



工程指示 / 要求簡箋 ENGINEER INSTRUCTIONS(E.I.)

工程指示編號:	EI- 6272	修改版本:	A
工程編號:	HK- 1226 / 23	工程名稱:	啟德6552
收件人:	生統	發件人:	n
工程項目:	後裝趟門 - 廠用鋁料加工圖(樣辦層) (趟門玉補料)	日期:	31/05/2023

<input type="checkbox"/> 原合約工程包	<input type="checkbox"/> 原合約工程加 / 減賬 QT-	<input type="checkbox"/> 新工程報價 QT-
---------------------------------	--	------------------------------------

信件批核號碼/圖紙參考編號:	批核模具圖紙編號:
客戶指示附件:	管理內部批簽署:

<input type="checkbox"/> 初步鋁料 B.M.	<input type="checkbox"/> 加工拆圖, 然後生產	<input type="checkbox"/> 尺寸表
<input type="checkbox"/> 正式鋁料 B.M.	<input type="checkbox"/> 技術上資料/指示	<input type="checkbox"/> 報價
<input type="checkbox"/> 配件 B.M.	<input type="checkbox"/> 樣辦或貨品說明書	<input type="checkbox"/> 分判合約
<input type="checkbox"/> 其他:		

內容: 修正數量。
完成上列要求日期: 13/06/2023

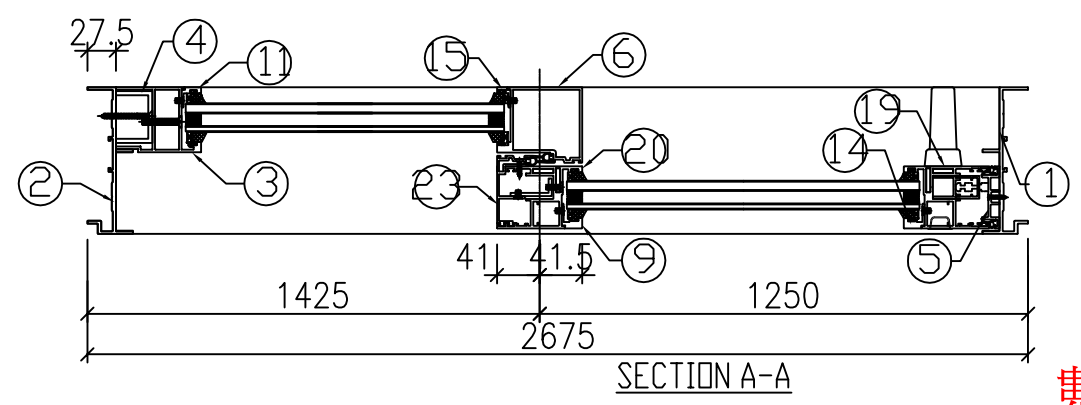
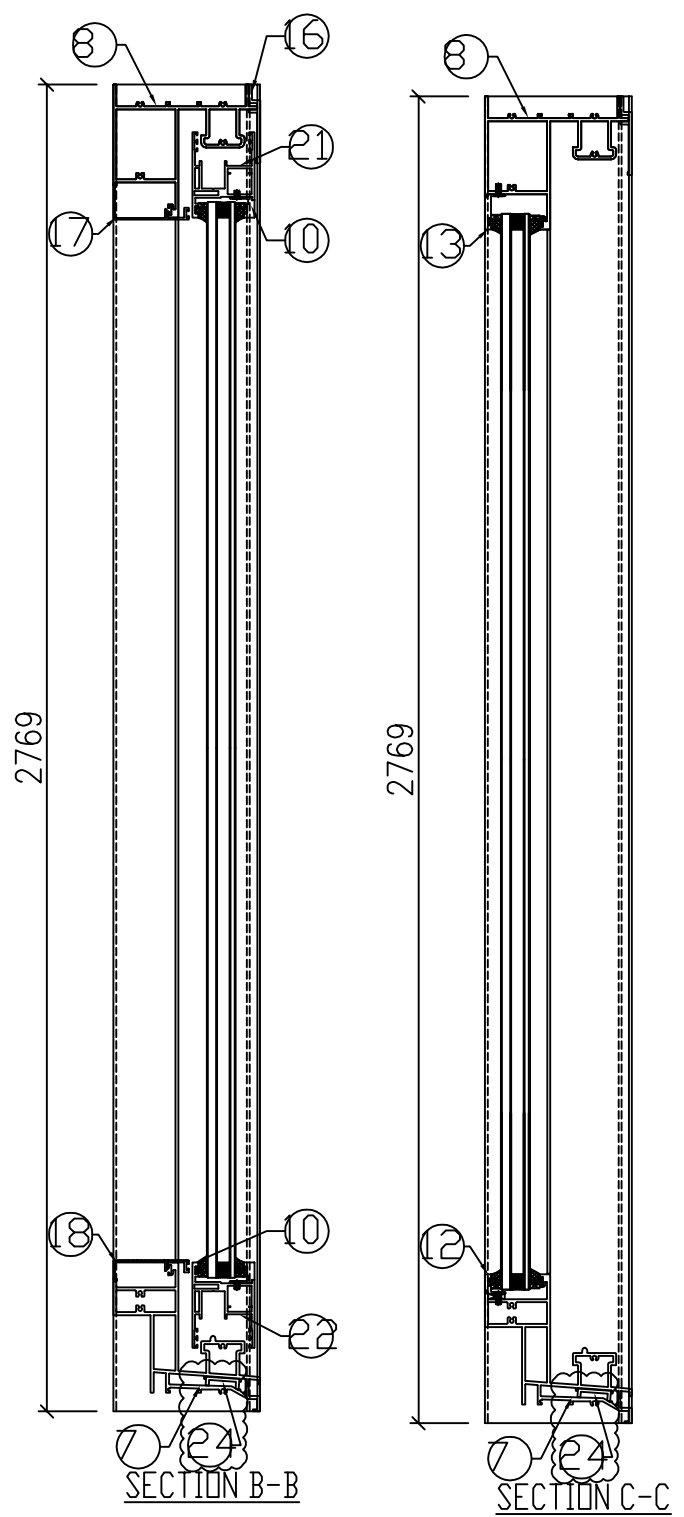
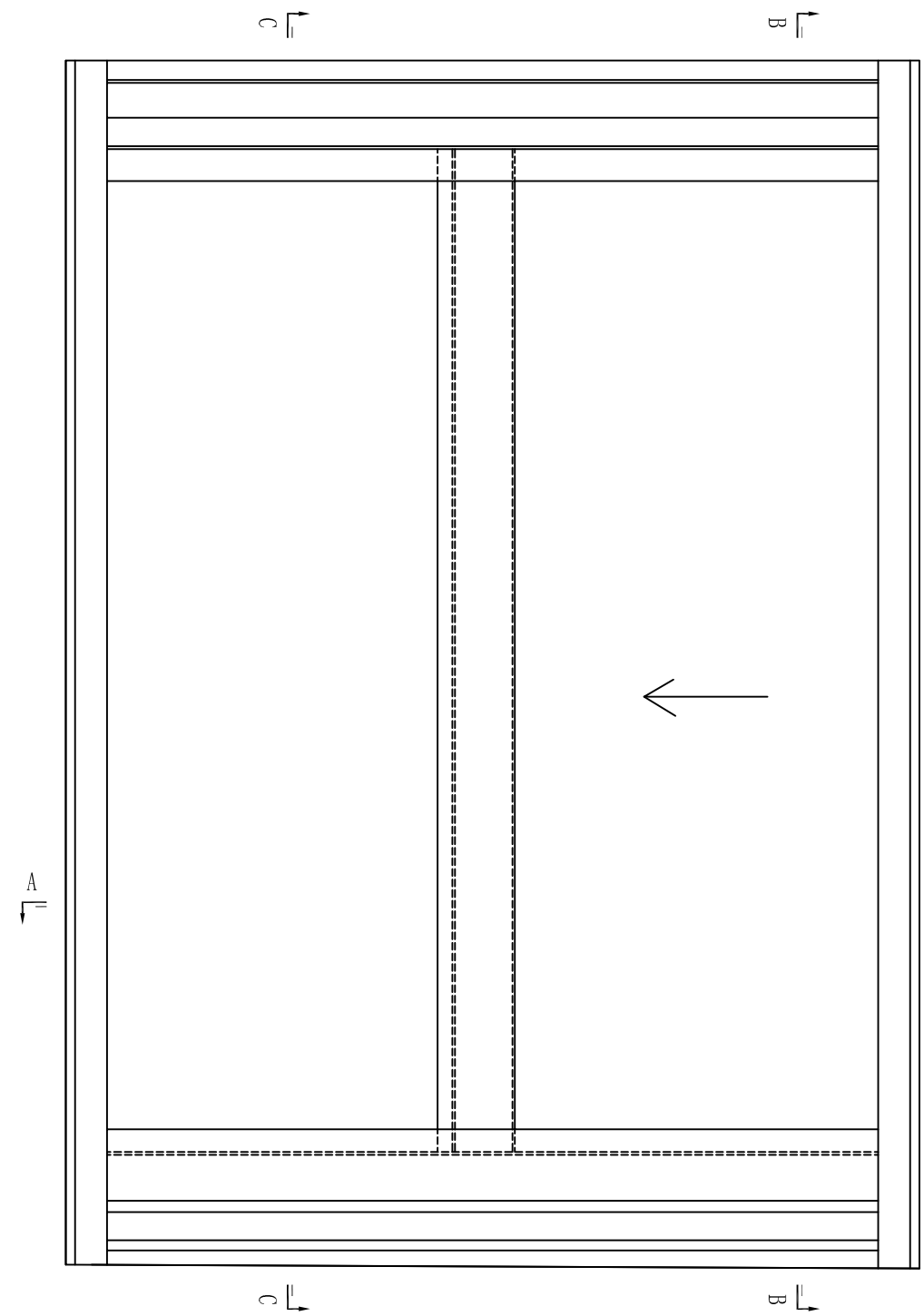
國內

<input type="checkbox"/> 生產技術總監	<input type="checkbox"/> 連附件	<input type="checkbox"/> 技術部	<input type="checkbox"/> 連附件	<input type="checkbox"/> 生產部	<input type="checkbox"/> 連附件
<input type="checkbox"/> 採購部	<input type="checkbox"/> 連附件	<input checked="" type="checkbox"/> 生產統籌部	<input checked="" type="checkbox"/> 連附件	<input type="checkbox"/> 報關組	<input type="checkbox"/> 連附件
<input type="checkbox"/> 質檢部	<input type="checkbox"/> 連附件	<input type="checkbox"/> 會計部	<input type="checkbox"/> 連附件	<input type="checkbox"/> 機械設計部	<input type="checkbox"/> 連附件
<input type="checkbox"/> 香港辦	<input type="checkbox"/> 連附件	<input type="checkbox"/> 其他:			

香港

<input type="checkbox"/> 行政部	<input type="checkbox"/> 連附件	<input type="checkbox"/> 會計部	<input type="checkbox"/> 連附件	<input type="checkbox"/> 統籌部	<input type="checkbox"/> 連附件	<input type="checkbox"/> 工程部	<input type="checkbox"/> 連附件
<input type="checkbox"/> 採購部	<input type="checkbox"/> 連附件	<input type="checkbox"/> QS部	<input type="checkbox"/> 連附件	<input checked="" type="checkbox"/> 地盤管理	<input checked="" type="checkbox"/> 連附件	<input type="checkbox"/> 維修部	<input type="checkbox"/> 連附件

*發件人簽署:	<i>h</i>	*組別成員批核簽署:	<i>[Signature]</i>
傳遞編號:	HK-1226 / 23	項目經理簽署:	<i>[Signature]</i>



數量: 2

序号	产品编号	料号	产品名称	L(mm)	数量	备注
1						
2						
3						
4						
5						
6						
7						
8						
9	J857-MU-9A	X86393	玻璃綫	2525.5	1	
10	J857-SD20-22	X86393	玻璃綫	1089	2	
11						
12						
13						
14	J857-MU-11AR	X86393	玻璃綫	2525.5	1	
15						
16						
17						
18						
19	J857-MU-13AR	X86392	趟門玉	2658.5	1	
20	J857-MU-14AR	X86392	趟門玉	2658.5	1	
21	J857-SD20-26R	X86392	趟門玉	1254	1	
22	J857-SD20-27R	X86392	趟門玉	1254	1	
23	J857-MU-15AR	X86122	趟門勾企	2658.5	1	
24						

美特鋁質 有限公司 MIDI Aluminium Fabricator Ltd.	工程號: J857	窗號:	數量: 2	繪圖: HHQ	日期: 2022-3-30	批准:	日期:	名稱: 提升推拉趟門框組裝圖	圖號: J857-SD-20
	地盤: 啓德6552	顏色: ECK3X10063S-XF2	位置:	校核:	日期:	採用: 地盤 <input checked="" type="checkbox"/> 工廠 <input type="checkbox"/>	版次: A(2022-6-13)	版次: B(2023.3.15)	



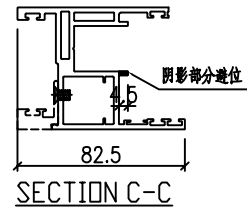
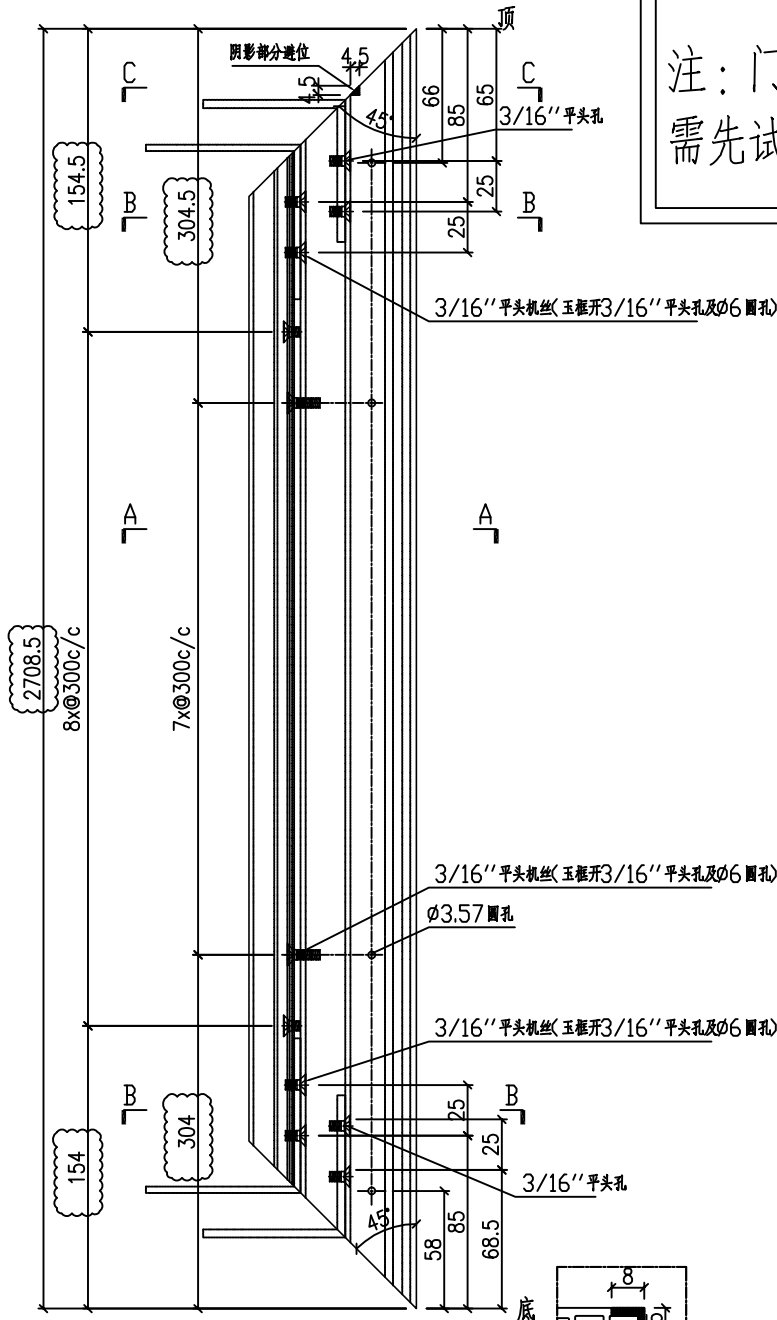
美特鋁質 有限公司
MIDI Aluminium Fabricator Ltd.

产品编号	L(mm)	数量	A	B	N	M	N1	M1	备注
		181							

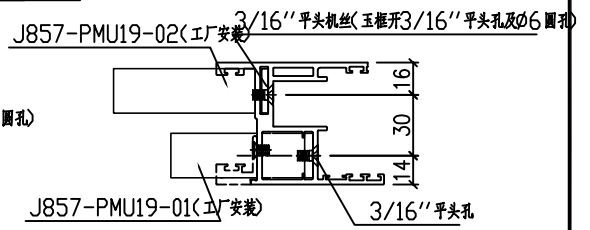
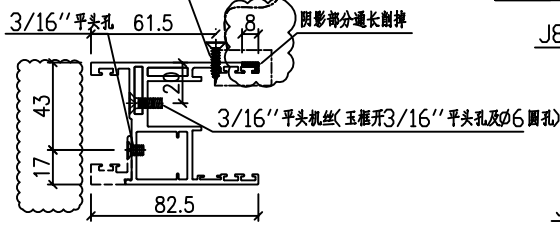
數量: 21

注: 門玉中45.5mm的孔位, 大貨需先試裝一條, 無問題後方能鑽孔加工


工程號	J857	地盤	啓德6552
-----	------	----	--------

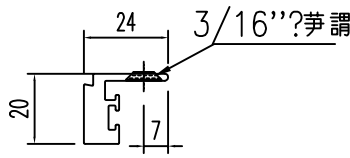
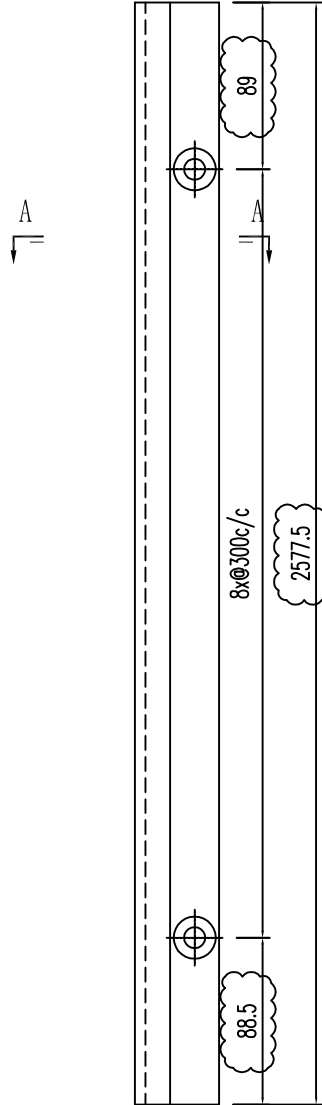


Ø3.57圓孔
(此孔位大貨需先試裝一條, 無問題後在開始鑽孔加工)



名稱	趟門玉加工圖	制圖	HHQ	2022-3-30	修改	A	B	C
材料	X86392	復核			日期	2022-6-9	2022.6.30	2023.3.15
顏色	ECK3X10063S-XF2 三塗(深灰)	批准			圖號	J857-MU-14		

 美特鋁質 有限公司 MIDI Aluminium Fabricator Ltd.	产品编号	L(MM)	数量	N	M	A	B	C	D	备注
			284							
工程號	J857	地盤	啓德6552	數量: 21						



SECTION A-A

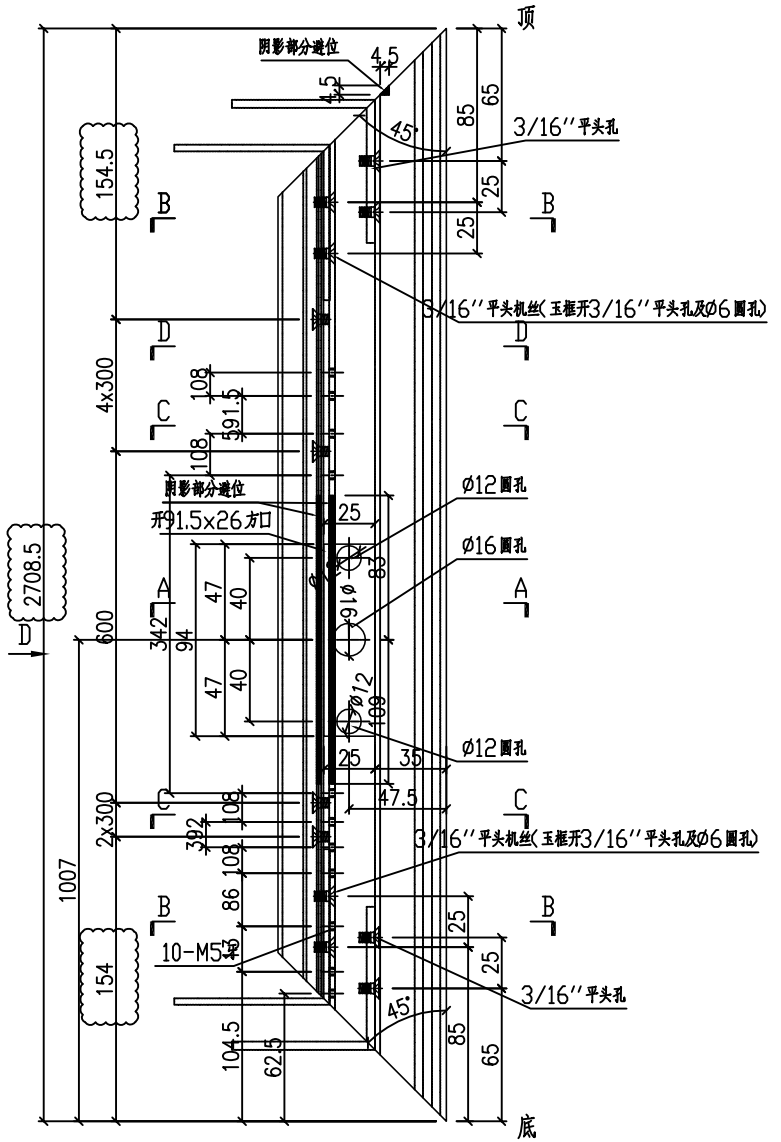
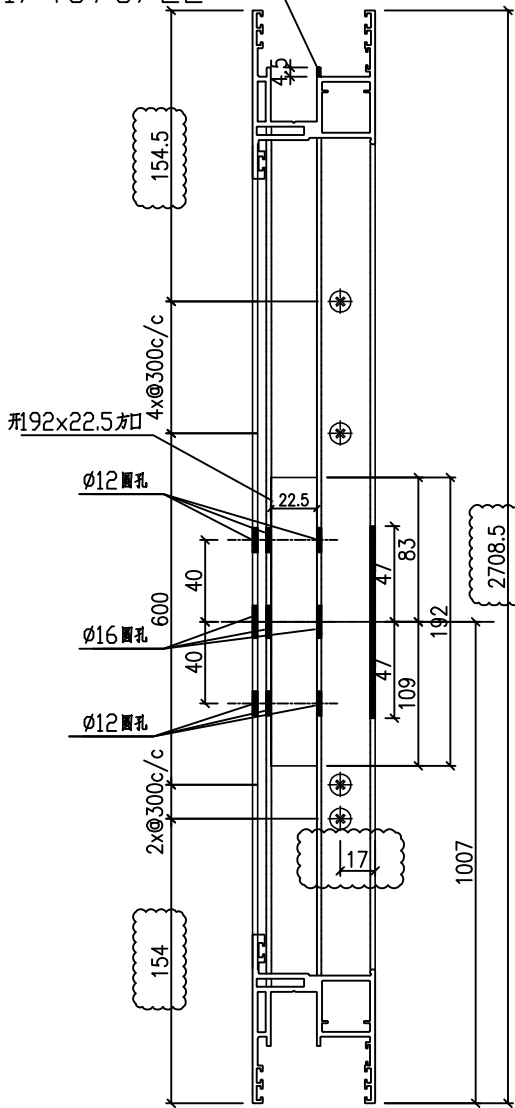
名稱	型材加工圖	制圖	HHQ	2022-3-30	修改	A	B	C
材料	X86393	復核			日期	7.1	2023.3.9	2023.5.5
顏色	ECK3X10063S-XF2 三塗(深)	批准			圖號	J857-MU-11R		

产品编号	L(mm)	数量	A	B	N	M	N1	M1	备注
		21							

數量: 21

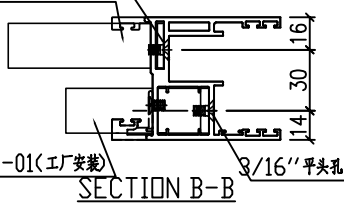
工程號 J857 地盤 啓德6552

原I/4578/2 阴影部分定位

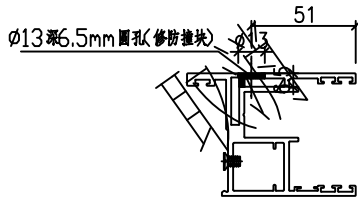


D-D 视图

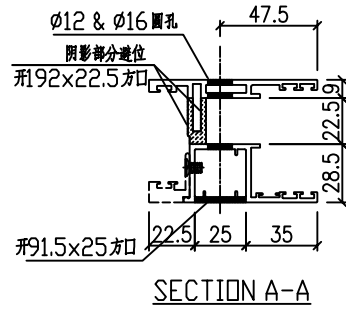
J857-PMU19-02(工厂安装) 3/16" 平头机丝(玉推开3/16" 平头孔及Ø6 圆孔)



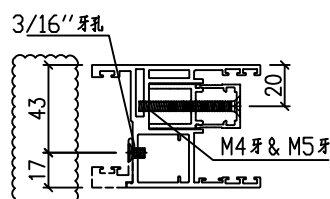
J857-PMU19-01(工厂安装) 3/16" 平头孔



SECTION D-D



SECTION A-A



SECTION C-C

名稱	趟門玉加工圖	制圖	HHQ	2022-3-30	修改	A	B	C
材料	X86392	復核			日期	2022-6-28	7.22	2023.3.15
顏色	ECK3X10063S-XF2 三塗(深灰)	批准			圖號	J857-MU-13R		



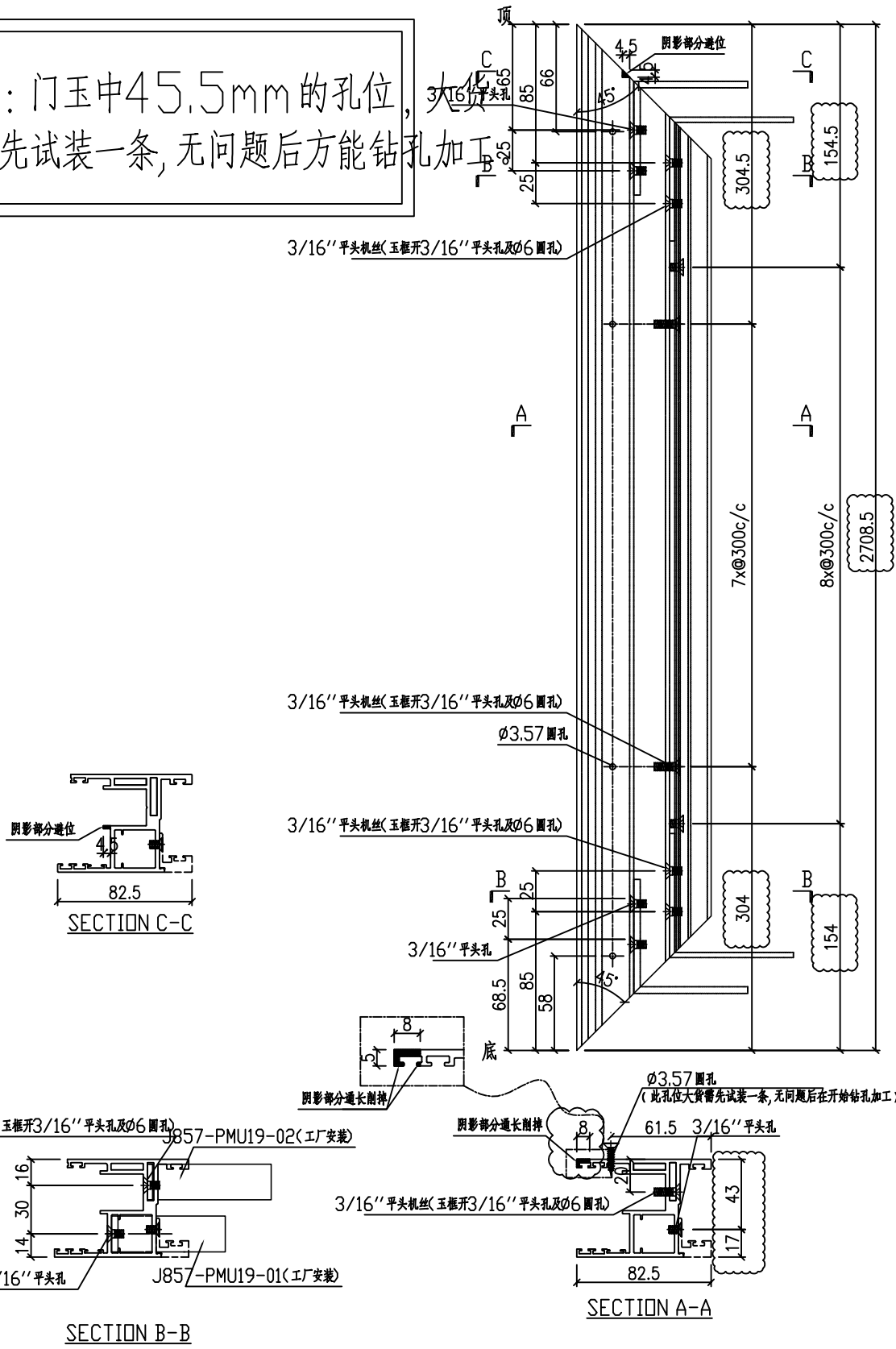
美特鋁質 有限公司
MIDI Aluminium Fabricator Ltd.

工程號 J857 地盤 啓德6552

产品编号	L(mm)	数量	A	B	N	M	N1	M1	备注
		21							

數量: 21

注: 門玉中45.5mm的孔位, 需先試裝一條, 無問題後方能鑽孔加工

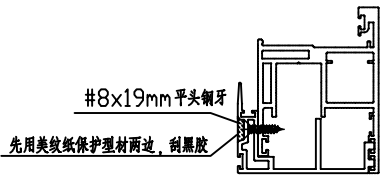


名稱	趟門玉加工圖	制圖	HHQ	2022-3-30	修改	A	B	C
材料	X86392	復核			日期	2022-6-28	2022-6-30	2023.3.15
顏色	ECK3X10063S-XF2 三塗(深灰)	批准			圖號	J857-MU-14R		

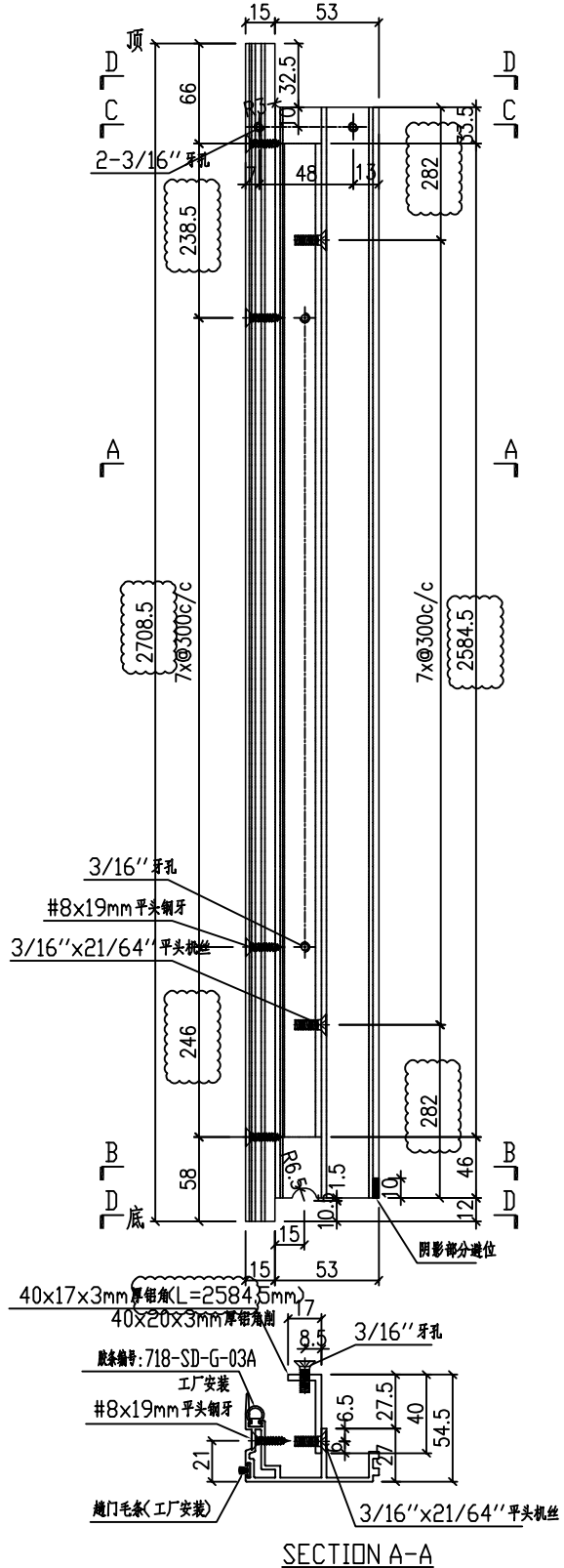
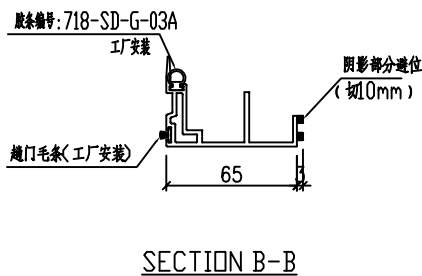
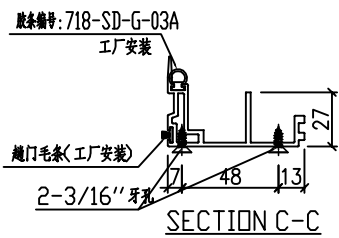
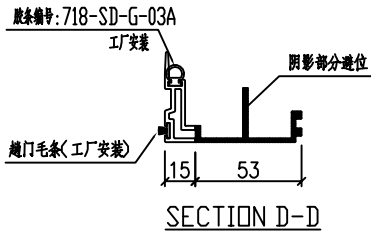
产品编号	L(mm)	数量	A	B	N	M	N1	M1	备注
		281							

工程號	J857	地盤	啓德6552
-----	------	----	--------

數量: 21



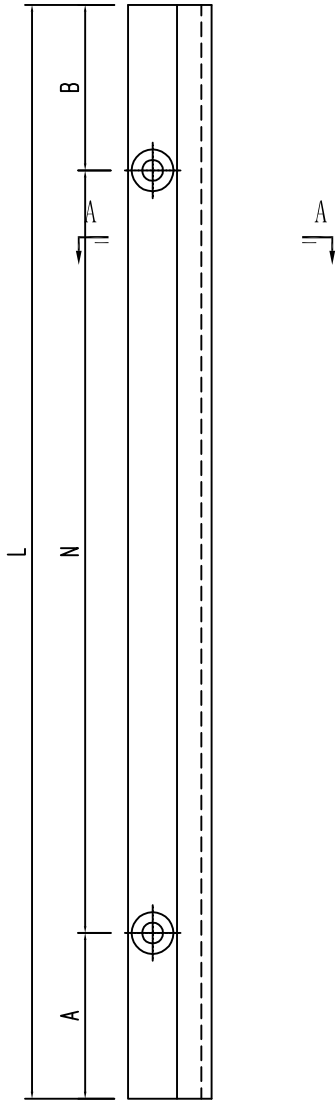
工厂型材组装示意图



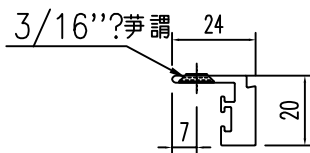
名稱	門玉勾料加工圖	制圖	HHQ	2022-3-30	修改	B	C	D
材料	X86122+40x17x3mm厚鋁角	復核			日期	6.30	7.23	2023.3.15
顏色	ECK3X10063S-XF2 三塗(深灰)	批准			圖號	J857-MU-15R		

 美特鋁質 有限公司 MIDI Aluminium Fabricator Ltd.			
工程號	J857	地盤	啓德6552

产品编号	L(MM)	数量	A	N	M	B	N1	M1	备注
J857-SD1-9	1232	6	166	3	300	166			
J857-SD3-9	1002.5	6	51.25	3	300	51.25			
J857-SD5-9	940	24	20	3	300	20			
J857-SD7-9	1210	12	155	3	300	155			
J857-SD11-9	915	12	7.5	3	300	7.5			
J857-SD13-9	1132	18	116	3	300	116			
J857-SD2-9	1127.5	6	113.75	3	300	113.75			



J857-SD13-9 數量:12



SECTION A-A

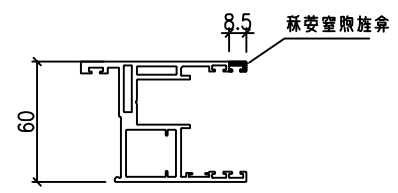
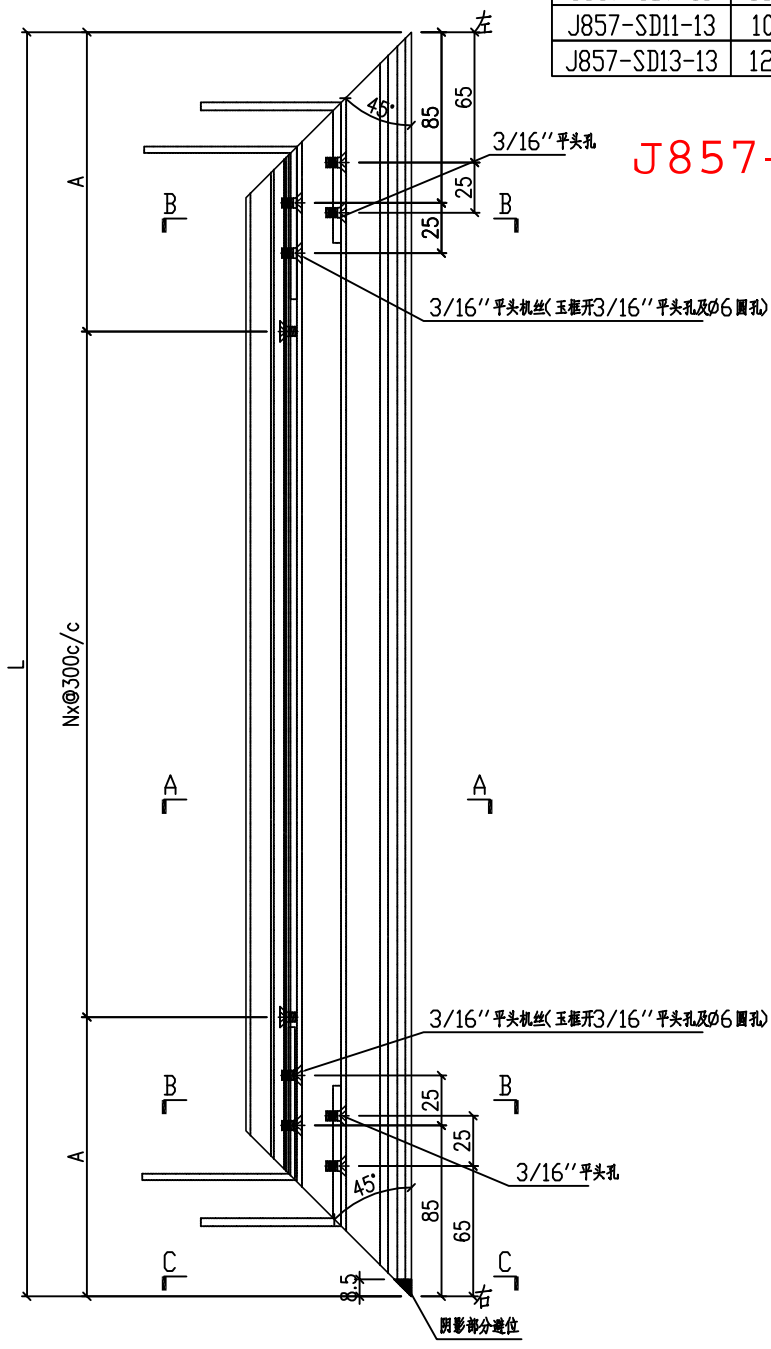
名稱	型材加工圖	制圖	HHQ	2022-3-30	修改	-		
材料	X86393	復核			日期	-		
顏色	ECK3X10063S-XF2 三塗(深灰)	批准			圖號	J857-SD1-9		

美特鋁質 有限公司
MIDI Aluminium Fabricator Ltd.

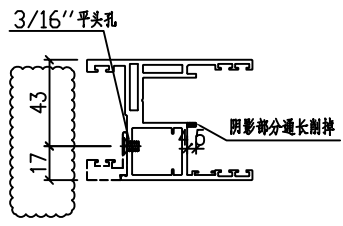
产品编号	L(mm)	数量	A	N	M	B	N1	M1	备注
J857-SD1-13	1397	3	248.5	3					
J857-SD3-13	1167.5	3	133.75	3					
J857-SD5-13	1105	3	102.5	6					
J857-SD7-13	1375	3	237.5	3					
J857-SD11-13	1080	3	90	3					
J857-SD13-13	1297	3	198.5	3					

工程號 J857 地盤 啓德6552

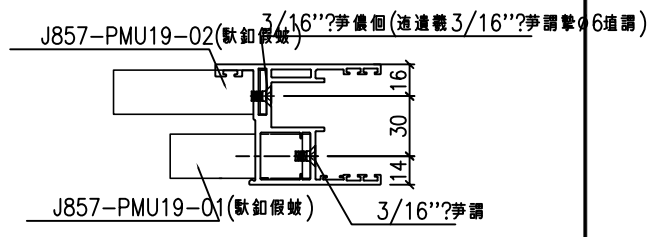
J857-SD5-13 數量:6



SECTION C-C



SECTION A-A

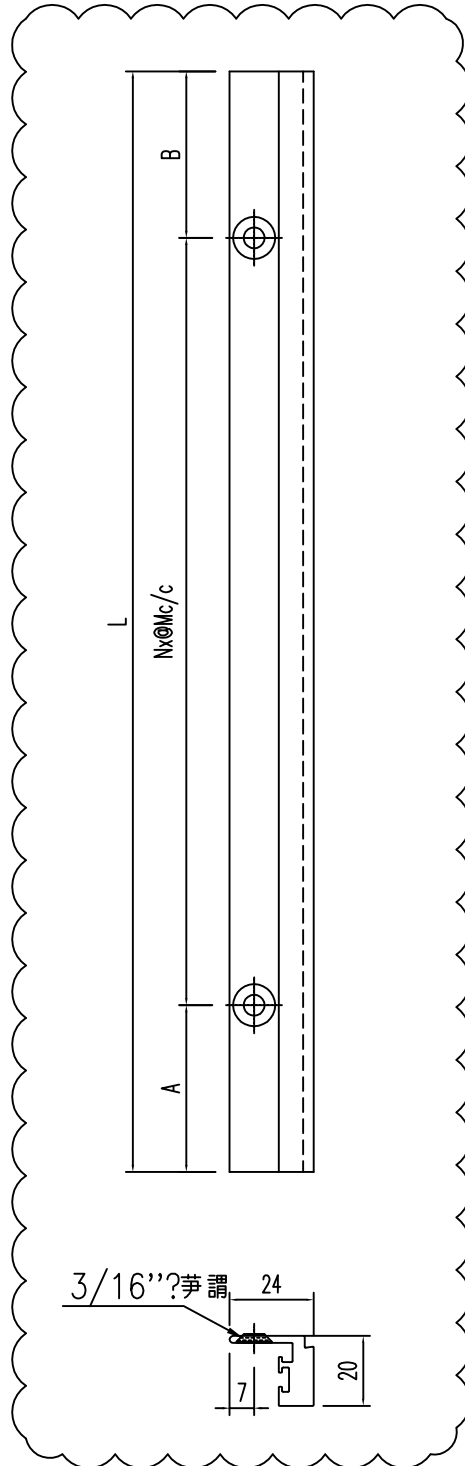


SECTION B-B


名稱	趟門玉加工圖	制圖	HHQ	2022-3-30	修改	A	B	
材料	X86392	復核			日期	2022-5-4	2023.3.15	
顏色	ECK3X10063S-XF2 三塗(深灰)	批准			圖號	J857-MH-13		

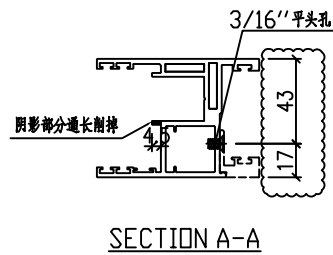
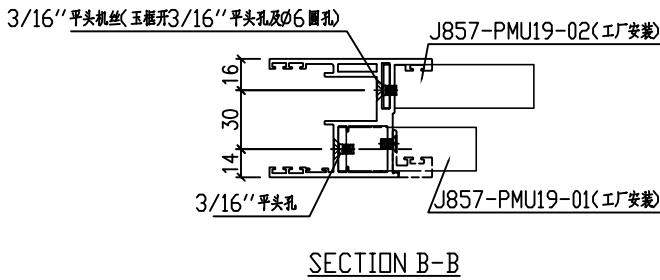
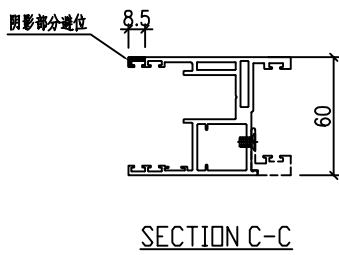
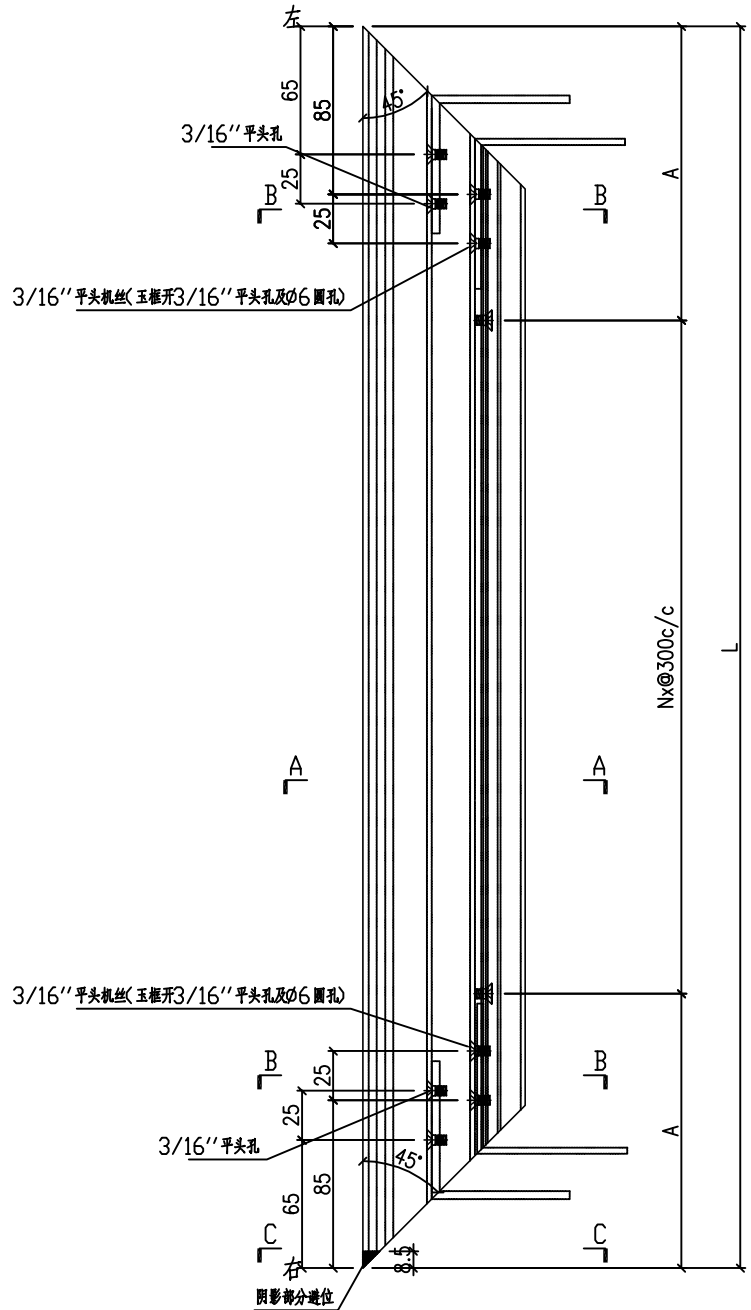
 美特鋁質 有限公司 MIDI Aluminium Fabricator Ltd.				产品编号	L(MM)	数量	A	N	M	B	N1	M1	备注	
				J857-SD22-22	1074	9	87	3	300	87				
				J857-SD20-22	1089	2	94.5	3	300	94.5				
工程號	J857	地盤	啓德6552	J857-SD21-22	1074	9	87	3	300	87				

J857-SD20-22 數量2




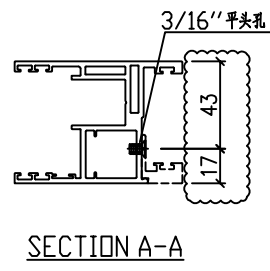
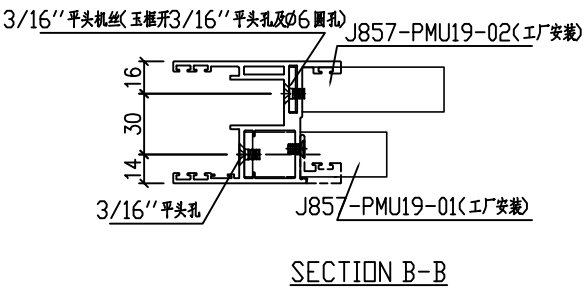
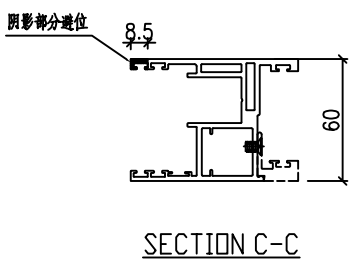
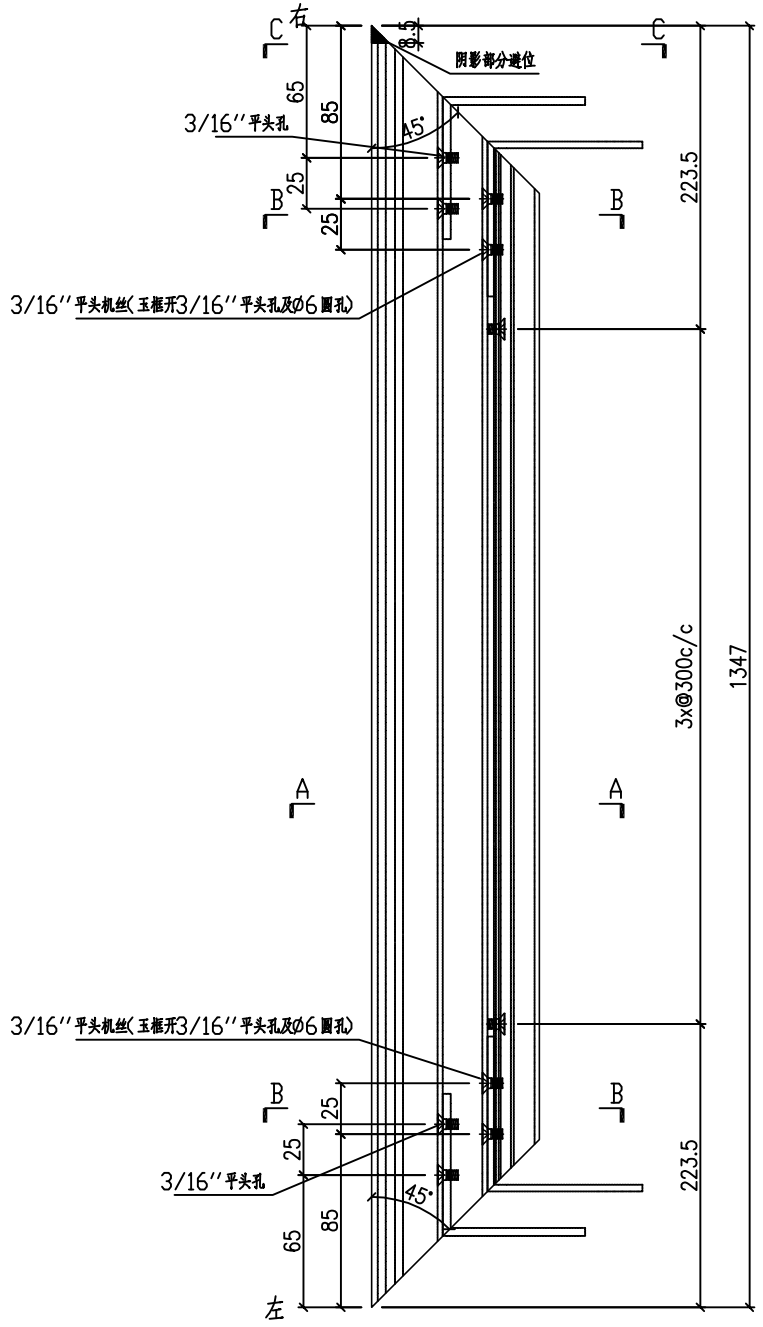
名稱	型材加工圖	制圖	HHQ	2022-3-30	修改	A		
材料	X86393	復核			日期	2023.3.9		
顏色	ECK3X10063S-XF2 三塗(深灰)	批准			圖號	J857-MH-22		

 美特鋁質 有限公司 MIDI Aluminium Fabricator Ltd.	产品编号	L(mm)	数量	A	N	M	B	N1	M1	备注
	J857-SD20-26R	1254	8	177	3					
	J857-SD21-26R	1239	9	169.5	3					
工程號	J857	地盤	啓德6552							



名稱	趟門玉加工圖	制圖	HHQ	2022-3-30	修改	A	B	
材料	X86392	復核			日期	2022-5-4	2023.3.15	
顏色	ECK3X10063S-XF2 三塗(深灰)	批准			圖號	J857-MH-26R		

 美特鋁質有限公司 MIDI Aluminium Fabricator Ltd.	产品编号	L(mm)	数量	A	N	M	B	N1	M1	备注
	J857-SD20-27R	1254	177	3						
	J857-SD21-27R	1239	9	1695	3					
工程號	J857	地盤	啓德6552							



名稱	趟門玉加工圖	制圖	HHQ	2022-3-30	修改	A		
材料	X86392	復核			日期	2023.3.15		
顏色	ECK3X10063S-XF2 三塗(深灰)	批准			圖號	J857-MH-27R		

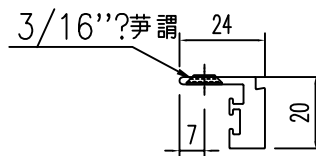
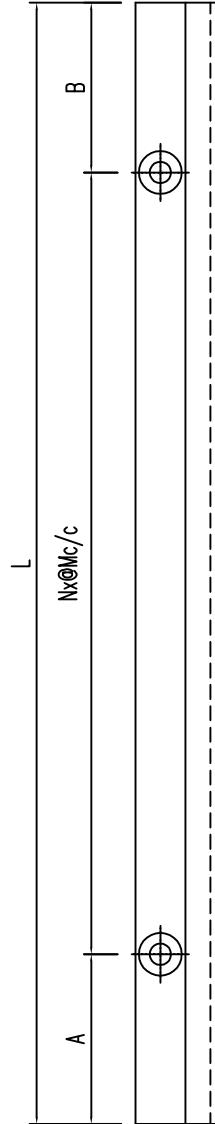
EG-DWG3


美特鋁質 有限公司
 MIDI Aluminium Fabricator Ltd.

产品编号	L(MM)	数量	N	M	A	B	C	D	备注
J857-MU-9	2577.5	8	8	300	89	88.5			
J857-MU-10	2593.5	181	8	300	89	104.5			

工程號 J857 地盤 啓德6552

數量：42



名稱	型材加工圖	制圖	HHQ	2022-3-30	修改	A	B	C
材料	X86393	復核			日期	2022-6-8	2023.3	2023.5.5
顏色	ECK3X10063S-XF2 三塗(深灰)	批准			圖號	J857-MU-9		

EG-DWG3

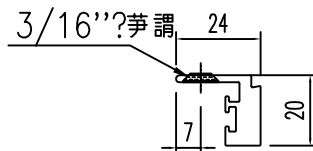
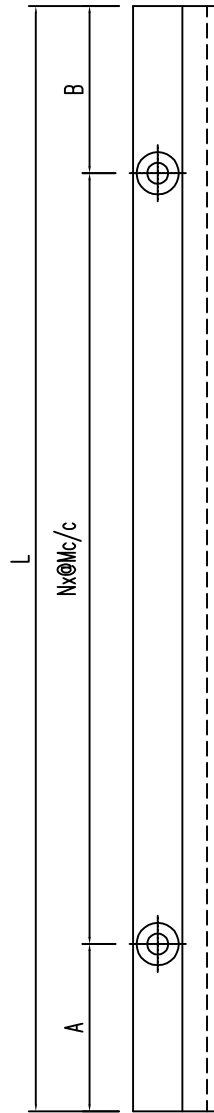


美特鋁質 有限公司
MIDI Aluminium Fabricator Ltd.

产品编号	L(MM)	数量	N	M	A	B	C	D	备注
J857-MU-9A	2527.5	154	8	300	64	63.5			
J857-MU-10A	2543.5	77	8	300	64	79.5			

工程號	J857	地盤	啓德6552
-----	------	----	--------

數量: 20

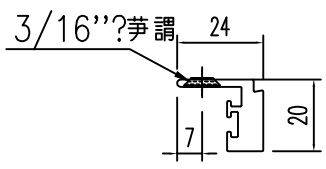
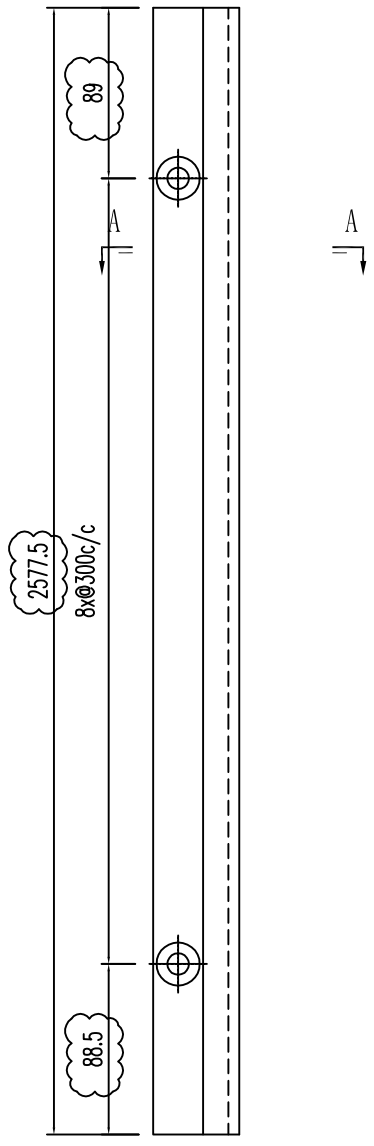


名稱	型材加工圖	制圖	HHQ	2022-3-30	修改	A	B
材料	X86393	復核			日期	2023.3.9	2023.5.5
顏色	ECK3X10063S-XF2 三塗(深灰)	批准			圖號	J857-MU-9A	

 美特鋁質 有限公司 MIDI Aluminium Fabricator Ltd.			
工程號	J857	地盤	啓德6552


产品编号	L(MM)	数量	N	M	A	B	C	D	备注
		181							

數量: 21

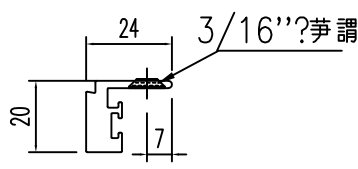
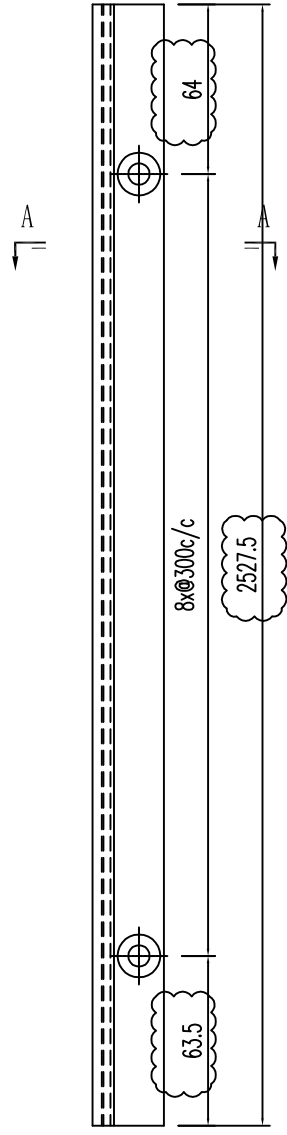


SECTION A-A

名稱	型材加工圖	制圖	HHQ	2022-3-30	修改	A	C	D
材料	X86393	復核			日期	2022-6-9	2023.3	2023.5.5
顏色	ECK3X10063S-XF2 三塗(深灰)	批准			圖號	J857-MU-11		


 美特鋁質有限公司 MIDI Aluminium Fabricator Ltd.	产品编号	L(MM)	数量	N	M	A	B	C	D	备注
			103							
工程號	J857	地盤	啓德6552							

數量: 11



SECTION A-A

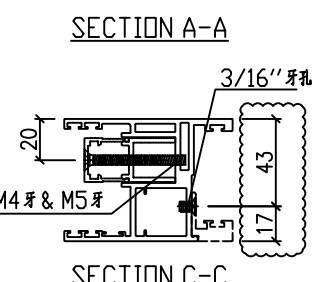
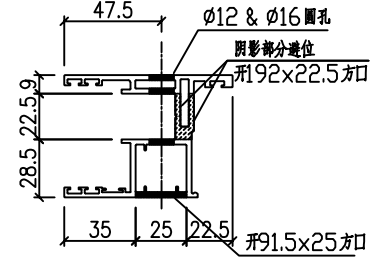
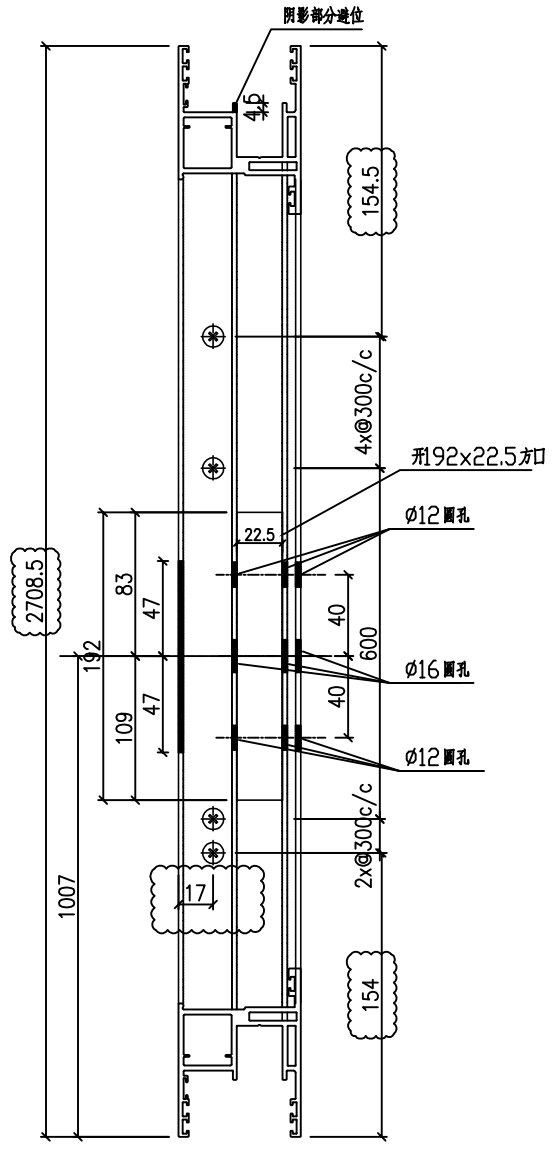
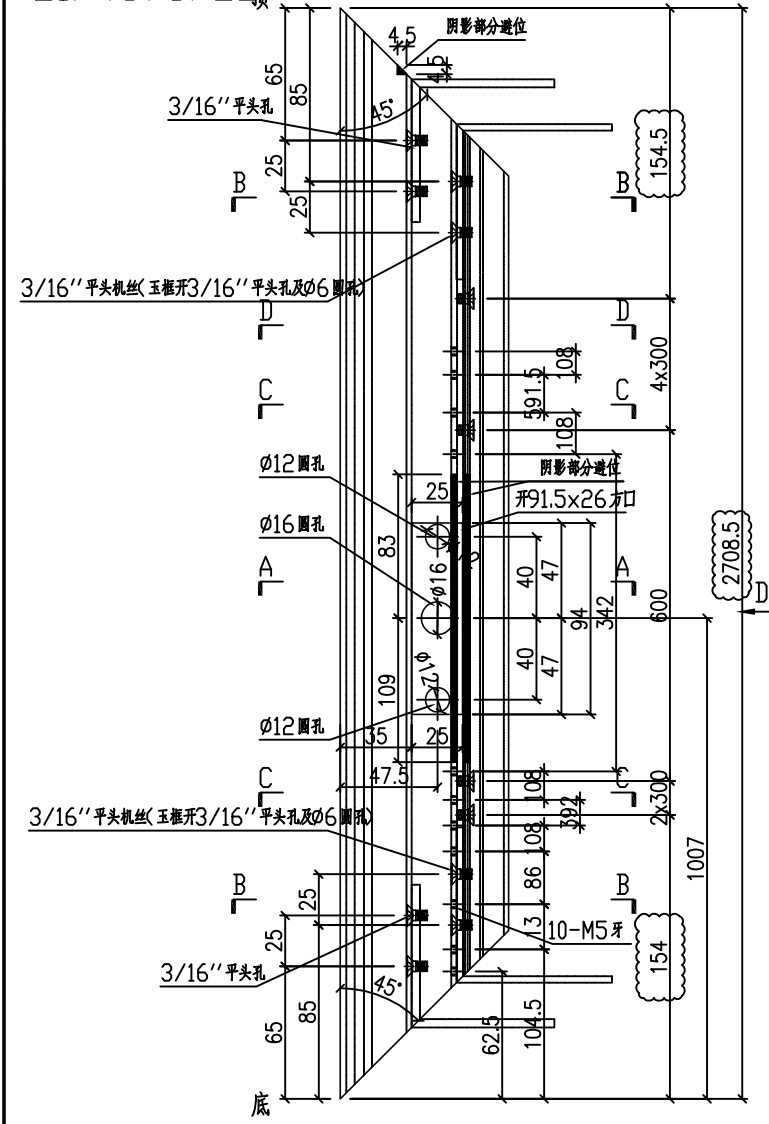
名稱	型材加工圖	制圖	HHQ	2022-3-30	修改	A	B	
材料	X86393	復核			日期	7.1	2023.5.5	
顏色	ECK3X10063S-XF2 三塗(深灰)	批准			圖號	J857-MU-11AR		

 美特鋁質 有限公司 MIDI Aluminium Fabricator Ltd.	产品编号	L(mm)	数量	A	B	N	M	N1	M1	备注
			181							

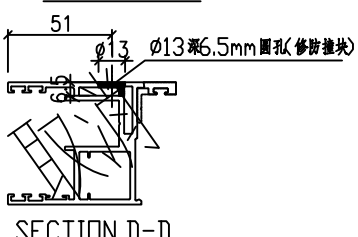
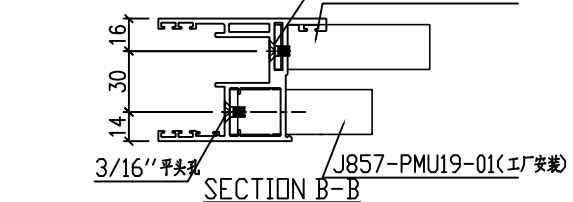
工程號	J857	地盤	啓德6552
-----	------	----	--------

數量: 21

原I/4578/22頂



D-D 视图



名稱	趟門玉加工圖	制圖	HHQ	2022-3-30	修改	A	B	C
材料	X86392	復核			日期	2022-6-9	7.22	2023.3.15
顏色	ECK3X10063S-XF2 三塗(深灰)	批准			圖號	J857-MU-13		

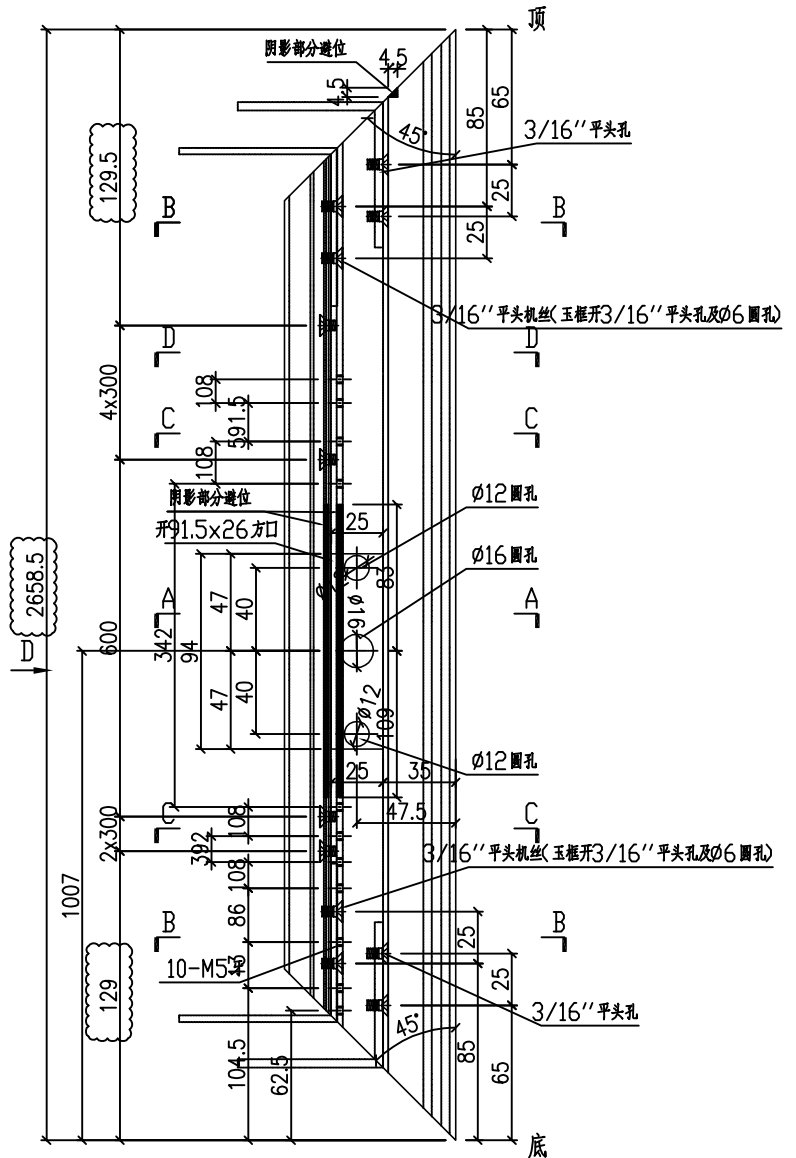
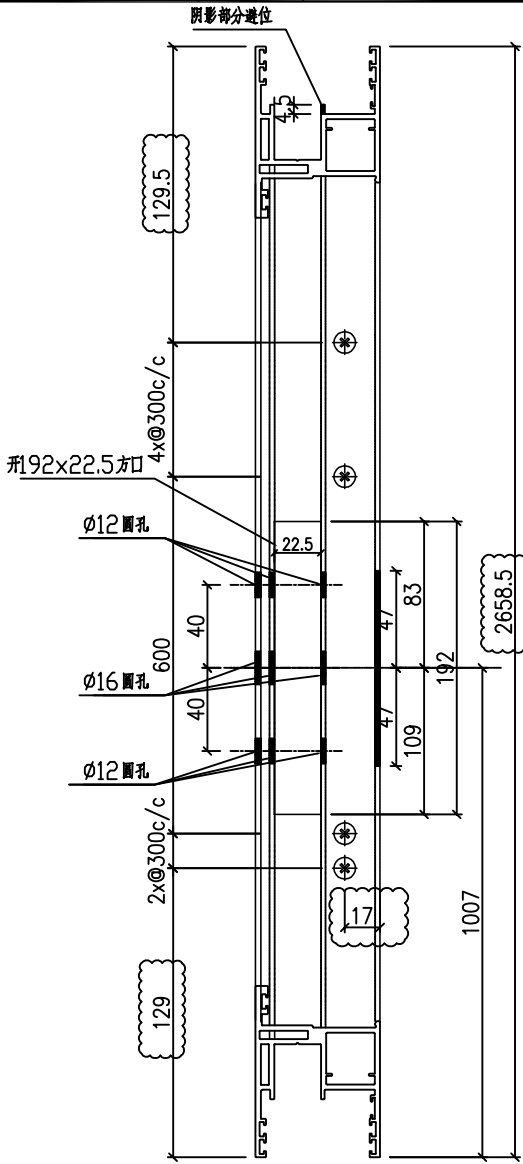


美特鋁質 有限公司
MIDI Aluminium Fabricator Ltd.

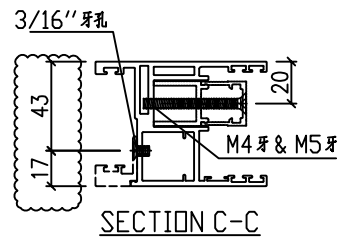
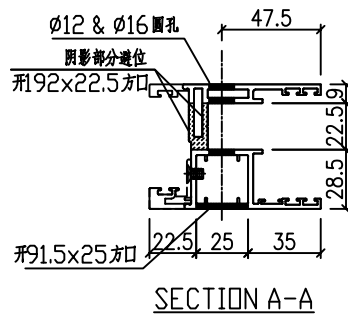
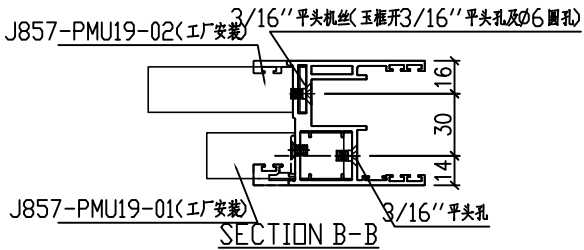
产品编号	L(mm)	数量	A	B	N	M	N1	M1	备注
		108							

數量: 11

工程號	J857	地盤	啓德6552
-----	------	----	--------



D-D 视图



名稱	趟門玉加工圖	制圖	HHQ	2022-3-30	修改	A		
材料	X86392	復核			日期	7.22		
顏色	ECK3X10063S-XF2 三塗(深灰)	批准			圖號	J857-MU-13AR		



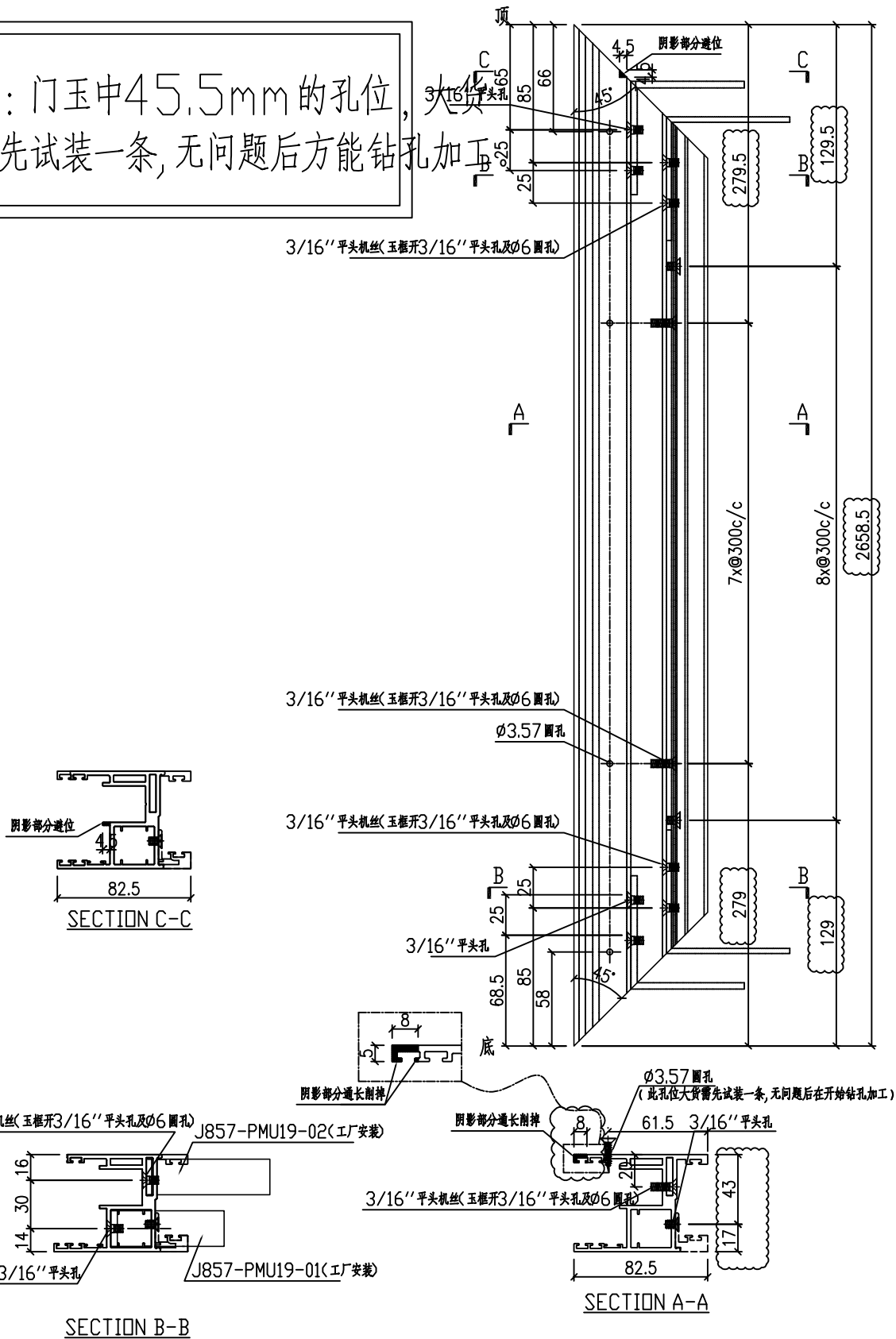
美特鋁質有限公司
MIDI Aluminium Fabricator Ltd.

产品编号	L(mm)	数量	A	B	N	M	N1	M1	备注
		103							

數量: 11

工程號	J857	地盤	啓德6552
-----	------	----	--------

注: 門玉中45.5mm的孔位, 大貨需先试裝一条, 无问题后方的能钻孔加工

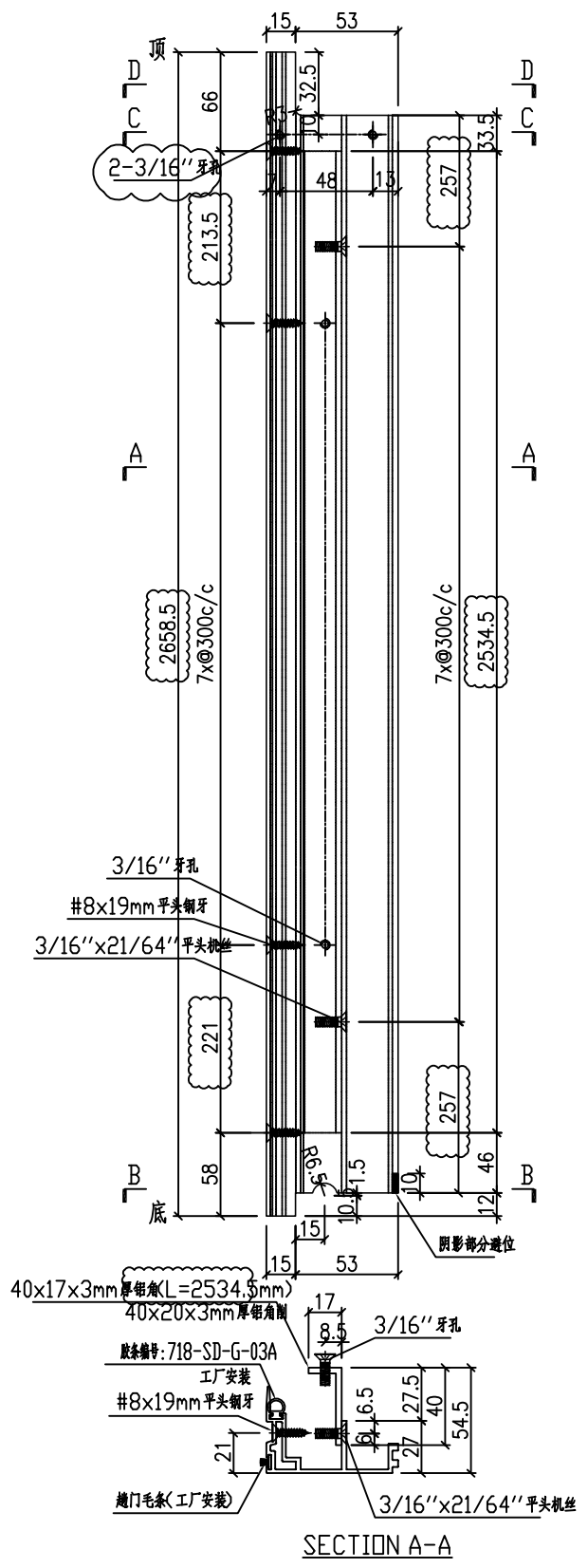
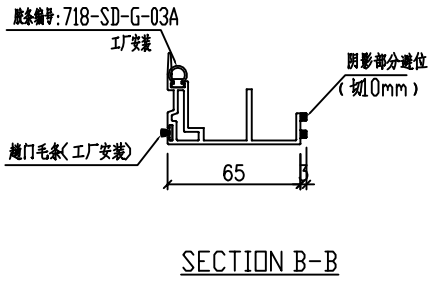
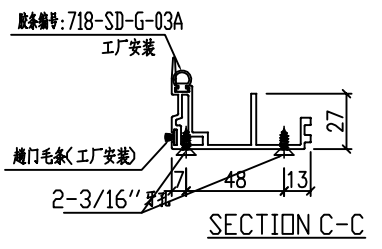
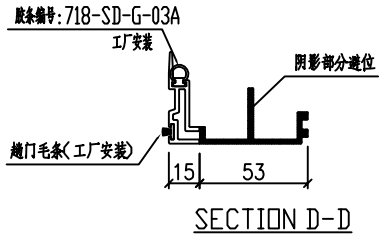
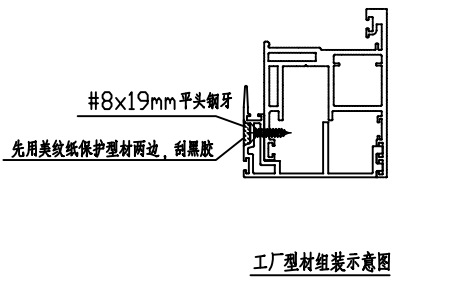


名稱	趟門玉加工圖	制圖	HHQ	2022-3-30	修改	A		
材料	X86392	復核			日期	2022.6.30		
顏色	ECK3X10063S-XF2 三塗(深灰)	批准			圖號	J857-MU-14AR		

 美特鋁質 有限公司 MIDI Aluminium Fabricator Ltd.			
工程號	J857	地盤	啓德6552

产品编号	L(mm)	数量	A	B	N	M	N1	M1	备注
		108							

數量: 11



名稱	門玉勾料加工圖	制圖	HHQ	2022-6-24	修改	A	B
材料	X86122+40x17x3mm厚鋁角	復核			日期	2022.6.30	7.23
顏色	ECK3X10063S-XF2 三塗(深灰)	批准			圖號	J857-MU-15AR	

EG-DWG3

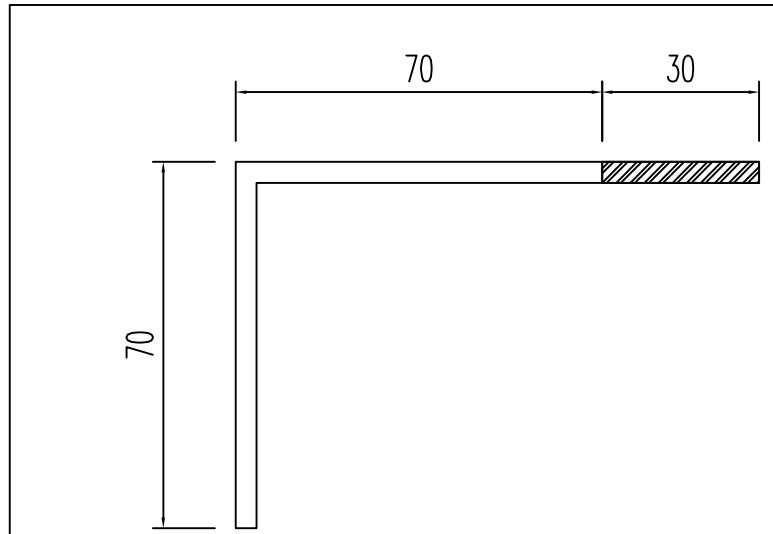
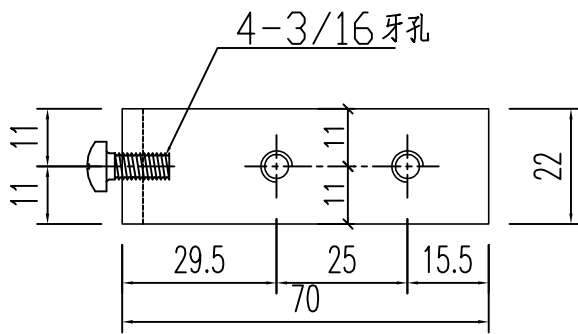
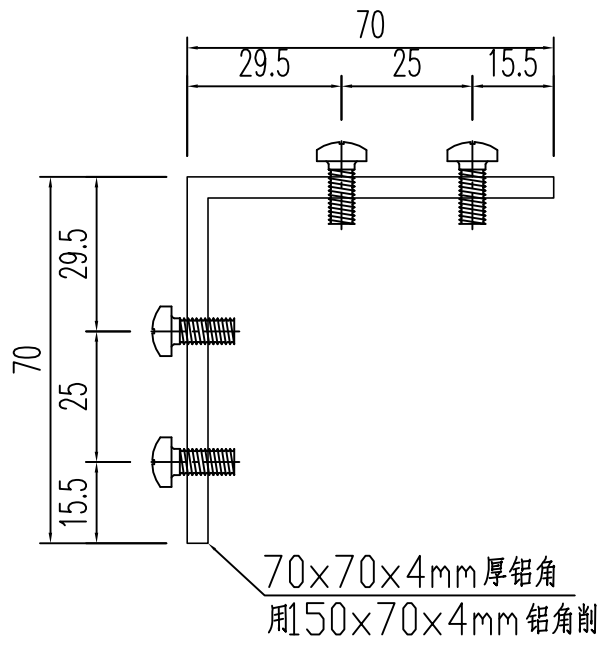

美特鋁質 有限公司
 MIDI Aluminium Fabricator Ltd.

产品编号	L(mm)	数量	A	N	M	B	N1	M1	备注
J857-PMU19-01		2500							

248

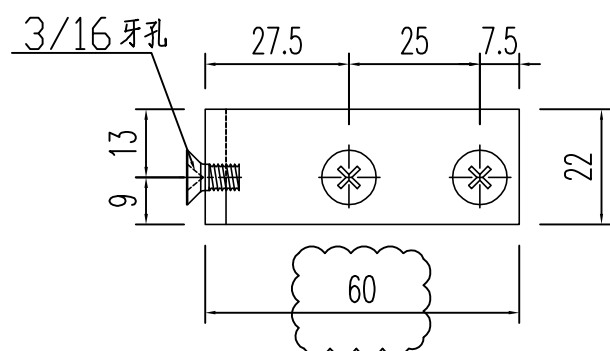
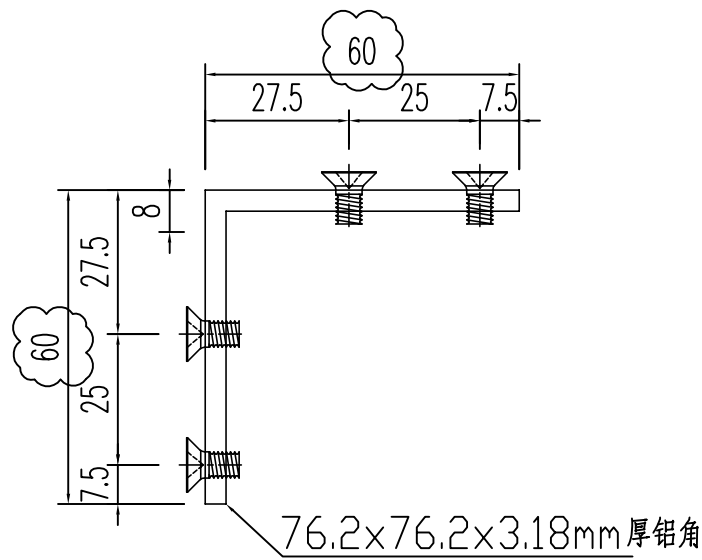
工程號 J851 地盤 青衣明翹匯

原EI/4578/22



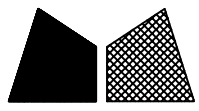
产品编号	L(mm)	数量	A	N	M	B	N1	M1	备注
J857-PMU19-02		2500							

248



名稱	附件加工圖	制圖	HHQ	2022-3-30	修改	A	B	
材料	N00874	復核			日期	2022.7.7	2022.7.20	
顏色	MILL	批准			圖號	J857-PMU19		

EG-DWG3

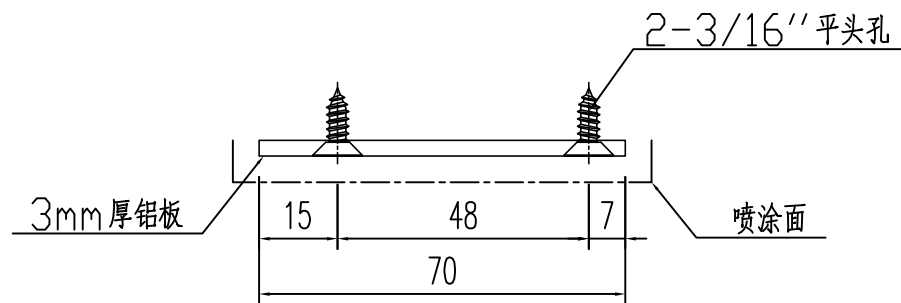
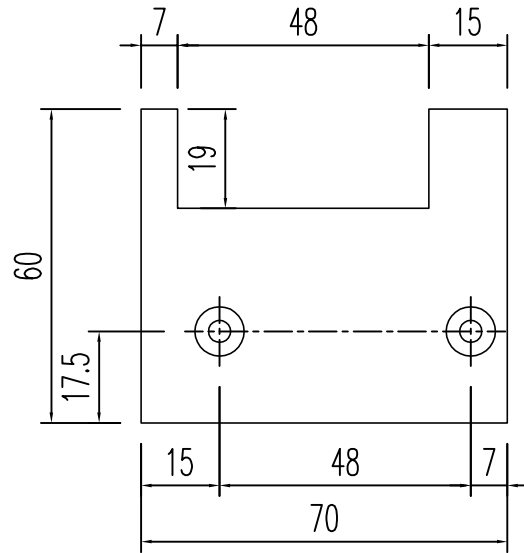


美特鋁質 有限公司
MIDI Aluminium Fabricator Ltd.

产品编号	L(mm)	数量	A	N	M	B	N1	M1	备注
J851-AL19-01		300							

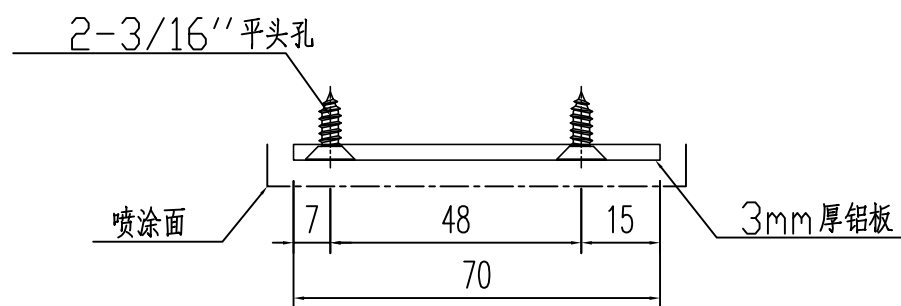
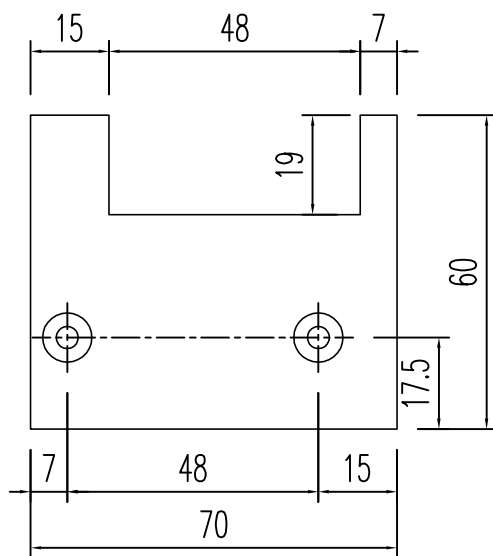
32

工程號	J851	地盤	青衣明翹匯
-----	------	----	-------



产品编号	L(mm)	数量	A	N	M	B	N1	M1	备注
J851-AL19-01R		300							

32



名稱	附件加工圖	制圖	HHQ	2022-3-30	修改			
材料	3mm厚鋁板	復核			日期			
顏色	ECK3X10063S-XF2 三塗(深灰)	批准			圖號	J857-PMU21		