

工程指示 / 要求簡箋 ENGINEER INSTRUCTIONS(E.I.)

工程指示編號:	EI- 6096 / 23	修改版本:	-
	HK- 0883 / 23		
工程編號:	J 857	工程名稱:	啟德6552
收件人:	生統	發件人:	nero
工程項目:	幕牆單元件(PMU3) - 試水場用牆身碼	日期:	26/04/2023

<input type="checkbox"/> 原合約工程包	<input type="checkbox"/> 原合約工程加 / 減賬 QT-	<input type="checkbox"/> 新工程報價 QT-
---------------------------------	--	------------------------------------

信件批核號碼/圖紙參考編號:	批核模具圖紙編號:
客戶指示附件:	管理內部批簽署:

<input type="checkbox"/> 初步鋁料 B.M.	<input type="checkbox"/> 加工拆圖, 然後生產	<input type="checkbox"/> 尺寸表
<input type="checkbox"/> 正式鋁料 B.M.	<input type="checkbox"/> 技術上資料/指示	<input type="checkbox"/> 報價
<input type="checkbox"/> 配件 B.M.	<input type="checkbox"/> 樣辦或貨品說明書	<input type="checkbox"/> 分判合約
<input type="checkbox"/> 其他:		

內容: 按附件資料生產加工, 送香港試水場。
完成上列要求日期: 15/05/2023

國內

<input type="checkbox"/> 生產技術總監	<input type="checkbox"/> 連附件	<input type="checkbox"/> 技術部	<input type="checkbox"/> 連附件	<input type="checkbox"/> 生產部	<input type="checkbox"/> 連附件
<input type="checkbox"/> 採購部	<input type="checkbox"/> 連附件	<input checked="" type="checkbox"/> 生產統籌部	<input checked="" type="checkbox"/> 連附件	<input type="checkbox"/> 報關組	<input type="checkbox"/> 連附件
<input type="checkbox"/> 質檢部	<input type="checkbox"/> 連附件	<input type="checkbox"/> 會計部	<input type="checkbox"/> 連附件	<input type="checkbox"/> 機械設計部	<input type="checkbox"/> 連附件
<input type="checkbox"/> 香港辦	<input type="checkbox"/> 連附件	<input type="checkbox"/> 其他:			

香港

<input type="checkbox"/> 行政部	<input type="checkbox"/> 連附件	<input type="checkbox"/> 會計部	<input type="checkbox"/> 連附件	<input type="checkbox"/> 統籌部	<input type="checkbox"/> 連附件	<input type="checkbox"/> 工程部	<input type="checkbox"/> 連附件
<input type="checkbox"/> 採購部	<input type="checkbox"/> 連附件	<input type="checkbox"/> QS部	<input type="checkbox"/> 連附件	<input checked="" type="checkbox"/> 地盤管理	<input checked="" type="checkbox"/> 連附件	<input type="checkbox"/> 維修部	<input type="checkbox"/> 連附件

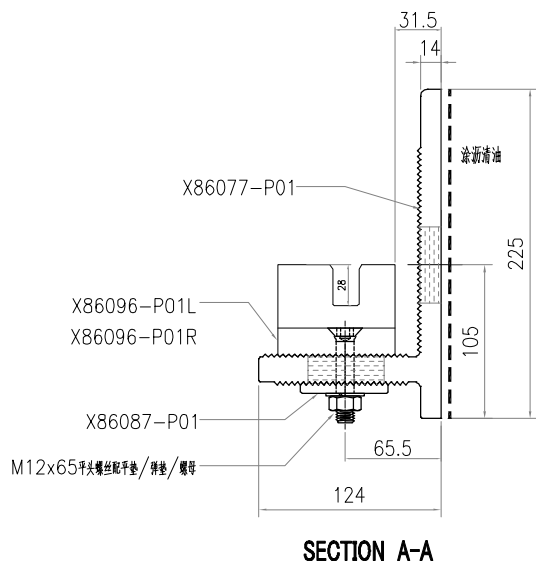
*發件人簽署:	<i>nero</i>	*組別成員批核簽署:	<i>石寶成</i>
傳遞編號:	HK-0883 / 23	項目經理簽署:	<i>石寶成</i>



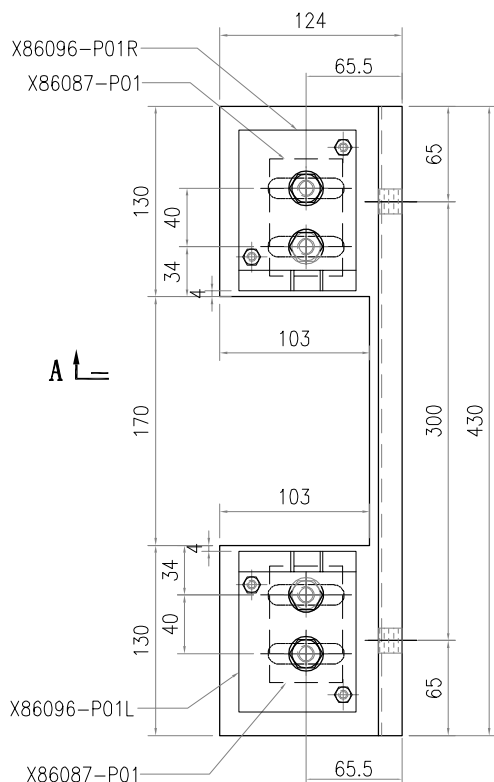




 <b>美特鋁質有限公司</b> MIDI Aluminium Fabricator Ltd.				<b>工程號</b> J857 <b>地盤</b> 啟德6552	<b>類別</b> <b>制圖</b> 李傳鵬 <b>復核</b> 練松文 <b>批准</b> 林仁安	<b>物料號</b> - 2022-12-13 2022-12-14 2022-12-15	<b>圖號</b> BK-P01 <b>數量</b> - <b>單件重量</b> - (KG)
<b>修改</b> - <b>日期</b> -	<b>採用工廠</b> - <b>材料顏色</b> -	<b>地盤</b> ✓ <b>材料</b> -	<b>图纸名称</b> 牆身碼組裝圖				

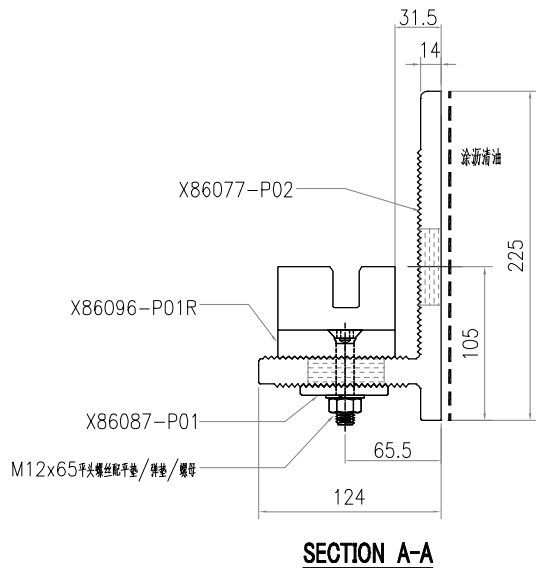


X86096-P01R	1
X86096-P01L	1
X86087-P01	2
X86077-P01	1
编号	数量

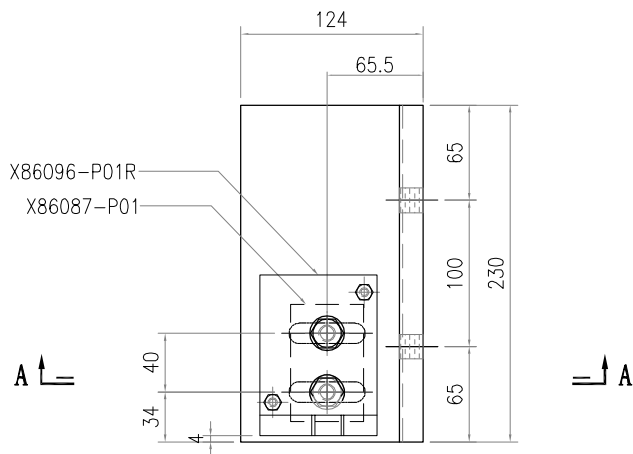


**A**

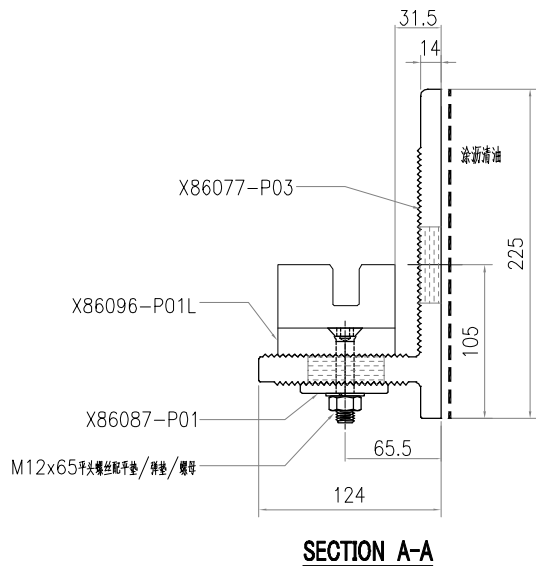
 <b>美特鋁質有限公司</b> MIDI Aluminium Fabricator Ltd.				<b>工程號</b> J857	<b>類別</b>	<b>物料號</b> -		
				<b>地盤</b> 啟德6552	<b>制圖</b> 李傳鵬	2022-12-13	<b>圖號</b> BK-P02	
<b>修改</b> A		-	<b>採用工廠</b> -	<b>地盤</b> ✓	<b>圖紙名稱</b> 牆身碼組裝圖	<b>復核</b> 練松文	2022-12-14	<b>數量</b> -
<b>日期</b> 03.02		-	<b>材料顏色</b> -		<b>材料</b> -	<b>批准</b> 林仁安	2022-12-15	<b>單件重量</b> - (KG)



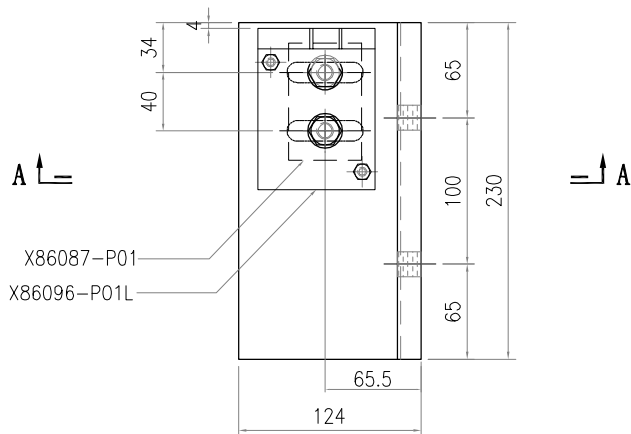
X86096-P01R	1
X86087-P01	1
X86077-P02	1
编号	数量

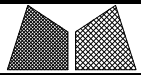


 <b>美特鋁質有限公司</b> MIDI Aluminium Fabricator Ltd.				<b>工程號</b> J857	<b>類別</b>	<b>物料號</b> -		
				<b>地盤</b> 啟德6552	<b>制圖</b> 李傳鵬	2022-12-13	<b>圖號</b> BK-P03	
<b>修改</b> A	-	-	<b>採用工廠</b> -	<b>地盤</b> ✓	<b>圖紙名稱</b> 牆身碼組裝圖	<b>復核</b> 練松文	2022-12-14	<b>數量</b> -
<b>日期</b> 03.02	-	-	<b>材料顏色</b> -		<b>材料</b> -	<b>批准</b> 林仁安	2022-12-15	<b>單件重量</b> - (KG)



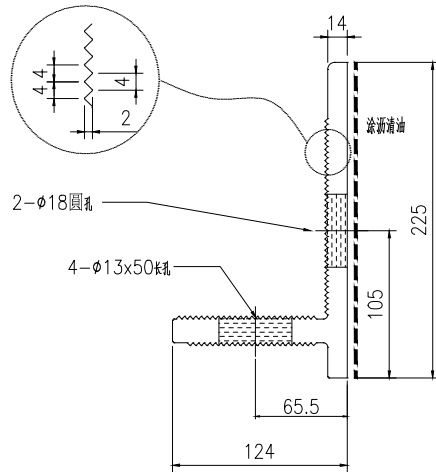
X86096-P01L	1
X86087-P01	1
X86077-P03	1
编号	数量



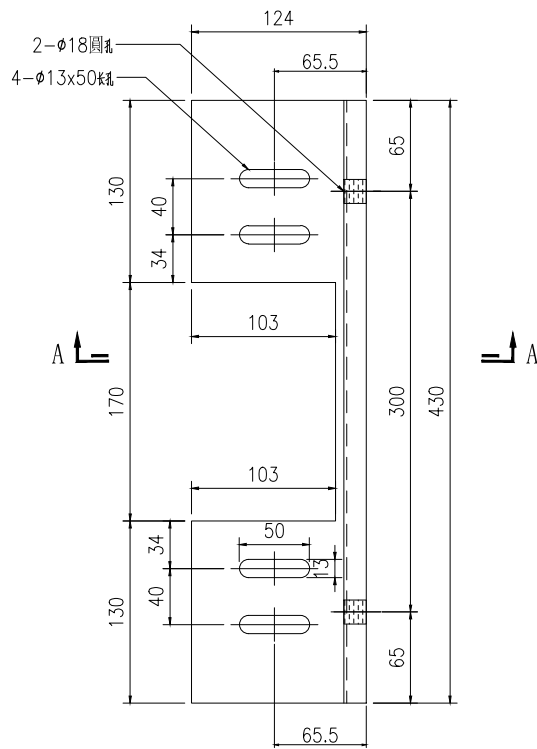


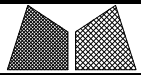
美特鋁質有限公司  
MIDI Aluminium Fabricator Ltd.

工程號	J857	類別		物料號	-							
地盘	啟德6552	制圖	李傳鵬	2022-12-13	圖號	X86077-P01						
修改	-	採用工廠	✓	地盤	-	图纸名称	铝固定码加工图	復核	練松文	2022-12-14	數量	-
日期	-	材料颜色	鍍化	材料	X86077	批准	林仁安	2022-12-15	單件重量	-	(KG)	



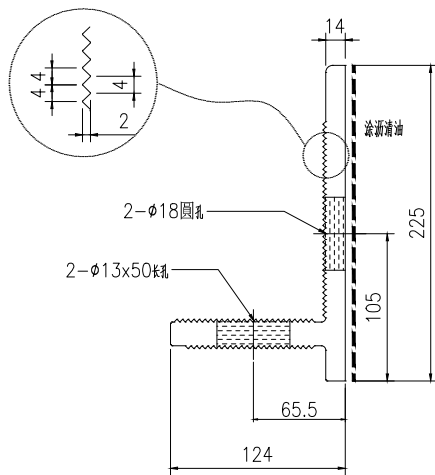
SECTION A-A



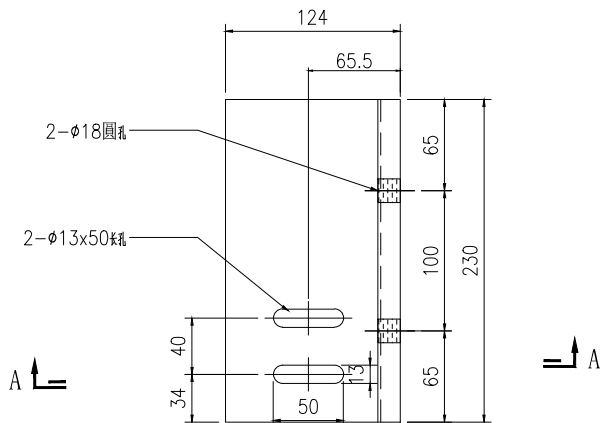


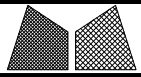
美特鋁質有限公司  
MIDI Aluminium Fabricator Ltd.

工程號	J857	類別		物料號	-									
地盘	啟德6552	制圖	李傳鵬	2022-12-13	圖號	X86077-P02								
修改	A	-	-	採用工廠	✓	地盘	-	图纸名称	铝固定码加工图	復核	練松文	2022-12-14	數量	-
日期	03.02	-	-	材料颜色	鍍化	材料	X86077	批准	林仁安	2022-12-15	單件重量	-	(KG)	



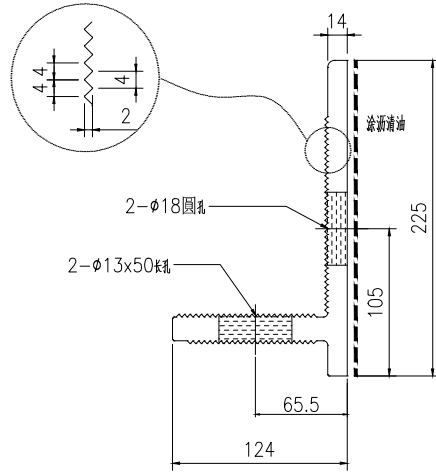
SECTION A-A



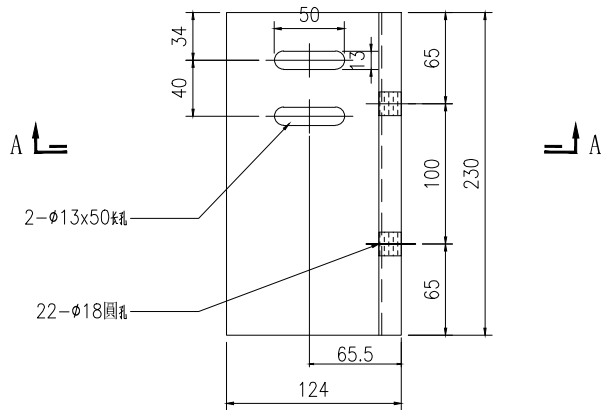


美特鋁質有限公司  
MIDI Aluminium Fabricator Ltd.

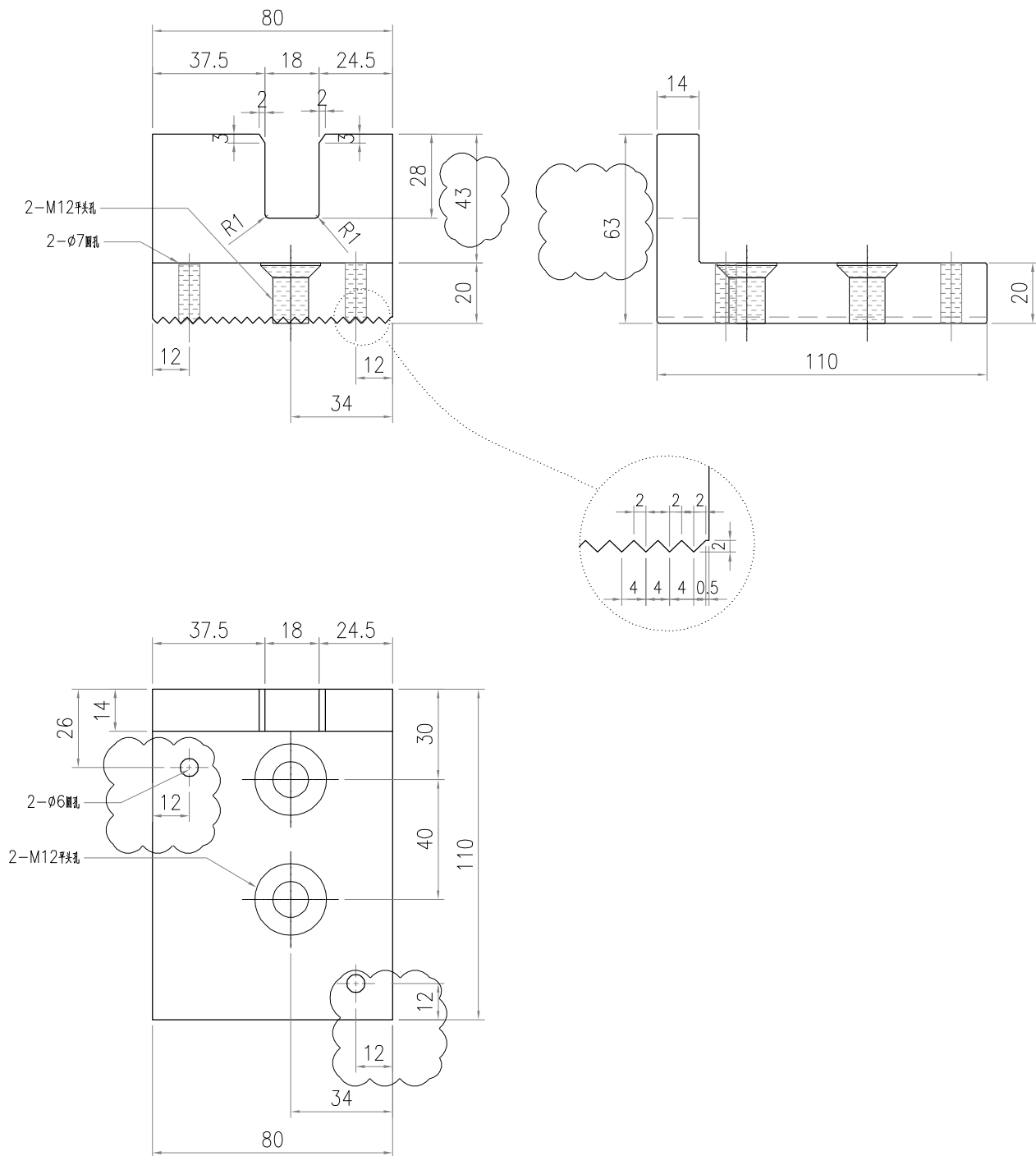
工程號	J857	類別		物料號	-									
地盘	啟德6552	制圖	李傳鵬	2022-12-13	圖號	X86077-P03								
修改	A	-	-	採用工廠	✓	地盘	-	图纸名称	铝固定码加工图	復核	練松文	2022-12-14	數量	-
日期	03.02	-	-	材料颜色	鍍化	材料	X86077	批准	林仁安	2022-12-15	單件重量	-	(KG)	



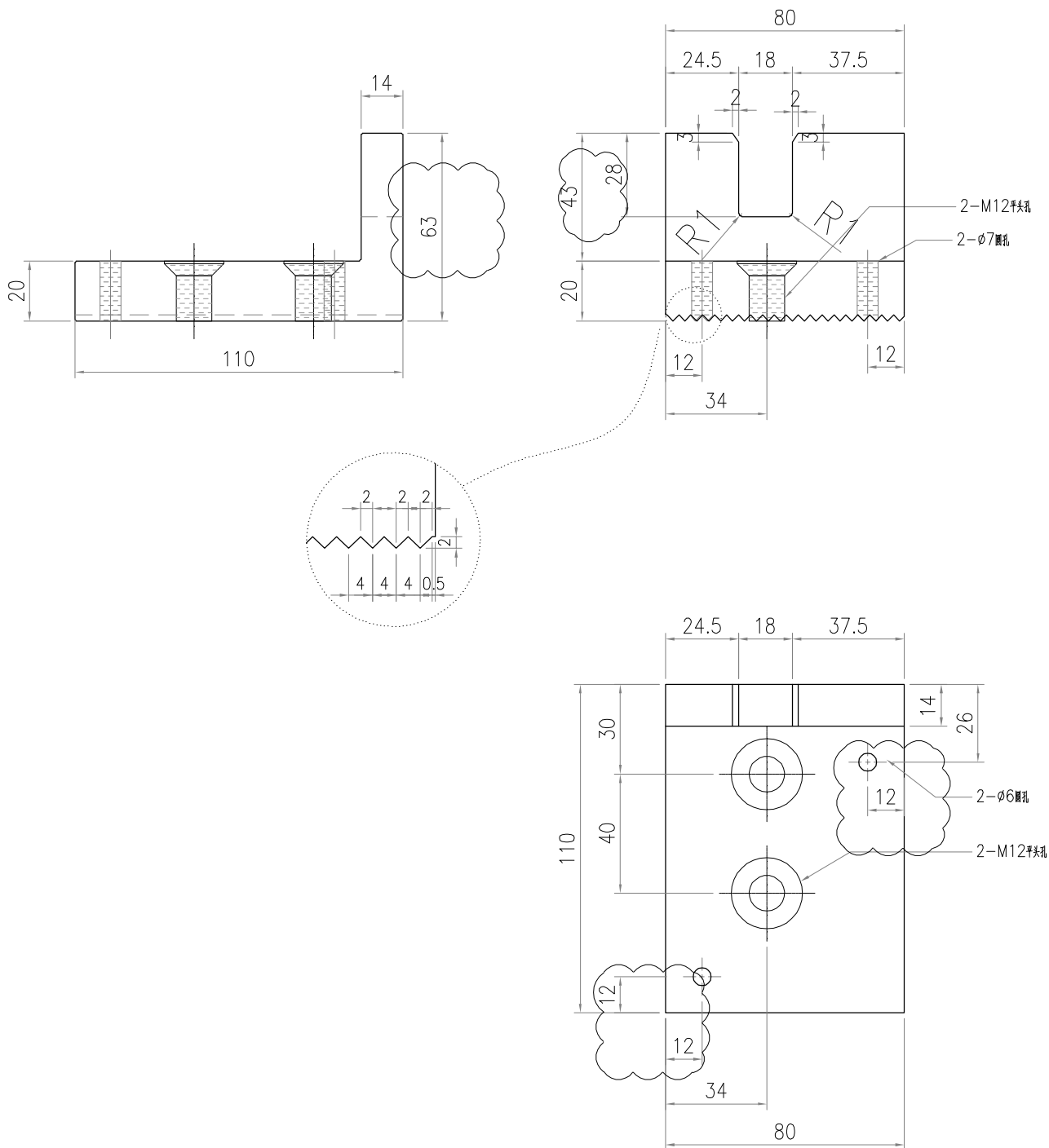
SECTION A-A



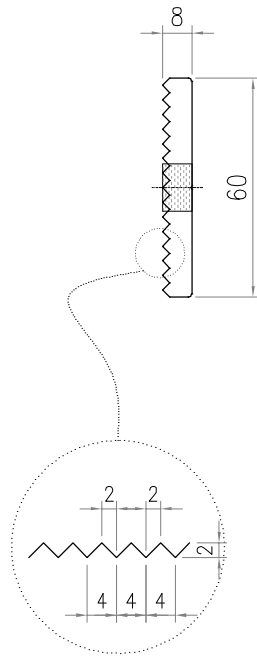
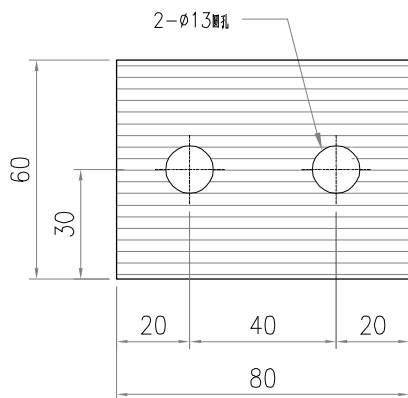
 <b>美特鋁質有限公司</b> MIDI Aluminium Fabricator Ltd.				<b>工程號</b> J857	<b>類別</b>	<b>物料號</b> -		
<b>修改</b> A - - <b>採用工廠</b> ✓ <b>地盤</b> -				<b>地盤</b> 啟德6552	<b>制圖</b> 李傳鵬	2022-12-13	<b>圖號</b> X86096-P01L	
<b>日期</b> 03.02 - - <b>材料顏色</b> MILL				<b>图纸名称</b> 铝固定码加工图	<b>復核</b> 練松文	2022-12-14	<b>數量</b> -	
				<b>材料</b> X86096	<b>批准</b> 林仁安	2022-12-15	<b>單件重量</b> -	(KG)



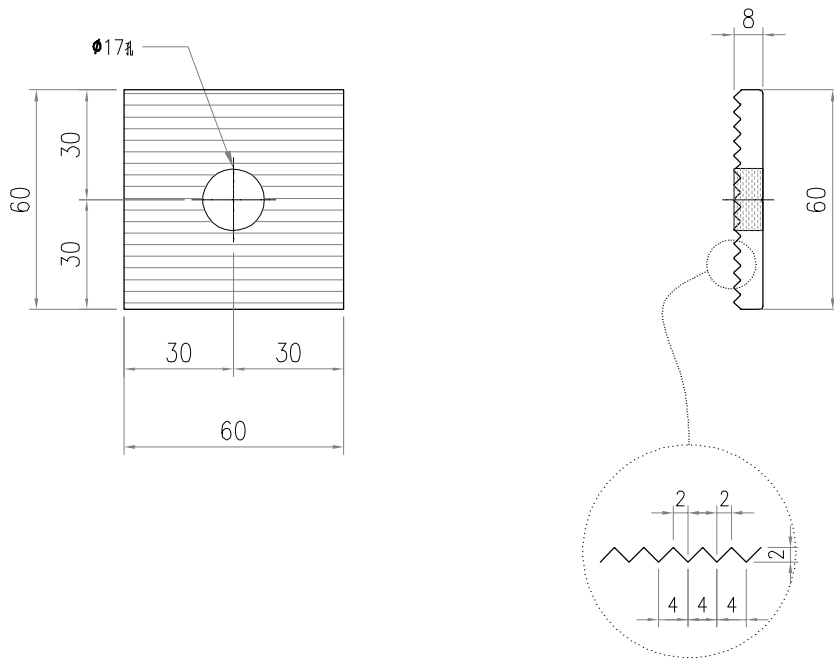
 <b>美特鋁質有限公司</b> MIDI Aluminium Fabricator Ltd.				<b>工程號</b> J857	<b>類別</b>	<b>物料號</b> -			
				<b>地盤</b> 啟德6552	<b>制圖</b> 李傳鵬	2022-12-13	<b>圖號</b> X86096-P01R		
<b>修改</b> A	-	-	<b>採用工廠</b> ✓	<b>地盤</b> -	<b>图纸名称</b> 铝固定码加工图	<b>復核</b> 練松文	2022-12-14	<b>數量</b> -	
<b>日期</b> 03.02	-	-	<b>材料颜色</b> MILL		<b>材料</b> X86096	<b>批准</b> 林仁安	2022-12-15	<b>單件重量</b> -	(KG)



 <b>美特鋁質有限公司</b> MIDI Aluminium Fabricator Ltd.				<b>工程號</b> J857	<b>類別</b>	<b>物料號</b> -		
				<b>地盤</b> 啟德6552	<b>制圖</b> 李傳鵬	2022-12-13	<b>圖號</b> X86087-P01	
<b>修改</b> -	-	-	<b>採用工廠</b> ✓	<b>地盤</b> -	<b>图纸名称</b> 铝介子加工图	<b>復核</b> 練松文	2022-12-14	<b>數量</b> -
<b>日期</b> -	-	-	<b>材料颜色</b> MILL		<b>材料</b> X86087	<b>批准</b> 林仁安	2022-12-15	<b>單件重量</b> - (KG)



 <b>美特鋁質有限公司</b> MIDI Aluminium Fabricator Ltd.				<b>工程號</b> J857	<b>類別</b>	<b>物料號</b> -		
				<b>地盤</b> 啟德6552	<b>制圖</b> 李傳鵬	2022-12-13	<b>圖號</b> X86087-P02	
<b>修改</b> -	-	-	<b>採用工廠</b> -	<b>地盤</b> ✓	<b>图纸名称</b> 铝介子加工图	<b>復核</b> 練松文	2022-12-14	<b>數量</b> -
<b>日期</b> -	-	-	<b>材料颜色</b> MILL		<b>材料</b> X86087	<b>批准</b> 林仁安	2022-12-15	<b>單件重量</b> - (KG)



 <b>美特鋁質有限公司</b> MIDI Aluminium Fabricator Ltd.				工程號	J857	類別		物料號	-	
修改		採用工廠	地盤	地盤	啟德6552	制圖	李傳鵬	2022-3-20	圖號	PT-MS-000
日期		材料顏色	XXX	图纸名称	牆身碼位置圖	復核	練松文	2022-3-21	數量	-
				材料	XXX	批准	林仁安	2022-3-22	單件重量	- (KG)

PMU 3

