

工程指示 / 要求簡箋 ENGINEER INSTRUCTIONS(E.I.)

工程指示編號:	EI- 6037 / 23	修改版本:	-
	HK- /		
工程編號:	J 857	工程名稱:	啟德6552
收件人:	Maggie Lor	發件人:	Nero HO
工程項目:	後裝趟門 - 地盤用玻璃(標準層及特式層)	日期:	12/04/2023

<input type="checkbox"/> 原合約工程包	<input type="checkbox"/> 原合約工程加 / 減賬 QT-	<input type="checkbox"/> 新工程報價 QT-
---------------------------------	--	------------------------------------

信件批核號碼/圖紙參考編號:	批核模具圖紙編號:
客戶指示附件:	管理內部批簽署:

<input type="checkbox"/> 初步鋁料 B.M.	<input type="checkbox"/> 加工拆圖, 然後生產	<input type="checkbox"/> 尺寸表
<input type="checkbox"/> 正式鋁料 B.M.	<input type="checkbox"/> 技術上資料/指示	<input type="checkbox"/> 報價
<input type="checkbox"/> 配件 B.M.	<input type="checkbox"/> 樣辦或貨品說明書	<input type="checkbox"/> 分判合約
<input type="checkbox"/> 其他:		

內容: 請按附件資料生產加工, 需分座、分層包裝送地盤。  按BS EN 14179-1:2016標準, 做heat soak test  <b>注意: 一定要分座和分層出貨</b>
完成上列要求日期: 28/04/2023


國內


<input type="checkbox"/> 生產技術總監	<input type="checkbox"/> 連附件	<input type="checkbox"/> 技術部	<input type="checkbox"/> 連附件	<input type="checkbox"/> 生產部	<input type="checkbox"/> 連附件
<input type="checkbox"/> 採購部	<input type="checkbox"/> 連附件	<input type="checkbox"/> 生產統籌部	<input type="checkbox"/> 連附件	<input type="checkbox"/> 報關組	<input type="checkbox"/> 連附件
<input type="checkbox"/> 質檢部	<input type="checkbox"/> 連附件	<input type="checkbox"/> 會計部	<input type="checkbox"/> 連附件	<input type="checkbox"/> 機械設計部	<input type="checkbox"/> 連附件
<input type="checkbox"/> 其他:					

香港

<input type="checkbox"/> 行政部	<input type="checkbox"/> 連附件	<input type="checkbox"/> 會計部	<input type="checkbox"/> 連附件	<input type="checkbox"/> 統籌部	<input type="checkbox"/> 連附件	<input type="checkbox"/> 工程部	<input type="checkbox"/> 連附件
<input checked="" type="checkbox"/> 採購部	<input checked="" type="checkbox"/> 連附件	<input type="checkbox"/> QS部	<input type="checkbox"/> 連附件	<input checked="" type="checkbox"/> 地盤管理	<input checked="" type="checkbox"/> 連附件	<input type="checkbox"/> 維修部	<input type="checkbox"/> 連附件


*發件人簽署:	<i>(Signature)</i>	*組別成員批核簽署:	<i>(Signature)</i>
傳遞編號:	/	項目經理簽署:	<i>(Signature)</i>

 <b>美特鋁質</b> 有限公司 MDI Aluminium Fabricator Ltd.		工程號:	J-857	計算:	黃双脚	日期:	4/4/2023	送呈:	施哥	
地盤名稱:		啟德6552		核對:		日期:		副本:		
項目類別:		(標準層及特式層)(T1~T8, TL)		批准:		日期:		A/C Code:		
修改版次:				總計玻璃面積 (平方米):		3778.727		此BM依據		
序號	修改內容	玻璃圖號	顏色與類型	厚度 (mm)	玻璃尺寸		數量 (塊)	總面積 (平方米)	備注	
					寬度 (mm)	高度 (mm)				
1		AW3-GL8	G8-1 - 6mm TEMPERED Crystal Grey + 1.52PVB + 6mm TEMPERED Clear LAMINATED GLASS (Sample Code: R20220428011)	13.52	560.0 /	2368.5 /	24	31.833	T2 座 A單元 2~32F	
							24	31.833	T3 座 A單元 2~32F	
							24	31.833	T5 座 A單元 2~32F	
							20	26.527	T7 座 A單元 5~30F	
					13.52	560.0	2568.5	1	1.438	T2 座 A單元 33F
								1	1.438	T5 座 A單元 33F
								1	1.438	T7 座 A單元 31F
2		AW3a-GL8	G8-1 - 6mm TEMPERED Crystal Grey + 1.52PVB + 6mm TEMPERED Clear LAMINATED GLASS (Sample Code: R20220428011)	13.52	560.0 /	2368.5 /	24	31.833	T2 座 B單元 2~32F	
							24	31.833	T5 座 B單元 2~32F	
							24	31.833	T6 座 B單元 2~32F	
							20	26.527	T7 座 B單元 5~30F	
					13.52	560.0 /	2568.5 /	1	1.438	T2 座 B單元 33F
								1	1.438	T5 座 B單元 33F
								1	1.438	T7 座 B單元 31F
3		AW4-GL8	G7 - IGU VISION GLASS 6mm HEAT STRENGTHENED LOW IRON+12AS+10mm TEMPERED LOW IRON WITH LOW-E CLATING ON SURFACE #2 Sample No. R20210930026	13.52	512.0 /	846.0 /	24	10.396	T1 座 B單元 2~32F	
							24	30.610	T1 座 B單元 2~32F	
							24	18.383	T1 座 B單元 2~32F	
							1	1.336	T1 座 A單元 33F	
					28.00	1021.0 /	2630.0 /	24	64.446	T1 座 A單元 2~32F
					28.00	1258.0 /	2570.0 /	24	77.593	T1 座 A單元 2~32F
					28.00	1167.0 /	2570.0 /	24	71.981	T1 座 A單元 2~32F
4		AW4a-GL8	G7 - IGU VISION GLASS 6mm HEAT STRENGTHENED LOW IRON+12AS+10mm TEMPERED LOW IRON WITH LOW-E CLATING ON SURFACE #2 Sample No. R20210930026	13.52	512.0 /	1496.0 /	24	18.383	T1 座 B單元 2~32F	
							1	1.336	T1 座 A單元 33F	
					28.00	1021.0 /	2630.0 /	24	64.446	T1 座 A單元 2~32F
					28.00	1258.0 /	2570.0 /	24	77.593	T1 座 A單元 2~32F
					28.00	1167.0 /	2570.0 /	24	71.981	T1 座 A單元 2~32F
					28.00	1055.0	2630.0 /	24	66.592	T1 座 B單元 2~32F
					28.00	1153.5	2570.0 /	24	71.148	T1 座 B單元 2~32F
5		AW06-1-GL8	G7 - IGU VISION GLASS 6mm HEAT STRENGTHENED LOW IRON+12AS+10mm TEMPERED LOW IRON WITH LOW-E CLATING ON SURFACE #2 Sample No. R20210930026	28.00	1062.5	2570.0 /	24	65.535	T1 座 B單元 2~32F	
					28.00	755.0 /	2630.0 /	24	47.656	T2 座 A單元 2~32F
					28.00	1028.5	2570.0	24	63.438	T2 座 A單元 2~32F
					28.00	937.5	2570.0	24	57.825	T2 座 A單元 2~32F
					28.00	755.0	2830.0	1	2.137	T2 座 A單元 33F
					28.00	1028.5	2770.0	1	2.849	T2 座 A單元 33F
					28.00	937.5	2770.0	1	2.597	T2 座 A單元 33F


 <b>美特鋁質</b> 有限公司 MIDI Aluminium Fabricator Ltd.		工程號:	J-857	計算:	黃汉卿	日期:	4/4/2023	送呈:	施哥
<b>地盘用玻璃B.M.表</b>		地盘名稱:	啟德6552	核對:		日期:		副本:	
		項目類別:	(標準層及特式層)(T1~T8, TL)	批准:		日期:		A/C Code:	
BM編號:		修改版次:		總計玻璃面積 (平方米):		3778.727	此BM依據		
序號	修改內容	玻璃圖號	顏色與類型	厚度 (mm)	玻璃尺寸		數量 (塊)	總面積 (平方米)	備注
					寬度 (mm)	高度 (mm)			
21		SD04-1-GL7	G7 - IGU VISION GLASS 6mm HEAT STRENGTHENED LOW IRON+12AS+10mm TEMPERED LOW IRON WITH LOW-E CLATING ON SURFACE #2 Sample No. R20210930026	28.00	680.0	2630.0	24	42.922	T2 座 B單元 2~32F
22		SD04-2-GL7		28.00	941.0	2570.0	24	58.041	T2 座 B單元 2~32F
23		SD04-3-GL7		28.00	850.0	2570.0	24	52.428	T2 座 B單元 2~32F
24		SD4A-1-GL7		28.00	680.0	2830.0	1	1.924	T2 座 B單元 33F
25		SD4A-2-GL7		28.00	941.0	2770.0	1	2.607	T2 座 B單元 33F
26		SD4A-3-GL7		28.00	850.0	2770.0	1	2.355	T2 座 B單元 33F
27		SD05-1-GL7		28.00	730.0	2630.0	24	46.078	T3 座 A單元 2~32F
28		SD05-2-GL7		28.00	966.0	2570.0	24	59.583	T3 座 A單元 2~32F
29		SD05-3-GL7		28.00	875.0	2570.0	24	53.970	T3 座 A單元 2~32F
30		SD06-1-GL7		28.00	730.0	2630.0	24	46.078	T3 座 B單元 2~32F
31		SD06-2-GL7		28.00	966.0	2570.0	24	59.583	T3 座 B單元 2~32F
32		SD06-3-GL7		28.00	875.0	2570.0	24	53.970	T3 座 B單元 2~32F
33		SD07-1-GL7		28.00	1040.0	2630.0	24	65.645	T5 座 A單元 2~32F
34		SD07-2-GL7		28.00	1236.0	2570.0	24	76.236	T5 座 A單元 2~32F
35		SD07-3-GL7		28.00	1145.0	2570.0	24	70.624	T5 座 A單元 2~32F
36		SD7A-1-GL7		28.00	1040.0	2830.0	1	2.943	T5 座 A單元 33F
37		SD7A-2-GL7		28.00	1236.0	2770.0	1	3.424	T5 座 A單元 33F
38		SD7A-3-GL7		28.00	1145.0	2770.0	1	3.172	T5 座 A單元 33F
39		SD08-1-GL7		28.00	1040.0	2630.0	24	65.645	T5 座 B單元 2~32F
40		SD08-2-GL7		28.00	1236.0	2570.0	24	76.236	T5 座 B單元 2~32F
41		SD08-3-GL7		28.00	1145.0	2570.0	24	70.624	T5 座 B單元 2~32F
42		SD8A-1-GL7		28.00	1040.0	2830.0	1	2.943	T5 座 B單元 33F
43		SD8A-2-GL7		28.00	1236.0	2770.0	1	3.424	T5 座 B單元 33F
44		SD8A-3-GL7		28.00	1145.0	2770.0	1	3.172	T5 座 B單元 33F
45		SD09-1-GL7		28.00	730.0	2630.0	24	46.078	T6 座 A單元 2~32F
46		SD09-2-GL7		28.00	966.0	2570.0	24	59.583	T6 座 A單元 2~32F
47		SD09-3-GL7		28.00	875.0	2570.0	24	53.970	T6 座 A單元 2~32F
48		SD10-1-GL7		28.00	730.0	2630.0	24	46.078	T6 座 B單元 2~32F
49		SD10-2-GL7		28.00	966.0	2570.0	24	59.583	T6 座 B單元 2~32F
50		SD10-3-GL7		28.00	875.0	2570.0	24	53.970	T6 座 B單元 2~32F

美特鋁質有限公司 MIDI Aluminium Fabricator Ltd.		工程號:	J-857	計算:	黃汉卿	日期:	4/4/2023	送呈:	施哥
地盤名稱:		啟德6552		核對:		日期:		副本:	
項目類別:		(標準層及特式層)(T1~T8, TL)		批准:		日期:		A/C Code:	
修改版次:				總計玻璃面積(平方米):		3778.727		此BM依據	
序號	修改內容	玻璃圖號	顏色與類型	玻璃尺寸		數量 (塊)	總面積 (平方米)	備注	
				厚度 (mm)	高度 (mm)				
51		SD11-1-GL7	G7 - IGU VISION GLASS 6mm HEAT STRENGTHENED LOW IRON+12AS+10mm TEMPERED LOW IRON WITH LOW-E CLATING ON SURFACE #2 Sample No. R20210930026	28.00	2630.0	20	35.768	T7 座 A 單元 5~30F	
52		SD11-2-GL7		28.00	2570.0	20	48.367	T7 座 A 單元 5~30F	
53		SD11-3-GL7		28.00	2570.0	20	43.690	T7 座 A 單元 5~30F	
54		SD11A-1-GL7		28.00	2830.0	1	1.924	T7 座 A 單元 31F	
55		SD11A-2-GL7		28.00	2770.0	1	2.607	T7 座 A 單元 31F	
56		SD11A-3-GL7		28.00	2770.0	1	2.355	T7 座 A 單元 31F	
57		SD12-1-GL7		28.00	2630.0	20	39.713	T7 座 B 單元 5~30F	
58		SD12-2-GL7		28.00	2570.0	20	52.865	T7 座 B 單元 5~30F	
59		SD12-3-GL7		28.00	2570.0	20	48.188	T7 座 B 單元 5~30F	
60		SD12A-1-GL7		28.00	2830.0	1	2.137	T7 座 B 單元 31F	
61		SD12A-2-GL7		28.00	2770.0	1	2.849	T7 座 B 單元 31F	
62		SD12A-3-GL7		28.00	2770.0	1	2.597	T7 座 B 單元 31F	
63		SD13-1-GL7		28.00	2630.0	20	56.335	T8 座 A 單元 5~30F	
64		SD13-2-GL7		28.00	2570.0	20	59.521	T8 座 A 單元 5~30F	
65		SD13-3-GL7		28.00	2570.0	20	54.844	T8 座 A 單元 5~30F	
66		SD14-1-GL7		28.00	2630.0	20	56.335	T8 座 B 單元 5~30F	
67		SD14-2-GL7		28.00	2570.0	20	59.521	T8 座 B 單元 5~30F	
68		SD14-3-GL7		28.00	2570.0	20	54.844	T8 座 B 單元 5~30F	
69		SD20-1-GL7		28.00	2520.0	24	78.261	T1 座 C 單元 3~32F	
70		SD20-2-GL7		28.00	2520.0	24	67.405	T1 座 C 單元 3~32F	
71		TS03-1-GL7		28.00	2620.0	1	1.910	T1 座 A 單元 33F	
72		TS03-2-GL7		28.00	2620.0	1	2.147	T1 座 A 單元 33F	
73		SD21-1-GL7				24	60.994	T3 座 D 單元 2~32F	
						24	60.994	T6 座 D 單元 2~32F	
					20	50.828	T8 座 D 單元 5~30F		
74		SD21-2-GL7			24	66.528	T3 座 D 單元 2~32F		
					24	66.528	T6 座 D 單元 2~32F		
					20	55.440	T8 座 D 單元 5~30F		

BM編號:		工程號:	J-857	計算:	黃又卿	日期:	4/4/2023	送呈:	施哥
地盤名稱:		地盤名稱:	啟德6552	核對:		日期:		副本:	
項目類別:		項目類別:	(標準層及特式層) (T1~T8, TL)	批准:		日期:		A/C Code:	
修改版次:		總計玻璃面積 (平方米): 3778.727							
序號	修改內容	玻璃圖號	顏色與類型	玻璃尺寸		數量 (塊)	總面積 (平方米)	備注	
				厚度 (mm)	高度 (mm)				
75		SD22-1-GL7	G7 - IGU VISION GLASS 6mm HEAT STRENGTHENED LOW IRON+12AS+10mm TEMPERED LOW IRON WITH LOW-E CLATING ON SURFACE #2 Sample No. R20210930026	28.00	2520.0	24	60.994	T3 座 C單元 2~32F	
				28.00	1008.5	24	60.994	T6 座 C單元 2~32F	
				28.00		20	50.828	T8 座 C單元 5~30F	
				28.00		24	66.528	T3 座 C單元 2~32F	
				28.00	2520.0	24	66.528	T6 座 C單元 2~32F	
				28.00		20	55.440	T8 座 C單元 5~30F	
				28.00	2720.0	1	3.520	T1 座 C單元 33F	
				28.00	2720.0	1	3.031	T1 座 C單元 33F	
				28.00		1	2.743	T3 座 D單元 33F	
				28.00	2720.0	1	2.743	T6 座 D單元 33F	
				28.00		1	2.743	T8 座 D單元 31F	
				28.00		1	2.992	T3 座 D單元 33F	
				28.00	2720.0	1	2.992	T6 座 D單元 33F	
				28.00		1	2.992	T8 座 D單元 31F	
				28.00		1	2.743	T3 座 C單元 33F	
				28.00	2720.0	1	2.743	T6 座 C單元 33F	
				28.00		1	2.743	T8 座 C單元 31F	
				28.00		1	2.992	T3 座 C單元 33F	
				28.00	2720.0	1	2.992	T6 座 C單元 33F	
				28.00		1	2.992	T8 座 C單元 31F	
			28.00		2	4.616	T1 座 A單元 33F		
			28.00	2583.0	2	4.616	T3 座 A單元 33F		
			28.00		2	4.616	T6 座 A單元 33F		
			28.00		2	4.616	T8 座 A單元 31F		
			28.00		2	5.179	T1 座 A單元 33F		
			28.00	2583.0	2	5.179	T3 座 A單元 33F		
			28.00		2	5.179	T6 座 A單元 33F		
			28.00		2	5.179	T8 座 A單元 31F		
			28.00		2	3.042	TL 座 A單元 3F		
			28.00	2395.0	2	3.042	TL 座 A單元 5F		

 <b>美特鋁質</b> 有限公司 MIDI Aluminium Fabricator Ltd.		工程號: J-857 地盤名稱: 啟德6552 項目類別: (標準層及特式層)(T1~T8, TL) 修改版次:	計算: 黃汉卿 核對: 批准:	日期: 日期: 日期:	4/4/2023 送呈: 副本:	施哥			
<b>地盤用玻璃B.M.表</b>		總計玻璃面積 (平方米): 3778.727 此BM依據							
BM編號:	修改內容	玻璃圖號	顏色與類型	厚度 (mm)	玻璃尺寸		數量 (塊)	總面積 (平方米)	備注
					寬度 (mm)	高度 (mm)			
86		SD27-2-GL7	G7 - IGU VISION GLASS 6mm HEAT STRENGTHENED LOW IRON+12AS+10mm TEMPERED LOW IRON WITH LOW-E CLATING ON SURFACE #2 Sample No. R20210930026	28.00	703.5	2395.0	2	3.370	TL 座 A單元 3F
				28.00			2	3.370	TL 座 A單元 5F
				28.00			2	2.893	TL 座 B單元 3F
				28.00			2	2.893	TL 座 C單元 3F
				28.00	604.0	2395.0	2	2.893	TL 座 B單元 5F
				28.00			2	2.893	TL 座 C單元 5F
87		SD28-1-GL7							
88		SD28-2-GL7		28.00	672.0	2395.0	2	3.219	TL 座 B單元 3F
				28.00			2	3.219	TL 座 C單元 3F
				28.00			2	3.219	TL 座 B單元 5F
				28.00			2	3.219	TL 座 C單元 5F
89		SD29-1-GL7		28.00	635.0	2566.0	2	3.259	TL 座 A單元 6F
90		SD29-2-GL7		28.00	703.5	2566.0	2	3.610	TL 座 A單元 6F
91		SD29-3-GL7		28.00	712.0	370.0	2	0.527	TL 座 A單元 6F
92		SD29-4-GL7		28.00	1572.5	370.0	1	0.582	TL 座 A單元 6F
93		SD30-1-GL7		28.00	514.0	2440.0	2	2.508	TL 座 A單元 6F
94		SD30-2-GL7		28.00	612.0	2440.0	2	2.987	TL 座 A單元 6F
95		SD30-3-GL7		28.00	590.5	370.0	2	0.437	TL 座 A單元 6F
96		SD30-4-GL7		28.00	1390.0	370.0	1	0.514	TL 座 A單元 6F
						小計	1631	3779	
1).本表中所有玻璃對角線尺寸偏差要求不超過正負2mm。 2).本表中所有玻璃要求倒棱角。 3).本表中不同種類玻璃參照玻璃加工圖加工。 4).本表中所有強化玻璃均需HEAT SOAK TEST。 5).本表中所有強化玻璃之入爐方向均以寬度方向進入。 6).本表中所有玻璃成品送交地盤，每次交貨時須齊層、齊款、齊數量，每次來貨之具體數量由地盤人員提供。 7).本表中所有玻璃成品均需注明室內外面及其玻璃編號，以便識別。									

修訂

 <b>美特鋁質</b> 有限公司 MID Aluminum Fabricator Ltd.		工程號:	J-857	計算:	WYY	日期:	4/4/2023	送呈:	施哥	
地盤名稱:		啟德6552		核對:		日期:		副本:		
項目類別:		(標準層及特式層) (T1~T8, T1)		批准:		日期:		A/C Code:		
修改版次:				總計玻璃面積 (平方米):		3778.727		此BM依據		
序號	修改內容	玻璃圖號	顏色與類型	厚度 (mm)	玻璃尺寸		數量 (塊)	總面積 (平方米)	備注	
					寬度 (mm)	高度 (mm)				
1		AW3-GL8	G8-1 - 6mm TEMPERED Crystal Grey + 1.52PVB + 6mm TEMPERED Clear LAMINATED GLASS (Sample Code: R20220428011)	13.52	560.0	2368.5	24	31.833	T2 座 A單元 2~32F	
							24	31.833	T3 座 A單元 2~32F	
							24	31.833	T5 座 A單元 2~32F	
							20	26.527	T7 座 A單元 5~30F	
2		AW3a-GL8			13.52	560.0	2568.5	1	1.438	T2 座 A單元 33F
								1	1.438	T5 座 A單元 33F
								1	1.438	T7 座 A單元 31F
3		AW4-GL8		13.52	560.0	2368.5	24	31.833	T2 座 B單元 2~32F	
							24	31.833	T5 座 B單元 2~32F	
							24	31.833	T6 座 B單元 2~32F	
							20	26.527	T7 座 B單元 5~30F	
4		AW4a-GL8		13.52	560.0	2568.5	1	1.438	T2 座 B單元 33F	
							1	1.438	T5 座 B單元 33F	
							1	1.438	T7 座 B單元 31F	
5		AW06-1-GL8	G7 - IGU VISION GLASS 6mm HEAT STRENGTHENED LOW IRON+12AS+10mm TEMPERED LOW IRON WITH LOW-E CLATING ON SURFACE #2 Sample No. R20210930026	13.52	512.0	846.0	24	10.396	T1 座 B單元 2~32F	
6		AW06-2-GL8			13.52	538.5	2368.5	24	30.610	T1 座 B單元 2~32F
7		AW06-3-GL8			13.52	512.0	1496.0	24	18.383	T1 座 B單元 2~32F
8		TS05-GL8			13.52	520.0	2568.5	1	1.336	T1 座 A單元 33F
9		SD01-1-GL7			28.00	1021.0	2630.0	24	64.446	T1 座 A單元 2~32F
10		SD01-2-GL7			28.00	1258.0	2570.0	24	77.593	T1 座 A單元 2~32F
11		SD01-3-GL7			28.00	1167.0	2570.0	24	71.981	T1 座 A單元 2~32F
12		SD02-1-GL7		28.00	1055.0	2630.0	24	66.592	T1 座 B單元 2~32F	
13		SD02-2-GL7		28.00	1153.5	2570.0	24	71.148	T1 座 B單元 2~32F	
14		SD02-3-GL7		28.00	1062.5	2570.0	24	65.535	T1 座 B單元 2~32F	
15		SD03-1-GL7		28.00	755.0	2630.0	24	47.656	T2 座 A單元 2~32F	
16		SD03-2-GL7		28.00	1028.5	2570.0	24	63.438	T2 座 A單元 2~32F	
17		SD03-3-GL7		28.00	937.5	2570.0	24	57.825	T2 座 A單元 2~32F	
18		SD3A-1-GL7		28.00	755.0	2830.0	1	2.137	T2 座 A單元 33F	
19		SD3A-2-GL7		28.00	1028.5	2770.0	1	2.849	T2 座 A單元 33F	
20		SD3A-3-GL7		28.00	937.5	2770.0	1	2.597	T2 座 A單元 33F	

5/2/2023

美特鋁質有限公司 MDI Aluminium Fabricator Ltd.		工程號:	J-857	計算:	WYY	日期:	4/4/2023	送呈:	施哥
地盤名稱:		啟德6552		核對:		日期:		副本:	
項目類別:		(標準層及特式層)(T1~T8, TL)		批准:		日期:		A/C Code:	
修改版次:				總計玻璃面積(平方米):		3778.727		此BM依據	
序號	修改內容	玻璃圖號	顏色與類型	厚度 (mm)	玻璃尺寸		數量 (塊)	總面積 (平方米)	備注
					寬度 (mm)	高度 (mm)			
21		SD04-1-GL7	G7 - IGU VISION GLASS 6mm HEAT STRENGTHENED LOW IRON+12AS+10mm TEMPERED LOW IRON WITH LOW-E CLATING ON SURFACE #2 Sample No. R20210930026	28.00	680.0	2630.0	24	42.922	T2 座 B單元 2-32F
22		SD04-2-GL7		28.00	941.0	2570.0	24	58.041	T2 座 B單元 2-32F
23		SD04-3-GL7		28.00	850.0	2570.0	24	52.428	T2 座 B單元 2-32F
24		SD4A-1-GL7		28.00	680.0	2830.0	1	1.924	T2 座 B單元 33F
25		SD4A-2-GL7		28.00	941.0	2770.0	1	2.607	T2 座 B單元 33F
26		SD4A-3-GL7		28.00	850.0	2770.0	1	2.355	T2 座 B單元 33F
27		SD05-1-GL7		28.00	730.0	2630.0	24	46.078	T3 座 A單元 2-32F
28		SD05-2-GL7		28.00	966.0	2570.0	24	59.583	T3 座 A單元 2-32F
29		SD05-3-GL7		28.00	875.0	2570.0	24	53.970	T3 座 A單元 2-32F
30		SD06-1-GL7		28.00	730.0	2630.0	24	46.078	T3 座 B單元 2-32F
31		SD06-2-GL7		28.00	966.0	2570.0	24	59.583	T3 座 B單元 2-32F
32		SD06-3-GL7		28.00	875.0	2570.0	24	53.970	T3 座 B單元 2-32F
33		SD07-1-GL7		28.00	1040.0	2630.0	24	65.645	T5 座 A單元 2-32F
34		SD07-2-GL7		28.00	1236.0	2570.0	24	76.236	T5 座 A單元 2-32F
35		SD07-3-GL7		28.00	1145.0	2570.0	24	70.624	T5 座 A單元 2-32F
36		SD7A-1-GL7		28.00	1040.0	2830.0	1	2.943	T5 座 A單元 33F
37		SD7A-2-GL7		28.00	1236.0	2770.0	1	3.424	T5 座 A單元 33F
38		SD7A-3-GL7		28.00	1145.0	2770.0	1	3.172	T5 座 A單元 33F
39		SD08-1-GL7		28.00	1040.0	2630.0	24	65.645	T5 座 B單元 2-32F
40		SD08-2-GL7		28.00	1236.0	2570.0	24	76.236	T5 座 B單元 2-32F
41		SD08-3-GL7		28.00	1145.0	2570.0	24	70.624	T5 座 B單元 2-32F
42		SD8A-1-GL7		28.00	1040.0	2830.0	1	2.943	T5 座 B單元 33F
43		SD8A-2-GL7		28.00	1236.0	2770.0	1	3.424	T5 座 B單元 33F
44		SD8A-3-GL7		28.00	1145.0	2770.0	1	3.172	T5 座 B單元 33F
45		SD09-1-GL7		28.00	730.0	2630.0	24	46.078	T6 座 A單元 2-32F
46		SD09-2-GL7		28.00	966.0	2570.0	24	59.583	T6 座 A單元 2-32F
47		SD09-3-GL7		28.00	875.0	2570.0	24	53.970	T6 座 A單元 2-32F
48		SD10-1-GL7		28.00	730.0	2630.0	24	46.078	T6 座 B單元 2-32F
49		SD10-2-GL7		28.00	966.0	2570.0	24	59.583	T6 座 B單元 2-32F
50		SD10-3-GL7		28.00	875.0	2570.0	24	53.970	T6 座 B單元 2-32F

6/15/2023

美特鋁質 MIDI Aluminium Fabricator Ltd.		工程號:	J-857	計算:	WYY	日期:	4/4/2023	送呈:	施哥
地盤名稱:		地盤名稱:	啟德6552	核對:		日期:		副本:	
項目類別:		項目類別:	(標準層及特式層)(T1~T8, TL)	批准:		日期:		A/C Code:	
修改版次:		總計玻璃面積(平方米):		3778.727		此BM依據			
序號	修改內容	玻璃圖號	顏色與類型	厚度 (mm)	玻璃尺寸		數量 (塊)	總面積 (平方米)	備注
					寬度 (mm)	高度 (mm)			
51		SD11-1-GL7	G7 - IGU VISION GLASS 6mm HEAT STRENGTHENED LOW IRON+12AS+10mm TEMPERED LOW IRON WITH LOW-E CLATING ON SURFACE #2 Sample No. R20210930026	28.00	680.0	2630.0	20	35.768	T7 座 A單元 5~30F
52		SD11-2-GL7		28.00	941.0	2570.0	20	48.367	T7 座 A單元 5~30F
53		SD11-3-GL7		28.00	850.0	2570.0	20	43.690	T7 座 A單元 5~30F
54		SD11A-1-GL7		28.00	680.0	2830.0	1	1.924	T7 座 A單元 31F
55		SD11A-2-GL7		28.00	941.0	2770.0	1	2.607	T7 座 A單元 31F
56		SD11A-3-GL7		28.00	850.0	2770.0	1	2.355	T7 座 A單元 31F
57		SD12-1-GL7		28.00	755.0	2630.0	20	39.713	T7 座 B單元 5~30F
58		SD12-2-GL7		28.00	1028.5	2570.0	20	52.865	T7 座 B單元 5~30F
59		SD12-3-GL7		28.00	937.5	2570.0	20	48.188	T7 座 B單元 5~30F
60		SD12A-1-GL7		28.00	755.0	2830.0	1	2.137	T7 座 B單元 31F
61		SD12A-2-GL7		28.00	1028.5	2770.0	1	2.849	T7 座 B單元 31F
62		SD12A-3-GL7		28.00	937.5	2770.0	1	2.597	T7 座 B單元 31F
63		SD13-1-GL7		28.00	1071.0	2630.0	20	56.335	T8 座 A單元 5~30F
64		SD13-2-GL7		28.00	1158.0	2570.0	20	59.521	T8 座 A單元 5~30F
65		SD13-3-GL7		28.00	1067.0	2570.0	20	54.844	T8 座 A單元 5~30F
66		SD14-1-GL7		28.00	1071.0	2630.0	20	56.335	T8 座 B單元 5~30F
67		SD14-2-GL7		28.00	1158.0	2570.0	20	59.521	T8 座 B單元 5~30F
68		SD14-3-GL7		28.00	1067.0	2570.0	20	54.844	T8 座 B單元 5~30F
69		SD20-1-GL7		28.00	1294.0	2520.0	24	78.261	T1 座 C單元 3~32F
70		SD20-2-GL7		28.00	1114.5	2520.0	24	67.405	T1 座 C單元 3~32F
71		TS03-1-GL7		28.00	729.0	2620.0	1	1.910	T1 座 A單元 33F
72		TS03-2-GL7		28.00	819.5	2620.0	1	2.147	T1 座 A單元 33F
73		SD21-1-GL7		28.00	1008.5	2520.0	24	60.994	T3 座 D單元 2~32F
				28.00			24	60.994	T6 座 D單元 2~32F
			28.00			20	50.828	T8 座 D單元 5~30F	
			28.00			24	66.528	T3 座 D單元 2~32F	
			28.00			24	66.528	T6 座 D單元 2~32F	
74		SD21-2-GL7	28.00	1100.0	2520.0	20	55.440	T8 座 D單元 5~30F	

修表

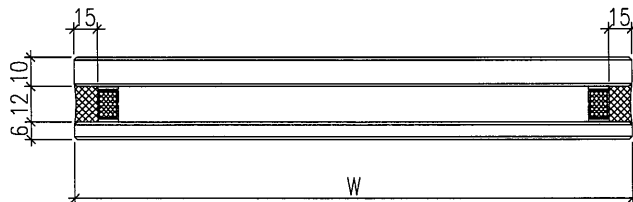
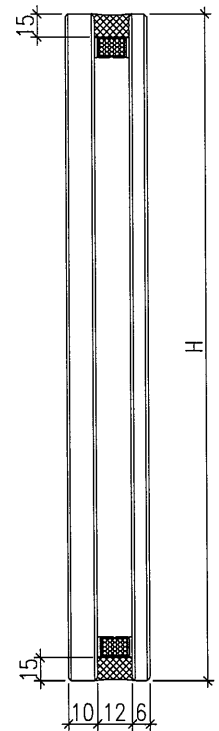
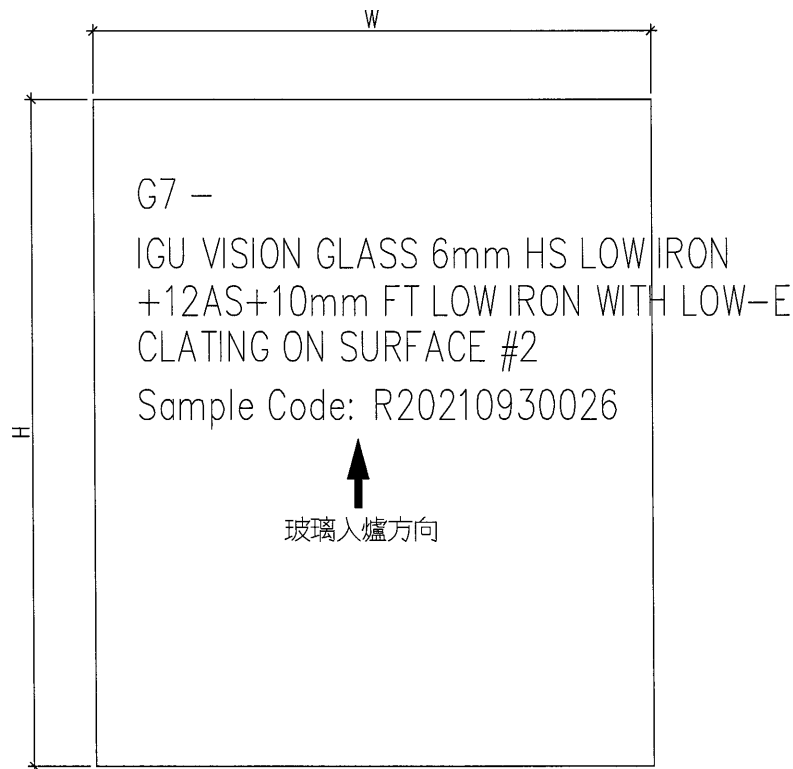
BM編號:		工程號:	J-857	計算:	WYY	日期:	4/4/2023	送呈:	施哥
修改內容		地盤名稱:	啟德6552	核對:		日期:		副本:	
玻璃圖號		項目類別:	(標準層及特式層)(T1~T8, TL)	批准:		日期:		A/C Code:	
修改內容		修改版次:		總計玻璃面積(平方米): 3778.727					
序號	玻璃圖號	顏色與類型			厚度 (mm)	玻璃尺寸 寬度(mm) 高度(mm)	數量 (塊)	總面積 (平方米)	備注
75	SD22-1-GL7	G7 - IGU VISION GLASS 6mm HEAT STRENGTHENED LOW IRON+12AS+10mm TEMPERED LOW IRON WITH LOW-E CLATING ON SURFACE #2 Sample No. R20210930026			28.00	1008.5 2520.0	24	60.994	T3 座 C單元 2~32F
					28.00		24	60.994	T6 座 C單元 2~32F
					28.00		20	50.828	T8 座 C單元 5~30F
					28.00		24	66.528	T3 座 C單元 2~32F
					28.00		24	66.528	T6 座 C單元 2~32F
					28.00		20	55.440	T8 座 C單元 5~30F
76	SD22-2-GL7	G7 - IGU VISION GLASS 6mm HEAT STRENGTHENED LOW IRON+12AS+10mm TEMPERED LOW IRON WITH LOW-E CLATING ON SURFACE #2 Sample No. R20210930026			28.00	1100.0 2520.0	1	3.520	T1 座 C單元 33F
					28.00		1	3.031	T1 座 C單元 33F
					28.00		1	2.743	T3 座 D單元 33F
					28.00		1	2.743	T6 座 D單元 33F
					28.00		1	2.743	T8 座 D單元 31F
					28.00		1	2.992	T3 座 D單元 33F
77	SD23-1-GL7	G7 - IGU VISION GLASS 6mm HEAT STRENGTHENED LOW IRON+12AS+10mm TEMPERED LOW IRON WITH LOW-E CLATING ON SURFACE #2 Sample No. R20210930026			28.00	1100.0 2720.0	1	2.992	T6 座 D單元 33F
					28.00		1	2.992	T8 座 D單元 31F
					28.00		1	2.743	T3 座 C單元 33F
					28.00		1	2.743	T6 座 C單元 33F
					28.00		1	2.743	T8 座 C單元 31F
					28.00		1	2.992	T3 座 C單元 33F
78	SD23-2-GL7	G7 - IGU VISION GLASS 6mm HEAT STRENGTHENED LOW IRON+12AS+10mm TEMPERED LOW IRON WITH LOW-E CLATING ON SURFACE #2 Sample No. R20210930026			28.00	1100.0 2720.0	1	2.992	T6 座 C單元 33F
					28.00		1	2.992	T8 座 C單元 31F
					28.00		2	4.616	T1 座 A單元 33F
					28.00		2	4.616	T3 座 A單元 33F
					28.00		2	4.616	T6 座 A單元 33F
					28.00		2	4.616	T8 座 A單元 31F
79	SD24-1-GL7	G7 - IGU VISION GLASS 6mm HEAT STRENGTHENED LOW IRON+12AS+10mm TEMPERED LOW IRON WITH LOW-E CLATING ON SURFACE #2 Sample No. R20210930026			28.00	1008.5 2583.0	2	5.179	T1 座 A單元 33F
					28.00		2	5.179	T3 座 A單元 33F
					28.00		2	5.179	T6 座 A單元 33F
					28.00		2	5.179	T8 座 A單元 31F
					28.00		2	3.042	TL 座 A單元 3F
					28.00		2	3.042	TL 座 A單元 5F
80	SD24-2-GL7	G7 - IGU VISION GLASS 6mm HEAT STRENGTHENED LOW IRON+12AS+10mm TEMPERED LOW IRON WITH LOW-E CLATING ON SURFACE #2 Sample No. R20210930026			28.00	1100.0 2720.0	1	2.992	T3 座 C單元 33F
					28.00		1	2.992	T6 座 C單元 33F
					28.00		1	2.992	T8 座 C單元 31F
					28.00		1	2.743	T3 座 C單元 33F
					28.00		1	2.743	T6 座 C單元 33F
					28.00		1	2.743	T8 座 C單元 31F
81	SD25-1-GL7	G7 - IGU VISION GLASS 6mm HEAT STRENGTHENED LOW IRON+12AS+10mm TEMPERED LOW IRON WITH LOW-E CLATING ON SURFACE #2 Sample No. R20210930026			28.00	1100.0 2720.0	1	2.992	T3 座 C單元 33F
					28.00		1	2.992	T6 座 C單元 33F
					28.00		1	2.992	T8 座 C單元 31F
					28.00		2	4.616	T1 座 A單元 33F
					28.00		2	4.616	T3 座 A單元 33F
					28.00		2	4.616	T6 座 A單元 33F
82	SD25-2-GL7	G7 - IGU VISION GLASS 6mm HEAT STRENGTHENED LOW IRON+12AS+10mm TEMPERED LOW IRON WITH LOW-E CLATING ON SURFACE #2 Sample No. R20210930026			28.00	893.5 2583.0	2	5.179	T1 座 A單元 33F
					28.00		2	5.179	T3 座 A單元 33F
					28.00		2	5.179	T6 座 A單元 33F
					28.00		2	5.179	T8 座 A單元 31F
					28.00		2	3.042	TL 座 A單元 3F
					28.00		2	3.042	TL 座 A單元 5F
83	SD26-1-GL7	G7 - IGU VISION GLASS 6mm HEAT STRENGTHENED LOW IRON+12AS+10mm TEMPERED LOW IRON WITH LOW-E CLATING ON SURFACE #2 Sample No. R20210930026			28.00	1002.5 2583.0	2	5.179	T1 座 A單元 33F
					28.00		2	5.179	T3 座 A單元 33F
					28.00		2	5.179	T6 座 A單元 33F
					28.00		2	5.179	T8 座 A單元 31F
					28.00		2	3.042	TL 座 A單元 3F
					28.00		2	3.042	TL 座 A單元 5F
84	SD26-2-GL7	G7 - IGU VISION GLASS 6mm HEAT STRENGTHENED LOW IRON+12AS+10mm TEMPERED LOW IRON WITH LOW-E CLATING ON SURFACE #2 Sample No. R20210930026			28.00	635.0 2395.0	2	3.042	TL 座 A單元 3F
					28.00		2	3.042	TL 座 A單元 5F
					28.00		2	3.042	TL 座 A單元 3F
					28.00		2	3.042	TL 座 A單元 5F
					28.00		2	3.042	TL 座 A單元 3F
					28.00		2	3.042	TL 座 A單元 5F
85	SD27-1-GL7	G7 - IGU VISION GLASS 6mm HEAT STRENGTHENED LOW IRON+12AS+10mm TEMPERED LOW IRON WITH LOW-E CLATING ON SURFACE #2 Sample No. R20210930026			28.00	635.0 2395.0	2	3.042	TL 座 A單元 3F
					28.00		2	3.042	TL 座 A單元 5F
					28.00		2	3.042	TL 座 A單元 3F
					28.00		2	3.042	TL 座 A單元 5F
					28.00		2	3.042	TL 座 A單元 3F
					28.00		2	3.042	TL 座 A單元 5F

編者

美特鋁質有限公司 MIDI Aluminium Fabricator Ltd.		工程號:	J-857	計算:	WYY	日期:	4/4/2023	送呈:	施哥
地盤名稱:		啟德6552		核對:		日期:		副本:	
項目類別:		(標準層及特式層)(T1~T8, TL)		批准:		日期:		A/C Code:	
修改版次:		總計玻璃面積 (平方米):		3778.727		此B/M依據			
BM編號:	修改內容	玻璃圖號	顏色與類型	玻璃尺寸		數量 (塊)	總面積 (平方米)	備注	
				厚度 (mm)	高度 (mm)				
86		SD27-2-GL7	G7 - IGU VISION GLASS 6mm HEAT STRENGTHENED LOW IRON+12AS+10mm TEMPERED LOW IRON WITH LOW-E CLATING ON SURFACE #2 Sample No. R20210930026	28.00	2395.0	2	3.370	TL座 A單元 3F	
				28.00		2	3.370	TL座 A單元 5F	
87		SD28-1-GL7		28.00	2395.0	2	2.893	TL座 B單元 3F	
				28.00		2	2.893	TL座 C單元 3F	
				28.00		2	2.893	TL座 B單元 5F	
				28.00		2	2.893	TL座 C單元 5F	
88		SD28-2-GL7		28.00	2395.0	2	3.219	TL座 B單元 3F	
				28.00		2	3.219	TL座 C單元 3F	
				28.00		2	3.219	TL座 B單元 5F	
				28.00		2	3.219	TL座 C單元 5F	
89		SD29-1-GL7		28.00	2566.0	2	3.259	TL座 A單元 6F	
90		SD29-2-GL7		28.00	2566.0	2	3.610	TL座 A單元 6F	
91		SD29-3-GL7		28.00	370.0	2	0.527	TL座 A單元 6F	
92		SD29-4-GL7		28.00	370.0	1	0.582	TL座 A單元 6F	
93		SD30-1-GL7		28.00	2440.0	2	2.508	TL座 A單元 6F	
94		SD30-2-GL7		28.00	2440.0	2	2.987	TL座 A單元 6F	
95		SD30-3-GL7		28.00	370.0	2	0.437	TL座 A單元 6F	
96		SD30-4-GL7		28.00	370.0	1	0.514	TL座 A單元 6F	
					小計	1631	3779		

- 1). 本表中所有玻璃對角線尺寸偏差要求不超過正負2mm。
- 2). 本表中所有玻璃要求倒棱角。
- 3). 本表中不同種類玻璃參照玻璃加工圖加工。
- 4). 本表中所有強化玻璃均需HEAT SOAK TEST。
- 5). 本表中所有強化玻璃之入爐方向均以寬度方向進人。
- 6). 本表中所有玻璃成品送交地盤，每次交貨時須齊層、齊款、齊數量，每次來貨之具體數量由地盤人員提供。
- 7). 本表中所有玻璃成品均需注明窗內外及其玻璃編號，以便識別。

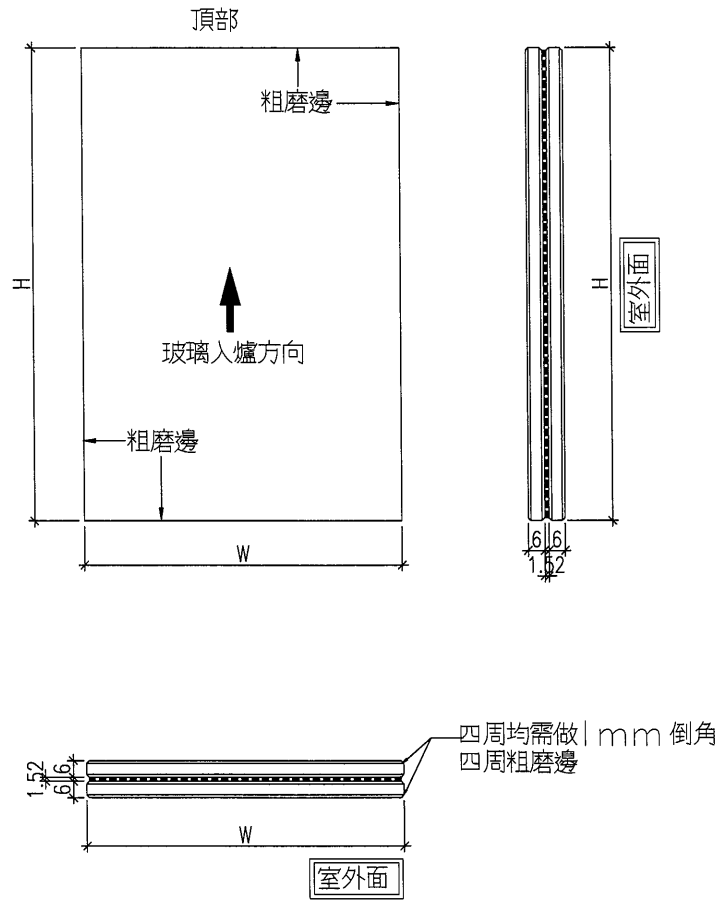
 <b>美特鋁質</b> 有限公司 MIDI Aluminium Fabricator Ltd.				類別	物料號			
修改	-	-		制圖	HHQ	2022. 8. 18	圖號	J857-G3
日期	-	-		復核	WLQ	2022. 8. 18	數量	
				批准			位置	



工程號	J-857	地盤	啟德6552	附 件
名稱	玻璃加工圖		採用	
材料	-		地盤	
顏色	-		工廠	

 美特鋁質 有限公司 MIDI Aluminium Fabricator Ltd.				類別		物料號	
修改	-	-		制圖	HHQ	2022.8.18	圖號 J857-G1
日期	-	-		復核	WLQ	2022.8.18	數量
				批准			位置

玻璃類型：  
 G8-1 -  
 6mm TEMPERED Crystal Grey +  
 1.52PVB +  
 6mm TEMPERED Clear LAMINATED GLASS  
 (Sample Code: R20220428011)



工程號	J-857	地盤	啟德6552	附件
名稱	玻璃加工圖		採用	
材料	-		地盤	
顏色	-		工廠	



J857後裝趟門派窗表(標準層及特式層)(T1~T8, TL)玻璃派窗表

序號出貨編號(窗號)	玻璃類型	位置	厚度(mm)	寬度(mm)	高度(mm)	面積(M <sup>2</sup> )	數量	總面積(M <sup>2</sup> )	G/F	1F	2F	3F	5F	6F	7F	8F	9F	10F	11F	12F	15F	16F	17F	18F	19F	20F	21F	22F	23F	25F	26F	27F	28F	29F	30F	31F	32F	33F	R/F					
41	SD06-2-GL7	T3 座 B單元	28.00	966.0	2570.0	2.48	24	59.58						1	1	1	1	1	1	1	1	1	1	1	1	1	1	1	1	1	1	1	1	1	1	1	1	1	1	1				
42	SD06-3-GL7	T3 座 B單元	28.00	875.0	2570.0	2.25	24	53.97						1	1	1	1	1	1	1	1	1	1	1	1	1	1	1	1	1	1	1	1	1	1	1	1	1	1	1	1			
43	SD07-1-GL7	T5 座 A單元	28.00	1440.0	2630.0	2.74	24	65.64						1	1	1	1	1	1	1	1	1	1	1	1	1	1	1	1	1	1	1	1	1	1	1	1	1	1	1	1			
44	SD07-2-GL7	T5 座 A單元	28.00	1236.0	2570.0	3.18	24	76.24						1	1	1	1	1	1	1	1	1	1	1	1	1	1	1	1	1	1	1	1	1	1	1	1	1	1	1	1	1		
45	SD07-3-GL7	T5 座 A單元	28.00	1145.0	2570.0	2.94	24	70.62						1	1	1	1	1	1	1	1	1	1	1	1	1	1	1	1	1	1	1	1	1	1	1	1	1	1	1	1	1		
46	SD7A-1-GL7	T5 座 A單元	28.00	1040.0	2830.0	2.94	1	2.94																																	1	1		
47	SD7A-2-GL7	T5 座 A單元	28.00	1236.0	2770.0	3.42	1	3.42																																	1	1		
48	SD7A-3-GL7	T5 座 A單元	28.00	1145.0	2770.0	3.17	1	3.17																																1	1			
49	SD08-1-GL7	T5 座 B單元	28.00	1040.0	2630.0	2.74	24	65.64						1	1	1	1	1	1	1	1	1	1	1	1	1	1	1	1	1	1	1	1	1	1	1	1	1	1	1	1			
50	SD08-2-GL7	T5 座 B單元	28.00	1236.0	2570.0	3.18	24	76.24						1	1	1	1	1	1	1	1	1	1	1	1	1	1	1	1	1	1	1	1	1	1	1	1	1	1	1	1	1		
51	SD08-3-GL7	T5 座 B單元	28.00	1145.0	2570.0	2.94	24	70.62						1	1	1	1	1	1	1	1	1	1	1	1	1	1	1	1	1	1	1	1	1	1	1	1	1	1	1	1	1	1	
52	SD8A-1-GL7	T5 座 B單元	28.00	1040.0	2830.0	2.94	1	2.94																																	1	1		
53	SD8A-2-GL7	T5 座 B單元	28.00	1236.0	2770.0	3.42	1	3.42																																	1	1		
54	SD8A-3-GL7	T5 座 B單元	28.00	1145.0	2770.0	3.17	1	3.17																																	1	1		
55	SD09-1-GL7	T6 座 A單元	28.00	730.0	2630.0	1.92	24	46.08						1	1	1	1	1	1	1	1	1	1	1	1	1	1	1	1	1	1	1	1	1	1	1	1	1	1	1	1	1		
56	SD09-2-GL7	T6 座 A單元	28.00	966.0	2570.0	2.48	24	59.58						1	1	1	1	1	1	1	1	1	1	1	1	1	1	1	1	1	1	1	1	1	1	1	1	1	1	1	1	1	1	
57	SD09-3-GL7	T6 座 A單元	28.00	875.0	2570.0	2.25	24	53.97						1	1	1	1	1	1	1	1	1	1	1	1	1	1	1	1	1	1	1	1	1	1	1	1	1	1	1	1	1	1	1
58	SD10-1-GL7	T6 座 B單元	28.00	730.0	2630.0	1.92	24	46.08						1	1	1	1	1	1	1	1	1	1	1	1	1	1	1	1	1	1	1	1	1	1	1	1	1	1	1	1	1	1	
59	SD10-2-GL7	T6 座 B單元	28.00	966.0	2570.0	2.48	24	59.58						1	1	1	1	1	1	1	1	1	1	1	1	1	1	1	1	1	1	1	1	1	1	1	1	1	1	1	1	1	1	1
60	SD10-3-GL7	T6 座 B單元	28.00	875.0	2570.0	2.25	24	53.97						1	1	1	1	1	1	1	1	1	1	1	1	1	1	1	1	1	1	1	1	1	1	1	1	1	1	1	1	1	1	1
61	SD11-1-GL7	T7 座 A單元	28.00	680.0	2630.0	1.79	20	35.77																																				
62	SD11-2-GL7	T7 座 A單元	28.00	941.0	2570.0	2.42	20	48.37																																				
63	SD11-3-GL7	T7 座 A單元	28.00	850.0	2570.0	2.18	20	43.69																																				
64	SD11A-1-GL7	T7 座 A單元	28.00	680.0	2630.0	1.92	1	1.92																																		1	1	
65	SD11A-2-GL7	T7 座 A單元	28.00	941.0	2770.0	2.61	1	2.61																																	1	1		
66	SD11A-3-GL7	T7 座 A單元	28.00	850.0	2770.0	2.35	1	2.35																																	1	1		
67	SD12-1-GL7	T7 座 B單元	28.00	755.0	2630.0	1.99	20	39.71						1	1	1	1	1	1	1	1	1	1	1	1	1	1	1	1	1	1	1	1	1	1	1	1	1	1	1	1	1		
68	SD12-2-GL7	T7 座 B單元	28.00	1028.5	2570.0	2.64	20	52.86						1	1	1	1	1	1	1	1	1	1	1	1	1	1	1	1	1	1	1	1	1	1	1	1	1	1	1	1	1	1	
69	SD12-3-GL7	T7 座 B單元	28.00	937.5	2570.0	2.41	20	48.19						1	1	1	1	1	1	1	1	1	1	1	1	1	1	1	1	1	1	1	1	1	1	1	1	1	1	1	1	1	1	
70	SD12A-1-GL7	T7 座 B單元	28.00	755.0	2630.0	2.14	1	2.14																																		1	1	
71	SD12A-2-GL7	T7 座 B單元	28.00	1028.5	2770.0	2.85	1	2.85																																	1	1		
72	SD12A-3-GL7	T7 座 B單元	28.00	937.5	2770.0	2.60	1	2.60																																	1	1		
73	SD13-1-GL7	T8 座 A單元	28.00	1071.0	2630.0	2.82	20	56.33						1	1	1	1	1	1	1	1	1	1	1	1	1	1	1	1	1	1	1	1	1	1	1	1	1	1	1	1	1		
74	SD13-2-GL7	T8 座 A單元	28.00	1158.0	2570.0	2.98	20	59.52						1	1	1	1	1	1	1	1	1	1	1	1	1	1	1	1	1	1	1	1	1	1	1	1	1	1	1	1	1	1	
75	SD13-3-GL7	T8 座 A單元	28.00	1067.0	2570.0	2.74	20	54.84						1	1	1	1	1	1	1	1	1	1	1	1	1	1	1	1	1	1	1	1	1	1	1	1	1	1	1	1	1	1	
76	SD14-1-GL7	T8 座 B單元	28.00	1071.0	2630.0	2.82	20	56.33						1	1	1	1	1	1	1	1	1	1	1	1	1	1	1	1	1	1	1	1	1	1	1	1	1	1	1	1	1	1	
77	SD14-2-GL7	T8 座 B單元	28.00	1158.0	2570.0	2.98	20	59.52						1	1	1	1	1	1	1	1	1	1	1	1	1	1	1	1	1	1	1	1	1	1	1	1	1	1	1	1	1	1	
78	SD14-3-GL7	T8 座 B單元	28.00	1067.0	2570.0	2.74	20	54.84						1	1	1	1	1	1	1	1	1	1	1	1	1	1	1	1	1	1	1	1	1	1	1	1	1	1	1	1	1	1	
79	SD20-1-GL7	T1 座 C單元	28.00	1294.0	2520.0	3.26	24	78.26						1	1	1	1	1	1	1	1	1	1	1	1	1	1	1	1	1	1	1	1	1	1	1	1	1	1	1	1	1	1	
80	SD20-2-GL7	T1 座 C單元	28.00	1114.5	2520.0	2.81	24	67.40						1	1	1	1	1	1	1	1	1	1	1	1	1	1	1	1	1	1	1	1	1	1	1	1	1	1	1	1	1	1	
81	TS03-1-GL7	T1 座 A單元	28.00	729.0	2630.0	1.91	1	1.91																																		1	1	
82	TS03-2-GL7	T1 座 A單元	28.00	819.5	2630.0	2.15	1	2.15																																		1	1	

G7 - IGU VISION GLASS 6mm  
HEAT STRENGTHENED LOW  
IRON+12AS+10mm TEMPERED  
LOW IRON WITH LOW-E  
CLATING ON SURFACE #2  
Sample No. R20210930026

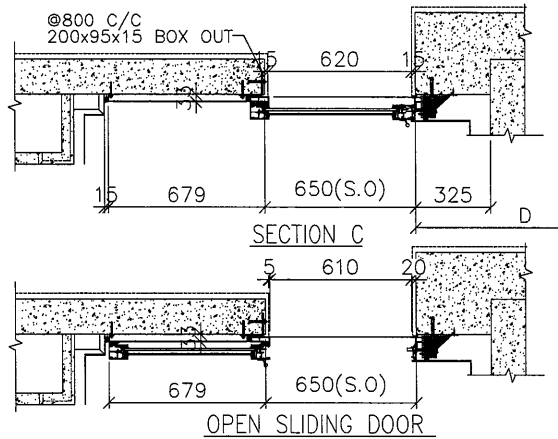
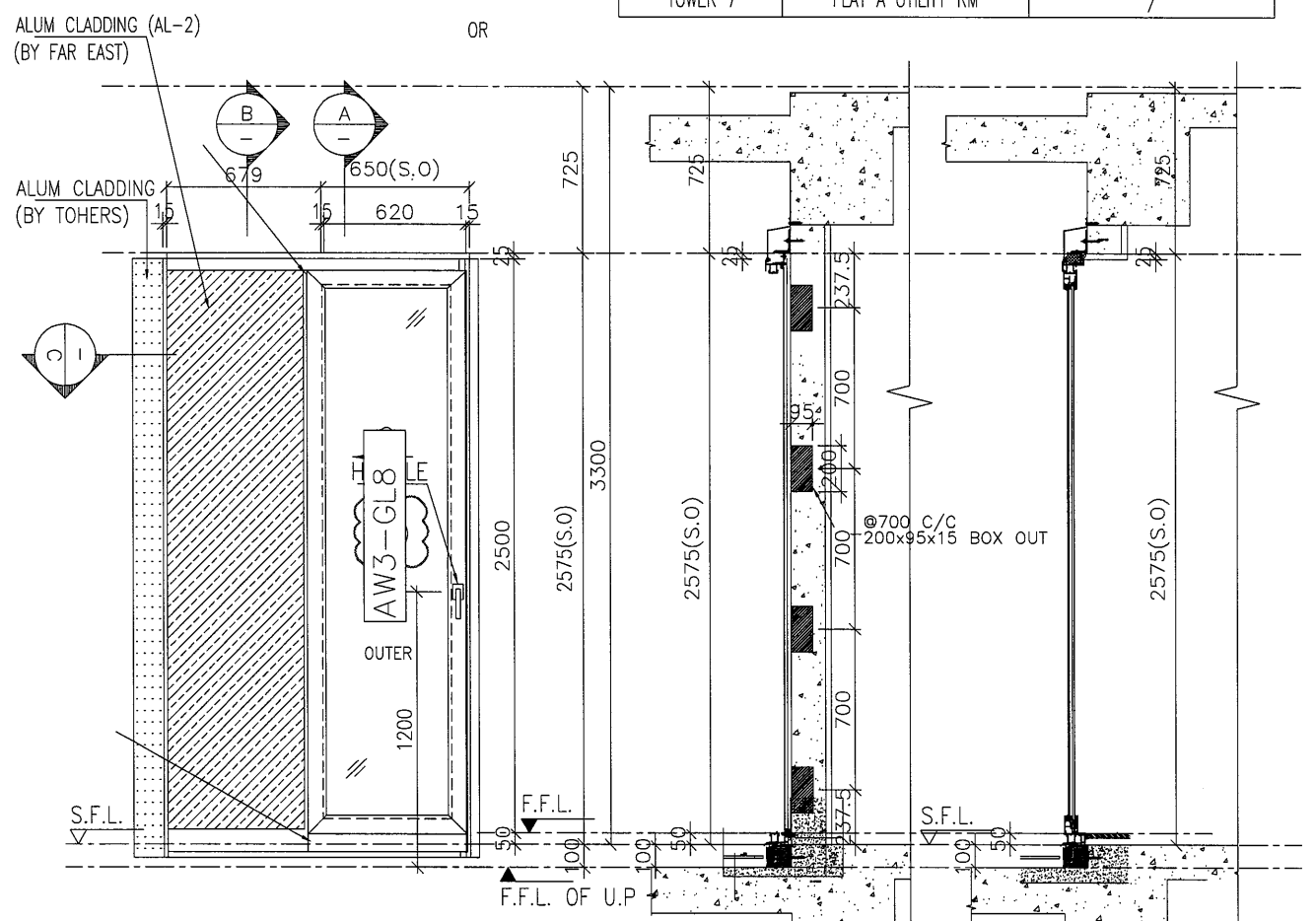


J857後裝趟門派窗表(標準層及特式層)(T1~T8, TL)玻璃派窗表

序號/出貨編號(窗號)	玻璃類型	位置	厚度(mm)	寬度(mm)	高度(mm)	面積(m <sup>2</sup> )	數量	總面積(m <sup>2</sup> )	1F	2F	3F	5F	6F	7F	8F	9F	10F	11F	12F	15F	16F	17F	18F	19F	20F	21F	22F	23F	25F	26F	27F	28F	29F	30F	31F	32F	33F	R-F				
125		TL 座 B 單元	28.00			1.61	2	3.22			2																															
126	SD28-2-GL7	TL 座 C 單元	28.00	672.0	2395.0	1.61	2	3.22		2																																
127		TL 座 B 單元	28.00			1.61	2	3.22			2																															
128		TL 座 C 單元	28.00			1.61	2	3.22				2																														
129	SD29-1-GL7	TL 座 A 單元	28.00	635.0	2565.0	1.63	2	3.26				2																														
130	SD29-2-GL7	TL 座 A 單元	28.00	705.5	2566.0	1.81	2	3.61				2																														
131	SD29-3-GL7	TL 座 A 單元	28.00	712.0	370.0	0.26	2	0.53				2																														
132	SD29-4-GL7	TL 座 A 單元	28.00	1572.5	370.0	0.58	1	0.58				1																														
133	SD30-1-GL7	TL 座 A 單元	28.00	514.0	2440.0	1.25	2	2.51				2																														
134	SD30-2-GL7	TL 座 A 單元	28.00	612.0	2440.0	1.49	2	2.99				2																														
135	SD30-3-GL7	TL 座 A 單元	28.00	590.5	370.0	0.22	2	0.44				2																														
136	SD30-4-GL7	TL 座 A 單元	28.00	1390.0	370.0	0.51	1	0.51				1																														

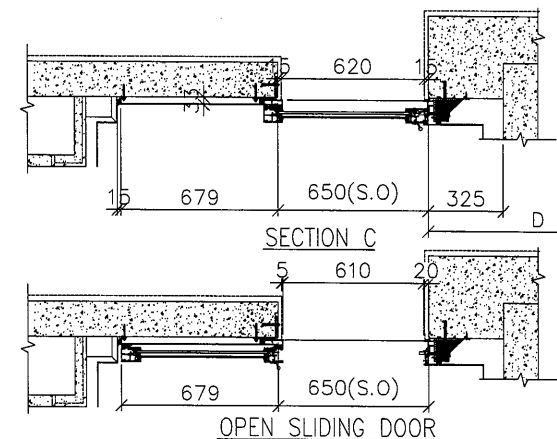
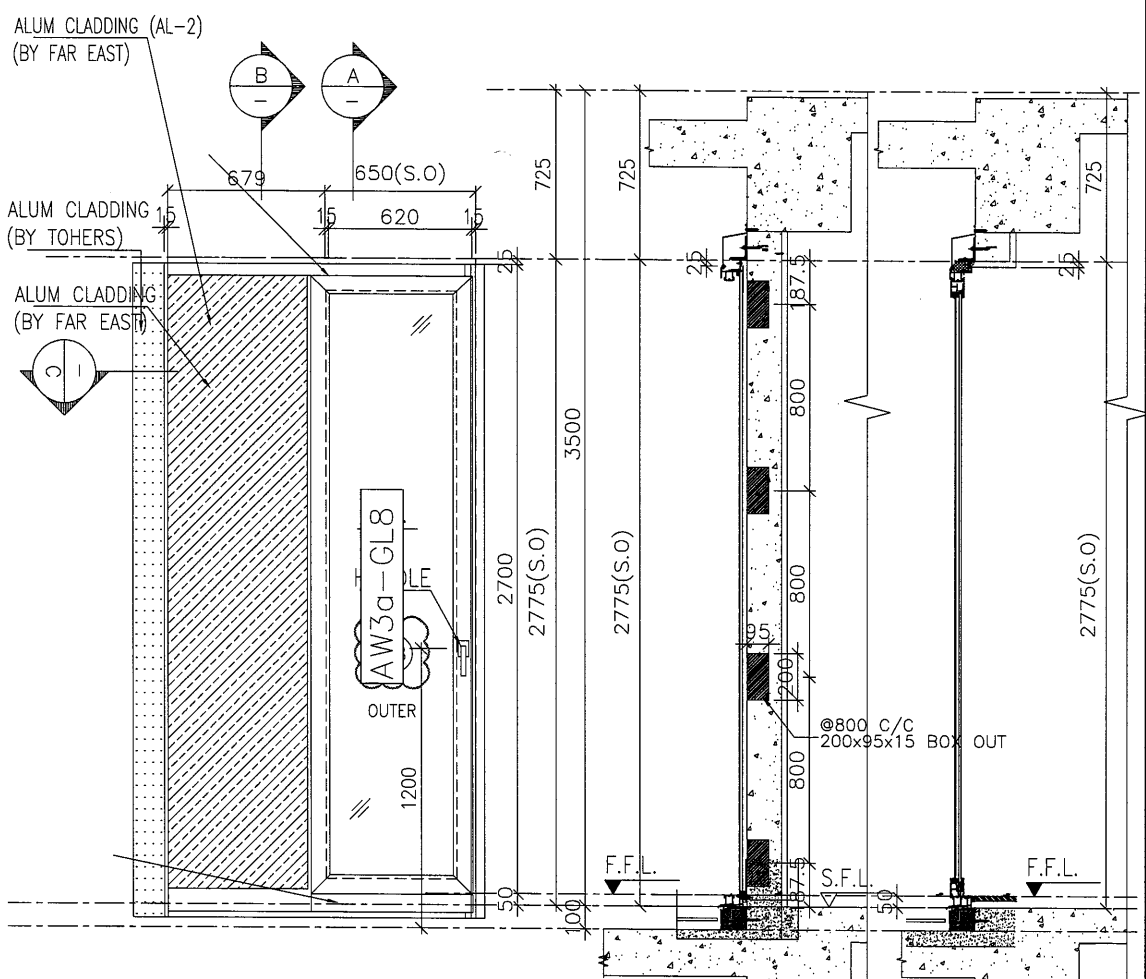
1631

DETAIL LOCATION	AND	AND
TOWER 2	FLAT A UTILITY RM	/
TOWER 3	FLAT A UTILITY RM	/
TOWER 5	/	FLAT A UTILITY RM
TOWER 7	FLAT A UTILITY RM	/



M	D	
HC	1325	T2A
HB	4825	T3A
HC	1000	T5A
HB	4300	T7A

OPENABLE AREA	GLAZING AREA
1.77	1.35



M	D	
HC	1325	T2A
HB	4825	T3A
HC	1000	T5A
HB	4300	T7A

OPENABLE AREA	GLAZING AREA
1.91	1.47

WINDOW MARK	AW 3
SECTION :	65mm ALUM. SECTION
QTY.	104 NOS.
LOCATION :	T2 FLAT A UTILITY RM AT 2F-32F T3 FLAT A UTILITY RM AT 2F-32F T5 FLAT A UTILITY RM AT 2F-32F T7 FLAT A UTILITY RM AT 5F-30F
GLAZING	6mm FT Grey Tinted+1.52PVB+6mm FT Clear Laminated Glass
REMARK :	

WINDOW MARK	AW 3a
SECTION :	65mm ALUM. SECTION
QTY.	3 NOS.
LOCATION :	T2 FLAT A UTILITY RM AT 33F T5 FLAT A UTILITY RM AT 33F T7 FLAT A UTILITY RM AT 31F
GLAZING	6mm FT Grey Tinted+1.52PVB+6mm FT Clear Laminated Glass
REMARK :	

B.D. REF :  
F.S.D. REF :  
Note :  
1. All dimensions are in mm.  
2. All elevations are viewed from outside.  
3. All dimensions to be verified on site before fabrication.

GENERAL NOTES  
Legend :  
1. F.F.L. -- Finished Floor Level  
2. S.F.L. -- Structural Floor Level  
3. (R) -- Reversed Detail  
X1 -- DETAIL MARK NO.  
X001 -- REFER SHEET NO.

NO.	DATE	REVISED	BY
H	04.06.2022	GENERAL REVISION	
G	06.04.2022	GENERAL REVISION	
F	24.03.2022	GENERAL REVISION	
E	10.02.2022	GENERAL REVISION	
D	06.01.2022	GENERAL REVISION	
C	26.12.2021	GENERAL REVISION	
B	5.12.2021	GENERAL REVISION	
A	28.10.2021	GENERAL REVISION	

CLIENT :  
MARBLE EDGE INVESTMENT LTD.

ARCHITECT :  
RONALD LU & PARTNERS  
ARCHITECTS | PLANNERS | INTERIOR DESIGNERS

STRUCTURAL ENGINEER :  
CMA C M WONG & ASSOCIATES LTD  
THE HONG KONG INSTITUTE OF SURVEYORS

MAIN CONTRACTOR :  
裕民建築有限公司

美特鋁質有限公司  
MIDI ALUMINIUM FABRICATOR LTD.  
Units 6-8, Sunray Industrial Centre, 1/F  
610 Cha Kwo Ling Road, Kowloon  
Tel: 23489211-4 Fax: (852) 27727666

PROJECT :  
PROPOSED RESIDENTIAL DEVELOPMENT AT NEW KOWLOON INLAND LOT. NO. 6552

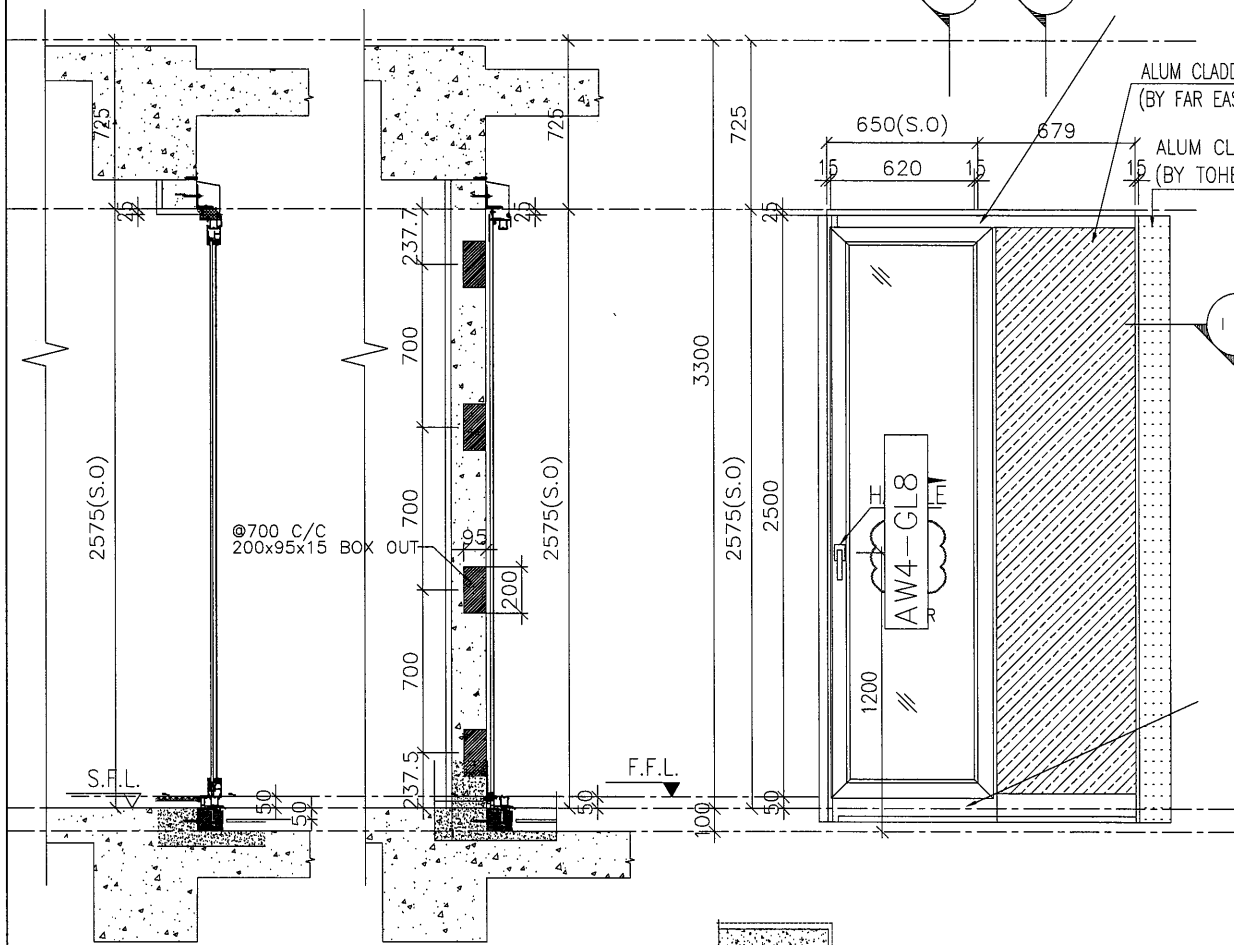
TITLE :  
WINDOW SCHEDULE FOR IN-SITU ALUM. WINDOW

JOB NO. : J-857

DRAWN BY : AN DATE : 18.OCT.2021  
CHKD BY : SCALE A1: A3: 1:30

DWG. NO. : J857-IW-2003 REV. : H

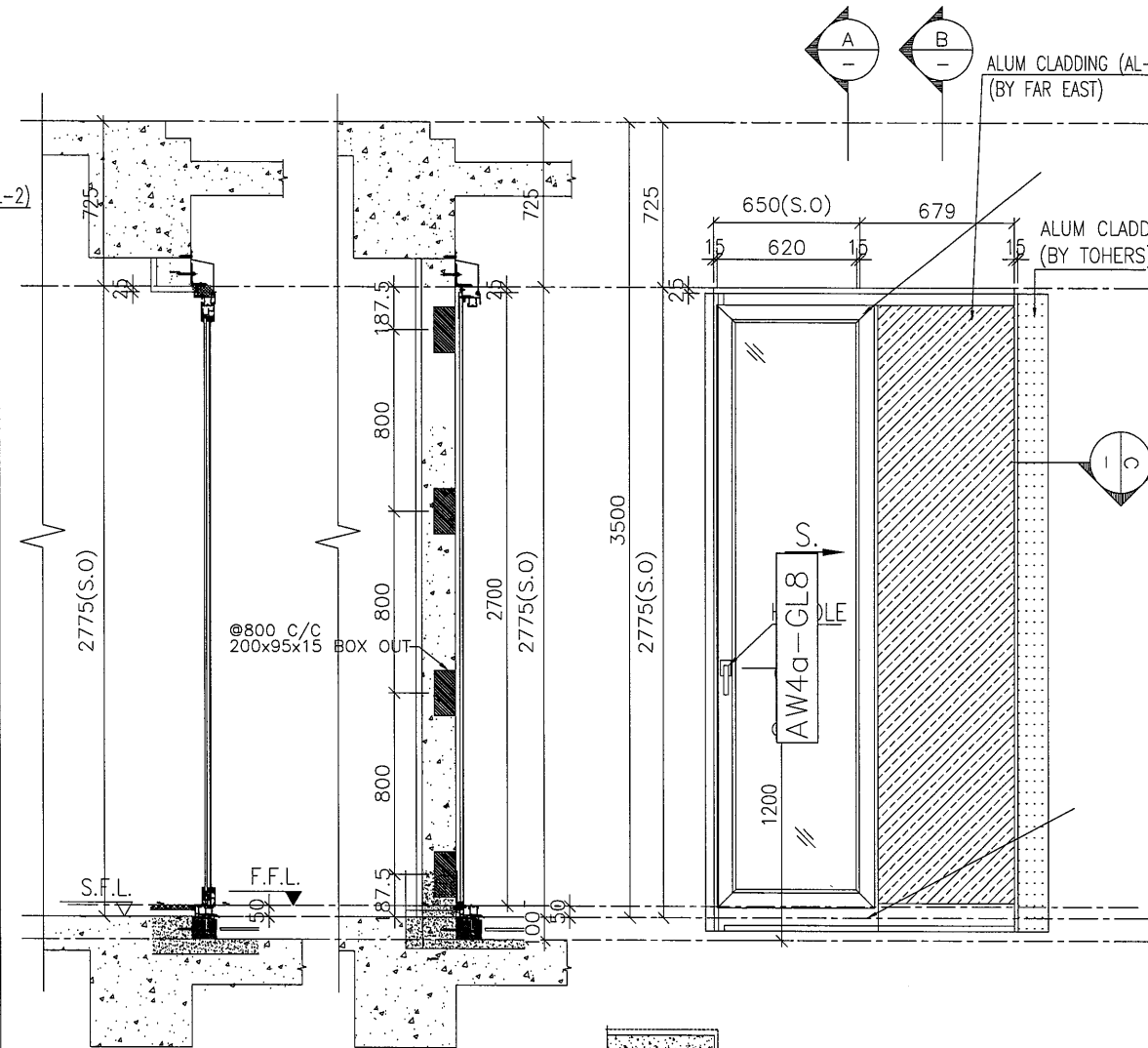
DETAIL LOCATION	AND	AND
TOWER 2	FLAT B UTILITY RM	/
TOWER 5	/	FLAT B UTILITY RM
TOWER 6	FLAT B UTILITY RM	/
TOWER 7	FLAT B UTILITY RM	/



M	D	
HB	4300	T2B
HC	1000	T5B
HB	4825	T6B
HC	1325	T7B

OPENABLE AREA	GLAZING AREA
1.77	1.35

WINDOW MARK	AW 4
SECTION :	65mm ALUM. SECTION
QTY.	104 NOS.
LOCATION :	T2 FLAT B UTILITY RM AT 2F-32F T5 FLAT B UTILITY RM AT 2F-32F T6 FLAT B UTILITY RM AT 2F-32F T7 FLAT B UTILITY RM AT 5F-30F
GLAZING	6mm FT Grey Tinted+1.52PVB+6mm FT Clear Laminated Glass
REMARK :	



M	D	
HB	4300	T2B
HC	1000	T5B
HB	4825	T6B
HC	1325	T7B

OPENABLE AREA	GLAZING AREA
1.91	1.47

WINDOW MARK	AW 4a
SECTION :	65mm ALUM. SECTION
QTY.	3 NOS.
LOCATION :	T2 FLAT B UTILITY RM AT 33F T5 FLAT B UTILITY RM AT 33F T7 FLAT B UTILITY RM AT 31F
GLAZING	6mm FT Grey Tinted+1.52PVB+6mm FT Clear Laminated Glass
REMARK :	

B.D. REF :  
F.S.D. REF :  
Note:  
1. All dimensions are in mm.  
2. All elevations are viewed from outside.  
3. All dimensions to be verified on site before fabrication.

GENERAL NOTES  
Legend:  
1. F.F.L. -- Finished Floor Level  
2. S.F.L. -- Structural Floor Level  
3. (R) -- Reversed Detail  
X1 -- DETAIL MARK NO.  
X001 -- REFER SHEET NO.

NO.	DATE	REVISION	BY
H	04.06.2022	GENERAL REVISION	
G	06.04.2022	GENERAL REVISION	
F	24.03.2022	GENERAL REVISION	
E	10.02.2022	GENERAL REVISION	
D	06.01.2022	GENERAL REVISION	
C	26.12.2021	GENERAL REVISION	
B	5.12.2021	GENERAL REVISION	
A	28.10.2021	GENERAL REVISION	

CLIENT :  
**MARBLE EDGE INVESTMENT LTD.**

ARCHITECT :  
**RONALD LV & PARTNERS**  
ARCHITECTS | PLANNERS | INTERIOR DESIGNERS

STRUCTURAL ENGINEER :  
**ICMA C M WONG & ASSOCIATES LTD**

MAIN CONTRACTOR :  
**裕民建築有限公司**

**美特鋁質有限公司**  
MIDI ALUMINIUM FABRICATOR LTD.  
Units 6-8, Sunray Industrial Centre, 1/F  
610 Cho Kwo Ling Road, Kowloon  
Tel: 23489211-4 Fax: (852) 27727666

PROJECT :  
**PROPOSED RESIDENTIAL DEVELOPMENT AT NEW KOWLOON INLAND LOT, NO. 6552**

TITLE :  
**WINDOW SCHEDULE FOR IN-SITU ALUM. WINDOW**

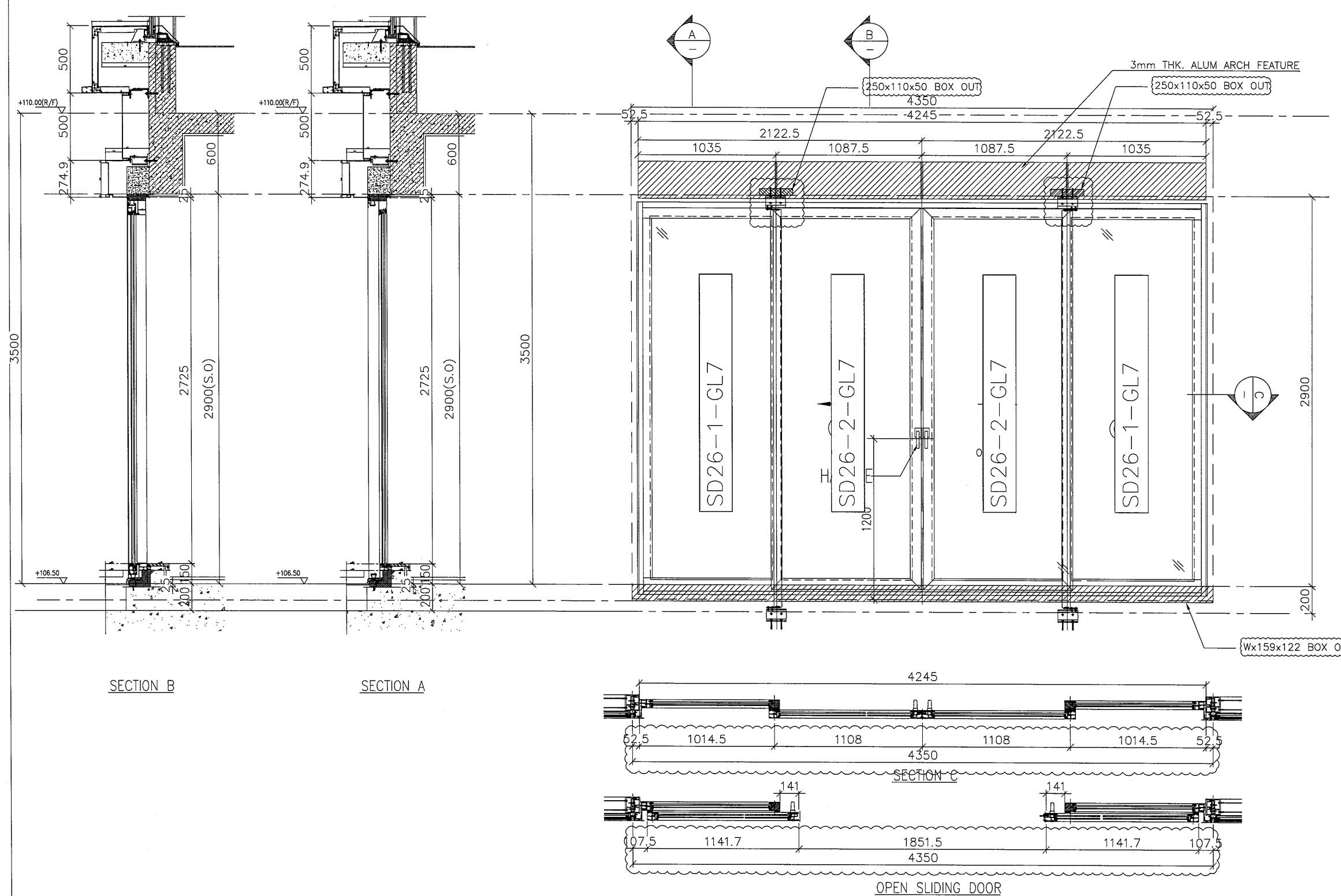
JOB NO. :	J-857
DRAWN BY : AN	DATE : 18.OCT.2021
CHKD BY :	SCALE A1: A3: 1:30
DWG. NO. :	J857-IW-2004
REV. :	H











B.D. REF :  
 F.S.D. REF :  
 Note :  
 1. All dimensions are in mm.  
 2. All elevations are viewed from outside.  
 3. All dimensions to be verified on site before fabrication.

GENERAL NOTES  
 Legend :  
 1. F.F.L.-- Finished Floor Level  
 2. S.F.L.-- Structural Floor Level  
 3. (R) -- Reversed Detail  
 X1 -- DETAIL MARK NO.  
 X001 -- REFER SHEET NO.

NO.	DATE	REVISED	BY
E	25.11.2022	GENERAL REVISION	
D	01.11.2022	GENERAL REVISION	
C	06.04.2022	GENERAL REVISION	
B	23.12.2021	GENERAL REVISION	
A	5.12.2021	GENERAL REVISION	
-	09.11.2021	GENERAL REVISION	

CLIENT :  
**MARBLE EDGE INVESTMENT LTD.**

ARCHITECT :  
**RONALD LV & PARTNERS**  
 ARCHITECTS | PLANNERS | INTERIOR DESIGNERS

STRUCTURAL ENGINEER :  
**ICMA C M WONG & ASSOCIATES LTD**  
 CONSULTING ENGINEERS

MAIN CONTRACTOR :  
**裕民建築有限公司**

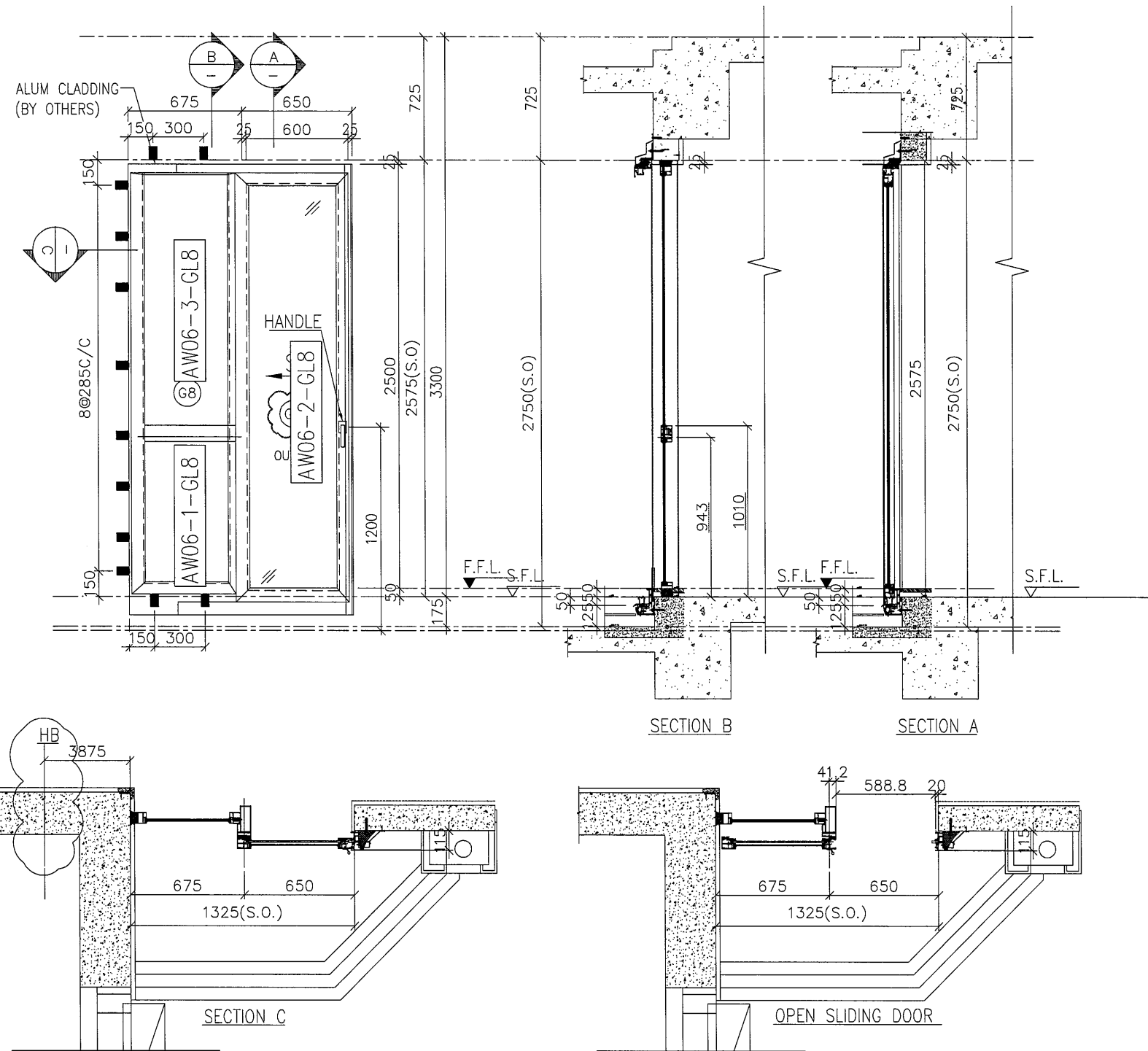
**美特鋁質有限公司**  
**MIDI ALUMINIUM FABRICATOR LTD.**  
 Units 6-8, Sunray Industrial Centre, 1/F  
 610 Cha Kwo Ling Road, Kowloon  
 Tel:23489211-4 Fax:(852)27727666

PROJECT :  
**PROPOSED RESIDENTIAL DEVELOPMENT AT NEW KOWLOON INLAND LOT. NO.6552**

TITLE :  
**LOUVRE SCHEDULE FOR IN-SITU ALUM. WINDOW**

JOB NO. : J-857  
 DRAWN BY : AN DATE : 18.OCT.2021  
 CHKD BY : SCALE A1: A3: 1:30  
 DWG. NO. : J857-IW-2025 REV. : E

WINDOW MARK	SD 26
SECTION :	141mm ALUM. SECTION
QTY.	4 NOS.
LOCATION :	T1/T3/T6 FLAT A LIV. AT 33F/T8 FLAT A LIV. AT 31F
GLAZING	IGU VISION GLASS 6mm HS LOW IRON+12AS+10mm FT LOW IRON WITH LOW-E COATING ON SURFACE #2
REMARK :	



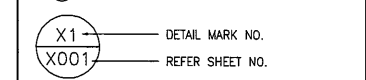
OPENABLE AREA	GLAZING AREA
1.473	1.289

WINDOW MARK	
SECTION :	65mm ALUM. SECTION
QTY.	27 NOS.
LOCATION :	T1 FLAT B UTILITY RM AT 2F-32F
GLAZING	⑧ 6mm FT Grey Tinted+1.52PVB+6mm FT Clear Laminated Glass
REMARK :	

B.D. REF :  
 F.S.D. REF :  
 Note :  
 1. All dimensions are in mm.  
 2. All elevations are viewed from outside.  
 3. All dimensions to be verified on site before fabrication.

GENERAL NOTES

Legend :  
 1. F.F.L.-- Finished Floor Level  
 2. S.F.L.-- Structural Floor Level  
 3. (R) -- Reversed Detail



C	04.06.2022	GENERAL REVISION
B	06.04.2022	GENERAL REVISION
A	24.03.2022	GENERAL REVISION
-	06.01.2022	GENERAL REVISION
NO.	DATE	REVISED BY

CLIENT :  
**MARBLE EDGE INVESTMENT LTD.**

ARCHITECT :  
  
 ARCHITECTS | PLANNERS | INTERIOR DESIGNERS

STRUCTURAL ENGINEER :  
  
 ICMA C M WONG & ASSOCIATES LTD

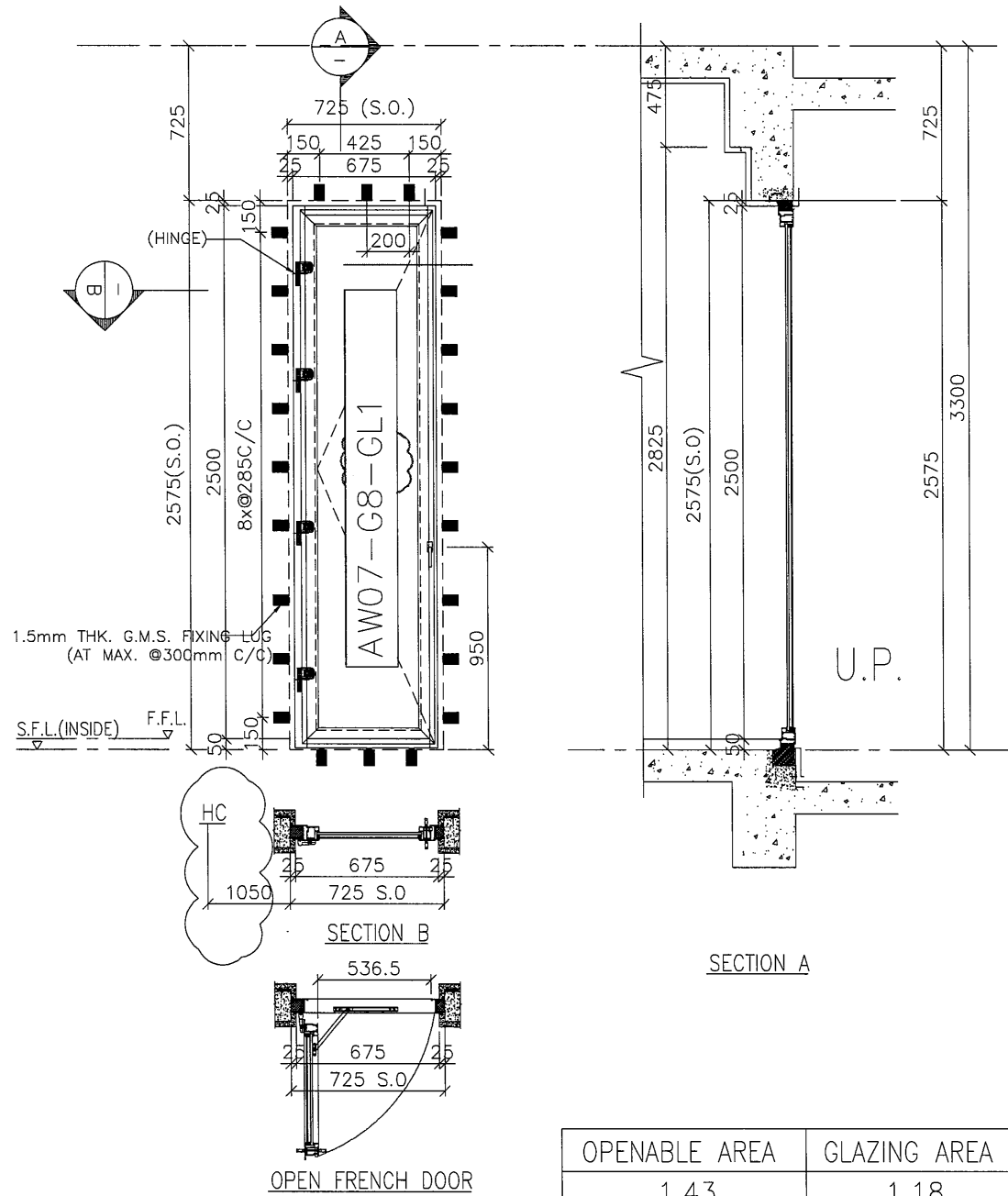
MAIN CONTRACTOR :  
**裕民建築有限公司**

**美特鋁質有限公司**  
 MIDI ALUMINIUM FABRICATOR LTD.  
 Units 6-8, Sunray Industrial Centre, 1/F  
 610 Cha Kwo Ling Road, Kowloon  
 Tel:23489211-4 Fax:(852)27727666

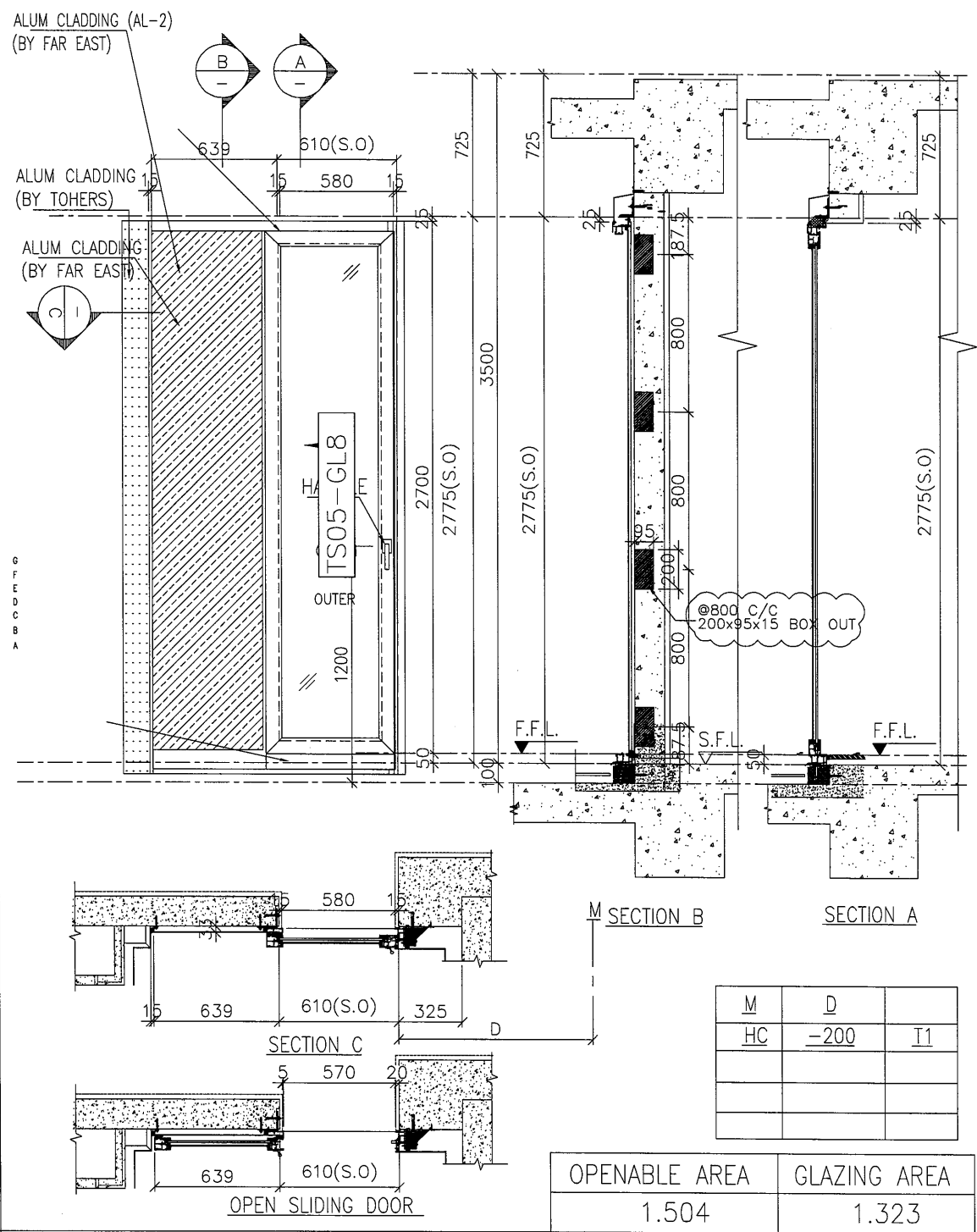
PROJECT :  
**PROPOSED RESIDENTIAL DEVELOPMENT AT NEW KOWLOON INLAND LOT. NO.6552**

TITLE :  
**WINDOW SCHEDULE FOR IN-SITU ALUM. WINDOW**

JOB NO. :	J-857
DRAWN BY : AN	DATE : 18.OCT.2021
CHKD BY :	SCALE A1: A3: 1:30
DWG. NO. : J857-IW-2026	REV. : C



OPENABLE AREA	GLAZING AREA
1.43	1.18



OPENABLE AREA	GLAZING AREA
1.504	1.323

WINDOW MARK	AW 07
SECTION :	65mm ALUM. SECTION
QTY.	23 NOS.
LOCATION :	T8 FLAT B UTILITY RM AT 5F-30F
GLAZING	66 6mm FT Grey Tinted+1.52PVB+6mm FT Clear(Frosted)Laminated Glass
REMARK :	

WINDOW MARK	AW TS05
SECTION :	65mm ALUM. SECTION
QTY.	1 NOS.
LOCATION :	T1 FLAT A UTILITY RM AT 33F
GLAZING	G8-1 6mm FT Grey Tinted+1.52PVB+6mm FT Clear Laminated Glass/ 66 MONOUTHIC GLASS 8mm FT CLEAR
REMARK :	

B.D. REF :  
F.S.D. REF :

Note :  
1. All dimensions are in mm.  
2. All elevations are viewed from outside.  
3. All dimensions to be verified on site before fabrication.

GENERAL NOTES

Legend :  
1. F.F.L.-- Finished Floor Level  
2. S.F.L.-- Structural Floor Level  
3. (R) -- Reversed Detail

X1 -- DETAIL MARK NO.  
X001 -- REFER SHEET NO.

NO.	DATE	REVISED	BY
D	01.11.2022	GENERAL REVISION	
C	04.06.2022	GENERAL REVISION	
B	06.04.2022	GENERAL REVISION	
A	06.01.2022	GENERAL REVISION	

CLIENT :  
MARBLE EDGE INVESTMENT LTD.

ARCHITECT :  
RONALD LV PARTNERS  
ARCHITECTS | PLANNERS | INTERIOR DESIGNERS

STRUCTURAL ENGINEER :  
CMA C M WONG & ASSOCIATES LTD

MAIN CONTRACTOR :  
裕民建築有限公司

美特鋁質有限公司  
MIDI ALUMINIUM FABRICATOR LTD.  
Units 6-8, Sunray Industrial Centre, 1/F  
610 Cha Kwo Ling Road, Kowloon  
Tel: 23489211-4 Fax: (852) 27727666

PROJECT :  
PROPOSED RESIDENTIAL DEVELOPMENT AT NEW KOWLOON INLAND LOT. NO.6552

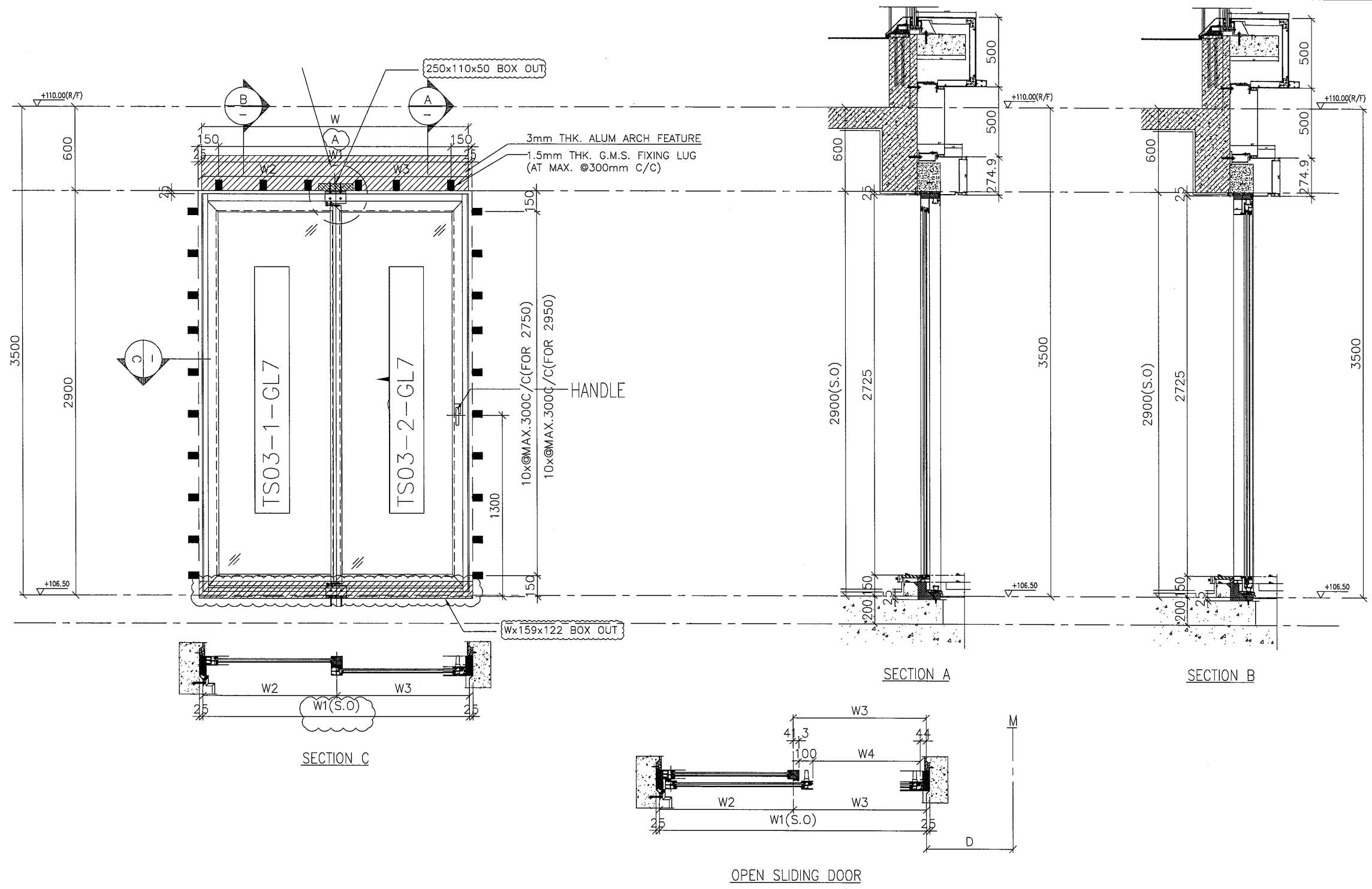
TITLE :  
WINDOW SCHEDULE FOR IN-SITU ALUM. WINDOW

JOB NO. : J-857

DRAWN BY : AN DATE : 06.JAN.2022

CHKD BY : SCALE A1: A3: 1:30

DWG. NO. : J857-IW-2028 REV. : C



B.D. REF :  
 F.S.D. REF :  
 Note :  
 1. All dimensions are in mm.  
 2. All elevations are viewed from outside.  
 3. All dimensions to be verified on site before fabrication.

GENERAL NOTES  
 Legend :  
 1. F.F.L--- Finished Floor Level  
 2. S.F.L--- Structural Floor Level  
 3. (R) --- Reversed Detail  
 X1 --- DETAIL MARK NO.  
 X001 --- REFER SHEET NO.

NO.	DATE	GENERAL REVISION	REVISOR	BY
-	01.11.2022			

CLIENT :  
**MARBLE EDGE INVESTMENT LTD.**

ARCHITECT :  
**RONALD LV & PARTNERS**  
 ARCHITECTS | PLANNERS | INTERIOR DESIGNERS

STRUCTURAL ENGINEER :  
**ICMA C M WONG & ASSOCIATES LTD**  
 STRUCTURAL ENGINEERS

MAIN CONTRACTOR :  
**裕民建築有限公司**

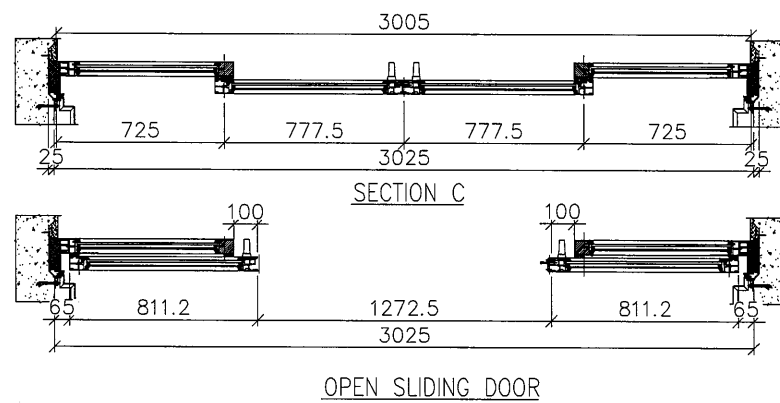
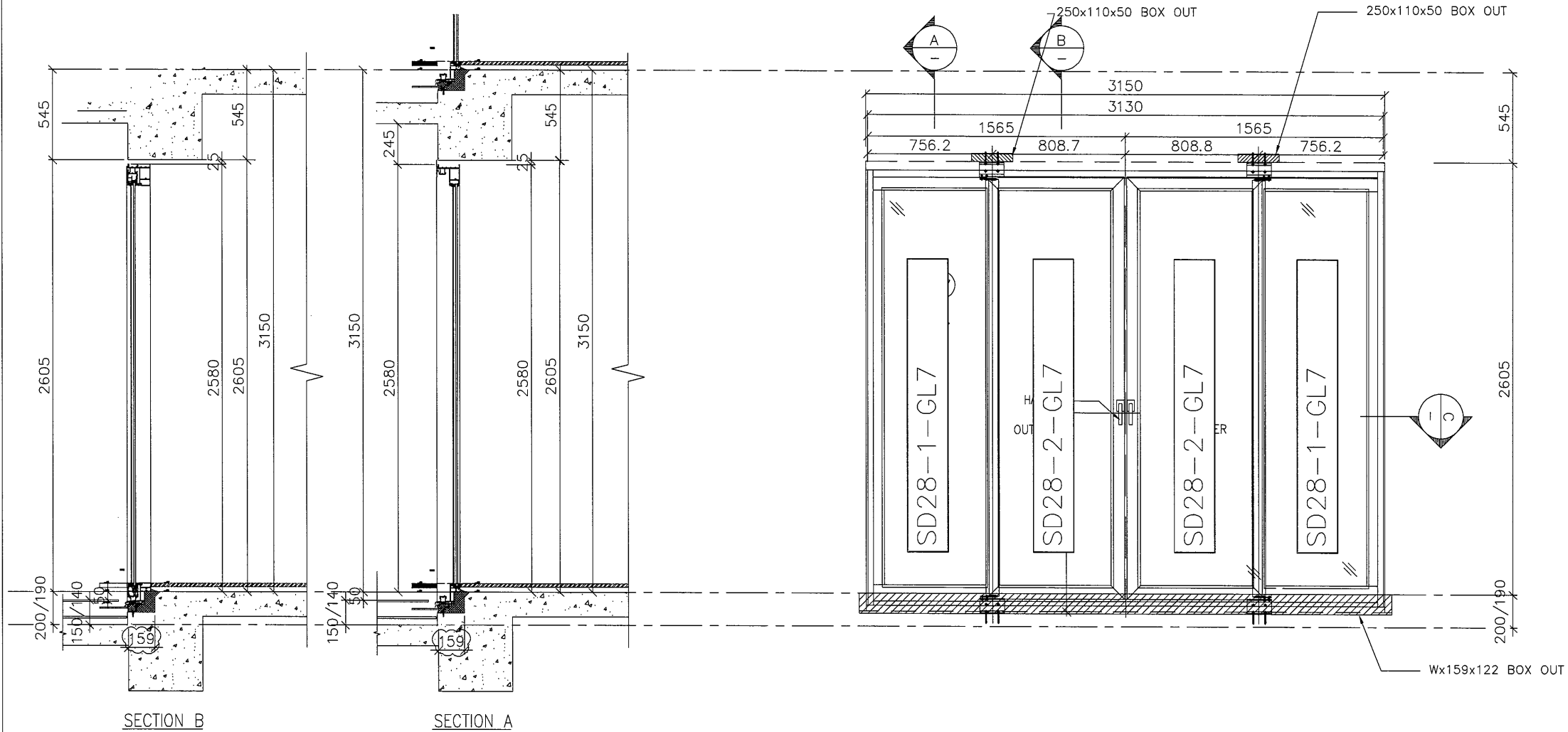
**美特鋁質有限公司**  
 MIDI ALUMINIUM FABRICATOR LTD.  
 Units 6-8, Sunray Industrial Centre, 1/F  
 610 Cha Kwo Ling Road, Kowloon  
 Tel:23489211-4 Fax:(852)27727666

PROJECT :  
**PROPOSED RESIDENTIAL DEVELOPMENT AT NEW KOWLOON INLAND LOT. NO.6552**

TITLE :  
**LOUVRE SCHEDULE FOR IN-SITU ALUM. WINDOW**

JOB NO. : J-857  
 DRAWN BY : AN DATE : 18.OCT.2021  
 CHKD BY : SCALE A1: A3: 1:30  
 DWG. NO. : J857-IW-2023A REV. : -

S.D MARK	QTY.	LOCATION										
		TOWER	FLAT	FLOOR MARK	H(S.O)	W1(S.O)	W2	W3	W4	A	M	D
AW-TS03	1	T1	FLAT A	33/F	2900	1815	859.7	955.2	770	8x@296.875C/C	HB	2335



B.D. REF :  
 F.S.D. REF :  
 Note:  
 1. All dimensions are in mm.  
 2. All elevations are viewed from outside.  
 3. All dimensions to be verified on site before fabrication.

GENERAL NOTES

Legend:  
 1. F.F.L.-- Finished Floor Level  
 2. S.F.L.-- Structural Floor Level  
 3. (R) -- Reversed Detail

(X1) -- DETAIL MARK NO.  
 (X001) -- REFER SHEET NO.

NO.	DATE	REVISED	BY

CLIENT :  
**MARBLE EDGE INVESTMENT LTD.**

ARCHITECT :  
**RONALD LU & PARTNERS**  
 ARCHITECTS | PLANNERS | INTERIOR DESIGNERS

STRUCTURAL ENGINEER :  
**CMA C M WONG & ASSOCIATES LTD**  
 STRUCTURAL ENGINEERS

MAIN CONTRACTOR :  
**裕民建築有限公司**

**美特鋁質有限公司**  
**MIDI ALUMINIUM FABRICATOR LTD.**  
 Units 6-8, Sunray Industrial Centre, 1/F  
 610 Cha Kwo Ling Road, Kowloon  
 Tel: 23489211-4 Fax: (852) 27727666

PROJECT :  
**PROPOSED RESIDENTIAL DEVELOPMENT AT NEW KOWLOON INLAND LOT. NO. 6552**

TITLE :  
**LOUVRE SCHEDULE FOR IN-SITU ALUM. WINDOW**

JOB NO. : J-857

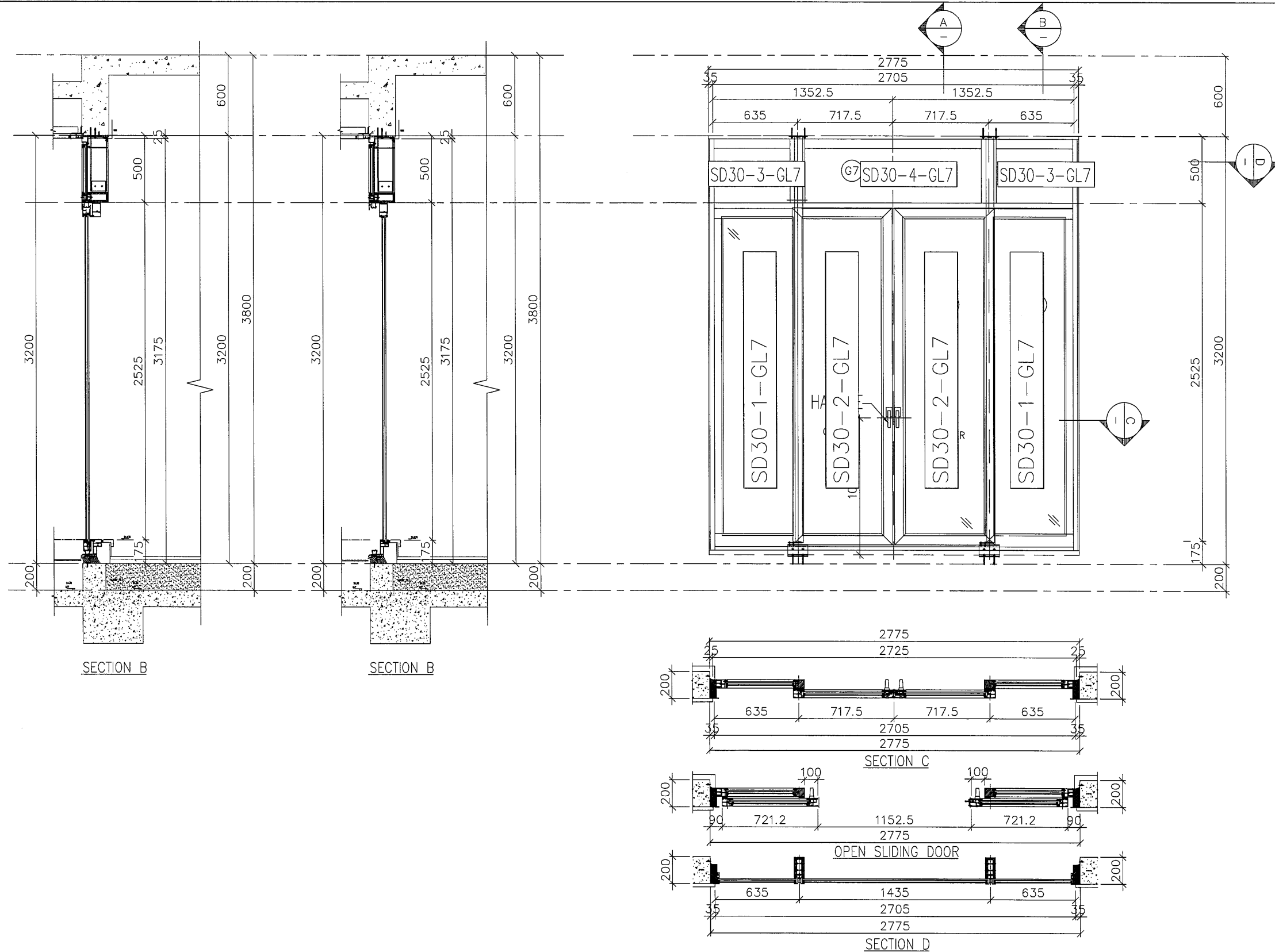
DRAWN BY : AN DATE : 18.OCT.2021

CHKD BY : SCALE A1: A3: 1:30

DWG. NO. : J857-IW-2037 REV. : -

WINDOW MARK	
SECTION :	141mm ALUM. SECTION
QTY.	4 NOS.
LOCATION :	3/F 5/F (TOWER L) (FLAT B/FLAT C )
GLAZING	⑥ IGU VISION GLASS 6mm HS LOW IRON+12AS+10mm FT LOW IRON WITH LOW-E COATING ON SURFACE #2
REMARK :	





B.D. REF :  
 F.S.D. REF :  
 Note :  
 1. All dimensions are in mm.  
 2. All elevations are viewed from outside.  
 3. All dimensions to be verified on site before fabrication.

GENERAL NOTES

Legend :  
 1. F.F.L. --- Finished Floor Level  
 2. S.F.L. --- Structural Floor Level  
 3. (R) --- Reversed Detail

(X1) --- DETAIL MARK NO.  
 (X001) --- REFER SHEET NO.

NO.	DATE	REVISION	BY
A	31.01.2023	GENERAL REVISION	

CLIENT :  
**MARBLE EDGE INVESTMENT LTD.**

ARCHITECT :  
**RONALD LY PARTNERS**  
 ARCHITECTS | PLANNERS | INTERIOR DESIGNERS

STRUCTURAL ENGINEER :  
**CMA C M WONG & ASSOCIATES LTD**  
 TEL: (852) 2342 1000  
 E-MAIL: cmwong@cma.com.hk

MAIN CONTRACTOR :  
**裕民建築有限公司**

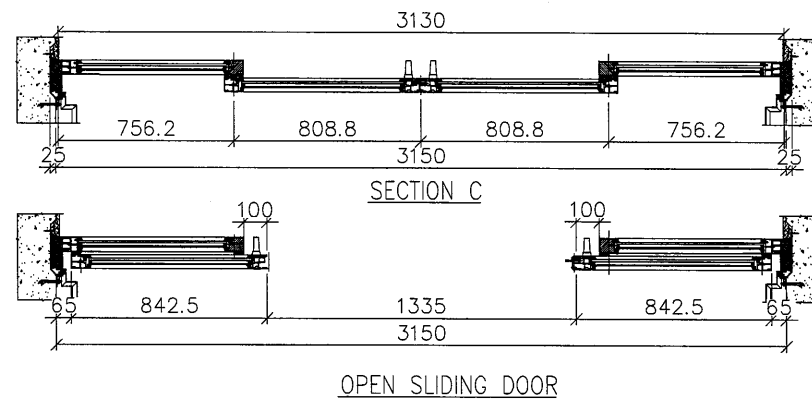
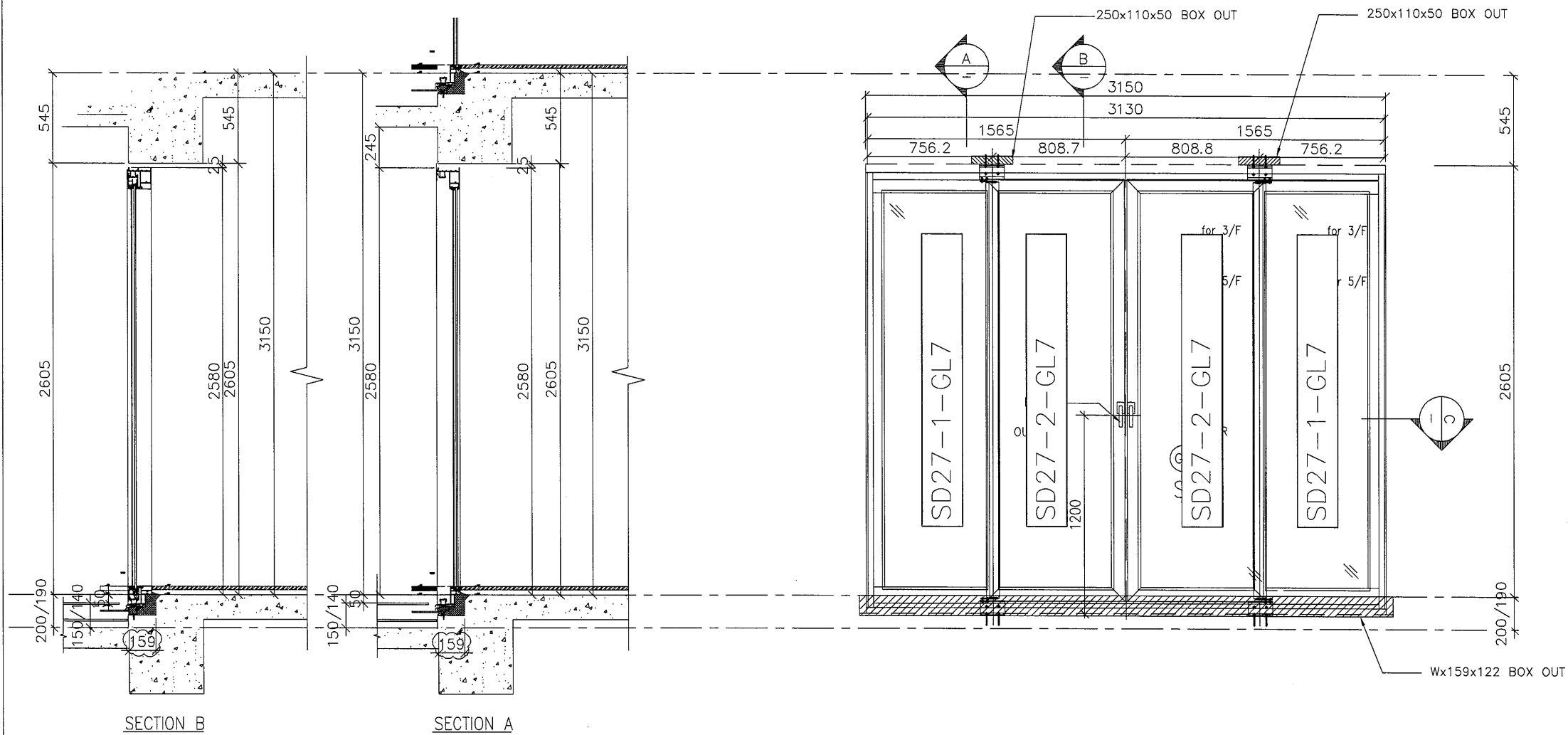
**美特鋁質有限公司**  
**MIDI ALUMINIUM FABRICATOR LTD.**  
 Units 6-8, Sunray Industrial Centre, 1/F  
 610 Chu Kwo Ling Road, Kowloon  
 Tel: 23489211-4 Fax: (852) 27727666

PROJECT :  
**PROPOSED RESIDENTIAL DEVELOPMENT AT NEW KOWLOON INLAND LOT, NO.6552**

TITLE :  
**LOUVRE SCHEDULE FOR IN-SITU ALUM. WINDOW**

JOB NO. : J-857  
 DRAWN BY : AN DATE : 18.OCT.2021  
 CHKD BY : SCALE A1: A3: 1:30  
 DWG. NO. : J857-IW-2039 REV. : A

WINDOW MARK	
SECTION :	141mm ALUM. SECTION
QTY.	1 NOS.
LOCATION :	6/F (TOWER L) (FLAT A )
GLAZING	⑦ IGU VISION GLASS 6mm HS LOW IRON+12AS+10mm FT LOW IRON WITH LOW-E COATING ON SURFACE #2
REMARK :	



B.D. REF :  
 F.S.D. REF :  
 Note :  
 1. All dimensions are in mm.  
 2. All elevations are viewed from outside.  
 3. All dimensions to be verified on site before fabrication.

GENERAL NOTES

Legend :  
 1. F.F.L.-- Finished Floor Level  
 2. S.F.L.-- Structural Floor Level  
 3. (R) -- Reversed Detail

(X1) -- DETAIL MARK NO.  
 (X001) -- REFER SHEET NO.

NO.	DATE	REVISED	BY

CLIENT :  
**MARBLE EDGE INVESTMENT LTD.**

ARCHITECT :  
**RONALD LV PARTNERS**  
 ARCHITECTS | PLANNERS | INTERIOR DESIGNERS

STRUCTURAL ENGINEER :  
**ICMA C M WONG & ASSOCIATES LTD**  
 TEL: 2342 222 100  
 Email: cmwong@gmail.com

MAIN CONTRACTOR :  
**裕民建築有限公司**

**美特鋁質有限公司**  
 MIDI ALUMINIUM FABRICATOR LTD.  
 Units 6-8, Sunray Industrial Centre, 1/F  
 610 Cha Kwo Ling Road, Kowloon  
 Tel: 23489211-4 Fax: (852) 27727666

PROJECT :  
**PROPOSED RESIDENTIAL DEVELOPMENT AT NEW KOWLOON INLAND LOT. NO.6552**

TITLE :  
**LOUVRE SCHEDULE FOR IN-SITU ALUM. WINDOW**

JOB NO. : J-857  
 DRAWN BY : AN DATE : 18.OCT.2021  
 CHKD BY : SCALE A1: A3: 1:30  
 DWG. NO. : J857-IW-2036 REV. : -

WINDOW MARK	(SD) 27 for 3/F	(SD) 27a for 5/F
SECTION :	141mm ALUM. SECTION	141mm ALUM. SECTION
QTY.	1 NO.	1 NO.
LOCATION :	3/F (TOWER L) (FLAT A )	5/F (TOWER L) (FLAT A )
GLAZING	⑦ IGU VISION GLASS 6mm HS LOW IRON+12AS+10mm FT LOW IRON WITH LOW-E COATING ON SURFACE #2	
REMARK :		