



美特鋁質有限公司

MIDI ALUMINIUM FABRICATOR LTD.



工程指示 / 要求簡箋 ENGINEER INSTRUCTIONS(E.I.)

工程指示編號:	EI- 6.35 / 23	修改版本:	-
	HK- 0.753 / 23		
工程編號:	J 857	工程名稱:	啟德6552
收件人:	生統	發件人:	nero
工程項目:	後裝窗 - 廠用鋁料加工圖(TS06)(新尺寸)	日期:	18/04/2023

<input type="checkbox"/> 原合約工程包	<input type="checkbox"/> 原合約工程加 / 減賬 QT-	<input type="checkbox"/> 新工程報價 QT-
---------------------------------	--	------------------------------------

信件批核號碼/圖紙參考編號:	批核模具圖紙編號:
客戶指示附件:	管理內部批簽署:

<input type="checkbox"/> 初步鋁料 B.M.	<input type="checkbox"/> 加工拆圖, 然後生產	<input type="checkbox"/> 尺寸表
<input type="checkbox"/> 正式鋁料 B.M.	<input type="checkbox"/> 技術上資料 / 指示	<input type="checkbox"/> 報價
<input type="checkbox"/> 配件 B.M.	<input type="checkbox"/> 樣辦或貨品說明書	<input type="checkbox"/> 分判合約
<input type="checkbox"/> 其他:		

內容: 請按附件資料生產加工, 送地盤。
完成上列要求日期: 28/04/2023

國內

<input type="checkbox"/> 生產技術總監	<input type="checkbox"/> 連附件	<input type="checkbox"/> 技術部	<input type="checkbox"/> 連附件	<input type="checkbox"/> 生產部	<input type="checkbox"/> 連附件
<input type="checkbox"/> 採購部	<input type="checkbox"/> 連附件	<input checked="" type="checkbox"/> 生產統籌部	<input checked="" type="checkbox"/> 連附件	<input type="checkbox"/> 報關組	<input type="checkbox"/> 連附件
<input type="checkbox"/> 質檢部	<input type="checkbox"/> 連附件	<input type="checkbox"/> 會計部	<input type="checkbox"/> 連附件	<input type="checkbox"/> 機械設計部	<input type="checkbox"/> 連附件
<input type="checkbox"/> 香港辦	<input type="checkbox"/> 連附件	<input type="checkbox"/> 其他:			

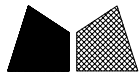
香港

<input type="checkbox"/> 行政部	<input type="checkbox"/> 連附件	<input type="checkbox"/> 會計部	<input type="checkbox"/> 連附件	<input type="checkbox"/> 統籌部	<input type="checkbox"/> 連附件	<input type="checkbox"/> 工程部	<input type="checkbox"/> 連附件
<input type="checkbox"/> 採購部	<input type="checkbox"/> 連附件	<input type="checkbox"/> QS部	<input type="checkbox"/> 連附件	<input checked="" type="checkbox"/> 地盤管理	<input checked="" type="checkbox"/> 連附件	<input type="checkbox"/> 維修部	<input type="checkbox"/> 連附件

*發件人簽署:	<i>[Signature]</i>	*組別成員批核簽署:	<i>[Signature]</i>
傳遞編號:	4/0.753 / 23	項目經理簽署:	<i>[Signature]</i>







美特鋁質 有限公司  
MIDI Aluminium Fabricator Ltd.

工程號 J-857

拆圖

HHQ

2023. 4. 17

地 盤 启德站

復核

WLQ

2023. 4. 17

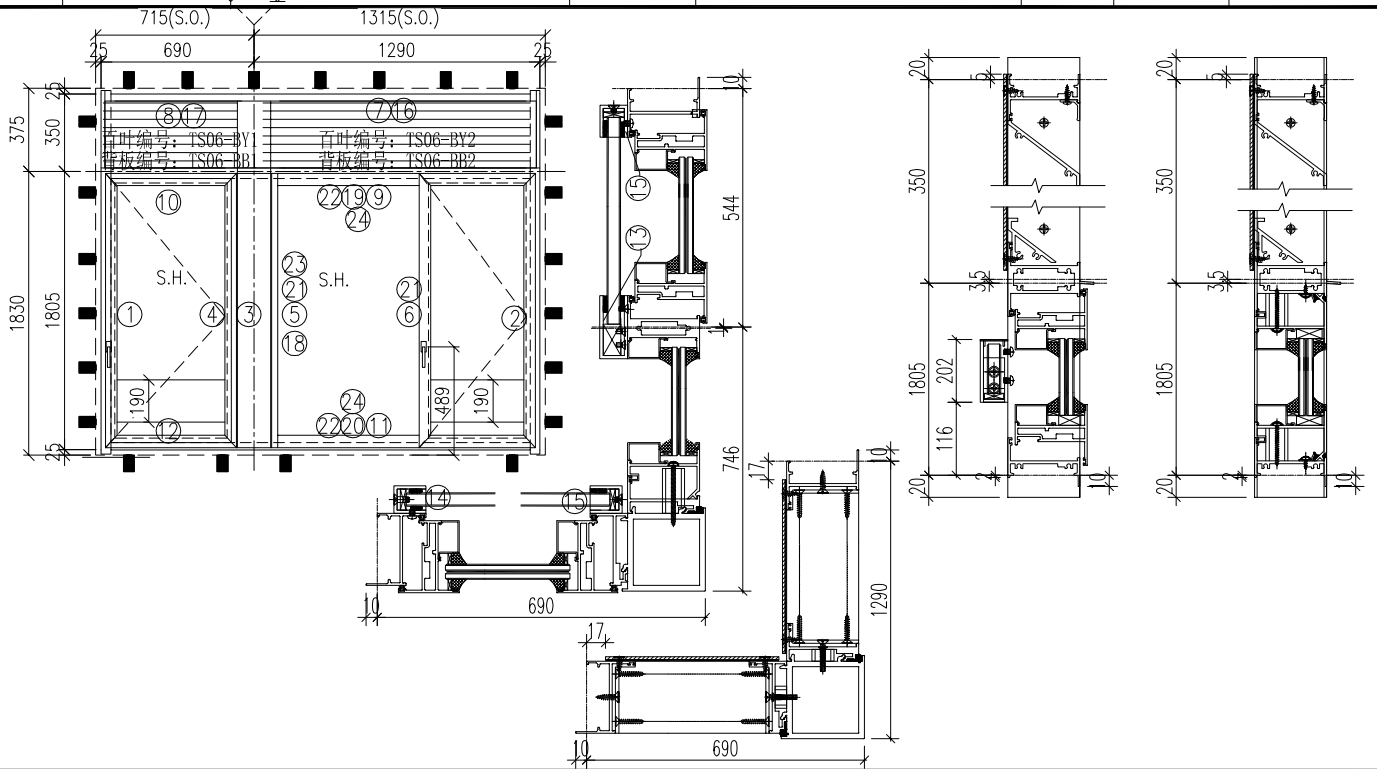
名稱 启德站

顏 色 深灰色

批准

--

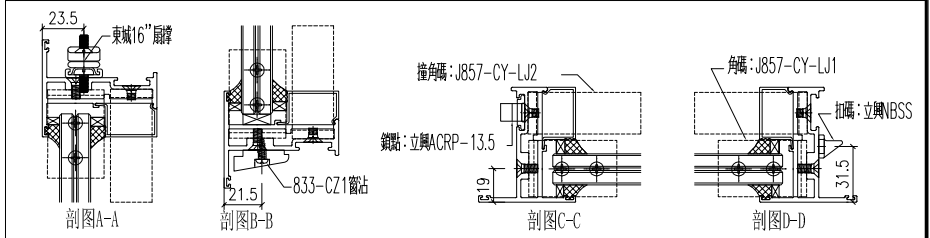
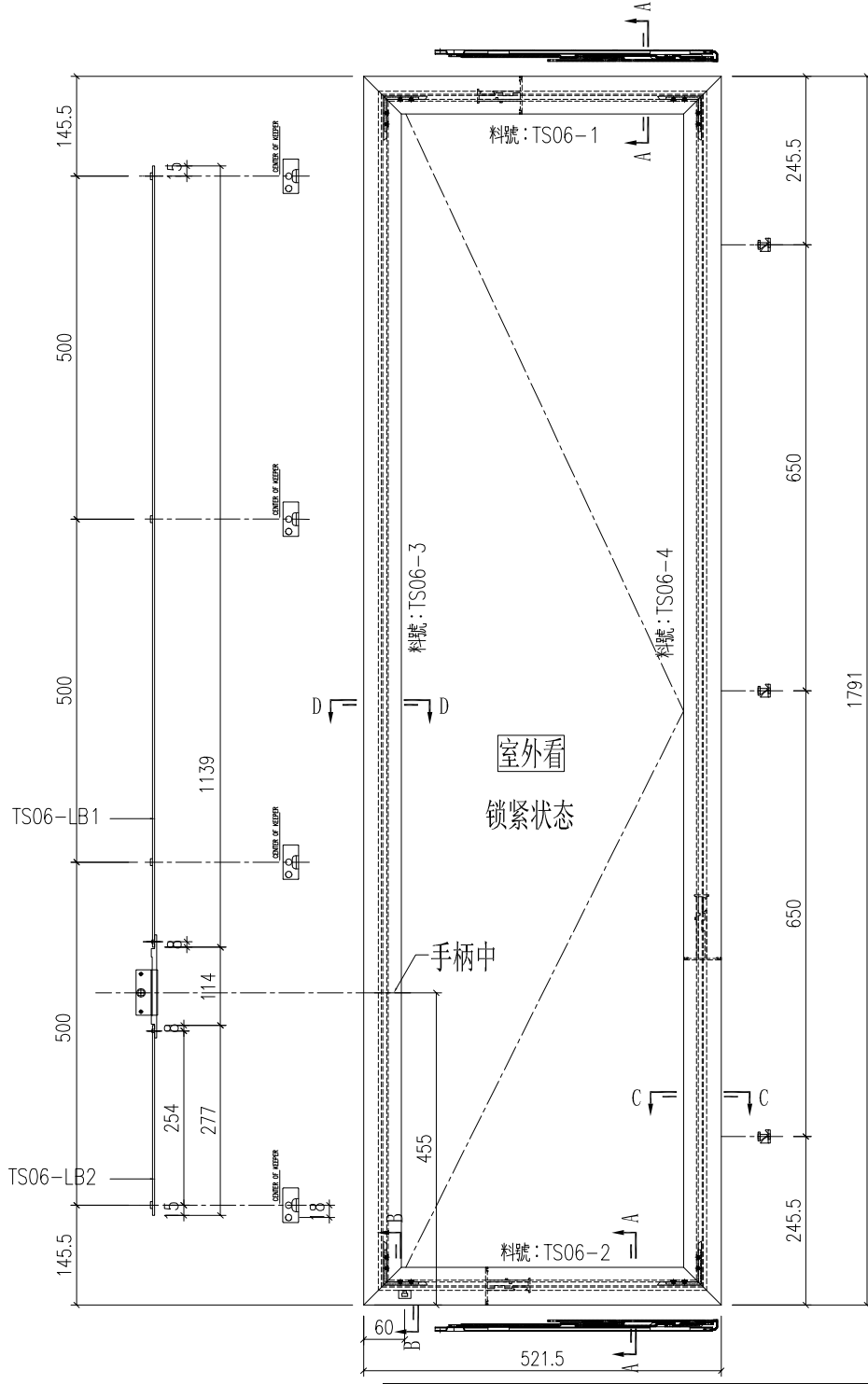
--



序號	料號	名稱	出筍	長度	支/幅	加工說明
1	X86177	生邊企	直口	2195	1	J857-KBQ-56L
2	X86177	生邊企	直口	2195	1	J857-KBQ-56R
3	X85967	90度转角夹通	避位	2195	1	J857-ZJ-QG2
4	X86029	生夾企	直口	2195	1	J857-SJQ-56L
5	X86029	生夾企	直口	2195	1	J857-SJQ-56R
6	X86034	企工	避位	1783	1	J857-G-QG56
7	X86183	百叶顶横	避位	1184	1	TS06-BYD1
8	X86183	百叶顶横	避位	584	1	TS06-BYD2
9	X85970	上生下生中横	避位	1194	1	TS06-SZH1
10	X85970	上生下生中横	避位	594	1	TS06-SZH2
11	X86026	生底横	避位	1184	1	TS06-SDH1
12	X86026	生底横	避位	584	1	TS06-SDH2
13	X86176	攔河槽1	直口	202	1	J857-LH3L
14	H99669	攔河槽2	直口	202	1	J857-LH1L
15	H99669	攔河槽3	直口	202	2	J857-LH1R
16	X86043	百葉顶挡水铝角	直口	1169	1	TS06-DSJ1
17	X86043	百葉顶挡水铝角	直口	569	1	TS06-DSJ2
18	X86035	反拍线企	避位	1777	1	J857-Q-FP56L
19	X86035	反拍线横	避位	615.5	1	TS06-H-FP1
20	X86035	反拍线横	避位	615.5	1	TS06-H-FP1
21	X85966	玻璃線-企	直口	1713	2	
22	X85966	玻璃線-横	直口	583.5	2	
23	X86042	反拍线挡水铝角	避位	1777	1	J857-Q-DJ56L
24	X86042	反拍线挡水铝角	避位	615.5	2	TS06-H-DJ1
25	K00332	墊通	直口	29.5	8	
26	K00332	墊通	直口	10.5	20	
<b>窗玉</b>						
1	X86025	窗玉企	45°	1791	2	TS06-3
2	X86025	窗玉企	45°	1791	2	TS06-4
3	X86025	窗玉横	45°	521.5	1	TS06-1
4	X86025	窗玉横	45°	521.5	1	TS06-2
5	X86025	窗玉横	45°	592	1	TS06-5
6	X86025	窗玉横	45°	592	1	TS06-6
7	X85966	玻璃線-企	直口	1713	2	
8	X85966	玻璃線-企	直口	1713	2	TS06-BX-L3
9	X85966	玻璃線-横	直口	411.5	2	
10	X85966	玻璃線-横	直口	482	2	

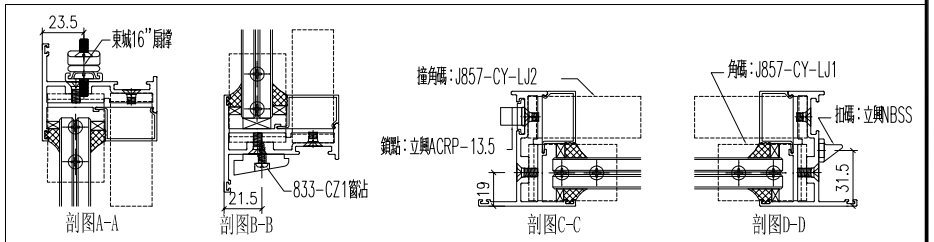
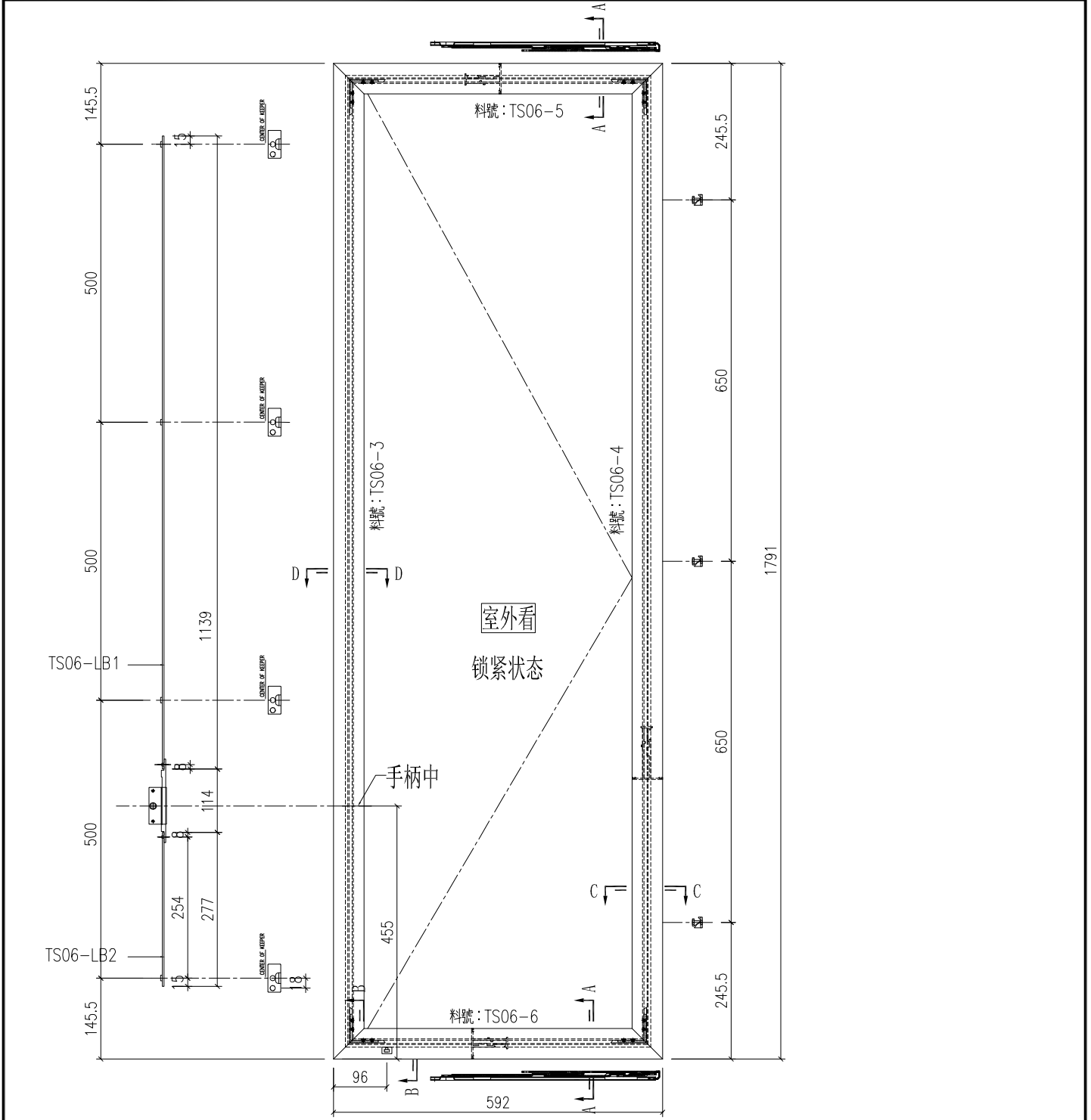
加工細則				
頂底留__mm				
頂底留__mm				
企料底部開避位__mm				
底橫料防水巴鋸去__mm				
水線孔在企料__頂底				
安裝扣碼				
多點鎖芯型號:				
手柄型號:				
限位撐型號:				
T窗最大開度:				
窗玉搭位數: 7mm				
窗款	寬度 (mm)	高度 (mm)	支/幅	撐長
SHR	521.5	1791	1	16''
SHR	592	1791	1	16''
大圖版次		本圖版	-	-
		日期	-	-
窗 號			數量	
TS06/AW			1 幅	
-			- 幅	
-			- 幅	
-			- 幅	
圖號		TS06/AW		

 美特鋁質 有限公司 MIDI Aluminium Fabricator Ltd.				類別		物料號	
修改	-	-		制圖	HHQ	2023. 4. 17	圖號 TS06-FY1
日期	-	-		復核	WLQ	2023. 4. 17	數量 1
				批准			位置



工程號	J-857	地盤	啟德6552	附 件
名稱	多点锁放样图		採用	
材料	H122785		地盤	
顏色	深灰色		工廠	

 美特鋁質有限公司 MIDI Aluminium Fabricator Ltd.				類別		物料號	
修改	-	-		制圖	HHQ	2023. 4. 17	圖號 TS06-FY2
日期	-	-		復核	WLQ	2023. 4. 17	數量 1
				批准			位置



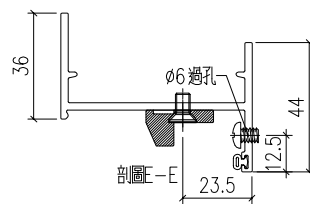
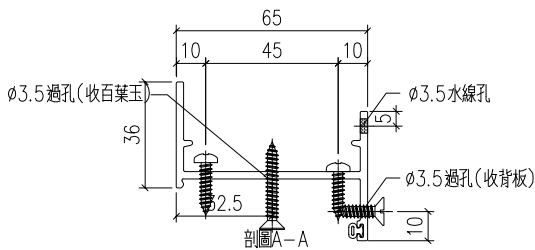
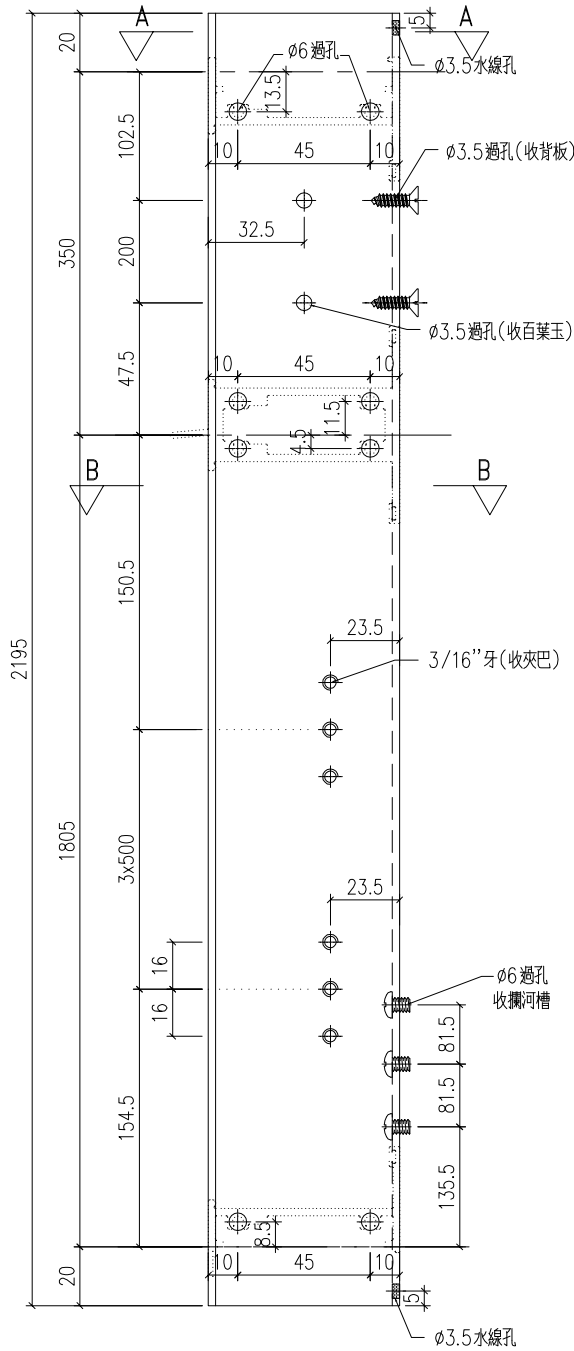
工程號	J-857	地盤	啟德6552	附 件
名稱	多点锁放样图		採用	
材料	H122785		地盤	
顏色	深灰色		工廠	



美特鋁質 有限公司  
MIDI Aluminium Fabricator Ltd.

類別		物料號		
制圖	HHQ	2023. 4. 17	圖號	J857-KBQ-56L
修改	-	-	數量	-
日期	-	-	位置	
		復核	WLQ	2023. 4. 17
		批准		

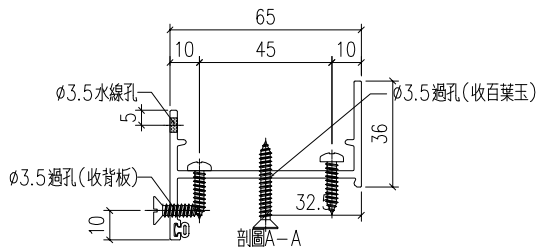
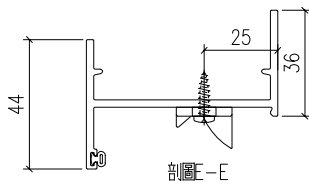
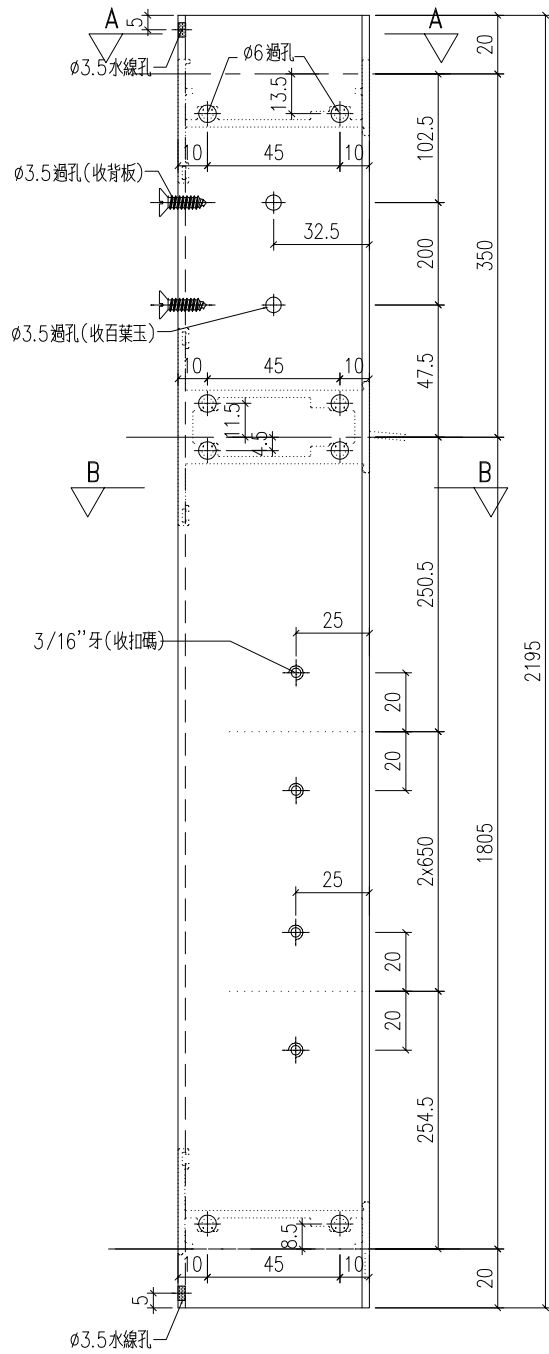
加工數量 1



工程號	J-857	地盤	啟德6552	附件
名稱	生邊企	採用		
材料	X86177	地盤		
顏色	深灰色	工廠		

 美特鋁質 有限公司 MIDI Aluminium Fabricator Ltd.				類別		物料號	
修改	-	-		制圖	HHQ	2023. 4. 17	圖號 J857-KBQ-56R
日期	-	-		復核	WLQ	2023. 4. 17	數量 -
				批准			位置

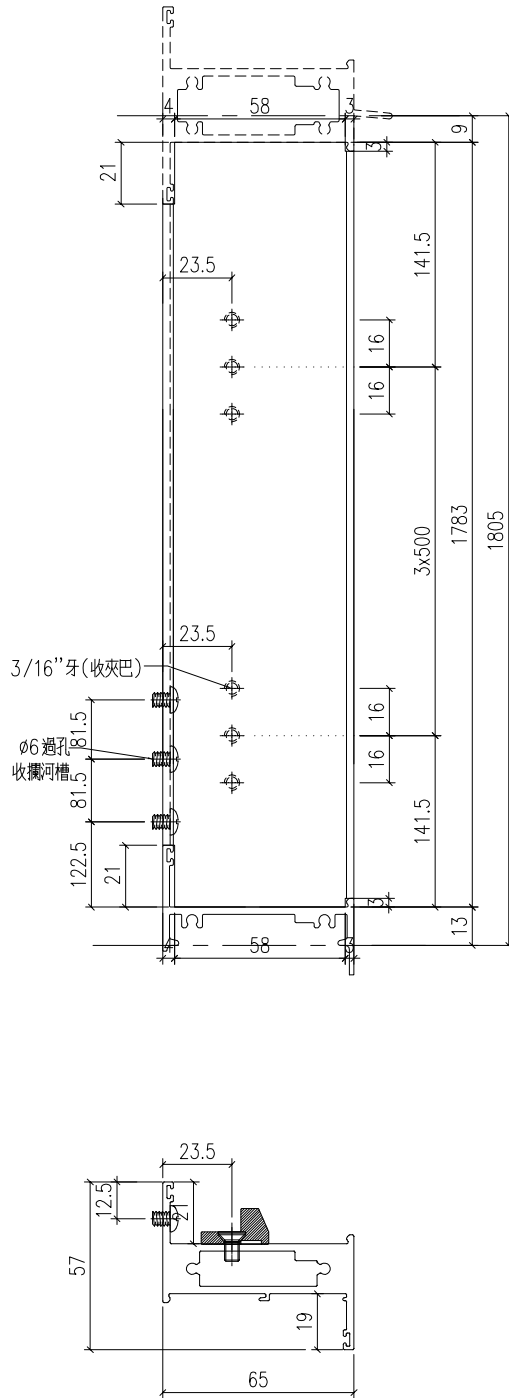
加工數量 1



工程號	J-857	地盤	啟德6552	附 件
名稱	生邊企		採用	
材料	X86177		地盤	
顏色	深灰色		工廠	

 美特鋁質 有限公司 MIDI Aluminium Fabricator Ltd.				類別		物料號	
修改	-	-		制圖	HHQ	2022. 9. 20	圖號 J857-G-QG56
日期	-	-		復核	WLQ	2022. 9. 20	數量
				批准			位置

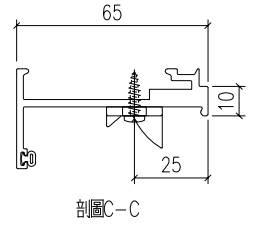
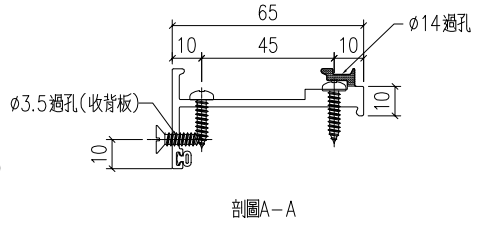
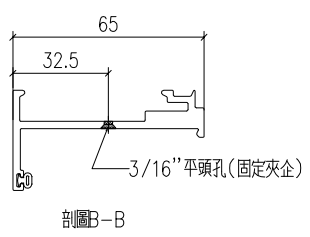
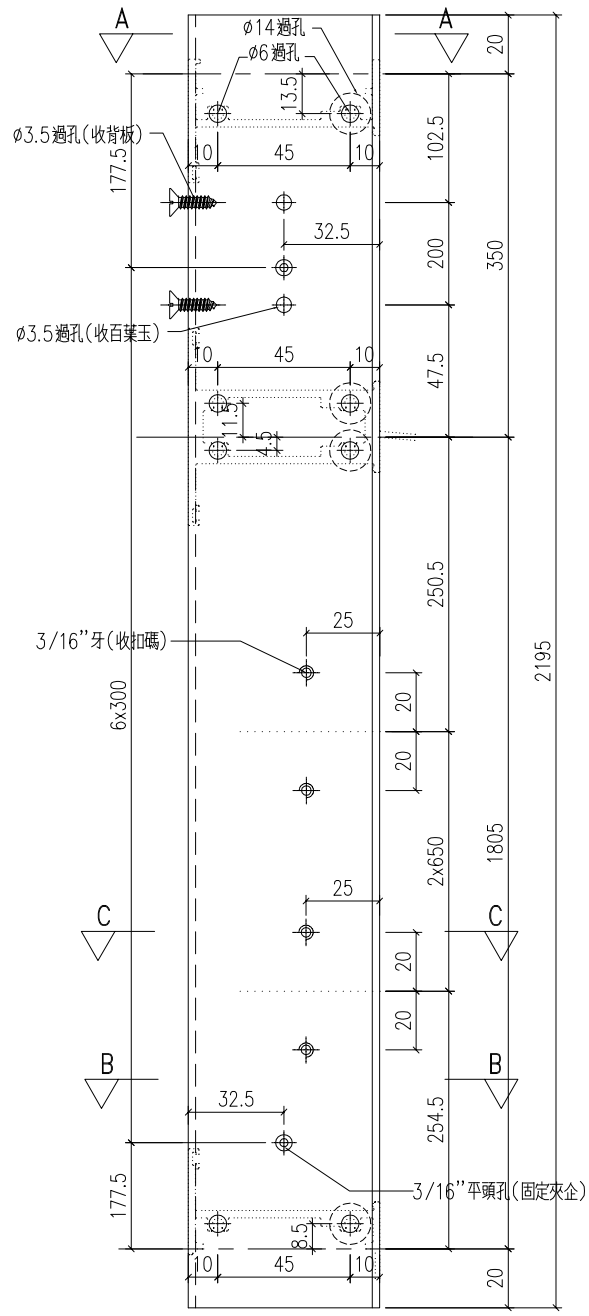
加工數量 1



工程號	J-857	地盤	啟德6552	附 件
名稱	企工	採用		
材料	X86034	地盤		
顏色	深灰色	工廠		

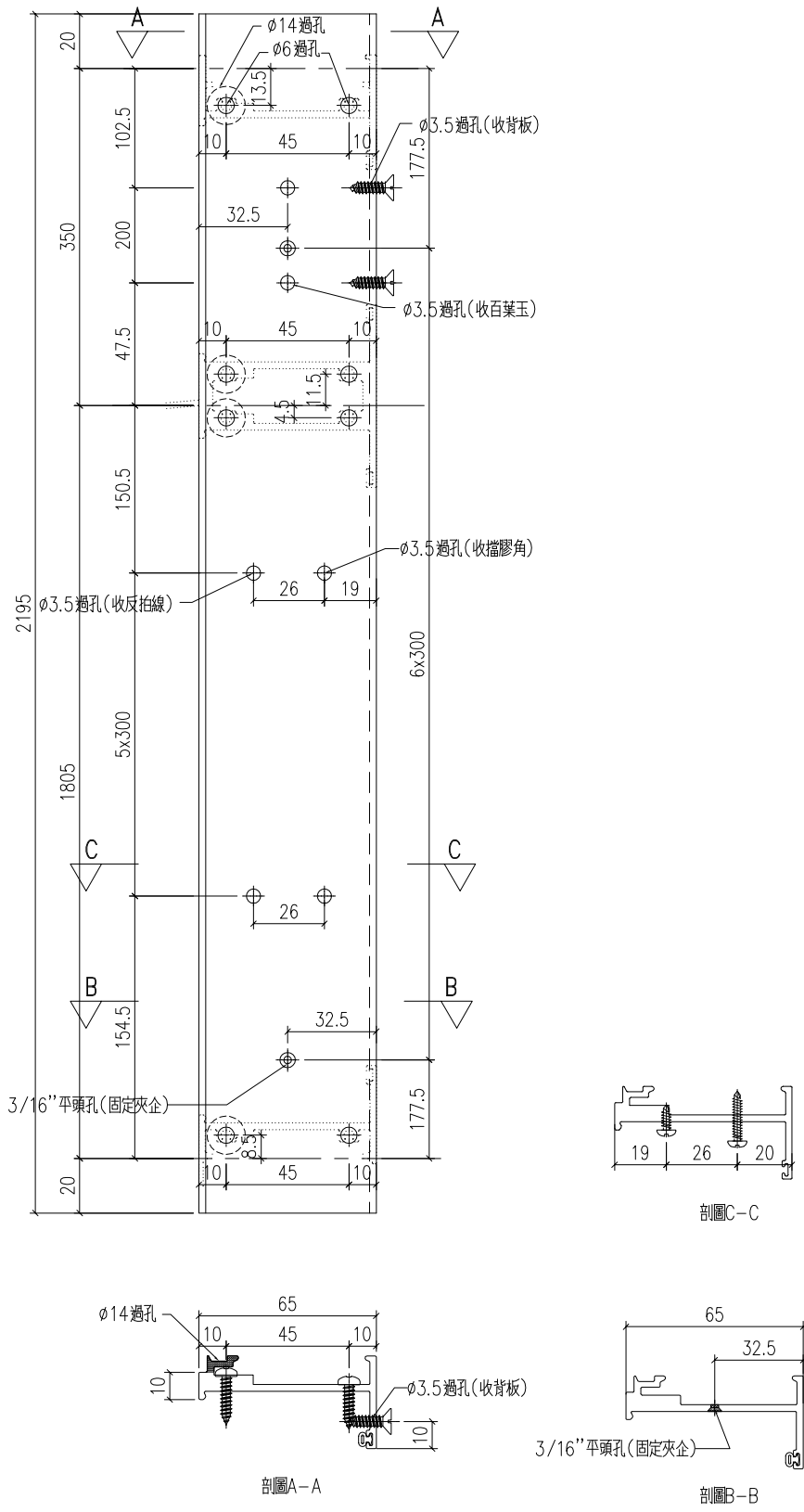
 美特鋁質 有限公司 MIDI Aluminium Fabricator Ltd.				類別		物料號	
修改	-	-		制圖	HHQ	2023. 4. 17	圖號 J857-SJQ-56L
日期	-	-		復核	WLQ	2023. 4. 17	數量
				批准			位置

加工數量 1



工程號	J-857	地盤	啟德6552	附 件
名稱	生夾企		採用	
材料	X86029		地盤	
顏色	深灰色		工廠	

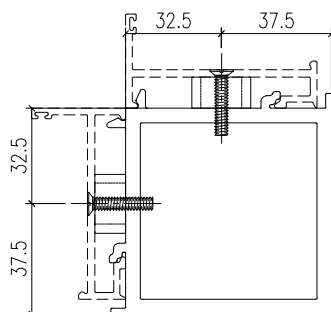
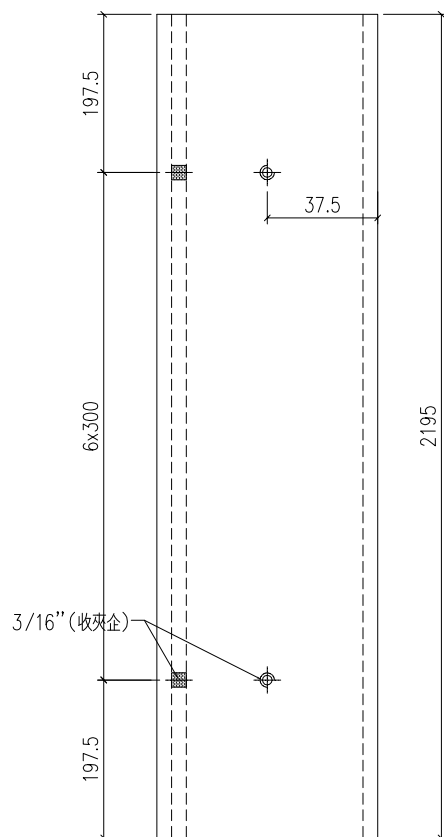
 美特鋁質 有限公司 MIDI Aluminium Fabricator Ltd.				類別		物料號	
修改	-	-		制圖	HHQ	2023. 4. 17	圖號 J857-SJQ-56R
日期	-	-		復核	WLQ	2023. 4. 17	數量
				批准			位置



工程號	J-857	地盤	啟德6552	附件
名稱	生夾企		採用	
材料	X86029		地盤	
顏色	深灰色		工廠	

 美特鋁質 有限公司 MIDI Aluminium Fabricator Ltd.				類別		物料號	
修改	-	-		制圖	HHQ	2023. 4. 17	圖號 J857-ZJ-QG1
日期	-	-		復核	WLQ	2023. 4. 17	數量
				批准			位置

加工數量 1



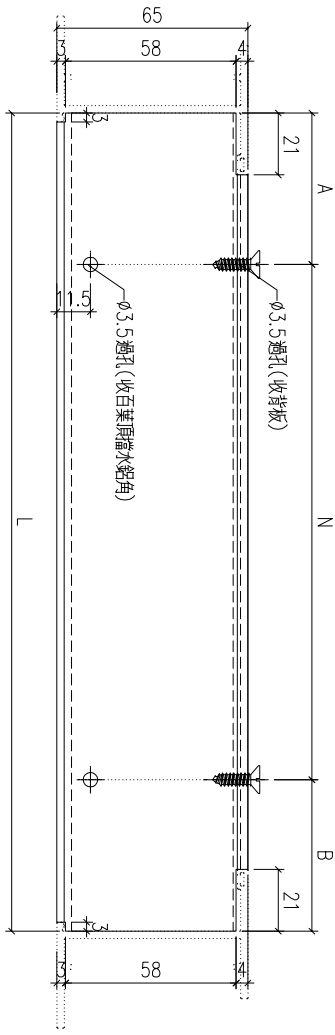
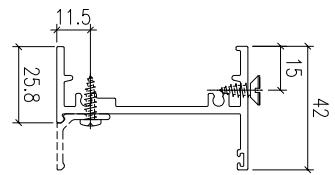
工程號	J-857	地盤	啟德6552	附 件
名稱	90度轉角夾通		採用	
材料	X85967		地盤	
顏色	深灰色		工廠	



類別		物料號	
制圖	HHQ	2023. 4. 17	圖號 TS06-BYD1
復核	WLQ	2023. 4. 17	數量
批准			位置

修改	A	B		
日期	2. 15	2. 23		

铝料编号	L	数量	N	A	B
TS06-BYD1	1184	1	300 x 3	142	142
TS06-BYD2	584	1	300 x 1	142	142

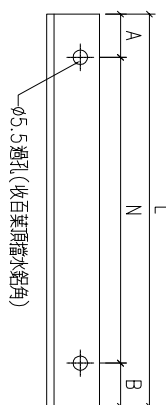
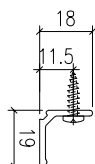


工程號	J-857	地盤	啟德6552
名稱	百叶顶横	採用	
材料	X86183	地盤	
顏色	深灰色	工廠	

附件

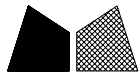
 美特鋁質有限公司 MIDI Aluminium Fabricator Ltd.				類別		物料號	
修改	-	-		制圖	HHQ	2023. 4. 17	圖號 TS06-DSJ1
日期	-	-		復核	WLQ	2023. 4. 17	數量
				批准			位置

铝料编号	L	数量	N	A	B
TS06-DSJ1	1169	1	300 x 3	134.5	134.5
TS06-DSJ2	569	1	300 x 1	134.5	134.5



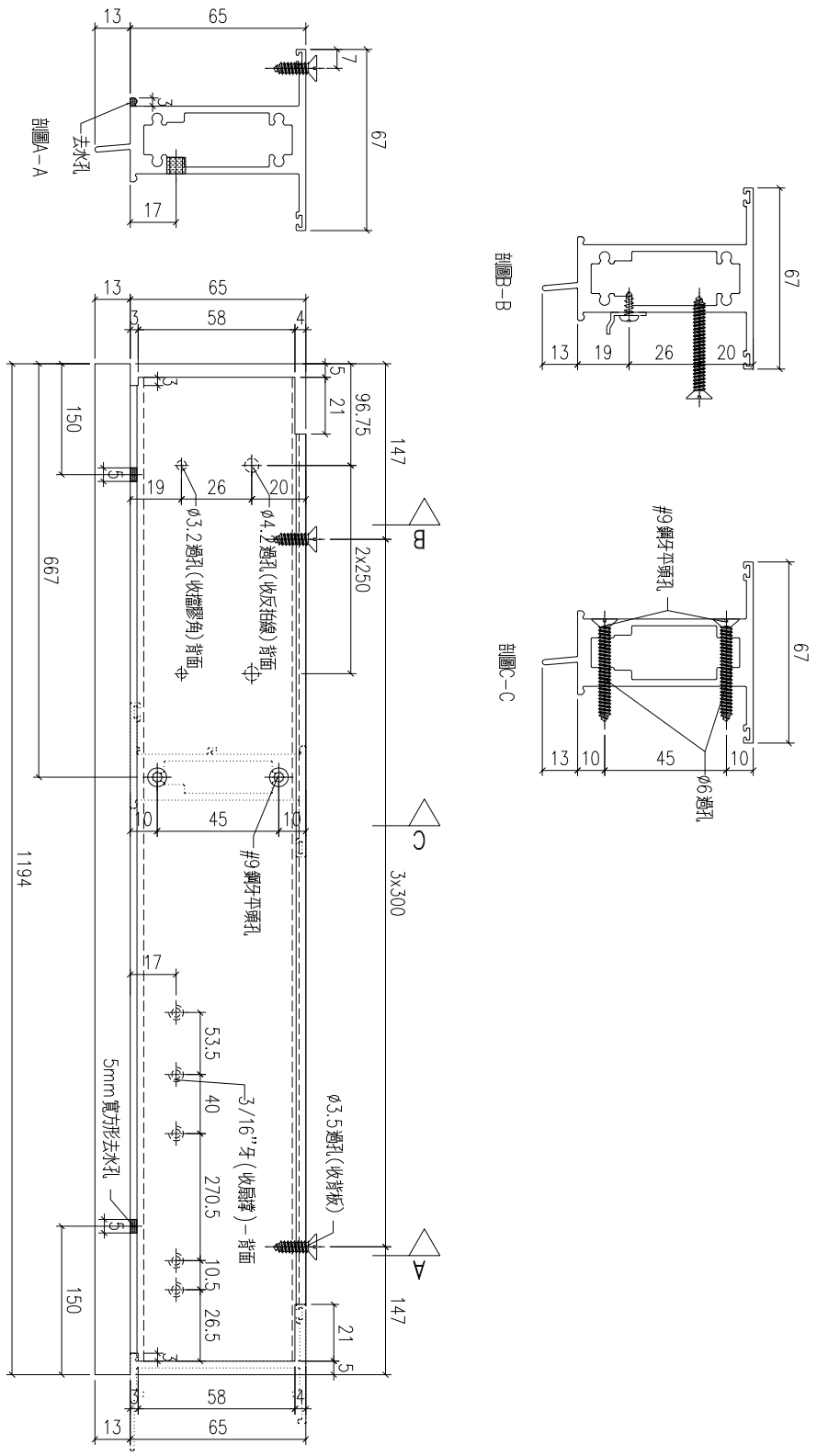
工程號	J-857	地盤	啟德6552	附件
名稱	百叶顶挡水角		採用	
材料	X86043		地盤	
顏色	深灰色		工廠	





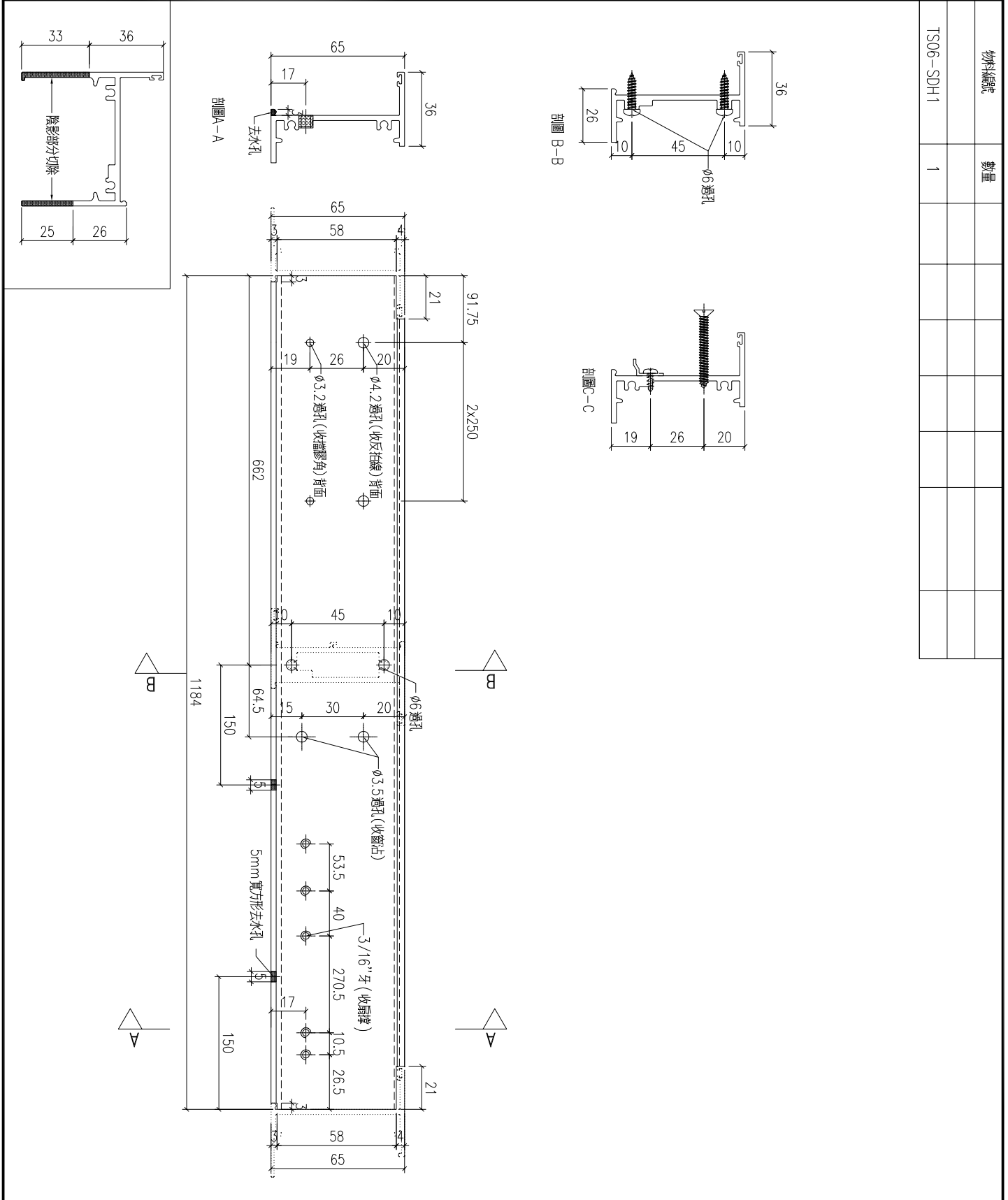
美特鋁質 有限公司  
MIDI Aluminium Fabricator Ltd.

類別		物料號	
制圖	HHQ	2021.12.17	圖號 TS06-SZH1
修改	A	-	數量 1
日期	2.15	-	位置
		復核	WLQ
		批准	



工程號	J-857	地盤	啟德6552	附件
名稱	上生下生中橫		採用	
材料	X85970		地盤	
顏色	深灰色		工廠	

 美特鋁質 有限公司 MIDI Aluminium Fabricator Ltd.			類別		物料號		
修改	A	-	制圖	HHQ	2023. 4. 17	圖號	TS06-SDH1
日期	2. 15	-	復核	WLQ	2023. 4. 17	數量	
			批准			位置	



物料編號	數量
TS06-SDH1	1

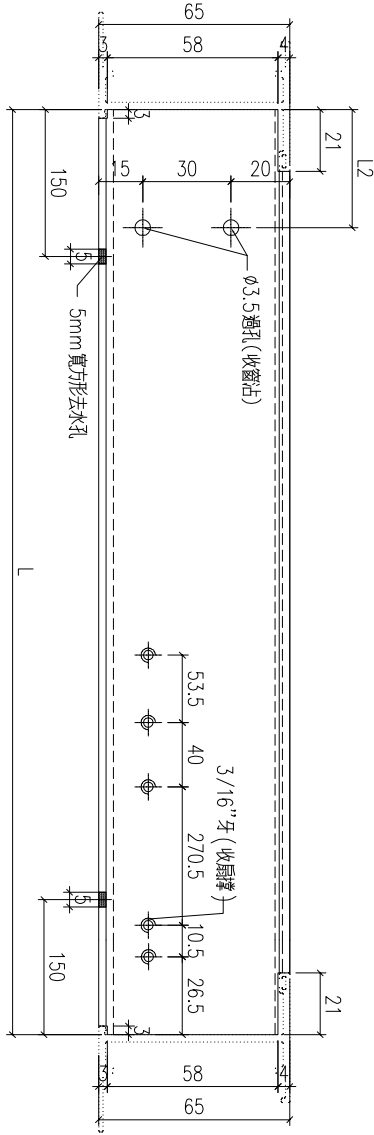
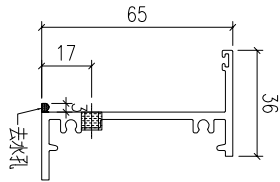
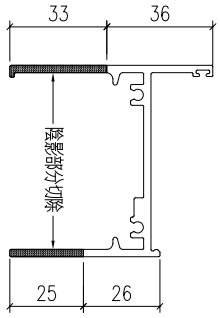
工程號	J-857	地盤	啟德6552	附件
名稱	生底橫	採用		
材料	X86026	地盤		
顏色	深灰色	工廠		



美特鋁質 有限公司  
MIDI Aluminium Fabricator Ltd.

類別		物料號		
制圖	HHQ	2023. 4. 17	圖號	TS06-SDH2
復核	WLQ	2023. 4. 17	數量	
批准			位置	

修改	A	-		
日期	5. 11	-		



物料編號	長度 L	L2	數量
TS06-SDH2	584	92	1

工程號	J-857	地盤	啟德6552
名稱	生底橫	採用	
材料	X86026	地盤	
顏色	深灰色	工廠	

附件

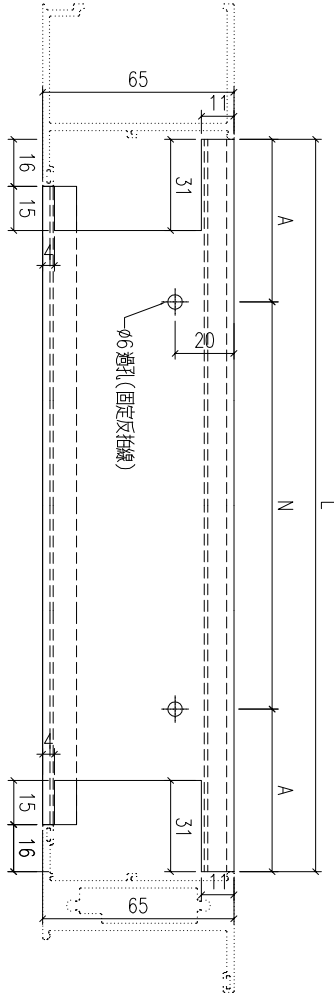
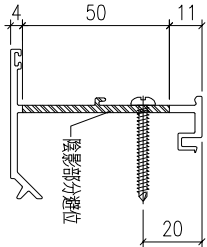


美特鋁質 有限公司  
MIDI Aluminium Fabricator Ltd.

類別		物料號	
制圖	HHQ	2023. 4. 17	圖號 TS06-H-FP1
復核	WLQ	2023. 4. 17	數量 -
批准			位置

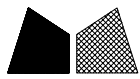
修改	-	-	
日期	-	-	

物料編號	數量	L	N	A
TS06-H-FP1	2	615.5	2X250	57.75



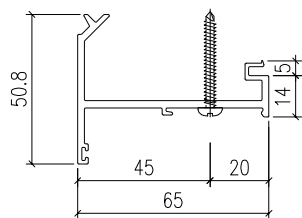
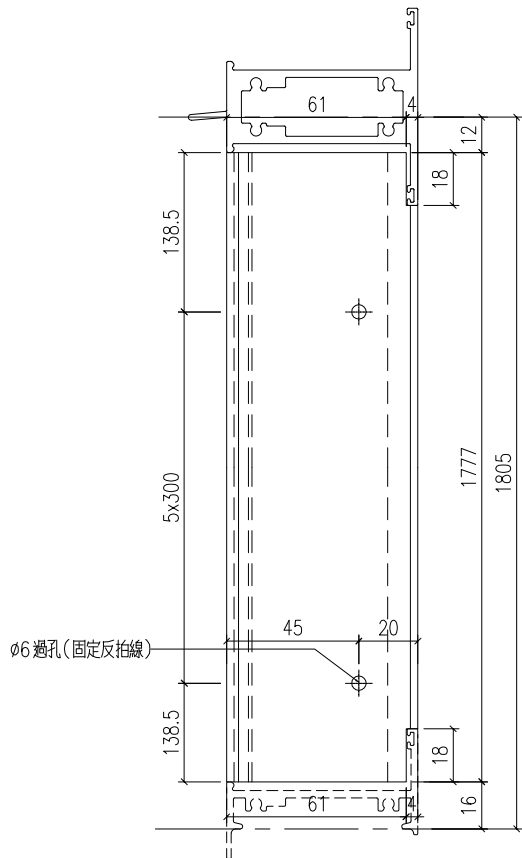
工程號	J-857	地盤	啟德6552
名稱	反拍線	採用	
材料	X86035	地盤	
顏色	深灰色	工廠	

附件



美特鋁質 有限公司  
MIDI Aluminium Fabricator Ltd.

類別		物料號		
制圖	HHQ	2023. 4. 17	圖號	J857-Q-FP56L
修改	-	-	數量	1
日期	-	-	位置	
	復核	WLQ	2023. 4. 17	
	批准			



工程號	J-857	地盤	啟德6552	附 件
名稱	反拍線	採用		
材料	X86035	地盤		
顏色	深灰色	工廠		

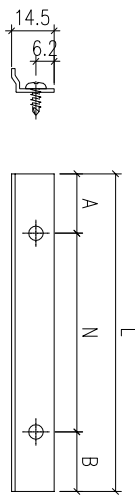


美特鋁質 有限公司  
MIDI Aluminium Fabricator Ltd.

類別		物料號	
制圖	HHQ	2023. 4. 17	圖號 TS06-H-DJ1
復核	WLQ	2023. 4. 17	數量
批准			位置

修改	A	-	
日期	8.5	-	

物料編號	數量	L	N	A	B
J857-Q-DJ56L	1	1777	5X300	138.5	138.5
TS06-H-DJ1	2	615.5	2X250	57.75	57.75

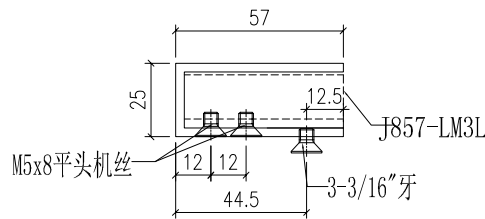
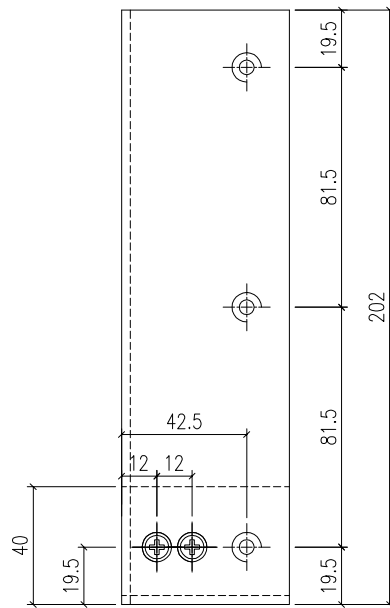


工程號	J-857	地盤	啟德6552
名稱	反拍线挡胶铝角		採用
材料	X86042		地盤
顏色	MILL		工廠

附件

 美特鋁質 有限公司 MIDI Aluminium Fabricator Ltd.				類別		物料號	
修改	-	-		制圖	HHQ	2023. 4. 17	圖號 J857-LH3L
日期	-	-		復核	WLQ	2023. 4. 17	數量 -
				批准			位置

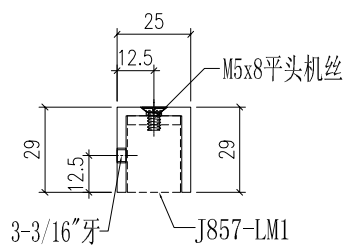
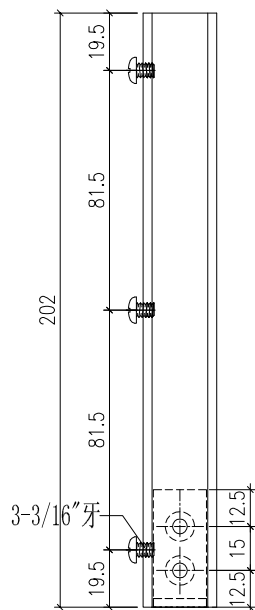
加工數量 1



工程號	J-857	地盤	啟德6552	附 件
名稱	鋁槽加工圖		採用	
材料	X86176(25x57x3鋁槽)		地盤	
顏色	深灰色		工廠	

 美特鋁質 有限公司 MIDI Aluminium Fabricator Ltd.				類別		物料號	
修改	-	-		制圖	HHQ	2023. 4. 17	圖號 J857-LH1L
日期	-	-		復核	WLQ	2023. 4. 17	數量 -
				批准			位置

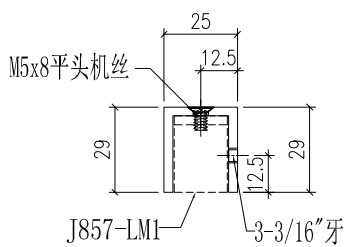
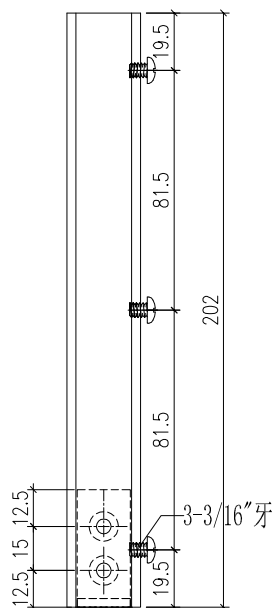
加工數量 1



工程號	J-857	地盤	啟德6552	附件
名稱	鋁槽加工圖		採用	
材料	H99669 (25x29x3 鋁槽)		地盤	
顏色	深灰色		工廠	

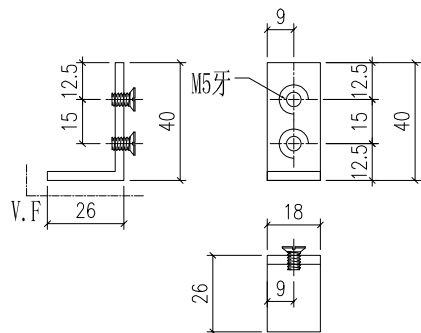
 美特鋁質 有限公司 MIDI Aluminium Fabricator Ltd.				類別		物料號	
修改	-	-		制圖	HHQ	2023. 4. 17	圖號 J857-LH1R
日期	-	-		復核	WLQ	2023. 4. 17	數量 -
				批准			位置

加工數量 2

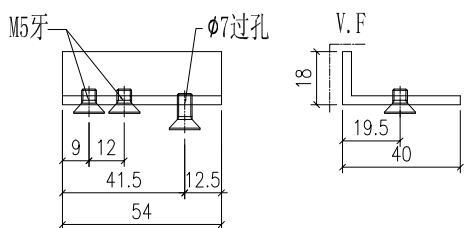


工程號	J-857	地盤	啟德6552	附 件
名稱	鋁槽加工圖		採用	
材料	H99669 (25x29x3鋁槽)		地盤	
顏色	深灰色		工廠	

 美特鋁質有限公司 MIDI Aluminium Fabricator Ltd.				類別		物料號	
修改	-	-		制圖	HHQ	2023. 4. 17	圖號 J857-LM1
日期	-	-		復核	WLQ	2023. 4. 17	數量
				批准			位置



铝角编号: J857-LM1  
数量: 3



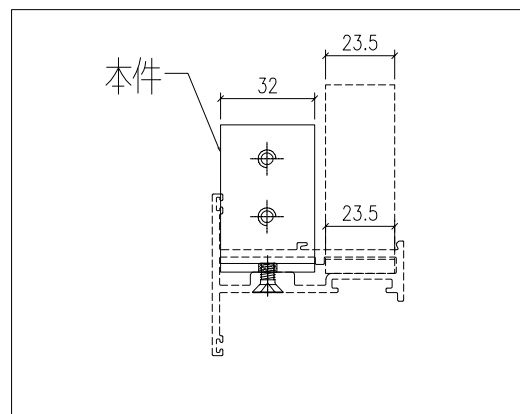
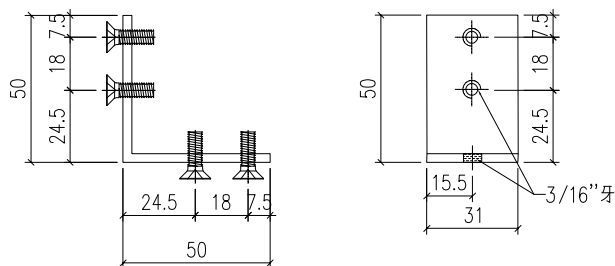
铝角编号: J857-LM3L  
数量: 1

工程號	J-857	地盤	啟德6552	附件
名稱	攔河底托鋁角加工圖		採用	
材料	L044(40x40x3鋁角)		地盤	
顏色	深灰色		工廠	

 美特鋁質 有限公司 MIDI Aluminium Fabricator Ltd.				類別		物料號	
修改	-	-		制圖	HHQ	2021. 11. 19	圖號 J857-CY-LJ1
日期	-	-		復核	WLQ	2021. 11. 19	數量 -
				批准			位置

加工數量 8

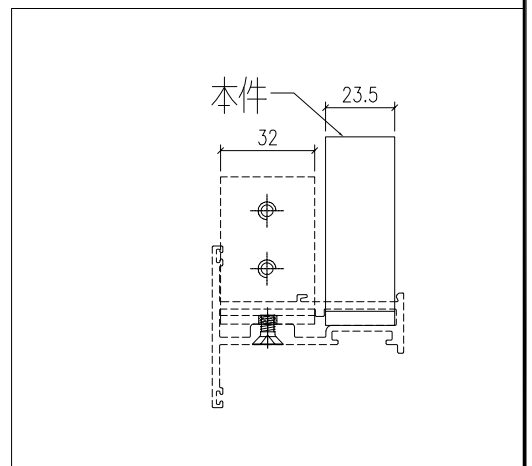
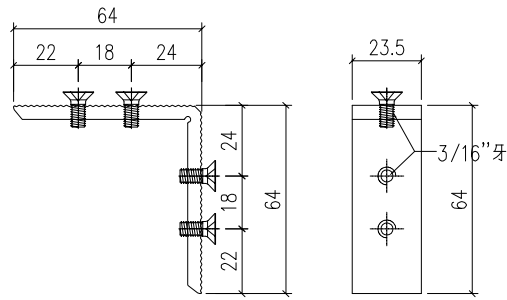
已做0.5mm 搶位



工程號	J-857	地盤	啟德6552	附 件
名稱	鋁角加工圖		採用	
材料	L067 (50x50x3mm鋁角)		地盤	
顏色	MILL		工廠	

 美特鋁質 有限公司 MIDI Aluminium Fabricator Ltd.				類別		物料號	
				制圖	HHQ	2021. 11. 19	圖號 J857-CY-LJ2
修改	-	-		復核	WLQ	2021. 11. 19	數量 -
日期	-	-		批准			位置

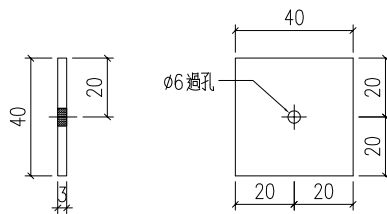
加工數量 8



工程號	J-857	地盤	啟德6552	附 件
名稱	撞角碼加工圖		採用	
材料	X86040		地盤	
顏色	MILL		工廠	

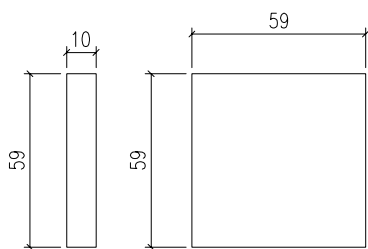
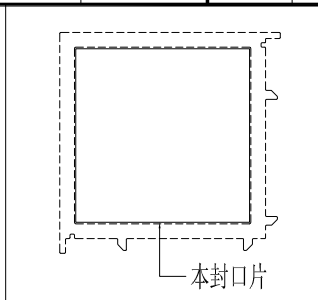
 美特鋁質 有限公司 MIDI Aluminium Fabricator Ltd.				類別		物料號	
修改	-	-		制圖	HHQ	2021. 11. 19	圖號 J857-CY-LJ3
日期	-	-		復核	WLQ	2021. 11. 19	數量 -
				批准			位置

加工數量	4
------	---



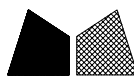
工程號	J-857	地盤	啟德6552	附 件
名稱	40x3mm 鋁巴 (百葉玉墊巴)		採用	
材料	C127		地盤	
顏色	MILL		工廠	

 美特鋁質 有限公司 MIDI Aluminium Fabricator Ltd.				類別		物料號	
				制圖	HHQ	2023. 4. 17	圖號 J857-PVC-FK1
修改	-	-		復核	WLQ	2023. 4. 17	數量
日期	-	-		批准			位置



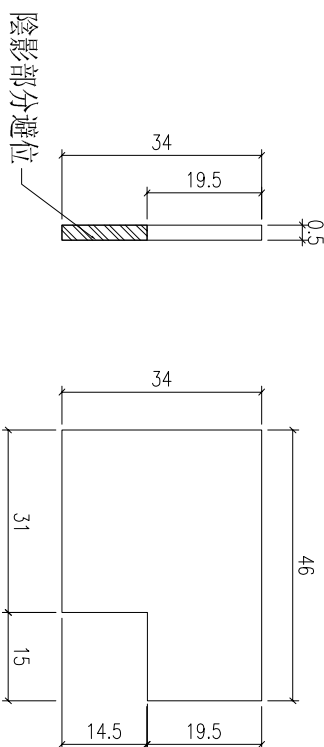
夹通封口片数量: 2

工程號	J-857	地盤	啟德6552	附件
名稱	封口片		採用	
材料	PVC膠		地盤	
顏色	黑色		工廠	



美特鋁質 有限公司  
MIDI Aluminium Fabricator Ltd.

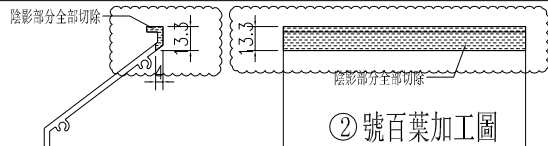
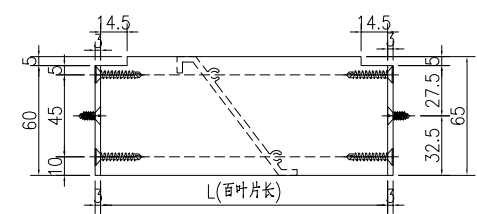
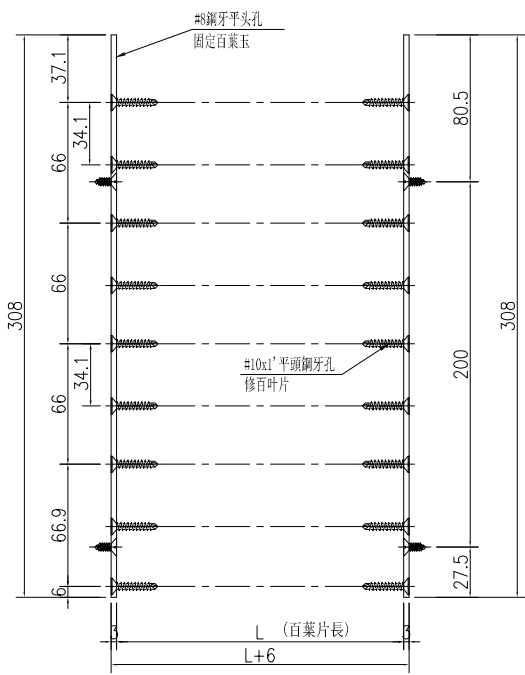
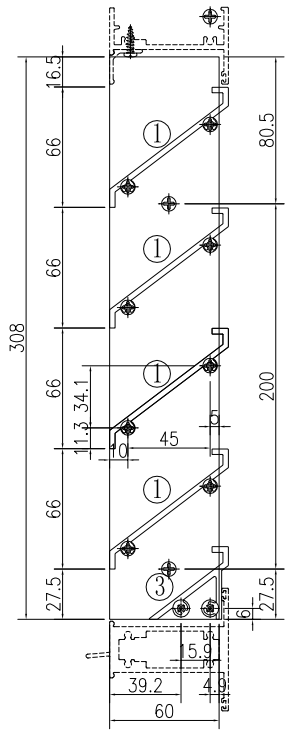
類別		物料號		
制圖	HHQ	2021.12.17	圖號	J857-FKP1
修改	A	B	數量	-
日期	12.27	12.28	位置	
			復核	WLQ
			批准	



加工数量：2

工程號	J-857	地盤	啟德6552	附 件
名稱	防水片加工圖		採用	
材料	0.5mm鋁片		地盤	
顏色	MILL		工廠	

 <b>美特鋁質</b> 有限公司 MIDI Aluminium Fabricator Ltd.				類別		物料號					
修改	-	-		制圖	HHQ	2023. 4. 17	圖號 TS06-BY1				
日期	-	-		復核	WLQ	2023. 4. 17	數量				
				批准			位置				
窗號	百叶寬	百叶高	-	-	總幅數量	窗號	百叶寬	百叶高	-	-	總幅數量
TS06-BY1	576	308	-	-	1	TS06-BY1	1176	308	-	-	1
序號	料號	名稱	出筍	長度L	單幅數量	序號	料號	名稱	出筍	長度L	單幅數量
1	X86037	百葉片	避位	570	4	1	X86037	百葉片	避位	1170	4
3	X86107	百葉片底	避位	570	1	3	X86107	百葉片底	避位	1170	1
4	B2257	百葉玉企巴	直口	308	2	4	B2257	百葉玉企巴	直口	308	2



① 號百葉加工圖

③ 號百葉加工圖

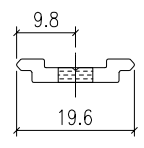
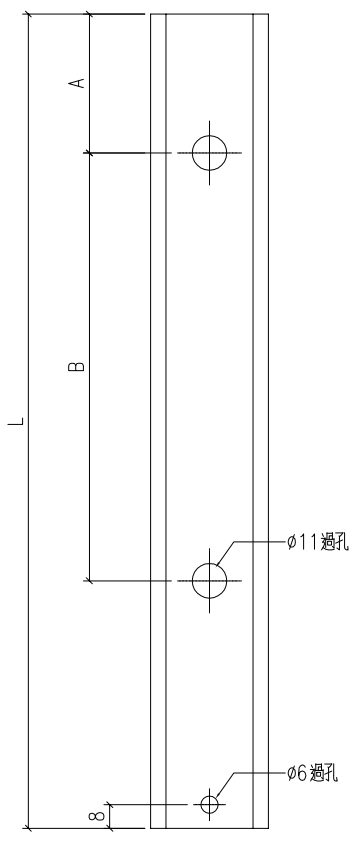
工程號	J-857	地盤	啟德6552	附 件
名稱	百葉組裝圖		採用	
材料	詳見加工圖		地盤	
顏色	深灰色		工廠	



美特鋁質 有限公司  
MIDI Aluminium Fabricator Ltd.

類別		物料號		
制圖	HHQ	2023. 4. 17	圖號	TS06-LB1
修改	-	-	數量	
日期	-	-	位置	
			復核	WLQ
			批准	

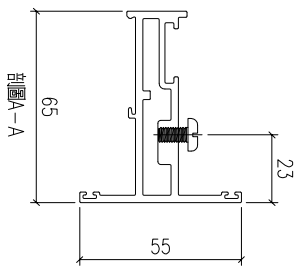
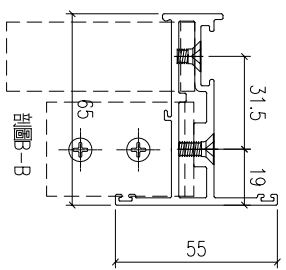
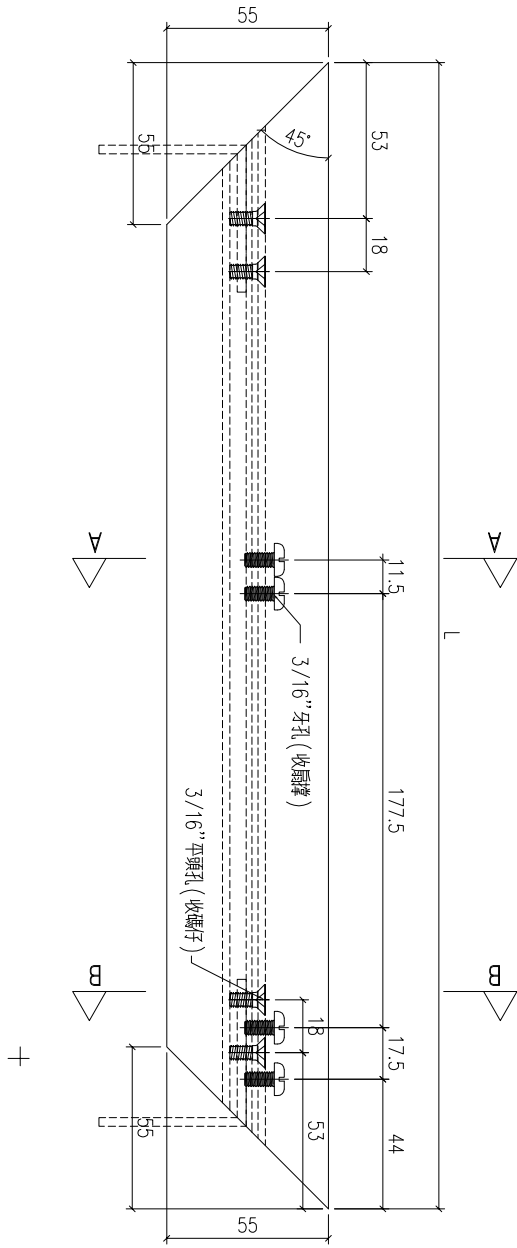
物料編號	長度 L	A	B	數量
TS06-LB1	704	15	450	2
TS06-LB2	112	15		2



工程號	J-857	地盤	啟德6552	附 件
名稱	拉巴加工圖		探用	
材料	H122785		地盤	
顏色	深灰色		工廠	

 美特鋁質 有限公司 MIDI Aluminium Fabricator Ltd.				類別		物料號	
修改	-	-		制圖	HHQ	2023. 4. 17	圖號 TS06-1
日期	-	-		復核	WLQ	2023. 4. 17	數量
				批准			位置

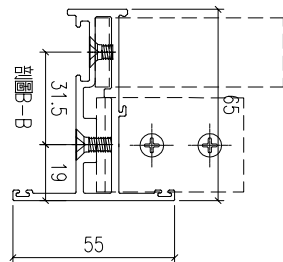
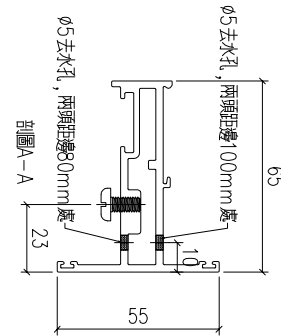
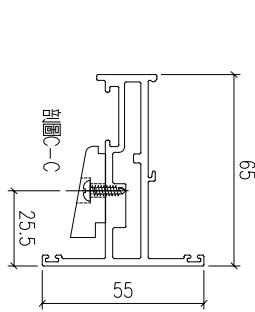
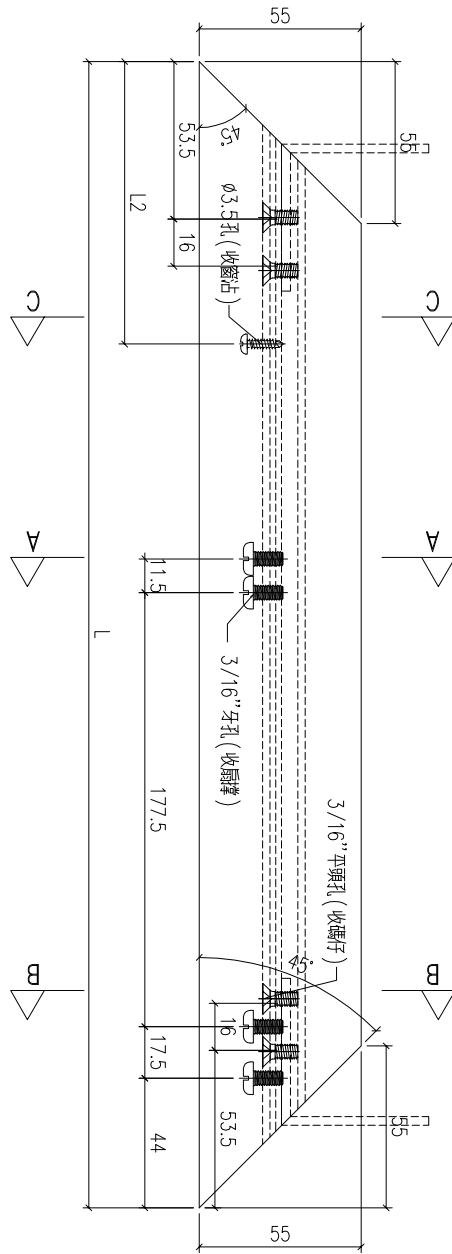
物料編號	長度 L	數量
TS06-1	521.5	1
TS06-5	592	1



工程號	J-857	地盤	啟德6552	附 件
名稱	窗玉料		採用	
材料	X86025		地盤	
顏色	深灰色		工廠	

 美特鋁質 有限公司 MIDI Aluminium Fabricator Ltd.				類別		物料號	
修改	-	-		制圖	HHQ	2023. 4. 17	圖號 TS06-2
日期	-	-		復核	WLQ	2023. 4. 17	數量
				批准			位置

物料編號	長度 L	L2	數量
TS06-2	521.5	60	1
TS06-6	592	96	1



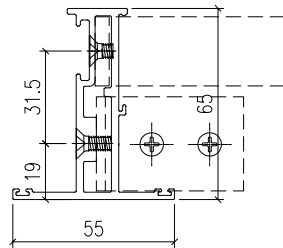
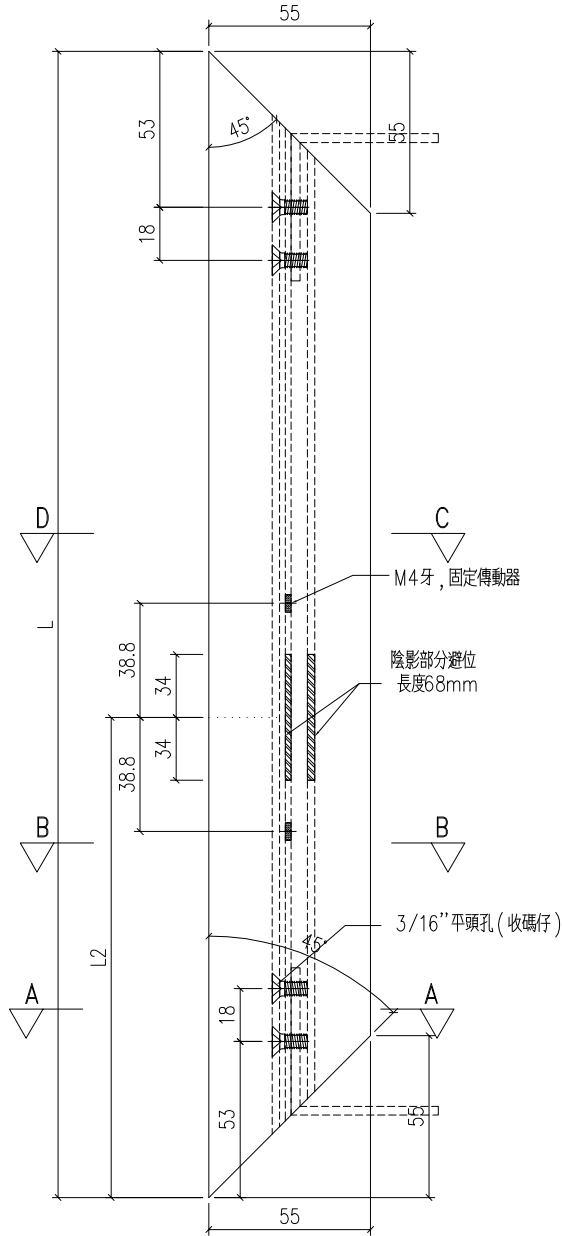
工程號	J-857	地盤	啟德6552	附件
名稱	窗玉料	採用		
材料	X86025	地盤		
顏色	深灰色	工廠		



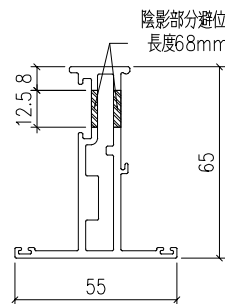
美特鋁質 有限公司  
MIDI Aluminium Fabricator Ltd.

類別		物料號	
制圖	HHQ	2023. 4. 17	圖號 TS06-3
修改	-		數量
日期	-		位置
		復核	WLQ
		批准	

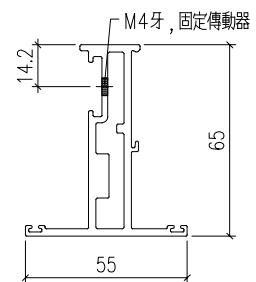
物料編號	L	L2	數量
TS06-3	1791	455	2



剖圖A-A



剖圖B-B



剖圖C-C

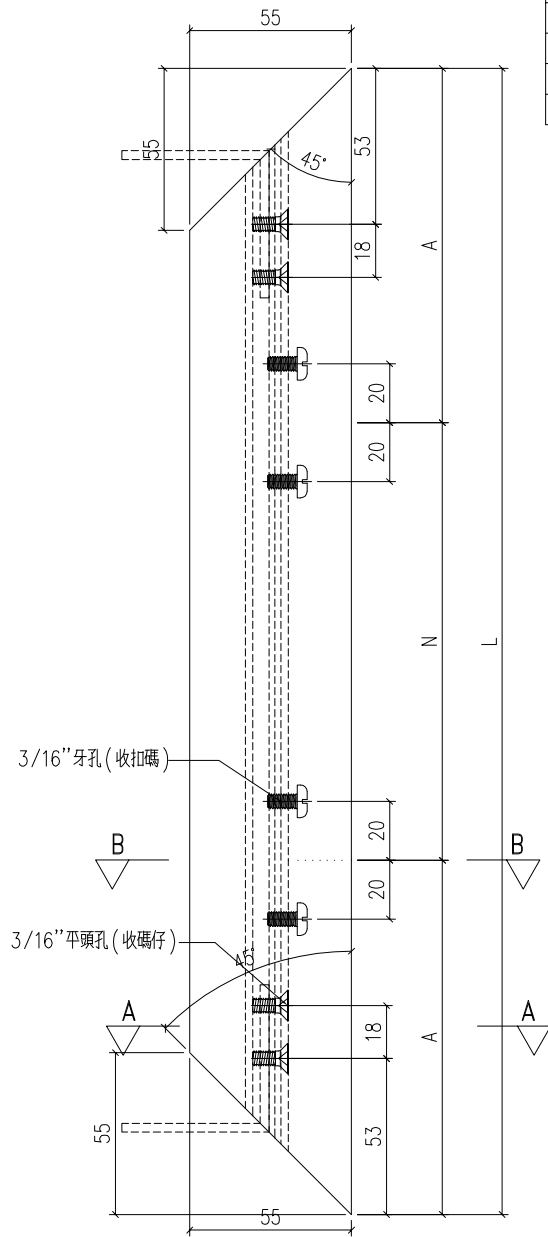
工程號	J-857	地盤	啟德6552	附 件
名稱	窗玉料	採用		
材料	X86025	地盤		
顏色	深灰色	工廠		



美特鋁質 有限公司  
MIDI Aluminium Fabricator Ltd.

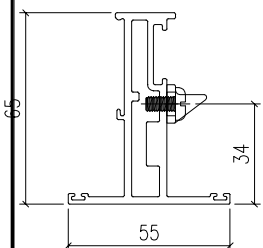
類別		物料號		
制圖	HHQ	2023. 4. 17	圖號	TS06-4
修改	-	-	數量	
日期	-	-	位置	
			復核	WLQ
			批准	

物料編號	L	N	A	數量
TS06-4	1791	2x650	245.5	2

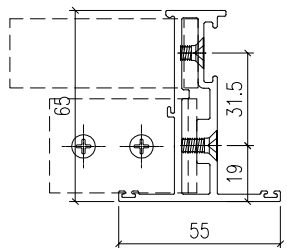


3/16"牙孔(收扣碼)

3/16"平頭孔(收碼仔)



剖圖B-B



剖圖A-A

工程號	J-857	地盤	啟德6552
名稱	窗玉料	採用	
材料	X86025	地盤	
顏色	深灰色	工廠	

附件

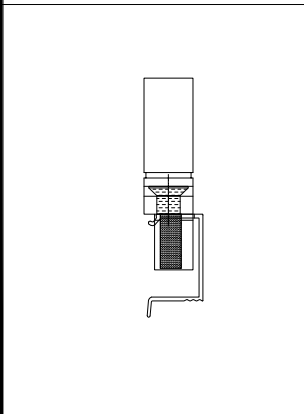
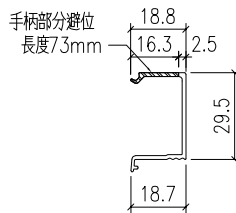
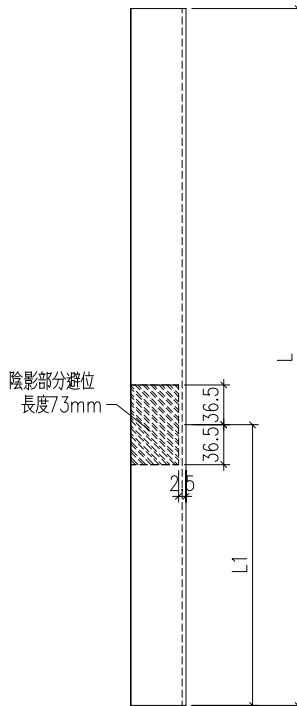


美特鋁質 有限公司  
MIDI Aluminium Fabricator Ltd.

類別		物料號		
制圖	HHQ	2023. 4. 17	圖號	TS06-BX-L3
復核	WLQ	2023. 4. 17	數量	
批准			位置	

修改	-	-	
日期	-	-	

物料編號	L	L1	數量
TS06-BX-L3	1163	416	2



工程號	J-857	地盤	啟德6552	附 件
名稱	窗玉料		採用	
材料	玻璃線		地盤	
顏色	深灰色		工廠	

## 鋁材開料總表

工程號碼: J-857 工程名稱: 啟德6552

序號	鋁料編號	名稱	表面處理		開料長度	實用長料總數量		浪費率(%)
			顏色	層厚		支數	長度	
1	B2257	百葉玉巴	深灰色		5800	1	5800	78.14
2	H122785	拉巴	深灰色		5800	1	5800	71.24
3	H99669	拦河槽	深灰色		5800	1	5800	89.00
4	X86176	拦河槽	深灰色		5800	1	5800	96.10
5	K00332	墊通	MILL		5800	1	5800	90.03
7	X85966	玻璃线	深灰色		5800	3	17400	23.33
8	X85967	90度转角夹通2	深灰色		4500	1	4500	50.69
9	X85970	上生下生中横	深灰色		5500	1	5500	66.98
10	X86025	窗玉	深灰色		5800	2	11600	18.42
11	X86026	生底横	深灰色		4800	1	4800	62.58
13	X86029	生夾企	深灰色		4300	2	8600	48.40
14	X86034	企工2	深灰色		5000	1	5000	63.86
15	X86035	反拍线	深灰色		4300	1	4300	29.30
16	X86037	百叶片	深灰色		5600	2	11200	37.21
18	X86042	反拍线挡水角	MILL		5600	1	5600	45.71
19	X86043	百葉頂挡水角	深灰色		6000	1	6000	70.57
20	X86107	百叶底片	深灰色		5600	1	5600	68.43
22	X86177	生边企	深灰色		5800	1	5800	23.83
27	X86183	百叶顶横	深灰色		5800	1	5800	69.03
29	L044	40x40x3鋁角	MILL		5800	1	5800	97.52
30	L067	50x50x3mm鋁角	MILL		5600	1	5600	94.64
31	X86040	窗玉撞角码	MILL		5800	1	5800	95.86
32	C127	40x3mm铝巴	MILL		5800	1	5800	96.62

送至: \_\_\_\_\_

由: \_\_\_\_\_

日期: \_\_\_\_\_

簡短說明: \_\_\_\_\_

共24頁 第1頁

打印日期: 2023-4-17 打印時間: 8:38

工程號碼: J-857, 工程名稱: 啟德6552

開料長度: 5800, 總長料支數: 1, 總開料支數: 4

鋸片厚度(mm): 4, 料頭尾總切除(mm): 20, 浪費率(%): 96.62

鋁材開料清單 C127

鋁料 長度	窗號	編號(用料狀況)	實用長度(長料開數)	需要 支數	開料 支數	長料 支數	餘料 支數	編號(剩餘長度)
5800	J857-CY-LJ3	1	40.0	4	4	1	0	1@(5604)x1

工程號碼:J-857, 工程名稱:啟德6552

開料長度:5800, 總長料支數:1, 總開料支數:8

鋸片厚度(mm):4, 料頭尾總切除(mm):20, 浪費率(%):95.86

鋁材開料清單 X86040

鋁料 長度	窗號	編號(用料狀況)	實用長度(長料開數)	需要 支數	開料 支數	長料 支數	餘料 支數	編號(剩餘長度)
5800	J857-CY-LJ2	1	23.5	8	8	1	0	1@(5560)x1

鋁材開料清單 L067

鋁料 長度	窗號	編號(用料狀況)	實用長度(長料開數)	需要 支數	開料 支數	長料 支數	餘料 支數	編號(剩餘長度)
5600	J857-CY-LJ1	1	31.0	8	8	1	0	1@(5300)x1

工程號碼: J-857, 工程名稱: 啟德6552

開料長度: 5800, 總長料支數: 1, 總開料支數: 4

鋸片厚度(mm): 4, 料頭尾總切除(mm): 20, 浪費率

鋁材開料清單 L044

鋁料 長度	窗號	編號(用料狀況)	實用長度(長料開數)	需要 支數	開料 支數	長料 支數	餘料 支數	編號(剩餘長 度)
5800	J857-LM3L	1	54.0	1	1	1	0	1@(5722)x1
5800	J857-LM1	(餘料)1	18.0	3	3	0	1	1@(5656)x1

工程號碼:J-857, 工程名稱:啟德6552

開料長度:5800, 總長料支數:1, 總開料支數:2

鋸片厚度(mm):4, 料頭尾總切除(mm):20, 浪費率(%):69.03

鋁材開料清單 X86183

鋁料 長度	窗號	編號(用料狀況)	實用長度(長料開數)	需要 支數	開料 支數	長料 支數	餘料 支數	編號(剩餘長度)
5800	TS06-BYD1	1	1184.0	1	1	1	0	1@(4592)x1
5800	TS06-BYD2	(餘料)1	584.0	1	1	0	1	1@(4004)x1

工程號碼:J-857, 工程名稱:啟德6552

開料長度:5800, 總長料支數:1, 總開料支數:2

鋸片厚度(mm):4, 料頭尾總切除(mm):20, 浪費率(%):23.83

鋁材開料清單 X86177

鋁料 長度	窗號	編號(用料狀況)	實用長度(長料開數)	需要 支數	開料 支數	長料 支數	餘料 支數	編號(剩餘長度)
5800	J857-KBQ-56R, J857-KBQ-56L	(餘料)1, 1	2195.0	2	2	1	1	1@(1382)x1 1@(3581)x1

工程號碼: J-857, 工程名稱: 啟德6552

開料長度: 5600, 總長料支數: 1, 總開料支數: 2

鋸片厚度(mm): 4, 料頭尾總切除(mm): 20, 浪費率(%): 68.43

鋁材開料清單 X86107

鋁料 長度	窗號	編號(用料狀況)	實用長度(長料開數)	需要 支數	開料 支數	長料 支數	餘料 支數	編號(剩餘長度)
5600		1	1170.0	1	1	1	0	1@(4406)x1
5600		(餘料)1	570.0	1	1	0	1	1@(3832)x1

鋁材開料清單 X86043

鋁料 長度	窗號	編號(用料狀況)	實用長度(長料開數)	需要 支數	開料 支數	長料 支數	餘料 支數	編號(剩餘長度)
6000	TS06-DSJ1	1	1169.0	1	1	1	0	1@(4807)x1
6000	TS06-DSJ2	(餘料)1	569.0	1	1	0	1	1@(4234)x1

工程號碼:J-857, 工程名稱:啟德6552

開料長度:5600, 總長料支數:1, 總開料支數:3

鋸片厚度(mm):4, 料頭尾總切除(mm):20, 浪費率(%):45.71

鋁材開料清單 X86042

鋁料 長度	窗號	編號(用料狀況)	實用長度(長料開數)	需要 支數	開料 支數	長料 支數	餘料 支數	編號(剩餘長度)
5600	J857-Q-DJ56L	1	1777.0	1	1	1	0	1@(3799)x1
5600	TS06-H-DJ1	(餘料)1	615.5	2	2	0	1	1@(2560)x1

工程號碼: J-857, 工程名稱: 啟德6552

開料長度: 5600, 總長料支數: 2, 總開料支數: 8

鋸片厚度(mm): 4, 料頭尾總切除(mm): 20, 浪費率(%): 37.21

鋁材開料清單 X86037

鋁料 長度	窗號	編號(用料狀況)	實用長度(長料開數)	需要 支數	開料 支數	長料 支數	餘料 支數	編號(剩餘長度)
5600		1	1170.0	4	4	1	0	1@(884)x1
5600		(餘料)1	570.0	4	1	0	1	1@(310)x1
5600		2	570.0		3	1	0	2@(3858)x1

鋁材開料清單 X86035

鋁料 長度	窗號	編號(用料狀況)	實用長度(長料開數)	需要 支數	開料 支數	長料 支數	餘料 支數	編號(剩餘長度)
4300	J857-Q-FP56L	1	1777.0	1	1	1	0	1@(2499)x1
4300	TS06-H-FP1	(餘料)1, 1	615.5	2	2	0	2	1@(1879.5)x1 1@(1260)x1

工程號碼:J-857, 工程名稱:啟德6552

開料長度:5000, 總長料支數:1, 總開料支數:1

鋸片厚度(mm):4, 料頭尾總切除(mm):20, 浪費率(%):63.86

鋁材開料清單 X86034

鋁料 長度	窗號	編號(用料狀況)	實用長度(長料開數)	需要 支數	開料 支數	長料 支數	餘料 支數	編號(剩餘長度)
5000	J857-G-QG56	1	1783.0	1	1	1	0	1@(3193)x1

工程號碼:J-857, 工程名稱:啟德6552

開料長度:4300, 總長料支數:2, 總開料支數:2

鋸片厚度(mm):4, 料頭尾總切除(mm):20, 浪費率(%):48.4

鋁材開料清單 X86029

鋁料 長度	窗號	編號(用料狀況)	實用長度(長料開數)	需要 支數	開料 支數	長料 支數	餘料 支數	編號(剩餘長度)
4300	J857-SJQ-56L, J857-SJQ-56R	1-2	2195.0	2	2	2	0	1-2@(2081)x2

工程號碼:J-857, 工程名稱:啟德6552

開料長度:4800, 總長料支數:1, 總開料支數:2

鋸片厚度(mm):4, 料頭尾總切除(mm):20, 浪費率(%):62.58

鋁材開料清單 X86026

鋁料 長度	窗號	編號(用料狀況)	實用長度(長料開數)	需要 支數	開料 支數	長料 支數	餘料 支數	編號(剩餘長度)
4800	TS06-SDH1	1	1184.0	1	1	1	0	1@(3592)x1
4800	TS06-SDH2	(餘料)1	584.0	1	1	0	1	1@(3004)x1

工程號碼: J-857, 工程名稱: 啟德6552

開料長度: 5800, 總長料支數: 2, 總開料支數: 8

鋸片厚度(mm): 4, 料頭尾總切除(mm): 20, 浪費率(%): 18.42

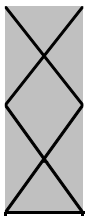
鋁材開料清單 X86025

鋁料 長度	窗號	編號(用料狀況)	實用長度(長料開數)	需要 支數	開料 支數	長料 支數	餘料 支數	編號(剩餘長度)
5800	TS06-4	(餘料)1	1791.0	4	1	0	1	1@(395)x1
5800	TS06-3, TS06-4	1-2	1791.0		3	2	0	1@(2190)x1 2@(3985)x1
5800	TS06-5, TS06-6	(餘料)2, 2	592.0	2	2	0	2	2@(3389)x1 2@(2793)x1
5800	TS06-1, TS06-2	(餘料)2, 2	521.5	2	2	0	2	2@(2267.5)x1 2@(1742)x1

鋁材開料清單 X85970

工程號碼:J-857, 工程名稱:啟德6552  
開料長度:5500, 總長料支數:1, 總開料支數:2  
鋸片厚度(mm):4, 料頭尾總切除(mm):20, 浪費率

鋁料 長度	窗號	編號(用料狀況)	實用長度(長料開數)	需要 支數	開料 支數	長料 支數	餘料 支數	編號(剩餘長度)
5500	TS06-SZH1	1	1194.0	1	1	1	0	1@(4282)x1
5500	TS06-SZH2	(餘料)1	594.0	1	1	0	1	1@(3684)x1



工程號碼:J-857, 工程名稱:啟德6552

開料長度:4500, 總長料支數:1, 總開料支數:1

鋸片厚度(mm):4, 料頭尾總切除(mm):20, 浪費率(%):50.69

鋁材開料清單 X85967

鋁料 長度	窗號	編號(用料狀況)	實用長度(長料開數)	需要 支數	開料 支數	長料 支數	餘料 支數	編號(剩餘長度)
4500	J857-ZJ-QG2	1	2195.0	1	1	1	0	1@(2281)x1

鋁材開料清單 X85966

鋁料 長度	窗號	編號(用料狀況)	實用長度(長料開數)	需要 支數	開料 支數	長料 支數	餘料 支數	編號(剩餘長度)
5800		(餘料)1-2	1713.0	6	3	0	2	1-2@(629)x2
5800	TS06-BX-L3,	1-2	1713.0		3	2	0	1@(2346)x1 2@(4063)x1
5800		(餘料)1-2	583.5	2	2	0	2	1-2@(41.5)x2
5800		3	482.0	2	2	1	0	3@(4808)x1
5800		(餘料)3	411.5	2	2	0	1	3@(3977)x1

鋁材開料清單 K00332

工程號碼:J-857, 工程名稱:啟德6552  
開料長度:5800, 總長料支數:1, 總開料支數:28  
鋸片厚度(mm):4, 料頭尾總切除(mm):20, 浪費率

鋁料 長度	窗號	編號(用料狀況)	實用長度(長料開數)	需要 支數	開料 支數	長料 支數	餘料 支數	編號(剩餘長度)
5800		1	29.5	8	8	1	0	1@(5512)x1
5800		(餘料)1	10.5	20	20	0	1	1@(5222)x1

工程號碼:J-857, 工程名稱:啟德6552

開料長度:5800, 總長料支數:1, 總開料支數:1

鋸片厚度(mm):4, 料頭尾總切除(mm):20, 浪費率(%):96.1

鋁材開料清單 X86176

鋁料 長度	窗號	編號(用料狀況)	實用長度(長料開數)	需要 支數	開料 支數	長料 支數	餘料 支數	編號(剩餘長度)
5800	J857-LH3L	1	202.0	1	1	1	0	1@(5574)x1

工程號碼:J-857, 工程名稱:啟德6552

開料長度:5800, 總長料支數:1, 總開料支數:3

鋸片厚度(mm):4, 料頭尾總切除(mm):20, 浪費率(%):89

鋁材開料清單 H99669

鋁料 長度	窗號	編號(用料狀況)	實用長度(長料開數)	需要 支數	開料 支數	長料 支數	餘料 支數	編號(剩餘長度)
5800	J857-LH1R, J857-LH1L	(餘料)1, 1	202.0	3	3	1	1	1@(5162)x1 1@(5574)x1

鋁材開料清單 H122785

鋁料 長度	窗號	編號(用料狀況)	實用長度(長料開數)	需要 支數	開料 支數	長料 支數	餘料 支數	編號(剩餘長度)
5800	TS06-LB1	1	704.0	2	2	1	0	1@(4364)x1
5800	TS06-LB2	(餘料)1	112.0	2	2	0	1	1@(4132)x1

工程號碼:J-857, 工程名稱:啟德6552

開料長度:5800, 總長料支數:1, 總開料支數:4

鋸片厚度(mm):4, 料頭尾總切除(mm):20, 浪費率(%):78.14

鋁材開料清單 B2257

鋁料 長度	窗號	編號(用料狀況)	實用長度(長料開數)	需要 支數	開料 支數	長料 支數	餘料 支數	編號(剩餘長度)
5800		1	308.0	4	4	1	0	1@(4532)x1