

工程指示 / 要求簡箋 ENGINEER INSTRUCTIONS(E.I.)

工程指示編號:	EI- 5746 / 23	修改版本:	-
	HK-		
工程編號:	J 857	工程名稱:	啟德6552
收件人:	maggie lor	發件人:	nero ho
工程項目:	屋頂欄河 - 地盤用鐵件(新增)	日期:	20/02/2023

<input type="checkbox"/> 原合約工程包	<input type="checkbox"/> 原合約工程加 / 減脹 QT-	<input type="checkbox"/> 新工程報價 QT-
---------------------------------	--	------------------------------------

信件批核號碼/圖紙參考編號:	批核模具圖紙編號:
客戶指示附件:	管理內部批簽署:

<input type="checkbox"/> 初步鋁料 B.M.	<input type="checkbox"/> 加工拆圖, 然後生產	<input type="checkbox"/> 尺寸表
<input type="checkbox"/> 正式鋁料 B.M.	<input type="checkbox"/> 技術上資料/指示	<input type="checkbox"/> 報價
<input type="checkbox"/> 配件 B.M.	<input type="checkbox"/> 樣辦或貨品說明書	<input type="checkbox"/> 分判合約
<input type="checkbox"/> 其他:		

內容:

請按附件BM表及加工圖, 生產GMS鐵件, 按地盤通知, 分座送地盤。

廠驗焊: Fillet Weld: 100%目測, 10%磁粉

驗焊報告: 1. 項目名稱: Kai Tak Area 4C Site 2, Kai Tai, Kowloon - N.K.I.L.6552  
2. 位置: Superstructure - Glass and Metal Balustrad, AC Grille and Ceiling

完成上列要求日期: 27/02/2023

國內

<input type="checkbox"/> 生產技術總監	<input type="checkbox"/> 連附件	<input type="checkbox"/> 技術部	<input type="checkbox"/> 連附件	<input type="checkbox"/> 生產部	<input type="checkbox"/> 連附件
<input type="checkbox"/> 採購部	<input type="checkbox"/> 連附件	<input type="checkbox"/> 生產統籌部	<input type="checkbox"/> 連附件	<input type="checkbox"/> 報關組	<input type="checkbox"/> 連附件
<input type="checkbox"/> 質檢部	<input type="checkbox"/> 連附件	<input type="checkbox"/> 會計部	<input type="checkbox"/> 連附件	<input type="checkbox"/> 機械設計部	<input type="checkbox"/> 連附件
<input type="checkbox"/> 香港辦	<input type="checkbox"/> 連附件	<input type="checkbox"/> 其他:			

香港

<input type="checkbox"/> 行政部	<input type="checkbox"/> 連附件	<input type="checkbox"/> 會計部	<input type="checkbox"/> 連附件	<input type="checkbox"/> 統籌部	<input type="checkbox"/> 連附件	<input type="checkbox"/> 工程部	<input type="checkbox"/> 連附件
<input checked="" type="checkbox"/> 採購部	<input checked="" type="checkbox"/> 連附件	<input type="checkbox"/> QS部	<input type="checkbox"/> 連附件	<input checked="" type="checkbox"/> 地盤管理	<input checked="" type="checkbox"/> 連附件	<input type="checkbox"/> 維修部	<input type="checkbox"/> 連附件

*發件人簽署:		*組別成員批核簽署:	
傳遞編號:	/	項目經理簽署:	

 <b>美特鋁質</b> 有限公司 MIDI Aluminium Fabricator Ltd.	工程號:	J-857	計算:	WYY	日期:	18/02/2023	送呈:施哥	
	地盤名稱:	啟德6552	核對:		日期:		副本:	
<b>地盤用鐵件BM表</b>		項目類別:	攔河鐵件	批准:	日期:			
BM編號:		修改版次:		A/C Code:		鐵件總重量KG:	2852.22	此BM依據最新施工圖資料計算

序號	修改內容	鐵件圖號	图纸名稱	顏色	實用	後備	總數	單位	單件 (kg)	總重量 (kg)	備注
1		J857-LH-TJ07a	鐵件加工圖	熱浸鍍鋅	1	0	1	件	26.735	26.735	
2		J857-LH-TJ07b	鐵件加工圖	熱浸鍍鋅	1	0	1	件	26.735	26.735	
3		J857-LH-TJ08a	鐵件加工圖	熱浸鍍鋅	1	0	1	件	26.735	26.735	
4		J857-LH-TJ08b	鐵件加工圖	熱浸鍍鋅	1	0	1	件	26.735	26.735	
5		J857-LH-TJ11	鐵件加工圖	熱浸鍍鋅+刷瀝青油	1	0	1	件	11.730	11.730	
6		J857-LH-TJ12	鐵件加工圖	熱浸鍍鋅+刷瀝青油	21	0	21	件	13.003	273.071	
7		J857-LH-TJ15	鐵件加工圖	熱浸鍍鋅	1	0	1	件	1.316	1.316	
8		J857-LH-TJ15R	鐵件加工圖	熱浸鍍鋅	1	0	1	件	1.316	1.316	
9		J857-LH-TJ16	鐵件加工圖	熱浸鍍鋅	1	0	1	件	1.316	1.316	
10		J857-LH-TJ16R	鐵件加工圖	熱浸鍍鋅	1	0	1	件	1.316	1.316	
11		J857-LH-TJ70	鐵件加工圖	熱浸鍍鋅+刷瀝青油	37	0	37	件	13.327	493.082	
12		J857-LH-TJ100	鐵件加工圖	熱浸鍍鋅	2	0	2	件	10.908	21.817	
13		J857-LH-TJ101	鐵件加工圖	熱浸鍍鋅	2	0	2	件	12.037	24.074	
14		J857-LH-TJ102	鐵件加工圖	熱浸鍍鋅	4	0	4	件	2.274	9.096	
15		J857-LH-TJ103	鐵件加工圖	熱浸鍍鋅	1	0	1	件	43.686	43.686	
16		J857-LH-TJ104	鐵件加工圖	熱浸鍍鋅	1	0	1	件	9.879	9.879	
17		J857-LH-TJ105	鐵件加工圖	熱浸鍍鋅	6	0	6	件	9.290	55.740	
18		J857-LH-TJ106	鐵件加工圖	熱浸鍍鋅	2	0	2	件	10.946	21.892	
19		J857-LH-TJ107	鐵件加工圖	熱浸鍍鋅	33	0	33	件	22.679	748.407	
20		J857-LH-TJ108	鐵件加工圖	熱浸鍍鋅	25	0	25	件	16.985	424.625	

 <b>美特鋁質</b> 有限公司 MIDI Aluminium Fabricator Ltd.		工程號:	J-857	計算:	WYY	日期:	18/02/2023		送呈:施哥		
		地盤名稱:	啟德6552	核對:		日期:			副本:		
<b>地盤用鐵件BM表</b>		項目類別:	攔河鐵件	批准:		日期:					
BM編號:		修改版次:		A/C Code:		鐵件總重量KG:		2852.22	此BM依據最新施工圖資料計算		
序號	修改內容	鐵件圖號	图纸名稱	顏色	實用	後備	總數	單位	單件 (kg)	總重量 (kg)	備注
21		J857-LH-TJ109	鐵件加工圖	熱浸鍍鋅	4	0	4	件	112.029	448.116	
22		J857-LH-TT300	鐵件加工圖	熱浸鍍鋅	1	0	1	件	4.866	4.866	
23		J857-LH-TT301	鐵件加工圖	熱浸鍍鋅	1	0	1	件	7.371	7.371	
24		J857-LH-TT302	鐵件加工圖	熱浸鍍鋅	1	0	1	件	10.064	10.064	
25		J857-LH-TT303	鐵件加工圖	熱浸鍍鋅	1	0	1	件	13.646	13.646	
26		J857-LH-TT304	鐵件加工圖	熱浸鍍鋅	1	0	1	件	13.650	13.650	
27		J857-LH-TT305	鐵件加工圖	熱浸鍍鋅	1	0	1	件	10.076	10.076	
28		J857-LH-TT306	鐵件加工圖	熱浸鍍鋅	1	0	1	件	7.781	7.781	
29		J857-LH-TT307	鐵件加工圖	熱浸鍍鋅	1	0	1	件	10.706	10.706	
30		J857-LH-TT308	鐵件加工圖	熱浸鍍鋅	1	0	1	件	6.861	6.861	
31		J857-LH-TT309	鐵件加工圖	熱浸鍍鋅	1	0	1	件	8.850	8.850	
32		J857-LH-TT310	鐵件加工圖	熱浸鍍鋅	1	0	1	件	6.858	6.858	
33		J857-LH-TT311	鐵件加工圖	熱浸鍍鋅	1	0	1	件	7.458	7.458	
34		J857-LH-TT312	鐵件加工圖	熱浸鍍鋅	1	0	1	件	7.458	7.458	
35		J857-LH-TT230	鐵件加工圖	熱浸鍍鋅	1	0	1	件	1.981	1.981	
36		J857-LH-TT231	鐵件加工圖	熱浸鍍鋅	1	0	1	件	1.981	1.981	
37		J857-LH-T06	鐵件加工圖	熱浸鍍鋅	1	0	1	件	1.699	1.699	
38		J857-LH-T06R	鐵件加工圖	熱浸鍍鋅	1	0	1	件	1.699	1.699	
39		J857-LH-TB01	鐵件加工圖	熱浸鍍鋅	1374	126	1500	件	0.021	31.793	
40					合計:		1664	件	合共:	2852.217	<b>KG</b>

 <b>美特鋁質</b> 有限公司 MIDI Aluminium Fabricator Ltd.		工程號:	J-857	計算:	WYY	日期:	18/02/2023	送呈:施哥			
		地盤名稱:	啟德6552	核對:		日期:		副本:			
<b>地盤用鐵件BM表</b>		項目類別:	攔河鐵件	批准:		日期:					
BM編號:		修改版次:		A/C Code:		鐵件總重量KG:	2852.22	此BM依據最新施工圖資料計算			
序號	修改內容	鐵件圖號	图纸名稱	顏色	實用	後備	總數	單位	單件 (kg)	總重量 (kg)	備注
加工說明	1.所有需燒焊之鐵件均需驗磁粉焊10%,目測100%,除特別注明外,詳見附件8.56-1										
	2.所有鐵件均需熱浸鍍鋅,材質為Grade S275(BS EN10025 & EN10210)										
	3.加工成品分三批交地盤,到貨前需提前三至五天聯絡地盤負責人以便安排申請入閘紙及告知來貨詳情										

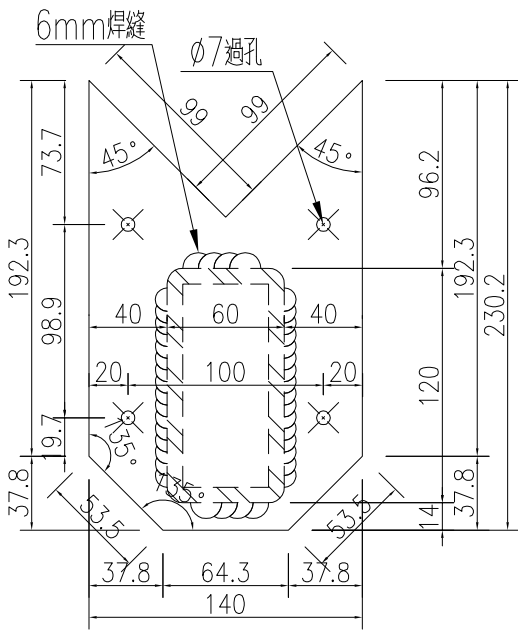
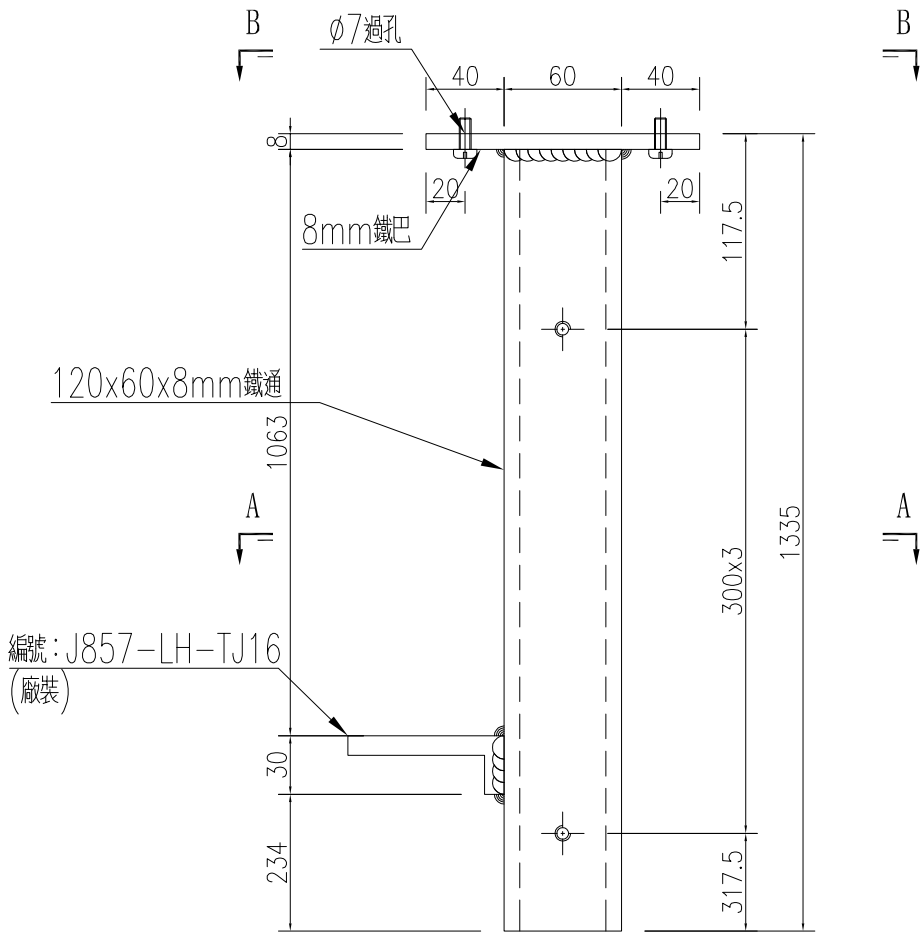


圖則登記表 DRAWING REGISTER									
工程名稱 Project Title: 啟德6552					接收日期 Receiving Date (適用於客戶圖則)				
工程編號 Project No: J-857					年				
分發予 Distributed To					月				
					日				
					發出日期 Issued Date				
					年	23			
					月	02			
					日	18			
					修訂編號 Revision No.				
圖則編號 Drg. No.	圖則名稱 Drawing Title				-				
J857-LH-TJ101	鐵件加工圖				-				
J857-LH-TJ102	鐵件加工圖				-				
J857-LH-TJ103	鐵件加工圖				-				
J857-LH-TJ104	鐵件加工圖				-				
J857-LH-TJ105	鐵件加工圖				-				
J857-LH-TJ11	鐵件加工圖				-				
J857-LH-TJ12	鐵件加工圖				-				
J857-LH-TJ106	鐵件加工圖				-				
J857-LH-TJ107	鐵件加工圖				-				
J857-LH-TJ108	鐵件加工圖				-				
J857-LH-TJ109	鐵件加工圖				-				
J857-LH-TB01	鐵件加工圖				-				

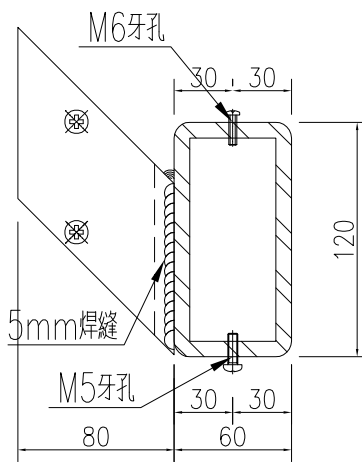
產品編號	L(MM)	數量	A	N	M	B	N1	M1	備註
		1							

工程號	J857	地盤	啓德6552
-----	------	----	--------

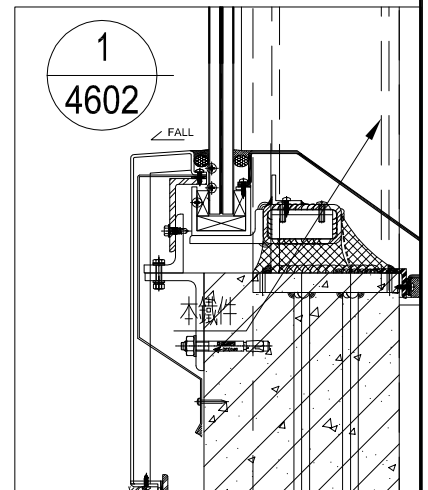
註：底部已預長200mm



SECTION B-B



SECTION A-A



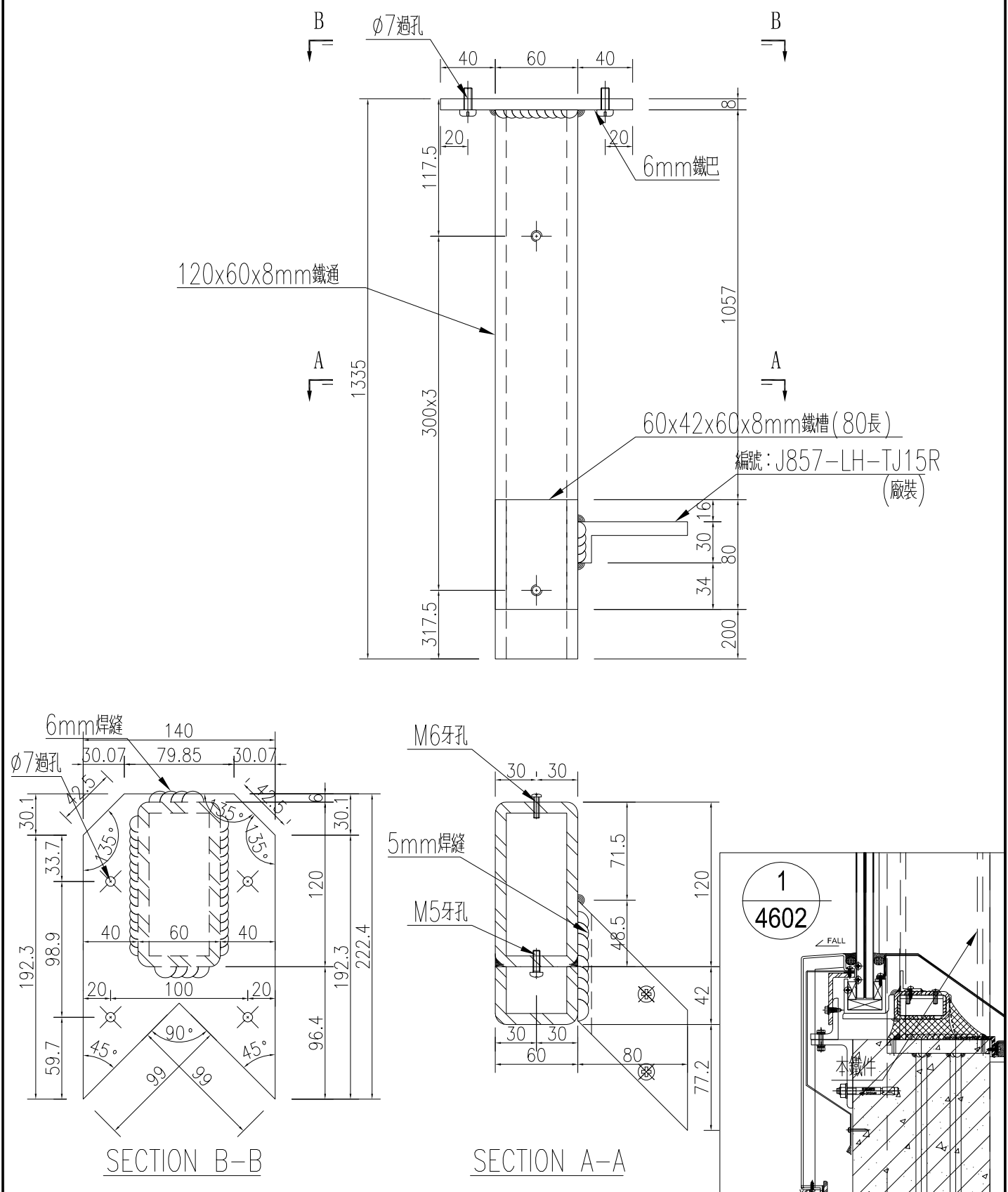
名稱	鐵件加工圖	制圖	WYY	2023.2.15	修改	
材料	120x60x8mm鐵通	復核			日期	
顏色	熱浸鍍鋅	批准			圖號	J857-LH-TJ08b


**美特鋁質** 有限公司  
 MIDI Aluminium Fabricator Ltd.

產品編號	L(MM)	數量	A	N	M	B	N1	M1	備註
		1							

工程號	J857	地盤	啓德6552
-----	------	----	--------

註：底部已預長200mm



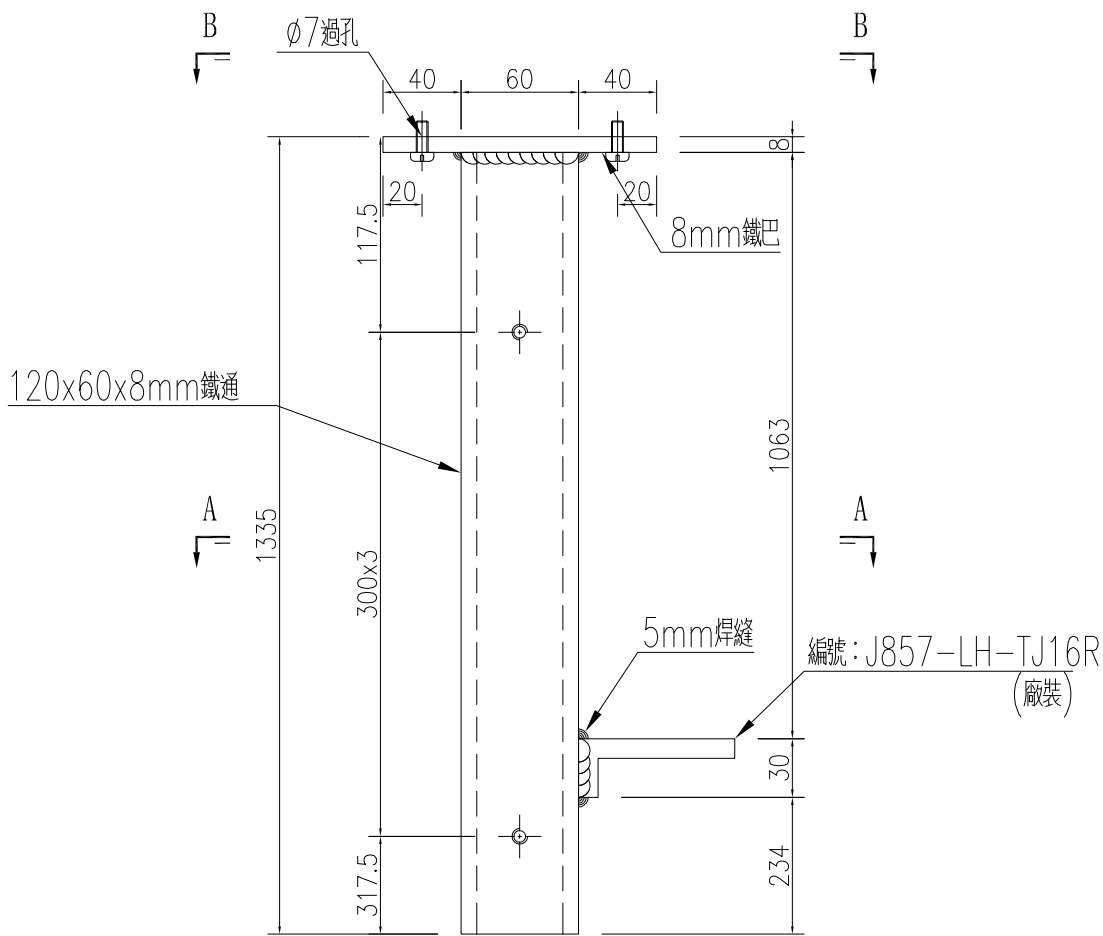
名稱	鐵件加工圖	制圖	WYY	2023.2.15	修改	
材料	120x60x8mm 鐵通	復核			日期	
顏色	熱浸鍍鋅	批准			圖號	J857-LH-TJ07b


**美特鋁質** 有限公司  
 MIDI Aluminium Fabricator Ltd.

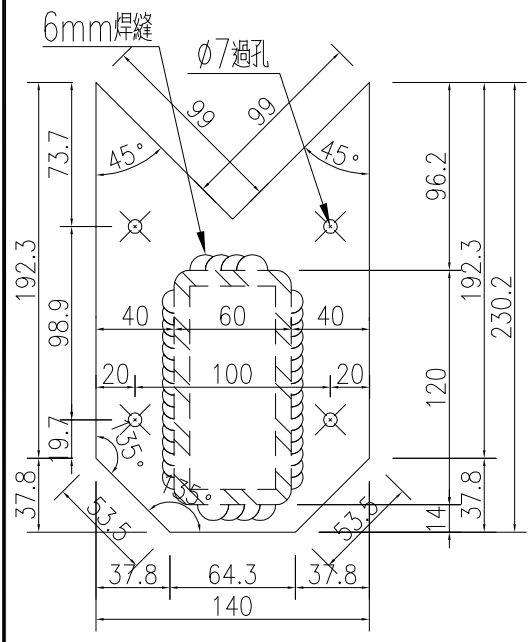
產品編號	L(MM)	數量	A	N	M	B	N1	M1	備註
		1							

工程號	J857	地盤	啓德6552
-----	------	----	--------

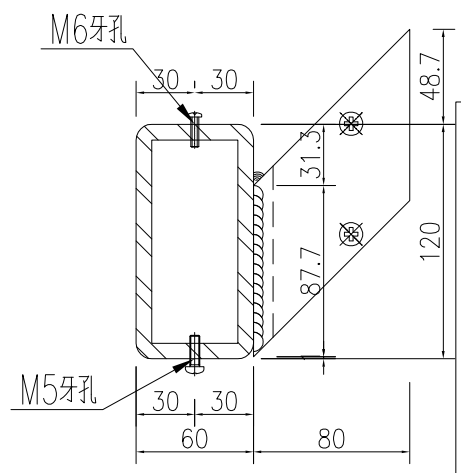
註：底部已預長200mm



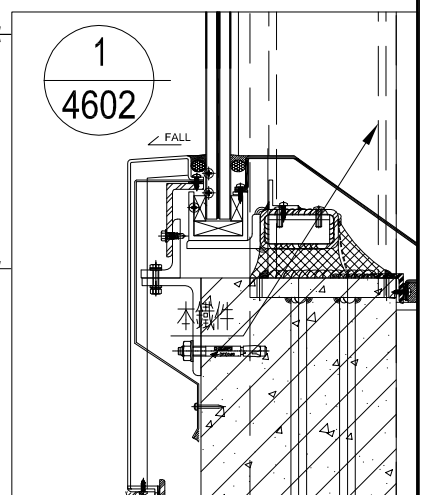
編號：J857-LH-TJ16R  
(廠裝)



SECTION B-B



SECTION A-A

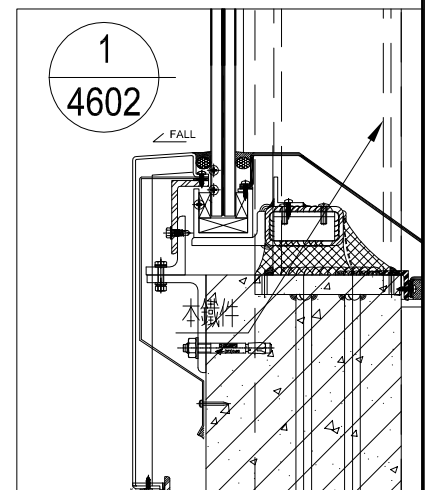
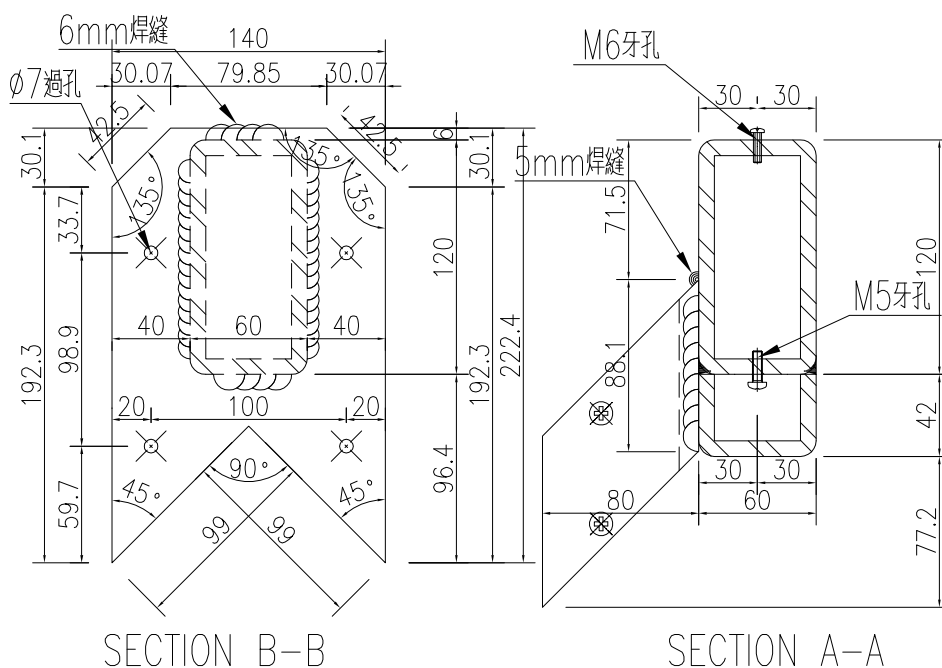
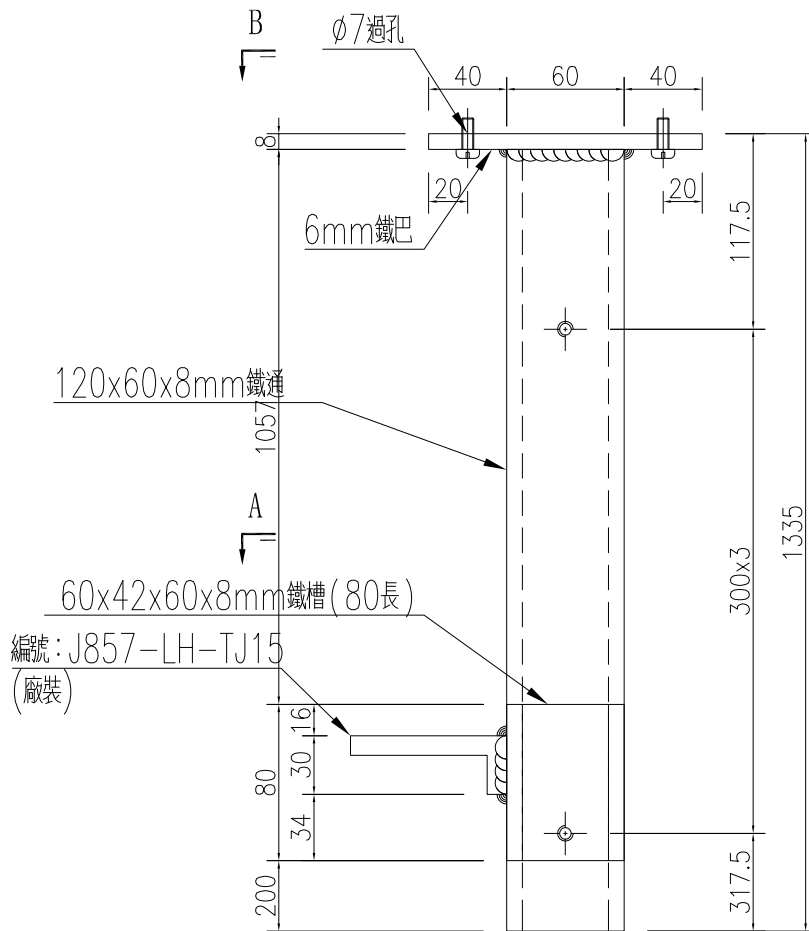


名稱	鐵件加工圖	制圖	WYY	2023.2.15	修改	
材料	120x60x8mm鐵通	復核			日期	
顏色	熱浸鍍鋅	批准			圖號	J857-LH-TJ08a

產品編號	L(MM)	數量	A	N	M	B	N1	M1	備註
		1							

工程號 J857 地盤 啓德6552

註：底部已預長200mm



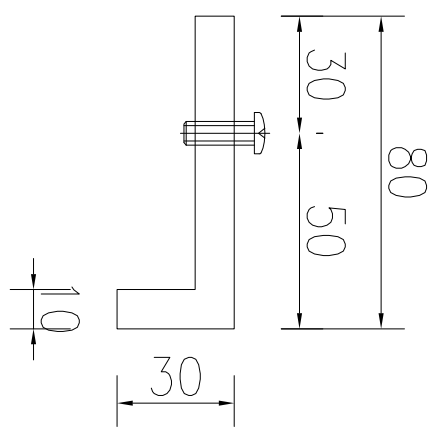
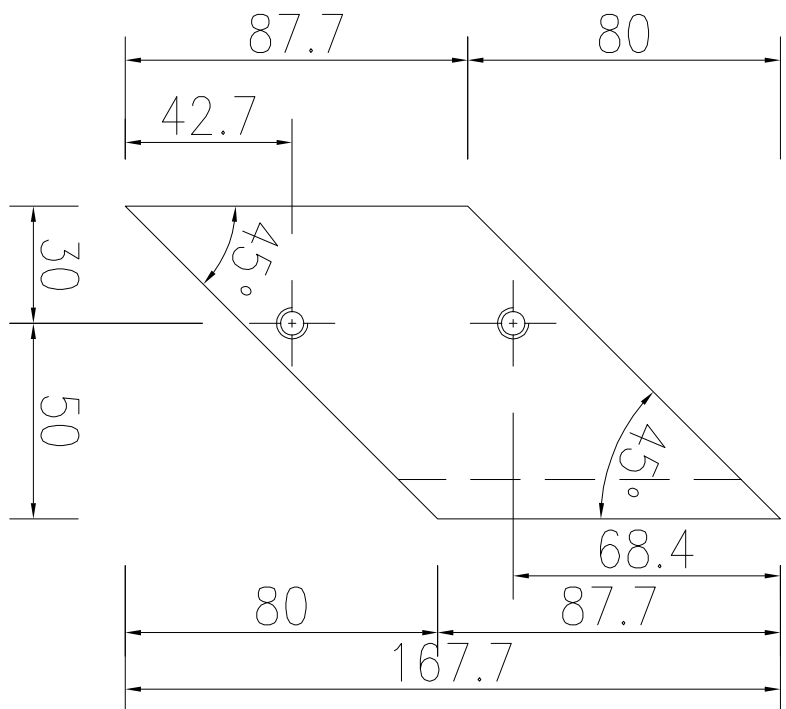
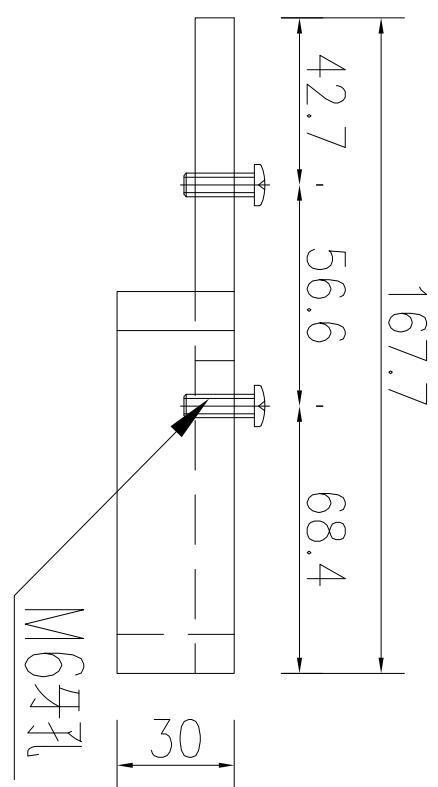
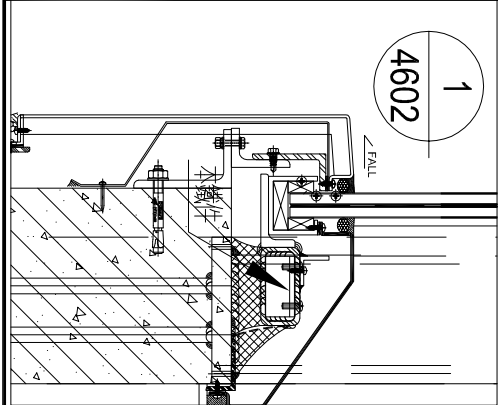
名稱	鐵件加工圖	制圖	WYY	2023.2.15	修改	
材料	120x60x8mm鐵通	復核			日期	
顏色	熱浸鍍鋅	批准			圖號	J857-LH-TJ07a



美特鋁質 有限公司  
MIDI Aluminium Fabricator Ltd.

產品編號	L(MM)	數量	A	N	M	B	N1	M1	備註
		1							

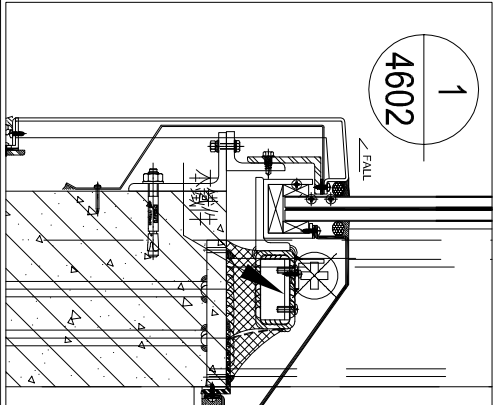
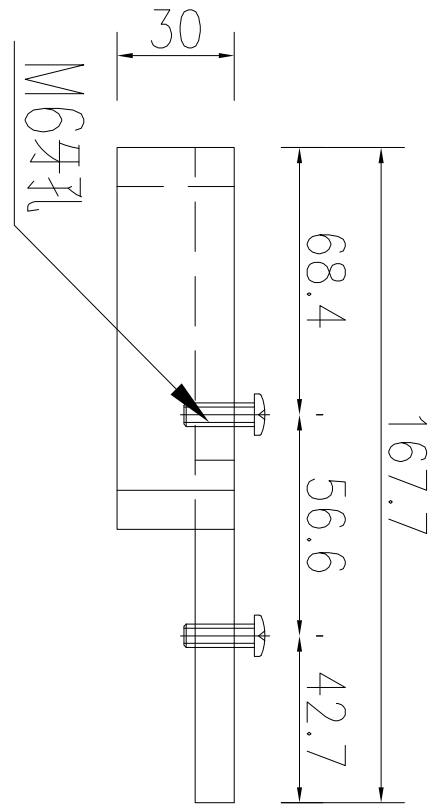
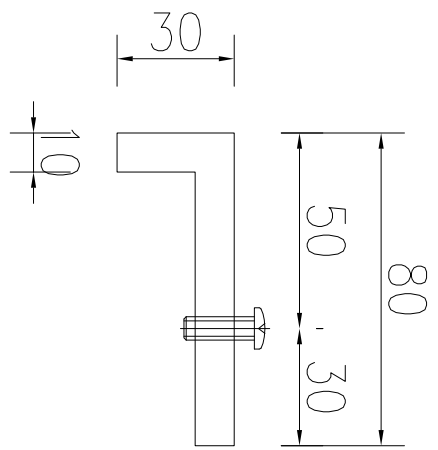
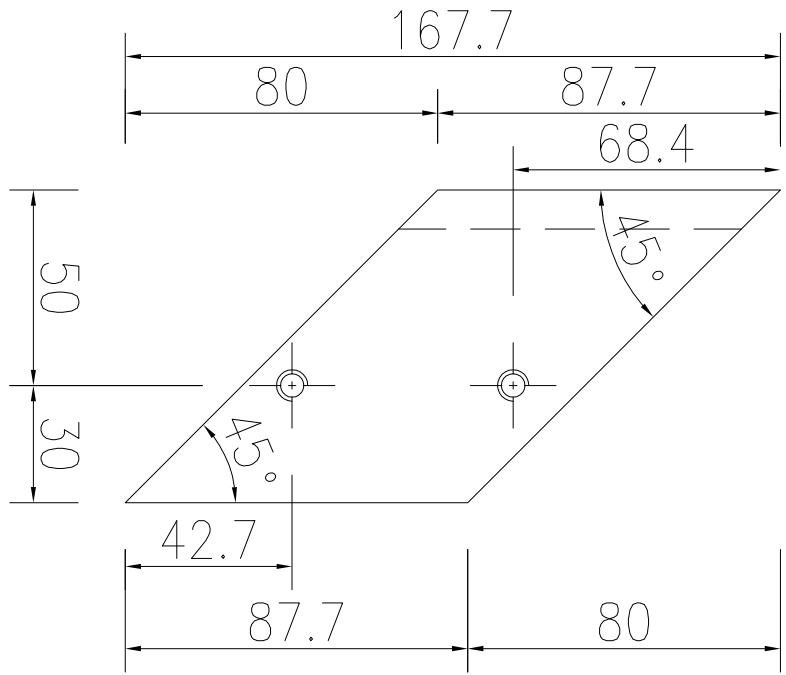
工程號	J857	地盤	啓德6552
-----	------	----	--------



名稱	鐵件加工圖	制圖	WYY	2023.2.15	修改			
材料	80x30x10mm鐵角	復核			日期			
顏色	熱浸鍍鋅	批准			圖號	J857-LH-TJ15		

 美特鋁質 有限公司 MIDI Aluminium Fabricator Ltd.			
工程號	J857	地盤	啓德6552

產品編號	L(MM)	數量	A	N	M	B	N1	M1	備註
		1							



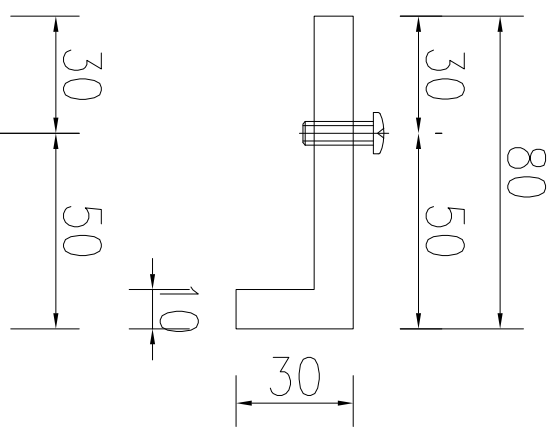
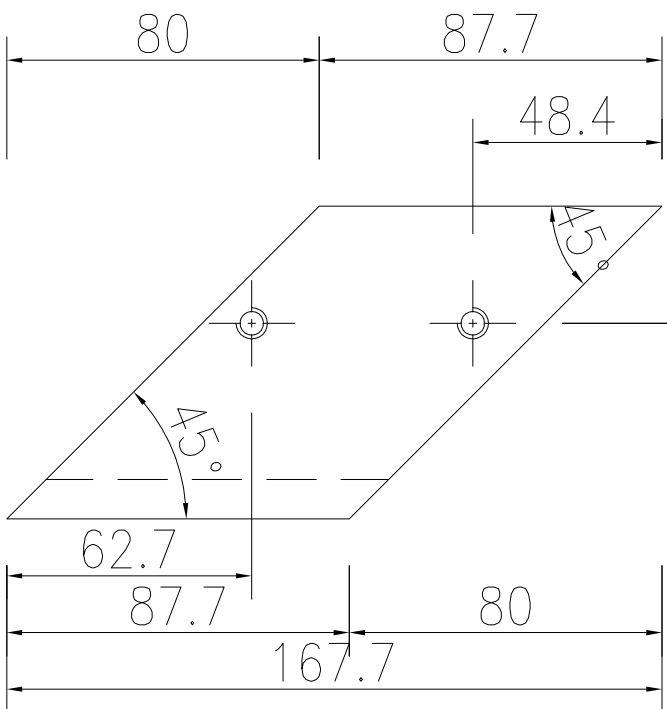
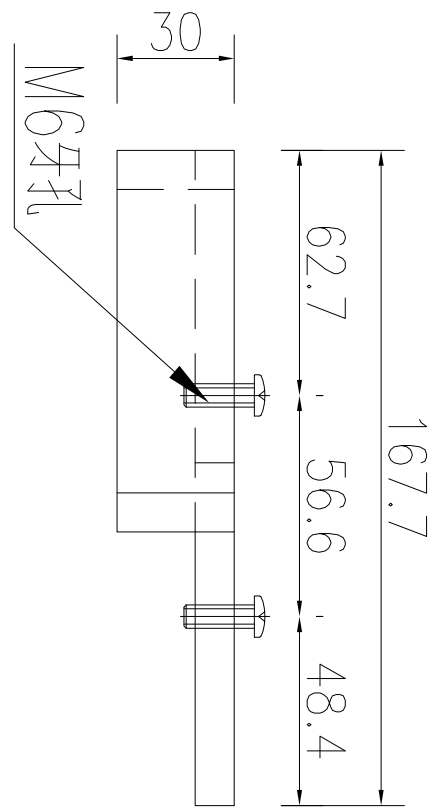
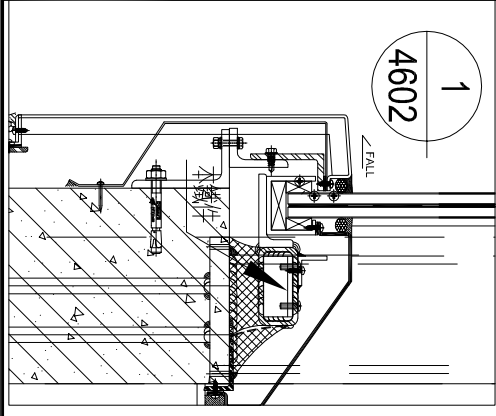
名稱	鐵件加工圖	制圖	WYY	2023.2.15	修改			
材料	80x30x10mm鐵角	復核			日期			
顏色	熱浸鍍鋅	批准			圖號	J857-LH-TJ15R		



美特鋁質 有限公司  
MIDI Aluminium Fabricator Ltd.

產品編號	L(MM)	數量	A	N	M	B	N1	M1	備註
		1							

工程號	J857	地盤	啓德6552
-----	------	----	--------



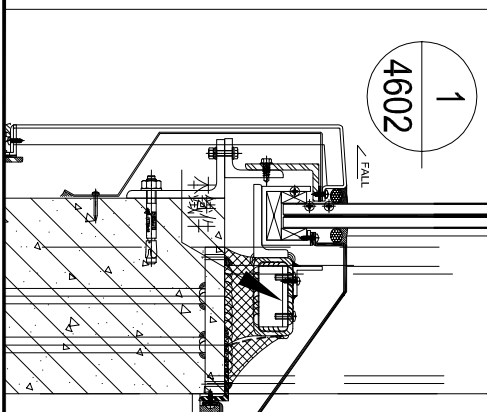
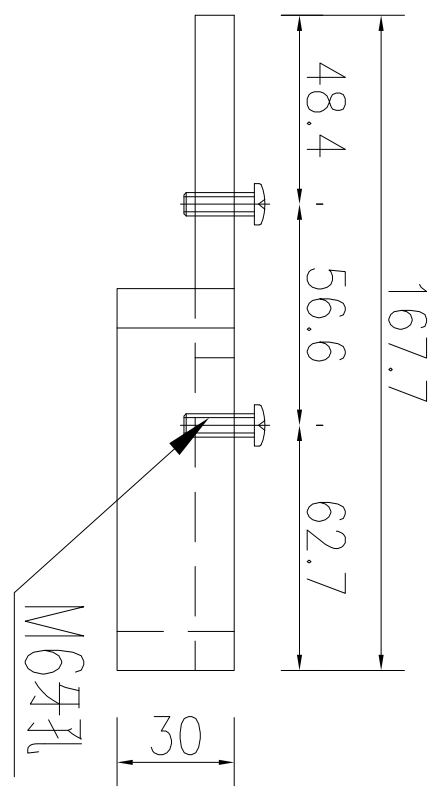
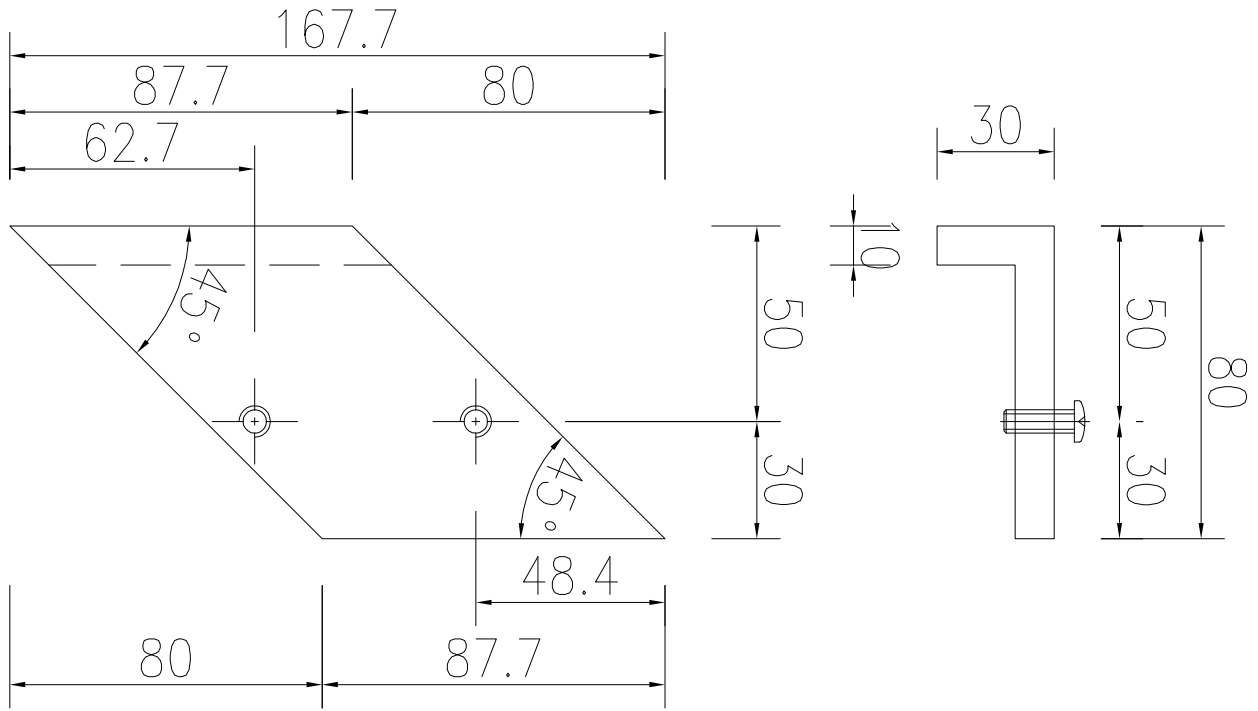
名稱	鐵件加工圖	制圖	WYY	2023.2.15	修改			
材料	80x30x10mm鐵角	復核			日期			
顏色	熱浸鍍鋅	批准			圖號	J857-LH-TJ16		



美特鋁質 有限公司  
MIDI Aluminium Fabricator Ltd.

產品編號	L(MM)	數量	A	N	M	B	N1	M1	備註
		1							

工程號	J857	地盤	啓德6552
-----	------	----	--------

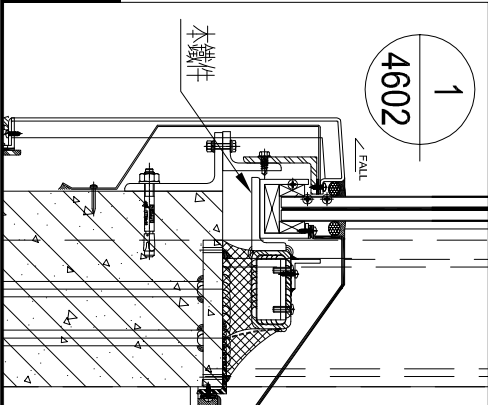
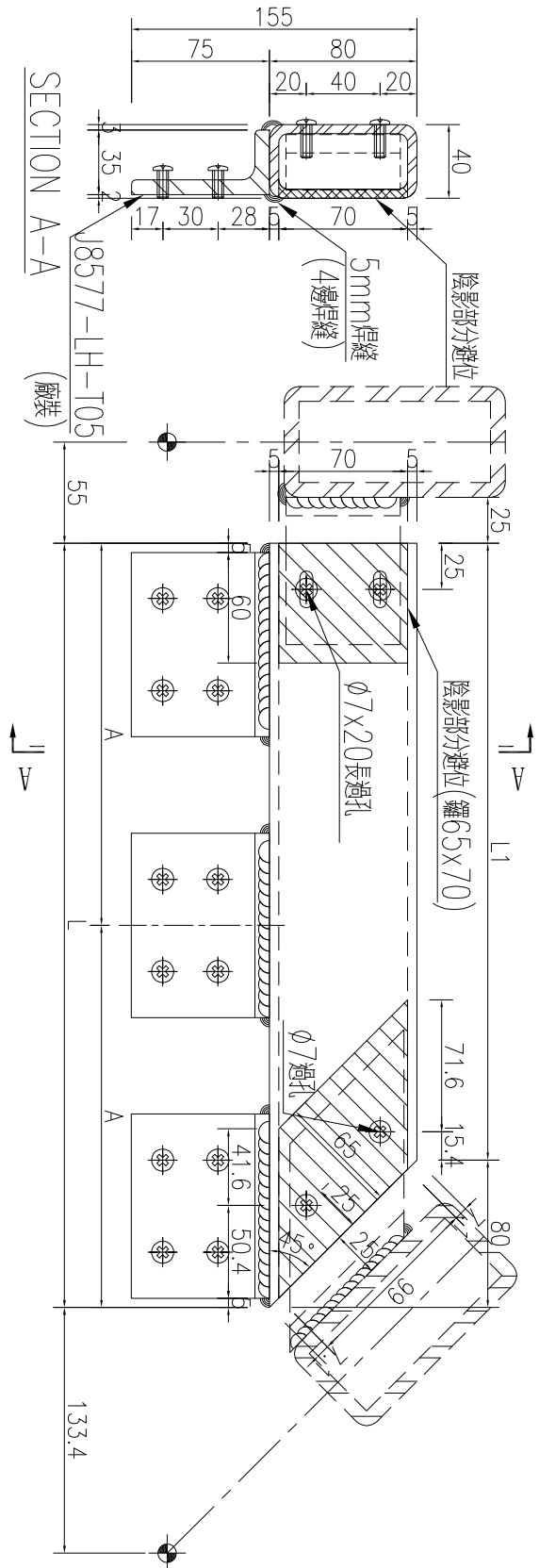


名稱	鐵件加工圖	制圖	WYY	2023.2.15	修改				
材料	80x30x10mm鐵角	復核			日期				
顏色	熱浸鍍鋅	批准			圖號	J857-LH-TJ16R			


**美特鋁質** 有限公司  
 MIDI Aluminium Fabricator Ltd.

工程號	J857	地盤	啓德6552
-----	------	----	--------

序號	物料編號	數量	長度L	長度L1	A
1	J857-LH-TT302	1	1194.6	1114.6	597.3



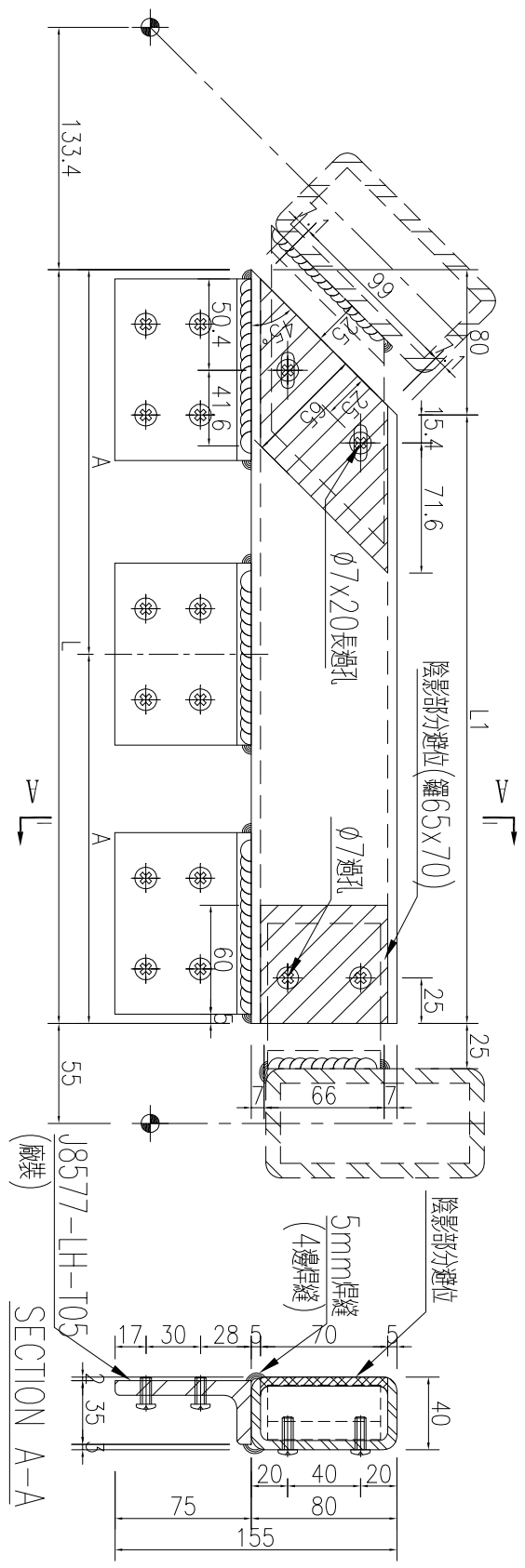
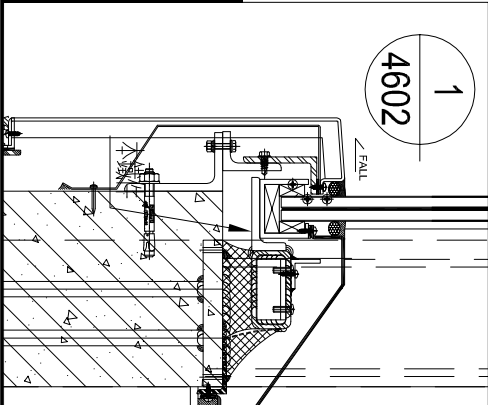
名稱	鐵件加工圖	制圖	WYY	2023.2.15	修改			
材料	80x40x5mm厚鐵通	復核			日期			
顏色	熱浸鍍鋅	批准			圖號	J857-LH-TT302		





工程號	J857	地盤	啓德6552
-----	------	----	--------

序號	物料編號	數量	長度L	長度L1	A
1	J857-LH-TT305	1	1196.1	1116.1	598.05
2	J857-LH-TT306	1	923.6	843.6	461.8
3	J857-LH-TT310	1	814.1	734.1	407.05



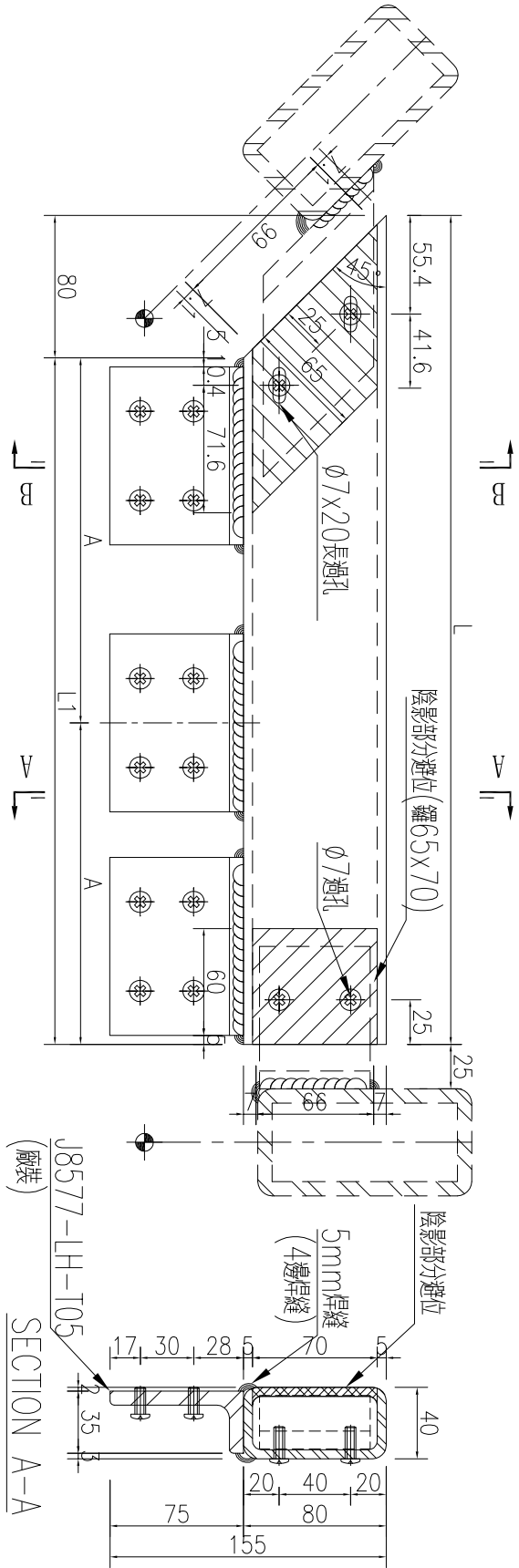
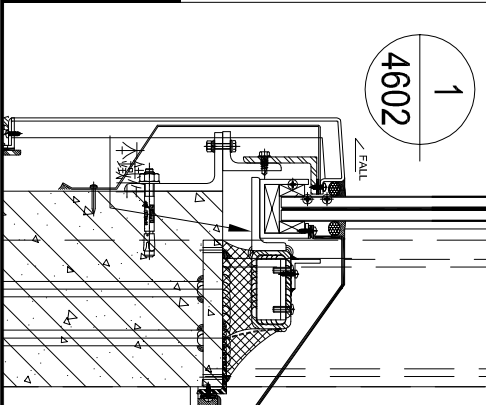
名稱	鐵件加工圖	制圖	WYY	2023.2.15	修改		
材料	80x40x5mm厚鐵通	復核			日期		
顏色	熱浸鍍鋅	批准			圖號	J857-LH-TT305	





工程號	J857	地盤	啓德6552
-----	------	----	--------

序號	物料編號	數量	長度L	長度L1	A
1	J857-LH-TT303	1	1619.8	1539.8	769.9
2	J857-LH-TT311	1	885.3	805.3	402.65

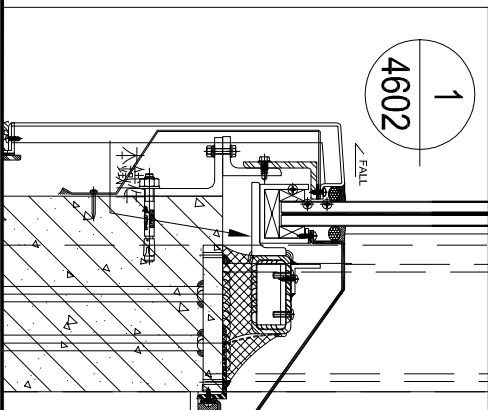
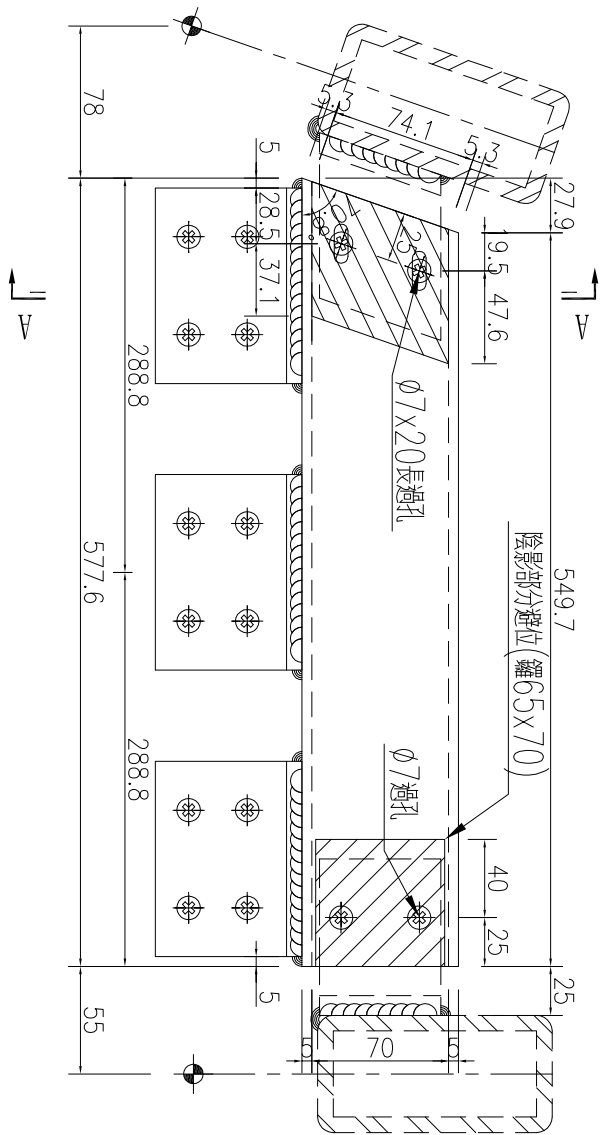
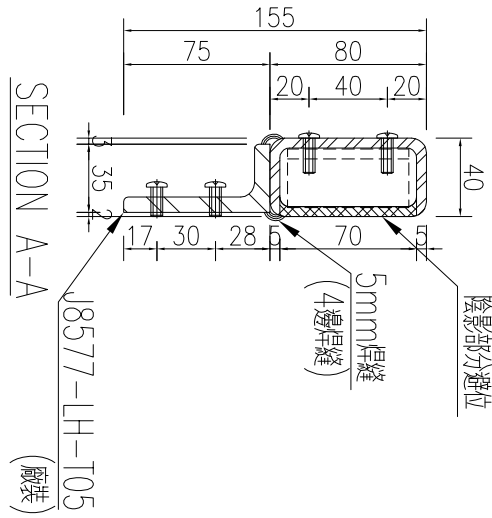


名稱	鐵件加工圖	制圖	WYY	2023.2.15	修改		
材料	80x40x5mm厚鐵通	復核			日期		
顏色	熱浸鍍鋅	批准			圖號	J857-LH-TT303	



 美特鋁質 有限公司 MIDI Aluminium Fabricator Ltd.			
工程號	J857	地盤	啓德6552

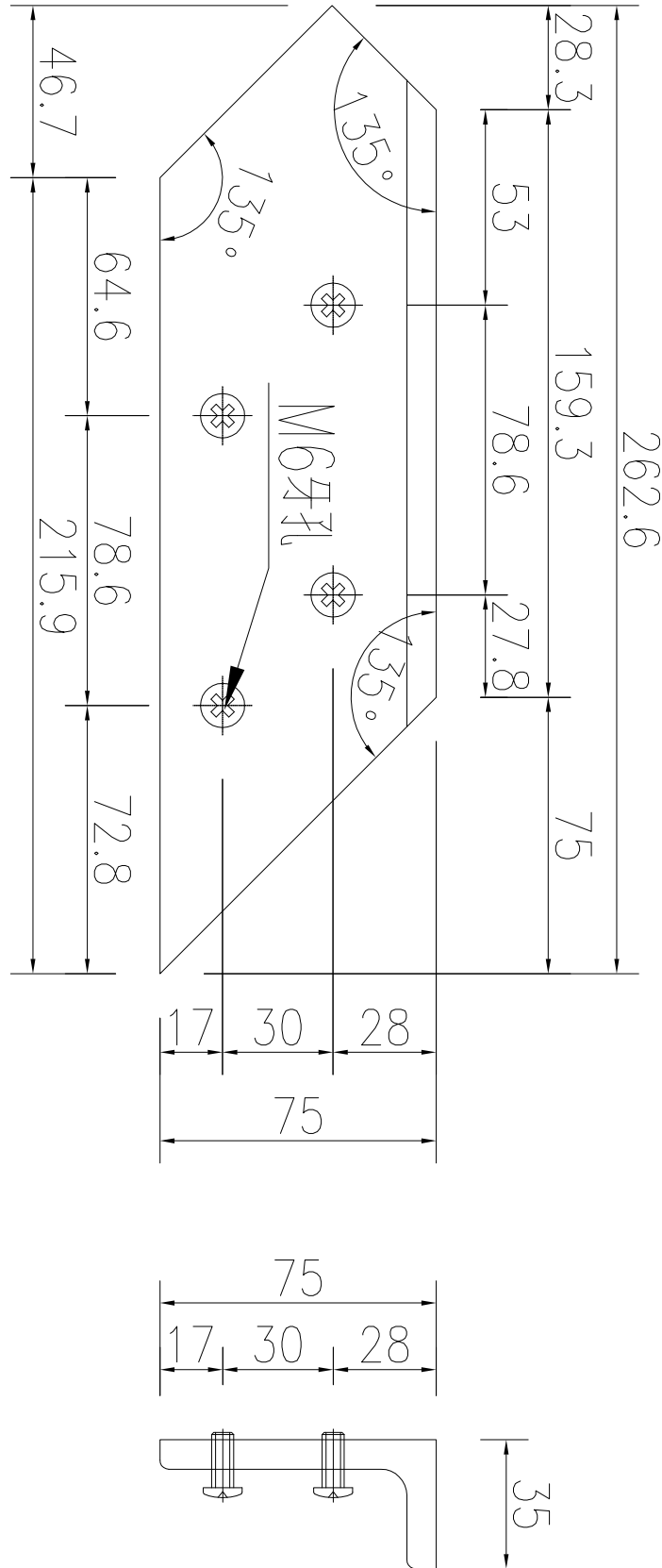
產品編號	L(MM)	數量	A	N	M	B	N1	M1	備註
		1							



名稱	鐵件加工圖	制圖	WYY	2023.2.15	修改			
材料	80x40x5mm厚鐵通	復核			日期			
顏色	熱浸鍍鋅	批准			圖號	J857-LH-TT300		

 美特鋁質 有限公司 MIDI Aluminium Fabricator Ltd.			
工程號	J857	地盤	啓德6552

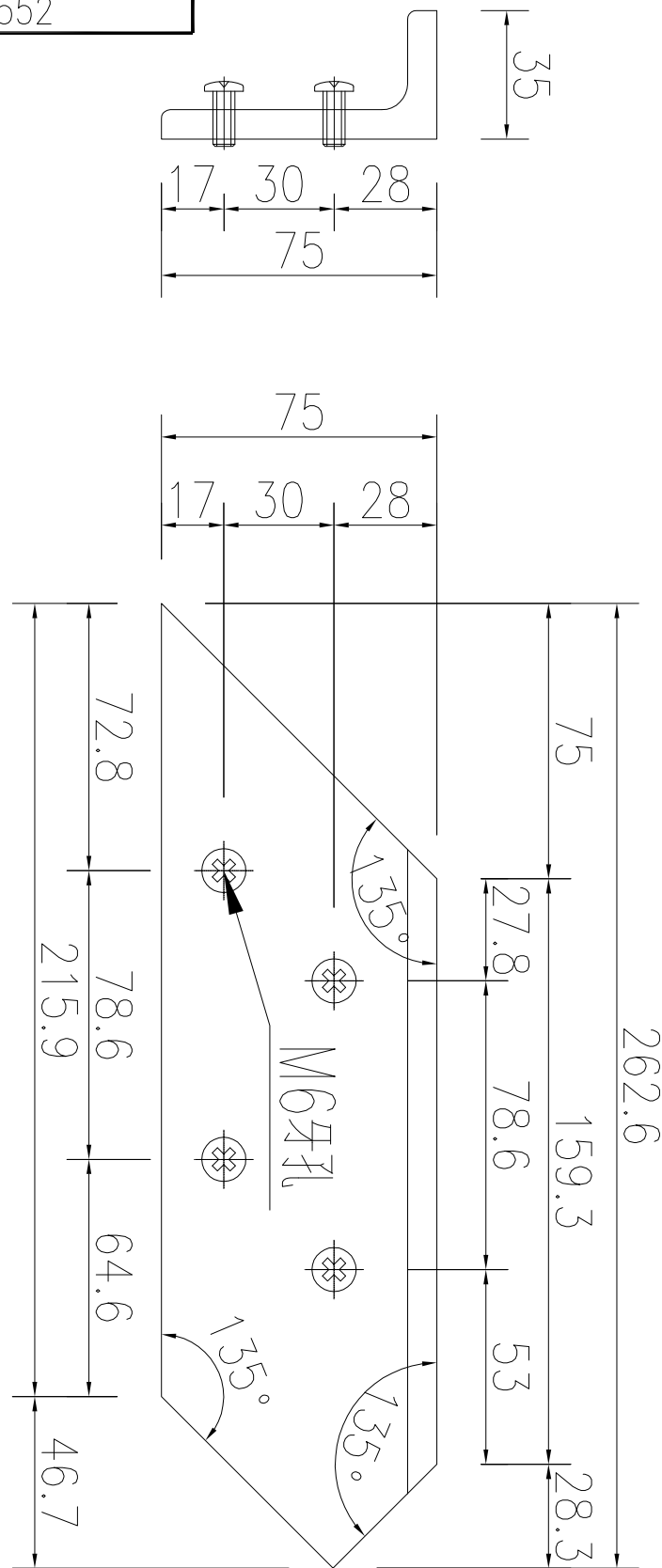
產品編號	L(MM)	數量	A	N	M	B	N1	M1	備註
		1							



名稱	鐵件加工圖	制圖	WYY	2023.2.15	修改			
材料	75x35x8mm鐵角	復核			日期			
顏色	熱浸鍍鋅	批准			圖號	J857-LH-T06		

 美特鋁質 有限公司 MIDI Aluminium Fabricator Ltd.			
工程號	J857	地盤	啓德6552

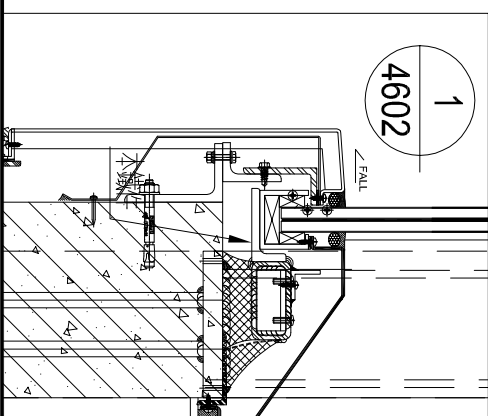
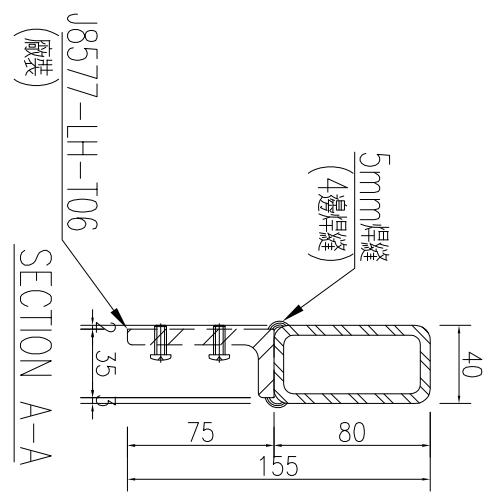
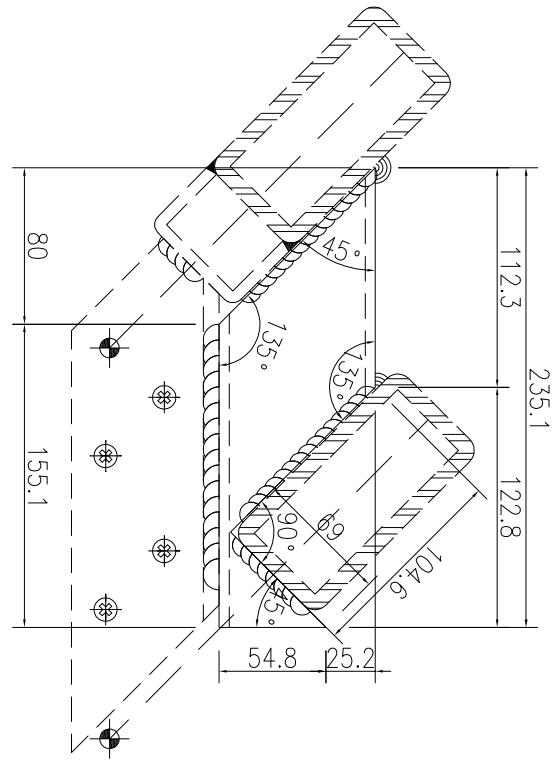
產品編號	L(MM)	數量	A	N	M	B	N1	M1	備註
		1							



名稱	鐵件加工圖	制圖	WYY	2023.2.15	修改			
材料	75x35x8mm鐵角	復核			日期			
顏色	熱浸鍍鋅	批准			圖號	J857-LH-T06R		

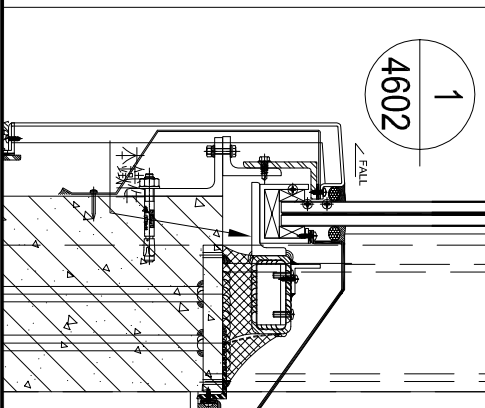
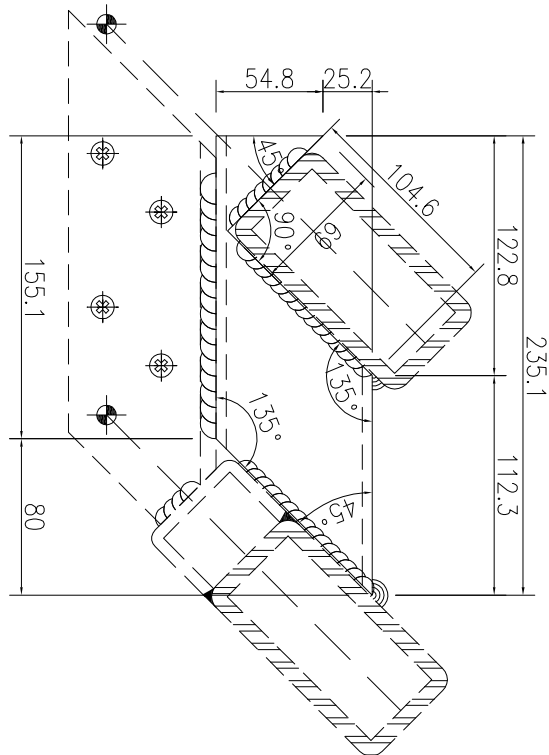
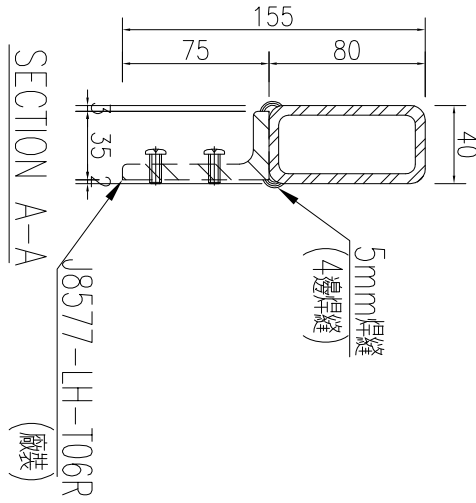
 美特鋁質 有限公司 MIDI Aluminium Fabricator Ltd.			
工程號	J857	地盤	啓德6552

產品編號	L(MM)	數量	A	N	M	B	N1	M1	備註
		1							



名稱	鐵件加工圖	制圖	WYY	2023.2.15	修改			
材料	80x40x5mm厚鐵通	復核			日期			
顏色	熱浸鍍鋅	批准			圖號	J857-LH-TT230		

 美特鋁質 有限公司 MIDI Aluminium Fabricator Ltd.				產品編號	L(MM)	數量	A	N	M	B	N1	M1	備註
						1							
工程號	J857	地盤	啓德6552										



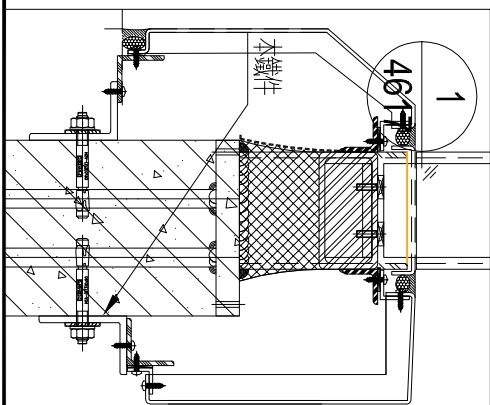
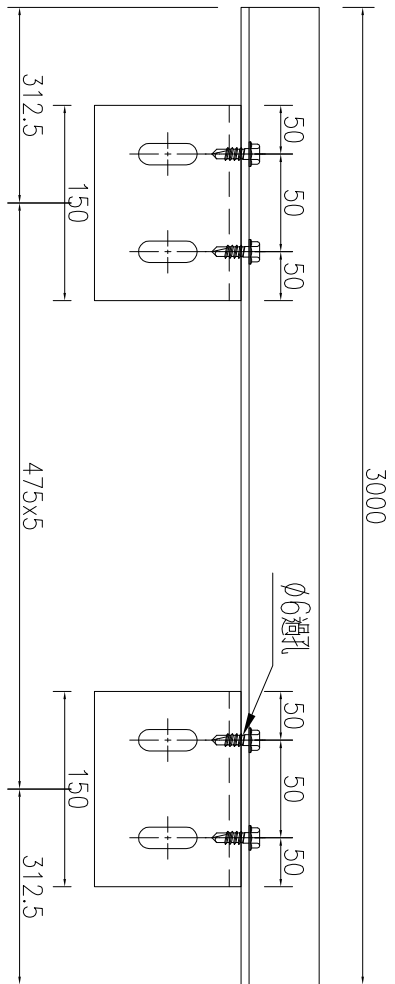
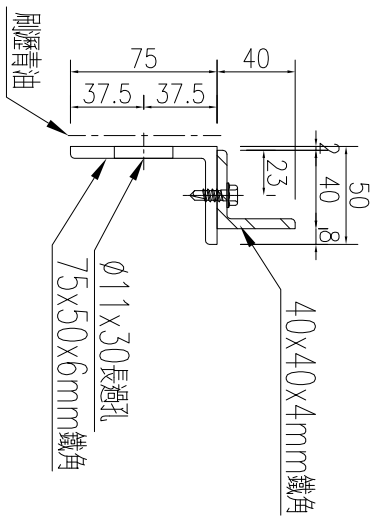
名稱	鐵件加工圖	制圖	WYY	2023.2.15	修改			
材料	80x40x5mm厚鐵通	復核			日期			
顏色	熱浸鍍鋅	批准			圖號	J857-LH-TT231		



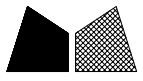
美特鋁質 有限公司  
MIDI Aluminium Fabricator Ltd.

產品編號	L(MM)	數量	A	N	M	B	N1	M1	備註
		37							

工程號	J857	地盤	啓德6552
-----	------	----	--------

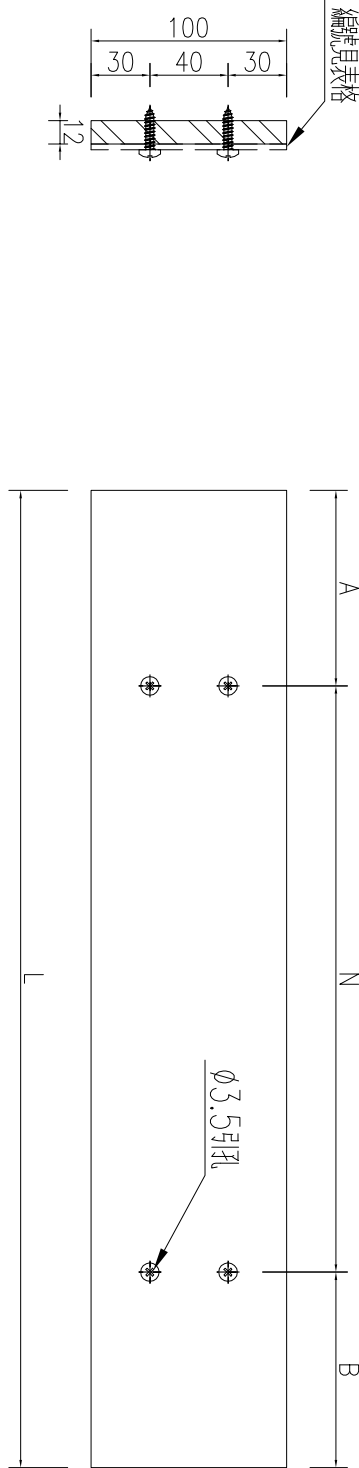
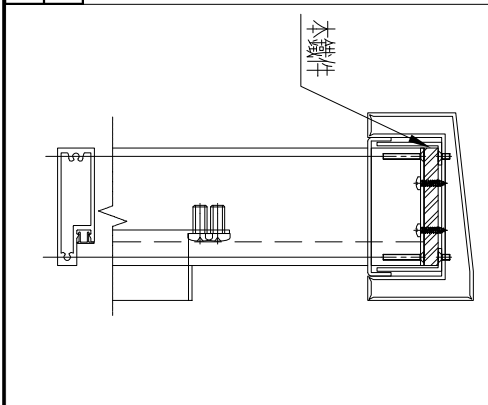


名稱	鐵件加工圖	制圖	WYY	2022-05-16	修改			
材料	詳見加工圖	復核			日期			
顏色	熱浸鍍鋅+刷瀝青油	批准			圖號	J857-LH-TJ70		



工程號	J857	地盤	啓德6552
-----	------	----	--------

1	字號	物料編號	數量	長度L	A	N	B	鋁巴編號
	J857-LH-TJ100	J857-LH-TJ100	2	1158	195	x	195	J857-LH-LB100

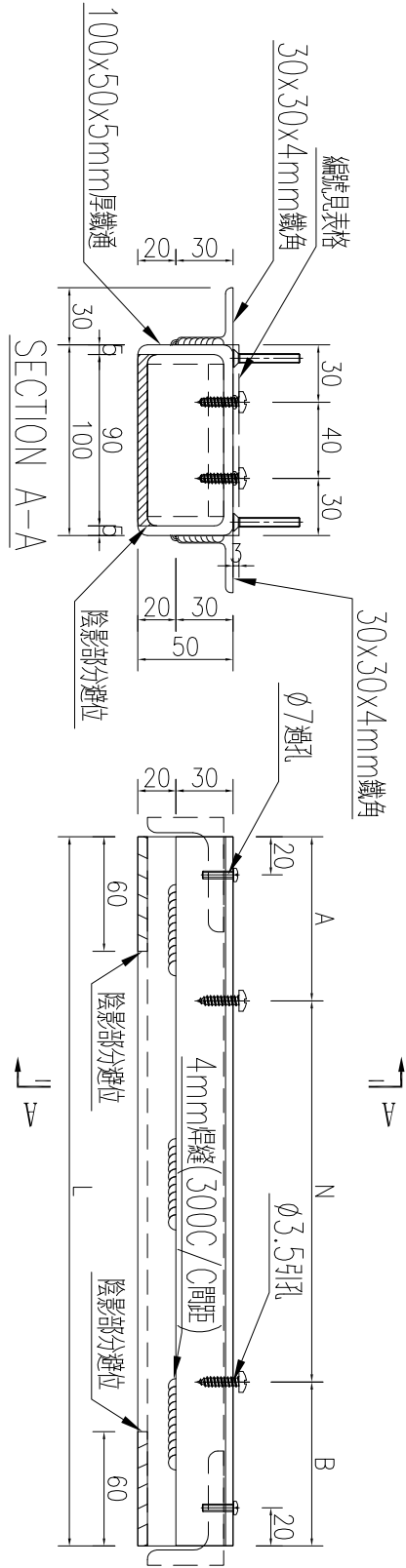
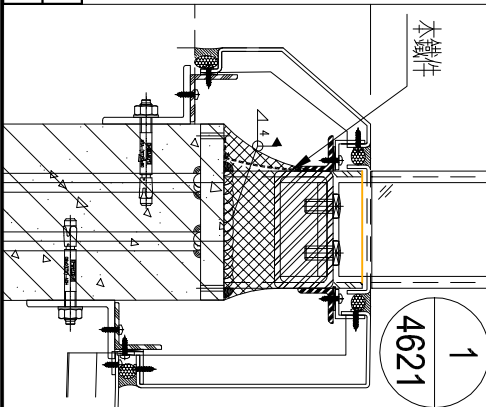


名稱	鐵件加工圖	制圖	WYY	2023.2.15	修改			
材料	12mm鐵巴	復核			日期			
顏色	熱浸鍍鋅	批准			圖號	J857-LH-TJ100		



工程號 J857 地盤 啓德6552

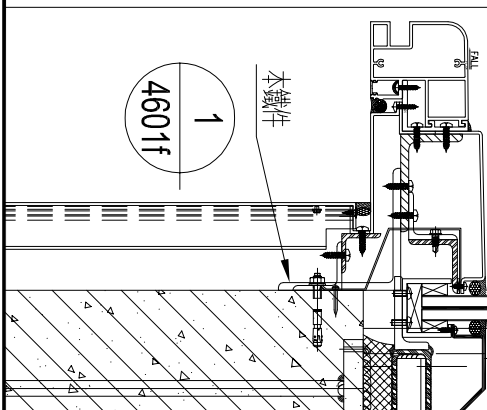
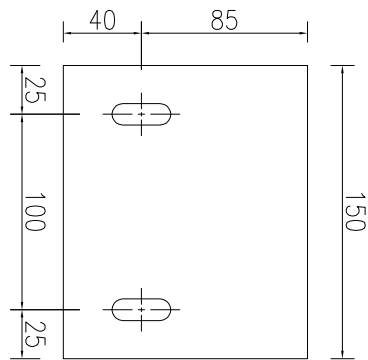
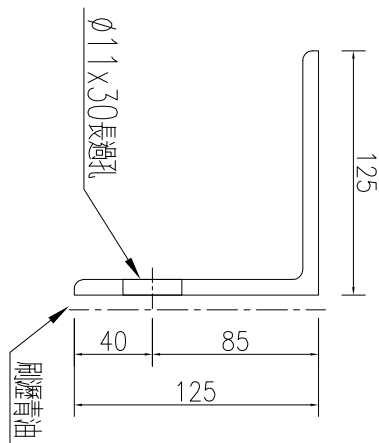
字號	物料編號	數量	長度L	A	N	B	鋁巴編號
1	J857-LH-TJ101	2	1140	186	x	186	J857-LH-LB101



名稱	鐵件加工圖	制圖	WYY	2023.2.15	修改		
材料	100x50x5mm厚鐵通	復核			日期		
顏色	熱浸鍍鋅	批准			圖號	J857-LH-TJ101	

# EG-DWG3

 <b>美特鋁質</b> 有限公司 MIDI Aluminium Fabricator Ltd.				產品編號	L(MM)	數量	A	N	M	B	N1	M1	備註
						4							
工程號	J857	地盤	啓德6552										



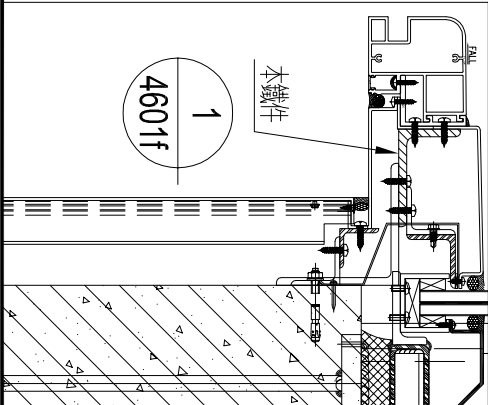
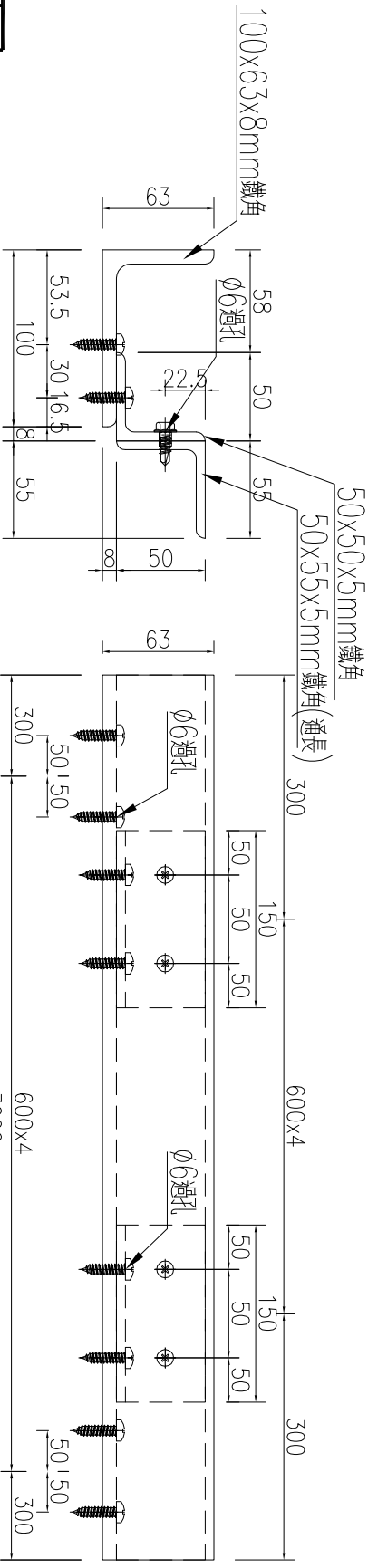
名稱	鐵件加工圖	制圖	WYY	2023.2.15	修改			
材料	125x125x8mm鐵角	復核			日期			
顏色	熱浸鍍鋅+刷瀝青油	批准			圖號	J857-LH-TJ102		



美特鋁質 有限公司  
MIDI Aluminium Fabricator Ltd.

工程號	J857	地盤	啓德6552
-----	------	----	--------

產品編號	L(MM)	數量	A	N	M	B	N1	M1	備註
		1							



名稱	鐵件加工圖	制圖	WYY	2023.2.15	修改			
材料	詳見加工圖	復核			日期			
顏色	熱浸鍍鋅+刷瀝青油	批准			圖號	J857-LH-TJ103		

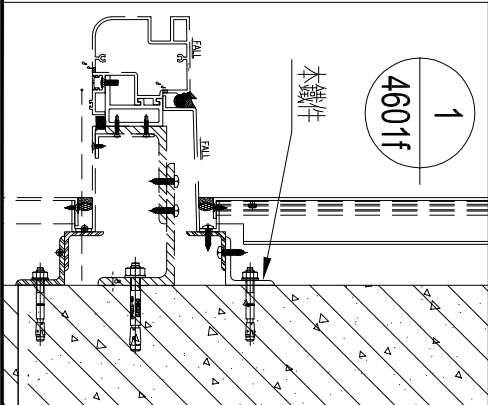
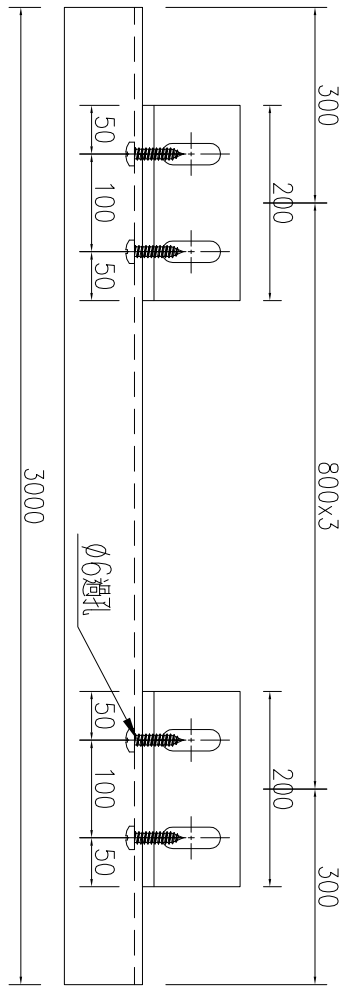
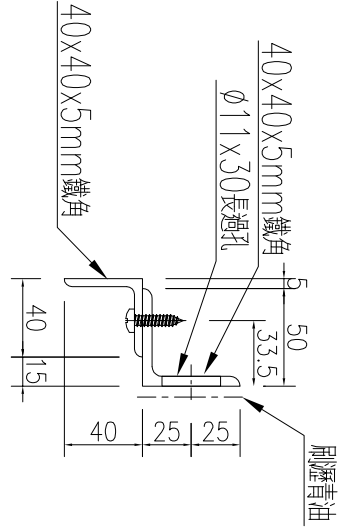





美特鋁質 有限公司  
MIDI Aluminium Fabricator Ltd.

產品編號	L(MM)	數量	A	N	M	B	N1	M1	備註
		6							

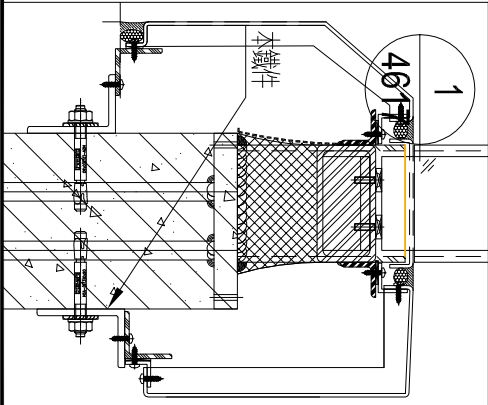
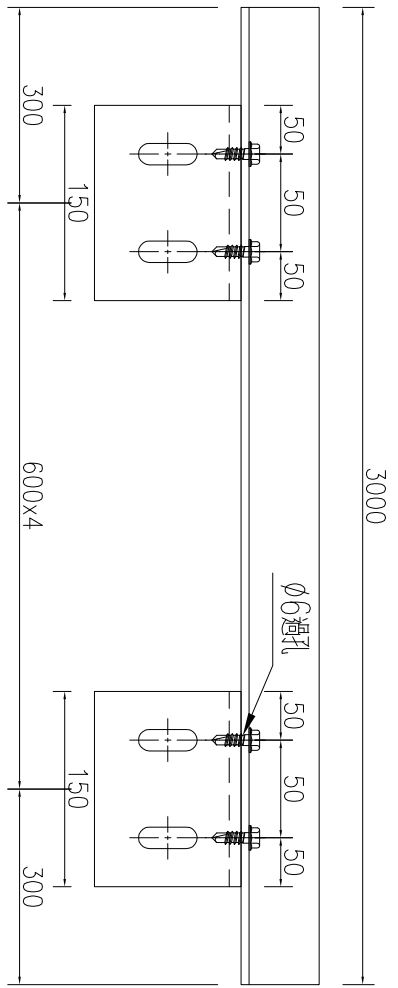
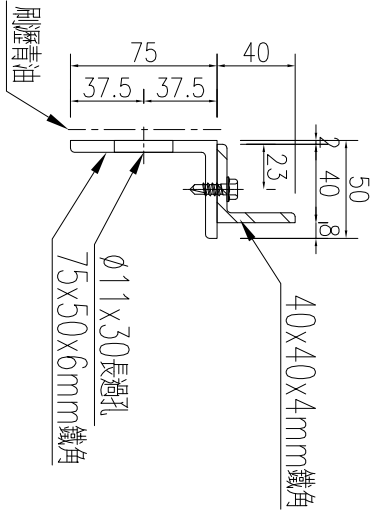
工程號	J857	地盤	啓德6552
-----	------	----	--------



名稱	鐵件加工圖	制圖	WYY	2023.2.15	修改			
材料	詳見加工圖	復核			日期			
顏色	熱浸鍍鋅+刷瀝青油	批准			圖號	J857-LH-TJ105		

 美特鋁質 有限公司 MIDI Aluminium Fabricator Ltd.	產品編號	L(MM)	數量	A	N	M	B	N1	M1	備註
			21							

工程號	J857	地盤	啓德6552
-----	------	----	--------



名稱	鐵件加工圖	制圖	WYY	2023.2.15	修改			
材料	詳見加工圖	復核			日期			
顏色	熱浸鍍鋅+刷瀝青油	批准			圖號	J857-LH-TJ12		

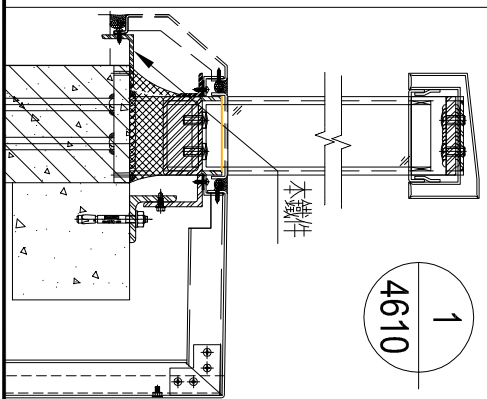
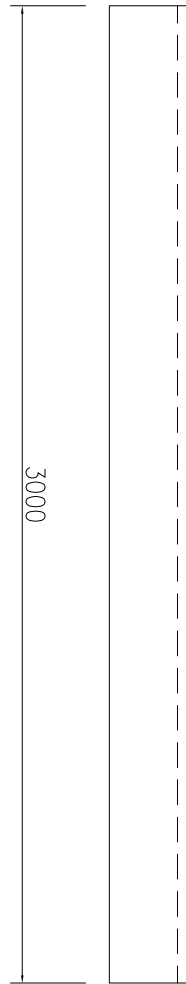
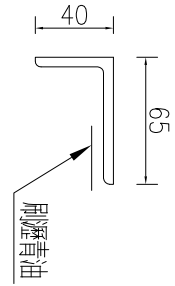
# EG-DWG3




美特鋁質 有限公司  
MIDI Aluminium Fabricator Ltd.

工程號	J857	地盤	啓德6552
-----	------	----	--------

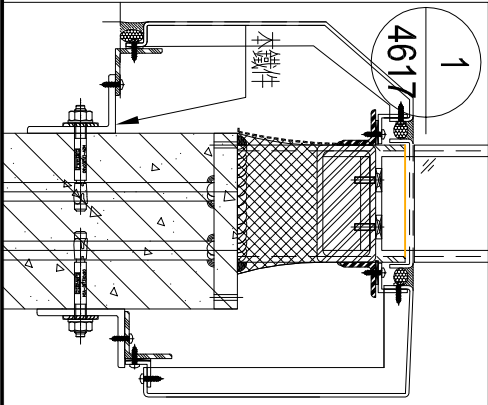
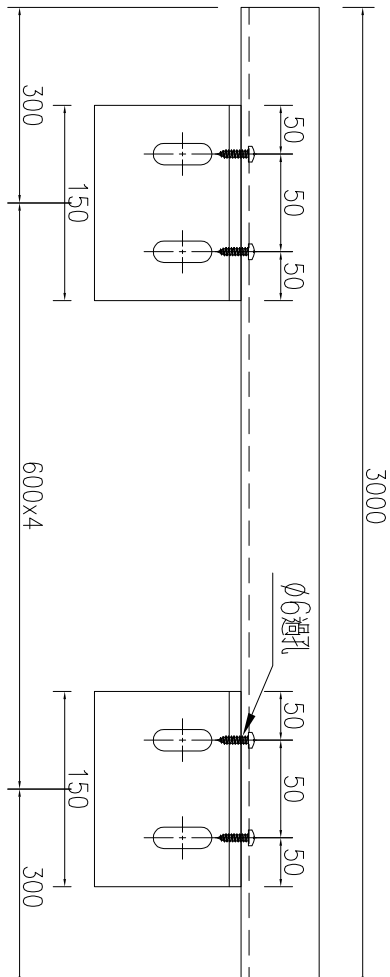
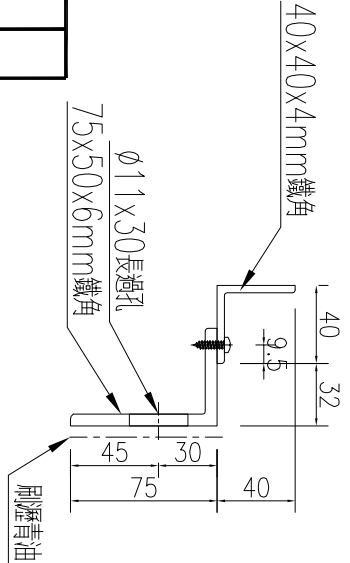
產品編號	L(MM)	數量	A	N	M	B	N1	M1	備註
		1							



名稱	鐵件加工圖	制圖	WYY	2023.2.15	修改			
材料	65x40x5mm厚鐵角	復核			日期			
顏色	熱浸鍍鋅	批准			圖號	J857-LH-TJ11		

 美特鋁質 有限公司 MIDI Aluminium Fabricator Ltd.	產品編號	L(MM)	數量	A	N	M	B	N1	M1	備註
			2							

工程號	J857	地盤	啓德6552
-----	------	----	--------



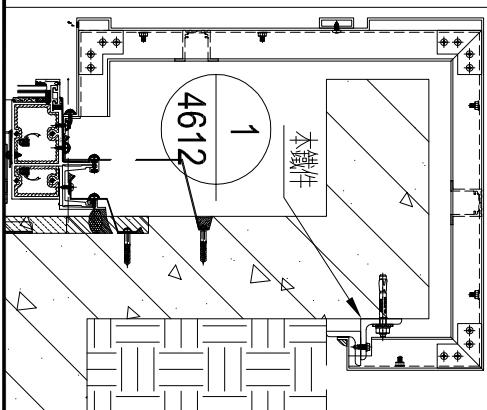
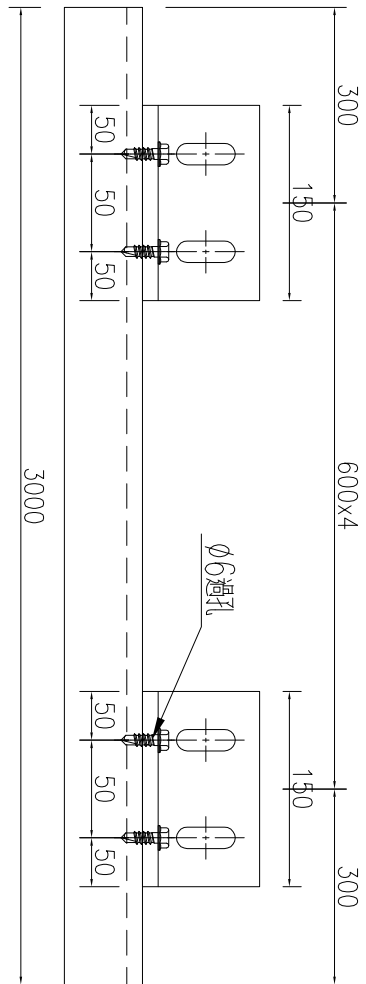
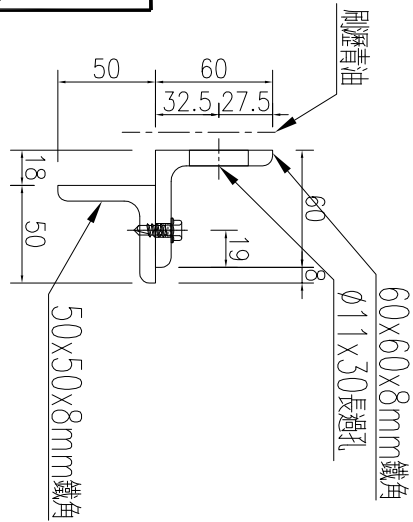
名稱	鐵件加工圖	制圖	WYY	2023.2.15	修改			
材料	詳見加工圖	復核			日期			
顏色	熱浸鍍鋅+刷瀝青油	批准			圖號	J857-LH-TJ106		




美特鋁質 有限公司  
MIDI Aluminium Fabricator Ltd.

產品編號	L(MM)	數量	A	N	M	B	N1	M1	備註
		33							

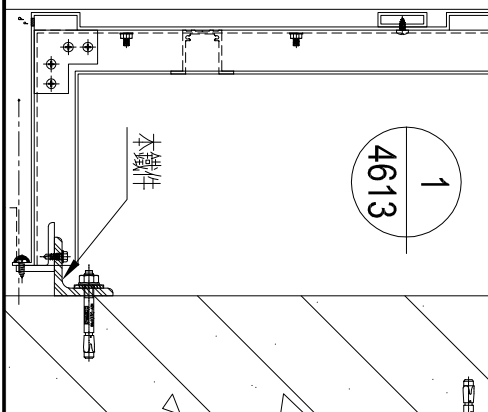
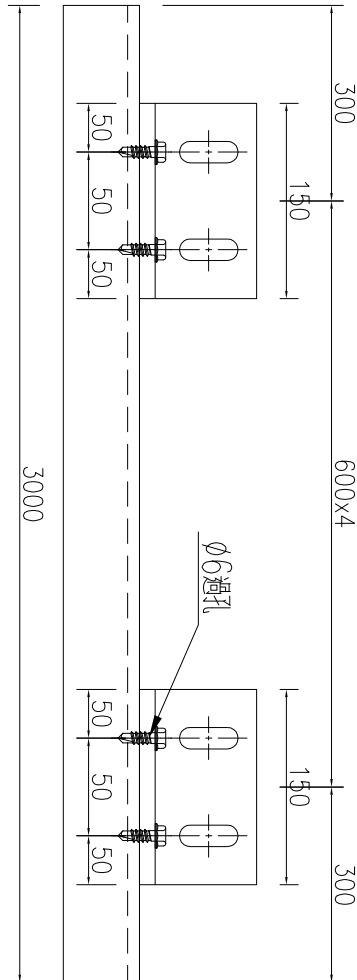
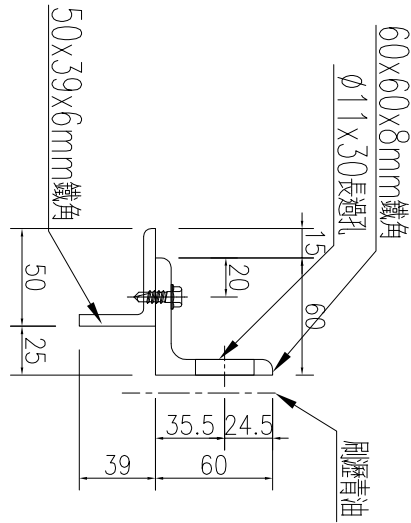
工程號	J857	地盤	啓德6552
-----	------	----	--------



名稱	鐵件加工圖	制圖	WYY	2023.2.15	修改			
材料	詳見加工圖	復核			日期			
顏色	熱浸鍍鋅+刷瀝青油	批准			圖號	J857-LH-TJ107		

 美特鋁質 有限公司 MIDI Aluminium Fabricator Ltd.	產品編號	L(MM)	數量	A	N	M	B	N1	M1	備註
			25							

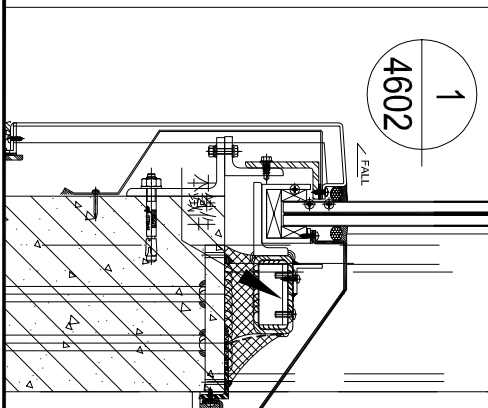
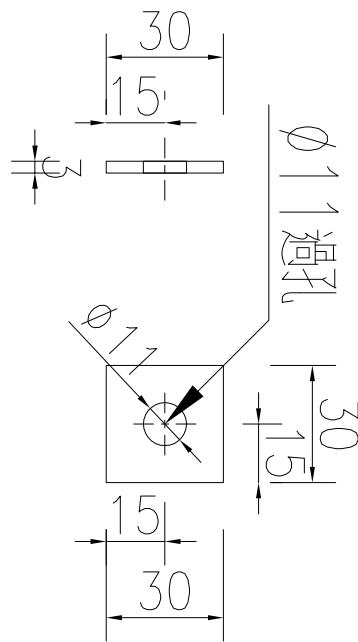
工程號	J857	地盤	啓德6552
-----	------	----	--------



名稱	鐵件加工圖	制圖	WYY	2023.2.15	修改			
材料	詳見加工圖	復核			日期			
顏色	熱浸鍍鋅+刷瀝青油	批准			圖號	J857-LH-TJ108		

 美特鋁質 有限公司 MIDI Aluminium Fabricator Ltd.			
工程號	J857	地盤	啓德6552

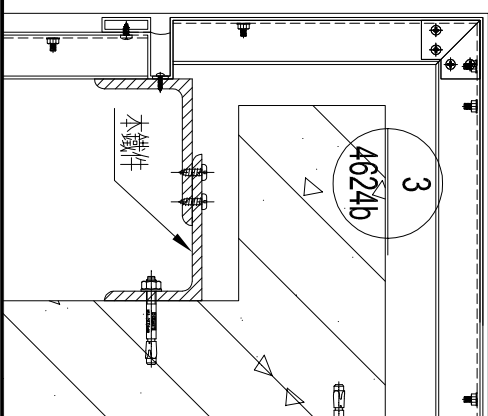
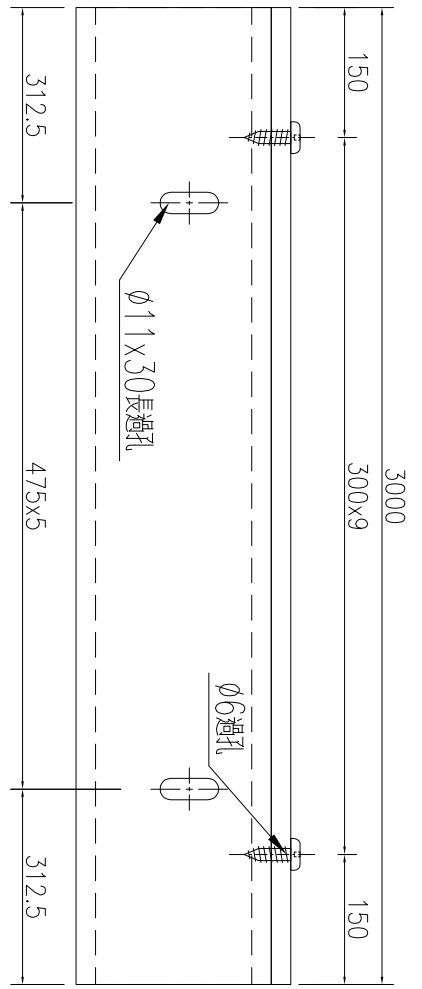
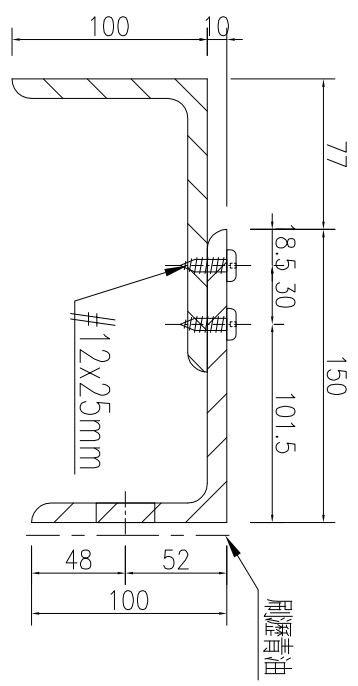
產品編號	L(MM)	數量	A	N	M	B	N1	M1	備註
		1500							



名稱	鐵件加工圖	制圖	WYY	2022-05-16	修改			
材料	30x30x3mm鐵巴	復核			日期			
顏色	熱浸鍍鋅	批准			圖號	J857-LH-TB01		

 美特鋁質 有限公司 MIDI Aluminium Fabricator Ltd.			
工程號	J857	地盤	啓德6552

產品編號	L(MM)	數量	A	N	M	B	N1	M1	備註
		4							



名稱	鐵件加工圖	制圖	WYY	2022-05-23	修改			
材料	150X100X10mm鐵角	復核			日期			
顏色	熱浸鍍鋅+刷瀝青油	批准			圖號	J857-LH-TJ109		

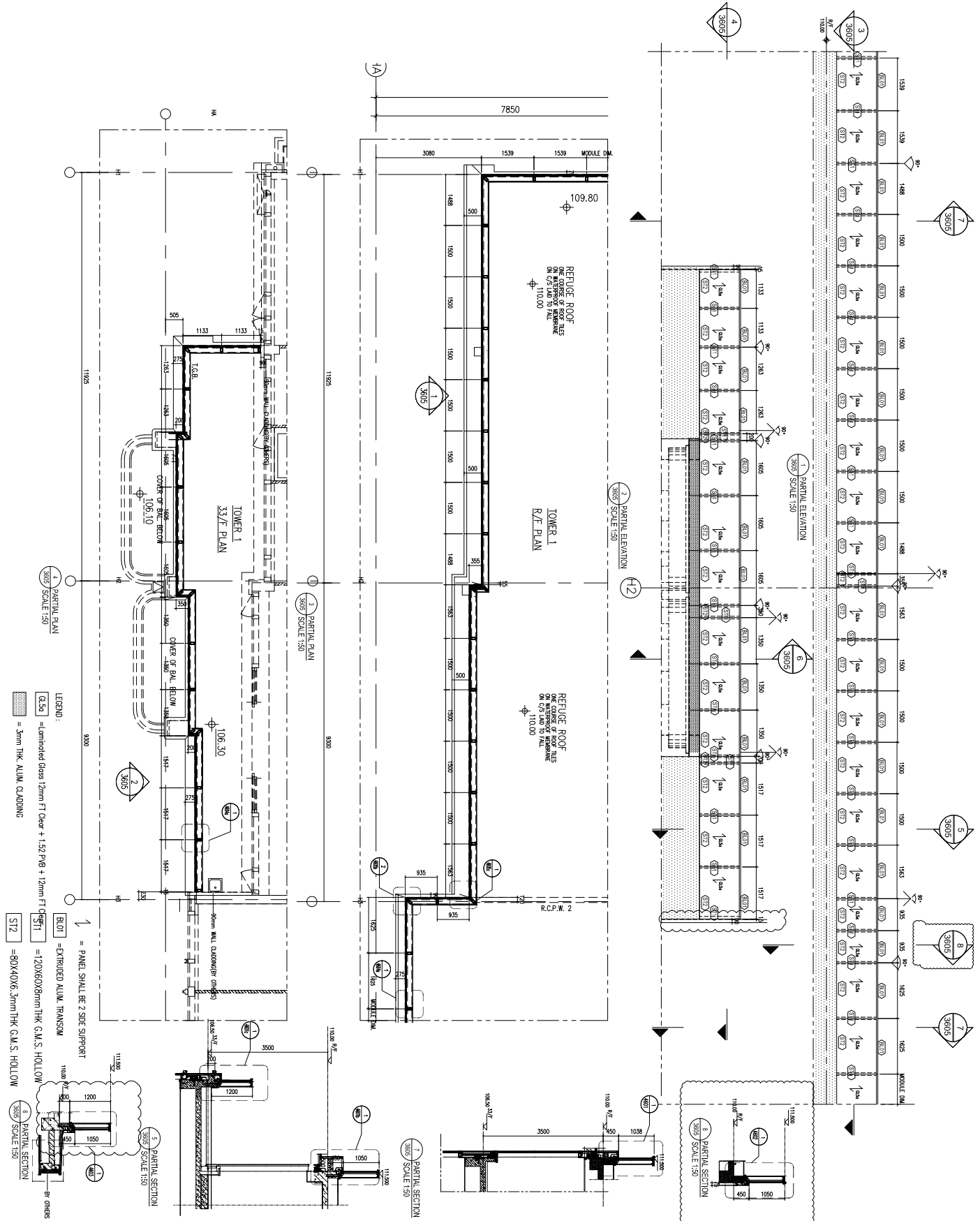


工程號

J857

地盤

啓德6552



名稱	鐵件位置圖	制圖	WYY	2022-05-16	修改	
材料		復核			日期	
顏色		批准			圖號	J857-LH-TWZ31





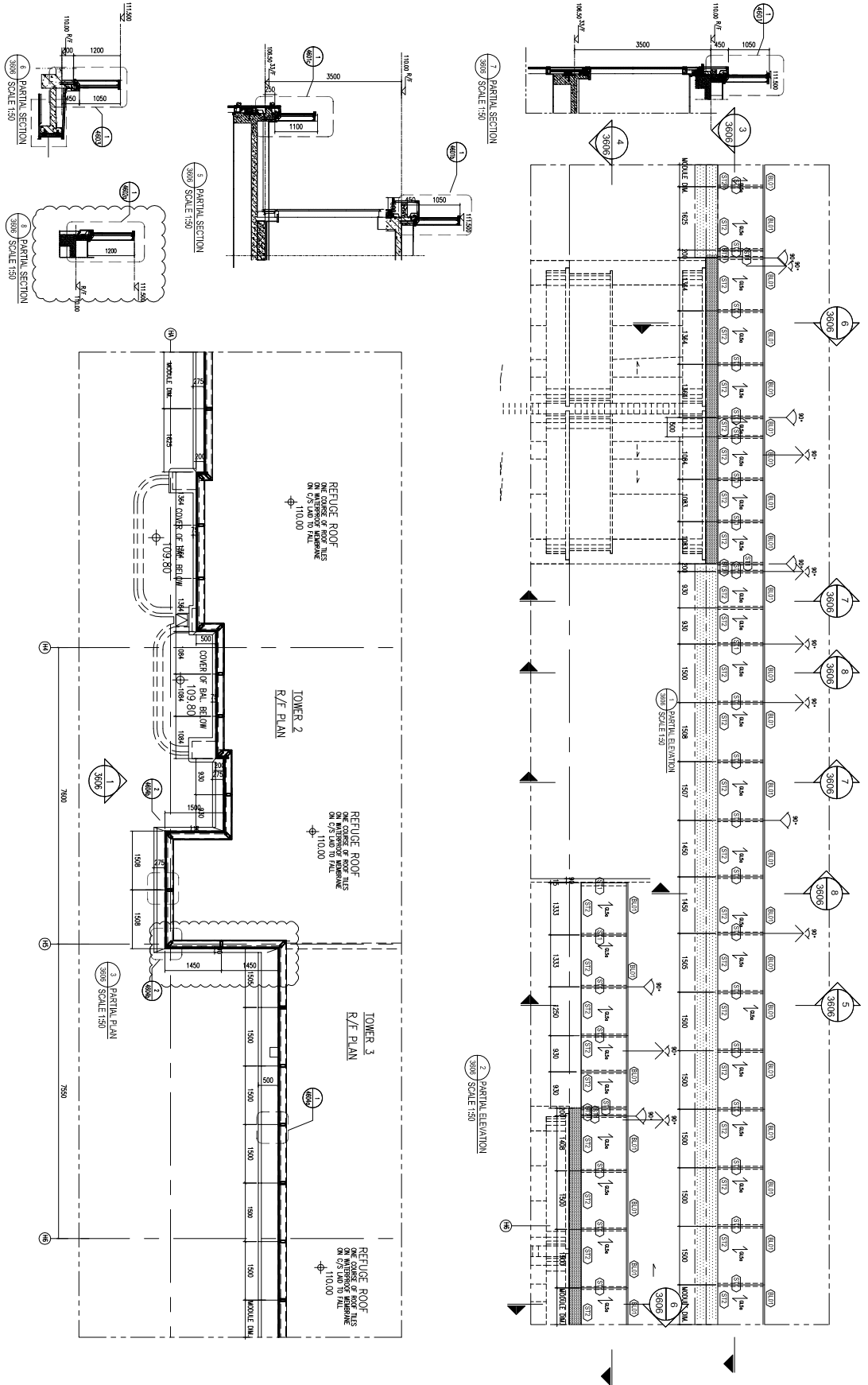
工程號

J857

地盤

啓德6552

- LEGEND:
- G152 = Laminated Glass 12mm FT Clear + 152 P/B + 12mm FT Clear
  - ▨ = 3mm THK ALUM CLADDING
  - ↑ = PANEL SHALL BE 2 SIDE SUPPORT
  - B101 = EXTRUDED ALUM. TRANSOM
  - S11 = 120x60x6mm THK G.M.S. C.M.S. HOLLOW
  - S12 = 80x40x5mm THK G.M.S. HOLLOW
  - S13 = 100x50x5mm THK G.M.S. HOLLOW



名稱	鐵件位置圖	制圖	WYY	2022-05-16	修改		
材料		復核			日期		
顏色		批准			圖號	J857-LH-TWZ32	

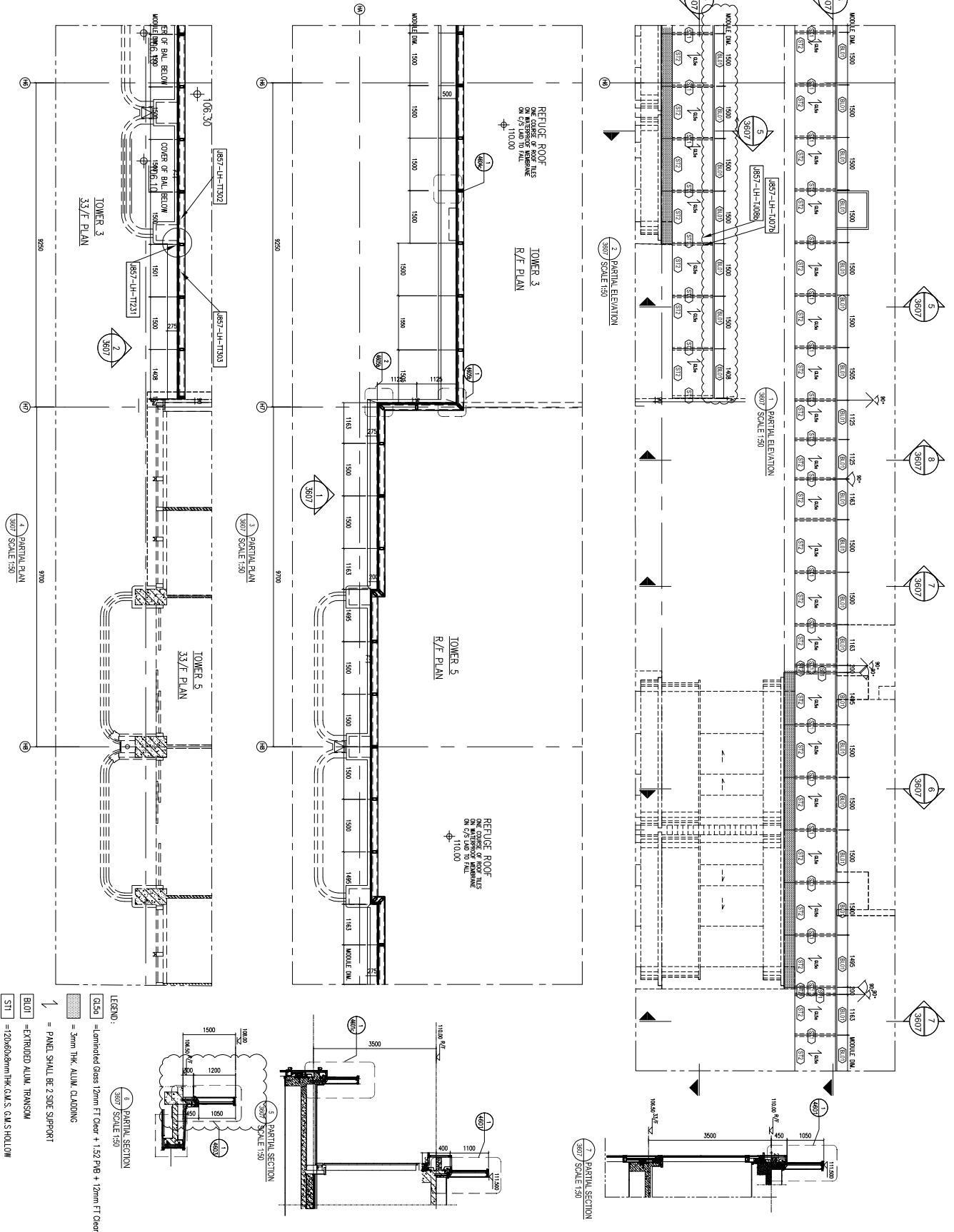


工程號

J857

地盤

啓德6552



名稱	鐵件位置圖	制圖	WYY	2022-05-16	修改	
材料		復核			日期	
顏色		批准			圖號	J857-LH-TWZ33

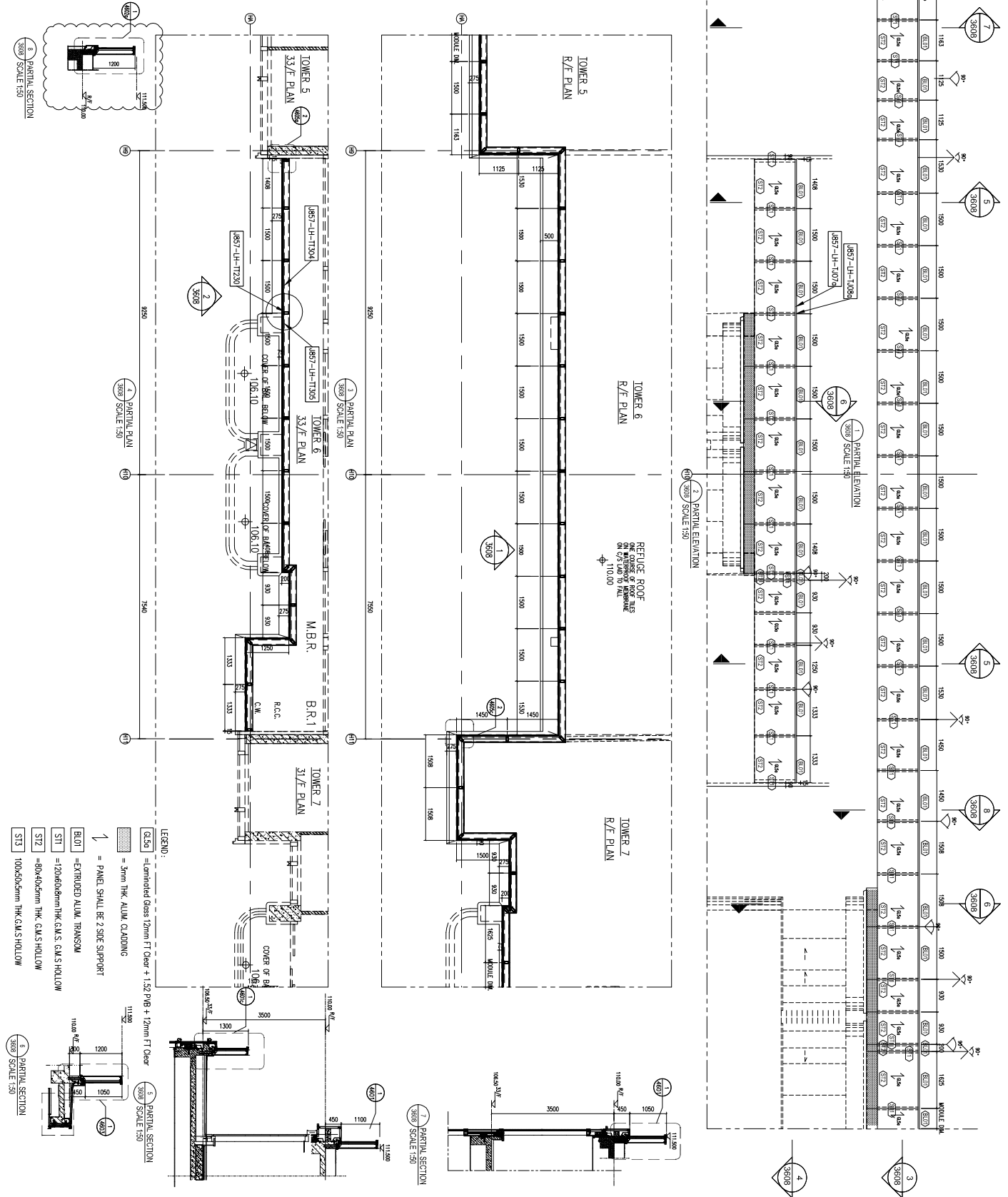


工程號

J857

地盤

啓德6552



- LEGEND:
- GL57 = Laminated Glass 12mm FT Clear + 1.52 P/B + 12mm FT Clear
  - 3mm THK ALUM. CLADDING
  - 1 = PANEL SHALL BE 2.50C SUPPORT
  - BL01 = EXTRUDED ALUM. TRANSOM
  - ST1 = 120x60x6mm THK G.M.S. G.M.S. HOLLOW
  - ST2 = 80x40x6mm THK G.M.S. HOLLOW
  - ST3 = 100x50x6mm THK G.M.S. HOLLOW

名稱	鐵件位置圖	制圖	WYY	2022-05-16	修改	
材料		復核			日期	
顏色		批准			圖號	J857-LH-TWZ34

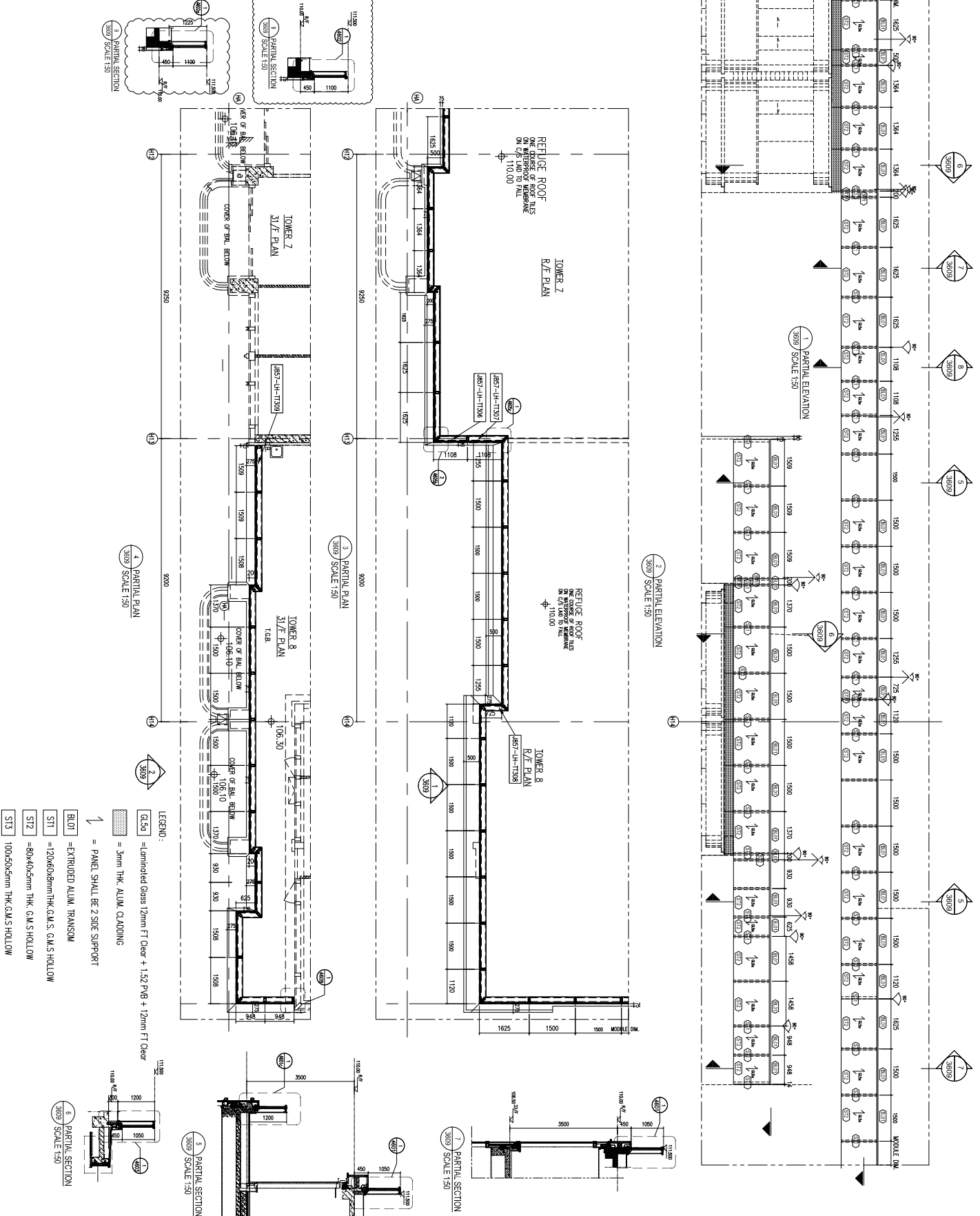


工程號

J857

地盤

啓德6552



名稱	鐵件位置圖	制圖	WYY	2022-05-16	修改	
材料		復核			日期	
顏色		批准			圖號	J857-LH-TWZ35

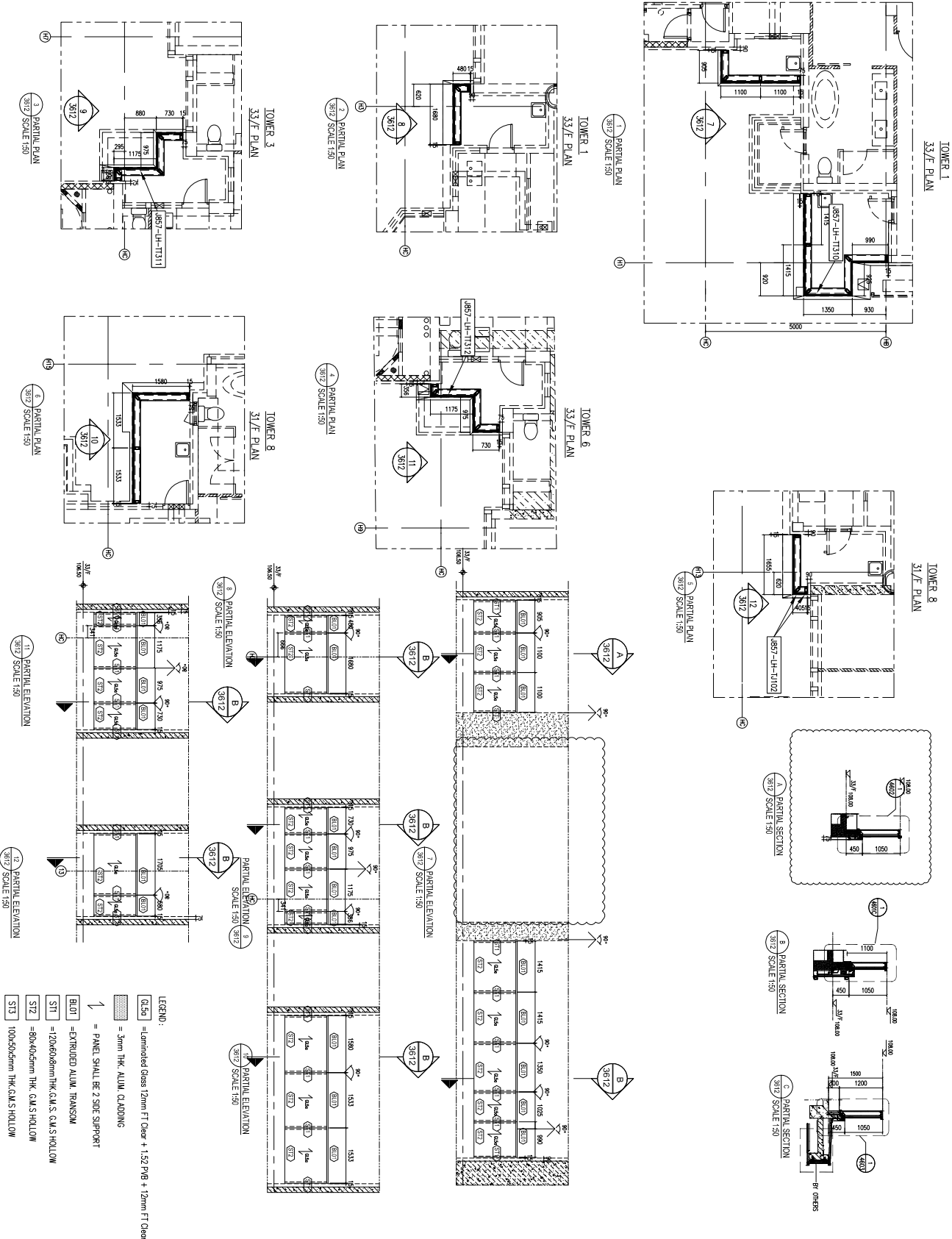


工程號

J857

地盤

啓德6552



名稱	鐵件位置圖	制圖	WYY	2022-05-16	修改	
材料		復核			日期	
顏色		批准			圖號	J857-LH-TWZ36

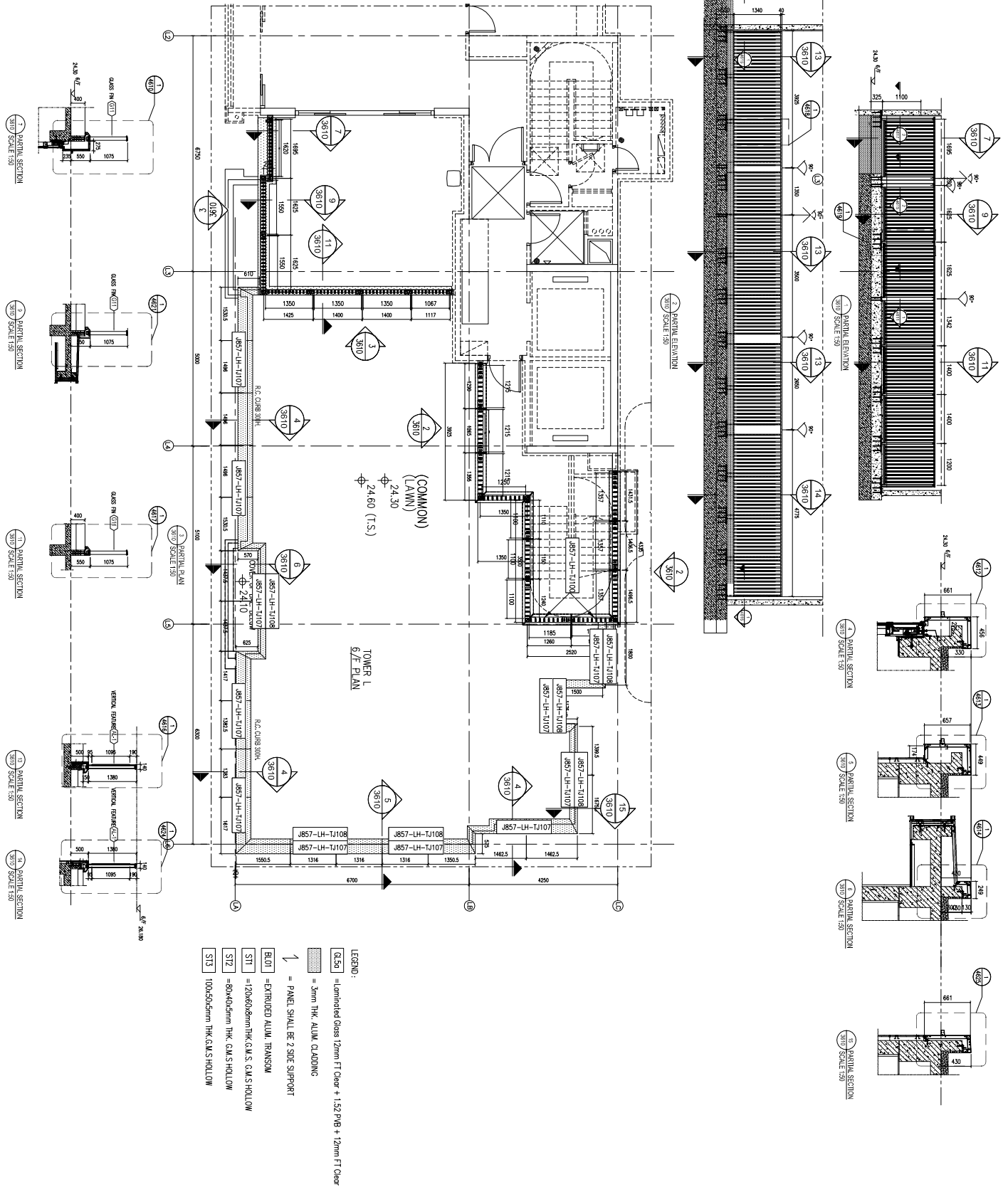


工程號

J857

地盤

啓德6552



名稱	鐵件位置圖	制圖	WYY	2022-05-16	修改	
材料		復核			日期	
顏色		批准			圖號	J857-LH-TWZ37

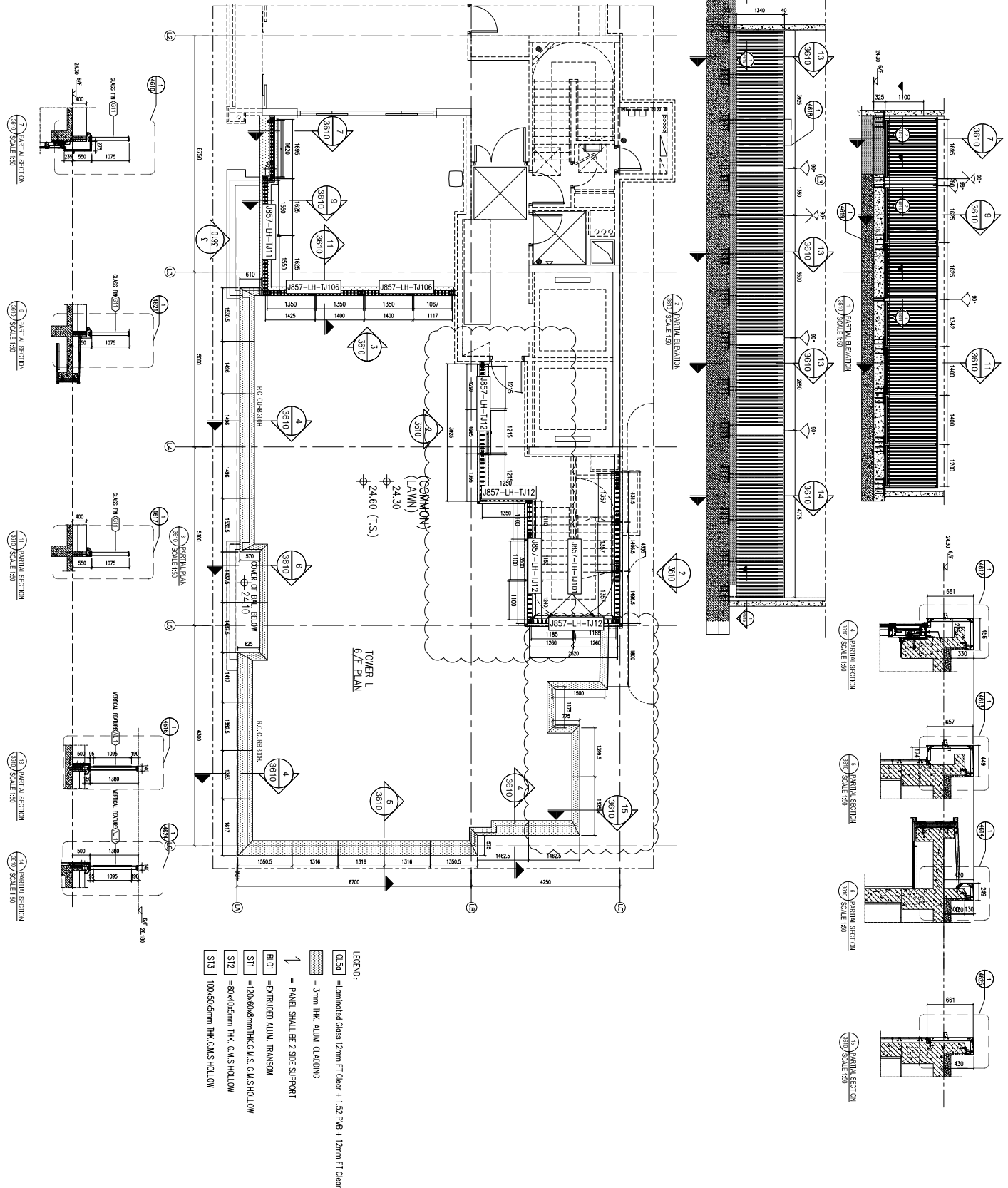


工程號

J857

地盤

啓德6552



名稱	鐵件位置圖	制圖	WYY	2022-05-16	修改	
材料		復核			日期	
顏色		批准			圖號	J857-LH-TWZ38

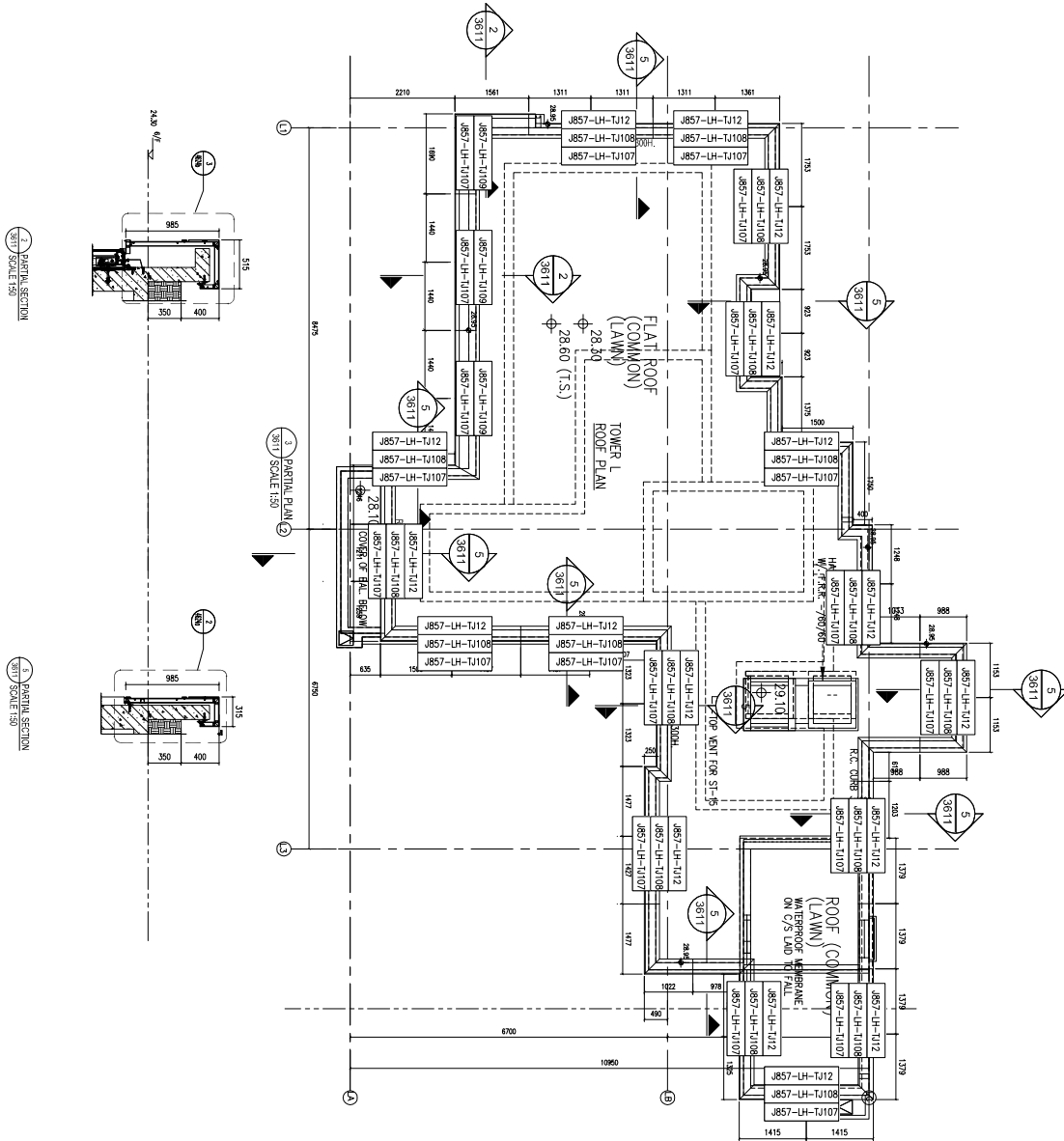


工程號

J857

地盤

啓德6552



名稱 鐵件位置圖

制圖

WYY

2022-05-16

修改

材料

復核

日期

顏色

批准

圖號

J857-LH-TWZ39