

工程指示 / 要求簡箋 ENGINEER INSTRUCTIONS(E.I.)

工程指示編號:	EI-56.4 / 23	修改版本:	-
	HK-0036/23		
工程編號:	J 857	工程名稱:	啟德6552
收件人:	生統	發件人:	Nero HO
工程項目:	後裝窗 - 廠用鋁料加工圖(L座)	日期:	09/01/2023

<input type="checkbox"/> 原合約工程包	<input type="checkbox"/> 原合約工程加 / 減賬 QT-	<input type="checkbox"/> 新工程報價 QT-
---------------------------------	--	------------------------------------

信件批核號碼/圖紙參考編號:	批核模具圖紙編號:
客戶指示附件:	管理內部批簽署:

<input type="checkbox"/> 初步鋁料 B.M.	<input checked="" type="checkbox"/> 加工拆圖, 然後生產	<input type="checkbox"/> 尺寸表
<input type="checkbox"/> 正式鋁料 B.M.	<input checked="" type="checkbox"/> 技術上資料 / 指示	<input type="checkbox"/> 報價
<input type="checkbox"/> 配件 B.M.	<input type="checkbox"/> 樣辦或貨品說明書	<input type="checkbox"/> 分判合約
<input type="checkbox"/> 其他:		

內容:
請按附件生產加工, 送地盤。

完成上列要求日期: 01/02/2023

國內

<input type="checkbox"/> 生產技術總監	<input type="checkbox"/> 連附件	<input type="checkbox"/> 技術部	<input type="checkbox"/> 連附件	<input type="checkbox"/> 生產部	<input type="checkbox"/> 連附件
<input type="checkbox"/> 採購部	<input type="checkbox"/> 連附件	<input checked="" type="checkbox"/> 生產統籌部	<input checked="" type="checkbox"/> 連附件	<input type="checkbox"/> 報關組	<input type="checkbox"/> 連附件
<input type="checkbox"/> 質檢部	<input type="checkbox"/> 連附件	<input type="checkbox"/> 會計部	<input type="checkbox"/> 連附件	<input type="checkbox"/> 機械設計部	<input type="checkbox"/> 連附件
<input type="checkbox"/> 香港辦	<input type="checkbox"/> 連附件	<input type="checkbox"/> 其他:			

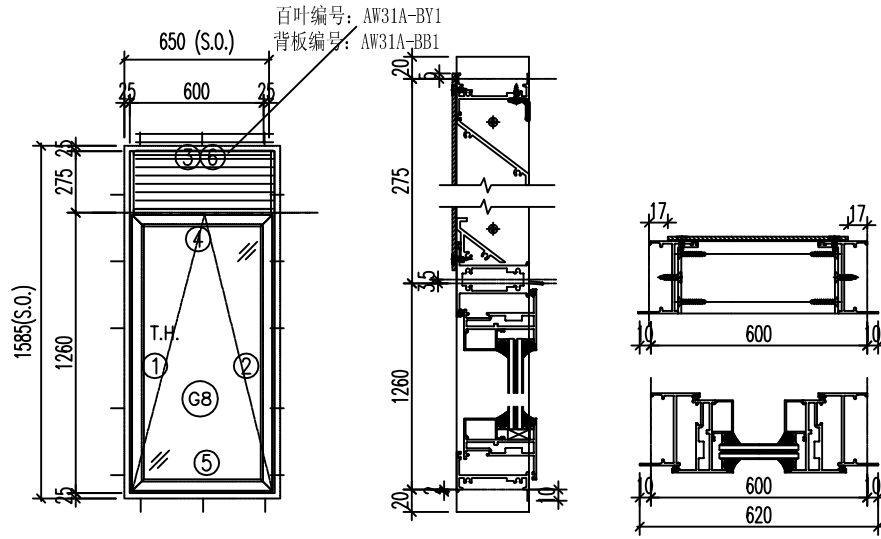
<input type="checkbox"/> 行政部	<input type="checkbox"/> 連附件	<input type="checkbox"/> 會計部	<input type="checkbox"/> 連附件	<input type="checkbox"/> 統籌部	<input type="checkbox"/> 連附件	<input type="checkbox"/> 工程部	<input type="checkbox"/> 連附件
<input type="checkbox"/> 採購部	<input type="checkbox"/> 連附件	<input type="checkbox"/> QS部	<input type="checkbox"/> 連附件	<input checked="" type="checkbox"/> 地盤管理	<input checked="" type="checkbox"/> 連附件	<input type="checkbox"/> 維修部	<input type="checkbox"/> 連附件

*發件人簽署:	*組別成員批核簽署:
傳遞編號: H/c 0036 / 23	項目經理簽署:



美特鋁質 有限公司
MIDI Aluminium Fabricator Ltd.

工程號	J-857	拆圖	HHQ	2023.1.6	
地盤	啟德站	復核	WLQ	2023.1.6	
名稱	啟德站	顏色	深灰色	批准	—



- 注意:
1. 玻璃線橫碰企
 2. 窗玉搭位7mm
 3. 滴水線比窗玉每頭長1mm
 4. TH窗玉裝20''扇撐
 5. 生窗底部需開去水孔
 6. 裝2組扣碼

序號	料號	名稱	出筍	長度	支/幅	加工說明	加工細則
1	X86177	生邊企	直口	1575	1	J857-KBQ-20L	頂底留__mm
2	X86177	生邊企	直口	1575	1	J857-KBQ-20R	頂底留__mm
3	X86183	百叶頂橫	避位	554	1	AW31A-BYD1	企料底部開避位__mm
4	X85970	上生下生中橫	避位	564	1	AW31A-SZH1	底橫料防水巴鋸去__mm
5	X86026	生底橫	避位	554	1	AW31A-SDH1	水線孔在企料——頂底
6	X86043	百葉頂擋水鋁角	直口	539	1	AW31A-DSJ1	安裝扣碼
窗玉							多點鎖芯型號:
1	X86025	窗玉企	45°	1246	1	AW31A-3	手柄型號:
2	X86025	窗玉企	45°	1246	1	AW31A-4	限位撐型號:
3	X86025	窗玉橫	45°	562	1	AW31A-1	TH窗最大開度:
4	X86025	窗玉橫	45°	562	1	AW31A-2	窗玉搭位數: 7mm
5	X85966	玻璃線-企	直口	1168	2		
6	X85966	玻璃線-橫	直口	452	1		
7	X85966	玻璃線-橫	直口	452	1	AW31A-BX-2	

窗款	寬度 (mm)	高度 (mm)	支/幅	撐長
TH	562	1246	1	20''

大圖版次	本圖版	-	-
-	日期	-	-

窗號	數量
31A/AW	2 幅
-	- 幅
-	- 幅
-	- 幅

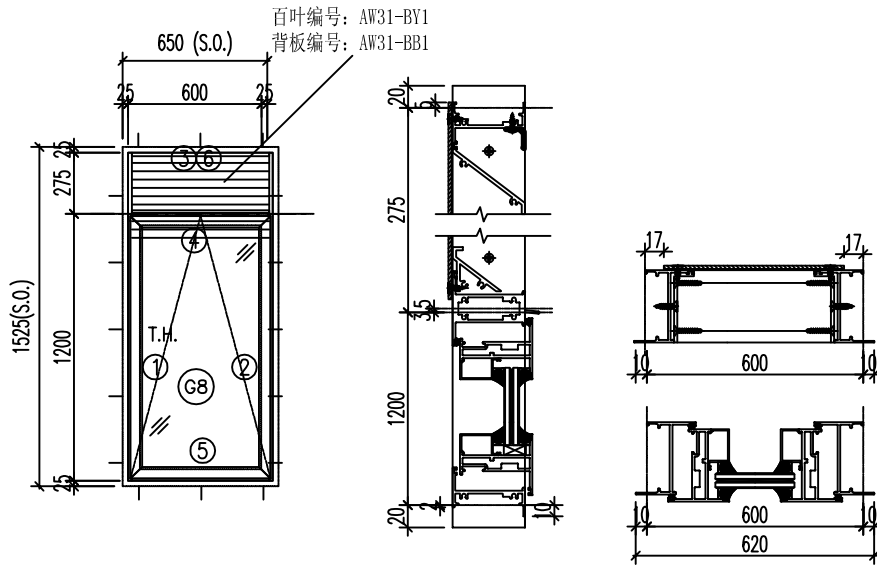
圖號	31A/AW
----	--------



美特鋁質 有限公司

MIDI Aluminium Fabricator Ltd.

工程號	J-857	拆圖	HHQ	2023.1.6
地盤	启德站	復核	WLQ	2023.1.6
名稱	启德站	顏色	深灰色	批准



- 注意:
1. 玻璃線橫碰企
 2. 窗玉搭位7mm
 3. 滴水線比窗玉每頭長1mm
 4. TH窗玉裝20''扇撐
 5. 生窗底部需開去水孔
 6. 裝2組扣碼

序號	料號	名稱	出筍	長度	支/幅	加工說明	加工細則
1	X86177	生邊企	直口	1515	1	J857-KBQ-21L	頂底留__mm
2	X86177	生邊企	直口	1515	1	J857-KBQ-21R	頂底留__mm
3	X86183	百叶頂橫	避位	554	1	AW31-BYD1	企料底部開避位__mm
4	X85970	上生下生中橫	避位	564	1	AW31-SZH1	底橫料防水巴鋸去__mm
5	X86026	生底橫	避位	554	1	AW31-SDH1	水線孔在企料__頂底
6	X86043	百葉頂擋水鋁角	直口	539	1	AW31-DSJ1	安裝扣碼
窗玉							多點鎖芯型號:
1	X86025	窗玉企	45°	1186	1	AW31-3	手柄型號:
2	X86025	窗玉企	45°	1186	1	AW31-4	限位撐型號:
3	X86025	窗玉橫	45°	562	1	AW31-1	T窗最大開度:
4	X86025	窗玉橫	45°	562	1	AW31-2	窗玉搭位數: 7mm
5	X85966	玻璃線-企	直口	1108	2		
6	X85966	玻璃線-橫	直口	452	1		
7	X85966	玻璃線-橫	直口	452	1	AW31-BX-2	

窗款	寬度 (mm)	高度 (mm)	只/幅	撐長
TH	562	1186	1	20''

大圖版次	本圖版	-	-
-	日期	-	-

窗號	數量
31/AW	4 幅
-	- 幅
-	- 幅
-	- 幅

圖號	31/AW
----	-------



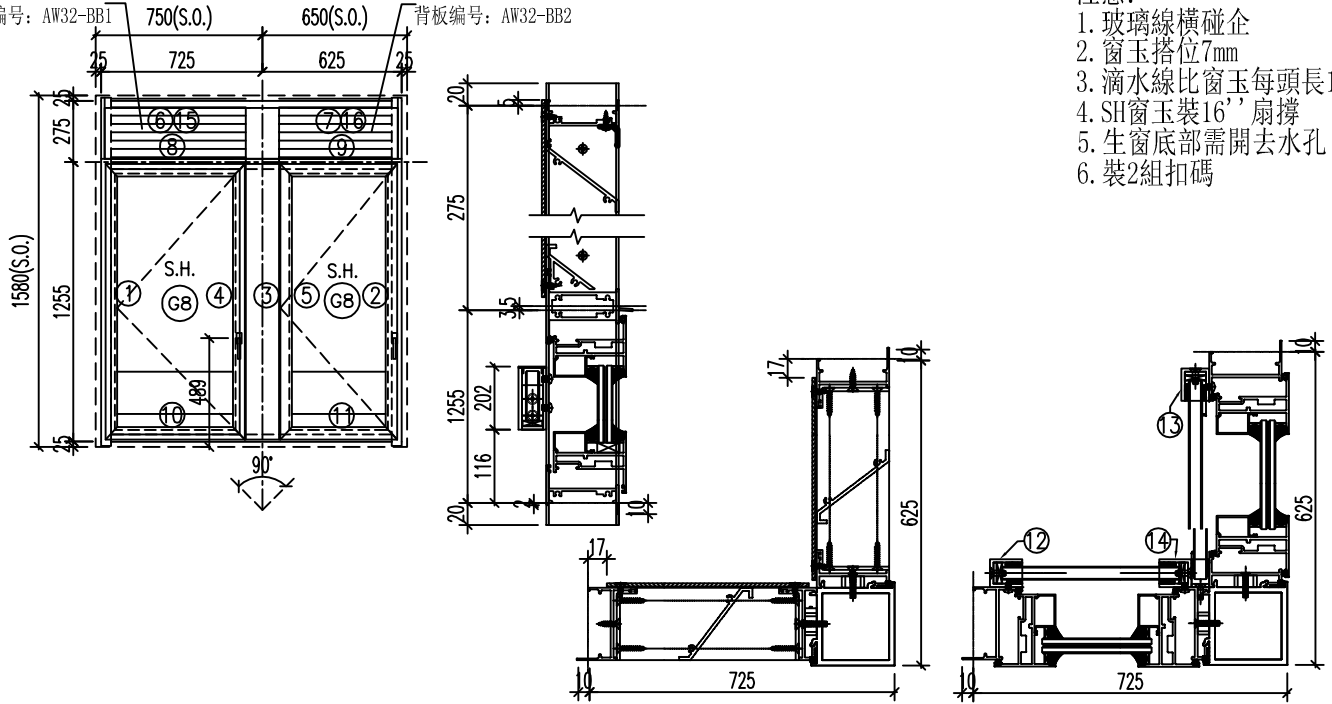
美特鋁質有限公司
MIDI Aluminium Fabricator Ltd.

工程號	J-857	拆圖	HHQ	2023.1.6	
地盤	啟德站	復核	WLQ	2023.1.6	
名稱	啟德站	顏色	深灰色	批准	—


百叶编号: AW32-BY1
背板编号: AW32-BB1

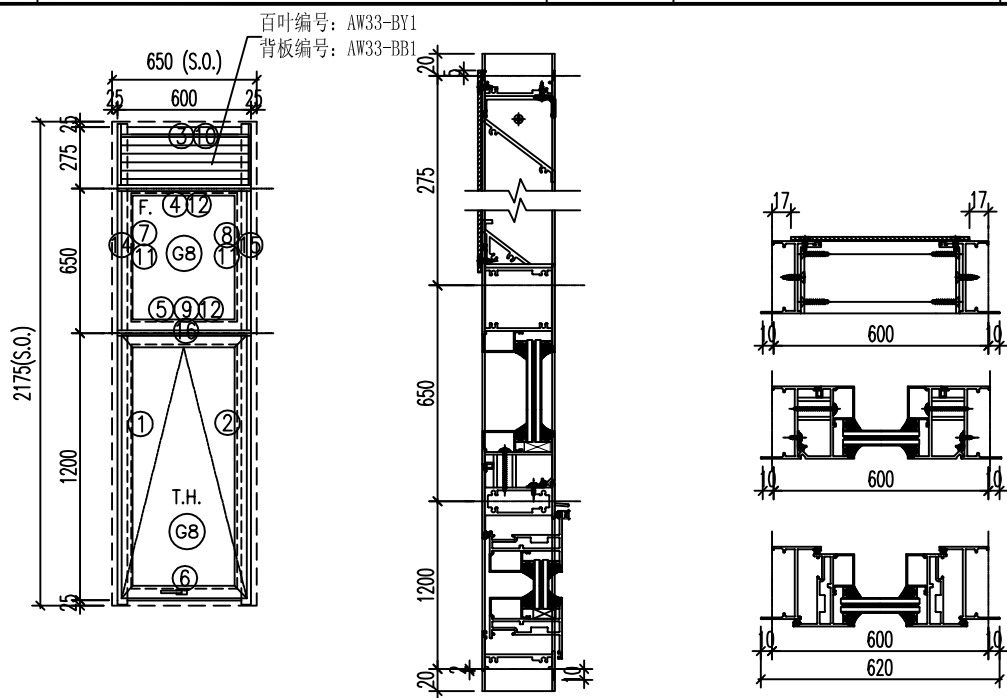
百叶编号: AW32-BY2
背板编号: AW32-BB2

- 注意:
1. 玻璃線橫碰企
 2. 窗玉搭位7mm
 3. 滴水線比窗玉每頭長1mm
 4. SH窗玉裝16''扇撐
 5. 生窗底部需開去水孔
 6. 裝2組扣碼



序號	料號	名稱	出筍	長度	支/幅	加工說明	加工細則				
1	X86177	生邊企	直口	1570	1	J857-KBQ-24L	頂底留__mm				
2	X86177	生邊企	直口	1570	1	J857-KBQ-24R	頂底留__mm				
3	X85967	90度转角夹通	避位	1570	1	J857-ZJ-QG1	企料底部開避位__mm				
4	X86029	生夾企	直口	1570	1	J857-SJQ-24L	底橫料防水巴鋸去__mm				
5	X86029	生夾企	直口	1570	1	J857-SJQ-24R	水線孔在企料——頂底				
6	X86183	百叶頂橫	避位	619	1	AW32-BYD1	安裝扣碼				
7	X86183	百叶頂橫	避位	519	1	AW32-BYD2	多點鎖芯型號:				
8	X85970	上生下生中橫	避位	629	1	AW32-SZH1	手柄型號:				
9	X85970	上生下生中橫	避位	529	1	AW32-SZH2	限位撐型號:				
10	X86026	生底橫	避位	619	1	AW32-SDH1	T窗最大開度:				
11	X86026	生底橫	避位	519	1	AW32-SDH2	窗玉搭位數: 7mm				
12	H99669	攔河槽1	直口	202	1	J857-LH1L					
13	H99669	攔河槽2	直口	202	1	J857-LH1R					
14	H99669	攔河槽3	直口	202	1	J857-LH4R					
15	X86043	百葉頂擋水鋁角	直口	604	1	AW32-DSJ1					
16	X86043	百葉頂擋水鋁角	直口	504	1	AW32-DSJ2					
17	K00332	墊通	直口	10.5	20		窗款	寬度 (mm)	高度 (mm)	支/幅	撐長
窗玉							SHL	627	1241	1	16''
							SHR	527	1241	1	16''
1	X86025	窗玉企	45°	1241	1	AW32-3	大圖版次		本圖版	-	-
2	X86025	窗玉企	45°	1241	1	AW32-4			日期	-	-
3	X86025	窗玉企	45°	1241	1	AW32-7					
4	X86025	窗玉企	45°	1241	1	AW32-8					
5	X86025	窗玉橫	45°	627	1	AW32-1	窗號		數量		
6	X86025	窗玉橫	45°	627	1	AW32-2	32/AW		2 幅		
7	X86025	窗玉橫	45°	527	1	AW32-5					
8	X86025	窗玉橫	45°	527	1	AW32-6					
9	X85966	玻璃線-企	直口	1163	1	AW32-BX-R4					
10	X85966	玻璃線-企	直口	1163	1	AW32-BX-R8					
11	X85966	玻璃線-企	直口	1163	2						
12	X85966	玻璃線-橫	直口	517	2						
13	X85966	玻璃線-橫	直口	417	2						
							圖號	32/AW			

 美特鋁質 有限公司 MIDI Aluminium Fabricator Ltd.	工程號	J-857	拆圖	HHQ	2022.4.15
	地盤	啟德站	復核	WLQ	2022.4.15
名稱	啟德站	顏色	深灰色	批准	—



- 注意:
1. 玻璃線橫碰企
 2. 窗玉搭位7mm
 3. 滴水線比窗玉每頭長1mm
 4. TH窗玉裝20''扇撐
 5. 生窗底部需開去水孔
 6. 裝2組扣碼

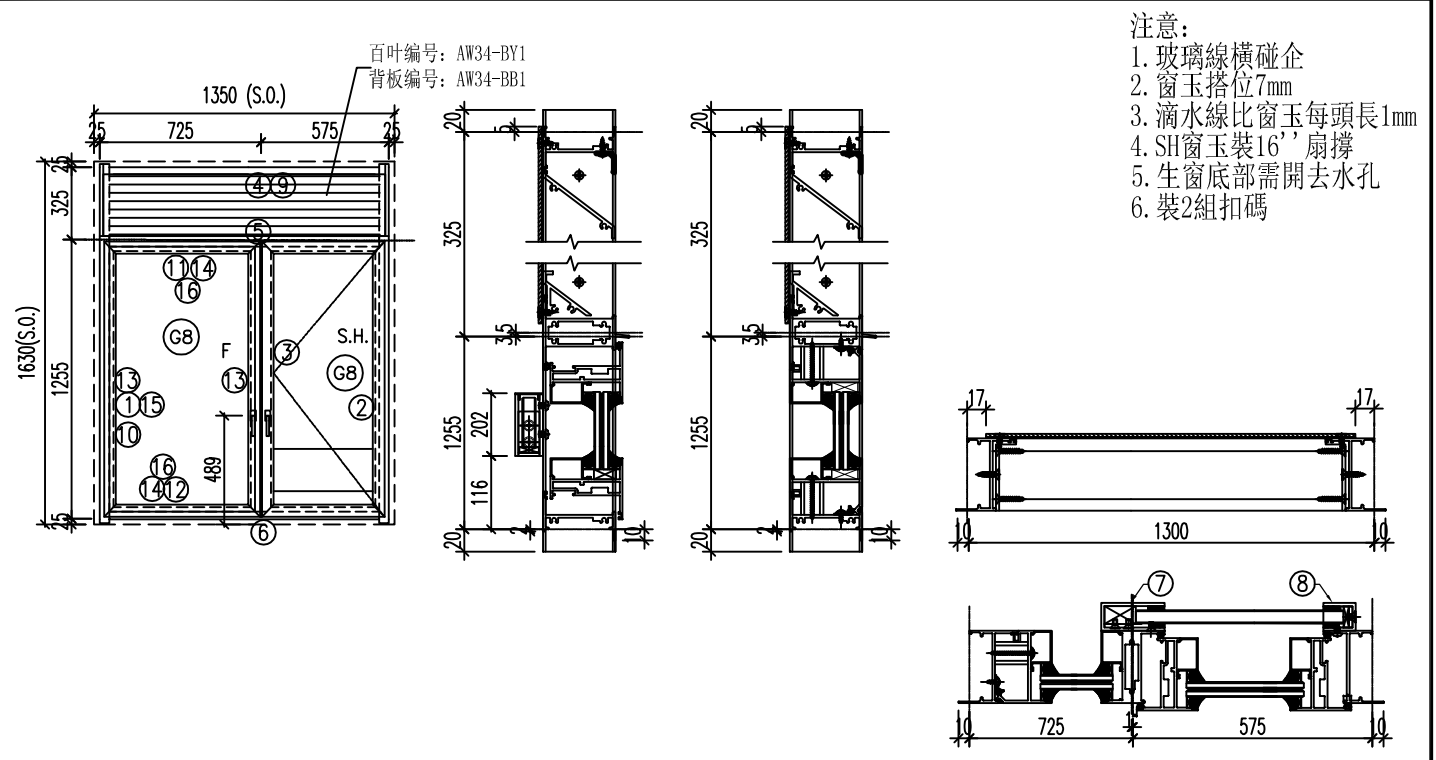
序號	料號	名稱	出筭	長度	支/幅	加工說明	加工細則				
1	X86177	生邊企	直口	2165	1	J857-KBQ-25L	頂底留__mm				
2	X86177	生邊企	直口	2165	1	J857-KBQ-25R	頂底留__mm				
3	X86183	百叶頂橫	避位	554	1	AW33-BYD1	企料底部開避位_____mm				
4	X85970	上生下生中橫	避位	564	1	AW33-SZH1	底橫料防水巴鋸去_____mm				
5	X85965	上生下梗中橫	避位	554	1	AW33-GZH1	水線孔在企料——頂底				
6	X86026	生底橫	避位	554	1	AW33-SDH1	安裝扣碼				
7	X86035	反拍線企	避位	590.5	1	J857-Q-FP1L	多點鎖芯型號:				
8	X86035	反拍線企	避位	590.5	1	J857-Q-FP1R	手柄型號:				
9	X86035	反拍線橫	避位	484	1	AW33-H-FP1	限位撐型號:				
10	X86043	百葉頂擋水鋁角	直口	539	1	AW33-DSJ1	T窗最大開度:				
11	X85966	玻璃線-企	直口	558.5	2		窗玉搭位數: 7mm				
12	X85966	玻璃線-橫	直口	452	2						
13	K00332	墊通	直口	29.5	6						
14	X86042	反拍線擋水鋁角	避位	590.5	1	J857-Q-DJ1L					
15	X86042	反拍線擋水鋁角	避位	590.5	1	J857-Q-DJ1R	窗款	寬度 (mm)	高度 (mm)	只/幅	撐長
16	X86042	反拍線擋水鋁角	避位	484	1	AW33-H-DJ1	TH	562	1182.5	1	20''
窗玉											
1	X86025	窗玉企	45°	1182.5	1	AW33-3					
2	X86025	窗玉企	45°	1182.5	1	AW33-4					
3	X86025	窗玉橫	45°	562	1	AW33-1	大圖版次		本圖版		-
4	X86025	窗玉橫	45°	562	1	AW33-2			日期		-
5	X85966	玻璃線-企	直口	1104.5	2		窗號				數量
6	X85966	玻璃線-橫	直口	452	1		33/AW				2 幅
7	X85966	玻璃線-橫	直口	452	1	AW33-BX-2					- 幅
											幅
											幅
圖號							33/AW				



美特鋁質有限公司
MIDI Aluminium Fabricator Ltd.

工程號	J-857	拆圖	HHQ	2023.1.6
地盤	啟德站	復核	WLQ	2023.1.6
顏色	深灰色	批准	-	-

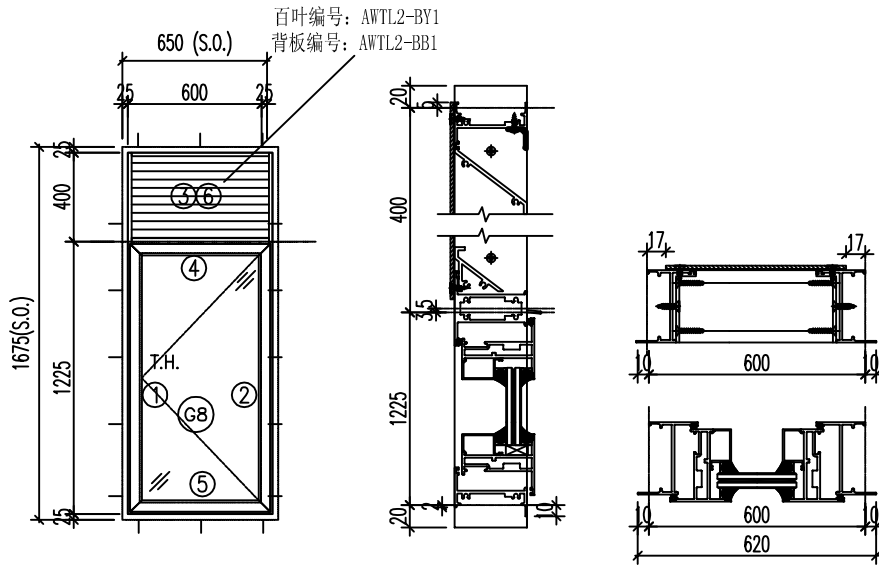
名稱 啟德站



- 注意:
1. 玻璃線橫碰企
 2. 窗玉搭位7mm
 3. 滴水線比窗玉每頭長1mm
 4. SH窗玉裝16''扇撐
 5. 生窗底部需開去水孔
 6. 裝2組扣碼

序號	料號	名稱	出筭	長度	支/幅	加工說明	加工細則				
1	X86177	生邊企	直口	1620	1	J857-KBQ-23L	頂底留__mm				
2	X86177	生邊企	直口	1620	1	J857-KBQ-23R	頂底留__mm				
3	X86034	企工	避位	1233	1	J857-QG21	企料底部開避位__mm				
4	X86183	百叶頂橫	避位	1254	1	AW34-BYD1	底橫料防水巴鋸去__mm				
5	X85970	上生下生中橫	避位	1264	1	AW34-SZH1	水線孔在企料——頂底				
6	X86026	生底橫	避位	1254	1	AW34-SDH1	安裝扣碼				
7	X86176	攔河槽1	直口	202	1	J857-LH3L	多點鎖芯型號:				
8	H99669	攔河槽2	直口	202	1	J857-LH1R	手柄型號:				
9	X86043	百葉頂擋水鋁角	直口	1239	1	AW34-DSJ1	限位撐型號:				
10	X86035	反拍線企	避位	1227	1	J857-Q-FP21L	T窗最大開度:				
11	X86035	反拍線橫	避位	654.5	1	AW34-H-FP1	窗玉搭位數: 7mm				
12	X86035	反拍線橫	避位	654.5	1	AW34-H-FP1					
13	X85966	玻璃線-企	直口	1163	2						
14	X85966	玻璃線-橫	直口	622.5	2						
15	X86042	反拍線擋水鋁角	避位	1227	1	J857-Q-DJ21L					
16	X86042	反拍線擋水鋁角	避位	654.5	2	AW34-H-DJ1					
17	K00332	墊通	直口	29.5	8						
窗玉							窗款	寬度 (mm)	高度 (mm)	扇/幅	撐長
1	X86025	窗玉企	45°	1241	1	AW34-3	SHR	552.5	1241	1	16''
2	X86025	窗玉企	45°	1241	1	AW34-4					
3	X86025	窗玉橫	45°	552.5	1	AW34-1					
4	X86025	窗玉橫	45°	552.5	1	AW34-2					
5	X85966	玻璃線-企	直口	1163	1		大圖版次	本圖版	-	-	
6	X85966	玻璃線-企	直口	1163	1	AW34-BX-L3	-	日期	-	-	
7	X85966	玻璃線-橫	直口	442.5	2		窗號			數量	
							34/AW			2	幅
							-			-	幅
											幅
											幅
							圖號	34/AW			

 美特鋁質 有限公司 MIDI Aluminium Fabricator Ltd.	工程號	J-857	拆圖	HHQ	2023.1.6
	地盤	啟德站	復核	WLQ	2023.1.6
名稱	啟德站	顏色	深灰色	批准	—



- 注意:
1. 玻璃線橫碰企
 2. 窗玉搭位7mm
 3. 滴水線比窗玉每頭長1mm
 4. TH窗玉裝16''扇撐
 5. 生窗底部需開去水孔
 6. 裝2組扣碼

序號	料號	名稱	出筍	長度	支/幅	加工說明	加工細則
1	X86177	生邊企	直口	1665	1	J857-KBQ-26L	頂底留__mm
2	X86177	生邊企	直口	1665	1	J857-KBQ-26R	頂底留__mm
3	X86183	百叶頂橫	避位	554	1	AWTL2-BYD1	企料底部開避位__mm
4	X85970	上生下生中橫	避位	564	1	AWTL2-SZH1	底橫料防水巴鋸去__mm
5	X86026	生底橫	避位	554	1	AWTL2-SDH1	水線孔在企料——頂底
6	X86043	百葉頂擋水鋁角	直口	539	1	AWTL2-DSJ1	安裝扣碼
窗玉							多點鎖芯型號:
1	X86025	窗玉企	45°	1211	1	AWTL2-3	手柄型號:
2	X86025	窗玉企	45°	1211	1	AWTL2-4	限位撐型號:
3	X86025	窗玉橫	45°	562	1	AWTL2-1	T窗最大開度:
4	X86025	窗玉橫	45°	562	1	AWTL2-2	窗玉搭位數: 7mm
5	X85966	玻璃線-企	直口	1133	2		
6	X85966	玻璃線-橫	直口	452	1		
7	X85966	玻璃線-橫	直口	452	1	AWTL2-BX-2	

窗款	寬度 (mm)	高度 (mm)	支/幅	撐長
SH	562	1211	1	16''

大圖版次	本圖版	-	-
-	日期	-	-

窗號	數量
TL02/AW	2 幅
-	- 幅
-	- 幅
-	- 幅

圖號	TL02/AW
----	---------



美特鋁質 有限公司
MIDI Aluminium Fabricator Ltd.

類別

物料號

制圖

HHQ

2023.1.6

圖號

AW31A-FY1

修改

-

-

復核

WLQ

2023.1.6

數量

日期

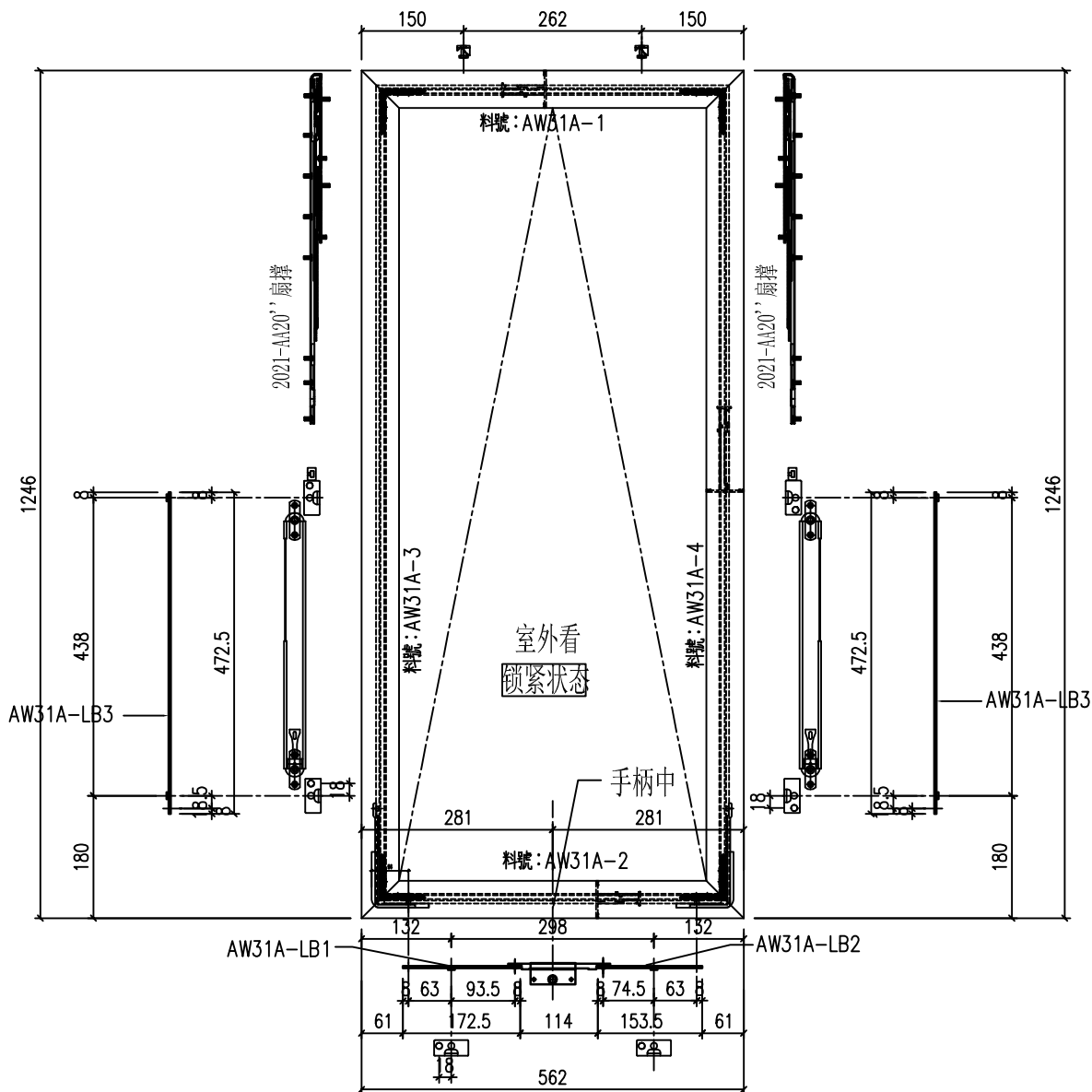
-

-

批准

位置

使用窗號	數量
31A/AW	2



工程號	J-857	地盤	啟德6552	附 件
名稱	多点锁放样图		採用	
材料	H122785		地盤	
顏色	深灰色		工廠	



美特鋁質 有限公司
MIDI Aluminium Fabricator Ltd.

類別

制圖

HHQ

2023.1.6

物料號

2023.1.6

圖號

AW31-FY1

修改

-

-

復核

WLQ

2023.1.6

數量

日期

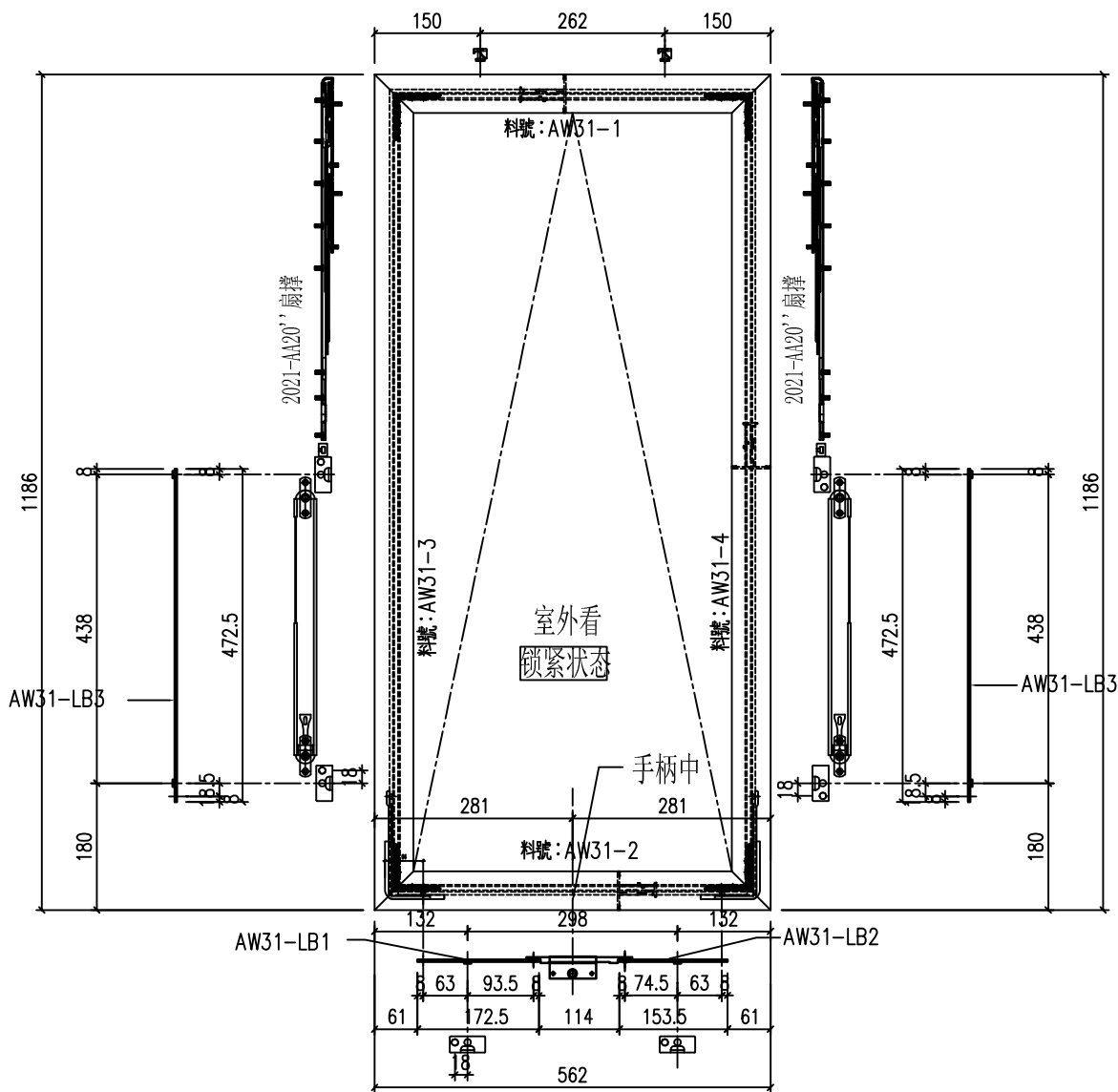
-

-

批准

位置

使用窗號	數量
31/AW	4



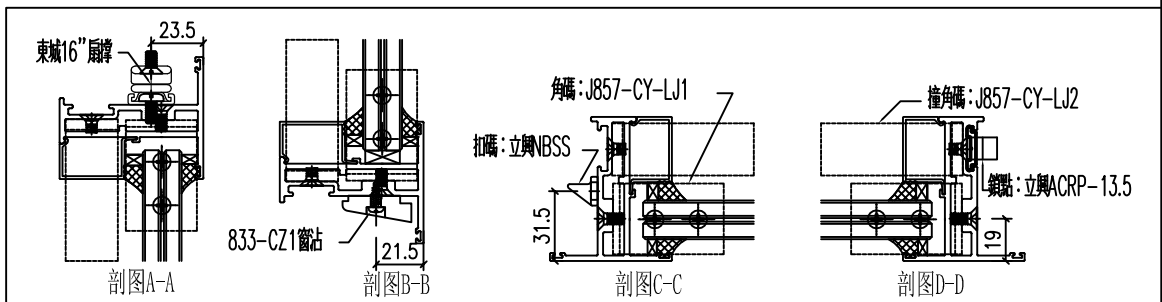
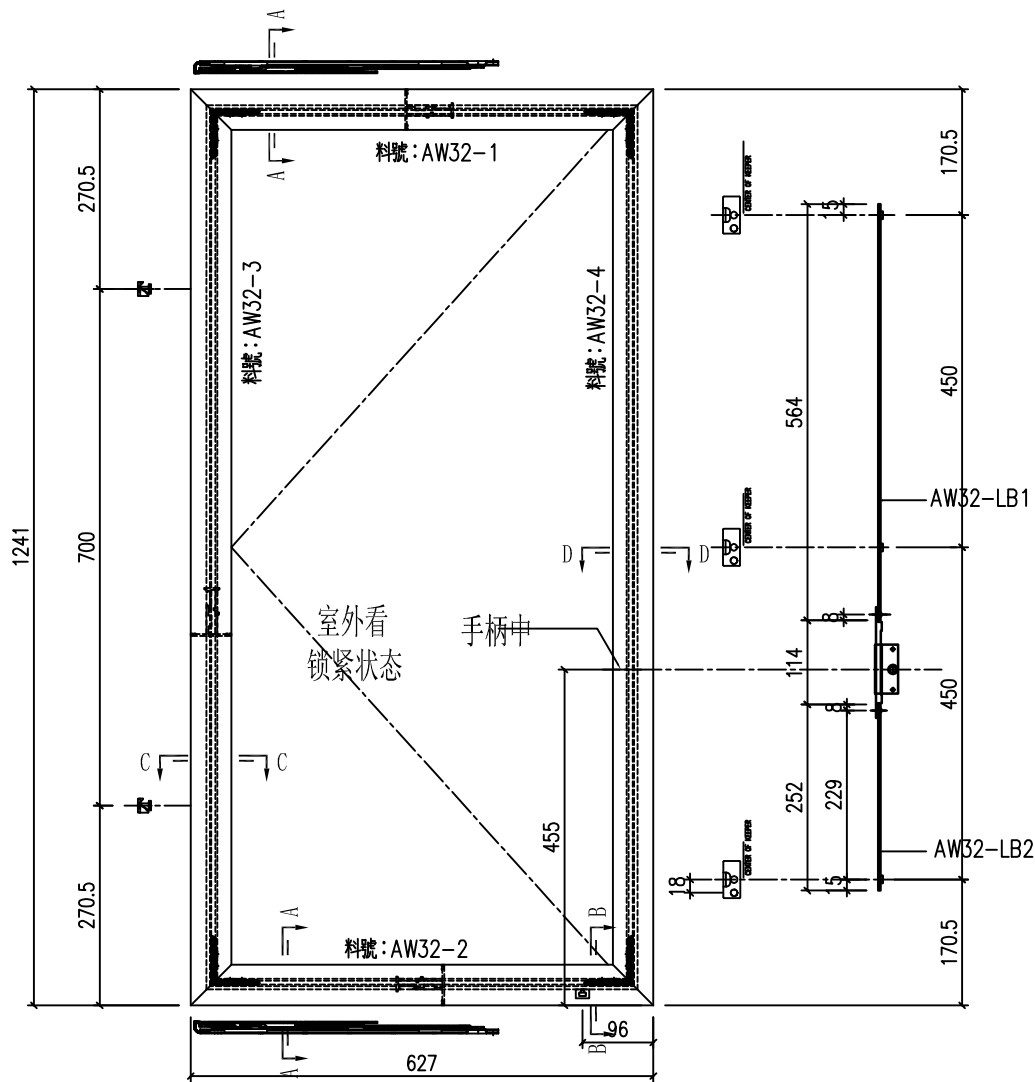
工程號	J-857	地盤	啟德6552	附 件
名稱	多点锁放样图		採用	
材料	H122785		地盤	
顏色	深灰色		工廠	



美特鋁質 有限公司
MIDI Aluminium Fabricator Ltd.

類別		物料號	
制圖	HHQ	2023.1.6	圖號 AW32-FY1
修改	-	復核	WLQ 2023.1.6
日期	-	批准	

使用窗號	數量
32/AW	2



工程號	J-857	地盤	啟德6552	附 件
名稱	多点锁放样图		採用	
材料	H122785		地盤	
顏色	深灰色		工廠	



美特鋁質 有限公司
MIDI Aluminium Fabricator Ltd.

類別

制圖

復核

批准

物料號

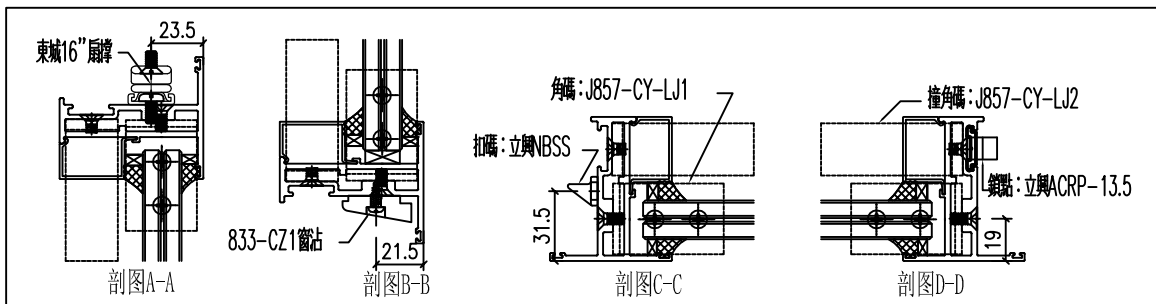
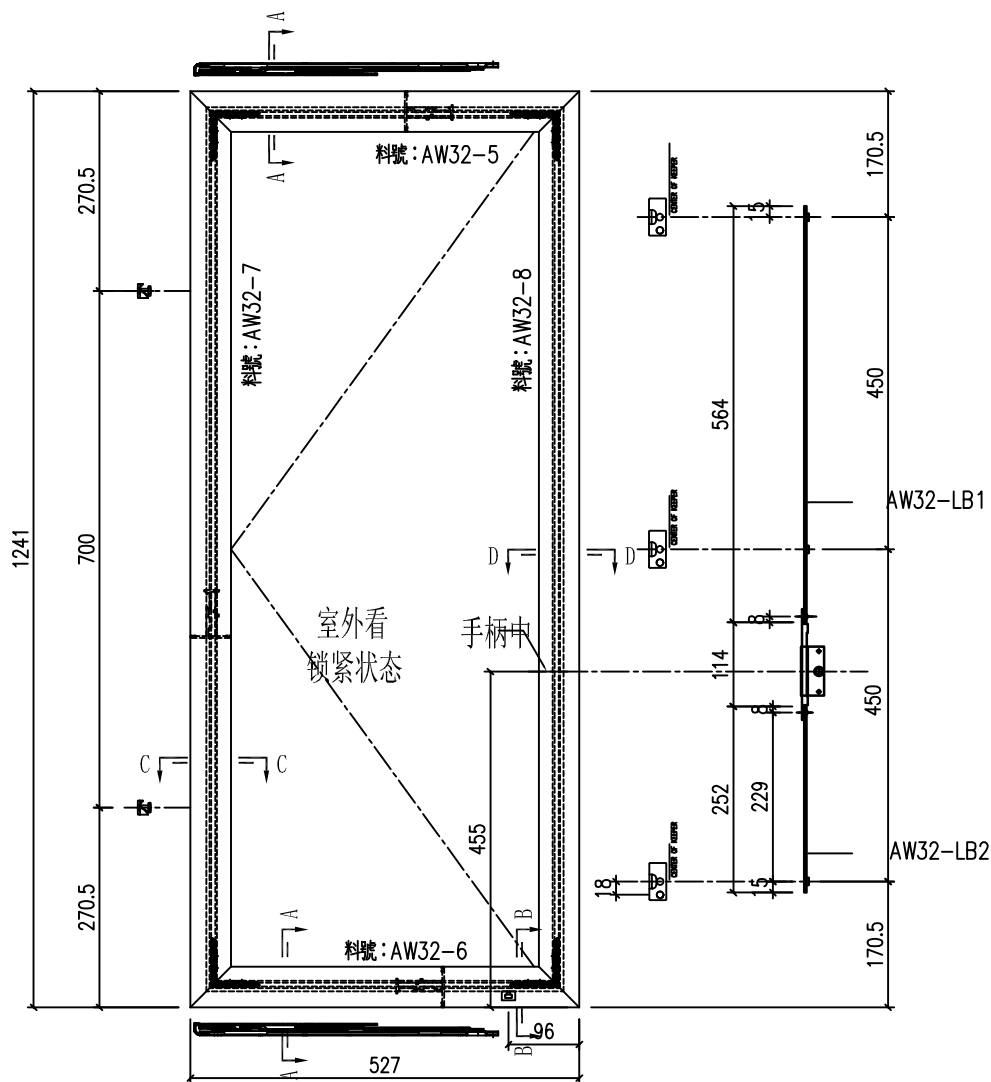
圖號

數量

位置

修改	-	-			HHQ	2023.1.6	AW32-FY2
日期	-	-			WLQ	2023.1.6	

使用窗號	數量
32/AW	2



工程號	J-857	地盤	啟德6552	附 件
名稱	多点锁放样图		採用	
材料	H122785		地盤	
顏色	深灰色		工廠	

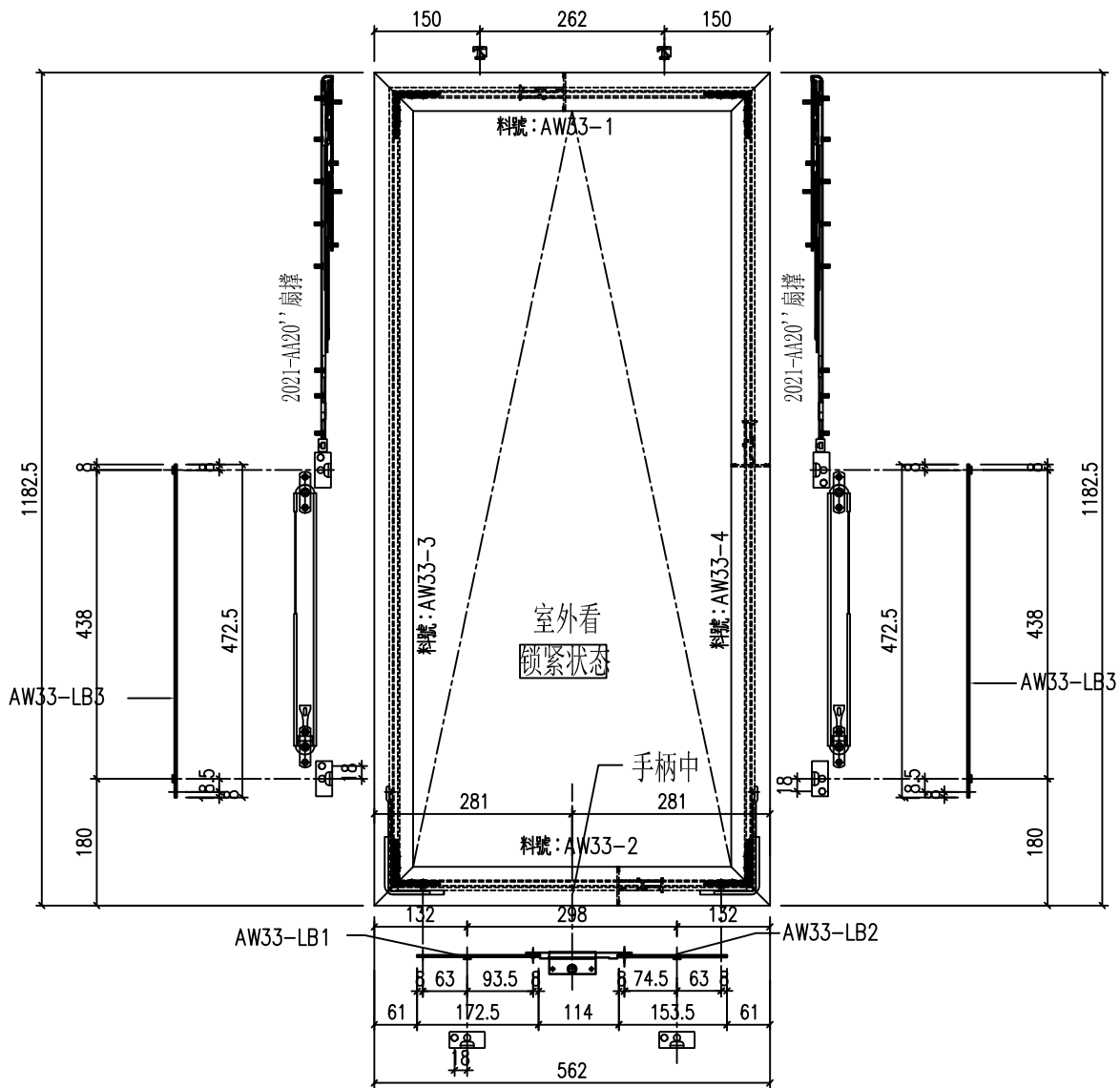


美特鋁質 有限公司
MIDI Aluminium Fabricator Ltd.

類別		物料號	
制圖	HHQ	2022.4.15	圖號 AW33-FY1
修改	A	B	C
日期	5.11	6.2	6.6
復核	WLQ	2022.4.15	數量
批准			位置

原EI/4594/22

使用窗號	數量
33/AW	2



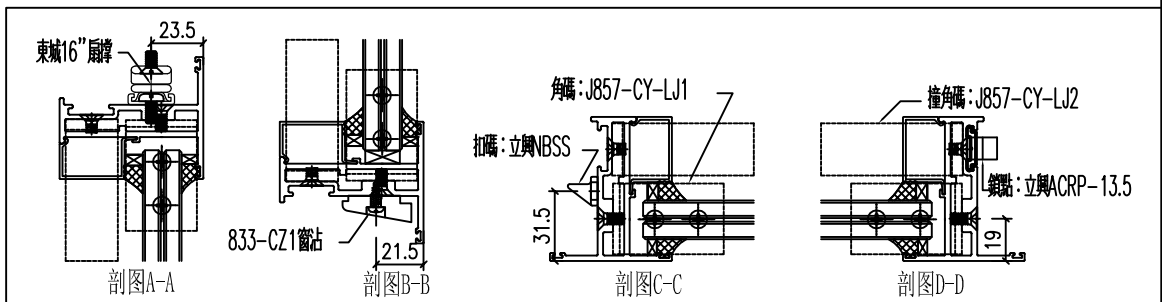
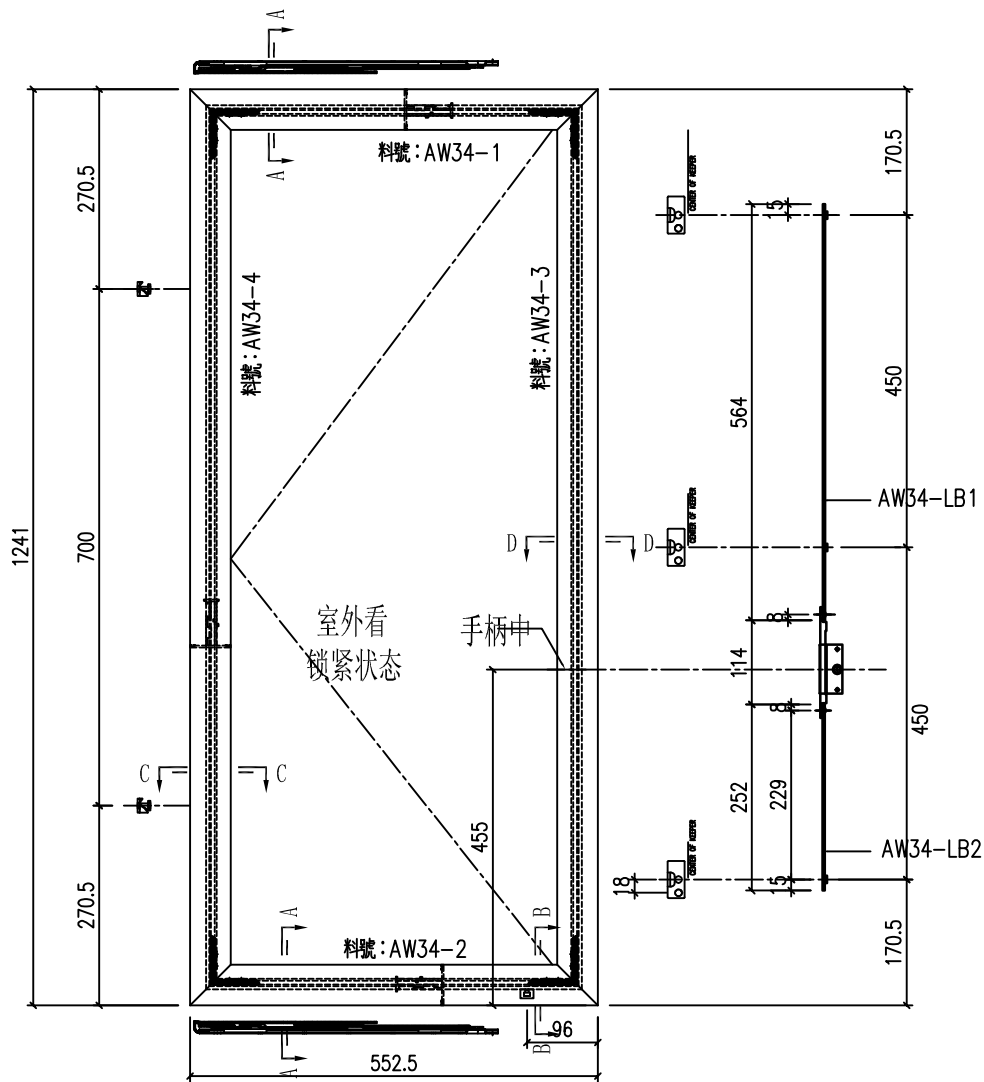
工程號	J-857	地盤	啟德6552	附 件
名稱	多点锁放样图		採用	
材料	H122785		地盤	
顏色	深灰色		工廠	



美特鋁質 有限公司
MIDI Aluminium Fabricator Ltd.

類別		物料號	
制圖	HHQ	2023.1.6	圖號 AW34-FY1
修改	-	復核	WLQ 2023.1.6
日期	-	批准	

使用窗號	數量
34/AW	2



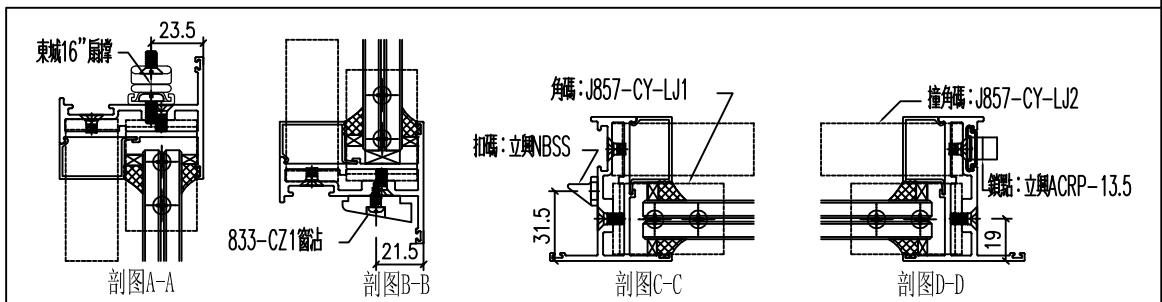
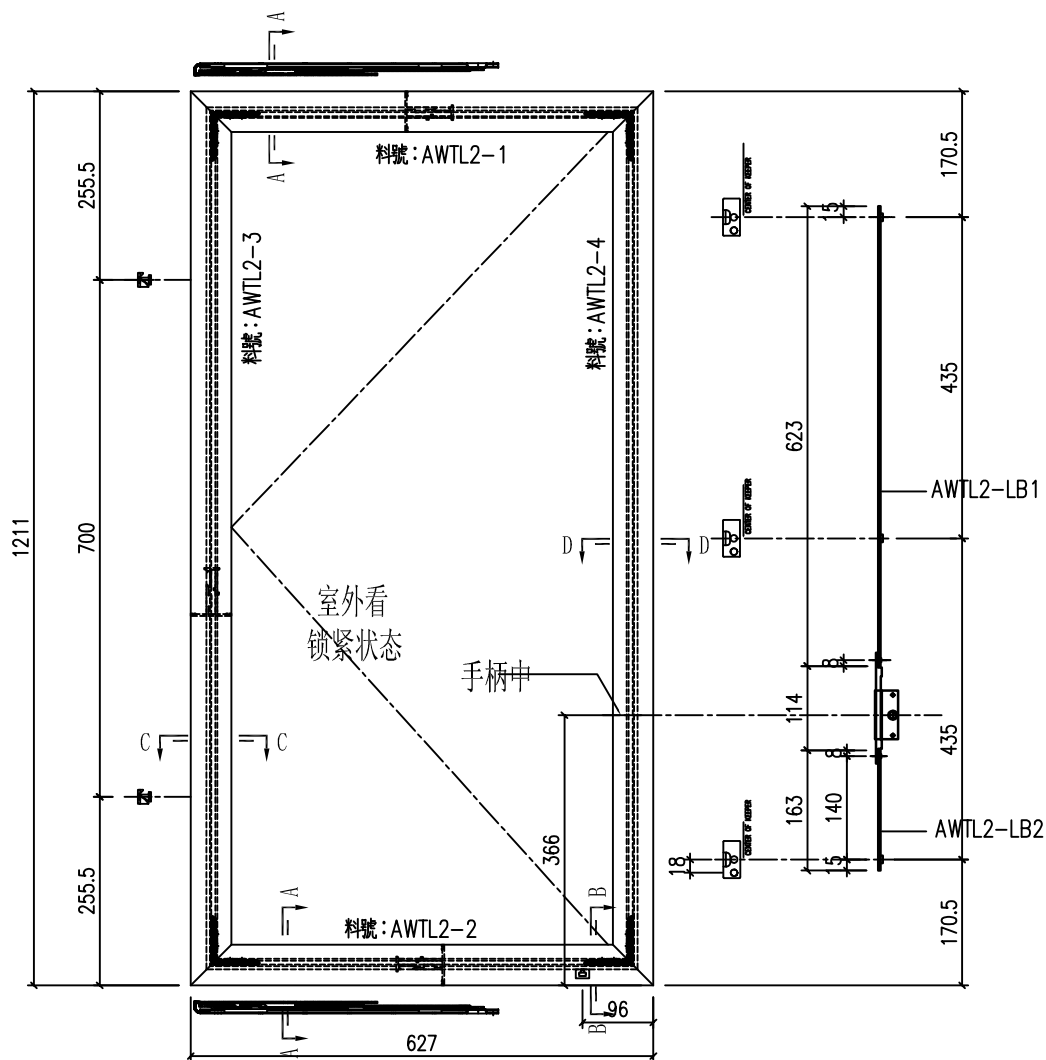
工程號	J-857	地盤	啟德6552	附件
名稱	多点锁放样图		採用	
材料	H122785		地盤	
顏色	深灰色		工廠	



美特鋁質 有限公司
MIDI Aluminium Fabricator Ltd.

類別		物料號	
制圖	HHQ	2023.1.6	圖號 AWTL2-FY1
修改	-	復核	WLQ 2023.1.6
日期	-	批准	

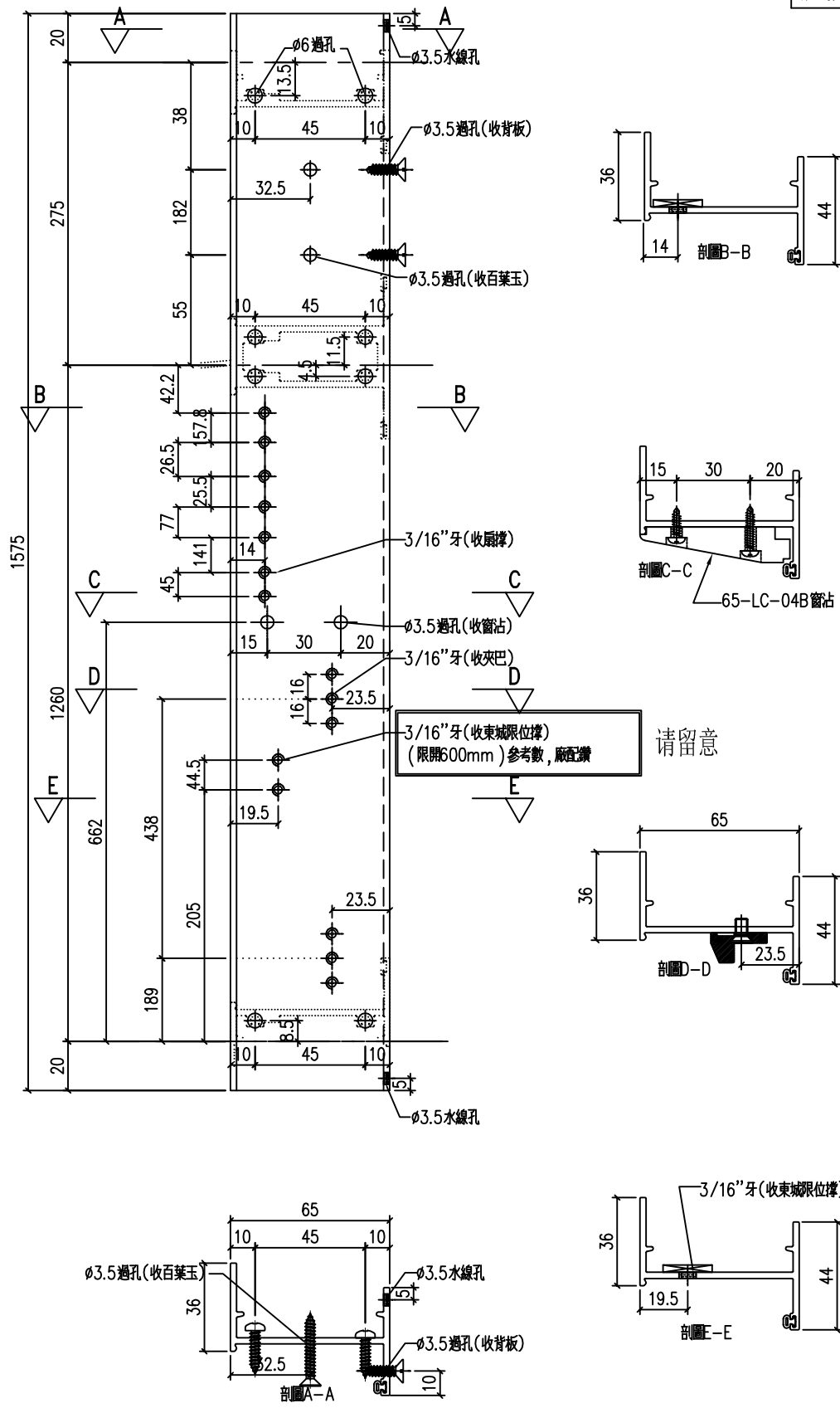
使用窗號	數量
TL2/AW	2



工程號	J-857	地盤	啟德6552	附件
名稱	多点锁放样图		採用	
材料	H122785		地盤	
顏色	深灰色		工廠	

類別		物料號	
制圖	HHQ	2023.1.6	圖號 J857-KBQ-20L
修改	-	復核	WLQ 2023.1.6
日期	-	批准	
		數量	
		位置	

加工數量 2



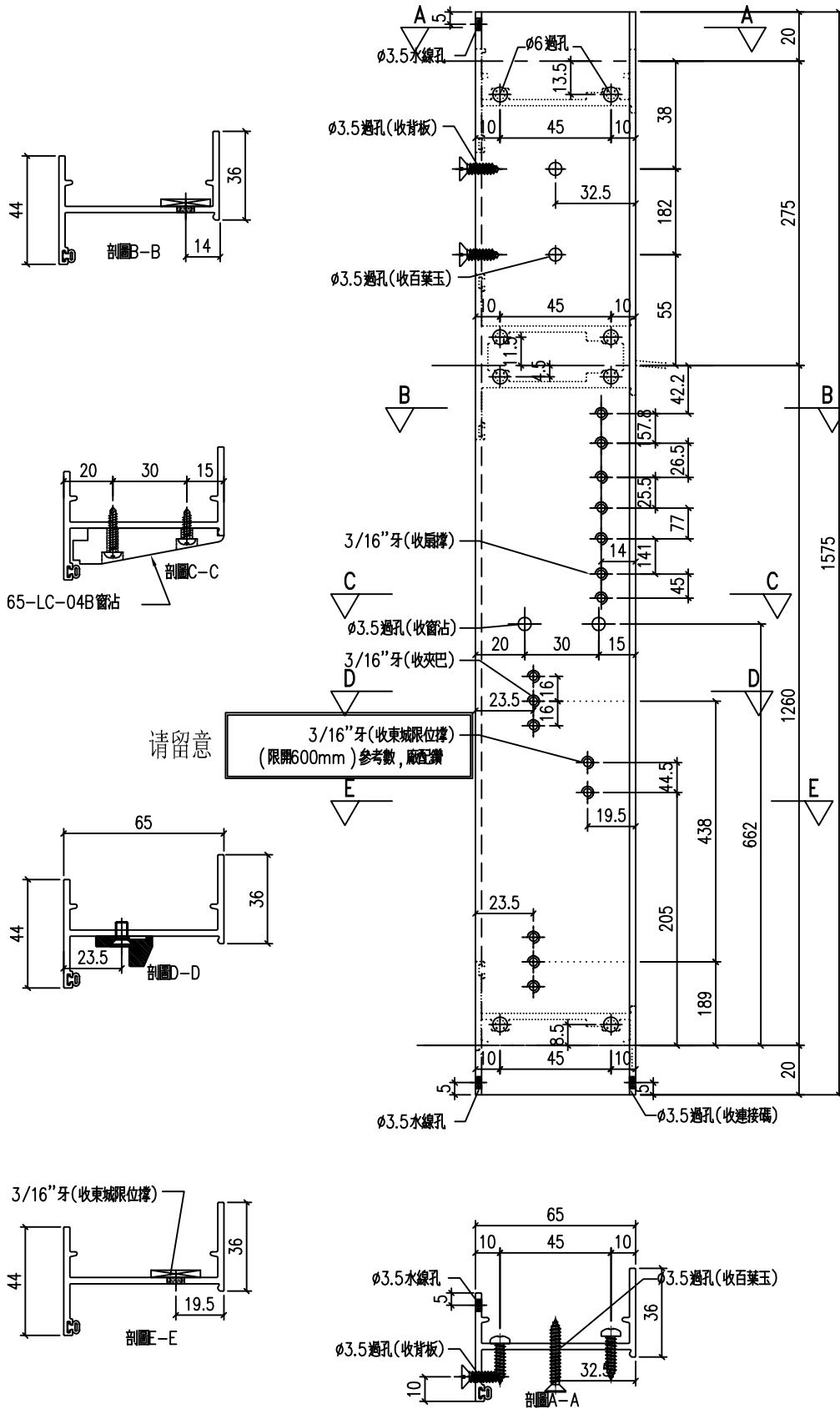
工程號	J-857	地盤	啟德6552	附 件
名稱	生邊企	採用		
材料	X86177	地盤		
顏色	深灰色	工廠		



美特鋁質 有限公司
MIDI Aluminium Fabricator Ltd.

類別		物料號	
制圖	HHQ	2023.1.6	圖號 J857-KBQ-20R
修改	-	復核	WLQ 2023.1.6
日期	-	批准	
		數量	-
		位置	-

加工數量 2



請留意
3/16"牙(收東城限位撐)
(限開600mm)參考數,廠西鑽

工程號	J-857	地盤	啟德6552
名稱	生邊企	採用	
材料	X86177	地盤	
顏色	深灰色	工廠	

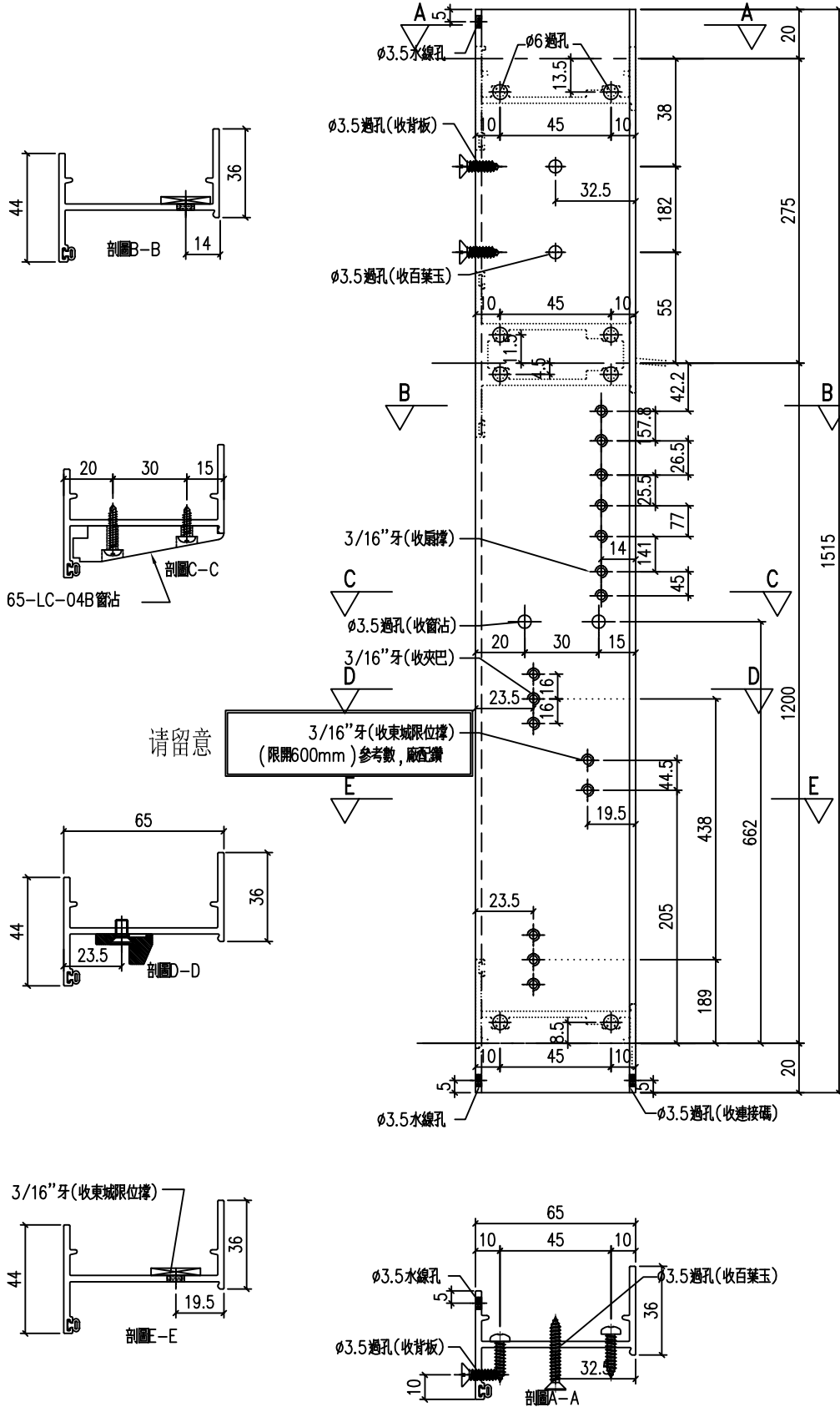
附
件



美特鋁質 有限公司
MIDI Aluminium Fabricator Ltd.

類別		物料號	
制圖	HHQ	2023.1.6	圖號 J857-KBQ-21R
修改	-	復核	WLQ 2023.1.6
日期	-	批准	
		數量	-
		位置	-

加工數量 4



請留意
3/16"牙(收東城限位撐)
(限開600mm)參考數,廠西鑽

工程號	J-857	地盤	啟德6552	附 件
名稱	生邊企	採用		
材料	X86177	地盤		
顏色	深灰色	工廠		

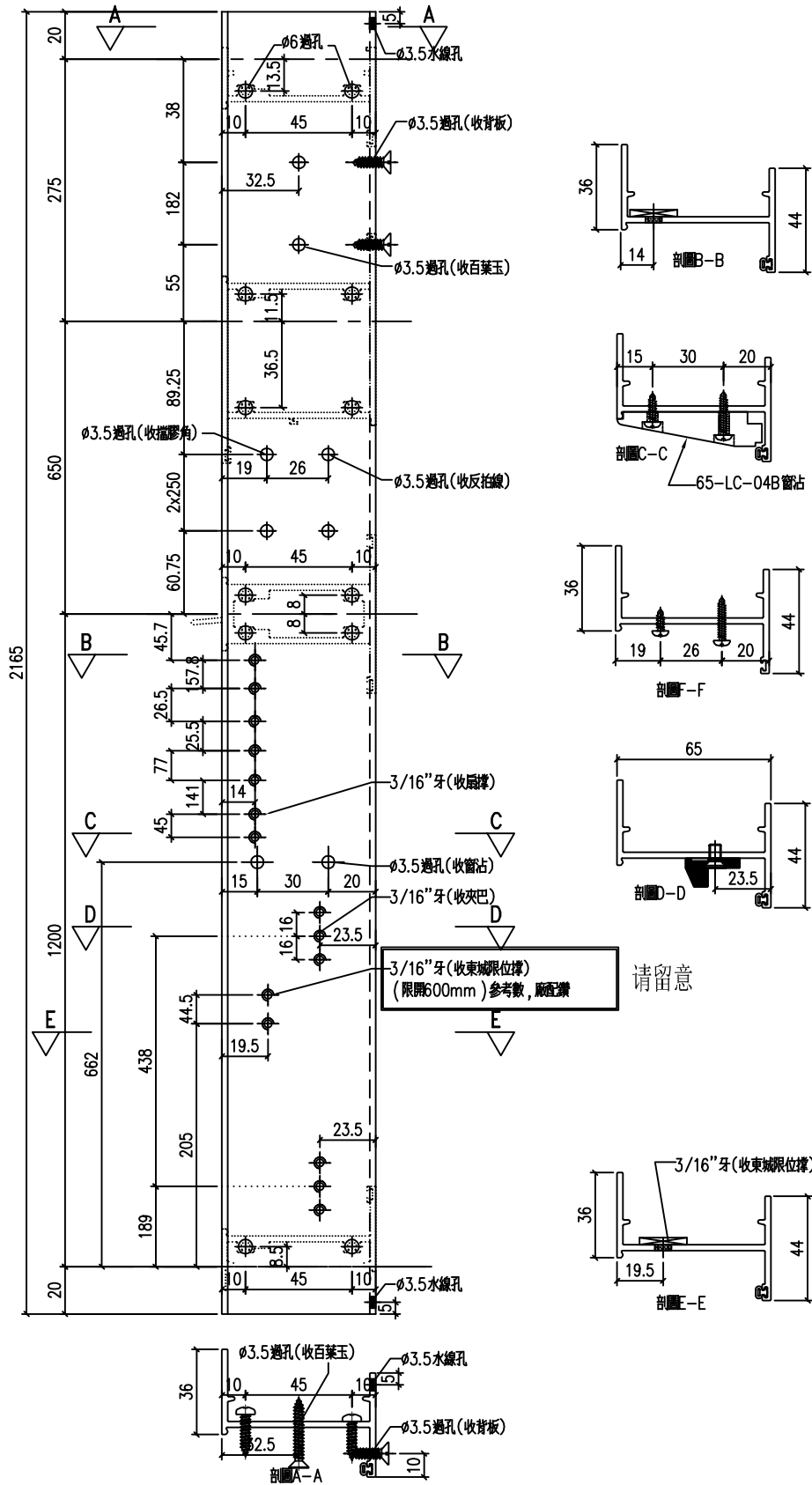


美特鋁質 有限公司
MIDI Aluminium Fabricator Ltd.

類別		物料號	
制圖	HHQ	2022.4.15	圖號 J857-KBQ-25L
修改	A	B	-
日期	5.12	6.2	-
復核	WLQ	2022.4.15	數量
批准			位置

原EI/4594/22

加工數量 2



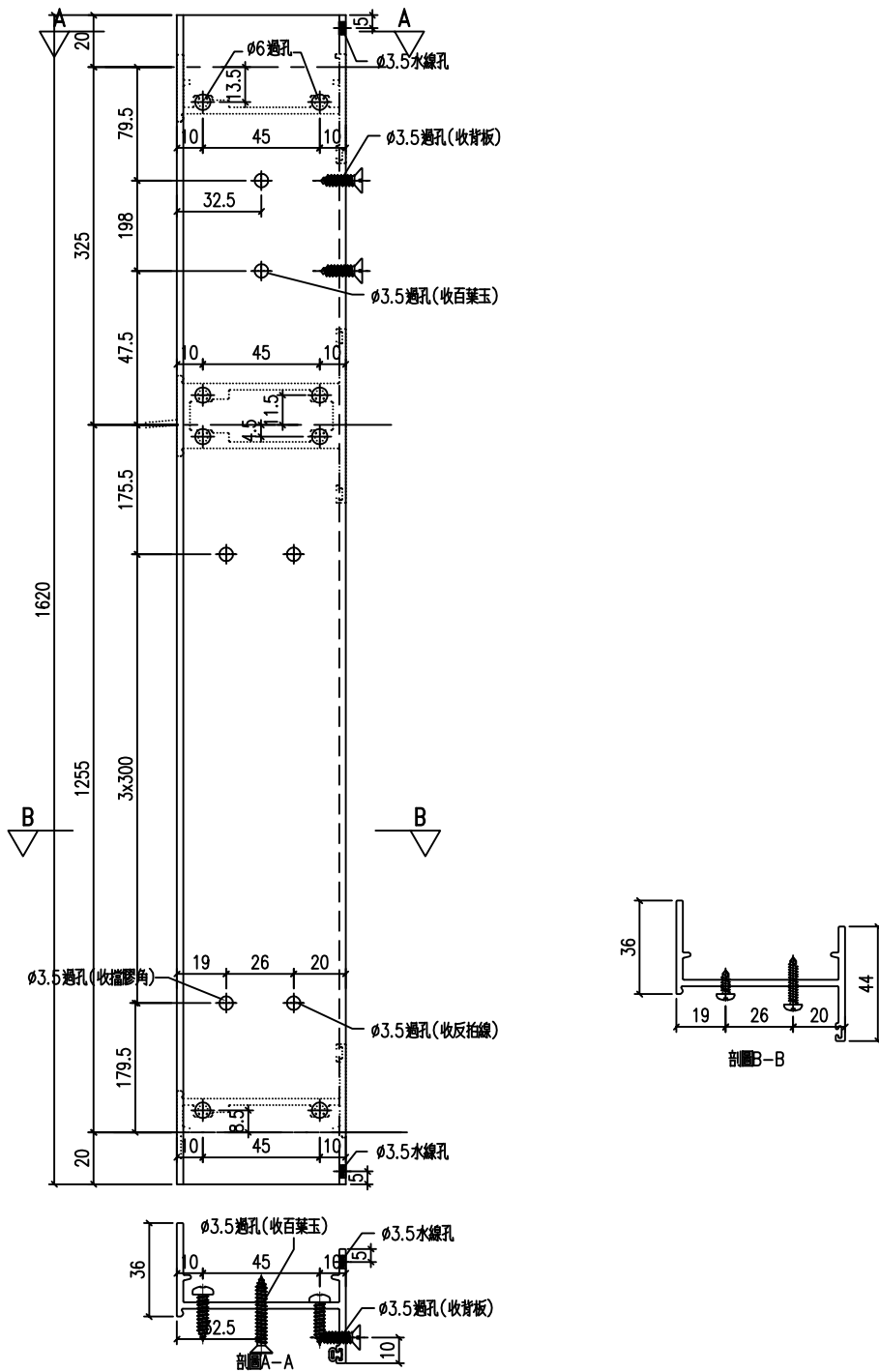
請留意

工程號	J-857	地盤	啟德6552	附 件
名稱	生邊企	採用		
材料	X86177	地盤		
顏色	深灰色	工廠		



美特鋁質 有限公司
MIDI Aluminium Fabricator Ltd.

類別		物料號		
制圖	HHQ	2023.1.6	圖號	J857-KBQ-23L
修改	-	-	數量	
日期	-	-	位置	
復核	WLQ	2023.1.6		
批准				

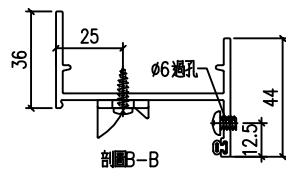
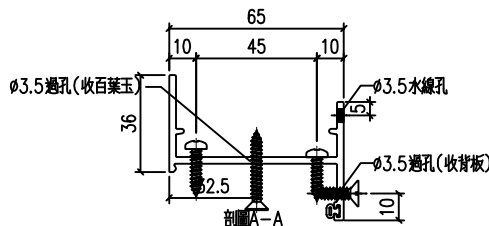
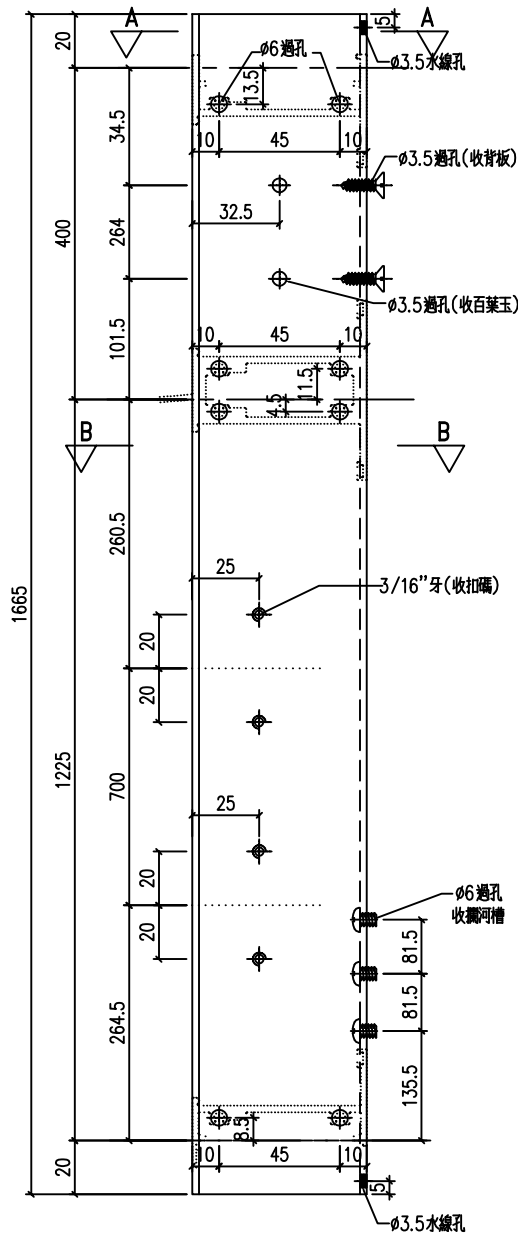


工程號	J-857	地盤	啟德6552	附 件
名稱	生邊企		採用	
材料	X86177		地盤	
顏色	深灰色		工廠	



美特鋁質 有限公司
MIDI Aluminium Fabricator Ltd.

類別		物料號		
制圖	HHQ	2023.1.6	圖號	J857-KBQ-26L
修改	-	-	數量	2
日期	-	-	位置	
復核	WLQ	2023.1.6		
批准				

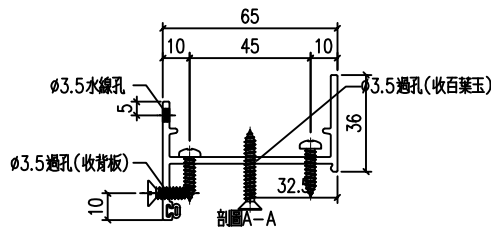
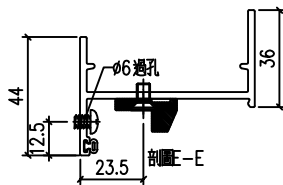
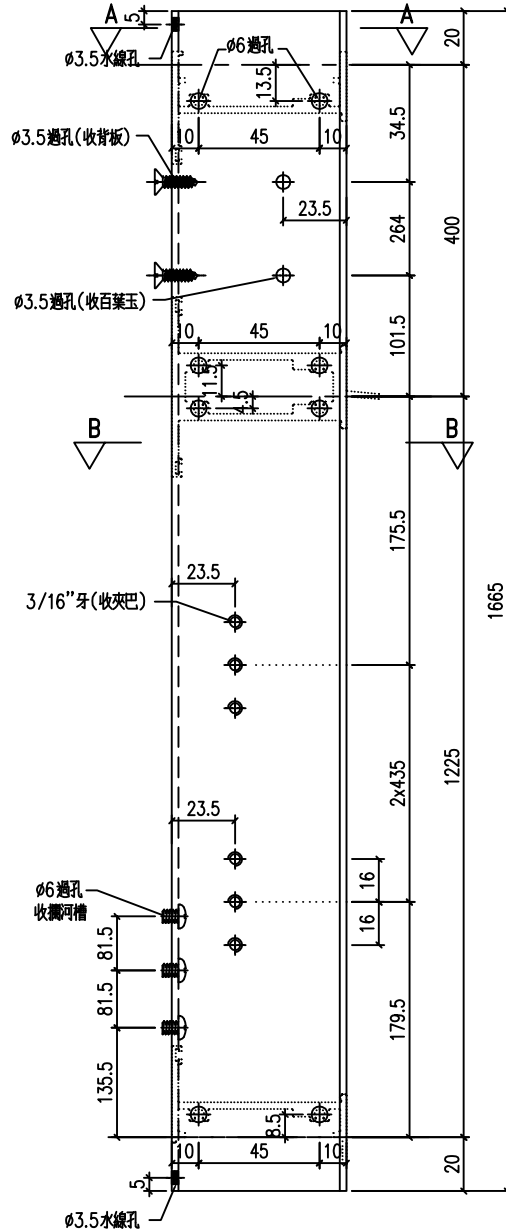


工程號	J-857	地盤	啟德6552	附 件
名稱	生邊企	採用		
材料	X86177	地盤		
顏色	深灰色	工廠		



美特鋁質 有限公司
MIDI Aluminium Fabricator Ltd.

類別		物料號		
制圖	HHQ	2023.1.6	圖號	J857-KBQ-26R
修改	-		數量	2
日期	-		位置	
		復核	WLQ	2023.1.6
		批准		



工程號	J-857	地盤	啟德6552	附 件
名稱	生邊企		採用	
材料	X86177		地盤	
顏色	深灰色		工廠	

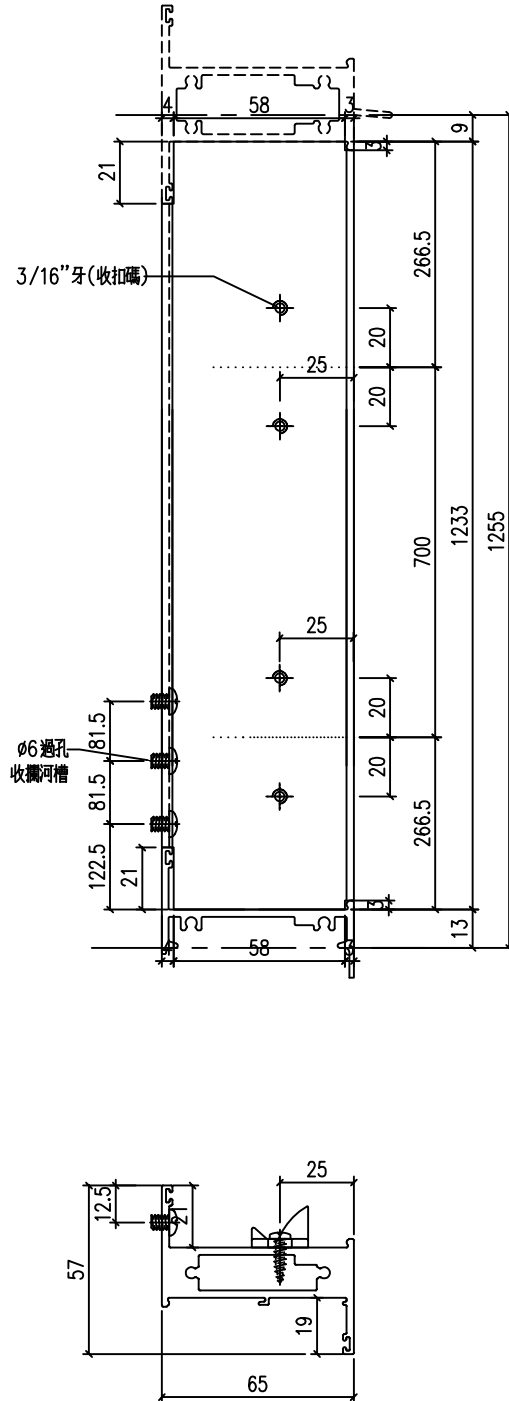


美特鋁質 有限公司
MIDI Aluminium Fabricator Ltd.

類別		物料號		
制圖	HHQ	2023.1.6	圖號	J857-QG21
修改	A	-	數量	
日期	11.24	-	位置	
復核	WLQ	2023.1.6		
批准				

EI/4594/22

加工數量 2



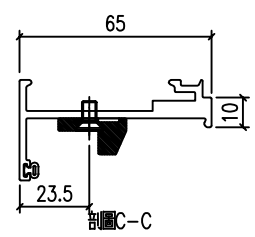
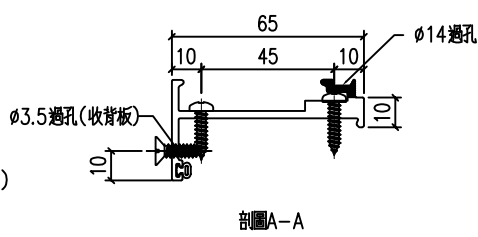
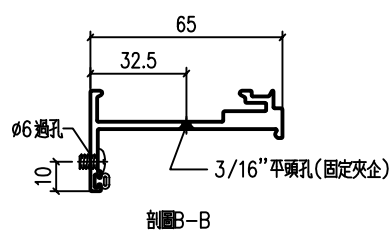
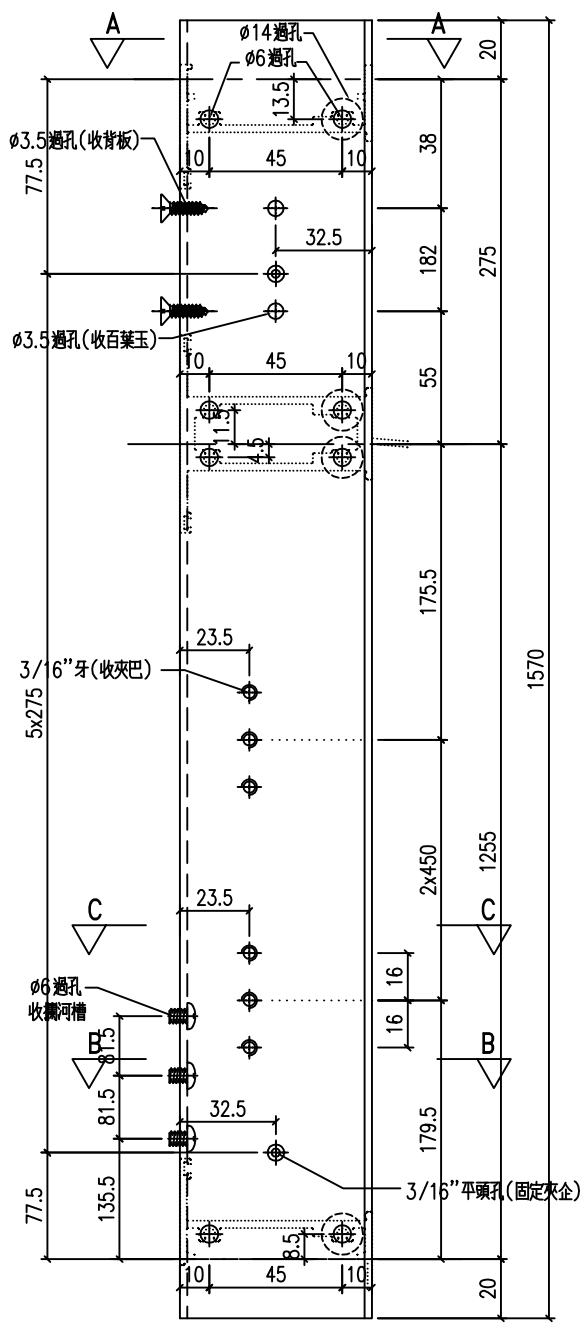
工程號	J-857	地盤	啟德6552	附 件
名稱	企工	採用		
材料	X86034	地盤		
顏色	深灰色	工廠		



美特鋁質 有限公司
MIDI Aluminium Fabricator Ltd.

類別		物料號		
制圖	HHQ	2023.1.6	圖號	J857-SJQ-24L
修改	-	-	數量	
日期	-	-	位置	
復核	WLQ	2023.1.6		
批准				

加工數量 2



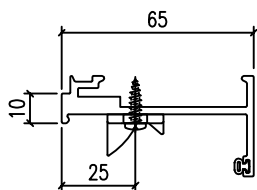
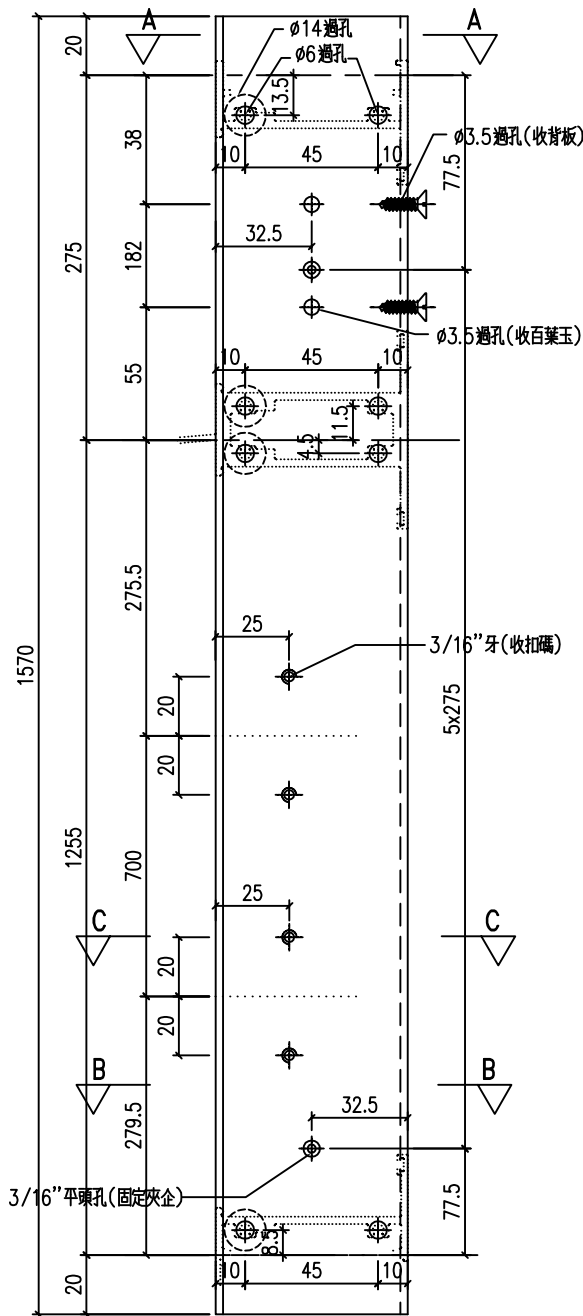
工程號	J-857	地盤	啟德6552	附件
名稱	生夾企	採用		
材料	X86029	地盤		
顏色	深灰色	工廠		



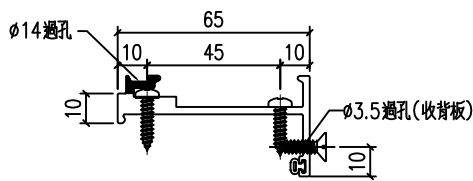
美特鋁質 有限公司
MIDI Aluminium Fabricator Ltd.

類別		物料號		
制圖	HHQ	2023.1.6	圖號	J857-SJQ-24R
修改	-	-	數量	
日期	-	-	位置	
復核	WLQ	2023.1.6		
批准				

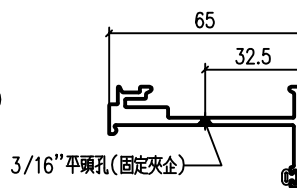
加工數量 2



剖面C-C



剖面A-A



剖面B-B

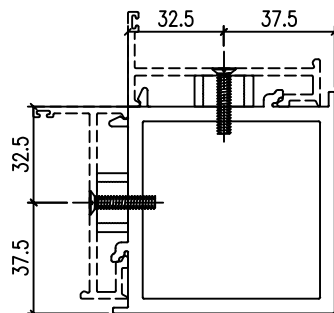
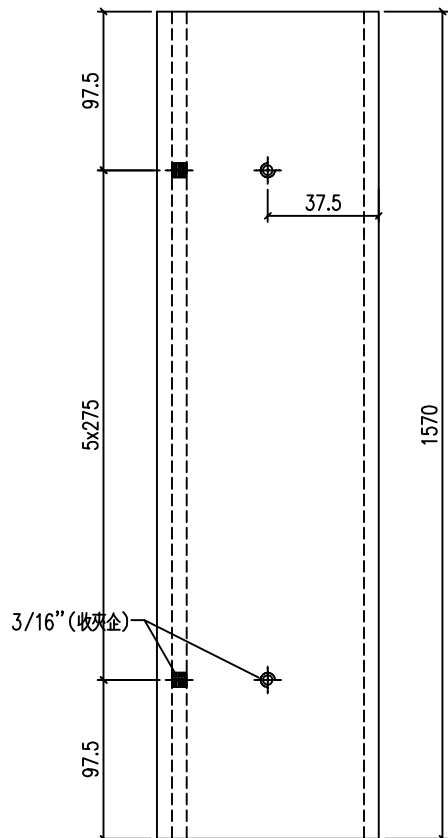
工程號	J-857	地盤	啟德6552	附 件
名稱	生夾企		採用	
材料	X86029		地盤	
顏色	深灰色		工廠	



美特鋁質 有限公司
MIDI Aluminium Fabricator Ltd.

類別		物料號		
制圖	HHQ	2023.1.6	圖號	J857-ZJ-QG1
修改	-	-	數量	
日期	-	-	位置	
復核	WLQ	2023.1.6		
批准				

加工數量 2



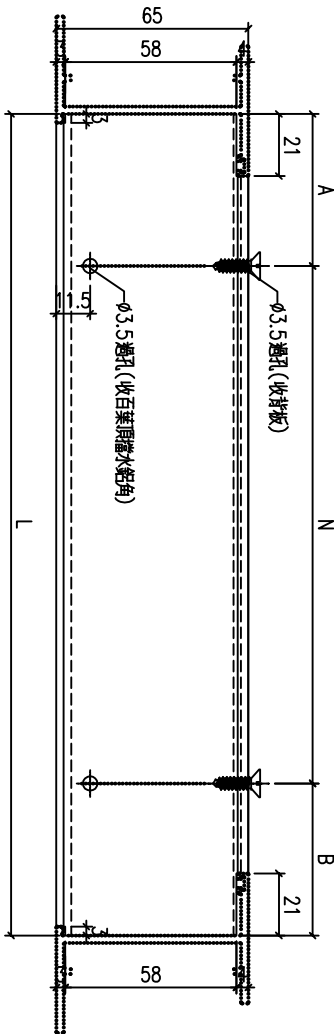
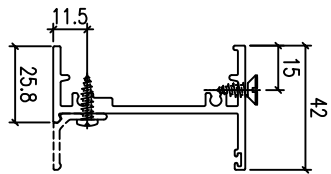
工程號	J-857	地盤	啟德6552	附 件
名稱	90度轉角夾通		採用	
材料	X85967		地盤	
顏色	深灰色		工廠	



美特鋁質 有限公司
MIDI Aluminium Fabricator Ltd.

類別		物料號	
制圖	HHQ	2023.1.6	圖號 AW31-BYD1
修改	-	復核	W.L.Q
日期	-	批准	

鋁料編號	L	數量	N	A	B
AW31A-BYD1	554	2	300	x 1	127
AW31-BYD1	554	4	300	x 1	127
AW32-BYD1	619	2	250	x 2	59.5
AW32-BYD2	519	2	300	x 1	109.5
AW33-BYD1	554	2	300	x 1	127
AW3T-BYD1	1254	2	250	x 4	127
AWTL2-BYD1	554	2	300	x 1	127



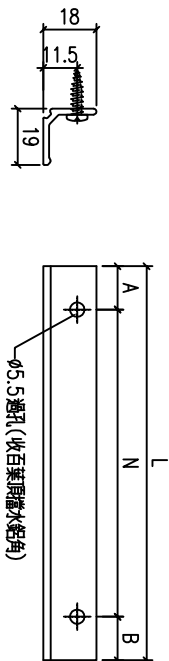
工程號	J-857	地盤	啟德6552	附 件
名稱	百叶顶横		採用	
材料	X86183		地盤	
顏色	深灰色		工廠	



美特鋁質 有限公司
MIDI Aluminium Fabricator Ltd.

類別		物料號	
制圖	HHQ	2023.1.6	圖號 J857-DSJ1
修改	A	-	數量
日期	8.20	-	位置
復核	WLQ	2023.1.6	
批准			

铝料编号	L	数量	N	A	B
AW31A-DSJ1	539	2	300 x 1	119.5	119.5
AW31-DSJ1	539	4	300 x 1	119.5	119.5
AW32-DSJ1	604	2	250 x 2	52	52
AW32-DSJ2	504	2	300 x 1	102	102
AW33-DSJ1	539	2	300 x 1	119.5	119.5
AW3T-DSJ1	1239	2	250 x 4	119.5	119.5
AWTL2-DSJ1	539	2	300 x 1	119.5	119.5

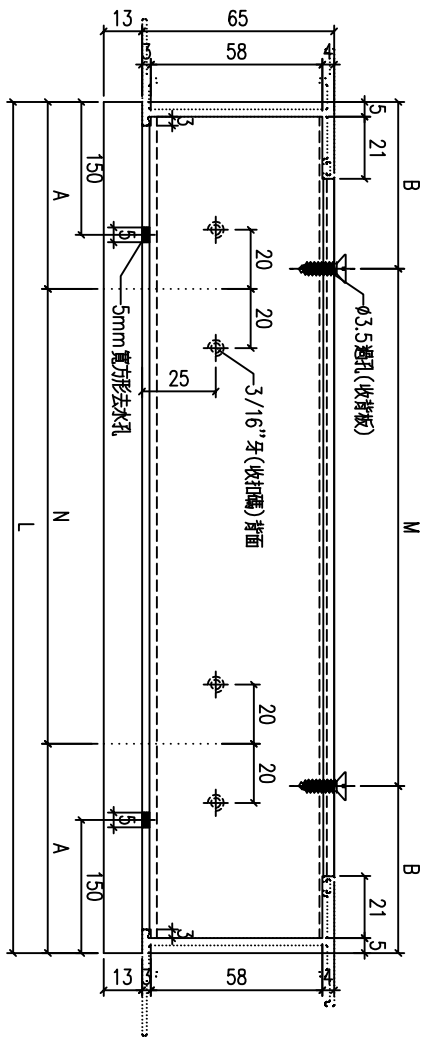
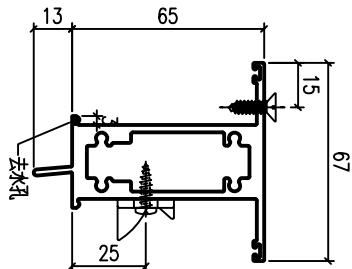


工程號	J-857	地盤	啟德6552	附件
名稱	百叶顶挡水角		採用	
材料	X86043		地盤	
顏色	深灰色		工廠	



美特鋁質 有限公司
MIDI Aluminium Fabricator Ltd.

類別		物料號	
制圖	HHQ	2023.1.6	圖號 AW31-SZH1
修改	-		
日期	-		
復核	WLQ	2023.1.6	數量
批准			位置



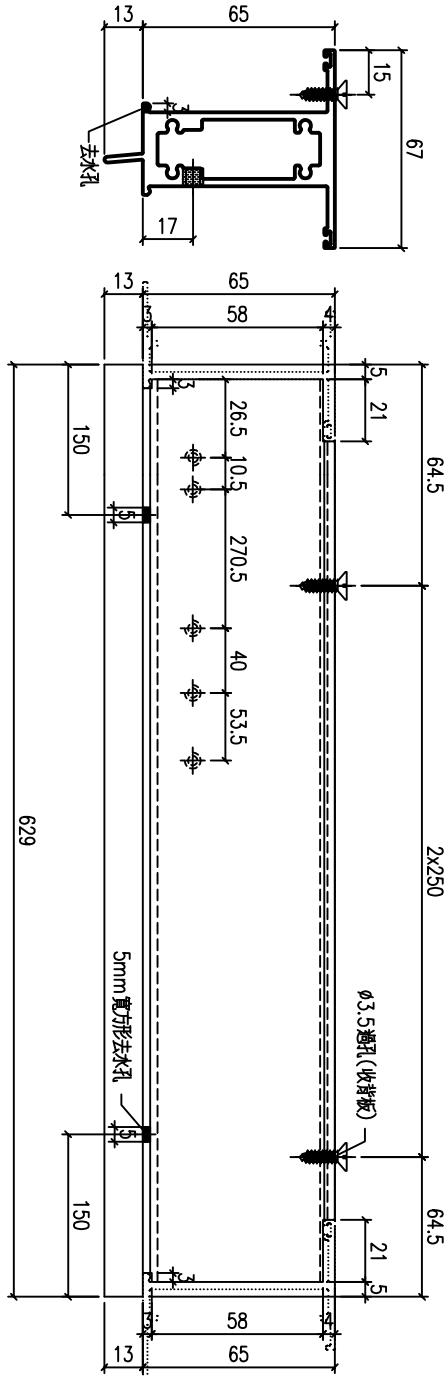
物料編號	數量	L	N	A	M	B
AW31A-SZH1	2	564	262	151	300	132
AW31-SZH1	4	564	262	151	300	132

工程號	J-857	地盤	啟德6552	附 件
名稱	上生下生中橫		採用	
材料	X85970		地盤	
顏色	深灰色		工廠	



美特鋁質 有限公司
MIDI Aluminium Fabricator Ltd.

類別		物料號		
制圖	HHQ	2023.1.6	圖號	AW32-SZH1
修改	A	-	數量	
日期	5.11	-	位置	
復核	WLQ	2023.1.6		
批准				



AW32-SZH1									
	2								

工程號	J-857	地盤	啟德6552	附件
名稱	上生下生中橫		採用	
材料	X85970		地盤	
顏色	深灰色		工廠	



美特鋁質 有限公司
MIDI Aluminium Fabricator Ltd.

類別

物料號

制圖

HHQ

2023.1.6

圖號

AW32-SZH2

修改

A

-

復核

WLQ

2023.1.6

數量

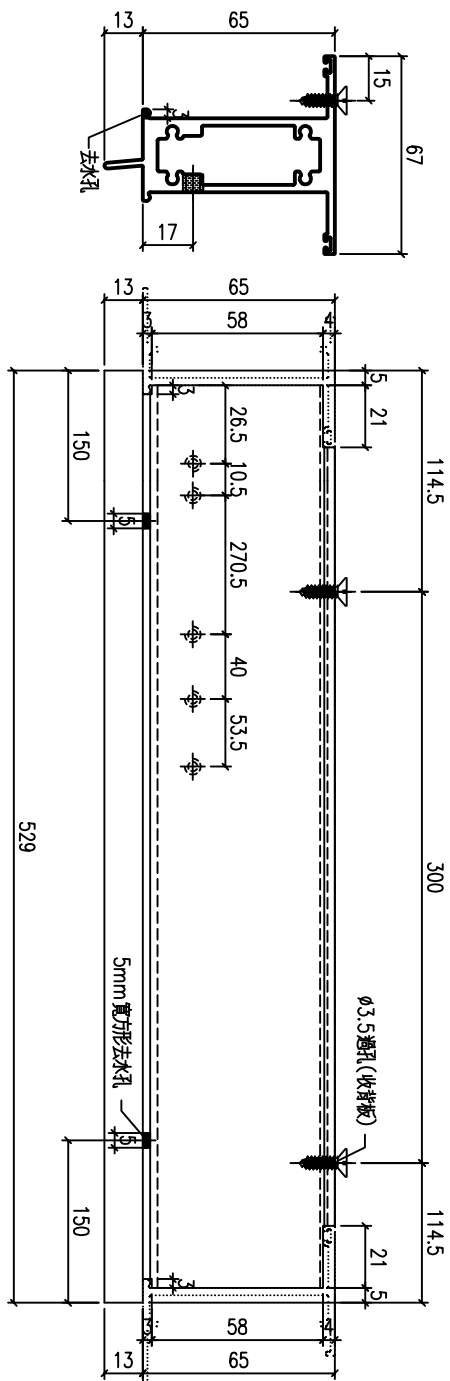
日期

5.11

-

批准

位置



物料編號	數量							
AW32-SZH2	2							

工程號	J-857	地盤	啟德6552
名稱	上生下生中橫		採用
材料	X85970		地盤
顏色	深灰色		工廠

附件	



美特鋁質 有限公司
MIDI Aluminium Fabricator Ltd.

類別

制圖

復核

批准

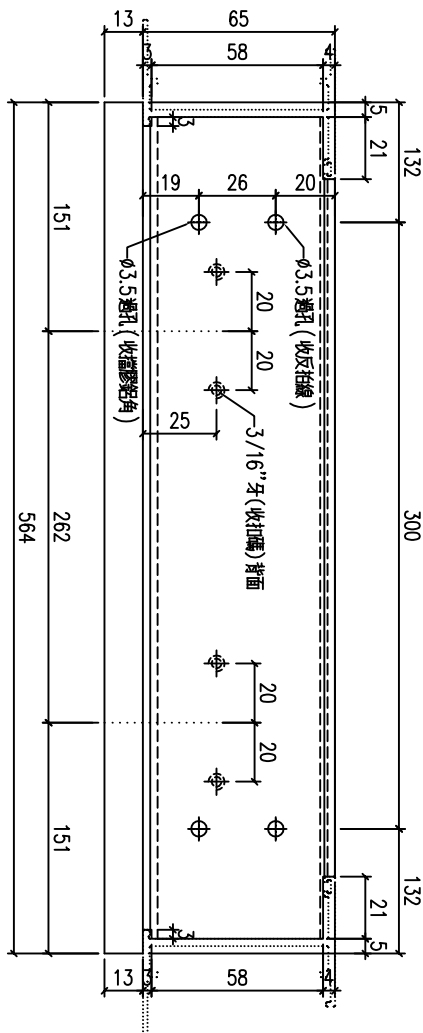
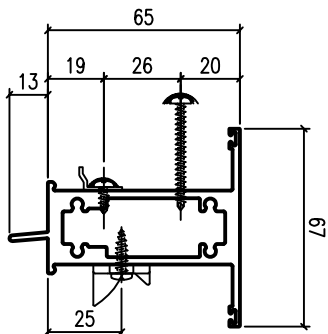
物料號

圖號

數量

位置

修改	-	-			HHQ	2022. 4. 15	AW33-SZH1
日期	-	-			WLQ	2022. 4. 15	



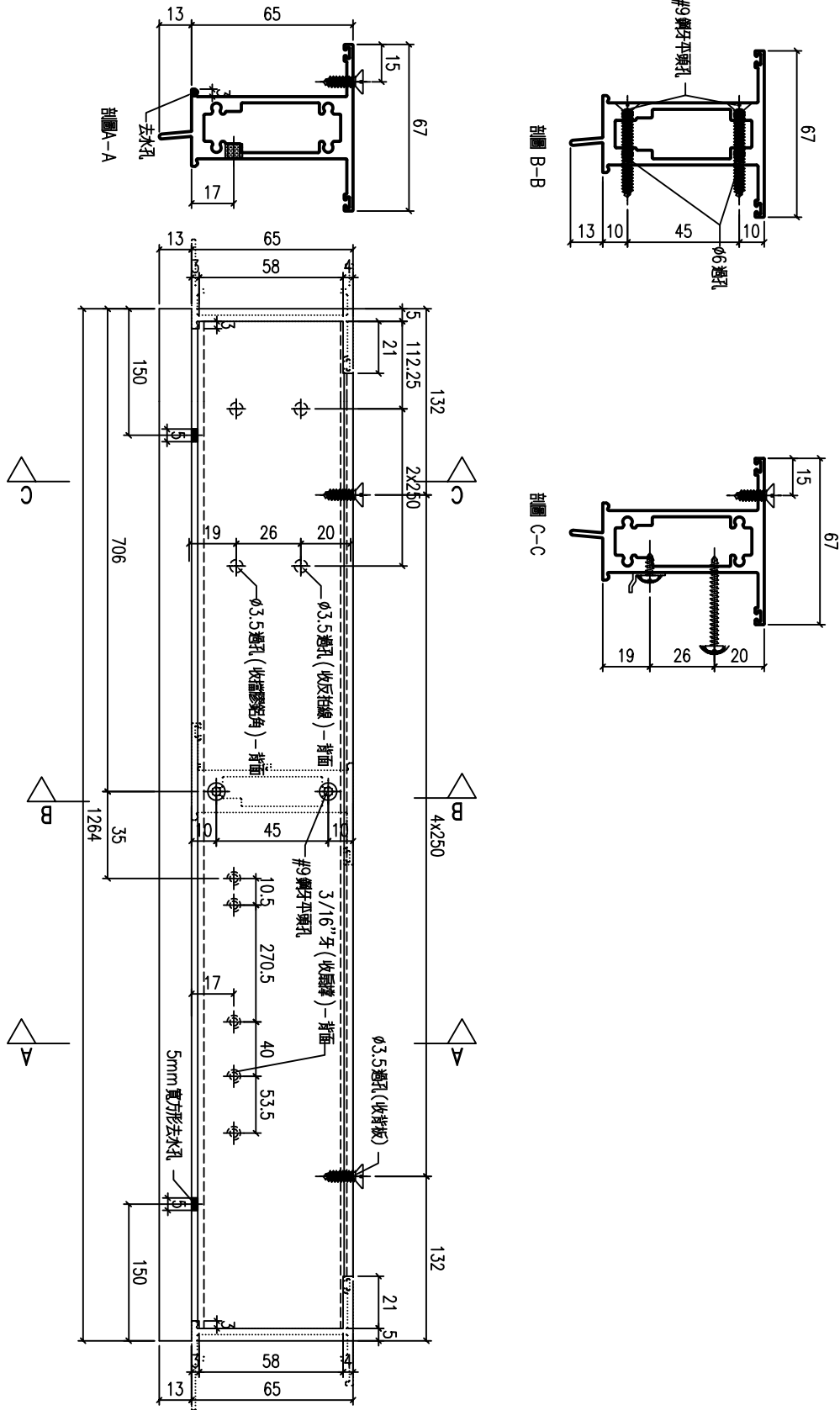
物料編號	數量						
AW33-SZH1	2						

工程號	J-857	地盤	啟德6552	附 件
名稱	上生下生中橫		採用	
材料	X85970		地盤	
顏色	深灰色		工廠	



美特鋁質 有限公司
MIDI Aluminium Fabricator Ltd.

類別		物料號	
制圖	HHQ	2023.1.6	圖號 AW34-SZH1
修改	-	復核	WLQ 2023.1.6
日期	-	批准	



物料編號	數量								
AW34-SZH1	2								

工程號	J-857	地盤	啟德6552	附 件
名稱	上生下生中橫		採用	
材料	X85970		地盤	
顏色	深灰色		工廠	



美特鋁質 有限公司
MIDI Aluminium Fabricator Ltd.

類別

物料號

制圖

HHQ

2023.1.6

圖號

AW31-SDH1

修改

A

B

復核

WLQ

2023.1.6

數量

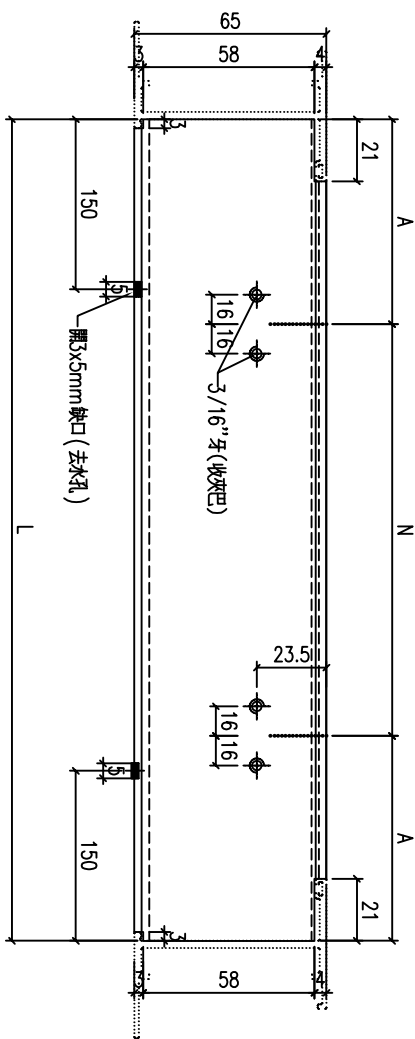
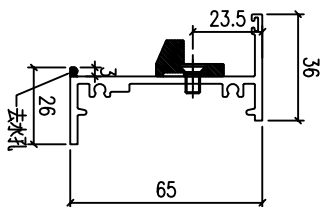
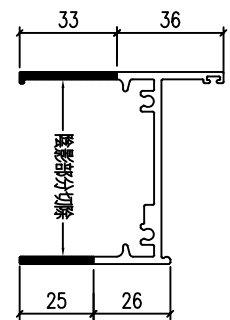
日期

5.11

6.6

批准

位置



物料編號	數量	L	N	A
AW31A-SDH1	2	554	298	128
AW31-SDH1	4	554	298	128

工程號

J-857

地盤

啟德6552

名稱

生底橫

採用

材料

X86026

地盤

顏色

深灰色

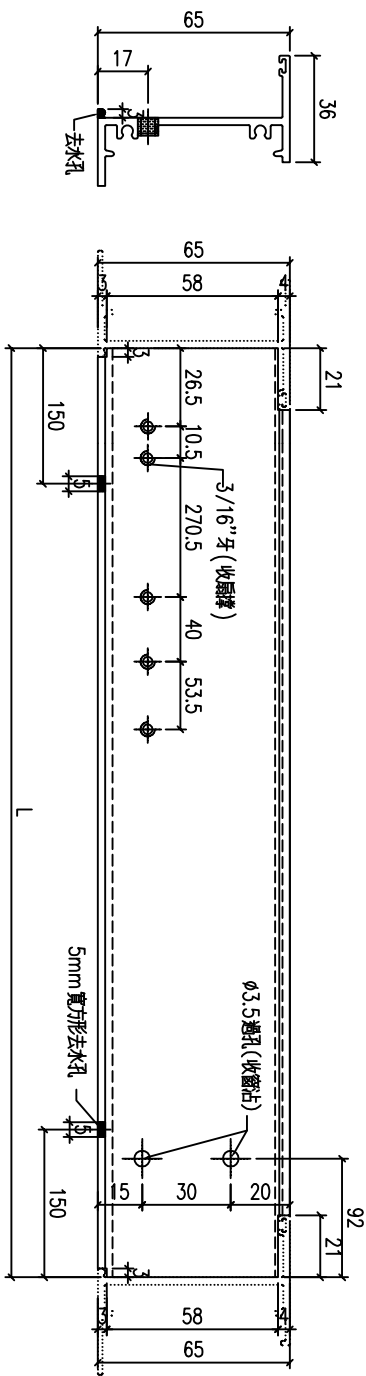
工廠

附件



美特鋁質 有限公司
MIDI Aluminium Fabricator Ltd.

類別		物料號		
制圖	HHQ	2023.1.6	圖號	AW32-SDH1
修改	A	-	數量	
日期	5.11	-	位置	
復核	WLQ	2023.1.6		
批准				



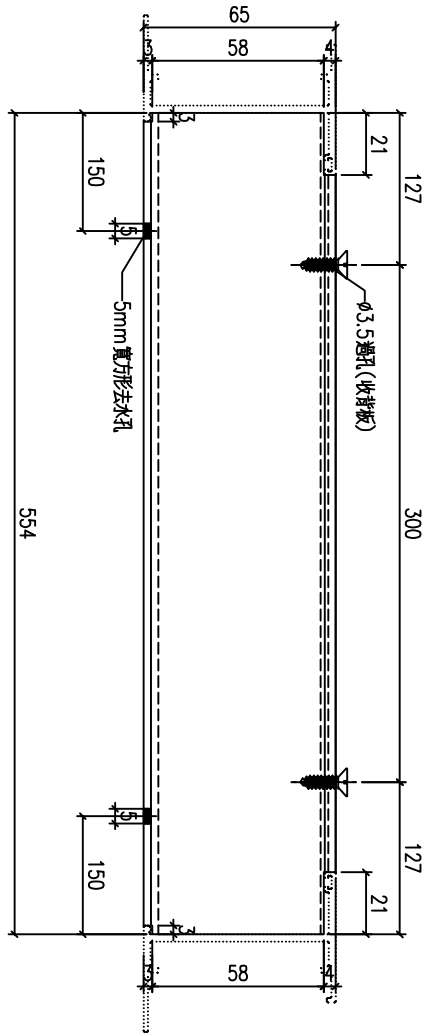
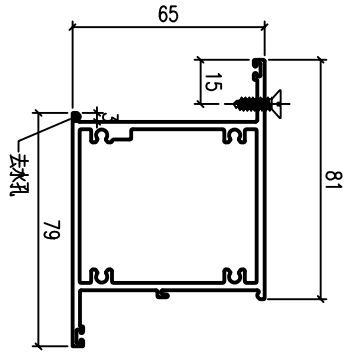
物料編號	數量	L						
AW32-SDH1	2	619						
AW32-SDH2	2	519						
AWTL2-SDH2	2	554						

工程號	J-857	地盤	啟德6552	附件
名稱	生底橫	採用		
材料	X86026	地盤		
顏色	深灰色	工廠		



美特鋁質 有限公司
MIDI Aluminium Fabricator Ltd.

類別		物料號		
制圖	HHQ	2022.4.15	圖號	AW33-GZH1
修改	-	-	數量	
日期	-	-	位置	
復核	WLQ	2022.4.15		
批准				



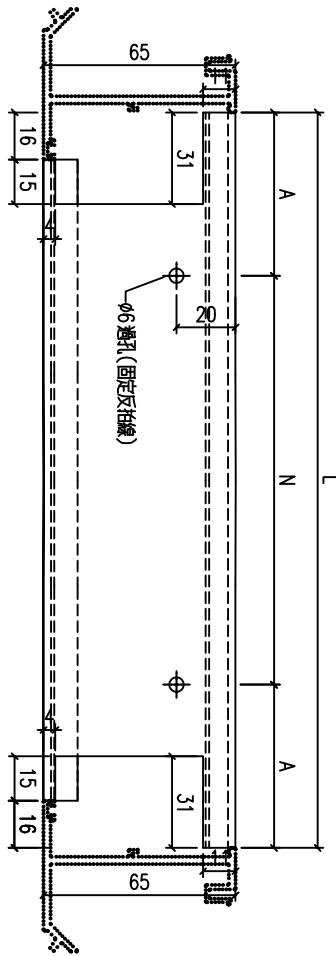
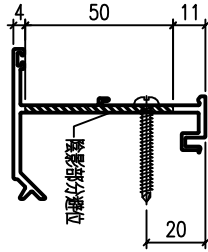
物料編號		數量							
AW33-GZH1		3							

工程號	J-857	地盤	啟德6552	附 件
名稱	上生下梗中橫		採用	
材料	X85965		地盤	
顏色	深灰色		工廠	



美特鋁質 有限公司
MIDI Aluminium Fabricator Ltd.

類別		物料號		
制圖	HHQ	2022.4.15	圖號	AW33-H-FP1
修改	-	-	數量	-
日期	-	-	位置	
復核	WLQ	2022.4.15		
批准				



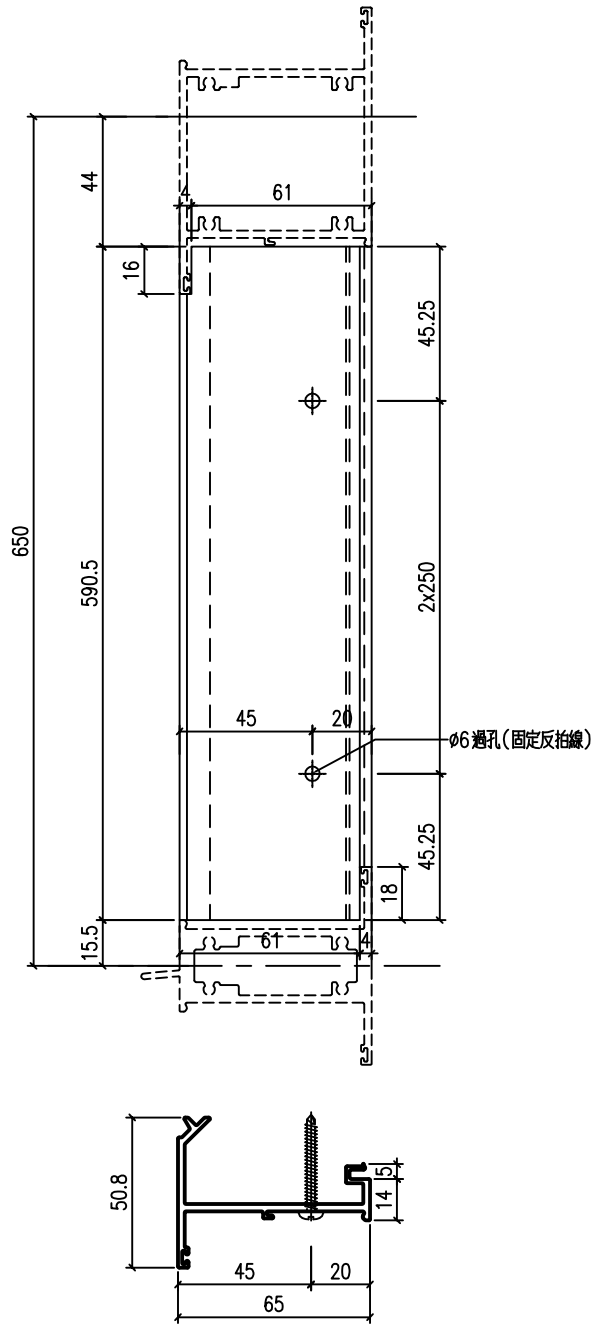
物料編號	數量	L	N	A
AW33-H-FP1	2	484	300	92
AW34-H-FP2	4	654.5	2x250	77.25

工程號	J-857	地盤	啟德6552	附件
名稱	反拍線	採用		
材料	X86035	地盤		
顏色	深灰色	工廠		



美特鋁質 有限公司
MIDI Aluminium Fabricator Ltd.

類別		物料號		
制圖	HHQ	2023.1.6	圖號	J857-Q-FP1L
修改	-	-	數量	2
日期	-	-	位置	
復核	WLQ	2023.1.6		
批准				

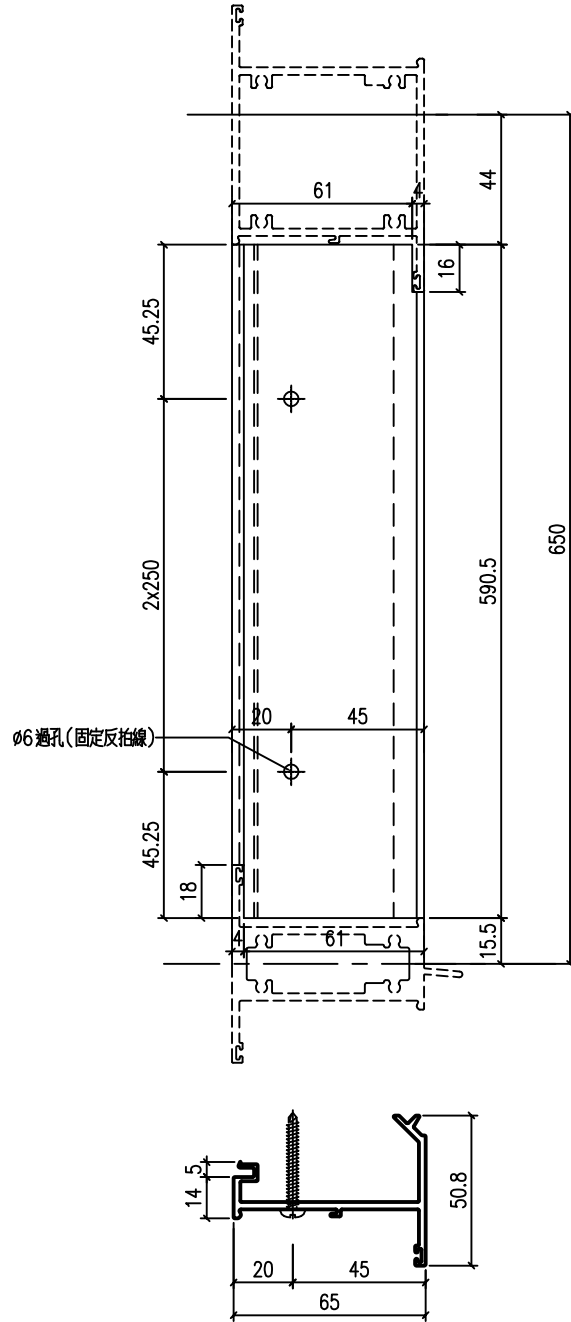


工程號	J-857	地盤	啟德6552	附 件
名稱	反拍線	採用		
材料	X86035	地盤		
顏色	深灰色	工廠		



美特鋁質 有限公司
MIDI Aluminium Fabricator Ltd.

類別		物料號		
制圖	HHQ	2023.1.6	圖號	J857-Q-FP1R
修改	-	-	數量	2
日期	-	-	位置	
復核	WLQ	2023.1.6		
批准				

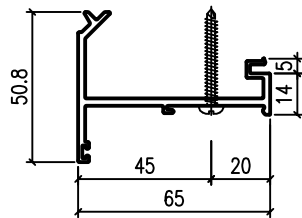
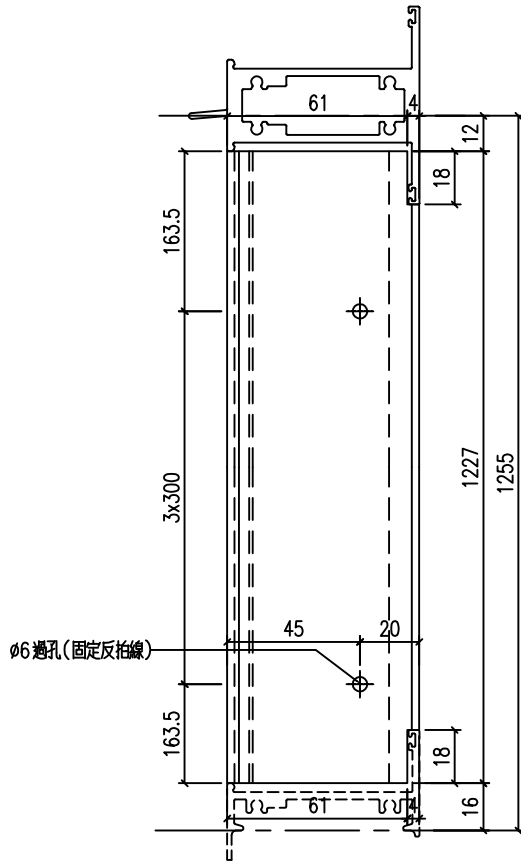


工程號	J-857	地盤	啟德6552	附 件
名稱	反拍線	採用		
材料	X86035	地盤		
顏色	深灰色	工廠		



美特鋁質 有限公司
MIDI Aluminium Fabricator Ltd.

類別		物料號		
制圖	HHQ	2023.1.6	圖號	J857-Q-FP21L
修改	-	-	數量	2
日期	-	-	位置	
復核	WLQ	2023.1.6		
批准				



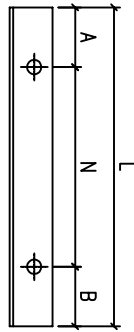
工程號	J-857	地盤	啟德6552	附件
名稱	反拍線	採用		
材料	X86035	地盤		
顏色	深灰色	工廠		



美特鋁質 有限公司
MIDI Aluminium Fabricator Ltd.

類別		物料號	
制圖	HHQ	2023.1.6	圖號 J857-Q-DJ1L
修改	A	-	數量
日期	8.5	-	位置
復核	WLQ	2023.1.6	
批准			

铝料编号	L	N	A	数量
J857-Q-DJ1L	590.5	250	45.25	2
J857-Q-DJ1R	590.5	250	45.25	2
AW34-H-DJ1	484	300	92	2
J857-Q-DJ21L	1227	300	163.5	2
AW34-H-DJ1	654.5	250	77.25	4



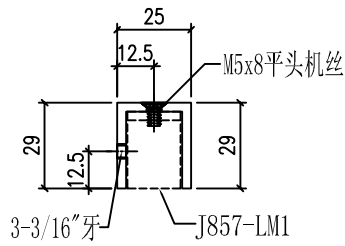
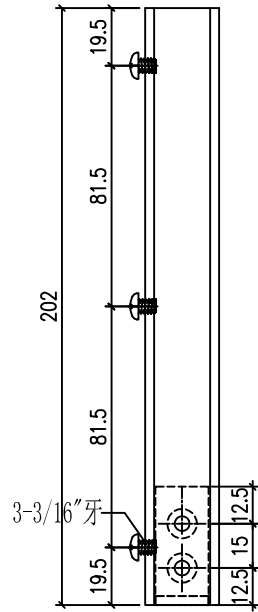
工程號	J-857	地盤	啟德6552	附 件
名稱	反拍线挡胶铝角		探用	
材料	X86042		地盤	
顏色	MILL		工廠	



美特鋁質 有限公司
MIDI Aluminium Fabricator Ltd.

類別		物料號		
制圖	HHQ	2023.1.6	圖號	J857-LH1L
修改	-	-	數量	-
日期	-	-	位置	
復核	WLQ	2023.1.6		
批准				

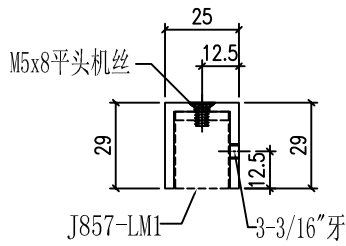
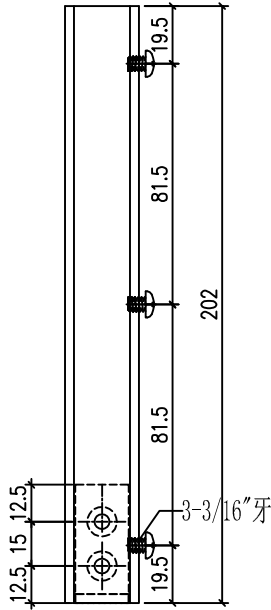
加工數量 2



工程號	J-857	地盤	啟德6552	附件
名稱	鋁槽加工圖		採用	
材料	H99669 (25x29x3鋁槽)		地盤	
顏色	深灰色		工廠	

 美特鋁質 有限公司 MIDI Aluminium Fabricator Ltd.				類別		物料號	
修改	-	-		制圖	HHQ	2023.1.6	圖號 J857-LH1R
日期	-	-		復核	WLQ	2023.1.6	數量 -
				批准			位置

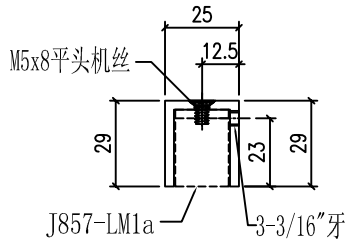
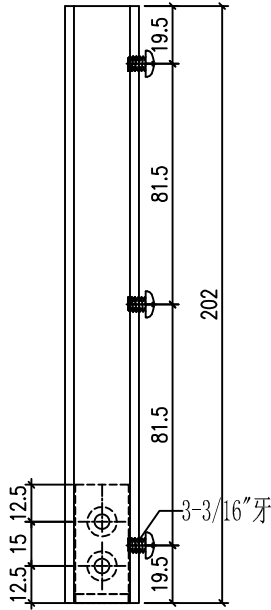
加工數量 4



工程號	J-857	地盤	啟德6552	附件
名稱	鋁槽加工圖		採用	
材料	H99669 (25x29x3鋁槽)		地盤	
顏色	深灰色		工廠	

 美特鋁質有限公司 MIDI Aluminium Fabricator Ltd.				類別		物料號	
修改	-	-		制圖	HHQ	2023.1.6	圖號 J857-LH4R
日期	-	-		復核	WLQ	2023.1.6	數量 -
				批准			位置

加工數量 2



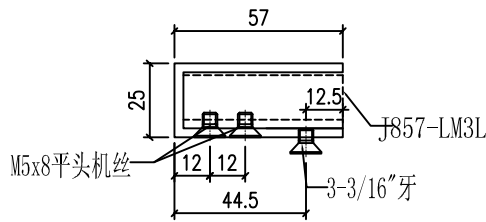
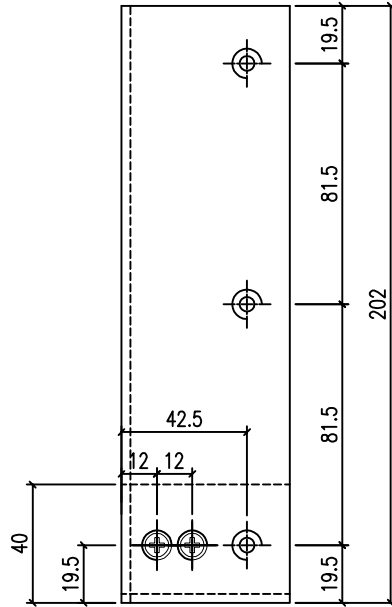
工程號	J-857	地盤	啟德6552	附件
名稱	鋁槽加工圖		採用	
材料	H99669 (25x29x3鋁槽)		地盤	
顏色	深灰色		工廠	



美特鋁質 有限公司
MIDI Aluminium Fabricator Ltd.

類別		物料號		
制圖	HHQ	2023.1.6	圖號	J857-LH3L
修改	-	-	數量	-
日期	-	-	位置	
復核	WLQ	2023.1.6		
批准				

加工數量 2

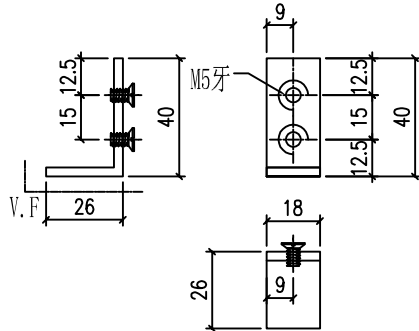


工程號	J-857	地盤	啟德6552	附 件
名稱	鋁槽加工圖		採用	
材料	X86176(25x57x3鋁槽)		地盤	
顏色	深灰色		工廠	

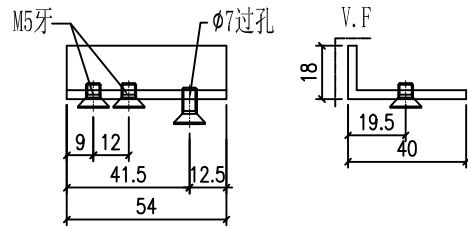


美特鋁質 有限公司
MIDI Aluminium Fabricator Ltd.

類別		物料號		
制圖	HHQ	2023.1.6	圖號	J857-LM1
修改	-	-	數量	
日期	-	-	位置	
復核	WLQ	2023.1.6		
批准				



铝角编号: J857-LM1
数量: 8



铝角编号: J857-LM3L
数量: 2

工程號	J-857	地盤	啟德6552	附件
名稱	攔河底托鋁角加工圖		採用	
材料	L044(40x40x3鋁角)		地盤	
顏色	深灰色		工廠	

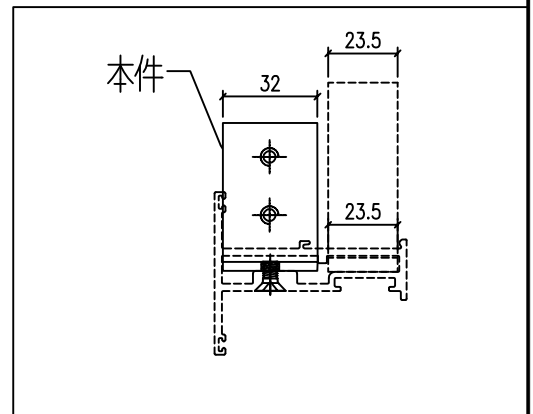
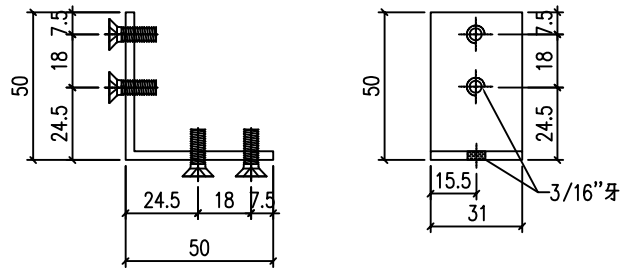


美特鋁質 有限公司
MIDI Aluminium Fabricator Ltd.

類別		物料號		
制圖	HHQ	2021.11.19	圖號	J857-CY-LJ1
修改	-	-	數量	-
日期	-	-	位置	
復核	WLQ	2021.11.19		
批准				

加工數量 64

已做0.5mm 搶位



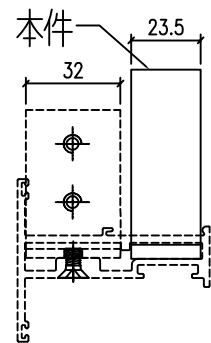
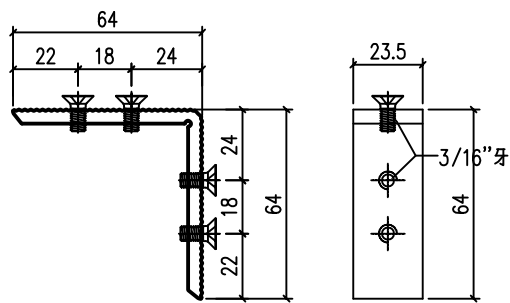
工程號	J-857	地盤	啟德6552	附 件
名稱	鋁角加工圖		採用	
材料	L067 (50x50x3mm 鋁角)		地盤	
顏色	MILL		工廠	



美特鋁質 有限公司
MIDI Aluminium Fabricator Ltd.

類別		物料號		
制圖	HHQ	2021.11.19	圖號	J857-CY-LJ2
修改	-	-	數量	-
日期	-	-	位置	
復核	WLQ	2021.11.19		
批准				

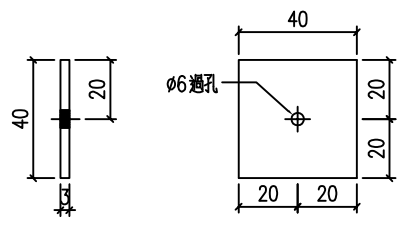
加工數量 64



工程號	J-857	地盤	啟德6552	附 件
名稱	撞角碼加工圖		採用	
材料	X86040		地盤	
顏色	MILL		工廠	

 美特鋁質 有限公司 MIDI Aluminium Fabricator Ltd.				類別		物料號		
修改	-	-		制圖	HHQ	2021.11.19	圖號	J857-CY-LJ3
日期	-	-		復核	WLQ	2021.11.19	數量	-
				批准			位置	

加工數量 56



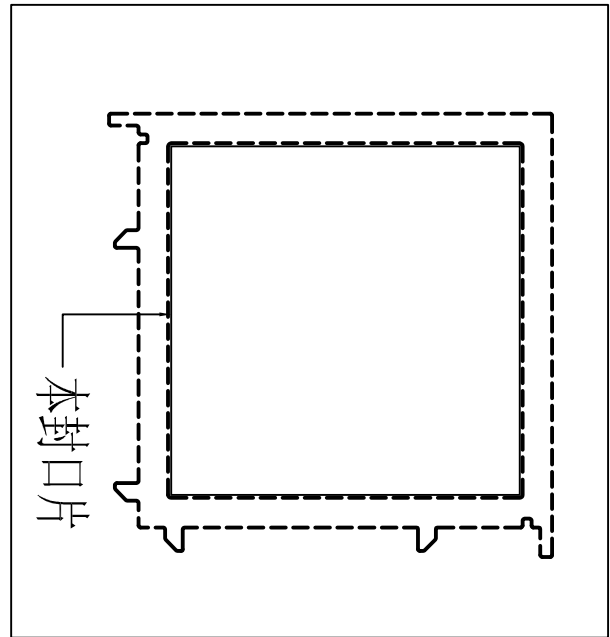
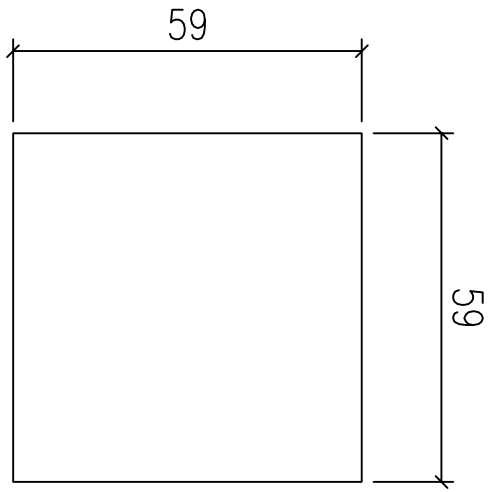
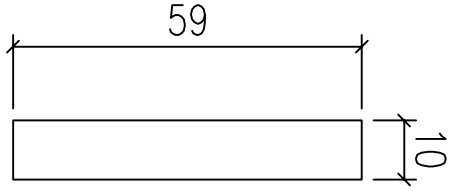
工程號	J-857	地盤	啟德6552	附件
名稱	40x3mm鋁巴 (百葉玉墊巴)		採用	
材料	C127		地盤	
顏色	MILL		工廠	



美特鋁質 有限公司
MIDI Aluminium Fabricator Ltd.

類別		物料號		
制圖	HHQ	2023.1.6	圖號	J857-PVC-FK1
修改	-		數量	
日期	-		位置	
		復核	WLQ	2023.1.6
		批准		

夾通封口片數量：2

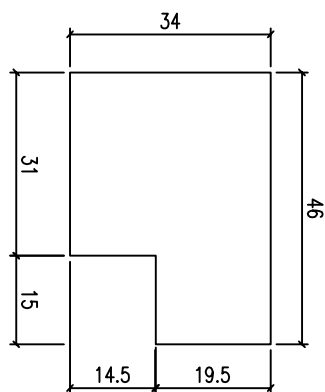
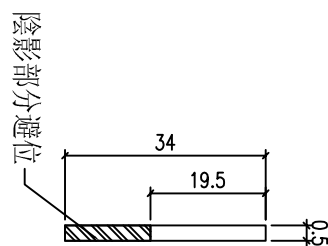


工程號	J-857	地盤	啟德6552	附件
名稱	封口片	採用		
材料	PVC膠	地盤		
顏色	黑色	工廠		



美特鋁質 有限公司
MIDI Aluminium Fabricator Ltd.

類別		物料號		
制圖	HHQ	2021.12.17	圖號	J857-FKP1
修改	-		數量	-
日期	-		位置	
復核	WLQ	2021.12.17		
批准				



加工数量: 24

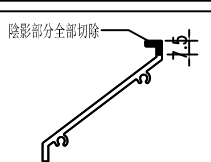
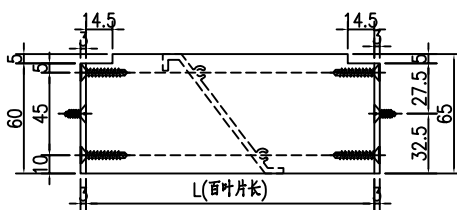
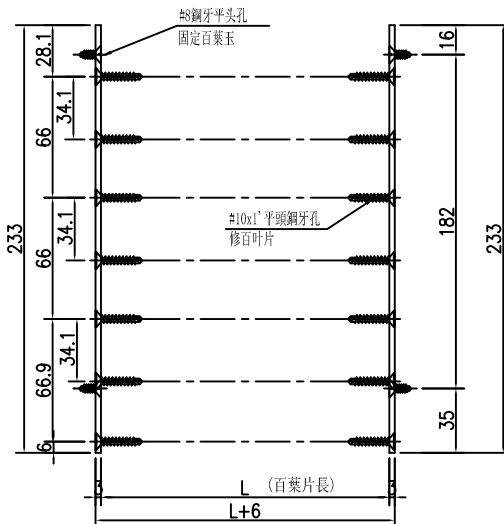
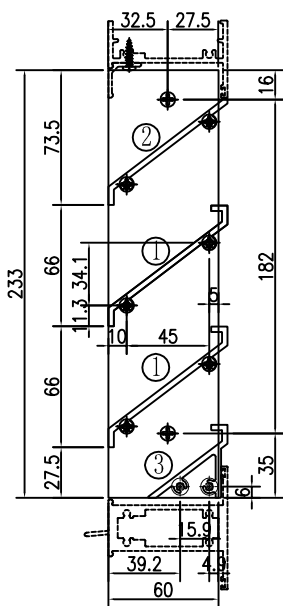
工程號	J-857	地盤	啟德6552	附 件
名稱	防水片加工圖		採用	
材料	0.5mm鋁片		地盤	
顏色	MILL		工廠	



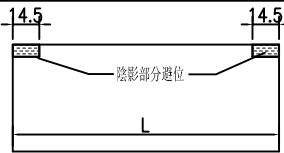
美特鋁質 有限公司
MIDI Aluminium Fabricator Ltd.

類別		物料號		
制圖	HHQ	2023.1.6	圖號	AW31-BY1
修改	-	-	數量	
日期	-	-	位置	
復核	WLQ	2023.1.6		
批准				

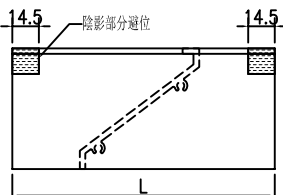
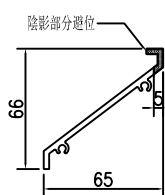
加工图数据见AW31-BY1/1



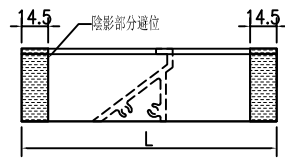
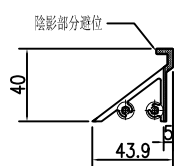
② 號百葉加工圖



① 號百葉加工圖



③ 號百葉加工圖



工程號	J-857	地盤	啟德6552	附件
名稱	百葉組裝圖		採用	
材料	详见加工图		地盤	
顏色	深灰色		工廠	



美特鋁質 有限公司
MIDI Aluminium Fabricator Ltd.

類別		物料號		
制圖	HHQ	2023.1.6	圖號	AW31-BY1/1
修改	-	-	數量	
日期	-	-	位置	
復核	WLQ	2023.1.6		
批准				

加工图见AW31-BY1

窗號		百叶宽	百叶高	-	-	总幅數量
AW31A-BY1		546	233	-	-	2
序號	料號	名稱	出筭	長度L	单幅數量	
1	X86037	百葉片	避位	540	2	
2	X86037	百葉片	避位	540	1	
3	X86107	百葉片底	避位	540	1	
4	B2257	百葉玉企巴	直口	233	2	
窗號		百叶宽	百叶高	-	-	总幅數量
AW31-BY1		546	233	-	-	4
序號	料號	名稱	出筭	長度L	单幅數量	
1	X86037	百葉片	避位	540	2	
2	X86037	百葉片	避位	540	1	
3	X86107	百葉片底	避位	540	1	
4	B2257	百葉玉企巴	直口	233	2	
窗號		百叶宽	百叶高	-	-	总幅數量
AW32-BY1		511	233	-	-	2
序號	料號	名稱	出筭	長度L	单幅數量	
1	X86037	百葉片	避位	505	2	
2	X86037	百葉片	避位	505	1	
3	X86107	百葉片底	避位	505	1	
4	B2257	百葉玉企巴	直口	233	2	
窗號		百叶宽	百叶高	-	-	总幅數量
AW32-BY2		611	233	-	-	2
序號	料號	名稱	出筭	長度L	单幅數量	
1	X86037	百葉片	避位	605	2	
2	X86037	百葉片	避位	605	1	
3	X86107	百葉片底	避位	605	1	
4	B2257	百葉玉企巴	直口	233	2	
窗號		百叶宽	百叶高	-	-	总幅數量
AW33-BY1		546	233	-	-	2
序號	料號	名稱	出筭	長度L	单幅數量	
1	X86037	百葉片	避位	540	2	
2	X86037	百葉片	避位	540	1	
3	X86107	百葉片底	避位	540	1	
4	B2257	百葉玉企巴	直口	233	2	

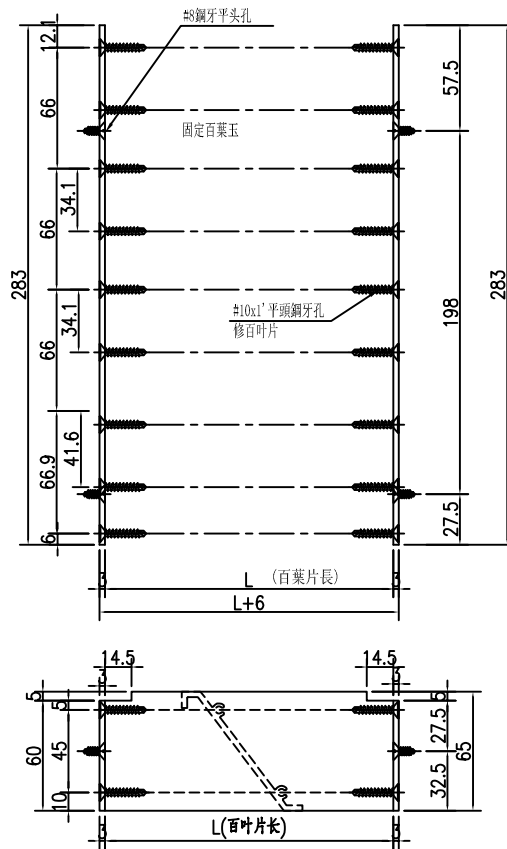
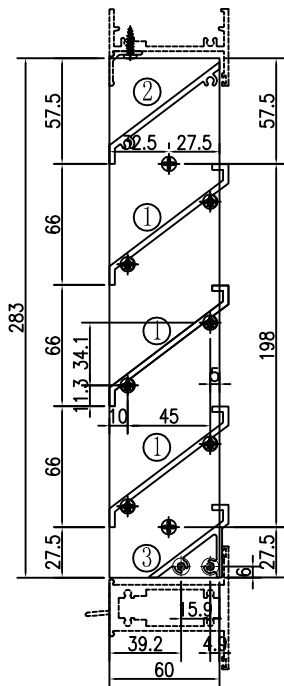
工程號	J-857	地盤	啟德6552	附 件
名稱	百葉組裝圖		採用	
材料	详见加工图		地盤	
顏色	深灰色		工廠	



美特鋁質 有限公司
MIDI Aluminium Fabricator Ltd.

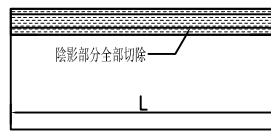
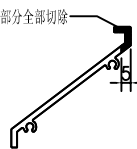
類別		物料號		
制圖	HHQ	2023.1.6	圖號	AW34-BY1
修改	-	-	數量	
日期	-	-	位置	
復核	WLQ	2023.1.6		
批准				

窗號	百叶寬	百叶高	-	-	總幅數量
AW34-BY1	1246	283	-	-	2
序號	料號	名稱	出筍	長度L	單幅數量
1	X86037	百葉片	避位	1240	3
2	X86037	百葉片	避位	1240	1
3	X86107	百葉片底	避位	1240	1
4	B2257	百葉玉企巴	直口	283	2

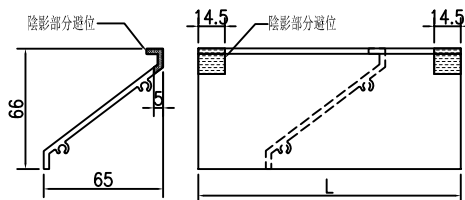


②號百葉加工圖

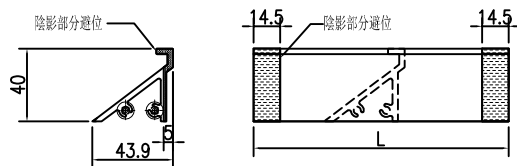
陰影部分全部切除



①號百葉加工圖



③號百葉加工圖



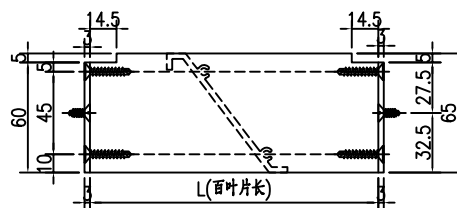
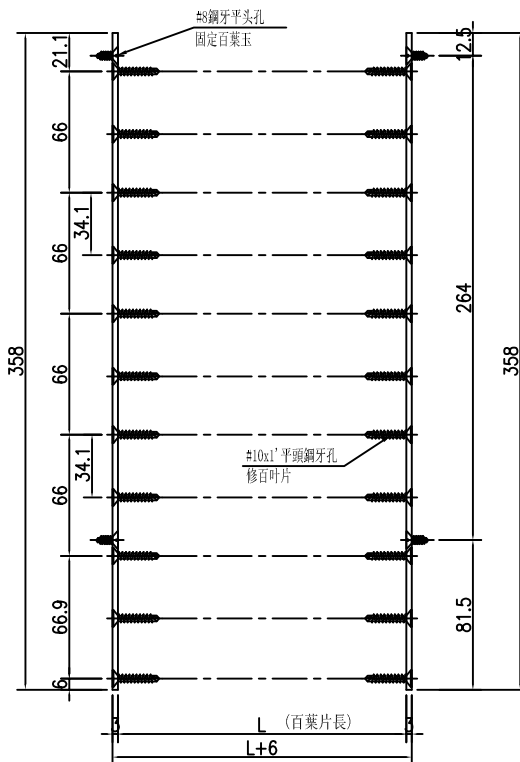
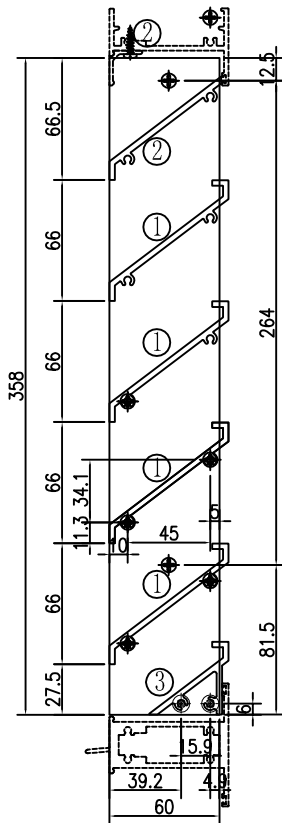
工程號	J-857	地盤	啟德6552	附 件
名稱	百葉組裝圖		採用	
材料	详见加工圖		地盤	
顏色	深灰色		工廠	



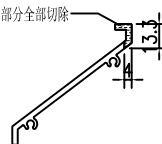
美特鋁質 有限公司
MIDI Aluminium Fabricator Ltd.

類別		物料號	
制圖	HHQ	2023.1.6	圖號 AWTL2-BY1
修改	-	復核 WLQ	2023.1.6
日期	-	批准	

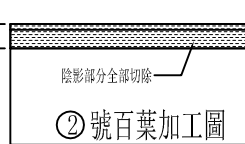
窗號	百叶寬	百叶高	-	-	總幅數量
AWTL2-BY1	546	358	-	-	2
序號	料號	名稱	出筍	長度L	單幅數量
1	X86037	百葉片	避位	540	4
2	X86037	百葉片	避位	540	1
3	X86107	百葉片底	避位	540	1
4	B2257	百葉玉企巴	直口	358	2



陰影部分全部切除

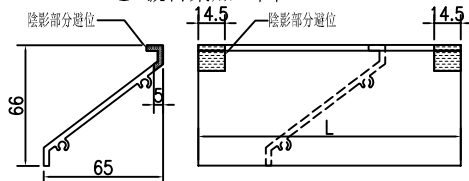


陰影部分全部切除

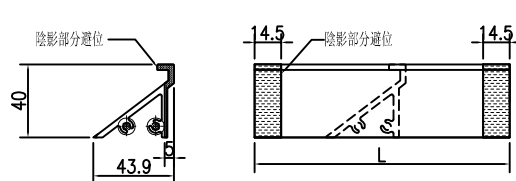


②號百葉加工圖

①號百葉加工圖



③號百葉加工圖



工程號	J-857	地盤	啟德6552
名稱	百葉組裝圖		採用
材料	詳見加工圖		地盤
顏色	深灰色		工廠

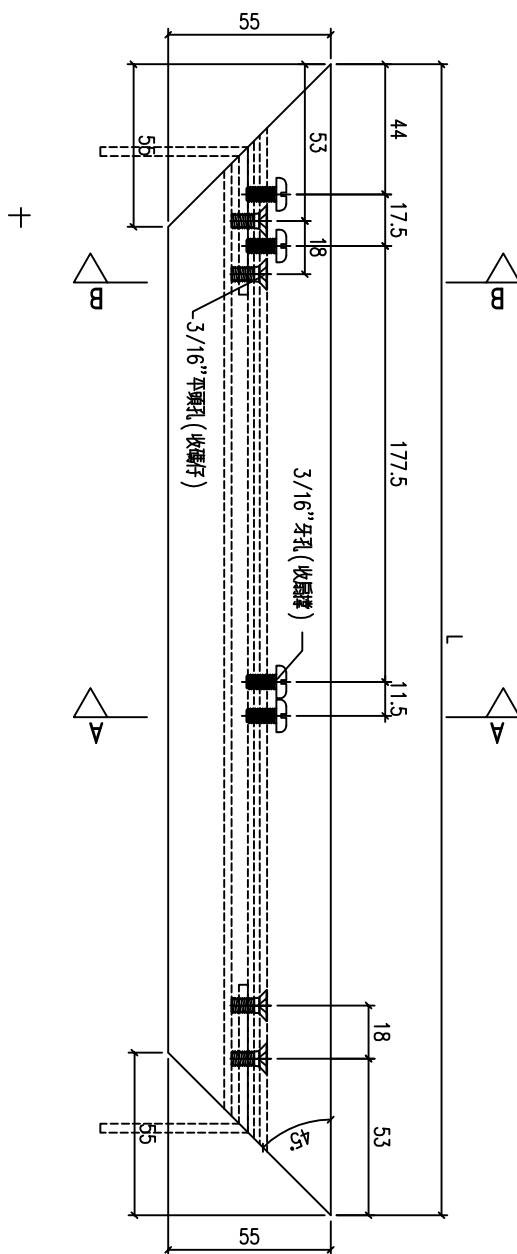
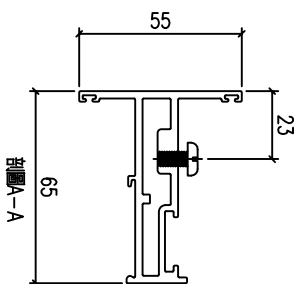
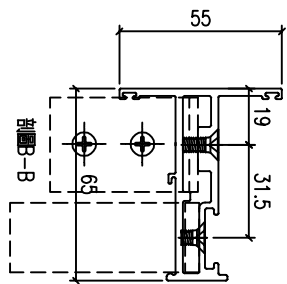
附件



美特鋁質 有限公司
MIDI Aluminium Fabricator Ltd.

類別		物料號		
制圖	HHQ	2023.1.6	圖號	AW32-1
修改	-	-	數量	
日期	-	-	位置	
復核	WLQ	2023.1.6		
批准				

物料編號	長度 L	數量
AW32-1	627	2
AW32-5	527	2
AW34-1	552.5	2
AWTL2-1	562	2

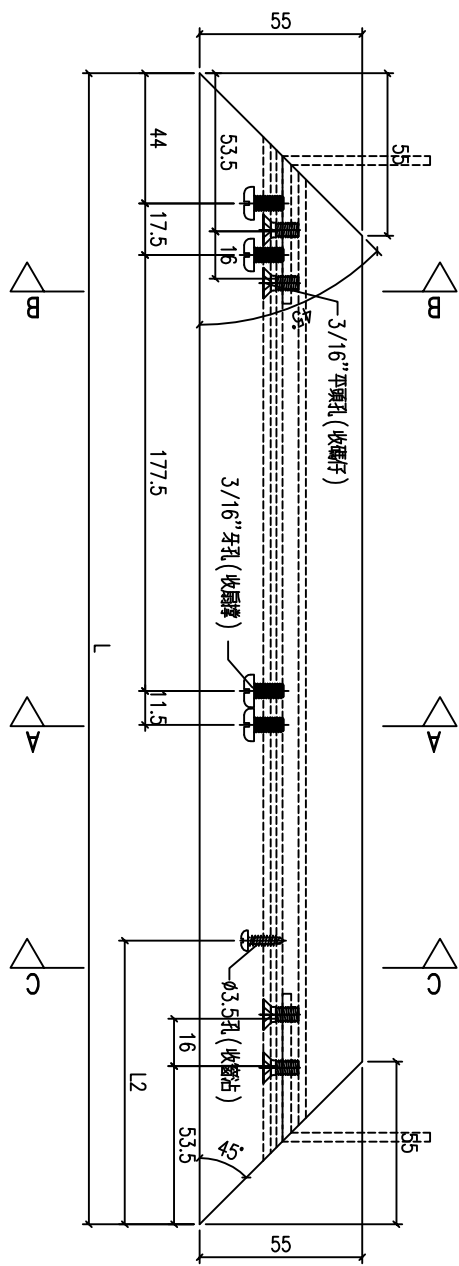
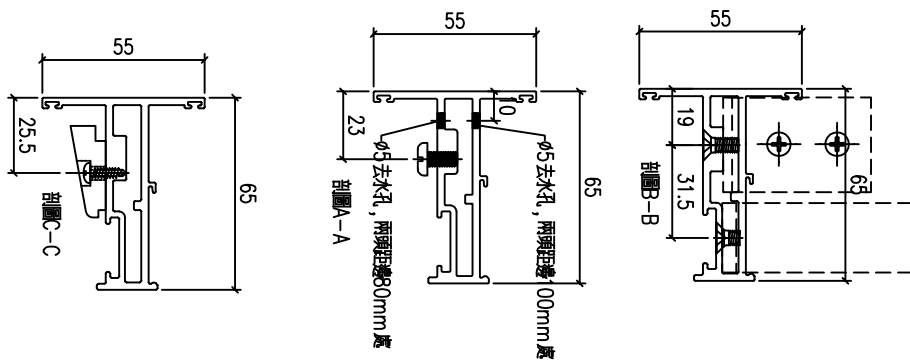


工程號	J-857	地盤	啟德6552	附 件
名稱	窗玉料	採用		
材料	X86025	地盤		
顏色	深灰色	工廠		



美特鋁質 有限公司
MIDI Aluminium Fabricator Ltd.

類別		物料號	
制圖	HHQ	2023.1.6	圖號 AW32-2
修改	-	復核	WLQ 2023.1.6
日期	-	批准	



物料編號	長度 L	L2	數量
AW32-2	627	96	2
AW32-6	527	96	2
AW34-2	552.5	96	2
AW11.2-2	562	96	2

工程號	J-857	地盤	啟德6552	附 件
名稱	窗玉料	採用		
材料	X86025	地盤		
顏色	深灰色	工廠		



美特鋁質 有限公司
MIDI Aluminium Fabricator Ltd.

類別

制圖

復核

批准

物料號

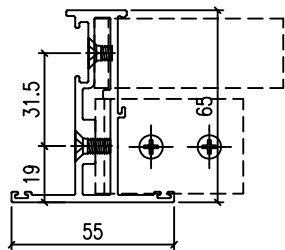
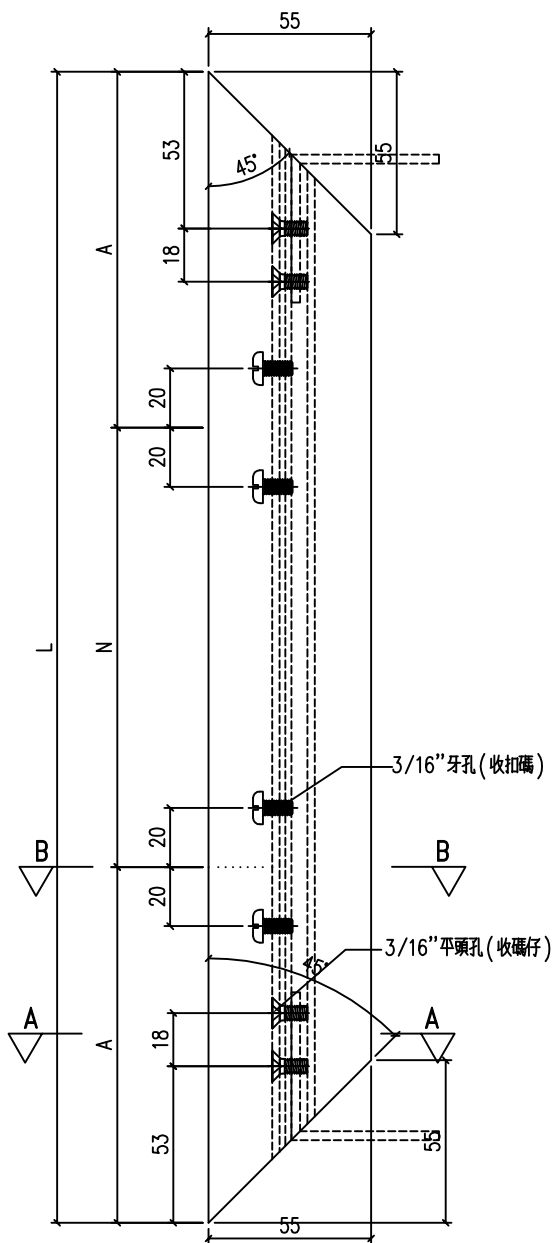
圖號

數量

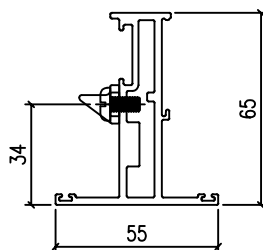
位置

修改	-	-			HHQ	2023.1.6	AW32-3	
日期	-	-			WLQ	2023.1.6		

物料編號	L	N	A	數量
AW32-3	1241	700 x 1	270.5	2
AW32-7	1241	700 x 1	270.5	2
AW34-3	1241	700 x 1	270.5	2
AWTL2-3	1211	700 x 1	255.5	2



剖面A-A



剖面B-B

工程號	J-857	地盤	啟德6552
名稱	窗玉料	採用	
材料	X86025	地盤	
顏色	深灰色	工廠	

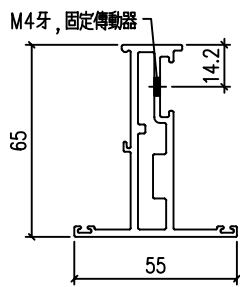
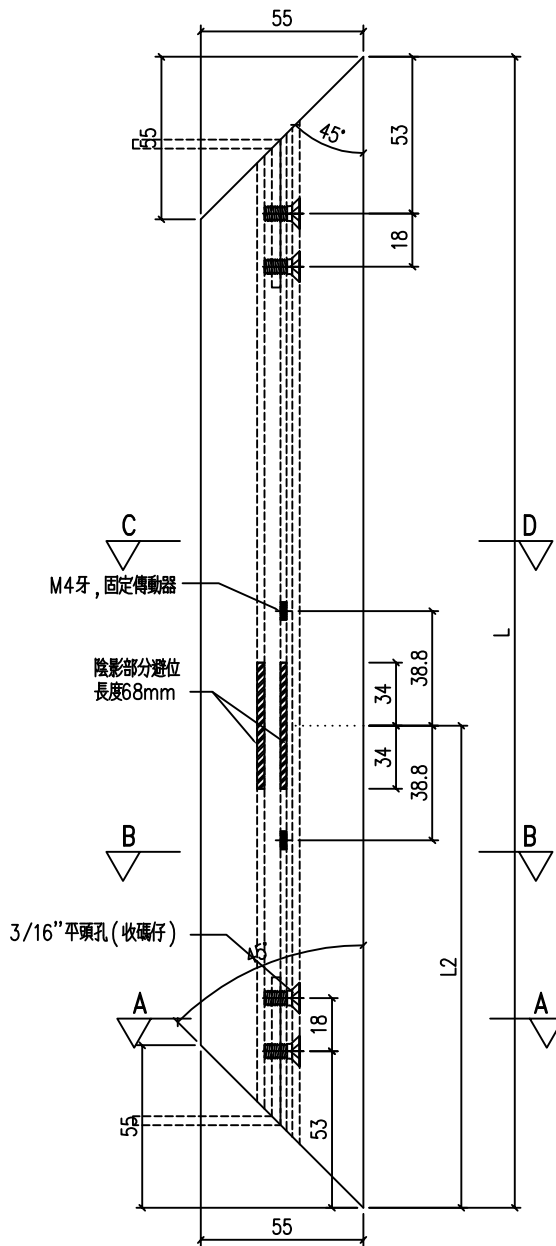
附件



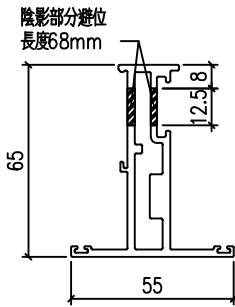
美特鋁質 有限公司
MIDI Aluminium Fabricator Ltd.

類別		物料號	
制圖	HHQ	2023.1.6	圖號 AW32-4
修改	-	-	數量
日期	-	-	位置
復核	WLQ	2023.1.6	
批准			

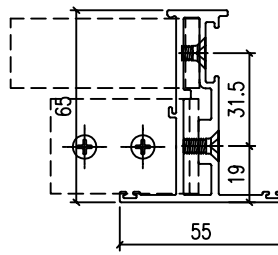
物料編號	L	L2	數量
AW32-4	1241	455	2
AW32-8	1241	455	2
AW34-4	1241	455	2
AWTL2-4	1211	366	2



剖圖C-C



剖圖B-B



剖圖A-A

工程號	J-857	地盤	啟德6552	附件
名稱	窗玉料	採用		
材料	X86025	地盤		
顏色	深灰色	工廠		



美特鋁質 有限公司
MIDI Aluminium Fabricator Ltd.

類別

制圖

復核

批准

物料號

圖號

數量

位置

修改

日期

-

-

-

-

-

-

-

-

-

-

HHQ

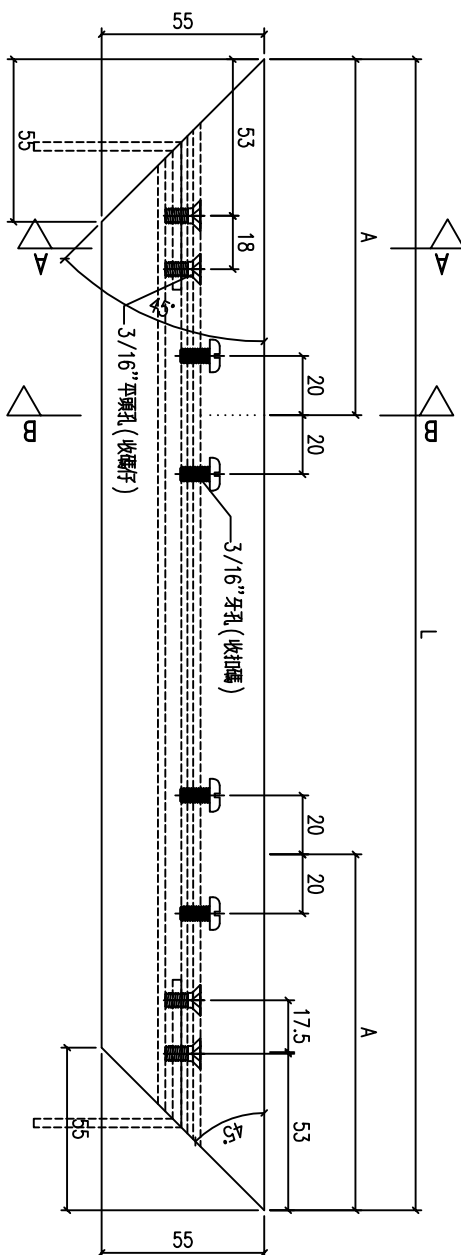
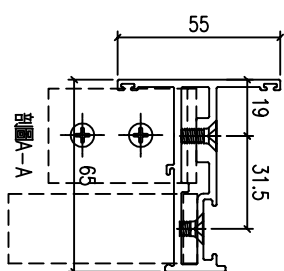
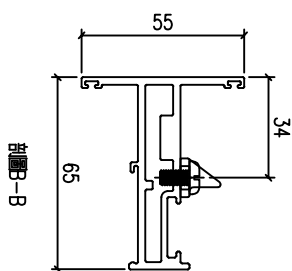
WLQ

2023.1.6

2023.1.6

AW31-1

物料編號	長度 L	A	數量
AW31A-1	562	150	2
AW31-1	562	150	4
AW33-1	562	150	2



工程號

J-857

地盤

啟德6552

名稱

窗玉料

採用

材料

X86025

地盤

顏色

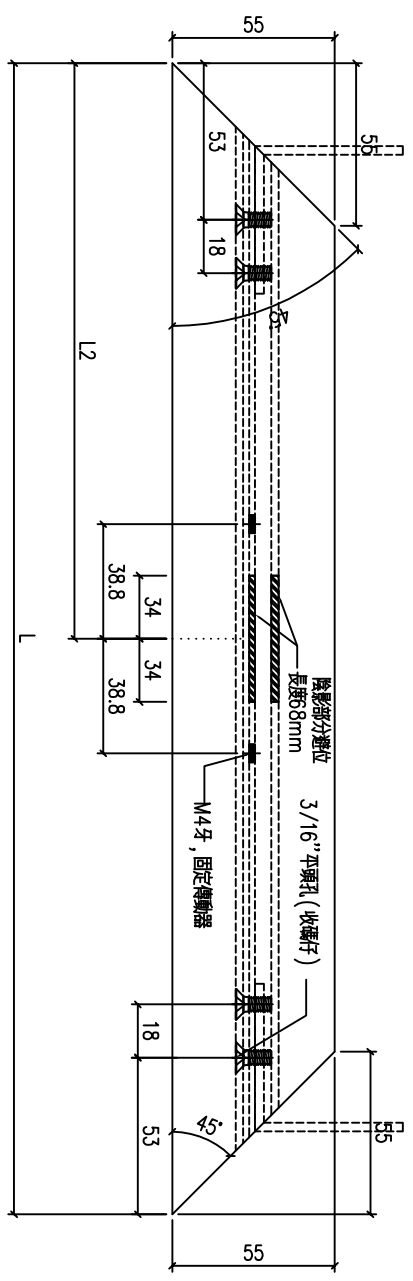
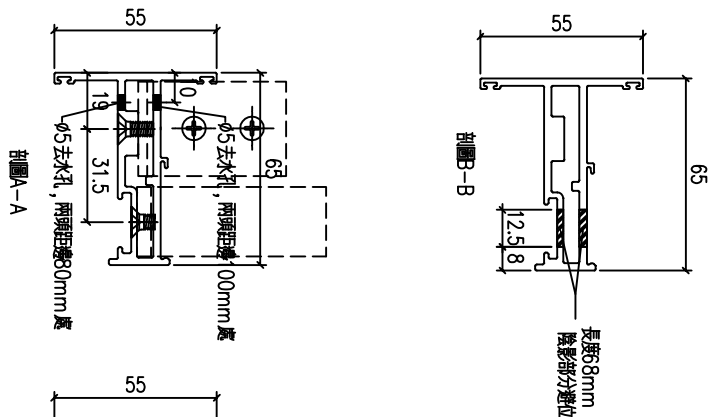
深灰色

工廠

附件

類別		物料號		
制圖	HHQ	2023.1.6	圖號	AW31-2
修改	-		數量	
日期	-		位置	
復核	WLQ	2023.1.6		
批准				

物料編號	長度 L	L2	數量
AW31A-1	562	281	2
AW31-1	562	281	4
AW33-1	562	281	2



工程號	J-857	地盤	啟德6552	附件
名稱	窗玉料	採用		
材料	X86025	地盤		
顏色	深灰色	工廠		



美特鋁質 有限公司
MIDI Aluminium Fabricator Ltd.

類別

物料號

制圖

HHQ

2023.1.6

圖號

AWTL2-3

修改

-

-

復核

WLQ

2023.1.6

數量

日期

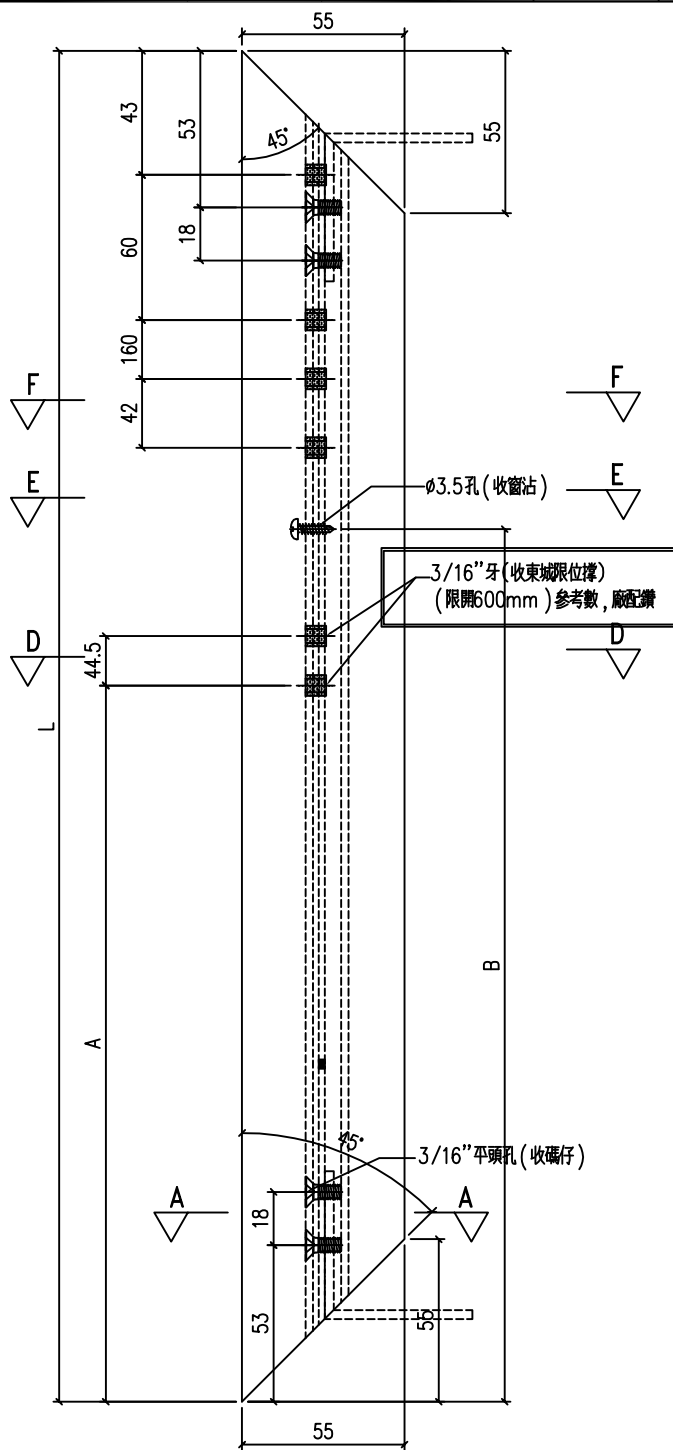
-

-

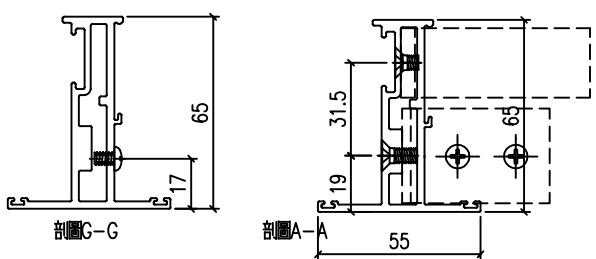
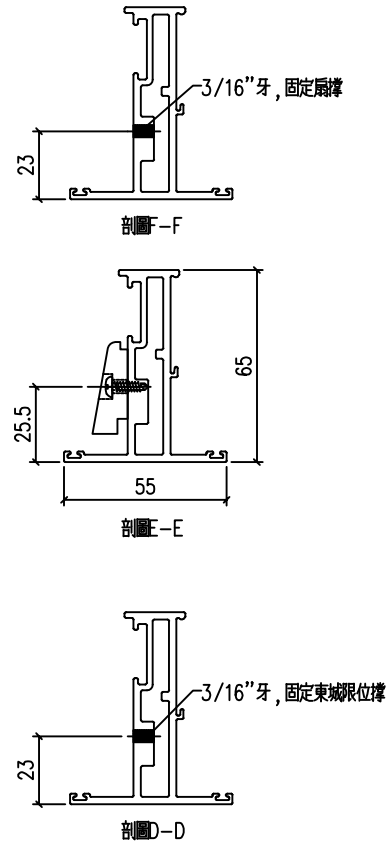
批准

位置

物料編號	長度 L	A	B	數量
AW31A-3	1246	573	664	2
AW31-3	1186	573	664	4
AW33-3	1186	573	664	2



請留意



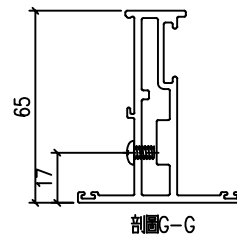
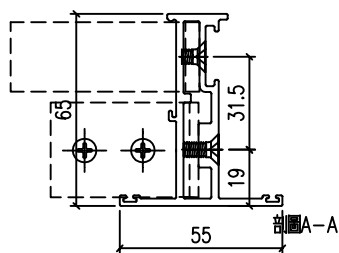
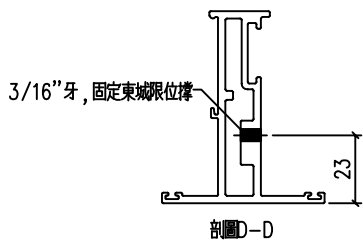
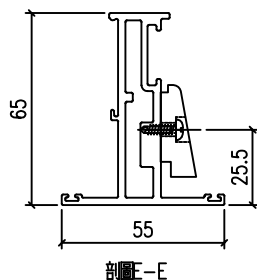
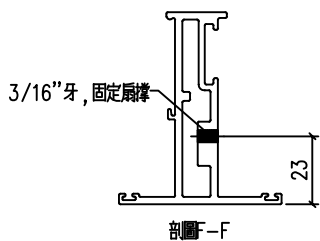
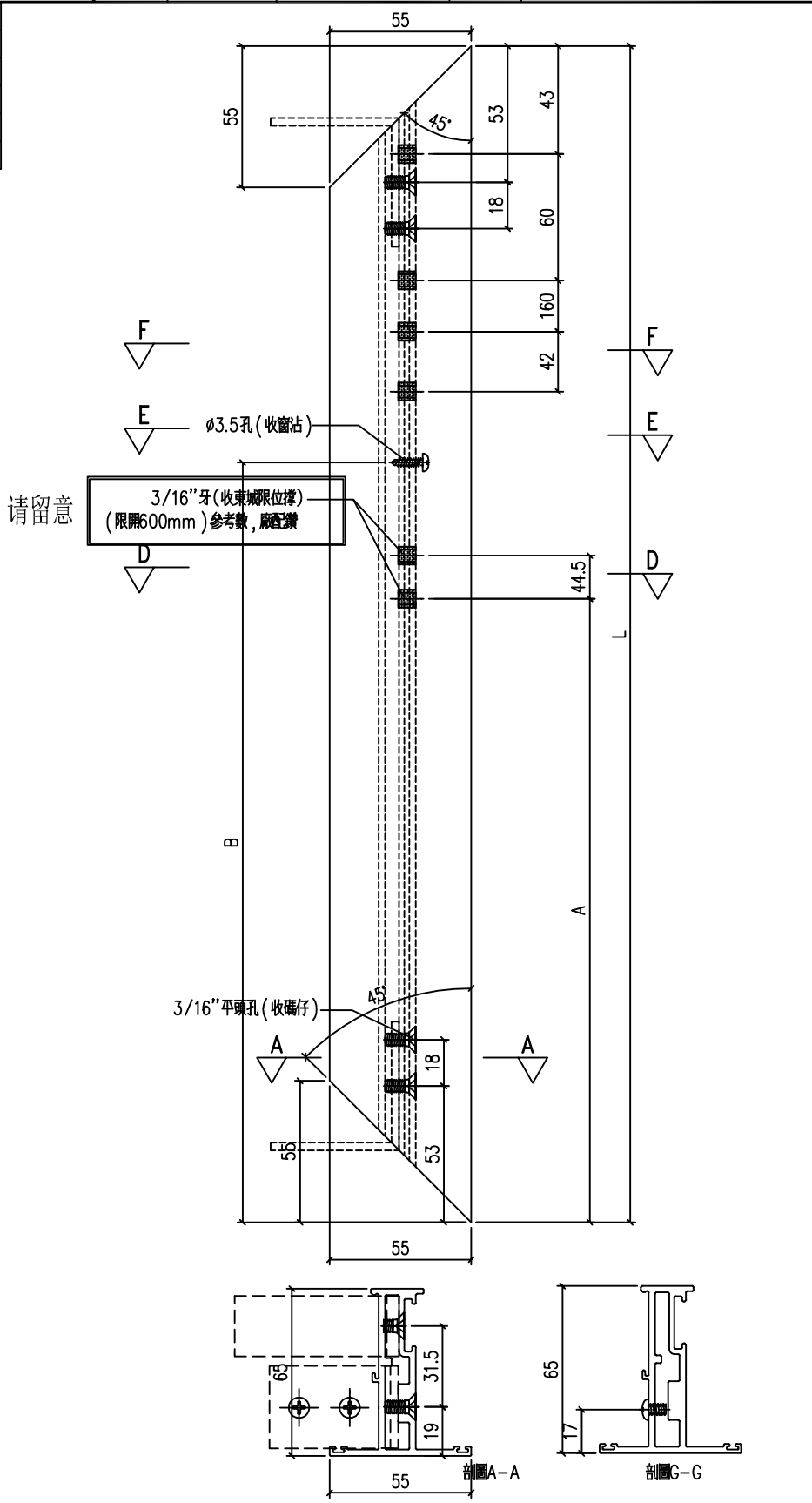
工程號	J-857	地盤	啟德6552	附件
名稱	窗玉料	採用		
材料	X86025	地盤		
顏色	深灰色	工廠		



美特鋁質 有限公司
MIDI Aluminium Fabricator Ltd.

類別		物料號	
制圖	HHQ	2023.1.6	圖號 AWTL2-4
修改	-		數量
日期	-		位置
		復核 WLQ	
		批准	

物料編號	長度 L	A	B	數量
AW31A-4	1246	573	664	2
AW31-4	1186	573	664	4
AW33-4	1186	573	664	2



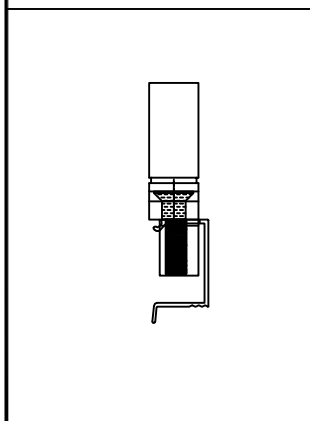
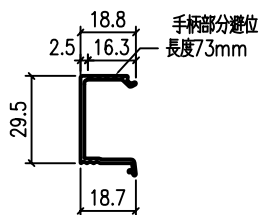
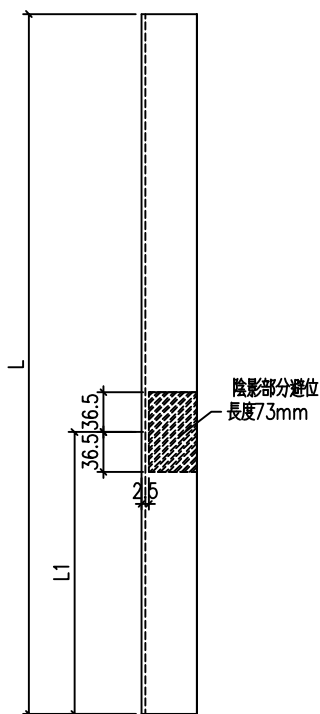
工程號	J-857	地盤	啟德6552	附件
名稱	窗玉料	採用		
材料	X86025	地盤		
顏色	深灰色	工廠		



美特鋁質 有限公司
MIDI Aluminium Fabricator Ltd.

類別		物料號		
制圖	HHQ	2023.1.6	圖號	AW32-BX-R4
修改	-	-	數量	
日期	-	-	位置	
			復核	WLQ
			批准	

物料編號	L	L1	數量
AW32-BX-R4	1163	416	2
AW32-BX-R8	1163	416	2
AW34-BX-R4	1163	416	2
AWTL2-BX-R4	1133	327	2



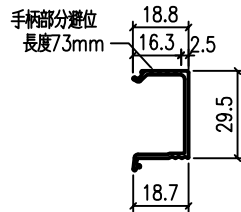
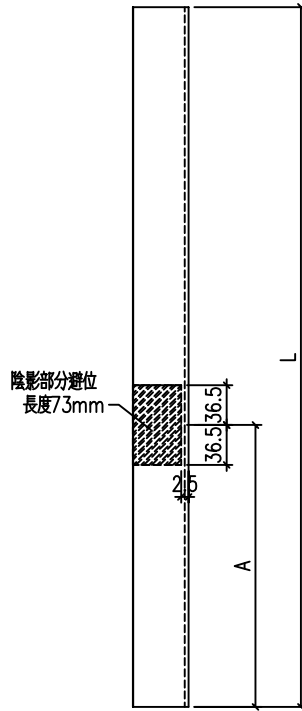
工程號	J-857	地盤	啟德6552	附件
名稱	窗玉料	採用		
材料	玻璃線	地盤		
顏色	深灰色	工廠		



美特鋁質 有限公司
MIDI Aluminium Fabricator Ltd.

類別		物料號		
制圖	HHQ	2023.1.6	圖號	AW31-BX-2
修改	-	-	數量	
日期	-	-	位置	
復核	WLQ	2023.1.6		
批准				

物料編號	長度 L	數量	A
AW31A-BX-2	452	2	226
AW31-BX-2	452	4	226
AW33-BX-2	452	2	226



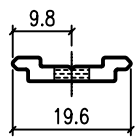
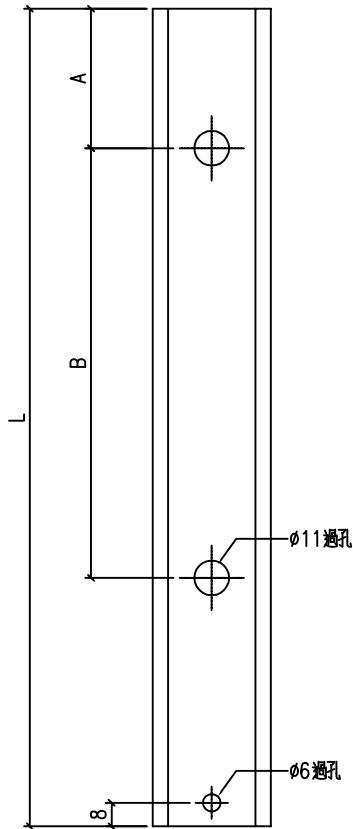
工程號	J-857	地盤	啟德6552	附件
名稱	玻璃線	採用		
材料	X85966	地盤		
顏色	深灰色	工廠		



美特鋁質 有限公司
MIDI Aluminium Fabricator Ltd.

類別		物料號		
制圖	HHQ	2023.1.6	圖號	AW31-LB3
修改	-		數量	
日期	-		位置	
復核	W.L.Q	2023.1.6		
批准				

物料編號	長度 L	A	B	數量
AW31A-LB3	472.5	8	438	4
AW31-LB3	472.5	8	438	8
AW33-LB3	472.5	8	438	4
AW34-LB1	564	15	450	2
AW34-LB2	252	15		2
AW32-LB1	564	15	450	4
AW32-LB2	252	15		4
AWTL2-LB1	623	15	435	2
AWTL2-LB2	163	15		2

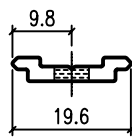
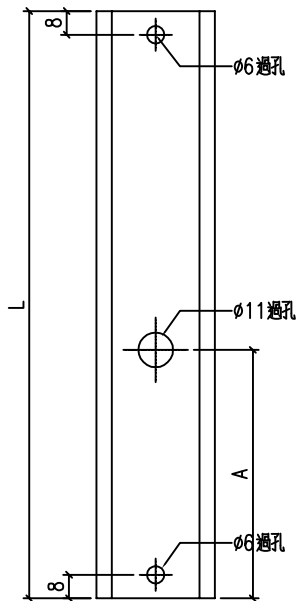


工程號	J-857	地盤	啟德6552	附 件
名稱	拉巴加工圖		探用	
材料	H122785		地盤	
顏色	深灰色		工廠	

 美特鋁質 有限公司
MIDI Aluminium Fabricator Ltd.

類別		物料號		
制圖	HHQ	2023.1.6	圖號	AW31-LB1
修改	-		數量	
日期	-		位置	
復核	WLQ	2023.1.6		
批准				

物料編號	長度 L	數量	A
AWT2-LB1	162.5	2	83.5
AWT2-LB2	143.5	2	64.5
AW31A-LB1	172.5	2	93.5
AW31A-LB2	153.5	2	74.5
AW31-LB1	172.5	4	93.5
AW31-LB2	153.5	4	74.5
AW33-LB1	172.5	4	93.5
AW33-LB2	153.5	4	74.5



工程號	J-857	地盤	啟德6552	附 件
名稱	拉巴加工圖		採用	
材料	H122785		地盤	
顏色	深灰色		工廠	

鋁材開料總表

工程號碼: J-857 工程名稱: 啟德6552

序號	鋁料編號	名稱	表面處理		開料長度	實用長料總數量		浪費率(%)
			顏色	層厚		支數	長度	
1	B2257	百葉玉巴	深灰色		5800	2	11600	28.24
2	H122785	拉巴	深灰色		5800	3	17400	2.94
3	H99669	拦河槽	深灰色		5800	1	5800	71.24
4	X86176	拦河槽	深灰色		5800	1	5800	92.55
5	K00332	墊通	MILL		5800	1	5800	73.48
6	X85965	上生下梗中橫	深灰色		5500	1	5500	79.35
7	X85966	玻璃线	深灰色		5800	11	63800	1.71
8	X85967	90度转角夹通2	深灰色		4500	1	4500	29.60
9	X85970	上生下生中橫	深灰色		5500	2	11000	3.75
10	X86025	窗玉	深灰色		5800	11	63800	9.91
11	X86026	生底橫	深灰色		4800	3	14400	27.44
13	X86029	生夾企	深灰色		4300	2	8600	26.33
14	X86034	企工2	深灰色		5000	1	5000	50.12
15	X86035	反拍线	深灰色		4300	2	8600	1.28
16	X86037	百叶片	深灰色		5600	7	39200	9.96
18	X86042	反拍线挡水角	MILL		5600	2	11200	24.20
19	X86043	百葉頂挡水角	深灰色		4600	3	13800	26.03
20	X86107	百叶底片	深灰色		5600	2	11200	8.89
22	X86177	生边企	深灰色		4800	11	52800	11.30
27	X86183	百叶頂橫	深灰色		4600	3	13800	24.29
29	L044	40x40x3鋁角	MILL		5800	1	5800	94.62
30	L067	50x50x3mm鋁角	MILL		5600	1	5600	59.64
31	X86040	窗玉撞角碼	MILL		5800	1	5800	69.31
32	C127	40x3mm鋁巴	MILL		5800	1	5800	57.17

送至: _____

由: _____

日期: _____

簡短說明: _____

共25頁 第1頁

打印日期: 2023-1-7 打印時間: 8:52

工程號碼: J-857, 工程名稱: 啟德6552

開料長度: 5800, 總長料支數: 1, 總開料支數: 56

鋸片厚度(mm): 4, 料頭尾總切除(mm): 20, 浪費率(%): 57.17

鋁材開料清單 C127

鋁料 長度	窗號	編號(用料狀況)	實用長度(長料開數)	需要 支數	開料 支數	長料 支數	餘料 支數	編號(剩餘長度)
5800	J857-CY-LJ3	1	40.0	56	56	1	0	1@(3316)x1

工程號碼:J-857, 工程名稱:啟德6552

開料長度:5800, 總長料支數:1, 總開料支數:64

鋸片厚度(mm):4, 料頭尾總切除(mm):20, 浪費率(%):69.31

鋁材開料清單 X86040

鋁料 長度	窗號	編號(用料狀況)	實用長度(長料開數)	需要 支數	開料 支數	長料 支數	餘料 支數	編號(剩餘長度)
5800	J857-CY-LJ2	1	23.5	64	64	1	0	1@(4020)x1

工程號碼:J-857, 工程名稱:啟德6552

開料長度:5600, 總長料支數:1, 總開料支數:64

鋸片厚度(mm):4, 料頭尾總切除(mm):20, 浪費率(%):59.64

鋁材開料清單 L067

鋁料 長度	窗號	編號(用料狀況)	實用長度(長料開數)	需要 支數	開料 支數	長料 支數	餘料 支數	編號(剩餘長度)
5600	J857-CY-LJ1	1	31.0	64	64	1	0	1@(3340)x1

工程號碼: J-857, 工程名稱: 啟德6552

開料長度: 5800, 總長料支數: 1, 總開料支數: 10

鋸片厚度(mm): 4, 料頭尾總切除(mm): 20, 浪費率

鋁材開料清單 L044

鋁料 長度	窗號	編號(用料狀況)	實用長度(長料開數)	需要 支數	開料 支數	長料 支數	餘料 支數	編號(剩餘長 度)
5800	J857-LM3L	1	54.0	2	2	1	0	1@(5664)x1
5800	J857-LM1	(餘料)1	18.0	8	8	0	1	1@(5488)x1

鋁材開料清單 X86183

鋁料 長度	窗號	編號(用料狀況)	實用長度(長料開數)	需要 支數	開料 支數	長料 支數	餘料 支數	編號(剩餘長度)
4600	AW34-BYD1	1	1254.0	2	2	1	0	1@(2064)x1
4600	AW32-BYD1	(餘料)1	619.0	2	2	0	1	1@(818)x1
4600	AW31A-BYD1, AW31-BYD1, AW33-BYD1, AWTL2-BYD1	(餘料)1-2, 2, 2	554.0	10	8	0	4	1@(260)x1 2@(1790)x1 2@(674)x1 2@(116)x1
4600	AW31A-BYD1, AWTL2-BYD1	2-3	554.0		2	2	0	2-3@(4022)x2
4600	AW32-BYD2	(餘料)3	519.0	2	2	0	1	3@(2976)x1

鋁材開料清單 X86177

鋁料 長度	窗號	編號(用料狀況)	實用長度(長料開數)	需要 支數	開料 支數	長料 支數	餘料 支數	編號(剩餘長度)
4800	J857-KBQ-25L, J857-KBQ-25R	1-2	2165.0	4	4	2	0	1-2@(442)x2
4800	J857-KBQ-26L, J857-KBQ-26R	3-4	1665.0	4	4	2	0	3-4@(1442)x2
4800	J857-KBQ-23L, J857-KBQ-23R	5-6	1620.0	4	4	2	0	5-6@(1532)x2
4800	J857-KBQ-20R	(餘料)7	1575.0	4	1	0	1	7@(43)x1
4800	J857-KBQ-20L, J857-KBQ-20R	7-8	1575.0		3	2	0	7@(1622)x1 8@(3201)x1
4800	J857-KBQ-24L	(餘料)8	1570.0	4	2	0	1	8@(53)x1
4800	J857-KBQ-24R	9	1570.0		2	1	0	9@(1632)x1
4800	J857-KBQ-21L, J857-KBQ-21R	(餘料)5-6, 9-10	1515.0	8	5	0	4	5-6@(13)x2 9@(113)x1 10@(223)x1
4800	J857-KBQ-21L, J857-KBQ-21R	10-11	1515.0		3	2	0	10@(3261)x1 11@(1742)x1

鋁材開料清單 X86107

鋁料 長度	窗號	編號(用料狀況)	實用長度(長料開數)	需要 支數	開料 支數	長料 支數	餘料 支數	編號(剩餘長度)
5600		1	1240.0	2	2	1	0	1@(3092)x1
5600		(餘料)1	605.0	2	2	0	1	1@(1874)x1
5600		(餘料)1, 1-2, 2	540.0	10	7	0	4	1@(786)x1 1@(242)x1 2@(2860)x1 2@(1772)x1
5600		2	540.0		3	1	0	2@(3948)x1
5600		(餘料)2	505.0	2	2	0	1	2@(754)x1

鋁材開料清單 X86043

鋁料 長度	窗號	編號(用料狀況)	實用長度(長料開數)	需要 支數	開料 支數	長料 支數	餘料 支數	編號(剩餘長度)
4600	AW34-DSJ1	1	1239.0	2	2	1	0	1@(2094)x1
4600	AW32-DSJ1	(餘料)1	604.0	2	2	0	1	1@(878)x1
4600	AW31A-DSJ1, AW31-DSJ1, AW33-DSJ1, AWTL2-DSJ1	(餘料)1-2, 2, 2	539.0	10	8	0	4	1@(335)x1 2@(1865)x1 2@(779)x1 2@(236)x1
4600	AW31A-DSJ1, AWTL2-DSJ1	2-3	539.0		2	2	0	2-3@(4037)x2
4600	AW32-DSJ2	(餘料)3	504.0	2	2	0	1	3@(3021)x1

工程號碼:J-857, 工程名稱:啟德6552
 開料長度:5600, 總長料支數:2, 總開料支數:12
 鋸片厚度(mm):4, 料頭尾總切除(mm):20, 浪費率(%):24.2

鋁材開料清單 X86042

鋁料 長度	窗號	編號(用料狀況)	實用長度(長料開數)	需要 支數	開料 支數	長料 支數	餘料 支數	編號(剩餘長度)
5600	J857-Q-DJ21L	1	1227.0	2	2	1	0	1@(3118)x1
5600	AW34-H-DJ1	(餘料)1	654.5	4	4	0	1	1@(484)x1
5600	J857-Q-DJ1R	(餘料)2	590.5	4	2	0	1	2@(3202)x1
5600	J857-Q-DJ1L	2	590.5		2	1	0	2@(4391)x1
5600	AW33-H-DJ1	(餘料)2	484.0	2	2	0	1	2@(2226)x1

鋁材開料清單 X86037

鋁料 長度	窗號	編號(用料狀況)	實用長度(長料開數)	需要 支數	開料 支數	長料 支數	餘料 支數	編號(剩餘長度)			
5600		(餘料)2	1240.0	8	2	0	1	2@(604)x1			
5600		1-2	1240.0		6	2	0	1@(604)x1 2@(3092)x1			
5600		(餘料)3	605.0	6	2	0	1	3@(1926)x1			
5600		3	605.0		4	1	0	3@(3144)x1			
5600		(餘料)1-3, 3-4, 4-5, 5, 5-6	540.0	34	23	0	10	1-2@(60)x2 3@(838)x1 3@(294)x1 4@(684)x1 4@(140)x1 5@(1772)x1 5@(684)x1 5@(140)x1 6@(684)x1			
5600		4-6	540.0					11	3	0	4@(5036)x1 5@(3948)x1 6@(1772)x1
5600		(餘料)6-7	505.0					6	3	0	2
5600		7	505.0	3	1	0	7@(4053)x1				

工程號碼:J-857, 工程名稱:啟德6552

開料長度:4300, 總長料支數:2, 總開料支數:12

鋸片厚度(mm):4, 料頭尾總切除(mm):20, 浪費率(%):1.28

鋁材開料清單 X86035

鋁料 長度	窗號	編號(用料狀況)	實用長度(長料開數)	需要 支數	開料 支數	長料 支數	餘料 支數	編號(剩餘長度)
4300	J857-Q-FP21L	1	1227.0	2	2	1	0	1@(1818)x1
4300	AW34-H-FP1	(餘料)1	654.5	4	2	0	1	1@(501)x1
4300	AW34-H-FP1	2	654.5		2	1	0	2@(2963)x1
4300	J857-Q-FP1L, J857-Q-FP1R	(餘料)2, 2	590.5	4	4	0	2	2@(1774)x1 2@(585)x1
4300	AW33-H-FP1	(餘料)1-2	484.0	2	2	0	2	1@(13)x1 2@(97)x1

工程號碼:J-857, 工程名稱:啟德6552

開料長度:5000, 總長料支數:1, 總開料支數:2

鋸片厚度(mm):4, 料頭尾總切除(mm):20, 浪費率(%):50.12

鋁材開料清單 X86034

鋁料 長度	窗號	編號(用料狀況)	實用長度(長料開數)	需要 支數	開料 支數	長料 支數	餘料 支數	編號(剩餘長度)
5000	J857-QG21	1	1233.0	2	2	1	0	1@(2506)x1

工程號碼:J-857, 工程名稱:啟德6552

開料長度:4300, 總長料支數:2, 總開料支數:4

鋸片厚度(mm):4, 料頭尾總切除(mm):20, 浪費率(%):26.33

鋁材開料清單 X86029

鋁料 長度	窗號	編號(用料狀況)	實用長度(長料開數)	需要 支數	開料 支數	長料 支數	餘料 支數	編號(剩餘長度)
4300	J857-SJQ-24L, J857-SJQ-24R	1-2	1570.0	4	4	2	0	1-2@(1132)x2

鋁材開料清單 X86026

鋁料 長度	窗號	編號(用料狀況)	實用長度(長料開數)	需要 支數	開料 支數	長料 支數	餘料 支數	編號(剩餘長度)
4800	AW34-SDH1	1	1254.0	2	2	1	0	1@(2264)x1
4800	AW32-SDH1	(餘料)1	619.0	2	2	0	1	1@(1018)x1
4800	AW31A-SDH1, AW31-SDH1, AW33-SDH1, AWTL2-SDH1	(餘料)1-2, 2, 2	554.0	10	8	0	4	1@(460)x1 2@(1990)x1 2@(874)x1 2@(316)x1
4800	AW31A-SDH1, AWTL2-SDH1	2-3	554.0		2	2	0	2-3@(4222)x2
4800	AW32-SDH2	(餘料)3	519.0	2	2	0	1	3@(3176)x1

鋁材開料清單 X86025

鋁料 長度	窗號	編號(用料狀況)	實用長度(長料開數)	需要 支數	開料 支數	長料 支數	餘料 支數	編號(剩餘長度)
5800	AW31A-4	(餘料)1	1246.0	4	2	0	1	1@(780)x1
5800	AW31A-3	1	1246.0		2	1	0	1@(3280)x1
5800	AW32-4, AW32-8, AW34-4	(餘料)2-4	1241.0	12	6	0	3	2-4@(800)x3
5800	AW32-3, AW32-7, AW34-3	2-4	1241.0		6	3	0	2-4@(3290)x3
5800	AWTL2-4	(餘料)5	1211.0	4	2	0	1	5@(920)x1
5800	AWTL2-3	5	1211.0		2	1	0	5@(3350)x1
5800	AW31-3, AW31-4	6-7	1186.0	8	8	2	0	6-7@(1020)x2
5800	AW33-4	(餘料)8	1182.5	4	2	0	1	8@(1034)x1
5800	AW33-3	8	1182.5		2	1	0	8@(3407)x1
5800	AW32-1, AW32-2	(餘料)1-4	627.0	4	4	0	4	1@(149)x1 2-4@(169)x3
5800	AW31-1, AW31A-1, AW31A-2, AW33-1, AWTL2-1, AWTL2-2	(餘料)5-9, 9, 9-10, 10	562.0	20	14	0	9	5@(354)x1 6-7@(454)x2 8@(468)x1 9@(2384)x1 9@(1252)x1 9@(120)x1 10@(3516)x1 10@(2384)x1
5800	AW31-2, AW33-2	9-10	562.0		6	2	0	9@(3516)x1 10@(4648)x1
5800	AW34-1, AW34-2	(餘料)10, 10	552.5	4	4	0	2	10@(1271)x1 10@(158)x1
5800	AW32-6	(餘料)11	527.0	4	2	0	1	11@(3656)x1
5800	AW32-5	11	527.0		2	1	0	11@(4718)x1

工程號碼:J-857, 工程名稱:啟德6552

開料長度:5500, 總長料支數:2, 總開料支數:16

鋸片厚度(mm):4, 料頭尾總切除(mm):20, 浪費率

鋁材開料清單 X85970

鋁料 長度	窗號	編號(用料狀況)	實用長度(長料開數)	需要 支數	開料 支數	長料 支數	餘料 支數	編號(剩餘長度)
5500	AW34-SZH1	1	1264.0	2	2	1	0	1@(2944)x1
5500	AW32-SZH1	(餘料)1	629.0	2	2	0	1	1@(1678)x1
5500	AW31A-SZH1, AW33-SZH1, AWTL2-SZH1	(餘料)1-2, 2	564.0	10	6	0	3	1@(542)x1 2@(2072)x1 2@(936)x1
5500	AW31-SZH1	2	564.0		4	1	0	2@(3208)x1
5500	AW32-SZH2	(餘料)1-2	529.0	2	2	0	2	1@(9)x1 2@(403)x1

工程號碼:J-857, 工程名稱:啟德6552

開料長度:4500, 總長料支數:1, 總開料支數:2

鋸片厚度(mm):4, 料頭尾總切除(mm):20, 浪費率(%):29.6

鋁材開料清單 X85967

鋁料 長度	窗號	編號(用料狀況)	實用長度(長料開數)	需要 支數	開料 支數	長料 支數	餘料 支數	編號(剩餘長度)
4500	J857-ZJ-QG1	1	1570.0	2	2	1	0	1@(1332)x1

鋁材開料清單 X85966

鋁料 長度	窗號	編號(用料狀況)	實用長度(長料開數)	需要 支數	開料 支數	長料 支數	餘料 支數	編號(剩餘長度)
5800		1	1168.0	4	4	1	0	1@(1092)x1
5800	AW32-BX-R8,	(餘料)2-5	1163.0	16	8	0	4	2-5@(1112)x4
5800	AW32-BX-R4, AW34-BX-L3,	2-5	1163.0		8	4	0	2-5@(3446)x4
5800		6	1133.0	4	4	1	0	6@(1232)x1
5800		(餘料)2-6	1108.0	8	5	0	5	2-5@(0)x4 6@(120)x1
5800		7	1108.0		3	1	0	7@(2444)x1
5800		(餘料)7	1104.5		4	2	0	1
5800		8	1104.5	4	2	1	0	8@(3563)x1
5800		(餘料)1, 8	622.5		4	4	0	2
5800		(餘料)8	558.5	4	2	0	1	8@(558.5)x1
5800		9	558.5		2	1	0	9@(4655)x1
5800		(餘料)8-9	517.0	4	4	0	2	8@(37.5)x1 9@(3092)x1
5800	AW31A-BX-2, AW31-BX-2, AW33-BX-2, AWTL2-BX-2,	(餘料)1, 9, 9, 9-10, 10, 10, 10-11, 11	452.0	24	22	0	10	1@(9.5)x1 9@(2636)x1 9@(812)x1 9@(356)x1 10@(4412)x1 10@(3500)x1 10@(1676)x1 10@(308)x1 11@(4412)x1 11@(3500)x1
5800	AW33-BX-2,	10-11	452.0					2
5800		(餘料)11	442.5	4	4	0	1	11@(1714)x1
5800		(餘料)11	417.0	4	4	0	1	11@(30)x1

工程號碼:J-857, 工程名稱:啟德6552

開料長度:5500, 總長料支數:1, 總開料支數:2

鋸片厚度(mm):4, 料頭尾總切除(mm):20, 浪費率(%):79.35

鋁材開料清單 X85965

鋁料 長度	窗號	編號(用料狀況)	實用長度(長料開數)	需要 支數	開料 支數	長料 支數	餘料 支數	編號(剩餘長度)
5500	AW33-GZH1	1	554.0	2	2	1	0	1@(4364)x1

工程號碼:J-857, 工程名稱:啟德6552

開料長度:5800, 總長料支數:1, 總開料支數:68

鋸片厚度(mm):4, 料頭尾總切除(mm):20, 浪費率

鋁材開料清單 K00332

鋁料 長度	窗號	編號(用料狀況)	實用長度(長料開數)	需要 支數	開料 支數	長料 支數	餘料 支數	編號(剩餘長度)
5800		(餘料)1	29.5	28	16	0	1	1@(4842)x1
5800		1	29.5		12	1	0	1@(5378)x1
5800		(餘料)1	10.5	40	40	0	1	1@(4262)x1

工程號碼:J-857, 工程名稱:啟德6552

開料長度:5800, 總長料支數:1, 總開料支數:2

鋸片厚度(mm):4, 料頭尾總切除(mm):20, 浪費率(%):92.55

鋁材開料清單 X86176

鋁料 長度	窗號	編號(用料狀況)	實用長度(長料開數)	需要 支數	開料 支數	長料 支數	餘料 支數	編號(剩餘長度)
5800	J857-LH3L	1	202.0	2	2	1	0	1@(5368)x1

工程號碼:J-857, 工程名稱:啟德6552

開料長度:5800, 總長料支數:1, 總開料支數:8

鋸片厚度(mm):4, 料頭尾總切除(mm):20, 浪費率(%):71.24

鋁材開料清單 H99669

鋁料 長度	窗號	編號(用料狀況)	實用長度(長料開數)	需要 支數	開料 支數	長料 支數	餘料 支數	編號(剩餘長度)
5800	J857-LHIR, J857-LH4R, J857-LH1L	(餘料)1, 1, 1, 1	202.0	8	8	1	3	1@(4956)x1 1@(4544)x1 1@(4132)x1 1@(5368)x1

工程號碼:J-857, 工程名稱:啟德6552

開料長度:5800, 總長料支數:3, 總開料支數:48

鋸片厚度(mm):4, 料頭尾總切除(mm):20, 浪費率(%):2.94

鋁材開料清單 H122785

鋁料 長度	窗號	編號(用料狀況)	實用長度(長料開數)	需要 支數	開料 支數	長料 支數	餘料 支數	編號(剩餘長度)
5800	AWTL2-LB1	1	623.0	2	2	1	0	1@(4526)x1
5800	AW32-LB1, AW34-LB1	(餘料)1, 1	564.0	6	6	0	2	1@(2254)x1 1@(1118)x1
5800	AW31A-LB3, AW31-LB3, AW33-LB3	(餘料)1-2, 2	472.5	16	12	0	3	1@(165)x1 2@(1015)x1 2@(62)x1
5800	AW31A-LB3, AW33-LB3	2-3	472.5		4	2	0	2-3@(4827)x2
5800	AW32-LB2, AW34-LB2	(餘料)3, 3	252.0	6	6	0	2	3@(3803)x1 3@(3291)x1
5800	AW31A-LB1, AW31-LB1, AW33-LB1	(餘料)3, 3, 3	172.5	8	8	0	3	3@(2938)x1 3@(2232)x1 3@(1879)x1
5800	AWTL2-LB2	(餘料)3	163.0	2	2	0	1	3@(1545)x1
5800	AW31A-LB2, AW31-LB2, AW33-LB2	(餘料)1, 3, 3, 3	153.5	8	8	0	4	1@(7.5)x1 3@(1387.5)x1 3@(757.5)x1 3@(442.5)x1

工程號碼:J-857, 工程名稱:啟德6552

開料長度:5800, 總長料支數:2, 總開料支數:32

鋁材開料清單 B2257

鋸片厚度(mm):4, 料頭尾總切除(mm):20, 浪費率(%):28.24

鋁料 長度	窗號	編號(用料狀況)	實用長度(長料開數)	需要 支數	開料 支數	長料 支數	餘料 支數	編號(剩餘長度)
5800		1	358.0	4	4	1	0	1@(4332)x1
5800		(餘料)1	283.0	4	4	0	1	1@(3184)x1
5800		(餘料)1, 1, 1-2	233.0	24	17	0	4	1@(2236)x1 1@(340)x1 1@(103)x1 2@(3173)x1
5800		2	233.0		7	1	0	2@(4121)x1