



工程指示 / 要求簡箋 ENGINEER INSTRUCTIONS (E.I.)

工程指示編號:	EI- 5187 / 22	修改版本:	-
	HK- 1737 / 22		
工程編號:	J 857	工程名稱:	啟德6552
收件人:	生統	發件人:	Nero HO
工程項目:	幕牆單元件 - 地盤用收邊鋁板	日期:	11/10/2022

<input type="checkbox"/> 原合約工程包	<input type="checkbox"/> 原合約工程加 / 減脹 QT-	<input type="checkbox"/> 新工程報價 QT-
---------------------------------	--	------------------------------------

信件批核號碼/圖紙參考編號:	批核模具圖紙編號:
客戶指示附件:	管理內部批簽署:

<input type="checkbox"/> 初步鋁料 B.M.	<input type="checkbox"/> 加工拆圖, 然後生產	<input type="checkbox"/> 尺寸表
<input type="checkbox"/> 正式鋁料 B.M.	<input checked="" type="checkbox"/> 技術上資料 / 指示	<input type="checkbox"/> 報價
<input type="checkbox"/> 配件 B.M.	<input type="checkbox"/> 樣辦或貨品說明書	<input type="checkbox"/> 分判合約
<input type="checkbox"/> 其他:		

內容:

附件是新增的L座鋁板資料。

請按附件資料生產加工。


完成上列要求日期: ASAP

國內

<input type="checkbox"/> 生產技術總監	<input type="checkbox"/> 連附件	<input type="checkbox"/> 技術部	<input type="checkbox"/> 連附件	<input type="checkbox"/> 生產部	<input type="checkbox"/> 連附件
<input type="checkbox"/> 採購部	<input type="checkbox"/> 連附件	<input checked="" type="checkbox"/> 生產統籌部	<input checked="" type="checkbox"/> 連附件	<input type="checkbox"/> 報關組	<input type="checkbox"/> 連附件
<input type="checkbox"/> 質檢部	<input type="checkbox"/> 連附件	<input type="checkbox"/> 會計部	<input type="checkbox"/> 連附件	<input type="checkbox"/> 機械設計部	<input type="checkbox"/> 連附件
<input type="checkbox"/> 香港辦	<input type="checkbox"/> 連附件	<input type="checkbox"/> 其他:			

<input type="checkbox"/> 行政部	<input type="checkbox"/> 連附件	<input type="checkbox"/> 會計部	<input type="checkbox"/> 連附件	<input type="checkbox"/> 統籌部	<input type="checkbox"/> 連附件	<input type="checkbox"/> 工程部	<input type="checkbox"/> 連附件
<input type="checkbox"/> 採購部	<input type="checkbox"/> 連附件	<input type="checkbox"/> QS部	<input type="checkbox"/> 連附件	<input checked="" type="checkbox"/> 地盤管理	<input checked="" type="checkbox"/> 連附件	<input type="checkbox"/> 維修部	<input type="checkbox"/> 連附件

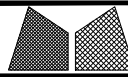
*發件人簽署:	<i>Lu</i>	*組別成員批核簽署:	
傳遞編號:	HK 1737 / 22	項目經理簽署:	<i>HP</i>

 美特鋁質 有限公司 MIDI Aluminium Fabricator Ltd.		工程號:	J-857	計算:	李傳鵬		日期:	2022.10.8		送呈:	施哥		
		地盤名稱:	啟德站	核對:	練鬆文		日期:	2022.10.8		副本:	細佬		
地盤用鋁板B.M.表		項目類別:	單元幕牆	批准:	林仁安		日期:	2022.10.8		此BM依據大圖 計算			
BM編號:		修改版次:		A/C Code:			總面積:	34.003		總重量:	184.30		
序號	修改內容	鋁板圖號	鋁板名稱	顏色	實用	後備	總數	總重量	單件展開面積	總展開面積	單件V.F.	總V.F.	備註
									平方米		平方米		
1		L-215-1	3mm 鋁板	AL2: ECK3M96295S-ZD1	1	0	1	5.512	1.017	1.017	1.017	1.017	L座
2		L-215-2	3mm 鋁板	AL2: ECK3M96295S-ZD1	1	0	1	5.917	1.092	1.092	1.092	1.092	L座
3		L-215-3	3mm 鋁板	AL2: ECK3M96295S-ZD1	1	0	1	5.735	1.058	1.058	1.058	1.058	L座
4		L-216-1	3mm 鋁板	AL2: ECK3M96295S-ZD1	1	0	1	5.512	1.017	1.017	1.017	1.017	L座
5		L-216-2	3mm 鋁板	AL2: ECK3M96295S-ZD1	1	0	1	5.032	0.928	0.928	0.928	0.928	L座
6		L-217-1	3mm 鋁板	AL2: ECK3M96295S-ZD1	3	0	3	3.772	0.232	0.696	0.232	0.696	L座
7		L-217-2	3mm 鋁板	AL2: ECK3M96295S-ZD1	1	0	1	1.350	0.249	0.249	0.249	0.249	L座
8		L-217-3	3mm 鋁板	AL2: ECK3M96295S-ZD1	1	0	1	1.308	0.241	0.241	0.241	0.241	L座
9		L-217-4	3mm 鋁板	AL2: ECK3M96295S-ZD1	2	0	2	2.296	0.212	0.424	0.212	0.424	L座
10		L-218-1	3mm 鋁板	AL2: ECK3M96295S-ZD1	2	0	2	6.644	0.613	1.226	0.613	1.226	L座
11		L-218-2	3mm 鋁板	AL2: ECK3M96295S-ZD1	2	0	2	6.065	0.560	1.119	0.560	1.119	L座
12		L-315	3mm 鋁板	AL2: ECK3M96295S-ZD1	1	0	1	3.623	0.668	0.668	0.668	0.668	L座
13		L-316	3mm 鋁板	AL2: ECK3M96295S-ZD1	1	0	1	1.640	0.303	0.303	0.303	0.303	L座
14		L-317	3mm 鋁板	AL2: ECK3M96295S-ZD1	3	0	3	0.698	0.043	0.129	0.043	0.129	L座
15		L-318	3mm 鋁板	AL2: ECK3M96295S-ZD1	2	0	2	1.664	0.153	0.307	0.153	0.307	L座
16		AC-601-1	3mm 鋁板	AL2: ECK3M96295S-ZD1	1	0	1	1.184	0.218	0.218	0.218	0.218	L座
17		AC-601-2	3mm 鋁板	AL2: ECK3M96295S-ZD1	3	0	3	4.859	0.299	0.896	0.299	0.896	L座
18		AC-601-3	3mm 鋁板	AL2: ECK3M96295S-ZD1	1	0	1	3.046	0.562	0.562	0.562	0.562	L座
19		AC-601-4	3mm 鋁板	AL2: ECK3M96295S-ZD1	1	0	1	2.684	0.495	0.495	0.495	0.495	L座
20		AC-601-5	3mm 鋁板	AL2: ECK3M96295S-ZD1	1	0	1	1.476	0.272	0.272	0.272	0.272	L座

 美特鋁質 有限公司 MIDI Aluminium Fabricator Ltd.		工程號:	J-857	計算:	李傳鵬		日期:	2022.10.8		送呈:	施哥		
		地盤名稱:	啟德站	核對:	練鬆文		日期:	2022.10.8		副本:	細佬		
地盤用鋁板B.M.表		項目類別:	單元幕牆	批准:	林仁安		日期:	2022.10.8		此BM依據大圖 計算			
BM編號:		修改版次:		A/C Code:			總面積:	34.003		總重量:	184.30		
序號	修改內容	鋁板圖號	鋁板名稱	顏色	實用	後備	總數	總重量	單件展開面積	總展開面積	單件V.F.	總V.F.	備註
									平方米		平方米		
21		AC-601-6	3mm 鋁板	AL2: ECK3M96295S-ZD1	1	0	1	1.233	0.227	0.227	0.227	0.227	L座
22		AC-601-7	3mm 鋁板	AL2: ECK3M96295S-ZD1	1	0	1	2.713	0.501	0.501	0.501	0.501	L座
23		AC-601-8	3mm 鋁板	AL2: ECK3M96295S-ZD1	1	0	1	2.926	0.540	0.540	0.540	0.540	L座
24		AC-601-9	3mm 鋁板	AL2: ECK3M96295S-ZD1	1	0	1	2.854	0.527	0.527	0.527	0.527	L座
25		AC-601-10	3mm 鋁板	AL2: ECK3M96295S-ZD1	1	0	1	1.910	0.352	0.352	0.352	0.352	L座
26		AC-601-11	3mm 鋁板	AL2: ECK3M96295S-ZD1	1	0	1	3.241	0.598	0.598	0.598	0.598	L座
27		AC-601-12	3mm 鋁板	AL2: ECK3M96295S-ZD1	3	0	3	3.988	0.245	0.736	0.245	0.736	L座
28		AC-601-13	3mm 鋁板	AL2: ECK3M96295S-ZD1	1	0	1	1.223	0.226	0.226	0.226	0.226	L座
29		AC-601-14	3mm 鋁板	AL2: ECK3M96295S-ZD1	1	0	1	3.022	0.558	0.558	0.558	0.558	L座
30		AC-601-15	3mm 鋁板	AL2: ECK3M96295S-ZD1	1	0	1	1.368	0.252	0.252	0.252	0.252	L座
31		AC-601-16	3mm 鋁板	AL2: ECK3M96295S-ZD1	1	0	1	1.604	0.296	0.296	0.296	0.296	L座
32		AC-602-1	3mm 鋁板	AL2: ECK3M96295S-ZD1	1	0	1	1.377	0.254	0.254	0.254	0.254	L座
33		AC-602-2	3mm 鋁板	AL2: ECK3M96295S-ZD1	3	0	3	5.648	0.347	1.042	0.347	1.042	L座
34		AC-602-3	3mm 鋁板	AL2: ECK3M96295S-ZD1	1	0	1	3.540	0.653	0.653	0.653	0.653	L座
35		AC-602-4	3mm 鋁板	AL2: ECK3M96295S-ZD1	1	0	1	3.120	0.576	0.576	0.576	0.576	L座
36		AC-602-5	3mm 鋁板	AL2: ECK3M96295S-ZD1	1	0	1	1.716	0.317	0.317	0.317	0.317	L座
37		AC-602-6	3mm 鋁板	AL2: ECK3M96295S-ZD1	1	0	1	1.433	0.264	0.264	0.264	0.264	L座
38		AC-602-7	3mm 鋁板	AL2: ECK3M96295S-ZD1	1	0	1	3.154	0.582	0.582	0.582	0.582	L座
39		AC-602-8	3mm 鋁板	AL2: ECK3M96295S-ZD1	1	0	1	3.401	0.627	0.627	0.627	0.627	L座
40		AC-602-9	3mm 鋁板	AL2: ECK3M96295S-ZD1	1	0	1	3.318	0.612	0.612	0.612	0.612	L座

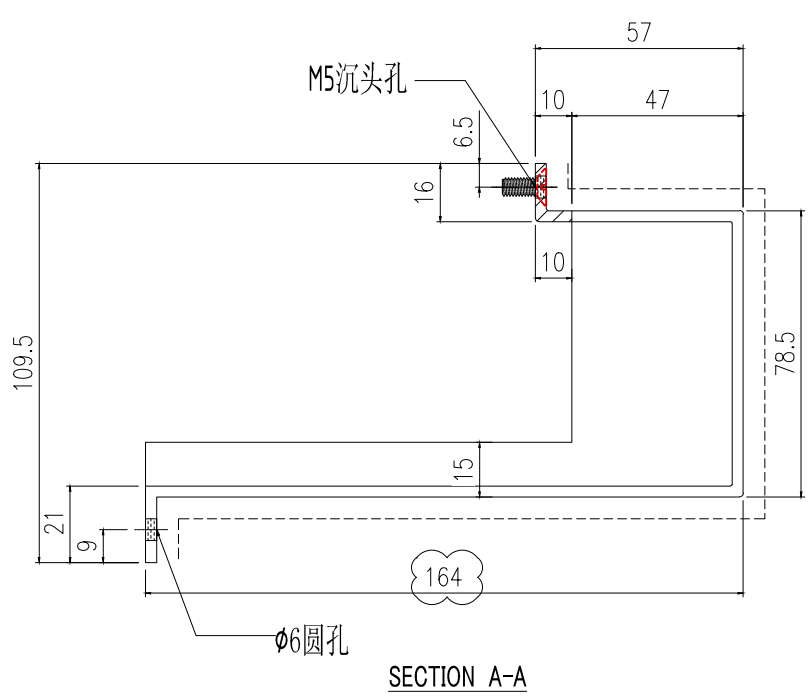
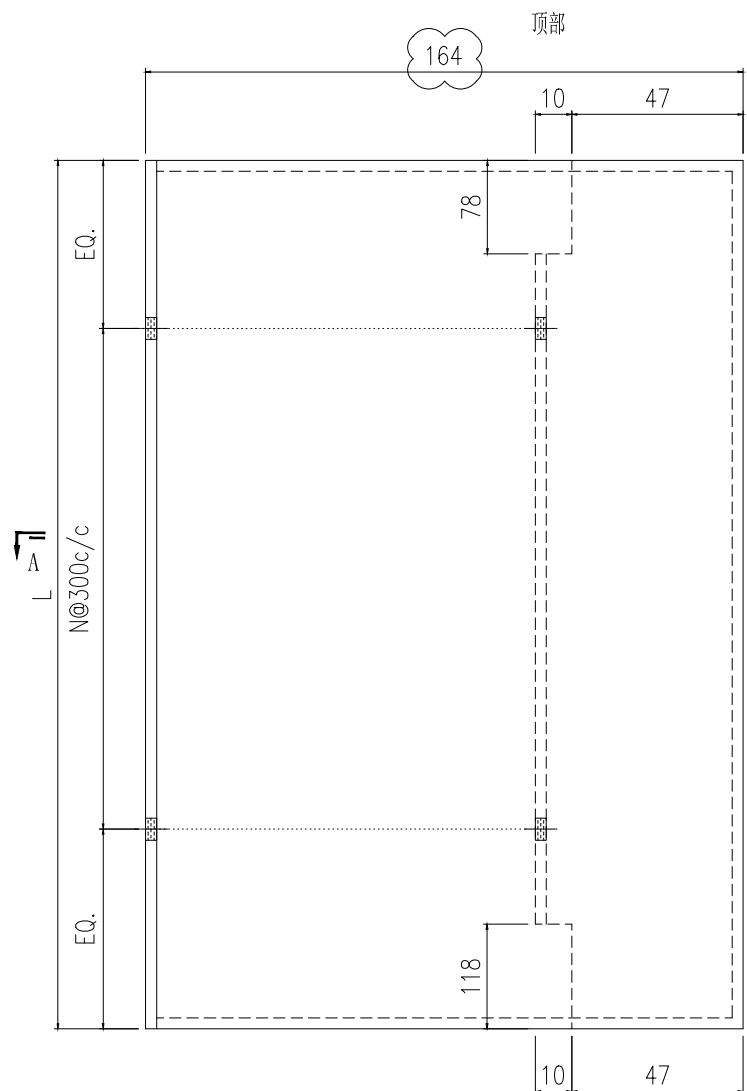
 美特鋁質 有限公司 MIDI Aluminium Fabricator Ltd.		工程號:	J-857	計算:	李傳鵬		日期:	2022.10.8		送呈:	施哥		
		地盤名稱:	啟德站	核對:	練鬆文		日期:	2022.10.8		副本:	細佬		
地盤用鋁板B.M.表		項目類別:	單元幕牆	批准:	林仁安		日期:	2022.10.8		此BM依據大圖 計算			
BM編號:		修改版次:		A/C Code:			總面積:	34.003		總重量:	184.30		
序號	修改內容	鋁板圖號	鋁板名稱	顏色	實用	後備	總數	總重量	單件展開面積	總展開面積	單件V.F.	總V.F.	備註
									平方米		平方米		
41		AC-602-10	3mm 鋁板	AL2: ECK3M96295S-ZD1	1	0	1	2.220	0.410	0.410	0.410	0.410	L座
42		AC-602-11	3mm 鋁板	AL2: ECK3M96295S-ZD1	1	0	1	3.768	0.695	0.695	0.695	0.695	L座
43		AC-602-12	3mm 鋁板	AL2: ECK3M96295S-ZD1	3	0	3	4.636	0.285	0.855	0.285	0.855	L座
44		AC-602-13	3mm 鋁板	AL2: ECK3M96295S-ZD1	1	0	1	1.422	0.262	0.262	0.262	0.262	L座
45		AC-602-14	3mm 鋁板	AL2: ECK3M96295S-ZD1	1	0	1	3.513	0.648	0.648	0.648	0.648	L座
46		AC-602-15	3mm 鋁板	AL2: ECK3M96295S-ZD1	1	0	1	1.590	0.293	0.293	0.293	0.293	L座
47		AC-602-16	3mm 鋁板	AL2: ECK3M96295S-ZD1	1	0	1	1.865	0.344	0.344	0.344	0.344	L座
48		AC-603-1	3mm 鋁板	AL2: ECK3M96295S-ZD1	1	0	1	1.922	0.355	0.355	0.355	0.355	L座
49		AC-603-2	3mm 鋁板	AL2: ECK3M96295S-ZD1	1	0	1	4.395	0.811	0.811	0.811	0.811	L座
50		AC-604-1	3mm 鋁板	AL2: ECK3M96295S-ZD1	1	0	1	2.235	0.412	0.412	0.412	0.412	L座
51		AC-604-2	3mm 鋁板	AL2: ECK3M96295S-ZD1	1	0	1	5.109	0.943	0.943	0.943	0.943	L座
52		AC-605-1	3mm 鋁板	AL2: ECK3M96295S-ZD1	1	0	1	1.922	0.355	0.355	0.355	0.355	L座
53		AC-605-2	3mm 鋁板	AL2: ECK3M96295S-ZD1	1	0	1	4.395	0.811	0.811	0.811	0.811	L座
54		AC-606-1	3mm 鋁板	AL2: ECK3M96295S-ZD1	1	0	1	2.235	0.412	0.412	0.412	0.412	L座
55		AC-606-2	3mm 鋁板	AL2: ECK3M96295S-ZD1	1	0	1	5.109	0.943	0.943	0.943	0.943	L座
56		AC-611	3mm 鋁板	AL2: ECK3M96295S-ZD1	1	0	1	0.216	0.040	0.040	0.040	0.040	L座
57		AC-612-1	3mm 鋁板	AL2: ECK3M96295S-ZD1	1	0	1	1.257	0.232	0.232	0.232	0.232	L座
58		AC-612-2	3mm 鋁板	AL2: ECK3M96295S-ZD1	1	0	1	1.148	0.212	0.212	0.212	0.212	L座
59		AC-613	3mm 鋁板	AL2: ECK3M96295S-ZD1	1	0	1	1.032	0.190	0.190	0.190	0.190	L座
60		AC-613-2	3mm 鋁板	AL2: ECK3M96295S-ZD1	1	0	1	6.013	1.109	1.109	1.109	1.109	L座

 美特鋁質 有限公司 MIDI Aluminium Fabricator Ltd.		工程號:	J-857	計算:	李傳鵬		日期:	2022.10.8		送呈:	施哥		
		地盤名稱:	啟德站	核對:	練鬆文		日期:	2022.10.8		副本:	細佬		
地盤用鋁板B.M.表		項目類別:	單元幕牆	批准:	林仁安		日期:	2022.10.8		此BM依據大圖 計算			
BM編號:		修改版次:		A/C Code:			總面積:	34.003		總重量:	184.30		
序號	修改內容	鋁板圖號	鋁板名稱	顏色	實用	後備	總數	總重量	單件展開面積	總展開面積	單件V.F.	總V.F.	備註
									平方米		平方米		
61		AC-614-1	3mm 鋁板	AL2: ECK3M96295S-ZD1	1	0	1	5.490	1.013	1.013	1.013	1.013	L座
總計:					77		77	184.30	29.562	34.00	29.56	34.003	



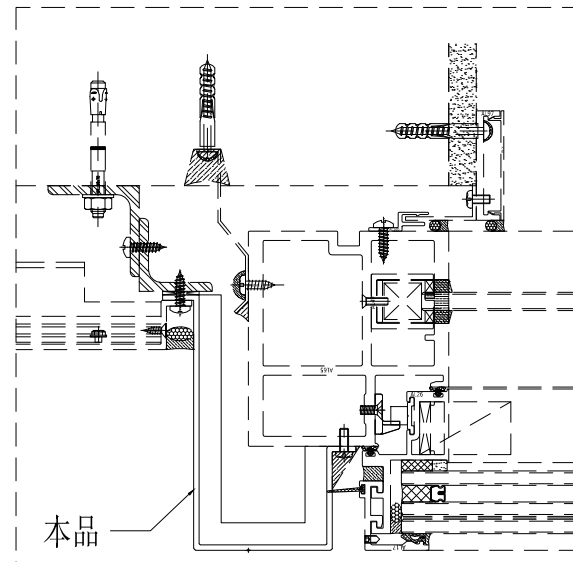
美特鋁質有限公司
MIDI Aluminium Fabricator Ltd.

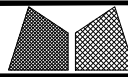
工程號	J857	類別		物料號	-			
地盘	啟德6552	制圖	陈梓豪	20220115	圖號	L-215		
修改	A	採用	工廠	-	地盤	✓		
日期	10.07	材料颜色	AL2: ECK3M96295S-ZD1	图纸名称	收边铝板	數量	-	
		材料	3mm 铝板	批准	林仁安	20220120	單件重量	- (KG)



A

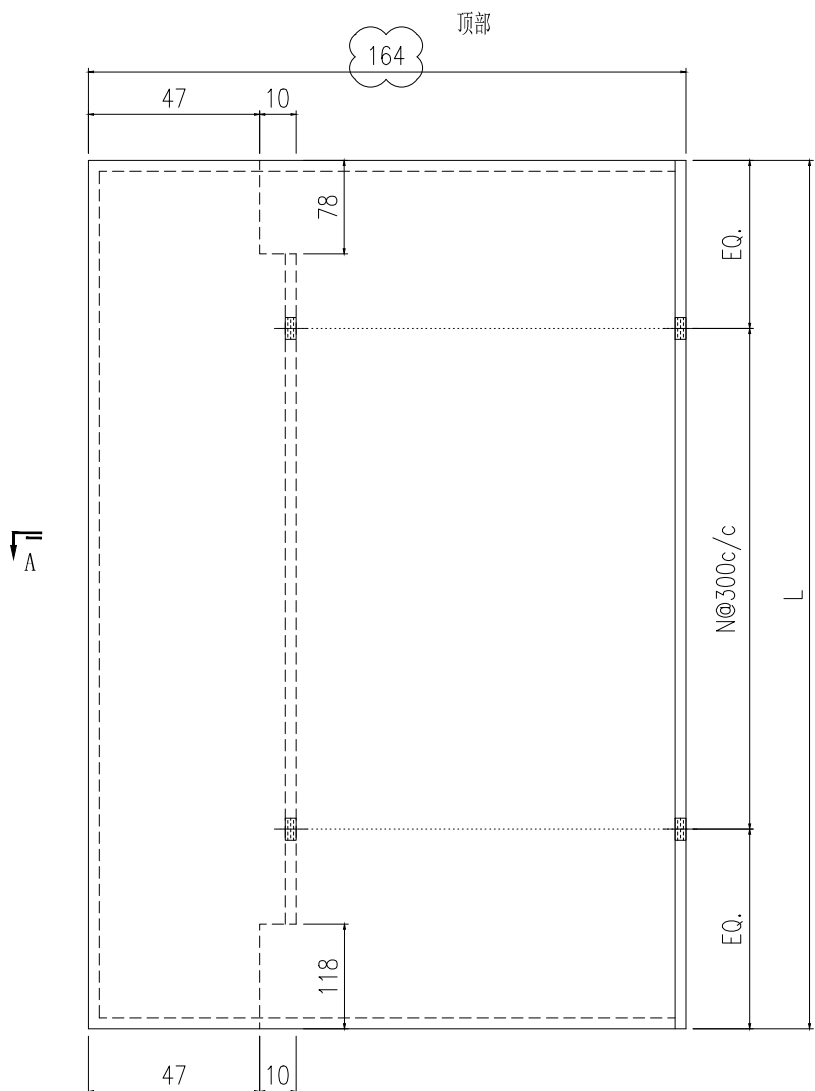
3	L-215-3	3262	9
2	L-215-2	3365	10
1	L-215-1	3135	9
S/N	部件编号	L	N



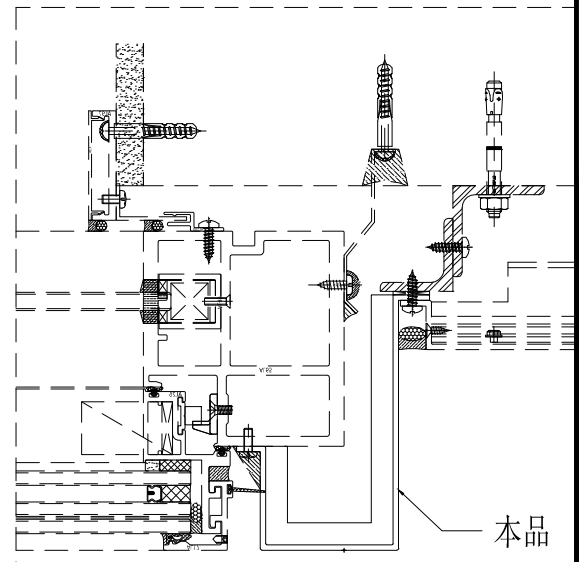
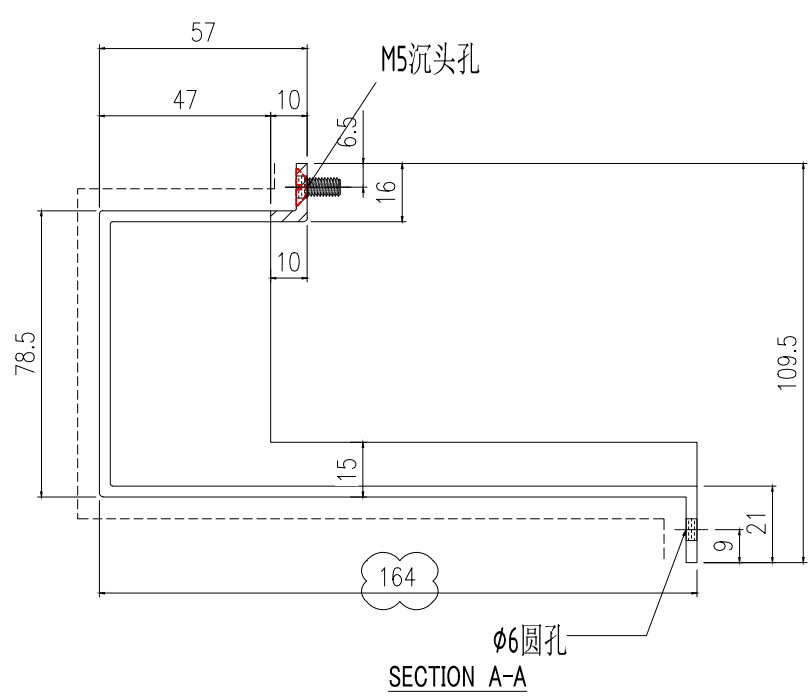


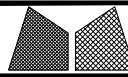
美特鋁質有限公司
MIDl Aluminium Fabricator Ltd.

工程號	J857	類別		物料號	-			
地盤	啟德6552	制圖	陈梓豪	20220115	圖號	L-216		
修改	A	採用	工廠	✓	地盤	✓		
日期	10.07	材料顏色	AL2: ECK3M96295S-ZD1	圖紙名稱	收边铝板	數量	-	
		材料	3mm 铝板	復核	練松文	20220119	單件重量	-
				批准	林仁安	20220120	(KG)	



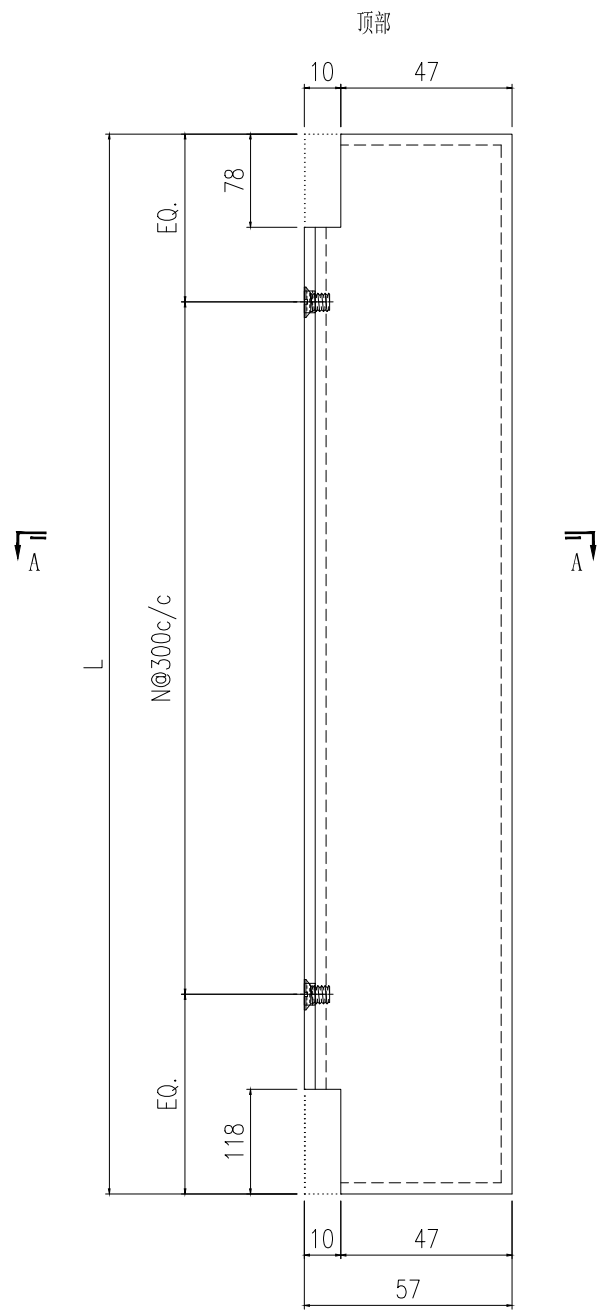
2	L-216-2	2862	8
1	L-216-1	3135	9
S/N	部件编号	L	N



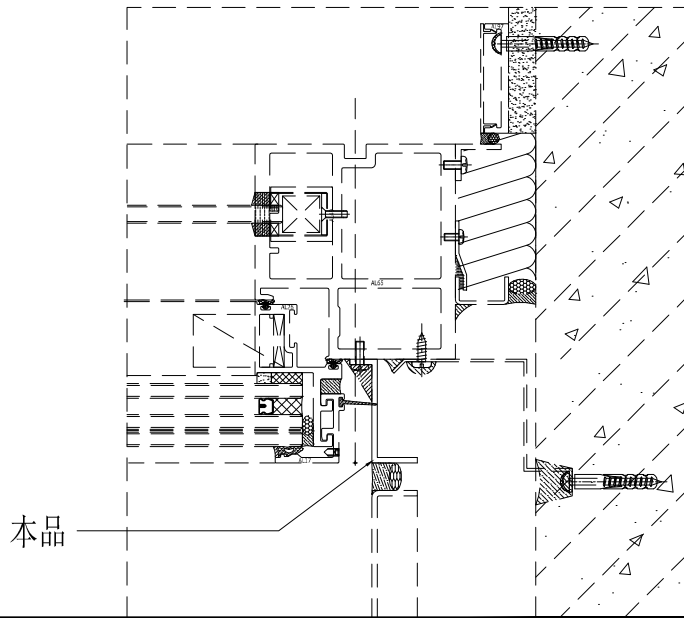
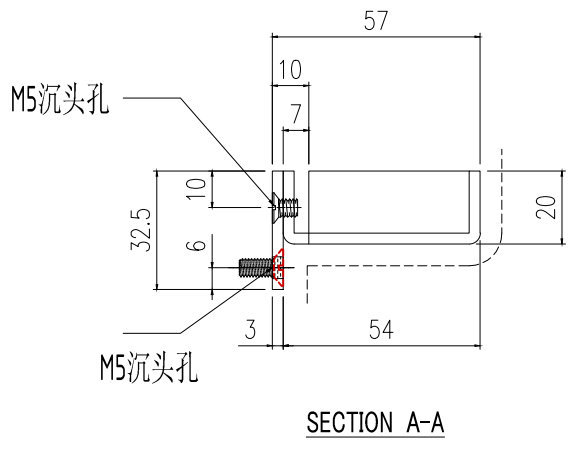


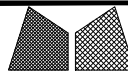
美特鋁質有限公司
MIDI Aluminium Fabricator Ltd.

工程號	J857	類別		物料號	-			
地盤	啟德6552	制圖	陈梓豪	20220115	圖號	L-217		
修改	A	採用	工廠	復核	練松文	20220119	數量	-
日期	10.07	材料	顏色	批准	林仁安	20220120	單件重量	- (KG)
		地盤	✓	图纸名称	收边铝板			
		AL2: ECK3M96295S-ZD1		材料	3mm 铝板			



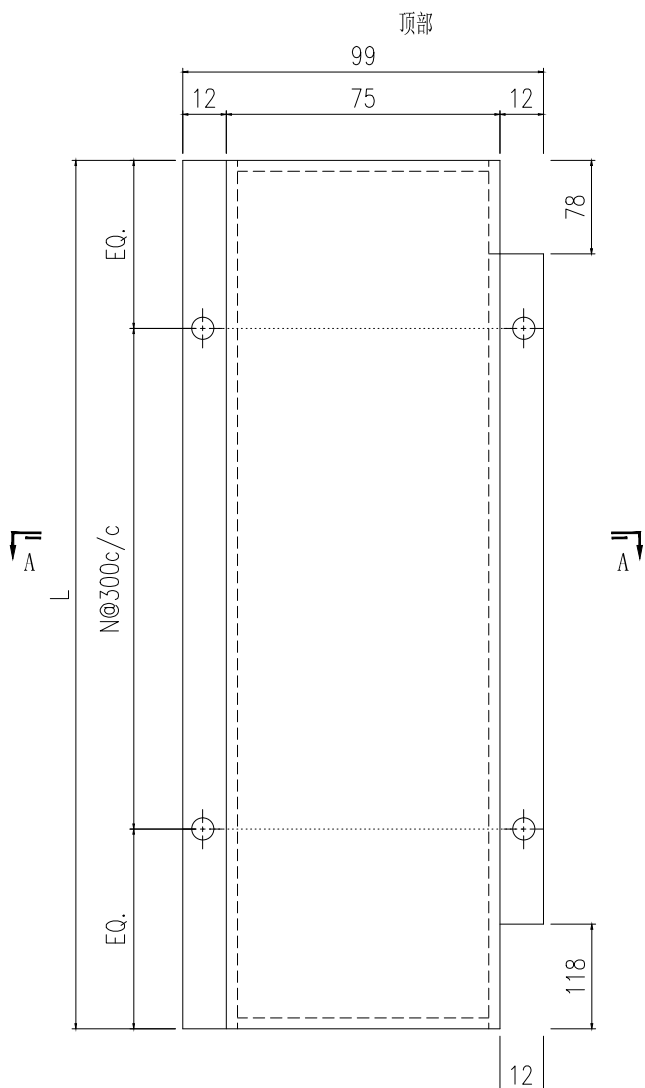
4	L-217-4	2862	8
3	L-217-3	3262	9
2	L-217-2	3365	10
1	L-217-1	3135	9
S/N	部件编号	L	N



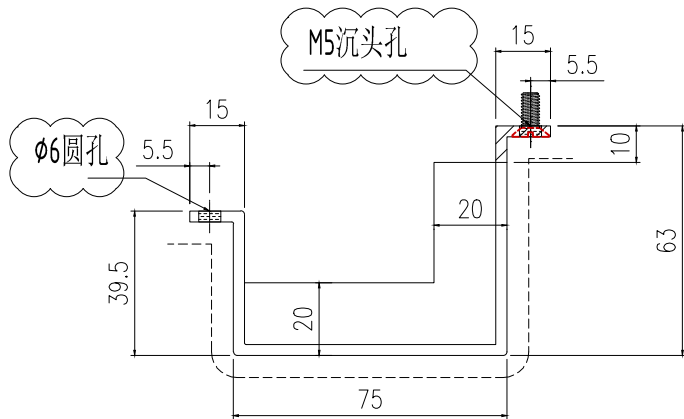


美特铝质有限公司
MIDI Aluminium Fabricator Ltd.

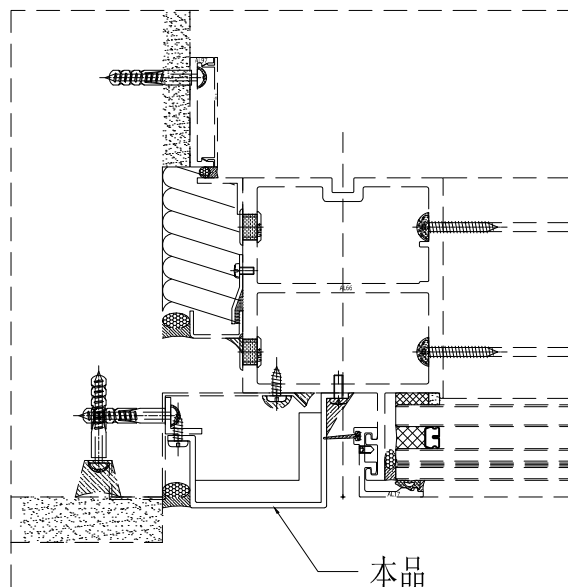
工程號	J857	類別		物料號	-							
地盘	啟德6552	制圖	陈梓豪	20220115	圖號	L-218						
修改	A - -	採用	工廠 -	地盤	✓	图纸名称	收边铝板	復核	練松文	20220119	數量	-
日期	10.07 - -	材料颜色	AL2: ECK3M96295S-ZD1	材料	3mm 铝板	批准	林仁安	20220120	單件重量	-	(KG)	

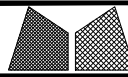


2	L-218-2	2862	8
1	L-218-1	3135	9
S/N	部件编号	L	N



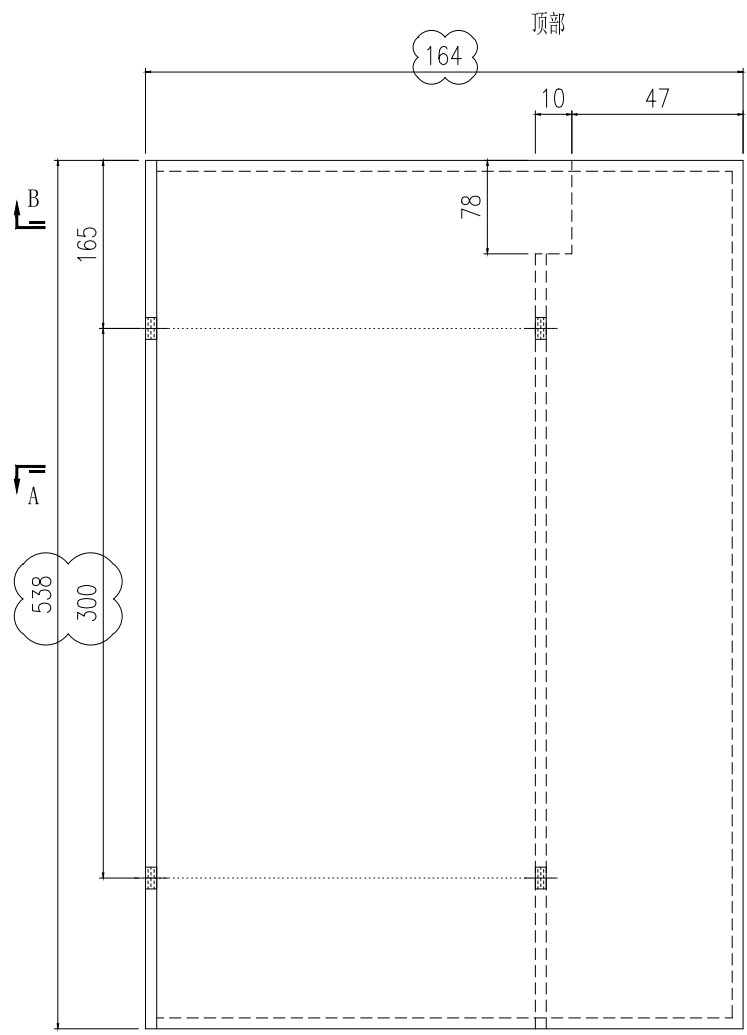
SECTION A-A





美特鋁質有限公司
MIDI Aluminium Fabricator Ltd.

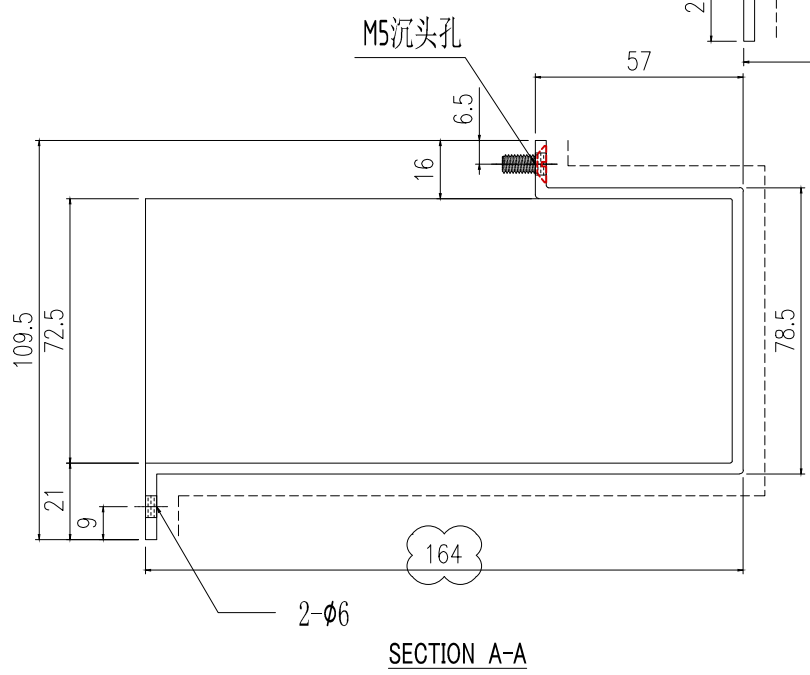
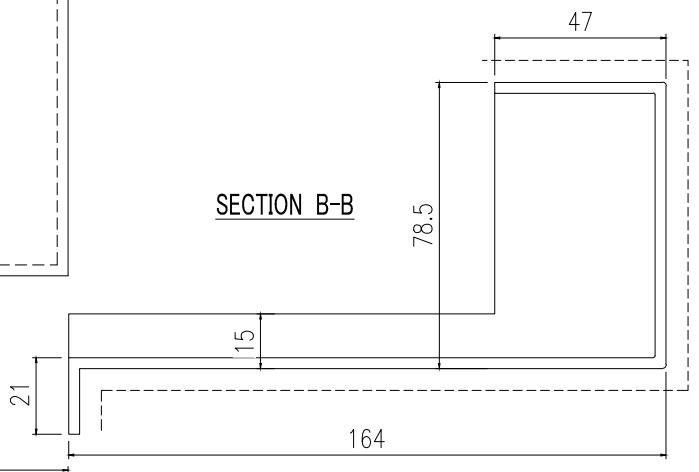
工程號	J857	類別		物料號	-		
地盘	啟德6552	制圖	陈梓豪	20220115	圖號	L-315	
修改	A	採用	工廠	-	地盘	✓	
日期	10.07	材料颜色	AL2: ECK3M96295S-ZD1	图纸名称	收边铝板	數量	-
				材料	3mm 铝板	批准	林仁安
						單件重量	- (KG)



B

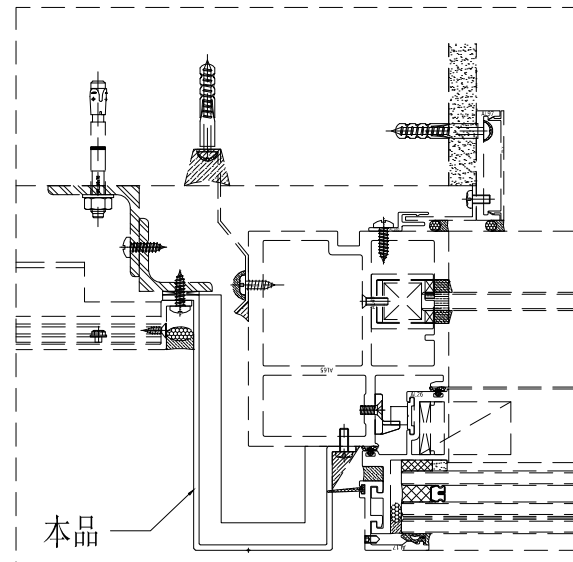
A

SECTION B-B

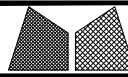


M5沉头孔

SECTION A-A

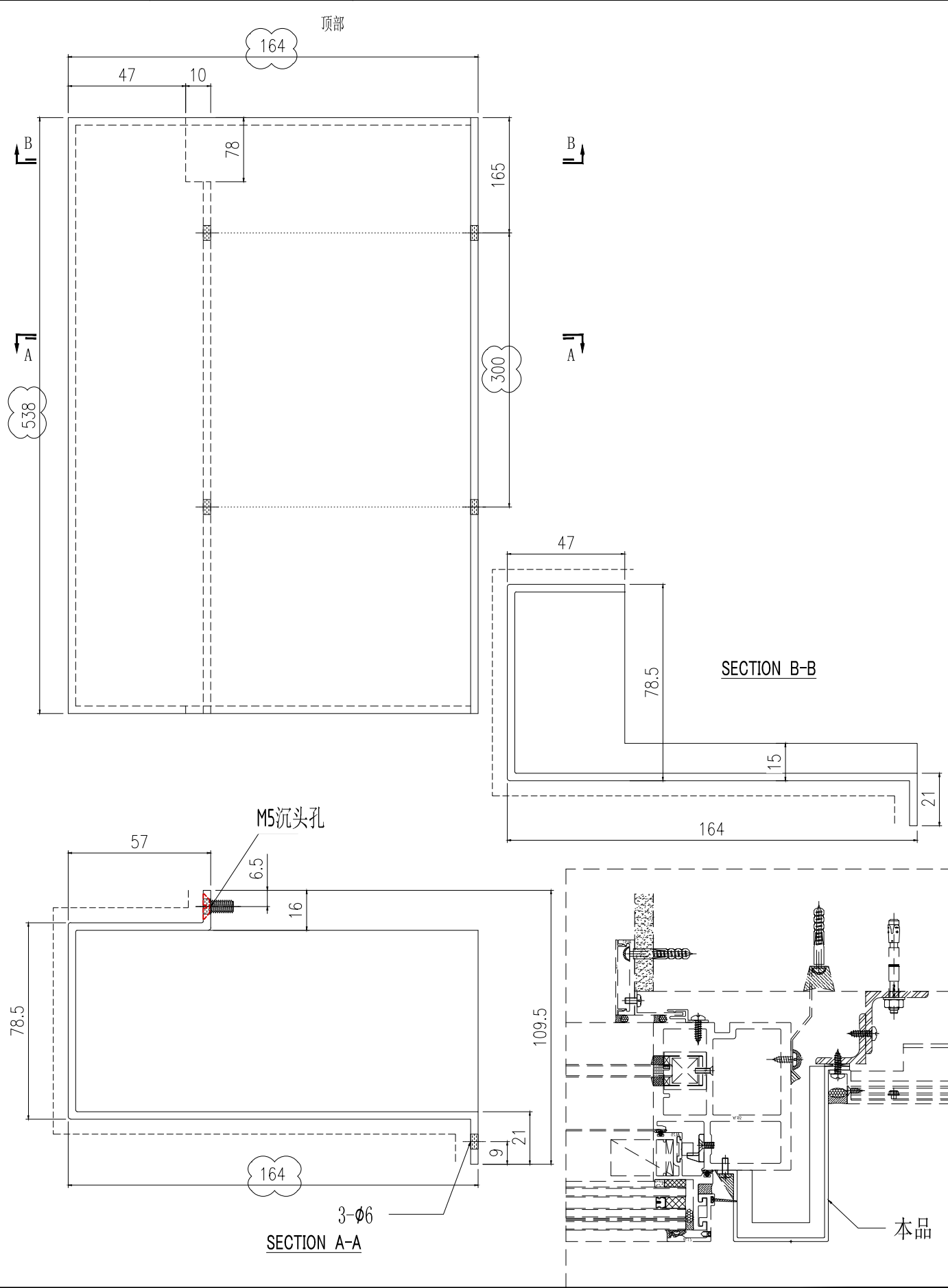


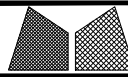
本品



美特鋁質有限公司
MIDI Aluminium Fabricator Ltd.

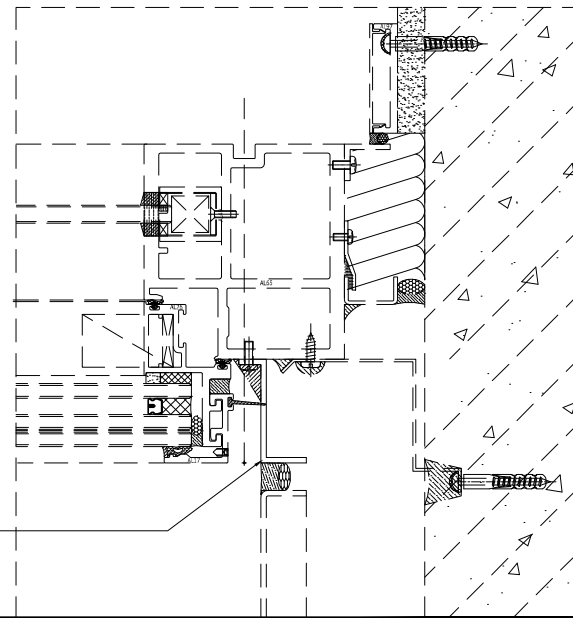
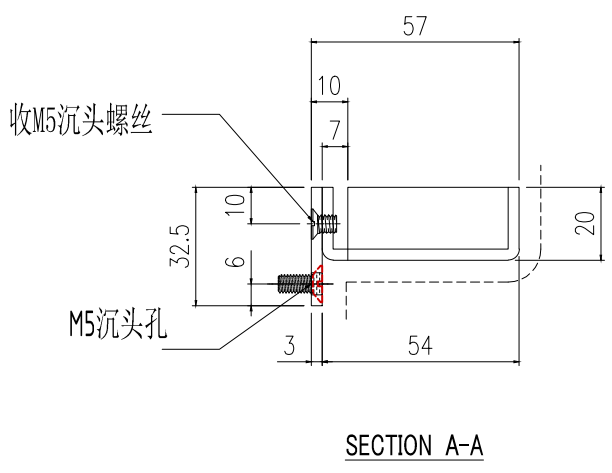
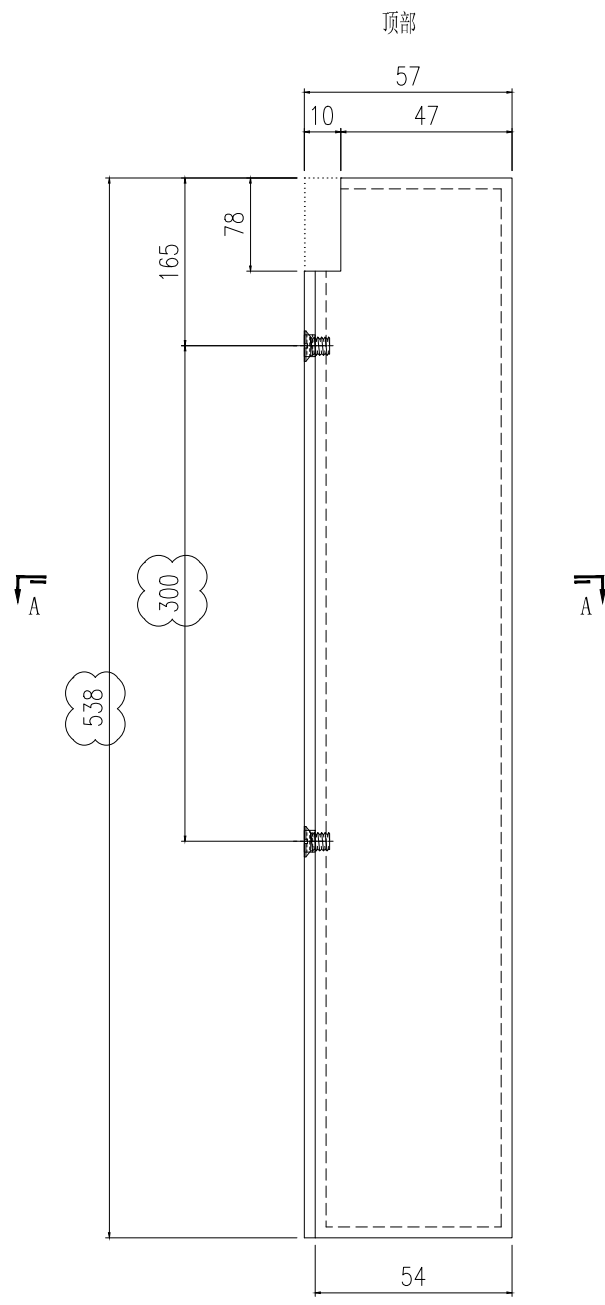
工程號	J857	類別		物料號	-			
地盘	啟德6552	制圖	陈梓豪	20220115	圖號	L-316		
修改	A	採用	工廠	✓	图纸名称	收边铝板		
日期	10.07	材料颜色	AL2: ECK3M96295S-ZD1	材料	3mm 铝板	數量	-	
				批准	林仁安	20220120	單件重量	- (KG)

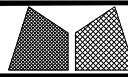




美特铝质有限公司
MIDI Aluminium Fabricator Ltd.

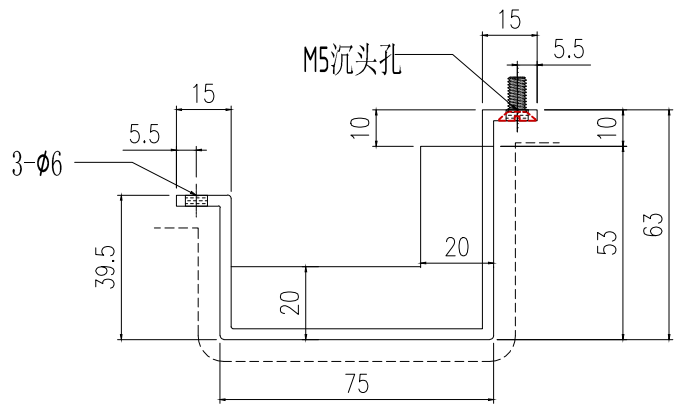
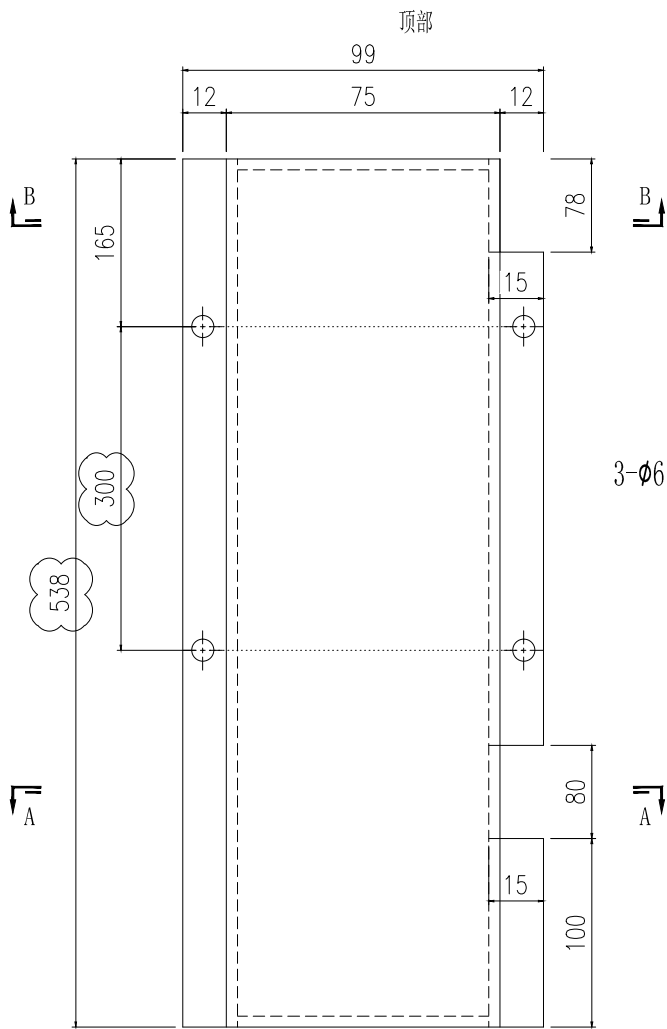
工程號	J857	類別		物料號	-							
地盘	啟德6552	制圖	陈梓豪	20220115	圖號	L-317						
修改	A - -	採用	工廠 -	地盘	✓	图纸名称	收边铝板	復核	練松文	20220119	數量	-
日期	10.07 - -	材料颜色	AL2: ECK3M96295S-ZD1	材料	3mm 铝板	批准	林仁安	20220120	單件重量	-	(KG)	



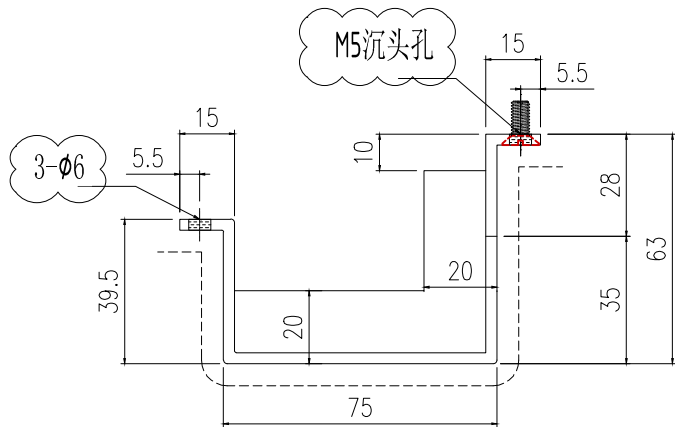


美特鋁質有限公司
MIDI Aluminium Fabricator Ltd.

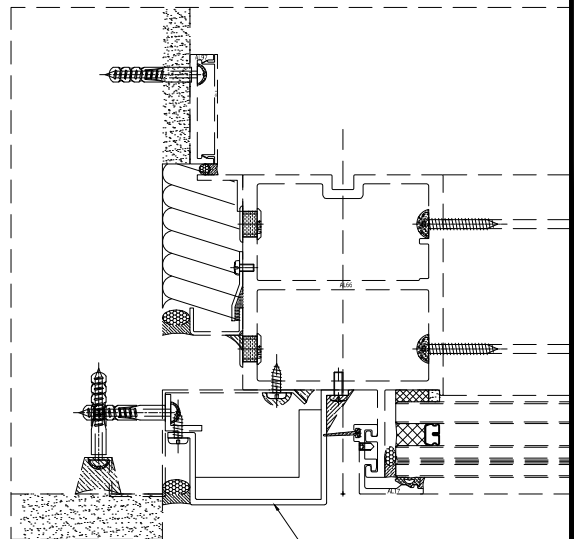
工程號	J857	類別		物料號	-					
地盘	啟德6552	制圖	陈梓豪	20220115	圖號	L-318				
修改	A - -	採用	工廠 -	地盘 ✓	图纸名称	收边铝板				
日期	10.07 - -	材料颜色	AL2: ECK3M96295S-ZD1	材料	3mm 铝板	復核	練松文	20220119	數量	-
						批准	林仁安	20220120	單件重量	- (KG)



SECTION B-B

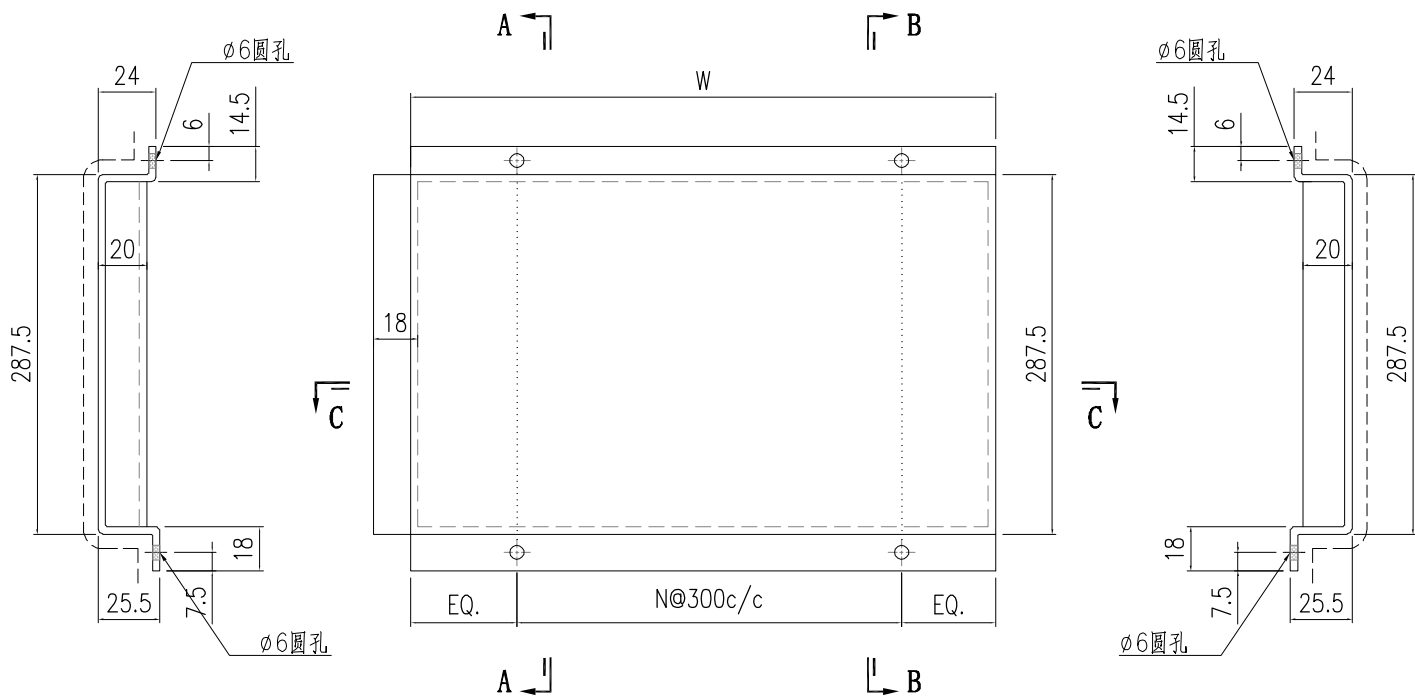


SECTION A-A



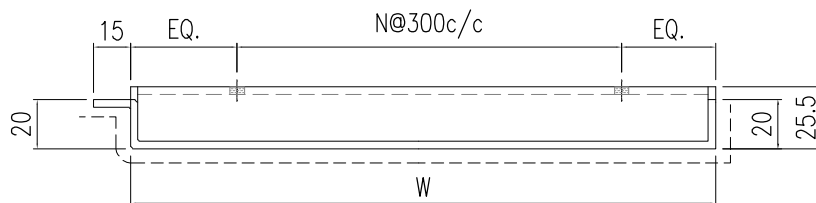
本品

 美特鋁質有限公司 MIDI Aluminium Fabricator Ltd.				工程號 J857	類別 制圖 陳梓豪	物料號 20221007	-	
地盤 啟德6552				復核 練鬆文	20221007	圖號 AC-601	-	
修改 -	-	-	採用工廠 -	地盤 <input checked="" type="checkbox"/>	图纸名称 鋁板加工圖	數量 -	-	
日期 -	-	-	材料颜色 AL2: ECK3M96295S-ZD1	材料 3mm 鋁板	批准 林仁安	20221007	單件重量 -	(KG)



SECTION A-A

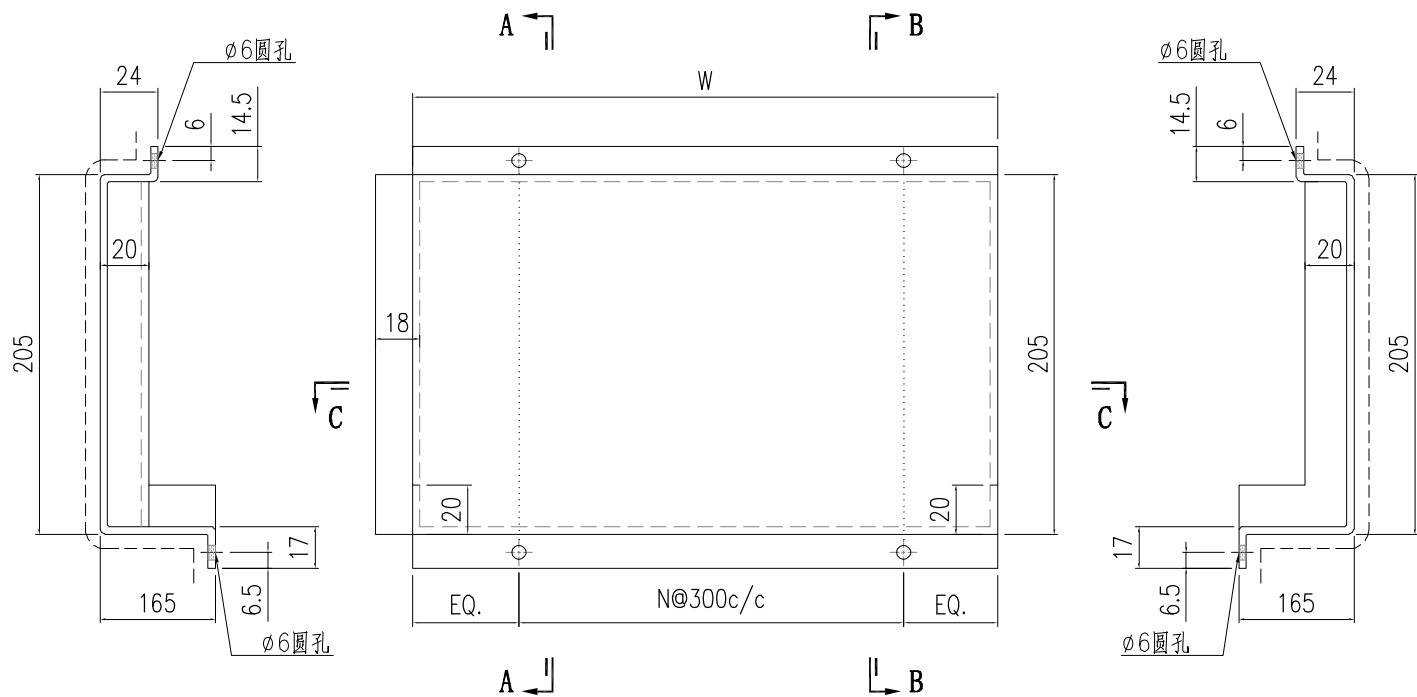
SECTION B-B



SECTION C-C

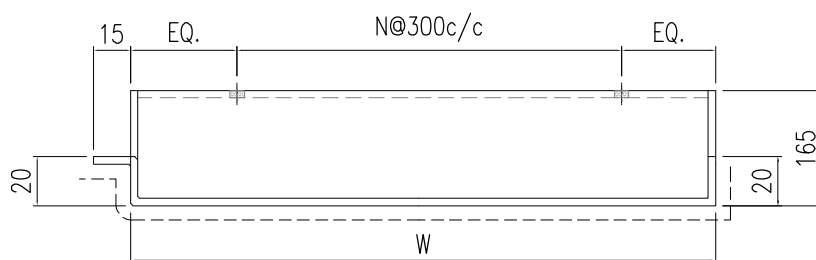
16	AC-601-16	774	2
15	AC-601-15	652	1
14	AC-601-14	1507	4
13	AC-601-13	577	1
12	AC-601-12	632	1
11	AC-601-11	1620	5
10	AC-601-10	932	2
9	AC-601-9	1420	4
8	AC-601-8	1457	4
7	AC-601-7	1347	4
6	AC-601-6	582	1
5	AC-601-5	708	2
4	AC-601-4	1332	4
3	AC-601-3	1519	4
2	AC-601-2	782	2
1	AC-601-1	577	1
S/N	部件编号	W	N

 美特鋁質有限公司 MIDI Aluminium Fabricator Ltd.				工程號 J857	類別 制圖 陳梓豪	物料號 20221007	-	
地盤 啟德6552				復核 練鬆文	20221007	圖號 AC-602	-	
修改 -	-	-	採用工廠 -	地盤 ✓	圖紙名稱 鋁板加工圖	數量 -	-	
日期 -	-	-	材料顏色 AL2: ECK3M96295S-ZD1	材料 3mm 鋁板	批准 林仁安	20221007	單件重量 -	(KG)



SECTION A-A

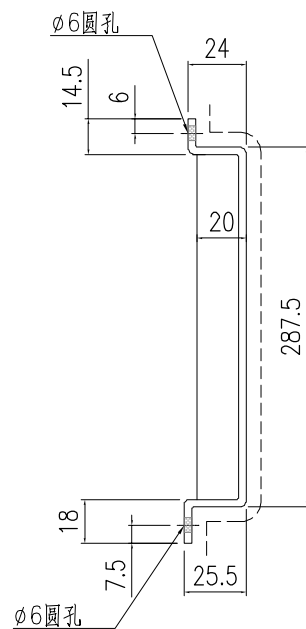
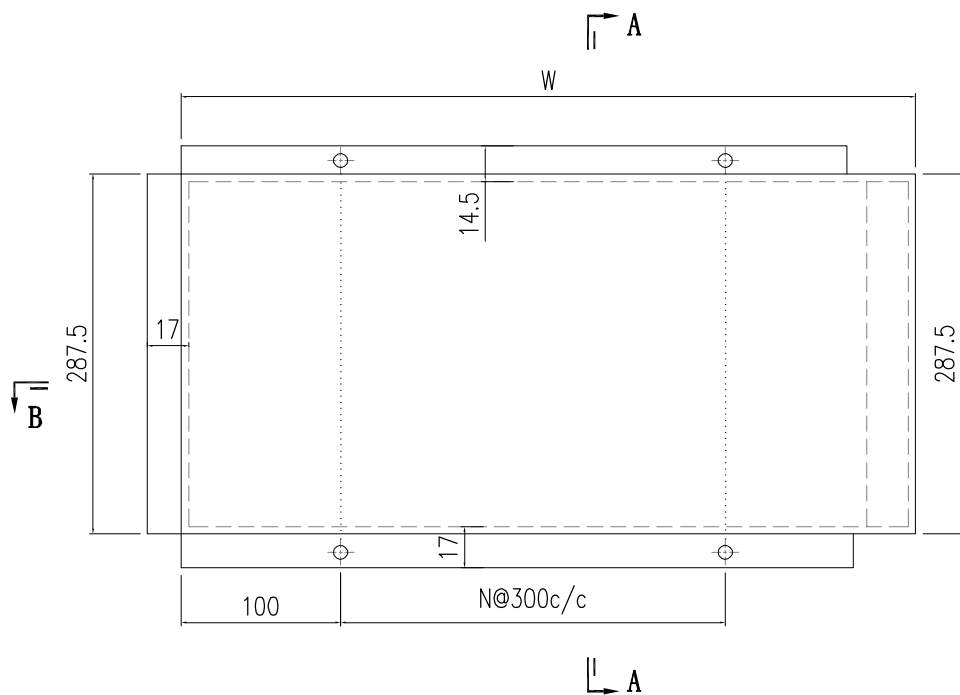
SECTION B-B



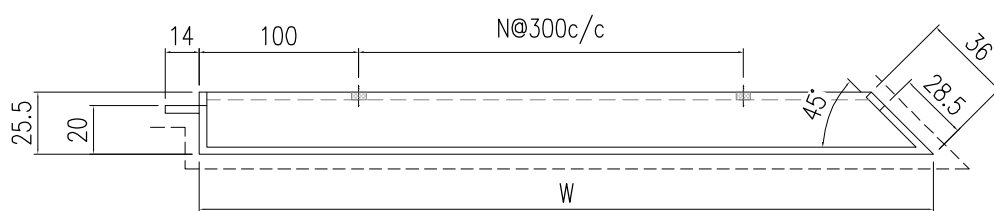
SECTION C-C

16	AC-602-16	774	2
15	AC-602-15	652	1
14	AC-602-14	1507	4
13	AC-602-13	577	1
12	AC-602-12	632	1
11	AC-602-11	1620	5
10	AC-602-10	932	2
9	AC-602-9	1420	4
8	AC-602-8	1457	4
7	AC-602-7	1347	4
6	AC-602-6	582	1
5	AC-602-5	708	2
4	AC-602-4	1332	4
3	AC-602-3	1519	4
2	AC-602-2	782	2
1	AC-602-1	577	1
S/N	部件编号	W	N

 美特鋁質有限公司 MIDI Aluminium Fabricator Ltd.				工程號 J857	類別 20221007	物料號 -		
地盤 啟德6552				制圖 陳梓豪	20221007	圖號 AC-603		
修改 -	-	-	採用工廠 -	地盤 <input checked="" type="checkbox"/>	圖紙名稱 鋁板加工圖	復核 練鬆文	20221007	數量 -
日期 -	-	-	材料顏色 AL2: ECK3M96295S-ZD1	材料 3mm 鋁板	批准 林仁安	20221007	單件重量 - (KG)	



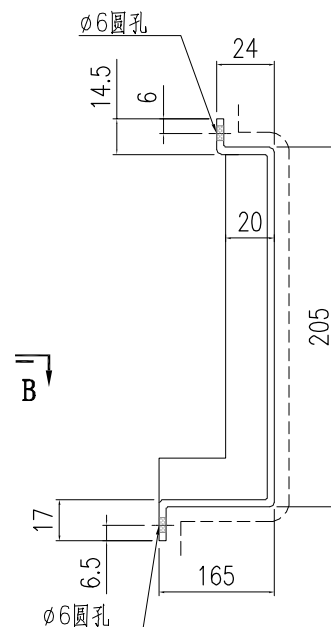
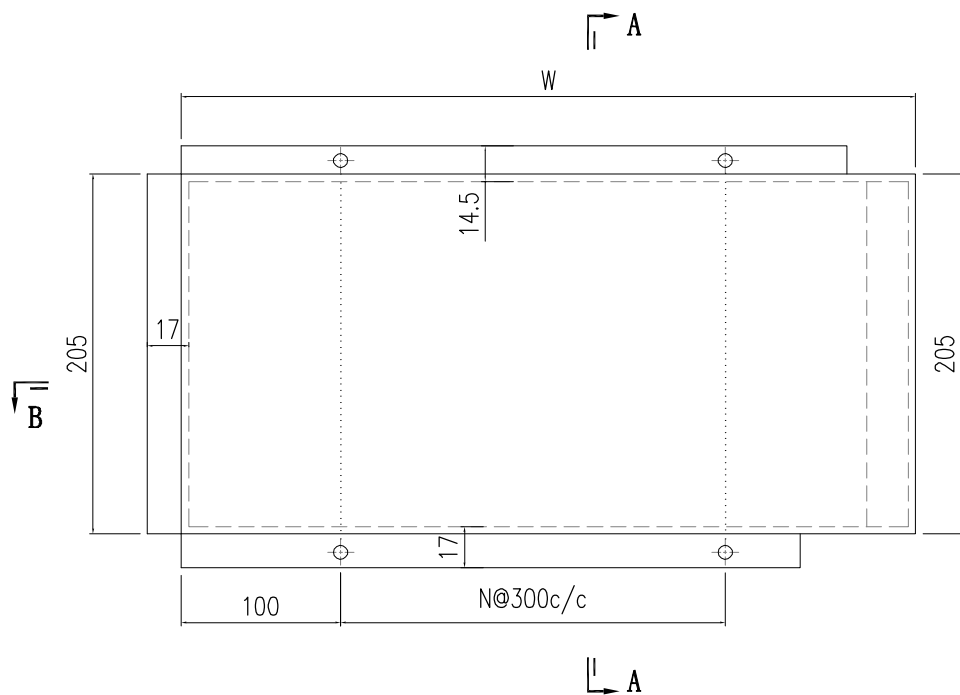
SECTION A-A



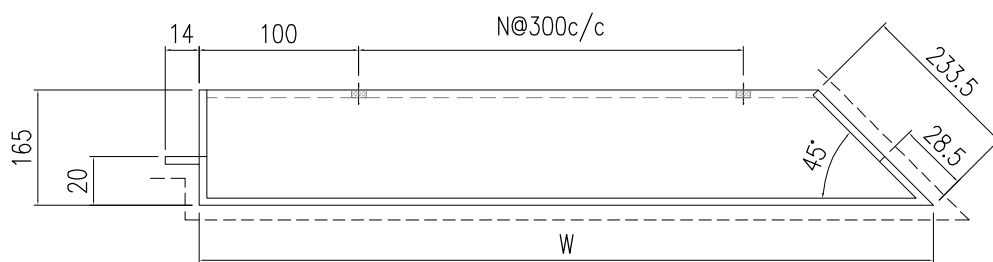
SECTION B-B

2	AC-603-2	2209	6
1	AC-603-1	931	2
S/N	部件编号	W	N

 美特鋁質有限公司 MIDI Aluminium Fabricator Ltd.				工程號 J857 地盤 啟德6552	類別 制圖 陳梓豪 復核 練鬆文 批准 林仁安	物料號 - 20221007 20221007 20221007	圖號 AC-604 數量 - 單件重量 - (KG)
修改 - 日期 -	採用工廠 材料顏色 AL2: ECK3M96295S-ZD1	地盤 ✓ AL2: ECK3M96295S-ZD1	图纸名称 鋁板加工圖 材料 3mm 鋁板				



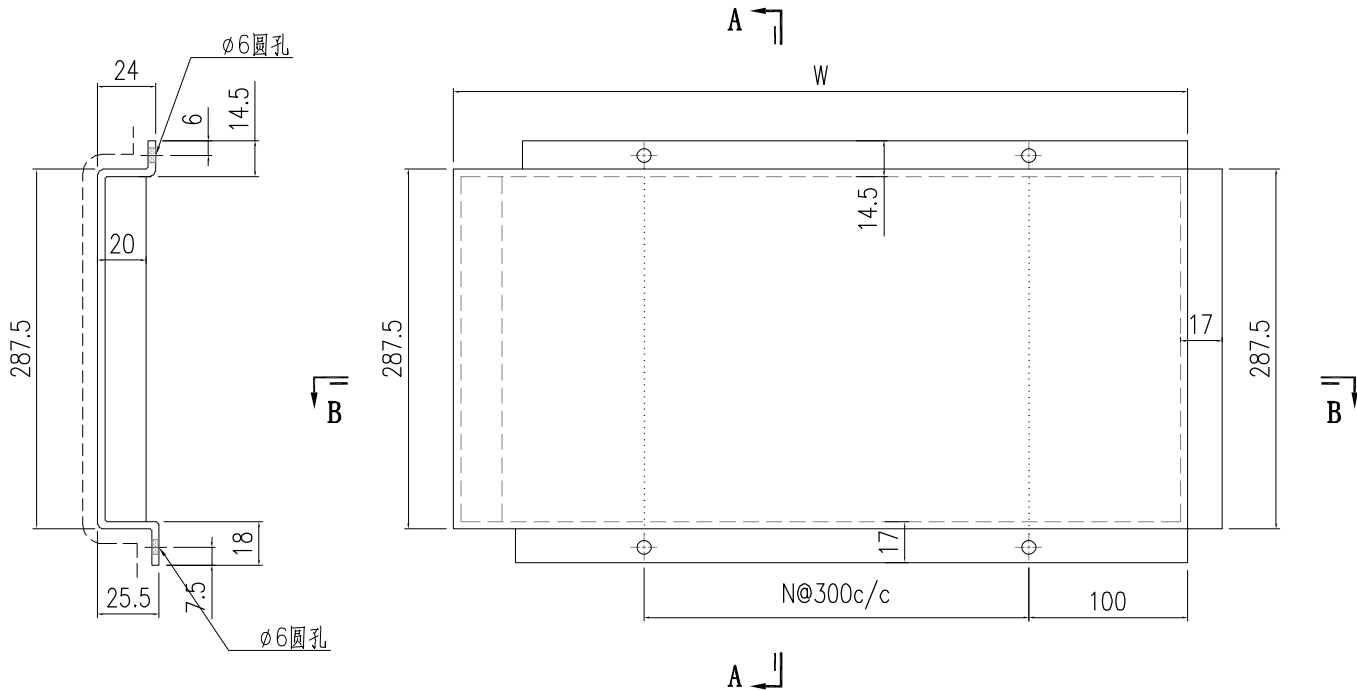
SECTION A-A



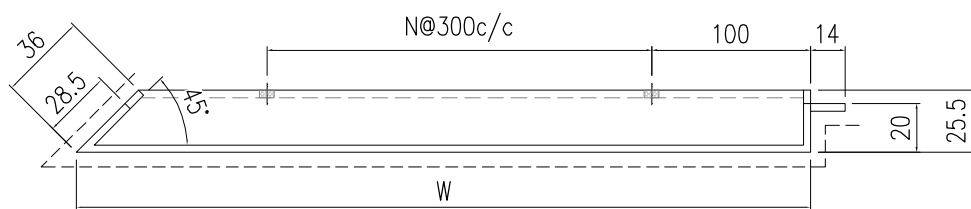
SECTION B-B

2	AC-604-2	2209	6
1	AC-604-1	931	2
S/N	部件编号	W	N

 美特鋁質有限公司 MIDI Aluminium Fabricator Ltd.				工程號	J857	類別		物料號	-					
				地盘	啟德6552	制圖	陳梓豪	20221007	圖號	AC-605				
修改	-	-	-	採用工廠	-	地盤	✓	图纸名称	鋁板加工圖	復核	練鬆文	20221007	數量	-
日期	-	-	-	材料颜色	AL2: ECK3M96295S-ZD1		材料	3mm 鋁板	批准	林仁安	20221007	單件重量	-	(KG)



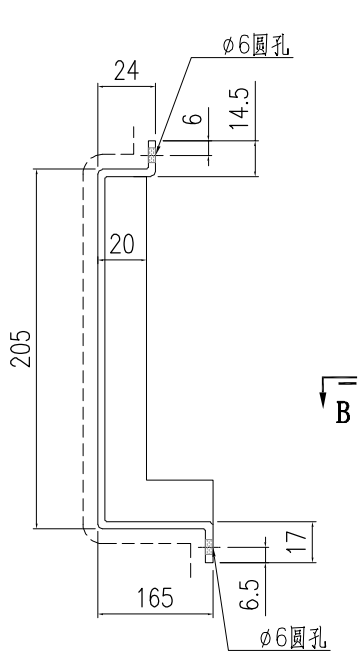
SECTION A-A



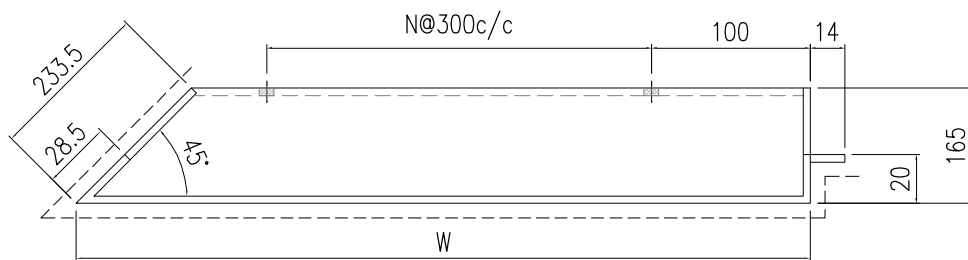
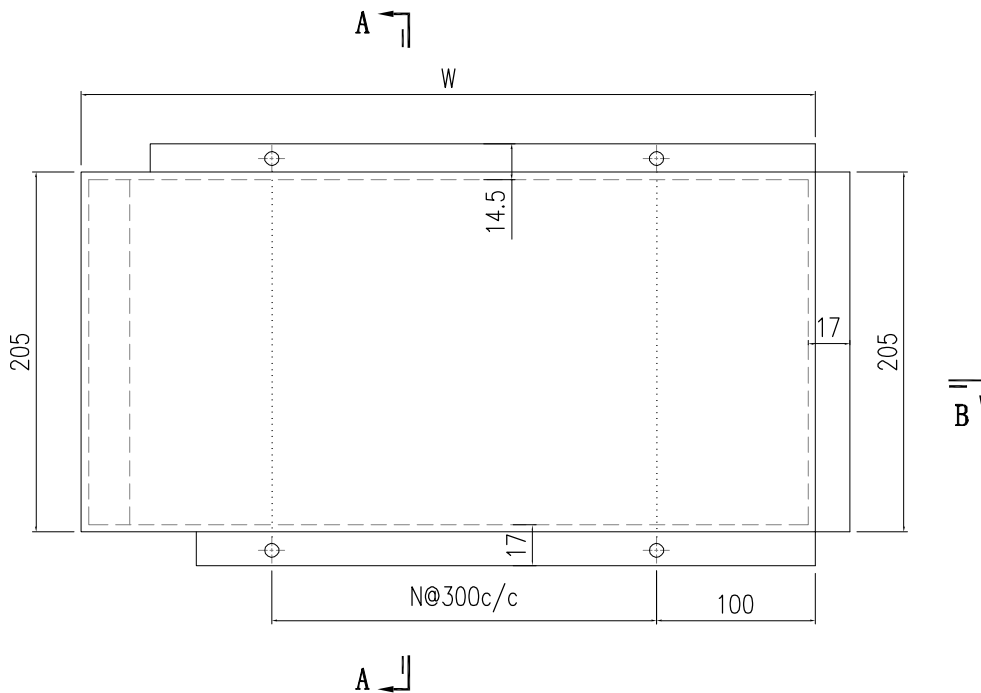
SECTION B-B

2	AC-605-2	931	2
1	AC-605-1	2059	6
S/N	部件编号	W	N

 美特鋁質有限公司 MIDI Aluminium Fabricator Ltd.				工程號 J857	類別 制圖 陳梓豪	物料號 20221007	-	
修改 - - - 採用工廠 - 地盤 ✓				地盤 啟德6552	復核 練鬆文	20221007	圖號 AC-606	
日期 - - - 材料顏色 AL2: ECK3M96295S-ZD1				图纸名称 鋁板加工圖	批准 林仁安	20221007	數量 -	
				材料 3mm 鋁板			單件重量 -	(KG)

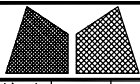


SECTION A-A



SECTION B-B

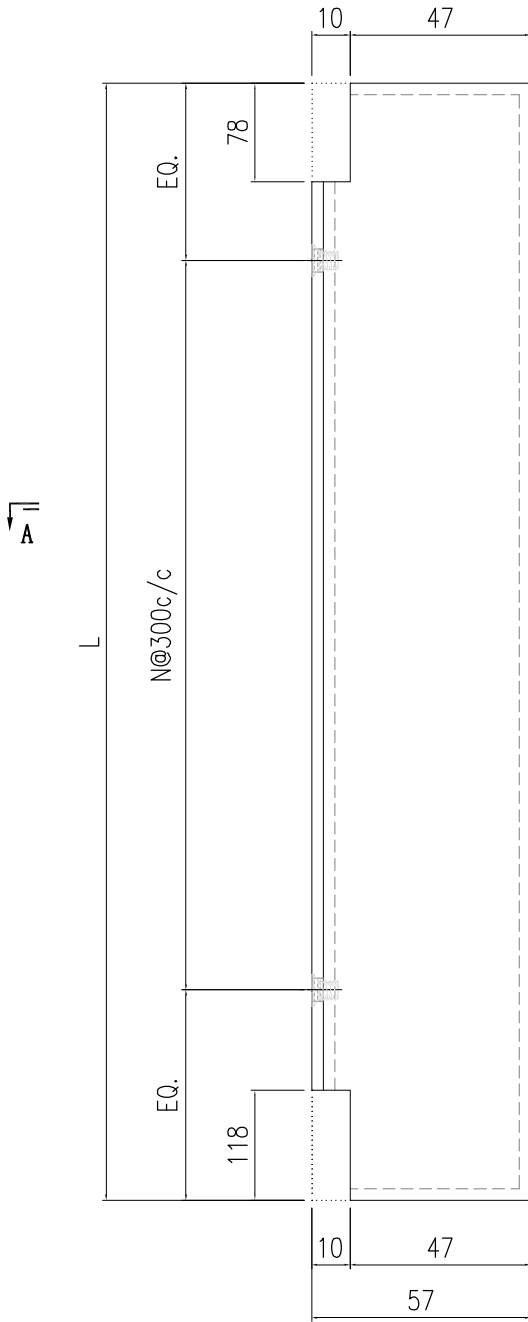
2	AC-606-2	931	2
1	AC-606-1	2059	6
S/N	部件编号	W	N



美特鋁質有限公司
MIDI Aluminium Fabricator Ltd.

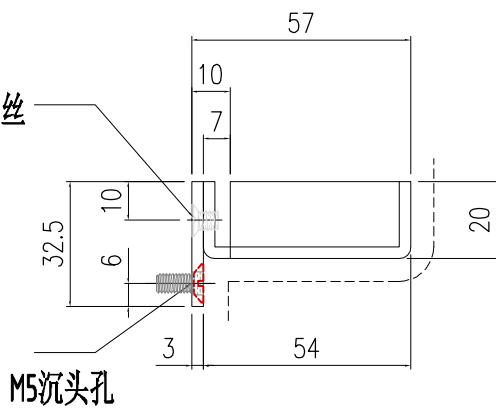
工程號	J857	類別		物料號	-		
地盘	啟德6552	制圖	陈梓豪	20221007	圖號	AC-612	
修改	-	採用	工廠	-	地盤	✓	图纸名称
日期	-	材料颜色	AL2: ECK3M96295S-ZD1	材料	3mm 铝板	批准	林仁安
						数量	-
						單件重量	- (KG)

顶部



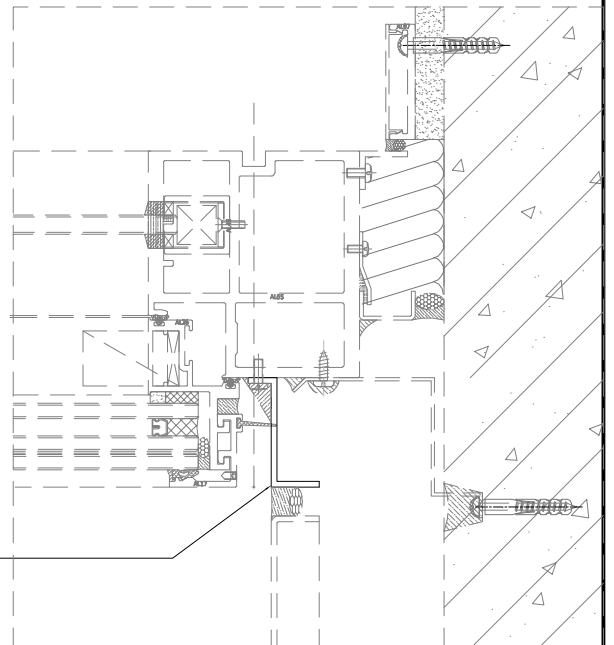
2	AC-612-2	2862	8
1	AC-612-1	3135	9
S/N	部件编号	L	N

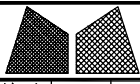
收M5沉头螺丝



SECTION A-A

本品

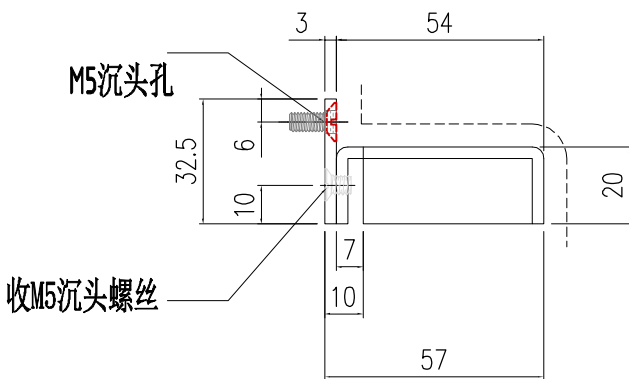
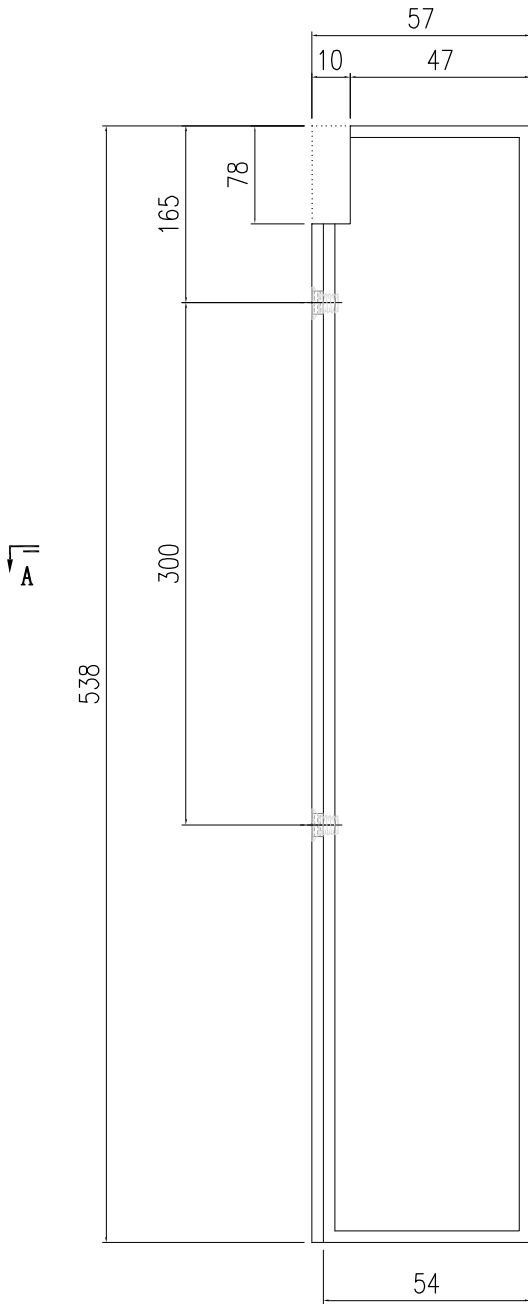




美特鋁質有限公司
MIDI Aluminium Fabricator Ltd.

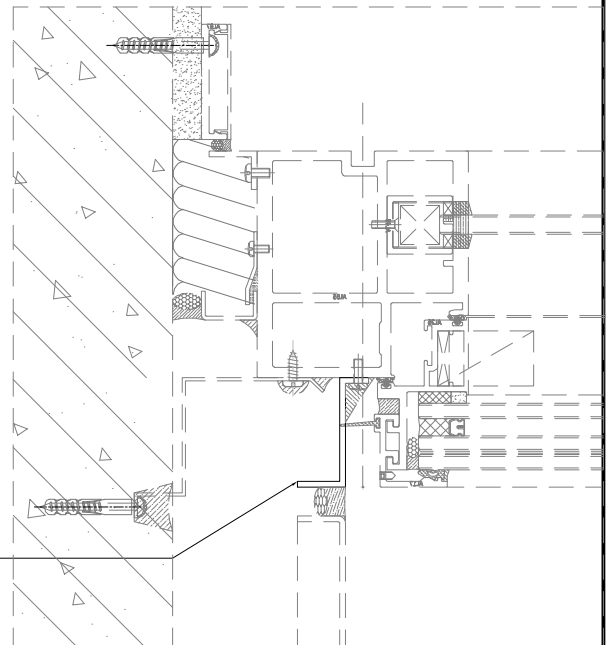
工程號	J857	類別		物料號	-					
地盘	啟德6552	制圖	陈梓豪	20221007	圖號	AC-611				
修改	-	採用工廠	-	地盤	✓	图纸名称	收边铝板			
日期	-	材料颜色	AL2: ECX3M96295S-ZD1	材料	3mm 铝板	復核	練松文	20221007	數量	-
						批准	林仁安	20221007	單件重量	- (KG)

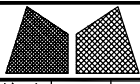
顶部



SECTION A-A

本品

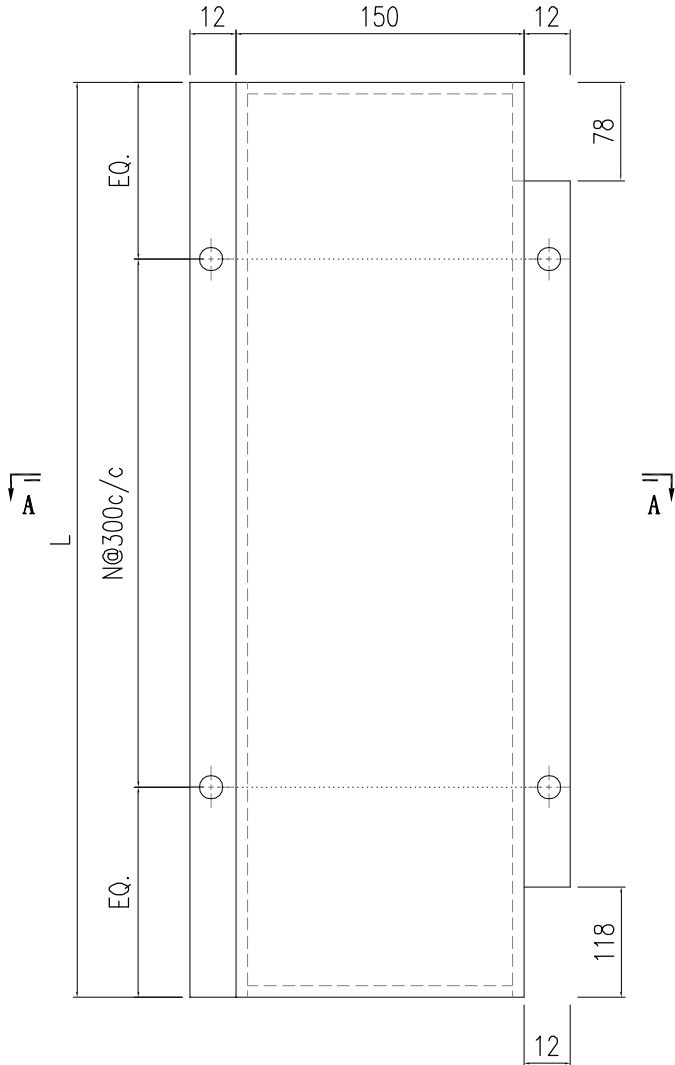




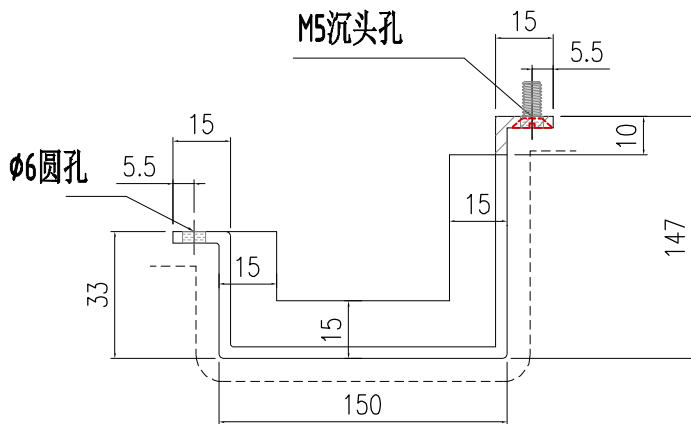
美特鋁質有限公司
MIDI Aluminium Fabricator Ltd.

工程號	J857	類別		物料號	-			
地盘	啟德6552	制圖	陈梓豪	20221007	圖號	AC-614		
修改	-	採用	工廠	-	地盤	✓		
日期	-	材料颜色	AL2: ECK3M96295S-ZD1	图纸名称	收边铝板	數量	-	
		材料	3mm 铝板	批准	林仁安	20221007	單件重量	- (KG)

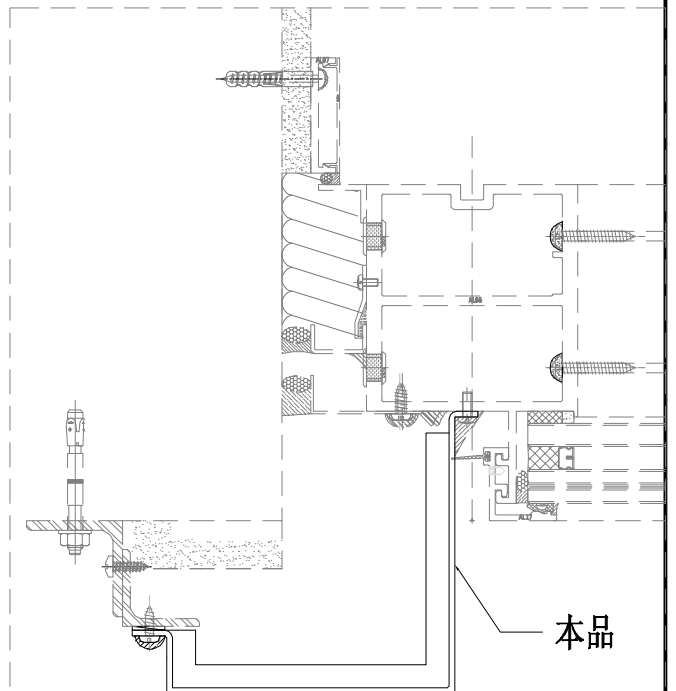
顶部

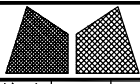


2	AC-614-2	2862	8
1	AC-614-1	3135	9
S/N	部件编号	L	N



SECTION A-A

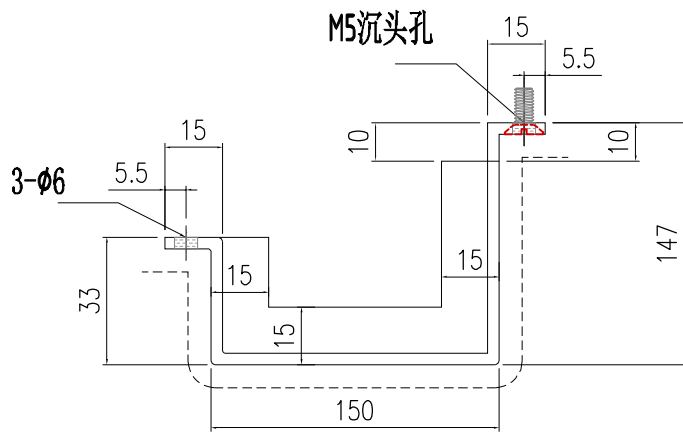
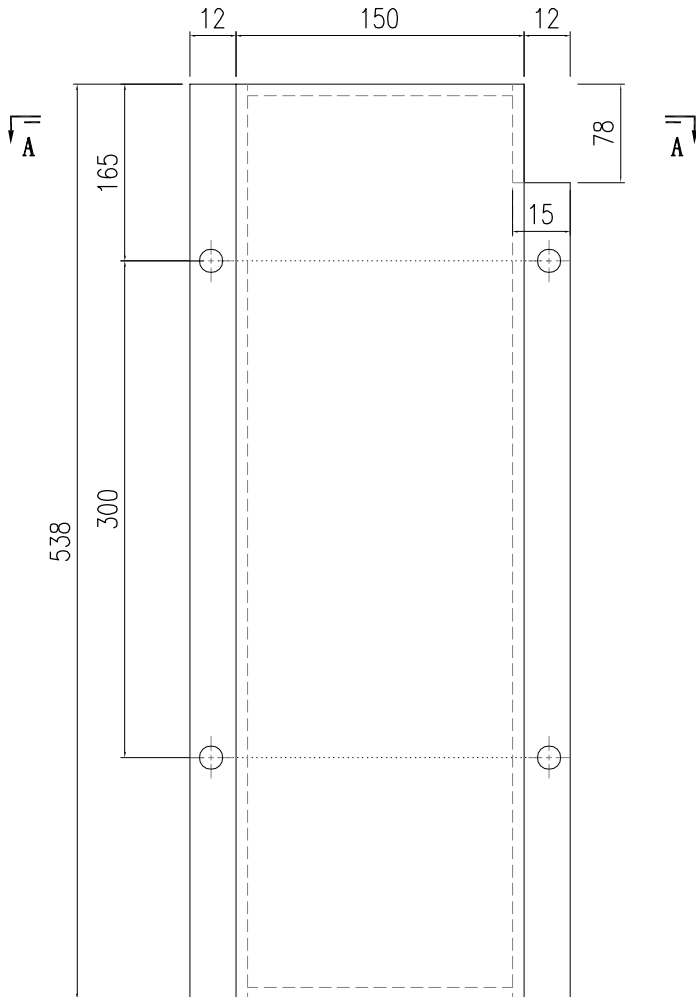




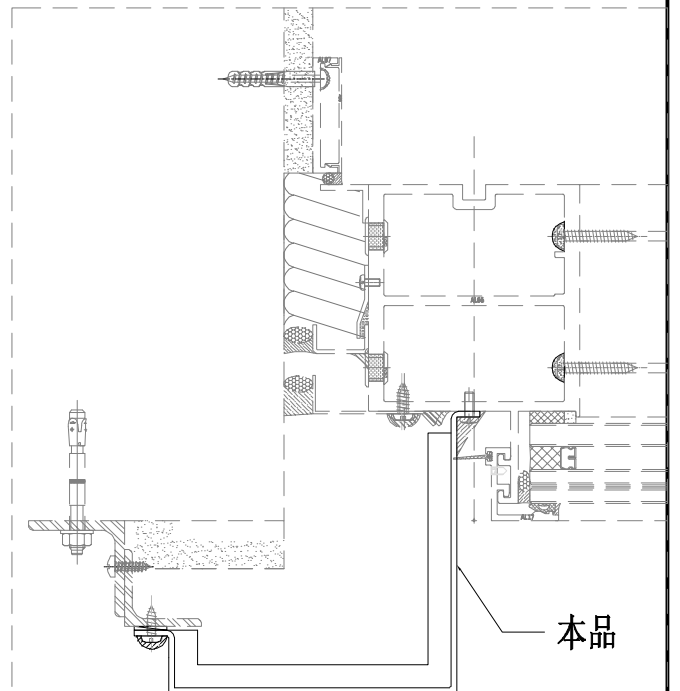
美特鋁質有限公司
MIDI Aluminium Fabricator Ltd.

工程號	J857	類別		物料號	-			
地盘	啟德6552	制圖	陈梓豪	20221007	圖號	AC-613		
修改	-	採用	工廠	-	地盤	✓		
日期	-	材料颜色	AL2: ECK3M96295S-ZD1	图纸名称	收边铝板	數量	-	
		材料	3mm 铝板	批准	林仁安	20221007	單件重量	- (KG)

顶部



SECTION A-A



本品

