



工程指示 / 要求簡箋 ENGINEER INSTRUCTIONS(E.I.)

工程指示編號:	EI- 5148 / 22	修改版本:	-
	HK- 1674 / 22		
工程編號:	J 857	工程名稱:	啟德6552
收件人:	生統	發件人:	Nero HO
工程項目:	幕牆單元件 - 廠用鋁背板BM(特式層)	日期:	26/09/2022

<input type="checkbox"/> 原合約工程包	<input type="checkbox"/> 原合約工程加 / 減賬 QT-	<input type="checkbox"/> 新工程報價 QT-
---------------------------------	--	------------------------------------

信件批核號碼/圖紙參考編號:	批核模具圖紙編號:
客戶指示附件:	管理內部批簽署:

<input type="checkbox"/> 初步鋁料 B.M.	<input type="checkbox"/> 加工拆圖, 然後生產	<input type="checkbox"/> 尺寸表
<input type="checkbox"/> 正式鋁料 B.M.	<input type="checkbox"/> 技術上資料 / 指示	<input type="checkbox"/> 報價
<input type="checkbox"/> 配件 B.M.	<input type="checkbox"/> 樣辦或貨品說明書	<input type="checkbox"/> 分判合約
<input type="checkbox"/> 其他:		

內容:
請按附件資料生產加工。

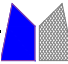
完成上列要求日期: 11月

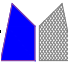
國內


<input type="checkbox"/> 生產技術總監	<input type="checkbox"/> 連附件	<input type="checkbox"/> 技術部	<input type="checkbox"/> 連附件	<input type="checkbox"/> 生產部	<input type="checkbox"/> 連附件
<input type="checkbox"/> 採購部	<input type="checkbox"/> 連附件	<input checked="" type="checkbox"/> 生產統籌部	<input checked="" type="checkbox"/> 連附件	<input type="checkbox"/> 報關組	<input type="checkbox"/> 連附件
<input type="checkbox"/> 質檢部	<input type="checkbox"/> 連附件	<input type="checkbox"/> 會計部	<input type="checkbox"/> 連附件	<input type="checkbox"/> 機械設計部	<input type="checkbox"/> 連附件
<input checked="" type="checkbox"/> 香港辦	<input checked="" type="checkbox"/> 連附件	<input type="checkbox"/> 其他:			

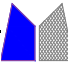
<input type="checkbox"/> 行政部	<input type="checkbox"/> 連附件	<input type="checkbox"/> 會計部	<input type="checkbox"/> 連附件	<input type="checkbox"/> 統籌部	<input type="checkbox"/> 連附件	<input type="checkbox"/> 工程部	<input type="checkbox"/> 連附件
<input type="checkbox"/> 採購部	<input type="checkbox"/> 連附件	<input type="checkbox"/> QS部	<input type="checkbox"/> 連附件	<input type="checkbox"/> 地盤管理	<input type="checkbox"/> 連附件	<input type="checkbox"/> 維修部	<input type="checkbox"/> 連附件


*發件人簽署:	<i>HK</i>	*組別成員批核簽署:	
傳遞編號:	HK1674 / 22	項目經理簽署:	<i>HK</i>

 美特鋁質 有限公司 MIDI Aluminium Fabricator Ltd.		工程號:	J-857	計算:	刘灿		日期:	2022.09.17		送呈:	施哥		
		地盤名稱:	啟德6552	核對:	徐祥坤		日期:	2022.09.19		副本:	细佬		
廠用鋁板B.M.表		項目類別:	屋頂	批准:	林仁安		日期:	2022.09.20					
BM編號:		修改版次:		A/C Code:	2022.09.20		總V.F.:	147.035		總重量:	1068.06		
序號	修改內容	鋁板圖號	鋁板名稱	顏色	實用	後備	總數	總重量	單件展開面積	總展開面積	單件V.F.	總V.F.	圖紙編號
									平方米		平方米		
1		BST-CY407	3mm厚鋁板	ECK3M96295S-ZD1	3	0	3	29.874	1.837	5.512	1.531	4.594	BST-C11
2		BST-CY408	3mm厚鋁板	ECK3M96295S-ZD1	3	0	3	17.965	1.105	3.315	0.879	2.637	BST-C11
3		BST-CY411	3mm厚鋁板	ECK3M96295S-ZD1	1	0	1	6.611	1.220	1.220	0.981	0.981	BST-C11
4		BST-CY413	3mm厚鋁板	ECK3M96295S-ZD1	1	0	1	5.216	0.962	0.962	0.752	0.752	BST-C11
5		BST-CY415	3mm厚鋁板	ECK3M96295S-ZD1	1	0	1	2.636	0.486	0.486	0.328	0.328	BST-C13
6		BST-CY603	3mm厚鋁板	ECK3M96295S-ZD1	1	0	1	2.621	0.484	0.484	0.330	0.330	BST-C21
7		BST-CY607	3mm厚鋁板	ECK3M96295S-ZD1	3	0	3	14.403	0.886	2.657	0.641	1.922	BST-C21
8		BST-CY608	3mm厚鋁板	ECK3M96295S-ZD1	3	0	3	8.661	0.533	1.598	0.368	1.103	BST-C21
9		BST-CY611	3mm厚鋁板	ECK3M96295S-ZD1	1	0	1	3.187	0.588	0.588	0.411	0.411	BST-C21
10		BST-CY613	3mm厚鋁板	ECK3M96295S-ZD1	1	0	1	2.515	0.464	0.464	0.315	0.315	BST-C21
11		BST-CY701	3mm厚鋁板	ECK3M96295S-ZD1	1	0	1	1.913	0.353	0.353	0.225	0.225	BST-C21
12		BST-CY703	3mm厚鋁板	ECK3M96295S-ZD1	1	0	1	4.983	0.919	0.919	0.648	0.648	BST-C21
13		BST-CY714	3mm厚鋁板	ECK3M96295S-ZD1	1	0	1	3.179	0.587	0.587	0.400	0.400	BST-C21
14		BST-CY615	3mm厚鋁板	ECK3M96295S-ZD1	1	0	1	1.271	0.234	0.234	0.137	0.137	BST-C23
15		BST-CZ406	3mm厚鋁板	ECK3M96295S-ZD1	3	0	3	29.874	1.837	5.512	1.531	4.594	BST-C10
16		BST-CZ409	3mm厚鋁板	ECK3M96295S-ZD1	3	0	3	17.965	1.105	3.315	0.879	2.637	BST-C10
17		BST-CZ410	3mm厚鋁板	ECK3M96295S-ZD1	1	0	1	8.619	1.590	1.590	1.311	1.311	BST-C10
18		BST-CZ412	3mm厚鋁板	ECK3M96295S-ZD1	1	0	1	3.640	0.672	0.672	0.493	0.493	BST-C10
19		BST-CZ416	3mm厚鋁板	ECK3M96295S-ZD1	1	0	1	7.111	1.312	1.312	1.063	1.063	BST-C12
20		BST-CZ606	3mm厚鋁板	ECK3M96295S-ZD1	3	0	3	14.403	0.886	2.657	0.641	1.922	BST-C20
21		BST-CZ609	3mm厚鋁板	ECK3M96295S-ZD1	3	0	3	8.661	0.533	1.598	0.368	1.103	BST-C20
22		BST-CZ610	3mm厚鋁板	ECK3M96295S-ZD1	1	0	1	4.155	0.767	0.767	0.549	0.549	BST-C20
23		BST-CZ612	3mm厚鋁板	ECK3M96295S-ZD1	1	0	1	1.755	0.324	0.324	0.206	0.206	BST-C20

 美特鋁質 有限公司 MIDI Aluminium Fabricator Ltd.		工程號:	J-857	計算:	刘灿		日期:	2022.09.17		送呈:	施哥		
		地盤名稱:	啟德6552	核對:	徐祥坤		日期:	2022.09.19		副本:	细佬		
廠用鋁板B.M.表		項目類別:	屋頂	批准:	林仁安		日期:	2022.09.20					
BM編號:		修改版次:		A/C Code:	2022.09.20		總V.F.:	147.035		總重量:	1068.06		
序號	修改內容	鋁板圖號	鋁板名稱	顏色	實用	後備	總數	總重量	單件展開面積	總展開面積	單件V.F.	總V.F.	圖紙編號
									平方米		平方米		
24		BST-CZ630	3mm厚鋁板	ECK3M96295S-ZD1	1	0	1	4.339	0.801	0.801	0.575	0.575	BST-C20
25		BST-CZ701	3mm厚鋁板	ECK3M96295S-ZD1	1	0	1	3.822	0.705	0.705	0.488	0.488	BST-C20
26		BST-CZ705	3mm厚鋁板	ECK3M96295S-ZD1	1	0	1	1.359	0.251	0.251	0.149	0.149	BST-C20
27		BST-CZ730	3mm厚鋁板	ECK3M96295S-ZD1	1	0	1	3.498	0.645	0.645	0.443	0.443	BST-C20
28		BST-CZ616	3mm厚鋁板	ECK3M96295S-ZD1	1	0	1	3.428	0.632	0.632	0.445	0.445	BST-C22
29		BST-F001	3mm厚鋁板	ECK3M96295S-ZD1	8	0	8	84.214	1.942	15.538	1.613	12.903	BST-F10
30		BST-F601	3mm厚鋁板	ECK3M96295S-ZD1	4	0	4	24.562	1.133	4.532	0.837	3.350	BST-F10
31		BST-M401	3mm厚鋁板	ECK3M96295S-ZD1	1	0	1	3.712	0.685	0.685	0.523	0.523	BST-M10
32		BST-M402	3mm厚鋁板	ECK3M96295S-ZD1	1	0	1	9.873	1.822	1.822	1.522	1.522	BST-M10
33		BST-M403	3mm厚鋁板	ECK3M96295S-ZD1	1	0	1	2.547	0.470	0.470	0.335	0.335	BST-M10
34		BST-M404	3mm厚鋁板	ECK3M96295S-ZD1	1	0	1	5.614	1.036	1.036	0.832	0.832	BST-M10
35		BST-M407	3mm厚鋁板	ECK3M96295S-ZD1	4	0	4	14.828	0.684	2.736	0.523	2.091	BST-M10
36		BST-M408	3mm厚鋁板	ECK3M96295S-ZD1	2	0	2	12.889	1.189	2.378	0.966	1.933	BST-M10
37		BST-M409	3mm厚鋁板	ECK3M96295S-ZD1	6	0	6	21.713	0.668	4.006	0.508	3.050	BST-M10
38		BST-M410	3mm厚鋁板	ECK3M96295S-ZD1	2	0	2	9.836	0.907	1.815	0.719	1.438	BST-M10
39		BST-M411	3mm厚鋁板	ECK3M96295S-ZD1	2	0	2	9.984	0.921	1.842	0.731	1.462	BST-M10
40		BST-M412	3mm厚鋁板	ECK3M96295S-ZD1	13	0	13	33.173	0.471	6.120	0.335	4.360	BST-M10
41		BST-M413	3mm厚鋁板	ECK3M96295S-ZD1	2	0	2	14.939	1.378	2.756	1.133	2.265	BST-M10
42		BST-M417	3mm厚鋁板	ECK3M96295S-ZD1	2	0	2	19.467	1.796	3.592	1.499	2.999	BST-M10
43		BST-M418	3mm厚鋁板	ECK3M96295S-ZD1	4	0	4	15.774	0.728	2.910	0.561	2.244	BST-M10
44		BST-M419	3mm厚鋁板	ECK3M96295S-ZD1	2	0	2	12.239	1.129	2.258	0.914	1.827	BST-M10
45		BST-M431	3mm厚鋁板	ECK3M96295S-ZD1	2	0	2	13.158	1.214	2.428	0.988	1.976	BST-M10
46		BST-M432	3mm厚鋁板	ECK3M96295S-ZD1	2	0	2	4.899	0.452	0.904	0.319	0.638	BST-M10

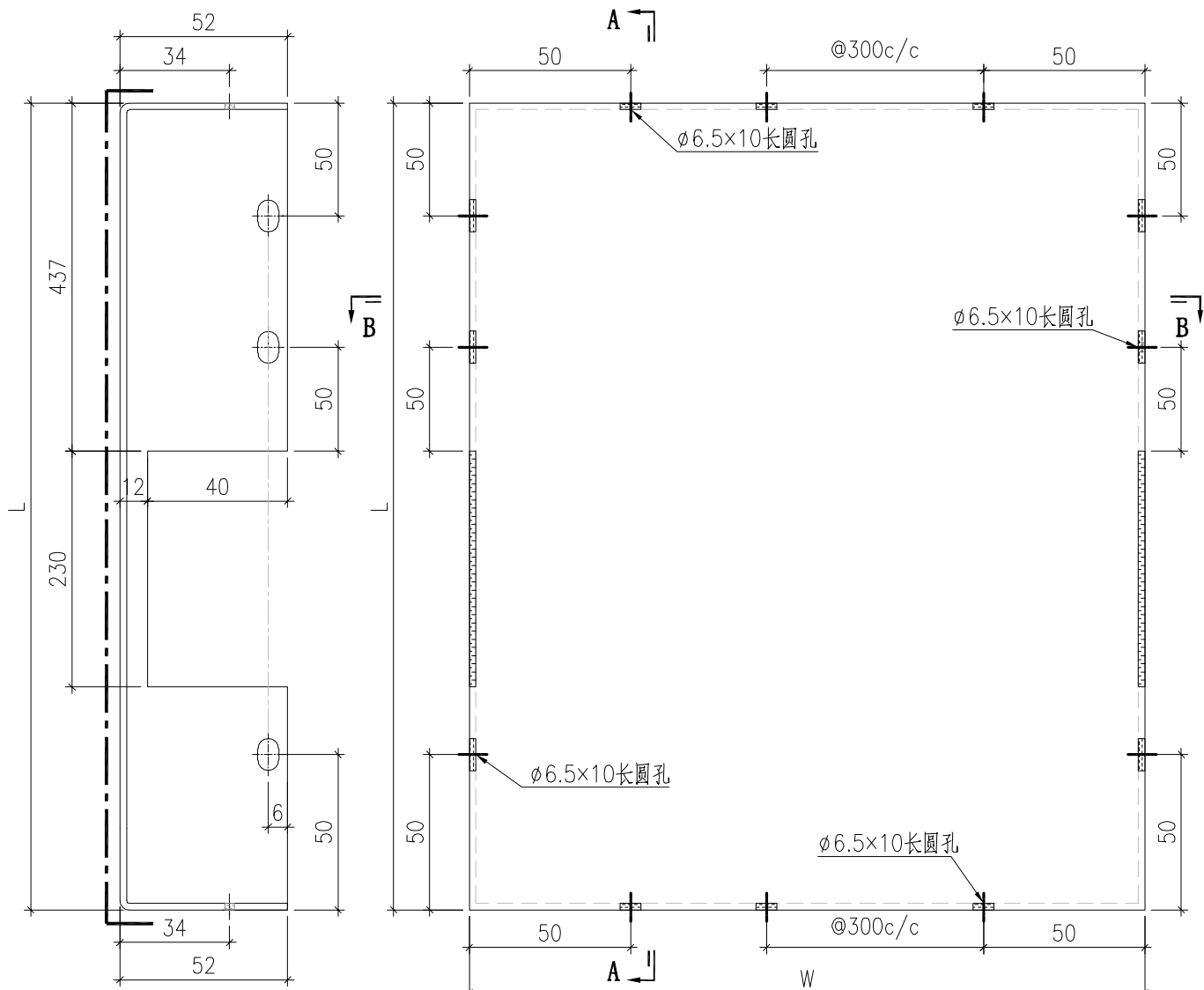
 美特鋁質 有限公司 MIDI Aluminium Fabricator Ltd.		工程號:	J-857	計算:	刘灿			日期:	2022.09.17		送呈:	施哥	
		地盤名稱:	啟德6552	核對:	徐祥坤			日期:	2022.09.19		副本:	细佬	
廠用鋁板B.M.表		項目類別:	屋頂	批准:	林仁安			日期:	2022.09.20				
BM編號:		修改版次:		A/C Code:	2022.09.20			總V.F.:	147.035		總重量:	1068.06	
序號	修改內容	鋁板圖號	鋁板名稱	顏色	實用	後備	總數	總重量	單件展開面積	總展開面積	單件V.F.	總V.F.	圖紙編號
									平方米		平方米		
47		BST-M435	3mm厚鋁板	ECK3M96295S-ZD1	2	0	2	8.722	0.805	1.609	0.629	1.257	BST-M10
48		BST-M437	3mm厚鋁板	ECK3M96295S-ZD1	2	0	2	12.824	1.183	2.366	0.961	1.922	BST-M10
49		BST-M438	3mm厚鋁板	ECK3M96295S-ZD1	2	0	2	16.814	1.551	3.102	1.284	2.569	BST-M10
50		BST-M439	3mm厚鋁板	ECK3M96295S-ZD1	2	0	2	11.710	1.080	2.161	0.871	1.742	BST-M10
51		BST-M480	3mm厚鋁板	ECK3M96295S-ZD1	2	0	2	7.479	0.690	1.380	0.528	1.056	BST-M10
52		BST-M482	3mm厚鋁板	ECK3M96295S-ZD1	2	0	2	10.773	0.994	1.988	0.795	1.590	BST-M10
53		BST-M484	3mm厚鋁板	ECK3M96295S-ZD1	1	0	1	7.609	1.404	1.404	1.155	1.155	BST-M10
54		BST-M491	3mm厚鋁板	ECK3M96295S-ZD1	1	0	1	2.969	0.548	0.548	0.403	0.403	BST-M10
55		BST-M494	3mm厚鋁板	ECK3M96295S-ZD1	2	0	2	4.547	0.419	0.839	0.290	0.581	BST-M10
56		BST-M726	3mm厚鋁板	ECK3M96295S-ZD1	1	0	1	5.043	0.930	0.930	0.739	0.739	BST-M10
57		BST-M790	3mm厚鋁板	ECK3M96295S-ZD1	1	0	1	4.955	0.914	0.914	0.725	0.725	BST-M10
58		BST-M423	3mm厚鋁板	ECK3M96295S-ZD1	8	0	8	20.184	0.466	3.724	0.327	2.612	BST-M12
59		BST-M449	3mm厚鋁板	ECK3M96295S-ZD1	1	0	1	8.007	1.477	1.477	1.228	1.228	BST-M12
60		BST-M462	3mm厚鋁板	ECK3M96295S-ZD1	9	0	9	29.658	0.608	5.472	0.453	4.081	BST-M12
61		BST-M492	3mm厚鋁板	ECK3M96295S-ZD1	1	0	1	8.017	1.479	1.479	1.221	1.221	BST-M13
62		BST-M493	3mm厚鋁板	ECK3M96295S-ZD1	1	0	1	2.969	0.548	0.548	0.403	0.403	BST-M13
63		BST-M601	3mm厚鋁板	ECK3M96295S-ZD1	3	0	3	8.646	0.532	1.595	0.374	1.123	BST-M20
64		BST-M602	3mm厚鋁板	ECK3M96295S-ZD1	2	0	2	11.493	1.060	2.121	0.783	1.565	BST-M20
65		BST-M603	3mm厚鋁板	ECK3M96295S-ZD1	2	0	2	3.426	0.316	0.632	0.207	0.415	BST-M20
66		BST-M604	3mm厚鋁板	ECK3M96295S-ZD1	23	0	23	36.540	0.293	6.742	0.190	4.364	BST-M20
67		BST-M605	3mm厚鋁板	ECK3M96295S-ZD1	2	0	2	6.722	0.620	1.240	0.443	0.885	BST-M20
68		BST-M606	3mm厚鋁板	ECK3M96295S-ZD1	1	0	1	2.395	0.442	0.442	0.305	0.305	BST-M20
69		BST-M607	3mm厚鋁板	ECK3M96295S-ZD1	1	0	1	5.409	0.998	0.998	0.735	0.735	BST-M20

 美特鋁質 有限公司 MIDI Aluminium Fabricator Ltd.		工程號:	J-857	計算:	刘灿		日期:	2022.09.17		送呈:	施哥		
		地盤名稱:	啟德6552	核對:	徐祥坤		日期:	2022.09.19		副本:	细佬		
廠用鋁板B.M.表		項目類別:	屋頂	批准:	林仁安		日期:	2022.09.20					
BM編號:		修改版次:		A/C Code:	2022.09.20		總V.F.:	147.035		總重量:	1068.06		
序號	修改內容	鋁板圖號	鋁板名稱	顏色	實用	後備	總數	總重量	單件展開面積	總展開面積	單件V.F.	總V.F.	圖紙編號
									平方米		平方米		
70		BST-M608	3mm厚鋁板	ECK3M96295S-ZD1	1	0	1	3.515	0.649	0.649	0.464	0.464	BST-M20
71		BST-M609	3mm厚鋁板	ECK3M96295S-ZD1	1	0	1	3.949	0.729	0.729	0.526	0.526	BST-M20
72		BST-M610	3mm厚鋁板	ECK3M96295S-ZD1	4	0	4	4.518	0.208	0.834	0.124	0.497	BST-M20
73		BST-M611	3mm厚鋁板	ECK3M96295S-ZD1	2	0	2	6.896	0.636	1.272	0.455	0.910	BST-M20
74		BST-M612	3mm厚鋁板	ECK3M96295S-ZD1	4	0	4	7.944	0.366	1.466	0.246	0.986	BST-M20
75		BST-M613	3mm厚鋁板	ECK3M96295S-ZD1	2	0	2	5.263	0.485	0.971	0.338	0.677	BST-M20
76		BST-M614	3mm厚鋁板	ECK3M96295S-ZD1	1	0	1	2.671	0.493	0.493	0.344	0.344	BST-M20
77		BST-M615	3mm厚鋁板	ECK3M96295S-ZD1	9	0	9	12.288	0.252	2.267	0.158	1.421	BST-M20
78		BST-M616	3mm厚鋁板	ECK3M96295S-ZD1	2	0	2	4.002	0.369	0.738	0.249	0.497	BST-M20
79		BST-M617	3mm厚鋁板	ECK3M96295S-ZD1	2	0	2	7.993	0.737	1.475	0.533	1.066	BST-M20
80		BST-M618	3mm厚鋁板	ECK3M96295S-ZD1	9	0	9	18.990	0.389	3.504	0.264	2.377	BST-M20
81		BST-M619	3mm厚鋁板	ECK3M96295S-ZD1	2	0	2	7.234	0.667	1.335	0.479	0.958	BST-M20
82		BST-M620	3mm厚鋁板	ECK3M96295S-ZD1	4	0	4	11.707	0.540	2.160	0.381	1.522	BST-M20
83		BST-M621	3mm厚鋁板	ECK3M96295S-ZD1	2	0	2	3.599	0.332	0.664	0.220	0.440	BST-M20
84		BST-M622	3mm厚鋁板	ECK3M96295S-ZD1	2	0	2	2.701	0.249	0.498	0.156	0.312	BST-M20
85		BST-M623	3mm厚鋁板	ECK3M96295S-ZD1	2	0	2	11.260	1.039	2.077	0.766	1.532	BST-M20
86		BST-M624	3mm厚鋁板	ECK3M96295S-ZD1	2	0	2	10.416	0.961	1.922	0.706	1.412	BST-M20
87		BST-M625	3mm厚鋁板	ECK3M96295S-ZD1	2	0	2	6.548	0.604	1.208	0.430	0.860	BST-M20
88		BST-M626	3mm厚鋁板	ECK3M96295S-ZD1	1	0	1	1.358	0.251	0.251	0.157	0.157	BST-M20
89		BST-M627	3mm厚鋁板	ECK3M96295S-ZD1	1	0	1	2.686	0.496	0.496	0.346	0.346	BST-M20
90		BST-M628	3mm厚鋁板	ECK3M96295S-ZD1	1	0	1	3.175	0.586	0.586	0.416	0.416	BST-M20
91		BST-M629	3mm厚鋁板	ECK3M96295S-ZD1	1	0	1	2.495	0.460	0.460	0.319	0.319	BST-M20
92		BST-M630	3mm厚鋁板	ECK3M96295S-ZD1	1	0	1	2.840	0.524	0.524	0.368	0.368	BST-M20

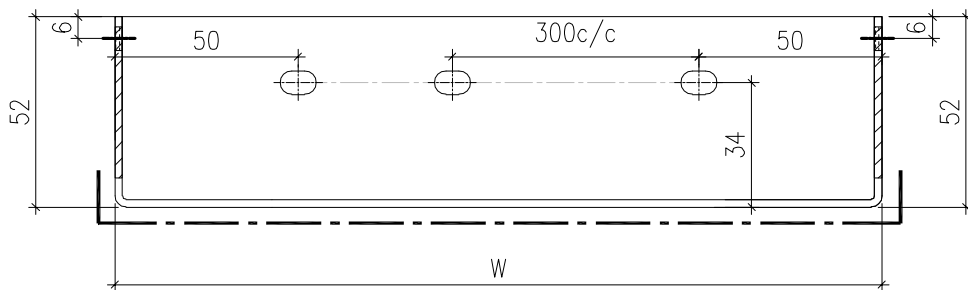
 美特鋁質 有限公司 MIDI Aluminium Fabricator Ltd.		工程號:	J-857	計算:	刘灿			日期:	2022.09.17		送呈:	施哥	
		地盤名稱:	啟德6552	核對:	徐祥坤			日期:	2022.09.19		副本:	细佬	
廠用鋁板B.M.表		項目類別:	屋頂	批准:	林仁安			日期:	2022.09.20				
BM編號:		修改版次:		A/C Code:	2022.09.20			總V.F.:	147.035		總重量:	1068.06	
序號	修改內容	鋁板圖號	鋁板名稱	顏色	實用	後備	總數	總重量	單件展開面積	總展開面積	單件V.F.	總V.F.	圖紙編號
									平方米		平方米		
93		BST-M631	3mm厚鋁板	ECK3M96295S-ZD1	1	0	1	1.720	0.317	0.317	0.209	0.209	BST-M20
94		BST-M634	3mm厚鋁板	ECK3M96295S-ZD1	10	0	10	12.164	0.224	2.244	0.137	1.366	BST-M20
95		BST-M635	3mm厚鋁板	ECK3M96295S-ZD1	2	0	2	7.040	0.649	1.299	0.465	0.930	BST-M20
96		BST-M636	3mm厚鋁板	ECK3M96295S-ZD1	2	0	2	2.621	0.242	0.484	0.150	0.300	BST-M20
97		BST-M637	3mm厚鋁板	ECK3M96295S-ZD1	2	0	2	3.872	0.357	0.714	0.239	0.479	BST-M20
98		BST-M640	3mm厚鋁板	ECK3M96295S-ZD1	2	0	2	8.996	0.830	1.660	0.605	1.209	BST-M20
99		BST-M641	3mm厚鋁板	ECK3M96295S-ZD1	2	0	2	6.265	0.578	1.156	0.410	0.820	BST-M20
100		BST-M647	3mm厚鋁板	ECK3M96295S-ZD1	1	0	1	4.071	0.751	0.751	0.544	0.544	BST-M20
101		BST-M649	3mm厚鋁板	ECK3M96295S-ZD1	1	0	1	3.860	0.712	0.712	0.514	0.514	BST-M20
102		BST-M650	3mm厚鋁板	ECK3M96295S-ZD1	2	0	2	2.443	0.225	0.451	0.137	0.275	BST-M20
103		BST-M652	3mm厚鋁板	ECK3M96295S-ZD1	2	0	2	4.880	0.450	0.900	0.311	0.622	BST-M20
104		BST-M653	3mm厚鋁板	ECK3M96295S-ZD1	2	0	2	2.522	0.233	0.465	0.143	0.286	BST-M20
105		BST-M654	3mm厚鋁板	ECK3M96295S-ZD1	2	0	2	4.369	0.403	0.806	0.275	0.549	BST-M20
106		BST-M705	3mm厚鋁板	ECK3M96295S-ZD1	6	0	6	10.641	0.327	1.963	0.212	1.274	BST-M20
107		BST-M706	3mm厚鋁板	ECK3M96295S-ZD1	1	0	1	2.405	0.444	0.444	0.299	0.299	BST-M20
108		BST-M707	3mm厚鋁板	ECK3M96295S-ZD1	4	0	4	7.085	0.327	1.307	0.212	0.848	BST-M20
109		BST-M708	3mm厚鋁板	ECK3M96295S-ZD1	2	0	2	6.158	0.568	1.136	0.392	0.784	BST-M20
110		BST-M710	3mm厚鋁板	ECK3M96295S-ZD1	1	0	1	2.350	0.434	0.434	0.292	0.292	BST-M20
111		BST-M712	3mm厚鋁板	ECK3M96295S-ZD1	3	0	3	3.658	0.225	0.675	0.136	0.408	BST-M20
112		BST-M713	3mm厚鋁板	ECK3M96295S-ZD1	2	0	2	7.138	0.658	1.317	0.459	0.919	BST-M20
113		BST-M714	3mm厚鋁板	ECK3M96295S-ZD1	2	0	2	5.072	0.468	0.936	0.317	0.634	BST-M20
114		BST-M716	3mm厚鋁板	ECK3M96295S-ZD1	2	0	2	7.284	0.672	1.344	0.469	0.939	BST-M20
115		BST-M721	3mm厚鋁板	ECK3M96295S-ZD1	1	0	1	1.844	0.340	0.340	0.222	0.222	BST-M20

 美特鋁質 有限公司 MIDI Aluminium Fabricator Ltd.		工程號: J-857	計算: 刘灿	日期: 2022.09.17	送呈: 施哥									
		地盤名稱: 啟德6552	核對: 徐祥坤	日期: 2022.09.19	副本: 细佬									
廠用鋁板B.M.表		項目類別: 屋頂	批准: 林仁安	日期: 2022.09.20										
BM編號:		修改版次:	A/C Code: 2022.09.20	總V.F.: 147.035	總重量: 1068.06									
序號	修改內容	鋁板圖號	鋁板名稱	顏色	實用	後備	總數	總重量	單件展開面積	總展開面積	單件V.F.	總V.F.	圖紙編號	
									平方米		平方米			
116		BST-M723	3mm厚鋁板	ECK3M96295S-ZD1	1	0	1	1.086	0.200	0.200	0.118	0.118	BST-M20	
117		BST-M728	3mm厚鋁板	ECK3M96295S-ZD1	1	0	1	3.487	0.643	0.643	0.448	0.448	BST-M20	
118		BST-M729	3mm厚鋁板	ECK3M96295S-ZD1	1	0	1	1.530	0.282	0.282	0.179	0.179	BST-M20	
119		BST-M742	3mm厚鋁板	ECK3M96295S-ZD1	1	0	1	3.795	0.700	0.700	0.490	0.490	BST-M20	
120		BST-M746	3mm厚鋁板	ECK3M96295S-ZD1	1	0	1	3.934	0.726	0.726	0.528	0.528	BST-M20	
121		BST-M748	3mm厚鋁板	ECK3M96295S-ZD1	1	0	1	4.119	0.760	0.760	0.555	0.555	BST-M20	
122		BST-M762	3mm厚鋁板	ECK3M96295S-ZD1	2	0	2	2.837	0.262	0.524	0.163	0.327	BST-M20	
123		BST-M780	3mm厚鋁板	ECK3M96295S-ZD1	3	0	3	5.360	0.330	0.989	0.214	0.642	BST-M20	
124		BST-M781	3mm厚鋁板	ECK3M96295S-ZD1	2	0	2	4.797	0.443	0.885	0.298	0.597	BST-M20	
125		BST-M783	3mm厚鋁板	ECK3M96295S-ZD1	1	0	1	2.901	0.535	0.535	0.380	0.380	BST-M20	
126		BST-M805	3mm厚鋁板	ECK3M96295S-ZD1	1	0	1	2.060	0.380	0.380	0.258	0.258	BST-M20	
127		BST-M862	3mm厚鋁板	ECK3M96295S-ZD1	1	0	1	1.648	0.304	0.304	0.199	0.199	BST-M20	
					總計:	304		304	1068.06	88.722	197.06	66.42	147.035	

 美特鋁質有限公司 MIDI Aluminium Fabricator Ltd.				工程號 J857	類別	物料號 -		
				地盘 啟德6552	制圖 刘灿	2022-09-15	圖號 BST-M10	
修改		採用工廠 ✓	地盘	图纸名称 铝板加工图	復核 徐詳坤	2022-09-16	數量 -	
日期		材料颜色 ECK3M96295S-ZD1		材料 3mm THK. 铝板	批准 林仁安	2022-09-17	單件重量 -	(KG)



SECTION A-A



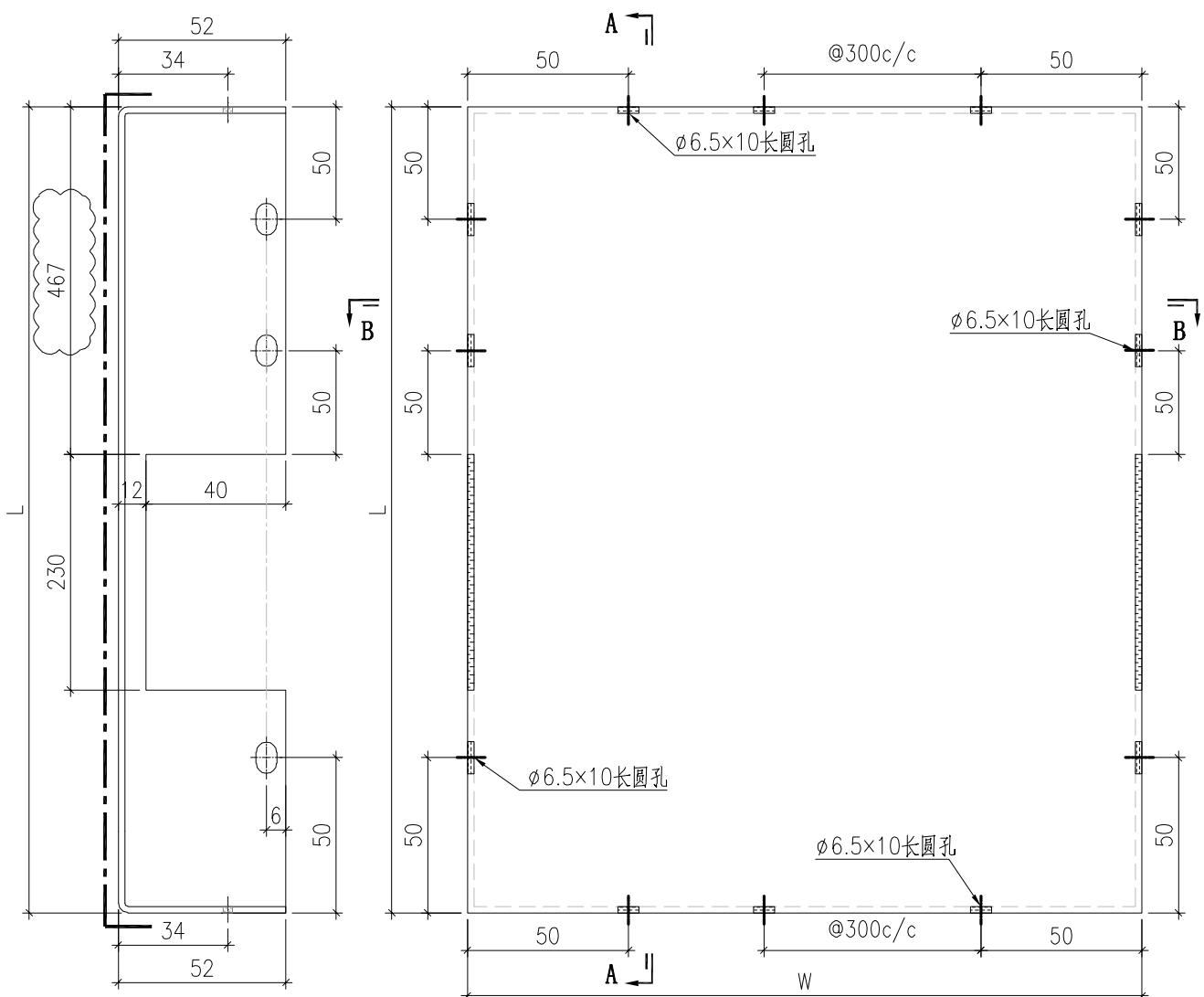
SECTION B-B

背板长宽数据見BST-M11

 美特鋁質有限公司 MIDI Aluminium Fabricator Ltd.				工程號	J857	類別		物料號	-	
				地盤	啟德6552	制圖	刘灿	2022-09-15	圖號	BST-M11
修改		採用工廠	<input checked="" type="checkbox"/> 地盤	图纸名称	铝板加工图	復核	徐詳坤	2022-09-16	數量	-
日期		材料颜色	ECX3M96295S-ZD1	材料	3mm THK. 铝板	批准	林仁安	2022-09-17	單件重量	- (KG)

序號	鋁板編號	寬度 (W)	高度 (H)	數量
1	BST-M401	696	752	1
2	BST-M402	2024	752	1
3	BST-M403	445	752	1
4	BST-M404	1106	752	1
5	BST-M407	695	752	4
6	BST-M408	1285	752	2
7	BST-M409	676	752	6
8	BST-M410	956	752	2
9	BST-M411	972	752	2
10	BST-M412	446	752	13
11	BST-M413	1506	752	2
12	BST-M417	1994	752	2
13	BST-M418	746	752	4
14	BST-M419	1215	752	2
15	BST-M431	1314	752	2
16	BST-M432	424	752	2
17	BST-M435	836	752	2
18	BST-M437	1278	752	2
19	BST-M438	1708	752	2
20	BST-M439	1158	752	2
21	BST-M480	702	752	2
22	BST-M482	1057	752	2
23	BST-M484	1536	752	1
24	BST-M491	536	752	1
25	BST-M494	386	752	2
26	BST-M726	983	752	1
27	BST-M790	964	752	1

 美特鋁質有限公司 MIDI Aluminium Fabricator Ltd.		工程號	J857	類別		物料號	-				
		地盤	啟德6552	制圖	刘灿	2022-09-15	圖號	BST-M12			
修改		採用工廠	✓	地盤	图纸名称	铝板加工图	復核	徐詳坤	2022-09-16	數量	-
日期		材料颜色	ECK3M96295S-ZD1		材料	3mm THK. 铝板	批准	林仁安	2022-09-17	單件重量	- (KG)

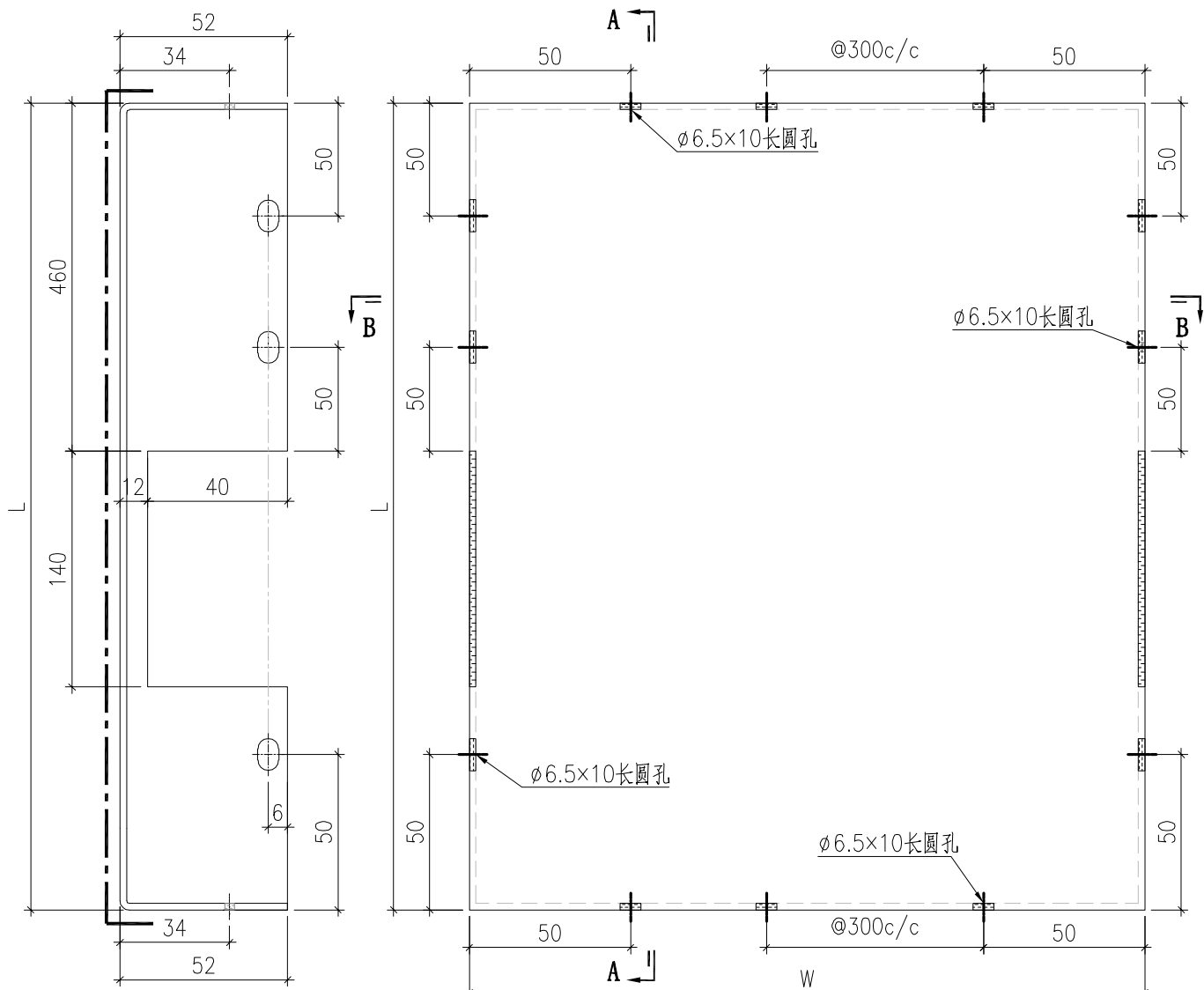


SECTION A-A

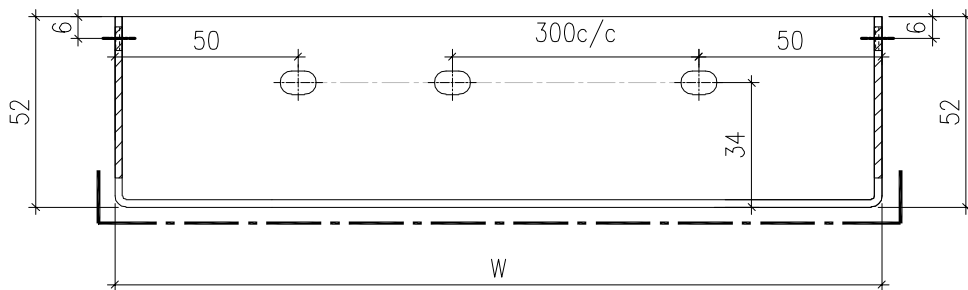
SECTION B-B

序號	鋁板編號	寬度 (W)	高度 (H)	數量
1	BST-M423	386	846	8
2	BST-M449	1451	846	1
3	BST-M462	536	846	9

 美特鋁質有限公司 MIDI Aluminium Fabricator Ltd.				工程號	J857	類別		物料號	-	
				地盤	啟德6552	制圖	刘灿	2022-09-15	圖號	BST-M13
修改		採用工廠	✓ 地盤	图纸名称	铝板加工图	復核	徐詳坤	2022-09-16	數量	-
日期		材料颜色	FCX3M96295S-ZD1	材料	3mm THK. 铝板	批准	林仁安	2022-09-17	單件重量	- (KG)



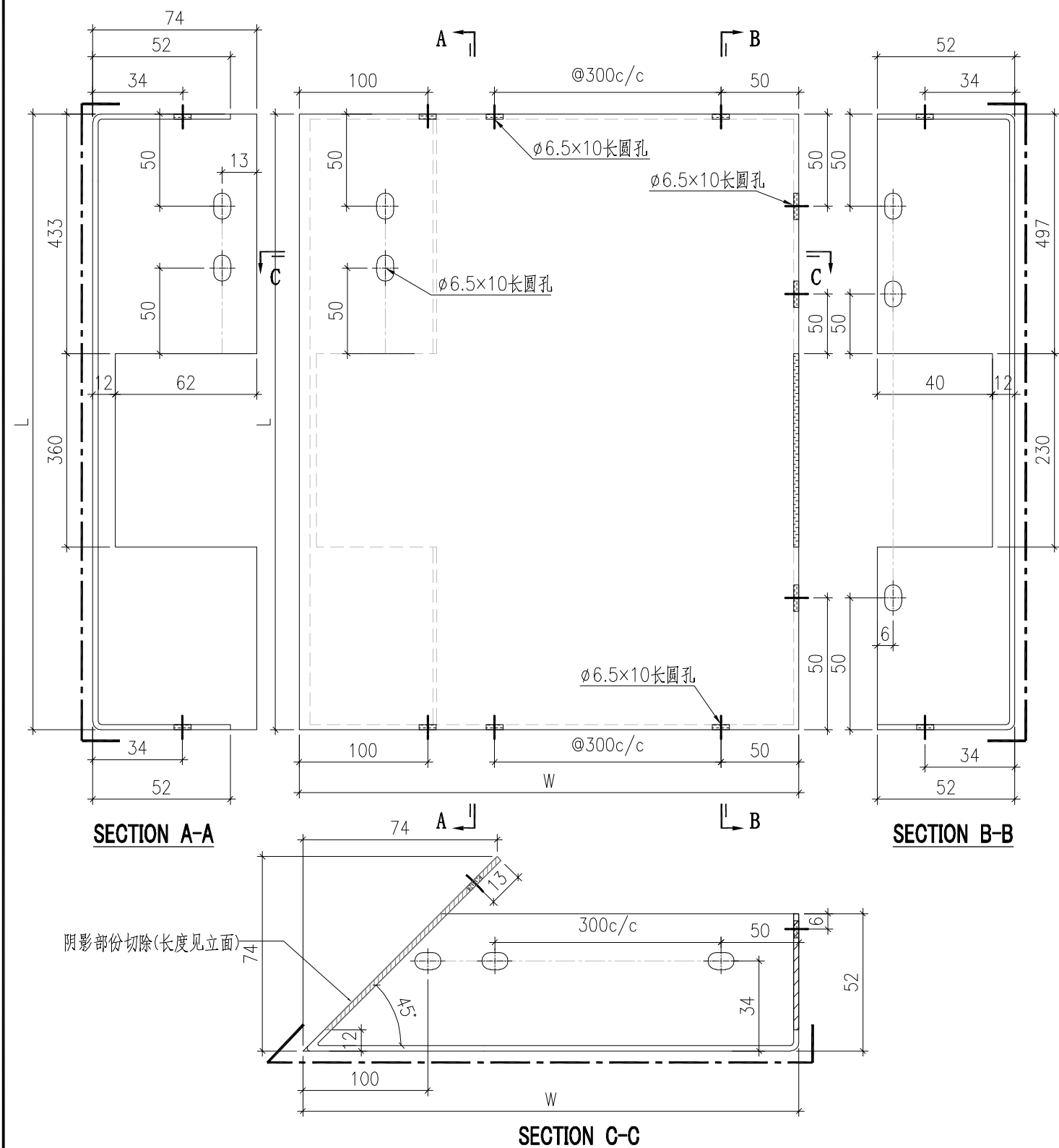
SECTION A-A



SECTION B-B

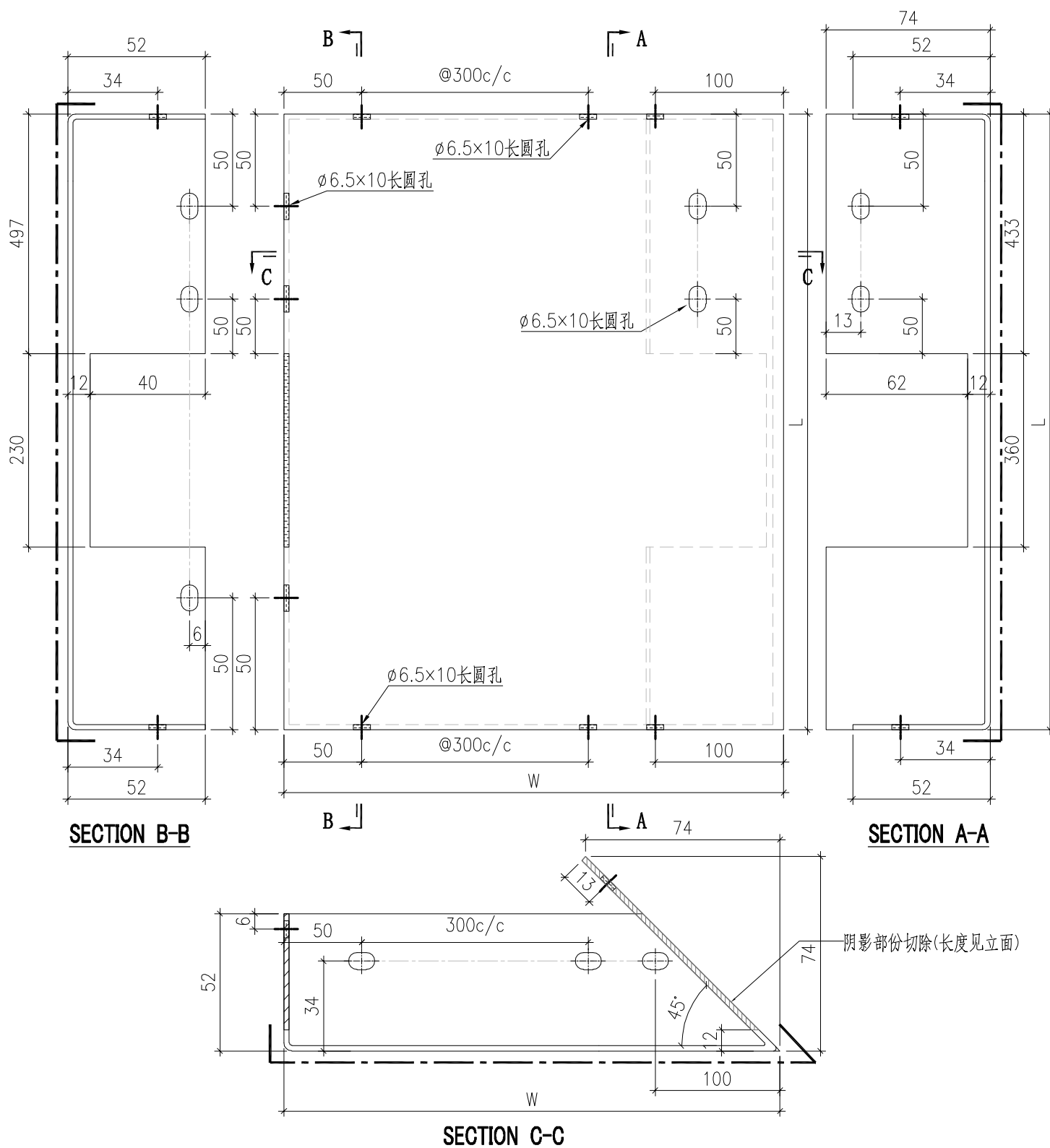
序號	鋁板編號	寬度 (W)	高度 (H)	數量
1	BST-M492	1624	752	1
2	BST-M493	536	752	1

 美特鋁質有限公司 MIDI Aluminium Fabricator Ltd.				工程號	J857	類別		物料號	-			
				地盤	啟德6552	制圖	刘灿	2022-09-15	圖號	BST-C10		
修改	-	-	採用工廠	✓	地盤	圖紙名稱	铝板加工图	復核	徐詳坤	2022-09-16	數量	-
日期	-	-	材料顏色	ECK3M96295S-ZD1	材料	3mm THK. 铝板	批准	林仁安	2022-09-17	單件重量	-	(KG)



序號	鋁板編號	寬度 (W)	高度 (H)	數量
1	BST-CZ406	1810	846	3
2	BST-CZ409	1039	846	3
3	BST-CZ410	1550	846	1
4	BST-CZ412	583	846	1

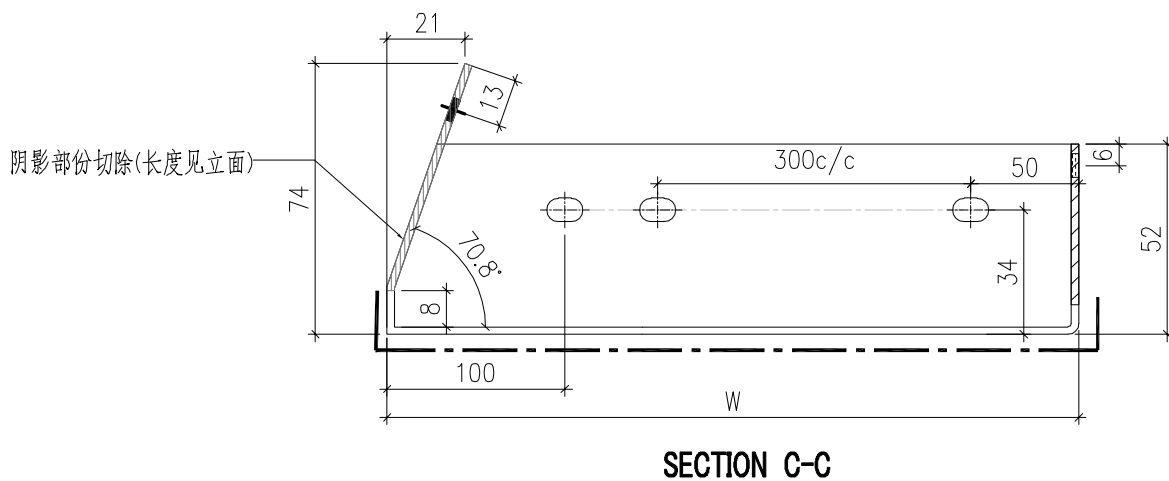
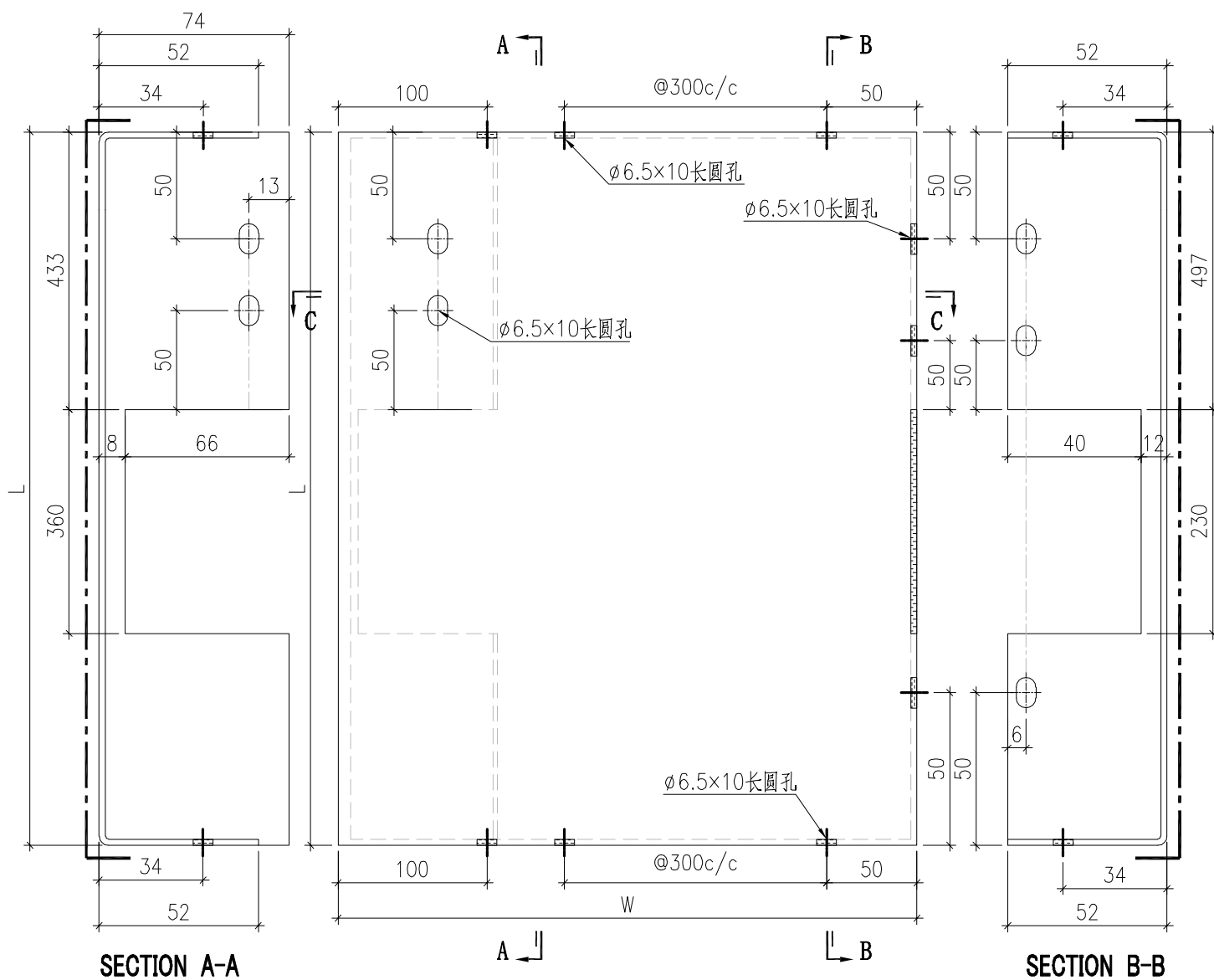
 美特鋁質有限公司 MIDI Aluminium Fabricator Ltd.				工程號	J857	類別		物料號	-			
				地盤	啟德6552	制圖	刘灿	2022-09-15	圖號	BST-C11		
修改	-	-	採用工廠	✓	地盤	圖紙名稱	铝板加工图	復核	徐詳坤	2022-09-16	數量	-
日期	-	-	材料顏色	ECK3M96295S-ZD1	材料	3mm THK. 铝板	批准	林仁安	2022-09-17	單件重量	-	(KG)



阴影部份切除(长度见立面)

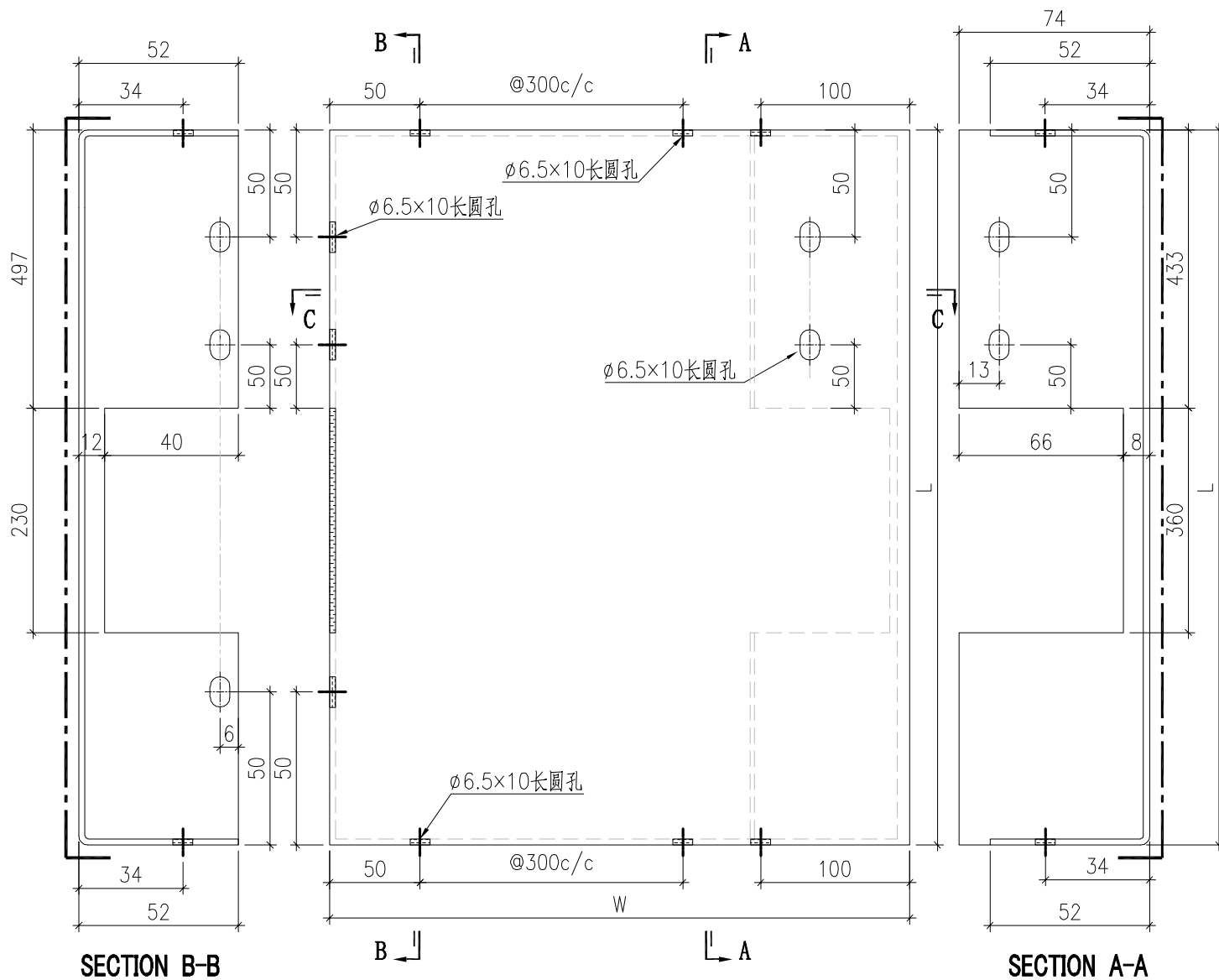
序號	铝板編號	寬度 (W)	高度 (H)	數量
1	BST-CY407	1810	846	3
2	BST-CY408	1039	846	3
3	BST-CY411	1160	846	1
4	BST-CY413	889	846	1

 美特鋁質有限公司 MIDI Aluminium Fabricator Ltd.				工程號	J857	類別		物料號	-			
				地盤	啟德6552	制圖	刘灿	2022-09-15	圖號	BST-C12		
修改	-	-	採用工廠	✓	地盤	图纸名称	铝板加工图	復核	徐詳坤	2022-09-16	數量	-
日期	-	-	材料颜色	ECK3M96295S-ZD1		材料	3mm THK. 铝板	批准	林仁安	2022-09-17	單件重量	- (KG)



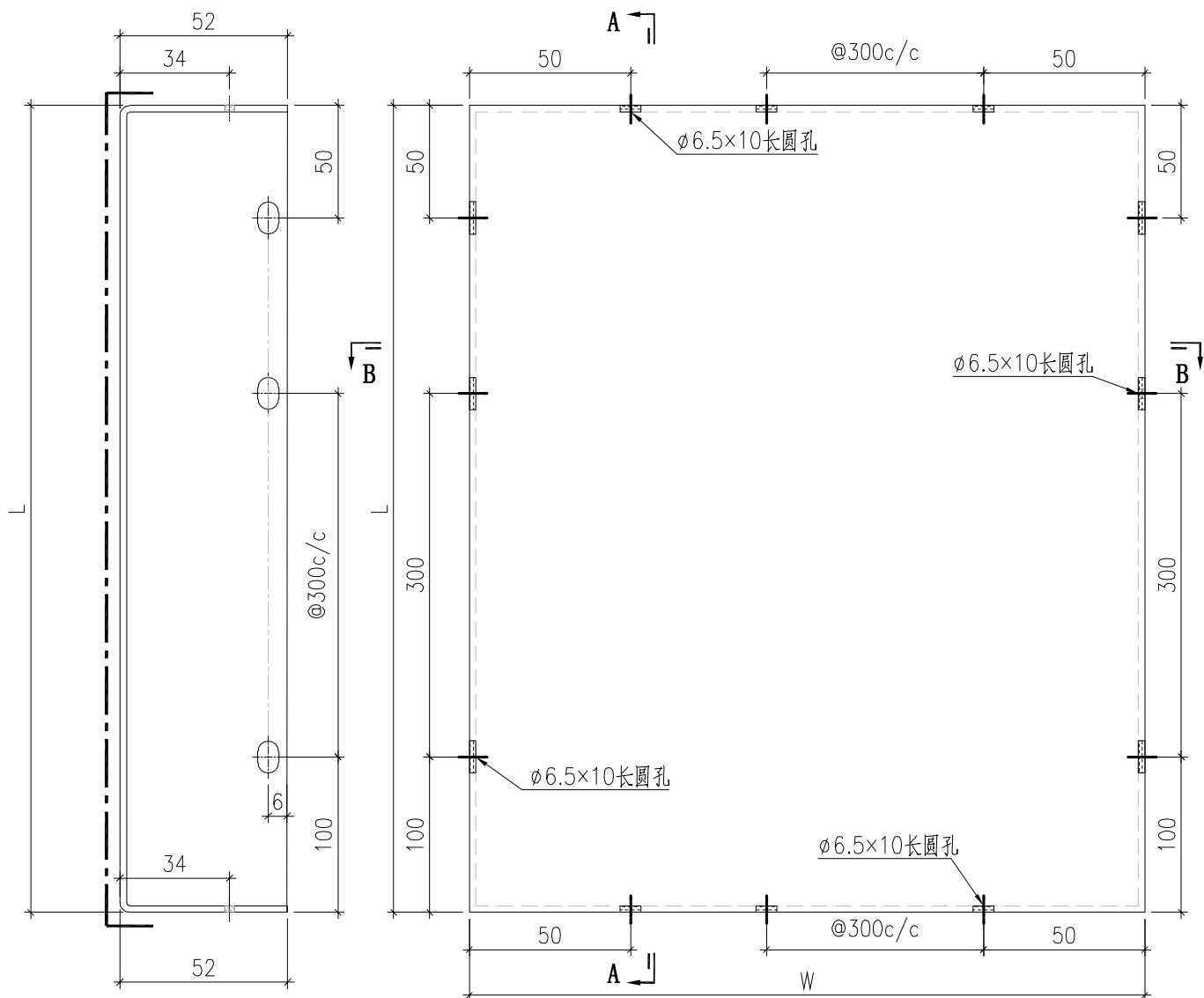
序號	鋁板編號	寬度 (W)	高度 (H)	數量
1	BST-CZ416	1257	846	1

 美特鋁質有限公司 MIDI Aluminium Fabricator Ltd.				工程號 J857 地盤 啟德6552	類別 制圖 刘灿	物料號 - 2022-09-15	圖號 BST-C13
修改 - 日期 -	採用工廠 ✓ 材料颜色 BCK3M96295S-ZD1	地盤 材料 3mm THK. 铝板	图纸名称 铝板加工图	復核 徐詳坤 批准 林仁安	2022-09-16 2022-09-17	數量 - 單件重量 - (KG)	



序號	鋁板編號	寬度 (W)	高度 (H)	數量
1	BST-CY415	388	846	1

 美特鋁質有限公司 MIDI Aluminium Fabricator Ltd.				工程號 J857	類別 制圖	物料號 -		
				地盤 啟德6552	劉燦	2022-09-15	圖號 BST-F10	
修改 -	-	-	採用工廠 ✓	地盤 ✓	圖紙名稱 鋁板加工圖	復核 徐詳坤	2022-09-16	數量 -
日期 -	-	-	材料顏色 BCK3M96295S-ZD1		材料 3mm THK. 鋁板	批准 林仁安	2022-09-17	單件重量 - (KG)

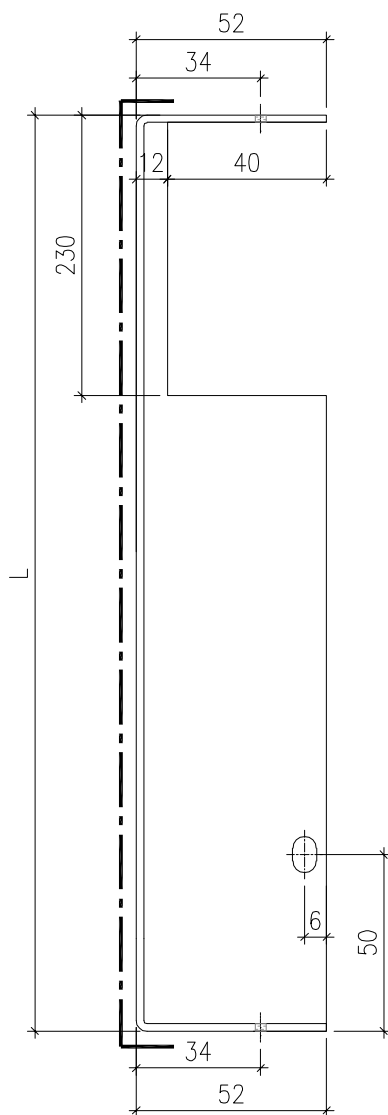


SECTION A-A

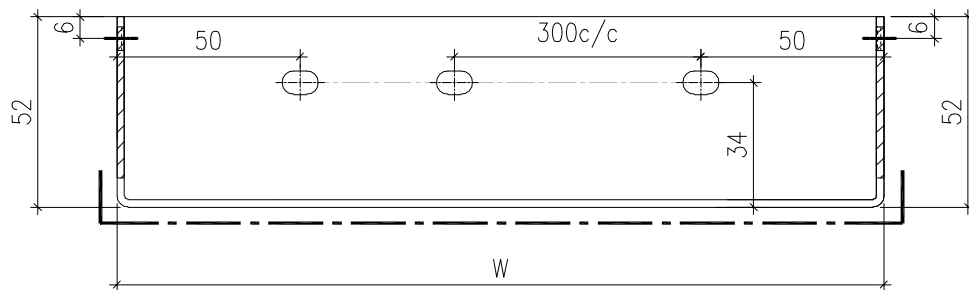
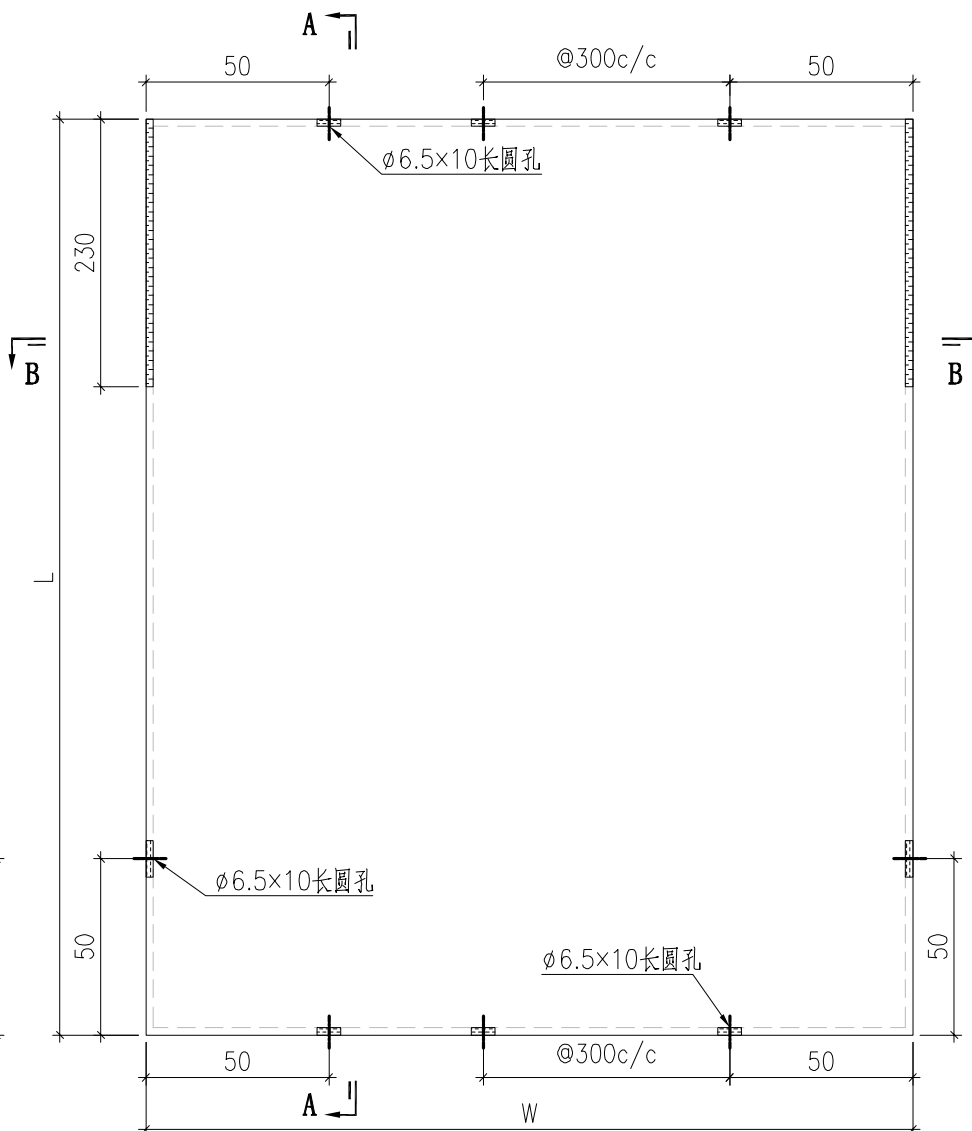
SECTION B-B

序號	鋁板編號	寬度 (W)	高度 (H)	數量
1	BST-F001	676	2386	8
2	BST-F601	351	2386	4

 美特鋁質有限公司 MIDI Aluminium Fabricator Ltd.				工程號 J857 地盘 啟德6552	類別 制圖 刘灿	物料號 - 2022-09-15	圖號 BST-M20
修改 - 日期 -	採用工廠 ✓ 材料颜色 BCK3M96295S-ZD1	图纸名称 铝板加工图 材料 3mm THK. 铝板	復核 徐詳坤 批准 林仁安	2022-09-16 2022-09-17	數量 - 單件重量 - (KG)		



SECTION A-A



SECTION B-B

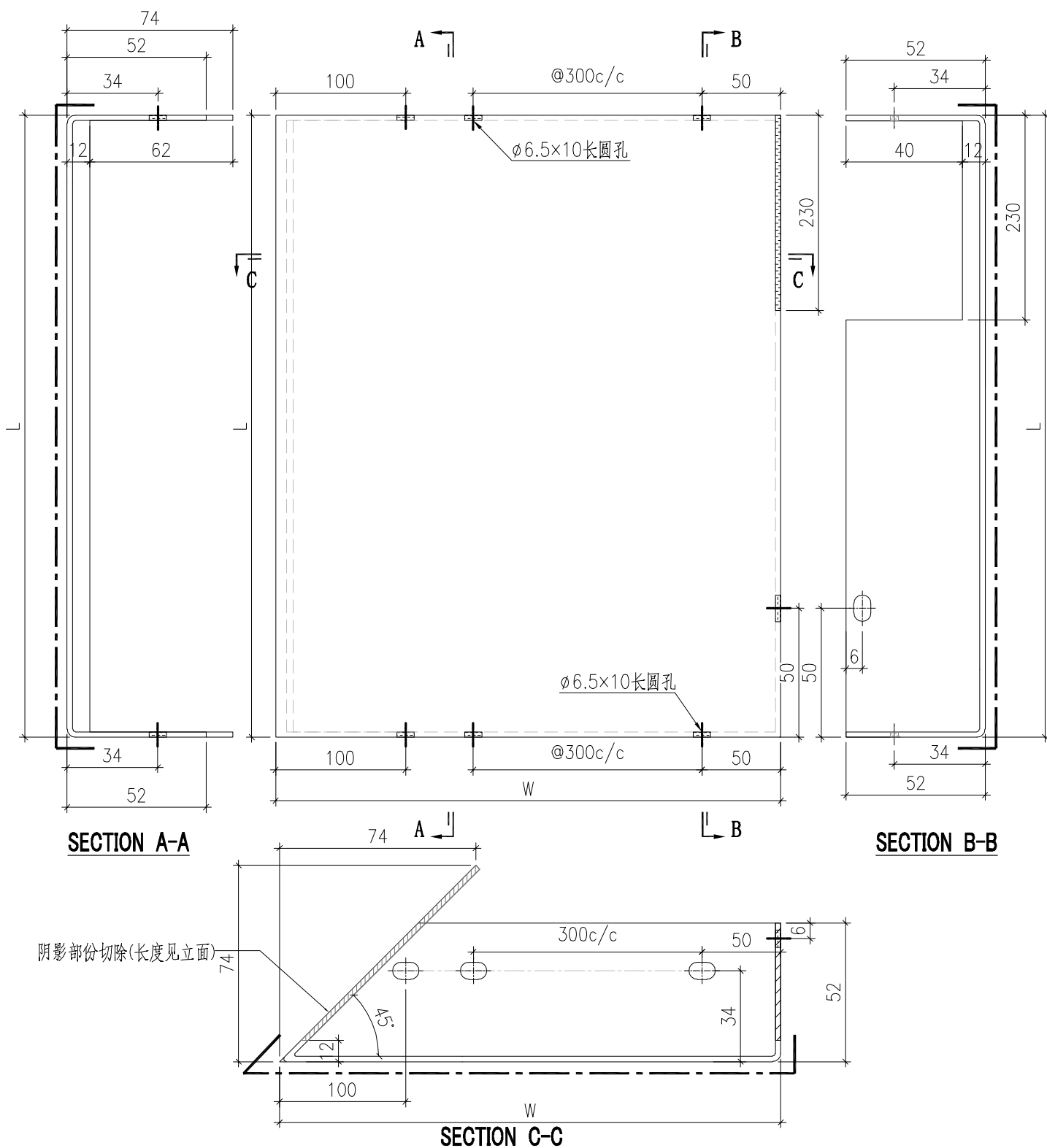
背板长宽数据見BST-M21

 美特鋁質有限公司 MIDI Aluminium Fabricator Ltd.				工程號 J857 地盤 啟德6552	類別 制圖 刘灿	物料號 - 2022-09-15	圖號 BST-M21
修改 - 日期 -	採用工廠 <input checked="" type="checkbox"/> 地盤	图纸名称 铝板加工图	復核 徐詳坤	2022-09-16	數量 -		
材料颜色 BCK3M96295S-ZD1		材料 3mm THK. 铝板	批准 林仁安	2022-09-17	單件重量 - (KG)		

序號	鋁板編號	寬度 (W)	高度 (H)	數量
1	BST-M601	1057	354	3
2	BST-M602	2211	354	2
3	BST-M603	586	354	2
4	BST-M604	536	354	23
5	BST-M605	1250	354	2
6	BST-M606	861	354	1
7	BST-M607	2075	354	1
8	BST-M608	1312	354	1
9	BST-M609	1487	354	1
10	BST-M610	351	354	4
11	BST-M611	1285	354	2
12	BST-M612	696	354	4
13	BST-M613	956	354	2
14	BST-M614	972	354	1
15	BST-M615	446	354	9
16	BST-M616	702	354	2
17	BST-M617	1506	354	2
18	BST-M618	746	354	9
19	BST-M619	1353	354	2
20	BST-M620	1075	354	4
21	BST-M621	621	354	2
22	BST-M622	440	354	2
23	BST-M623	2164	354	2
24	BST-M624	1994	354	2
25	BST-M625	1215	354	2
26	BST-M626	443	354	1
27	BST-M627	978	354	1
28	BST-M628	1175	354	1
29	BST-M629	901	354	1
30	BST-M630	1040	354	1
31	BST-M631	589	354	1
32	BST-M634	386	354	10
33	BST-M635	1314	354	2

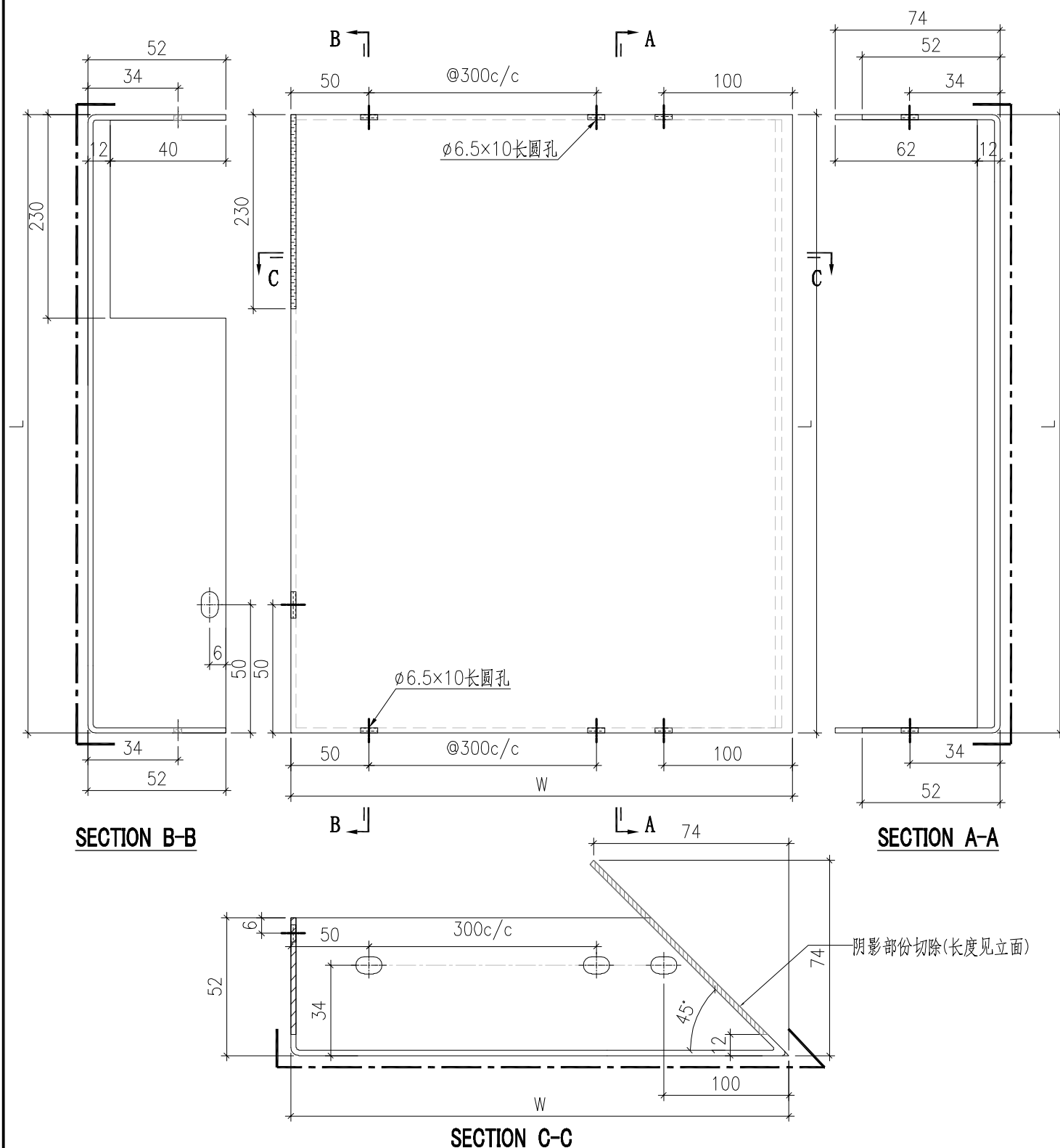
序號	鋁板編號	寬度 (W)	高度 (H)	數量
34	BST-M636	424	354	2
35	BST-M637	676	354	2
36	BST-M640	1708	354	2
37	BST-M641	1158	354	2
38	BST-M647	1536	354	1
39	BST-M649	1451	354	1
40	BST-M650	388	354	2
41	BST-M652	879	354	2
42	BST-M653	404	354	2
43	BST-M654	776	354	2
44	BST-M705	696	305	6
45	BST-M706	981	305	1
46	BST-M707	695	305	4
47	BST-M708	1285	305	2
48	BST-M710	956	305	1
49	BST-M712	446	305	3
50	BST-M713	1506	305	2
51	BST-M714	1040	305	2
52	BST-M716	1539	305	2
53	BST-M721	728	305	1
54	BST-M723	386	305	1
55	BST-M728	1469	305	1
56	BST-M729	586	305	1
57	BST-M742	1608	305	1
58	BST-M746	1424	371	1
59	BST-M748	1496	371	1
60	BST-M762	536	305	2
61	BST-M780	702	305	3
62	BST-M781	978	305	2
63	BST-M783	1023	371	1
64	BST-M805	696	371	1
65	BST-M862	536	371	1

 美特鋁質有限公司 MIDI Aluminium Fabricator Ltd.				工程號	J857	類別		物料號	-			
				地盤	啟德6552	制圖	刘灿	2022-09-15	圖號	BST-C20		
修改	-	-	採用工廠	✓	地盤	图纸名称	铝板加工图	復核	徐詳坤	2022-09-16	數量	-
日期	-	-	材料颜色	ECK3M96295S-ZD1		材料	3mm THK. 铝板	批准	林仁安	2022-09-17	單件重量	- (KG)



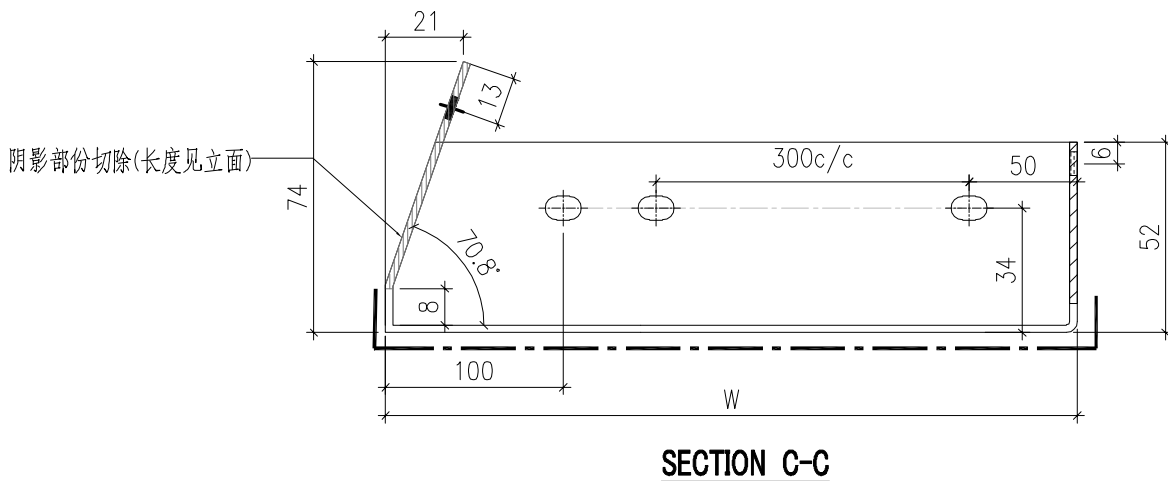
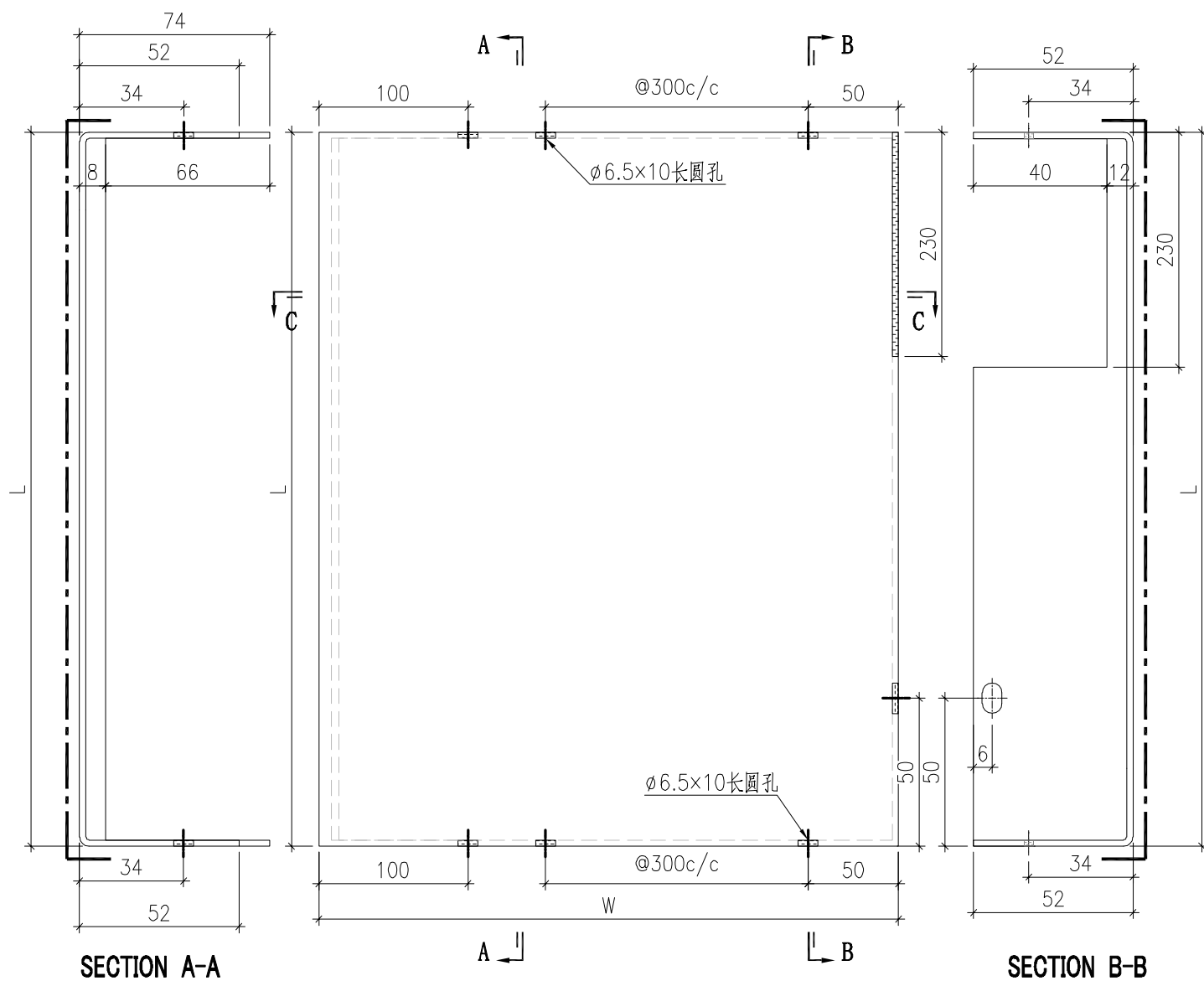
序號	鋁板編號	寬度 (W)	高度 (H)	數量
1	BST-CZ606	1810	354	3
2	BST-CZ609	1039	354	3
3	BST-CZ610	1550	354	1
4	BST-CZ612	583	354	1
5	BST-CZ630	1624	354	1
6	BST-CZ701	1600	305	1
7	BST-CZ705	489	305	1
8	BST-CZ730	1454	305	1

 美特鋁質有限公司 MIDI Aluminium Fabricator Ltd.				工程號 J857 地盤 啟德6552	類別 制圖 刘灿	物料號 - 2022-09-15	圖號 BST-C21
修改 - 日期 -	採用工廠 ✓ 材料颜色 BCK3M96295S-ZD1	地盤 材料 3mm THK. 铝板	图纸名称 铝板加工图	復核 徐詳坤 批准 林仁安	2022-09-16 2022-09-17	數量 - 單件重量 - (KG)	



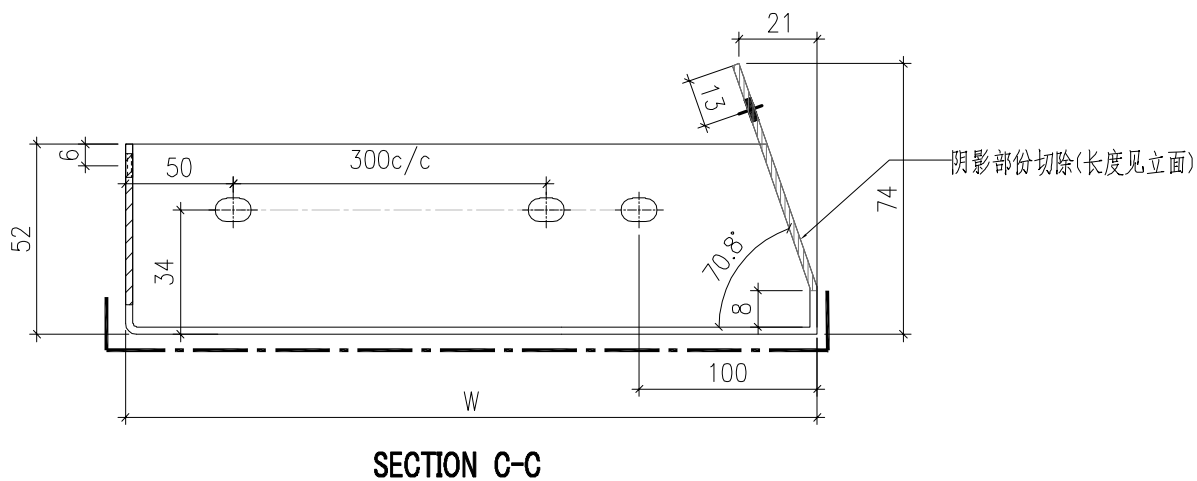
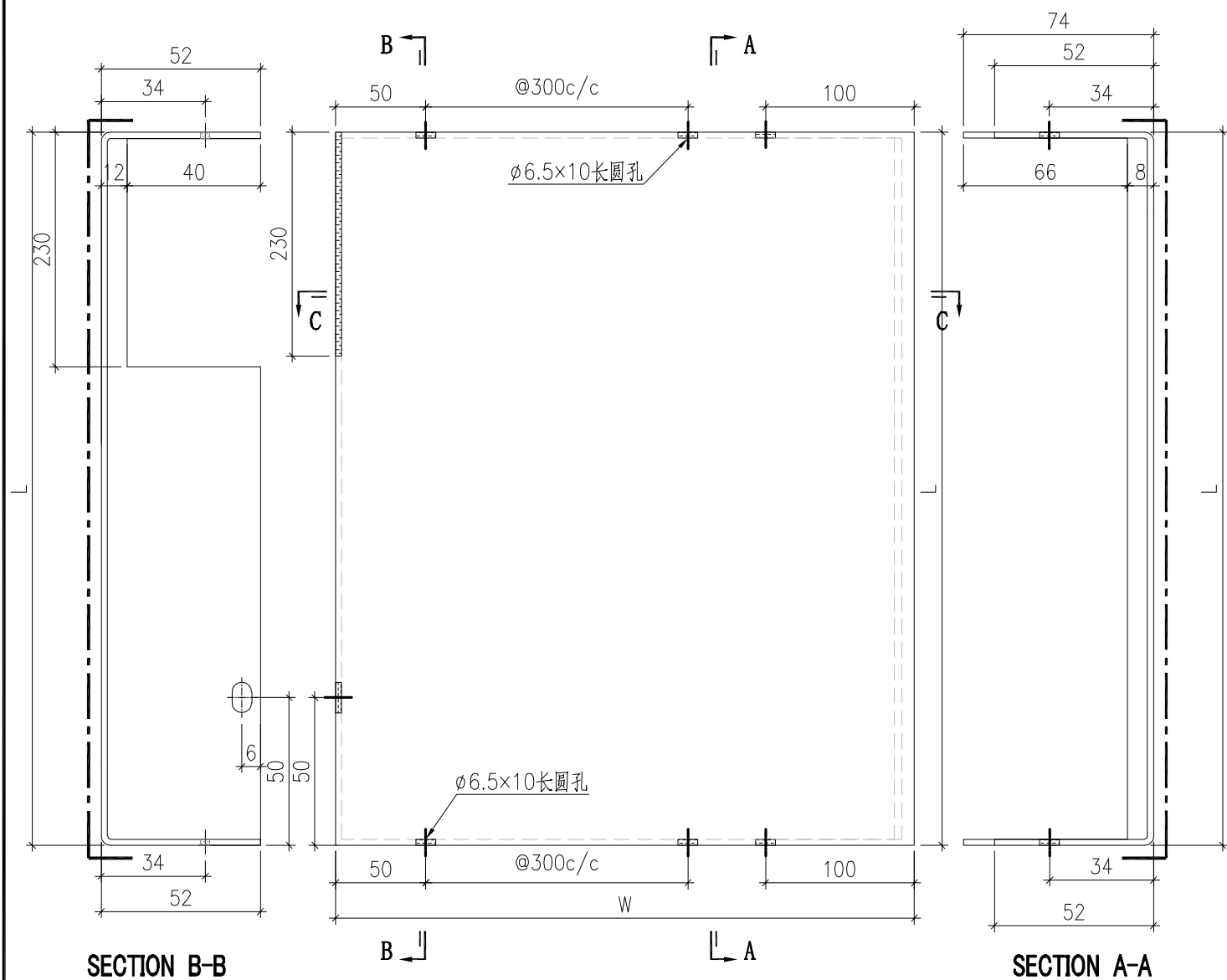
序號	鋁板編號	寬度 (W)	高度 (H)	數量
1	BST-CY603	932	354	1
2	BST-CY607	1810	354	3
3	BST-CY608	1039	354	3
4	BST-CY611	1160	354	1
5	BST-CY613	889	354	1
6	BST-CY701	739	305	1
7	BST-CY703	2124	305	1
8	BST-CY714	1310	305	1

 美特鋁質有限公司 MIDI Aluminium Fabricator Ltd.				工程號	J857	類別		物料號	-			
				地盤	啟德6552	制圖	刘灿	2022-09-15	圖號	BST-C22		
修改	-	-	採用工廠	✓	地盤	圖紙名稱	铝板加工圖	復核	徐詳坤	2022-09-16	數量	-
日期	-	-	材料顏色	FCX3M96295S-ZD1	材料	3mm THK. 铝板	批准	林仁安	2022-09-17	單件重量	-	(KG)

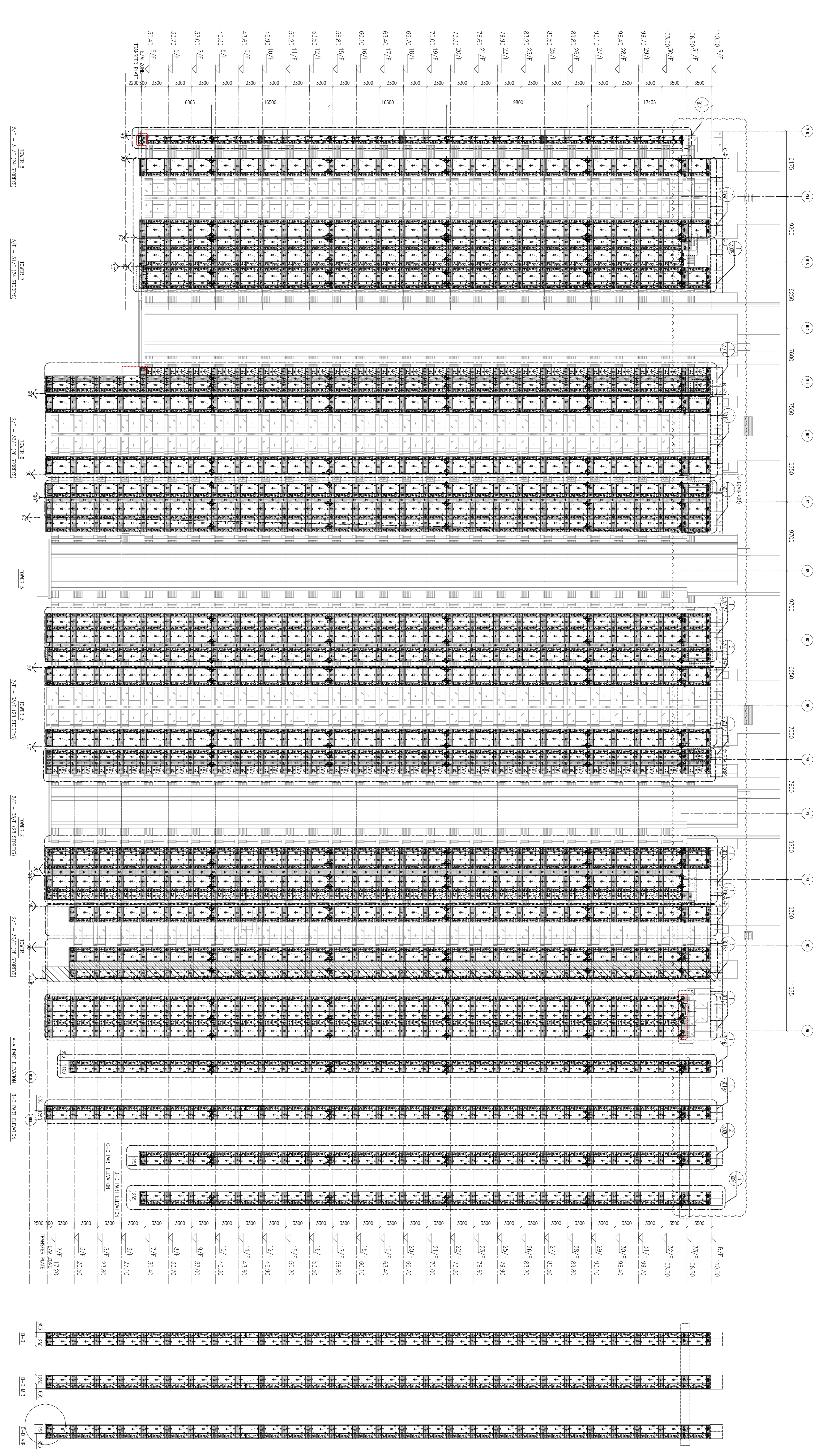


序號	鋁板編號	寬度 (W)	高度 (H)	數量
1	BST-CZ616	1257	354	1

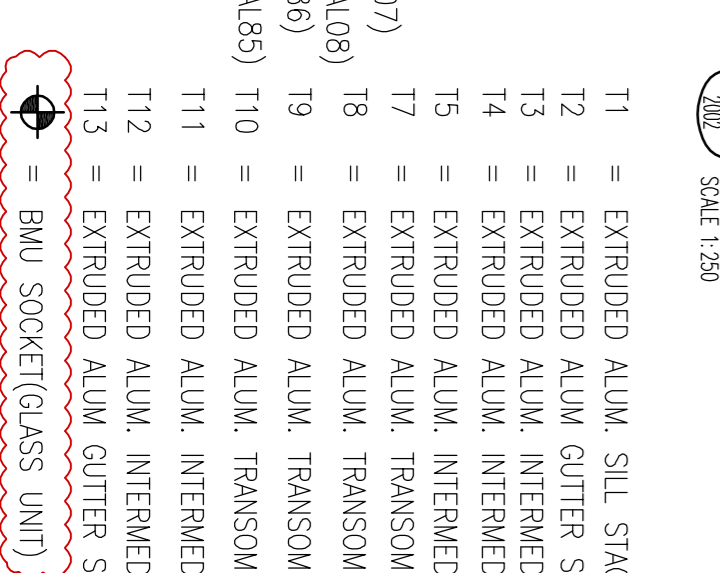
 美特鋁質有限公司 MIDI Aluminium Fabricator Ltd.				工程號	J857	類別		物料號	-			
				地盤	啟德6552	制圖	刘灿	2022-09-15	圖號	BST-C23		
修改	-	-	採用工廠	✓	地盤	图纸名称	铝板加工图	復核	徐詳坤	2022-09-16	數量	-
日期	-	-	材料颜色	ECK3M96295S-ZD1	材料	3mm THK. 铝板	批准	林仁安	2022-09-17	單件重量	-	(KG)



序號	鋁板編號	寬度 (W)	高度 (H)	數量
1	BST-CY615	388	354	1



- LEGEND :**
- S.F.L = STRUCTURAL FLOOR LEVEL
 - C.W. = UNITED CURTAIN WALL (FOR BD APPROVAL)
 - <EM1 = WIND LOAD +DEAD LOAD FIXING LOCATION
 - <EM2 = WIND LOAD +DEAD LOAD FIXING LOCATION
 - <EM3 = WIND LOAD FIXING LOCATION
 - GL1 = 8mm HEAT STRENGTHEN LOW IRON GLASS + 1.52 PVB INTERLAYER
 - GL2 = 8mm HEAT STRENGTHEN LOW IRON GLASS + 12mm AIR SPACE +12mm LOW IRON FULLY TEMPERED IGU LAMINATED CLEAR GLASS
 - GL3 = 8mm HEAT STRENGTHEN LOW IRON GLASS + 1.52 PVB INTERLAYER+ 8mm AIR SPACE +8mm LOW IRON FULLY TEMPERED IGU LAMINATED CLEAR GLASS
 - GL4 = 8mm HEAT STRENGTHEN LOW IRON GLASS + 1.52 PVB INTERLAYER+ 8mm FULLY TEMPERED LAMINATED GLASS
 - GL5 = 8mm HEAT STRENGTHEN LOW IRON GLASS + 1.52 PVB INTERLAYER+ 10mm FULLY TEMPERED MONOLITHIC CLEAR GLASS (BARRIER)
 - S.1 = STACK JOINT
 - M1 = EXTRUDED ALUM. MALE MULLION (A.03)
 - M2 = EXTRUDED ALUM. MALE MULLION (A.03A)
 - M3 = EXTRUDED ALUM. FEMALE MULLION (A.04)
 - M4 = EXTRUDED ALUM. FEMALE MULLION (A.04A)
 - M7 = EXTRUDED ALUM. OUTER CORNER MALE MULLION (A.07)
 - M8 = EXTRUDED ALUM. OUTER CORNER FEMALE MULLION (A.08)
 - M9 = EXTRUDED ALUM. OUTER CORNER MALE MULLION (A.06)
 - M10 = EXTRUDED ALUM. INTERMEDIATE MULLION (A.66)
 - M11 = EXTRUDED ALUM. INTERMEDIATE MULLION (A.66)
 - M12 = EXTRUDED ALUM. INTERMEDIATE TRANSOM (A.106)
 - M13 = EXTRUDED ALUM. GUTTER STACK JOINT (A.107)
 - M14 = EXTRUDED ALUM. INTERMEDIATE TRANSOM (A.11)
 - M15 = EXTRUDED ALUM. GUTTER STACK JOINT (A.105)
 - M16 = EXTRUDED ALUM. FEMALE MULLION (A.08)
 - T1 = EXTRUDED ALUM. SILL STACK JOINT (A.11)
 - T2 = EXTRUDED ALUM. GUTTER STACK JOINT (A.12)
 - T3 = EXTRUDED ALUM. INTERMEDIATE TRANSOM (A.13)
 - T4 = EXTRUDED ALUM. INTERMEDIATE TRANSOM (A.15)
 - T5 = EXTRUDED ALUM. INTERMEDIATE TRANSOM (A.14)
 - T7 = EXTRUDED ALUM. TRANSOM (A.17)
 - T8 = EXTRUDED ALUM. TRANSOM (A.172)
 - T9 = EXTRUDED ALUM. TRANSOM (A.69)
 - T10 = EXTRUDED ALUM. TRANSOM (A.70)
 - T11 = EXTRUDED ALUM. INTERMEDIATE TRANSOM (A.106)
 - T12 = EXTRUDED ALUM. INTERMEDIATE TRANSOM (A.107)
 - T13 = EXTRUDED ALUM. GUTTER STACK JOINT (A.105)



SCALE 1:250

TOWER 1-8 ELEVATION

TOWER	HEIGHT (R/F)	WINDOW HEIGHT (R/F)	WINDOW WIDTH
TOWER 8	11000	31'	3300
TOWER 7	10650	30'	3500
TOWER 6	10300	29'	3600
TOWER 5	9970	28'	3700
TOWER 4	9640	27'	3800
TOWER 3	9310	26'	3900
TOWER 2	8980	25'	4030
TOWER 1	8650	24'	4360
TOWER 1	8320	23'	4690
TOWER 1	7990	22'	5020
TOWER 1	7660	21'	5350
TOWER 1	7330	20'	5680
TOWER 1	7000	19'	6010
TOWER 1	6670	18'	6340
TOWER 1	6340	17'	6670
TOWER 1	6010	16'	7000
TOWER 1	5680	15'	7330
TOWER 1	5350	14'	7660
TOWER 1	5020	13'	7990
TOWER 1	4690	12'	8320
TOWER 1	4360	11'	8650
TOWER 1	4030	10'	8980
TOWER 1	3700	9'	9310
TOWER 1	3370	8'	9640
TOWER 1	3040	7'	9970
TOWER 1	2710	6'	10300
TOWER 1	2380	5'	10650
TOWER 1	2050	4'	11000

