



工程指示 / 要求簡箋 ENGINEER INSTRUCTIONS(E.I.)

工程指示編號:	EI- 4734 / 22	修改版本:	-
	HK- 0890 / 22		
工程編號:	J 857	工程名稱:	啟德6552
收件人:	生統	發件人:	Nero HO
工程項目:	幕牆單元件 - 關於WC位置單元特別注意指示	日期:	01/06/2022

<input type="checkbox"/> 原合約工程包	<input type="checkbox"/> 原合約工程加 / 減賬 QT-	<input type="checkbox"/> 新工程報價 QT-
---------------------------------	--	------------------------------------

信件批核號碼/圖紙參考編號:	批核模具圖紙編號:
客戶指示附件:	管理內部批簽署:

<input type="checkbox"/> 初步鋁料 B.M.	<input type="checkbox"/> 加工拆圖, 然後生產	<input type="checkbox"/> 尺寸表
<input type="checkbox"/> 正式鋁料 B.M.	<input checked="" type="checkbox"/> 技術上資料 / 指示	<input type="checkbox"/> 報價
<input type="checkbox"/> 配件 B.M.	<input type="checkbox"/> 樣辦或貨品說明書	<input type="checkbox"/> 分判合約
<input type="checkbox"/> 其他:		

內容:
J857工程WC位置幕牆單元件需要特別注意, 因此出此EI提醒留意。

完成上列要求日期: /

國內

<input type="checkbox"/> 生產技術總監	<input type="checkbox"/> 連附件	<input type="checkbox"/> 技術部	<input type="checkbox"/> 連附件	<input type="checkbox"/> 生產部	<input type="checkbox"/> 連附件
<input type="checkbox"/> 採購部	<input type="checkbox"/> 連附件	<input checked="" type="checkbox"/> 生產統籌部	<input checked="" type="checkbox"/> 連附件	<input type="checkbox"/> 報關組	<input type="checkbox"/> 連附件
<input type="checkbox"/> 質檢部	<input type="checkbox"/> 連附件	<input type="checkbox"/> 會計部	<input type="checkbox"/> 連附件	<input type="checkbox"/> 機械設計部	<input type="checkbox"/> 連附件
<input checked="" type="checkbox"/> 香港辦	<input checked="" type="checkbox"/> 連附件	<input type="checkbox"/> 其他:			

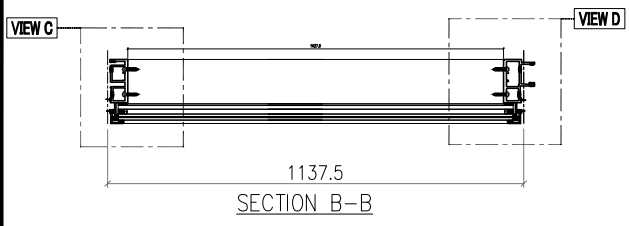
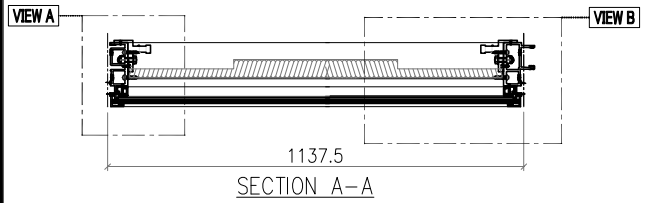
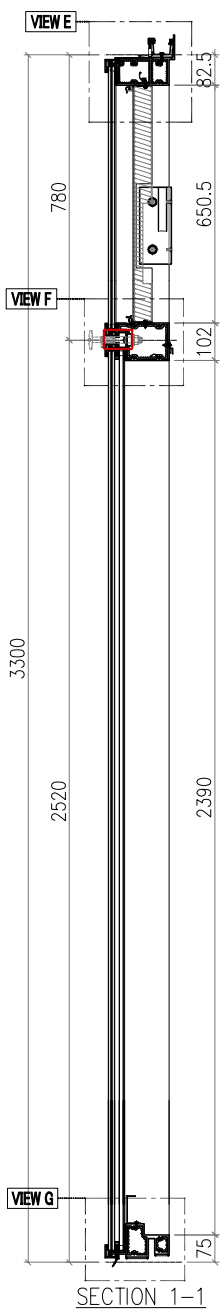
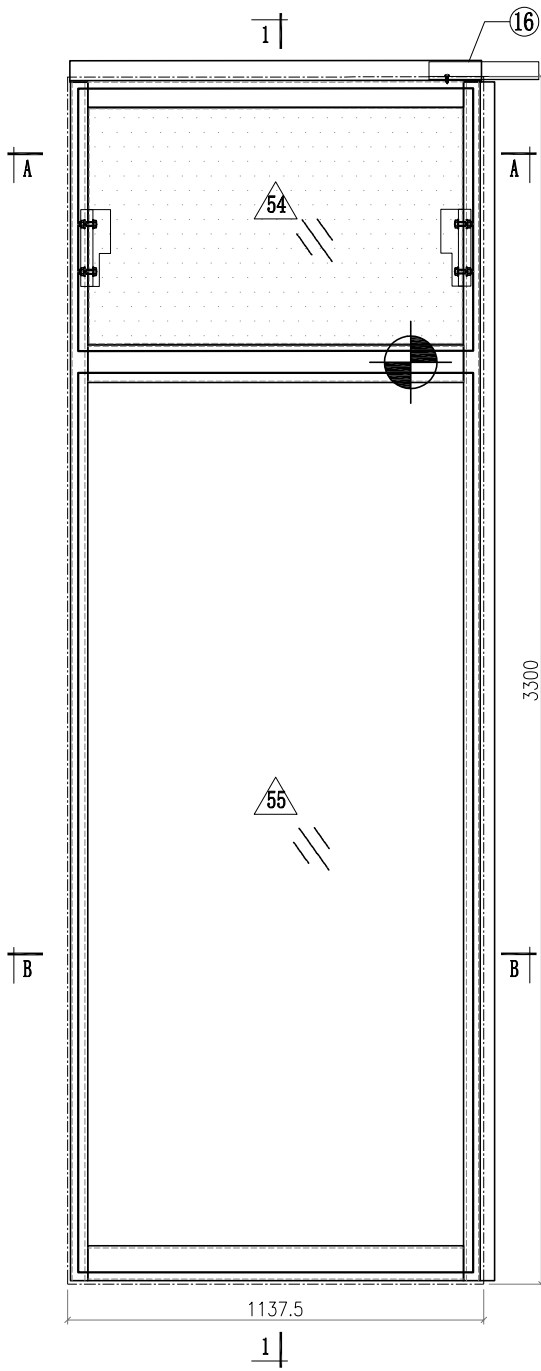
<input type="checkbox"/> 行政部	<input type="checkbox"/> 連附件	<input type="checkbox"/> 會計部	<input type="checkbox"/> 連附件	<input type="checkbox"/> 統籌部	<input type="checkbox"/> 連附件	<input type="checkbox"/> 工程部	<input type="checkbox"/> 連附件
<input type="checkbox"/> 採購部	<input type="checkbox"/> 連附件	<input type="checkbox"/> QS部	<input type="checkbox"/> 連附件	<input type="checkbox"/> 地盤管理	<input type="checkbox"/> 連附件	<input type="checkbox"/> 維修部	<input type="checkbox"/> 連附件



*發件人簽署:	<i>ML</i>	*組別成員批核簽署:	<i>IF</i>
傳遞編號:	4/0890 / 22	項目經理簽署:	

关于 J-857 WC 位置单元件特别注意指示

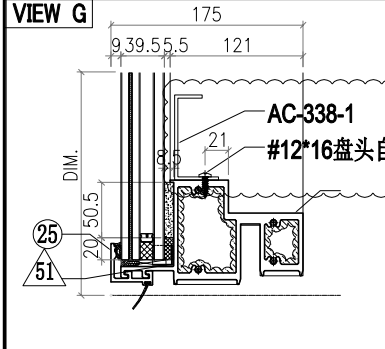
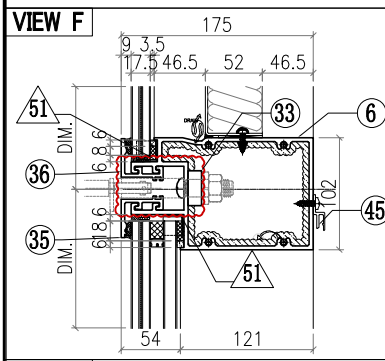
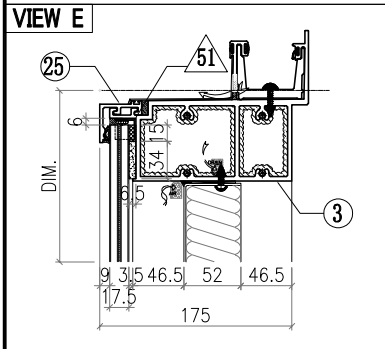
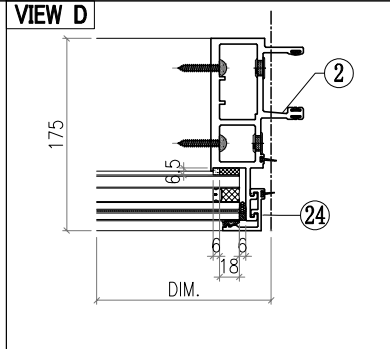
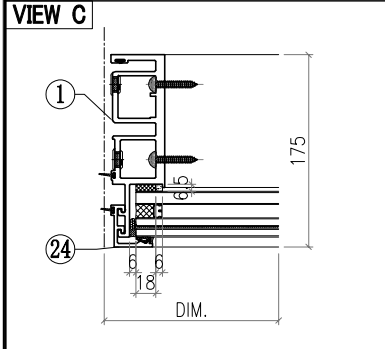
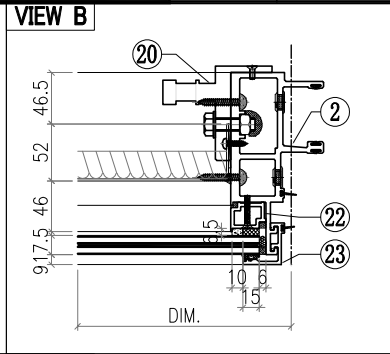
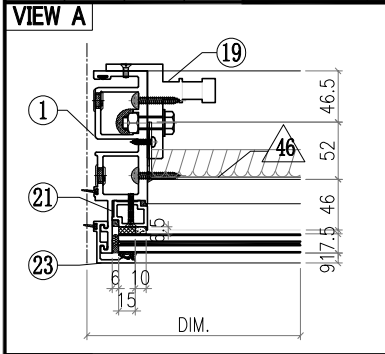
- 1: 单元件编号为 CW-300 / CW-301 / CW-302 / CW-301D /CW-302D 这五个单元件编号
- 2: 上述五个单元件编号底部玻璃要刮胶条为 170MM 高，之前有给过相关资料给厂。
- 3:上述单元之前底部铝槽是地盘安装 现改为厂安装，厂需要从钣金车间/地盘铝板单把编号为 AC-338-1/2/3 三个编号的铝板拿到车间安装。
- 4: 因之前是准备出地盘安装 地盘配孔。现由于改为厂安装，已经组装好的，用铝槽孔位配孔。没有组装的按下述图号及孔位钻孔 X86059-001-125/126 加铝槽孔，X86059-001-071A 拿 X86059-001-071 改孔（拿 4 支）变为 071A 编号。

 美特鋁質有限公司 MIDI Aluminium Fabricator Ltd.				工程號 J857	類別	物料號 M1		
修改 A B C				地盤 啟德6552	制圖 李傳鵬	2022-02-11	圖號 CW-300D	
日期 3.18 4.2 4.26				採用工廠 <input checked="" type="checkbox"/> 地盤 <input checked="" type="checkbox"/>	圖紙名稱 單元組裝圖	復核 練松文	2022-02-13	數量 -
材料顏色 -				材料 -	批准 林仁安	2022-02-15	單件重量 -	(KG)



- Notes**
1. VIEW FROM OUTSIDE
 2. VIEW FROM INSIDE
 3.  GLASS
 4.  2mm THK. BACK PANEL

 美特鋁質有限公司 MIDI Aluminium Fabricator Ltd.				工程號 J857 地盘 啟德6552	類別 制圖 李傳鵬 復核 練松文 批准 林仁安	物料號 M1 2022-02-11 2022-02-13 2022-02-15	圖號 CW-300D 數量 - 單件重量 - (KG)
修改	A	B	C	採用工廠	地盘	✓	图纸名称 单元组装图
日期	3.18	4.2	4.26	材料颜色	-		材料 -

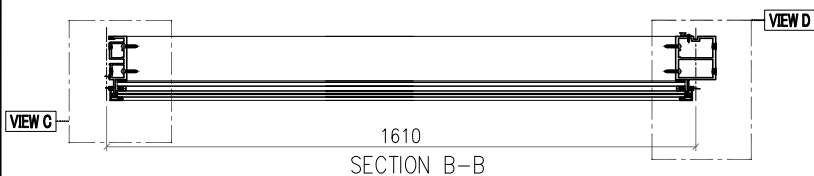
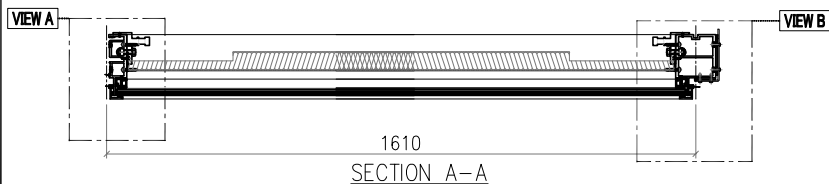
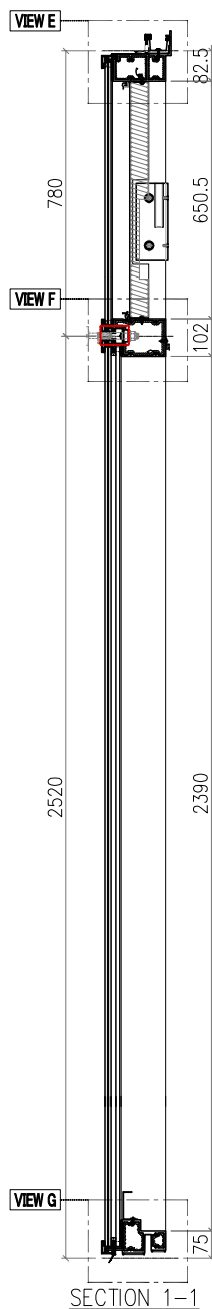
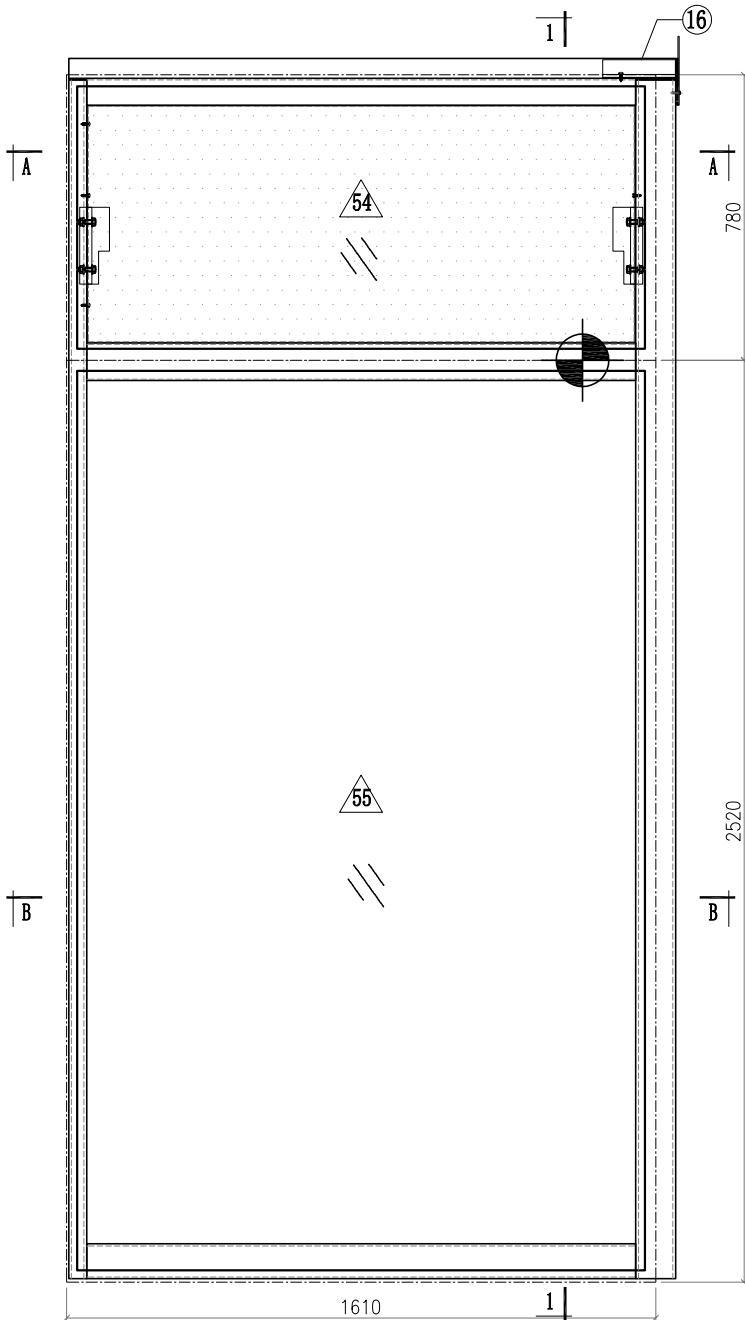




刮假胶位要170mm
之前有给地相关资料

ALUM. EXTRUSION			
ITEM	FAB. DWG NO.	LENGTH (mm)	QTY
1	X86049-P01	3276	1
2	X86047-P01	3276	1
3	X86060-001-073	1125	1
4			
5			
6	X86061-001-120	1091	1
7	X86059-001-125	1091	1
8			
9			
10			
11			
12			
13			
14			
15			
16	X86079-007	150	1
17			
18			
19	X86095-001	210	1
20	X86095-002	210	1
21	X86074-P01-02	706.5	1
22	X86074-P01R-02	706.5	1
23	X86071-P04-02	749.5	2
24	X86071-P04-04	2491.5	2
25	X86071-P01-34	1119.5	2
26			
27			
28			
29			
30			
31			
32			
33	SSC-001	140	1
34			
35	X86071-P13-06	1119.5	1
36	X86071-P13R-06	1119.5	1
37			
38			
39			
40			
41			
42	GL4-B110		1
43	1079X718 (GLASS)		
44	GL1-B110		1
45	1079X2458 (GLASS)		

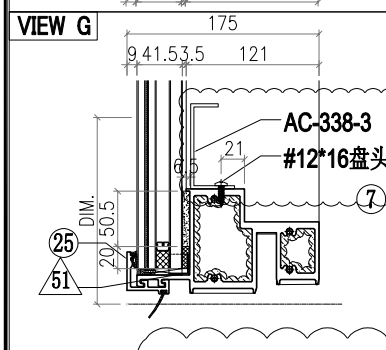
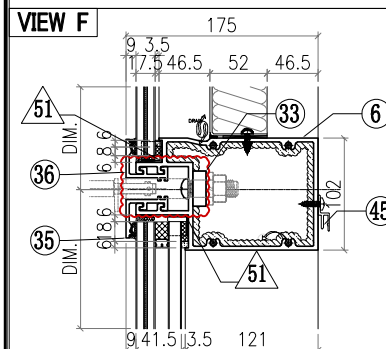
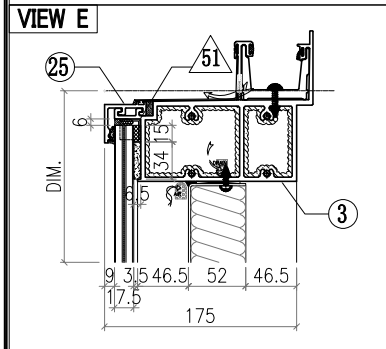
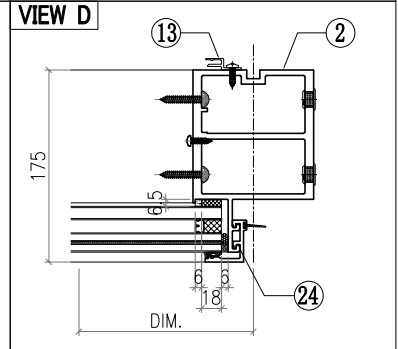
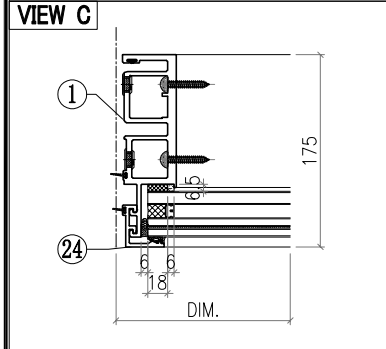
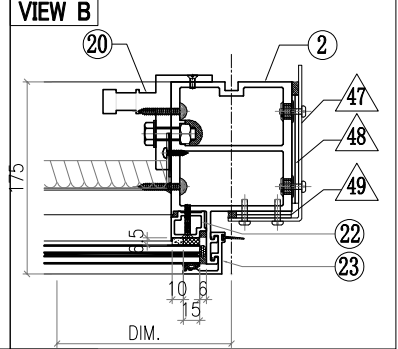
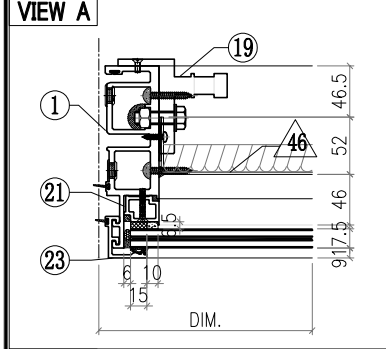
OTHERS (ALUM. & G.M.S. PARTS)			
ITEM	FAB. DWG NO.	LENGTH (mm)	QTY
46	BST-M083		1
	1023X646 (BACK PANEL)		
47			
48			
49			
50			
51	AC-065		8
	1mm THK. ALUM. PLATE		
52			
53			
54	GL4-B110		1
	1079X718 (GLASS)		
55	GL1-B110		1
	1079X2458 (GLASS)		

 美特鋁質有限公司 MIDI Aluminium Fabricator Ltd.				工程號 J857 地盤 啟德6552 圖紙名稱 單元組裝圖 材料 -	類別 制圖 李傳鵬 復核 練松文 批准 林仁安	物料號 M1 圖號 CW-302D 數量 - 單件重量 - (KG)
修改 日期	A 3.18	B 4.2	C 4.26	採用工廠 地盤 ✓ 材料顏色 -	圖紙名稱 單元組裝圖 材料 -	物料號 M1 圖號 CW-302D 數量 - 單件重量 - (KG)



- Notes**
1. VIEW FROM OUTSIDE
 2. VIEW FROM INSIDE
 3.  GLASS
 4.  2mm THK. BACK PANEL

 美特铝质有限公司 MIDI Aluminium Fabricator Ltd.				工程號 J857 地盘 啟德6552	類別 制圖 李傳鵬 復核 練松文 批准 林仁安	物料號 M1 2022-02-11 2022-02-13 2022-02-15	圖號 CW-302D 數量 - 單件重量 - (KG)
修改 A B C 日期 3.18 4.2 4.26	採用工廠 材料颜色 -	地盤 <input checked="" type="checkbox"/>	图纸名称 单元组装图 材料 -				

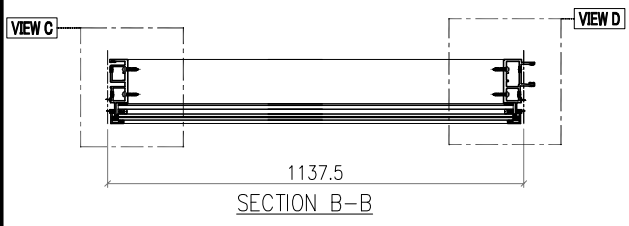
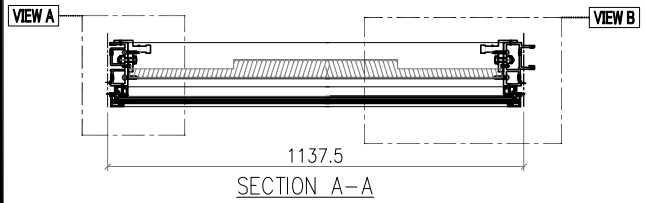
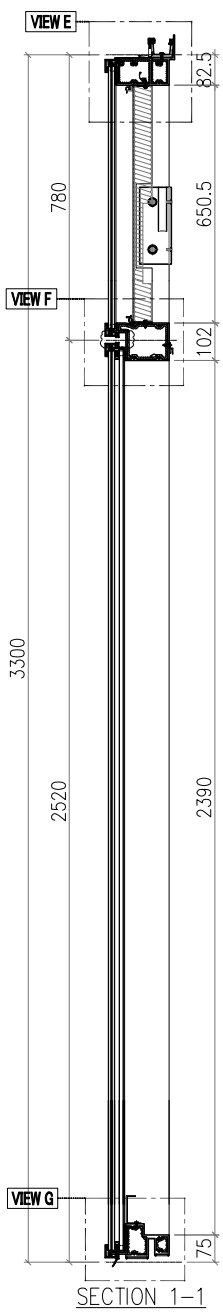
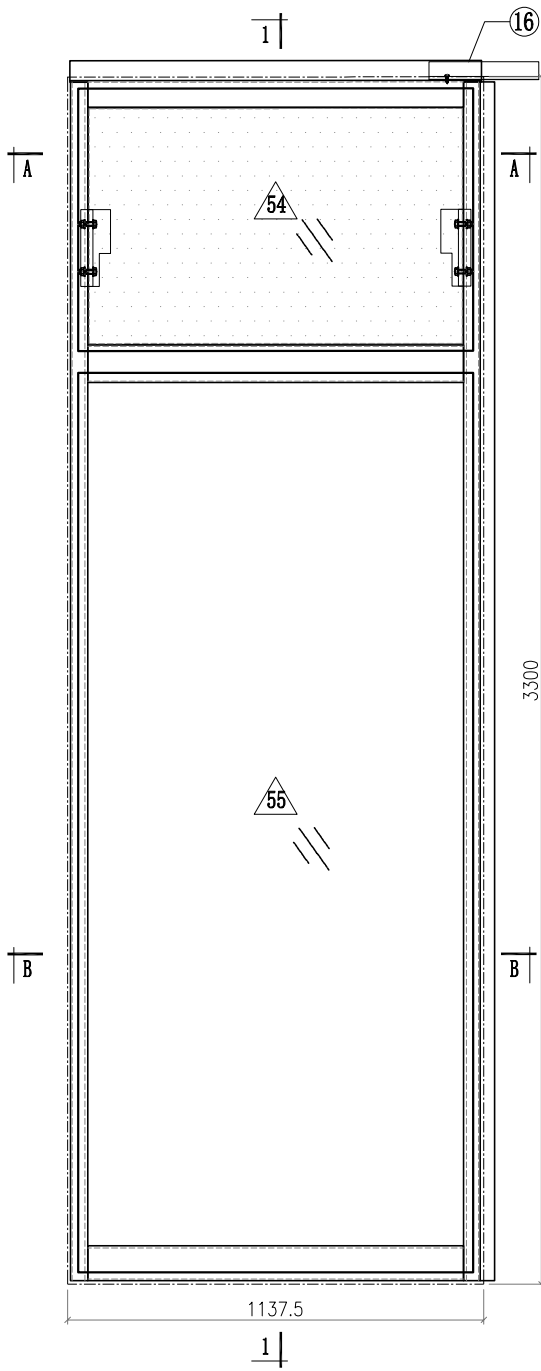




刮假胶位要170mm
之前有给地相关资料

ALUM. EXTRUSION			
ITEM	FAB. DWG NO.	LENGTH (mm)	QTY
1	X86049-P01	3276	1
2	X86056-P05	3276	1
3	X86060-001-052	1659	1
4			
5			
6	X86061-001-121	1564	1
7	X86059-001-126	1564	1
8			
9			
10			
11			
12			
13	X86101-P01	2250	1
14			
15			
16	X86079-005	200	1
17			
18			
19	X86095-001	210	1
20	X86095-002	210	1
21	X86074-P01-02	706.5	1
22	X86074-P01R-02	706.5	1
23	X86071-P04-02	749.5	2
24	X86071-P04-04	2491.5	2
25	X86071-P01-35	1592	2
26			
27			
28			
29			
30			
31			
32			
33	SSC-001	140	1
34			
35	X86071-P13-07	1592	1
36	X86071-P13R-07	1592	1
37			
38			
39			
40			
41			
42			
43			
44			
45	X86101-001-040	1500	1

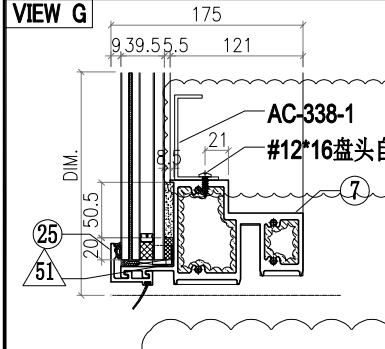
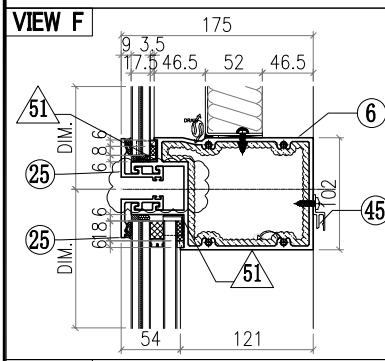
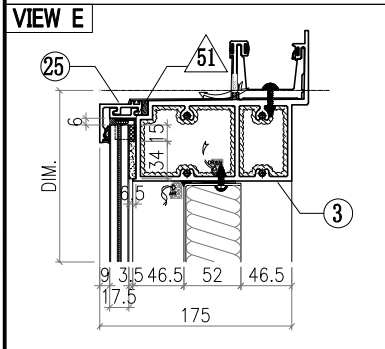
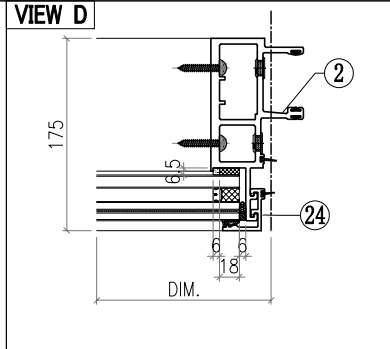
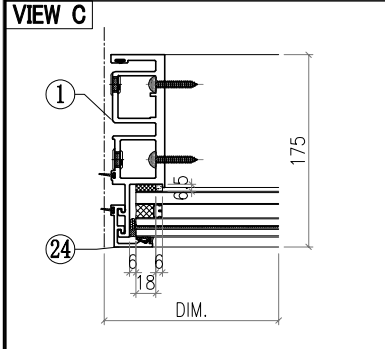
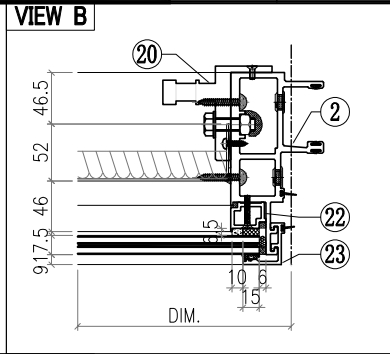
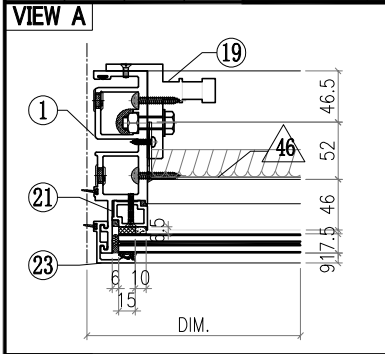
OTHERS (ALUM. & G.M.S. PARTS)			
ITEM	FAB. DWG NO.	LENGTH (mm)	QTY
46	BST-M048 1496X646 (BACK PANEL)		1
47	AC-062 3mm THK. ALUM. PLATE		1
48	AC-063 3mm THK. ALUM. PLATE		2
49	AC-064 3mm THK. ALUM. PLATE		2
50			
51	AC-065 1mm THK. ALUM. PLATE		8
52			
53			
54	GL4-B111 1552X718 (GLASS)		1
55	GL2-L111 1552X2458 (GLASS)		1

 美特鋁質有限公司 MIDI Aluminium Fabricator Ltd.				工程號 J857	類別 制圖 李傳鵬	物料號 M1	圖號 CW-300
修改 A	修改 B	修改 C	採用工廠 <input checked="" type="checkbox"/>	地盤 啟德6552	復核 練松文	日期 2022-02-11	數量 -
日期 3.18	日期 4.2	日期 4.26	材料顏色 -	图纸名称 单元组装图	批准 林仁安	日期 2022-02-15	單件重量 - (KG)



- Notes**
1. VIEW FROM OUTSIDE
 2. VIEW FROM INSIDE
 3.  GLASS
 4.  2mm THK. BACK PANEL

 美特铝质有限公司 MIDI Aluminium Fabricator Ltd.				工程號 J857 地盘 啟德6552	類別 制圖 李傳鵬 復核 練松文 批准 林仁安	物料號 M1 2022-02-11 2022-02-13 2022-02-15	圖號 CW-300 數量 - 單件重量 - (KG)
修改日期	A 3.18	B 4.2	C 4.26	採用工廠	地盤	✓	图纸名称 单元组装图 材料 -

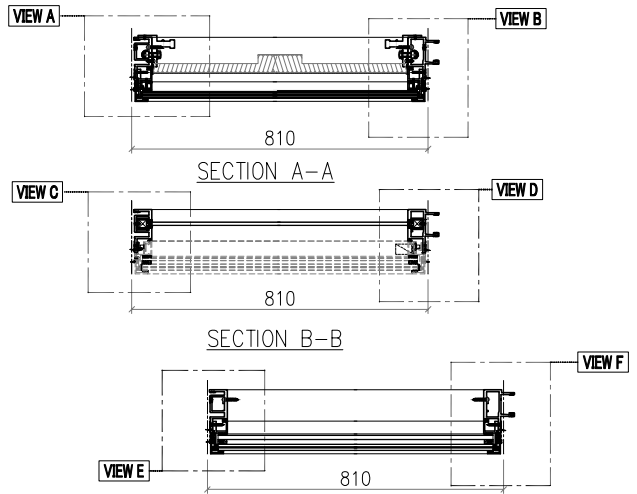
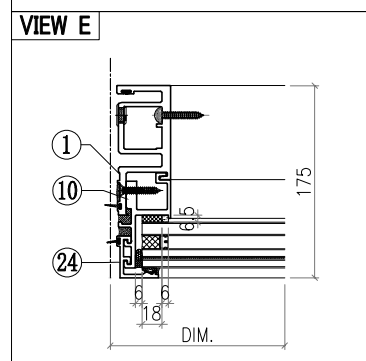
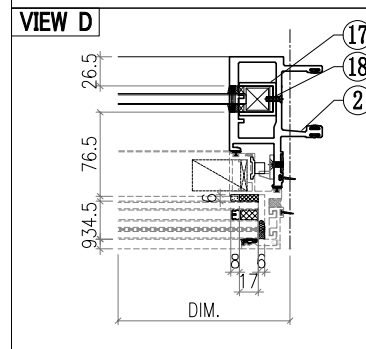
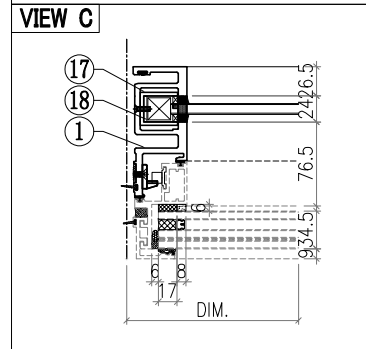
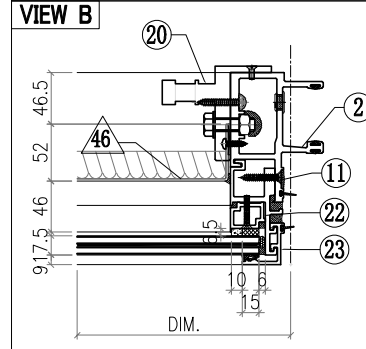
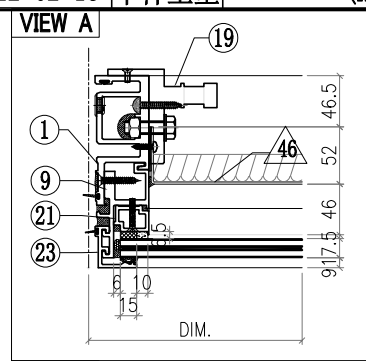
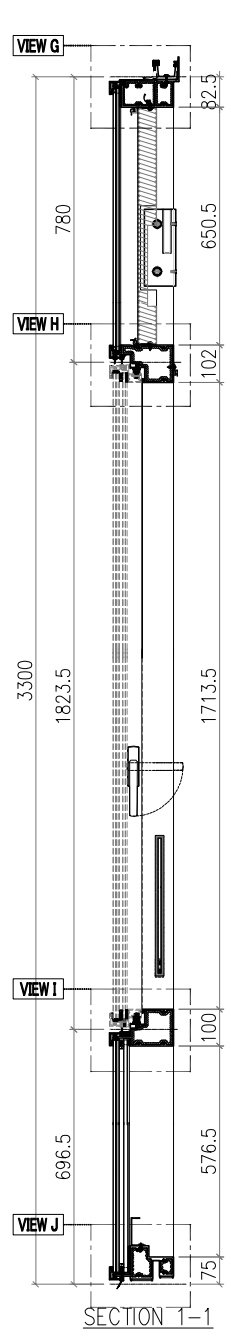
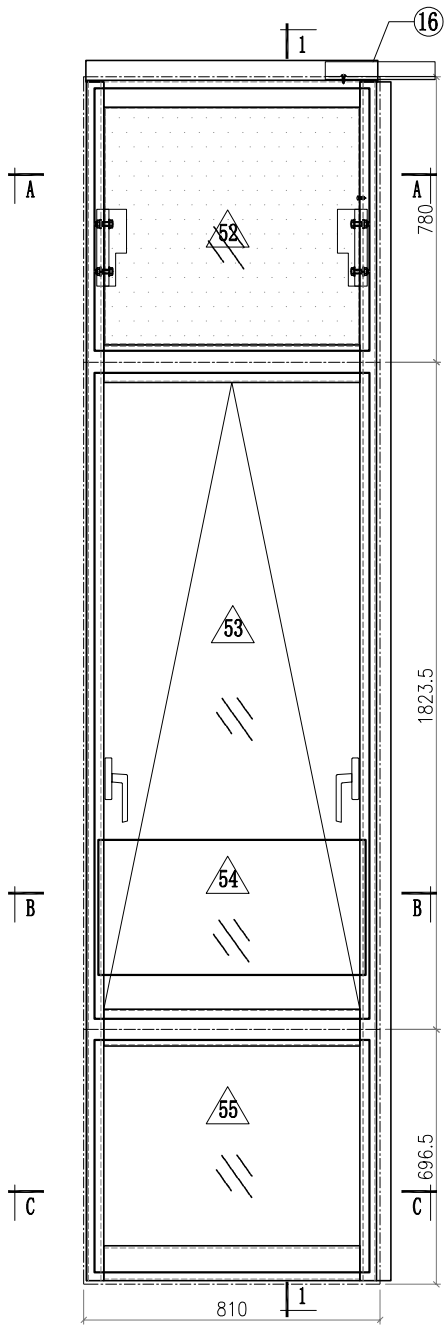


刮假胶位要170mm
之前有给地相关资料

ALUM. EXTRUSION			
ITEM	FAB. DWG NO.	LENGTH (mm)	QTY
1	X86049-P01	3276	1
2	X86047-P01	3276	1
3	X86060-001-073	1125	1
4			
5			
6	X86061-001-026	1091	1
7	X86059-001-125	1091	1
8			
9			
10			
11			
12			
13			
14			
15			
16	X86079-007	150	1
17			
18			
19	X86095-001	210	1
20	X86095-002	210	1
21	X86074-P01-02	706.5	1
22	X86074-P01R-02	706.5	1
23	X86071-P04-02	749.5	2
24	X86071-P04-04	2491.5	2
25	X86071-P01-34	1119.5	4
26			
27			
28			
29			
30			
31			
32			
33			
34			
35			
36	AC-065		8
37	1mm THK. ALUM. PLATE		
38			
39			
40			
41			
42	GL4-B110		1
43	1079X718 (GLASS)		
44	GL1-B110		1
45	1079X2458 (GLASS)		
	X86101-001-039	1027	1

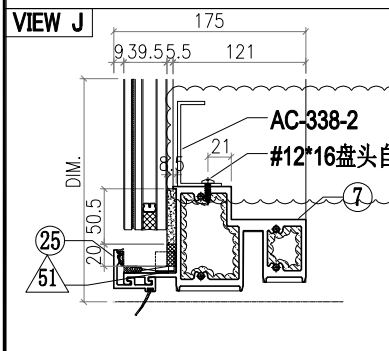
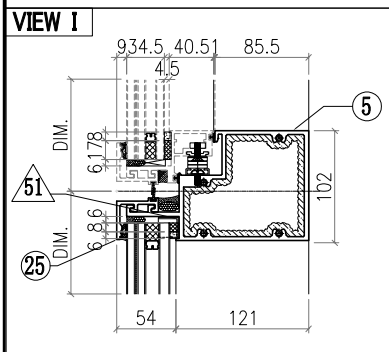
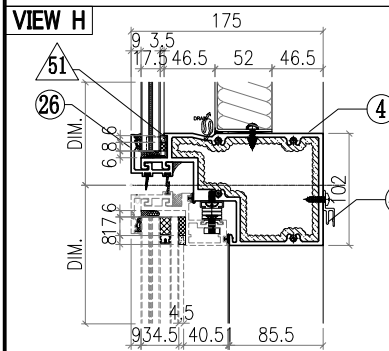
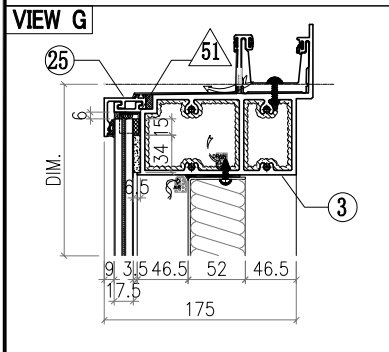
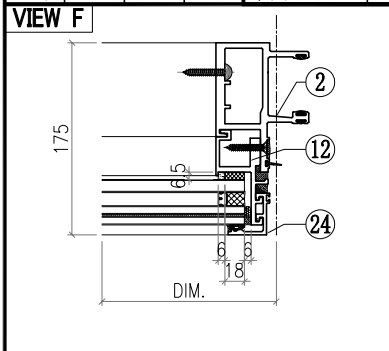
OTHERS (ALUM. & G.M.S. PARTS)			
ITEM	FAB. DWG NO.	LENGTH (mm)	QTY
46	BST-M083		1
	1023X646 (BACK PANEL)		
47			
48			
49			
50			
51			
52			
53			
54			
55			

 美特鋁質有限公司 MIDI Aluminium Fabricator Ltd.				工程號 J857 地盤 啟德6552	類別 制圖 李傳鵬 復核 練松文 批准 林仁安	物料號 M1 2022-02-11 2022-02-13 2022-02-15	圖號 CW-301 數量 - 單件重量 - (KG)
修改	A	B	C	採用工廠	地盤 ✓	图纸名称 单元组装图 材料 -	
日期	3.18	4.2	4.26	材料颜色	-		



- Notes**
1. VIEW FROM OUTSIDE
 2. VIEW FROM INSIDE
 3. GLASS
 4. 2mm THK. BACK PANEL

 美特鋁質有限公司 MIDI Aluminium Fabricator Ltd.				工程號 J857 地盤 啟德6552	類別 制圖 李傳鵬 復核 練松文 批准 林仁安	物料號 M1 2022-02-11 2022-02-13 2022-02-15	圖號 CW-301 數量 - 單件重量 - (KG)
修改	A	B	C	採用工廠	地盤	✓	图纸名称 单元组装图 材料 -
日期	3.18	4.2	4.26	材料颜色	-		



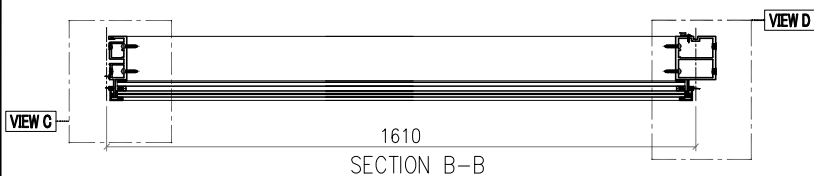
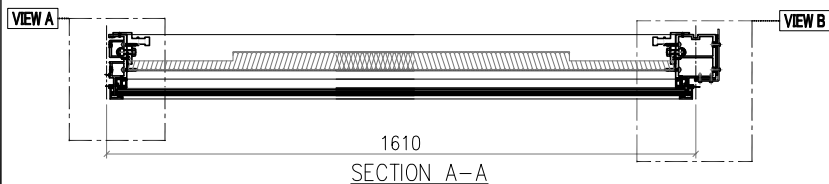
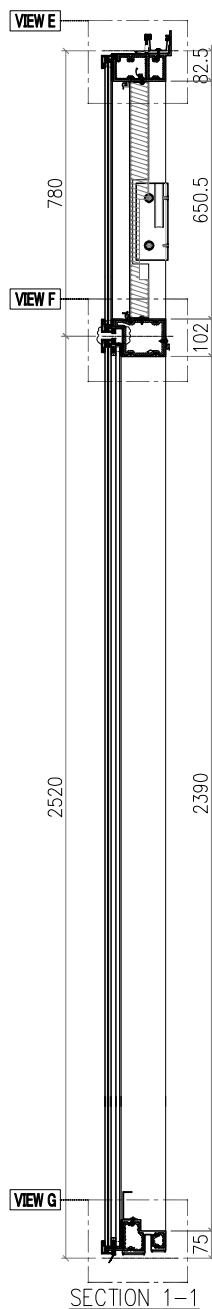
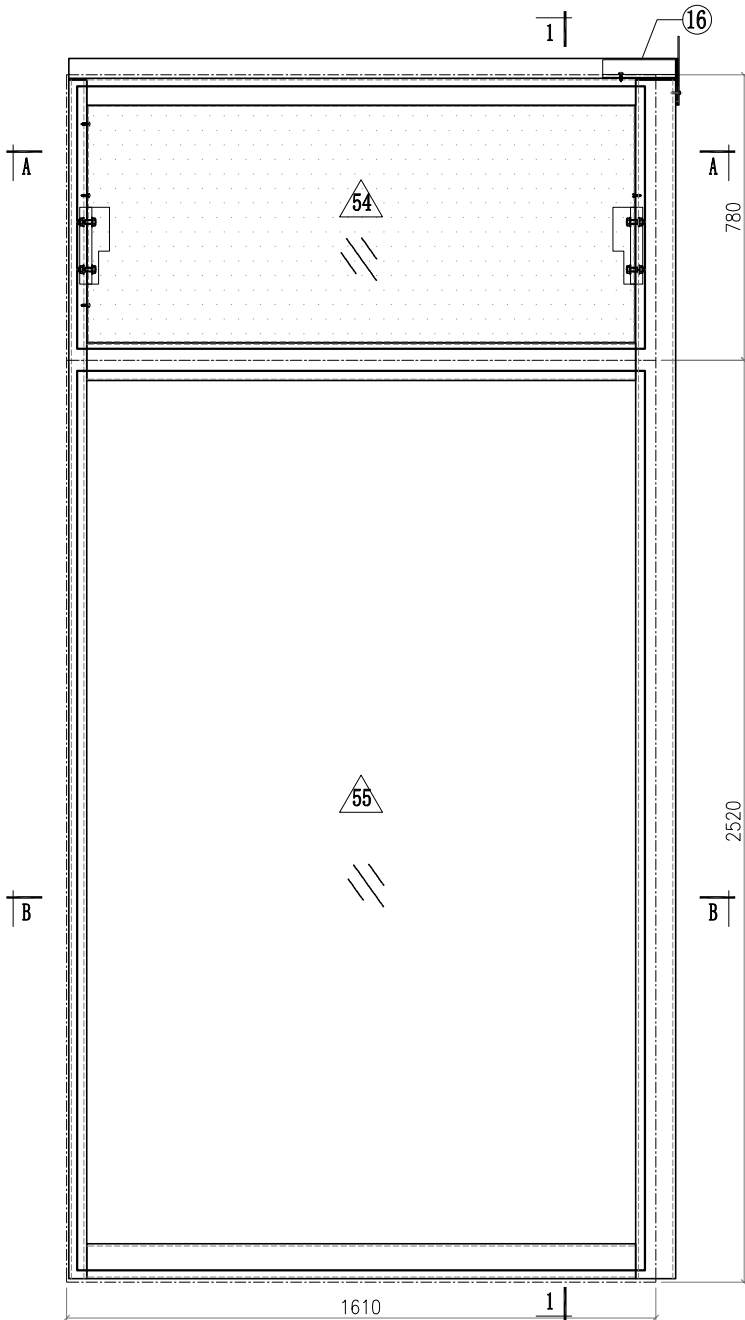
○ALUM. EXTRUSION			
ITEM	FAB. DWG NO.	LENGTH (mm)	QTY
1	X86050-P01	3276	1
2	X86048-P01	3276	1
3	X86060-001-131	798	1
4	X86063-001-001	781	1
5	X86062-001-001	781	1
6			
7	{X86059-001-071a}	781	1
8			
9	X86086-P01	740.5	1
10	X86086-P02	646	1
11	X86086-P03	740.5	1
12	X86086-P04	646	1
13			
14			
15			
16	X86079-007	150	1
17	X86078-P01	390	2
18	N525-P01	23	2
19	X86095-001	210	1
20	X86095-002	210	1
21	X86074-P11-02	728.5	1
22	X86074-P11R-02	728.5	1
23	X86071-P04-02	749.5	2
24	X86071-P04-03	668	2
25	X86071-P01-04	792	3
26	X86145-P01-03	792	1
27			
28			
29			
30			
31			
32			
33			
34			
35			
36	AC-065		8
37	1mm THK. ALUM. PLATE		
38	GL4-B007		1
39	752X718 (GLASS)		
40	AW-A02		1
41			
42	GB-L007		1
43	730X370 (GLASS)		
44	GL1-L007		1
45	752X634 (GLASS)		
45	X86101-001-001	700	1

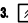

△ OTHERS (ALUM. & G.M.S. PARTS)

ITEM	FAB. DWG NO.	LENGTH (mm)	QTY
46	BST-M005		1
	696X646 (BACK PANEL)		
47			
48			
49			
50			
51	AC-065		8
	1mm THK. ALUM. PLATE		
52	GL4-B007		1
	752X718 (GLASS)		
53	AW-A02		1
54	GB-L007		1
	730X370 (GLASS)		
55	GL1-L007		1
	752X634 (GLASS)		

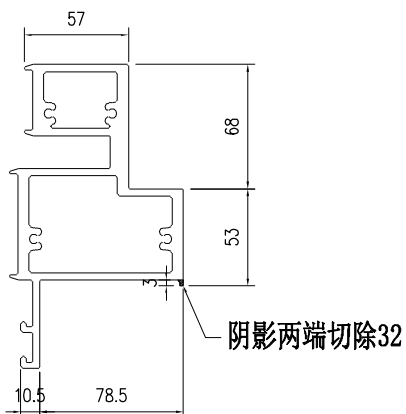
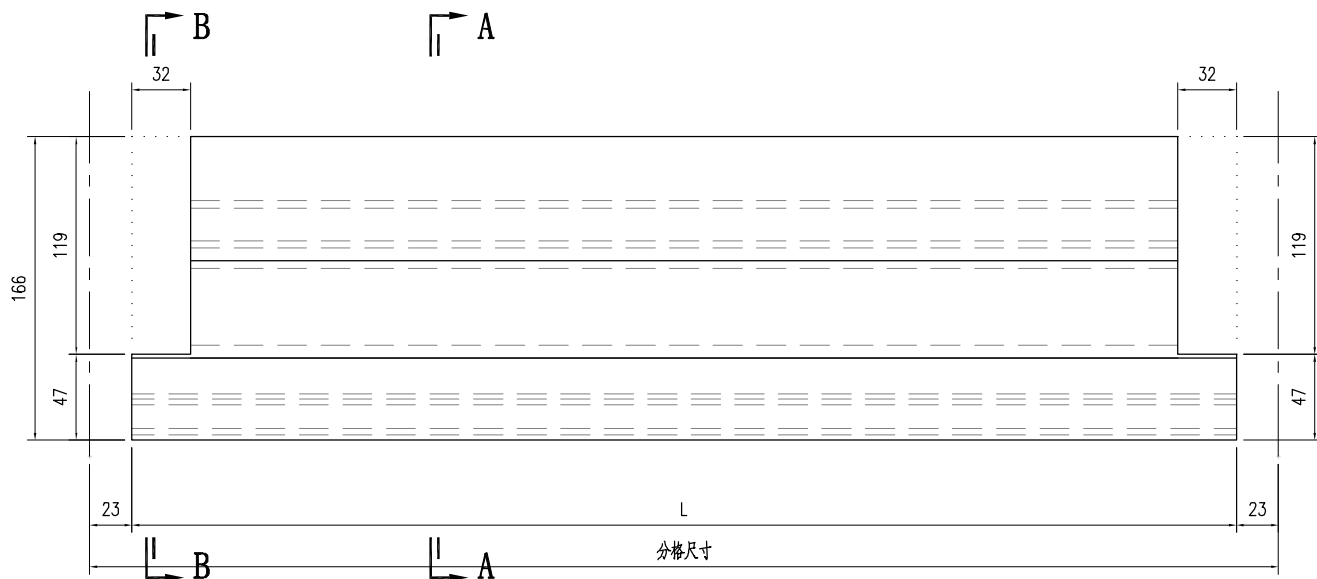
刮假胶位要170mm
之前有给地相关资料

 美特鋁質有限公司 MIDI Aluminium Fabricator Ltd.				工程號 J857 地盤 啟德6552 图纸名称 单元组装图	類別 制圖 李傳鵬 復核 練松文 批准 林仁安	物料號 M1 圖號 CW-302 數量 - 單件重量 - (KG)
修改 日期	A 3.18	B 4.2	C 4.26	採用工廠 地盤 ✓ 材料颜色 -	材料 -	

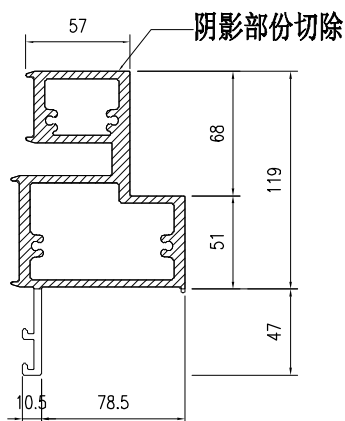


- Notes**
1. VIEW FROM OUTSIDE
 2. VIEW FROM INSIDE
 3.  GLASS
 4.  2mm THK. BACK PANEL

 美特鋁質有限公司 MIDI Aluminium Fabricator Ltd.			工程號	J857	類別		物料號	M1			
			地盤	J857啟德G552	制圖	李传鹏	2022-01-13	圖號	X86059-001-101		
修改	A	B	採用工廠	✓ 地盤	图纸名称	铝料加工图	復核	練松文	2022-01-13	數量	-
日期	03.18	05.31	材料颜色	AL2:FC3X10063S-7F1(深灰色)	材料	X86059	批准	林仁安	2022-01-13	單件重量	- (KG)



SECTION A-A



SECTION B-B

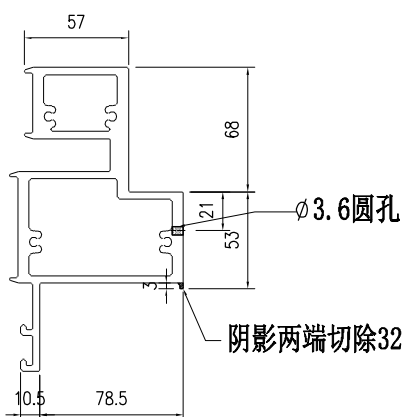
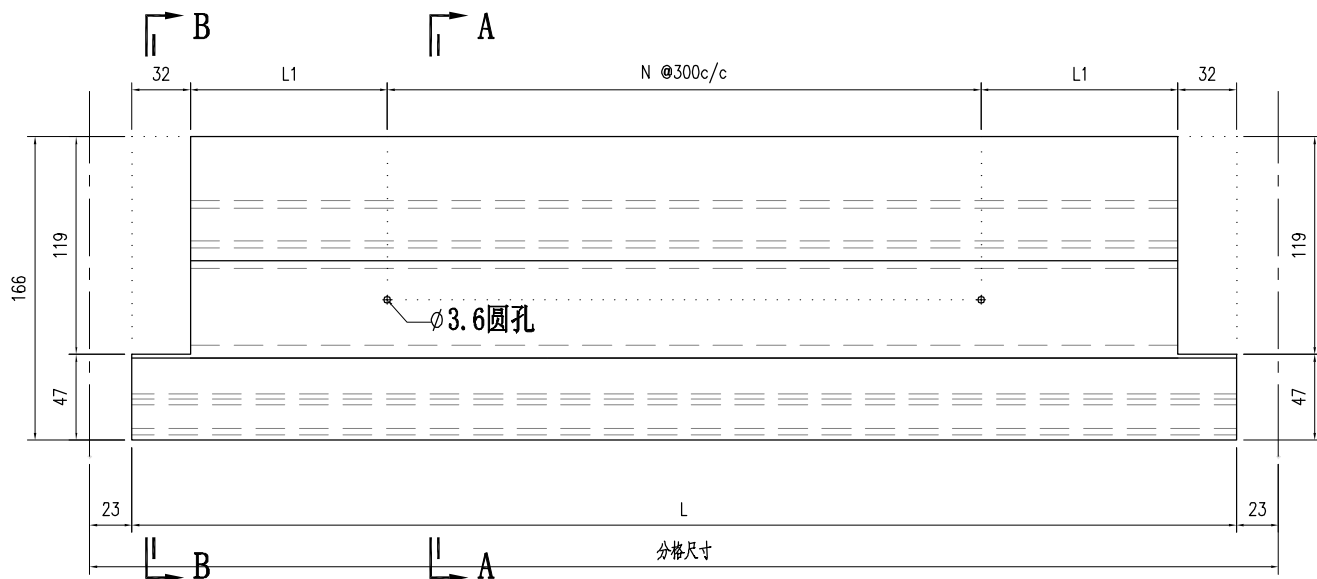
部件编号	L	分格尺寸
X86059-001-101	1174	1220
X86059-001-102	1049	1095
X86059-001-103	1353	1399
X86059-001-104	1024	1070
X86059-001-105	1040	1086
X86059-001-106	1574	1620
X86059-001-107	1046	1092
X86059-001-108	1108	1154
X86059-001-109	1608	1654
X86059-001-110	2062	2108
X86059-001-111	1283	1329
X86059-001-112	796	842
X86059-001-113	1051	1097
X86059-001-114	1537	1583
X86059-001-115	1382	1428

部件编号	L	分格尺寸
X86059-001-116	492	538
X86059-001-117	744	790
X86059-001-118	904	950
X86059-001-119	1776	1822
X86059-001-120	1226	1272
X86059-001-121	1346	1392
X86059-001-122	1676	1722
X86059-001-123	1519	1565
X86059-001-124	1492	1538
[Empty Row]		
X86059-001-127	1304	1350
X86059-001-128	1167	1213
X86059-001-129	1429	1475
X86059-001-130	817	863

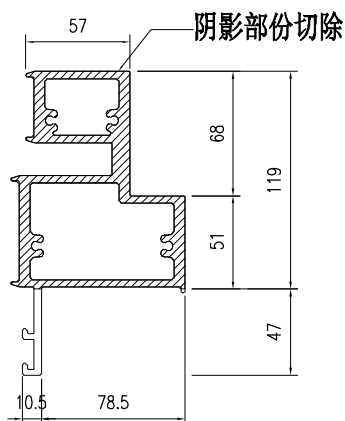
更换此图：此图把X86069-001-125/126
取消

部件编号	L	分格尺寸
X86059-001-131	692	738
X86059-001-132	1242	1288
X86059-001-133	1479	1525
X86059-001-134	1604	1650

 美特鋁質有限公司 MIDI Aluminium Fabricator Ltd.				工程號 J857	類別 制圖	物料號 M1		
				地盤 J857啟德6552	李傳鵬 2022-01-13	圖號 X86059-001-125		
修改 A B	採用工廠 ✓ 地盤			图纸名称 铝料加工图	復核 練松文 2022-01-13	數量 -		
日期 03.18 05.31	材料颜色 AL2:FCX3K10063S-XT1(深灰色)			材料 X86059	批准 林仁安 2022-01-13	單件重量 -	(KG)	



SECTION A-A

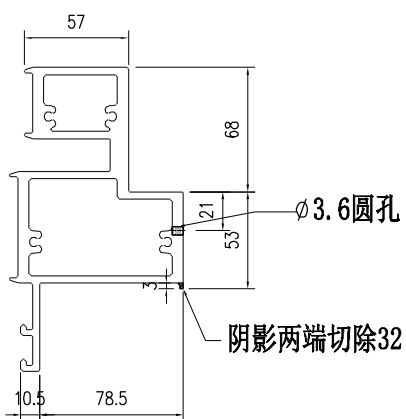
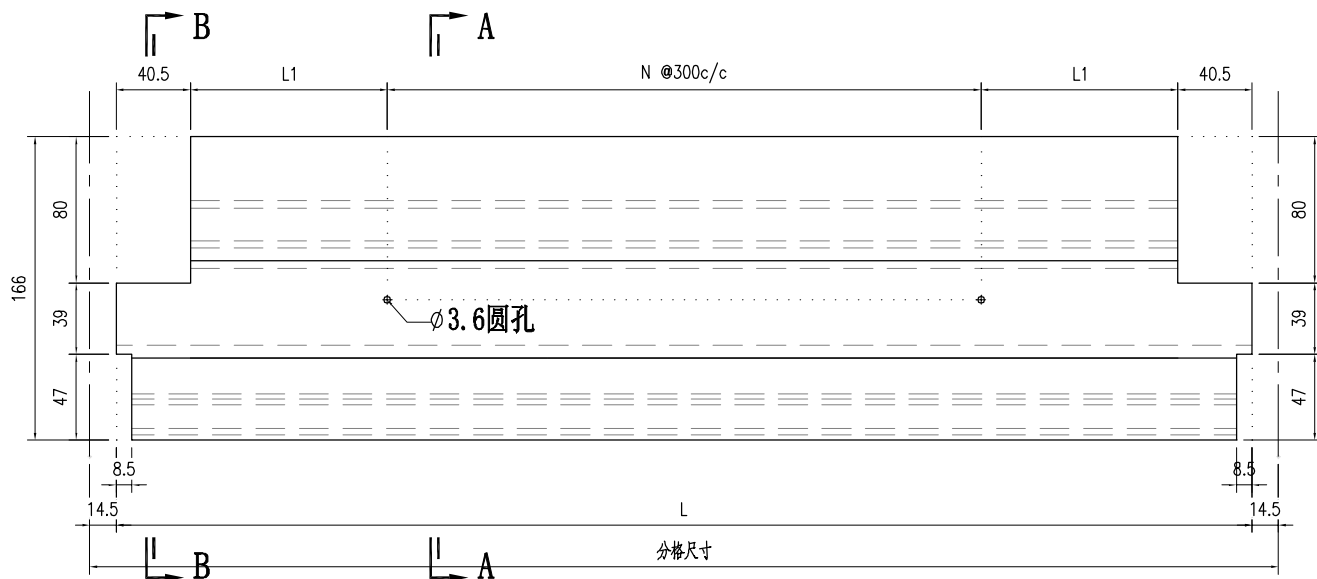


SECTION B-B

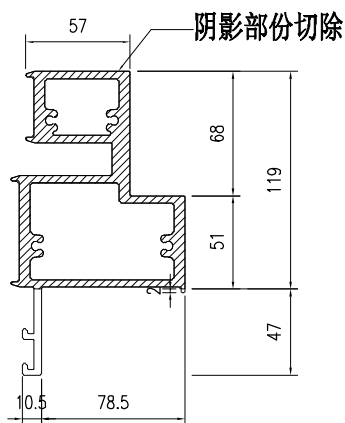
此图加钻收铝拆件孔位

部件编号	L	分格尺寸	N	L1
X86059-001-125	1091	1137	3	63.5
X86059-001-126	1564	1610	4	150

 美特鋁質有限公司 MIDI Aluminium Fabricator Ltd.				工程號 J857	類別 制圖	物料號 M1		
				地盤 J857啟德6552	李传鹏 2022-01-13	圖號 X86059-001-071		
修改 日期	A 03.18	B 05.31	採用工廠 ✓ 地盤	图纸名称 铝料加工图	復核 練松文 2022-01-13	數量 -		
				材料颜色 AL2:FCX3K10063S-2F1(深灰色)	材料 X86059	批准 林仁安 2022-01-13	單件重量 -	(KG)



SECTION A-A



SECTION B-B

此图加钻收铝折件孔位

部件编号	L	分格尺寸	N	L1
X86059-001-071a	781	810	2	50