



美特鋁質有限公司

MIDI ALUMINIUM FABRICATOR LTD.



工程指示 / 要求簡箋 ENGINEER INSTRUCTIONS(E.I.)

工程指示編號:	EI- 4687	修改版本:	P
	HK- 0514 / 23		
工程編號:	J 857	工程名稱:	NKIL6552
收件人:	生統	發件人:	Nero HO
工程項目:	後裝UP趟門 - 廠用鋁料加工圖	日期:	17/03/2023

<input type="checkbox"/> 原合約工程包	<input type="checkbox"/> 原合約工程加 / 減賬 QT-	<input type="checkbox"/> 新工程報價 QT-
---------------------------------	--	------------------------------------

信件批核號碼/圖紙參考編號:	批核模具圖紙編號:
客戶指示附件:	管理內部批簽署:

<input type="checkbox"/> 初步鋁料 B.M.	<input checked="" type="checkbox"/> 加工拆圖, 然後生產	<input type="checkbox"/> 尺寸表
<input type="checkbox"/> 正式鋁料 B.M.	<input type="checkbox"/> 技術上資料/指示	<input type="checkbox"/> 報價
<input type="checkbox"/> 配件 B.M.	<input type="checkbox"/> 樣辦或貨品說明書	<input type="checkbox"/> 分判合約
<input type="checkbox"/> 其他:		

內容:

由於修改內容繁多, 避免混亂
按工廠要求, 整合一份趟門玉加工圖
請按此版本加工圖為準來生產加工。

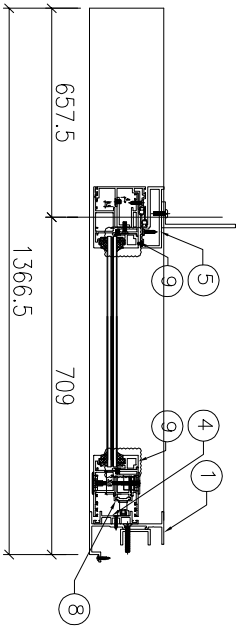
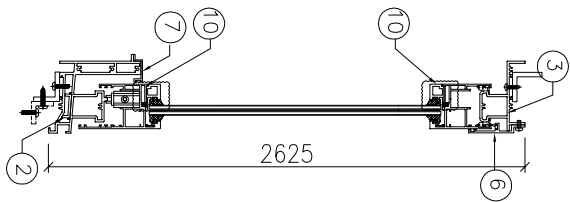
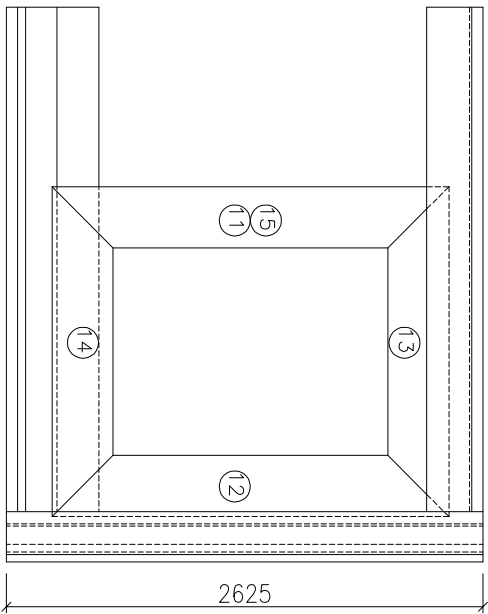
完成上列要求日期: ASAP

國內

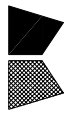
<input type="checkbox"/> 生產技術總監	<input type="checkbox"/> 連附件	<input type="checkbox"/> 技術部	<input type="checkbox"/> 連附件	<input type="checkbox"/> 生產部	<input type="checkbox"/> 連附件
<input type="checkbox"/> 採購部	<input type="checkbox"/> 連附件	<input checked="" type="checkbox"/> 生產統籌部	<input checked="" type="checkbox"/> 連附件	<input type="checkbox"/> 報關組	<input type="checkbox"/> 連附件
<input type="checkbox"/> 質檢部	<input type="checkbox"/> 連附件	<input type="checkbox"/> 會計部	<input type="checkbox"/> 連附件	<input type="checkbox"/> 機械設計部	<input type="checkbox"/> 連附件
<input checked="" type="checkbox"/> 香港辦	<input checked="" type="checkbox"/> 連附件	<input type="checkbox"/> 其他:			

<input type="checkbox"/> 行政部	<input type="checkbox"/> 連附件	<input type="checkbox"/> 會計部	<input type="checkbox"/> 連附件	<input type="checkbox"/> 統籌部	<input type="checkbox"/> 連附件	<input type="checkbox"/> 工程部	<input type="checkbox"/> 連附件
<input type="checkbox"/> 採購部	<input type="checkbox"/> 連附件	<input type="checkbox"/> QS部	<input type="checkbox"/> 連附件	<input type="checkbox"/> 地盤管理	<input type="checkbox"/> 連附件	<input type="checkbox"/> 維修部	<input type="checkbox"/> 連附件

*發件人簽署:	*組別成員批核簽署:
傳遞編號: 2/0514/23	項目經理簽署:

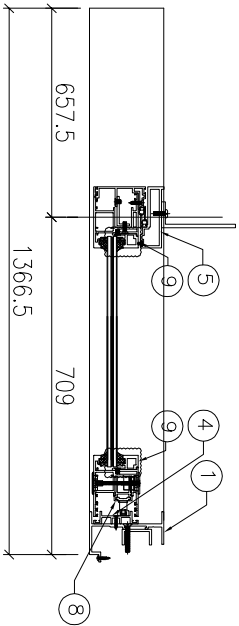
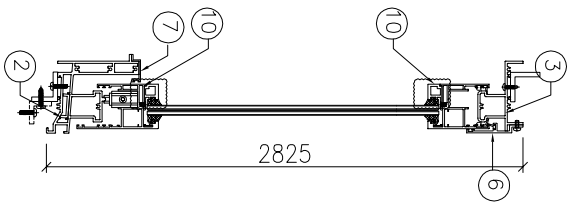
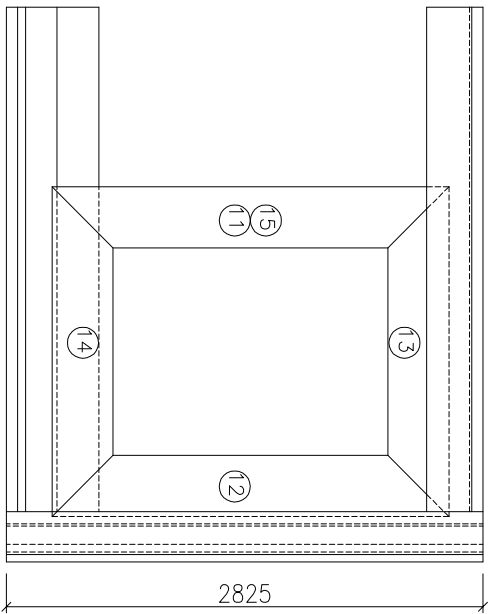


序号	产品编号	料号	产品名称	L (mm)	数量	备注
1	J857-UP-BQ1R	X86121	趟门边企	2625	1	
2	J857-AW3-DH1	X86119	趟门底横	1325.5	1	
3	J857-AW3-TH1	X86120	趟门顶横	1325.5	1	
4	J857-AW3-JB1	X86126	门企夹邊	2565.5	1	
5	J857-AW3-GQ1	X86115	趟门梗勾企	2562	1	
6	J857-AW3-WG1	X86190	趟门外蓋	1320.5	1	
7	J857-AW3-DG1	X86197	趟门底扣盖	625.5	1	
8	J857-AW3-LG1	X86214	拉杆槽口	2464.5	1	
9	J857-AW3-BX1	X86395	玻璃线企	2374.5	2	
10	J857-AW3-BX2	X86395	玻璃线横	534	2	
11	J857-AW3-MY1	X86123	趟门玉企	2507.5	1	
12	J857-AW3-MY2	X86123	趟门玉企	2507.5	1	
13	J857-AW3-MY3	X86123	趟门玉頂	699	1	
14	J857-AW3-MY4	X86270	趟门玉底	699	1	
15	J857-AW3-GQ2	X86122	趟门勾企	2507.5	1	

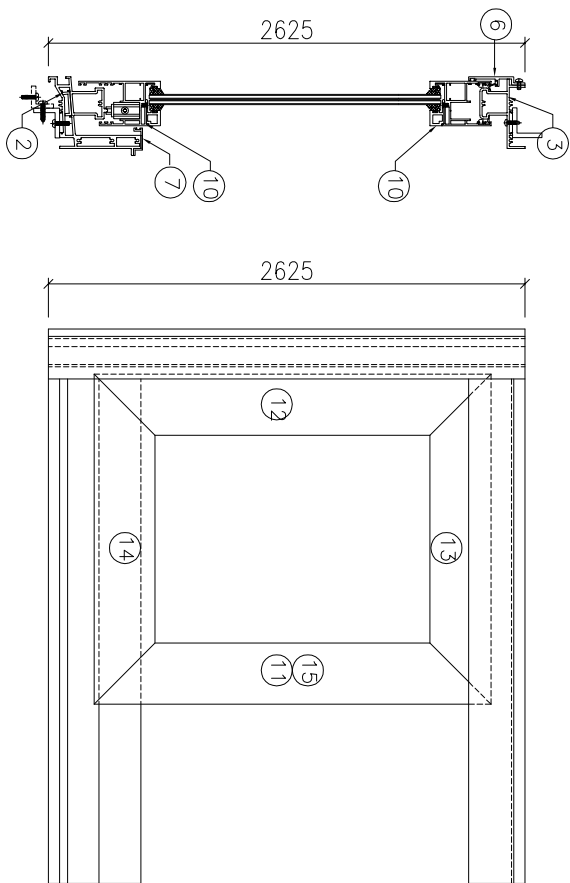


美特铝質 有限公司
MIDI Aluminium Fabricator Ltd.

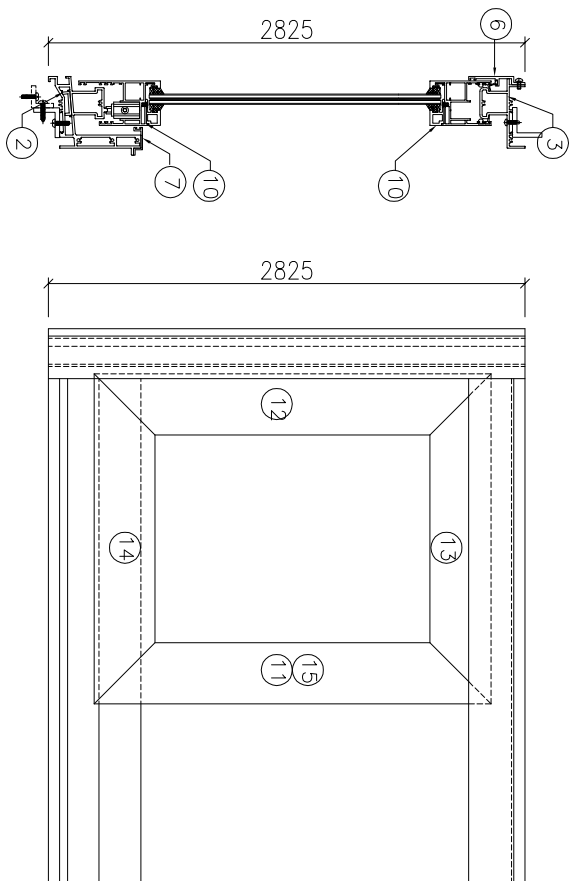
工程號: J857	窗號:	數量: 104	繪圖: 黃漢卿	日期: 2022.5.17	批准:	名稱: UP趟門組裝圖	圖號: J857-AW3
地盤: 啓德6552	顏色: ECKYIM6552P三蓋(深灰)	位置:	校核: 王禮秋	日期: 2022.5.17	採用: 地盤 <input checked="" type="checkbox"/> 工廠 <input checked="" type="checkbox"/>	版本: A 3.7	版本:



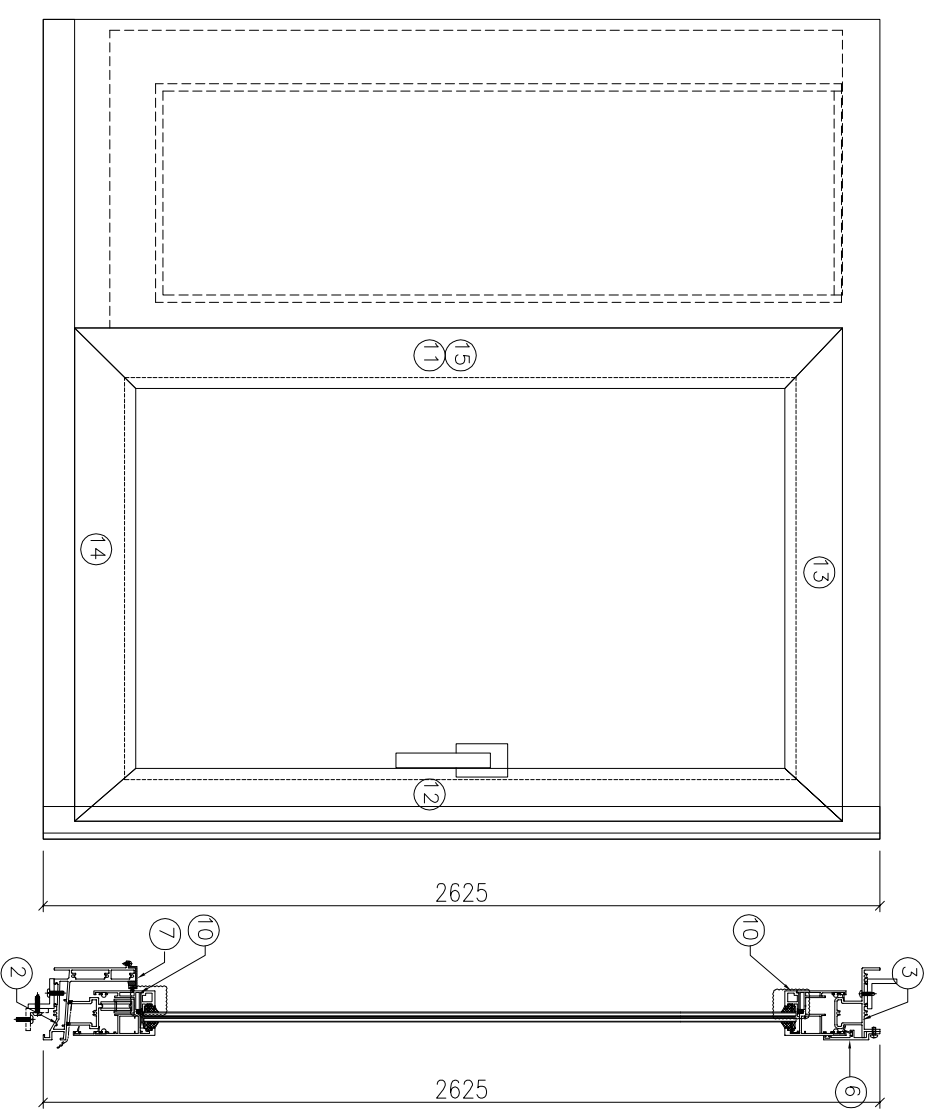
序号	产品编号	料号	产品名称	L (mm)	数量	备注
1	J857-UP-BQ2R	X86121	趟门边企	2825	1	
2	J857-AW3a-DH1	X86119	趟门底横	1325.5	1	
3	J857-AW3a-TH1	X86120	趟门顶横	1325.5	1	
4	J857-AW3a-JB1	X86126	门企夹边	2765.5	1	
5	J857-AW3a-GQ1	X86115	趟门梗勾企	2762	1	
6	J857-AW3a-WG1	X86190	趟门外盖	1320.5	1	
7	J857-AW3a-DG1	X86197	趟门底扣盖	625.5	1	
8	J857-AW3a-LG1	X86214	拉杆槽口	2664.5	1	
9	J857-AW3a-BX1	X86395	玻璃线企	2574.5	2	
10	J857-AW3a-BX2	X86395	玻璃线横	534	2	
11	J857-AW3a-MY1	X86123	趟门玉企	2707.5	1	
12	J857-AW3a-MY2	X86123	趟门玉企	2707.5	1	
13	J857-AW3a-MY3	X86123	趟门玉顶	699	1	
14	J857-AW3a-MY4	X86270	趟门玉底	699	1	
15	J857-AW3a-GQ2	X86122	趟门勾企	2707.5	1	



序号	产品编号	料号	产品名称	L (mm)	数量	备注
1	J857-UP-BQ1L	X86121	趟门边企	2625	1	
2	J857-AW4-DH1	X86119	趟门底横	1325.5	1	
3	J857-AW4-TH1	X86120	趟门顶横	1325.5	1	
4	J857-AW4-JB1	X86126	门企夹边	2565.5	1	
5	J857-AW4-GQ1	X86115	趟门梗勾企	2562	1	
6	J857-AW4-WG1	X86190	趟门外盖	1320.5	1	
7	J857-AW4-DG1	X86197	趟门底扣盖	625.5	1	
8	J857-AW4-LG1	X86214	拉杆槽口	2464.5	1	
9	J857-AW4-BX1	X86395	玻璃线企	2374.5	2	
10	J857-AW4-BX2	X86395	玻璃线横	534	2	
11	J857-AW4-MY1	X86123	趟门玉企	2507.5	1	
12	J857-AW4-MY2	X86123	趟门玉企	2507.5	1	
13	J857-AW4-MY3	X86123	趟门玉顶	699	1	
14	J857-AW4-MY4	X86270	趟门玉底	699	1	
15	J857-AW4-GQ2	X86122	趟门勾企	2507.5	1	

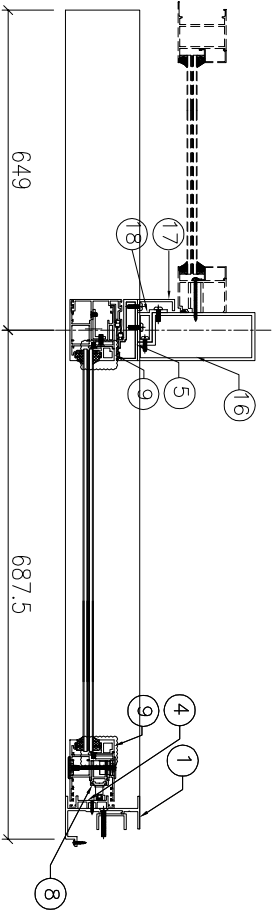
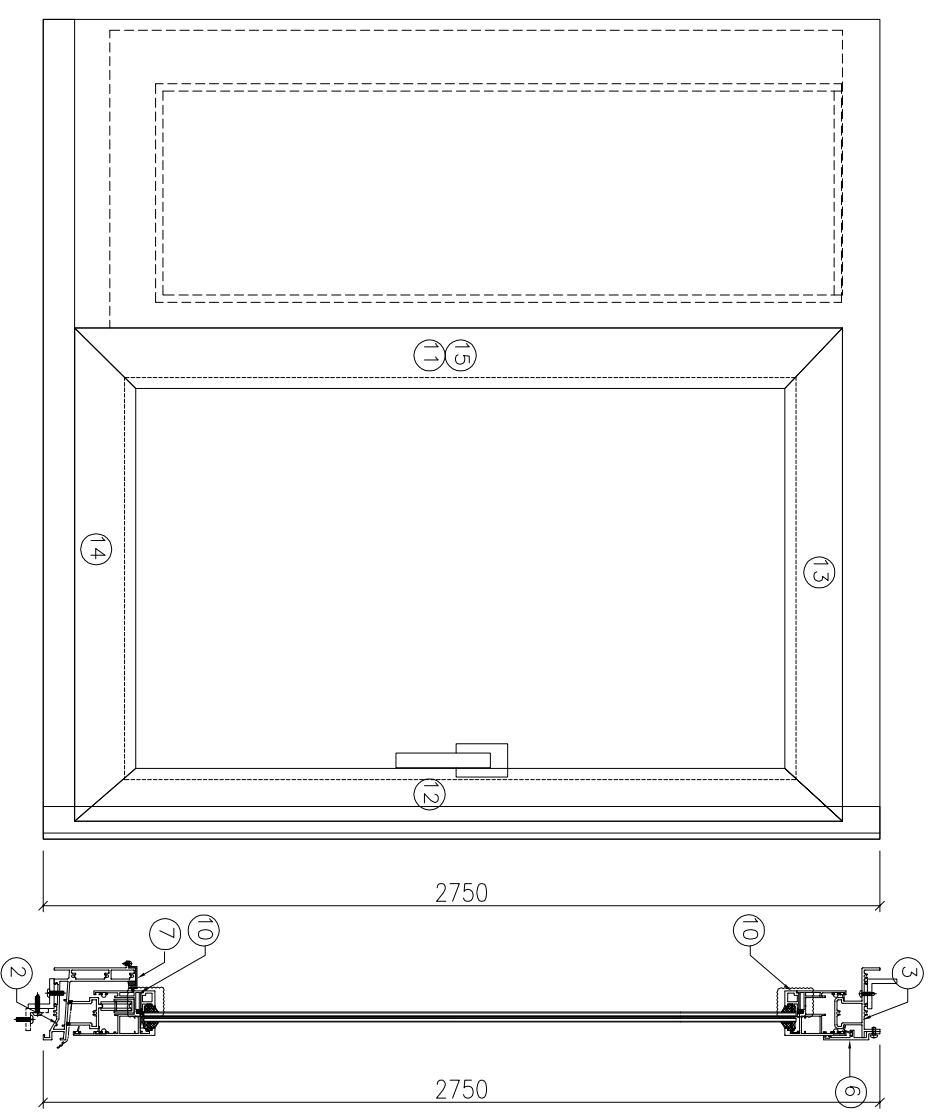


序号	产品编号	料号	产品名称	L (mm)	数量	备注
1	J857-UP-BQ2L	X86121	趟门边企	2825	1	
2	J857-AW4a-DH1	X86119	趟门底横	1325.5	1	
3	J857-AW4a-TH1	X86120	趟门顶横	1325.5	1	
4	J857-AW4a-JB1	X86126	门企夹边	2765.5	1	
5	J857-AW4a-GQ1	X86115	趟门梗勾企	2762	1	
6	J857-AW4a-WG1	X86190	趟门外盖	1320.5	1	
7	J857-AW4a-DG1	X86197	趟门底扣盖	625.5	1	
8	J857-AW4a-LG1	X86214	拉杆槽口	2664.5	1	
9	J857-AW4a-BX1	X86395	玻璃线企	2574.5	2	
10	J857-AW4a-BX2	X86395	玻璃线横	534	2	
11	J857-AW4a-MY1	X86123	趟门玉企	2707.5	1	
12	J857-AW4a-MY2	X86123	趟门玉企	2707.5	1	
13	J857-AW4a-MY3	X86123	趟门玉顶	699	1	
14	J857-AW4a-MY4	X86270	趟门玉底	699	1	
15	J857-AW4a-GQ2	X86122	趟门勾企	2707.5	1	



铝槽送地盤安裝

序号	产品编号	料号	产品名称	L (mm)	数量	备注
1	J857-UP-BQ1R	X86121	趟门边企	2625	1	
2	J857-AW6-DH1	X86119	趟门底横	1295.5	1	
3	J857-AW6-TH1	X86120	趟门顶横	1295.5	1	
4	J857-AW6-JB1	X86126	门企夹邊	2565.5	1	
5	J857-AW6-GQ1	X86115	趟门梗勾企	2562	1	
6	J857-AW6-WG1	X86190	趟门外蓋	1290.5	1	
7	J857-AW6-DG1	X86197	趟门底扣盖	604	1	
8	J857-AW6-LG1	X86214	拉杆槽口	2464.5	1	
9	J857-AW6-BX1	X86395	玻璃线企	2374.5	2	
10	J857-AW6-BX2	X86395	玻璃线横	512.5	2	
11	J857-AW6-MY1	X86123	趟门玉企	2507.5	1	
12	J857-AW6-MY2	X86123	趟门玉企	2507.5	1	
13	J857-AW6-MY3	X86123	趟门玉頂	677.5	1	
14	J857-AW6-MY4	X86270	趟门玉底	677.5	1	
15	J857-AW6-GQ2	X86122	趟门勾企	2507.5	1	
16	J857-AW6-LZ1	X86192	立柱	2528	1	
17	J857-AW6-LC1	H52776	50x15x4铝槽	2500	1	
18	J857-AW6-LJ1	X86186	梗勾企连接件	2474	1	



铝槽送地盤安装

序号	产品编号	料号	产品名称	L (mm)	数量	备注
1	J857-UP-BQ3R	X86121	趟门边企	2750	1	
2	J857-AW6a-DH1	X86119	趟门底横	1295.5	1	
3	J857-AW6a-TH1	X86120	趟门顶横	1295.5	1	
4	J857-AW6a-JB1	X86126	门企夹邊	2690.5	1	
5	J857-AW6a-GQ1	X86115	趟门梗勾企	2687	1	
6	J857-AW6a-WG1	X86190	趟门外蓋	1290.5	1	
7	J857-AW6a-DG1	X86197	趟门底扣盖	604	1	
8	J857-AW6a-LG1	X86214	拉杆槽口	2589.5	1	
9	J857-AW6a-BX1	X86395	玻璃线企	2499.5	2	
10	J857-AW6a-BX2	X86395	玻璃线横	512.5	2	
11	J857-AW6a-MY1	X86123	趟门玉企	2632.5	1	
12	J857-AW6a-MY2	X86123	趟门玉企	2632.5	1	
13	J857-AW6a-MY3	X86123	趟门玉頂	677.5	1	
14	J857-AW6a-MY4	X86270	趟门玉底	677.5	1	
15	J857-AW6a-GQ2	X86122	趟门勾企	2632.5	1	
16	J857-AW6a-LZ1	X86192	立柱	2653	1	
17	J857-AW6a-LC1	H52776	50x15x4铝槽	2625	1	
18	J857-AW6a-LJ1	X86186	梗勾企连接件	2599	1	

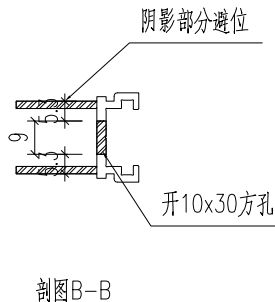
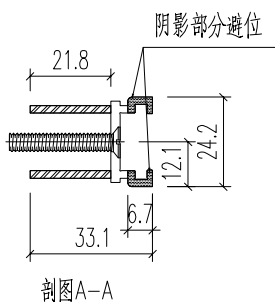
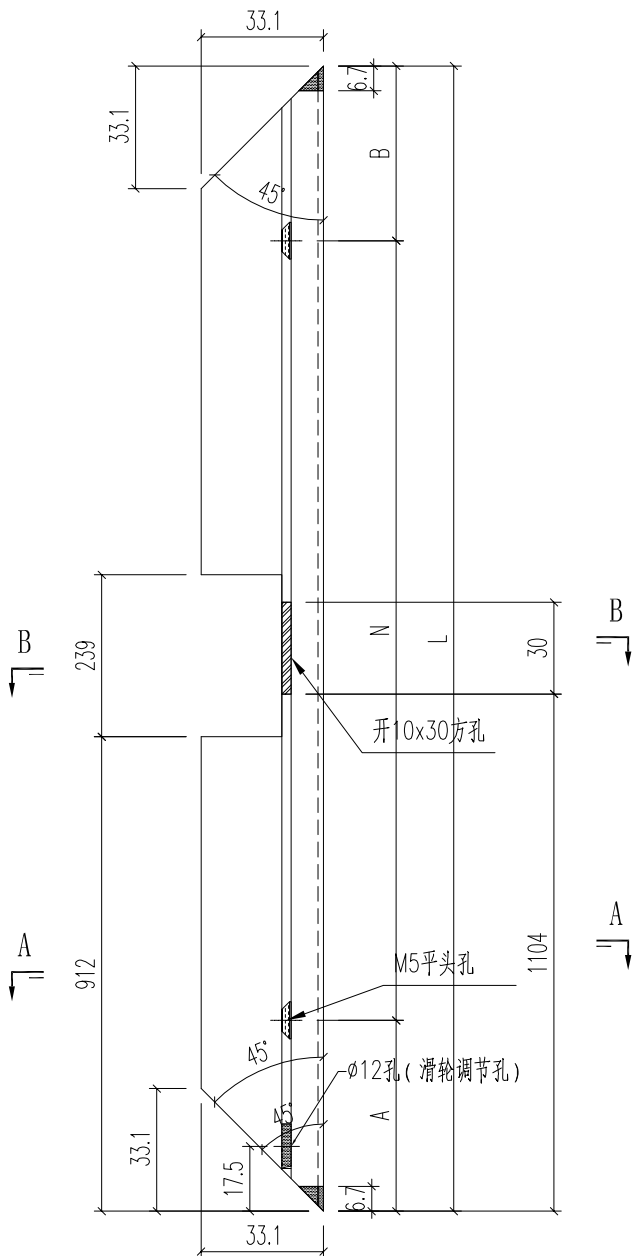


美特鋁質 有限公司
MIDI Aluminium Fabricator Ltd.

编号	长度L	数量	N	A	B
J857-AW3-LG1	2464.5	104	8X275	132.25	132.25
J857-AW3a-LG1	2664.5	3	8X300	132.25	132.25
J857-AW6-LG1	2464.5	27	8X275	132.25	132.25
J857-AW6a-LG1	2589.5	1	8X290	134.75	134.75

工程號 J857 地盤 啓德6552

原EI/4687/22



名稱	型材加工圖	制圖	黃漢卿	2022.5.17	修改	A	B	
材料	X86214	復核			日期	2022.6.30	2023.3.7	
顏色	ECK3X10063S-XF2 三塗(深灰)	批准			圖號	J857-AW3-LG1		

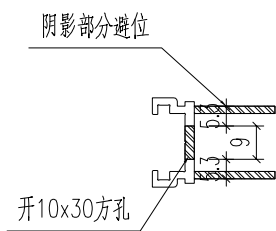
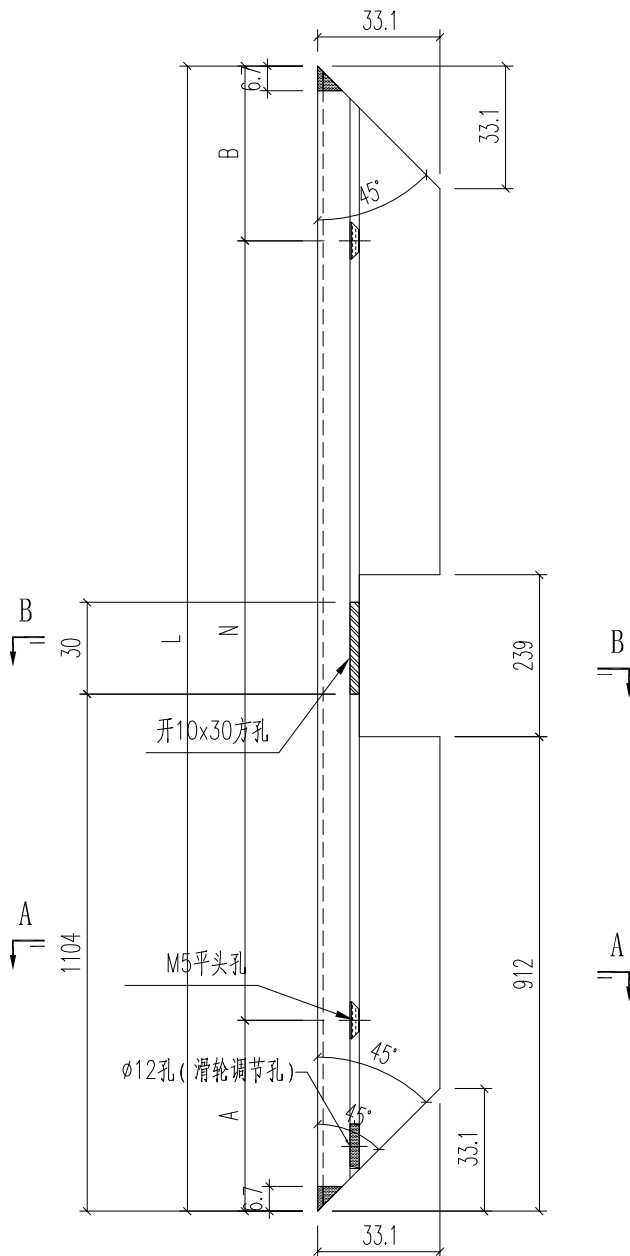


美特鋁質 有限公司
MIDI Aluminium Fabricator Ltd.

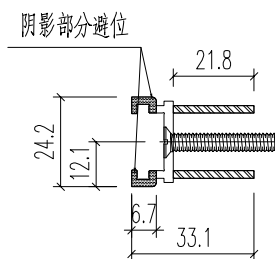
编号	长度L	数量	N	A	B
J857-AW4-LG1	2464.5	104	8X275	132.25	133.75
J857-AW4a-LG1	2664.5	3	8X300	132.25	133.75

工程號 J857 地盤 啓德6552

原EI/4687/22

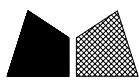


剖图B-B



剖图A-A

名稱	型材加工圖	制圖	黃漢卿	2022.5.17	修改	A	B
材料	X86214	復核			日期	2022.6.30	2023.3.7
顏色	ECK3X10063S-XF2 三塗(深灰)	批准			圖號	J857-AW4-LG1	

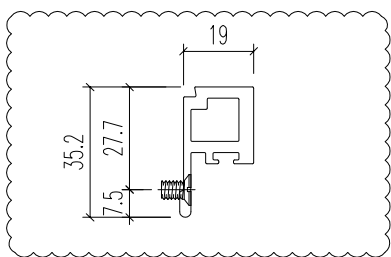
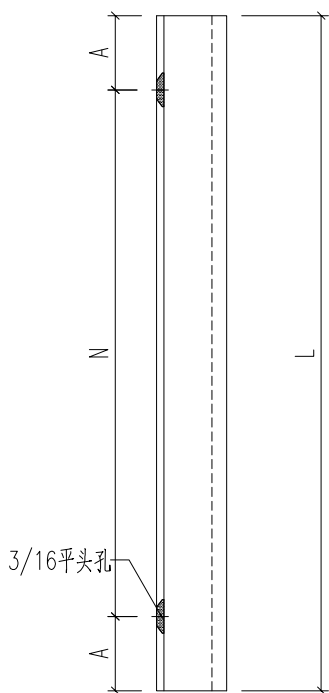


美特鋁質 有限公司
MIDI Aluminium Fabricator Ltd.

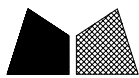
编号	长度	数量	N	A	折件编号
J857-AW3-BX1	2374.5	208	8X275	87.25	AW3-BX-AP1
J857-AW3-BX2	534	208	1X300	117	AW3-BX-AP2
J857-AW3a-BX1	2574.5	6	8X300	87.25	AW3a-BX-AP1
J857-AW3a-BX2	534	6	1X300	117	AW3a-BX-AP2
J857-AW4-BX1	2374.5	208	8X275	87.25	AW4-BX-AP1
J857-AW4-BX2	534	208	1X300	117	AW4-BX-AP2
J857-AW4a-BX1	2574.5	6	8X300	87.25	AW4a-BX-AP1
J857-AW4a-BX2	534	6	1X300	117	AW4a-BX-AP2
J857-AW6-BX1	2374.5	54	8X275	87.25	AW6-BX-AP1
J857-AW6-BX2	512.5	54	1X300	106.25	AW6-BX-AP2
J857-AW6a-BX1	2499.5	2	8X290	89.75	AW6a-BX-AP1
J857-AW6a-BX2	512.5	2	1X300	106.25	AW6a-BX-AP2

工程號 J857 地盤 啓德6552

原EI/4687/22



名稱	型材加工圖	制圖	黃漢卿	2022.5.17	修改	A	B	
材料	X86395	復核			日期	2022.5.23	2023.3.7	
顏色	ECK3X10063S-XF2 三塗(深灰)	批准			圖號	J857-AW3-BX1		

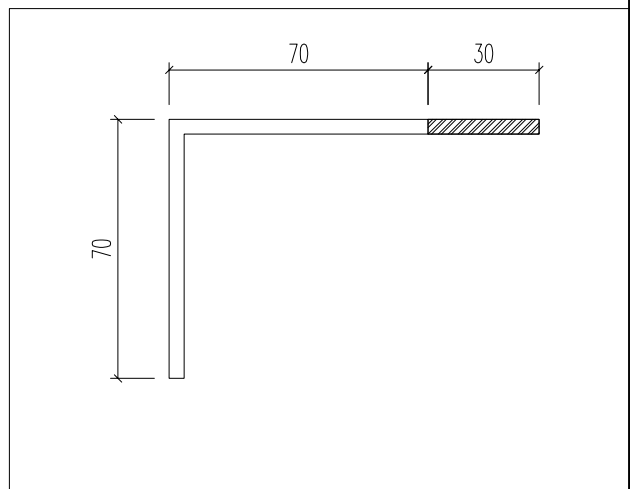
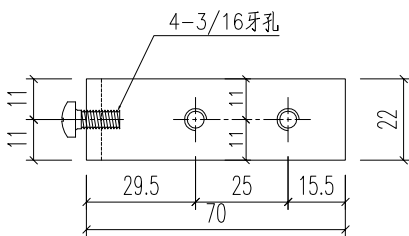
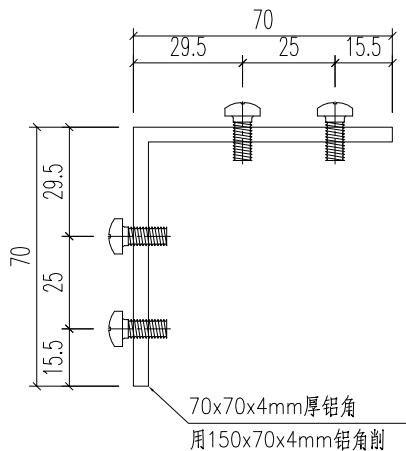


美特鋁質 有限公司
MIDI Aluminium Fabricator Ltd.

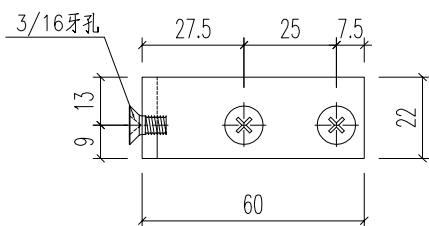
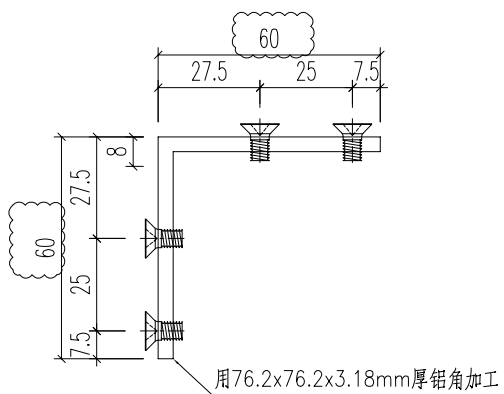
产品编号	L(mm)	数量	A	N	M	B	N1	M1	备注
J857-PMU19-01		980							

工程號	J851	地盤	青衣明翹匯
-----	------	----	-------

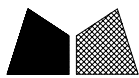
原EI/4687/22



产品编号	L(mm)	数量	A	N	M	B	N1	M1	备注
J857-PMU19-02		980							



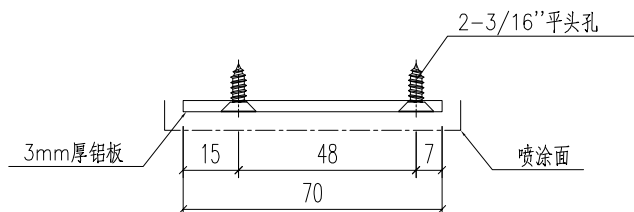
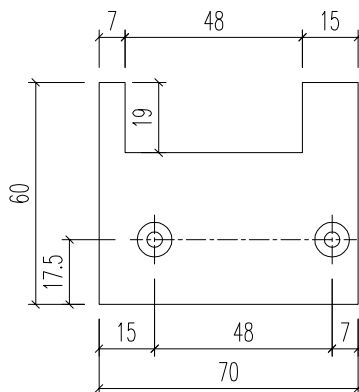
名稱	附件加工圖	制圖	HHQ	2022-3-30	修改	A	B	
材料	N00874	復核			日期	2022.7.7	2022.7.20	
顏色	MILL	批准			圖號	J857-PMU19-01		



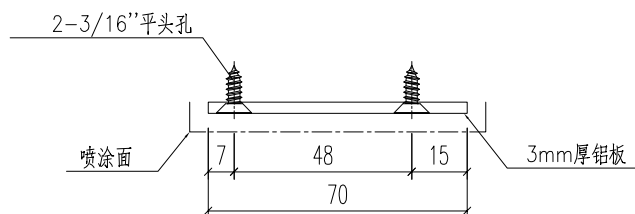
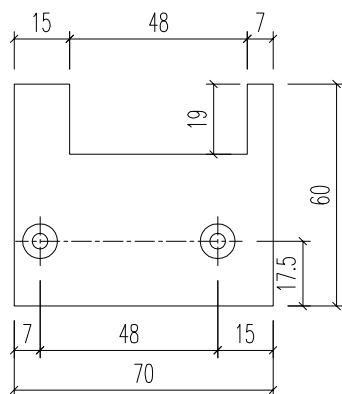
美特鋁質 有限公司
MIDI Aluminium Fabricator Ltd.

产品编号	L(mm)	数量	A	N	M	B	N1	M1	备注
J857-AL19-01		140							

工程號	J851	地盤	青衣明翹匯
-----	------	----	-------



产品编号	L(mm)	数量	A	N	M	B	N1	M1	备注
J857-AL19-01R		110							



名稱	附件加工圖	制圖	HHQ	2022-3-30	修改				
材料	3mm厚鋁板	復核			日期				
顏色	ECK3X10063S-XF2 三塗(深灰)	批准			圖號	J851-AL19-01			

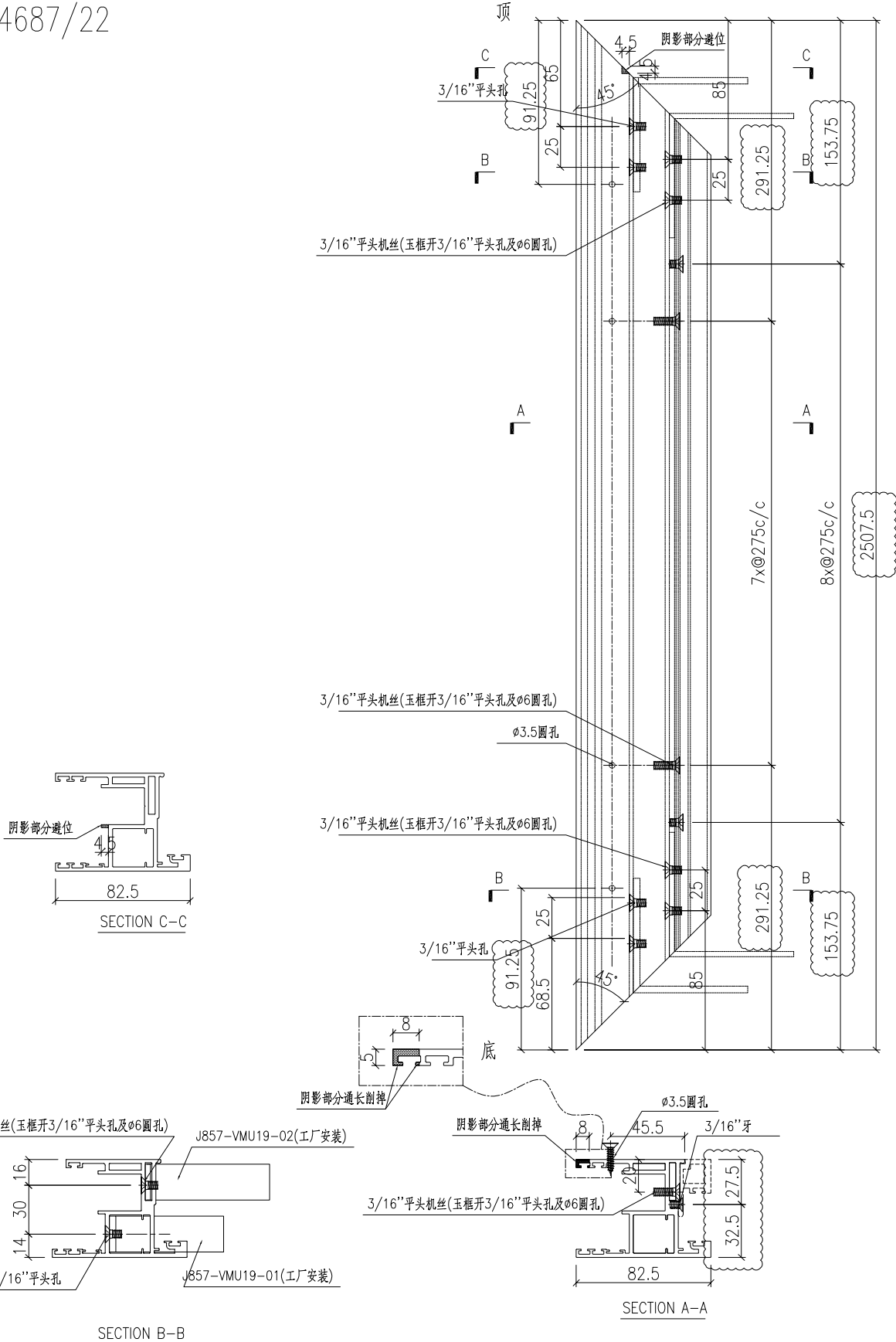


美特鋁質 有限公司
MIDI Aluminium Fabricator Ltd.

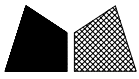
编号	数量
J857-AW3-MY1	104
J857-AW6-MY1	27

工程號	J857	地盤	啓德6552
-----	------	----	--------

原EI/4687/22



名稱	趟門玉加工圖	制圖	黃漢卿	2022.5.17	修改	A	B
材料	X86123	復核			日期	2022.6.30	2023.3.7
顏色	ECK3X10063S-XF2 三塗(深灰)	批准			圖號	J857-AW3-MY1	

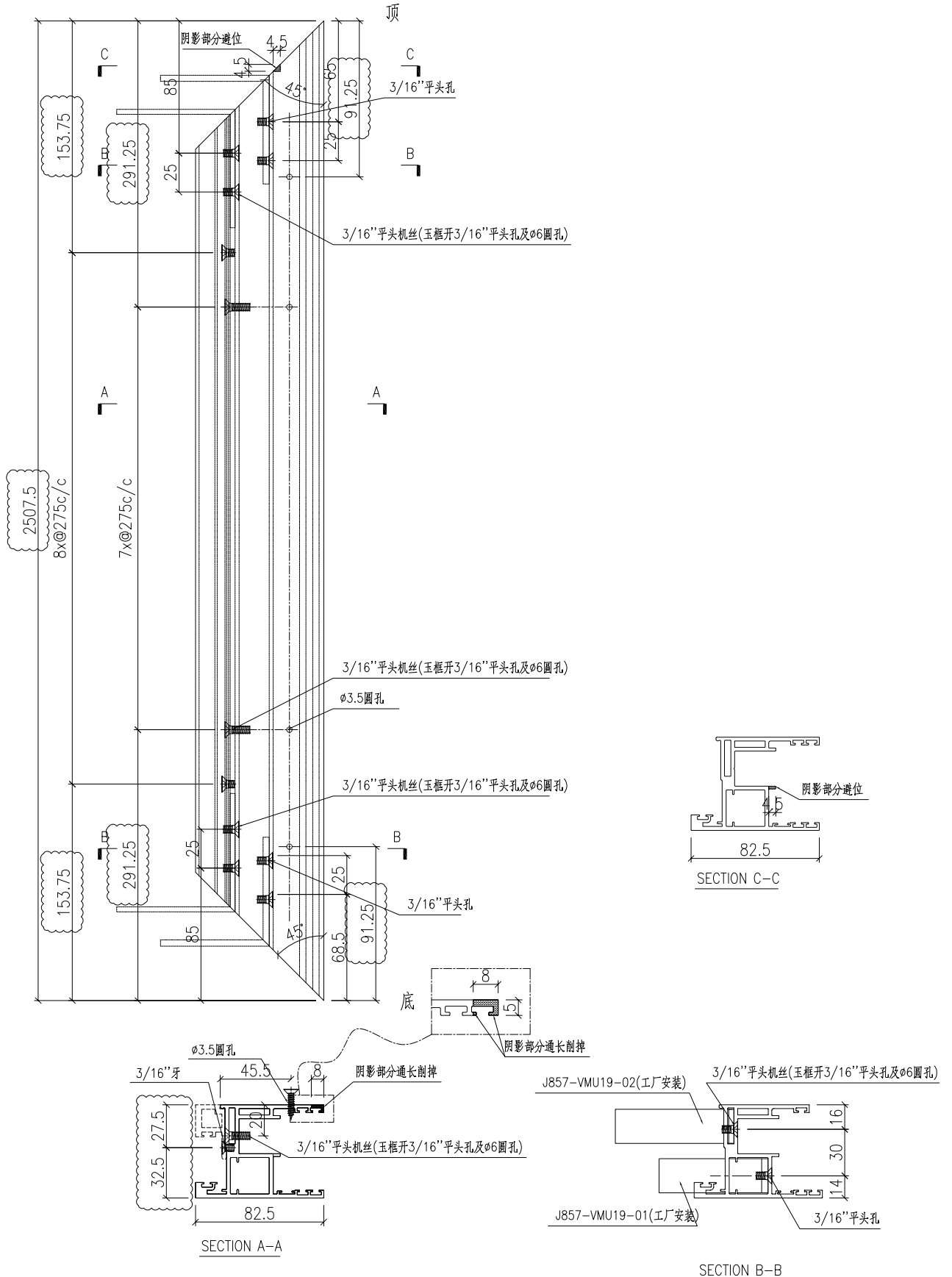


美特鋁質 有限公司
MIDI Aluminium Fabricator Ltd.

编号	数量
J857-AW4-MY1	104

原EI/4687/22

工程號	J857	地盤	啓德6552
-----	------	----	--------



名稱	趟門玉加工圖	制圖	黃漢卿	2022.5.17	修改	A	B
材料	X86123	復核			日期	2022.6.30	2023.3.7
顏色	ECK3X10063S-XF2 三塗(深灰)	批准			圖號	J857-AW4-MY1	

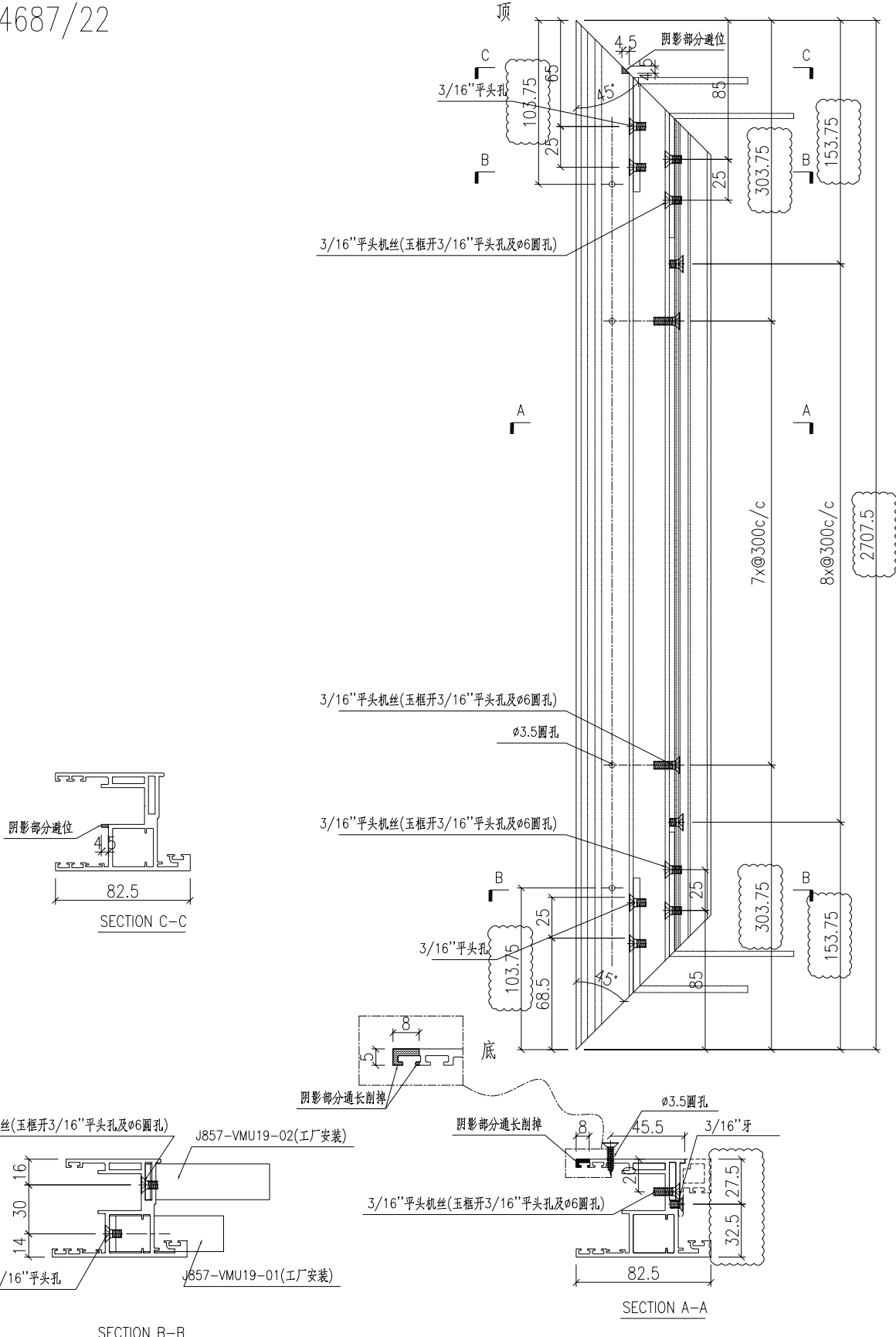


美特鋁質 有限公司
MIDI Aluminium Fabricator Ltd.

编号	数量
J857-AW3a-MY1	3

工程號	J857	地盤	啓德6552
-----	------	----	--------

原EI/4687/22



名稱	趟門玉加工圖	制圖	黃漢卿	2022.5.17	修改	A	B
材料	X86123	復核			日期	2022.6.30	2023.3.7
顏色	ECK3X10063S-XF2 三塗(深灰)	批准			圖號	J857-AW3a-MY1	

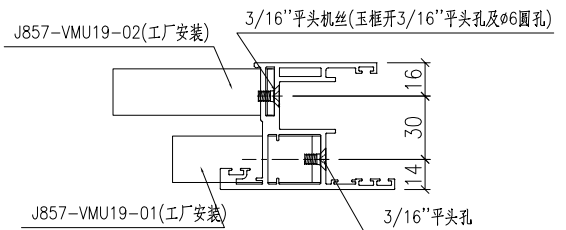
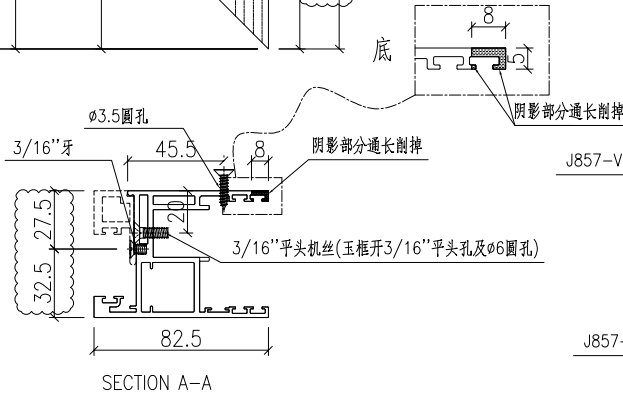
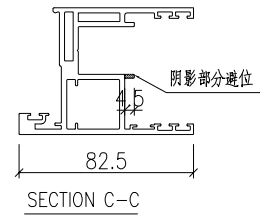
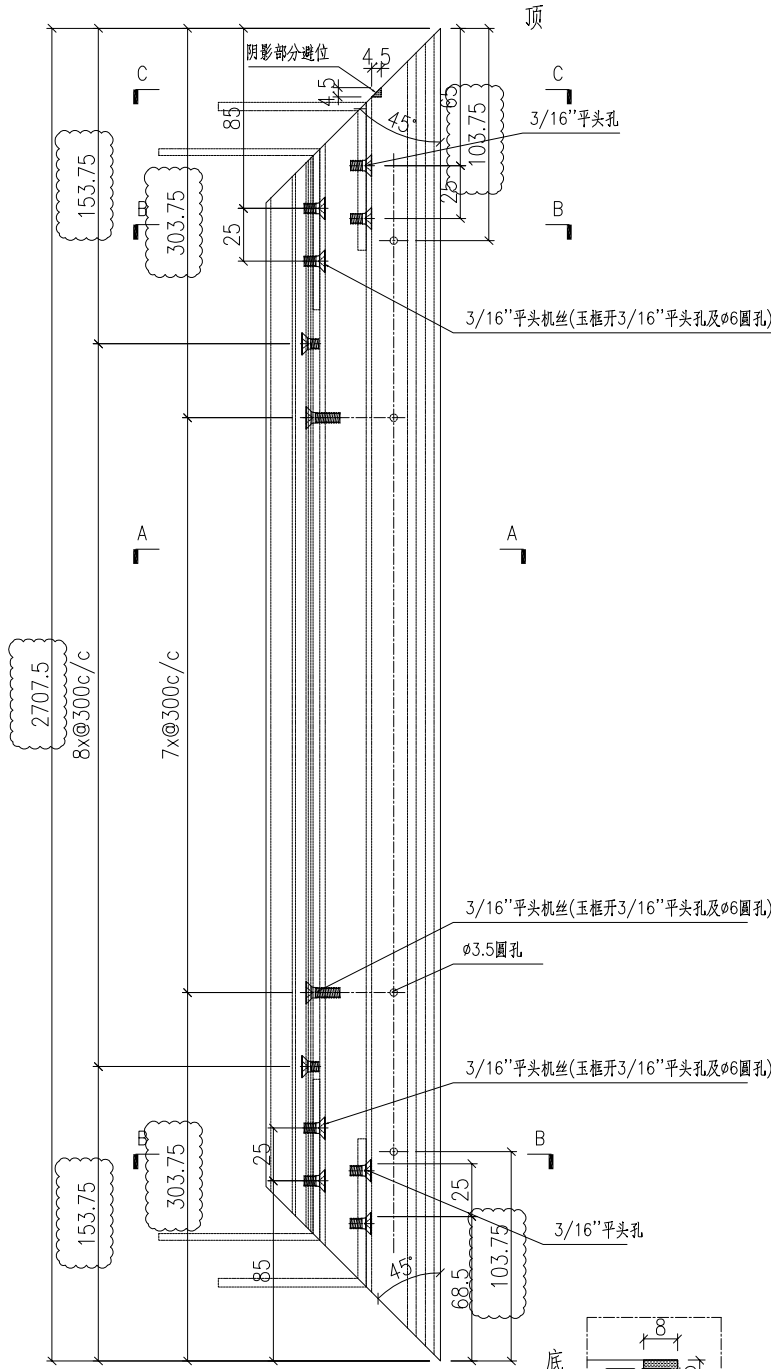


美特鋁質 有限公司
MIDI Aluminium Fabricator Ltd.

编号	数量
J857-AW4a-MY1	3

原EI/4687/22

工程號	J857	地盤	啓德6552
-----	------	----	--------



名稱	趟門玉加工圖	制圖	黃漢卿	2022.5.17	修改	A	B
材料	X86123	復核			日期	2022.6.30	2023.3.7
顏色	ECK3X10063S-XF2 三塗(深灰)	批准			圖號	J857-AW4a-MY1	

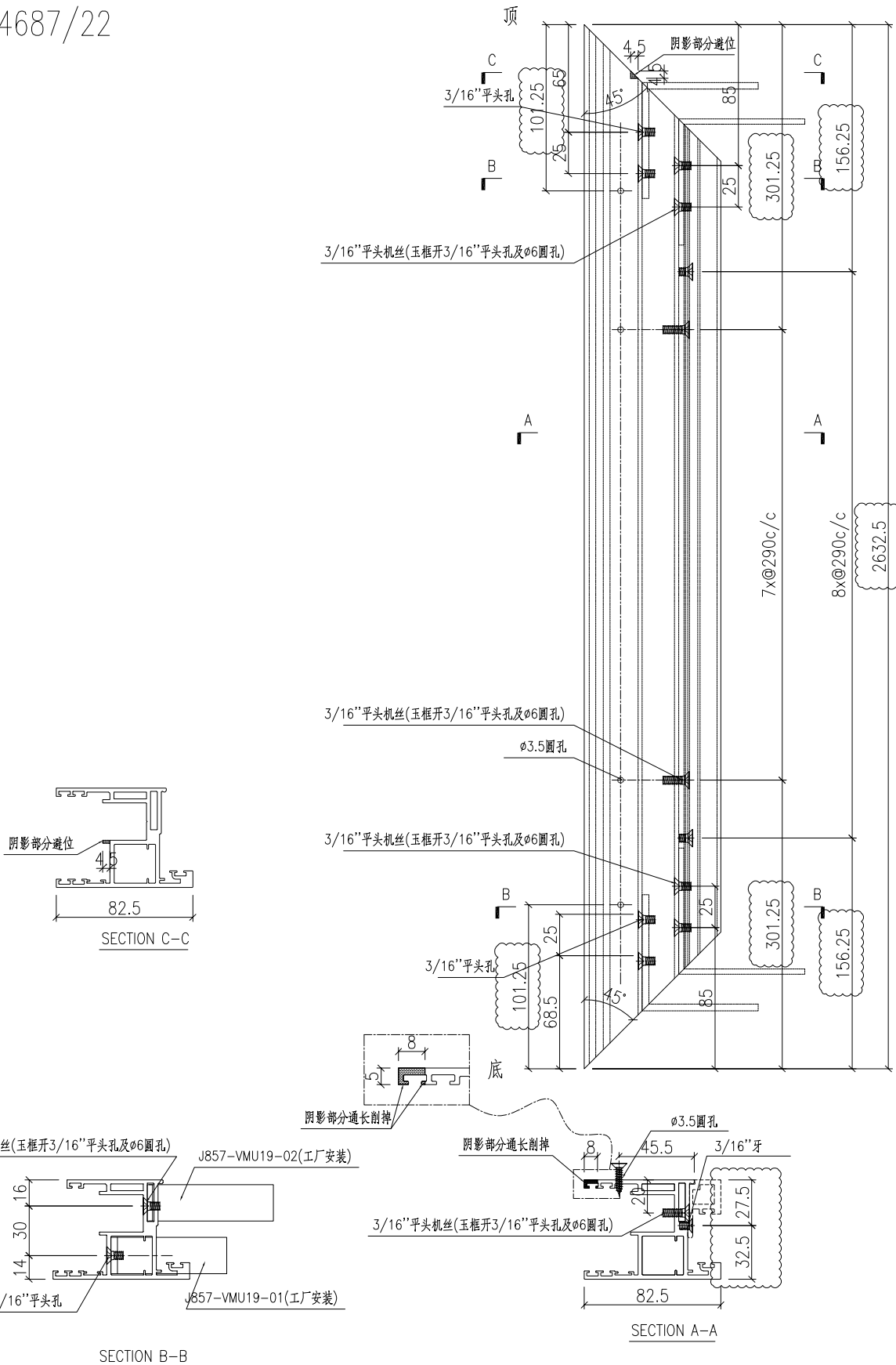


美特鋁質 有限公司
MIDI Aluminium Fabricator Ltd.

编号	数量
J857-AW6a-MY1	1

工程號	J857	地盤	啓德6552
-----	------	----	--------

原EI/4687/22



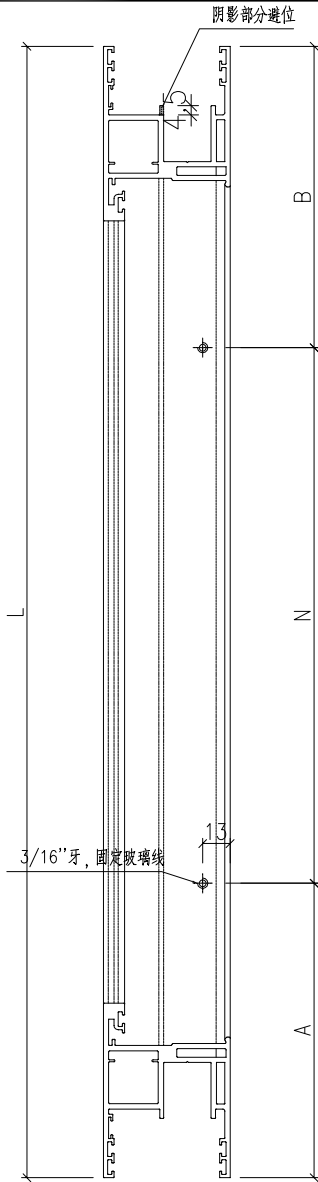
名稱	趟門玉加工圖	制圖	黃漢卿	2022.5.17	修改	A	B
材料	X86123	復核			日期	2022.6.30	2023.3.7
顏色	ECK3X10063S-XF2 三塗(深灰)	批准			圖號	J857-AW6a-MY1	



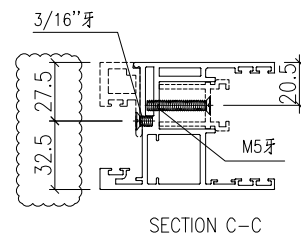
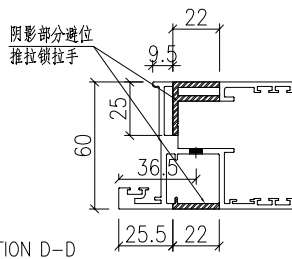
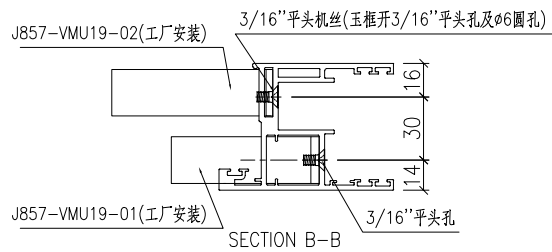
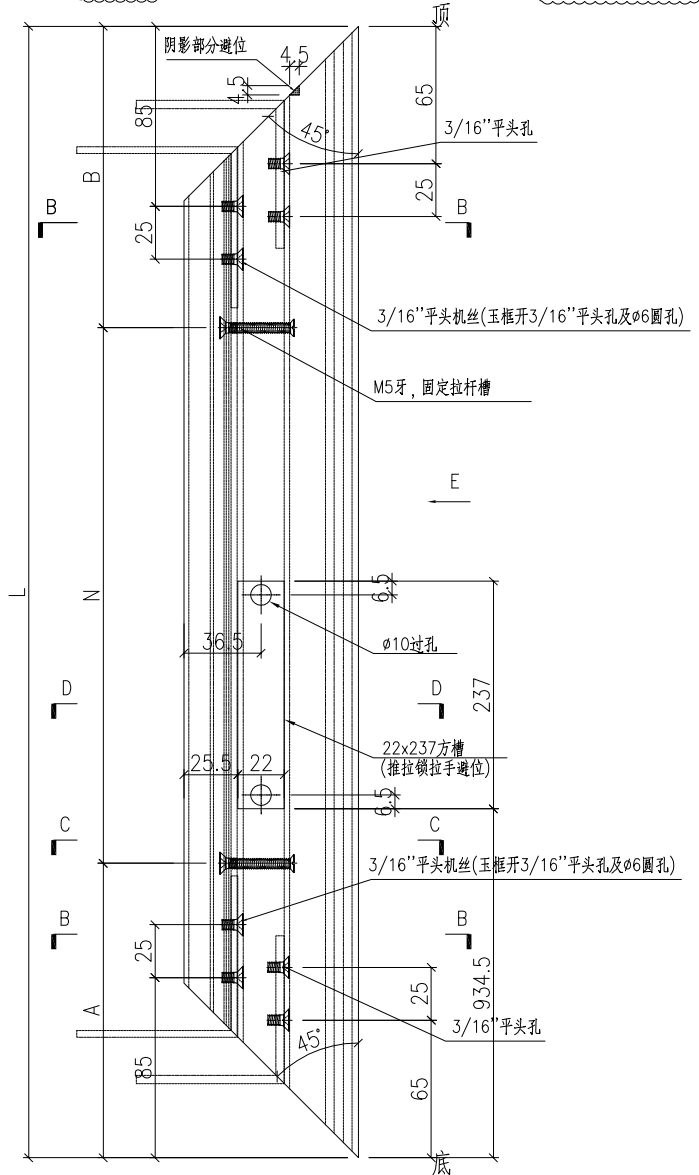
美特鋁質 有限公司
MIDI Aluminium Fabricator Ltd.

编号	长度L	数量	N	A	B
J857-AW3-MY2	2507.5	104	8X275	153.75	153.75
J857-AW3a-MY2	2707.5	3	8X300	153.75	153.75
J857-AW6-MY2	2507.5	27	8X275	153.75	153.75
J857-AW6a-MY2	2632.5	1	8X290	156.25	156.25

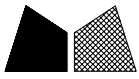
工程號 J857 地盤 啓德6552



视图E-E



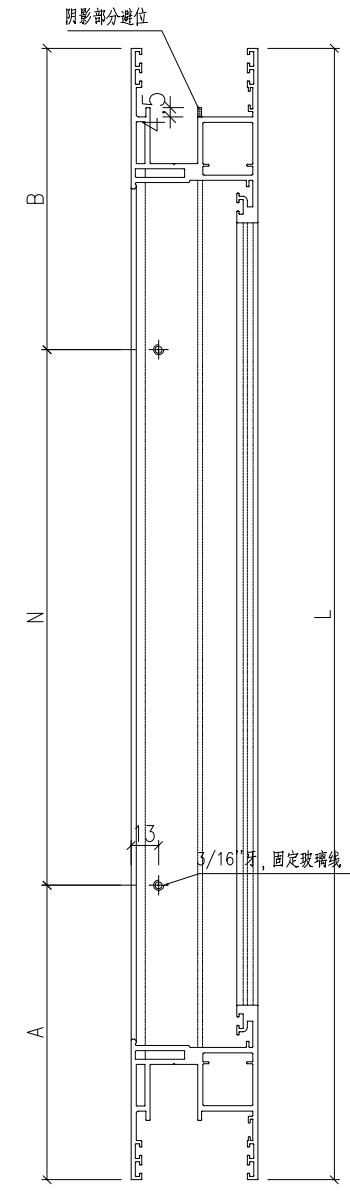
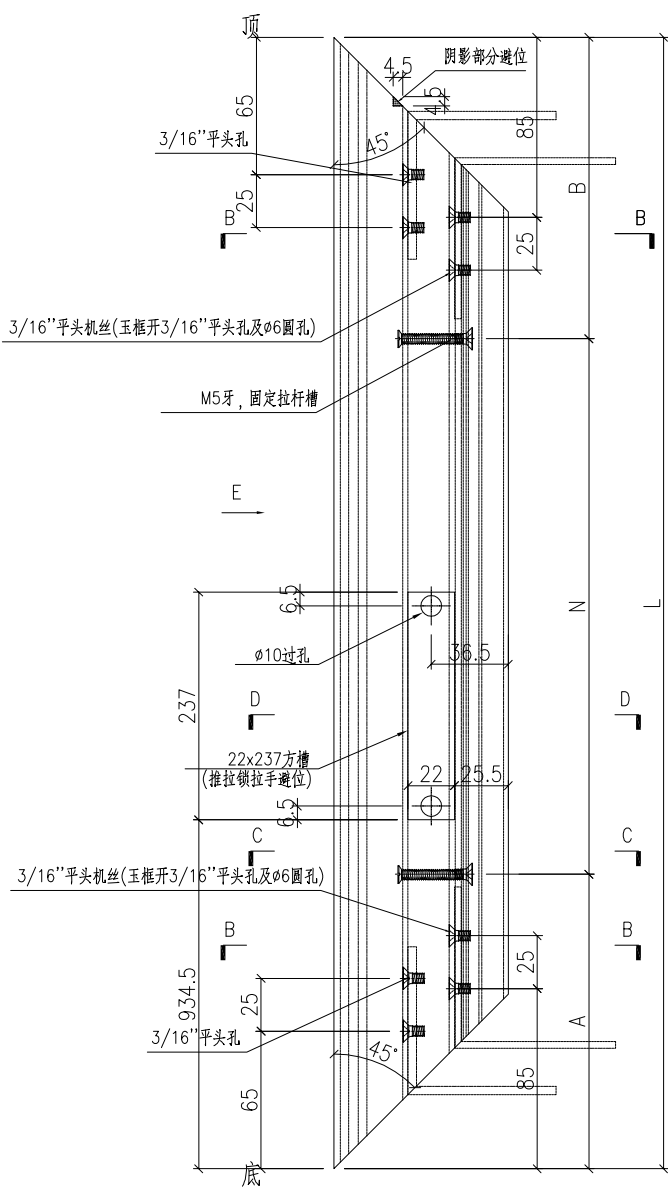
名稱	趟門玉加工圖	制圖	黃漢卿	2022.5.17	修改	A	
材料	X86123	復核			日期	2023.3.7	
顏色	ECK3X10063S-XF2 三塗(深灰)	批准			圖號	J857-AW3-MY2	



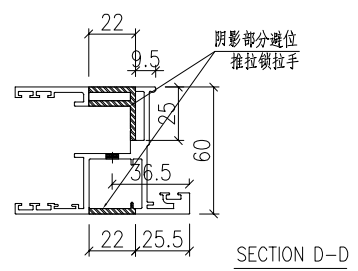
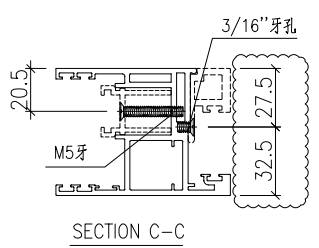
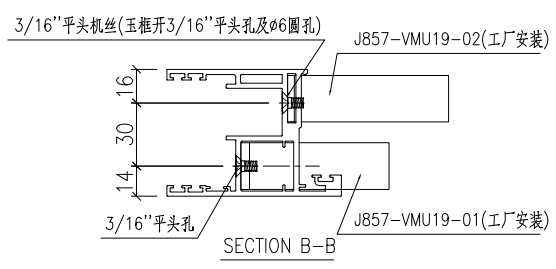
美特鋁質 有限公司
MIDI Aluminium Fabricator Ltd.

编号	长度L	数量	N	A	B
J857-AW4-MY2	2507.5	104	8X275	153.75	153.75
J857-AW4a-MY2	2707.5	3	8X300	153.75	153.75

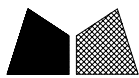
工程號	J857	地盤	啓德6552
-----	------	----	--------



视图E-E



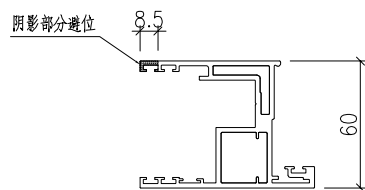
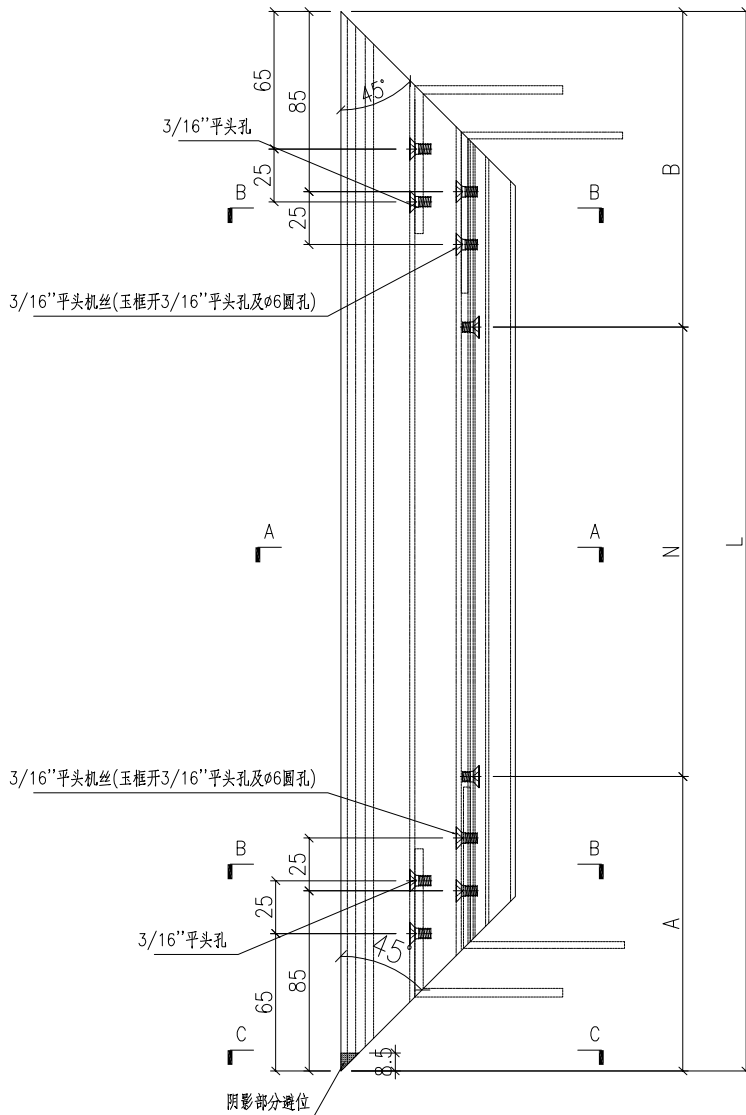
名稱	趟門玉加工圖	制圖	黃漢卿	2022.5.17	修改	A	
材料	X86123	復核			日期	2023.3.7	
顏色	ECK3X10063S-XF2 三塗(深灰)	批准			圖號	J857-AW4-MY2	



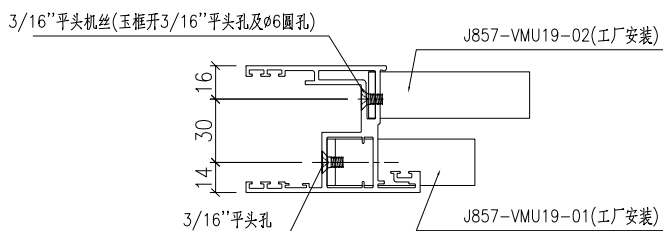
美特鋁質 有限公司
MIDI Aluminium Fabricator Ltd.

工程號 J857 地盤 啓德6552

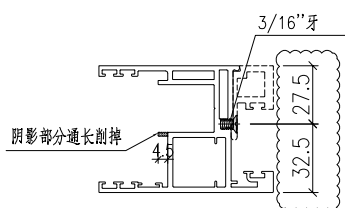
编号	长度L		数量	N	A	B
J857-AW3-MY3	699		104	1X300	199.5	199.5
J857-AW3a-MY3	699		3	1X300	199.5	199.5
J857-AW6-MY3	677.5		27	1X300	188.75	188.75
J857-AW6a-MY3	677.5		1	1X300	188.75	188.75



SECTION C-C



SECTION B-B



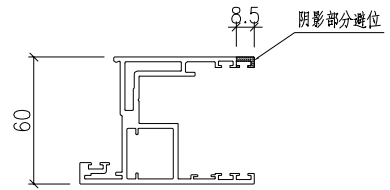
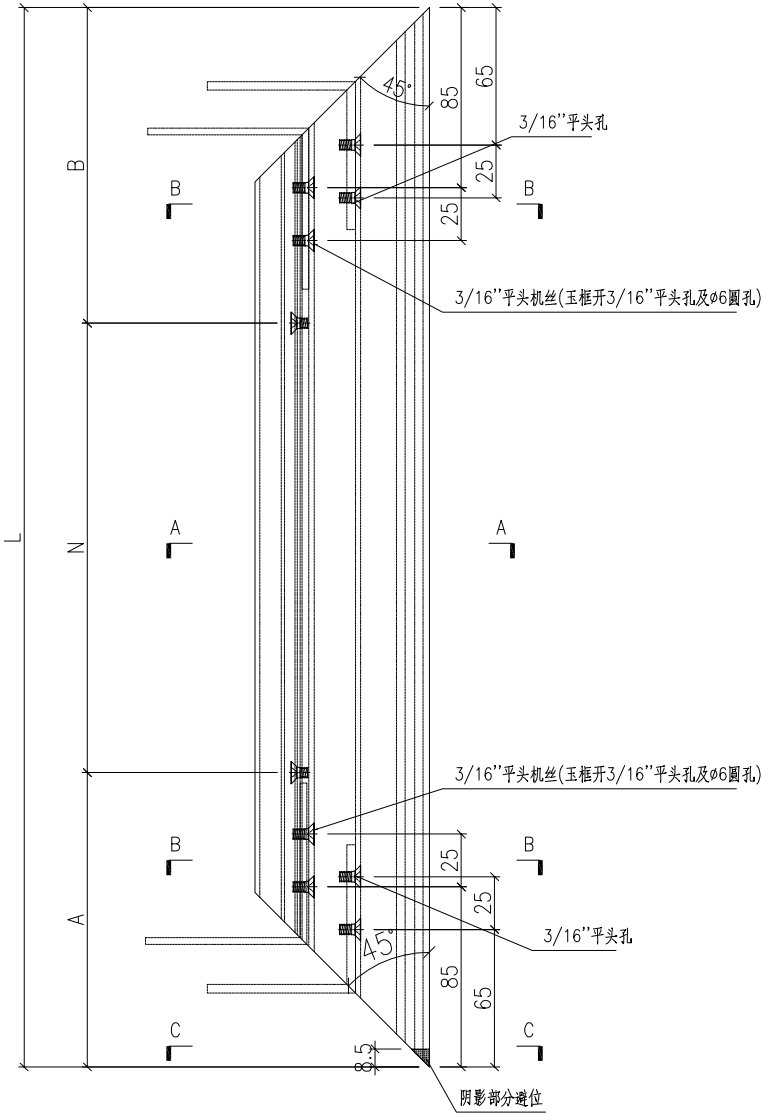
SECTION A-A

名稱	趟門玉加工圖	制圖	黃漢卿	2022.5.17	修改	A	
材料	X86123	復核			日期	2023.3.7	
顏色	ECK3X10063S-XF2 三塗(深灰)	批准			圖號	J857-AW3-MY3	

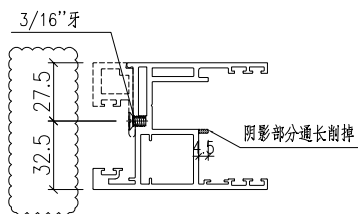


工程號	J857	地盤	啓德6552
-----	------	----	--------

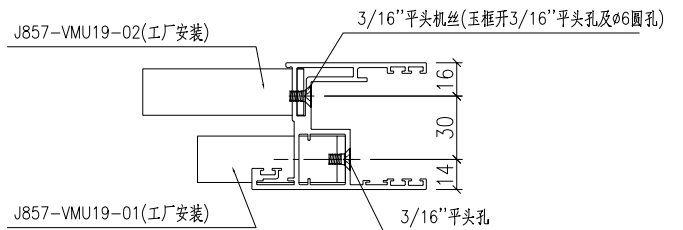
编号	长度L		数量	N	A	B
J857-AW4-MY3	699		104	1X300	199.5	199.5
J857-AW4a-MY3	699		3	1X300	199.5	199.5



SECTION C-C



SECTION A-A



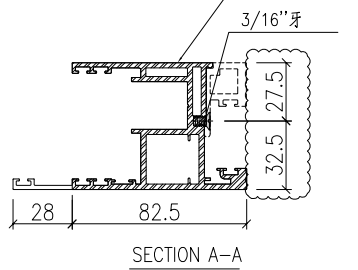
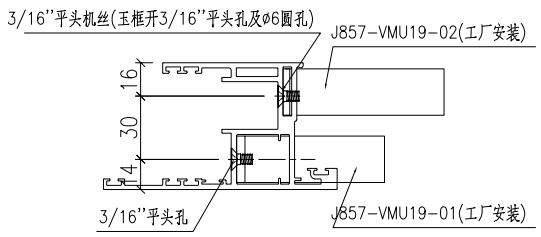
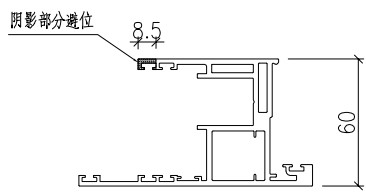
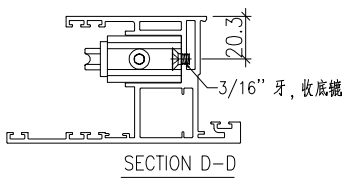
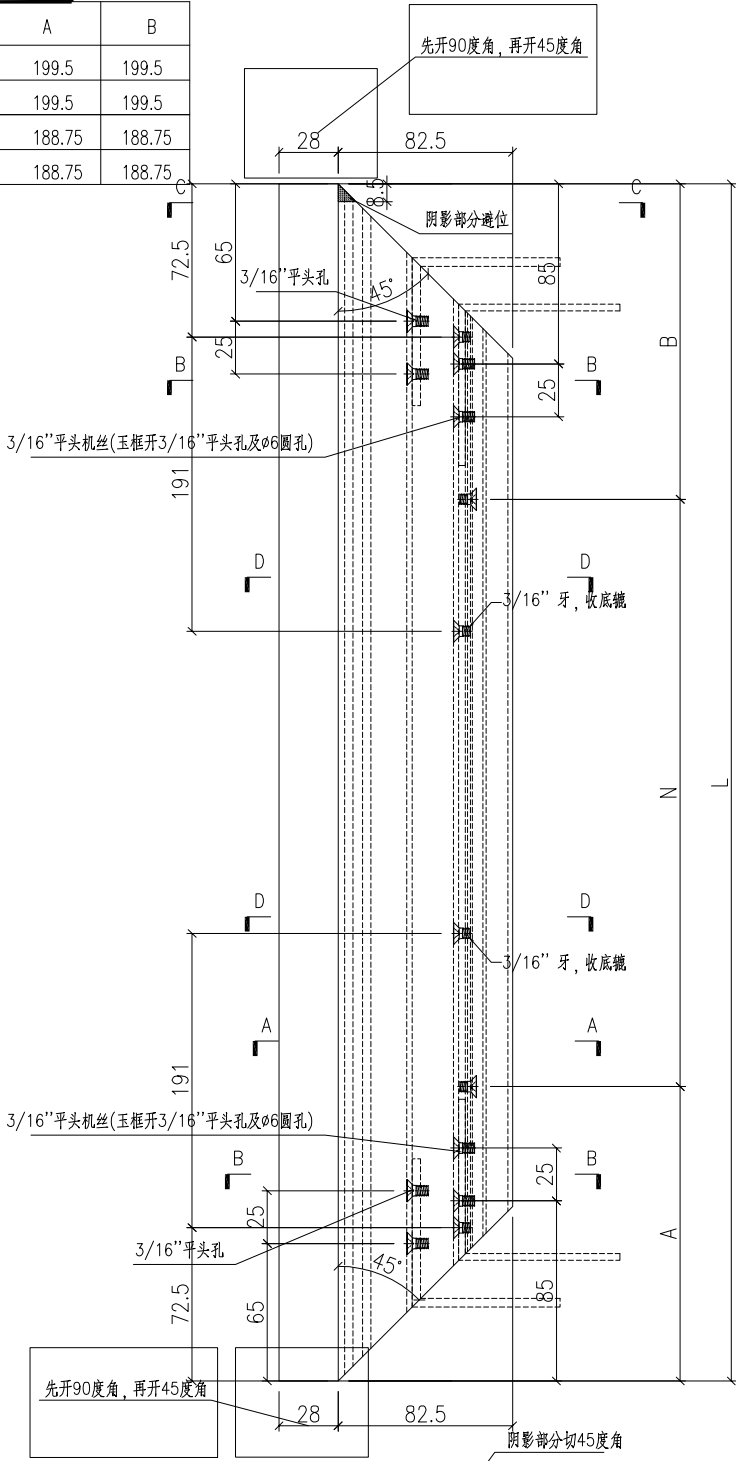
SECTION B-B

名稱	趟門玉加工圖	制圖	黃漢卿	2022.5.17	修改	A	
材料	X86123	復核			日期	2023.3.7	
顏色	ECK3X10063S-XF2 三塗(深灰)	批准			圖號	J857-AW4-MY3	



工程號	J857	地盤	啓德6552
-----	------	----	--------

编号	长度L		数量	N	A	B
J857-AW3-MY4	699		104	1X300	199.5	199.5
J857-AW3a-MY4	699		3	1X300	199.5	199.5
J857-AW6-MY4	677.5		27	1X300	188.75	188.75
J857-AW6a-MY4	677.5		1	1X300	188.75	188.75

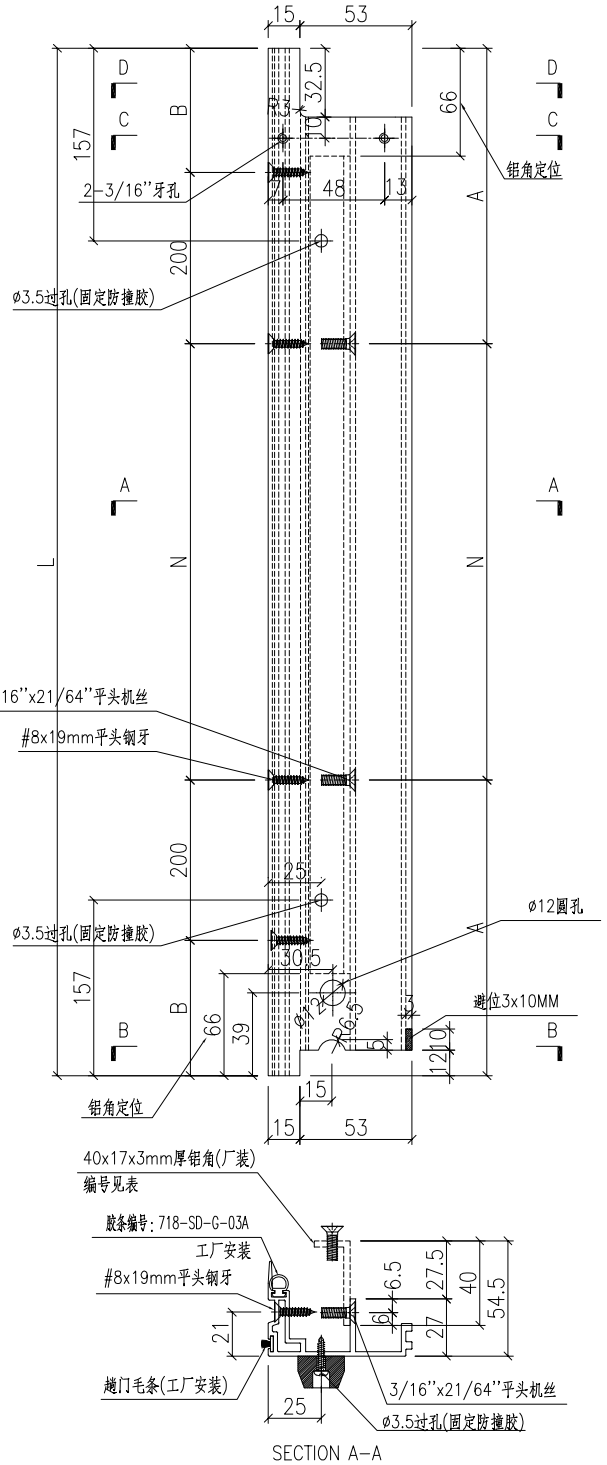
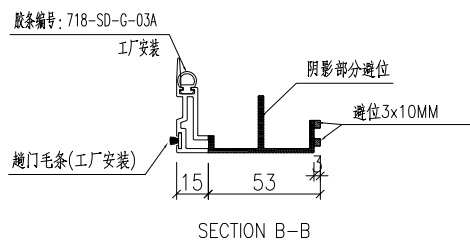
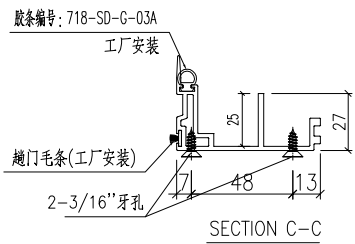
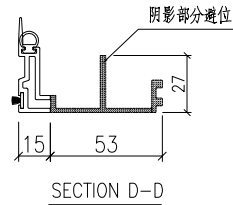
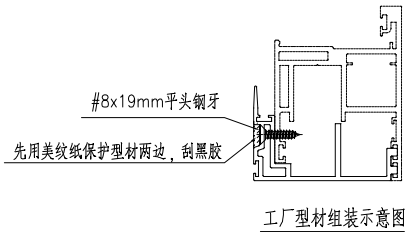


名稱	趟門玉加工圖	制圖	黃漢卿	2022.5.17	修改	A	B
材料	X86270	復核			日期	2022.6.30	2023.3.7
顏色	ECK3X10063S-XF2 三塗(深灰)	批准			圖號	J857-AW3-MY4	




工程號	J857	地盤	啓德6552
-----	------	----	--------

編號	長度L	數量	N	A	B	鋁角編號
J857-AW3-GQ2	2507.5	104	7X275	291.25	91.25	AW3-GQ-LJ2
J857-AW3a-GQ2	2707.5	3	7X300	303.75	103.75	AW3a-GQ-LJ2
J857-AW6-GQ2	2507.5	27	7X275	291.25	91.25	AW6-GQ-LJ2
J857-AW6a-GQ2	2632.5	1	7X290	301.25	101.25	AW6a-GQ-LJ2



名稱	門玉勾料加工圖	制圖	黃漢卿	2022.5.17	修改	B	C	D
材料	X86122	復核			日期	2022.7.5	2022.7.23	2023.3.7
顏色	ECK3X10063S-XF2 三塗(深灰)	批准			圖號	J857-AW3-GQ2		

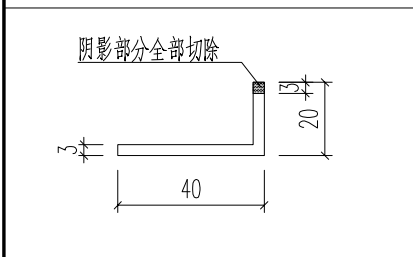
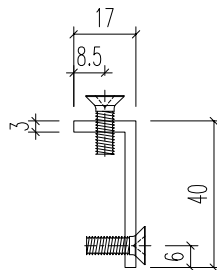
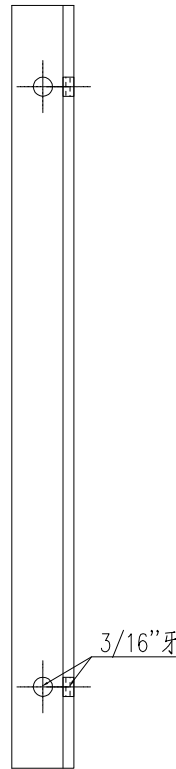
EG-DWG3

 美特鋁質 有限公司 MIDI Aluminium Fabricator Ltd.	编号	长度L	数量	N	A	使用位置
	AW3-GQ-LJ2	2375.5	104	7X275	225.25	J857-AW3-GQ2

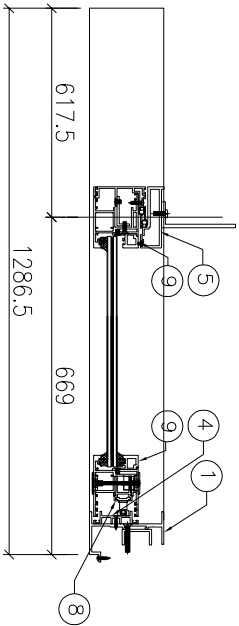
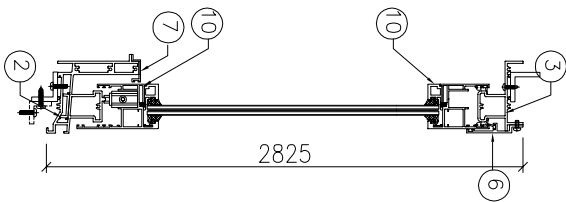
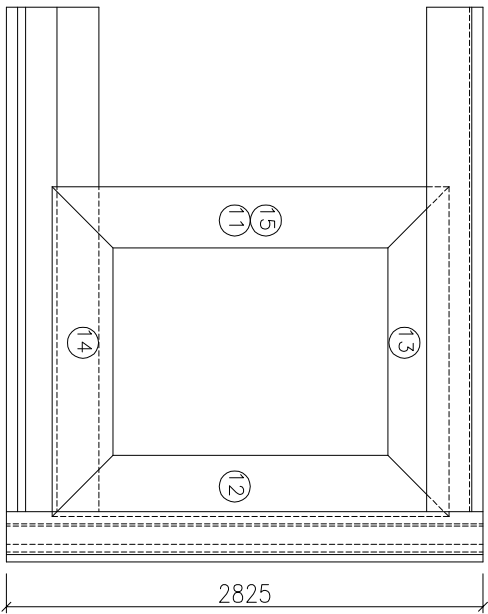
工程號	J857	地盤	啓德6552
-----	------	----	--------

原EI/4687/22

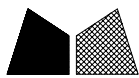
AW3a-GQ-LJ2	2575.5	3	7X300	237.75	J857-AW3a-GQ2
AW6-GQ-LJ2	2375.5	27	7X275	225.25	J857-AW6-GQ2
AW6a-GQ-LJ2	2500.5	1	7X290	235.25	J857-AW6a-GQ2
AW4-GQ-LJ2	2375.5	104	7X275	225.25	J857-AW4-GQ2
AW4a-GQ-LJ2	2575.5	3	7X300	237.75	J857-AW4a-GQ2



名稱	型材加工圖	制圖	黃漢卿	2022.5.17	修改	A	B	
材料	N516(40x20x3mm厚鋁角)	復核			日期	2022.6.30	2023.3.7	
顏色	MILL	批准			圖號	AW3-GQ-LJ2		



序号	产品编号	料号	产品名称	L (mm)	数量	备注
1	J857-UP-BQ2R	X86121	趟门边企	2825	1	
2	J857-TS05-DH1	X86119	趟门底横	1245.5	1	
3	J857-TS05-TH1	X86120	趟门顶横	1245.5	1	
4	J857-TS05-JB1	X86126	门企夹边	2765.5	1	
5	J857-TS05-GQ1	X86115	趟门梗勾企	2762	1	
6	J857-TS05-WG1	X86190	趟门外盖	1240.5	1	
7	J857-TS05-DG1	X86197	趟门底扣盖	585.5	1	
8	J857-TS05-LG1	X86214	拉杆槽口	2664.5	1	
9	J857-TS05-BX1	X86395	玻璃线企	2574.5	2	
10	J857-TS05-BX2	X86395	玻璃线横	494	2	
11	J857-TS05-MY1	X86123	趟门玉企	2707.5	1	
12	J857-TS05-MY2	X86123	趟门玉企	2707.5	1	
13	J857-TS05-MY3	X86123	趟门玉顶	659	1	
14	J857-TS05-MY4	X86270	趟门玉底	659	1	
15	J857-TS05-GQ2	X86122	趟门勾企	2707.5	1	

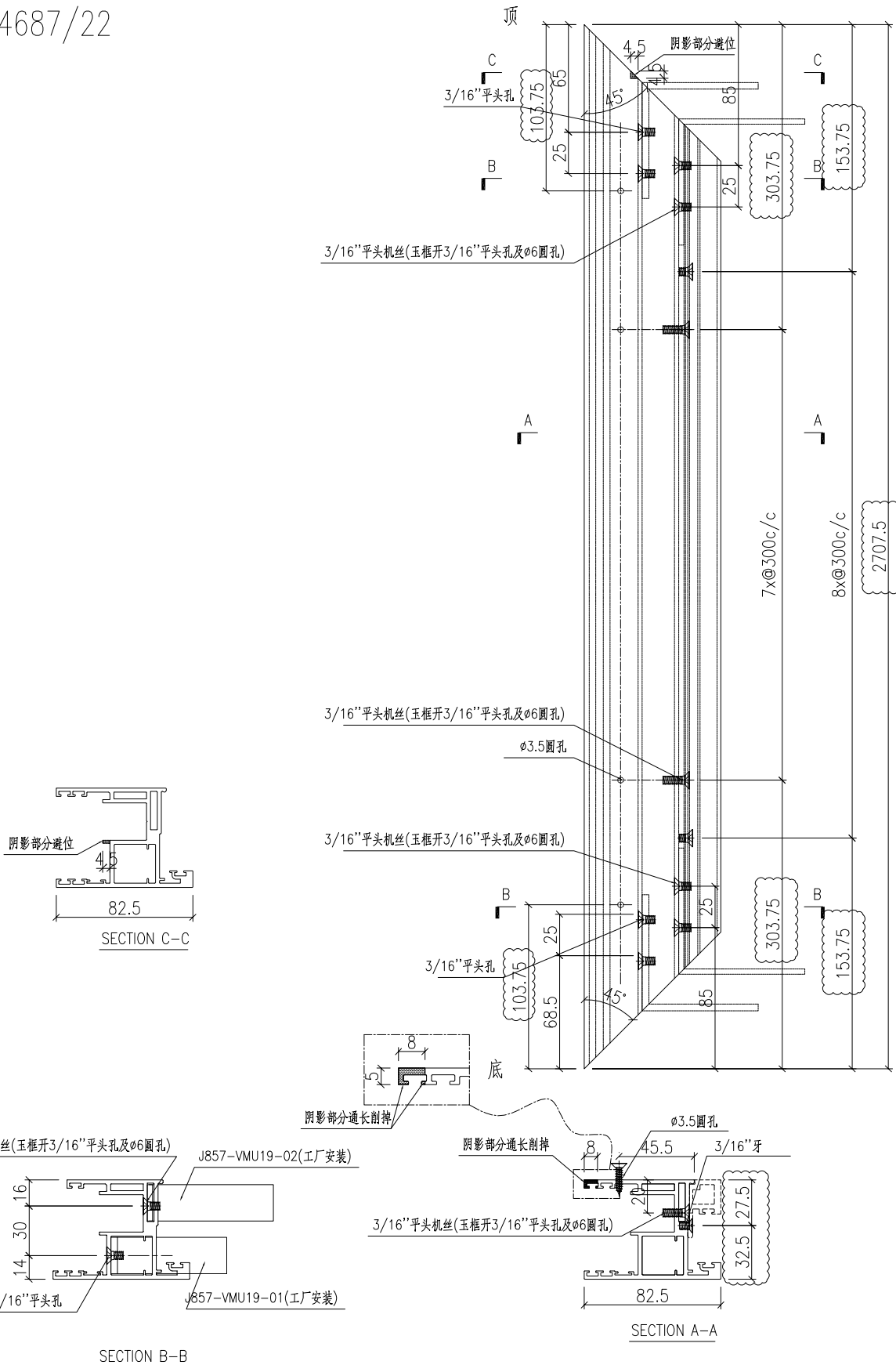


美特鋁質 有限公司
MIDI Aluminium Fabricator Ltd.

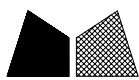
编号	数量
J857-TS05-MY1	1

工程號	J857	地盤	啓德6552
-----	------	----	--------

原EI/4687/22



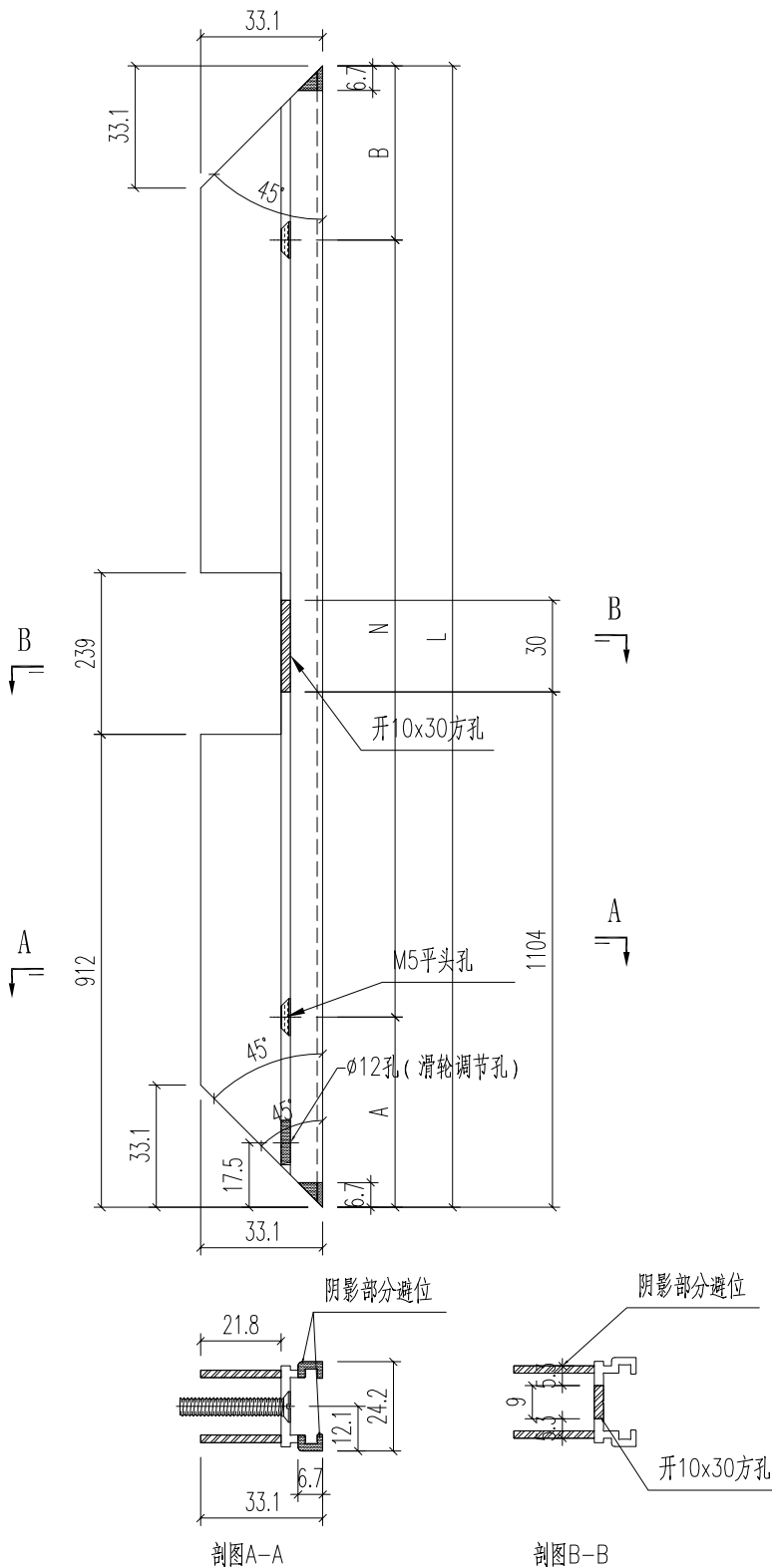
名稱	趟門玉加工圖	制圖	黃漢卿	2022.5.17	修改	A	
材料	X86123	復核			日期	2023.3.7	
顏色	ECK3X10063S-XF2 三塗(深灰)	批准			圖號	J857-TS05-MY1	



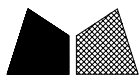
编号	长度L	数量	N	A	B
J857-TS05-LG1	2664.5	1	8X300	132.25	132.25

工程號 J857 地盤 啓德6552

原EI/4687/22



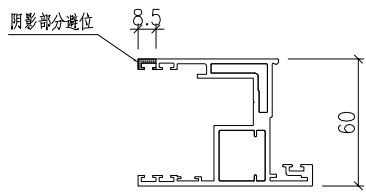
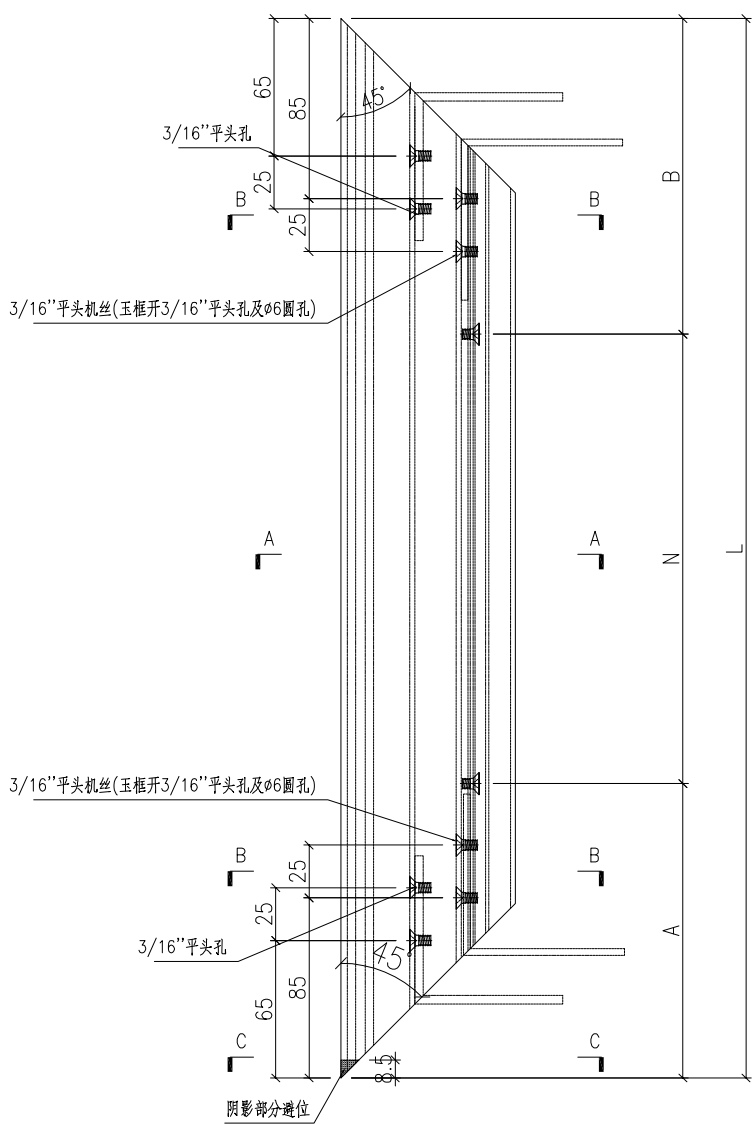
名稱	型材加工圖	制圖	黃漢卿	2022.5.17	修改		
材料	X86214	復核			日期		
顏色	ECK3X10063S-XF2 三塗(深灰)	批准			圖號	J857-TS05-LG1	



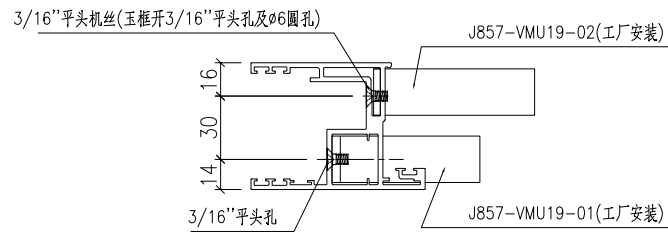
美特鋁質 有限公司
MIDI Aluminium Fabricator Ltd.

工程號	J857	地盤	啓德6552
-----	------	----	--------

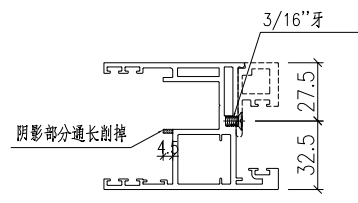
编号	长度L		数量	N	A	B
J857-TS05-MY3	659		1	1X260	199.5	199.5



SECTION C-C



SECTION B-B



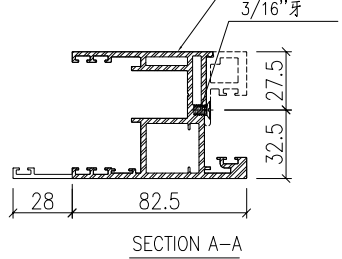
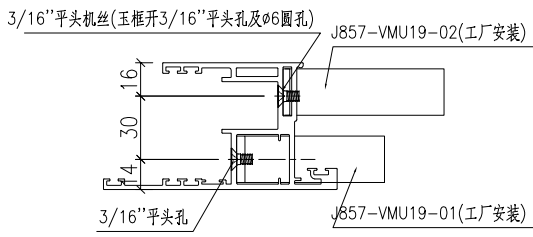
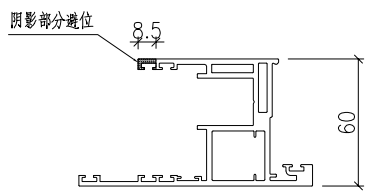
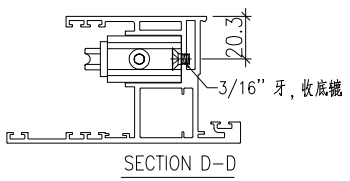
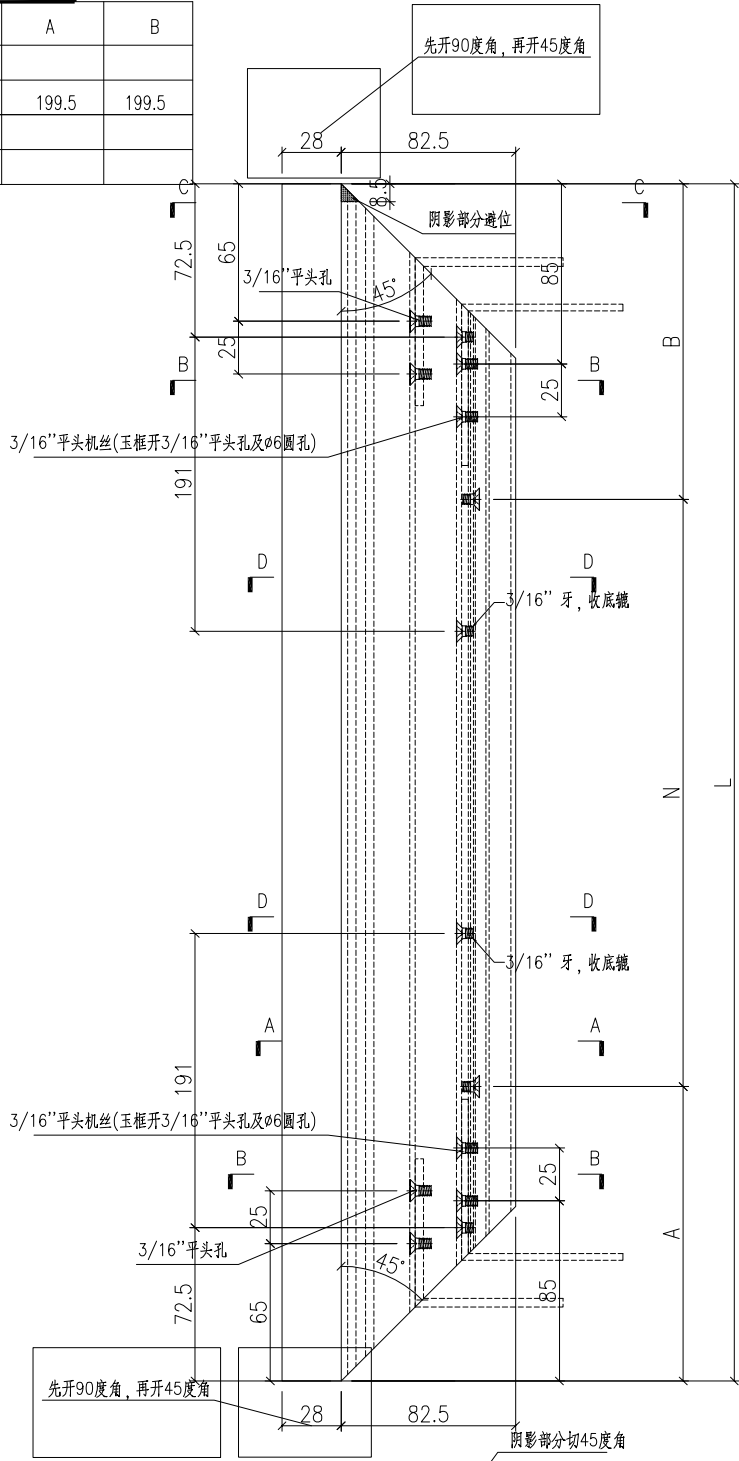
SECTION A-A

名稱	趟門玉加工圖	制圖	黃漢卿	2022.5.17	修改		
材料	X86123	復核			日期		
顏色	ECK3X10063S-XF2 三塗(深灰)	批准			圖號	J857-TS05-MY3	



工程號	J857	地盤	啓德6552
-----	------	----	--------

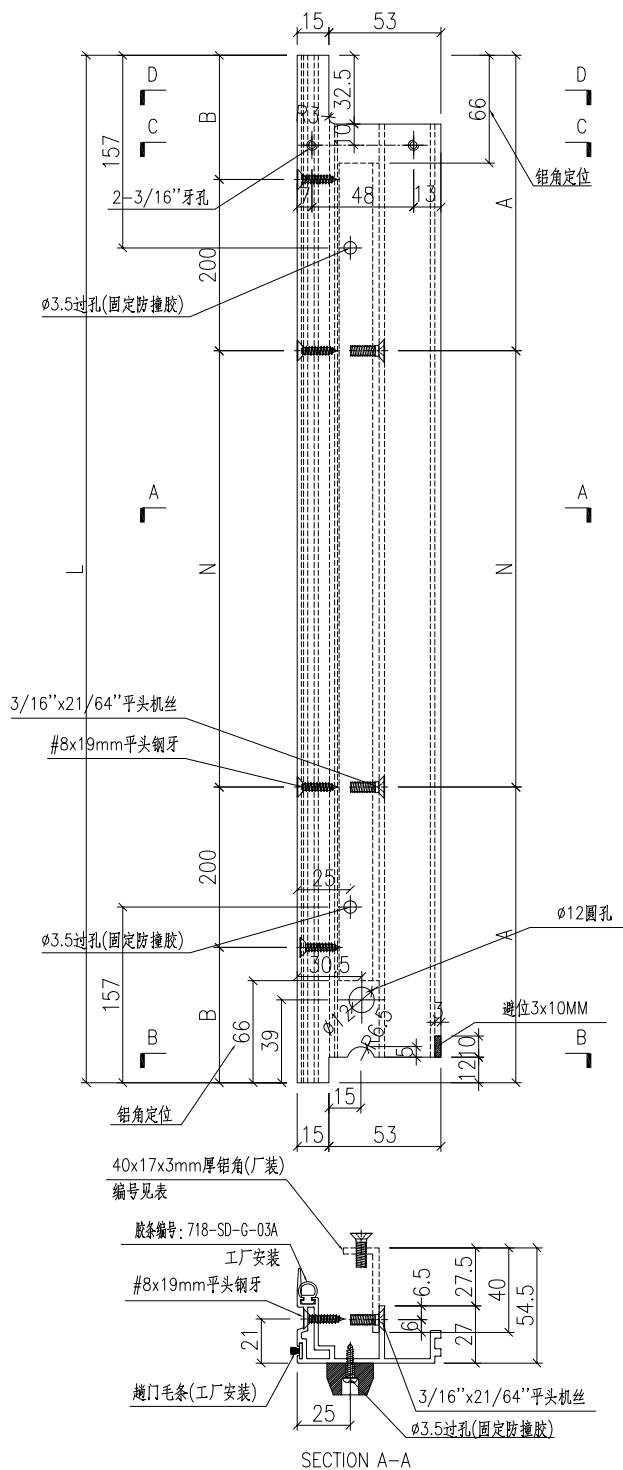
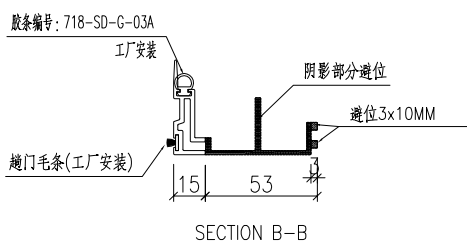
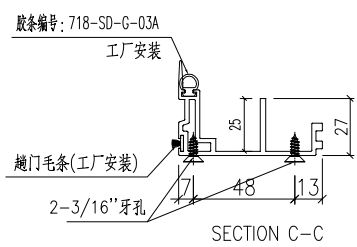
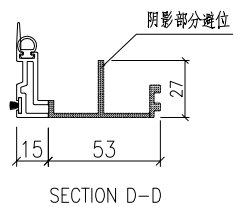
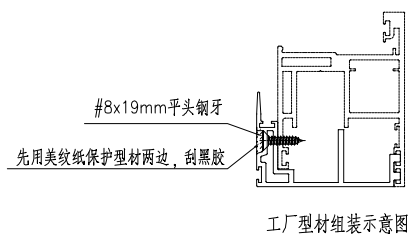
编号	长度L		数量	N	A	B
J857-TS05-MY4	659		1	1X260	199.5	199.5



名稱	趟門玉加工圖	制圖	黃漢卿	2022.5.17	修改		
材料	X86270	復核			日期		
顏色	ECK3X10063S-XF2 三塗(深灰)	批准			圖號	J857-TS05-MY4	



工程號	J857	地盤	啓德6552			
編號	長度L	數量	N	A	B	鋁角編號
J857-TS05-GQ2	2707.5	1	7X300	303.75	103.75	TS05-GQ-LJ2



名稱	門玉勾料加工圖	制圖	黃漢卿	2022.5.17	修改	
材料	X86122	復核			日期	
顏色	ECK3X10063S-XF2 三塗(深灰)	批准			圖號	J857-TS05-GQ2

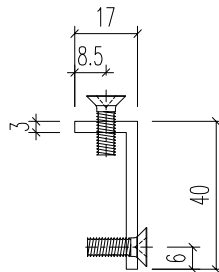
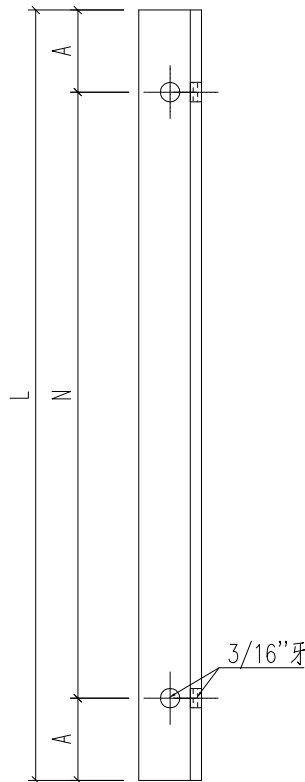


美特鋁質 有限公司
MIDI Aluminium Fabricator Ltd.

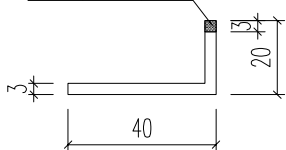
编号	长度L	数量	N	A	使用位置
TS05-GQ-LJ2	2575.5	3	7X300	237.75	J857-TS05-GQ1

工程號 J857 地盤 啓德6552

原EI/4687/22



阴影部分全部切除



名稱	型材加工圖	制圖	黃漢卿	2022.5.17	修改			
材料	N516(40x20x3mm厚鋁角)	復核			日期			
顏色	MILL	批准			圖號	TS05-GQ-LJ2		