

(以此為準)



工程指示 / 要求簡箋 ENGINEER INSTRUCTIONS(E.I.)

工程指示編號:	EI- 4638	修改版本:	M
工程編號:	HK- 1686 / 22	工程名稱:	啟德6552
收件人:	生統	發件人:	Nero HO
工程項目:	幕牆單元件 - 地盤用收邊鋁板	日期:	29/09/2022

<input type="checkbox"/> 原合約工程包	<input type="checkbox"/> 原合約工程加 / 減賬 QT-	<input type="checkbox"/> 新工程報價 QT-
---------------------------------	------------------------------------------	------------------------------------

信件批核號碼/圖紙參考編號:	批核模具圖紙編號:
客戶指示附件:	管理內部批簽署:

<input type="checkbox"/> 初步鋁料 B.M.	<input type="checkbox"/> 加工拆圖, 然後生產	<input type="checkbox"/> 尺寸表
<input type="checkbox"/> 正式鋁料 B.M.	<input checked="" type="checkbox"/> 技術上資料 / 指示	<input type="checkbox"/> 報價
<input type="checkbox"/> 配件 B.M.	<input type="checkbox"/> 樣辦或貨品說明書	<input type="checkbox"/> 分判合約
<input type="checkbox"/> 其他:		

內容:
附件資料是第一批已加工的並將會送地盤的鋁板數量
請扣除此數量, 餘下的請依最新版本加工圖加工。
另外附上部份修改加工圖。

*注意: 圖號: AC-208, AC209, AC212, AC297, AC298, AC299, AC300
數量, 需盡快加工(頭2層數量)。

不需: 減少頭2層

按新圖

完成上列要求日期: ASAP

國內

<input type="checkbox"/> 生產技術總監	<input type="checkbox"/> 連附件	<input type="checkbox"/> 技術部	<input type="checkbox"/> 連附件	<input type="checkbox"/> 生產部	<input type="checkbox"/> 連附件
<input type="checkbox"/> 採購部	<input type="checkbox"/> 連附件	<input checked="" type="checkbox"/> 生產統籌部	<input checked="" type="checkbox"/> 連附件	<input type="checkbox"/> 報關組	<input type="checkbox"/> 連附件
<input type="checkbox"/> 質檢部	<input type="checkbox"/> 連附件	<input type="checkbox"/> 會計部	<input type="checkbox"/> 連附件	<input type="checkbox"/> 機械設計部	<input type="checkbox"/> 連附件
<input type="checkbox"/> 香港辦	<input type="checkbox"/> 連附件	<input type="checkbox"/> 其他:			

<input type="checkbox"/> 行政部	<input type="checkbox"/> 連附件	<input type="checkbox"/> 會計部	<input type="checkbox"/> 連附件	<input type="checkbox"/> 統籌部	<input type="checkbox"/> 連附件	<input type="checkbox"/> 工程部	<input type="checkbox"/> 連附件
<input type="checkbox"/> 採購部	<input type="checkbox"/> 連附件	<input type="checkbox"/> QS部	<input type="checkbox"/> 連附件	<input checked="" type="checkbox"/> 地盤管理	<input checked="" type="checkbox"/> 連附件	<input type="checkbox"/> 維修部	<input type="checkbox"/> 連附件

*發件人簽署:	<i>M</i>	*組別成員批核簽署:	
傳遞編號:	HK 1686 / 22	項目經理簽署:	<i>IP</i>

J857 EI4638-A第一批已加工数量表

序號	生產指令	圖號	訂單數量
	(EI#)		
1	EI4638-A	AC-219-1	2
2	EI4638-A	AC-219-2	2
3	EI4638-A	AC-219-3	2
4	EI4638-A	AC-219-4	2
5	EI4638-A	AC-219-5	1
6	EI4638-A	AC-219-6	2
7	EI4638-A	AC-219-7	2
8	EI4638-A	AC-219-8	1
9	EI4638-A	AC-219-9	2
10	EI4638-A	AC-219-10	2
11	EI4638-A	AC-219-11	1
12	EI4638-A	AC-222-1	1
13	EI4638-A	AC-222-2	2
14	EI4638-A	AC-222-3	2
15	EI4638-A	AC-227-1	1
16	EI4638-A	AC-227-2	2
17	EI4638-A	AC-227-3	2
18	EI4638-A	AC-238	1
19	EI4638-A	AC-250	1
20	EI4638-A	AC-220-1	1
21	EI4638-A	AC-220-2	2
22	EI4638-A	AC-220-3	2
23	EI4638-A	AC-221-1	1
24	EI4638-A	AC-221-2	2

25	EI4638-A	AC-221-3	2
26	EI4638-A	AC-223-1	2
27	EI4638-A	AC-223-2	2
28	EI4638-A	AC-224-1	2
29	EI4638-A	AC-224-2	2
30	EI4638-A	AC-225-1	1
31	EI4638-A	AC-225-2	2
32	EI4638-A	AC-225-3	2
33	EI4638-A	AC-226-1	1
34	EI4638-A	AC-226-2	2
35	EI4638-A	AC-226-3	2
36	EI4638-A	AC-228-1	2
37	EI4638-A	AC-228-2	2
38	EI4638-A	AC-254	1
39	EI4638-A	AC-257	1
40	EI4638-A	AC-268	1
41	EI4638-A	AC-229-1	2
42	EI4638-A	AC-229-2	3
43	EI4638-A	AC-230-1	2
44	EI4638-A	AC-230-2	2
45	EI4638-A	AC-231-1	2
46	EI4638-A	AC-231-2	2
47	EI4638-A	AC-231-3	1
48	EI4638-A	AC-232-1	2
49	EI4638-A	AC-232-2	2
50	EI4638-A	AC-232-3	1
51	EI4638-A	AC-233-1	2
52	EI4638-A	AC-233-2	2

53	EI4638-A	AC-233-3	1
54	EI4638-A	AC-283	1
55	EI4638-A	AC-203	2
56	EI4638-A	AC-303	1
57	EI4638-A	AC-208	6
58	EI4638-A	AC-216-1	1
59	EI4638-A	AC-216-2	1
60	EI4638-A	AC-308	2
61	EI4638-A	AC-316	1
62	EI4638-A	AC-323	1
63	EI4638-A	AC-209	7
64	EI4638-A	AC-215-1	1
65	EI4638-A	AC-215-2	1
66	EI4638-A	AC-215-3	1
67	EI4638-A	AC-306	1
68	EI4638-A	AC-309	3
69	EI4638-A	AC-315	1
70	EI4638-A	AC-201	14
71	EI4638-A	AC-202	12
72	EI4638-A	AC-289	1
73	EI4638-A	AC-301	2
74	EI4638-A	AC-319	5
75	EI4638-A	AC-320	5
76	EI4638-A	AC-297	4
77	EI4638-A	AC-298	2
78	EI4638-A	AC-299	2
79	EI4638-A	AC-300	1
80	EI4638-A	AC-206	2

81	EI4638-A	AC-207	2
82	EI4638-A	AC-292	1
83	EI4638-A	AC-293	1
84	EI4638-A	AC-212	1
85	EI4638-A	AC-312	1
86	EI4638-A	AC-204	25
87	EI4638-A	AC-205	30
88	EI4638-A	AC-217-1	2
89	EI4638-A	AC-217-2	1
90	EI4638-A	AC-217-3	1
91	EI4638-A	AC-217-4	1
92	EI4638-A	AC-290	2
93	EI4638-A	AC-291	1
94	EI4638-A	AC-304	8
95	EI4638-A	AC-305	9
96	EI4638-A	AC-317	2
97	EI4638-A	AC-321	3
98	EI4638-A	AC-322	5
99	EI4638-A	AC-345	2
100	EI4638-A	AC-346	1
101	EI4638-A	AC-234-1	1
102	EI4638-A	AC-235-1	1
103	EI4638-A	AC-235-2	5
104	EI4638-A	AC-235-3	2
105	EI4638-A	AC-235-4	2
106	EI4638-A	AC-235-5	1
107	EI4638-A	AC-235-6	1
108	EI4638-A	AC-235-7	1

109	EI4638-A	AC-236-1	1
110	EI4638-A	AC-237-1	1
111	EI4638-A	AC-237-2	1
112	EI4638-A	AC-237-3	2
113	EI4638-A	AC-251-1	2
114	EI4638-A	AC-251-2	1
115	EI4638-A	AC-251-3	1
116	EI4638-A	AC-252-1	1
117	EI4638-A	AC-252-2	1
118	EI4638-A	AC-252-3	1
119	EI4638-A	AC-252-4	1
120	EI4638-A	AC-253-1	1
121	EI4638-A	AC-253-2	1
122	EI4638-A	AC-253-3	1
123	EI4638-A	AC-253-4	1
124	EI4638-A	AC-266-1	1
125	EI4638-A	AC-266-2	1
126	EI4638-A	AC-267-1	1
127	EI4638-A	AC-267-2	1
128	EI4638-A	AC-277	1
129	EI4638-A	AC-278	1
130	EI4638-A	AC-210	2
131	EI4638-A	AC-211	2
132	EI4638-A	AC-213	1
133	EI4638-A	AC-214	1
134	EI4638-A	AC-218-1	3
135	EI4638-A	AC-218-2	3
136	EI4638-A	AC-294	3

137	EI4638-A	AC-295	1
138	EI4638-A	AC-296	3
139	EI4638-A	AC-310	1
140	EI4638-A	AC-311	1
141	EI4638-A	AC-313	1
142	EI4638-A	AC-314	1
143	EI4638-A	AC-318	3
144	EI4638-A	AC-335	1
145	EI4638-A	AC-336	1
146	EI4638-A	AC-337	1
147	EI4638-A	AC-239-1	1
148	EI4638-A	AC-239-2	1
149	EI4638-A	AC-239-3	1
150	EI4638-A	AC-240-1	1
151	EI4638-A	AC-241-1	1
152	EI4638-A	AC-241-2	3
153	EI4638-A	AC-241-3	3
154	EI4638-A	AC-241-4	1
155	EI4638-A	AC-241-5	1
156	EI4638-A	AC-241-6	1
157	EI4638-A	AC-241-7	1
158	EI4638-A	AC-242-1	1
159	EI4638-A	AC-242-2	1
160	EI4638-A	AC-242-3	1
161	EI4638-A	AC-242-4	4
162	EI4638-A	AC-242-5	1
163	EI4638-A	AC-242-6	2
164	EI4638-A	AC-243-1	1

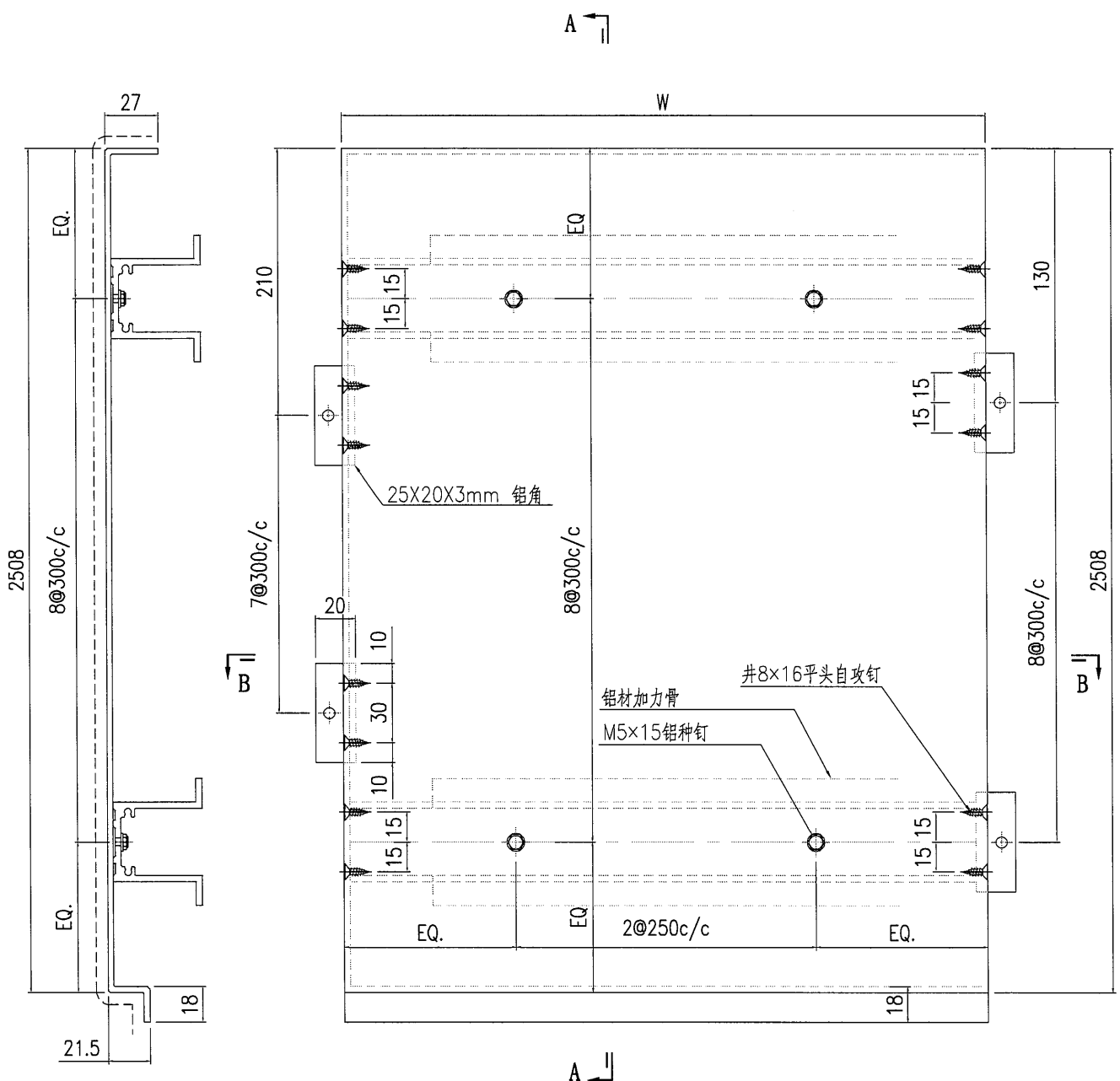
165	EI4638-A	AC-243-2	1
166	EI4638-A	AC-243-3	1
167	EI4638-A	AC-243-4	1
168	EI4638-A	AC-243-5	3
169	EI4638-A	AC-243-6	1
170	EI4638-A	AC-243-7	1
171	EI4638-A	AC-243-8	1
172	EI4638-A	AC-244-1	4
173	EI4638-A	AC-244-2	2
174	EI4638-A	AC-244-3	3
175	EI4638-A	AC-244-4	3
176	EI4638-A	AC-244-5	4
177	EI4638-A	AC-244-6	4
178	EI4638-A	AC-244-7	1
179	EI4638-A	AC-244-8	1
180	EI4638-A	AC-244-9	2
181	EI4638-A	AC-244-10	2
182	EI4638-A	AC-244-11	2
183	EI4638-A	AC-244-12	1
184	EI4638-A	AC-244-13	1
185	EI4638-A	AC-244-14	1
186	EI4638-A	AC-244-15	1
187	EI4638-A	AC-244-16	1
188	EI4638-A	AC-244-17	2
189	EI4638-A	AC-244-18	8
190	EI4638-A	AC-244-19	1
191	EI4638-A	AC-244-20	1
192	EI4638-A	AC-244-21	2

193	EI4638-A	AC-244-22	1
194	EI4638-A	AC-244-23	1
195	EI4638-A	AC-244-24	1
196	EI4638-A	AC-244-25	1
197	EI4638-A	AC-244-26	1
198	EI4638-A	AC-244-27	1
199	EI4638-A	AC-244-28	1
200	EI4638-A	AC-246-1	1
201	EI4638-A	AC-246-2	1
202	EI4638-A	AC-247-1	2
203	EI4638-A	AC-247-2	1
204	EI4638-A	AC-248-1	1
205	EI4638-A	AC-248-2	1
206	EI4638-A	AC-249-1	1
207	EI4638-A	AC-255	1
208	EI4638-A	AC-256	1
209	EI4638-A	AC-258-1	1
210	EI4638-A	AC-258-2	3
211	EI4638-A	AC-258-3	2
212	EI4638-A	AC-259-1	1
213	EI4638-A	AC-259-2	4
214	EI4638-A	AC-259-3	2
215	EI4638-A	AC-259-4	1
216	EI4638-A	AC-259-5	1
217	EI4638-A	AC-260-1	1
218	EI4638-A	AC-261-1	1
219	EI4638-A	AC-262-1	1
220	EI4638-A	AC-263-1	1

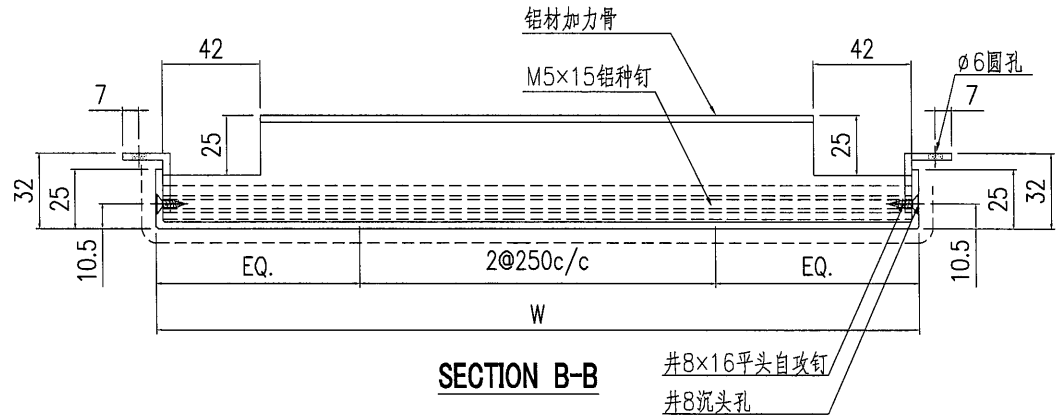
221	EI4638-A	AC-263-2	1
222	EI4638-A	AC-264-1	1
223	EI4638-A	AC-264-2	1
224	EI4638-A	AC-269	1
225	EI4638-A	AC-270	1
226	EI4638-A	AC-271	1
227	EI4638-A	AC-272	1
228	EI4638-A	AC-273	1
229	EI4638-A	AC-274	1
230	EI4638-A	AC-275	1
231	EI4638-A	AC-280-1	4
232	EI4638-A	AC-280-2	1
233	EI4638-A	AC-280-3	2
234	EI4638-A	AC-281-1	3
235	EI4638-A	AC-281-2	3
236	EI4638-A	AC-281-3	1
237	EI4638-A	AC-281-4	1
238	EI4638-A	AC-281-5	1
239	EI4638-A	AC-281-6	1
240	EI4638-A	AC-282	1
241	EI4638-A	AC-284	1
242	EI4638-A	AC-285	1
243	EI4638-A	AC-286	1
244	EI4638-A	AC-287	1
245	EI4638-A	AC-288	1
246	EI4638-A	AC-338-1	25
247	EI4638-A	AC-338-2	25
248	EI4638-A	AC-338-3	25

249	EI4638-A	AC-339	1
250	EI4638-A	AC-340	1
251	EI4638-A	AC-341	1
252	EI4638-A	AC-342	1
253	EI4638-A	AC-343	1
254	EI4638-A	AC-344	1
255	EI4638-A	BM-C201	500
256	EI4638-A	BM-C202	50
257	EI4638-A	BM-C203	35
		合計：	1153

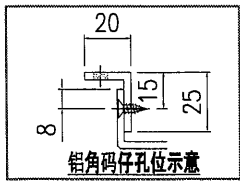
 美特鋁質有限公司 MIDI Aluminium Fabricator Ltd.				工程號 J857	類別	物料號 -		
地盤 啟德6552				制圖 陳梓豪	20220915	圖號 AC-419		
修改 A	B	-	採用工廠 -	地盤 ✓	图纸名称 鋁板加工圖	復核 練鬆文	20220915	數量 -
日期 9.21	9.29	-	材料颜色 AL2: ECK3M96295S-ZD1	材料 3mm 鋁板	批准 林仁安	20220915	單件重量 -	(KG)



SECTION A-A



SECTION B-B

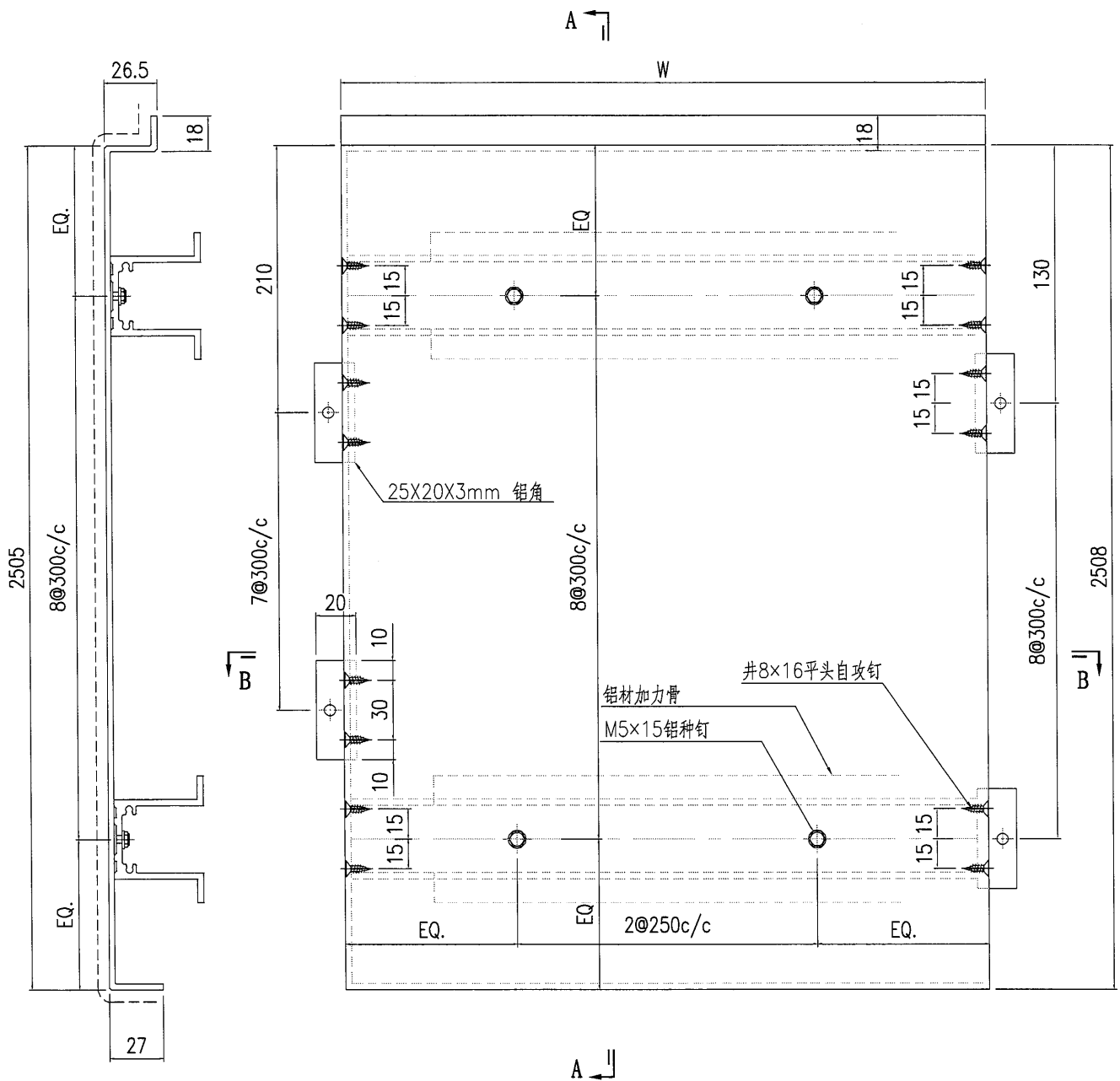


鋁角碼仔孔位示意

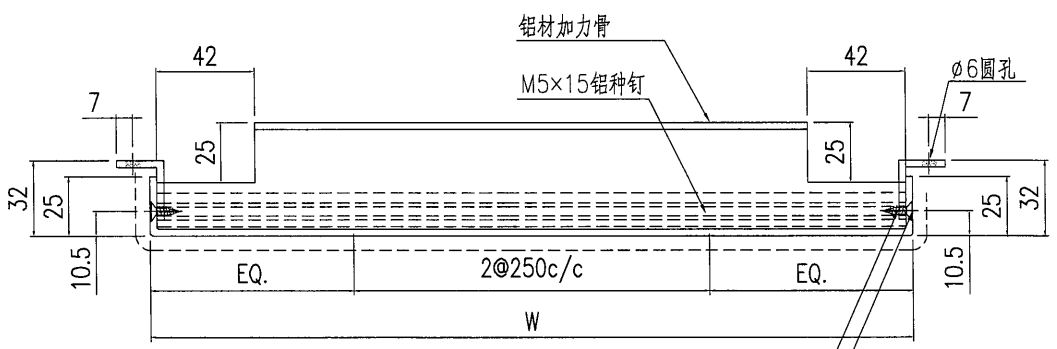
鋁板長寬數據見AC-219a

2	AC-419-3	730	X86112-201-2
1	AC-419-1	760	X86112-201-1
S/N	部件编号	W	鋁材加力骨

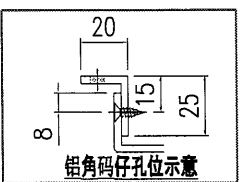
 美特铝质有限公司 MIDI Aluminium Fabricator Ltd.				工程號 J857 地盘 啟德6552	類別 制圖 陳梓豪	物料號 - 20220915	圖號 AC-519
修改 A 日期 9.21	B 9.29	- 採用工廠 - 地盘 ✓	图纸名称 铝板加工圖	復核 練鬆文	20220915	數量 -	單件重量 - (KG)
材料颜色 AL2: ECK3M96295S-ZD1				材料 3mm 铝板	批准 林仁安	20220915	-



SECTION A-A



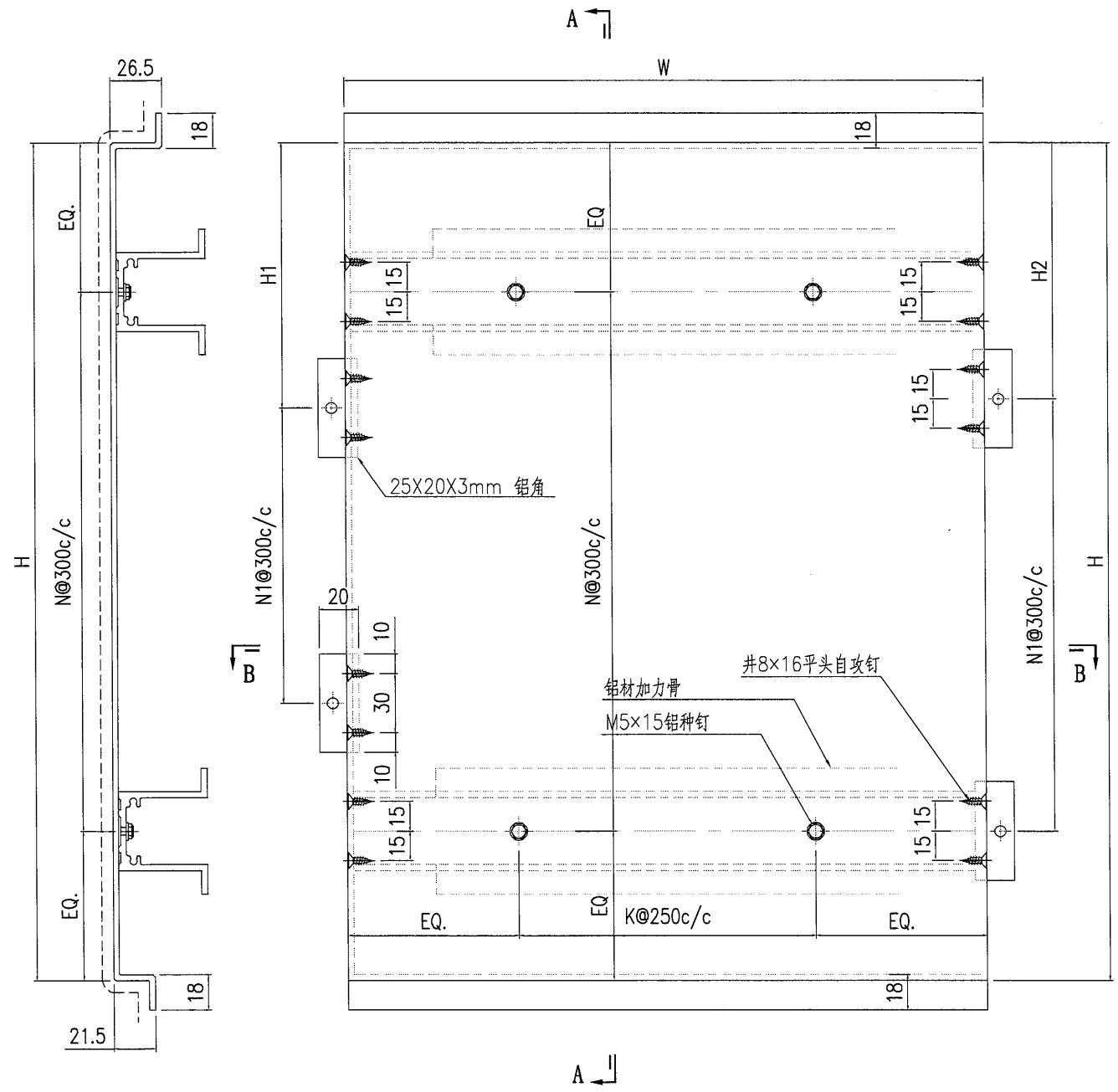
SECTION B-B



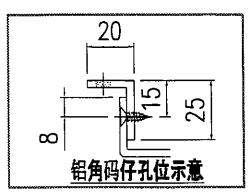
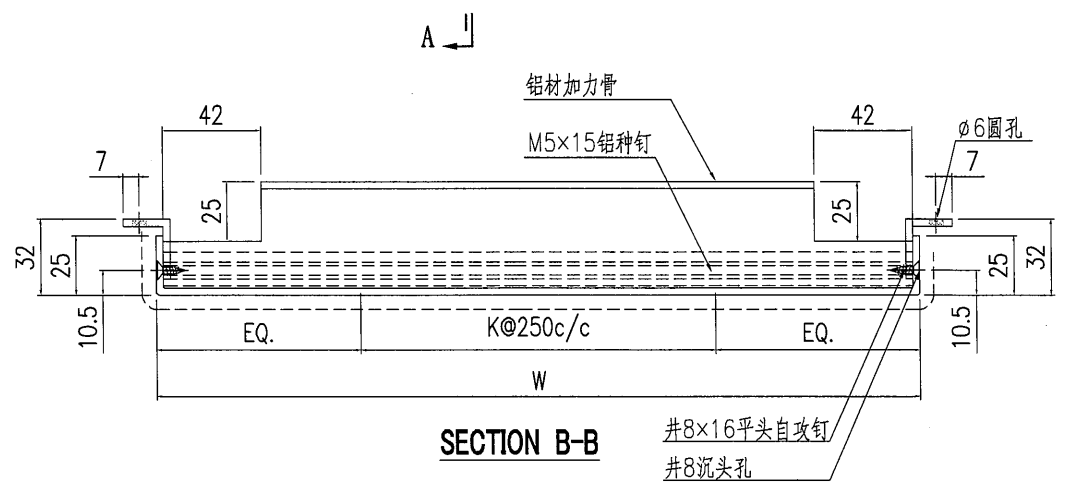
铝板长宽数据见AC-219a

2	AC-519-3	730	X86112-201-2
1	AC-519-1	760	X86112-201-1
S/N	部件编号	W	铝材加力骨

 美特鋁質有限公司 MIDI Aluminium Fabricator Ltd.			工程號 J857 地盘 啟德6552	類別 制圖 陳梓豪	物料號 - 20220115	圖號 AC-219	
修改 A 日期 9.15	A 9.21	B 9.29	採用工廠 - 地盘 ✓ 材料颜色 AL2: ECX3M96295S-ZD1	图纸名称 鋁板加工圖 材料 3mm 鋁板	復核 練鬆文 批准 林仁安	20220119 20220120	數量 - 單件重量 - (KG)



SECTION A-A

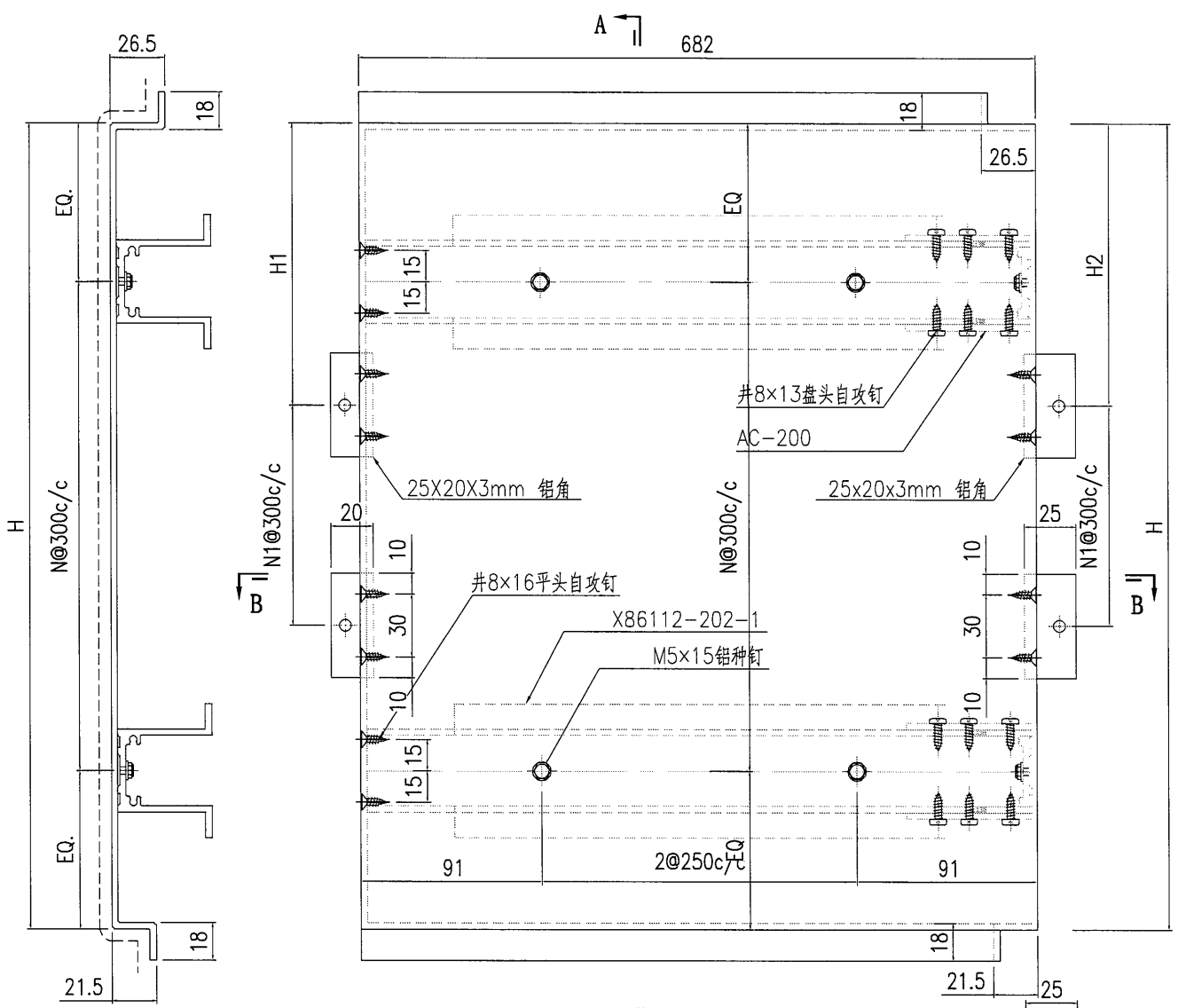


鋁板長寬數據見AC-219a

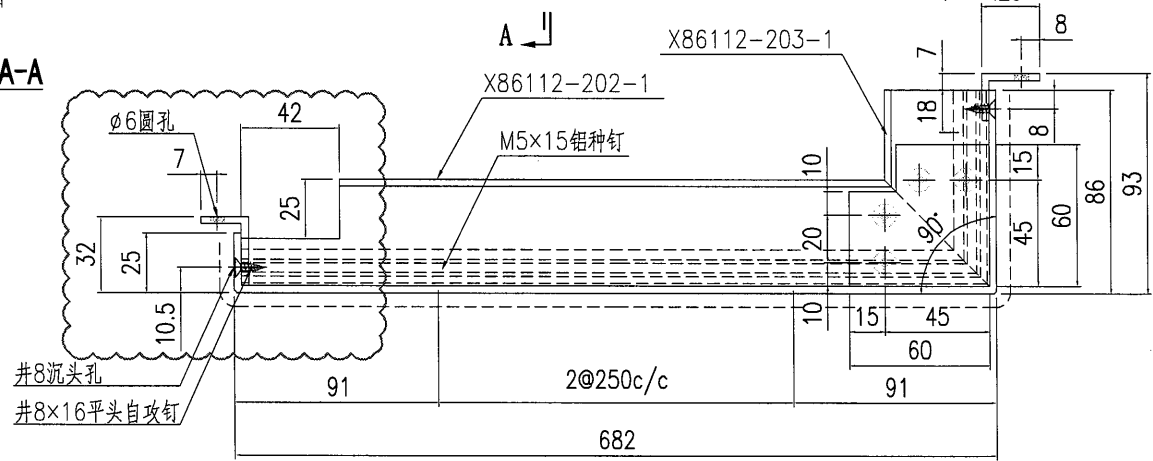
 美特鋁質有限公司 MIDI Aluminium Fabricator Ltd.				工程號	J857	類別		物料號	-					
				地盘	啟德6552	制圖	陳梓豪	20220115	圖號	AC-219a				
修改	A	B	-	採用工廠	-	地盤	✓	图纸名称	鋁板加工圖	復核	練鬆文	20220119	數量	-
日期	9.21	9.29	-	材料颜色	AL2: ECK3M96295S-ZD1	材料	3mm 鋁板	批准	林仁安	20220120	單件重量	-	(KG)	

11	AC-219-11	730	830	2	2	2	X86112-201-2	180	50
10	AC-219-10	602	765	2	2	1	X86112-201-4	220	150
9	AC-219-9	602	2505	2	8	7	X86112-201-4	210	130
8	AC-219-8	602	830	2	2	2	X86112-201-4	180	50
7	AC-219-7	727	765	2	2	1	X86112-201-3	220	150
6	AC-219-6	727	2505	2	8	7	X86112-201-3	210	130
5	AC-219-5	727	830	2	2	2	X86112-201-3	180	50
4	AC-219-4	730	765	2	2	1	X86112-201-2	220	150
3	AC-219-3	730	2505	2	8	7	X86112-201-2	210	130
2	AC-219-2	760	765	2	2	1	X86112-201-1	220	150
1	AC-219-1	760	2505	2	8	7	X86112-201-1	210	130
S/N	部件编号	W	H	K	N	N1	鋁材加力骨	H1	H2

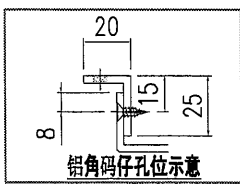
 美特鋁質有限公司 MIDI Aluminium Fabricator Ltd.			工程號 J857 地盘 啟德6552 图纸名称 鋁板加工圖 材料 3mm 鋁板	類別 制圖 陳梓豪 復核 練鬆文 批准 林仁安	物料號 - 20220115 20220119 20220120	圖號 AC-220 數量 - 單件重量 - (KG)	
修改日期	A	B	-	採用工廠	-	地盤	✓
9.21	9.29	-	-	材料顏色	AL2: ECK3M96295S-ZD1		



SECTION A-A

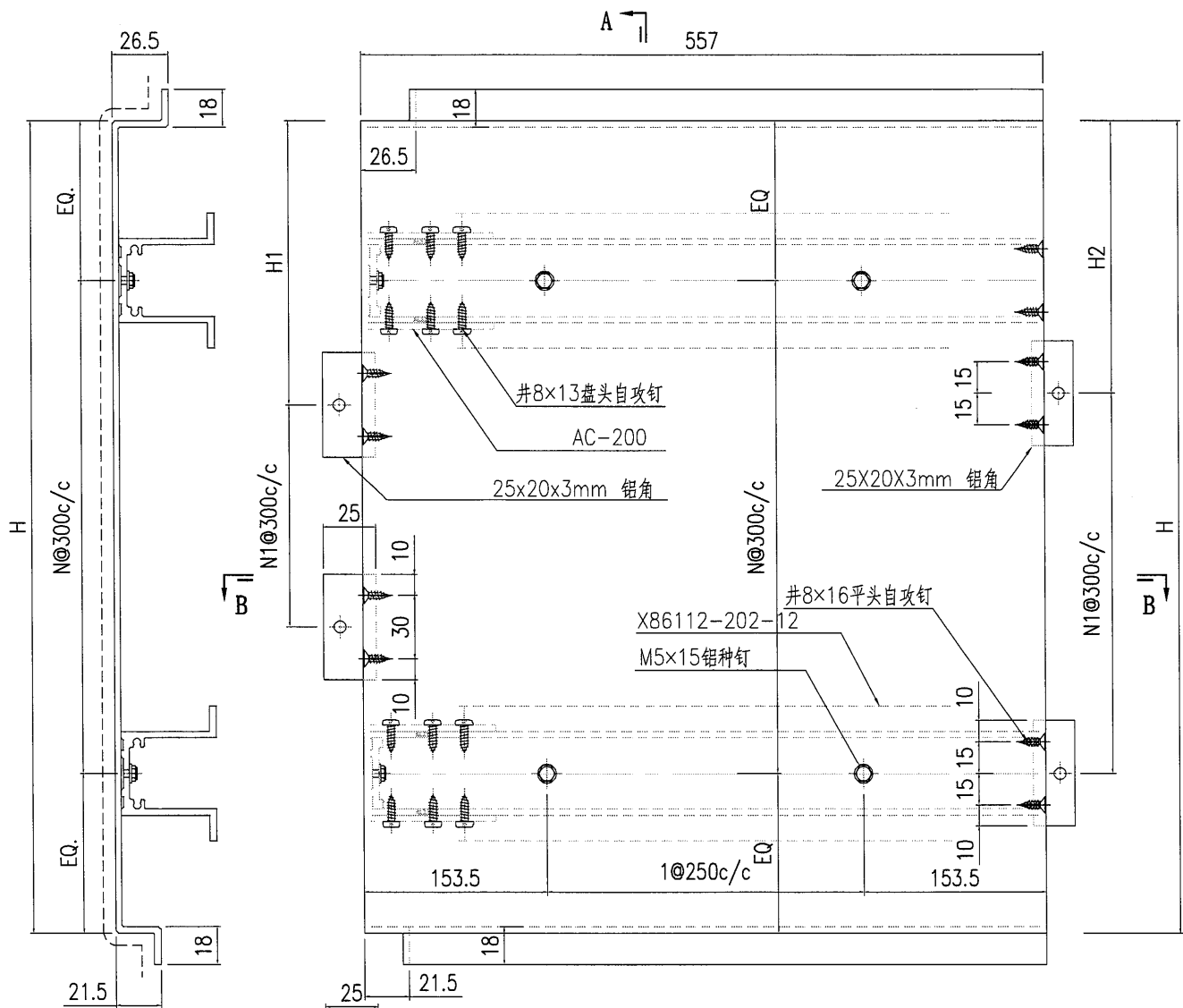


SECTION B-B

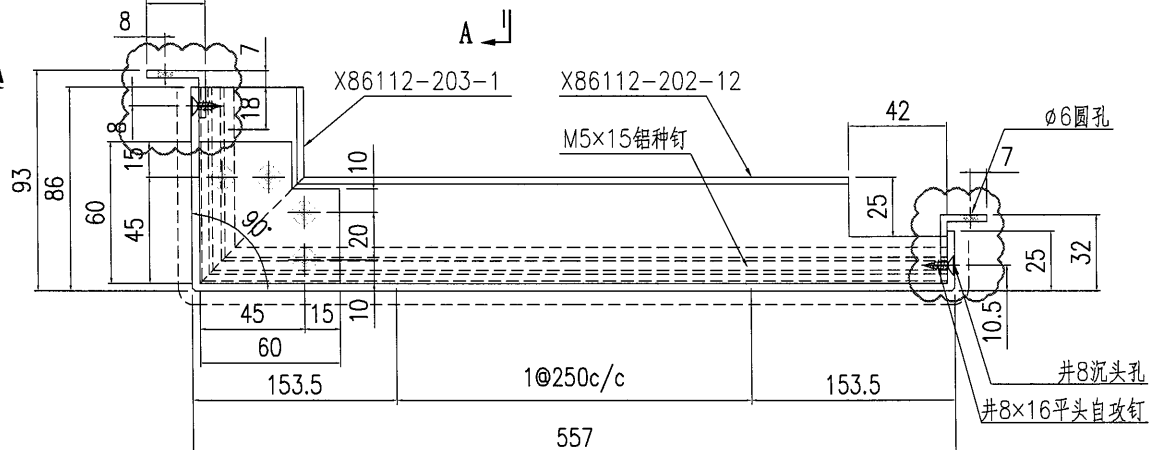


3	AC-220-3	765	2	1	220	150
2	AC-220-2	2505	8	7	210	130
1	AC-220-1	830	2	2	180	50
S/N	部件编号	H	N	N1	H1	H2

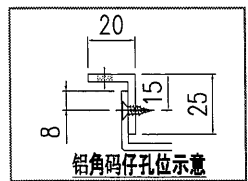
 美特鋁質有限公司 MIDI Aluminium Fabricator Ltd.			工程號 J857 地盤 啟德6552	類別 制圖 陳梓豪	物料號 - 20220115	圖號 AC-221
修改 A B - 日期 9.21 9.29 -	採用工廠 - 材料顏色 AL2: ECK3M96295S-ZD1	地盤 ✓ 图纸名称 鋁板加工圖	材料 3mm 鋁板	復核 練鬆文 批准 林仁安	20220119 20220120	數量 - 單件重量 - (KG)



SECTION A-A

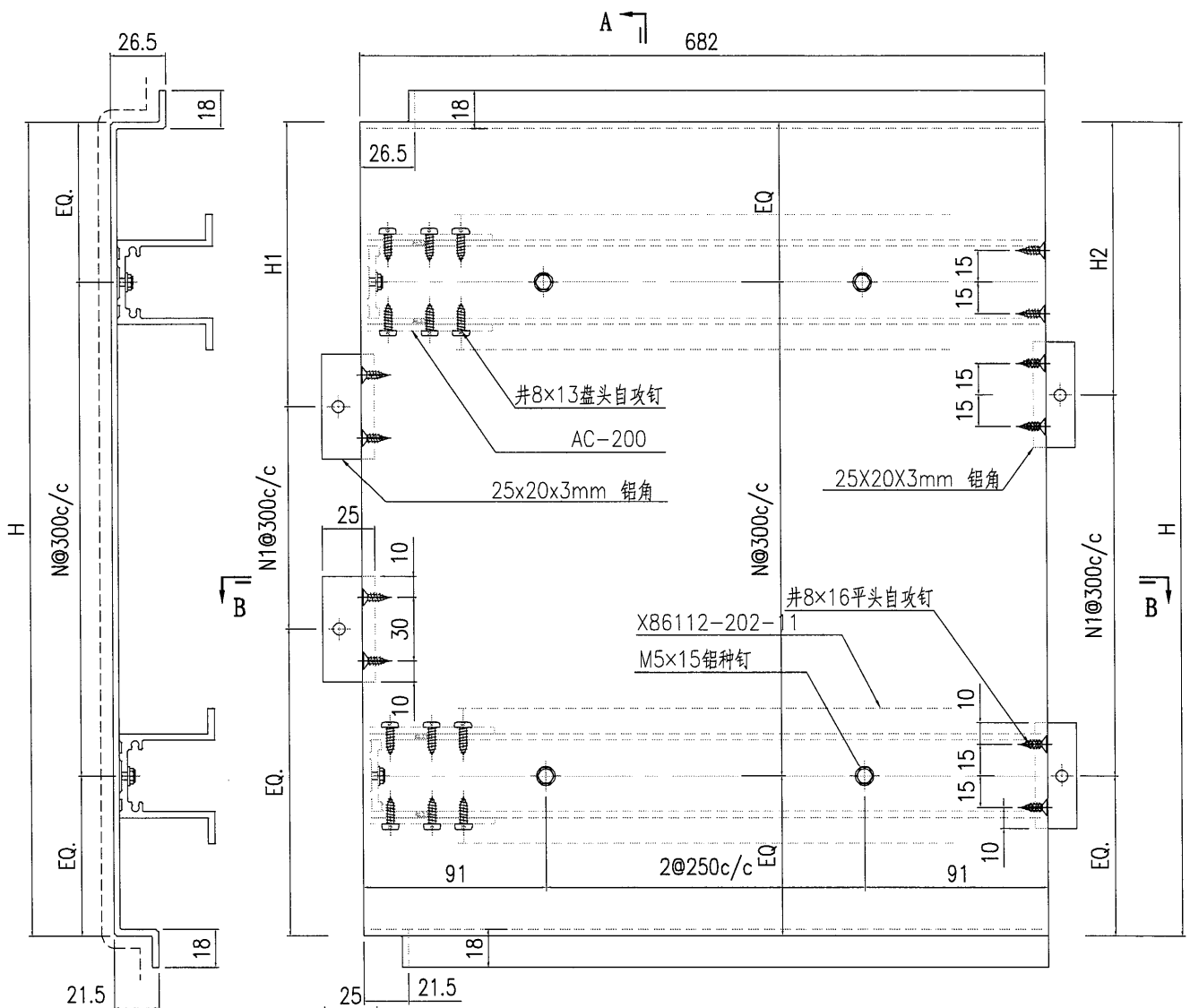


SECTION B-B

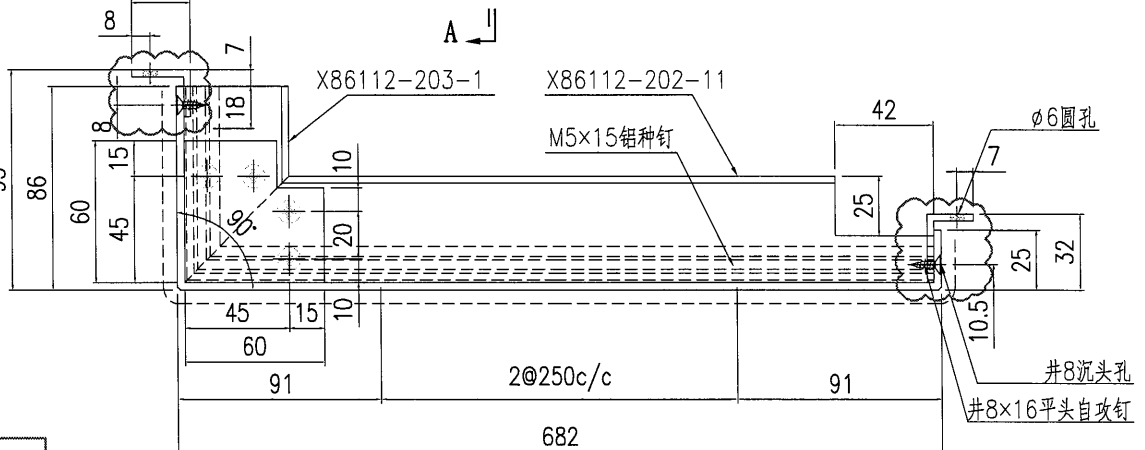


3	AC-221-3	765	2	1	220	150
2	AC-221-2	2505	8	7	210	130
1	AC-221-1	830	2	2	180	50
S/N	部件编号	H	N	N1	H1	H2

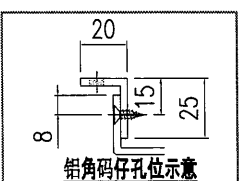
 美特鋁質有限公司 MIDI Aluminium Fabricator Ltd.			工程號 J857 地盘 啟德6552	類別 制圖 陳梓豪	物料號 - 20220115	圖號 AC-226
修改 A B - 日期 9.21 9.29 -	採用工廠 - 材料颜色 AL2: ECK3MG6295S-ZD1	地盤 ✓ 图纸名称 鋁板加工圖	復核 練鬆文 材料 3mm 鋁板	20220119 批准 林仁安	數量 - 20220120	單件重量 - (KG)



SECTION A-A

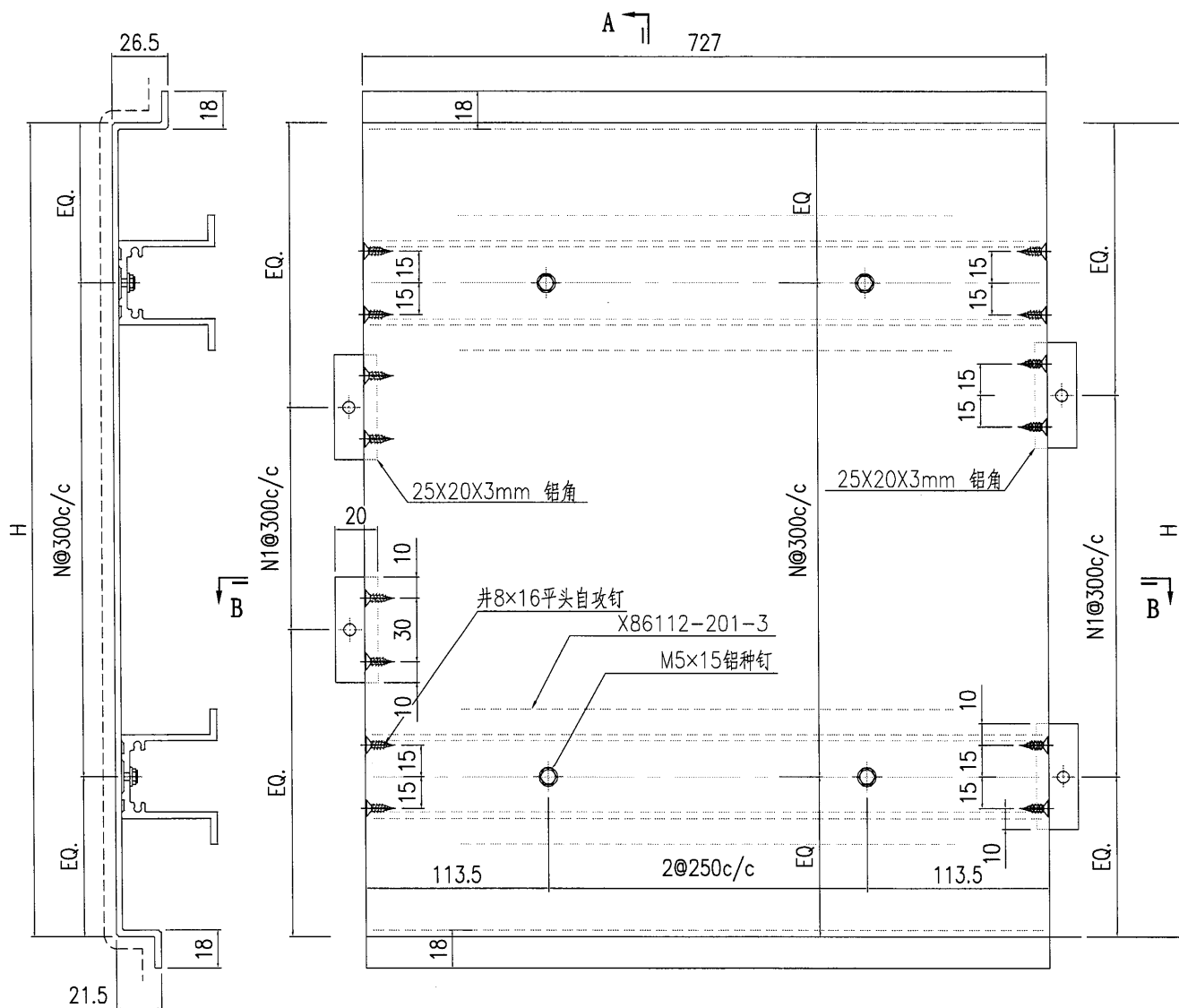


SECTION B-B

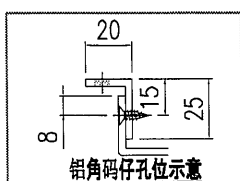
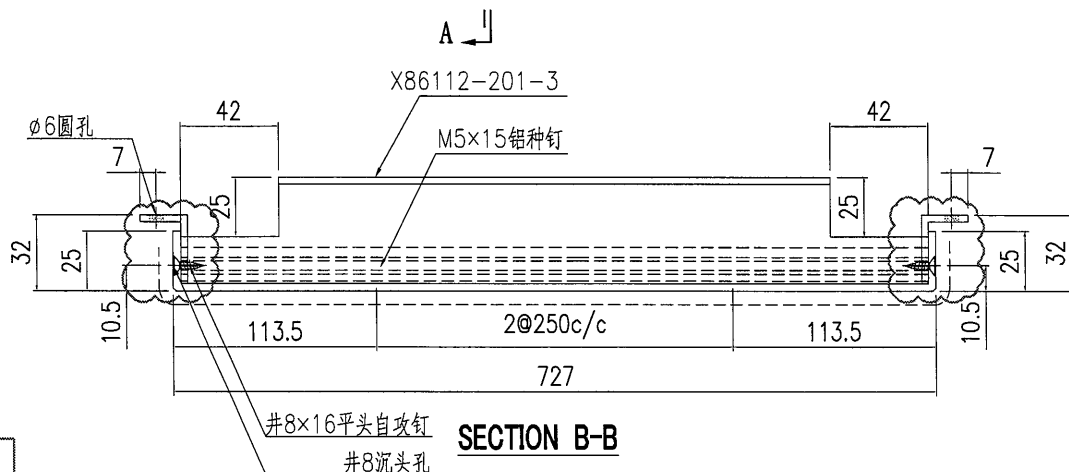


3	AC-226-3	765	2	1	220	150
2	AC-226-2	2505	8	7	210	130
1	AC-226-1	765	2	1	220	150
S/N	部件编号	H	N	N1	H1	H2

 美特鋁質有限公司 MIDI Aluminium Fabricator Ltd.			工程號 J857 地盘 啟德6552	類別 制圖 陳梓豪	物料號 - 20220115	圖號 AC-227
修改 A B - 日期 9.21 9.29 -	採用工廠 - 材料颜色 AL2: ECK3M96295S-ZD1	地盤 ✓ 图纸名称 鋁板加工圖	復核 練鬆文 材料 3mm 鋁板	20220119 批准 林仁安	數量 - 單件重量 -	- (KG)

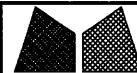


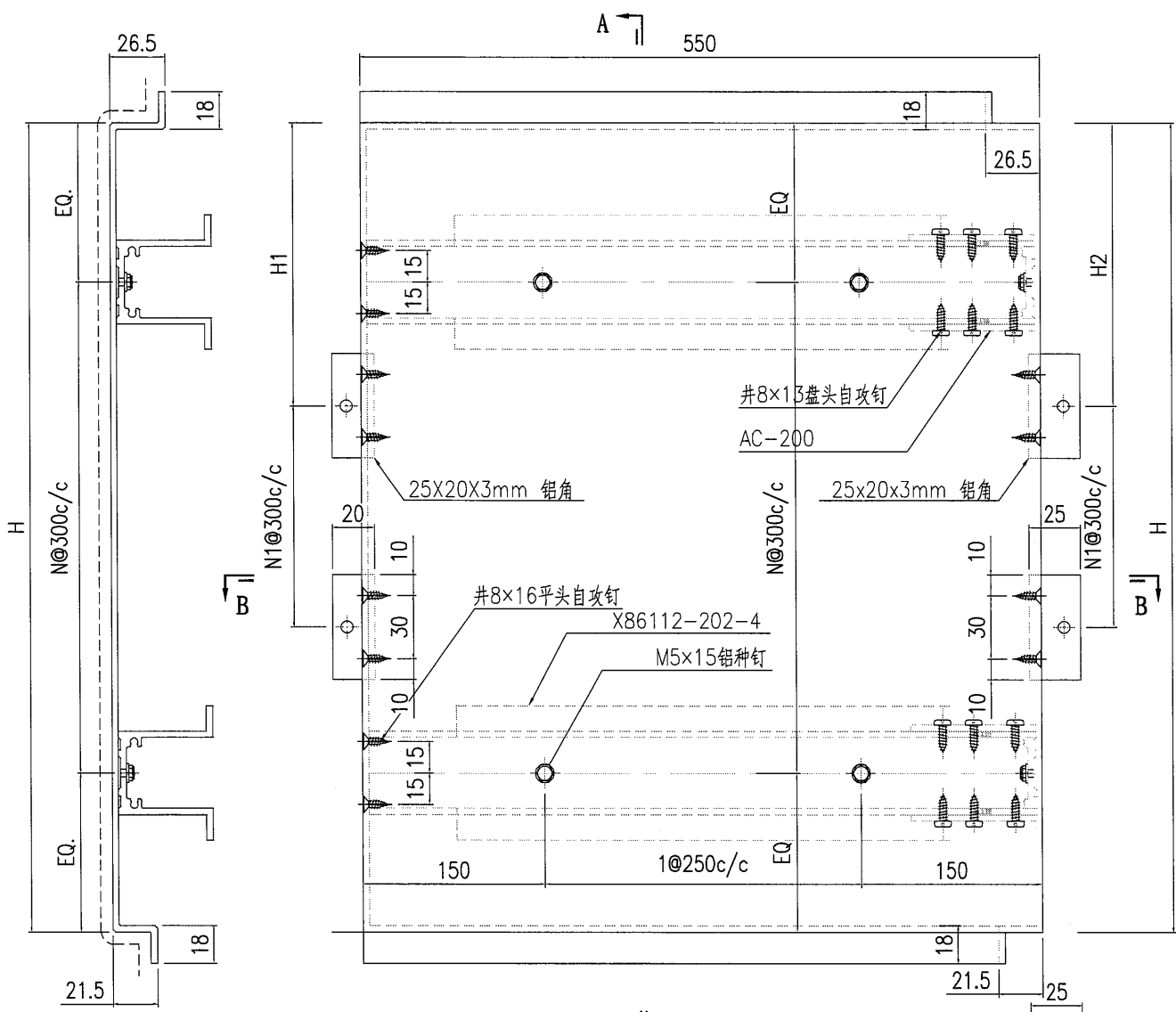
SECTION A-A



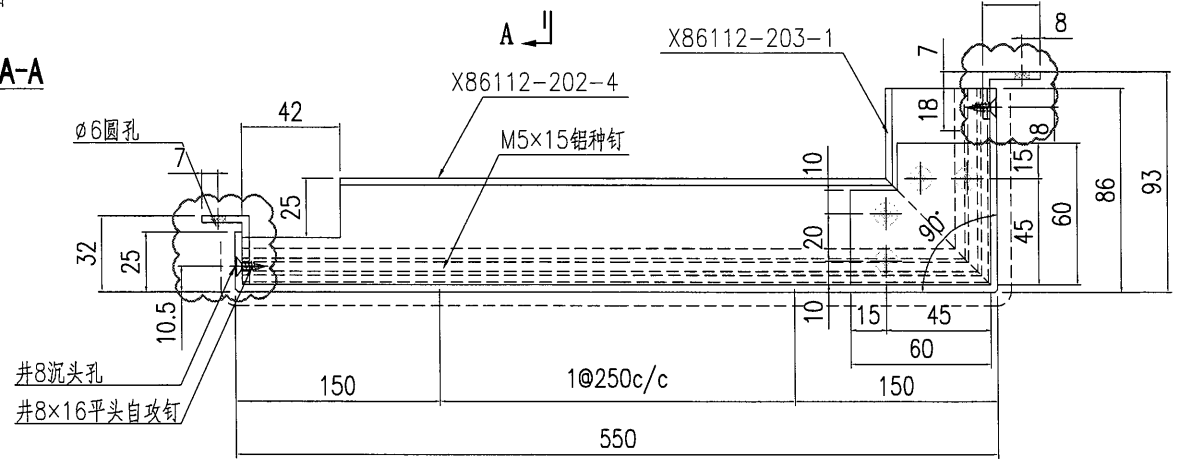
3	AC-227-3	765	2	1	220	150
2	AC-227-2	2505	8	7	210	130
1	AC-227-1	765	2	1	220	150
S/N	部件编号	H	N	N1	H1	H2

鋁板長寬數據見AC-219a

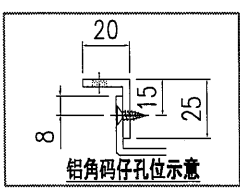
 美特鋁質有限公司 MIDI Aluminium Fabricator Ltd.			工程號 J857 地盘 啟德6552	類別 制圖 陳梓豪	物料號 - 20220115	圖號 AC-228
修改 A B - 日期 9.21 9.29 -	採用工廠 - 材料颜色 AL2: ECK3M96295S-ZD1	地盤 ✓ 图纸名称 鋁板加工圖	復核 練鬆文 材料 3mm 鋁板	20220119 批准 林仁安	數量 - 單件重量 -	- (KG)



SECTION A-A

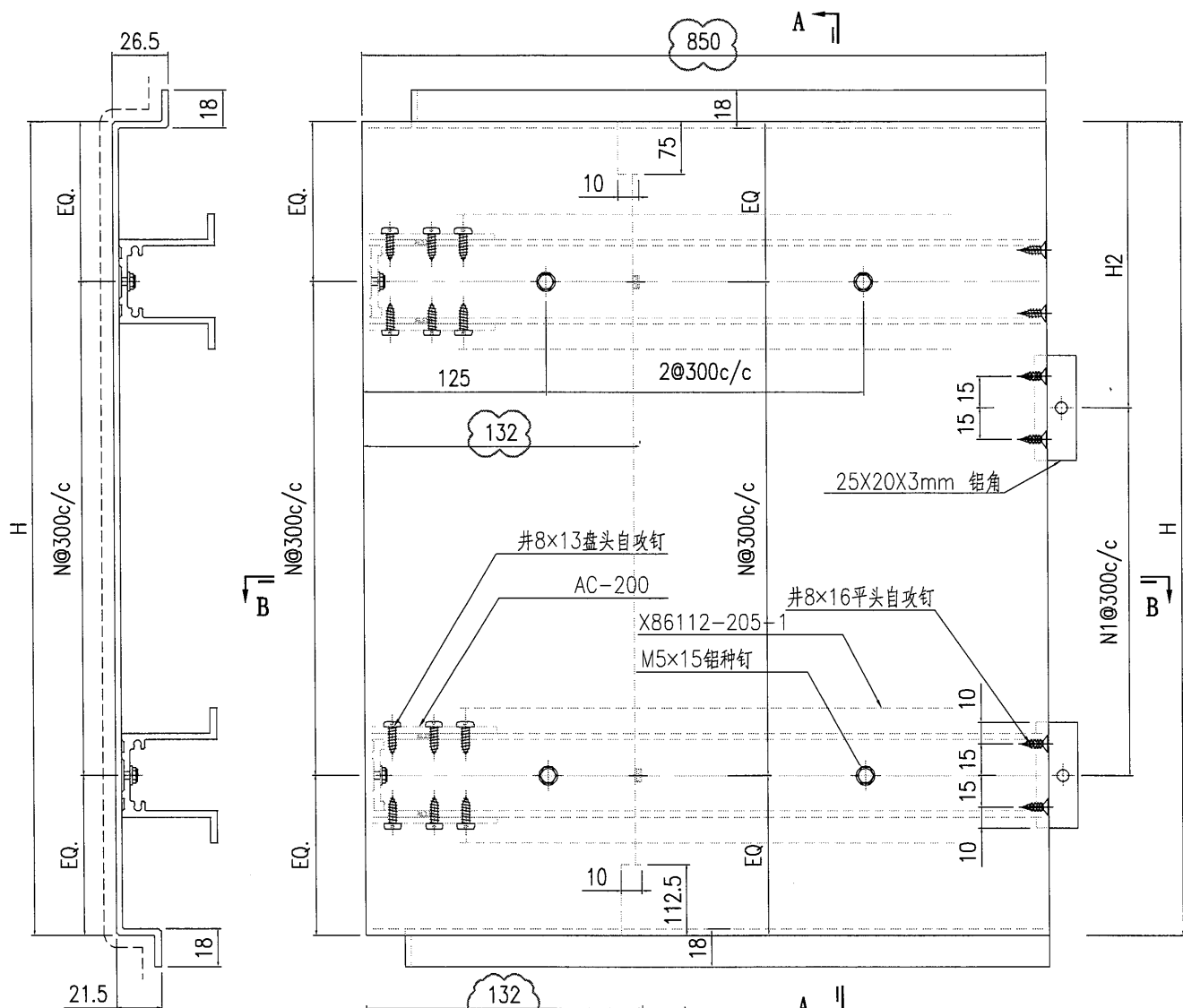


SECTION B-B

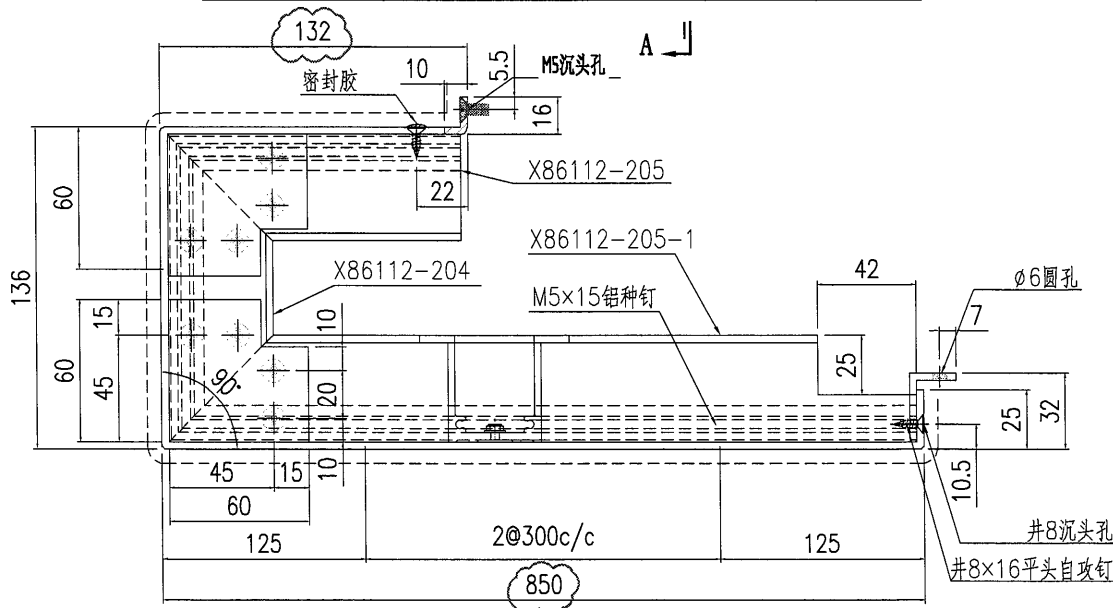


2	AC-228-2	765	2	1	220	150
1	AC-228-1	2505	8	7	210	130
S/N	部件编号	H	N	N1	H1	H2

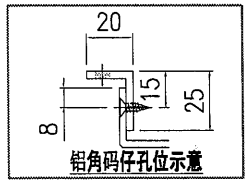
 美特鋁質有限公司 MIDI Aluminium Fabricator Ltd.			工程號 J857 地盤 啟德6552	類別 制圖 陳梓豪	物料號 - 20220115	圖號 AC-229
修改 A B - 日期 9.21 9.29 -	採用工廠 - 材料顏色 AL2: BCK3M96295S-ZD1	地盤 ✓ 材料 3mm 鋁板	图纸名称 鋁板加工圖 材料 3mm 鋁板	復核 練鬆文 批准 林仁安	20220119 20220120	數量 - 單件重量 - (KG)



SECTION A-A

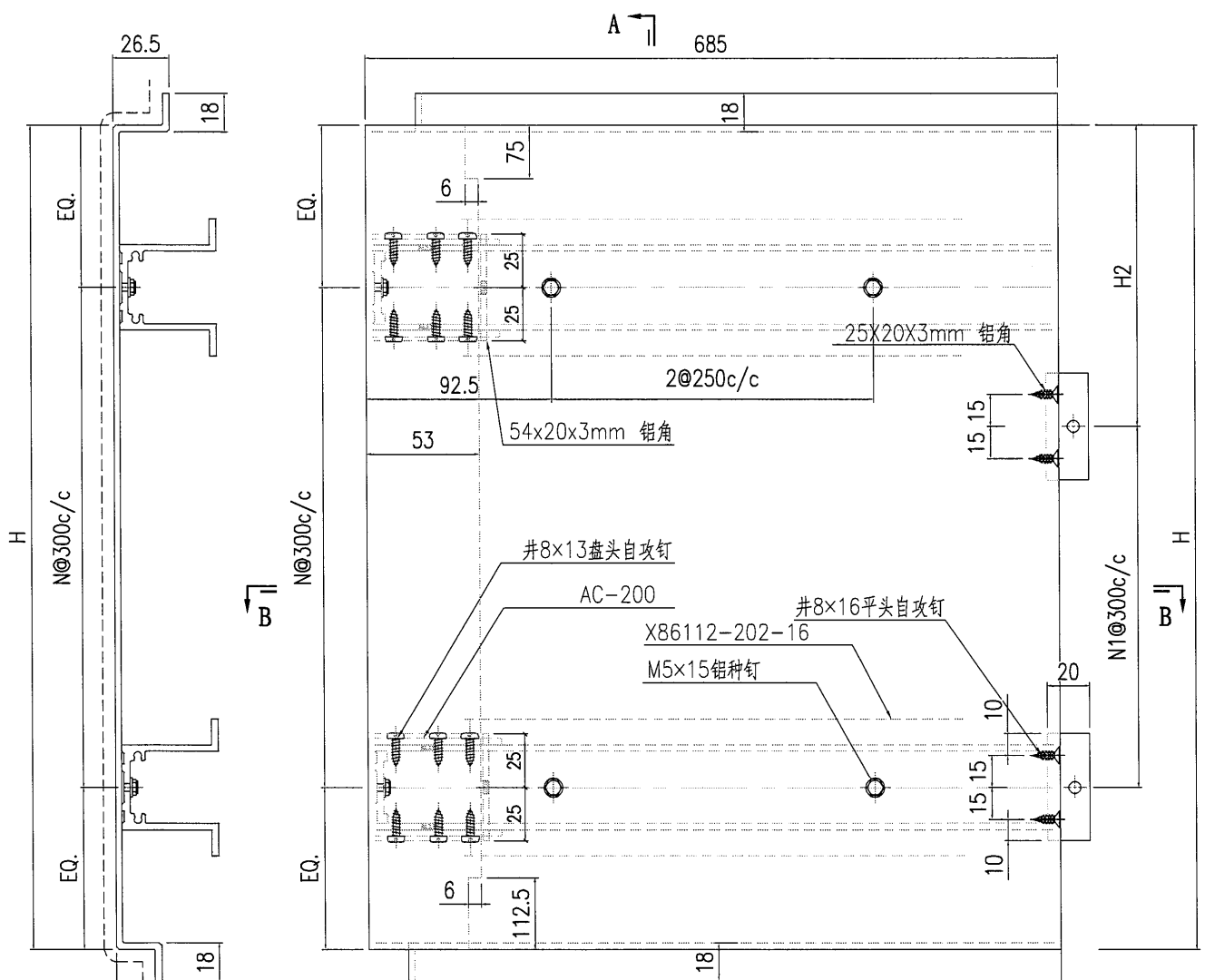


SECTION B-B

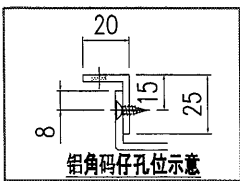
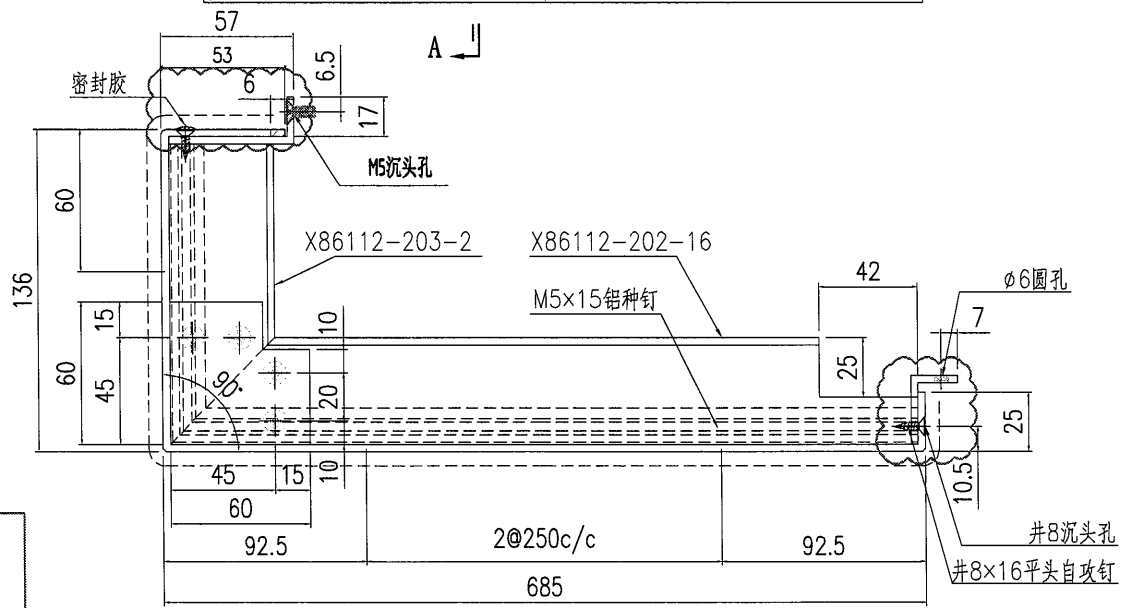


2	AC-229-2	765	2	150	1
1	AC-229-1	2505	8	130	7
S/N	部件编号	H	N	H2	N1

 美特鋁質有限公司 MIDI Aluminium Fabricator Ltd.			工程號 J857 地盘 啟德6552	類別 制圖 陳梓豪	物料號 - 20220115	圖號 AC-230
修改 A B - 日期 9.21 9.29 -	採用工廠 材料颜色 AL2: ECK3M96295S-ZD1	地盤 ✓ 图纸名称 鋁板加工圖	復核 練鬆文 材料 3mm 鋁板	批准 林仁安 20220119 20220120	數量 - 單件重量 - (KG)	



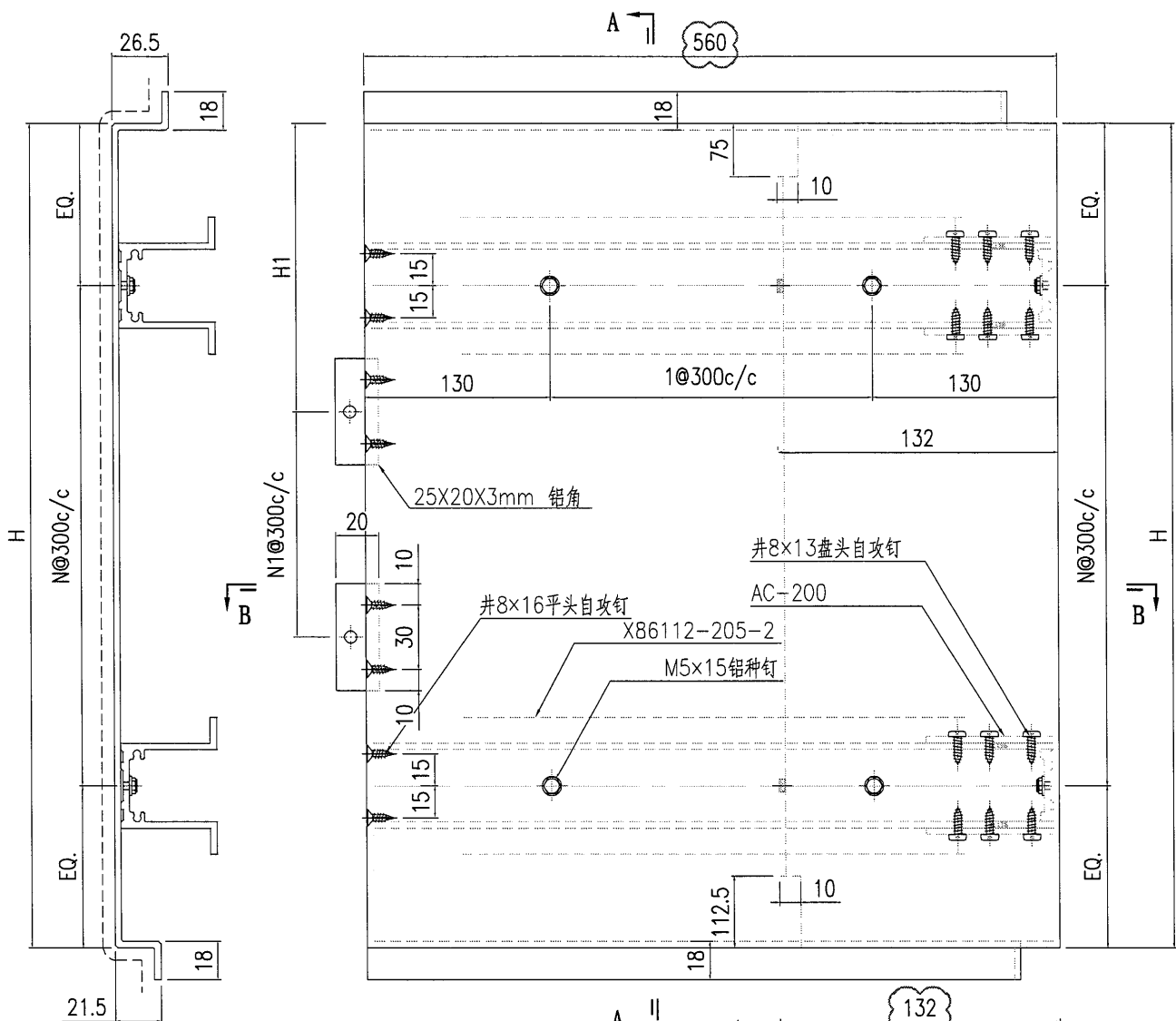
SECTION A-A



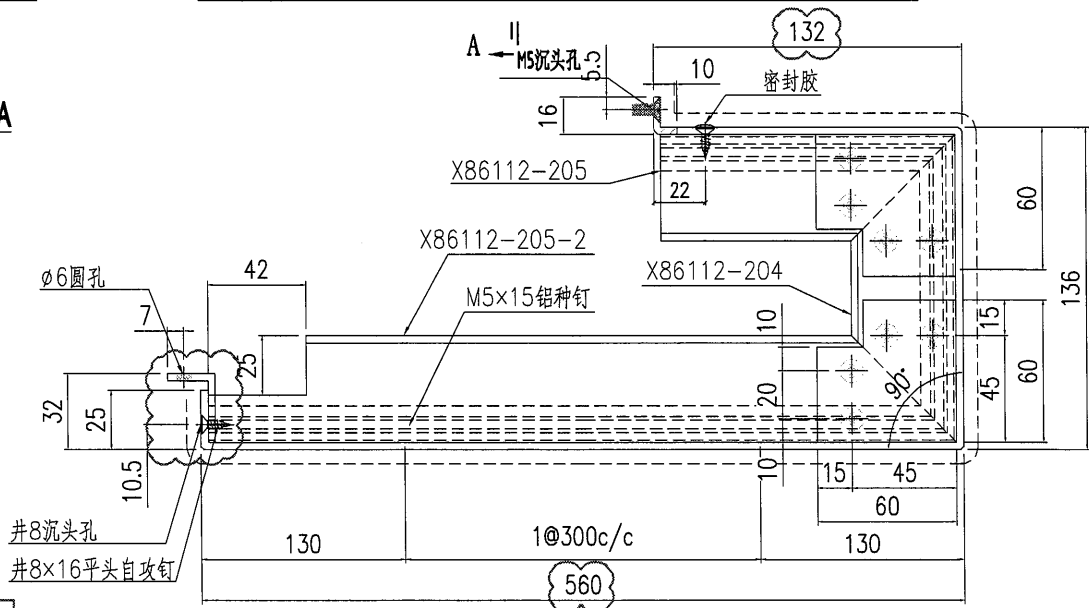
SECTION B-B

2	AC-230-2	765	2	150	1
1	AC-230-1	2505	8	130	7
S/N	部件编号	H	N	H2	N1

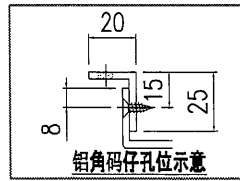
 美特鋁質有限公司 MIDI Aluminium Fabricator Ltd.			工程號	J857	類別		物料號	-	
			地盘	啟德6552	制圖	陳梓豪	20220115	圖號	AC-231
修改	A	B	-	採用工廠	-	地盤	✓	图纸名称	鋁板加工圖
日期	9.21	9.29	-	材料颜色	AL2: ECK3M96295S-ZD1	材料	3mm 鋁板	復核	練鬆文
							批准	林仁安	20220120
								數量	-
								單件重量	- (KG)



SECTION A-A

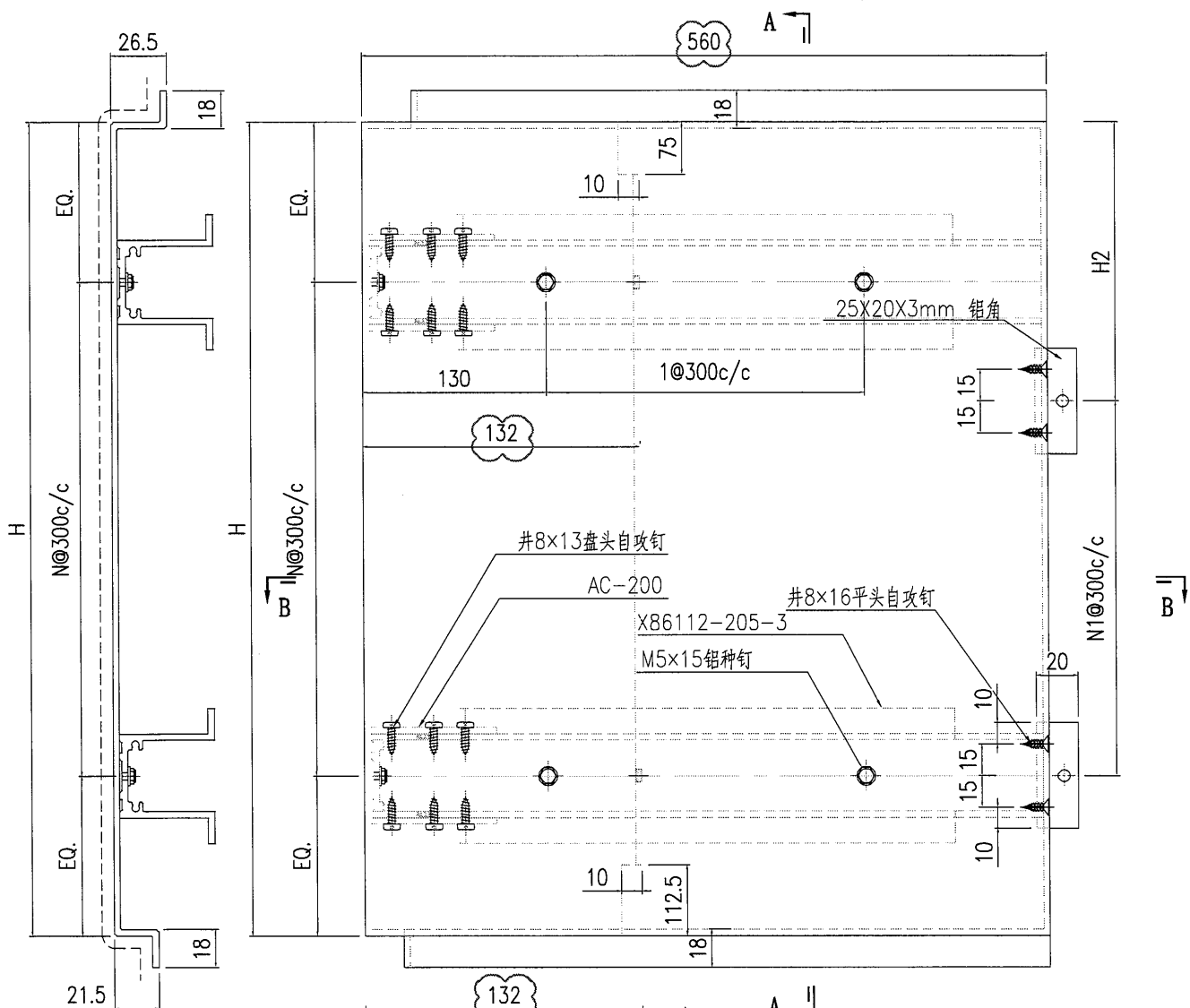


SECTION B-B

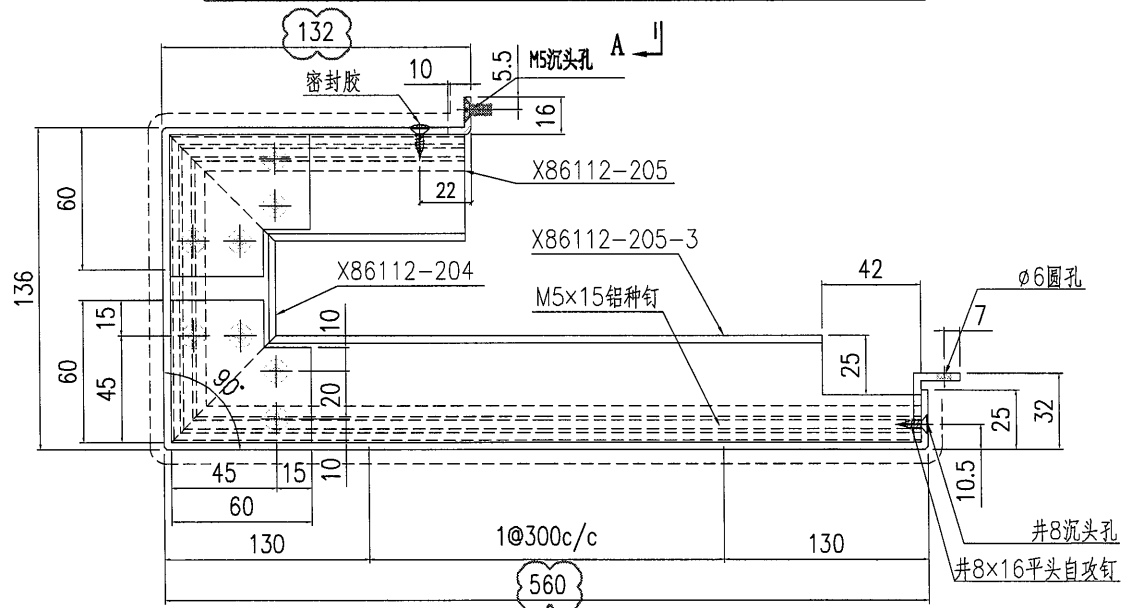


3	AC-231-3	830	2	2	180
2	AC-231-2	765	2	1	220
1	AC-231-1	2505	8	7	210
S/N	部件编号	H	N	N1	H1

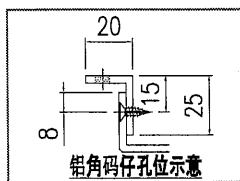
 美特鋁質有限公司 MIDI Aluminium Fabricator Ltd.			工程號 J857 地盘 啟德6552	類別 制圖 陳梓豪	物料號 - 20220115	圖號 AC-232
修改 A B - 日期 9.21 9.29 -	採用工廠 - 材料颜色 AL2: BCK3M96295S-ZD1	地盤 ✓ 图纸名称 鋁板加工圖	復核 練鬆文 材料 3mm 鋁板	20220119 批准 林仁安	數量 - 20220120	單件重量 - (KG)



SECTION A-A

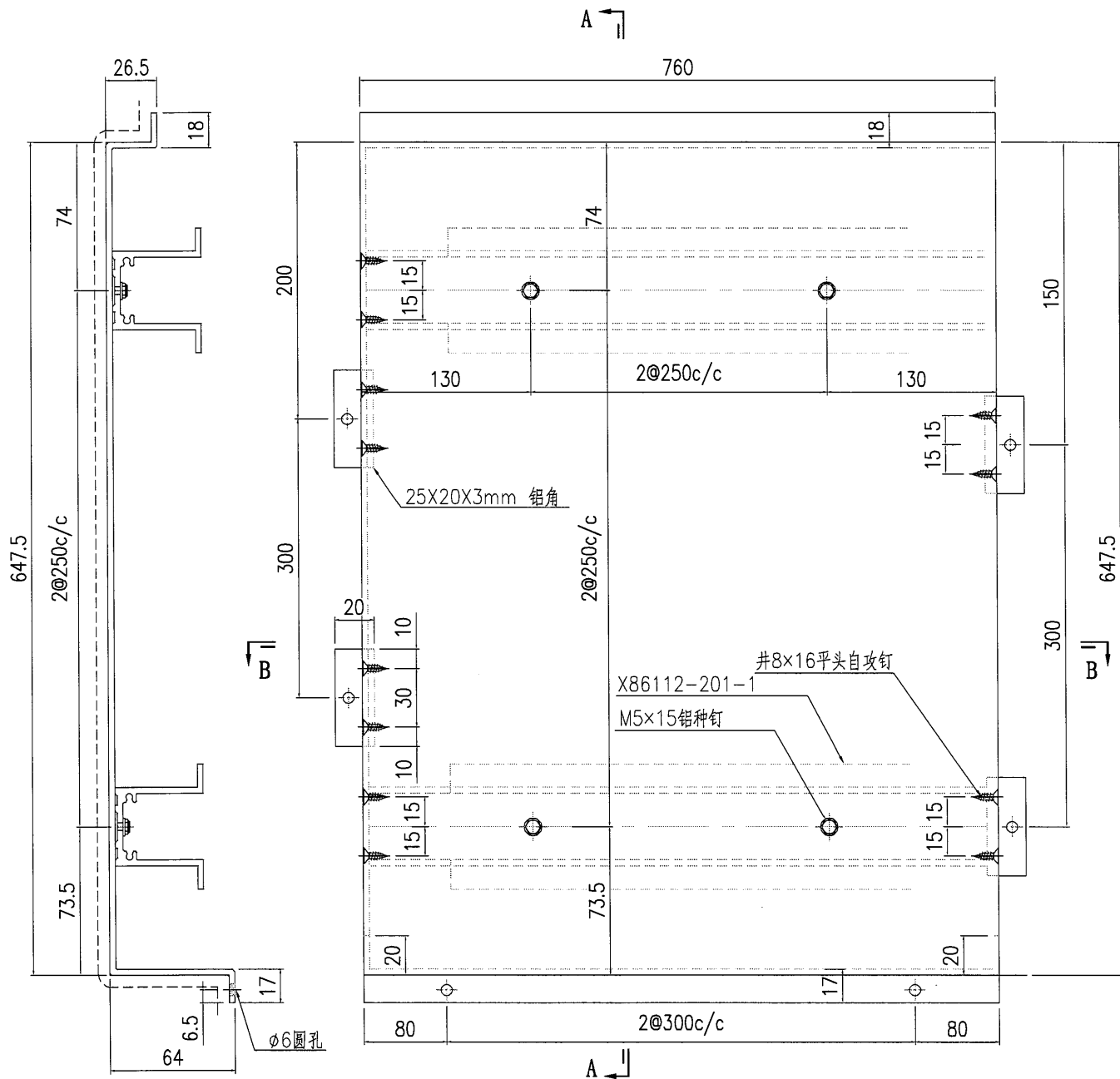


SECTION B-B

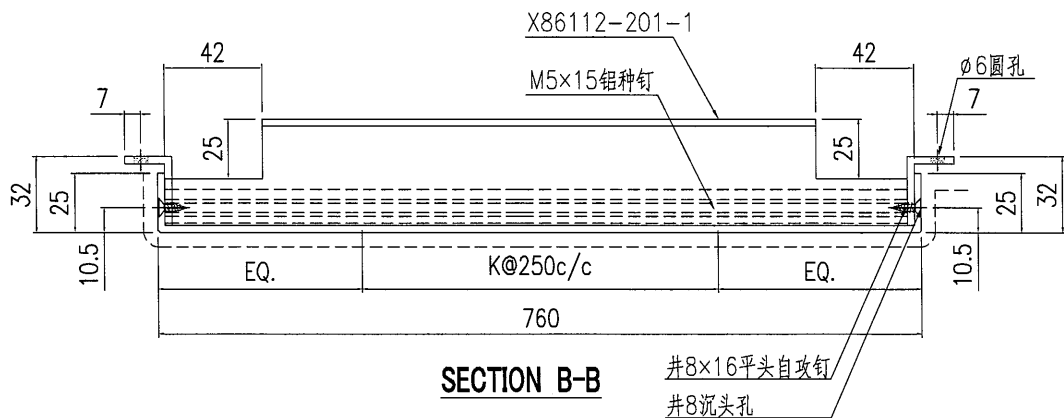


3	AC-232-3	830	2	2	50
2	AC-232-2	765	2	1	150
1	AC-232-1	2505	8	7	130
S/N	部件编号	H	N	N1	H2

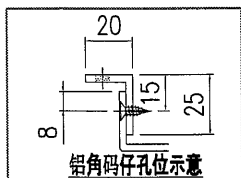
 美特鋁質有限公司 MIDI Aluminium Fabricator Ltd.				工程號 J857 地盤 啟德6552	類別 制圖 陳梓豪	物料號 - 20220115	圖號 AC-238
修改 A B - 日期 9.21 9.29 -	採用工廠 - 材料顏色 AL2: ECK3M96295S-ZD1	地盤 ✓ 材料 3mm 鋁板	圖紙名稱 鋁板加工圖	復核 練鬆文 批准 林仁安	20220119 20220120	數量 - 單件重量 -	(KG)



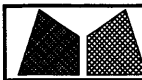
SECTION A-A

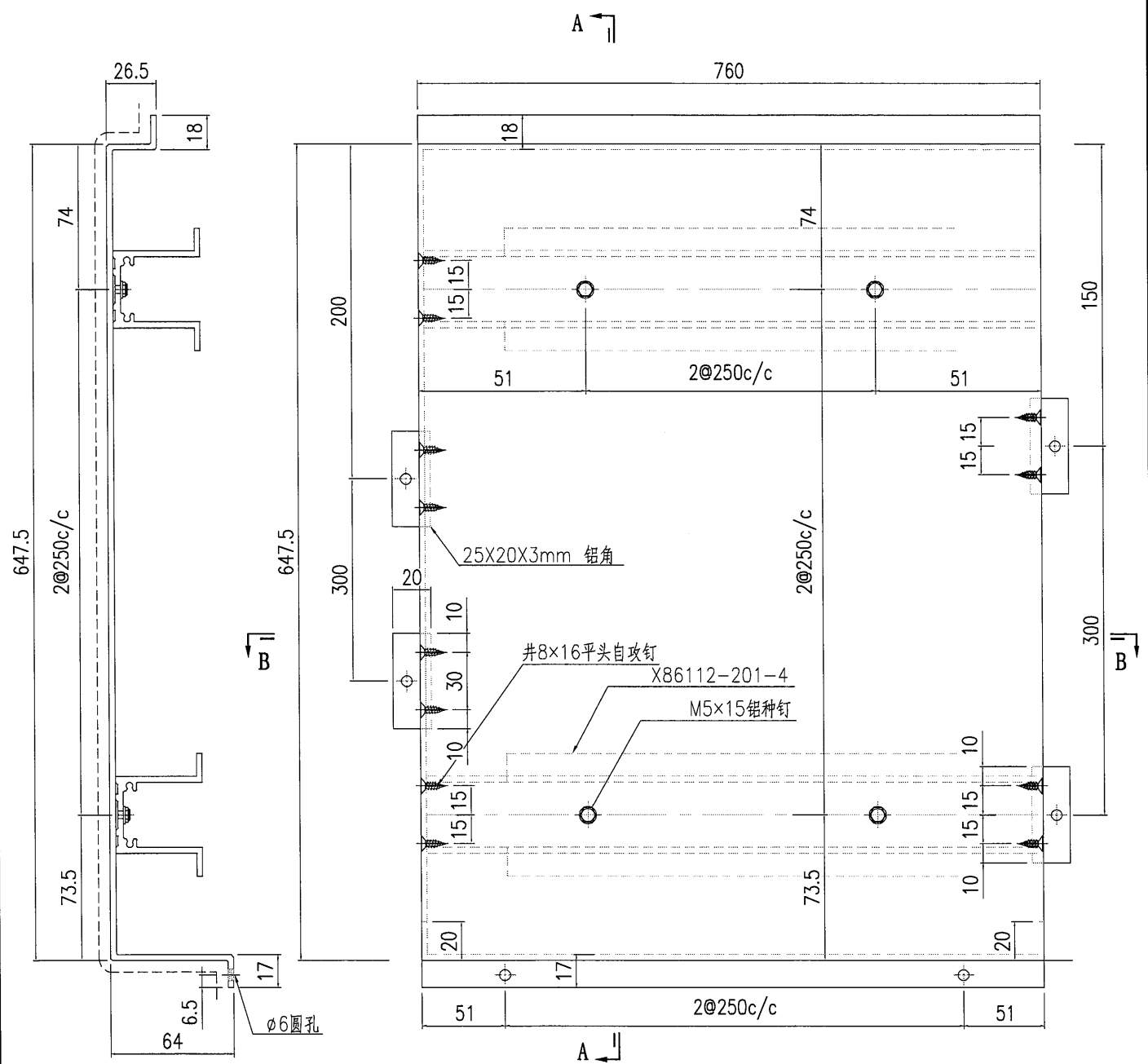


SECTION B-B

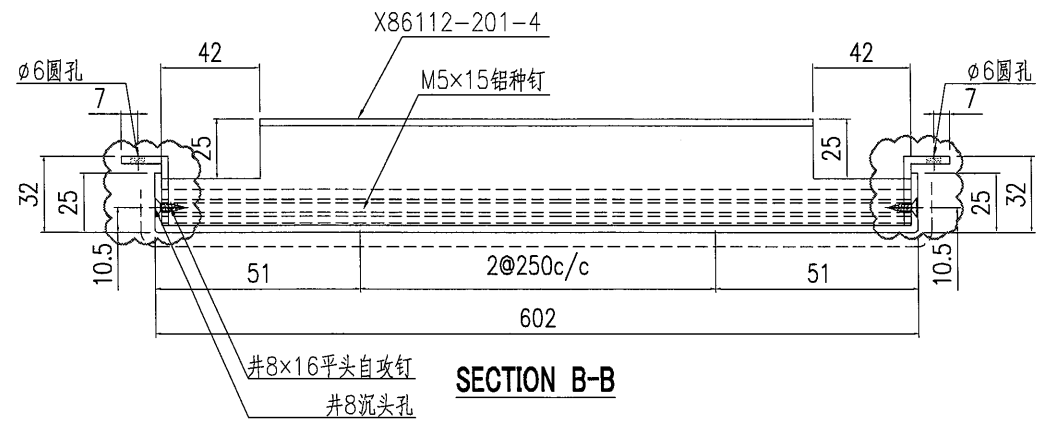


鋁角碼仔孔位示意

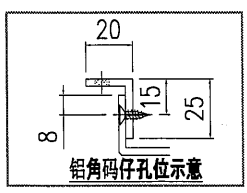
 美特鋁質有限公司 MIDI Aluminium Fabricator Ltd.			工程號 J857 地盤 啟德6552	類別 制圖 陳梓豪 復核 練鬆文 批准 林仁安	物料號 - 圖號 AC-250 數量 - 單件重量 - (KG)
修改 A B - 日期 9.21 9.29 -	採用工廠 - 材料顏色 AL2: BCK3M96295S-ZD1	地盤 ✓ 材料 3mm 鋁板	图纸名称 鋁板加工圖	圖號 AC-250 數量 - 單件重量 - (KG)	日期 9.21 9.29 -



SECTION A-A

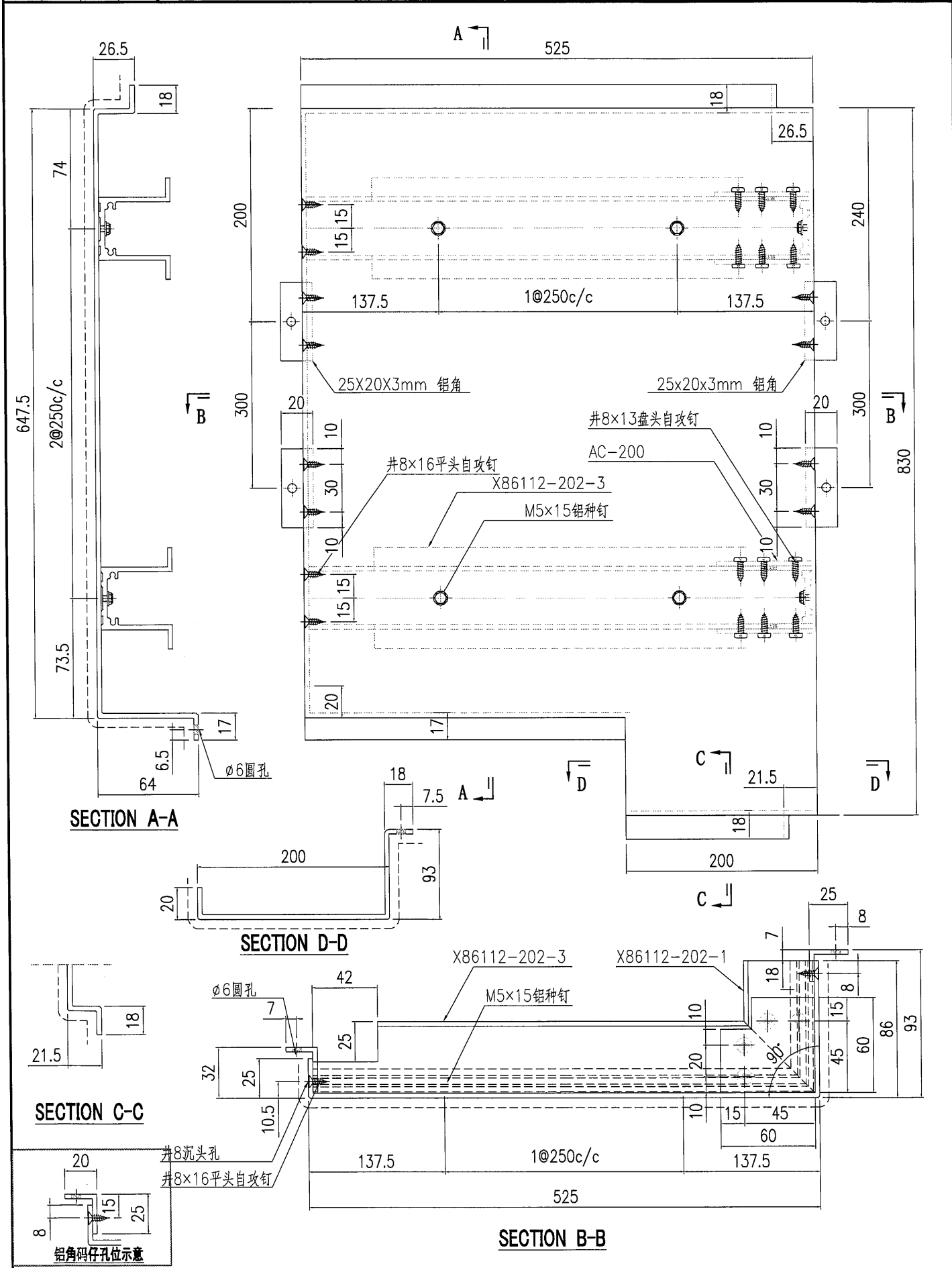


SECTION B-B

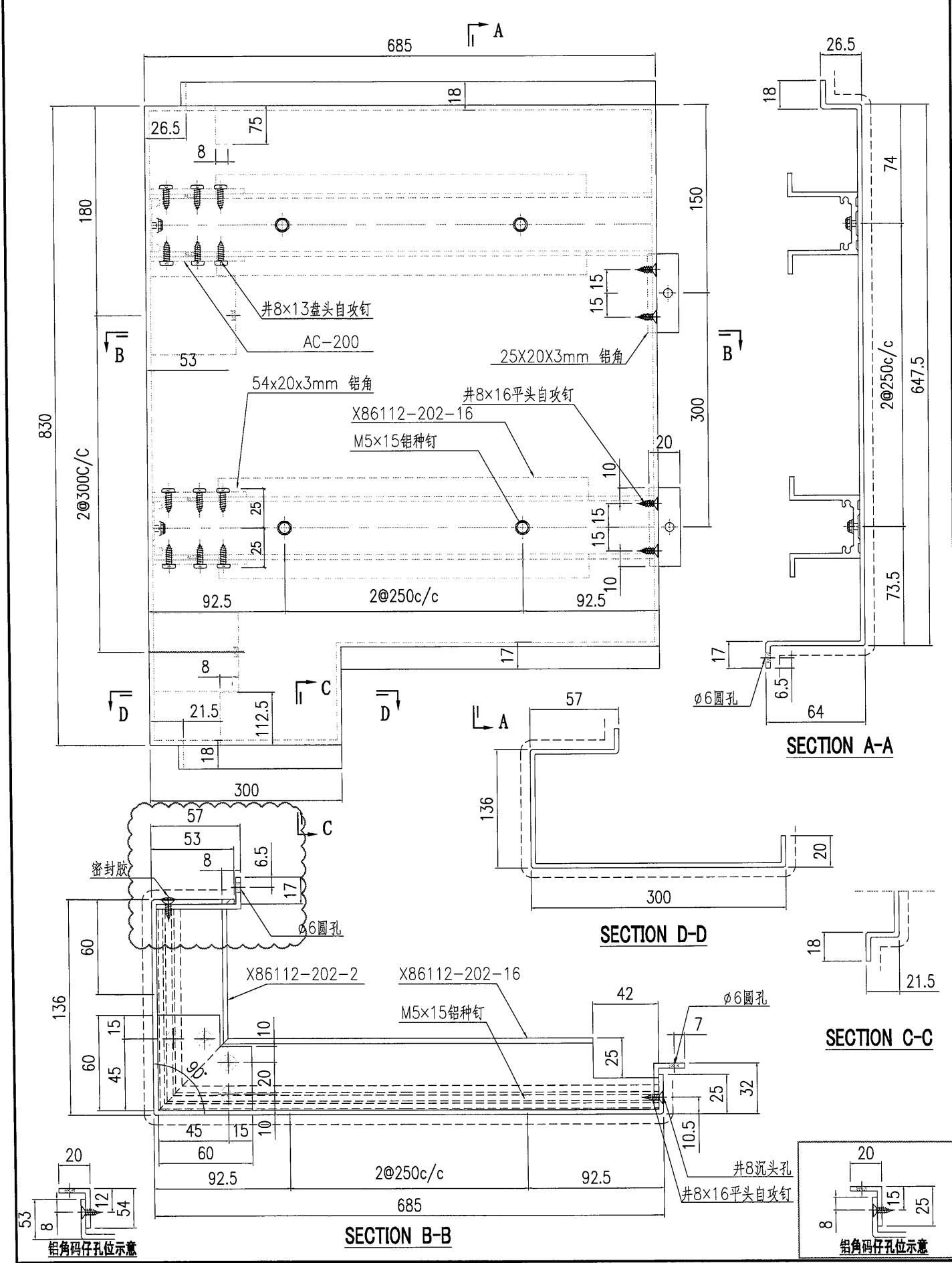


鋁角碼仔孔位示意

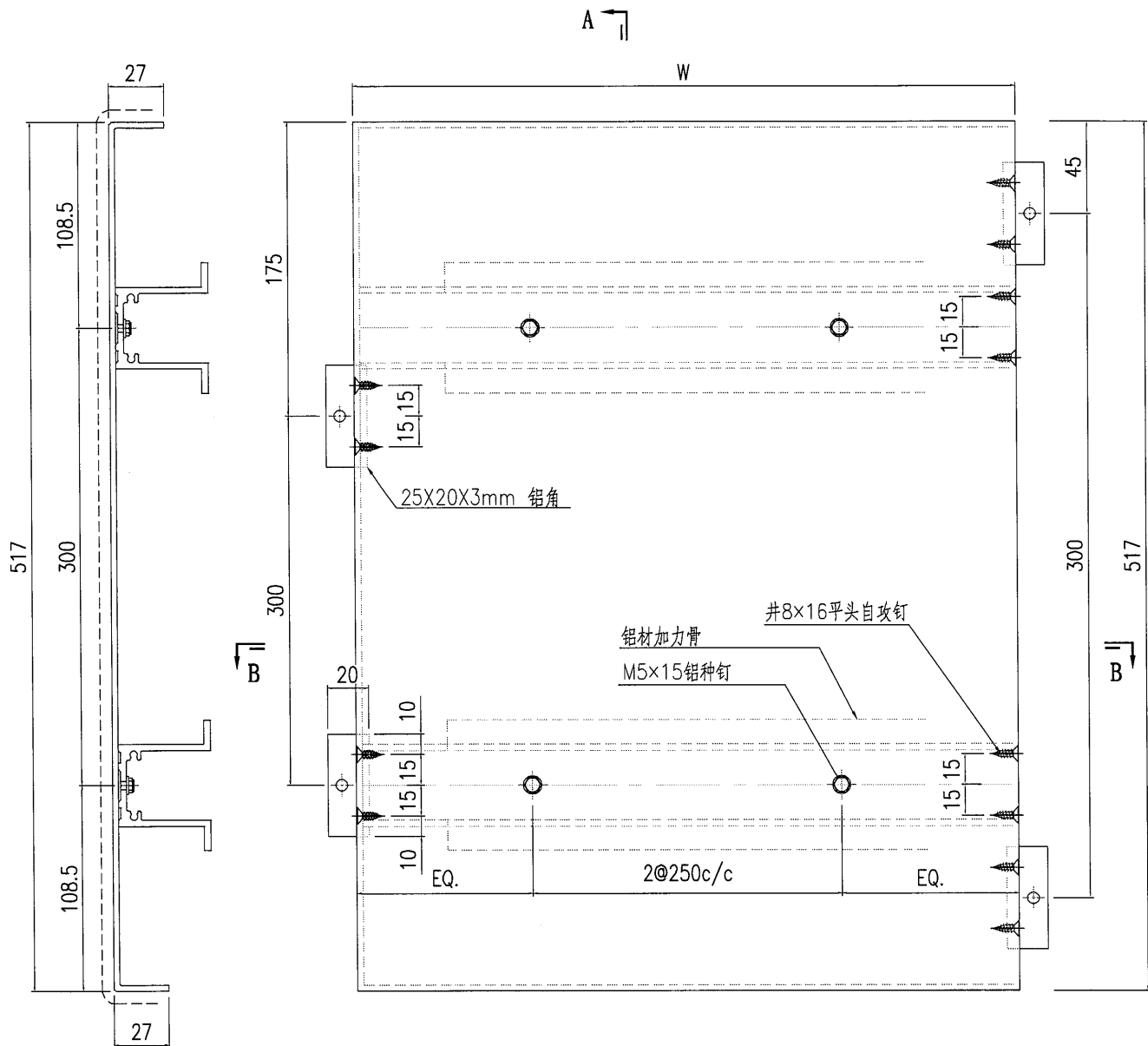
 美特鋁質有限公司 MIDI Aluminium Fabricator Ltd.			工程號 J857 地盤 啟德6552	類別 制圖 陳梓豪	物料號 - 20220115	圖號 AC-254
修改 A B - 日期 9.21 9.29 -	採用工廠 - 材料顏色 AL2: BCK3M96295S-ZD1	地盤 ✓	图纸名称 鋁板加工圖 材料 3mm 鋁板	復核 練鬆文 批准 林仁安	20220119 20220120	數量 - 單件重量 - (KG)



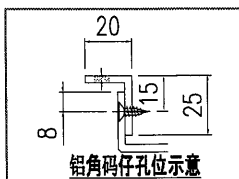
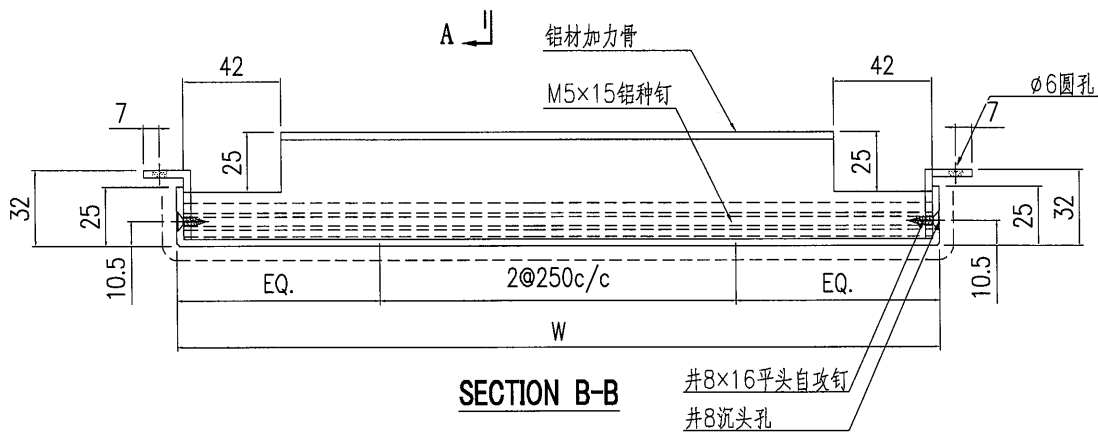
 美特鋁質有限公司 MIDI Aluminium Fabricator Ltd.				工程號 J857 地盤 啟德6552	類別 制圖 陳梓豪 復核 練鬆文 批准 林仁安	物料號 - 20220115 20220119 20220120	圖號 AC-283 數量 - 單件重量 - (KG)
修改 A B - 日期 9.21 9.29 -	採用工廠 - 地盤 ✓ 材料颜色 AL2: ECK3M96295S-ZD1	图纸名称 鋁板加工圖 材料 3mm 鋁板					



 美特鋁質有限公司 MIDI Aluminium Fabricator Ltd.				工程號 J857 地盤 啟德6552	類別 制圖 陳梓豪 復核 練鬆文 批准 林仁安	物料號 - 20220915 20220915 20220915	圖號 AC-529 數量 - 單件重量 - (KG)
修改 B - - 日期 9.29 - -	採用工廠 - 地盤 ✓ 材料顏色 AL2: ECK3M96295S-ZD1	图纸名称 鋁板加工圖 材料 3mm 鋁板					

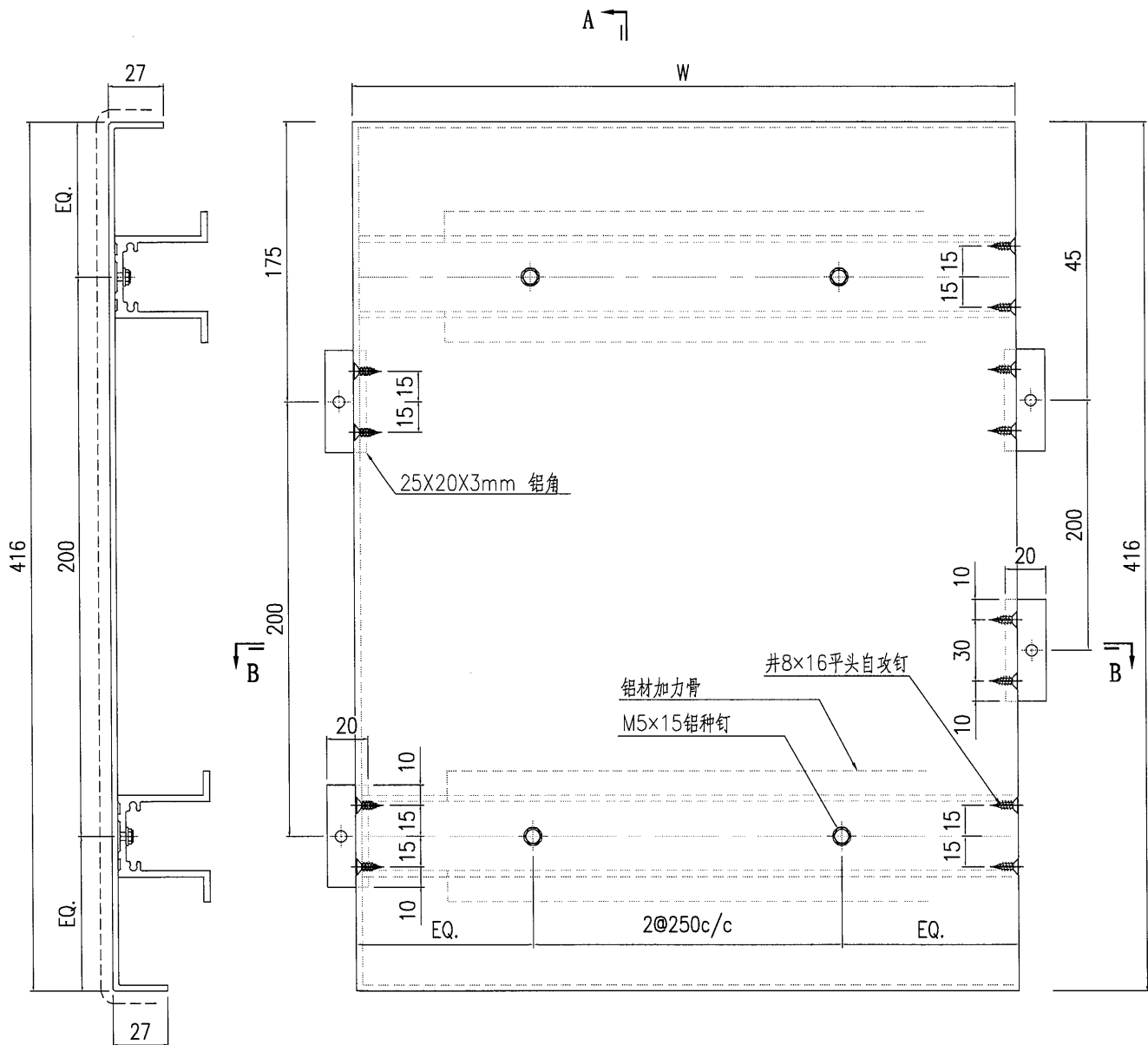


SECTION A-A

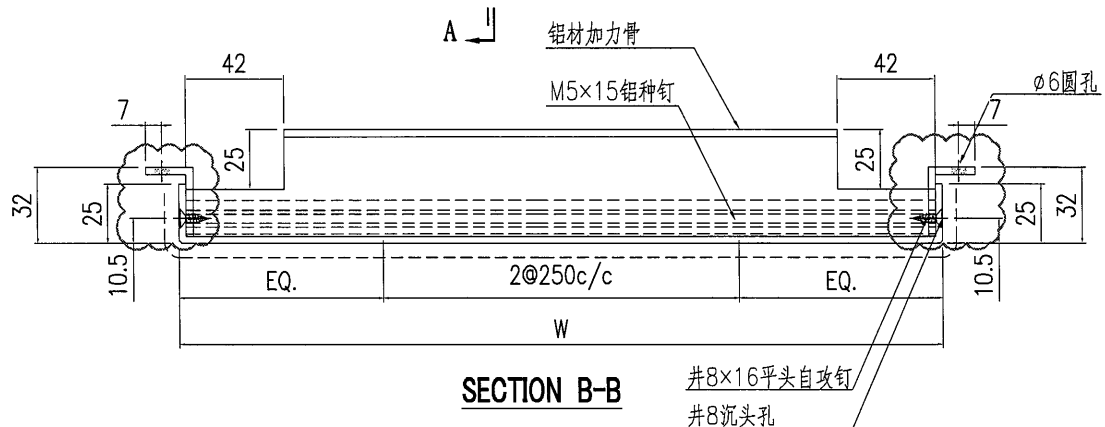


2	AC-529-4	730	X86112-201-2
1	AC-529-3	760	X86112-201-1
S/N	部件编号	W	鋁材加力骨

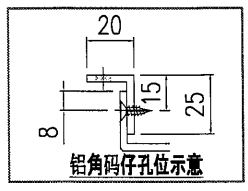
 美特鋁質有限公司 MIDI Aluminium Fabricator Ltd.				工程號 J857 地盘 啟德6552	類別 制圖 陳梓豪	物料號 - 20220115	圖號 AC-329
修改 A B - 日期 9.21 9.29 -	採用工廠 - 地盤 ✓ 材料颜色 AL2: ECK3M96295S-ZD1	图纸名称 鋁板加工圖 材料 3mm 鋁板	復核 練鬆文 批准 林仁安	20220119 20220120	數量 - 單件重量 - (KG)		



SECTION A-A



SECTION B-B



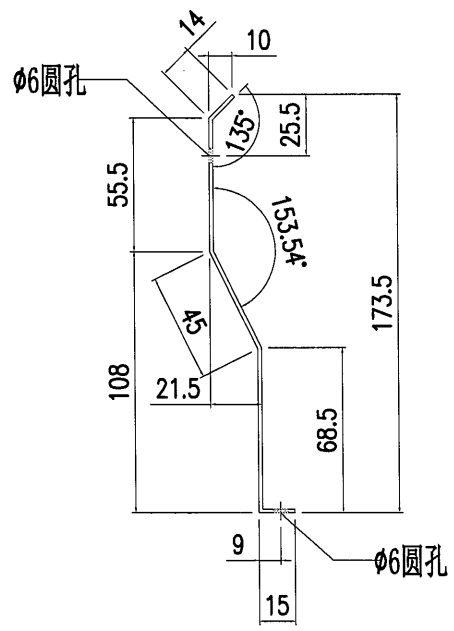
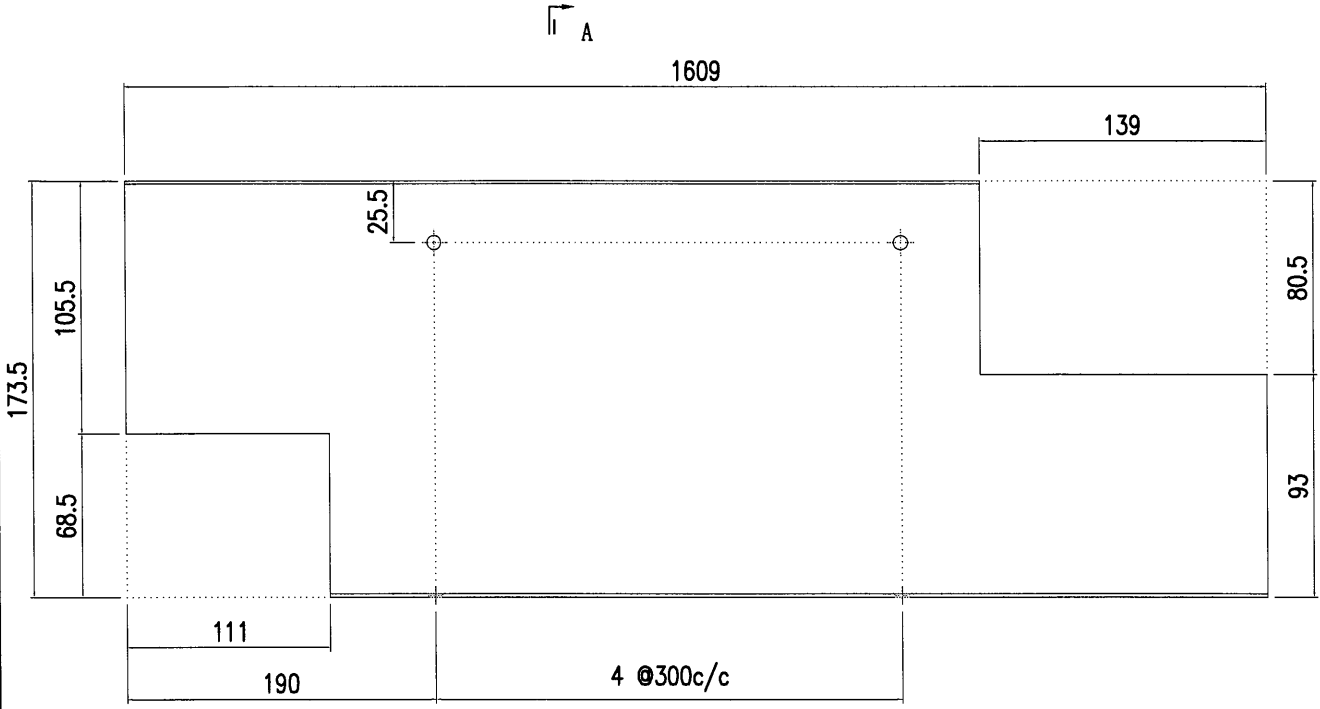
2	AC-329-2	730	X86112-201-2
1	AC-329-1	760	X86112-201-1
S/N	部件编号	W	鋁材加力骨



美特鋁質有限公司
MIDI Aluminium Fabricator Ltd.

工程號	J857	類別		物料號	-
地盘	啟德6552	制圖	陈梓豪	20220115	圖號 AC-341
图纸名称	防水铝板	復核	練松文	20220119	數量 -
材料	1.5mm 铝板	批准	林仁安	20220120	單件重量 - (KG)

修改	-	-	-	採用工廠	-	地盘	✓
日期	-	-	-	材料颜色	鍍化		



SECTION A-A