



工程指示 / 要求簡箋 ENGINEER INSTRUCTIONS(E.I.)

工程指示編號:	EI- 4606/22	修改版本:	-
	HK- 0658/22		
工程編號:	J 857	工程名稱:	NKIL6552
收件人:	Maggie Lor	發件人:	Nero HO
工程項目:	後裝趟門 - 地盤用玻璃(樣辦層)	日期:	20/04/2022

<input type="checkbox"/> 原合約工程包	<input type="checkbox"/> 原合約工程加 / 減脹 QT-	<input type="checkbox"/> 新工程報價 QT-
---------------------------------	--	------------------------------------

信件批核號碼/圖紙參考編號:	批核模具圖紙編號:
客戶指示附件:	管理內部批簽署:

<input type="checkbox"/> 初步鋁料 B.M.	<input type="checkbox"/> 加工拆圖, 然後生產	<input type="checkbox"/> 尺寸表
<input type="checkbox"/> 正式鋁料 B.M.	<input type="checkbox"/> 技術上資料/指示	<input type="checkbox"/> 報價
<input type="checkbox"/> 配件 B.M.	<input type="checkbox"/> 樣辦或貨品說明書	<input type="checkbox"/> 分判合約
<input type="checkbox"/> 其他:		

內容:
可按BM表及加工圖加工首3層樣辦層(T1至T6: 2/F, 3/F&5/F)、(T7至T8: 5/F, 6/F&7/F)

完成上列要求日期: 五月中

國內

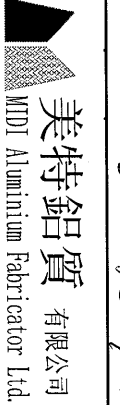
<input type="checkbox"/> 生產技術總監	<input type="checkbox"/> 連附件	<input type="checkbox"/> 技術部	<input type="checkbox"/> 連附件	<input type="checkbox"/> 生產部	<input type="checkbox"/> 連附件
<input type="checkbox"/> 採購部	<input type="checkbox"/> 連附件	<input type="checkbox"/> 生產統籌部	<input type="checkbox"/> 連附件	<input type="checkbox"/> 報關組	<input type="checkbox"/> 連附件
<input type="checkbox"/> 質檢部	<input type="checkbox"/> 連附件	<input type="checkbox"/> 會計部	<input type="checkbox"/> 連附件	<input type="checkbox"/> 機械設計部	<input type="checkbox"/> 連附件
<input type="checkbox"/> 其他:					

香港

<input type="checkbox"/> 行政部	<input type="checkbox"/> 連附件	<input type="checkbox"/> 會計部	<input type="checkbox"/> 連附件	<input type="checkbox"/> 統籌部	<input type="checkbox"/> 連附件	<input type="checkbox"/> 工程部	<input type="checkbox"/> 連附件
<input type="checkbox"/> 採購部	<input type="checkbox"/> 連附件	<input type="checkbox"/> QS部	<input type="checkbox"/> 連附件	<input type="checkbox"/> 地盤管理	<input type="checkbox"/> 連附件	<input type="checkbox"/> 維修部	<input type="checkbox"/> 連附件

*發件人簽署:	<i>Maggie Lor</i>	*組別成員批核簽署:	<i>Nero HO</i>
傳遞編號:	HK0658/22	項目經理簽署:	

訂號 BM



美特鋁質有限公司 MTD Aluminium Fabricator Ltd.	工程號: J-857	計算: 黃汉卿	日期: 19/4/2022	送呈: 施哥
地盤名稱: 啟德6552	項目類別: 后装趟门樣辦層	核對: 批准:	日期: 日期:	副本:
地盤用玻璃B.M.表	修改版次:	總計玻璃面積 (平方米): 464.007	日期: 日期:	M/C Code: 此BM依據

序號	修改內容	玻璃圖號	顏色與類型	厚度 (mm)	玻璃尺寸			數量 (塊)	總面積 (平方米)	備注
					寬度(W) (mm)	高度(H) (mm)				
1		AW3-GL8	6mm TEMPERED CLEAR	13.52	558.0	2372.5	3	3.972	T2 座 A單元 2~5F	
			+1.52PVB + 6mm TEMPERED CLEAR LAMINATED GLASS				3	3.972	T3 座 A單元 2~5F	
			Sample No. R20210902041				3	3.972	T5 座 A單元 2~5F	
							3	3.972	T7 座 A單元 2~5F	
							3	3.972	T2 座 B單元 2~5F	
							3	3.972	T5 座 B單元 2~5F	
							3	3.972	T6 座 B單元 2~5F	
							3	3.972	T7 座 B單元 5~7F	
2		AW4-GL8	6mm HEAT STRENGTHENED LOW IRON+12AS+10mm TEMPERED CLATING ON SURFACE #2	13.52	558.0	2372.5	3	3.972	T1 座 B單元 2~5F	
			Sample No. R20210930026				3	3.972	T2 座 A單元 2~5F	
							3	3.972	T2 座 B單元 2~5F	
							3	3.972	T1 座 A單元 2~5F	
							3	3.972	T1 座 B單元 2~5F	
							3	3.972	T1 座 A單元 2~5F	
							3	3.972	T1 座 B單元 2~5F	
							3	3.972	T1 座 A單元 2~5F	
							3	3.972	T1 座 B單元 2~5F	
							3	3.972	T1 座 A單元 2~5F	
							3	3.972	T1 座 B單元 2~5F	
							3	3.972	T1 座 A單元 2~5F	
							3	3.972	T1 座 B單元 2~5F	
							3	3.972	T1 座 A單元 2~5F	
							3	3.972	T1 座 B單元 2~5F	
							3	3.972	T1 座 A單元 2~5F	
							3	3.972	T1 座 B單元 2~5F	
							3	3.972	T1 座 A單元 2~5F	
							3	3.972	T1 座 B單元 2~5F	
							3	3.972	T1 座 A單元 2~5F	
							3	3.972	T1 座 B單元 2~5F	
							3	3.972	T1 座 A單元 2~5F	
							3	3.972	T1 座 B單元 2~5F	
							3	3.972	T1 座 A單元 2~5F	
							3	3.972	T1 座 B單元 2~5F	
							3	3.972	T1 座 A單元 2~5F	
							3	3.972	T1 座 B單元 2~5F	
							3	3.972	T1 座 A單元 2~5F	
							3	3.972	T1 座 B單元 2~5F	
							3	3.972	T1 座 A單元 2~5F	
							3	3.972	T1 座 B單元 2~5F	
							3	3.972	T1 座 A單元 2~5F	
							3	3.972	T1 座 B單元 2~5F	
							3	3.972	T1 座 A單元 2~5F	
							3	3.972	T1 座 B單元 2~5F	
							3	3.972	T1 座 A單元 2~5F	
							3	3.972	T1 座 B單元 2~5F	
							3	3.972	T1 座 A單元 2~5F	
							3	3.972	T1 座 B單元 2~5F	
							3	3.972	T1 座 A單元 2~5F	
							3	3.972	T1 座 B單元 2~5F	
							3	3.972	T1 座 A單元 2~5F	
							3	3.972	T1 座 B單元 2~5F	
							3	3.972	T1 座 A單元 2~5F	
							3	3.972	T1 座 B單元 2~5F	
							3	3.972	T1 座 A單元 2~5F	
							3	3.972	T1 座 B單元 2~5F	
							3	3.972	T1 座 A單元 2~5F	
							3	3.972	T1 座 B單元 2~5F	
							3	3.972	T1 座 A單元 2~5F	
							3	3.972	T1 座 B單元 2~5F	
							3	3.972	T1 座 A單元 2~5F	
							3	3.972	T1 座 B單元 2~5F	
							3	3.972	T1 座 A單元 2~5F	
							3	3.972	T1 座 B單元 2~5F	
							3	3.972	T1 座 A單元 2~5F	
							3	3.972	T1 座 B單元 2~5F	
							3	3.972	T1 座 A單元 2~5F	
							3	3.972	T1 座 B單元 2~5F	
							3	3.972	T1 座 A單元 2~5F	
							3	3.972	T1 座 B單元 2~5F	
							3	3.972	T1 座 A單元 2~5F	
							3	3.972	T1 座 B單元 2~5F	
							3	3.972	T1 座 A單元 2~5F	
							3	3.972	T1 座 B單元 2~5F	
							3	3.972	T1 座 A單元 2~5F	
							3	3.972	T1 座 B單元 2~5F	
							3	3.972	T1 座 A單元 2~5F	
							3	3.972	T1 座 B單元 2~5F	
							3	3.972	T1 座 A單元 2~5F	
							3	3.972	T1 座 B單元 2~5F	
							3	3.972	T1 座 A單元 2~5F	
							3	3.972	T1 座 B單元 2~5F	
							3	3.972	T1 座 A單元 2~5F	
							3	3.972	T1 座 B單元 2~5F	
							3	3.972	T1 座 A單元 2~5F	
							3	3.972	T1 座 B單元 2~5F	
							3	3.972	T1 座 A單元 2~5F	
							3	3.972	T1 座 B單元 2~5F	
							3	3.972	T1 座 A單元 2~5F	
							3	3.972	T1 座 B單元 2~5F	
							3	3.972	T1 座 A單元 2~5F	
							3	3.972	T1 座 B單元 2~5F	
							3	3.972	T1 座 A單元 2~5F	
							3	3.972	T1 座 B單元 2~5F	
							3	3.972	T1 座 A單元 2~5F	
							3	3.972	T1 座 B單元 2~5F	
							3	3.972	T1 座 A單元 2~5F	
							3	3.972	T1 座 B單元 2~5F	
							3	3.972	T1 座 A單元 2~5F	
							3	3.972	T1 座 B單元 2~5F	
							3	3.972	T1 座 A單元 2~5F	
							3	3.972	T1 座 B單元 2~5F	
							3	3.972	T1 座 A單元 2~5F	
							3	3.972	T1 座 B單元 2~5F	
							3	3.972	T1 座 A單元 2~5F	
							3	3.972	T1 座 B單元 2~5F	
							3	3.972	T1 座 A單元 2~5F	
							3	3.972	T1 座 B單元 2~5F	
							3	3.972	T1 座 A單元 2~5F	
							3	3.972	T1 座 B單元 2~5F	
							3	3.972	T1 座 A單元 2~5F	
							3	3.972	T1 座 B單元 2~5F	
							3	3.972	T1 座 A單元 2~5F	
							3	3.972	T1 座 B單元 2~5F	
							3	3.972	T1 座 A單元 2~5F	
							3	3.972	T1 座 B單元 2~5F	
							3	3.972	T1 座 A單元 2~5F	
							3	3.972	T1 座 B單元 2~5F	
							3	3.972	T1 座 A單元 2~5F	
							3	3.972	T1 座 B單元 2~5F	
							3	3.972	T1 座 A單元 2~5F	
							3	3.972	T1 座 B單元 2~5F	
							3	3.972	T1 座 A單元 2~5F	
							3	3.972	T1 座 B單元 2~5F	
							3	3.972	T1 座 A單元 2~5F	
							3	3.972	T1 座 B單元 2~5F	
							3	3.972	T1 座 A單元 2~5F	
							3	3.972	T1 座 B單元 2~5F	
							3	3.972	T1 座 A單元 2~5F	
							3	3.972	T1 座 B單元 2~5F	
							3	3.972	T1 座 A單元 2~5F	
							3	3.972	T1 座 B單元 2~5F	
							3	3.972	T1 座 A單元 2~5F	
							3	3.972	T1 座 B單元 2~5F	
							3	3.972	T1 座 A單元 2~5F	
							3	3.972	T1 座 B單元 2~5F	
							3	3.972	T1 座 A單元 2~5F	
							3	3.972	T1 座 B單元 2~5F	
							3	3.972	T1 座 A單元 2~5F	
							3	3.972	T1 座 B單元 2~5F	
							3	3.972	T1 座 A單元 2~5F	
							3	3.972	T1 座 B單元 2~5F	
							3	3.972	T1 座 A單元 2~5F	
							3	3.972	T1 座 B單元 2~5F	
							3	3.972	T1 座 A單元 2~5F	
							3	3.972	T1 座 B單元 2~5F	
							3	3.972	T1 座 A單元 2~5F	
							3	3.972	T1 座 B單元 2~5F	
							3	3.972	T1 座 A單元 2~5F	
							3	3.972	T1 座 B單元 2~5F	
							3	3.972	T1 座 A單元 2~5F	
							3	3.972	T1 座 B單元 2~5F	
							3	3.972	T1 座 A單元 2~5F	
							3	3.972	T1 座 B單元 2~5F	
							3	3.972		

訂貨 BM

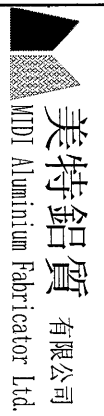
 美特鋁質 有限公司 MIDI Aluminium Fabricator Ltd.	工程號:	J-857	計算:	黃漢卿	日期:	19/4/2022	送呈:	施哥
	地盤名稱:	啟德6552	核對:		日期:		副本:	

地盤用玻璃B.M.表	項目類別:	后装趟门樣辦層	批准:		日期:		A/C Code:	
BM編號:	修改版次:		總計玻璃面積 (平方米):	464.007	此BM依據			

序號	修改內容	玻璃圖號	顏色與類型	厚度 (mm)	玻璃尺寸			數量 (塊)	總面積 (平方米)	備注
					寬度(W) (mm)	高度(H) (mm)				
45		SD14-2-GL7	IGU VISION GLASS 6mm HEAT STRENGTHENED LOW IRON+12AS+10mm TEMPERED LOW IRON WITH LOW-E CLATING ON SURFACE #2 Sample No. R20210930026	28.00	1156.0	2572.0	3	8.920	T8 座 B單元 5~7F	
46		SD14-3-GL7		28.00	1066.0	2572.0	3	8.225	T8 座 B單元 5~7F	
47		SD20-1-GL7		28.00	1290.5	2522.0	2	6.509	T1 座 C單元 3~5F	
48		SD20-2-GL7		28.00	1113.0	2522.0	2	5.614	T1 座 C單元 3~5F	
49		SD21-1-GL7		28.00		2522.0	3	7.608	T3 座 D單元 2~5F	
				28.00	1005.5	2522.0	3	7.608	T6 座 D單元 2~5F	
				28.00		2522.0	3	7.608	T8 座 D單元 5~7F	
50		SD21-2-GL7		28.00	1098.0	2522.0	3	8.307	T3 座 D單元 5~7F	
				28.00		2522.0	3	7.608	T3 座 C單元 2~5F	
				28.00	1005.5	2522.0	3	7.608	T6 座 C單元 2~5F	
51		SD22-1-GL7	28.00		2522.0	3	7.608	T8 座 C單元 5~7F		
			28.00		2522.0	3	8.307	T3 座 C單元 2~5F		
52		SD22-2-GL7	28.00	1098.0	2522.0	3	8.307	T6 座 C單元 2~5F		
			28.00		2522.0	3	8.307	T8 座 C單元 5~7F		
			小計			196	464			

- 1). 本表中所有玻璃對角線尺寸偏差要求不超過正負2mm。
- 2). 本表中所有玻璃要求倒角。
- 3). 本表中不同種類玻璃參照玻璃加工圖加工。
- 4). 本表中所有強化玻璃均需HEAT SOAK TEST。
- 5). 本表中所有強化玻璃之入爐方向均以寬度方向進入。
- 6). 本表中所有玻璃成品送交香港地盤
- 7). 本表中所有玻璃成品均需注明室內外面及其玻璃編號，以便識別。

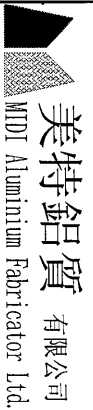
此BM只供參考



美特鋁質有限公司 MTD Aluminium Fabricator Ltd.	工程號: J-857	計算: 曾建平	日期: 19/4/2022	送呈: 施哥
地盤名稱: 啟德6552	項目類別: 后装趟门橡膠層	核對: 批准:	日期: 日期:	副本:
地盤用玻璃B.M.表	修改版次:	總計玻璃面積 (平方米): 464.007	此BM依據	A/C Code:

序號	修改內容	玻璃圖號	顏色與類型	厚度 (mm)	玻璃尺寸			數量 (塊)	總面積 (平方米)	備注
					寬度(W) (mm)	高度(H) (mm)				
1		AW3-GL8	6mm TEMPERED CLEAR	13.52	558.0	2372.5	3	3.972	T2 座 A單元 2~5F	
							3	3.972	T3 座 A單元 2~5F	
							3	3.972	T5 座 A單元 2~5F	
							3	3.972	T7 座 A單元 2~5F	
							3	3.972	T2 座 B單元 2~5F	
							3	3.972	T5 座 B單元 2~5F	
							3	3.972	T6 座 B單元 2~5F	
							3	3.972	T7 座 B單元 5~7F	
2		AW4-GL8	+1.52PYVB + 6mm TEMPERED CLEAR LAMINATED GLASS Sample No. R20210902041	13.52	558.0	2372.5	3	3.951	T1 座 B單元 2~5F	
							3	3.822	T1 座 B單元 2~5F	
							3	8.065	T1 座 A單元 2~5F	
							3	9.691	T1 座 A單元 2~5F	
							3	8.997	T1 座 A單元 2~5F	
							3	8.333	T1 座 B單元 2~5F	
							3	8.889	T1 座 B單元 2~5F	
							3	8.187	T2 座 A單元 2~5F	
							3	5.964	T2 座 A單元 2~5F	
							3	7.920	T2 座 A單元 2~5F	
							3	7.226	T2 座 A單元 2~5F	
							3	5.371	T2 座 B單元 2~5F	
							3	7.245	T2 座 B單元 2~5F	
							3	6.551	T2 座 B單元 2~5F	
							3	5.766	T3 座 A單元 2~5F	
							3	7.438	T3 座 A單元 2~5F	
							3	6.744	T3 座 A單元 2~5F	

此BM只供參考



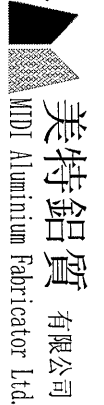
美特鋁質有限公司
MTDI Aluminium Fabricator Ltd.

工程號:	J-857	計算:	曾建平	日期:	19/4/2022	送呈:	施哥
地盤名稱:	啟德6552	核對:		日期:		副本:	
項目類別:	后装趟门橡辦層	批准:		日期:		A/C Code:	

BM編號:		修改版次:		總計玻璃面積 (平方米):	464.007	此BM依據
-------	--	-------	--	---------------	---------	-------

序號	修改內容	玻璃圖號	顏色與類型	厚度 (mm)	玻璃尺寸		數量 (塊)	總面積 (平方米)	備注
					寬度(W) (mm)	高度(H) (mm)			
20		SD06-1-GL7		28.00	730.0	2633.0	3	5.766	T3 座 B單元 2~5F
21		SD06-2-GL7		28.00	964.0	2572.0	3	7.438	T3 座 B單元 2~5F
22		SD06-3-GL7		28.00	874.0	2572.0	3	6.744	T3 座 B單元 2~5F
23		SD07-1-GL7		28.00	1040.0	2633.0	3	8.215	T5 座 A單元 2~5F
24		SD07-2-GL7		28.00	1234.0	2572.0	3	9.522	T5 座 A單元 2~5F
25		SD07-3-GL7		28.00	1144.0	2572.0	3	8.827	T5 座 A單元 2~5F
26		SD08-1-GL7		28.00	1040.0	2633.0	3	8.215	T5 座 B單元 2~5F
27		SD08-2-GL7		28.00	1234.0	2572.0	3	9.522	T5 座 B單元 2~5F
28		SD08-3-GL7		28.00	1144.0	2572.0	3	8.827	T5 座 B單元 2~5F
29		SD09-1-GL7	IGU VISION GLASS 6mm HEAT STRENGTHENED LOW	28.00	730.0	2633.0	3	5.766	T6 座 A單元 2~5F
30		SD09-2-GL7	IRON+12AS+10mm TEMPERED	28.00	964.0	2572.0	3	7.438	T6 座 A單元 2~5F
31		SD09-3-GL7	LOW IRON WITH LOW-E	28.00	874.0	2572.0	3	6.744	T6 座 A單元 2~5F
32		SD10-1-GL7	CLATING ON SURFACE #2	28.00	730.0	2633.0	3	5.766	T6 座 B單元 2~5F
33		SD10-2-GL7	Sample No. R20210930026	28.00	964.0	2572.0	3	7.438	T6 座 B單元 2~5F
34		SD10-3-GL7		28.00	874.0	2572.0	3	6.744	T6 座 B單元 2~5F
35		SD11-1-GL7		28.00	680.0	2633.0	3	5.371	T7 座 A單元 5~7F
36		SD11-2-GL7		28.00	939.0	2572.0	3	7.245	T7 座 A單元 5~7F
37		SD11-3-GL7		28.00	849.0	2572.0	3	6.551	T7 座 A單元 5~7F
38		SD12-1-GL7		28.00	755.0	2633.0	3	5.964	T7 座 B單元 5~7F
39		SD12-2-GL7		28.00	1026.5	2572.0	3	7.920	T7 座 B單元 5~7F
40		SD12-3-GL7		28.00	936.5	2572.0	3	7.226	T7 座 B單元 5~7F
41		SD13-1-GL7		28.00	1071.0	2633.0	3	8.460	T8 座 A單元 5~7F
42		SD13-2-GL7		28.00	1156.0	2572.0	3	8.920	T8 座 A單元 5~7F
43		SD13-3-GL7		28.00	1066.0	2572.0	3	8.225	T8 座 A單元 5~7F
44		SD14-1-GL7		28.00	1071.0	2633.0	3	8.460	T8 座 B單元 5~7F

此BM只供參考



美特鋁質有限公司 MTDI Aluminium Fabricator Ltd.	工程號: J-857	計算: 曾建平	日期: 19/4/2022	送呈: 施哥
地盤名稱: 啟德6552	核對: 日期:	副本: 日期:		
項目類別: 后装趟门樣辦層	批准: 日期:			
A/C Code:				

地盤用玻璃B.M.表	修改版次:	總計玻璃面積 (平方米): 464.007	此BM依據
------------	-------	-----------------------	-------

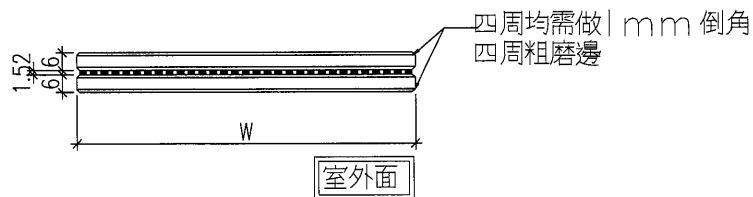
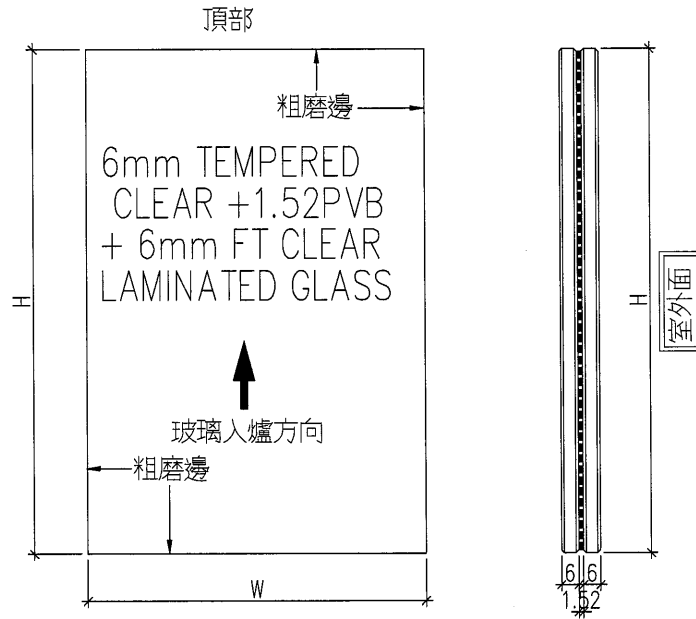
序號	修改內容	玻璃圖號	顏色與類型	厚度 (mm)		玻璃尺寸		數量 (塊)	總面積 (平方米)	備注
				寬度(W)	高度(H)	寬度(W)	高度(H)			
45		SD14-2-GL7	IGU VISION GLASS 6mm HEAT STRENGTHENED LOW IRON+12AS+10mm TEMPERED LOW IRON WITH LOW-E CLATING ON SURFACE #2 Sample No. R20210930026	28.00	1156.0	2572.0	3	8.920	T8 座 B單元 5~7F	
46		SD14-3-GL7		28.00	1066.0	2572.0	3	8.225	T8 座 B單元 5~7F	
47		SD20-1-GL7		28.00	1290.5	2522.0	2	6.509	T1 座 C單元 3~5F	
48		SD20-2-GL7		28.00	1113.0	2522.0	2	5.614	T1 座 C單元 3~5F	
49		SD21-1-GL7		28.00	1005.5	2522.0	3	7.608	T3 座 D單元 2~5F	
50		SD21-2-GL7	28.00	1098.0	2522.0	3	7.608	T8 座 D單元 5~7F		
51		SD22-1-GL7	28.00	1005.5	2522.0	3	7.608	T3 座 C單元 2~5F		
52		SD22-2-GL7	28.00	1098.0	2522.0	3	7.608	T6 座 C單元 2~5F		
			小計			196	464			

- 1). 本表中所有玻璃對角線尺寸偏差要求不超過正負2mm。
- 2). 本表中所有玻璃要求倒棱角。
- 3). 本表中不同種類玻璃參照玻璃加工圖加工。
- 4). 本表中所有強化玻璃均需HEAT SOAK TEST。
- 5). 本表中所有強化玻璃之入爐方向均以寬度方向進入。
- 6). 本表中所有玻璃成品送交香港地盤
- 7). 本表中所有玻璃成品均需注明室內外面及其玻璃編號，以便識別。



美特鋁質 有限公司
MIDI Aluminium Fabricator Ltd.

類別		物料號	
制圖	HHQ	2022.3.19	圖號 J857-G1
修改	-		數量
日期	-		位置
復核	WLQ	2022.3.19	
批准			

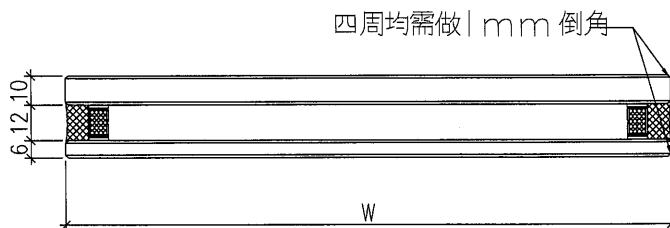
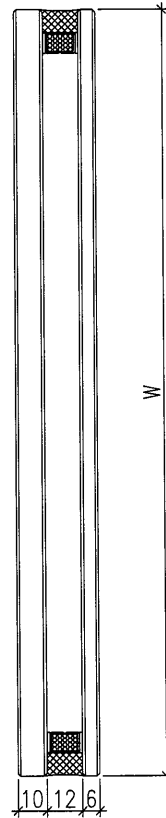
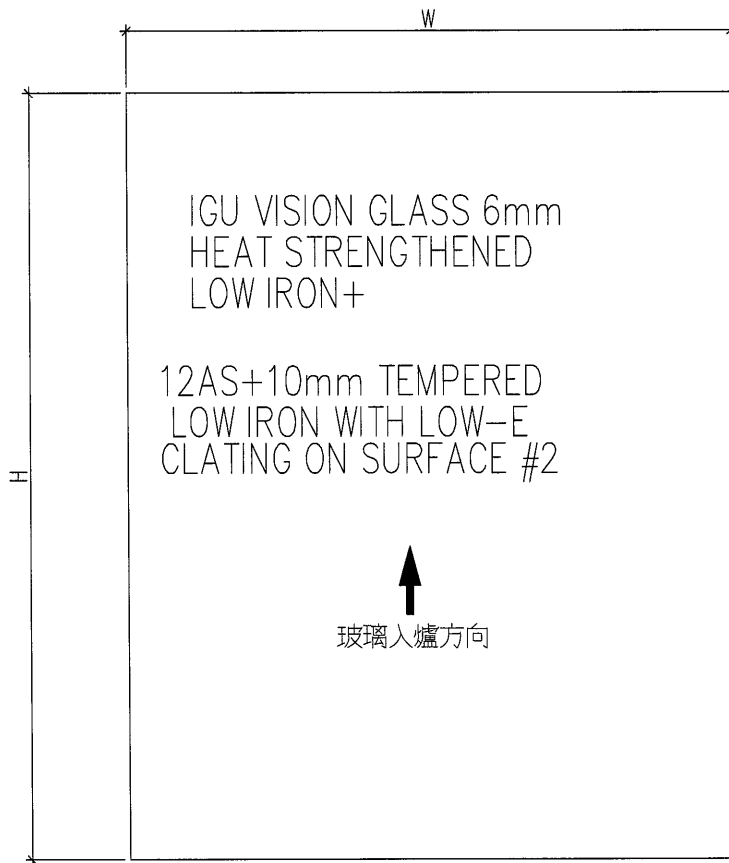


工程號	J-857	地盤	啟德6552	附 件
名稱	玻璃加工圖		採用	
材料	-		地盤	
顏色	-		工廠	



美特鋁質 有限公司
MIDI Aluminium Fabricator Ltd.

類別		物料號	
制圖	HHQ	2022.4.19	圖號 J857-G3
修改	-		數量
日期	-		位置
	復核	WLQ	2022.4.19
	批准		



工程號	J-857	地盤	啟德6552	附 件
名稱	玻璃加工圖		採用	
材料	-		地盤	
顏色	-		工廠	

B/L REF :
 E/S/L REF :
 DATE :
 DRAWN BY :
 CHECK BY :
 DATE :
 SCALE :
 SHEET NO. :
 REV :

GENERAL NOTES
 1. Refer to the General Notes
 2. Refer to the Schedule of Materials
 3. All dimensions to be marked on site
 before construction.

Legend:
 1. F.F.L. - Finished Floor Level
 2. S.F.L. - Structural Floor Level
 3. F.F.L. - Finished Floor Level
 4. S.F.L. - Structural Floor Level

NO.	DESCRIPTION	QUANTITY	UNIT	REMARKS
1	ALUM. GLAZING (M-2)			(BT FAR EAST)
2	ALUM. GLAZING (M-2)			(BT TOHERS)
3	ALUM. GLAZING (M-2)			(BT FAR EAST)
4	ALUM. GLAZING (M-2)			(BT TOHERS)
5	ALUM. GLAZING (M-2)			(BT FAR EAST)
6	ALUM. GLAZING (M-2)			(BT TOHERS)
7	ALUM. GLAZING (M-2)			(BT FAR EAST)
8	ALUM. GLAZING (M-2)			(BT TOHERS)
9	ALUM. GLAZING (M-2)			(BT FAR EAST)
10	ALUM. GLAZING (M-2)			(BT TOHERS)
11	ALUM. GLAZING (M-2)			(BT FAR EAST)
12	ALUM. GLAZING (M-2)			(BT TOHERS)
13	ALUM. GLAZING (M-2)			(BT FAR EAST)
14	ALUM. GLAZING (M-2)			(BT TOHERS)
15	ALUM. GLAZING (M-2)			(BT FAR EAST)
16	ALUM. GLAZING (M-2)			(BT TOHERS)
17	ALUM. GLAZING (M-2)			(BT FAR EAST)
18	ALUM. GLAZING (M-2)			(BT TOHERS)
19	ALUM. GLAZING (M-2)			(BT FAR EAST)
20	ALUM. GLAZING (M-2)			(BT TOHERS)
21	ALUM. GLAZING (M-2)			(BT FAR EAST)
22	ALUM. GLAZING (M-2)			(BT TOHERS)
23	ALUM. GLAZING (M-2)			(BT FAR EAST)
24	ALUM. GLAZING (M-2)			(BT TOHERS)
25	ALUM. GLAZING (M-2)			(BT FAR EAST)
26	ALUM. GLAZING (M-2)			(BT TOHERS)
27	ALUM. GLAZING (M-2)			(BT FAR EAST)
28	ALUM. GLAZING (M-2)			(BT TOHERS)
29	ALUM. GLAZING (M-2)			(BT FAR EAST)
30	ALUM. GLAZING (M-2)			(BT TOHERS)
31	ALUM. GLAZING (M-2)			(BT FAR EAST)
32	ALUM. GLAZING (M-2)			(BT TOHERS)
33	ALUM. GLAZING (M-2)			(BT FAR EAST)
34	ALUM. GLAZING (M-2)			(BT TOHERS)
35	ALUM. GLAZING (M-2)			(BT FAR EAST)
36	ALUM. GLAZING (M-2)			(BT TOHERS)
37	ALUM. GLAZING (M-2)			(BT FAR EAST)
38	ALUM. GLAZING (M-2)			(BT TOHERS)
39	ALUM. GLAZING (M-2)			(BT FAR EAST)
40	ALUM. GLAZING (M-2)			(BT TOHERS)
41	ALUM. GLAZING (M-2)			(BT FAR EAST)
42	ALUM. GLAZING (M-2)			(BT TOHERS)
43	ALUM. GLAZING (M-2)			(BT FAR EAST)
44	ALUM. GLAZING (M-2)			(BT TOHERS)
45	ALUM. GLAZING (M-2)			(BT FAR EAST)
46	ALUM. GLAZING (M-2)			(BT TOHERS)
47	ALUM. GLAZING (M-2)			(BT FAR EAST)
48	ALUM. GLAZING (M-2)			(BT TOHERS)
49	ALUM. GLAZING (M-2)			(BT FAR EAST)
50	ALUM. GLAZING (M-2)			(BT TOHERS)
51	ALUM. GLAZING (M-2)			(BT FAR EAST)
52	ALUM. GLAZING (M-2)			(BT TOHERS)
53	ALUM. GLAZING (M-2)			(BT FAR EAST)
54	ALUM. GLAZING (M-2)			(BT TOHERS)
55	ALUM. GLAZING (M-2)			(BT FAR EAST)
56	ALUM. GLAZING (M-2)			(BT TOHERS)
57	ALUM. GLAZING (M-2)			(BT FAR EAST)
58	ALUM. GLAZING (M-2)			(BT TOHERS)
59	ALUM. GLAZING (M-2)			(BT FAR EAST)
60	ALUM. GLAZING (M-2)			(BT TOHERS)
61	ALUM. GLAZING (M-2)			(BT FAR EAST)
62	ALUM. GLAZING (M-2)			(BT TOHERS)
63	ALUM. GLAZING (M-2)			(BT FAR EAST)
64	ALUM. GLAZING (M-2)			(BT TOHERS)
65	ALUM. GLAZING (M-2)			(BT FAR EAST)
66	ALUM. GLAZING (M-2)			(BT TOHERS)
67	ALUM. GLAZING (M-2)			(BT FAR EAST)
68	ALUM. GLAZING (M-2)			(BT TOHERS)
69	ALUM. GLAZING (M-2)			(BT FAR EAST)
70	ALUM. GLAZING (M-2)			(BT TOHERS)
71	ALUM. GLAZING (M-2)			(BT FAR EAST)
72	ALUM. GLAZING (M-2)			(BT TOHERS)
73	ALUM. GLAZING (M-2)			(BT FAR EAST)
74	ALUM. GLAZING (M-2)			(BT TOHERS)
75	ALUM. GLAZING (M-2)			(BT FAR EAST)
76	ALUM. GLAZING (M-2)			(BT TOHERS)
77	ALUM. GLAZING (M-2)			(BT FAR EAST)
78	ALUM. GLAZING (M-2)			(BT TOHERS)
79	ALUM. GLAZING (M-2)			(BT FAR EAST)
80	ALUM. GLAZING (M-2)			(BT TOHERS)
81	ALUM. GLAZING (M-2)			(BT FAR EAST)
82	ALUM. GLAZING (M-2)			(BT TOHERS)
83	ALUM. GLAZING (M-2)			(BT FAR EAST)
84	ALUM. GLAZING (M-2)			(BT TOHERS)
85	ALUM. GLAZING (M-2)			(BT FAR EAST)
86	ALUM. GLAZING (M-2)			(BT TOHERS)
87	ALUM. GLAZING (M-2)			(BT FAR EAST)
88	ALUM. GLAZING (M-2)			(BT TOHERS)
89	ALUM. GLAZING (M-2)			(BT FAR EAST)
90	ALUM. GLAZING (M-2)			(BT TOHERS)
91	ALUM. GLAZING (M-2)			(BT FAR EAST)
92	ALUM. GLAZING (M-2)			(BT TOHERS)
93	ALUM. GLAZING (M-2)			(BT FAR EAST)
94	ALUM. GLAZING (M-2)			(BT TOHERS)
95	ALUM. GLAZING (M-2)			(BT FAR EAST)
96	ALUM. GLAZING (M-2)			(BT TOHERS)
97	ALUM. GLAZING (M-2)			(BT FAR EAST)
98	ALUM. GLAZING (M-2)			(BT TOHERS)
99	ALUM. GLAZING (M-2)			(BT FAR EAST)
100	ALUM. GLAZING (M-2)			(BT TOHERS)

CLIENT :
 MARBLE EDGE INVESTMENT LTD.

ARCHITECT :
 RONALD LU
 PARTNERS

STRUCTURAL ENGINEER :
 C.M. WONG & ASSOCIATES LTD.

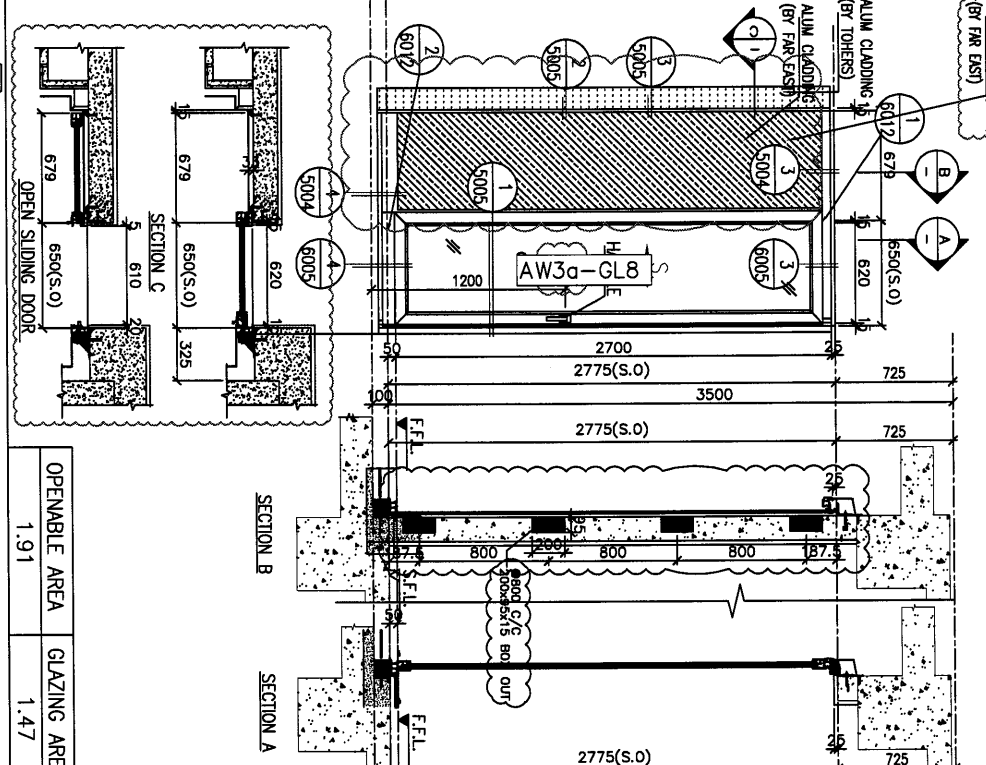
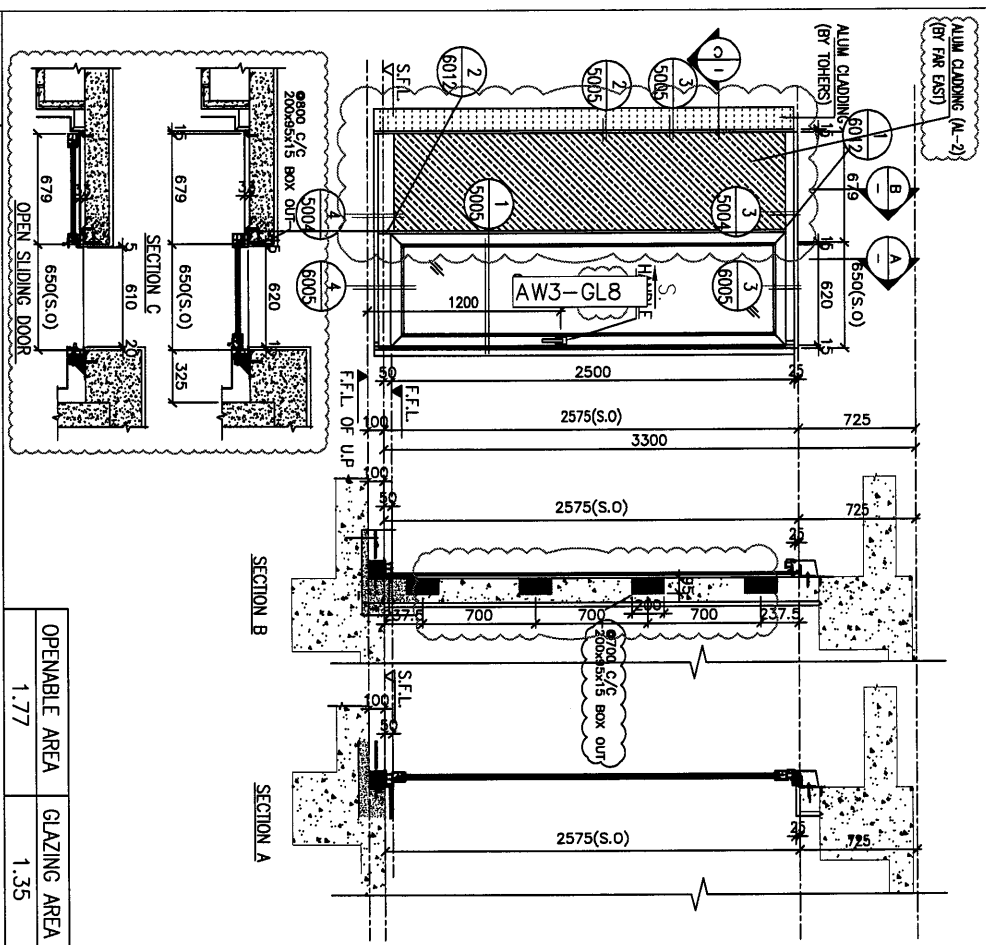
M/M CONTRIBUTOR :
 裕民建築有限公司

PROJECT :
 PROPOSED RESIDENTIAL DEVELOPMENT AT NEW ROWLOON INLAND LOT, NO.6852

DATE : 18/07/2021

SCALE : 1:100

REV : 6



SECTION :
 6700mm ALUM. SECTION
 QTY :
 104 NOS.

SECTION :
 6700mm ALUM. SECTION
 QTY :
 3 NOS.

LOCATION :
 T2 FLAT A UTILITY RM AT 2F-32F
 T3 FLAT A UTILITY RM AT 2F-32F
 T5 FLAT A UTILITY RM AT 2F-32F
 T7 FLAT A UTILITY RM AT 5F-30F

LOCATION :
 T2 FLAT A UTILITY RM AT 33F
 T5 FLAT A UTILITY RM AT 33F
 T7 FLAT A UTILITY RM AT 31F

GLAZING :
 6700mm LAMINATED GLASS 6mm FT CLEAR+1.52PV8+6mm FT CLEAR

GLAZING :
 6700mm LAMINATED GLASS 6mm FT CLEAR+1.52PV8+6mm FT CLEAR

REMARK :
 6700mm LAMINATED GLASS 6mm FT CLEAR+1.52PV8+6mm FT CLEAR

REMARK :
 6700mm LAMINATED GLASS 6mm FT CLEAR+1.52PV8+6mm FT CLEAR

WINDOW MARK :
 3

WINDOW MARK :
 3a

WINDOW SCHEDULE FOR
 M-310 ALUM. WINDOW

WINDOW SCHEDULE FOR
 M-310 ALUM. WINDOW

BL REF :
 ESO REF :
 Note:
 1. All dimensions are in mm.
 2. All dimensions are based from outside.
 3. All dimensions to be verified on site before fabrication.

GENERAL NOTES

- Legend :
 1. F22 - Fixed Frame Lead
 2. S21 - Standard Frame Lead
 3. S20 - Standard Lead

X11
 X1007
 REFER SHEET NO.
 REFER SHEET NO.

NO.	REVISION	DATE	BY
1	ISSUED		
2	REVISION		
3	REVISION		
4	REVISION		
5	REVISION		
6	REVISION		
7	REVISION		
8	REVISION		
9	REVISION		
10	REVISION		

CLIENT :
 MARBLE EDGE INVESTMENT LTD.

ARCHITECT :
 RONALD LU
 PARTNERS

ARCHITECTS TRAVELER INTERIOR DESIGN

STRUCTURAL ENGINEER :

G M WONG & ASSOCIATES LTD.

MAIN CONTRACTOR :

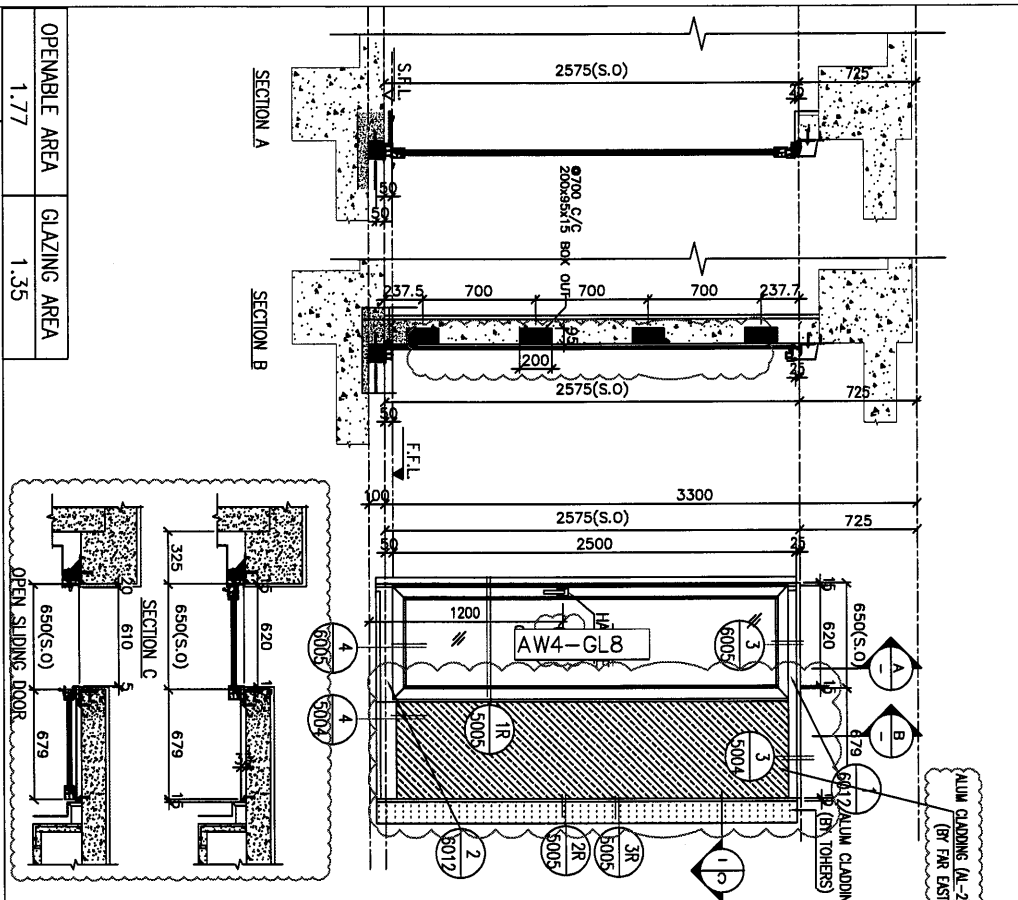
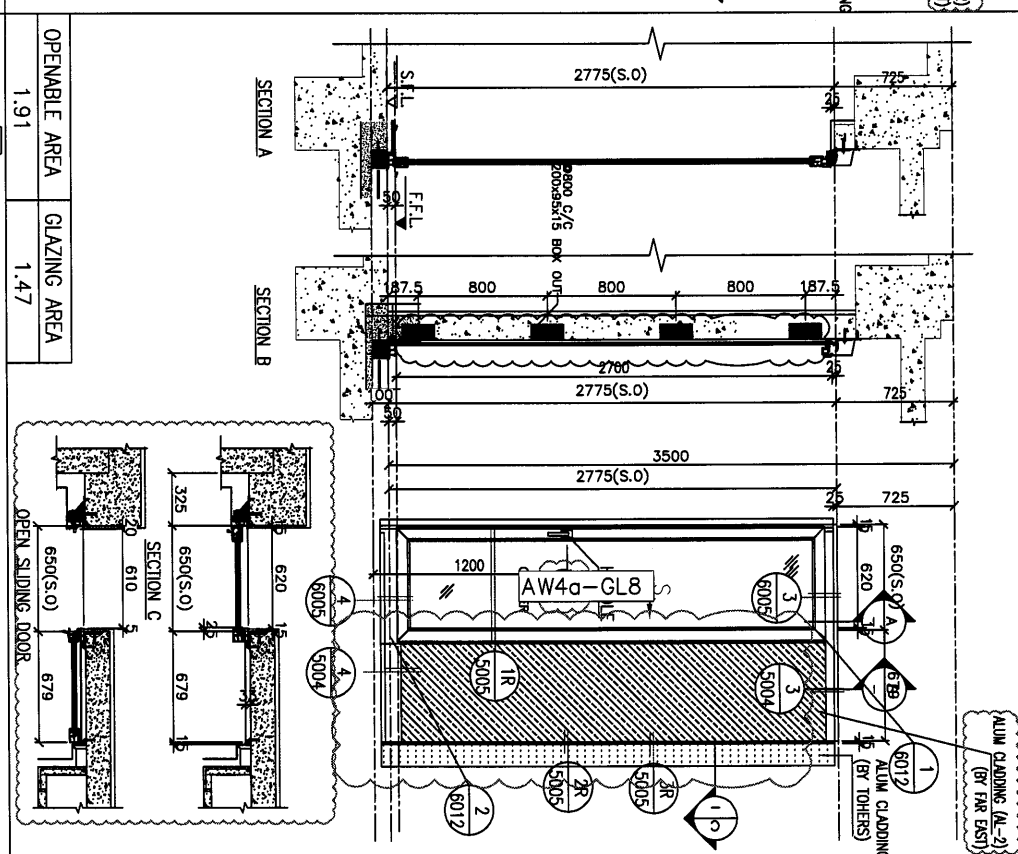
裕民建築有限公司

美特鋁業有限公司
 MTDI Aluminium Fabrication Ltd.
 110 Cheong Chee Hong Street, #1/F
 Singapore 429277

PROJECT :
 PROPOSED RESIDENTIAL
 DEVELOPMENT AT
 NEW RIVINGTON INLAND LOT,
 NO.855Z

TITLE :
 WINDOW SCHEDULE FOR
 W-SID ALUM. WINDOW

JOB NO. :	J-857
DRAWN BY :	AM
DATE :	18/02/2021
SCALE :	As Shown
CHKD BY :	AM
DATE :	18/02/2021
CHKD BY :	AM
DATE :	18/02/2021
CHKD BY :	AM
DATE :	18/02/2021



OPENABLE AREA	GLAZING AREA
1.77	1.35

WINDOW MARK
 4

SECTION :
 65mm ALUM. SECTION

QTY. :
 104 NOS.

LOCATION :
 12 FLAT B UTILITY RM AT 2F-32F
 15 FLAT B UTILITY RM AT 2F-32F
 17 FLAT B UTILITY RM AT 2F-32F
 17 FLAT B UTILITY RM AT 2F-32F

REMARK :
 LAMINATED GLASS 6mm FT CLEAR+1.52PVB+6mm FT CLEAR

OPENABLE AREA	GLAZING AREA
1.91	1.47

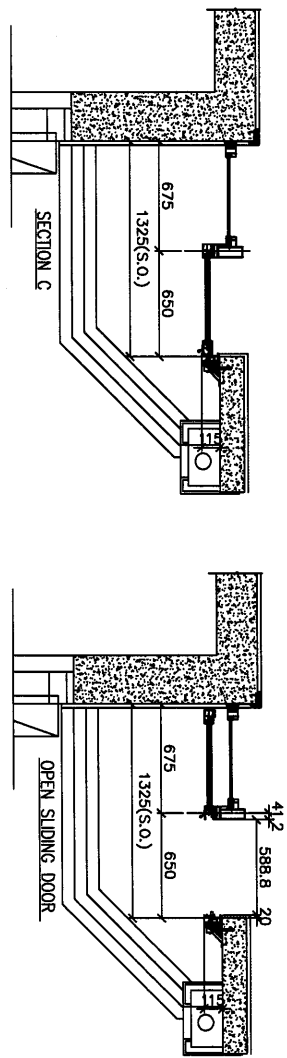
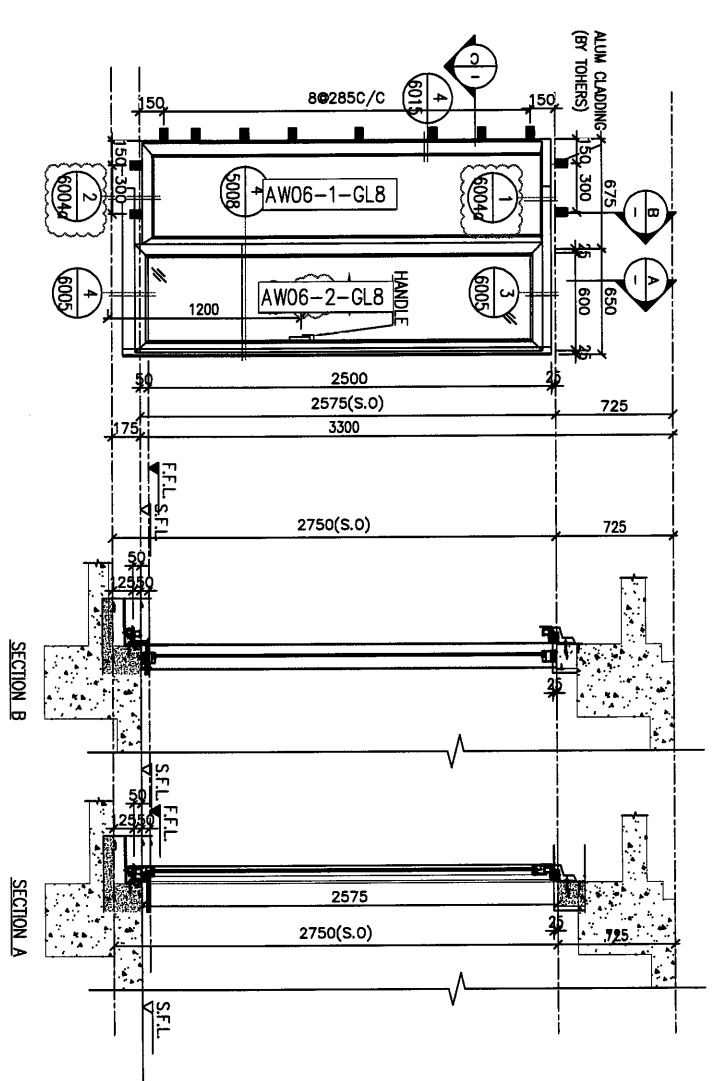
WINDOW MARK
 4d

SECTION :
 65mm ALUM. SECTION

QTY. :
 3 NOS.

LOCATION :
 12 FLAT B UTILITY RM AT 33F
 15 FLAT B UTILITY RM AT 33F
 17 FLAT B UTILITY RM AT 31F

REMARK :
 LAMINATED GLASS 6mm FT CLEAR+1.52PVB+6mm FT CLEAR



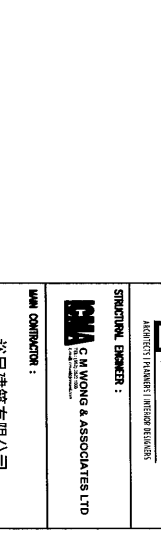
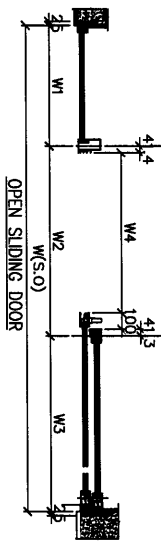
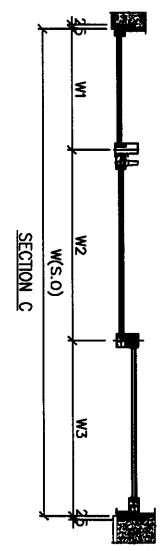
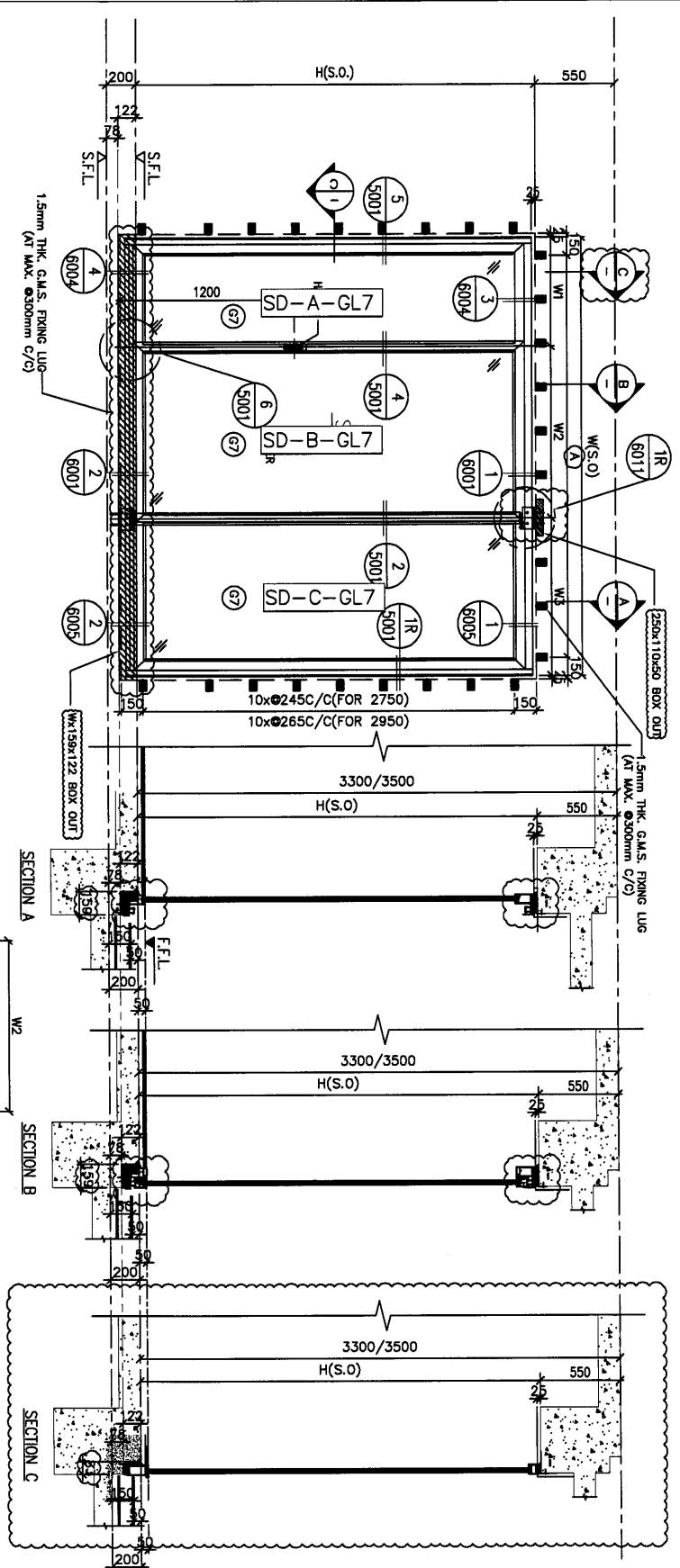
OPENABLE AREA	GLAZING AREA
1.473	1.289

WINDOW MARK	AW 06
SECTION :	65mm ALUM. SECTION
QTY :	27 NOS.
LOCATION :	T1 FLAT B UTILITY RM AT 2F-32F
GLAZING	LAMINATED GLASS 6mm FT CLEAR+1.52PBH+6mm FT CLEAR
REMARK :	

DLN REF :
 F.S.N. REF :
 Note :
 1. All dimensions are in mm.
 2. All windows are fixed from outside.
 3. All dimensions to be verified on site before fabrication.
GENERAL NOTES
 Legend :
 1. F.F.L. — Fixed Floor Level
 2. S.F.L. — Standard Floor Level
 3. Ø — Nominal Size
 4. X1 (K00) — REFER SHEET NO.

CLIENT :
 MARBLE EDGE INVESTMENT LTD.
 ARCHITECT :
 RONALD LU
 RSPARTNERS
 ARCHITECTS PLANNERS INTERIOR DESIGNERS
 STRUCTURAL ENGINEER :
 C.M. WONG & ASSOCIATES LTD.
 MAIN CONTRACTOR :
 裕民建築有限公司
 YU MIN BUILDING CO., LTD.
 PROJECT :
 PROPOSED RESIDENTIAL DEVELOPMENT AT NEW KOWLOON INLAND LOT, NO. 6552
 UNIT 6-9, Sunny Industrial Centre, V/F
 510 Cantonment Road, Kowloon
 Tel: 27727188
 Fax: 27727188

JOB NO. : J-957
 DRAWN BY : AN
 DATE : 18/03/2021
 CHECK BY : SCALE 1:100
 DWG. NO. : 1857/1W-2028
 REV. : B



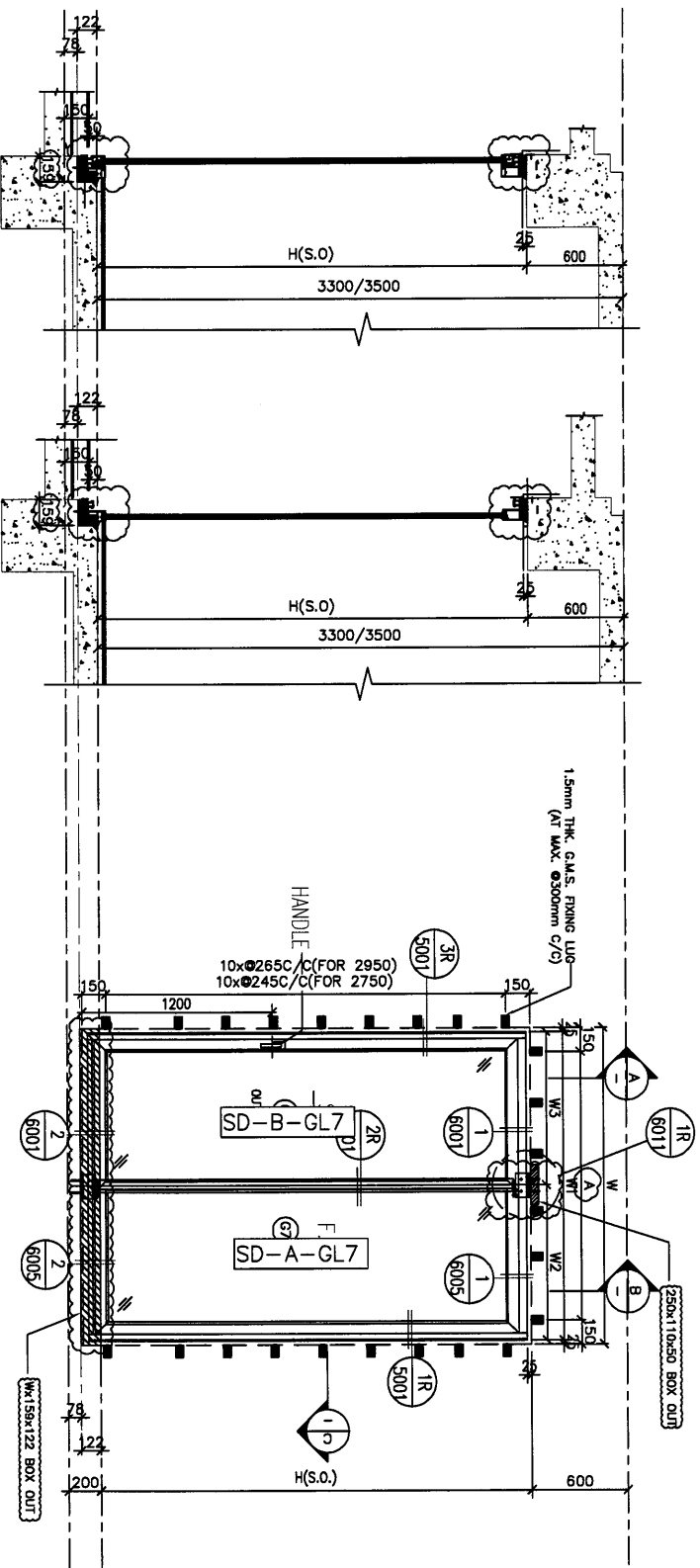
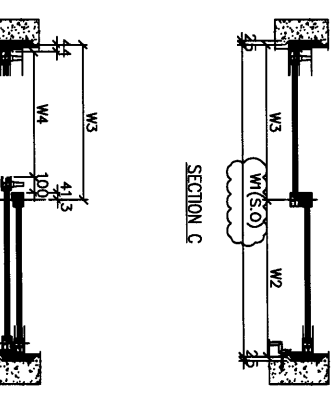
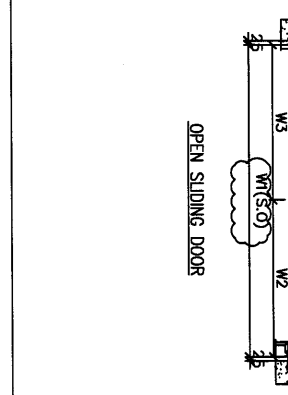
S.D. MARK	QTY.	LOCATION	TOWER	FLOOR MARK	H(S.O.)	W(S.O.)	W1	W2	W3	W4	A	SD-A-GL7	SD-B-GL7	SD-C-GL7
SD-01	27	FLAT A	2/F-32/F	2750	3775	1086	1391	1298	1208.4	12xØ289.6C/C	SD01-1-GL7	SD01-1-GL7	SD01-1-GL7	
SD-03	27	FLAT A	2/F-32/F	2750	3050	820	1161.5	1068.5	978.9	10xØ275C/C	SD03-1-GL7	SD03-2-GL7	SD03-3-GL7	
SD-05	27	FLAT A	2/F-32/F	2750	2900	795	1089	1006	916.5	10xØ260C/C	SD05-1-GL7	SD05-2-GL7	SD05-3-GL7	
SD-07	27	FLAT A	2/F-32/F	2750	3750	1105	1369	1276	1186.4	12xØ287.5C/C	SD07-1-GL7	SD07-2-GL7	SD07-3-GL7	
SD-09	27	FLAT A	2/F-32/F	2750	2900	795	1089	1006	916.4	10xØ260C/C	SD09-1-GL7	SD09-2-GL7	SD09-3-GL7	
SD-11	23	FLAT A	5/F-30/F	2750	2900	745	1074	981	891.4	10xØ250C/C	SD11-1-GL7	SD11-2-GL7	SD11-3-GL7	
SD-13	23	FLAT A	5/F-30/F	2750	3625	1136	1291	1198	1108.4	12xØ277.1C/C	SD13-1-GL7	SD13-2-GL7	SD13-3-GL7	
SD-3A	1	FLAT A	33/F	2950	3050	820	1161.5	1068.5	978.9	10xØ275C/C	SD3A-1-GL7	SD3A-2-GL7	SD3A-3-GL7	
SD-7A	1	FLAT A	33/F	2950	3750	1105	1369	1276	1186.4	12xØ287.5C/C	SD7A-1-GL7	SD7A-2-GL7	SD7A-3-GL7	
SD-11A	1	FLAT A	31/F	2950	2900	745	1074	981	891.4	10xØ250C/C	SD11A-1-GL7	SD11A-2-GL7	SD11A-3-GL7	
TOTAL	184													

1. 723 - Fixed Floor Level
 2. 872 - Standard Floor Level
 3. 921 - Finished Floor Level
 4. 970 - Finished Floor Level

Legend:
 1. 723 - Fixed Floor Level
 2. 872 - Standard Floor Level
 3. 921 - Finished Floor Level
 4. 970 - Finished Floor Level

ARCHITECT: RONALD LU & PARTNERS
CLIENT: MARBLE EDGE INVESTMENT LTD.
PROJECT: PROPOSED RESIDENTIAL DEVELOPMENT AT NEW KOWLOON INLAND LOT, NO.8552
DATE: 18.03.2021
SCALE: AS SHOWN
REV.: F

S.D MARK	QTY.	LOCATION		H(S.O)	WT(S.O)	W2	W3	W4	A	SD-A-GL7	SD-B-GL7
		TOWER	FLOOR MARK								
SD-22	27	T3	FLAT C	2700	2375	1139.7	1235.3	1050	7xØ296.4C/C	SD2-1-GL7	SD2-2-GL7
	27	T6	FLAT C	2700	2375	1139.7	1235.3	1050	7xØ296.4C/C		
	23	T8	FLAT C	2700	2375	1139.7	1235.3	1050	7xØ296.4C/C		
	1	T3	FLAT C	2700	2375	1139.7	1235.3	1050	7xØ296.4C/C		
SD-25	1	T6	FLAT C	2900	2375	1139.7	1235.3	1050	7xØ296.4C/C	SD25-1-GL7	SD25-2-GL7
	1	T8	FLAT C	2900	2375	1139.7	1235.3	1050	7xØ296.4C/C		
	80	T8	FLAT C	2900	2375	1139.7	1235.3	1050	7xØ296.4C/C		
TOTAL	80										



GENERAL NOTES

1. 722 - Finished Floor Level
2. 712 - Standard Floor Level
3. 702 - Ground Level

Legend:

- X1 - CENTRAL MARK NO.
- X001 - REFER SHEET NO.

CLIENT: MARBLE EDGE INVESTMENT LTD.

ARCHITECT: RONALD LU ARCHITECTS

STRUCTURAL ENGINEER: C.M. WONG & ASSOCIATES LTD.

M&M CONTRACTOR: 裕民建築有限公司

PROJECT: MIDT ASSOCIATED DEVELOPMENT LTD. 4th & 5th Storey Residential Centre, 1/7 110, Chai Koon Lane, Kowloon, Hong Kong. (Access to 1/7 is subject to approval)

PROPOSED RESIDENTIAL DEVELOPMENT AT NEWLY ACQUIRED INLAND LOT NO.8852

TITLE: LANDING SCHEDULE FOR W-510 ALUM. WINDOW

JOB NO.: J-857

DRAWN BY: AM **DATE:** 18.07.2021

CHECKED BY: SCHE AM **SCALE:** AS SHD

CHK. NO.: JB57HW-2024 **REV.:** F

