



工程指示 / 要求簡箋 ENGINEER INSTRUCTIONS (E.I.)

工程指示編號:	EI- 4594	修改版本:	E
	HK- 0963/22		
工程編號:	J 857	工程名稱:	NKIL6552
收件人:	生統	發件人:	Nero HO
工程項目:	後裝窗 - 廠用鋁料加工圖(大貨)	日期:	14/06/2022

<input type="checkbox"/> 原合約工程包	<input type="checkbox"/> 原合約工程加 / 減脹 QT-	<input type="checkbox"/> 新工程報價 QT-
---------------------------------	--	------------------------------------

信件批核號碼/圖紙參考編號:	批核模具圖紙編號:
客戶指示附件:	管理內部批簽署:

<input type="checkbox"/> 初步鋁料 B.M.	<input checked="" type="checkbox"/> 加工拆圖, 然後生產	<input type="checkbox"/> 尺寸表
<input type="checkbox"/> 正式鋁料 B.M.	<input type="checkbox"/> 技術上資料 / 指示	<input type="checkbox"/> 報價
<input type="checkbox"/> 配件 B.M.	<input type="checkbox"/> 樣辦或貨品說明書	<input type="checkbox"/> 分判合約
<input type="checkbox"/> 其他:		

內容: 按加工圖修改加工
完成上列要求日期: 第一批: 6月底

國內

<input type="checkbox"/> 生產技術總監	<input type="checkbox"/> 連附件	<input type="checkbox"/> 技術部	<input type="checkbox"/> 連附件	<input type="checkbox"/> 生產部	<input type="checkbox"/> 連附件
<input type="checkbox"/> 採購部	<input type="checkbox"/> 連附件	<input checked="" type="checkbox"/> 生產統籌部	<input checked="" type="checkbox"/> 連附件	<input type="checkbox"/> 報關組	<input type="checkbox"/> 連附件
<input type="checkbox"/> 質檢部	<input type="checkbox"/> 連附件	<input type="checkbox"/> 會計部	<input type="checkbox"/> 連附件	<input type="checkbox"/> 機械設計部	<input type="checkbox"/> 連附件
<input type="checkbox"/> 其他:					

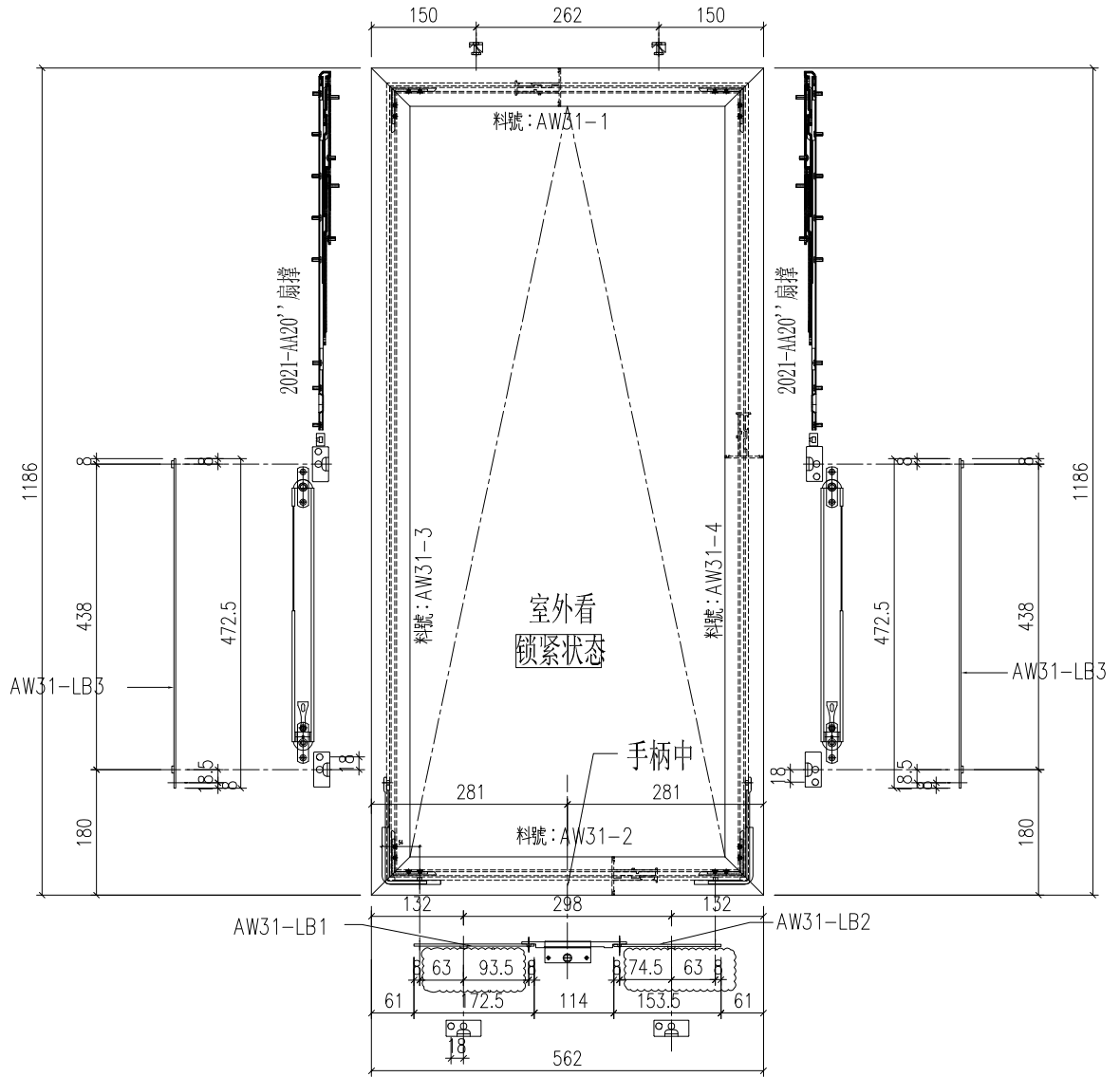
香港

<input type="checkbox"/> 行政部	<input type="checkbox"/> 連附件	<input type="checkbox"/> 會計部	<input type="checkbox"/> 連附件	<input type="checkbox"/> 統籌部	<input type="checkbox"/> 連附件	<input checked="" type="checkbox"/> 工程部	<input type="checkbox"/> 連附件
<input type="checkbox"/> 採購部	<input type="checkbox"/> 連附件	<input type="checkbox"/> QS部	<input type="checkbox"/> 連附件	<input type="checkbox"/> 地盤管理	<input type="checkbox"/> 連附件	<input type="checkbox"/> 維修部	<input type="checkbox"/> 連附件

*發件人簽署:	<i>Mr. Nero HO</i>	*組別成員批核簽署:	<i>PP Lu</i>
傳遞編號:	21ko963/22	項目經理簽署:	

 美特鋁質 有限公司 MIDI Aluminium Fabricator Ltd.				類別		物料號	
修改	A	B		制圖	HHQ	2022.4.15	圖號 AW31-FY1
日期	6.2	6.6		復核	WLQ	2022.4.15	數量
				批准			位置

使用窗號	數量
31/AW	8



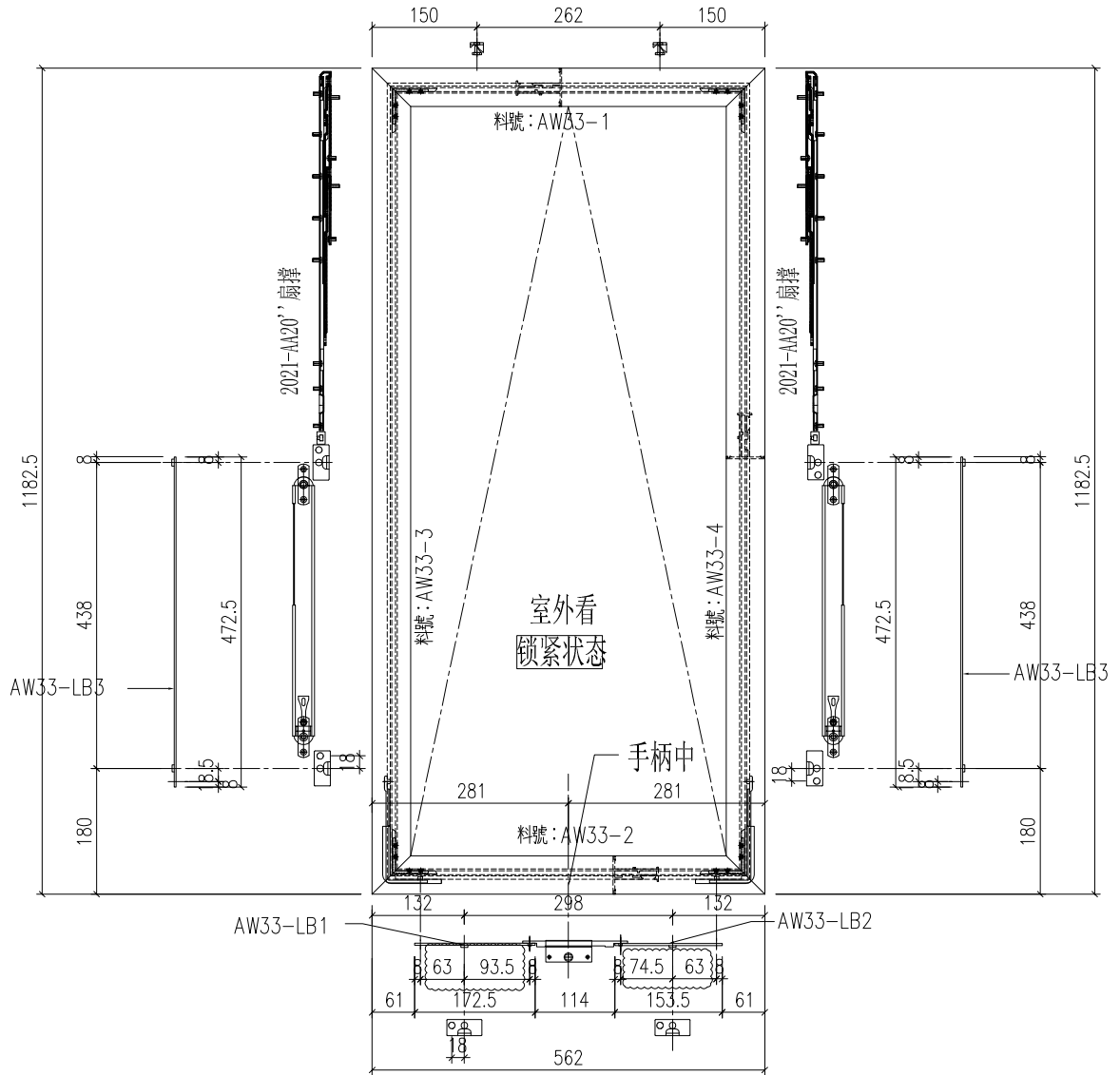
工程號	J-857	地盤	啟德6552	附 件
名稱	多点锁放样图		採用	
材料	H122785		地盤	
顏色	深灰色		工廠	

類別		物料號	
制圖	HHQ	2022.4.15	圖號 AW33-FY1
復核	WLQ	2022.4.15	數量
批准			位置

修改	A	B	C
日期	5.11	6.2	6.6

原EI/4594/22

使用窗號	數量
33/AW	3



工程號	J-857	地盤	啟德6552	附 件
名稱	多点锁放样图		採用	
材料	H122785		地盤	
顏色	深灰色		工廠	



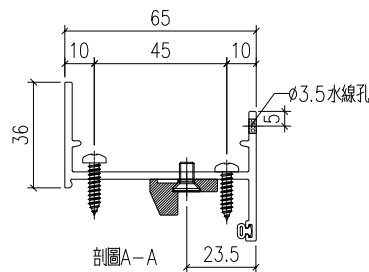
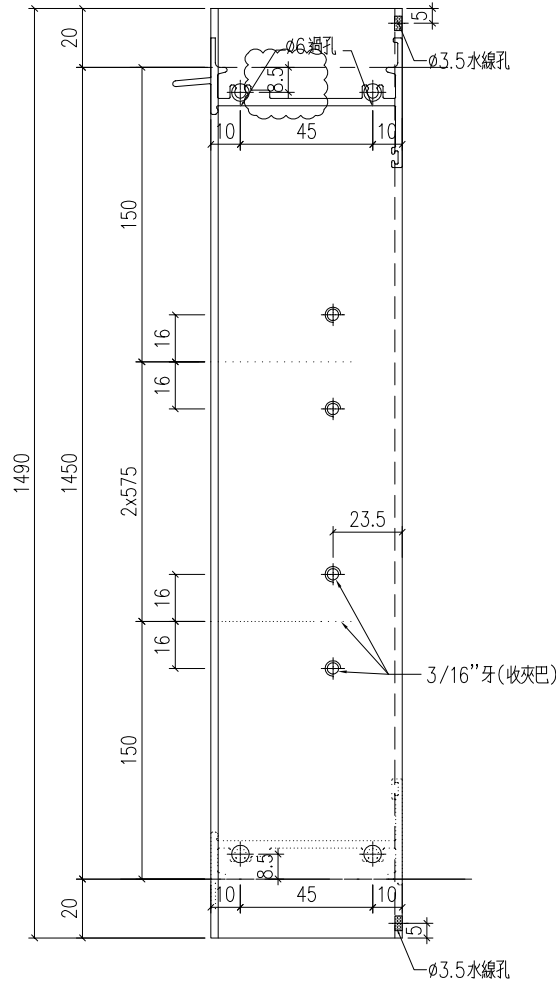
美特鋁質 有限公司
MIDI Aluminium Fabricator Ltd.

類別		物料號		
制圖	HHQ	2022.4.15	圖號	J857-KBQ-7L
復核	WLQ	2022.4.15	數量	
批准			位置	

修改	A	-		
日期	6.7	-	-	

原EI/4594/22

加工數量 1

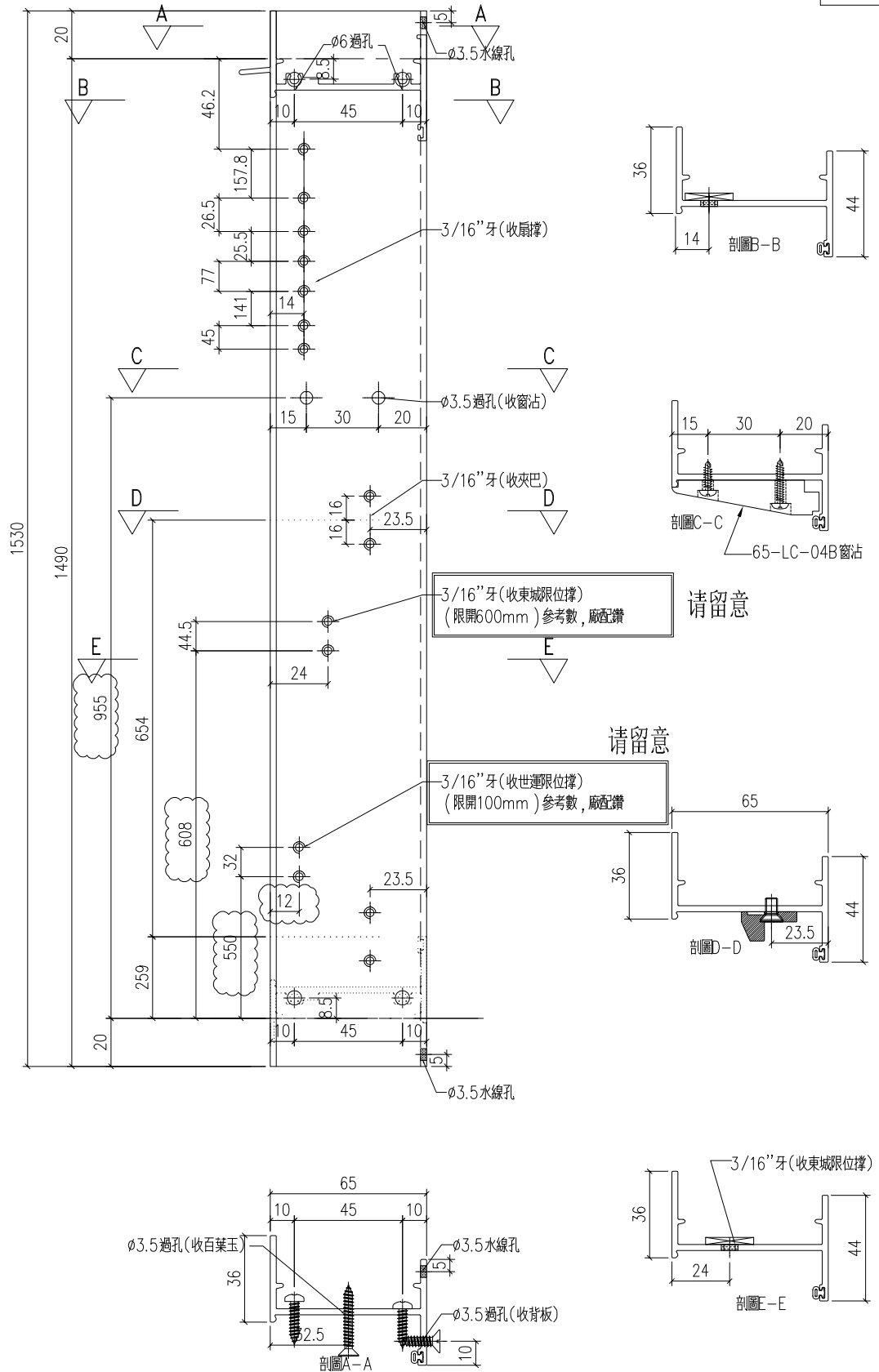


工程號	J-857	地盤	啟德6552	附 件
名稱	生邊企		採用	
材料	X86177		地盤	
顏色	深灰色		工廠	

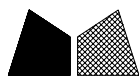
 美特鋁質 有限公司 MIDI Aluminium Fabricator Ltd.				類別		物料號	
修改	A	B	-	制圖	HHQ	2022.4.15	圖號 J857-KBQ-10L
日期	6.2	6.14	-	復核	WLQ	2022.4.15	數量
				批准			位置

原EI/4594/22

加工數量 1



工程號	J-857	地盤	啟德6552	附件
名稱	生邊企		採用	
材料	X86177		地盤	
顏色	深灰色		工廠	

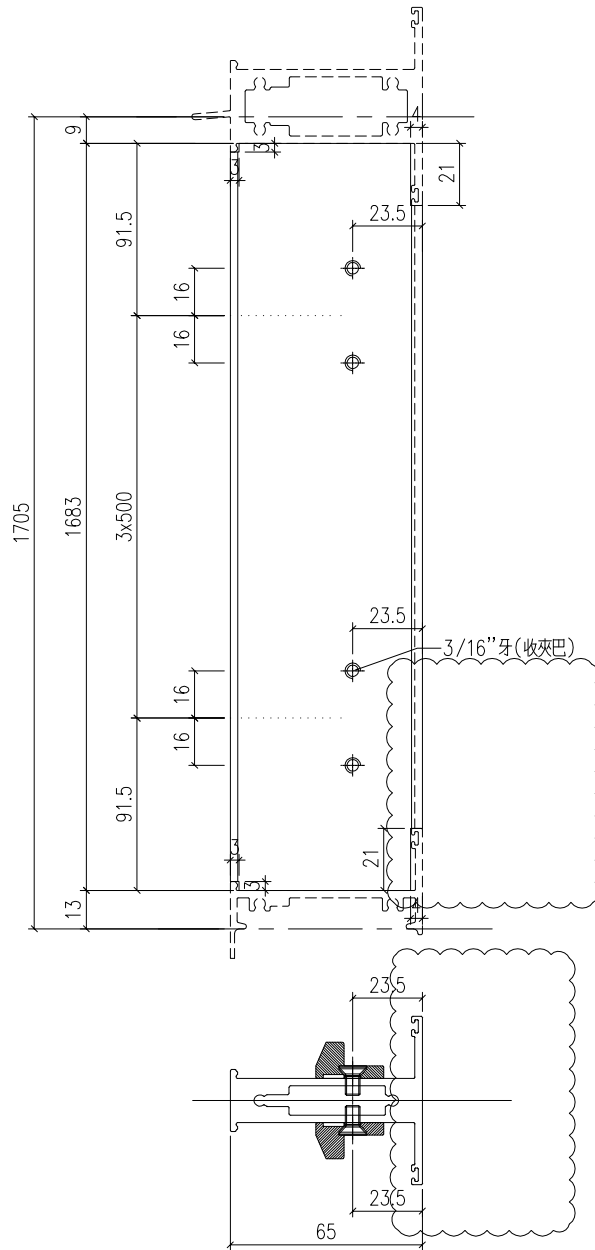


美特鋁質 有限公司
MIDI Aluminium Fabricator Ltd.

類別		物料號		
制圖	HHQ	2022. 4. 15	圖號	J857-QG3
修改	A	-	數量	
日期	6.7	-	位置	
復核	WLQ	2022. 4. 15		
批准				

原EI/4594/22

加工數量 4

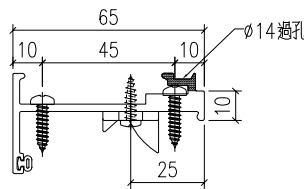
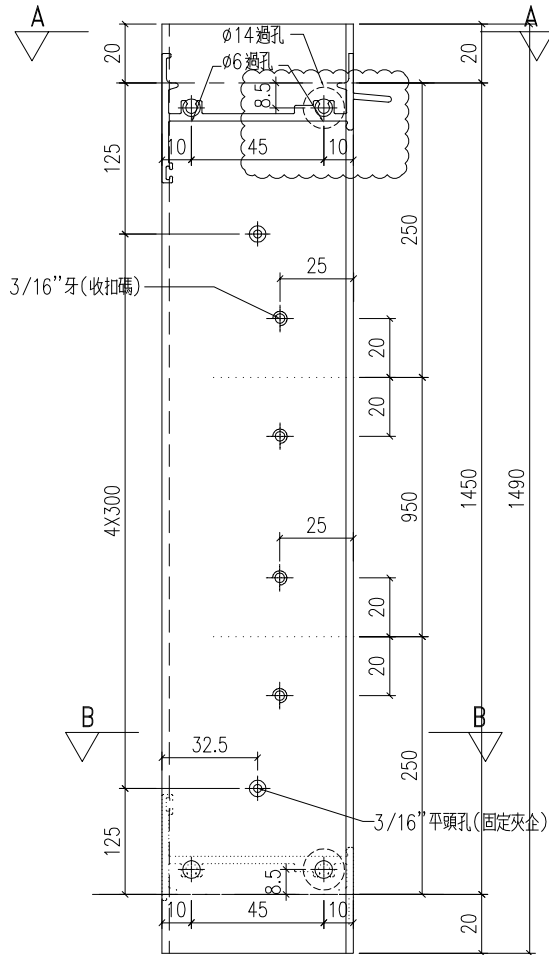


工程號	J-857	地盤	啟德6552	附 件
名稱	企工	採用		
材料	X85969	地盤		
顏色	深灰色	工廠		

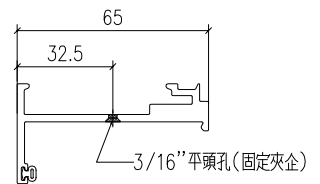
 美特鋁質 有限公司 MIDI Aluminium Fabricator Ltd.				類別		物料號	
修改	A	-		制圖	HHQ	2022. 4. 15	圖號 J857-SJQ-1R
日期	6.7	-		復核	WLQ	2022. 4. 15	數量
				批准			位置

原EI/4594/22

加工數量 1



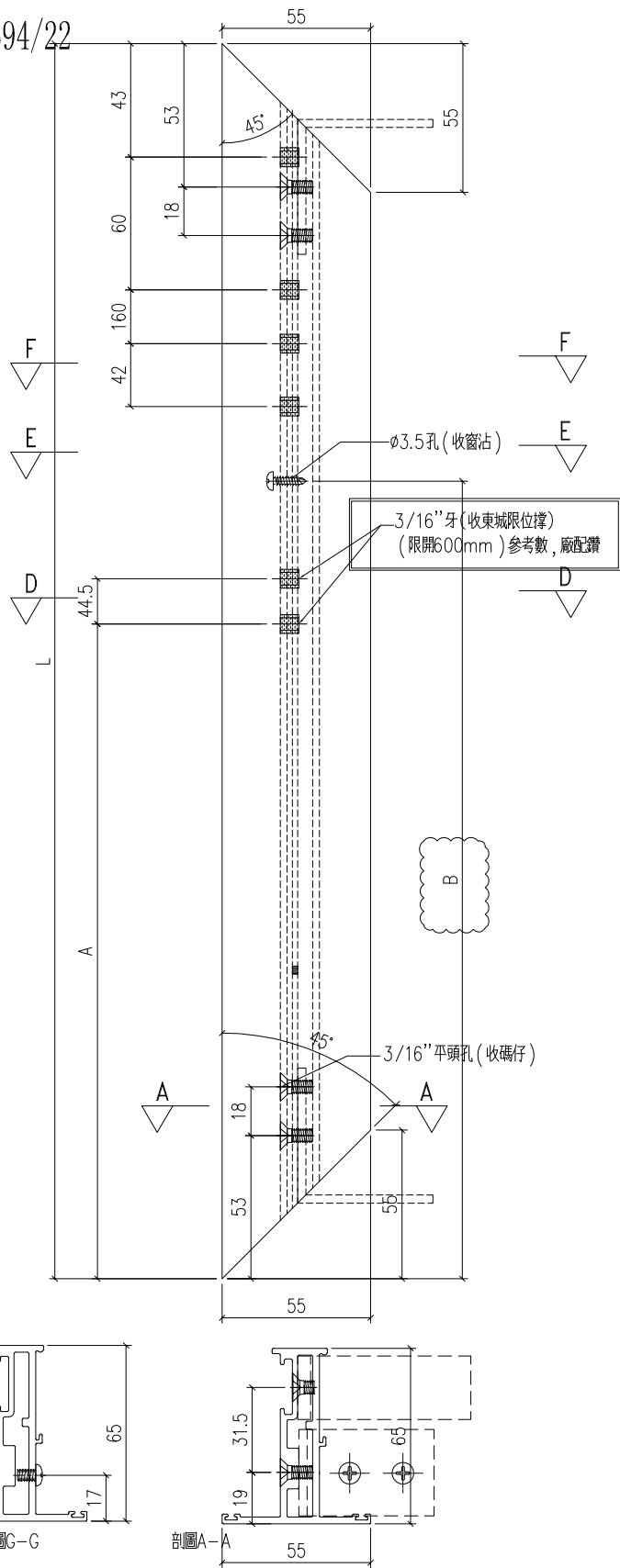
剖圖A-A



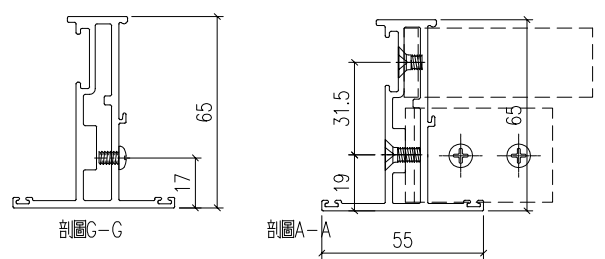
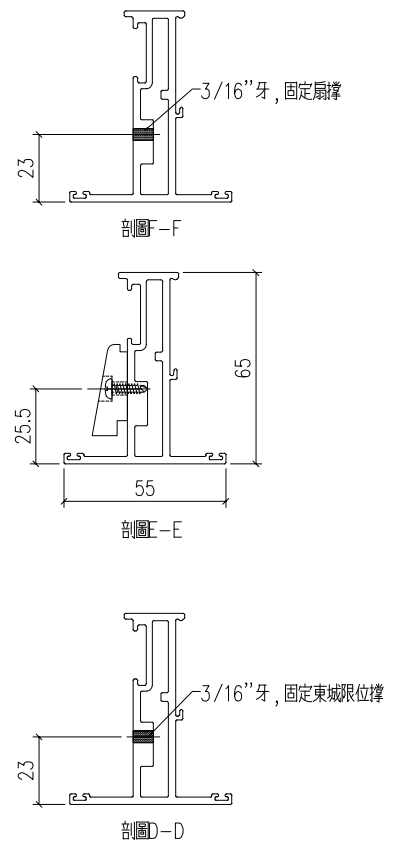
工程號	J-857	地盤	啟德6552	附 件
名稱	生夾企		採用	
材料	X86029		地盤	
顏色	深灰色		工廠	

 美特鋁質有限公司 MIDI Aluminium Fabricator Ltd.				類別		物料號	
修改	A	B		制圖	HHQ	2022.4.15	圖號 AW31-3
日期	6.2	6.9		復核	WLQ	2022.4.15	數量
				批准			位置

原EI/4594/22



物料編號	長度 L	A	B	數量
AW31-3	1186	573	664	8
AW33-3	1182.5	564.3	654	3

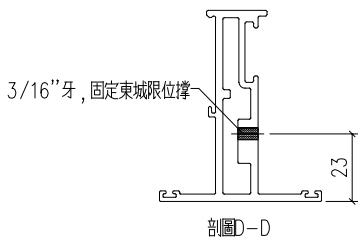
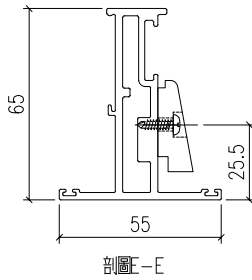
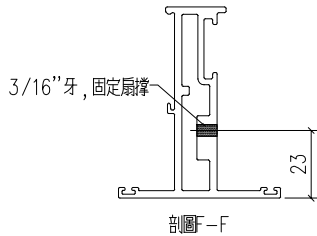


工程號	J-857	地盤	啟德6552	附件
名稱	窗玉料	採用	地盤	
材料	X86025	工廠		
顏色	深灰色			

 美特鋁質 有限公司 MIDI Aluminium Fabricator Ltd.				類別		物料號	
修改	A	B		制圖	HHQ	2022.4.15	圖號 AW31-4
日期	6.2	6.9		復核	WLQ	2022.4.15	數量
				批准			位置

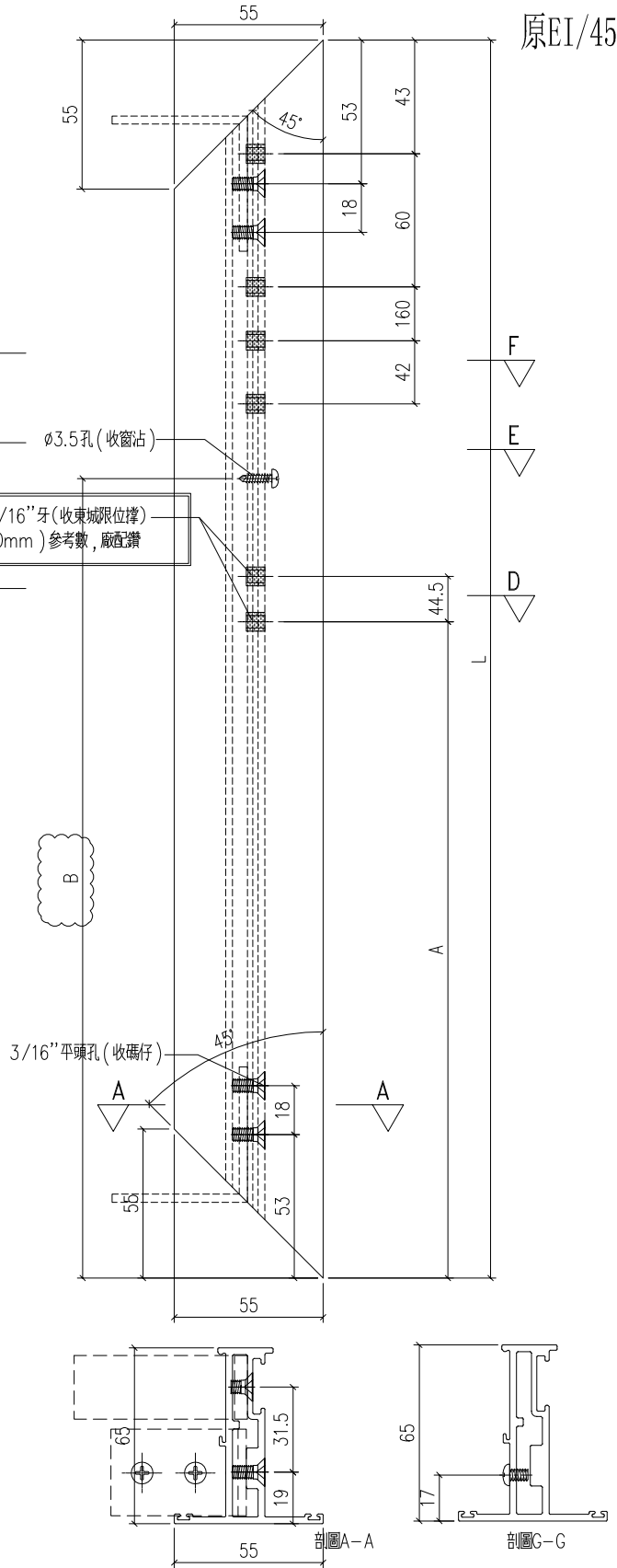
物料編號	長度 L	A	B	數量
AW31-4	1186	573	664	8
AW33-4	1182.5	564.3	654	3

原EI/4594/22



請留意

3/16" 牙 (收東城限位撐)
(限開600mm) 參考數, 廠查鑽

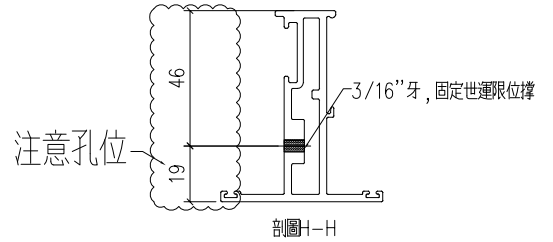
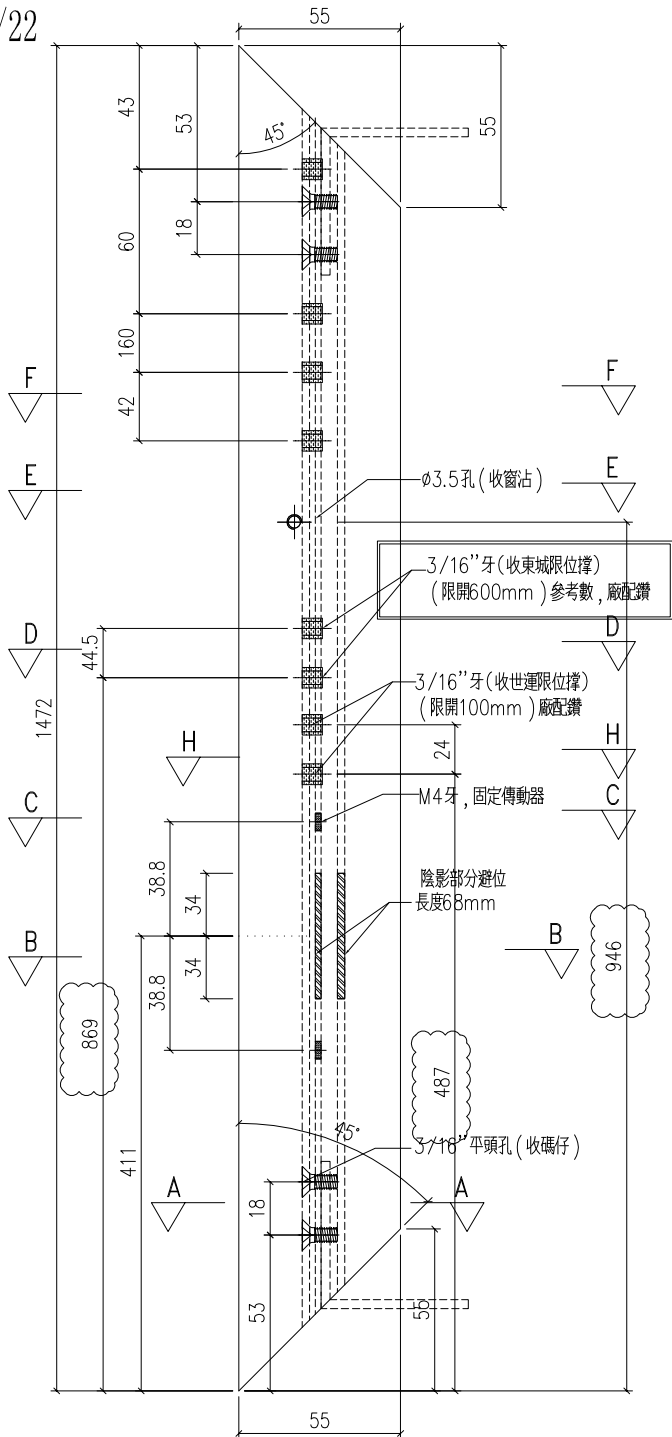


工程號	J-857	地盤	啟德6552	附件
名稱	窗玉料	採用		
材料	X86025	地盤		
顏色	深灰色	工廠		

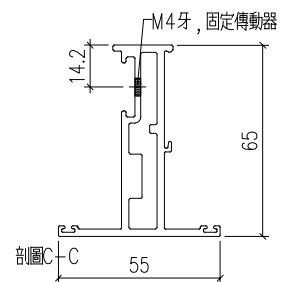
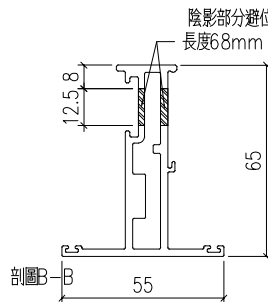
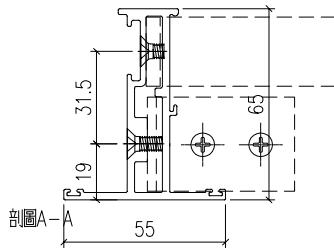
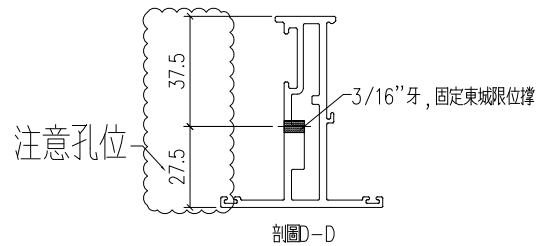
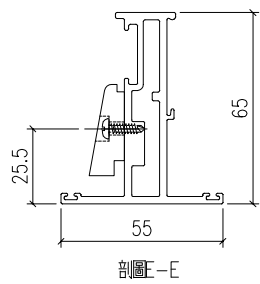
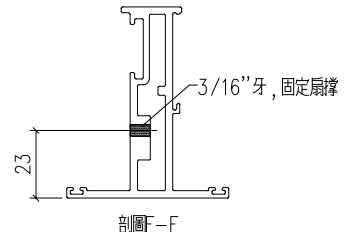
 美特鋁質 有限公司 MIDI Aluminium Fabricator Ltd.				類別	物料號		
修改	A	B		制圖	HHQ	2022. 1. 12	圖號
日期	6. 2	6. 14		復核	WLQ	2022. 1. 12	數量
				批准			位置

原EI/4594/22

物料編號	數量
AWP5-3	1



請留意



工程號	J-857	地盤	啟德6552
名稱	窗玉料	採用	
材料	X86025	地盤	
顏色	深灰色	工廠	

附件



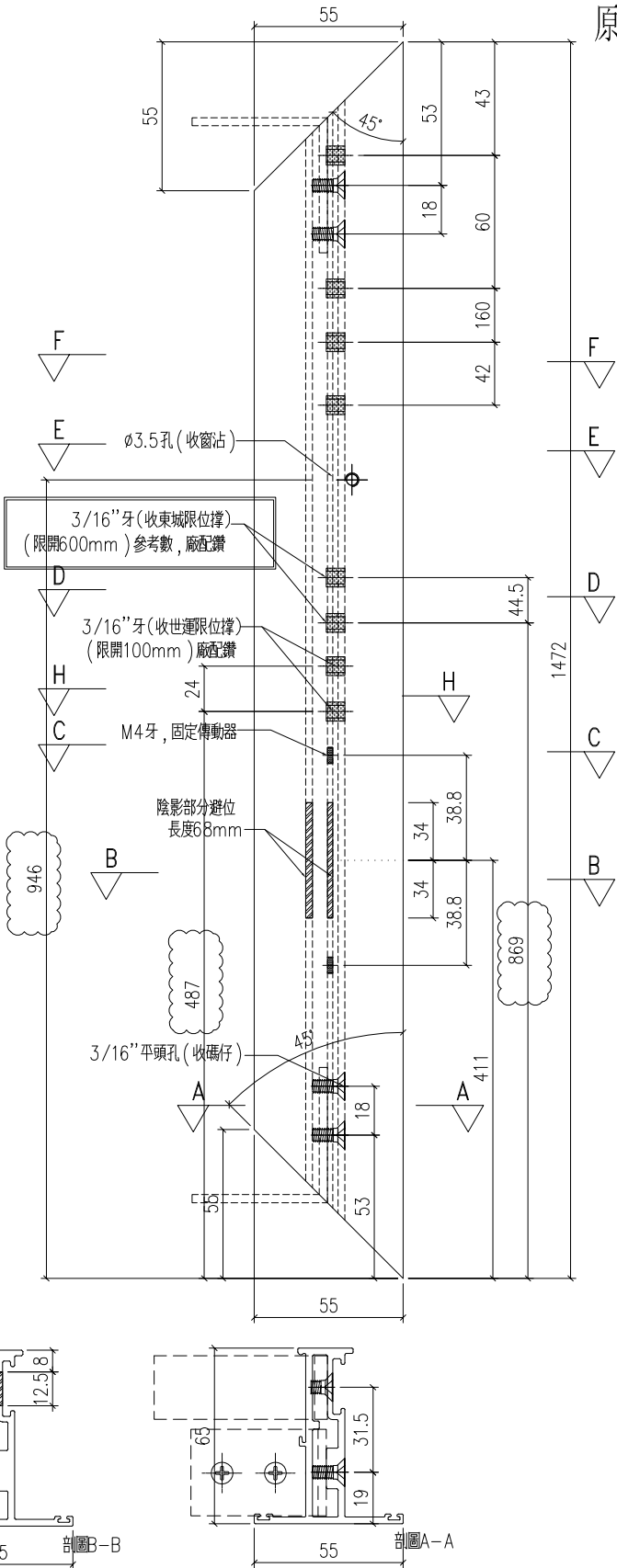
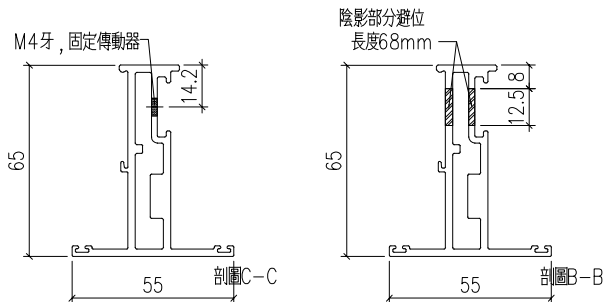
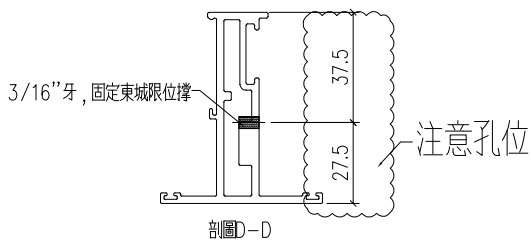
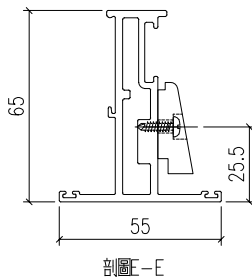
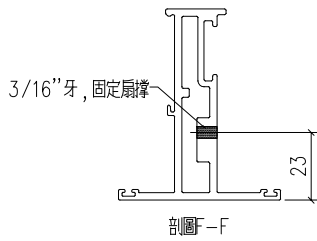
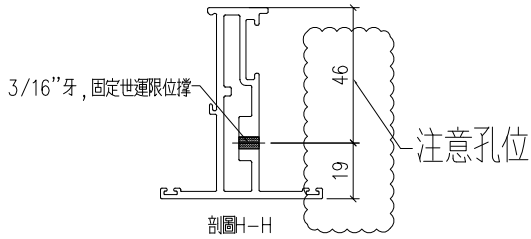
美特鋁質 有限公司
MIDI Aluminium Fabricator Ltd.

類別		物料號		
制圖	HHQ	2022. 1. 12	圖號	AWP5-4
復核	WLQ	2022. 1. 12	數量	
批准			位置	

修改	A	B		
日期	6.2	6.14		

物料編號	數量
AWP5-4	1

原EI/4594/22



工程號	J-857	地盤	啟德6552
名稱	窗玉料	採用	
材料	X86025	地盤	
顏色	深灰色	工廠	

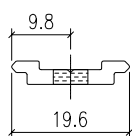
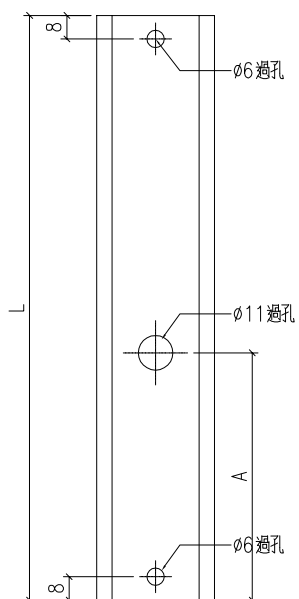
附件

 美特鋁質 有限公司 MIDI Aluminium Fabricator Ltd.				類別		物料號	
				制圖	HHQ	2022.4.15	圖號 AW31-LB1
修改	A	B		復核	WLQ	2022.4.15	數量
日期	6.2	6.6		批准			位置

原EI/4594/22

增加此栏

物料編號	長度 L	數量	A
AW31-LB1	172.5	8	71
AW31-LB2	153.5	8	71
AW33-LB1	172.5	3	71
AW33-LB2	153.5	3	71
AWP5-LB2	210.2	2	113.5



工程號	J-857	地盤	啟德6552	附件
名稱	拉巴加工圖		採用	
材料	H122785		地盤	
顏色	深灰色		工廠	