



工程指示 / 要求簡箋 ENGINEER INSTRUCTIONS(E.I.)

工程指示編號:	EI- 4594	修改版本:	D
工程編號:	HK- 0122 / 22	工程名稱:	NKIL6552
收件人:	生統	發件人:	Nero HO
工程項目:	後裝窗 - 廠用鋁料加工圖(大貨)	日期:	08/06/2022

<input type="checkbox"/> 原合約工程包	<input type="checkbox"/> 原合約工程加 / 減脹 QT-	<input type="checkbox"/> 新工程報價 QT-
---------------------------------	--	------------------------------------

信件批核號碼/圖紙參考編號:	批核模具圖紙編號:
客戶指示附件:	管理內部批簽署:

<input type="checkbox"/> 初步鋁料 B.M.	<input checked="" type="checkbox"/> 加工拆圖, 然後生產	<input type="checkbox"/> 尺寸表
<input type="checkbox"/> 正式鋁料 B.M.	<input type="checkbox"/> 技術上資料 / 指示	<input type="checkbox"/> 報價
<input type="checkbox"/> 配件 B.M.	<input type="checkbox"/> 樣辦或貨品說明書	<input type="checkbox"/> 分判合約
<input type="checkbox"/> 其他:		

內容: 20吋TH窗扇撐的總長度比以前長, 以前可以同時安裝兩種限位撐, 現扇撐加長了, 相關配件需要移位修改, 因此修改部份加工圖。
完成上列要求日期: 第一批: 6月底

國內

<input type="checkbox"/> 生產技術總監	<input type="checkbox"/> 連附件	<input type="checkbox"/> 技術部	<input type="checkbox"/> 連附件	<input type="checkbox"/> 生產部	<input type="checkbox"/> 連附件
<input type="checkbox"/> 採購部	<input type="checkbox"/> 連附件	<input checked="" type="checkbox"/> 生產統籌部	<input checked="" type="checkbox"/> 連附件	<input type="checkbox"/> 報關組	<input type="checkbox"/> 連附件
<input type="checkbox"/> 質檢部	<input type="checkbox"/> 連附件	<input type="checkbox"/> 會計部	<input type="checkbox"/> 連附件	<input type="checkbox"/> 機械設計部	<input type="checkbox"/> 連附件
<input type="checkbox"/> 其他:					

香港

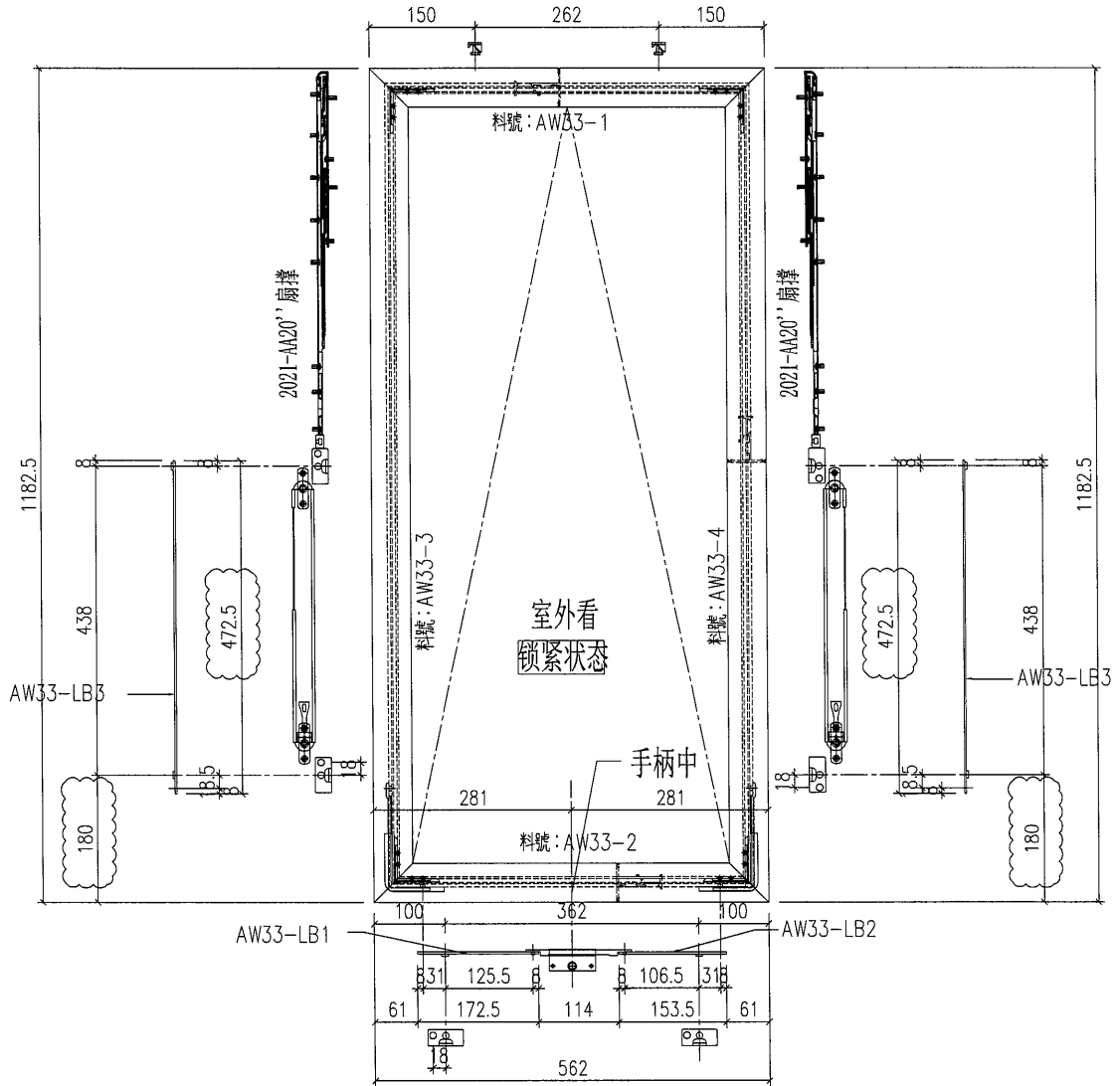
<input type="checkbox"/> 行政部	<input type="checkbox"/> 連附件	<input type="checkbox"/> 會計部	<input type="checkbox"/> 連附件	<input type="checkbox"/> 統籌部	<input type="checkbox"/> 連附件	<input checked="" type="checkbox"/> 工程部	<input type="checkbox"/> 連附件
<input type="checkbox"/> 採購部	<input type="checkbox"/> 連附件	<input type="checkbox"/> QS部	<input type="checkbox"/> 連附件	<input type="checkbox"/> 地盤管理	<input type="checkbox"/> 連附件	<input type="checkbox"/> 維修部	<input type="checkbox"/> 連附件

*發件人簽署:	<i>lu</i>	*組別成員批核簽署:	<i>[Signature]</i>
傳遞編號:	HK-0122 / 22	項目經理簽署:	

 美特鋁質有限公司 MIDI Aluminium Fabricator Ltd.				類別		物料號	
修改	A	B		制圖	HHQ	2022.4.15	圖號 AW33-FY1
日期	5.11	6.2		復核	WLQ	2022.4.15	數量
				批准			位置

原EI/4594/22

使用窗號	數量
33/AW	3

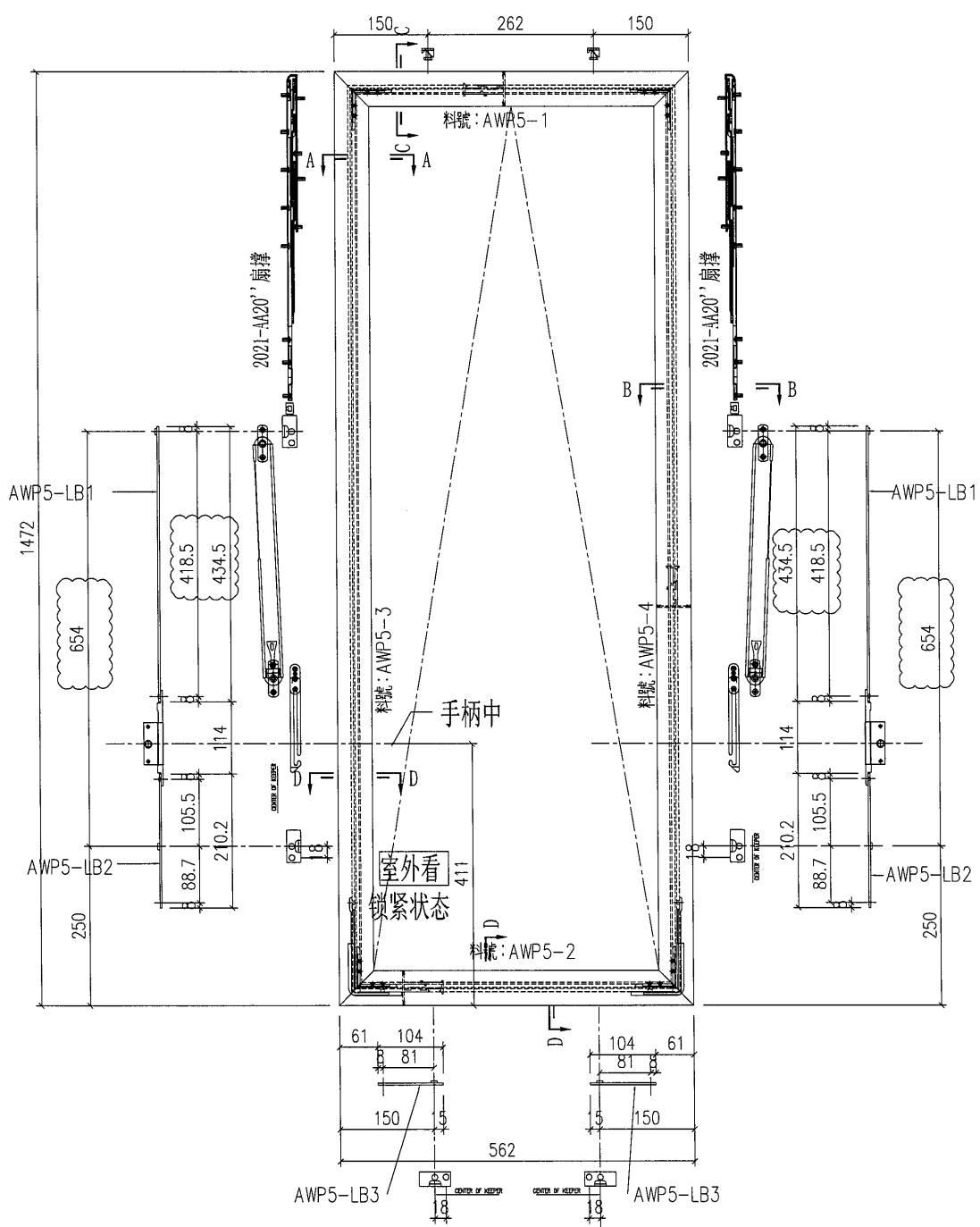


工程號	J-857	地盤	啟德6552	附件
名稱	多点锁放样图		採用	
材料	H122785		地盤	
顏色	深灰色		工廠	

 美特鋁質有限公司 MIDI Aluminium Fabricator Ltd.				類別		物料號	
修改	A	B	C	制圖	HHQ	2022. 4. 15	圖號
日期	12. 27	1. 12	6. 2	復核	WLQ	2022. 4. 15	數量
				批准			位置

原EI/4162/21

使用窗號	數量
P5/AW	1

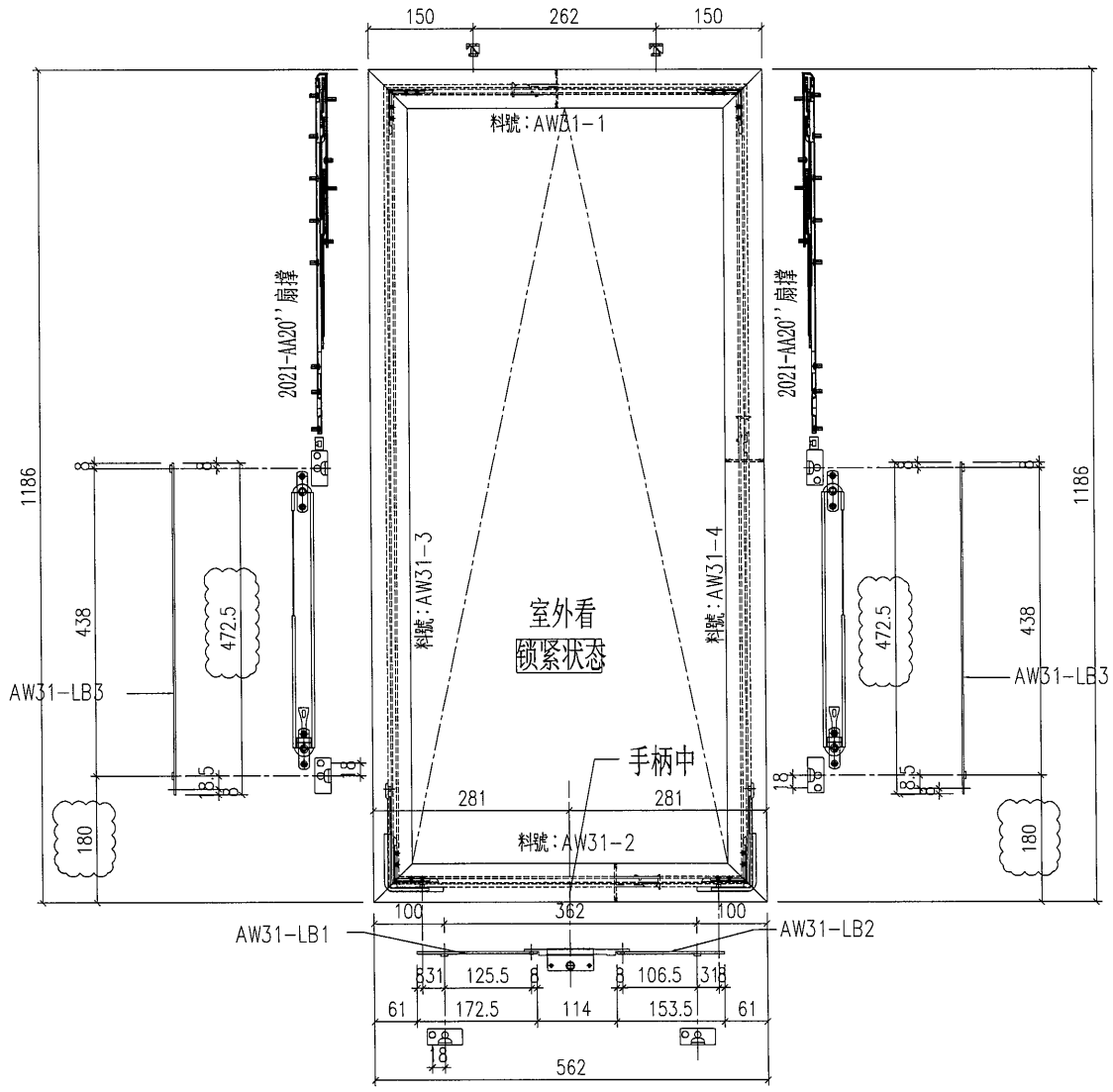


工程號	J-857	地盤	啟德6552
名稱	多点锁放样图		採用
材料	H122785		地盤
顏色	深灰色		工廠

附件

 美特鋁質有限公司 MIDI Aluminium Fabricator Ltd.				類別		物料號	
修改	A	-		制圖	HHQ	2022. 4. 15	圖號 AW31-FY1
日期	6.2	-		復核	WLQ	2022. 4. 15	數量
				批准			位置

使用窗號	數量
31/AW	8

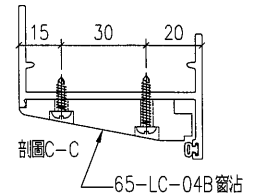
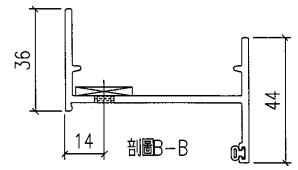
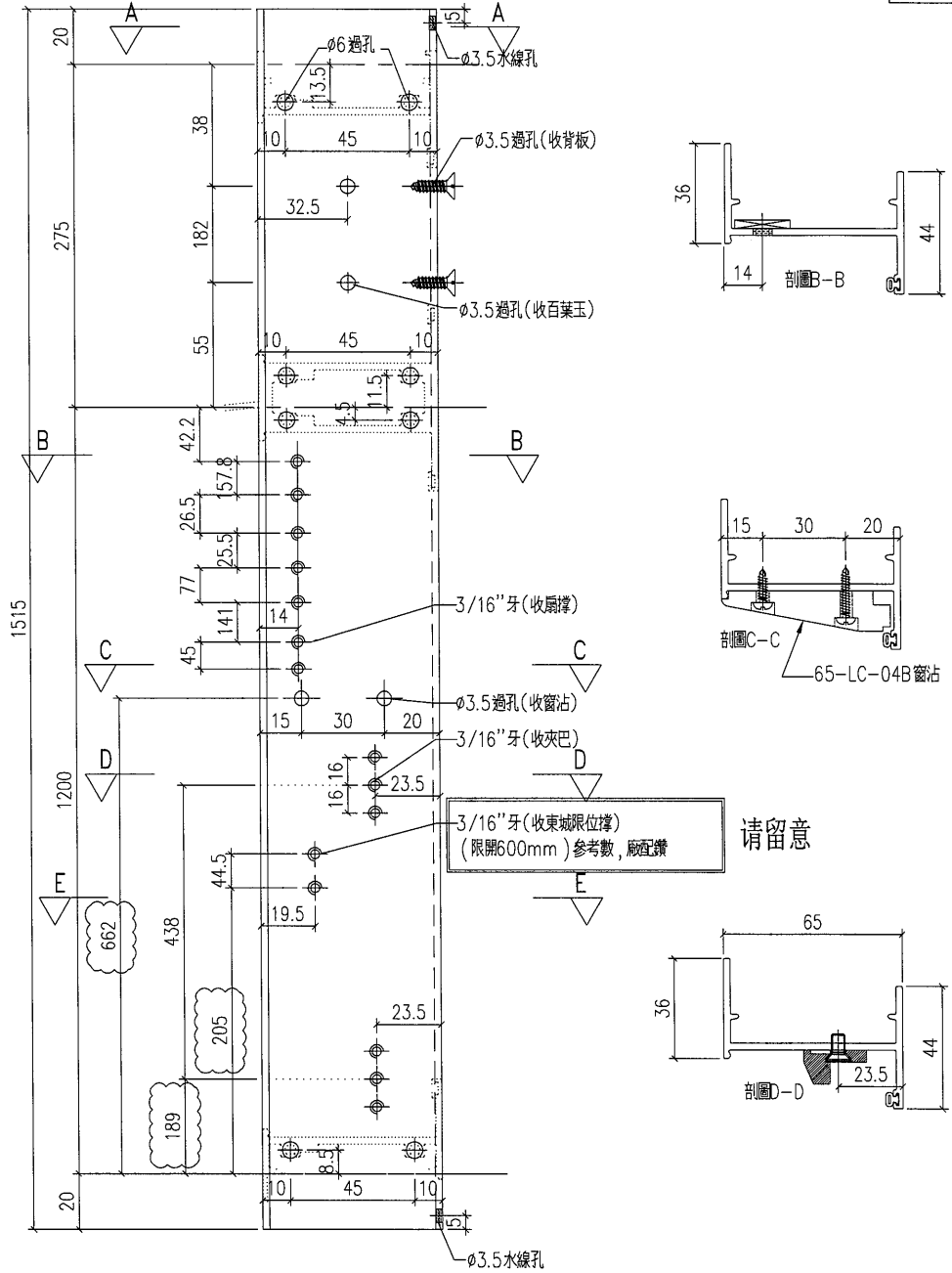


工程號	J-857	地盤	啟德6552	附 件
名稱	多点锁放样图		採用	
材料	H122785		地盤	
顏色	深灰色		工廠	

類別		物料號	
制圖	HHQ	2022. 4. 15	圖號 J857-KBQ-1L
修改	A	B	-
日期	5.11	6.2	-
復核	WLQ	2022. 4. 15	數量
批准			位置

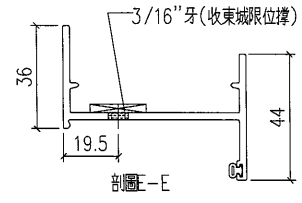
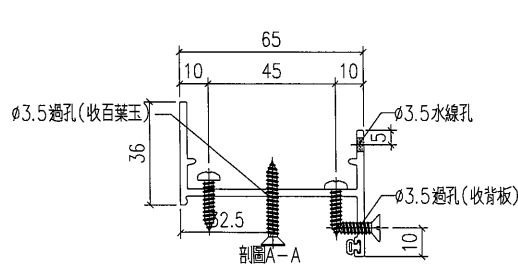
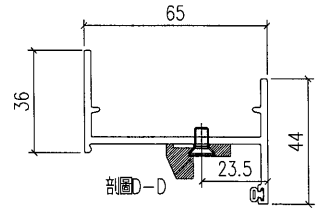
原EI/4594/22

加工數量 8



3/16英寸牙(收東城限位撐)
(限開600mm) 參考數, 廠配鑽

請留意

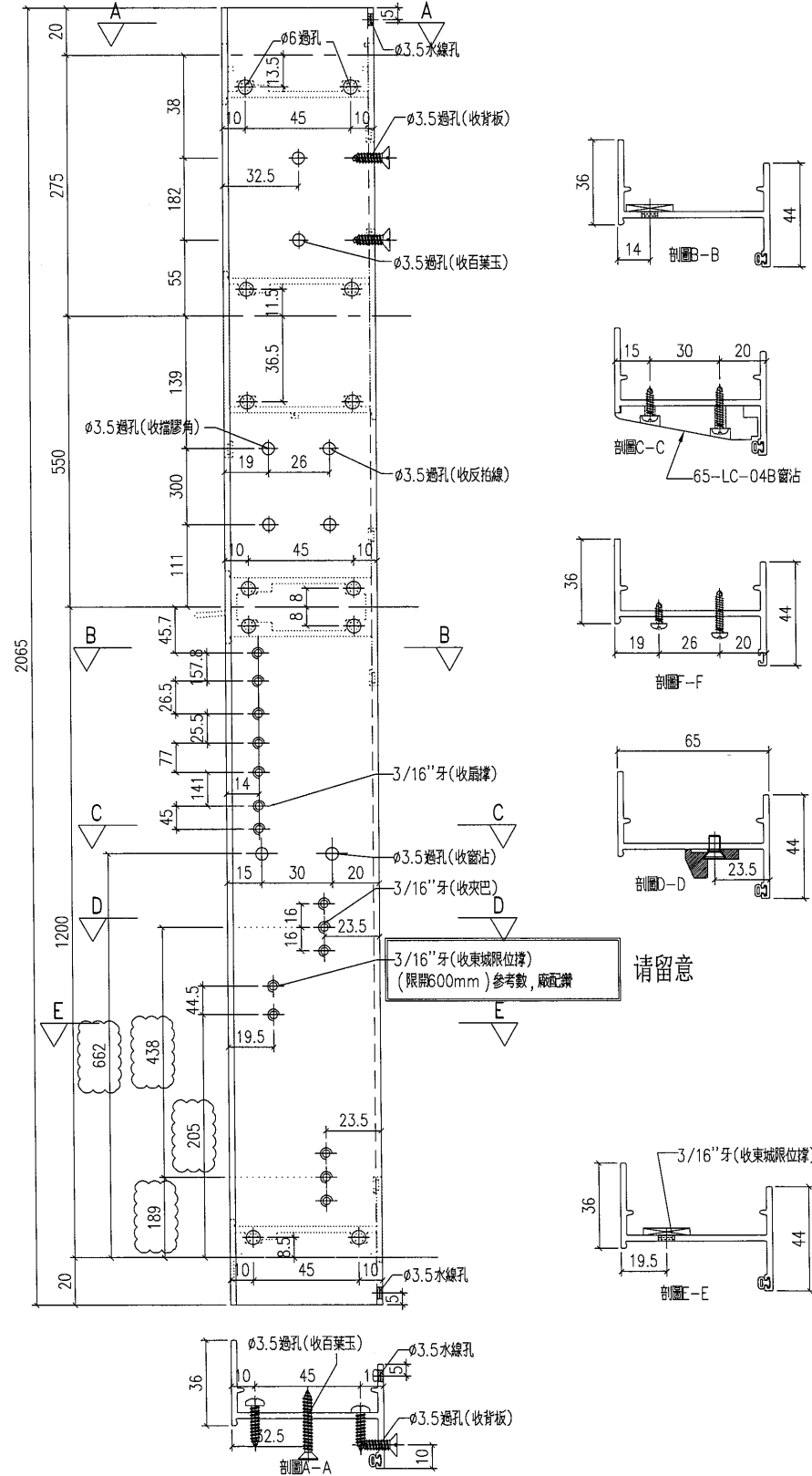


工程號	J-857	地盤	啟德6552
名稱	生邊企	採用	附
材料	X86177	地盤	件
顏色	深灰色	工廠	

 美特鋁質有限公司 MIDI Aluminium Fabricator Ltd.				類別		物料料號	
修改	A	B	-	制圖	HHQ	2022.4.15	圖號
日期	5.12	6.2	-	復核	WLQ	2022.4.15	數量
				批准			位置

原EI/4594/22

加工數量 3



請留意

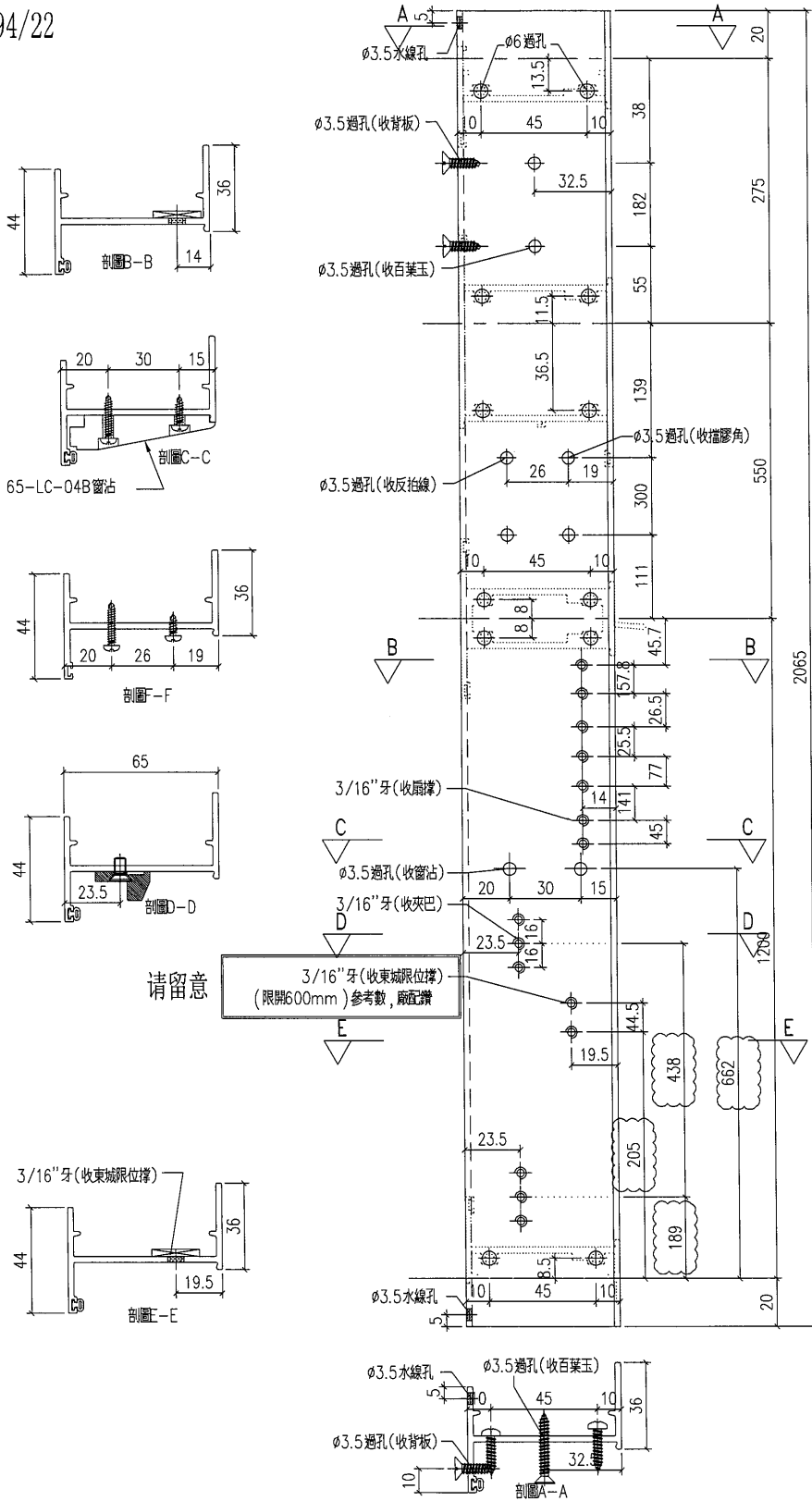
工程號	J-857	地盤	啟德6552
名稱	生邊企	採用	
材料	X86177	地盤	
顏色	深灰色	工廠	

附件

 美特鋁質 有限公司 MIDI Aluminium Fabricator Ltd.				類別		物料號	
修改	A	B		制圖	HHQ	2022.4.15	圖號
日期	5.12	6.2		復核	WLQ	2022.4.15	數量
				批准			位置

原EI/4594/22

加工數量 3



請留意
 3/16"牙(收東城限位撐)
 (限開600mm)參考數,廠配鑽

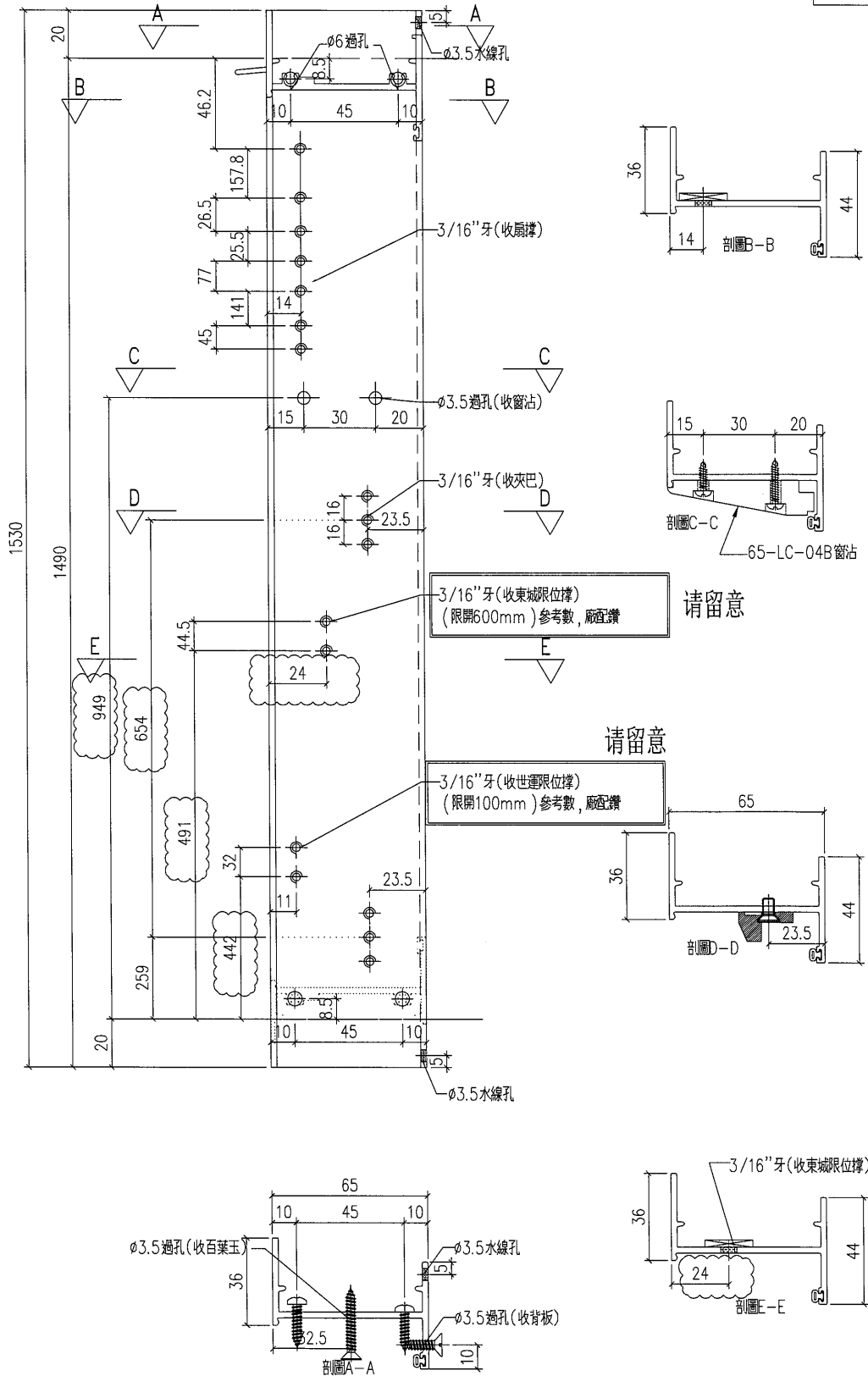
工程號	J-857	地盤	啟德6552	附 件
名稱	生邊企	採用		
材料	X86177	地盤		
顏色	深灰色	工廠		



類別		物料號	
制圖	HHQ	2022. 4. 15	圖號 J857-KBQ-10L
修改	A	-	-
日期	6.2	-	-
復核	WLQ	2022. 4. 15	數量
批准			位置

原EI/4594/22

加工數量 1

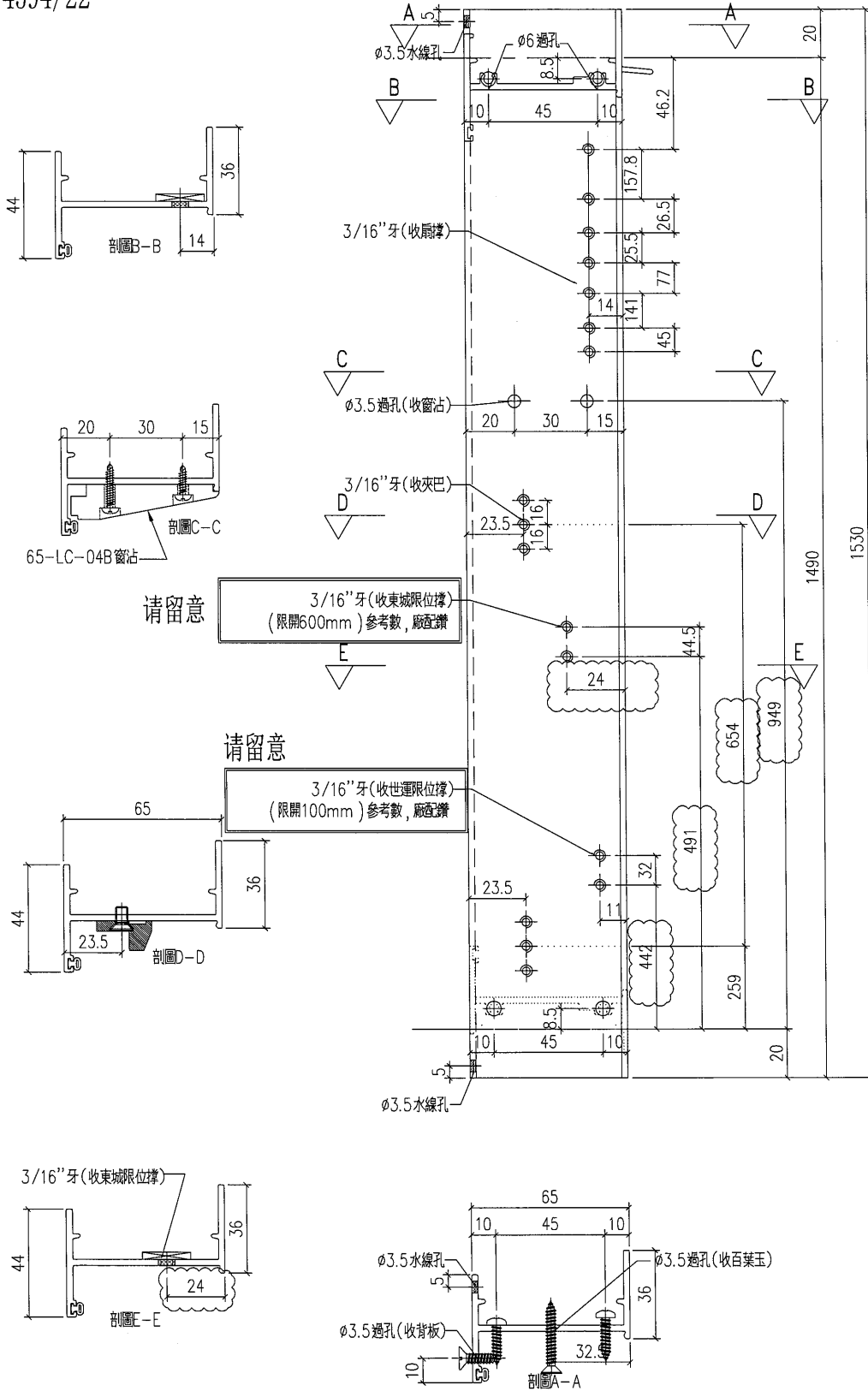


工程號	J-857	地盤	啟德6552
名稱	生邊企	採用	附件
材料	X86177	地盤	
顏色	深灰色	工廠	

 美特鋁質 有限公司 MIDI Aluminium Fabricator Ltd.				類別		物料斗號	
修改	A	-		制圖	HHQ	2022. 4. 15	圖號
日期	6.2	-		復核	WLQ	2022. 4. 15	數量
				批准			位置

原EI/4594/22

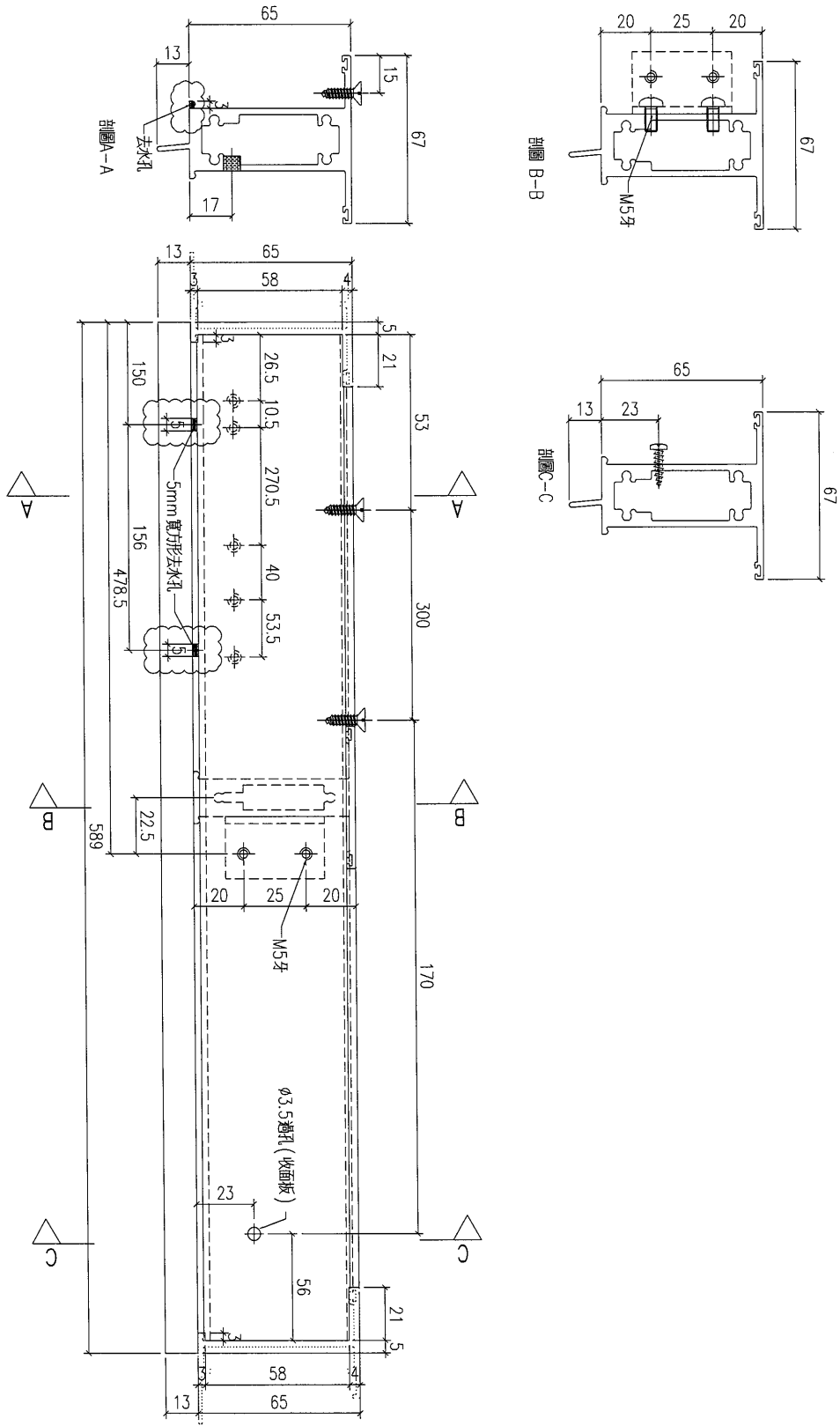
加工數量 1



工程號	J-857	地盤	啟德6552	附 件
名稱	生邊企		採用	
材料	X86177		地盤	
顏色	深灰色		工廠	



類別		物料號		
制圖	HHQ	2022. 4. 15	圖號	AW09-SZH1
修改	A	B	數量	
日期	5. 11	5. 30	位置	
復核	WLQ	2022. 4. 15		
批准				



物料編號	數量
AW09-SZH1	27

原E1/4594/22

工程號	J-857	地盤	啟德6552
名稱	上生下生中橫		採用
材料	X85970		地盤
顏色	深灰色		工廠

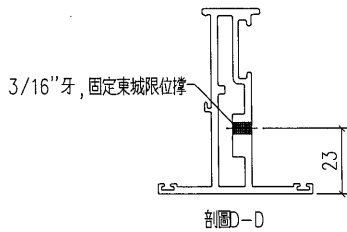
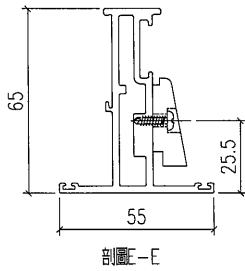
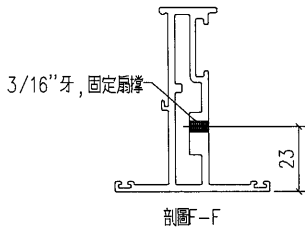
附件	

類別		物料號	
制圖	HHQ	2022.4.15	圖號 AW31-4
復核	WLQ	2022.4.15	數量
批准			位置

修改	A	-	
日期	6.2	-	

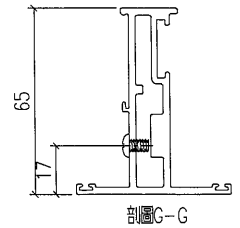
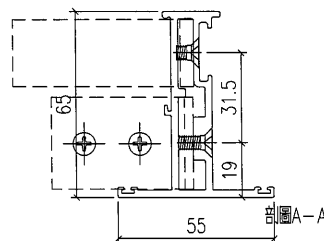
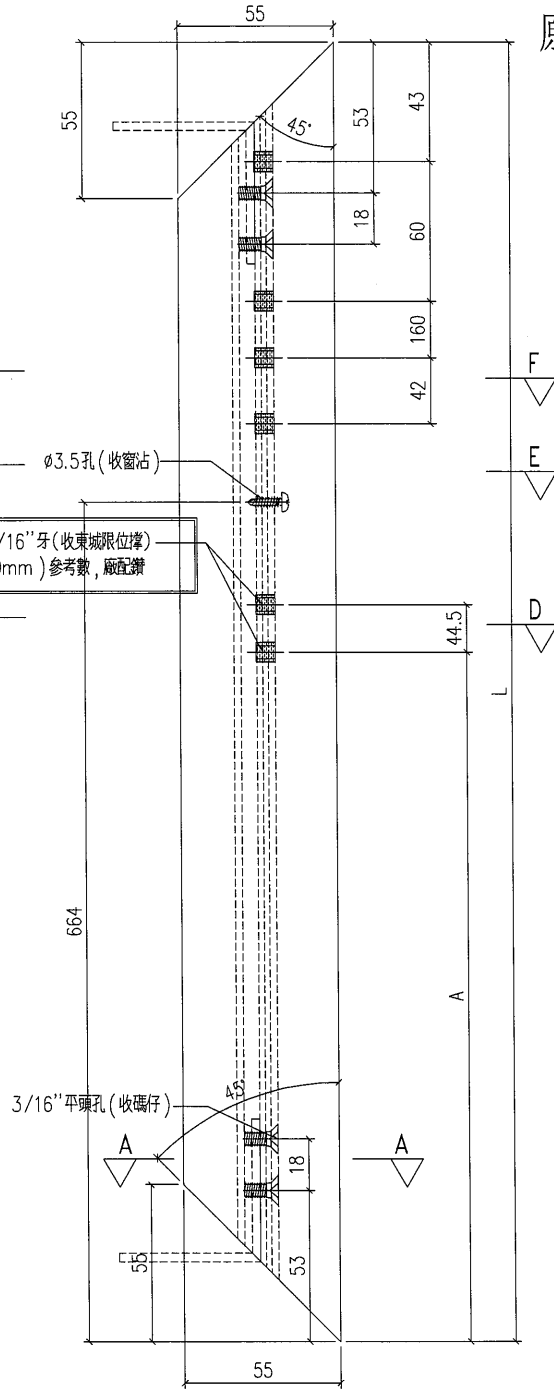
物料編號	長度 L	A	數量
AW31-4	1186	563	8
AW33-4	1182.5	564.3	3

原EI/4594/22



請留意

3/16"牙(收東城限位撐)
(限開600mm)參考數, 廠配鑽



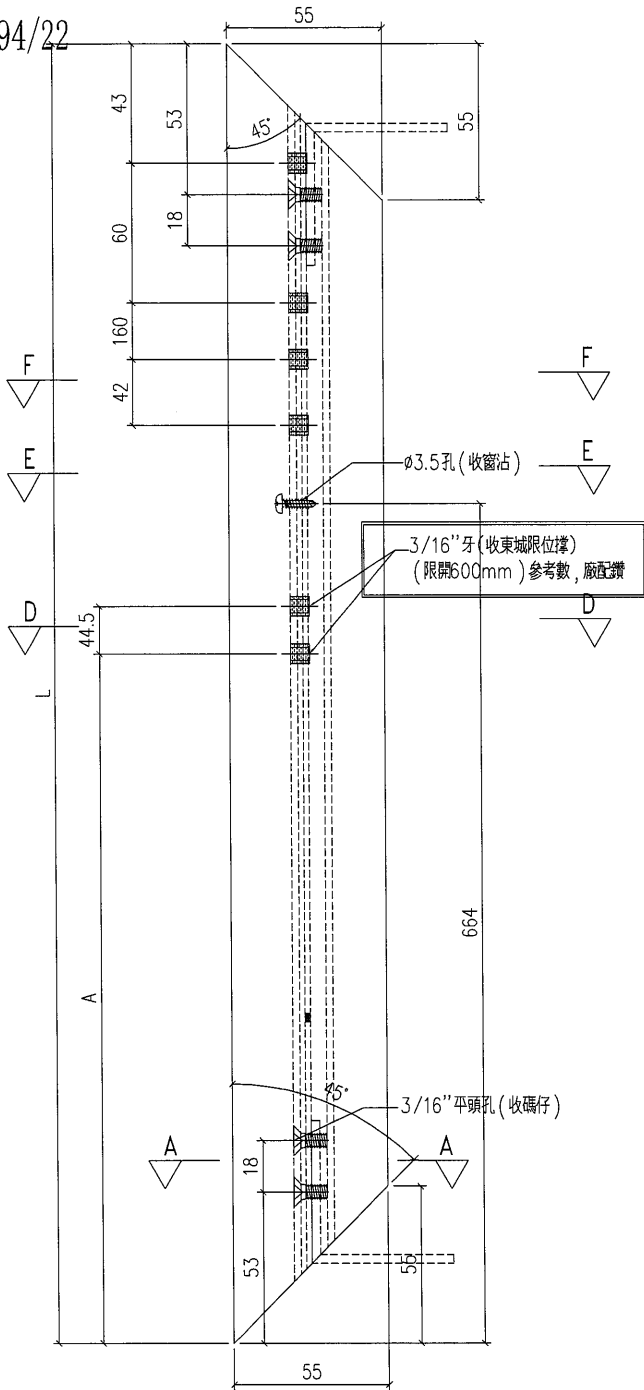
工程號	J-857	地盤	啟德6552
名稱	窗玉料	採用	
材料	X86025	地盤	
顏色	深灰色	工廠	

附件



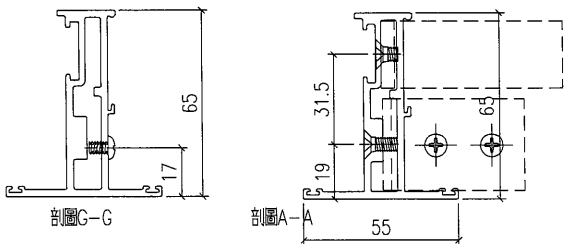
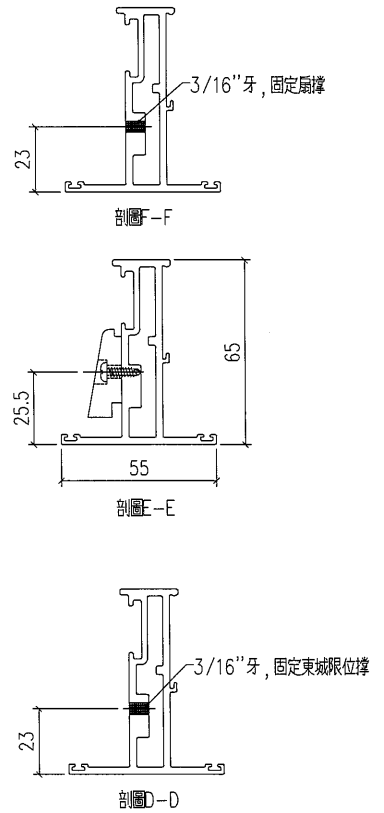
類別		物料斗號	
制圖	HHQ	2022. 4. 15	圖號 AW31-3
修改	A	-	數量
日期	6.2	-	位置
復核	WLQ	2022. 4. 15	
批准			

原EI/4594/22



請留意

物料編號	長度 L	A	數量
AW31-3	1186	563	8
AW33-3	1182.5	564.3	3

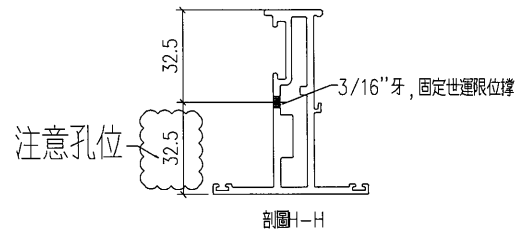
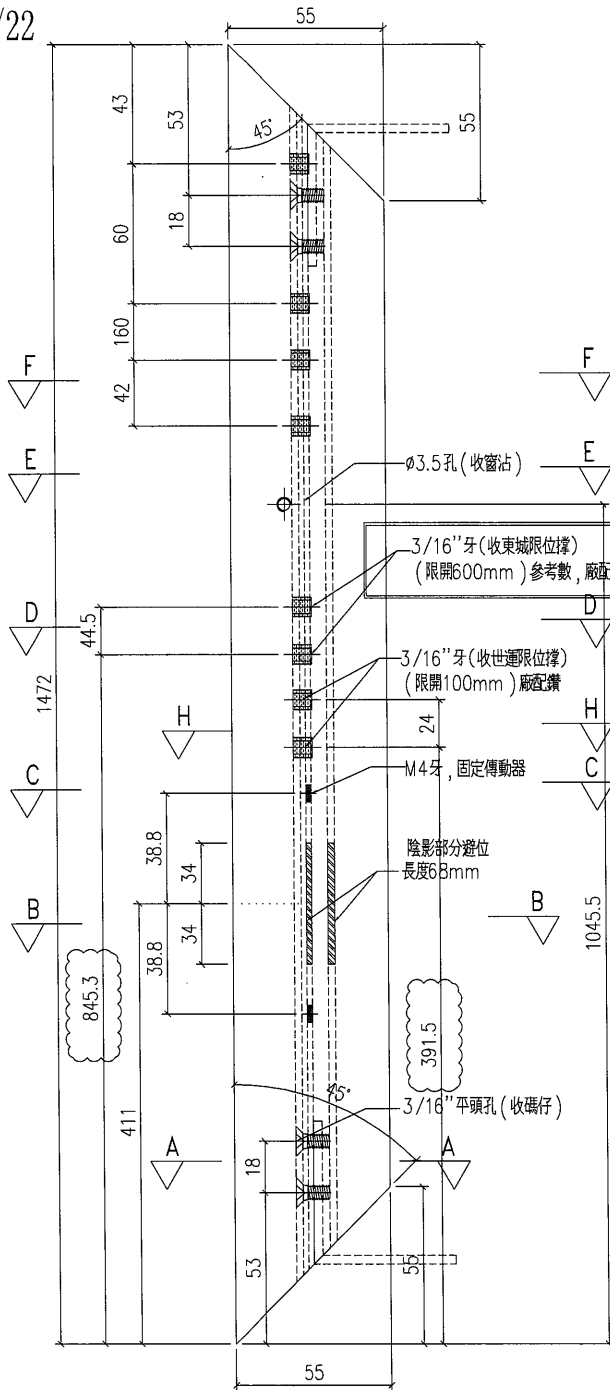


工程號	J-857	地盤	啟德6552	附 件
名稱	窗玉料	採用		
材料	X86025	地盤		
顏色	深灰色	工廠		

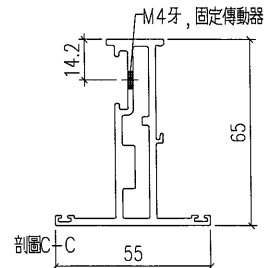
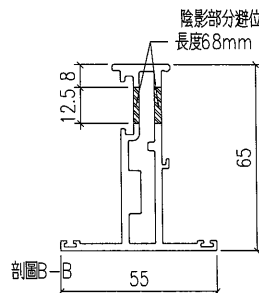
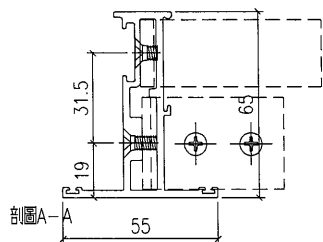
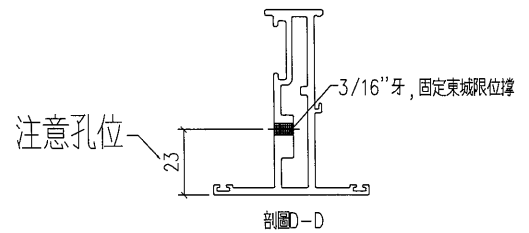
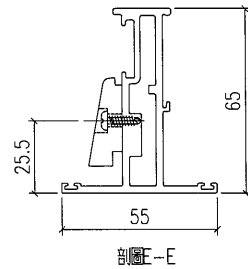
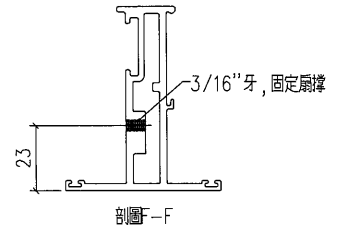
類別		物料斗號	
制圖	HHQ	2022.1.12	圖號 AWP5-3
復核	WLQ	2022.1.12	數量
批准			位置

原EI/4594/22

物料編號	數量
AWP5-3	1



請留意



工程號	J-857	地盤	啟德6552
名稱	窗玉料	採用	附
材料	X86025	地盤	件
顏色	深灰色	工廠	

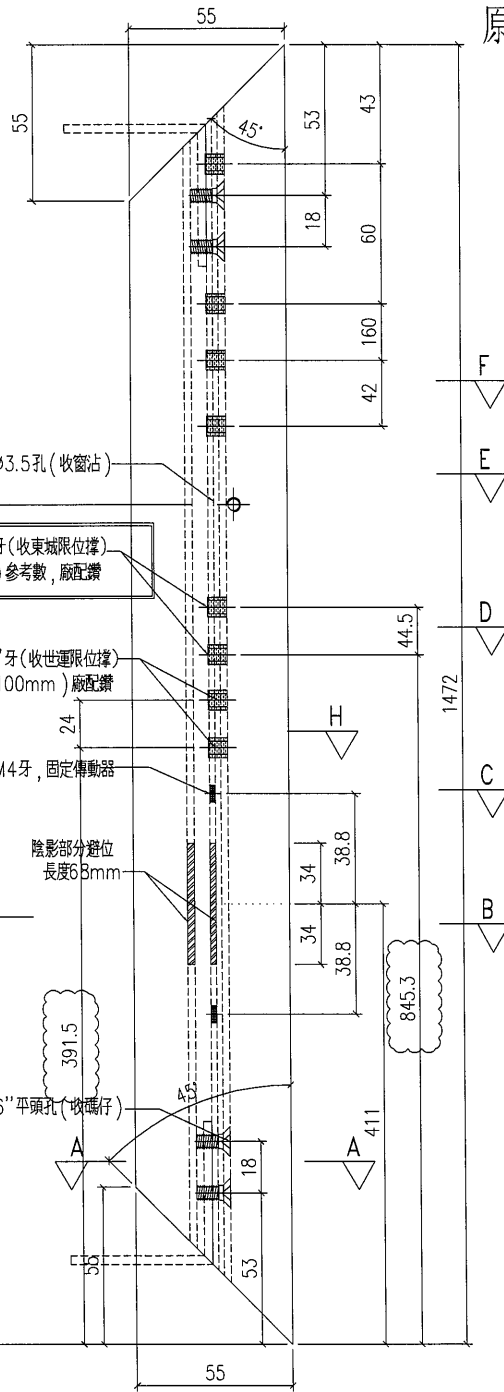
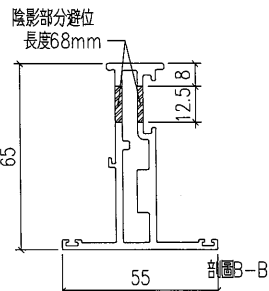
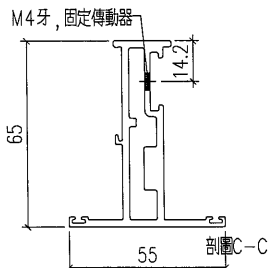
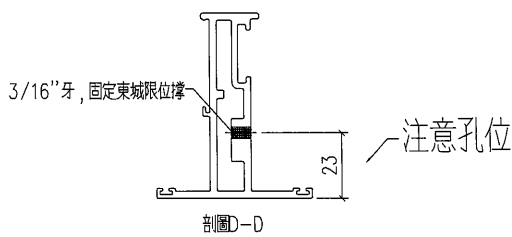
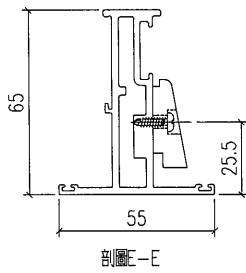
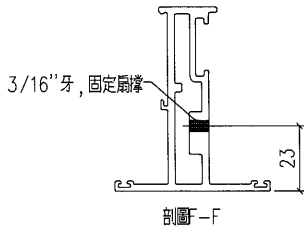
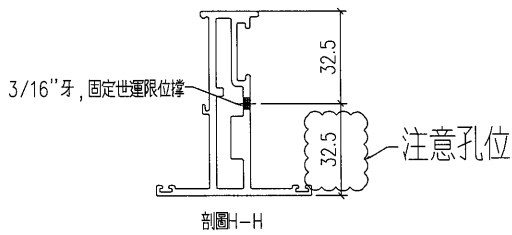


類別		物料料號	
制圖	HHQ	2022.1.12	圖號 AWP5-4
復核	WLQ	2022.1.12	數量
批准			位置

修改	A	-	
日期	6.2	-	

物料編號	數量
AWP5-4	1

原EI/4594/22

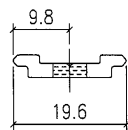
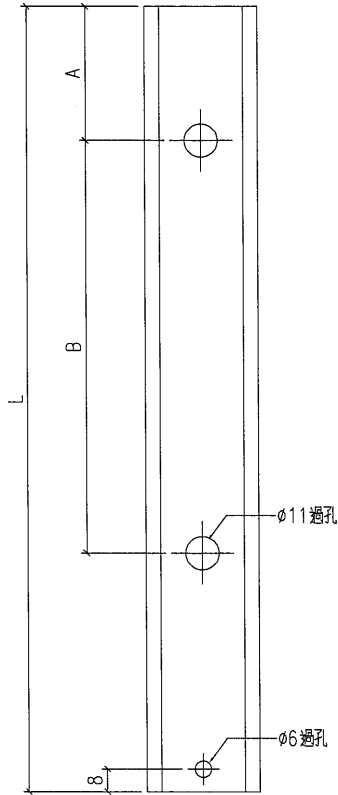


工程號	J-857	地盤	啟德6552
名稱	窗玉料	採用	附件
材料	X86025	地盤	
顏色	深灰色	工廠	



類別		物料編號		
制圖	HHQ	2022.4.15	圖號	AW31-LB3
修改	A	-	數量	
日期	6.2	-	位置	
復核	WLQ	2022.4.15		
批准				

原EI/4594/22



物料編號	長度 L	A	B	數量
AW31-LB3	472.5	8	438	16
AW32-LB1	536.5	15	450	8
AW32-LB2	279.5	15		8
AW33-LB3	472.5	8	438	8
AW34-LB1	534.7	15	450	2
AW34-LB2	281.2	15		2
AW09-LB1	536.5	15	450	27
AW09-LB2	279.5	15		27
AWP2-LB1	931.5	15	575	1
AWP2-LB2	134.5	15		1
AW08-LB1	906.5	15	575	27
AW08-LB2	159.5	15		27
AWP3-LB1	1236	15	2x500	6
AWP3-LB2	180	15		6
AWP5-LB1	434.5	8	0	2
AWP5-LB2	210.2	8	105.5	2
AWP5-LB3	104	15		2
AWP4-LB1	1236	15	2x500	8
AWP4-LB2	180	15		8
AW19-LB1	971	15	2x450	23
AW19-LB2	295	15		23

删除此栏

工程號	J-857	地盤	啟德6552
名稱	拉巴加工圖		採用
材料	H122785		地盤
顏色	深灰色		工廠

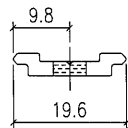
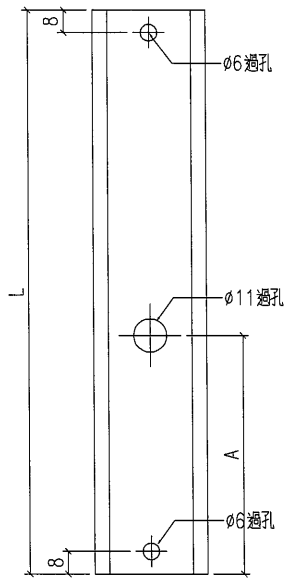
附件

 美特鋁質 有限公司 MIDI Aluminium Fabricator Ltd.				類別		物料編號	
修改	A	-		制圖	HHQ	2022.4.15	圖號 AW31-LB1
日期	6.2	-		復核	WLQ	2022.4.15	數量
				批准			位置

原EI/4594/22

物料編號	長度 L	數量	A
AW31-LB1	172.5	8	39
AW31-LB2	153.5	8	39
AW33-LB1	172.5	4	39
AW33-LB2	153.5	4	39
AWP5-LB2	210.2	2	113.5

增加此栏



工程號	J-857	地盤	啟德6552	附 件
名稱	拉巴加工圖		採用	
材料	H122785		地盤	
顏色	深灰色		工廠	