



工程指示 / 要求簡箋(E.I.)

工程指示編號：EI / 4455 / 21

修改版次：-

工程編號：J857

工程名稱：啟德 6552

工程項目：幕牆單元件 - PMU 廠用鋁背板(補板)

收件人：生統

發件人：Nero HO

日期：16/03/2022

要求提供 / 確認 事項：

- | | | |
|------------------------------------|-------------------------------------|-------------------------------|
| <input type="checkbox"/> 初步鋁料 B.M. | <input type="checkbox"/> 加工拆圖，然後生產 | <input type="checkbox"/> 尺寸表 |
| <input type="checkbox"/> 正式鋁料 B.M. | <input type="checkbox"/> 技術上資料 / 指示 | <input type="checkbox"/> 報價 |
| <input type="checkbox"/> 配件 B.M. | <input type="checkbox"/> 樣辦或貨品說明書 | <input type="checkbox"/> 分判合約 |
| <input type="checkbox"/> 其他：_____ | | |

內容：

請按附件的 BM 表及加工圖加工

請在 30/03/2022 前完成上列要求。

附：

1 + 7 頁

以上項目為：

- 原合約工程包 原合約工程加 / 減賬 新工程報價

原因：-

分發東莞各部門：

- () 生產技術總監 連附件 () 技術部 連附件 () 生產部 連附件 () 機械設計部 連附件
 () 採購部 連附件 (/) 生產統籌部 連附件
 () 質檢部 連附件 () 會計部 連附件 () 報關組 連附件 () 其他 _____ 連附件

分發香港各部門：

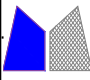
- () 行政部 連附件 () 會計部 連附件 () 統籌部 連附件 () 工程部地盤科文 連附件
 () 採購部 連附件 () QS 部 連附件 () 維修部 連附件 () 其他 _____ 連附件

傳遞編號：

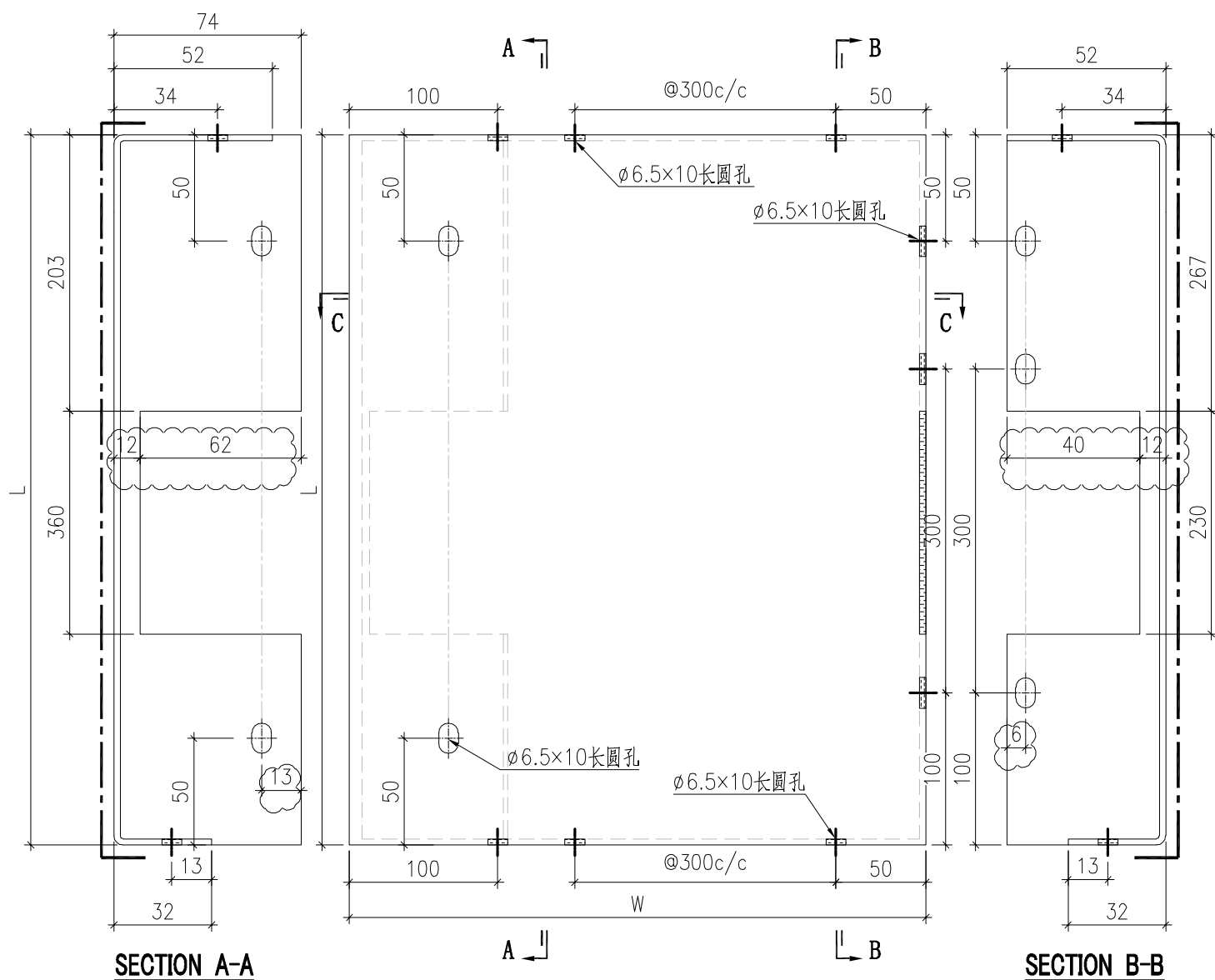
HK 0412 / 22

發件人簽署： *ho*

項目經理簽署： *[Signature]*

 美特鋁質 有限公司 MIDI Aluminium Fabricator Ltd.		工程號:	J-857	計算:	陈梓豪		日期:	2022.03.14		送呈:	施哥		
		地盤名稱:	啟德站	核對:	练松文		日期:	2022.03.15		副本:	细佬		
廠用鋁板B.M表		項目類別:	幕牆PMU	批准:	林仁安		日期:	2022.03.15					
BM編號:		修改版次:		A/C Code:			總面積:	6.612		總重量:	35.84		
<small>此B.M表最大圖 計算</small>													
序號	修改內容	鋁板圖號	鋁板名稱	顏色	實用	後備	總數	總重量	單件展開面積	總展開面積	單件V.F.	總V.F.	備註
									平方米		平方米		
1		BM-P36	3mm厚鋁板	待定	1	0	1	3.384	0.624	0.624	0.624	0.624	
2		BM-P37	3mm厚鋁板	待定	1	0	1	7.521	1.388	1.388	1.388	1.388	
3		BM-P46	3mm厚鋁板	待定	1	0	1	3.352	0.619	0.619	0.619	0.619	
4		BM-P47	3mm厚鋁板	待定	1	0	1	7.452	1.375	1.375	1.375	1.375	
5		BM-P56	3mm厚鋁板	待定	1	0	1	4.384	0.809	0.809	0.809	0.809	
6		BM-P57	3mm厚鋁板	待定	1	0	1	9.744	1.798	1.798	1.798	1.798	
總計:					6		6	35.84	6.612	6.61	6.61	6.612	

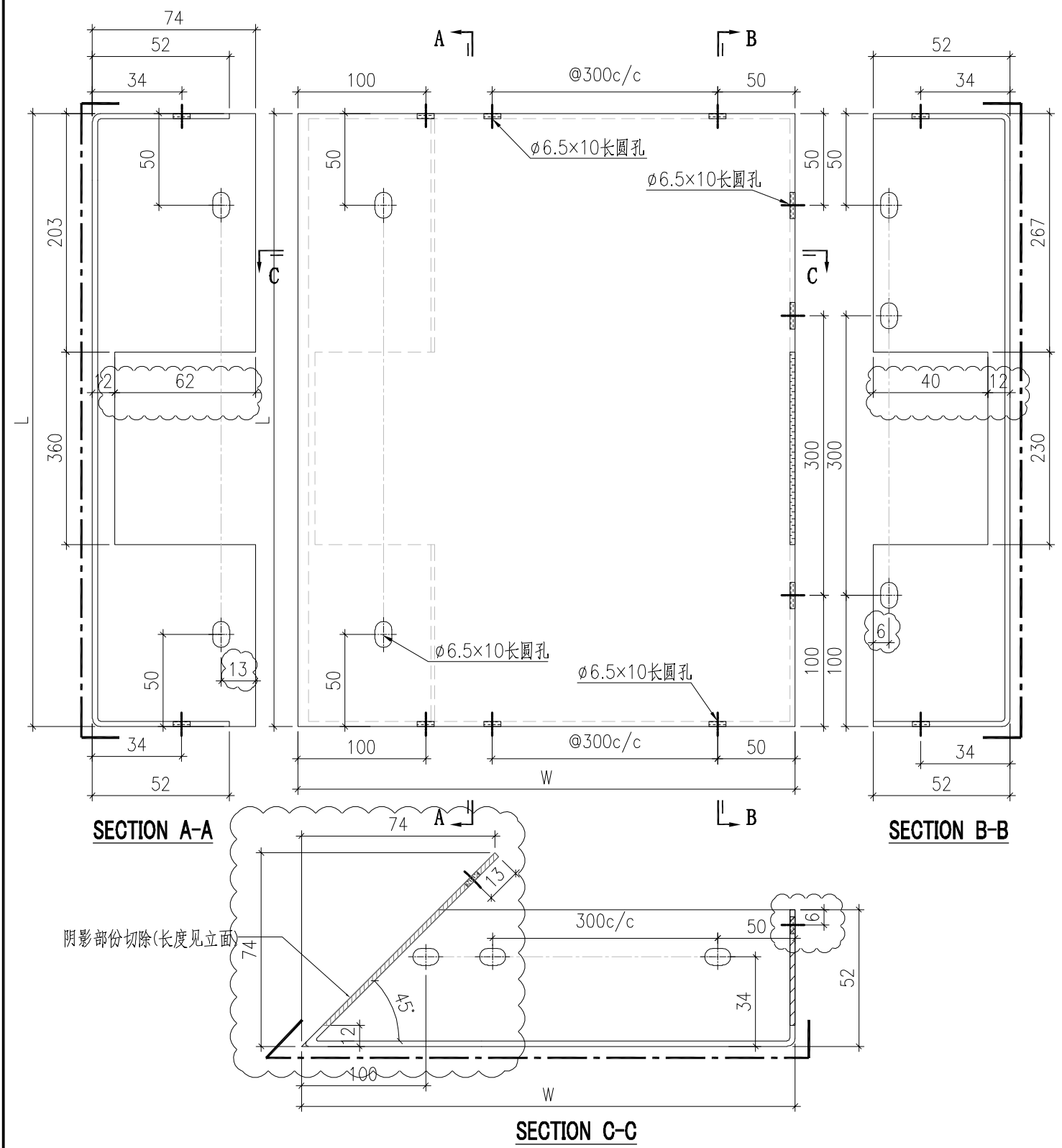
 美特鋁質有限公司 MIDI Aluminium Fabricator Ltd.				工程號 J857	類別 制圖	物料號 -			
				地盤 啟德站	制圖 陳梓豪	2021-12-25	圖號 PT-BM-P36		
修改 A	-	-	採用工廠 ✓	地盤 ✓	圖紙名稱 鋁板加工圖	復核 練鬆文	2021-12-26	數量 -	
日期 03-14	-	-	材料顏色 特定		材料 3mm THK. 鋁板	批准 林仁安	2021-12-27	單件重量 (KG)	



阴影部份切除(长度见立面)

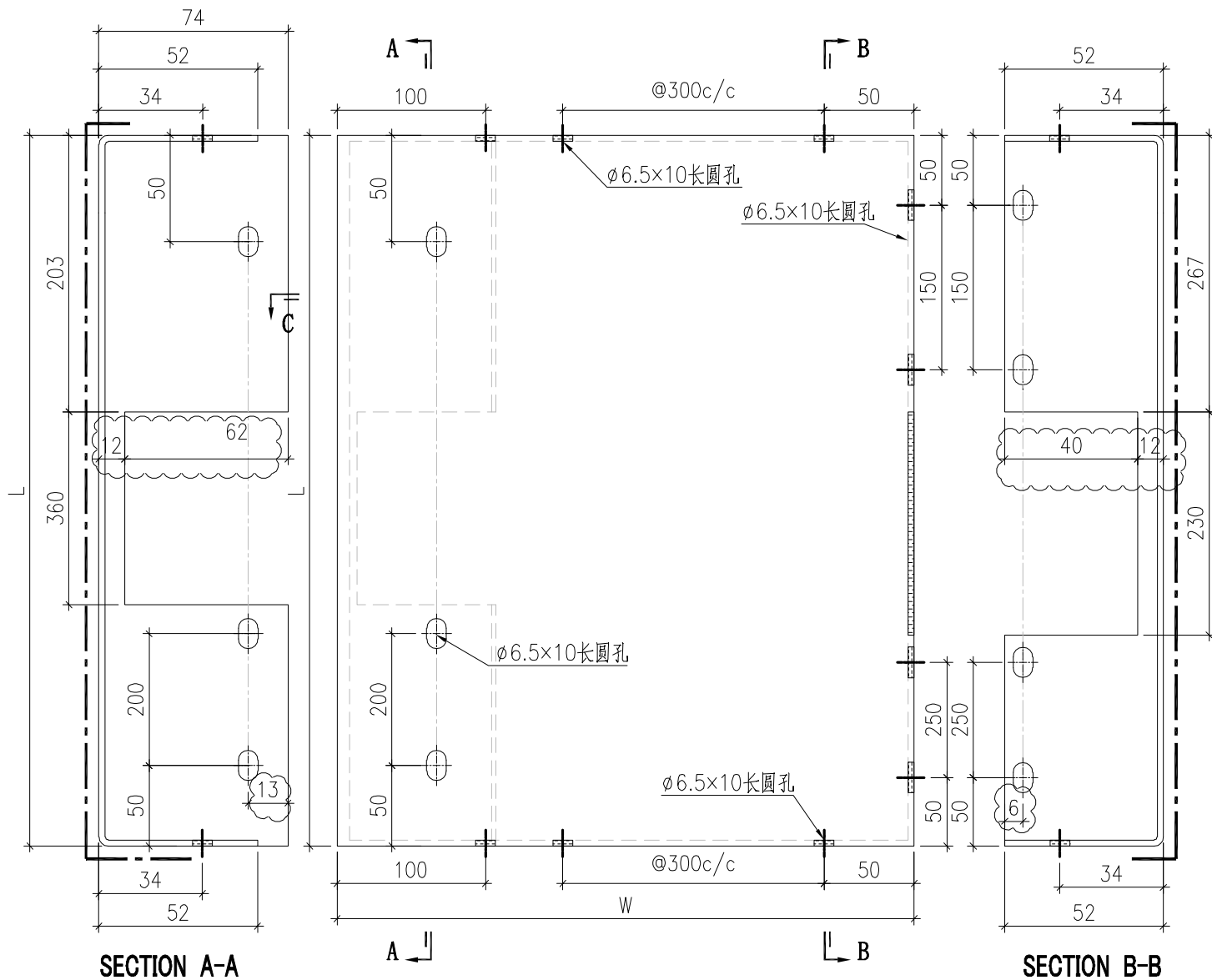
1	PT-BM-P36	1455	653
序号	编号	W	L

 美特鋁質有限公司 MIDI Aluminium Fabricator Ltd.				工程號 J857	類別 制圖	物料號 -			
				地盤 啟德站	制圖 陳梓豪	2021-12-25	圖號 PT-BM-P46		
修改 A	-	-	採用工廠 ✓	地盤 ✓	图纸名称 鋁板加工圖	復核 練鬆文	2021-12-26	數量 -	
日期 03-14	-	-	材料颜色 特定		材料 3mm THK. 鋁板	批准 林仁安	2021-12-27	單件重量 (KG)	



1	PT-BM-P46	1455	647
序号	编号	W	L

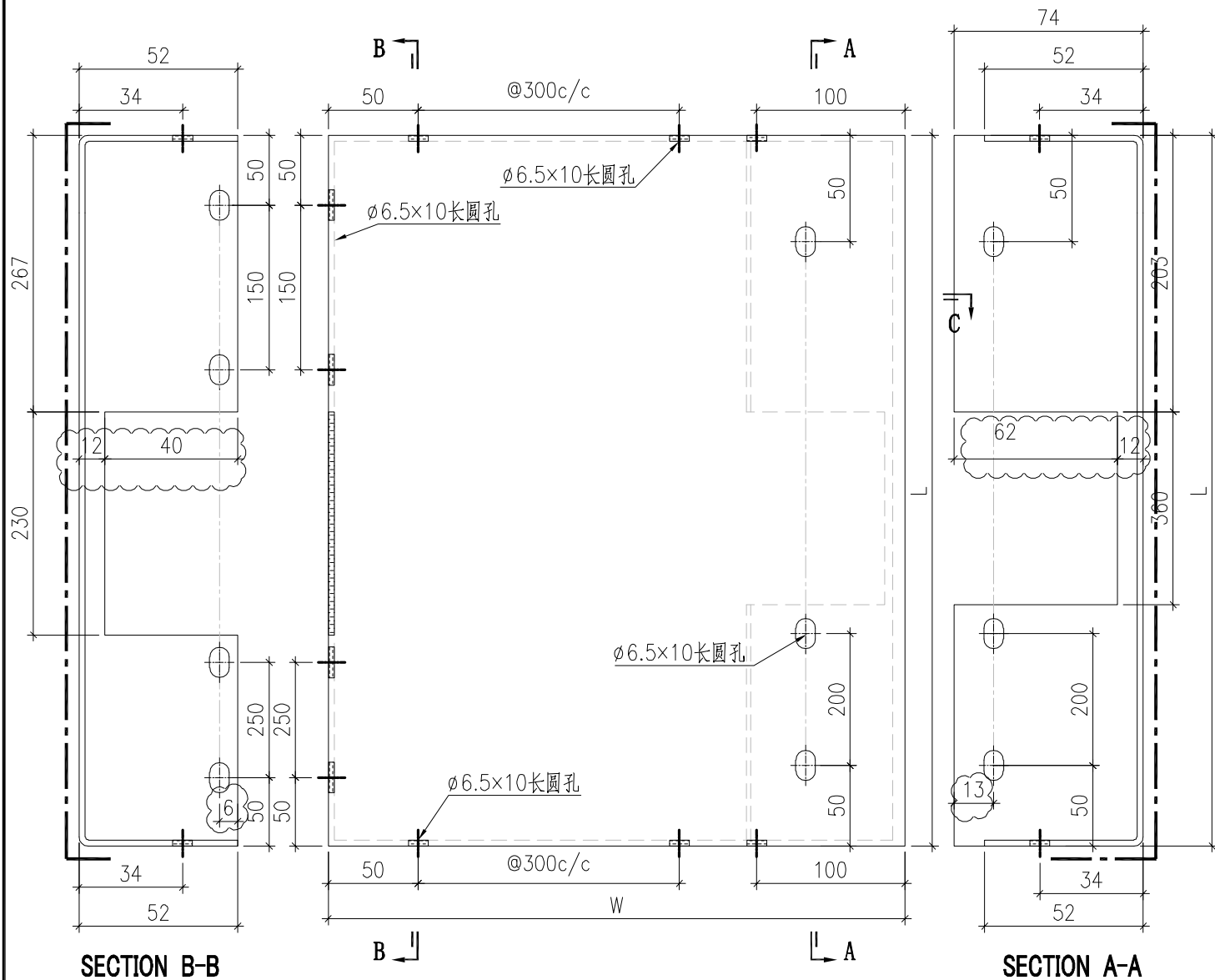
 美特鋁質有限公司 MIDI Aluminium Fabricator Ltd.				工程號	J857	類別		物料號	-					
				地盘	啟德站	制圖	陳梓豪	2021-12-25	圖號	PT-BM-P56				
修改	A	-	-	採用工廠	✓	地盤		圖紙名稱	鋁板加工圖	復核	練鬆文	2021-12-26	數量	-
日期	03-14	-	-	材料顏色	特定			材料	3mm THK. 鋁板	批准	林仁安	2021-12-27	單件重量	(KG)



阴影部份切除(长度见立面)

1	PT-BM-P56	1455	846
序号	编号	W	L

 美特鋁質有限公司 MIDI Aluminium Fabricator Ltd.				工程號	J857	類別		物料號	-					
				地盘	啟德站	制圖	陳梓豪	2021-12-25	圖號	PT-BM-P57				
修改	A	-	-	採用工廠	✓	地盤		圖紙名稱	鋁板加工圖	復核	練鬆文	2021-12-26	數量	-
日期	03-14	-	-	材料顏色	特定			材料	3mm THK. 鋁板	批准	林仁安	2021-12-27	單件重量	(KG)



阴影部份切除(长度见立面)

1	PT-BM-P57	2125	846
序号	编号	W	L