



工程指示 / 要求簡箋 ENGINEER INSTRUCTIONS(E.I.)

工程指示編號:	EI- 4400	修改版本:	B
	HK- /		
工程編號:	J 857	工程名稱:	NKIL6552
收件人:	Maggie Lor	發件人:	Nero HO
工程項目:	預製窗 - 地盤用玻璃BM	日期:	21/04/2022

<input type="checkbox"/> 原合約工程包	<input type="checkbox"/> 原合約工程加 / 減賬 QT-	<input type="checkbox"/> 新工程報價 QT-
---------------------------------	--	------------------------------------

信件批核號碼/圖紙參考編號:	批核模具圖紙編號:
客戶指示附件:	管理內部批簽署:

<input type="checkbox"/> 初步鋁料 B.M.	<input type="checkbox"/> 加工拆圖, 然後生產	<input type="checkbox"/> 尺寸表
<input type="checkbox"/> 正式鋁料 B.M.	<input type="checkbox"/> 技術上資料/指示	<input type="checkbox"/> 報價
<input type="checkbox"/> 配件 B.M.	<input type="checkbox"/> 樣辦或貨品說明書	<input type="checkbox"/> 分判合約
<input type="checkbox"/> 其他:		

內容: 收到大判通知 glass type 有意見 所以先暫停有關玻璃加工  受影響玻璃見附件BM
完成上列要求日期:

國內

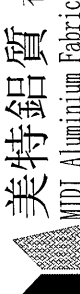
<input type="checkbox"/> 生產技術總監	<input type="checkbox"/> 連附件	<input type="checkbox"/> 技術部	<input type="checkbox"/> 連附件	<input type="checkbox"/> 生產部	<input type="checkbox"/> 連附件
<input type="checkbox"/> 採購部	<input type="checkbox"/> 連附件	<input type="checkbox"/> 生產統籌部	<input type="checkbox"/> 連附件	<input type="checkbox"/> 報關組	<input type="checkbox"/> 連附件
<input type="checkbox"/> 質檢部	<input type="checkbox"/> 連附件	<input type="checkbox"/> 會計部	<input type="checkbox"/> 連附件	<input type="checkbox"/> 機械設計部	<input type="checkbox"/> 連附件
<input type="checkbox"/> 其他:					

香港

<input type="checkbox"/> 行政部	<input type="checkbox"/> 連附件	<input type="checkbox"/> 會計部	<input type="checkbox"/> 連附件	<input type="checkbox"/> 統籌部	<input type="checkbox"/> 連附件	<input type="checkbox"/> 工程部	<input type="checkbox"/> 連附件
<input type="checkbox"/> 採購部	<input type="checkbox"/> 連附件	<input type="checkbox"/> QS部	<input type="checkbox"/> 連附件	<input type="checkbox"/> 地盤管理	<input type="checkbox"/> 連附件	<input type="checkbox"/> 維修部	<input type="checkbox"/> 連附件


*發件人簽署:	<i>MM</i>	*組別成員批核簽署:	<i>HP</i>
傳遞編號:	/	項目經理簽署:	

16c  
第一份 BM T1, T2, T3


 <b>美特鋁質</b> 有限公司 MIDI Aluminium Fabricator Ltd.		工程號: J-857	計算: 黃汉卿	日期: 21/4/2022	送呈: 施哥				
地盤名稱: 啟德6552		核對:	日期: 副本:						
項目類別: 預製窗 (T1, T2, T3)		批准:	日期: A/C Code:						
修改版次: B版20220421		總計玻璃面積 (平方米): 401.960		此BM依據					
序號	修改內容	玻璃圖號	顏色與類型	厚度 (mm)	玻璃尺寸		數量 (塊)	總面積 (平方米)	備注
					寬度 (mm)	高度 (mm)			
1		AW11R-GL1		13.52	494.0	1294.0	28	17.899	T2 座 A單元 2~33F
2		AW11YR-GL1		13.52	494.0	1094.0	1	0.540	T3 座 A單元 32F
3	B暫停	AW12-GL1		13.52	693.0	1602.0	27	29.975	T3 座 B單元 33F
4	B暫停	AW12-GL2		13.52	392.5	1602.0	27	16.977	T1 座 A單元 2~32F
5	B暫停	AW12-GL3		13.52	432.0	1602.0	27	18.686	T1 座 A單元 2~32F
6	B暫停	AW13-GL1		13.52	970.0	1352.0	27	35.409	T1 座 A單元 2~32F
7	B暫停	AW13-GL2		13.52	432.0	1352.0	27	15.770	T1 座 B單元 2~32F
8	B暫停	AW13a-GL1		13.52	970.0	1552.0	1	1.505	T1 座 B單元 33F
9	B暫停	AW13a-GL2		13.52	432.0	1552.0	1	0.670	T1 座 B單元 33F
10	B暫停	AW14-GL1		13.52	270.0	1502.0	27	10.950	T2 座 A單元 2~32F
11	B暫停	AW14-GL2		13.52	497.5	1502.0	27	20.176	T2 座 A單元 2~32F
12	B暫停	AW14-GL3		13.52	432.5	1502.0	27	17.540	T2 座 A單元 2~32F
13	B暫停	AW14a-GL1		13.52	270.0	1702.0	1	0.460	T2 座 A單元 33F
14	B暫停	AW14a-GL2		13.52	497.5	1702.0	1	0.847	T2 座 A單元 33F
15	B暫停	AW14a-GL3		13.52	432.5	1702.0	1	0.736	T2 座 A單元 33F
16	B暫停	AW15-GL1		13.52	553.0	1502.0	27	22.426	T2 座 B單元 2~32F
17	B暫停	AW15-GL2		13.52	545.0	1502.0	27	22.102	T2 座 B單元 2~32F

G8:  
6mm TEMPERED CLEAR  
+1.52PVB + 6mm TEMPERED  
CLEAR LAMINATED GLASS  
(Sample Code : R20210902041)

第一份 BM T1, T2, T3

 <b>美特鋁質</b> 有限公司 MIDI Aluminium Fabricator Ltd.		工程號: J-857	計算: 黃汉卿	日期: 21/4/2022	送呈: 施哥				
地盤名稱: 啟德6552		核對:	日期:	副本:					
項目類別: 預製窗 (T1, T2, T3)		批准:	日期:	A/C Code:					
修改版次: B版20220421		總計玻璃面積 (平方米): 401.960		此BM依據					
BM編號:	修改內容	玻璃圖號	顏色與類型	玻璃尺寸		厚度 (mm)	數量 (塊)	總面積 (平方米)	備注
				寬度 (mm)	高度 (mm)				
18	B暫停	AW15a-GL1	<b>G8:</b> 6mm TEMPERED CLEAR +1.52PVB + 6mm TEMPERED CLEAR LAMINATED GLASS (Sample Code : R20210902041)	553.0	1702.0	13.52	1	0.941	T2 座 B單元33F
19	B暫停	AW15a-GL2		545.0	1702.0	13.52	1	0.928	T2 座 B單元33F
20	B暫停	AW16-GL1		722.0	1502.0	13.52	27	29.280	T3 座 A單元 2~32F
21	B暫停	AW17-GL1		503.0	1502.0	13.52	27	20.399	T3 座 B單元 2~32F
22	B暫停	AW17-GL2		570.0	1502.0	13.52	27	23.116	T3 座 B單元 2~32F
23	B暫停	AW35-GL1		472.0	723.0	13.52	27	9.214	T3 座 D單元 2~32F
24	B暫停	AW35b-GL1	472.0	723.0	13.52	27	9.214	T3 座 C單元 2~32F	
25	B暫停	AW35a-GL1	472.0	923.0	13.52	1	0.436	T3 座 D單元 33F	
26	B暫停	AW35ba-GL1	472.0	923.0	13.52	1	0.436	T3 座 C單元 33F	
27				小計			526	379.587	
28		AW12-GB1	<b>GBa:</b> 12mm THK. CLEAR TEMPERED GLASS (Sample Code : R20211028043)	764.0	190.0	12	27	3.919	T1 座 A單元 2~32F
29		AW12-GB2		514.0	190.0	12	27	2.637	T1 座 A單元 2~32F
30		AW13-GB1		514.0	190.0	12	27	2.637	T1 座 B單元 2~32F
31		AW13a-GB1		514.0	190.0	12	1	0.098	T1 座 B單元 33F
32		AW14-GB1		514.0	190.0	12	27	2.637	T2 座 A單元 2~32F
33		AW14a-GB1		514.0	190.0	12	1	0.098	T2 座 A單元 33F
34		AW15-GB1		624.0	190.0	12	27	3.201	T2 座 B單元 2~32F
35		AW15a-GB1		624.0	190.0	12	1	0.119	T2 座 B單元 33F
36		AW16-GB1		796.0	190.0	12	27	4.083	T3 座 A單元 2~32F
37		AW17-GB1		574.0	190.0	12	27	2.945	T3 座 B單元 2~32F
				小計			192	22.373	


1/1 第一份 BM T1, T2, T3

 <b>美特鋁質</b> 有限公司 MIDI Aluminium Fabricator Ltd.		<b>工程號:</b> J-857 <b>地盤名稱:</b> 啟德6552	<b>計算:</b> <b>核對:</b> <b>批准:</b>	<b>黃漢卿</b>	<b>日期:</b> <b>日期:</b> <b>日期:</b>	<b>21/4/2022</b> <b>送呈:</b> <b>副本:</b>	<b>施哥</b>	
<b>地盤用玻璃B.M.表</b>		<b>項目類別:</b> 預製窗 (T1, T2, T3) <b>修改版次:</b> B版20220421	<b>總計玻璃面積 (平方米):</b> 401.960	<b>此BM依據</b>				
<b>BM編號:</b>	<b>玻璃圖號</b>	<b>顏色與類型</b>	<b>厚度 (mm)</b>	<b>寬度 (mm)</b>	<b>高度 (mm)</b>	<b>數量 (塊)</b>	<b>總面積 (平方米)</b>	<b>備注</b>
<b>修改內容</b>	1). 本表中所有玻璃對角線尺寸偏差要求不超過正負2mm。 2). 本表中所有玻璃要求倒稜角。 3). 本表中不同種類玻璃參照玻璃加工圖加工。 4). 本表中所有強化玻璃均需HEAT SOAK TEST。 5). 本表中所有強化玻璃之入爐方向均以寬度方向進入。 6). 本表中所有玻璃成品送交地盤，每次交貨時須齊層、齊款、齊數量，每次來貨之具體數量由地盤通知。 7). 本表中所有玻璃成品均需注明室內外面及其玻璃編號，以便識別。							


第一份BM T5, T6, T7, T8

		美特鋁質有限公司 MIDI Aluminium Fabricator Ltd.	工程號: J-857	黃漢卿	日期: 21/4/2022	送呈: 施哥		
地盤名稱: 啟德6552		項目類別: 預製窗(T5,T6,T7,T8)	計算: 核對: 批准:	日期: 日期: 日期:	副本: A/C Code:			
BM編號: 修改版次: B版20220421		總計玻璃面積(平方米): 465.687		此BM依據				
序號	修改內容	玻璃圖號	顏色與類型	玻璃尺寸		數量(塊)	總面積(平方米)	備註
				厚度(mm)	高度(mm)			
1		AW11R-GL1	G8: 6mm TEMPERED CLEAR +1.52PVB + 6mm TEMPERED CLEAR LAMINATED GLASS (Sample Code : R20210902041)	13.52	1294.0	28	17.899	T5 A單元 2~33F
1				494.0	1294.0	23	14.702	T8 A單元 5~30F
2				13.52	1294.0	24	15.342	T7 A單元 5~31F
2				13.52		27	17.259	T6 A單元 2~32F
2				13.52		27	17.259	T6 B單元 2~31F+33F
2				13.52		23	14.702	T7 B單元 6~31F
3		AW11X-GL1		13.52	1294.0	24	13.789	T8 B單元 5~31F
4		AW11ZR-GL1		13.52	1094.0	27	13.115	T5 B單元 2~32F
5		AW11YR-GL1		13.52	1094.0	1	0.540	T8 A單元 31F
6		AW11Y-GL1		13.52	1094.0	1	0.540	T6 A單元 33F
6				13.52	1094.0	1	0.540	T6 B單元 32F
7		AW11XR-GL1		13.52	1294.0	1	0.575	T5 B單元 33F
8	B暫停	AW14R-GL1		13.52	1502.0	23	9.327	T7 B單元 5~30F
9	B暫停	AW14R-GL2		13.52	1502.0	23	17.187	T7 B單元 5~30F
10	B暫停	AW14R-GL3		13.52	1502.0	23	14.941	T7 B單元 5~30F
11	B暫停	AW14aR-GL1		13.52	1702.0	1	0.460	T7 B單元 31F
12	B暫停	AW14aR-GL2		13.52	1702.0	1	0.847	T7 B單元 31F
13	B暫停	AW14aR-GL3		13.52	1702.0	1	0.736	T7 B單元 31F
14	B暫停	AW15R-GL1		13.52	1502.0	23	19.104	T7 A單元 5~30F
15	B暫停	AW15R-GL2		13.52	1502.0	23	18.828	T7 A單元 5~30F
16	B暫停	AW15aR-GL1		13.52	1702.0	1	0.941	T7 A單元 31F


第一份 BM T5, T6, T7, T8

 美特鋁質有限公司 MIDI Aluminium Fabricator Ltd.		工程號: J-857	計算: 黃汉卿	日期: 21/4/2022	送呈: 施哥				
地盤名稱: 啟德6552		核對:	日期:	副本:					
項目類別: 預製窗(T5,T6,T7,T8)		批准:	日期:	A/C Code:					
修改版次: B版20220421		總計玻璃面積(平方米): 465.687		此BM依據					
序號	修改內容	玻璃圖號	顏色與類型	玻璃尺寸			數量 (塊)	總面積 (平方米)	備註
				厚度 (mm)	寬度 (mm)	高度 (mm)			
17	B暫停	AW15aR-GL2	<b>G8:</b> <b>6mm TEMPERED CLEAR</b> <b>+1.52PVB + 6mm TEMPERED</b> <b>CLEAR LAMINATED GLASS</b> <b>(Sample Code : R20210902041)</b>	13.52	545.0	1702.0	1	0.928	T7 A單元31F
18	B暫停	AW16R-GL1		13.52	722.0	1502.0	27	29.280	T6 B單元 2~32F
19	B暫停	AW17R-GL1		13.52	503.0	1502.0	27	20.399	T6 A單元 2~32F
20	B暫停	AW17R-GL2		13.52	570.0	1502.0	27	23.116	T6 A單元 2~32F
21	B暫停	AW18-GL1		13.52	295.0	1502.0	27	11.963	T5 A單元 2~32F
22	B暫停	AW18-GL2		13.52	472.5	1502.0	27	19.162	T5 A單元 2~32F
23	B暫停	AW18-GL3		13.52	432.5	1502.0	27	17.540	T5 A單元 2~32F
24	B暫停	AW18a-GL1		13.52	295.0	1702.0	1	0.502	T5 A單元 33F
25	B暫停	AW18a-GL2		13.52	472.5	1702.0	1	0.804	T5 A單元 33F
26	B暫停	AW18a-GL3		13.52	432.5	1702.0	1	0.736	T5 A單元 33F
27	B暫停	AW18R-GL1		13.52	295.0	1502.0	27	11.963	T5 B單元 2~32F
28	B暫停	AW18R-GL2		13.52	472.5	1502.0	27	19.162	T5 B單元 2~32F
29	B暫停	AW18R-GL3		13.52	432.5	1502.0	27	17.540	T5 B單元 2~32F
30	B暫停	AW18aR-GL1		13.52	295.0	1702.0	1	0.502	T5 B單元 33F
31	B暫停	AW18aR-GL2		13.52	472.5	1702.0	1	0.804	T5 B單元 33F
32	B暫停	AW18aR-GL3		13.52	432.5	1702.0	1	0.736	T5 B單元 33F
33	B暫停	AW20-GL1		13.52	349.5	1452.0	23	11.672	T8 B單元 5~30F
34	B暫停	AW20-GL2		13.52	432.5	1452.0	23	14.444	T8 B單元 5~30F

第一份 BM T5, T6, T7, T8

 美特鋁質有限公司 MIDI Aluminium Fabricator Ltd.		工程號: J-857	計算: 黃漢卿	日期: 21/4/2022	送呈: 施哥				
地盤名稱: 啟德6552		核對:	日期:	副本:					
項目類別: 預製窗(T5,T6,T7,T8)		批准:	日期:	A/C Code:					
修改版次: B版20220421		總計玻璃面積(平方米): 465.687		此BM依據					
序號	修改內容	玻璃圖號	顏色與類型	玻璃尺寸		厚度 (mm)	數量 (塊)	總面積 (平方米)	備註
				寬度 (mm)	高度 (mm)				
35	B暫停	AW35-GL1	G8: 6mm TEMPERED CLEAR +1.52PVB + 6mm TEMPERED CLEAR LAMINATED GLASS (Sample Code : R20210902041)	472.0	723.0	13.52	27	9.214	T6 D單元 2~32F
35	B暫停	AW35b-GL1		472.0	723.0	13.52	23	7.849	T8 D單元 5~30F
36	B暫停	AW35a-GL1		472.0	723.0	13.52	27	9.214	T6 C單元 2~32F
36	B暫停	AW35ba-GL1		472.0	723.0	13.52	23	7.849	T8 C單元 5~30F
37	B暫停		GBa: 12mm THK. CLEAR TEMPERED GLASS (Sample Code : R20211028043)	472.0	923.0	13.52	1	0.436	T6 D單元33F
37	B暫停			472.0	923.0	13.52	1	0.436	T8 D單元 31F
38	B暫停			472.0	923.0	13.52	1	0.436	T6 C單元 33F
38	B暫停			472.0	923.0	13.52	1	0.436	T8 C單元 31F
39			小計				726	445.754	
40		AW14R-GB1		514.0	190.0	12	23	2.246	T7 B單元 5~30F
41		AW14aR-GB1		514.0	190.0	12	1	0.098	T7 B單元31F
42		AW15R-GB1		624.0	190.0	12	23	2.727	T7 A單元 5~30F
43		AW15aR-GB1		624.0	190.0	12	1	0.119	T7 A單元31F
44		AW16R-GB1		796.0	190.0	12	27	4.083	T6 B單元 2~32F
45		AW17R-GB1		574.0	190.0	12	27	2.945	T6 A單元 2~32F
46		AW18-GB1		514.0	190.0	12	27	2.637	T5 A單元 2~32F
47		AW18a-GB1		514.0	190.0	12	1	0.098	T5 A單元 33F
48		AW18R-GB1		514.0	190.0	12	27	2.637	T5 B單元 2~32F
49		AW18aR-GB1		514.0	190.0	12	1	0.098	T5 B單元 33F
50		AW20-GB1		514.0	190.0	12	23	2.246	T8 B單元 5~30F

第一份 BM 75, T6, T7, T8

 美特鋁質有限公司 MIDI Aluminium Fabricator Ltd.		工程號: J-857	計算: 黃汉卿	日期: 21/4/2022	送呈: 施哥			
地盤名稱: 啟德6552		核對:	日期:	副本:				
項目類別: 預製窗(T5,T6,T7,T8)		批准:	日期:	A/C Code:				
修改版次: B版20220421		總計玻璃面積(平方米): 465.687		此BM依據				
BM編號:	修改內容	玻璃圖號	顏色與類型	玻璃尺寸		數量 (塊)	總面積 (平方米)	備注
				厚度 (mm)	寬度 (mm)			
				小計	181	19.933		
<p>1). 本表中所有玻璃對角線尺寸偏差要求不超過正負2mm。</p> <p>2). 本表中所有玻璃要求倒棱角。</p> <p>3). 本表中不同種類玻璃參照玻璃加工圖加工。</p> <p>4). 本表中所有強化玻璃均需HEAT SOAK TEST。</p> <p>5). 本表中所有強化玻璃之入爐方向均以寬度方向進入。</p> <p>6). 本表中所有玻璃成品送交地盤，每次交貨時須齊層、齊款、齊數量，每次來貨之具體數量由地盤通知。</p> <p>7). 本表中所有玻璃成品均需注明室內外面及其玻璃編號，以便識別。</p>								

第二份BM只供參考 T1, T2, T3


		工程號: J-857	計算: 曾建平	日期: 21/4/2022	送呈: 施哥				
美特鋁質有限公司 MTDI Aluminium Fabricator Ltd.		地盤名稱: 啟德6552	核對:	日期:	副本:				
地盤用玻璃B.M.表		項目類別: 預製窗 (T1, T2, T3)	批准:	日期:	A/C Code:				
BM編號:	修改版次: B版20220421	總計玻璃面積 (平方米): 401.960		此BM依據					
序號	修改內容	玻璃圖號	顏色與類型	厚度 (mm)	玻璃尺寸		數量 (塊)	總面積 (平方米)	備注
					寬度 (mm)	高度 (mm)			
1		AW11R-GL1		13.52	494.0	1294.0	28	17.899	T2 座 A單元 2~33F
2		AW11YR-GL1		13.52	494.0	1094.0	1	0.540	T3 座 A單元 32F
3	B暫停	AW12-GL1		13.52	693.0	1602.0	1	0.540	T3 座 B單元 33F
4	B暫停	AW12-GL2		13.52	392.5	1602.0	27	29.975	T1 座 A單元 2~32F
5	B暫停	AW12-GL3		13.52	432.0	1602.0	27	16.977	T1 座 A單元 2~32F
6	B暫停	AW13-GL1		13.52	970.0	1352.0	27	18.686	T1 座 A單元 2~32F
7	B暫停	AW13-GL2		13.52	432.0	1352.0	27	35.409	T1 座 B單元 2~32F
8	B暫停	AW13a-GL1		13.52	970.0	1552.0	1	1.505	T1 座 B單元 33F
9	B暫停	AW13a-GL2		13.52	432.0	1552.0	1	0.670	T1 座 B單元 33F
10	B暫停	AW14-GL1		13.52	270.0	1502.0	27	10.950	T2 座 A單元 2~32F
11	B暫停	AW14-GL2		13.52	497.5	1502.0	27	20.176	T2 座 A單元 2~32F
12	B暫停	AW14-GL3		13.52	432.5	1502.0	27	17.540	T2 座 A單元 2~32F
13	B暫停	AW14a-GL1		13.52	270.0	1702.0	1	0.460	T2 座 A單元 33F
14	B暫停	AW14a-GL2		13.52	497.5	1702.0	1	0.847	T2 座 A單元 33F
15	B暫停	AW14a-GL3		13.52	432.5	1702.0	1	0.736	T2 座 A單元 33F
16	B暫停	AW15-GL1		13.52	553.0	1502.0	27	22.426	T2 座 B單元 2~32F
17	B暫停	AW15-GL2		13.52	545.0	1502.0	27	22.102	T2 座 B單元 2~32F

G8:  
6mm TEMPERED CLEAR  
+1.52PVB + 6mm TEMPERED  
CLEAR LAMINATED GLASS  
(Sample Code : R20210902041)


第二份BOM 只供參考 T1, T2, T3

		美特鋁質有限公司 MIDI Aluminium Fabricator Ltd.		工程號:	J-857	計算:	曾建平	日期:	21/4/2022	送呈:	施哥
		地盤名稱:		啟德6552		核對:		日期:		副本:	
		項目類別:		預製窗 (T1, T2, T3)		批准:		日期:		A/C Code:	
BM編號:		修改版次:		B版20220421		總計玻璃面積 (平方米):		401.960		此BM依據	
序號	修改內容	玻璃圖號	顏色與類型	玻璃尺寸			數量 (塊)	總面積 (平方米)	備注		
				厚度 (mm)	寬度 (mm)	高度 (mm)					
18	B暫停	AW15a-GL1	<b>G8:</b> 6mm TEMPERED CLEAR +1.52PVB + 6mm TEMPERED CLEAR LAMINATED GLASS (Sample Code : R20210902041)	13.52	553.0	1702.0	1	0.941	T2 座 B單元33F		
19	B暫停	AW15a-GL2		13.52	545.0	1702.0	1	0.928	T2 座 B單元33F		
20	B暫停	AW16-GL1		13.52	722.0	1502.0	27	29.280	T3 座 A單元 2~32F		
21	B暫停	AW17-GL1		13.52	503.0	1502.0	27	20.399	T3 座 B單元 2~32F		
22	B暫停	AW17-GL2		13.52	570.0	1502.0	27	23.116	T3 座 B單元 2~32F		
23	B暫停	AW35-GL1		13.52	472.0	723.0	27	9.214	T3 座 D單元 2~32F		
24	B暫停	AW35b-GL1		13.52	472.0	723.0	27	9.214	T3 座 C單元 2~32F		
25	B暫停	AW35a-GL1		13.52	472.0	923.0	1	0.436	T3 座 D單元 33F		
26	B暫停	AW35ba-GL1		13.52	472.0	923.0	1	0.436	T3 座 C單元 33F		
27						小計	526	379.587			
28		AW12-GB1	<b>GBa:</b> 12mm THK. CLEAR TEMPERED GLASS (Sample Code : R20211028043)	12	764.0	190.0	27	3.919	T1 座 A單元 2~32F		
29		AW12-GB2		12	514.0	190.0	27	2.637	T1 座 A單元 2~32F		
30		AW13-GB1		12	514.0	190.0	27	2.637	T1 座 B單元 2~32F		
31		AW13a-GB1		12	514.0	190.0	1	0.098	T1 座 B單元 33F		
32		AW14-GB1		12	514.0	190.0	27	2.637	T2 座 A單元 2~32F		
33		AW14a-GB1		12	514.0	190.0	1	0.098	T2 座 A單元33F		
34		AW15-GB1		12	624.0	190.0	27	3.201	T2 座 B單元 2~32F		
35		AW15a-GB1		12	624.0	190.0	1	0.119	T2 座 B單元33F		
36		AW16-GB1		12	796.0	190.0	27	4.083	T3 座 A單元 2~32F		
37		AW17-GB1		12	574.0	190.0	27	2.945	T3 座 B單元 2~32F		
					小計	192	22.373				

第二份B/M 只供參考 T1,T2,T3

 美特鋁質有限公司 MIDI Aluminium Fabricator Ltd.		工程號: J-857	計算:	曾建平	日期:	21/4/2022	送呈:	施哥
地盤名稱: 啟德6552		項目類別: 預製窗 (T1,T2,T3)	核對:		日期:		副本:	
BM編號:		修改版次: B版20220421	批准:		日期:		A/C Code:	
修改內容		總計玻璃面積 (平方米):		401.960	此BM依據			
序號	玻璃圖號	顏色與類型	厚度 (mm)	寬度 (mm)	高度 (mm)	數量 (塊)	總面積 (平方米)	備注
<p>1). 本表中所有玻璃對角線尺寸偏差要求不超過正負2mm。</p> <p>2). 本表中所有玻璃要求倒棱角。</p> <p>3). 本表中不同種類玻璃參照玻璃加工圖加工。</p> <p>4). 本表中所有強化玻璃均需HEAT SOAK TEST。</p> <p>5). 本表中所有強化玻璃之入爐方向均以寬度方向進入。</p> <p>6). 本表中所有玻璃成品送交地盤，每次交貨時須齊層、齊款、齊數量，每次來貨之具體數量由地盤通知。</p> <p>7). 本表中所有玻璃成品均需注明室內外面及其玻璃編號，以便識別。</p>								

第二份BM 只供參考 T5,T6,T7,T8


		美特鋁質有限公司 MTDI Aluminium Fabricator Ltd.		工程號:	J-857	計算:	曾建平	日期:	21/4/2022	送呈:	施哥
		地盤名稱:		啟德6552		核對:		日期:		副本:	
		項目類別:		預製窗(T5,T6,T7,T8)		批准:		日期:		A/C Code:	
BM編號:		修改版次:		B版20220421		總計玻璃面積(平方米):		465.687		此BM依據	
序號	修改內容	玻璃圖號	顏色與類型	厚度 (mm)	玻璃尺寸		數量 (塊)	總面積 (平方米)	備註		
					寬度 (mm)	高度 (mm)					
1		AW11R-GL1	<b>G8:</b> <b>6mm TEMPERED CLEAR +1.52PVB + 6mm TEMPERED CLEAR LAMINATED GLASS (Sample Code : R20210902041)</b>	13.52	494.0	1294.0	28	17.899	T5 A單元 2~33F		
1						494.0	1294.0	23	14.702	T8 A單元 5~30F	
2					13.52	494.0	1294.0	24	15.342	T7 A單元 5~31F	
2					13.52			27	17.259	T6 A單元 2~32F	
2					13.52			27	17.259	T6 B單元 2~31F+33F	
2					13.52			23	14.702	T7 B單元 6~31F	
3		AW11X-GL1			13.52	444.0	1294.0	24	13.789	T8 B單元 5~31F	
4		AW11ZR-GL1			13.52	444.0	1094.0	27	13.115	T5 B單元 2~32F	
5		AW11YR-GL1			13.52	494.0	1094.0	1	0.540	T8 A單元 31F	
6					13.52	494.0	1094.0	1	0.540	T6 A單元 33F	
6					13.52	494.0	1094.0	1	0.540	T6 B單元 32F	
7		AW11XR-GL1			13.52	444.0	1294.0	1	0.575	T5 B單元 33F	
8	B暫停	AW14R-GL1			13.52	270.0	1502.0	23	9.327	T7 B單元 5~30F	
9	B暫停	AW14R-GL2			13.52	497.5	1502.0	23	17.187	T7 B單元 5~30F	
10	B暫停	AW14R-GL3			13.52	432.5	1502.0	23	14.941	T7 B單元 5~30F	
11	B暫停	AW14aR-GL1			13.52	270.0	1702.0	1	0.460	T7 B單元 31F	
12	B暫停	AW14aR-GL2		13.52	497.5	1702.0	1	0.847	T7 B單元 31F		
13	B暫停	AW14aR-GL3		13.52	432.5	1702.0	1	0.736	T7 B單元 31F		
14	B暫停	AW15R-GL1		13.52	553.0	1502.0	23	19.104	T7 A單元 5~30F		
15	B暫停	AW15R-GL2		13.52	545.0	1502.0	23	18.828	T7 A單元 5~30F		
16	B暫停	AW15aR-GL1		13.52	553.0	1702.0	1	0.941	T7 A單元 31F		

第二份BM只供參考 T5,T6,T7,T8

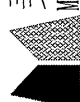
		工程號: J-857	計算: 曾建平	日期: 21/4/2022	送呈: 施哥
美特鋁質有限公司 MIDI Aluminium Fabricator Ltd.		地盤名稱: 啟德6552	核對:	日期:	副本:
地盤用玻璃B.M.表		項目類別: 預製窗(T5,T6,T7,T8)	批准:	日期:	A/C Code:
BM編號:		修改版次: B版20220421	總計玻璃面積(平方米): 465.687		
序號	修改內容	玻璃圖號	顏色與類型		備註
			厚度 (mm)	玻璃尺寸 寬度 (mm) 高度 (mm)	數量 (塊)
					總面積 (平方米)
17	B暫停	AW15aR-GL2	13.52	545.0 1702.0	1 0.928
18	B暫停	AW16R-GL1	13.52	722.0 1502.0	27 29.280
19	B暫停	AW17R-GL1	13.52	503.0 1502.0	27 20.399
20	B暫停	AW17R-GL2	13.52	570.0 1502.0	27 23.116
21	B暫停	AW18-GL1	13.52	295.0 1502.0	27 11.963
22	B暫停	AW18-GL2	13.52	472.5 1502.0	27 19.162
23	B暫停	AW18-GL3	13.52	432.5 1502.0	27 17.540
24	B暫停	AW18a-GL1	13.52	295.0 1702.0	1 0.502
25	B暫停	AW18a-GL2	13.52	472.5 1702.0	1 0.804
26	B暫停	AW18a-GL3	13.52	432.5 1702.0	1 0.736
27	B暫停	AW18R-GL1	13.52	295.0 1502.0	27 11.963
28	B暫停	AW18R-GL2	13.52	472.5 1502.0	27 19.162
29	B暫停	AW18R-GL3	13.52	432.5 1502.0	27 17.540
30	B暫停	AW18aR-GL1	13.52	295.0 1702.0	1 0.502
31	B暫停	AW18aR-GL2	13.52	472.5 1702.0	1 0.804
32	B暫停	AW18aR-GL3	13.52	432.5 1702.0	1 0.736
33	B暫停	AW20-GL1	13.52	349.5 1452.0	23 11.672
34	B暫停	AW20-GL2	13.52	432.5 1452.0	23 14.444

G8:  
6mm TEMPERED CLEAR  
+1.52PVB + 6mm TEMPERED  
CLEAR LAMINATED GLASS  
(Sample Code : R20210902041)

第二份BM只供參考 T5,T6,T7,T8

 美特鋁質有限公司 MIDI Aluminium Fabricator Ltd.		工程號: J-857	計算: 曾建平	日期: 21/4/2022	送呈: 施哥			
地盤名稱: 啟德6552		核對: 日期:	副本: 日期:	A/C Code:				
項目類別: 預製窗(T5,T6,T7,T8)		批准: 日期:	此BM依據					
修改版次: B版20220421		總計玻璃面積 (平方米): 465.687						
序號	修改內容	玻璃圖號	顏色與類型	玻璃尺寸		數量 (塊)	總面積 (平方米)	備注
				厚度 (mm)	寬度 (mm)			
35	B暫停	AW35-GL1	G8: 6mm TEMPERED CLEAR +1.52PVB + 6mm TEMPERED CLEAR LAMINATED GLASS (Sample Code : R20210902041)	13.52	472.0	723.0	27	T6 D單元 2~32F
35	B暫停	AW35b-GL1		13.52	472.0	723.0	23	T8 D單元 5~30F
36	B暫停	AW35a-GL1		13.52	472.0	923.0	1	T6 C單元 2~32F
36	B暫停	AW35a-GL1		13.52	472.0	923.0	23	T8 C單元 5~30F
37	B暫停	AW35a-GL1	GBa: 12mm THK. CLEAR TEMPERED GLASS (Sample Code : R20211028043)	13.52	472.0	923.0	1	T6 D單元 33F
37	B暫停	AW35a-GL1		13.52	472.0	923.0	1	T8 D單元 31F
38	B暫停	AW35ba-GL1		13.52	472.0	923.0	1	T6 C單元 33F
38	B暫停	AW35ba-GL1		13.52	472.0	923.0	1	T8 C單元 31F
39					小計	445.754	726	
40		AW14R-GB1		12	514.0	190.0	23	T7 B單元 5~30F
41		AW14aR-GB1		12	514.0	190.0	1	T7 B單元 31F
42		AW15R-GB1		12	624.0	190.0	23	T7 A單元 5~30F
43		AW15aR-GB1		12	624.0	190.0	1	T7 A單元 31F
44		AW16R-GB1		12	796.0	190.0	27	T6 B單元 2~32F
45		AW17R-GB1		12	574.0	190.0	27	T6 A單元 2~32F
46		AW18-GB1		12	514.0	190.0	27	T5 A單元 2~32F
47		AW18a-GB1		12	514.0	190.0	1	T5 A單元 33F
48		AW18R-GB1		12	514.0	190.0	27	T5 B單元 2~32F
49		AW18aR-GB1		12	514.0	190.0	1	T5 B單元 33F
50		AW20-GB1		12	514.0	190.0	23	T8 B單元 5~30F

第二份別 只供參考 75,76,77,78

 <b>美特鋁質</b> 有限公司 MIDI Aluminium Fabricator Ltd.		工程號: J-857	計算:	曾建平	日期:	21/4/2022	送呈:	施哥	
地盤名稱: 啟德6552		核對:			日期:		副本:		
項目類別: 預製窗(T5,T6,T7,T8)		批准:			日期:		A/C Code:		
BM編號:	修改版次: B版20220421	總計玻璃面積 (平方米): 465.687		此BM依據					
序號	修改內容	玻璃圖號	顏色與類型	厚度 (mm)	玻璃尺寸		數量 (塊)	總面積 (平方米)	備注
					寬度 (mm)	高度 (mm)			
						小計	181	19.933	
1).本表中所有玻璃對角線尺寸偏差要求不超過正負2mm。 2).本表中所有玻璃要求倒棱角。 3).本表中不同種類玻璃參照玻璃加工圖加工。 4).本表中所有強化玻璃均需HEAT SOAK TEST。 5).本表中所有強化玻璃之入爐方向均以寬度方向進入。 6).本表中所有玻璃成品送交地盤，每次交貨時須齊層、齊款、齊數量，每次來貨之具體數量由地盤通知。 7).本表中所有玻璃成品均需注明室內外面及其玻璃編號，以便識別。									

*From:* "LAI Tsz Hin, Dante" <dante.lai@hld.com>  
*To:* "j857@midiltd.com.hk" <j857@midiltd.com.hk>  
*Copies to:* "sze@midiltd.com.hk" <sze@midiltd.com.hk>,  
"midi@midiltd.com.hk"  
<midi@midiltd.com.hk>,  
"CHAN Chung Ting, Rachel" <rachel.chan@hld.com>,  
"CHAN  
Kai Yin, Gareth" <gareth.chan@hld.com>,  
"CHAN Tsz Kin, Daniel"  
<daniel.chan@hld.com>,  
CHENG Chun Fat <fat.cheng@hld.com>,  
"YIU Fa Kin,  
Franklin" <franklin.yiu@hld.com>,  
KWOK Chi Man <cm.kwok@hld.com>,  
"LAM Chi  
Chung, Nelson" <nelson.lam@hld.com>,  
"LEE Ka Kei, Sarah" <kk.lee@hld.com>,  
"LIU Hing Shing, Terry" <terry.liu@hld.com>,  
"LIU Man Tat, Jeff"  
<jeff.liu@hld.com>,  
"SIN Chi Ming, Kevin" <kevin.sin@hld.com>,  
"WONG Cheuk  
Yee, Nicole" <nicole.wong@hld.com>,  
"WONG Choi Kwong, Adam"  
<adam.wong@hld.com>,  
"WONG Kwai Yuk, Michael" <michael.wong@hld.com>,  
"YEUNG  
Ho Kwan, Vincent" <vincent.yeung@hld.com>  
*Subject:* FW: Kai Tak 6552 Site 4C2 - Proposed Change on Glass Type  
*Date sent:* Thu, 21 Apr 2022 03:09:04 +0000

Dear Midi,  
Please find the attached information on change of glass type for your advance information. Please prepare sample for approval while CVI and SI will be prepared accordingly.  
Regards,  
DANTE LAI  
Project Coordinator  
M: 9866 7084  
E Man Construction Co. Ltd.  
NKIL6552, Area 4C, Site 2, Kai Tak, Kowloon

---

**From:** p19098 <p19098@rlphk.com>  
**Sent:** Wednesday, April 20, 2022 8:50 PM  
**To:** LAI Tsz Hin, Dante <dante.lai@hld.com>  
**Cc:** WONG Kai Wah, Nelson <nelson.wong@hld.com>; CHAN Shuk Fun, Sophie <sophie.chan@hld.com>; 'lennonchan' <lennonchan@cmwal.com>; 'Kit Chan' <kitchan@cmwal.com>; 'Sam Lam' <samlamcma@gmail.com>; 'k6552' <k6552@cmwal.com>; eddieyeung@meinhardt.com.hk; jasonhung@meinhardt.com.hk; me2177@meinhardt.com.hk; 'Jovi Wong' <Jovi.Wong@inhabitgroup.com>; 'agnes.hung' <agnes.hung@inhabitgroup.com>; alex.lee@btr.com.hk; kinka.yau@btr.com.hk; tracy.wong@btr.com.hk; 19-1520-NKIL6552@btr.com.hk; 'Clara Au' <claraau@wtpkh.com>; 'Tony Cheng' <tonycheng@wtpkh.com>; 'Tiffany Lau' <tiffanylau@wtpkh.com>; WTPHK2246-NKIL6552KAITAK@wtpkh.com; WONG Choi Kwong, Adam <adam.wong@hld.com>; CHAN Tsz Kin, Daniel <daniel.chan@hld.com>; CHENG

Chun Fat <fat.cheng@hld.com>; CHAN Kai Yin, Gareth <gareth.chan@hld.com>;  
WONG Kwai Yuk, Michael <michael.wong@hld.com>; YEUNG Ho Kwan, Vincent  
<vincent.yeung@hld.com>; 'Simon Leung' <simonleung@concord-hk.net>;  
rssmk lau@rlphk.com; rsssamlau@rlphk.com; Alfred WOO [RLPHK]  
<alfredwoo@rlphk.com>; Frederick CHAN [RLPHK] <frederickchan@rlphk.com>;  
Magenta KIETKHAJORN SIRI [RLPHK] <magentakiethajornsiri@rlphk.com>;  
Stanley HUNG [RLPHK] <stanleyhung@rlphk.com>; Vanessa TAM [RLPHK]  
<vanessatam@rlphk.com>; Eddie KWAN [RLPHK] <eddiekwan@rlphk.com>;  
p19098@rlphk.com; midi@midiltd.com.hk; j857@midiltd.com.hk

**Subject:** Kai Tak 6552 Site 4C2 - Proposed Change on Glass Type

**CAUTION:** External email

Dear Hin (E Man),

As discussed in today's coordination workshop, please find the attached demarcation plan of our proposed change on glass type (precast and in-situ) for your further action. Please also prepare glass sample submission and performance data for our review.

Best Regards,

Stanley Hung Architectural Executive

---



ARCHITECTS | PLANNERS | INTERIOR DESIGNERS

Ronald Lu & Partners (Hong Kong) Ltd.

33/F, Wu Chung House, 213 Queen's Road East, Wanchai, Hong Kong

T +852 2891 2212

F +852 2833 6294

D +852 3189 9324

E [stanleyhung@rlphk.com](mailto:stanleyhung@rlphk.com)

[www.rlphk.com](http://www.rlphk.com)



---

**RLP : DESIGN FOR BETTER LIFE**

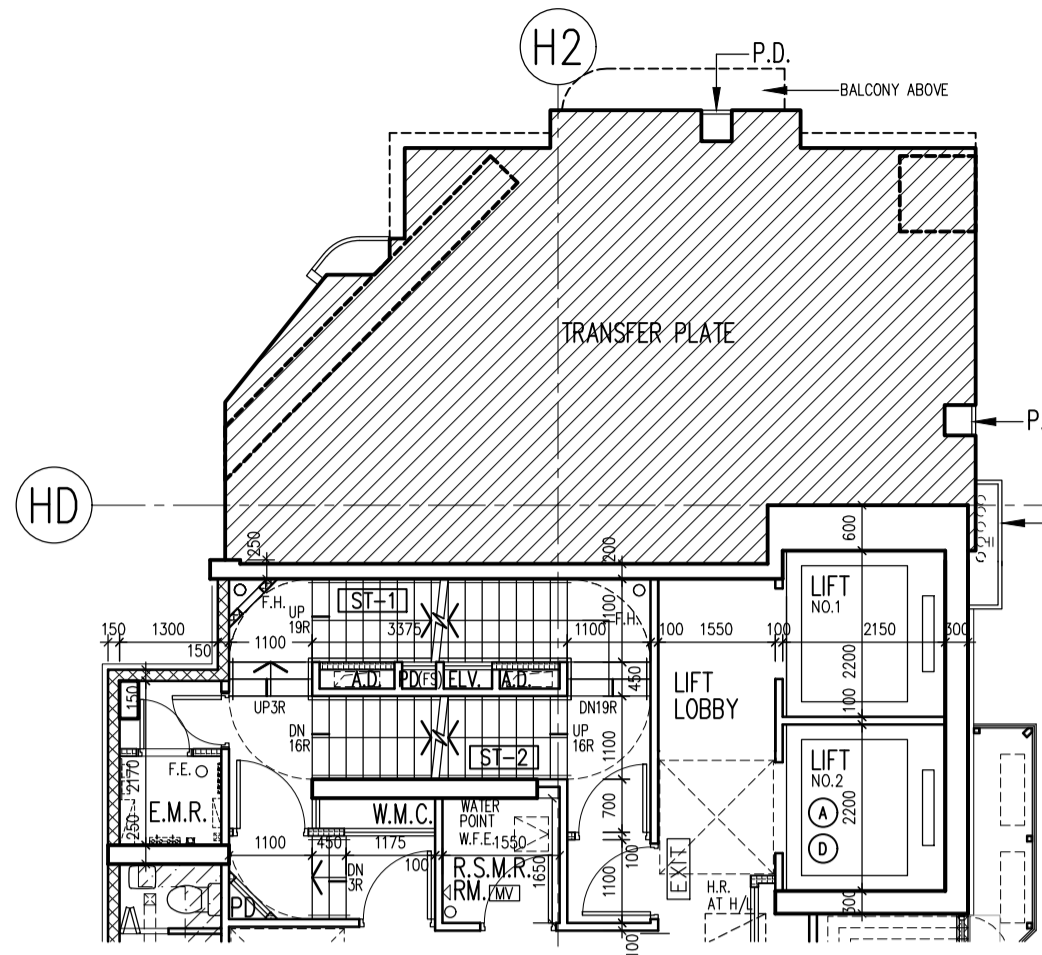
---

This e-mail (including its attachment(s) (if any)) is confidential and may be legally privileged. If you are not the intended recipient(s), you must not use, retain, disclose, copy, print, forward or disseminate this e-mail or its attachment(s) (if any). If you have received this e-mail by mistake, please notify us by e-mail or telephone immediately and delete it from your system.

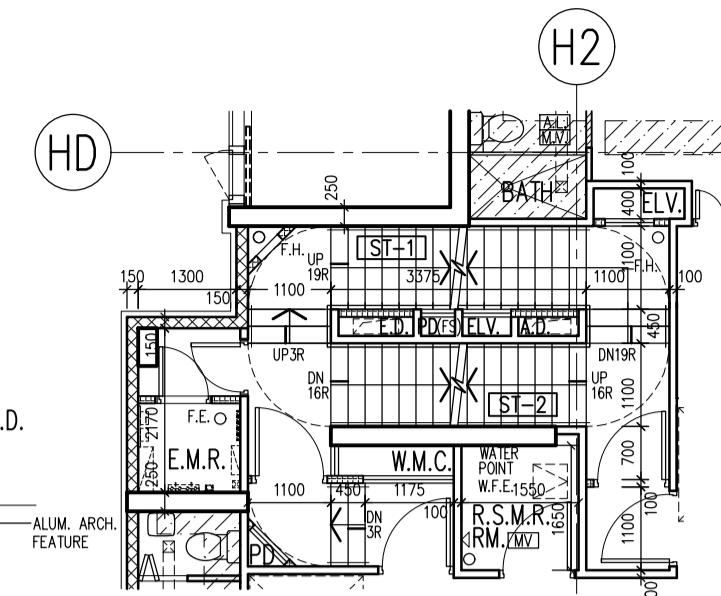
E-mail transmission cannot be guaranteed to be completely secure or error free as information could have been intercepted, corrupted, lost, destroyed or incomplete. Any electronically transmitted advice or opinion, unless subsequently confirmed by fax or letter signed by Ronald Lu and Partners, may not be relied on by the recipient(s).

Visit [RLP Quality and Environmental Guidance Notes for Business Partners](#)

---

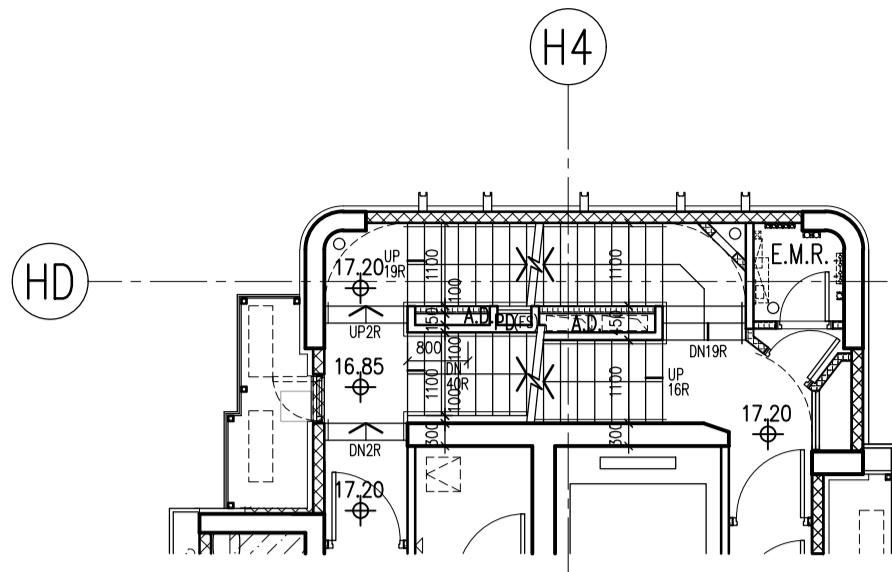


**TOWER 1  
PART PLAN AT 3/F**



**TOWER 1  
3/F - 32/F PLAN (FOR FLAT C)  
(26 STOREYS)**

NOTE : BAL.(\*) = ACOUSTIC BALCONY (BAFFLE TYPE) W/  
MIN. 1200mmH. A.F.F.L. TEMPERED GLASS BALUSTRADE

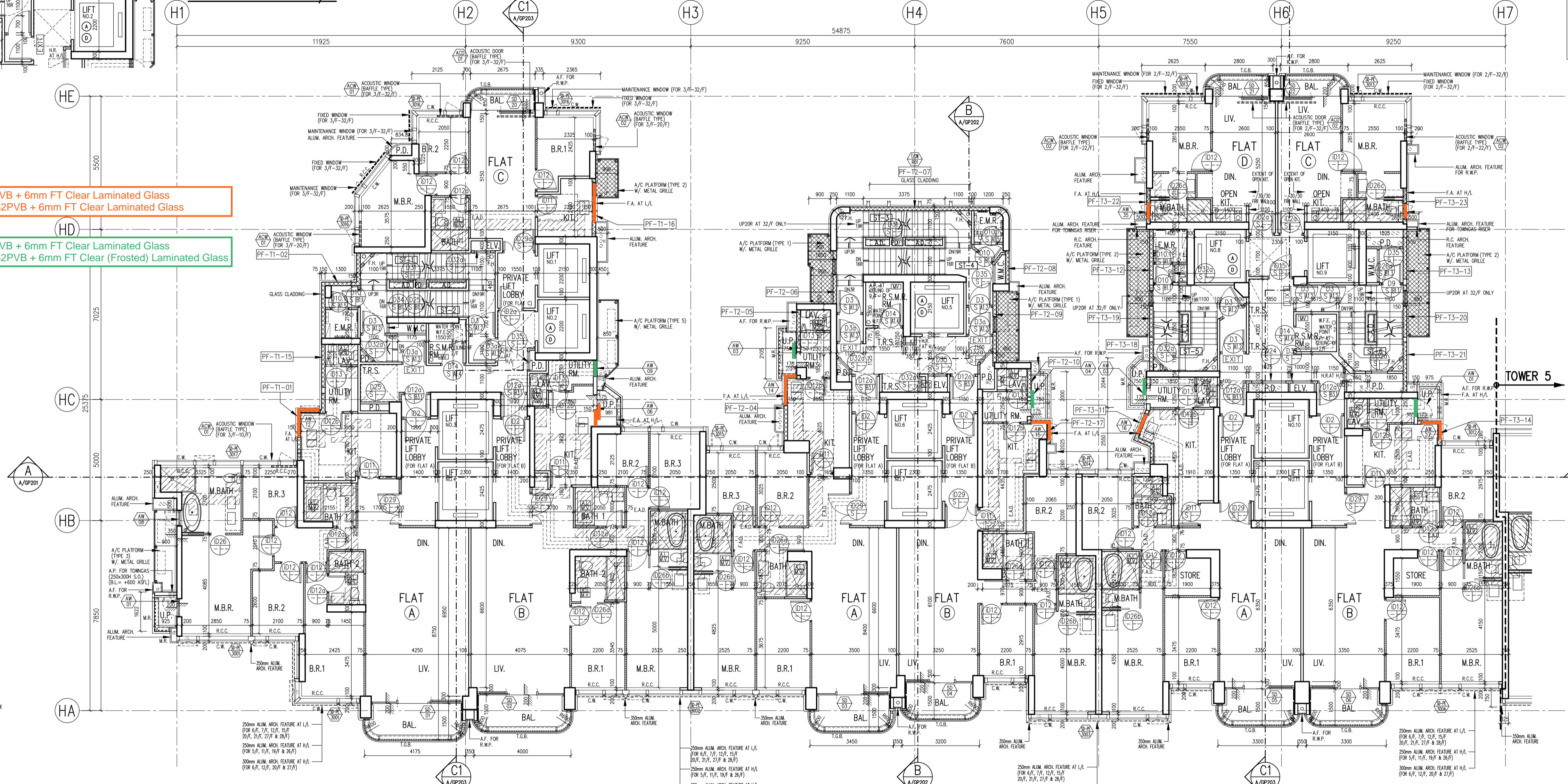


**TOWER 2  
PART PLAN AT 2/F**

**TOWER 1  
PART PLAN AT 2/F**

Original: 6mm FT Clear + 1.52PVB + 6mm FT Clear Laminated Glass  
New: 6mm FT Grey Tinted + 1.52PVB + 6mm FT Clear Laminated Glass

Original: 6mm FT Clear + 1.52PVB + 6mm FT Clear Laminated Glass  
New: 6mm FT Grey Tinted + 1.52PVB + 6mm FT Clear (Frosted) Laminated Glass



**LEGEND :**

- PREFABRICATED EXTERNAL WALL
- SOLID CONCRETE BLOCKS
- SOLID CONCRETE BLOCKS W/ F.R.R.

**ABBREVIATIONS :**

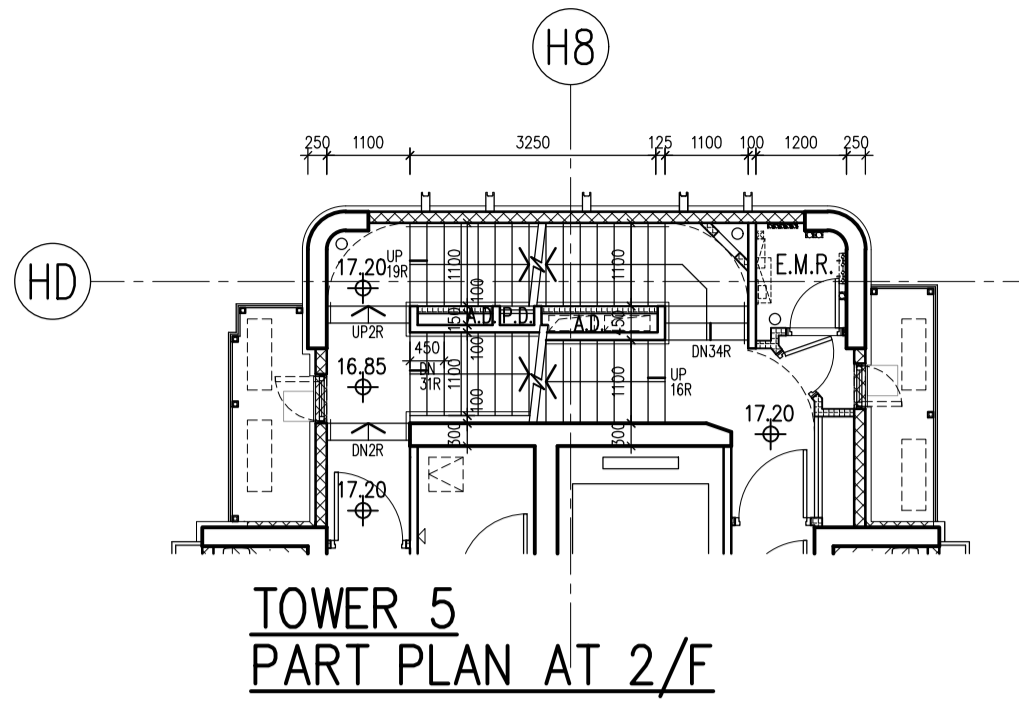
- BOUNDARY LINE
- R.C. REINFORCED CONCRETE
- A.F. ARCH. FEATURE
- C.W. CURTAIN WALL
- M.L. METAL LOUVRE
- KITCHEN
- ST. STORE ROOM
- DN. DOWN
- BAL. BALCONY
- UP. UTILITY PLATFORM
- mm MILLIMETRE
- A.F.F.L. ABOVE FINISHED FLOOR LEVEL
- A.S.F.L. ABOVE STRUCTURAL FLOOR LEVEL
- F.A. GAS FLUE APERTURE TO SUIT THE SELECTED GAS HEATER MODEL
- T.G.B. TEMPERED GLASS BALUSTRADE
- MIN. 1100mmH. A.F.F.L. / MIN. 1200mmH. A.F.F.L. FOR ACOUSTIC BALCONY
- R.S.M.R.R. REFUSE STORAGE AND MATERIAL RECOVERY ROOM
- M.R. METAL RAILING MIN. 1100mmH. A.F.F.L.
- M.R. MIN. 300mmH. R.C. CURB
- R.C.C. 2 MIN. 100mmH. R.C. CURB
- R.C.C. MIN. 150mmH. C.C. CURB
- W.M.C. WATER METER CABINET
- E.M.R. ELEC. METER ROOM
- H.R. HOSE REEL
- F.H. FIRE HYDRANT
- F.E. 4.5 kg CO<sub>2</sub> FIRE EXTINGUISHER
- W.F.E. 9 L. WATER FIRE EXTINGUISHER
- C.S.C. COVERED SURFACE CHANNEL W/ 2 DRAIN OUTLET
- EXIT SIGN
- FIREMAN'S LIFT
- ACCESSIBLE LIFT
- M.V. MECHANICAL VENTILATION
- ARTIFICIAL LIGHTING
- PROPOSED STRUCTURAL LEVEL IN METERS ABOVE P.D.
- FINISHED LEVEL IN METERS ABOVE P.D.
- F.S.A.P. FIRE SERVICE ACCESS POINT
- W.P.A.L. WEATHERPROOF EXHAUST AIR LOUVER
- FIREMAN'S LIFT LOBBY
- T.R.S. TEMPORARY REFUGE SPACE 1500mm X 1500mm OR 1500mm X 750mm

**TOWER 1  
2/F - 32/F PLAN  
(27 STOREYS)**

**TOWER 2  
2/F - 32/F PLAN  
(27 STOREYS)**

**TOWER 3  
2/F - 32/F PLAN  
(27 STOREYS)**

NOTE : BAL.(\*) = ACOUSTIC BALCONY (BAFFLE TYPE) W/  
MIN. 1200mmH. A.F.F.L. TEMPERED GLASS BALUSTRADE



**LEGEND :**

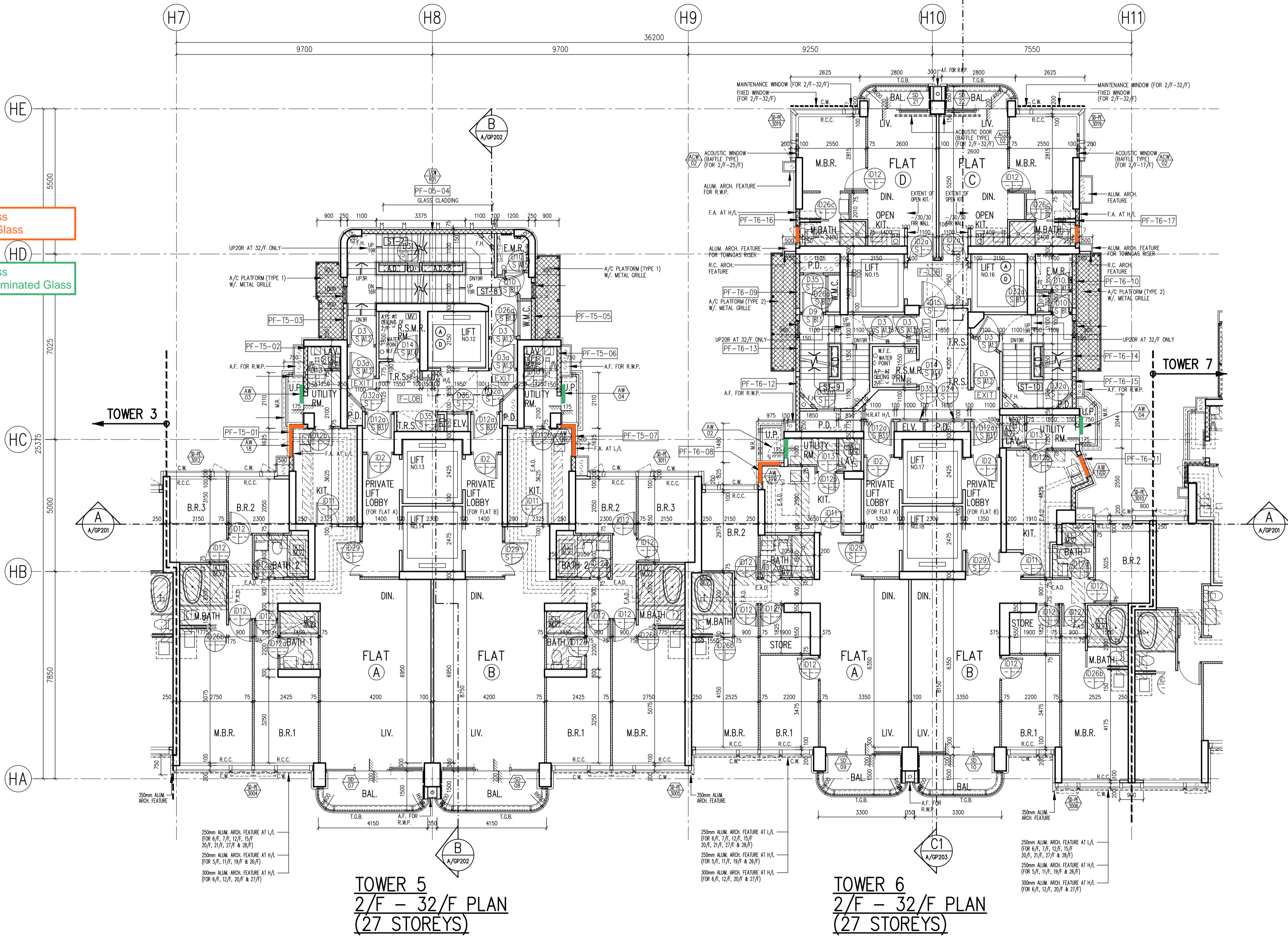
- PREFABRICATED EXTERNAL WALL
- SOLID CONCRETE BLOCKS
- SOLID CONCRETE BLOCKS W/ F.R.R.

Original: 6mm FT Clear + 1.52PVB + 6mm FT Clear Laminated Glass  
 New: 6mm FT Grey Tinted + 1.52PVB + 6mm FT Clear Laminated Glass

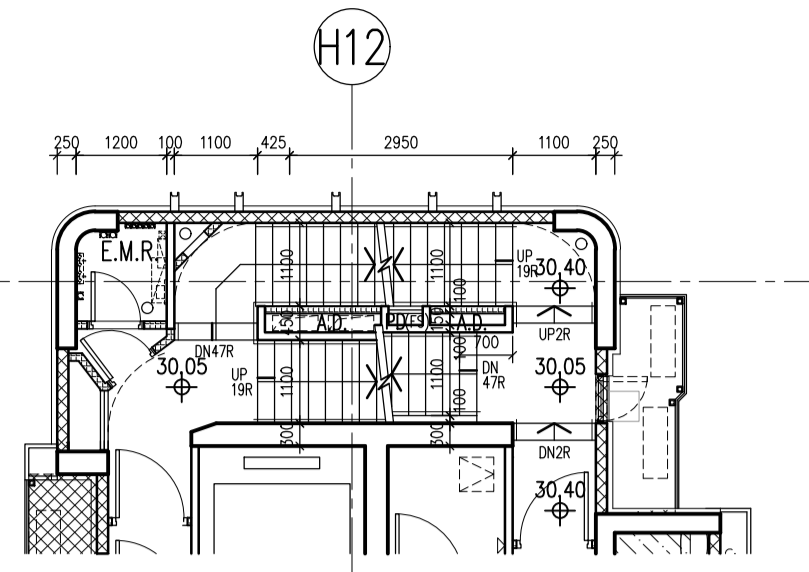
Original: 6mm FT Clear + 1.52PVB + 6mm FT Clear Laminated Glass  
 New: 6mm FT Grey Tinted + 1.52PVB + 6mm FT Clear (Frosted) Laminated Glass

**ABBREVIATIONS :**

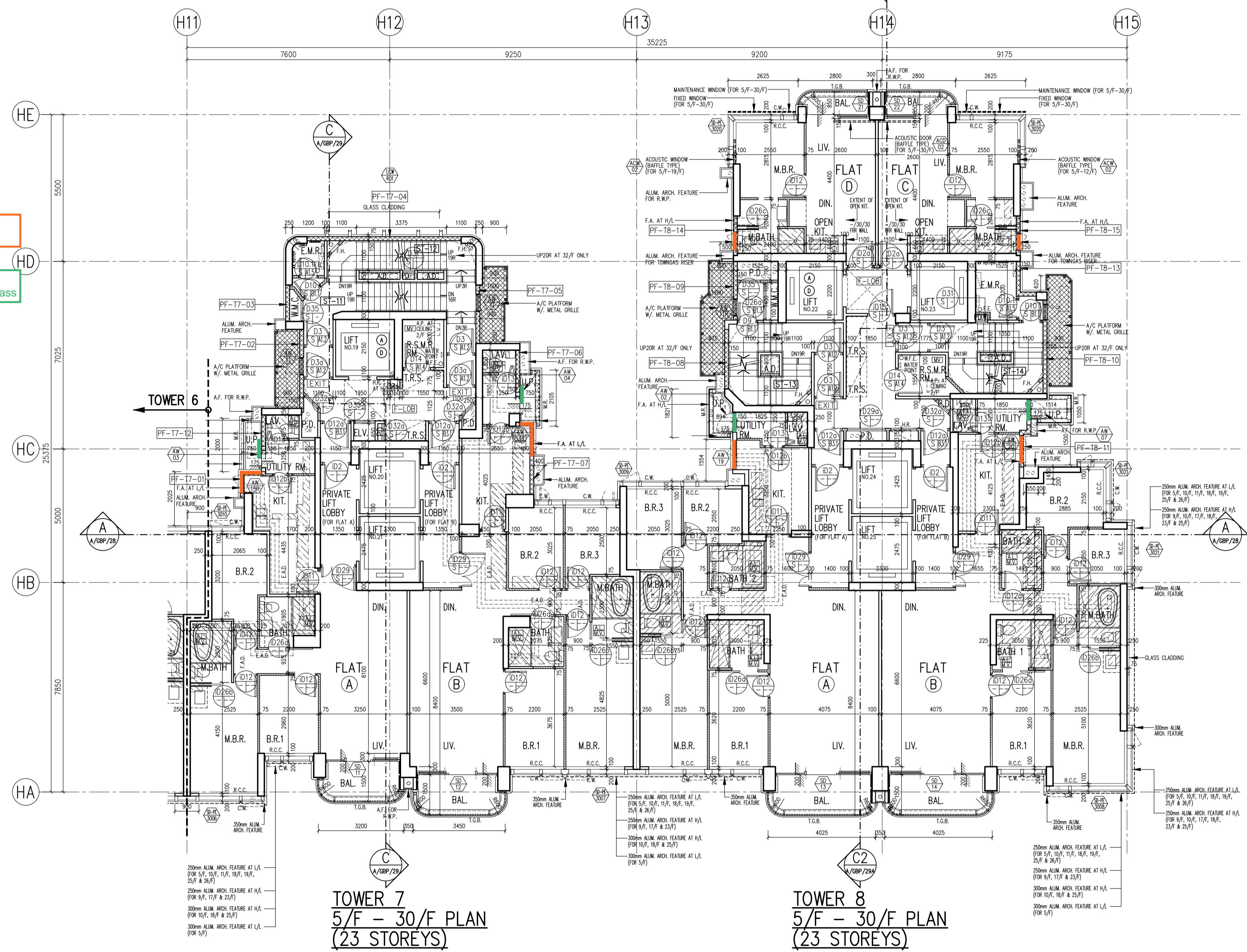
- BOUNDARY LINE
- R.C. REINFORCED CONCRETE
- A.F. ARCH. FEATURE
- C.W. CURTAIN WALL
- M.L. METAL LOUVRE
- KIT. KITCHEN
- ST. STORE ROOM
- DN. DOWN
- BAL. BALCONY
- U.P. UTILITY PLATFORM
- mm MILLIMETRE
- A.F.F.L. ABOVE FINISHED FLOOR LEVEL
- A.S.F.L. ABOVE STRUCTURAL FLOOR LEVEL
- F.A. 320x420 OR 240x240 GAS FLUE APERTURE TO SUIT THE SELECTED GAS HEATER MODEL
- T.G.B. TEMPERED GLASS BALUSTRADE MIN. 1200mmH. A.F.F.L. / MIN. 1200mmH. A.F.F.L. FOR ACOUSTIC BALCONY
- R.S.M.R.R. REFUSE STORAGE AND MATERIAL RECOVERY ROOM
- M.R. METAL RAILING MIN. 1100mmH. A.F.F.L.
- R.C.C. MIN. 300mmH. R.C. CURB
- R.C.C. 2 MIN. 100mmH. R.C. CURB
- C.C.C. MIN. 150mmH. C.C. CURB
- W.M.C. WATER METER CABINET
- E.M.R. ELEC. METER ROOM
- H.R. HOSE REEL
- F.H. FIRE HYDRANT
- F.E. 4.5 kg CO<sub>2</sub> FIRE EXTINGUISHER
- W.F.E. 9 L. WATER FIRE EXTINGUISHER
- C.S.C. COVERED SURFACE CHANNEL W/ 2 DRAIN OUTLET
- EXIT SIGN
- FIREMAN'S LIFT
- ACCESSIBLE LIFT
- M.V. MECHANICAL VENTILATION
- ARTIFICIAL LIGHTING
- PROPOSED STRUCTURAL LEVEL IN METERS ABOVE P.D.
- FINISHED LEVEL IN METERS ABOVE P.D.
- FIRE SERVICE ACCESS POINT
- W.P.A.L. WEATHERPROOF EXHAUST AIR LOUVRE
- FIREMAN'S LIFT LOBBY
- TEMPORARY REFUGE SPACE 1500mm X 1500mm OR 1500mm X 750mm



NOTE : BAL(\*) = ACOUSTIC BALCONY (BAFFLE TYPE) W/ MIN. 1200mmH. A.F.F.L. TEMPERED GLASS BALUSTRADE



**TOWER 7  
PART PLAN AT 5/F**



**TOWER 7  
5/F - 30/F PLAN  
(23 STOREYS)**

**TOWER 8  
5/F - 30/F PLAN  
(23 STOREYS)**

**LEGEND :**

- PREFABRICATED EXTERNAL WALL
- SOLID CONCRETE BLOCKS
- SOLID CONCRETE BLOCKS W/ F.R.R.

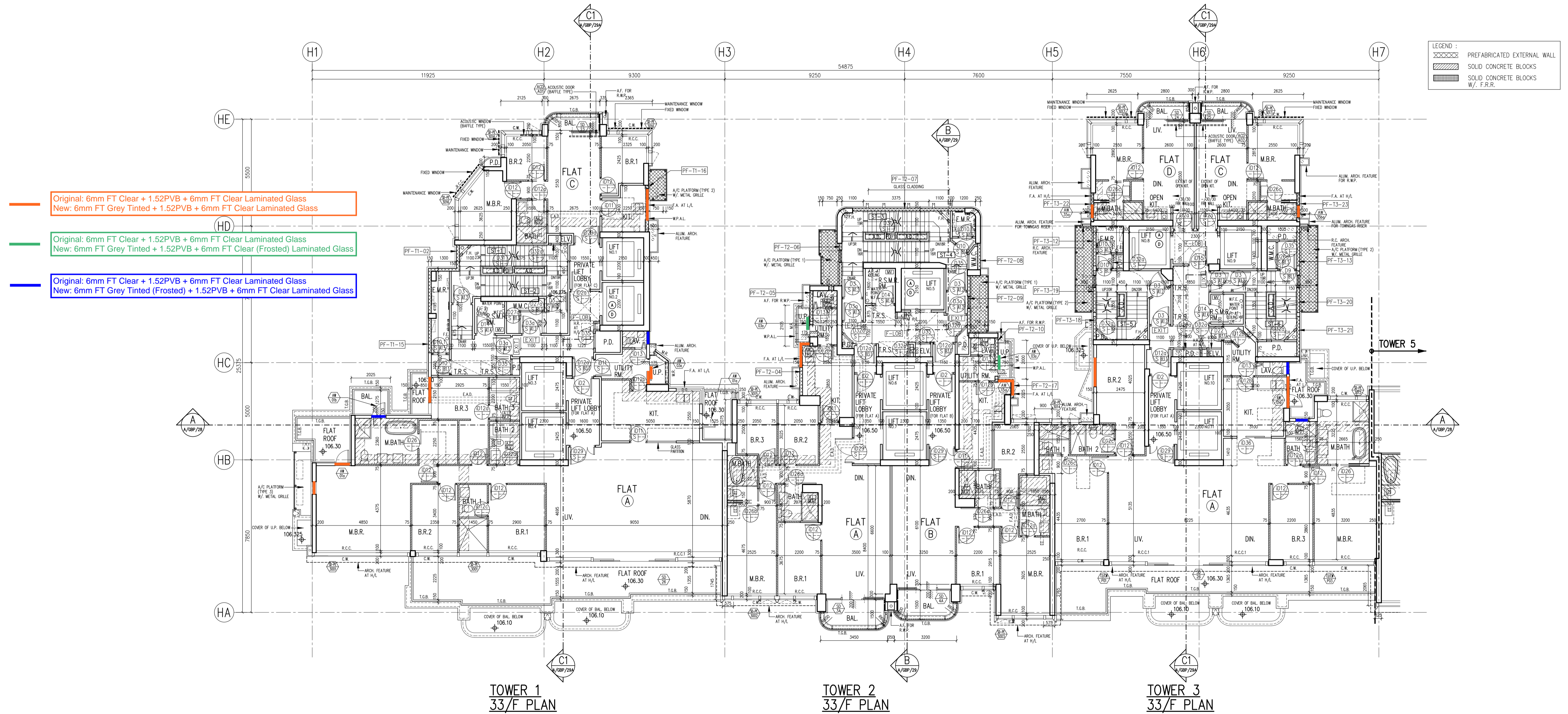
Original: 6mm FT Clear + 1.52PVB + 6mm FT Clear Laminated Glass  
 New: 6mm FT Grey Tinted + 1.52PVB + 6mm FT Clear Laminated Glass

Original: 6mm FT Clear + 1.52PVB + 6mm FT Clear Laminated Glass  
 New: 6mm FT Grey Tinted + 1.52PVB + 6mm FT Clear (Frosted) Laminated Glass

**ABBREVIATIONS :**

- BOUNDARY LINE
- R.C. REINFORCED CONCRETE
- A.F. ARCH. FEATURE
- C.W. CURTAIN WALL
- M.L. METAL LOUVRE
- KIT. KITCHEN
- ST. STORE ROOM
- DN. DOWN
- BAL. BALCONY
- U.P. UTILITY PLATFORM
- mm MILLIMETRE
- A.F.F.L. ABOVE FINISHED FLOOR LEVEL
- A.S.F.L. ABOVE STRUCTURAL FLOOR LEVEL
- F.A. 320x420 OR 240x240 GAS FLUE APERTURE TO SUIT THE SELECTED GAS HEATER MODEL
- T.G.B. TEMPERED GLASS BALUSTRADE MIN. 1100mmH. A.F.F.L. / MIN. 1200mmH. A.F.F.L. FOR ACOUSTIC BALCONY
- R.S.M.R.R. REFUSE STORAGE AND MATERIAL RECOVERY ROOM
- M.R. METAL RAILING MIN. 1100mmH. A.F.F.L.
- R.C.C. MIN. 300mmH. R.C. CURB
- R.C.C. 2 MIN. 100mmH. R.C. CURB
- C.C.C. MIN. 150mmH. C.C. CURB
- W.M.C. WATER METER CABINET
- E.M.R. ELEC. METER ROOM
- H.R. HOSE REEL
- F.H. FIRE HYDRANT
- F.E. 4.5 kg CO<sub>2</sub> FIRE EXTINGUISHER
- W.F.E. 9 L. WATER FIRE EXTINGUISHER
- C.S.C. COVERED SURFACE CHANNEL W/ 2 DRAIN OUTLET
- EXIT SIGN
- FIREMAN'S LIFT
- ACCESSIBLE LIFT
- M.V. MECHANICAL VENTILATION
- ARTIFICIAL LIGHTING
- PROPOSED STRUCTURAL LEVEL IN METERS ABOVE P.D.
- FINISHED LEVEL IN METERS ABOVE P.D.
- FIRE SERVICE ACCESS POINT
- W.P.A.L. WEATHERPROOF EXHAUST AIR LOUVRE
- FIREMAN'S LIFT LOBBY
- TEMPORARY REFUGE SPACE 1500mm X 1500mm OR 1500mm X 750mm

NOTE : BAL(\*) = ACOUSTIC BALCONY (BAFFLE TYPE)



Original: 6mm FT Clear + 1.52PVB + 6mm FT Clear Laminated Glass  
 New: 6mm FT Grey Tinted + 1.52PVB + 6mm FT Clear Laminated Glass

Original: 6mm FT Clear + 1.52PVB + 6mm FT Clear Laminated Glass  
 New: 6mm FT Grey Tinted + 1.52PVB + 6mm FT Clear (Frosted) Laminated Glass

Original: 6mm FT Clear + 1.52PVB + 6mm FT Clear Laminated Glass  
 New: 6mm FT Grey Tinted (Frosted) + 1.52PVB + 6mm FT Clear Laminated Glass

LEGEND :  
 [Symbol] PREFABRICATED EXTERNAL WALL  
 [Symbol] SOLID CONCRETE BLOCKS  
 [Symbol] SOLID CONCRETE BLOCKS W/ F.R.R.

TOWER 1  
33/F PLAN

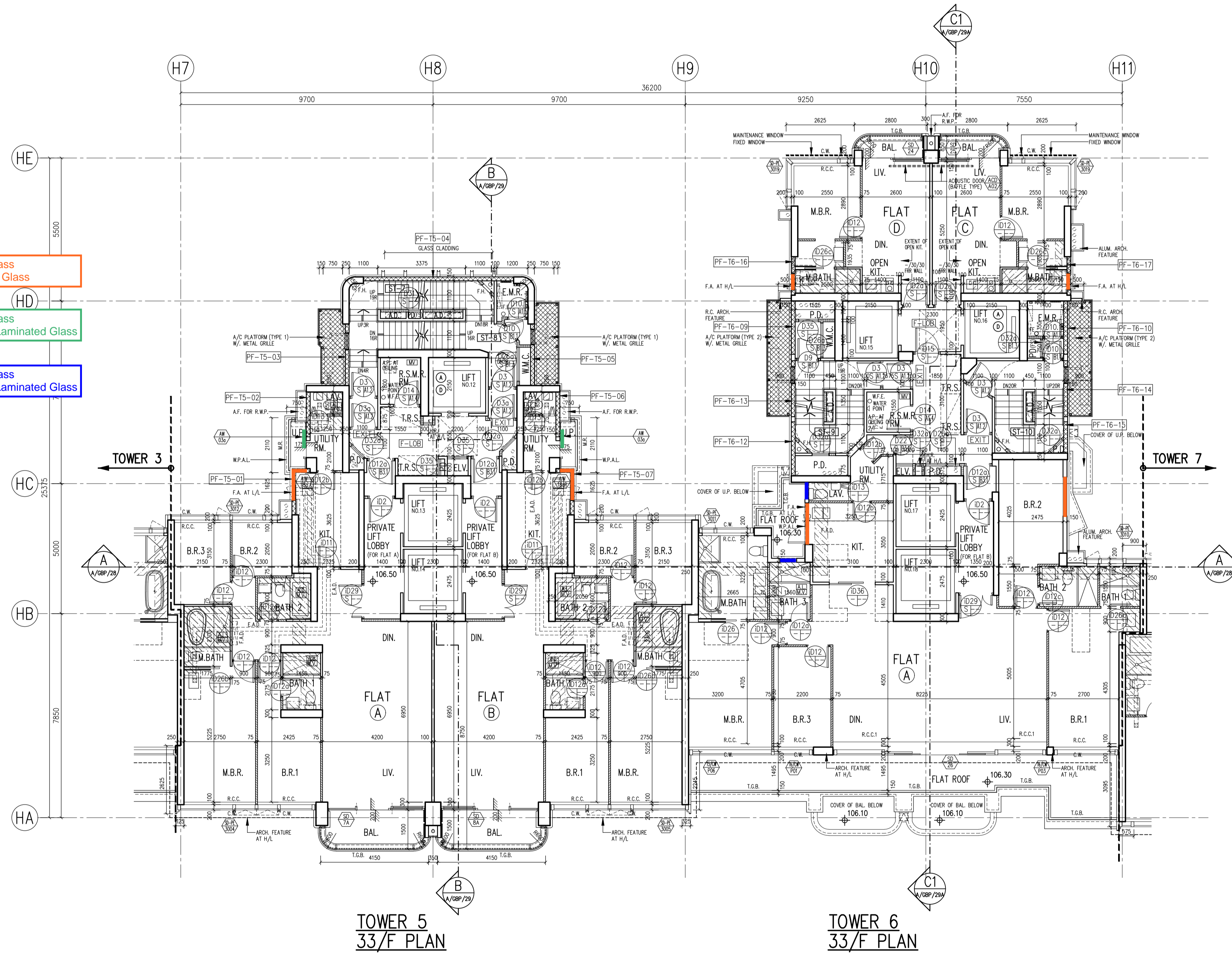
TOWER 2  
33/F PLAN

TOWER 3  
33/F PLAN

TOWER 5 →

- Original: 6mm FT Clear + 1.52PVB + 6mm FT Clear Laminated Glass  
 New: 6mm FT Grey Tinted + 1.52PVB + 6mm FT Clear Laminated Glass
- Original: 6mm FT Clear + 1.52PVB + 6mm FT Clear Laminated Glass  
 New: 6mm FT Grey Tinted + 1.52PVB + 6mm FT Clear (Frosted) Laminated Glass
- Original: 6mm FT Clear + 1.52PVB + 6mm FT Clear Laminated Glass  
 New: 6mm FT Grey Tinted (Frosted) + 1.52PVB + 6mm FT Clear Laminated Glass

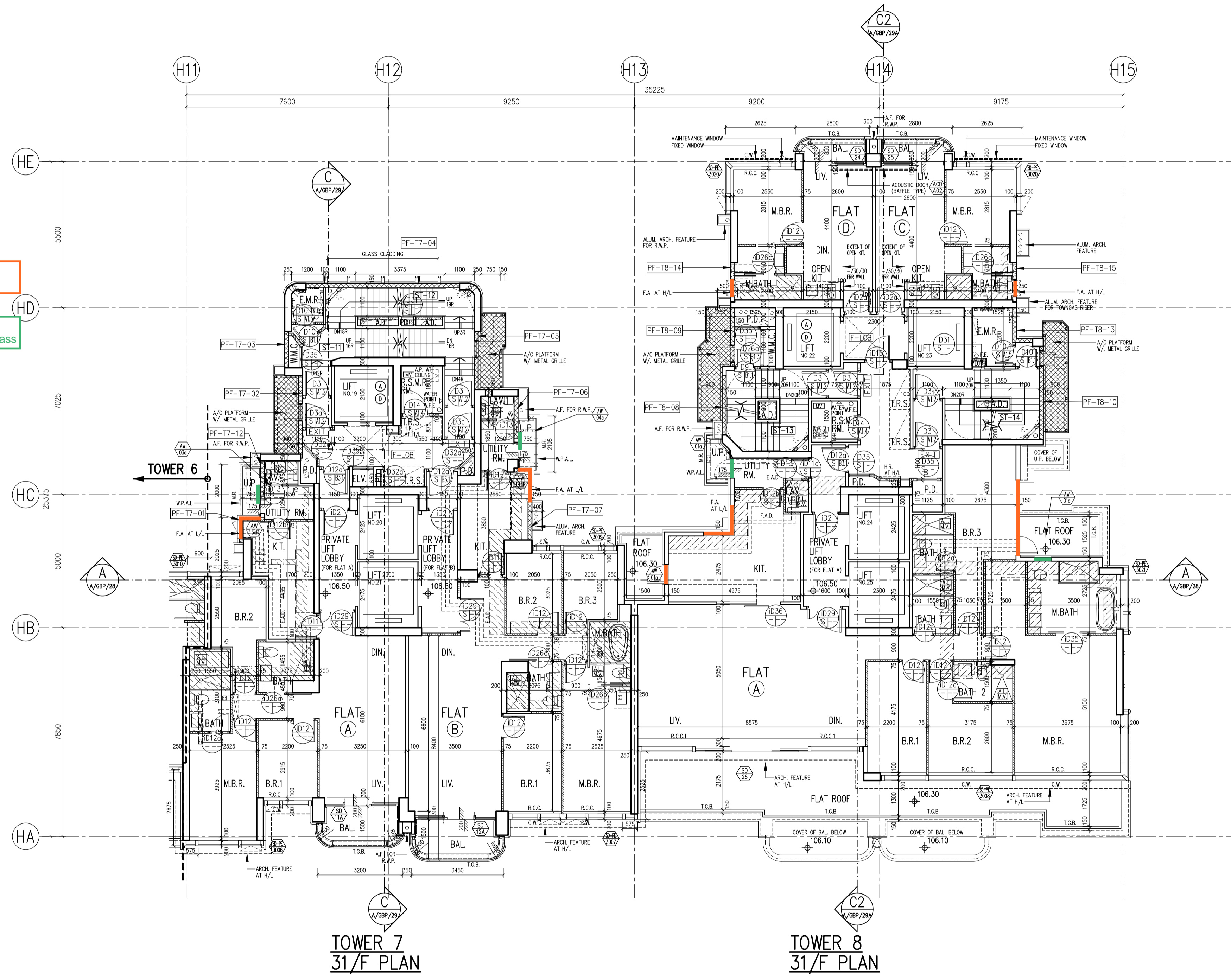
LEGEND :	
XXXX	PREFABRICATED EXTERNAL WALL
[Hatched Box]	SOLID CONCRETE BLOCKS
[Hatched Box]	SOLID CONCRETE BLOCKS W/ F.R.R.



TOWER 5  
33/F PLAN

TOWER 6  
33/F PLAN

- Original: 6mm FT Clear + 1.52PVB + 6mm FT Clear Laminated Glass  
New: 6mm FT Grey Tinted + 1.52PVB + 6mm FT Clear Laminated Glass
- Original: 6mm FT Clear + 1.52PVB + 6mm FT Clear Laminated Glass  
New: 6mm FT Grey Tinted + 1.52PVB + 6mm FT Clear (Frosted) Laminated Glass



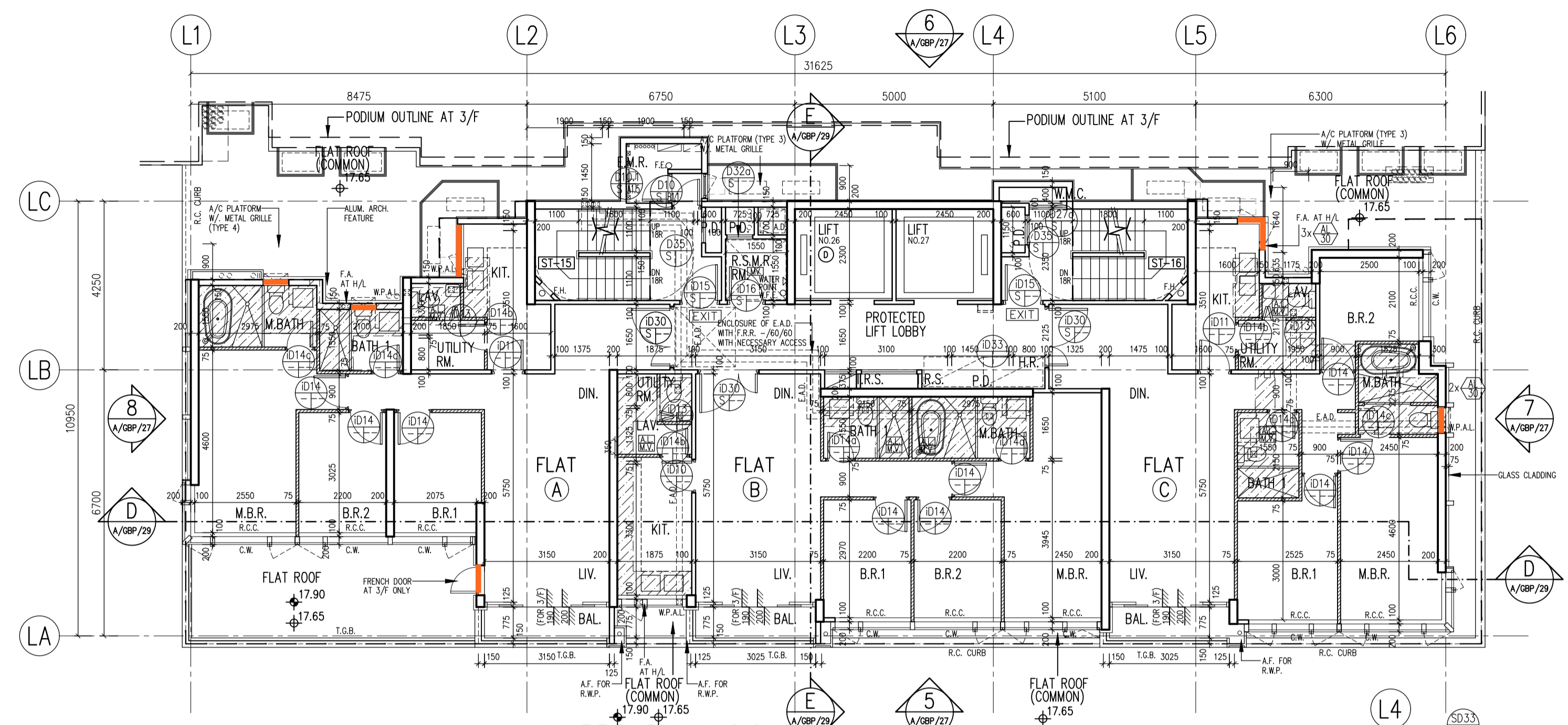
LEGEND :

	PREFABRICATED EXTERNAL WALL
	SOLID CONCRETE BLOCKS
	SOLID CONCRETE BLOCKS W/ F.R.R.

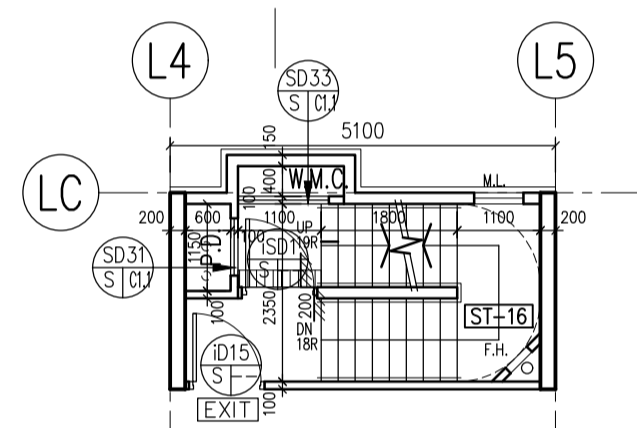
TOWER 7  
31/F PLAN

TOWER 8  
31/F PLAN

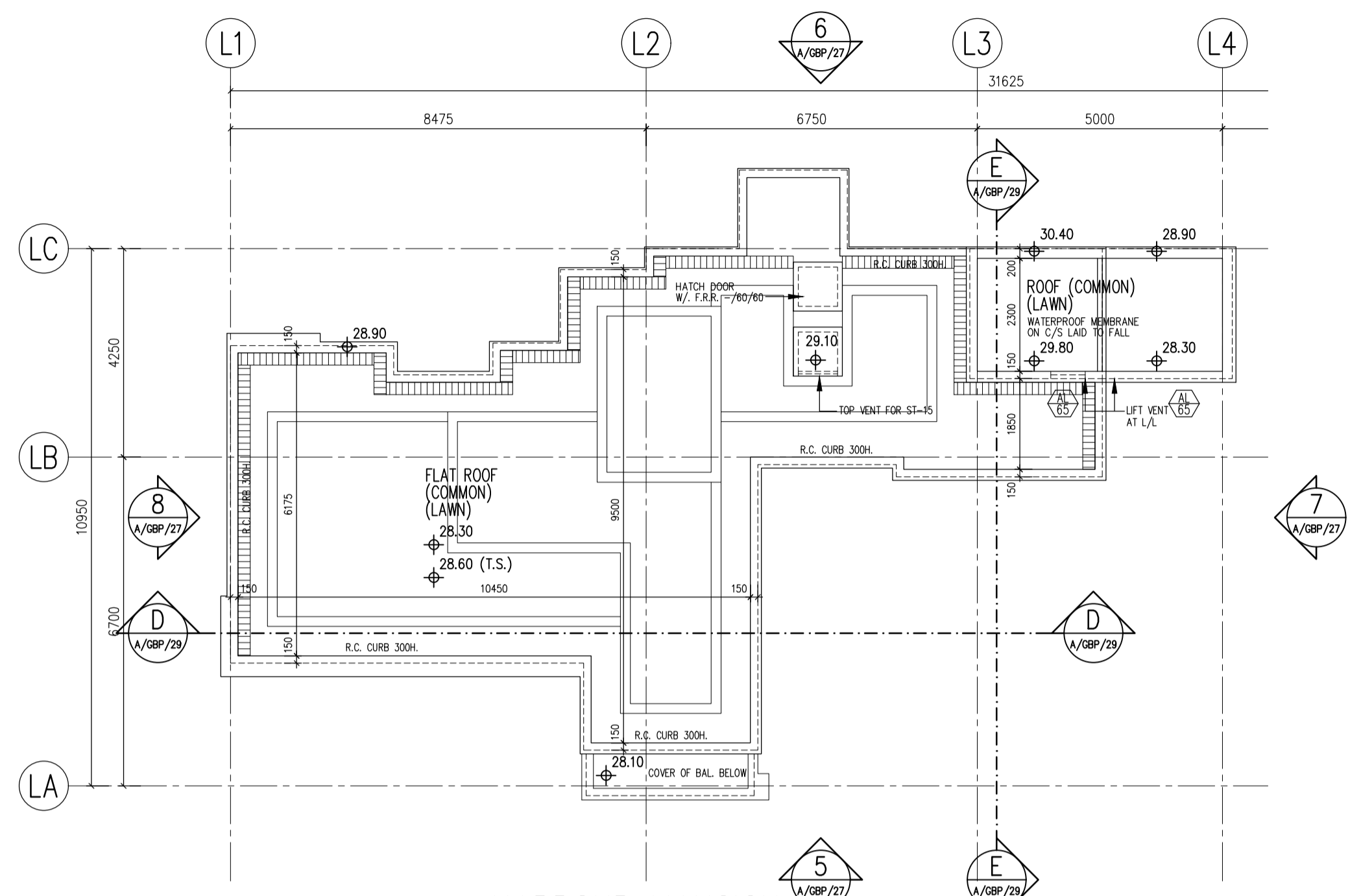
Original: 6mm FT Clear + 1.52PVB + 6mm FT Clear Laminated Glass  
 New: 6mm FT Grey Tinted + 1.52PVB + 6mm FT Clear Laminated Glass



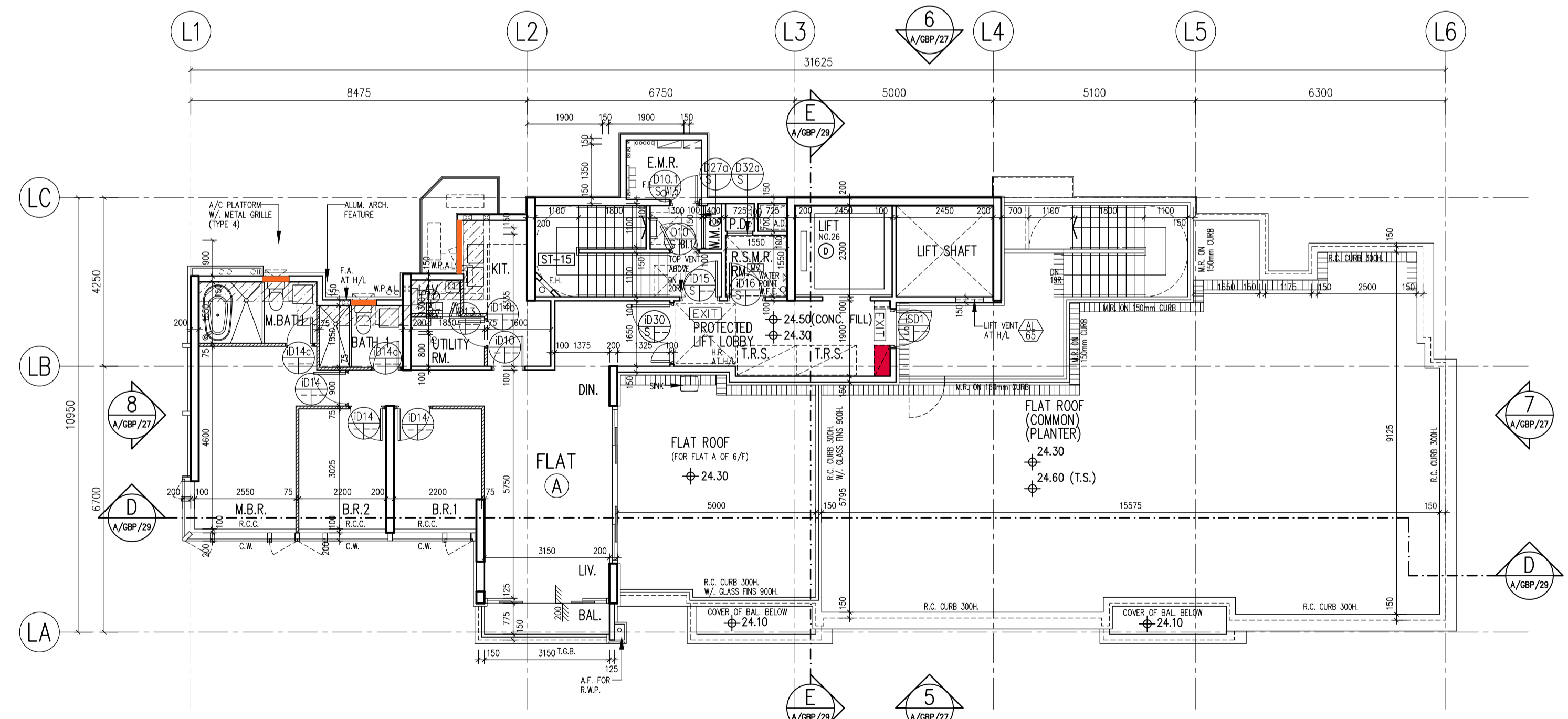
**HARBOUR MANSION  
 3/F & 5/F PLAN  
 (2 STOREYS)**



**PART PLAN AT 5/F**



**HARBOUR MANSION  
 ROOF PLAN**



**HARBOUR MANSION  
 6/F PLAN**

- ABBREVIATIONS :**
- BOUNDARY LINE
  - R.C. REINFORCED CONCRETE
  - A.F. ARCH. FEATURE
  - C.W. CURTAIN WALL
  - M.L. METAL LOUVRE
  - KIT. KITCHEN
  - ST. STORE ROOM
  - DN. DOWN
  - BAL. BALCONY
  - U.P. UTILITY PLATFORM
  - mm MILLIMETRE
  - A.F.F.L. ABOVE FINISHED FLOOR LEVEL
  - A.S.F.L. ABOVE STRUCTURAL FLOOR LEVEL
  - F.A. 320x420 OR 240x240 GAS FLUE APERTURE TO SUIT THE SELECTED GAS HEATER MODEL
  - T.G.B. TEMPERED GLASS BALUSTRADE MIN. 1200mmH. A.F.F.L. / MIN. 1200mmH. A.F.F.L. FOR ACOUSTIC BALCONY
  - R.S.M.R.R. REFUSE STORAGE AND MATERIAL RECOVERY ROOM
  - M.R. METAL RAILING MIN. 1100mmH. A.F.F.L.
  - R.C.C. MIN. 300mmH. R.C. CURB
  - R.C.C. 2 MIN. 100mmH. R.C. CURB
  - C.C.C. MIN. 150mmH. C.C. CURB
  - W.M.C. WATER METER CABINET
  - E.M.R. ELEC. METER ROOM
  - H.R. HOSE REEL
  - F.H. FIRE HYDRANT
  - F.E. 4.5 kg CO<sub>2</sub> FIRE EXTINGUISHER
  - W.F.E. 9 L. WATER FIRE EXTINGUISHER
  - C.S.C. COVERED SURFACE CHANNEL W/ 2 DRAIN OUTLET
  - EXIT EXIT SIGN
  - Ⓐ FIREMAN'S LIFT
  - Ⓜ ACCESSIBLE LIFT
  - Ⓜ V MECHANICAL VENTILATION
  - Ⓜ A ARTIFICIAL LIGHTING
  - Ⓜ A L PROPOSED STRUCTURAL LEVEL IN METERS ABOVE P.D.
  - Ⓜ FINISHED LEVEL IN METERS ABOVE P.D.
  - Ⓜ FIRE SERVICE ACCESS POINT
  - Ⓜ W.P.A.L. WEATHERPROOF EXHAUST AIR LOUVRE
  - Ⓜ F. LOBBY FIREMAN'S LIFT LOBBY
  - Ⓜ T.R.S. TEMPORARY REFUGE SPACE 1500mm X 1500mm OR 1500mm X 750mm