

工程指示 / 要求簡箋(E.I.)

工程指示編號：EI / 4003 / 21 修改版次：D  
 工程編號：J857 工程名稱：啟德 6552  
 工程項目：預製窗 - 試模窗加工圖  
 收件人：生統 發件人：Leung Hin Wai

以此為準

日期：17/11/2021 (下午)

要求提供 / 確認 事項：

- |                                    |                                     |                               |
|------------------------------------|-------------------------------------|-------------------------------|
| <input type="checkbox"/> 初步鋁料 B.M. | <input type="checkbox"/> 加工拆圖，然後生產  | <input type="checkbox"/> 尺寸表  |
| <input type="checkbox"/> 正式鋁料 B.M. | <input type="checkbox"/> 技術上資料 / 指示 | <input type="checkbox"/> 報價   |
| <input type="checkbox"/> 配件 B.M.   | <input type="checkbox"/> 樣辦或貨品說明書   | <input type="checkbox"/> 分判合約 |
| <input type="checkbox"/> 其他：_____  |                                     |                               |

內容：

請按附件新增開料表，新增圖紙，修改圖紙加工，送佛沙預製場(東莞鴻輝廠)。

請在 19/11/2021 前完成上列要求。

附： 1+ 23 頁。

以上項目為：

- 原合約工程包                       原合約工程加 / 減賬                       新工程報價

原因：-

分發東莞各部門：

- ( ) 生產技術總監  連附件    ( ) 技術部  連附件    ( ) 生產部  連附件    ( ) 機械設計部  連附件  
 ( ) 採購部  連附件    ( / ) 生產統籌部  連附件  
 ( / ) 質檢部  連附件    ( ) 會計部  連附件    ( ) 報關組  連附件    ( ) 其他 \_\_\_\_\_  連附件

分發香港各部門：

- ( ) 行政部  連附件    ( ) 會計部  連附件    ( ) 統籌部  連附件    ( ) 工程部地盤科文  連附件  
 ( ) 採購部  連附件    ( ) QS 部  連附件    ( ) 維修部  連附件    ( ) 其他 \_\_\_\_\_  連附件

傳遞編號：

HK 2082/21

發件人簽署：

項目經理簽署：

## 鋁材開料總表

工程號碼: J-857 工程名稱: 啟德站

序號	鋁料編號	名稱	表面處理		開料長度	實用長料總數量		浪費率(%)
			顏色	層厚		支數	長度	
8	X845530	丝坑码	任何色		5800	1	5800	95.93
10	X85677	梗邊企	任何色		6100	1	6100	63.21
11	X85678	玻璃线	任何色		6000	2	12000	41.63
12	X85680	窗玉	任何色		6000	2	12000	35.77
19	X85690	上生下生中橫	任何色		5800	1	5800	80.21
20	X85754	梗底橫	任何色		5800	2	11600	37.79
21	60x3mm铝巴		任何色		5800	1	5800	78.83
22	X85691	百叶片			5950	1	5950	22.69

送至: \_\_\_\_\_

由: \_\_\_\_\_

日期: \_\_\_\_\_

簡短說明: \_\_\_\_\_

共9頁 第1頁

打印日期: 2021-11-17 打印時間: 15:40

工程號碼:J-857, 工程名稱:啟德站

開料長度:5950, 總長料支數:1, 總開料支數:10

鋸片厚度(mm):4, 料頭尾總切除(mm):20, 浪費率(%):22.69

鋁材開料清單 X85691

鋁料 長度	窗號	編號(用料狀況)	實用長度(長料開數)	需要 支數	開料 支數	長料 支數	餘料 支數	編號(剩餘長度)
5950	AW35	1	454.0	2				1350
5950	AW35	1	454.0	8				2266

工程號碼: J-857, 工程名稱: 啟德站

開料長度: 5800, 總長料支數: 1, 總開料支數: 4

鋸片厚度(mm): 4, 料頭尾總切除(mm): 20, 浪費率

鋁材開料清單 60x3mm 鋁巴

鋁料 長度	窗號	編號(用料狀況)	實用長度(長料開數)	需要 支數	開料 支數	長料 支數	餘料 支數	編號(剩餘長 度)
5800		1	298.0		4			4572

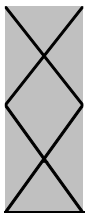
鋁材開料清單 X85754

鋁料 長度	窗號	編號(用料狀況)	實用長度(長料開數)	需要 支數	開料 支數	長料 支數	餘料 支數	編號(剩餘長度)
5800	J857-KBQ-7R	(餘料)1	1965.0	2	1	0	1	1@(1842)x1
5800	J857-KBQ-7L	1	1965.0		1	1	0	1@(3811)x1
5800	J857-KBQ-6L	(餘料)1	1615.0	2	1	0	1	1@(223)x1
5800	J857-KBQ-6R	2	1615.0		1	1	0	2@(4161)x1

鋁材開料清單 X85690

工程號碼:J-857, 工程名稱:啟德站  
開料長度:5800, 總長料支數:1, 總開料支數:2  
鋸片厚度(mm):4, 料頭尾總切除(mm):20, 浪費率

鋁料 長度	窗號	編號(用料狀況)	實用長度(長料開數)	需要 支數	開料 支數	長料 支數	餘料 支數	編號(剩餘長 度)
5800		(餘料)1, 1	560.0	2	2	1	1	1@(4652)x1 1@(5216)x1



工程號碼:J-857, 工程名稱:啟德站

開料長度:6000, 總長料支數:2, 總開料支數:8

鋸片厚度(mm):4, 料頭尾總切除(mm):20, 浪費率(%):35.77

鋁材開料清單 X85680

鋁料 長度	窗號	編號(用料狀況)	實用長度(長料開數)	需要 支數	開料 支數	長料 支數	餘料 支數	編號(剩餘長度)
6000		1	1530.0	2	2	1	0	1@(2912)x1
6000		(餘料)1	1180.0	2	2	0	1	1@(544)x1
6000		(餘料)2	554.0	4	2	0	1	2@(3748)x1
6000		2	554.0		2	1	0	2@(4864)x1

鋁材開料清單 X85678

鋁料 長度	窗號	編號(用料狀況)	實用長度(長料開數)	需要 支數	開料 支數	長料 支數	餘料 支數	編號(剩餘長度)
6000		1	1458.0	2	2	1	0	1@(3056)x1
6000		(餘料)1	1108.0	2	2	0	1	1@(832)x1
6000		(餘料)1-2	450.0	4	3	0	2	1@(378)x1 2@(4618)x1
6000		2	450.0		1	1	0	2@(5526)x1

鋁材開料清單 X85677

鋁料 長度	窗號	編號(用料狀況)	實用長度(長料開數)	需要 支數	開料 支數	長料 支數	餘料 支數	編號(剩餘長度)
6100	PZ07, , PZ07	(餘料)1, 1, 1, 1	552.0	4	4	1	3	1@(4968)x1 1@(4412)x1 1@(3856)x1 1@(5524)x1

工程號碼:J-857, 工程名稱:啟德站

開料長度:5800, 總長料支數:1, 總開料支數:4

鋸片厚度(mm):4, 料頭尾總切除(mm):20, 浪費率

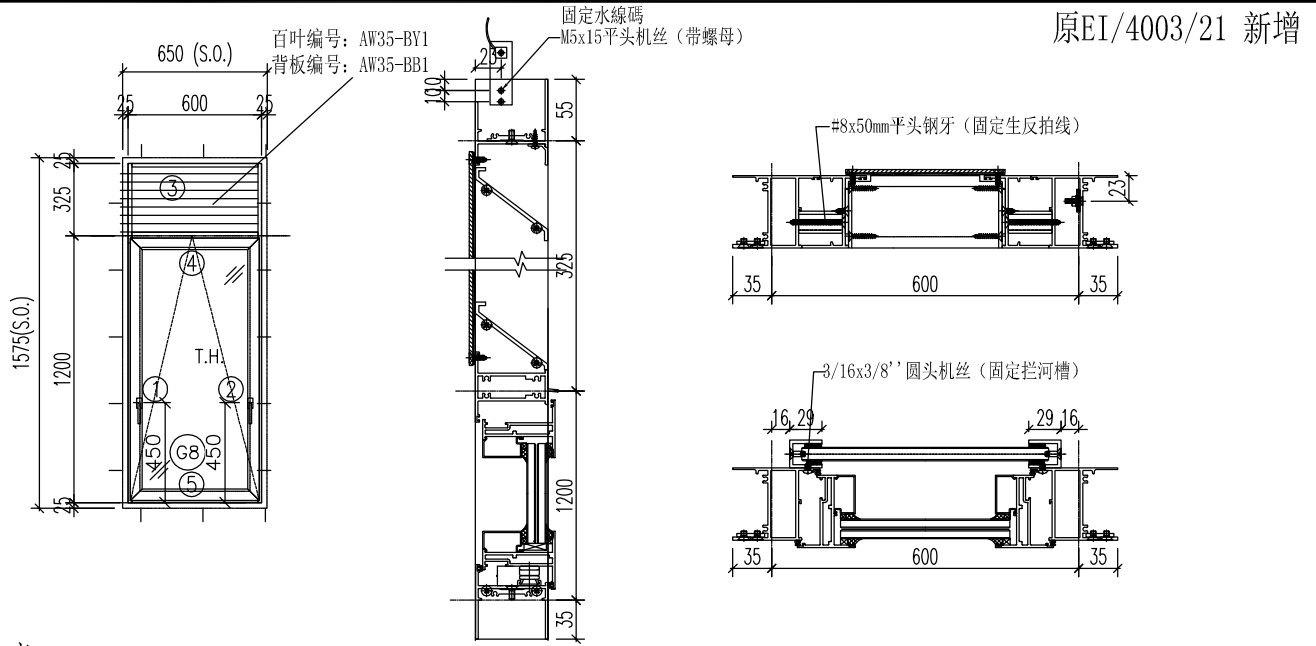
鋁材開料清單 X845530

鋁料 長度	窗號	編號(用料狀況)	實用長度(長料開數)	需要 支數	開料 支數	長料 支數	餘料 支數	編號(剩餘長 度)
5800		1	50.0	4	4	1	0	1@(5564)x1



美特鋁質有限公司  
MIDI Aluminium Fabricator Ltd.

工程號	J-857	拆圖	HHQ	2021.11.9	
地盤	启德站	復核	WLQ	2021.11.9	
名稱	启德站	顏色	-----	批准	—



注意:

1. 玻璃線橫碰企
2. 滴水線比窗玉每頭長3mm

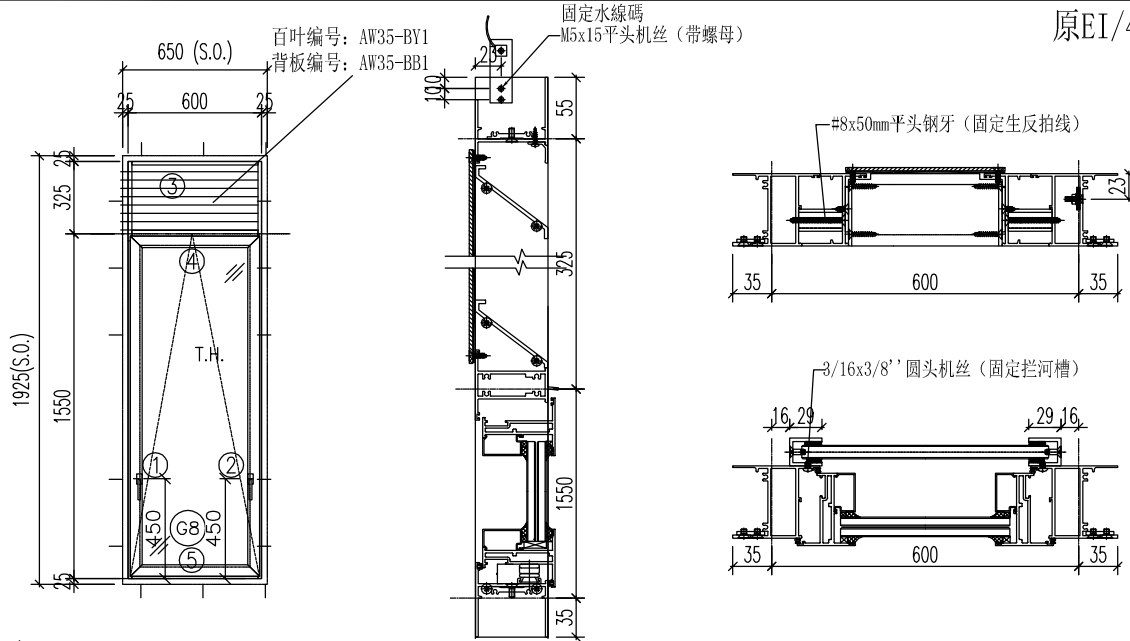
序號	料號	名稱	出筒	長度	支/幅	加工說明	加工細則
1	X85754	生邊企-空腔	直口	1615	1	J857-KBQ-6L	頂底留__mm
2	X85754	生邊企-空腔	直口	1615	1	J857-KBQ-6R	頂底留__mm
3	X85677	百叶頂橫	避位	552	1	PZ07	企料底部開避位__mm
4	X85690	上生下生中橫	避位	560	1		底橫料防水巴鋸去__mm
5	X85677	生底橫	避位	552	1		水線孔在企料——頂底
6		水線碼		57	1	加工圖見J857-SXM1	安裝扣碼
7	X845530	絲坑碼		50	2		
窗玉用料							多點鎖芯型號:
1	X85680	窗玉企	45°	1180	2		手柄型號:
2	X85680	窗玉橫	45°	554	2		限位撐型號:
3	X85678	玻璃線-企	直口	1108	2		T窗最大開度:
4	X85678	玻璃線-橫	直口	450	2		窗玉搭位數: 4mm
							窗款
							寬度 (mm)
							高度 (mm)
							撐長
							大圖版次
							本圖版
							日期
							窗號
							數量
							35/AW 和 35b/AW相同
							1 幅
							- 幅
							幅
							幅
							圖號
							35/AW



美特鋁質 有限公司  
MIDI Aluminium Fabricator Ltd.

工程號	J-857	拆圖	HHQ	2021.11.9	
地盤	启德站	復核	WLQ	2021.11.9	
名稱	启德站	顏色	-----	批准	—

原EI/4003/21 新增



注意:

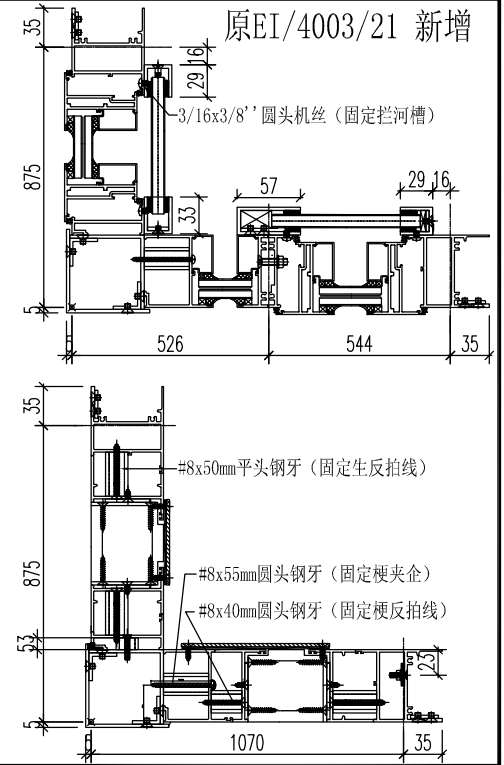
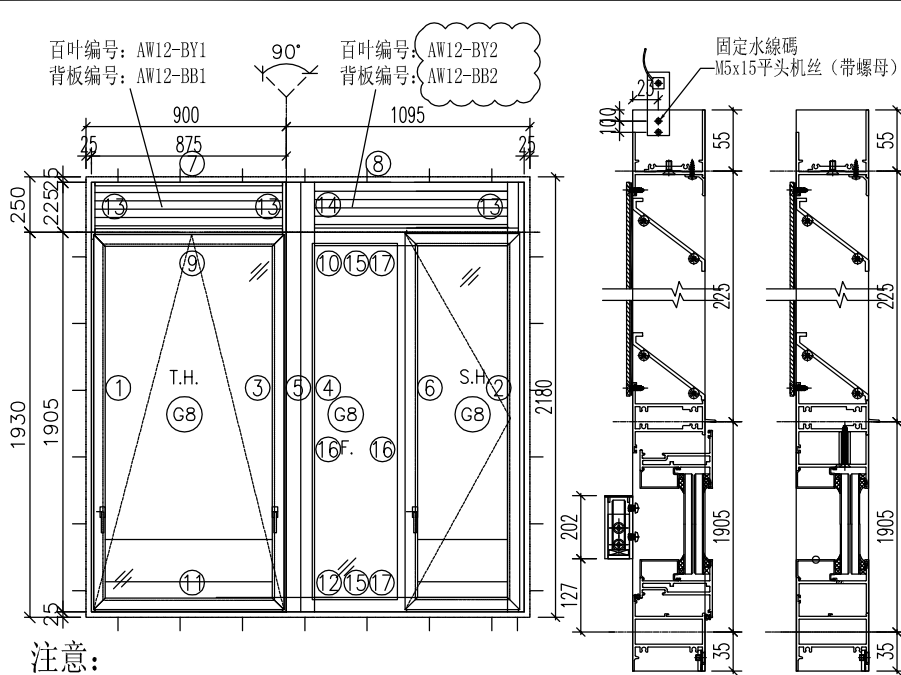
1. 玻璃線橫碰企
2. 滴水線比窗玉每頭長3mm

序號	料號	名稱	出筒	長度	支/幅	加工說明	加工細則
1	X85754	生邊企-空腔	直口	1965	1	J857-KBQ-7L	頂底留 _ mm
2	X85754	生邊企-空腔	直口	1965	1	J857-KBQ-7R	頂底留 _ mm
3	X85677	百叶頂橫	避位	552	1	PZ07	企料底部開避位 _____ mm
4	X85690	上生下生中橫	避位	560	1		底橫料防水巴鋸去 _____ mm
5	X85677	生底橫	避位	552	1		水線孔在企料 — 頂底
6		水線碼		57	1	加工圖見J857-SXM1	安裝扣碼
7	X845530	絲坑碼		50	2		
窗玉用料							多點鎖芯型號:
1	X85680	窗玉企	45°	1530	2		手柄型號:
2	X85680	窗玉橫	45°	554	2		限位撐型號:
3	X85678	玻璃線-企	直口	1458	2		T窗最大開度:
4	X85678	玻璃線-橫	直口	450	2		窗玉搭位數: 4mm
							窗款   寬度 (mm)   高度 (mm)   尺/幅   撐長
							大圖版次   本圖版   -   -
							-   日期   -   -
							窗號   數量
							35a/AW 和 35ba/AW相同   1 幅
							-   - 幅
							- 幅
							- 幅
							圖號   35a/AW



美特鋁質有限公司  
MIDI Aluminium Fabricator Ltd.

工程號	J-857	拆圖	HHQ	2021.11.9	
地盤	启德站	復核	WLQ	2021.11.9	
名稱	启德站	顏色	-----	批准	--




- 注意:
1. 玻璃線橫碰企
  2. 滴水線比窗玉每頭長3mm

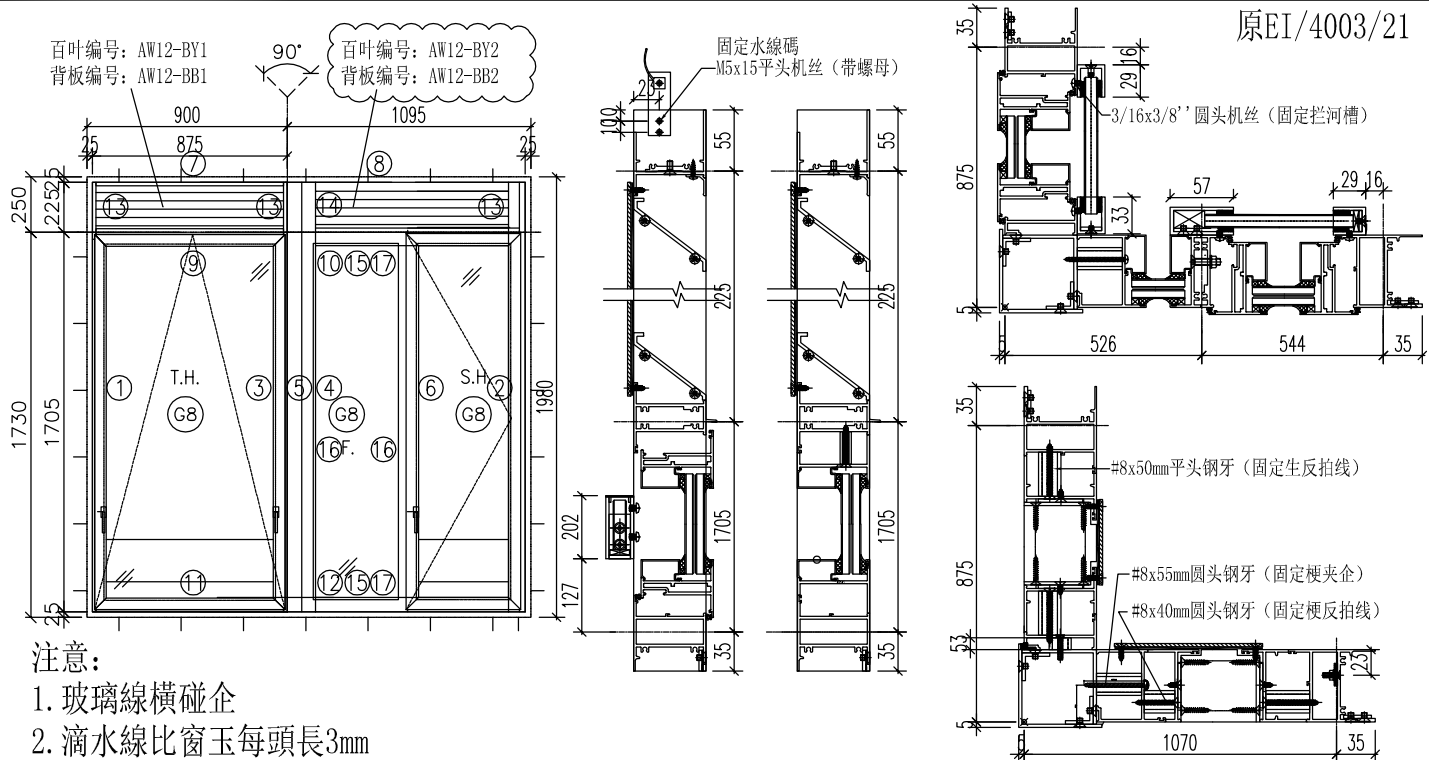
序號	料號	名稱	出筍	長度	支/幅	加工說明
1	X85754	生边企-空腔	直口	2220	1	J857-KBQ-4L
2	X85754	生边企-空腔	直口	2220	1	J857-KBQ-4R
3	X85683	生夾企	直口	2220	1	J857-SJQ-4R
4	X85682	梗夾企	直口	2220	1	J857-GJQ-4L
5	X843620	转角夾通	直口	2220	1	PZ02
6	X85689	企工	直口	1882	1	PZ10
7	X856921	百叶頂橫1	避位	773	1	PZ07
8	X856921	百叶頂橫2	避位	938	1	PZ07
9	X85690	上生下生中橫	避位	781	1	
10	X85690	上生下生中橫	避位	946	1	
11	X85754	生底橫-空腔	避位	773	1	PZ14
12	X85754	生底橫-空腔	避位	938	1	PZ14
13	X856921	生反拍線-企	避位	200	3	PZ13
14	X856921	梗反拍-企	避位	200	1	PZ11
15	X85682	橫反拍線	避位	402.5	2	PZ12
16	X85678	玻璃線-企	直口	1812	2	
17	X85678	玻璃線-橫	直口	370.5	2	
18	20x20x3方通	墊通	直口	39.5	21	
19	20x20x3方通	墊通	直口	40.5	7	
20	20x20x3方通	墊通	直口	27.5	7	
21	29x25x3鋁槽	攔河槽1	直口	202	2	J857-LH1L/J857-LH1R
22	57x25x3鋁槽	攔河槽2	直口	202	1	J857-LH2L
22	33x25x3鋁槽	攔河槽3	直口	202	1	J857-LH3R
23		水線碼		57	1	加工圖見J857-SXM1
24	X845530	絲坑碼	直口	50	4	

加工細則				
頂底留__mm				
頂底留__mm				
企料底部開避位__mm				
底橫料防水巴鋸去__mm				
水線孔在企料——頂底				
安裝扣碼				
多點鎖芯型號:				
手柄型號:				
限位撐型號:				
T窗最大開度:				
窗玉搭位數: 4mm				
窗款	寬度 (mm)	高度 (mm)	尺/幅	撐長

窗玉						
1	X85680	窗玉企	45°	1884	4	
2	X85680	窗玉橫	45°	775	2	
3	X85680	窗玉橫	45°	514.5	2	
4	X85678	玻璃線-企	直口	1812	4	
5	X85678	玻璃線-橫	直口	671	2	
6	X85678	玻璃線-橫	直口	410.5	2	

大圖版次	本圖版	A	-
-	日期	11.16	-
窗號		數量	
12-1/AW		1 幅	
-		-- 幅	
		幅	
		幅	
圖號	12-1/AW		

 美特鋁質有限公司 MIDI Aluminium Fabricator Ltd.	工程號	J-857	拆圖	HHQ	2021.11.9
	地盤	启德站	復核	WLQ	2021.11.9
名稱	启德站	顏色	批准	—	—



序號	料號	名稱	出筍	長度	支/幅	加工說明
1	X85754	生边企-空腔	直口	2020	1	J857-KBQ-1L
2	X85754	生边企-空腔	直口	2020	1	J857-KBQ-1R
3	X85683	生夾企	直口	2020	1	J857-SJQ-1R
4	X85682	梗夾企	直口	2020	1	J857-GJQ-1L
5	X843620	转角夾通	直口	2020	1	PZ02
6	X85689	企工	直口	1682	1	PZ10
7	X856921	百叶頂橫1	避位	773	1	PZ07
8	X856921	百叶頂橫2	避位	938	1	PZ07
9	X85690	上生下生中橫	避位	781	1	
10	X85690	上生下生中橫	避位	946	1	
11	X85754	生底橫-空腔	避位	773	1	PZ14
12	X85754	生底橫-空腔	避位	938	1	PZ14
13	X856921	生反拍線-企	避位	200	3	PZ13
14	X856921	梗反拍-企	避位	200	1	PZ11
15	X85682	橫反拍線	避位	402.5	2	PZ12
16	X85678	玻璃線-企	直口	1612	2	
17	X85678	玻璃線-橫	直口	370.5	2	
18	20x20x3方通	墊通	直口	39.5	21	
19	20x20x3方通	墊通	直口	40.5	7	
20	20x20x3方通	墊通	直口	27.5	7	
21	29x25x3鋁槽	攔河槽1	直口	202	2	J857-LH1L/J857-LH1R
22	57x25x3鋁槽	攔河槽2	直口	202	1	J857-LH2L
22	33x25x3鋁槽	攔河槽3	直口	202	1	J857-LH3R
23		水線碼		57	1	加工圖見J857-SXM1
24	X845530	絲坑碼	直口	50	4	

加工細則				
頂底留__mm				
頂底留__mm				
企料底部開避位__mm				
底橫料防水巴鋸去__mm				
水線孔在企料——頂底				
安裝扣碼				
多點鎖芯型號:				
手柄型號:				
限位撐型號:				
T窗最大開度:				
窗玉搭位數: 4mm				
窗款	寬度 (mm)	高度 (mm)	尺/幅	撐長
大圖版次	本圖版	A	B	
-	日期	11.12	11.16	

窗玉					
1	X85680	窗玉企	45°	1684	4
2	X85680	窗玉橫	45°	775	2
3	X85680	窗玉橫	45°	514.5	2
4	X85678	玻璃線-企	直口	1612	4
5	X85678	玻璃線-橫	直口	671	2
6	X85678	玻璃線-橫	直口	410.5	2

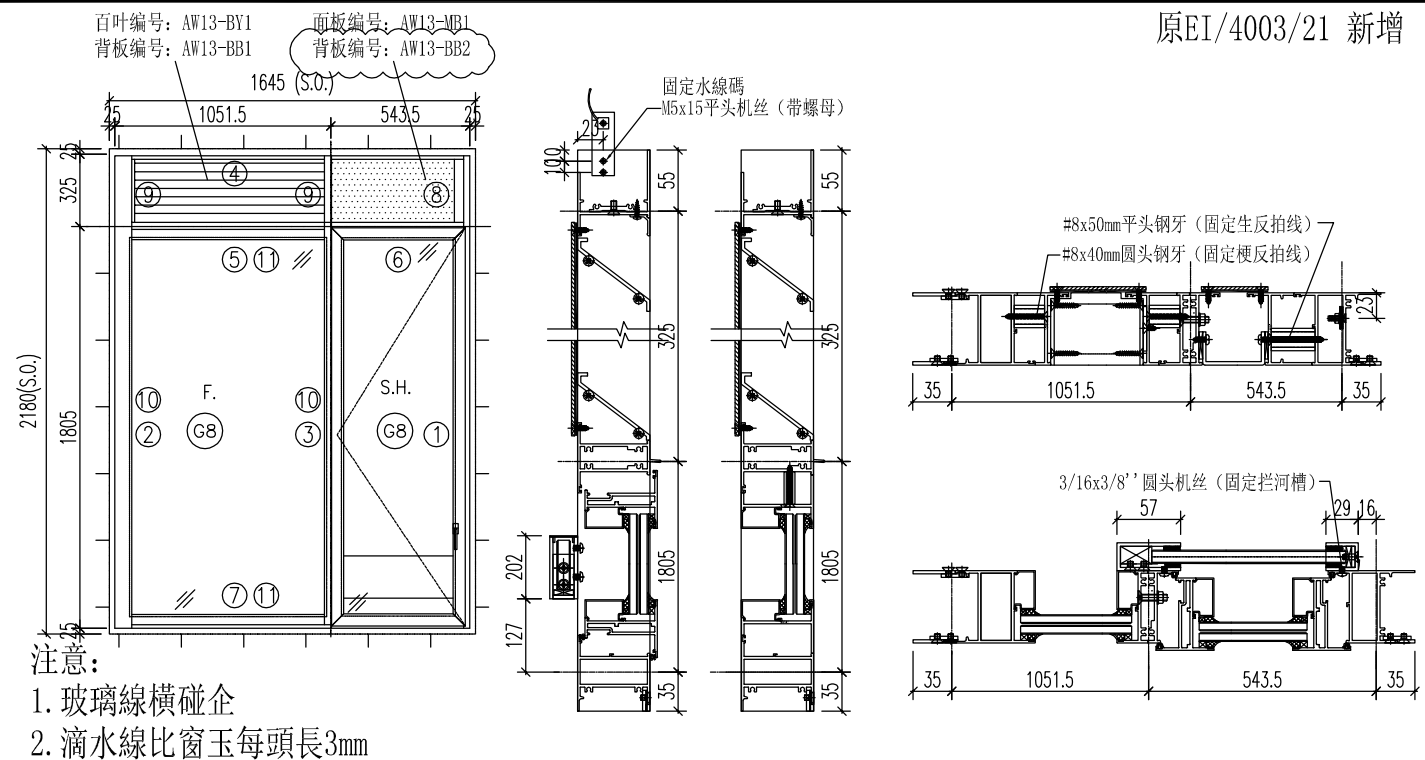
窗號	數量
12/AW	1 幅
—	-- 幅
	幅
	幅
圖號	12/AW



美特鋁質有限公司  
MIDI Aluminium Fabricator Ltd.

工程號	J-857	拆圖	HHQ	2021.11.9	
地盤	啟德站	復核	WLQ	2021.11.9	
名稱	啟德站	顏色	-----	批准	--

原EI/4003/21 新增



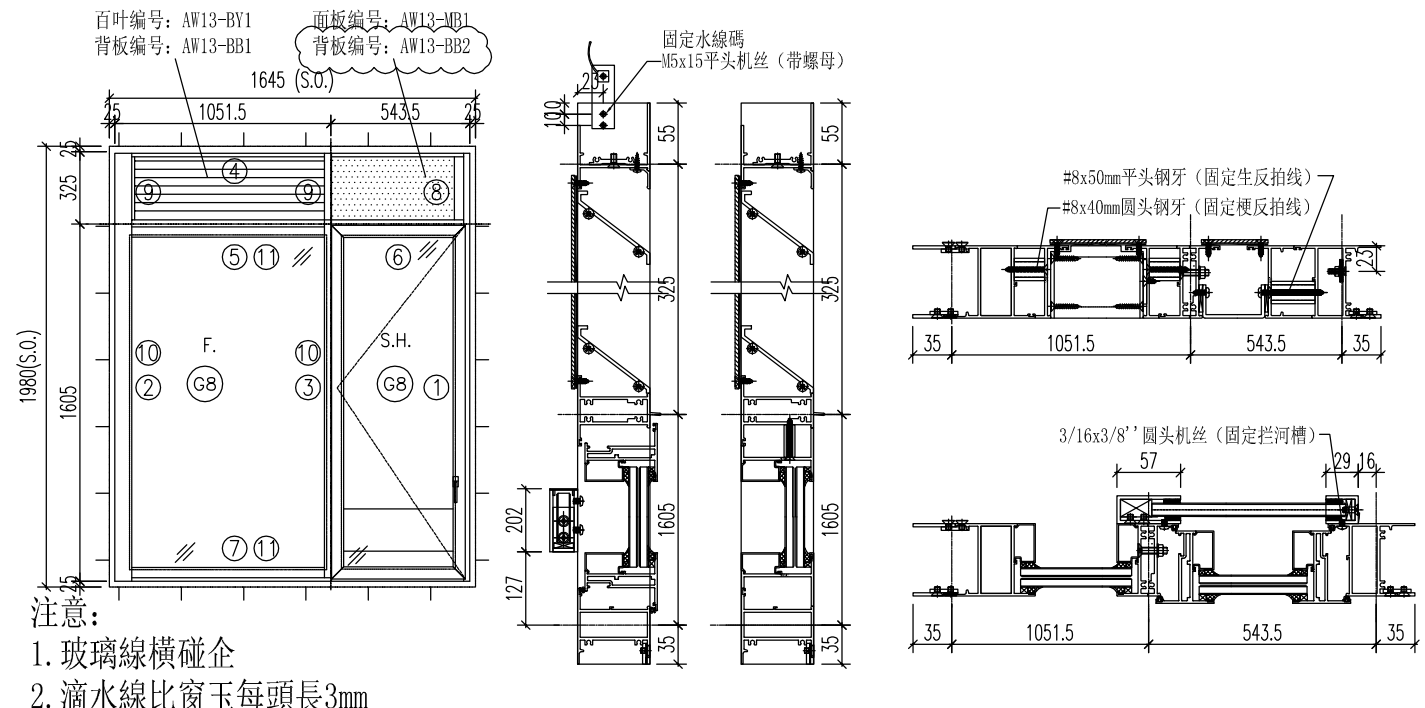
序號	料號	名稱	出筍	長度	支/幅	加工說明	加工細則					
1	X85754	生边企-空腔	直口	2220	1	J857-KBQ-3R	頂底留__mm					
2	X85677	梗边企-空腔	直口	2220	1	J857-GBQ-4L	頂底留__mm					
3	X85689	左生右梗企工	直口	2113	1	PZ10	企料底部開避位____mm					
4	X856921	百叶頂橫1	避位	1515	1	PZ07	底橫料防水巴鋸去____mm					
5	X85690	上生下生中橫	避位	986	1		水線孔在企料——頂底					
6	X85690	上生下生中橫	避位	520	1		安裝扣碼					
7	X85754	生底橫-空腔	避位	1515	1	PZ14	多點鎖芯型號:					
8	X856921	生反拍线-企	避位	300	1	PZ13	手柄型號:					
9	X856921	梗反拍线-企	避位	300	2	PZ11	限位撐型號:					
10	X85678	玻璃線-企	直口	1712	2		T窗最大開度:					
11	X85678	玻璃線-橫	直口	948	2		窗玉搭位數: 4mm					
12	20x20x3方通	墊通	直口	39.5	7							
13	20x20x3方通	墊通	直口	27.5	14							
14	29x25x3鋁槽	攔河槽1	直口	202	1	J857-LH1R						
15	57x25x3鋁槽	攔河槽2	直口	202	1	J857-LH2L						
16		水線碼		57	1	加工圖見J857-SXM1						
17	X845530	絲坑碼	直口	50	2		窗款	寬度 (mm)	高度 (mm)	只/幅	撐長	
窗玉												
1	X85680	窗玉企	45°	1784	2							
2	X85680	窗玉橫	45°	514	2							
3	X85678	玻璃線-企	直口	1712	2							
4	X85678	玻璃線-橫	直口	410	2							
							大圖版次	本圖版	A	-		
							-	日期	11.16	-		
							窗號			數量		
							13-1/AW 和 13-2/AW相同			1 幅		
							-			-- 幅		
										幅		
										幅		
							圖號	13-1/AW				



美特鋁質有限公司  
MIDI Aluminium Fabricator Ltd.

工程號	J-857	拆圖	HHQ	2021.11.9	
地盤	啟德站	復核	WLQ	2021.11.9	
名稱	啟德站	顏色	-----	批准	—

原EI/4003/21



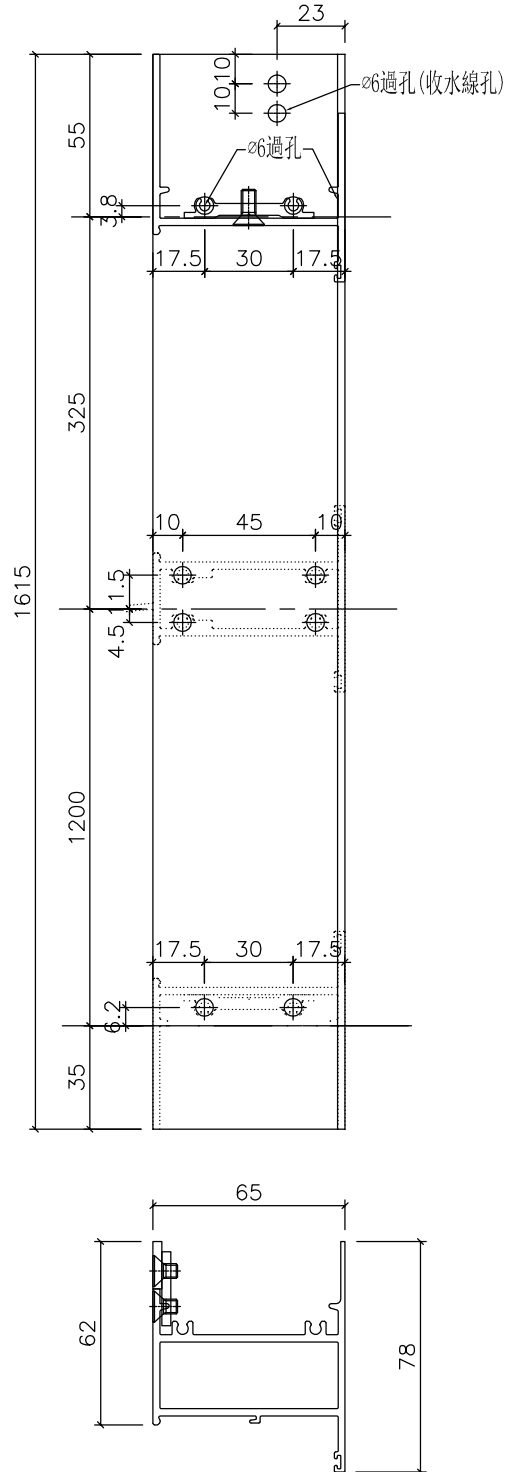
序號	料號	名稱	出筍	長度	支/幅	加工說明	加工細則					
1	X85754	生边企-空腔	直口	2020	1	J857-KBQ-2R	頂底留__mm					
2	X85677	梗边企-空腔	直口	2020	1	J857-GBQ-1L	頂底留__mm					
3	X85689	左生右梗企工	直口	1913	1	PZ10	企料底部開避位_____mm					
4	X856921	百叶頂橫1	避位	1515	1	PZ07	底橫料防水巴鋸去_____mm					
5	X85690	上生下生中橫	避位	986	1		水線孔在企料——頂底					
6	X85690	上生下生中橫	避位	520	1		安裝扣碼					
7	X85754	生底橫-空腔	避位	1515	1	PZ14	多點鎖芯型號:					
8	X856921	生反拍线-企	避位	300	1	PZ13	手柄型號:					
9	X856921	梗反拍线-企	避位	300	2	PZ11	限位撐型號:					
10	X85678	玻璃線-企	直口	1512	2		T窗最大開度:					
11	X85678	玻璃線-橫	直口	948	2		窗玉搭位數: 4mm					
12	20x20x3方通	墊通	直口	39.5	7							
13	20x20x3方通	墊通	直口	27.5	14							
14	29x25x3鋁槽	攔河槽1	直口	202	1	J857-LH1R						
15	57x25x3鋁槽	攔河槽2	直口	202	1	J857-LH2L						
16		水線碼		57	1	加工圖見J857-SXM1						
17	X845530	絲坑碼	直口	50	2		窗款	寬度 (mm)	高度 (mm)	只/幅	撐長	
窗玉												
1	X85680	窗玉企	45°	1584	2							
2	X85680	窗玉橫	45°	514	2							
3	X85678	玻璃線-企	直口	1512	2							
4	X85678	玻璃線-橫	直口	410	2							
							大圖版次	本圖版	A	B		
							-	日期	11.12	11.16		
							窗號			數量		
							13/AW			1 幅		
							-			-- 幅		
										幅		
										幅		
							圖號	13/AW				



美特鋁質 有限公司  
MIDI Aluminium Fabricator Ltd.

類別		物料號		
制圖	HHQ	2021.11.9	圖號	J857-KBQ-6L
修改	-	-	數量	
日期	-	-	位置	
復核	WLQ	2021.11.9		
批准				

原EI/4003/21 新增



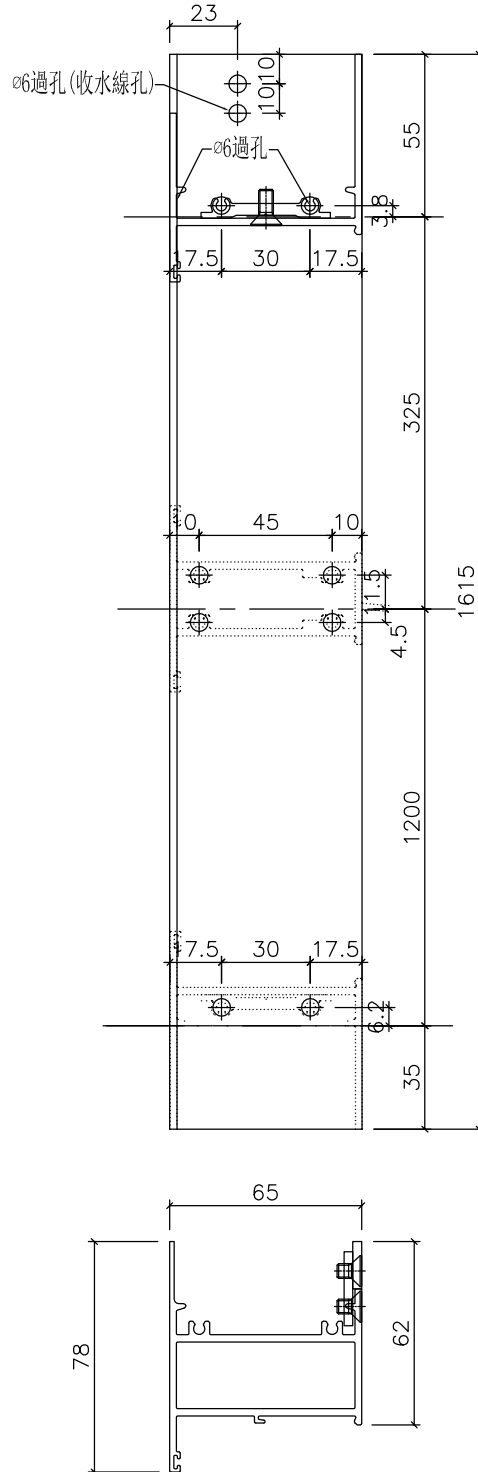
工程號	J-857	地盤	啟德站	附件
名稱	生邊企-空腔		採用	
材料	X85754		地盤	
顏色	任何顏色或MILL		工廠	



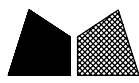
美特鋁質 有限公司  
MIDI Aluminium Fabricator Ltd.

類別		物料號		
制圖	HHQ	2021.11.9	圖號	J857-KBQ-6R
修改	-	-	數量	
日期	-	-	位置	
復核	WLQ	2021.11.9		
批准				

原EI/4003/21 新增



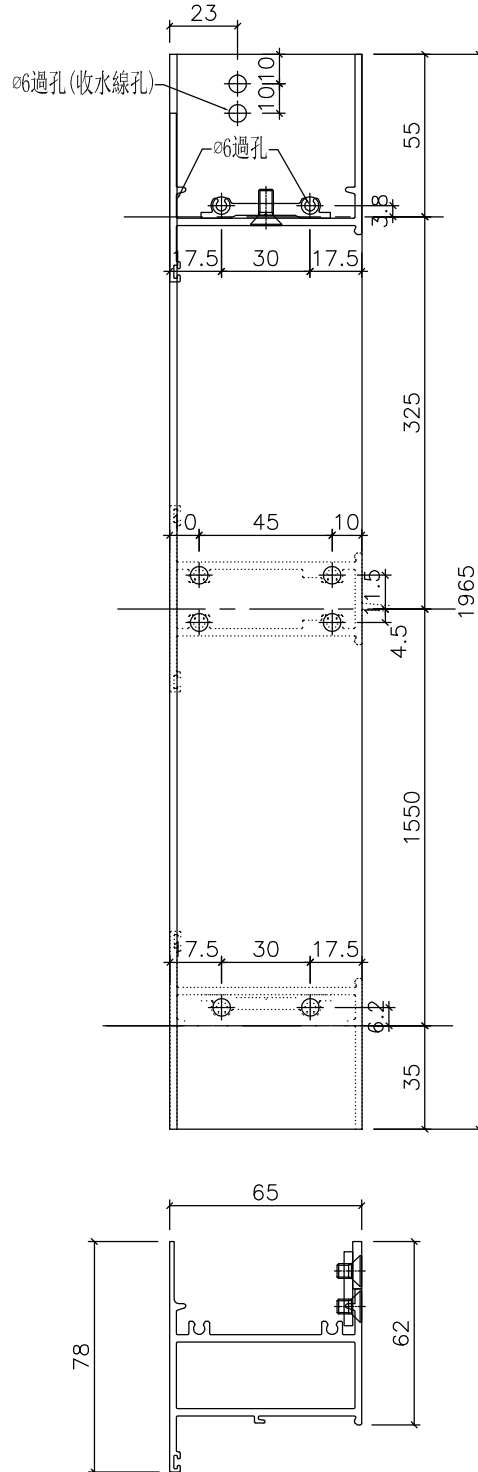
工程號	J-857	地盤	啟德站	附 件
名稱	生邊企-空腔		採用	
材料	X85754		地盤	
顏色	任何顏色或MILL		工廠	



美特鋁質 有限公司  
MIDI Aluminium Fabricator Ltd.

類別		物料號		
制圖	HHQ	2021.11.9	圖號	J857-KBQ-7R
修改	-	-	數量	
日期	-	-	位置	
復核	WLQ	2021.11.9		
批准				

原EI/4003/21 新增



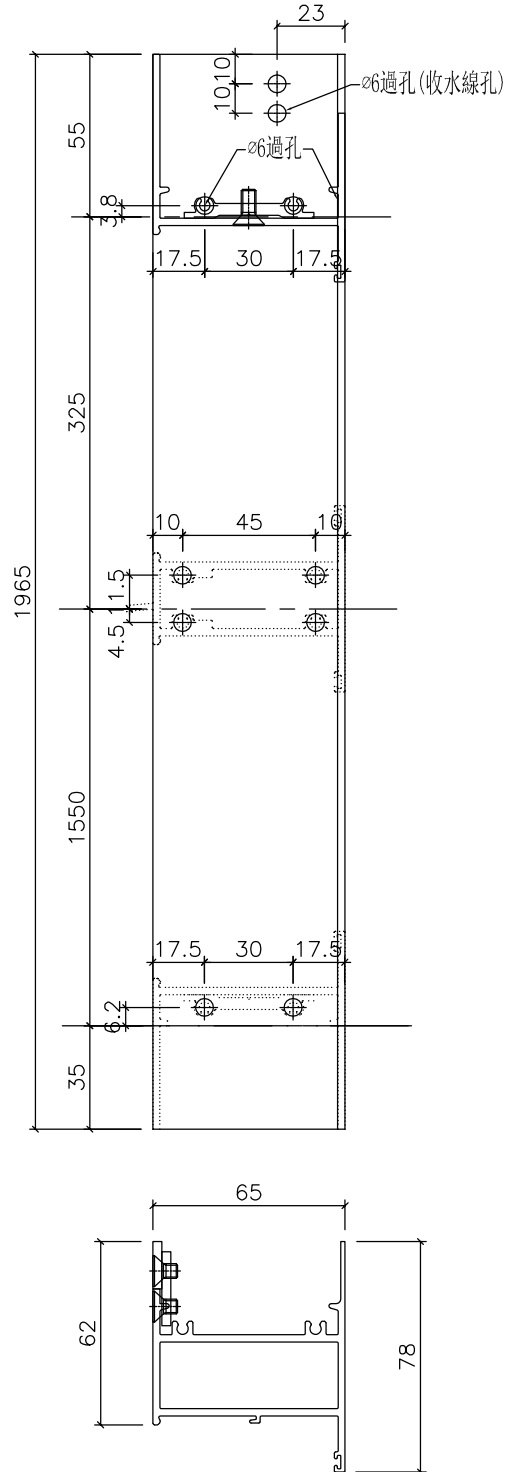
工程號	J-857	地盤	啟德站	附 件
名稱	生邊企-空腔		採用	
材料	X85754		地盤	
顏色	任何顏色或MILL		工廠	



美特鋁質 有限公司  
MIDI Aluminium Fabricator Ltd.

類別		物料號		
制圖	HHQ	2021.11.9	圖號	J857-KBQ-7L
修改	-	-	數量	
日期	-	-	位置	
復核	WLQ	2021.11.9		
批准				

原EI/4003/21 新增



工程號	J-857	地盤	啟德站	附件
名稱	生邊企-空腔		採用	
材料	X85754		地盤	
顏色	任何顏色或MILL		工廠	

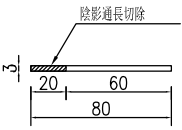


美特鋁質有限公司  
MIDI Aluminium Fabricator Ltd.

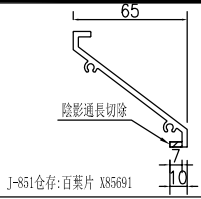
窗號	分格寬度	分格高度	-	-	總幅數量
AW35-BY1	600	350	-	-	2
序號	料號	名稱	出筭	長度L	單幅數量
1	X85691	百葉片	避位	454	4
2	X85691	百葉片	避位	454	1
3	PE00E4011	百葉玉企巴	直口	298	2

工程號 J-857 地盤 启德站

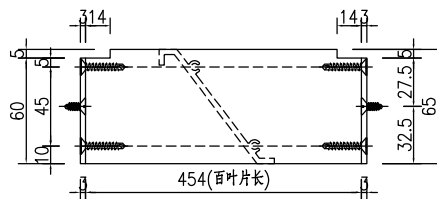
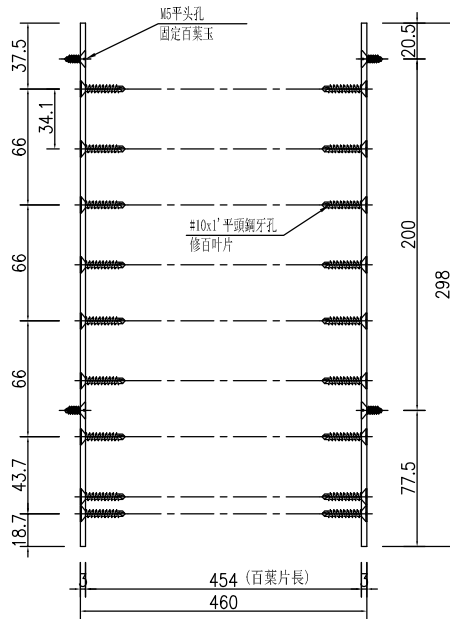
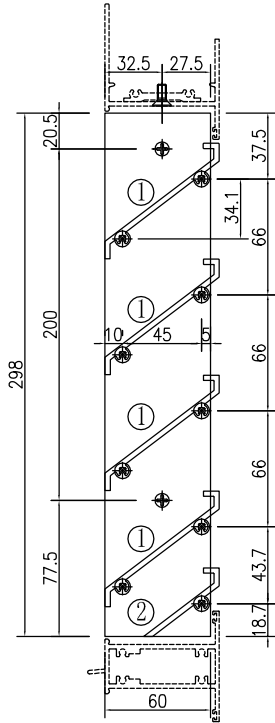
原EI/4003/21 新增



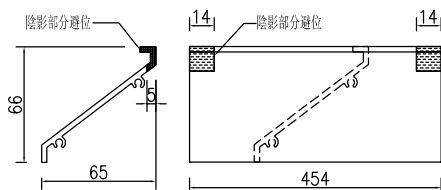
百葉玉企巴 PE00E4011



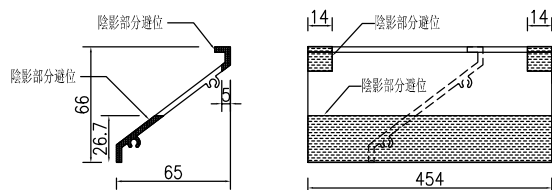
J-851 倉存: 百葉片 X85691



① 號百葉加工圖



② 號百葉加工圖



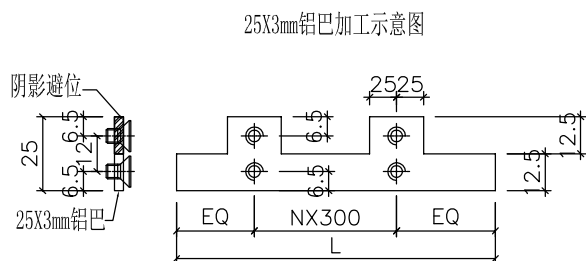
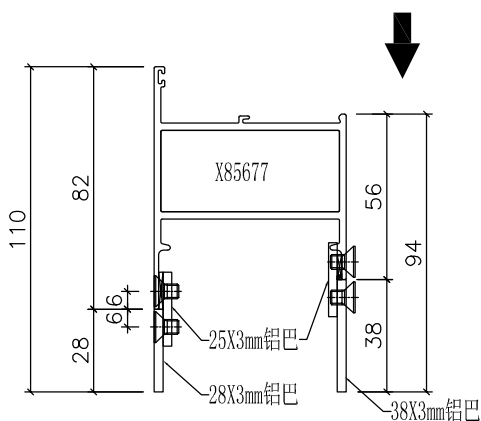
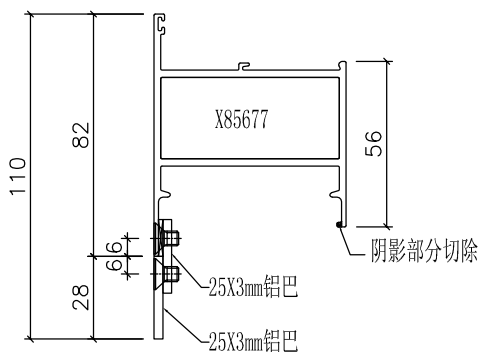
名稱	百葉組裝圖	制圖	黃漢卿	2021.11.16	修改		
材料	詳見加工圖	復核			日期		
顏色	-	批准			圖號	AW35-BY1	



美特鋁質 有限公司  
MIDI Aluminium Fabricator Ltd.

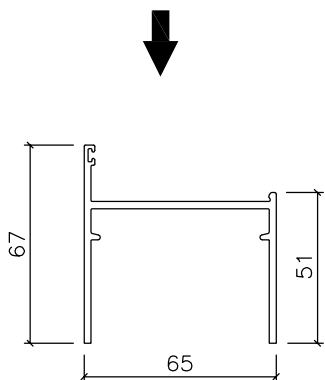
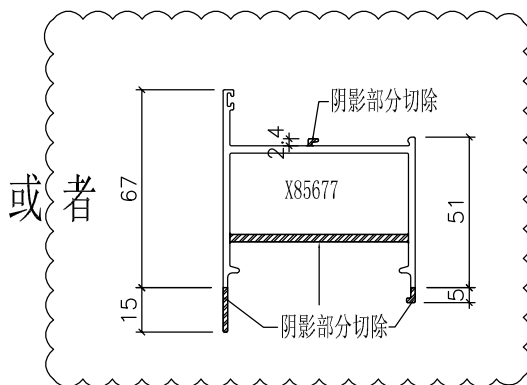
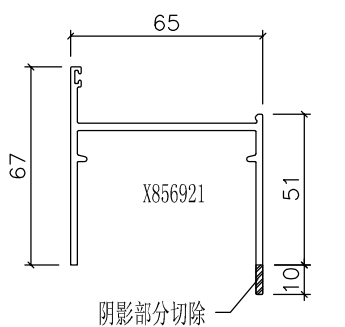
類別		物料料號		
制圖	HHQ	2021.11.9	圖號	J857-PLT2
修改	A	B	數量	
日期	11.12	11.17	位置	
復核	WLQ	2021.11.9		
批准				

原EI/4003/21



编号: PZ03

梗邊企拼料图



编号: PZ04

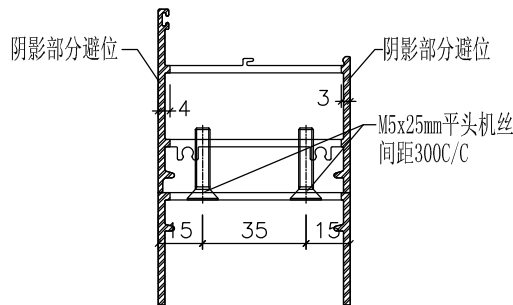
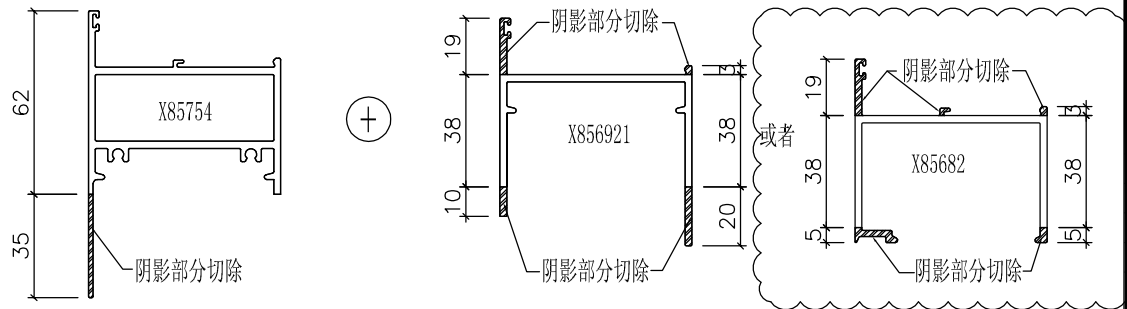
生邊企切料图

工程號	J-857	地盤	啟德站	附件
名稱	拼料圖	採用		
材料	見加工圖	地盤		
顏色	任何顏色或MILL	工廠		



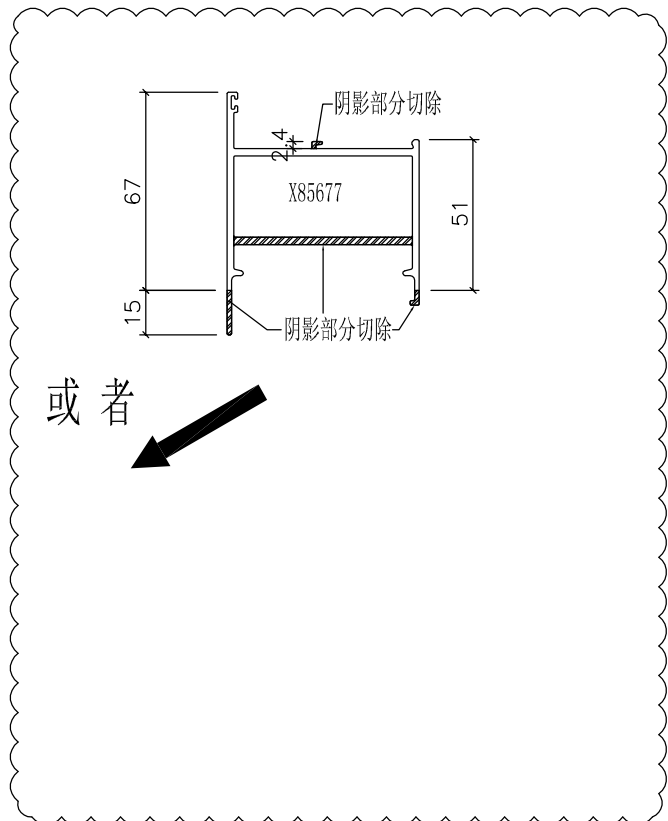
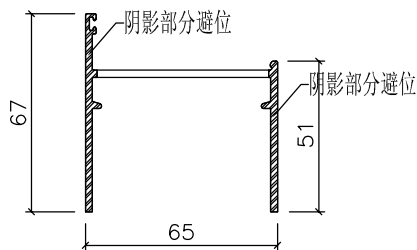
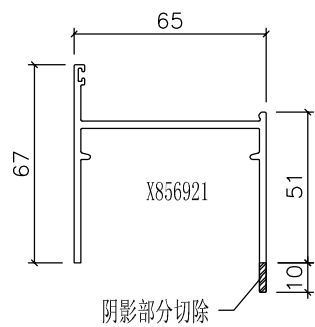
美特鋁質有限公司  
MIDI Aluminium Fabricator Ltd.

類別		物料料號		
制圖	HHQ	2021.11.9	圖號	J857-PLT3
修改	A	-	數量	
日期	11.17	-	位置	
復核	WLQ	2021.11.9		
批准				

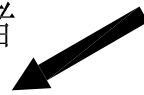


编号: PZ05

梗底橫-空腔拼料图



或者



编号: PZ06

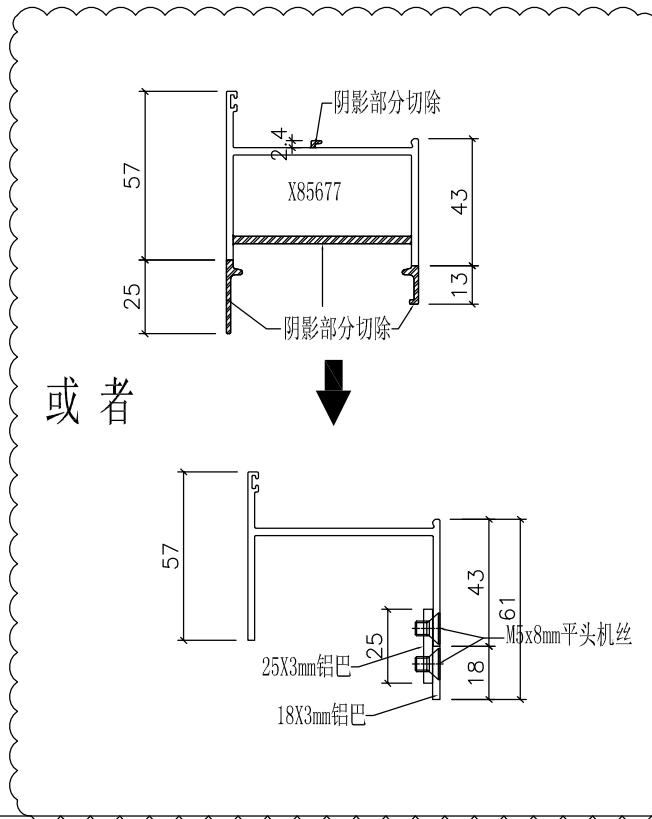
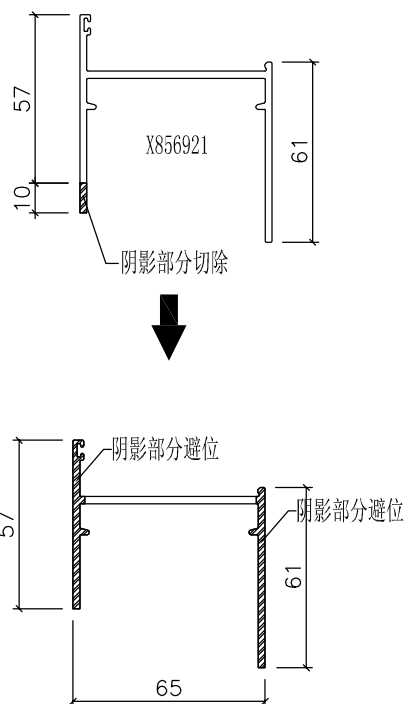
生底橫切料图

工程號	J-857	地盤	啟德站	附件
名稱	拼料圖	採用		
材料	見加工圖	地盤		
顏色	任何顏色或MILL	工廠		



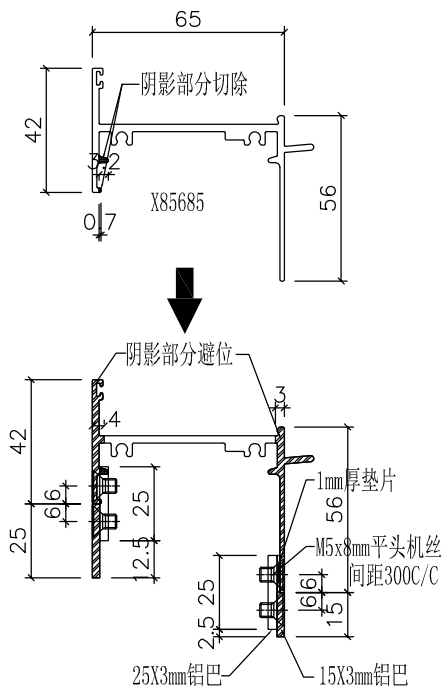
美特鋁質有限公司  
MIDI Aluminium Fabricator Ltd.

類別		物料號		
制圖	HHQ	2021.11.9	圖號	J857-PLT4
修改	A	B	數量	
日期	11.12	11.17	位置	
復核	WLQ	2021.11.9		
批准				

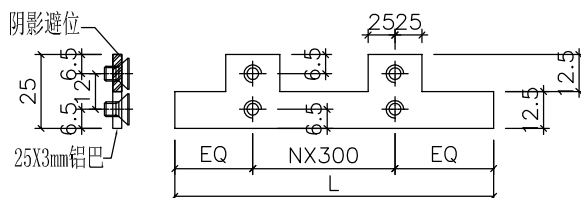


编号: PZ07

百叶顶横切料图



25X3mm 铝巴加工示意图



编号: PZ08

生頂橫拼料图

工程號	J-857	地盤	啟德站	附件
名稱	拼料圖		採用	
材料	見加工圖		地盤	
顏色	任何顏色或MILL		工廠	