



工程指示 / 要求簡箋 ENGINEER INSTRUCTIONS(E.I.)

工程指示編號:	EI- 7784	修改版本:	-
	HK- 0878		
工程編號:	J 856	工程名稱:	天榮站
收件人:	生統/峰少	發件人:	Iris
工程項目:	T1售樓處旭格趟門鋁料加工圖	日期:	16/05/2024

<input type="checkbox"/> 原合約工程包	<input type="checkbox"/> 原合約工程加 / 減脹 QT-	<input checked="" type="checkbox"/> 新工程報價 QT-
---------------------------------	--	---

信件批核號碼/圖紙參考編號:	批核模具圖紙編號:
客戶指示附件:	管理內部批簽署:

<input type="checkbox"/> 初步鋁料 B.M.	<input type="checkbox"/> 加工拆圖, 然後生產	<input type="checkbox"/> 尺寸表
<input type="checkbox"/> 正式鋁料 B.M.	<input type="checkbox"/> 技術上資料/指示	<input type="checkbox"/> 報價
<input type="checkbox"/> 配件 B.M.	<input type="checkbox"/> 樣辦或貨品說明書	<input type="checkbox"/> 分判合約
<input type="checkbox"/> 其他:		

內容: T1售樓處旭格趟門鋁料加工圖
完成上列要求日期: 30/05/2024

國內

<input type="checkbox"/> 生產技術總監	<input type="checkbox"/> 連附件	<input checked="" type="checkbox"/> 技術部	<input checked="" type="checkbox"/> 連附件	<input type="checkbox"/> 生產部	<input type="checkbox"/> 連附件
<input type="checkbox"/> 採購部	<input type="checkbox"/> 連附件	<input checked="" type="checkbox"/> 生產統籌部	<input checked="" type="checkbox"/> 連附件	<input type="checkbox"/> 報關組	<input type="checkbox"/> 連附件
<input type="checkbox"/> 質檢部	<input type="checkbox"/> 連附件	<input type="checkbox"/> 會計部	<input type="checkbox"/> 連附件	<input type="checkbox"/> 機械設計部	<input type="checkbox"/> 連附件
<input type="checkbox"/> 香港辦	<input type="checkbox"/> 連附件	<input type="checkbox"/> 其他:			

香港

<input type="checkbox"/> 行政部	<input type="checkbox"/> 連附件	<input type="checkbox"/> 會計部	<input type="checkbox"/> 連附件	<input type="checkbox"/> 統籌部	<input type="checkbox"/> 連附件	<input type="checkbox"/> 工程部	<input type="checkbox"/> 連附件
<input type="checkbox"/> 採購部	<input type="checkbox"/> 連附件	<input type="checkbox"/> QS部	<input type="checkbox"/> 連附件	<input checked="" type="checkbox"/> 地盤管理	<input checked="" type="checkbox"/> 連附件	<input type="checkbox"/> 維修部	<input type="checkbox"/> 連附件

*發件人簽署: Iris	*組別成員批核簽署:
傳遞編號:	項目經理簽署:

项目: J856

编制: 审核:

版本: 日期:

日期: 2024/5/10

## 开料单

序号	材料 编号	定尺 (mm)	领料 支数	色号	零件编号	加工 长度	加工 数量	下料方法(刀缝6mm) 头尾切40mm	根数	每根 剩余	备注
1	184020	6000	2		184020	791	2	2103mm×2 791mm×2	1	114	
2					184020	717	2	2103mm×2 717mm×2	1	262	
3					184020	2103	4				
4											
5	202438	6000	1		202438-03	930	1	1680mm×1 930mm×1	1	3304	
6					202438	1680	1				
7											
8	148170	6000	2		148170-08	2348	1	2348mm×2	1	1218	
9					148170-09	2348	1	1750mm×2	1	2414	
10					148170-10	1750	1				
11					148170-12	1750	1				
12											
13	148190	6000	1		148190-05	2281	1	2281mm×2	1	1352	
14					148190-06	2281	1				
15											
16	190620	6000	1		190620-10	1682	2	1682mm×2	1	2550	
17											
18	202438	6000	1		202438-03	930	1	930mm×1	1	4990	
19											
20	303620	6000	1		303620-10	1716	1	1716mm×1	1	4204	
21											
22	365350	6000	3		365350-B5-01	925.5	1	2281mm×2 925.5mm×1	2	420.5	
23					365350-B6-01	851.5	1	851.5mm×2	1	4211	
24					365350-G-05	2281	1				
25					365350-G-06	2281	1				
26					365350-M-05	2281	1				
27					365350-M-06	2281	1				
28					365350-T3-01	851.5	1				
29					365350-T4-01	925.5	1				

圖則登記表  
DRAWING REGISTER

工程名稱 Project Title:	天榮站 趟門加工圖
工程編號 Project No:	J-856 旭格趟門

接收日期 Receiving Date (適用於客戶圖則)

年									
月									
日									

分發予 Distributed To


發出日期 Issued Date

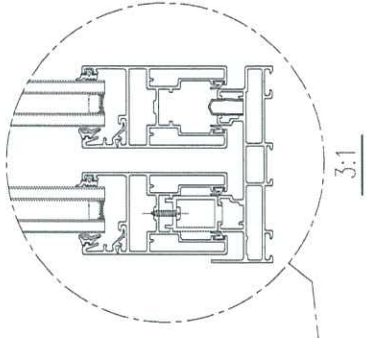
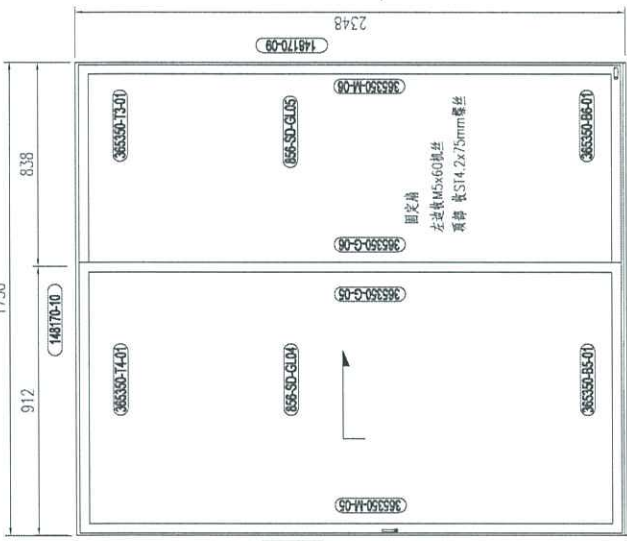
年	24								
月	5								
日	10								

圖則編號 Drg. No.	圖則名稱 Drawing Title
AW-05a	趟門組裝圖
148170-08	門框 企
148170-09	門框 企
148170-10	門框 頂橫料+導軌+批水條
148170-12	門框 底橫料
148190-05	勾 企蓋
148190-06	勾 企蓋
365350-B5	門扇底橫
365350-B6	門扇底橫
365350-G-05	門扇 企 中間
365350-G-06	門扇 企 中間
365350-M-05	門扇 企
365350-M-06	門扇 企
365350-T3	門扇頂橫
365350-T4	門扇頂橫
202438-03	不銹鋼軌道(避位)

修訂編號  
Revision No.

1	-								
2	-								
3	-								
4	-								
5	-								
6	-								
7	-								
8	-								
9	-								
10	-								
11	-								
12	-								
13	-								
14	-								
15	-								
16	-								

1	2	3	4	5	6	7	8	9	10	11	12	
序号	加工型号	物料名称	规格	数量	长度	厚度	重量	单位	A			
1	14870-08	门框全	1	2348	/	/		/	A			
2	14870-09	门框全	1	2348	/	/		/	A			
3	14870-10	门框全	1	1750	/	/		/	A			
4	30320-10	门顶 止水条	1	1716	/	/		/	A			
5	19020-10	门顶 导轨	2	1692	/	/		/	A			
6	14870-12	门框全	1	1750	/	/		/	A			
7									A			
8									A			
9									A			
10	36550-14-05	门扇全	1	2281	/	/		/	A			
11	36550-14-06	门扇全	1	2281	/	/		/	A			
12	36550-14-06	门扇 全中间	1	2281	/	/		/	A			
13	36550-14-06	门扇 全中间	1	2281	/	/		/	A			
14	36550-14-06	门扇 全中间	1	2281	/	/		/	A			
15	36550-14-01	门扇 顶横	1	925.5	/	/		/	A			
16	36550-13-01	门扇 顶横	1	851.5	/	/		/	A			
17	36550-13-01	门扇 顶横	1	925.5	/	/		/	A			
18	36550-13-01	门扇 顶横	1	851.5	/	/		/	A			
19									A			
20									A			
21									A			
22									A			
23	148190-05	勾 全盖	1	2281	/	/		/	A			
24	148190-06	勾 全盖	1	2281	/	/		/	A			
25									A			
26	194020	玻璃扣条 全 (含胶条)	4	2103	/	/		/	A			
27	194020	玻璃扣条 横	2	791	/	/		/	A			
28	194020	玻璃扣条 竖	2	717	/	/		/	A			
29	202438	不锈钢 轨道 (直口 不带开盖胶)	1	1680	/	/		/	A			
30	202438	不锈钢 轨道	1	930	/	/		/	A			
31									A			
32									A			
33									A			
34	858-SD-GU-04	8+12A+8中空玻璃	1	775.5	2131	/		/	A			
35	858-SD-GU-05	8+12A+8中空玻璃	1	701.5	2131	/		/	A			
36	ST3.8X16	平头 螺钉	18	-	-	/		/	A			
37	ST3.9 X25	圆头 螺钉	14	-	-	/		/	A			
38									A			
39									A			
40	MX6 60	圆头 胶粒 (供备用)	8	-	-	/		/	A			
41	264625	密封胶条	22	m	/	/		/	A			
42	224053	密封胶条	24	m	/	/		/	A			
43									A			
44	204455	五金	2.5	m	/	/		/	A			
45	203101	密封胶条卡子	11	m	/	/		/	A			
46	244494	密封胶条卡子	10	m	/	/		/	A			
47	224690	密封胶条卡子	2	1680	/	/		/	A			
48	224690	密封胶条卡子	2	2266.5	/	/		/	A			
49	224690	密封胶条卡子	2	588.5	/	/		/	A			
50	224690	密封胶条卡子	2	1402	/	/		/	A			
51	224690	密封胶条卡子	2	180	/	/		/	A			
52									A			
53	207047	密封胶条	1	-	-	/		/	A			
54	238499	密封胶条	2	-	-	/		/	A			
55	228640	密封胶条	2	-	-	/		/	A			
56	227170	密封胶条	4	-	-	/		/	A			
57	227168	密封胶条	4	-	-	/		/	A			
58									A			
59	207515	密封胶条	18	-	-	/		/	A			



技术说明：  
 1. 各细节按需提供 加工说明书。  
 2. 外形尺寸公差控制在 ±1mm，对曲线公差控制在 ±2mm 之内。  
 3. 门框 门扇漆面有吗 车削配钻，嵌漆 材料 优质自配组漆。  
 4. 门框底横 出水 孔要装排水盖  
 5. 门框顶 活动扇 位置表 228640 防提开扇出装置 2粒/扇，  
 6. 门框边横 活动扇 要上下表 238489 扇框缓冲器 2粒/扇

AW-050	1750	2348	1
PANEL NO.		W(mm)	H(mm) QTY.

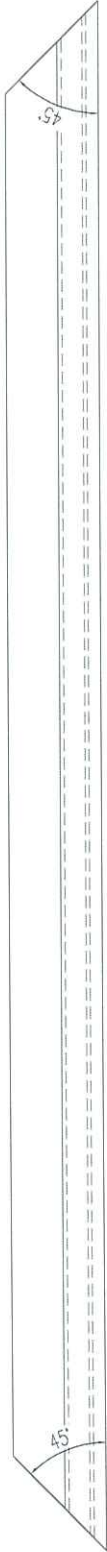
Tolerances:	Dimension	± 1mm
	1 Dec Place	± 0.1mm
	Angle	± 0.1°
	Diagonal	± 2mm/4M
Scale	1:3	
1st Angle Projection		
Sheet	of	
Panel No.	AW-05a	
Rev.		0

Project	J856 天荣站
Drawing Title	推拉门组装图
Rev.	
Date	
Amendment	

美特铝质 有限公司  
 MIDI Aluminium Fabricator Ltd.

1	2	3	4	5	6	7	8	9	10	11	12
Rev.	Part No.	Dim. A	Dim. B	Dim. C	Dim. D	Dim. E	Order Length	Qty.	Assemble on Parts / Remarks		
0	148170-08	2348	-	-	-	-	-	1	Finish: - Material: 148170		

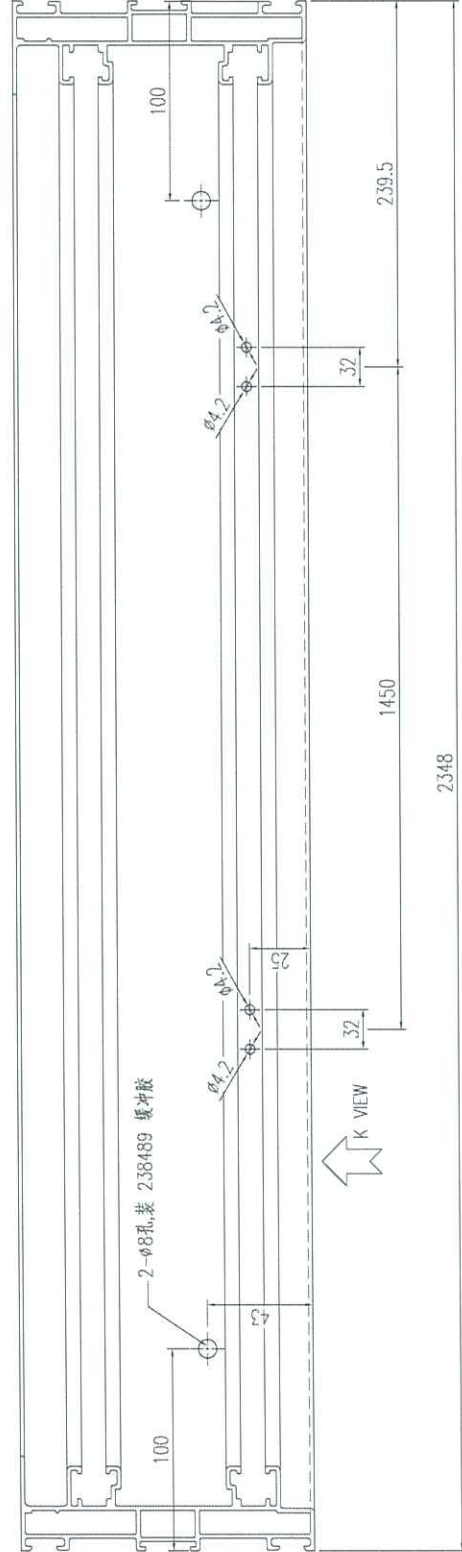
趟门 AW-05a



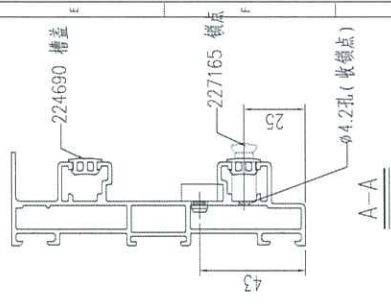
K VIEW

TOP

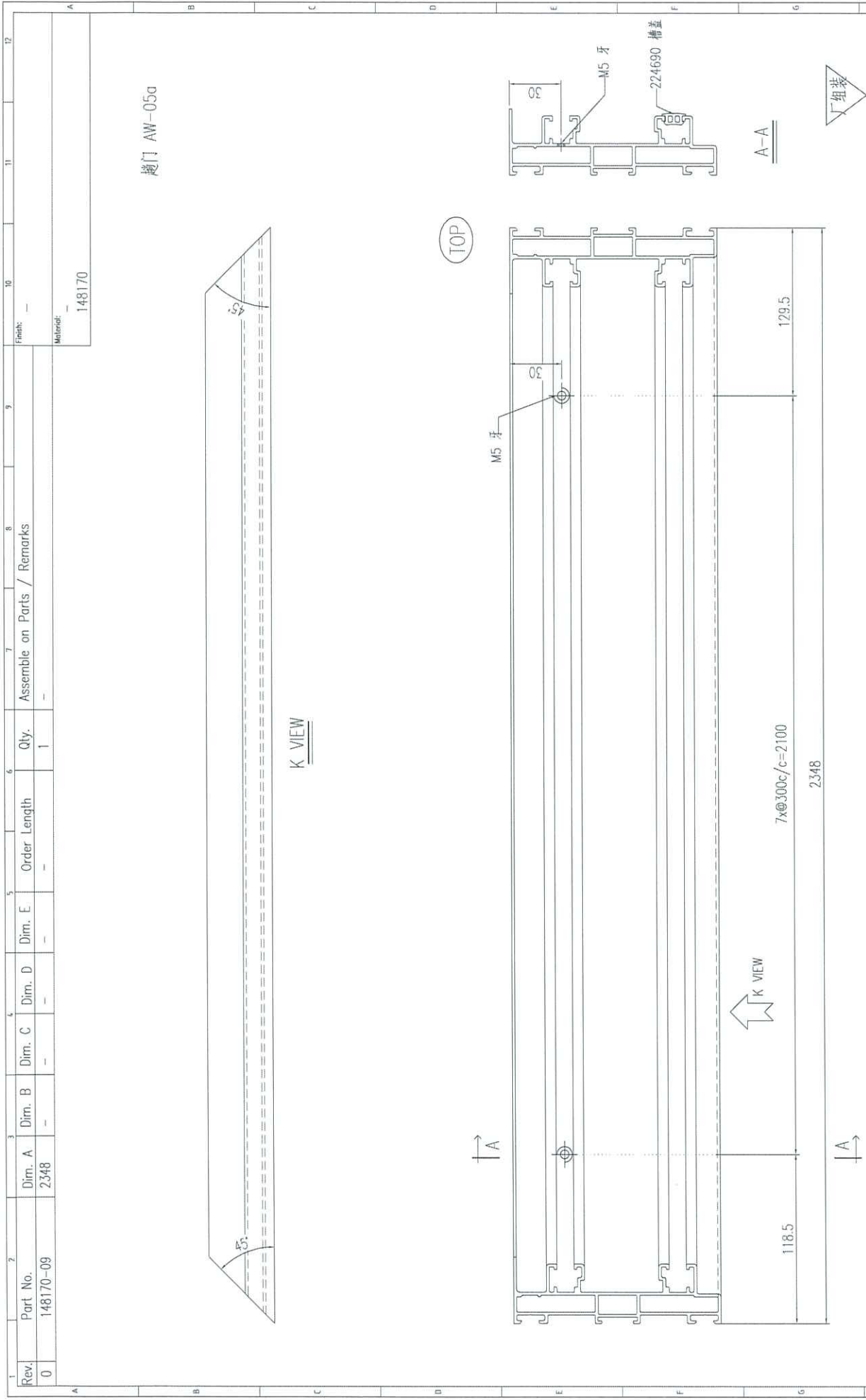
↑ A



↑ A

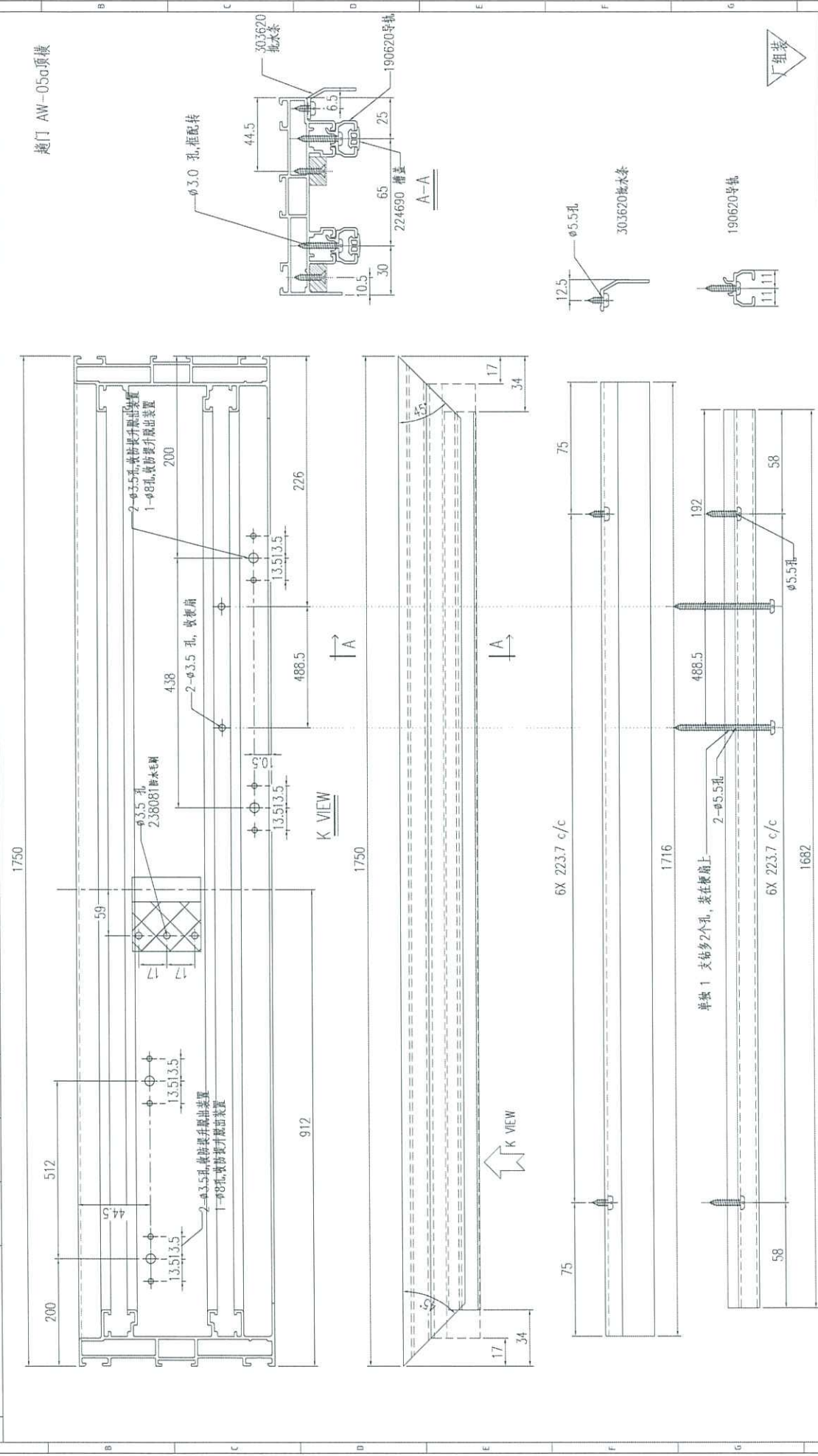


		<b>美特铝质 有限公司</b> MIDI Aluminium Fabricator Ltd.		Project <b>J856</b> Drawing Title <b>门框企</b>		REV6 REV5 REV4 REV3 REV2 Rev.	Date Amendment	Tolerances: Dimension = ± 1mm Loc. Place = ± 0.1mm Angle = ± 0.1° Diagonal = ± 2mm/4M Scale 1:2 1st Angle Projection	Part Post Part Sub-Assem. Pre Part Job No. Checked	Date 2023-07-07 Drawn AKON.CHEN Sheet 1 of 1 Panel No. 148170-08 Rev. 0
--	--	--	--	---	--	--	-------------------	--	--	---



1	2	3	4	5	6	7	8	9	10	11	12
Rev. 0	Part No. 148170-09	Dim. A 2348	Dim. B -	Dim. C -	Dim. D -	Dim. E -	Order Length -	Qty. 1	Assemble on Parts / Remarks -	Finish: -	Material: 148170
<div style="display: flex; justify-content: space-between;"> <div style="width: 30%;"> <p>美特铝质 有限公司 MIDI Aluminium Fabricator Ltd.</p> </div> <div style="width: 30%;"> <p>Project <b>J856</b></p> <p>Drawing Title <b>门框企</b></p> </div> <div style="width: 30%;"> <p>Part Post Point Date 2023-07-07</p> <p>Sub-Assem. Pre Point Drawn AKON.CHEN</p> <p>Part Sheet of 11</p> <p>Job No. 148170-09</p> <p>Checked</p> <p>Rev. 0</p> </div> </div>											
<p>Tolerances: Dimension ± 0.1mm, 1/Dec Place ± 0.1mm, Angle ± 0.1°, Diagonal ± 2mm/4M</p> <p>Scale 1:2, 1st Angle Projection</p> <p>REV6, REV5, REV4, REV3, REV2, Rev.</p> <p>Amendment</p>											

Rev.	Part No.	Dim. A	Dim. B	Dim. C	Dim. D	Dim. E	Order Length	Qty.	Assemble on Parts / Remarks
0	148170-10	1750	-	-	-	-	-	1	-
0	303620-10	1716	-	-	-	-	-	1	-
0	190620-10	1682	-	-	-	-	-	2	-



Rev.	Rev. 6	Rev. 5	Rev. 4	Rev. 3	Rev. 2	Rev.	Amendment	Date

Project		J856	
Drawing Title		门框 顶横梁+导轨+排水条	

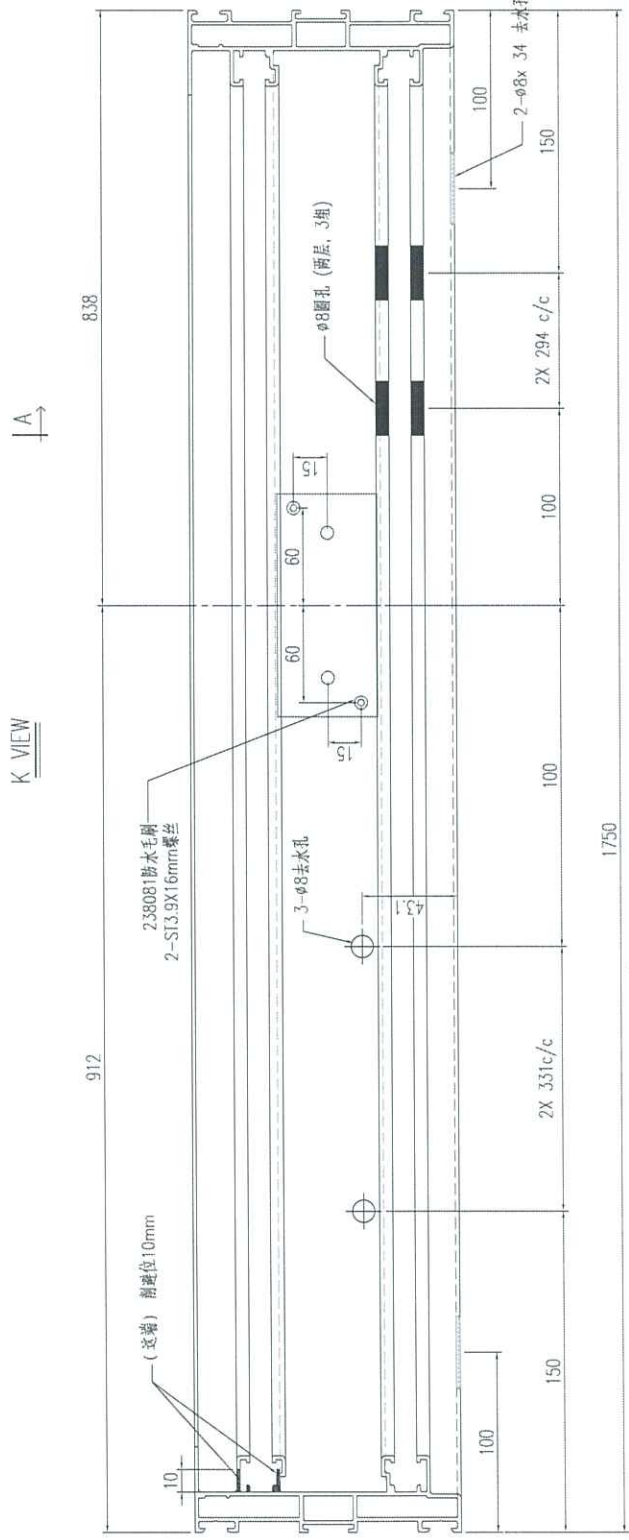
  

Part		Sub-Assem.		Job No.	
Post Point	Pre Point	Drawn	Checked		
Date	Date	2023-07-07 AKON.CHEN			
Sheet	of	Panel No.	148170-10		
1:2	10	Rev. 0			

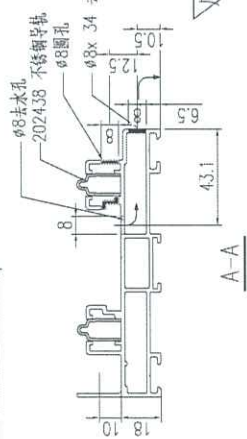
1	2	3	4	5	6	7	8	9	10	11	12
Rev.	Part No.	Dim. A	Dim. B	Dim. C	Dim. D	Dim. E	Order Length	Qty.	Assemble on Parts / Remarks		
0	148170-12	1750	-	-	-	-	-	1	-		
Finish: -											
Material: 148170											



越门 AW-05c底横



K VIEW



组装

Project <b>J856</b>		Sub-Assem.		Job No.	
Drawing Title <b>门框 底横料</b>		Part	Post Point	Pre Point	Checked
		Date	2023-07-07	AKON.CHEN	
		Sheet	of		Rev.
		148170-12			0
Tolerances:		1st Angle Projection			
Dimension		± 0.1mm			
Diac Place		± 0.1mm			
Angle		± 2mm/4M			
Diagonal		± 2mm/4M			
Scale		1:2			
Date		Date			
Rev.		Amendment			
REV6					
REV5					
REV4					
REV3					
REV2					
Rev.					

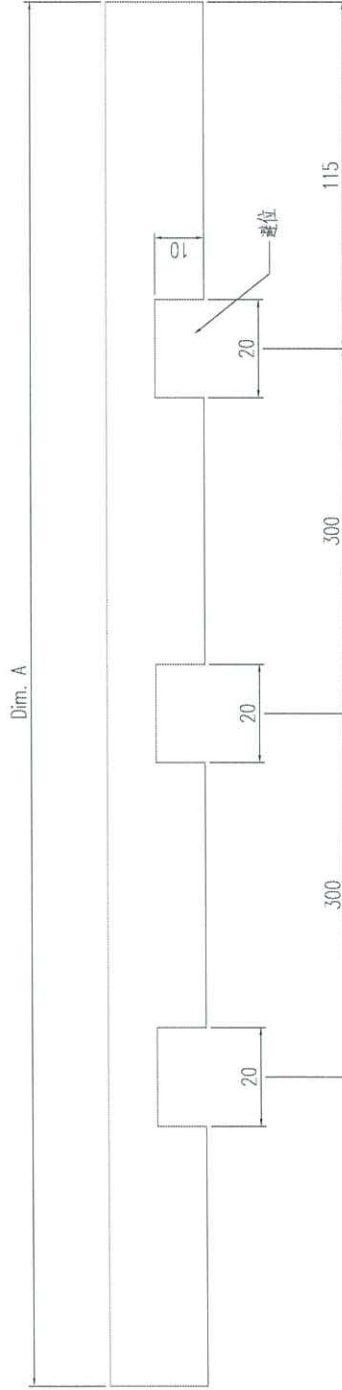


美特铝业 有限公司  
MIDI Aluminium Fabricator Ltd.

1	2	3	4	5	6	7	8	9	10	11	12
Rev.	Part No.	Dim. A	Dim. B	Dim. C	Dim. D	Dim. E	Order Length	Qty.	Assemble on Parts / Remarks		
0	202438-03	930	-	-	-	-	-	1			
Material: 224454											

趟门 AW-05a

这头趟门框企

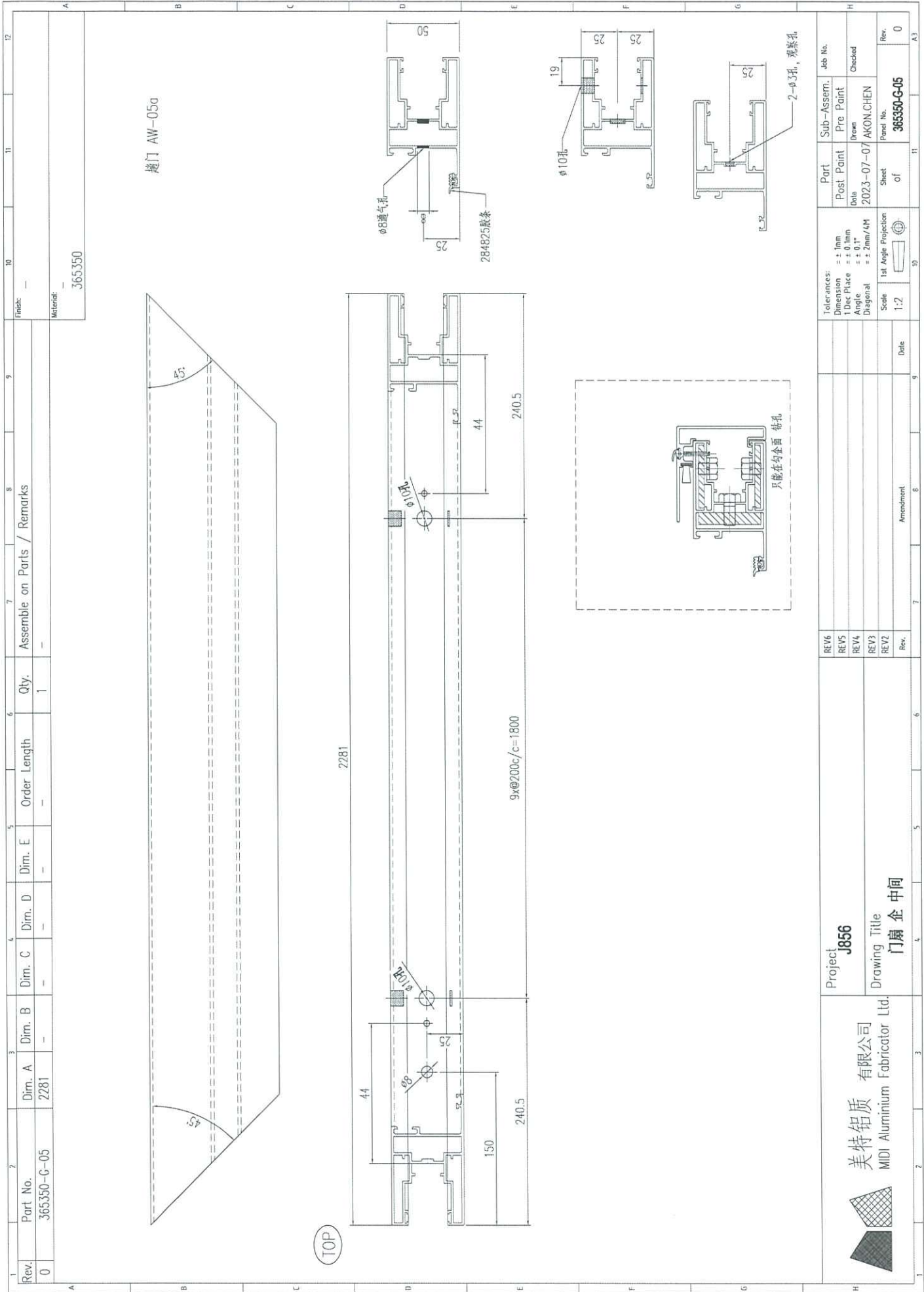


放底模时要对齐 圆孔/避位



Project J856		Sub-Assem. Job No.	
Drawing Title 不锈钢轨道(避位)		Part Post Point	Sub-Assem. Pre Point
MIDI Aluminium Fabricator Ltd.		Date 2023-07-07	Drawn AKON.CHEN
Rev.		Sheet of	Panel No. 202438-03
Tolerances:		Checked YJF	
Dimension = ± 0.1mm		Rev. 0	
Diac Plate = ± 0.1mm		Rev. 0	
Angle = ± 1°		Rev. 0	
Diagonal = ± 2mm/4M		Rev. 0	
Scale 1:1		Rev. 0	
1st Angle Projection		Rev. 0	
Date		Rev. 0	
Amendment		Rev. 0	





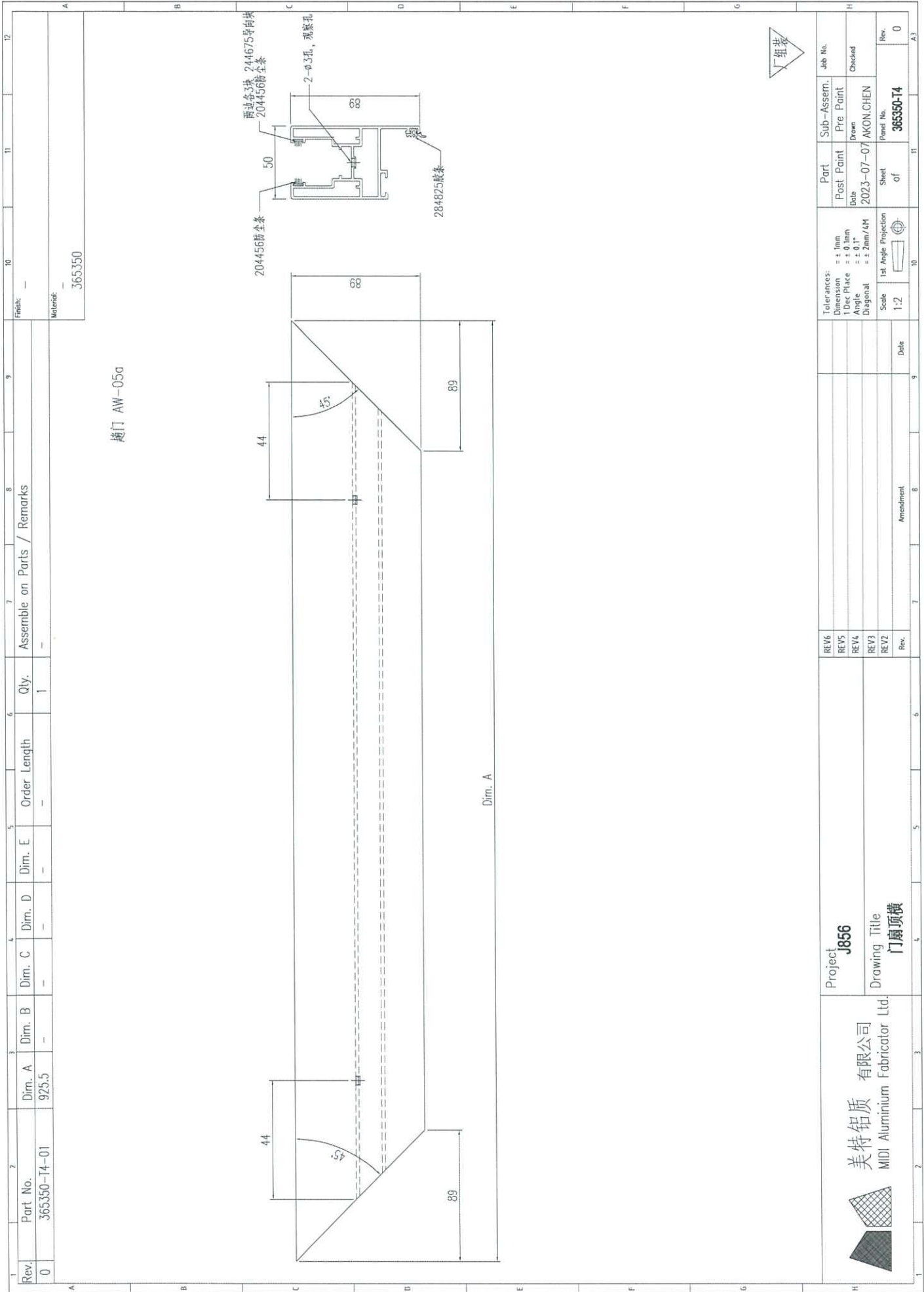
1	2	3	4	5	6	7	8	9	10	11	12
Rev.	Part No.	Dim. A	Dim. B	Dim. C	Dim. D	Dim. E	Order Length	Qty.	Assemble on Parts / Remarks		
0	365350-G-05	2281	-	-	-	-	-	1	-		
Finish: -		Material: 365350									

门 AW-05a

(TOP)

Project		J856		Part		Sub-Assem.		Job No.	
Drawing Title		门扇 企 中间		Part Point		Pre Point		Job No.	
MIDI Aluminium Fabricator Ltd.		美特铝业 有限公司		Date		Date		Checked	
Rev.		Rev.		2023-07-07		AKON.CHEN		Rev.	
Amendment		Amendment		Sheet		of		365350-G-05	
Date		Date		1st Angle Projection		Scale		1:2	
Tolerances:		Dimension		= ± 1mm		1st Angle Projection		Scale	
Dimension		= ± 0.1mm		= ± 0.1°		= ± 2mm/4M		1:2	
Angle		= ± 0.1°		= ± 2mm/4M		1:2		1:2	
Diagonal		= ± 2mm/4M		1:2		1:2		1:2	



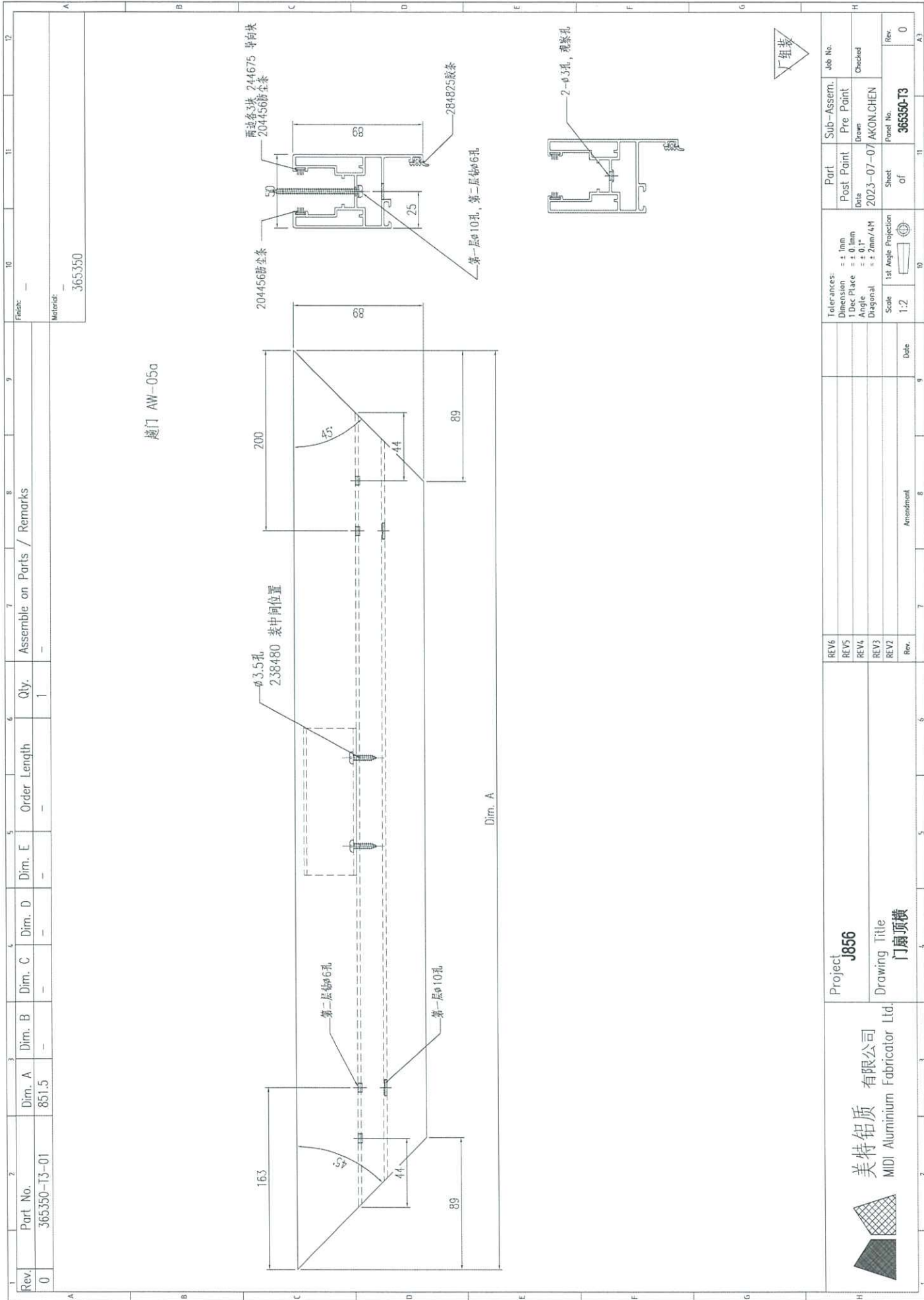


趟门 AW-05a

1	Part No.	Dim. A	Dim. B	Dim. C	Dim. D	Dim. E	Order Length	Qty.	Assemble on Parts / Remarks	9	10	11	12
0	365350-T4-01	925.5	-	-	-	-	-	1	-	Finish: -	Material: -	365350	

Project		J856		Job No.			
Drawing Title		门扇顶横		Sub-Assem.			
MIDI Aluminium Fabricator Ltd.		美特铝业 有限公司		Part		365350-T4	
				Post Point		Date	
				Pre Point		2023-07-07	
				Drawn		AKON.CHEN	
				Date		2023-07-07	
				Sheet		of	
				Panel No.		365350-T4	
				Rev.		0	
				Tolerances:			
				Dimension		± 0.1mm	
				1 Dec Place		± 0.1mm	
				Angle		± 0.1°/4M	
				Diagonal		± 2mm/4M	
				Scale		1:2	
				1st Angle Projection			
				Date			
				Amendment			
				Rev.			





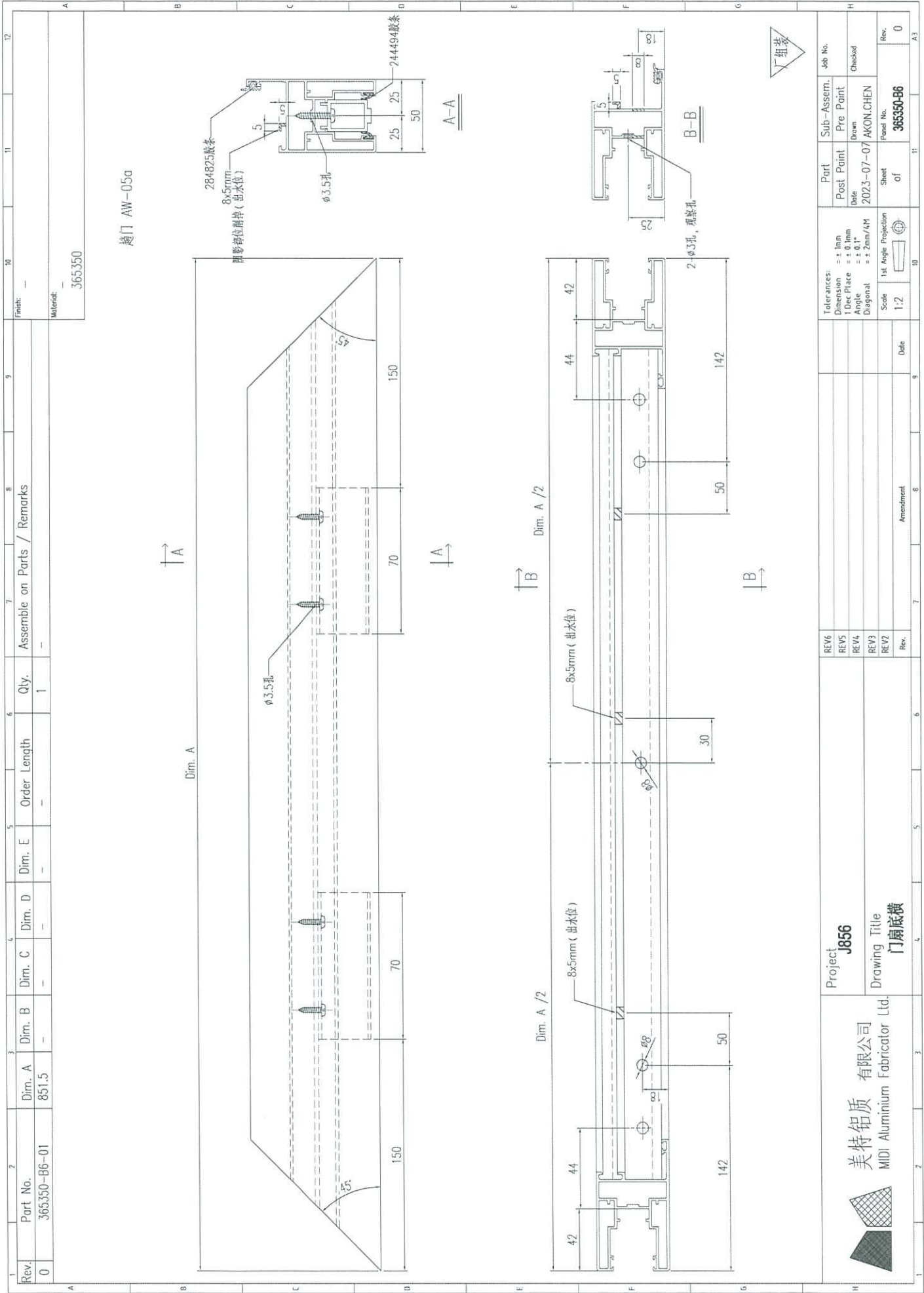
越门 AW-05a

1	Part No.	Dim. A	Dim. B	Dim. C	Dim. D	Dim. E	Order Length	Qty.	Assemble on Parts / Remarks	8	9	10	11	12
0	365350-13-01	851.5	-	-	-	-	-	1	-	-	-	-	-	-
Finish: -										Material: 365350				

Project		J856		Part		Sub-Assem.		Job No.	
MIDI Aluminium Fabricator Ltd.		美特铝业 有限公司		Part Point		Pre Point		Cracked	
Drawing Title		门扇顶横		Date		2023-07-07		AKON.CHEN	
Rev.		Rev.		Sheet		of		Panel No.	
Rev. 0		Rev. 0		365350-13		0		0	
Tolerances:		Dimension		= ± 0.1mm		1st Angle Projection		Scale	
1 Dec Place		= ± 0.1mm		= ± 0.1mm		1:2		Date	
Angle		= ± 0.1°		= ± 0.1°		Date		Date	
Diagonal		= ± 0.1mm/4M		= ± 0.1mm/4M		Date		Date	

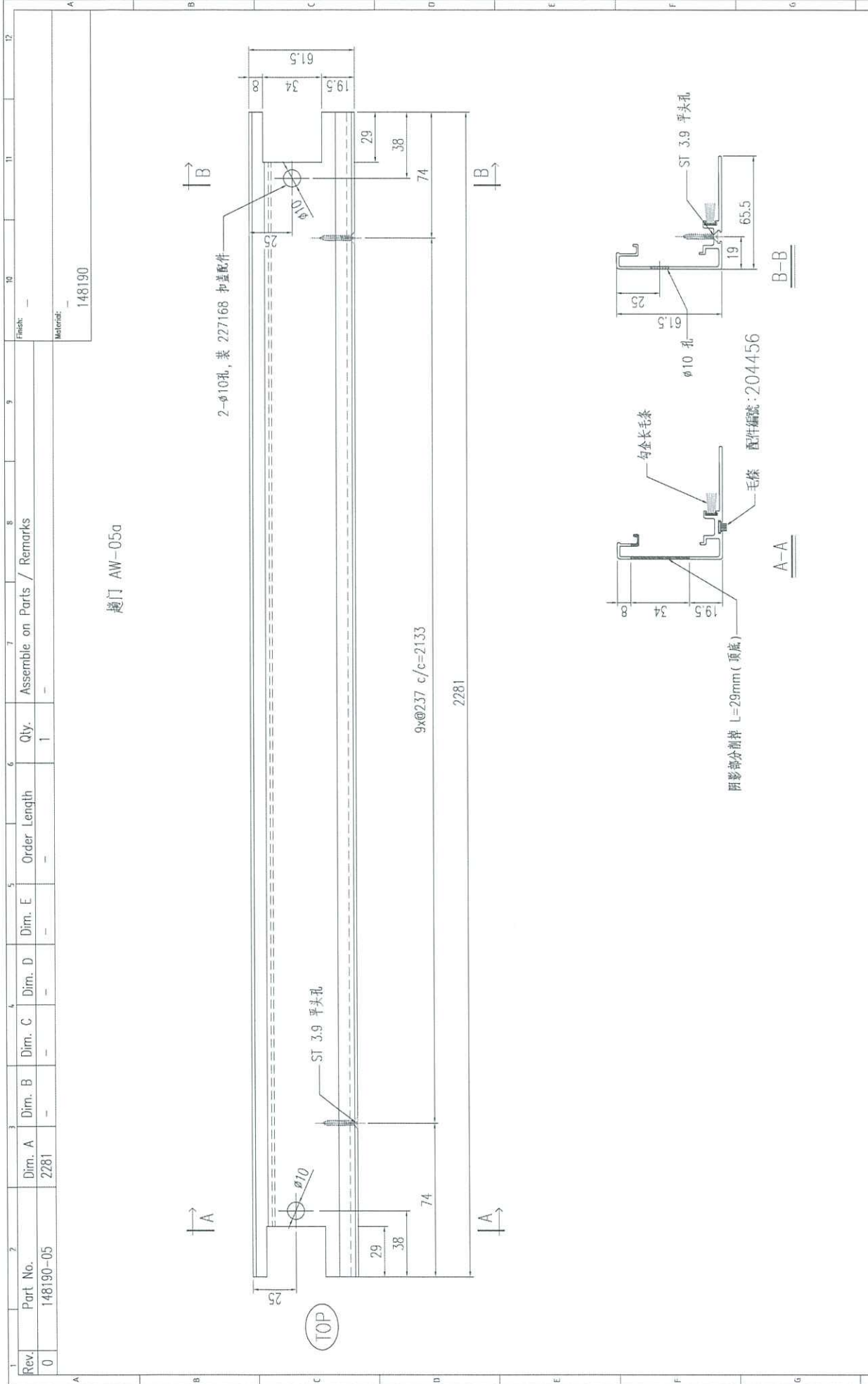






1	2	3	4	5	6	7	8	9	10	11	12
Rev.	Part No.	Dim. A	Dim. B	Dim. C	Dim. D	Dim. E	Order Length	Qty.	Assemble on Parts / Remarks		
0	365350-B6-01	851.5	-	-	-	-	-	1			
Material: 365350											

Project		J856		REV6		REV5		REV4		REV3		REV2	
有限公司		MIDI Aluminium Fabricator Ltd.		门扇底横		Drawing Title		Date		Amendment		Date	
美特铝业		MIDI Aluminium Fabricator Ltd.		门扇底横		Drawing Title		Date		Amendment		Date	
Part		Sub-Assem.		Post Point		Pre Point		Date		Drawn		Checked	
365350-B6		365350-B6		2023-07-07		AKON.CHEN		2023-07-07		AKON.CHEN		AKON.CHEN	
Sheet		of		1:2		1st Angle Projection		Scale		1:2		1:2	
365350-B6		365350-B6		1:2		1st Angle Projection		Scale		1:2		1:2	
Tolerances:		Dimension		± 0.1mm		1st Place		± 0.1mm		Angle		± 0.1°	
Dimension		± 0.1mm		1st Place		± 0.1mm		Angle		± 0.1°		Original	
1:2		1:2		1:2		1:2		1:2		1:2		1:2	
Job No.		365350-B6		Rev.		0		Rev.		0		Rev.	
365350-B6		365350-B6		0		0		0		0		0	



趟门 AW-05a

9x@237 c/c=2133  
2281

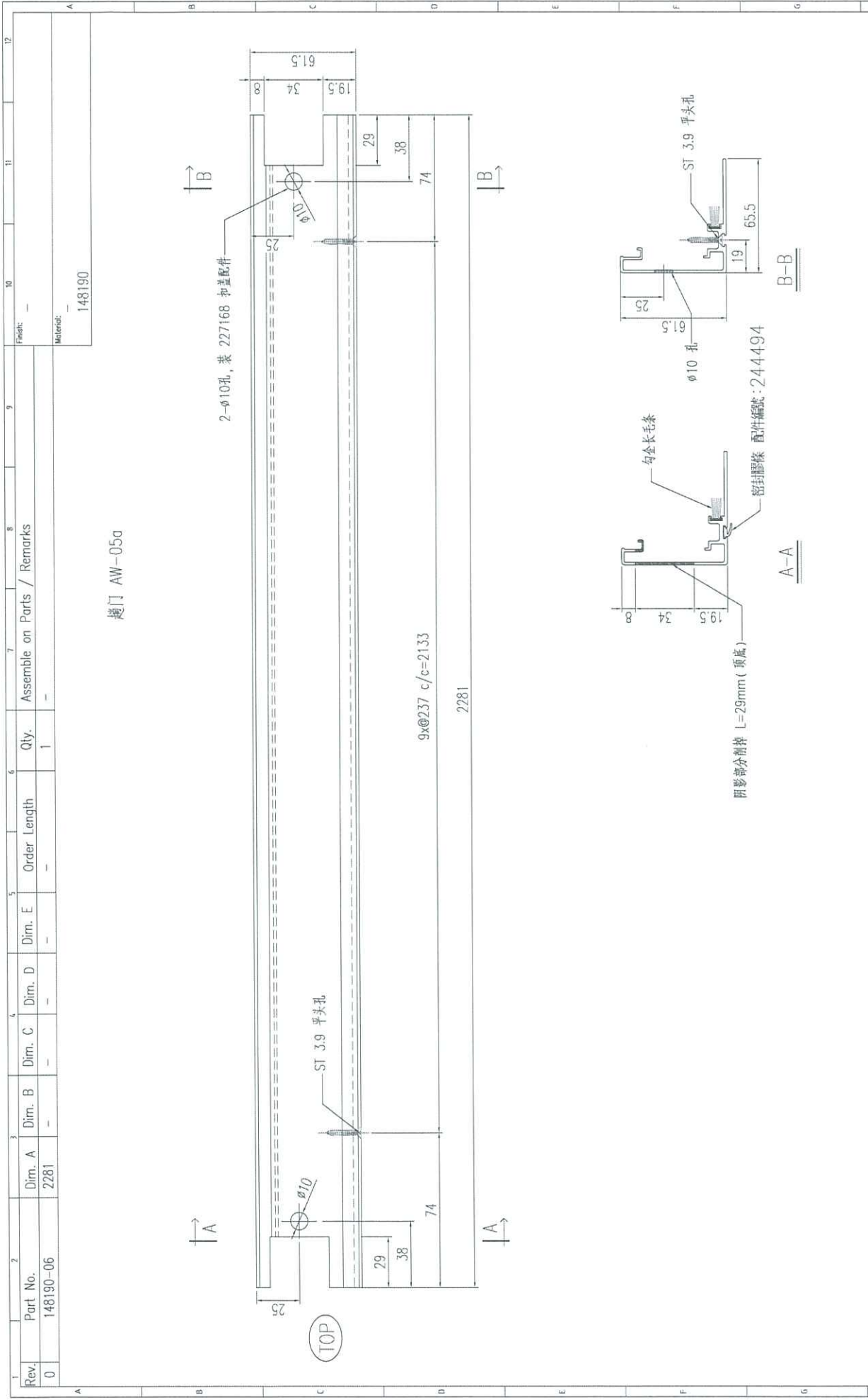
阴影部分精掉 L=29mm (顶端)  
配件编号: 204456

1	2	3	4	5	6	7	8	9	10	11	12
Rev.	Part No.	Dim. A	Dim. B	Dim. C	Dim. D	Dim. E	Order Length	Qty.	Assemble on Parts / Remarks	Finish: —	Material: 148190
0	148190-05	2281	—	—	—	—	—	1	—	—	—

Project		J856		Part		Sub-Assem.		Job No.	
Drawing Title		钩企盖		Post Paint		Pre Paint		Checked	
Rev.		REV6		REV5		REV4		REV3	
Date		—		—		—		—	
Tolerances:		Dimension ± 1mm		1 Dec Place ± 0.1mm		Angle ± 0.1°		Diagonal ± 2mm/4M	
Scale		1:2		1st Angle Projection		Date		2023-07-07	
Amendment		—		Sheet		of		11	
—		—		148190-05		Panel No.		148190-05	
—		—		—		—		—	

美特铝质 有限公司  
MIDI Aluminium Fabricator Ltd.





趟门 AW-05a

2-Ø10孔, 装 227168 扣盖配件

9xØ237 c/c=2133

2281

阴影部分割掉 L=29mm (顶端)  
钩企长毛条  
密封膠條 零件編號: 244494

1	2	3	4	5	6	7	8	9	10	11	12
Rev.	Part No.	Dim. A	Dim. B	Dim. C	Dim. D	Dim. E	Order Length	Qty.	Assemble on Parts / Remarks	Finish	Material
0	148190-06	2281	-	-	-	-	-	1	-	-	148190

Project		J856		Part		Sub-Assem.		Job No.	
Drawing Title		钩企盖		Post Paint		Pre Paint		Checked	
MIDI Aluminium Fabricator Ltd.		美特铝质 有限公司		Date		Drawn		Panel No.	
Rev.		Rev.		2023-07-07		AKON, CHEN		Sheet of	
Amendment		Date		1:2		1st Angle Projection		148190-06	
REV6		REV5		REV4		REV3		REV2	
Tolerances:		Dimension ± 0.1mm		1 Dec Place ± 0.1mm		Angle ± 0.1°		Original ± 2mm/4M	
Scale		1:2		1st Angle Projection		Sheet of		Rev. 0	