



工程指示 / 要求簡箋 ENGINEER INSTRUCTIONS(E.I.)

工程指示編號:	EI-7634	修改版本:	-
	HK-0678		
工程編號:	J 856	工程名稱:	天榮站
收件人:	生統/Maggie/謝永林	發件人:	Iris
工程項目:	平台百葉鐵件加工圖(GF-022)	日期:	15/04/2024

<input checked="" type="checkbox"/> 原合約工程包	<input type="checkbox"/> 原合約工程加 / 減賬 QT-	<input type="checkbox"/> 新工程報價 QT-
--	--	------------------------------------

信件批核號碼/圖紙參考編號:	批核模具圖紙編號:
客戶指示附件:	管理內部批簽署:

<input type="checkbox"/> 初步鋁料 B.M.	<input type="checkbox"/> 加工拆圖, 然後生產	<input type="checkbox"/> 尺寸表
<input type="checkbox"/> 正式鋁料 B.M.	<input type="checkbox"/> 技術上資料/指示	<input type="checkbox"/> 報價
<input type="checkbox"/> 配件 B.M.	<input type="checkbox"/> 樣辦或貨品說明書	<input type="checkbox"/> 分判合約
<input type="checkbox"/> 其他:		

內容: 平台百葉鐵件加工圖(GF-022) 需熱浸鋅處理及提供證書 (此圖原已繪圖紙生產, 後因改圖需要重新生產) REV 9/1/24 REVISED CV1
完成上列要求日期: 22/04/2024

國內

<input type="checkbox"/> 生產技術總監	<input type="checkbox"/> 連附件	<input checked="" type="checkbox"/> 技術部	<input checked="" type="checkbox"/> 連附件	<input type="checkbox"/> 生產部	<input type="checkbox"/> 連附件
<input type="checkbox"/> 採購部	<input type="checkbox"/> 連附件	<input checked="" type="checkbox"/> 生產統籌部	<input checked="" type="checkbox"/> 連附件	<input type="checkbox"/> 報關組	<input type="checkbox"/> 連附件
<input type="checkbox"/> 質檢部	<input type="checkbox"/> 連附件	<input type="checkbox"/> 會計部	<input type="checkbox"/> 連附件	<input type="checkbox"/> 機械設計部	<input type="checkbox"/> 連附件
<input type="checkbox"/> 香港辦	<input type="checkbox"/> 連附件	<input type="checkbox"/> 其他:			


香港


<input type="checkbox"/> 行政部	<input type="checkbox"/> 連附件	<input type="checkbox"/> 會計部	<input type="checkbox"/> 連附件	<input type="checkbox"/> 統籌部	<input type="checkbox"/> 連附件	<input type="checkbox"/> 工程部	<input type="checkbox"/> 連附件
<input checked="" type="checkbox"/> 採購部	<input checked="" type="checkbox"/> 連附件	<input type="checkbox"/> QS部	<input type="checkbox"/> 連附件	<input checked="" type="checkbox"/> 地盤管理	<input checked="" type="checkbox"/> 連附件	<input type="checkbox"/> 維修部	<input type="checkbox"/> 連附件

*發件人簽署: Iris	*組別成員批核簽署:
傳遞編號:	項目經理簽署:

圖則登記表
DRAWING REGISTER

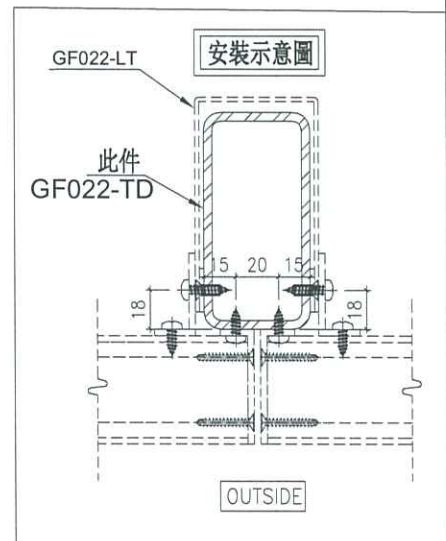
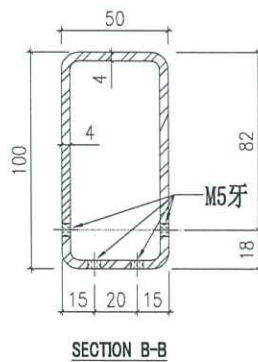
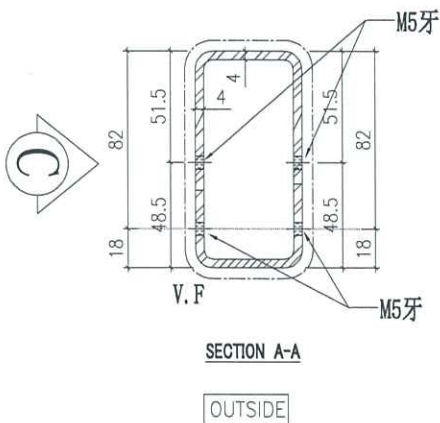
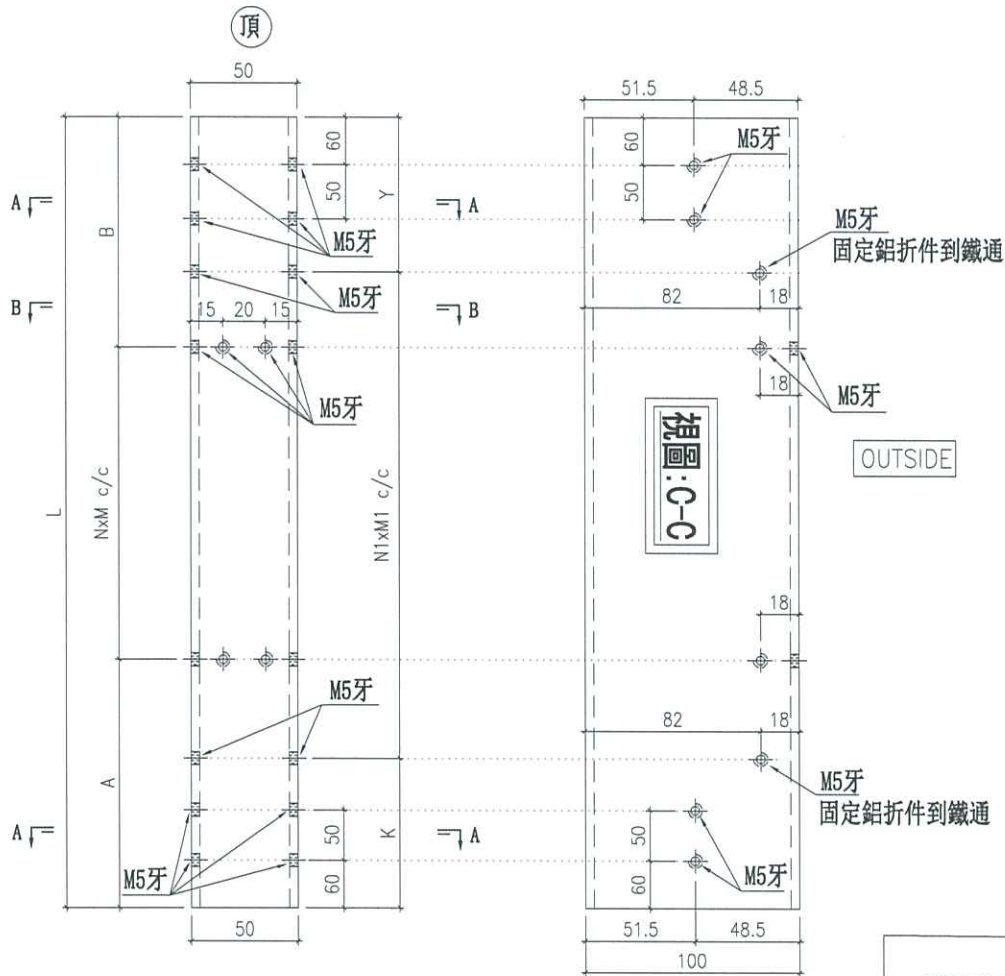
接收日期 Receiving Date (適用於客戶圖則)								
工程名稱 Project Title: 天水圍天榮站	年							
平台百葉GF-022鐵件拆圖	月							
工程編號 Project No: J-856	日							
分發予 Distributed To								
		年	24					
		月	4					
		日	15					
圖則編號 Drg. No.	圖則名稱 Drawing Title	修訂編號 Revision No.						
GF022-TD	加力鐵通拆圖	1	-					
UN-TJ-01	鐵碼	2	-					

 美特鋁質有限公司 MIDI Aluminium Fabricator Ltd.		工程號：J-856 計算：謝永林 日期：2024.04.15 送呈：胡哥										
廠用鐵件B.M.表		地盤名稱：天榮站 核對：謝永林 日期：2024.04.15 副本：										
項目類別：平台百葉 批准：		總重量：14.87 KG										
A/C Code: 此BM依據EI/5203資料計算												
序號	修改標示	鐵件圖號	物料編號	配件名稱	顏色	實用	後備	總數	單位	單件重量	總重量	備注
1		GF022-TD		100x50x4mm鐵通	熱浸鋅/涂瀝青油	1	0	1	件	14.87	14.87	
							總計:	1	件		14.87	

 美特鋁質有限公司 MIDI Aluminium Fabricator Ltd.		工程號: J-856 地盤名稱: 天榮站 項目類別: 平台百葉	計算: 付吉寧 核對: 謝永林 批准:	日期: 2022.12.23 日期: 2022.12.24 日期:	送呈: 胡哥 副本: 總重量: 7.25							
A/C Code:												
此BM依據EI/5203資料計算												
序號	修改標示	鐵件圖號	物料編號	配件名稱	顏色	實用	後備	總數	單位	單件重量	總重量	備注
1		UN-TJ-01		100*50*8mm鐵角	熱浸鋅/涂瀝青油	4	0	4	個	1.812	7.25	
							總計:	4	件		7.25	

工程號 J856 地盤 天水圍天榮站

圖號	數量	L	A	B	N	x	M	K	Y	N1	x	M1	分格尺寸	使用位置
GF022-TD	1	1730	284	326	4	x	280	321	289	4	x	280	1360	GF022
	1													



名稱	加力鐵通拆圖	制圖	謝永林	204.04.15	修改		
材料	100*50*4mm鐵通	復核	謝永林	204.04.15	日期		
顏色	熱浸鋅/塗瀝青油	批准	胡哥		圖號	GF022-TD	

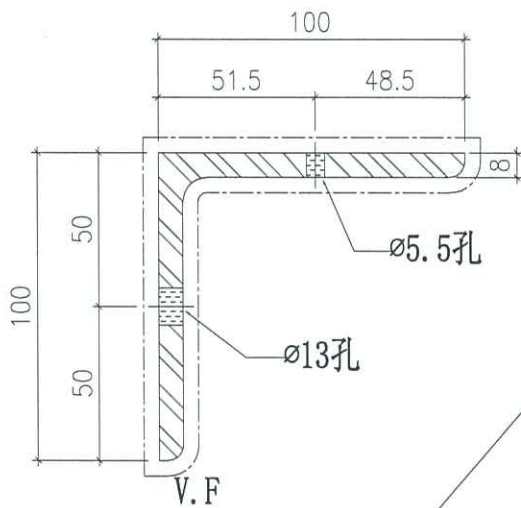
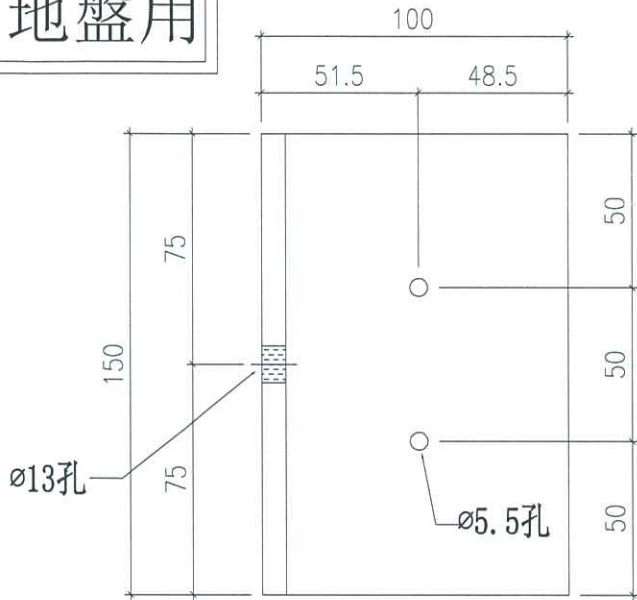


美特鋁質有限公司
MIDI Aluminium Fabricator Ltd.

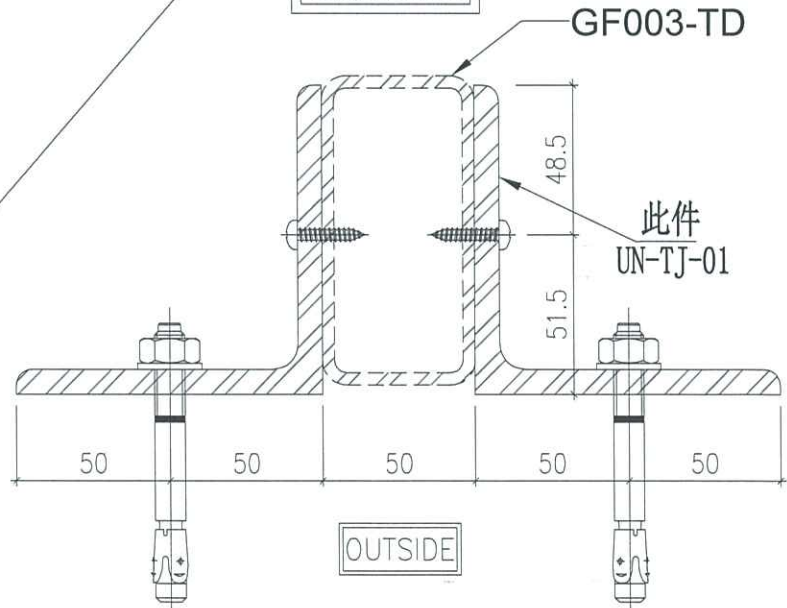
工程號 J856 地盤 天水圍天榮站

數量	使用位置
4	GF022
4	: 合計

地盤用



安裝示意圖



名稱	鐵碼	制圖	謝永林	204.04.15	修改		
材料	100*100*8mm鐵碼	復核	謝永林	204.04.15	日期		
顏色	熱浸鋅/塗瀝青油	批准	胡哥		圖號	UN-TJ-01	

A2

A3

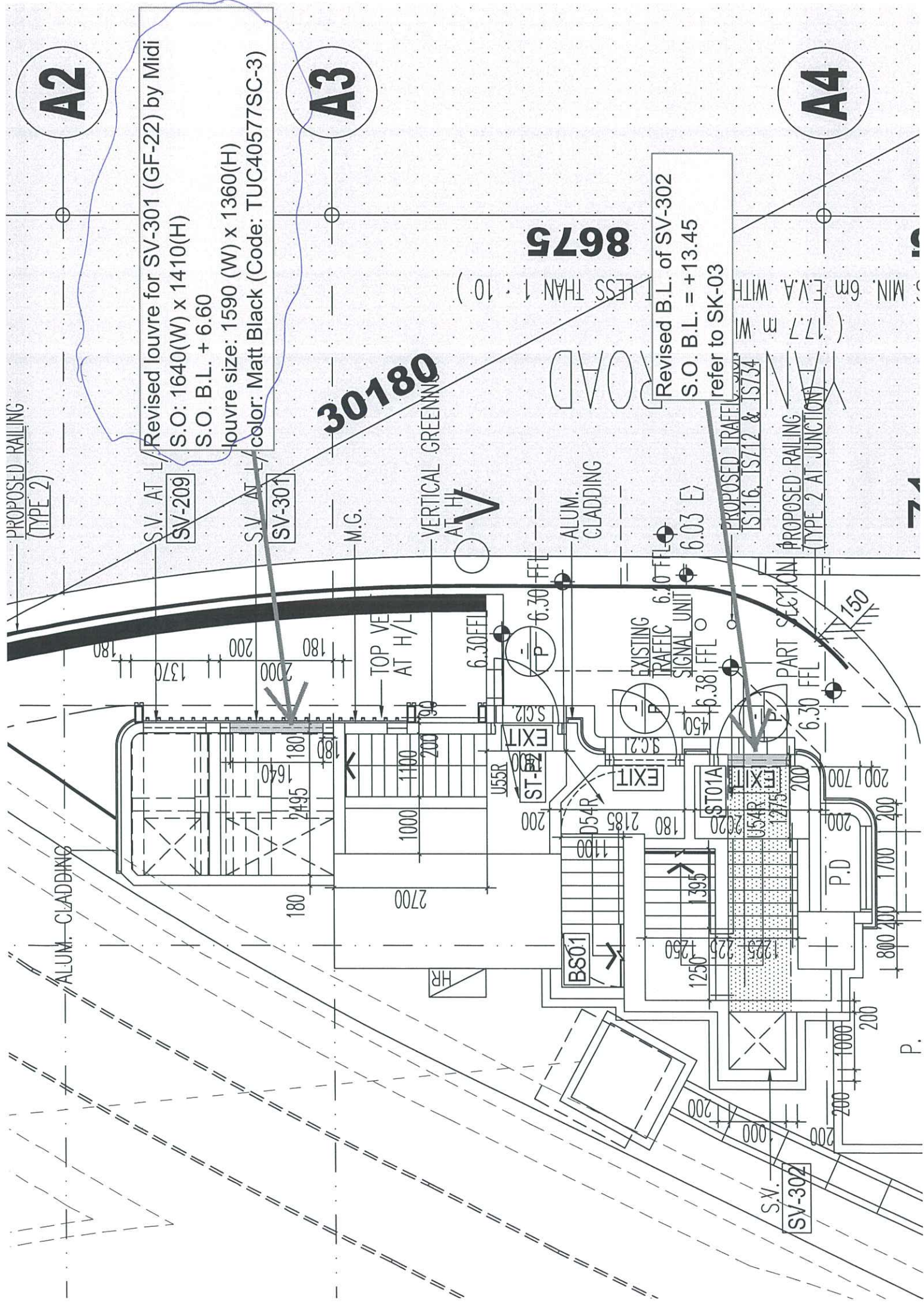
A4

Revised louvre for SV-301 (GF-22) by Midi
 S.O: 1640(W) x 1410(H)
 S.O. B.L. + 6.60
 Louvre size: 1590 (W) x 1360(H)
 color: Matt Black (Code: TUC40577SC-3)

8675

Revised B.L. of SV-302
 S.O. B.L. = +13.45
 refer to SK-03

30180



PROPOSED RAILING (TYPE 2)

S.V. AT L SV-209

S.V. AT L SV-301

M.G.

VERTICAL GREENING AT H

ALUM. CLADDING

PROPOSED TRAFFIC SIGNAL UNIT IS116, IS712 & S734

PROPOSED RAILING (TYPE 2 AT JUNCTION)

TOP VE AT H/L

EXISTING TRAFFIC SIGNAL UNIT 6.03 E

PROPOSED TRAFFIC SIGNAL UNIT

PART SECTION

ALUM. CLADDING

EXIT

EXIT

EXIT

EXIT

EXIT

EXIT

EXIT

EXIT

180

1370

200

2000

180

180

1100

200

6.30 FFL

6.30 FFL

6.30 FFL

6.30 FFL

6.38 FFL

6.30 FFL

6.30 FFL

150

180

2700

1000

1100

200

200

200

200

200

200

200

200

200

200

200

200

200

200

180

2700

1000

1100

200

200

200

200

200

200

200

200

200

200

200

200

200

200

180

2700

1000

1100

200

200

200

200

200

200

200

200

200

200

200

200

200

200

180

2700

1000

1100

200

200

200

200

200

200

200

200

200

200

200

200

200

200

180

2700

1000

1100

200

200

200

200

200

200

200

200

200

200

200

200

200

200

180

2700

1000

1100

200

200

200

200

200

200

200

200

200

200

200

200

200

200

180

2700

1000

1100

200

200

200

200

200

200

200

200

200

200

200

200

200

200