



工程指示 / 要求簡箋 ENGINEER INSTRUCTIONS(E.I.)

工程指示編號:	EI- 6974	修改版本:	-
	HK- 2603		
工程編號:	J 856	工程名稱:	天榮站
收件人:	生統 /	發件人:	Jingo
工程項目:	CW幕牆標準層起底鋁板及T1玻璃牆企身鋁板加工圖	日期:	11/11/2023

<input checked="" type="checkbox"/> 原合約工程包	<input type="checkbox"/> 原合約工程加 / 減賬 QT-	<input type="checkbox"/> 新工程報價 QT-
--	--	------------------------------------

信件批核號碼/圖紙參考編號:	批核模具圖紙編號:
客戶指示附件:	管理內部批簽署:

<input type="checkbox"/> 初步鋁料 B.M.	<input type="checkbox"/> 加工拆圖, 然後生產	<input type="checkbox"/> 尺寸表
<input type="checkbox"/> 正式鋁料 B.M.	<input type="checkbox"/> 技術上資料 / 指示	<input type="checkbox"/> 報價
<input type="checkbox"/> 配件 B.M.	<input type="checkbox"/> 樣辦或貨品說明書	<input type="checkbox"/> 分判合約
<input type="checkbox"/> 其他:		

內容:
按圖加工

完成上列要求日期: 08/12/2023

國內


<input type="checkbox"/> 生產技術總監	<input type="checkbox"/> 連附件	<input checked="" type="checkbox"/> 技術部	<input checked="" type="checkbox"/> 連附件	<input type="checkbox"/> 生產部	<input type="checkbox"/> 連附件
<input type="checkbox"/> 採購部	<input type="checkbox"/> 連附件	<input checked="" type="checkbox"/> 生產統籌部	<input checked="" type="checkbox"/> 連附件	<input type="checkbox"/> 報關組	<input type="checkbox"/> 連附件
<input type="checkbox"/> 質檢部	<input type="checkbox"/> 連附件	<input type="checkbox"/> 會計部	<input type="checkbox"/> 連附件	<input type="checkbox"/> 機械設計部	<input type="checkbox"/> 連附件
<input type="checkbox"/> 香港辦	<input type="checkbox"/> 連附件	<input type="checkbox"/> 其他:			

香港

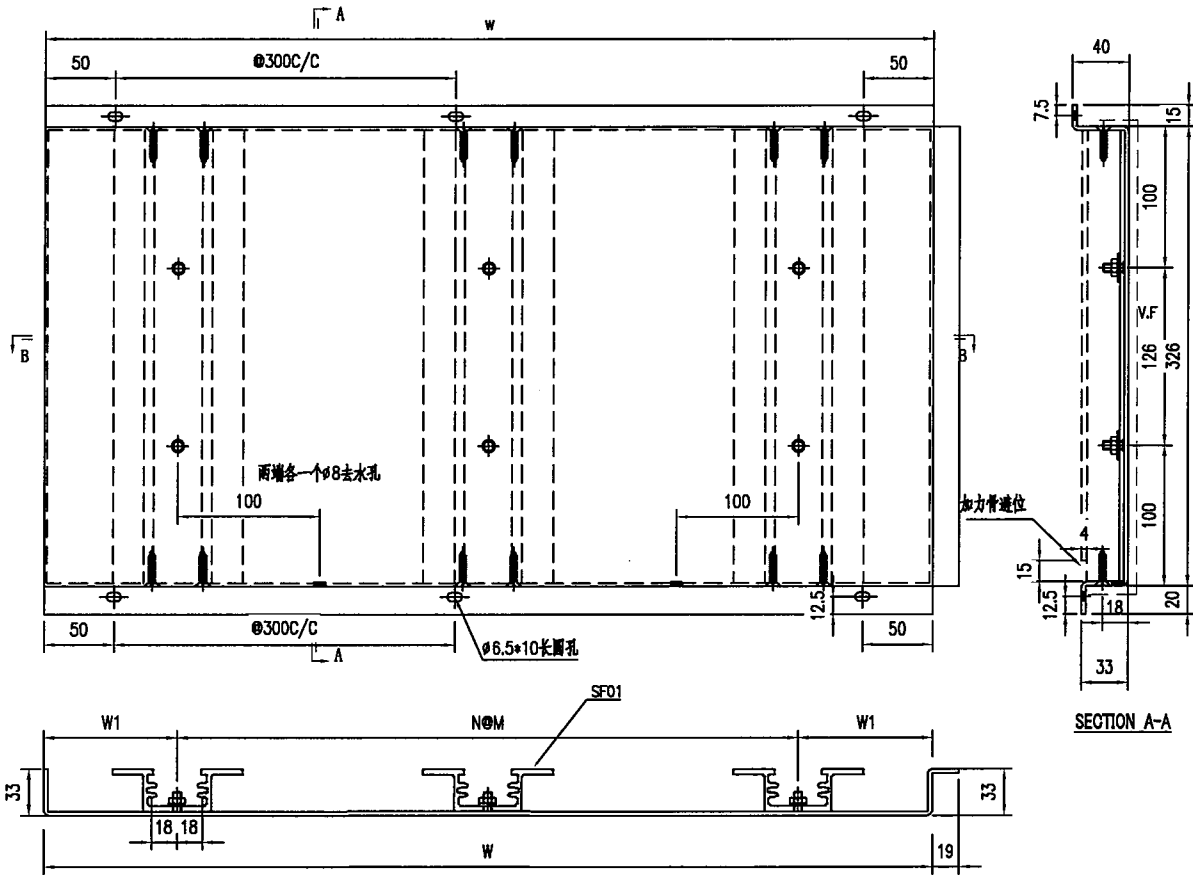
<input type="checkbox"/> 行政部	<input type="checkbox"/> 連附件	<input type="checkbox"/> 會計部	<input type="checkbox"/> 連附件	<input type="checkbox"/> 統籌部	<input type="checkbox"/> 連附件	<input type="checkbox"/> 工程部	<input type="checkbox"/> 連附件
<input type="checkbox"/> 採購部	<input type="checkbox"/> 連附件	<input type="checkbox"/> QS部	<input type="checkbox"/> 連附件	<input type="checkbox"/> 地盤管理	<input type="checkbox"/> 連附件	<input type="checkbox"/> 維修部	<input type="checkbox"/> 連附件

*發件人簽署: Jingo	*組別成員批核簽署:
傳遞編號:	項目經理簽署:

美特鋁質 MIDI Aluminium Fabricator Ltd.		工程號: J-856	計算: 劉灿	日期:	2023.11.07		送呈:	胡哥					
地盤名稱: 天榮站		核對: 徐祥坤	核對: 徐祥坤	日期:	2023.11.07		副本:						
項目類別: B.M.表		批准: 林仁安	批准: 林仁安	日期:	2023.11.07								
修改版次:		A/C Code:	總V.F.:	71.455		總重量:	824.89						
序號	修改內容	鋁板圖號	鋁板名稱	顏色	實用	後備	總數	總重量	單件展開面積	總展開面積	單件V.F.	總V.F.	圖紙編號
1	J856-H1-4	3mm厚鋁板	UCT309119XLB-3銀色	1	0	1	3.040	0.374	0.374	0.374	0.374	0.374	PE101-1左邊
2	J856-H2-4	3mm厚鋁板	UCT309119XLB-3銀色	1	0	1	3.189	0.392	0.392	0.392	0.392	0.392	PE102-1左邊
3	J856-H3-4	3mm厚鋁板	UCT309119XLB-3銀色	1	0	1	3.040	0.374	0.374	0.374	0.374	0.374	PE102-2右邊
4	J856-H4-6	3mm厚鋁板	UCT309119XLB-3銀色	1	0	1	3.238	0.398	0.398	0.398	0.398	0.398	PE201-2左邊
5	J856-H5-4	3mm厚鋁板	UCT309119XLB-3銀色	1	0	1	3.040	0.374	0.374	0.374	0.374	0.374	PE202-1右邊
6	J856-H6-4	3mm厚鋁板	UCT309119XLB-3銀色	1	0	1	3.040	0.374	0.374	0.374	0.374	0.374	PE202-2左邊
7	J856-Y1-4	3mm厚鋁板	UTC542919XL-3灰色	1	0	1	4.215	0.519	0.519	0.519	0.519	0.519	PE101-1右邊
8	J856-Y2-4	3mm厚鋁板	UCT309119XLB-3銀色	1	1	1	3.610	0.444	0.444	0.444	0.444	0.444	PE101-2右邊
9	J856-Y3-4	3mm厚鋁板	UCT309119XLB-3銀色	1	1	1	3.610	0.444	0.444	0.444	0.444	0.444	PE102-1右邊
10	J856-Y4-4	3mm厚鋁板	UTC542919XL-3灰色	1	1	1	4.776	0.587	0.587	0.587	0.587	0.587	PE102-2左邊
11	J856-Y5-4	3mm厚鋁板	UTC542919XL-3灰色	2	2	2	1.746	0.107	0.215	0.215	0.107	0.215	PE201-1
12	J856-Y6-4	3mm厚鋁板	UCT309119XLB-3銀色	1	1	1	4.602	0.566	0.566	0.566	0.566	0.566	PE201-1右邊
13	J856-Y7-4	3mm厚鋁板	UTC542919XL-3灰色	1	1	1	5.272	0.648	0.648	0.648	0.648	0.648	PE201-1左邊
14	J856-Y8-4	3mm厚鋁板	UTC542919XL-3灰色	1	1	1	4.602	0.566	0.566	0.566	0.566	0.566	PE202-2右邊
15	J856-Y9-4	3mm厚鋁板	UCT309119XLB-3銀色	1	1	1	2.539	0.312	0.312	0.312	0.312	0.312	PE301-1右邊
16	J856-Y10-4	3mm厚鋁板	UTC542919XL-3灰色	1	1	1	1.106	0.136	0.136	0.136	0.136	0.136	PE301-2左邊
17	J856-Y11-4	3mm厚鋁板	UCT309119XLB-3銀色	1	1	1	2.405	0.296	0.296	0.296	0.296	0.296	PE301-2右邊
18	J856-Y12-4	3mm厚鋁板	UCT309119XLB-3銀色	1	1	1	3.050	0.375	0.375	0.375	0.375	0.375	PE302-1左邊
19	J856-Y13-4	3mm厚鋁板	UCT309119XLB-3銀色	1	1	1	1.547	0.190	0.190	0.190	0.190	0.190	PE302-1左邊
20	J856-Y14-4	3mm厚鋁板	UTC542919XL-3灰色	1	1	1	3.734	0.459	0.459	0.459	0.459	0.459	PE302-1右邊
21	J856-Y15-6	3mm厚鋁板	UTC542919XL-3灰色	1	1	1	0.917	0.113	0.113	0.113	0.113	0.113	PE302-2左邊
22	J856-Y16-6	3mm厚鋁板	UCT309119XLB-3銀色	1	1	1	3.050	0.375	0.375	0.375	0.375	0.375	PE302-2右邊
23	J856-Y17-6	3mm厚鋁板	UCT309119XLB-3銀色	1	1	1	1.547	0.190	0.190	0.190	0.190	0.190	PE302-2右邊

 美特鋁質有限公司 MIDI Aluminium Fabricator Ltd.		工程號 J856 地盘 天榮站	類別 制圖 李傳鵬 復核 練松文 批准 林仁安	物料號 MP1 2022-11-09 2022-11-09 2022-11-09	圖號 LP-P1 數量 - 單件重量 - (KG)
修改 - 日期 -	採用工廠 <input checked="" type="checkbox"/> 地盘 材料颜色 UCT542919XL-3	图纸名称 面板组装图 材料 3mm铝板			


第一页:共一页



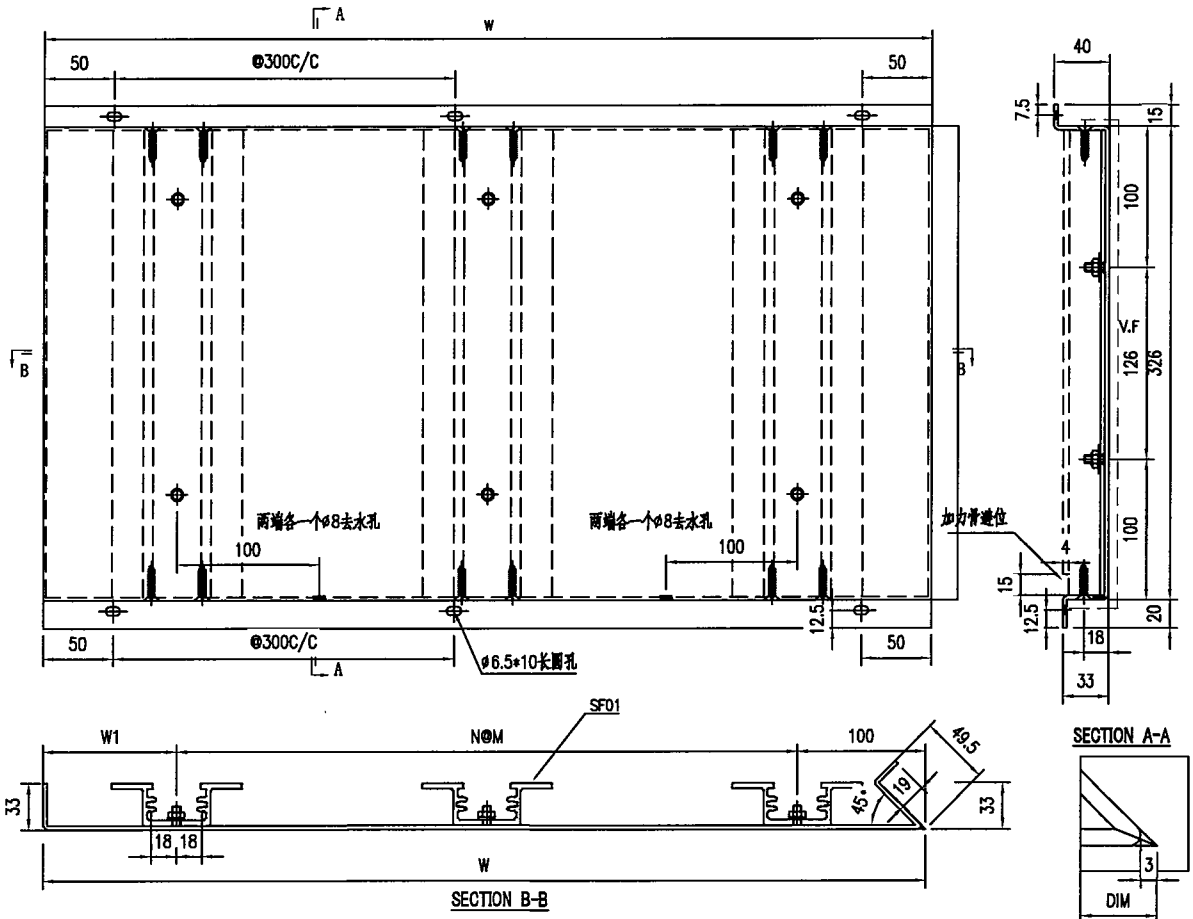
圖號	寬度 (W)	W1	N	M	數量	备注
LP-P1-1	1987.5	93.75	6	300	4	
LP-P1-2	630	95	2	220	10	
LP-P1-3	1702.5	101.25	5	300	4	
LP-P1-4	2120	160	6	300	1	
LP-P1-5	1587.5	193.75	4	300	1	
LP-P1-6	745	72.5	2	300	1	

技术要求:

1. 铝面板厚度3mm, 材质等级为 3003-H14;
2. 表面氟碳喷涂(3涂) "-----"为喷涂面, 喷涂颜色号:待定;
3. 铝板油漆要符合规范做附着测试(Pull out test);
4. 固定加强筋的铝种焊钉要符合规范做冲击测试(Impact test);
5. 铝板加工偏差要符合规范, 出厂要质检, 加工完成后做好膜纸保护和贴示加工编号.

 美特鋁質有限公司 MIDI Aluminium Fabricator Ltd.		工程號 J856 地盘 天榮站	類別 制圖 李傳鵬	物料號 2022-11-09 圖號 LP-P2	MP1
修改 - 日期 -	採用工廠 ✓ 材料颜色 UCT542919XL-3	图纸名称 面板组装图 材料 3mm铝板	復核 練松文 批准 林仁安	數量 - 單件重量 - (KG)	


第一页:共一页



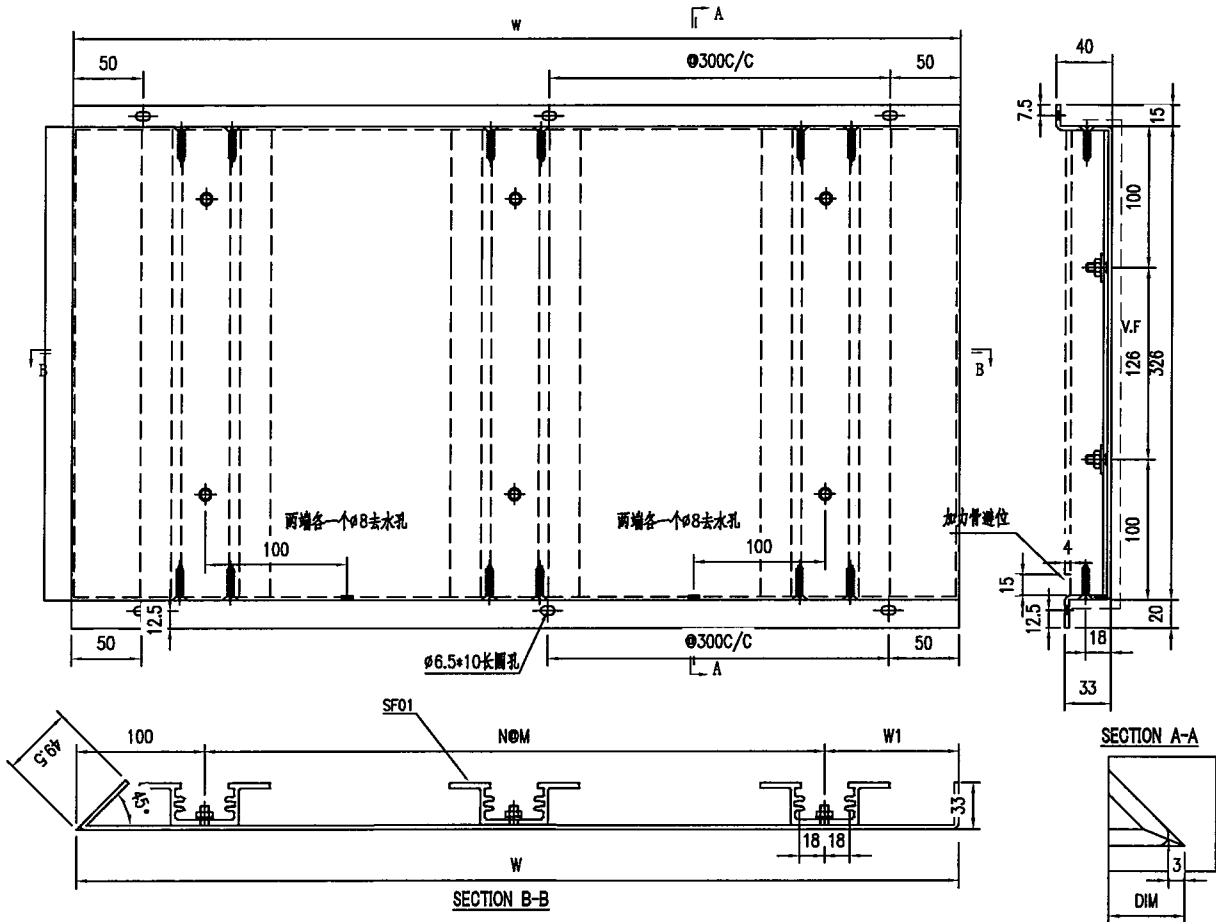
编号	宽度 (W)	W1	N	M	数量	备注
LP-P2-1	1561	261	4	300	1	
LP-P2-2	686	186	2	200	1	
LP-P2-3	1936	336	5	300	1	
LP-P2-4	1703.5	103.5	5	300	1	
LP-P2-5	586	186	1	300	1	

技术要求:

1. 铝面板厚度3mm, 材质等级为 3003-H14;
2. 表面氟碳喷涂(3涂)——“ ”为喷涂面, 喷涂颜色号: 待定;
3. 铝板油漆要符合规范做附着力测试(Pull out test);
4. 固定加强筋的铝种焊钉要符合规范做撞击测试(Impact test);
5. 铝板加工偏差要符合规范, 出厂要质检, 加工完成后做好膜纸保护和贴示加工编号。

 美特铝质有限公司 MIDI Aluminium Fabricator Ltd.			工程號	J856	類別		物料號	MP1	
			地盘	天榮站	制圖	李傳鵬	2022-11-09	圖號	LP-P3
修改	-		採用工廠	✓ 地盘	图纸名称	面板组装图	復核	練松文	2022-11-09
日期	-		材料颜色	UCT542919XL-3	材料	3mm铝板	批准	林仁安	2022-11-09
								數量	-
								單件重量	- (KG)

第一页:共一页



编号	宽度 (W)	W1	N	M	数量	备注
LP-P3-1	1836	236	5	300	2	
LP-P3-2	1936	336	5	300	1	
LP-P3-3	686	286	1	300	1	
LP-P3-4	786	186	2	250	1	

技术要求:

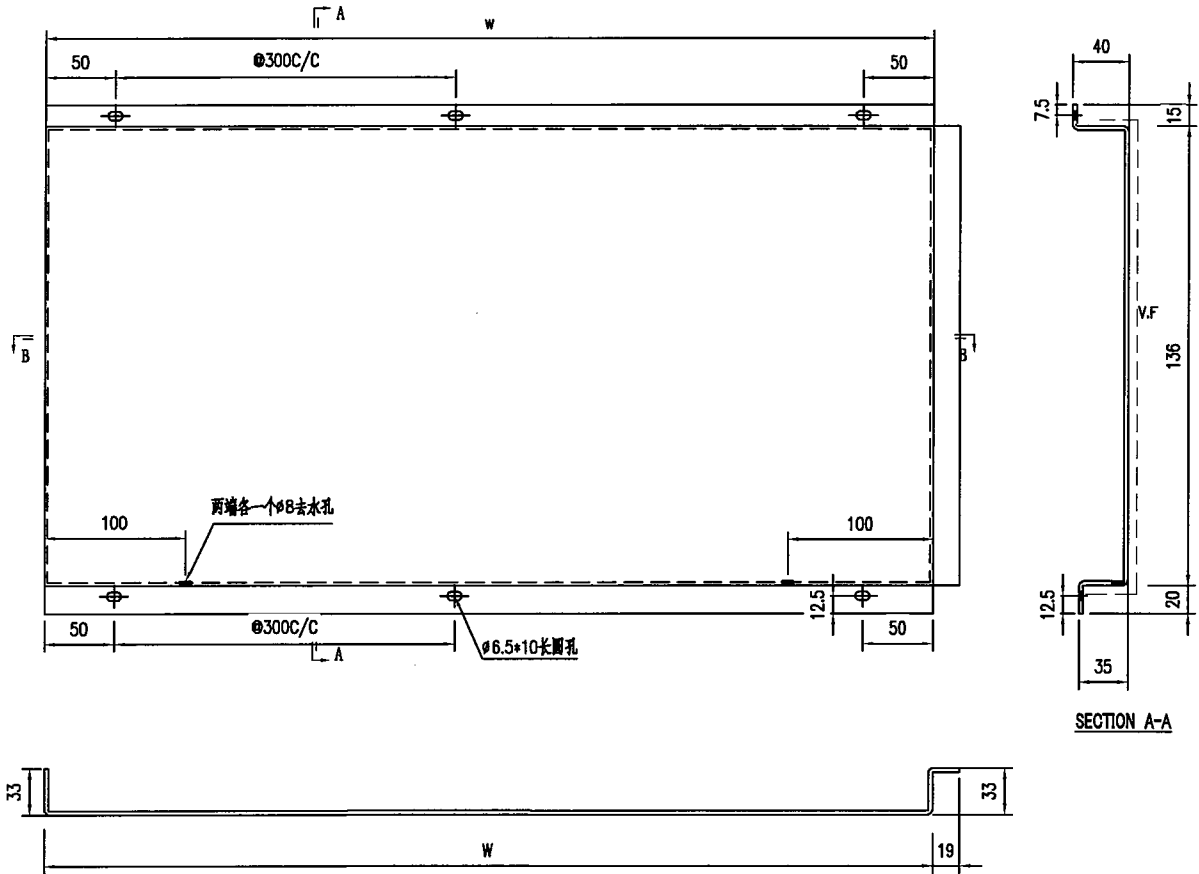
1. 铝面板厚度3mm, 材质等级为 3003-H14;
2. 表面氟碳喷涂(3涂)——“为喷涂面, 喷涂颜色号: 特定;
3. 铝板油漆要符合规范做附着力测试(Pull out test);
4. 固定加强筋的铝种焊钉要符合规范做撞击测试(Impact test);
5. 铝板加工偏差要符合规范, 出厂要质检, 加工完成后做好膜纸保护和贴示加工编号.



美特鋁質有限公司
MIDI Aluminium Fabricator Ltd.

工程號	J856	類別		物料號	MP1					
地盘	天榮站	制圖	李傳鵬	2022-11-09	圖號	LP-P4				
修改	-	採用工廠	✓	地盤		數量	-			
日期	-	材料颜色	UCT542919XL-3	图纸名称	面板组装图	復核	練松文	2022-11-09	單件重量	- (KG)
		材料	3mm铝板	批准	林仁安	2022-11-09				


第一页:共一页



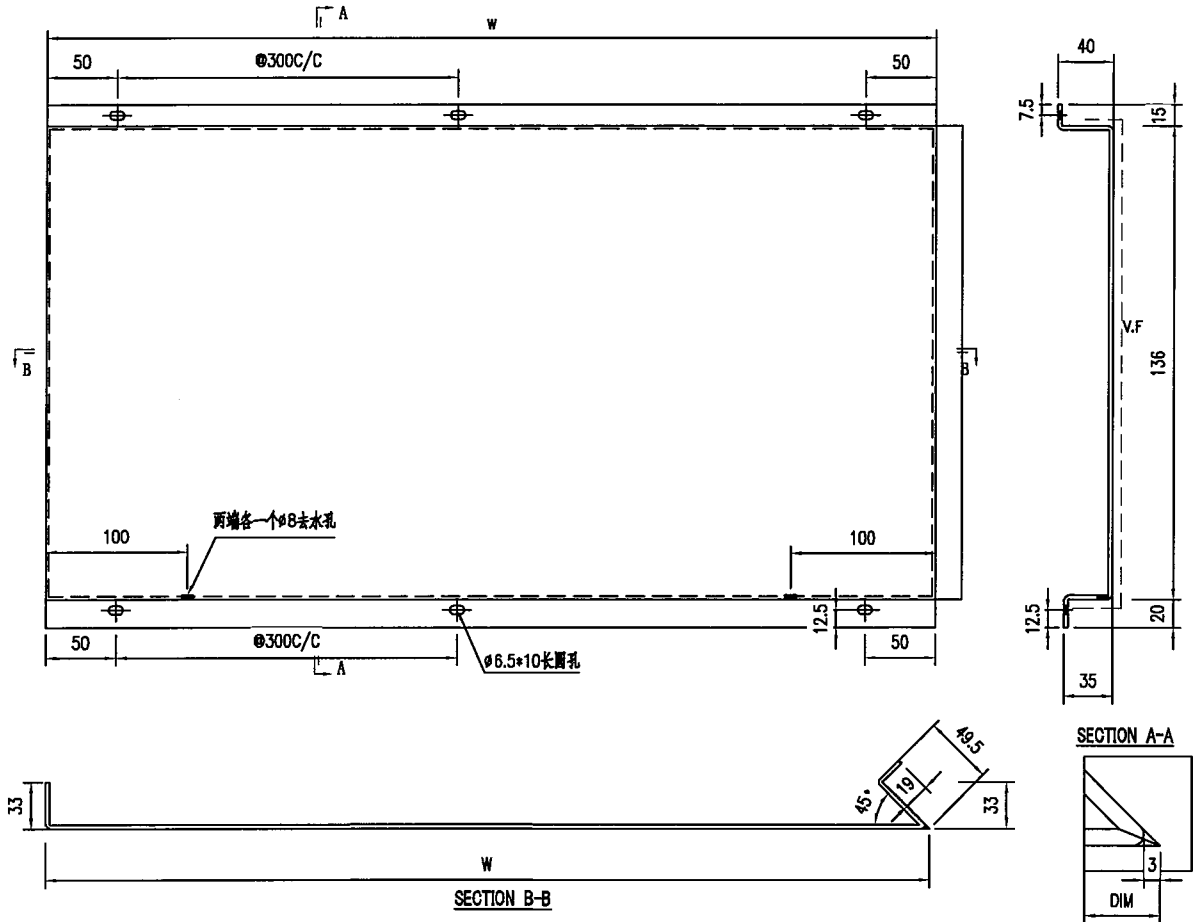
圖號	寬度 (W)	W1	N	M	數量	备注
LP-P4-1	630				2	
LP-P4-2	1585				1	

技术要求:

1. 铝面板厚度3mm, 材质等级为 3003-H14;
2. 表面氟碳喷涂(3涂)——“为喷涂面, 喷涂颜色号:待定;
3. 铝板油漆要符合规范做附着力测试(Pull out test);
4. 固定加强筋的铝种焊钉要符合规范做撞击测试(Impact test);
5. 铝板加工偏差要符合规范, 出厂要质检, 加工完成后做好膜纸保护和贴示加工编号.

 美特铝质有限公司 MIDI Aluminium Fabricator Ltd.				工程號	J856	類別		物料號	MP1			
				地盘	天榮站	制圖	李傳鵬	2022-11-09	圖號	LP-P5		
修改	-		採用工廠	✓	地盘	图纸名称	面板组装图	復核	練松文	2022-11-09	數量	-
日期	-		材料颜色	UCT542919XL-3		材料	3mm铝板	批准	林仁安	2022-11-09	單件重量	- (KG)


第一页:共一页



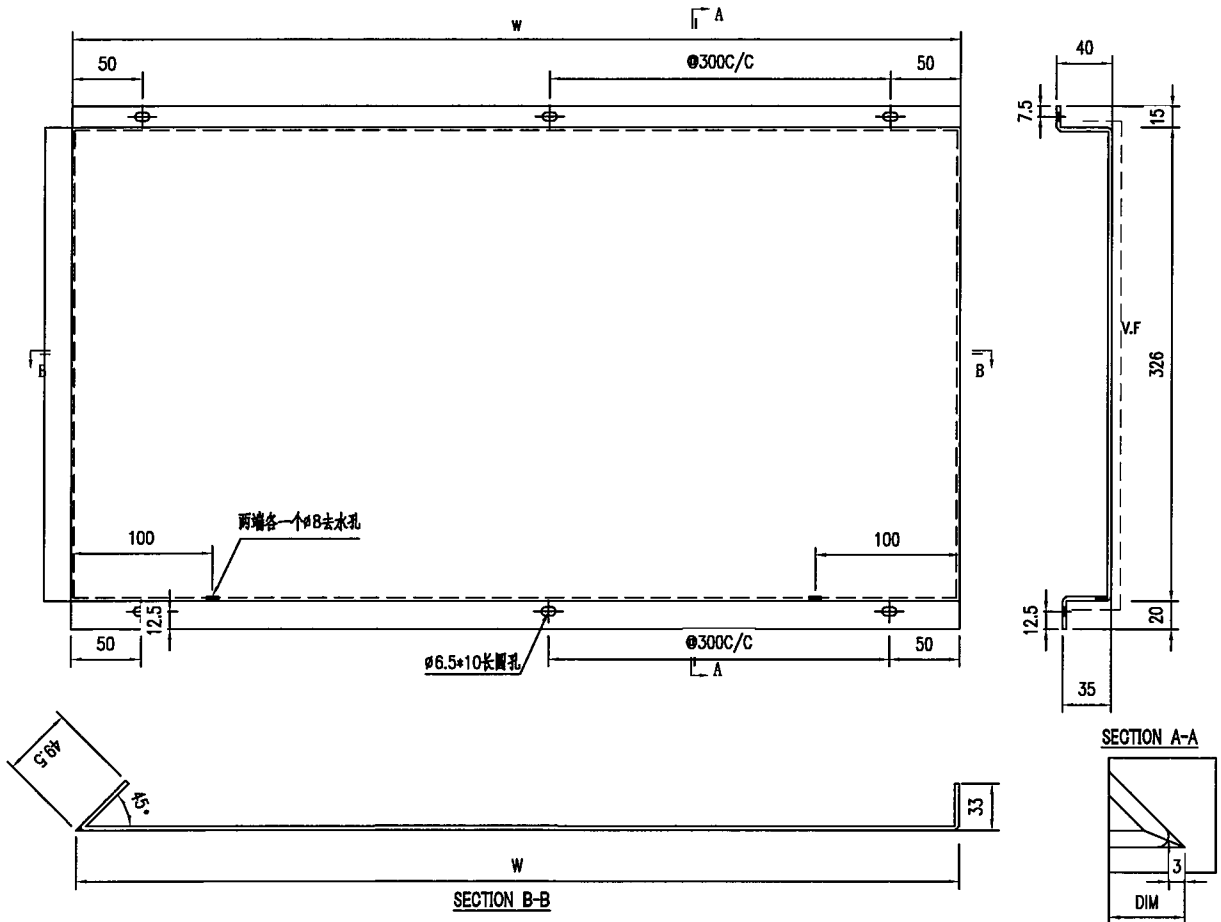
编号	宽度 (W)	W1	N	M	数量	备注
LP-P5-1	686				1	

技术要求:

1. 铝面板厚度3mm, 材质等级为 3003-H14;
2. 表面氟碳喷涂(3涂) "—"为喷涂面, 喷涂颜色号:待定;
3. 铝板油漆要符合规范做附着测试(Pull out test);
4. 固定加强筋的铝种焊钉要符合规范做撞击测试(Impact test);
5. 铝板加工偏差要符合规范, 出厂要质检, 加工完成后做好膜纸保护和贴示加工编号.

 美特铝质有限公司 MIDI Aluminium Fabricator Ltd.		工程號 J856 地盘 天榮站	類別 制圖 李傳鵬 復核 練松文 批准 林仁安	物料號 MP1 2022-11-09 2022-11-09 2022-11-09	圖號 LP-P6 數量 - 單件重量 - (KG)
修改 - 日期 -	採用工廠 <input checked="" type="checkbox"/> 地盤 材料颜色 UCT542919XL-3	图纸名称 面板组装图 材料 3mm铝板			

第一页:共一页



编号	宽度 (W)	W1	N	M	数量	备注
LP-P6-1	1836				1	

技术要求:

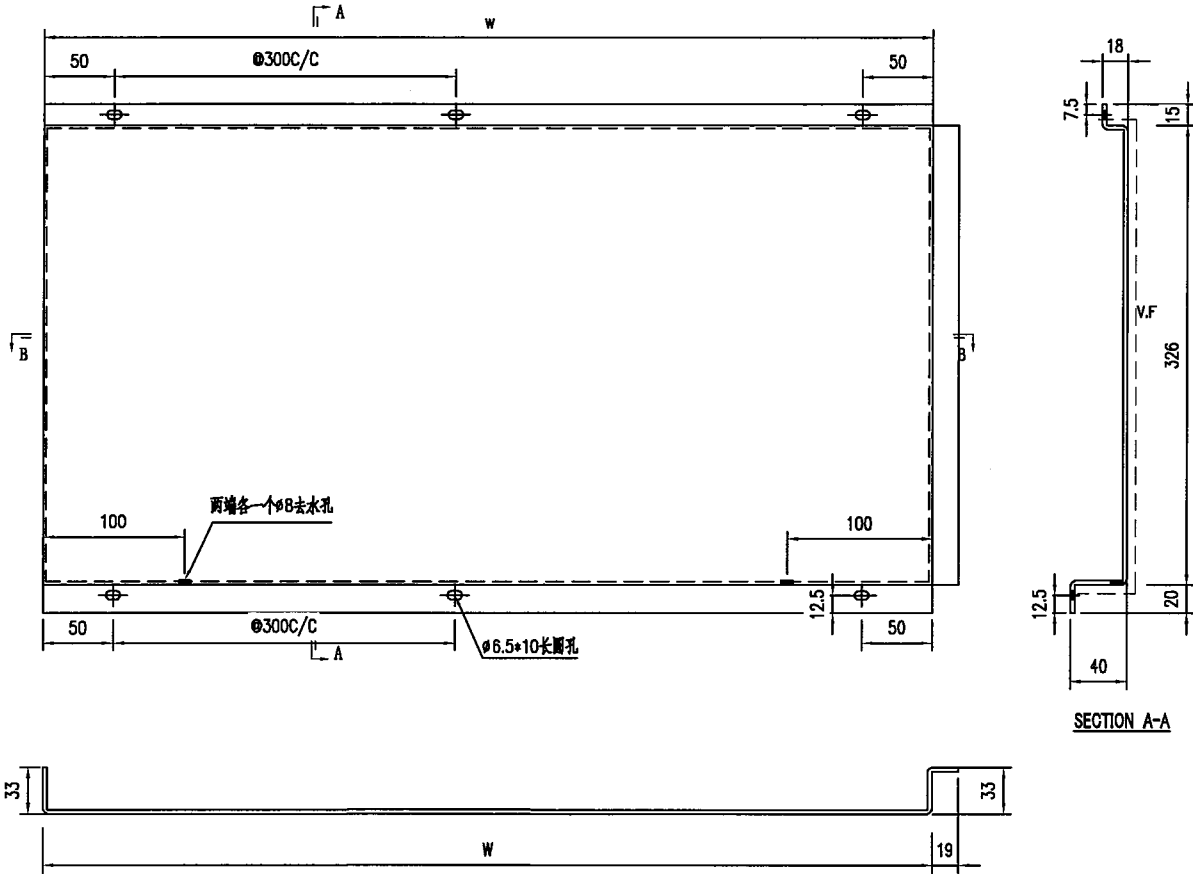
1. 铝面板厚度3mm, 材质等级为 3003-H14;
2. 表面氟碳喷涂(3漆) "—"为喷涂面, 喷涂颜色号:待定;
3. 铝板油漆要符合规范做附着力测试(Pull out test);
4. 固定加强筋的铝种焊钉要符合规范做撞击测试(Impact test);
5. 铝板加工偏差要符合规范, 出厂要质检, 加工完成后做好膜纸保护和贴示加工编号.



美特鋁質有限公司
MIDI Aluminium Fabricator Ltd.

工程號	J856	類別		物料號	MP1		
地盘	天榮站	制圖	李傳鵬	2022-11-09	圖號	LP-P7	
修改	-	採用工廠	✓	地盤		數量	-
日期	-	材料顏色	UCT542919XL-3	材料	3mm鋁板	單件重量	- (KG)
图纸名称	面板组装图	復核	練松文	2022-11-09			
		批准	林仁安	2022-11-09			

第一页:共一页



圖號	寬度 (W)	W1	N	M	數量	备注
LP-P7-1	1333				1	

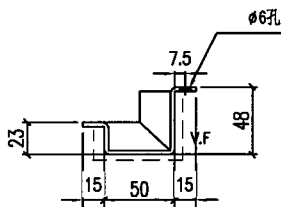
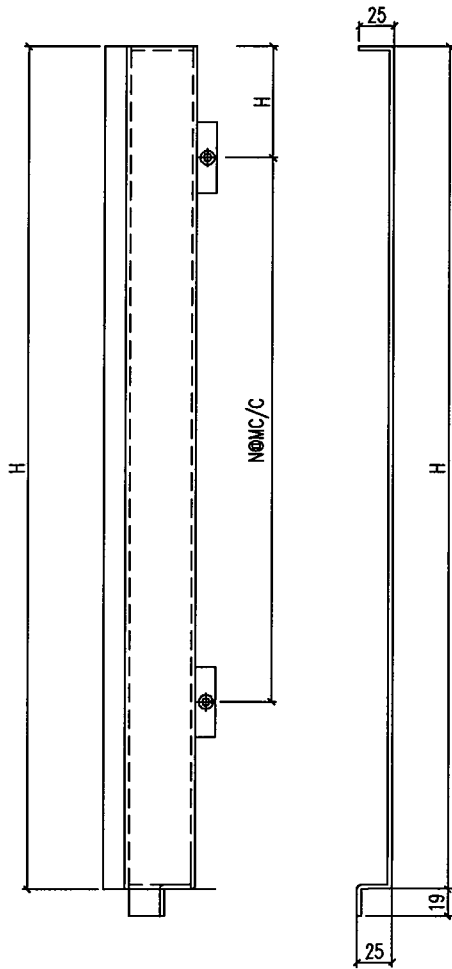
- 技术要求:
1. 鋁面板厚度3mm, 材質等級為 3003-H14;
 2. 表面氟碳噴塗(3塗) "—" 為噴塗面, 噴塗顏色號: 待定;
 3. 鋁板油漆要符合規範做附着力測試 (Pull out test);
 4. 固定加強筋的鋁種焊釘要符合規範做撞擊測試 (Impact test);
 5. 鋁板加工偏差要符合規範, 出廠要資檢, 加工完成后做好膜紙保护和貼示加工編號.




美特鋁質有限公司
MIDI Aluminium Fabricator Ltd.

工程號	J856	類別		物料號	MP1
地盘	天榮站	制圖	李傳鵬	2022-11-09	圖號 LP-P8
修改	-	採用工廠	✓	地盤	
日期	-	材料颜色	UCT542919XL-3	图纸名称	收口铝板
		材料	3mm铝板	復核	練松文 2022-11-09
				批准	林仁安 2022-11-09
				數量	-
				單件重量	- (KG)

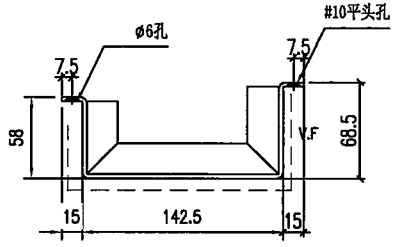
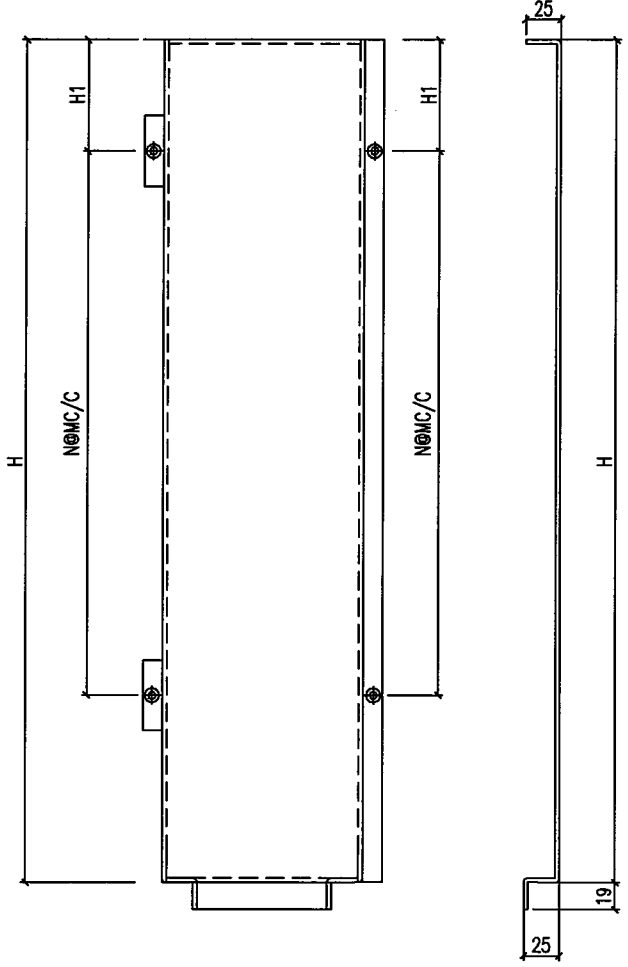
第一页:共一页



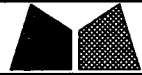
圖號	寬度 (W)	H1	N	M	數量	备注
LP-P8-1	955	127	3	300	36	
LP-P8-2	2045	127	6	300	37	
LP-P8-3	610	127	1	300	1	
LP-P8-4	355	60	1	200	1	
					75	

 美特鋁質有限公司 MIDI Aluminium Fabricator Ltd.				工程號	J856	類別		物料號	MP1		
修改	-		採用工廠	✓	地盤	制圖	李傳鵬	2022-11-09	圖號	LP-P9	
日期	-		材料顏色	UCT542919XL-3	材料	收口铝板	復核	練松文	2022-11-09	數量	1
							批准	林仁安	2022-11-09	單件重量	- (KG)

第一页:共一页



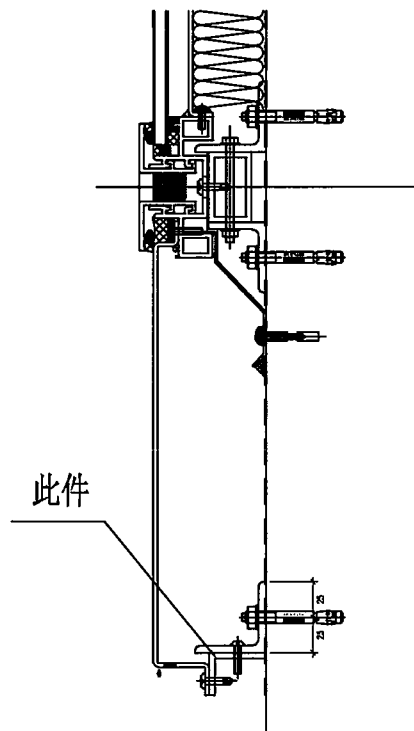
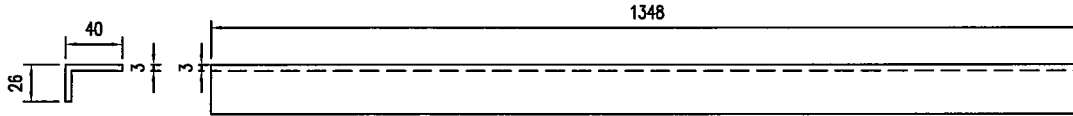
圖號	寬度 (W)	H1	N	M	數量	备注
LP-P9-1	955	197	3	300	36	
LP-P9-2	2045	197	6	300	37	
LP-P9-3	610	184	1	300	1	
LP-P9-4	355	60	1	200	1	
					75	



美特鋁質有限公司
MIDI Aluminium Fabricator Ltd.

工程號	J856	類別		物料號	MP1							
地盘	天榮站	制圖	李傳鵬	2022-11-09	圖號	LJ1						
修改	-	採用工廠	✓	地盤		圖紙名稱	面板組裝圖	復核	練松文	2022-11-09	數量	1
日期	-	材料顏色	鍍化	材料	3mm鋁板	批准	林仁安	2022-11-09	單件重量	-	(KG)	

第一頁:共一頁

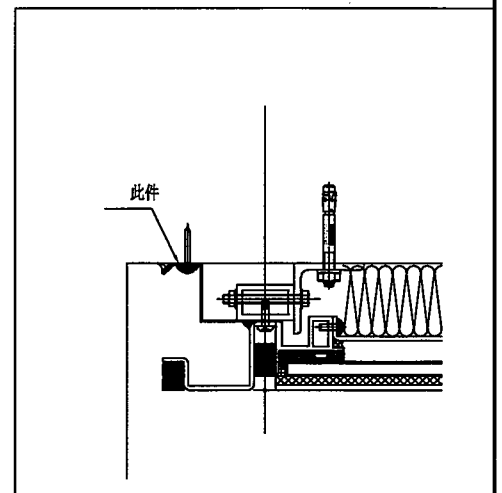
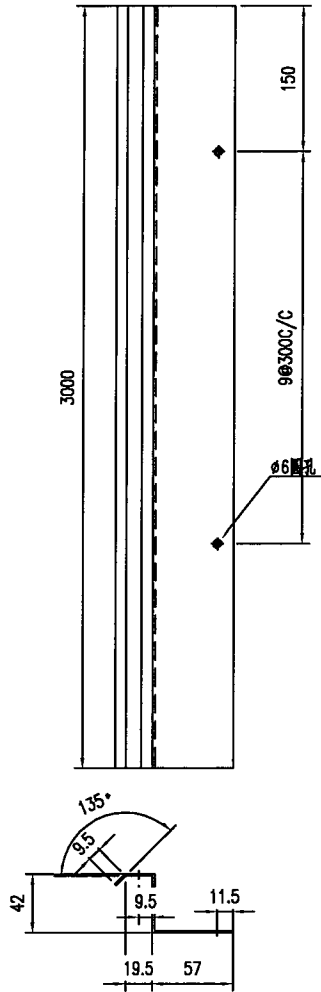




美特鋁質有限公司
MIDI Aluminium Fabricator Ltd.

工程號	J856	類別		物料號	MP1							
地盘	天榮站	制圖	李傳鵬	2022-11-09	圖號	FS1-1						
修改	-	採用工廠	✓	地盤		圖紙名稱	面板組裝圖	復核	練松文	2022-11-09	數量	40
日期	-	材料顏色	鍍化			材料	1.5mm 鋁板	批准	林仁安	2022-11-09	單件重量	- (KG)

第一页:共一页

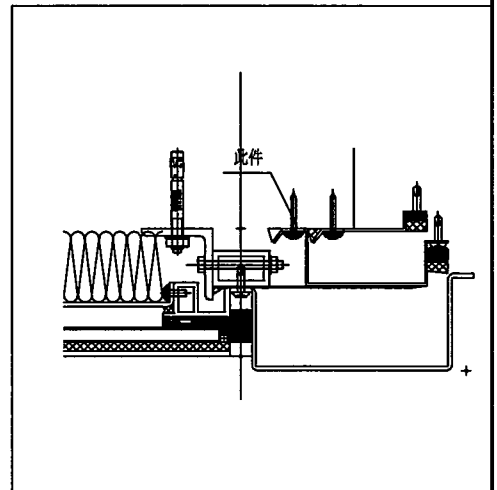
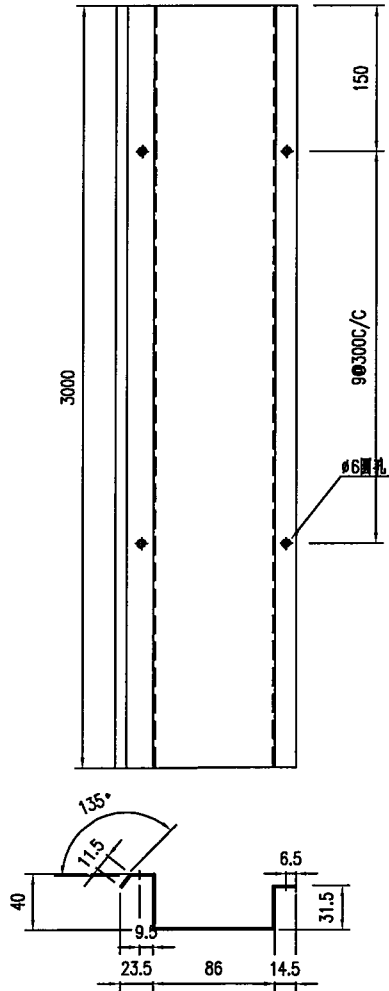




美特鋁質有限公司
MIDI Aluminium Fabricator Ltd.

工程號	J856	類別		物料號	MP1	
地盘	天榮站	制圖	李傳鵬	2022-11-09	圖號	FS1-2
修改	-	採用工廠	✓	復核	練松文	2022-11-09
日期	-	材料顏色	鍍化	批准	林仁安	2022-11-09
图纸名称	面板组装图	數量	40	單件重量	-	(KG)
材料	1.5mm铝板					

第一页:共一页

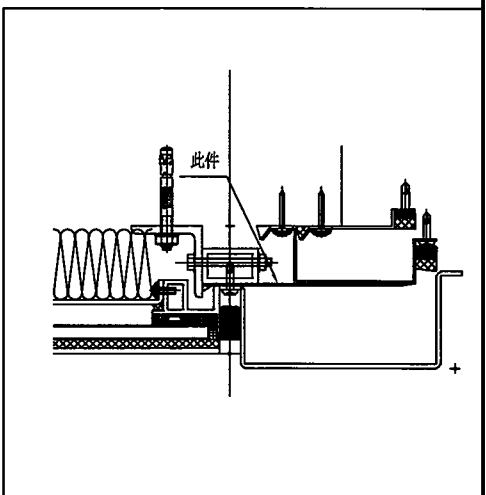
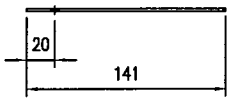
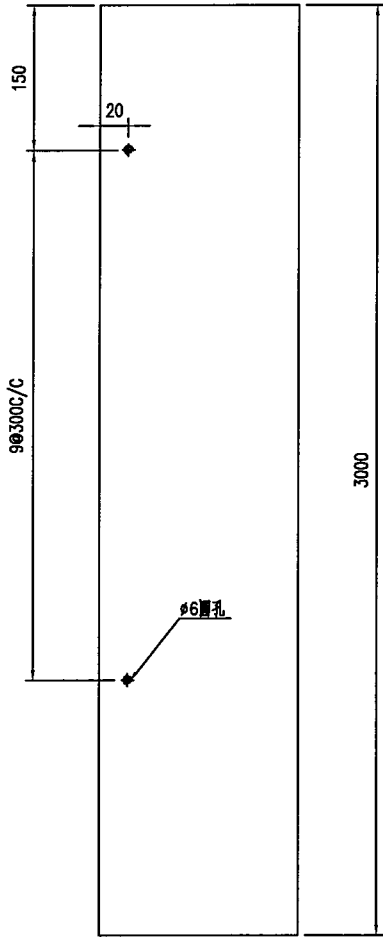




美特鋁質有限公司
MIDI Aluminium Fabricator Ltd.

工程號	J856	類別		物料號	MP1							
地盘	天榮站	制圖	李傳鵬	2022-11-09	圖號	FS1-3						
修改	-	採用工廠	✓	地盤		圖紙名稱	面板組裝圖	復核	練松文	2022-11-09	數量	40
日期	-	材料顏色	鍍化			材料	1.5mm 鋁板	批准	林仁安	2022-11-09	單件重量	- (KG)

第一頁:共一頁

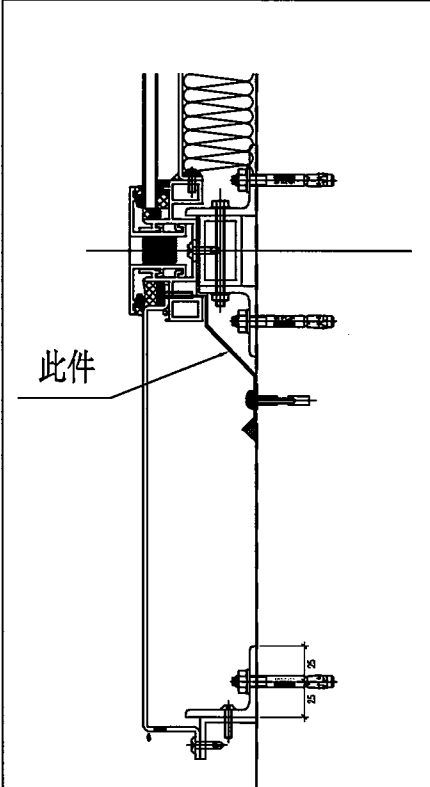
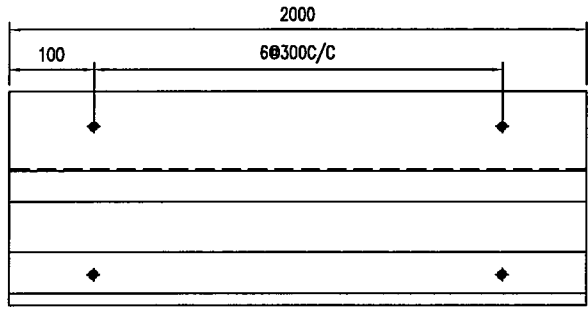
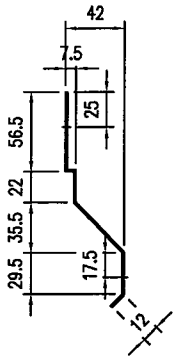





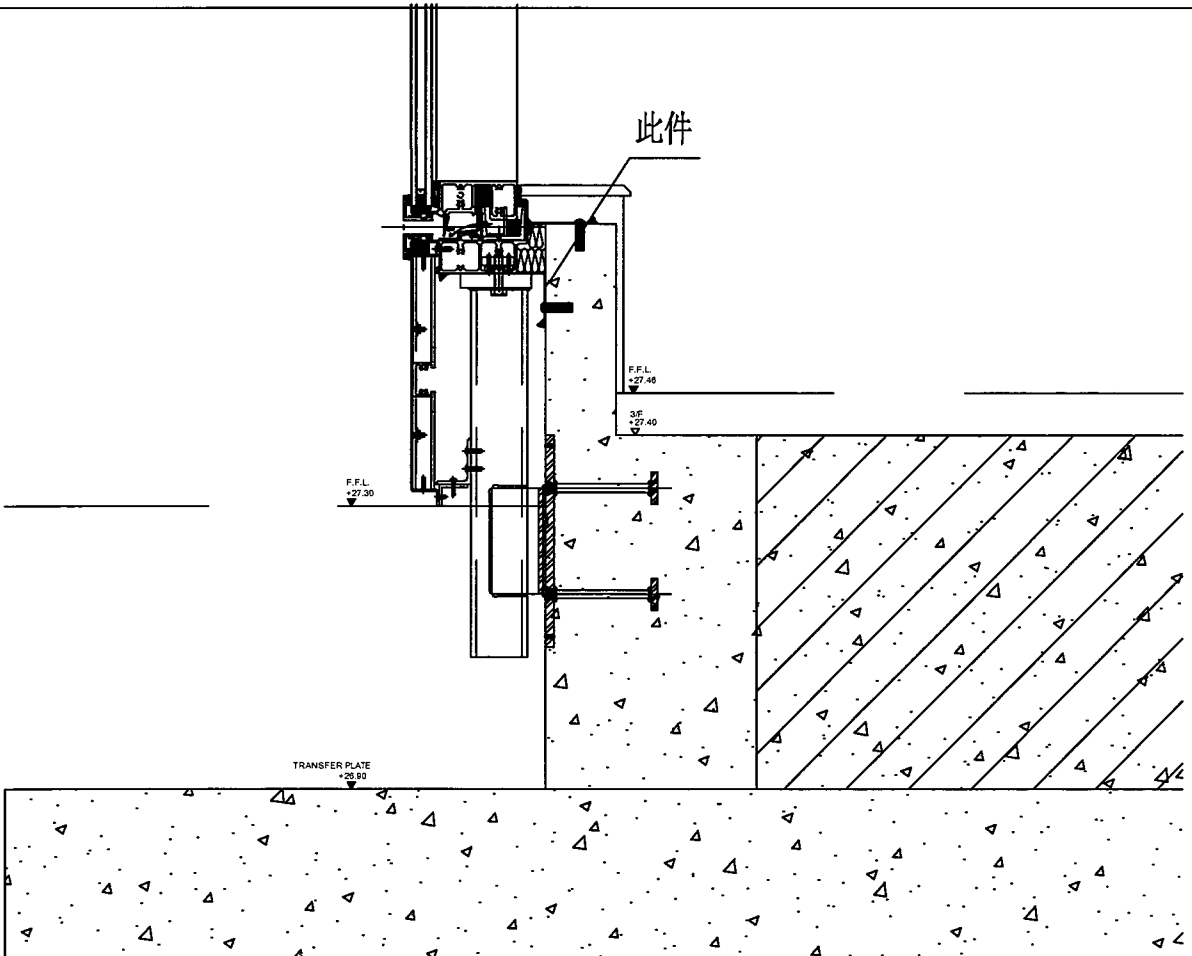
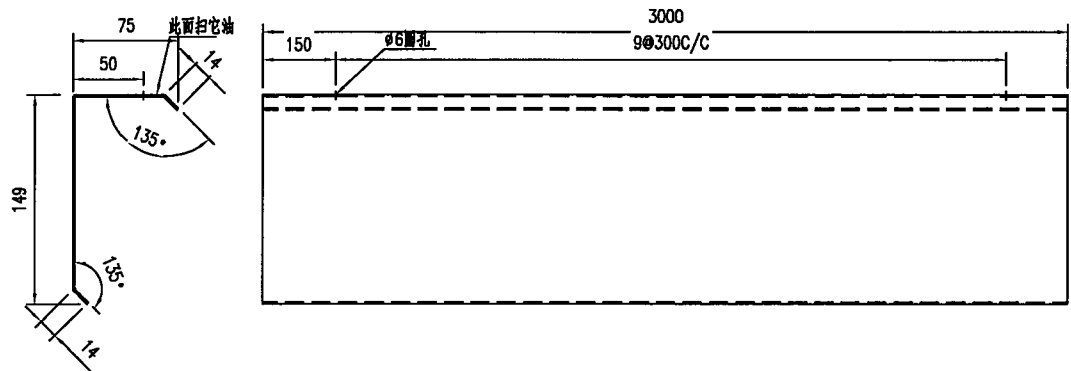
美特鋁質有限公司
MIDI Aluminium Fabricator Ltd.

工程號	J856	類別		物料號	MP1							
地盘	天榮站	制圖	李傳鵬	2022-11-09	圖號	FS1-4						
修改	-	採用工廠	✓	地盤		圖紙名稱	面板組裝圖	復核	練松文	2022-11-09	數量	1
日期	-	材料顏色	鍍化	材料	1.5mm 鋁板	批准	林仁安	2022-11-09	單件重量	-	(KG)	

第一頁:共一頁



 美特鋁質有限公司 MIDI Aluminium Fabricator Ltd.				工程號	J856	類別		物料號	MP1			
				地盘	天榮站	制圖	李傳鵬	2022-11-09	圖號	FS1-5		
修改	-		採用工廠	✓	地盘	图纸名称	面板组装图	復核	練松文	2022-11-09	數量	3
日期	-		材料颜色		铬化	材料	1.5mm铝板	批准	林仁安	2022-11-09	單件重量	- (KG)

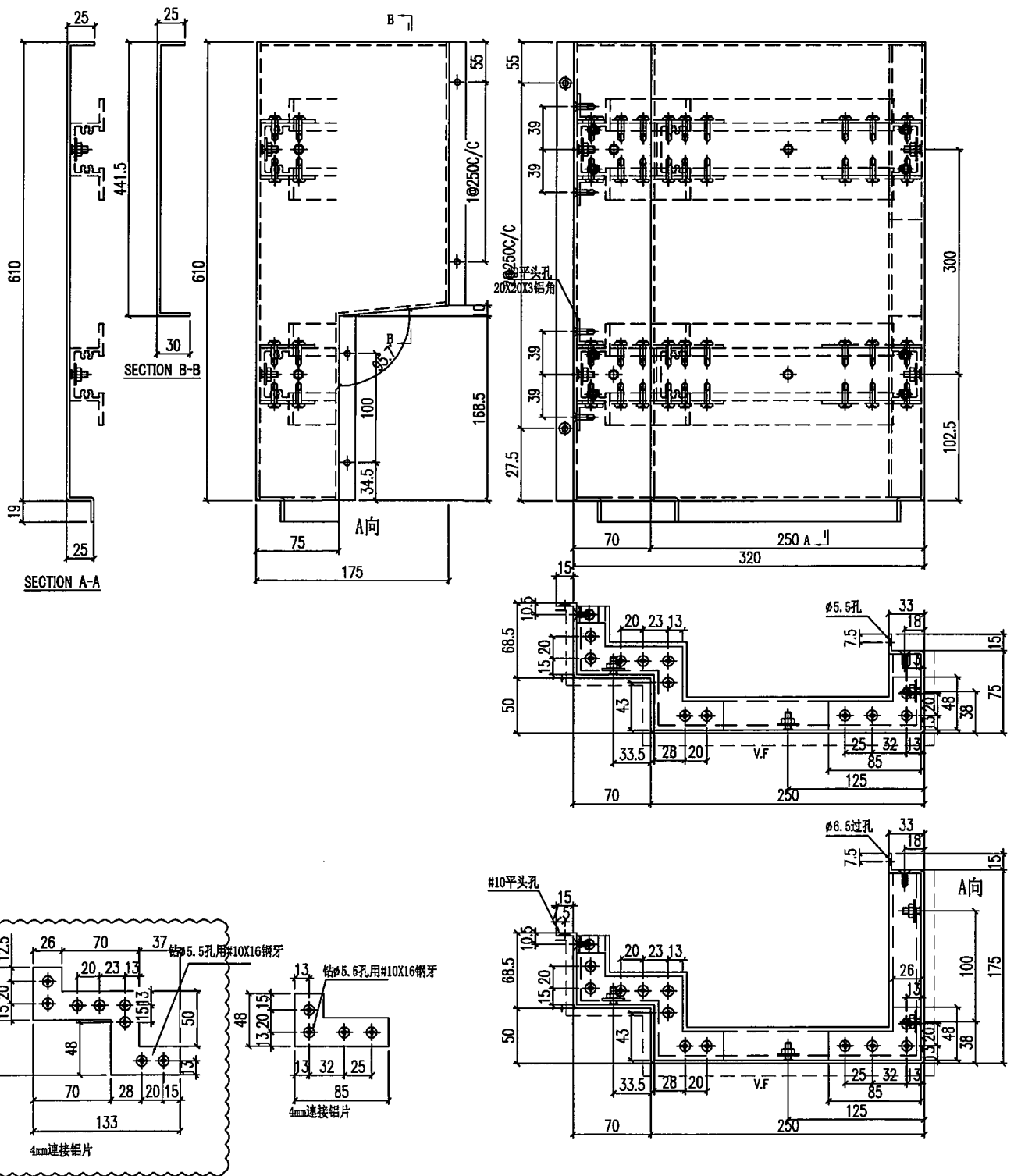




美特鋁質有限公司
MIDI Aluminium Fabricator Ltd.

工程號	J856	類別		物料號	MP1			
地盘	天榮站	制圖	李傳鵬	2022-11-09	圖號	J856-H5-4		
修改日期	B 06-01	採用工廠	✓ 地盘	復核	練松文	2022-11-09	數量	1
日期	06-01	材料顏色	UCT309119XLB-3 藍色材料	批准	林仁安	2022-11-09	單件重量	- (KG)

PE202-1 右边

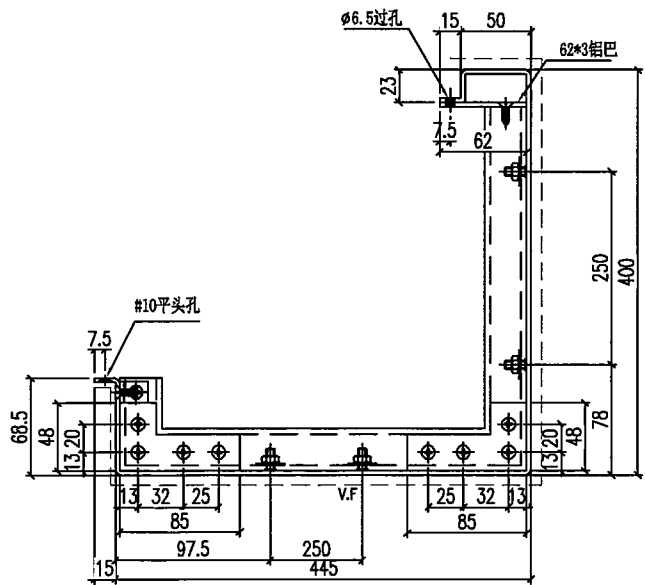
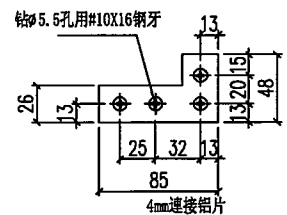
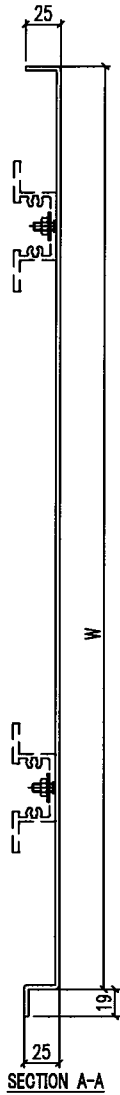
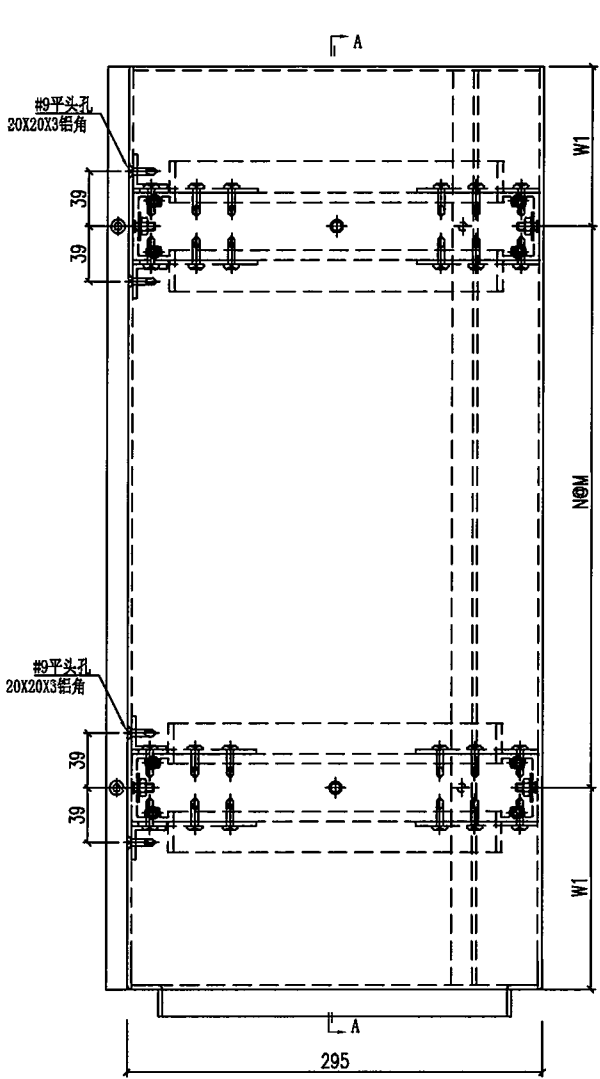





美特鋁質有限公司
MIDI Aluminium Fabricator Ltd.

工程號	J856	類別		物料號	MP1					
地盘	天榮站	制圖	李傳鵬	2022-11-09	圖號	J856-Y8				
修改	-	採用工廠	✓ 地盘	圖紙名稱	收口铝板	復核	練松文	2022-11-09	數量	-
日期	-	材料颜色	UCT542919XL-3灰	材料	3mm铝板	批准	林仁安	2022-11-09	單件重量	- (KG)

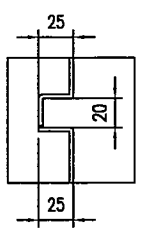
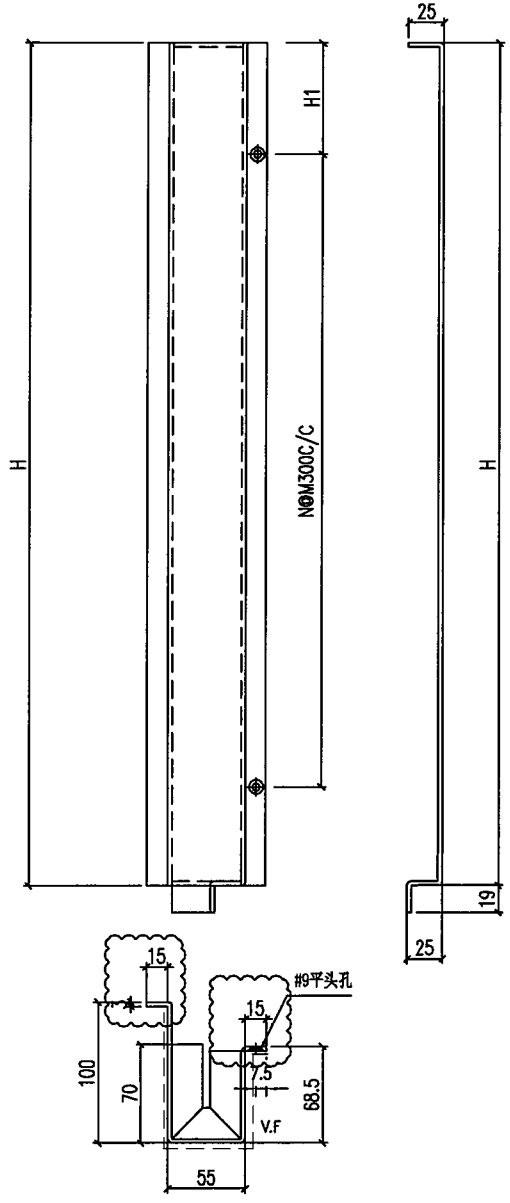
PE202-2 右边



圖號	寬度 (W)	W1	N	M	數量	备注
856-Y8-4	610	155	1	300	1	
					1	

 美特鋁質有限公司 MIDI Aluminium Fabricator Ltd.		工程號	J856	類別		物料號	MP1	
修改	-	地盤	天榮站	制圖	李傳鵬	2022-11-09	圖號	J856-Y10
日期	-	採用工廠	✓ 地盤	圖紙名稱	收口鋁板	2022-11-09	數量	-
		材料顏色	UCT542919XL-3灰	材料	3mm 鋁板	2022-11-09	單件重量	- (KG)

PE301-2 左邊



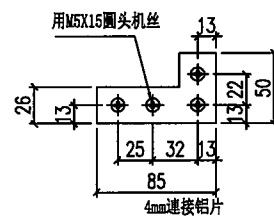
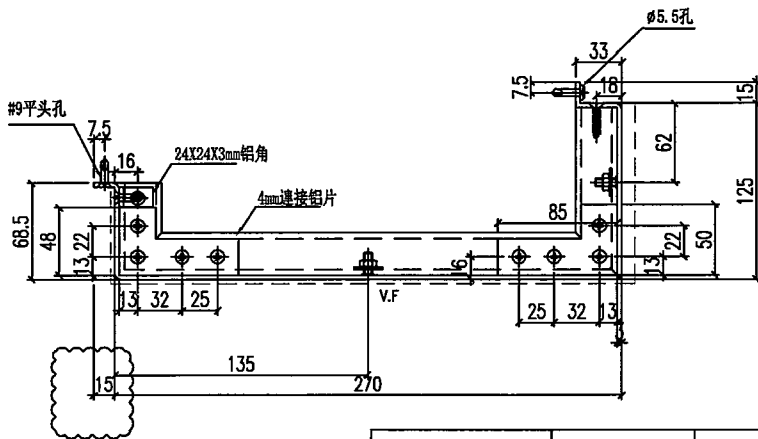
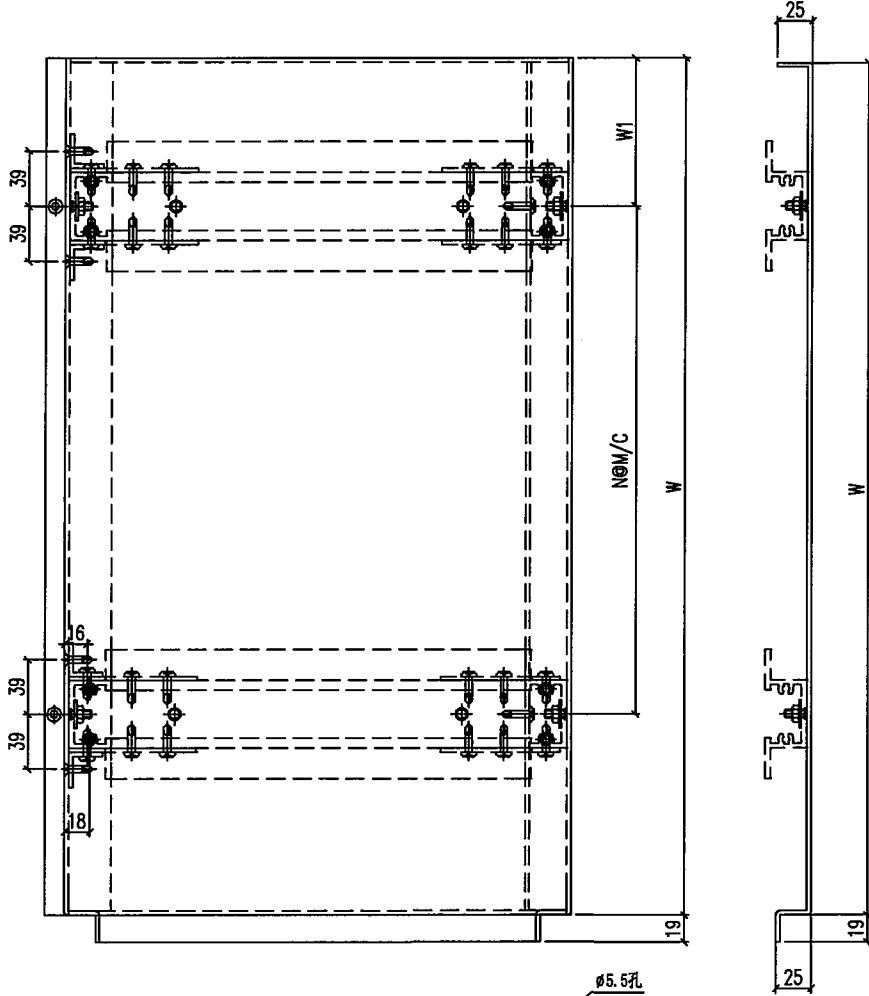
圖號	寬度 (W)	W1	N	M	數量	备注
856-Y10-4	610	155	1	300	1	
					1	




美特鋁質有限公司
MIDI Aluminium Fabricator Ltd.

工程號	J856	類別		物料號	MP1			
地盘	天榮站	制圖	李傳驥	2022-11-09	圖號	J856-Y11		
修改	-	採用工廠	✓ 地盘	復核	練松文	2022-11-09	數量	1
日期	-	材料颜色	UCT309119XLB-3銀色	批准	林仁安	2022-11-09	單件重量	- (KG)
图纸名称	收口铝板	色材料	3mm铝板					

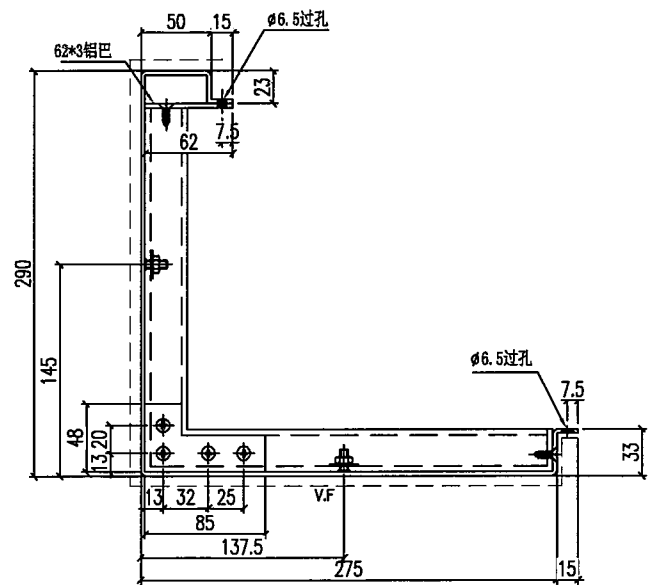
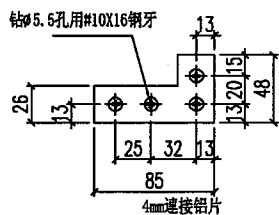
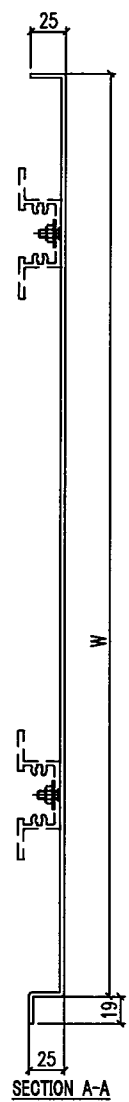
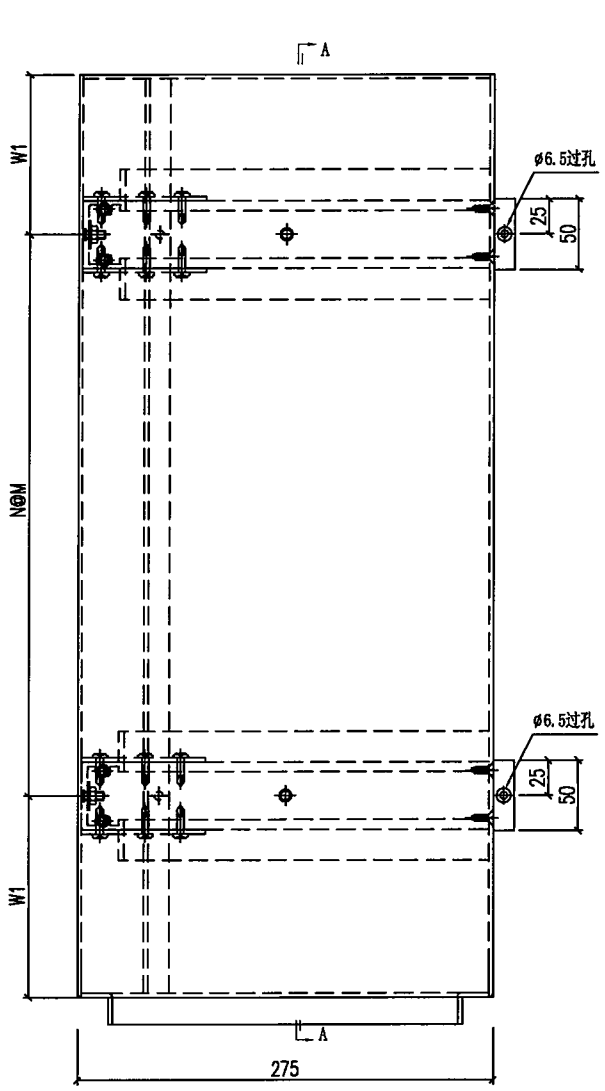
PE301-2 右边



圖號	寬度 (W)	W1	N	M	數量	备注
J856-Y11-4	610	155	1	300	1	
					1	

 美特鋁質有限公司 MIDI Aluminium Fabricator Ltd.		工程號 J856 地盘 天榮站	類別 制圖 李傳騰 復核 練松文 批准 林仁安	物料號 MP1 2022-11-09 2022-11-09 2022-11-09	圖號 J856-Y12 數量 - 單件重量 - (KG)
修改 -	採用工廠 ✓	地盤	图纸名称 收口铝板		
日期 -	材料颜色 UCT309119XLB-3	颜色材料 3mm铝板			

PE302-1 左边



圖號	寬度 (W)	W1	N	M	數量	备注
856-Y12-4	610	155	1	300	1	
					1	



美特鋁質有限公司
MIDI Aluminium Fabricator Ltd.

工程號 J856
地盘 天榮站

類別
制圖 李傳騰

物料號 2022-11-09

MP1
圖號 J856-Y13

修改 -
日期 -

採用工廠 ✓
材料颜色 UCT309119XLB-3

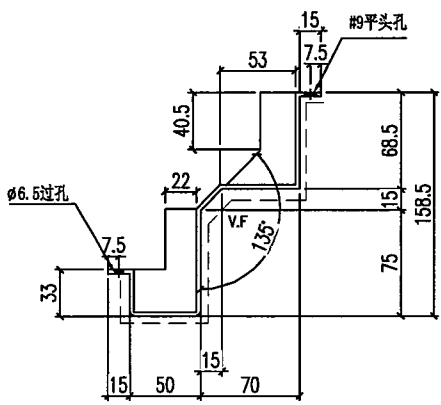
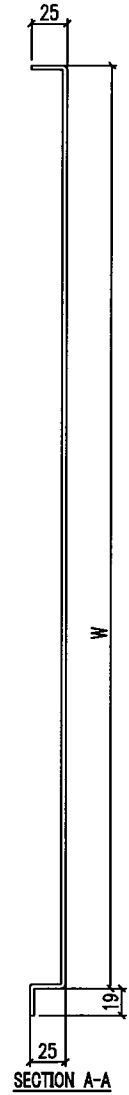
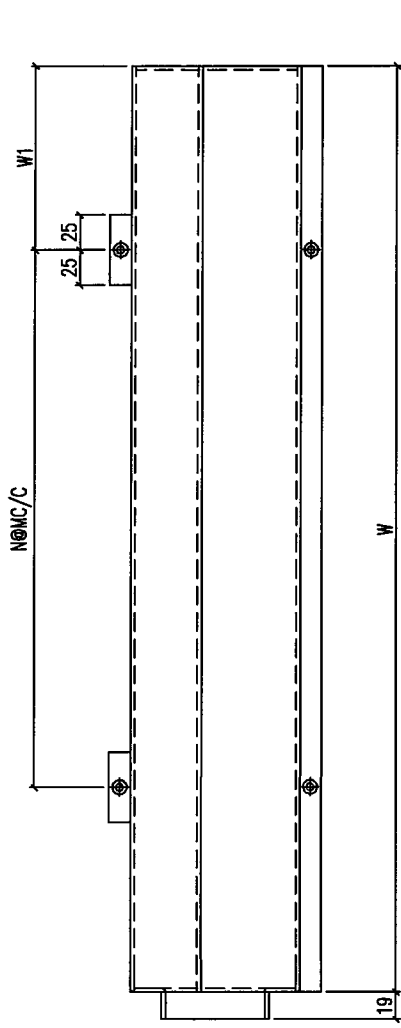
图纸名称 收口铝板
材料 3mm 铝板

復核 練松文
批准 林仁安


2022-11-09
2022-11-09

數量 -
單件重量 - (KG)

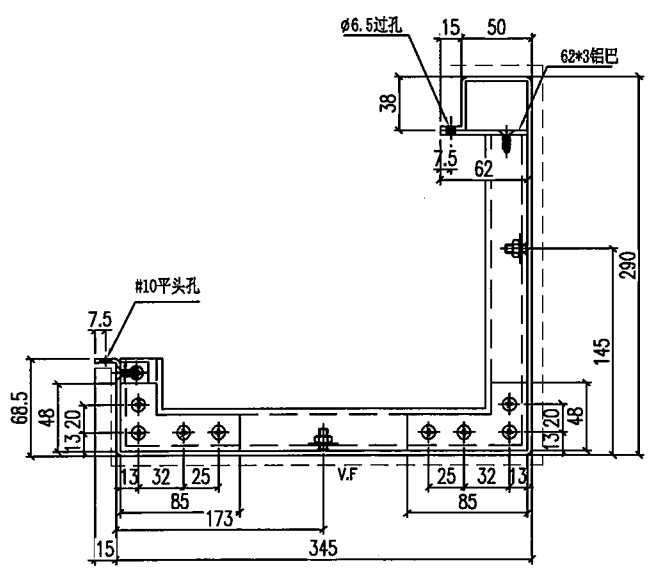
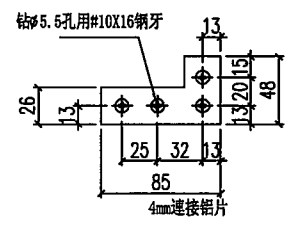
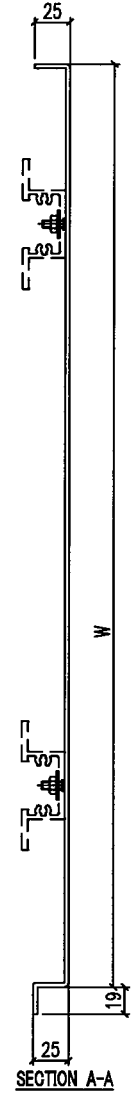
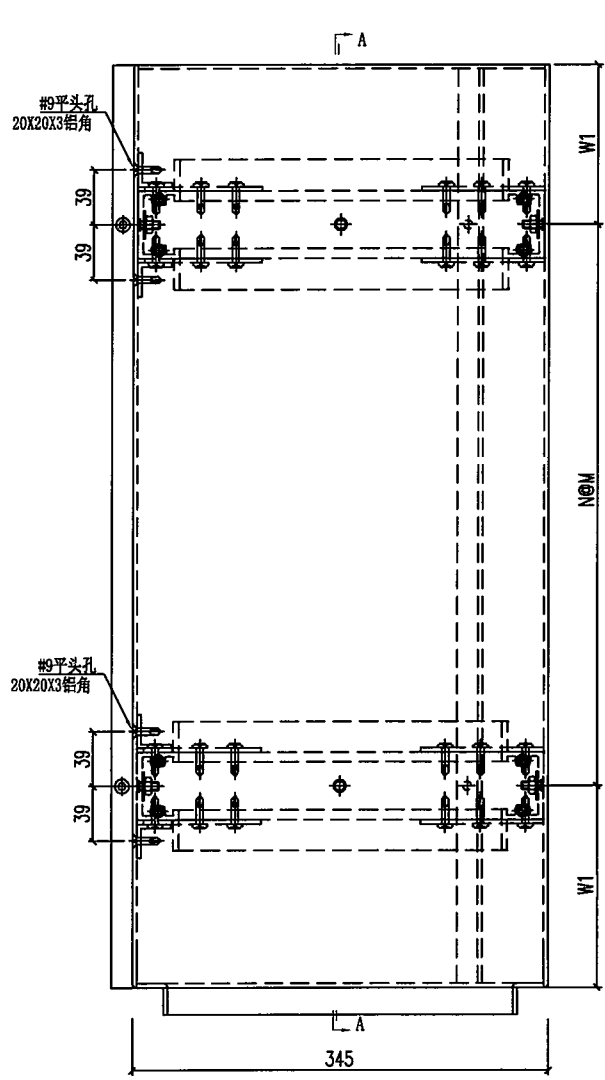
PE302-1 左边



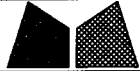
圖號	寬度 (W)	W1	N	M	數量	备注
856-Y13-4	610	155	1	300	1	
					1	

 美特鋁質有限公司 MIDI Aluminium Fabricator Ltd.		工程號 J856 地盘 天榮站	類別 制圖 李傳騰 復核 練松文 批准 林仁安	物料號 MP1 2022-11-09 2022-11-09 2022-11-09	圖號 J856-Y14 數量 - 單件重量 - (KG)
修改 - 日期 -	採用工廠 <input checked="" type="checkbox"/> 地盤 材料颜色 UCT542919XL-3灰	图纸名称 收口铝板 材料 3mm铝板			

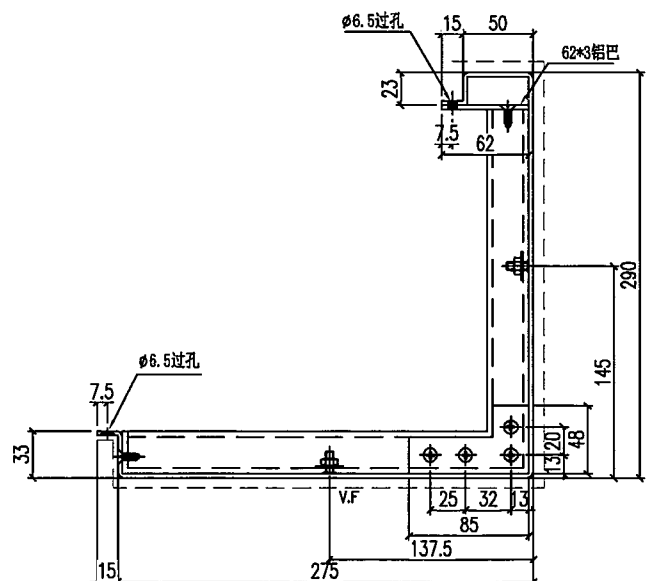
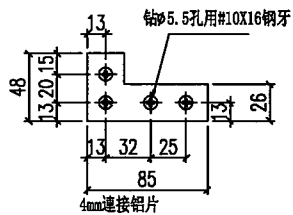
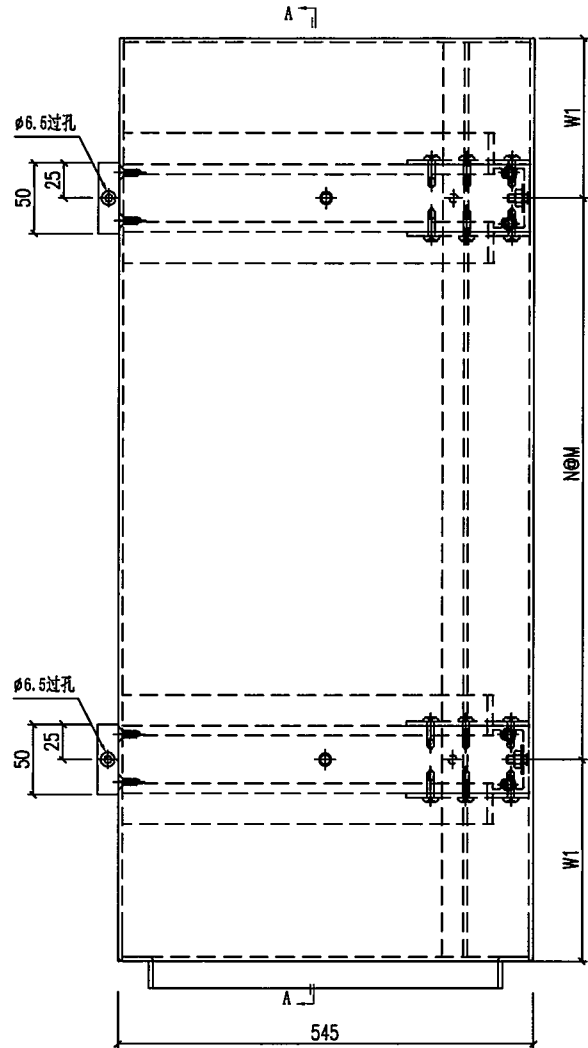
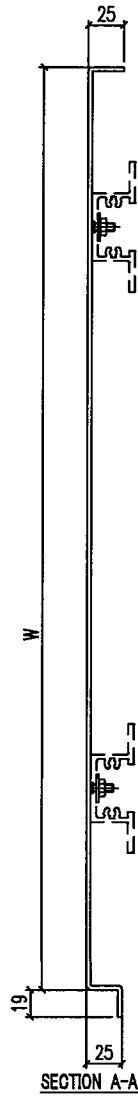
PE302-1 右边




圖號	寬度 (W)	W1	N	M	數量	备注
856-Y14-1	610	155	1	300	1	
					1	

 美特鋁質有限公司 MIDI Aluminium Fabricator Ltd.				工程號	J856	類別		物料號	MP1	
修改	-	採用工廠	✓ 地盤	地盘	天榮站	制圖	李傳鵬	2022-11-09	圖號	J856-Y16
日期	-	材料顏色	UCT309119XLB-3	图纸名称	收口铝板	復核	練松文	2022-11-09	數量	-
				色材料	3mm 铝板	批准	林仁安	2022-11-09	單件重量	- (KG)

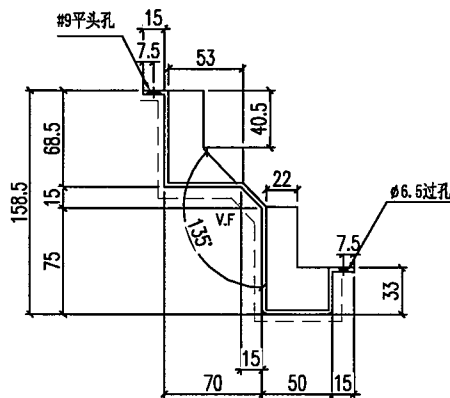
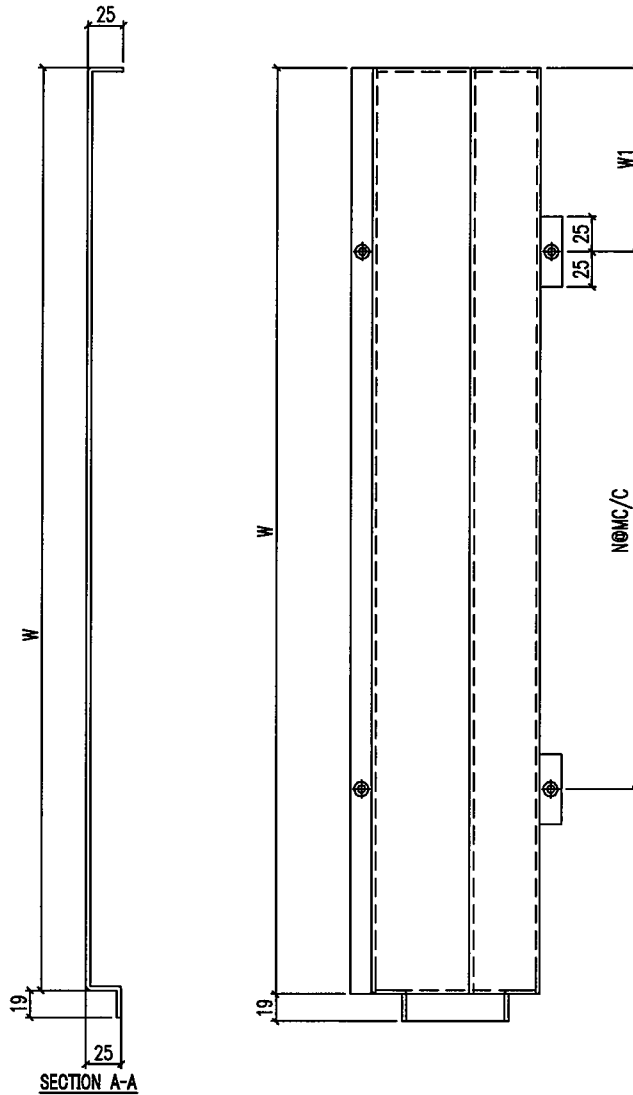
PE302-2 右边



圖號	寬度 (W)	W1	N	M	數量	备注
856-Y16-6	610	155	1	300	1	
					1	

 美特鋁質有限公司 MIDI Aluminium Fabricator Ltd.				工程號	J856	類別		物料號	MP1	
修改	-			地盘	天榮站	制圖	李傳鵬	2022-11-09	圖號	J856-Y17
日期	-			採用工廠	✓ 地盘	圖紙名稱	收口铝板	復核	練松文	2022-11-09
				材料顏色	UCT309119XLB-3銀	色材料	3mm铝板	批准	林仁安	2022-11-09
									單件重量	- (KG)

PE302-2 右边



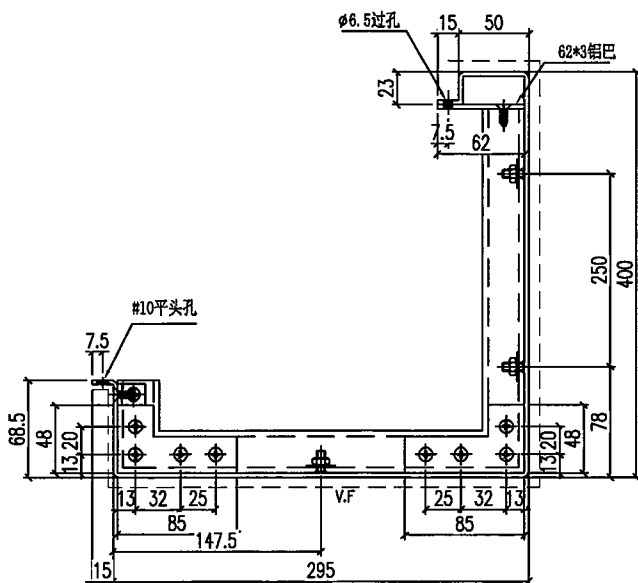
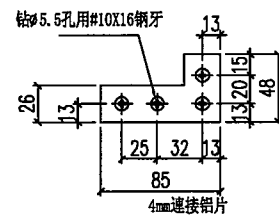
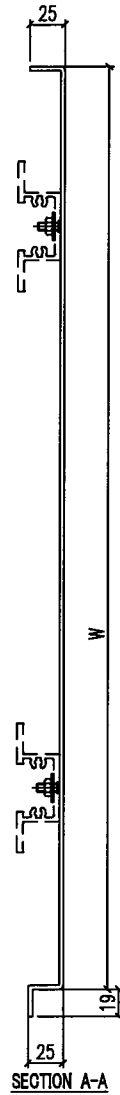
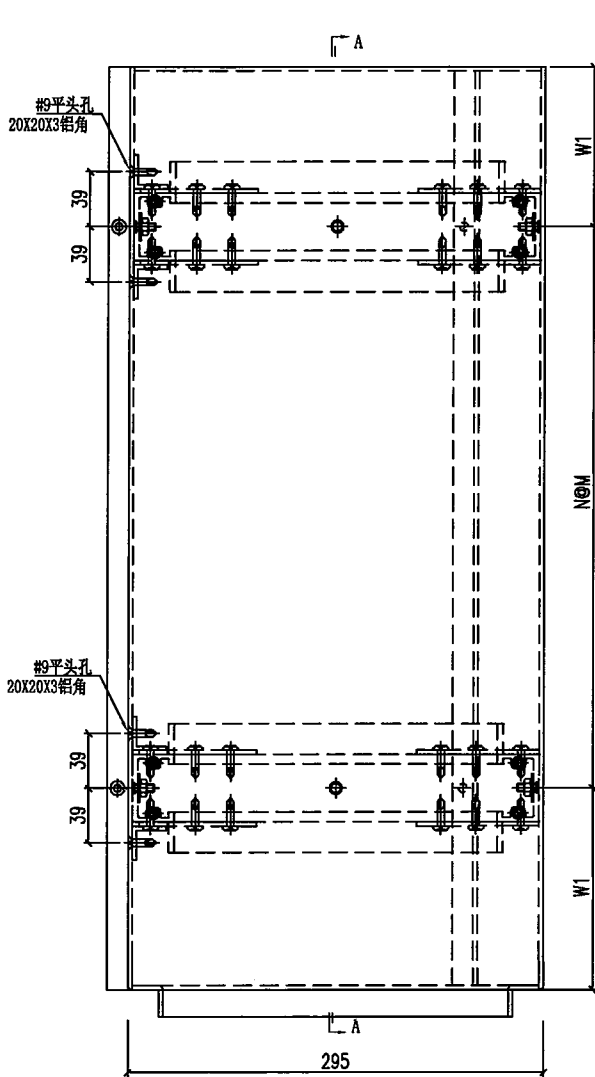
圖號	寬度 (W)	W1	N	M	數量	备注
856-Y17-6	610	148	1	300	1	
					1	




美特鋁質有限公司
MIDI Aluminium Fabricator Ltd.

工程號	J856	類別		物料號	MP1					
地盘	天榮站	制圖	李傳鵬	2022-11-09	圖號	J856-Y1				
修改	-	採用工廠	✓ 地盘	圖紙名稱	收口铝板	復核	練松文	2022-11-09	數量	-
日期	-	材料颜色	UCT542919XL-3灰	材料	3mm铝板	批准	林仁安	2022-11-09	單件重量	- (KG)

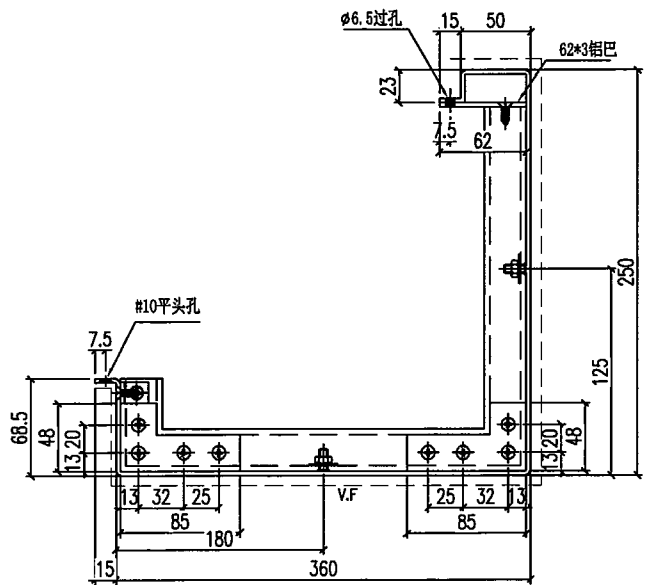
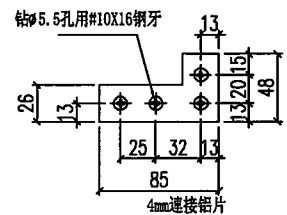
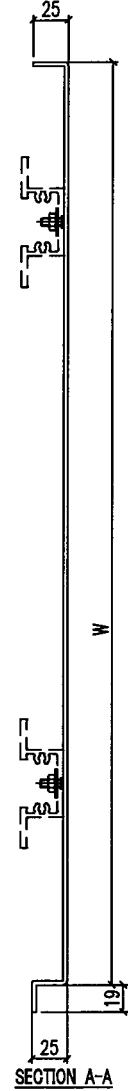
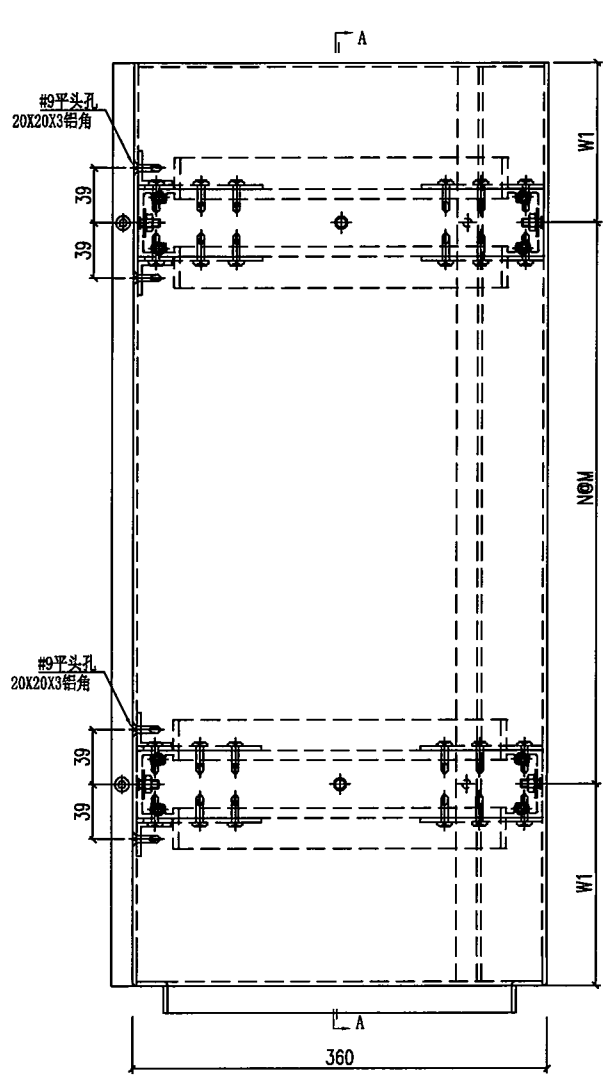
PE101-1 右边




圖號	寬度 (W)	W1	N	M	數量	备注
856-Y1-4	610	155	1	300	1	
					1	

 美特鋁質有限公司 MIDI Aluminium Fabricator Ltd.		工程號 J856 地盘 天榮站	類別 制圖 李傳鵬	物料號 MP1 2022-11-09	圖號 J856-Y2 數量 -
修改 - 日期 -	採用工廠 <input checked="" type="checkbox"/> 地盘 材料颜色 UCT309119XLB-3 鍍色材料	图纸名称 收口铝板 3mm 铝板	復核 練松文 批准 林仁安	2022-11-09 2022-11-09	單件重量 - (KG)

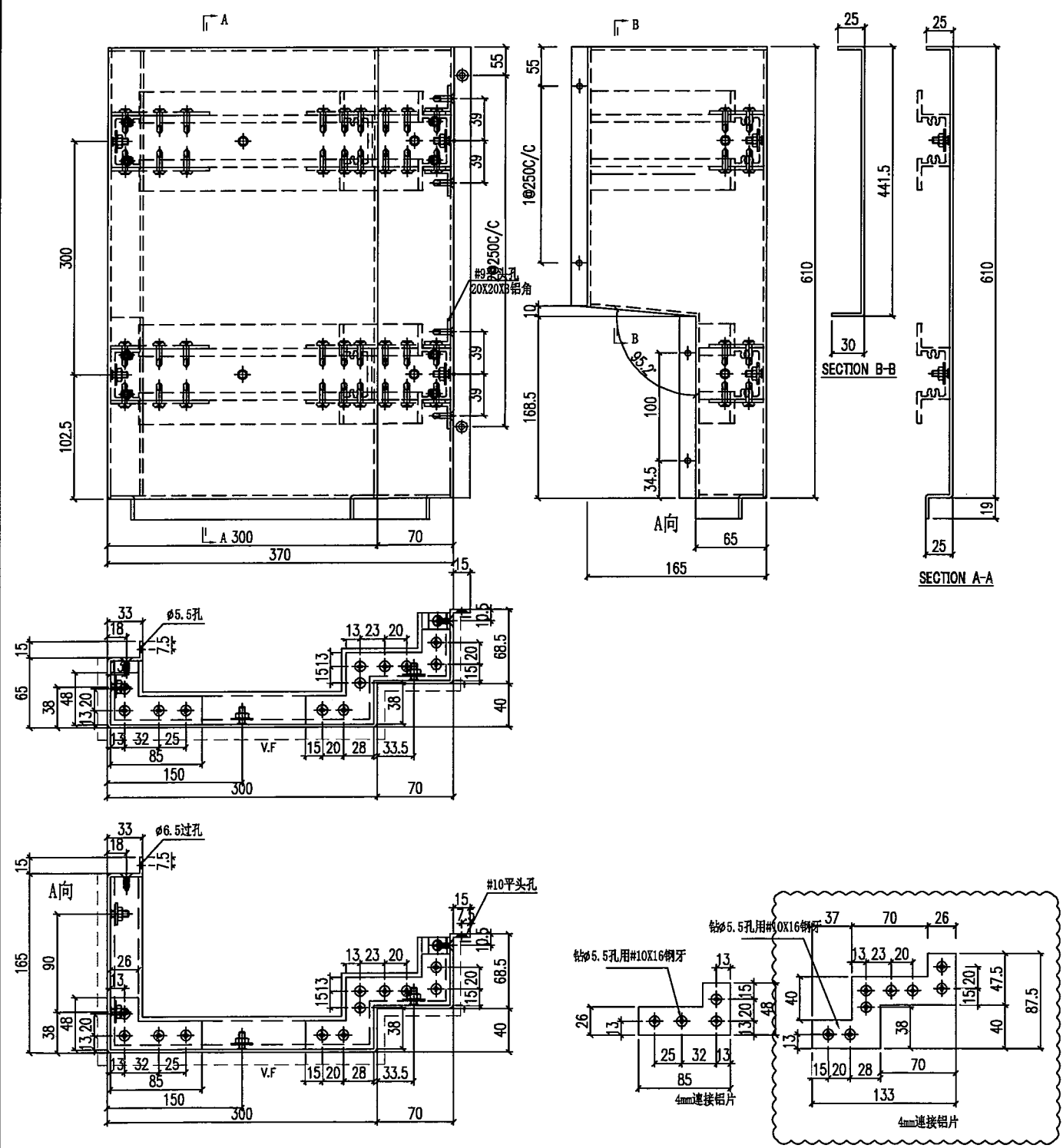
PE101-2 右边




圖號	寬度 (W)	W1	N	M	數量	备注
856-Y2-4	610	155	1	300	1	
					1	

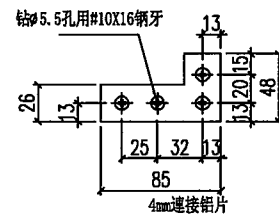
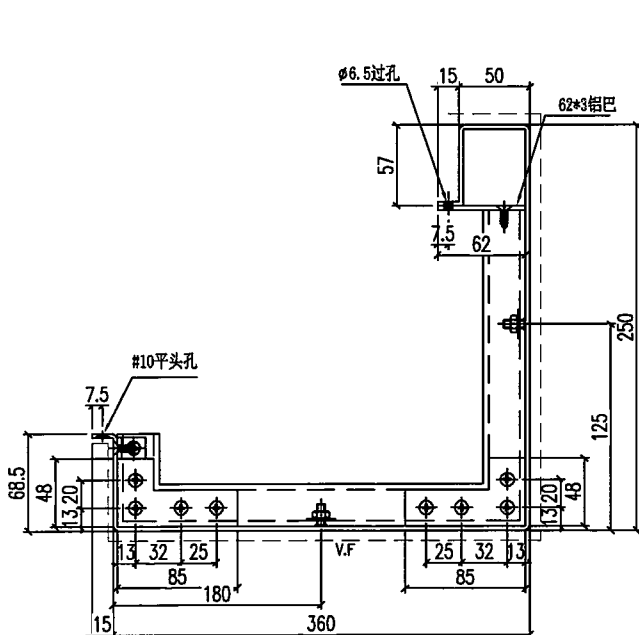
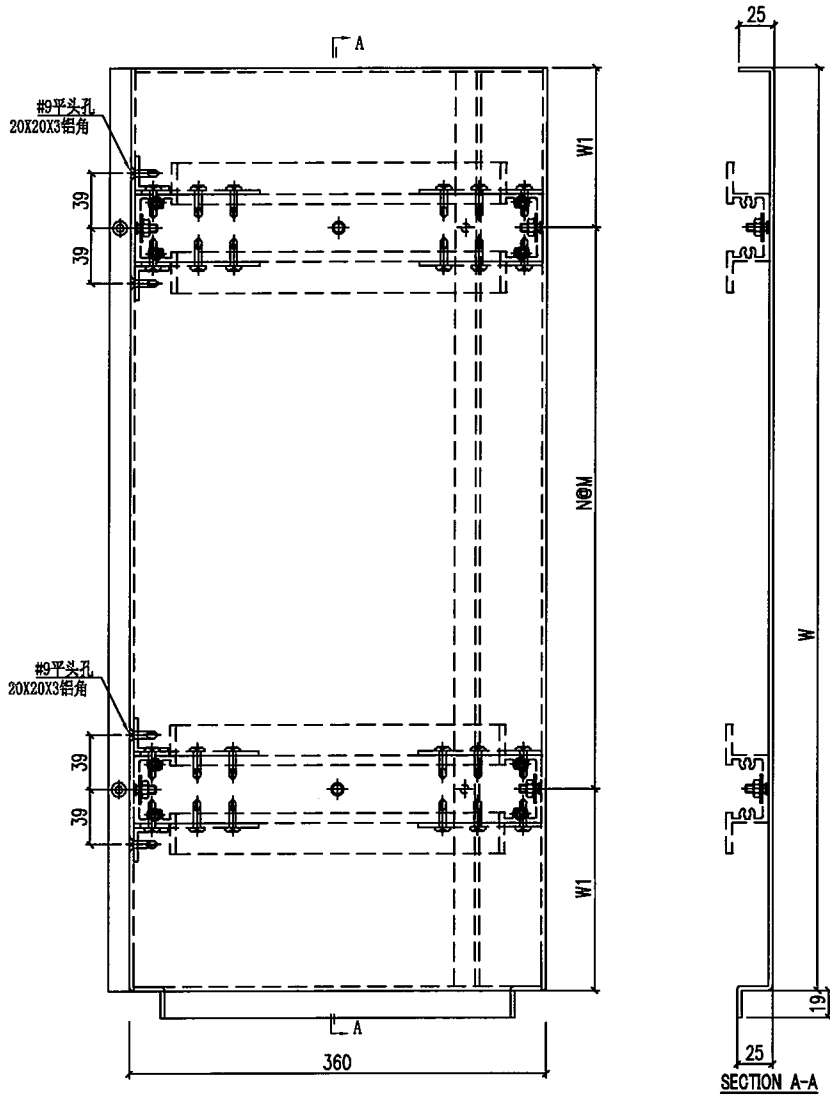
 美特鋁質有限公司 MIDI Aluminium Fabricator Ltd.		工程號 J856 地盘 天榮站	類別 制圖 李傳鵬 復核 練松文 批准 林仁安	物料號 MP1 2022-11-09 2022-11-09 2022-11-09	圖號 J856-H2-4 數量 1 單件重量 - (KG)
修改 B 日期 06-01	採用工廠 ✓ 材料颜色 UCT309119XLB-3	图纸名称 收口铝板 材料 3mm铝板			

PE102-1 左边



 美特鋁質有限公司 MIDI Aluminium Fabricator Ltd.		工程號 J856 地盘 天榮站	類別 制圖 李傳鵬 復核 練松文 批准 林仁安	物料號 2022-11-09 2022-11-09 2022-11-09	MP1 圖號 J856-Y3 數量 - 單件重量 - (KG)
修改 - 日期 -	採用工廠 <input checked="" type="checkbox"/> 地盘 材料颜色 UCT309119XLB-3	图纸名称 收口铝板 材料 3mm铝板			

PE102-1 右边



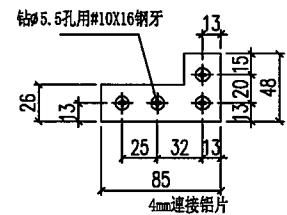
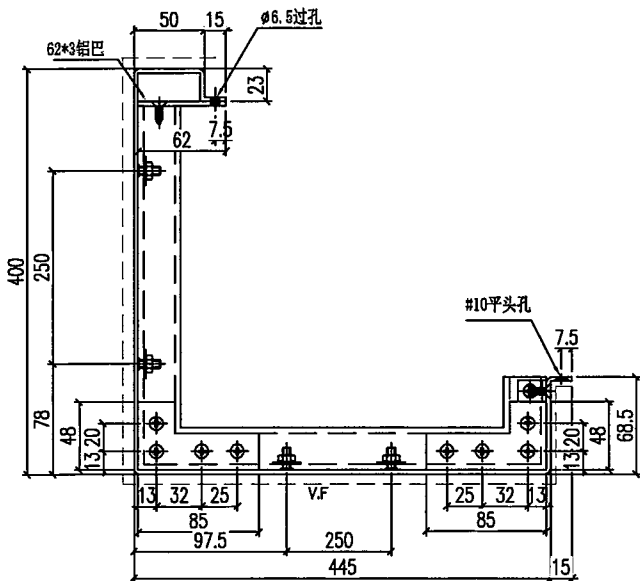
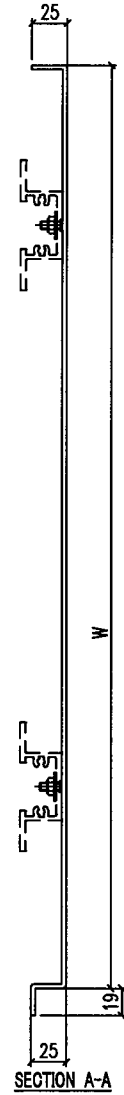
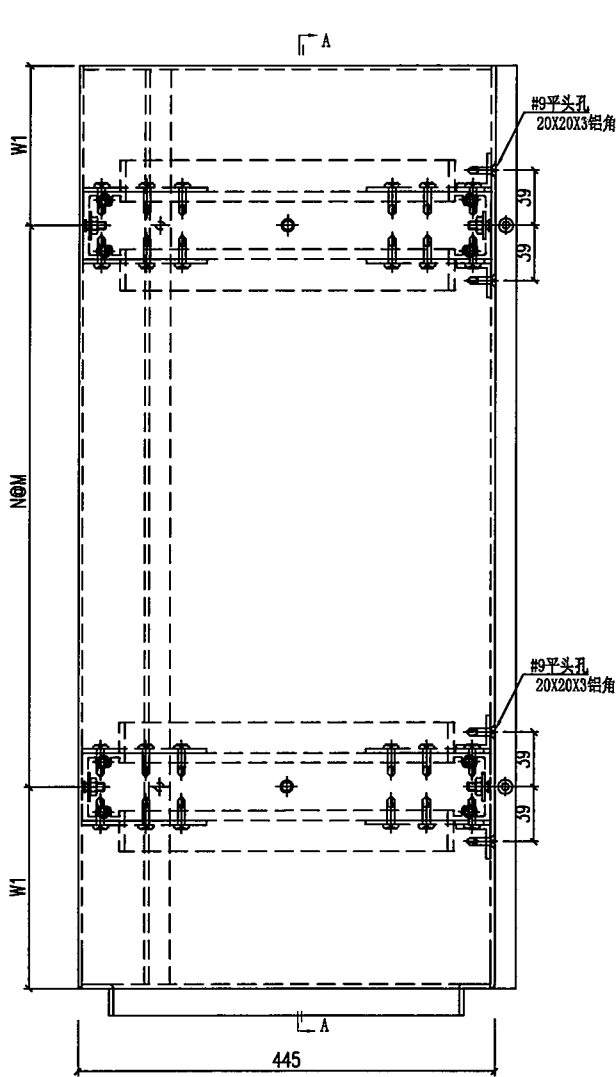
圖號	寬度 (W)	W1	N	M	數量	备注
856-Y3-4	610	155	1	300	1	
					1	



美特鋁質有限公司
MIDI Aluminium Fabricator Ltd.

工程號	J856	類別		物料號	MP1			
地盘	天榮站	制圖	李傳鵬	2022-11-09	圖號	J856-Y4		
修改	-	採用工廠	✓ 地盘	復核	練松文	2022-11-09	數量	-
日期	-	材料顏色	UCT542919XL-3灰	批准	林仁安	2022-11-09	單件重量	- (KG)

PE102-2 左边



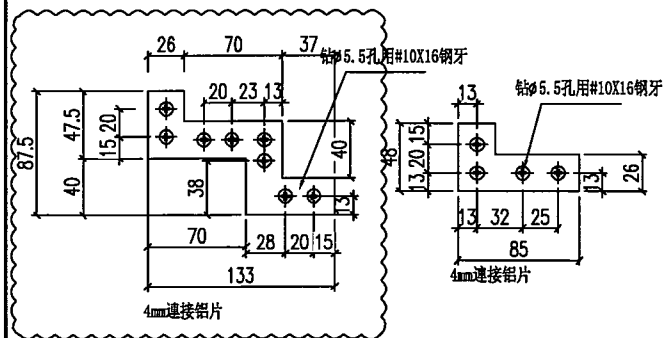
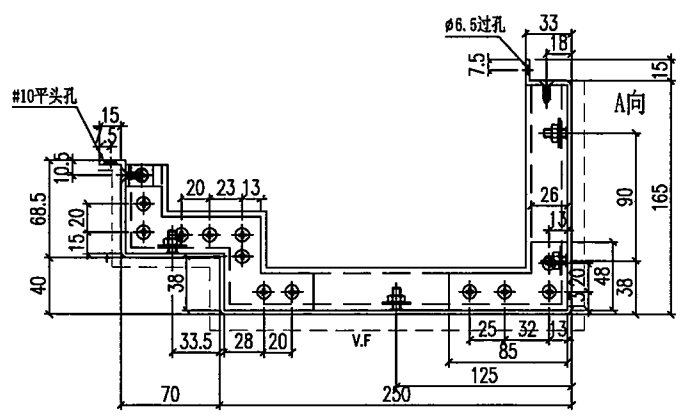
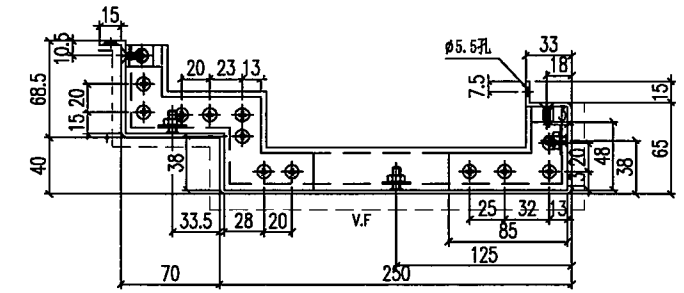
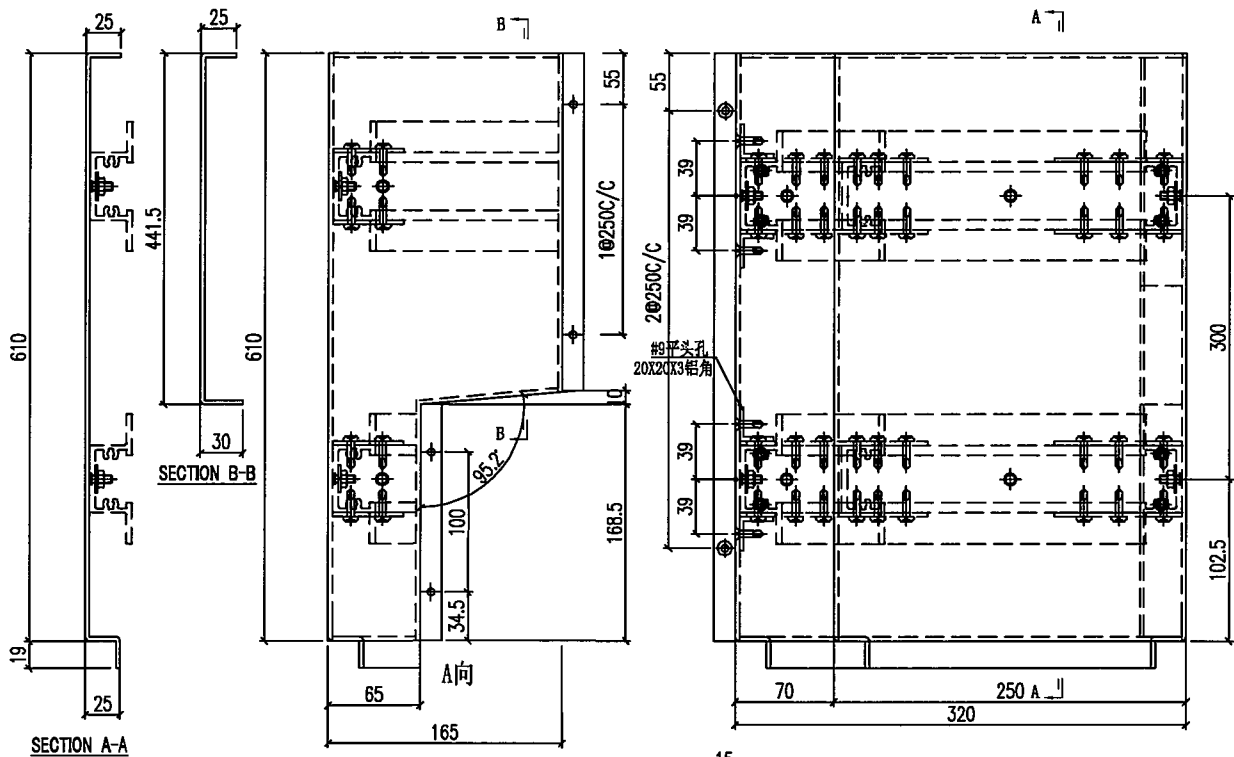
圖號	寬度 (W)	W1	N	M	數量	备注
856-Y4-4	610	155	1	300	1	
					1	




美特鋁質有限公司
MIDI Aluminium Fabricator Ltd.

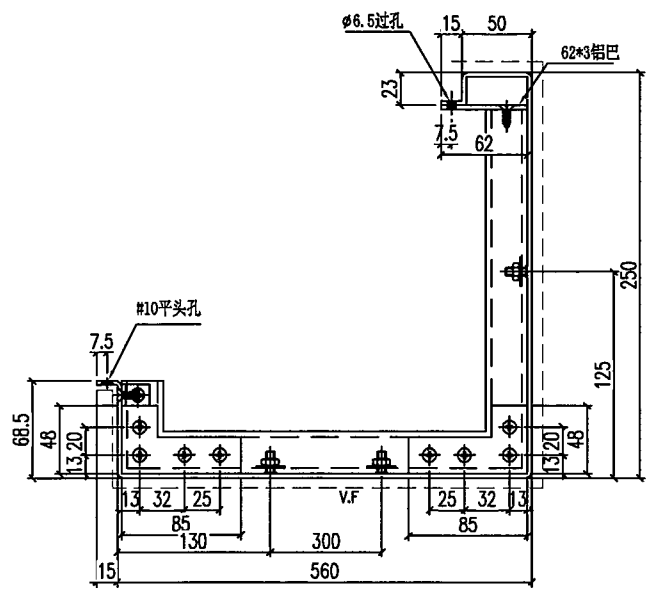
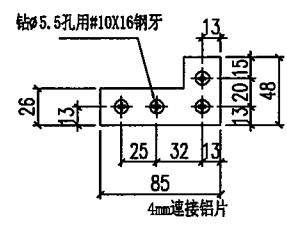
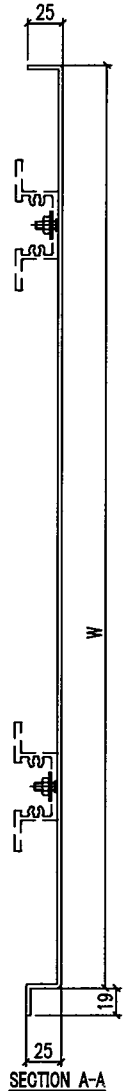
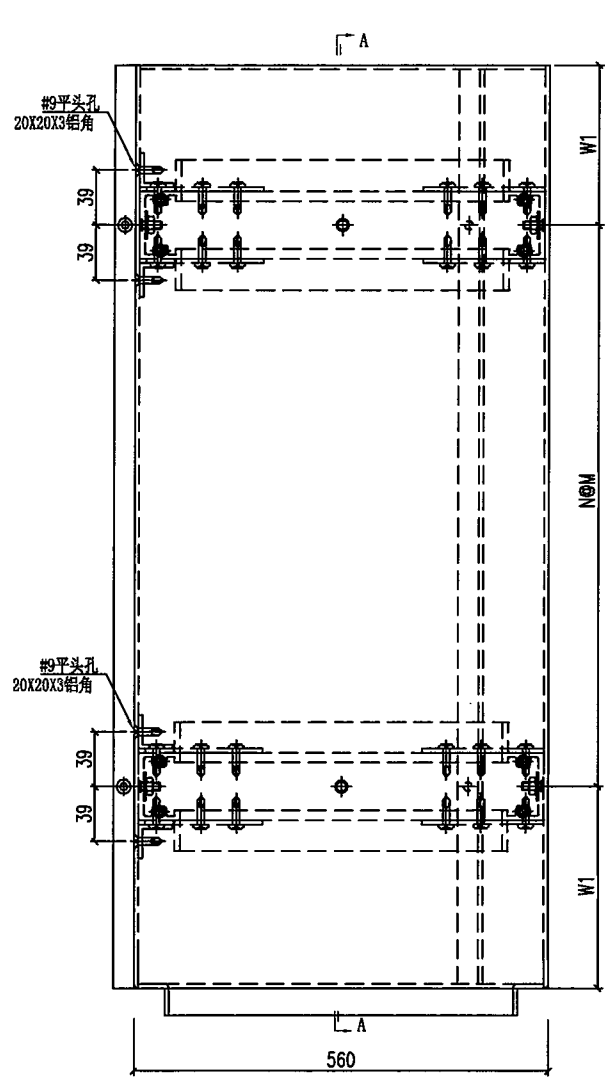
工程號	J856	類別		物料號	MP1		
地盘	天榮站	制圖	李傳鵬	2022-11-09	圖號	J856-H3-4	
修改	B	採用工廠	✓ 地盘	日期	06-01	数量	1
日期	06-01	材料颜色	UCT309119XLB-3 绿色材料	图纸名称	收口铝板	批准	林仁安
						单件重量	- (KG)

PE102-2 右边




 美特鋁質有限公司 MIDI Aluminium Fabricator Ltd.		工程號 J856 地盘 天榮站	類別 制圖 李傳鵬	物料號 MP1 2022-11-09	圖號 J856-Y6 數量 -
修改 - 日期 -	採用工廠 <input checked="" type="checkbox"/> 地盘 材料颜色 UCT309119XLB-3	图纸名称 收口铝板 色材料 3mm铝板	復核 練松文 批准 林仁安	2022-11-09 2022-11-09	單件重量 - (KG)

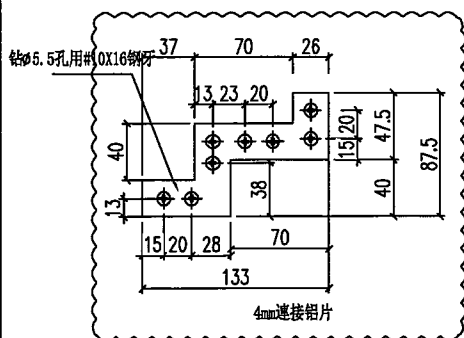
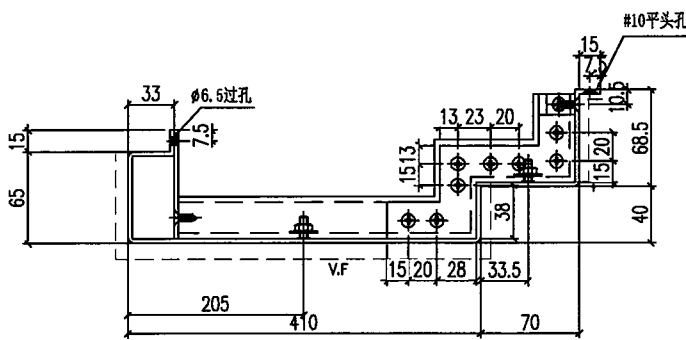
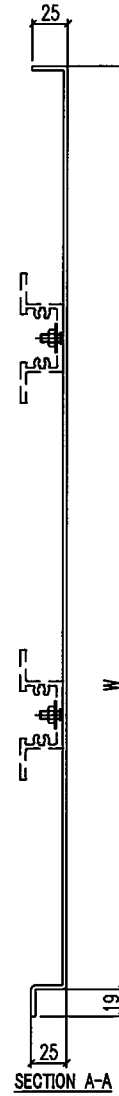
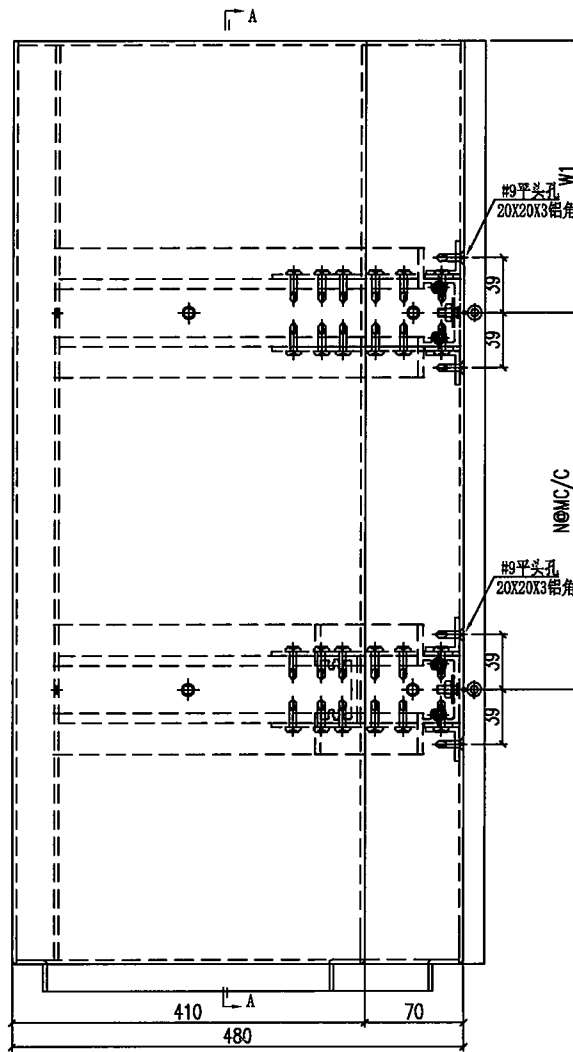
PE201-1 右边




圖號	寬度 (W)	W1	N	M	數量	备注
856-Y6-4	610	155	1	300	1	
					1	

 美特鋁質有限公司 MIDI Aluminium Fabricator Ltd.		工程號 J856 地盘 天榮站	類別 制圖 李傳騰 復核 練松文 批准 林仁安	物料號 2022-11-09 2022-11-09 2022-11-09	MP1 圖號 J856-H4 數量 - 單件重量 - (KG)
修改 B 日期 06-01	採用工廠 ✓ 材料颜色 UCT309119XLB-3銀色材料	图纸名称 收口铝板 材料 3mm铝板			

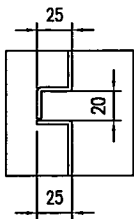
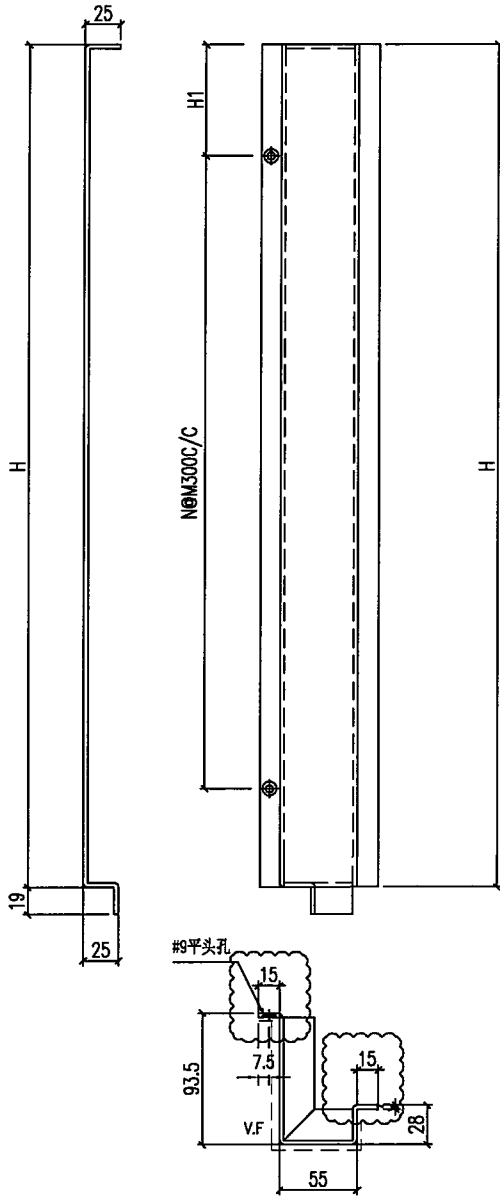
PE201-2 左边




圖號	寬度 (W)	W1	N	M	數量	备注
856-H4-6	610	155	1	300	1	
					1	

 美特鋁質有限公司 MIDI Aluminium Fabricator Ltd.		工程號	J856	類別		物料號	MP1		
修改	-	採用工廠	✓ 地盤	圖紙名稱	收口鋁板	制圖	李傳鵬 2022-11-09	圖號	J856-Y19
日期	-	材料顏色	UGT542919XL-3灰	材料	3mm鋁板	復核	練松文 2022-11-09	數量	-
						批准	林仁安 2022-11-09	單件重量	- (KG)

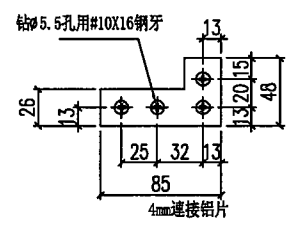
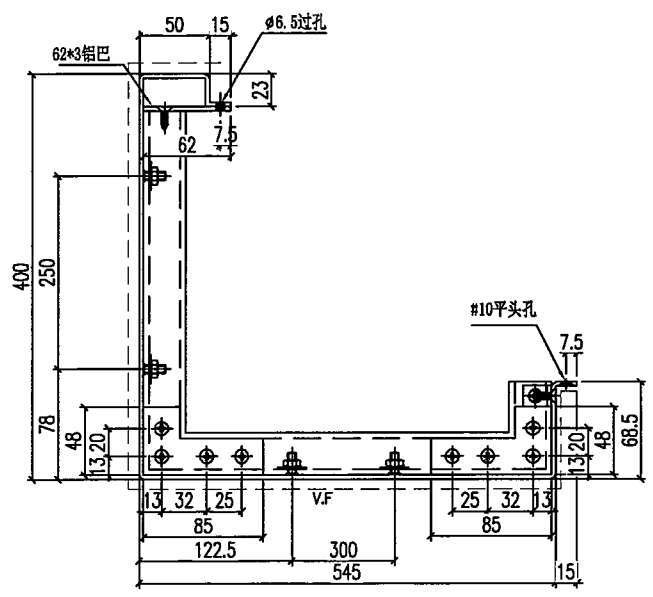
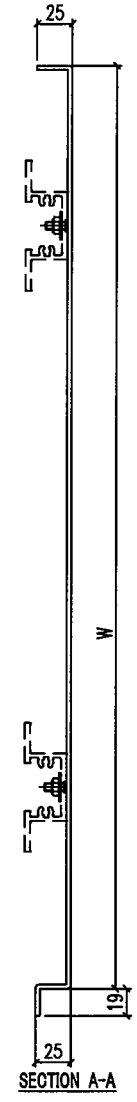
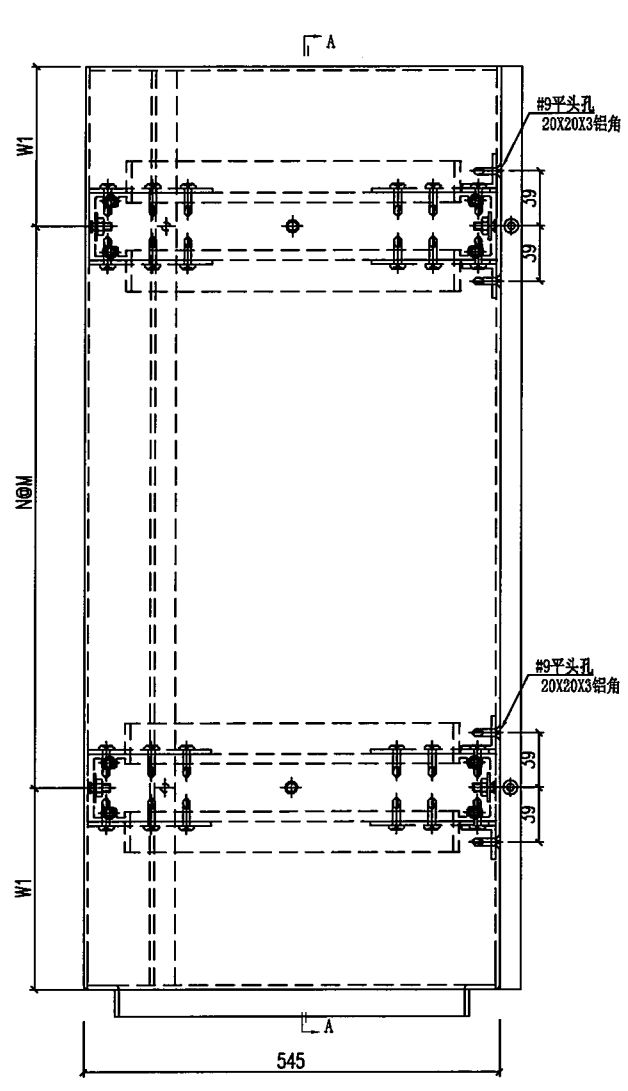
PE201-2 右边
PE303-1 右边




圖號	寬度 (W)	W1	N	M	數量	备注
856-Y19-6	610	155	1	300	2	
					2	

 美特鋁質有限公司 MIDI Aluminium Fabricator Ltd.		工程號 J856 地盘 天榮站	類別 制圖 李傳鵬 復核 練松文 批准 林仁安	物料號 2022-11-09 2022-11-09 2022-11-09	MP1 圖號 J856-Y7 數量 - 單件重量 - (KG)
修改 - 日期 -	採用工廠 ✓ 材料颜色 UCT542919XL-3灰	图纸名称 收口铝板 材料 3mm 铝板			

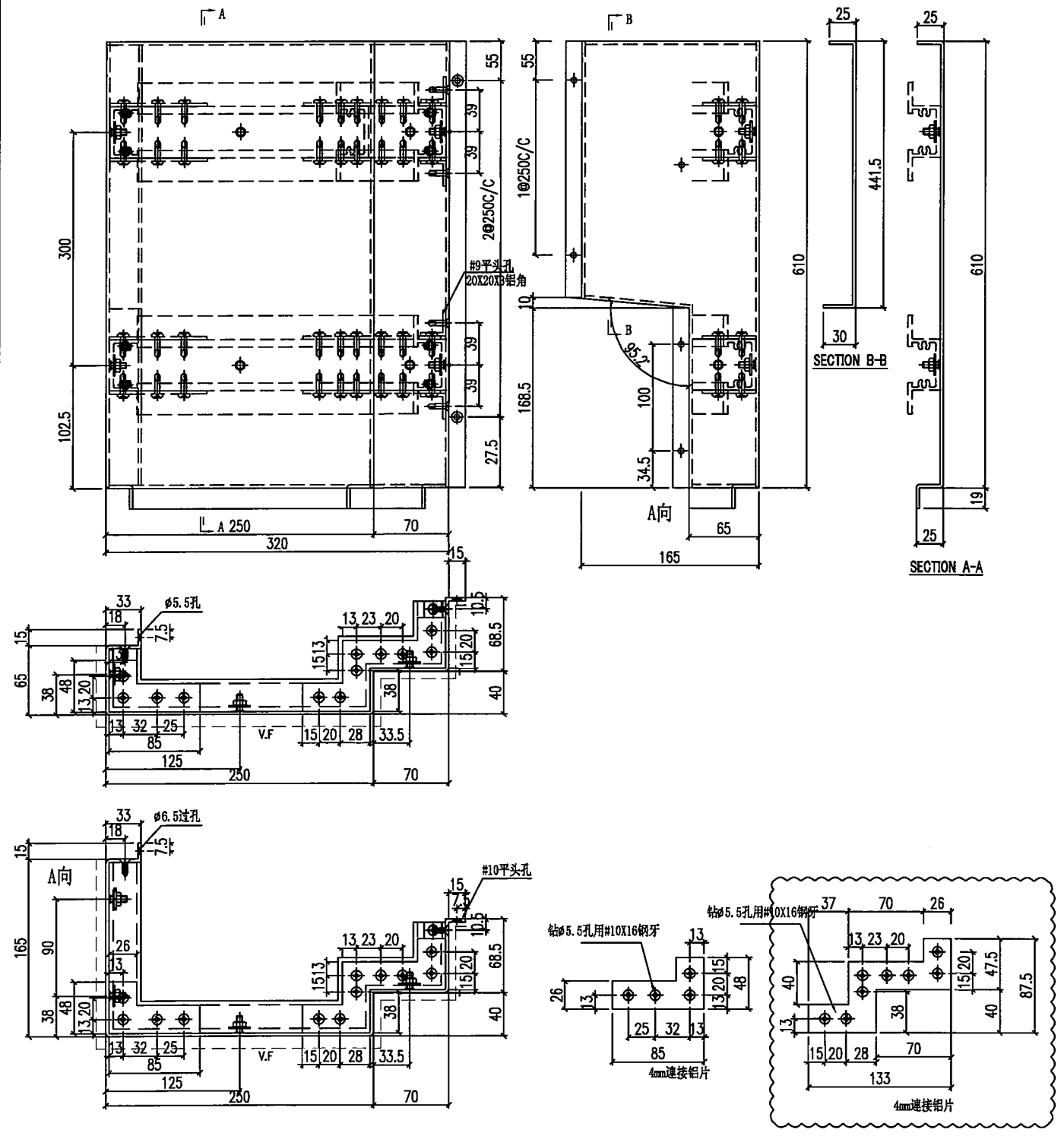
PE202-1 左边




圖號	寬度 (W)	W1	N	M	數量	备注
856-Y7-4	610	155	1	300	1	
					1	

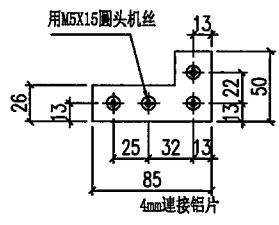
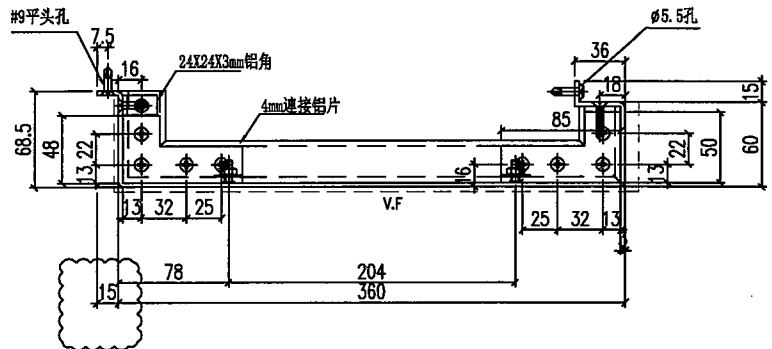
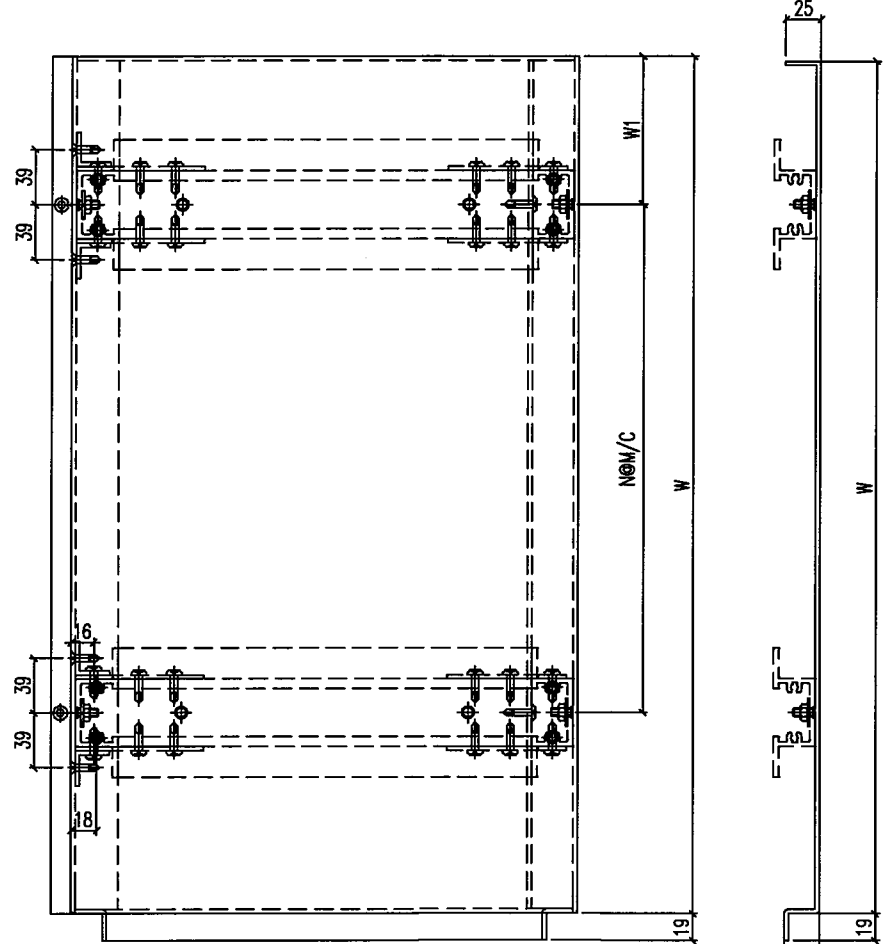
 美特鋁質有限公司 MIDI Aluminium Fabricator Ltd.			工程號 J856 地盘 天榮站	類別 制圖 李傳鵬	物料號 MP1 2022-11-09	圖號 J856-H6-4
修改 B 日期 06-01	採用工廠 ✓ 材料颜色 UCT309119XLB-3銀	地盤 3mm 鋁板	图纸名称 收口鋁板	復核 練松文 批准 林仁安	2022-11-09 2022-11-09	數量 1 單件重量 - (KG)

PE202-2 左边




 美特鋁質有限公司 MIDI Aluminium Fabricator Ltd.		工程號 J856 地盘 天榮站	類別 制圖 李傳鵬 復核 練松文 批准 林仁安	物料號 2022-11-09 2022-11-09 2022-11-09	MP1 圖號 J856-Y9 數量 1 單件重量 - (KG)
修改	-	採用工廠 <input checked="" type="checkbox"/> 地盘	图纸名称 收口铝板		
日期	-	材料颜色 UCT309119XLB-3	色材料 3mm铝板		

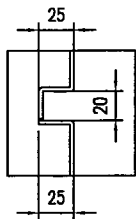
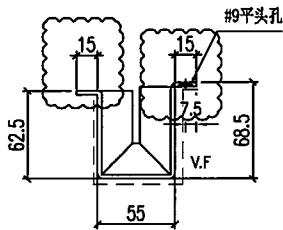
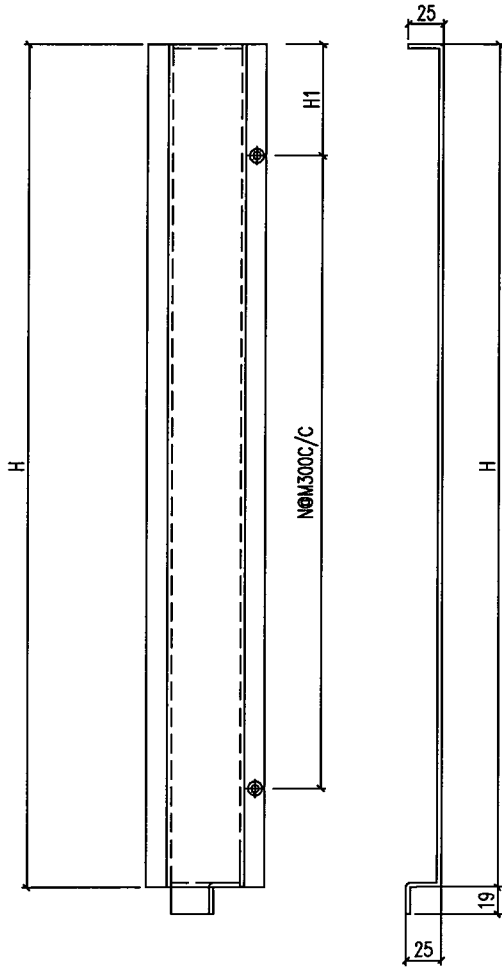
PE301-1 右边



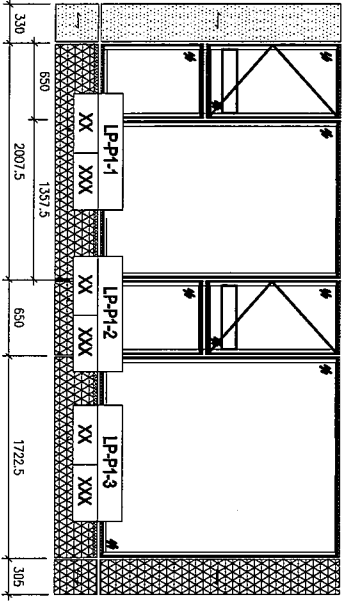
圖號	寬度 (W)	W1	N	M	數量	备注
J856-Y9-4	610	155	1	300	1	VMU已做
					1	

 美特鋁質有限公司 MIDI Aluminium Fabricator Ltd.			工程號	J856	類別		物料號	MP1	
修改	-		地盤	天榮站	制圖	李傳鵬	2022-11-09	圖號	J856-Y15
日期	-		採用工廠	✓ 地盤	圖紙名稱	收口鋁板	復核	練松文	2022-11-09
			材料顏色	UCT542919XL-3灰	材料	3mm鋁板	批准	林仁安	2022-11-09
								數量	-
								單件重量	- (KG)

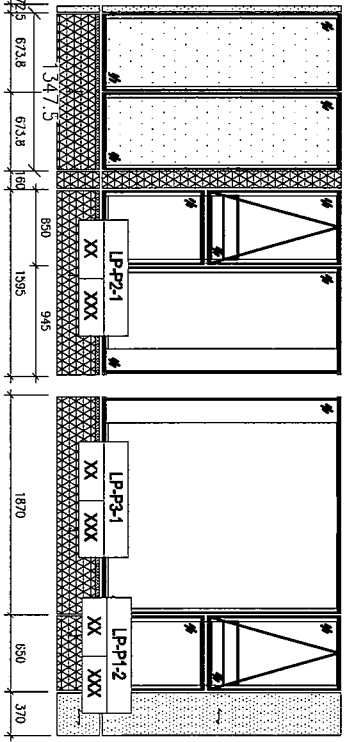
PE302-2 左边



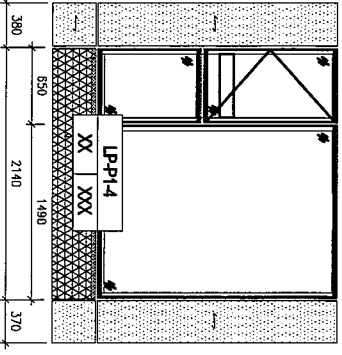
圖號	寬度 (W)	W1	N	M	數量	备注
856-Y15-6	610	155	1	300	1	
					1	



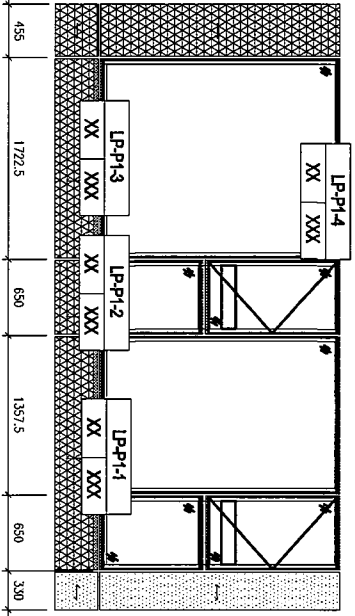
ICW-PE101-1



ICW-PE101-2



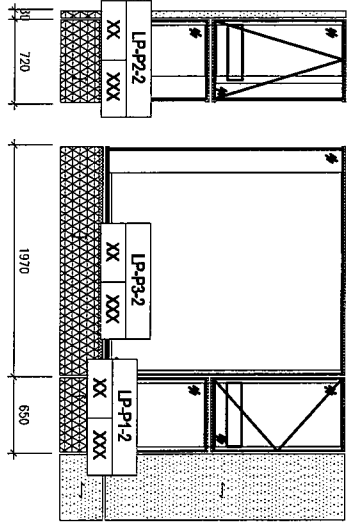
ICW-PE102-1



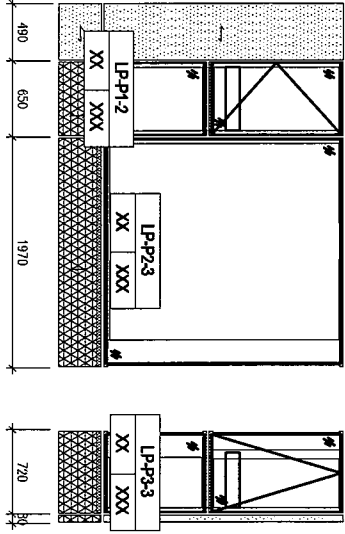
ICW-PE102-2

美特鋁質有限公司 MIDI Aluminium Fabricator Ltd.	工程號	J856	類別	-	物料號	-		
	地盤	天樂站	制圖	陳梓豪	2022-10-19	圖號	TJ-BM-A01	
採用工廠	地盤	圖紙名稱	機件位置圖	復核	蘇松文	2022-10-19	數量	-
材料顏色		材料	-	批准	林仁安	2022-10-19	單件重量	(KG)
修改	日期							

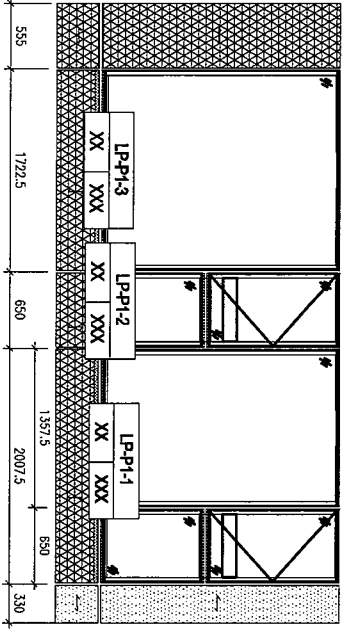
美特鋁質有限公司 MIDI Aluminium Fabricator Ltd.	工程號	J856	類別	物料號	-
	地盤	天樂站	制圖	陳梓豪	2022-10-19
採用工廠	地盤	圖紙名稱	機件位置圖	復核	蔡松文
材料顏色		材料	-	批准	林仁安
修改				2022-10-19	數量
日期				2022-10-19	單件重量
					(KG)



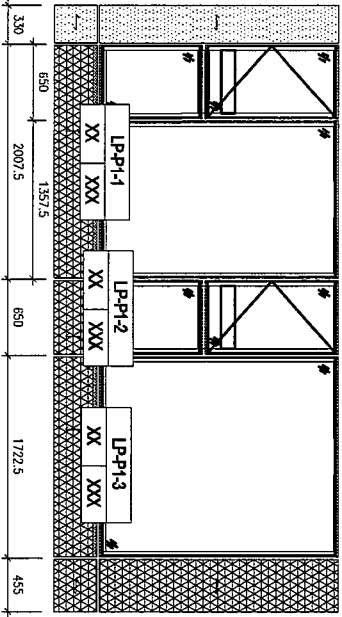
TCW-PE201-1



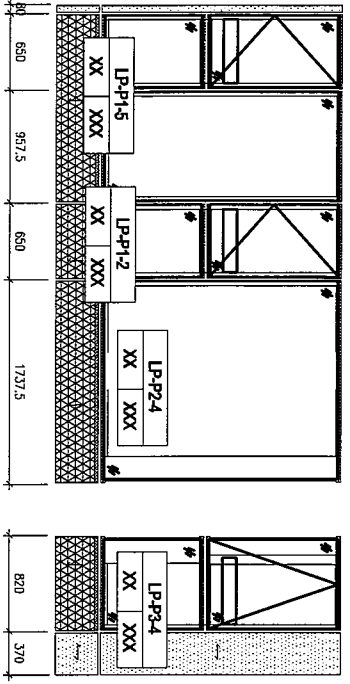
TCW-PE201-2



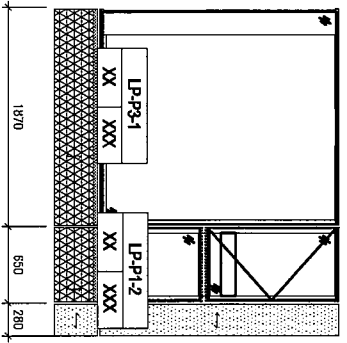
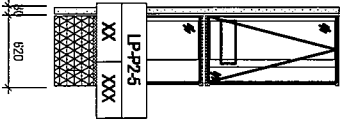
TCW-PE202-1



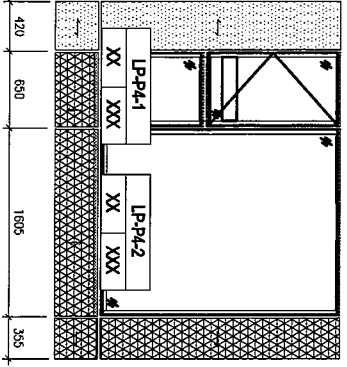
TCW-PE202-2



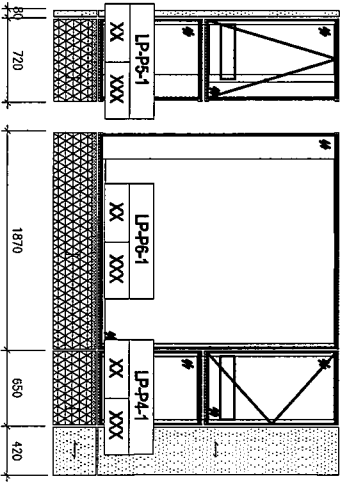
TCW-PE301-1



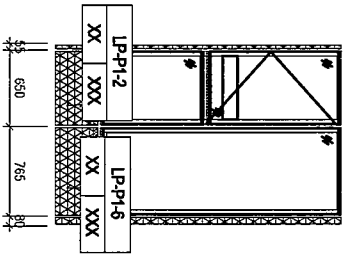
TCW-PE301-2



TCW-PE302-1

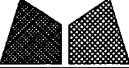


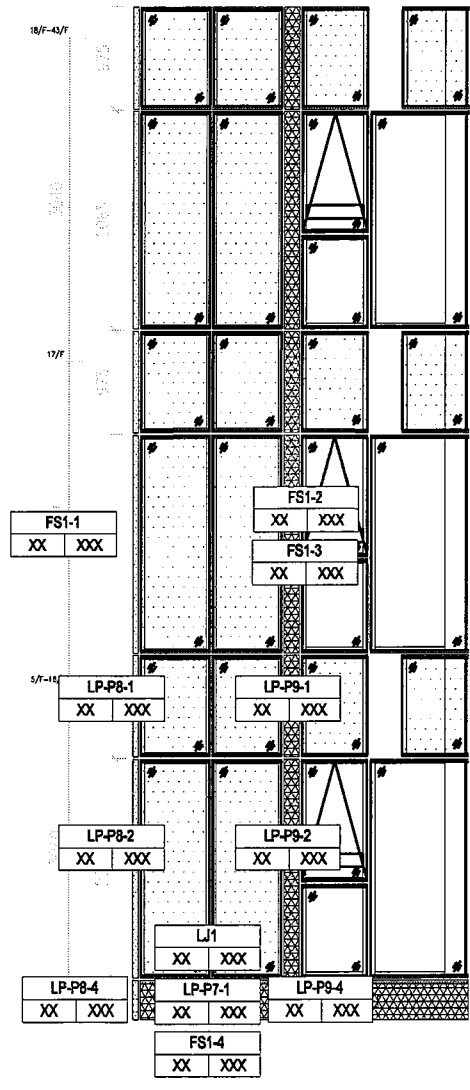
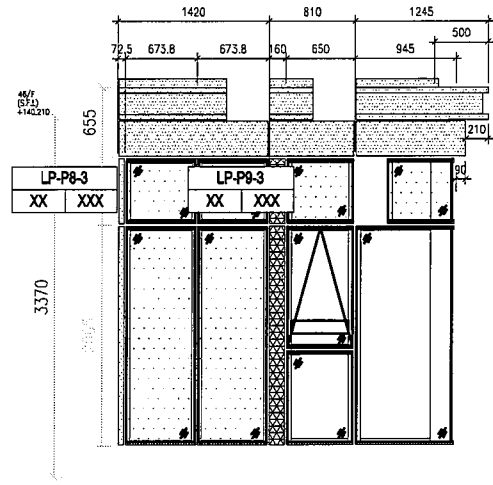
TCW-PE302-2



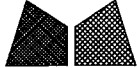
TCW-PE303-1

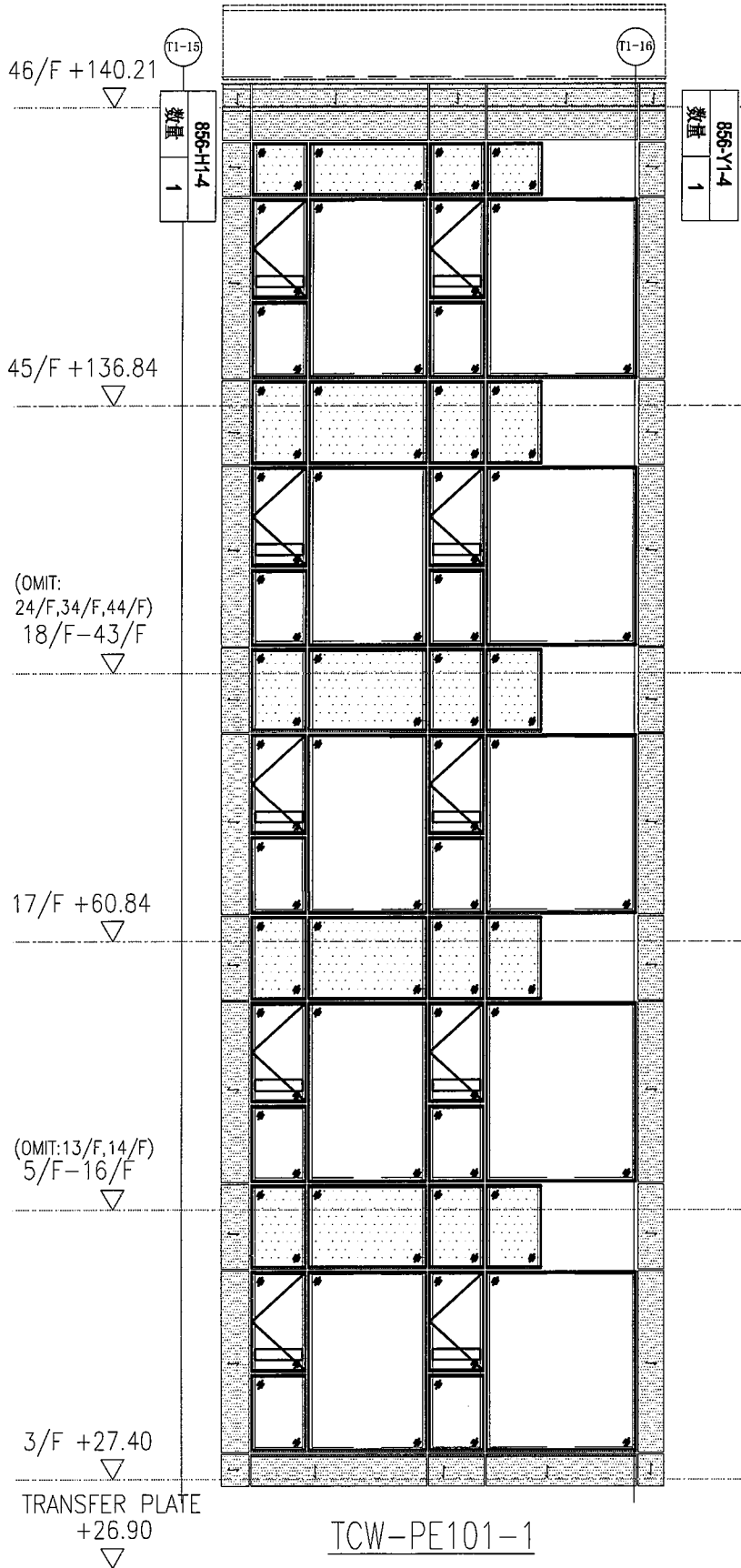
美特鋁質有限公司 MIDI Aluminum Fabricator Ltd.	修改	採用工廠	地盤	圖紙名	職件位置圖	復核	蔡松文	2022-10-19	數量	-	圖號	TJ-BM-A01
	日期		材料顏色	地盤	天樂站	制圖	陳梓豪	2022-10-19	物料號	-	圖號	TJ-BM-A01
				工程號	1856	類別		批准	林仁安	2022-10-19	單件重量	(KG)


 美特鋁質有限公司 MIDI Aluminium Fabricator Ltd.				工程號 J856		類別	物料號 -	
修改日期		採用工廠		地盤		制圖 陈梓豪	2022-10-19	圖號 TJ-BM-A01
日期		材料颜色		图纸名称 附件位置图		復核 练松文	2022-10-19	數量 -
				材料 -		批准 林仁安	2022-10-19	單件重量 (KG)

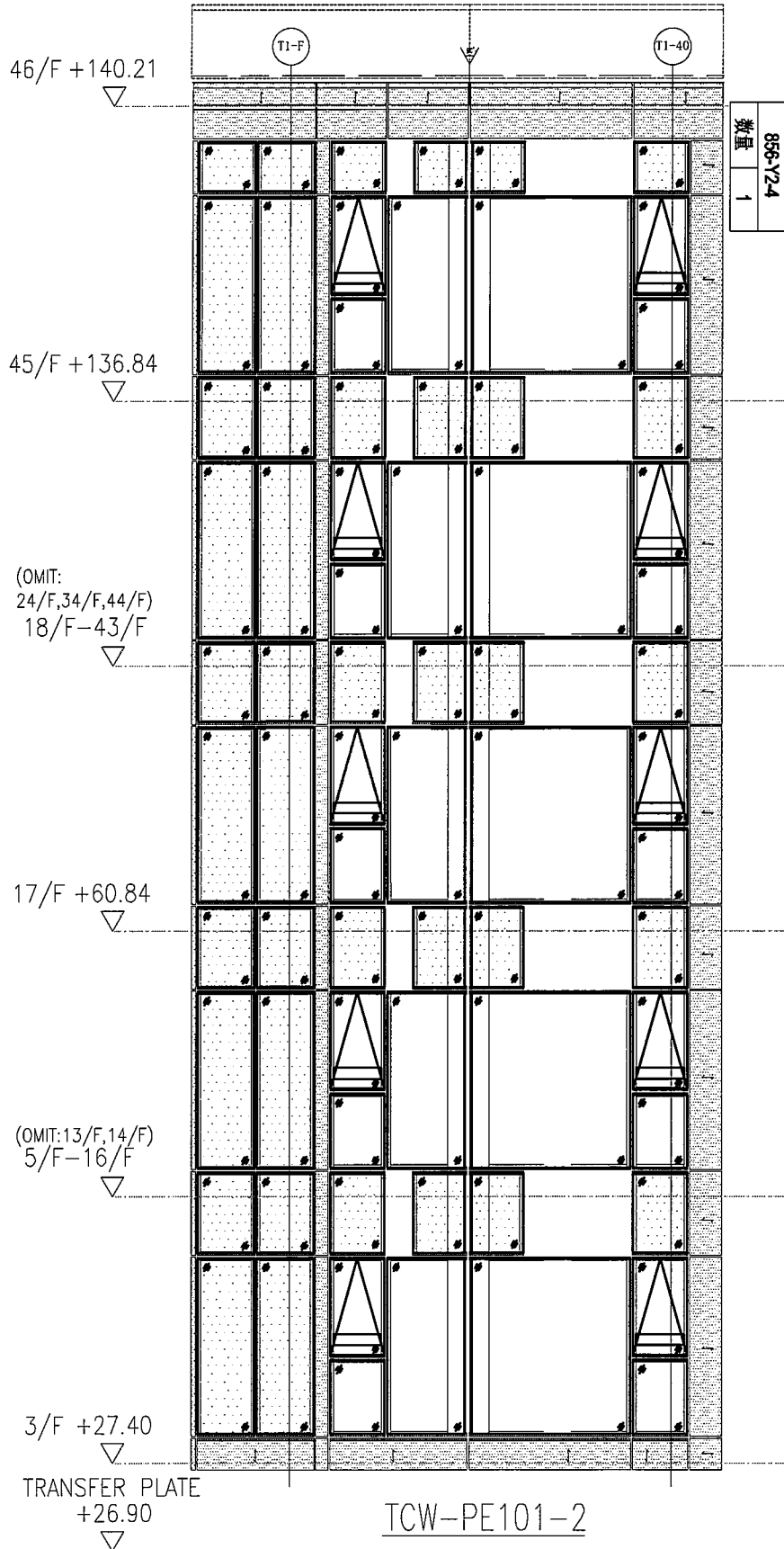


TCW-PE101-2

 美特鋁質有限公司 MIDI Aluminium Fabricator Ltd.			工程號 J856 地盘 天榮站	類別 制圖 陈梓豪 復核 练松文 批准 林仁安	物料號 - 2022-10-19 2022-10-19 2022-10-19	圖號 TJ-LB-A01 數量 - 單件重量 (KG)
修改日期 採用工廠 材料颜色	地盤 图纸名 敞口铝板位置图 材料 -					



 美特鋁質有限公司 MIDI Aluminium Fabricator Ltd.			工程號 J856 地盘 天榮站	類別 制圖 陈梓豪 復核 练松文 批准 林仁安	物料號 - 2022-10-19 2022-10-19 2022-10-19	圖號 TJ-LB-A02 數量 - 單件重量 (KG)
修改 日期	採用工廠 材料颜色	地盘 图纸名 敞口铝板位置图 材料 -				





美特鋁質有限公司
MIDI Aluminium Fabricator Ltd.

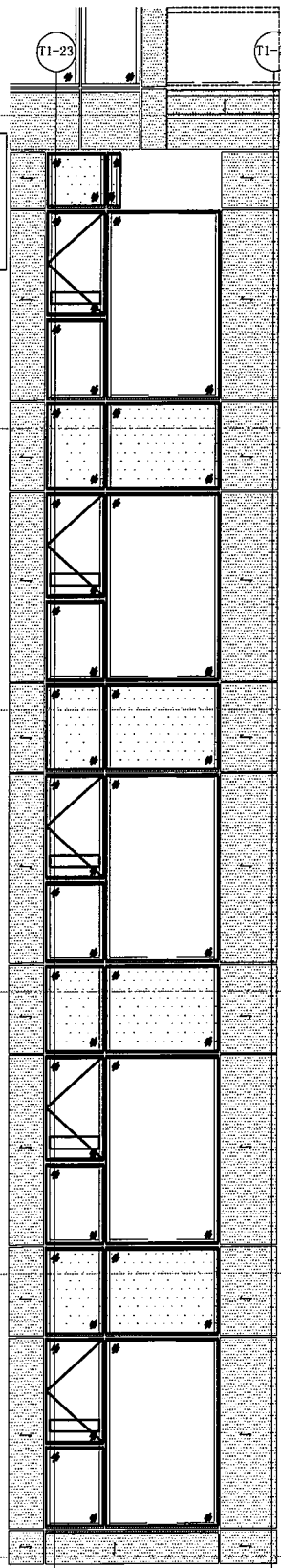
工程號 J856
地盘 天榮站
图纸名 敞口铝板位置图
材料 -

類別
制圖 陈梓豪 2022-10-19
復核 练松文 2022-10-19
批准 林仁安 2022-10-19

物料號 -
圖號 TJ-LB-A03
數量 -
單件重量 (KG)

修改日期

採用工廠
材料颜色



TCW-PE102-1

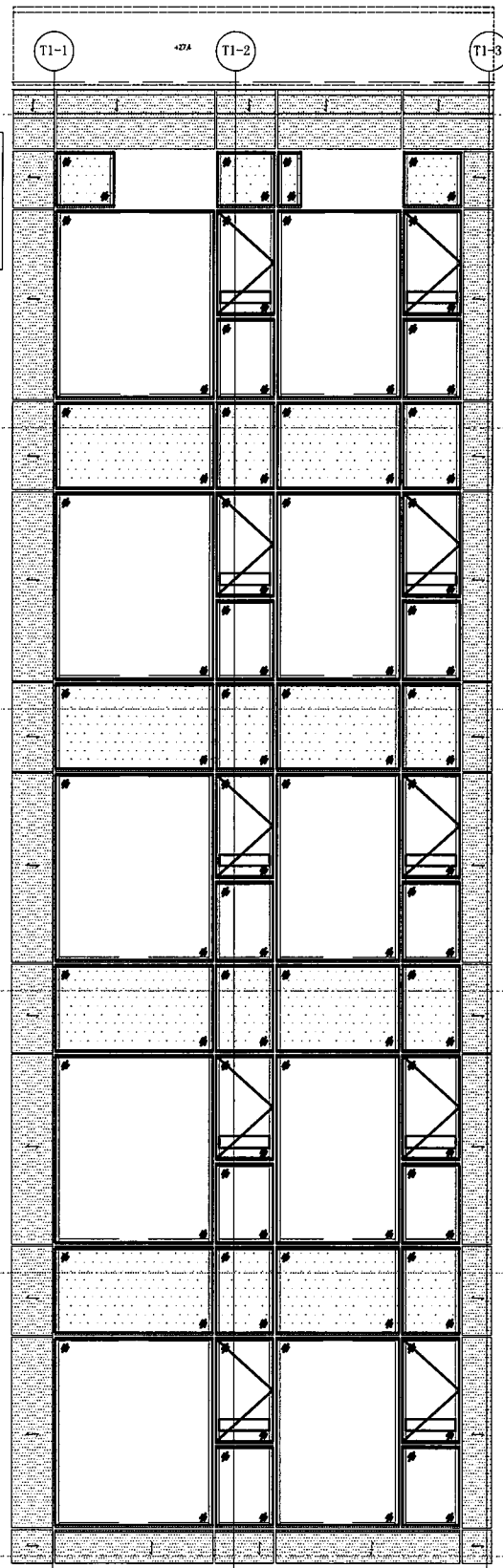
46/F +140.21

45/F +136.84

17/F +60.84

3/F +27.40

TRANSFER PLATE
+26.90



TCW-PE102-2

856-H2-4
數量 1

856-Y3-4
數量 1

856-Y4-4
數量 1

856-H3-4
數量 1

(OMIT:
24/F,34/F,44/F)
18/F-43/F

(OMIT:13/F,14/F)
5/F-16/F



美特鋁質有限公司
MIDI Aluminium Fabricator Ltd.

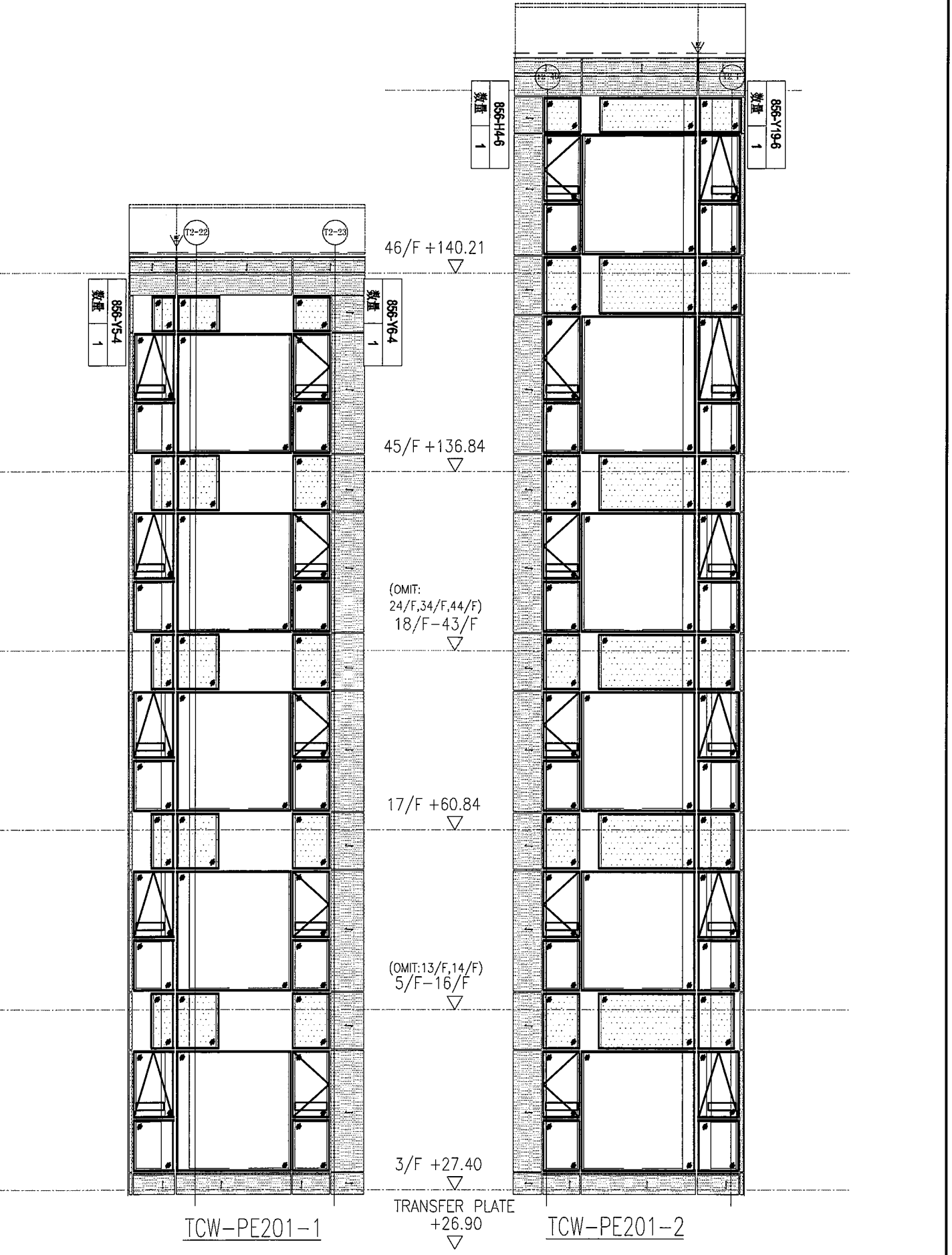
工程號 J856
地盘 天榮站
图纸名 敞口铝板位置图
材料 -

類別
制圖 陈梓豪 2022-10-19
復核 练松文 2022-10-19
批准 林仁安 2022-10-19

物料號 -
圖號 TJ-LB-A04
數量 -
單件重量 (KG)

修改日期
採用工廠
材料颜色

地盤





美特鋁質有限公司
MIDI Aluminium Fabricator Ltd.

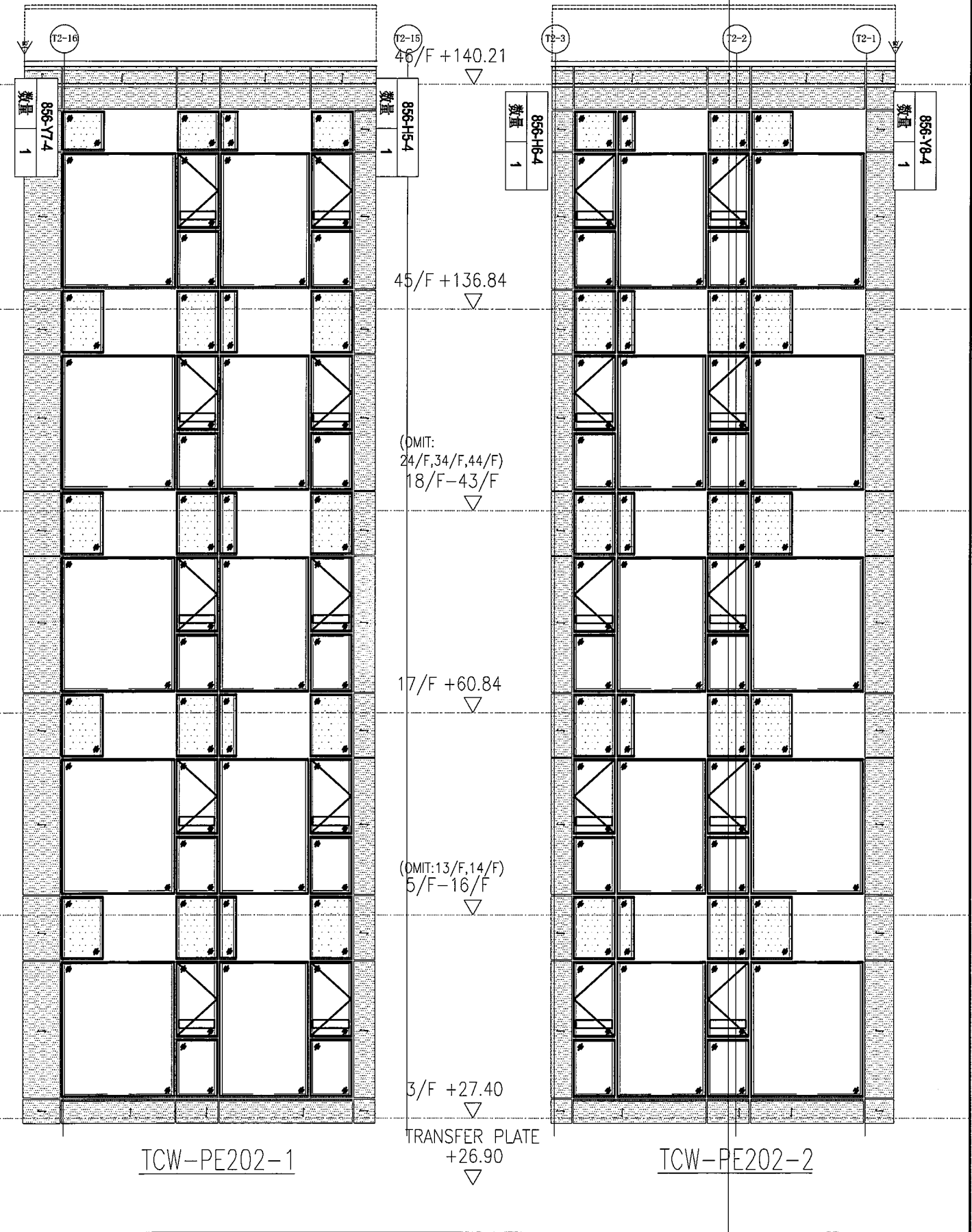
工程號 J856
地盘 天榮站
图纸名 撇口铝板位置图
材料 -


類別
制圖 陈梓豪 2022-10-19
復核 练松文 2022-10-19
批准 林仁安 2022-10-19

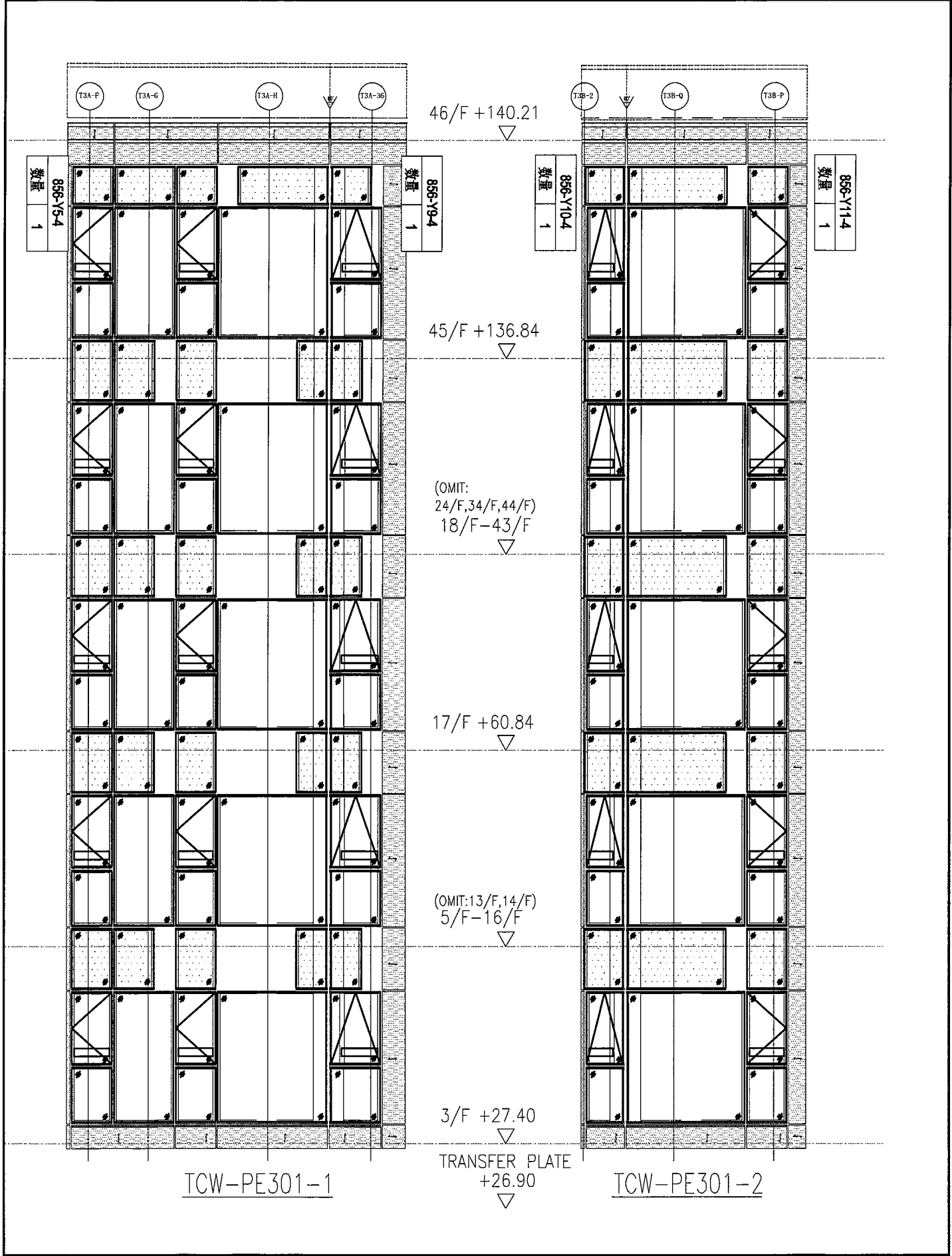
物料號 -
圖號 TJ-LB-A05
數量 -
單件重量 (KG)

修改日期
採用工廠
材料颜色

地盤
材料颜色



 美特鋁質有限公司 MIDI Aluminium Fabricator Ltd.				工程號 J856 地盘 天榮站 图纸名 敞口铝板位置图 材料 -	類別 制圖 陈梓豪 復核 练松文 批准 林仁安	物料號 - 2022-10-19 2022-10-19 2022-10-19	圖號 TJ-LB-A06 數量 - 單件重量 (KG)
修改日期		採用工廠	地盘				
		材料颜色					





美特鋁質有限公司
MIDI Aluminium Fabricator Ltd.

工程號 J856

類別

物料號 -

圖號 TJ-LB-A07

修改日期

採用工廠
地盤
材料顏色

地盤 天榮站
图纸名 敞口铝板位置图
材料 -

制圖 陈梓豪
復核 练松文
批准 林仁安

2022-10-19
2022-10-19
2022-10-19

數量 -
單件重量 (KG)

