

工程指示 / 要求簡箋 ENGINEER INSTRUCTIONS(E.I.)

工程指示編號:	EI- 6929 A	修改版本:	A
	HK- 2583		
工程編號:	J 856	工程名稱:	天榮站
收件人:	生統/ 王良	發件人:	Jingo
工程項目:	幕牆 T1座RF收口鋁板拆圖 (修改顏色)	日期:	08/11/2023

<input checked="" type="checkbox"/> 原合約工程包	<input type="checkbox"/> 原合約工程加 / 減賬 QT-	<input type="checkbox"/> 新工程報價 QT-
--	--	------------------------------------

信件批核號碼/圖紙參考編號:	批核模具圖紙編號:
客戶指示附件:	管理內部批簽署:

<input type="checkbox"/> 初步鋁料 B.M.	<input type="checkbox"/> 加工拆圖, 然後生產	<input type="checkbox"/> 尺寸表
<input type="checkbox"/> 正式鋁料 B.M.	<input type="checkbox"/> 技術上資料/指示	<input type="checkbox"/> 報價
<input type="checkbox"/> 配件 B.M.	<input type="checkbox"/> 樣辦或貨品說明書	<input type="checkbox"/> 分判合約
<input type="checkbox"/> 其他:		

內容:
以此取替BM及加工圖

完成上列要求日期: 05/02/2024

國內


<input type="checkbox"/> 生產技術總監	<input type="checkbox"/> 連附件	<input checked="" type="checkbox"/> 技術部	<input checked="" type="checkbox"/> 連附件	<input type="checkbox"/> 生產部	<input type="checkbox"/> 連附件
<input type="checkbox"/> 採購部	<input type="checkbox"/> 連附件	<input checked="" type="checkbox"/> 生產統籌部	<input checked="" type="checkbox"/> 連附件	<input type="checkbox"/> 報關組	<input type="checkbox"/> 連附件
<input type="checkbox"/> 質檢部	<input type="checkbox"/> 連附件	<input type="checkbox"/> 會計部	<input type="checkbox"/> 連附件	<input type="checkbox"/> 機械設計部	<input type="checkbox"/> 連附件
<input type="checkbox"/> 香港辦	<input type="checkbox"/> 連附件	<input type="checkbox"/> 其他:			

香港

<input type="checkbox"/> 行政部	<input type="checkbox"/> 連附件	<input type="checkbox"/> 會計部	<input type="checkbox"/> 連附件	<input type="checkbox"/> 統籌部	<input type="checkbox"/> 連附件	<input type="checkbox"/> 工程部	<input type="checkbox"/> 連附件
<input checked="" type="checkbox"/> 採購部	<input checked="" type="checkbox"/> 連附件	<input type="checkbox"/> QS部	<input type="checkbox"/> 連附件	<input type="checkbox"/> 地盤管理	<input type="checkbox"/> 連附件	<input type="checkbox"/> 維修部	<input type="checkbox"/> 連附件

*發件人簽署: Jingo	*組別成員批核簽署:
傳遞編號:	項目經理簽署:

ET6429 (A)

 美特鋁質 有限公司 MIDI Aluminium Fabricator Ltd.		工程號: J-856	計算: 林仁安	日期:	2023/10/30		送呈:						
地盤用鋁板B.M.表		地盤名稱: 天榮站	核對:	日期:			副本:						
BM編號:		修改版次:	A/C Code:	總V.F.:	207.57	總重量:	1984.82	此BM依據 資料計算					
序號	修改內容	鋁板圖號	鋁板名稱	顏色	實用	後備	總數	總重量	單件展開面積	總展開面積	單件V.F.	總V.F.	備註
1	改顏色	J856-RF-LB210	3mm厚鋁板	UC1309119XLB-3	1	0	1	4.685	0.576	0.576	0.484	0.484	
2	改顏色	J856-RF-LB211	3mm厚鋁板	UC1309119XLB-3	1	0	1	3.668	0.451	0.451	0.399	0.399	
3	改顏色	J856-RF-LB16	3mm厚鋁板	UC1309119XLB-3	1	0	1	6.959	0.856	0.856	0.779	0.779	
4	改顏色	J856-RF-LB217	3mm厚鋁板	UC1309119XLB-3	1	0	1	7.241	0.891	0.891	0.812	0.812	
5	改顏色	J856-RF-LB225	3mm厚鋁板	UC1309119XLB-3	1	0	1	2.860	0.352	0.352	0.305	0.305	
6	改顏色	J856-RF-LB230	3mm厚鋁板	UC1309119XLB-3	1	0	1	6.122	0.753	0.753	0.682	0.682	
7	改顏色	J856-RF-LB232	3mm厚鋁板	UC1309119XLB-3	1	0	1	3.883	0.478	0.478	0.423	0.423	
8	改顏色	J856-RF-LB239	3mm厚鋁板	UC1309119XLB-3	1	0	1	2.627	0.323	0.323	0.278	0.278	
9	改顏色	J856-RF-LB241	3mm厚鋁板	UC1309119XLB-3	1	0	1	2.617	0.322	0.322	0.277	0.277	
10	改顏色	J856-RF-LB285	3mm厚鋁板	UC1309119XLB-3	1	0	1	7.434	0.914	0.914	0.834	0.834	
11	改顏色	J856-RF-LB212	3mm厚鋁板	UC1309119XLB-3	1	0	1	5.985	0.736	0.736	0.666	0.666	
12	改顏色	J856-RF-LB17	3mm厚鋁板	UC1309119XLB-3	1	0	1	2.958	0.364	0.364	0.317	0.317	
13	改顏色	J856-RF-LB220	3mm厚鋁板	UC1309119XLB-3	1	0	1	4.163	0.512	0.512	0.456	0.456	
14	改顏色	J856-RF-LB226	3mm厚鋁板	UC1309119XLB-3	1	0	1	6.957	0.856	0.856	0.779	0.779	
15	改顏色	J856-RF-LB231	3mm厚鋁板	UC1309119XLB-3	1	0	1	3.883	0.478	0.478	0.423	0.423	
16	改顏色	J856-RF-LB233	3mm厚鋁板	UC1309119XLB-3	1	0	1	2.228	0.274	0.274	0.232	0.232	
17	改顏色	J856-RF-LB240	3mm厚鋁板	UC1309119XLB-3	1	0	1	2.617	0.322	0.322	0.277	0.277	
18	改顏色	J856-RF-LB242	3mm厚鋁板	UC1309119XLB-3	1	0	1	3.260	0.401	0.401	0.351	0.351	
19	改顏色	J856-RF-LB245	3mm厚鋁板	UC1309119XLB-3	1	0	1	7.093	0.872	0.872	0.794	0.794	
20	改顏色	J856-RF-LB286	3mm厚鋁板	UC1309119XLB-3	1	0	1	3.686	0.453	0.453	0.401	0.401	
21	改顏色	J856-RF-LB213	3mm厚鋁板	UC1309119XLB-3	2	0	2	13.501	0.830	1.661	0.755	1.510	

地盤用鋁板B.M.表

BM編號:

修改版次:

A/C Code:

總V.F.:

207.57

總重量:

1984.82

此BM依據資料計算

序號	修改內容	鋁板圖號	鋁板名稱	顏色	實用	後備	總數	總重量	平方米		單件V.F.	總V.F.	備註
									單件展開面積	總展開面積			
22	改顏色	J856-RF-LB221	3mm厚鋁板	UCT309119XLB-3	1	0	1	4.862	0.598	0.598	0.537	0.537	
23	改顏色	J856-RF-LB222	3mm厚鋁板	UCT309119XLB-3	1	0	1	4.180	0.514	0.514	0.458	0.458	
24	改顏色	J856-RF-LB229	3mm厚鋁板	UCT309119XLB-3	1	0	1	6.858	0.844	0.844	0.767	0.767	
25	改顏色	J856-RF-LB246	3mm厚鋁板	UCT309119XLB-3	2	0	2	15.659	0.963	1.926	0.880	1.759	
26	改顏色	J856-RF-LB249	3mm厚鋁板	UCT309119XLB-3	1	0	1	4.735	0.582	0.582	0.522	0.522	
27	改顏色	J856-RF-LB284	3mm厚鋁板	UCT309119XLB-3	1	0	1	4.531	0.557	0.557	0.498	0.498	
28	改顏色	J856-RF-LB214	3mm厚鋁板	UCT309119XLB-3	1	0	1	8.708	1.071	1.071	0.981	0.981	
29	改顏色	J856-RF-LB18	3mm厚鋁板	UCT309119XLB-3	1	0	1	6.406	0.788	0.788	0.715	0.715	
30	改顏色	J856-RF-LB223	3mm厚鋁板	UCT309119XLB-3	1	0	1	6.112	0.752	0.752	0.681	0.681	
31	改顏色	J856-RF-LB227	3mm厚鋁板	UCT309119XLB-3	1	0	1	6.355	0.782	0.782	0.709	0.709	
32	改顏色	J856-RF-LB234	3mm厚鋁板	UCT309119XLB-3	1	0	1	4.506	0.554	0.554	0.495	0.495	
33	改顏色	J856-RF-LB247	3mm厚鋁板	UCT309119XLB-3	1	0	1	9.761	1.201	1.201	1.103	1.103	
34	改顏色	J856-RF-LB287	3mm厚鋁板	UCT309119XLB-3	1	0	1	6.354	0.781	0.781	0.709	0.709	
35	改顏色	J856-RF-LB215	3mm厚鋁板	UCT309119XLB-3	1	0	1	7.773	0.956	0.956	0.873	0.873	
36	改顏色	J856-RF-LB216	3mm厚鋁板	UCT309119XLB-3	1	0	1	9.905	1.218	1.218	1.119	1.119	
37	改顏色	J856-RF-LB224	3mm厚鋁板	UCT309119XLB-3	1	0	1	6.501	0.800	0.800	0.726	0.726	
38	改顏色	J856-RF-LB228	3mm厚鋁板	UCT309119XLB-3	1	0	1	8.789	1.081	1.081	0.990	0.990	
39	改顏色	J856-RF-LB235	3mm厚鋁板	UCT309119XLB-3	1	0	1	5.070	0.624	0.624	0.561	0.561	
40	改顏色	J856-RF-LB238	3mm厚鋁板	UCT309119XLB-3	1	0	1	4.905	0.603	0.603	0.542	0.542	
41	改顏色	J856-RF-LB248	3mm厚鋁板	UCT309119XLB-3	1	0	1	6.303	0.775	0.775	0.703	0.703	
42	改顏色	J856-RF-LB288	3mm厚鋁板	UCT309119XLB-3	1	0	1	4.903	0.603	0.603	0.541	0.541	

地盤用鋁板B.M.表

BM編號:

修改版次:

A/C Code:

總V.F.:

207.57

總重量:

 1984.82
 此BM依據資料計算

工程號: J-856

計算: 林仁安

日期:

2023/10/30

送呈:

地盤名稱: 天榮站

核對:

日期:

副本:

項目類別:

批准:

日期:

序號	修改內容	鋁板圖號	鋁板名稱	顏色	實用	後備	總數	總重量	平方米		平方米		備註
									單件展開面積	總展開面積	單件V.F.	總V.F.	
43	改顏色	J856-RF-LB218	3mm厚鋁板	UCT309119XLB-3	1	0	1	6.258	0.770	0.770	0.698	0.698	
44	改顏色	J856-RF-LB219	3mm厚鋁板	UCT309119XLB-3	1	0	1	6.258	0.770	0.770	0.698	0.698	
45	改顏色	J856-RF-LB236	3mm厚鋁板	UCT309119XLB-3	1	0	1	3.528	0.434	0.434	0.383	0.383	
46	改顏色	J856-RF-LB289	3mm厚鋁板	UCT309119XLB-3	1	0	1	3.012	0.371	0.371	0.323	0.323	
47	改顏色	J856-RF-LB237	3mm厚鋁板	UCT309119XLB-3	1	0	1	3.885	0.478	0.478	0.424	0.424	
48	改顏色	J856-RF-LB243	3mm厚鋁板	UCT309119XLB-3	1	0	1	8.943	1.100	1.100	1.008	1.008	
49	改顏色	J856-RF-LB244	3mm厚鋁板	UCT309119XLB-3	1	0	1	2.229	0.274	0.274	0.232	0.232	
50		J856-RF-LB250	3mm厚鋁板	UCT542919XL-3	1	0	1	10.045	1.236	1.236	1.145	1.145	
51		J856-RF-LB251	3mm厚鋁板	UCT542919XL-3	1	0	1	7.106	0.874	0.874	0.800	0.800	
52		J856-RF-LB282	3mm厚鋁板	UCT542919XL-3	1	0	1	6.849	0.842	0.842	0.770	0.770	
53		J856-RF-LB252	3mm厚鋁板	UCT542919XL-3	1	0	1	8.787	1.081	1.081	0.997	0.997	
54		J856-RF-LB253	3mm厚鋁板	UCT542919XL-3	1	0	1	10.145	1.248	1.248	1.156	1.156	
55		J856-RF-LB255	3mm厚鋁板	UCT542919XL-3	1	0	1	1.735	0.213	0.213	0.169	0.169	
56		J856-RF-LB256	3mm厚鋁板	UCT542919XL-3	1	0	1	2.081	0.256	0.256	0.204	0.204	
57		J856-RF-LB257	3mm厚鋁板	UCT542919XL-3	1	0	1	1.367	0.168	0.168	0.131	0.131	
58		J856-RF-LB258	3mm厚鋁板	UCT542919XL-3	1	0	1	2.996	0.368	0.368	0.297	0.297	
59		J856-RF-LB259	3mm厚鋁板	UCT542919XL-3	1	0	1	3.041	0.374	0.374	0.302	0.302	
60		J856-RF-LB267	3mm厚鋁板	UCT542919XL-3	2	0	2	7.084	0.436	0.871	0.352	0.705	
61		J856-T1-LB331	3mm厚鋁板	UCT542919XL-3	1	0	1	2.340	0.288	0.288	0.230	0.230	
62		J856-T1-LB333	3mm厚鋁板	UCT542919XL-3	1	0	1	3.132	0.385	0.385	0.311	0.311	
63		J856-T1-LB334	3mm厚鋁板	UCT542919XL-3	1	0	1	1.949	0.240	0.240	0.191	0.191	

地盤用鋁板B.M.表

BM編號: 修改版次: A/C Code: 總V.F.: 207.57 總重量: 1984.82 此BM依據 資料計算

序號	修改內容	鋁板圖號	鋁板名稱	顏色	實用	後備	總數	總重量	平方米		平方米		備註
									單件展開面積	總展開面積	單件V.F.	總V.F.	
64		J856-RF-LB260	3mm厚鋁板	UCT542919XL-3	1	0	1	2.834	0.349	0.349	0.280	0.280	
65		J856-RF-LB265	3mm厚鋁板	UCT542919XL-3	1	0	1	1.559	0.192	0.192	0.151	0.151	
66		J856-RF-LB268	3mm厚鋁板	UCT542919XL-3	1	0	1	3.198	0.393	0.393	0.317	0.317	
67		J856-T1-LB320	3mm厚鋁板	UCT542919XL-3	1	0	1	3.585	0.441	0.441	0.357	0.357	
68		J856-T1-LB328	3mm厚鋁板	UCT542919XL-3	1	0	1	1.832	0.225	0.225	0.179	0.179	
69		J856-T1-LB335	3mm厚鋁板	UCT542919XL-3	1	0	1	1.741	0.214	0.214	0.169	0.169	
70		J856-T1-LB338	3mm厚鋁板	UCT542919XL-3	1	0	1	1.718	0.211	0.211	0.167	0.167	
71		J856-RF-LB261	3mm厚鋁板	UCT542919XL-3	1	0	1	1.912	0.235	0.235	0.187	0.187	
72		J856-RF-LB266	3mm厚鋁板	UCT542919XL-3	1	0	1	3.198	0.393	0.393	0.317	0.317	
73		J856-RF-LB273	3mm厚鋁板	UCT542919XL-3	1	0	1	3.334	0.410	0.410	0.331	0.331	
74		J856-T1-LB321	3mm厚鋁板	UCT542919XL-3	1	0	1	3.585	0.441	0.441	0.357	0.357	
75		J856-RF-LB262	3mm厚鋁板	UCT542919XL-3	1	0	1	2.319	0.285	0.285	0.228	0.228	
76		J856-RF-LB263	3mm厚鋁板	UCT542919XL-3	1	0	1	1.002	0.123	0.123	0.094	0.094	
77		J856-RF-LB264	3mm厚鋁板	UCT542919XL-3	1	0	1	2.095	0.258	0.258	0.205	0.205	
78		J856-RF-LB270	3mm厚鋁板	UCT542919XL-3	1	0	1	1.573	0.193	0.193	0.152	0.152	
79		J856-T1-LB337	3mm厚鋁板	UCT542919XL-3	1	0	1	2.255	0.277	0.277	0.222	0.222	
80		J856-RF-LB269	3mm厚鋁板	UCT542919XL-3	1	0	1	1.797	0.221	0.221	0.175	0.175	
81		J856-T1-LB336	3mm厚鋁板	UCT542919XL-3	1	0	1	0.658	0.081	0.081	0.059	0.059	
82		J856-RF-LB271	3mm厚鋁板	UCT542919XL-3	1	0	1	1.573	0.193	0.193	0.152	0.152	
83		J856-RF-LB272	3mm厚鋁板	UCT542919XL-3	1	0	1	2.844	0.350	0.350	0.281	0.281	
84		J856-RF-LB275	3mm厚鋁板	UCT542919XL-3	1	0	1	3.196	0.393	0.393	0.317	0.317	

工程號: J-856	計算: 林仁安	日期:	2023/10/30	送呈:
地盤名稱: 天榮站	核對:	日期:		副本:
項目類別:	批准:	日期:		

BM編號:	修改版次:	A/C Code:	總V.F.:	總重量:	1984.82	此BM依據 資料計算
			207.57			

序號	修改內容	鋁板圖號	鋁板名稱	顏色	實用	後備	總數	總重量	平方米		總V.F.	備註	
									單件展開面積	總展開面積			
85		J856-RF-LB276	3mm/厚鋁板	UCT542919XL-3	1	0	1	7.760	0.954	0.954	0.877	0.877	
86		J856-RF-LB278	3mm/厚鋁板	UCT542919XL-3	1	0	1	8.653	1.064	1.064	0.981	0.981	
87		J856-RF-LB281	3mm/厚鋁板	UCT542919XL-3	1	0	1	8.213	1.010	1.010	0.930	0.930	
88		J856-RF-LB279	3mm/厚鋁板	UCT542919XL-3	1	0	1	7.393	0.909	0.909	0.834	0.834	
89		J856-RF-LB280	3mm/厚鋁板	UCT542919XL-3	1	0	1	4.796	0.590	0.590	0.529	0.529	
90		J856-RF-LB283	3mm/厚鋁板	UCT542919XL-3	1	0	1	9.542	1.174	1.174	1.086	1.086	
91		J856-RF-LB210A	3mm/厚鋁板	UCT309119XL-B-3	1	0	1	8.501	1.046	1.046	0.864	0.864	
92		J856-RF-LB211A	3mm/厚鋁板	UCT309119XL-B-3	1	0	1	8.471	1.042	1.042	0.861	0.861	
93		J856-RF-LB217A	3mm/厚鋁板	UCT309119XL-B-3	1	0	1	15.367	1.890	1.890	1.598	1.598	
94		J856-RF-LB230A	3mm/厚鋁板	UCT309119XL-B-3	1	0	1	13.206	1.624	1.624	1.367	1.367	
95		J856-RF-LB232A	3mm/厚鋁板	UCT309119XL-B-3	1	0	1	8.884	1.093	1.093	0.905	0.905	
96		J856-RF-LB239A	3mm/厚鋁板	UCT309119XL-B-3	1	0	1	6.460	0.795	0.795	0.646	0.646	
97		J856-RF-LB241A	3mm/厚鋁板	UCT309119XL-B-3	1	0	1	6.441	0.792	0.792	0.644	0.644	
98		J856-RF-LB212A	3mm/厚鋁板	UCT309119XL-B-3	1	0	1	12.943	1.592	1.592	1.339	1.339	
99		J856-RF-LB220A	3mm/厚鋁板	UCT309119XL-B-3	1	0	1	9.354	1.151	1.151	0.955	0.955	
100		J856-RF-LB231A	3mm/厚鋁板	UCT309119XL-B-3	1	0	1	8.884	1.093	1.093	0.905	0.905	
101		J856-RF-LB233A	3mm/厚鋁板	UCT309119XL-B-3	1	0	1	5.690	0.700	0.700	0.563	0.563	
102		J856-RF-LB240A	3mm/厚鋁板	UCT309119XL-B-3	1	0	1	6.441	0.792	0.792	0.644	0.644	
103		J856-RF-LB242A	3mm/厚鋁板	UCT309119XL-B-3	1	0	1	7.682	0.945	0.945	0.776	0.776	
104		J856-RF-LB245A	3mm/厚鋁板	UCT309119XL-B-3	1	0	1	15.081	1.855	1.855	1.567	1.567	
105		J856-RF-LB213A	3mm/厚鋁板	UCT309119XL-B-3	2	0	2	26.059	1.603	3.205	1.348	2.696	

地盤用鋁板B.M.表

BM編號:

工程號: J-856	計算: 林仁安	日期:	2023/10/30	送呈:
地盤名稱: 天榮站	核對:	日期:		副本:
項目類別:	批准:	日期:		
修改版次:	AC Code:	總V.F.:	207.57	總重量: 1984.82
				此BM依據 資料計算

序號	修改內容	鋁板圖號	鋁板名稱	顏色	實用	後備	總數	總重量	平方米		單件V.F.	總V.F.	備註
									單件展開面積	總展開面積			
106		J856-RF-LB221A	3mm/厚鋁板	UCT309119XLB-3	1	0	1	9.384	1.154	1.154	0.958	0.958	
107		J856-RF-LB229A	3mm/厚鋁板	UCT309119XLB-3	1	0	1	13.236	1.628	1.628	1.370	1.370	
108		J856-RF-LB246A	3mm/厚鋁板	UCT309119XLB-3	2	0	2	30.223	1.859	3.717	1.570	3.141	
109		J856-RF-LB214A	3mm/厚鋁板	UCT309119XLB-3	1	0	1	15.102	1.858	1.858	1.569	1.569	
110		J856-RF-LB247A	3mm/厚鋁板	UCT309119XLB-3	1	0	1	17.240	2.121	2.121	1.798	1.798	
111		J856-RF-LB215A	3mm/厚鋁板	UCT309119XLB-3	1	0	1	15.472	1.903	1.903	1.637	1.637	
112		J856-RF-LB248A	3mm/厚鋁板	UCT309119XLB-3	1	0	1	12.276	1.510	1.510	1.288	1.288	
113		J856-RF-LB16A	3mm/厚鋁板	UCT309119XLB-3	1	0	1	21.975	2.703	2.703	2.386	2.386	
114		J856-RF-LB17A	3mm/厚鋁板	UCT309119XLB-3	1	0	1	10.973	1.350	1.350	1.145	1.145	
115		J856-RF-LB18A	3mm/厚鋁板	UCT309119XLB-3	1	0	1	12.496	1.537	1.537	1.312	1.312	
116		J856-RF-LB227A	3mm/厚鋁板	UCT309119XLB-3	1	0	1	12.386	1.524	1.524	1.300	1.300	
117		J856-RF-LB216A	3mm/厚鋁板	UCT309119XLB-3	1	0	1	17.525	2.156	2.156	1.829	1.829	
118		J856-RF-LB228A	3mm/厚鋁板	UCT309119XLB-3	1	0	1	15.365	1.890	1.890	1.598	1.598	
119		J856-RF-LB218A	3mm/厚鋁板	UCT309119XLB-3	1	0	1	9.373	1.153	1.153	0.957	0.957	
120		J856-RF-LB219A	3mm/厚鋁板	UCT309119XLB-3	1	0	1	9.373	1.153	1.153	0.957	0.957	
121		J856-RF-LB222A	3mm/厚鋁板	UCT309119XLB-3	1	0	1	8.941	1.100	1.100	0.919	0.919	
122		J856-RF-LB223A	3mm/厚鋁板	UCT309119XLB-3	1	0	1	11.278	1.387	1.387	1.173	1.173	
123		J856-RF-LB224A	3mm/厚鋁板	UCT309119XLB-3	1	0	1	11.383	1.400	1.400	1.190	1.190	
124		J856-RF-LB225A	3mm/厚鋁板	UCT309119XLB-3	1	0	1	10.752	1.323	1.323	1.121	1.121	
125		J856-RF-LB226A	3mm/厚鋁板	UCT309119XLB-3	1	0	1	21.975	2.703	2.703	2.386	2.386	
126		J856-RF-LB234A	3mm/厚鋁板	UCT309119XLB-3	1	0	1	7.065	0.869	0.869	0.710	0.710	

地盤用鋁板B.M.表

BM編號:

修改版次:

A/C Code:

總V.F.:

207.57

總重量:

1984.82

此BM依據 資料計算

序號	修改內容	鋁板圖號	鋁板名稱	顏色	實用	後備	總數	總重量	平方米		平方米		備註
									單件展開面積	總展開面積	單件V.F.	總V.F.	
127		J856-RF-LB243A	3mm厚鋁板	UCT309119XLB-3	1	0	1	15.634	1.923	1.923	1.626	1.626	
128		J856-RF-LB235A	3mm厚鋁板	UCT309119XLB-3	1	0	1	8.155	1.003	1.003	0.827	0.827	
129		J856-RF-LB238A	3mm厚鋁板	UCT309119XLB-3	1	0	1	7.836	0.964	0.964	0.793	0.793	
130		J856-RF-LB236A	3mm厚鋁板	UCT309119XLB-3	1	0	1	6.810	0.838	0.838	0.683	0.683	
131		J856-RF-LB237A	3mm厚鋁板	UCT309119XLB-3	1	0	1	5.863	0.721	0.721	0.582	0.582	
132		J856-RF-LB244A	3mm厚鋁板	UCT309119XLB-3	1	0	1	4.401	0.541	0.541	0.425	0.425	
133		J856-RF-LB249A	3mm厚鋁板	UCT309119XLB-3	1	0	1	10.721	1.319	1.319	1.118	1.118	
134		J856-RF-LB253A	3mm厚鋁板	UCT309119XLB-3	1	0	1	7.505	0.923	0.923	0.757	0.757	
135		J856-RF-LB254A	3mm厚鋁板	UCT309119XLB-3	1	0	1	7.475	0.919	0.919	0.754	0.754	
136		J856-T1-LB302A	3mm厚鋁板	UCT309119XLB-3	1	0	1	15.934	1.960	1.960	1.658	1.658	
137		J856-T1-LB306A	3mm厚鋁板	UCT309119XLB-3	1	0	1	8.508	1.047	1.047	0.865	0.865	
138		J856-T1-LB308A	3mm厚鋁板	UCT309119XLB-3	1	0	1	15.743	1.936	1.936	1.638	1.638	
139		J856-RF-LB255A	3mm厚鋁板	UCT309119XLB-3	1	0	1	7.970	0.980	0.980	0.800	0.800	
140		J856-RF-LB261A	3mm厚鋁板	UCT309119XLB-3	1	0	1	8.122	0.999	0.999	0.816	0.816	
141		J856-RF-LB266A	3mm厚鋁板	UCT309119XLB-3	1	0	1	12.998	1.599	1.599	1.330	1.330	
142		J856-RF-LB273A	3mm厚鋁板	UCT309119XLB-3	1	0	1	13.516	1.662	1.662	1.385	1.385	
143		J856-T1-LB321A	3mm厚鋁板	UCT309119XLB-3	1	0	1	14.466	1.779	1.779	1.485	1.485	
144		J856-RF-LB256A	3mm厚鋁板	UCT309119XLB-3	1	0	1	8.001	0.984	0.984	0.803	0.803	
145		J856-RF-LB257A	3mm厚鋁板	UCT309119XLB-3	1	0	1	5.294	0.651	0.651	0.518	0.518	
146		J856-RF-LB258A	3mm厚鋁板	UCT309119XLB-3	1	0	1	11.472	1.411	1.411	1.169	1.169	
147		J856-RF-LB259A	3mm厚鋁板	UCT309119XLB-3	1	0	1	11.644	1.432	1.432	1.187	1.187	

送呈:

副本:

地盤用鋁板B.M.表

項目類別:

批准:

日期:

BM編號:

修改版次:

A/C Code:

總V.F.:

207.57

總重量:

1984.82

此BM依據 資料計算

序號	修改內容	鋁板圖號	鋁板名稱	顏色	實用	後備	總數	總重量	平方米		平方米		備註
									單件展開面積	總展開面積	單件V.F.	總V.F.	
148		J856-RF-LB267A	3mm厚鋁板	UCT309119XLB-3	1	0	1	13.544	1.666	1.666	1.388	1.388	
149		J856-T1-LB334A	3mm厚鋁板	UCT309119XLB-3	1	0	1	7.500	0.923	0.923	0.750	0.750	
150		J856-RF-LB260A	3mm厚鋁板	UCT309119XLB-3	1	0	1	11.617	1.429	1.429	1.185	1.185	
151		J856-RF-LB265A	3mm厚鋁板	UCT309119XLB-3	1	0	1	6.782	0.834	0.834	0.675	0.675	
152		J856-RF-LB268A	3mm厚鋁板	UCT309119XLB-3	1	0	1	12.998	1.599	1.599	1.330	1.330	
153		J856-RF-LB275A	3mm厚鋁板	UCT309119XLB-3	1	0	1	13.516	1.662	1.662	1.385	1.385	
154		J856-T1-LB320A	3mm厚鋁板	UCT309119XLB-3	1	0	1	14.466	1.779	1.779	1.485	1.485	
155		J856-T1-LB328A	3mm厚鋁板	UCT309119XLB-3	1	0	1	7.818	0.962	0.962	0.784	0.784	
156		J856-T1-LB335A	3mm厚鋁板	UCT309119XLB-3	1	0	1	7.469	0.919	0.919	0.747	0.747	
157		J856-T1-LB338A	3mm厚鋁板	UCT309119XLB-3	1	0	1	7.386	0.909	0.909	0.738	0.738	
158		J856-RF-LB262A	3mm厚鋁板	UCT309119XLB-3	1	0	1	8.899	1.095	1.095	0.898	0.898	
159		J856-RF-LB263A	3mm厚鋁板	UCT309119XLB-3	1	0	1	3.854	0.474	0.474	0.366	0.366	
160		J856-RF-LB264A	3mm厚鋁板	UCT309119XLB-3	1	0	1	8.046	0.990	0.990	0.808	0.808	
161		J856-RF-LB270A	3mm厚鋁板	UCT309119XLB-3	1	0	1	6.060	0.745	0.745	0.598	0.598	
162		J856-T1-LB337A	3mm厚鋁板	UCT309119XLB-3	1	0	1	8.650	1.064	1.064	0.872	0.872	
163		J856-RF-LB269A	3mm厚鋁板	UCT309119XLB-3	1	0	1	7.670	0.943	0.943	0.768	0.768	
164		J856-T1-LB336A	3mm厚鋁板	UCT309119XLB-3	1	0	1	3.353	0.412	0.412	0.313	0.313	
165		J856-RF-LB271A	3mm厚鋁板	UCT309119XLB-3	1	0	1	6.060	0.745	0.745	0.598	0.598	
166		J856-RF-LB272A	3mm厚鋁板	UCT309119XLB-3	1	0	1	11.641	1.432	1.432	1.187	1.187	
167		J856-RF-LB276A	3mm厚鋁板	UCT309119XLB-3	1	0	1	5.746	0.707	0.707	0.569	0.569	
168		J856-T1-LB303A	3mm厚鋁板	UCT309119XLB-3	1	0	1	9.636	1.185	1.185	0.985	0.985	

地盤用鋁板B.M.表

BM編號:

工程號: J856	計算: 林仁安	日期:	2023/10/30	送呈:
地盤名稱: 天榮站	核對:	日期:		副本:
項目類別:	批准:	日期:		
修改版次:	A/C Code:	總V.F.:	207.57	總重量: 1984.82
				此BM依據 資料計算

序號	修改內容	鋁板圖號	鋁板名稱	顏色	實用	後備	總數	總重量	平方米		單件V.F.	總V.F.	備註
									單件展開面積	總展開面積			
169		J856-T1-LB307A	3mm厚鋁板	UCT309119XLB-3	1	0	1	15.743	1.936	1.936	1.638	1.638	
170		J856-T1-LB309A	3mm厚鋁板	UCT309119XLB-3	1	0	1	7.945	0.977	0.977	0.804	0.804	
171		J856-RF-LB277A	3mm厚鋁板	UCT309119XLB-3	1	0	1	5.776	0.710	0.710	0.572	0.572	
172		J856-RF-LB284A	3mm厚鋁板	UCT309119XLB-3	1	0	1	10.259	1.262	1.262	1.067	1.067	
173		J856-RF-LB285A	3mm厚鋁板	UCT309119XLB-3	1	0	1	19.353	2.380	2.380	2.061	2.061	
174		J856-RF-LB286A	3mm厚鋁板	UCT309119XLB-3	1	0	1	10.863	1.336	1.336	1.133	1.133	
175		J856-RF-LB287A	3mm厚鋁板	UCT309119XLB-3	1	0	1	12.379	1.523	1.523	1.299	1.299	
176		J856-RF-LB288A	3mm厚鋁板	UCT309119XLB-3	1	0	1	7.224	0.889	0.889	0.721	0.721	
177		J856-RF-LB289A	3mm厚鋁板	UCT309119XLB-3	1	0	1	5.342	0.657	0.657	0.523	0.523	
178		J856-RF-LB215B	3mm厚鋁板	UCT309119XLB-3	1	0	1	6.791	0.835	0.835	0.750	0.750	
179		J856-RF-LB224B	3mm厚鋁板	UCT309119XLB-3	1	0	1	5.599	0.689	0.689	0.614	0.614	
180		J856-RF-LB248B	3mm厚鋁板	UCT309119XLB-3	1	0	1	5.409	0.665	0.665	0.593	0.593	
181		J856-RF-LB284B	3mm厚鋁板	UCT309119XLB-3	1	0	1	4.436	0.546	0.546	0.482	0.482	
182		J856-RF-LB16B	3mm厚鋁板	UCT309119XLB-3	1	0	1	10.420	1.282	1.282	1.182	1.182	
183		J856-RF-LB17B	3mm厚鋁板	UCT309119XLB-3	1	0	1	2.957	0.364	0.364	0.313	0.313	
184		J856-RF-LB225B	3mm厚鋁板	UCT309119XLB-3	1	0	1	2.862	0.352	0.352	0.302	0.302	
185		J856-RF-LB18B	3mm厚鋁板	UCT309119XLB-3	1	0	1	5.504	0.677	0.677	0.604	0.604	
186		J856-RF-LB227B	3mm厚鋁板	UCT309119XLB-3	1	0	1	5.456	0.671	0.671	0.598	0.598	
187		J856-RF-LB249B	3mm厚鋁板	UCT309119XLB-3	1	0	1	4.637	0.570	0.570	0.505	0.505	
188		J856-RF-LB226B	3mm厚鋁板	UCT309119XLB-3	1	0	1	10.417	1.281	1.281	1.181	1.181	
189		J856-RF-LB285B	3mm厚鋁板	UCT309119XLB-3	1	0	1	7.569	0.931	0.931	0.839	0.839	

地盤用鋁板B.M.表

項目類別:

批准:

日期:

BM編號:

修改版次:

A/C Code:

總V.F.:

207.57

總重量:

1984.82

此BM依據 資料計算

序號	修改內容	鋁板圖號	鋁板名稱	顏色	實用	後備	總數	總重量	平方米		平方米		備註
									單件展開面積	總展開面積	單件V.F.	總V.F.	
190		J856-RF-LB286B	3mm厚鋁板	UCT309119XLB-3	1	0	1	3.897	0.479	0.479	0.420	0.420	
191		J856-RF-LB287B	3mm厚鋁板	UCT309119XLB-3	1	0	1	5.456	0.671	0.671	0.598	0.598	
192		J856-T1-LB290	3mm厚鋁板	UCT542919XL-3	1	0	1	3.498	0.430	0.430	0.345	0.345	
193		J856-T1-LB291	3mm厚鋁板	UCT542919XL-3	1	0	1	1.563	0.192	0.192	0.148	0.148	
194		J856-T1-LB292	3mm厚鋁板	UCT542919XL-3	1	0	1	2.796	0.344	0.344	0.274	0.274	
195		J856-T1-LB293	3mm厚鋁板	UCT542919XL-3	1	0	1	2.699	0.332	0.332	0.264	0.264	
196		J856-T1-LB301	3mm厚鋁板	UCT542919XL-3	1	0	1	1.167	0.144	0.144	0.108	0.108	
197		J856-T1-LB311	3mm厚鋁板	UCT542919XL-3	1	0	1	2.337	0.288	0.288	0.227	0.227	
198		J856-T1-LB312	3mm厚鋁板	UCT542919XL-3	1	0	1	2.301	0.283	0.283	0.223	0.223	
199		J856-T1-LB313	3mm厚鋁板	UCT542919XL-3	1	0	1	3.523	0.433	0.433	0.348	0.348	
200		J856-T1-LB314	3mm厚鋁板	UCT542919XL-3	1	0	1	1.872	0.230	0.230	0.180	0.180	
201		J856-T1-LB315	3mm厚鋁板	UCT542919XL-3	1	0	1	3.009	0.370	0.370	0.295	0.295	
202		J856-T1-LB316	3mm厚鋁板	UCT542919XL-3	1	0	1	2.681	0.330	0.330	0.262	0.262	
203		J856-T1-LB319	3mm厚鋁板	UCT542919XL-3	1	0	1	1.205	0.148	0.148	0.112	0.112	
204		J856-T1-LB339	3mm厚鋁板	UCT542919XL-3	1	0	1	1.633	0.201	0.201	0.155	0.155	
205		J856-T1-LB322	3mm厚鋁板	UCT542919XL-3	1	0	1	2.540	0.312	0.312	0.248	0.248	
206		J856-T1-LB323	3mm厚鋁板	UCT542919XL-3	1	0	1	1.951	0.240	0.240	0.188	0.188	
207		J856-T1-LB324	3mm厚鋁板	UCT542919XL-3	1	0	1	2.757	0.339	0.339	0.270	0.270	
208		J856-T1-LB325	3mm厚鋁板	UCT542919XL-3	1	0	1	2.454	0.302	0.302	0.239	0.239	
209		J856-T1-LB326	3mm厚鋁板	UCT542919XL-3	1	0	1	1.365	0.168	0.168	0.128	0.128	
210		J856-T1-LB327	3mm厚鋁板	UCT542919XL-3	1	0	1	2.087	0.257	0.257	0.202	0.202	

工程號: J856	計算: 林仁安	日期:	2023/10/30	送呈:
地盤名稱: 天榮站	核對:	日期:		副本:
項目類別:	批准:	日期:		

B/M編號:	修改版次:	A/C Code:	總V.F.:	207.57	總重量:	1984.82	此BM依據 資料計算
--------	-------	-----------	--------	--------	------	---------	------------

序號	修改內容	鋁板圖號	鋁板名稱	顏色	實用	後備	總數	總重量	平方米		平方米		備註
									單件展開面積	總展開面積	單件V.F.	總V.F.	
211		J856-T1-LB329	3mm厚鋁板	UCT542919XL-3	1	0	1	2.269	0.279	0.279	0.220	0.220	
212		J856-T1-LB330	3mm厚鋁板	UCT542919XL-3	1	0	1	2.720	0.335	0.335	0.266	0.266	
213		J856-T1-LB332	3mm厚鋁板	UCT542919XL-3	1	0	1	1.763	0.217	0.217	0.169	0.169	
214		J856-T1-LB290A	3mm厚鋁板	UCT309119XLB-3	1	0	1	19.396	2.386	2.386	2.071	2.071	
215		J856-T1-LB291A	3mm厚鋁板	UCT309119XLB-3	1	0	1	9.254	1.138	1.138	0.952	0.952	
216		J856-T1-LB292A	3mm厚鋁板	UCT309119XLB-3	1	0	1	11.904	1.464	1.464	1.215	1.215	
217		J856-T1-LB293A	3mm厚鋁板	UCT309119XLB-3	1	0	1	11.034	1.357	1.357	1.124	1.124	
218		J856-T1-LB294A	3mm厚鋁板	UCT309119XLB-3	1	0	1	11.951	1.470	1.470	1.235	1.235	
219		J856-T1-LB295A	3mm厚鋁板	UCT309119XLB-3	1	0	1	11.951	1.470	1.470	1.235	1.235	
220		J856-T1-LB304A	3mm厚鋁板	UCT309119XLB-3	1	0	1	9.757	1.200	1.200	1.000	1.000	
221		J856-T1-LB310A	3mm厚鋁板	UCT309119XLB-3	1	0	1	8.036	0.988	0.988	0.815	0.815	
222		J856-T1-LB296A	3mm厚鋁板	UCT309119XLB-3	1	0	1	5.964	0.734	0.734	0.593	0.593	
223		J856-T1-LB297A	3mm厚鋁板	UCT309119XLB-3	1	0	1	12.540	1.542	1.542	1.298	1.298	
224		J856-RF-LB298A	3mm厚鋁板	UCT309119XLB-3	1	0	1	12.823	1.577	1.577	1.328	1.328	
225		J856-T1-LB299A	3mm厚鋁板	UCT309119XLB-3	1	0	1	6.247	0.768	0.768	0.624	0.624	
226		J856-T1-LB300A	3mm厚鋁板	UCT309119XLB-3	1	0	1	5.963	0.734	0.734	0.596	0.596	
227		J856-T1-LB301A	3mm厚鋁板	UCT309119XLB-3	1	0	1	7.333	0.902	0.902	0.752	0.752	
228		J856-T1-LB305A	3mm厚鋁板	UCT309119XLB-3	1	0	1	8.610	1.059	1.059	0.877	0.877	
229		J856-T1-LB311A	3mm厚鋁板	UCT309119XLB-3	1	0	1	11.594	1.426	1.426	1.206	1.206	
230		J856-T1-LB312A	3mm厚鋁板	UCT309119XLB-3	1	0	1	10.401	1.279	1.279	1.076	1.076	
231		J856-T1-LB313A	3mm厚鋁板	UCT309119XLB-3	1	0	1	17.653	2.171	2.171	1.862	1.862	



美特鋁質有限公司
MTD Aluminium Fabricator Ltd.

工程號: J-856 計算: 林仁安 日期: 2023/10/30 送呈: 副本: 副本:
地盤名稱: 天榮站 核對: 批准: 日期: 207.57 總重量: 1984.82 此BM依據資料計算
項目類別: 修改版本: A/C Code: 總V.F.: 207.57 總重量: 1984.82 此BM依據資料計算

序號	修改內容	鋁板圖號	鋁板名稱	顏色	實用	後備	總數	總重量	平方米		平方米		備註
									單件展開面積	總展開面積	單件V.F.	總V.F.	
232		J856-T1-LB314A	3mm厚鋁板	UCT309119XLB-3	1	0	1	9.870	1.214	1.214	1.019	1.019	
233		J856-T1-LB315A	3mm厚鋁板	UCT309119XLB-3	1	0	1	15.628	1.922	1.922	1.643	1.643	
234		J856-T1-LB316A	3mm厚鋁板	UCT309119XLB-3	1	0	1	13.846	1.703	1.703	1.450	1.450	
235		J856-T1-LB317A	3mm厚鋁板	UCT309119XLB-3	1	0	1	17.820	2.192	2.192	1.902	1.902	
236		J856-T1-LB318A	3mm厚鋁板	UCT309119XLB-3	1	0	1	14.347	1.765	1.765	1.537	1.537	
237		J856-T1-LB319A	3mm厚鋁板	UCT309119XLB-3	1	0	1	5.351	0.658	0.658	0.524	0.524	
238		J856-T1-LB339A	3mm厚鋁板	UCT309119XLB-3	1	0	1	6.976	0.858	0.858	0.695	0.695	
239		J856-T1-LB322A	3mm厚鋁板	UCT309119XLB-3	1	0	1	10.396	1.279	1.279	1.056	1.056	
240		J856-T1-LB323A	3mm厚鋁板	UCT309119XLB-3	1	0	1	11.826	1.455	1.455	1.294	1.294	
241		J856-T1-LB324A	3mm厚鋁板	UCT309119XLB-3	1	0	1	16.709	2.055	2.055	1.857	1.857	
242		J856-T1-LB325A	3mm厚鋁板	UCT309119XLB-3	1	0	1	16.709	2.055	2.055	1.857	1.857	
243		J856-T1-LB326A	3mm厚鋁板	UCT309119XLB-3	1	0	1	6.910	0.850	0.850	0.688	0.688	
244		J856-T1-LB327A	3mm厚鋁板	UCT309119XLB-3	1	0	1	7.943	0.977	0.977	0.797	0.797	
245		J856-T1-LB329A	3mm厚鋁板	UCT309119XLB-3	1	0	1	9.367	1.152	1.152	0.948	0.948	
246		J856-T1-LB330A	3mm厚鋁板	UCT309119XLB-3	1	0	1	10.084	1.240	1.240	1.023	1.023	
247		J856-T1-LB331A	3mm厚鋁板	UCT309119XLB-3	1	0	1	9.017	1.109	1.109	0.911	0.911	
248		J856-T1-LB332A	3mm厚鋁板	UCT309119XLB-3	1	0	1	8.594	1.057	1.057	0.667	0.667	
249		J856-T1-LB333A	3mm厚鋁板	UCT309119XLB-3	1	0	1	13.917	1.712	1.712	1.229	1.229	
250		J856-T1-LB290B	3mm厚鋁板	UCT309119XLB-3	1	0	1	7.387	0.909	0.909	0.819	0.819	
251		J856-T1-LB291B	3mm厚鋁板	UCT309119XLB-3	1	0	1	3.494	0.430	0.430	0.374	0.374	
252		J856-T1-LB311B	3mm厚鋁板	UCT309119XLB-3	1	0	1	5.416	0.666	0.666	0.594	0.594	

地盤用鋁板B.M.表

項目類別:

批准:

日期:

副本:

BM編號:

修改版次:

A/C Code:

總V.F.:

207.57

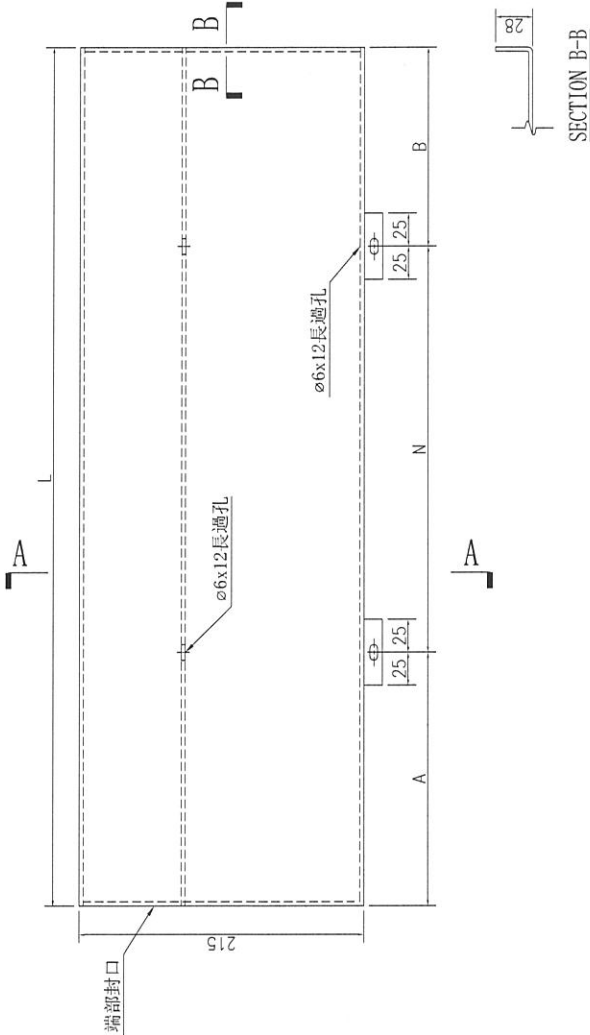
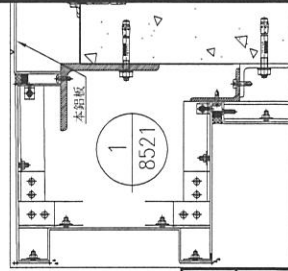
總重量:

1984.82

此BM依據 資料計算

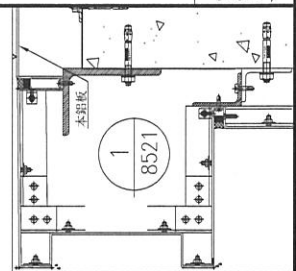
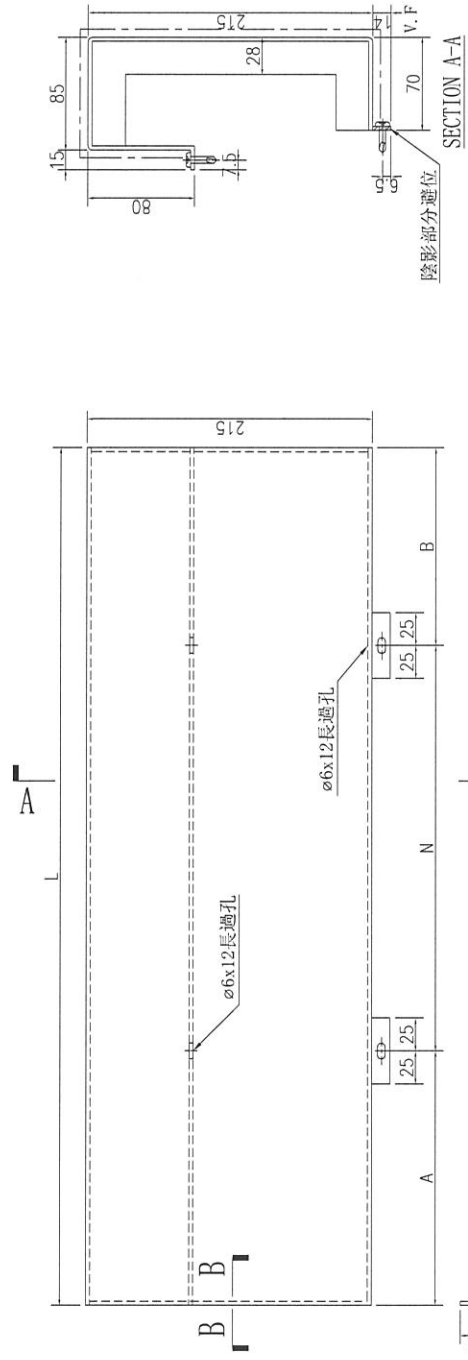
序號	修改內容	鋁板圖號	鋁板名稱	顏色	實用	後備	總數	總重量	平方米		單件V.F.	總V.F.	備註	
									單件展開面積	總展開面積				
253		J856-T1-LB312B	3mm厚鋁板	UCT309119XLB-3	1	0	1	4.859	0.598	0.598	0.530	0.530		
254		J856-T1-LB313B	3mm厚鋁板	UCT309119XLB-3	1	0	1	7.439	0.915	0.915	0.825	0.825		
255		J856-T1-LB314B	3mm厚鋁板	UCT309119XLB-3	1	0	1	3.665	0.451	0.451	0.394	0.394		
256		J856-T1-LB315B	3mm厚鋁板	UCT309119XLB-3	1	0	1	6.633	0.816	0.816	0.733	0.733		
257		J856-T1-LB316B	3mm厚鋁板	UCT309119XLB-3	1	0	1	5.661	0.696	0.696	0.622	0.622		
258		J856-T1-LB330B	3mm厚鋁板	UCT309119XLB-3	1	0	1	9.825	1.208	1.208	0.869	0.869		
259		J856-T1-LB331B	3mm厚鋁板	UCT309119XLB-3	1	0	1	7.266	0.894	0.894	0.751	0.751		
260		J856-T1-LB332B	3mm厚鋁板	UCT309119XLB-3	1	0	1	3.722	0.458	0.458	0.400	0.400		
261		J856-T1-LB333B	3mm厚鋁板	UCT309119XLB-3	1	0	1	6.676	0.821	0.821	0.738	0.738		
					總合計:			266	1984.82		244.13		207.57	

序號	物料編號	數量	長度L	A	N	B
1	J856-RF-LB210/	1	1075	87.5	300	87.5
					x 3	



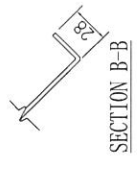
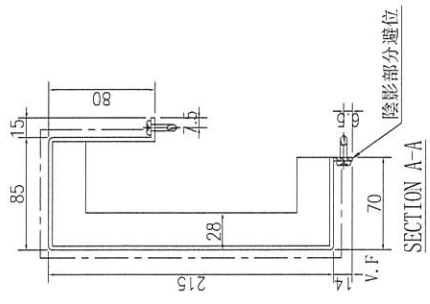
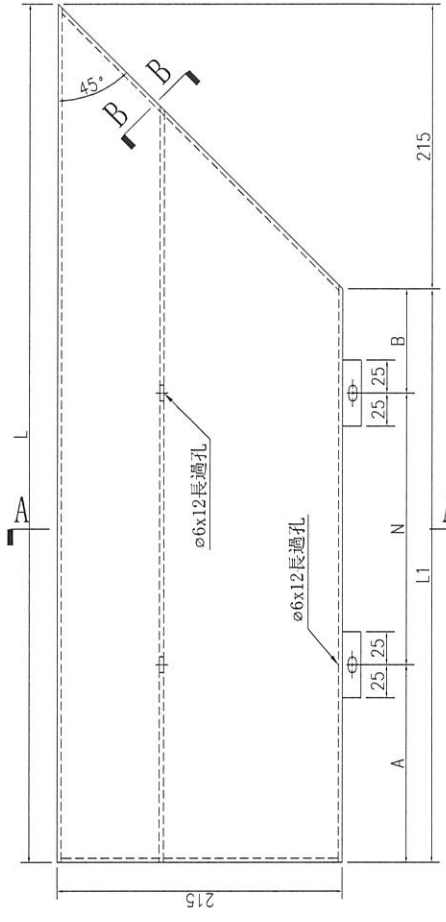
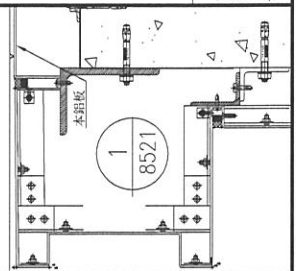
名稱	鋁板加工圖	制圖	林仁安	2023.10.20	修改	A
材料	3mm鋁板	復核			日期	2023.11.7
顏色	UCT309119XLB-3	批准			圖號	J856-RF-LB210

序號	物料編號	數量	長度L	A	N	B
1	J856-RF-LB213	2	1677.5	88.75	300	88.75
2	J856-RF-LB221	1	1192.5	146.25	300	146.25
3	J856-RF-LB222	1	1017.5	58.75	300	58.75
4	J856-RF-LB229	1	1705	102.5	300	102.5
5	J856-RF-LB246	2	1954.5	77.25	300	77.25
6	J856-RF-LB249	1	1160	130	300	130
7	J856-RF-LB284	1	1107.5	103.75	300	103.75



名稱	鋁板加工圖	制圖	林仁安	2023.10.20	修改	A
材料	3mm鋁板	復核			日期	2023.11.7
顏色	UC130919XB-3	批准			圖號	J856-RF-LB213

序號	物料編號	數量	長度L	長度L1	A	N	B
1	J856-RF-LB214	1	2180	1965	82.5	300	82.5
2	J856-RF-LB18	1	1589	1374	87	300	87
3	J856-RF-LB223	1	1513.5	1298.5	49.25	300	49.25
4	J856-RF-LB227	1	1576	1361	80.5	300	80.5
5	J856-RF-LB234	1	1101	886	143	300	143
6	J856-RF-LB247	1	2450.5	2235.5	67.75	300	67.75
7	J856-RF-LB287	1	1575.5	1360.5	80.25	300	80.25



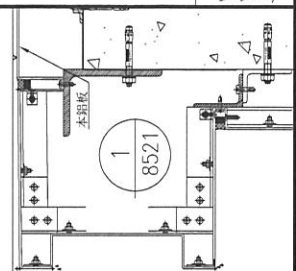
名稱	鋁板加工圖	制圖	林仁安	2023.10.20	修改	A
材料	3mm 鋁板	復核			日期	2023.11.7
顏色	UCT309119XLB-3	批准			圖號	J856-RF-LB214



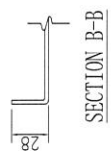
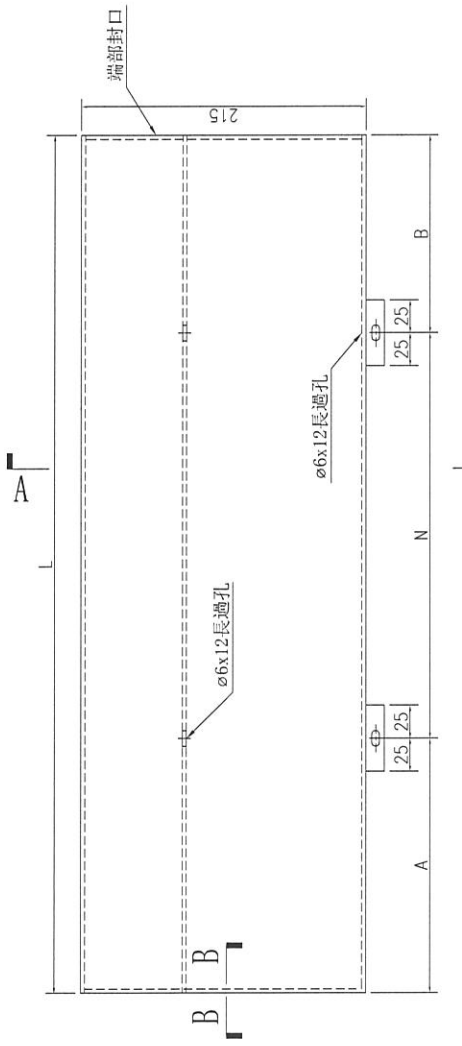
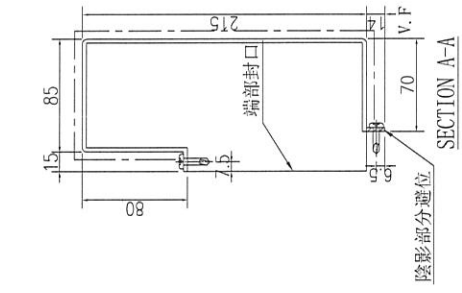
美特鋁質有限公司
MIDI Aluminium Fabricator Ltd.

工程號 J-856 地盤 天樂站

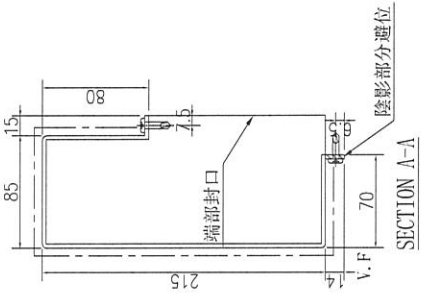
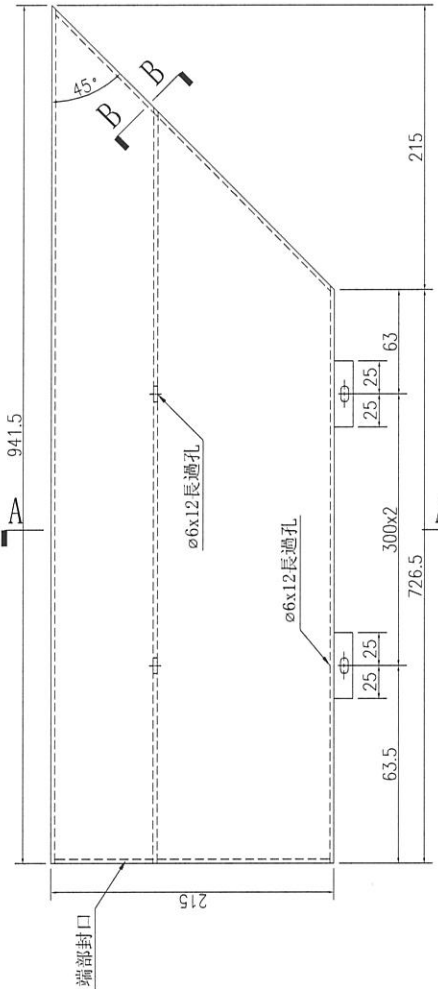
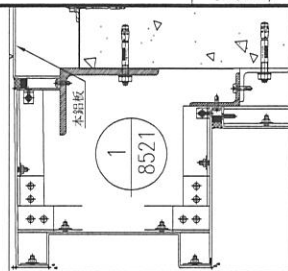
序號	物料編號	數量	長度L	A	N	B
1	J856-RF-LB236	1	850	125	300	125
2	J856-RF-LB289	1	717.5	58.75	300	58.75



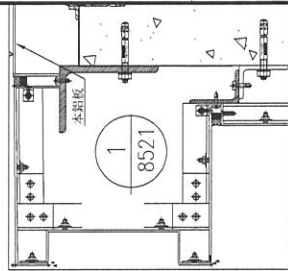
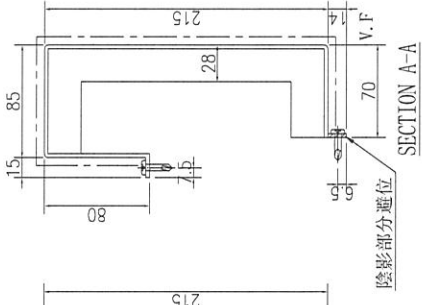
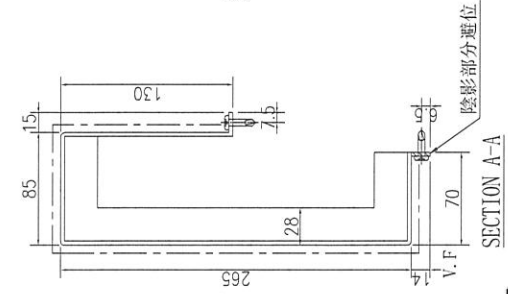
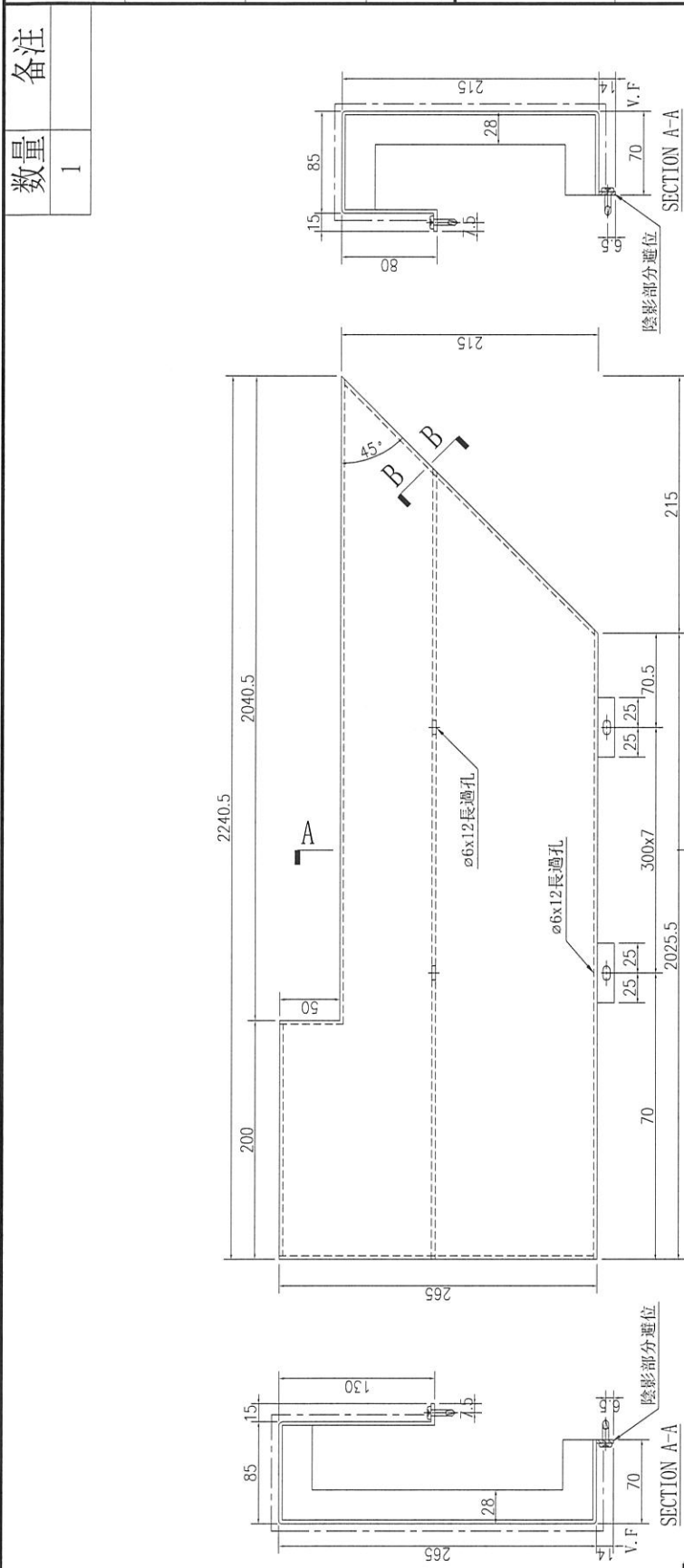
名稱	鋁板加工圖	制圖	林仁安	2023.10.20	修改	A
材料	3mm鋁板	復核			日期	2023.11.7
顏色	UC1309119XB-3	批准			圖號	J856-RF-LB236



名稱	鋸板加工圖	制圖	林仁安	2023.10.20	修改	A
材料	3mm鋁板	復核			日期	2023.11.7
顏色	UCT309119XLB-3	批准			圖號	J856-RF-LB237



数量	1
备注	

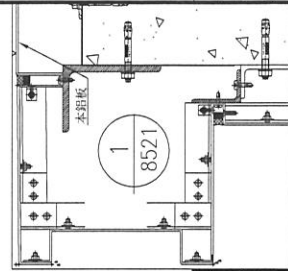
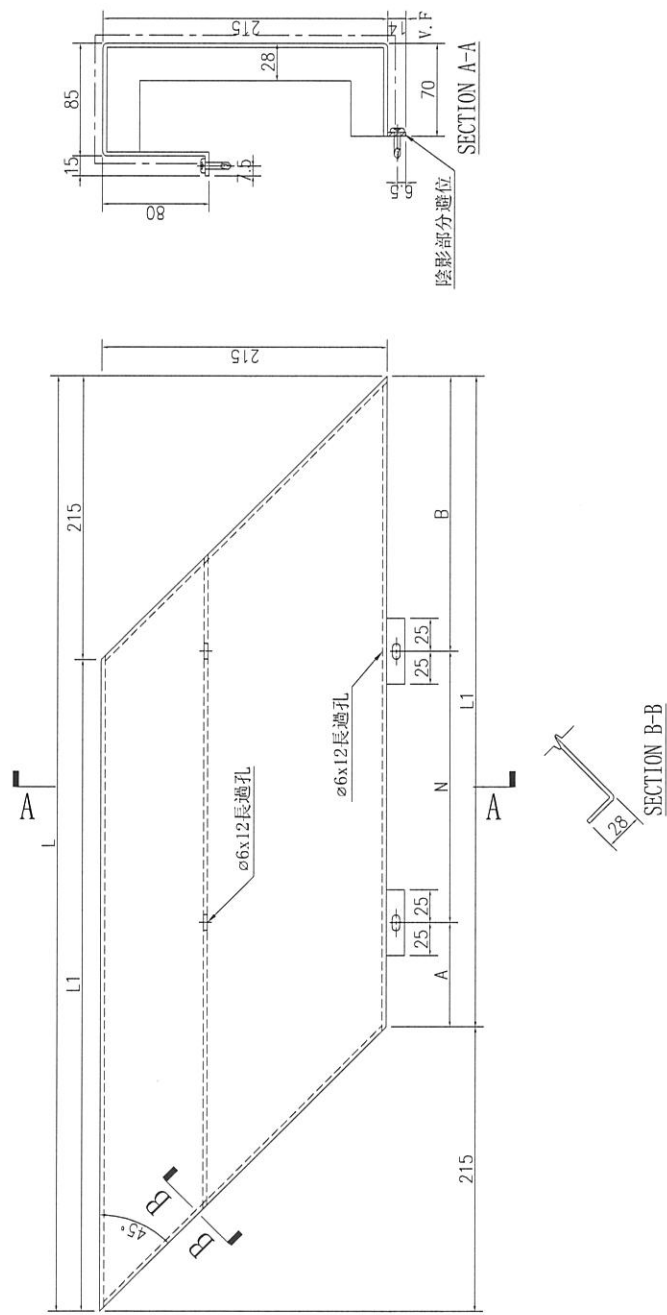


名稱	鋁板加工圖	制圖	林仁榮	2023.10.20	修改	A
材料	3mm鋁板	復核		2023.11.7	日期	2023.11.7
顏色	UCT309119XLB-3	批准			圖號	J856-RF-LB243

数量	1
备注	

序號	物料編號	數量	長度L	長度L1	A	N	B
----	------	----	-----	------	---	---	---

1	J856-RF-LB244	1	561.5	346.5	73.25	200	73.25
						x	1



名稱	鋁板加工圖	制圖	林仁安	2023.10.20	修改	A
材料	3mm鋁板	復核			日期	2023.11.7
顏色	UC1309119XB-3	批准			圖號	J856-RF-LB244