



工程指示 / 要求簡箋 ENGINEER INSTRUCTIONS(E.I.)

工程指示編號:	EI- 6891 B	修改版本:	B
	HK- 2552		
工程編號:	J 856	工程名稱:	天榮站
收件人:	生統 / Maggie	發件人:	Jingo
工程項目:	CW RF鐵件加工圖 (修改B)	日期:	06/11/2023

<input checked="" type="checkbox"/> 原合約工程包	<input type="checkbox"/> 原合約工程加 / 減賬 QT-	<input type="checkbox"/> 新工程報價 QT-
--	--	------------------------------------

信件批核號碼/圖紙參考編號:	批核模具圖紙編號:
客戶指示附件:	管理內部批簽署:

<input type="checkbox"/> 初步鋁料 B.M.	<input type="checkbox"/> 加工拆圖, 然後生產	<input type="checkbox"/> 尺寸表
<input type="checkbox"/> 正式鋁料 B.M.	<input type="checkbox"/> 技術上資料/指示	<input type="checkbox"/> 報價
<input type="checkbox"/> 配件 B.M.	<input type="checkbox"/> 樣辦或貨品說明書	<input type="checkbox"/> 分判合約
<input type="checkbox"/> 其他:		

內容: CW RF鐵件加工圖 (修改B) 需盡量提早通知美特工程部Jingo/ Ken, 以便安排新鴻基、美特代表視頻檢視驗焊, 目視100% MPI 20% (早好2天前通知) 需提供鍍鋅報告, 按BE要求鍍鋅厚度不少於85 micron
完成上列要求日期: 11/11/2023

國內

<input type="checkbox"/> 生產技術總監	<input type="checkbox"/> 連附件	<input checked="" type="checkbox"/> 技術部	<input type="checkbox"/> 連附件	<input type="checkbox"/> 生產部	<input type="checkbox"/> 連附件
<input type="checkbox"/> 採購部	<input type="checkbox"/> 連附件	<input checked="" type="checkbox"/> 生產統籌部	<input type="checkbox"/> 連附件	<input type="checkbox"/> 報關組	<input type="checkbox"/> 連附件
<input type="checkbox"/> 質檢部	<input type="checkbox"/> 連附件	<input type="checkbox"/> 會計部	<input type="checkbox"/> 連附件	<input type="checkbox"/> 機械設計部	<input type="checkbox"/> 連附件
<input type="checkbox"/> 香港辦	<input type="checkbox"/> 連附件	<input type="checkbox"/> 其他:			

香港

<input type="checkbox"/> 行政部	<input type="checkbox"/> 連附件	<input type="checkbox"/> 會計部	<input type="checkbox"/> 連附件	<input checked="" type="checkbox"/> 統籌部	<input checked="" type="checkbox"/> 連附件	<input type="checkbox"/> 工程部	<input type="checkbox"/> 連附件
<input type="checkbox"/> 採購部	<input type="checkbox"/> 連附件	<input type="checkbox"/> QS部	<input type="checkbox"/> 連附件	<input type="checkbox"/> 地盤管理	<input type="checkbox"/> 連附件	<input type="checkbox"/> 維修部	<input type="checkbox"/> 連附件

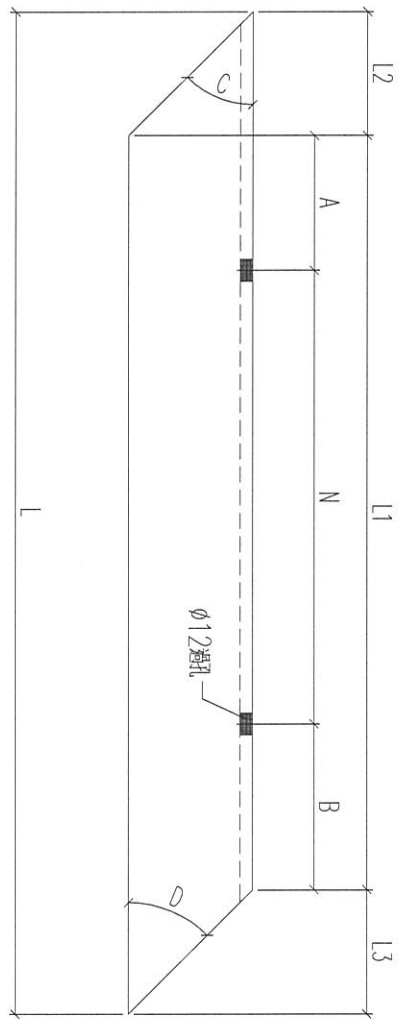
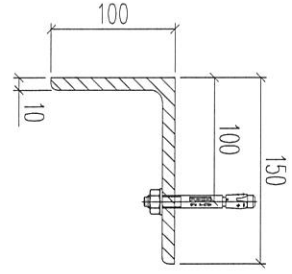
*發件人簽署: Jingo	*組別成員批核簽署:
傳遞編號:	項目經理簽署:





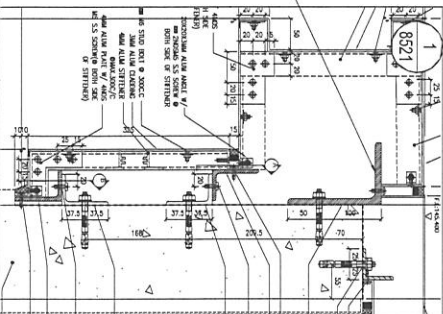
美特鋁質 有限公司  
MIDI Aluminium Fabricator Ltd.

工程號 J856 地盤 天榮站



鐵件編號	數量	長度L	L1	N	A	B	分格	角度C	L2	角度D	L3
T1-RF-TJ1	1	2125.5	1880	2	800	140	2375	61.4	54.5	27.6	191
T1-RF-TJ10	1	2850.5	2605	3	800	102.5	3100	61.4	54.5	27.6	191
T2-RF-TJ9	1	2175.5	1930	2	800	165	2425	61.4	54.5	27.6	191
T1-RF-TJ35	1	2125.5	1880	2	800	140	2375	61.4	54.5	27.6	191
T2-RF-TJ49	1	2149.5	1904	2	800	152	2399	61.4	54.5	27.6	191
T2-RF-TJ17	1	2175.5	1930	2	800	165	2425	61.4	54.5	27.6	191

木鐵件



名稱	鐵件加工圖	制圖	林仁安	2023.10.24	修改	A	
材料	150x100x10mm鐵角	復核			日期	11.4	
顏色	熱浸鋅	批准			圖號	T1-RF-TJ1	



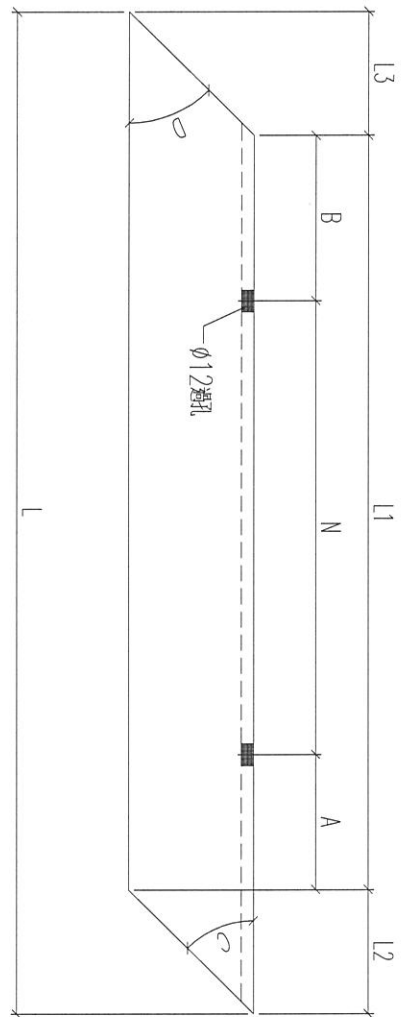
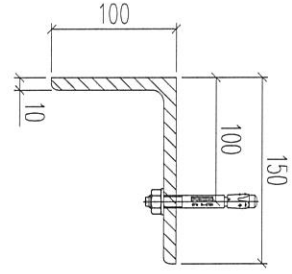
工程號

J856

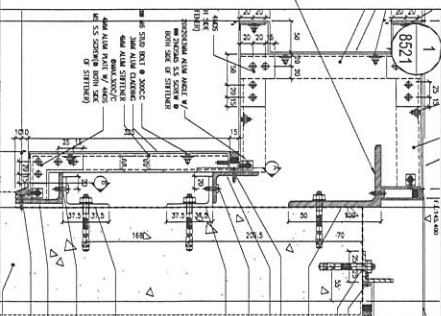
地盤

天榮站

鐵件編號	數量	長度L	L1	N	A	B	分格	角度C	L2	角度D	L3		
T1-RF-TJ9	1	2125.5	1880	2	x	800	140	140	2375	61.4	54.5	27.6	191
T2-RF-TJ1	1	2850.5	2605	3	x	800	102.5	102.5	3100	61.4	54.5	27.6	191
T1-RF-TJ48	1	2175.5	1930	2	x	800	165	165	2425	61.4	54.5	27.6	191
T2-RF-TJ10	1	2125.5	1880	2	x	800	140	140	2375	61.4	54.5	27.6	191
T1-RF-TJ15	1	2309.5	2155	2	x	800	277.5	277.5	2400	61.4	54.5	45	100
T2-RF-TJ43	1	2189.8	1989.8	2	x	800	194.9	194.9	2175	45	100	45	100



木鐵件



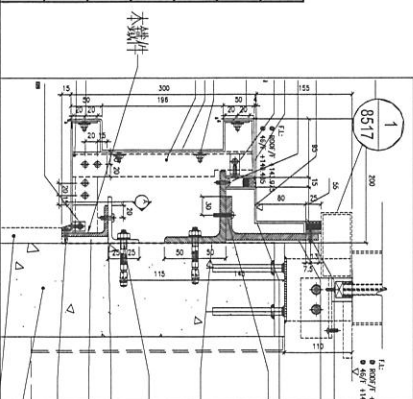
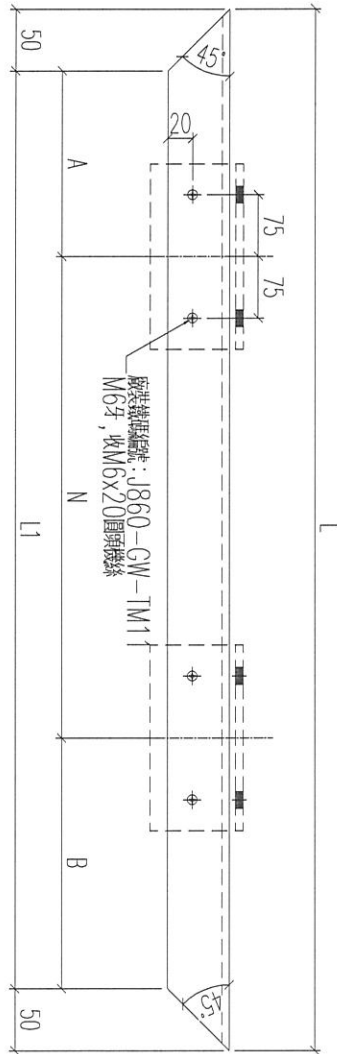
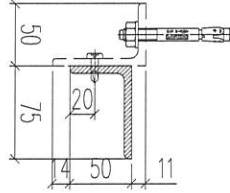
名稱	鐵件加工圖	制圖	林仁安	2023.10.24	修改	A		
材料	150x100x10mm鐵角	復核			日期	11.4		
顏色	熱浸鋅	批准			圖號	T1-RF-TJ9		



美特鋁質 有限公司  
MIDI Aluminium Fabricator Ltd.

工程號	J856	地盤	天榮站
-----	------	----	-----

鐵件編號	數量	長度L	L1	N	A	B	分格
T1-RF-TJ24a	1	1618	1518	1	800	359	1325
T2-RF-TJ26a	1	1618	1518	1	800	359	1325
T2-RF-TJ35a	1	1818	1718	1	800	459	1525
T2-RF-TJ39a	1	1618	1518	1	800	359	1325
T3-RF-TJ61a	1	1818	1718	1	800	459	1525
T3-RF-TJ65a	1	1818	1718	1	800	459	1525

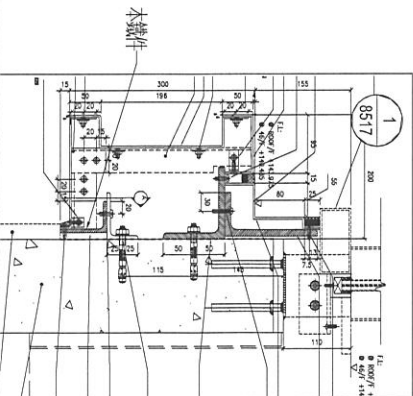
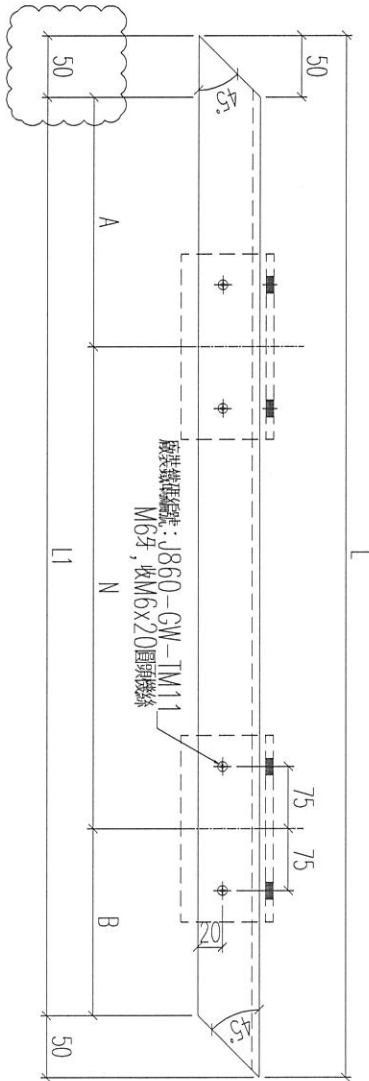
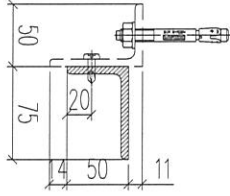


名稱	鐵件加工圖	制圖	林仁安	2023.10.24	修改	A		
材料	75x50x6mm鐵角	復核			日期	11.4		
顏色	熱浸鋅	批准			圖號	T1-RF-TJ24a		



工程號 J856 地盤 天榮站

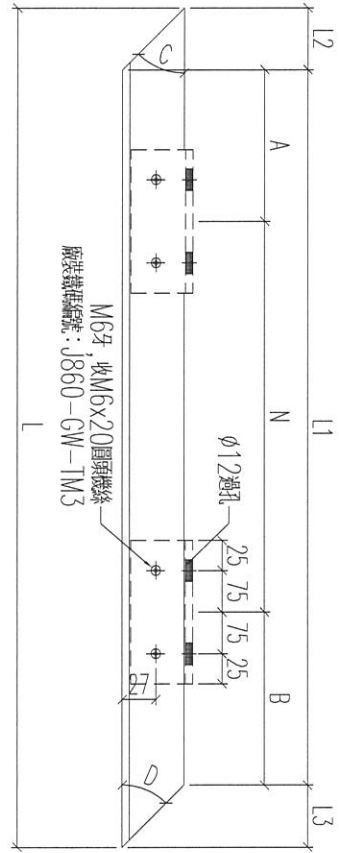
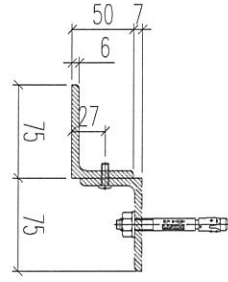
鐵件編號	數量	長度L	L1	N	A	B	分格
T1-RF-TJ25a	1	865	765	1	500	132.5	900
T1-RF-TJ29a	1	2253	2153	2	800	276.5	2288
T2-RF-TJ25a	1	1440	1340	1	800	270	1475
T2-RF-TJ29a	1	1865	1765	2	800	82.5	1900
T2-RF-TJ34a	1	615	515	1	300	107.5	650
T2-RF-TJ38a	1	460	360	1	200	80	495
T3-RF-TJ45a	1	3140	3040	4	700	120	3175
T3-RF-TJ62a	1	1265	1165	1	800	182.5	1300
T3-RF-TJ66a	1	1440	1340	1	800	270	1475
T3-RF-TJ68a	1	1790	1690	2	700	145	1825



名稱	鐵件加工圖	制圖	林仁安	2023.10.24	修改	A
材料	75x50x6mm鐵角	復核			日期	11.4
顏色	熱浸鋅	批准			圖號	T1-RF-TJ25a

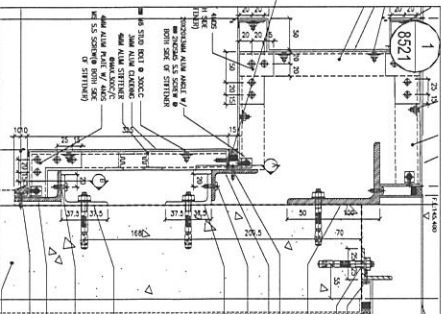


工程號 J856 地盤 天榮站



鐵件編號	數量	長度L	L1	N	A	B	分格	角度C	L2	角度D	L3
T1-RF-TJ1a	1	2039.7	1916.9	2	158.45	158.45	2375	61.4	27.3	27.6	95.5
T1-RF-TJ10a	1	2764.7	2641.9	3	120.95	120.95	3100	61.4	27.3	27.6	95.5
T2-RF-TJ9a	1	2089.7	1966.9	2	183.45	183.45	2425	61.4	27.3	27.6	95.5
T1-RF-TJ35a	1	2039.7	1916.9	2	158.45	158.45	2375	61.4	27.3	27.6	95.5
T2-RF-TJ49a	1	2063.7	1940.9	2	170.45	170.45	2399	61.4	27.3	27.6	95.5
T2-RF-TJ17a	1	2089.7	1966.9	2	183.45	183.45	2425	61.4	27.3	27.6	95.5

大鐵件

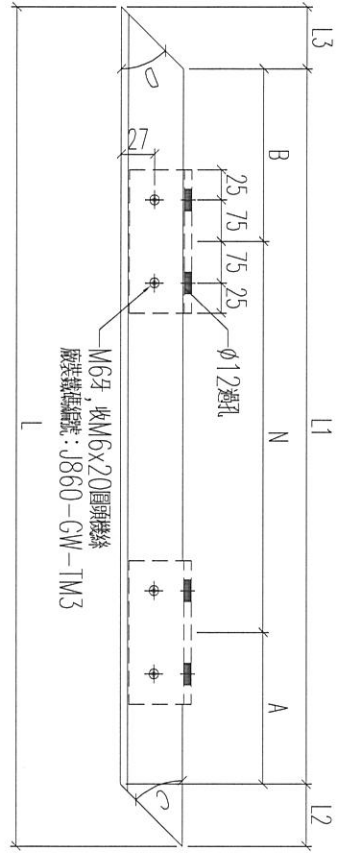
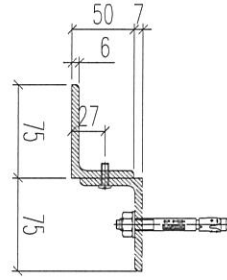


名稱	鐵件加工圖	制圖	林仁安	2023.10.24	修改	A
材料	70x50x6mm鐵角	復核			日期	11.4
顏色	熱浸鋅	批准			圖號	T1-RF-TJ1a



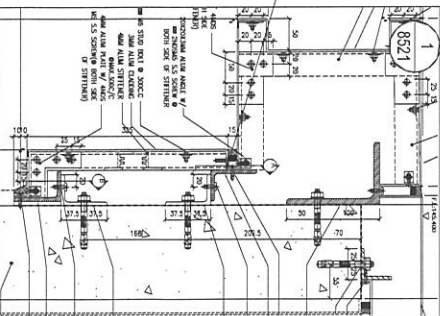
美特鋁質 有限公司  
MIDI Aluminium Fabricator Ltd.

工程號 J856 地盤 天樂站



鐵件編號	數量	長度L	L1	N	A	B	分格	角度C	L2	角度D	L3
T1-RF-TJ9a	1	2039.7	1916.9	2	158.45	158.45	2375	61.4	27.3	27.6	95.5
T2-RF-TJ1a	1	2764.7	2641.9	3	120.95	120.95	3100	61.4	27.3	27.6	95.5
T1-RF-TJ48a	1	2089.7	1966.9	2	183.45	183.45	2425	61.4	27.3	27.6	95.5
T2-RF-TJ10a	1	2039.7	1916.9	2	158.45	158.45	2375	61.4	27.3	27.6	95.5
T1-RF-TJ15a	1	2262.7	2185.4	2	292.7	292.7	2400	61.4	27.3	45	50
T2-RF-TJ43a	1	2139.8	2044.8	2	222.4	222.4	2175	45	45	45	50

木鐵件

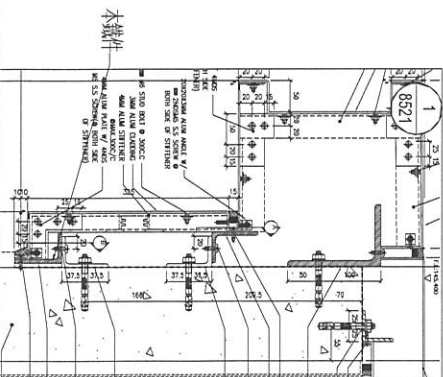
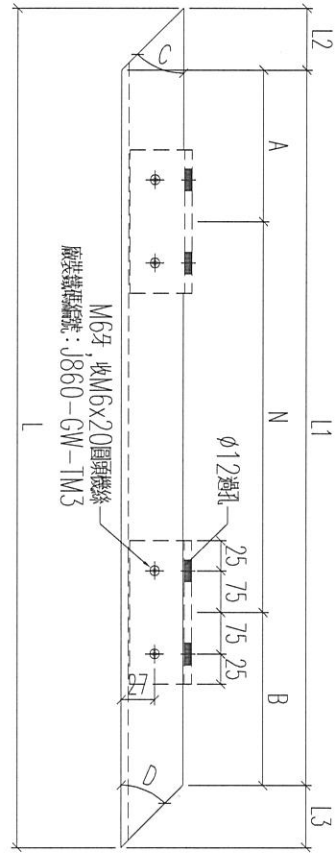
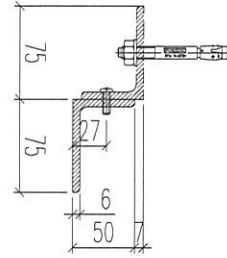


名稱	鐵件加工圖	制圖	林仁安	2023.10.24	修改	A	
材料	70x50x6mm鐵角	復核			日期	11.4	
顏色	熱浸鋅	批准			圖號	T1-RF-TJ9a	



工程號 J856 地盤 天榮站

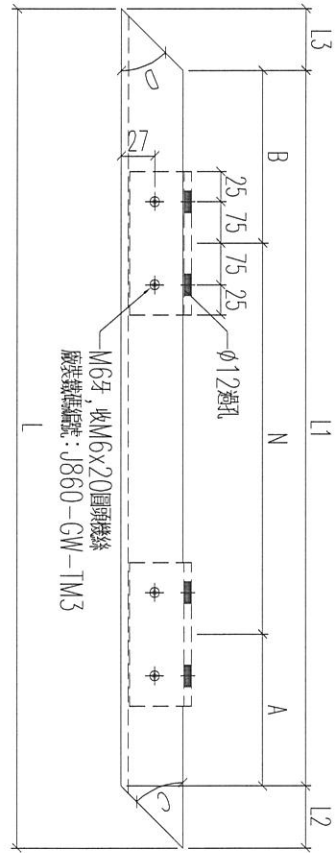
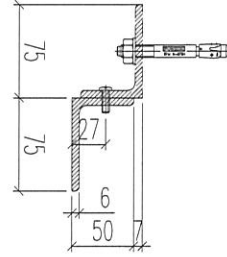
鐵件編號	數量	長度L	L1	N	A	B	分格	角度C	L2	角度D	L3		
T1-RF-TJ11b	1	2039.7	1916.9	2	x	800	158.45	158.45	2375	61.4	27.3	27.6	95.5
T1-RF-TJ110b	1	2764.7	2641.9	3	x	800	120.95	120.95	3100	61.4	27.3	27.6	95.5
T2-RF-TJ9b	1	2089.7	1966.9	2	x	800	183.45	183.45	2425	61.4	27.3	27.6	95.5
T1-RF-TJ35b	1	2039.7	1916.9	2	x	800	158.45	158.45	2375	61.4	27.3	27.6	95.5
T2-RF-TJ49b	1	2063.7	1940.9	2	x	800	170.45	170.45	2399	61.4	27.3	27.6	95.5
T2-RF-TJ17b	1	2089.7	1966.9	2	x	800	183.45	183.45	2425	61.4	27.3	27.6	95.5



名稱	鐵件加工圖	制圖	林仁安	2023.10.24	修改	A		
材料	70x50x6mm鐵角	復核			日期	11.4		
顏色	熱浸鋅	批准			圖號	T1-RF-TJ1b		

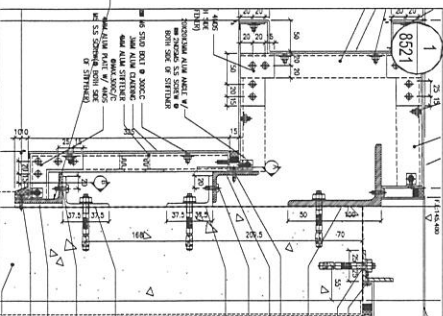


工程號 J856 地盤 天榮站



鐵件編號	數量	長度L	L1	N	A	B	分格	角度C	L2	角度D	L3
T1-RF-TJ9b	1	2039.7	1916.9	2	158.45	158.45	2375	61.4	27.3	27.6	95.5
T2-RF-TJ1b	1	2764.7	2641.9	3	120.95	120.95	3100	61.4	27.3	27.6	95.5
T1-RF-TJ48b	1	2089.7	1966.9	2	183.45	183.45	2425	61.4	27.3	27.6	95.5
T2-RF-TJ10b	1	2039.7	1916.9	2	158.45	158.45	2375	61.4	27.3	27.6	95.5
T1-RF-TJ15b	1	2262.7	2185.4	2	292.7	292.7	2400	61.4	27.3	45	50
T2-RF-TJ43b	1	2139.8	2044.8	2	222.4	222.4	2175	45	45	45	50

本圖件



名稱	鐵件加工圖	制圖	林仁安	2023.10.24	修改	A		
材料	70x50x6mm鐵角	復核			日期	11.4		
顏色	熱浸鋅	批准			圖號	T1-RF-TJ9b		



# EG-DWG3



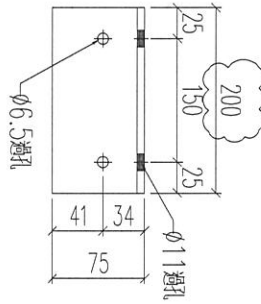
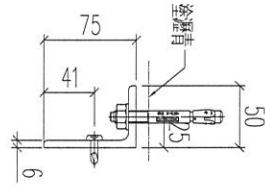
美特鋁質 有限公司  
MIDI Aluminium Fabricator Ltd.

工程號

J856

地盤

天榮站



數量：35 (含3後備)

名稱	鐵件加工圖	制圖	林仁安	2023.10.24	修改	A		
材料	75X50X6mm鐵角	復核			日期	11.4		
顏色	熱浸鋅	批准			圖號	J860-GW-TM8		

# EG-DWG3



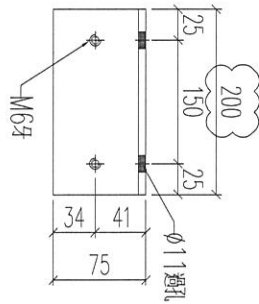
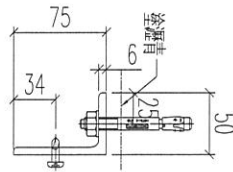
美特鋁質 有限公司  
MIDI Aluminium Fabricator Ltd.

工程號

J856

地盤

天榮站



數量：62 (含8後備)

名稱	鐵件加工圖	制圖	林仁安	2023.10.24	修改	A		
材料	75X50X6mm鐵角	復核			日期	11.4		
顏色	熱浸鋅	批准			圖號	J860-GW-TM10		

# EG-DWG3



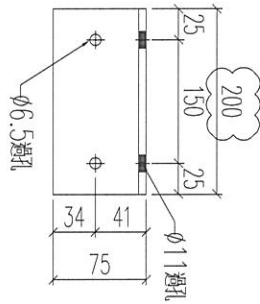
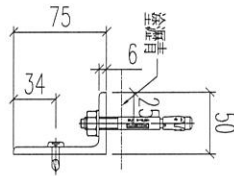
美特鋁質 有限公司  
MIDI Aluminium Fabricator Ltd.

工程號

J856

地盤

天榮站



數量: 540 (含13後備)

名稱	鐵件加工圖	制圖	林仁安	2023.10.24	修改	A		
材料	75X50X6mm鐵角	復核			日期	11.4		
顏色	熱浸鋅	批准			圖號	J860-GW-TM11		

# EG-DWG3



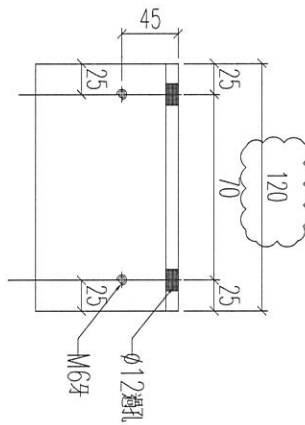
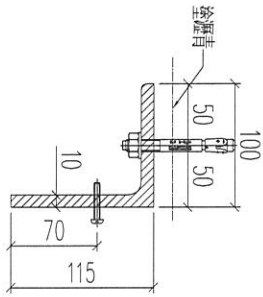
美特鋁質 有限公司  
MIDI Aluminium Fabricator Ltd.

工程號

J856

地盤

天榮站



數量：1

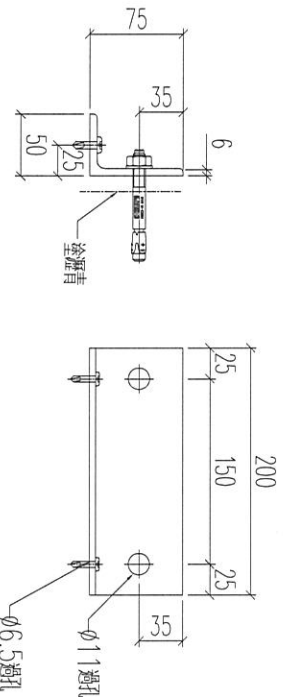
名稱	鐵件加工圖	制圖	林仁安	2023.10.24	修改	A		
材料	150x100x10mm鐵角	復核			日期	11.4		
顏色	熱浸鋅	批准			圖號	J860-GW-TM13		

# EG-DWG3



美特鋁質 有限公司  
MIDI Aluminium Fabricator Ltd.

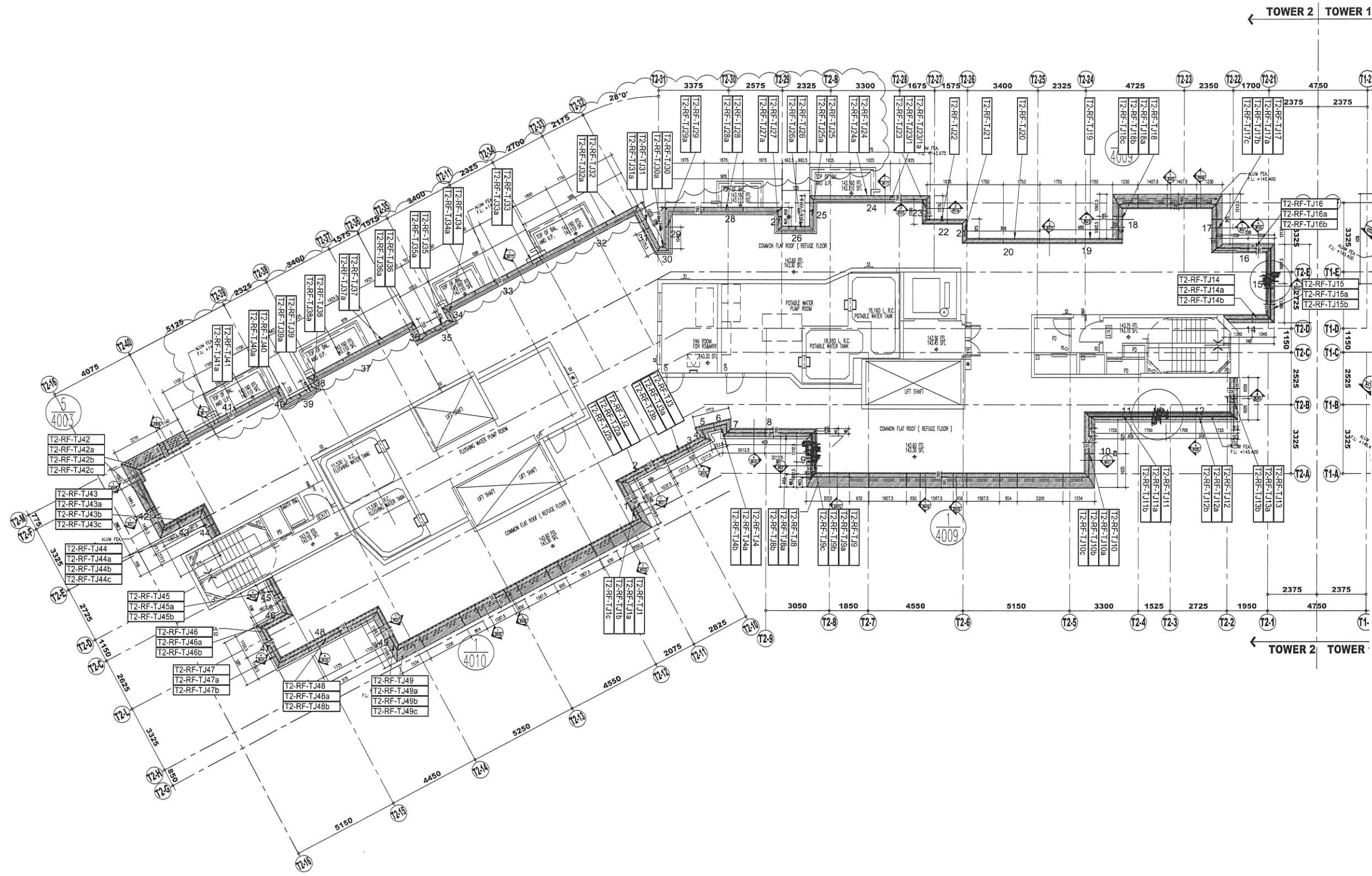
工程號	J856	地盤	天榮站
-----	------	----	-----



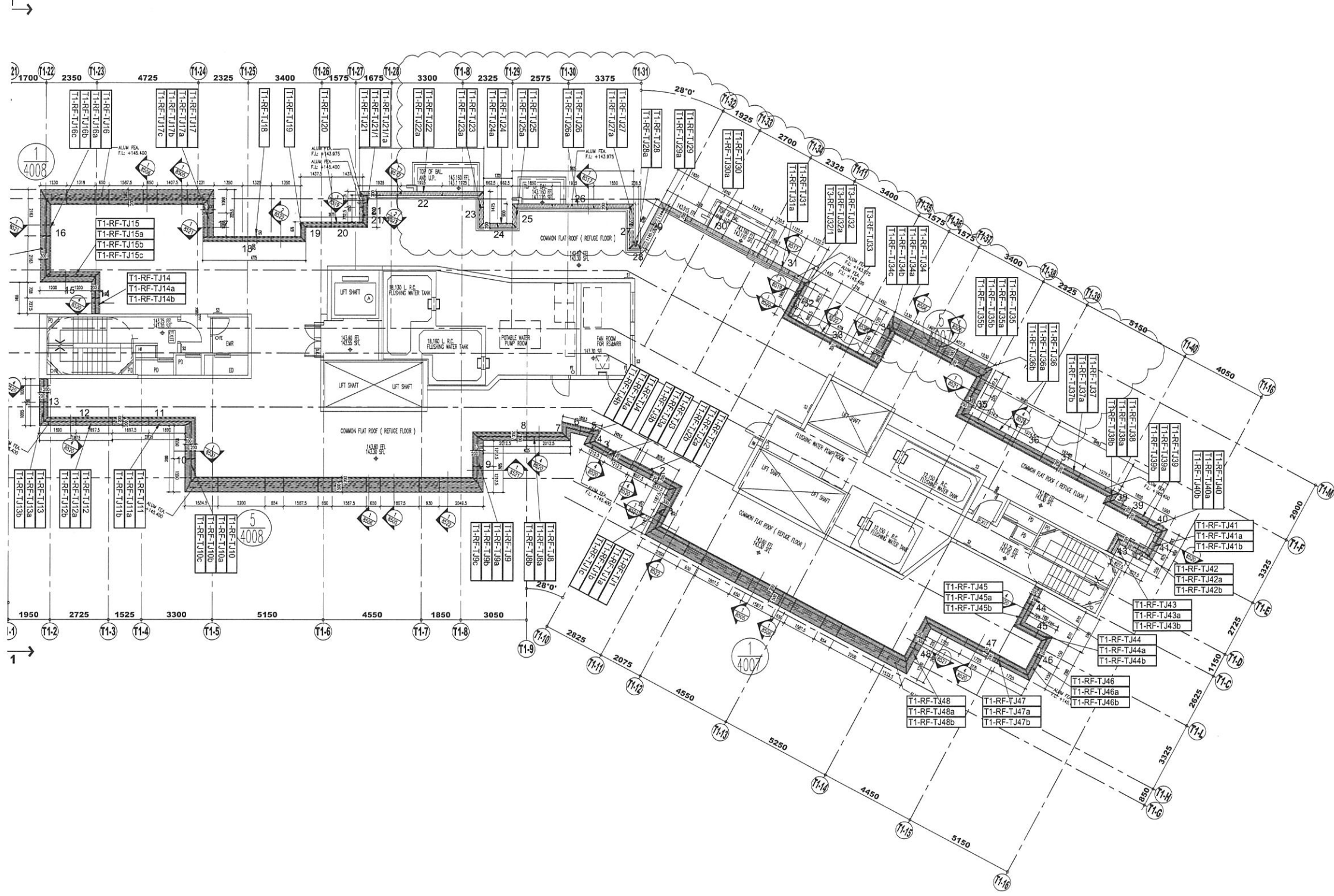
原編號: J860-GW-TM15

數量: 245 (含5後備)

名稱	鐵件加工圖	制圖	林仁安	2023.10.24	修改	A		
材料	75X50X6mm鐵角	復核			日期	11.4		
顏色	熱浸鋅	批准			圖號	J860-GW-TM17		



名稱	鐵件安裝位置圖	制圖	林仁安	修改	A
材料	--	復核		日期	11.4
顏色	--	批准		圖號	856-LP3
				2023.10.25	



名稱 鐵件安裝位置圖

材料 --

顏色 --

制圖 林仁安

復核

批准

2023.10.25

修改 A

日期 11.4

圖號 856-LP4