



工程指示 / 要求簡箋 ENGINEER INSTRUCTIONS(E.I.)

工程指示編號:	EI- 6016 J	修改版本:	J
	HK- 1154		
工程編號:	J 856	工程名稱:	天榮站
收件人:	生統 / 林仁安	發件人:	
工程項目:	CW幕牆大貨MO1單元件加工圖(只修改夾巴定位孔)	日期:	23/05/2023

<input checked="" type="checkbox"/> 原合約工程包	<input type="checkbox"/> 原合約工程加 / 減賬 QT-	<input type="checkbox"/> 新工程報價 QT-
--------------------------------------------	------------------------------------------	------------------------------------

信件批核號碼/圖紙參考編號:	批核模具圖紙編號:
客戶指示附件:	管理內部批簽署:

<input type="checkbox"/> 初步鋁料 B.M.	<input type="checkbox"/> 加工拆圖, 然後生產	<input type="checkbox"/> 尺寸表
<input type="checkbox"/> 正式鋁料 B.M.	<input type="checkbox"/> 技術上資料/指示	<input type="checkbox"/> 報價
<input type="checkbox"/> 配件 B.M.	<input type="checkbox"/> 樣辦或貨品說明書	<input type="checkbox"/> 分判合約
<input type="checkbox"/> 其他:		

內容: J版只修改夾巴定位孔, 他沒有改動
CW幕牆大貨MO1單元件加工圖(修改夾巴定位孔, 膠條企碰橫, 窗玉避位)

完成上列要求日期: 26/05/2023

國內

<input type="checkbox"/> 生產技術總監	<input type="checkbox"/> 連附件	<input checked="" type="checkbox"/> 技術部	<input checked="" type="checkbox"/> 連附件	<input type="checkbox"/> 生產部	<input type="checkbox"/> 連附件
<input type="checkbox"/> 採購部	<input type="checkbox"/> 連附件	<input checked="" type="checkbox"/> 生產統籌部	<input checked="" type="checkbox"/> 連附件	<input type="checkbox"/> 報關組	<input type="checkbox"/> 連附件
<input type="checkbox"/> 質檢部	<input type="checkbox"/> 連附件	<input type="checkbox"/> 會計部	<input type="checkbox"/> 連附件	<input type="checkbox"/> 機械設計部	<input type="checkbox"/> 連附件
<input type="checkbox"/> 香港辦	<input type="checkbox"/> 連附件	<input type="checkbox"/> 其他:			

香港

<input type="checkbox"/> 行政部	<input type="checkbox"/> 連附件	<input type="checkbox"/> 會計部	<input type="checkbox"/> 連附件	<input type="checkbox"/> 統籌部	<input type="checkbox"/> 連附件	<input type="checkbox"/> 工程部	<input type="checkbox"/> 連附件
<input type="checkbox"/> 採購部	<input type="checkbox"/> 連附件	<input type="checkbox"/> QS部	<input type="checkbox"/> 連附件	<input type="checkbox"/> 地盤管理	<input type="checkbox"/> 連附件	<input type="checkbox"/> 維修部	<input type="checkbox"/> 連附件

*發件人簽署: Jingo	*組別成員批核簽署:
傳遞編號:	項目經理簽署:

圖則登記表
DRAWING REGISTER

工程名稱 Project Title: 天榮站单元体组裝	接收日期 Receiving Date (適用於客戶圖則)										
拆圖		月									
工程編號 Project No: J-856		日									

分發予 Distributed To	發出日期 Issued Date
	年 23 23 23 23 23 23 23 23
	月 03 05 05 05 05 05 05 05
	日 13 02 08 10 13 18 22 23

圖則編號 Drg. No.	圖則名稱 Drawing Title
CW-101	单元组裝图
CW-101F	单元组裝图
CW-101P	单元组裝图
CW-102	单元组裝图
CW-103	单元组裝图
CW-104	单元组裝图
CW-105	单元组裝图
CW-105F	单元组裝图
CW-106	单元组裝图
CW-107	单元组裝图
CW-107M	单元组裝图
CW-108	单元组裝图
CW-108M	单元组裝图
CW-109	单元组裝图
CW-109P	单元组裝图
CW-110	单元组裝图
CW-111	单元组裝图
CW-112	单元组裝图
CW-113	单元组裝图
CW-201	单元组裝图
CW-202	单元组裝图
CW-203	单元组裝图
CW-204	单元组裝图
CW-205	单元组裝图
CW-301	单元组裝图
CW-302	单元组裝图
CW-303	单元组裝图
CW-304	单元组裝图
CW-305	单元组裝图
CW-306	单元组裝图
CW-306M	单元组裝图
CW-307	单元组裝图

修訂編號 Revision No.											
-									A		
-			A						B		
	-								A		
-									A		
-									A		
-									A		
-									A		
-			A						B		
-	A								B		
-	A								B		
-									A		
-									A		
-									A		
-									A		
-									A		
-	A								B		
-	A								B		
-									A		
-	A								B		
-	A								B		
-									A		
-	A								B		
-	A								B		
-									A		
-									A		
-									A		

CW-307M	单元组装图
CW-308	单元组装图
CW-102D	单元组装图
CW-104D	单元组装图
CW-106D	单元组装图
CW-107D	单元组装图
CW-109D	单元组装图
CW-110D	单元组装图
CW-112D	单元组装图
CW-202D	单元组装图
CW-204D	单元组装图
CW-107MD	单元组装图
CW-109PD	单元组装图
CW-301D	单元组装图
CW-302D	单元组装图
CW-305D	单元组装图
CW-307D	单元组装图
CW-307MD	单元组装图
CW-308D	单元组装图
CE-001	窗玉组装图
CE-002	窗玉组装图
CE-002F	窗玉组装图
CE-003	窗玉组装图
CE-003F	窗玉组装图
CE-004	窗玉组装图
CE-005	窗玉组装图
CE-006	窗玉组装图
CE-007	窗玉组装图
AC01-P01	铝料加工图
AC01-P01R	铝料加工图
AC01-P02	铝料加工图
AC01-P02R	铝料加工图
X86412-D01	铝料加工图
X86412-D02	铝料加工图
X86412-D03	铝料加工图
X86412-K01	铝料加工图
X86412-KD01	铝料加工图
X86412-KD02	铝料加工图
X86412-P01	铝料加工图
X86412-P02	铝料加工图
X86412-P03	铝料加工图
X86412-P04	铝料加工图
X86412-P05	铝料加工图
X86412-E01	铝料加工图
X86412-E02	铝料加工图

-				A				
-				A				
-				A				
-				A				
-	A			B				
-	A			B				
-				A				
-				A				
-	A			B				
-	A			B				
-				A				
-				A				
-	A			B				
-	A			B				
-				A				
-				A				
-			A	B				
-			A	B				
-			A	B				
-			A	B				
-			A	B				
-			A	B				
-			A	B				
-			A	B				
-	A			B				
-				-				
-	A			B				
-				-				
-					A			
-					A			
-					A			
-	A				A			
-					A			
-					A			
-								
-								
-	A							
-								
-	A							
-								
-	A							

X86412-E03	铝料加工图
X86412-E04	铝料加工图
X86412-E05	铝料加工图
X86412-E06	铝料加工图
AC04-P01	铝料加工图
AC04-P02	铝料加工图
AC04-P03	铝料加工图
AC04-P04	铝料加工图
AD06-P01	铝料加工图
AD06-P02	铝料加工图
AD06-P03	铝料加工图
AD06-P04	铝料加工图
AJ01-Q01	铝料加工图
AJ03-P01	铝料加工图
AJ03-P02	铝料加工图
AJ04-P01	铝料加工图
AJ04-P02	铝料加工图
AM01-D01	铝料加工图
AM01-D02	铝料加工图
AM01-P01	铝料加工图
AM01-P02	铝料加工图
AM02-D01	铝料加工图
AM02-D02	铝料加工图
AM02-D03	铝料加工图
AM02-P01	铝料加工图
AM02-P02	铝料加工图
AM02-P03	铝料加工图
AM03-P01	铝料加工图
AM03-P02	铝料加工图
AM04A-P01	铝料加工图
AM04B-P01	铝料加工图
AM06-D01	铝料加工图
AM06-D02	铝料加工图
AM06-D03	铝料加工图
AM06-D04	铝料加工图
AM06-P01	铝料加工图
AM06-P02	铝料加工图
AM06-P03	铝料加工图
AM06-P04	铝料加工图
AT01-P01	铝料加工图
AT01-P01	铝料加工图
AT01-P02	铝料加工图
AT01-P03	铝料加工图
AT01-P04	铝料加工图
AT01-P06	铝料加工图

-									
-	A								
-									
-	A								
-	A				B				
-	A				B				
-	A				B				
-	A								
-	A								
-	A	B							
-	A	B							
-									
-			A						
-			A						
-			A						
-			A						
-	A								
-	A								
-									
-	A						B		
-	A						B		
-	A						B		
-							A		
-							A		
-							A		
-	A						A		
-	A								
-	A								
-	A						B		
-	A						B		
-	A						B		
	A						B		
-							A		
-							A		
-							A		
	-						A		
-	A	B	C	D					
-	A	B	C	D					
-	A	B	C	D					
-	A	B		C					
-	A	B		C					
-	A	B		C					

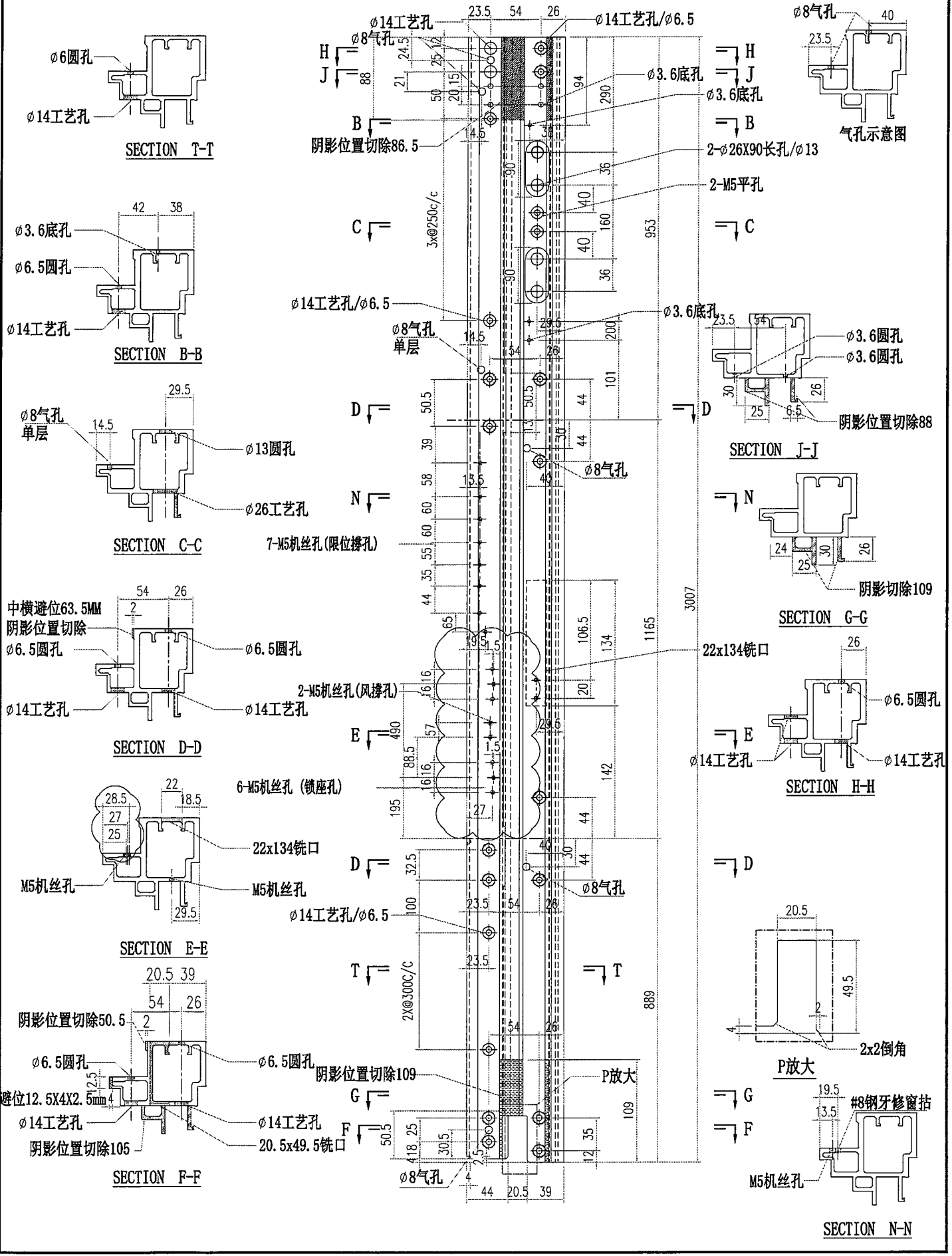
X86367-P02	铝料加工图
X86367-P03	铝料加工图
X86367-P04	铝料加工图
X86367-P05	铝料加工图
X86367-P06	铝料加工图
X86371-P01	铝料加工图
X86371-P02	铝料加工图
X86372-P01	铝料加工图
X86372-P02	铝料加工图
X86373-P01	铝料加工图
X86373-P02	铝料加工图
X86374-P01	铝料加工图
X86374-P02	铝料加工图
X86375-P01	铝料加工图
X86375-P02	铝料加工图
X86376-P01	铝料加工图
X86376-P02	铝料加工图
X86391-P01	铝料加工图
X86391-P02	铝料加工图
AC02-E01	铝料加工图
AC02-E01R	铝料加工图
AC05-E01	铝料加工图
AC05-E01R	铝料加工图
JS01-Q01	铝料加工图
WS01-P01	铝料加工图
WS01-P02	铝料加工图
WS01-P03	铝料加工图
WS01-P04	铝料加工图
WS01-P05	铝料加工图
WS01-P06	铝料加工图
WS02-P01	铝料加工图
WS02-P02	铝料加工图
WS03-P01	铝料加工图
WS03-P02	铝料加工图
WS03-P03	铝料加工图
WS03-P04	铝料加工图
WS03-P07	铝料加工图
WS03-P08	铝料加工图
WS03-P09	铝料加工图
WS03-P10	铝料加工图


-					A	B		
-					A	B		
-					A	B		
-					A			
-	-				A			
-								
-								
-								
-								
-								
-								
-								
-								
-	A							
-	A							
-						A		
-						A		
-	A					B		
						-		
-	A					B		
						-		
-			A					
-	A							
-	A							
-	A							
-			A					
-			A					
-	A							
-	A		B					
-	A		B					
-	A		B	C				
-			A	B				
-			A	B				
-			A					
-								
-	A							
-								
-	A							

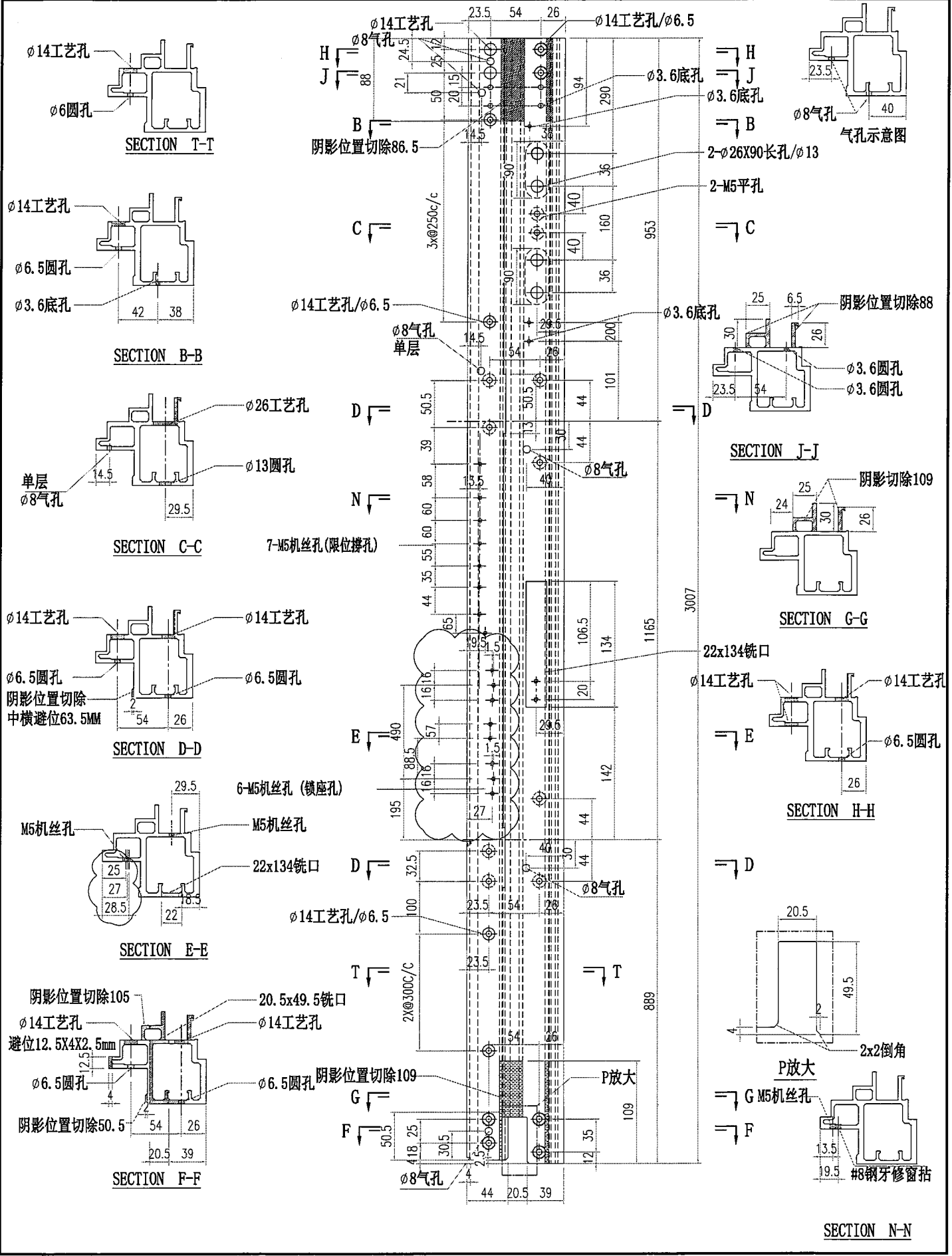
WS03-P11	铝料加工图
WS03-P12	铝料加工图
WS03-P13	铝料加工图
WS03-P14	铝料加工图
X86370-K01	铝料加工图
X86370-P01	铝料加工图
X86370-P02	铝料加工图
X86370-P03	铝料加工图
X86370-P04	铝料加工图
AS01-001	铝料加工图
AS01-002	铝料加工图
AS01-003	铝料加工图
LB-C01	铝料加工图
J40X20-001	铝料加工图
J40X20-002	铝料加工图
J40X20-003	铝料加工图
JMP2	铝板加工图
LB-P01	铝板加工图
LB-P02	铝板加工图
LPP-1	铝板加工图
LPP-2	铝板加工图

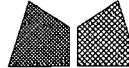
-									
-	A								
-									
-	A								
-									
-									
-									
-									
-									
-									
-									
-	A								
-	A								
-									
-									
-									
-									
-									
-									

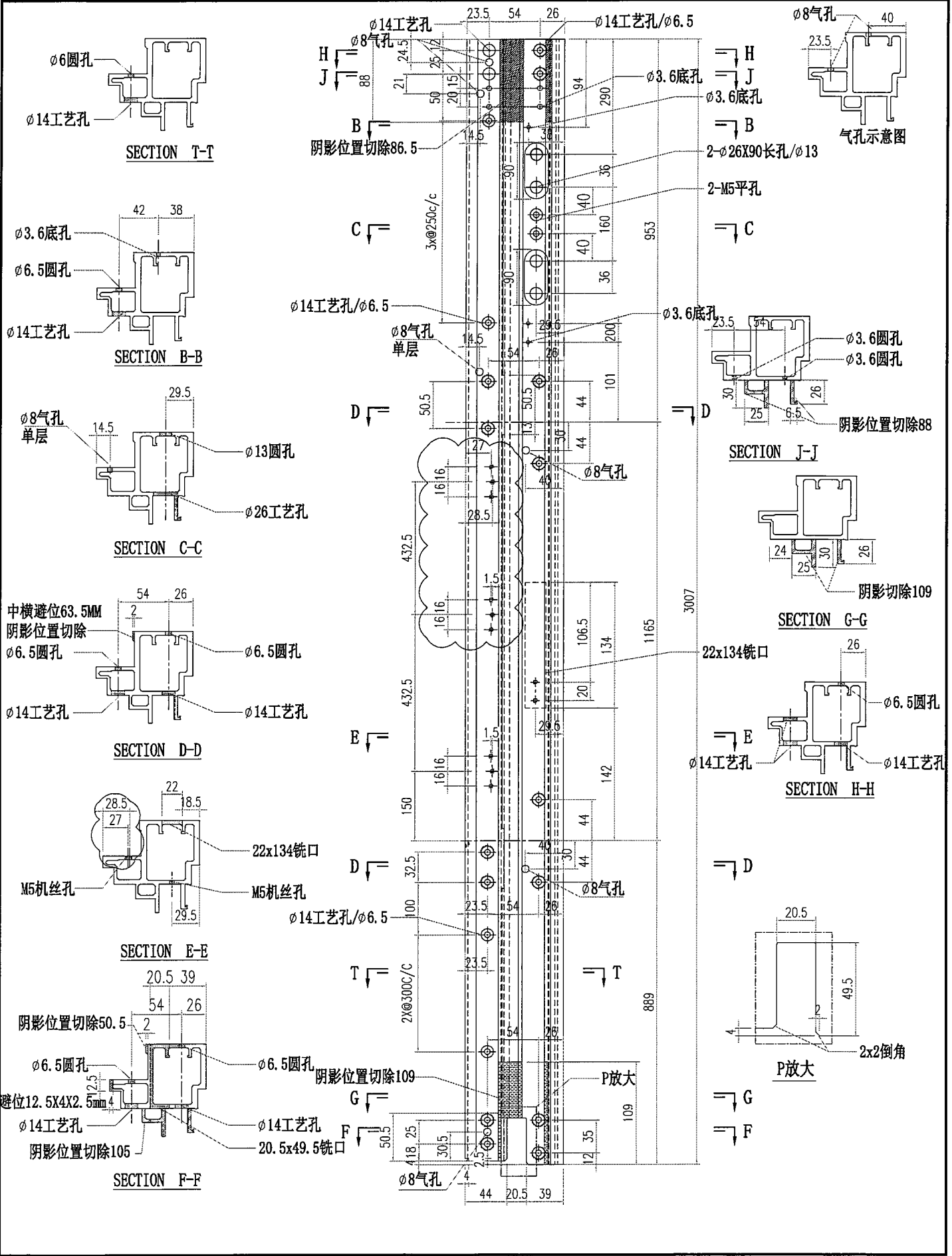
 美特铝质有限公司 MIDI Aluminium Fabricator Ltd.		工程號 J856 地盘 天榮站	類別 制圖 李傳鵬 復核 練松文 批准 林仁安	物料號 M1 圖號 X86367-P02 數量 - 單件重量 - (KG)
修改 A B 日期 05.22 05.23	採用工廠 地盘 ✓ 材料顏色 UCT542919XL-B	图纸名称 铝料加工图 材料 X86367		

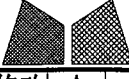


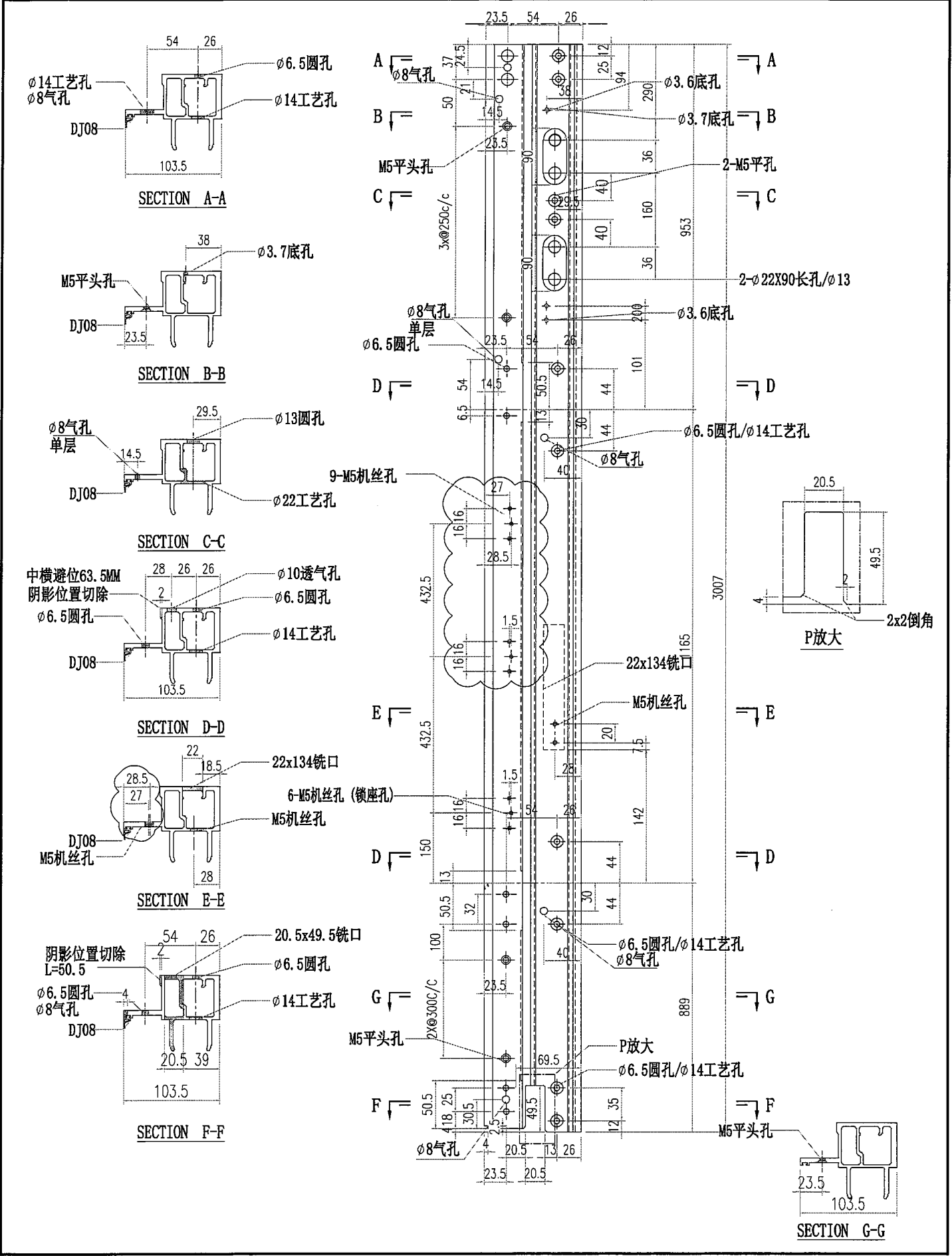
 美特铝质有限公司 MIDI Aluminium Fabricator Ltd.			工程號 J856 地盘 天榮站	類別 制圖 李傳鵬 復核 練松文 批准 林仁安	物料號 M1 圖號 X86367-P03 數量 - 單件重量 - (KG)
修改 A B 日期 05.22 05.23	採用工廠 地盘 ✓ 材料颜色 UCT542919XL-B	图纸名称 铝料加工图 材料 X86367			

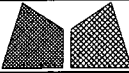


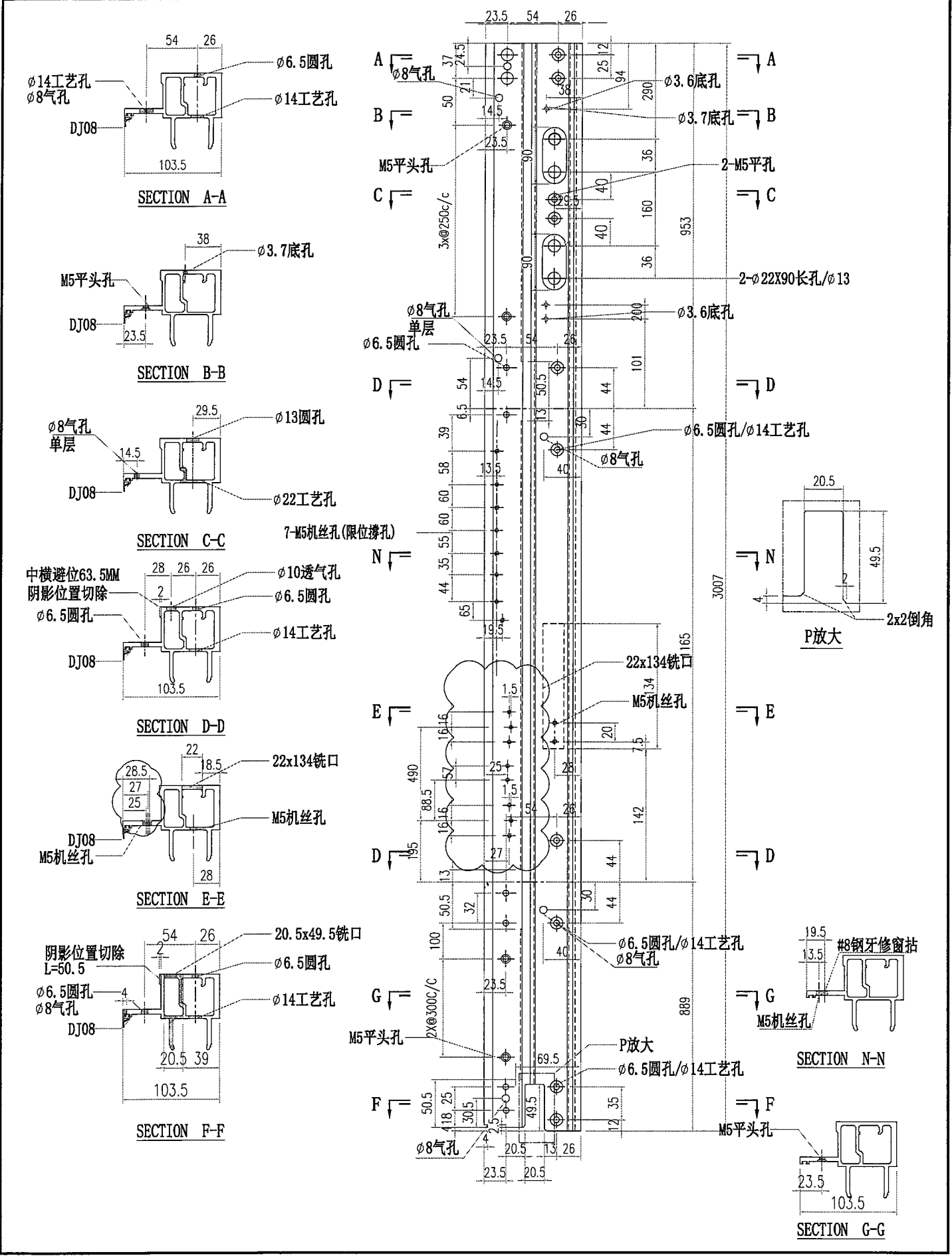
 美特铝质有限公司 MIDI Aluminium Fabricator Ltd.			工程號 J856 地盘 天榮站	類別 制圖 李傳鵬 復核 練松文 批准 林仁安	物料號 M1 圖號 X86367-P04 數量 - 單件重量 - (KG)
修改 A B 日期 05.22/05.23	採用工廠 地盤 ✓ 材料顏色 UCT542919XL-B	图纸名称 铝料加工图 材料 X86367			

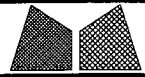


 美特铝质有限公司 MIDI Aluminium Fabricator Ltd.		工程號 J856 地盘 天榮站	類別 制圖 李傳鵬 復核 練松文 批准 林仁安	物料號 M1 圖號 X86364-P01 數量 - 單件重量 - (KG)
修改 A 日期 05.23	採用 工廠 地盤 ✓ 材料顏色 -UCT542919XL-3	图纸名称 铝料加工图 材料 X86364	復核 練松文 批准 林仁安	圖號 X86364-P01 數量 - 單件重量 - (KG)



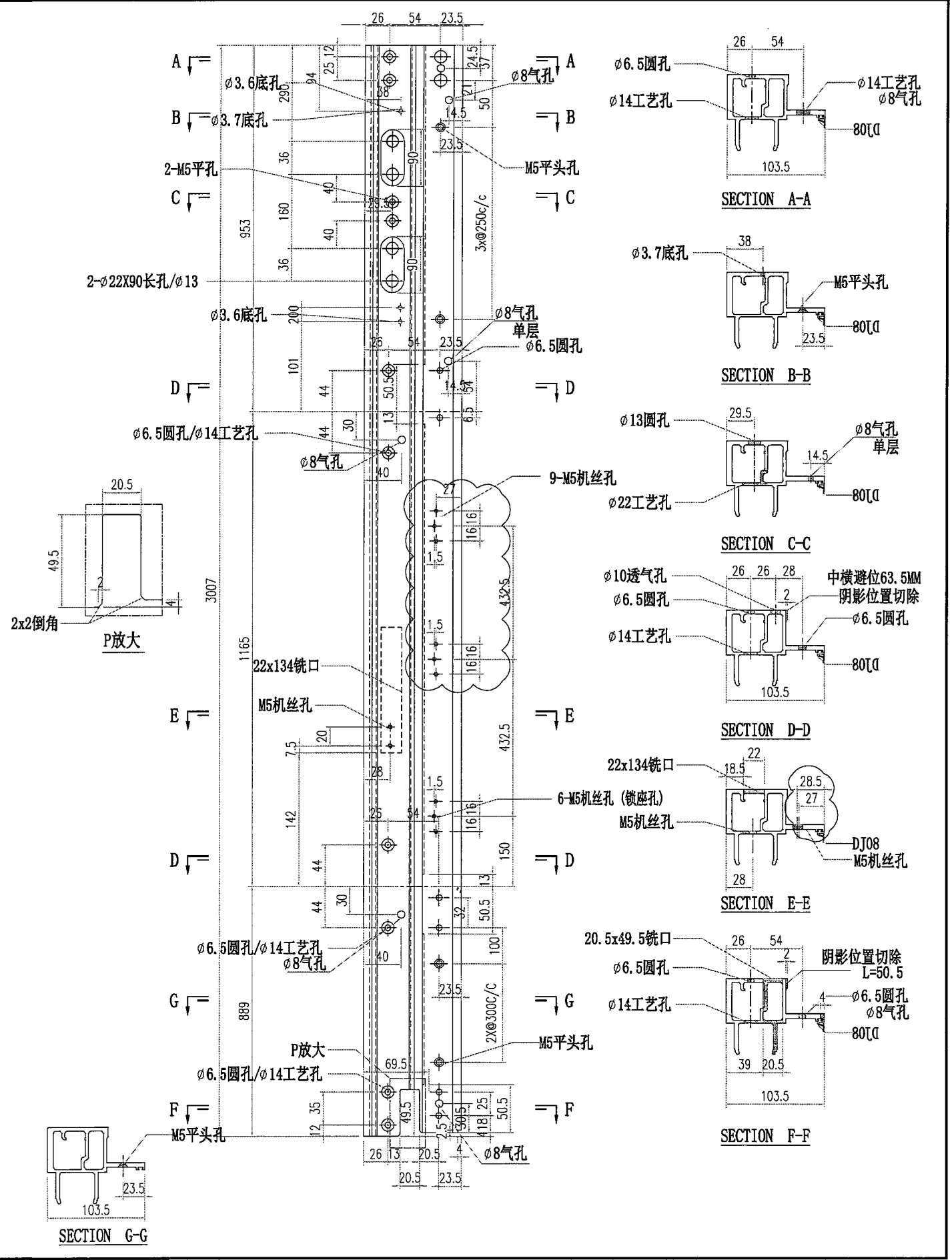
 美特铝质有限公司 MIDI Aluminium Fabricator Ltd.		工程號 J856 地盘 天榮站	類別 制圖 李傳鵬 復核 練松文 批准 林仁安	物料號 M1 圖號 X86364-P02 數量 - 單件重量 - (KG)
修改 A 日期 05.23	採用工廠 地盤 ✓ 材料顏色 -UCT542919XL-3	图纸名称 铝料加工图 材料 X86364		

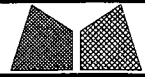




美特鋁質有限公司
MIDI Aluminium Fabricator Ltd.

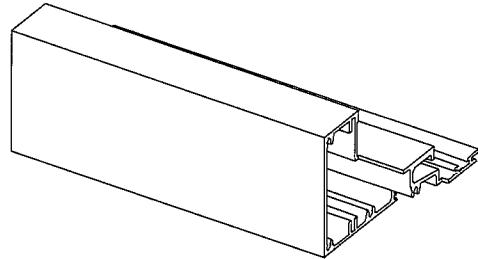
工程號	J856	類別		物料號	M1					
地盘	天榮站	制圖	李傳鵬	2022-11-26	圖號	X86364-P04				
修改	A	採用工廠	地盘	✓	圖紙名稱	铝料加工圖				
日期	05.23	材料顏色	-UCT542919XL-3	材料	X86364	復核	練松文	2022-11-27	數量	-
						批准	林仁安	2022-11-28	單件重量	- (KG)



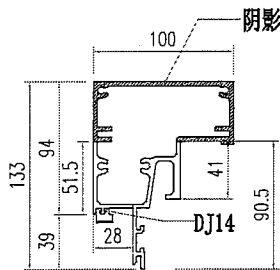


美特鋁質有限公司
MIDI Aluminium Fabricator Ltd.

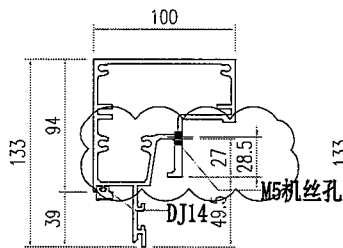
工程號	J856	類別		物料號	M1					
地盘	天榮站	制圖	李傳鵬	2022-11-26	圖號	AT05-P02				
修改	A B	採用工廠	地盤	✓	图纸名称	铝料加工图				
日期	05.0205.23	材料颜色	-UCT542919XL-3	材料	AT05	復核	練松文	2022-11-27	數量	-
						批准	林仁安	2022-11-28	單件重量	- (KG)



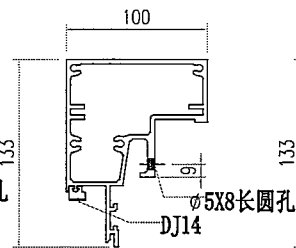
3D VIEW



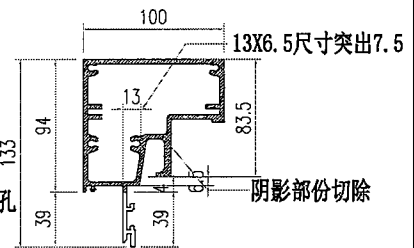
SECTION A-A



SECTION B-B




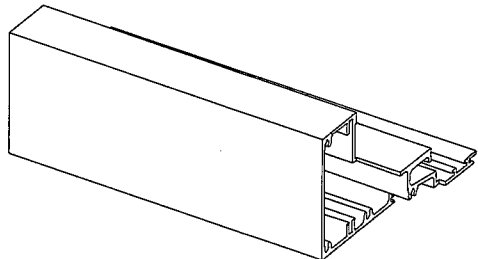
SECTION C-C



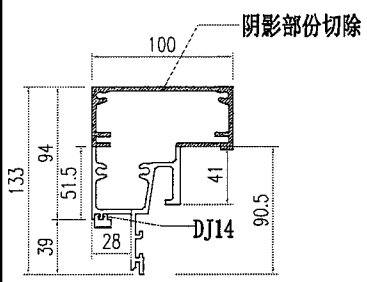
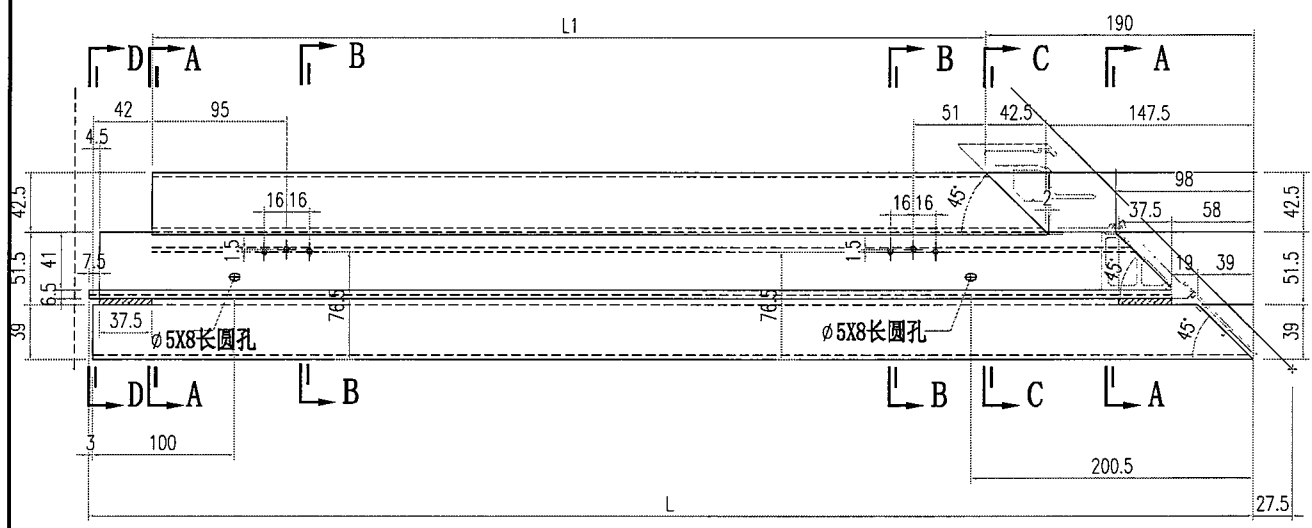
SECTION D-D

部件编号	L	分格尺寸
AT05-P02-001	630	650

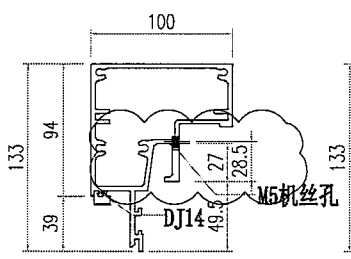
 美特铝质有限公司 MIDI Aluminium Fabricator Ltd.			工程號 J856 地盘 天榮站	類別 制圖 李傳鵬 2022-11-26 復核 練松文 2022-11-27 批准 林仁安 2022-11-28	物料號 M1 圖號 AT05-P04 數量 - 單件重量 - (KG)
修改 A B 日期 05.0205.23	採用工廠 地盤 ✓ 材料顏色 -UCT542919XL-3	图纸名称 铝料加工图 材料 AT05			



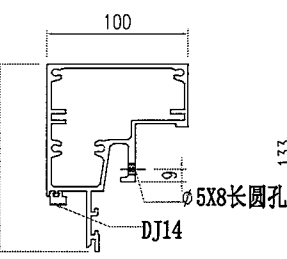
3D VIEW



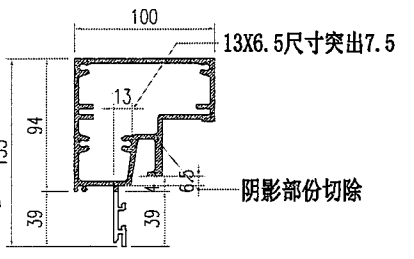
SECTION A-A



SECTION B-B




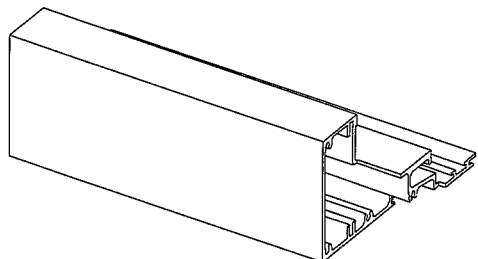
SECTION C-C



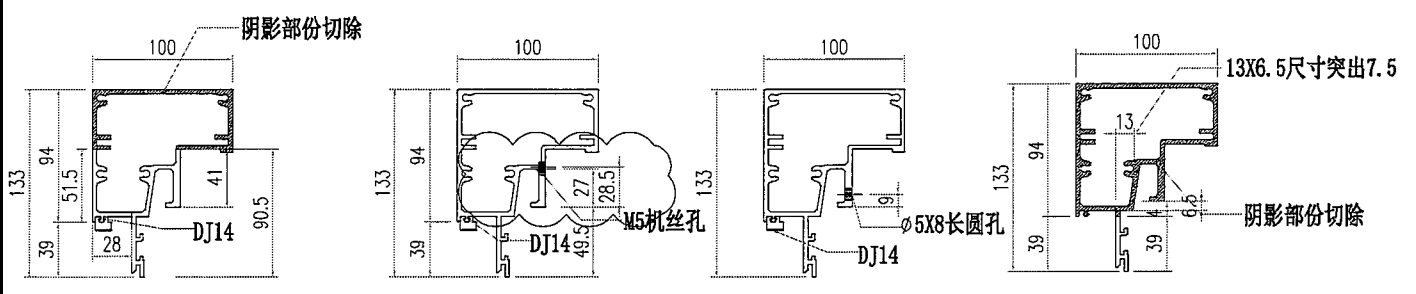
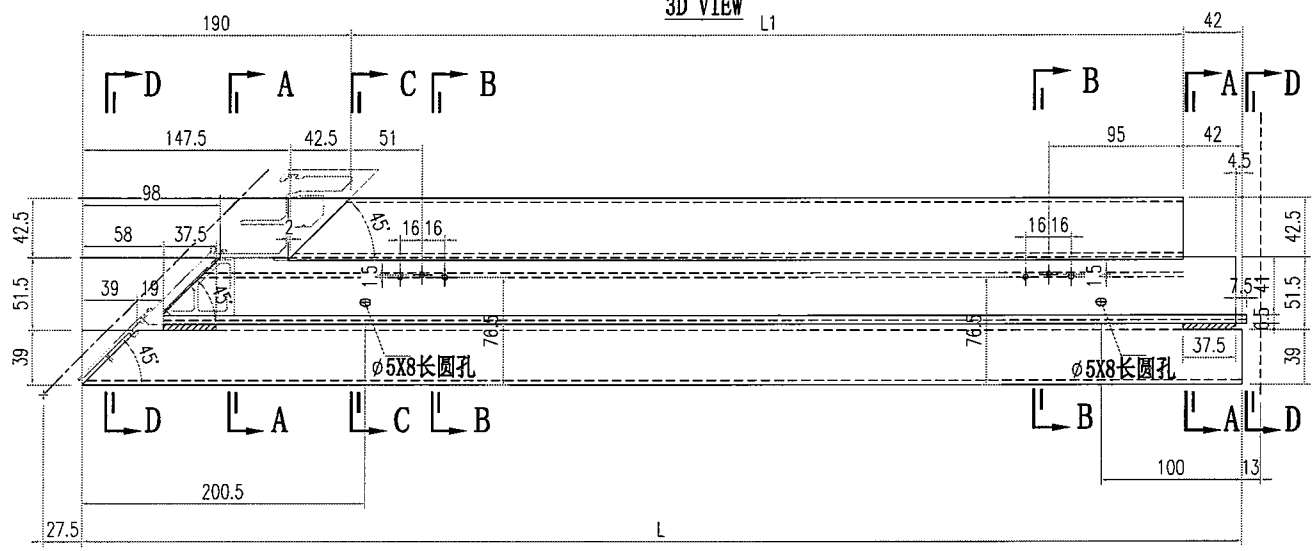
SECTION D-D

部件编号	L	L1	分格尺寸
AT05-P04-001	682.5	447.5	720
AT05-P04-002	582.5	347.5	620

 美特铝质有限公司 MIDI Aluminium Fabricator Ltd.			工程號 J856 地盘 天榮站	類別 制圖 李傳鵬 復核 練松文 批准 林仁安	物料號 M1 圖號 AT05-P05 數量 - 單件重量 - (KG)
修改 A B 日期 05.0205.23	採用工廠 材料顏色 -UCT542919XL-3	地盤 ✓ 图纸名称 铝料加工图 材料 AT05			



3D VIEW L1



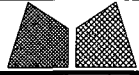
SECTION A-A

SECTION B-B

SECTION C-C

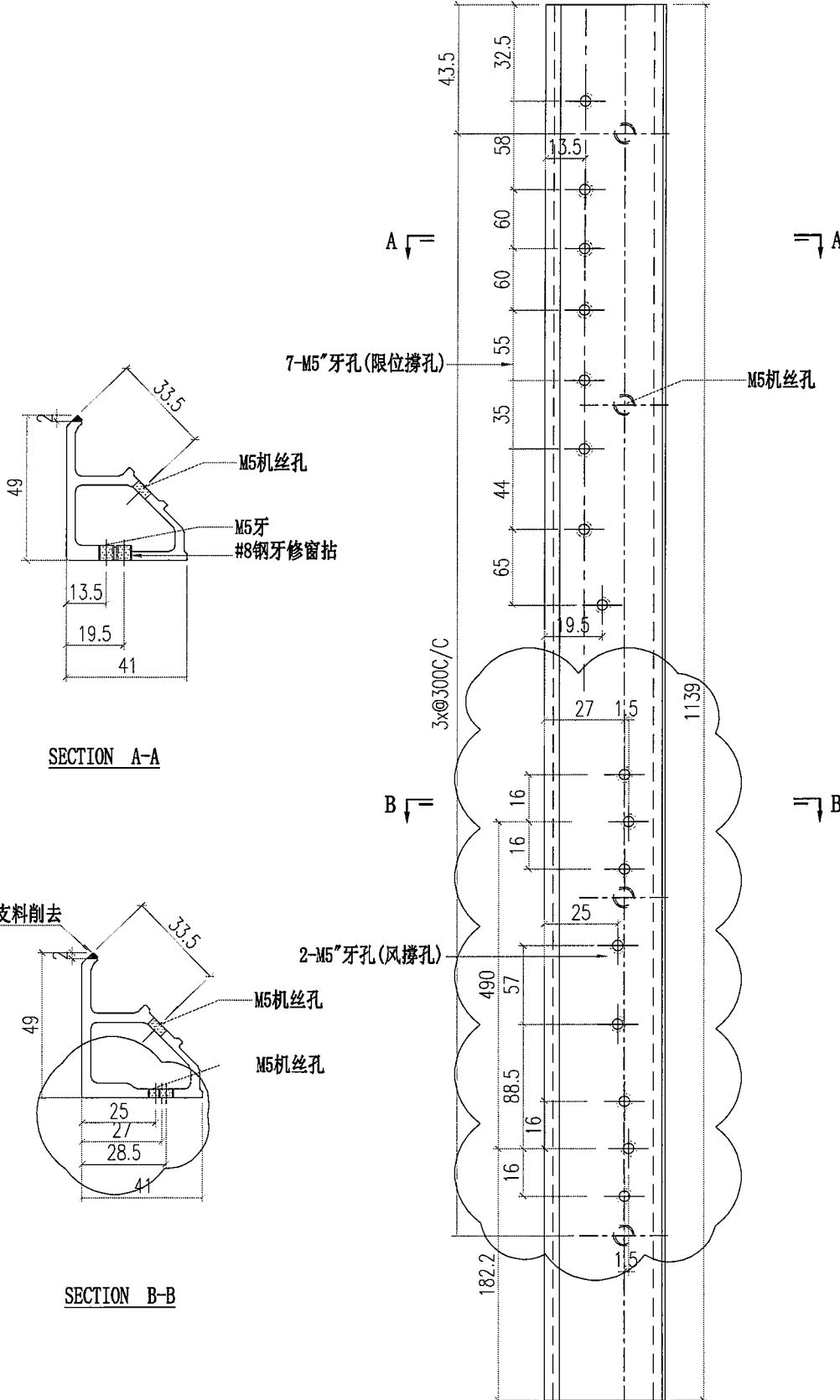
SECTION D-D


部件编号	L	L1	分格尺寸
AT05-P05-001	682.5	447.5	720
AT05-P05-002	782.5	547.5	820

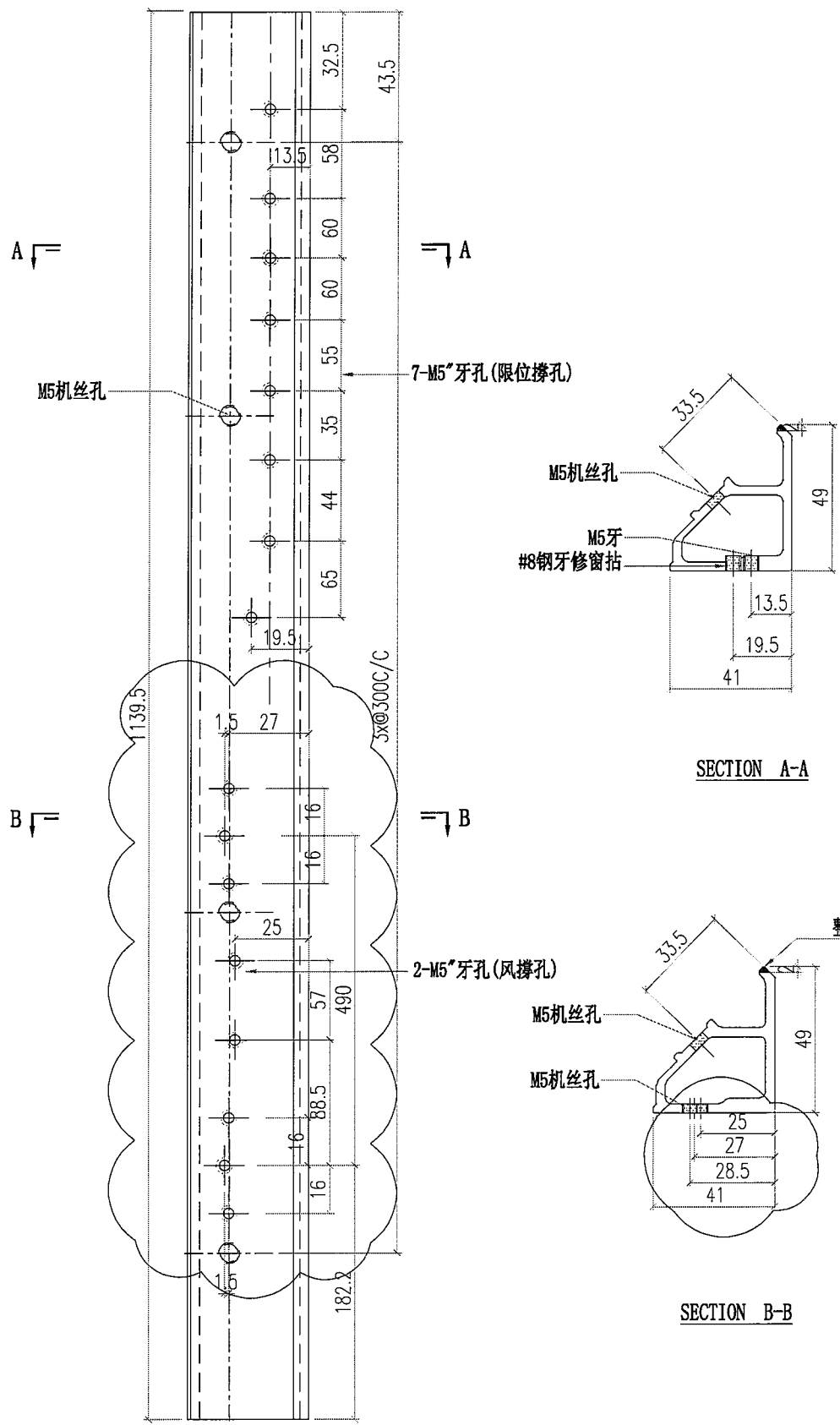


美特鋁質有限公司
MIDI Aluminium Fabricator Ltd.

工程號	J856	類別		物料號	M1					
地盘	天榮站	制圖	李傳鵬	2022-11-26	圖號	X86391-P01				
修改	A	採用工廠	地盤	✓	图纸名称	铝料加工图				
日期	05.22	材料颜色	-UCT542919XL-3	材料	X86391	復核	練松文	2022-11-27	數量	-
						批准	林仁安	2022-11-28	單件重量	- (KG)




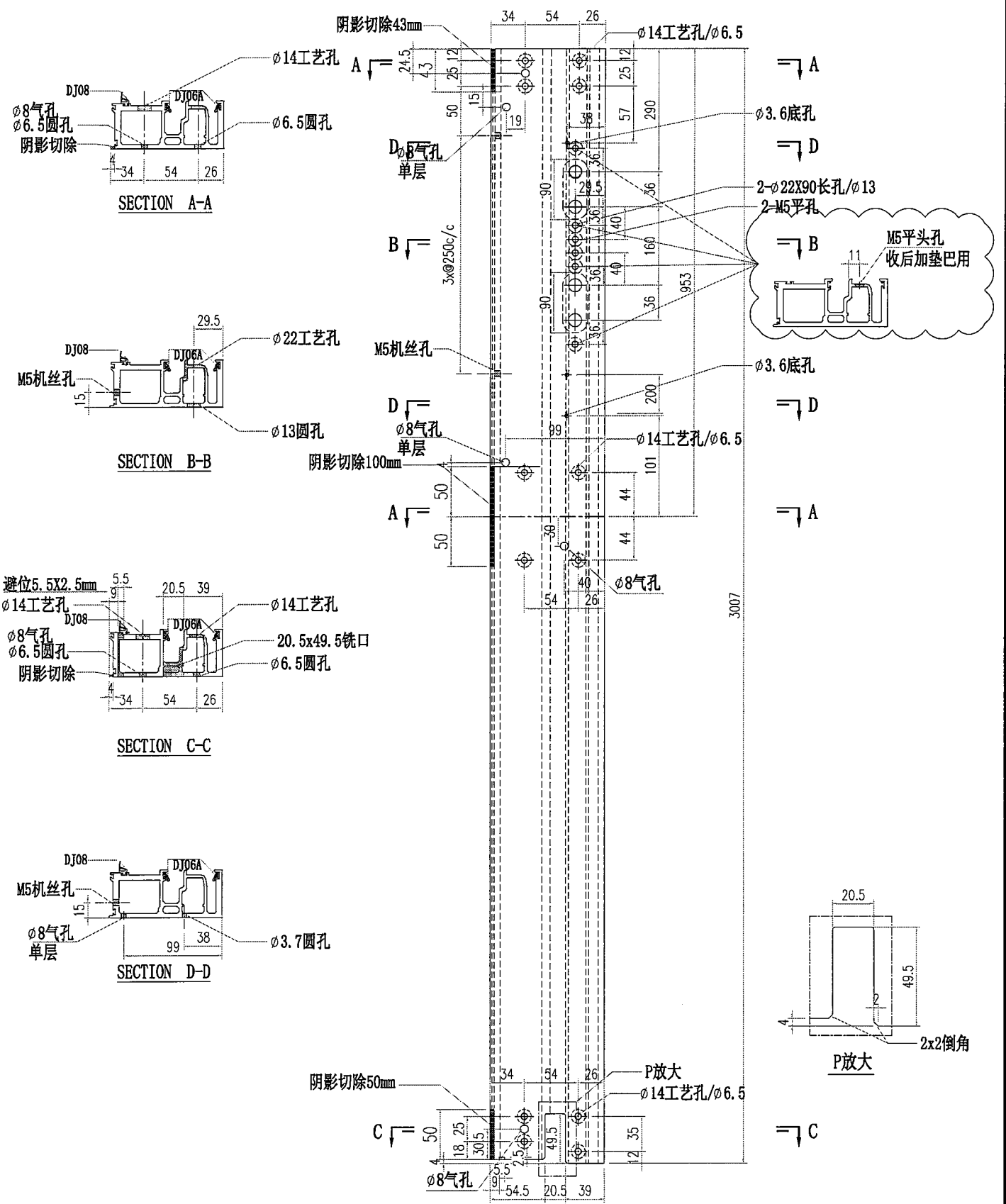
 美特鋁質有限公司 MIDI Aluminium Fabricator Ltd.		工程號 J856 地盘 天榮站	類別 制圖 李傳鵬 復核 練松文 批准 林仁安	物料號 M1 圖號 X86391-P02 數量 - 單件重量 - (KG)
修改 A 日期 05.22	採用工廠 地盤 ✓ 材料顏色 -UCT542919XL-3	图纸名称 铝料加工图 材料 X86391		

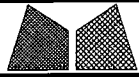


SECTION A-A

SECTION B-B

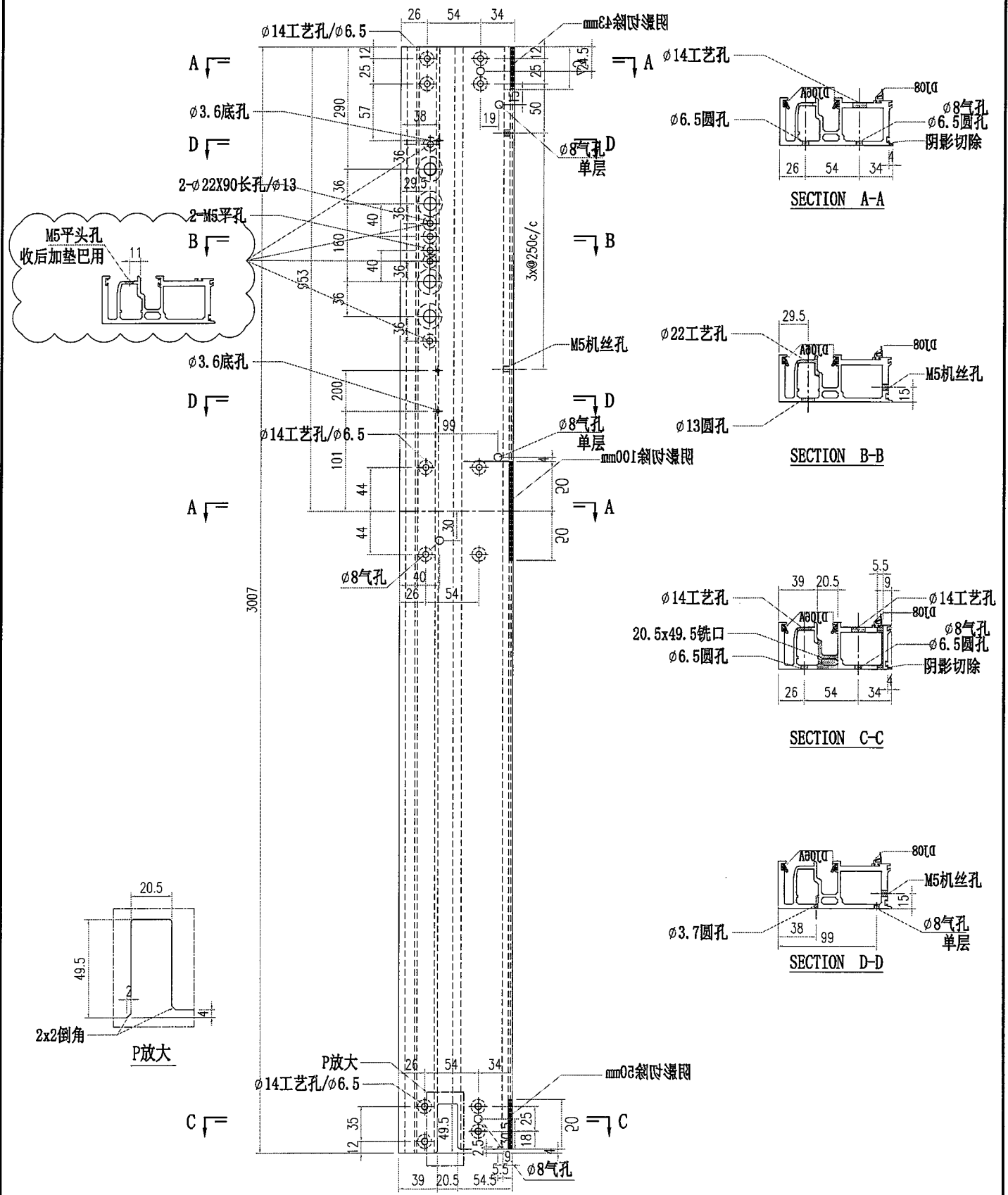
 美特铝质有限公司 MIDI Aluminium Fabricator Ltd.		工程號 J856 地盘 天榮站	類別 制圖 李傳鵬 復核 練松文 批准 林仁安	物料號 M1 圖號 AM02-P01 數量 - 單件重量 - (KG)
修改 A 日期 05.23	採用工廠 地盘 ✓ 材料颜色 -UCT542919XL-3	图纸名称 铝料加工图 材料 AM02	物料號 M1 圖號 AM02-P01 數量 - 單件重量 - (KG)	

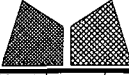


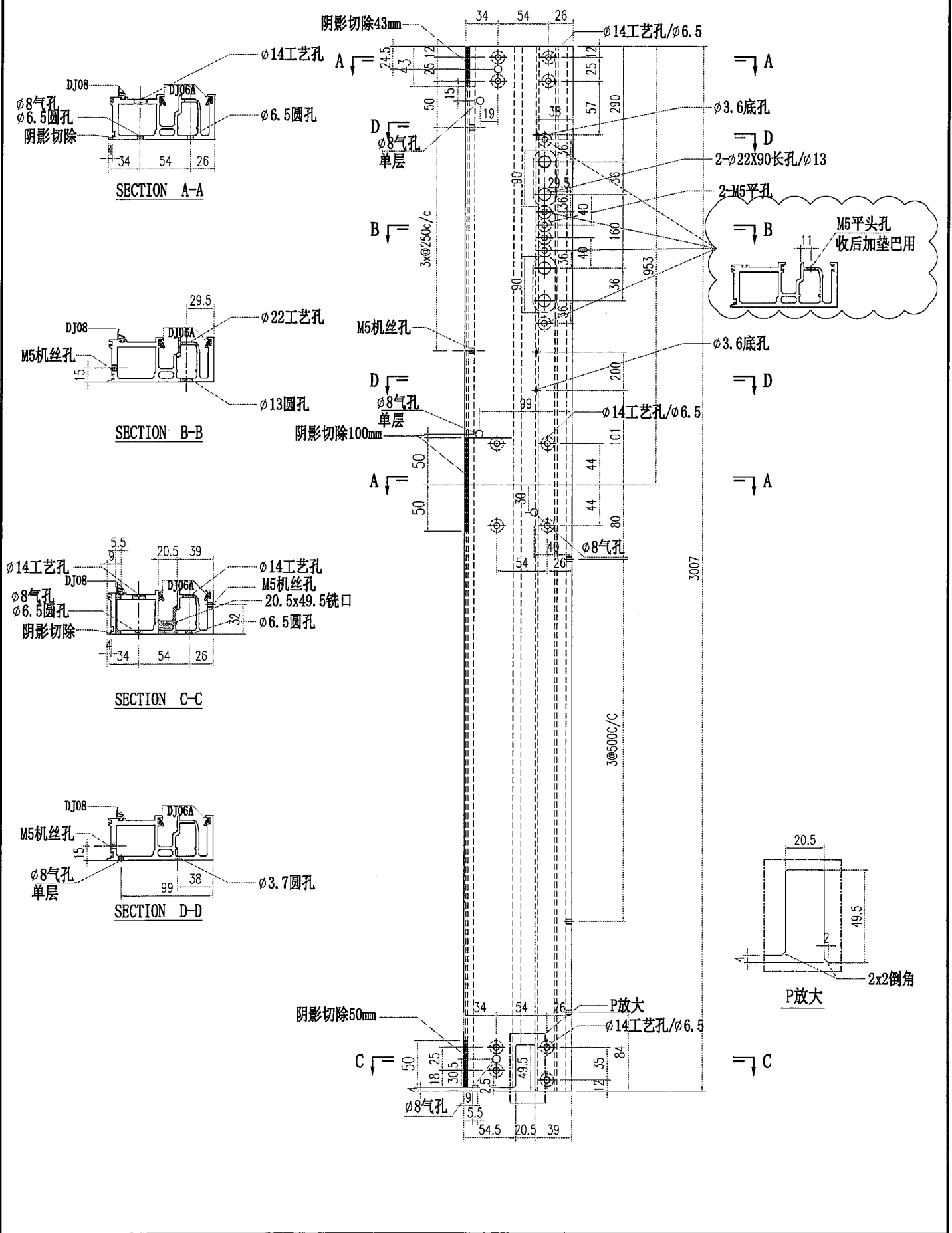


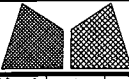
美特鋁質有限公司
MIDI Aluminium Fabricator Ltd.

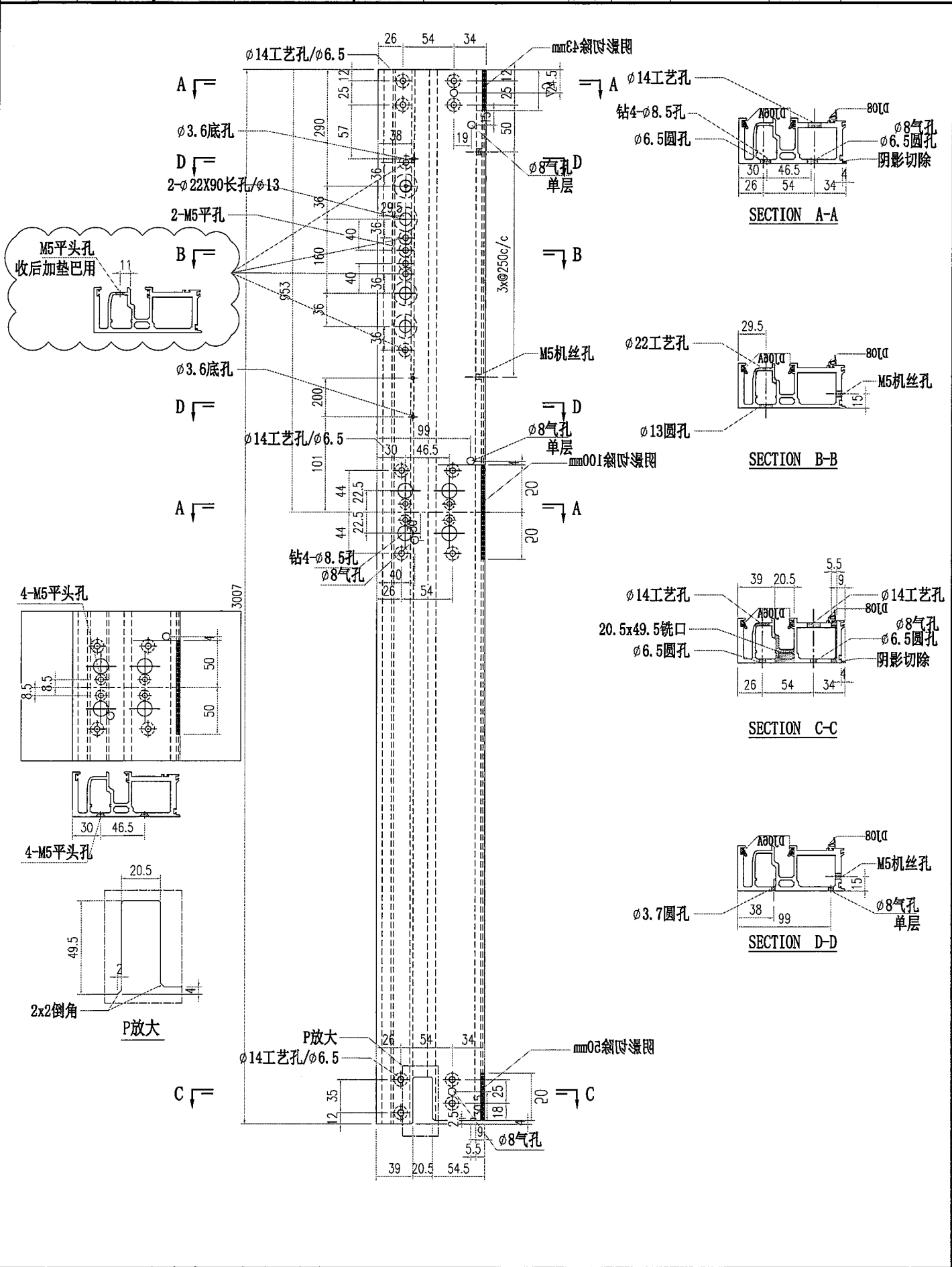
工程號	J856	類別		物料號	M1			
地盘	天榮站	制圖	李傳鵬	2022-11-26	圖號	AM02-P02		
修改 A		採用工廠		復核	練松文	2022-11-27		
日期	05.23	地盤	✓	图纸名称	铝料加工图	數量	-	
		材料颜色	-UCT542919XL-3	批准	林仁安	2022-11-28	單件重量	- (KG)

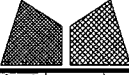


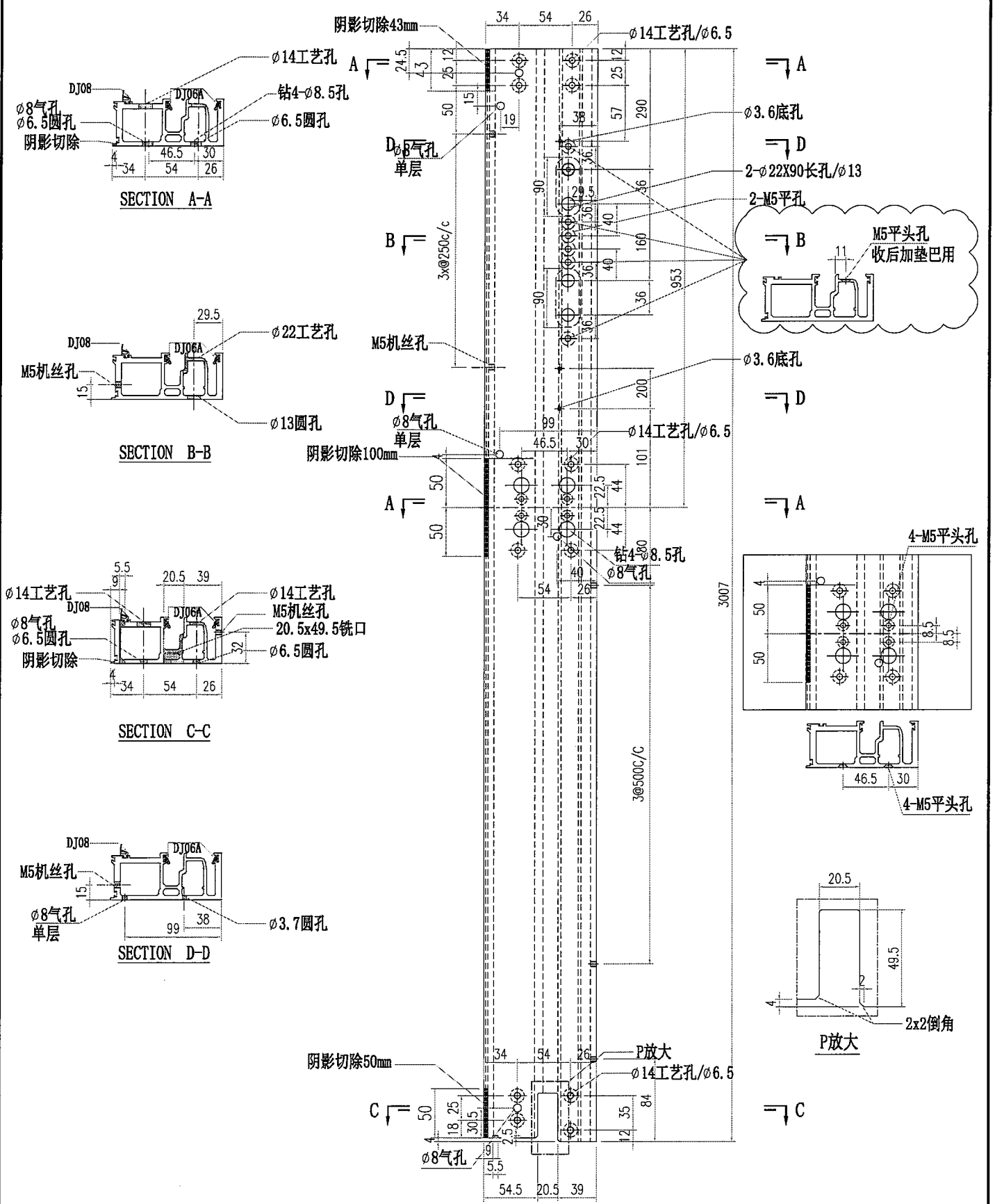
 美特铝质有限公司 MIDI Aluminium Fabricator Ltd.		工程號 J856 地盘 天榮站	類別 制圖 李傳鵬 復核 練松文 批准 林仁安	物料號 M1 圖號 AM02-P03 數量 - 單件重量 - (KG)
修改 A 日期 05.23	採用工廠 地盘 ✓ 材料顏色 -UCT542919XL-3	图纸名称 铝料加工图 材料 AM02	2022-11-26 2022-11-27 2022-11-28	2022-11-26 2022-11-27 2022-11-28

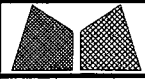


 美特铝质有限公司 MIDI Aluminium Fabricator Ltd.			工程號 J856 地盘 天榮站	類別 制圖 李傳鵬 2022-11-26 復核 練松文 2022-11-27 批准 林仁安 2022-11-28	物料號 M1 圖號 AM02-D02 數量 - 單件重量 - (KG)
修改 A B 日期 05.0205.23	採用工廠 材料顏色 -UCT542919XL-3	地盤 ✓ 图纸名称 铝料加工图 材料 AM02			



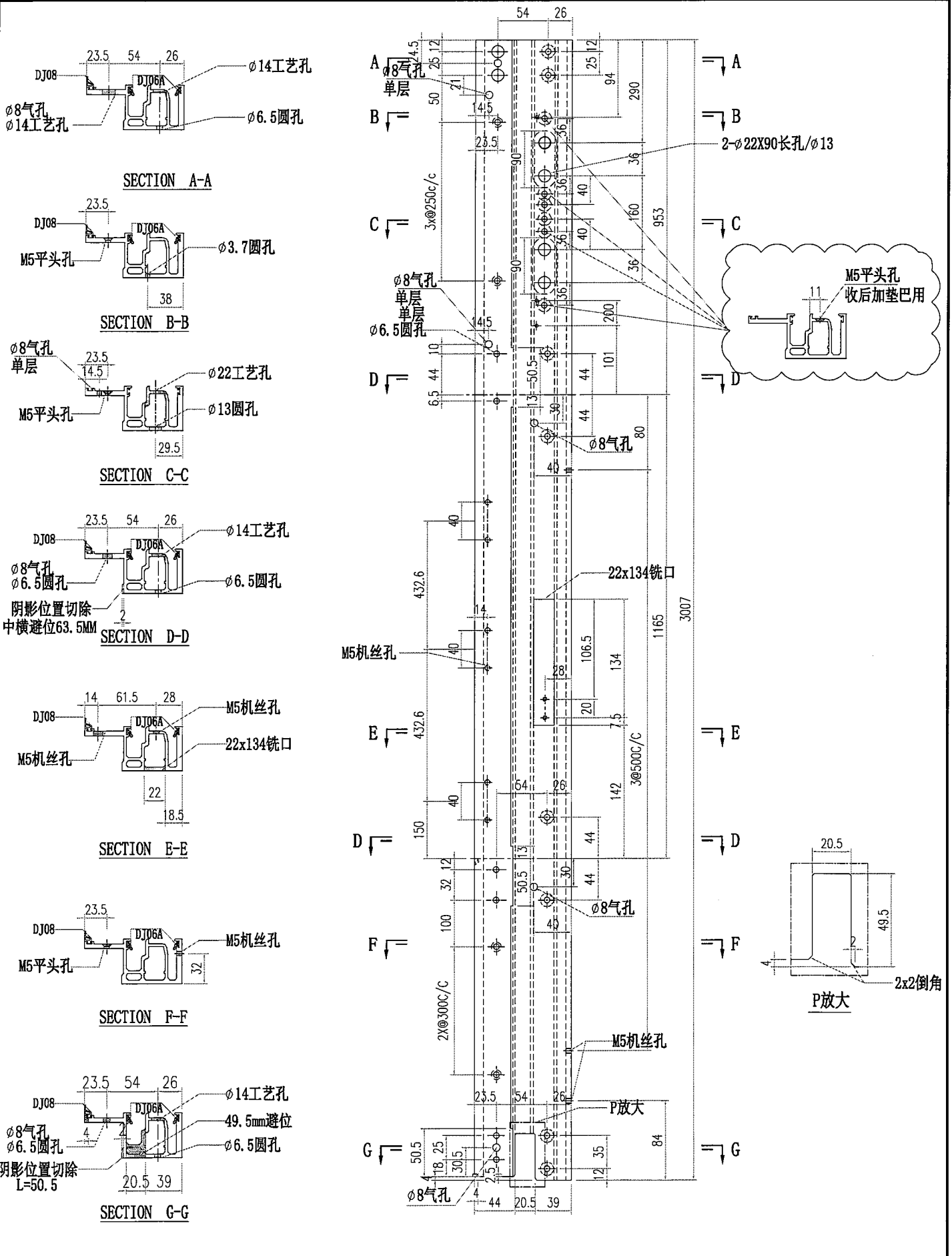
 美特铝质有限公司 MIDI Aluminium Fabricator Ltd.			工程號 J856 地盘 天榮站	類別 制圖 李傳鵬 復核 練松文 批准 林仁安	物料號 M1 圖號 AM02-D03 數量 - 單件重量 - (KG)
修改 A B 日期 05.0205.23	採用工廠 材料顏色 -UCT542919XL-3	地盤 ✓ 图纸名称 铝料加工图 材料 AM02	復核 練松文 批准 林仁安	物料號 M1 圖號 AM02-D03 數量 - 單件重量 - (KG)	圖號 AM02-D03 數量 - 單件重量 - (KG)

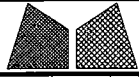




美特鋁質有限公司
MIDI Aluminium Fabricator Ltd.

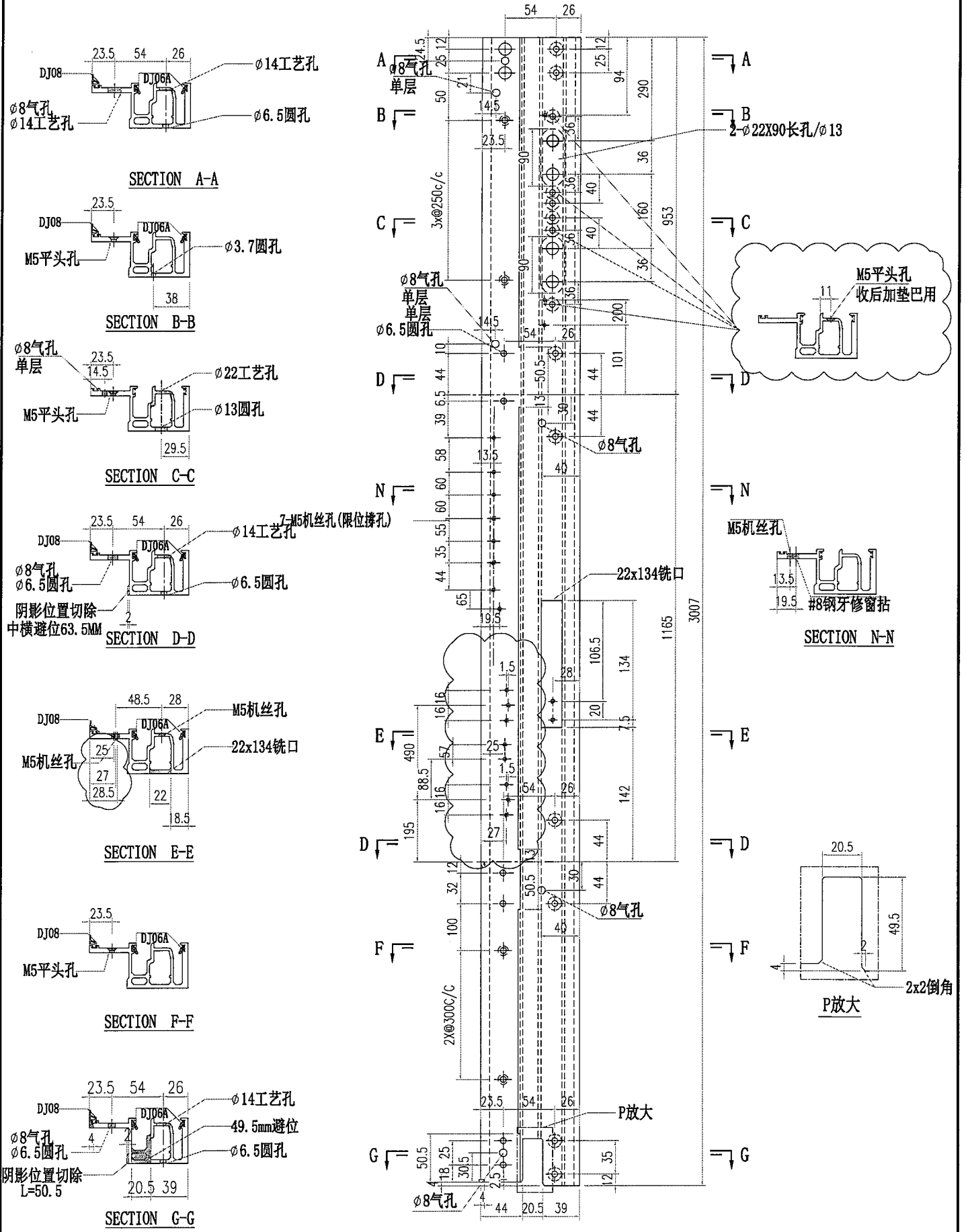
工程號	J856	類別	物料號	M1
地盘	天榮站	制圖	李傳鵬	2022-11-26
圖紙名稱	鋁料加工圖	復核	練松文	2022-11-27
日期	05.23	批准	林仁安	2022-11-28
採用工廠	地盤	圖紙名稱	圖號	X86365-P01
材料顏色	UCT542919XL-3	材料	數量	-
			單件重量	- (KG)

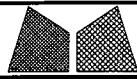


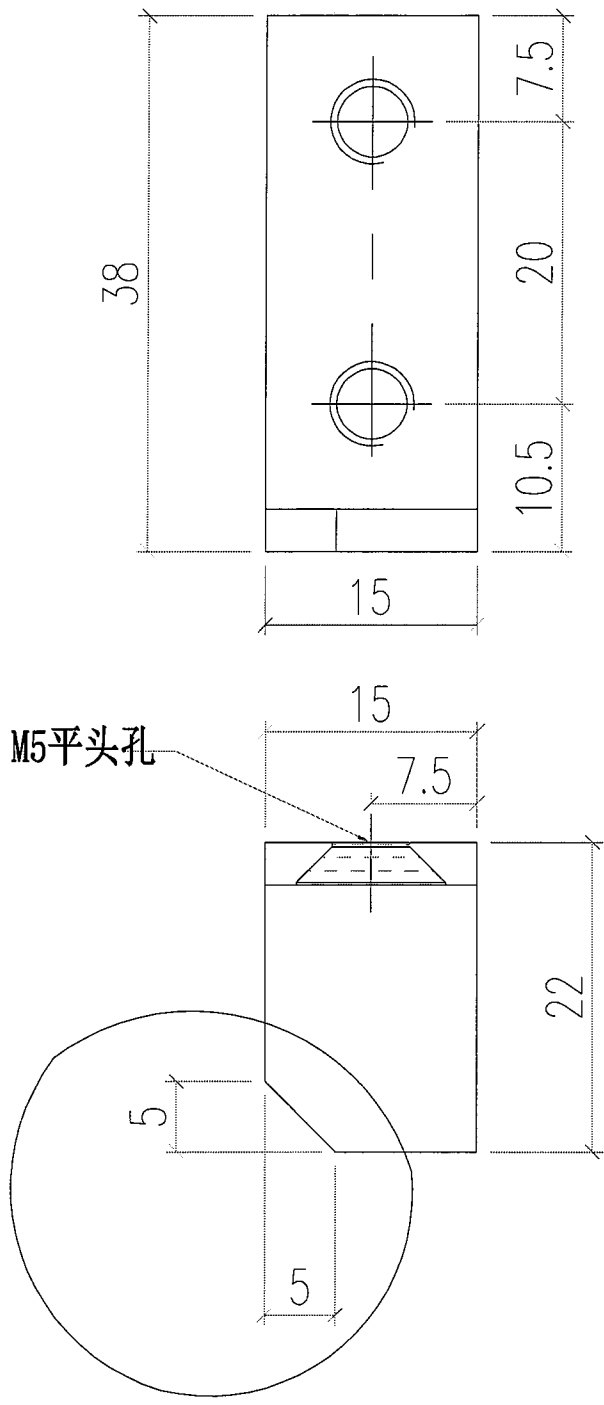


美特鋁質有限公司
MIDI Aluminium Fabricator Ltd.


工程號	J856	類別		物料號	M1					
地盘	天榮站	制圖	李傳鵬	2022-11-26	圖號	X86365-P02				
修改 A		採用工廠	地盤 ✓	圖紙名稱	鋁料加工圖	復核	練松文	2022-11-27	數量	-
日期	05.23	材料顏色	-UCT542919XL-3	材料	X86365	批准	林仁安	2022-11-28	單件重量	- (KG)

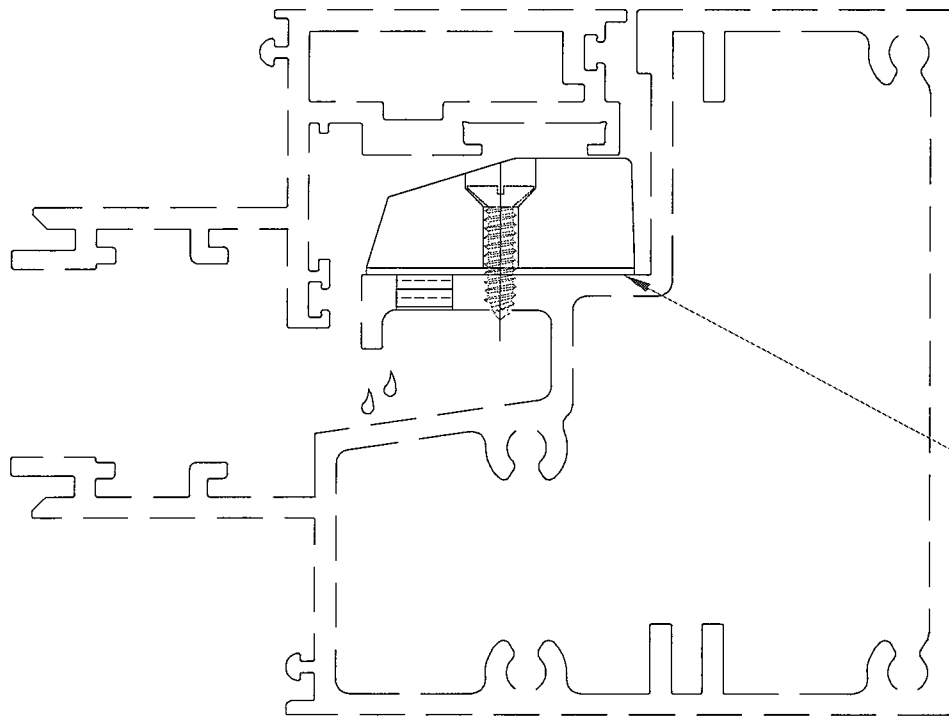


 美特鋁質有限公司 MIDI Aluminium Fabricator Ltd.				工程號 J856 地盘 天榮站	類別 制圖 李傳鵬	物料號 M1 2022-11-26	圖號 J60x38-004
修改 A 日期 05.23	採用工廠 材料颜色 -	地盘 ✓ 图纸名称 铝料加工图	復核 練松文 材料 76.2x50.8x3.18铝	2022-11-27	數量 - 單件重量 - (KG)	2022-11-28	核准 林仁安

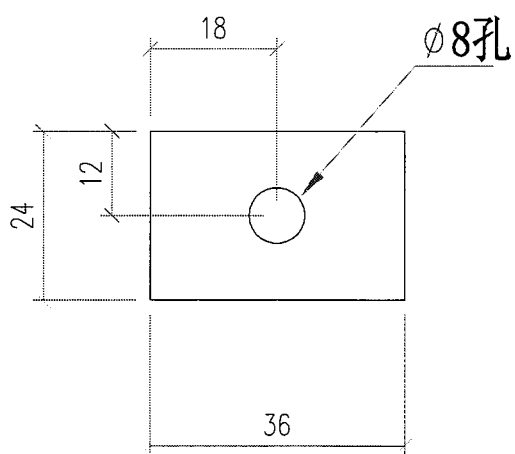


用铝角76.2X50.8X3.18切成

 美特鋁質有限公司 MIDI Aluminium Fabricator Ltd.			工程號 J856 地盘 天榮站	類別 制圖 李傳鵬	物料號 M1 圖號 LB-XX1
修改 A 日期 05.23	採用工廠 材料颜色 -	地盘 <input checked="" type="checkbox"/>	图纸名称 铝料加工图 材料 1MM铝巴	復核 練松文 批准 林仁安	2022-11-26 2022-11-27 2022-11-28 數量 - 單件重量 - (KG)



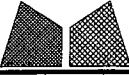
垫1mm铝垫巴
三边打细胶

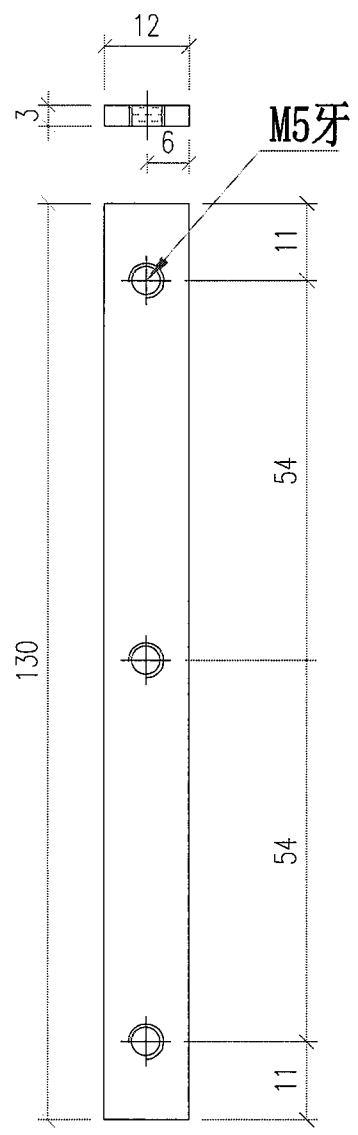
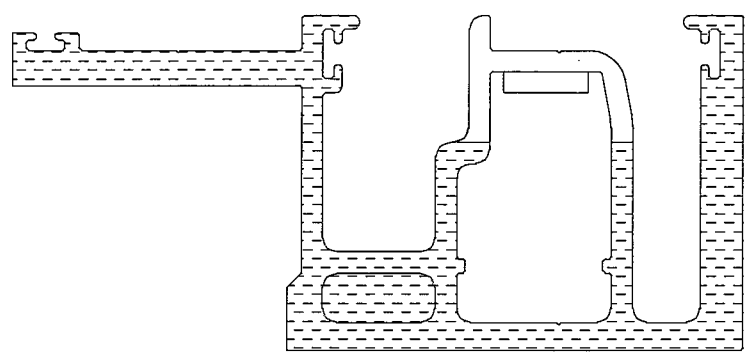


1mm铝巴(用铝板做)

数量: 1500

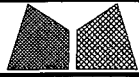
铬化处理

 美特鋁質有限公司 MIDI Aluminium Fabricator Ltd.				工程號 J856	類別	物料號 M1		
				地盘 天榮站	制圖 李傳鵬	2022-11-26	圖號 LB-XX2	
修改 A		採用工廠	地盘 ✓	图纸名称 铝料加工图	復核 練松文	2022-11-27	數量 -	
日期 05.23		材料颜色 -		材料 3MM铝巴	批准 林仁安	2022-11-28	單件重量 -	(KG)



3mm铝巴 (用铝板做)

数量: 2300
 铬化处理

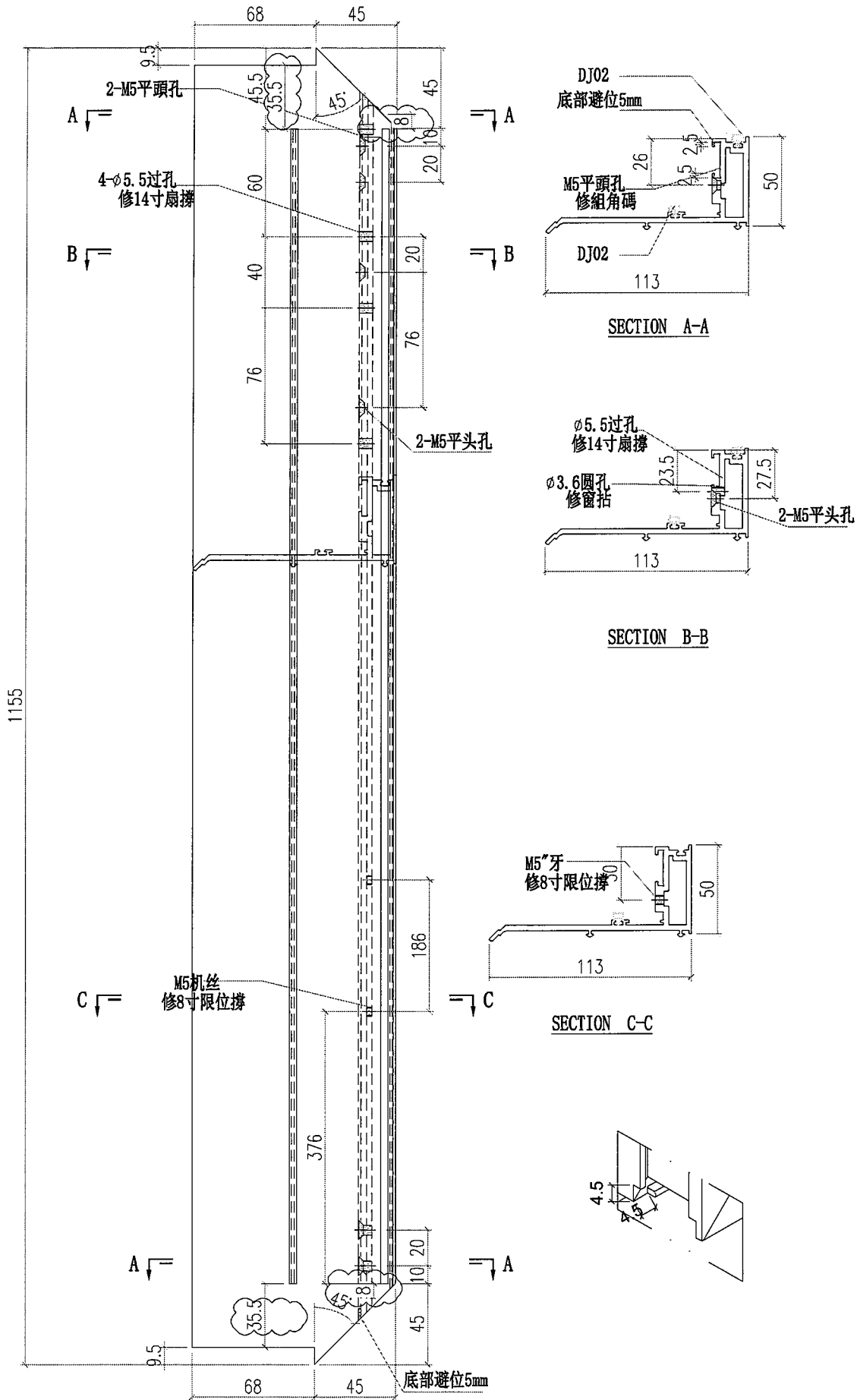


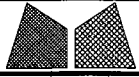
美特鋁質有限公司
MIDI Aluminium Fabricator Ltd.

工程號 J856
地盘 天榮站
图纸名称 铝料加工图
材料 WS02

類別
制圖 李傳鵬 2022-11-25
復核 練松文 2022-11-26
批准 林仁安 2022-11-28
物料號 M1
圖號 WS02-P01
數量 -
單件重量 - (KG)

修改 A B
日期 05.03 05.10
採用工廠
地盤 ✓
材料颜色 -





美特鋁質有限公司
MIDI Aluminium Fabricator Ltd.

工程號	J856	類別		物料號	M1							
地盘	天榮站	制圖	李傳鵬	2022-11-25	圖號	WS02-P02						
修改	A	B	採用工廠	地盤	✓	图纸名称	铝料加工图	復核	練松文	2022-11-26	數量	-
日期	05.03	05.10	材料颜色	-		材料	WS02	批准	林仁安	2022-11-28	單件重量	- (KG)

