



工程指示 / 要求簡箋 ENGINEER INSTRUCTIONS(E.I.)

工程指示編號:	EI- 6016I	修改版本:	1
	HK- 1137.		
工程編號:	J 856	工程名稱:	TSWTL23 天榮
收件人:	生統 / <i>林</i>	發件人:	Thomas Wong
工程項目:	CW幕牆大貨MO1單元件加工圖 (修改!)	日期:	22/05/2023

<input checked="" type="checkbox"/> 原合約工程包	<input type="checkbox"/> 原合約工程加 / 減脹 QT-	<input type="checkbox"/> 新工程報價 QT-
--	--	------------------------------------

信件批核號碼/圖紙參考編號:	批核模具圖紙編號:
客戶指示附件:	管理內部批簽署:

<input type="checkbox"/> 初步鋁料 B.M.	<input type="checkbox"/> 加工拆圖, 然後生產	<input type="checkbox"/> 尺寸表
<input type="checkbox"/> 正式鋁料 B.M.	<input type="checkbox"/> 技術上資料/指示	<input type="checkbox"/> 報價
<input type="checkbox"/> 配件 B.M.	<input type="checkbox"/> 樣辦或貨品說明書	<input type="checkbox"/> 分判合約
<input type="checkbox"/> 其他:		

內容:
CW幕牆大貨MO1單元件加工圖 (修改!)

完成上列要求日期: 26/05/2023

國內

<input type="checkbox"/> 生產技術總監	<input type="checkbox"/> 連附件	<input checked="" type="checkbox"/> 技術部	<input checked="" type="checkbox"/> 連附件	<input type="checkbox"/> 生產部	<input type="checkbox"/> 連附件
<input type="checkbox"/> 採購部	<input type="checkbox"/> 連附件	<input checked="" type="checkbox"/> 生產統籌部	<input checked="" type="checkbox"/> 連附件	<input type="checkbox"/> 報關組	<input type="checkbox"/> 連附件
<input type="checkbox"/> 質檢部	<input type="checkbox"/> 連附件	<input type="checkbox"/> 會計部	<input type="checkbox"/> 連附件	<input type="checkbox"/> 機械設計部	<input type="checkbox"/> 連附件
<input type="checkbox"/> 香港辦	<input type="checkbox"/> 連附件	<input type="checkbox"/> 其他:			

香港

<input type="checkbox"/> 行政部	<input type="checkbox"/> 連附件	<input type="checkbox"/> 會計部	<input type="checkbox"/> 連附件	<input type="checkbox"/> 統籌部	<input type="checkbox"/> 連附件	<input type="checkbox"/> 工程部	<input type="checkbox"/> 連附件
<input type="checkbox"/> 採購部	<input type="checkbox"/> 連附件	<input type="checkbox"/> QS部	<input type="checkbox"/> 連附件	<input type="checkbox"/> 地盤管理	<input type="checkbox"/> 連附件	<input type="checkbox"/> 維修部	<input type="checkbox"/> 連附件

*發件人簽署:	<i>林</i>	*組別成員批核簽署:	<i>J.W.</i>
傳遞編號:		項目經理簽署:	

圖則登記表
DRAWING REGISTER

工程名稱 Project Title: 天榮站VMU单元体组装拆圖	月 日	接收日期 Receiving Date (適用於客戶圖則)							
工程編號 Project No: J-856									

分發予 Distributed To	年	23	23	23	23	23	23			
	月	03	05	05	05	05	05			
	日	13	02	08	10	13	18	22		

圖則編號 Drg. No.	圖則名稱 Drawing Title
CW-101	单元组装图
CW-101F	单元组装图
CW-101P	单元组装图
CW-102	单元组装图
CW-103	单元组装图
CW-104	单元组装图
CW-105	单元组装图
CW-105F	单元组装图
CW-106	单元组装图
CW-107	单元组装图
CW-107M	单元组装图
CW-108	单元组装图
CW-108M	单元组装图
CW-109	单元组装图
CW-109P	单元组装图
CW-110	单元组装图
CW-111	单元组装图
CW-112	单元组装图
CW-113	单元组装图
CW-201	单元组装图
CW-202	单元组装图
CW-203	单元组装图
CW-204	单元组装图
CW-205	单元组装图
CW-301	单元组装图
CW-302	单元组装图
CW-303	单元组装图
CW-304	单元组装图
CW-305	单元组装图
CW-306	单元组装图
CW-306M	单元组装图
CW-307	单元组装图

修訂編號 Revision No.							
-						A	
-			A			B	
	-					A	
-						A	
-						A	
-						A	
-			A			B	
-	A					B	
-	A					B	
-	A					B	
-						A	
-						A	
-						A	
-						A	
-						A	
-	A					B	
-	A					B	
-						A	
-	A					B	
-	A					B	
-	A					B	
-						A	
-	A					B	
-	A					B	
-	A					B	
						A	
-						A	
						A	

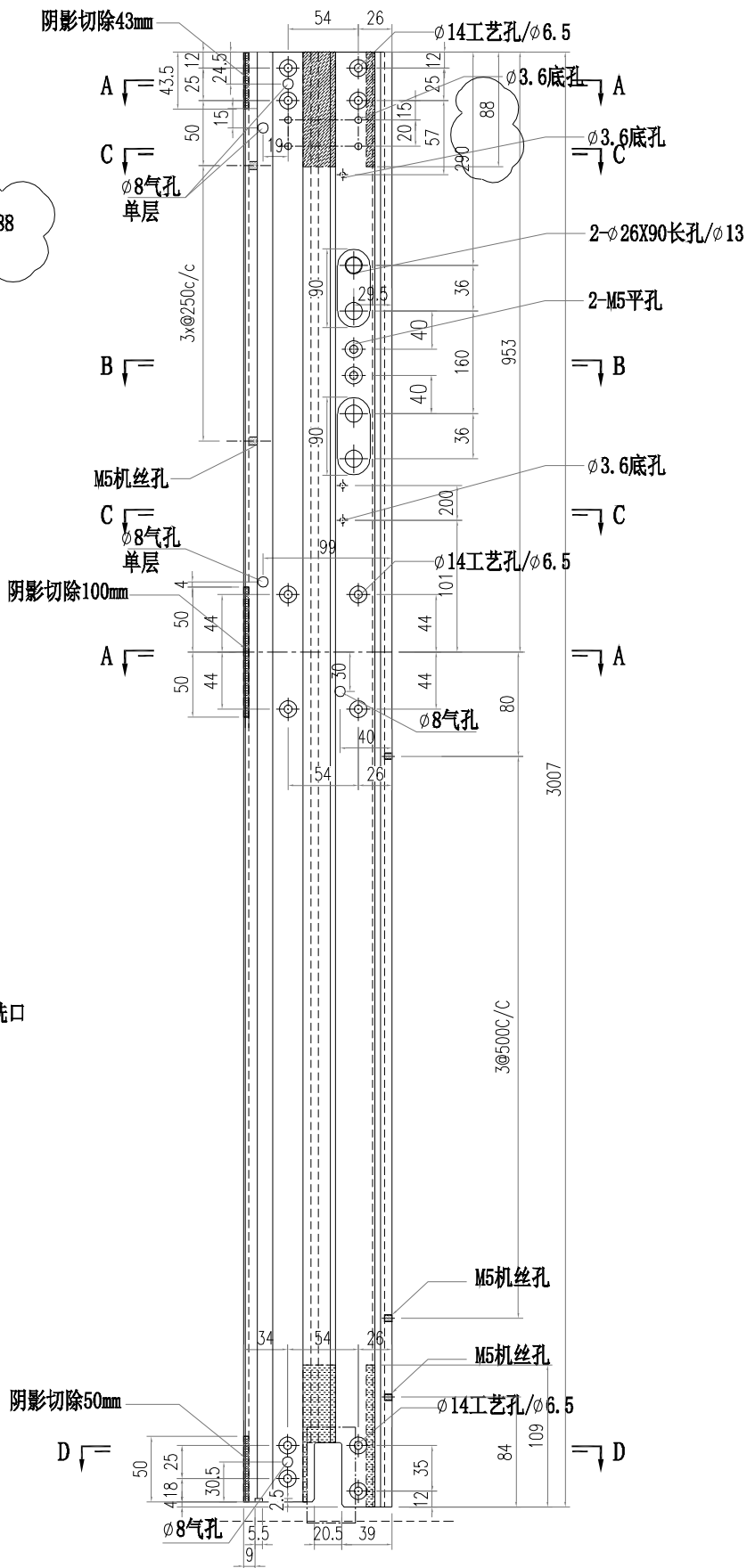
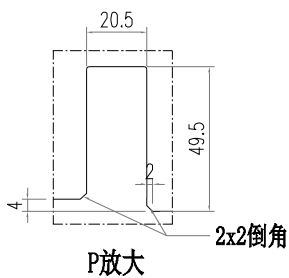
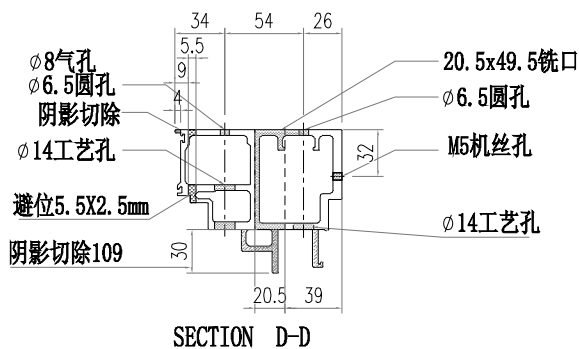
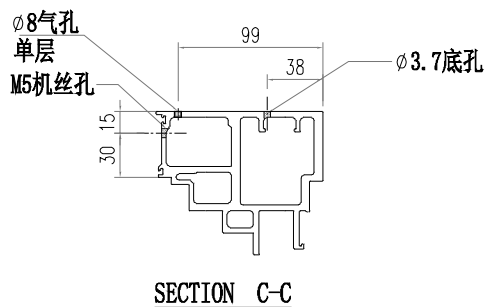
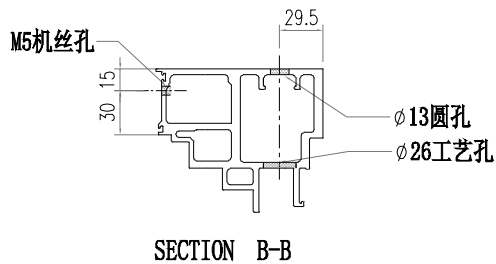
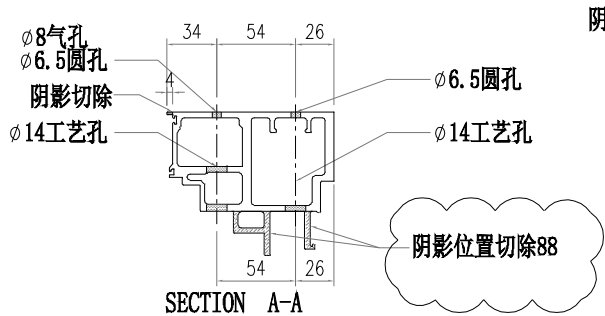
X86367-P02	铝料加工图
X86367-P03	铝料加工图
X86367-P04	铝料加工图
X86367-P05	铝料加工图
X86367-P06	铝料加工图
X86371-P01	铝料加工图
X86371-P02	铝料加工图
X86372-P01	铝料加工图
X86372-P02	铝料加工图
X86373-P01	铝料加工图
X86373-P02	铝料加工图
X86374-P01	铝料加工图
X86374-P02	铝料加工图
X86375-P01	铝料加工图
X86375-P02	铝料加工图
X86376-P01	铝料加工图
X86376-P02	铝料加工图
X86391-P01	铝料加工图
X86391-P02	铝料加工图
AC02-E01	铝料加工图
AC02-E01R	铝料加工图
AC05-E01	铝料加工图
AC05-E01R	铝料加工图
JS01-Q01	铝料加工图
WS01-P01	铝料加工图
WS01-P02	铝料加工图
WS01-P03	铝料加工图
WS01-P04	铝料加工图
WS01-P05	铝料加工图
WS01-P06	铝料加工图
WS02-P01	铝料加工图
WS02-P02	铝料加工图
WS03-P01	铝料加工图
WS03-P02	铝料加工图
WS03-P03	铝料加工图
WS03-P04	铝料加工图
WS03-P07	铝料加工图
WS03-P08	铝料加工图
WS03-P09	铝料加工图
WS03-P10	铝料加工图

-					A			
-					A			
-					A			
-					A			
	-				A			
-								
-								
-								
-								
-								
-								
-								
-								
-	A							
-	A							
-					A			
-					A			
-	A				B			
					-			
-	A				B			
					-			
-			A					
-	A							
-	A							
-			A					
-			A					
-	A							
-	A		B					
-	A		B					
-	A		B	C				
-			A	B				
-			A	B				
-			A					
-								
-	A							
-								
-	A							

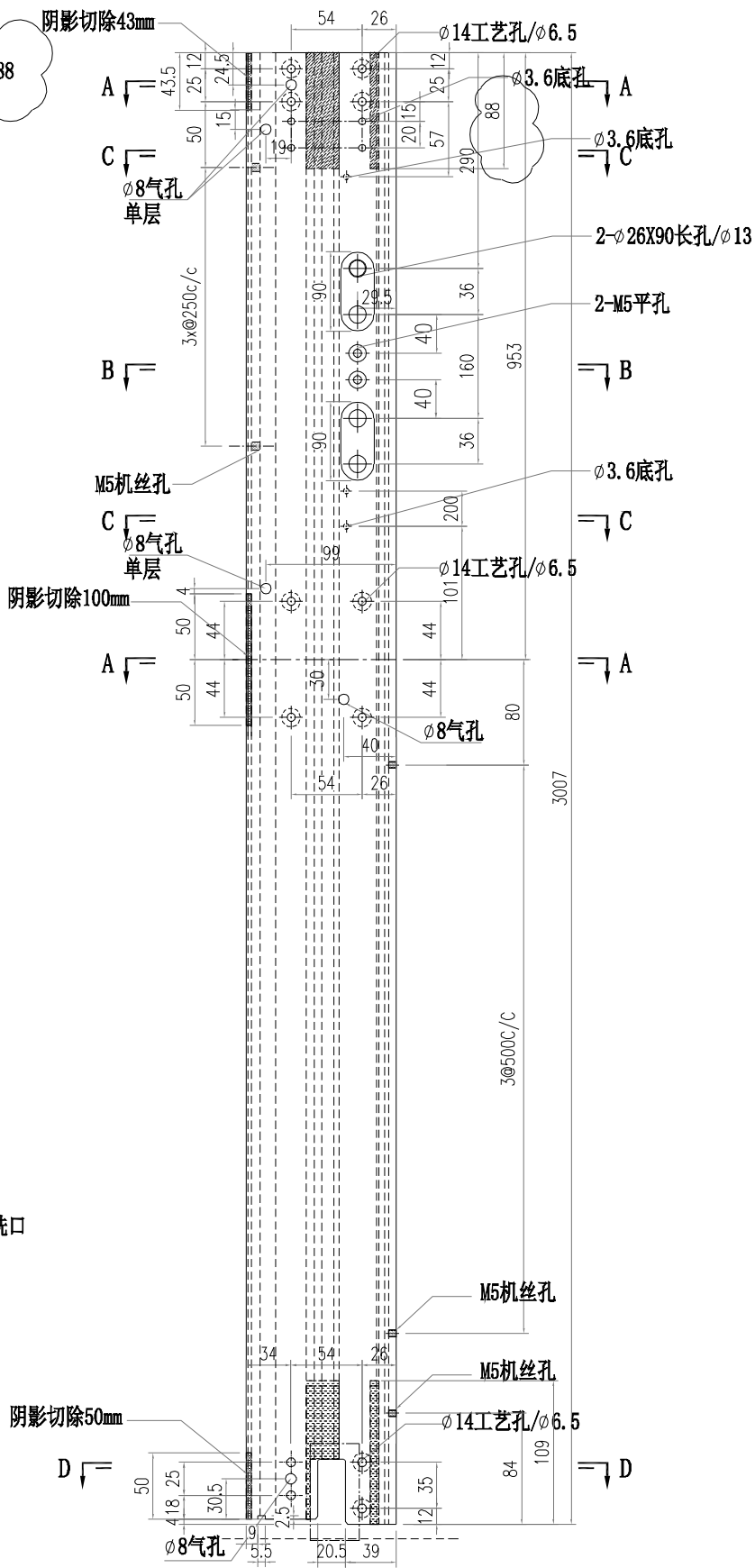
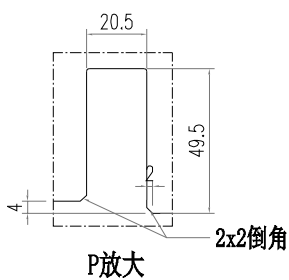
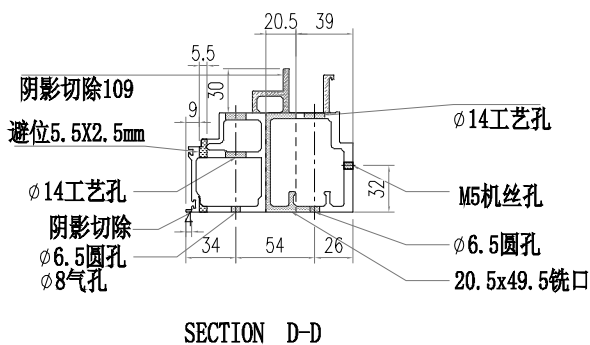
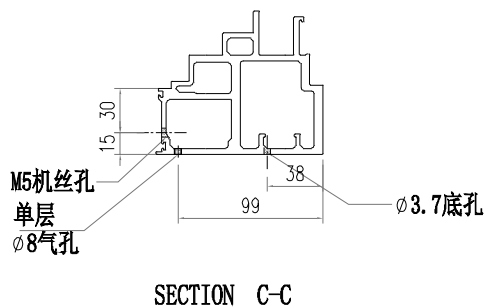
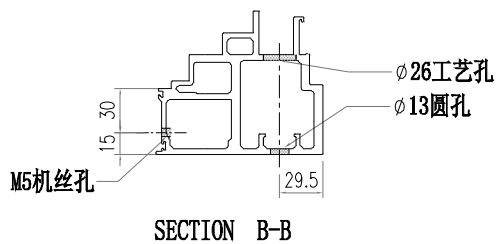
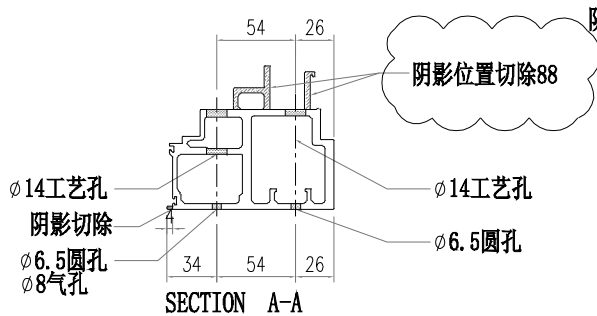
WS03-P11	铝料加工图
WS03-P12	铝料加工图
WS03-P13	铝料加工图
WS03-P14	铝料加工图
X86370-K01	铝料加工图
X86370-P01	铝料加工图
X86370-P02	铝料加工图
X86370-P03	铝料加工图
X86370-P04	铝料加工图
AS01-001	铝料加工图
AS01-002	铝料加工图
AS01-003	铝料加工图
LB-C01	铝料加工图
J40X20-001	铝料加工图
J40X20-002	铝料加工图
J40X20-003	铝料加工图
JMP2	铝板加工图
LB-P01	铝板加工图
LB-P02	铝板加工图
LPP-1	铝板加工图
LPP-2	铝板加工图

-									
-	A								
-									
-	A								
-									
-									
-									
-									
-									
-									
-									
-									
-	A								
-	A								
-									
-									
-									
-									
-									
-									

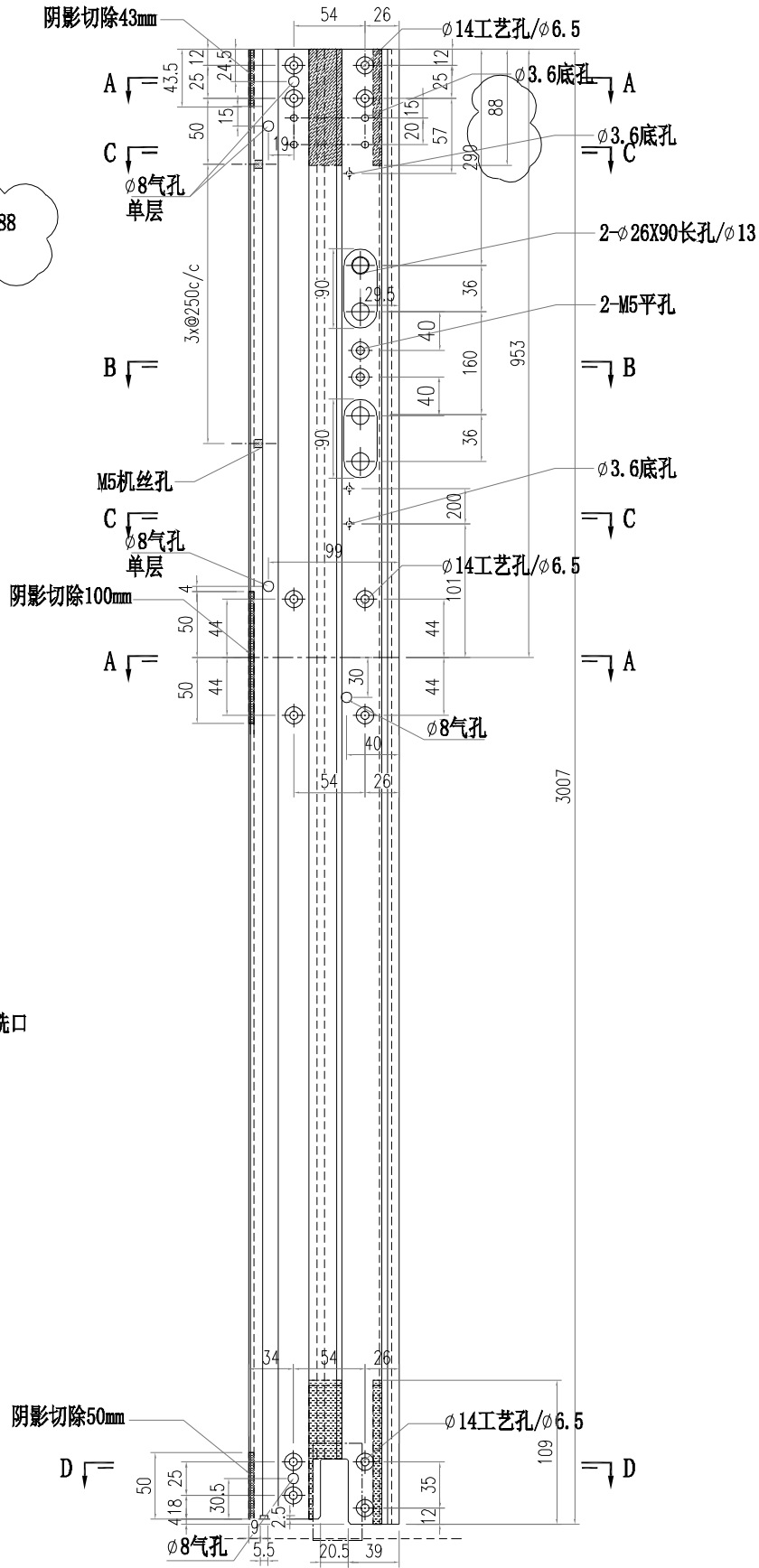
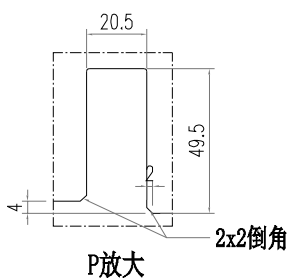
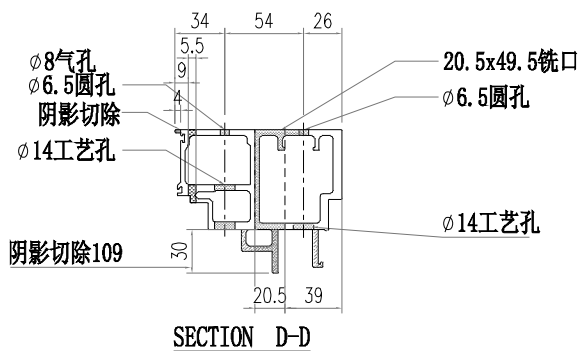
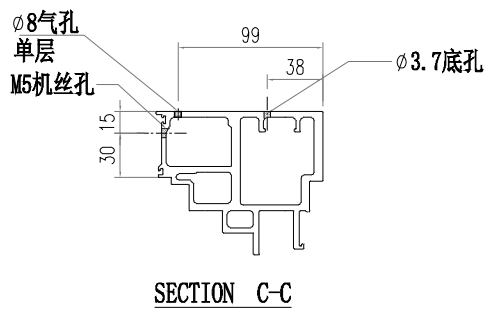
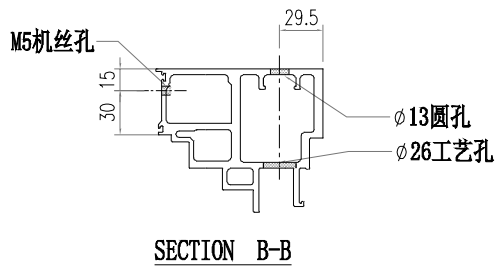
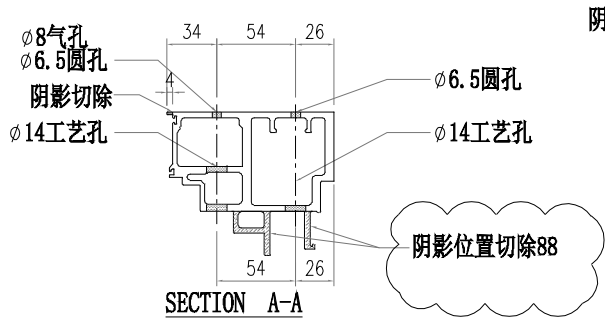
 美特鋁質有限公司 MIDI Aluminium Fabricator Ltd.		工程號 J856 地盘 天榮站	類別 制圖 李傳鵬 復核 練松文 批准 林仁安	物料號 M1 2022-11-26 2022-11-27 2022-11-28	圖號 AM06-P01 數量 - 單件重量 - (KG)
修改 A 日期 05.22	採用工廠 材料颜色 -UCT542919XL-3	图纸名称 铝料加工图 材料 AM06			



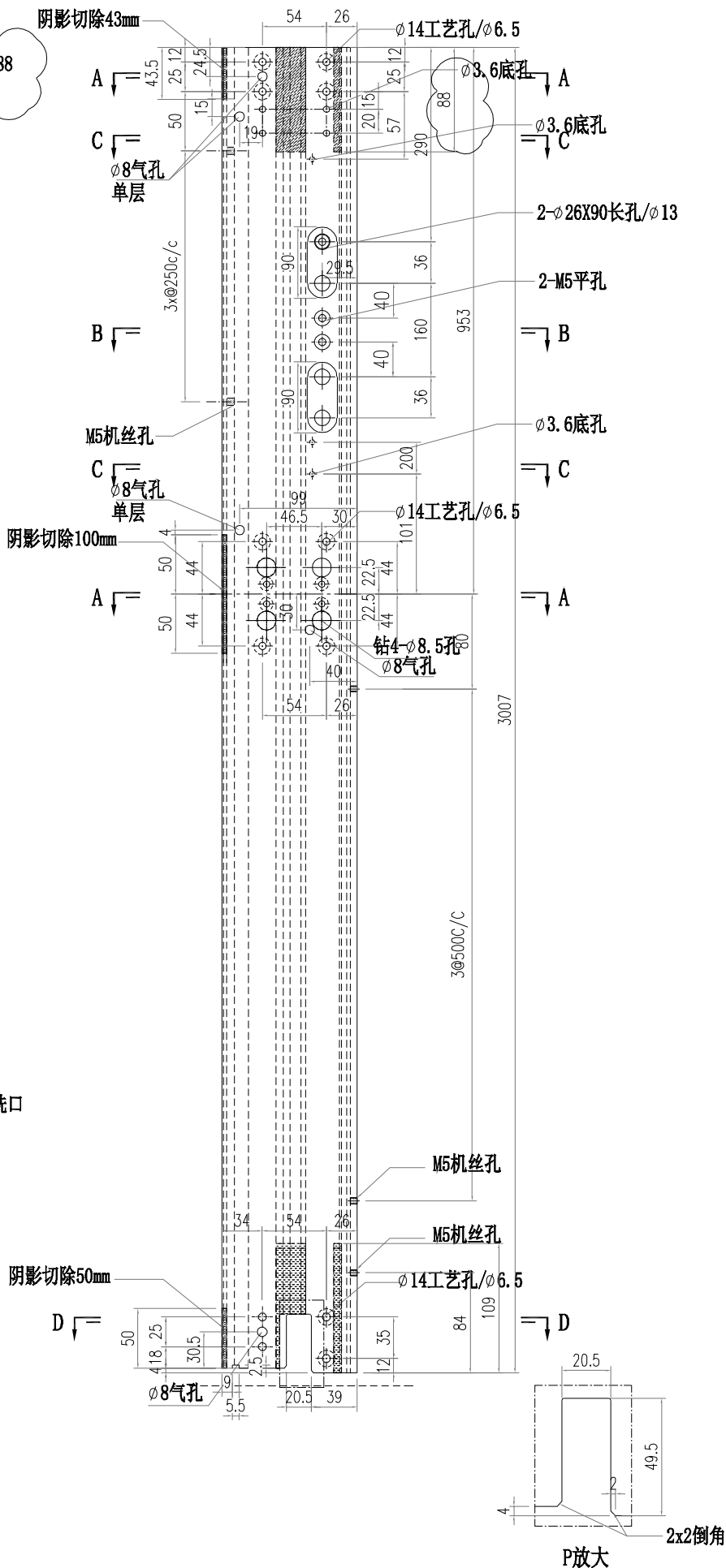
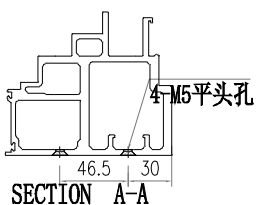
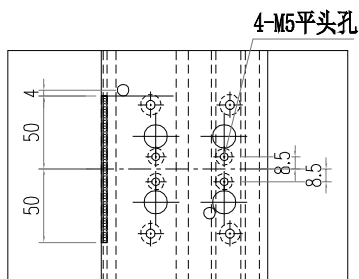
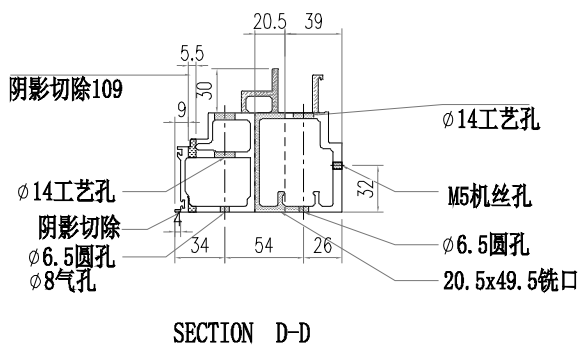
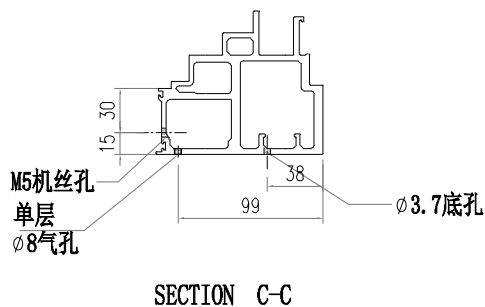
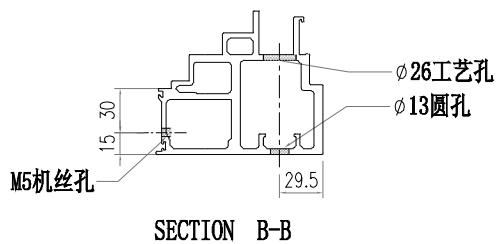
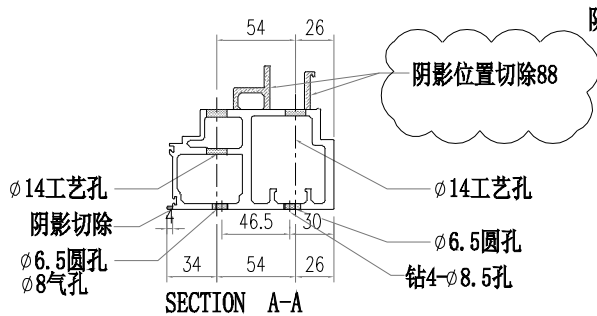
 美特鋁質有限公司 MIDI Aluminium Fabricator Ltd.		工程號 J856 地盘 天榮站	類別 制圖 李傳鵬 復核 練松文 批准 林仁安	物料號 M1 2022-11-26 2022-11-27 2022-11-28	圖號 AM06-P02 數量 - 單件重量 - (KG)
修改 A 日期 05.22	採用工廠 材料颜色 -UCT542919XL-3	图纸名称 铝料加工图 材料 AM06			



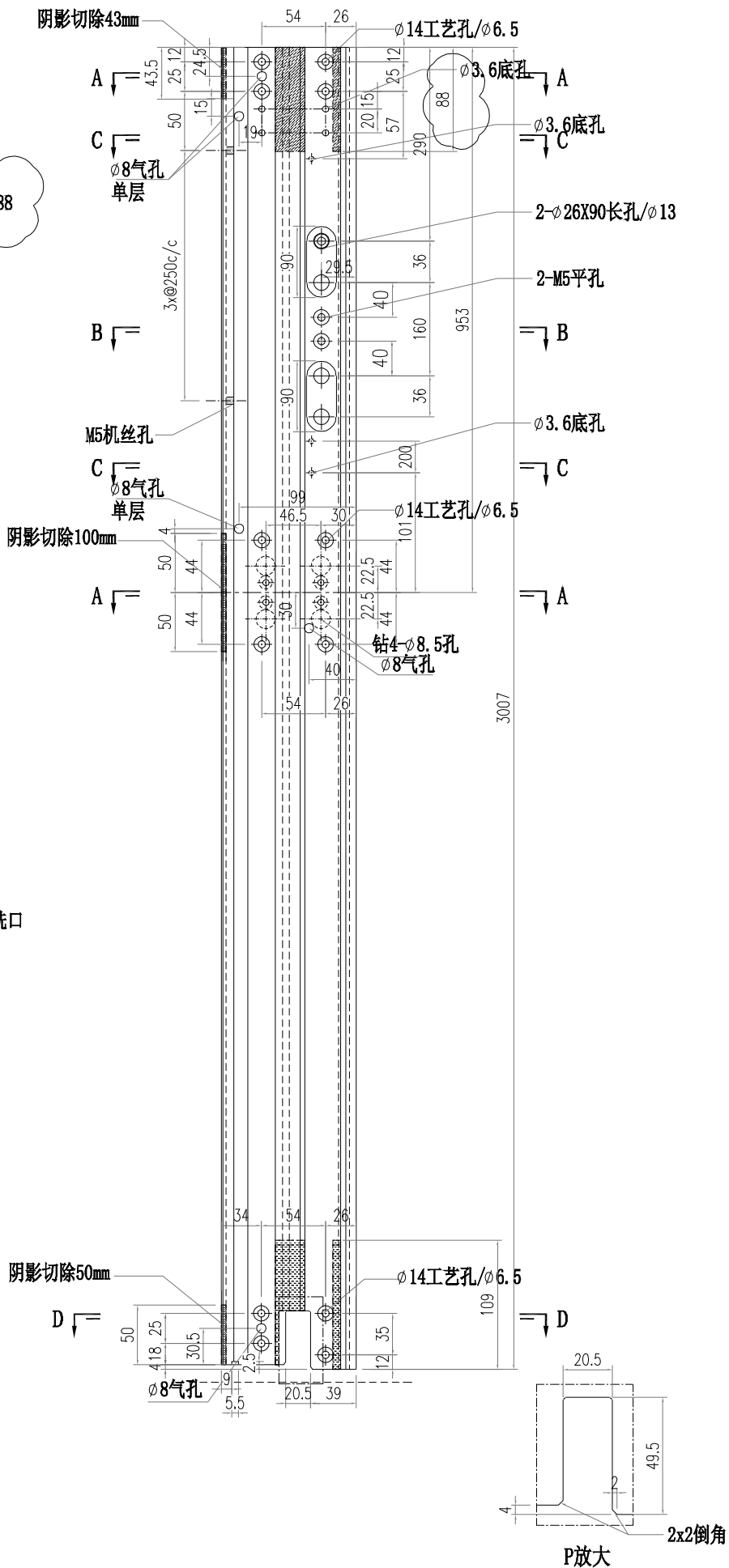
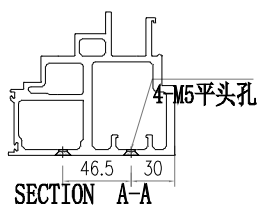
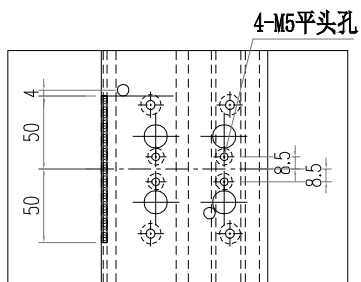
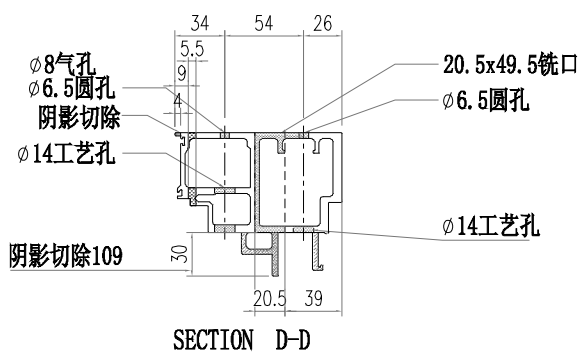
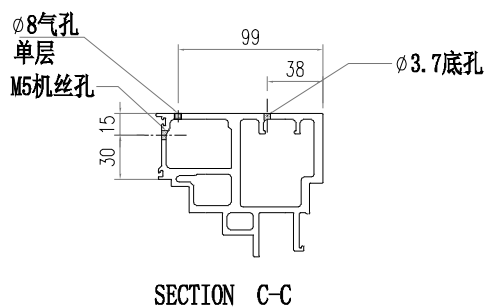
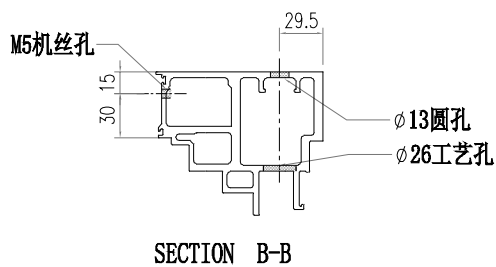
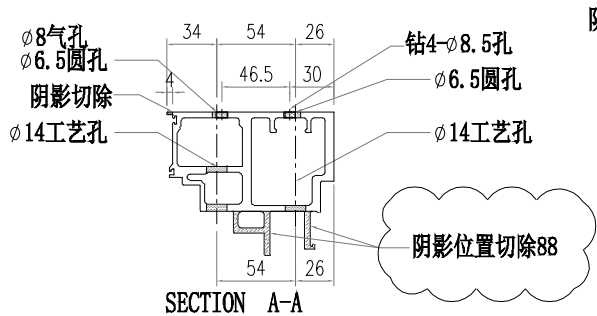
 美特鋁質有限公司 MIDI Aluminium Fabricator Ltd.		工程號 J856 地盘 天榮站	類別 制圖 李傳鵬 復核 練松文 批准 林仁安	物料號 M1 2022-11-26 2022-11-27 2022-11-28	圖號 AM06-P03 數量 - 單件重量 - (KG)
修改 A 日期 05.22	採用工廠 材料颜色 -UCT542919XL-3	图纸名称 铝料加工图 材料 AM06			



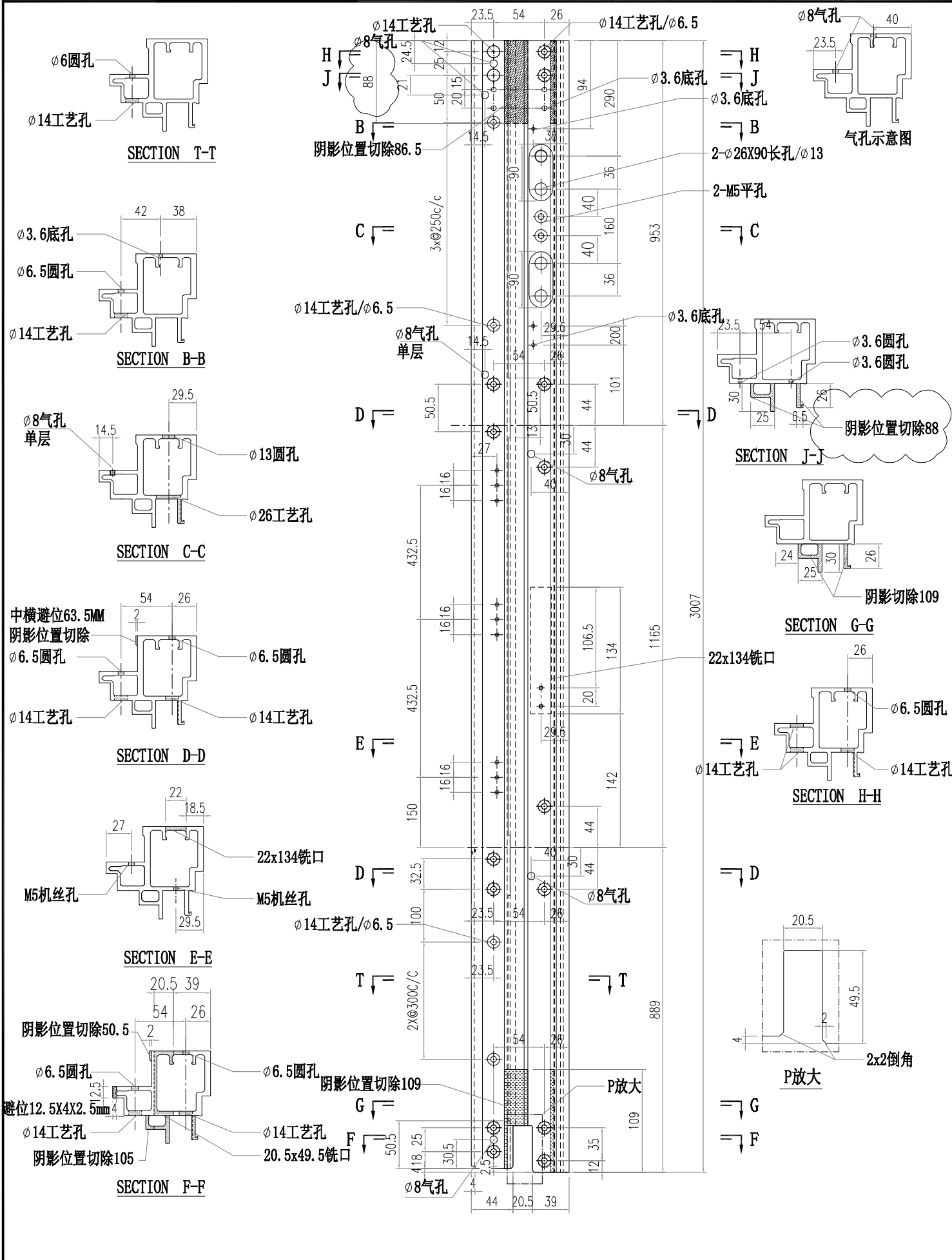
 美特鋁質有限公司 MIDI Aluminium Fabricator Ltd.			工程號 J856 地盘 天榮站	類別 制圖 李傳鵬 復核 練松文 批准 林仁安	物料號 M1 2022-11-26 2022-11-27 2022-11-28	圖號 AM06-D02 數量 - 單件重量 - (KG)
修改 A B 日期 05.02.05.22	採用工廠 材料颜色 -UCT542919XL-3	图纸名称 铝料加工图 材料 AM06				

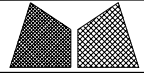


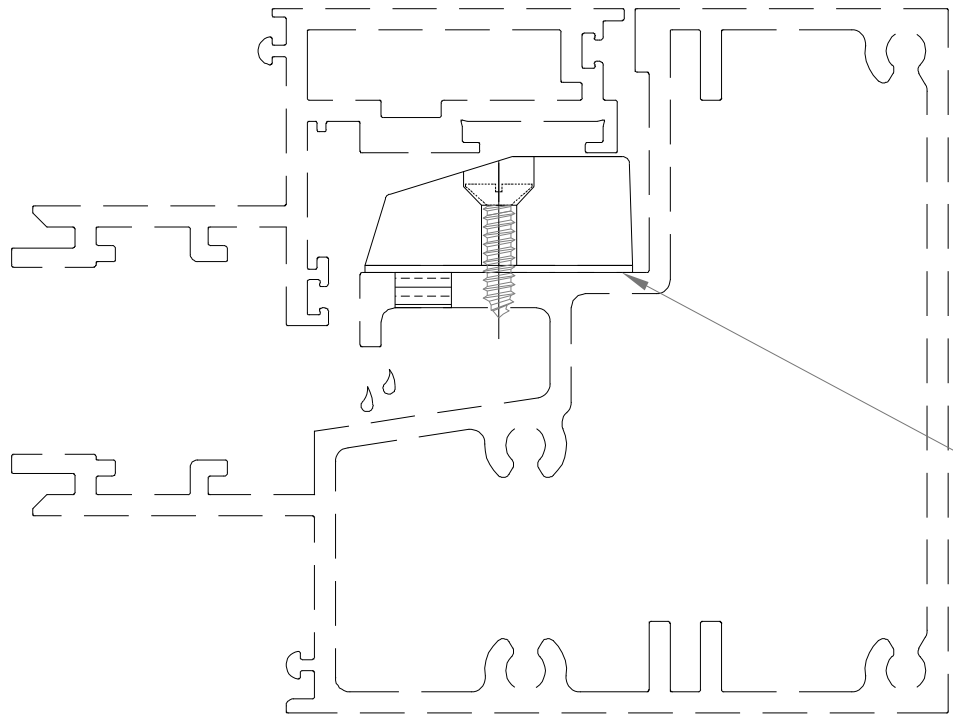
 美特鋁質有限公司 MIDI Aluminium Fabricator Ltd.			工程號 J856 地盘 天榮站	類別 制圖 李傳鵬 復核 練松文 批准 林仁安	物料號 M1 2022-11-26 2022-11-27 2022-11-28	圖號 AM06-D03 數量 - 單件重量 - (KG)
修改 A B 日期 05.02.05.22	採用工廠 材料颜色 -UCT542919XL-3	图纸名称 铝料加工图 材料 AM06				



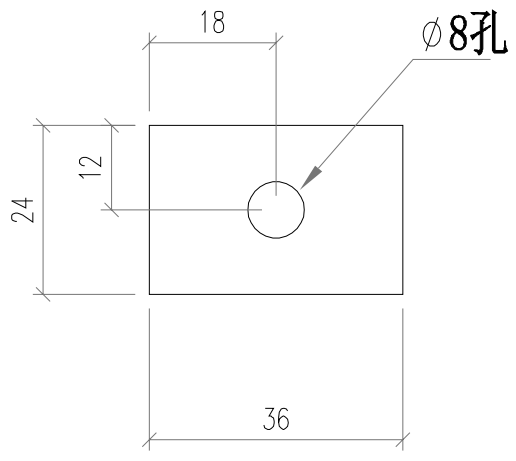
 美特铝质有限公司 MIDI Aluminium Fabricator Ltd.		工程號 J856 地盘 天榮站	類別 制圖 李傳鵬 復核 練松文 批准 林仁安	物料號 M1 2022-11-26 2022-11-27 2022-11-28	圖號 X86367-P04 數量 - 單件重量 - (KG)
修改 A 日期 05.22	採用工廠 材料颜色 UCT542919XL-B	图纸名称 铝料加工图 材料 X86367			



 美特鋁質有限公司 MIDI Aluminium Fabricator Ltd.				工程號 J856	類別 天榮站	物料號 M1	
修改日期 採用工廠 地盤 材料颜色 -				地盤 天榮站	制圖 李傳鵬	2022-11-26	圖號 LB-XX1
图纸名称 铝料加工图				復核 練松文	2022-11-27	數量 -	單件重量 - (KG)
材料 1MM铝巴				批准 林仁安	2022-11-28		

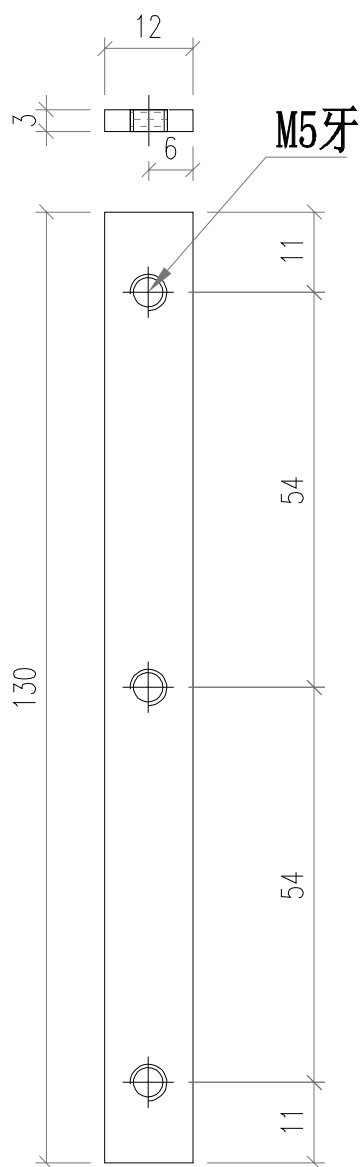
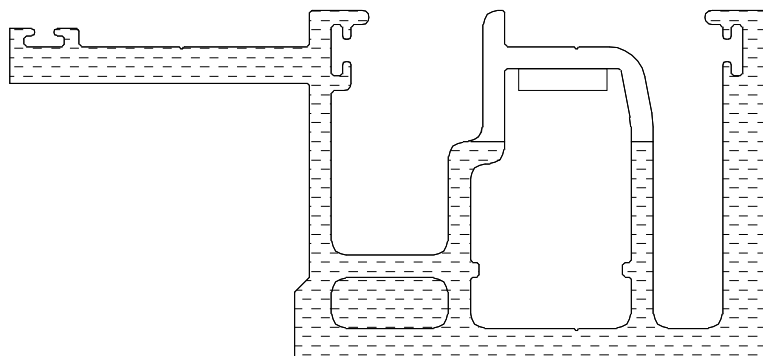


垫1mm铝垫巴
三边打细胶



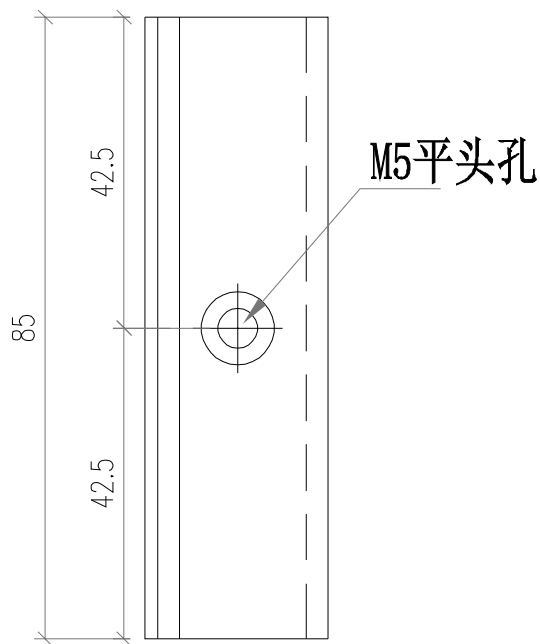
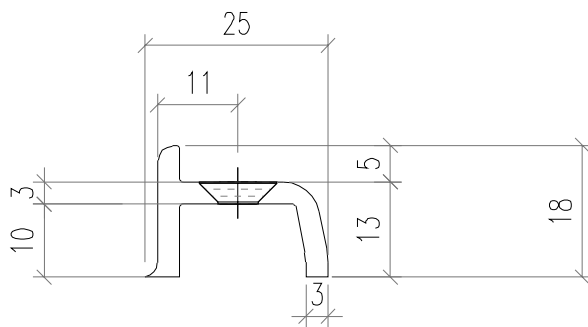
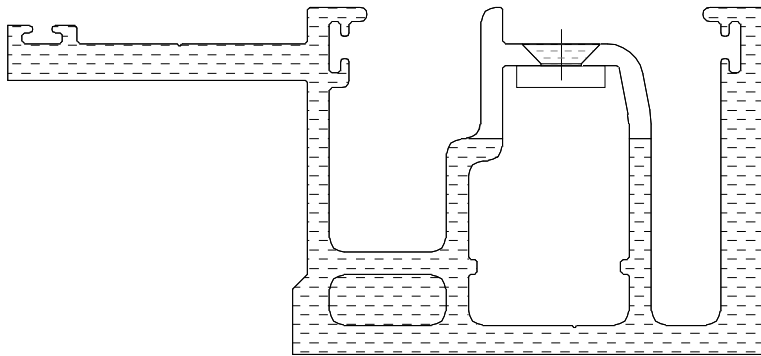
1mm铝巴
数量: 1500

 美特鋁質有限公司 MIDI Aluminium Fabricator Ltd.				工程號 J856 地盘 天榮站	類別 制圖 李傳鵬 復核 練松文 批准 林仁安	物料號 M1 2022-11-26 2022-11-27 2022-11-28	圖號 LB-XX2 數量 - 單件重量 - (KG)
修改 日期	採用 材料顏色 -	工廠 地盤 ✓	图纸名称 铝料加工图 材料 3MM铝巴				



3mm铝巴
 数量: 2300

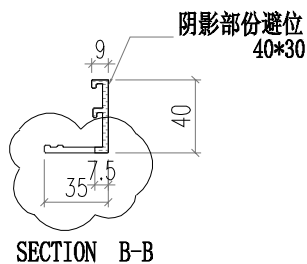
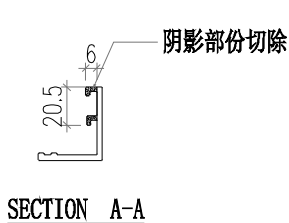
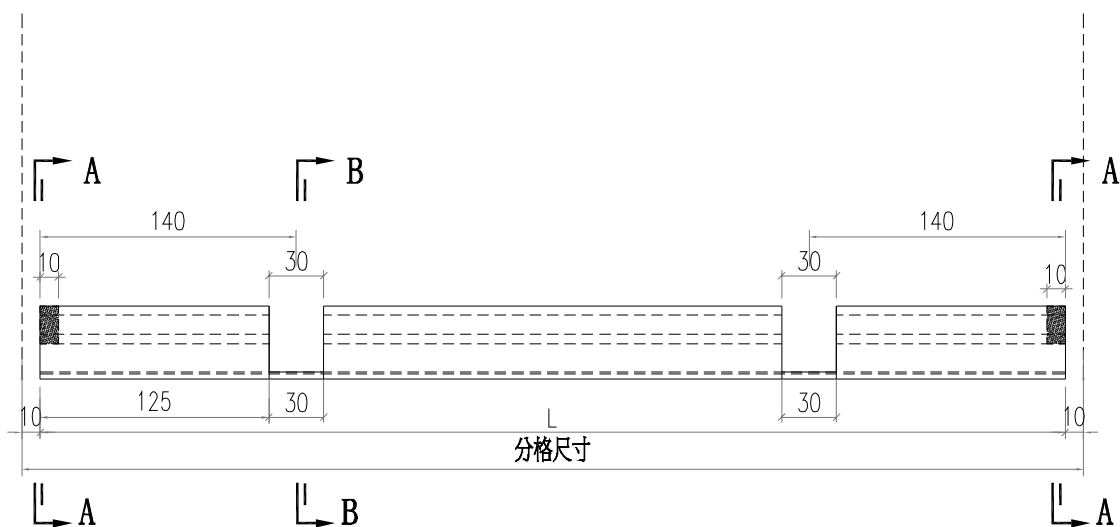
 美特鋁質有限公司 MIDI Aluminium Fabricator Ltd.				工程號 J856 地盘 天榮站	類別 制圖 李傳鵬 復核 練松文 批准 林仁安	物料號 M1 2022-11-26 2022-11-27 2022-11-28	圖號 LB-XX3 數量 - 單件重量 - (KG)
修改 日期	採用 日期	工廠 材料顏色 -	<input checked="" type="checkbox"/>	图纸名称 铝料加工图 材料 AM02/AM02A			



比例 1:1

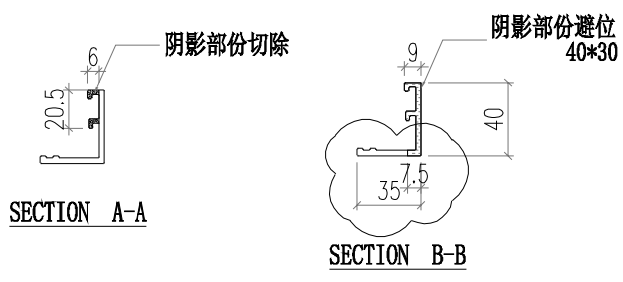
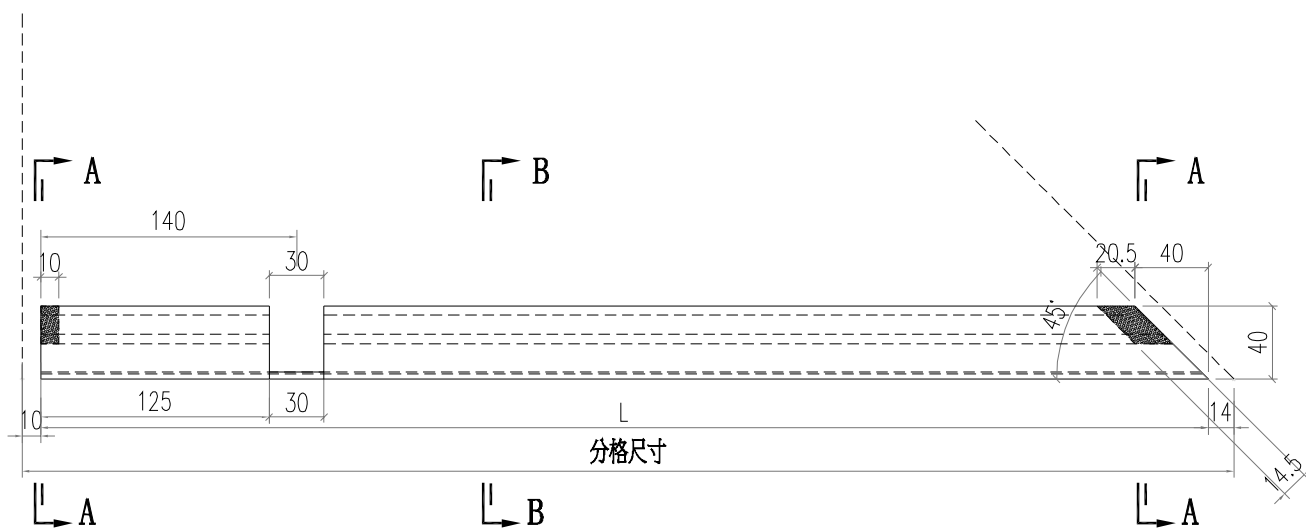
来货加工平头孔位

 美特鋁質有限公司 MIDI Aluminium Fabricator Ltd.			工程號	J856	類別		物料號	M1	
			地盘	天榮站	制圖	李傳鵬	2022-11-26	圖號	X86412-D01
修改	A		採用工廠		图纸名称	铝料加工图	復核	練松文	2022-11-27
日期	05.22		材料颜色	-UCT542919XL-3	材料	X86412	批准	林仁安	2022-11-28
								數量	-
								單件重量	- (KG)



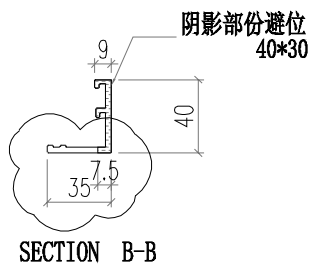
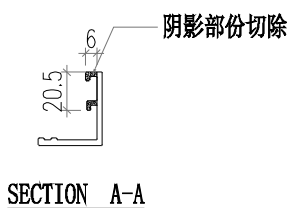
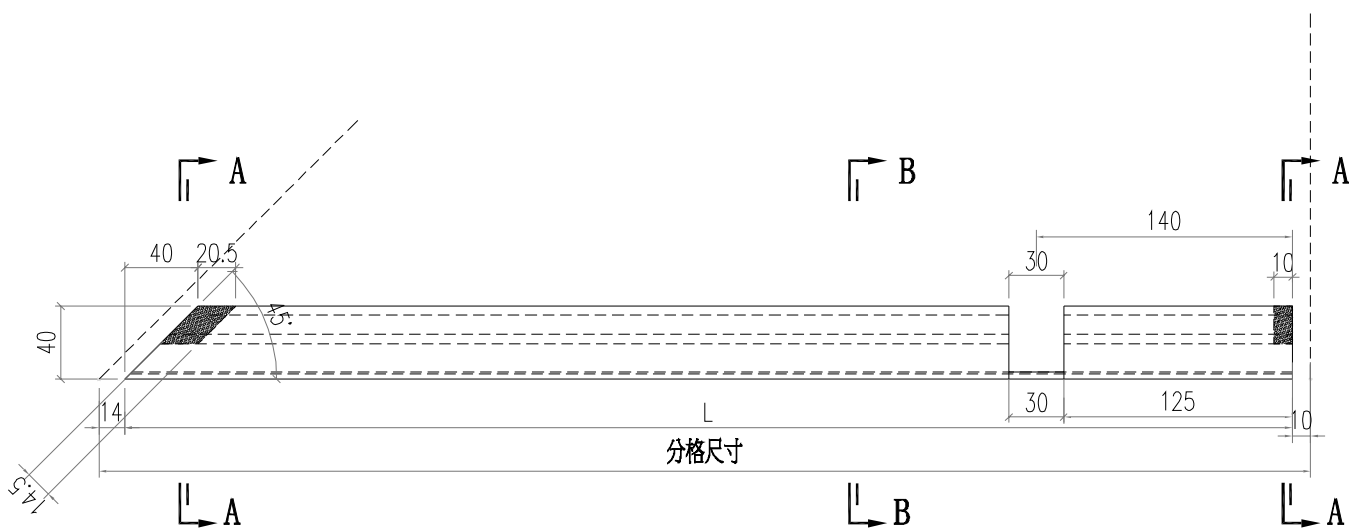
部件编号	L	分格尺寸
X86412-D01-01	937.5	957.5
X86412-D01-02	1337.5	1357.5
X86412-D01-03	1702.5	1722.5
X86412-D01-04	1470	1490
X86412-D01-05	1585	1605
X86412-D01-06	745	765

 美特鋁質有限公司 MIDI Aluminium Fabricator Ltd.				工程號 J856	類別 制圖	物料號 M1	圖號 X86412-D02	
修改 A	採用 工廠	地盤 <input checked="" type="checkbox"/>	图纸名称 铝料加工图	復核 練松文	2022-11-27	數量 -	-	
日期 05.22	材料颜色 -UCT542919XL-3		材料 X86412	批准 林仁安	2022-11-28	單件重量 -	(KG)	



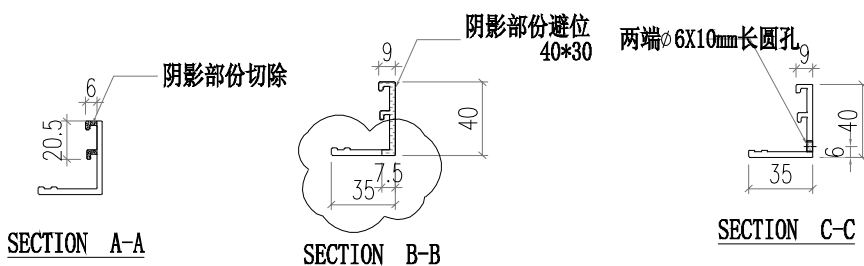
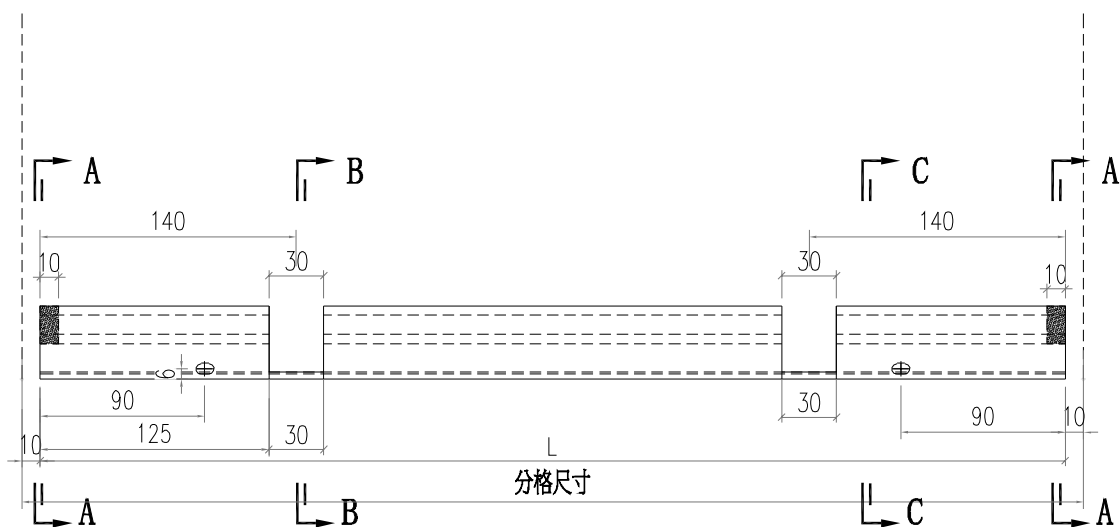
部件编号	L	分格尺寸
X86412-D02-01	921	945
X86412-D02-02	1946	1970
X86412-D02-03	1713.5	1737.5

 美特鋁質有限公司 MIDI Aluminium Fabricator Ltd.			工程號 J856 地盘 天榮站	類別 制圖 李傳鵬 復核 練松文 批准 林仁安	物料號 M1 2022-11-26 2022-11-27 2022-11-28	圖號 X86412-D03 數量 - 單件重量 - (KG)	
修改 A 日期 05.22	採用工廠 材料颜色 -UCT542919XL-3	地盤 <input checked="" type="checkbox"/>	图纸名称 铝料加工图 材料 X86412				



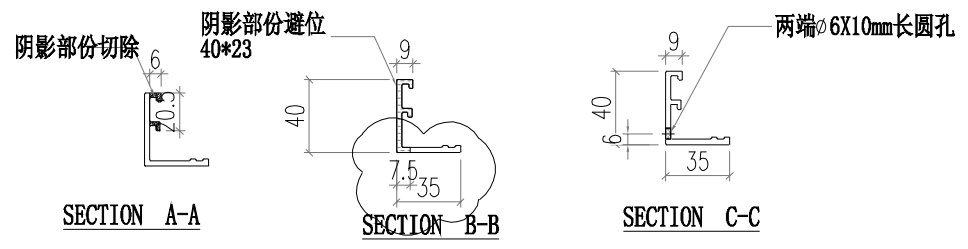
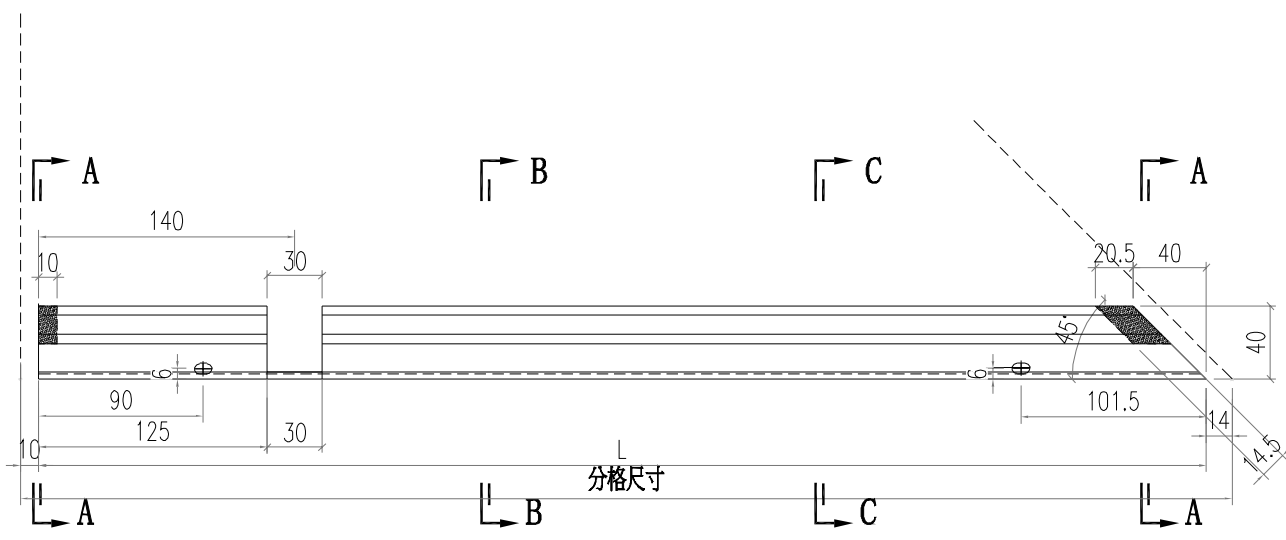
部件编号	L	分格尺寸
X86412-D03-01	1846	1870
X86412-D03-02	1946	1970

 美特鋁質有限公司 MIDI Aluminium Fabricator Ltd.				工程號	J856	類別		物料號	M1		
				地盘	天榮站	制圖	李傳鵬	2022-11-26	圖號	X86412-KD01	
修改	A	採用工廠	地盘	✓	图纸名称	铝料加工图	復核	練松文	2022-11-27	數量	-
日期	05.22	材料颜色	-UCT542919XL-3		材料	X86412	批准	林仁安	2022-11-28	單件重量	- (KG)



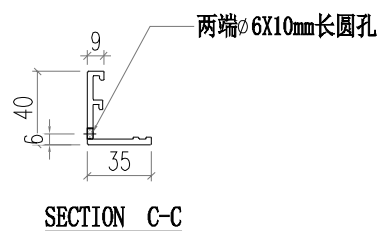
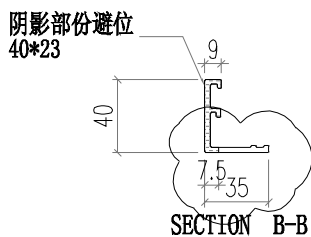
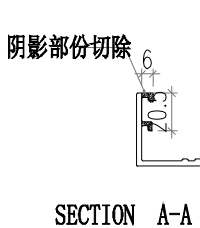
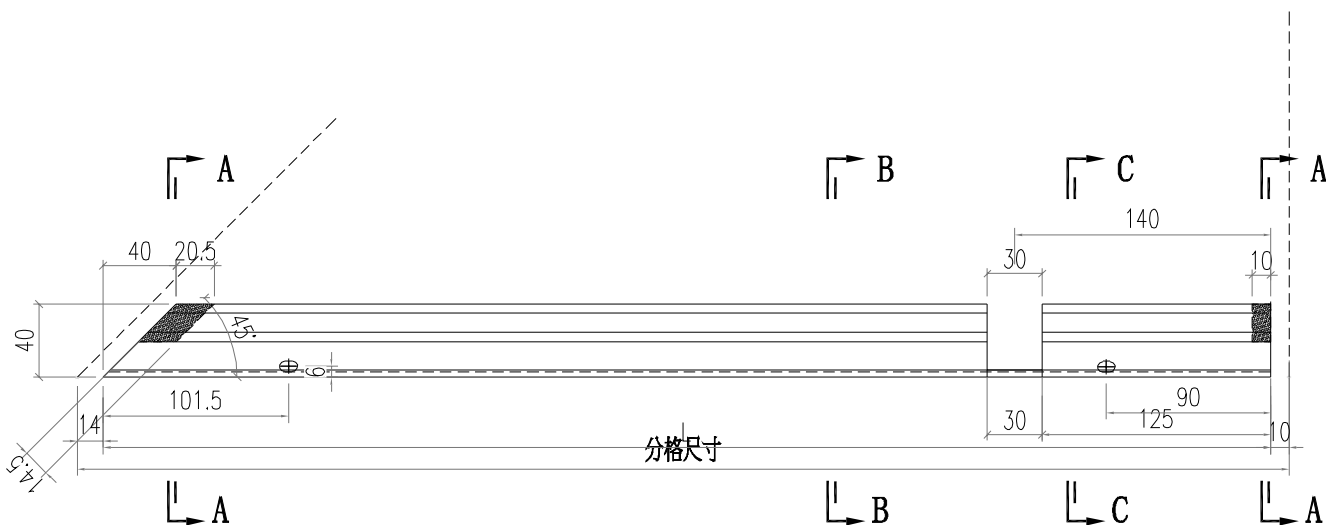
部件编号	L	分格尺寸
X86412-KD01-01	937.5	957.5
X86412-KD01-02	1337.5	1357.5
X86412-KD01-03	1702.5	1722.5
X86412-KD01-04	1470	1490
X86412-KD01-05	1585	1605
X86412-KD01-06	745	765

 美特鋁質有限公司 MIDI Aluminium Fabricator Ltd.				工程號	J856	類別		物料號	M1		
				地盘	天榮站	制圖	李傳鵬	2022-11-26	圖號	X86412-KD02	
修改	A	採用工廠	地盘	✓	图纸名称	铝料加工图	復核	練松文	2022-11-27	數量	-
日期	05.22	材料颜色	-UCT542919XL-3		材料	X86412	批准	林仁安	2022-11-28	單件重量	- (KG)



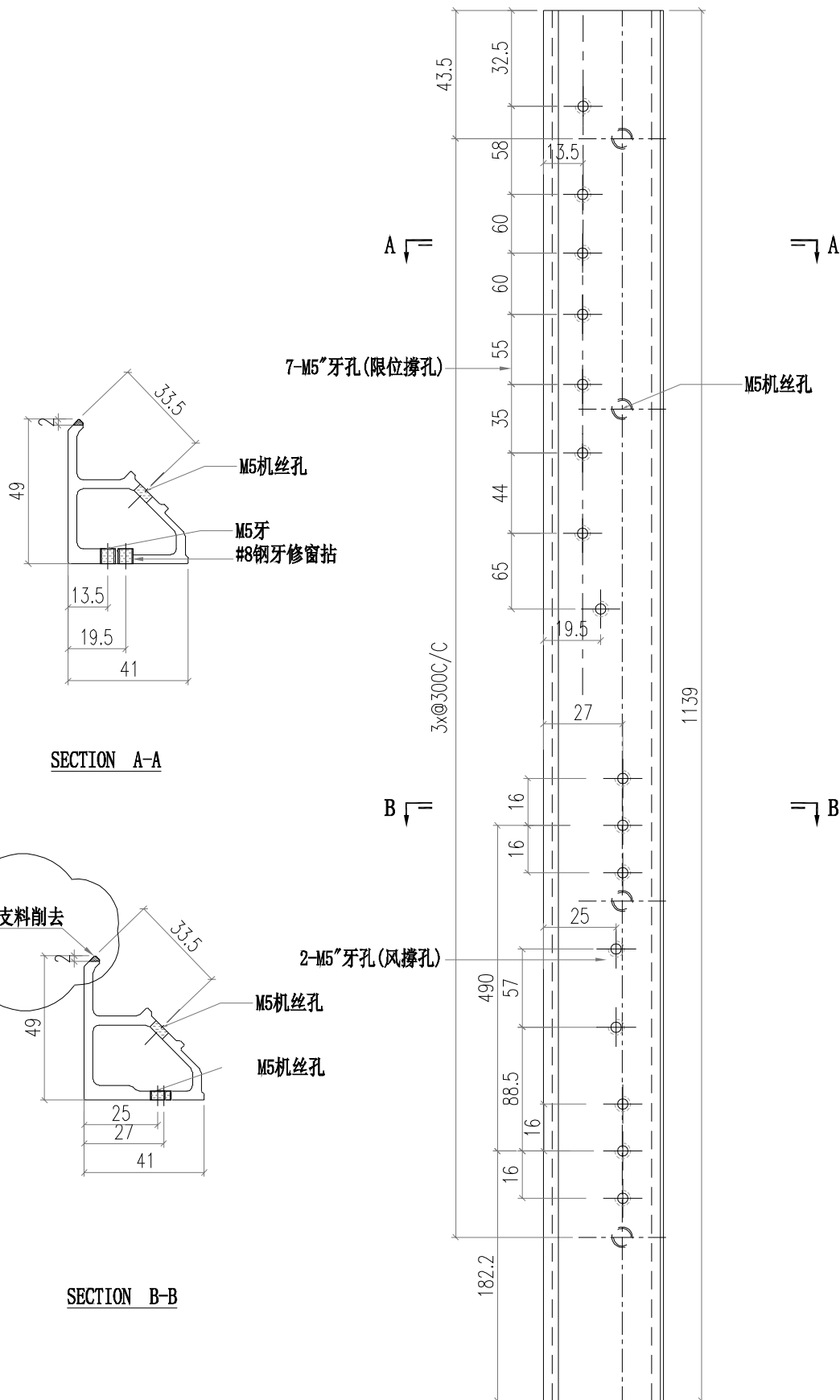
部件编号	L	分格尺寸
X86412-KD02-01	921	945
X86412-KD02-02	1946	1970
X86412-KD02-03	1713.5	1737.5

 美特鋁質有限公司 MIDI Aluminium Fabricator Ltd.				工程號 J856	類別 天榮站	物料號 M1	圖號 X86412-KD03	
修改 A	採用 工廠	地盤 <input checked="" type="checkbox"/>	图纸名称 铝料加工图	制圖 李傳鵬	2022-11-26	數量 -	圖號 X86412-KD03	
日期 05.22	材料颜色 -UCT542919XL-3		材料 X86412	復核 練松文	2022-11-27	單件重量 -	(KG)	
				批准 林仁安	2022-11-28			



部件编号	L	分格尺寸
X86412-KD03-01	1846	1870
X86412-KD03-02	1946	1970

 美特鋁質有限公司 MIDI Aluminium Fabricator Ltd.		工程號 J856 地盘 天榮站	類別 制圖 李傳鵬 復核 練松文 批准 林仁安	物料號 M1 2022-11-26 2022-11-27 2022-11-28	圖號 X86391-P01 數量 - 單件重量 - (KG)
修改 A 日期 05.22	採用工廠 材料颜色 -UCT542919XL-3	图纸名称 铝料加工图 材料 X86391			



 美特鋁質有限公司 MIDI Aluminium Fabricator Ltd.				工程號 J856 地盘 天榮站	類別 制圖 李傳鵬 復核 練松文 批准 林仁安	物料號 M1 2022-11-26 2022-11-27 2022-11-28	圖號 X86391-P02 數量 - 單件重量 - (KG)
修改 A 日期 05.22	採用工廠 材料颜色 -UCT542919XL-3	地盤 <input checked="" type="checkbox"/>	图纸名称 铝料加工图 材料 X86391				

