



工程指示 / 要求簡箋 ENGINEER INSTRUCTIONS(E.I.)

工程指示編號:	EI-5894A	修改版本:	A
	HK-0570		
工程編號:	J 856	工程名稱:	天榮站
收件人:	生統 / 林仁安	發件人:	Lai Sik Hung
工程項目:	第二次PMU 地盤用 起底鋁料 生產 (修訂A:修改去水孔)	日期:	23/03/2023

<input type="checkbox"/> 原合約工程包	<input type="checkbox"/> 原合約工程加 / 減賬 QT-	<input type="checkbox"/> 新工程報價 QT-
---------------------------------	--	------------------------------------

信件批核號碼/圖紙參考編號:	批核模具圖紙編號:
客戶指示附件:	管理內部批簽署:

<input type="checkbox"/> 初步鋁料 B.M.	<input type="checkbox"/> 加工拆圖, 然後生產	<input type="checkbox"/> 尺寸表
<input type="checkbox"/> 正式鋁料 B.M.	<input type="checkbox"/> 技術上資料/指示	<input type="checkbox"/> 報價
<input type="checkbox"/> 配件 B.M.	<input type="checkbox"/> 樣辦或貨品說明書	<input type="checkbox"/> 分判合約
<input type="checkbox"/> 其他:		

內容:
第二次PMU 地盤用 起底鋁料 生產

送貨地點待通知

修訂A:修改去水孔

完成上列要求日期: 11/04/2023

國內


<input type="checkbox"/> 生產技術總監	<input type="checkbox"/> 連附件	<input checked="" type="checkbox"/> 技術部	<input checked="" type="checkbox"/> 連附件	<input type="checkbox"/> 生產部	<input type="checkbox"/> 連附件
<input type="checkbox"/> 採購部	<input type="checkbox"/> 連附件	<input checked="" type="checkbox"/> 生產統籌部	<input checked="" type="checkbox"/> 連附件	<input type="checkbox"/> 報關組	<input type="checkbox"/> 連附件
<input type="checkbox"/> 質檢部	<input type="checkbox"/> 連附件	<input type="checkbox"/> 會計部	<input type="checkbox"/> 連附件	<input type="checkbox"/> 機械設計部	<input type="checkbox"/> 連附件
<input checked="" type="checkbox"/> 香港辦	<input checked="" type="checkbox"/> 連附件	<input checked="" type="checkbox"/> 其他: 林仁安			

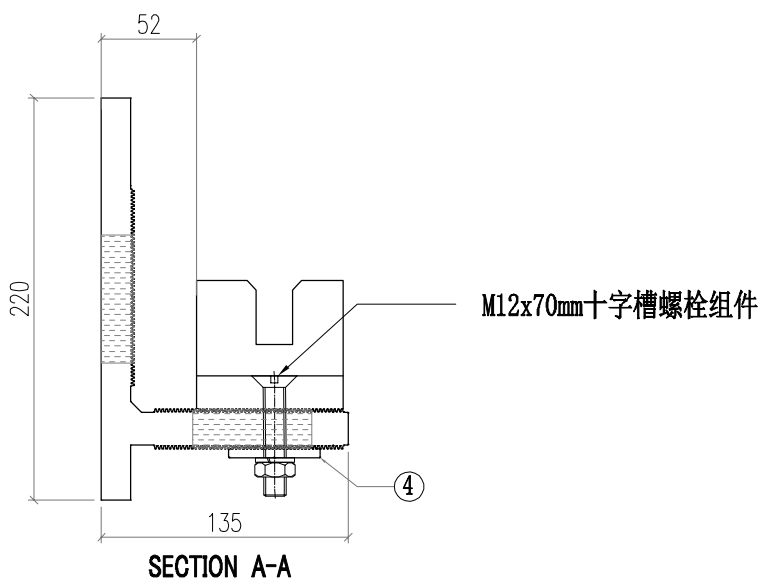
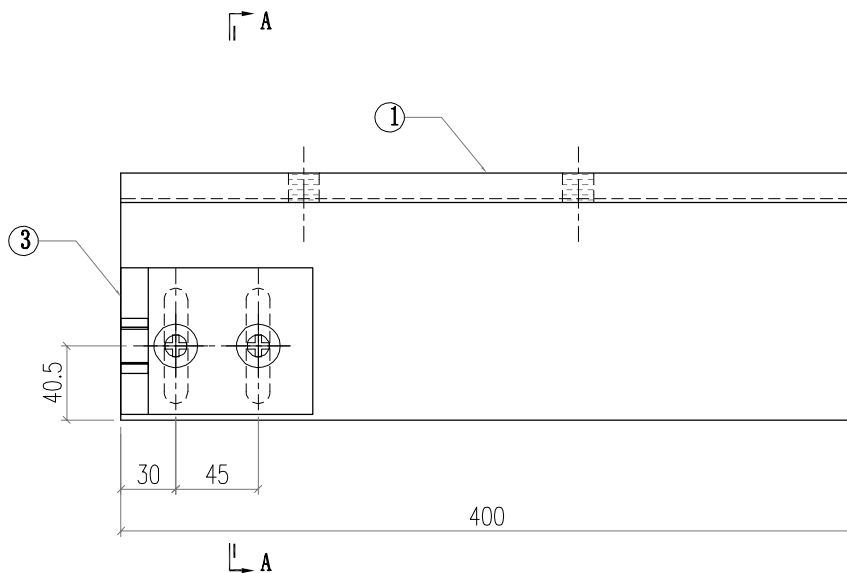
<input type="checkbox"/> 行政部	<input type="checkbox"/> 連附件	<input type="checkbox"/> 會計部	<input type="checkbox"/> 連附件	<input type="checkbox"/> 統籌部	<input type="checkbox"/> 連附件	<input type="checkbox"/> 工程部	<input type="checkbox"/> 連附件
<input type="checkbox"/> 採購部	<input type="checkbox"/> 連附件	<input type="checkbox"/> QS部	<input type="checkbox"/> 連附件	<input type="checkbox"/> 地盤管理	<input type="checkbox"/> 連附件	<input type="checkbox"/> 維修部	<input type="checkbox"/> 連附件

*發件人簽署:		*組別成員批核簽署:	
傳遞編號:		項目經理簽署:	


AW01-001	铝料加工图
AW01-002	铝料加工图
GS01-001	铝料加工图
GS01-002	铝料加工图
GS01-003	铝料加工图
GS01-004	铝料加工图
GS01-005	铝料加工图
J40x20-001	铝料加工图
J40x20-002	铝料加工图
J40x20-003	铝料加工图

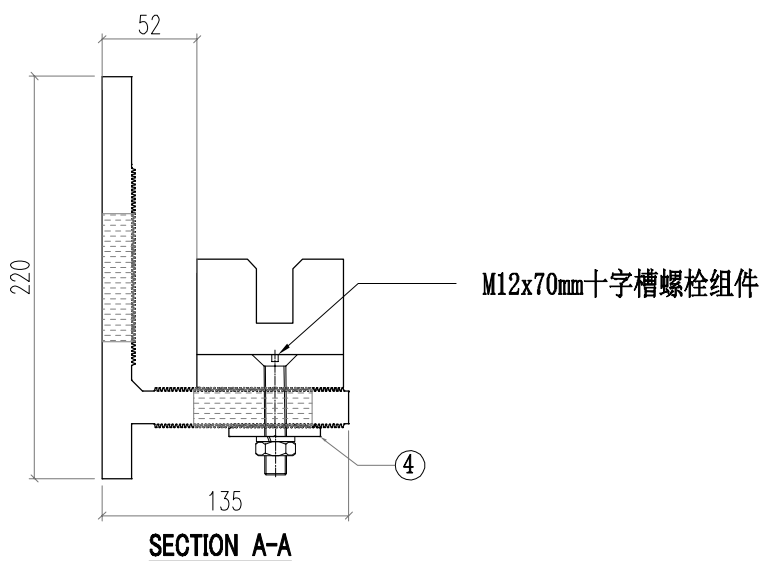
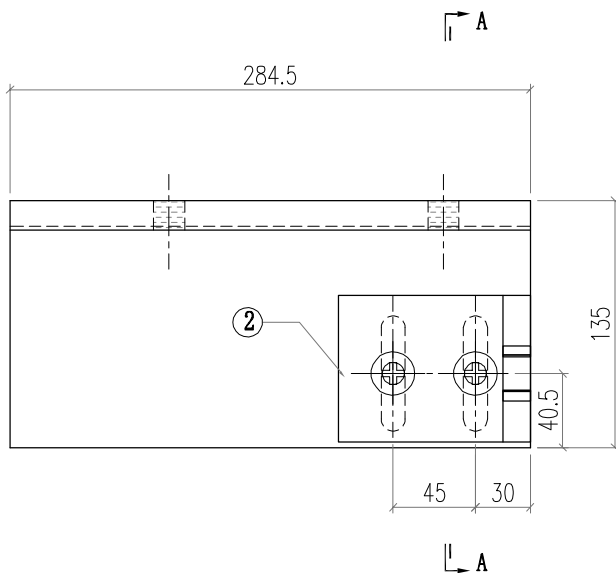
-									
-									
-									
-									
-									
-									
-									
-									
-									
-									

 美特鋁質有限公司 MIDI Aluminium Fabricator Ltd.		工程號 J856 地盘 天榮站	類別 制圖 李傳鵬	物料號 2022-11-25	M1 圖號 AB01-ZZ05
修改 A 日期 2.05	採用工廠 材料颜色 -	地盤 ✓ 图纸名称 铝料组装图纸	復核 練松文 材料 AB01	2022-11-27 批准 林仁安	數量 - 單件重量 (KG)




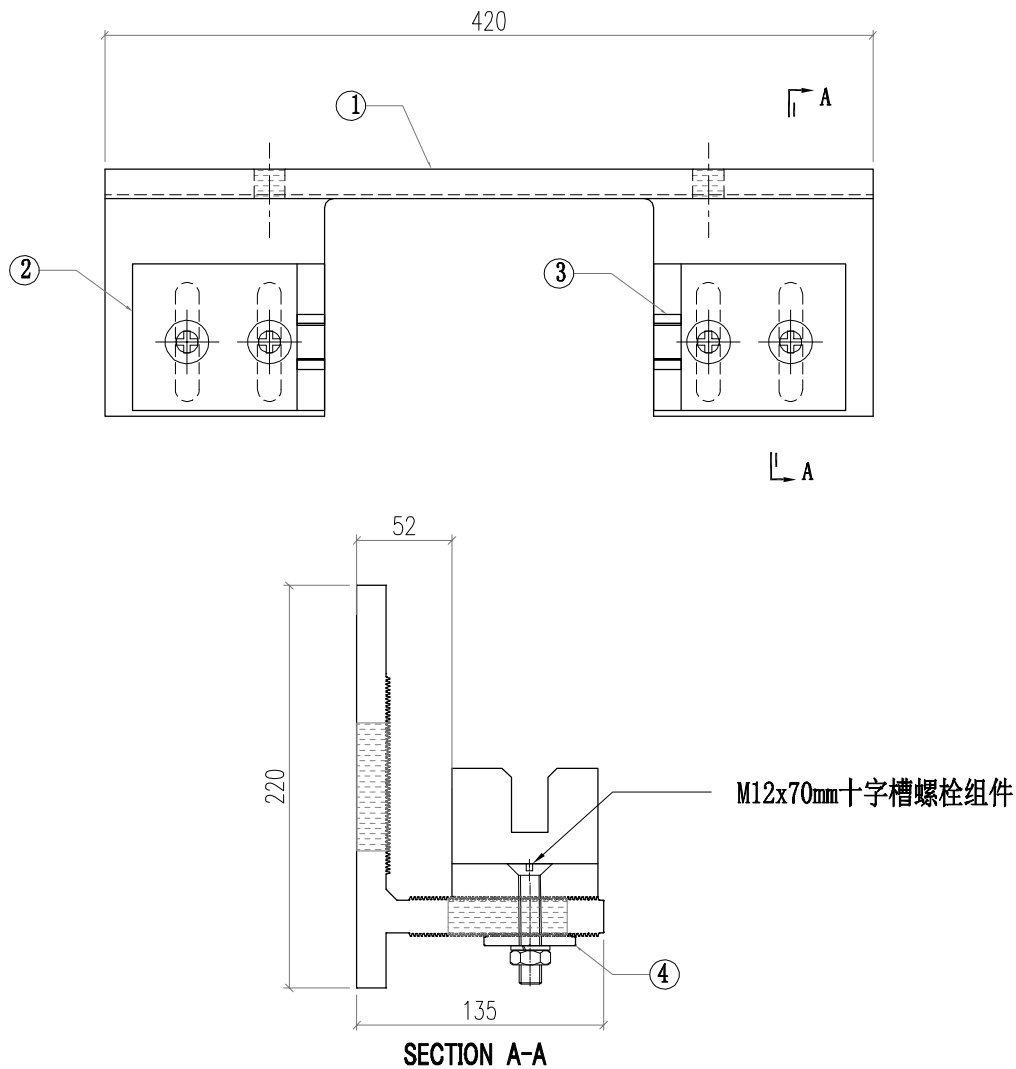
4	AW01-002	AW01	120	1
3	AB02-001	AB02	80	1
2				
1	AB01-005	AB01	400	1
序号	加工图编号	材料名称	长度	支/幅

 美特鋁質有限公司 MIDI Aluminium Fabricator Ltd.		工程號 J856 地盘 天榮站	類別 制圖 李傳鵬 復核 練松文 批准 林仁安	物料號 M1 2022-11-25 2022-11-27 2022-11-28	圖號 AB01-ZZ06 數量 - 單件重量 (KG)
修改 A 日期 2.05	採用工廠 材料颜色 -	图纸名称 铝料组装图纸 材料 AB01			




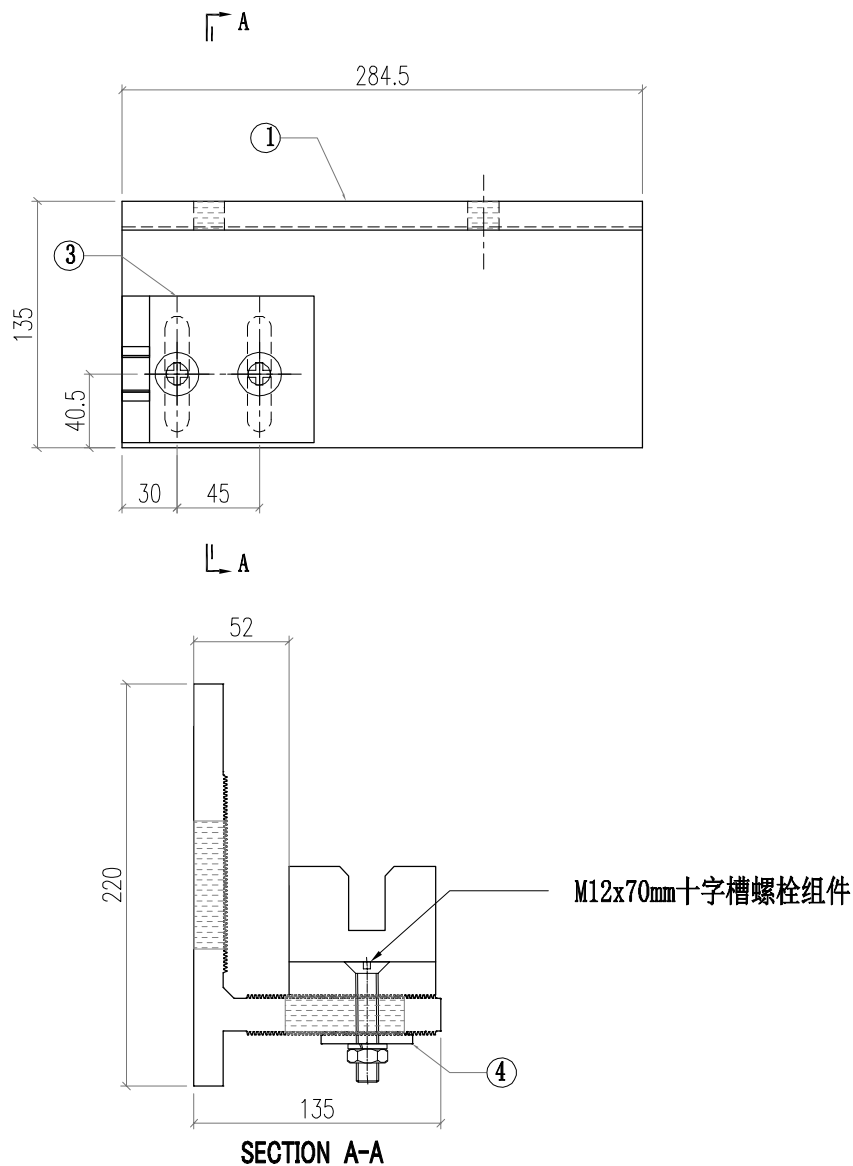
4	AW01-002	AW01	120	1
3				
2	AB02-002	AB02	80	1
1	AB01-006	AB01	284.5	1
序号	加工图编号	材料名称	长度	支/幅

 美特鋁質有限公司 MIDI Aluminium Fabricator Ltd.		工程號 J856 地盘 天榮站	類別 制圖 李傳鵬	物料號 2022-11-25	M1 圖號 AB01-ZZ01
修改 A 日期 2.05	採用工廠 材料颜色 -	地盤 ✓ 图纸名称 铝料组装图纸	復核 練松文 批准 林仁安	2022-11-27 2022-11-28	數量 - 單件重量 (KG)
材料		AB01			

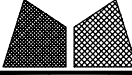


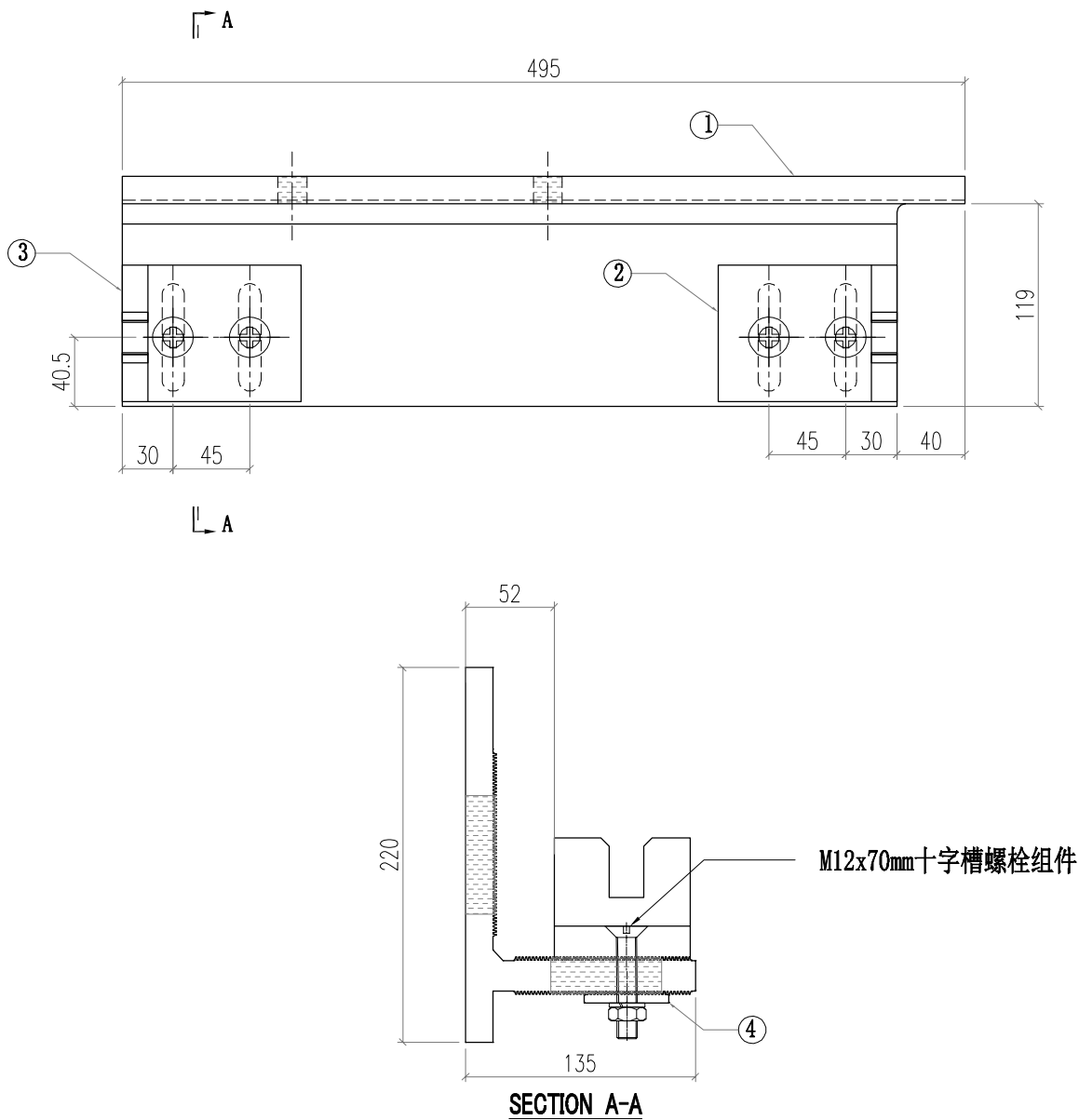
4	AW01-002	AW01	120	2
3	AB02-001	AB02	80	1
2	AB02-002	AB02	80	1
1	AB01-001	AB01	420	1
序号	加工图编号	材料名称	长度	支/幅

 美特鋁質有限公司 MIDI Aluminium Fabricator Ltd.		工程號 J856 地盘 天榮站	類別 制圖 李傳鵬	物料號 2022-11-25	M1 圖號 AB01-ZZ02
修改 A 日期 2.05	採用工廠 材料颜色 -	地盤 ✓ 图纸名称 铝料组装图纸	復核 練松文 批准 林仁安	2022-11-27 2022-11-28	數量 - 單件重量 (KG)
材料		AB01			




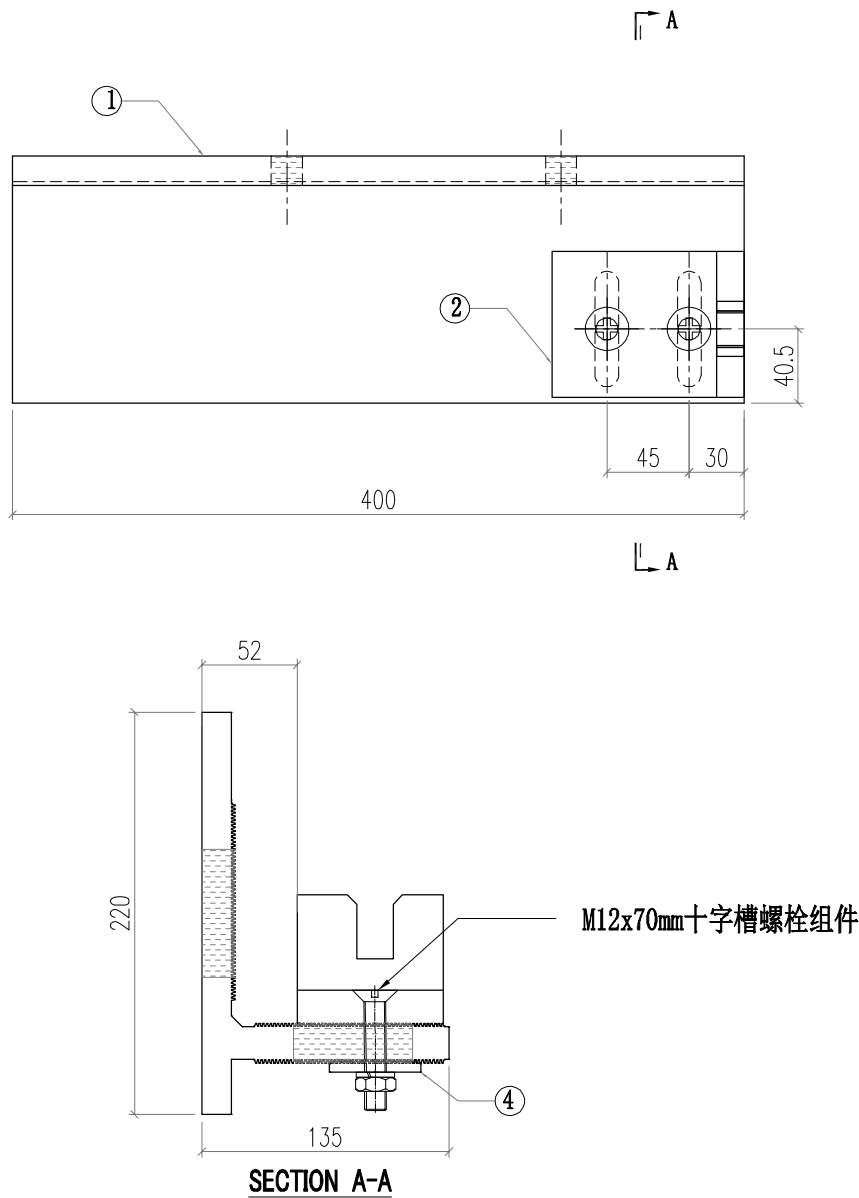
4	AW01-002	AW01	120	1
3	AB02-001	AB02	80	1
2				
1	AB01-002	AB01	284.5	1
序号	加工图编号	材料名称	长度	支/幅

 美特鋁質有限公司 MIDI Aluminium Fabricator Ltd.		工程號 J856 地盘 天榮站	類別 制圖 李傳鵬	物料號 2022-11-25	M1 圖號 AB01-ZZ03
修改 A 日期 2.05	採用工廠 材料颜色 -	地盤 ✓ 图纸名称 铝料组装图纸	復核 練松文 材料 AB01	2022-11-27	數量 - 單件重量 (KG)
			批准 林仁安 2022-11-28		



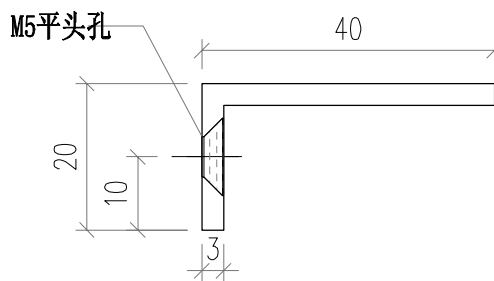
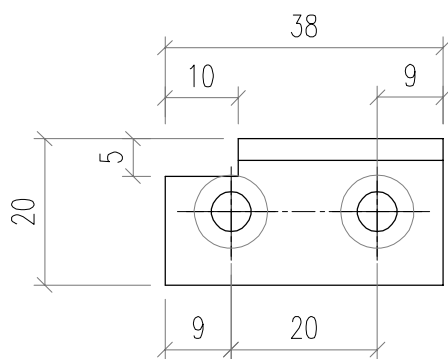
4	AW01-002	AW01	120	2
3	AB02-001	AB02	80	1
2	AB02-002	AB02	80	1
1	AB01-003	AB01	495	1
序号	加工图编号	材料名称	长度	支/幅

 美特鋁質有限公司 MIDI Aluminium Fabricator Ltd.		工程號 J856 地盘 天榮站	類別 制圖 李傳鵬 2022-11-25	物料號 M1 圖號 AB01-ZZ04
修改 A 日期 2.05	採用工廠 材料颜色 -	地盤 ✓ 图纸名称 铝料组装图纸 材料 AB01	復核 練松文 2022-11-27 批准 林仁安 2022-11-28	數量 - 單件重量 (KG)



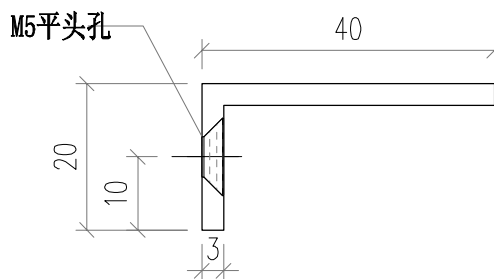
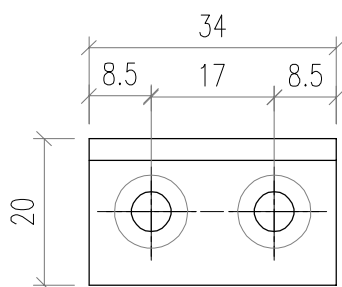
4	AW01-002	AW01	120	1
3				
2	AB02-002	AB02	80	1
1	AB01-004	AB01	400	1
序号	加工图编号	材料名称	长度	支/幅

 美特鋁質有限公司 MIDI Aluminium Fabricator Ltd.				工程號 J856	類別	物料號 M1		
				地盘 天榮站	制圖 李傳鵬	2022-11-11	圖號 J40x20-001	
修改		採用工廠	地盘 ✓	图纸名稱 鋁料加工圖	復核 練松文	2022-11-15	數量 -	
日期		材料顏色 -		材料 J40x20x3	批准 林仁安	2022-11-19	單件重量 (KG)	



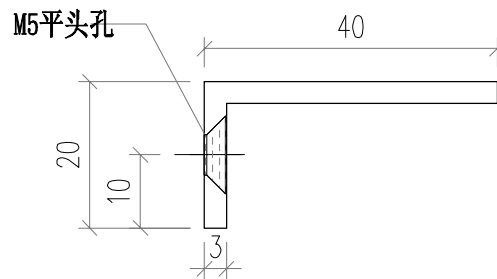
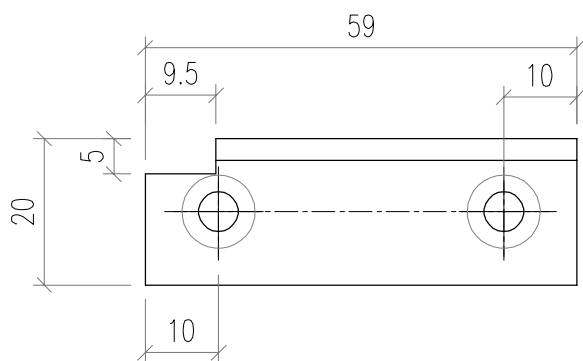
用40*26*3鋁角切成

 美特鋁質有限公司 MIDI Aluminium Fabricator Ltd.				工程號 J856	類別	物料號	M1
				地盘 天榮站	制圖 李傳鵬	2022-11-25	圖號 J40x20-002
修改		採用工廠	地盘 ✓	图纸名稱 鋁料加工圖	復核 練松文	2022-11-27	數量 -
日期		材料顏色 -		材料 J40x20x3	批准 林仁安	2022-11-28	單件重量 (KG)



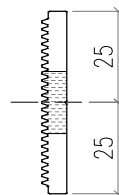
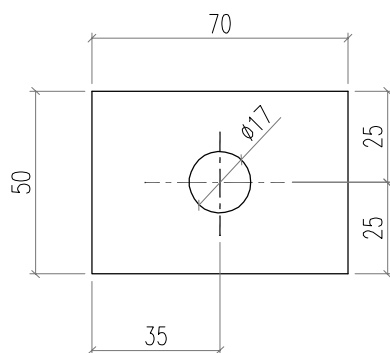
用40*26*3鋁角切成

 美特鋁質有限公司 MIDI Aluminium Fabricator Ltd.				工程號 J856	類別	物料號 M1	
				地盘 天榮站	制圖 李傳鵬	2022-11-11	圖號 J40x20-003
修改		採用工廠	地盘 ✓	图纸名稱 鋁料加工圖	復核 練松文	2022-11-15	數量 -
日期		材料顏色 -		材料 J40x20x3	批准 林仁安	2022-11-19	單件重量 (KG)

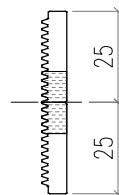
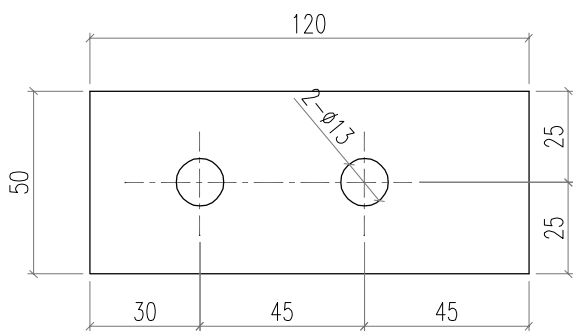


用40*26*3铝角切成

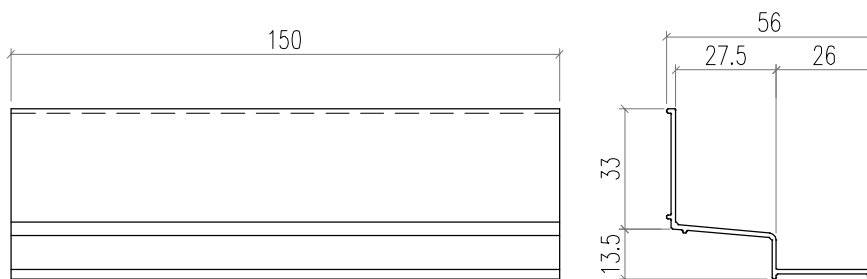
 美特鋁質有限公司 MIDI Aluminium Fabricator Ltd.				工程號 J856		類別		物料號		M1	
				地盘 天榮站		制圖 李傳鵬		2022-11-25		圖號 AW01-001	
修改		採用工廠		地盤 ✓		圖紙名稱 鋁料加工圖		復核 練松文		數量 -	
日期		材料顏色 -		材料 AW01		批准 林仁安		2022-11-28		單件重量 (KG)	



 美特鋁質有限公司 MIDI Aluminium Fabricator Ltd.			工程號 J856 地盘 天榮站		類別	物料號	M1	
修改 -	採用工廠	地盘 ✓	图纸名稱 鋁料加工圖		制圖 李傳鵬	2022-11-25	圖號	AW01-002
日期 -	材料顏色 -		材料 AW01		復核 練松文	2022-11-27	數量	-
					批准 林仁安	2022-11-28	單件重量	(KG)

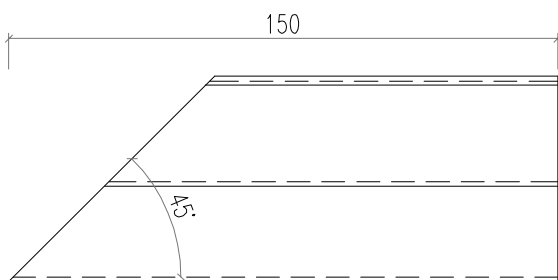
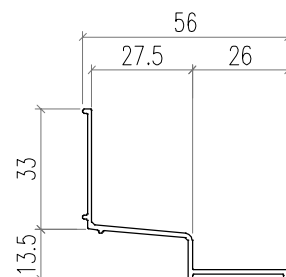
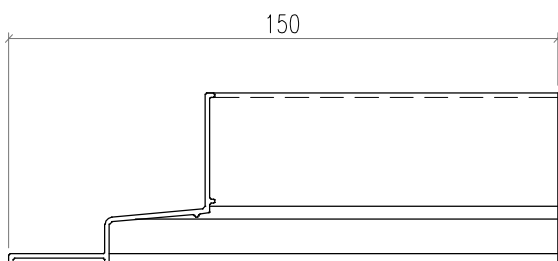


 美特鋁質有限公司 MIDI Aluminium Fabricator Ltd.				工程號 J856		類別		物料號		M1	
				地盘 天榮站		制圖 李傳鵬		2022-11-25		圖號 AS01-001	
修改		採用工廠		地盤 ✓		圖紙名稱 鋁料加工圖		復核 練松文		數量 10	
日期		材料顏色 -		材料 AS01		批准 林仁安		2022-11-28		單件重量 (KG)	

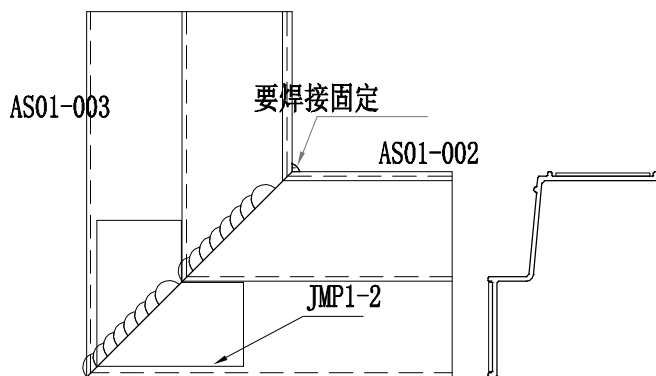


数量：40件

 美特鋁質有限公司 MIDI Aluminium Fabricator Ltd.		工程號 J856 地盘 天榮站	類別 制圖 李傳鵬	物料號 M1 2022-11-25	圖號 AS01-002
修改 A 日期 1.05	採用工廠 材料颜色 -	地盤 ✓ 图纸名称 铝料加工图	復核 練松文 批准 林仁安	2022-11-27 2022-11-28	數量 6 單件重量 (KG)

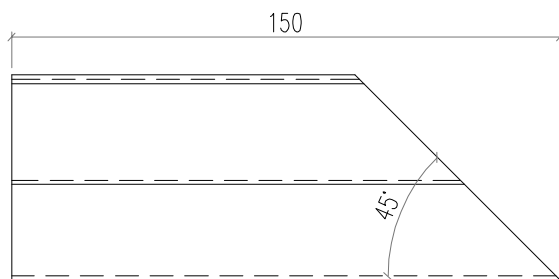
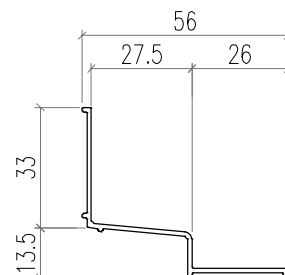
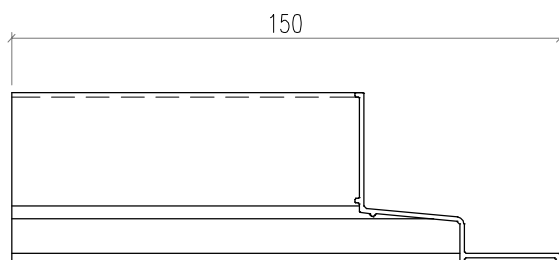


数量：15件



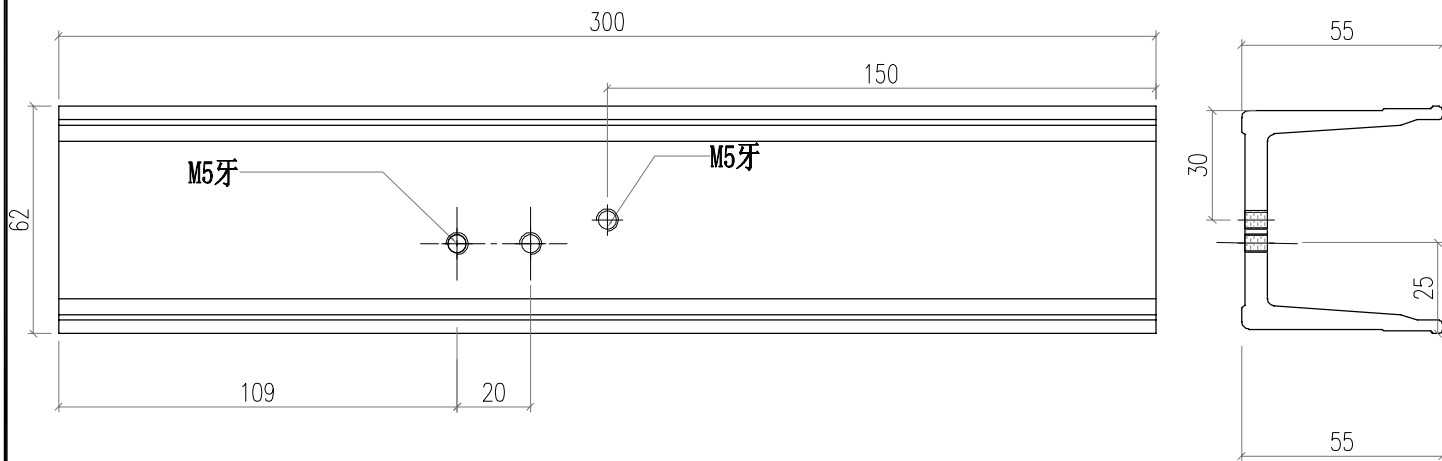
组合一起出货
 要点焊固定

 美特鋁質有限公司 MIDI Aluminium Fabricator Ltd.			工程號 J856 地盘 天榮站	類別 制圖 李傳鵬	物料號 2022-11-25	M1 圖號 AS01-003
修改 A 日期 1.05	採用工廠 材料颜色 -	地盘 ✓	图纸名称 铝料加工图 材料 AS01	復核 練松文 批准 林仁安	2022-11-27 2022-11-28	數量 6 單件重量 (KG)

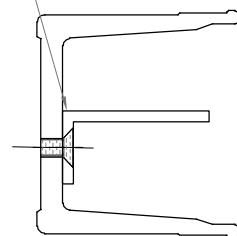


数量：15件

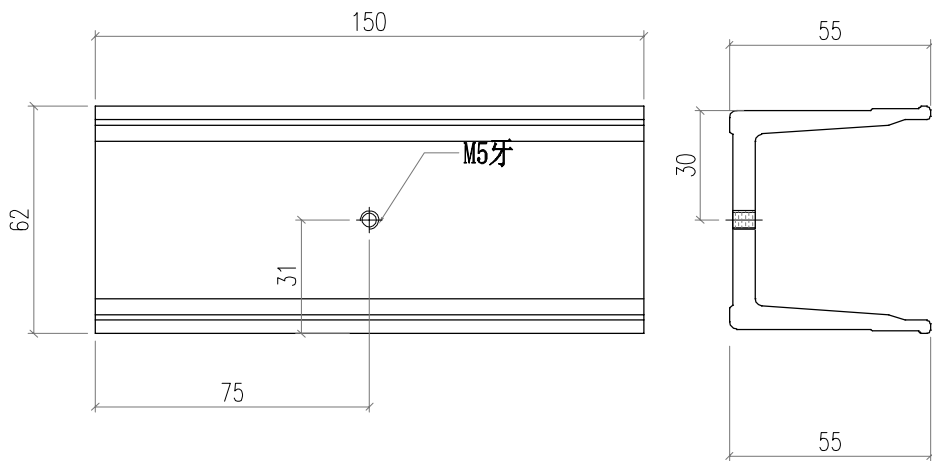
 美特鋁質有限公司 MIDI Aluminium Fabricator Ltd.				工程號 J856 地盘 天榮站		類別 制圖 李傳鵬	物料號 2022-11-25	M1 圖號 GS01-001	
修改 A 日期 2.09.03.15	B	採用工廠	地盘 ✓	图纸名称 铝料加工图		復核 練松文	2022-11-27	數量 -	-
材料颜色 -				材料 GS01		批准 林仁安	2022-11-28	單件重量 (KG)	-



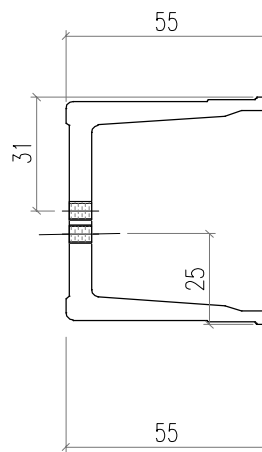
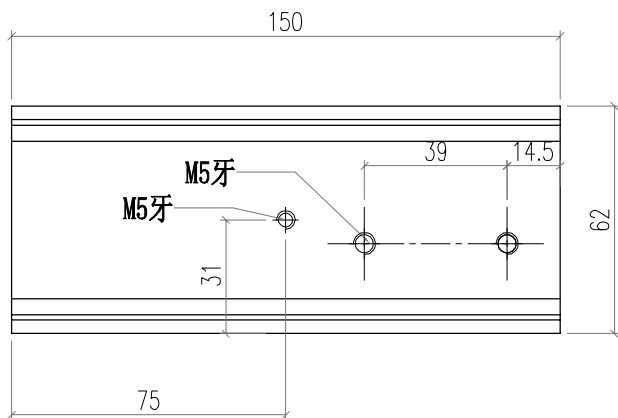
安裝 J40X20-001



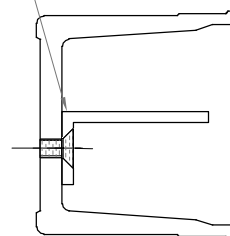
 美特鋁質有限公司 MIDI Aluminium Fabricator Ltd.				工程號 J856 地盘 天榮站		類別	物料號	M1	
修改 A	B	採用工廠	地盘 ✓	图纸名稱 鋁料加工圖	制圖 李傳鵬	2022-11-25	圖號	GS01-002	
日期 2.0903.15	材料顏色 -	材料	GS01	復核 練松文	2022-11-27	數量	-		
				批准 林仁安	2022-11-28	單件重量	(KG)		



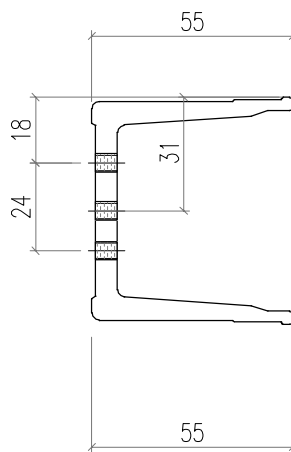
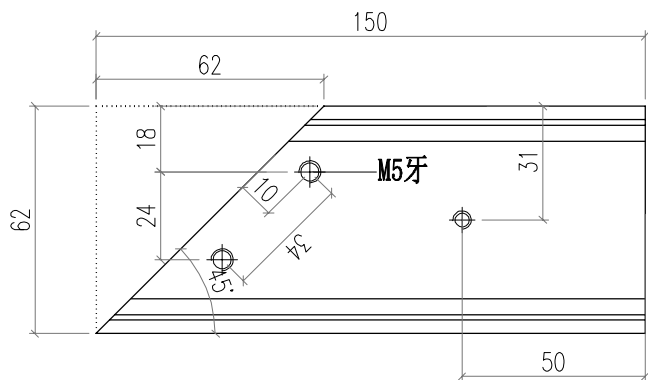
 美特鋁質有限公司 MIDI Aluminium Fabricator Ltd.				工程號 J856 地盘 天榮站		類別	物料號	M1	
修改 A	B	採用工廠	地盘 ✓	图纸名稱 鋁料加工圖		制圖 李傳鵬	2022-11-25	圖號	GS01-003
日期 2.09.03.15	材料顏色 -	材料	GS01	復核 練松文		2022-11-27	數量	-	
				批准 林仁安		2022-11-28	單件重量	(KG)	




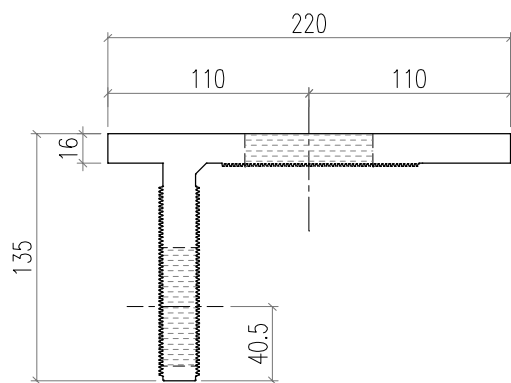
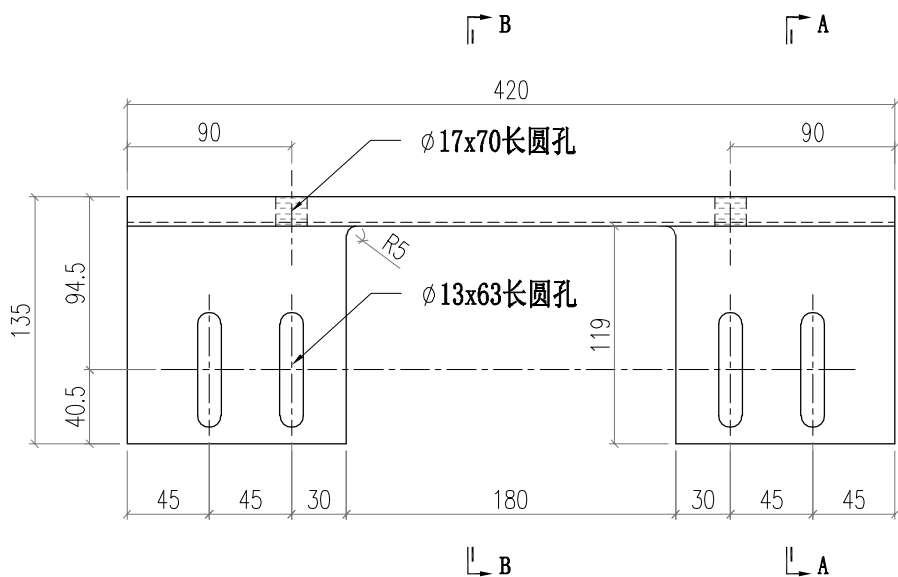
安裝 J40X20-002



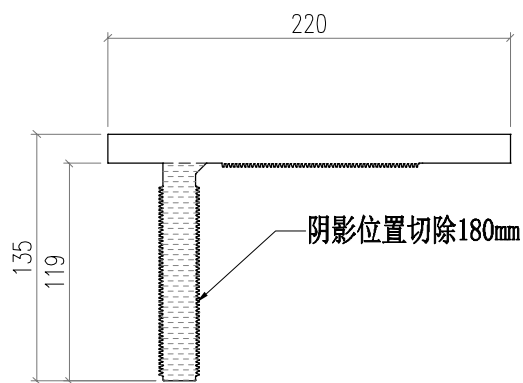
 美特鋁質有限公司 MIDI Aluminium Fabricator Ltd.				工程號 J856 地盘 天榮站		類別	物料號	M1	
修改 A	B	採用工廠	地盘 ✓	图纸名稱 鋁料加工圖		制圖 李傳鵬 2022-11-25	圖號	GS01-005	
日期 2.09.03.15	材料顏色 -	材料	GS01	復核 練松文 2022-11-27		批准 林仁安 2022-11-28	數量	-	
							單件重量	(KG)	




 美特鋁質有限公司 MIDI Aluminium Fabricator Ltd.		工程號 J856 地盘 天榮站	類別 制圖 李傳鵬	物料號 M1 2022-11-25	圖號 AB01-001
修改 日期	採用工廠 材料颜色 -	地盤 ✓ 图纸名稱 鋁料加工圖	復核 練松文 材料 AB01	2022-11-27	數量 - 單件重量 (KG)
			批准 林仁安	2022-11-28	

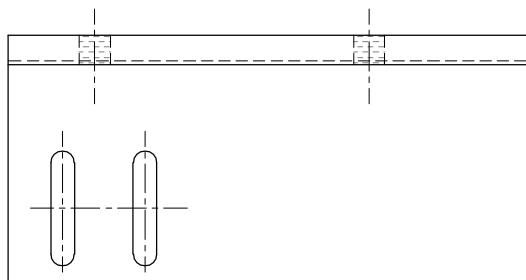
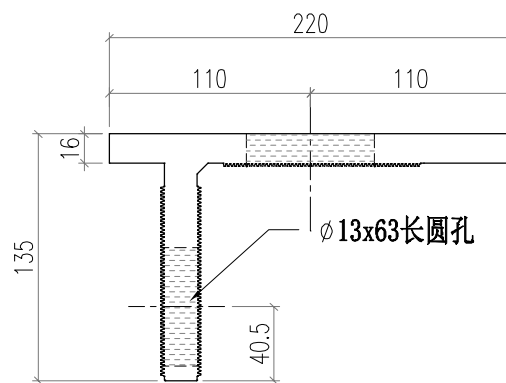
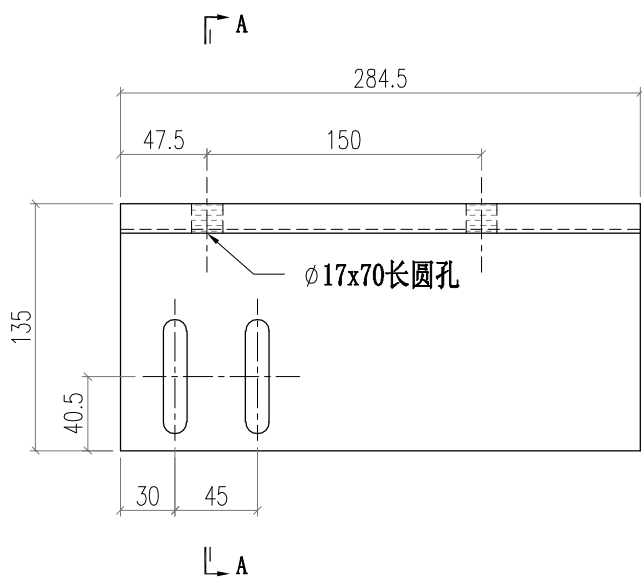



SECTION A-A

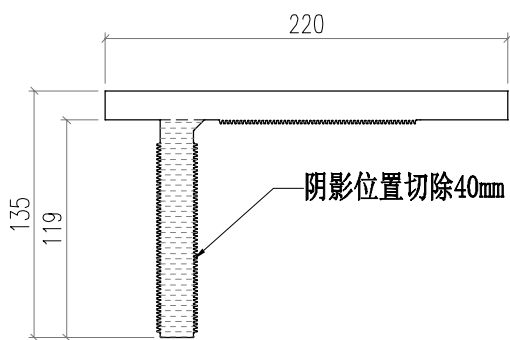
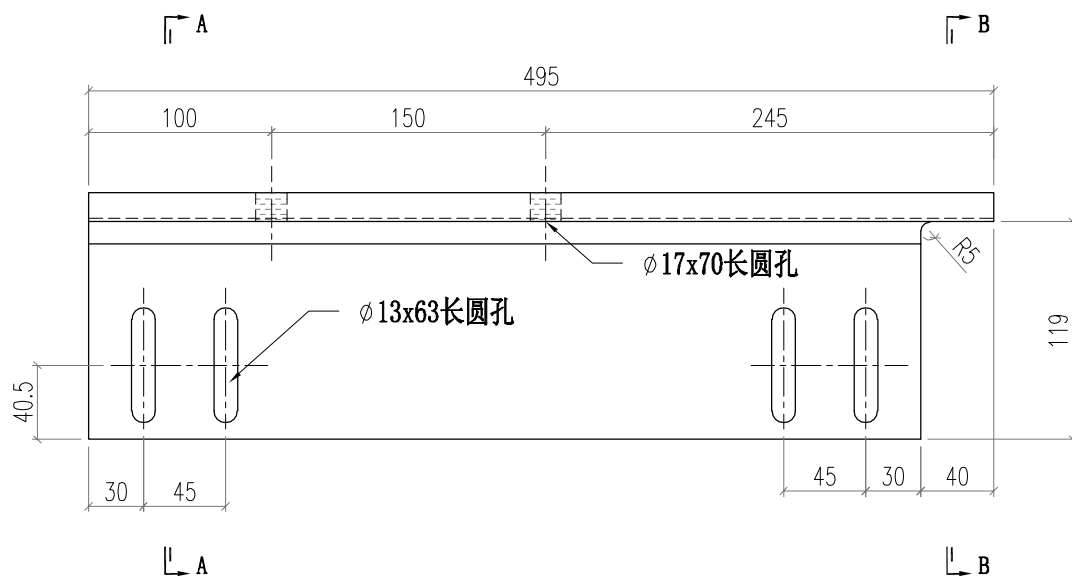


SECTION B-B

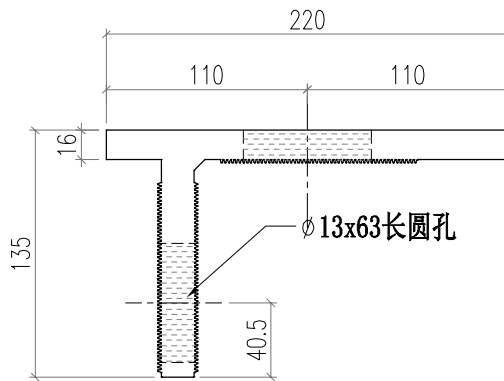
 美特鋁質有限公司 MIDI Aluminium Fabricator Ltd.			工程號 J856 地盘 天榮站	類別 制圖 李傳鵬	物料號 M1 2022-11-25	圖號 AB01-002
修改 日期	採用工廠 材料颜色 -	地盘 ✓	图纸名稱 鋁料加工圖 材料 AB01	復核 練松文 批准 林仁安	2022-11-27 2022-11-28	數量 - 單件重量 (KG)




 美特鋁質有限公司 MIDI Aluminium Fabricator Ltd.			工程號 J856 地盘 天榮站	類別 制圖 李傳鵬 2022-11-25	物料號 M1 圖號 AB01-003
修改 日期	採用工廠 材料颜色 -	地盤 ✓	图纸名稱 鋁料加工圖 材料 AB01	復核 練松文 2022-11-27 批准 林仁安 2022-11-28	數量 - 單件重量 (KG)

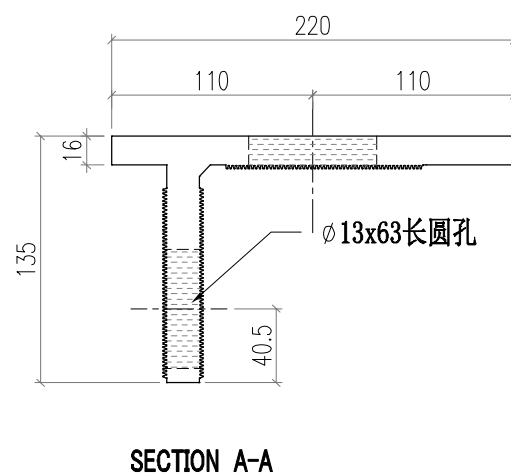
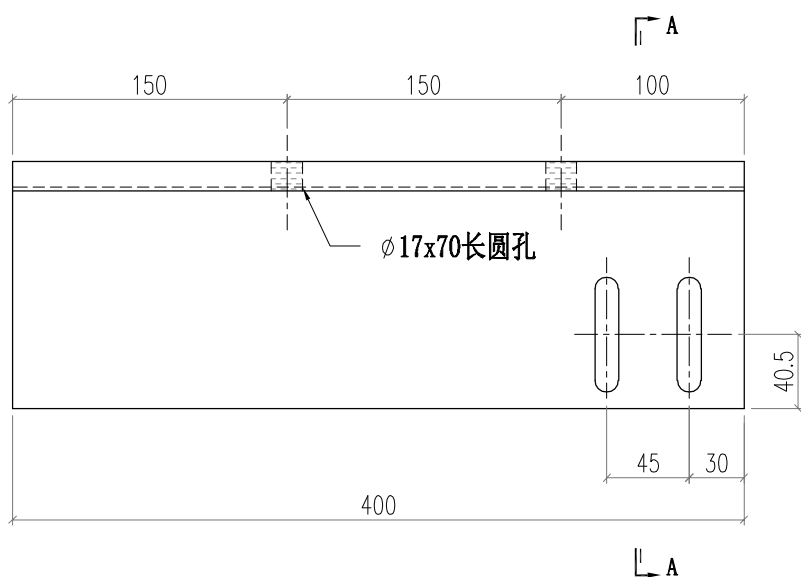



SECTION B-B

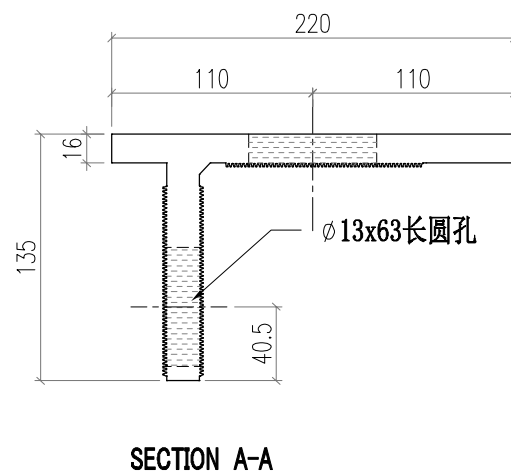
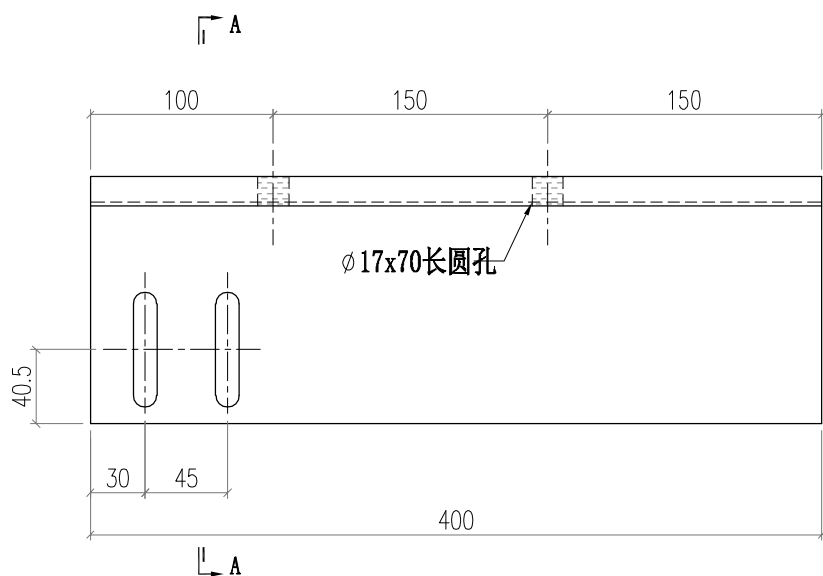


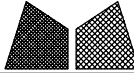
SECTION A-A

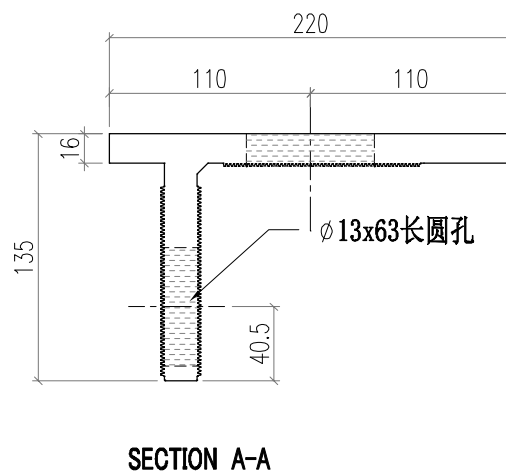
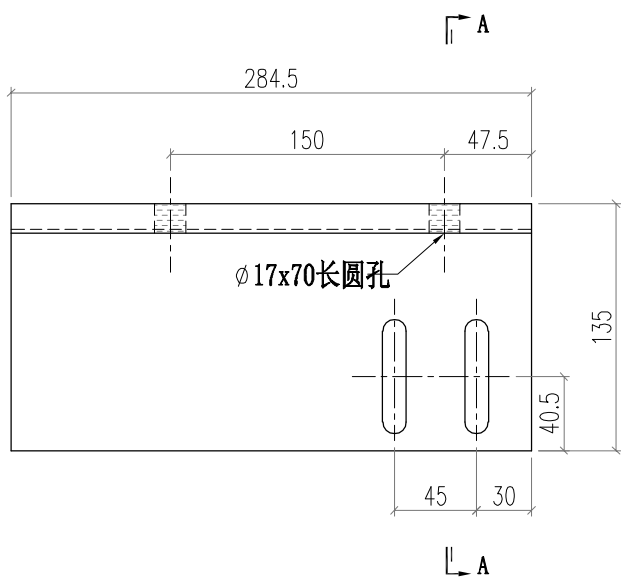
 美特鋁質有限公司 MIDI Aluminium Fabricator Ltd.			工程號 J856 地盘 天榮站	類別 制圖 李傳鵬 2022-11-25 復核 練松文 2022-11-27 批准 林仁安 2022-11-28	物料號 M1 圖號 AB01-004 數量 - 單件重量 (KG)
修改 日期	採用工廠 材料顏色 -	地盤 ✓ 图纸名稱 鋁料加工圖 材料 AB01			




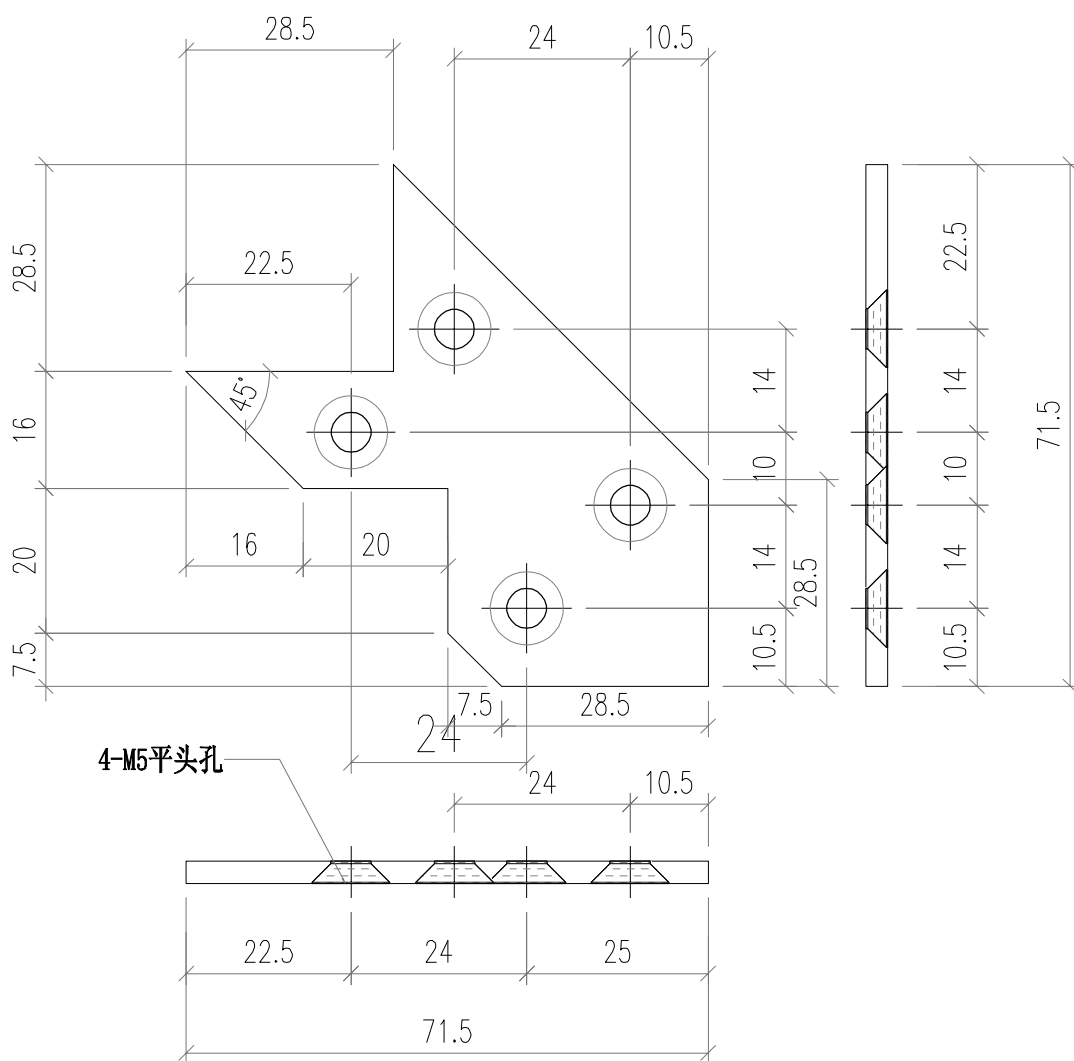
 美特鋁質有限公司 MIDI Aluminium Fabricator Ltd.			工程號 J856 地盘 天榮站	類別 制圖 李傳鵬 2022-11-25 復核 練松文 2022-11-27 批准 林仁安 2022-11-28	物料號 M1 圖號 AB01-005 數量 - 單件重量 (KG)
修改 日期	採用工廠 材料顏色 -	地盤 ✓ 图纸名稱 鋁料加工圖 材料 AB01			



 美特鋁質有限公司 MIDI Aluminium Fabricator Ltd.			工程號 J856 地盘 天榮站	類別 制圖 李傳鵬	物料號 2022-11-25	M1 圖號 AB01-006	
修改 日期	採用工廠 材料颜色 -	地盘 ✓	图纸名称 铝料加工图 材料 AB01	復核 練松文 批准 林仁安	2022-11-27 2022-11-28	數量 - 單件重量	(KG)

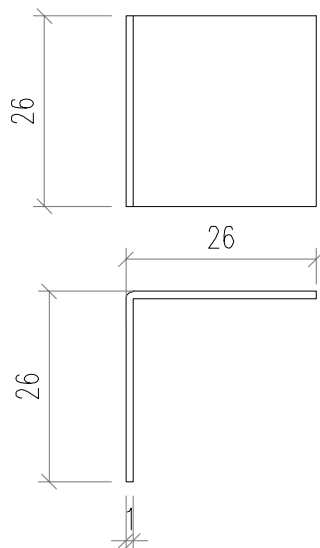


 美特鋁質有限公司 MIDI Aluminium Fabricator Ltd.			工程號 J856 地盘 天榮站	類別 制圖 李傳鵬	物料號 2022-11-11	M1 圖號 JMP2
修改 日期	採用工廠 材料颜色 -	地盤 ✓	图纸名称 铝料加工图 材料 3MM铝巴	復核 練松文 批准 林仁安	2022-11-15 2022-11-19	數量 - 單件重量 (KG)

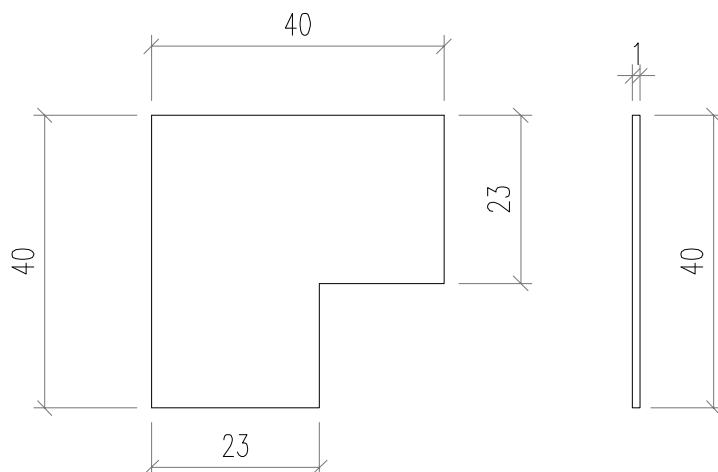


数量：10件

 美特鋁質有限公司 MIDI Aluminium Fabricator Ltd.				工程號 J856	類別	物料號	M1
				地盘 天榮站	制圖 李傳鵬	2022-11-11	圖號 JMP1
修改		採用工廠	地盘 ✓	图纸名稱 鋁料加工圖	復核 練松文	2022-11-15	數量 -
日期		材料顏色 -		材料 1MM鋁巴	批准 林仁安	2022-11-19	單件重量 (KG)

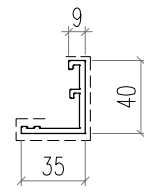
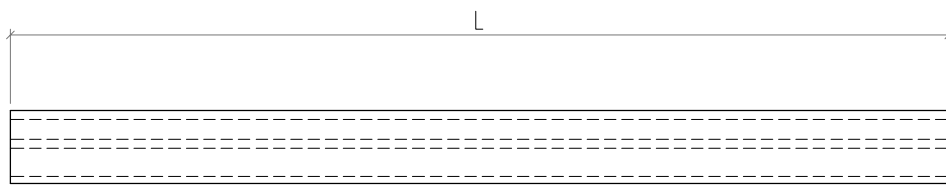


编号: JMP1-1
 数量: 10件



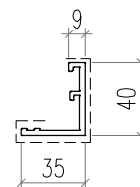
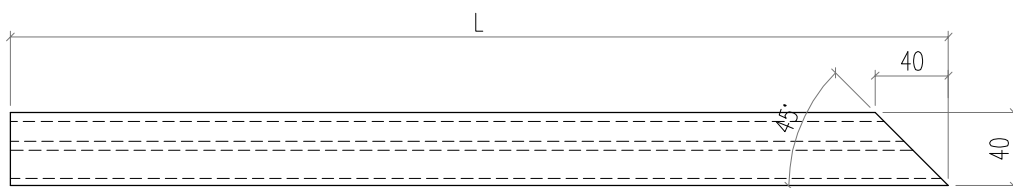
编号: JMP1-2
 数量: 10件

 美特鋁質有限公司 MIDI Aluminium Fabricator Ltd.			工程號 J856 地盘 天榮站		類別 制圖 李傳鵬	物料號 2022-11-25	M1 圖號 AC03-001	
修改 日期		採用工廠 材料颜色 AC03	地盤 ✓	图纸名称 材料 AC03	铝料加工图	復核 練松文 批准 林仁安	2022-11-27 2022-11-28	數量 - 單件重量 (KG)



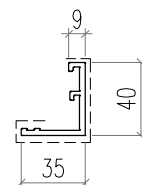
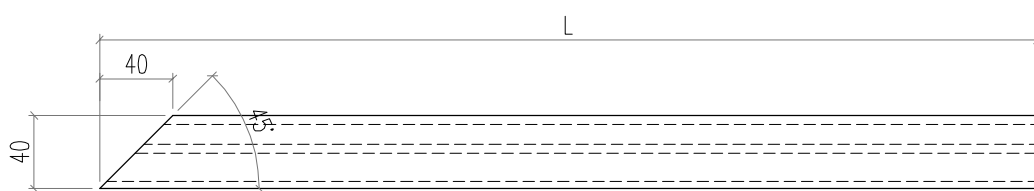
序号	加工件编号	L(mm)
1	AC03-001	1105
2	AC03-002	2180
3	AC03-003	1417.5
4	AC03-004	630

 美特鋁質有限公司 MIDI Aluminium Fabricator Ltd.		工程號 J856 地盘 天榮站	類別 制圖 李傳鵬 2022-11-25	物料號 M1 圖號 AC03-005
修改 日期	採用工廠 材料颜色 AC03	图纸名称 铝料加工图 材料 AC03	復核 練松文 2022-11-27 批准 林仁安 2022-11-28	數量 - 單件重量 (KG)



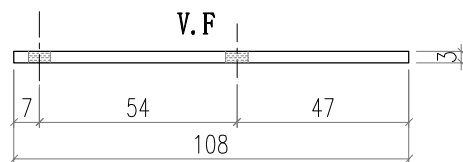
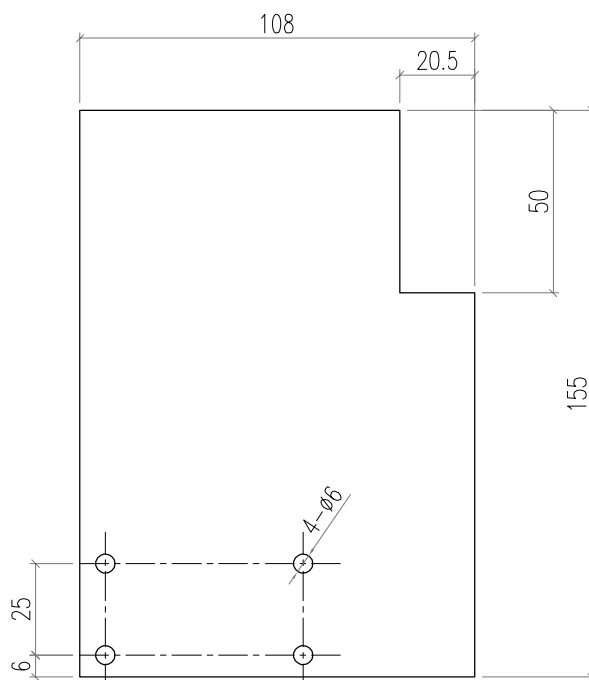
序号	加工件编号	L(mm)
1	AC03-005	1945.8
2	AC03-006	920.9

 美特鋁質有限公司 MIDI Aluminium Fabricator Ltd.		工程號 J856 地盘 天榮站	類別 制圖 李傳鵬 2022-11-25	物料號 M1 圖號 AC03-007
修改 日期	採用工廠 材料颜色 AC03	图纸名称 铝料加工图 材料 AC03	復核 練松文 2022-11-27 批准 林仁安 2022-11-28	數量 - 單件重量 (KG)



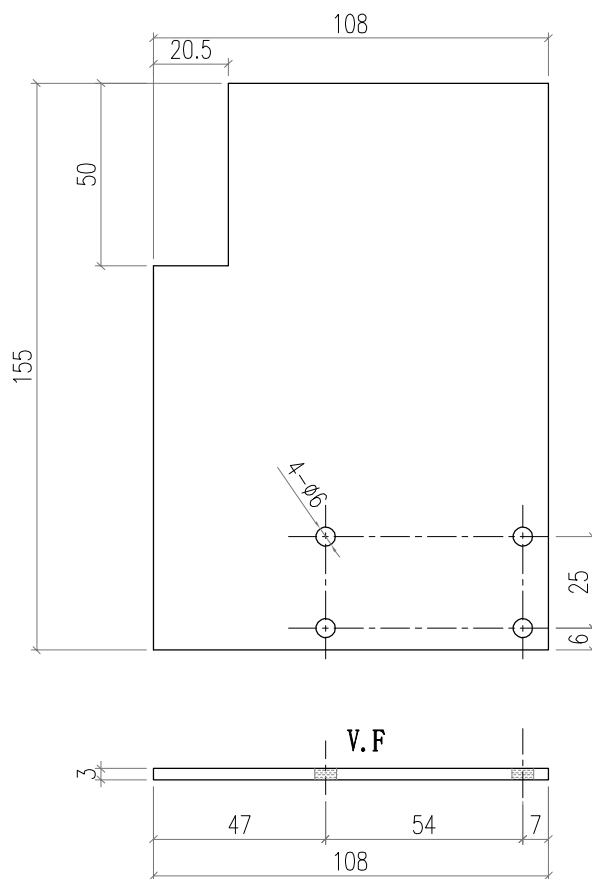
序号	加工件编号	L(mm)
1	AC03-007	796
2	AC03-008	1845.9

 美特鋁質有限公司 MIDI Aluminium Fabricator Ltd.		工程號 J856 地盘 天榮站	類別 制圖 李傳鵬 2022-11-25	物料號 M1 圖號 AT03-Z01
修改 A 日期 2.09	採用工廠 材料颜色 UCT542919XL-3	图纸名称 铝料加工图 材料 3mm铝板	復核 練松文 2022-11-27 批准 林仁安 2022-11-28	數量 - 單件重量 (KG)




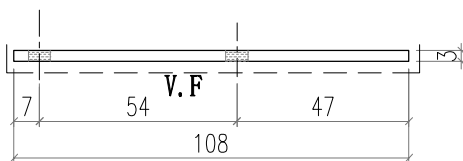
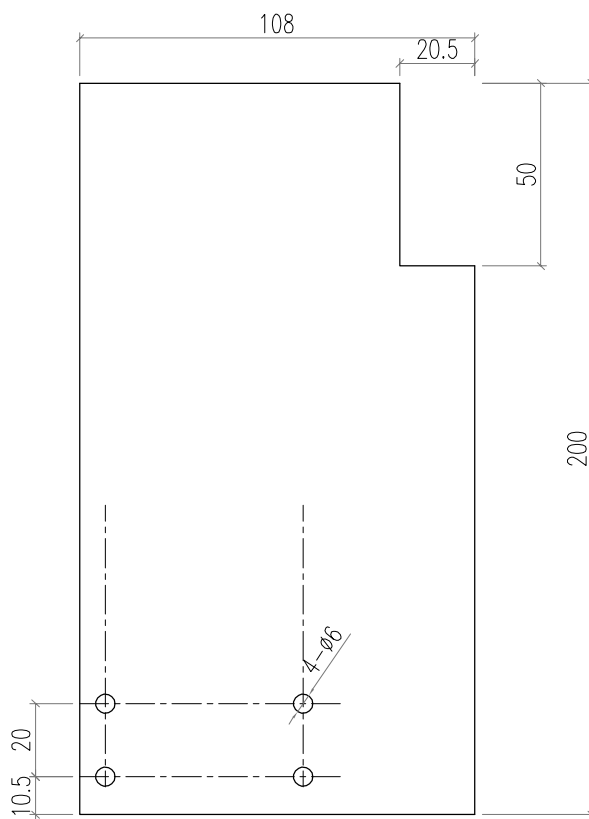
数量: 20件

 美特鋁質有限公司 MIDI Aluminium Fabricator Ltd.		工程號 J856 地盘 天榮站	類別 制圖 李傳鵬	物料號 2022-11-25	M1 圖號 AT03-Z02
修改 A 日期 2.09	採用工廠 材料颜色 UCT542919XL-3	地盤 ✓ 图纸名称 鋁料加工圖 材料 3mm 鋁板	復核 練松文 批准 林仁安	2022-11-27 2022-11-28	數量 - 單件重量 (KG)




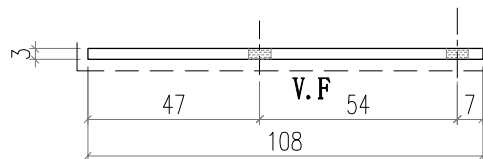
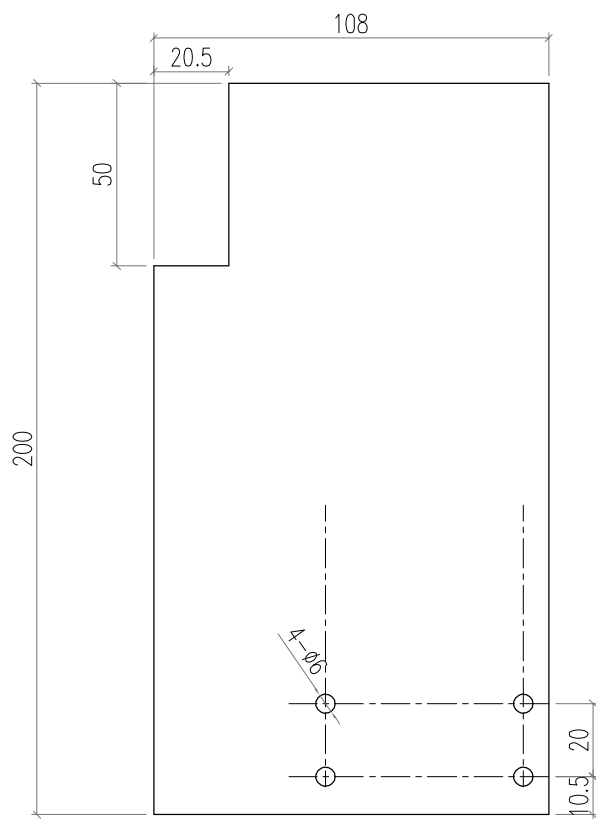
数量: 20件

 美特鋁質有限公司 MIDI Aluminium Fabricator Ltd.			工程號 J856 地盘 天榮站	類別 制圖 李傳鵬 2022-11-26	物料號 M1 圖號 LB-P01
修改 日期	採用工廠 材料颜色 UCT542919XL-3	地盘 ✓ 材料 3MM铝板	图纸名称 铝料加工图 材料 3MM铝板	復核 練松文 2022-11-27 批准 林仁安 2022-11-28	數量 - 單件重量 (KG)




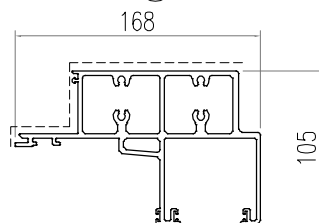
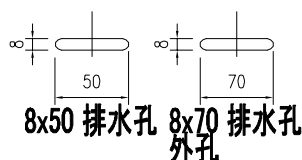
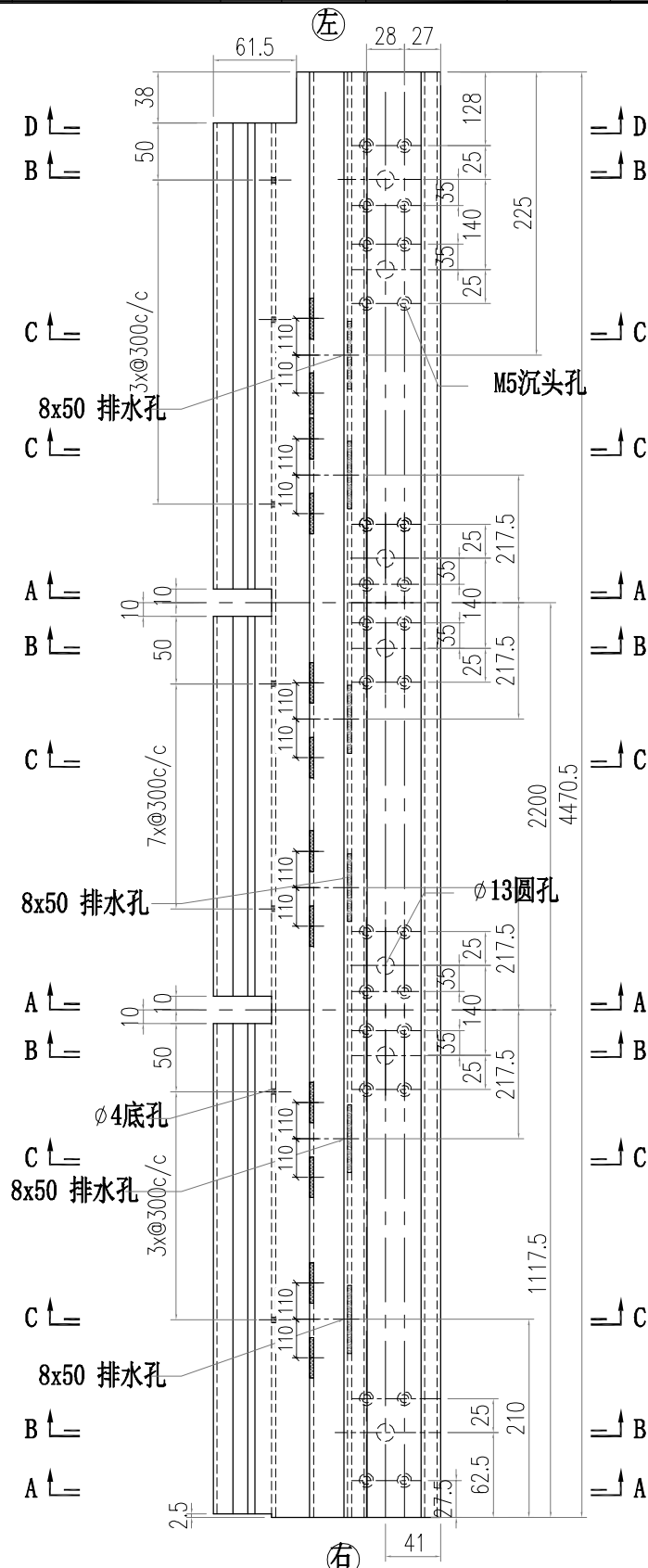
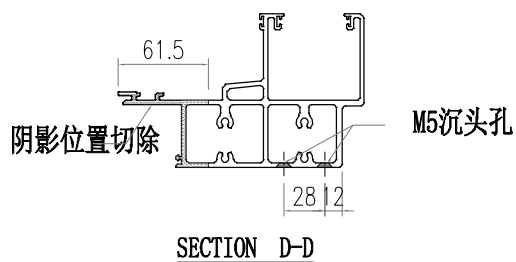
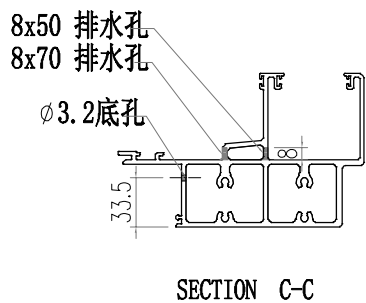
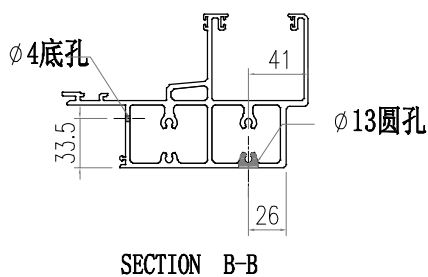
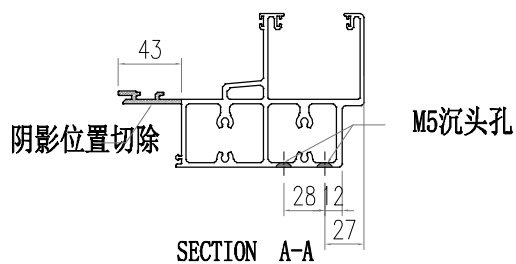
数量: 30件


 美特鋁質有限公司 MIDI Aluminium Fabricator Ltd.			工程號 J856	類別	物料號	M1	
			地盘 天榮站	制圖 李傳鵬	2022-11-26	圖號	LB-P02
修改		採用工廠	地盤 ✓	图纸名稱 鋁料加工圖	復核 練松文	2022-11-27	數量 -
日期		材料顏色 UCT542919XL-3		材料 3MM鋁板	批准 林仁安	2022-11-28	單件重量 (KG)

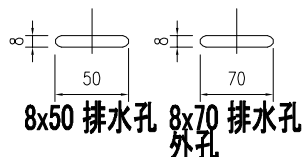
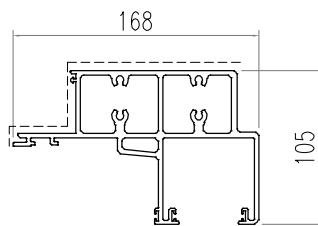
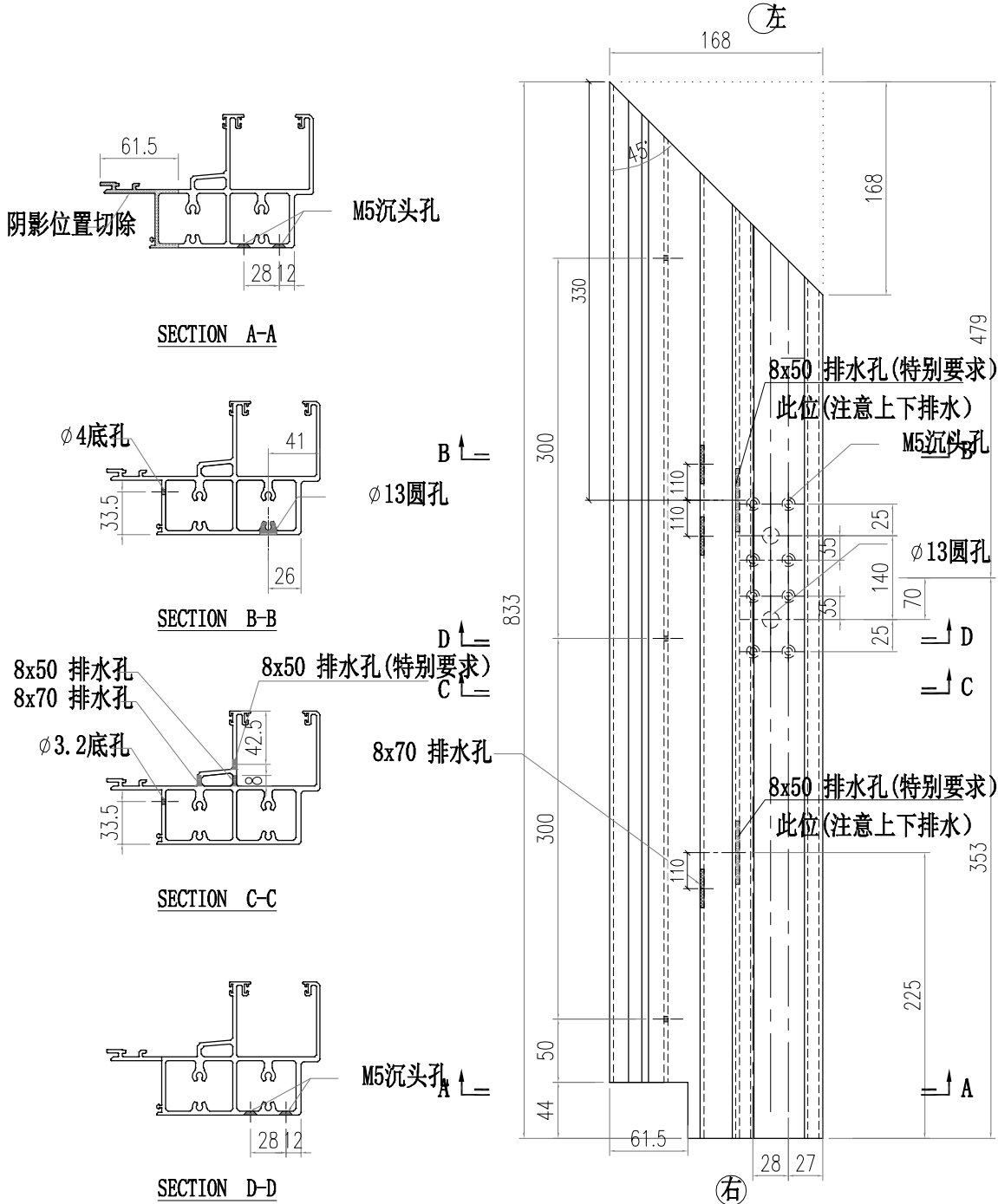


數量: 30件

 美特鋁質有限公司 MIDI Aluminium Fabricator Ltd.		工程號 J856 地盘 天榮站	類別 制圖 李傳鵬 2022-11-25 復核 練松文 2022-11-27 批准 林仁安 2022-11-28	物料號 M1 圖號 AT01-Q01 數量 - 單件重量 (KG)
修改 日期	採用工廠 材料颜色 -	地盤 ✓ 图纸名稱 鋁料加工圖 材料 AT01		

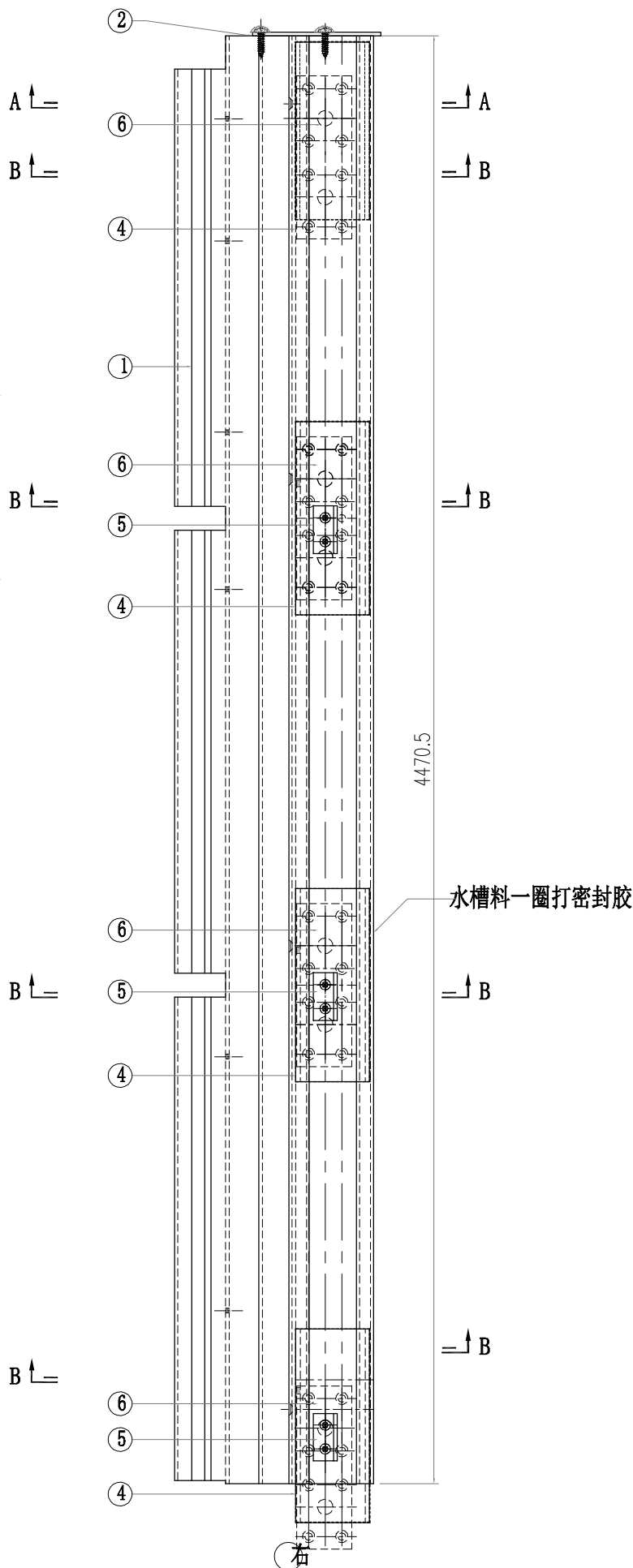
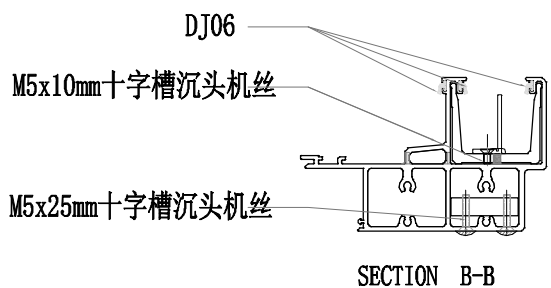
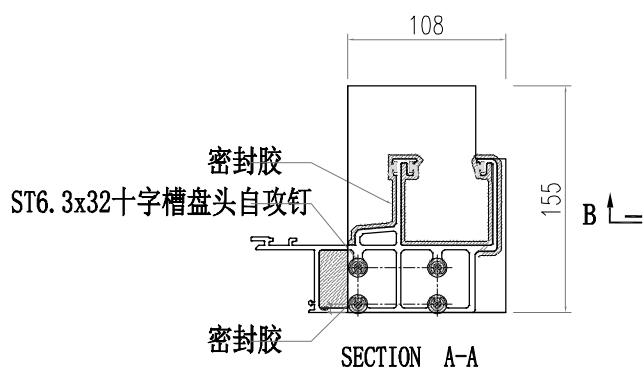


 美特鋁質有限公司 MIDI Aluminium Fabricator Ltd.		工程號 J856 地盘 天榮站	類別 制圖 李傳鵬 2022-11-25	物料號 M1 圖號 AT01-Q22
修改 A 日期 12.13	採用工廠 材料颜色 -	图纸名称 铝料加工图 材料 AT01	復核 練松文 2022-11-27 批准 林仁安 2022-11-28	數量 - 單件重量 (KG)



8x50 排水孔(特别要求)
 有注明的才要上下，没有注明就不要

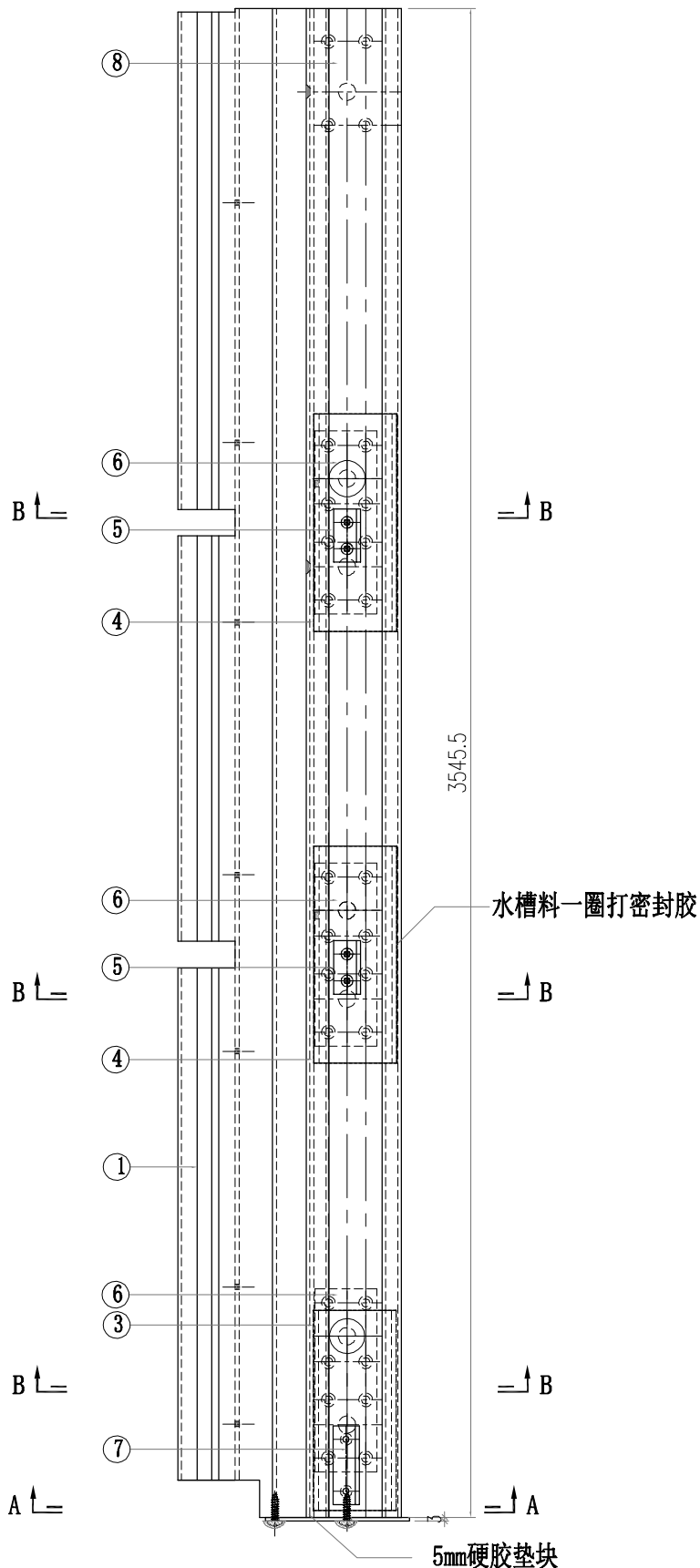
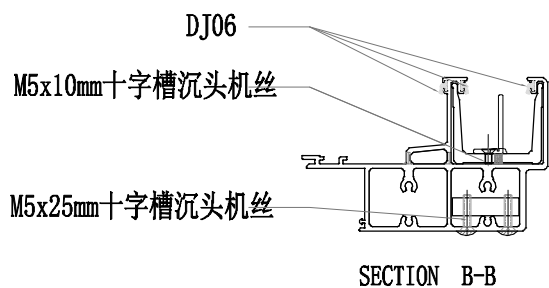
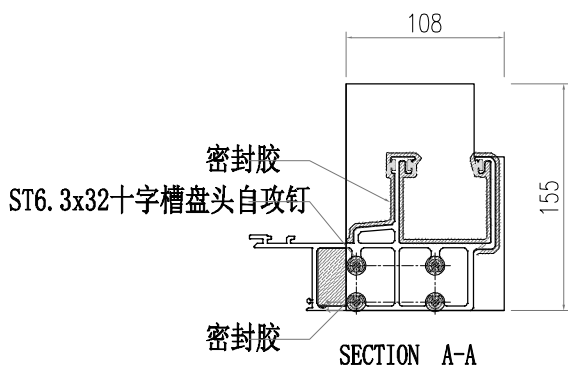
 美特鋁質有限公司 MIDI Aluminium Fabricator Ltd.		工程號 J856 地盘 天榮站	類別 制圖 李傳鵬 2022-11-25 復核 練松文 2022-11-27 批准 林仁安 2022-11-28	物料號 M1 圖號 AT01-ZQ01 數量 - 單件重量 (KG)
修改 日期	採用工廠 材料颜色 -	地盤 ✓ 图纸名称 铝料组装图纸 材料 -		



7	GS04-002	S275	110	1
6	GS04-001	S275	240	4
5	J40x20-001	40*20*3 铝角	38	3
4	GS01-001	GS01	300	4
3	GS01-002	GS01	150	0
2	AT03-Z02	AT03	155	1
1	AT01-Q01	AT01	4470.5	1
序号	加工图编号	材料名称	长度	支/幅

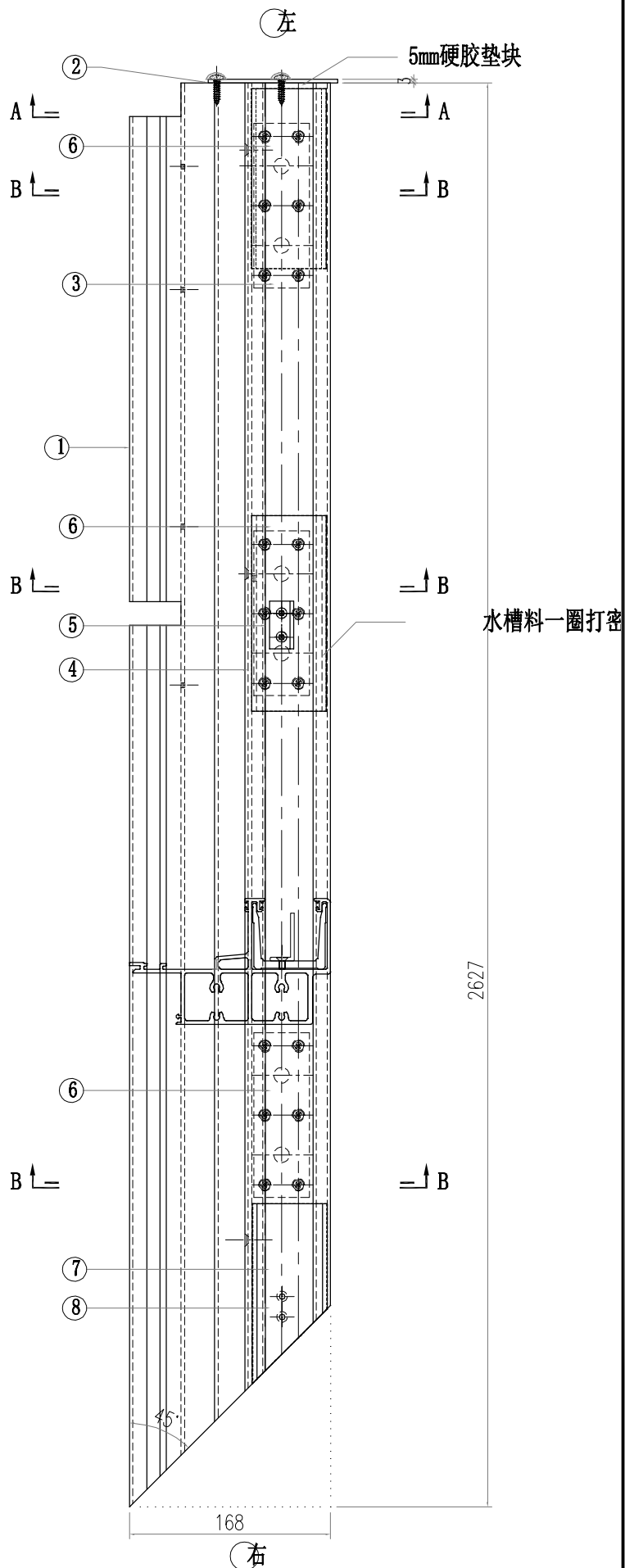
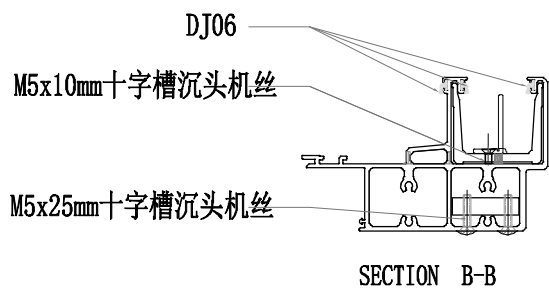
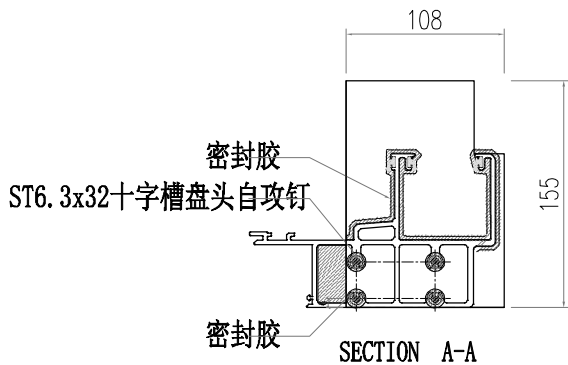
 美特鋁質有限公司 MIDI Aluminium Fabricator Ltd.		工程號 J856 地盘 天榮站	類別 制圖 李傳鵬 復核 練松文 批准 林仁安	物料號 M1 2022-11-25 2022-11-27 2022-11-28	圖號 AT01-ZQ02 數量 - 單件重量 (KG)
修改 日期	採用工廠 材料颜色 -	地盤 ✓ 图纸名称 铝料组装图纸 材料 AT01			

左



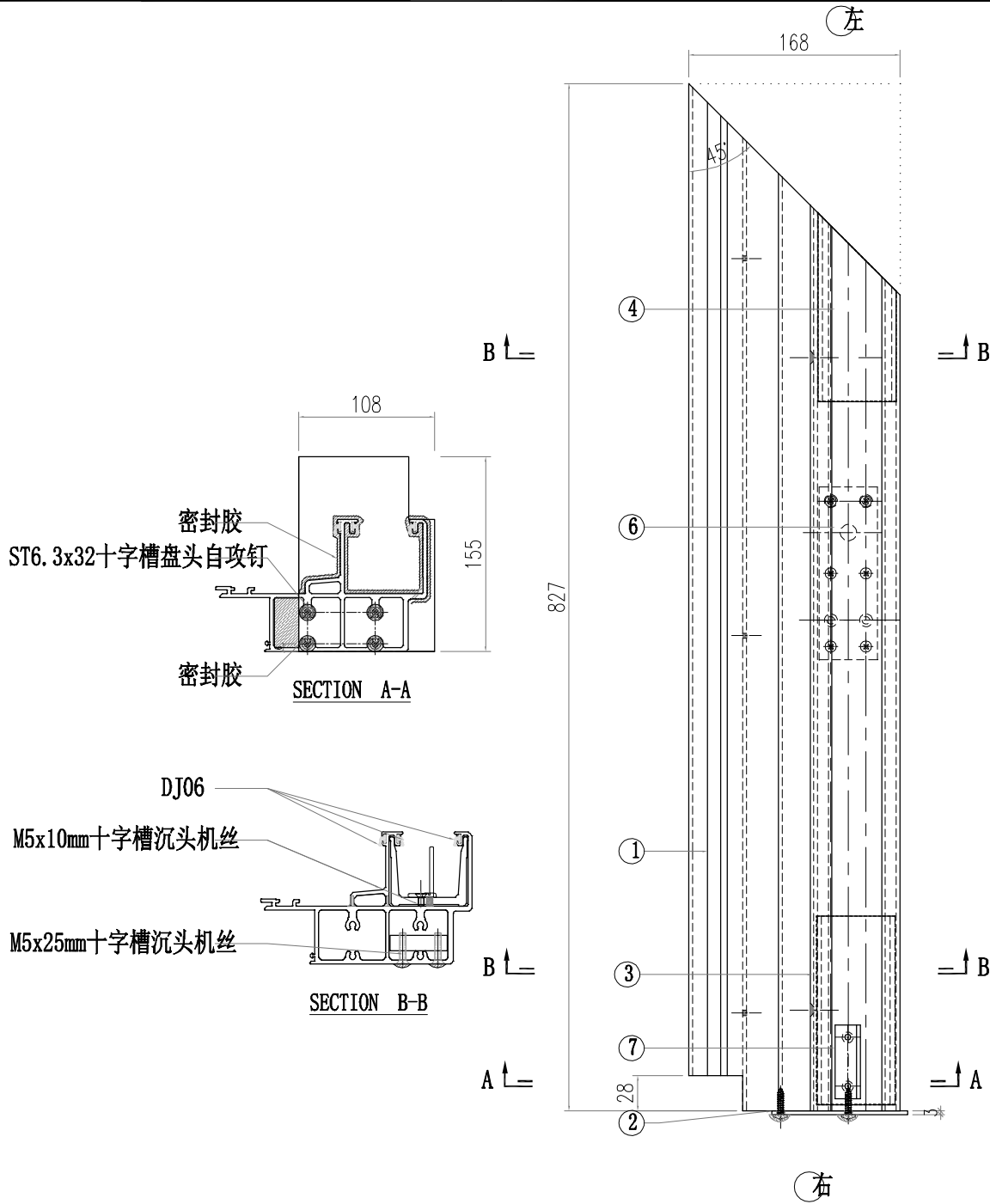
8	GS04-003	S275	110	1
7	J40x20-003	40*20*3铝角	59	1
6	GS04-001	S275	240	3
5	J40x20-001	40*20*3铝角	38	2
4	GS01-001	GS01	300	2
3	GS01-003	GS01	150	1
2	AT03-Z01	AT03	155	1
1	AT01-Q02	AT01	3545.5	1
序号	加工图编号	材料名称	长度	支/幅

 美特鋁質有限公司 MIDI Aluminium Fabricator Ltd.		工程號 J856 地盘 天榮站	類別 制圖 李傳鵬 2022-11-25 復核 練松文 2022-11-27 批准 林仁安 2022-11-28	物料號 M1 圖號 AT01-ZQ21 數量 - 單件重量 (KG)
修改 日期	採用工廠 材料颜色 -	图纸名称 铝料组装图纸 材料 AT01		



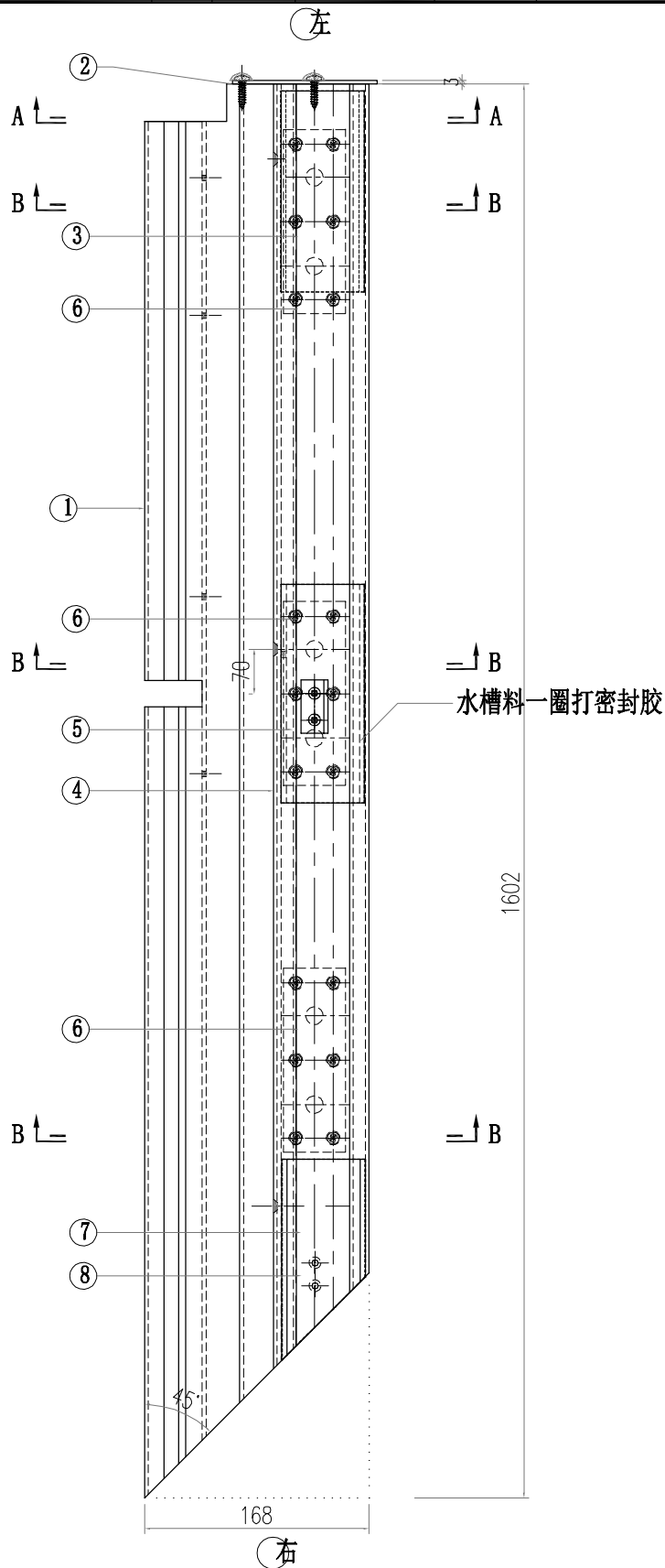
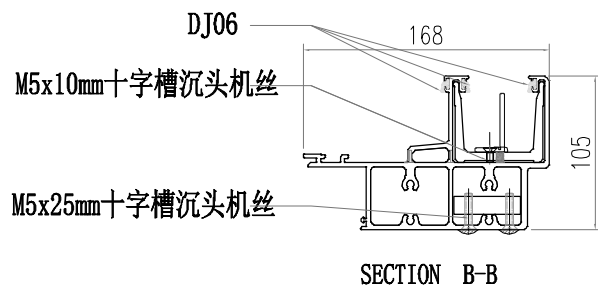
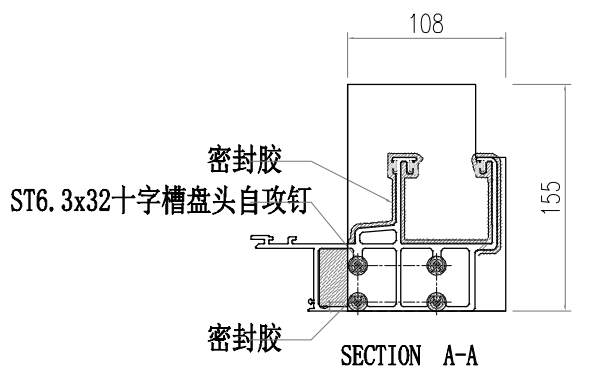
8	J40x20-002	40*20*3铝角	34	1
7	GS01-004	GS01	150	1
6	GS04-001	S275	240	3
5	J40x20-001	40*20*3铝角	38	1
4	GS01-001	GS01	300	1
3	GS01-002	GS01	150	1
2	AT03-Z02	AT03	155	1
1	AT01-Q21	AT01	2627	1
序号	加工图编号	材料名称	长度	支/幅

 美特鋁質有限公司 MIDI Aluminium Fabricator Ltd.		工程號 J856 地盘 天榮站	類別 制圖 李傳鵬 2022-11-25 復核 練松文 2022-11-27 批准 林仁安 2022-11-28	物料號 M1 圖號 AT01-ZQ22 數量 - 單件重量 (KG)
修改 A 日期 12.13	採用工廠 材料颜色 -	地盤 ✓ 图纸名称 铝料组装图纸 材料 AT01		




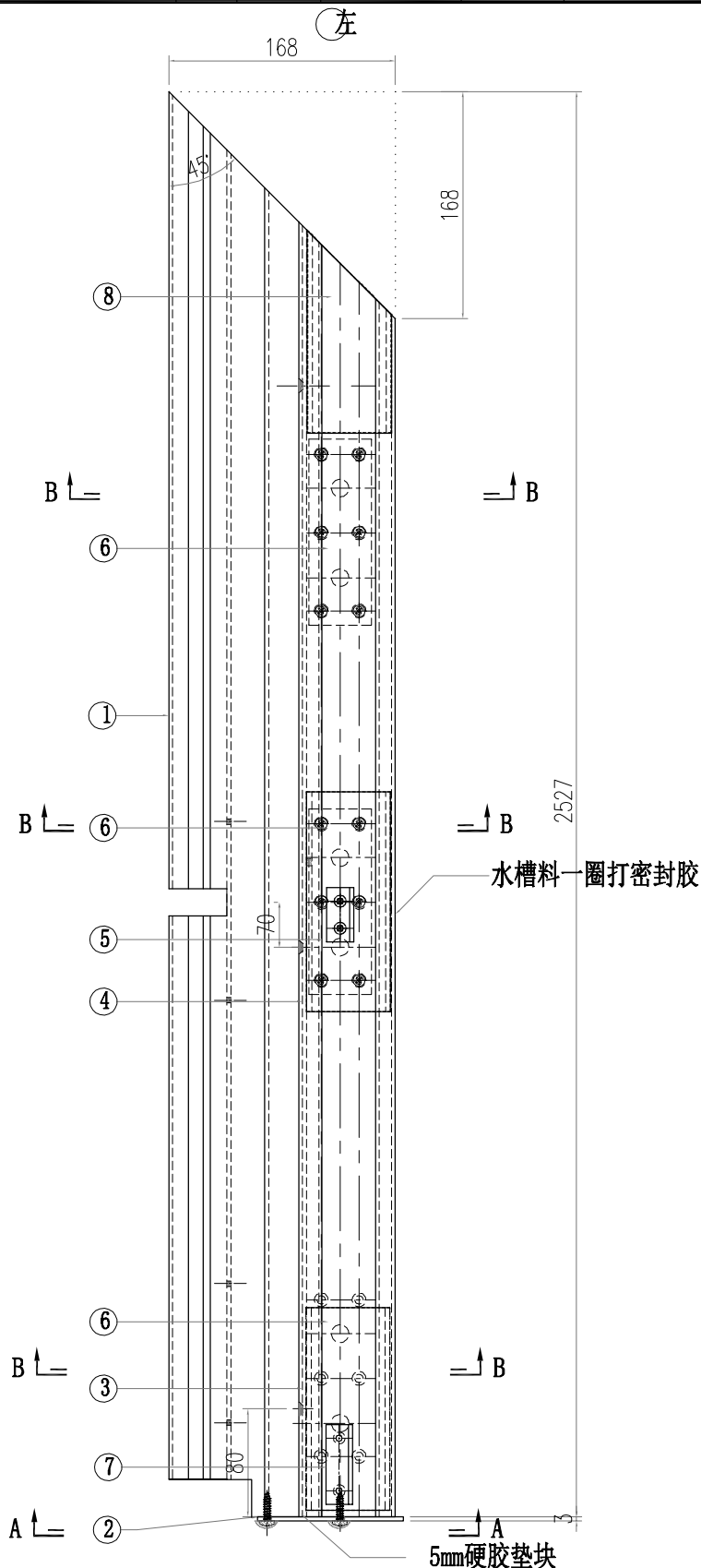
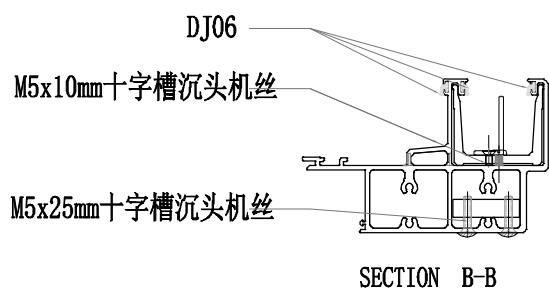
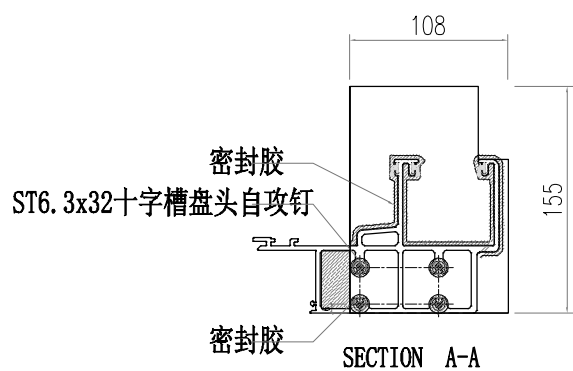
7	J40x20-003	40*20*3铝角	59	1
6	GS04-001	S275	240	1
5				
4	GS01-005	GS01	150	1
3	GS01-003	GS01	150	1
2	AT03-Z01	AT03	155	1
1	AT01-Q22	AT01	827	1
序号	加工图编号	材料名称	长度	支/幅

 美特鋁質有限公司 MIDI Aluminium Fabricator Ltd.		工程號 J856 地盘 天榮站	類別 制圖 李傳鵬 2022-11-25 復核 練松文 2022-11-27 批准 林仁安 2022-11-28	物料號 M1 圖號 AT01-ZQ31 數量 - 單件重量 (KG)
修改 日期	採用工廠 材料颜色 -	地盤 ✓ 图纸名称 铝料组装图纸 材料 AT01		



8	J40x20-002	40*20*3铝角	34	1
7	GS01-004	GS01	150	1
6	GS04-001	S275	240	3
5	J40x20-001	40*20*3铝角	38	1
4	GS01-001	GS01	300	1
3	GS01-002	GS01	150	1
2	AT03-Z02	AT03	155	1
1	AT01-Q31	AT01	1602	1
序号	加工图编号	材料名称	长度	支/幅

 美特鋁質有限公司 MIDI Aluminium Fabricator Ltd.		工程號 J856 地盘 天榮站	類別 制圖 李傳鵬 2022-11-25 復核 練松文 2022-11-27 批准 林仁安 2022-11-28	物料號 M1 圖號 AT01-ZQ32 數量 - 單件重量 (KG)
修改 日期	採用工廠 材料颜色 -	地盤 ✓ 圖紙名稱 鋁料組裝圖紙 材料 AT01		



8	GS01-005	GS01	150	1
7	J40x20-003	40*20*3铝角	59	1
6	GS04-001	S275	240	3
5	J40x20-001	40*20*3铝角	38	1
4	GS01-001	GS01	300	1
3	GS01-003	GS01	150	1
2	AT03-Z01	AT03	155	1
1	AT01-Q32	AT01	2527	1
序号	加工图编号	材料名称	长度	支/幅

工序明细表

工程名称		J-856					施工分区(批次)：		第一批
采购原因		正常采购	工序号	GXMX-01-0002		材料发送地:		地盘	2022/11/19
序号	名称	组装件编号	图纸编号	长度L (mm)	宽度W (mm)	厚度T (mm)	数量	单位	备注
1	型材组装件	AB01-ZZ01	AB01-ZZ01	420	220	135	11	个	送地盘
2	型材组装件	AB01-ZZ02	AB01-ZZ02	284.5	220	135	4	个	送地盘
3	型材组装件	AB01-ZZ03	AB01-ZZ03	495	220	135	2	个	送地盘
4	型材组装件	AB01-ZZ04	AB01-ZZ04	400	220	135	4	个	送地盘
5	型材组装件	AB01-ZZ05	AB01-ZZ05	400	220	135	3	个	送地盘
6	型材组装件	AB01-ZZ06	AB01-ZZ06	284.5	220	135	3	个	送地盘
7	型材组装件	AT01-ZQ01	AT01-ZQ01	4476.5	168	155	1	个	送地盘
8	型材组装件	AT01-ZQ02	AT01-ZQ02	3551.5	168	155	1	个	送地盘
9	型材组装件	AT01-ZQ21	AT01-ZQ21	2633	168	155	1	个	送地盘
10	型材组装件	AT01-ZQ22	AT01-ZQ22	833	168	155	1	个	送地盘
11	型材组装件	AT01-ZQ31	AT01-ZQ31	1608	168	155	1	个	送地盘
12	型材组装件	AT01-ZQ32	AT01-ZQ32	2533	168	155	1	个	送地盘
13	铝料加工件	AC03-001	AC03-001	1105			2	个	送地盘
14	铝料加工件	AC03-002	AC03-001	2180			1	个	送地盘
15	铝料加工件	AC03-003	AC03-001	1417.5			2	个	送地盘
16	铝料加工件	AC03-004	AC03-001	630			4	个	送地盘
17	铝料加工件	AC03-005	AC03-005	1945.8			1	个	送地盘
18	铝料加工件	AC03-006	AC03-005	920.9			1	个	送地盘
19	铝料加工件	AC03-007	AC03-007	796			1	个	送地盘
20	铝料加工件	AC03-008	AC03-007	1845.9			1	个	送地盘
21	铝料加工件	AW01-001	AW01-001	70			54	个	送地盘
22	铝料加工件	AS01-001	AS01-001	100			22	个	送地盘
23	铝料加工件	AS01-002	AS01-002	100			10	个	送地盘
24	铝料加工件	AS01-003	AS01-003	100			10	个	送地盘
以下空白									
说明：1:注意保护成品，严禁刻痕、划伤；									
设计：			校对：			审核：			

加工明细表

工程名称		J-856(啟德天榮站)				施工分區(批次) :			第一批
采购原因		正常采购	工序号	JGMX-PMU-P001	材料发送地:		工厂	2022/11/19	
序号	型材模号	物料描述	图号	部件编号	长度 (mm)	数量	单位	颜色	备注
1	AB01	铝料加工图	AB01-001	AB01-001	420	11	支		
2	AB01	铝料加工图	AB01-002	AB01-002	284.5	4	支		
3	AB01	铝料加工图	AB01-003	AB01-003	495	2	支		
4	AB01	铝料加工图	AB01-004	AB01-004	400	4	支		
5	AB01	铝料加工图	AB01-005	AB01-005	400	3	支		
6	AB01	铝料加工图	AB01-006	AB01-006	284.5	3	支		
7	AB02	铝料加工图	AB02-001	AB02-001	80	20	支		
8	AB02	铝料加工图	AB02-002	AB02-002	80	20	支		
9	AC03	铝料加工图	AC03-001	AC03-001	1105	2	支		
10	AC03	铝料加工图	AC03-001	AC03-002	2180	1	支		
11	AC03	铝料加工图	AC03-001	AC03-003	1417.5	2	支		
12	AC03	铝料加工图	AC03-001	AC03-004	630	4	支		
13	AC03	铝料加工图	AC03-005	AC03-005	1945.8	1	支		
14	AC03	铝料加工图	AC03-005	AC03-006	920.9	1	支		
15	AC03	铝料加工图	AC03-007	AC03-007	796	1	支		
16	AC03	铝料加工图	AC03-007	AC03-008	1845.9	1	支		
17	AT01	铝料加工图	AT01-001	AT01-001	4470.5	1	支		
18	AT01	铝料加工图	AT01-002	AT01-002	3545.5	1	支		
19	AT01	铝料加工图	AT01-Q21	AT01-Q21	2627	1	支		
20	AT01	铝料加工图	AT01-Q22	AT01-Q22	827	1	支		
21	AT01	铝料加工图	AT01-Q31	AT01-Q31	1602	1	支		
22	AT01	铝料加工图	AT01-Q32	AT01-Q32	2527	1	支		
23	AW01	铝料加工图	AW01-001	AW01-001	70	54	支		
24	AW01	铝料加工图	AW01-002	AW01-002	120	40	支		
25	GS01	铝料加工图	GS01-001	GS01-001	300	8	支		
26	GS01	铝料加工图	GS01-002	GS01-002	150	3	支		
27	GS01	铝料加工图	GS01-003	GS01-003	150	3	支		
28	GS01	铝料加工图	GS01-004	GS01-004	150	6	支		
29	GS01	铝料加工图	GS01-005	GS01-005	150	6	支		
30	40*20*3铝角	铝料加工图	J40x20-001	J40x20-001	38	8	支		
31	40*20*3铝角	铝料加工图	J40x20-002	J40x20-002	34	6	支		
32	40*20*3铝角	铝料加工图	J40x20-003	J40x20-003	59	3	支		
33	AS01	铝料加工图	AS01-001	AS01-001	150	20	支		
34	AS01	铝料加工图	AS01-002	AS01-002	150	10	支		
35	AS01	铝料加工图	AS01-003	AS01-003	150	10	支		
36			JMP2	JMP2	71.5	10	支		
37			JMP1-1	JMP1-1	26	10	支		
38			JMP1-2	JMP1-2	40	10	支		
39			AT03-Z01	AT03-Z01	155	20	支		
40			AT03-Z02	AT03-Z02	155	20	支		
41			LB-P01	LB-P01	200	30	支		
42			LB-P02	LB-P02	200	30	支		
以下空白									
说明: 1:注意保护成品, 严禁刻痕、划伤;									
设计: 校对: 审核:									

鋁材開料總表

工程號碼: J856 工程名稱: 天榮站

序號	鋁料編號	名稱	表面處理		開料長度	實用長料總數量		浪費率(%)
			顏色	層厚		支數	長度	
1	AB01				6000	2	12000	10.53
2	AB02				6000	1	6000	41.67
3	AC03				5500	3	16500	5.34
5	AW01				6000	2	12000	22.92
6	GS01				5250	2	10500	48.29
7	JMA0525				6000	1	6000	85.50
9	AT01				5500	3	16500	3.46
10	AS01				6000	2	12000	46.67

送至: _____

由: _____

日期: _____

簡短說明: _____

共9頁 第1頁

打印日期: 2023/3/23 打印時間: 12:32

工程號碼:J856, 工程名稱:天榮站

開料長度:6000, 總長料支數:2, 總開料支數:40

鋸片厚度(mm):5, 料頭尾總切除(mm):100, 浪費率(%):46.67

鋁材開料清單 AS01

窗號	編號(用料狀況)	實用長度(長料開數)	需要支數	開料支數	長料支數	餘料支數	編號(剩餘長度)
AS01-002, AS01-003, AS01-001, AS01-003	(餘料)1, 1, 1-2	150.0	40	40	2	2	1@(1250)x1 1@(10)x1 1@(2800)x1 2@(5590)x1

工程號碼:J856, 工程名稱:天榮站
開料長度:5500, 總長料支數:3, 總開料支數:6
鋸片厚度(mm):5, 料頭尾總切除(mm):100, 浪費率(%):3.46

鋁材開料清單 AT01

窗號	編號(用料狀況)	實用長度(長料開數)	需要支數	開料支數	長料支數	餘料支數	編號(剩餘長度)
AT01-Q01	1	4470.5	1	1	1	0	1@(924.5)x1
AT01-Q02	2	3545.5	1	1	1	0	2@(1849.5)x1
AT01-Q21	3	2627.0	1	1	1	0	3@(2768)x1
AT01-Q32	(餘料)3	2527.0	1	1	0	1	3@(236)x1
AT01-Q31	(餘料)2	1602.0	1	1	0	1	2@(242.5)x1
AT01-Q22	(餘料)1	827.0	1	1	0	1	1@(92.5)x1

工程號碼:J856, 工程名稱:天榮站

開料長度:6000, 總長料支數:2, 總開料支數:94

鋁材開料清單 AW01

鋸片厚度(mm):5, 料頭尾總切除(mm):100, 浪費率(%):22.92

窗號	編號(用料狀況)	實用長度(長料開數)	需要支數	開料支數	長料支數	餘料支數	編號(剩餘長度)
AW01-002	1	120.0	40	40	1	0	1@(900)x1
AW01-001	(餘料)1	70.0	54	12	0	1	1@(0)x1
AW01-001	2	70.0		42	1	0	2@(2750)x1

工程號碼:J856, 工程名稱:天榮站

開料長度:6000, 總長料支數:1, 總開料支數:17

鋁材開料清單 JMA0525

鋸片厚度(mm):5, 料頭尾總切除(mm):100, 浪費率(%):85.5

窗號	編號(用料狀況)	實用長度(長料開數)	需要 支數	開料 支數	長料 支數	餘料 支數	編號(剩餘長度)
J40x20-003	1	59.0	3	3	1	0	1@(5708)x1
J40x20-001	(餘料)1	38.0	8	8	0	1	1@(5364)x1
J40x20-002	(餘料)1	34.0	6	6	0	1	1@(5130)x1

工程號碼:J856, 工程名稱:天榮站

開料長度:6000, 總長料支數:1, 總開料支數:40

鋸片厚度(mm):5, 料頭尾總切除(mm):100, 浪費率(%):41.67

鋁材開料清單 AB02

窗號	編號(用料狀況)	實用長度(長料開數)	需要支數	開料支數	長料支數	餘料支數	編號(剩餘長度)
AB02-002, AB02-001	(餘料)1, 1	80.0	40	40	1	1	1@(2500)x1 1@(4200)x1

工程號碼:J856, 工程名稱:天榮站

開料長度:6000, 總長料支數:2, 總開料支數:27

鋁材開料清單 AB01

鋸片厚度(mm):5, 料頭尾總切除(mm):100, 浪費率(%):10.53

窗號	編號(用料狀況)	實用長度(長料開數)	需要支數	開料支數	長料支數	餘料支數	編號(剩餘長度)
AB01-003	1	495.0	2	2	1	0	1@(4900)x1
AB01-001	(餘料)1	420.0	11	11	0	1	1@(225)x1
AB01-005	(餘料)2	400.0	7	3	0	1	2@(3065)x1
AB01-004	2	400.0		4	1	0	2@(4280)x1
AB01-002, AB01-006	(餘料)2, 2	284.5	7	7	0	2	2@(1907)x1 2@(1038.5)x1

工程號碼:J856, 工程名稱:天榮站

開料長度:5250, 總長料支數:2, 總開料支數:26

鋸片厚度(mm):5, 料頭尾總切除(mm):100, 浪費率(%):48.29

鋁材開料清單 GS01

窗號	編號(用料狀況)	實用長度(長料開數)	需要支數	開料支數	長料支數	餘料支數	編號(剩餘長度)
GS01-001	1	300.0	8	8	1	0	1@(2710)x1
GS01-002, GS01-003, GS01-004, GS01-005	(餘料)1, 1, 1, 1	150.0	18	17	0	4	1@(2245)x1 1@(1780)x1 1@(850)x1 1@(75)x1
GS01-005	2	150.0		1	1	0	2@(4995)x1

工程號碼:J856, 工程名稱:天榮站

開料長度:5500, 總長料支數:3, 總開料支數:13

鋸片厚度(mm):5, 料頭尾總切除(mm):100, 浪費率(%):5.34

鋁材開料清單 AC03

窗號	編號(用料狀況)	實用長度(長料開數)	需要支數	開料支數	長料支數	餘料支數	編號(剩餘長度)
AC03-002	1	2180.0	1	1	1	0	1@(3215)x1
AC03-005	(餘料)1	1945.8	1	1	0	1	1@(1264.2)x1
AC03-008	2	1845.9	1	1	1	0	2@(3549.1)x1
AC03-003	(餘料)2	1417.5	2	2	0	1	2@(704.1)x1
AC03-001	(餘料)1	1105.0	2	1	0	1	1@(154.2)x1
AC03-001	3	1105.0		1	1	0	3@(4290)x1
AC03-006	(餘料)3	920.9	1	1	0	1	3@(3364.1)x1
AC03-007	(餘料)3	796.0	1	1	0	1	3@(2563.1)x1
AC03-004	(餘料)2-3	630.0	4	4	0	2	2@(69.1)x1 3@(658.1)x1