



工程指示 / 要求簡箋 ENGINEER INSTRUCTIONS(E.I.)

工程指示編號:	EI- 5407	修改版本:	-
	HK- 2144		
工程編號:	J 856	工程名稱:	天榮站
收件人:	生統/林仁安	發件人:	Lai Sik Hung
工程項目:	PMU 起底料生產	日期:	02/12/2022

<input type="checkbox"/> 原合約工程包	<input type="checkbox"/> 原合約工程加 / 減賬 QT-	<input type="checkbox"/> 新工程報價 QT-
---------------------------------	--	------------------------------------

信件批核號碼/圖紙參考編號:	批核模具圖紙編號:
客戶指示附件:	管理內部批簽署:

<input type="checkbox"/> 初步鋁料 B.M.	<input type="checkbox"/> 加工拆圖, 然後生產	<input type="checkbox"/> 尺寸表
<input type="checkbox"/> 正式鋁料 B.M.	<input type="checkbox"/> 技術上資料/指示	<input type="checkbox"/> 報價
<input type="checkbox"/> 配件 B.M.	<input type="checkbox"/> 樣辦或貨品說明書	<input type="checkbox"/> 分判合約
<input type="checkbox"/> 其他:		

內容: PMU 起底料生產 出貨地點是香港幕牆試水櫃 詳細地址稍後提供 謝謝
完成上列要求日期: 16/12/2022

國內

<input type="checkbox"/> 生產技術總監	<input type="checkbox"/> 連附件	<input checked="" type="checkbox"/> 技術部	<input checked="" type="checkbox"/> 連附件	<input type="checkbox"/> 生產部	<input type="checkbox"/> 連附件
<input type="checkbox"/> 採購部	<input type="checkbox"/> 連附件	<input checked="" type="checkbox"/> 生產統籌部	<input checked="" type="checkbox"/> 連附件	<input type="checkbox"/> 報關組	<input type="checkbox"/> 連附件
<input type="checkbox"/> 質檢部	<input type="checkbox"/> 連附件	<input type="checkbox"/> 會計部	<input type="checkbox"/> 連附件	<input type="checkbox"/> 機械設計部	<input type="checkbox"/> 連附件
<input checked="" type="checkbox"/> 香港辦	<input checked="" type="checkbox"/> 連附件	<input checked="" type="checkbox"/> 其他: 林仁安			

<input type="checkbox"/> 行政部	<input type="checkbox"/> 連附件	<input type="checkbox"/> 會計部	<input type="checkbox"/> 連附件	<input type="checkbox"/> 統籌部	<input type="checkbox"/> 連附件	<input type="checkbox"/> 工程部	<input type="checkbox"/> 連附件
<input type="checkbox"/> 採購部	<input type="checkbox"/> 連附件	<input type="checkbox"/> QS部	<input type="checkbox"/> 連附件	<input type="checkbox"/> 地盤管理	<input type="checkbox"/> 連附件	<input type="checkbox"/> 維修部	<input type="checkbox"/> 連附件

*發件人簽署:		*組別成員批核簽署:	
傳遞編號:		項目經理簽署:	

圖則登記表
DRAWING REGISTER

工程名稱 Project Title: 启德站-天榮站PMU单元体组裝 拆圖	接收日期 Receiving Date (適用於客戶圖則)
工程編號 Project No: J-856	

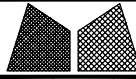
分發予 Distributed To	發出日期 Issued Date
	年 22
	月 11
	日 29

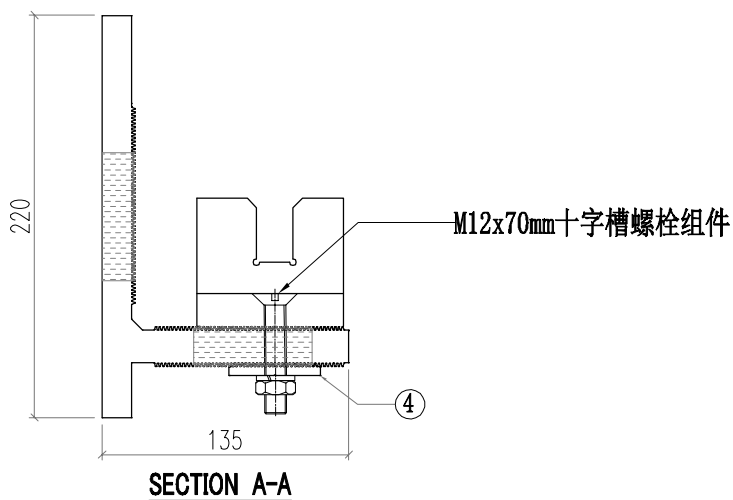
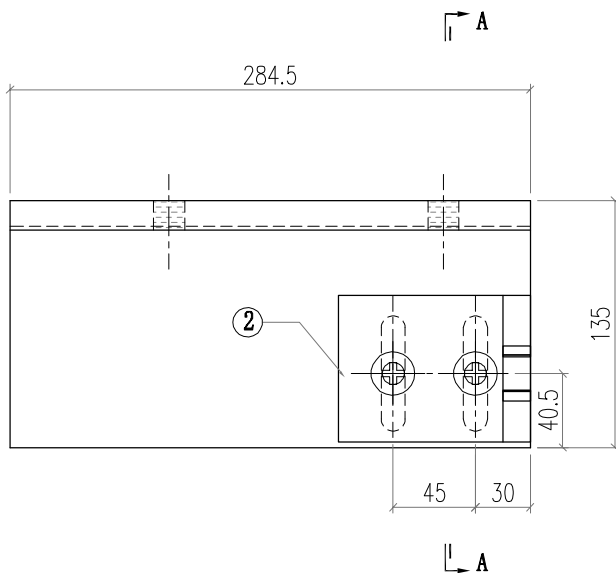
圖則編號 Drg. No.	圖則名稱 Drawing Title
AB01-ZZ01	铝料组裝图纸
AB01-ZZ02	铝料组裝图纸
AB01-ZZ03	铝料组裝图纸
AB01-ZZ04	铝料组裝图纸
AB01-ZZ05	铝料组裝图纸
AB01-ZZ06	铝料组裝图纸
AT01-ZQ01	铝料组裝图纸
AT01-ZQ02	铝料组裝图纸
AT01-ZQ21	铝料组裝图纸
AT01-ZQ22	铝料组裝图纸
AT01-ZQ31	铝料组裝图纸
AT01-ZQ32	铝料组裝图纸
AB01-001	铝料加工图
AB01-002	铝料加工图
AB01-003	铝料加工图
AB01-004	铝料加工图
AB01-005	铝料加工图
AB01-006	铝料加工图
AB02-001	铝料加工图
AB02-002	铝料加工图
AC03-001	铝料加工图
AC03-005	铝料加工图
AC03-007	铝料加工图
AS01-001	铝料加工图
AS01-002	铝料加工图
AS01-003	铝料加工图
AT01-Q01	铝料加工图
AT01-Q02	铝料加工图
AT01-Q21	铝料加工图

修訂編號 Revision No.									
-									
-									
-									
-									
-									
-									
-									
-									
-									
-									
-									
-									
-									
-									
-									
-									
-									
-									
-									
-									
-									

AT01-Q22	铝料加工图
AT01-Q31	铝料加工图
AT01-Q32	铝料加工图
AW01-001	铝料加工图
AW01-002	铝料加工图
GS01-001	铝料加工图
GS01-002	铝料加工图
GS01-003	铝料加工图
GS01-004	铝料加工图
GS01-005	铝料加工图
J40x20-001	铝料加工图
J40x20-002	铝料加工图
J40x20-003	铝料加工图

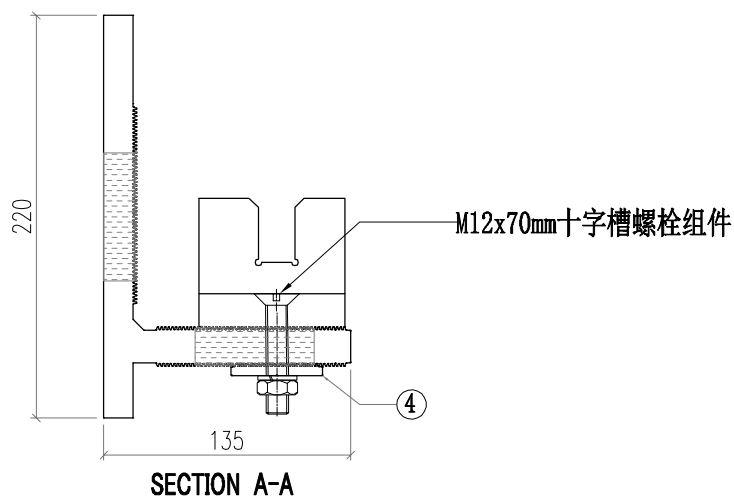
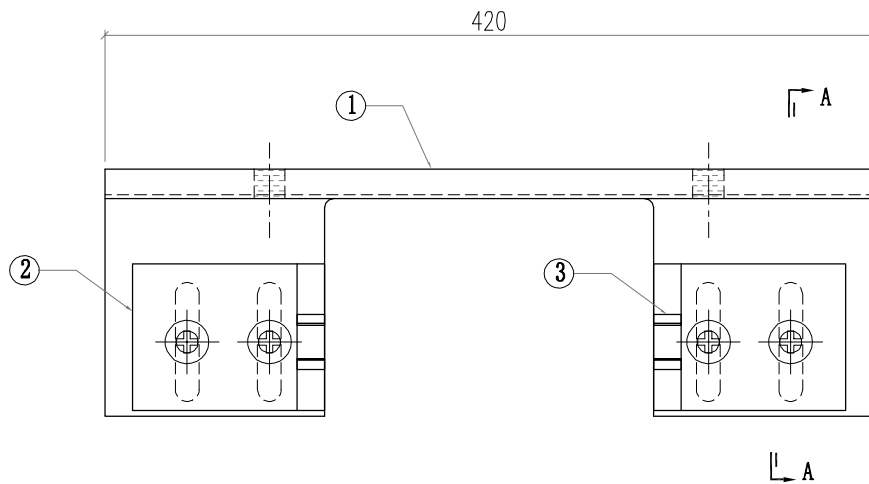
-									
-									
-									
-									
-									
-									
-									
-									
-									
-									
-									
-									

 美特鋁質有限公司 MIDI Aluminium Fabricator Ltd.				工程號	J856	類別		物料號	M1			
				地盘	天榮站	制圖	李傳鵬	2022-11-25	圖號	AB01-ZZ06		
修改	-		採用工廠	地盘	✓	图纸名称	铝料组装图纸	復核	練松文	2022-11-27	數量	-
日期	-		材料颜色	-		材料	AB01	批准	林仁安	2022-11-28	單件重量	- (KG)

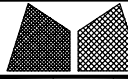


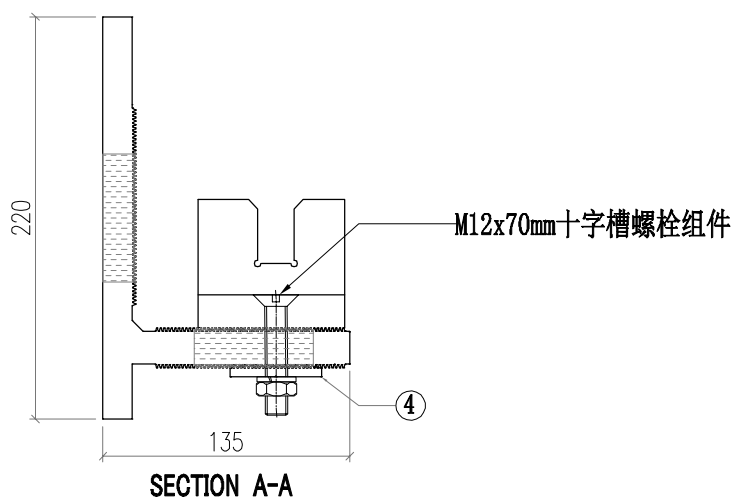
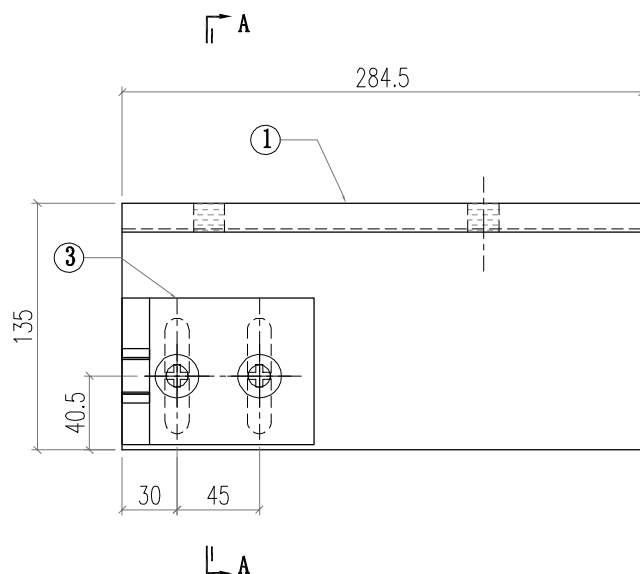
4	AW01-002	AW01	120	1
3				
2	AB02-002	AB02	80	1
1	AB01-006	AB01	284.5	1
序号	加工图编号	材料名称	长度	支/幅

 美特鋁質有限公司 MIDI Aluminium Fabricator Ltd.				工程號 J856	類別 制圖	物料號 M1	圖號 AB01-ZZ01	
修改 -	採用工廠 <input type="checkbox"/>	地盤 <input checked="" type="checkbox"/>	图纸名称 铝料组装图纸	復核 練松文	2022-11-25	數量 -	日期 -	
日期 -	材料颜色 -		材料 AB01	批准 林仁安	2022-11-28	單件重量 -	(KG)	




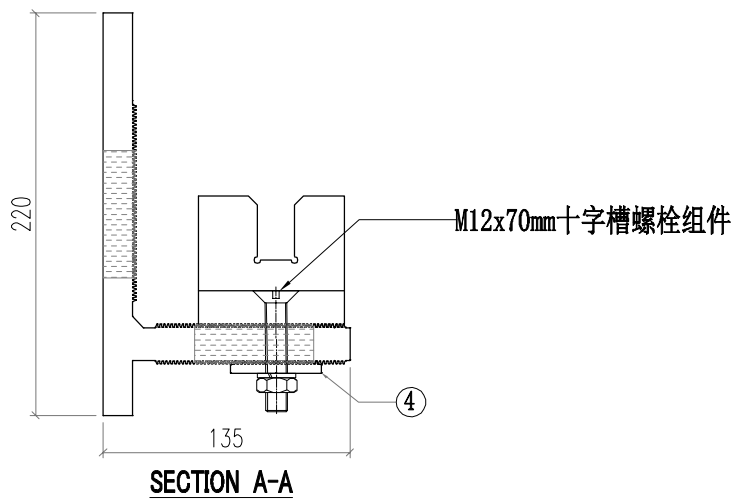
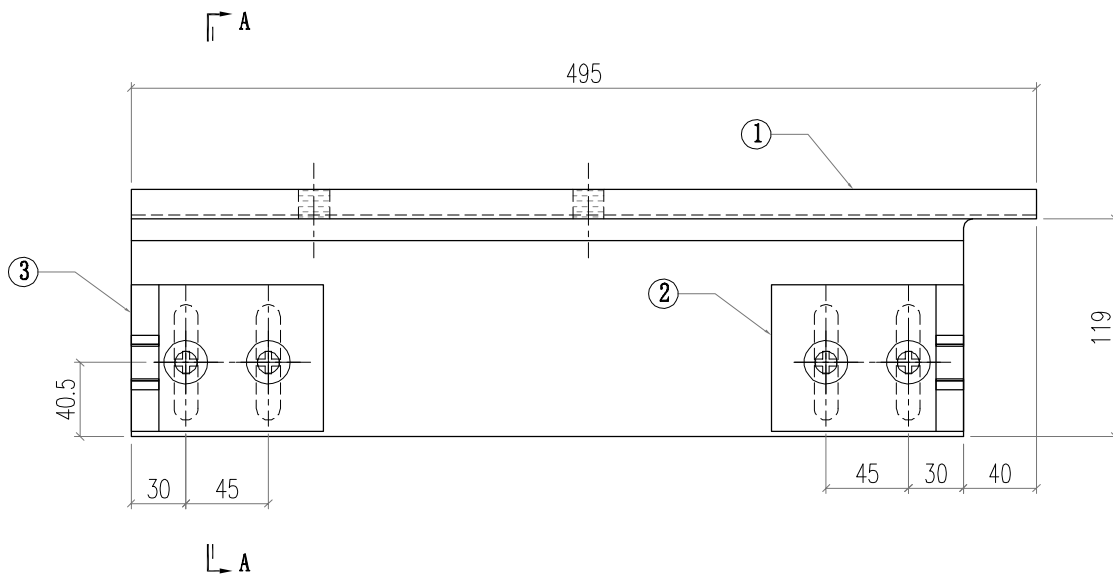
4	AW01-002	AW01	120	2
3	AB02-001	AB02	80	1
2	AB02-002	AB02	80	1
1	AB01-001	AB01	420	1
序号	加工图编号	材料名称	长度	支/幅

 美特鋁質有限公司 MIDI Aluminium Fabricator Ltd.				工程號 J856	類別 制圖	物料號 M1		
				地盘 天榮站	李傳鵬 2022-11-25	圖號 AB01-ZZ02		
修改 -		採用工廠 <input type="checkbox"/>	地盘 <input checked="" type="checkbox"/>	图纸名称 铝料组装图纸	復核 練松文 2022-11-27	數量 -		
日期 -		材料颜色 -		材料 AB01	批准 林仁安 2022-11-28	單件重量 -	(KG)	



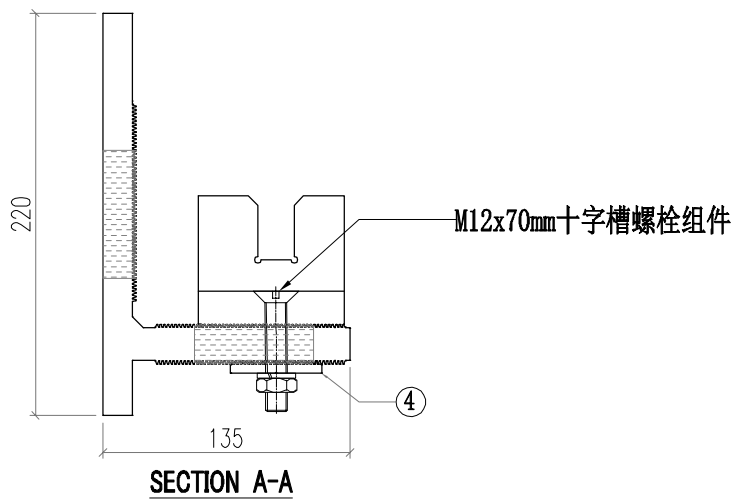
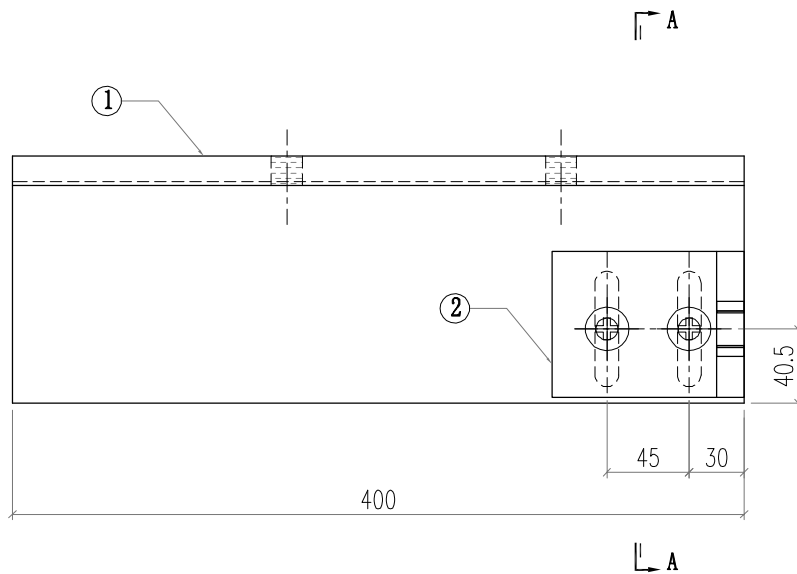
4	AW01-002	AW01	120	1
3	AB02-001	AB02	80	1
2				
1	AB01-002	AB01	284.5	1
序号	加工图编号	材料名称	长度	支/幅

 美特鋁質有限公司 MIDI Aluminium Fabricator Ltd.				工程號 J856	類別 制圖	物料號 M1		
				地盘 天榮站	制圖 李傳鵬	2022-11-25	圖號 AB01-ZZ03	
修改 -		採用工廠 <input type="checkbox"/>	地盘 <input checked="" type="checkbox"/>	图纸名称 铝料组装图纸	復核 練松文	2022-11-27	數量 -	
日期 -		材料颜色 -		材料 AB01	批准 林仁安	2022-11-28	單件重量 -	(KG)



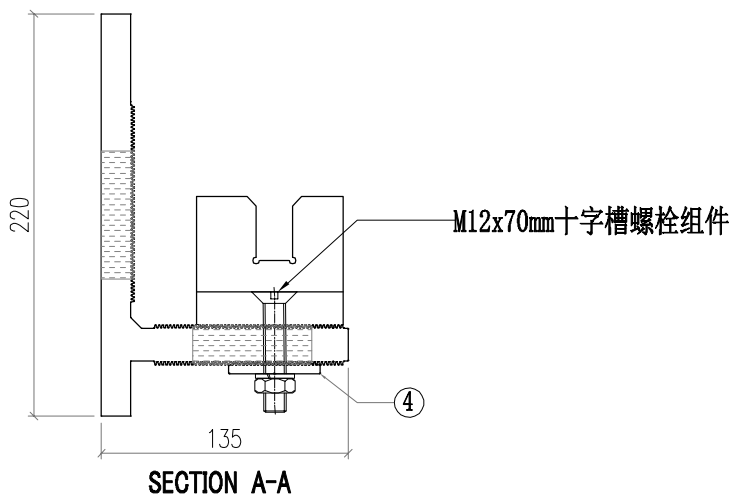
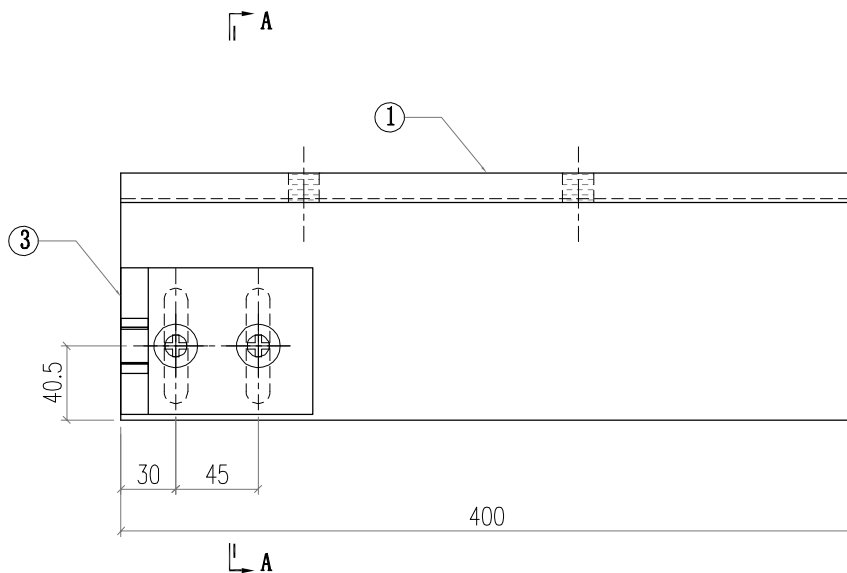
4	AW01-002	AW01	120	2
3	AB02-001	AB02	80	1
2	AB02-002	AB02	80	1
1	AB01-003	AB01	495	1
序号	加工图编号	材料名称	长度	支/幅

 美特鋁質有限公司 MIDI Aluminium Fabricator Ltd.				工程號 J856 地盤 天榮站	類別 制圖 李傳鵬 復核 練松文 批准 林仁安	物料號 M1 圖號 AB01-ZZ04 數量 - 單件重量 - (KG)
修改 - 日期 -	採用工廠 地盤 ✓	材料顏色 -	图纸名称 铝料组装图纸 材料 AB01			



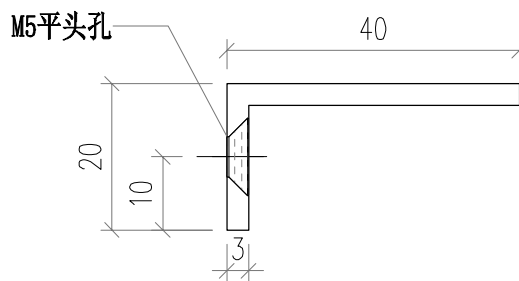
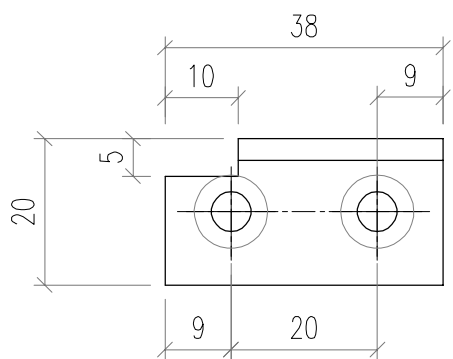
4	AW01-002	AW01	120	1
3				
2	AB02-002	AB02	80	1
1	AB01-004	AB01	400	1
序号	加工图编号	材料名称	长度	支/幅

 美特鋁質有限公司 MIDI Aluminium Fabricator Ltd.				工程號 J856	類別	物料號 M1		
				地盘 天榮站	制圖 李傳鵬	2022-11-25	圖號 AB01-ZZ05	
修改 -		採用工廠	地盘 ✓	图纸名称 铝料组装图纸	復核 練松文	2022-11-27	數量 -	
日期 -		材料颜色 -		材料 AB01	批准 林仁安	2022-11-28	單件重量 -	(KG)

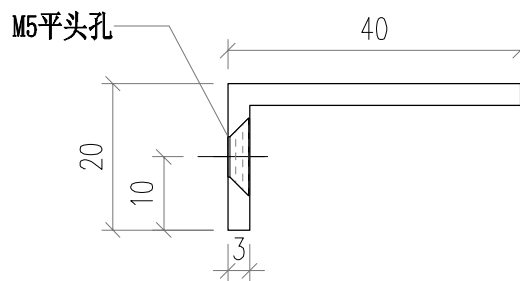
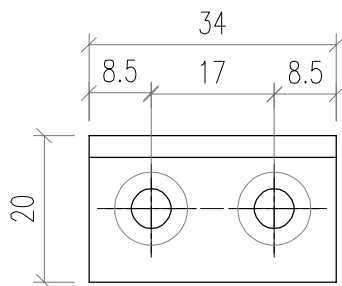


4	AW01-002	AW01	120	1
3	AB02-001	AB02	80	1
2				
1	AB01-005	AB01	400	1
序号	加工图编号	材料名称	长度	支/幅

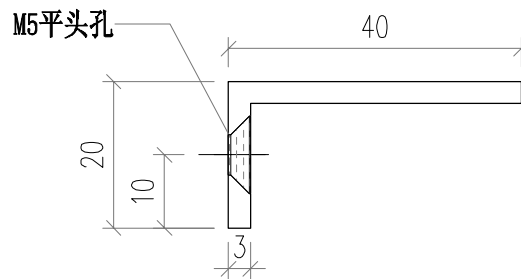
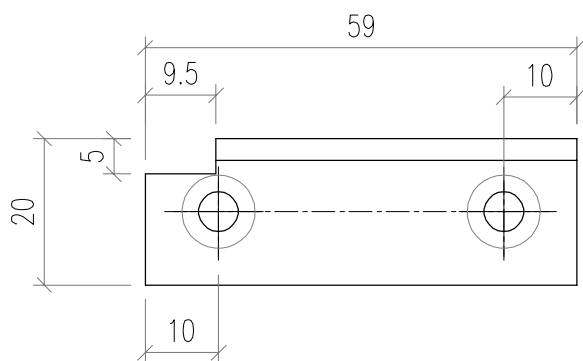
 美特鋁質有限公司 MIDI Aluminium Fabricator Ltd.				工程號	J856	類別		物料號	M1					
				地盘	天榮站	制圖	李傳鵬	2022-11-11	圖號	J40x20-001				
修改	-			採用工廠		地盤	✓	图纸名称	铝料加工图	復核	練松文	2022-11-15	數量	-
日期	-			材料颜色	-			材料	J40x20x3	批准	林仁安	2022-11-19	單件重量	- (KG)



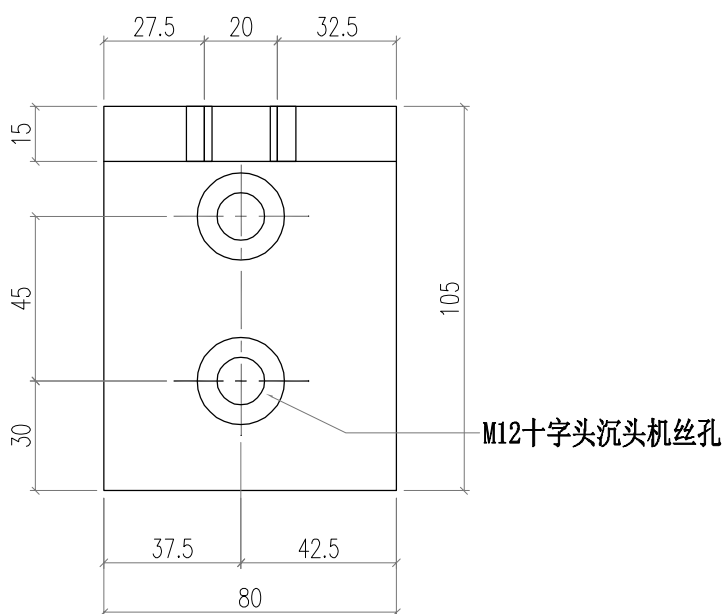
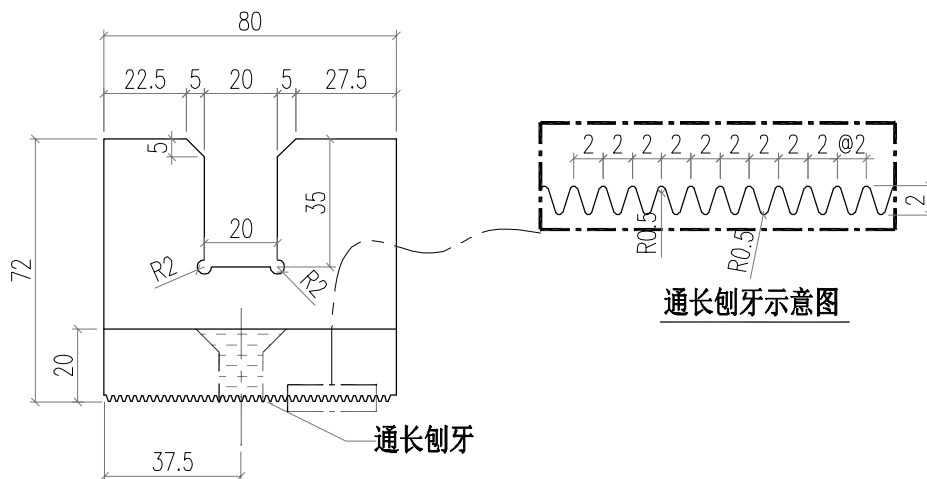
 美特鋁質有限公司 MIDI Aluminium Fabricator Ltd.				工程號	J856	類別		物料號	M1					
				地盘	天榮站	制圖	李傳鵬	2022-11-25	圖號	J40x20-002				
修改	-			採用工廠		地盤	✓	图纸名称	铝料加工图	復核	練松文	2022-11-27	數量	-
日期	-			材料颜色	-			材料	J40x20x3	批准	林仁安	2022-11-28	單件重量	- (KG)



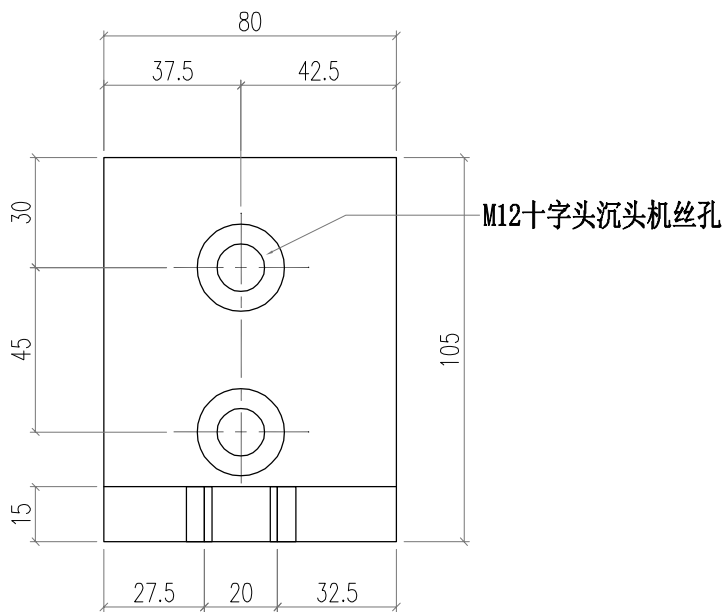
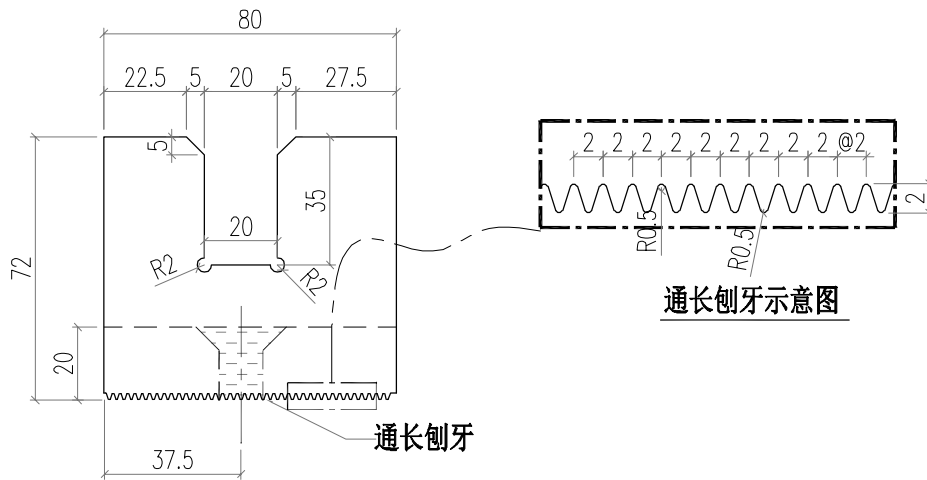
 美特鋁質有限公司 MIDI Aluminium Fabricator Ltd.				工程號	J856	類別		物料號	M1					
				地盘	天榮站	制圖	李傳鵬	2022-11-11	圖號	J40x20-003				
修改	-			採用工廠		地盤	✓	图纸名称	铝料加工图	復核	練松文	2022-11-15	數量	-
日期	-			材料颜色	-			材料	J40x20x3	批准	林仁安	2022-11-19	單件重量	- (KG)



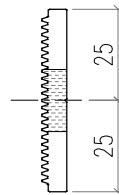
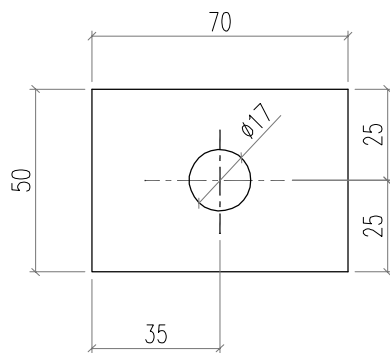
 美特鋁質有限公司 MIDI Aluminium Fabricator Ltd.			工程號 J856	類別 制圖	物料號 M1		
			地盤 天榮站	李傳鵬 2022-11-25	圖號 AB02-001		
修改 -		採用工廠 <input type="checkbox"/>	地盤 <input checked="" type="checkbox"/>	图纸名称 铝料加工图	復核 練松文 2022-11-27	數量 -	
日期 -		材料颜色 -		材料 AB02	批准 林仁安 2022-11-28	單件重量 -	(KG)



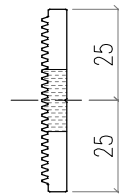
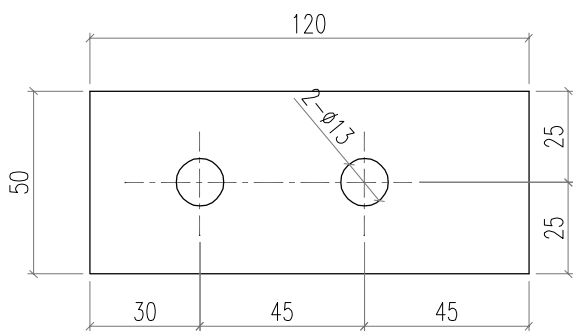
 美特鋁質有限公司 MIDI Aluminium Fabricator Ltd.			工程號 J856	類別 制圖	物料號 M1		
			地盤 天榮站	李傳鵬 2022-11-25	圖號 AB02-002		
修改 -		採用工廠 <input type="checkbox"/>	地盤 <input checked="" type="checkbox"/>	图纸名称 铝料加工图	復核 練松文 2022-11-27	數量 -	
日期 -		材料颜色 -		材料 AB02	批准 林仁安 2022-11-28	單件重量 -	(KG)



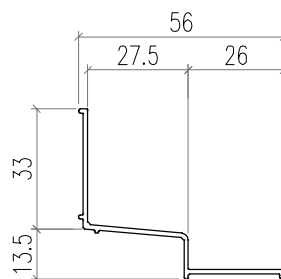
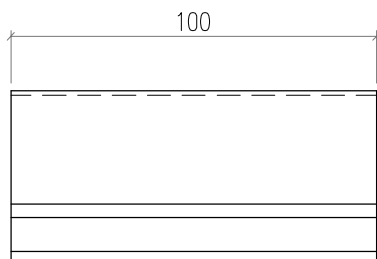
 美特鋁質有限公司 MIDI Aluminium Fabricator Ltd.				工程號	J856	類別		物料號	M1					
				地盘	天榮站	制圖	李傳鵬	2022-11-25	圖號	AW01-001				
修改	-			採用工廠		地盤	✓	图纸名称	铝料加工图	復核	練松文	2022-11-27	數量	-
日期	-			材料颜色	-	材料	AW01	批准	林仁安	2022-11-28	單件重量	-	(KG)	



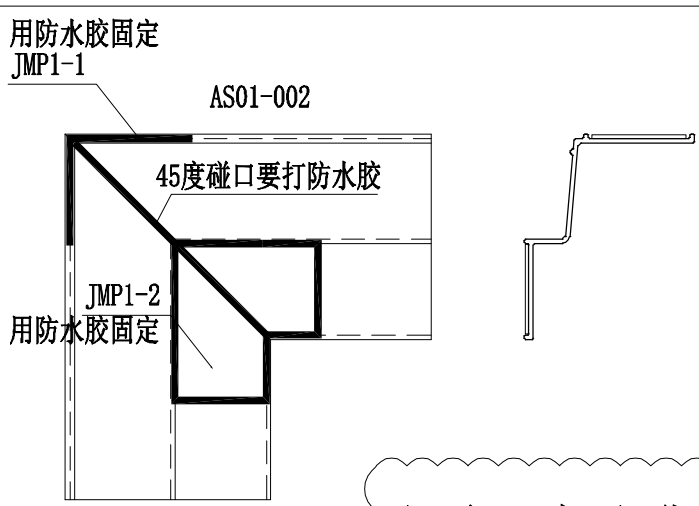
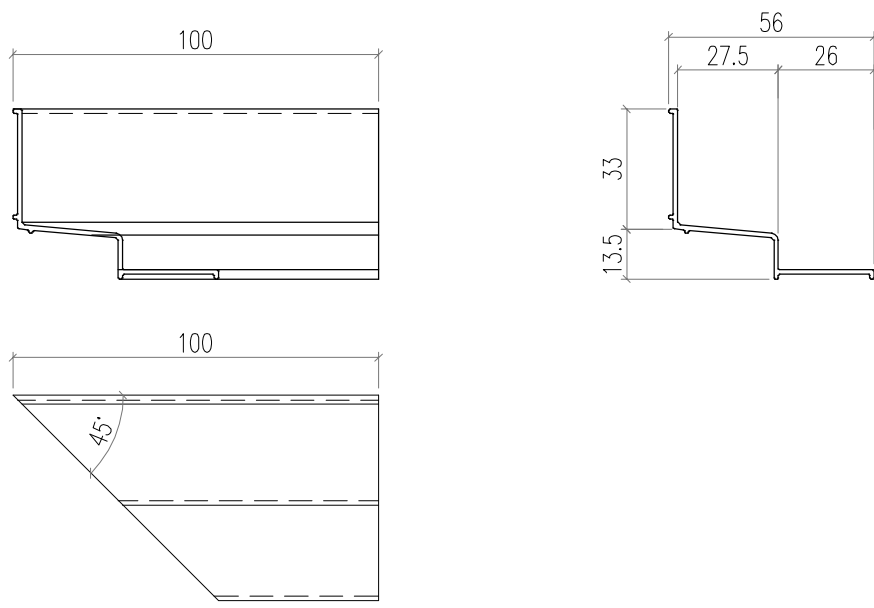
 美特鋁質有限公司 MIDI Aluminium Fabricator Ltd.				工程號	J856	類別		物料號	M1					
				地盘	天榮站	制圖	李傳鵬	2022-11-25	圖號	AW01-002				
修改	-			採用工廠		地盤	✓	图纸名称	铝料加工图	復核	練松文	2022-11-27	數量	-
日期	-			材料颜色	-	材料	AW01	批准	林仁安	2022-11-28	單件重量	-	(KG)	



 美特鋁質有限公司 MIDI Aluminium Fabricator Ltd.				工程號	J856	類別		物料號	M1					
				地盘	天榮站	制圖	李傳鵬	2022-11-25	圖號	AS01-001				
修改	-			採用工廠		地盤	✓	图纸名称	铝料加工图	復核	練松文	2022-11-27	數量	-
日期	-			材料颜色	-	材料	AS01	批准	林仁安	2022-11-28	單件重量	-	(KG)	

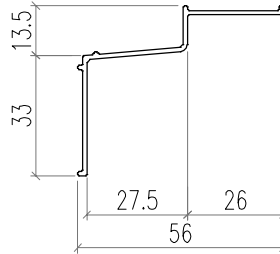
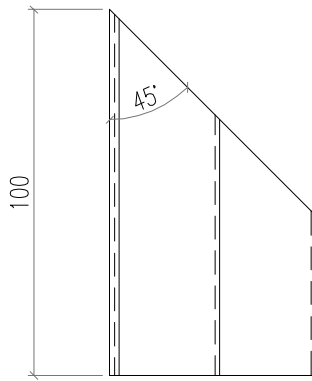


 美特鋁質有限公司 MIDI Aluminium Fabricator Ltd.				工程號 J856	類別 制圖	物料號 M1	圖號 AS01-002	
修改 -	採用工廠 <input type="checkbox"/>	地盤 <input checked="" type="checkbox"/>	图纸名称 铝料加工图	制圖 李傳鵬	2022-11-25	數量 -	日期 -	
日期 -	材料颜色 -		材料 AS01	復核 練松文	2022-11-27	單件重量 -	(KG)	
				批准 林仁安	2022-11-28			

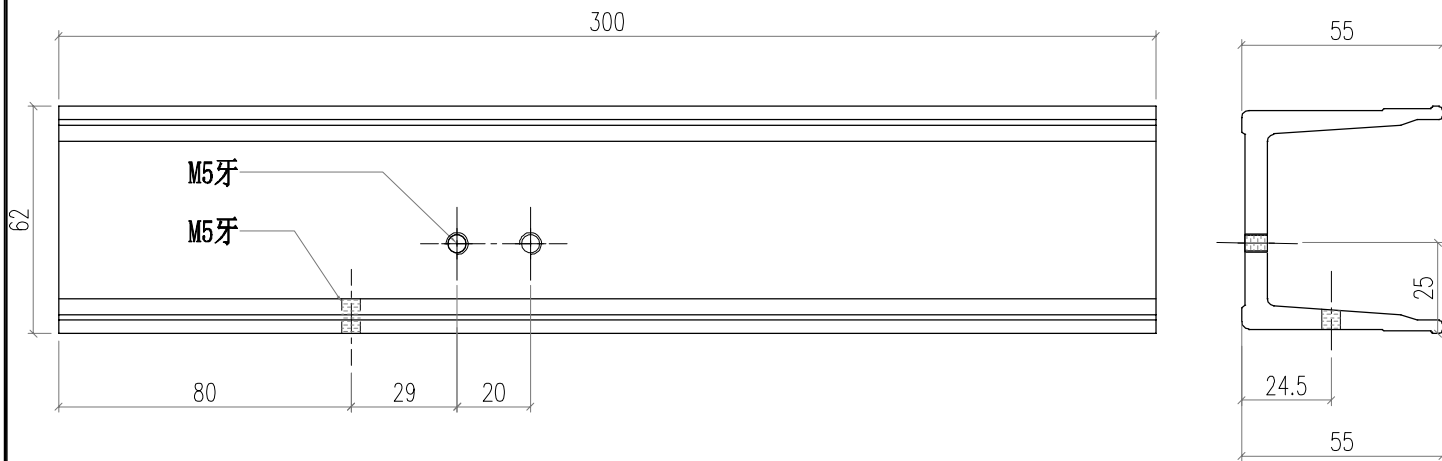


组合一起出货

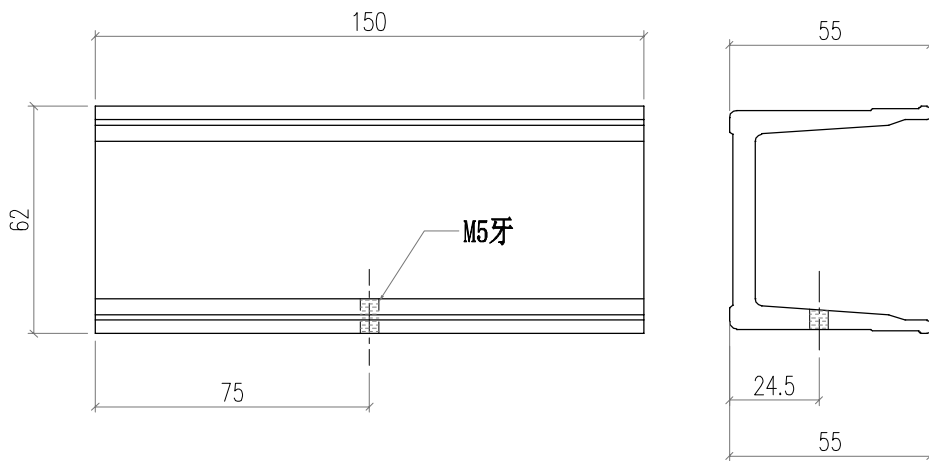
 美特鋁質有限公司 MIDI Aluminium Fabricator Ltd.				工程號	J856	類別		物料號	M1					
				地盘	天榮站	制圖	李傳鵬	2022-11-25	圖號	AS01-003				
修改	-			採用工廠		地盤	✓	图纸名称	铝料加工图	復核	練松文	2022-11-27	數量	-
日期	-			材料颜色	-			材料	AS01	批准	林仁安	2022-11-28	單件重量	- (KG)



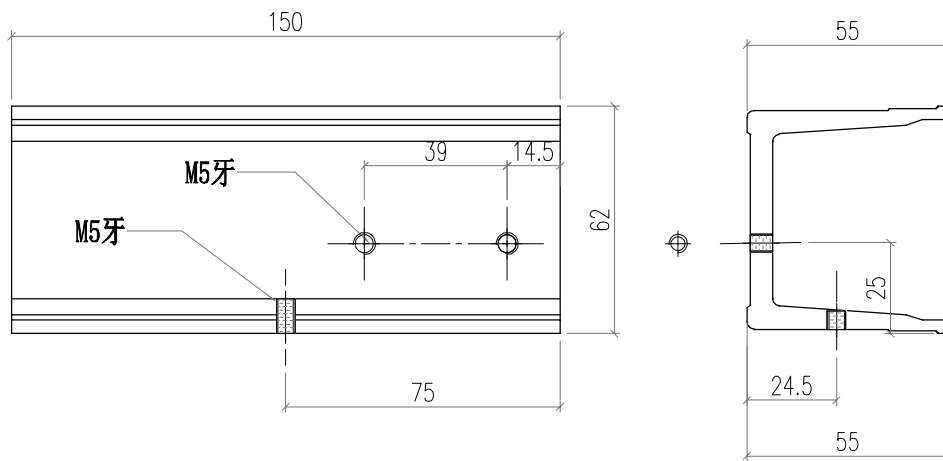
 美特鋁質有限公司 MIDI Aluminium Fabricator Ltd.				工程號 J856	類別 制圖	物料號 M1	圖號 GS01-001	
修改 -	採用工廠 <input type="checkbox"/>	地盤 <input checked="" type="checkbox"/>	圖紙名稱 鋁料加工圖	制圖 李傳鵬	2022-11-25	數量 -	日期 -	
日期 -	材料顏色 -		材料 GS01	復核 練松文	2022-11-27	單件重量 -	(KG)	
				批准 林仁安	2022-11-28			



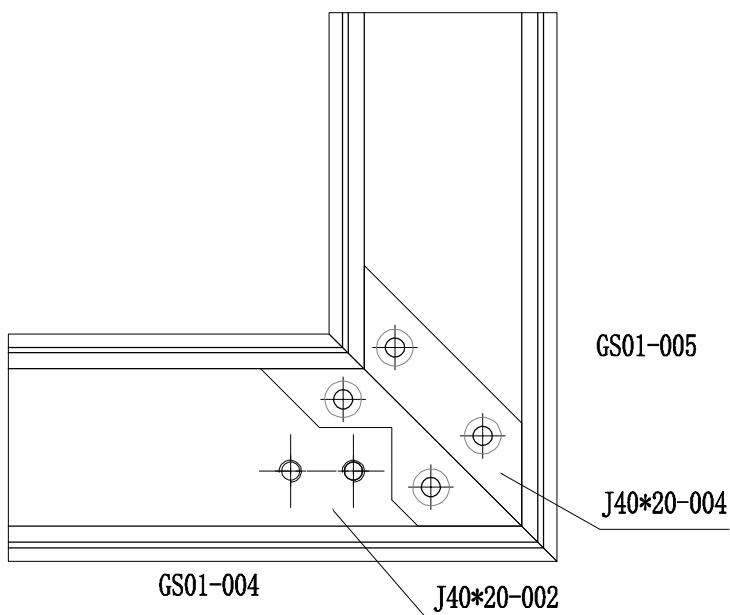
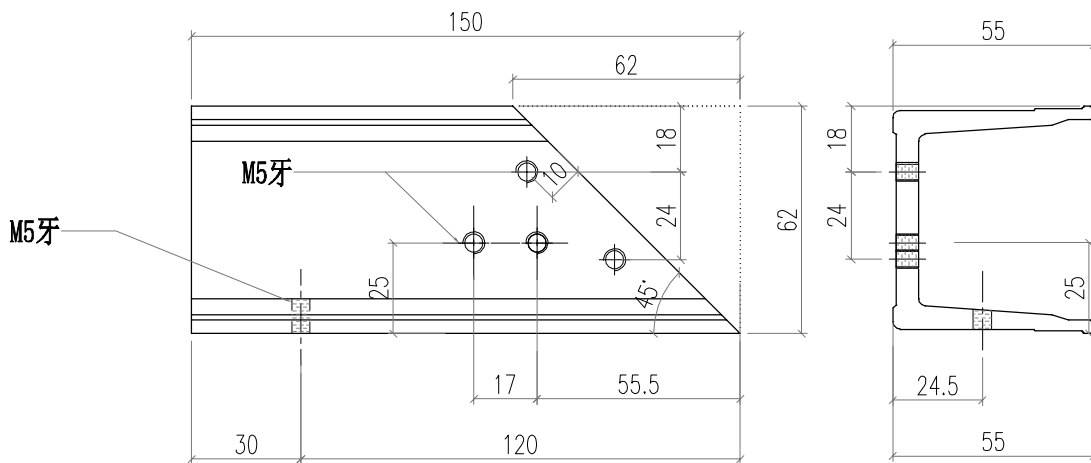
 美特鋁質有限公司 MIDI Aluminium Fabricator Ltd.				工程號	J856	類別		物料號	M1				
				地盘	天榮站	制圖	李傳鵬	2022-11-25	圖號	GS01-002			
修改	-		採用工廠		地盤	✓	图纸名称	铝料加工图	復核	練松文	2022-11-27	數量	-
日期	-		材料颜色	-			材料	GS01	批准	林仁安	2022-11-28	單件重量	- (KG)



 美特鋁質有限公司 MIDI Aluminium Fabricator Ltd.				工程號	J856	類別		物料號	M1				
				地盘	天榮站	制圖	李傳鵬	2022-11-25	圖號	GS01-003			
修改	-		採用工廠		地盤	✓	图纸名称	铝料加工图	復核	練松文	2022-11-27	數量	-
日期	-		材料颜色	-			材料	GS01	批准	林仁安	2022-11-28	單件重量	- (KG)

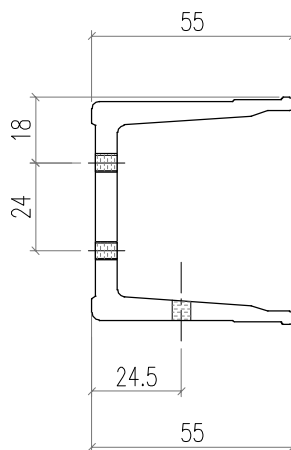
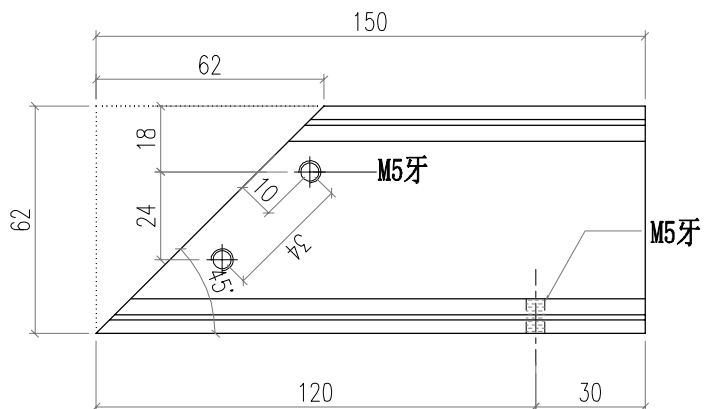



 美特鋁質有限公司 MIDI Aluminium Fabricator Ltd.				工程號 J856	類別 制圖	物料號 M1		
				地盤 天榮站	李傳鵬 2022-11-25	圖號 GS01-004		
修改 -		採用工廠 <input type="checkbox"/>	地盤 <input checked="" type="checkbox"/>	图纸名称 铝料加工图	復核 練松文 2022-11-27	數量 -		
日期 -		材料颜色 -		材料 GS01	批准 林仁安 2022-11-28	單件重量 -	(KG)	

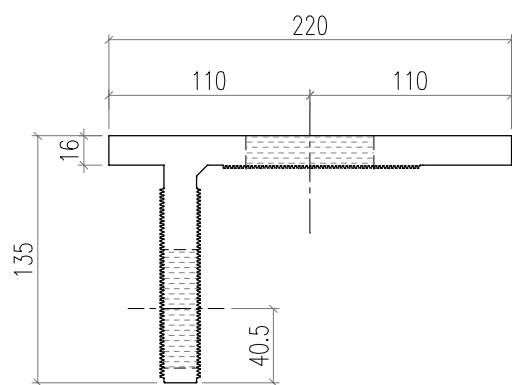
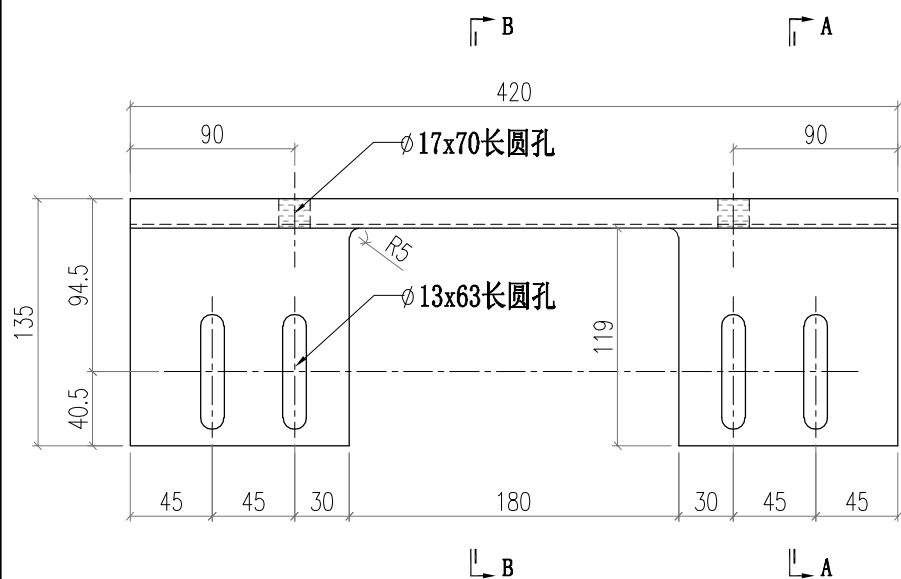


组合一起出货

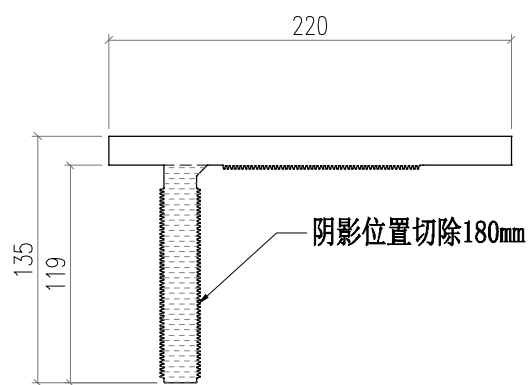
 美特鋁質有限公司 MIDI Aluminium Fabricator Ltd.				工程號	J856	類別		物料號	M1				
				地盘	天榮站	制圖	李傳鵬	2022-11-25	圖號	GS01-005			
修改	-		採用工廠		地盘	✓	图纸名称	铝料加工图	復核	練松文	2022-11-27	數量	-
日期	-		材料颜色	-			材料	GS01	批准	林仁安	2022-11-28	單件重量	- (KG)




 美特鋁質有限公司 MIDI Aluminium Fabricator Ltd.				工程號 J856	類別 制圖	物料號 M1		
				地盤 天榮站	李傳鵬 2022-11-25	圖號 AB01-001		
修改 日期	-		採用工廠 地盤	图纸名称 铝料加工图	復核 練松文 2022-11-27	數量 -		
				材料 AB01	批准 林仁安 2022-11-28	單件重量 -	(KG)	

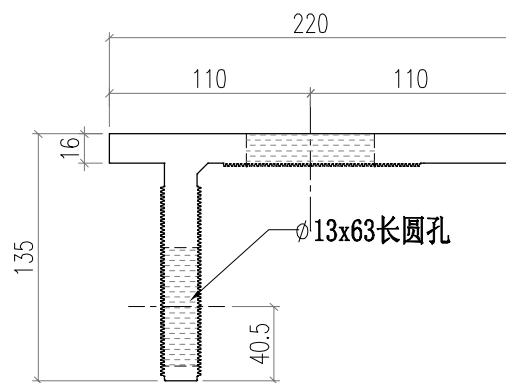
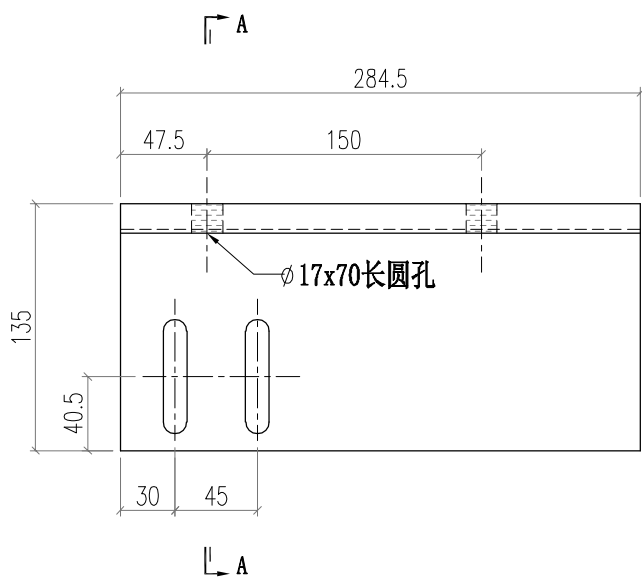


SECTION A-A

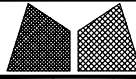


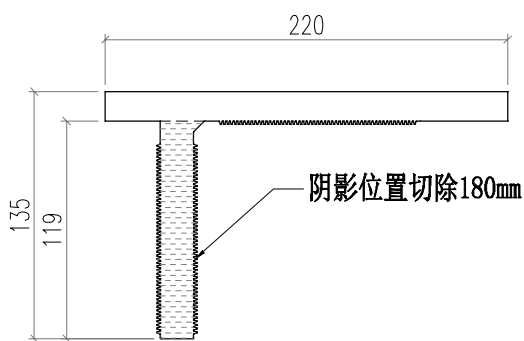
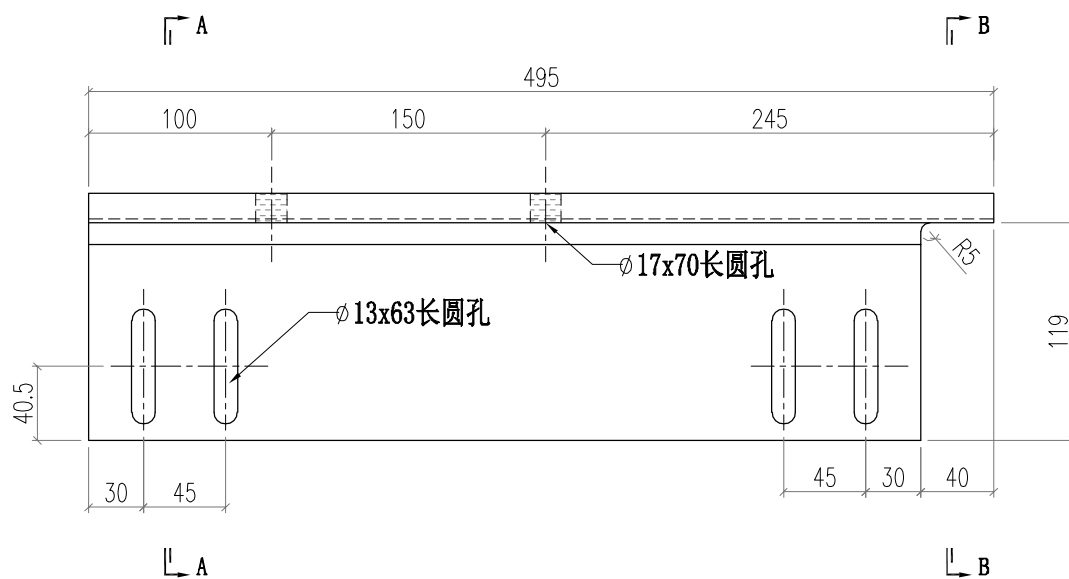
SECTION B-B

 美特鋁質有限公司 MIDI Aluminium Fabricator Ltd.				工程號	J856	類別		物料號	M1		
修改	-		採用工廠	地盤	天榮站	制圖	李傳鵬	2022-11-25	圖號	AB01-002	
日期	-		材料顏色	-	图纸名称	铝料加工图	復核	練松文	2022-11-27	數量	-
					材料	AB01	批准	林仁安	2022-11-28	單件重量	- (KG)

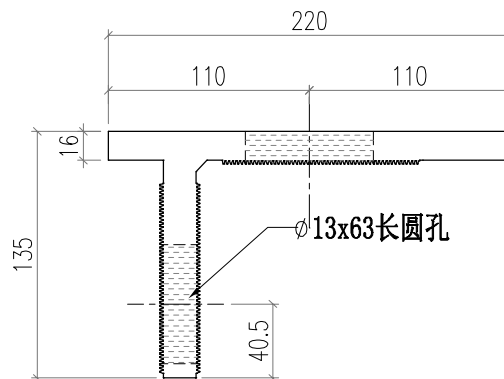


SECTION A-A


 美特鋁質有限公司 MIDI Aluminium Fabricator Ltd.				工程號 J856	類別 制圖	物料號 M1		
				地盤 天榮站	李傳鵬 2022-11-25	圖號 AB01-003		
修改 -		採用工廠 <input type="checkbox"/>	地盤 <input checked="" type="checkbox"/>	图纸名称 铝料加工图	復核 練松文 2022-11-27	數量 -		
日期 -		材料颜色 -		材料 AB01	批准 林仁安 2022-11-28	單件重量 -	(KG)	

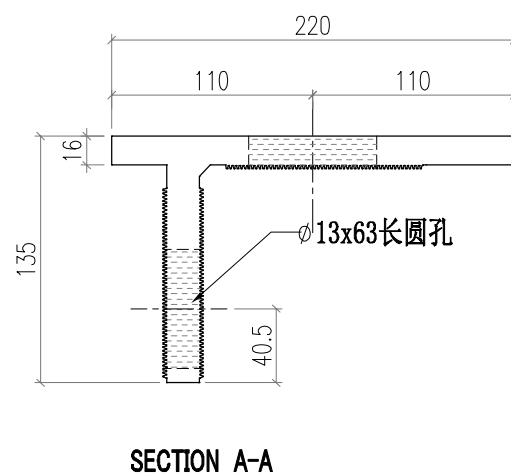
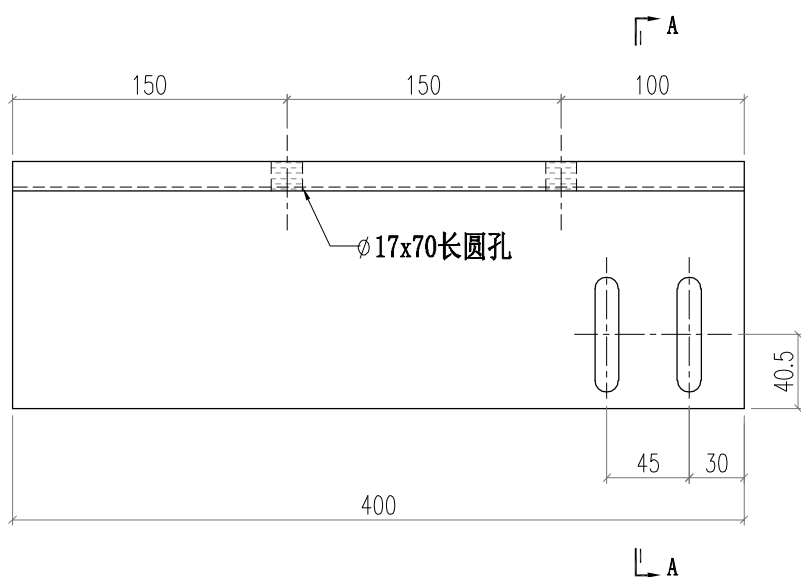


SECTION B-B

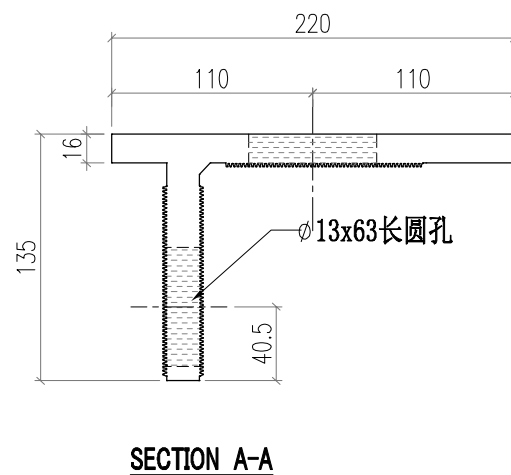
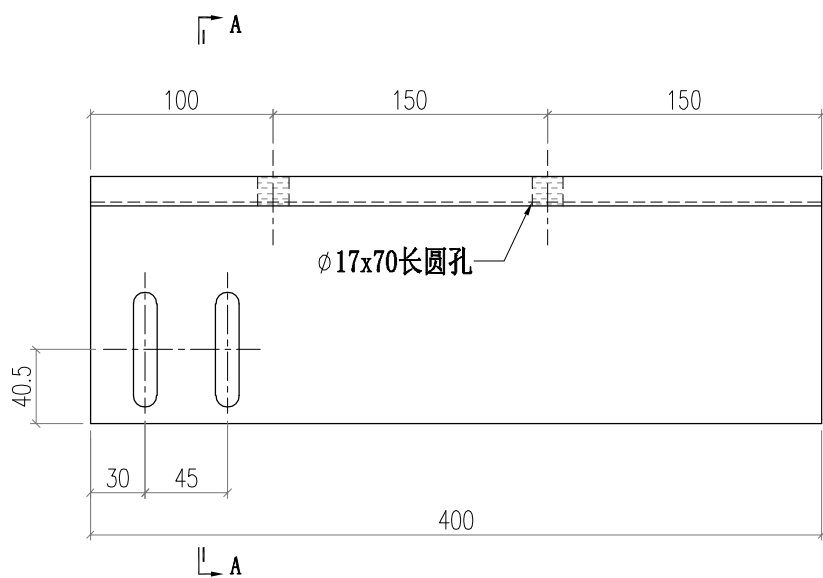


SECTION A-A


 美特鋁質有限公司 MIDI Aluminium Fabricator Ltd.				工程號 J856 地盘 天榮站	類別 制圖 李傳鵬 復核 練松文 批准 林仁安	物料號 M1 圖號 AB01-004 數量 - 單件重量 - (KG)
修改 - 日期 -	採用工廠 地盘 ✓	图纸名称 铝料加工图 材料 AB01	材料颜色 -			

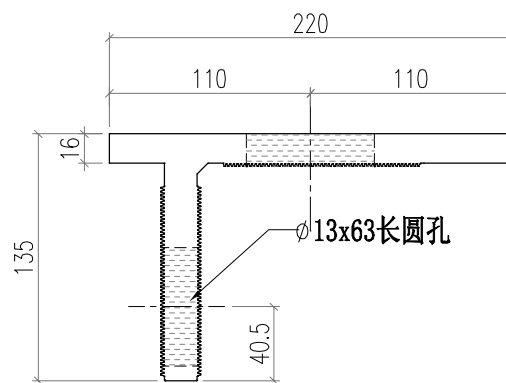
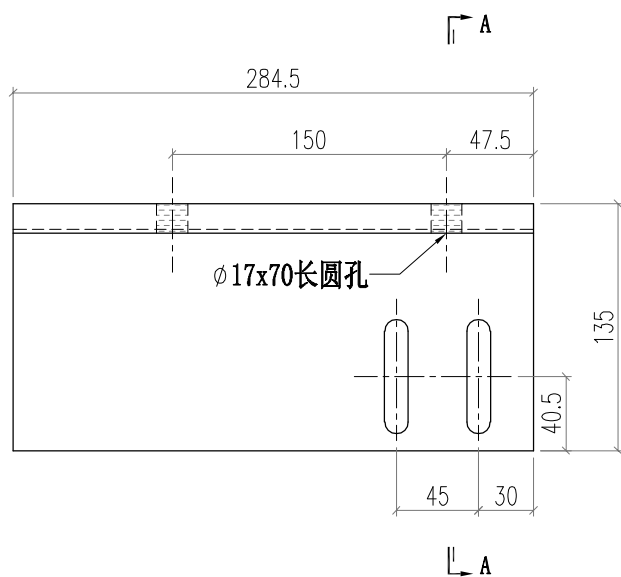


 美特鋁質有限公司 MIDI Aluminium Fabricator Ltd.				工程號	J856	類別		物料號	M1		
修改	-		採用工廠	地盤	天榮站	制圖	李傳鵬	2022-11-25	圖號	AB01-005	
日期	-		材料顏色	-	图纸名称	铝料加工图	復核	練松文	2022-11-27	數量	-
					材料	AB01	批准	林仁安	2022-11-28	單件重量	- (KG)



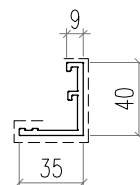
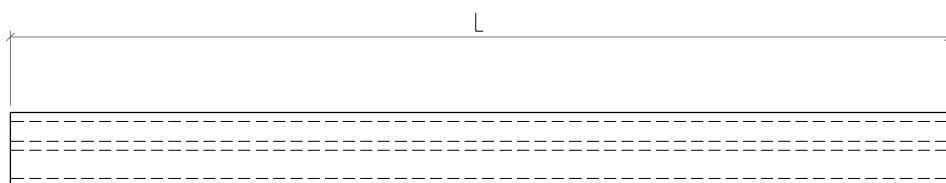
SECTION A-A

 美特鋁質有限公司 MIDI Aluminium Fabricator Ltd.				工程號	J856	類別		物料號	M1		
修改	-		採用工廠	地盤	天榮站	制圖	李傳鵬	2022-11-25	圖號	AB01-006	
日期	-		材料顏色	-	图纸名称	铝料加工图	復核	練松文	2022-11-27	數量	-
					材料	AB01	批准	林仁安	2022-11-28	單件重量	- (KG)



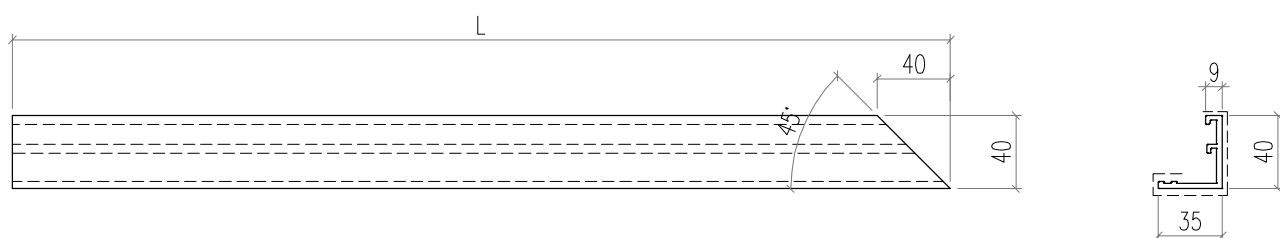
SECTION A-A

 美特鋁質有限公司 MIDI Aluminium Fabricator Ltd.				工程號	J856	類別		物料號	M1					
				地盘	天榮站	制圖	李傳鵬	2022-11-25	圖號	AC03-001				
修改	-			採用工廠		地盤	✓	图纸名称	铝料加工图	復核	練松文	2022-11-27	數量	-
日期	-			材料颜色	AC03	材料	AC03	批准	林仁安	2022-11-28	單件重量	-	(KG)	



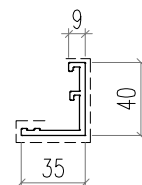
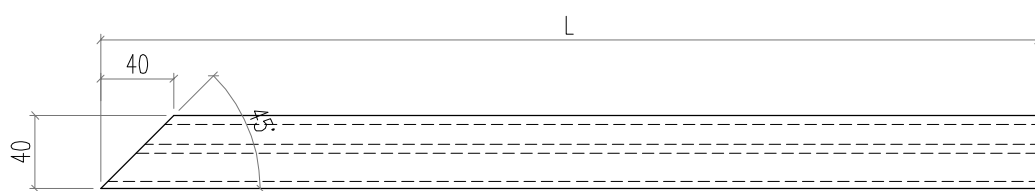
序号	加工件编号	L(mm)
1	AC03-001	1105
2	AC03-002	2180
3	AC03-003	1417.5
4	AC03-004	630

 美特鋁質有限公司 MIDI Aluminium Fabricator Ltd.				工程號	J856	類別		物料號	M1					
				地盘	天榮站	制圖	李傳鵬	2022-11-25	圖號	AC03-005				
修改	-			採用工廠		地盤	✓	图纸名称	铝料加工图	復核	練松文	2022-11-27	數量	-
日期	-			材料颜色	AC03	材料	AC03	批准	林仁安	2022-11-28	單件重量	-	(KG)	



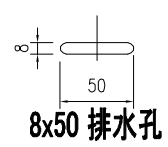
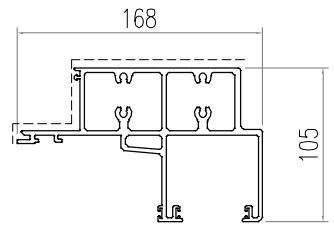
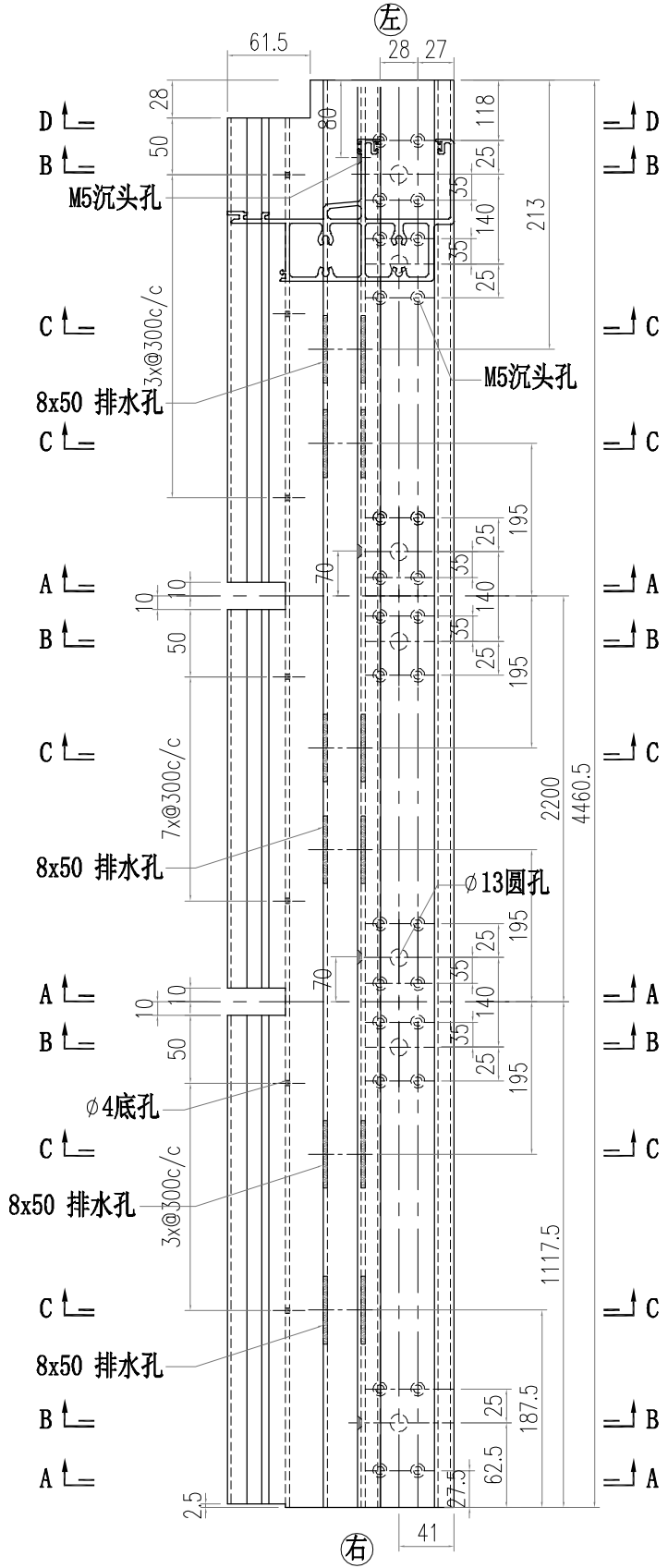
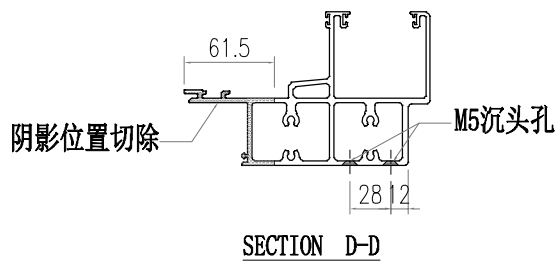
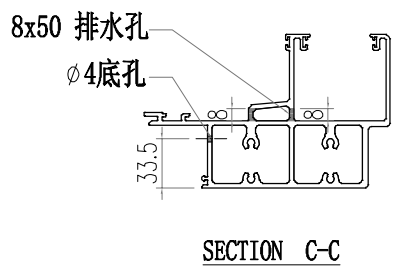
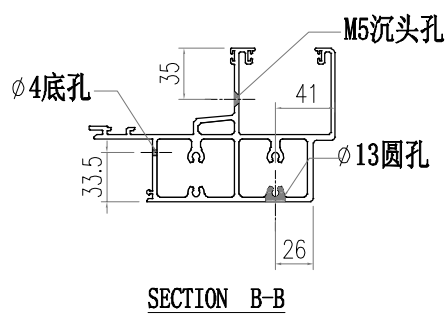
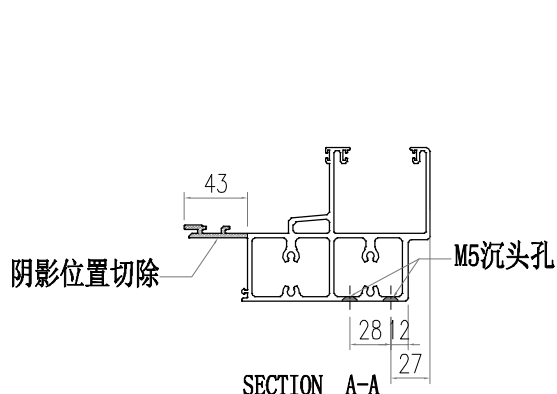
序号	加工件编号	L(mm)
1	AC03-005	1945.8
2	AC03-006	920.9

 美特鋁質有限公司 MIDI Aluminium Fabricator Ltd.				工程號	J856	類別		物料號	M1				
				地盘	天榮站	制圖	李傳鵬	2022-11-25	圖號	AC03-007			
修改	-		採用工廠		地盤	✓	图纸名称	铝料加工图	復核	練松文	2022-11-27	數量	-
日期	-		材料颜色	AC03	材料	AC03	批准	林仁安	2022-11-28	單件重量	-	(KG)	

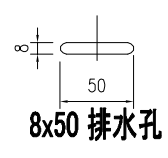
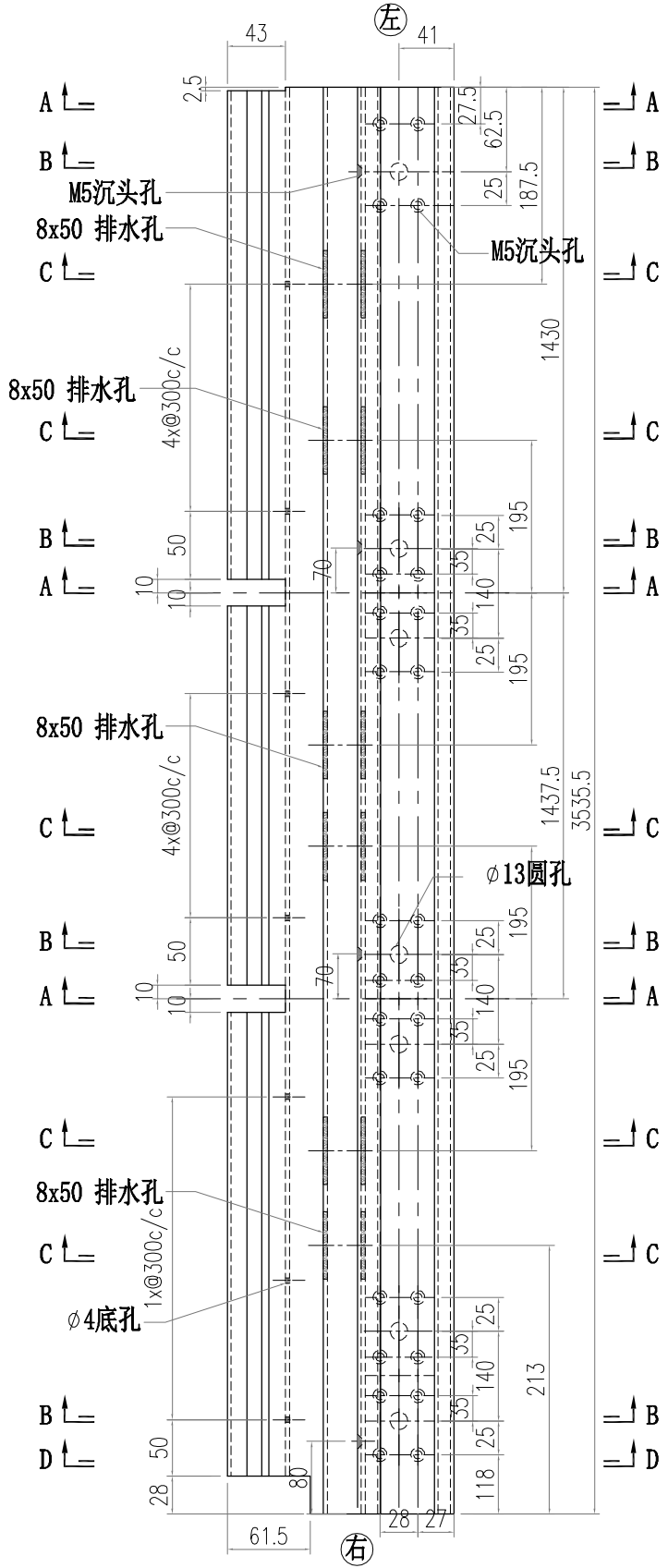
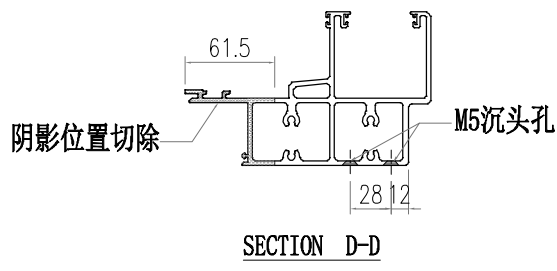
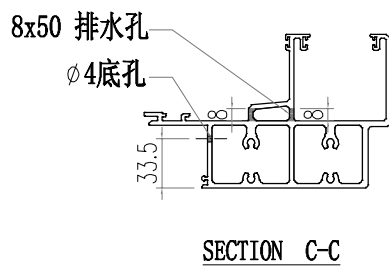
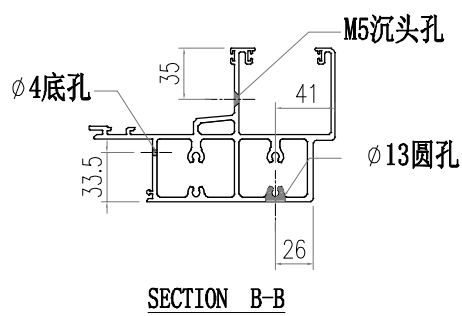
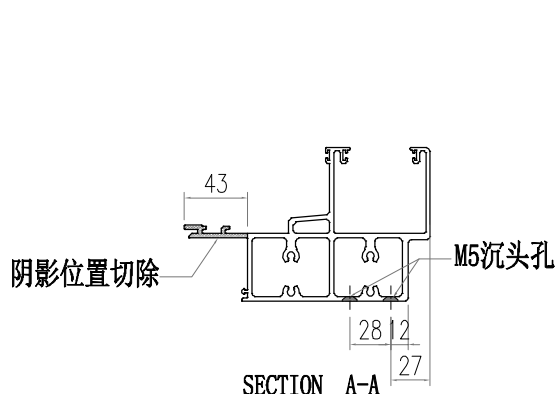


序号	加工件编号	L(mm)
1	AC03-007	796
2	AC03-008	1845.9

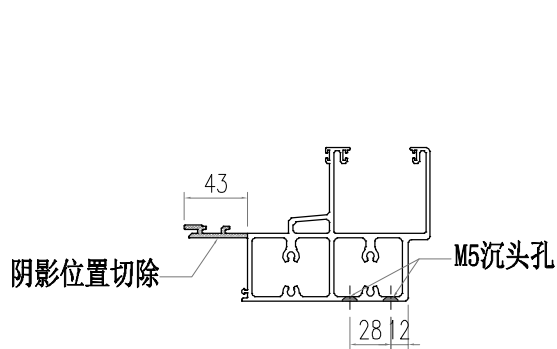
 美特鋁質有限公司 MIDI Aluminium Fabricator Ltd.		工程號 J856 地盘 天榮站	類別 制圖 李傳鵬 復核 練松文 批准 林仁安	物料號 M1 2022-11-25 2022-11-27 2022-11-28	圖號 AT01-Q01 數量 - 單件重量 - (KG)
修改 - 日期 -	採用工廠 材料颜色 -	图纸名称 铝料加工图 材料 AT01			



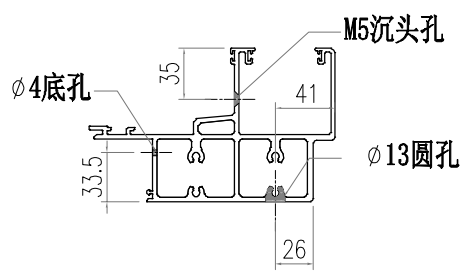
 美特鋁質有限公司 MIDI Aluminium Fabricator Ltd.			工程號 J856 地盘 天榮站	類別 制圖 李傳鵬 復核 練松文 批准 林仁安	物料號 M1 2022-11-25 2022-11-27 2022-11-28	圖號 AT01-Q02 數量 - 單件重量 - (KG)
修改 - 日期 -	採用工廠 材料颜色 -	地盤 ✓ 图纸名称 铝料加工图 材料 AT01				



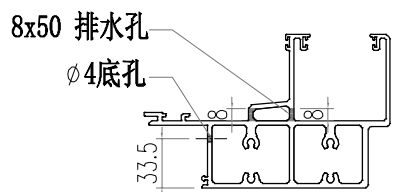
 美特鋁質有限公司 MIDI Aluminium Fabricator Ltd.			工程號 J856 地盘 天榮站	類別 制圖 李傳鵬 復核 練松文 批准 林仁安	物料號 M1 2022-11-25 2022-11-27 2022-11-28	圖號 AT01-Q21 數量 - 單件重量 - (KG)
修改 - 日期 -	採用工廠 材料颜色 -	地盘 ✓ 图纸名称 铝料加工图 材料 AT01				



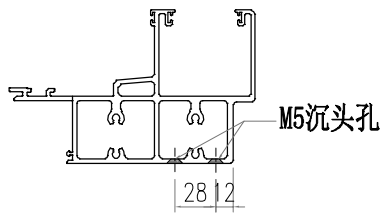
SECTION A-A



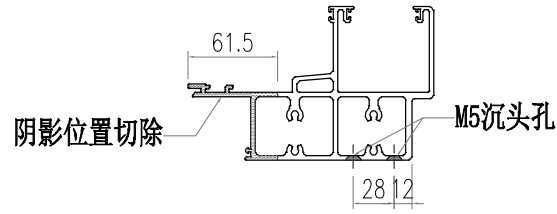
SECTION B-B



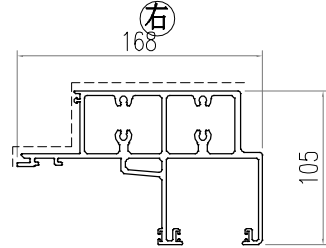
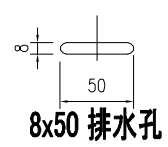
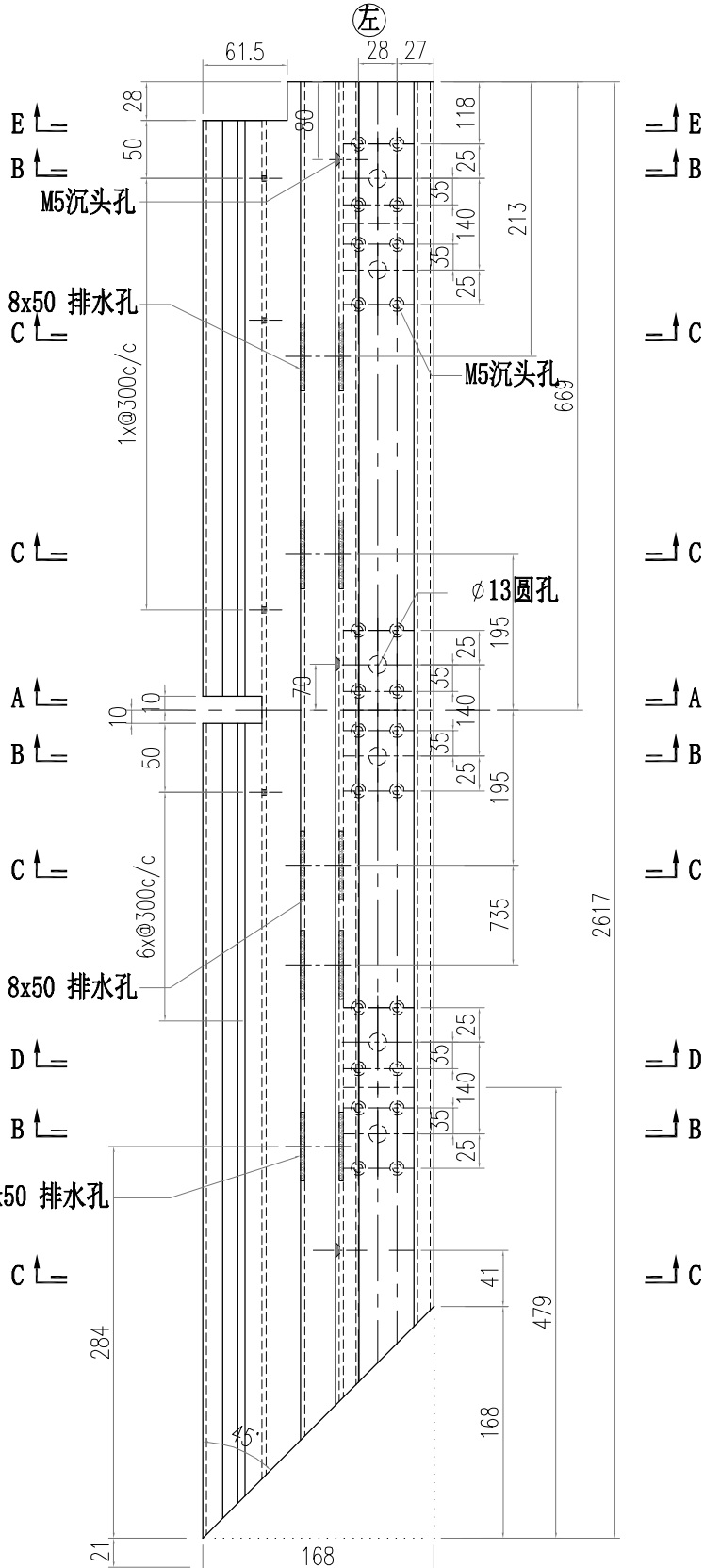
SECTION C-C



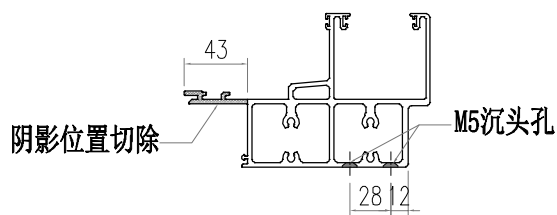
SECTION D-D



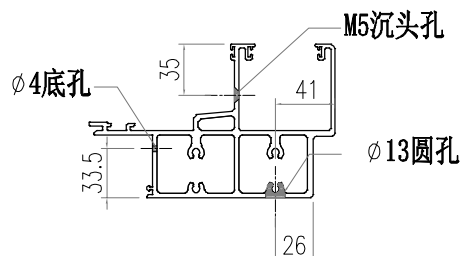
SECTION E-E



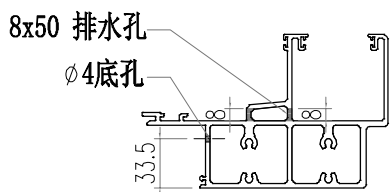
 美特鋁質有限公司 MIDI Aluminium Fabricator Ltd.			工程號 J856 地盘 天榮站	類別 制圖 李傳鵬 復核 練松文 批准 林仁安	物料號 M1 2022-11-25 2022-11-27 2022-11-28	圖號 AT01-Q31 數量 - 單件重量 - (KG)
修改 - 日期 -	採用工廠 材料颜色 -	地盘 ✓ 图纸名称 铝料加工图 材料 AT01				



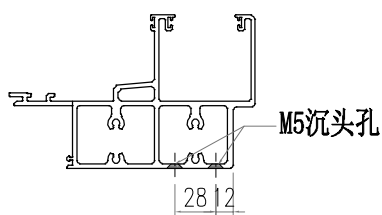
SECTION A-A



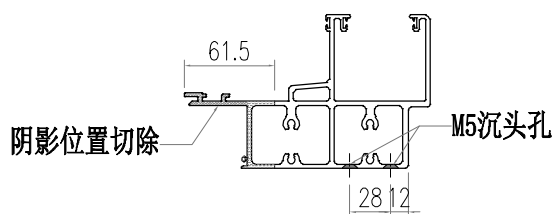
SECTION B-B



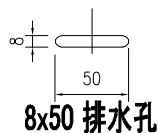
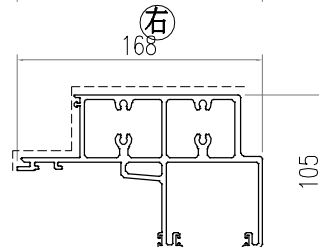
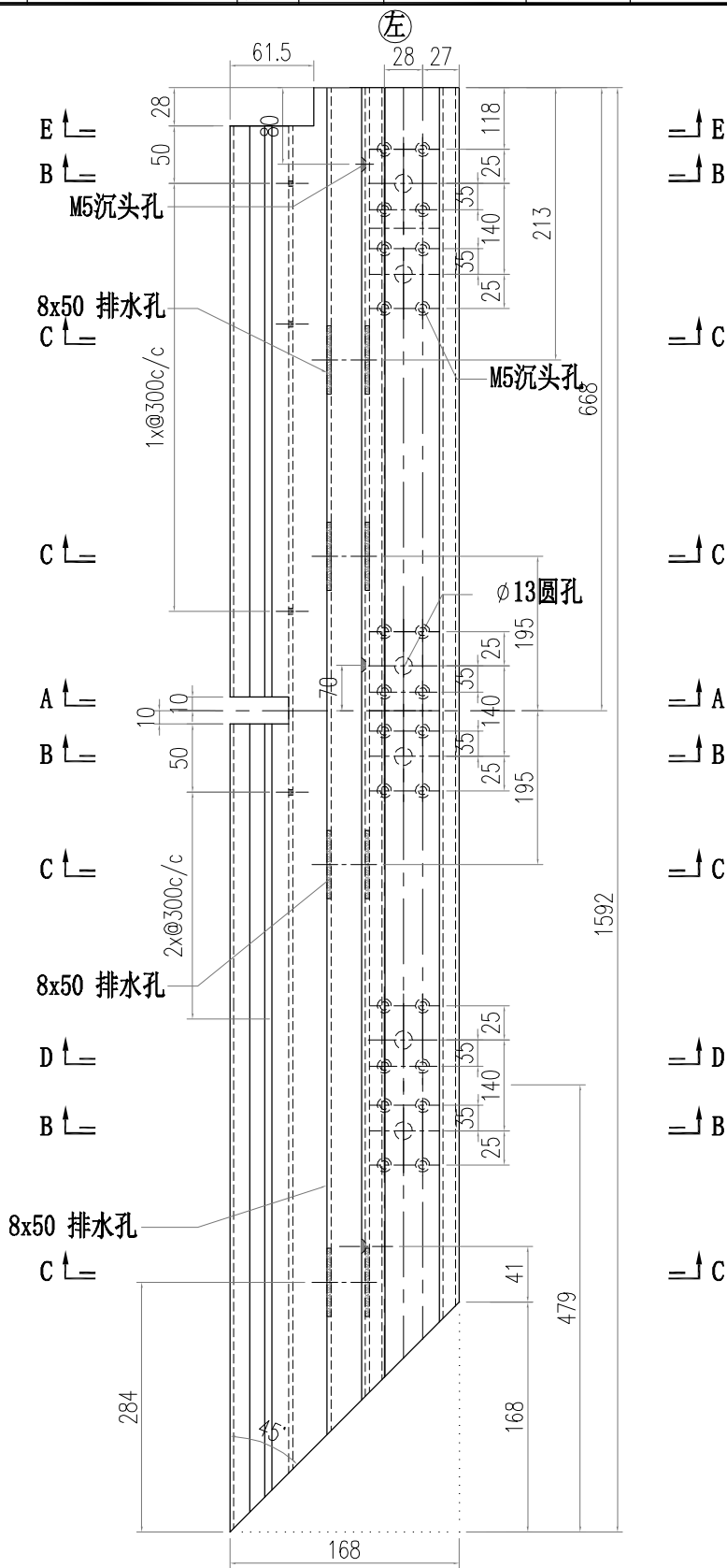
SECTION C-C



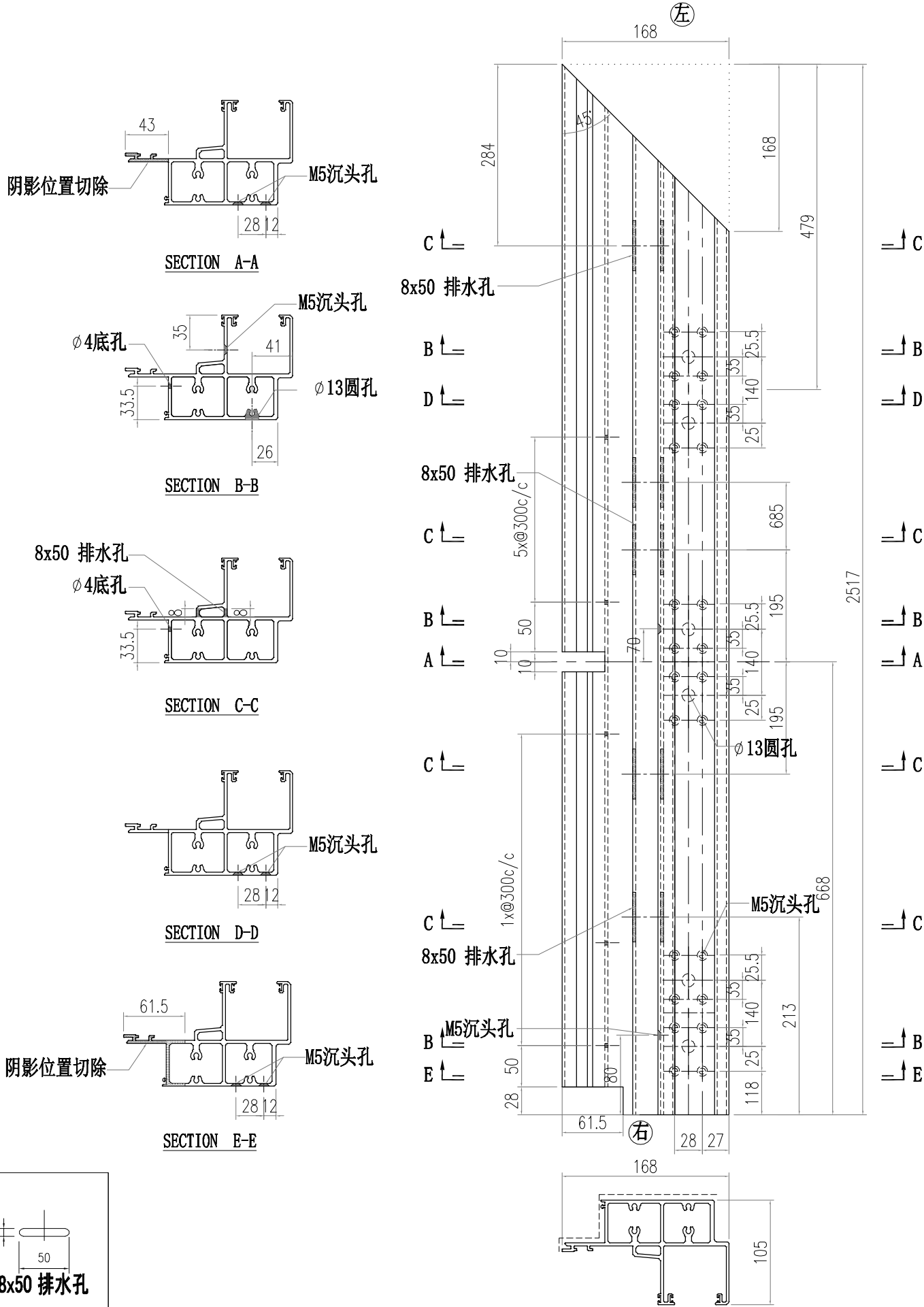
SECTION D-D



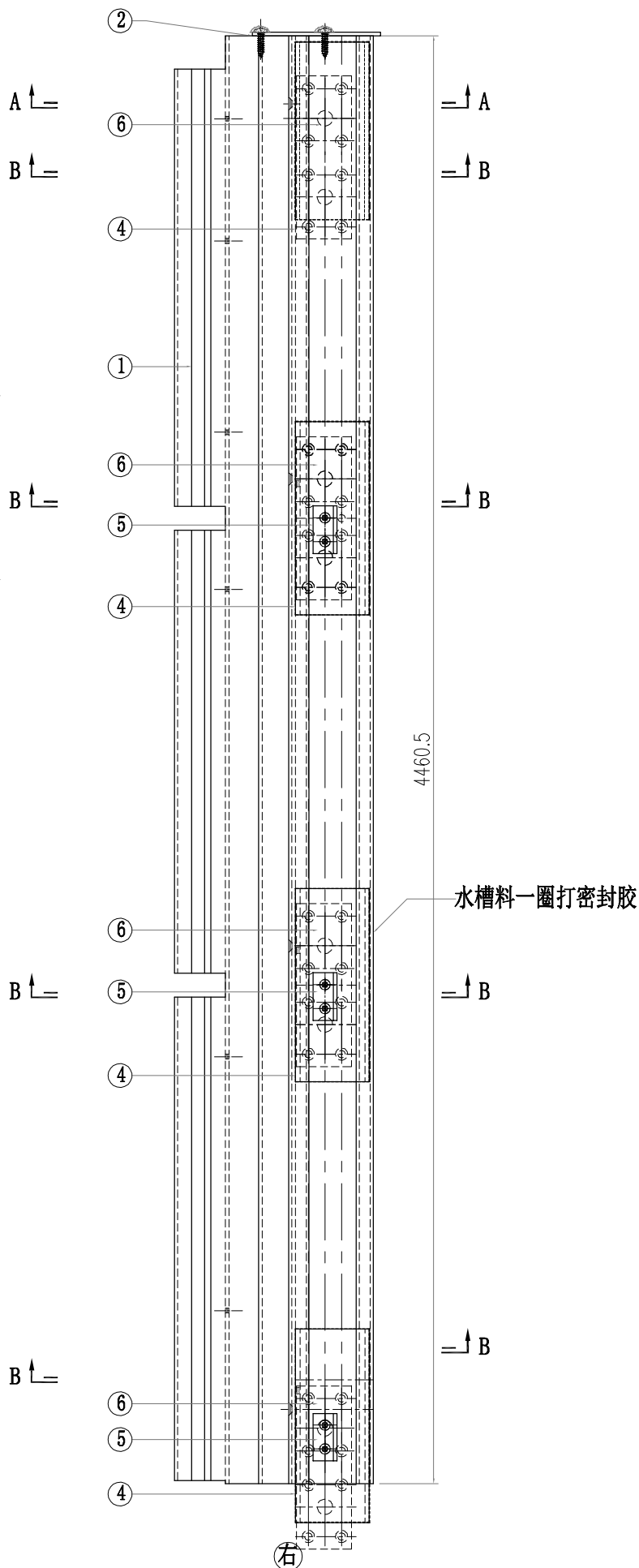
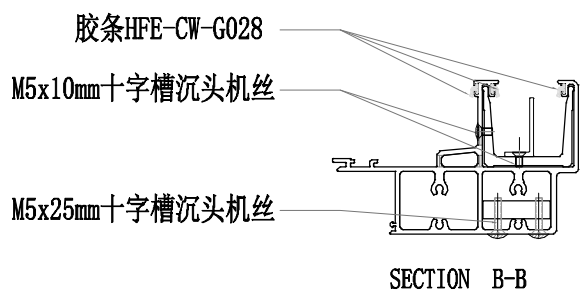
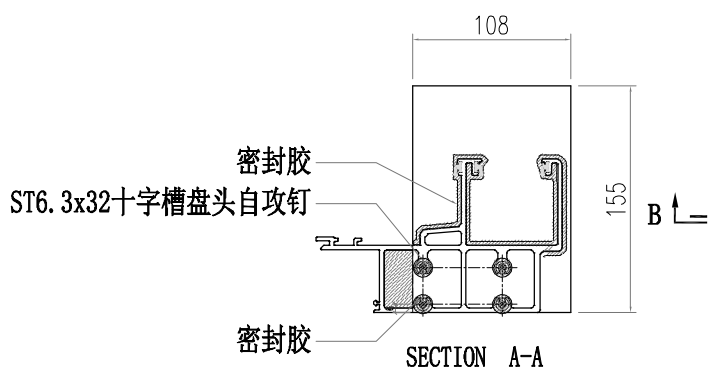
SECTION E-E



 美特鋁質有限公司 MIDI Aluminium Fabricator Ltd.		工程號 J856 地盘 天榮站	類別 制圖 李傳鵬 復核 練松文 批准 林仁安	物料號 M1 2022-11-25 2022-11-27 2022-11-28	圖號 AT01-Q32 數量 - 單件重量 - (KG)
修改 - 日期 -	採用工廠 材料颜色 -	图纸名称 铝料加工图 材料 AT01			



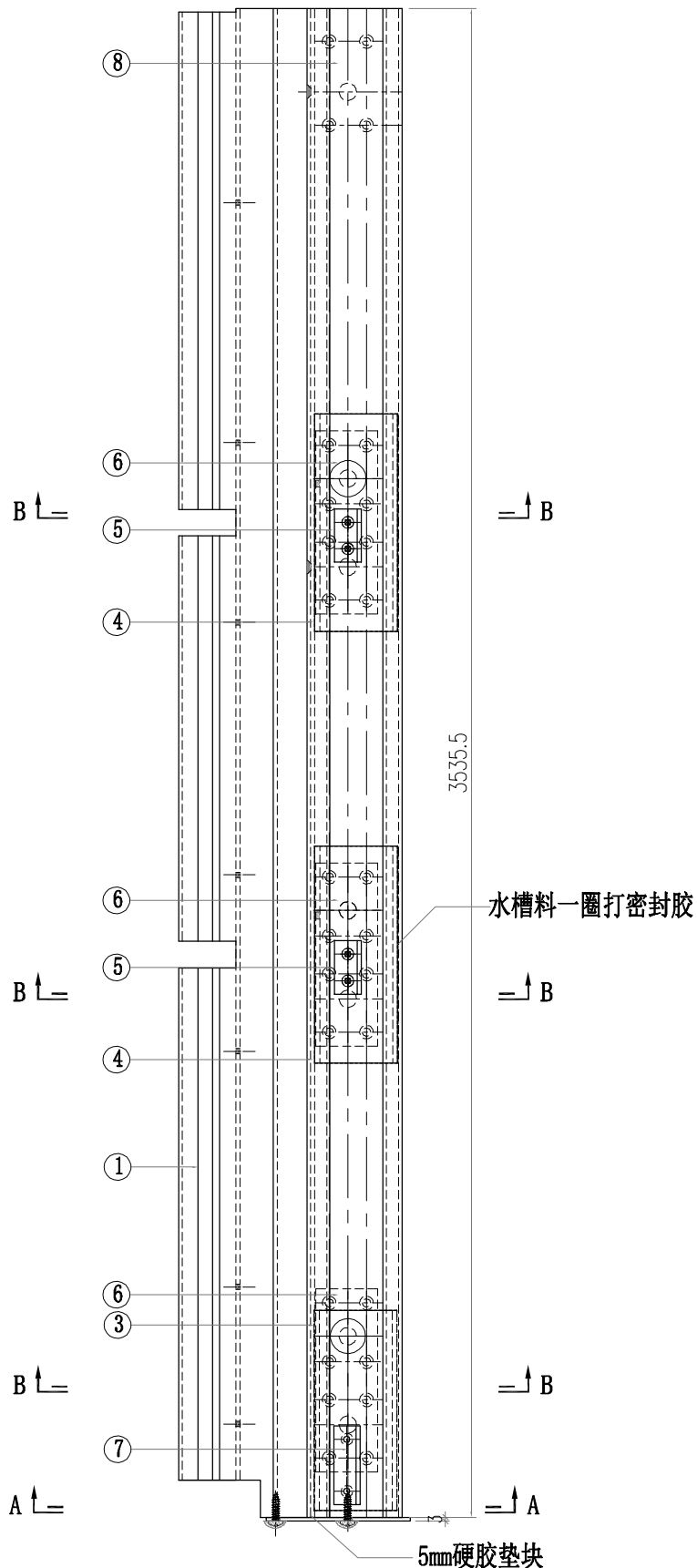
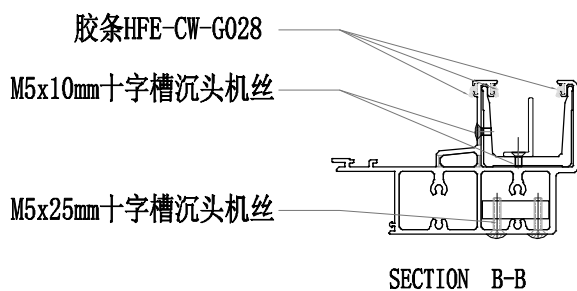
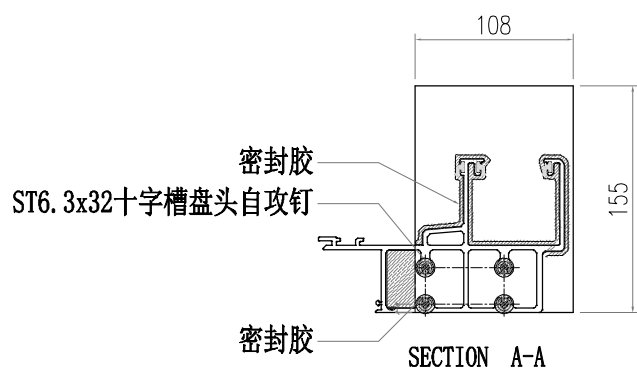
 美特鋁質有限公司 MIDI Aluminium Fabricator Ltd.				工程號	J856	類別		物料號	M1		
				地盘	天榮站	制圖	李傳鵬	2022-11-25	圖號	AT01-ZQ01	
修改	-	採用工廠	地盤	✓	图纸名称	铝料组装图纸	復核	練松文	2022-11-27	數量	-
日期	-	材料颜色	-		材料	-	批准	林仁安	2022-11-28	單件重量	- (KG)



7	GS04-002	S275	110	1
6	GS04-001	S275	240	4
5	J40x20-001	40*20*3铝角	38	3
4	GS01-001	GS01	300	4
3	GS01-002	GS01	150	0
2	AT03-Z01	AT03	155	1
1	AT01-Q01	AT01	4460.5	1
序号	加工图编号	材料名称	长度	支/幅

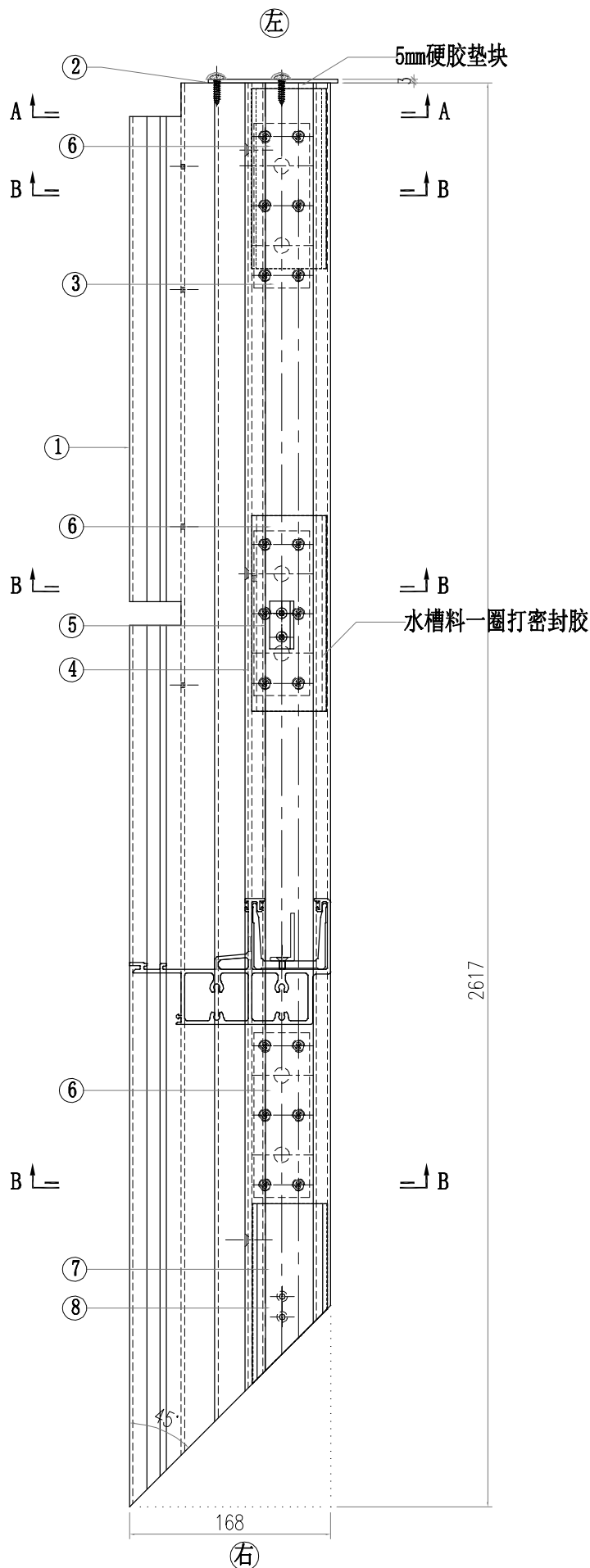
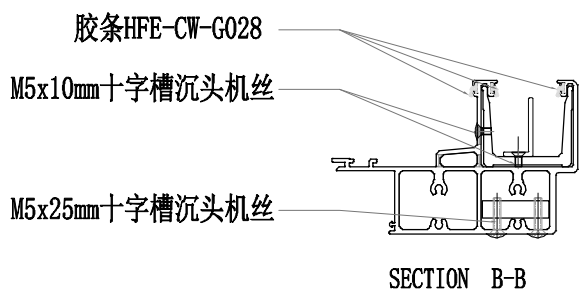
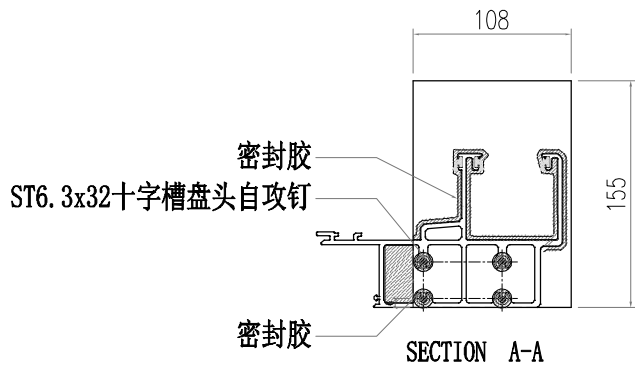
 美特鋁質有限公司 MIDI Aluminium Fabricator Ltd.				工程號 J856	類別 天榮站	物料號 M1		
修改 -		採用工廠 地盤 ✓	地盤 天榮站	制圖 李傳鵬	2022-11-25	圖號 AT01-ZQ02		
日期 -		材料顏色 -	图纸名称 铝料组装图纸	復核 練松文	2022-11-27	數量 -		
			材料 AT01	批准 林仁安	2022-11-28	單件重量 -	(KG)	

⑤



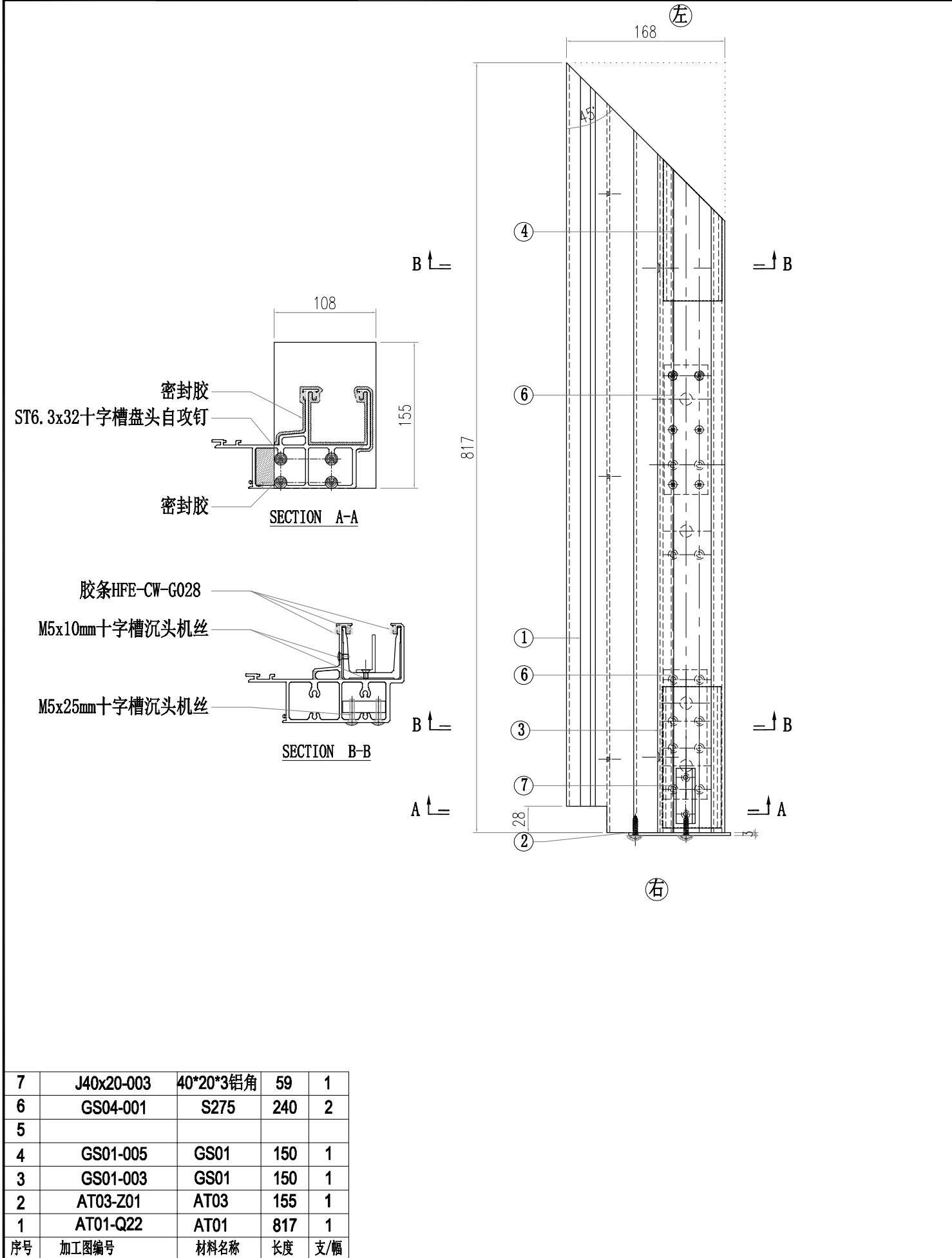
8	GS04-003	S275	110	1
7	J40x20-003	40*20*3铝角	59	1
6	GS04-001	S275	240	3
5	J40x20-001	40*20*3铝角	38	2
4	GS01-001	GS01	300	2
3	GS01-003	GS01	150	1
2	AT03-Z01	AT03	155	1
1	AT01-Q02	AT01	3535.5	1
序号	加工图编号	材料名称	长度	支/幅

 美特鋁質有限公司 MIDI Aluminium Fabricator Ltd.				工程號	J856	類別		物料號	M1		
				地盘	天榮站	制圖	李傳鵬	2022-11-25	圖號	AT01-ZQ21	
修改	-	採用工廠	地盤	✓	图纸名称	铝料组装图纸	復核	練松文	2022-11-27	數量	-
日期	-	材料颜色	-		材料	AT01	批准	林仁安	2022-11-28	單件重量	- (KG)



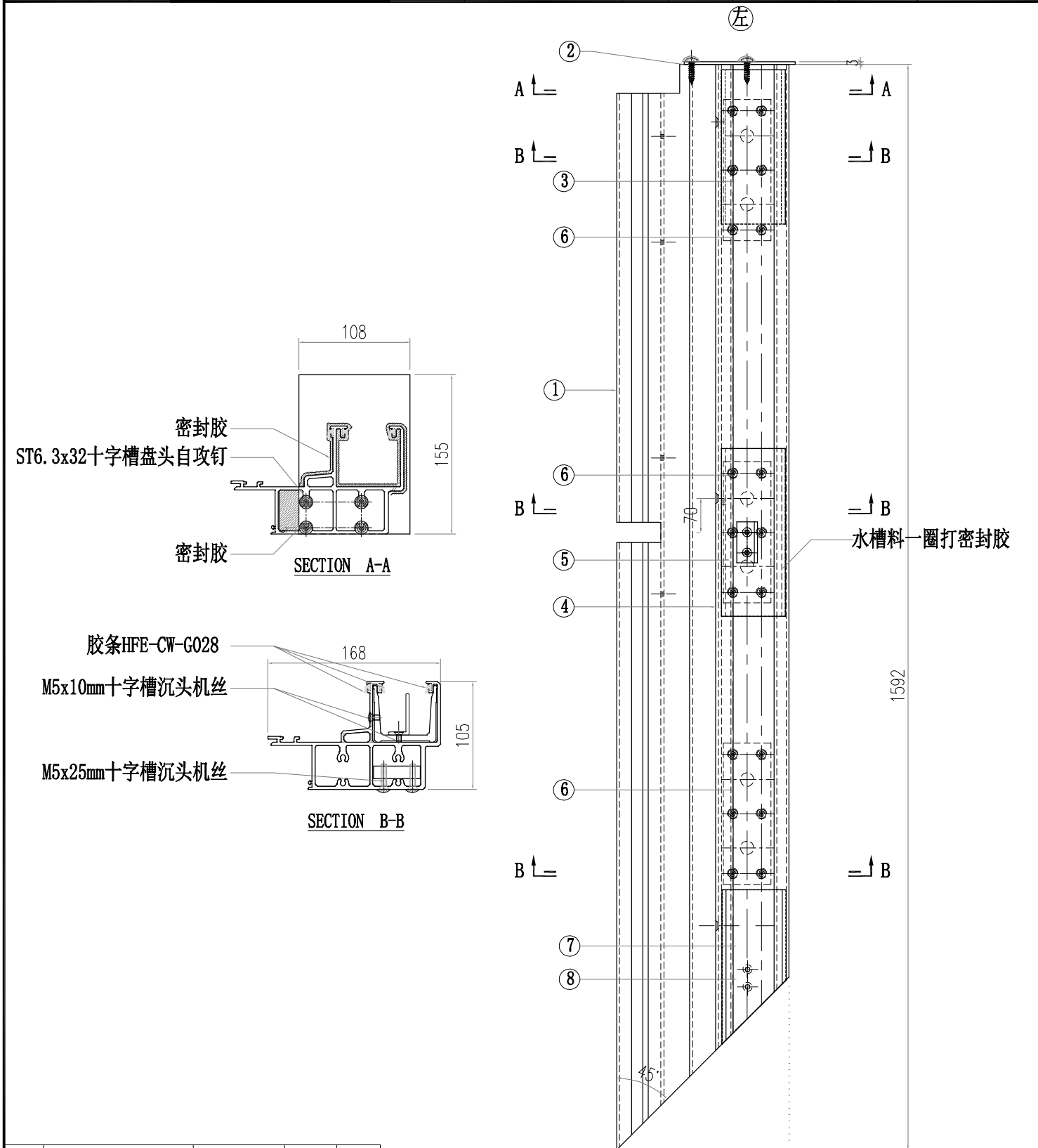
8	J40x20-002	40*20*3铝角	34	1
7	GS01-004	GS01	150	1
6	GS04-001	S275	240	3
5	J40x20-001	40*20*3铝角	38	1
4	GS01-001	GS01	300	1
3	GS01-002	GS01	150	1
2	AT03-Z01	AT03	155	1
1	AT01-Q21	AT01	2617	1
序号	加工图编号	材料名称	长度	支/幅

 美特鋁質有限公司 MIDI Aluminium Fabricator Ltd.				工程號 J856	類別 制圖	物料號 M1		
				地盤 天榮站	李傳鵬	2022-11-25	圖號 AT01-ZQ22	
修改 -		採用工廠 地盤 ✓	图纸名称 铝料组装图纸	復核 練松文	2022-11-27	數量 -		
日期 -		材料颜色 -	材料 AT01	批准 林仁安	2022-11-28	單件重量 -	(KG)	



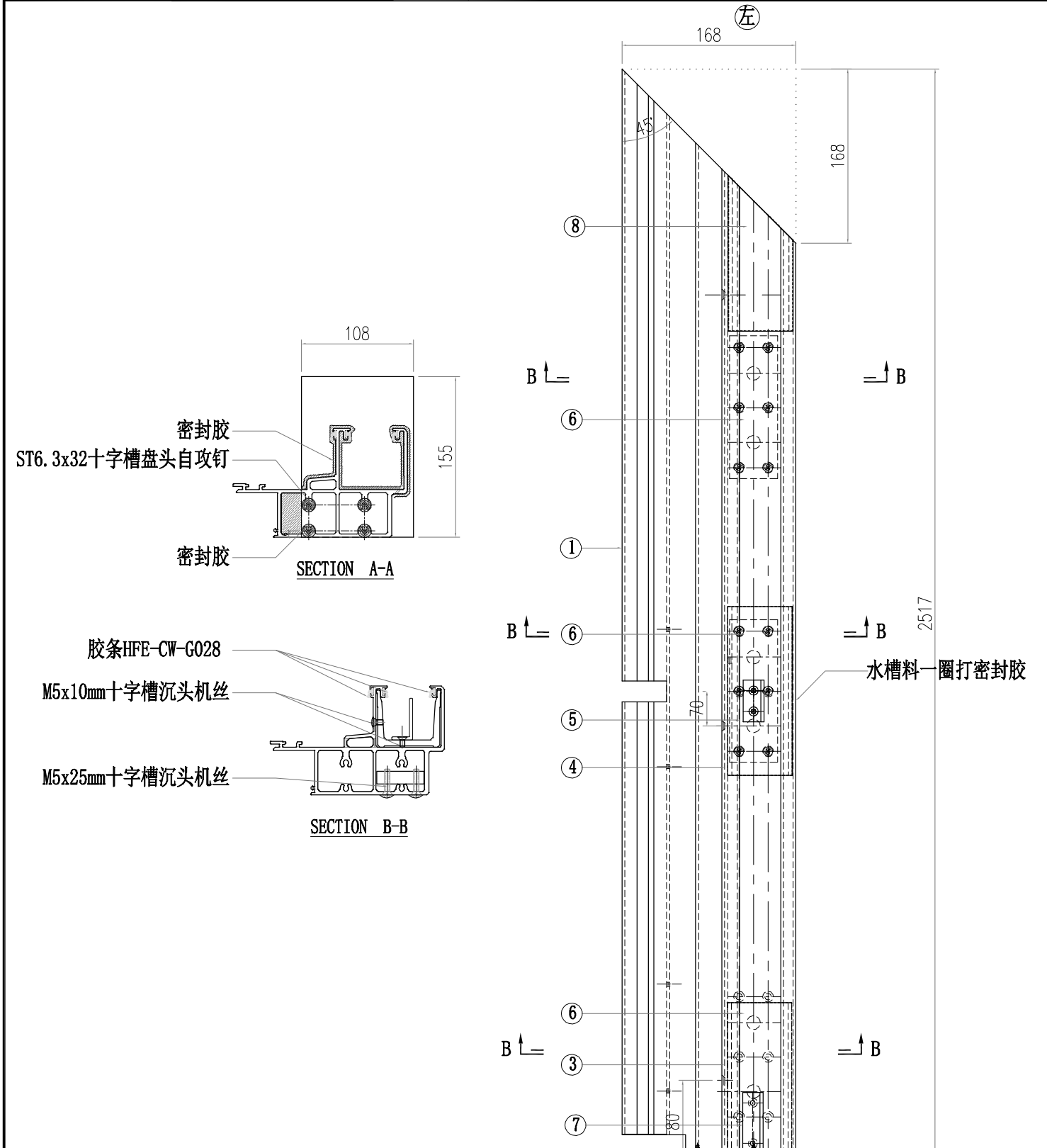
7	J40x20-003	40*20*3铝角	59	1
6	GS04-001	S275	240	2
5				
4	GS01-005	GS01	150	1
3	GS01-003	GS01	150	1
2	AT03-Z01	AT03	155	1
1	AT01-Q22	AT01	817	1
序号	加工图编号	材料名称	长度	支/幅

 美特鋁質有限公司 MIDI Aluminium Fabricator Ltd.				工程號	J856	類別		物料號	M1	
修改	-			地盘	天榮站	制圖	李傳鵬	2022-11-25	圖號	AT01-ZQ31
日期	-			採用工廠	✓	图纸名称	铝料组装图纸	復核	練松文	2022-11-27
				材料颜色	-	材料	AT01	批准	林仁安	2022-11-28
								數量	-	
								單件重量	-	(KG)



8	J40x20-002	40*20*3铝角	34	1
7	GS01-004	GS01	150	1
6	GS04-001	S275	240	3
5	J40x20-001	40*20*3铝角	38	1
4	GS01-001	GS01	300	1
3	GS01-002	GS01	150	1
2	AT03-Z01	AT03	155	1
1	AT01-Q31	AT01	1592	1
序号	加工图编号	材料名称	长度	支/幅

 美特鋁質有限公司 MIDI Aluminium Fabricator Ltd.				工程號	J856	類別		物料號	M1		
修改	-		採用工廠	地盤	天榮站	制圖	李傳鵬	2022-11-25	圖號	AT01-ZQ32	
日期	-		材料顏色	-	图纸名称	铝料组装图纸	復核	練松文	2022-11-27	數量	-
					材料	AT01	批准	林仁安	2022-11-28	單件重量	- (KG)



8	GS01-005	GS01	150	1
7	J40x20-003	40*20*3铝角	59	1
6	GS04-001	S275	240	3
5	J40x20-001	40*20*3铝角	38	1
4	GS01-001	GS01	300	1
3	GS01-003	GS01	150	1
2	AT03-Z01	AT03	155	1
1	AT01-Q32	AT01	2512	1
序号	加工图编号	材料名称	长度	支/幅

工序明细表

工程名称		J-856					施工分区(批次)：		第一批
采购原因		正常采购	工序号	GXM-01-0002		材料发送地:		地盘	2022/11/19
序号	名称	组装件编号	图纸编号	长度L (mm)	宽度W (mm)	厚度T (mm)	数量	单位	备注
1	型材组装件	AB01-ZZ01	AB01-ZZ01	420	220	135	11	个	送地盘
2	型材组装件	AB01-ZZ02	AB01-ZZ02	284.5	220	135	4	个	送地盘
3	型材组装件	AB01-ZZ03	AB01-ZZ03	495	220	135	2	个	送地盘
4	型材组装件	AB01-ZZ04	AB01-ZZ04	400	220	135	4	个	送地盘
5	型材组装件	AB01-ZZ05	AB01-ZZ05	400	220	135	3	个	送地盘
6	型材组装件	AB01-ZZ06	AB01-ZZ06	284.5	220	135	3	个	送地盘
7	型材组装件	AT01-ZQ01	AT01-ZQ01	4460.5	168	155	1	个	送地盘
8	型材组装件	AT01-ZQ02	AT01-ZQ02	3535.5	168	155	1	个	送地盘
9	型材组装件	AT01-ZQ21	AT01-ZQ21	2617	168	155	1	个	送地盘
10	型材组装件	AT01-ZQ22	AT01-ZQ22	817	168	155	1	个	送地盘
11	型材组装件	AT01-ZQ31	AT01-ZQ31	1592	168	155	1	个	送地盘
12	型材组装件	AT01-ZQ32	AT01-ZQ32	2517	168	155	1	个	送地盘
13	铝料加工件	AC03-001	AC03-001	1105			2	个	送地盘
14	铝料加工件	AC03-002	AC03-001	2180			1	个	送地盘
15	铝料加工件	AC03-003	AC03-001	1417.5			2	个	送地盘
16	铝料加工件	AC03-004	AC03-001	630			4	个	送地盘
17	铝料加工件	AC03-005	AC03-005	1945.8			1	个	送地盘
18	铝料加工件	AC03-006	AC03-005	920.9			1	个	送地盘
19	铝料加工件	AC03-007	AC03-007	796			1	个	送地盘
20	铝料加工件	AC03-008	AC03-007	1845.9			1	个	送地盘
21	铝料加工件	AW01-001	AW01-001	70			54	个	送地盘
22	铝料加工件	AS01-001	AS01-001	100			22	个	送地盘
23	铝料加工件	AS01-002	AS01-002	100			5	个	送地盘
24	铝料加工件	AS01-003	AS01-003	100			5	个	送地盘
以下空白									
说明: 1:注意保护成品, 严禁刻痕、划伤;									
设计:			校对:			审核:			

