

以此為準

1.



美特鋁質有限公司  
MIDI ALUMINIUM FABRICATOR LTD.

16頁



工程指示 / 要求簡箋 ENGINEER INSTRUCTIONS (E.I.)

工程指示編號:	EI-5364	修改版本:	AC 10. 海控心少款
	HK-0809		
工程編號:	J 856	工程名稱:	TSWTL23 天榮
收件人:	Maggie	發件人:	Thomas Wong
工程項目:	天榮幕牆玻璃大貨(修訂B:更新 T1 T2 T3 BM表及玻璃加工圖)	日期:	20/04/2023

請安排加工

修改加工內容  
請安排加工

<input checked="" type="checkbox"/> 原合約工程包	<input type="checkbox"/> 原合約工程加 / 減脹 QT-	<input type="checkbox"/> 新工程報價 QT-
--	--	------------------------------------

信件批核號碼/圖紙參考編號:	批核模具圖紙編號:
客戶指示附件:	管理內部批簽署:

<input type="checkbox"/> 初步鋁料 B.M.	<input type="checkbox"/> 加工拆圖, 然後生產	<input type="checkbox"/> 尺寸表
<input type="checkbox"/> 正式鋁料 B.M.	<input type="checkbox"/> 技術上資料/指示	<input type="checkbox"/> 報價
<input type="checkbox"/> 配件 B.M.	<input type="checkbox"/> 樣辦或貨品說明書	<input type="checkbox"/> 分判合約
<input type="checkbox"/> 其他:		

內容: 天榮幕牆玻璃大貨(修訂B:更新 T1 T2 T3 BM表及玻璃加工圖)

完成上列要求日期: 25/4/2023

國內

<input type="checkbox"/> 生產技術總監	<input type="checkbox"/> 連附件	<input type="checkbox"/> 技術部	<input type="checkbox"/> 連附件	<input type="checkbox"/> 生產部	<input type="checkbox"/> 連附件
<input type="checkbox"/> 採購部	<input type="checkbox"/> 連附件	<input checked="" type="checkbox"/> 生產統籌部	<input checked="" type="checkbox"/> 連附件	<input type="checkbox"/> 報關組	<input type="checkbox"/> 連附件
<input type="checkbox"/> 質檢部	<input type="checkbox"/> 連附件	<input type="checkbox"/> 會計部	<input type="checkbox"/> 連附件	<input type="checkbox"/> 機械設計部	<input type="checkbox"/> 連附件
<input checked="" type="checkbox"/> 香港辦	<input checked="" type="checkbox"/> 連附件	<input type="checkbox"/> 其他:			

香港

<input type="checkbox"/> 行政部	<input type="checkbox"/> 連附件	<input type="checkbox"/> 會計部	<input type="checkbox"/> 連附件	<input type="checkbox"/> 統籌部	<input type="checkbox"/> 連附件	<input type="checkbox"/> 工程部	<input type="checkbox"/> 連附件
<input checked="" type="checkbox"/> 採購部	<input checked="" type="checkbox"/> 連附件	<input type="checkbox"/> QS部	<input type="checkbox"/> 連附件	<input type="checkbox"/> 地盤管理	<input type="checkbox"/> 連附件	<input type="checkbox"/> 維修部	<input type="checkbox"/> 連附件

*發件人簽署:	<i>Jing</i>	*組別成員批核簽署:	<i>Jing</i>
傳遞編號:		項目經理簽署:	

廠用玻璃B.M.表		工程號:	J-856	計算:	劉燦	日期:	2022.11.15	送呈:	威哥				
BM編號:		地盤名稱:	天榮站	核對:	徐詳坤	日期:	2022.11.15	副本:		鴻仔			
		項目類別:	T1座(塔樓/屋頂)	批准:	林仁安	日期:	2022.11.15	總計玻璃面積(平方米)			1790.613		
		A/C Code:-	B 2023.04.19	數量:	1786								
序號	修改標示	顏色與名稱	厚度(mm)	玻璃尺寸		數量(塊)	面積(平方米)		備註				
				寬度(mm)	高度(mm)		單件	總面積	M01	M02	M03		
1		GL1-A01	30.00	614	840	269	0.516	138.739	見GL1-F01	70	91	108	
2		GL1-A02		1321.5	2005	74	2.650	196.071	見GL1-F01	20	26	28	
3		GL1-A03		1686.5	2005	74	3.381	250.226	見GL1-F01	20	26	28	
4	B改尺寸	GL1-A04		1454	2005	37	2.915	107.865	見GL1-F01	10	13	14	
5	B改尺寸	GL1-A08		1834	2005	2	3.677	7.354	見GL1-F01				2
6	B加數量	GL1-A09		1551.5	2005	5	3.111	15.554	見GL1-F01				4
7	B改尺寸	GL1-A10		849	840	4	0.713	2.853	見GL1-F01				4
8	B改尺寸	GL1-A12		1371.5	2005	3	2.750	8.250	見GL1-F01				4
9	B新增	GL1-A13		1934	2005	1	3.878	3.878	見GL1-F01				1
10		GL1-B01		614	1105	269	0.678	182.508	見GL1-F01	70	91	108	
11	B改尺寸	GL1-B06	849	1105	4	0.938	3.753	見GL1-F01				4	
12		GL1-C01	886	2005	37	1.776	65.728	見GL1-F02	10	13	14		
13		GL1-C02	1811	2005	37	3.631	134.349	見GL1-F03	10	13	14		
14	B新增	GL1-A100	1934	2005	1	3.878	3.878	見GL1-F01				1	
15		GL3-A01	642.8	2005	74	1.289	95.372	見GL3-F01	20	26	28		
16		GL3-A02	642.8	915	72	0.588	42.348	見GL3-F01	20	26	26		
17		GL3-A03	642.8	570	2	0.366	0.733	見GL3-F01				2	
18		GL1a-A11	2164	2005	2	4.339	8.678	見GL1A-F01				2	
19		GL4-A01	614	915	252	0.562	141.576	見GL4-F01	70	91	91		
20		GL4-A02	1321.5	915	72	1.209	87.060	見GL4-F01	20	26	26		
21		GL4-A03	1686.5	915	72	1.543	111.107	見GL4-F01	20	26	26		
22	B改尺寸	GL4-A04	1454	915	36	1.330	47.895	見GL4-F01	10	13	13		
23	B改尺寸	GL4-A08A	1834	565	2	1.036	2.072	見GL4-F01				2	
24		GL4-A08	614	565	10	0.347	3.469	見GL4-F01				10	
25	B加數量	GL4-A09	1551.5	565	5	0.877	4.383	見GL4-F01				4	
26	B改尺寸	GL4-A10	849	565	4	0.480	1.919	見GL4-F01				4	
27		GL4-A11	2164	565	2	1.223	2.445	見GL4-F01				2	
28	B改尺寸	GL4-A12	1371.5	565	3	0.775	2.325	見GL4-F01				4	
29	B新增	GL4-A13	1934	565	1	1.093	1.093	見GL4-F01				1	
30		GL4-AA01	614	570	7	0.350	2.450	見GL4-F01				7	
31		GL4-AA02	1321.5	570	2	0.753	1.507	見GL4-F01				2	

		工程號:	J-856	計算:	劉燦	日期:	2022.11.15	送呈:	威哥
廠用玻璃B.M.表		地盤名稱:	天榮站	核對:	徐詳坤	日期:	2022.11.15	副本:	鴻仔
BM編號:		項目類別:	T1座(塔樓/屋頂)	批准:	林仁安	日期:	2022.11.15		
		A/C Code:-	B 2023.04.19	數量:	1786	總計玻璃面積 (平方米)		1790.613	
序號	修改標示	顏色與名稱	厚度(mm)	玻璃尺寸		數量 (塊)	面積(平方米)		備註
				寬度(mm)	高度(mm)		單件	總面積	
32		GL4-AA03		1686.5	570	2	0.961	1.923	見GL4-F01
33		GL4-AA04		1204	570	1	0.686	0.686	見GL4-F01
34		GL4-C01		886	915	36	0.811	29.185	見GL4-F01
35		GL4-C02		1811	915	36	1.657	59.654	見GL4-F01
36		GL4-CC01		886	570	1	0.505	0.505	見GL4-F01
37		GL4-CC02		1811	570	1	1.032	1.032	見GL4-F01
38	B新增	GL4-A100		1934	565	1	1.093	1.093	見GL4-F01
39	B改尺寸	GL5-A02		805	122	4	0.098	0.393	見GL5-F01
40		GL5-A01	12.00	570	122	269	0.070	18.706	見GL5-F01
				總合計:		1786	1790.61		
<p>1).本表中所有玻璃對角線尺寸偏差要求不超過正負2mm.</p> <p>2).本表中所有玻璃要求粗磨邊處理並倒棱角.</p> <p>3).本表中玻璃要求粗磨邊處理並倒棱角,攔河玻璃頂底要精磨邊,而所有玻璃之人爐方向需保持一致.</p> <p>4).本表中不同種類玻璃參照玻璃加工圖加工.</p> <p>5).本表中所有強化玻璃均需HEAT SOAK TEST.</p> <p>6).本表中所有玻璃均需注明室內外面及其玻璃編號,以便識別.</p>									
<b>加工注意事項:</b>									

	工程號:	J-856	計算:	劉燦	日期:	2022.11.15	送呈:	威哥
	地盤名稱:	天榮站	核對:	徐詳坤	日期:	2022.11.15	副本:	鴻仔
	項目類別:	T2座(塔樓/屋頂)	批准:	林仁安	日期:	2022.11.15		
	BM編號:	A/C Code:-	數量:	1706	計玻璃面積 (平方米)			1683.179

序號	修改標示	顏色與名稱	厚度(mm)	玻璃尺寸		面積(平方米)		備註			
				寬度(mm)	高度(mm)	單件	總面積	MO1	MO2	MO3	
1		GL1-A01	30.00	614	840	0.516	119.141	見GL1-F01	60	78	93
2		GL1-A02		1321.5	2005	2.650	196.071	見GL1-F01	20	26	28
3		GL1-A03		1686.5	2005	3.381	250.226	見GL1-F01	20	26	28
4		GL1-B01A		614	1405	0.863	0.863	見GL1-F01			1
5	B修改	GL1-A08		1834	2005	3.677	7.354	見GL1-F01			2
6		GL1-A09		1551.5	2005	3.111	12.443	見GL1-F01			4
7	B修改	GL1-A10		849	840	0.713	2.853	見GL1-F01			4
8	B修改	GL1-A12		1371.5	2005	2.750	5.500	見GL1-F01			2
9		GL1-B01		614	1105	0.678	156.048	見GL1-F01	60	78	92
10	B修改	GL1-B06		849	1105	0.938	3.753	見GL1-F01			4
11		GL1-B02		661	1105	0.730	27.025	見GL1-F02	10	13	14
12		GL1-B03		661	1105	0.730	27.025	見GL1-F03	10	13	14
13		GL1-B03A	661	1405	0.929	0.929	見GL1-F03			1	
14		GL1-C03	661	840	0.555	20.544	見GL1-F02	10	13	14	
15		GL1-C04	1911	2005	3.832	141.768	見GL1-F03	10	13	14	
16		GL1-C05	1911	2005	3.832	141.768	見GL1-F02	10	13	14	
17		GL1-C06	661	840	0.555	21.099	見GL1-F03	10	13	15	
18		GL1A-C05A	1911	2305	1	4.405	4.405	見GL1A-F02			1
19		GL1a-A11	2164	2005	2	4.339	8.678	見GL1A-F01			2
20		GL4-A01	614	915	0.562	121.351	見GL4-F01	60	78	78	
21		GL4-A02	1321.5	915	1.209	87.060	見GL4-F01	20	26	26	
22		GL4-A03	1686.5	915	1.543	111.107	見GL4-F01	20	26	26	
23	B修改	GL4-A08A	1834	565	2	1.036	2.072	見GL4-F01			2
24		GL4-A08	614	565	0.347	2.775	見GL4-F01			8	
25		GL4-A09	1551.5	565	0.877	3.506	見GL4-F01			4	
26	B修改	GL4-A10	849	565	0.480	1.919	見GL4-F01			4	
27		GL4-A11	2164	565	1.223	2.445	見GL4-F01			2	
28	B修改	GL4-A12	1371.5	565	0.775	1.550	見GL4-F01			2	
29		GL4-AC01	614	945	0.580	0.580	見GL4-F01			1	
30		GL4-AA01	614	570	0.350	1.750	見GL4-F01			5	
31		GL4-AA02	1321.5	570	0.753	1.507	見GL4-F01			2	

GL4: 12mm Heat Strengthen Tempered

	工程號:	J-856	計算:	劉燦	日期:	2022.11.15	送呈:	威哥
	地盤名稱:	天榮站	核對:	徐詳坤	日期:	2022.11.15	副本:	鴻仔
廠用玻璃B.M.表		項目類別:	T2座(塔樓屋頂)	批准:	林仁安	日期:	2022.11.15	
BM編號:		A/C Code:-	B 2023.04.19	數量:	1706	計玻璃面積 (平方米)	1683.179	


序號	修改標示	顏色與名稱	厚度(mm)	玻璃尺寸		面積(平方米)		備註			
				寬度(mm)	高度(mm)	單件	總面積	MO1	MO2	MO3	
32		Glass(SPANDREL)	12.00	1686.5	570	2	0.961	1.923	見GL4-F01		2
33				614	565	1	0.347	0.347	見GL4-F01		1
34	B修改备注			661	915	36	0.605	21.773	見GL4-F01F	10	13
35	B修改备注			1911	915	36	1.749	62.948	見GL4-F01F	10	13
36	B修改备注			1911	915	36	1.749	62.948	見GL4-F01F	10	13
37	B修改备注			661	915	36	0.605	21.773	見GL4-F01F	10	13
38	B修改备注			1911	565	1	1.080	1.080	見GL4-F01F		1
39	B修改备注			661	565	1	0.373	0.373	見GL4-F01F		1
40	B修改备注			661	570	1	0.377	0.377	見GL4-F01F		1
41	B修改备注			1911	570	1	1.089	1.089	見GL4-F01F		1
42	B修改备注			1911	945	1	1.806	1.806	見GL4-F01F		1
43	B修改备注			661	945	1	0.625	0.625	見GL4-F01F		1
44	B修改	GL5: 12mm Tempered Glass(PROTECTIVE BARRIER)	12.00	805	122	4	0.098	0.393	見GL5-F01		4
45				570	122	231	0.070	16.064	見GL5-F01	60	78
46				497	122	75	0.061	4.548	見GL5-F01	20	26
						總合計:		1706	1683.18		

- 1).本表中所有玻璃對角線尺寸偏差要求不超過正負2mm.
- 2).本表中所有玻璃要求粗磨邊處理並倒稜角.
- 3).本表中玻璃要求粗磨邊處理並倒稜角，攔河玻璃頂底要精磨邊，而所有玻璃之入爐方向需保持一致。
- 4).本表中不同種類玻璃參照玻璃加工圖加工。
- 5).本表中所有強化玻璃均需HEAT SOAK TEST。
- 6).本表中所有玻璃均需注明室內外面及其玻璃編號，以便識別。

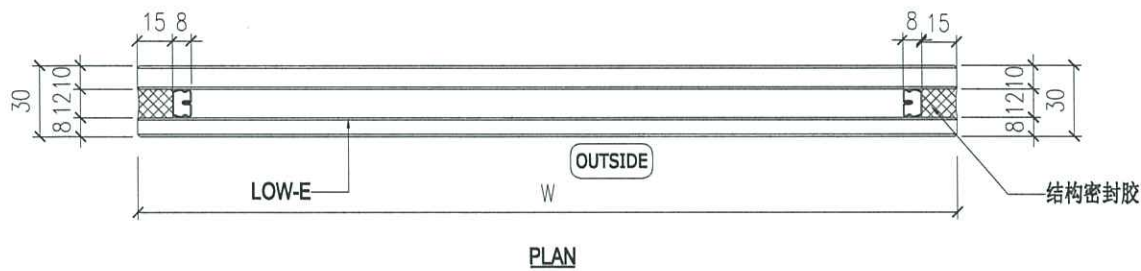
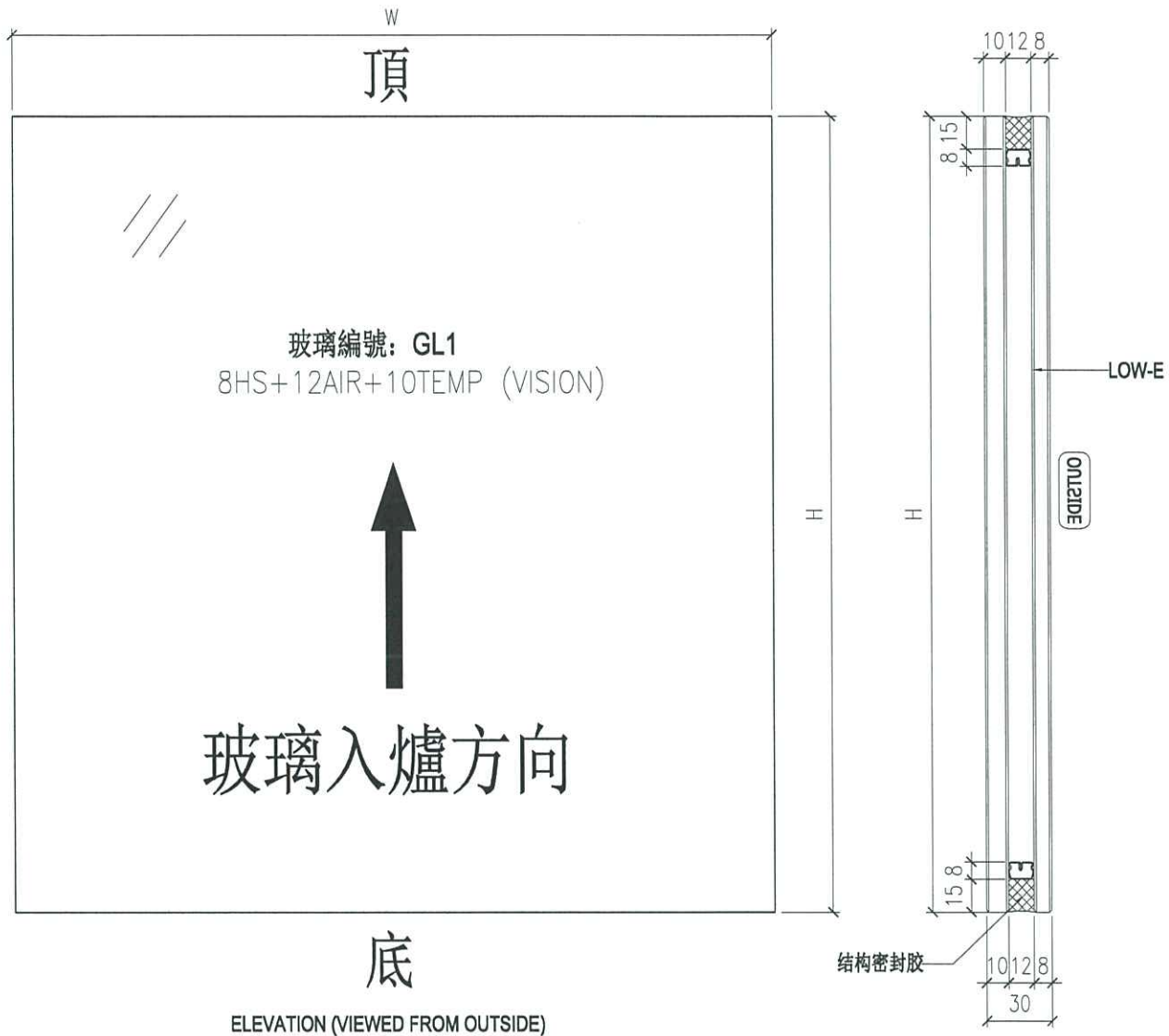
**加工注意事項：**

廠用玻璃B.M.表		工程號:	J-856	計算: 劉燦	日期:	2022.11.15	送呈: 威哥
BM編號:		地盤名稱:	天榮站	核對: 徐詳坤	日期:	2022.11.15	副本: 鴻仔
		項目類別:	T3座(塔樓/屋頂)	批准: 林仁安	日期:	2022.11.15	
		A/C Code:-	B 2023.04.19	數量: 1817	計玻璃面積 (平方米)		1571.184
序號	修改標示	顏色與名稱	厚度(mm)	玻璃尺寸 高度(mm)	數量 (塊)	面積(平方米) 單件 總面積	備註 MO1 MO2 MO3
1		GL1-A01		614 840	225	0.516 116.046	見GL1-F01 60 78 87
2		GL1-A05		921.5 2005	37	1.848 68.361	見GL1-F01 10 13 14
3		GL1-A06		1569 2005	37	3.146 116.396	見GL1-F01 10 13 14
4		GL1-A07		729 2005	37	1.462 54.081	見GL1-F01 10 13 14
5		GL1-A09		1551.5 2005	1	3.111 3.111	見GL1-F01 1
6	B修改	GL1-A13		884 840	2	0.743 1.485	見GL1-F01 2
7	B取消	GL1-A14		2164 2005	0	4.339 0.000	見GL1-F01 0
8		GL1-A15		1284 2005	1	2.574 2.574	見GL1-F01 1
9	B修改	GL1-A16		814 840	2	0.684 1.368	見GL1-F01 2
10	B修改	GL1-A17		1171.5 2005	1	2.349 2.349	見GL1-F01 1
11		GL1-B01		614 1105	224	0.678 151.977	見GL1-F01 60 78 86
12		GL1-B01A	30.00	614 1405	1	0.863 0.863	見GL1-F01 1
13		GL1-B02		661 1105	37	0.730 27.025	見GL1-F02 10 13 14
14		GL1-B02A		661 1405	1	0.929 0.929	見GL1-F02 1
15		GL1-B04		761 1105	37	0.841 31.113	見GL1-F03 10 13 14
16		GL1-B05		561 1105	37	0.620 22.936	見GL1-F02 10 13 14
17	B修改	GL1-B07		884 1105	2	0.977 1.954	見GL1-F01 2
18	B修改	GL1-B08		814 1105	2	0.899 1.799	見GL1-F01 2
19		GL1-C03		661 840	38	0.555 21.099	見GL1-F02 10 13 15
20		GL1-C07		1678.5 2005	37	3.365 124.520	見GL1-F02 10 13 14
21		GL1-C08		761 840	37	0.639 23.652	見GL1-F03 10 13 14
22		GL1-C09		561 840	37	0.471 17.436	見GL1-F02 10 13 14
23		GL1-C10		1811 2005	74	3.631 268.698	見GL1-F03 20 26 28
24		GL1A-C10A	32.00	1811 2305	1	4.174 4.174	見GL1A-F02 1
25		GL4-A01		614 915	216	0.562 121.351	見GL4-F01 60 78 78
26		GL4-A05		921.5 915	36	0.843 30.354	見GL4-F01 10 13 13
27		GL4-A06		1569 915	36	1.436 51.683	見GL4-F01 10 13 13
28		GL4-A07		729 915	36	0.667 24.013	見GL4-F01 10 13 13
29		GL4-A08		614 565	2	0.347 0.694	見GL4-F01 2
30		GL4-A09		1551.5 565	1	0.877 0.877	見GL4-F01 1
31	B修改	GL4-A13		884 565	2	0.499 0.999	見GL4-F01 2
32	B修改	GL4-A14		2164 565	1	1.223 1.223	見GL4-F01 1

		工程號:	J-856	計算:	劉傑	日期:	2022.11.15	送呈:	威哥			
廠用玻璃B.M.表		地盤名稱:	天榮站	核對:	徐詳坤	日期:	2022.11.15	副本:	鴻仔			
BM編號:		項目類別:	T3座(塔樓/屋頂)	批准:	林仁安	日期:	2022.11.15					
		A/C Code:-	B 2023.04.19	數量:	1817	計玻璃面積 (平方米)		1571.184				
序號	修改標示	顏色與名稱	厚度(mm)	玻璃尺寸		數量(塊)	面積(平方米)		備註			
				寬度(mm)	高度(mm)		單件	總面積	MO1	MO2	MO3	
33		GL4-A15	12.00	1284	565	1	0.725	0.725	見GL4-F01		1	
34	B修改	GL4-A16		814	565	2	0.460	0.920	見GL4-F01		2	
35	B修改	GL4-A17		1171.5	565	1	0.662	0.662	見GL4-F01		1	
36		GL4-AA01		614	570	5	0.350	1.750	見GL4-F01		5	
37		GL4-AC01		615	945	1	0.581	0.581	見GL4-F01		1	
38		GL4-AA05		921.5	570	1	0.525	0.525	見GL4-F01		1	
39		GL4-AA06		1569	570	1	0.894	0.894	見GL4-F01		1	
40		GL4-AA07		729	570	1	0.416	0.416	見GL4-F01		1	
41		GL4-AB01		614	565	1	0.347	0.347	見GL4-F01		1	
42	B修改备注	GL4-C03		661	915	36	0.605	21.773	見GL4-F01F	10	13	13
43	B修改备注	GL4-C07		1678.5	915	36	1.536	55.290	見GL4-F01F	10	13	13
44	B修改备注	GL4-C08		761	915	36	0.696	25.067	見GL4-F01F	10	13	13
45	B修改备注	GL4-C09		561	915	36	0.513	18.479	見GL4-F01F	10	13	13
46	B修改备注	GL4-C10		1811	915	72	1.657	119.309	見GL4-F01F	20	26	26
47	B修改备注	GL4-CB03		661	565	1	0.373	0.373	見GL4-F01F			1
48	B修改备注	GL4-CB10		1811	565	1	1.023	1.023	見GL4-F01F			1
49	B修改备注	GL4-CF03		661	945	1	0.625	0.625	見GL4-F01F			1
50	B修改备注	GL4-CC07		1678.5	570	1	0.957	0.957	見GL4-F01F			1
51	B修改备注	GL4-CC08		761	570	1	0.434	0.434	見GL4-F01F			1
52	B修改备注	GL4-CC09		561	570	1	0.320	0.320	見GL4-F01F			1
53	B修改备注	GL4-CC10		1811	570	1	1.032	1.032	見GL4-F01F			1
54	B修改备注	GL4-CC10A		1811	945	1	1.711	1.711	見GL4-F01F			1
55	B修改	GL5-A03		840	122	2	0.102	0.205	見GL5-F01			2
56		GL5-A01		570	122	225	0.070	15.647	見GL5-F01	60	78	87
57		GL5-C01		497	122	38	0.061	2.304	見GL5-F01	10	13	15
58		GL5-C02		597	122	37	0.073	2.695	見GL5-F01	10	13	14
59		GL5-C03		397	122	37	0.048	1.792	見GL5-F01	10	13	14
60	B修改	GL5-A04		770	122	2	0.094	0.188	見GL5-F01			2
61	B新增	GL1A-A14		2164	2005	1	4.339	4.339	見GL1A-F02			1
				總合計:		1817	1571.18					

	工程號:	J-856	計算: 劉燦	日期:	2022.11.15	送呈: 威哥
	地盤名稱:	天榮站	核對: 徐詳坤	日期:	2022.11.15	副本: 鴻仔
廠用玻璃B.M.表	項目類別:	T3座(塔樓/屋頂)	批准: 林仁安	日期:	2022.11.15	
BM編號:	A/C Code:-	B 2023.04.19	數量: 1817	計玻璃面積 (平方米)		1571.184
序號	修改標示	顏色與名稱	玻璃尺寸 寬度(mm)   高度(mm)	數量 (塊)	面積(平方米) 單件   總面積	備註 MO1 MO2 MO3
<p>1). 本表中所有玻璃對角線尺寸偏差要求不超過正負2mm.</p> <p>2). 本表中所有玻璃要求粗磨邊處理並倒棱角.</p> <p>3). 本表中玻璃要求粗磨邊處理並倒棱角, 欄河玻璃頂底要精磨邊, 而所有玻璃之入爐方向需保持一致。</p> <p>4). 本表中不同種類玻璃參照玻璃加工圖加工。</p> <p>5). 本表中所有強化玻璃均需HEAT SOAK TEST。</p> <p>6). 本表中所有玻璃均需注明室內外面及其玻璃編號, 以便識別。</p>						
<b>加工注意事項:</b>						

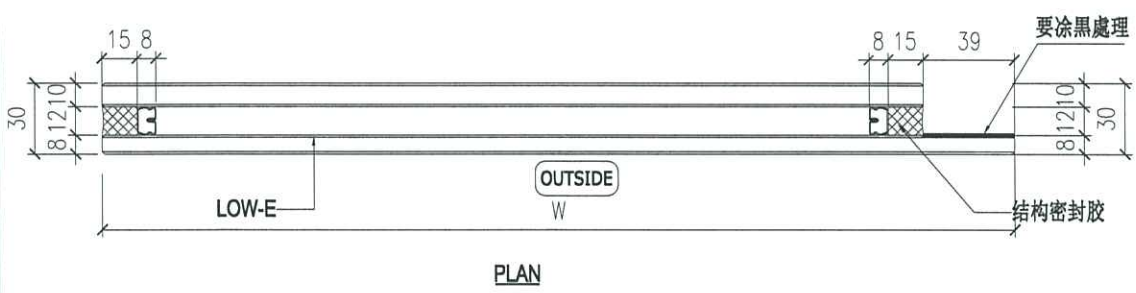
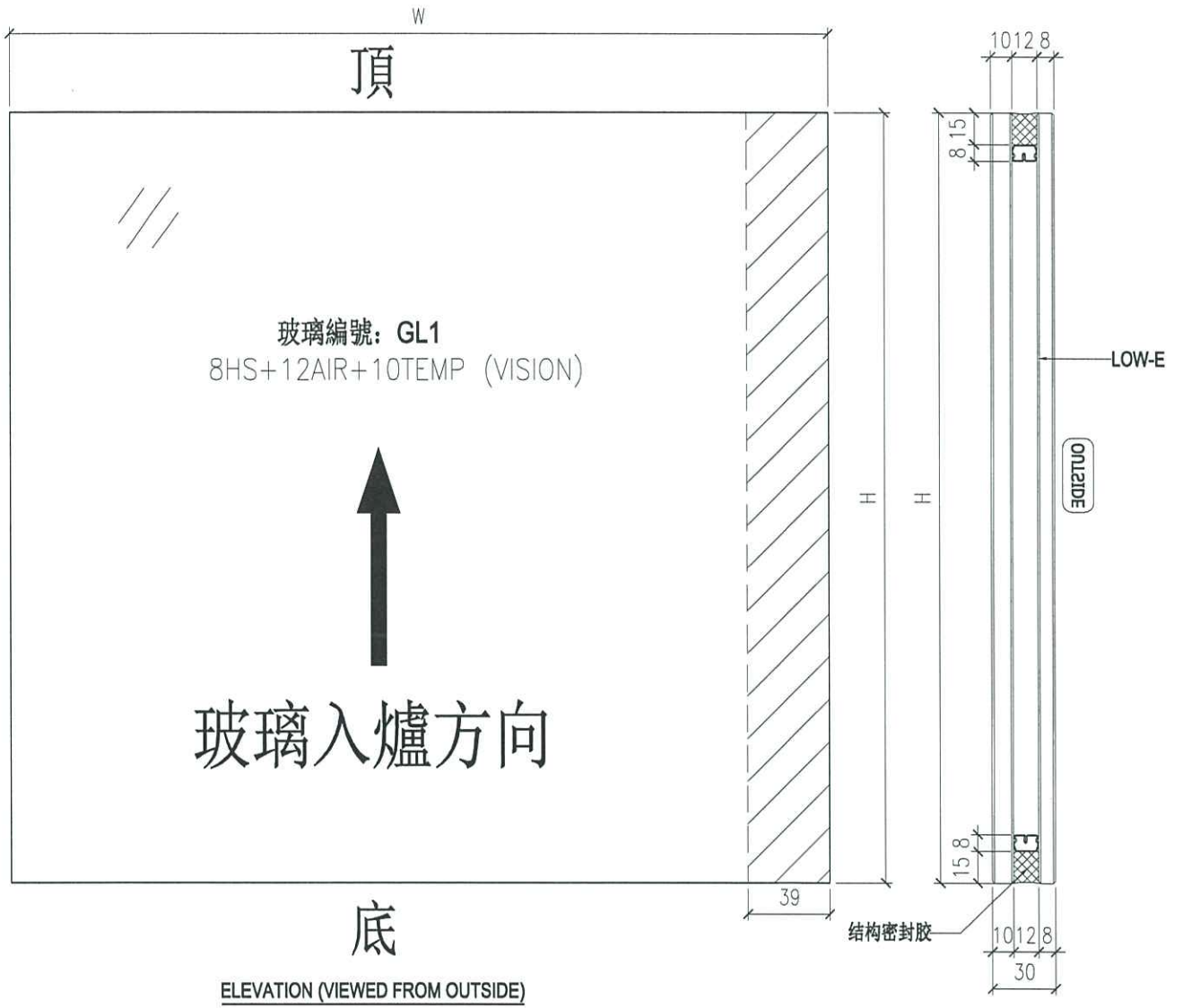
 美特鋁質有限公司 MIDI Aluminium Fabricator Ltd.				工程號	J856	類別		物料號	-	
修改	-	-	-	地盤	天榮站	制圖	劉燦	2022-10-18	圖號	GL1-F01
日期	-	-	-	採用工廠	✓ 地盤	圖紙名稱	玻璃加工圖	復核	徐詳坤	2022-19-19
				材料顏色		材料	GLASS	批准	林仁安	2022-10-19
								數量	-	
								單件重量	-	(KG)



NOTES

1. ALL DIMENSION IN mm
2. ALL EDGE CHAMFER 1x1x45

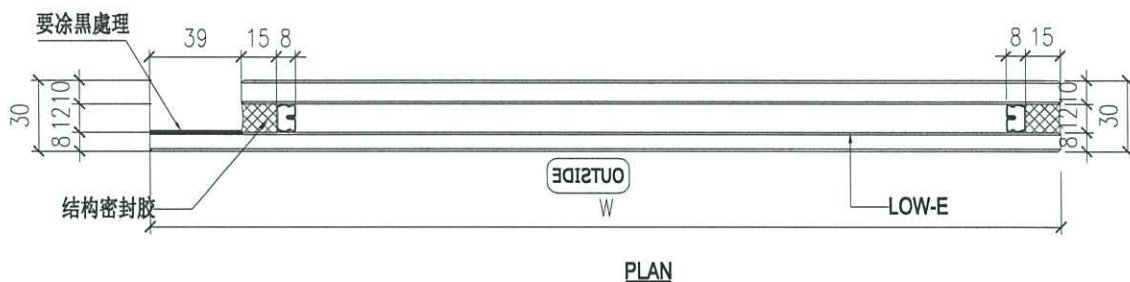
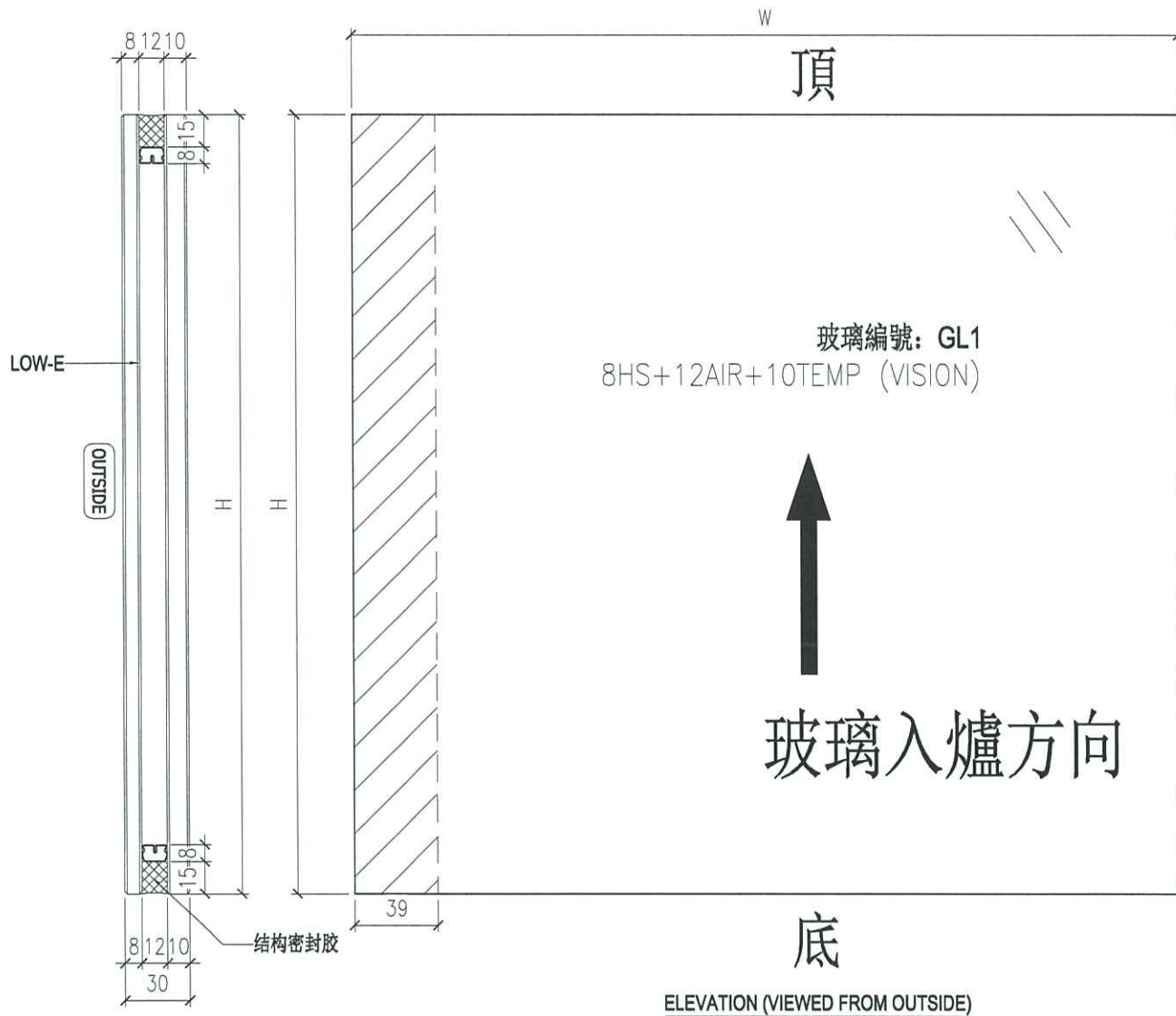
 美特鋁質有限公司 MIDI Aluminium Fabricator Ltd.				工程號	J856	類別		物料號	-					
				地盘	天榮站	制圖	劉燦	2022-10-18	圖號	GL1-F02				
修改	-	-	-	採用工廠	✓	地盘		图纸名称	玻璃加工图	復核	徐詳坤	2022-19-19	數量	-
日期	-	-	-	材料颜色		材料	GLASS	批准	林仁安	2022-10-19	單件重量	-	(KG)	



NOTES

1. ALL DIMENSION IN mm
2. ALL EDGE CHAMFER 1x1x45

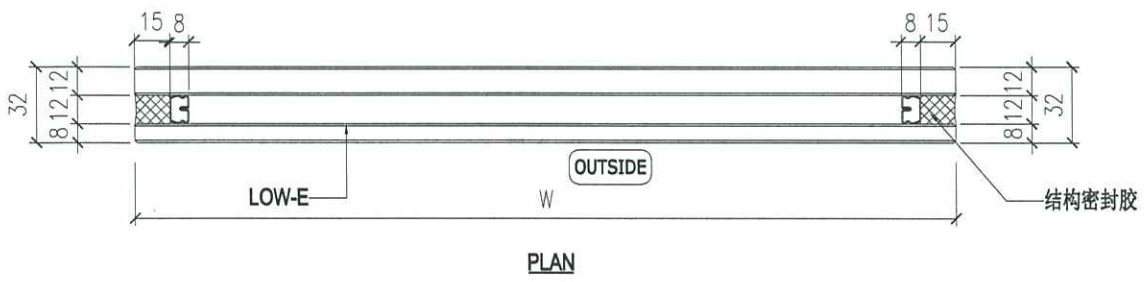
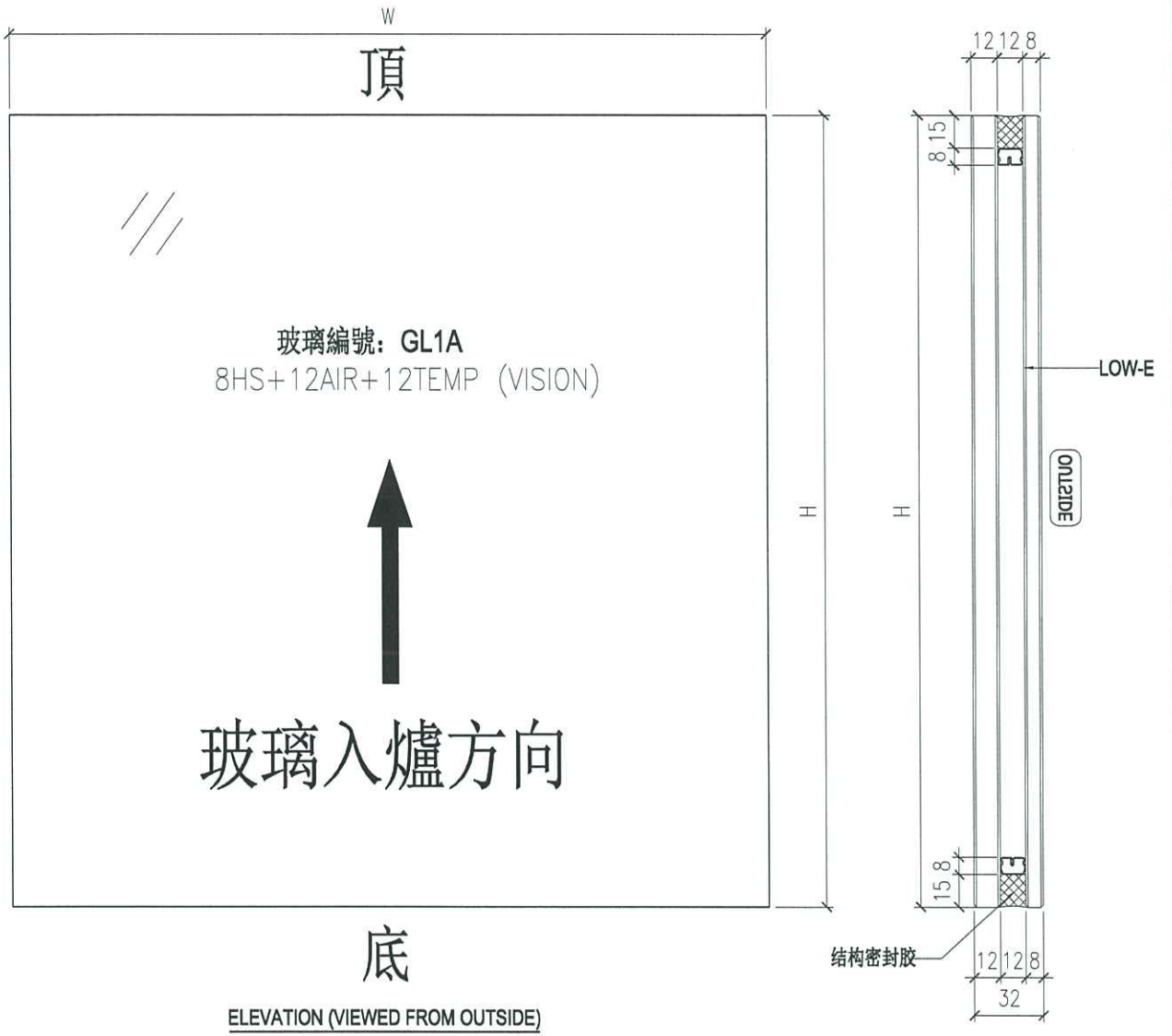
 美特鋁質有限公司 MIDI Aluminium Fabricator Ltd.				工程號	J856	類別		物料號	-	
修改	-	-	-	地盤	天榮站	制圖	劉燦	2022-10-18	圖號	GL1-F03
日期	-	-	-	採用工廠	✓ 地盤	圖紙名稱	玻璃加工圖	復核	徐詳坤	2022-19-19
				材料顏色		材料	GLASS	批准	林仁安	2022-10-19
								數量	-	
								單件重量	-	(KG)



NOTES

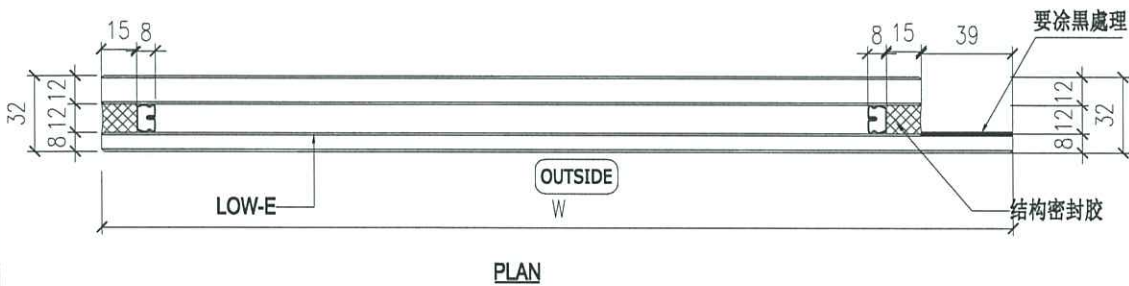
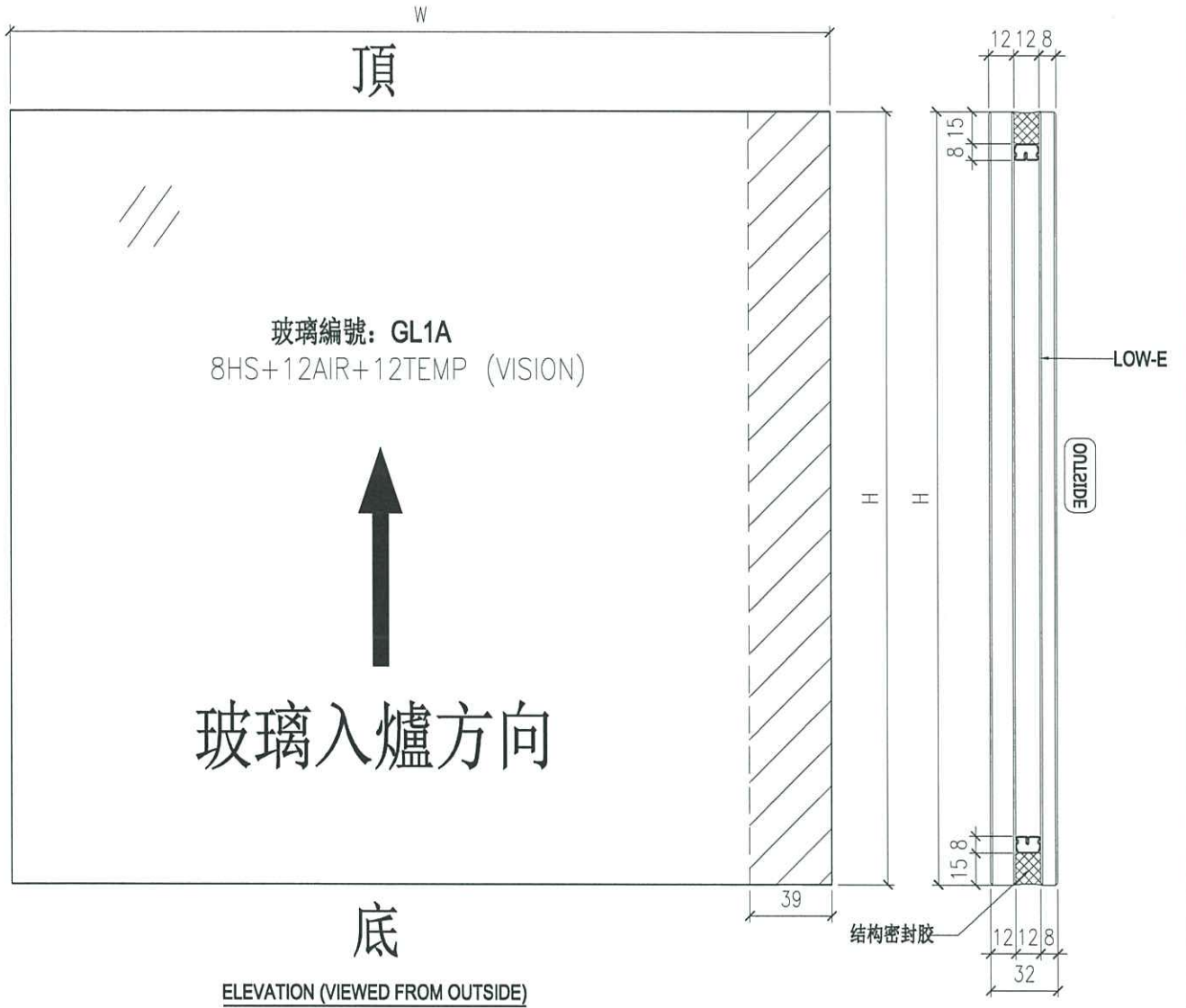
1. ALL DIMENSION IN mm
2. ALL EDGE CHAMFER 1x1x45

 <b>美特鋁質有限公司</b> MIDI Aluminium Fabricator Ltd.				工程號 J856	類別 制圖	物料號 2022-10-18	-	
				地盘 天榮站	劉燦	2022-10-18	圖號 GL1A-F01	
修改 日期	-	-	-	採用工廠 <input checked="" type="checkbox"/> 地盘	图纸名称 玻璃加工图	復核 徐詳坤	2022-19-19	數量 -
				材料颜色	材料 GLASS	批准 林仁安	2022-10-19	單件重量 - (KG)



NOTES  
 1. ALL DIMENSION IN mm  
 2. ALL EDGE CHAMFER 1x1x45

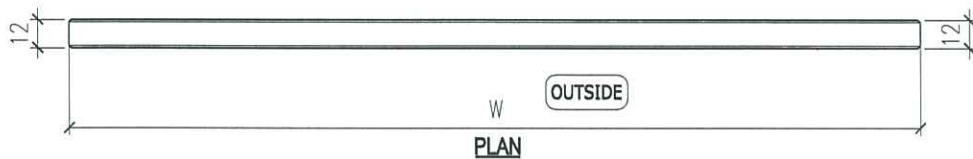
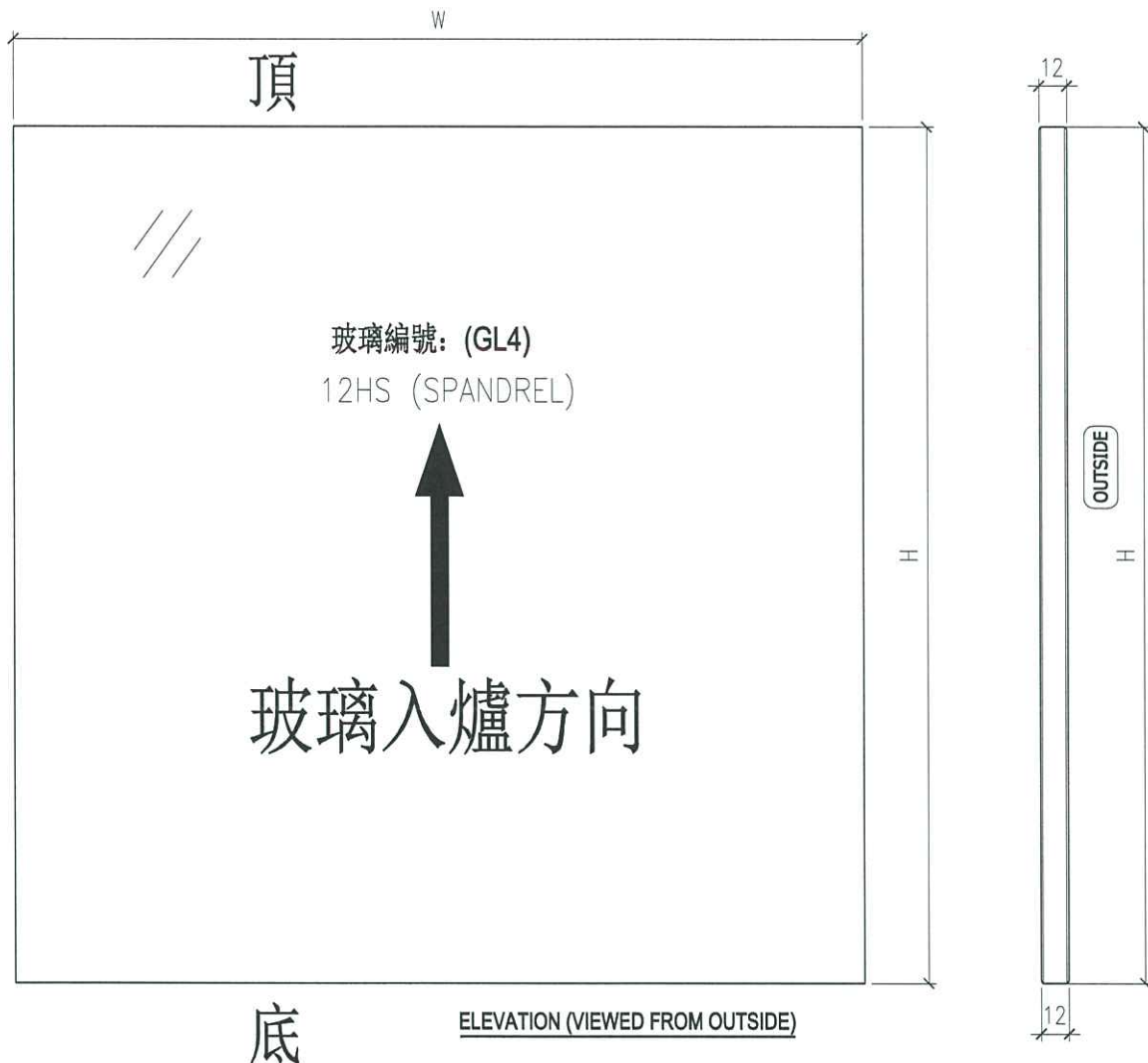
 美特鋁質有限公司 MIDI Aluminium Fabricator Ltd.				工程號	J856	類別		物料號	-			
				地盘	天榮站	制圖	劉燦	2022-10-18	圖號	GL1A-F02		
修改	-	-	-	採用工廠	✓ 地盘	图纸名称	玻璃加工图	復核	徐詳坤	2022-19-19	數量	-
日期	-	-	-	材料颜色		材料	GLASS	批准	林仁安	2022-10-19	單件重量	- (KG)



NOTES

1. ALL DIMENSION IN mm
2. ALL EDGE CHAMFER 1x1x45

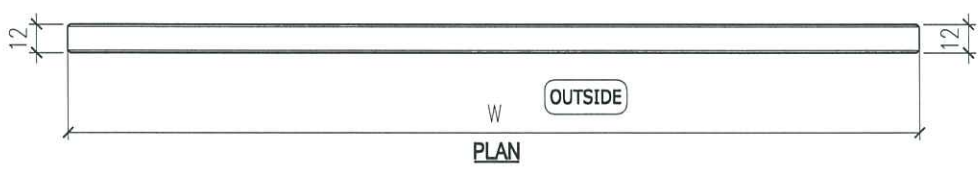
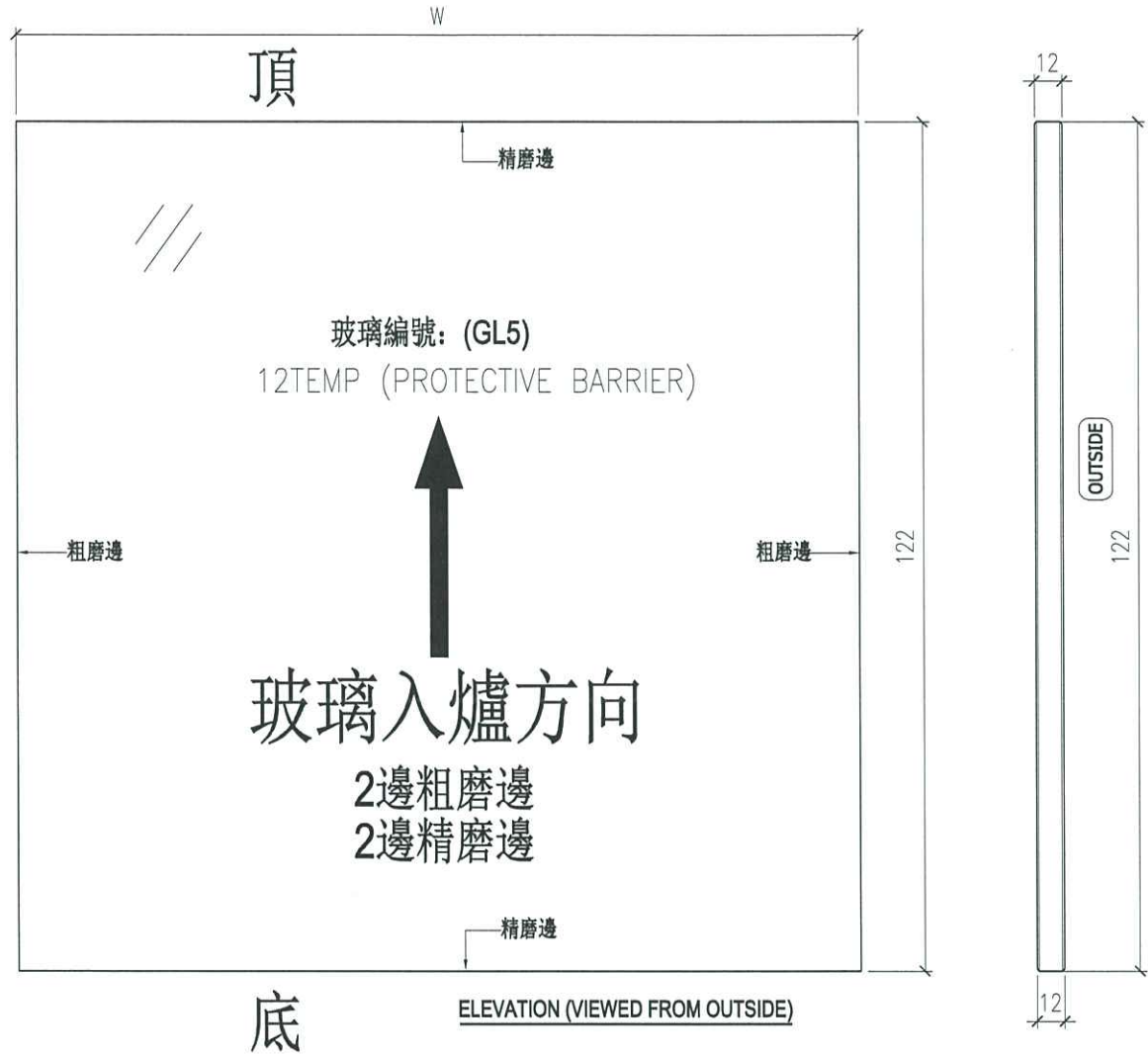
 <b>美特鋁質有限公司</b> MIDI Aluminium Fabricator Ltd.				工程號 J856	類別 制圖	物料號 -		
				地盘 天榮站	劉燦	2022-10-18	圖號 GL4-F01	
修改 日期	-	-	-	採用工廠 <input checked="" type="checkbox"/>	图纸名称 玻璃加工图	復核 徐詳坤	2022-10-19	數量 -
材料颜色				材料 GLASS	批准 林仁安	2022-10-19	單件重量 -	(KG)



NOTES

1. ALL DIMENSION IN mm
2. ALL EDGE CHAMFER 1x1x45

 美特鋁質有限公司 MIDI Aluminium Fabricator Ltd.				工程號 J856	類別 劉燦	物料號 2022-10-18	-	
				地盘 天榮站	制圖 劉燦	2022-10-18	圖號 GL5-F01	
修改 -	-	-	採用工廠 <input checked="" type="checkbox"/>	图纸名称 玻璃加工图	復核 徐詳坤	2022-10-19	數量 -	
日期 -	-	-	材料颜色 -	材料 GLASS	批准 林仁安	2022-10-19	單件重量 -	(KG)



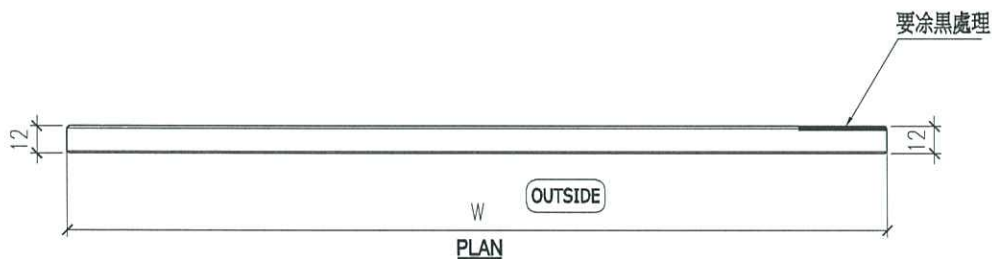
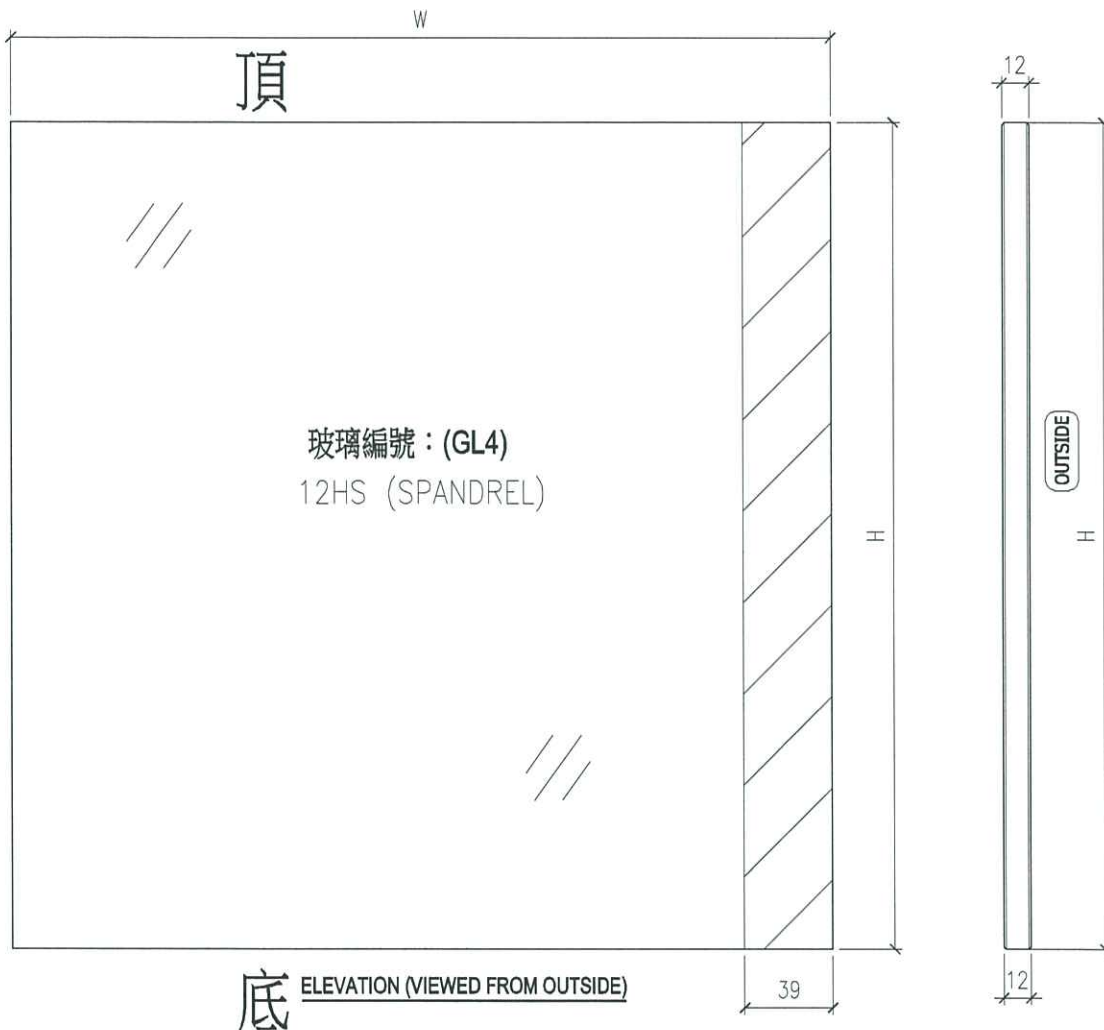
NOTES

1. ALL DIMENSION IN mm
2. ALL EDGE CHAMFER 1x1x45



美特鋁質有限公司  
MIDI Aluminium Fabricator Ltd.

工程號	J856	類別		物料號	-			
地盘	天榮站	制圖	劉燦	2022-10-18	圖號	GL4-F01F		
修改	-	採用工廠	✓	復核	徐詳坤	2022-10-19	數量	-
日期	-	材料顏色		批准	林仁安	2022-10-19	單件重量	- (KG)



NOTES

1. ALL DIMENSION IN mm
2. ALL EDGE CHAMFER 1x1x45