

工程指示 / 要求簡箋 ENGINEER INSTRUCTIONS(E.I.)

工程指示編號:	EI- 4269G	修改版本:	G
	HK-1568		
工程編號:	J 856	工程名稱:	天榮站
收件人:	生統	發件人:	Lai Sik Hung
工程項目:	佛沙窗 大貨(T3)(修訂G:增加標示圖紙內室內窗玉尺寸資料及玉底去水孔修改)	日期:	14/09/2022

<input type="checkbox"/> 原合約工程包	<input type="checkbox"/> 原合約工程加 / 減賬 QT-	<input type="checkbox"/> 新工程報價 QT-
---------------------------------	--	------------------------------------

信件批核號碼/圖紙參考編號:	批核模具圖紙編號:
客戶指示附件:	管理內部批簽署:

<input type="checkbox"/> 初步鋁料 B.M.	<input type="checkbox"/> 加工拆圖, 然後生產	<input type="checkbox"/> 尺寸表
<input type="checkbox"/> 正式鋁料 B.M.	<input type="checkbox"/> 技術上資料/指示	<input type="checkbox"/> 報價
<input type="checkbox"/> 配件 B.M.	<input type="checkbox"/> 樣辦或貨品說明書	<input type="checkbox"/> 分判合約
<input type="checkbox"/> 其他:		

內容: 修訂G: 增加標示圖紙內室內窗玉尺寸資料及玉底去水孔修改  佛沙窗 大貨(T3)
完成上列要求日期: <b>ASAP</b>

**國內**

<input type="checkbox"/> 生產技術總監	<input type="checkbox"/> 連附件	<input checked="" type="checkbox"/> 技術部	<input checked="" type="checkbox"/> 連附件	<input type="checkbox"/> 生產部	<input type="checkbox"/> 連附件
<input type="checkbox"/> 採購部	<input type="checkbox"/> 連附件	<input checked="" type="checkbox"/> 生產統籌部	<input checked="" type="checkbox"/> 連附件	<input type="checkbox"/> 報關組	<input type="checkbox"/> 連附件
<input type="checkbox"/> 質檢部	<input type="checkbox"/> 連附件	<input type="checkbox"/> 會計部	<input type="checkbox"/> 連附件	<input type="checkbox"/> 機械設計部	<input type="checkbox"/> 連附件
<input checked="" type="checkbox"/> 香港辦	<input checked="" type="checkbox"/> 連附件	<input type="checkbox"/> 其他:			

<input type="checkbox"/> 行政部	<input type="checkbox"/> 連附件	<input type="checkbox"/> 會計部	<input type="checkbox"/> 連附件	<input type="checkbox"/> 統籌部	<input type="checkbox"/> 連附件	<input type="checkbox"/> 工程部	<input type="checkbox"/> 連附件
<input type="checkbox"/> 採購部	<input type="checkbox"/> 連附件	<input type="checkbox"/> QS部	<input type="checkbox"/> 連附件	<input type="checkbox"/> 地盤管理	<input type="checkbox"/> 連附件	<input type="checkbox"/> 維修部	<input type="checkbox"/> 連附件

*發件人簽署:		*組別成員批核簽署:	
傳遞編號:		項目經理簽署:	

**圖則登記表**  
**DRAWING REGISTER**

圖則登記表 DRAWING REGISTER		接收日期 Receiving Date (適用於客戶圖則)								
工程名稱 Project Title: 天水圍天榮站	年									
T3-佛沙窗拆圖		月								
工程編號 Project No: J-856			日							
分發予 Distributed To		年		22	22	22	22	22	22	22
	月		1	1	1	1	2	6	9	
			日	8	14	17	20	16	24	9
圖則編號 Drg. No.	圖則名稱 Drawing Title			修訂編號 Revision No.						
AW-04 (1)	70佛沙窗組裝圖		1a					新增	-	
AW-02a	70佛沙窗組裝圖		2a					新增	-	
AW-02aR	70佛沙窗組裝圖		3a					新增	-	
856-SG-F1a	70生窗柵格		4a					新增	-	
856-SG-F4a	70生窗柵格		5a					新增	-	
AW-02	70佛沙窗組裝圖		1	-	-	-	-	-	A	-
AW-02R	70佛沙窗組裝圖		2	-	-	-	-	-	A	-
AW-03	70佛沙窗組裝圖		3	-	-	-	-	-	A	-
AW-03R	70佛沙窗組裝圖		4	-	-	-	-	-	A	-
AW-04	70佛沙窗組裝圖		5	-	-	-	-	-	A	-
AW-04R	70佛沙窗組裝圖		6	-	-	-	-	-	A	-
AW-09R	70佛沙窗組裝圖		7	-	-	-	-	-	A	-
AW-08 (維修窗)	70佛沙窗組裝圖		8	-	-	-	-	-	A	-
AW-02 (1)	70佛沙窗組裝圖		9	-	-	-	-	-	A	-
AW-02R (1)	70佛沙窗組裝圖		10	-	-	-	-	-	A	-
AW-03 (1)	70佛沙窗組裝圖		11	-	-	-	-	-	A	-
AW-03R (1)	70佛沙窗組裝圖		12	-	-	-	-	-	A	-
856-PW-T1	70窗節點示意圖		13	-	-	-	-	-	-	-
856-PW-T2	70窗節點示意圖		14	-	-	-	A	-	B	-
856-PW-T3	70窗節點示意圖	15	-	-	-	A	-	B	-	
856-PW-T4	70窗節點示意圖	16	-	-	-	A	-	B	-	
856-PW-T8	鋁角拆圖	17	-	-	-	-	-	A	-	
856-PW-T9	水線碼鑽孔示意圖	18	-	-	-	-	-	A	-	

**圖則登記表**  
**DRAWING REGISTER**

圖則編號 Drg. No.		圖則名稱 Drawing Title		年 月 日	接收日期 Receiving Date (適用於客戶圖則)							
					22	22	22	22	22	22	22	
工程名稱 Project Title: 天水圍天榮站		T3-佛沙窗拆圖		年								
工程編號 Project No: J-856		分發予 Distributed To		月								
				日								
				年	22	22	22	22	22	22	22	
				月	1	1	1	1	2	6	9	
				日	8	14	17	20	16	24	9	
				年 月 日	修訂編號 Revision No.							
					-	-	-	-	-	-	-	-
856-PW-T10	水線碼鑽孔示意圖	19		-	-	-	-	-	-	-	-	
856-PW-T11	窗占組裝示意圖	20		-	-	-	-	-	-	-	-	
856-SH-D1	多點鎖,拉巴放樣圖	21		-	-	-	-	-	A	B		
856-SH-D1(1)	多點鎖,拉巴放樣 (數據表)	22		-	-	-	-	-	A	B		
856-SH-D2	多點鎖,拉巴放樣圖	23		-	-	-	-	-	A	B		
856-SH-D2(1)	多點鎖,拉巴放樣 (數據表)	24		-	-	-	-	-	A	B		
856-SG-F1	70生窗柵格	25		-	-	-	A	-	B	-		
856-SG-F1(1)	70生窗柵格 (數據表)	26		-	-	-	A	-	B	-		
856-SG-F2	70生窗柵格	27		-	-	-	A	-	B	-		
856-SG-F2(1)	70生窗柵格 (數據表)	28		-	-	-	A	-	B	-		
856-SG-F3	70生窗柵格	29		-	-	-	A	-	B	-		
856-SG-F4	70梗窗柵格	30		-	-	-	A	-	B	-		
856-SG-F5	70梗窗柵格	31		-	-	-	A	-	B	-		
856-SG-F6	70梗窗柵格	32		-	-	-	A	-	B	-		
856-SG-F7	70梗窗柵格	33		-	-	-	A	-	B	-		
856-SG-F8	70梗窗柵格	34		-	-	-	A	-	B	-		
856-SG-F8(1)	70梗窗柵格 (數據表)	35		-	-	-	A	-	B	-		
856-SG-F9	70梗窗柵格	36		-	-	-	A	-	B	-		
856-SG-F9(1)	70梗窗柵格 (數據表)	37		-	-	-	A	-	B	-		
856-SG-B01	鋁巴鑽孔圖	38		-	-	-	-	-	A	-		
856-SG-B02	70窗鋁巴鑽孔圖	39		-	-	-	-	-	-	-		
856-SG-B03	70窗安全柵格節點示意圖	40		-	-	-	A	-	-	-		
856-SG-B04	70窗安全柵格節點示意圖	41		-	-	-	A	-	B	-		

圖則登記表  
DRAWING REGISTER

圖則登記表 DRAWING REGISTER		接收日期 Receiving Date (適用於客戶圖則)							
工程名稱 Project Title: 天水圍天榮站		年							
T3-佛沙窗拆圖		月							
工程編號 Project No: J-856		日							
分發予 Distributed To									
		年	22	22	22	22	22	22	
		月	1	1	1	1	2	6	9
		日	8	14	17	20	16	24	9
圖則編號 Drg. No.	圖則名稱 Drawing Title	No.	修訂編號 Revision No.						
856-SG-B05	70窗安全柵格節點示意圖	42	-	-	-	A	-	B	-
856-SG-B06	70窗安全柵格節點示意圖	43	-	-	-	A	-	B	-
856-SG-B07	加力通用鋁角加工圖	44	-	-	-	A	-	B	-
856-SG-B08	加力通用鋁角加工圖	45	-	-	-	A	-	B	-
X86016-F01	梗頂橫拆圖	46	-	-	-	A	-	-	-
X86016-F01 (1)	梗頂橫拆圖 (數據表)	47	-	-	-	-	-	A	-
X86016-F01a	梗底橫拆圖	48	-	-	-	A	-	-	-
X86016-F01a (1)	梗底橫拆圖 (數據表)	49	-	-	-	-	-	A	-
X86016-F01aL	梗底橫拆圖	50	-	-	-	A	-	-	-
X86016-F01aL (1)	梗底橫拆圖 (數據表)	51	-	-	-	-	-	A	-
X86016-F01aR	梗底橫拆圖	52	-	-	-	A	-	-	-
X86016-F01aR (1)	梗底橫拆圖 (數據表)	53	-	-	-	-	-	A	-
X86005-F01	梗邊企拆圖	54	-	-	-	-	-	-	-
X86005-F01 (1)	梗邊企拆圖 (數據表)	55	-	-	-	-	-	A	-
X86006-F01	梗夾企拆圖	56	-	A	-	-	-	-	-
X86006-F01 (1)	梗夾企拆圖 (數據表)	57	-	-	-	-	-	A	-
X86108-F01	中企夾通拆圖	58	-	-	-	-	-	-	-
X86108-F01 (1)	中企夾通拆圖 (數據表)	59	-	-	-	-	-	A	-
X86008-F01	中企夾通 (95) 拆圖	60	-	-	-	-	-	-	-
X86008-F01 (1)	中企夾通 (95) 拆圖 (數據表)	61	-	-	-	-	-	A	-
X86003-S1L	70生邊企拆圖	62	-	A	-	B	-	C	-
X86007-S1L	70生夾企拆圖	63	-	A	-	B	-	C	-
X86003-S2L	70生邊企拆圖	64	-	A	-	B	-	C	-



圖則登記表  
DRAWING REGISTER

工程名稱 Project Title: 天水圍天榮站 T3-佛沙窗拆圖		接收日期 Receiving Date (適用於客戶圖則)							
工程編號 Project No: J-856		年	月	日					
分發予 Distributed To		年	月	日					
		22	22	22	22	22	22	22	
		1	1	1	1	2	6	9	
		8	14	17	20	16	24	9	
圖則編號 Drg. No.	圖則名稱 Drawing Title	修訂編號 Revision No.							
X86004-SHL1-1	70生窗玉企料加工圖	87	-	-	-	-	A	-	
X86004-SHL1-2	70生窗玉企料加工圖	88	-	-	-	-	A	-	
X86004-SHR1-1	70生窗玉企料加工圖	89	-	-	-	-	A	-	
X86004-SHR1-1a	70生窗玉企料加工圖	90	-	-	-	-	A	-	
X86004-SHR1-2	70生窗玉企料加工圖	91	-	-	-	-	A	-	
X86004-SHL1-T1	70生窗玉橫料加工圖	92	-	-	-	-	A	-	
X86004-SHL1-T2	70生窗玉橫料加工圖	93	-	-	A	-	B	C	
X86004-SHR1-T1	70生窗玉橫料加工圖	94	-	-	-	-	A	-	
X86004-SHR1-T2	70生窗玉橫料加工圖	95	-	-	A	-	B	C	
X86004-SHR2-T1	70生窗玉橫料加工圖	96	-	-	-	-	A	-	
X86004-SHR2-T2	70生窗玉橫料加工圖	97	-	-	A	-	B	C	
X86109-S1L	生窗手柄玻璃線加工圖	98	-	-	-	-	A	-	
X86109-S1R	生窗手柄玻璃線加工圖	99	-	-	-	-	A	-	
X86109-S1Ra	生窗手柄玻璃線加工圖	100	-	-	-	-	A	-	
856-LB-01	加力巴加工圖	101	-	-	-	新增	A	-	
856-PW-AH01	墊通加工圖	102	-	-	-	新增	A	-	
X86014-S3L	70生頂橫拆圖	103					新增	-	
X86015-S3L	70上生下梗中橫拆圖	104					新增	-	
X86014-S3R	70生頂橫拆圖	105					新增	-	
X86015-S3R	70上生下梗中橫拆圖	106					新增	-	
X86016-S3	70梗底橫拆圖	107					新增	-	
X86004-SHL3-T1	70生窗玉橫料加工圖	108					新增	-	
X86004-SHL3-T2	70生窗玉橫料加工圖	109					新增	B	

**圖則登記表**  
**DRAWING REGISTER**

工程名稱 Project Title: 天水圍天榮站 T3-佛沙窗拆圖		年 月 日	接收日期 Receiving Date (適用於客戶圖則)						
工程編號 Project No: J-856									
分發予 Distributed To									
		年 月 日	22	22	22	22	22	22	22
			1	1	1	1	2	6	9
			8	14	17	20	16	24	9
圖則編號 Drg. No.	圖則名稱 Drawing Title		修訂編號 Revision No.						
X86004-SHR3-T1	70生窗玉橫料加工圖	110						新增	-
X86004-SHR3-T2	70生窗玉橫料加工圖	111						新增	B



美特鋁質有限公司  
MIDI Aluminium Fabricator Ltd.

數據表見后頁

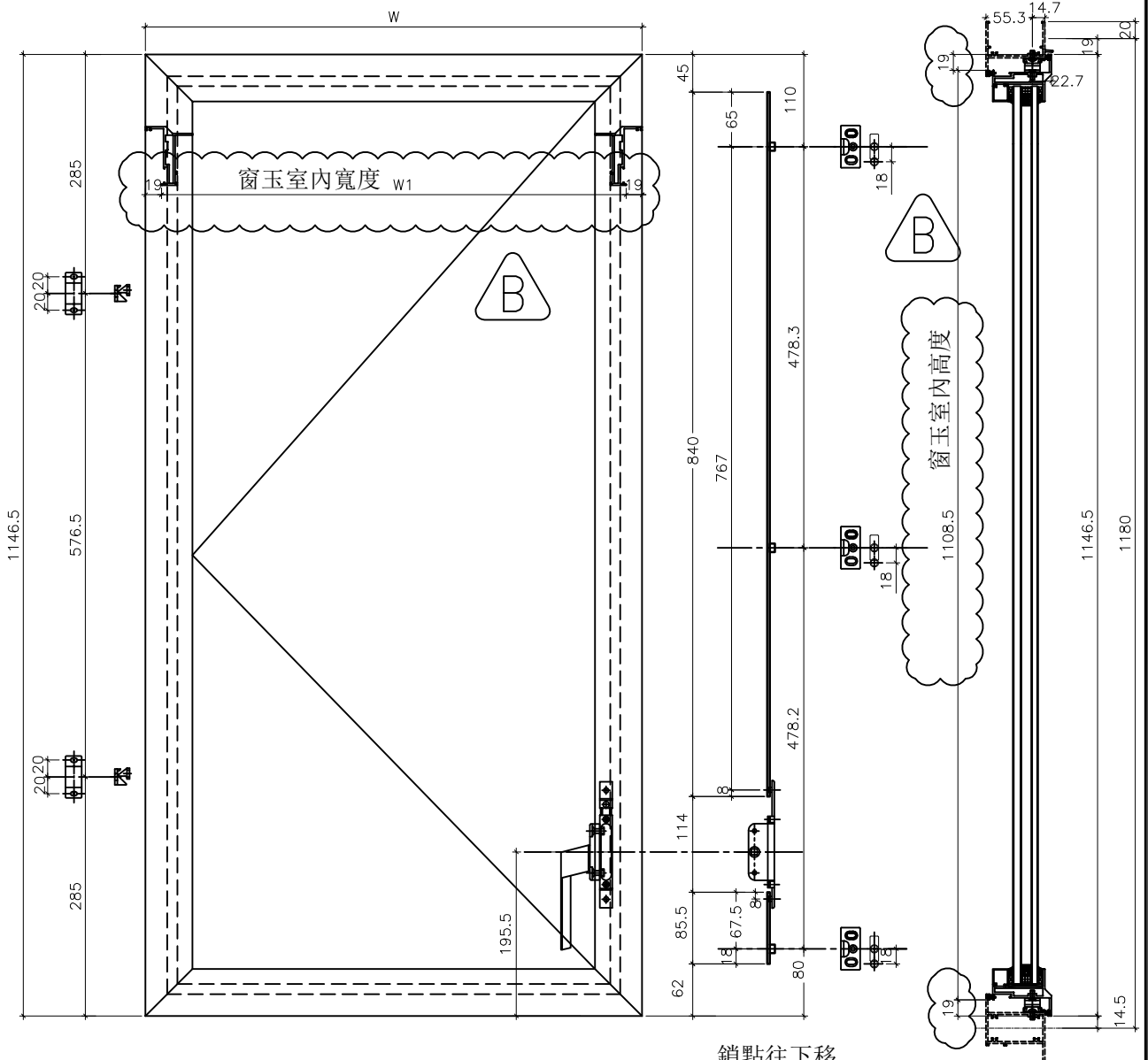
工程號 J856 地盤 天水圍天榮站

因為扣碼做法不確定，  
先試做一幅，再大批量生產

依客戶現場看廠要求  
增加窗玉室內尺寸



# 1146.5高度SHL生窗



鎖點往下移  
動30mm防止  
傳動器撞到  
鎖扣

名稱	多點鎖,拉巴放樣圖	制圖	邱常海	2021.12.13	修改	A	B
材料	拉巴 (X85964)	復核	謝永林	2022.01.08	日期	22.06.24	22.09.08
顏色	中灰色 (UCT542919XL-3)	批准			圖號	856-SH-D1	



美特鋁質有限公司  
MIDI Aluminium Fabricator Ltd.

圖樣見前頁

工程號 J856 | 地盤 天水圍天榮站

因為扣碼做法不確定，  
先試做一幅，再大批量生產

依客戶現場看廠要求  
增加窗玉室內尺寸



序號	窗号	宽度 (W)	宽度 (W1)	位置	幅数	樓層
1	AW-02	532	494	T3-A1	35	3/F-42/F
2	AW-02	532	494	T3-A11	34	5/F-42/F
3	AW-02	532	494	T3-A5	34	5/F-42/F
4	AW-02	532	494	T3-A13	34	5/F-42/F
5	AW-02	532	494	T3-B5	35	3/F-42/F
6	AW-02	532	494	T3-B11	35	3/F-42/F
7	AW-02	532	494	T3-B6	35	3/F-42/F
8	AW-02	532	494	T3-B3	35	3/F-42/F
9	AW-02	532	494	T3-A10	35	3/F-42/F
10	AW-02	532	494	T3-B9	35	3/F-42/F
11	AW-02	532	494	T3-A6	34	5/F-42/F
12	AW-02	532	494	T3-A3	1	3/F
13	AW-02	532	494	T3-A12	1	3/F
14	AW-03	532	494	T3-A2	35	3/F-42/F
15	AW-03	532	494	T3-A5	35	3/F-42/F
16	AW-03	532	494	T3-A7	35	3/F-42/F
17	AW-03	532	494	T3-B7	35	3/F-42/F
18	AW-03	532	494	T3-A9	35	3/F-42/F
19	AW-04	532	494	T3-B11	35	3/F-42/F
20	AW-04	532	494	T3-A3	35	3/F-42/F
21	AW-04	532	494	T3-A6	35	3/F-42/F
22	AW-04	532	494	T3-A10	35	3/F-42/F
23	AW-04	532	494	T3-B5	35	3/F-42/F
24	AW-04	532	494	T3-A8	35	3/F-42/F
25	AW-04	532	494	T3-A12	35	3/F-42/F
26	AW-04	532	494	T3-B9	35	3/F-42/F
27	AW-02a	432	394	T3-B3	35	3/F-42/F
28				合計:	873	

名稱	多點鎖,拉巴放樣圖BM表	制圖	邱常海	2021.12.13	修改	A	B
材料	拉巴 (X85964)	復核	謝永林	2022.01.08	日期	22.06.24	22.09.08
顏色	中灰色 (UCT542919XL-3)	批准			圖號	856-SH-D1(1)	





美特鋁質有限公司  
MIDI Aluminium Fabricator Ltd.

圖樣見前頁

工程號 J856 地盤 天水圍天榮站

因為扣碼做法不確定，  
先試做一幅，再大批量生產

依客戶現場看廠要求  
增加窗玉室內尺寸



序號	窗号	宽度 (W)	宽度 (W1)	位置	幅数	樓層
1	AW-02R	532	494	T3-A6	1	3/F
2	AW-02R	532	494	T3-A9	35	3/F-42/F
3	AW-02R	532	494	T3-A3	34	5/F-42/F
4	AW-02R	532	494	T3-A12	34	5/F-42/F
5	AW-02R	532	494	T3-B1	35	3/F-42/F
6	AW-02R	532	494	T3-B7	35	3/F-42/F
7	AW-02R	532	494	T3-B8	35	3/F-42/F
8	AW-02R	532	494	T3-A2	35	3/F-42/F
9	AW-02R	532	494	T3-A5	35	3/F-42/F
10	AW-02R	532	494	T3-A11	1	3/F
11	AW-02R	532	494	T3-A5	1	3/F
12	AW-02R	532	494	T3-A13	1	3/F
13	AW-03R	532	494	T3-B6	35	3/F-42/F
14	AW-03R	532	494	T3-A11	35	3/F-42/F
15	AW-03R	532	494	T3-A13	35	3/F-42/F
16	AW-03R	532	494	T3-A15	35	3/F-42/F
17	AW-09R	542	504	T3-A7	35	3/F-42/F
18	AW-02aR	432	394	T3-B1	35	3/F-42/F
19				合計:	492	

名稱	多點鎖,拉巴放樣圖BM表	制圖	邱常海	2021.12.13	修改	A	B
材料	拉巴 (X85964)	復核	謝永林	2021.12.13	日期	22.06.24	22.09.08
顏色	中灰色 (UCT542919XL-3)	批准			圖號	856-SH-D2(1)	



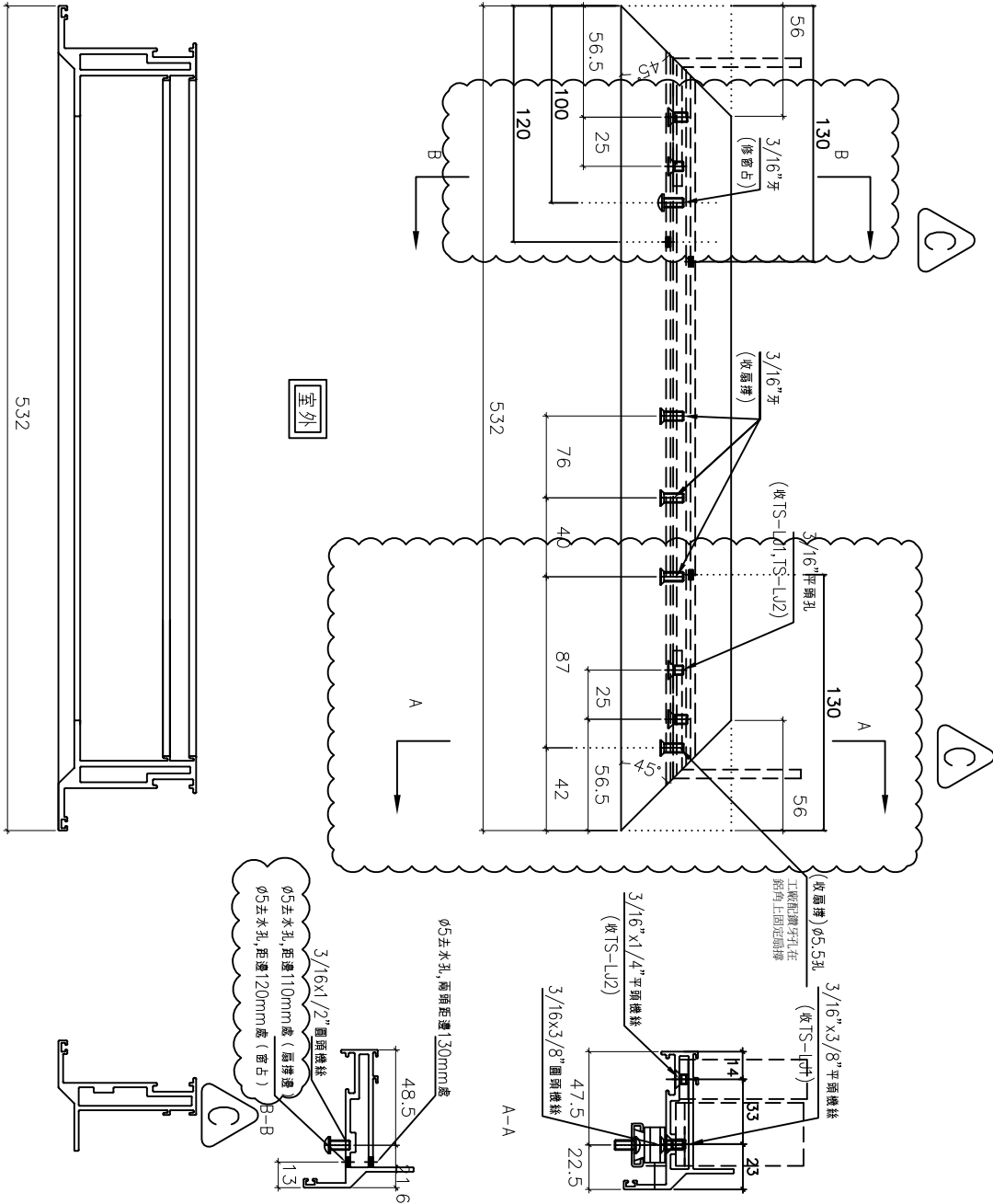


美特鋁質有限公司  
MIDI Aluminium Fabricator Ltd.

工程號 J856 地盤 天水圍天榮站

窗号	幅数	位置	樓層
AW-02R	35	T3-A2	3/F-42/F
AW-02R	35	T3-A9	3/F-42/F
AW-02R	35	T3-B7	3/F-42/F
AW-02R	35	T3-B8	3/F-42/F
AW-02R	1	T3-A6	3/F
AW-02R	1	T3-A11	3/F
AW-02R	35	T3-A5	3/F-42/F
AW-02R	35	T3-B1	3/F-42/F
AW-02R	34	T3-A13	5/F-42/F
AW-02R	34	T3-A12	5/F-42/F
AW-02R	1	T3-A5	3/F
AW-02R	1	T3-A13	3/F
AW-03R	35	T3-A15	3/F-42/F
AW-03R	35	T3-B6	3/F-42/F
AW-03R	35	T3-A11	3/F-42/F
AW-03R	35	T3-A13	3/F-42/F
合計:	422		

依客戶現場看廠要求  
移位窗玉去水孔



名稱	70生窗玉橫料加工圖	制圖	方強	2022.05.31	修改	A	B	C
材料	X86004	復核	謝永林	2022.06.01	日期	2022.1.17	22.05.31	22.09.9
顏色	中灰色 (UCT542919XL-3)	批准			圖號	X86004-SHR1-T2		



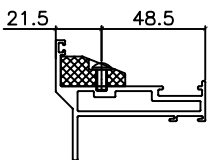
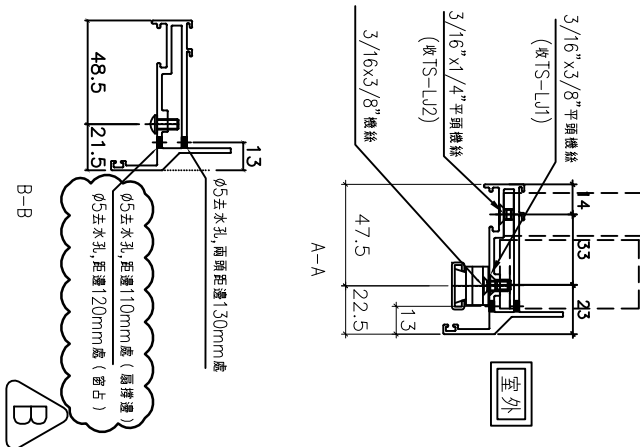
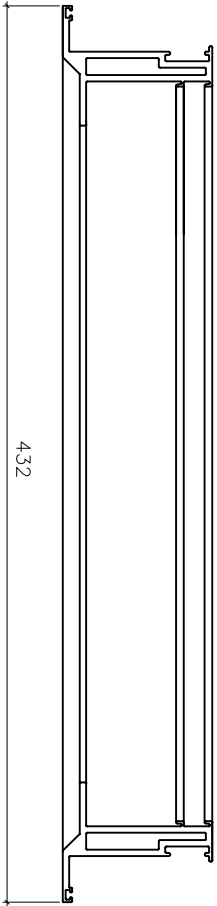
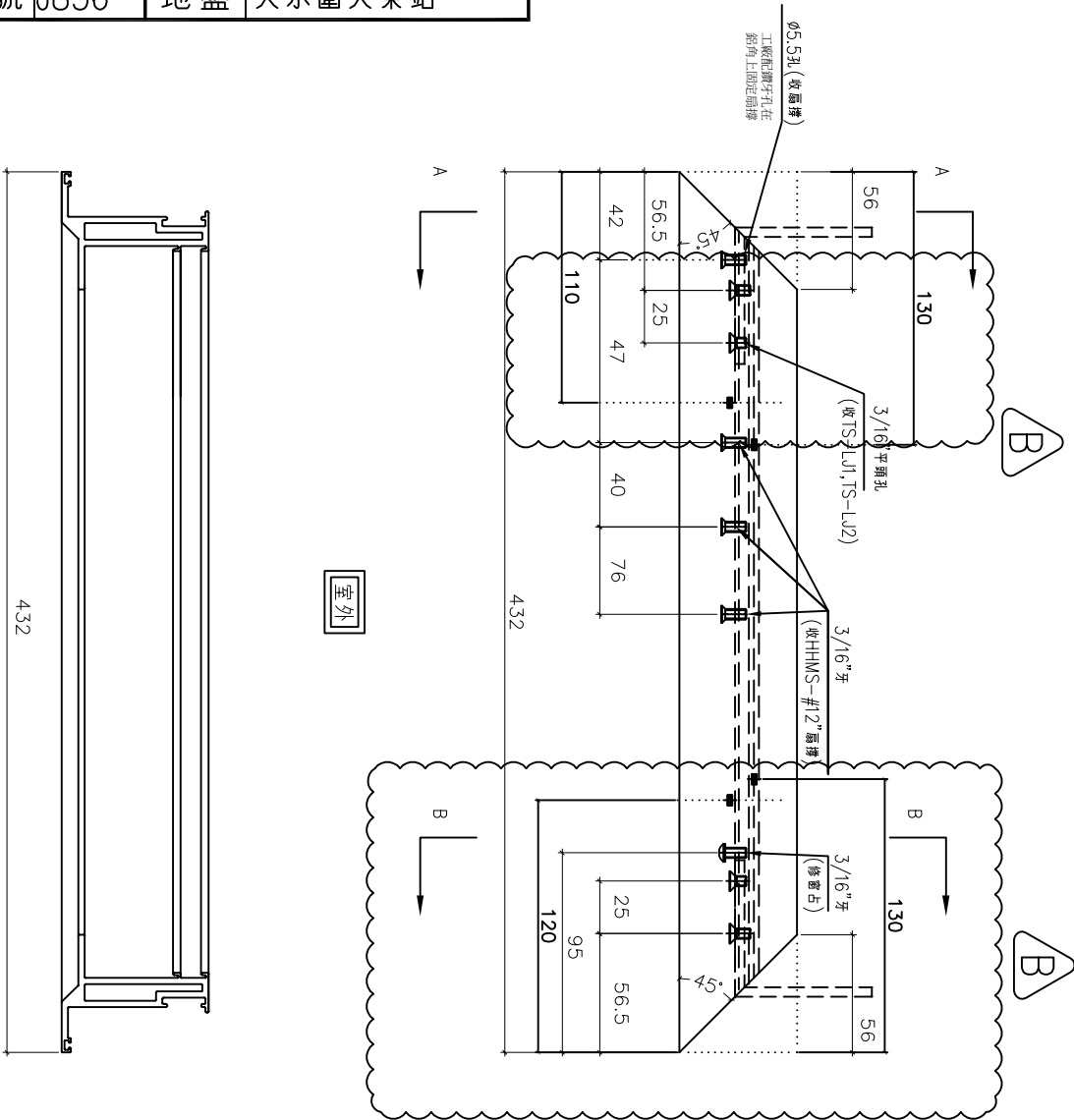


美特鋁質有限公司  
MIDI Aluminium Fabricator Ltd.

工程號 J856 | 地盤 天水圍天榮站

窗號	幅數	位置	樓層
AW-02a	35	T3-B3	3/F-42/F

依客戶現場看廠要求  
移位窗玉去水孔



名稱	70生窗玉橫料加工圖	制圖	方強	2022.05.31	修改	新增	B
材料	X86004	復核	謝永林	2022.06.01	日期	22.05.31	22.09.9
顏色	中灰色 (UCT542919XL-3)	批准			圖號	X86004-SHL3-T2	

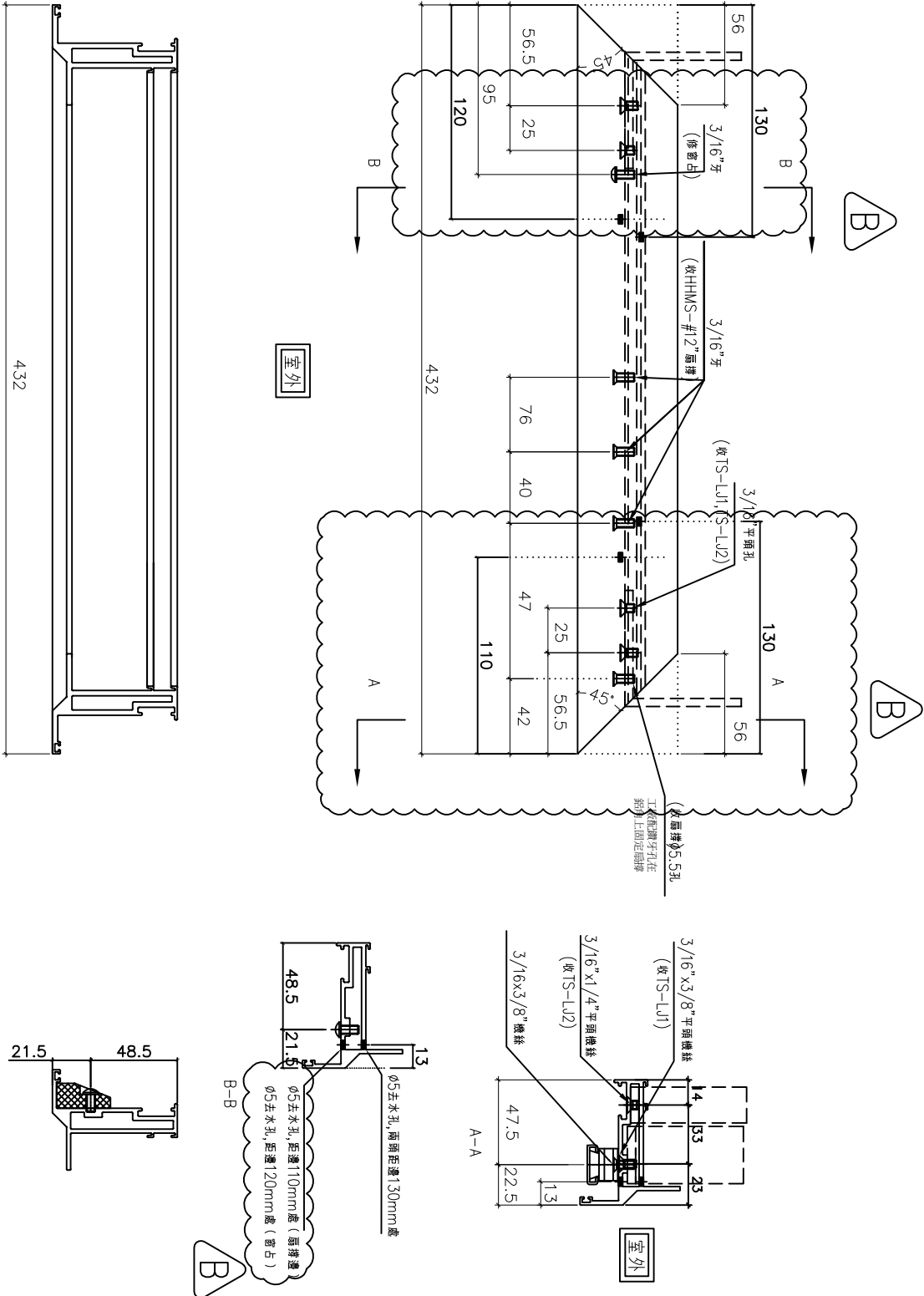


美特鋁質有限公司  
MIDI Aluminium Fabricator Ltd.

工程號 J856 | 地盤 天水圍天榮站

窗號	幅數	位置	樓層
AW-02aR	35	T3-B1	3/F-42/F

依客戶現場看廠要求  
移位窗玉去水孔



名稱	70生窗玉橫料加工圖	制圖	方強	2022.05.31	修改	新增	B
材料	X86004	復核	謝永林	2022.06.01	日期	22.05.31	22.09.9
顏色	中灰色 (UCT542919XL-3)	批准			圖號	X86004-SHR3-T2	