

工程指示 / 要求簡箋 ENGINEER INSTRUCTIONS(E.I.)

工程指示編號:	EI- 7796	修改版本:	A
	HK-1082		
工程編號:	J 853	工程名稱:	延坪道 (第2期)
收件人:	生系統	發件人:	Joe Chan
工程項目:	大樓 B/F 後加 Grille 地盤用疏子 (第一部份)	日期:	5/6/2024

<input type="checkbox"/> 原合約工程包	<input type="checkbox"/> 原合約工程加 / 減賬 QT-	<input type="checkbox"/> 新工程報價 QT-
---------------------------------	--	------------------------------------

信件批核號碼/圖紙參考編號:	批核模具圖紙編號:
客戶指示附件:	管理內部批簽署:

<input type="checkbox"/> 初步鋁料 B.M.	<input type="checkbox"/> 加工拆圖, 然後生產	<input type="checkbox"/> 尺寸表
<input type="checkbox"/> 正式鋁料 B.M.	<input type="checkbox"/> 技術上資料/指示	<input type="checkbox"/> 報價
<input type="checkbox"/> 配件 B.M.	<input type="checkbox"/> 樣辦或貨品說明書	<input type="checkbox"/> 分判合約
<input type="checkbox"/> 其他:		

內容: 修改A: 補回加工圖 J853-AA02 .
重新組裝圖 2202-201, 2301-201, 2301-203, 2301-204
2301-205, 2501-201, 2501-202, 2502-201
2502-203 .

完成上列要求日期: ASAP

國內

<input type="checkbox"/> 生產技術總監	<input type="checkbox"/> 連附件	<input type="checkbox"/> 技術部	<input type="checkbox"/> 連附件	<input type="checkbox"/> 生產部	<input type="checkbox"/> 連附件
<input type="checkbox"/> 採購部	<input type="checkbox"/> 連附件	<input checked="" type="checkbox"/> 生產統籌部	<input checked="" type="checkbox"/> 連附件	<input type="checkbox"/> 報關組	<input type="checkbox"/> 連附件
<input type="checkbox"/> 質檢部	<input type="checkbox"/> 連附件	<input type="checkbox"/> 會計部	<input type="checkbox"/> 連附件	<input type="checkbox"/> 機械設計部	<input type="checkbox"/> 連附件
<input type="checkbox"/> 香港辦	<input type="checkbox"/> 連附件	<input type="checkbox"/> 其他:			

香港

<input type="checkbox"/> 行政部	<input type="checkbox"/> 連附件	<input type="checkbox"/> 會計部	<input type="checkbox"/> 連附件	<input type="checkbox"/> 統籌部	<input type="checkbox"/> 連附件	<input type="checkbox"/> 工程部	<input type="checkbox"/> 連附件
<input type="checkbox"/> 採購部	<input type="checkbox"/> 連附件	<input type="checkbox"/> QS部	<input type="checkbox"/> 連附件	<input type="checkbox"/> 地盤管理	<input type="checkbox"/> 連附件	<input type="checkbox"/> 維修部	<input type="checkbox"/> 連附件

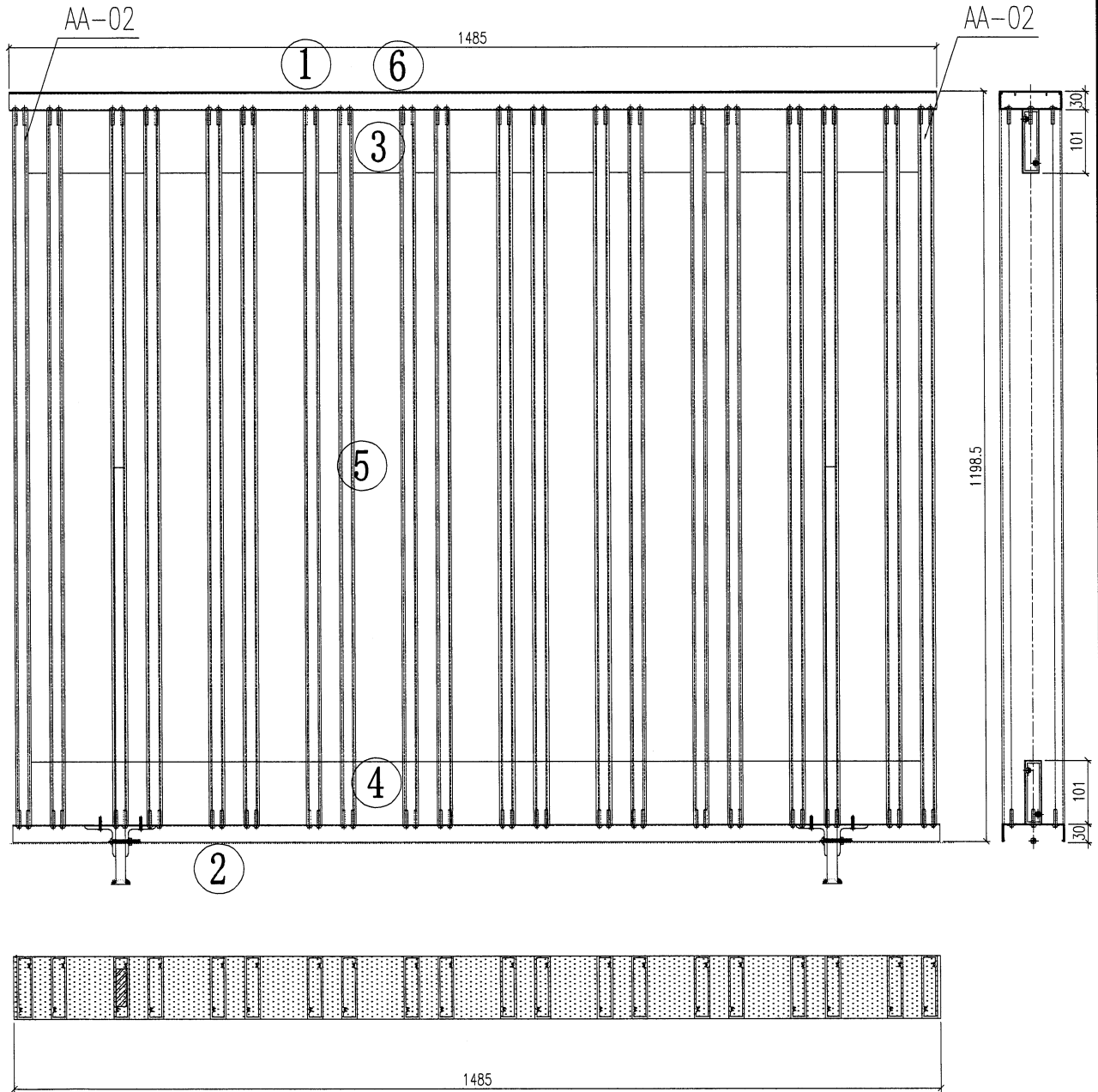
*發件人簽署:		*組別成員批核簽署:	
傳遞編號:	HK1082/24	項目經理簽署:	



美特鋁質 有限公司
MIDI Aluminium Fabricator Ltd.

产品编号	L(mm)	数量	A	N	M	B	N1	M1	备注
J853-2202-Z01		1							

工程號	J853	地盤	香港延坪道
-----	------	----	-------



序号	编号	数量
1	J853-KT01	1
2	J853-KD01	1
3	J853-VT01	1
4	J853-VD01	1
5	J853-AA01	20
6	J853-AB01-1	1

位置: 2101

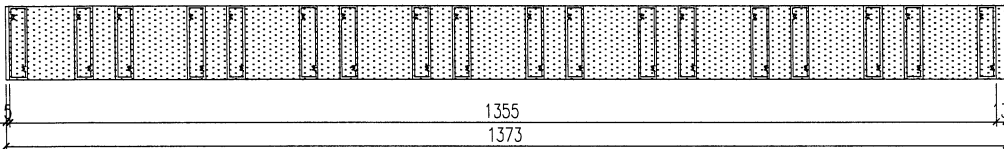
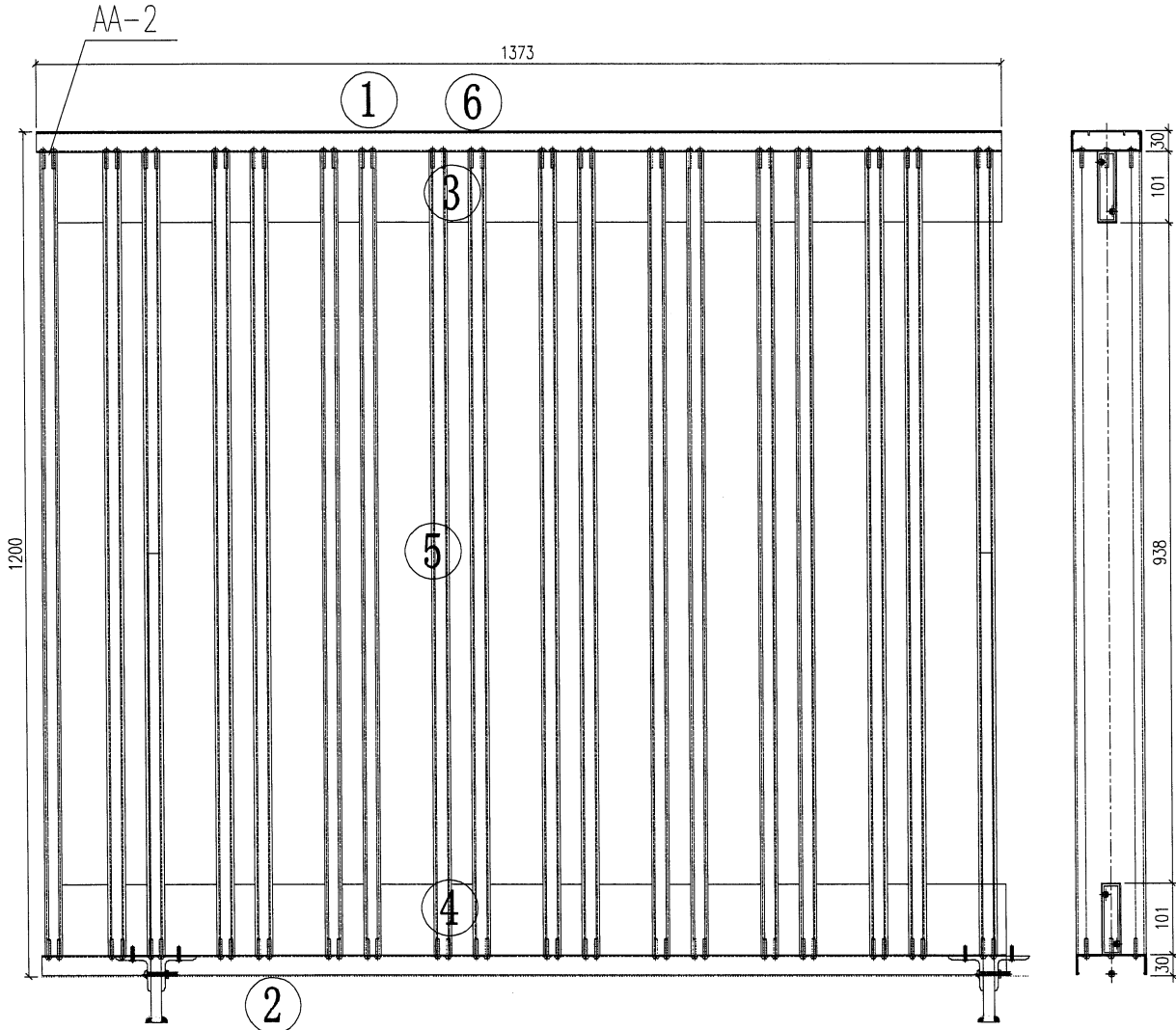
名稱	格柵組裝圖	制圖	林仁安	2024-04-08	修改			
材料	如圖	復核			日期			
顏色	詳見加工圖	批准			圖號	J853-2202-Z01		



美特鋁質 有限公司
MIDI Aluminium Fabricator Ltd.

产品编号	L(mm)	数量	A	N	M	B	N1	M1	备注
J853-2301-Z01		1							

工程號 J853 地盤 香港延坪道



序号	编号	数量
1	J853-KT02	1
2	J853-KD02	1
3	J853-VT02	1
4	J853-VD02	1
5	J853-AA01	18
6	J853-AB01-2	1

位置: 2301

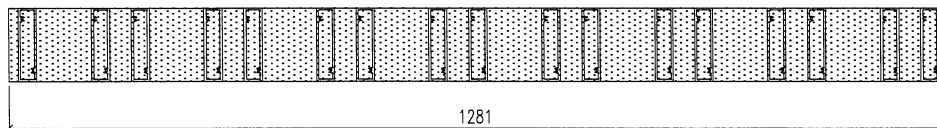
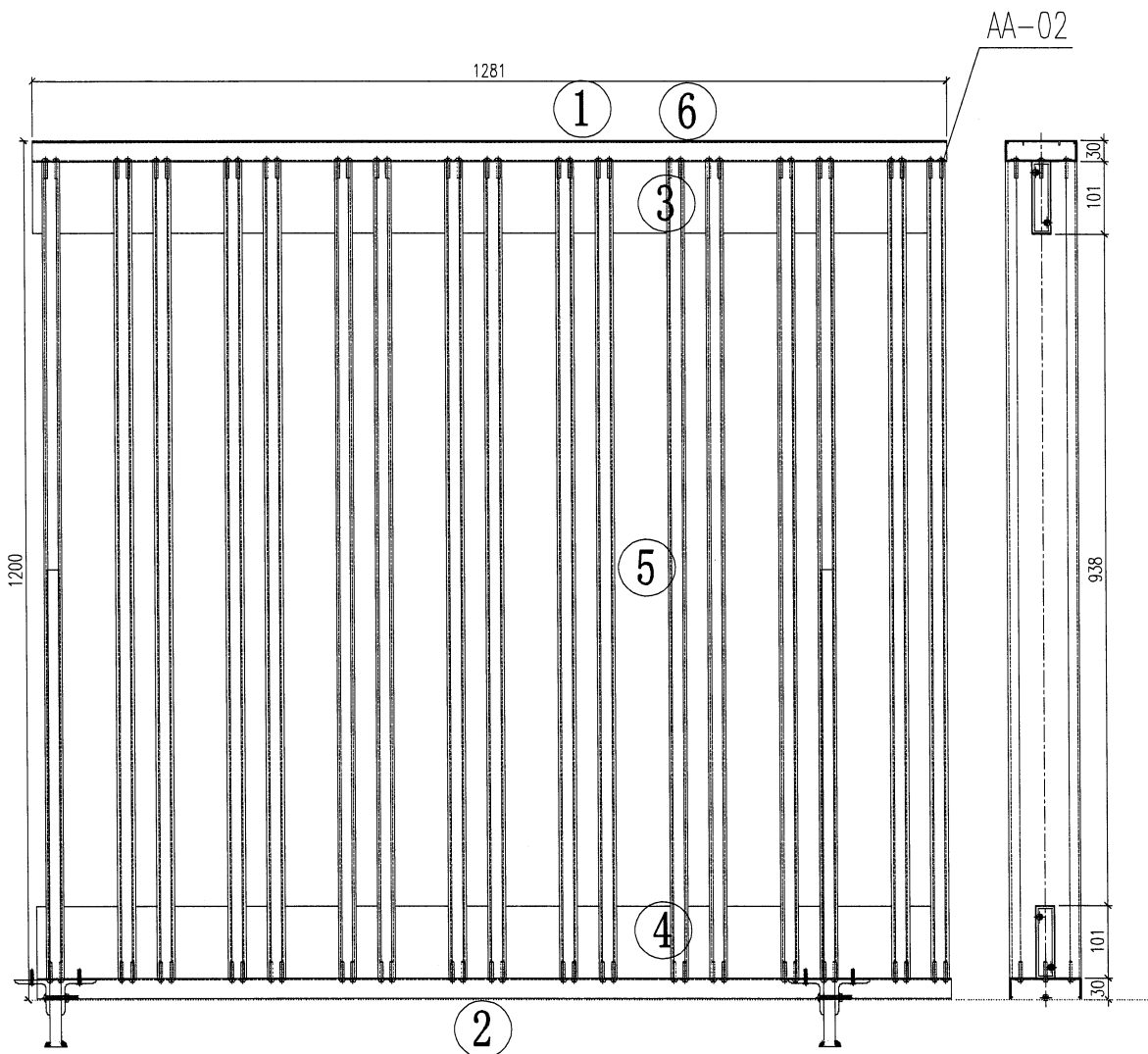
名稱	格柵組裝圖	制圖	林仁安	2024-04-08	修改		
材料	如圖	復核			日期		
顏色	詳見加工圖	批准			圖號	J853-2301-Z01	



美特鋁質 有限公司
MIDI Aluminium Fabricator Ltd.

产品编号	L(mm)	数量	A	N	M	B	N1	M1	备注
J853-2301-Z03		1							

工程號 J853 地盤 香港延坪道



序号	编号	数量
1	J853-KT04	1
2	J853-KD04	1
3	J853-VT04	1
4	J853-VD04	1
5	J853-AA01	17
6	J853-AB01-4	1

位置: 2301

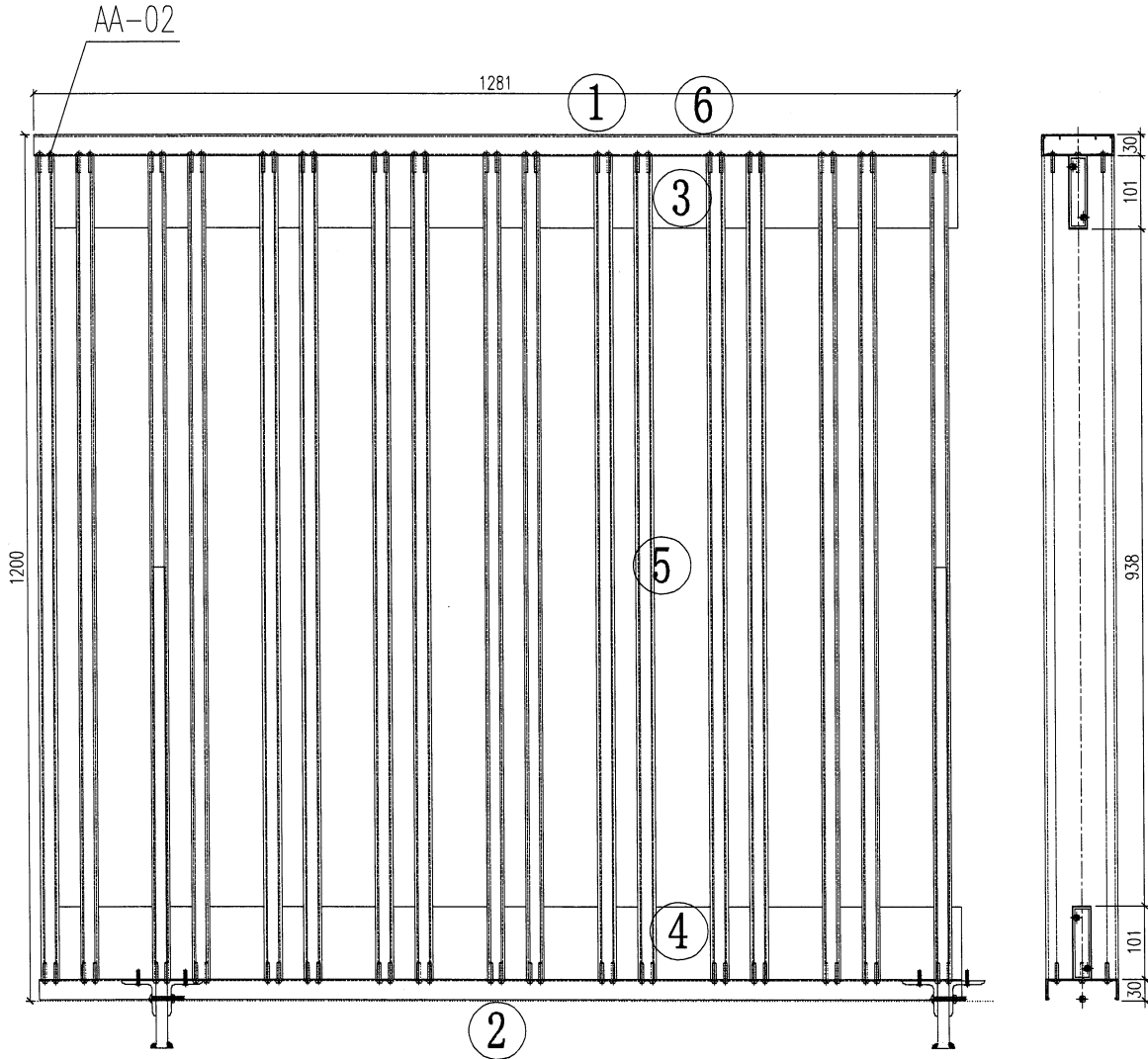
名稱	格柵組裝圖	制圖	林仁安	2024-04-08	修改			
材料	如圖	復核			日期			
顏色	詳見加工圖	批准			圖號	J853-2301-Z03		



美特鋁質 有限公司
MIDI Aluminium Fabricator Ltd.

产品编号	L(mm)	数量	A	N	M	B	N1	M1	备注
J853-2301-Z04		1							

工程號 J853 地盤 香港延坪道



序号	编号	数量
1	J853-KT05	1
2	J853-KD05	1
3	J853-VT05	1
4	J853-VD05	1
5	J853-AA01	17
6	J853-AB01-4	1

位置: 2301

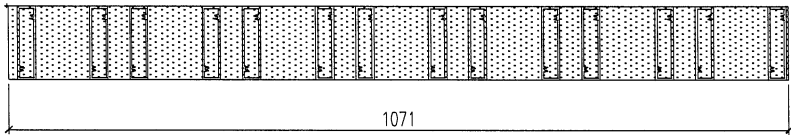
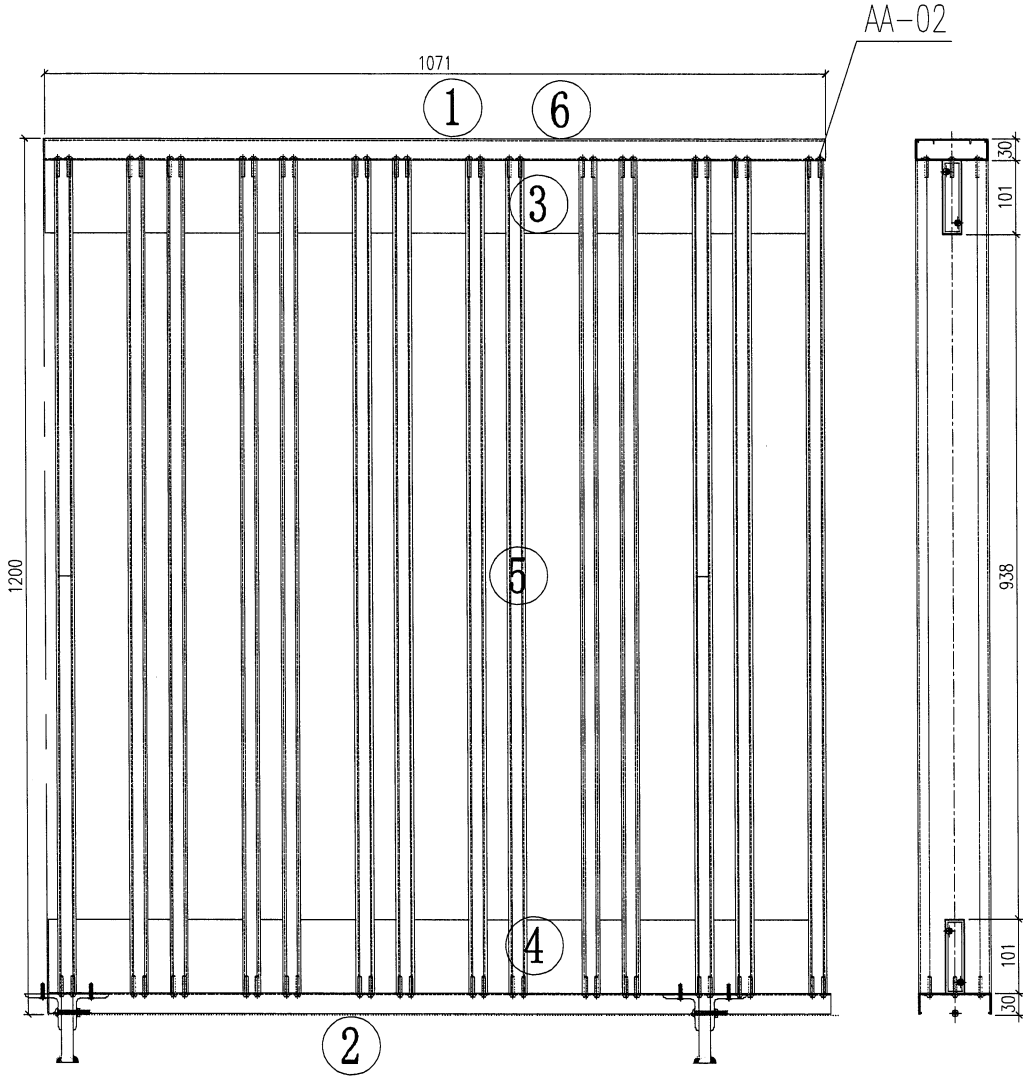
名稱	格柵組裝圖	制圖	林仁安	2024-04-08	修改		
材料	如圖	復核			日期		
顏色	詳見加工圖	批准			圖號	J853-2301-Z04	



美特鋁質 有限公司
MIDI Aluminium Fabricator Ltd.

产品编号	L(mm)	数量	A	N	M	B	N1	M1	备注
J853-2301-Z05		1							

工程號 J853 地盤 香港延坪道



序号	编号	数量
1	J853-KT06	1
2	J853-KD06	1
3	J853-VT06	1
4	J853-VD06	1
5	J853-AA01	14
6	J853-AB01-5	1

位置: 2301

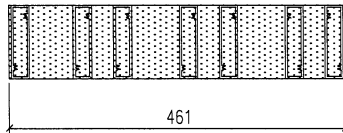
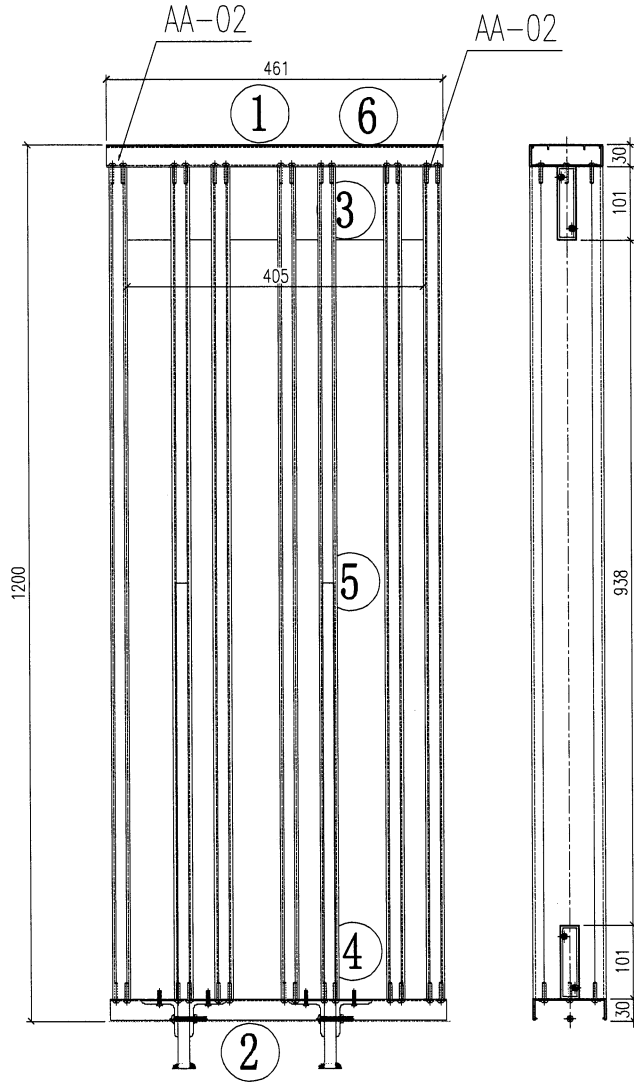
名稱	格柵組裝圖	制圖	林仁安	2024-04-08	修改		
材料	如圖	復核			日期		
顏色	詳見加工圖	批准			圖號	J853-2301-Z05	



美特鋁質 有限公司
MIDI Aluminium Fabricator Ltd.

产品编号	L(mm)	数量	A	N	M	B	N1	M1	备注
J853-2501-Z01		1							

工程號 J853 地盤 香港延坪道



序号	编号	数量
1	J853-KT07	1
2	J853-KD07	1
3	J853-VT07	1
4	J853-VD07	1
5	J853-AA01	7
6	J853-AB01-6	1

位置: 2501

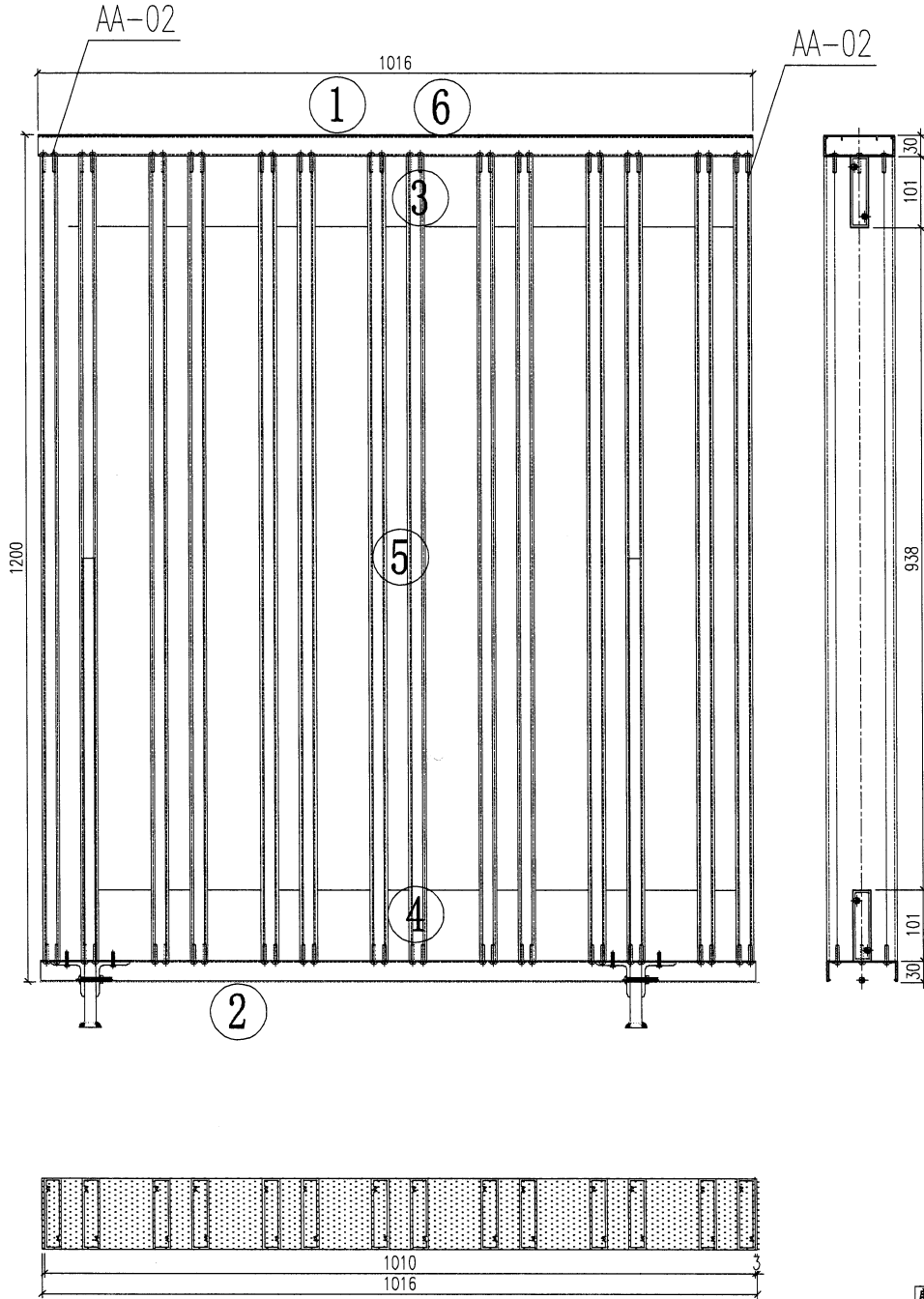
名稱	格柵組裝圖	制圖	林仁安	2024-04-08	修改			
材料	如圖	復核			日期			
顏色	詳見加工圖	批准			圖號	J853-2501-Z01		



美特鋁質 有限公司
MIDI Aluminium Fabricator Ltd.

产品编号	L(mm)	数量	A	N	M	B	N1	M1	备注
J853-2501-Z02		1							

工程號 J853 地盤 香港延坪道



序号	编号	数量
1	J853-KT08	1
2	J853-KD08	1
3	J853-VT08	1
4	J853-VD08	1
5	J853-AA01	14
6	J853-AB01-7	1

位置：2501

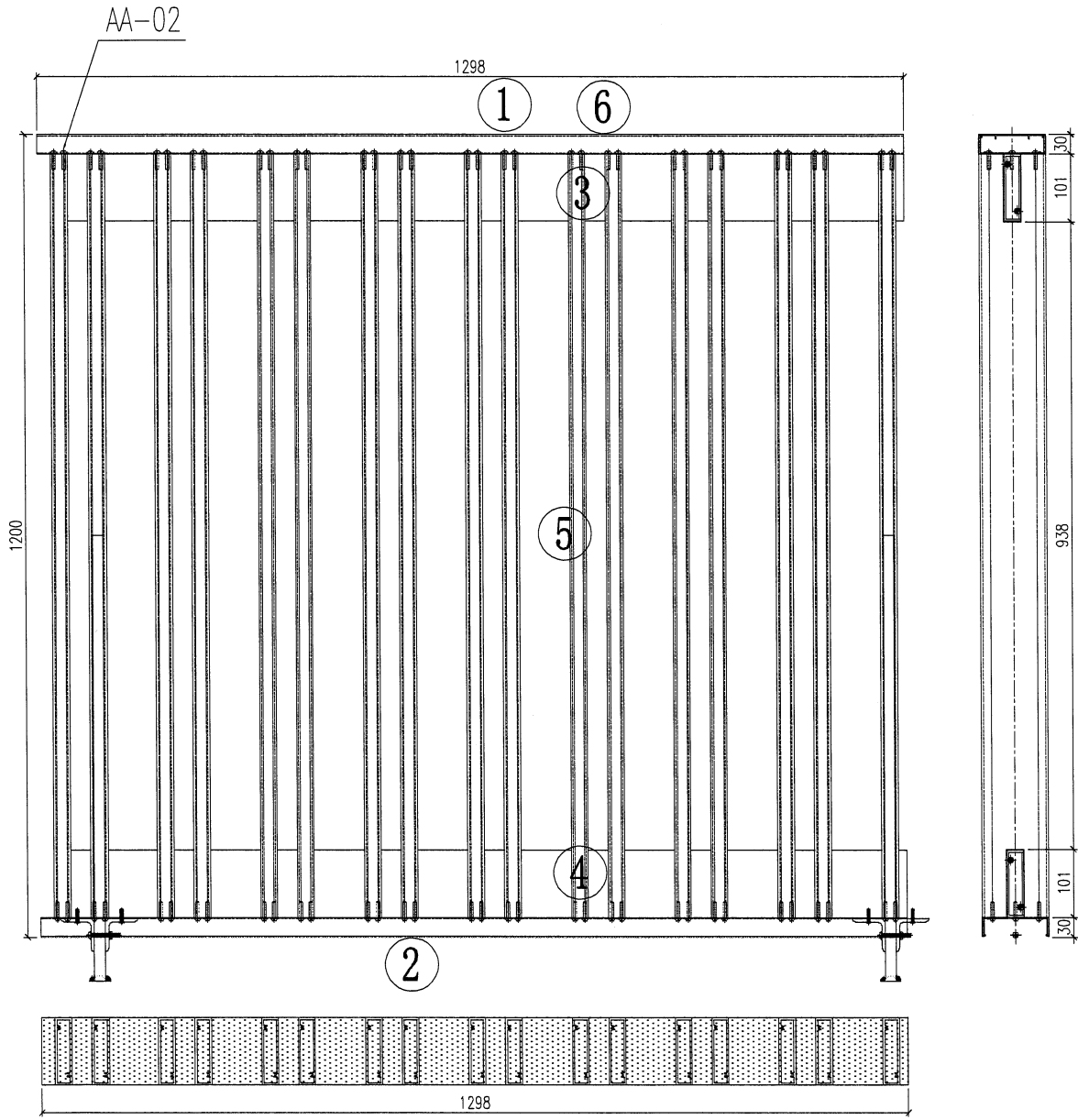
名稱	格柵組裝圖	制圖	林仁安	2024-04-08	修改			
材料	如圖	復核			日期			
顏色	詳見加工圖	批准			圖號	J853-2501-Z02		



美特鋁質 有限公司
MIDI Aluminium Fabricator Ltd.

产品编号	L(mm)	数量	A	N	M	B	N1	M1	备注
J853-2502-Z01		1							

工程號 J853 地盤 香港延坪道



序号	编号	数量
1	J853-KT09	1
2	J853-KD09	1
3	J853-VT09	1
4	J853-VD09	1
5	J853-AA01	17
6	J853-AB01-8	1

位置: 2502

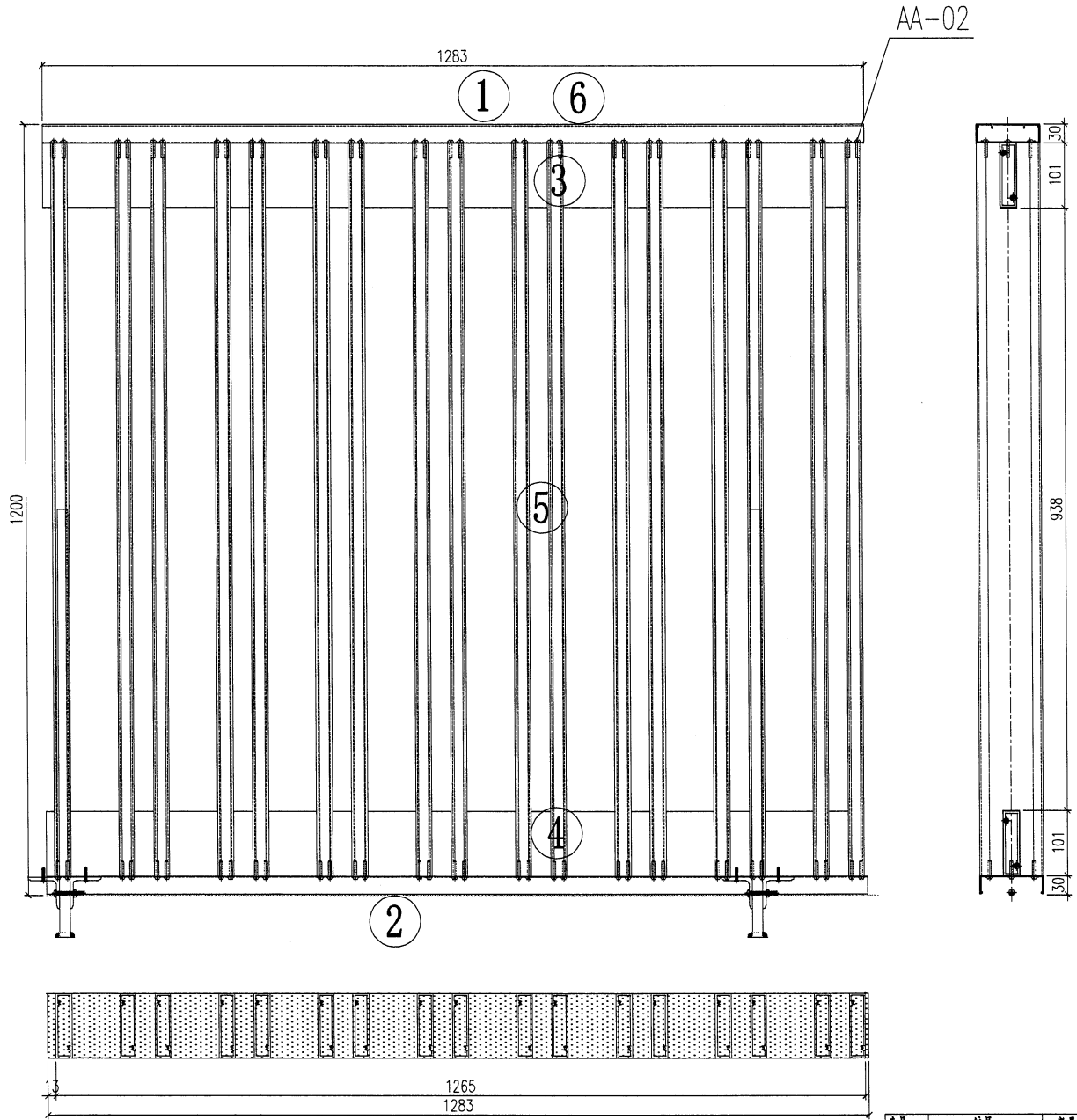
名稱	格柵組裝圖	制圖	林仁安	2024-04-08	修改			
材料	如圖	復核			日期			
顏色	詳見加工圖	批准			圖號	J853-2502-Z01		



美特鋁質 有限公司
MIDI Aluminium Fabricator Ltd.

产品编号	L(mm)	数量	A	N	M	B	N1	M1	备注
J853-2502-Z03		1							

工程號 J853 | 地盤 香港延坪道



序号	编号	数量
1	J853-KT11	1
2	J853-KD11	1
3	J853-VT11	1
4	J853-VD11	1
5	J853-AA01	17
6	J853-AB01-10	1

位置: 2502

名稱	格柵組裝圖	制圖	林仁安	2024-04-08	修改		
材料	如圖	復核			日期		
顏色	詳見加工圖	批准			圖號	J853-2502-Z03	

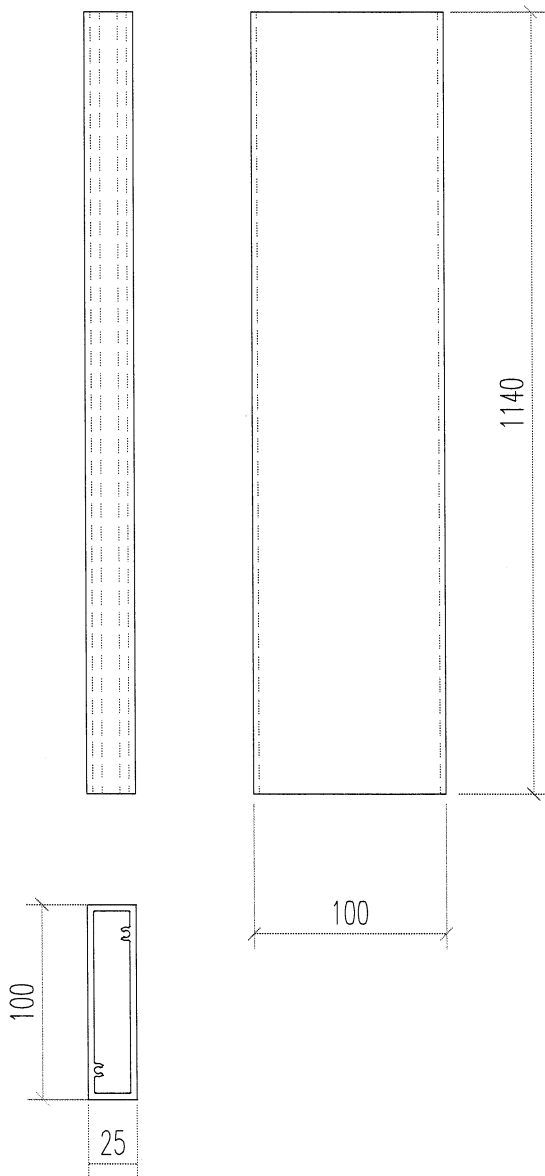
EG-DWG3



美特鋁質 有限公司
MIDI Aluminium Fabricator Ltd.

产品编号	L(mm)	数量	A	N	M	B	N1	M1	备注
J853-AA02	1140	2	-	-		-			2202
J853-AA02	1140	4	-	-		-			2301
J853-AA02	1140	4	-	-		-			2501
J853-AA02	1140	2	-	-		-			2502

工程號 J853 地盤 香港延坪道



名稱	格柵通加工圖	制圖	林仁安	2024.04.11	修改			
材料	X86224	復核			日期			
顏色	JMQ213457	批准			圖號	J853-AA02		