

工程指示 / 要求簡箋 ENGINEER INSTRUCTIONS (E.I.)

工程指示編號:	EI-7682	修改版本:	-
	HK-0740		
工程編號:	J 853	工程名稱:	延坪道 (第2期)
收件人:	生統	發件人:	Joe Chan
工程項目:	大樓平台時亮隧道位置補鋁板	日期:	23/04/2024

<input type="checkbox"/> 原合約工程包	<input type="checkbox"/> 原合約工程加 / 減賬 QT-	<input type="checkbox"/> 新工程報價 QT-
---------------------------------	--	------------------------------------

信件批核號碼/圖紙參考編號:	批核模具圖紙編號:
客戶指示附件:	管理內部批簽署:

<input type="checkbox"/> 初步鋁料 B.M.	<input type="checkbox"/> 加工拆圖, 然後生產	<input type="checkbox"/> 尺寸表
<input type="checkbox"/> 正式鋁料 B.M.	<input type="checkbox"/> 技術上資料/指示	<input type="checkbox"/> 報價
<input type="checkbox"/> 配件 B.M.	<input type="checkbox"/> 樣辦或貨品說明書	<input type="checkbox"/> 分判合約
<input type="checkbox"/> 其他:		

內容: 請依附件資料, 生產鋁板, 送地盤.

急

完成上列要求日期: 5/5/2024

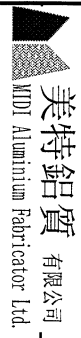
國內

<input type="checkbox"/> 生產技術總監	<input type="checkbox"/> 連附件	<input type="checkbox"/> 技術部	<input type="checkbox"/> 連附件	<input type="checkbox"/> 生產部	<input type="checkbox"/> 連附件
<input type="checkbox"/> 採購部	<input type="checkbox"/> 連附件	<input checked="" type="checkbox"/> 生產統籌部	<input checked="" type="checkbox"/> 連附件	<input type="checkbox"/> 報關組	<input type="checkbox"/> 連附件
<input type="checkbox"/> 質檢部	<input type="checkbox"/> 連附件	<input type="checkbox"/> 會計部	<input type="checkbox"/> 連附件	<input type="checkbox"/> 機械設計部	<input type="checkbox"/> 連附件
<input type="checkbox"/> 香港辦	<input type="checkbox"/> 連附件	<input type="checkbox"/> 其他:			

香港

<input type="checkbox"/> 行政部	<input type="checkbox"/> 連附件	<input type="checkbox"/> 會計部	<input type="checkbox"/> 連附件	<input type="checkbox"/> 統籌部	<input type="checkbox"/> 連附件	<input type="checkbox"/> 工程部	<input type="checkbox"/> 連附件
<input type="checkbox"/> 採購部	<input type="checkbox"/> 連附件	<input type="checkbox"/> QS部	<input type="checkbox"/> 連附件	<input checked="" type="checkbox"/> 地盤管理	<input checked="" type="checkbox"/> 連附件	<input type="checkbox"/> 維修部	<input type="checkbox"/> 連附件

*發件人簽署:		*組別成員批核簽署:	
傳遞編號:	HK0740/24	項目經理簽署:	

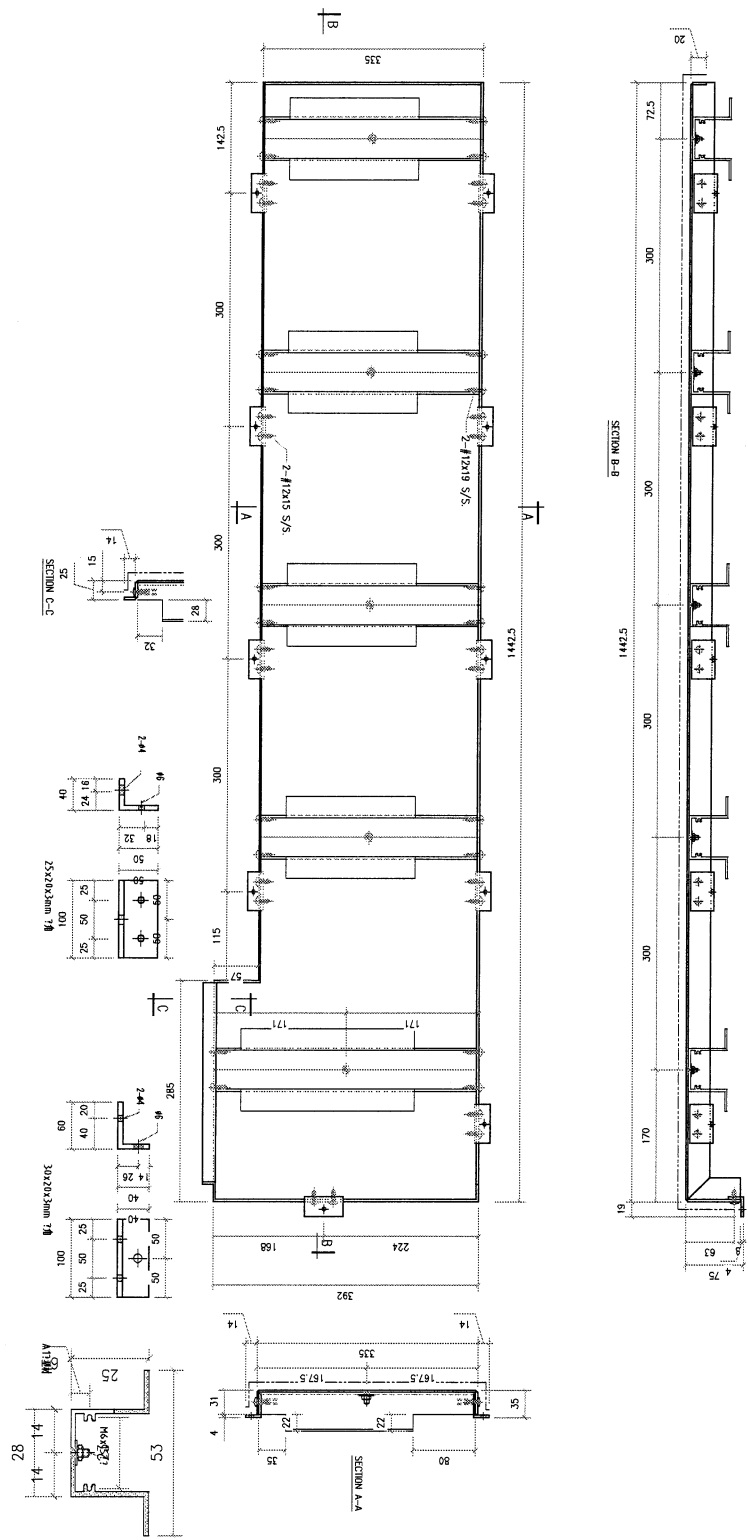


美特鋁質 有限公司
MDT Aluminium Fabricator Ltd.

工程號:	J-853	計算:	刘灿	日期:	2024.04.19	送呈:	JOE
地盤名稱:	延坪路	核對:	徐祥坤	日期:	2024.04.19	副本:	
項目類別:	T7	批准:	林仁安	日期:	2024.04.19		

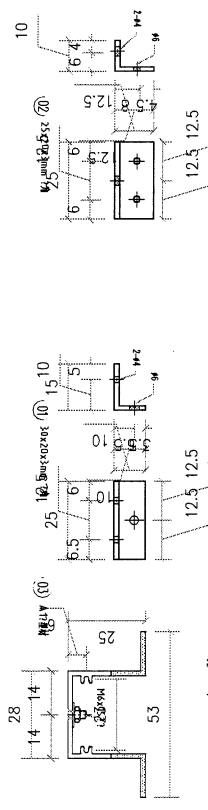
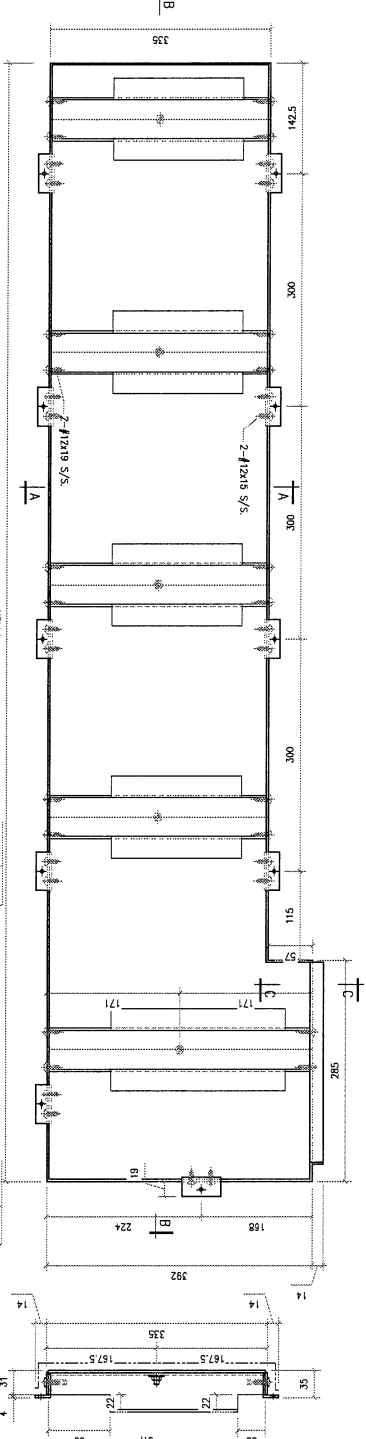
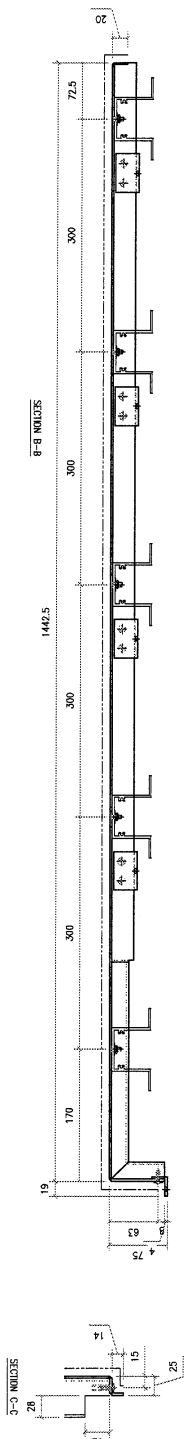
序號	修改內容	鋁板圖號	鋁板名稱	顏色	實用	後備	總數	總重量	19.646		總重量:	139.95	圖紙編號
									總V.F.:	總V.F.:			
										19.646	總重量:	139.95	
										平方米	平方米	平方米	
1		T7-AP02-02-03	3mm厚鋁板	EC-DG-D334232-ZD1 (AL1)	1	0	1	2.457	0.302	0.302	0.302	0.302	T7-AP40-K02
2		T7-AP02-02-04	3mm厚鋁板	EC-DG-D334232-ZD1 (AL1)	1	0	1	2.457	0.302	0.302	0.302	0.302	T7-AP40-K03
3		T7-AP02-02-06	3mm厚鋁板	EC-DG-D334232-ZD1 (AL1)	1	0	1	3.927	0.483	0.483	0.483	0.483	T7-AP40-K01
4		T7-AP02-02-08	3mm厚鋁板	EC-DG-D334232-ZD1 (AL1)	1	0	1	3.927	0.483	0.483	0.483	0.483	T7-AP01-03-15
5		T7-AP02-02-05	3mm厚鋁板	EC-DG-D334232-ZD1 (AL1)	1	0	1	7.773	0.956	0.956	0.956	0.956	T7-AP01-03-16
6		T7-AP02-02-07	3mm厚鋁板	EC-DG-D334232-ZD1 (AL1)	1	0	1	12.427	1.529	1.529	1.529	1.529	T7-AP01-03-17
7		T7-AP01-03-19	3mm厚鋁板	EC-DG-D334232-ZD1 (AL1)	1	0	1	10.833	1.333	1.333	1.333	1.333	T7-AP01-03-19
8		T7-AP01-03-20	3mm厚鋁板	EC-DG-D334232-ZD1 (AL1)	1	0	1	7.581	0.933	0.933	1.333	1.333	T7-AP01-03-20
9		T7-AP01-03-21(#104A)	3mm厚鋁板	EC-DG-D334232-ZD1 (AL1)	1	0	1	8.049	0.990	0.990	1.333	1.333	T7-AP01-03-21
10		T7-AP01-03-21(#107)	3mm厚鋁板	EC-DG-D334232-ZD1 (AL1)	1	0	1	7.333	0.902	0.902	1.333	1.333	T7-AP01-03-21
11		T7-AP01-04-15A	3mm厚鋁板	EC-DG-D334232-ZD1 (AL1)	1	0	1	11.931	1.468	1.468	1.468	1.468	T7-AP01-04-15
12		T7-AP01-04-16A	3mm厚鋁板	EC-DG-D334232-ZD1 (AL1)	1	0	1	6.335	0.779	0.779	0.779	0.779	T7-AP01-04-16
13		T7-AP01-04C-04	3mm厚鋁板	EC-DG-D334232-ZD1 (AL1)	1	0	1	8.780	1.080	1.080	1.080	1.080	T7-AP01-04-17
14		T7-AP01-04A-04A	3mm厚鋁板	EC-DG-D334232-ZD1 (AL1)	1	0	1	4.390	0.540	0.540	0.540	0.540	T7-AP01-04-18
15		T7-AP01-04B-04A	3mm厚鋁板	EC-DG-D334232-ZD1 (AL1)	1	0	1	8.780	1.080	1.080	1.080	1.080	T7-AP01-04-19
16		T7-AP01-04-20	3mm厚鋁板	EC-DG-D334232-ZD1 (AL1)	1	0	1	10.801	1.329	1.329	1.329	1.329	T7-AP01-04-20
17		T7-AP01-04-21	3mm厚鋁板	EC-DG-D334232-ZD1 (AL1)	1	0	1	7.558	0.930	0.930	1.329	1.329	T7-AP01-04-21
18		T7-AP01-04-22(#205A)	3mm厚鋁板	EC-DG-D334232-ZD1 (AL1)	1	0	1	7.295	0.897	0.897	1.329	1.329	T7-AP01-04-22
19		T7-AP01-04-22(#208)	3mm厚鋁板	EC-DG-D334232-ZD1 (AL1)	1	0	1	7.311	0.899	0.899	1.329	1.329	T7-AP01-04-22
20		T7-AP01-04-19	3mm厚鋁板	EC-DG-D334232-ZD1 (AL1)	2	0	2	22.453	1.381	2.762	1.329	2.657	T7-AP01-04A
21		T7-AP01-03-18	3mm厚鋁板	EC-DG-D334232-ZD1 (AL1)	2	0	2	4.878	0.300	0.600	0.300	0.600	T7-AP01-04A
					總計:	19	19	139.95	17.214	17.21	19.65	19.646	


REV.	DESCRIPTION	PART NUMBER	Dim. A	Dim. B	Dim. C	Dim. D	Dim. E	Dim. F	Dim. G	QTY	Inv. Code	EXTR. DRAWING
1		17-AP02-02-06								1		ASSEMBLY ON PARTS PART DRAWING



REV.	DATE	AMENDMENT	REQUEST BY	PRODUCT	JOB NO.	DRAWING TITLE	DRAWING NO.	SHEET	REV.
				 美特鋁質有限公司 MIDI ALUMINUM FABRICATOR LTD. Units 6-8, Sunray Industrial Centre, 1/F 810 Cho Kwo Ling Road, Kowloon Tel: 23489211-4 Fax: (852) 77276665	J853	鋁板加工圖 3mm THK. ALUM. PLATE	17-AP02-02	3 of 9	

REV.	DATE	AMENDMENT	REMOVED BY	JOB NO.	DRAWING TITLE	DRAWING NO.	SHT.	REV.
1	17-AP02-02-08			J853	铝板加工图 Trim THK. ALUM. PLATE	17-AP02-02	3 of 9	-

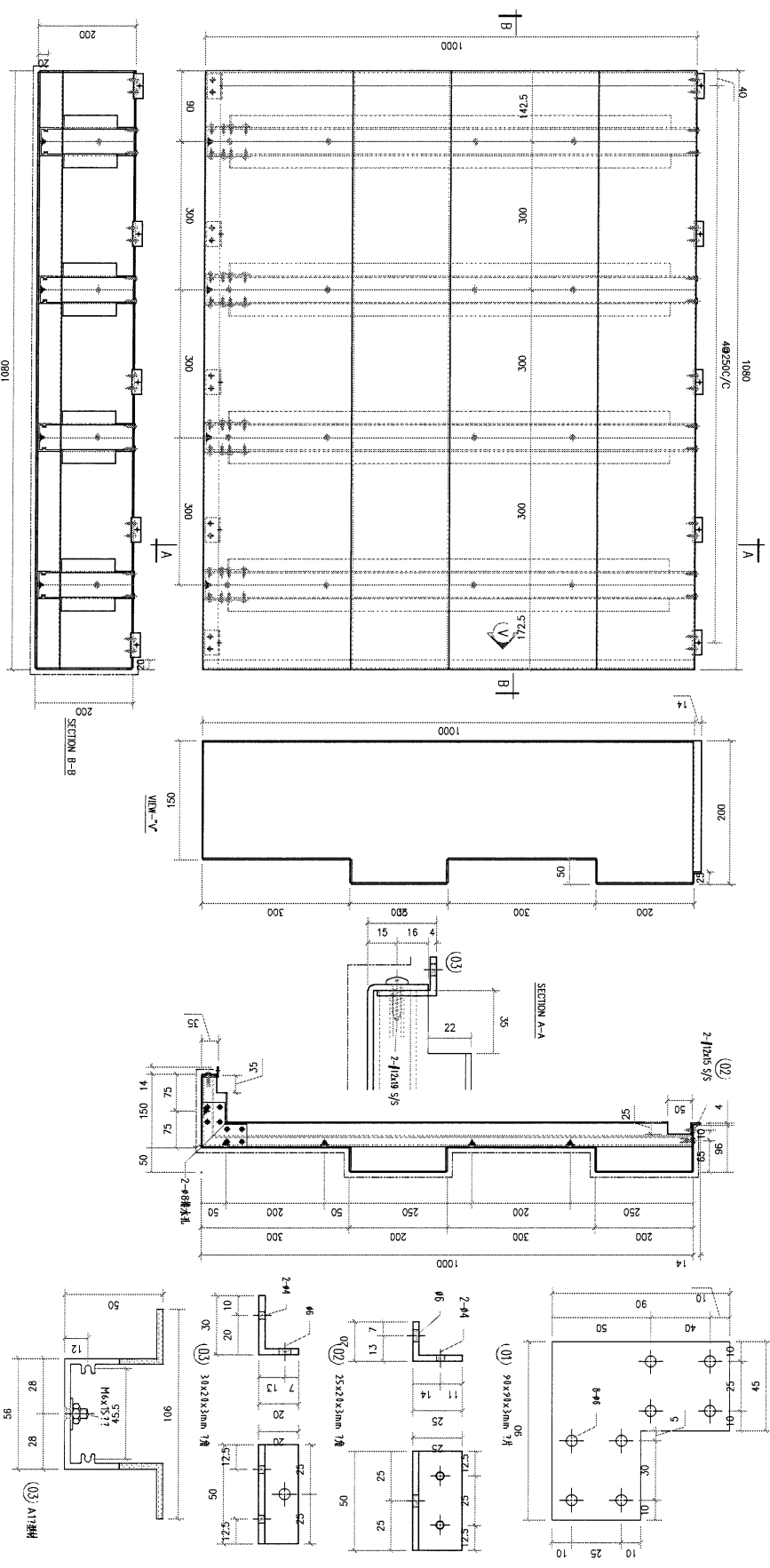



美特鋁實有限公司
 MIDI ALUMINUM FABRICATORS LTD.
 Units 6-B, Sunny Industrial Centre, 1/F
 610 Che Kwo Ling Road, Kowloon
 Tel: 23489271-4 Fax: (852) 2727866

FACTORY	W./CENTRE	CRT DIMS	FINISH	POST PAINT	PART
01	MACH/SUBM/FAB	N/A	EC-DG-0334232-ZD1 (AL1)	PRE PAINT	SUB ASSEM.
Standard X X . . = ±1	Angle ±1°	Squareness ±.1°	DATE	SCALE	TRACK TYPE
Tolerances X X . X = ±0.5			4/22/2024	##	S....

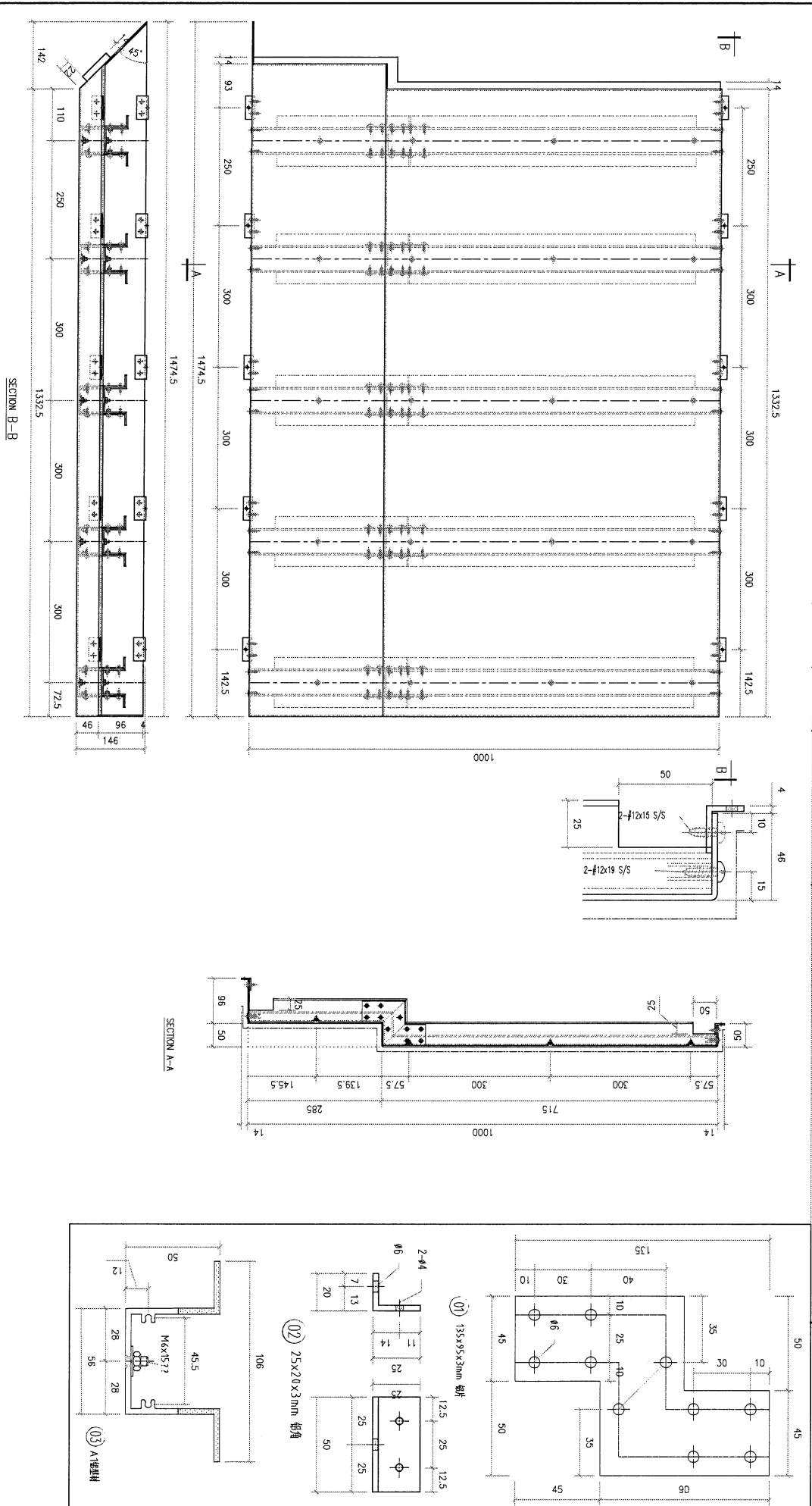
ORDER NO.	PART NUMBER	Dim. A	Dim. B	Dim. C	Dim. D	Dim. E	Dim. F	Dim. G	QTY	Inv. Code	EXTR. DRAWING
17-AP02-02-08									1		PART DRAWING

REV.	DESCRIPTION	PART NUMBER	Dim. A	Dim. B	Dim. C	Dim. D	Dim. E	Dim. F	Dim. G	QTY	Inv. Code	ASSEMBLY ON PARTS	EXTR. DRAWING
-		T7-AP01-04C-04								1			PART DRAWING



REV.		DATE		AMENDMENT		ROCKED BY		PROJECT		JOB NO.		DRAWING TITLE		DRAWING NO.		REV.	
								美特鋁質有限公司 MTDI ALUMINUM FABRICATOR LTD. Units 6-B, Sunny Industrial Centre, 1/F 810 Che Kwo Ling Road, Kowloon Tel: (852) 489211-4 Fax: (852) 27727666		J853		鋁版加工圖 3mm THK. ALUM. PLATE		T7-AP01-04C		3 of 9	
								廠? 廠? EC-DC-0334232-201 (A1) Standard X X X = ±1 Tolerances X X X = ±0.5 Angle ±1° Squares ±1°		4/22/2024		YELING		SCALE		S...	
								01 MCHU/SUBM/PHB CUT ENDS N/A		FINISH		廠? PRE PAINT SUB ASSEM.		廠? POST PAINT SUB ASSEM.			

REV.	ORDER NO.	PART NUMBER	Dim. A	Dim. B	Dim. C	Dim. D	Dim. E	Dim. F	Dim. G	QTY	Inv. Code	ASSEMBLY ON PARTS	EXTRA DRAWING PART DRAWING
-	-	77-AP01-03-19								1			



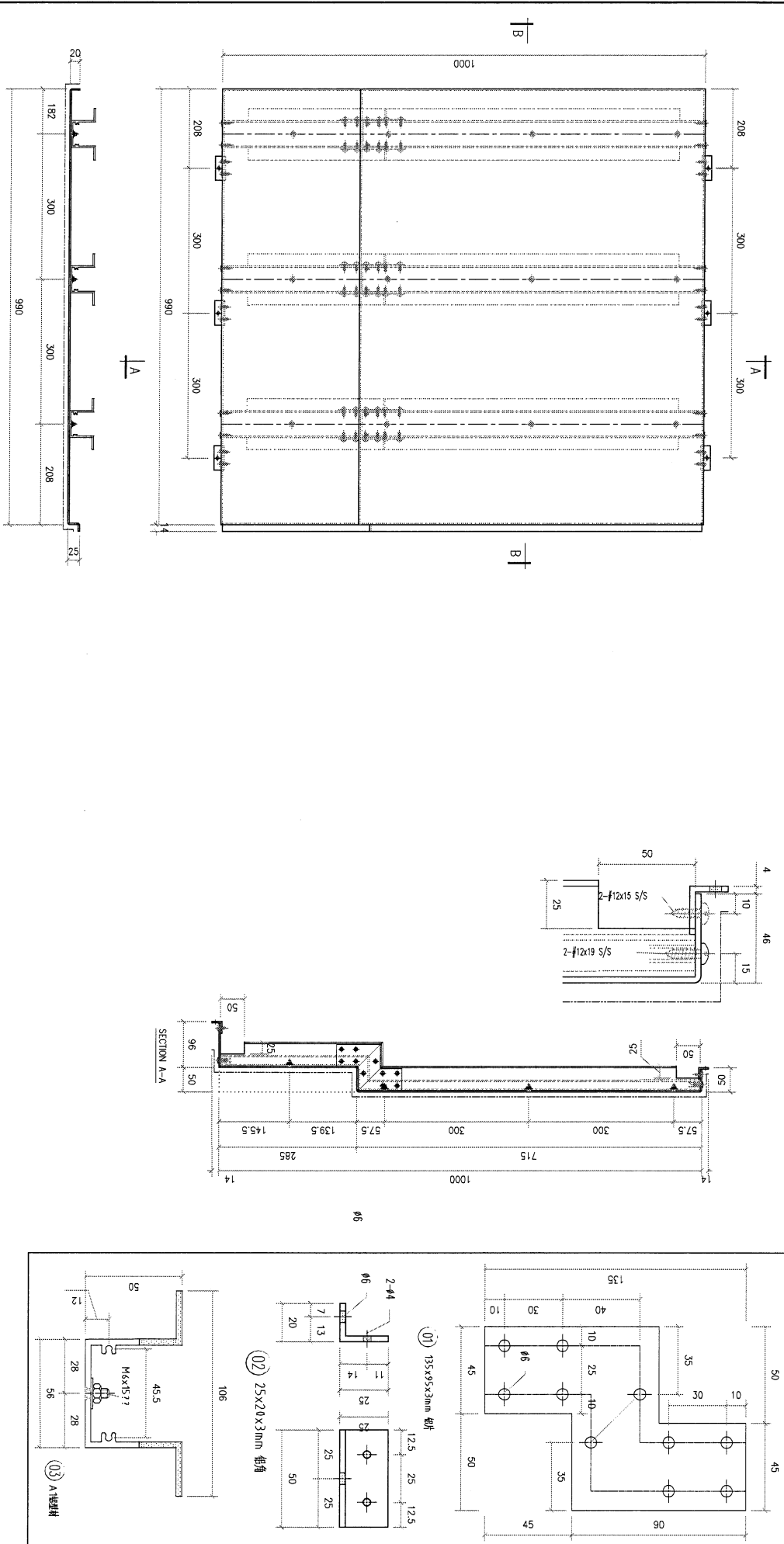
REV.	DATE	AMENDMENT	DESIGNED BY	JOB NO.	DRAWING TITLE	DRAWING NO.	SHEET
				J853	铝板加工图 3mm THK ALUM. PLATE	77-AP01-03-19	3 of 9


FACTORY	W/ENGINE	CUT ENDS	FINISH	POST PAINT	PART
01	MCH/SDBW/FMS	N/A	EC-DC-D334232-2D1 (AL1)	PRE PAINT	SUB ASSEM.

STANDARD	ANGLE	DATE	SCALE	THICK TYPE
X X . = ±1 Tolerances X X . X = ±0.5	±1 Squareness ±.1	4/22/2024	###	S...

PROJECT	UNIT	ADDRESS	PHONE	FAX
MIDI ALUMINUM FABRICATOR LTD.	6-8, Sunny Industrial Centre, 1/F	610 Che Kwo Ling Road, Kowloon	Tel: 23489211-4	Fax: (852) 27727066

REV.	QTY	Dim. A	Dim. B	Dim. C	Dim. D	Dim. E	Dim. F	Dim. G	QTY	Inv. Code	ASSEMBLE ON PARTS	EXTR. DRAWING PART DRAWING
1	1								1			



REV.	DATE	AMENDMENT	DESIGNED BY	 美特鋁質有限公司 MIDI ALUMINIUM FABRICATOR LTD. Unit 6-B, Sunny Industrial Centre, 610 Che Kwo Ling Road, Kowloon Tel: 23489211-4 Fax: (852) 27727666	JOB NO.	1853	DRAWING TITLE	鋁板加工圖 3mm THK ALUM. PLATE	DRAWING NO.	17-AP01-03-21	SHEET	3 of 9	REV.	-
							FACTORY 01 W/ENGINE MCH/SUBV/FAB CUT ENDS N/A FINISH EC-DG-D334232-201 (AL1) DATE 4/22/2024 DRAWN YEUNG SCALE ### PART SUB ASSEM.	Standard X X . = ±1 Tolerances X X . X = ±0.5 Angle ±1° Squariness ±.1°						

