

工程指示 / 要求簡箋 ENGINEER INSTRUCTIONS(E.I.)

工程指示編號:	EI- 7200	修改版本:	-
	HK3023		
工程編號:	J 853	工程名稱:	延坪道
收件人:	生統	發件人:	Joe Chan
工程項目:	EVA Grille 補鋁板	日期:	29/12/2023

<input type="checkbox"/> 原合約工程包	<input type="checkbox"/> 原合約工程加 / 減脹 QT-	<input type="checkbox"/> 新工程報價 QT-
---------------------------------	--	------------------------------------

信件批核號碼/圖紙參考編號:	批核模具圖紙編號:
客戶指示附件:	管理內部批簽署:

<input type="checkbox"/> 初步鋁料 B.M.	<input type="checkbox"/> 加工拆圖, 然後生產	<input type="checkbox"/> 尺寸表
<input type="checkbox"/> 正式鋁料 B.M.	<input type="checkbox"/> 技術上資料 / 指示	<input type="checkbox"/> 報價
<input type="checkbox"/> 配件 B.M.	<input type="checkbox"/> 樣辦或貨品說明書	<input type="checkbox"/> 分判合約
<input type="checkbox"/> 其他:		

內容: 請依附件資料, 生產鋁板, 送地盤

急

完成上列要求日期: 10/1/2024

國內

<input type="checkbox"/> 生產技術總監	<input type="checkbox"/> 連附件	<input type="checkbox"/> 技術部	<input type="checkbox"/> 連附件	<input type="checkbox"/> 生產部	<input type="checkbox"/> 連附件
<input type="checkbox"/> 採購部	<input type="checkbox"/> 連附件	<input checked="" type="checkbox"/> 生產統籌部	<input checked="" type="checkbox"/> 連附件	<input type="checkbox"/> 報關組	<input type="checkbox"/> 連附件
<input type="checkbox"/> 質檢部	<input type="checkbox"/> 連附件	<input type="checkbox"/> 會計部	<input type="checkbox"/> 連附件	<input type="checkbox"/> 機械設計部	<input type="checkbox"/> 連附件
<input type="checkbox"/> 香港辦	<input type="checkbox"/> 連附件	<input type="checkbox"/> 其他:			

香港

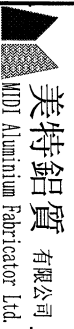
<input type="checkbox"/> 行政部	<input type="checkbox"/> 連附件	<input type="checkbox"/> 會計部	<input type="checkbox"/> 連附件	<input checked="" type="checkbox"/> 統籌部	<input type="checkbox"/> 連附件	<input type="checkbox"/> 工程部	<input type="checkbox"/> 連附件
<input type="checkbox"/> 採購部	<input type="checkbox"/> 連附件	<input type="checkbox"/> QS部	<input type="checkbox"/> 連附件	<input checked="" type="checkbox"/> 地盤管理	<input checked="" type="checkbox"/> 連附件	<input type="checkbox"/> 維修部	<input type="checkbox"/> 連附件

*發件人簽署:

*組別成員批核簽署:

傳遞編號: HK3023 / 23

項目經理簽署:



美特鋁質有限公司
MIDI Aluminium Fabricator Ltd

工程號: J-853

批盤名稱: 香港延坪路

計算: 劉焯

核對: 徐祥坤

日期: 2023.12.23

日期: 2023.12.23

日期: 2023.12.23

送呈: 威哥

副本: 副本:

項目類別: 第一批

批准: 林仁安

日期: 2023.12.23

圖紙編號

地盤用鋁板B.M.表

項目類別: 第一批

批准: 林仁安

日期: 2023.12.23

日期: 2023.12.23

日期: 2023.12.23

日期: 2023.12.23

日期: 2023.12.23

日期: 2023.12.23

日期: 2023.12.23

日期: 2023.12.23

日期: 2023.12.23

日期: 2023.12.23

日期: 2023.12.23

日期: 2023.12.23

B.M.編號:

修改版本:

A/C Code:

總V.F.:

總重量:

12.878

總重量:

113.48

總重量:

113.48

總重量:

113.48

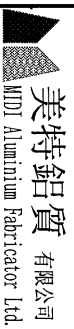
總重量:

113.48

總重量:

113.48

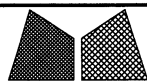
序號	修改內容	鋁板圖號	鋁板名稱	顏色	實用	後備	總數	總重量	展開面積		總V.F.		圖紙編號
									單件展開面積	總展開面積	單件V.F.	總V.F.	
1		J853-EVA-505A	3mm厚鋁板	EC-DG-D334232-ZD1	1	0	1	6.606	0.813	0.813	0.813	0.813	J853-EVA-505A
2		J853-EVA-825	3mm厚鋁板	EC-DG-D334232-ZD1	1	0	1	7.739	0.952	0.952	0.952	0.952	J853-EVA-825
3		J853-EVA-826	3mm厚鋁板	EC-DG-D334232-ZD1	1	0	1	7.741	0.952	0.952	0.952	0.952	J853-EVA-826
4		J853-EVA-827	3mm厚鋁板	EC-DG-D334232-ZD1	1	0	1	7.745	0.953	0.953	0.953	0.953	J853-EVA-827
5		J853-EVA-828	3mm厚鋁板	EC-DG-D334232-ZD1	1	0	1	7.747	0.953	0.953	0.953	0.953	J853-EVA-828
6		J853-EVA-829	3mm厚鋁板	EC-DG-D334232-ZD1	1	0	1	2.049	0.252	0.252	0.252	0.252	J853-EVA-829
7		J853-EVA-904	3mm厚鋁板	EC-DG-D334232-ZD1	1	0	1	4.390	0.540	0.540	0.540	0.540	J853-EVA-904
8		J853-EVA-905	3mm厚鋁板	EC-DG-D334232-ZD1	1	0	1	6.606	0.813	0.813	0.813	0.813	J853-EVA-905
9		J853-EVA-915	3mm厚鋁板	EC-DG-D334232-ZD1	1	0	1	4.390	0.540	0.540	0.540	0.540	J853-EVA-915
10		J853-EVA-917	3mm厚鋁板	EC-DG-D334232-ZD1	1	0	1	4.390	0.540	0.540	0.540	0.540	J853-EVA-915
11		J853-EVA-919	3mm厚鋁板	EC-DG-D334232-ZD1	1	0	1	4.390	0.540	0.540	0.540	0.540	J853-EVA-915
12		J853-EVA-921	3mm厚鋁板	EC-DG-D334232-ZD1	1	0	1	4.390	0.540	0.540	0.540	0.540	J853-EVA-915
13		J853-EVA-916	3mm厚鋁板	EC-DG-D334232-ZD1	1	0	1	4.390	0.540	0.540	0.540	0.540	J853-EVA-916
14		J853-EVA-918	3mm厚鋁板	EC-DG-D334232-ZD1	1	0	1	4.390	0.540	0.540	0.540	0.540	J853-EVA-916
15		J853-EVA-920	3mm厚鋁板	EC-DG-D334232-ZD1	1	0	1	4.390	0.540	0.540	0.540	0.540	J853-EVA-916
16		J853-EVA-925	3mm厚鋁板	EC-DG-D334232-ZD1	1	0	1	5.159	0.635	0.635	0.635	0.635	J853-EVA-925
17		J853-EVA-926	3mm厚鋁板	EC-DG-D334232-ZD1	1	0	1	5.161	0.635	0.635	0.635	0.635	J853-EVA-926
18		J853-EVA-927	3mm厚鋁板	EC-DG-D334232-ZD1	1	0	1	5.163	0.635	0.635	0.635	0.635	J853-EVA-927
19		J853-EVA-928	3mm厚鋁板	EC-DG-D334232-ZD1	1	0	1	5.165	0.635	0.635	0.635	0.635	J853-EVA-928
20		J853-EVA-929	3mm厚鋁板	EC-DG-D334232-ZD1	1	0	1	1.366	0.168	0.168	0.168	0.168	J853-EVA-929
21		J853-EVA-930	3mm厚鋁板	EC-DG-D334232-ZD1	1	0	1	1.334	0.164	0.164	0.164	0.164	J853-EVA-930
22		J853-EVA-518	3mm厚鋁板	EC-DG-D334232-ZD1	1	0	1	4.390	0.540	0.540	0.540	0.540	J853-EVA-516
23		J853-EVA-519	3mm厚鋁板	EC-DG-D334232-ZD1	1	0	1	4.390	0.540	0.540	0.540	0.540	J853-EVA-515
24		J853-EVA-520	3mm厚鋁板	EC-DG-D334232-ZD1	1	0	1	4.390	0.540	0.540	0.540	0.540	J853-EVA-516



美特鋁質有限公司
MTDI Aluminium Fabricator Ltd.

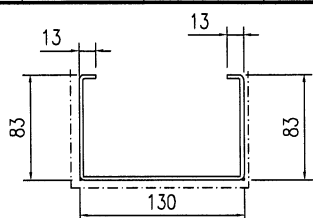
工程號:	J-853	計算:	刘灿	日期:	2023.12.23	送呈:	威哥
地盤名稱:	香港延坪路	核對:	徐祥坤	日期:	2023.12.23	副本:	
項目類別:	第一批	批准:	林仁安	日期:	2023.12.23		

序號	修改內容	鋁板圖號	鋁板名稱	顏色	實用	後備	總數	總重量	單件展開面積		單件V.F.	總V.F.	圖紙編號
									積	平方米			
25		J853-EVA-521	3mm厚鋁板	EC-DG-D334232-ZD1	1	0	1	4.390	0.540	0.540	0.540	0.540	J853-EVA-515
26		J853-EVA-522	3mm厚鋁板	EC-DG-D334232-ZD1	1	0	1	4.390	0.540	0.540	0.540	0.540	J853-EVA-516
27		J853-EVA-544	3mm厚鋁板	EC-DG-D334232-ZD1	1	0	1	4.551	0.560	0.560	0.560	0.560	J853-EVA-544
28		J853-EVA-545	3mm厚鋁板	EC-DG-D334232-ZD1	1	0	1	6.605	0.812	0.812	0.812	0.812	J853-EVA-545
29		J853-EVA-655	3mm厚鋁板	EC-DG-D334232-ZD1	1	0	1	4.551	0.560	0.560	0.560	0.560	J853-EVA-655
總計:					29		29	113.48	13.958	13.96	12.88	12.878	

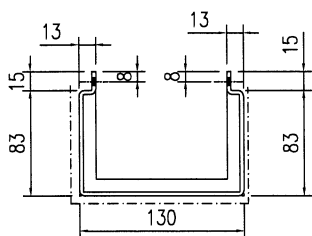


美特鋁質有限公司
MIDI Aluminium Fabricator Ltd.

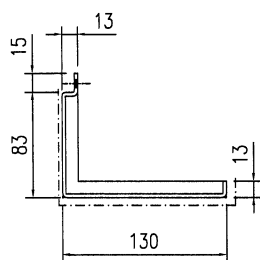
類別		物料號		
制圖	AN	2023/12/24	圖號	J853-EVA-505A
修改	A	B	數量	1
日期	03/19	05/02	單件重量 (KG)	-
復核	-	-		
批准	-	-		



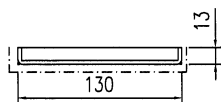
3-3



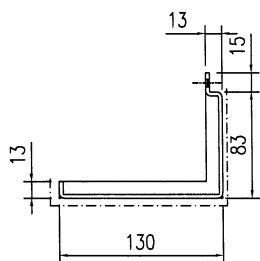
1-1



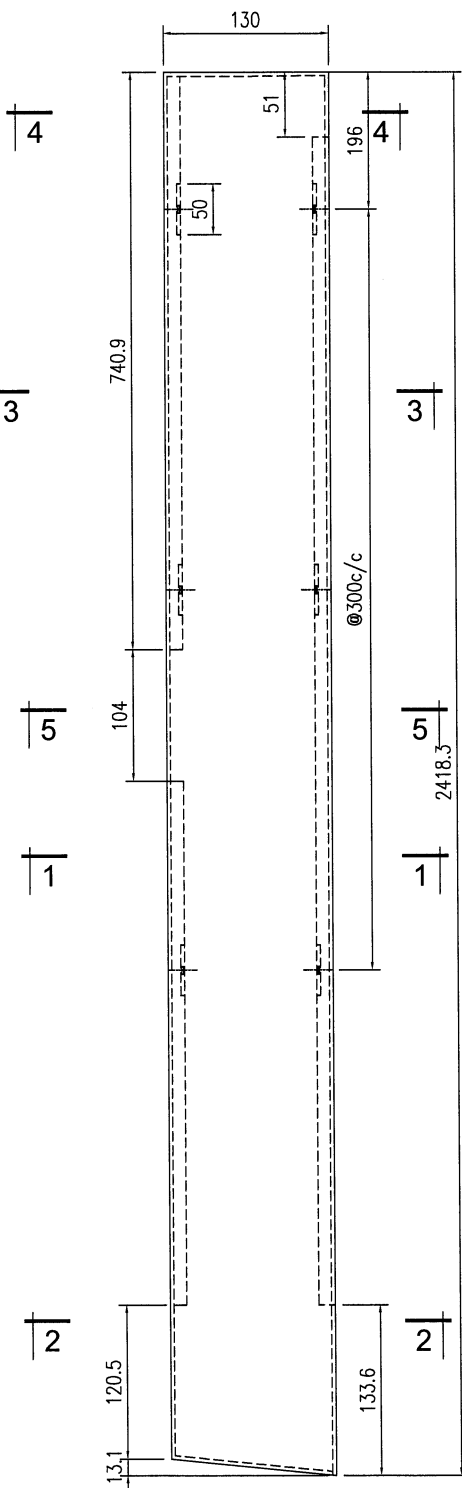
2-2



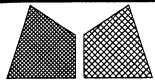
4-4



5-5

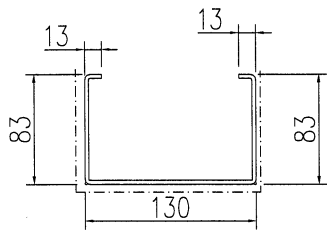


工程號	J853	地盤	香港延坪道	附件	-
名稱	鋁板加工圖	採用			
材料	3mm厚鋁	地盤			
顏色	氟碳噴塗	工廠			

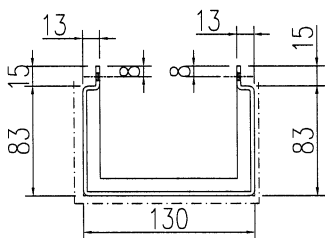


美特鋁質有限公司
MIDI Aluminium Fabricator Ltd.

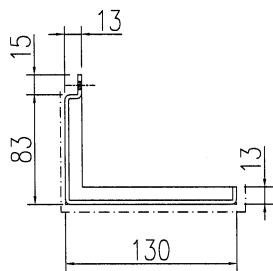
類別		物料號		圖號	J853-EVA-515
制圖	AN	2023/07/27		數量	-
修改	-			單件重量 (KG)	-
日期	-				



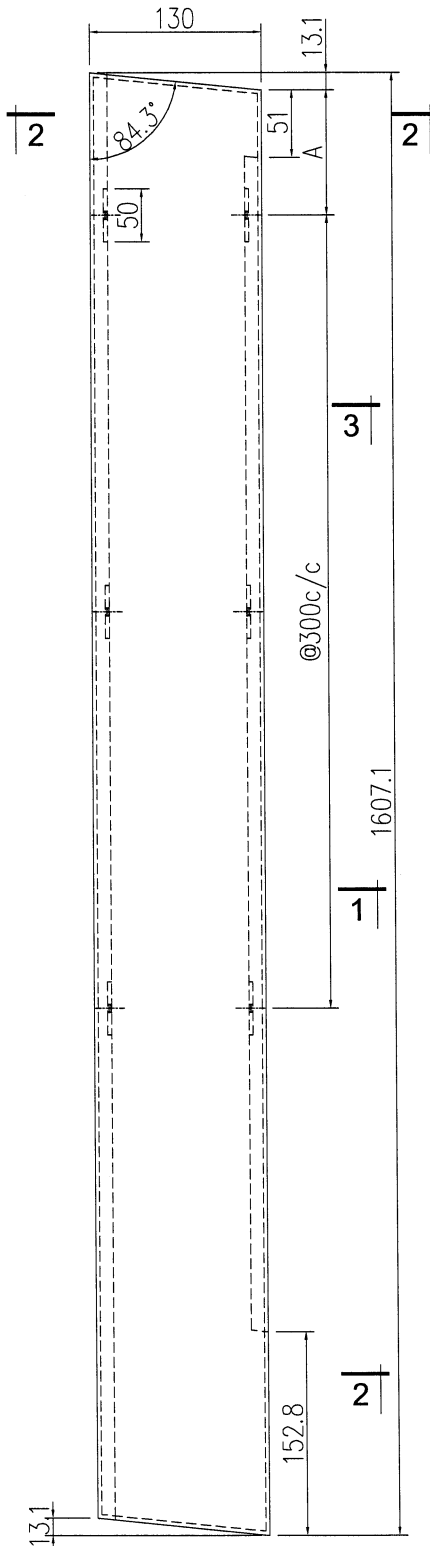
3-3



1-1

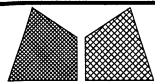


2-2



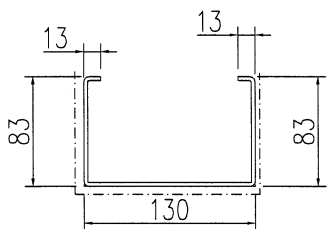
序号	编号	长度	数量	加工图号	A
1	J853-EVA-515	1607.1	1	J853-EVA-515	246
2	J853-EVA-517	1607.1	1	J853-EVA-515	225.1
3	J853-EVA-519	1607.1	1	J853-EVA-515	304.7
4	J853-EVA-521	1607.1	1	J853-EVA-515	332.8

工程號	J853	地盤	香港延坪道	附 件	
名稱	铝板加工图		採用		
材料	3mm厚铝板		地盤		
顏色	EC-DG-D334232-ZD1		工廠		

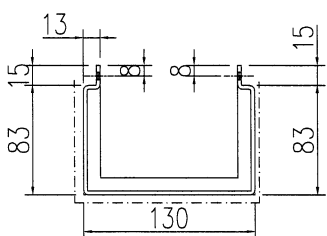


美特鋁質有限公司
MIDI Aluminium Fabricator Ltd.

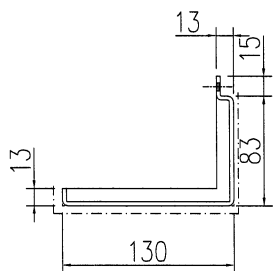
類別		物料號		圖號	J853-EVA-516
制圖	AN	2023/07/27		數量	-
修改	-			單件重量 (KG)	-
日期	-				
復核	-				
批准	-				



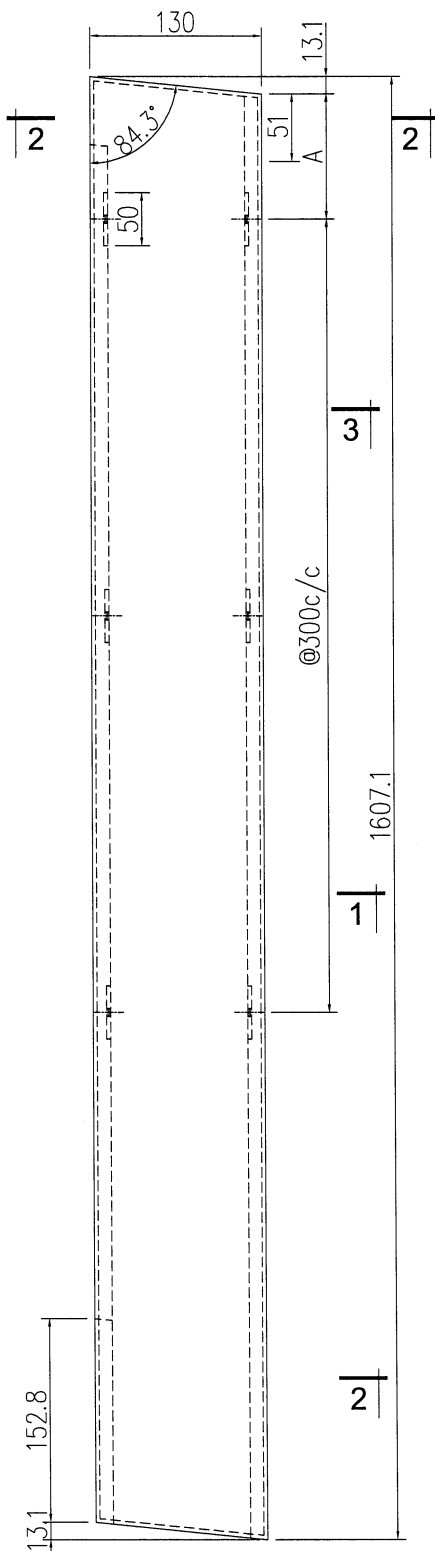
3-3



1-1

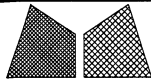


2-2



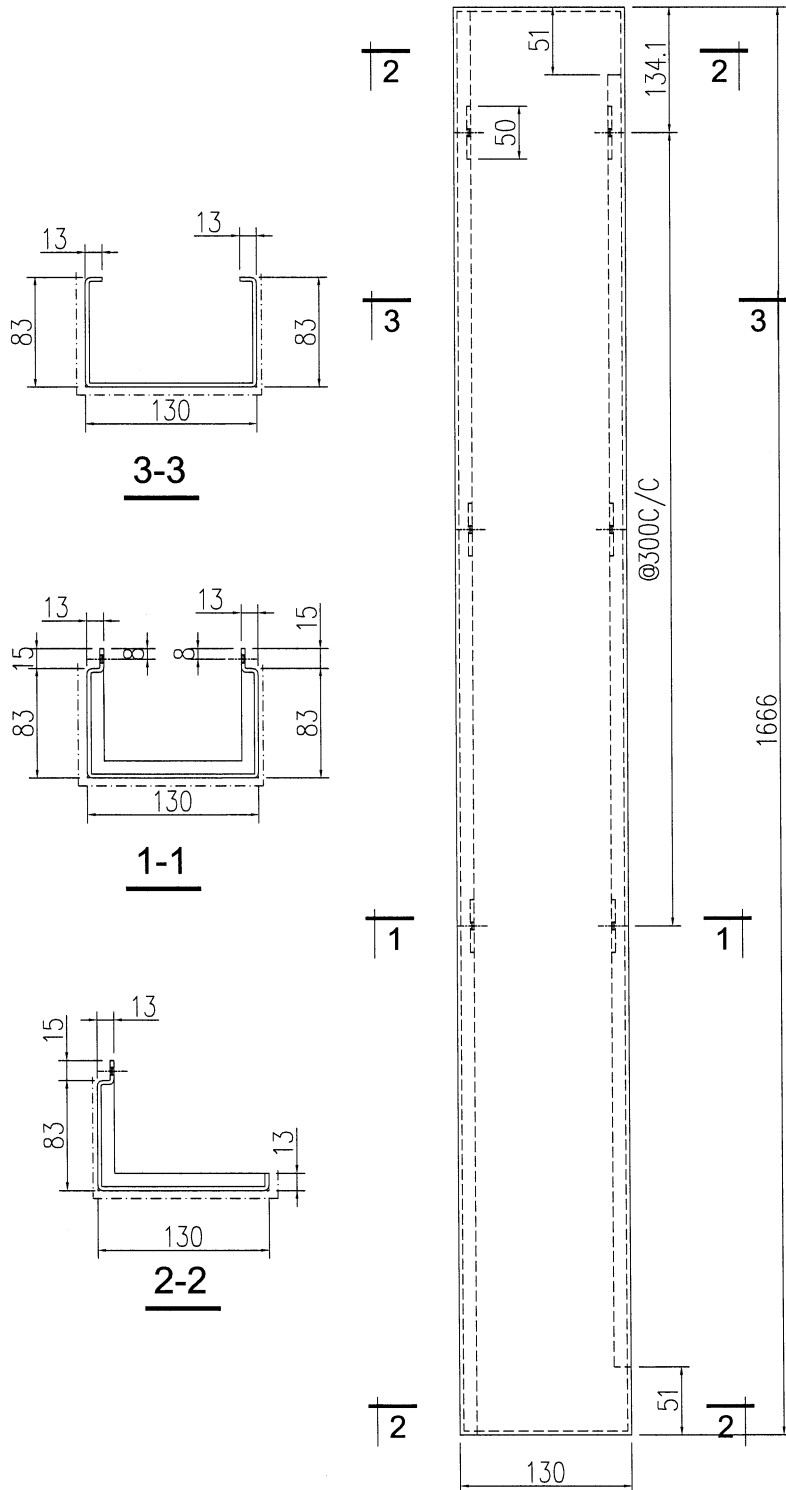
序号	编号	长度	数量	加工图号	A
1	J853-EVA-516	1607.1	1	J853-EVA-516	281.5
2	J853-EVA-518	1607.1	1	J853-EVA-516	309.7
3	J853-EVA-520	1607.1	1	J853-EVA-516	337.9
4	J853-EVA-522	1607.1	1	J853-EVA-516	379.2

工程號	J853	地盤	香港延坪道	附 件	
名稱	铝板加工图		採用		
材料	3mm厚铝板		地盤		
顏色	EC-DG-D334232-ZD1		工廠		

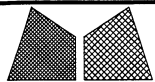


美特鋁質有限公司
MIDI Aluminium Fabricator Ltd.

類別		物料號		
制圖	AN	2023/07/27	圖號	J853-EVA-544
修改	-	-	數量	1
日期	-	-	單件重量 (KG)	-

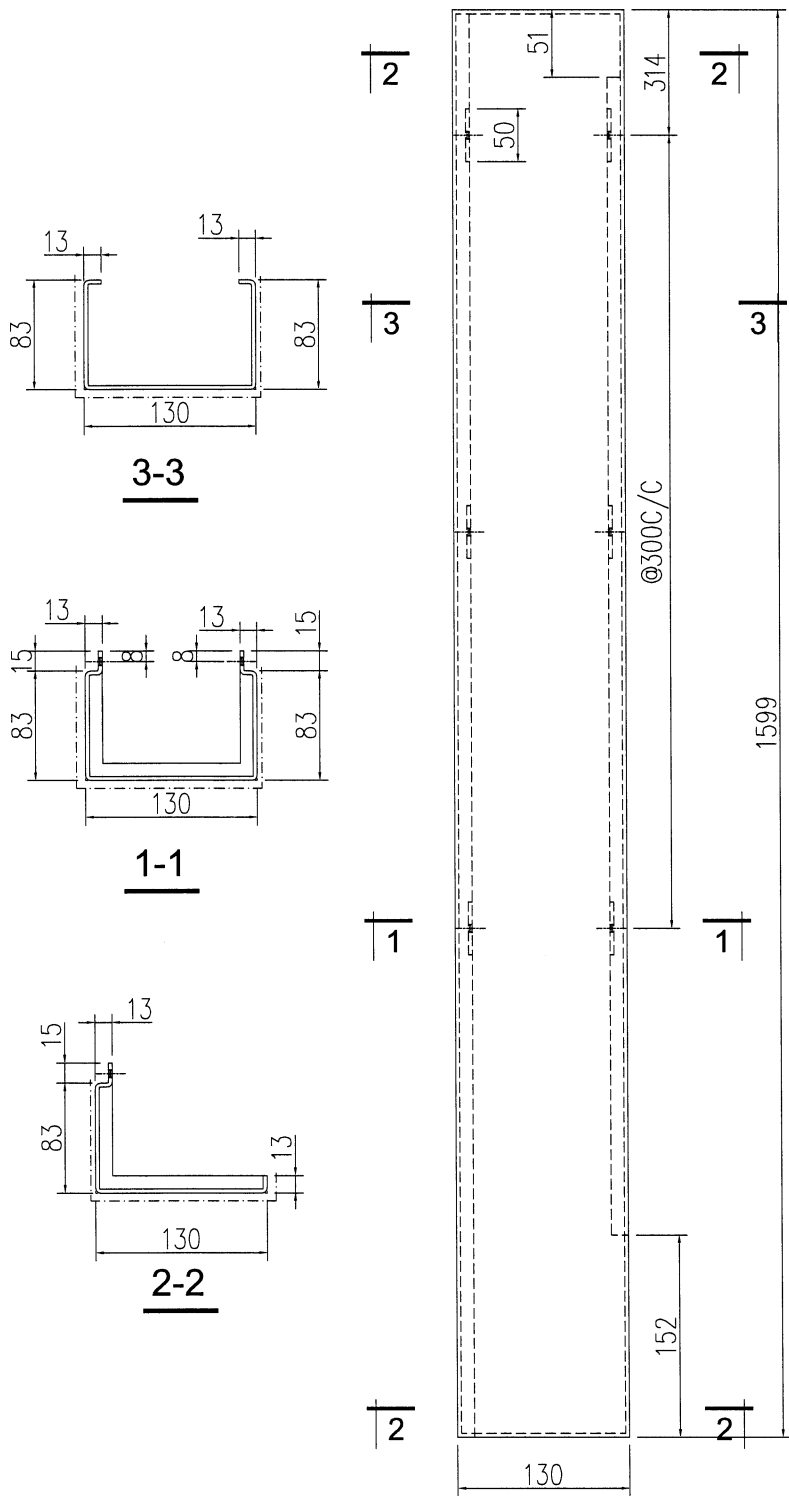


工程號	J853	地盤	香港延坪道	附 件	
名稱	鋁板加工圖	採用			
材料	3mm厚鋁板	地盤			
顏色	EC-DG-D334232-ZD1	工廠			



美特鋁質有限公司
MIDI Aluminium Fabricator Ltd.

類別		物料號		
制圖	AN	2023/07/27	圖號	J853-EVA-545
修改	-		數量	1
日期	-		單件重量 (KG)	-
復核	-			
批准	-			

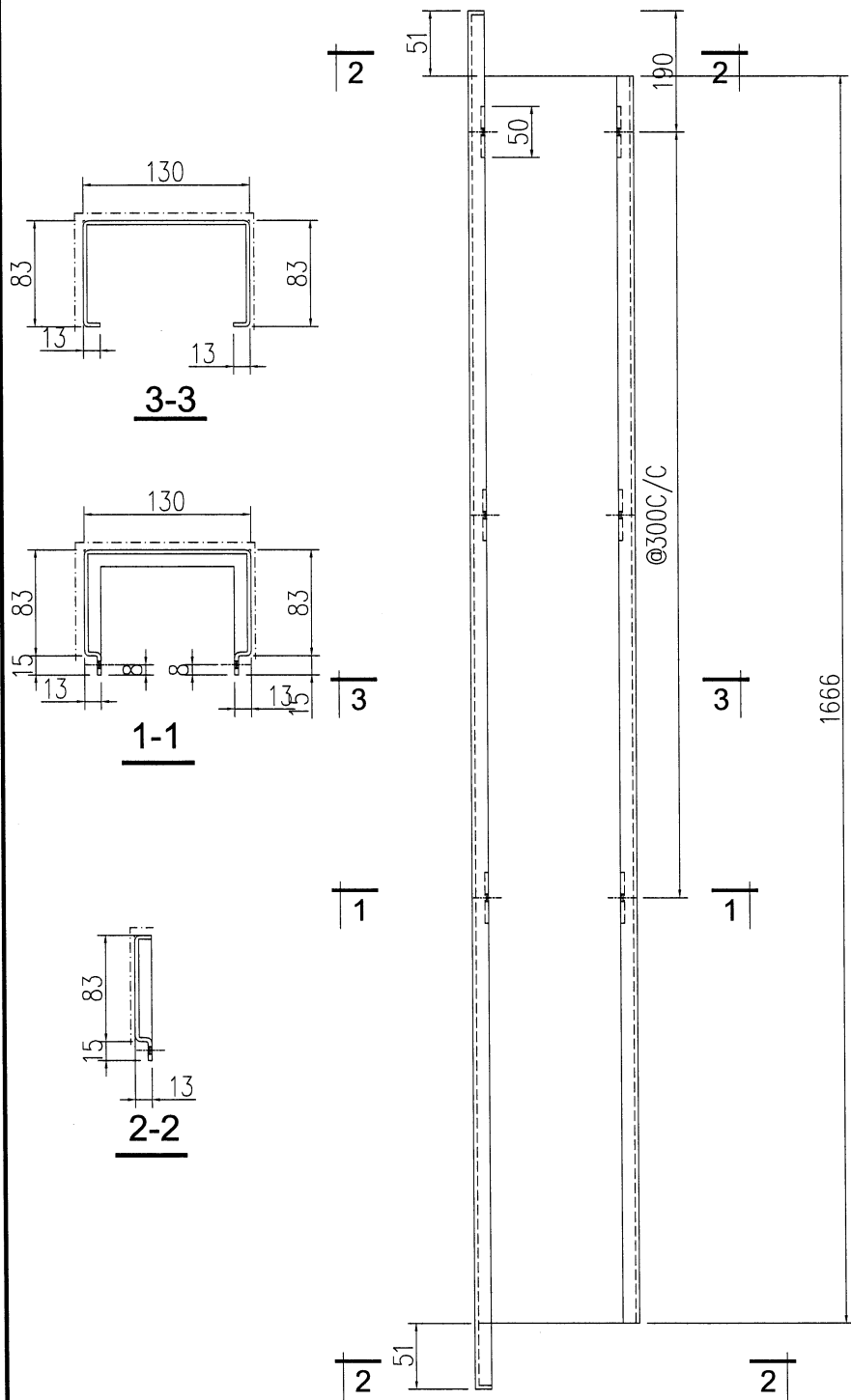


工程號	J853	地盤	香港延坪道	附 件	
名稱	鋁板加工圖		採 用		-
材料	3mm厚鋁板		地盤		
顏色	EC-DG-D334232-ZD1		工廠		

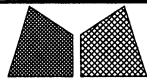


美特鋁質有限公司
MIDI Aluminium Fabricator Ltd.

類別		物料號		
制圖	AN	2023/07/27	圖號	J853-EVA-655
修改	-		數量	1
日期	-		單件重量 (KG)	-
復核	-			
批准	-			

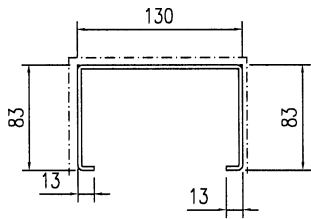


工程號	J853	地盤	香港延坪道	附 件	
名稱	铝板加工图	採用			
材料	3mm厚铝板	地盤			
顏色	EC-DG-D334232-ZD1	工廠			

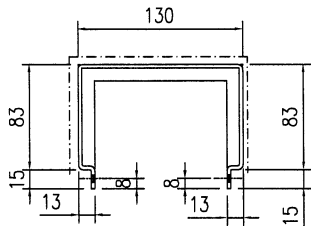


美特鋁質有限公司
MIDI Aluminium Fabricator Ltd.

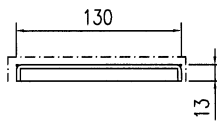
類別		物料號	
制圖	AN	2023/12/24	圖號 J853-EVA-904
修改	A	B	數量 1
日期	03/19	05/02	單件重量 (KG) -
復核	-	-	
批准	-	-	



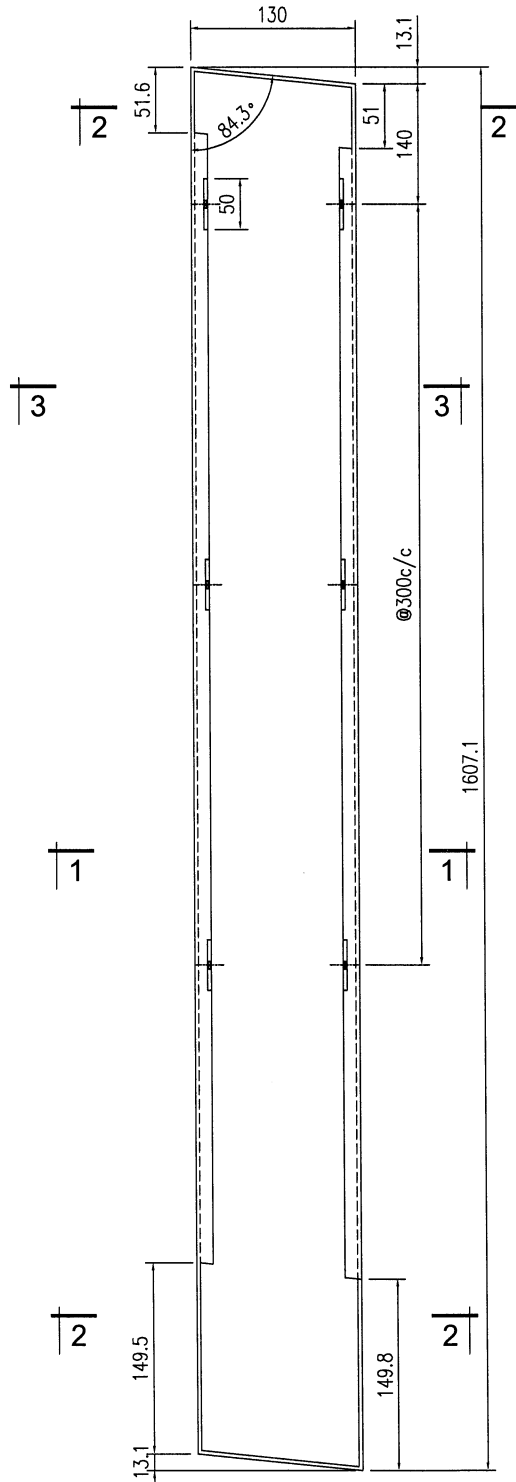
3-3



1-1



2-2

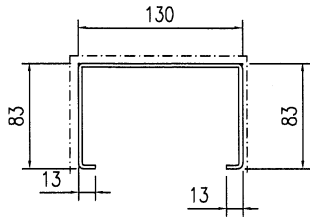


工程號	J853	地盤	香港延坪道	附件	
名稱	铝板加工图		採用		-
材料	3mm厚板		地盤		
顏色	氟碳噴塗		工廠		

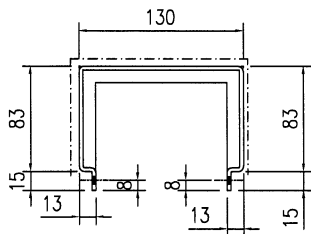


美特鋁質有限公司
MIDI Aluminium Fabricator Ltd.

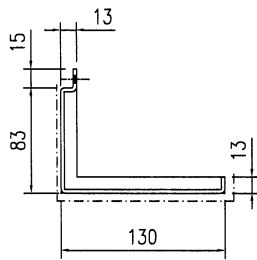
類別		物料號	
制圖	AN	2023/12/24	圖號 J853-EVA-905
修改	A	B	數量 1
日期	03/19	05/02	單件重量 (KG) -
復核	-	-	
批准	-	-	



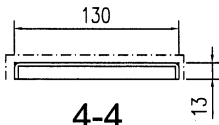
3-3



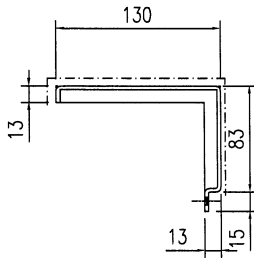
1-1



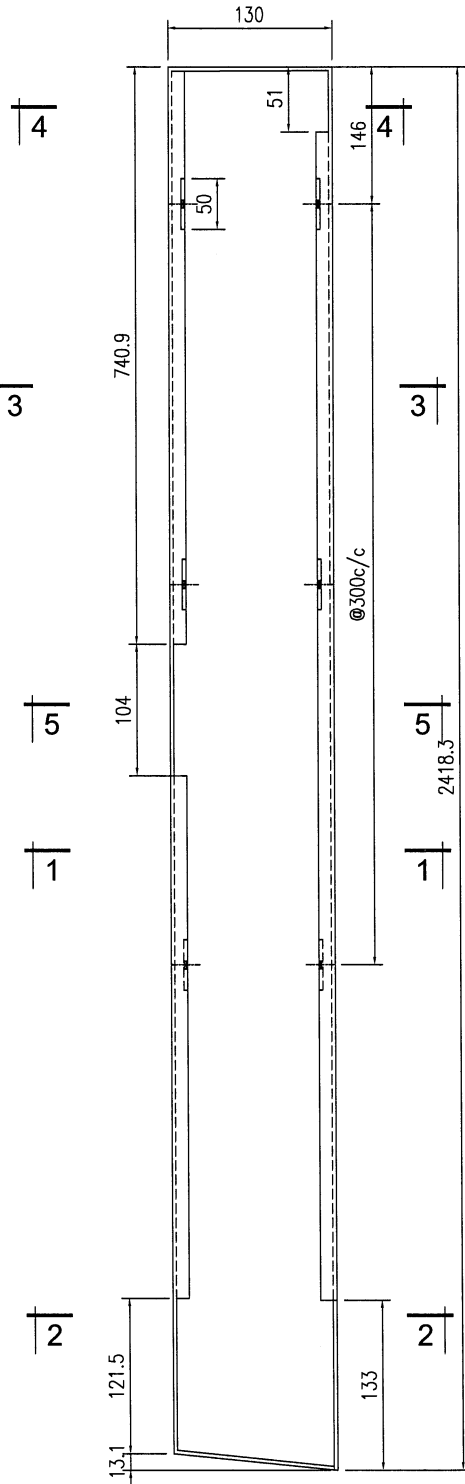
2-2



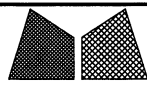
4-4



5-5

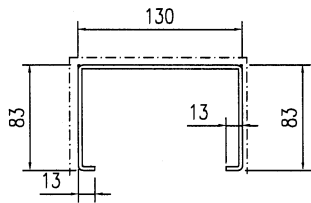


工程號	J853	地盤	香港延坪道	附 件	
名稱	铝板加工图	採	用		-
材料	3mm厚板	地盤			
顏色	氟碳噴塗	工廠			

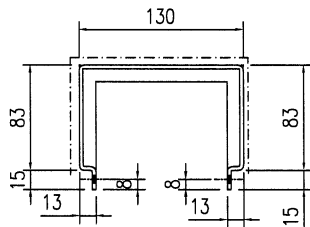


美特鋁質有限公司
MIDI Aluminium Fabricator Ltd.

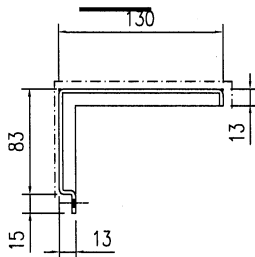
類別		物料號	
制圖	AN	2023/12/24	圖號 J853-EVA-915
修改	A	B	數量 -
日期	03/19	05/02	單件重量 (KG) -



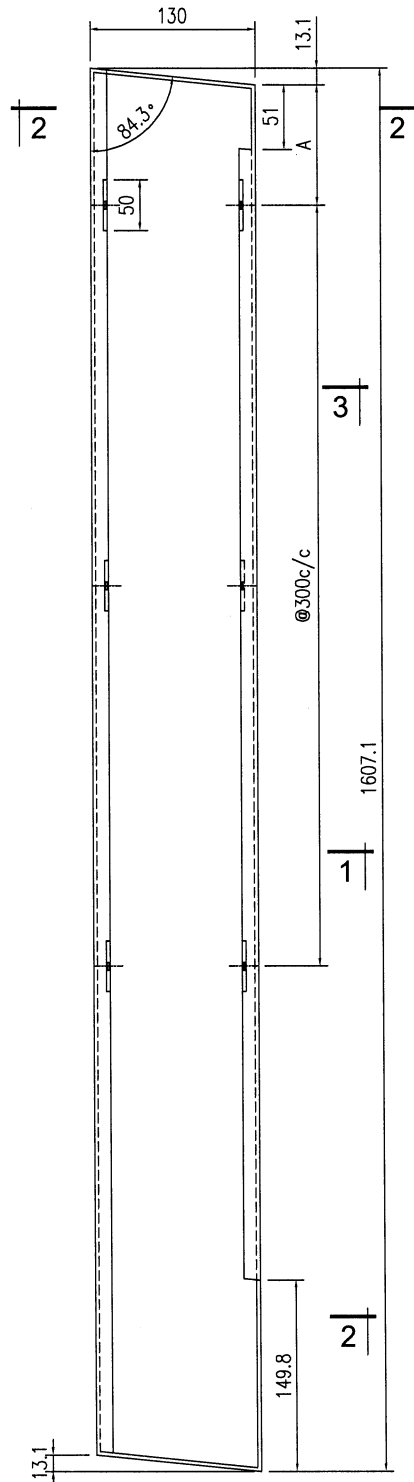
3-3



1-1

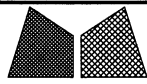


2-2



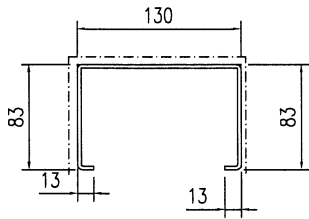
序号	编号	长度	数量	加工图号	A
1	J853-EVA-915	1607.1	1	J853-EVA-915	120
2	J853-EVA-917	1607.1	1	J853-EVA-915	160
3	J853-EVA-919	1607.1	1	J853-EVA-915	155
4	J853-EVA-921	1607.1	1	J853-EVA-915	170

工程號	J853	地盤	香港延坪道	附 件	
名稱	铝板加工图		採 用		-
材料	3mm厚铝板		地盤		
顏色	氟碳噴塗		工廠		

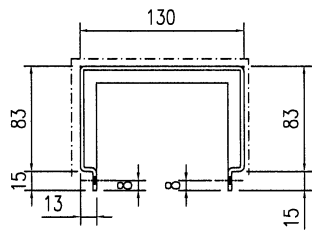


美特鋁質有限公司
MIDI Aluminium Fabricator Ltd.

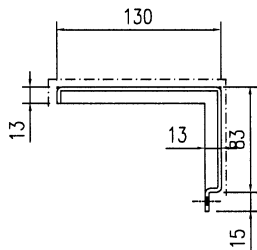
類別		物料號	
制圖	AN	2023/12/24	圖號 J853-EVA-916
修改	A	B	數量 -
日期	03/19	05/02	單件重量 (KG) -
復核	—	—	
批准	—	—	



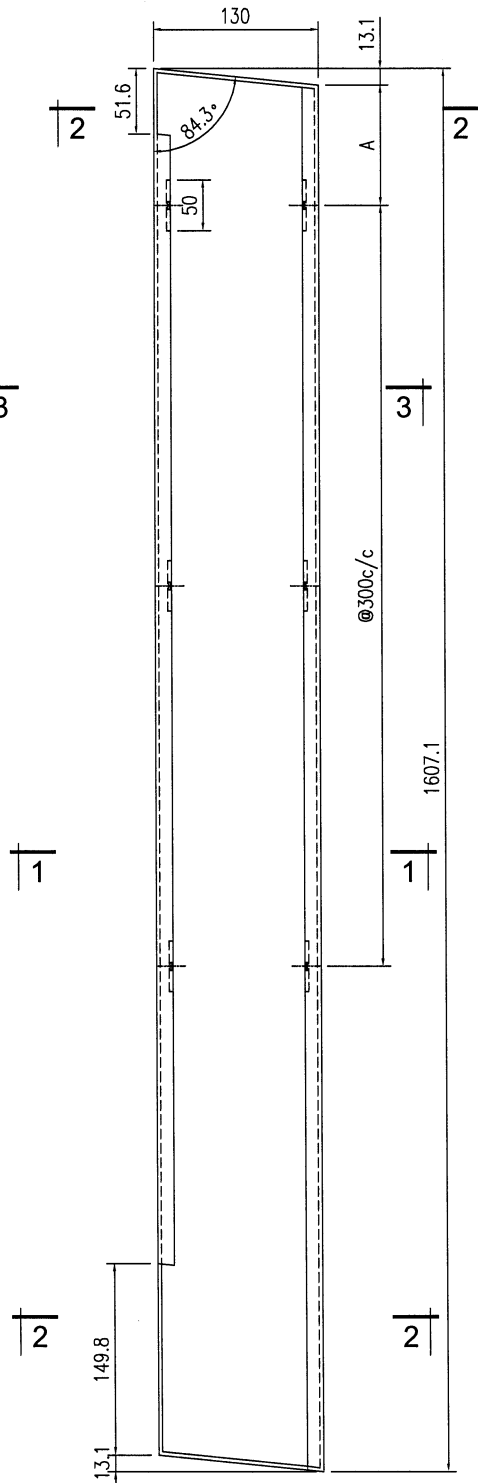
3-3



1-1

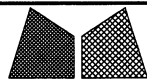


2-2



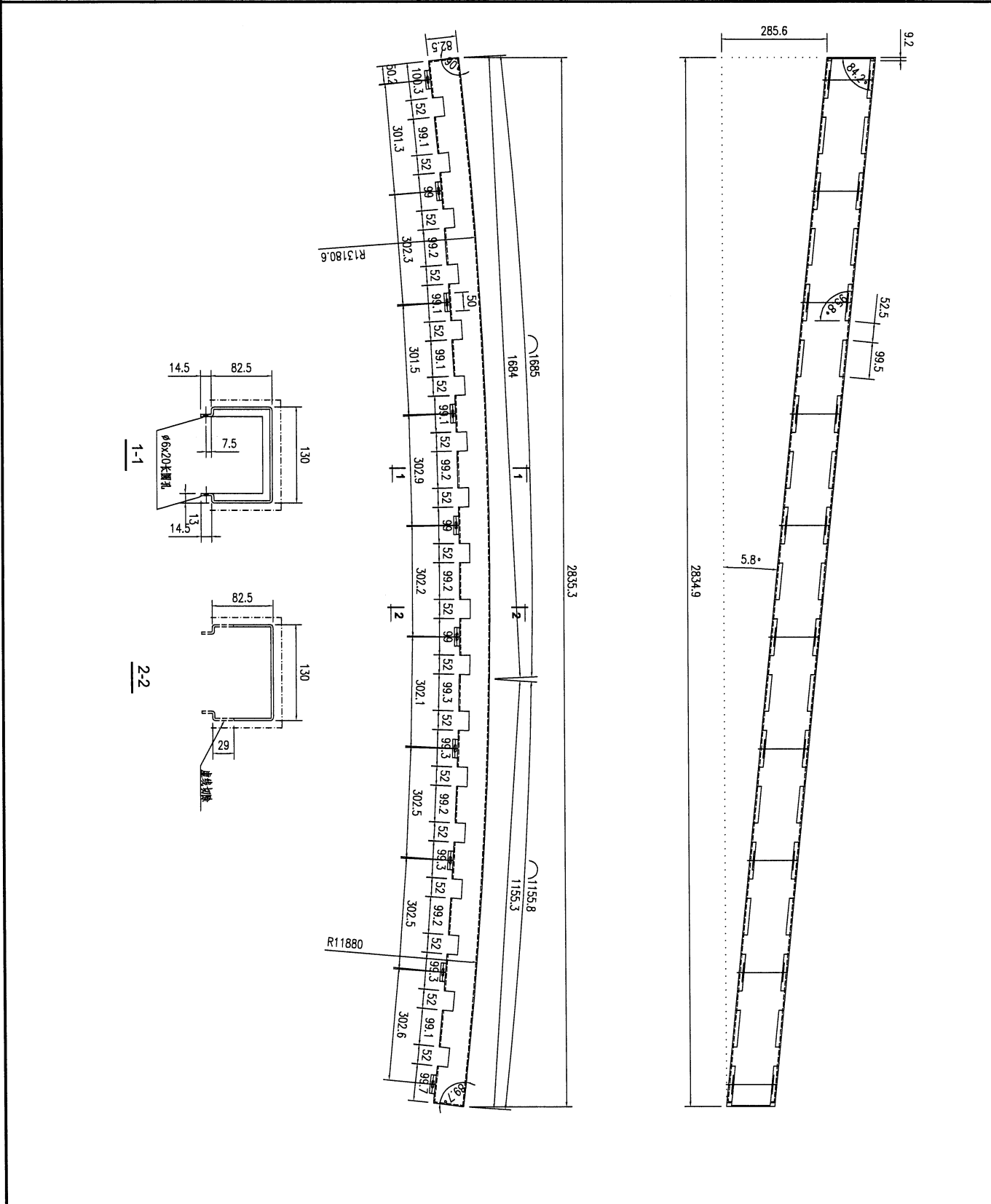
序号	编号	长度	数量	加工图号	A
1	J853-EVA-916	1607.1	1	J853-EVA-916	170
2	J853-EVA-918	1607.1	1	J853-EVA-916	180
3	J853-EVA-920	1607.1	1	J853-EVA-916	200

工程號	J853	地盤	香港延坪道	附 件	
名稱	铝板加工图		採 用		—
材料	3mm厚板		地盤		
顏色	氟碳喷涂		工廠		

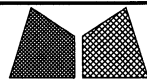


美特鋁質有限公司
MIDI Aluminium Fabricator Ltd.

類別		物料號	
制圖	AN	2023/12/24	圖號
圖號			J853-EVA-827
修改	A	B	數量
日期	03/19	05/02	1
復核	—	—	單件重量 (KG)
批准	—	—	—

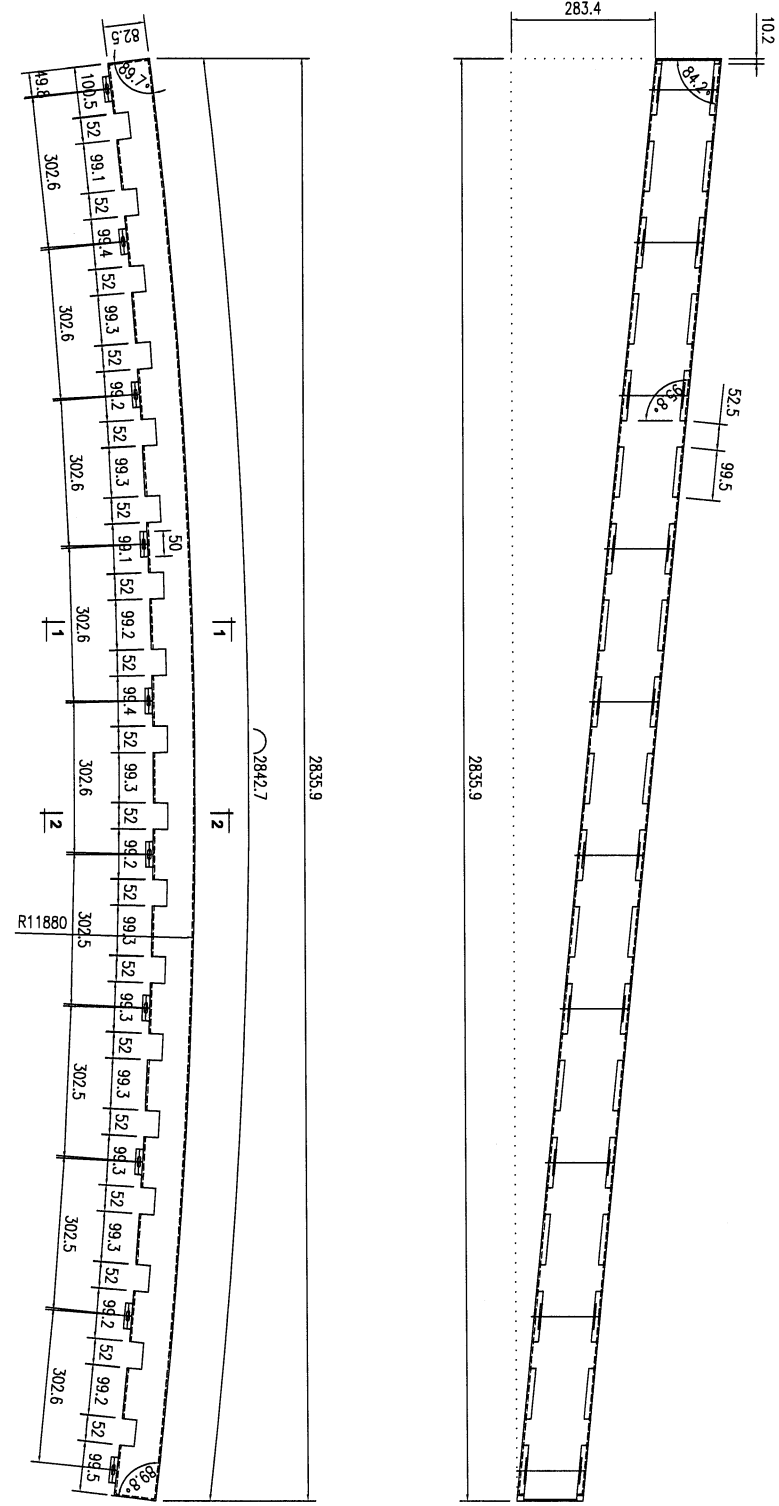
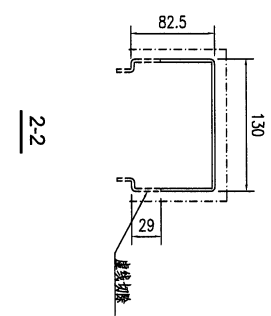
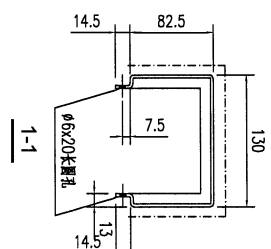


工程號	J853	地盤	香港延坪道	附 件	
名稱	鋁板加工圖	採用			
材料	3mm厚鋁板	地盤			
顏色	氟碳噴塗	工廠			

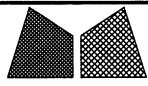


美特鋁質有限公司
MIDI Aluminium Fabricator Ltd.

類別		物料號	
制圖	AN	2023/12/24	圖號 J853-EVA-828
修改	A	B	數量 1
日期	03/19	05/02	單件重量 (KG) -
復核	-	-	
批准	-	-	

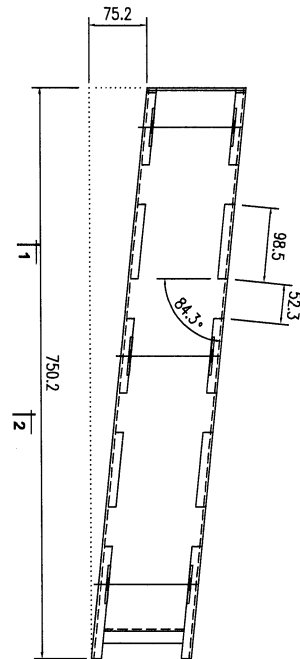
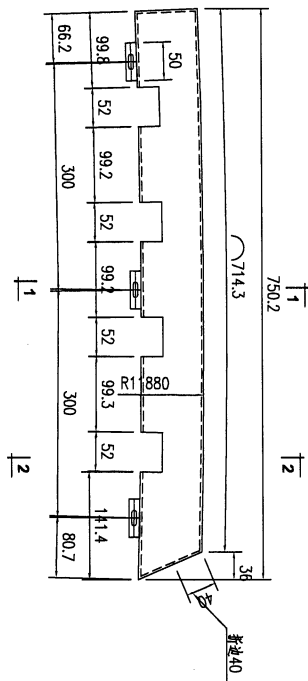
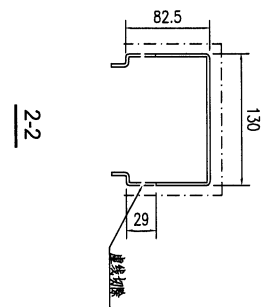
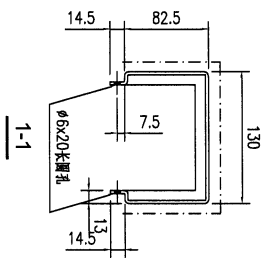


工程號	J853	地盤	香港延坪道	附 件	
名稱	鋁板加工圖	採用			
材料	3mm厚鋁板	地盤			
顏色	氟碳噴塗	工廠			

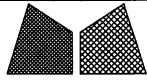


美特鋁質有限公司
MIDI Aluminium Fabricator Ltd.

類別		物料號		
制圖	AN	2023/12/24	圖號	J853-EVA-829
修改	A	B	數量	2
日期	03/19	05/02	單件重量 (KG)	-
			復核	-
			批准	-

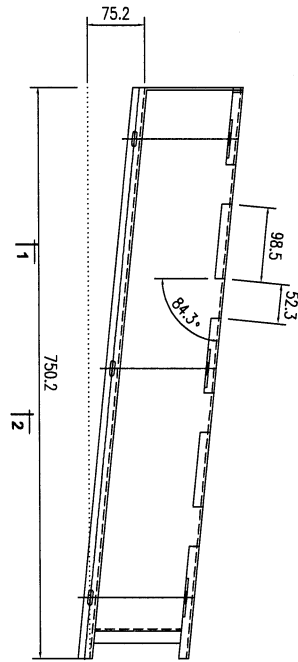
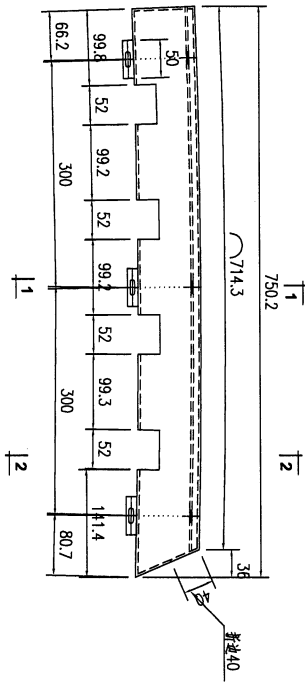
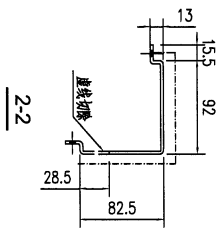
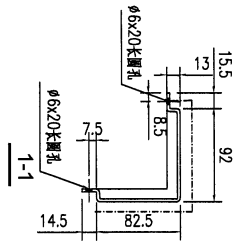


工程號	J853	地盤	香港延坪道	附件	
名稱	铝板加工图		採用		-
材料	3mm厚铝板		地盤		
顏色	氟碳噴塗		工廠		



美特鋁質有限公司
MIDI Aluminium Fabricator Ltd.

類別		物料號		
制圖	AN	2023/12/24	圖號	J853-EVA-929
修改	A	B	數量	2
日期	03/19	05/02	單件重量(KG)	-
復核	-	-		
批准	-	-		



工程號	J853	地盤	香港延坪道	附件	
名稱	鋁板加工圖		採用		-
材料	3mm厚鋁板		地盤		
顏色	氟碳噴塗		工廠		

