

工程指示 / 要求簡箋 ENGINEER INSTRUCTIONS(E.I.)

工程指示編號:	EI- 6883	修改版本:	-
	HK-2399		
工程編號:	J 853	工程名稱:	延坪道
收件人:	生統	發件人:	Joe Chan
工程項目:	大樓封窗鋁板 T2 假露台頂蓋	日期:	24/10/2023

<input checked="" type="checkbox"/> 原合約工程包	<input type="checkbox"/> 原合約工程加 / 減賬 QT-	<input type="checkbox"/> 新工程報價 QT-
--	--	------------------------------------

信件批核號碼/圖紙參考編號:	批核模具圖紙編號:
客戶指示附件:	管理內部批簽署:

<input type="checkbox"/> 初步鋁料 B.M.	<input type="checkbox"/> 加工拆圖, 然後生產	<input type="checkbox"/> 尺寸表
<input type="checkbox"/> 正式鋁料 B.M.	<input type="checkbox"/> 技術上資料/指示	<input type="checkbox"/> 報價
<input type="checkbox"/> 配件 B.M.	<input type="checkbox"/> 樣辦或貨品說明書	<input type="checkbox"/> 分判合約
<input type="checkbox"/> 其他:		

內容: 請依附件資料, 生產鋁板, 連地盤

完成上列要求日期: 15/11/2023 ASAP

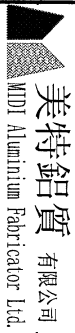
國內

<input type="checkbox"/> 生產技術總監	<input type="checkbox"/> 連附件	<input type="checkbox"/> 技術部	<input type="checkbox"/> 連附件	<input type="checkbox"/> 生產部	<input type="checkbox"/> 連附件
<input type="checkbox"/> 採購部	<input type="checkbox"/> 連附件	<input checked="" type="checkbox"/> 生產統籌部	<input checked="" type="checkbox"/> 連附件	<input type="checkbox"/> 報關組	<input type="checkbox"/> 連附件
<input type="checkbox"/> 質檢部	<input type="checkbox"/> 連附件	<input type="checkbox"/> 會計部	<input type="checkbox"/> 連附件	<input type="checkbox"/> 機械設計部	<input type="checkbox"/> 連附件
<input type="checkbox"/> 香港辦	<input type="checkbox"/> 連附件	<input type="checkbox"/> 其他:			

香港

<input type="checkbox"/> 行政部	<input type="checkbox"/> 連附件	<input type="checkbox"/> 會計部	<input type="checkbox"/> 連附件	<input type="checkbox"/> 統籌部	<input type="checkbox"/> 連附件	<input type="checkbox"/> 工程部	<input type="checkbox"/> 連附件
<input type="checkbox"/> 採購部	<input type="checkbox"/> 連附件	<input type="checkbox"/> QS部	<input type="checkbox"/> 連附件	<input checked="" type="checkbox"/> 地盤管理	<input checked="" type="checkbox"/> 連附件	<input type="checkbox"/> 維修部	<input type="checkbox"/> 連附件

*發件人簽署:		*組別成員批核簽署:	
傳遞編號:	HK2399/23	項目經理簽署:	



美特鋁質有限公司  
MTD Aluminum Fabricator Ltd.

工程號: J-853

計算:

刘灿

日期:

2023.09.17

送呈:

威哥

地盤名稱: 香港廷坪路

核對:

徐洋坤

日期:

2023.09.17

副本:

地盤用鋁板B.M.表

項目類別:

批准:

林仁安

日期:

2023.09.17

BM編號:

修改版本:

A/C Code:

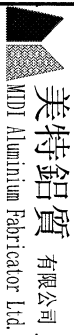
總V.F.:

34.408

總重量:

279.73

序號	修改內容	鋁板圖號	鋁板名稱	顏色	實用	後備	總數	總重量	單件展開面積		總展開面積		單件V.F.	總V.F.	圖紙編號
									平方米	平方米	平方米	平方米			
1		T2-LB-Q22	3mm 厚鋁板	EC-DG-D334232-ZD1(閃粉古銅)	1	0	1	6.039	0.743	0.743	0.743	0.743	0.743	LB-T2-QF02	
2		T2-LB-Q21	3mm 厚鋁板	EC-DG-D334232-ZD1(閃粉古銅)	1	0	1	7.704	0.948	0.948	0.948	0.948	0.948	LB-T2-QF02	
3		T2-LB-Q31	3mm 厚鋁板	EC-DG-D334232-ZD1(閃粉古銅)	1	0	1	7.716	0.949	0.949	0.949	0.949	0.949	LB-T2-QF03	
4		T2-LB-Q32	3mm 厚鋁板	EC-DG-D334232-ZD1(閃粉古銅)	1	0	1	7.716	0.949	0.949	0.949	0.949	0.949	LB-T2-QF03	
5		T2-LB-Q41	3mm 厚鋁板	EC-DG-D334232-ZD1(閃粉古銅)	1	0	1	11.444	1.408	1.408	1.408	1.408	1.408	LB-T2-QF04	
6		T2-LB-Q42	3mm 厚鋁板	EC-DG-D334232-ZD1(閃粉古銅)	1	0	1	3.666	0.451	0.451	0.451	0.451	0.451	LB-T2-QF04	
7		T2-LB-Q51	3mm 厚鋁板	EC-DG-D334232-ZD1(閃粉古銅)	1	0	1	3.666	0.451	0.451	0.451	0.451	0.451	LB-T2-QF05	
8		T2-LB-Q61	3mm 厚鋁板	EC-DG-D334232-ZD1(閃粉古銅)	1	0	1	10.562	1.299	1.299	1.299	1.299	1.299	LB-T2-QF06	
9		T2-LB-Y01	3mm 厚鋁板	EC-DG-D334232-ZD1(閃粉古銅)	1	0	1	9.247	1.137	1.137	1.137	1.137	1.137	LB-T2-RY01	
10		T2-LB-Y02	3mm 厚鋁板	EC-DG-D334232-ZD1(閃粉古銅)	1	0	1	9.203	1.132	1.132	1.132	1.132	1.132	LB-T2-RY01	
11		T2-LB-Y41	3mm 厚鋁板	EC-DG-D334232-ZD1(閃粉古銅)	1	0	1	9.203	1.132	1.132	1.132	1.132	1.132	LB-T2-RY04	
12		T2-LB-Y61	3mm 厚鋁板	EC-DG-D334232-ZD1(閃粉古銅)	1	0	1	8.744	1.076	1.076	1.076	1.076	1.076	LB-T2-RY06	
13		T2-ST01-03	3mm 厚鋁板	EC-DG-D334232-ZD1(閃粉古銅)	1	0	1	3.792	0.466	0.466	0.466	0.466	0.466	LB-T2-RY06	
14		T2-ST01-02	3mm 厚鋁板	EC-DG-D334232-ZD1(閃粉古銅)	1	0	1	3.928	0.483	0.483	0.483	0.483	0.483	LB-T2-ST01	
15		T2-ST01-01	3mm 厚鋁板	EC-DG-D334232-ZD1(閃粉古銅)	1	0	1	5.191	0.639	0.639	0.639	0.639	0.639	LB-T2-ST01	
16		T2-ST02-02	3mm 厚鋁板	EC-DG-D334232-ZD1(閃粉古銅)	1	0	1	5.928	0.729	0.729	0.729	0.729	0.729	LB-T2-ST02	
17		T2-ST02-03	3mm 厚鋁板	EC-DG-D334232-ZD1(閃粉古銅)	1	0	1	5.203	0.640	0.640	0.640	0.640	0.640	LB-T2-ST02	
18		T2-ST02-01	3mm 厚鋁板	EC-DG-D334232-ZD1(閃粉古銅)	1	0	1	4.226	0.520	0.520	0.520	0.520	0.520	LB-T2-ST02	
19		T2-ST03-02	3mm 厚鋁板	EC-DG-D334232-ZD1(閃粉古銅)	1	0	1	7.334	0.902	0.902	0.902	0.902	0.902	LB-T2-ST03	
20		T2-ST03-03	3mm 厚鋁板	EC-DG-D334232-ZD1(閃粉古銅)	1	0	1	8.790	1.081	1.081	1.081	1.081	1.081	LB-T2-ST03	
21		T2-ST03-01	3mm 厚鋁板	EC-DG-D334232-ZD1(閃粉古銅)	1	0	1	7.334	0.902	0.902	0.902	0.902	0.902	LB-T2-ST03	
22		T2-LB-TY01	3mm 厚鋁板	EC-DG-D334232-ZD1(閃粉古銅)	1	0	1	3.536	0.435	0.435	0.435	0.435	0.435	LB-T2-TY01	
23		T2-LB-TY02	3mm 厚鋁板	EC-DG-D334232-ZD1(閃粉古銅)	1	0	1	3.515	0.432	0.432	0.432	0.432	0.432	LB-T2-TY02	
24		T2-LB-TY03	3mm 厚鋁板	EC-DG-D334232-ZD1(閃粉古銅)	1	0	1	1.437	0.177	0.177	0.177	0.177	0.177	LB-T2-TY03	



美特鋁質有限公司  
MTD Aluminium Fabricator Ltd.

工程號: J-853  
地點名稱: 香港廷坪路

計算: 刘灿  
核對: 徐祥坤

日期: 2023.09.17  
日期: 2023.09.17

送呈: 威哥  
副本: 林仁安

地盤用鋁板B.M.表

BM編號:

項目類別:

批准:

A/C Code:

日期:

總V.F.:

總重量:

34.408

279.73

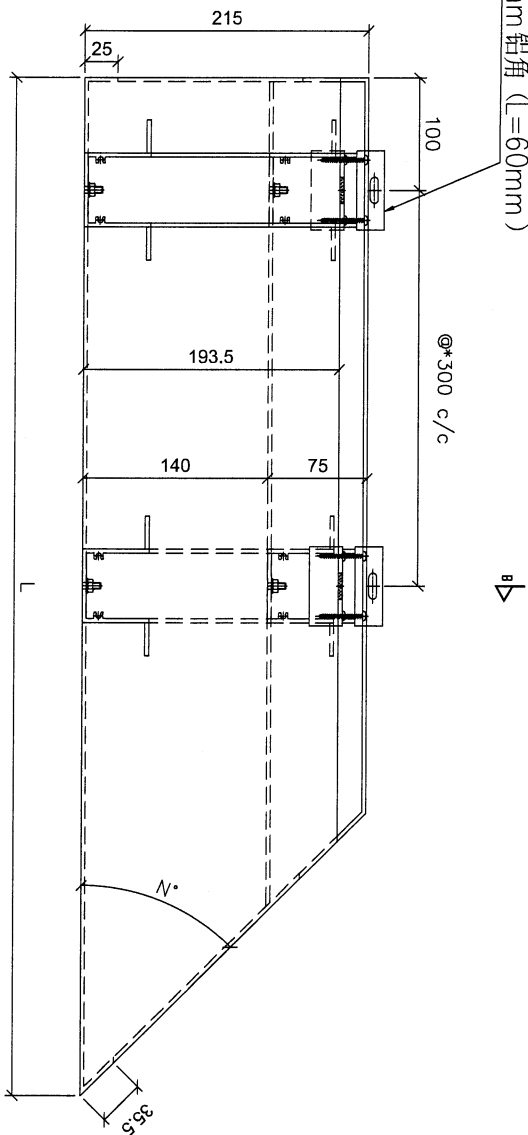
序號	修改內容	鋁板圖號	鋁板名稱	顏色	實用	後備	總數	總重量	單位展開面積		總V.F.	圖紙編號
									單位展開面積	總展開面積		
25		T2-LB-TY04	3mm厚鋁板	EC-DG-D334232-ZD1 (閃粉古銅)	1	0	1	1.750	0.215	0.215	0.215	LB-T2-TY04
26		T2-ST01-02A	3mm厚鋁板	EC-DG-D334232-ZD1 (閃粉古銅)	1	0	1	3.928	0.483	0.483	0.483	T2-ST01-02A
27		T2-ST01-03A	3mm厚鋁板	EC-DG-D334232-ZD1 (閃粉古銅)	1	0	1	2.091	0.257	0.257	0.257	T2-ST01-03A
28		T2-ST02-01A	3mm厚鋁板	EC-DG-D334232-ZD1 (閃粉古銅)	1	0	1	4.776	0.588	0.588	0.588	T2-ST02-01A
29		T2-4210-04	3mm厚鋁板	EC-DG-D334232-ZD1 (閃粉古銅)	1	0	1	5.848	0.719	0.719	0.719	T1-4101-C01
30		T2-4209-05	3mm厚鋁板	EC-DG-D334232-ZD1 (閃粉古銅)	1	0	1	4.337	0.533	0.533	0.533	T1-4101-C01
31		T2-4211-03	3mm厚鋁板	EC-DG-D334232-ZD1 (閃粉古銅)	1	0	1	3.503	0.431	0.431	0.431	T1-4101-C01
32		T2-4210-24	3mm厚鋁板	EC-DG-D334232-ZD1 (閃粉古銅)	1	0	1	4.333	0.533	0.533	0.533	T1-4101-C02
33		T2-4210-23	3mm厚鋁板	EC-DG-D334232-ZD1 (閃粉古銅)	1	0	1	5.848	0.719	0.719	0.719	T1-4101-C02
34		T2-4209-25	3mm厚鋁板	EC-DG-D334232-ZD1 (閃粉古銅)	1	0	1	5.882	0.724	0.724	0.724	T1-4101-C02
35		T2-4210-53	3mm厚鋁板	EC-DG-D334232-ZD1 (閃粉古銅)	1	0	1	10.577	1.301	1.301	1.301	T1-4101-C05
36		T2-4209-54	3mm厚鋁板	EC-DG-D334232-ZD1 (閃粉古銅)	1	0	1	10.653	1.310	1.310	1.310	T1-4101-C05
37		T2-4210-63	3mm厚鋁板	EC-DG-D334232-ZD1 (閃粉古銅)	1	0	1	10.577	1.301	1.301	1.301	T1-4101-C06
38		T2-4209-63	3mm厚鋁板	EC-DG-D334232-ZD1 (閃粉古銅)	1	0	1	10.653	1.310	1.310	1.310	T1-4101-C06
39		T2-4211-71	3mm厚鋁板	EC-DG-D334232-ZD1 (閃粉古銅)	1	0	1	4.657	0.573	0.573	0.573	T1-4101-C07
40		T2-4205-01	3mm厚鋁板	EC-DG-D334232-ZD1 (閃粉古銅)	1	0	1	3.920	0.482	0.482	0.482	T2-4205-01
41		T2-4205-21	3mm厚鋁板	EC-DG-D334232-ZD1 (閃粉古銅)	1	0	1	2.813	0.346	0.346	0.346	T2-4205-02
42		T2-4210-51	3mm厚鋁板	EC-DG-D334232-ZD1 (閃粉古銅)	1	0	1	5.505	0.677	0.677	0.677	T2-4205-05
43		T2-4210-41	3mm厚鋁板	EC-DG-D334232-ZD1 (閃粉古銅)	1	0	1	5.598	0.664	0.664	0.664	T2-4205-05
44		T2-4209-06	3mm厚鋁板	EC-DG-D334232-ZD1 (閃粉古銅)	1	0	1	5.766	0.709	0.709	0.709	T2-4209-C06
45		T2-4210-01	3mm厚鋁板	EC-DG-D334232-ZD1 (閃粉古銅)	1	0	1	4.335	0.533	0.533	0.533	T2-4210-C01
46		T2-4211-65	3mm厚鋁板	EC-DG-D334232-ZD1 (閃粉古銅)	1	0	1	3.955	0.487	0.487	0.487	T2-4211-C05
47		T2-4211-T1	3mm厚鋁板	EC-DG-D334232-ZD1 (閃粉古銅)	1	0	1	3.503	0.431	0.431	0.431	T2-4211-T1
48		T2-4205-31	3mm厚鋁板	EC-DG-D334232-ZD1 (閃粉古銅)	1	0	1	3.503	0.431	0.431	0.431	
							47	279.73			34.41	



美特鋁質有限公司  
MIDI Aluminium Fabricator Ltd.

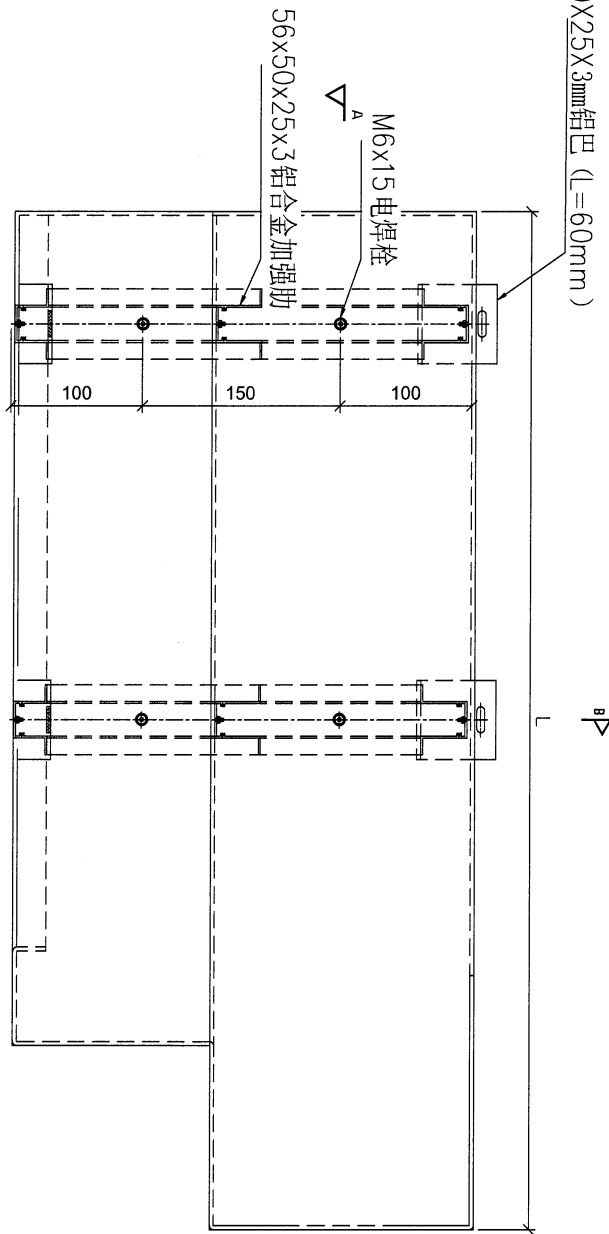
工程號 J853 地盤 延平路

25X20X3mm 鋁角 (L=60mm)



SECTION-A

60X25X3mm 鋁巴 (L=60mm)

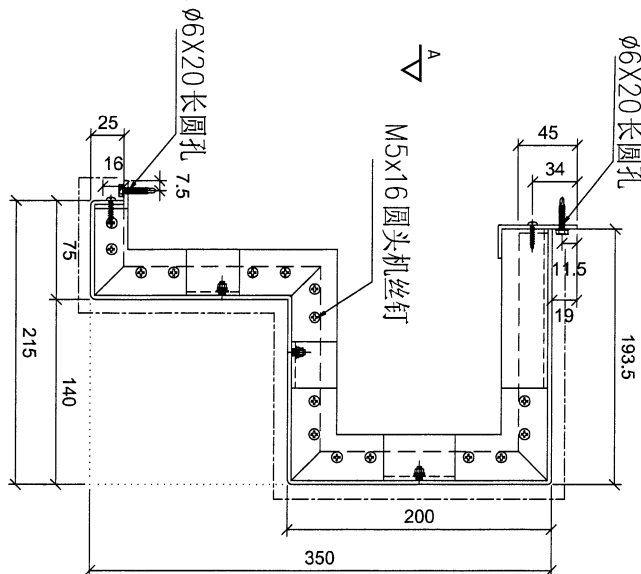


B

B

M6X15 電焊栓  
56X50X25X3 鋁合金加強肋

φ6X20 長圓孔



A

SECTION-B-B

φ6X20 長圓孔 7.5

M5X16 圓頭機絲釘

地盤用

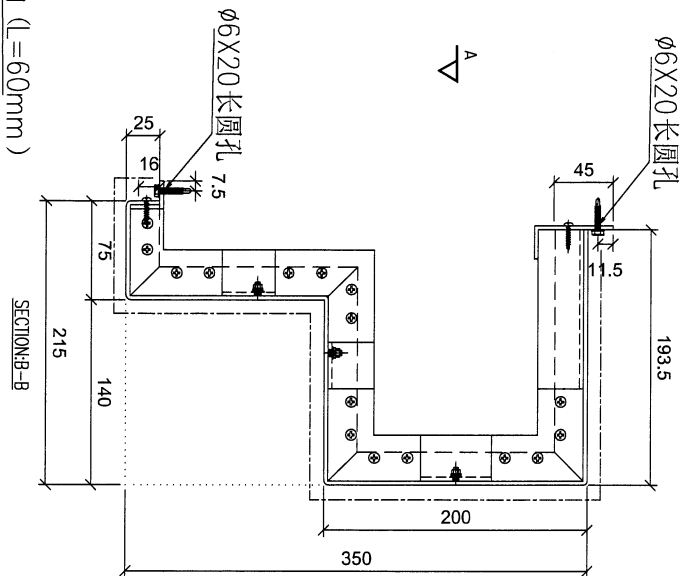
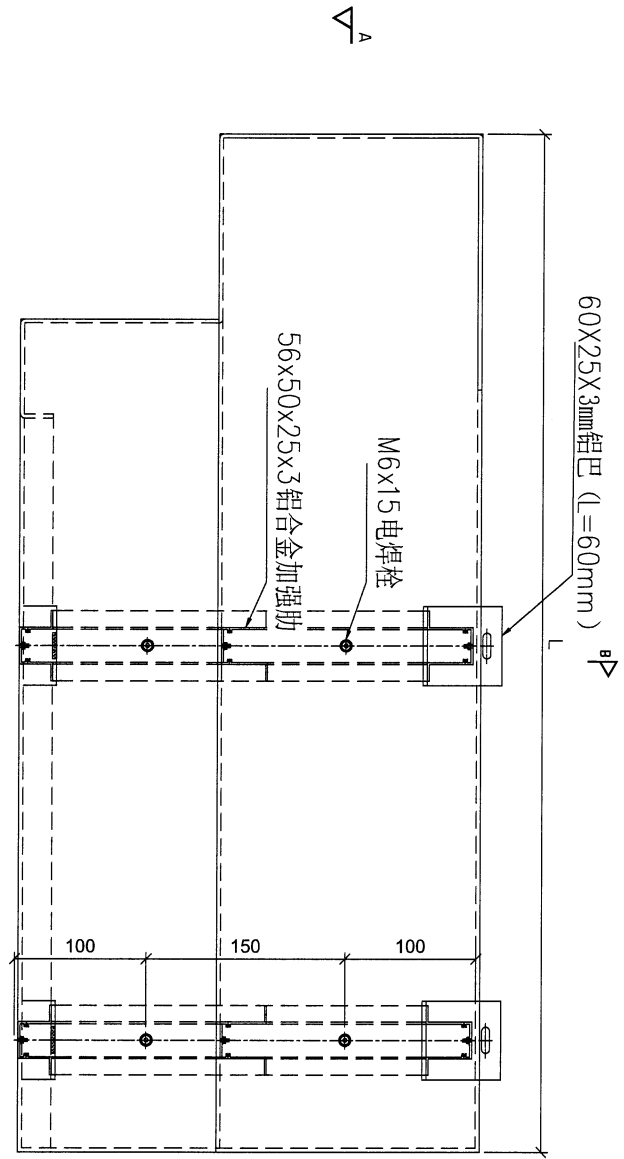
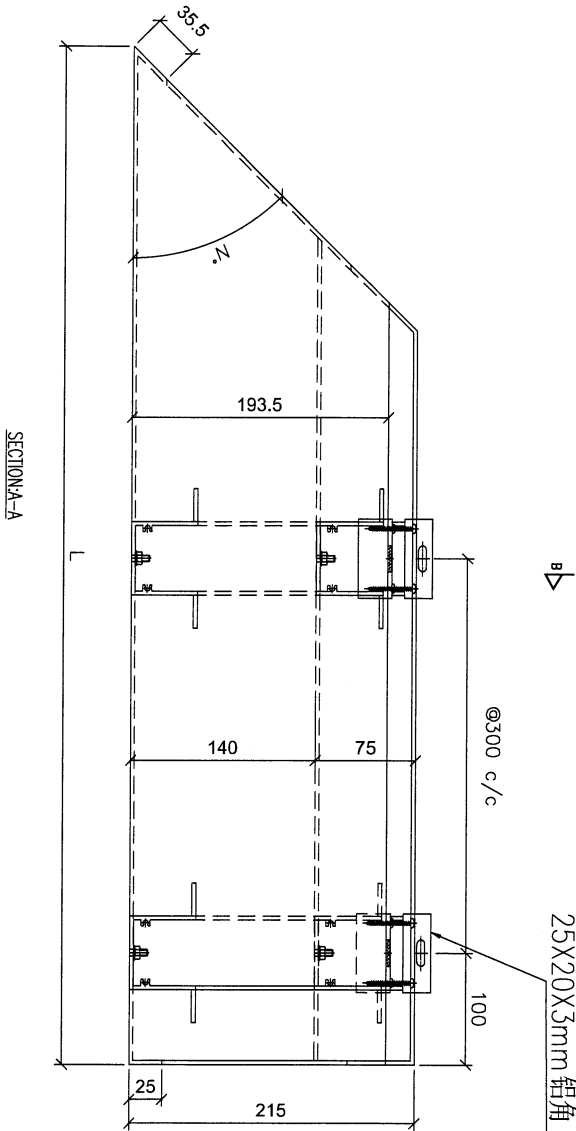
序號	物料編號	數量	L	A	安裝位置
01	T2-LB-Q21	1	1217.5	45°	T2-17F
02	T2-LB-Q22	1	954.4	45°	T2-17F

名稱	陽台鋁板加工圖	制圖	LHR	2023. 9. 17	修改	
材料	3mm厚鋁板 (3003H14)	復核	-	-	日期	
顏色	EC-DG-D334232-ZD1 (閃粉古銅)	批準			圖號	LB-T2-QF02



美特鋁質 有限公司  
MIDI Aluminium Fabricator Ltd.

工程號 J853 地盤 延平路



地盤用

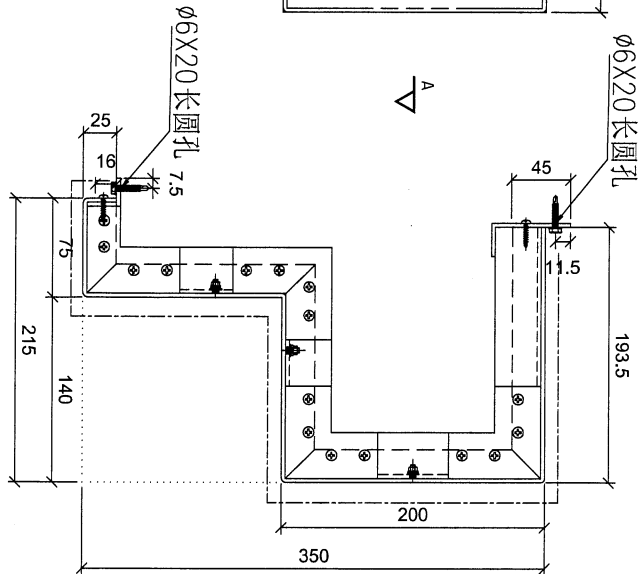
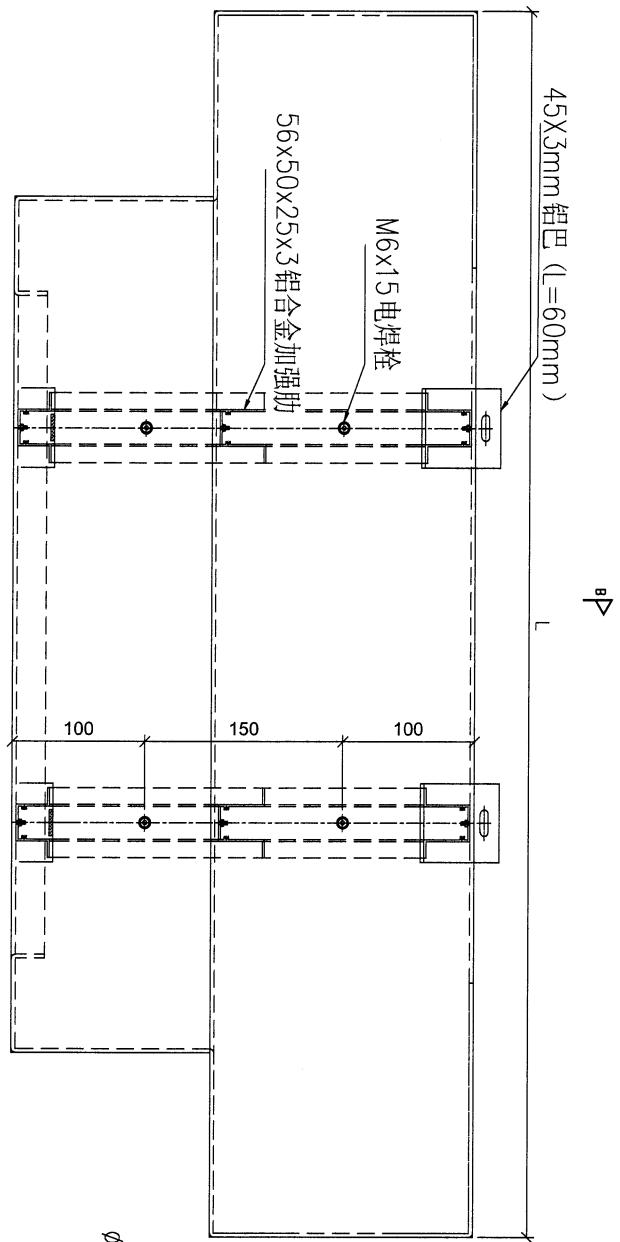
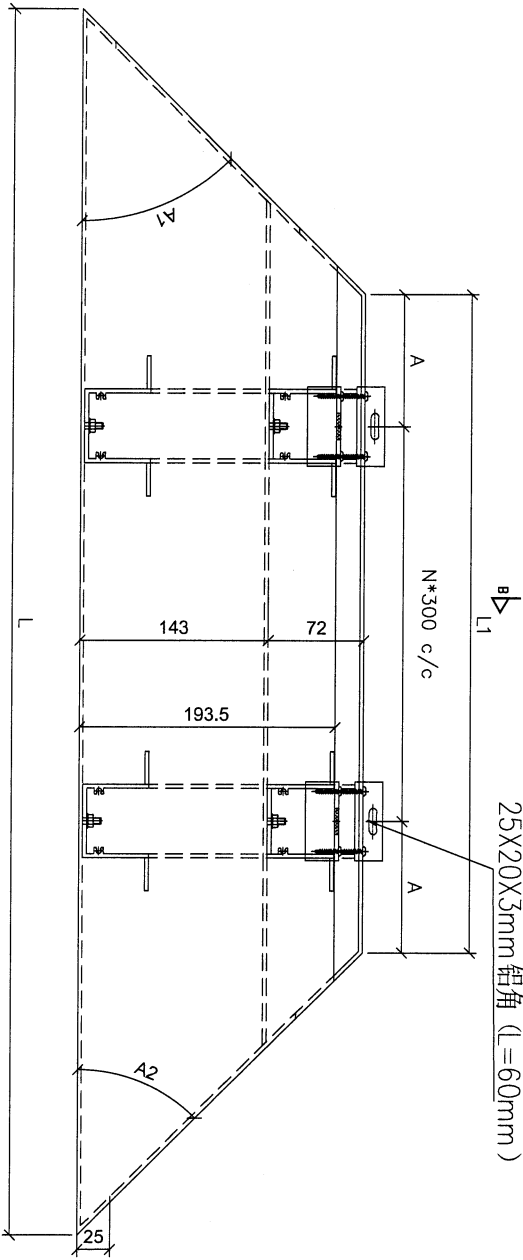
序號	物料編號	數量	L	A	安裝位置
01	T2-LB-Q31	1	1219.4	45°	T2-17F
02	T2-LB-Q32	1	1219.4	45°	T2-25F

名稱	陽台鋁板加工圖	制圖	LHR	2023. 9. 17	修改		
材料	3mm厚鋁板 (3003H14)	復核	-	-	日期		
顏色	EC-DG-D334232-ZD1(閃粉古銅)	批准			圖號	LB-T2-QF03	



美特鋁質 有限公司  
MIDI Aluminium Fabricator Ltd.

工程號 J853 地盤 延平路



序號	物料編號	數量	L	A1	A2	安裝位置
01	T2-LB-Q41	1	1808	45°	45°	T2-17F
02	T2-LB-Q42	1	1808	45°	45°	T2-25F

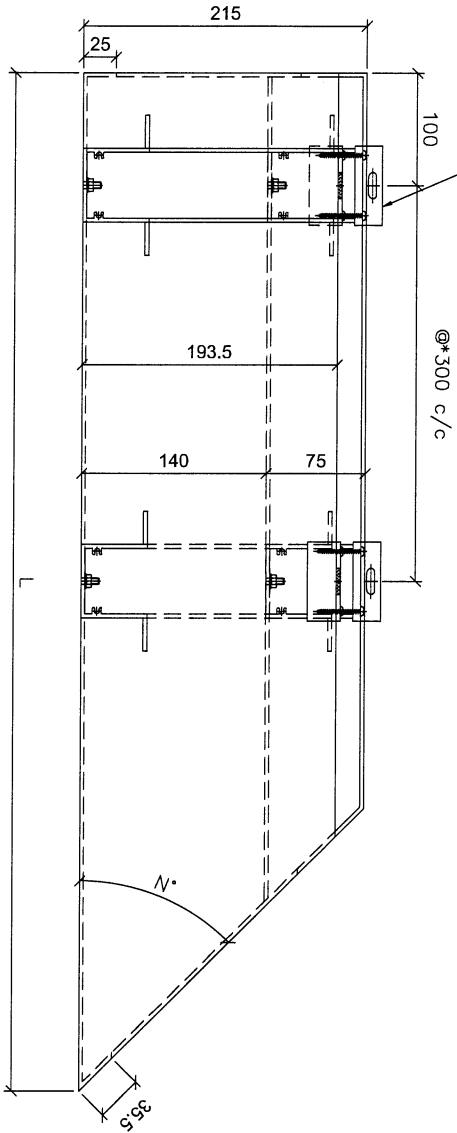
名稱	陽台鋁板加工圖	制圖	LHR	2023. 9. 17	修改	
材料	3mm厚鋁板 (3003H14)	復核	-	-	日期	
顏色	EC-DG-D334232-ZD1 (閃粉古銅)	批准			圖號	LB-T2-QF04



美特鋁質 有限公司  
MIDI Aluminium Fabricator Ltd.

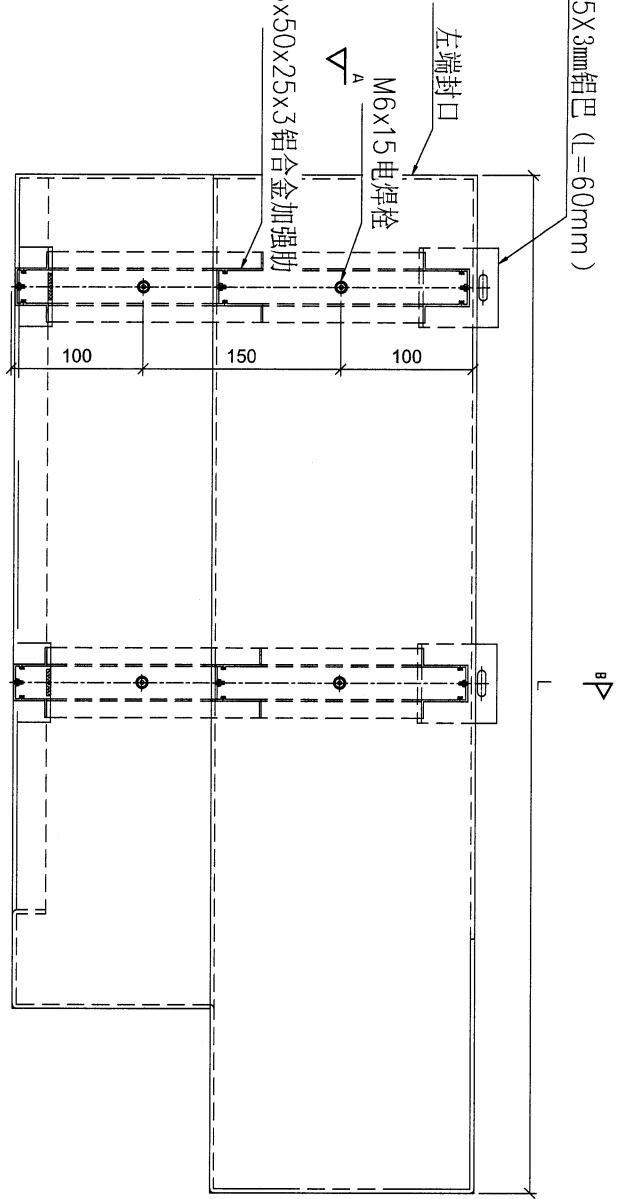
工程號 J853 地盤 延平路

25X20X3mm 鋁角 (L=60mm)

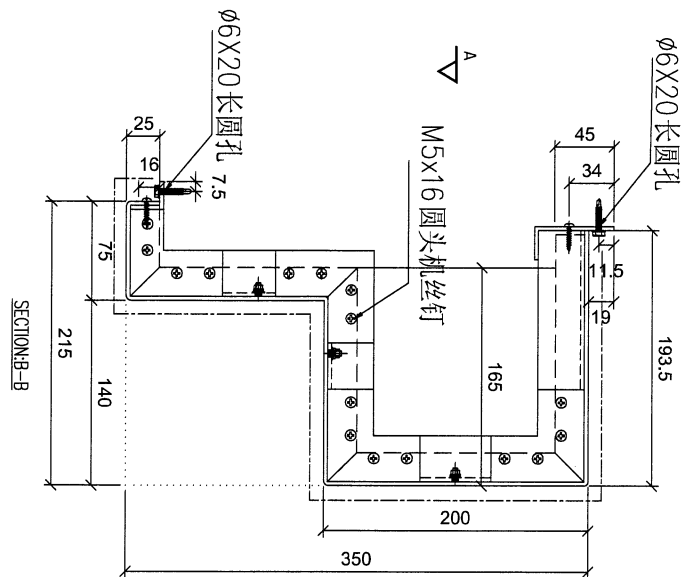


SECTION A-A

60X25X3mm 鋁巴 (L=60mm)



B-B



SECTION B-B

地盘用

序號	物料編號	數量	L	A	安裝位置
01	T2-LB-Q51	1	579.4	45°	T2-25F
02					

名稱	陽台鋁板加工圖	制圖	LHR	2023. 9. 17	修改		
材料	3mm厚鋁板 (3003H14)	復核	-	-	日期		
顏色	EC-DG-D334232-ZD1(閃粉古銅)	批準			圖號	LB-T2-QF05	



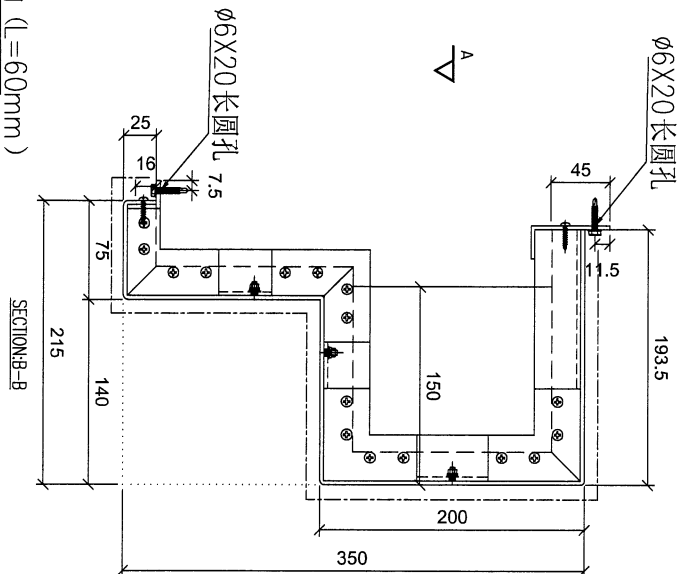
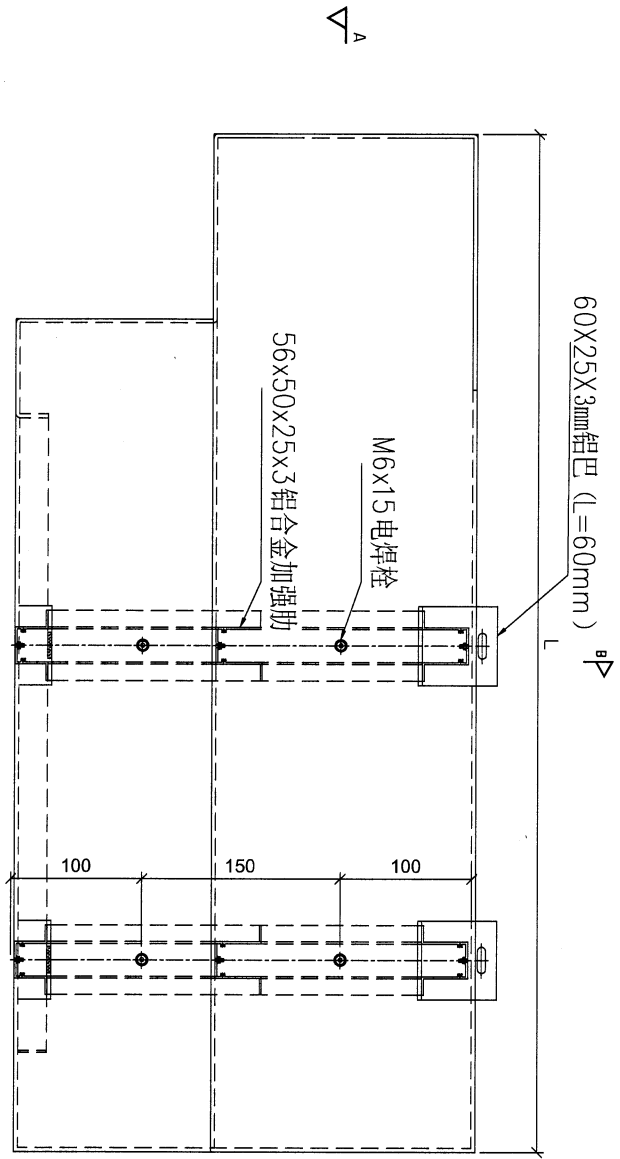
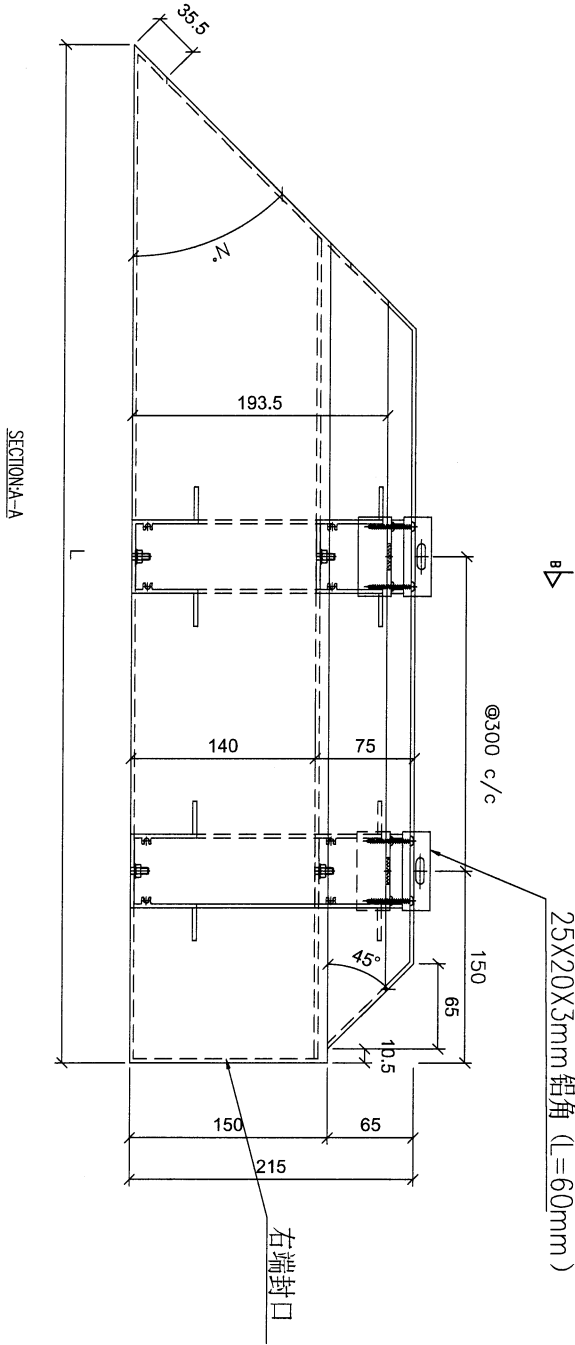
美特鋁質有限公司  
MIDI Aluminium Fabricator Ltd.

工程號

J853

地盤

延平路



序號	物料編號	數量	L	A	安裝位置
01	T2-LB-Q061	1	1669.2	45°	T2-17F

名稱	陽台鋁板加工圖	制圖	LHR	2023. 9. 17	修改		
材料	3mm厚鋁板 (3003H14)	復核	-	-	日期		
顏色	EC-DG-D334232-ZD1 (閃粉古銅)	批准			圖號	LB-T2-QF06	



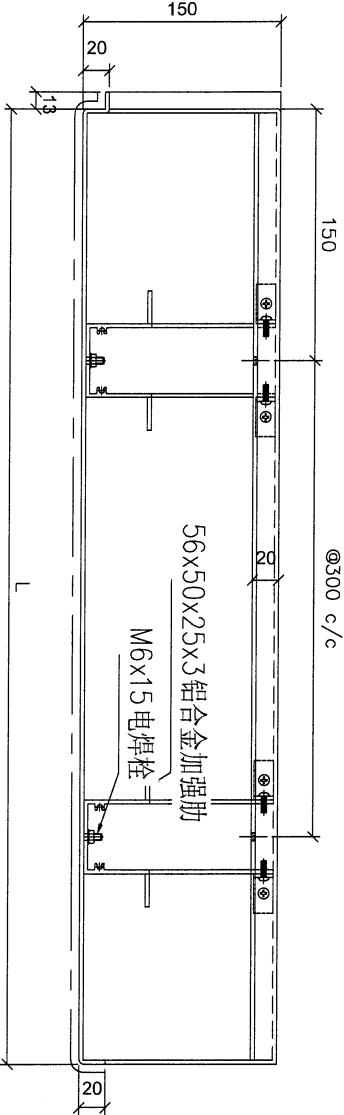
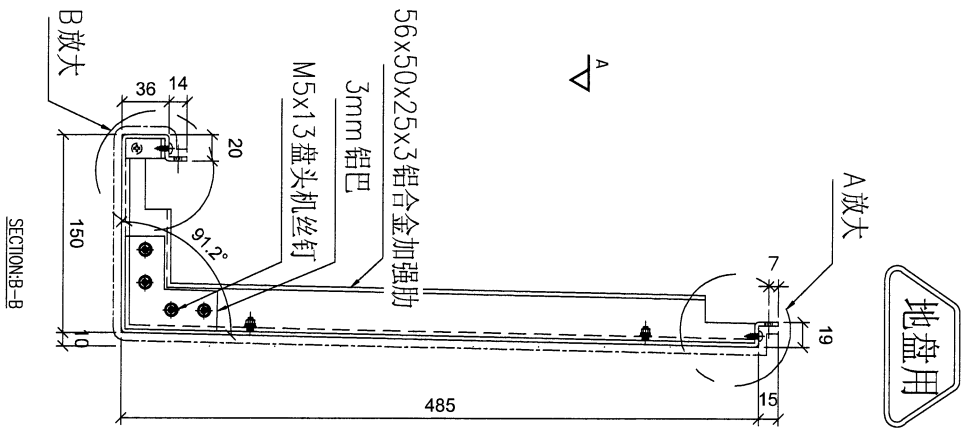
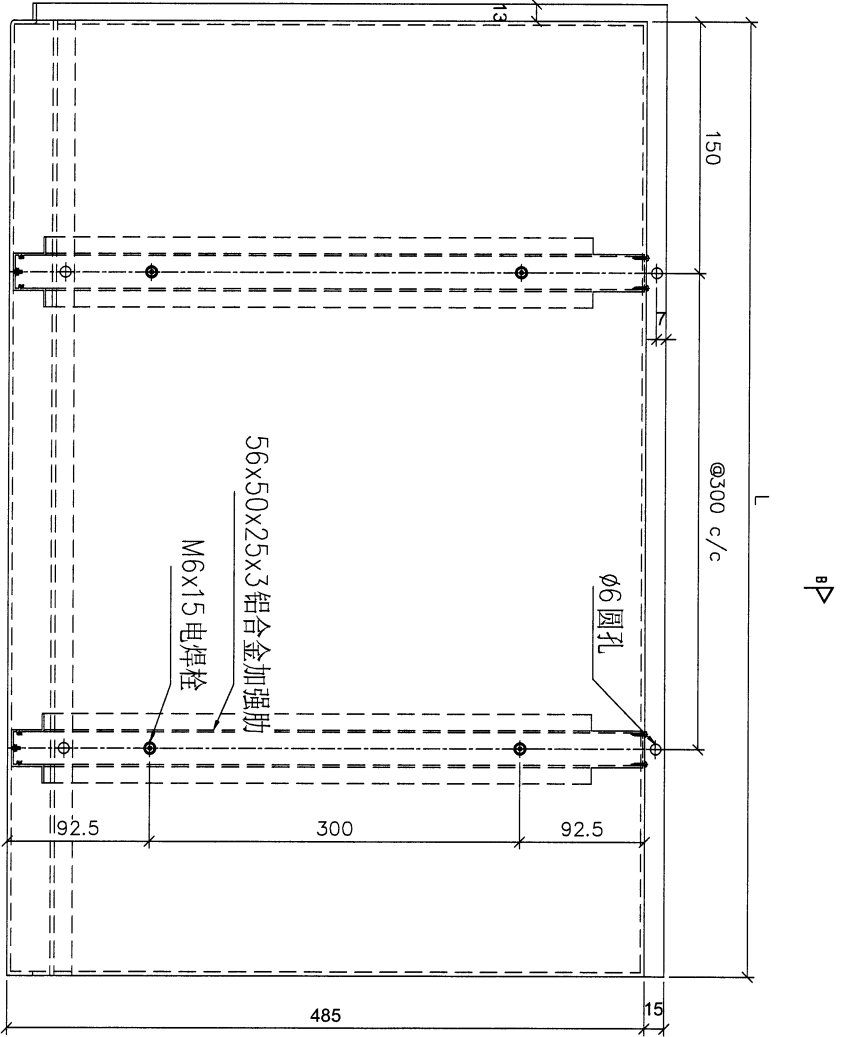
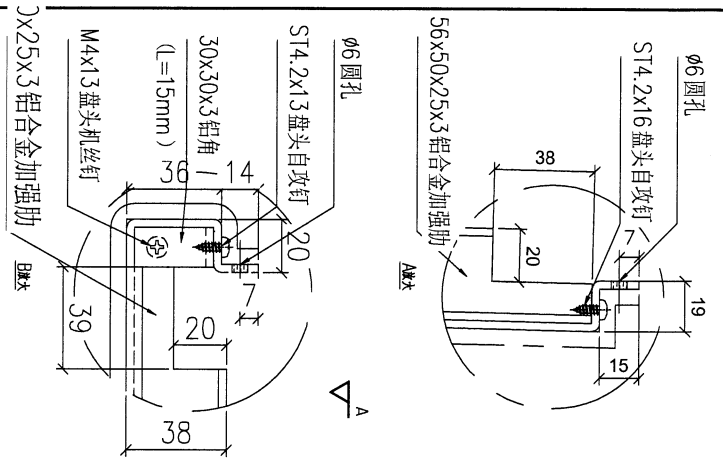
美特鋁質 有限公司  
MIDI Aluminium Fabricator Ltd.

工程號

J853

地盤

延平路



SECTION-A-A

SECTION-B-B

序號	物料編號	數量	L	A1	安裝位置
01	T2-LB-Y01	1	1559.6		T2-25F
02	T2-LB-Y02	1	1552.1		T2-25F

名稱	陽台鋁板加工圖	制圖	LHR	2023. 9. 17	修改		
材料	3mm厚鋁板 (3003H14)	復核	-	-	日期		
顏色	EC-DG-D334232-ZD1(閃粉古銅)	批准			圖號	LB-T2-RY01	



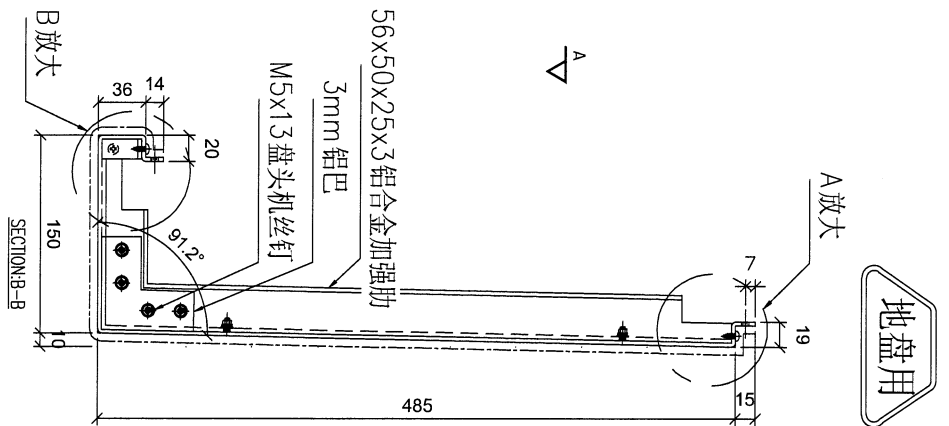
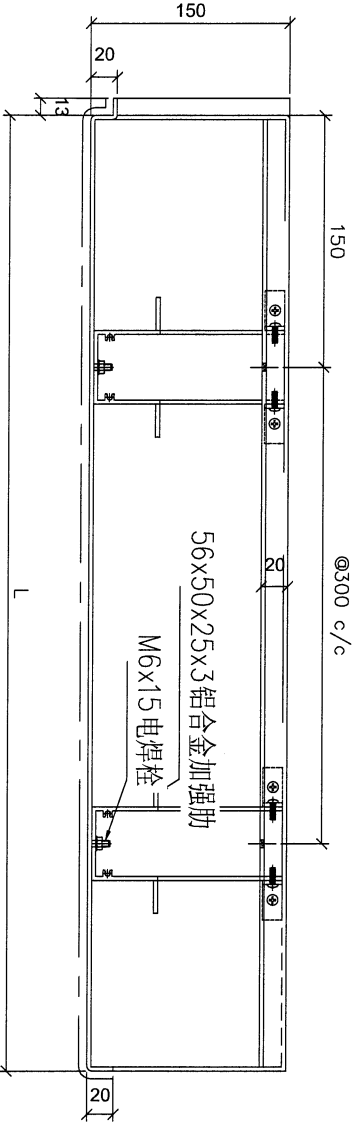
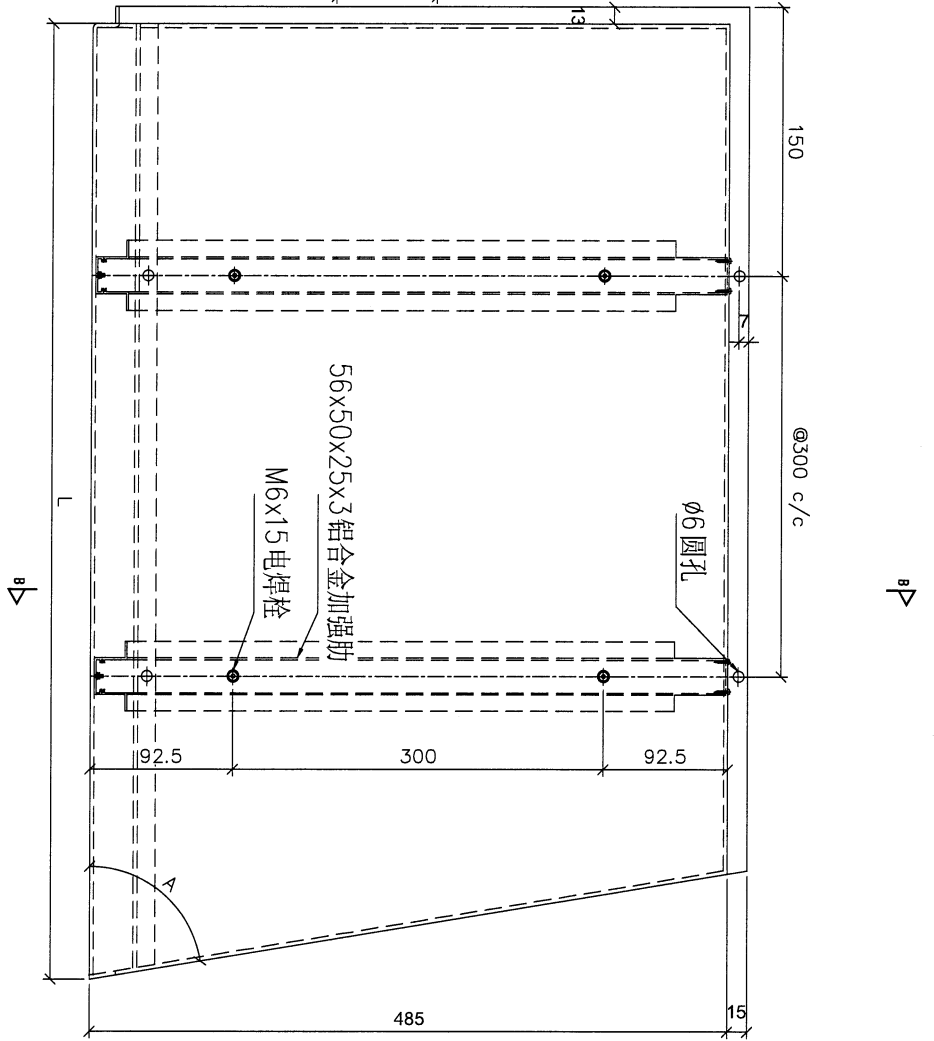
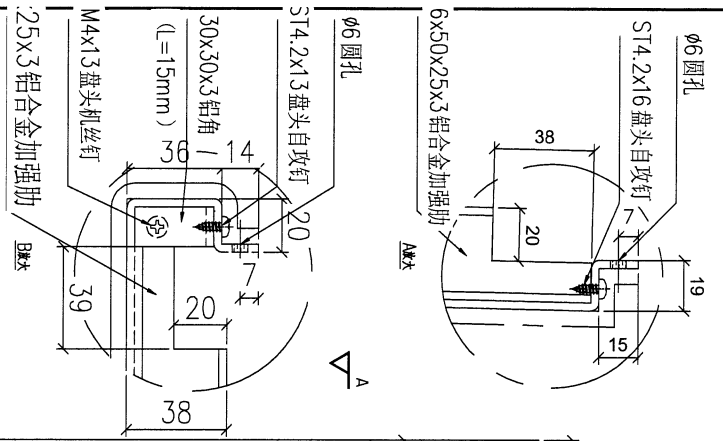
美特鋁質有限公司  
MIDI Aluminium Fabricator Ltd.

工程號

J853

地盤

延平路



序號	物料編號	數量	L	A	安裝位置
01	T2-LB-Y41	1	1559.6	60.4"	T2-25F

名稱	陽台鋁板加工圖	制圖	LHR	2023. 9. 17	修改		
材料	3mm厚鋁板 (3003H14)	復核	-	-	日期		
顏色	EC-DG-D334232-ZD1(閃粉古銅)	批準			圖號	LB-T2-RY04	





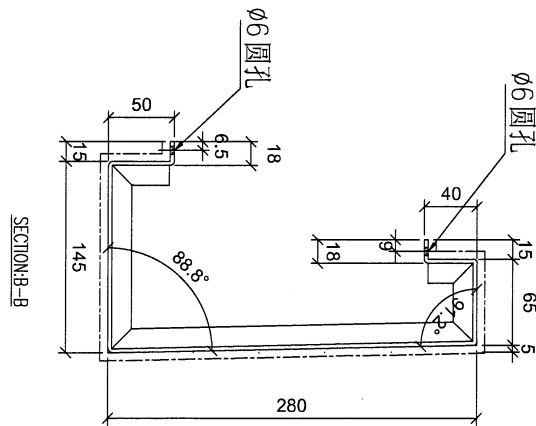
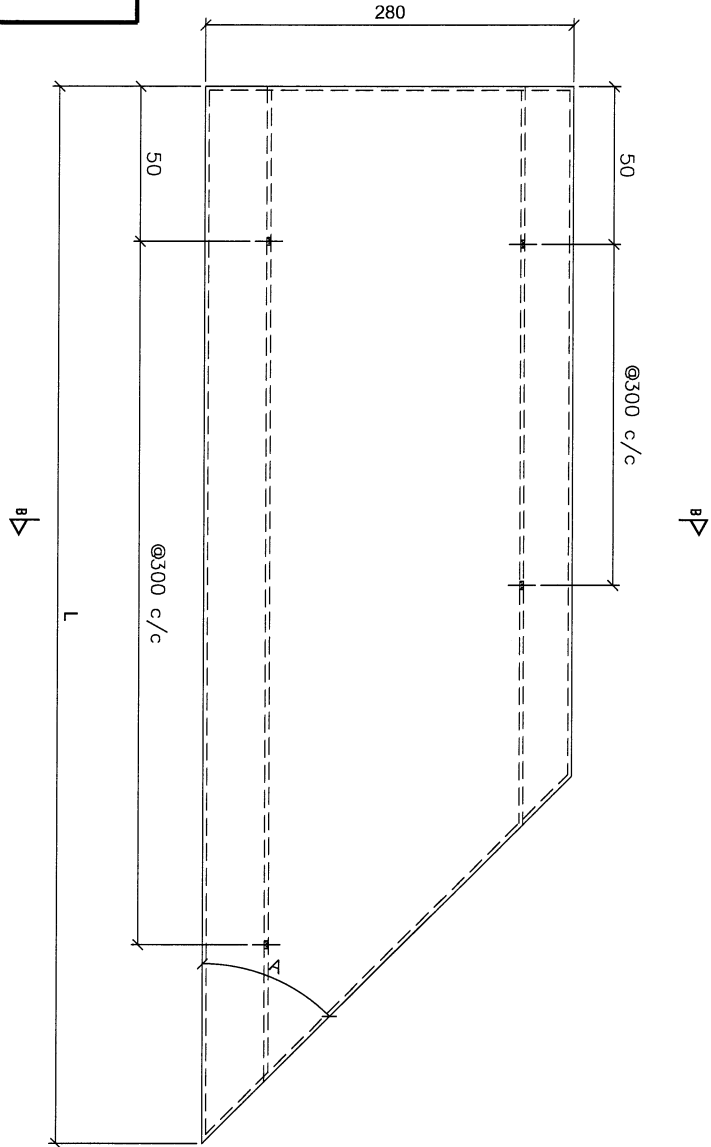
美特鋁質 有限公司  
MIDI Aluminium Fabricator Ltd.

工程號

J853

地盤

延平路



地盤用

序號	物料編號	數量	L	A	安裝位置
01	T2-ST01-01	1	1067.8	45°	T2-17F
02	T2-ST01-02	1	807.9	45°	T2-17F
03					

名稱	陽台鋁板加工圖	制圖	LHR	2023. 9. 17	修改		
材料	3mm厚鋁板 (3003H14)	復核	-	-	日期		
顏色	EC-DG-D334232-ZD1(閃粉古銅)	批準			圖號	LB-T2-ST01	



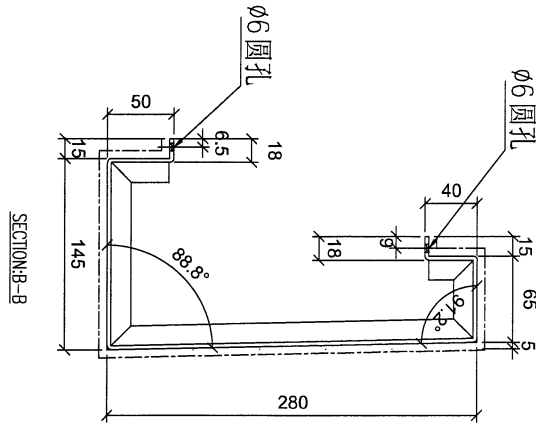
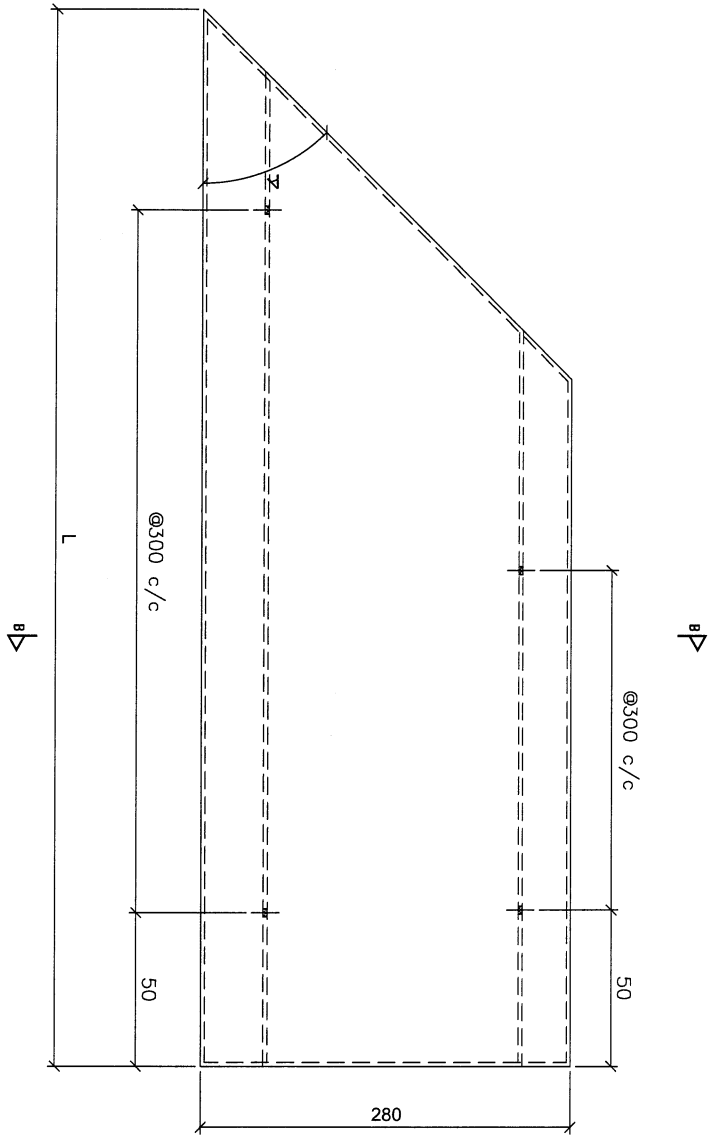
美特鋁質 有限公司  
MIDI Aluminium Fabricator Ltd.

工程號

J853

地盤

延平路



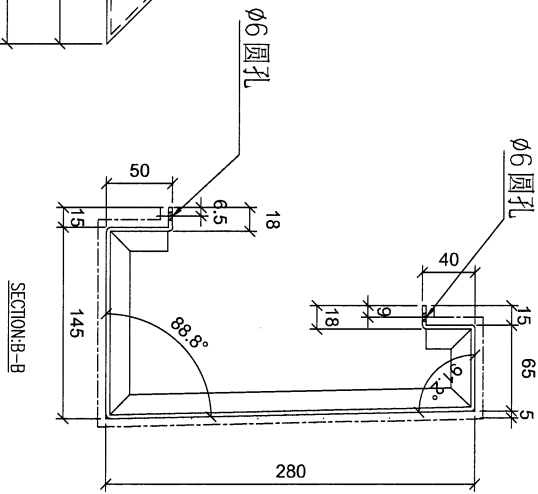
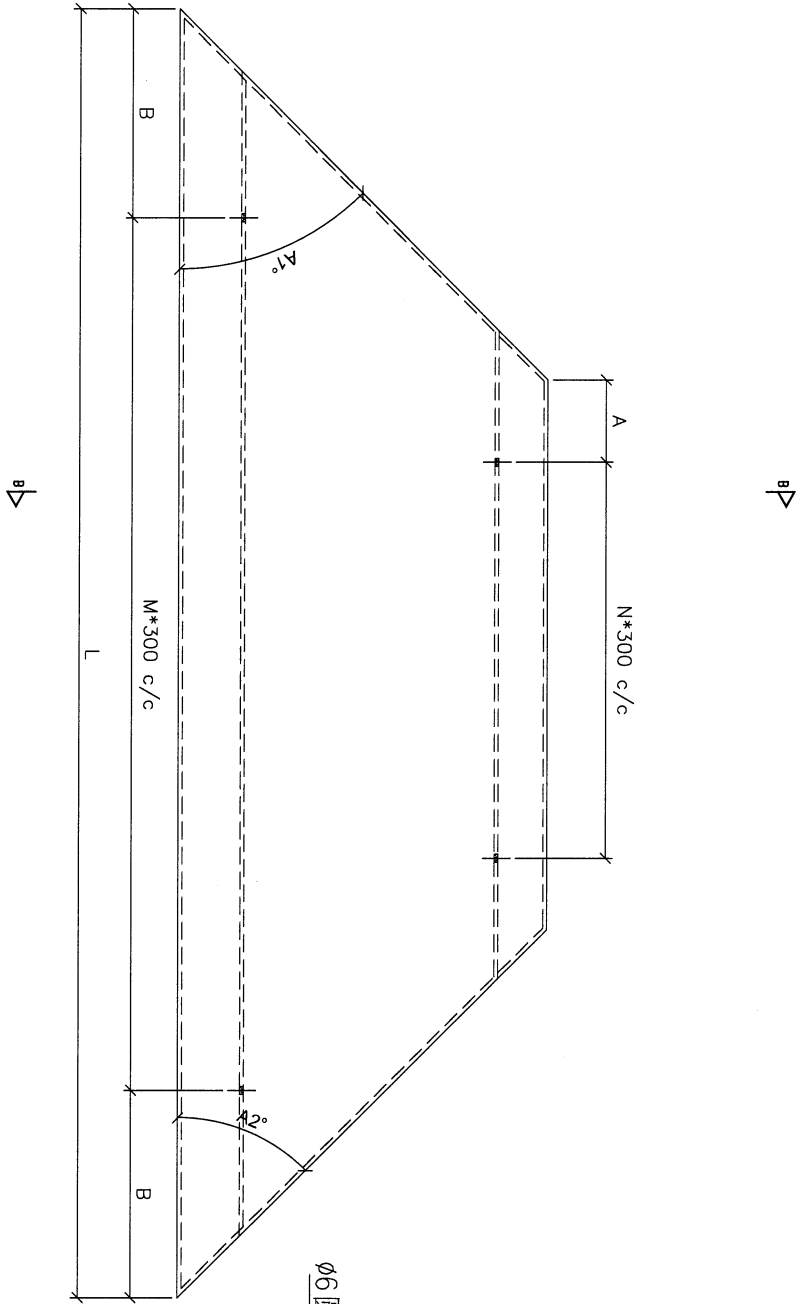
序號	物料編號	數量	L	A	安裝位置
01					
02	T2-ST02-02	1	1219.4	45'	T2-17F
03	T2-ST02-03	1	1070.2	45'	T2-25F

名稱	陽台鋁板加工圖	制圖	LHR	2023. 9. 17	修改		
材料	3mm厚鋁板 (3003H14)	復核	-	-	日期		
顏色	EC-DG-D334232-ZD1(閃粉古銅)	批准			圖號	LB-T2-ST02	



美特鋁質 有限公司  
MIDI Aluminium Fabricator Ltd.

工程號 J853 地盤 延平路



序號	物料編號	數量	L	A1	A2	安裝位置
01	T2-ST03-01	1	1508.6	45°	45°	T2-17F
02	T2-ST03-02	1	1508.7	45°	45°	T2-17F
03	T2-ST03-03	1	1505.6	45°	45°	T2-25F

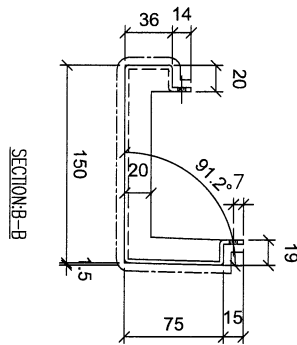
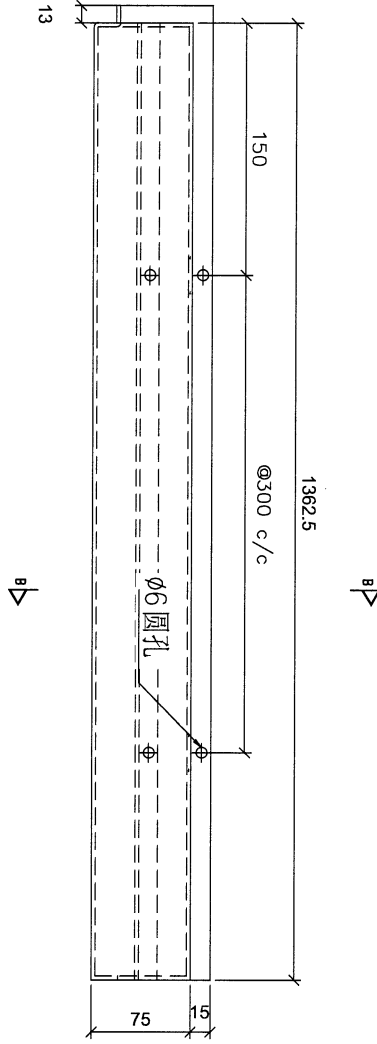
地盤用

名稱	陽台鋁板加工圖	制圖	LHR	2023. 9. 17	修改		
材料	3mm厚鋁板 (3003H14)	復核	-	-	日期		
顏色	EC-DG-D334232-ZD1(閃粉古銅)	批準			圖號	LB-T2-ST03	



美特鋁質 有限公司  
MIDI Aluminium Fabricator Ltd.

工程號 J853 地盤 延平路



地盤用

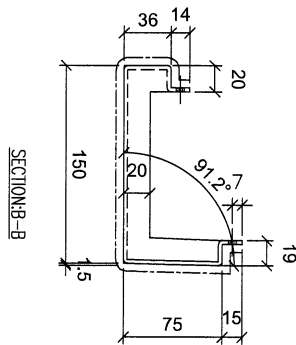
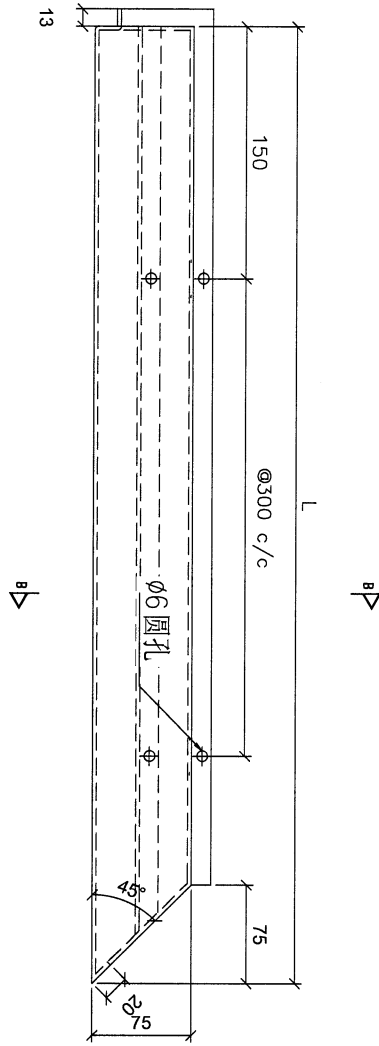
序號	物料編號	數量	L	A1	安裝位置
01	T2-LB-TY01	1	1362.5		T2-26F

名稱	陽台鋁板加工圖	制圖	LHR	2023. 9. 17	修改		
材料	3mm厚鋁板 (3003H14)	復核	-	-	日期		
顏色	EC-DG-D334232-ZD1(閃粉古銅)	批准			圖號	LB-T2-TY01	



美特鋁質 有限公司  
MIDI Aluminium Fabricator Ltd.

工程號 J853 地盤 延平路



序號	物料編號	數量	L	A1	安裝位置
01	T2-LB-TY02	1	1354.4		T2-28F

名稱	陽台鋁板加工圖	制圖	LHR	2023. 9. 17	修改		
材料	3mm厚鋁板 (3003H14)	復核	-	-	日期		
顏色	EC-DG-D334232-ZD1 (閃粉古銅)	批準			圖號	LB-T2-TY02	





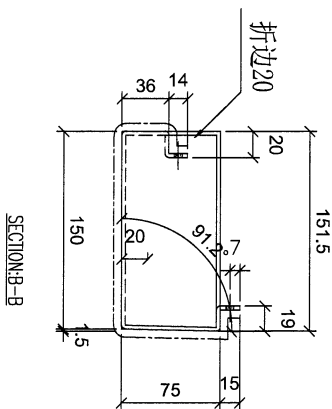
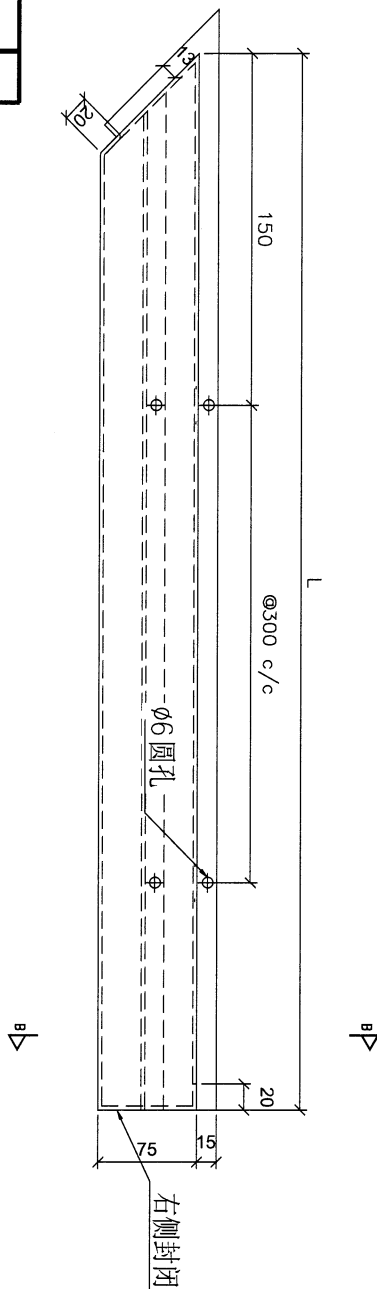
美特鋁質 有限公司  
MIDI Aluminium Fabricator Ltd.

工程號

J853

地盤

延平路



SECTION-B-B

SECTION-B-B

地盤用

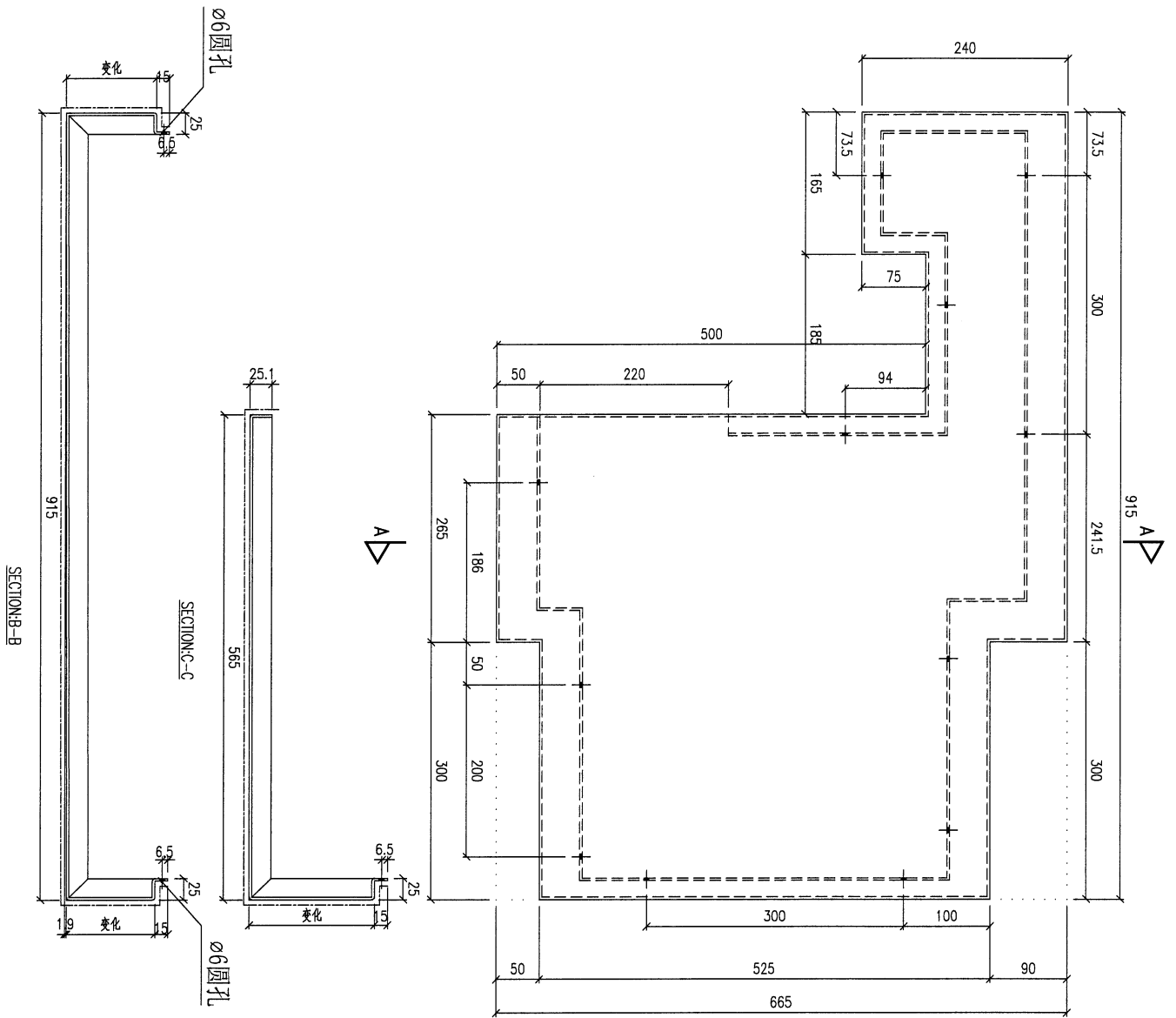
序號	物料編號	數量	L	A1
01	T2-LB-TY04	1	674.4	安裝位置
				T2-26F

名稱	陽台鋁板加工圖	制圖	LHR	2023.9.17	修改		
材料	3mm厚鋁板 (3003H14)	復核	-	-	日期		
顏色	EC-DG-D334232-ZD1(閃粉古銅)	批準			圖號	LB-T2-TY04	



美特鋁質 有限公司  
MIDI Aluminium Fabricator Ltd.

工程號 J853 地盤 延平路



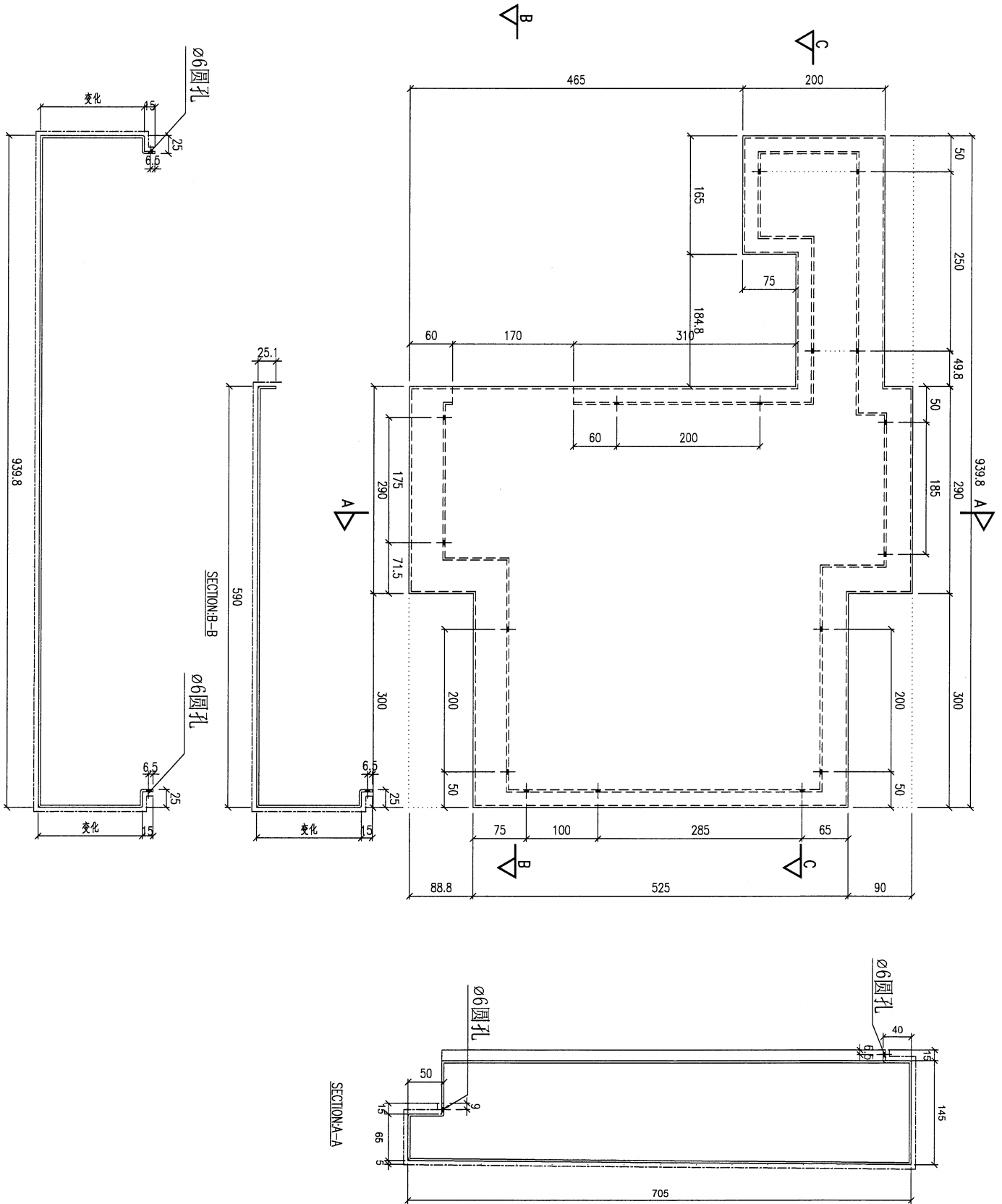
序號	物料編號	數量	L	安裝位置
01	T2-ST01-02A	1		T2-17F

名稱	陽台鋁板加工圖	制圖	LHR	2023. 9. 17	修改		
材料	3mm厚鋁板 (3003H14)	復核	-	-	日期		
顏色	EC-DG-D334232-ZD1(閃粉古銅)	批準			圖號	T2-ST01-02A	



美特鋁質 有限公司  
MIDI Aluminium Fabricator Ltd.

工程號 J853 地盤 延平路



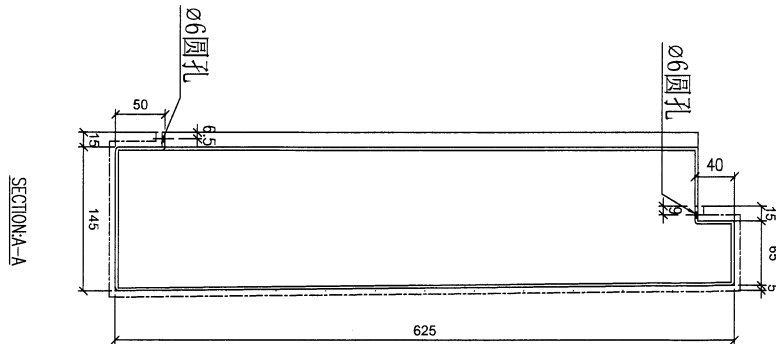
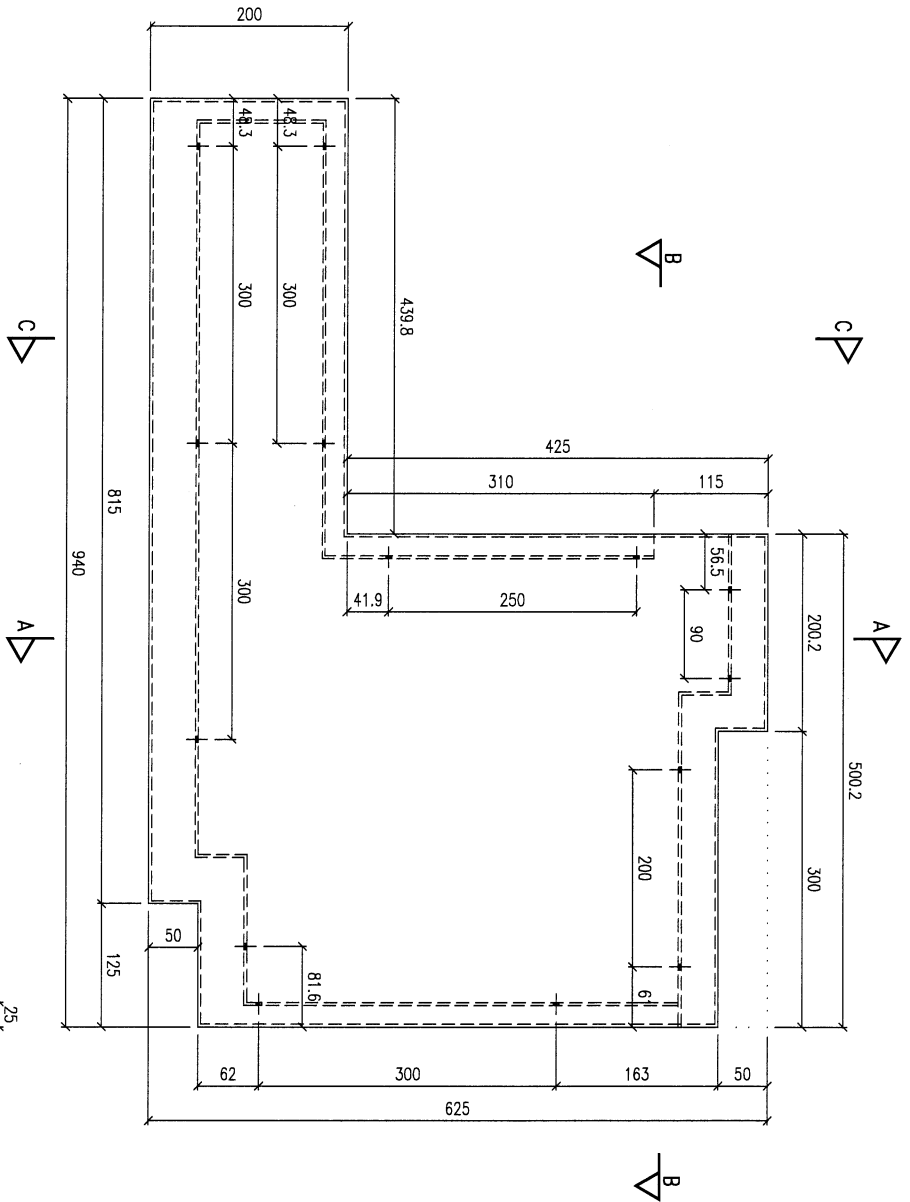
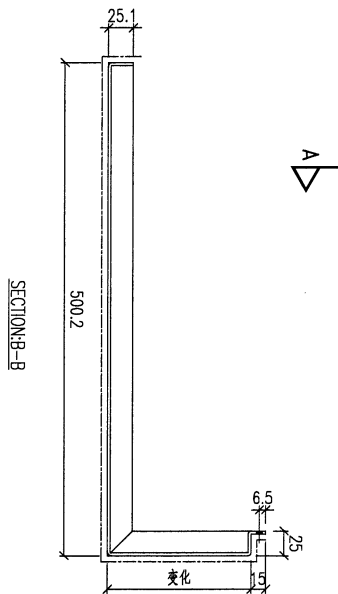
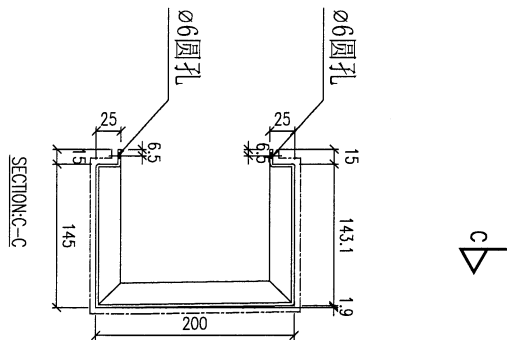
序號	物料編號	數量	L	安裝位置
01	T2-ST01-03A	1		T2-25F

名稱	陽台鋁板加工圖	制圖	LHR	2023.9.17	修改		
材料	3mm厚鋁板 (3003H14)	復核	-	-	日期		
顏色	EC-DG-D334232-ZD1(閃粉古銅)	批準			圖號	T2-ST01-03A	



美特鋁質 有限公司  
MIDI Aluminium Fabricator Ltd.

工程號 J853 地盤 延平路



序號	物料編號	數量	L	安裝位置
01	T2-ST02-01A	1		T2-17F

名稱	陽台鋁板加工圖	制圖	LHR	2023. 9. 17	修改		
材料	3mm厚鋁板 (3003H14)	復核	-	-	日期		
顏色	EC-DG-D334232-ZD1 (閃粉古銅)	批準			圖號	T2-ST02-01A	





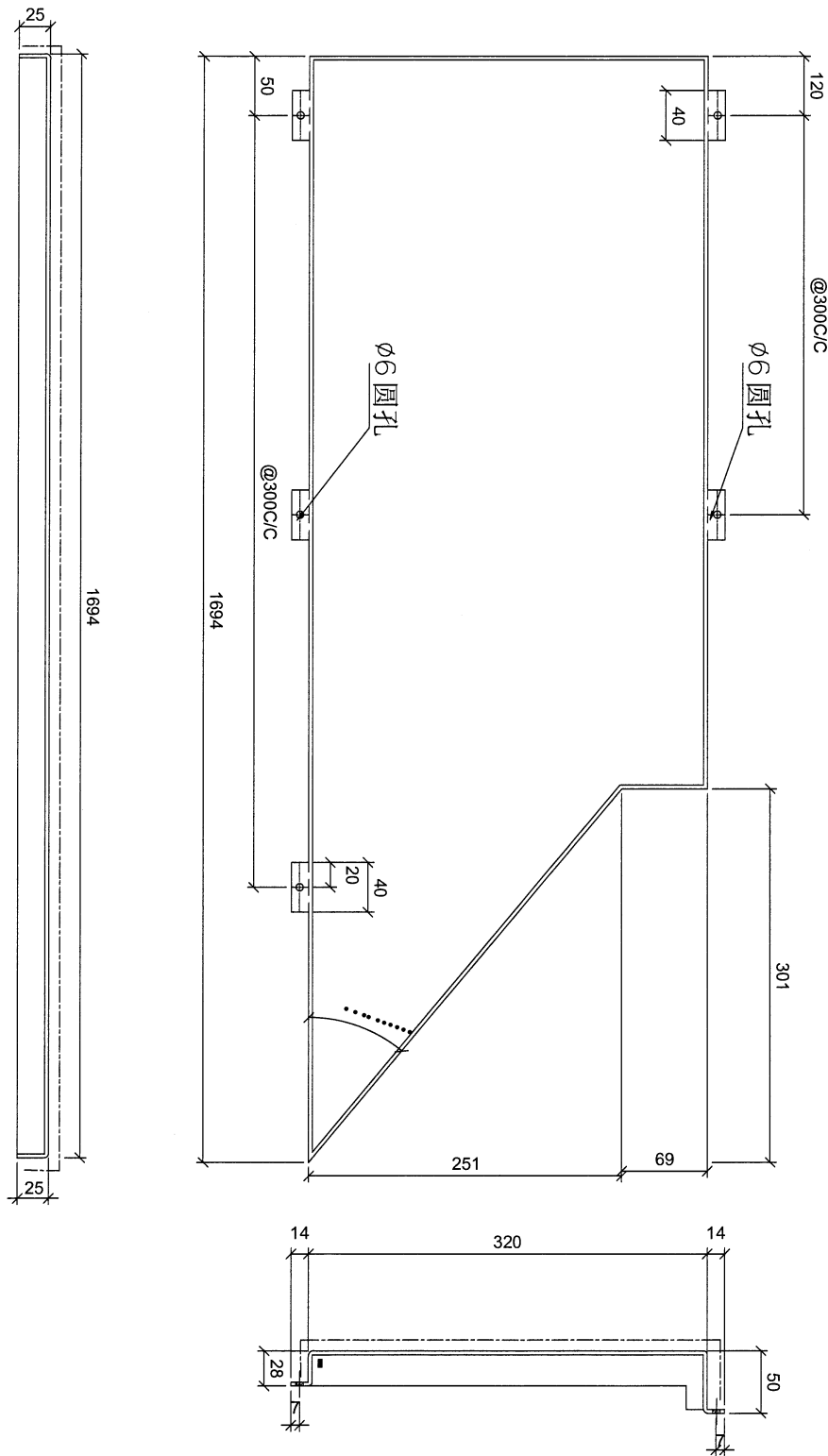
美特鋁質 有限公司  
MIDI Aluminium Fabricator Ltd.

工程號

J853

地盤

• • • • •



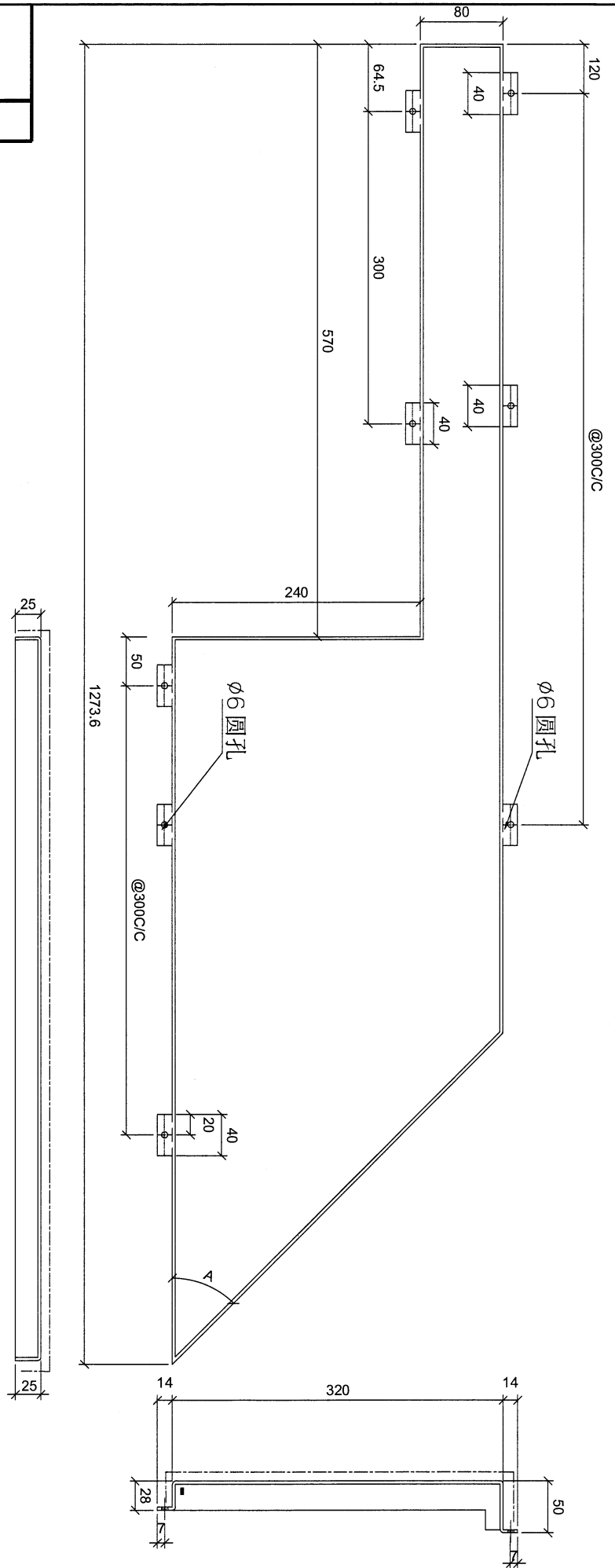
•••••	•••••	•••••	•••••	•••••	•••••
01	T2-4209-06	1	1694	A	T2-4209

名稱	陽台鋁板加工圖	制圖	LHR	2023.3.27	修改		
材料	3mm厚鋁板 (3003H14)	復核	-	-	日期		
顏色	EC-DG-D334232-ZD1(閃粉古銅)	批準			圖號	T2-4209-C06	



美特鋁質 有限公司  
MIDI Aluminium Fabricator Ltd.

工程號 J853 地盤 . . . . .



01	1273.6	1	1273.6	45°	A	T2-4210
----	--------	---	--------	-----	---	---------

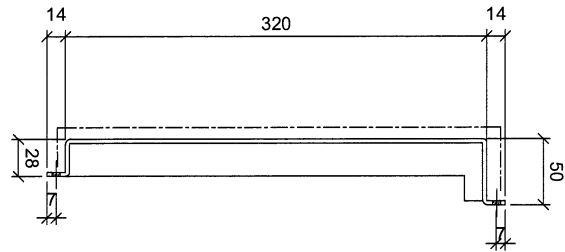
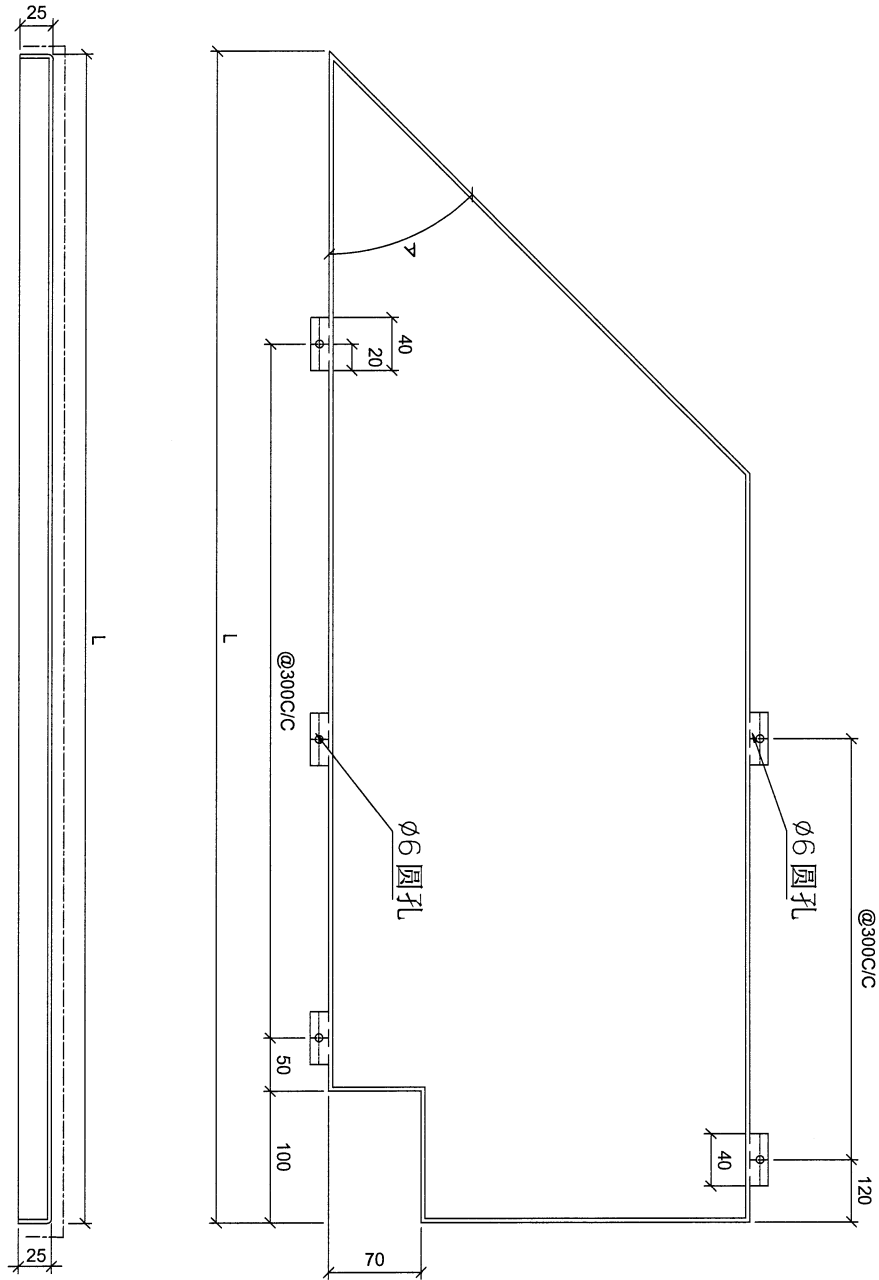
名稱	陽台鋁板加工圖	制圖	LHR	2023.3.27	修改		
材料	3mm厚鋁板 (3003H14)	復核	-	-	日期		
顏色	EC-DG-D334232-ZD1(閃粉古銅)	批準			圖號	T2-4210-C01	





美特鋁質 有限公司  
MIDI Aluminium Fabricator Ltd.

工程號 J853 地盤 . . . . .



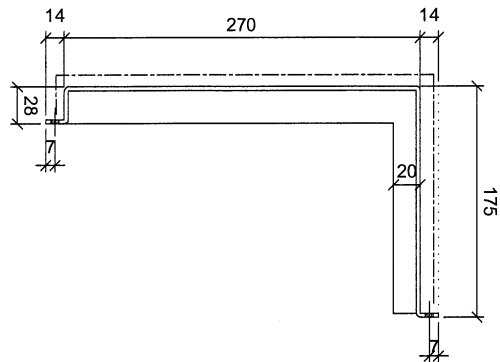
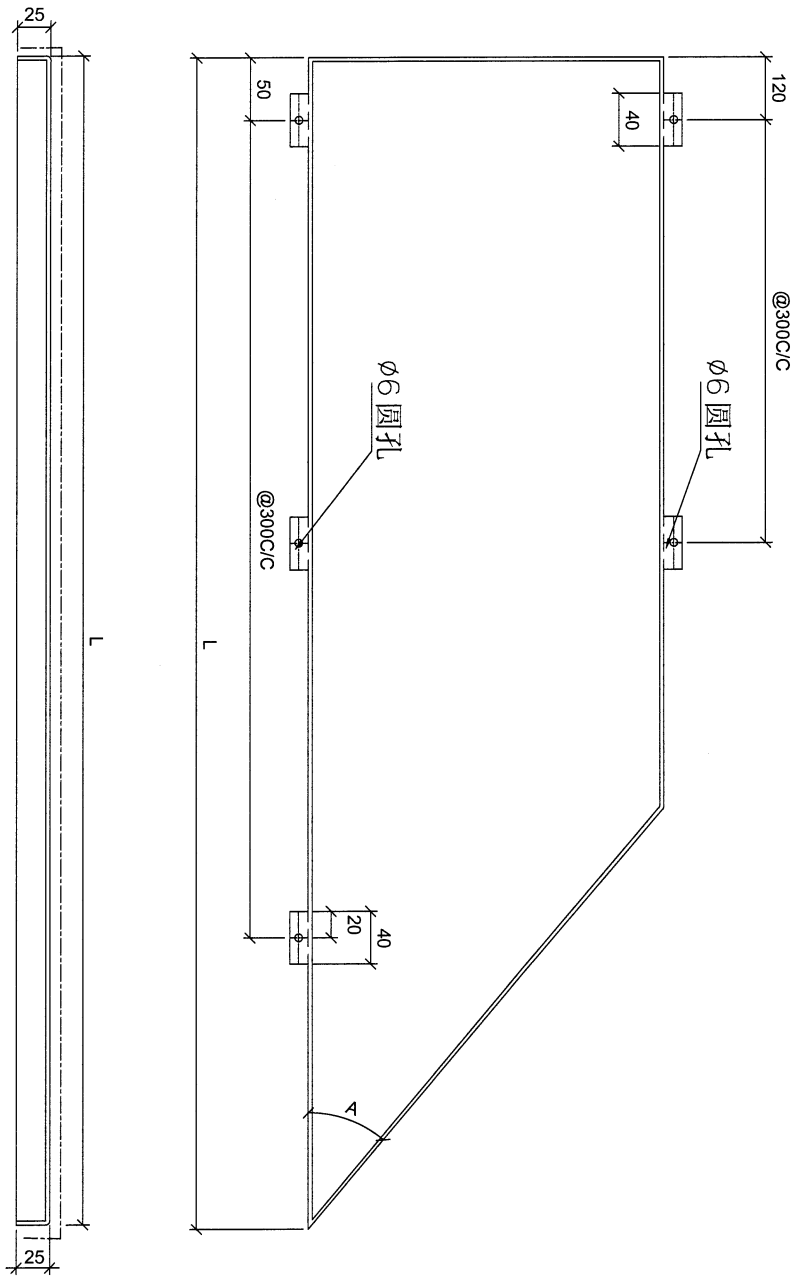
01	T2-4211-T1	1	1029	A	45°	T1-4101
----	------------	---	------	---	-----	---------

名稱	陽台鋁板加工圖	制圖	LHR	2023.3.27	修改		
材料	3mm厚鋁板 (3003H14)	復核	-	-	日期		
顏色	EC-DG-D334232-ZD1(閃粉古銅)	批準			圖號	T2-4211-T1	



美特鋁質 有限公司  
MIDI Aluminium Fabricator Ltd.

工程號 J853 | 地盤 . . . . .



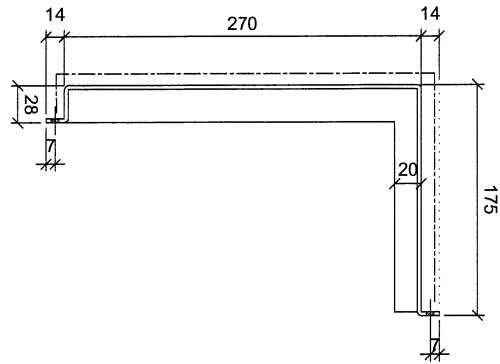
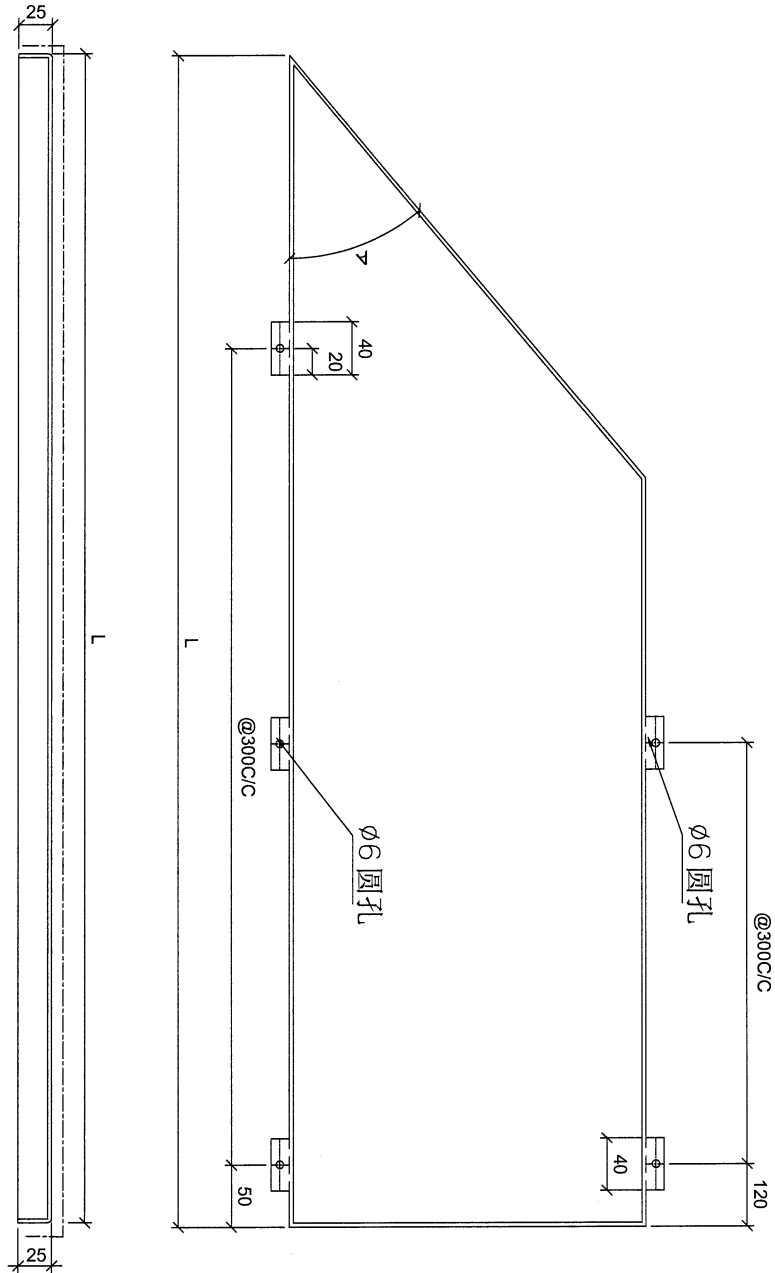
01	T2-4205-01	1	974	A	T2-4205
02	T5-4502-02	1	1489	A	T5-4502
03	T5-4502-03	1	1258	A	T5-4502

名稱	陽台鋁板加工圖	制圖	LHR	2023.3.27	修改		
材料	3mm厚鋁板 (3003H14)	復核	-	-	日期		
顏色	EC-DG-D334232-ZD1(閃粉古銅)	批準			圖號	T2-4205-01	



美特鋁質 有限公司  
MIDI Aluminium Fabricator Ltd.

工程號 J853 地盤 . . . . .



01	T2-4205-21	1	699	A	T2-4205
02	T5-4502-22	1	1258	A5	T5-4502
03	T5-4502-23	1	1489	A5	T5-4502
04	T7-4715-24	1	1409	A5	T7-4715

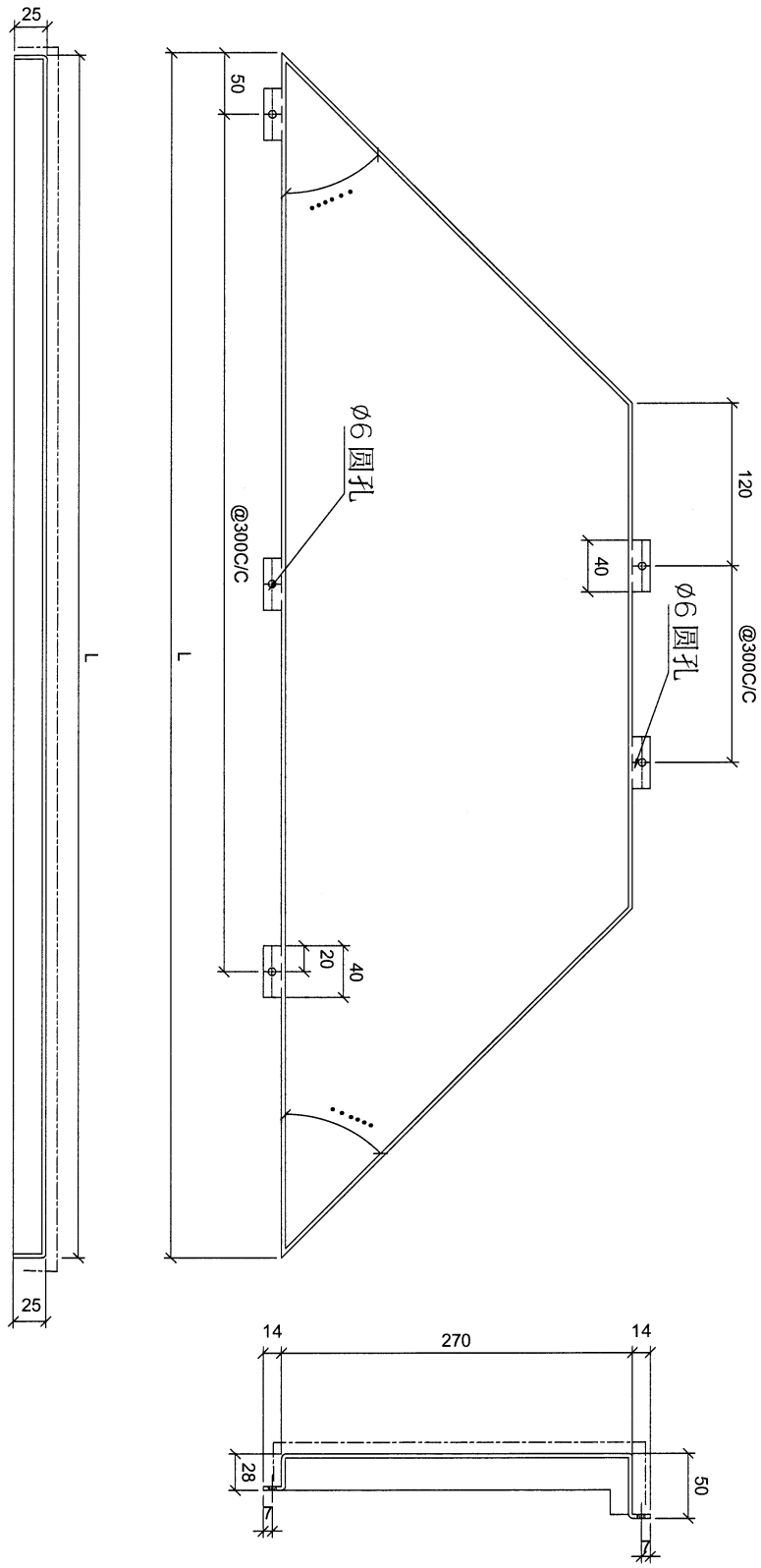
名稱	陽台鋁板加工圖	制圖	LHR	2023.3.27	修改		
材料	3mm厚鋁板 (3003H14)	復核	-	-	日期		
顏色	EC-DG-D334232-ZD1(閃粉古銅)	批准			圖號	T2-4205-02	





美特鋁質 有限公司  
MIDI Aluminium Fabricator Ltd.

工程號 J853 地盤 . . . . .



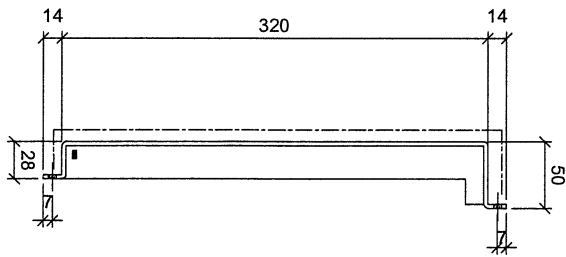
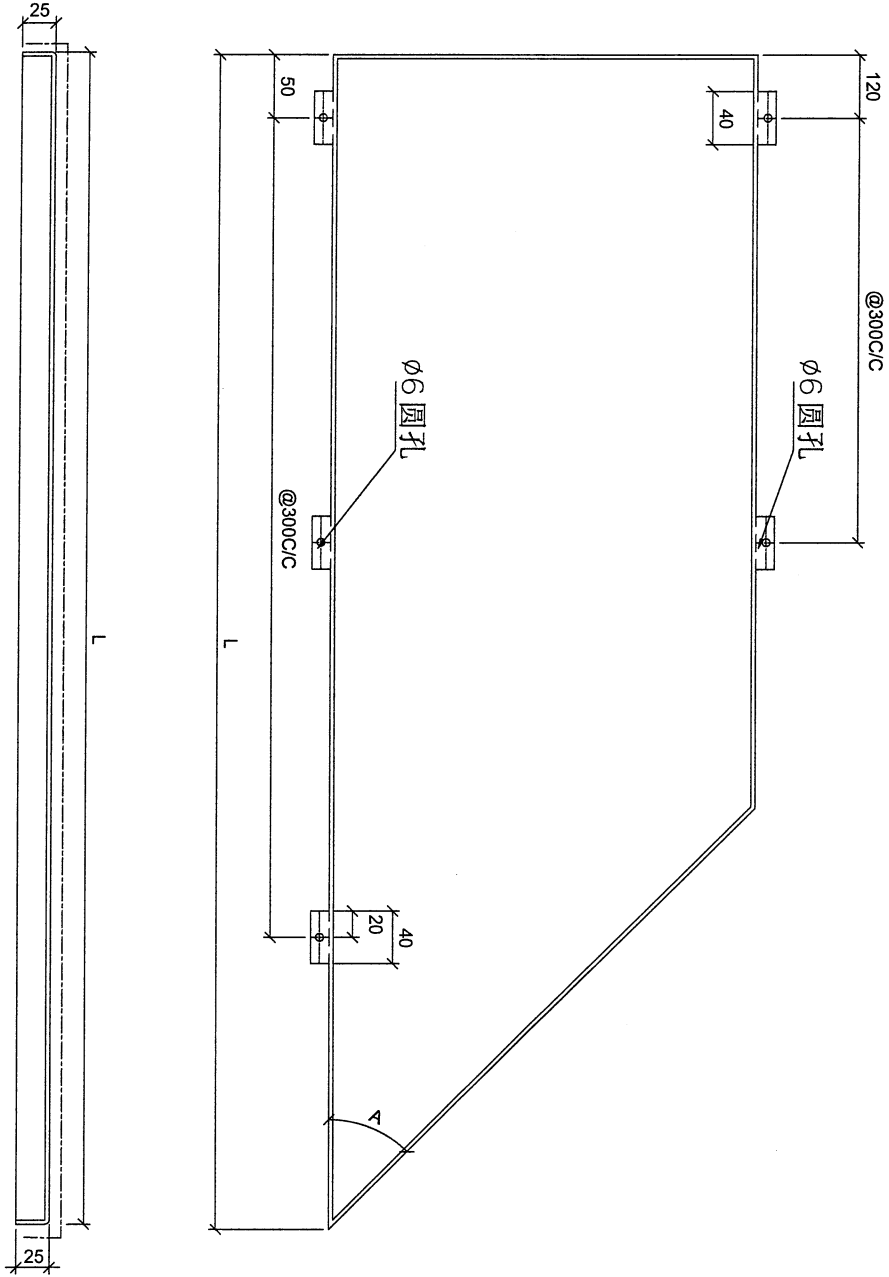
01	12-4210-51	1	1368	A	12-4205
02	15-4501-52	1	1448	A	15-4501
03	15-4502-53	1	1494	A	15-4502

名稱	陽台鋁板加工圖	制圖	LHR	2023.3.27	修改		
材料	3mm厚鋁板 (3003H14)	復核	-	-	日期		
顏色	EC-DG-D334232-ZD1(閃粉古銅)	批準			圖號	T2-4205-05	



美特鋁質有限公司  
MIDI Aluminium Fabricator Ltd.

工程號 J853 地盤 . . . . .



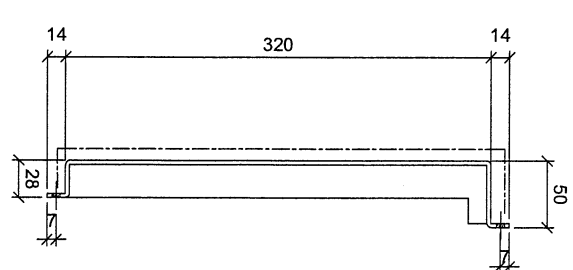
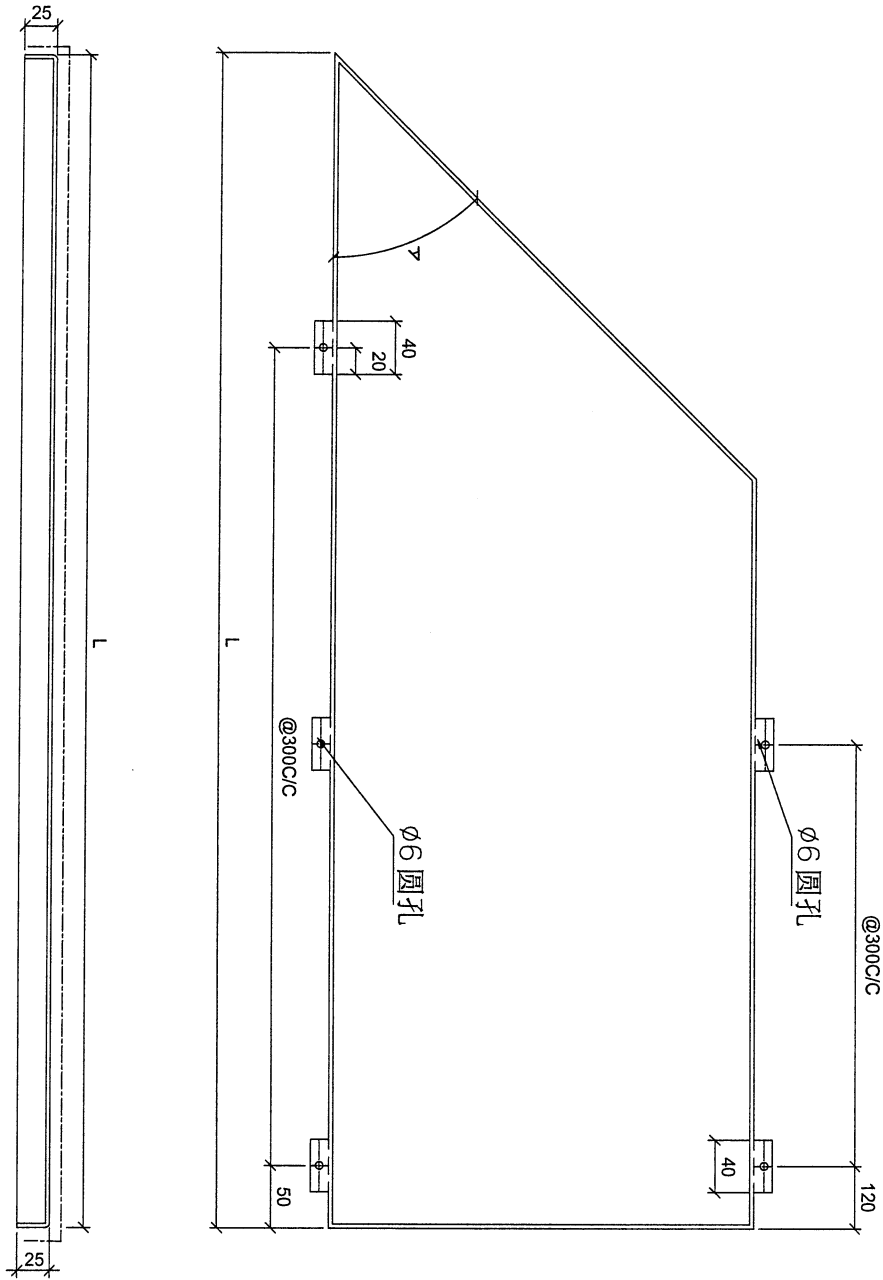
01	T1-4101-01	1	899.2	45°	T1-4101
02	T1-4101-02	1	1008	45°	T1-4101
03	T2-4211-03	1	1029	45°	T2-4211
04	T2-4210-04	1	1718	45°	T2-4210
05	T2-4209-05	1	1274	45°	T2-4209

名稱	陽台鋁板加工圖	制圖	LHR	2023.3.27	修改			
材料	3mm厚鋁板(3003H14)	復核	-	-	日期			
顏色	EC-DG-D334232-ZD1(閃粉古銅)	批准			圖號	T1-4101-C01		



美特鋁質有限公司  
MIDI Aluminium Fabricator Ltd.

工程號 J853 地盤 . . . . .



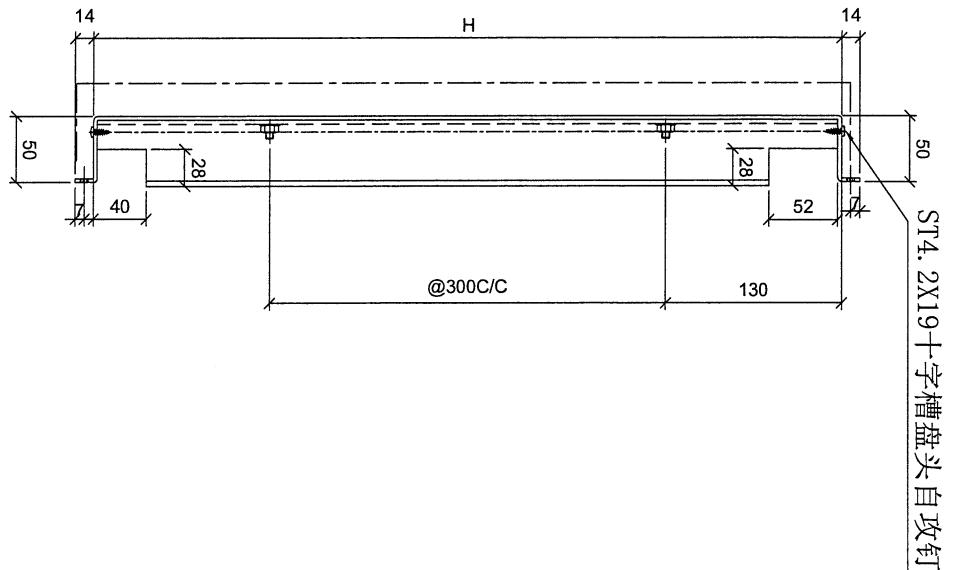
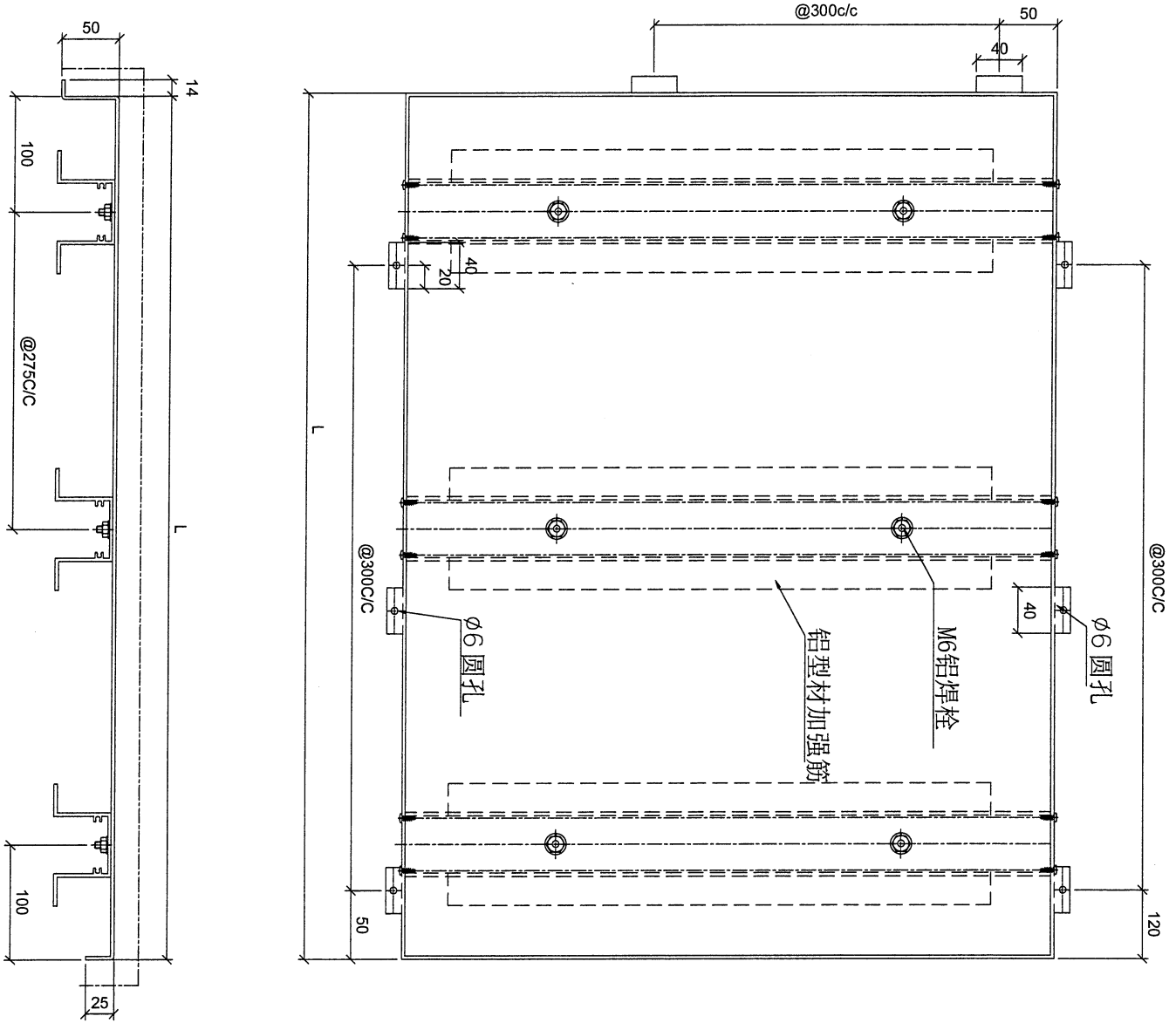
01	T1-4101-21	1	1008	A	T1-4101
02	T1-4101-22	1	899	45°	T1-4101
03	T2-4210-23	1	1718	45°	T2-4210
04	T2-4210-24	1	1273	45°	T2-4210
05	T2-4209-25	1	1728	45°	T2-4209

名稱	陽台鋁板加工圖	制圖	LHR	2023.3.27	修改			
材料	3mm厚鋁板 (3003H14)	復核	-	-	日期			
顏色	EC-DG-D334232-ZD1(閃粉古銅)	批準			圖號	T1-4101-C02		



美特鋁質有限公司  
MIDI Aluminium Fabricator Ltd.

工程號 J853 地盤 . . . . .



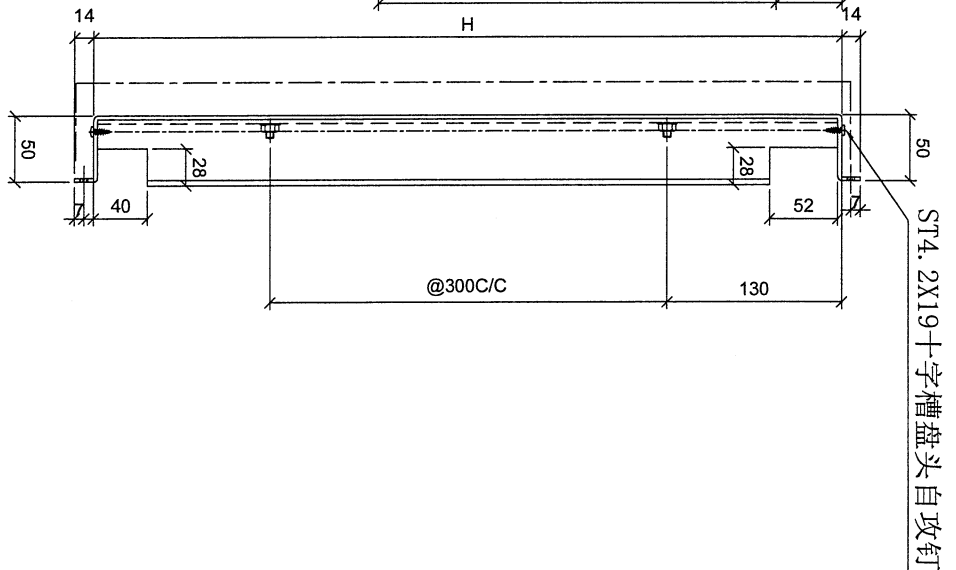
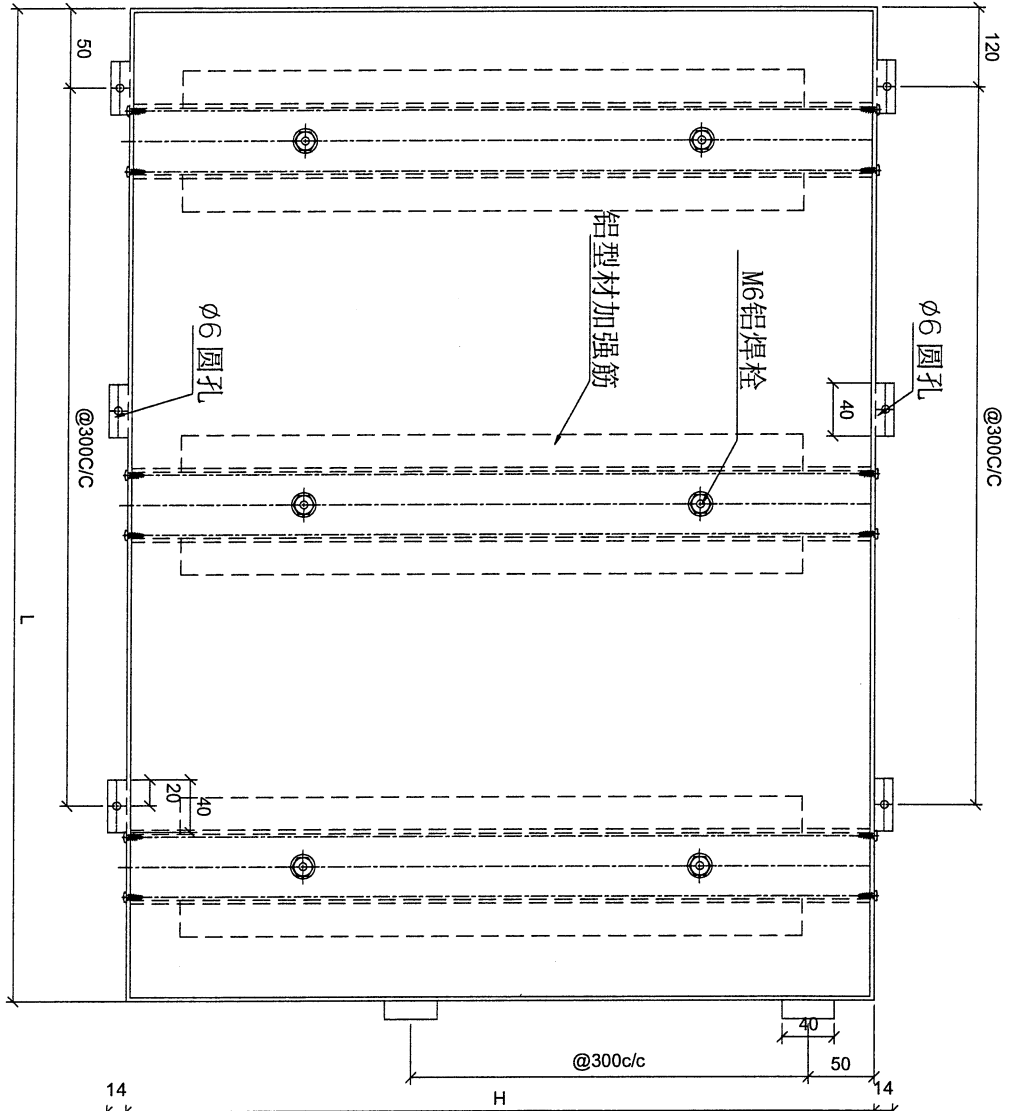
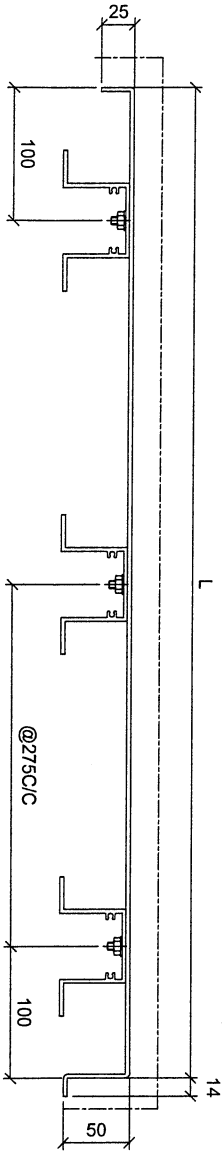
01	T1-4101-51	1	1273	L	565	H	T1-4101
02	T1-4101-52	1	999	L	265	H	T1-4101
03	T2-4210-53	1	1384	L	940	H	T2-4210
04	T2-4209-54	1	1394	L	940	H	T2-4209

名稱	陽台鋁板加工圖	制圖	LHR	2023.3.27	修改		
材料	3mm厚鋁板 (3003H14)	復核	-	-	日期		
顏色	EC-DG-D334232-ZD1(閃粉古銅)	批準			圖號	T1-4101-C05	



美特鋁質 有限公司  
MIDI Aluminium Fabricator Ltd.

工程號 J853 地盤 . . . . .



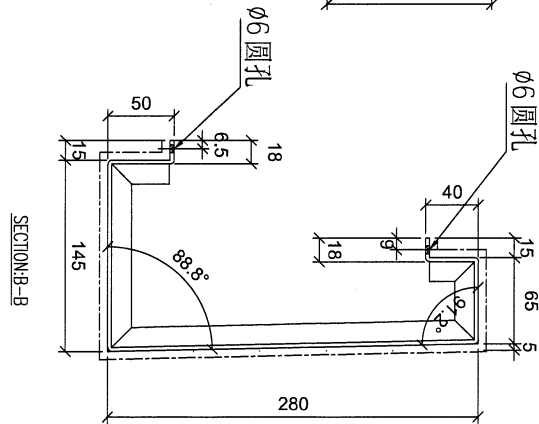
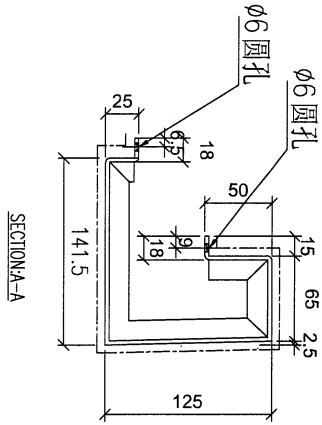
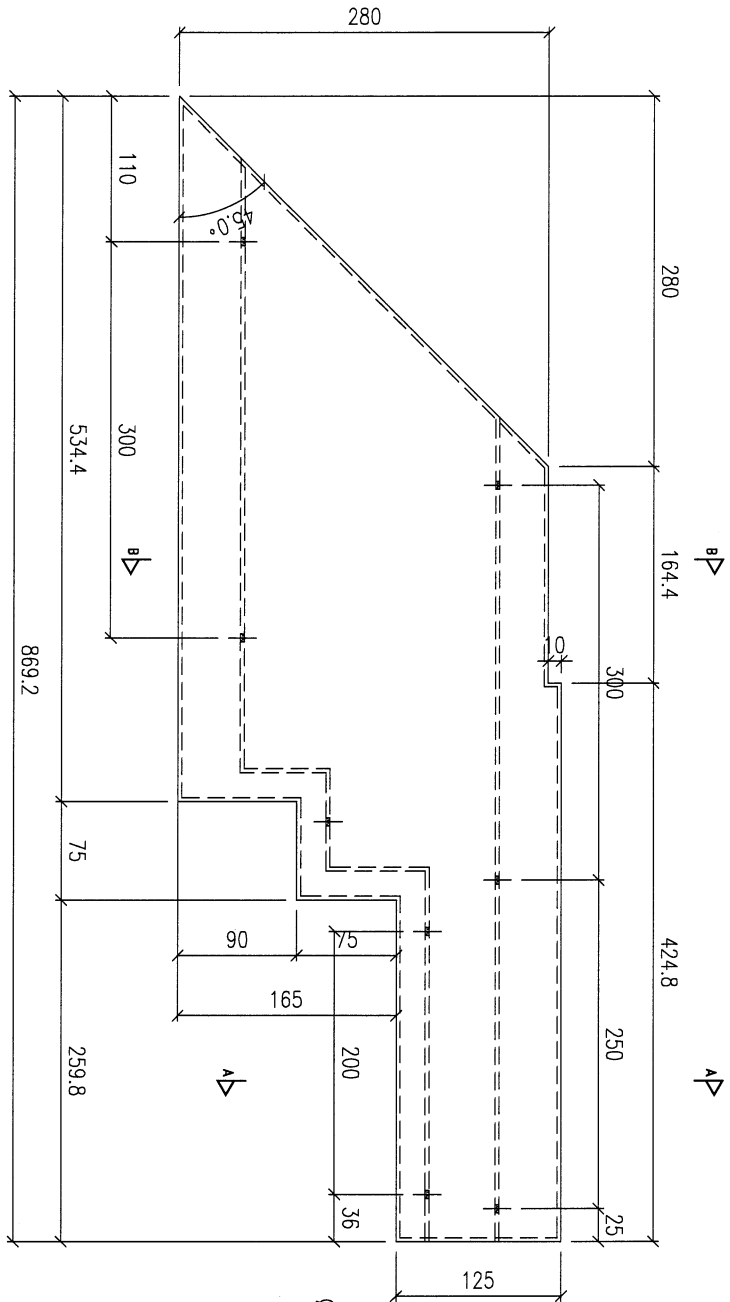
01	T1-4101-01	1	1273	565	T1-4101
02	T1-4101-02	1	998	265	T1-4101
03	T2-4210-63	1	998	265	T2-4210
04	T2-4209-63	1	1394	940	T2-4209

名稱	陽台鋁板加工圖	制圖	LHR	2023.3.27	修改		
材料	3mm厚鋁板 (3003H14)	復核	-	-	日期		
顏色	EC-DG-D334232-ZD1(閃粉古銅)	批准			圖號	T1-4101-C06	



美特鋁質 有限公司  
MIDI Aluminium Fabricator Ltd.

工程號 J853 地盤 延平路



地盤用

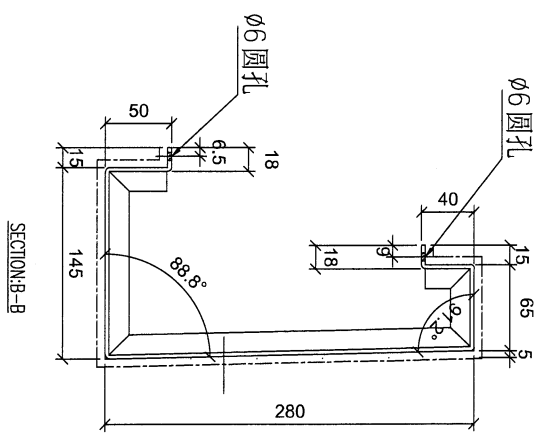
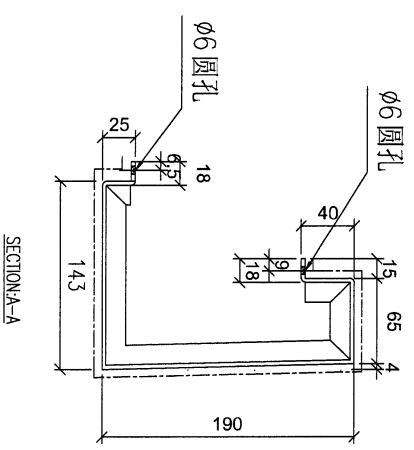
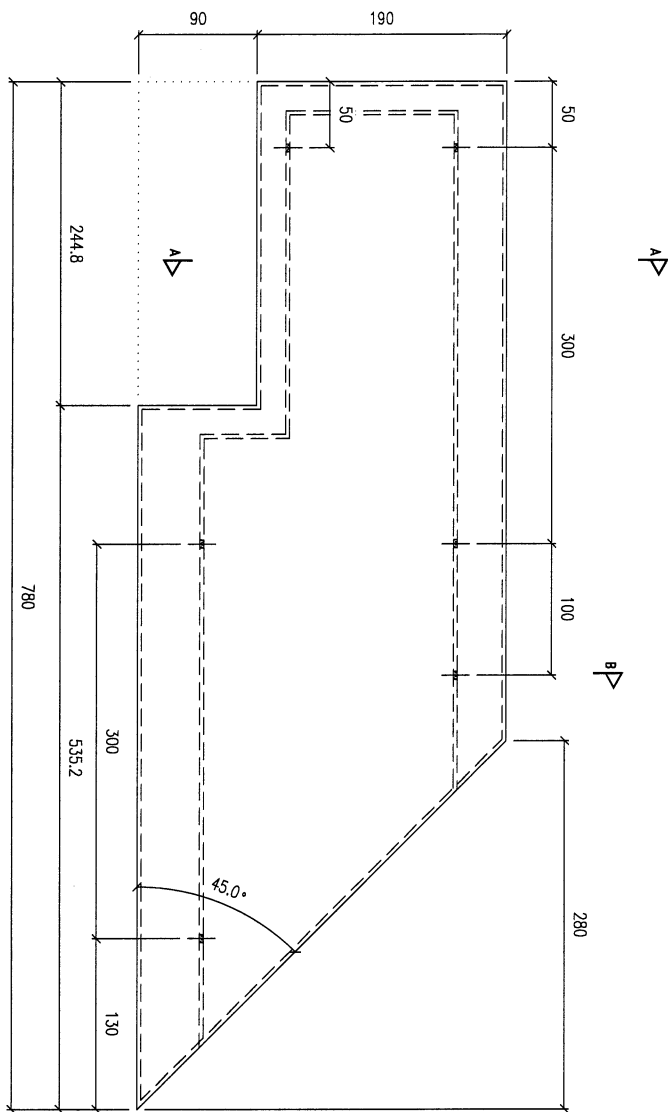
序號	物料編號	數量	L	A	安裝位置
01	T2-ST02-01	1		45'	T2-17F

名稱	陽台鋁板加工圖	制圖	LHR	2023. 9. 17	修改		
材料	3mm厚鋁板 (3003H14)	復核	-	-	日期		
顏色	EC-DG-D334232-ZD1(閃粉古銅)	批准			圖號	T2-ST02-01	



美特鋁質有限公司  
MIDI Aluminium Fabricator Ltd.

工程號 J853 地盤 延平路



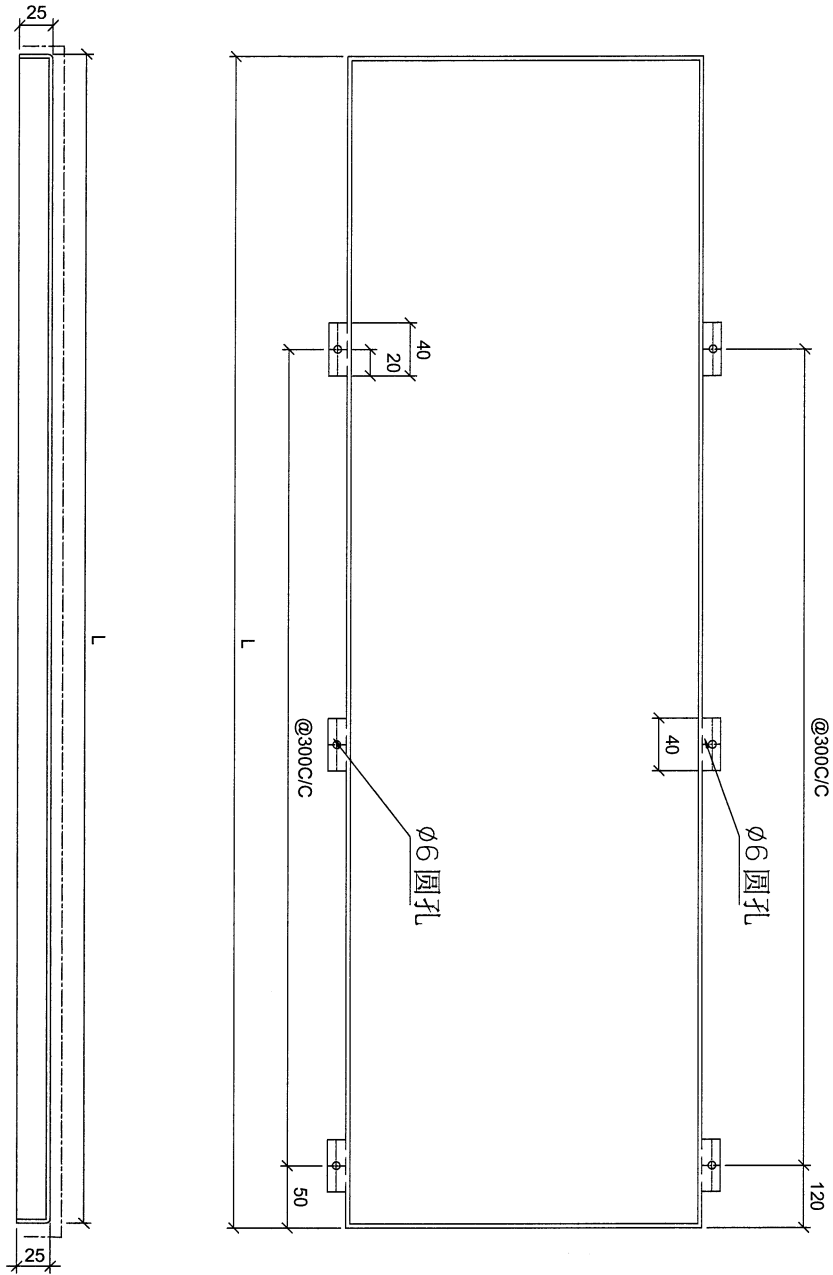
序號	物料編號	數量	L	A	安裝位置
01	T2-ST01-03	1		45°	T2-25F
02					
03					

名稱	陽台鋁板加工圖	制圖	LHR	2023. 9. 17	修改		
材料	3mm厚鋁板 (3003H14)	復核	-	-	日期		
顏色	EC-DG-D334232-ZD1(閃粉古銅)	批準			圖號	T2-ST01-03	

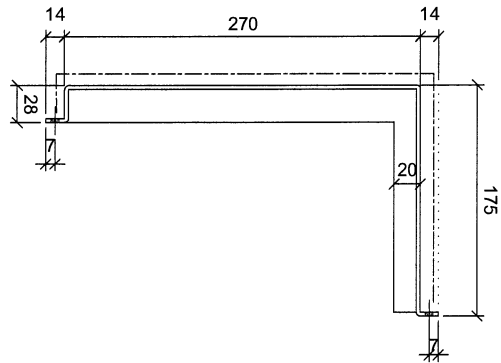


美特鋁質 有限公司  
MIDI Aluminium Fabricator Ltd.

工程號 J853 地盤 . . . . .



01	T2-4205-31	1	1764.4	A	45°	T2-4205
----	------------	---	--------	---	-----	---------



名稱	陽台鋁板加工圖	制圖	LHR	2023.3.27	修改		
材料	3mm厚鋁板 (3003H14)	復核	-	-	日期		
顏色	EC-DG-D334232-ZD1(閃粉古銅)	批准			圖號	T2-4205-03	

T2, 5/F, B

CEILING MARK	TYPE	FLAT	FLOOR(S)	TOTAL
ALC-205/T2B	NORMAL	B	6/F~16/F	18

B.D. REF :

CLIENT :  
SHIMAO GROUP HOLDINGS LIMITED

ARCHITECT :  
WONG TUNG & PARTNERS LIMITED  
ARCHITECTS & PLANNERS  
**WT**

MAIN CONTRACTOR :  
?????????  
**HIP HING CONSTRUCTION CO LTD**

STRUCTURAL ENGINEER :  
**ICMA** C M WONG & ASSOCIATES LTD  
????????????

FAÇADE CONSULTANT:  
**MEINHARDT**

NOTE :  
1. ALL DIMENSIONS ARE IN mm.  
2. ALL ELEVATIONS ARE VIEWED FROM OUTSIDE.  
3. ALL DIMENSIONS TO BE VERIFIED ON SITE BEFORE FABRICATION.

LEGEND :  
 (x1) — DETAIL MARK NO.  
 (x001) — REFER SHEET NO.  
 1. F.F.L. — FINISHED FLOOR LEVEL  
 2. S.F.L. — STRUCTURAL FLOOR LEVEL  
 3. (R) — REVERSED DETAIL  
 4. [Pattern] — 3mm THK. ALUM. CEILING

NO.	DATE	REVISED	BY
-----	------	---------	----

JOB NO. : J-853  
 PROJECT : PROPOSED RESIDENTIAL DEVELOPMENT AT N.K.I.L. 6542 YIN PING ROAD KOWLOON

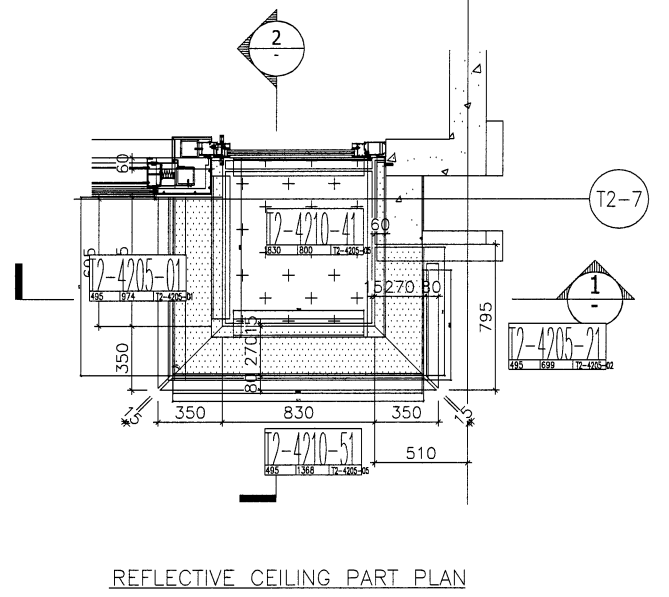
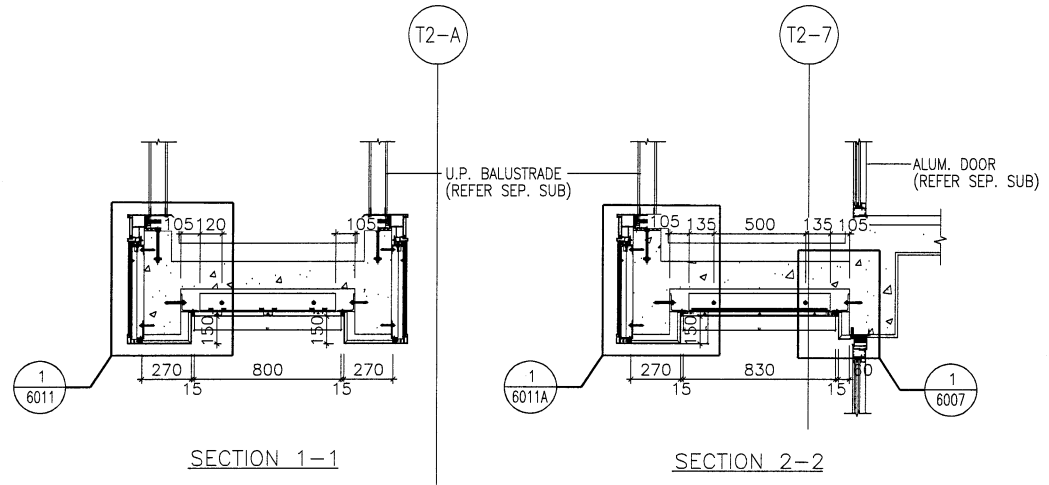
TITLE : ALUM. CEILING FOR ALC-205 OF MASTER ENSUITE AT TOWER 2 FLAT B (6/F~26/F) (EXCEPT 13/F, 14/F, 24/F)

DATE : 02-AUG-21 SCALE : 1 : 40 (A3)

DRAWN BY : LHR CHECKED BY :

**美特鋁質有限公司**  
**MIDI ALUMINIUM FABRICATOR LTD.**  
 Units 6-8, Sunray Industrial Centre, 1/F  
 610 Cha Kwo Ling Road, Kowloon  
 Tel:23489211-4 Fax:(852)27727666

DWG NO. : J853-SD-ALC-4205 REV. : -

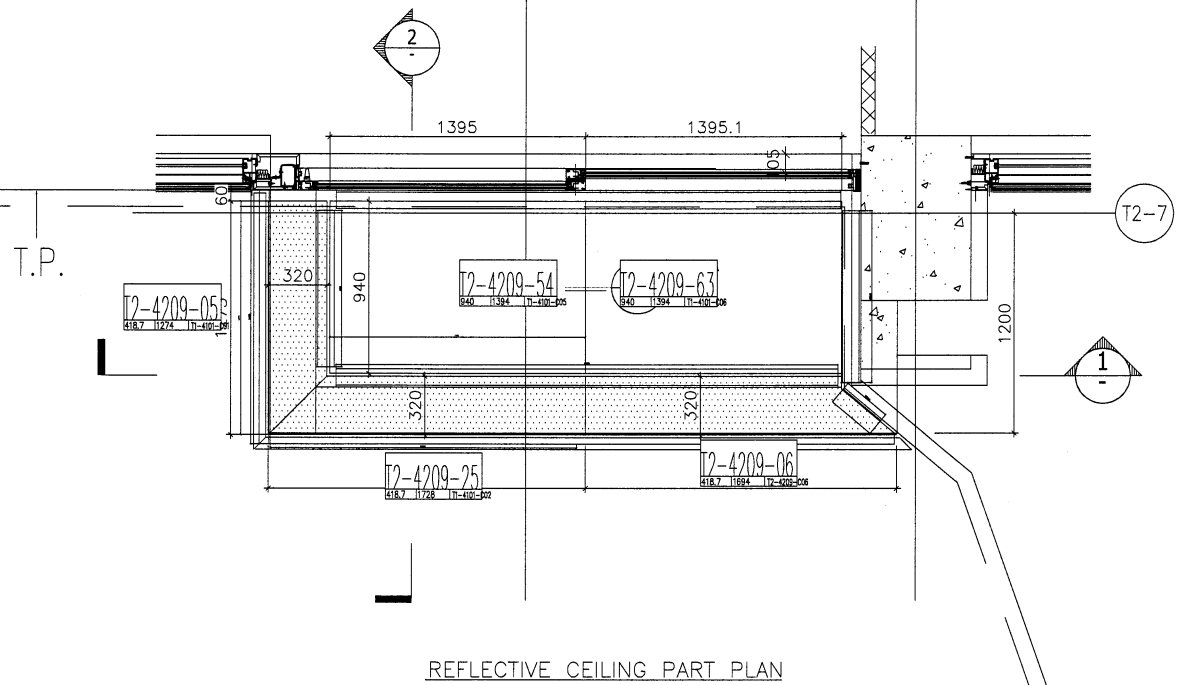
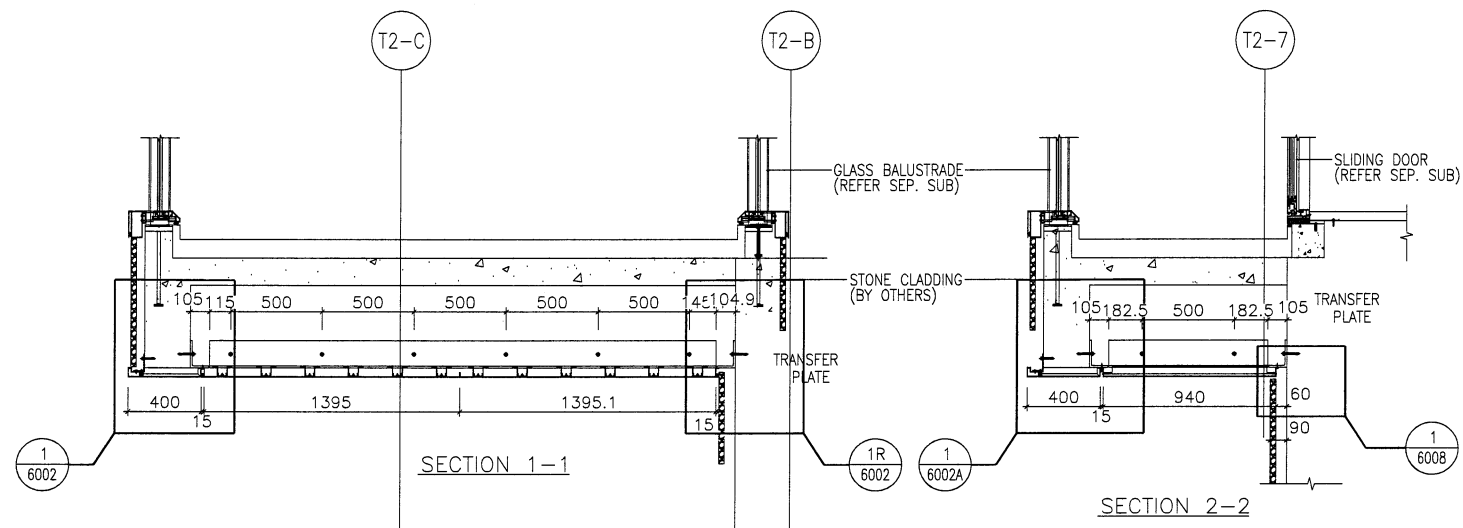


LEGEND :  
 [Pattern] DARK BRONZE (AL1)  
 [Pattern] WHITE (AL2)

# T2 5/F Flat B Transfer Plate

CEILING MARK	TYPE	FLAT	FLOOR(S)	TOTAL
ALC-206A/T2B	NORMAL	B	5/F	1

B.D. REF :



STONE CLADDING (BY OTHERS)

LEGEND :

	DARK BRONZE (AL1)
	WHITE (AL2)

CLIENT : SHIMAO GROUP HOLDINGS LIMITED

ARCHITECT : WONG TUNG & PARTNERS LIMITED ARCHITECTS & PLANNERS

MAIN CONTRACTOR : HIP HING CONSTRUCTION CO LTD

STRUCTURAL ENGINEER : C M WONG & ASSOCIATES LTD

FACADE CONSULTANT: MEINHARDT

NOTE :

- ALL DIMENSIONS ARE IN mm.
- ALL ELEVATIONS ARE VIEWED FROM OUTSIDE.
- ALL DIMENSIONS TO BE VERIFIED ON SITE BEFORE FABRICATION.

LEGEND :

- (X1) -- DETAIL MARK NO.
- (X001) -- REFER SHEET NO.
- 1. F.F.L. -- FINISHED FLOOR LEVEL
- 2. S.F.L. -- STRUCTURAL FLOOR LEVEL
- 3. (R) -- REVERSED DETAIL
- 4. [Pattern] -- 3mm THK. ALUM CEILING

NO.	DATE	REVISED	BY
JOB NO. : J-853			
PROJECT : PROPOSED RESIDENTIAL DEVELOPMENT AT N.K.I.L. 6542 YIN PING ROAD KOWLOON			
TITLE : ALUM. CEILING FOR ALC-206A OF LIV./DIN. AT TOWER 2 FLAT B (5/F)			
DATE : 02-AUG-21		SCALE : 1 : 40 (A3)	
DRAWN BY : LHR		CHECKED BY :	
<b>MIDI ALUMINIUM FABRICATOR LTD.</b> Units 6-8, Sunray Industrial Centre, 1/F 610 Cha Kwo Ling Road, Kowloon Tel:23489211-4 Fax:(852)27727666			
DWG NO. : J853-SD-ALC-4209		REV. : -	

# T2 5/F Flat C U.P Transfer Plate

CEILING MARK	TYPE	FLAT	FLOOR(S)	TOTAL
ALC-208A/T2C	NORMAL	C	5/F	1

B.D. REF :

CLIENT :  
**SHIMAO GROUP HOLDINGS LIMITED**

ARCHITECT :  
**WONG TUNG & PARTNERS LIMITED ARCHITECTS & PLANNERS**

MAIN CONTRACTOR :  
**HIP HING CONSTRUCTION CO LTD**

STRUCTURAL ENGINEER :  
**ICMA C M WONG & ASSOCIATES LTD**

FACADE CONSULTANT:  
**MEINHARDT**

NOTE :  
1. ALL DIMENSIONS ARE IN mm.  
2. ALL ELEVATIONS ARE VIEWED FROM OUTSIDE.  
3. ALL DIMENSIONS TO BE VERIFIED ON SITE BEFORE FABRICATION.

LEGEND :  
 (X1) --- DETAIL MARK NO.  
 (X001) --- REFER SHEET NO.  
 1. F.F.L. --- FINISHED FLOOR LEVEL  
 2. S.F.L. --- STRUCTURAL FLOOR LEVEL  
 3. (R) --- REVERSED DETAIL  
 4. [Pattern] --- 3mm THK. ALUM CEILING

NO.	DATE	REVISED	BY

JOB NO. : J-853  
 PROJECT : PROPOSED RESIDENTIAL DEVELOPMENT AT N.K.I.L. 6542 YIN PING ROAD KOWLOON

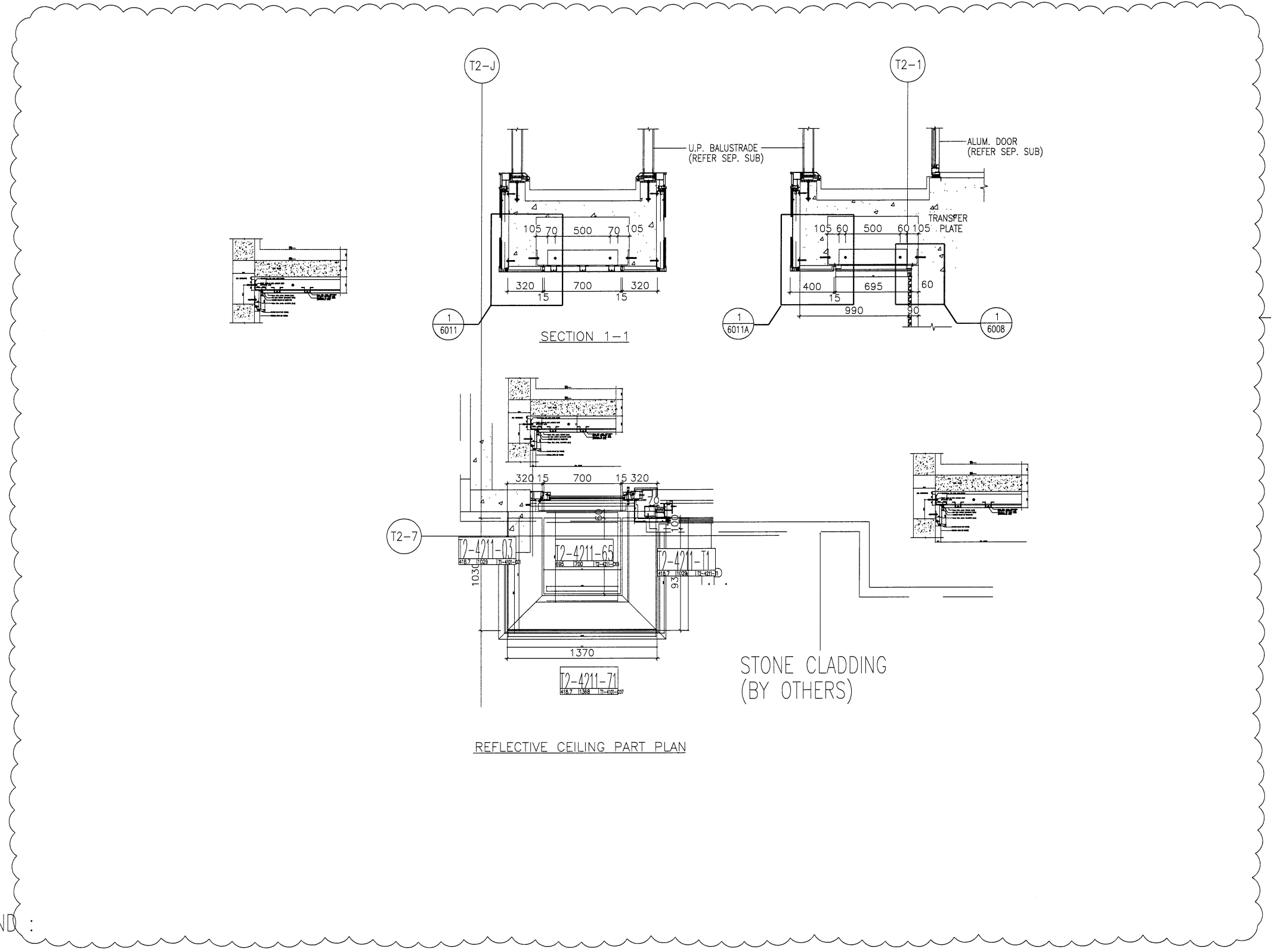
TITLE : ALUM. CEILING FOR ALC-208A OF MASTER ENSUITE AT TOWER 2 FLAT C (5/F)

DATE : 02-AUG-21 SCALE : 1 : 40 (A3)

DRAWN BY : LHR CHECKED BY :

**美特鋁質有限公司**  
**MIDI ALUMINIUM FABRICATOR LTD.**  
 Units 6-8, Sunray Industrial Centre, 1/F  
 610 Cha Kwo Ling Road, Kowloon  
 Tel:23489211-4 Fax:(852)27727666

DWG NO. : J853-SD-ALC-4211 REV. : -

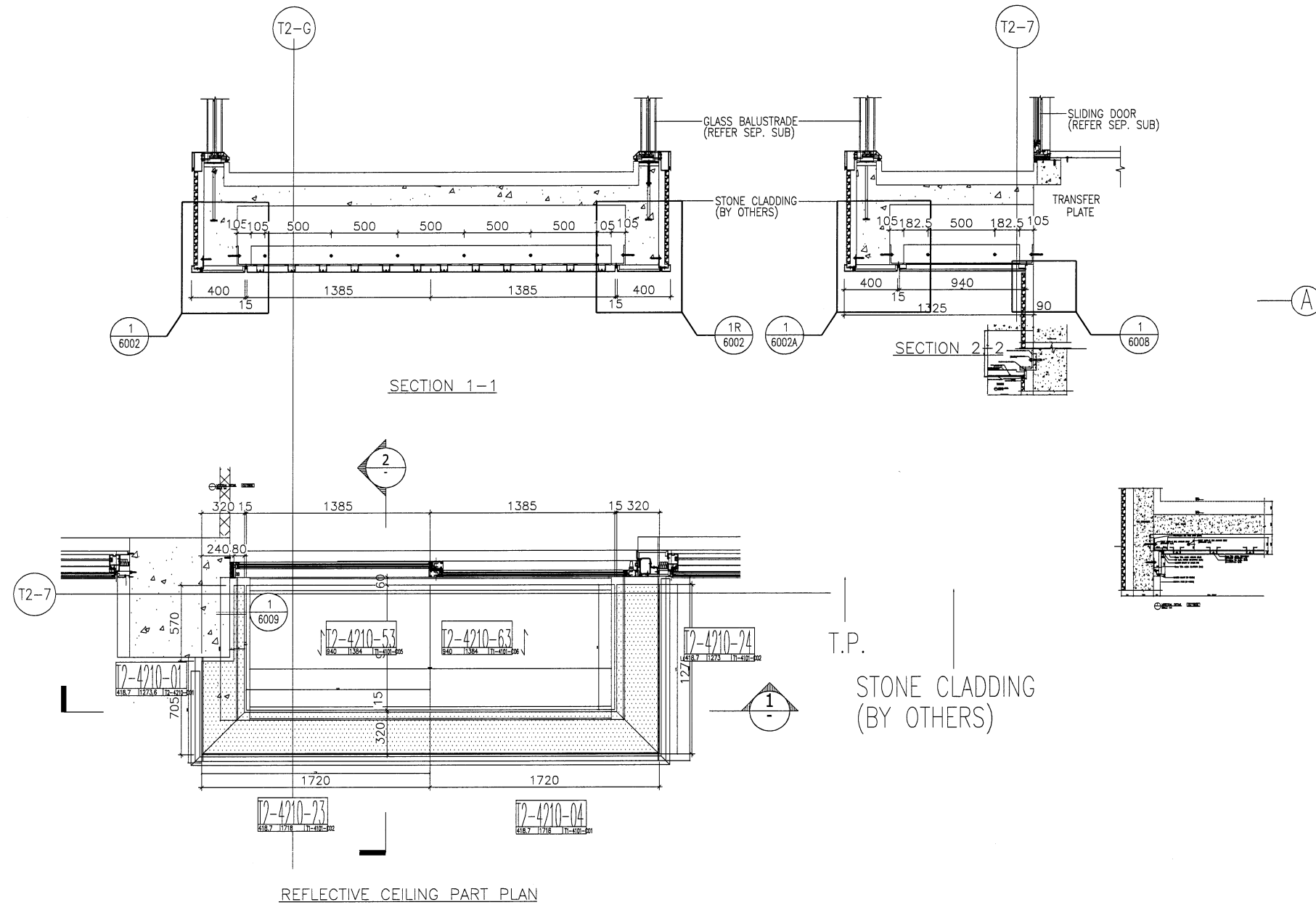


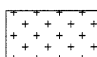
LEGEND :  
 [Pattern] DARK BRONZE (AL1)  
 [Pattern] WHITE (AL2)

# T2 5/F Flat C Transfer Plate

CEILING MARK	TYPE	FLAT	FLOOR(S)	TOTAL
ALC-207A/T2C	NORMAL	C	5/F	1

B.D. REF :



- LEGEND :
-  DARK BRONZE (AL1)
  -  WHITE (AL2)

CLIENT : SHIMAO GROUP HOLDINGS LIMITED

ARCHITECT : WONG TUNG & PARTNERS LIMITED ARCHITECTS & PLANNERS


MAIN CONTRACTOR : HIP HING CONSTRUCTION CO LTD


STRUCTURAL ENGINEER : C M WONG & ASSOCIATES LTD

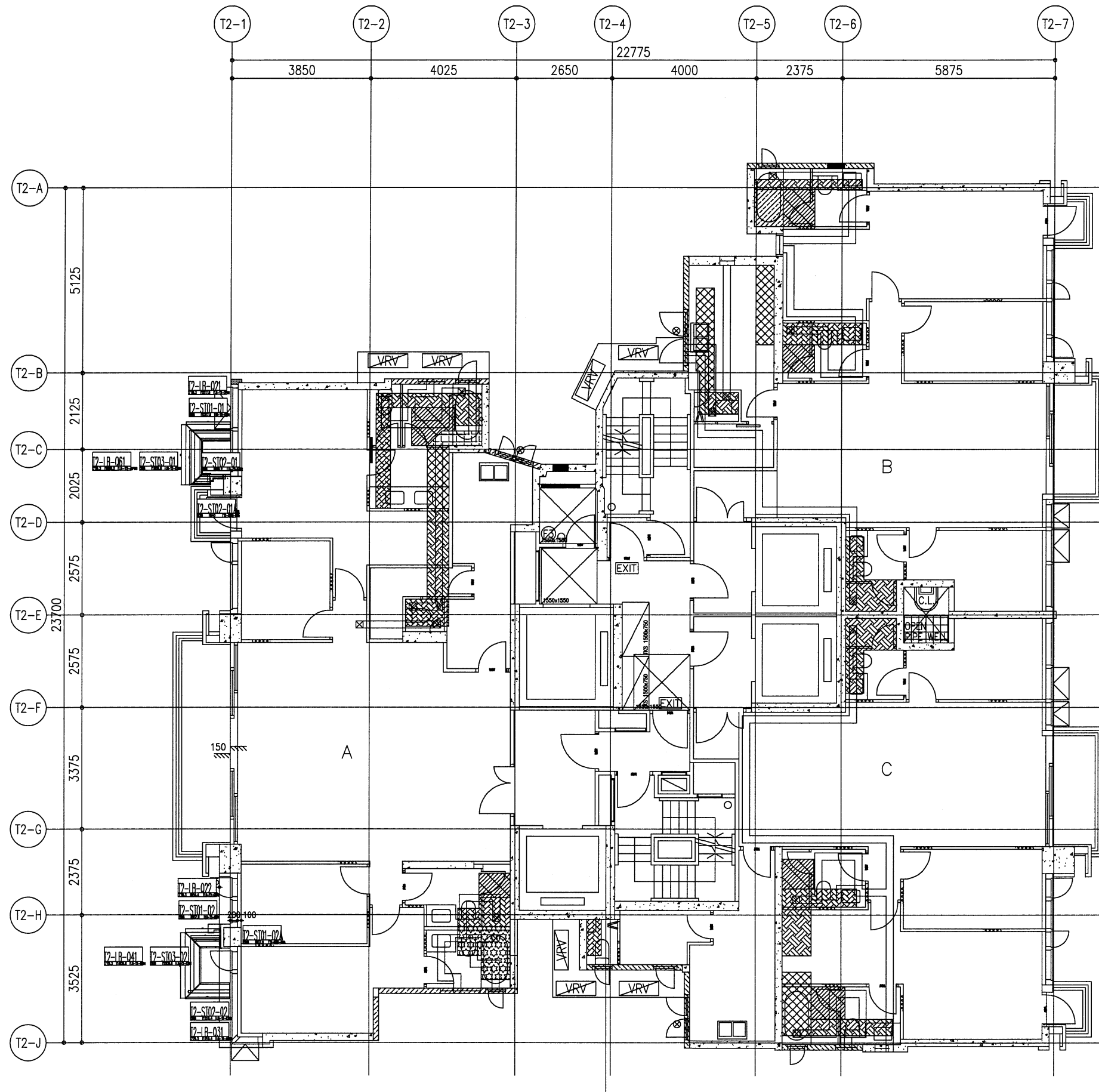
FACADE CONSULTANT: MEINHARDT

NOTE :

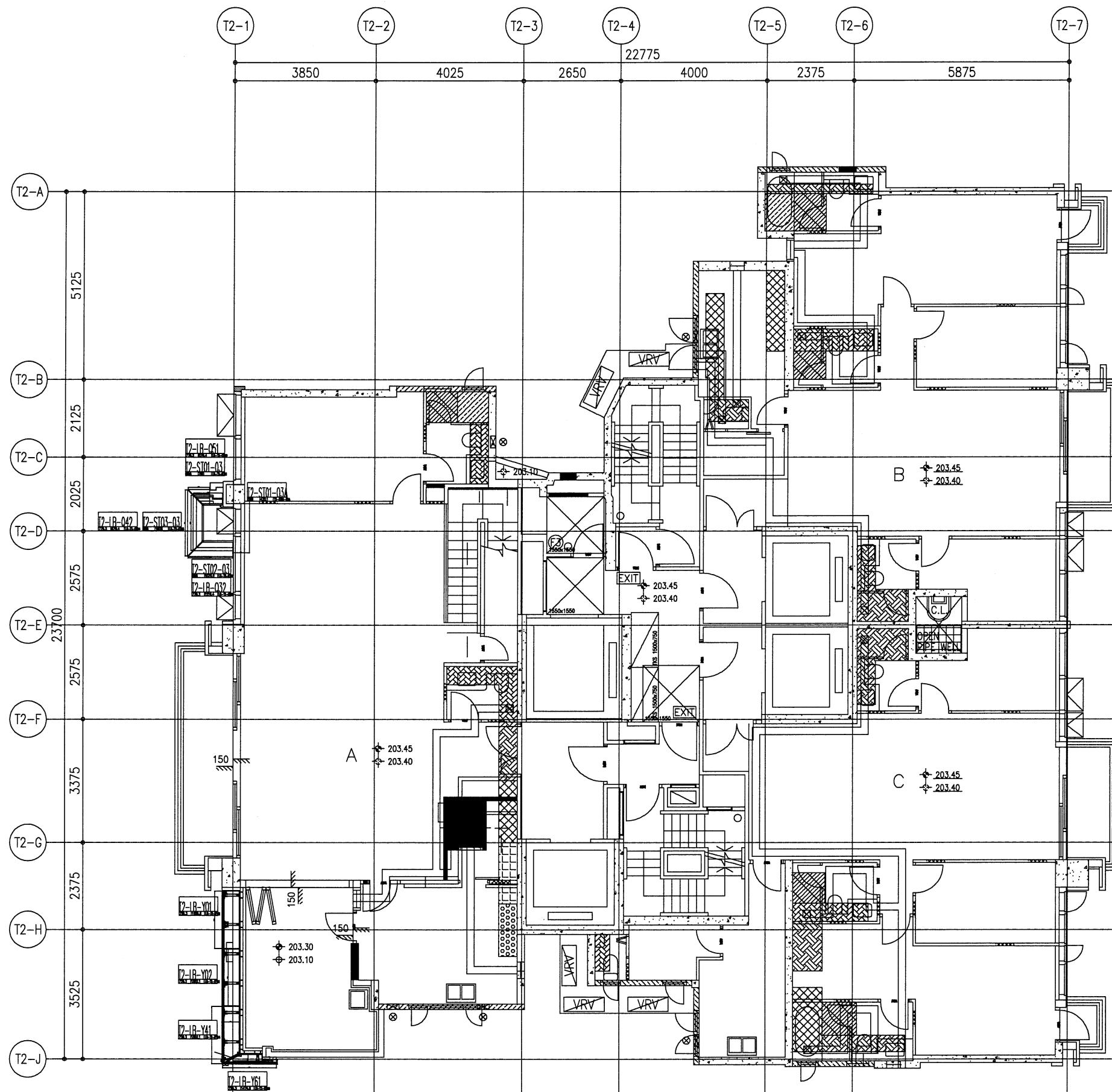
- ALL DIMENSIONS ARE IN mm.
- ALL ELEVATIONS ARE VIEWED FROM OUTSIDE.
- ALL DIMENSIONS TO BE VERIFIED ON SITE BEFORE FABRICATION.

- LEGEND :
- X1 --- DETAIL MARK NO.
  - X001 --- REFER SHEET NO.
  - 1. F.F.L. --- FINISHED FLOOR LEVEL
  - 2. S.F.L. --- STRUCTURAL FLOOR LEVEL
  - 3. (R) --- REVERSED DETAIL
  - 4.  --- 3mm THK. ALUM CEILING

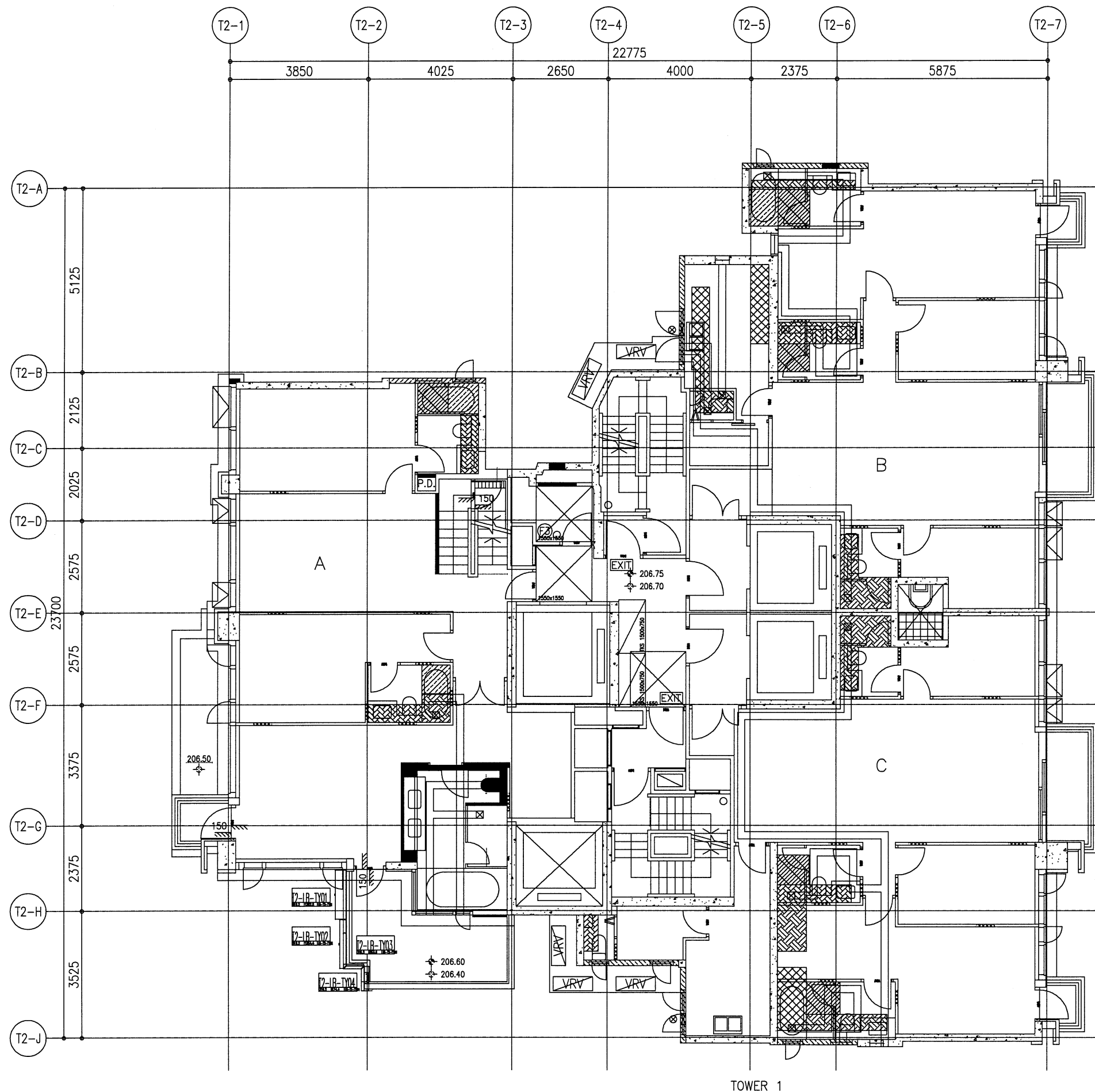
NO.	DATE	REVISED	BY
JOB NO. : J-853			
PROJECT : PROPOSED RESIDENTIAL DEVELOPMENT AT N.K.I.L. 6542 YIN PING ROAD KOWLOON			
TITLE : ALUM. CEILING FOR ALC-207A OF LIV./DIN. AT TOWER 2 FLAT C (5/F)			
DATE : 02-AUG-21		SCALE : 1 : 40 (A3)	
DRAWN BY : LHR		CHECKED BY :	
 美特鋁質有限公司 MIDI ALUMINIUM FABRICATOR LTD. Units 6-8, Sunray Industrial Centre, 1/F 610 Cha Kwo Ling Road, Kowloon Tel:23489211-4 Fax:(852)2727666			
DWG NO. : J853-SD-ALC-4210		REV. : -	



TOWER 2 - 17/F PLAN (HIGH ZONE)  
(7 STOREYS)



TOWER 2 - 25/F  
 (LOWER LEVEL OF PENTHOUSE DUPLEX)  
 (24/F OMITTED)



TOWER 2 - 26/F PLAN  
 (UPPER LEVEL OF PENTHOUSE DUPLEX)