

工程指示 / 要求簡箋 ENGINEER INSTRUCTIONS (E.I.)

工程指示編號:	EI- 6680	修改版本:	-
	HK-1917		
工程編號:	J 853	工程名稱:	延坪道
收件人:	生統	發件人:	Joe Chan
工程項目:	鐵件廠油臘膏	日期:	25/08/2023

<input checked="" type="checkbox"/> 原合約工程包	<input type="checkbox"/> 原合約工程加 / 減脹 QT-	<input type="checkbox"/> 新工程報價 QT-
--	--	------------------------------------

信件批核號碼/圖紙參考編號:	批核模具圖紙編號:
客戶指示附件:	管理內部批簽署:

<input type="checkbox"/> 初步鋁料 B.M.	<input type="checkbox"/> 加工拆圖, 然後生產	<input type="checkbox"/> 尺寸表
<input type="checkbox"/> 正式鋁料 B.M.	<input type="checkbox"/> 技術上資料 / 指示	<input type="checkbox"/> 報價
<input type="checkbox"/> 配件 B.M.	<input type="checkbox"/> 樣辦或貨品說明書	<input type="checkbox"/> 分判合約
<input type="checkbox"/> 其他:		

內容: 有關 EI 641A 之廠用鐵件, 由於來料沒有油臘膏, 現要求廠油臘膏. 請依附件資料, 於鐵件油臘膏.

完成上列要求日期: ASAP ASAP

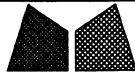
國內

<input type="checkbox"/> 生產技術總監	<input type="checkbox"/> 連附件	<input type="checkbox"/> 技術部	<input type="checkbox"/> 連附件	<input type="checkbox"/> 生產部	<input type="checkbox"/> 連附件
<input type="checkbox"/> 採購部	<input type="checkbox"/> 連附件	<input checked="" type="checkbox"/> 生產統籌部	<input checked="" type="checkbox"/> 連附件	<input type="checkbox"/> 報關組	<input type="checkbox"/> 連附件
<input type="checkbox"/> 質檢部	<input type="checkbox"/> 連附件	<input type="checkbox"/> 會計部	<input type="checkbox"/> 連附件	<input type="checkbox"/> 機械設計部	<input type="checkbox"/> 連附件
<input type="checkbox"/> 香港辦	<input type="checkbox"/> 連附件	<input type="checkbox"/> 其他:			

香港

<input type="checkbox"/> 行政部	<input type="checkbox"/> 連附件	<input type="checkbox"/> 會計部	<input type="checkbox"/> 連附件	<input type="checkbox"/> 統籌部	<input type="checkbox"/> 連附件	<input type="checkbox"/> 工程部	<input type="checkbox"/> 連附件
<input type="checkbox"/> 採購部	<input type="checkbox"/> 連附件	<input type="checkbox"/> QS部	<input type="checkbox"/> 連附件	<input type="checkbox"/> 地盤管理	<input type="checkbox"/> 連附件	<input type="checkbox"/> 維修部	<input type="checkbox"/> 連附件

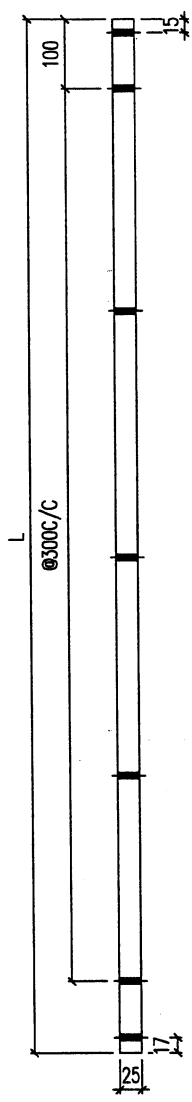
*發件人簽署:	<u>JC</u>	*組別成員批核簽署:	<u>P.P. JC</u>
傳遞編號:	<u>HK1917/23</u>	項目經理簽署:	<u>P.P. JC</u>



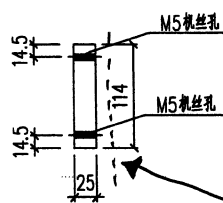
美特鋁質有限公司
MIDl Aluminium Fabricator Ltd.

類別		物料號	
制圖	AN	2023/07/23	圖號
復核	—	—	數量
批准	—	—	單件重量 (KG)

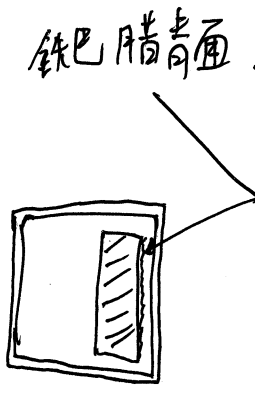
修改	A	B
日期	03/19	05/02



序号	编号	长度	数量	加工图号	重量
1	J853-GR-T01	3099	1	J853-GR-T01	66.178
2	J853-GR-T02	3114	1	J853-GR-T01	67.06
3	J853-GR-T03	3129	1	J853-GR-T01	67.61
4	J853-GR-T04	3144	1	J853-GR-T01	67.95
5	J853-GR-T05	3159	1	J853-GR-T01	68.28
6	J853-GR-T06	3174	1	J853-GR-T01	68.62
7	J853-GR-T07	3189	1	J853-GR-T01	68.95
8	J853-GR-T08	3204	1	J853-GR-T01	69.29
9	J853-GR-T09	3219	1	J853-GR-T01	69.62
10	J853-GR-T10	3234	1	J853-GR-T01	69.96
11	J853-GR-T11	3249	1	J853-GR-T01	70.29
12	J853-GR-T12	3264	1	J853-GR-T01	70.62
13	J853-GR-T13	3280	1	J853-GR-T01	70.96
14	J853-GR-T14	3295	1	J853-GR-T01	71.29
15	J853-GR-T15	3310	1	J853-GR-T01	71.63
16	J853-GR-T16	3325	1	J853-GR-T01	71.96
17	J853-GR-T17	3340	1	J853-GR-T01	72.30
18	J853-GR-T18	3355	1	J853-GR-T01	72.63
19	J853-GR-T19	3425	1	J853-GR-T01	72.63
20	J853-GR-T20	3442	1	J853-GR-T01	74.73
21	J853-GR-T21	3457	1	J853-GR-T01	75.06
22	J853-GR-T22	3472	1	J853-GR-T01	75.40
23	J853-GR-T23	3487	1	J853-GR-T01	75.40
24	J853-GR-T24	3502	1	J853-GR-T01	75.73
25	J853-GR-T25	3517	1	J853-GR-T01	76.07
26	J853-GR-T26	3532	1	J853-GR-T01	76.40
27	J853-GR-T27	3548	1	J853-GR-T01	76.73
28	J853-GR-T28	3563	1	J853-GR-T01	77.07
29	J853-GR-T29	3578	1	J853-GR-T01	77.40
30	J853-GR-T30	3593	1	J853-GR-T01	77.74
31	J853-GR-T31	3608	1	J853-GR-T01	78.07
32	J853-GR-T32	3623	1	J853-GR-T01	78.41
33	J853-GR-T33	3638	1	J853-GR-T01	78.74
34	J853-GR-T34	3653	1	J853-GR-T01	79.08
35	J853-GR-T35	3668	1	J853-GR-T01	79.41
36	J853-GR-T36	3684	1	J853-GR-T01	79.74
37	J853-GR-T37	3712	1	J853-GR-T01	80.08
38	J853-GR-T40	3727	1	J853-GR-T01	80.84
39	J853-GR-T41	3742	1	J853-GR-T01	81.17
40	J853-GR-T42	3757	1	J853-GR-T01	81.51



此面油脂



☆ 套入鋁料時，注意脂青面是與鋁通接觸之面

工程號	J853	地盤	香港延坪道	附件	
名稱	鋼構件	採用			
材料	25mm厚板	地盤			
顏色	熱浸鍍鋅	工廠			