

工程指示 / 要求簡箋 ENGINEER INSTRUCTIONS(E.I.)

工程指示編號:	EI- 6627	修改版本:	C
	HK-2/20		
工程編號:	J 853	工程名稱:	延坪道
收件人:	生統	發件人:	Joe Chan
工程項目:	EVA 路 Gille 鋁料 加工	日期:	12/09/2023

<input checked="" type="checkbox"/> 原合約工程包	<input type="checkbox"/> 原合約工程加 / 減賬 QT-	<input type="checkbox"/> 新工程報價 QT-
--	--	------------------------------------

信件批核號碼/圖紙參考編號:	批核模具圖紙編號:
客戶指示附件:	管理內部批簽署:

<input type="checkbox"/> 初步鋁料 B.M.	<input type="checkbox"/> 加工拆圖, 然後生產	<input type="checkbox"/> 尺寸表
<input type="checkbox"/> 正式鋁料 B.M.	<input type="checkbox"/> 技術上資料/指示	<input type="checkbox"/> 報價
<input type="checkbox"/> 配件 B.M.	<input type="checkbox"/> 樣辦或貨品說明書	<input type="checkbox"/> 分判合約
<input type="checkbox"/> 其他:		

內容: 有关 125 x 50 鋁連套缺問題, 請按微信  
溝通之做法處理。  
附上相关修正圖紙, 請按實際需要, 加開孔, 並  
堵膠修飾。

完成上列要求日期: ASAP

國內

<input type="checkbox"/> 生產技術總監	<input type="checkbox"/> 連附件	<input type="checkbox"/> 技術部	<input type="checkbox"/> 連附件	<input type="checkbox"/> 生產部	<input type="checkbox"/> 連附件
<input type="checkbox"/> 採購部	<input type="checkbox"/> 連附件	<input checked="" type="checkbox"/> 生產統籌部	<input checked="" type="checkbox"/> 連附件	<input type="checkbox"/> 報關組	<input type="checkbox"/> 連附件
<input type="checkbox"/> 質檢部	<input type="checkbox"/> 連附件	<input type="checkbox"/> 會計部	<input type="checkbox"/> 連附件	<input type="checkbox"/> 機械設計部	<input type="checkbox"/> 連附件
<input type="checkbox"/> 香港辦	<input type="checkbox"/> 連附件	<input type="checkbox"/> 其他:			

香港

<input type="checkbox"/> 行政部	<input type="checkbox"/> 連附件	<input type="checkbox"/> 會計部	<input type="checkbox"/> 連附件	<input type="checkbox"/> 統籌部	<input type="checkbox"/> 連附件	<input type="checkbox"/> 工程部	<input type="checkbox"/> 連附件
<input type="checkbox"/> 採購部	<input type="checkbox"/> 連附件	<input type="checkbox"/> QS部	<input type="checkbox"/> 連附件	<input type="checkbox"/> 地盤管理	<input type="checkbox"/> 連附件	<input type="checkbox"/> 維修部	<input type="checkbox"/> 連附件

*發件人簽署:		*組別成員批核簽署:	
傳遞編號:	HK 2/20/23	項目經理簽署:	



王良

@大明 @JoeJoe , E | /6627  
中，铝通装铁有难度，铁件上孔与铝通上孔稍有偏差，则平头螺丝收不平。经修改，将铁巴上孔过下10mm过孔，留15mm有牙，换用40mm平头螺丝，则可收平。另有：1、平头螺丝面是否用胶刮平。见上相片。2、头尾两端角码3mm厚，是否过于单薄？如需修正，请速指示

星期六 下午 2:38

按此做，螺絲位用古銅膠修飾便可。不單薄的，夠用。  
要不要出EI?



王良：@大明 @JoeJoe , E | /6627  
中，铝通装铁有难度，铁件上孔与铝...

星期六 下午 2:51




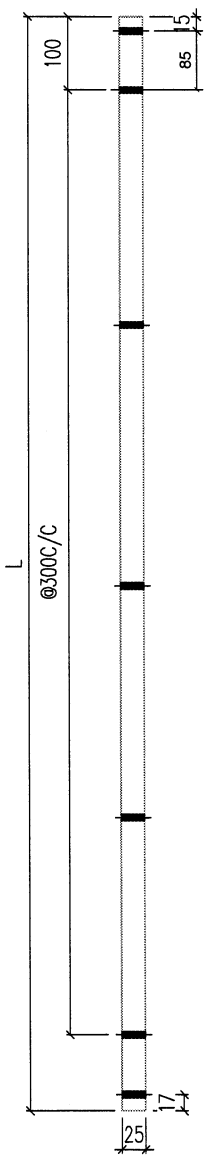
王良

要出EI,因為有40支鐵要修改，每支最少有孔26個，是需要好幾個人工的

JoeJoe：按此做，螺絲位用古銅膠修飾便可。不單薄的，夠用。要不要出EI?

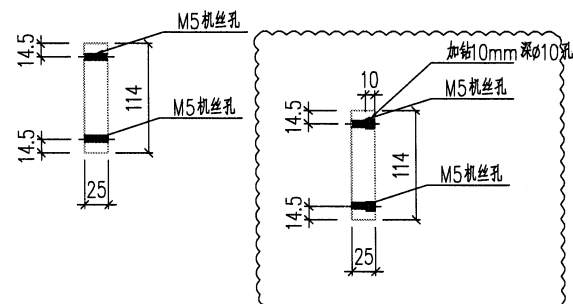


 <b>美特鋁質有限公司</b> MIDI Aluminium Fabricator Ltd.				類別		物料號	
修改	A	B		制圖	AN	2023/05/02	圖號
日期	03/19	05/02		復核	—	—	數量
				批准	—	—	單件重量 (KG)



序号	编号	长度	数量	加工图号	重量
1	J853-GR-T01	3099	1	J853-GR-T01	66.178
2	J853-GR-T02	3114	1	J853-GR-T01	67.06
3	J853-GR-T03	3129	1	J853-GR-T01	67.61
4	J853-GR-T04	3144	1	J853-GR-T01	67.95
5	J853-GR-T05	3159	1	J853-GR-T01	68.28
6	J853-GR-T06	3174	1	J853-GR-T01	68.62
7	J853-GR-T07	3189	1	J853-GR-T01	68.95
8	J853-GR-T08	3204	1	J853-GR-T01	69.29
9	J853-GR-T09	3219	1	J853-GR-T01	69.62
10	J853-GR-T10	3234	1	J853-GR-T01	69.96
11	J853-GR-T11	3249	1	J853-GR-T01	70.29
12	J853-GR-T12	3264	1	J853-GR-T01	70.62
13	J853-GR-T13	3280	1	J853-GR-T01	70.96
14	J853-GR-T14	3295	1	J853-GR-T01	71.29
15	J853-GR-T15	3310	1	J853-GR-T01	71.63
16	J853-GR-T16	3325	1	J853-GR-T01	71.96
17	J853-GR-T17	3340	1	J853-GR-T01	72.30
18	J853-GR-T18	3355	1	J853-GR-T01	72.63
19	J853-GR-T19	3425	1	J853-GR-T01	72.63
20	J853-GR-T20	3442	1	J853-GR-T01	74.73
21	J853-GR-T21	3457	1	J853-GR-T01	75.06
22	J853-GR-T22	3472	1	J853-GR-T01	75.40
23	J853-GR-T23	3487	1	J853-GR-T01	75.40
24	J853-GR-T24	3502	1	J853-GR-T01	75.73
25	J853-GR-T25	3517	1	J853-GR-T01	76.07
26	J853-GR-T26	3532	1	J853-GR-T01	76.40
27	J853-GR-T27	3548	1	J853-GR-T01	76.73
28	J853-GR-T28	3563	1	J853-GR-T01	77.07
29	J853-GR-T29	3578	1	J853-GR-T01	77.40
30	J853-GR-T30	3593	1	J853-GR-T01	77.74
31	J853-GR-T31	3608	1	J853-GR-T01	78.07
32	J853-GR-T32	3623	1	J853-GR-T01	78.41
33	J853-GR-T33	3638	1	J853-GR-T01	78.74
34	J853-GR-T34	3653	1	J853-GR-T01	79.08
35	J853-GR-T35	3668	1	J853-GR-T01	79.41
36	J853-GR-T36	3684	1	J853-GR-T01	79.74
37	J853-GR-T37	3712	1	J853-GR-T01	80.08
38	J853-GR-T40	3727	1	J853-GR-T01	80.84
39	J853-GR-T41	3742	1	J853-GR-T01	81.17
40	J853-GR-T42	3757	1	J853-GR-T01	81.51

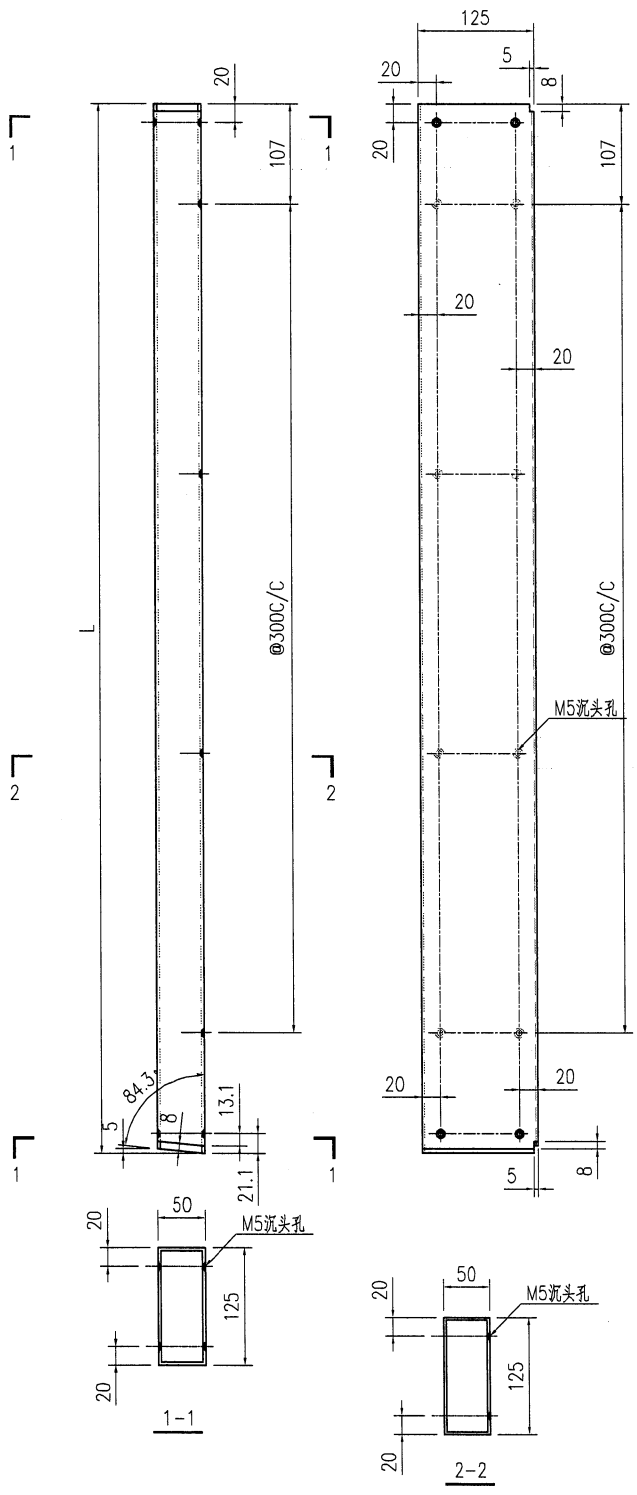
增加一个



工程號	J853	地盤	香港延坪道	附件	
名稱	鋼構件	採用			
材料	25mm厚鋼板	地盤			
顏色	熱浸鍍鋅	工廠			

竣工

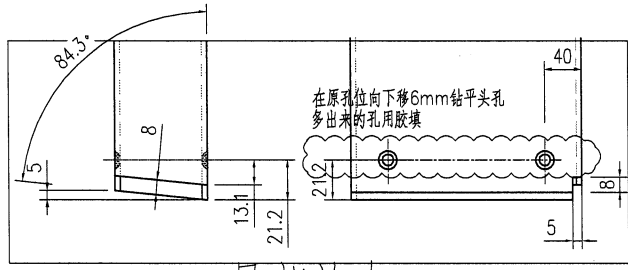
類別		物料號	
制圖	AN	2023/07/27	圖號 J853-XC-T01
修改	A	B	數量 -
日期	03/19	05/02	單件重量 (KG) -
復核	-	-	-
批准	-	-	-



序号	编号	长度	数量	加工图号	宽度
1	J853-XC-T01	3110.2	1	J853-XC-T01	-
2	J853-XC-T02	3125.3	1	J853-XC-T01	-
3	J853-XC-T03	3140.4	1	J853-XC-T01	-
4	J853-XC-T04	3155.5	1	J853-XC-T01	-
5	J853-XC-T05	3170.6	1	J853-XC-T01	-
6	J853-XC-T06	3185.7	1	J853-XC-T01	-
7	J853-XC-T07	3200.8	1	J853-XC-T01	-
8	J853-XC-T08	3215.9	1	J853-XC-T01	-
9	J853-XC-T09	3231	1	J853-XC-T01	-
10	J853-XC-T10	3246.1	1	J853-XC-T01	-
11	J853-XC-T11	3261.2	1	J853-XC-T01	-
12	J853-XC-T12	3276.3	1	J853-XC-T01	-
13	J853-XC-T13	3291.4	1	J853-XC-T01	-
14	J853-XC-T14	3306.5	1	J853-XC-T01	-
15	J853-XC-T15	3321.6	1	J853-XC-T01	-
16	J853-XC-T16	3336.7	1	J853-XC-T01	-
17	J853-XC-T17	3351.8	1	J853-XC-T01	-
18	J853-XC-T18	3366.9	1	J853-XC-T01	-

19	J853-XC-T19	3438.4	1	J853-XC-T01	-
20	J853-XC-T20	3453.5	1	J853-XC-T01	-
21	J853-XC-T21	3468.6	1	J853-XC-T01	-
22	J853-XC-T22	3483.7	1	J853-XC-T01	-
23	J853-XC-T23	3498.8	1	J853-XC-T01	-
24	J853-XC-T24	3513.9	1	J853-XC-T01	-
25	J853-XC-T25	3529	1	J853-XC-T01	-
25	J853-XC-T26	3544.1	1	J853-XC-T01	-
27	J853-XC-T27	3559.2	1	J853-XC-T01	-
28	J853-XC-T28	3574.3	1	J853-XC-T01	-
29	J853-XC-T29	3589.4	1	J853-XC-T01	-
30	J853-XC-T30	3604.5	1	J853-XC-T01	-
31	J853-XC-T31	3619.6	1	J853-XC-T01	-
32	J853-XC-T32	3634.7	1	J853-XC-T01	-
33	J853-XC-T33	3649.8	1	J853-XC-T01	-
34	J853-XC-T34	3664.9	1	J853-XC-T01	-
35	J853-XC-T35	3680	1	J853-XC-T01	-
36	J853-XC-T36	3695.1	1	J853-XC-T01	-

37	J853-XC-T37	3733.4	1	J853-XC-T01	-
38	J853-XC-T40	3748.5	1	J853-XC-T01	-
39	J853-XC-T41	3763.6	1	J853-XC-T01	-
40	J853-XC-T42	3778.7	1	J853-XC-T01	-



局部放大

工程號	J853	地盤	香港延坪道	附件	-
名稱	型材加工圖	採用			
材料	125X50X3mm 厚鋁圈	地盤			
顏色	AL-01	工廠			