

工程指示 / 要求簡箋 ENGINEER INSTRUCTIONS (E.I.)

工程指示編號:	EI-6525	修改版本:	-
	HK-1635		
工程編號:	J 853	工程名稱:	延坪道
收件人:	生統	發件人:	Joe Chan
工程項目:	Feature Wall 門拱 廠用鋁板	日期:	19/07/2023

<input checked="" type="checkbox"/> 原合約工程包	<input type="checkbox"/> 原合約工程加 / 減賬 QT-	<input type="checkbox"/> 新工程報價 QT-
--	--	------------------------------------

信件批核號碼/圖紙參考編號:	批核模具圖紙編號:
客戶指示附件:	管理內部批簽署:

<input type="checkbox"/> 初步鋁料 B.M.	<input type="checkbox"/> 加工拆圖, 然後生產	<input type="checkbox"/> 尺寸表
<input type="checkbox"/> 正式鋁料 B.M.	<input type="checkbox"/> 技術上資料 / 指示	<input type="checkbox"/> 報價
<input type="checkbox"/> 配件 B.M.	<input type="checkbox"/> 樣辦或貨品說明書	<input type="checkbox"/> 分判合約
<input type="checkbox"/> 其他:		

內容: 請依附件資料, 生產鋁板.  
(用於 EI 6524)

完成上列要求日期: ASAP

國內

<input type="checkbox"/> 生產技術總監	<input type="checkbox"/> 連附件	<input type="checkbox"/> 技術部	<input type="checkbox"/> 連附件	<input type="checkbox"/> 生產部	<input type="checkbox"/> 連附件
<input type="checkbox"/> 採購部	<input type="checkbox"/> 連附件	<input checked="" type="checkbox"/> 生產統籌部	<input checked="" type="checkbox"/> 連附件	<input type="checkbox"/> 報關組	<input type="checkbox"/> 連附件
<input type="checkbox"/> 質檢部	<input type="checkbox"/> 連附件	<input type="checkbox"/> 會計部	<input type="checkbox"/> 連附件	<input type="checkbox"/> 機械設計部	<input type="checkbox"/> 連附件
<input type="checkbox"/> 香港辦	<input type="checkbox"/> 連附件	<input type="checkbox"/> 其他:			

香港

<input type="checkbox"/> 行政部	<input type="checkbox"/> 連附件	<input type="checkbox"/> 會計部	<input type="checkbox"/> 連附件	<input type="checkbox"/> 統籌部	<input type="checkbox"/> 連附件	<input type="checkbox"/> 工程部	<input type="checkbox"/> 連附件
<input type="checkbox"/> 採購部	<input type="checkbox"/> 連附件	<input type="checkbox"/> QS部	<input type="checkbox"/> 連附件	<input type="checkbox"/> 地盤管理	<input type="checkbox"/> 連附件	<input type="checkbox"/> 維修部	<input type="checkbox"/> 連附件

*發件人簽署:		*組別成員批核簽署:	
傳遞編號:	HK163523	項目經理簽署:	

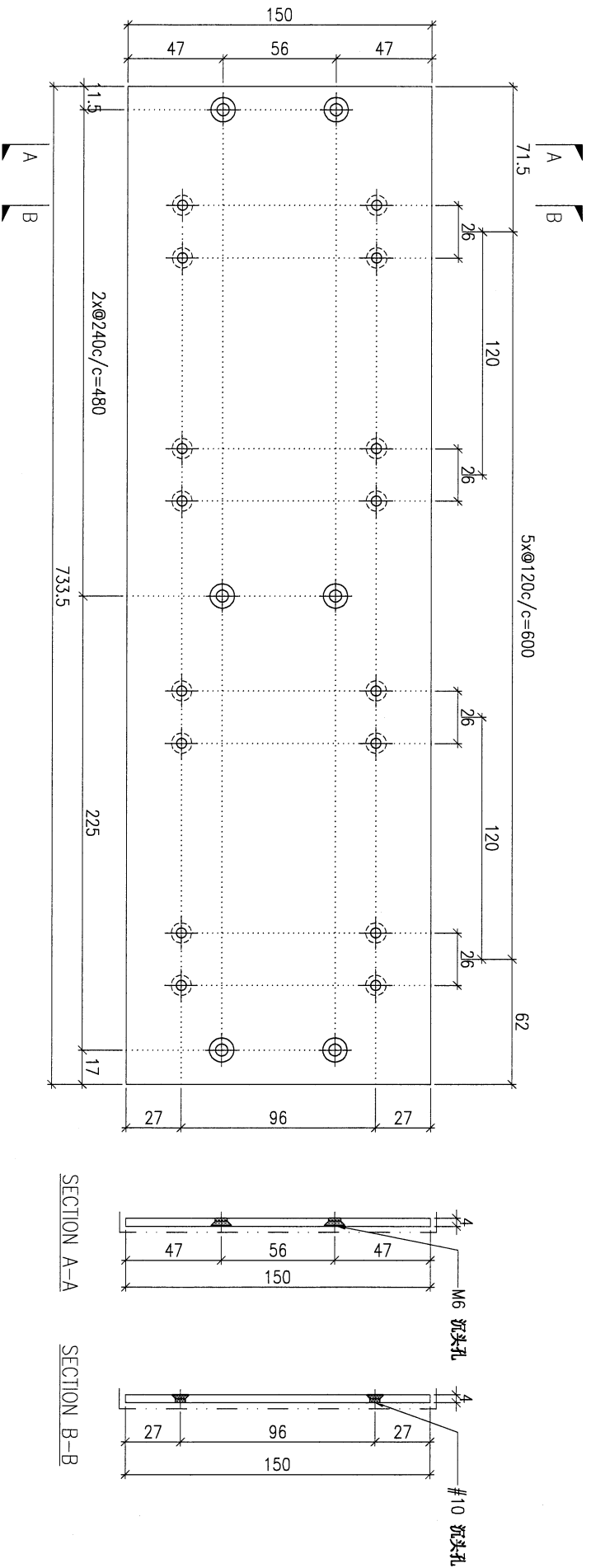
**廠用鋁板B.M.表**

序號	修改內容	鋁板圖號	鋁板名稱	顏色	實用	後備	總數	總重量	3.743		總重量:	70.60	圖紙編號
									總V.F.:	總V.F.:			
BM編號:				修改版次:	A/C Code:				3.743		總重量:	70.60	
									單件展開面	總展開面積	單件V.F.	總V.F.	
									積	平方米	平方米	平方米	
1		AP-GA01	4mm厚鋁板	TUC106699FXLJBA-3 (SS-03)	2	0	2	2.385	0.110	0.220	0.110	0.220	
2		AP-GA01R	4mm厚鋁板	TUC106699FXLJBA-3 (SS-03)	2	0	2	2.385	0.110	0.220	0.110	0.220	
3		AP-GA02	4mm厚鋁板	TUC106699FXLJBA-3 (SS-03)	1	0	1	3.554	0.328	0.328	0.328	0.328	
4		AP-GA02R	4mm厚鋁板	TUC106699FXLJBA-3 (SS-03)	1	0	1	3.554	0.328	0.328	0.328	0.328	
5		AP-GA03-01	3mm厚鋁板	鍍化	1	0	1	0.141	0.017	0.017	0.000	0.000	
6		AP-GA03-02	3mm厚鋁板	鍍化	2	0	2	0.224	0.014	0.029	0.000	0.000	
7		AP-GA03-03	3mm厚鋁板	鍍化	2	0	2	0.234	0.014	0.029	0.000	0.000	
8		AP-GA03-04	3mm厚鋁板	鍍化	2	0	2	0.234	0.014	0.029	0.000	0.000	
9		AP-GA03-05	3mm厚鋁板	鍍化	2	0	2	0.213	0.013	0.026	0.000	0.000	
10		AP-GA03-06	3mm厚鋁板	鍍化	2	0	2	0.213	0.013	0.026	0.000	0.000	
11		AP-GA03-07	3mm厚鋁板	鍍化	2	0	2	0.213	0.013	0.026	0.000	0.000	
12		AP-GA03-08	3mm厚鋁板	鍍化	2	0	2	0.213	0.013	0.026	0.000	0.000	
13		AP-GA03-09	3mm厚鋁板	鍍化	2	0	2	0.213	0.013	0.026	0.000	0.000	
14		AP-GA03-10	3mm厚鋁板	鍍化	2	0	2	0.213	0.013	0.026	0.000	0.000	
15		AP-GA03-11	3mm厚鋁板	鍍化	2	0	2	0.213	0.013	0.026	0.000	0.000	
16		AP-GA03-12	3mm厚鋁板	鍍化	2	0	2	0.213	0.013	0.026	0.000	0.000	
17		AP-GA03-13	3mm厚鋁板	鍍化	2	0	2	0.213	0.013	0.026	0.000	0.000	
18		AP-GA03-14	3mm厚鋁板	鍍化	2	0	2	0.213	0.013	0.026	0.000	0.000	
19		AP-GA03-15	3mm厚鋁板	鍍化	2	0	2	0.213	0.013	0.026	0.000	0.000	
20		AP-GA03-16	3mm厚鋁板	鍍化	2	0	2	0.213	0.013	0.026	0.000	0.000	
21		AP-GA03-17	3mm厚鋁板	鍍化	2	0	2	0.213	0.013	0.026	0.000	0.000	
22		AP-GA04	4mm厚鋁板	TUC106699FXLJBA-3 (SS-03)	1	0	1	5.541	0.511	0.511	0.511	0.511	

廠用鋁板B.M.表

BM編號:		修改版次:		A/C Code:		總V.F.:		總重量:		70.60		圖紙編號			
工程號:		J-853		計算:		ming		日期:		2023.07.13		送呈:		JOE	
地盤名稱:		延坪路		核對:				日期:				副本:			
項目類別:		拱門(1區)		批准:				日期:							
序號	修改內容	鋁板圖號	鋁板名稱	顏色	實用	後備	總數	總重量	單件展開面積	總展開面積	單件V.F.	總V.F.	圖紙編號		
23		AP-GA04R	4mm厚鋁板	TUC106699FXLJBA-3 (SS-03)	1	0	1	5.541	0.511	0.511	0.511	0.511			
24		AP-GA05	10mm厚鋁板	EC-DG-D334232-ZD1 (SS-01)	52	0	52	44.038	0.031	1.625	0.031	1.625			
25															
26															
27															
總計:					93	0	93	71	2	4	2	4			

PROJECT YIN PING ROAD KOWLOON GARDEN ARCHWAY (PHASE 1)				MATERIAL 4mm 铝板				COATING PVF2		COLOUR TUC106699FXLJBA-3(SS-03)		MARK. NO. -	QTY. -
REV.	CHECKED BY	PART NUMBER	Dim. A	Dim. B	Dim. C	Dim. D	Dim. E	Dim. F	Dim. G	Dim. H	QTY.	Inv. Code	ASSEMBLE ON PARTS  注: 工厂用
-	-	AP-GA01	-	-	-	-	-	-	-	-	2	-	
-	-	AP-GA01R	-	-	-	-	-	-	-	-	2	-	



DWG. NO. AP-GA01		REV. -	SCALE -	DATE 22-03-2023	DRAWN BY -	APPROVED BY -
---------------------	--	-----------	------------	--------------------	---------------	------------------

PROJECT  
YIN PING ROAD KOWLOON  
GARDEN ARCHWAY (PHASE 1)

MATERIAL  
4mm 铝板

COATING  
PVF2

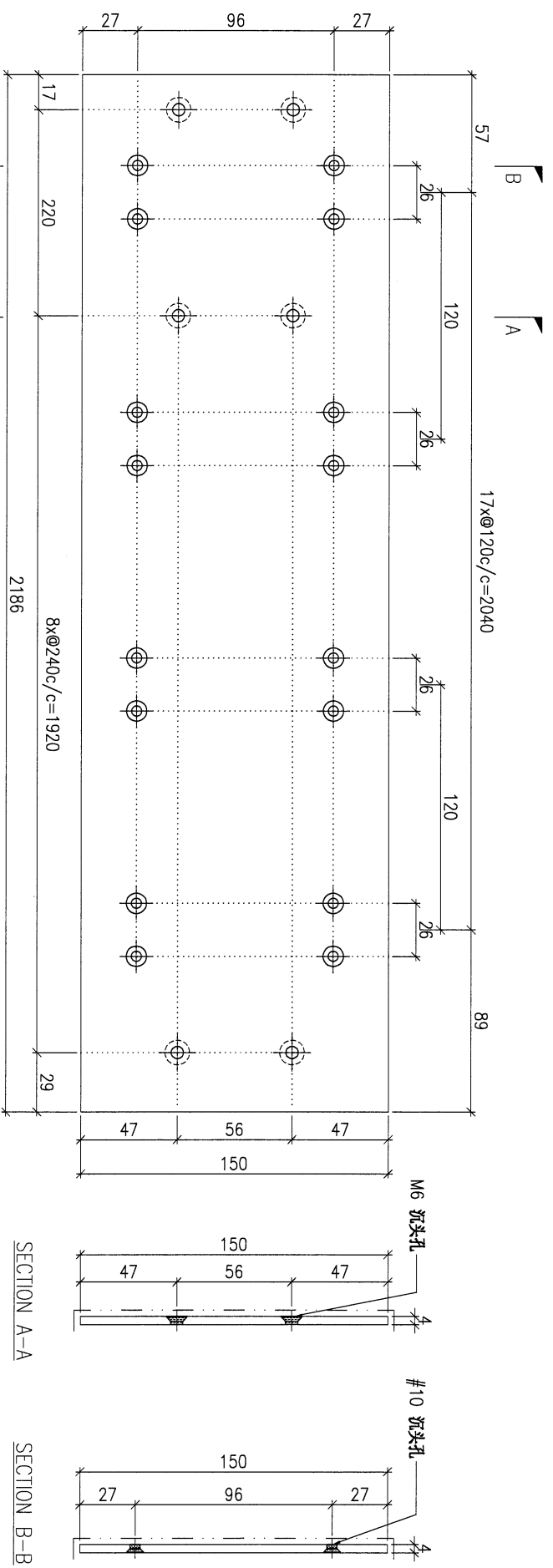
COLOR  
TUC106699FXLJBA-3(SS-03)

MARK. NO.  
-

QTY.  
-

REV.	CHANGED DATE	PART NUMBER	Dim. A	Dim. B	Dim. C	Dim. D	Dim. E	Dim. F	Dim. G	Dim. H	QTY.	Inv. Code	ASSEMBLE ON PARTS	QTY.
-		AP-GA02	-	-	-	-	-	-	-	-	1			-
-		AP-GA02R	-	-	-	-	-	-	-	-	1			-

注: 工厂用



DWG. NO.	AP-GA02	REV.	-	SCALE	-	DATE	22-03-2023	DRAWN BY	-	APPROVED BY	-
----------	---------	------	---	-------	---	------	------------	----------	---	-------------	---

PROJECT  
YIN PING ROAD KOWLOON  
GARDEN ARCHWAY (PHASE 1)

MATERIAL

3mm 铝板

COATING

铬化

COLOUR

-

MARK. NO.

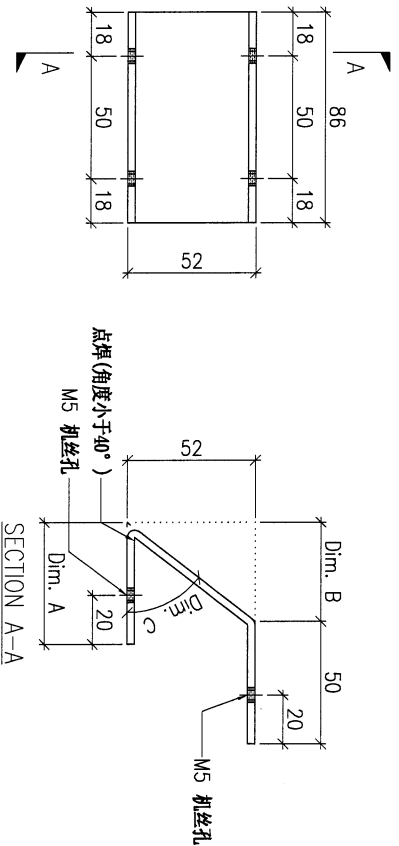
-

QTY.

-

注: 工厂用

REV.	DESCRIPTION	PART NUMBER	Dim. A	Dim. B	Dim. C	Dim. D	Dim. E	Dim. F	Dim. G	Dim. H	QTY.	Inv. Code	ASSEMBLE ON PARTS
-		AP-GA03-01	100	196.5	14.8'						2		
-		AP-GA03-01	65	123	22.9'						2		
-		AP-GA03-02	65	92	29.6'						2		
-		AP-GA03-03	65	74	35.1'						2		
-		AP-GA03-04	50	62	39.9'						2		
-		AP-GA03-05	50	53.5	44.3'						2		
-		AP-GA03-06	50	46.5	48.3'						2		
-		AP-GA03-07	50	40.5	52.1'						2		
-		AP-GA03-08	50	35.5	55.8'						2		
-		AP-GA03-09	50	31	59.2'						2		
-		AP-GA03-10	50	27	62.6'						2		
-		AP-GA03-11	50	23.5	65.8'						2		
-		AP-GA03-12	50	20	69'						2		
-		AP-GA03-13	50	17	72.1'						2		
-		AP-GA03-14	50	14	75.2'						2		
-		AP-GA03-15	50	11	78.2'						2		
-		AP-GA03-16	50	8	81.2'						2		
-		AP-GA03-17	50	5.5	84.1'						2		



DWG. NO.

AP-GA03

REV.

-

SCALE

-

DATE

22-03-2023

DRAWN BY

-

APPROVED BY

-

PROJECT  
YIN PING ROAD KOWLOON  
GARDEN ARCHWAY (PHASE 1)

MATERIAL  
4mm 铝板

COATING  
PVF2

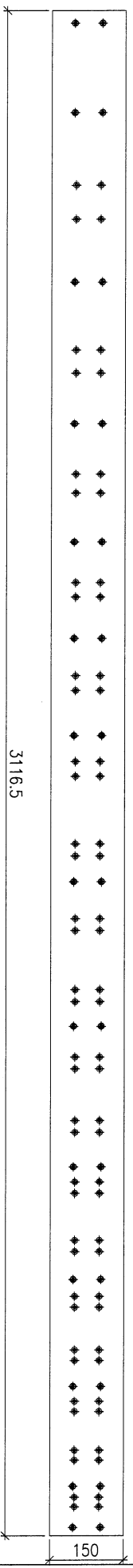
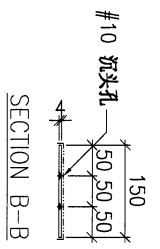
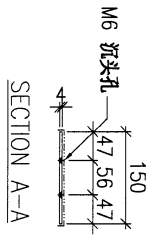
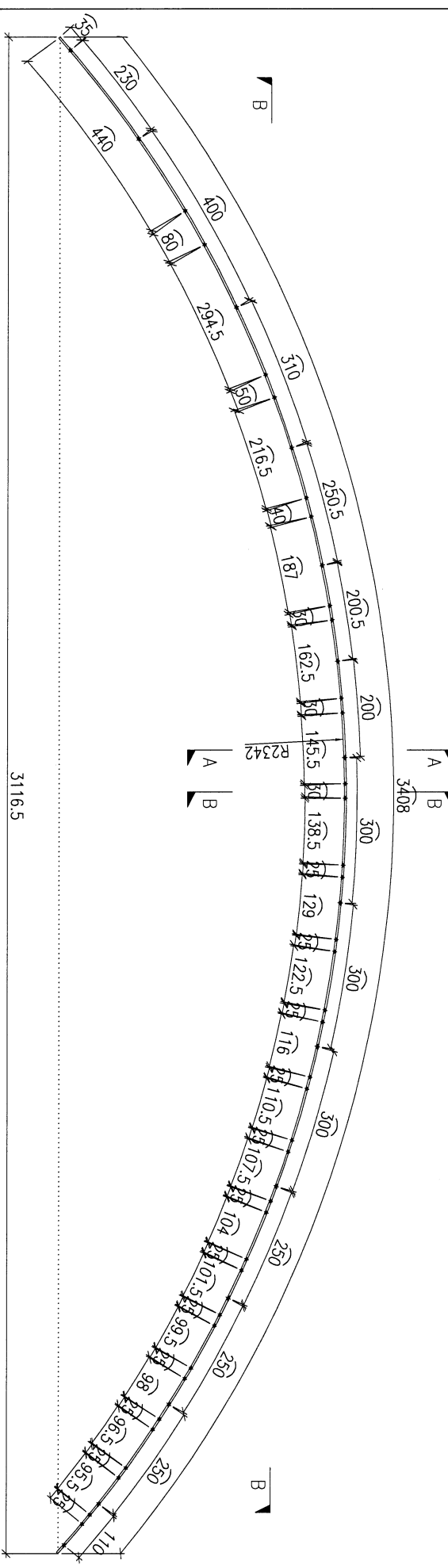
COLOUR  
TUC106699FXLUBA-3(SS-03)

MARK. NO.  
-

QTY.  
-

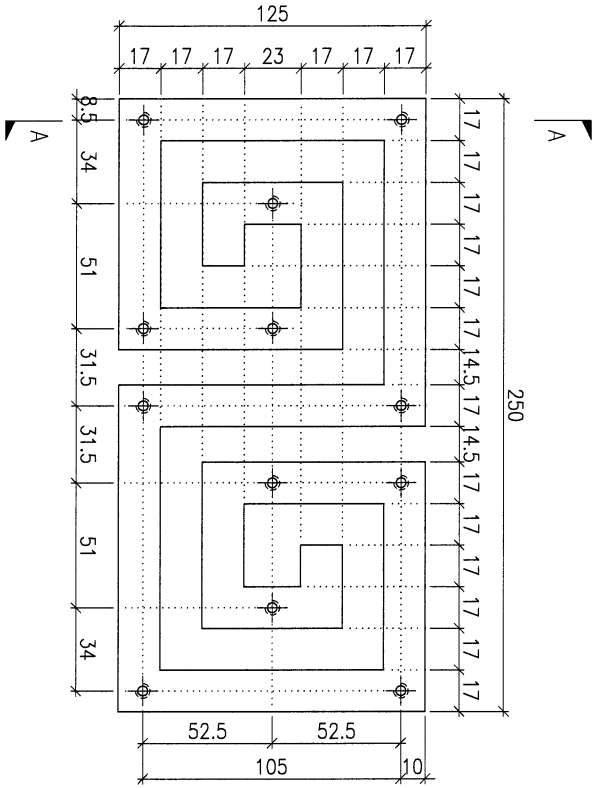
REV. / PART NUMBER	Dim. A	Dim. B	Dim. C	Dim. D	Dim. E	Dim. F	Dim. G	Dim. H	QTY.	Inv. Code	ASSEMBLE ON PARTS
AP-GA04	-	-	-	-	-	-	-	-	1		注: 如图加工
AP-GA04R	-	-	-	-	-	-	-	-	1		注: 相反加工

注: 工厂用

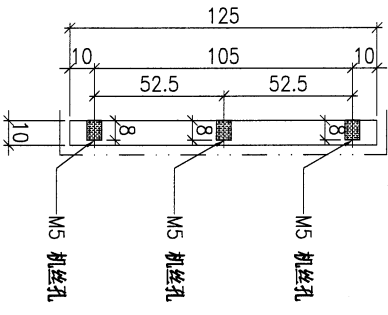


DWG. NO.	REV.	SCALE	DATE	DRAWN BY	APPROVED BY
AP-GA04	-	-	22-03-2023	-	-

PROJECT				MATERIAL				COATING		COLOUR		MARK. NO.		QTY.	
YIN PING ROAD KOWLOON GARDEN ARCHWAY (PHASE 1)				10mm 铝板				PVF2		EC-DG-D334232-ZD1 (SS-01)		-		-	
REV.	CHANGED PART NO.	PART NUMBER	Dim. A	Dim. B	Dim. C	Dim. D	Dim. E	Dim. F	Dim. G	Dim. H	QTY.	Inv. Code	ASSEMBLE ON PARTS		
-	-	AP-GA05	-	-	-	-	-	-	-	-	52	-			
													<b>注: 工厂用</b>		



SECTION A-A



DWG. NO.		REV.		SCALE		DATE		DRAWN BY		APPROVED BY	
AP-GA05		-		-		22-03-2023		-		-	