

工程指示 / 要求簡箋 ENGINEER INSTRUCTIONS (E.I.)

工程指示編號:	EI- 6524	修改版本:	-
	HK-1634		
工程編號:	J 853	工程名稱:	延坪道
收件人:	生統	發件人:	Joe Chan
工程項目:	Feature Wall 門拱疏子 鋁料加工	日期:	19/07/2023

<input checked="" type="checkbox"/> 原合約工程包	<input type="checkbox"/> 原合約工程加 / 減賬 QT-	<input type="checkbox"/> 新工程報價 QT-
--	--	------------------------------------

信件批核號碼/圖紙參考編號:	批核模具圖紙編號:
客戶指示附件:	管理內部批簽署:

<input type="checkbox"/> 初步鋁料 B.M.	<input type="checkbox"/> 加工拆圖, 然後生產	<input type="checkbox"/> 尺寸表
<input type="checkbox"/> 正式鋁料 B.M.	<input type="checkbox"/> 技術上資料 / 指示	<input type="checkbox"/> 報價
<input type="checkbox"/> 配件 B.M.	<input type="checkbox"/> 樣辦或貨品說明書	<input type="checkbox"/> 分判合約
<input type="checkbox"/> 其他:		

內容: 請依附件資料, 生產疏子, 送地盤

此型材因訂料錯色, 開料後, 請送噴塗, 噴塗色號: TUC106699FXLJBA-3

完成上列要求日期: 31/7/2023 ASAP

國內

<input type="checkbox"/> 生產技術總監	<input type="checkbox"/> 連附件	<input type="checkbox"/> 技術部	<input type="checkbox"/> 連附件	<input type="checkbox"/> 生產部	<input type="checkbox"/> 連附件
<input type="checkbox"/> 採購部	<input type="checkbox"/> 連附件	<input checked="" type="checkbox"/> 生產統籌部	<input checked="" type="checkbox"/> 連附件	<input type="checkbox"/> 報關組	<input type="checkbox"/> 連附件
<input type="checkbox"/> 質檢部	<input type="checkbox"/> 連附件	<input type="checkbox"/> 會計部	<input type="checkbox"/> 連附件	<input type="checkbox"/> 機械設計部	<input type="checkbox"/> 連附件
<input type="checkbox"/> 香港辦	<input type="checkbox"/> 連附件	<input type="checkbox"/> 其他:			

香港

<input type="checkbox"/> 行政部	<input type="checkbox"/> 連附件	<input type="checkbox"/> 會計部	<input type="checkbox"/> 連附件	<input checked="" type="checkbox"/> 統籌部	<input type="checkbox"/> 連附件	<input type="checkbox"/> 工程部	<input type="checkbox"/> 連附件
<input type="checkbox"/> 採購部	<input type="checkbox"/> 連附件	<input type="checkbox"/> QS部	<input type="checkbox"/> 連附件	<input checked="" type="checkbox"/> 地盤管理	<input checked="" type="checkbox"/> 連附件	<input type="checkbox"/> 維修部	<input type="checkbox"/> 連附件

*發件人簽署:		*組別成員批核簽署:	
傳遞編號:	HK1634/23	項目經理簽署:	P.2



鋁材開料總表

工程號碼: J853 工程名稱: 延坪道

序號	鋁料編號	名稱	表面處理		開料長度	實用長料總數量		浪費率(%)
			顏色	層厚		支數	長度	
1	X86422				6000	11	66000	2.65

送至: _____

由: _____

日期: _____

簡短說明: _____

共2頁 第1頁

打印日期: 19/7/2023 打印時間: 16:22

鋁材開料清單 X86422

窗號	編號(用料狀況)	實用長度(長料開數)	需要支數	開料支數	長料支數	餘料支數	編號(剩餘長度)
AL-GA01	1	2570.0	2				832
AL-GA01	2	2570.0	2				832
AL-GA01	3	2570.0	2				832
AL-GA01	4	2570.0	2				832
AL-GA01	5	2570.0	2				832
AL-GA01	6	2570.0	2				832
AL-GA02	7	2278.0	2				1416
AL-GA03-1	8	1850.5	2				2271
AL-GA03-2	9	1589.5	1				4386.5
AL-GA03-5	10	1088.5	2				3795
AL-GA03-11	11	568.0	1				5408
AL-GA03-2	8	1589.5	1				677.5
AL-GA03-3	7	1389.5	1				22.5
AL-GA03-3	9	1389.5	1				2993
AL-GA03-4	9	1226.5	2				532
AL-GA03-6	10	969.5	2				1848
AL-GA03-7	10	866.0	2				108
AL-GA03-8	1	776.0	1				52
AL-GA03-8	2	776.0	1				52
AL-GA03-9	3	697.0	1				131
AL-GA03-9	4	697.0	1				131
AL-GA03-10	5	628.0	1				200
AL-GA03-10	6	628.0	1				200
AL-GA03-11	8	568.0	1				105.5
AL-GA03-12	9	516.0	1				12
AL-GA03-12	11	516.0	1				4888
AL-GA03-13	11	472.0	2				3936
AL-GA03-14	11	435.0	2				3058
AL-GA03-15	11	405.0	2				2240
AL-GA03-16	11	381.5	2				1469
AL-GA03-17	11	364.5	2				732

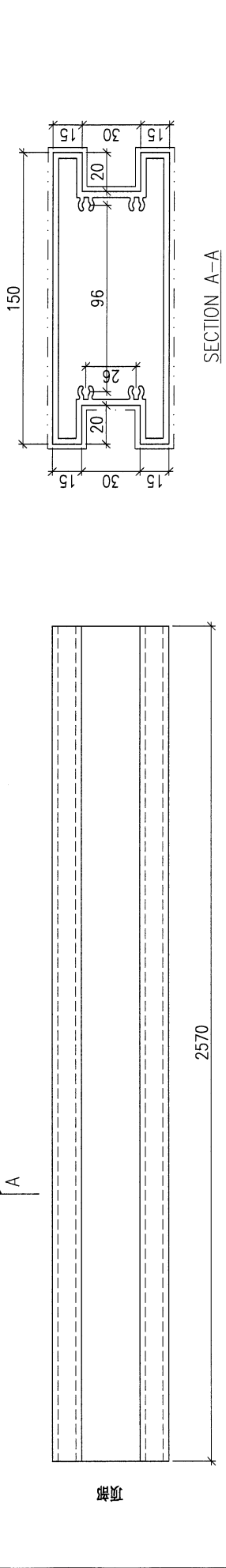
PROJECT YIN PING ROAD KOWLOON GARDEN ARCHWAY (PHASE 1)

MARK. NO.	COLOUR	QTY.
-	JMQ218640(SS-03)	-
MATERIAL 铝型材 (X86422)		
COATING	ASSEMBLE ON PARTS	
PVF2		
Inv. Code		
QTY.		
12		

开料後, 返噴塗

注: 工厂用

CHECKED BY	Dim. A	Dim. B	Dim. C	Dim. D	Dim. E	Dim. F	Dim. G	Dim. H
-	-	-	-	-	-	-	-	-



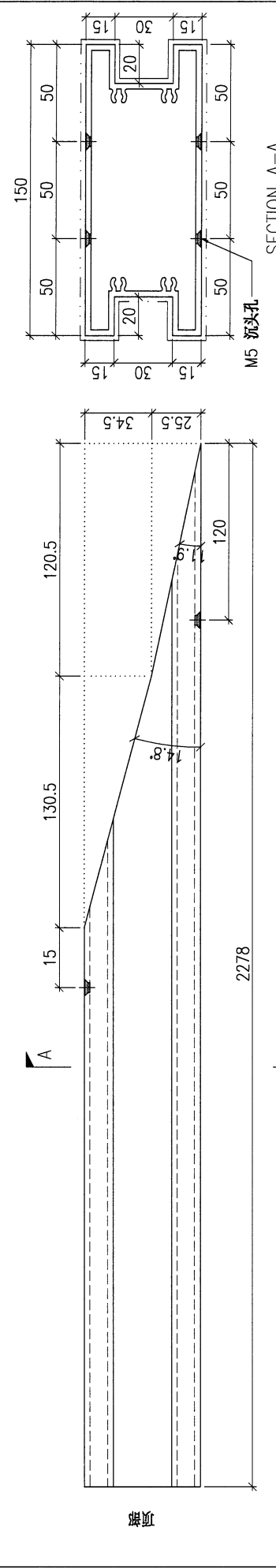
DWG. NO.	REV.	SCALE	DATE	DRAWN BY	APPROVED BY
AL-GA01	-	-	22-03-2023	-	

PROJECT YIN PING ROAD KOWLOON GARDEN ARCHWAY (PHASE 1)

MARK. NO.	QTY.
COLOUR	
JMQ218640(SS-03)	-
COATING	
PVF2	
MATERIAL	
铝型材 (X86422)	
Dim. A	
Dim. B	
Dim. C	
Dim. D	
Dim. E	
Dim. F	
Dim. G	
Dim. H	
QTY.	
Inv. Code	
ASSEMBLE ON PARTS	

开料板, 边喷漆

REV.	CHK'D BY	DATE
-		



DWG. NO.	REV.	SCALE	DATE	DRAWN BY	APPROVED BY
AL-GA02	-	-	22-03-2023	-	-

注: 工厂用

PROJECT

YIN PING ROAD KOWLOON
GARDEN ARCHWAY (PHASE 1)

MATERIAL

梳子组装图

COATING

COLOUR

MARK. NO.

QTY.

REV.

CHECKED
DATE

PART NUMBER

Dim. A

Dim. B

Dim. C

Dim. D

Dim. E

Dim. F

Dim. G

Dim. H

QTY.

Inv. Code

ASSEMBLE ON PARTS

ASSEMBLE ON PARTS

ASSEMBLE ON PARTS

ASSEMBLE ON PARTS

ASSEMBLE ON PARTS

ASSEMBLE ON PARTS

ASSEMBLE ON PARTS

ASSEMBLE ON PARTS

ASSEMBLE ON PARTS

注: 地盘用

序号

编号

数量

①

AL-GA01

6

②

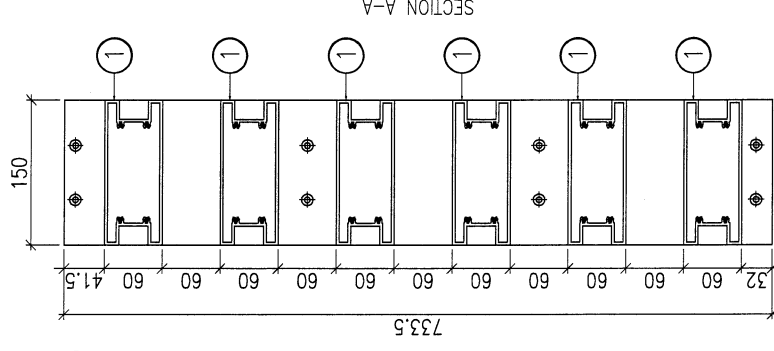
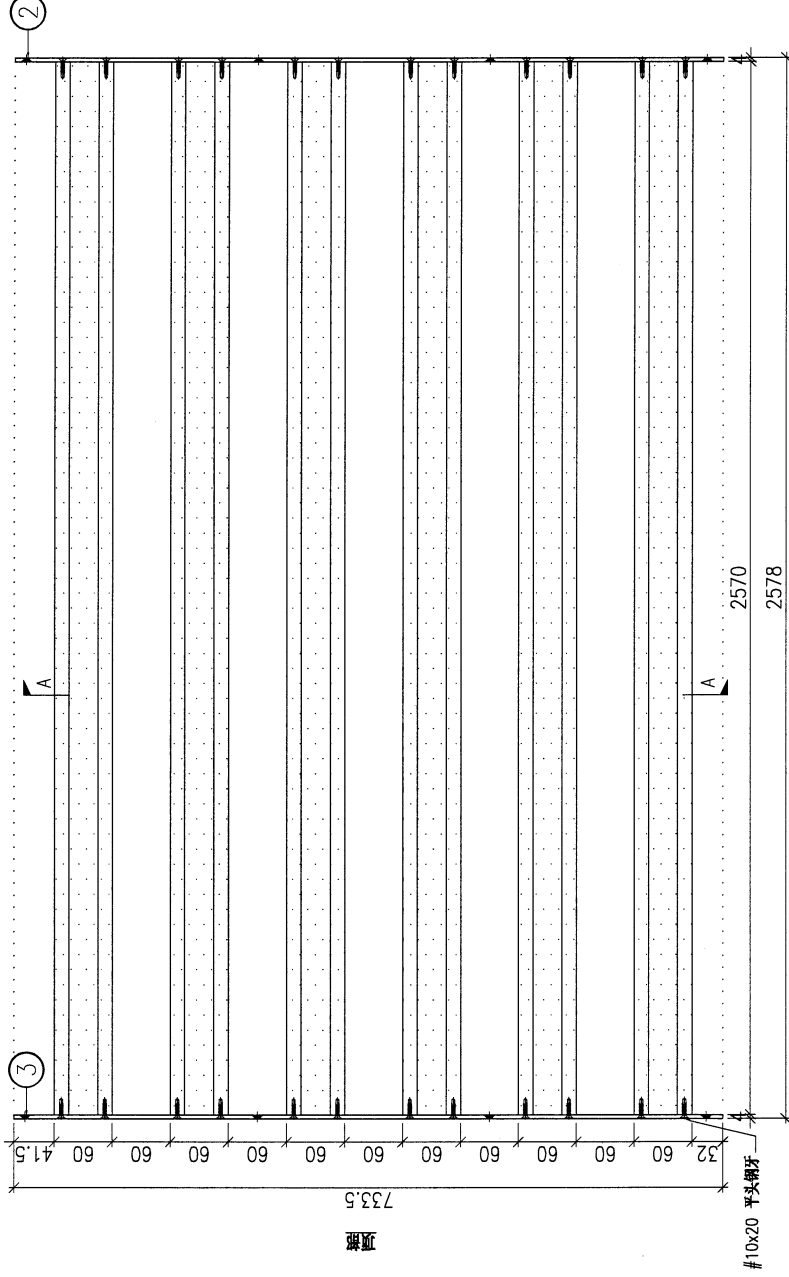
AP-GA01

1

③

AP-GA01R

1



#10x20 平头钢钉

2570

2578

DWG. NO.

UN-GA02

REV.

SCALE

DATE
27-06-2023

DRAWN BY

APPROVED BY

PROJECT

YIN PING ROAD KOWLOON
GARDEN ARCHWAY (PHASE 1)

MATERIAL

梳子组装图

COATING

COLOUR

MARK. NO.

QTY.

REV.

CHECKED
DATE

PART NUMBER

UN-GA04

Dim. A

Dim. B

Dim. C

Dim. D

Dim. E

Dim. F

Dim. G

Dim. H

Dim. I

QTY.

Inv. Code

ASSEMBLE ON PARTS

ASSEMBLE ON PARTS

ASSEMBLE ON PARTS

ASSEMBLE ON PARTS

ASSEMBLE ON PARTS

ASSEMBLE ON PARTS

ASSEMBLE ON PARTS

ASSEMBLE ON PARTS

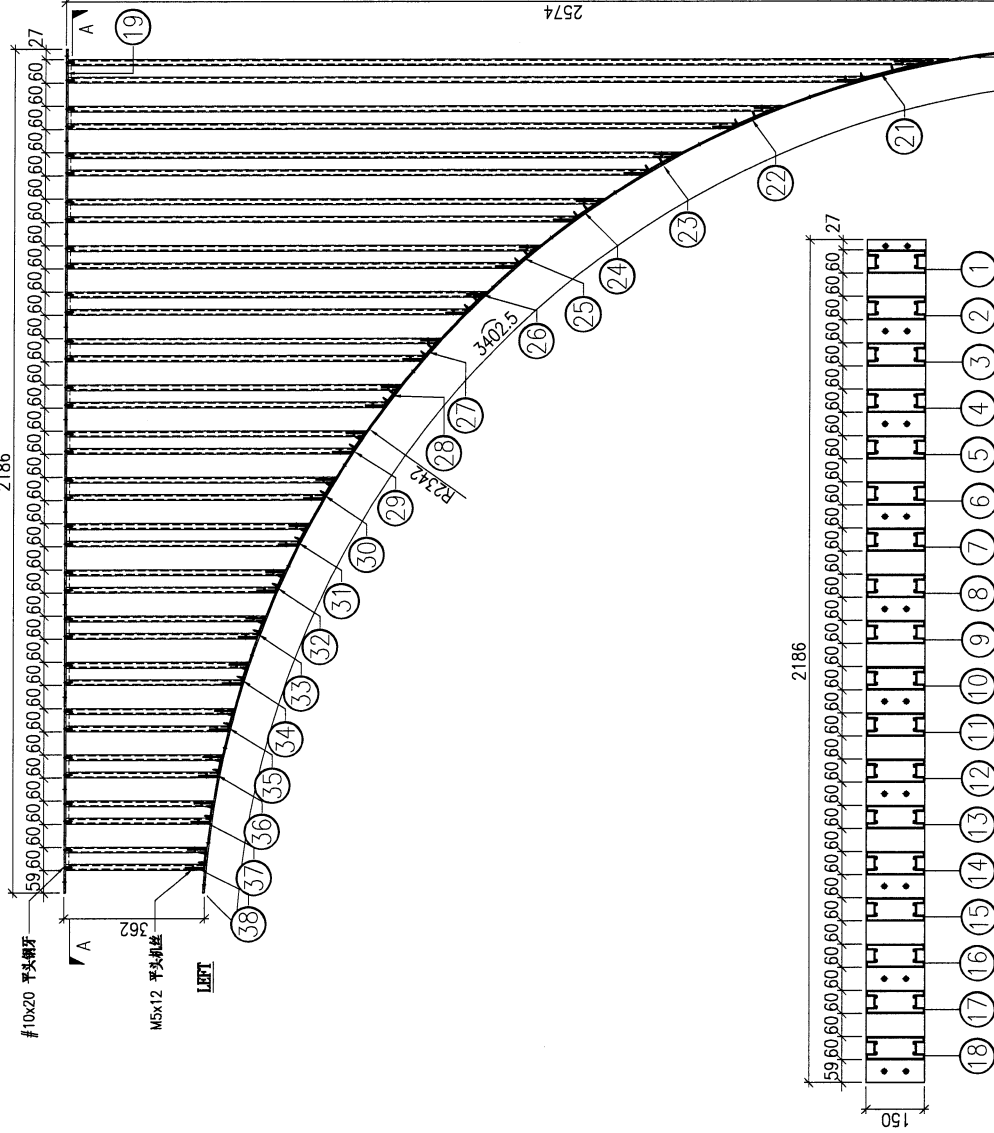
ASSEMBLE ON PARTS

注: 地盤用

注: 工地复尺

序号	编号	数量
①	AL-GA02	1
②	AL-GA03-01	1
③	AL-GA03-02	1
④	AL-GA03-03	1
⑤	AL-GA03-04	1
⑥	AL-GA03-05	1
⑦	AL-GA03-06	1
⑧	AL-GA03-07	1
⑨	AL-GA03-08	1
⑩	AL-GA03-09	1
⑪	AL-GA03-10	1
⑫	AL-GA03-11	1
⑬	AL-GA03-12	1
⑭	AL-GA03-13	1
⑮	AL-GA03-14	1
⑯	AL-GA03-15	1
⑰	AL-GA03-16	1
⑱	AL-GA03-17	1
⑲	AP-GA02R	1
⑳	AP-GA04R	1

序号	编号	数量
⑳	AP-GA03-01	1
㉑	AP-GA03-02	1
㉒	AP-GA03-03	1
㉓	AP-GA03-04	1
㉔	AP-GA03-05	1
㉕	AP-GA03-06	1
㉖	AP-GA03-07	1
㉗	AP-GA03-08	1
㉘	AP-GA03-09	1
㉙	AP-GA03-10	1
㉚	AP-GA03-11	1
㉛	AP-GA03-12	1
㉜	AP-GA03-13	1
㉝	AP-GA03-14	1
㉞	AP-GA03-15	1
㉟	AP-GA03-16	1
㊱	AP-GA03-17	1
㊲	AP-GA03-18	1



SECTION A-A

DWG. NO.

UN-GA04

REV.

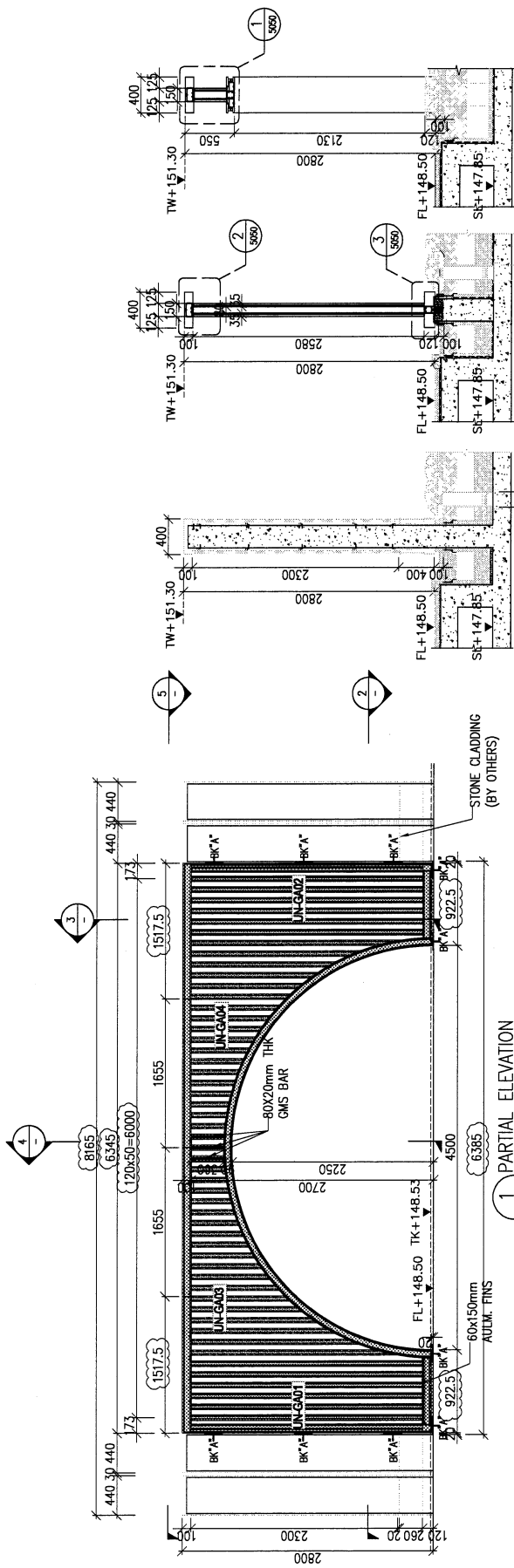
SCALE

DATE
27-06-2023

DRAWN BY

APPROVED BY

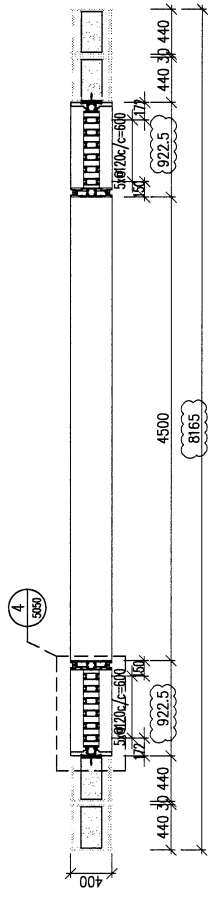
B.D. REF.:		CLIENT : SHIMAO GROUP HOLDINGS LIMITED <small>WORKS TRADING & FINANCIAL SERVICES LIMITED</small> 	ARCHITECT : 協興建築有限公司 <small>HIP HING CONSTRUCTION CO. LTD</small> 	STRUCTURAL ENGINEER : C M WONG & ASSOCIATES LTD <small>黃志明建築工程師有限公司</small> 	FRONT CONSULTANT : WEINHARDT 	NOTE : 1. ALL DIMENSIONS ARE IN MM. 2. ALL ELEVATIONS ARE VIEWED FROM OUTSIDE. 3. ALL DIMENSIONS TO BE VERIFIED ON SITE BEFORE FABRICATION. LEGEND : DETAIL MARK NO. REFER SHEET NO. 1. F.F.L. --- FINISHED FLOOR LEVEL. 2. S.F.L. --- STRUCTURAL FLOOR LEVEL. 3. (↺) --- REVERSED DETAIL.	
JOB NO. : J-653		PROJECT : PROPOSED RESIDENTIAL DEVELOPMENT AT N.K.I.L. 6542 YIN PING ROAD KOWLOON		TITLE : GARDEN ARCHWAY 01 (PHASE 1)		DATE : 17-Feb-23	SCALE : 1:50 (A3)
DRAWN BY : LHR		CHECKED BY :		DATE : 17-Feb-23		SHIMAO GROUP HOLDINGS LIMITED Units 6-8, Sunny Industrial Centre, 1/F 610 Che Kwo Ling Road, Kowloon Tel: 23488211-4 Fax: (852) 7272686	
REV. : -		DWG NO. : J653-SD-FW-4050					



4 PARTIAL SECTION
— GARDEN ARCHWAY

3 PARTIAL SECTION
— GARDEN ARCHWAY

5 PARTIAL SECTION
— GARDEN ARCHWAY



4 PARTIAL SECTION
— GARDEN ARCHWAY

5 PARTIAL PLAN
— GARDEN ARCHWAY

GARDEN ARCHWAY 型材派位图

LEGEND :

 3mm THK. ALUM. CLADDING