

美特鋁質有限公司

MIDI ALUMINIUM FABRICATOR LTD.



工程指示 / 要求簡箋 ENGINEER INSTRUCTIONS(E.I.)

工程指示編號:	EI- 6411	修改版本:	-
	HK-1462		
工程編號:	J 853	工程名稱:	延坪道
收件人:	Maggie Lor	發件人:	Joe Chan
工程項目:	EVA路Grille廠用 鐵件.	日期:	30/06/2023

<input checked="" type="checkbox"/> 原合約工程包	<input type="checkbox"/> 原合約工程加 / 減賬 QT-	<input type="checkbox"/> 新工程報價 QT-
--	--	------------------------------------

信件批核號碼/圖紙參考編號:	批核模具圖紙編號:
客戶指示附件:	管理內部批簽署:

<input type="checkbox"/> 初步鋁料 B.M.	<input type="checkbox"/> 加工拆圖, 然後生產	<input type="checkbox"/> 尺寸表
<input type="checkbox"/> 正式鋁料 B.M.	<input type="checkbox"/> 技術上資料/指示	<input type="checkbox"/> 報價
<input type="checkbox"/> 配件 B.M.	<input type="checkbox"/> 樣辦或貨品說明書	<input type="checkbox"/> 分判合約
<input type="checkbox"/> 其他:		

內容: 請依附件資料, 生產GMS鐵件, 送美特廠.

完成上列要求日期: 15/7/2023 ASAP

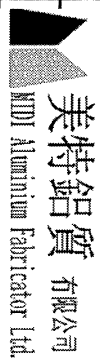
國內

<input type="checkbox"/> 生產技術總監	<input type="checkbox"/> 連附件	<input type="checkbox"/> 技術部	<input type="checkbox"/> 連附件	<input type="checkbox"/> 生產部	<input type="checkbox"/> 連附件
<input type="checkbox"/> 採購部	<input type="checkbox"/> 連附件	<input checked="" type="checkbox"/> 生產統籌部	<input checked="" type="checkbox"/> 連附件	<input type="checkbox"/> 報關組	<input type="checkbox"/> 連附件
<input type="checkbox"/> 質檢部	<input type="checkbox"/> 連附件	<input type="checkbox"/> 會計部	<input type="checkbox"/> 連附件	<input type="checkbox"/> 機械設計部	<input type="checkbox"/> 連附件
<input type="checkbox"/> 香港辦	<input type="checkbox"/> 連附件	<input type="checkbox"/> 其他:			

香港

<input type="checkbox"/> 行政部	<input type="checkbox"/> 連附件	<input type="checkbox"/> 會計部	<input type="checkbox"/> 連附件	<input type="checkbox"/> 統籌部	<input type="checkbox"/> 連附件	<input type="checkbox"/> 工程部	<input type="checkbox"/> 連附件
<input type="checkbox"/> 採購部	<input type="checkbox"/> 連附件	<input type="checkbox"/> QS部	<input type="checkbox"/> 連附件	<input type="checkbox"/> 地盤管理	<input type="checkbox"/> 連附件	<input type="checkbox"/> 維修部	<input type="checkbox"/> 連附件

*發件人簽署:		*組別成員批核簽署:	
傳遞編號:	HK/1462/23	項目經理簽署:	



美特鋁質 有限公司
MTD Aluminium Fabricator Ltd.

工程號: J853

地盤名稱: 香港廷坪路

計算: 李傳鵬

核對: 練松文

日期: 28/6/2023

日期: 28/6/2023

送呈: JOE

副本:

廠用鐵件BM表

項目類別: EVA路後加GRILLE

批准:

陳梓豪

日期: 28/6/2023

BM編號:

修改版次:

A/C Code:

鐵件總重量KG: 2887.21

序號	修改內容	鐵件圖號	鐵件名稱	顏色	實用	後備	總數	單位	單件 (kg)	總重量 (kg)	備注
1		J853-GR-T40	25mm厚鋼板	熱浸鋅	1	0	1	件	80.840	80.840	發工廠
2		J853-GR-T41	25mm厚鋼板	熱浸鋅	1	0	1	件	81.170	81.170	發工廠
3		J853-GR-T36	25mm厚鋼板	熱浸鋅	1	0	1	件	79.740	79.740	發工廠
4		J853-GR-T37	25mm厚鋼板	熱浸鋅	1	0	1	件	80.080	80.080	發工廠
5		J853-GR-T42	25mm厚鋼板	熱浸鋅	1	0	1	件	81.510	81.510	發工廠
6		J853-GR-T35	25mm厚鋼板	熱浸鋅	1	0	1	件	79.410	79.410	發工廠
7		J853-GR-T29	25mm厚鋼板	熱浸鋅	1	0	1	件	77.400	77.400	發工廠
8		J853-GR-T30	25mm厚鋼板	熱浸鋅	1	0	1	件	77.740	77.740	發工廠
9		J853-GR-T27	25mm厚鋼板	熱浸鋅	1	0	1	件	76.730	76.730	發工廠
10		J853-GR-T28	25mm厚鋼板	熱浸鋅	1	0	1	件	77.070	77.070	發工廠
11		J853-GR-T33	25mm厚鋼板	熱浸鋅	1	0	1	件	78.740	78.740	發工廠
12		J853-GR-T34	25mm厚鋼板	熱浸鋅	1	0	1	件	79.080	79.080	發工廠
13		J853-GR-T31	25mm厚鋼板	熱浸鋅	1	0	1	件	78.070	78.070	發工廠
14		J853-GR-T32	25mm厚鋼板	熱浸鋅	1	0	1	件	78.410	78.410	發工廠
15		J853-GR-T26	25mm厚鋼板	熱浸鋅	1	0	1	件	76.400	76.400	發工廠
16		J853-GR-T01	25mm厚鋼板	熱浸鋅	1	0	1	件	66.178	66.178	發工廠
17		J853-GR-T02	25mm厚鋼板	熱浸鋅	1	0	1	件	67.060	67.060	發工廠
18		J853-GR-T05	25mm厚鋼板	熱浸鋅	1	0	1	件	68.280	68.280	發工廠
19		J853-GR-T06	25mm厚鋼板	熱浸鋅	1	0	1	件	68.620	68.620	發工廠
20		J853-GR-T03	25mm厚鋼板	熱浸鋅	1	0	1	件	67.610	67.610	發工廠



美特鋁質有限公司

MTD Aluminum Fabricator Ltd.

工程號: J853

地盤名稱: 香港延坪路

計算: 李傳鵬

日期: 28/6/2023

送呈: JOE

核對: 練松文

日期: 28/6/2023

副本:

廠用鐵件BM表

項目類別: EVA路後加GRILLE

批准: 陳梓豪

日期: 28/6/2023

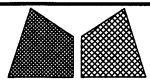
BM編號:

修改版次:

A/C Code:

鐵件總重量KG: 2887.21

序號	修改內容	鐵件圖號	鐵件名稱	顏色	實用	後備	總數	單位	單件重量(kg)	總重量(kg)	備注
21		J853-GR-T04	25mm厚鋼板	熱浸鋅	1	0	1	件	67.950	67.950	發工廠
22		J853-GR-T07	25mm厚鋼板	熱浸鋅	1	0	1	件	68.950	68.950	發工廠
23		J853-GR-T20	25mm厚鋼板	熱浸鋅	1	0	1	件	72.630	72.630	發工廠
24		J853-GR-T21	25mm厚鋼板	熱浸鋅	1	0	1	件	74.730	74.730	發工廠
25		J853-GR-T17	25mm厚鋼板	熱浸鋅	1	0	1	件	72.300	72.300	發工廠
26		J853-GR-T18	25mm厚鋼板	熱浸鋅	1	0	1	件	72.630	72.630	發工廠
27		J853-GR-T24	25mm厚鋼板	熱浸鋅	1	0	1	件	75.730	75.730	發工廠
28		J853-GR-T25	25mm厚鋼板	熱浸鋅	1	0	1	件	76.070	76.070	發工廠
29		J853-GR-T22	25mm厚鋼板	熱浸鋅	1	0	1	件	75.060	75.060	發工廠
30		J853-GR-T23	25mm厚鋼板	熱浸鋅	1	0	1	件	75.400	75.400	發工廠
31		J853-GR-T16	25mm厚鋼板	熱浸鋅	1	0	1	件	71.960	71.960	發工廠
32		J853-GR-T10	25mm厚鋼板	熱浸鋅	1	0	1	件	69.960	69.960	發工廠
33		J853-GR-T11	25mm厚鋼板	熱浸鋅	1	0	1	件	70.290	70.290	發工廠
34		J853-GR-T08	25mm厚鋼板	熱浸鋅	1	0	1	件	69.290	69.290	發工廠
35		J853-GR-T09	25mm厚鋼板	熱浸鋅	1	0	1	件	69.620	69.620	發工廠
36		J853-GR-T14	25mm厚鋼板	熱浸鋅	1	0	1	件	71.290	71.290	發工廠
37		J853-GR-T15	25mm厚鋼板	熱浸鋅	1	0	1	件	71.630	71.630	發工廠
38		J853-GR-T12	25mm厚鋼板	熱浸鋅	1	0	1	件	70.620	70.620	發工廠
39		J853-GR-T13	25mm厚鋼板	熱浸鋅	1	0	1	件	70.960	70.960	發工廠
					合計:		39	件	合共:	2887.208	

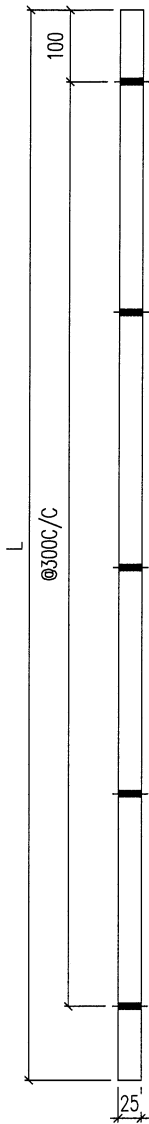


美特鋁質有限公司
MIDI Aluminium Fabricator Ltd.

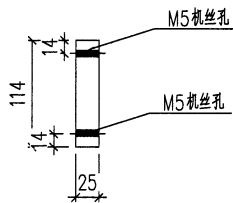
類別		物料號	
制圖	AN	2023/05/02	圖號
審核	—	—	數量
批准	—	—	單件重量 (KG)

修改	A	B	
日期	03/19	05/02	

J853-GR-T01



序号	编号	长度	数量	加工图号	重量
1	J853-GR-T01	2977	1	J853-GR-T01	66.178
2	J853-GR-T02	3017	1	J853-GR-T01	67.06
3	J853-GR-T03	3032	1	J853-GR-T01	67.61
4	J853-GR-T04	3047	1	J853-GR-T01	67.95
5	J853-GR-T05	3062	1	J853-GR-T01	68.28
6	J853-GR-T06	3077	1	J853-GR-T01	68.62
7	J853-GR-T07	3092	1	J853-GR-T01	68.95
8	J853-GR-T08	3107	1	J853-GR-T01	69.29
9	J853-GR-T09	3122	1	J853-GR-T01	69.62
10	J853-GR-T10	3137	1	J853-GR-T01	69.96
11	J853-GR-T11	3152	1	J853-GR-T01	70.29
12	J853-GR-T12	3167	1	J853-GR-T01	70.62
13	J853-GR-T13	3182	1	J853-GR-T01	70.96
14	J853-GR-T14	3197	1	J853-GR-T01	71.29
15	J853-GR-T15	3212	1	J853-GR-T01	71.63
16	J853-GR-T16	3227	1	J853-GR-T01	71.96
17	J853-GR-T17	3242	1	J853-GR-T01	72.30
18	J853-GR-T18	3257	1	J853-GR-T01	72.63
20	J853-GR-T20	3336	1	J853-GR-T01	72.63
21	J853-GR-T21	3351	1	J853-GR-T01	74.73
22	J853-GR-T22	3366	1	J853-GR-T01	75.06
23	J853-GR-T23	3381	1	J853-GR-T01	75.40
24	J853-GR-T24	3396	1	J853-GR-T01	75.73
25	J853-GR-T25	3411	1	J853-GR-T01	76.07
26	J853-GR-T26	3426	1	J853-GR-T01	76.40
27	J853-GR-T27	3441	1	J853-GR-T01	76.73
28	J853-GR-T28	3456	1	J853-GR-T01	77.07
29	J853-GR-T29	3471	1	J853-GR-T01	77.40
30	J853-GR-T30	3486	1	J853-GR-T01	77.74
31	J853-GR-T31	3501	1	J853-GR-T01	78.07
32	J853-GR-T32	3516	1	J853-GR-T01	78.41
33	J853-GR-T33	3531	1	J853-GR-T01	78.74
34	J853-GR-T34	3546	1	J853-GR-T01	79.08
35	J853-GR-T35	3561	1	J853-GR-T01	79.41
36	J853-GR-T36	3576	1	J853-GR-T01	79.74
37	J853-GR-T37	3591	1	J853-GR-T01	80.08
40	J853-GR-T40	3625	1	J853-GR-T01	80.84
41	J853-GR-T41	3640	1	J853-GR-T01	81.17
42	J853-GR-T42	3655	1	J853-GR-T01	81.51



送美特廠

發工廠

工程號	J853	地盤	香港延坪道	附件	—
名稱	鋼構件	採用			
材料	25mm厚板	地盤			
顏色	熱浸鍍鋅	工廠			