

工程指示 / 要求簡箋 ENGINEER INSTRUCTIONS(E.I.)

工程指示編號:	EI- 6411	修改版本:	A
	HK-1692		
工程編號:	J 853	工程名稱:	延坪道
收件人:	Maggie Lor	發件人:	Joe Chan
工程項目:	EVA路 Grill 廠用 鐵件修改.	日期:	28/07/2023

<input checked="" type="checkbox"/> 原合約工程包	<input type="checkbox"/> 原合約工程加 / 減賬 QT-	<input type="checkbox"/> 新工程報價 QT-
--	--	------------------------------------

信件批核號碼/圖紙參考編號:	批核模具圖紙編號:
客戶指示附件:	管理內部批簽署:

<input type="checkbox"/> 初步鋁料 B.M.	<input type="checkbox"/> 加工拆圖, 然後生產	<input type="checkbox"/> 尺寸表
<input type="checkbox"/> 正式鋁料 B.M.	<input type="checkbox"/> 技術上資料 / 指示	<input type="checkbox"/> 報價
<input type="checkbox"/> 配件 B.M.	<input type="checkbox"/> 樣辦或貨品說明書	<input type="checkbox"/> 分判合約
<input type="checkbox"/> 其他:		

內容:	修改 A: 按 BD Comment 修改 廠用鐵巴。 請按附件資料修改鐵巴。
完成上列要求日期:	ASAP. ASAP

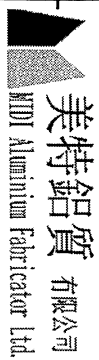
國內

<input type="checkbox"/> 生產技術總監	<input type="checkbox"/> 連附件	<input type="checkbox"/> 技術部	<input type="checkbox"/> 連附件	<input type="checkbox"/> 生產部	<input type="checkbox"/> 連附件
<input type="checkbox"/> 採購部	<input type="checkbox"/> 連附件	<input checked="" type="checkbox"/> 生產統籌部	<input checked="" type="checkbox"/> 連附件	<input type="checkbox"/> 報關組	<input type="checkbox"/> 連附件
<input type="checkbox"/> 質檢部	<input type="checkbox"/> 連附件	<input type="checkbox"/> 會計部	<input type="checkbox"/> 連附件	<input type="checkbox"/> 機械設計部	<input type="checkbox"/> 連附件
<input type="checkbox"/> 香港辦	<input type="checkbox"/> 連附件	<input type="checkbox"/> 其他:			

香港

<input type="checkbox"/> 行政部	<input type="checkbox"/> 連附件	<input type="checkbox"/> 會計部	<input type="checkbox"/> 連附件	<input type="checkbox"/> 統籌部	<input type="checkbox"/> 連附件	<input type="checkbox"/> 工程部	<input type="checkbox"/> 連附件
<input type="checkbox"/> 採購部	<input type="checkbox"/> 連附件	<input type="checkbox"/> QS部	<input type="checkbox"/> 連附件	<input type="checkbox"/> 地盤管理	<input type="checkbox"/> 連附件	<input type="checkbox"/> 維修部	<input type="checkbox"/> 連附件

*發件人簽署:		*組別成員批核簽署:	
傳遞編號:	HK 1692 / 23	項目經理簽署:	



美特铝质 有限公司
MTD Aluminium Fabricator Ltd.

地盘鐵件BM表

工程號: J853
地盘名稱: 香港廷坪路
項目類別: EVA路後加GRILLE

計算: JOE
核對:
批准:
A/C Code: 2022/10/124

日期: 27/7/2023
副本:
日期:
日期:

BM編號:

修改版次:

修改版次:

鐵件總重量KG:

鐵件總重量KG:

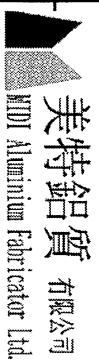
鐵件總重量KG:

鐵件總重量KG:

鐵件總重量KG:

鐵件總重量KG:

序號	修改內容	鐵件圖號	鐵件名稱	顏色	實用	後備	總數	單位	單件 (kg)	總重量 (kg)	備注
1	A	J853-GR-T01	25mm厚鋼板	熱浸鋅	1	0	1	件	80.840	80.840	發工廠
2	A	J853-GR-T02	25mm厚鋼板	熱浸鋅	1	0	1	件	81.170	81.170	發工廠
3	A	J853-GR-T03	25mm厚鋼板	熱浸鋅	1	0	1	件	79.740	79.740	發工廠
4	A	J853-GR-T04	25mm厚鋼板	熱浸鋅	1	0	1	件	80.080	80.080	發工廠
5	A	J853-GR-T05	25mm厚鋼板	熱浸鋅	1	0	1	件	81.510	81.510	發工廠
6	A	J853-GR-T06	25mm厚鋼板	熱浸鋅	1	0	1	件	79.410	79.410	發工廠
7	A	J853-GR-T07	25mm厚鋼板	熱浸鋅	1	0	1	件	77.400	77.400	發工廠
8	A	J853-GR-T08	25mm厚鋼板	熱浸鋅	1	0	1	件	77.740	77.740	發工廠
9	A	J853-GR-T09	25mm厚鋼板	熱浸鋅	1	0	1	件	76.730	76.730	發工廠
10	A	J853-GR-T10	25mm厚鋼板	熱浸鋅	1	0	1	件	77.070	77.070	發工廠
11	A	J853-GR-T11	25mm厚鋼板	熱浸鋅	1	0	1	件	78.740	78.740	發工廠
12	A	J853-GR-T12	25mm厚鋼板	熱浸鋅	1	0	1	件	79.080	79.080	發工廠
13	A	J853-GR-T13	25mm厚鋼板	熱浸鋅	1	0	1	件	78.070	78.070	發工廠
14	A	J853-GR-T14	25mm厚鋼板	熱浸鋅	1	0	1	件	78.410	78.410	發工廠
15	A	J853-GR-T15	25mm厚鋼板	熱浸鋅	1	0	1	件	76.400	76.400	發工廠
16	A	J853-GR-T16	25mm厚鋼板	熱浸鋅	1	0	1	件	66.178	66.178	發工廠
17	A	J853-GR-T17	25mm厚鋼板	熱浸鋅	1	0	1	件	67.060	67.060	發工廠
18	A	J853-GR-T18	25mm厚鋼板	熱浸鋅	1	0	1	件	68.280	68.280	發工廠
19	A	J853-GR-T19	25mm厚鋼板	熱浸鋅	1	0	1	件	68.620	68.620	發工廠
20	A	J853-GR-T20	25mm厚鋼板	熱浸鋅	1	0	1	件	67.610	67.610	發工廠



美特鋁質有限公司
MTD Aluminium Fabricator Ltd

地盘鐵件BM表

工程號: J853
地盘名稱: 香港延坪路
項目類別: EVA路後加GRILLE

計算: JOE
核對: 批准:
A/C Code: 2022/10/124

日期: 27/7/2023
日期:
日期:
鐵件總重量KG: 2969.11

送呈: 副本:

BM編號:

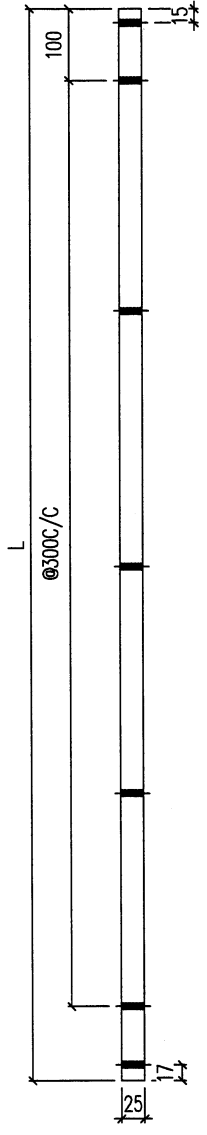
修改版次:

21	A	J853-GR-T21	25mm 厚钢板	热浸锌	1	0	1	件	67.950	67.950	发工厂
22	A	J853-GR-T22	25mm 厚钢板	热浸锌	1	0	1	件	68.950	68.950	发工厂
23	A	J853-GR-T23	25mm 厚钢板	热浸锌	1	0	1	件	72.630	72.630	发工厂
24	A	J853-GR-T24	25mm 厚钢板	热浸锌	1	0	1	件	74.730	74.730	发工厂
25	A	J853-GR-T25	25mm 厚钢板	热浸锌	1	0	1	件	72.300	72.300	发工厂
26	A	J853-GR-T26	25mm 厚钢板	热浸锌	1	0	1	件	72.630	72.630	发工厂
27	A	J853-GR-T27	25mm 厚钢板	热浸锌	1	0	1	件	75.730	75.730	发工厂
28	A	J853-GR-T28	25mm 厚钢板	热浸锌	1	0	1	件	76.070	76.070	发工厂
29	A	J853-GR-T29	25mm 厚钢板	热浸锌	1	0	1	件	75.060	75.060	发工厂
30	A	J853-GR-T30	25mm 厚钢板	热浸锌	1	0	1	件	75.400	75.400	发工厂
31	A	J853-GR-T31	25mm 厚钢板	热浸锌	1	0	1	件	71.960	71.960	发工厂
32	A	J853-GR-T32	25mm 厚钢板	热浸锌	1	0	1	件	69.960	69.960	发工厂
33	A	J853-GR-T33	25mm 厚钢板	热浸锌	1	0	1	件	70.290	70.290	发工厂
34	A	J853-GR-T34	25mm 厚钢板	热浸锌	1	0	1	件	69.290	69.290	发工厂
35	A	J853-GR-T35	25mm 厚钢板	热浸锌	1	0	1	件	69.620	69.620	发工厂
36	A	J853-GR-T36	25mm 厚钢板	热浸锌	1	0	1	件	71.290	71.290	发工厂
37	A	J853-GR-T37	25mm 厚钢板	热浸锌	1	0	1	件	71.630	71.630	发工厂
38	A	J853-GR-T40	25mm 厚钢板	热浸锌	1	0	1	件	70.620	70.620	发工厂
39	A	J853-GR-T41	25mm 厚钢板	热浸锌	1	0	1	件	70.960	70.960	发工厂
40	A	J853-GR-T42	10mm 厚钢板	热浸锌	1	0	1	件	81.9	81.900	发工地
合計:					60			件	合共:	2969.108	

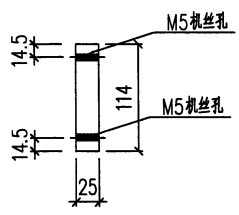


美特鋁質有限公司
MIDI Aluminium Fabricator Ltd.

類別		物料號		
制圖	AN	2023/07/23	圖號	J853-GR-T01
修改	A	B	數量	-
日期	03/19	05/02	單件重量 (KG)	-
復核	-	-		
批准	-	-		



序号	编号	长度	数量	加工图号	重量
1	J853-GR-T01	3099	1	J853-GR-T01	66.178
2	J853-GR-T02	3114	1	J853-GR-T01	67.06
3	J853-GR-T03	3129	1	J853-GR-T01	67.61
4	J853-GR-T04	3144	1	J853-GR-T01	67.95
5	J853-GR-T05	3159	1	J853-GR-T01	68.28
6	J853-GR-T06	3174	1	J853-GR-T01	68.62
7	J853-GR-T07	3189	1	J853-GR-T01	68.95
8	J853-GR-T08	3204	1	J853-GR-T01	69.29
9	J853-GR-T09	3219	1	J853-GR-T01	69.62
10	J853-GR-T10	3234	1	J853-GR-T01	69.96
11	J853-GR-T11	3249	1	J853-GR-T01	70.29
12	J853-GR-T12	3264	1	J853-GR-T01	70.62
13	J853-GR-T13	3280	1	J853-GR-T01	70.96
14	J853-GR-T14	3295	1	J853-GR-T01	71.29
15	J853-GR-T15	3310	1	J853-GR-T01	71.63
16	J853-GR-T16	3325	1	J853-GR-T01	71.96
17	J853-GR-T17	3340	1	J853-GR-T01	72.30
18	J853-GR-T18	3355	1	J853-GR-T01	72.63
19	J853-GR-T19	3425	1	J853-GR-T01	72.63
20	J853-GR-T20	3442	1	J853-GR-T01	74.73
21	J853-GR-T21	3457	1	J853-GR-T01	75.06
22	J853-GR-T22	3472	1	J853-GR-T01	75.40
23	J853-GR-T23	3487	1	J853-GR-T01	75.40
24	J853-GR-T24	3502	1	J853-GR-T01	75.73
25	J853-GR-T25	3517	1	J853-GR-T01	76.07
26	J853-GR-T26	3532	1	J853-GR-T01	76.40
27	J853-GR-T27	3548	1	J853-GR-T01	76.73
28	J853-GR-T28	3563	1	J853-GR-T01	77.07
29	J853-GR-T29	3578	1	J853-GR-T01	77.40
30	J853-GR-T30	3593	1	J853-GR-T01	77.74
31	J853-GR-T31	3608	1	J853-GR-T01	78.07
32	J853-GR-T32	3623	1	J853-GR-T01	78.41
33	J853-GR-T33	3638	1	J853-GR-T01	78.74
34	J853-GR-T34	3653	1	J853-GR-T01	79.08
35	J853-GR-T35	3668	1	J853-GR-T01	79.41
36	J853-GR-T36	3684	1	J853-GR-T01	79.74
37	J853-GR-T37	3712	1	J853-GR-T01	80.08
38	J853-GR-T40	3727	1	J853-GR-T01	80.84
39	J853-GR-T41	3742	1	J853-GR-T01	81.17
40	J853-GR-T42	3757	1	J853-GR-T01	81.51



竣工

工程號	J853	地盤	香港延坪道	附 件	
名稱	鋼構件		採用		-
材料	25mm厚板		地盤		
顏色	熱浸鍍鋅		工廠		