

工程指示 / 要求簡箋 ENGINEER INSTRUCTIONS(E.I.)

工程指示編號:	EI- 6409	修改版本:	-
	HK- /		
工程編號:	J 853	工程名稱:	延坪道
收件人:	Maggie Lor	發件人:	Joe Chan
工程項目:	平台 Glass Wall 4004 Canopy 鐵件.	日期:	30/06/2023

<input checked="" type="checkbox"/> 原合約工程包	<input type="checkbox"/> 原合約工程加 / 減賬 QT-	<input type="checkbox"/> 新工程報價 QT-
--	--	------------------------------------

信件批核號碼/圖紙參考編號:	批核模具圖紙編號:
客戶指示附件:	管理內部批簽署:

<input type="checkbox"/> 初步鋁料 B.M.	<input type="checkbox"/> 加工拆圖, 然後生產	<input type="checkbox"/> 尺寸表
<input type="checkbox"/> 正式鋁料 B.M.	<input type="checkbox"/> 技術上資料/指示	<input type="checkbox"/> 報價
<input type="checkbox"/> 配件 B.M.	<input type="checkbox"/> 樣辦或貨品說明書	<input type="checkbox"/> 分判合約
<input type="checkbox"/> 其他:		

內容: 請依附件資料, 生產 GMS 鐵件, 送地盤.  
廠驗焊 = 100% 磁粉, 100% 目測, 100% 超聲波 (Butt Weld 位置).  
驗焊報告名: Superstructure - Glass Wall for Tower Podium.  
完成上列要求日期: 15/7/2023 ASAP

國內

<input type="checkbox"/> 生產技術總監	<input type="checkbox"/> 連附件	<input type="checkbox"/> 技術部	<input type="checkbox"/> 連附件	<input type="checkbox"/> 生產部	<input type="checkbox"/> 連附件
<input type="checkbox"/> 採購部	<input type="checkbox"/> 連附件	<input type="checkbox"/> 生產統籌部	<input type="checkbox"/> 連附件	<input type="checkbox"/> 報關組	<input type="checkbox"/> 連附件
<input type="checkbox"/> 質檢部	<input type="checkbox"/> 連附件	<input type="checkbox"/> 會計部	<input type="checkbox"/> 連附件	<input type="checkbox"/> 機械設計部	<input type="checkbox"/> 連附件
<input type="checkbox"/> 香港辦	<input type="checkbox"/> 連附件	<input type="checkbox"/> 其他:			

香港

<input type="checkbox"/> 行政部	<input type="checkbox"/> 連附件	<input type="checkbox"/> 會計部	<input type="checkbox"/> 連附件	<input type="checkbox"/> 統籌部	<input type="checkbox"/> 連附件	<input type="checkbox"/> 工程部	<input type="checkbox"/> 連附件
<input type="checkbox"/> 採購部	<input type="checkbox"/> 連附件	<input type="checkbox"/> QS部	<input type="checkbox"/> 連附件	<input checked="" type="checkbox"/> 地盤管理	<input checked="" type="checkbox"/> 連附件	<input type="checkbox"/> 維修部	<input type="checkbox"/> 連附件

炳哥

*發件人簽署:		*組別成員批核簽署:	
傳遞編號:		項目經理簽署:	

工程號: J853

地盤名稱: 香港廷坪路

項目類別: J853\_Podium Glass Wall(大祥4004)

計算: 李傳鵬

核對: 練松文

批准: 陳梓豪

日期: 30/6/2023

日期: 30/6/2023

日期: 30/6/2023

送呈:

副本:

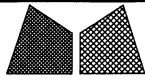
B/M編號:

修改版次:

A/C Code :

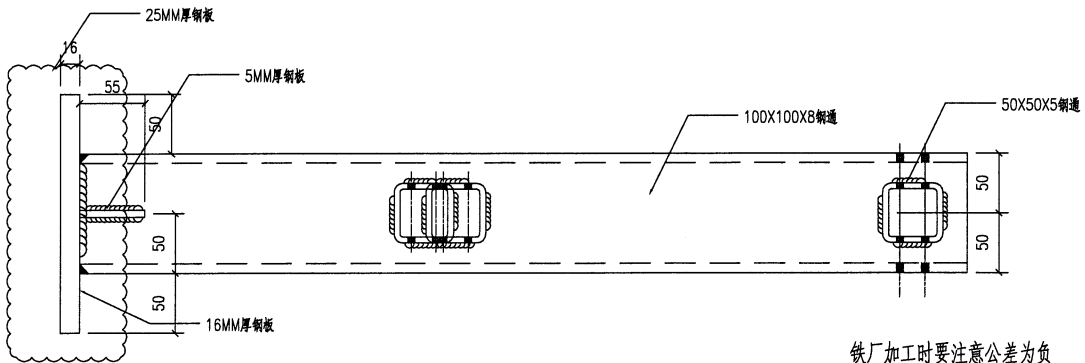
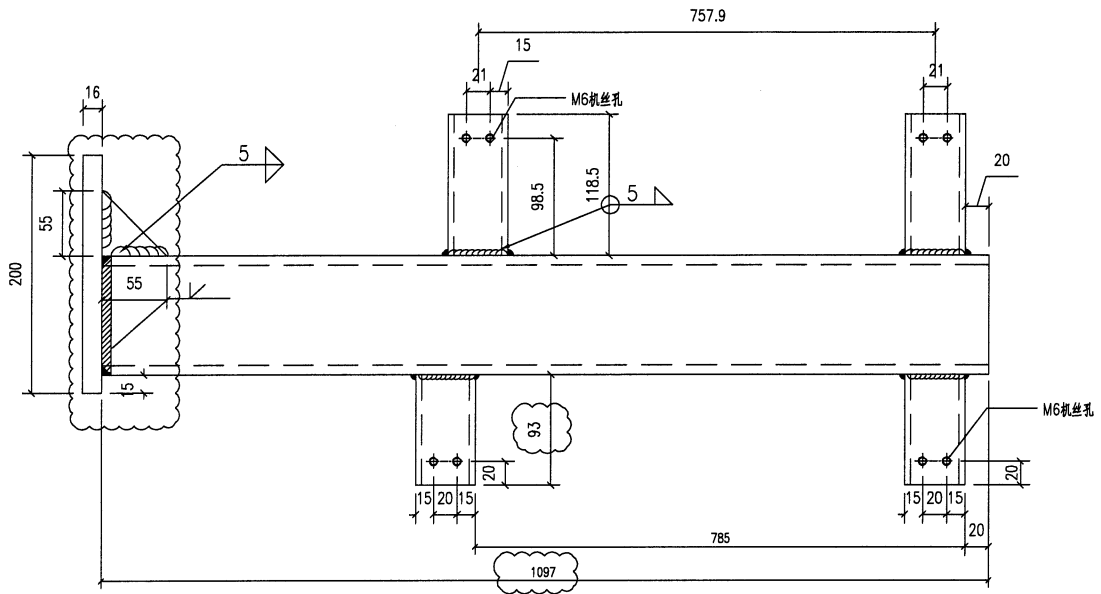
鐵件總重量KG: 427.10

序號	修改內容	鐵件圖號	鐵件名稱	顏色	實用	後備	總數	單位	單件 (kg)	總重量 (kg)	備注
1		J853-4004-144	50X50X5角鋼	熱浸鋅	36	0	36	件	0.189	6.804	發工地
2		J853-4004-145	60X60X5鋼通	熱浸鋅	1	0	1	件	15.582	15.582	發工地
3		J853-4004-146	60X60X5鋼通	熱浸鋅	1	0	1	件	15.582	15.582	發工地
4		J853-4004-147	60X60X5鋼通	熱浸鋅	1	0	1	件	15.582	15.582	發工地
5		J853-4004-148	60X60X5鋼通	熱浸鋅	1	0	1	件	15.582	15.582	發工地
6		J853-4004-150a	60X60X5鋼通	熱浸鋅	1	0	1	件	6.089	6.089	發工地
7		J853-4004-150b	60X60X5鋼通	熱浸鋅	1	0	1	件	5.875	5.875	發工地
8		J853-4004-151a	60X60X5鋼通	熱浸鋅	1	0	1	件	6.089	6.089	發工地
9		J853-4004-151b	60X60X5鋼通	熱浸鋅	1	0	1	件	5.875	5.875	發工地
10		J853-4004-152b	60X60X5鋼通	熱浸鋅	3	0	3	件	6.089	18.267	發工地
11		J853-4004-152c	60X60X5鋼通	熱浸鋅	3	0	3	件	5.875	17.625	發工地
12		J853-4004-153	50X50X6角鋼	熱浸鋅	16	0	16	件	0.324	5.184	發工地
13		J853-4004-62	50X50X5鋼通/100X100X8鋼通/5mm厚鋼板/16mm厚鋼板	熱浸鋅	2	0	2	件	68.480	136.960	發工地
14		J853-4004-63	25MM厚鋼板	熱浸鋅	4	0	4	件	39.000	156.000	發工地
					72		72	件		427.096	



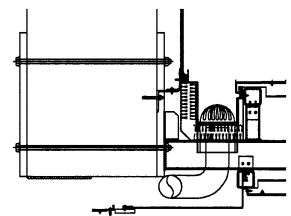
美特鋁質有限公司  
MIDI Aluminium Fabricator Ltd.

類別		物料號		
制圖	AN	2023/05/02	圖號	J853-4004-62
修改	A	B	C	
日期	03/19	05/02	06/24	
復核	—	—	數量	2
批准	—	—	單件重量 (KG)	29.48



铁厂加工时要注意公差为负

安装示意

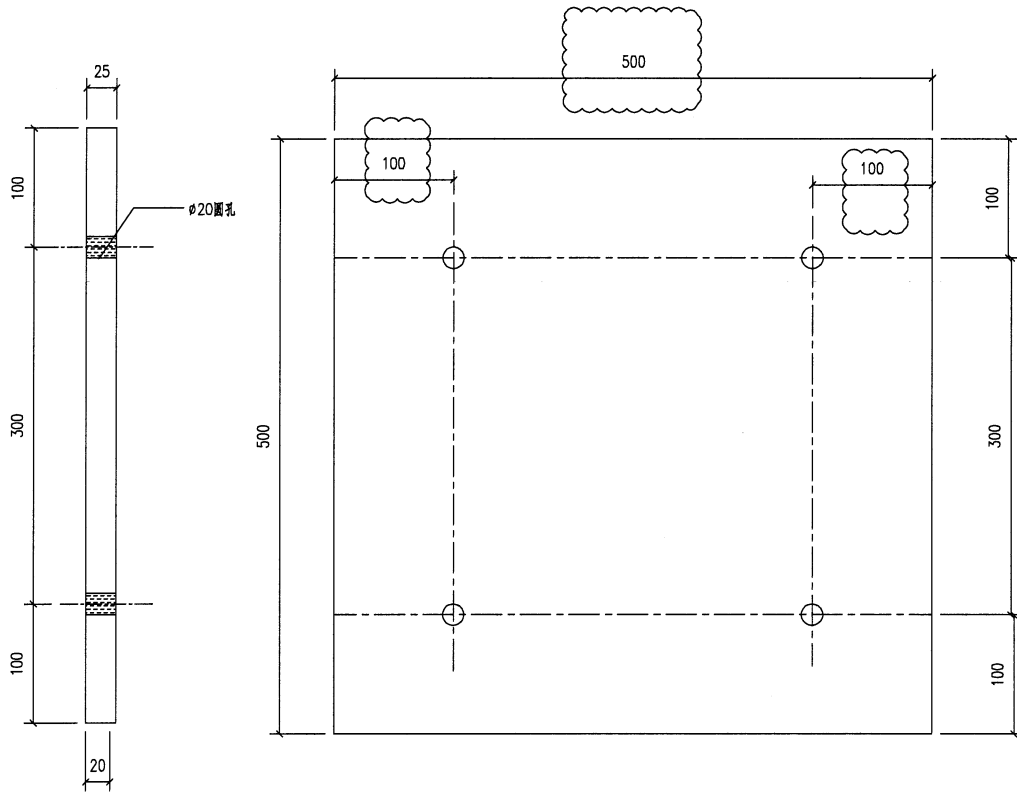


工程號	J853	地盤	香港延坪道	附 件	
名稱	鋼構件		採 用		—
材料	50X50X5鋼通/100X100X8鋼通/5mm厚鋼板/16mm厚鋼板		地盤		
顏色	熱浸鍍鋅		工廠		



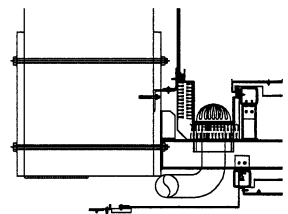
美特鋁質有限公司  
MIDI Aluminium Fabricator Ltd.

類別		物料號		
制圖	AN	2023/05/02	圖號	J853-4004-63
修改	A	B	C	
日期	03/19	05/02	06/24	
復核	—	—	數量	4
批准	—	—	單件重量 (KG)	39

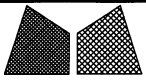


铁厂加工时要注意公差为负

安装示意

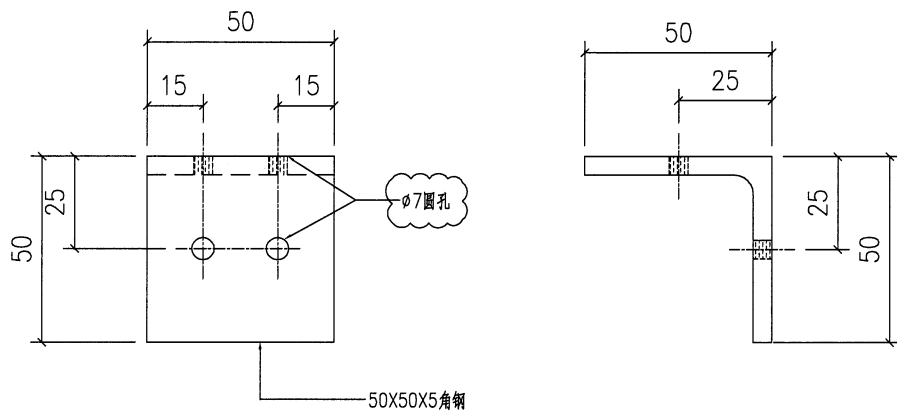


工程號	J853	地盤	香港延坪道	附 件	
名稱	鋼構件		採 用		—
材料	25MM厚鋼板		地盤		
顏色	熱浸鍍鋅		工廠		



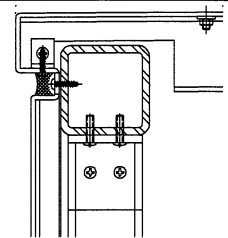
美特鋁質有限公司  
MIDI Aluminium Fabricator Ltd.

類別		物料號		
制圖	AN	2023/05/02	圖號	J853-4004-144
修改	A	B	C	
日期	03/19	05/02	06/24	
復核	—	—	數量	36
批准	—	—	單件重量 (KG)	0.189



铁厂加工时要注意公差为负

安装示意

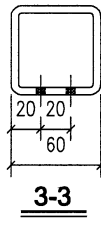
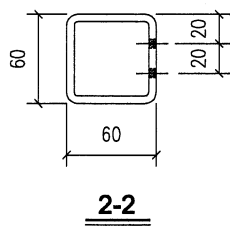
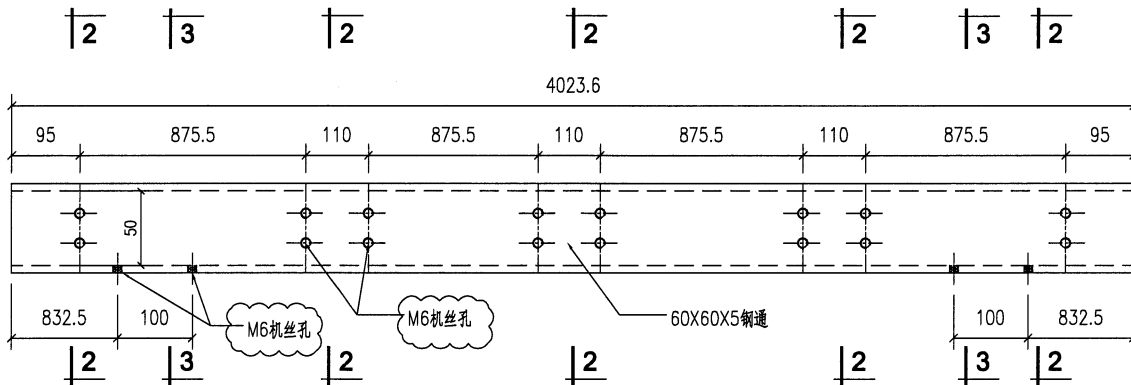


工程號	J853	地盤	香港延坪道	附 件	
名稱	鋼構件	採	用		—
材料	50X50X5角鋼	地盤			
顏色	熱浸鍍鋅	工廠			



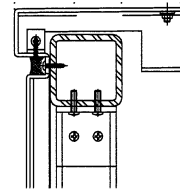
美特鋁質有限公司  
MIDI Aluminium Fabricator Ltd.

類別		物料號		
制圖	AN	2023/05/02	圖號	J853-4004-145
修改	A	B	C	
日期	03/19	05/02	06/24	
復核	—	—	數量	1
批准	—	—	單件重量 (KG)	15.582



铁厂加工时要注意公差为负

安装示意

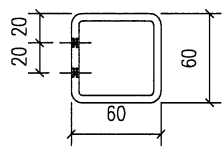
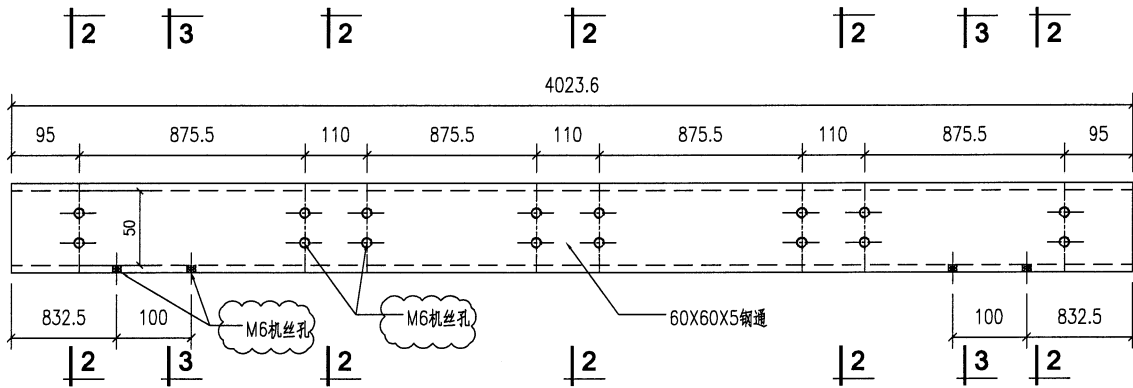


工程號	J853	地盤	香港延坪道	附 件	
名稱	鋼構件	採用			
材料	60X60X5钢通	地盤			
顏色	热浸镀锌	工廠			

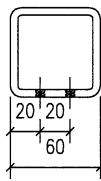


美特鋁質有限公司  
MIDI Aluminium Fabricator Ltd.

類別		物料號		
制圖	AN	2023/05/02	圖號	J853-4004-146
修改	A	B	C	
日期	03/19	05/02	06/24	
復核	—	—	數量	1
批准	—	—	單件重量 (KG)	15.582



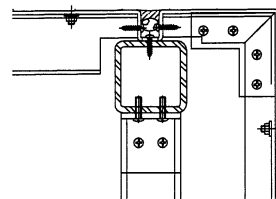
1-1



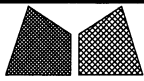
3-3

铁厂加工时要注意公差为负

安装示意

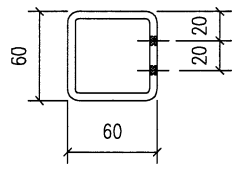
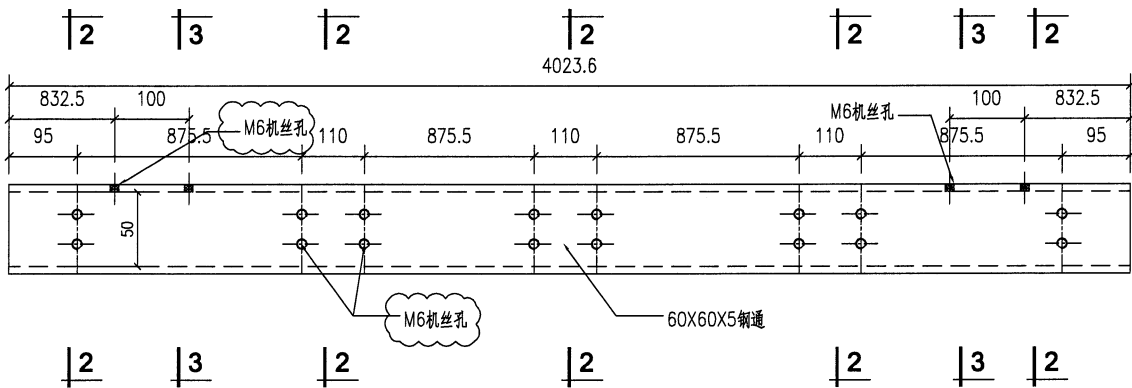


工程號	J853	地盤	香港延坪道	附 件	
名稱	鋼構件	採	用		—
材料	60X60X5 钢通	地盤			
顏色	热浸镀锌	工廠			

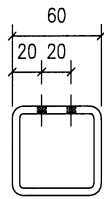


美特鋁質有限公司  
MIDI Aluminium Fabricator Ltd.

類別		物料號		
制圖	AN	2023/05/02	圖號	J853-4004-147
修改	A	B	C	
日期	03/19	05/02	06/24	
復核	—	—	數量	1
批准	—	—	單件重量 (KG)	15.582



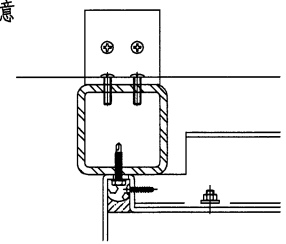
2-2



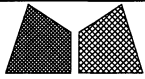
3-3

铁厂加工时要注意公差为负

安装示意

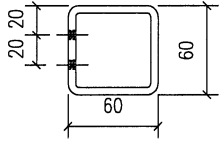
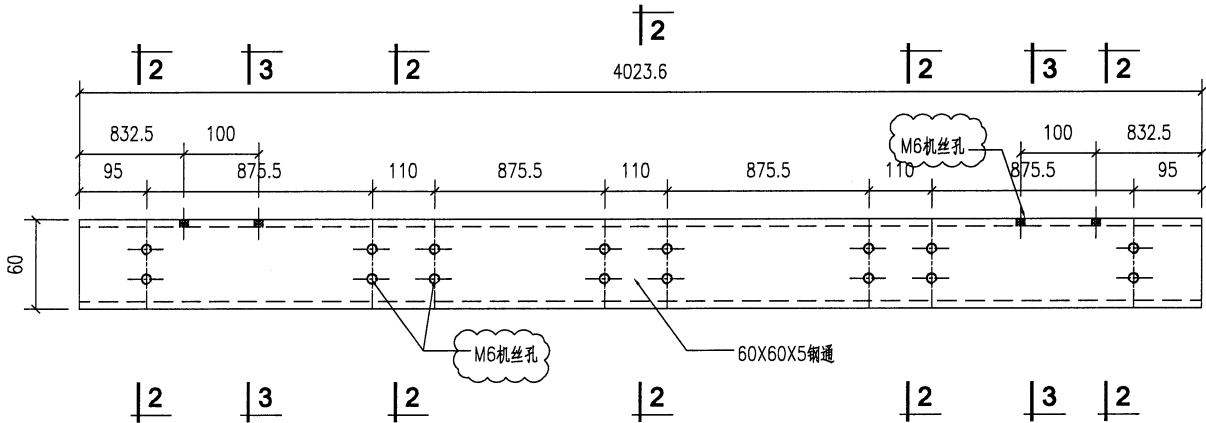


工程號	J853	地盤	香港延坪道	附 件	
名稱	鋼構件	採用			
材料	60X60X5鋼通	地盤			
顏色	熱浸鍍鋅	工廠			

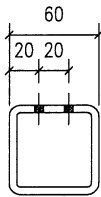


美特鋁質有限公司  
MIDI Aluminium Fabricator Ltd.

類別		物料號		
制圖	AN	2023/05/02	圖號	J853-4004-148
修改	A	B	C	
日期	03/19	05/02	06/24	
復核	—	—	數量	1
批准	—	—	單件重量 (KG)	15.582

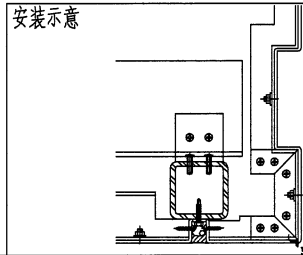


2-2



3-3

铁厂加工时要注意公差为负

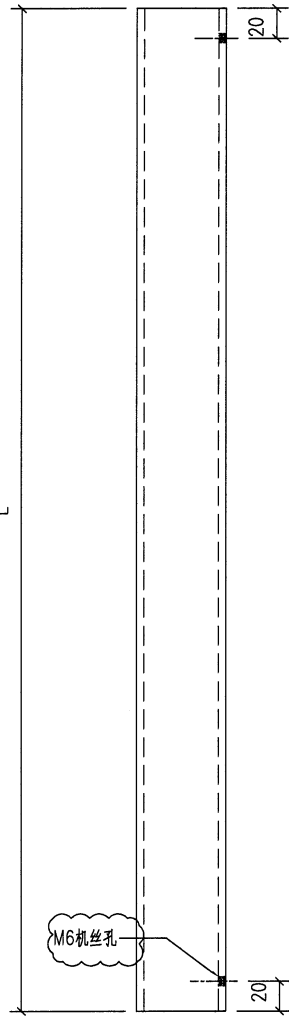


工程號	J853	地盤	香港延坪道	附 件	
名稱	鋼構件		採 用		—
材料	60X60X5鋼通		地盤		
顏色	熱浸鍍鋅		工廠		

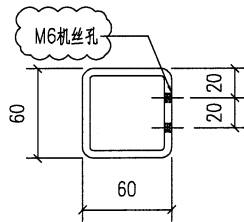


美特鋁質有限公司  
MIDI Aluminium Fabricator Ltd.

類別		物料號		
制圖	AN	2023/05/02	圖號	J853-4004-150
修改	A	B	C	
日期	03/19	05/02	06/24	
復核	—	—	數量	—
批准	—	—	單件重量 (KG)	—



M6 机丝孔



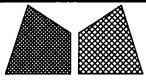
M6 机丝孔

序号	编号	长度	数量	加工图号	重量
1	J853-4004-150a	688	1	J853-4004-150	6.089
2	J853-4004-150b	715	1	J853-4004-150	5.875

铁厂加工时要注意公差为负

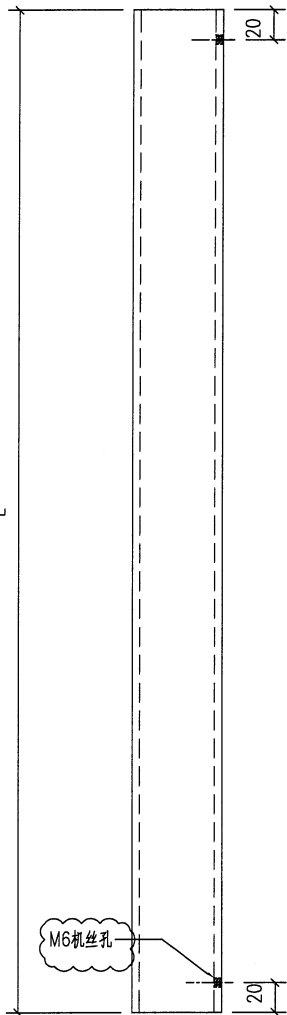
安装示意

工程號	J853	地盤	香港延坪道	附 件	
名稱	鋼構件		採 用		—
材料	60X60X5鋼通		地盤		
顏色	熱浸鍍鋅		工廠		

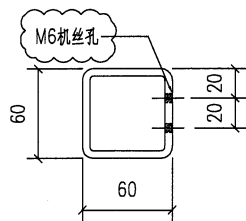


美特鋁質有限公司  
MIDI Aluminium Fabricator Ltd.

類別		物料號		
制圖	AN	2023/05/02	圖號	J853-4004-151
修改	A	B	C	
日期	03/19	05/02	06/24	
復核	—	—	數量	—
批准	—	—	單件重量 (KG)	—



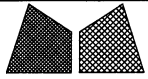
序号	编号	长度	数量	加工图号	重量
1	J853-4004-151a	688	1	J853-4004-151	6.089
2	J853-4004-151b	715	1	J853-4004-151	5.875



铁厂加工时要注意公差为负

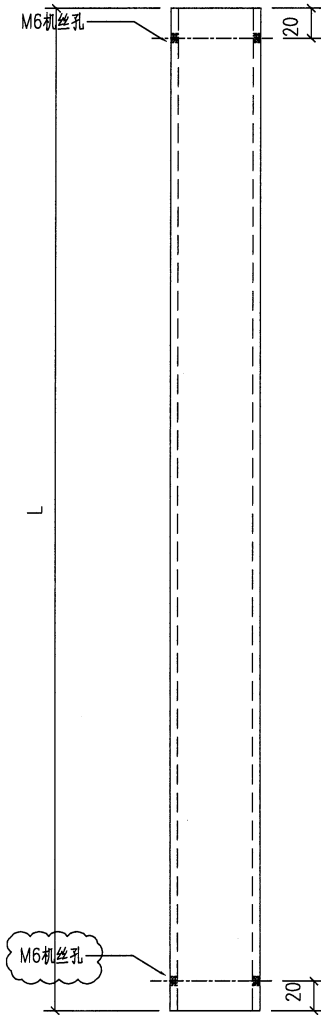
安装示意

工程號	J853	地盤	香港延坪道	附 件	
名稱	鋼構件	採	用		—
材料	60X60X5鋼通	地盤			
顏色	熱浸鍍鋅	工廠			

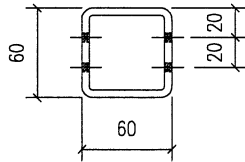


美特鋁質有限公司  
MIDI Aluminium Fabricator Ltd.

類別		物料號		
制圖	AN	2023/05/02	圖號	J853-4004-152
修改	A	B	數量	-
日期	03/19	05/02	單件重量 (KG)	-
	C	06/24		
復核	—	—		
批准	—	—		

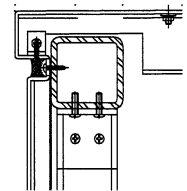


序号	编号	长度	数量	加工图号	重量
1	J853-4004-152b	688	3	J853-4004-152	6.089
2	J853-4004-152c	715	3	J853-4004-152	5.875

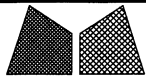


铁厂加工时要注意公差为负

安装示意

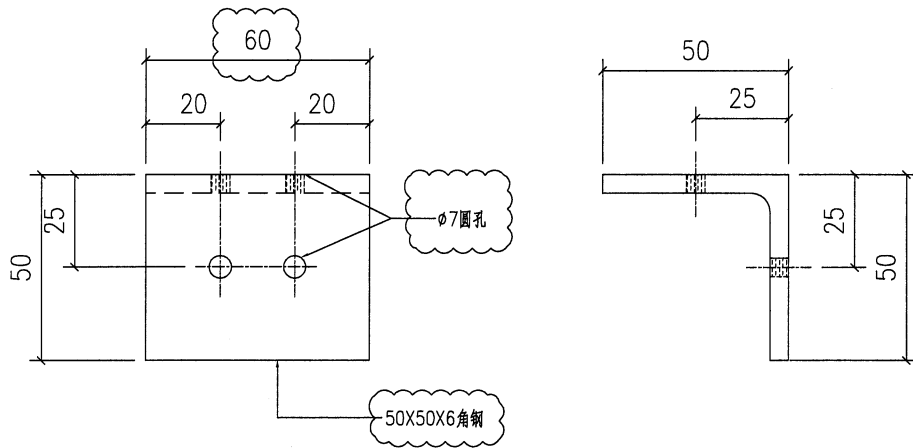


工程號	J853	地盤	香港延坪道	附 件	
名稱	鋼構件	採	用		—
材料	60X60X5鋼通	地盤			
顏色	熱浸鍍鋅	工廠			



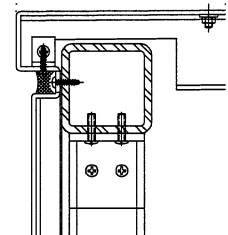
美特鋁質有限公司  
MIDI Aluminium Fabricator Ltd.

類別		物料號		
制圖	AN	2023/05/02	圖號	J853-4004-153
修改	A	B	C	
日期	03/19	05/02	06/24	
復核	—	—	數量	16
批准	—	—	單件重量 (KG)	0.324



铁厂加工时要注意公差为负

安装示意



工程號	J853	地盤	香港延坪道	附 件	
名稱	鋼構件		採用		—
材料	50X50X6角鋼		地盤		
顏色	熱浸鍍鋅		工廠		

EL ROOM

GW 4004

Camp 位置

