

工程指示 / 要求簡箋 ENGINEER INSTRUCTIONS(E.I.)

工程指示編號:	EI- 6382	修改版本:	B
	HK-1481		
工程編號:	J 853	工程名稱:	延坪道
收件人:	生統	發件人:	Joe Chan
工程項目:	Feature Wall 地盤用 鋁板(第2批) 修改	日期:	03/07/2023

<input checked="" type="checkbox"/> 原合約工程包	<input type="checkbox"/> 原合約工程加 / 減賬 QT-	<input type="checkbox"/> 新工程報價 QT-
--	--	------------------------------------

信件批核號碼/圖紙參考編號:	批核模具圖紙編號:
客戶指示附件:	管理內部批簽署:

<input type="checkbox"/> 初步鋁料 B.M.	<input type="checkbox"/> 加工拆圖, 然後生產	<input type="checkbox"/> 尺寸表
<input type="checkbox"/> 正式鋁料 B.M.	<input type="checkbox"/> 技術上資料 / 指示	<input type="checkbox"/> 報價
<input type="checkbox"/> 配件 B.M.	<input type="checkbox"/> 樣辦或貨品說明書	<input type="checkbox"/> 分判合約
<input checked="" type="checkbox"/> 其他: 鋁板.		

內容:	修改 B = 修改圖紙 4張 - FW1-AP83 - FW1-AP88B - FW1-AP96 - FW1-AP98
完成上列要求日期:	15/7/2023 ASAP

國內

<input type="checkbox"/> 生產技術總監	<input type="checkbox"/> 連附件	<input type="checkbox"/> 技術部	<input type="checkbox"/> 連附件	<input type="checkbox"/> 生產部	<input type="checkbox"/> 連附件
<input type="checkbox"/> 採購部	<input type="checkbox"/> 連附件	<input checked="" type="checkbox"/> 生產統籌部	<input checked="" type="checkbox"/> 連附件	<input type="checkbox"/> 報關組	<input type="checkbox"/> 連附件
<input type="checkbox"/> 質檢部	<input type="checkbox"/> 連附件	<input type="checkbox"/> 會計部	<input type="checkbox"/> 連附件	<input type="checkbox"/> 機械設計部	<input type="checkbox"/> 連附件
<input type="checkbox"/> 香港辦	<input type="checkbox"/> 連附件	<input type="checkbox"/> 其他:			

香港

<input type="checkbox"/> 行政部	<input type="checkbox"/> 連附件	<input type="checkbox"/> 會計部	<input type="checkbox"/> 連附件	<input type="checkbox"/> 統籌部	<input type="checkbox"/> 連附件	<input type="checkbox"/> 工程部	<input type="checkbox"/> 連附件
<input type="checkbox"/> 採購部	<input type="checkbox"/> 連附件	<input type="checkbox"/> QS部	<input type="checkbox"/> 連附件	<input checked="" type="checkbox"/> 地盤管理	<input checked="" type="checkbox"/> 連附件	<input type="checkbox"/> 維修部	<input type="checkbox"/> 連附件

*發件人簽署:		*組別成員批核簽署:	
傳遞編號:	HK1481 / 23	項目經理簽署:	

地盘用鋁板B.M.表 (part2)

項目類別: 特征墙(1区)

批准:

日期:

日期:

日期:

日期:

日期:

BM編號:

修改版本:

A/C Code:

總V.F.:

總重量:

124.611

總重量:

1020.16

序號	修改內容	鋁板圖號	鋁板名稱	顏色	實用	後備	總數	總重量	124.611		總重量:	1020.16		圖紙編號
									單件展開面積	總展開面積		單件V.F.	總V.F.	
									平方米		平方米			
1		FW1-AP58	3mm厚鋁板	EC-DG-D334232-ZD1 (SS-01)	2	0	2	18.303	1.126	2.251	1.126	2.251		
2		FW1-AP63A	3mm厚鋁板	EC-DG-D334232-ZD1 (SS-01)	3	0	3	25.098	1.029	3.087	1.029	3.087		
3		FW1-AP63B	3mm厚鋁板	EC-DG-D334232-ZD1 (SS-01)	1	0	1	10.868	1.337	1.337	1.337	1.337		
4		FW1-AP63C	3mm厚鋁板	EC-DG-D334232-ZD1 (SS-01)	2	0	2	21.025	1.293	2.586	1.293	2.586		
5		FW1-AP63D	3mm厚鋁板	EC-DG-D334232-ZD1 (SS-01)	1	0	1	9.151	1.126	1.126	1.126	1.126		
6		FW1-AP63E	3mm厚鋁板	EC-DG-D334232-ZD1 (SS-01)	4	0	4	26.493	0.815	3.259	0.815	3.259		
7		FW1-AP63F	3mm厚鋁板	EC-DG-D334232-ZD1 (SS-01)	1	0	1	9.316	1.146	1.146	1.146	1.146		
8		FW1-AP65A	3mm厚鋁板	EC-DG-D334232-ZD1 (SS-01)	4	0	4	34.227	1.052	4.210	1.052	4.210		
9		FW1-AP65B	3mm厚鋁板	EC-DG-D334232-ZD1 (SS-01)	2	0	2	21.392	1.316	2.631	1.316	2.631		
10		FW1-AP65C	3mm厚鋁板	EC-DG-D334232-ZD1 (SS-01)	1	0	1	12.001	1.476	1.476	1.476	1.476		
11		FW1-AP65D	3mm厚鋁板	EC-DG-D334232-ZD1 (SS-01)	1	0	1	5.385	0.662	0.662	0.662	0.662		
12		FW1-AP65E	3mm厚鋁板	EC-DG-D334232-ZD1 (SS-01)	2	0	2	13.620	0.838	1.675	0.838	1.675		
13		FW1-AP65F	3mm厚鋁板	EC-DG-D334232-ZD1 (SS-01)	1	0	1	7.842	0.965	0.965	0.965	0.965		
14		FW1-AP65G	3mm厚鋁板	EC-DG-D334232-ZD1 (SS-01)	1	0	1	7.382	0.908	0.908	0.908	0.908		
15		FW1-AP67A	3mm厚鋁板	EC-DG-D334232-ZD1 (SS-01)	1	0	1	10.348	1.273	1.273	1.273	1.273		
16		FW1-AP67B	3mm厚鋁板	EC-DG-D334232-ZD1 (SS-01)	1	0	1	7.880	0.969	0.969	0.969	0.969		
17		FW1-AP69A	3mm厚鋁板	EC-DG-D334232-ZD1 (SS-01)	3	0	3	5.733	0.235	0.705	0.235	0.705		
18		FW1-AP69B	3mm厚鋁板	EC-DG-D334232-ZD1 (SS-01)	3	0	3	4.836	0.198	0.595	0.198	0.595		
19		FW1-AP69C	3mm厚鋁板	EC-DG-D334232-ZD1 (SS-01)	1	0	1	12.798	1.574	1.574	1.574	1.574		
20		FW1-AP69D	3mm厚鋁板	EC-DG-D334232-ZD1 (SS-01)	2	0	2	6.747	0.415	0.830	0.415	0.830		
21		FW1-AP69E	3mm厚鋁板	EC-DG-D334232-ZD1 (SS-01)	1	0	1	4.944	0.608	0.608	0.608	0.608		
22		FW1-AP69F	3mm厚鋁板	EC-DG-D334232-ZD1 (SS-01)	1	0	1	2.887	0.355	0.355	0.355	0.355		

地盤用鋁板B.M.表 (part2)

項目類別: 特征牆 (1区)

批准:

A/C Code:

總V.F.:

124.611

總重量: 1020.16

B.M.編號:

修改版次:

A/C Code:

總V.F.:

124.611

總重量: 1020.16

序號	修改內容	鋁板圖號	鋁板名稱	顏色	實用	後備	總數	總重量	124.611		總重量:	1020.16	圖紙編號
									單件展開面積	總展開面積			
									平方米		平方米		
23		FW1-AP69G	3mm厚鋁板	EC-DG-D334232-ZD1 (SS-01)	1	0	1	1.653	0.203	0.203	0.203	0.203	
24		FW1-AP69H	3mm厚鋁板	EC-DG-D334232-ZD1 (SS-01)	1	0	1	1.511	0.186	0.186	0.186	0.186	
25		FW1-AP69J	3mm厚鋁板	EC-DG-D334232-ZD1 (SS-01)	1	0	1	1.384	0.170	0.170	0.170	0.170	
26		FW1-AP70A	3mm厚鋁板	EC-DG-D334232-ZD1 (SS-01)	9	0	9	82.395	1.126	10.135	1.126	10.135	
27		FW1-AP70B	3mm厚鋁板	EC-DG-D334232-ZD1 (SS-01)	3	0	3	25.120	1.030	3.090	1.030	3.090	
28		FW1-AP70C	3mm厚鋁板	EC-DG-D334232-ZD1 (SS-01)	2	0	2	19.619	1.207	2.413	1.207	2.413	
29		FW1-AP73	3mm厚鋁板	EC-DG-D334232-ZD1 (SS-01)	1	0	1	5.322	0.655	0.655	0.655	0.655	
30		FW1-AP74B	3mm厚鋁板	EC-DG-D334232-ZD1 (SS-01)	1	0	1	3.788	0.466	0.466	0.466	0.466	
31		FW1-AP76	3mm厚鋁板	EC-DG-D334232-ZD1 (SS-01)	1	0	1	8.968	1.103	1.103	1.103	1.103	
32		FW1-AP77A	3mm厚鋁板	鍍化	6	0	6	5.854	0.120	0.720	0.000	0.000	
33		FW1-AP77B	3mm厚鋁板	鍍化	2	0	2	1.220	0.075	0.150	0.000	0.000	
34		FW1-AP80	3mm厚鋁板	EC-DG-D334232-ZD1 (SS-01)	2	0	2	10.029	0.617	1.234	0.617	1.234	
35		FW1-AP81	3mm厚鋁板	EC-DG-D334232-ZD1 (SS-01)	3	0	3	13.816	0.566	1.699	0.566	1.699	
36		FW1-AP82	3mm厚鋁板	EC-DG-D334232-ZD1 (SS-01)	2	0	2	10.749	0.661	1.322	0.661	1.322	
37	B	FW1-AP83	3mm厚鋁板	EC-DG-D334232-ZD1 (SS-01)	3	0	3	50.722	2.080	6.239	2.080	6.239	
38		FW1-AP84	3mm厚鋁板	EC-DG-D334232-ZD1 (SS-01)	4	0	4	72.148	2.219	8.874	2.219	8.874	
39		FW1-AP85A	3mm厚鋁板	EC-DG-D334232-ZD1 (SS-01)	1	0	1	5.887	0.724	0.724	0.724	0.724	
40		FW1-AP85B	3mm厚鋁板	EC-DG-D334232-ZD1 (SS-01)	2	0	2	12.368	0.761	1.521	0.761	1.521	
41		FW1-AP85C	3mm厚鋁板	EC-DG-D334232-ZD1 (SS-01)	4	0	4	23.547	0.724	2.896	0.724	2.896	
42		FW1-AP86A	3mm厚鋁板	EC-DG-D334232-ZD1 (SS-01)	1	0	1	6.169	0.759	0.759	0.759	0.759	
43		FW1-AP86AR	3mm厚鋁板	EC-DG-D334232-ZD1 (SS-01)	1	0	1	6.169	0.759	0.759	0.759	0.759	
44		FW1-AP86BR	3mm厚鋁板	EC-DG-D334232-ZD1 (SS-01)	1	0	1	3.405	0.419	0.419	0.419	0.419	
45		FW1-AP87A	3mm厚鋁板	EC-DG-D334232-ZD1 (SS-01)	1	0	1	5.103	0.628	0.628	0.628	0.628	

地盤用鋁板B.M.表 (part2)

項目類別: 特征牆(1区)

批准:

日期:

B.M.編號:

修改版次:

A/C Code:

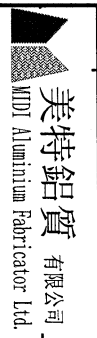
總V.F.:

124.611

總重量:

1020.16

序號	修改內容	鋁板圖號	鋁板名稱	顏色	實用	後備	總數	總重量	124.611		總重量:	1020.16		圖紙編號
									單件展開面積	總展開面積		單件V.F.	總V.F.	
									平方米		平方米			
46		FW1-AP87B	3mm厚鋁板	EC-DG-D334232-ZD1 (SS-01)	3	0	3	13.804	0.566	1.698	0.566	1.698		
47		FW1-AP87C	3mm厚鋁板	EC-DG-D334232-ZD1 (SS-01)	1	0	1	5.957	0.733	0.733	0.733	0.733		
48		FW1-AP87D	3mm厚鋁板	EC-DG-D334232-ZD1 (SS-01)	2	0	2	11.564	0.711	1.422	0.711	1.422		
49		FW1-AP88A	3mm厚鋁板	EC-DG-D334232-ZD1 (SS-01)	1	0	1	5.013	0.617	0.617	0.617	0.617		
50	B	FW1-AP88B	3mm厚鋁板	EC-DG-D334232-ZD1 (SS-01)	1	0	1	18.030	2.218	2.218	2.218	2.218		
51		FW1-AP89A	3mm厚鋁板	EC-DG-D334232-ZD1 (SS-01)	1	0	1	18.030	2.218	2.218	2.218	2.218		
52		FW1-AP89B	3mm厚鋁板	EC-DG-D334232-ZD1 (SS-01)	4	0	4	52.114	1.603	6.410	1.603	6.410		
53		FW1-AP90	3mm厚鋁板	EC-DG-D334232-ZD1 (SS-01)	1	0	1	3.228	0.397	0.397	0.397	0.397		
54		FW1-AP91A	3mm厚鋁板	EC-DG-D334232-ZD1 (SS-01)	4	0	4	18.413	0.566	2.265	0.566	2.265		
55		FW1-AP91B	3mm厚鋁板	EC-DG-D334232-ZD1 (SS-01)	2	0	2	11.560	0.711	1.422	0.711	1.422		
56		FW1-AP91C	3mm厚鋁板	EC-DG-D334232-ZD1 (SS-01)	1	0	1	6.477	0.797	0.797	0.797	0.797		
57		FW1-AP92A	3mm厚鋁板	EC-DG-D334232-ZD1 (SS-01)	1	0	1	10.210	1.256	1.256	1.256	1.256		
58		FW1-AP92B	3mm厚鋁板	EC-DG-D334232-ZD1 (SS-01)	2	0	2	26.057	1.603	3.205	1.603	3.205		
59		FW1-AP92C	3mm厚鋁板	EC-DG-D334232-ZD1 (SS-01)	1	0	1	15.070	1.854	1.854	1.854	1.854		
60		FW1-AP92D	3mm厚鋁板	EC-DG-D334232-ZD1 (SS-01)	1	0	1	14.234	1.751	1.751	1.751	1.751		
61		FW1-AP93A	3mm厚鋁板	EC-DG-D334232-ZD1 (SS-01)	1	0	1	20.027	2.463	2.463	2.463	2.463		
62		FW1-AP93B	3mm厚鋁板	EC-DG-D334232-ZD1 (SS-01)	1	0	1	15.144	1.863	1.863	1.863	1.863		
63		FW1-AP94A	3mm厚鋁板	EC-DG-D334232-ZD1 (SS-01)	3	0	3	2.956	0.121	0.364	0.121	0.364		
64		FW1-AP94B	3mm厚鋁板	EC-DG-D334232-ZD1 (SS-01)	3	0	3	2.468	0.101	0.304	0.101	0.304		
65		FW1-AP94C	3mm厚鋁板	EC-DG-D334232-ZD1 (SS-01)	1	0	1	1.789	0.220	0.220	0.220	0.220		
66		FW1-AP95A	3mm厚鋁板	EC-DG-D334232-ZD1 (SS-01)	1	0	1	24.873	3.059	3.059	3.059	3.059		
67		FW1-AP95B	3mm厚鋁板	EC-DG-D334232-ZD1 (SS-01)	1	0	1	6.229	0.766	0.766	0.766	0.766		
68		FW1-AP95C	3mm厚鋁板	EC-DG-D334232-ZD1 (SS-01)	1	0	1	9.337	1.148	1.148	1.148	1.148		
69		FW1-AP95D	3mm厚鋁板	EC-DG-D334232-ZD1 (SS-01)	1	0	1	5.268	0.648	0.648	0.648	0.648		



美特鋁質有限公司
MIDI Aluminium Fabricator Ltd.

工程號: J-853
地盤名稱: 延坪路
項目類別: 特征牆 (1区)

計算: ming
核對:
批准:

日期: 2023.06.25
日期:
日期:

送呈: 副本:
日期:

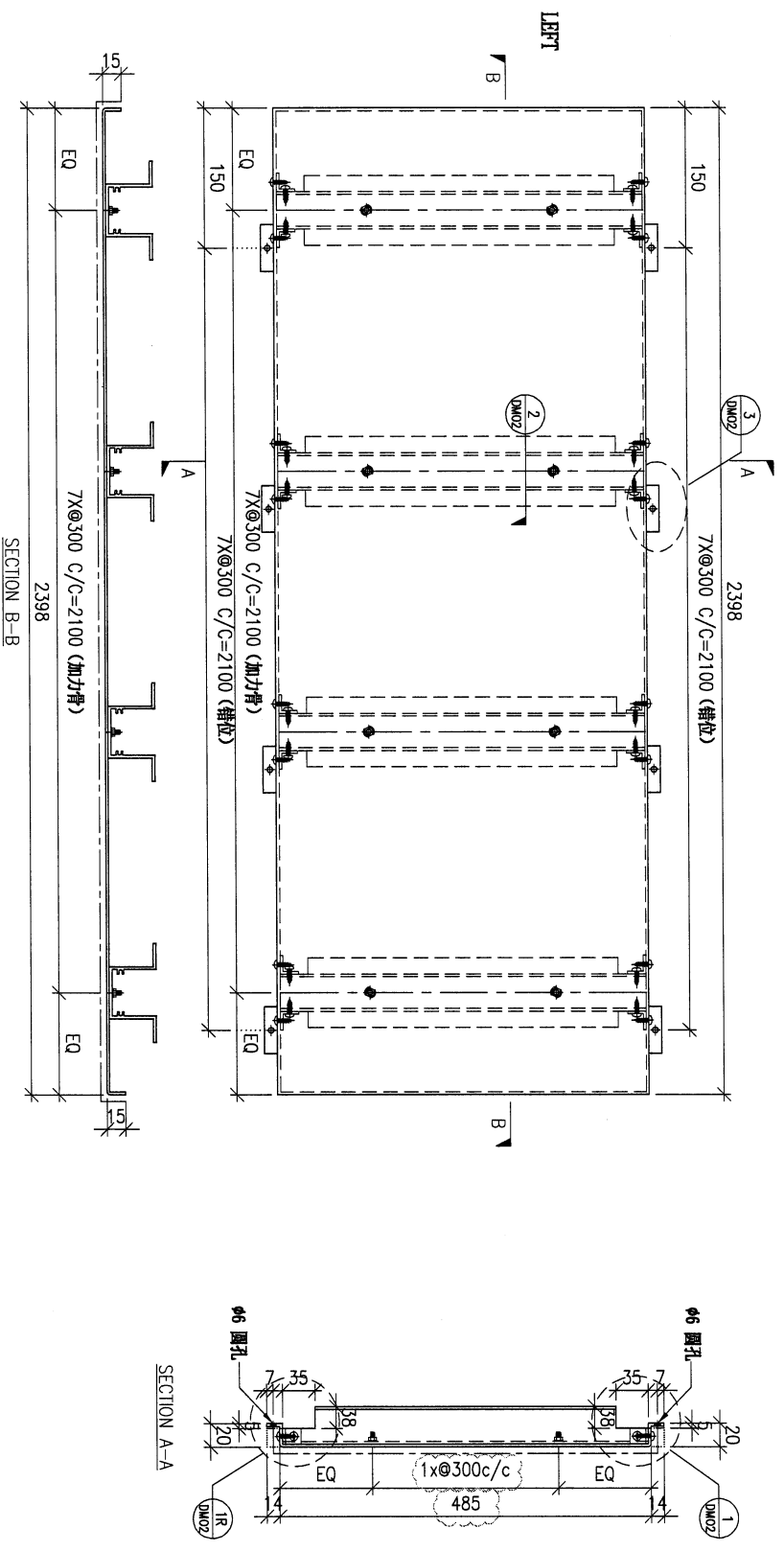
JOE

地盤用鋁板B.M.表 (part2)

序號	修改內容	鋁板圖號	鋁板名稱	顏色	實用	後備	總數	總重量	124.611		總重量: 1020.16	圖紙編號	
									單件展開面積	總展開面積			單件V.F. 平方米
70		FW1-AP95E	3mm厚鋁板	EC-DG-D334232-ZD1 (SS-01)	1	0	1	2.826	0.348	0.348	0.348	0.348	
71		FW1-AP95F	3mm厚鋁板	EC-DG-D334232-ZD1 (SS-01)	1	0	1	2.545	0.313	0.313	0.313	0.313	
72		FW1-AP95G	3mm厚鋁板	EC-DG-D334232-ZD1 (SS-01)	1	0	1	2.293	0.282	0.282	0.282	0.282	
73	B	FW1-AP96	3mm厚鋁板	EC-DG-D334232-ZD1 (SS-01)	1	0	1	9.993	1.229	1.229	1.229	1.229	
74		FW1-AP97B	3mm厚鋁板	EC-DG-D334232-ZD1 (SS-01)	1	0	1	6.609	0.813	0.813	0.813	0.813	
75	B	FW1-AP98	3mm厚鋁板	EC-DG-D334232-ZD1 (SS-01)	1	0	1	17.297	2.128	2.128	2.128	2.128	
76		FW1-AP99	3mm厚鋁板	EC-DG-D334232-ZD1 (SS-01)	1	0	1	5.520	0.679	0.679	0.679	0.679	
77													
總計:					138	0	138	1020	72	125	72	125	

PROJECT				YIN PING ROAD KOWLOON FEATURE WALL (PHASE 1)				MATERIAL		3mm鋁板		COATING		PVF2		COLOUR		EC-DG-D334232-ZD1(SS-01)		MARK. NO.		-		QTY.		-	
REV.	CHECKED	PART NUMBER	Dim. A	Dim. B	Dim. C	Dim. D	Dim. E	Dim. F	Dim. G	Dim. H	QTY.	Inv. Code	ASSEMBLE ON PARTS														
-	BAR BY	FW1-AP83	-	-	-	-	-	-	-	-	3																

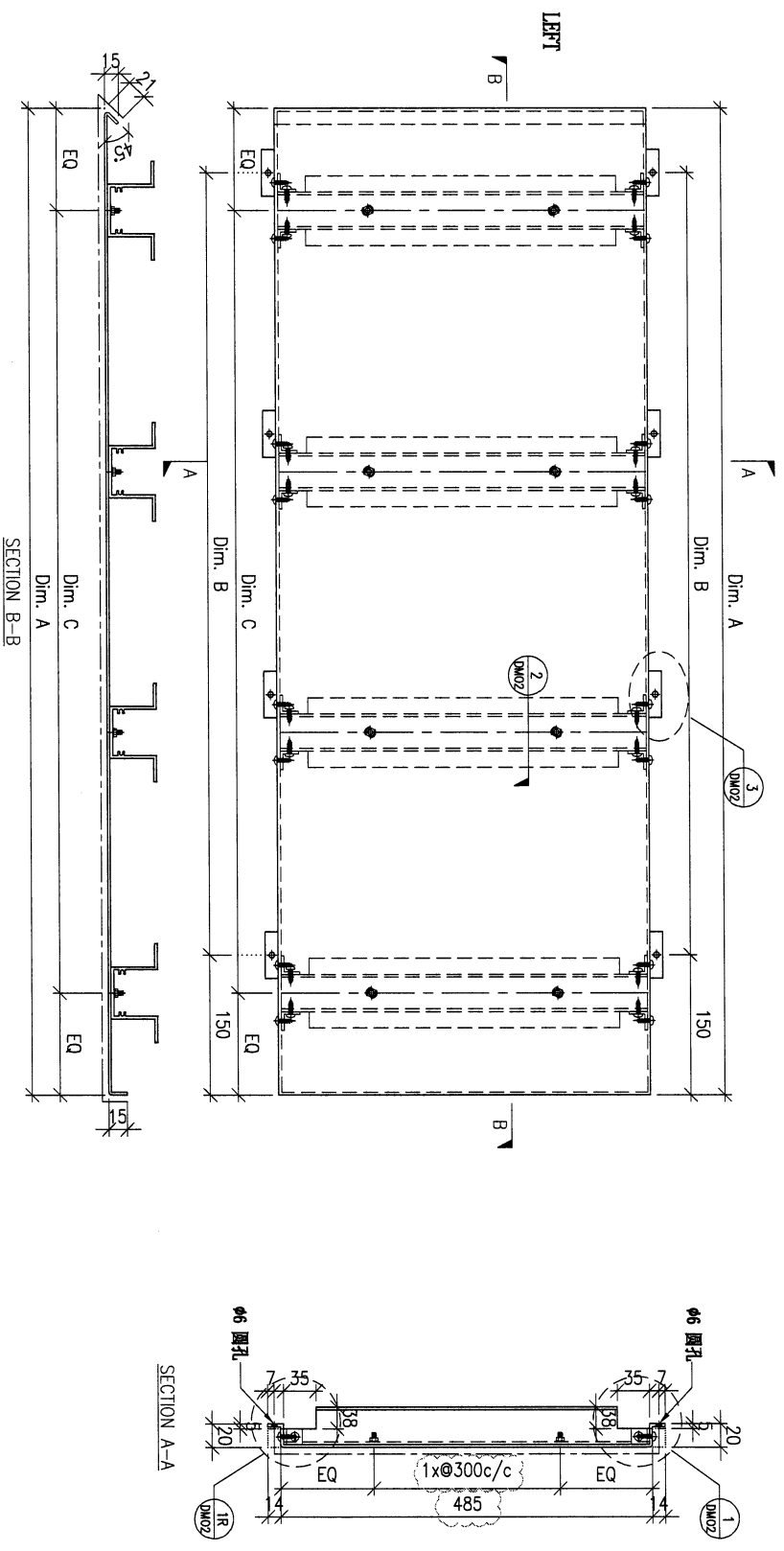
注：地盤用
注：工地復尺



DWG. NO.		FW1-AP83		REV.		A		SCALE		-		DATE		15-06-2023		DRAWN BY		-		APPROVED BY		-	
----------	--	----------	--	------	--	---	--	-------	--	---	--	------	--	------------	--	----------	--	---	--	-------------	--	---	--

PROJECT				YIN PING ROAD KOWLOON FEATURE WALL (PHASE 1)				MATERIAL				3mm铝板				COATING				PVF2				COLOUR				EC-DG-D334232-ZD1(SS-01)				MARK. NO.				-				QTY.				-			
checked DATE BY	PART NUMBER	Dim. A	Dim. B	Dim. C	Dim. D	Dim. E	Dim. F	Dim. G	Dim. H	QTY.	Inv. Code	ASSEMBLE ON PARTS																																			
-	FW1-AP888	2397	7x@300c/c	8x@280c/c	-	-	-	-	-	1	-																																				

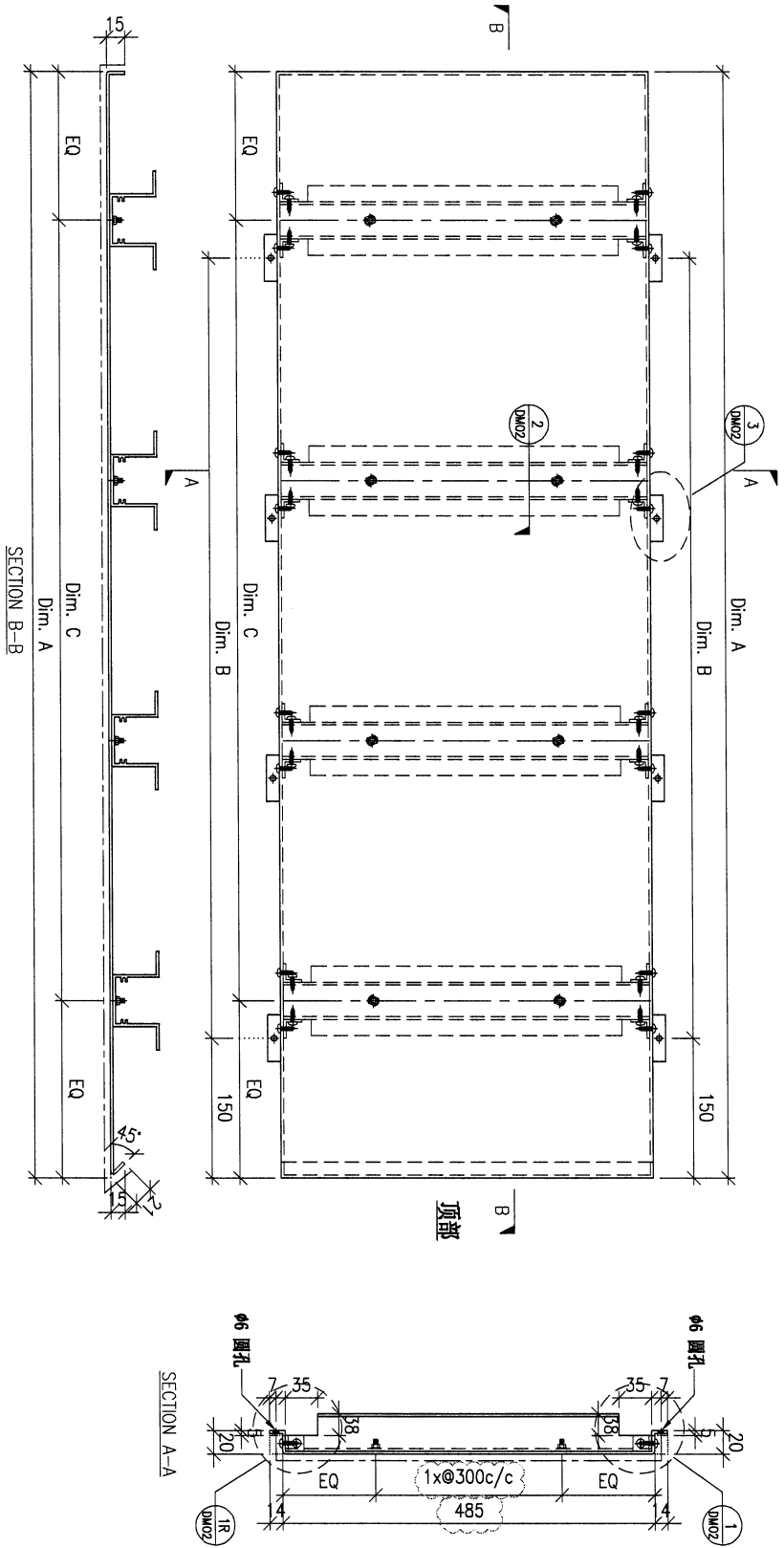
注：地盘用
注：工地复尺



DWG. NO.		FW1-AP888		REV.		A		SCALE		-		DATE		15-06-2023		DRAWN BY		-		APPROVED BY		-	
----------	--	-----------	--	------	--	---	--	-------	--	---	--	------	--	------------	--	----------	--	---	--	-------------	--	---	--

PROJECT				YIN PING ROAD KOWLOON FEATURE WALL (PHASE 1)				MATERIAL				3mm铝板				COATING				PVF2				COLOUR				EC-DG-D334232-ZD1(SS-01)				MARK. NO.				-				QTY.				-			
REV.	CHECKED BY	PART NUMBER	Dim. A	Dim. B	Dim. C	Dim. D	Dim. E	Dim. F	Dim. G	Dim. H	QTY.	Inv. Code	ASSEMBLE ON PARTS																																		
-		FW1-AP96	1373	4x@300c/c	4x@300c/c	-					1																																				

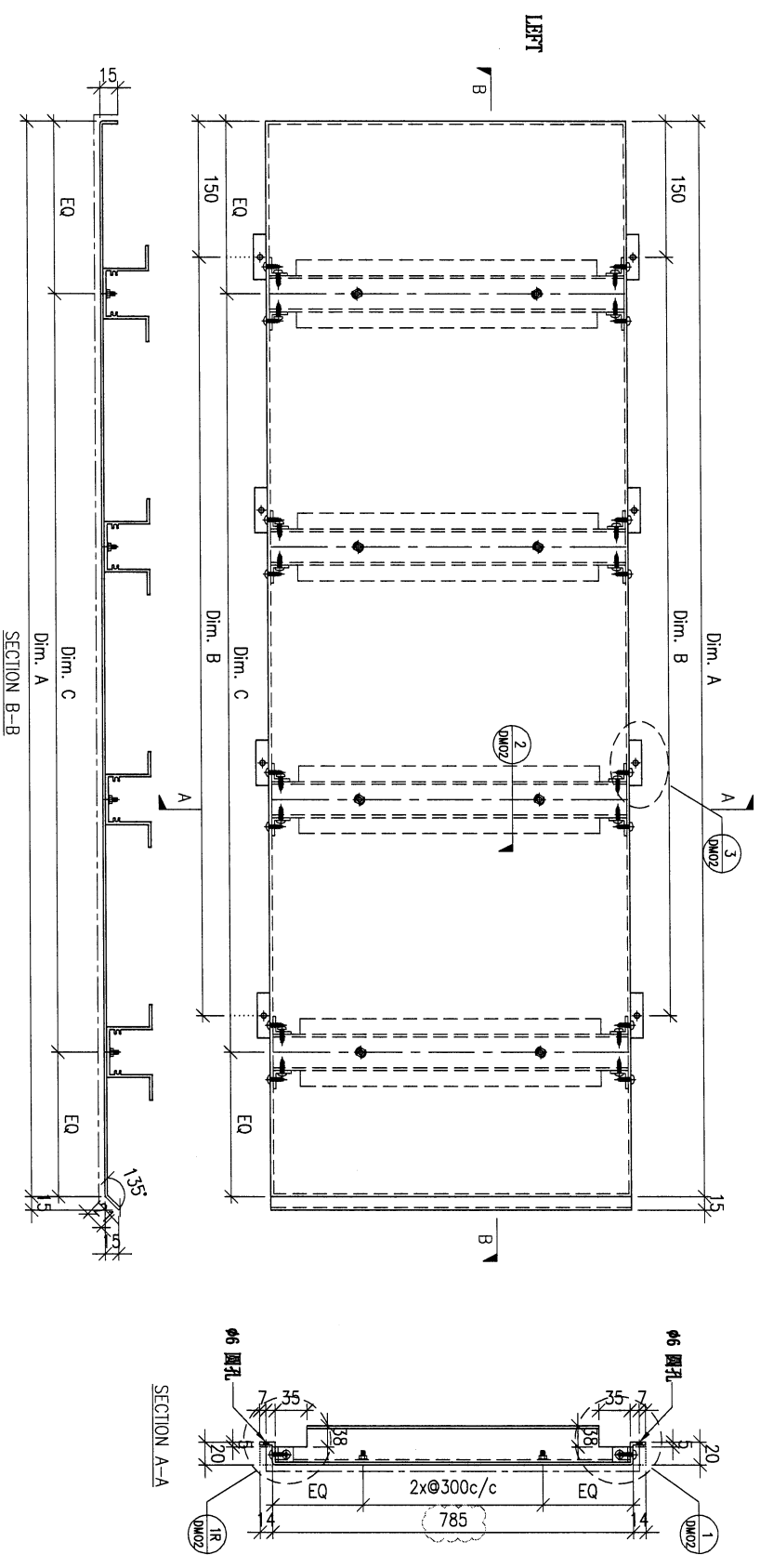
注：地盘用
注：工地复尺



DWG. NO.		FW1-AP96		REV.		-		SCALE		-		DATE		15-06-2023		DRAWN BY		-		APPROVED BY		-	
----------	--	----------	--	------	--	---	--	-------	--	---	--	------	--	------------	--	----------	--	---	--	-------------	--	---	--

PROJECT				YIN PING ROAD KOWLOON FEATURE WALL (PHASE 1)				MATERIAL				COATING				COLOUR				MARK. NO.				QTY.			
				3mm鋁板				PVF2				EC-DG-D334232-ZD1(SS-01)				-				-							
checked by	PART NUMBER	Dim. A	Dim. B	Dim. C	Dim. D	Dim. E	Dim. F	Dim. G	Dim. H	QTY.	Inv. Code	ASSEMBLE ON PARTS															
FW1-AP98	2298	7x@300c/c	7x@300c/c	-	-	-	-	-	-	1	-																

注：地盤用
注：工地復尺



DWG. NO.		REV.		SCALE		DATE		DRAWN BY		APPROVED BY	
FW1-AP98		A		-		15-06-2023		-		-	