

工程指示 / 要求簡箋 ENGINEER INSTRUCTIONS (E.I.)

工程指示編號:	EI- 6355	修改版本:	-
	HK-1352		
工程編號:	J 853	工程名稱:	延坪道
收件人:	生統	發件人:	Joe Chan
工程項目:	天面欄河 (T1, T7) 後加位置鋁板	日期:	15/06/2023

<input checked="" type="checkbox"/> 原合約工程包	<input type="checkbox"/> 原合約工程加 / 減賬 QT-	<input type="checkbox"/> 新工程報價 QT-
--	--	------------------------------------

信件批核號碼/圖紙參考編號:	批核模具圖紙編號:
客戶指示附件:	管理內部批簽署:

<input type="checkbox"/> 初步鋁料 B.M.	<input type="checkbox"/> 加工拆圖, 然後生產	<input type="checkbox"/> 尺寸表
<input type="checkbox"/> 正式鋁料 B.M.	<input type="checkbox"/> 技術上資料 / 指示	<input type="checkbox"/> 報價
<input type="checkbox"/> 配件 B.M.	<input type="checkbox"/> 樣辦或貨品說明書	<input type="checkbox"/> 分判合約
<input checked="" type="checkbox"/> 其他: 鋁板.		

內容: 請依附件資料, 生產鋁板, 送地盤.

T1, T7 座之鋁板, 請分開包裝 (急)

完成上列要求日期: 盡快 ASAP

國內

<input type="checkbox"/> 生產技術總監	<input type="checkbox"/> 連附件	<input type="checkbox"/> 技術部	<input type="checkbox"/> 連附件	<input type="checkbox"/> 生產部	<input type="checkbox"/> 連附件
<input type="checkbox"/> 採購部	<input type="checkbox"/> 連附件	<input checked="" type="checkbox"/> 生產統籌部	<input checked="" type="checkbox"/> 連附件	<input type="checkbox"/> 報關組	<input type="checkbox"/> 連附件
<input type="checkbox"/> 質檢部	<input type="checkbox"/> 連附件	<input type="checkbox"/> 會計部	<input type="checkbox"/> 連附件	<input type="checkbox"/> 機械設計部	<input type="checkbox"/> 連附件
<input type="checkbox"/> 香港辦	<input type="checkbox"/> 連附件	<input type="checkbox"/> 其他:			

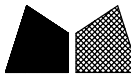
香港

<input type="checkbox"/> 行政部	<input type="checkbox"/> 連附件	<input type="checkbox"/> 會計部	<input type="checkbox"/> 連附件	<input type="checkbox"/> 統籌部	<input type="checkbox"/> 連附件	<input type="checkbox"/> 工程部	<input type="checkbox"/> 連附件
<input type="checkbox"/> 採購部	<input type="checkbox"/> 連附件	<input type="checkbox"/> QS部	<input type="checkbox"/> 連附件	<input checked="" type="checkbox"/> 地盤管理	<input checked="" type="checkbox"/> 連附件	<input type="checkbox"/> 維修部	<input type="checkbox"/> 連附件

*發件人簽署:		*組別成員批核簽署:	
傳遞編號:	HK1352 / 23	項目經理簽署:	

 美特鋁質 有限公司 MIDI Aluminium Fabricator Ltd.		工程號:	J-853	計算:	刘灿			日期:	2023.06.11		送呈:		威哥
廠用鋁板B.M.表		地盤名稱:	香港廷坪路	核對:	徐祥坤			日期:	2023.06.11		副本:		
BM編號:		項目類別:	第一批	批准:	林仁安			日期:	2023.06.11				
		修改版次:		A/C Code :				總V.F.:	39.705		總重量:	149.41	
序號	修改內容	鋁板圖號	鋁板名稱	顏色	實用	後備	總數	總重量	單件展開面積	總展開面積	單件V.F.	總V.F.	圖紙編號
									平方米		平方米		
1		T1-LB-Q01	3mm厚鋁板	EC-DG-D334232-ZD1(閃粉古銅)	1	0	1	0.664	0.082	0.082	0.182	0.182	LB-QF01
2		T1-LB-Q02	3mm厚鋁板	EC-DG-D334232-ZD1(閃粉古銅)	1	0	1	3.568	0.439	0.439	0.834	0.834	LB-QF02
3		T1-LB-Q03	3mm厚鋁板	EC-DG-D334232-ZD1(閃粉古銅)	2	0	2	6.446	0.396	0.793	0.755	1.511	LB-QF02
4		T1-LB-Q04	3mm厚鋁板	EC-DG-D334232-ZD1(閃粉古銅)	1	0	1	3.645	0.448	0.448	0.852	0.852	LB-QF04
5		T1-LB-Q10	3mm厚鋁板	EC-DG-D334232-ZD1(閃粉古銅)	1	0	1	2.454	0.302	0.302	0.580	0.580	LB-QF05
6		T1-LB-Q05	3mm厚鋁板	EC-DG-D334232-ZD1(閃粉古銅)	1	0	1	3.560	0.438	0.438	0.832	0.832	LB-QF05
7		T1-LB-Q09	3mm厚鋁板	EC-DG-D334232-ZD1(閃粉古銅)	1	0	1	3.224	0.397	0.397	0.756	0.756	LB-QF05
8		T1-LB-Q06	3mm厚鋁板	EC-DG-D334232-ZD1(閃粉古銅)	1	0	1	2.188	0.269	0.269	0.520	0.520	LB-QF06
9		T1-LB-Q11	3mm厚鋁板	EC-DG-D334232-ZD1(閃粉古銅)	1	0	1	3.033	0.373	0.373	0.712	0.712	LB-QF11
10		T1-LB-Q13	3mm厚鋁板	EC-DG-D334232-ZD1(閃粉古銅)	1	0	1	6.116	0.752	0.752	1.158	1.158	LB-QF13
11		T1-LB-Q14	3mm厚鋁板	EC-DG-D334232-ZD1(閃粉古銅)	1	0	1	5.047	0.621	0.621	0.961	0.961	LB-QF14
12		T1-LB-Q21	3mm厚鋁板	EC-DG-D334232-ZD1(閃粉古銅)	1	0	1	4.958	0.610	0.610	0.945	0.945	LB-QF21
13		T1-LB-Q22	3mm厚鋁板	EC-DG-D334232-ZD1(閃粉古銅)	1	0	1	4.929	0.606	0.606	0.939	0.939	LB-QF22
14		T1-LB-Q23	3mm厚鋁板	EC-DG-D334232-ZD1(閃粉古銅)	1	0	1	4.912	0.604	0.604	0.936	0.936	LB-QF23
15		T1-LB-Q24	3mm厚鋁板	EC-DG-D334232-ZD1(閃粉古銅)	1	0	1	4.360	0.536	0.536	0.834	0.834	LB-QF24
16		T1-LB-Q25	3mm厚鋁板	EC-DG-D334232-ZD1(閃粉古銅)	1	0	1	3.835	0.472	0.472	0.895	0.895	LB-QF25
17		T1-LB-Q31	3mm厚鋁板	EC-DG-D334232-ZD1(閃粉古銅)	1	0	1	1.047	0.129	0.129	0.256	0.256	LB-QF31
18		T1-LB-Q32	3mm厚鋁板	EC-DG-D334232-ZD1(閃粉古銅)	1	0	1	4.504	0.554	0.554	1.263	1.263	LB-QF32
19		T1-LB-Q33	3mm厚鋁板	EC-DG-D334232-ZD1(閃粉古銅)	1	0	1	4.382	0.539	0.539	1.230	1.230	LB-QF33
20		T1-LB-Q34	3mm厚鋁板	EC-DG-D334232-ZD1(閃粉古銅)	2	0	2	7.915	0.487	0.974	1.114	2.227	LB-QF33
21		T1-LB-Q38	3mm厚鋁板	EC-DG-D334232-ZD1(閃粉古銅)	1	0	1	3.886	0.478	0.478	1.094	1.094	LB-QF35

22		T1-LB-Q35	3mm厚铝板	EC-DG-D334232-ZD1(閃粉古銅)	1	0	1	4.201	0.517	0.517	1.180	1.180	LB-QF35
23		T1-LB-Q40	3mm厚铝板	EC-DG-D334232-ZD1(閃粉古銅)	1	0	1	2.942	0.362	0.362	0.836	0.836	LB-QF36
24		T1-LB-Q36	3mm厚铝板	EC-DG-D334232-ZD1(閃粉古銅)	1	0	1	4.205	0.517	0.517	1.181	1.181	LB-QF36
25		T1-LB-Q36	3mm厚铝板	EC-DG-D334232-ZD1(閃粉古銅)	1	0	1	2.516	0.310	0.310	0.719	0.719	LB-QF36
26		T1-LB-Q41	3mm厚铝板	EC-DG-D334232-ZD1(閃粉古銅)	1	0	1	3.771	0.464	0.464	1.062	1.062	LB-QF37
27		T1-LB-Q37	3mm厚铝板	EC-DG-D334232-ZD1(閃粉古銅)	1	0	1	1.535	0.378	0.378	0.871	0.871	LB-QF37
28		T1-LB-Q39	3mm厚铝板	EC-DG-D334232-ZD1(閃粉古銅)	1	0	1	1.792	0.441	0.441	1.011	1.011	LB-QF39
29		T1-LB-Q42	3mm厚铝板	EC-DG-D334232-ZD1(閃粉古銅)	1	0	1	2.189	0.538	0.538	1.860	1.860	LB-QF42
30		T1-LB-Q43	3mm厚铝板	EC-DG-D334232-ZD1(閃粉古銅)	1	0	1	1.821	0.448	0.448	1.555	1.555	LB-QF43
31		T1-LB-Q12	3mm厚铝板	EC-DG-D334232-ZD1(閃粉古銅)	1	2	3	4.632	0.380	1.140	0.725	2.174	LB-QF07
32		T1-LB-Q07	3mm厚铝板	EC-DG-D334232-ZD1(閃粉古銅)	1	0	1	2.507	0.308	0.308	0.592	0.592	LB-QF07
33		T1-LB-Q08	3mm厚铝板	EC-DG-D334232-ZD1(閃粉古銅)	1	0	1	3.431	0.422	0.422	0.803	0.803	LB-QF08
34		T1-LB-Y03	3mm厚铝板	EC-DG-D334232-ZD1(閃粉古銅)	1	0	1	5.390	0.663	0.663	1.024	1.024	LB-YF03
35		T1-LB-Y02	3mm厚铝板	EC-DG-D334232-ZD1(閃粉古銅)	1	0	1	5.390	0.663	0.663	1.024	1.024	LB-YF04
36		T1-LB-Y05	3mm厚铝板	EC-DG-D334232-ZD1(閃粉古銅)	5	0	5	18.363	0.452	2.259	0.858	4.290	LB-YF05
37		LJ-M01	3mm厚铝板	EC-DG-D334232-ZD1(閃粉古銅)	1	0	1	0.049	0.006	0.006	0.004	0.004	LB-LJ12
				總計:	43		45	149.41	16.400	19.85	32.95	39.705	



美特鋁質 有限公司

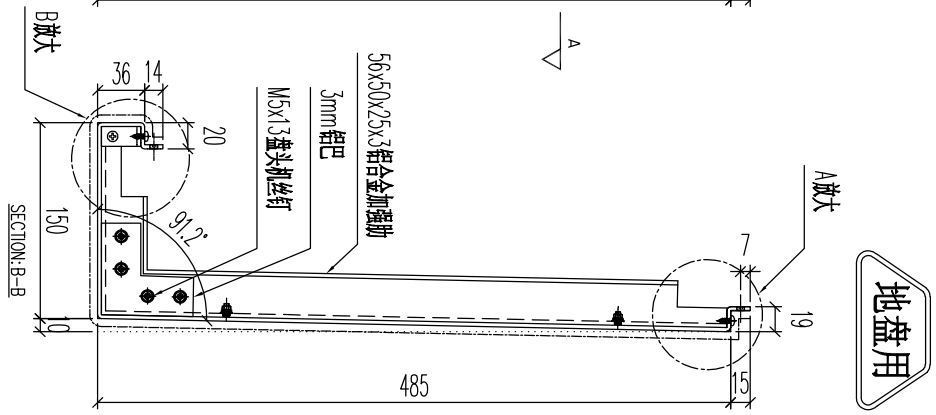
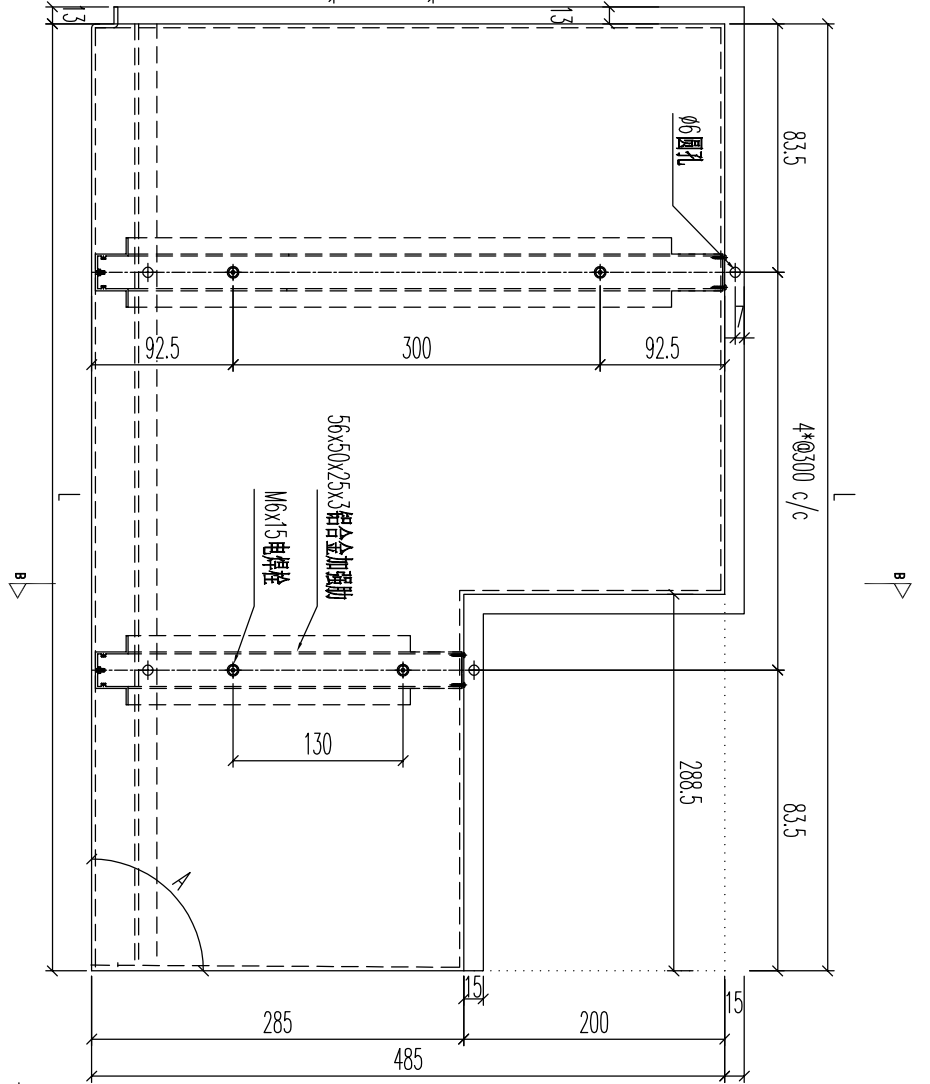
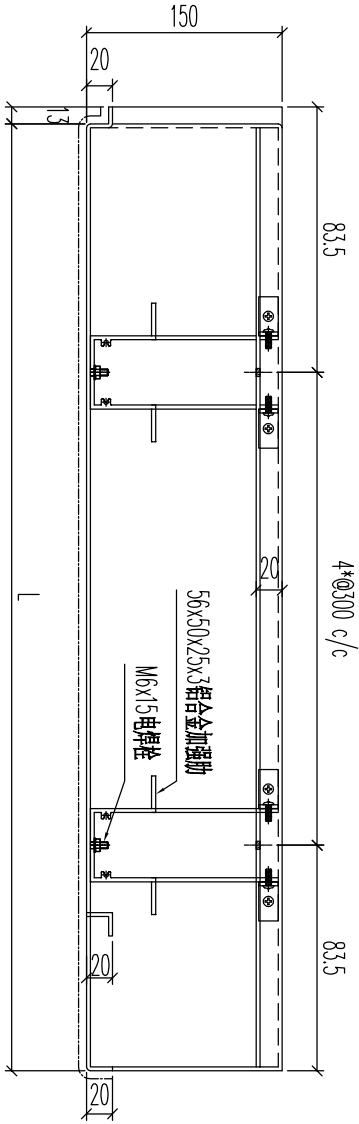
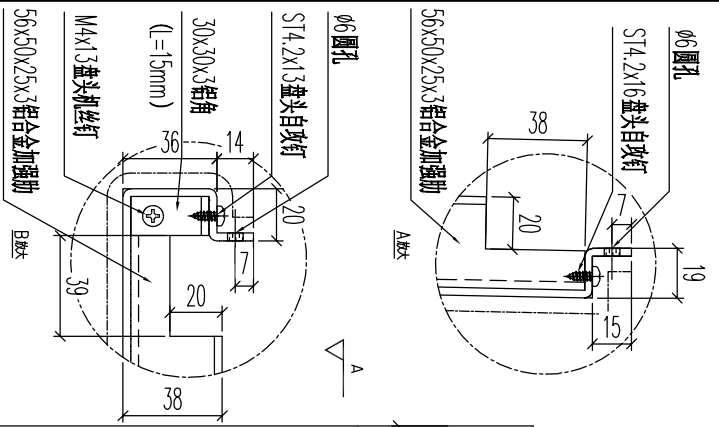
MIDI Aluminium Fabricator Ltd.

工程號

J853

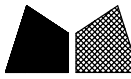
地盤

延平路



序號	物料編號	數量	L	安裝位置	樓層
01	TT-LB-Y02	1	367	BAL-3105d	TT/ROOF/F

名稱	陽台鋁板加工圖	制圖	LHR	2023.3.27	修改		
材料	3mm厚鋁板 (3003H14)	復核	-	-	日期		
顏色	EC-DG-D334232-ZD1(閃粉古銅)	批準			圖號	LB-YF04	



美特鋁質 有限公司

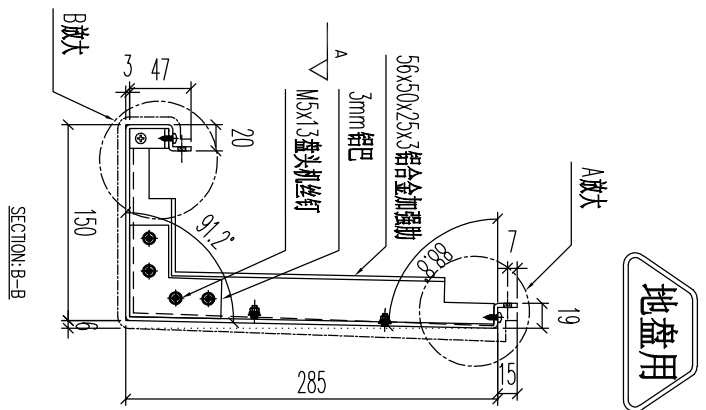
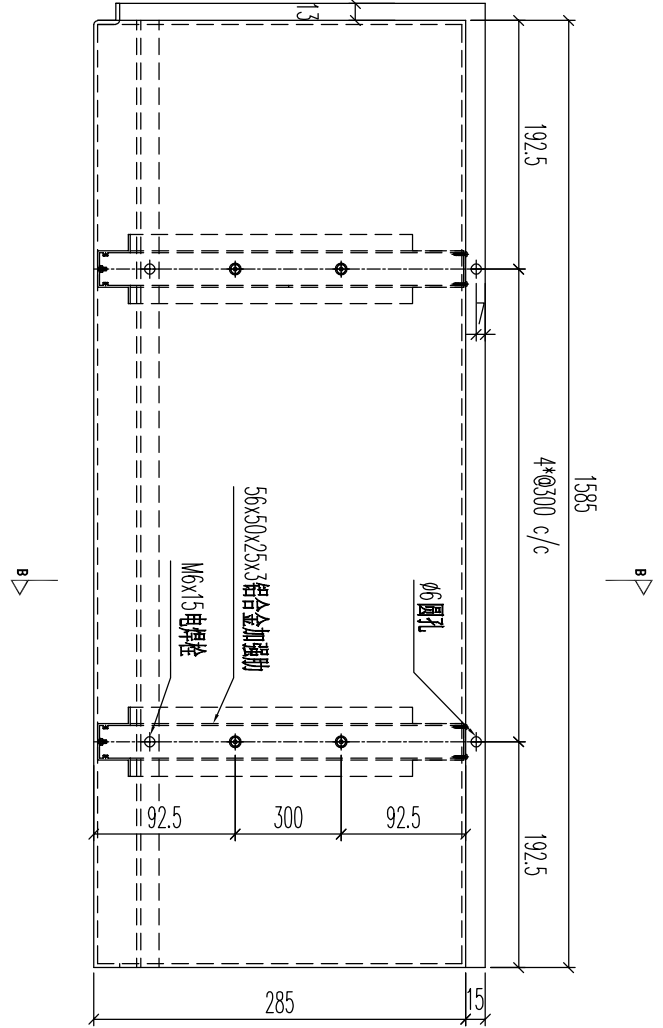
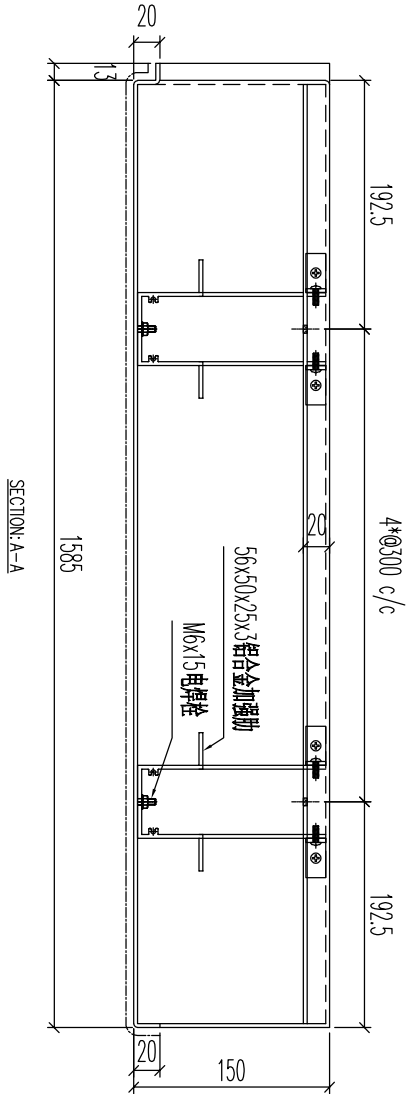
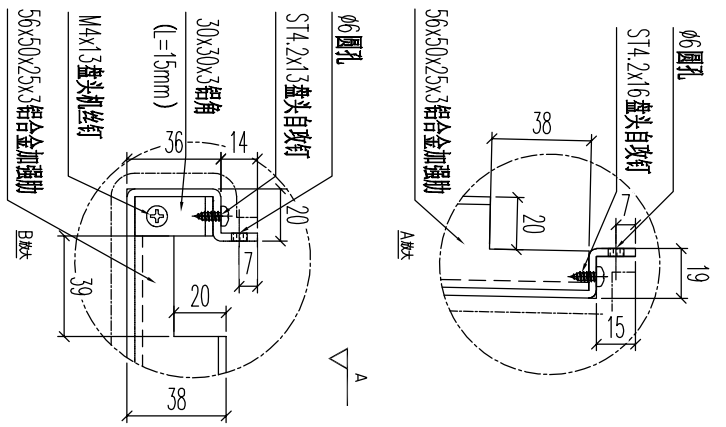
MIDI Aluminium Fabricator Ltd.

工程號

J853

地盤

延平路



序號	物料編號	數量	單位	安裝位置	樓層
01	TT-LB-Y05	5	1585		TT/ROOF/F

名稱	陽台鋁板加工圖	制圖	LHR	2023.3.27	修改		
材料	3mm厚鋁板 (3003H14)	復核	-	-	日期		
顏色	EC-DG-D334232-ZD1(閃粉古銅)	批準			圖號	LB-YF05	



美特鋁質有限公司

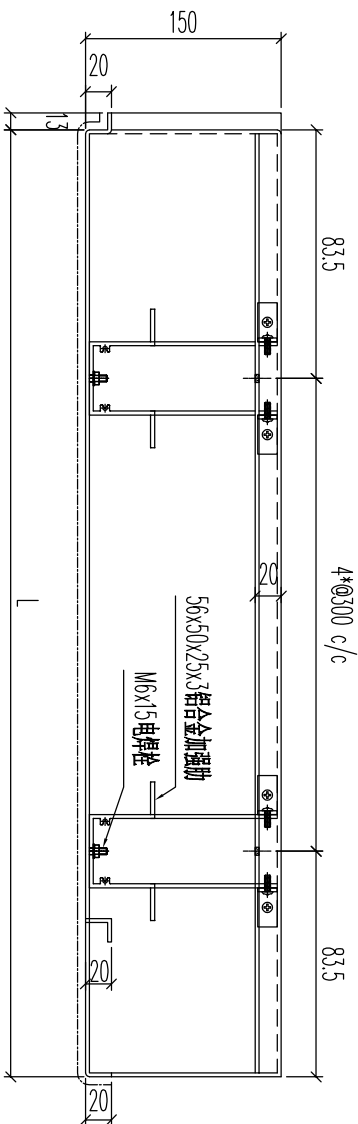
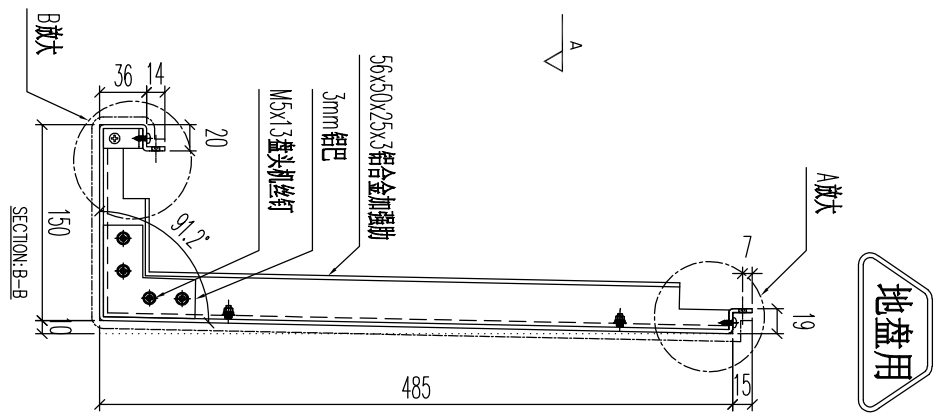
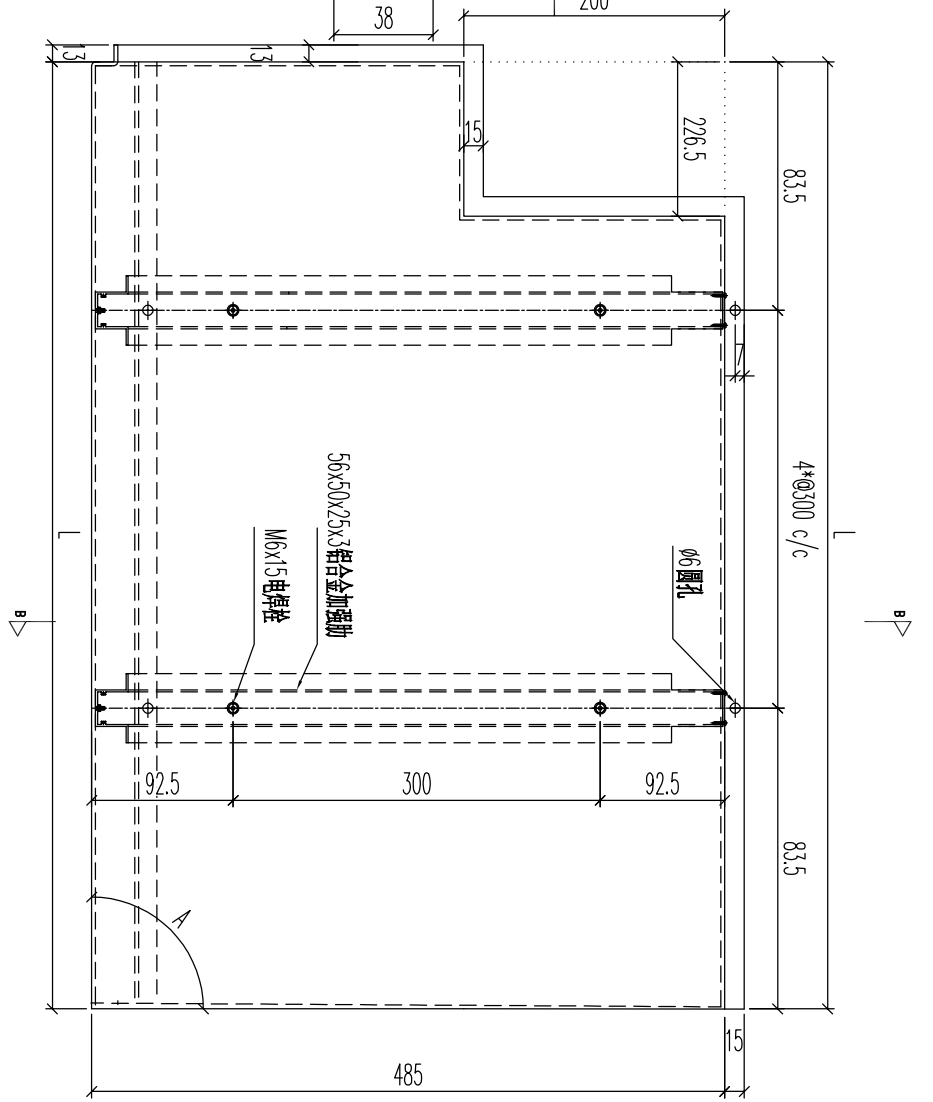
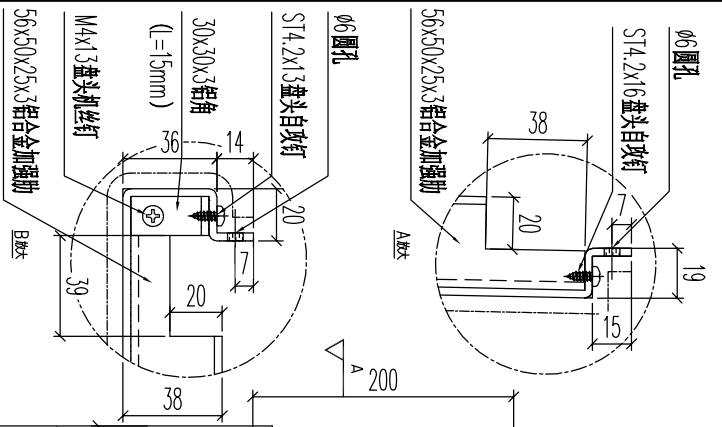
MIDI Aluminium Fabricator Ltd.

工程號

J853

地盤

延平路

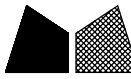


SECTION: A-A

序號	物料編號	數量	L	安裝位置	樓層
01	TT-LB-Y03	1	367	BAL-3105d	TT/ROOF/F

名稱	陽台鋁板加工圖	制圖	LHR	2023.3.27	修改		
材料	3mm厚鋁板 (3003H14)	復核	-	-	日期		
顏色	EC-DG-D334232-ZD1(閃粉古銅)	批準			圖號	LB-YF03	





美特鋁質 有限公司

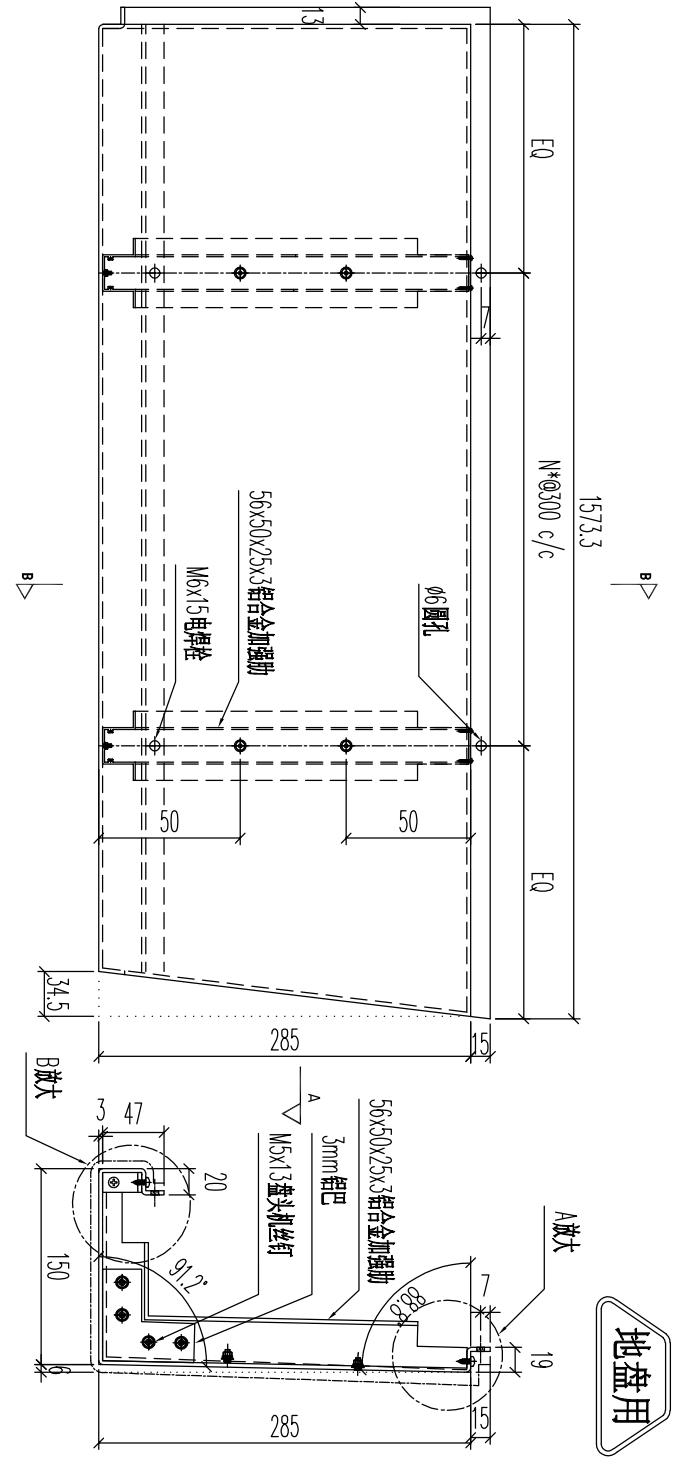
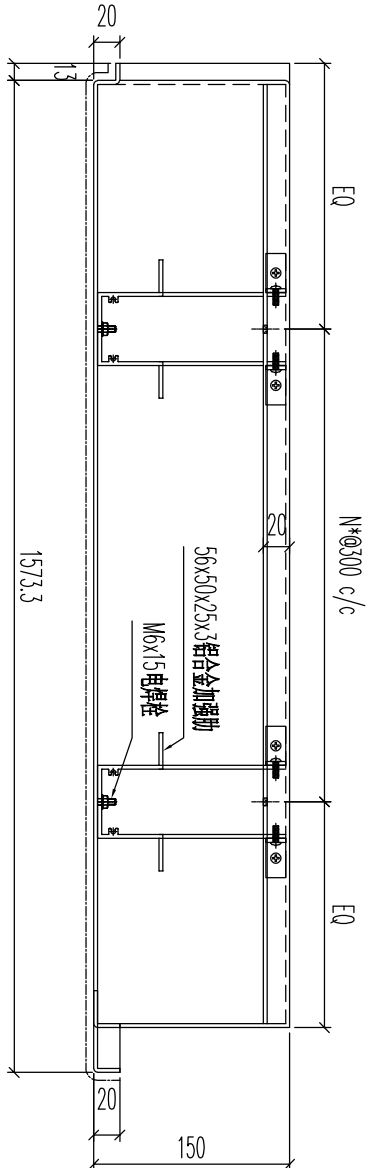
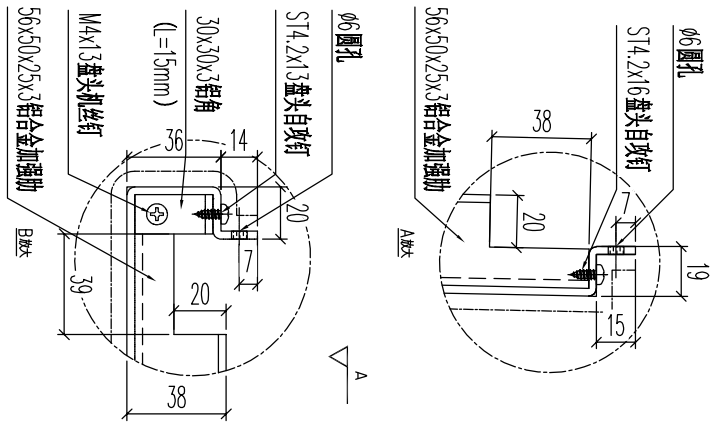
MIDI Aluminium Fabricator Ltd.

工程號

J853

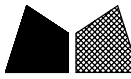
地盤

延平路



序號	物料編號	數量	L	N	EQ	安裝位置	樓層
01	T1-LB-004	1	1573	4	169.5		T1/(ROOF/F)
02							

名稱	陽台鋁板加工圖	制圖	LHR	2023.3.27	修改		
材料	3mm厚鋁板 (3003H14)	復核	-	-	日期		
顏色	EC-DG-D334232-ZD1(閃粉古銅)	批準			圖號	LB-QF04	



美特鋁質 有限公司

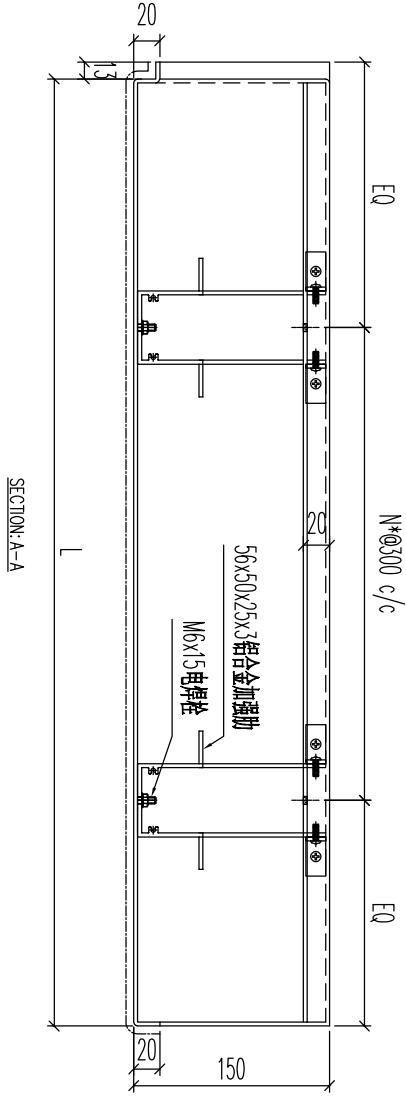
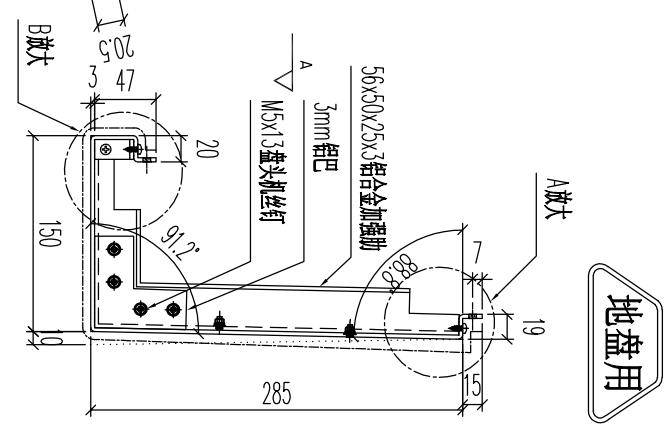
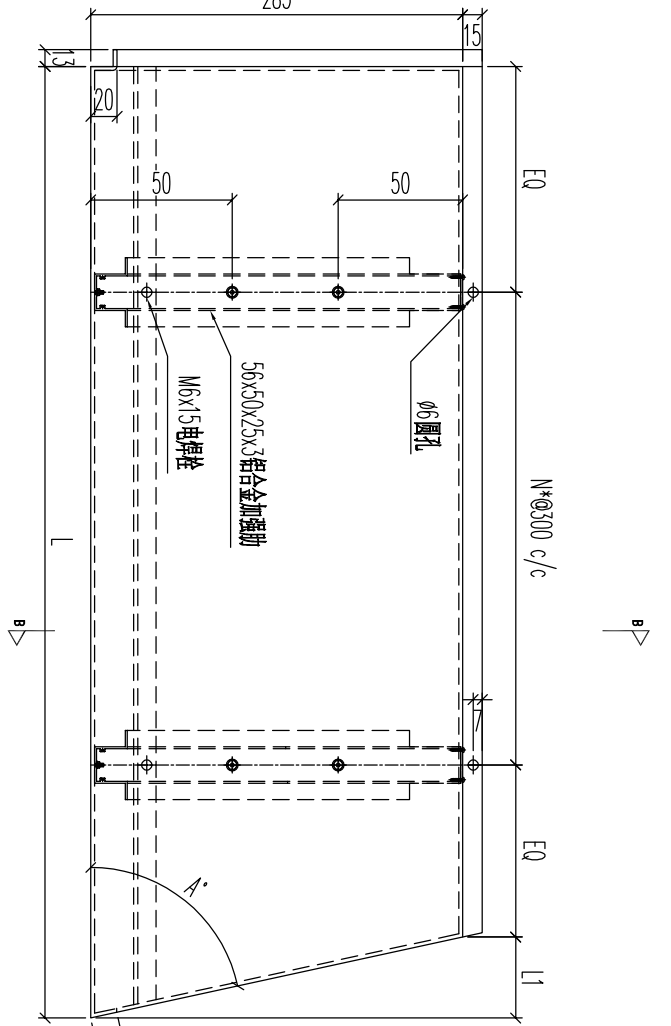
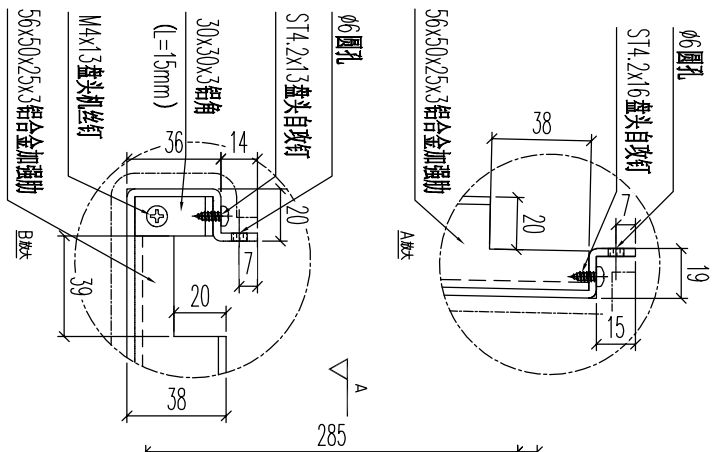
MIDI Aluminium Fabricator Ltd.

工程號

J853

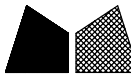
地盤

延平路



序號	物料編號	數量	L	A	EQ	L1	N	安裝位置	樓層
01	T1-LB-006	1	944.5	45°	179	285	1	BAL-3206d	T1/(ROOF/F)
02	T1-LB-010	1	1058.9	67.5°	171	116.8	2	BAL-3206d	T1/(ROOF/F)

名稱	陽台鋁板加工圖	制圖	LHR	2023.3.27	修改			
材料	3mm厚鋁板 (3003H14)	復核	-	-	日期			
顏色	EC-DG-D334232-ZD1(閃粉古銅)	批準			圖號	LB-QF06		



美特鋁質 有限公司

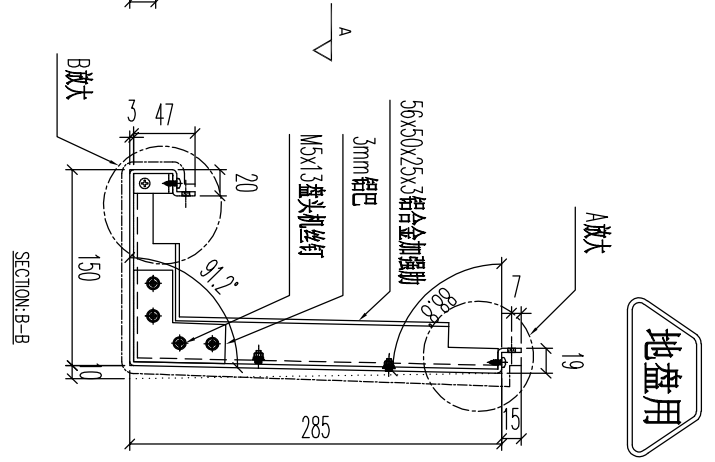
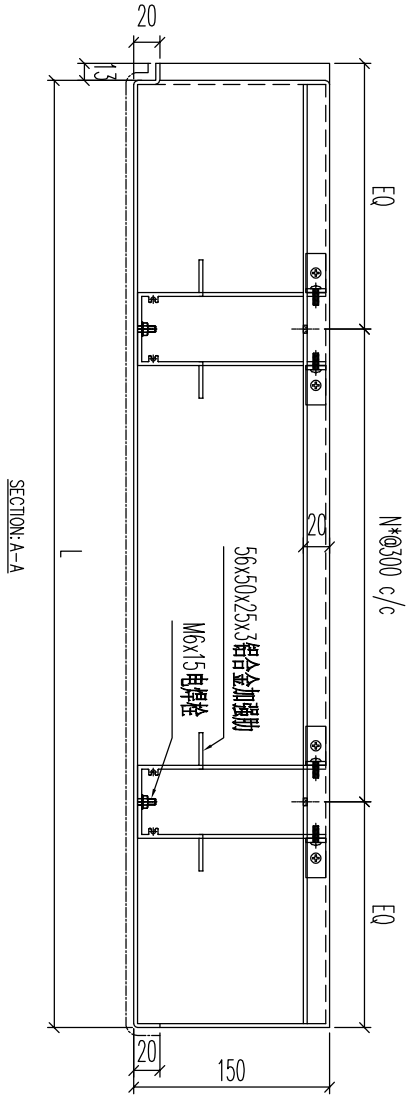
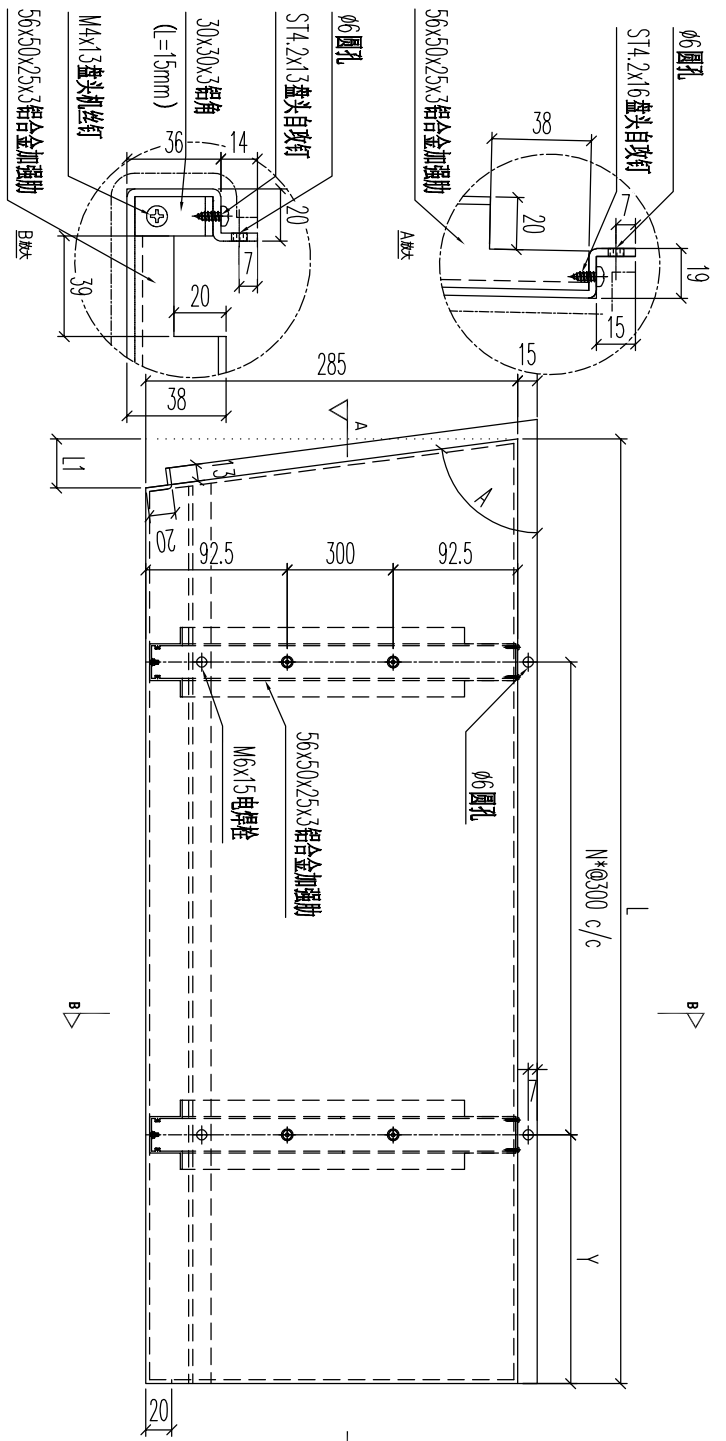
MIDI Aluminium Fabricator Ltd.

工程號

J853

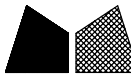
地盤

延平路



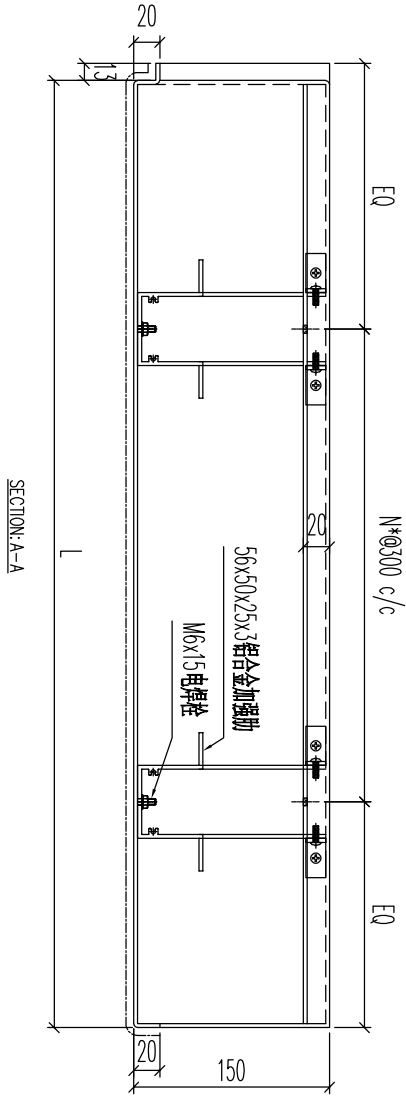
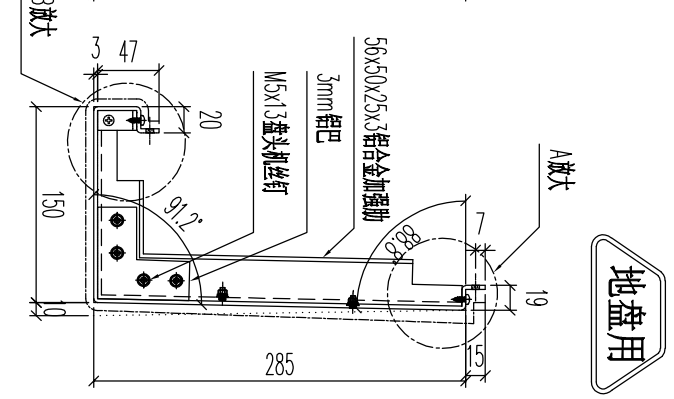
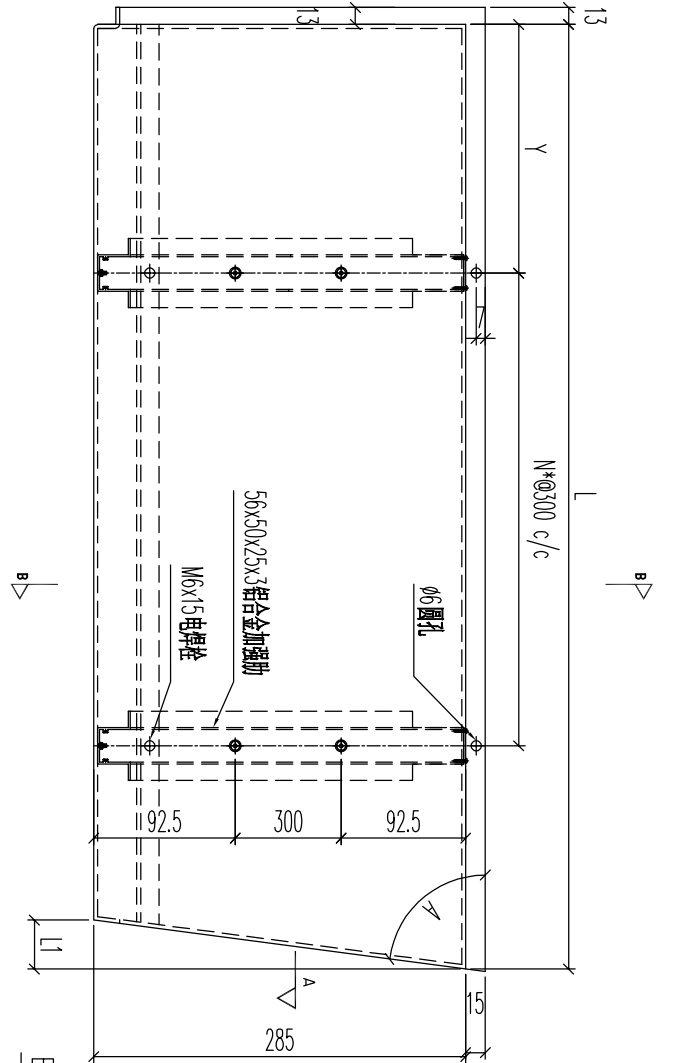
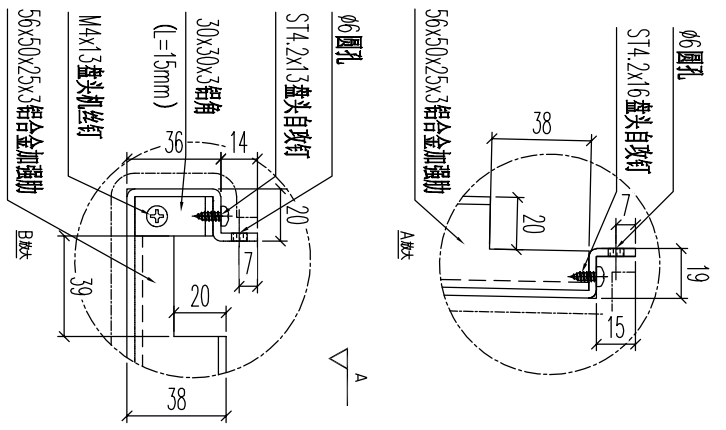
序號	物料編號	數量	L	A	Y	L1	N	安裝位置	樓層
01	T1-LB-007	1	1081.9	72.5"	60	89.1	3	BA-3206d	T1/(ROOF/F)
02	T1-LB-Q12	1	1332.8	49.1"	247	90	3	BA-3206d	T1/(ROOF/F)

名稱	陽台鋁板加工圖	制圖	LHR	2023.3.27	修改			
材料	3mm厚鋁板 (3003H14)	復核	-	-	日期			
顏色	EC-DG-D334232-ZD1(閃粉古銅)	批準			圖號	LB-QF07		



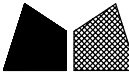
美特鋁質 有限公司
MIDI Aluminium Fabricator Ltd.

工程號 J853 地盤 延平路



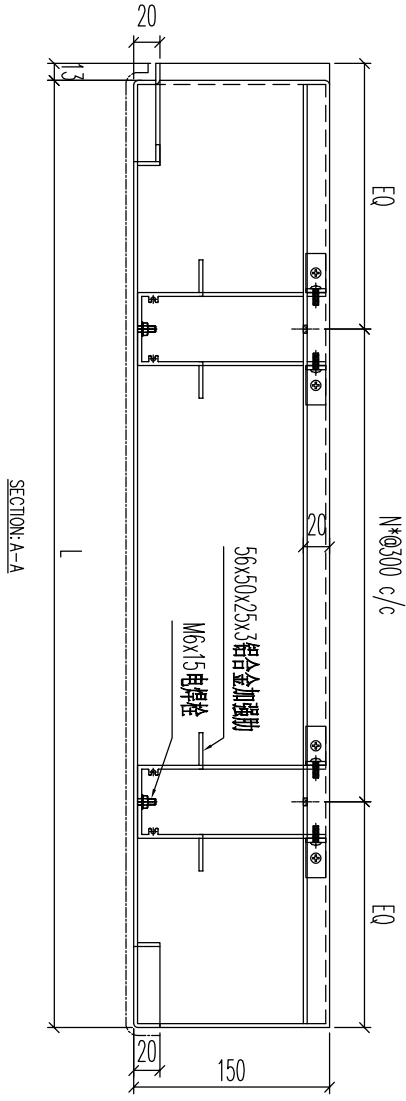
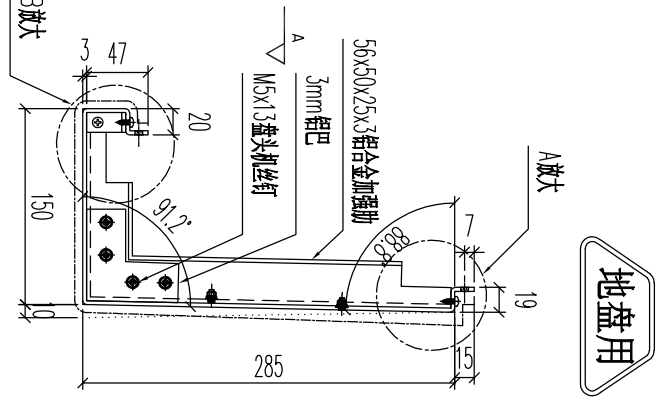
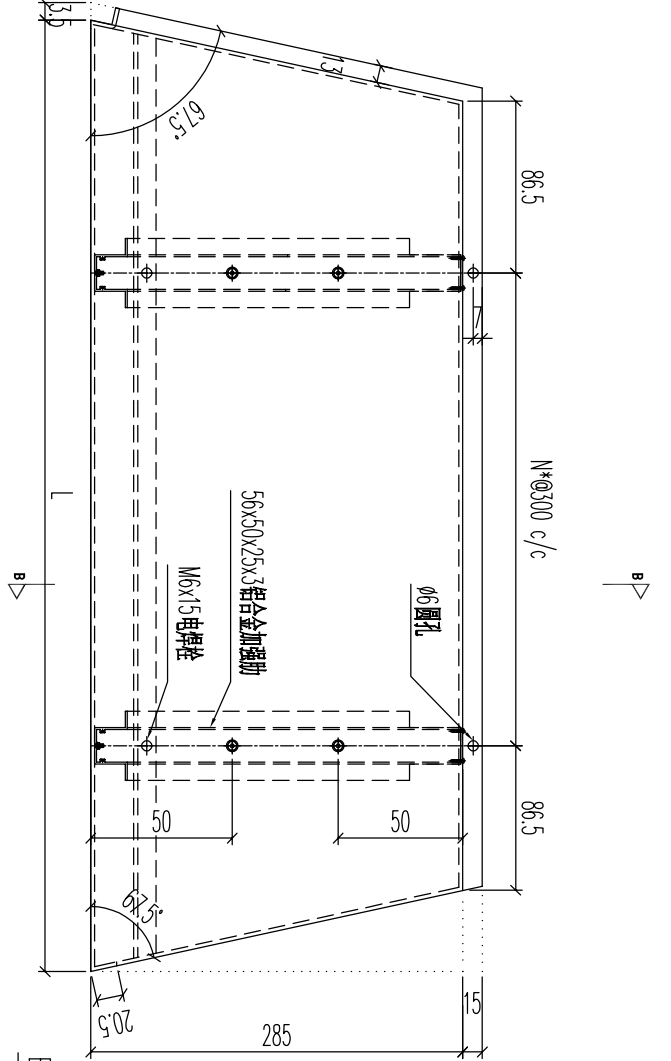
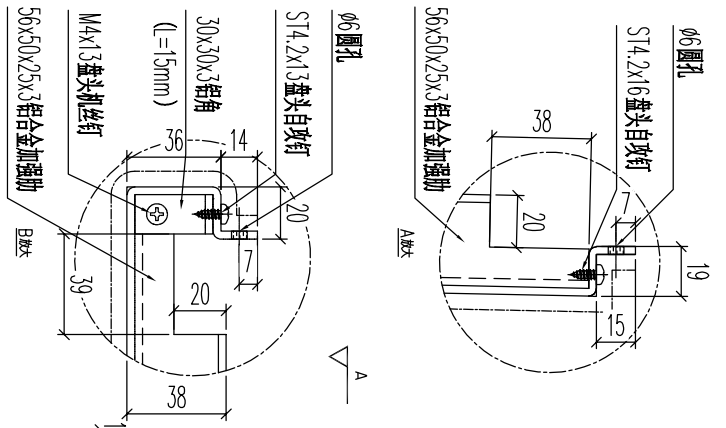
序號	物料編號	數量	L	A	Y	L1	N	樓層
01	TT-LB-Q08	1	1480.9	72.5"	95	89.1	4	安裝位置 PAL-3206d TT/ROOF/F

名稱	陽台鋁板加工圖	制圖	LHR	2023.3.27	修改		
材料	3mm厚鋁板 (3003H14)	復核	-	-	日期		
顏色	EC-DG-D334232-ZD1(閃粉古銅)	批準			圖號	LB-QF08	



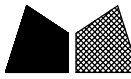
美特鋁質有限公司
MIDI Aluminium Fabricator Ltd.

工程號 J853 地盤 延平路



序號	物料編號	數量	L	A	N	安裝位置	樓層
01	T1-LB-Q11	1	1309.2	67.5'	3	BA1-3206d	T1/(ROOF/F)

名稱	陽台鋁板加工圖	制圖	LHR	2023.3.27	修改		
材料	3mm厚鋁板 (3003H14)	復核	-	-	日期		
顏色	EC-DG-D334232-ZD1(閃粉古銅)	批準			圖號	LB-QF11	



美特鋁質有限公司

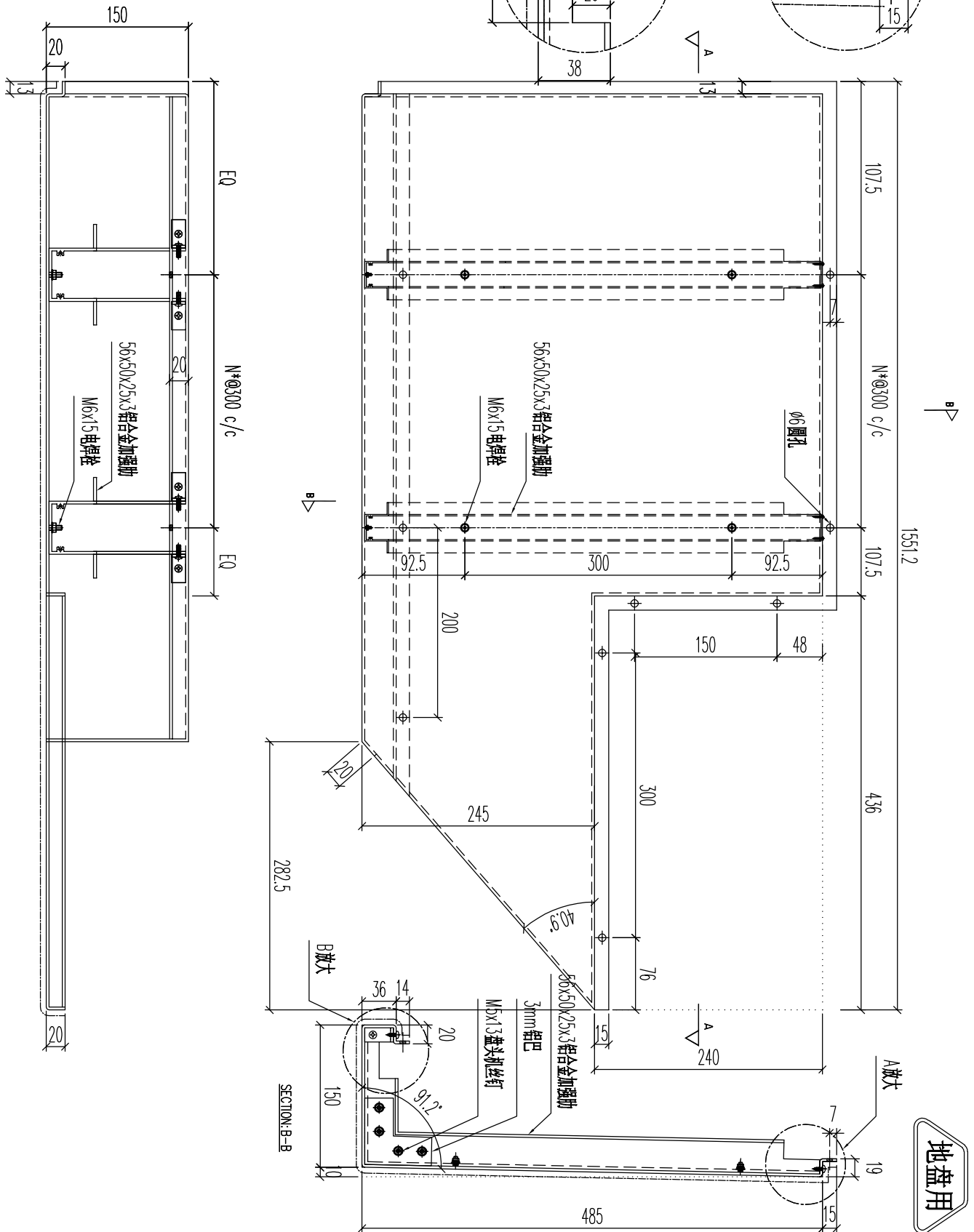
MIDI Aluminium Fabricator Ltd.

工程號

J853

地盤

延平路



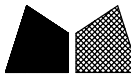
SECTION-A-A

SECTION-B-B

地盤用

序號	物料編號	數量	L	A	N	安裝位置	樓層
01	TI-LB-Q13	1	1551.2	40.9°	3	PAU-3507	TI (ROOF/F)

名稱	陽台鋁板加工圖	制圖	LHR	2023.3.27	修改		
材料	3mm厚鋁板 (3003H14)	復核	-	-	日期		
顏色	EC-DG-D334232-ZD1(閃粉古銅)	批準			圖號	LB-QF13	



美特鋁質 有限公司

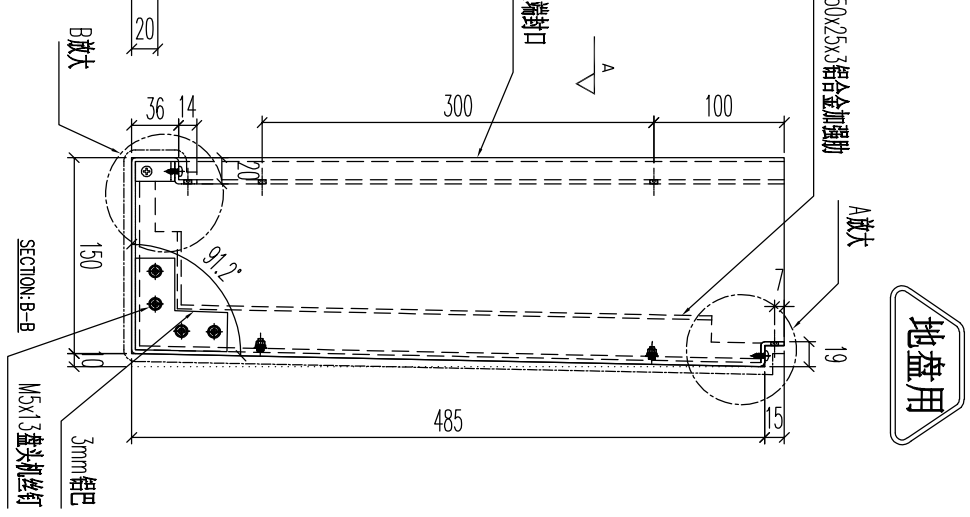
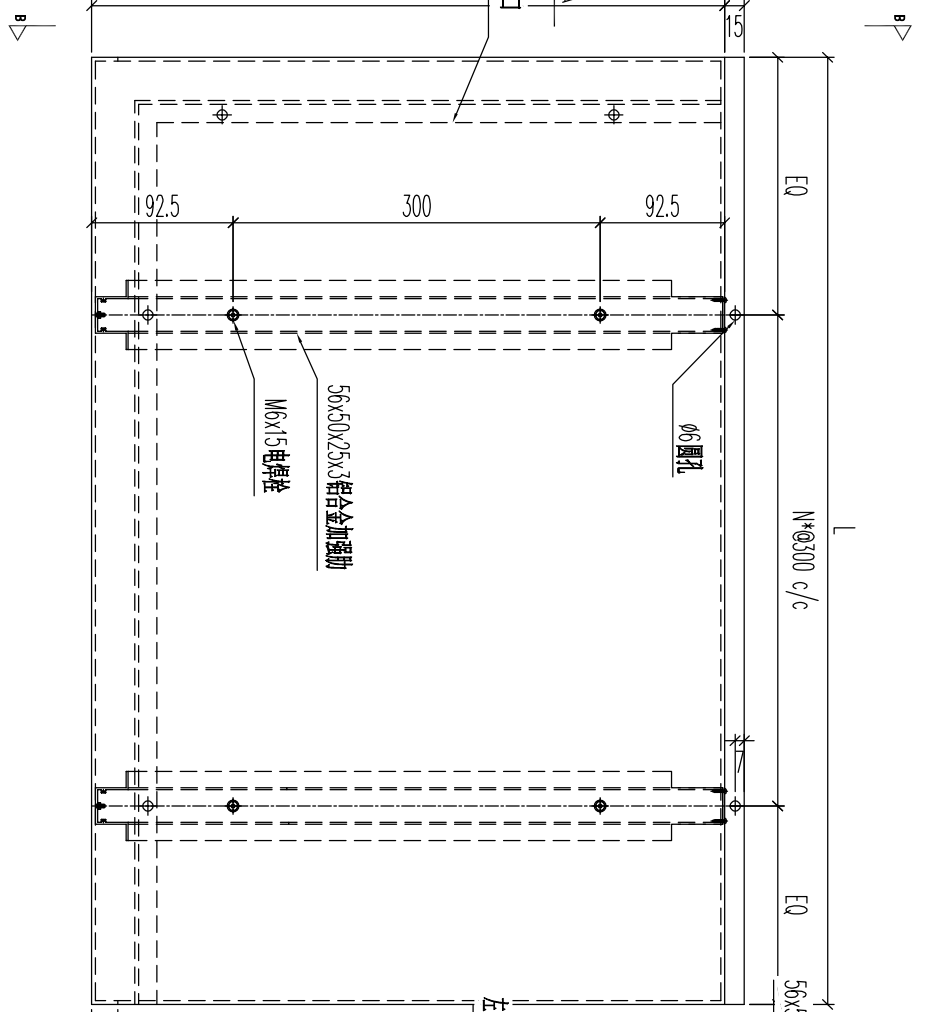
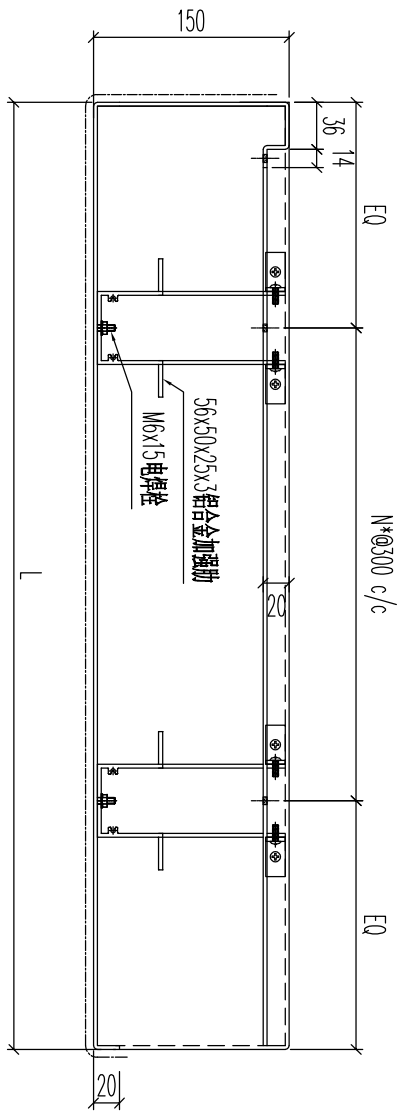
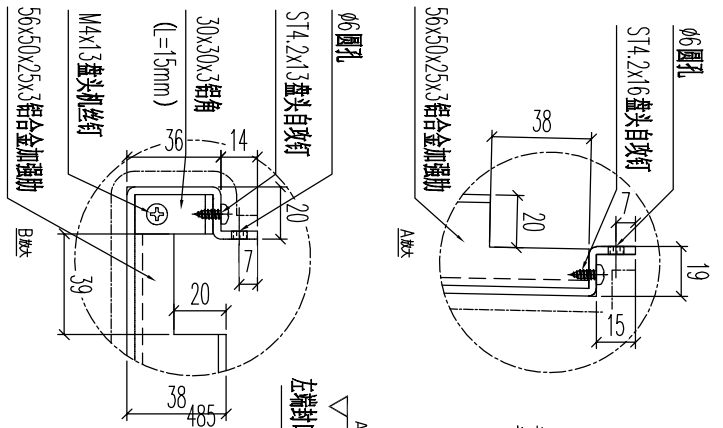
MIDI Aluminium Fabricator Ltd.

工程號

J853

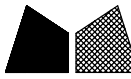
地盤

延平路



序號	物料編號	數量	L	EQ	N	安裝位置	樓層
01	TT-LB-Q14	1	1280	190	3	BAL-3206d 12 / (ROOF / F)	

名稱	陽台鋁板加工圖	制圖	LHR	2023.3.27	修改		
材料	3mm厚鋁板 (3003H14)	復核	-	-	日期		
顏色	EC-DG-D334232-ZD1(閃粉古銅)	批準			圖號	LB-QF14	



美特鋁質有限公司

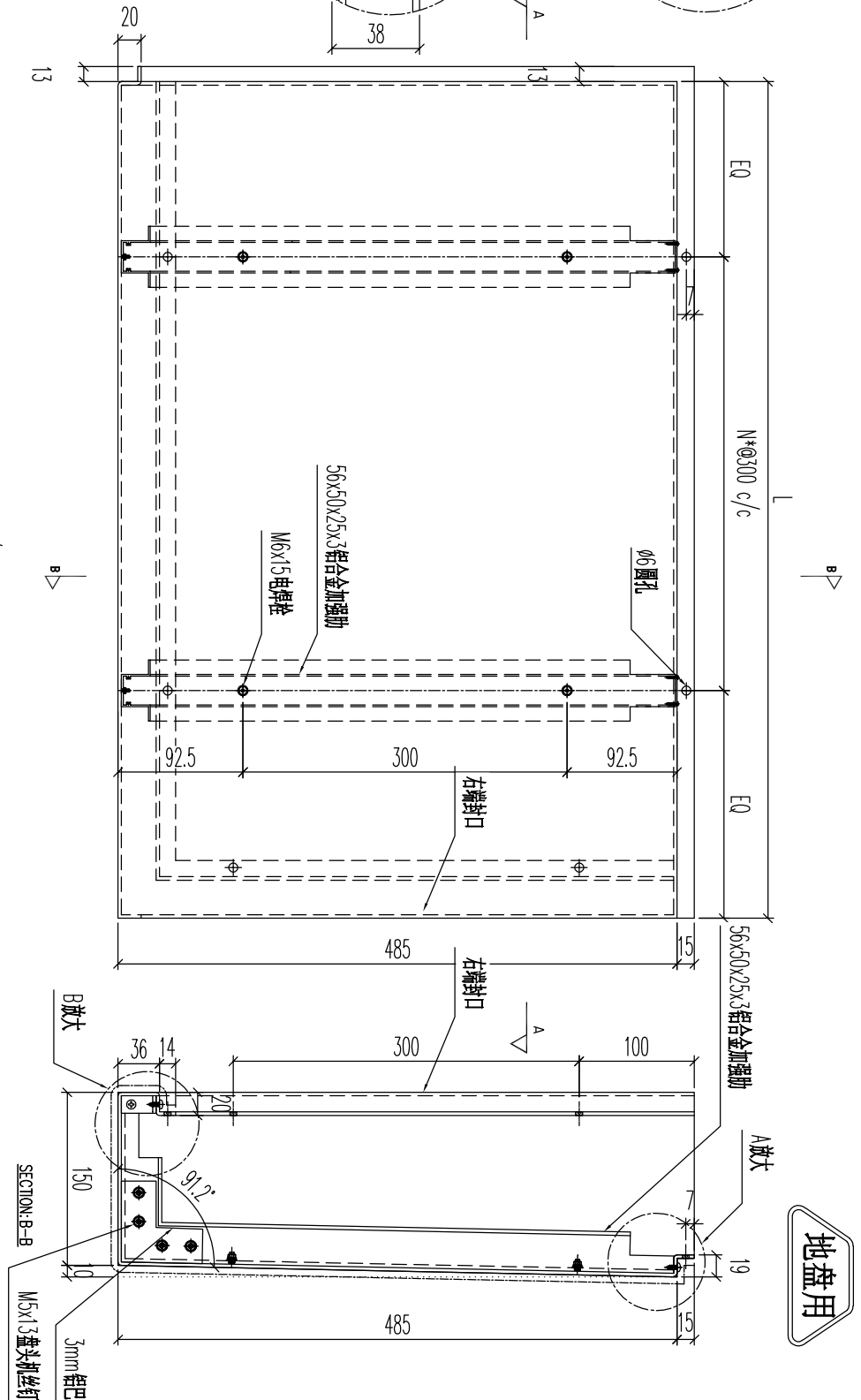
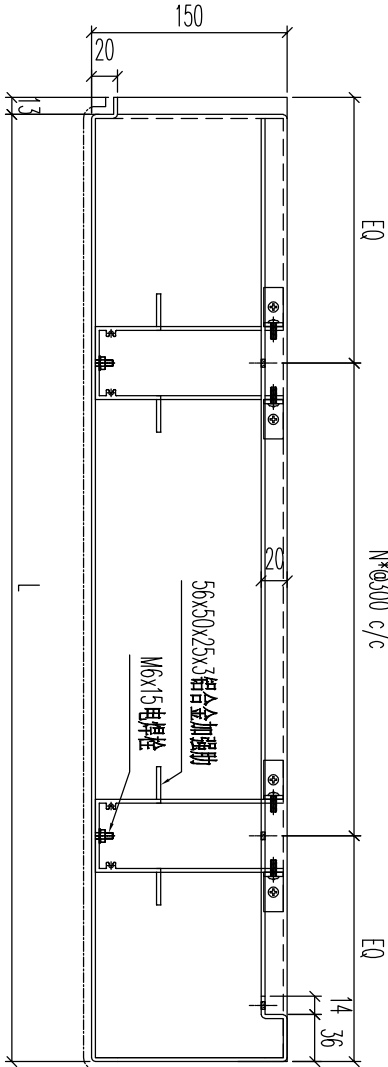
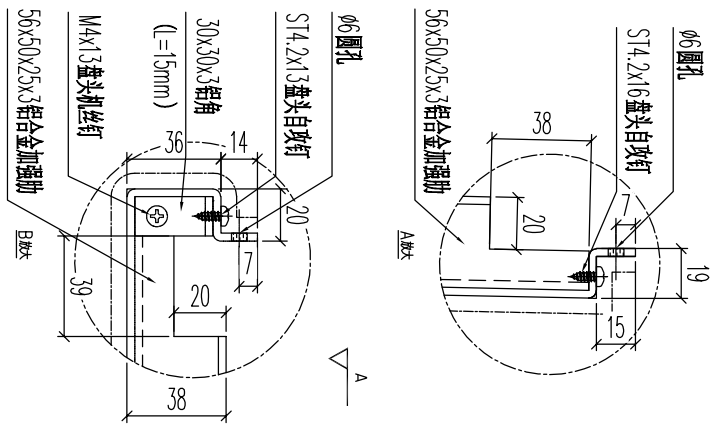
MIDI Aluminium Fabricator Ltd.

工程號

J853

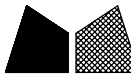
地盤

延平路



序號	物料編號	數量	L	EQ	N	安裝位置	樓層
01	TT-LB-Q21	1	1257.5	178.5	3	BAL-3206d TT/(ROOF/F)	

名稱	陽台鋁板加工圖	制圖	LHR	2023.3.27	修改		
材料	3mm厚鋁板 (3003H14)	復核	-	-	日期		
顏色	EC-DG-D334232-ZD1(閃粉古銅)	批準			圖號	LB-QF21	



美特鋁質有限公司

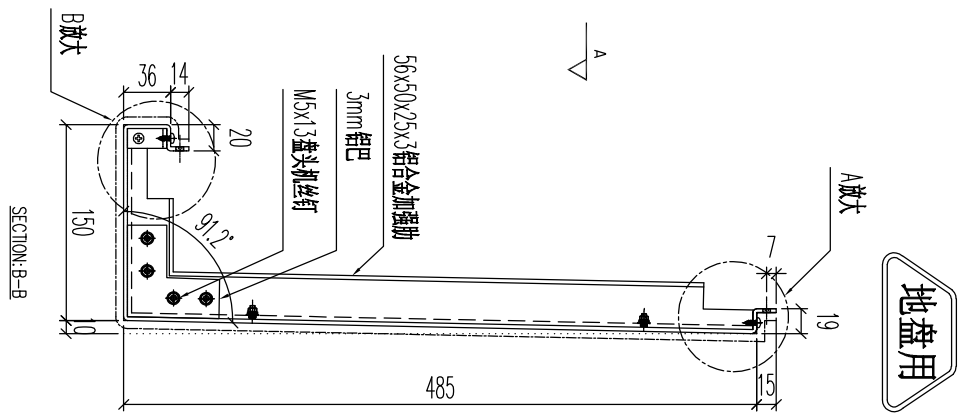
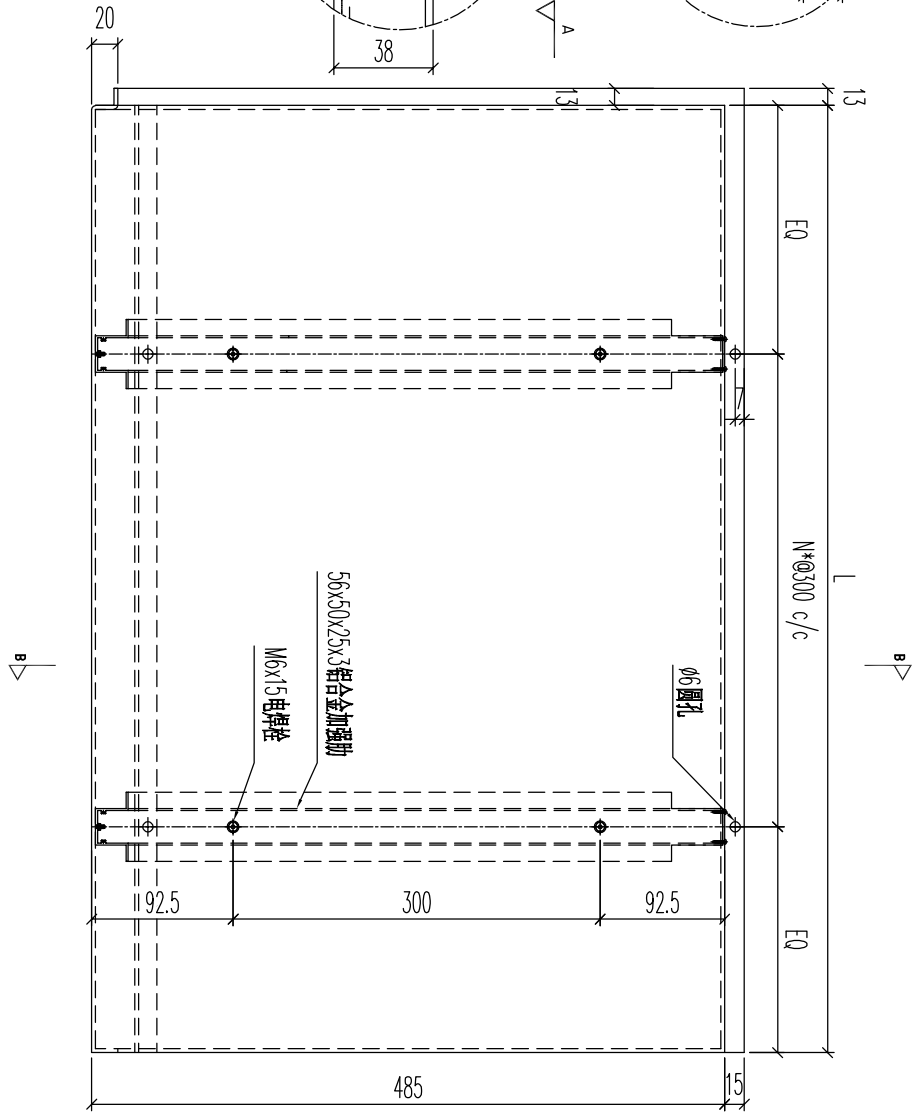
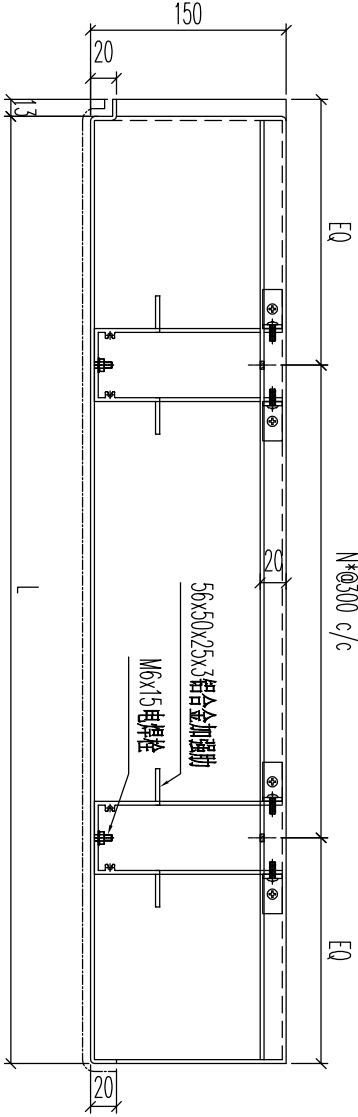
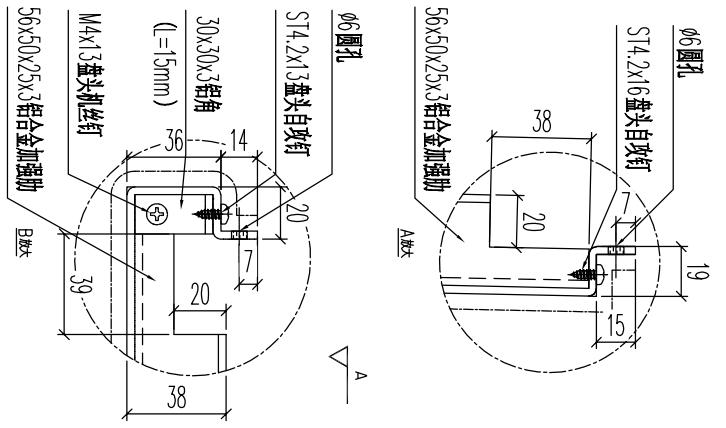
MIDI Aluminium Fabricator Ltd.

工程號

J853

地盤

延平路

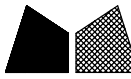


SECTION-A-A

SECTION-B-B

序號	物料編號	數量	L	EQ	N	安裝位置	樓層
01	TT-LB-Q22	21	1250	175	3	BAL-3105d TT/(ROOF/F)	

名稱	陽台鋁板加工圖	制圖	LHR	2023.3.27	修改		
材料	3mm厚鋁板 (3003H14)	復核	-	-	日期		
顏色	EC-DG-D334232-ZD1(閃粉古銅)	批準			圖號	LB-QF22	



美特鋁質有限公司

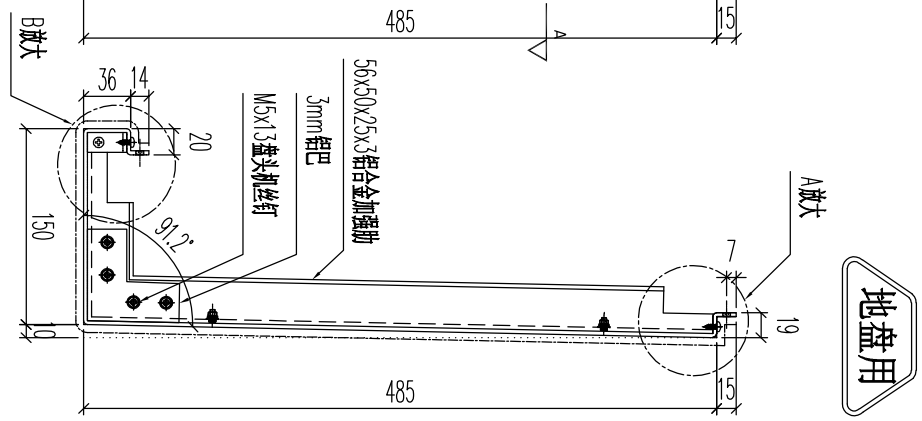
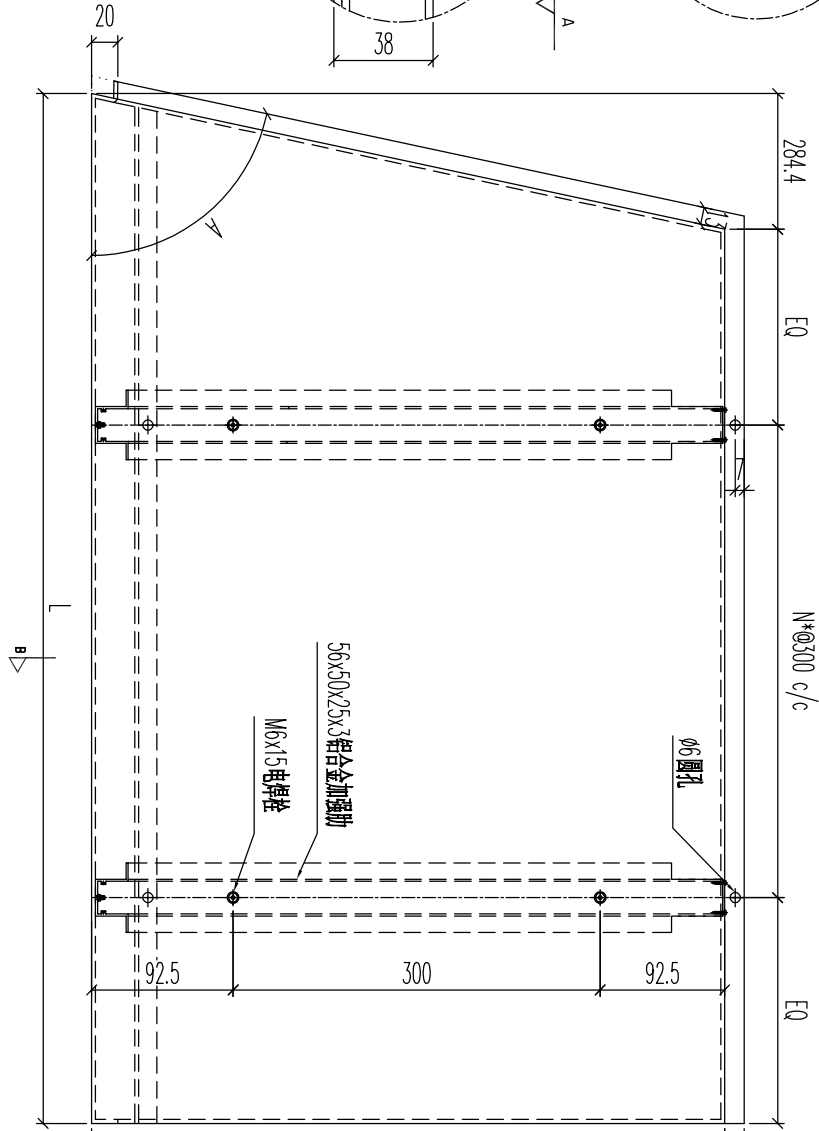
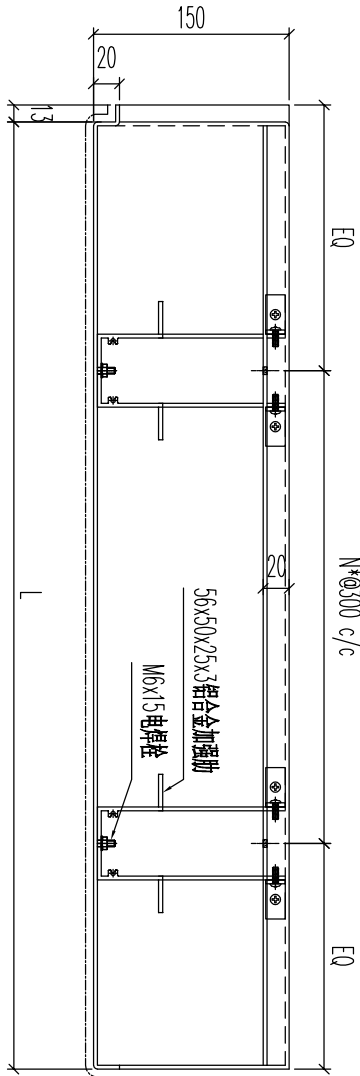
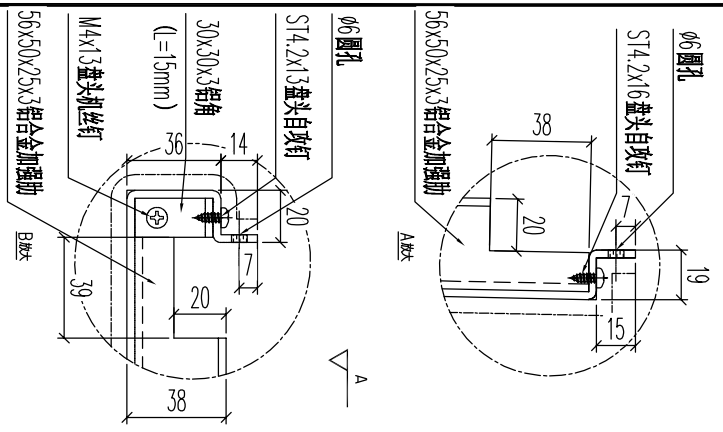
MIDI Aluminium Fabricator Ltd.

工程號

J853

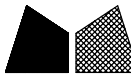
地盤

延平路



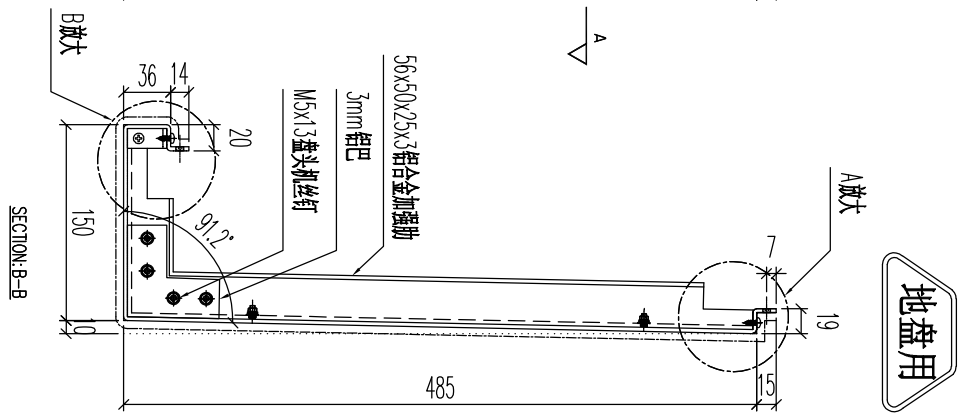
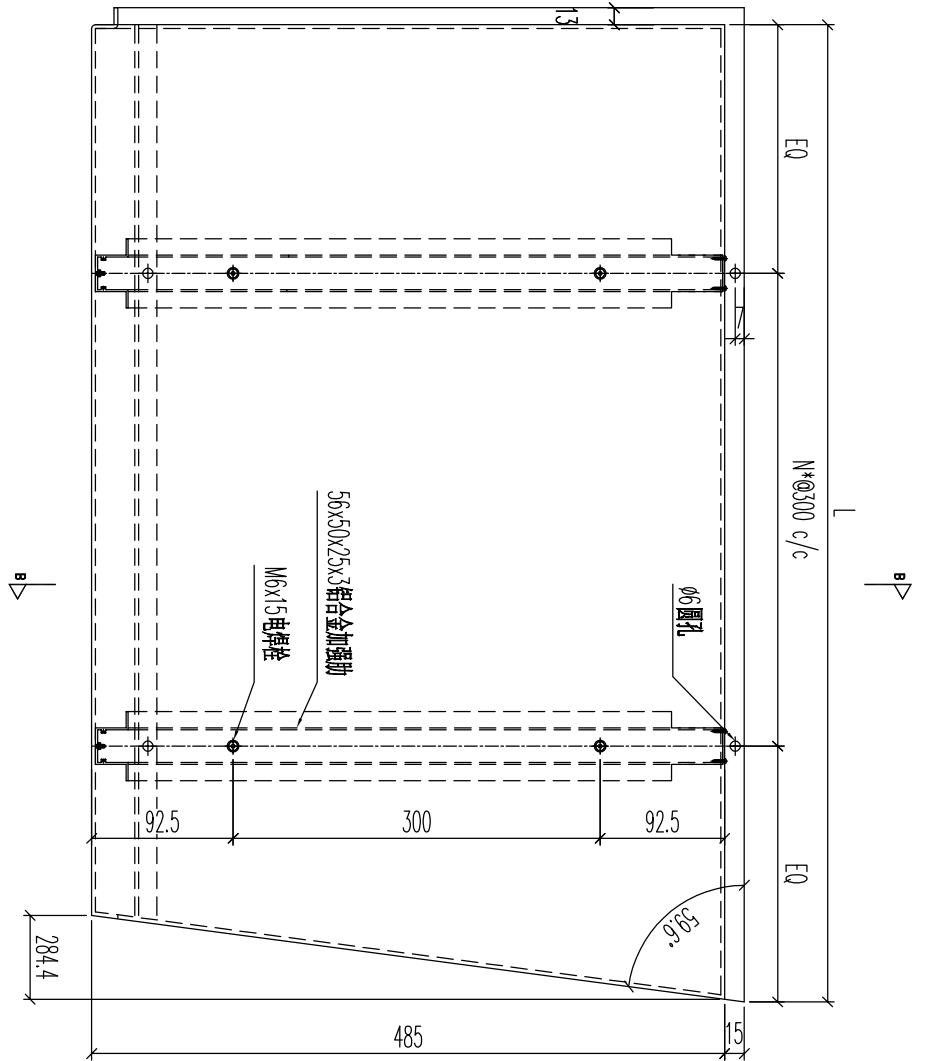
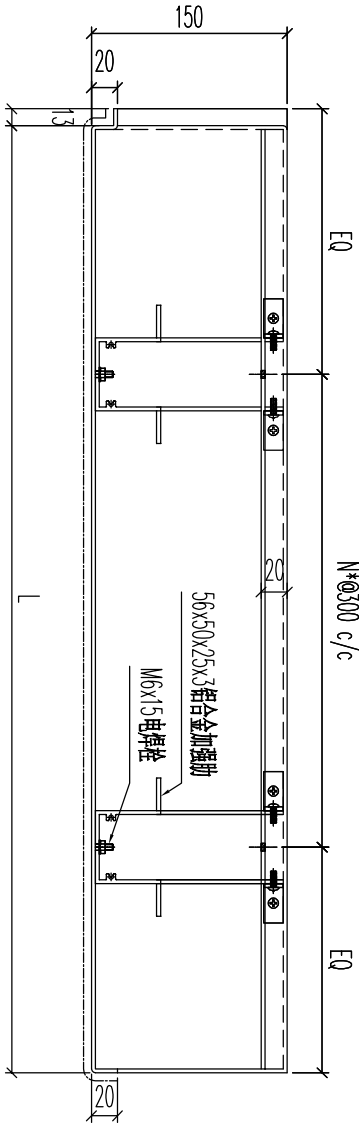
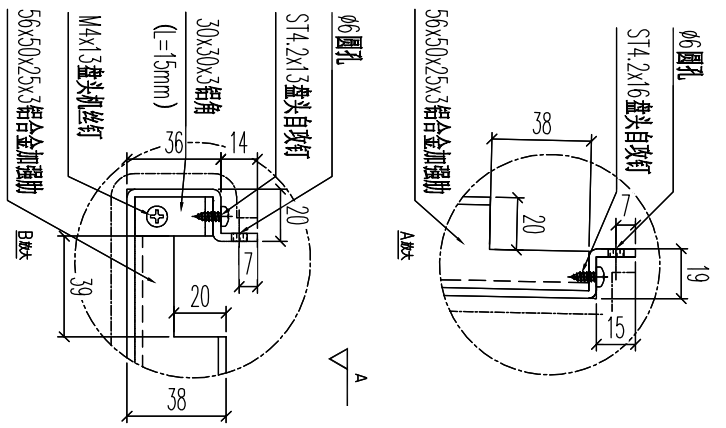
序號	物料編號	數量	L	A	EQ	N	安裝位置	樓層
01	TI-LB-Q23	1	1245.8	59.6	173	3	BAL-3106d	TI/ROOF/F

名稱	陽台鋁板加工圖	制圖	LHR	2023.3.27	修改			
材料	3mm厚鋁板 (3003H14)	復核	-	-	日期			
顏色	EC-DG-D334232-ZD1(閃粉古銅)	批準			圖號	LB-QF23		



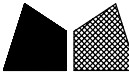
美特鋁質 有限公司
MIDI Aluminium Fabricator Ltd.

工程號 J853 地盤 延平路



序號	物料編號	數量	L	EQ	N	安裝位置	樓層
01	TT-LB-Q24	1	1105.7	103	3	BAL-3206d TT/(ROOF/F)	

名稱	陽台鋁板加工圖	制圖	LHR	2023.3.27	修改		
材料	3mm厚鋁板 (3003H14)	復核	-	-	日期		
顏色	EC-DG-D334232-ZD1(閃粉古銅)	批準			圖號	LB-QF24	



美特鋁質 有限公司

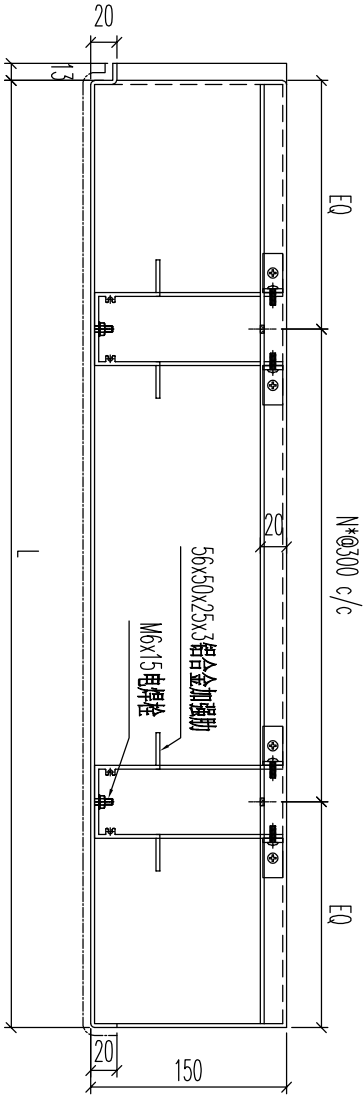
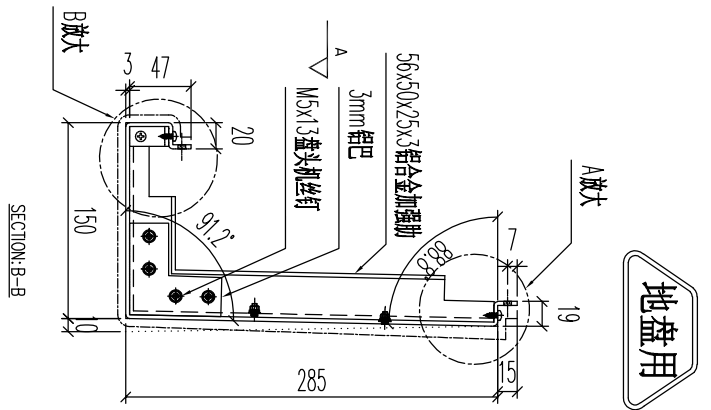
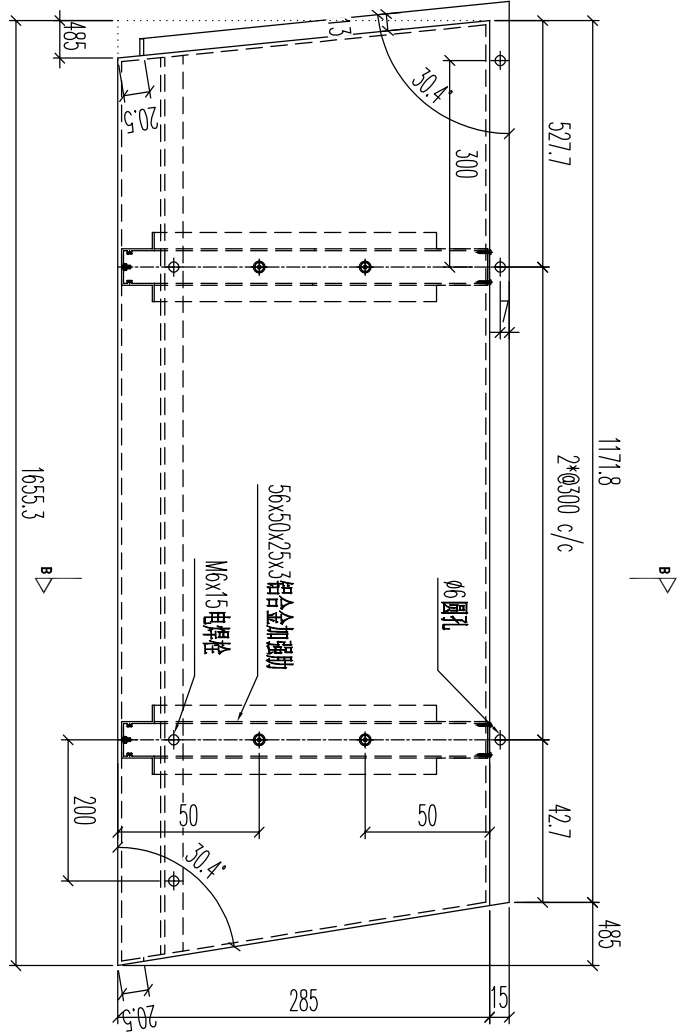
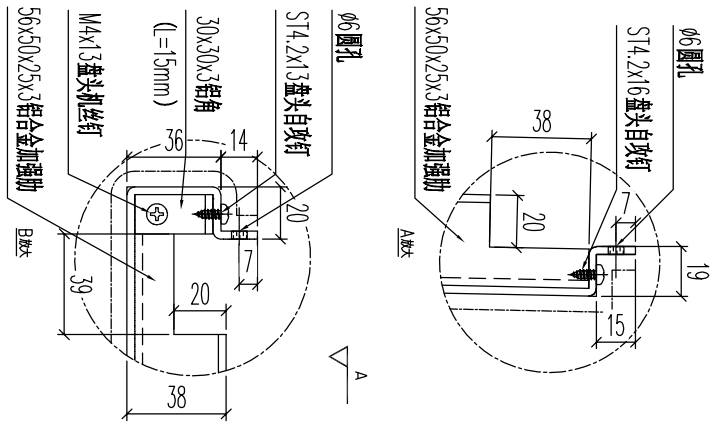
MIDI Aluminium Fabricator Ltd.

工程號

J853

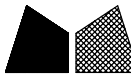
地盤

延平路



序號	物料編號	數量	L	N	安裝位置	樓層
01	T1-LB-Q25	1	1655.3	2	BAL-3206d T1/(ROOF/F)	

名稱	陽台鋁板加工圖	制圖	LHR	2023.3.27	修改		
材料	3mm厚鋁板 (3003H14)	復核	-	-	日期		
顏色	EC-DG-D334232-ZD1(閃粉古銅)	批準			圖號	LB-QF25	



美特鋁質 有限公司

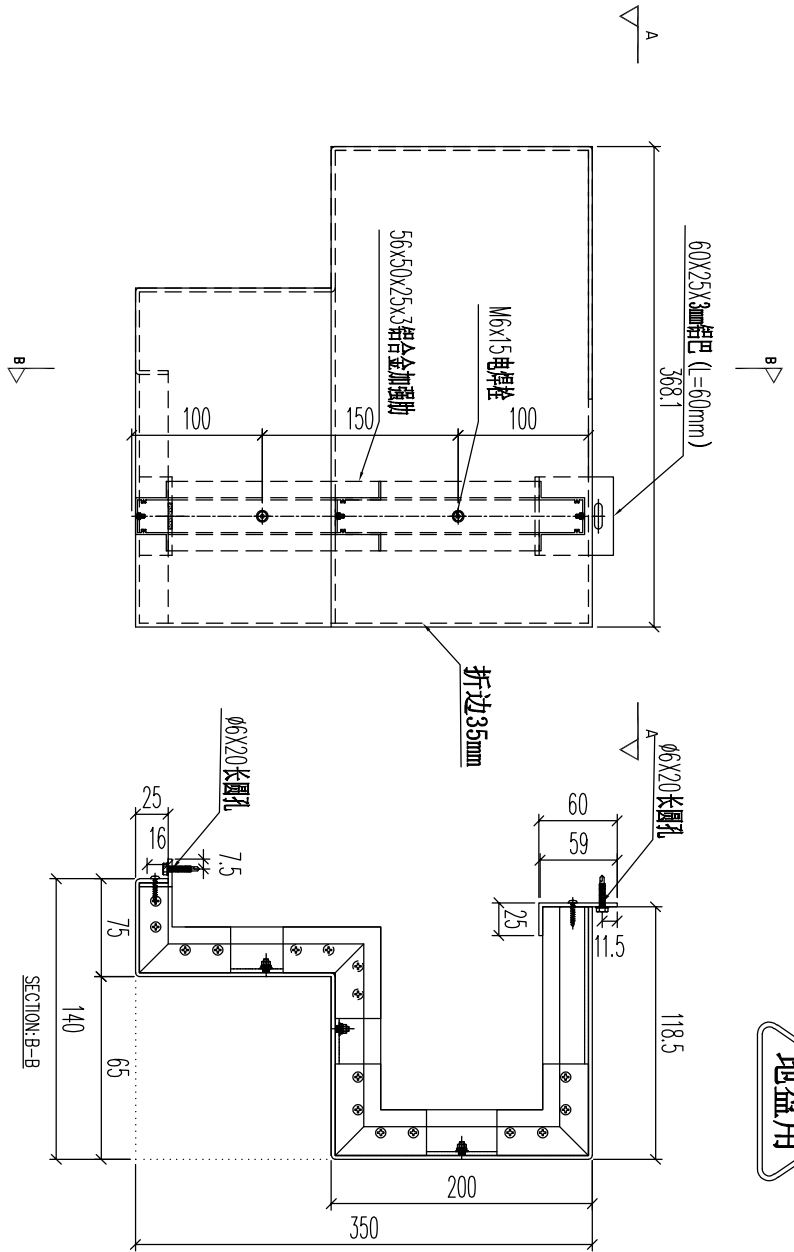
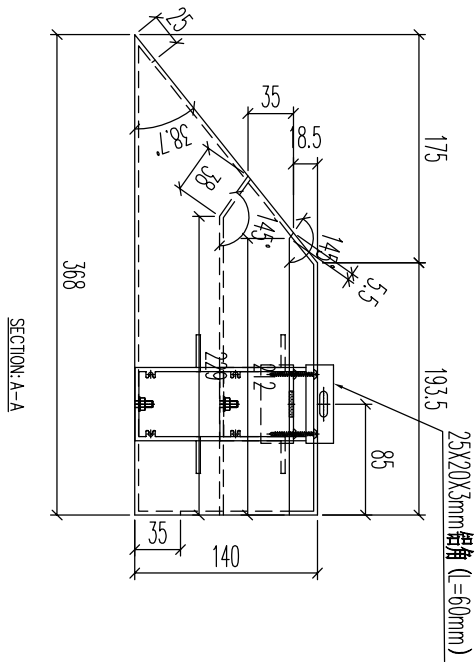
MIDI Aluminium Fabricator Ltd.

工程號

J853

地盤

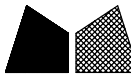
延平路



地盤用

序號	物料編號	數量	L	安裝位置	樓層
01	TT-LB-Q31	1	368.1	BAL-3105d	TT/(ROOF/F)

名稱	陽台鋁板加工圖	制圖	LHR	2023.3.27	修改			
材料	3mm厚鋁板 (3003H14)	復核	-	-	日期			
顏色	EC-DG-D334232-ZD1(閃粉古銅)	批準			圖號	LB-QF31		



美特鋁質 有限公司

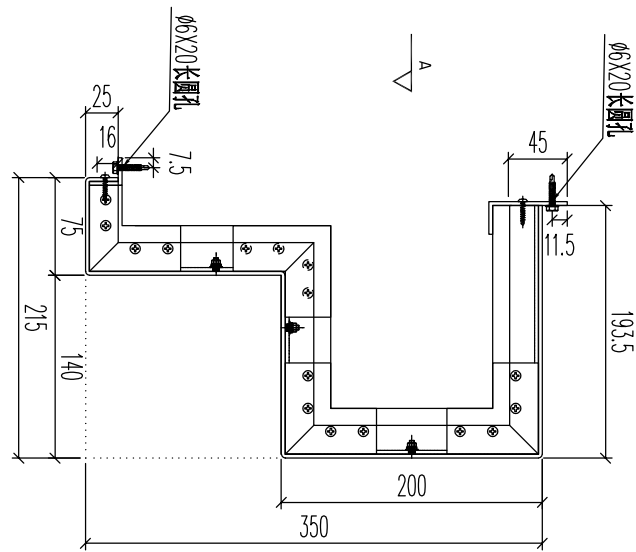
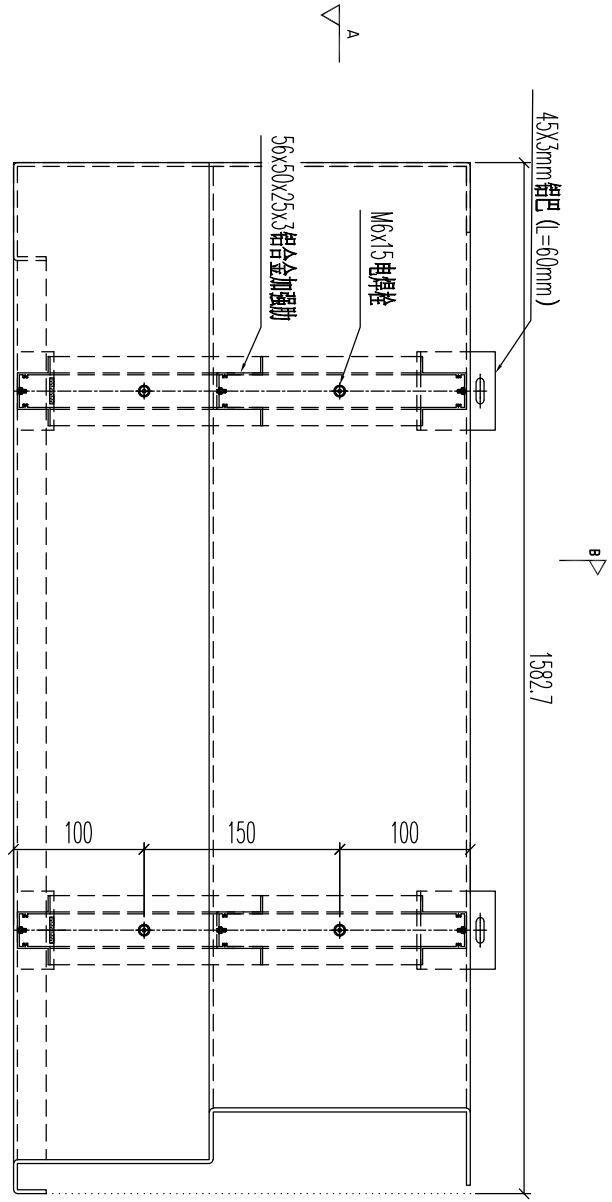
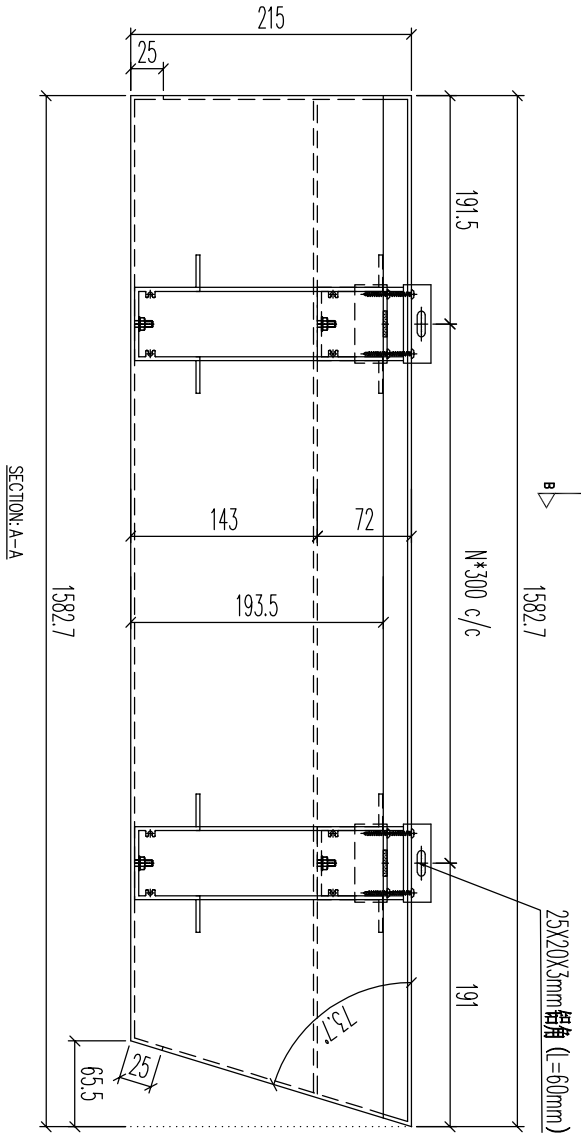
MIDI Aluminium Fabricator Ltd.

工程號

J853

地盤

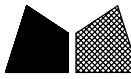
延平路



地盤用

序號	物料編號	數量	L	L1	A	N	安裝位置	樓層
01	TT-LB-Q32	1	1582.7			4	BAL-3507f TT/(ROOF/F)	

名稱	陽台鋁板加工圖	制圖	LHR	2023.3.27	修改			
材料	3mm厚鋁板 (3003H14)	復核	-	-	日期			
顏色	EC-DG-D334232-ZD1(閃粉古銅)	批準			圖號	LB-QF32		



美特鋁質 有限公司

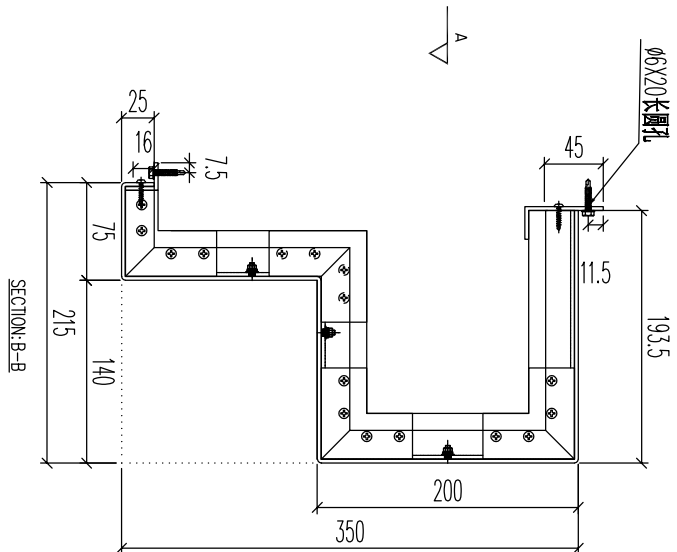
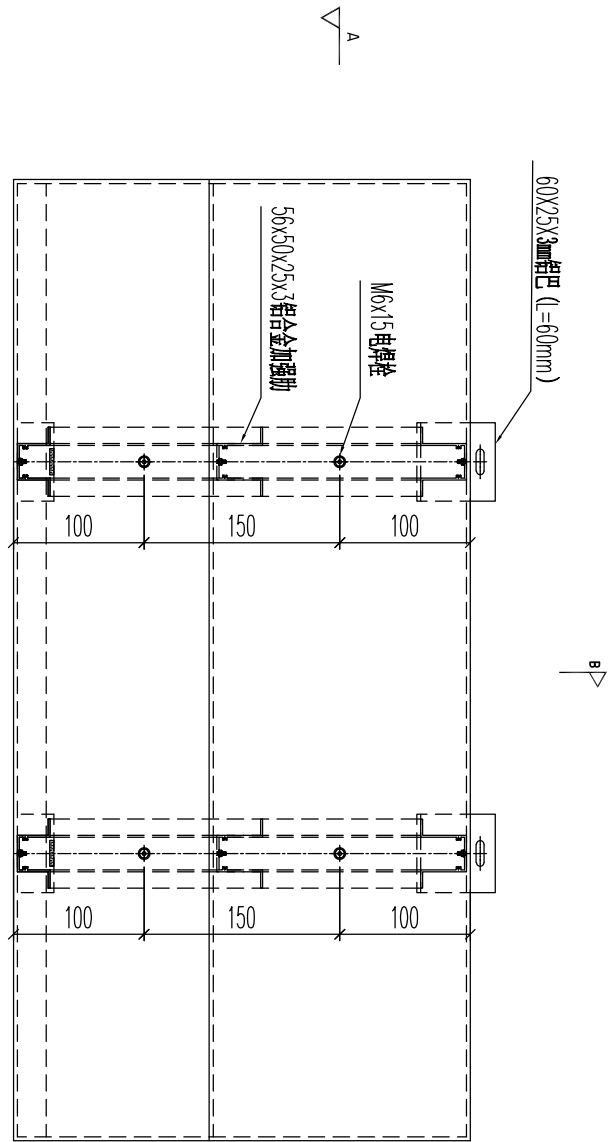
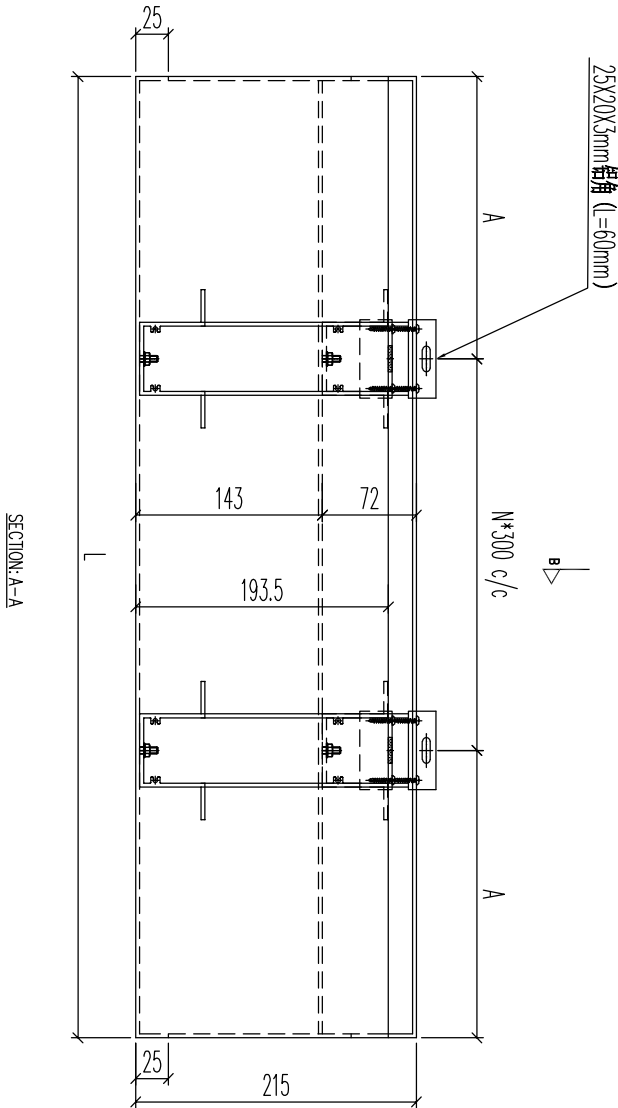
MIDI Aluminium Fabricator Ltd.

工程號

J853

地盤

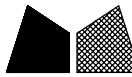
延平路



地盤用

序號	物料編號	數量	L	A	N	安裝位置	樓層
01	T1-LB-Q33	1	1540	170	4	BAL-3507/T1/(ROOF/F)	
02	T1-LB-Q34	1	1391	96	4	BAL-3608f/b/(ROOF/F)	

名稱	陽台鋁板加工圖	制圖	LHR	2023.3.27	修改		
材料	3mm厚鋁板 (3003H14)	復核	-	-	日期		
顏色	EC-DG-D334232-ZD1(閃粉古銅)	批準			圖號	LB-QF33	



美特鋁質 有限公司

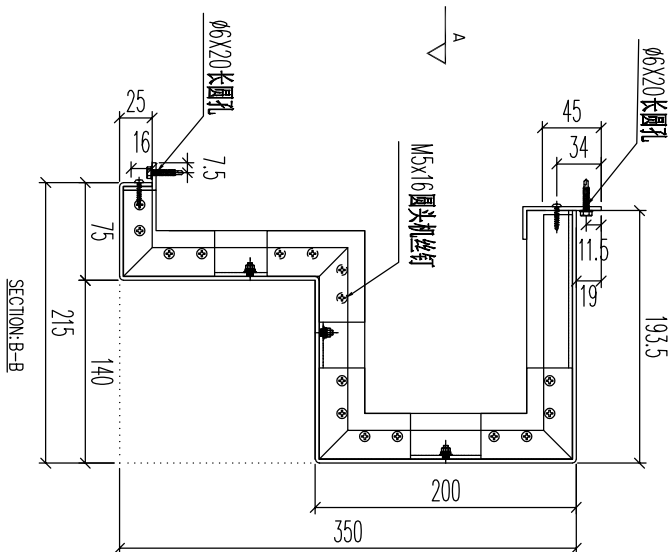
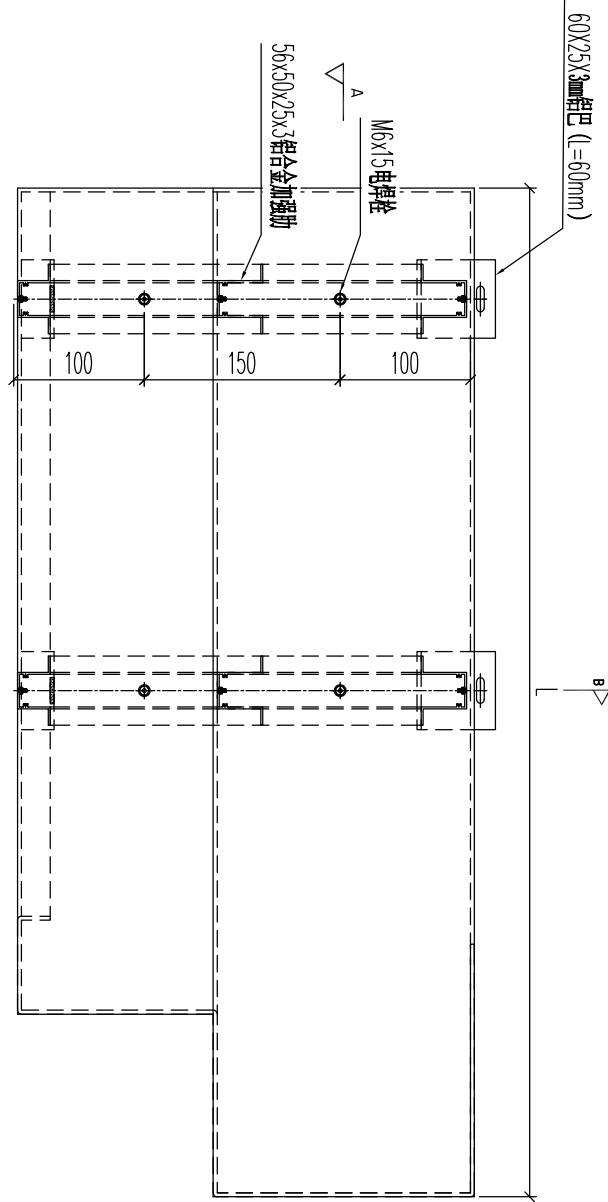
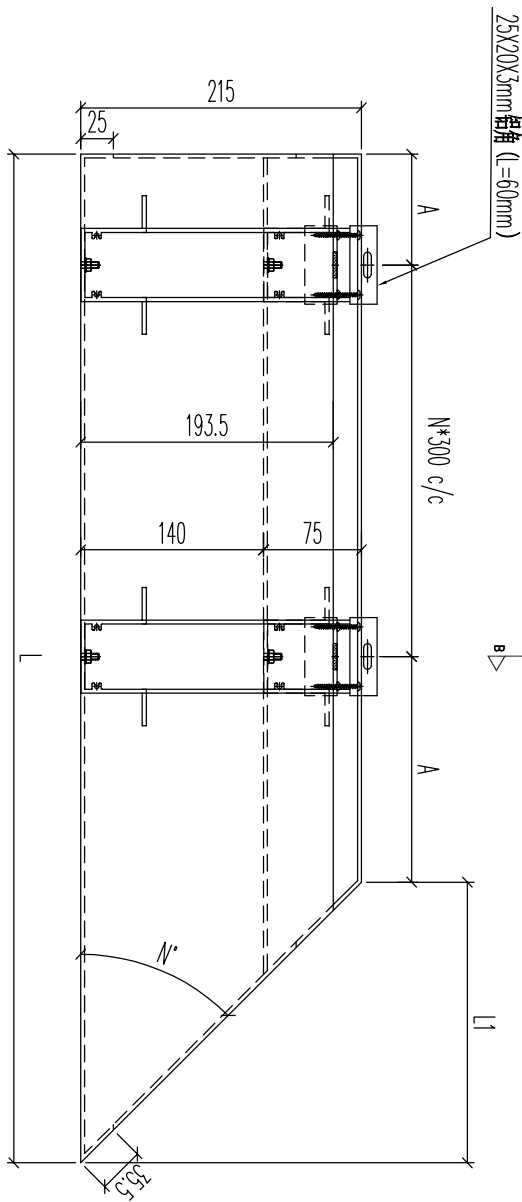
MIDI Aluminium Fabricator Ltd.

工程號

J853

地盤

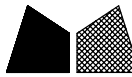
延平路



地盤用

序號	物料編號	數量	L	N	A	N	L1	安裝位置	樓層
01	T1-LB-Q36	1	884.3	45°	142	2	215		T1/(ROOF/F)
02	T1-LB-Q40	1	1034	67.5°	172.5	2	89.1		T1/(ROOF/F)

名稱	陽台鋁板加工圖	制圖	LHR	2023.3.27	修改			
材料	3mm厚鋁板 (3003H14)	復核	-	-	日期			
顏色	EC-DG-D334232-ZD1(閃粉古銅)	批準			圖號	LB-QF36		



美特鋁質有限公司

MIDI Aluminium Fabricator Ltd.

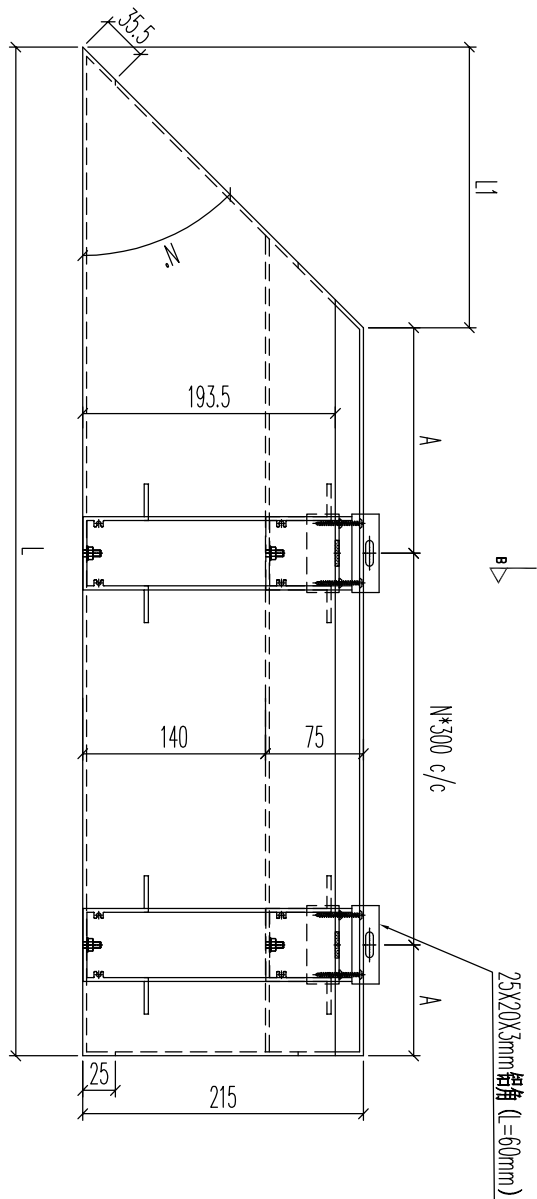
工程號

J853

地盤

延平路

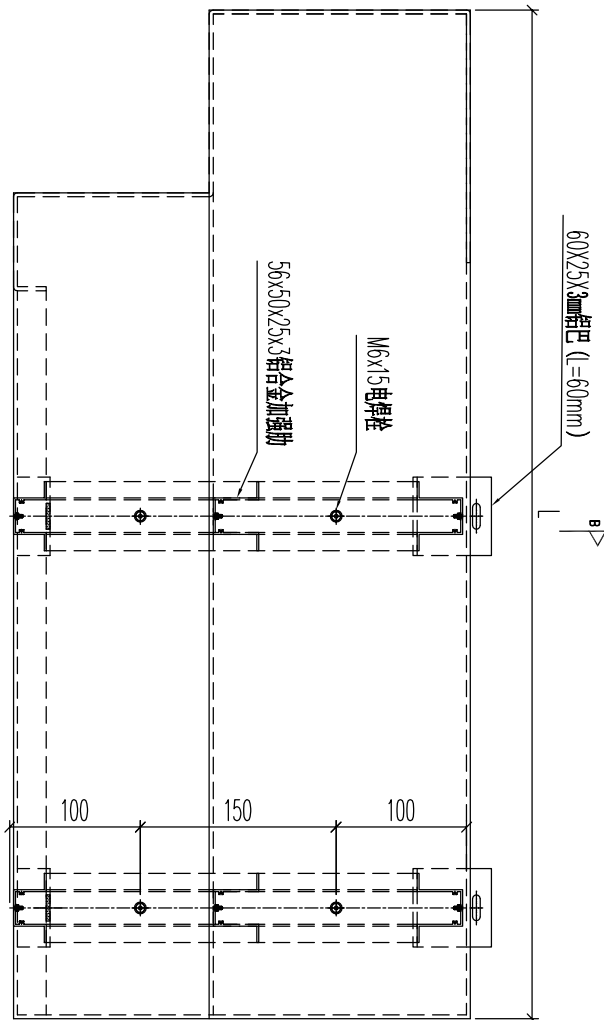
SECTION: A-A



B

N*300 c/c

25x20x3mm 鋁角 (L=60mm)



60x25x3mm 鋁巴 (L=60mm)

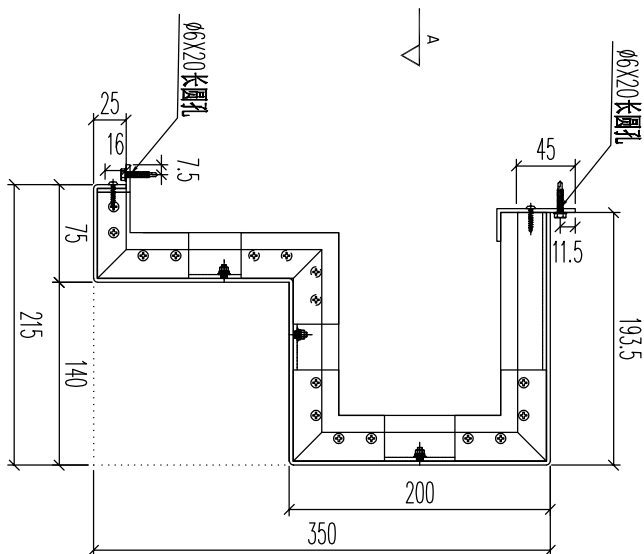
M6x15 螺栓

56x50x25x3 鋁合金加強肋

60x20 長圓孔

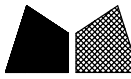


SECTION: B-B



序號	物料編號	數量	L	N	A	N	L1	安裝位置	樓層
01	T1-LB-035	1	1476.4	45	138	4	215	T1/(ROOF/F)	
01	T1-LB-038	1	1365.5	67.5	183	4	89.1	T1/(ROOF/F)	

名稱	陽台鋁板加工圖	制圖	LHR	2023.3.27	修改			
材料	3mm厚鋁板 (3003H14)	復核	-	-	日期			
顏色	EC-DG-D334232-ZD1(閃粉古銅)	批準			圖號	LB-QF35		



美特鋁質 有限公司

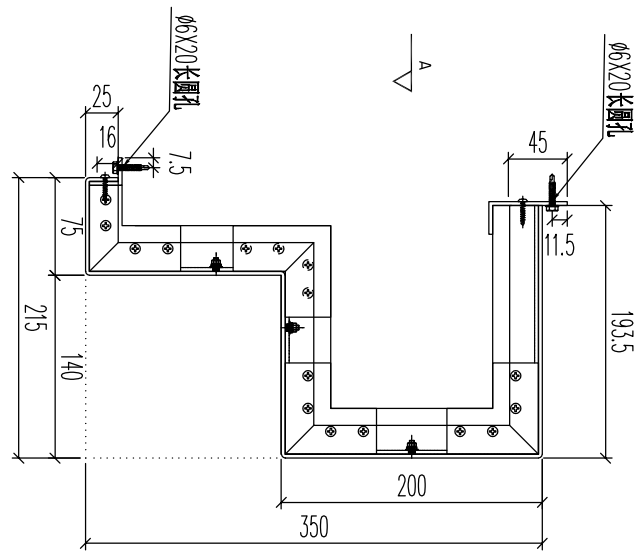
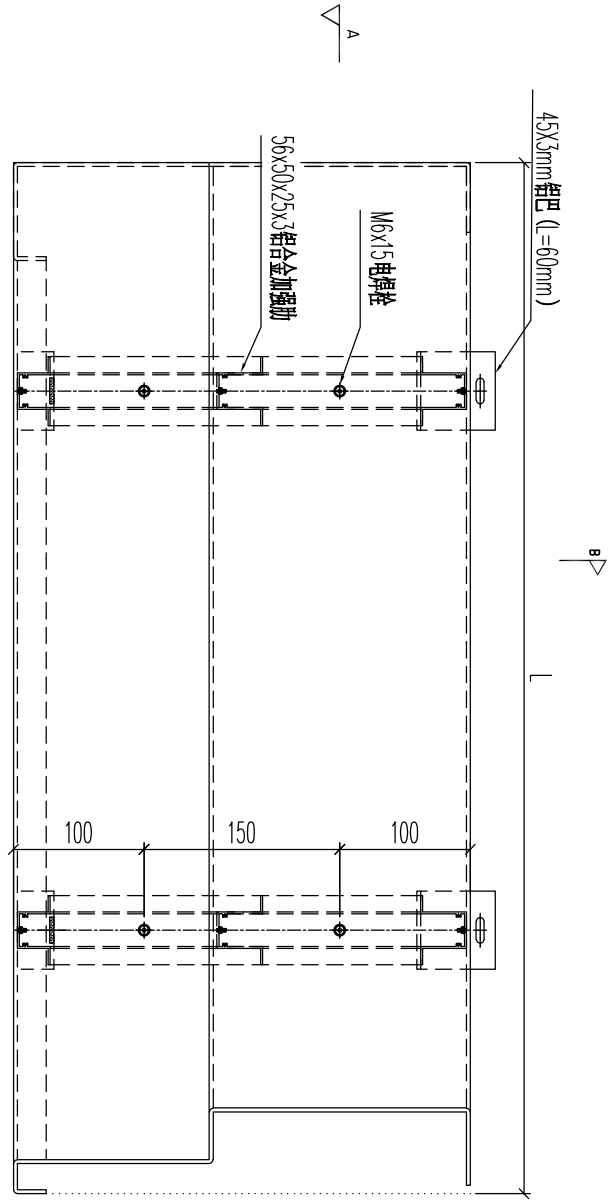
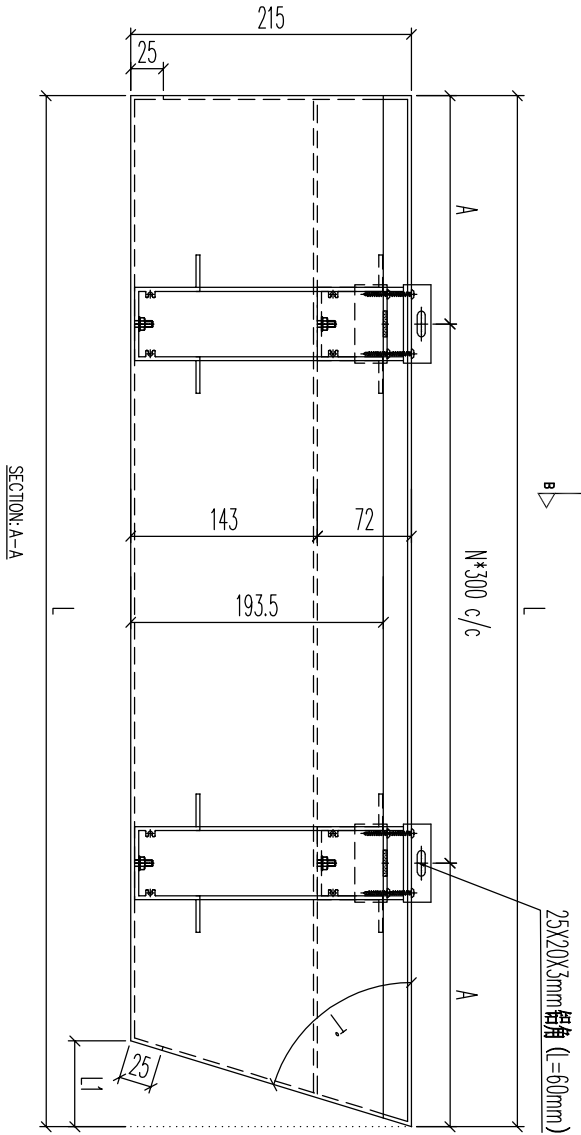
MIDI Aluminium Fabricator Ltd.

工程號

J853

地盤

延平路



地盤用

序號	物料編號	數量	L	L1	A	T	N	安裝位置	樓層
01	T1-LB-Q36	1	1477.7	67.8	139	72.5	4	BAL-3507f T1/(ROOF/F)	

名稱	陽台鋁板加工圖	制圖	LHR	2023.3.27	修改			
材料	3mm厚鋁板 (3003H14)	復核	-	-	日期			
顏色	EC-DG-D334232-ZD1(閃粉古銅)	批準			圖號	LB-QF36		



美特鋁質 有限公司

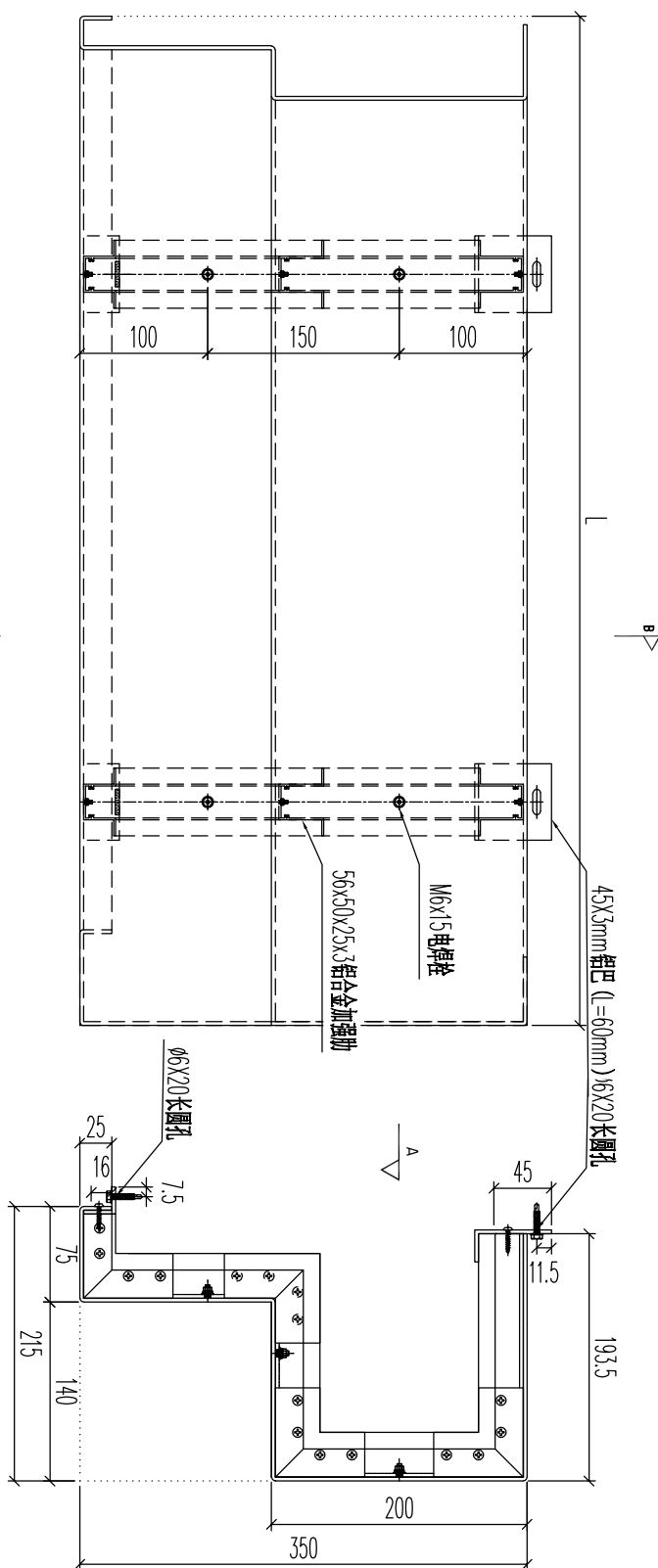
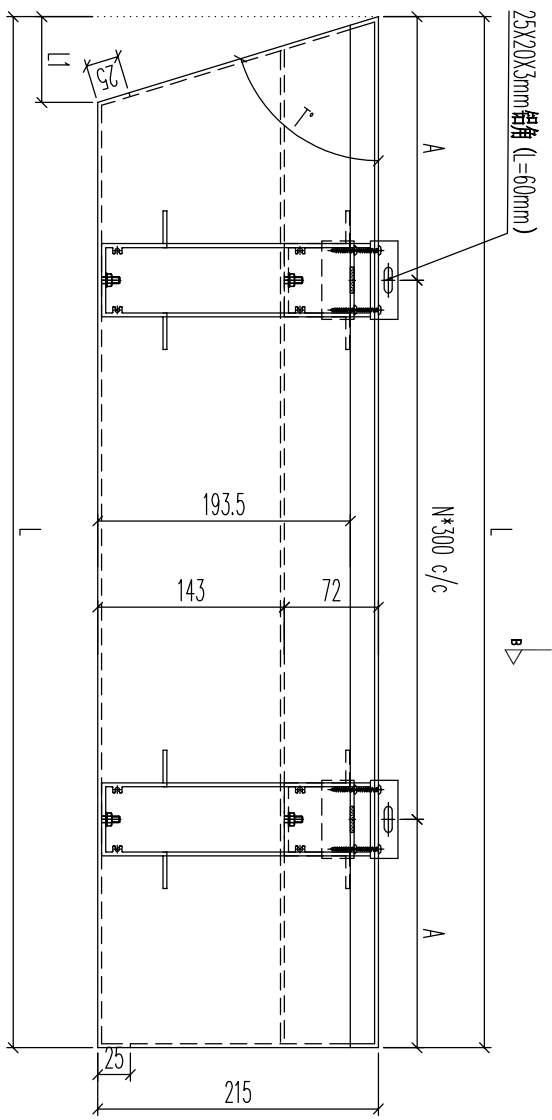
MIDI Aluminium Fabricator Ltd.

工程號

J853

地盤

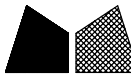
延平路



地盤用

序號	物料編號	數量	L	L1	A	T	N	安裝位置	樓層
01	T1-LB-Q37	1	1078.7	67.8	89.5	72.5	3	BAL-3507f	T1/(ROOF/F)
02	T1-LB-Q41	1	1325.1	179.2	62.5	50.2	4	BAL-3507f	T1/(ROOF/F)

名稱	陽台鋁板加工圖	制圖	LHR	2023.3.27	修改			
材料	3mm厚鋁板 (3003H14)	復核	-	-	日期			
顏色	EC-DG-D334232-ZD1(閃粉古銅)	批準			圖號	LB-QF37		



美特鋁質 有限公司

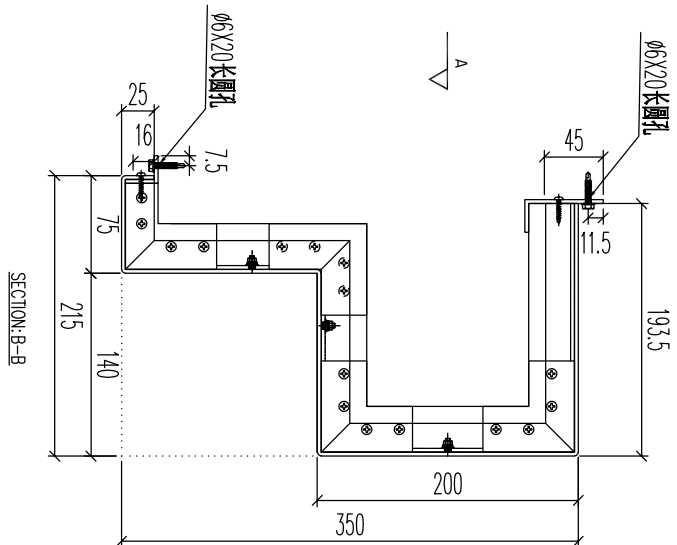
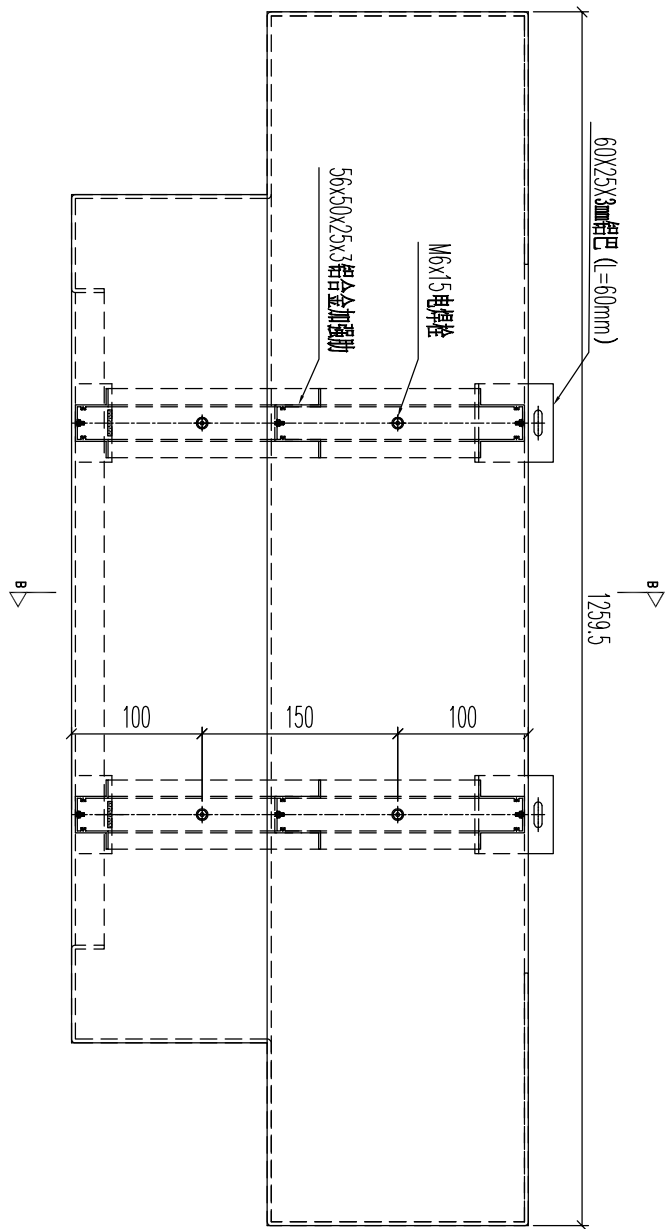
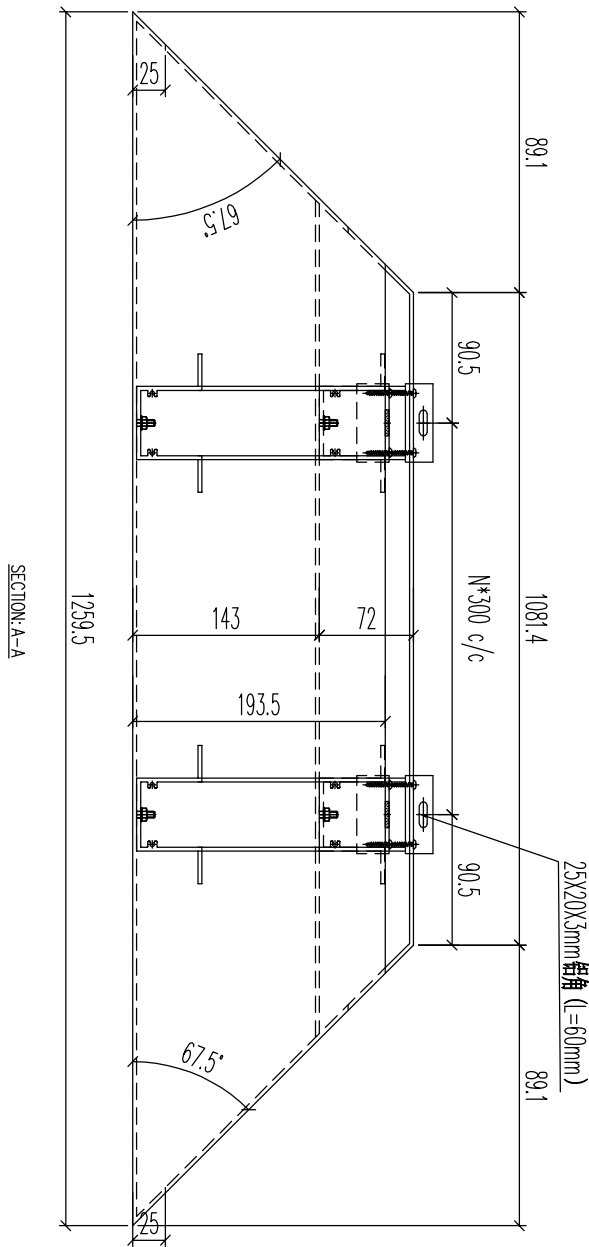
MIDI Aluminium Fabricator Ltd.

工程號

J853

地盤

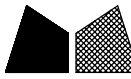
延平路



地盤用

序號	物料編號	數量	L	L1	A	N	安裝位置	樓層
01	T1-LB-Q39	1	1259.5			3	BAL-3206f 12/ROOF/F	

名稱	陽台鋁板加工圖	制圖	LHR	2023.3.27	修改			
材料	3mm厚鋁板 (3003H14)	復核	-	-	日期			
顏色	EC-DG-D334232-ZD1(閃粉古銅)	批準			圖號	LB-QF39		



美特鋁質 有限公司

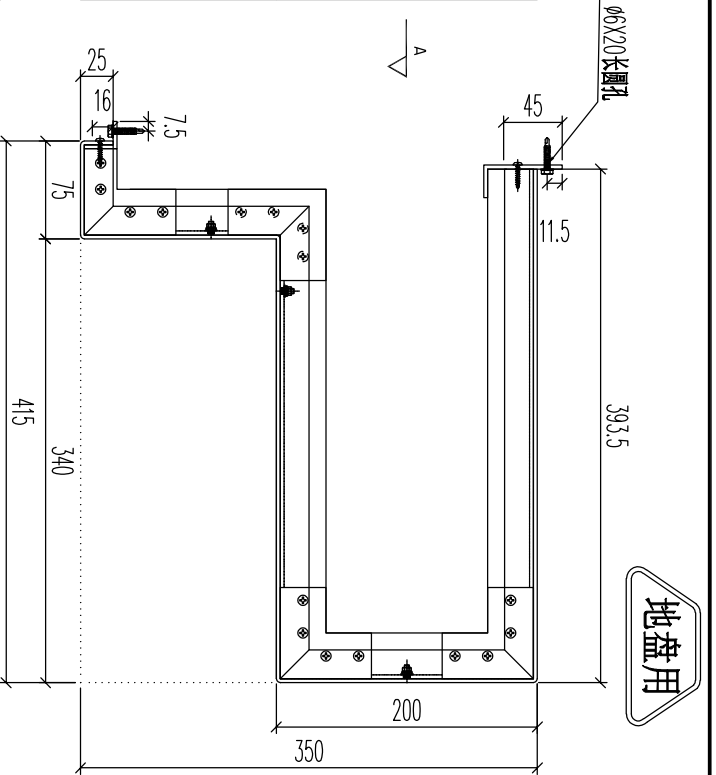
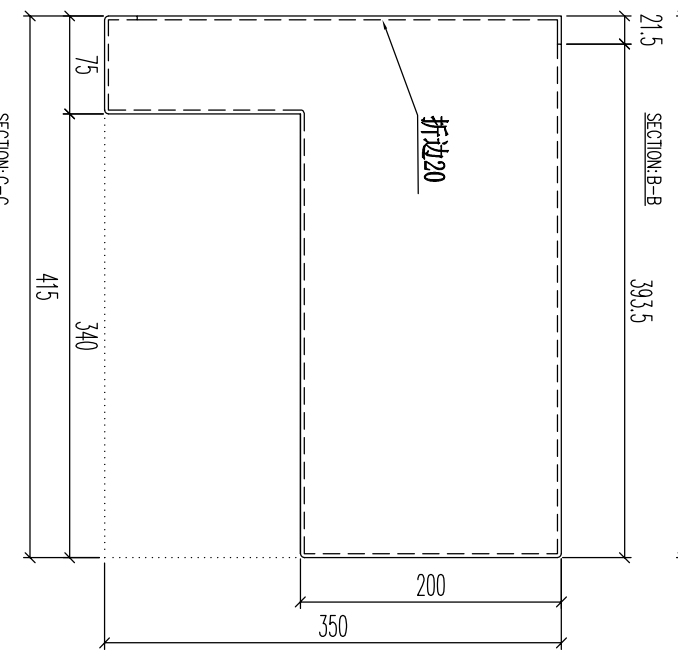
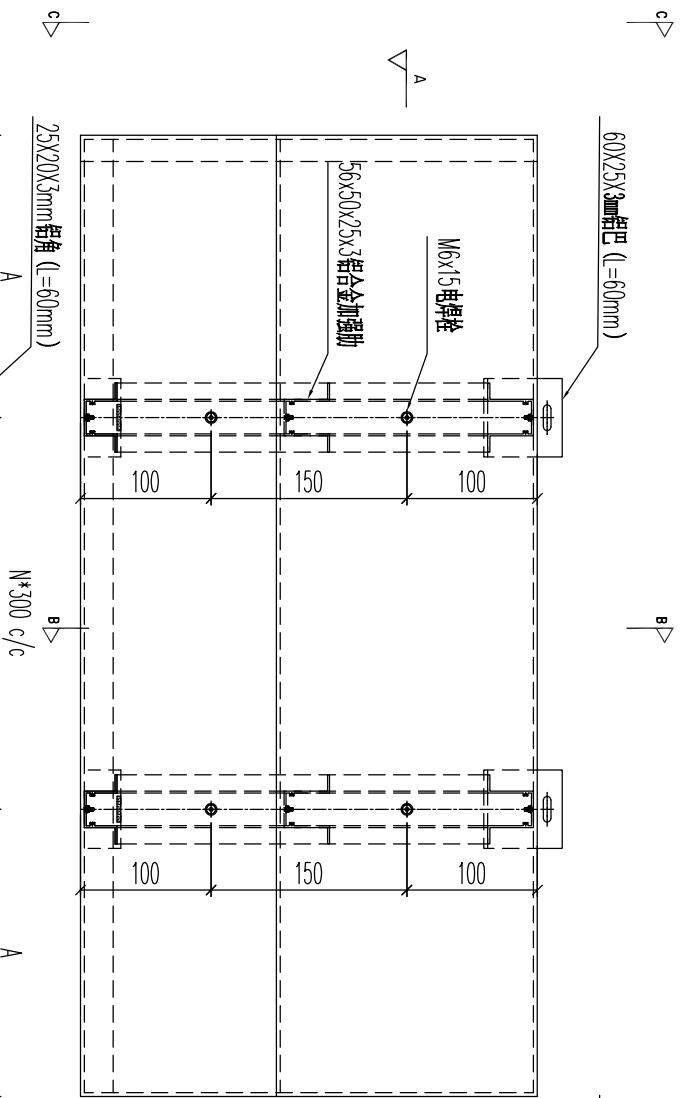
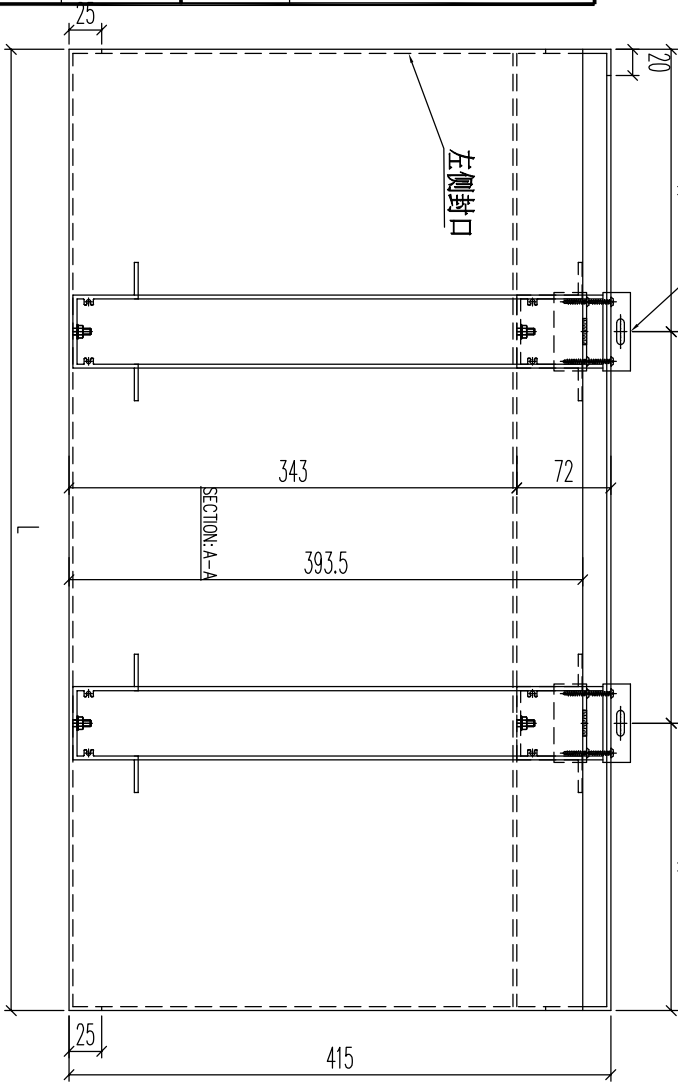
MIDI Aluminium Fabricator Ltd.

工程號

J853

地盤

延平路



序號	物料編號	數量	L	A	N	安裝位置	樓層
01	T1-LB-Q43	1	1280	190	3	BAL-3507/T1/(ROOF/F)	

名稱	陽台鋁板加工圖	制圖	LHR	2023.3.27	修改		
材料	3mm厚鋁板 (3003H14)	復核	-	-	日期		
顏色	EC-DG-D334232-ZD1(閃粉古銅)	批準			圖號	LB-QF43	

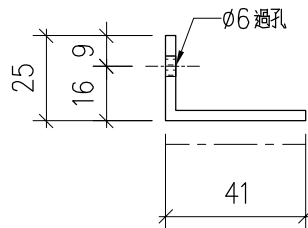
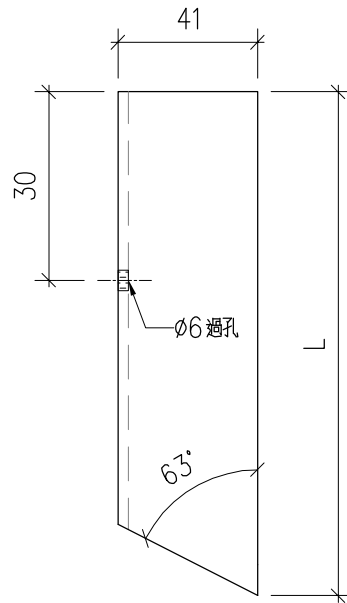


美特鋁質 有限公司

MIDI Aluminium Fabricator Ltd.

序号	物料編號	數量	L	位置
01	LJ-M01	1	89	見組裝圖
		1		

工程號	J853	地盤	錦上路
-----	------	----	-----



改用3mm 鋁板折

名稱	鋁角加工圖	制圖	LHR	2022,08,21	修改	-	
材料	25*74*3mm厚鋁角(用廢料)	復核	-	-	日期	-	
顏色	EC-DG-D334232-ZD1(閃粉古銅)				圖號	J853-LB-LJ12	

