

工程指示 / 要求簡箋 ENGINEER INSTRUCTIONS (E.I.)

工程指示編號:	EI-6033	修改版本:	-
	HK-0750		
工程編號:	J 853	工程名稱:	延坪道
收件人:	生統	發件人:	Joe Chan
工程項目:	Skylight 地盤用鋁板 生產.	日期:	17/04/2023

<input checked="" type="checkbox"/> 原合約工程包	<input type="checkbox"/> 原合約工程加 / 減賬 QT-	<input type="checkbox"/> 新工程報價 QT-
--	--	------------------------------------

信件批核號碼/圖紙參考編號:	批核模具圖紙編號:
客戶指示附件:	管理內部批簽署:

<input type="checkbox"/> 初步鋁料 B.M.	<input type="checkbox"/> 加工拆圖, 然後生產	<input type="checkbox"/> 尺寸表
<input type="checkbox"/> 正式鋁料 B.M.	<input type="checkbox"/> 技術上資料/指示	<input type="checkbox"/> 報價
<input type="checkbox"/> 配件 B.M.	<input type="checkbox"/> 樣辦或貨品說明書	<input type="checkbox"/> 分判合約
<input type="checkbox"/> 其他:		

內容: 請依附件資料, 生產鋁板, 送地盤
(113噸)

完成上列要求日期: 10/5/2023 ASAP

國內

<input type="checkbox"/> 生產技術總監	<input type="checkbox"/> 連附件	<input type="checkbox"/> 技術部	<input type="checkbox"/> 連附件	<input type="checkbox"/> 生產部	<input type="checkbox"/> 連附件
<input type="checkbox"/> 採購部	<input type="checkbox"/> 連附件	<input checked="" type="checkbox"/> 生產統籌部	<input checked="" type="checkbox"/> 連附件	<input type="checkbox"/> 報關組	<input type="checkbox"/> 連附件
<input type="checkbox"/> 質檢部	<input type="checkbox"/> 連附件	<input type="checkbox"/> 會計部	<input type="checkbox"/> 連附件	<input type="checkbox"/> 機械設計部	<input type="checkbox"/> 連附件
<input type="checkbox"/> 香港辦	<input type="checkbox"/> 連附件	<input type="checkbox"/> 其他:			

香港

<input type="checkbox"/> 行政部	<input type="checkbox"/> 連附件	<input type="checkbox"/> 會計部	<input type="checkbox"/> 連附件	<input type="checkbox"/> 統籌部	<input type="checkbox"/> 連附件	<input type="checkbox"/> 工程部	<input type="checkbox"/> 連附件
<input type="checkbox"/> 採購部	<input type="checkbox"/> 連附件	<input type="checkbox"/> QS部	<input type="checkbox"/> 連附件	<input checked="" type="checkbox"/> 地盤管理	<input checked="" type="checkbox"/> 連附件	<input type="checkbox"/> 維修部	<input type="checkbox"/> 連附件

*發件人簽署:		*組別成員批核簽署:	
傳遞編號:	HK 0750/23	項目經理簽署:	

①

美特鋁質有限公司 MDI Aluminium Fabricator Ltd.		工程號: J-853	計算: 刘灿	日期: 2023.04.15	送呈: 威哥									
地盤名稱: 香港廷坪路 <td>核對: 徐祥坤 <td></td> <td>日期: 2023.04.15 <td>副本:</td> </td></td>		核對: 徐祥坤 <td></td> <td>日期: 2023.04.15 <td>副本:</td> </td>		日期: 2023.04.15 <td>副本:</td>	副本:									
項目類別: 第一批 <td>批准: 林仁安 <td></td> <td>日期: 2023.04.15 <td></td> </td></td>		批准: 林仁安 <td></td> <td>日期: 2023.04.15 <td></td> </td>		日期: 2023.04.15 <td></td>										
BM編號:	修改版次:	A/C Code:	總V.F.:	總重量: 151.63										
序號	修改內容	鋁板圖號	鋁板名稱	顏色	實用	後備	總數	總重量	總展開面積		圖紙編號			
									單件展開面積	總展開面積		單件V.F.	總V.F.	
										平方米		平方米		
1		J853-LB-A01	3mm厚鋁板 (3003-H14)	EC-DG-D334232-ZD1	1	0	1	4.659	0.573	0.573	0.573	0.573	0.573	J853-LB-A01
2		J853-LB-A02	3mm厚鋁板 (3003-H14)	EC-DG-D334232-ZD1	1	0	1	4.659	0.573	0.573	0.573	0.573	0.573	J853-LB-A02
3		J853-LB-A03	3mm厚鋁板 (3003-H14)	EC-DG-D334232-ZD1	2	0	2	4.198	0.258	0.516	0.258	0.516	0.516	J853-LB-A03
4		J853-LB-A06	2mm厚鋁板 (3003-H14)	EC-DG-D334232-ZD1	1	0	1	3.872	0.476	0.476	0.476	0.476	0.476	J853-LB-A06
5		J853-LB-A07	2mm厚鋁板 (3003-H14)	EC-DG-D334232-ZD1	1	0	1	3.831	0.471	0.471	0.471	0.471	0.471	J853-LB-A07
6		J853-LB-A08	2mm厚鋁板 (3003-H14)	EC-DG-D334232-ZD1	1	0	1	3.831	0.471	0.471	0.471	0.471	0.471	J853-LB-A08
7		J853-LB-A09	2mm厚鋁板 (3003-H14)	EC-DG-D334232-ZD1	1	0	1	3.872	0.476	0.476	0.476	0.476	0.476	J853-LB-A09
8		J853-LB-A11	3mm厚鋁板 (3003-H14)	EC-DG-D334232-ZD1	2	0	2	6.343	0.390	0.780	0.390	0.780	0.780	J853-LB-A11
9		J853-LB-A12	3mm厚鋁板 (3003-H14)	EC-DG-D334232-ZD1	1	0	1	3.172	0.390	0.390	0.390	0.390	0.390	J853-LB-A12
10		J853-LB-A13	3mm厚鋁板 (3003-H14)	EC-DG-D334232-ZD1	2	0	2	6.994	0.430	0.860	0.430	0.860	0.860	J853-LB-A13
11		J853-LB-A14	3mm厚鋁板 (3003-H14)	EC-DG-D334232-ZD1	2	0	2	6.994	0.430	0.860	0.430	0.860	0.860	J853-LB-A14
12		J853-LB-A21	3mm厚鋁板 (3003-H14)	EC-DG-D334232-ZD1	2	0	2	2.583	0.159	0.318	0.159	0.318	0.318	J853-LB-A21
13		J853-LB-A22	3mm厚鋁板 (3003-H14)	EC-DG-D334232-ZD1	2	0	2	2.583	0.159	0.318	0.159	0.318	0.318	J853-LB-A22
14		J853-LB-A23	3mm厚鋁板 (3003-H14)	EC-DG-D334232-ZD1	2	0	2	2.762	0.170	0.340	0.170	0.340	0.340	J853-LB-A23
15		J853-LB-A24	3mm厚鋁板 (3003-H14)	EC-DG-D334232-ZD1	2	0	2	2.762	0.170	0.340	0.170	0.340	0.340	J853-LB-A24
16		J853-LB-A31	3mm厚鋁板 (3003-H14)	EC-DG-D334232-ZD1	2	0	2	8.507	0.523	1.046	0.523	1.046	1.046	J853-LB-A31
17		J853-LB-A32	3mm厚鋁板 (3003-H14)	EC-DG-D334232-ZD1	2	0	2	8.507	0.523	1.046	0.523	1.046	1.046	J853-LB-A32
18		J853-LB-A33	3mm厚鋁板 (3003-H14)	EC-DG-D334232-ZD1	2	0	2	8.329	0.512	1.024	0.512	1.024	1.024	J853-LB-A33
19		J853-LB-A34	3mm厚鋁板 (3003-H14)	EC-DG-D334232-ZD1	2	0	2	8.329	0.512	1.024	0.512	1.024	1.024	J853-LB-A34
20		J853-LB-A41	1.5mm厚鋁板 (3003-H14)	鉻化	2	0	2	6.053	0.372	0.744	0.372	0.744	0.744	J853-LB-A41
21		J853-LB-A42	1.5mm厚鋁板 (3003-H14)	鉻化	2	0	2	6.053	0.372	0.744	0.372	0.744	0.744	J853-LB-A42
22		J853-LB-A43	1.5mm厚鋁板 (3003-H14)	鉻化	2	0	2	6.827	0.420	0.840	0.420	0.840	0.840	J853-LB-A43
23		J853-LB-A44	1.5mm厚鋁板 (3003-H14)	鉻化	2	0	2	6.827	0.420	0.840	0.420	0.840	0.840	J853-LB-A44
24		J853-LB-A51	1.5mm厚鋁板 (3003-H14)	鉻化	2	0	2	8.311	0.511	1.022	0.511	1.022	1.022	J853-LB-A51
25		J853-LB-A52	1.5mm厚鋁板 (3003-H14)	鉻化	2	0	2	8.311	0.511	1.022	0.511	1.022	1.022	J853-LB-A52

2

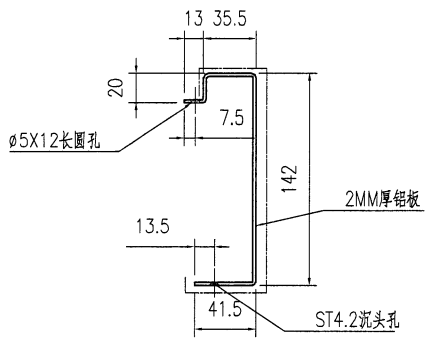
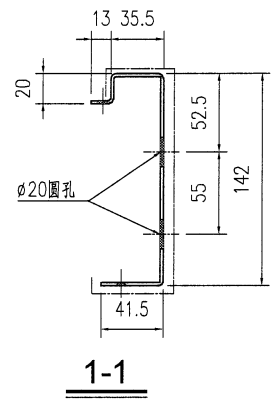
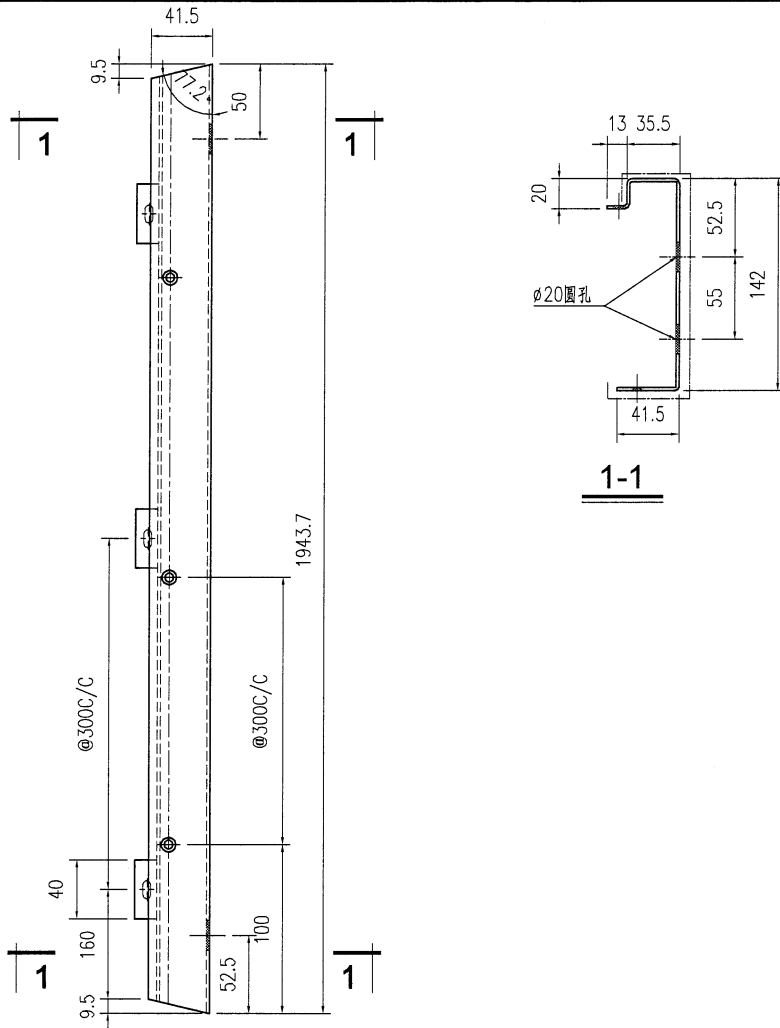
26	J853-LB-A53	1.5mm厚铝板 (3003-H14)	铬化	2	0	2	8.310	0.511	1.022	0.511	1.022	J853-LB-A53
27	J853-LB-A54	1.5mm厚铝板 (3003-H14)	铬化	2	0	2	4.155	0.511	1.022	0.511	1.022	J853-LB-A54
137	總計:			47		47	151.63	11.297	19.16	11.30	19.162	

3



美特鋁質有限公司
MIDI Aluminium Fabricator Ltd.


類別		物料號		
制圖	AN	2023/4/16	圖號	J853-LB-A06
修改			數量	1
日期			單件重量 (KG)	6.643

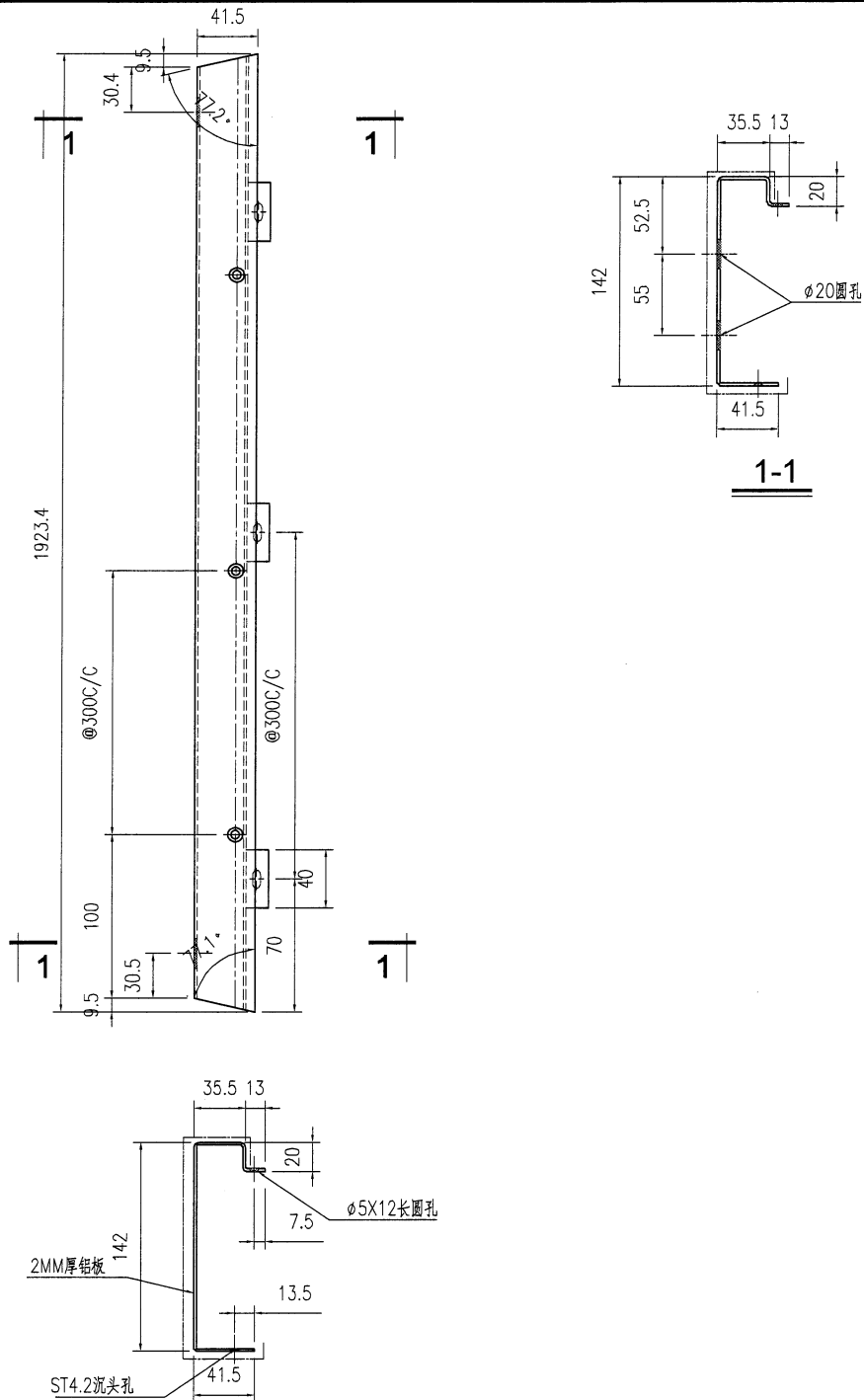


- 技术要求:
1. 鋁面板厚度2mm, 材質等級為 3003-H14;
 2. 表面EC-DG-D334232-ZD1(3塗) 為噴塗面, 噴塗顏色號: 待定;
 3. 鋁板油漆要符合規範做附着力測試(Pull out test);
 4. 固定加強筋的鋁種焊釘要符合規範做撞擊測試(Impact test);
 5. 鋁板加工偏差要符合規範, 出廠要資檢, 加工完成后做好膜紙保护和貼示加工編號.

工程號	J853	地盤	香港廷坪路	附 件	
名稱	鋁板加工圖		採 用		
材料	2mm厚鋁板 (3003-H14)		地 盤		
顏色	EC-DG-D334232-ZD1		工 廠		

④

 美特鋁質有限公司 MIDI Aluminium Fabricator Ltd.				類別		物料號	
				制圖	AN	2023/4/16	圖號
				復核	—	—	數量
				批准	—	—	單件重量 (KG)
修改							1
日期							6.643



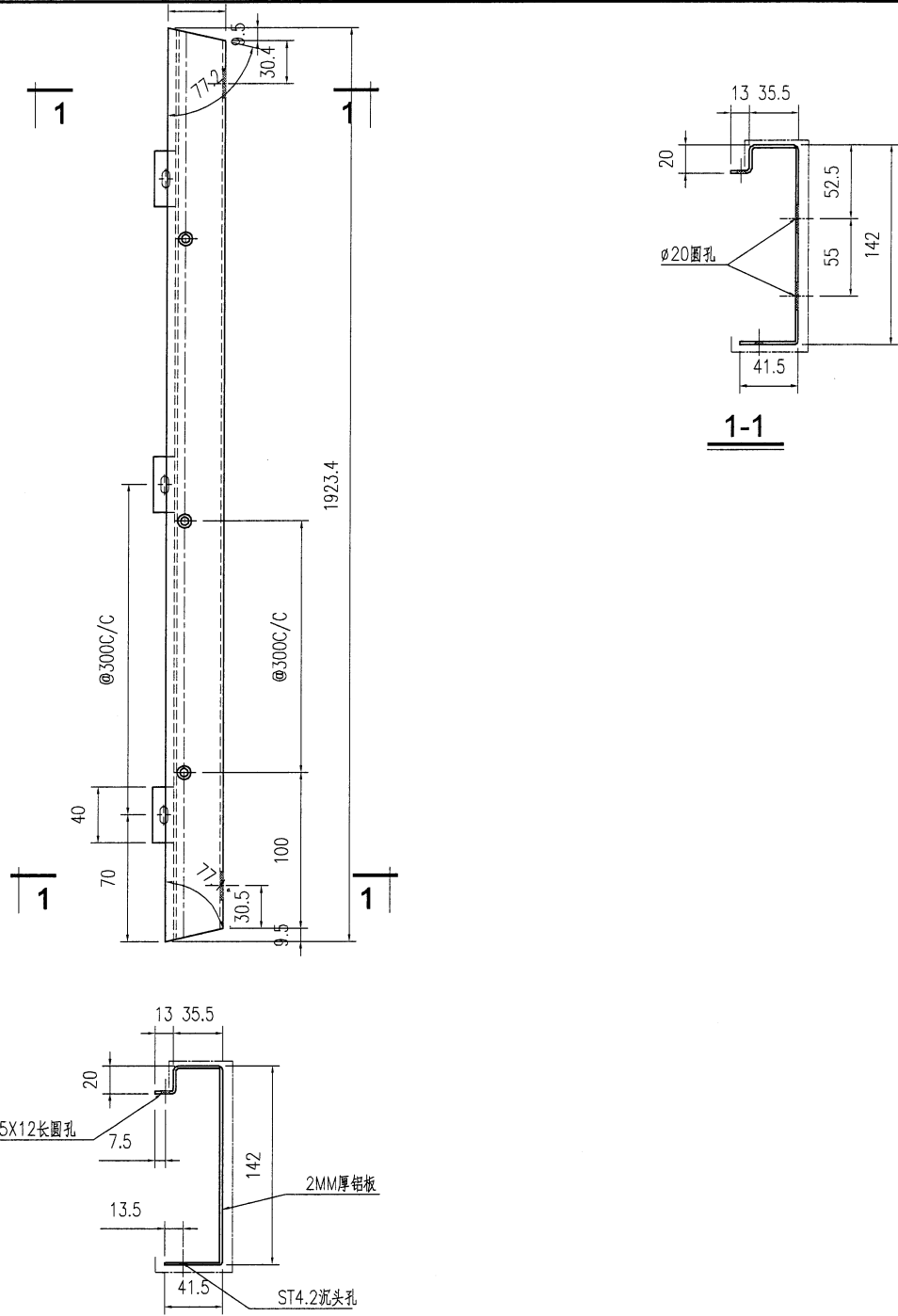
技术要求:

1. 铝面板厚度2mm, 材质等级为 3003-H14;
2. 表面EC-DG-D334232-ZD1(3涂) 为喷涂面, 喷涂颜色号: 待定;
3. 铝板油漆要符合规范做附着测试 (Pull out test);
4. 固定加强筋的铝种焊钉要符合规范做撞击测试 (Impact test);
5. 铝板加工偏差要符合规范, 出厂要质检, 加工完成后做好膜纸保护和贴示加工编号.

工程號	J853	地盤	香港廷坪路	附 件	
名稱	铝板加工图		採 用		
材料	2mm厚铝板 (3003-H14)		地 盤		
顏色	EC-DG-D334232-ZD1		工 廠		

5

 美特鋁質有限公司 MIDI Aluminium Fabricator Ltd.				類別		物料號		
				制圖	AN	2023/4/16	圖號	J853-LB-A08
修改				復核	—	—	數量	1
日期				批准	—	—	單件重量 (KG)	6.643



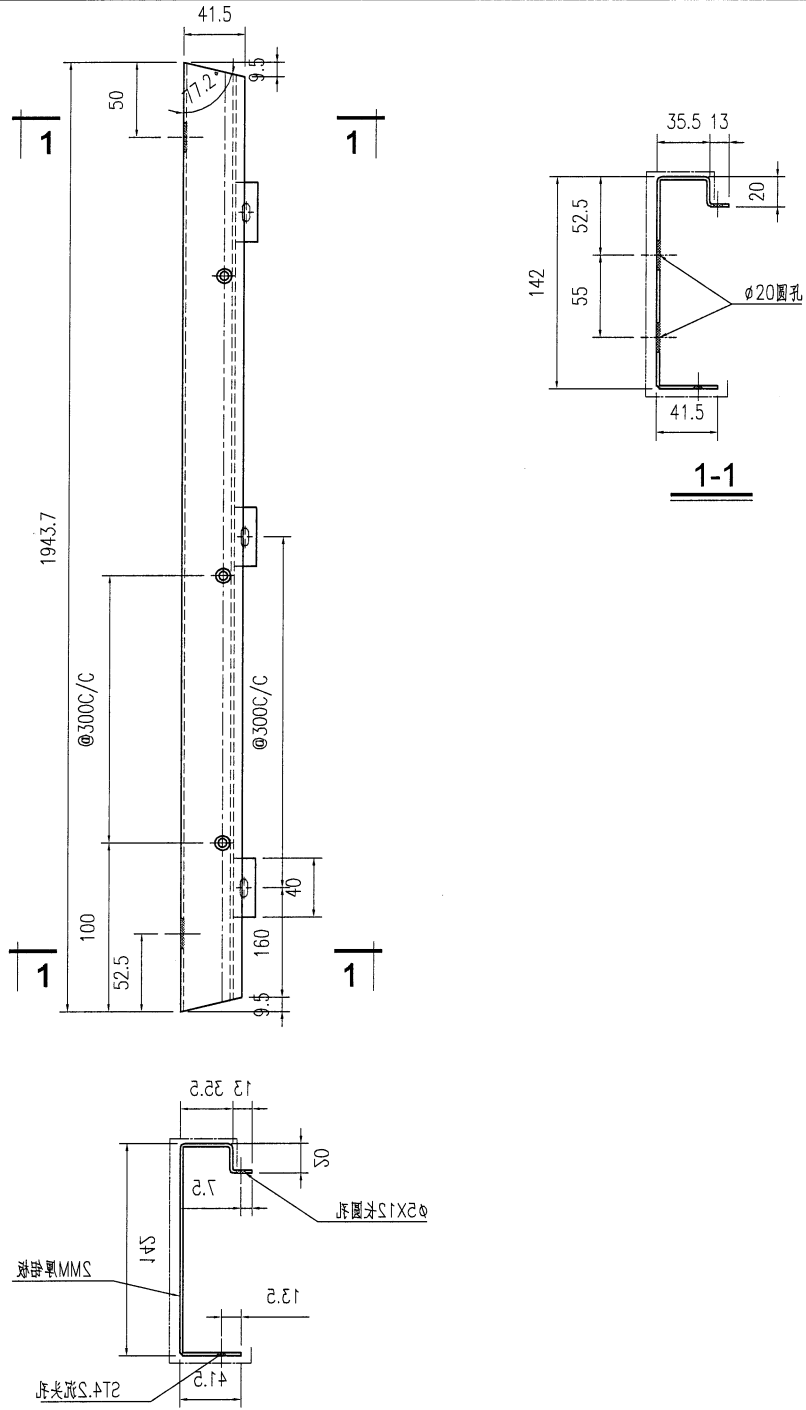
技术要求:

1. 铝面板厚度2mm, 材质等级为 3003-H14;
2. 表面EC-DG-D334232-ZD1(3涂) 为喷涂面, 喷涂颜色号: 待定;
3. 铝板油漆要符合规范做附着测试(Pull out test);
4. 固定加强筋的铝种焊钉要符合规范做撞击测试(Impact test);
5. 铝板加工偏差要符合规范, 出厂要质检, 加工完成后做好膜纸保护和贴示加工编号.

工程號	J853	地盤	香港廷坪路	附 件	
名稱	铝板加工图		採用		
材料	2mm厚铝板 (3003-H14)		地盤		
顏色	EC-DG-D334232-ZD1		工廠		

⑥

 美特鋁質有限公司 MIDI Aluminium Fabricator Ltd.				類別		物料號	
				制圖	AN	2023/4/16	圖號
修改				復核	—	—	數量
日期				批准	—	—	單件重量 (KG)
							J853-LB-A09
							1
							6.643



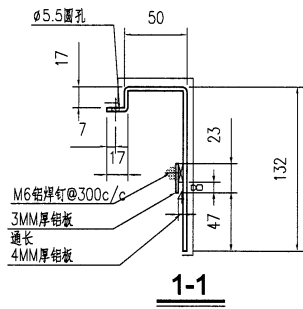
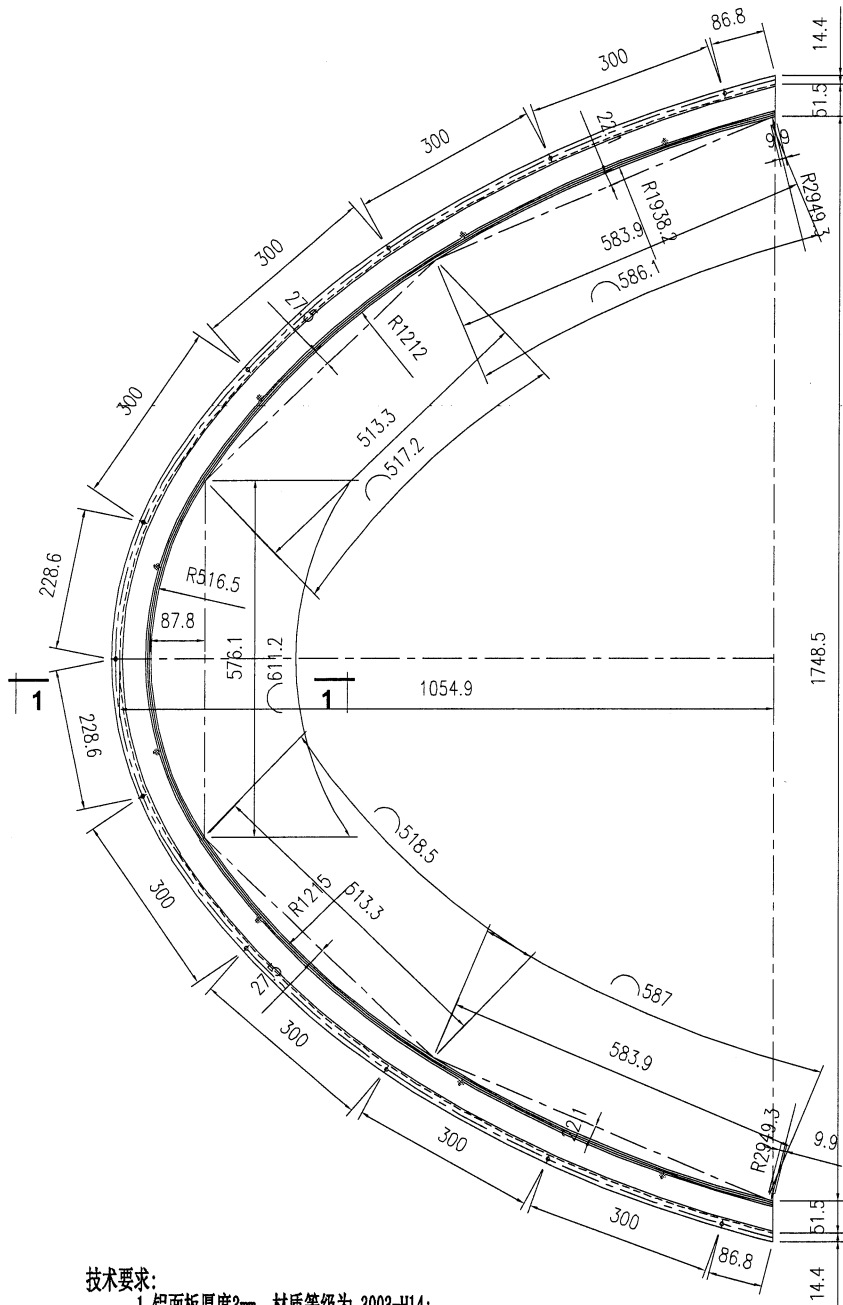
技术要求:

1. 铝面板厚度2mm, 材质等级为 3003-H14;
2. 表面EC-DG-D334232-ZD1(3涂) 为喷涂面, 喷涂颜色号: 待定;
3. 铝板油漆要符合规范做附着测试 (Pull out test);
4. 固定加强筋的铝种焊钉要符合规范做撞击测试 (Impact test);
5. 铝板加工偏差要符合规范, 出厂要质检, 加工完成后做好膜纸保护和贴示加工编号.

工程號	J853	地盤	香港廷坪路	附 件	
名稱	铝板加工图		採用		
材料	2mm厚铝板 (3003-H14)		地盤		
顏色	EC-DG-D334232-ZD1		工廠		

⑦

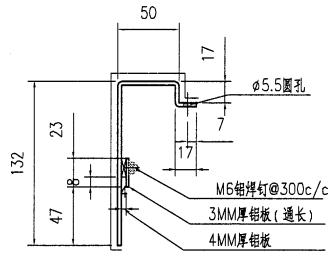
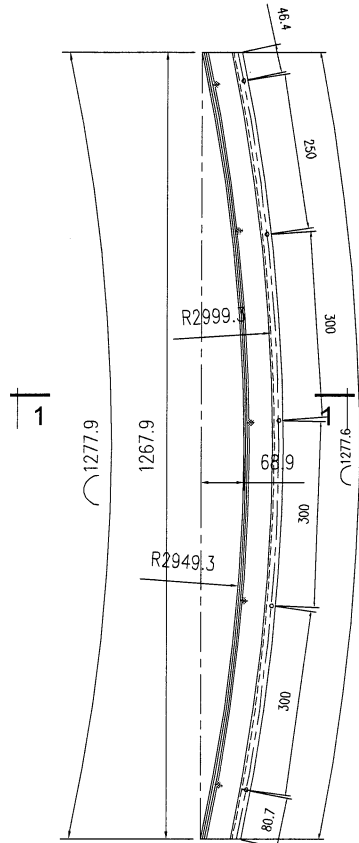
 美特鋁質有限公司 MIDI Aluminium Fabricator Ltd.				類別		物料號		
修改				制圖	AN	2023/4/16	圖號	J853-LB-A01
日期				復核	—	—	數量	1
				批准	—	—	單件重量(KG)	6.643



- 技术要求:
1. 鋁板厚度3mm, 材質等級為 3003-H14;
 2. 表面EC-DG-D334232-ZD1(3塗) " " 為噴塗面, 噴塗顏色: 待定;
 3. 鋁板油漆要符合規範做附着力測試(Pull out test);
 4. 固定加強筋的鋁種焊釘要符合規範做撞擊測試(Impact test);
 5. 鋁板加工偏差要符合規範, 出廠要資檢, 加工完成后做好膜紙保护和貼示加工編號。

工程號	J853	地盤	香港廷坪路	附 件	
名稱	鋁板加工圖		採 用		
材料	3mm厚鋁板(3003-H14)		地 盤		
顏色	EC-DG-D334232-ZD1		工 廠		

 美特鋁質有限公司 MIDI Aluminium Fabricator Ltd.				類別		物料號		
				制圖	AN	2023/4/16	圖號	J853-LB-A03
修改				復核	—	—	數量	2
日期				批准	—	—	單件重量 (KG)	6.643



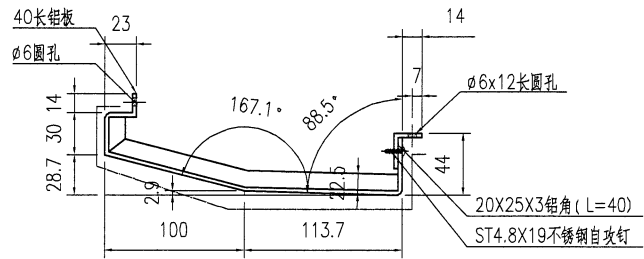
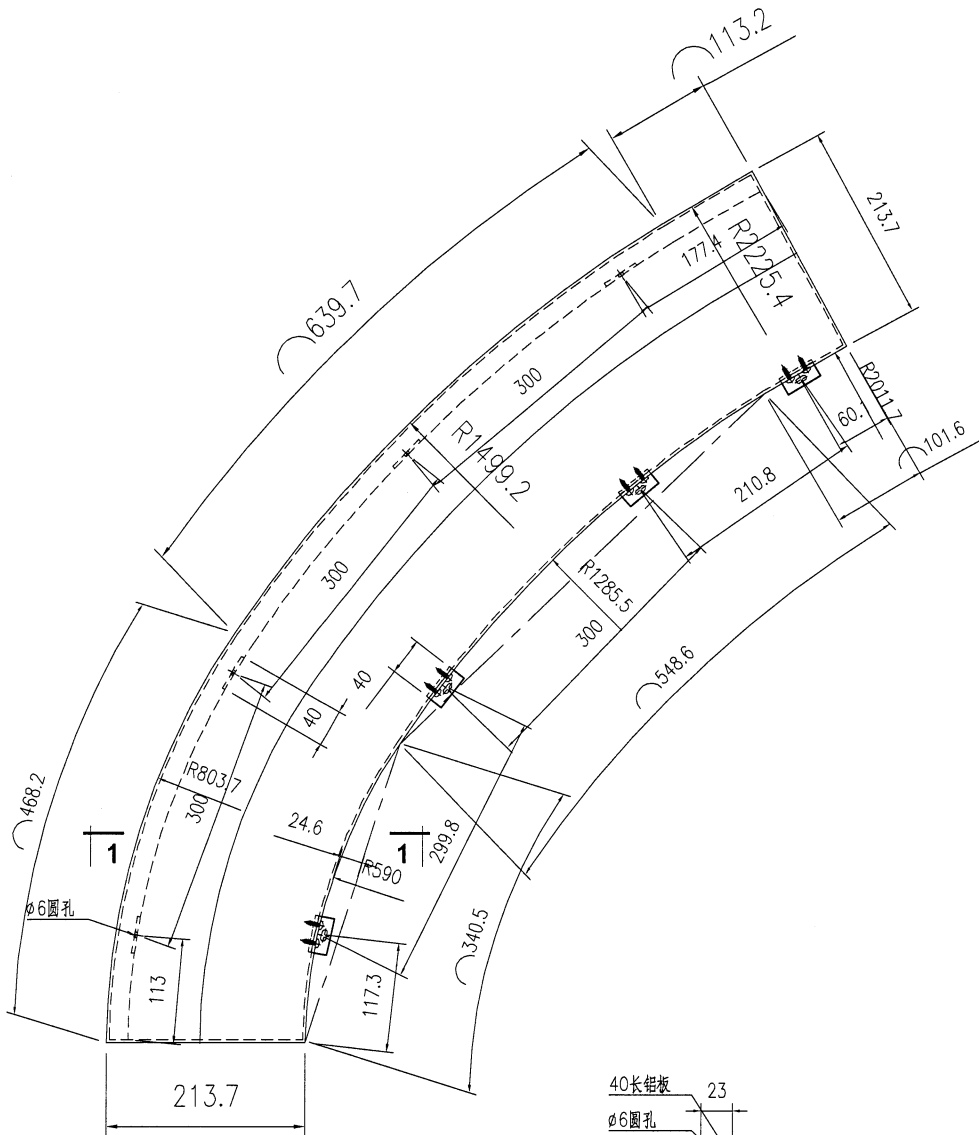
1-1

技术要求:

1. 铝面板厚度3mm, 材质等级为 3003-H14;
2. 表面EC-DG-D334232-ZD1(3涂) 为喷涂面, 喷涂颜色号: 待定;
3. 铝板油漆要符合规范做附着测试(Pull out test);
4. 固定加强筋的铝种焊钉要符合规范做撞击测试(Impact test);
5. 铝板加工偏差要符合规范, 出厂要质检, 加工完成后做好膜纸保护和贴示加工编号.

工程號	J853	地盤	香港廷坪路	附件	
名稱	铝板加工图		採用		
材料	3mm厚铝板 (3003-H14)		地盤		
顏色	EC-DG-D334232-ZD1		工廠		


 美特铝质有限公司 MIDI Aluminium Fabricator Ltd.				類別		物料號		
修改				制圖	AN	2023/4/16	圖號	J853-LB-A11
日期				復核	—	—	數量	2
				批准	—	—	單件重量 (KG)	6.643

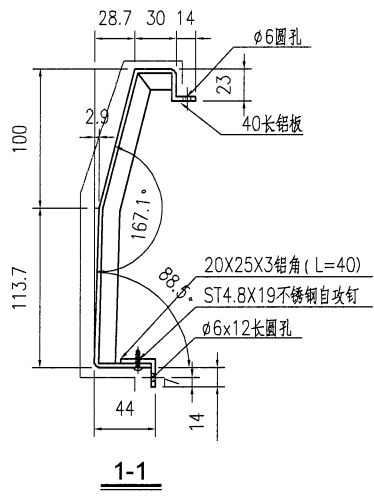
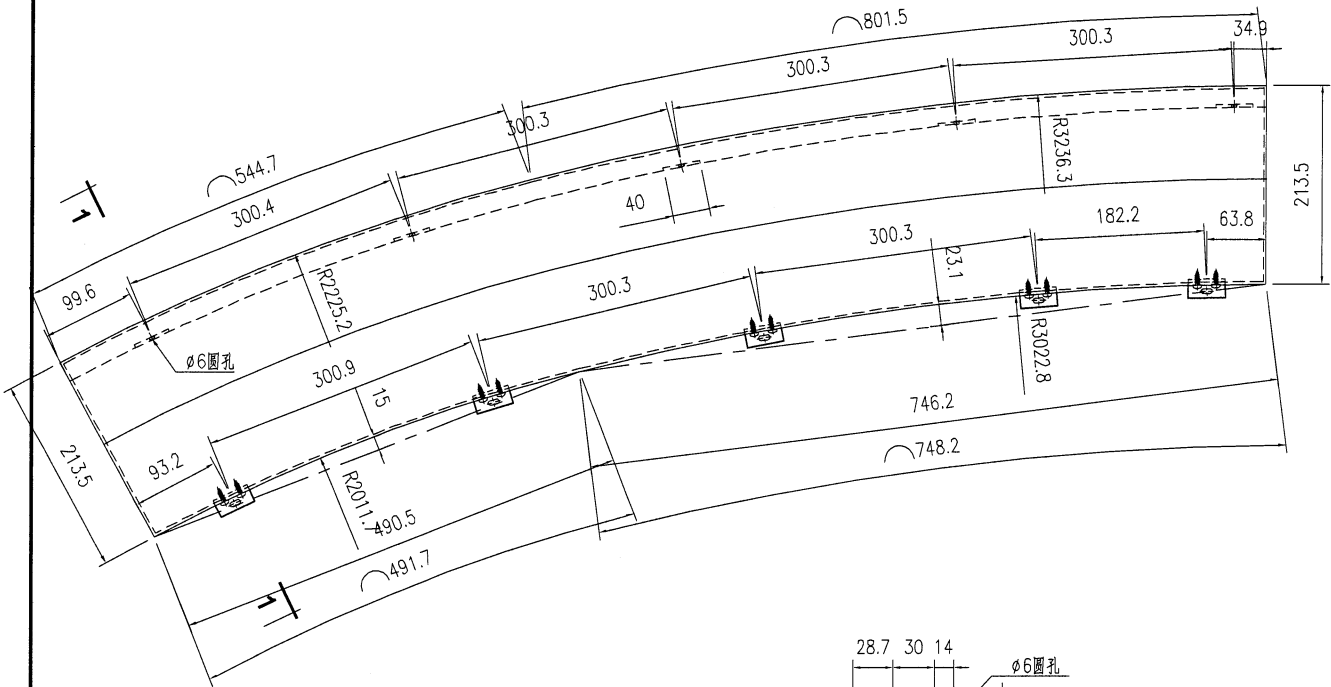


1-1

- 技术要求:
1. 铝面板厚度3mm, 材质等级为 3003-H14;
 2. 表面EC-DG-D334232-ZD1(3涂) 为喷涂面, 喷涂颜色号: 待定;
 3. 铝板油漆要符合规范做附着测试 (Pull out test);
 4. 固定加强筋的铝种焊钉要符合规范做撞击测试 (Impact test);
 5. 铝板加工偏差要符合规范, 出厂要质检, 加工完成后做好膜纸保护和贴示加工编号.

工程號	J853	地盤	香港廷坪路	附 件	
名稱	铝板加工图		採用		
材料	3mm厚铝板 (3003-H14)		地盤		
顏色	EC-DG-D334232-ZD1		工廠		

 美特鋁質有限公司 MIDI Aluminium Fabricator Ltd.				類別		物料號		
修改				制圖	AN	2023/4/16	圖號	J853-LB-A13
日期				復核	—	—	數量	2
				批准	—	—	單件重量 (KG)	6.643

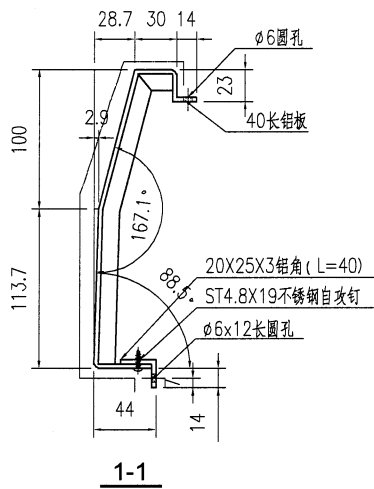
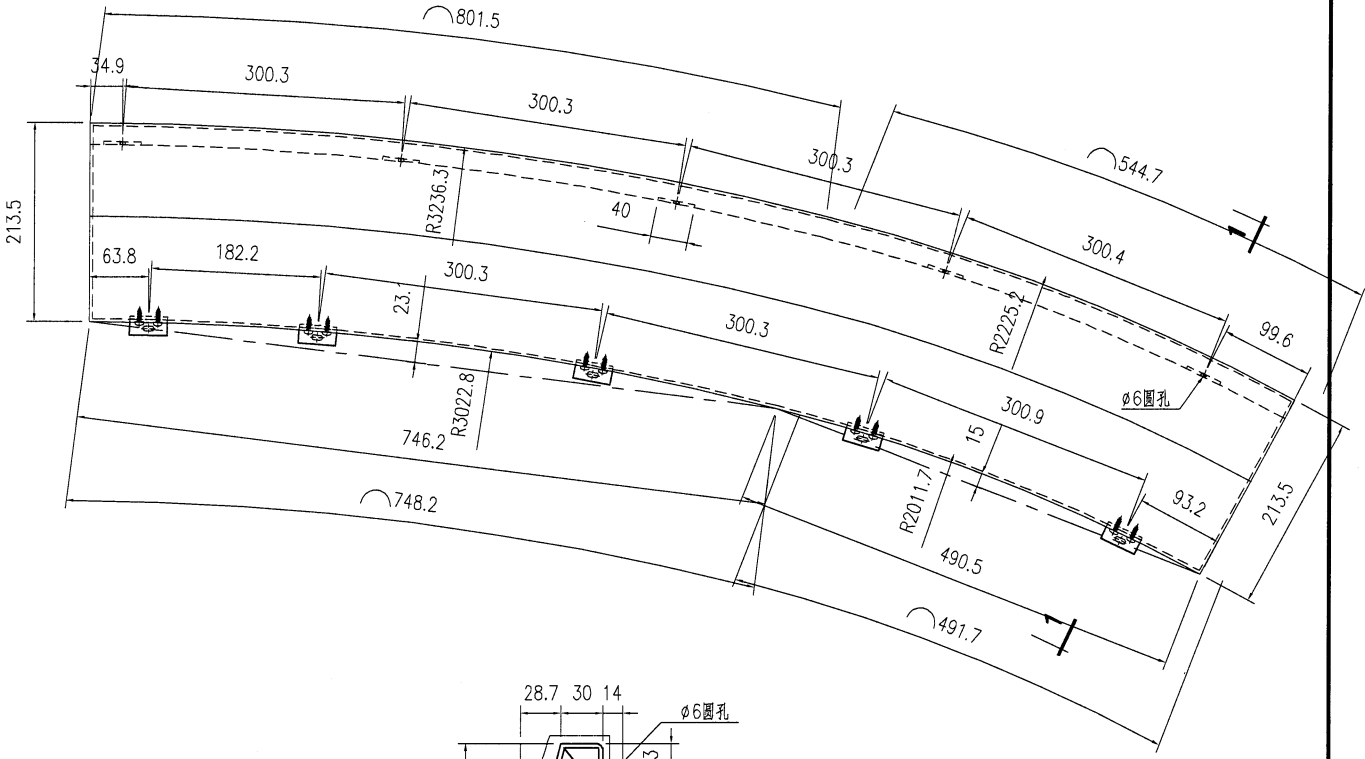


- 技术要求:
1. 鋁板厚度3mm, 材質等級為 3003-H14;
 2. 表面EC-DG-D334232-ZD1(3塗) 為噴塗面, 噴塗顏色號: 待定;
 3. 鋁板油漆要符合規範做附着力測試 (Pull out test);
 4. 固定加強筋的鋁種焊釘要符合規範做撞擊測試 (Impact test);
 5. 鋁板加工偏差要符合規範, 出廠要資檢, 加工完成后做好膜紙保护和貼示加工編號。

工程號	J853	地盤	香港廷坪路	附 件	
名稱	鋁板加工圖		採用		
材料	3mm厚鋁板 (3003-H14)		地盤		
顏色	EC-DG-D334232-ZD1		工廠		

美特鋁質有限公司
MIDI Aluminium Fabricator Ltd.


類別		物料號		
制圖	AN	2023/4/16	圖號	J853-LB-A14
修改		復核	數量	2
日期		批准	單件重量 (KG)	6.643

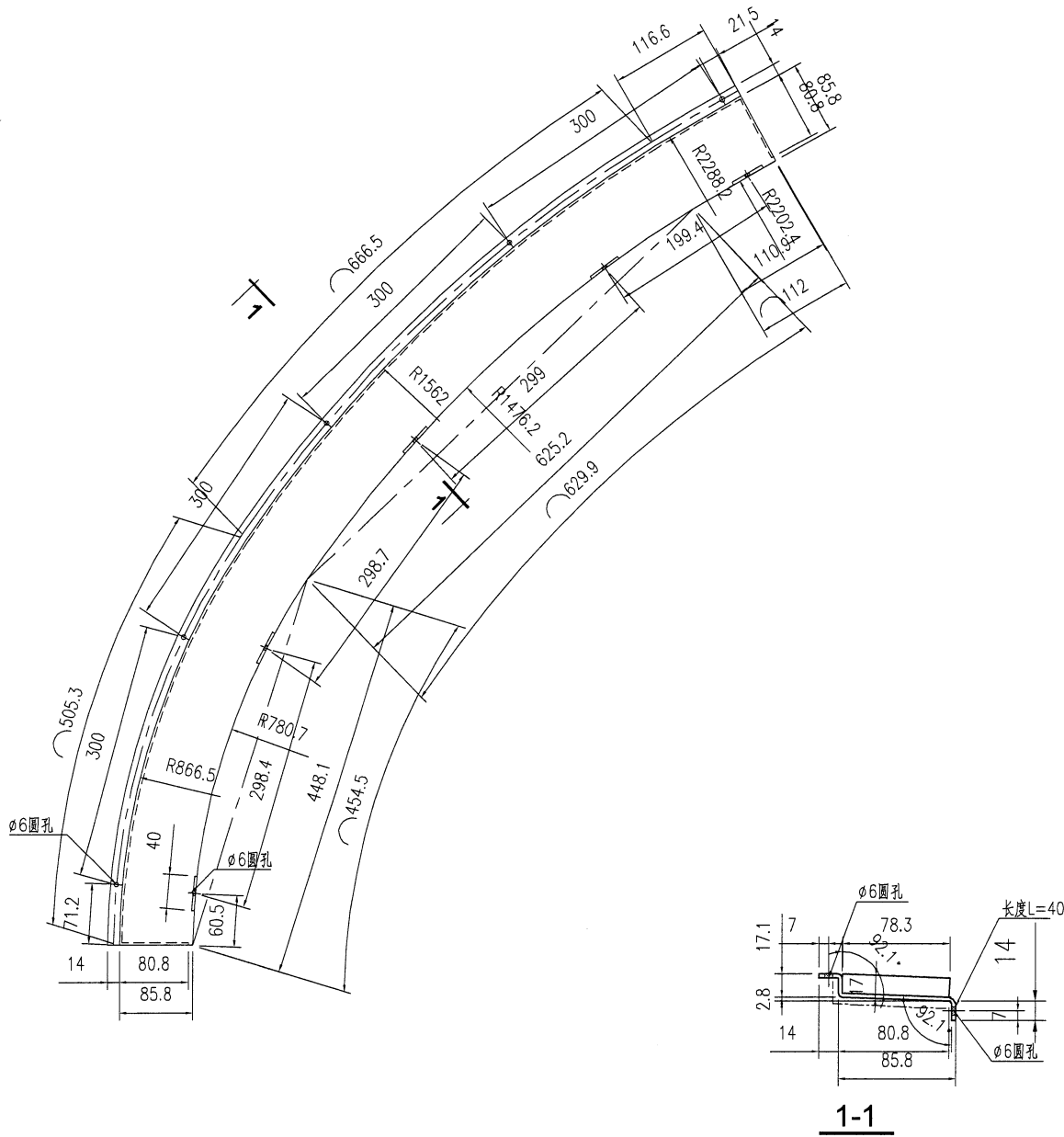


- 技术要求:
1. 鋁面板厚度3mm, 材質等級為 3003-H14;
 2. 表面EC-DG-D334232-ZD1(3塗) 為噴塗面, 噴塗顏色號: 待定;
 3. 鋁板油漆要符合規範做附着力測試 (Pull out test);
 4. 固定加強筋的鋁種焊釘要符合規範做撞擊測試 (Impact test);
 5. 鋁板加工偏差要符合規範, 出廠要資檢, 加工完成后做好膜紙保护和貼示加工編號.

工程號	J853	地盤	香港廷坪路	附 件	
名稱	鋁板加工圖		採 用		
材料	3mm厚鋁板 (3003-H14)		地 盤		
顏色	EC-DG-D334232-ZD1		工 廠		

14


 美特鋁質有限公司 MIDI Aluminium Fabricator Ltd.				類別		物料號		
修改				制圖	AN	2023/4/16	圖號	J853-LB-A21
日期				復核	—	—	數量	2
				批准	—	—	單件重量 (KG)	6.643

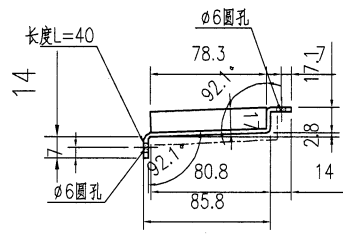
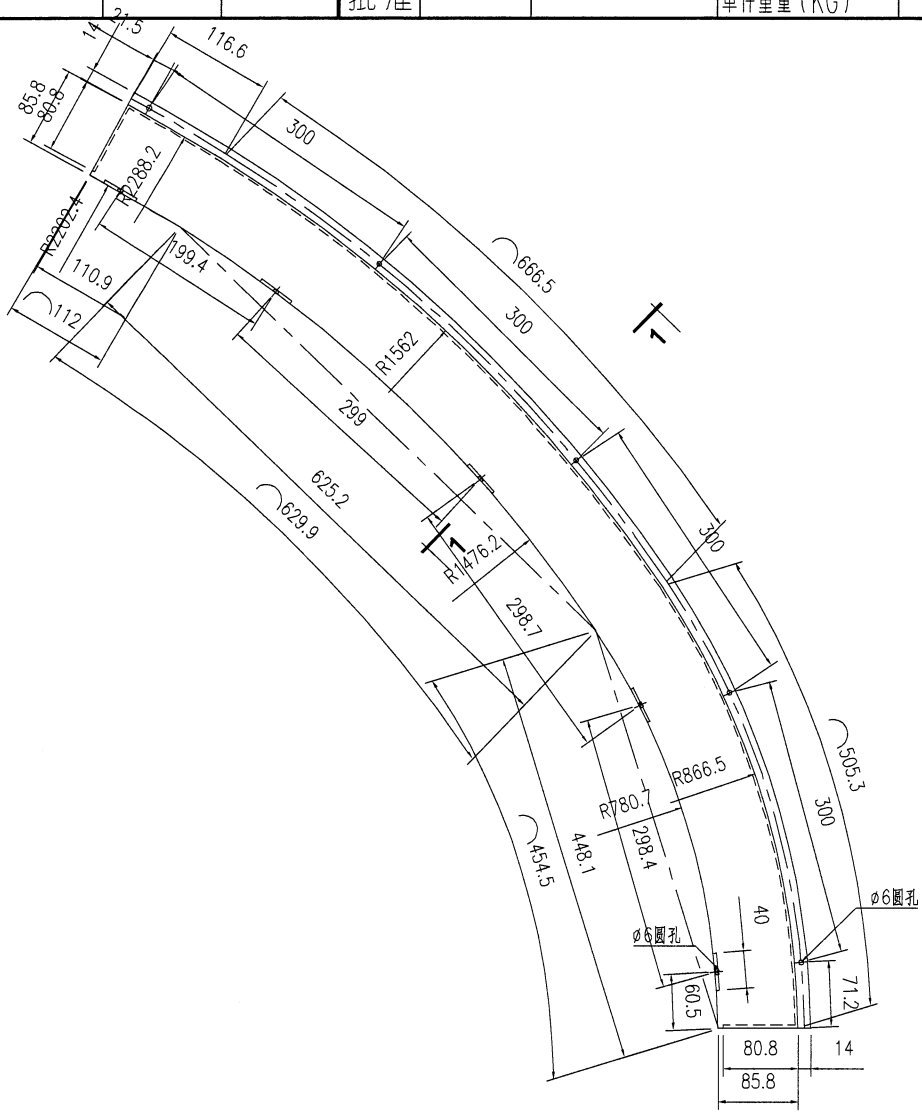


- 技术要求:
1. 鋁板厚度3mm, 材質等級為 3003-H14;
 2. 表面EC-DG-D334232-ZD1(3塗) * 為噴塗面, 噴塗顏色號: 待定;
 3. 鋁板油漆要符合規範做附着力測試(Pull out test);
 4. 固定加強筋的鋁種焊釘要符合規範做撞擊測試(Impact test);
 5. 鋁板加工偏差要符合規範, 出廠要資檢, 加工完成后做好膜紙保护和貼示加工編號.

工程號	J853	地盤	香港廷坪路	附 件	
名稱	鋁板加工圖		採 用		—
材料	3mm厚鋁板(3003-H14)		地 盤		
顏色	EC-DG-D334232-ZD1		工 廠		

15

 美特鋁質有限公司 MIDI Aluminium Fabricator Ltd.				類別		物料號		
修改				制圖	AN	2023/4/16	圖號	J853-LB-A22
日期				復核	—	—	數量	2
				批准	—	—	單件重量 (KG)	6.643



1-1

- 技术要求:
1. 铝面板厚度3mm, 材质等级为 3003-H14;
 2. 表面EC-DG-D334232-ZD1(3涂) 为喷涂面, 喷涂颜色号: 待定;
 3. 铝板油漆要符合规范做附着测试(Pull out test);
 4. 固定加强筋的铝种焊钉要符合规范做撞击测试(Impact test);
 5. 铝板加工偏差要符合规范, 出厂要质检, 加工完成后做好膜纸保护和贴示加工编号.

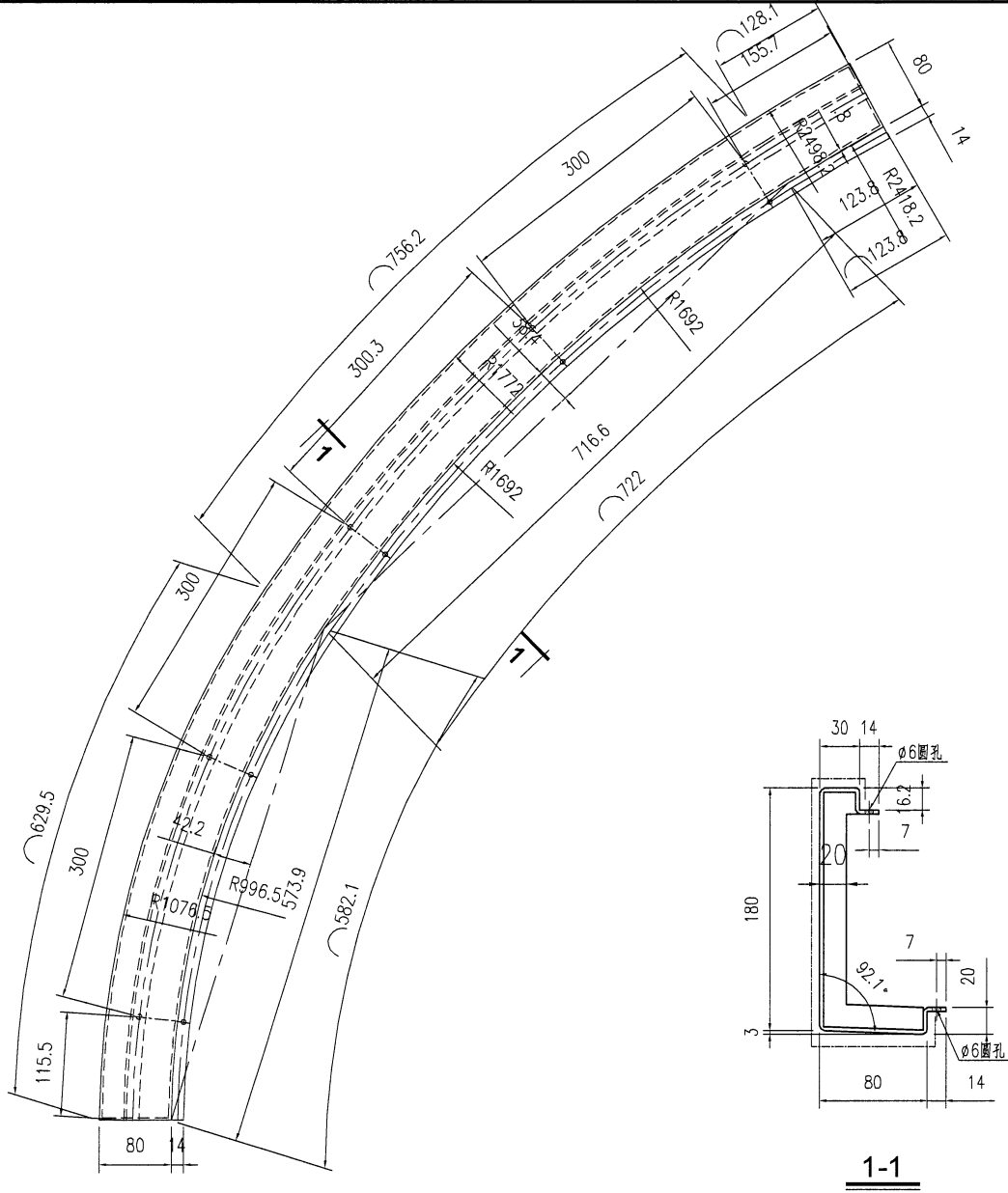
工程號	J853	地盤	香港廷坪路	附 件	
名稱	铝板加工图		採 用		
材料	3mm厚铝板 (3003-H14)		地 盤		
顏色	EC-DG-D334232-ZD1		工 廠		

18



美特鋁質有限公司
MIDI Aluminium Fabricator Ltd.

類別		物料號		
制圖	AN	2023/4/16	圖號	J853-LB-A31
修改			數量	2
日期			單件重量 (KG)	6.643

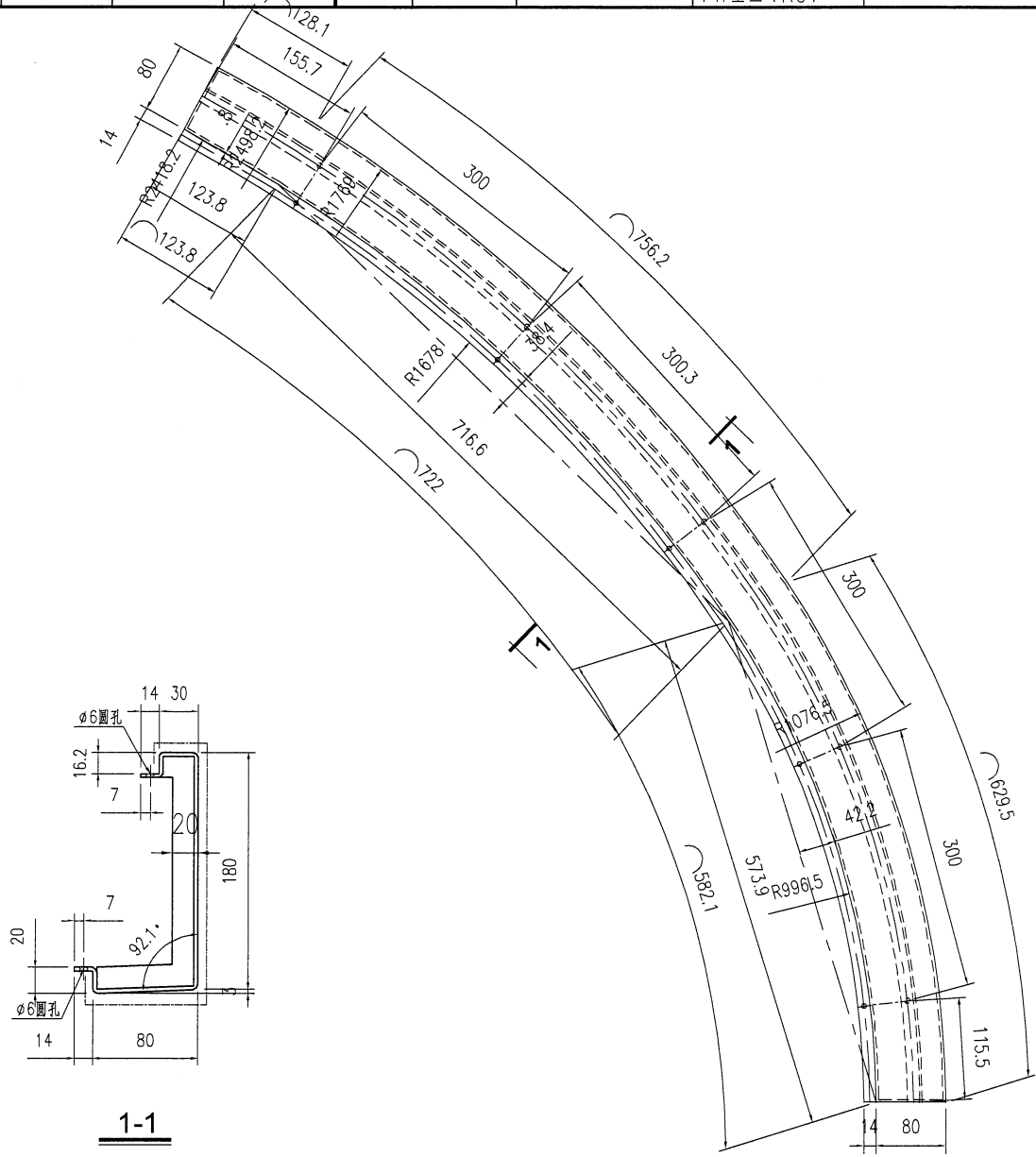


技术要求:

1. 鋁面板厚度3mm, 材質等級為 3003-H14;
2. 表面EC-DG-D334232-ZD1(3塗) 為噴塗面, 噴塗顏色號: 待定;
3. 鋁板油漆要符合規範做附着力測試 (Pull out test);
4. 固定加強筋的鋁種焊釘要符合規範做撞擊測試 (Impact test);
5. 鋁板加工偏差要符合規範, 出廠要資檢, 加工完成后做好膜紙保护和貼示加工編號.


工程號	J853	地盤	香港廷坪路	附件	
名稱	鋁板加工圖		採用		
材料	3mm厚鋁板 (3003-H14)		地盤		
顏色	EC-DG-D334232-ZD1		工廠		

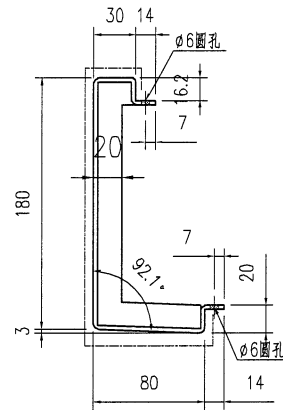
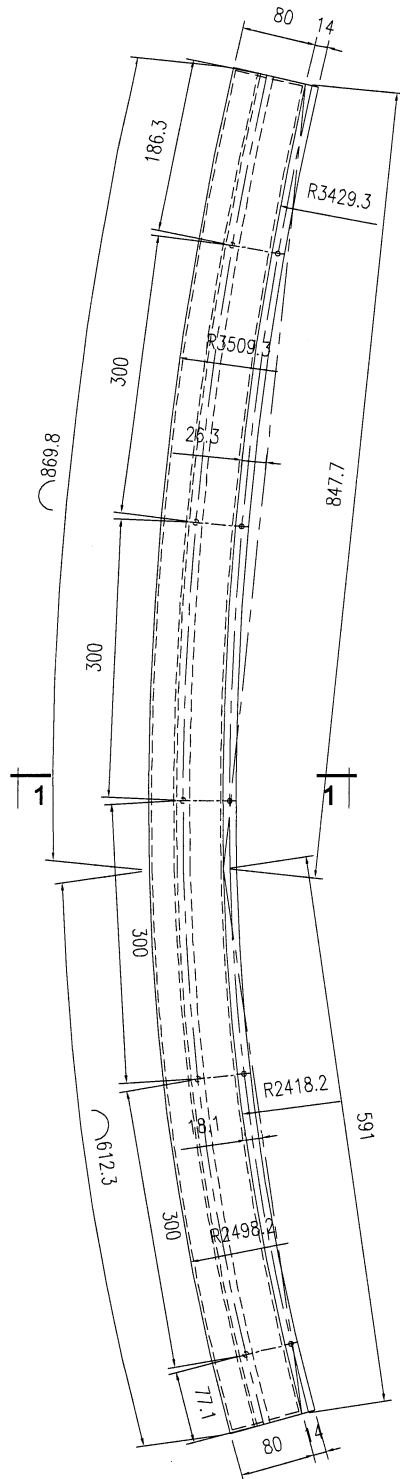
 美特鋁質有限公司 MIDI Aluminium Fabricator Ltd.				類別		物料號		
修改				制圖	AN	2023/4/16	圖號	J853-LB-A32
日期				復核	—	—	數量	2
				批准	—	—	單件重量 (KG)	6.643



- 技术要求:
1. 铝面板厚度3mm, 材质等级为 3003-H14;
 2. 表面EC-DG-D334232-ZD1(3涂) 为喷涂面, 喷涂颜色号: 待定;
 3. 铝板油漆要符合规范做附着测试 (Pull out test);
 4. 固定加强筋的铝种焊钉要符合规范做撞击测试 (Impact test);
 5. 铝板加工偏差要符合规范, 出厂要质检, 加工完成后做好膜纸保护和贴示加工编号.

工程號	J853	地盤	香港廷坪路	附 件	
名稱	铝板加工图		採 用		
材料	3mm厚铝板 (3003-H14)		地 盤		
顏色	EC-DG-D334232-ZD1		工 廠		

 美特鋁質有限公司 MIDI Aluminium Fabricator Ltd.				類別		物料號		
				制圖	AN	2023/4/16	圖號	J853-LB-A33
修改				復核	—	—	數量	2
日期				批准	—	—	單件重量 (KG)	6.643




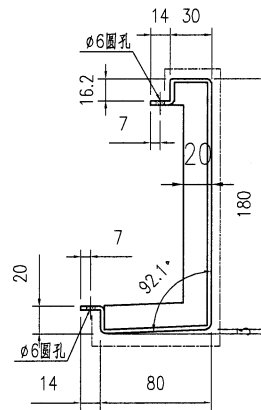
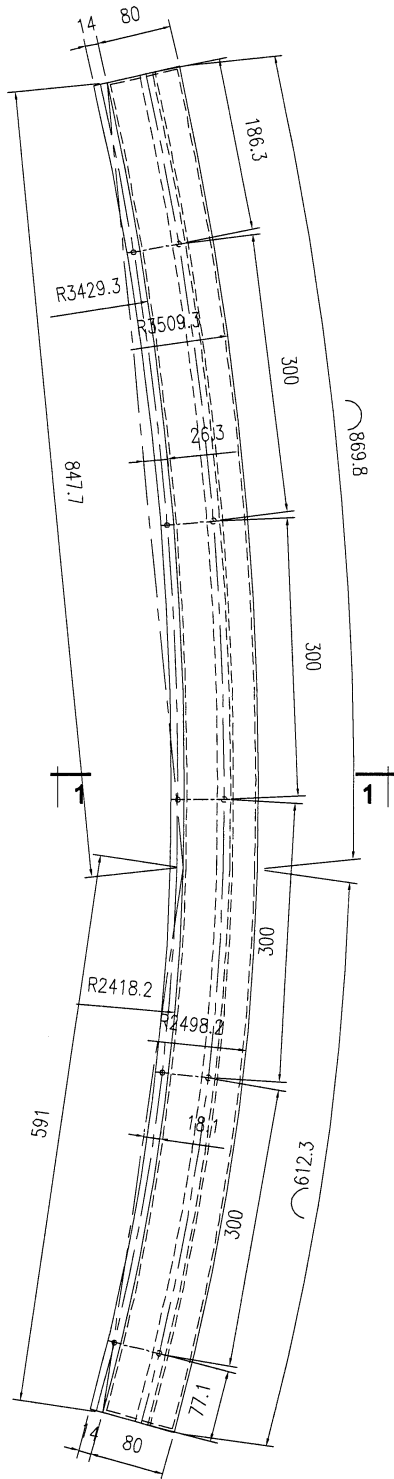
1-1

技术要求:

1. 鋁面板厚度3mm, 材質等級為 3003-H14;
2. 表面EC-DG-D334232-ZD1(3塗) 為噴塗面, 噴塗顏色號: 待定;
3. 鋁板油漆要符合規範做附着力測試 (Pull out test);
4. 固定加強筋的鋁種焊釘要符合規範做撞擊測試 (Impact test);
5. 鋁板加工偏差要符合規範, 出廠要資檢, 加工完成后做好膜紙保护和貼示加工編號。

工程號	J853	地盤	香港廷坪路	附件	
名稱	鋁板加工圖		採用		
材料	3mm厚鋁板 (3003-H14)		地盤		
顏色	EC-DG-D334232-ZD1		工廠		

 美特鋁質有限公司 MIDI Aluminium Fabricator Ltd.				類別		物料號		
修改				制圖	AN	2023/4/16	圖號	J853-LB-A34
日期				復核	—	—	數量	2
				批准	—	—	單件重量 (KG)	6.643




1-1

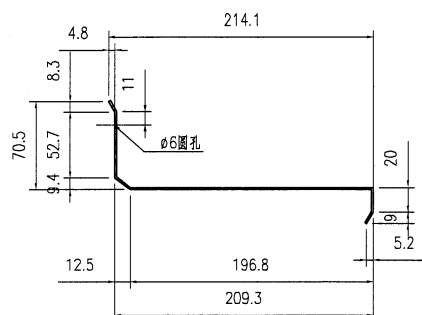
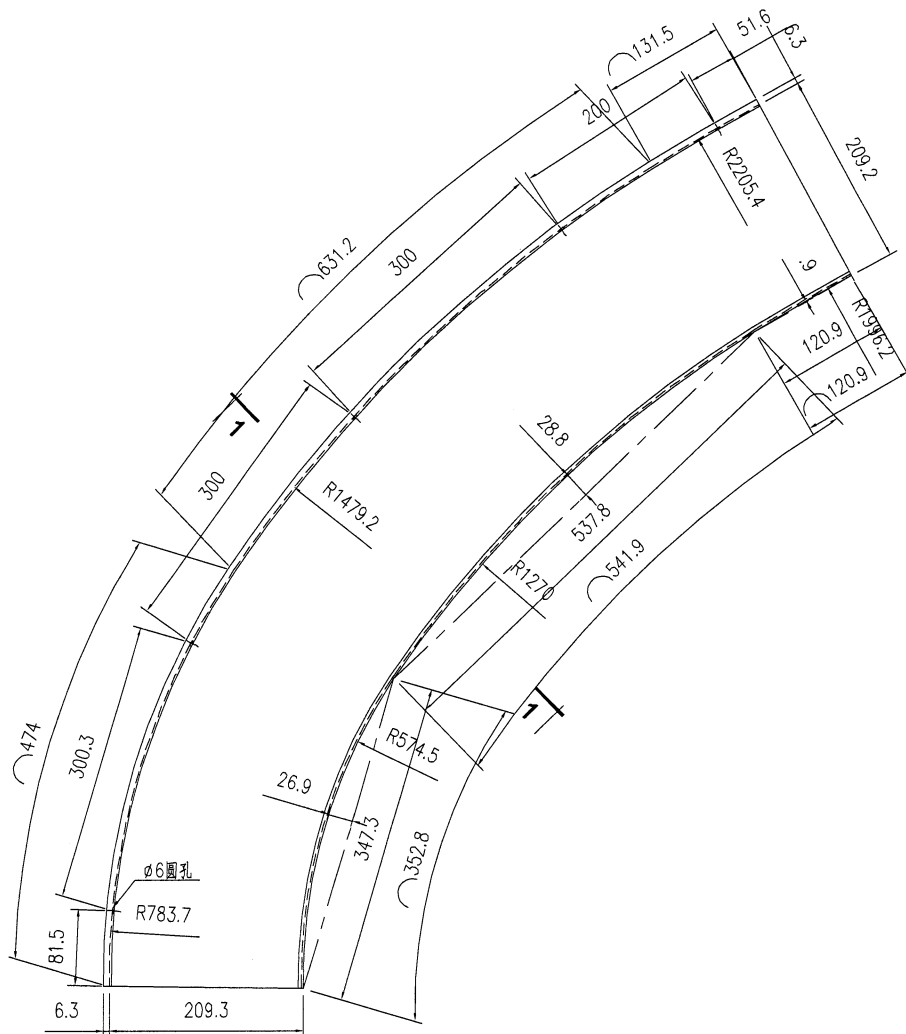
技术要求:

1. 鋁板厚度3mm, 材質等級為 3003-H14;
2. 表面BC-DG-D334232-ZD1(3塗) 為噴塗面, 噴塗顏色號: 待定;
3. 鋁板油漆要符合規範做附着力測試(Pull out test);
4. 固定加強筋的鋁種焊釘要符合規範做撞擊測試(Impact test);
5. 鋁板加工偏差要符合規範, 出廠要資檢, 加工完成后做好膜紙保护和貼示加工編號。

工程號	J853	地盤	香港廷坪路	附 件	
名稱	鋁板加工圖		採 用		
材料	3mm厚鋁板 (3003-H14)		地 盤		
顏色	EC-DG-D334232-ZD1		工 廠		

22


 美特鋁質有限公司 MIDI Aluminium Fabricator Ltd.				類別		物料號	
修改				制圖	AN	2023/4/16	圖號
日期				復核	—	—	數量
				批准	—	—	單件重量 (KG)
							J853-LB-A41
							2
							6.643

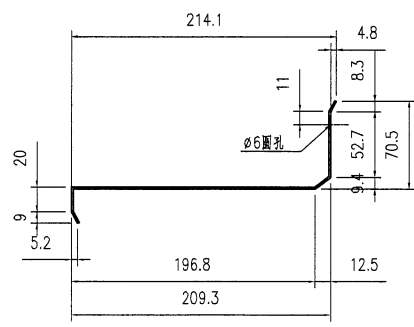
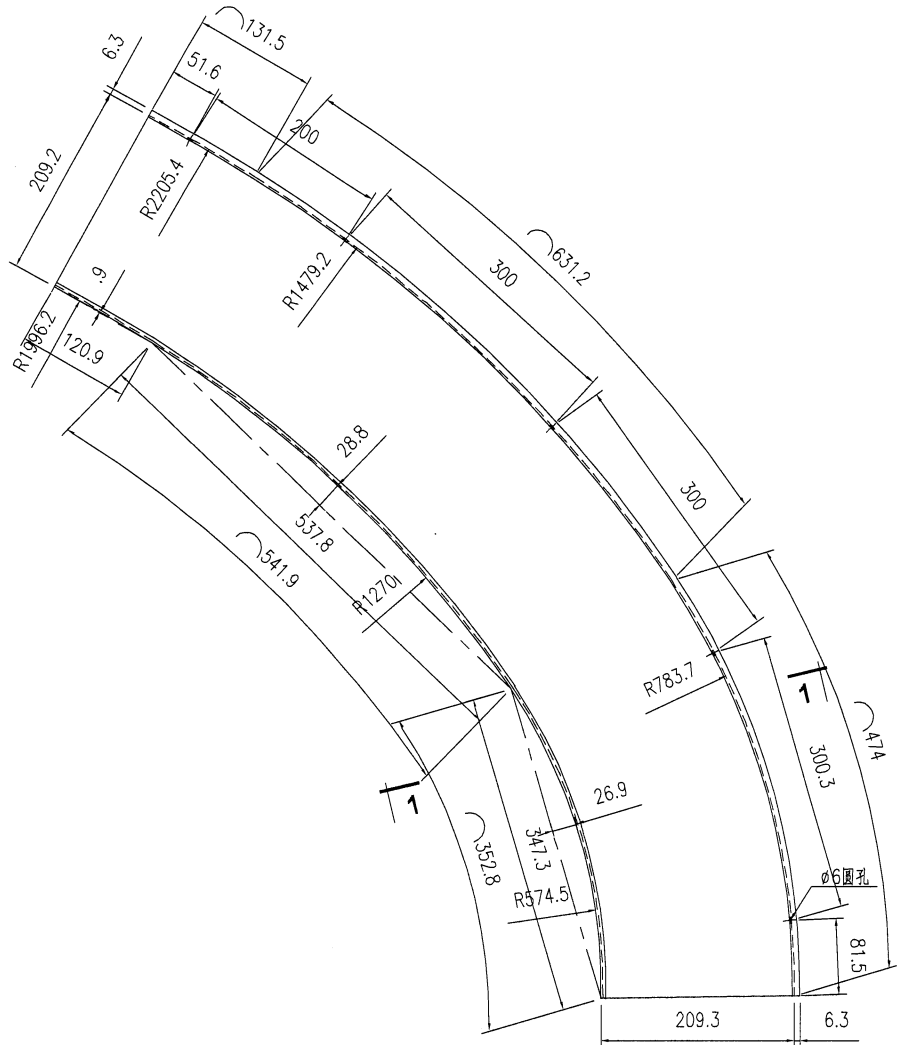


A-A

- 技术要求:
1. 鋁面板厚度1.5mm, 材質等級為 3003-H14;
 2. 表面為鉻化
 3. 鋁板油漆要符合規範做附着力測試 (Pull out test);
 4. 固定加強筋的鋁種焊釘要符合規範做撞擊測試 (Impact test);
 5. 鋁板加工偏差要符合規範, 出廠要資檢, 加工完成后做好膜紙保護和貼示加工編號。


工程號	J853	地盤	香港廷坪路	附 件		
名稱	鋁板加工圖		採 用		—	—
材料	1.5mm厚鋁板 (3003-H14)		地 盤			
顏色	鉻化		工 廠			

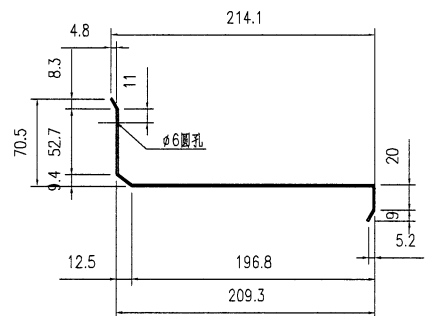
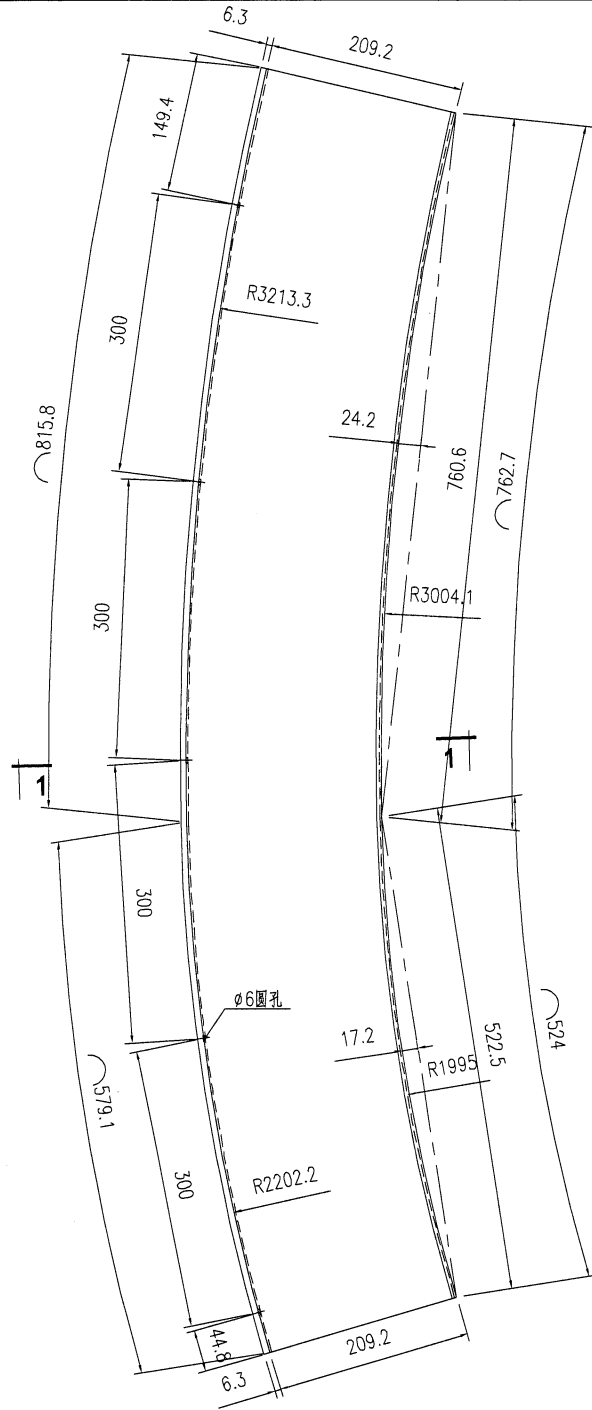
 美特鋁質有限公司 MIDI Aluminium Fabricator Ltd.				類別		物料號		
修改				制圖	AN	2023/4/16	圖號	J853-LB-A42
日期				復核	—	—	數量	2
				批准	—	—	單件重量 (KG)	6.643



- 技术要求:
1. 鋁板厚度1.5mm, 材質等級為 3003-H14;
 2. 表面為鉻化
 3. 鋁板油漆要符合規範做附着力測試 (Pull out test);
 4. 固定加強筋的鋁種焊釘要符合規範做撞擊測試 (Impact test);
 5. 鋁板加工偏差要符合規範, 出廠要資檢, 加工完成后做好膜紙保护和貼示加工编号.

工程號	J853	地盤	香港廷坪路	附件	
名稱	鋁板加工圖		採用		
材料	1.5mm厚鋁板 (3003-H14)		地盤		
顏色	鉻化		工廠		

 美特鋁質有限公司 MIDI Aluminium Fabricator Ltd.				類別		物料號		
修改				制圖	AN	2023/4/16	圖號	J853-LB-A43
日期				復核	—	—	數量	2
				批准	—	—	單件重量 (KG)	6.643




A-A

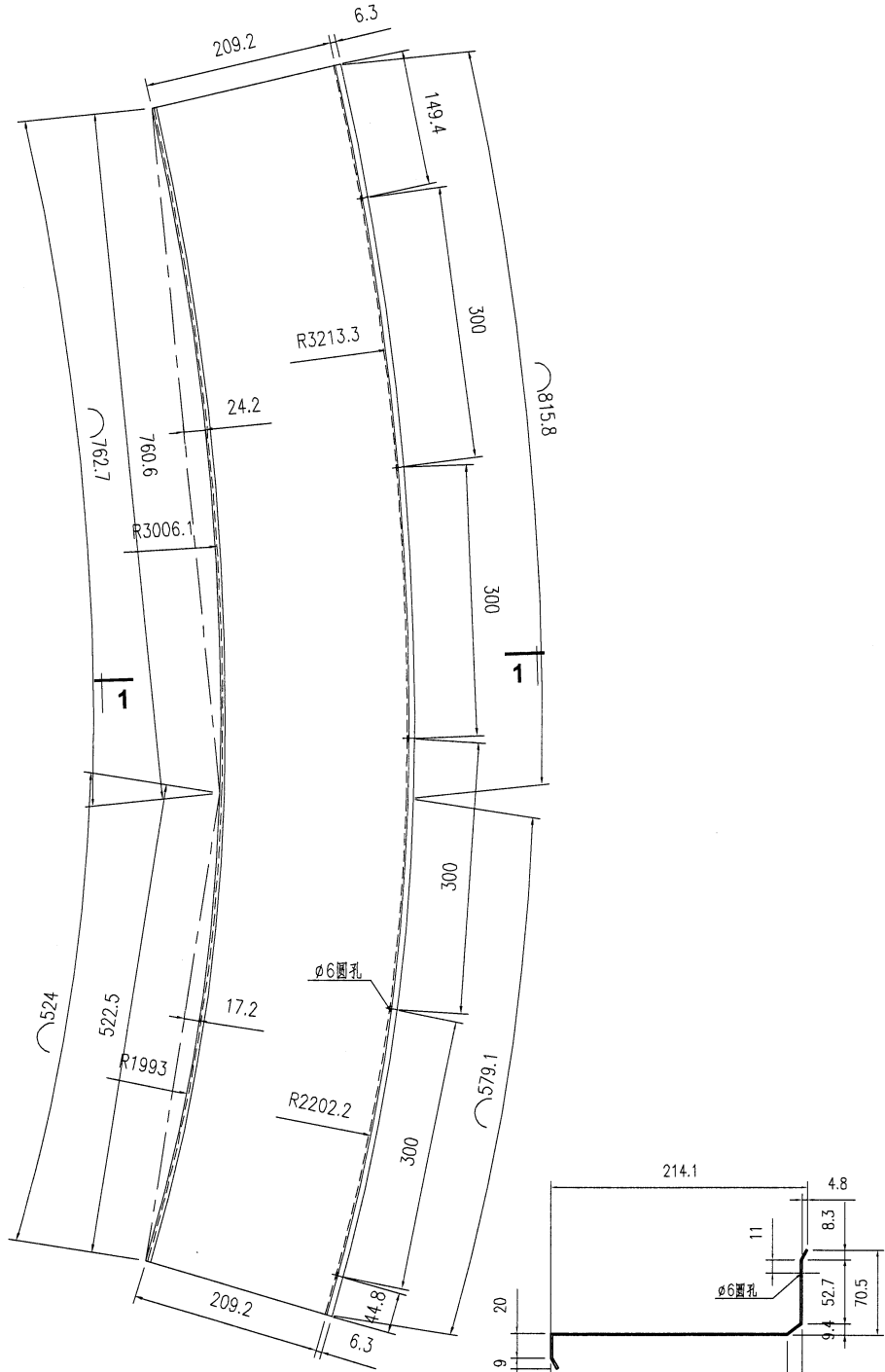
技术要求:

1. 铝板厚度1.5mm, 材质等级为 3003-H14;
2. 表面为铬化
3. 铝板油漆要符合规范做附着力测试 (Pull out test);
4. 固定加强筋的铝种焊钉要符合规范做撞击测试 (Impact test);
5. 铝板加工偏差要符合规范, 出厂要质检, 加工完成后做好膜纸保护和贴示加工编号.

工程號	J853	地盤	香港廷坪路	附 件	
名稱	铝板加工图		採 用		
材料	1.5mm厚铝板 (3003-H14)		地盤		
顏色	铬化		工廠		

25

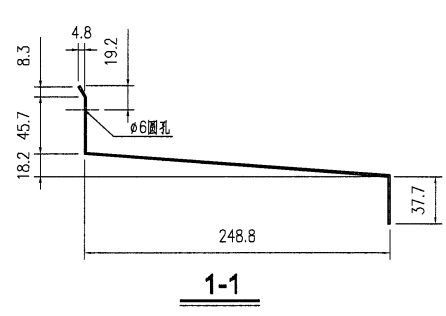
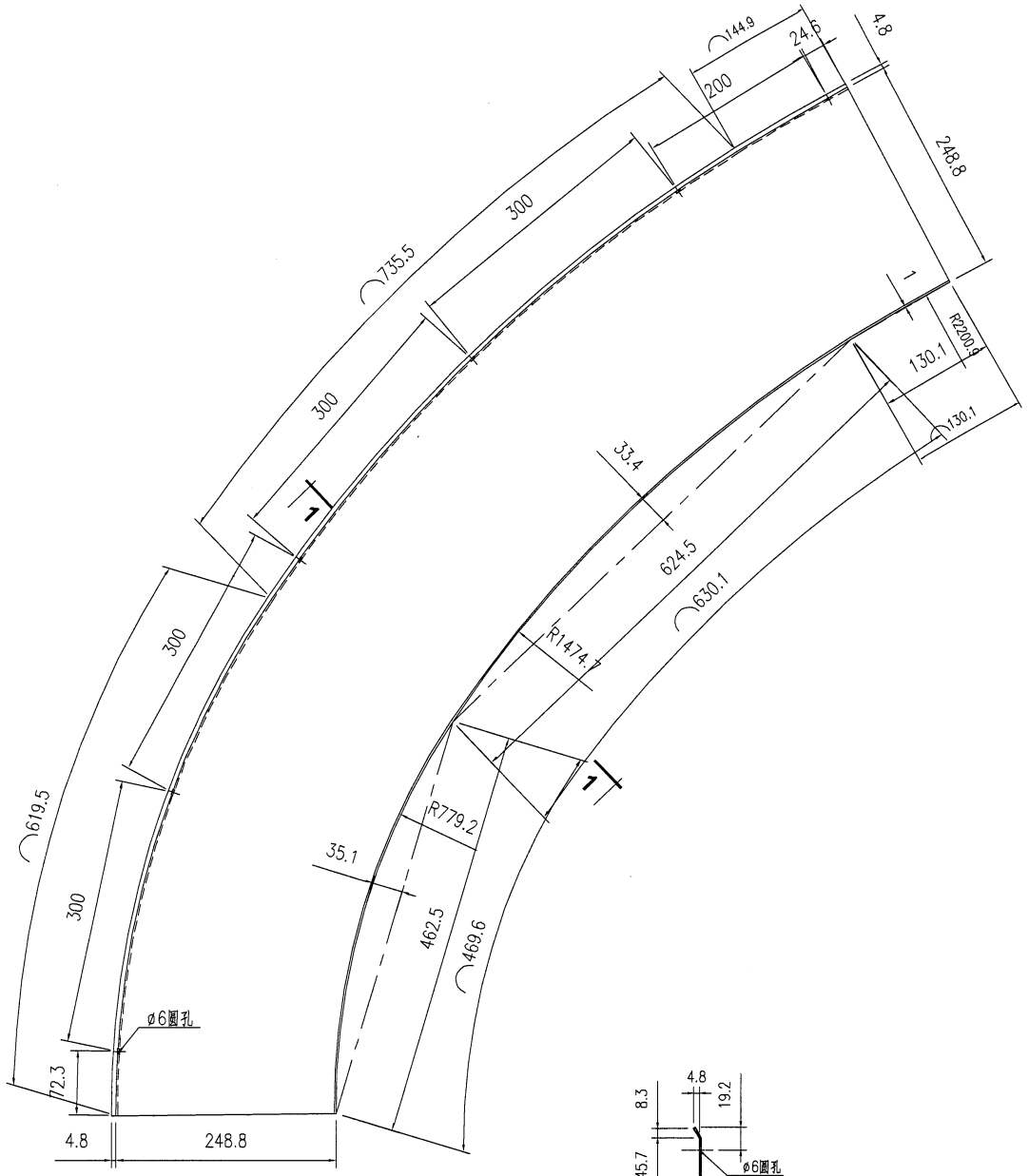
 美特鋁質有限公司 MIDI Aluminium Fabricator Ltd.				類別		物料號		
				制圖	AN	2023/4/16	圖號	J853-LB-A44
修改				復核	—	—	數量	2
日期				批准	—	—	單件重量 (KG)	6.643



- 技术要求:
1. 鋁板厚度1.5mm, 材質等級為 3003-H14;
 2. 表面為鉻化
 3. 鋁板油漆要符合規範做附着力測試 (Pull out test);
 4. 固定加強筋的鋁種焊釘要符合規範做撞擊測試 (Impact test);
 5. 鋁板加工偏差要符合規範, 出廠要資檢, 加工完成后做好膜紙保护和貼示加工编号.

工程號	J853	地盤	香港廷坪路	附 件	
名稱	鋁板加工圖		採 用		
材料	1.5mm厚鋁板 (3003-H14)		地 盤		
顏色	鉻化		工 廠		

 美特鋁質有限公司 MIDI Aluminium Fabricator Ltd.				類別		物料號		
修改				制圖	AN	2023/4/16	圖號	J853-LB-A51
日期				復核	—	—	數量	2
				批准	—	—	單件重量 (KG)	6.643



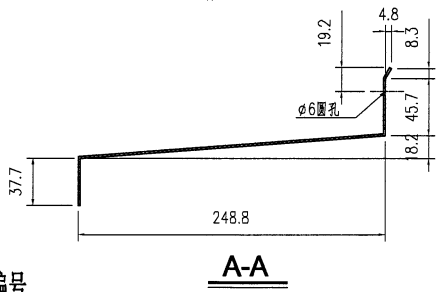
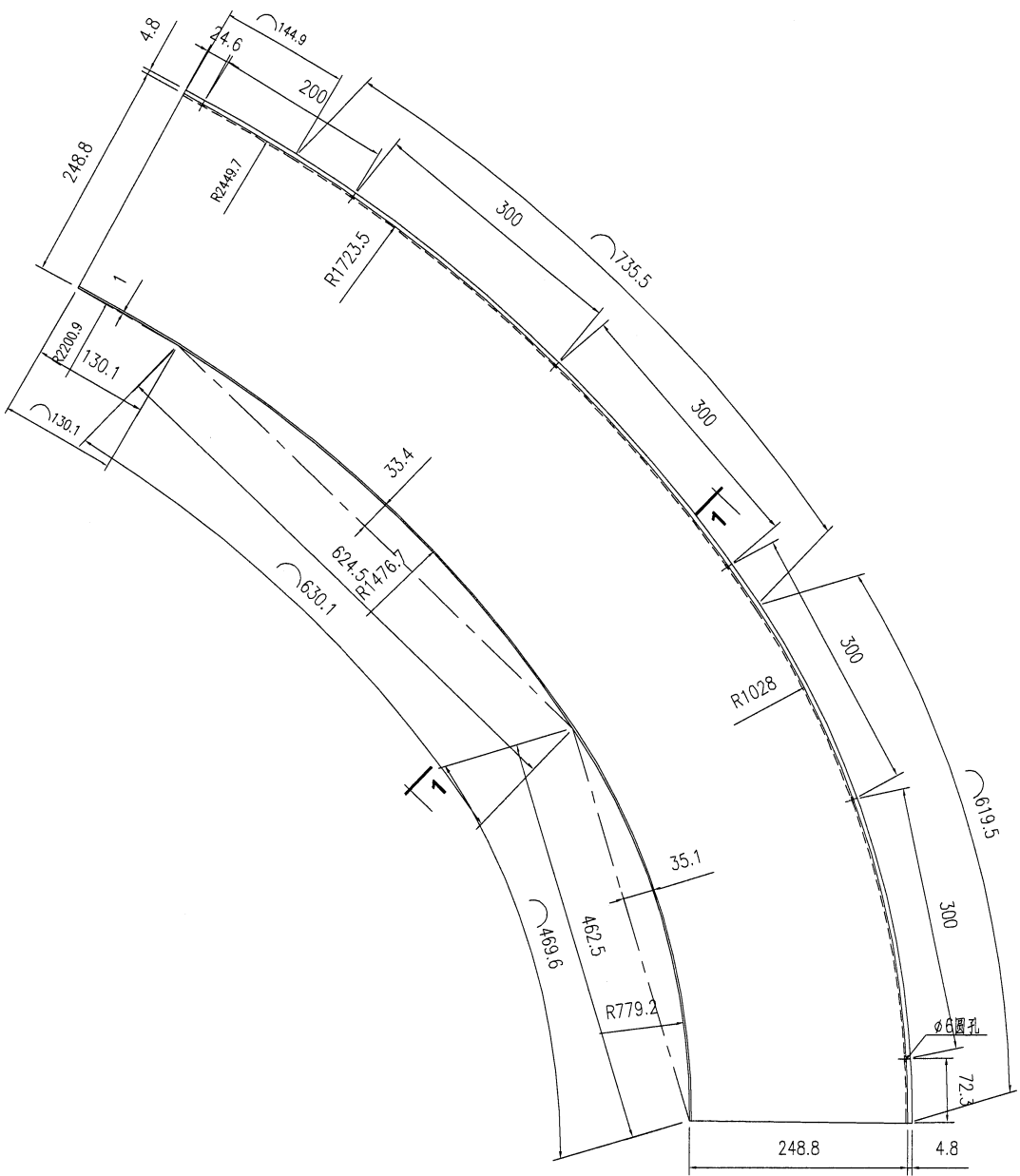
- 技术要求:
1. 铝板厚度1.5mm, 材质等级为 3003-H14;
 2. 表面为铬化
 3. 铝板油漆要符合规范做附着力测试 (Pull out test);
 4. 固定加强筋的铝种焊钉要符合规范做撞击测试 (Impact test);
 5. 铝板加工偏差要符合规范, 出厂要质检, 加工完成后做好膜纸保护和贴示加工编号.

工程號	J853	地盤	香港廷坪路	附 件	
名稱	铝板加工图		採用		
材料	1.5mm厚铝板 (3003-H14)		地盤		
顏色	铬化		工廠		



美特鋁質有限公司
MIDI Aluminium Fabricator Ltd.

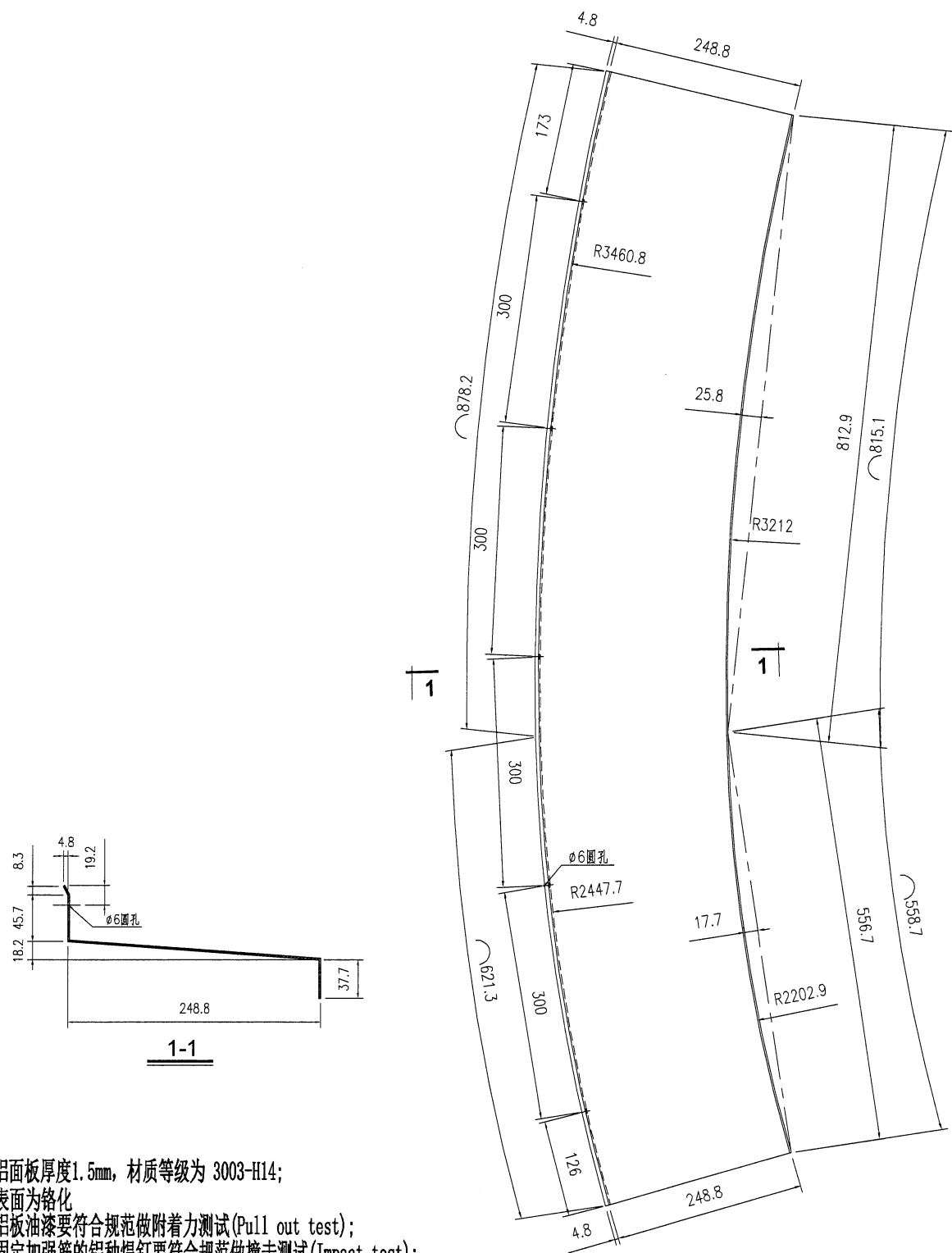
類別		物料號	
制圖	AN	2023/4/16	圖號
圖號			J853-LB-A52
修改		復核	數量
日期		批准	單件重量 (KG)
			2
			6.643



- 技术要求:
1. 鋁板厚度1.5mm, 材質等級為 3003-H14;
 2. 表面為鉻化
 3. 鋁板油漆要符合規範做附着力測試 (Pull out test);
 4. 固定加強筋的鋁種焊釘要符合規範做撞擊測試 (Impact test);
 5. 鋁板加工偏差要符合規範, 出廠要資檢, 加工完成后做好膜紙保护和貼示加工编号.

工程號	J853	地盤	香港廷坪路	附 件	
名稱	鋁板加工圖	採	用		
材料	1.5mm厚鋁板 (3003-H14)	地盤			
顏色	鉻化	工廠			

 美特鋁質有限公司 MIDI Aluminium Fabricator Ltd.				類別		物料號		
修改				制圖	AN	2023/4/16	圖號	J853-LB-A53
日期				復核	—	—	數量	2
				批准	—	—	單件重量 (KG)	6.643



- 技术要求:
1. 铝面板厚度1.5mm, 材质等级为 3003-H14;
 2. 表面为铬化
 3. 铝板油漆要符合规范做附着力测试 (Pull out test);
 4. 固定加强筋的铝种焊钉要符合规范做撞击测试 (Impact test);
 5. 铝板加工偏差要符合规范, 出厂要质检, 加工完成后做好膜纸保护和贴示加工编号.

工程號	J853	地盤	香港廷坪路	附 件	
名稱	铝板加工图		採 用		
材料	1.5mm厚铝板 (3003-H14)		地盤		
顏色	铬化		工廠		

