

工程指示 / 要求簡箋 ENGINEER INSTRUCTIONS (E.I.)

工程指示編號:	EI- 5941	修改版本:	D
	HK- /		
工程編號:	J 853	工程名稱:	延坪道
收件人:	Maggie Lo	發件人:	Joe Chan
工程項目:	平台 Glass Wall 鐵件 (第二批) 修改.	日期:	11/05/2023

<input checked="" type="checkbox"/> 原合約工程包	<input type="checkbox"/> 原合約工程加 / 減賬 QT-	<input type="checkbox"/> 新工程報價 QT-
--	--	------------------------------------

信件批核號碼/圖紙參考編號:	批核模具圖紙編號:
客戶指示附件:	管理內部批簽署:

<input type="checkbox"/> 初步鋁料 B.M.	<input type="checkbox"/> 加工拆圖, 然後生產	<input type="checkbox"/> 尺寸表
<input type="checkbox"/> 正式鋁料 B.M.	<input type="checkbox"/> 技術上資料 / 指示	<input type="checkbox"/> 報價
<input type="checkbox"/> 配件 B.M.	<input type="checkbox"/> 樣辦或貨品說明書	<input type="checkbox"/> 分判合約
<input type="checkbox"/> 其他:		

內容: 修改 D: 涉及 4002 & 4003 之圖紙有修改.  
請修附件資料修改鐵件. 謝謝

完成上列要求日期: 20/5/2023 ASAP

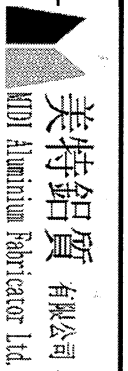
國內

<input type="checkbox"/> 生產技術總監	<input type="checkbox"/> 連附件	<input type="checkbox"/> 技術部	<input type="checkbox"/> 連附件	<input type="checkbox"/> 生產部	<input type="checkbox"/> 連附件
<input type="checkbox"/> 採購部	<input type="checkbox"/> 連附件	<input type="checkbox"/> 生產統籌部	<input type="checkbox"/> 連附件	<input type="checkbox"/> 報關組	<input type="checkbox"/> 連附件
<input type="checkbox"/> 質檢部	<input type="checkbox"/> 連附件	<input type="checkbox"/> 會計部	<input type="checkbox"/> 連附件	<input type="checkbox"/> 機械設計部	<input type="checkbox"/> 連附件
<input type="checkbox"/> 香港辦	<input type="checkbox"/> 連附件	<input type="checkbox"/> 其他:			

香港

<input type="checkbox"/> 行政部	<input type="checkbox"/> 連附件	<input type="checkbox"/> 會計部	<input type="checkbox"/> 連附件	<input type="checkbox"/> 統籌部	<input type="checkbox"/> 連附件	<input type="checkbox"/> 工程部	<input type="checkbox"/> 連附件
<input type="checkbox"/> 採購部	<input type="checkbox"/> 連附件	<input type="checkbox"/> QS部	<input type="checkbox"/> 連附件	<input checked="" type="checkbox"/> 地盤管理	<input checked="" type="checkbox"/> 連附件	<input type="checkbox"/> 維修部	<input type="checkbox"/> 連附件

*發件人簽署:		*組別成員批核簽署:	
傳遞編號:		項目經理簽署:	



美特鋁質有限公司

MTD Aluminium Fabricator Ltd.

地盘鐵件BIM表

工程號: J853

地盘名稱: 香港廷坪路

計算: 李傳鵬

核對: 練松文

日期: 11/5/2023

日期: 11/5/2023

送呈: JOE

副本:

項目類別: J853\_Podium Glass Wall (第二批)

批准: 林仁安

日期: 11/5/2023

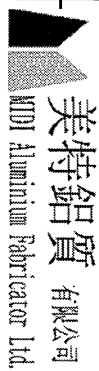
BIM編號:

修改版次:

A/C Code: -

鐵件總重量KG: 15014.93

序號	修改內容	鐵件圖號	鐵件名稱	顏色	實用	後備	總數	單位	單件 (kg)	總重量 (kg)	備注
1		J853-4002-01	225x100x16mm 鋼通	熱浸鋅	1	0	1	件	384.14	384.14	
2		J853-4002-02	225x100x16mm 鋼通	熱浸鋅	1	0	1	件	384.14	384.14	
3		J853-4002-03	50X40X5 角鋼	熱浸鋅	1	0	1	件	13.66	13.66	
4		J853-4002-04	50X40X5 角鋼	熱浸鋅	1	0	1	件	3.23	3.23	
5		J853-4002-05	50X40X5 角鋼	熱浸鋅	1	0	1	件	10.84	10.84	
6		J853-4002-06	50X40X5 角鋼	熱浸鋅	1	0	1	件	13.66	13.66	
7		J853-4002-07	50X40X5 角鋼	熱浸鋅	1	0	1	件	3.23	3.23	
8		J853-4002-08	50X40X5 角鋼	熱浸鋅	1	0	1	件	10.84	10.84	
9		J853-4002-09Y	400x120x16mm 鋼通/100X30X5U槽(鋼通切)	熱浸鋅	1	0	1	件	1054.52	1054.52	
10		J853-4002-09Z	400x120x16mm 鋼通/100X30X5U槽(鋼通切)	熱浸鋅	1	0	1	件	1054.52	1054.52	
11		J853-4002-103	50X40X5 角鋼	熱浸鋅	1	0	1	件	12.82	12.82	
12		J853-4002-104	50X40X5 角鋼	熱浸鋅	1	0	1	件	3.03	3.03	
13		J853-4002-105	50X40X5 角鋼	熱浸鋅	1	0	1	件	10.17	10.17	
14		J853-4002-106	50X40X5 角鋼	熱浸鋅	1	0	1	件	12.82	12.82	
15		J853-4002-107	50X40X5 角鋼	熱浸鋅	1	0	1	件	3.03	3.03	
16		J853-4002-108	50X40X5 角鋼	熱浸鋅	1	0	1	件	10.17	10.17	
17		J853-4002-10A	5mm 鋼板 U槽	熱浸鋅	1	0	1	件	14.38	14.38	
18		J853-4002-10B	5mm 鋼板 U槽	熱浸鋅	1	0	1	件	12.84	12.84	
19		J853-4002-11	5mm 鋼板 U槽	熱浸鋅	1	0	1	件	6.62	6.62	

美特鋁質 有限公司  
MTD Aluminium Fabricator Ltd.

## 地盘鐵件BM表

工程號: J853  
地盘名稱: 香港廷坪路  
項目類別: J853\_Podium Glass Wall (第二批)計算: 李博鵬  
核對: 練松文  
批准: 林仁安日期: 11/5/2023  
日期: 11/5/2023  
日期: 11/5/2023送呈: JOE  
副本:

BM編號:

修改版次:

A/C Code: -

鐵件總重量KG:

15014.93

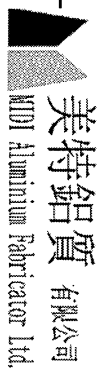
序號	修改內容	鐵件圖號	鐵件名稱	顏色	實用	後備	總數	單位	單件 (kg)	總重量 (kg)	備注
20		J853-4002-12	5mm鋼板U槽	熱浸鋅	2	0	2	件	22.22	44.43	
21	D	J853-4002-120	50X45X5角鋼	熱浸鋅	1	0	1	件	7.65	7.65	
22	D	J853-4002-121	50X45X5角鋼	熱浸鋅	1	0	1	件	7.65	7.65	
23	D	J853-4002-122	50X40X5角鋼	熱浸鋅	1	0	1	件	7.65	7.65	
24	D	J853-4002-123	50X40X5角鋼	熱浸鋅	1	0	1	件	7.65	7.65	
25		J853-4002-13A	5mm鋼板U槽	熱浸鋅	1	0	1	件	27.99	27.99	
26		J853-4002-13B	5mm鋼板U槽	熱浸鋅	1	0	1	件	24.99	24.99	
27		J853-4002-14	5mm鋼板U槽	熱浸鋅	1	0	1	件	6.62	6.62	
28		J853-4002-15	5mm鋼板U槽	熱浸鋅	2	0	2	件	22.22	44.43	
29		J853-4002-16	260X225X10熱浸/50X50X5角鋼/100X100X8角鋼/110X46X5U槽(熱浸切)	熱浸鋅	1	0	1	件	726.08	726.08	
30		J853-4002-17	260X225X10熱浸/50X50X5角鋼/100X100X8角鋼/110X46X5U槽(熱浸切)	熱浸鋅	1	0	1	件	726.08	726.08	
31		J853-4002-16A	260X225X10熱浸/50X50X5角鋼/100X100X8角鋼/110X46X5U槽(熱浸切)	熱浸鋅	2	0	2	件	33.22	66.44	
32		J853-4002-18	90X90X8角鋼	熱浸鋅	2	0	2	件	30.37	60.75	
33		J853-4002-19	90X90X9角鋼	熱浸鋅	2	0	2	件	8.05	16.10	
34		J853-4002-20	90X90X10角鋼	熱浸鋅	2	0	2	件	27.01	54.01	
35		J853-4002-21	90X90X11角鋼	熱浸鋅	2	0	2	件	30.37	60.75	
36		J853-4002-22	90X90X12角鋼	熱浸鋅	2	0	2	件	8.05	16.10	
37		J853-4002-23	90X90X13角鋼	熱浸鋅	2	0	2	件	27.01	54.01	
38		J853-4002-24A	50X50X5角鋼	熱浸鋅	2	0	2	件	14.38	28.77	

地盘鐵件BM表

工程號:	J853	計算:	李傳鵬	日期:	11/5/2023	送呈:	JOE
地盘名稱:	香港廷坪路	核對:	練松文	日期:	11/5/2023	副本:	
項目類別:	J853_Podium Glass Wall (第二批)	批准:	林仁安	日期:	11/5/2023		

BM編號:		修改版次:		A/C Code: -		鐵件總重量KG:	15014.93
-------	--	-------	--	-------------	--	----------	----------

序號	修改內容	鐵件圖號	鐵件名稱	顏色	實用	後備	總數	單位	單件 (kg)	總重量 (kg)	備注
39		J853-4002-24B	50X50X5角鋼	熱浸鋅	2	0	2	件	12.84	25.67	
40		J853-4002-25	50X50X5角鋼	熱浸鋅	4	0	4	件	3.40	13.61	
41		J853-4002-26	50X50X5角鋼	熱浸鋅	4	0	4	件	12.01	48.03	
42		J853-4002-27A	50X50X5角鋼	熱浸鋅	2	0	2	件	14.38	28.77	
43		J853-4002-27B	50X50X5角鋼	熱浸鋅	2	0	2	件	12.84	25.67	
44		J853-4002-28	50X50X5角鋼	熱浸鋅	4	0	4	件	3.40	13.61	
45		J853-4002-29	50X50X5角鋼	熱浸鋅	4	0	4	件	12.01	48.03	
46		J853-4002-30	135X125X10角鋼	熱浸鋅	4	0	4	件	3.54	14.16	
47		J853-4002-31	135X125X10角鋼	熱浸鋅	4	0	4	件	3.54	14.16	
48		J853-4002-32a	50X60X50X5折彎鋼U槽/30X25X30X5折彎鋼U槽	熱浸鋅	2	0	2	件	6.77	13.53	
49		J853-4002-32b	50X60X50X5折彎鋼U槽/30X25X30X5折彎鋼U槽	熱浸鋅	2	0	2	件	4.57	9.13	
50		J853-4002-33	75X50X8角鋼	熱浸鋅	8	0	8	件	0.74	5.94	
51		J853-4002-34a	200X60X10鋼通/25x30x25x5U槽(鋼通切)	熱浸鋅	2	0	2	件	35.14	70.27	
52		J853-4002-34b	200X60X10鋼通/25x30x25x5U槽(鋼通切)	熱浸鋅	1	0	1	件	26.57	26.57	
53		J853-4002-35a	200X60X10鋼通/25x30x25x5U槽(鋼通切)	熱浸鋅	2	0	2	件	35.14	70.27	
54		J853-4002-35b	200X60X10鋼通/25x30x25x5U槽(鋼通切)	熱浸鋅	1	0	1	件	26.57	26.57	
55	D	J853-4002-36	200X60X10鋼通/25x30x25x5U槽(鋼通切)	熱浸鋅	1	0	1	件	89.64	89.64	
56		J853-4002-37	200X60X10鋼通/25x30x25x5U槽(鋼通切) <small>200X60X10鋼通/25x30x25x5U槽(鋼通切) /54.5x50x54.5x5U槽(鋼通切)</small>	熱浸鋅	1	0	1	件	102.28	102.28	
57	D	J853-4002-38	200X60X10鋼通	熱浸鋅	1	0	1	件	87.50	87.50	



美特铝質 有限公司  
MTD Aluminium Fabricator Ltd.

地盘鐵件BM表

工程號:	J853	計算:	李傳鵬	日期:	11/5/2023	送呈:	JOE
地盘名稱:	香港廷坪路	核對:	練松文	日期:	11/5/2023	副本:	
項目類別:	J853_Podium Glass Wall (第二批)	批准:	林仁安	日期:	11/5/2023		

BM編號:	修改版次:	A/C Code :-	鐵件總重量KG:	15014.93
-------	-------	-------------	----------	----------

序號	修改內容	鐵件圖號	鐵件名稱	顏色	實用	後備	總數	單位	單件 (kg)	總重量 (kg)	備注
58		J853-4002-39a	50X50X5角鋼	熱浸鋅	6	0	6	件	8.07	48.40	
59		J853-4002-39b	50X50X5角鋼	熱浸鋅	8	0	8	件	2.93	23.46	
60		J853-4002-39c	50X50X5角鋼	熱浸鋅	8	0	8	件	2.13	17.01	
61		J853-4002-40a	50X50X5角鋼	熱浸鋅	6	0	6	件	8.07	48.40	
62		J853-4002-40b	50X50X5角鋼	熱浸鋅	6	0	6	件	2.93	17.60	
63	D	J853-4002-40c	50X50X5角鋼	熱浸鋅	6	0	6	件	2.13	12.76	
64		J853-4002-42a	40X40X40X5U槽(鋼通切)	熱浸鋅	1	0	1	件	9.03	9.03	
65		J853-4002-42a	40X40X40X5U槽(鋼通切)	熱浸鋅	1	0	1	件	9.03	9.03	
66		J853-4002-42b	40X40X40X5U槽(鋼通切)	熱浸鋅	1	0	1	件	3.50	3.50	
67		J853-4002-42c	40X40X40X5U槽(鋼通切)	熱浸鋅	1	0	1	件	2.48	2.48	
68		J853-4002-43a	40X40X40X5U槽(鋼通切)	熱浸鋅	1	0	1	件	9.03	9.03	
69		J853-4002-43a	40X40X40X5U槽(鋼通切)	熱浸鋅	1	0	1	件	9.03	9.03	
70		J853-4002-43b	40X40X40X5U槽(鋼通切)	熱浸鋅	1	0	1	件	3.50	3.50	
71		J853-4002-43c	40X40X40X5U槽(鋼通切)	熱浸鋅	1	0	1	件	2.48	2.48	
72		J853-4002-44	50X50X5角鋼	熱浸鋅	40	0	40	件	0.19	7.56	
73		J853-4002-44a	50X50X5角鋼	熱浸鋅	8	0	8	件	0.18	1.44	
74	D	J853-4002-45	60X60X5鋼通	熱浸鋅	1	0	1	件	15.38	15.38	
75	D	J853-4002-46	60X60X5鋼通	熱浸鋅	1	0	1	件	15.93	15.93	
76	D	J853-4002-47	60X60X5鋼通	熱浸鋅	1	0	1	件	15.38	15.38	



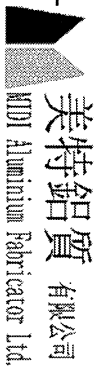
美特鋁質 有限公司  
MTD Aluminium Fabricator Ltd.

地盘鐵件BM表

工程號:	J853	計算:	李傳鵬	日期:	11/5/2023	送呈:	JOE
地盘名稱:	香港廷坪路	核對:	練松文	日期:	11/5/2023	副本:	
項目類別:	J853_Podium Glass Wall (第二批)	批准:	林仁安	日期:	11/5/2023		

BM編號:	修改版次:	A/C Code: -	鐵件總重量KG:	15014.93
-------	-------	-------------	----------	----------

序號	修改內容	鐵件圖號	鐵件名稱	顏色	實用	後備	總數	單位	單件 (kg)	總重量 (kg)	備注
77	D	J853-4002-48	60X60X5鋼通	熱浸鋅	1	0	1	件	15.93	15.93	
78		J853-4002-49a	60X60X5鋼通	熱浸鋅	1	0	2	件	16.93	33.87	
79		J853-4002-49b	60X60X5鋼通	熱浸鋅	1	0	2	件	17.93	35.87	
80		J853-4002-52b	60X60X5鋼通	熱浸鋅	3	0	3	件	2.39	7.17	
81		J853-4002-52c	60X60X5鋼通	熱浸鋅	3	0	3	件	2.75	8.25	
82		J853-4002-53	225x100x16mm鋼通	熱浸鋅	1	0	1	件	153.25	153.25	
83		J853-4002-54	225x100x16mm鋼通	熱浸鋅	1	0	1	件	153.25	153.25	
84		J853-4002-55	400x120x16mm鋼通/80X32X5U槽(鋼通切)	熱浸鋅	2	0	2	件	420.70	841.41	
85	D	J853-4002-56	50X50X5角鋼	熱浸鋅	4	0	4	件	7.65	30.61	
86	D	J853-4002-57	50X50X5角鋼	熱浸鋅	4	0	4	件	7.65	30.61	
87	D	J853-4002-58	5MM鋼板U槽	熱浸鋅	2	0	2	件	14.90	29.79	
88	D	J853-4002-59	5MM鋼板U槽	熱浸鋅	2	0	2	件	14.90	29.79	
89	D	J853-4002-60	90X90X8角鋼	熱浸鋅	2	0	2	件	18.11	36.22	
90	D	J853-4002-61	90X90X8角鋼	熱浸鋅	2	0	2	件	18.11	36.22	
91		J853-4002-62b	200X60X10鋼通/25x30x25x5U槽(鋼通切)	熱浸鋅	1	0	1	件	26.57	26.57	
92		J853-4002-63b	200X60X10鋼通/25x30x25x5U槽(鋼通切)	熱浸鋅	1	0	1	件	26.57	26.57	
93		J853-4002-64	135X125X10角鋼	熱浸鋅	8	0	8	件	3.54	28.32	
94		J853-4002-65	200X60X10鋼通/25x30x25x5U槽(鋼通切)	熱浸鋅	1	0	1	件	89.64	89.64	
95		J853-4002-66	200X60X10鋼通/25x30x25x5U槽(鋼通切)	熱浸鋅	1	0	1	件	89.64	89.64	



美特鋁質有限公司  
MTD Aluminium Fabricator Ltd.

工程號: J853  
地盘名稱: 香港廷坪路

計算: 李傳鵬  
核對: 練松文

日期: 11/5/2023  
日期: 11/5/2023

送呈: JOE  
副本:

### 地盘鐵件BM表

項目類別: J853\_Podium Glass Wall (第二批)

批准: 林仁安

日期: 11/5/2023

BM編號:

修改版次:

A/C Code: -

鐵件總重量KG: 15014.93

序號	修改內容	鐵件圖號	鐵件名稱	顏色	實用	後備	總數	單位	單件重量 (kg)	總重量 (kg)	備注
96	D	J853-4002-72b	200X60X10鋼通/25x30x25x5U槽(鋼通切)	熱浸鋅	1	0	1	件	26.57	26.57	
97	D	J853-4002-73b	200X60X10鋼通/25x30x25x5U槽(鋼通切)	熱浸鋅	1	0	1	件	26.57	26.57	
98		J853-4002-74a	200X60X10鋼通/25x30x25x5U槽(鋼通切)	熱浸鋅	1	0	1	件	35.14	35.14	
99		J853-4002-74b	200X60X10鋼通/25x30x25x5U槽(鋼通切)	熱浸鋅	1	0	1	件	26.57	26.57	
100		J853-4002-75a	200X60X10鋼通/25x30x25x5U槽(鋼通切)	熱浸鋅	1	0	1	件	35.14	35.14	
101		J853-4002-75b	200X60X10鋼通/25x30x25x5U槽(鋼通切)	熱浸鋅	1	0	1	件	26.57	26.57	
102	D	J853-4002-76a	200X60X10鋼通	熱浸鋅	1	0	1	件	35.14	35.14	
103	D	J853-4002-76b	200X60X10鋼通	熱浸鋅	1	0	1	件	26.57	26.57	
104	D	J853-4002-77a	200X60X10鋼通	熱浸鋅	1	0	1	件	35.14	35.14	
105	D	J853-4002-77b	200X60X10鋼通	熱浸鋅	1	0	1	件	26.57	26.57	
106		J853-4002-78b	50X50X5角鋼	熱浸鋅	8	0	8	件	2.93	23.46	
107		J853-4002-78c	50X50X5角鋼	熱浸鋅	8	0	8	件	2.13	17.01	
108		J853-4002-79b	50X50X5角鋼	熱浸鋅	6	0	6	件	2.93	17.60	
109		J853-4002-79c	50X50X5角鋼	熱浸鋅	6	0	6	件	2.13	12.76	
110		J853-4002-87	50X50X5角鋼	熱浸鋅	4	0	4	件	0.57	2.26	
111		J853-4002-88a	75X50X5角鋼	熱浸鋅	2	0	2	件	2.16	4.32	
112		J853-4002-88b	75X50X5角鋼	熱浸鋅	2	0	2	件	1.15	2.30	
113		J853-4002-89a	50X30X5角鋼	熱浸鋅	1	0	1	件	6.33	6.33	
114		J853-4002-91	260X225X10鋼通/50X50X5角鋼/100X100X8鋼通/110X46X5U槽(鋼通切)	熱浸鋅	2	0	2	件	282.04	564.09	



美特鋁質 有限公司  
MTD Aluminium Fabricator Ltd.

工程號: J853  
地盘名稱: 香港廷坪路

計算: 李傳鵬  
核對: 繆松文

日期: 11/5/2023  
日期: 11/5/2023

送呈: JOE  
副本:

地盘鐵件BIM表

項目類別: J853\_Podium Glass Wall (第二批)

批准:

林仁安

日期: 11/5/2023

BIM編號:

修改版次:

A/C Code: -

鐵件總重量KG: 15014.93

序號	修改內容	鐵件圖號	鐵件名稱	顏色	實用	後備	總數	單位	單件 (kg)	總重量 (kg)	備注
115		J853-4002-92	200X60X10鋼通/25x30x25x5U槽(鋼通切)	熱浸鋅	1	0	1	件	89.64	89.64	
116		J853-4002-93a	200X60X10鋼通/25x30x25x5U槽(鋼通切)	熱浸鋅	1	0	1	件	35.14	35.14	
117	D	J853-4002-93b	200X60X10鋼通/25x30x25x5U槽(鋼通切)	熱浸鋅	1	0	1	件	26.57	26.57	
118	D	J853-4002-94a	200X60X10鋼通/25x30x25x5U槽(鋼通切)	熱浸鋅	1	0	1	件	35.14	35.14	
119		J853-4002-94b	200X60X10鋼通/25x30x25x5U槽(鋼通切)	熱浸鋅	1	0	1	件	26.57	26.57	
120		J853-4002-201	50X50X5角鋼	熱浸鋅	1	0	1	件	8.44	8.44	
121		J853-4002-202a	50X50X5角鋼	熱浸鋅	1	0	1	件	3.00	3.00	
122		J853-4002-202b	50X50X5角鋼	熱浸鋅	1	0	1	件	2.28	2.28	
123		J853-4002-203a	50X50X5角鋼	熱浸鋅	1	0	1	件	3.00	3.00	
124		J853-4002-203b	50X50X5角鋼	熱浸鋅	1	0	1	件	2.28	2.28	
125		J853-4002-204a	50X50X5角鋼	熱浸鋅	1	0	1	件	8.07	8.07	
126		J853-4002-204b	50X50X5角鋼	熱浸鋅	1	0	1	件	2.93	2.93	
127		J853-4002-204c	50X50X5角鋼	熱浸鋅	1	0	1	件	2.13	2.13	
128		J853-4002-205	50X50X5角鋼	熱浸鋅	4	0	4	件	0.57	2.26	
129		J853-4002-206	50X50X5角鋼	熱浸鋅	1	0	1	件	0.57	0.57	
130		J853-4002-207	50X27X5角鋼/6mm板/5mm板	熱浸鋅	2	0	2	件	10.94	21.87	
131		J853-4002-208	80x45x5 U槽	熱浸鋅	2	0	2	件	4.69	9.38	
132		J853-4002-209	90X90X8角鋼	熱浸鋅	2	0	2	件	35.57	71.14	
133		J853-4002-210	90X90X8角鋼	熱浸鋅	2	0	2	件	36.57	73.14	

地盘鐵件BM表

工程號:	J853	計算:	李傳鵬	日期:	11/5/2023	送呈:	JOE
地盘名稱:	香港廷坪路	核對:	練松文	日期:	11/5/2023	副本:	
項目類別:	J853_Podium Glass Wall (第二批)	批准:	林仁安	日期:	11/5/2023		

BM編號:		修改版次:		A/C Code: -		鐵件總重量KG:	15014.93
-------	--	-------	--	-------------	--	----------	----------

序號	修改內容	鐵件圖號	鐵件名稱	顏色	實用	後備	總數	單位	單件 (kg)	總重量 (kg)	備注
134		J853-4002-605	50x50x5 方介	熱浸鋅	48	0	48	件	0.10	4.80	
135	D	853-4002-252	50X30X5角鋼	熱浸鋅	1	0	1	件	2.997	2.997	新增
136	D	853-4002-252	50X30X5角鋼	熱浸鋅	1	0	1	件	2.280	2.280	新增
137	D	853-4002-251	50X30X5角鋼	熱浸鋅	1	0	1	件	8.437	8.437	新增
138	D	853-4002-255	50X40X5角鋼	熱浸鋅	1	0	1	件	13.663	13.663	新增
139	D	853-4002-256	50X40X5角鋼	熱浸鋅	1	0	1	件	13.663	13.663	新增
140	D	853-4002-257	50X40X5角鋼	熱浸鋅	1	0	1	件	13.663	13.663	新增
141	D	853-4002-253	50X30X5角鋼	熱浸鋅	1	0	1	件	2.997	2.997	新增
142	D	853-4002-253	50X30X5角鋼	熱浸鋅	1	0	1	件	2.280	2.280	新增
143	D	853-4002-254	50X40X5角鋼	熱浸鋅	1	0	1	件	13.663	13.663	新增
144	D	853-4002-126	5mm鋼板U槽	熱浸鋅	1	0	1	件	22.216	22.216	新增
145	D	853-4002-156	5mm鋼板U槽	熱浸鋅	1	0	1	件	22.216	22.216	新增
146		J853-4003-01	120x60x5mm鋼通	熱浸鋅	1	0	1	件	53.666	53.666	
147		J853-4003-02	90X65X8角鋼	熱浸鋅	2	0	2	件	26.607	53.214	
148		J853-4003-04	120x60x5mm鋼通/20x30x20x5鋼U槽(鋼通切)	熱浸鋅	1	0	1	件	53.666	53.666	
149		J853-4003-05	90X65X8角鋼	熱浸鋅	2	0	2	件	26.607	53.214	
150	D	J853-4003-06	50X50X5角鋼	熱浸鋅	2	0	2	件	1.056	2.112	
151		J853-4003-07	120x60x5mm鋼通	熱浸鋅	1	0	1	件	52.336	52.336	
152		J853-4003-08	120x60x5mm鋼通/75x75x5角鋼	熱浸鋅	1	0	1	件	55.192	55.192	

地盘鐵件BM表

工程號:	J853	計算:	李傳鵬	日期:	11/5/2023	送呈:	JOE
地盘名稱:	香港廷坪路	核對:	練松文	日期:	11/5/2023	副本:	
項目類別:	J853_Podium Glass Wall (第二批)	批准:	林仁安	日期:	11/5/2023		

BM編號:		修改版次:		A/C Code:	-	鐵件總重量KG:	15014.93
-------	--	-------	--	-----------	---	----------	----------

序號	修改內容	鐵件圖號	鐵件名稱	顏色	實用	後備	總數	單位	單件 (kg)	總重量 (kg)	備注
153		J853-4003-09	120x60x5mm鋼通	熱浸鋅	1	0	1	件	52.336	52.336	
154		J853-4003-10	50X50X5角鋼	熱浸鋅	2	0	2	件	13.889	27.778	
155		J853-4003-11	50X50X5角鋼	熱浸鋅	2	0	2	件	17.241	34.482	
156		J853-4003-12	50X50X5角鋼	熱浸鋅	2	0	2	件	6.582	13.164	
157		J853-4003-13	100X100X6.3鋼通/30x40x30x5 折彎鋼U槽	熱浸鋅	1	0	1	件	32.309	32.309	
158	D	J853-4003-15	75X75X5角鋼/100X100X6.3鋼通	熱浸鋅	1	0	1	件	3.754	3.754	
159	D	J853-4003-16	100X100x6.3鋼通	熱浸鋅	1	0	1	件	64.084	64.084	
160	D	J853-4003-17	100X100x6.3鋼通	熱浸鋅	1	0	1	件	27.439	27.439	
161		J853-4003-18	50X50X5角鋼	熱浸鋅	16	0	16	件	0.283	4.528	
162		J853-4003-19	8mm厚鋼板	熱浸鋅	28	0	28	件	0.474	13.272	
163		J853-4003-22	120x60x5mm鋼通	熱浸鋅	1	0	1	件	34.786	34.786	
164		J853-4003-23	120x60x5mm鋼通	熱浸鋅	1	0	1	件	34.786	34.786	
165		J853-4003-24	100x60x5mm鋼通	熱浸鋅	3	0	3	件	30.601	91.803	
166		J853-4003-25b	100X100X6.3鋼通	熱浸鋅	2	0	2	件	21.889	43.778	
167		J853-4003-25c	100X100X6.3鋼通		2				21.889		
168		J853-4003-26b	100X100X6.3鋼通	熱浸鋅	2	0	2	件	21.889	43.778	
169		J853-4003-26c	100X100X6.3鋼通	熱浸鋅	2	0	2	件	21.889	43.778	
170		J853-4003-27	120x60x5mm鋼通	熱浸鋅	1	0	1	件	45.087	45.087	
171		J853-4003-28	120x60x5mm鋼通	熱浸鋅	1	0	1	件	45.087	45.087	



美特铝質 有限公司  
MTD Aluminium Fabricator Ltd.

工程號: J853  
地盘名稱: 香港廷坪路

計算: 李傳鵬  
核對: 練松文

日期: 11/5/2023  
日期: 11/5/2023

送呈: JOE  
副本:

地盘鐵件BM表

項目類別: J853\_Podium Glass Wall (第二批)

批准: 林仁安

日期: 11/5/2023

BM編號:

修改版次:

A/C Code: -

鐵件總重量KG: 15014.93

序號	修改內容	鐵件圖號	鐵件名稱	顏色	實用	後備	總數	單位	單件 (kg)	總重量 (kg)	備注
172		J853-4003-29	120x60x8mm鋼通/20X30X20X5U槽(鋼通切)	熱浸鋅	2	0	2	件	56.077	112.154	
173	D	J853-4003-30C	100X100X6.3鋼通	熱浸鋅	1	0	1	件	36.585	36.585	
174	D	J853-4003-32C	100X100X6.3鋼通	熱浸鋅	1	0	1	件	45.200	45.200	
175	D	J853-4003-30b	100X100X6.3鋼通	熱浸鋅	2	0	2	件	26.151	52.302	
176		J853-4003-32b	100X100X6.3鋼通	熱浸鋅	2	0	2	件	32.309	64.618	
177		J853-4003-31b	50X30X5角鋼	熱浸鋅	1	0	1	件	7.317	7.317	
178		J853-4003-31a	50X30X5角鋼	熱浸鋅	2	0	2	件	5.230	10.460	
179		J853-4003-33b	50X40X5角鋼	熱浸鋅	2	0	2	件	7.919	15.838	
180		J853-4003-33a	50X40X5角鋼	熱浸鋅	4	0	4	件	5.550	22.200	
181		J853-4003-34b	50X40X5角鋼	熱浸鋅	2	0	2	件	7.919	15.838	
182		J853-4003-34a	50X40X5角鋼	熱浸鋅	4	0	4	件	5.550	22.200	
183		J853-4003-35	50X45X5角鋼	熱浸鋅	6	0	6	件	7.772	46.632	
184		J853-4003-36	50X45X5角鋼	熱浸鋅	6	0	6	件	7.772	46.632	
185		J853-4003-37b	50X30X5角鋼	熱浸鋅	1	0	1	件	7.317	7.317	
186		J853-4003-37a	50X30X5角鋼	熱浸鋅	2	0	2	件	5.230	10.460	
187		J853-4003-150	75X75X5角鋼/100X100X6.3鋼通	熱浸鋅	1	0	1	件	4.176	4.176	
188		J853-4003-155	50X40X5角鋼	熱浸鋅	2	0	2	件	5.886	11.772	
189		J853-4003-156	50X50X5角鋼	熱浸鋅	8	0	8	件	0.566	4.528	
190		J853-4003-157	50X35X5角鋼	熱浸鋅	8	0	8	件	0.566	4.528	

地盘鐵件BM表

工程號:	J853	計算:	李傳鵬	日期:	11/5/2023	送呈:	JOE
地盘名稱:	香港廷坪路	核對:	練松文	日期:	11/5/2023	副本:	
項目類別:	J853_Podium Glass Wall (第二批)	批准:	林仁安	日期:	11/5/2023		

BM編號:		修改版次:		A/C Code: -		鐵件總重量KG:	15014.93
-------	--	-------	--	-------------	--	----------	----------

序號	修改內容	鐵件圖號	鐵件名稱	顏色	實用	後備	總數	單位	單件 (kg)	總重量 (kg)	備注
191		J853-4003-158	35x40x35x5U型鋼 (鋼通切)	熱浸鋅	4	0	4	件	26.607	106.428	
192		J853-4003-159b	20X30X20X5鋼U槽 (鋼通切)	熱浸鋅	1	0	1	件	7.317	7.317	
193		J853-4003-159a	20X30X20X5鋼U槽 (鋼通切)	熱浸鋅	2	0	2	件	5.230	10.460	
194	D	J853-4003-111	50X50X5角鋼		14	0	14	件	0.189	2.646	新增
195	D	J853-4003-112	60X60X5鋼通		1	0	1	件	15.582	15.582	新增
196	D	J853-4003-20E	5MM厚鋼板		28	0	28	件	12.837	359.436	新增
197	D	J853-4003-110	60x60x5mm鋼通/10mm厚鋼板		4	0	4	件	9.200	36.800	新增
198	D	J853-4003-113	60X60X5鋼通		1	0	1	件	5.875	5.875	新增
199	D	J853-4003-113	60X60X5鋼通		1	0	1	件	6.089	6.089	新增
200	D	J853-4003-19a	8mm厚鋼板		10	0	10	件	1.200	12.000	新增
201	D	J853-4003-18a	50X50X5角鋼		16	0	16	件	1.200	19.200	新增
202		J853-4007-01	120x60x5mm鋼通/50x40x5mm角鋼	熱浸鋅	1	0	1	件	12.898	12.898	
203		J853-4007-02	120x60x5mm鋼通	熱浸鋅	1	0	1	件	12.898	12.898	
204		J853-4007-03	100x50x5mm鋼通/50x40x5mm角鋼	熱浸鋅	3	0	3	件	10.752	32.256	
205		J853-4007-04	20X30X20x5U槽(鋼通切)	熱浸鋅	4	0	4	件	4.035	16.140	
206		J853-4007-05	40X40X5角鋼	熱浸鋅	4	0	4	件	4.469	17.876	
207		J853-4007-05a	40X40X5角鋼	熱浸鋅	4	0	4	件	4.499	17.996	
208		J853-4007-06	50X50X5角鋼	熱浸鋅	24	0	24	件	0.283	6.792	
209		J853-4007-07	120x60x5mm鋼通	熱浸鋅	1	0	1	件	48.804	48.804	

地盘鐵件BM表

工程號:	J853	計算:	李傳鵬	日期:	11/5/2023	送呈:	JOE
地盘名稱:	香港廷坪路	核對:	練松文	日期:	11/5/2023	副本:	
項目類別:	J853_Podium Glass Wall (第二批)	批准:	林仁安	日期:	11/5/2023		

BM編號:		修改版次:		A/C Code: -		鐵件總重量KG:	15014.93
-------	--	-------	--	-------------	--	----------	----------

序號	修改內容	鐵件圖號	鐵件名稱	顏色	實用	後備	總數	單位	單件 (kg)	總重量 (kg)	備注
210		J853-4007-08	120x60x5mm鋼通	熱浸鋅	1	0	1	件	48.804	48.804	
211		J853-4007-09	120x60x8mm鋼通/55x40x5mmU槽(鋼通切)	熱浸鋅	2	0	2	件	60.694	121.388	
212		J853-4007-10	50X50X5角鋼	熱浸鋅	6	0	6	件	9.238	55.428	
213		J853-4007-11	50X50X5角鋼	熱浸鋅	6	0	6	件	9.238	55.428	
214		J853-4007-12	50X30X5角鋼	熱浸鋅	4	0	4	件	8.976	35.904	
215		J853-4007-13	50X40X5角鋼	熱浸鋅	4	0	4	件	5.040	20.160	
216		J853-4007-14a	50X60X5U槽(鋼通切)	熱浸鋅	2	0	2	件	6.568	13.136	
217		J853-4007-14b	50X60X5U槽(鋼通切)	熱浸鋅	2	0	2	件	4.992	9.984	
218		J853-4007-15	60X45X8角鋼	熱浸鋅	12	0	12	件	1.070	12.840	
219		J853-4007-16a	120x60x5mm鋼通/55x40x5mmU槽(鋼通切)	熱浸鋅	2	0	2	件	26.094	52.188	
220		J853-4007-16b	120x60x5mm鋼通/55x40x5mmU槽(鋼通切)	熱浸鋅	2	0	2	件	26.094	52.188	
221		J853-4007-17a	50X50X5角鋼	熱浸鋅	4	0	4	件	6.377	25.508	
222		J853-4007-17b	50X50X5角鋼	熱浸鋅	4	0	4	件	6.377	25.508	
223		J853-4007-18a	40X40X5角鋼	熱浸鋅	2	0	2	件	4.572	9.144	
224		J853-4007-18b	40X40X5角鋼	熱浸鋅	2	0	2	件	4.519	9.038	
225		J853-4007-19a	50X40X5角鋼	熱浸鋅	2	0	2	件	5.208	10.416	
226		J853-4007-19b	50X40X5角鋼	熱浸鋅	2	0	2	件	5.147	10.294	
227		J853-4007-20	8mm厚鋼板	熱浸鋅	20	0	20	件	0.474	9.480	
228		J853-4007-135	40X40X5角鋼	熱浸鋅	12	0	12	件	0.566	6.792	



美特鋁質 有限公司  
MTD Aluminium Fabricator Ltd.

工程號: J853  
地盘名稱: 香港廷坪路

計算: 李傳鵬  
核對: 續松文

日期: 11/5/2023  
日期: 11/5/2023

送呈: JOE  
副本:

地盘鐵件BIM表

項目類別: J853\_Podium Glass Wall (第二批)

批准:

日期: 11/5/2023

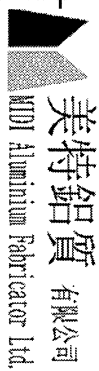
BIM編號:

修改版次:

A/C Code: -

鐵件總重量KG: 15014.93

序號	修改內容	鐵件圖號	鐵件名稱	顏色	實用	後備	總數	單位	單件重量 (kg)	總重量 (kg)	備注
229		J853-4008-01	120x60x5mm鋼通/50x40x5mm角鋼	熱浸鋅	1	0	1	件	12.898	12.898	
230		J853-4008-02	120x60x5mm鋼通	熱浸鋅	1	0	1	件	12.898	12.898	
231		J853-4008-03	100x50x5mm鋼通/50x40x5mm角鋼	熱浸鋅	2	0	2	件	10.752	21.504	
232		J853-4008-04	75X50X5角鋼	熱浸鋅	1	0	1	件	8.880	8.880	
233		J853-4008-05	40X40X5角鋼	熱浸鋅	3	0	3	件	4.469	13.407	
234		J853-4008-05a	40X40X5角鋼	熱浸鋅	3	0	3	件	4.499	13.497	
235		J853-4008-06	50X50X5角鋼	熱浸鋅	16	0	16	件	0.283	4.528	
236		J853-4008-07	120x60x5mm鋼通	熱浸鋅	1	0	1	件	48.804	48.804	
237		J853-4008-08	120x60x5mm鋼通	熱浸鋅	1	0	1	件	48.804	48.804	
238		J853-4008-09	120x60x8mm鋼通/55x40x5mmU槽(鋼通切)	熱浸鋅	1	0	1	件	60.694	60.694	
239		J853-4008-10	50X50X5角鋼	熱浸鋅	4	0	4	件	9.238	36.952	
240		J853-4008-11	50X50X5角鋼	熱浸鋅	4	0	4	件	9.238	36.952	
241		J853-4008-12	50X30X5角鋼	熱浸鋅	2	0	2	件	8.976	17.952	
242		J853-4008-13	50X40X5角鋼	熱浸鋅	4	0	4	件	5.040	20.160	
243		J853-4008-14	50X60X5U槽(鋼通切)	熱浸鋅	2	0	2	件	6.568	13.136	
244		J853-4008-15	60X45X8角鋼	熱浸鋅	12	0	12	件	1.070	12.840	
245		J853-4008-16	120x60x5mm鋼通/55x40x5mmU槽(鋼通切)	熱浸鋅	2	0	2	件	26.094	52.188	
246		J853-4008-17	50X50X5角鋼	熱浸鋅	4	0	4	件	6.377	25.508	
247		J853-4008-18	40X40X5角鋼	熱浸鋅	2	0	2	件	4.519	9.038	



美特鋁質 有限公司  
MTD Aluminium Fabricator Ltd.

地盘鐵件BM表

工程號:	J853	計算:	李博鵬	日期:	11/5/2023	送呈:	JOE
地盘名稱:	香港廷坪路	核對:	練公文	日期:	11/5/2023	副本:	
項目類別:	J853_Podium Glass Wall (第二批)	批准:	林仁安	日期:	11/5/2023		

BM編號:	修改版次:	A/C Code: -	鐵件總重量KG:	15014.93
-------	-------	-------------	----------	----------

序號	修改內容	鐵件圖號	鐵件名稱	顏色	實用	後備	總數	單位	單件 (kg)	總重量 (kg)	備注
248		J853-4008-19	50X40X5角鋼	熱浸鋅	2	0	2	件	5.208	10.416	
249		J853-4008-20	8mm厚鋼板	熱浸鋅	14	0	14	件	0.474	6.636	
250		J853-4008-135	50X40X5角鋼	熱浸鋅	8	0	8	件	0.566	4.528	
251		J853-4009-01	120x60x5mm鋼通/50x40x5mm角鋼	熱浸鋅	1	0	1	件	12.898	12.898	
252		J853-4009-02	120x60x5mm鋼通	熱浸鋅	1	0	1	件	12.898	12.898	
253		J853-4009-03	100x50x5mm鋼通/50x40x5mm角鋼	熱浸鋅	1	0	1	件	10.752	10.752	
254		J853-4009-04a	75X50X5角鋼	熱浸鋅	2	0	2	件	9.000	18.000	
255		J853-4009-04b	75X50X5角鋼	熱浸鋅	2	0	2	件	7.080	14.160	
256		J853-4009-06a	40X40X5角鋼	熱浸鋅	2	0	2	件	4.484	8.968	
257		J853-4009-06b	40X40X5角鋼	熱浸鋅	3	0	3	件	3.776	11.328	
258		J853-4009-05a	40X40X5角鋼	熱浸鋅	4	0	4	件	4.484	17.936	
259		J853-4009-05b	40X40X5角鋼	熱浸鋅	6	0	6	件	3.776	22.656	
260		J853-4009-06	50X50X5角鋼	熱浸鋅	28	0	28	件	0.283	7.924	
261		J853-4009-07	120x60x5mm鋼通	熱浸鋅	2	0	2	件	48.804	97.608	
262		J853-4009-08	120x60x5mm鋼通	熱浸鋅	2	0	2	件	48.804	97.608	
263		J853-4009-09	120x60x8mm鋼通/55x40x5mmU槽(鋼通切)	熱浸鋅	2	0	2	件	60.694	121.388	
264		J853-4009-10	50X50X5角鋼	熱浸鋅	8	0	8	件	9.238	73.904	
265		J853-4009-11	50X50X5角鋼	熱浸鋅	8	0	8	件	9.238	73.904	
266		J853-4009-12a	50X30X5角鋼	熱浸鋅	2	0	2	件	4.505	9.010	

地盘鐵件BM表

工程號:	J853	計算:	李傳鵬	日期:	11/5/2023	送呈:	JOE
地盘名稱:	香港延坪路	核對:	練松文	日期:	11/5/2023	副本:	
項目類別:	J853_Podium Glass Wall (第二批)	批准:	林仁安	日期:	11/5/2023		

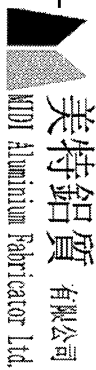
BM編號:		修改版次:		A/C Code: -		鐵件總重量KG:	15014.93
-------	--	-------	--	-------------	--	----------	----------

序號	修改內容	鐵件圖號	鐵件名稱	顏色	實用	後備	總數	單位	單件 (kg)	總重量 (kg)	備注
267		J853-4009-12b	50X30X5角鋼	熱浸鋅	2	0	2	件	5.467	10.934	
268		J853-4009-13a	50X40X5角鋼	熱浸鋅	2	0	2	件	5.113	10.226	
269		J853-4009-13b	50X40X5角鋼	熱浸鋅	2	0	2	件	6.205	12.410	
270		J853-4009-14a	50X60X5U槽(鋼通切)	熱浸鋅	2	0	2	件	6.568	13.136	
271		J853-4009-14b	50X60X5U槽(鋼通切)	熱浸鋅	2	0	2	件	4.992	9.984	
272		J853-4009-15	60X45X8角鋼	熱浸鋅	14	0	14	件	1.070	14.980	
273		J853-4009-16a	120x60x5mm鋼通/55x40x5mmU槽(鋼通切)	熱浸鋅	2	0	2	件	26.094	52.188	
274		J853-4009-16b	120x60x5mm鋼通/55x40x5mmU槽(鋼通切)	熱浸鋅	2	0	2	件	26.094	52.188	
275		J853-4009-17a	50X50X5角鋼	熱浸鋅	4	0	4	件	6.377	25.508	
276		J853-4009-17b	50X50X5角鋼	熱浸鋅	4	0	4	件	6.377	25.508	
277		J853-4009-18a	40X40X5角鋼	熱浸鋅	2	0	2	件	4.572	9.144	
278		J853-4009-18b	40X40X5角鋼	熱浸鋅	2	0	2	件	4.519	9.038	
279		J853-4009-19a	50X40X5角鋼	熱浸鋅	2	0	2	件	5.208	10.416	
280		J853-4009-19b	50X40X5角鋼	熱浸鋅	2	0	2	件	5.147	10.294	
281		J853-4009-20	8mm厚鋼板	熱浸鋅	26	0	26	件	0.474	12.324	
282		J853-4009-101	120x60x5mm鋼通/50x40x5mm角鋼	熱浸鋅	1	0	1	件	12.898	12.898	
283		J853-4009-102	120x60x5mm鋼通	熱浸鋅	1	0	1	件	12.898	12.898	
284		J853-4009-103	100x50x5mm鋼通/50x40x5mm角鋼	熱浸鋅	2	0	2	件	10.752	21.504	
285		J853-4009-135	50X40X5角鋼	熱浸鋅	14	0	14	件	0.566	7.924	

地盘鐵件BM表

BM編號:	修改版次:	A/C Code: -	鐵件總重量KG:	15014.93
-------	-------	-------------	----------	----------

序號	修改內容	鐵件圖號	鐵件名稱	顏色	實用	後備	總數	單位	單件 (kg)	總重量 (kg)	備注
286		J853-4010-06	50X50X5角鋼	熱浸鋅	8	0	8	件	0.283	2.264	
287		J853-4010-07	120X60X5mm鋼通	熱浸鋅	2	0	2	件	48.804	97.608	
288		J853-4010-08	120X60X5mm鋼通	熱浸鋅	2	0	2	件	48.804	97.608	
289		J853-4010-09	120X60X8mm鋼通/55x40x5mmU槽(鋼通切)	熱浸鋅	2	0	2	件	60.694	121.388	
290		J853-4010-10	50X50X5角鋼	熱浸鋅	8	0	8	件	9.238	73.904	
291		J853-4010-11	50X50X5角鋼	熱浸鋅	8	0	8	件	9.238	73.904	
292		J853-4010-12a	50X30X5角鋼	熱浸鋅	2	0	2	件	4.505	9.010	
293		J853-4010-12b	50X30X5角鋼	熱浸鋅	2	0	2	件	5.467	10.934	
294		J853-4010-13a	50X40X5角鋼	熱浸鋅	2	0	2	件	5.113	10.226	
295		J853-4010-13b	50X40X5角鋼	熱浸鋅	2	0	2	件	6.205	12.410	
296		J853-4010-14a	50X60X5U槽(鋼通切)	熱浸鋅	2	0	2	件	6.568	13.136	
297		J853-4010-14b	50X60X5U槽(鋼通切)	熱浸鋅	2	0	2	件	4.992	9.984	
298		J853-4010-15	60X45X8角鋼	熱浸鋅	14	0	14	件	1.070	14.980	
299		J853-4010-16a	120X60X5mm鋼通/55x40x5mmU槽(鋼通切)	熱浸鋅	2	0	2	件	26.094	52.188	
300		J853-4010-16b	120X60X5mm鋼通/55x40x5mmU槽(鋼通切)	熱浸鋅	2	0	2	件	26.094	52.188	
301		J853-4010-17a	50X50X5角鋼	熱浸鋅	4	0	4	件	6.377	25.508	
302		J853-4010-17b	50X50X5角鋼	熱浸鋅	4	0	4	件	6.377	25.508	
303		J853-4010-18a	40X40X5角鋼	熱浸鋅	2	0	2	件	4.572	9.144	
304		J853-4010-18b	40X40X5角鋼	熱浸鋅	2	0	2	件	4.519	9.038	



## 美特鋁質有限公司 地盤鐵件BM表

工程號:	J853	計算:	李傳鵬	日期:	11/5/2023	送呈:	JOE
地盤名稱:	香港延坪路	核對:	練松文	日期:	11/5/2023	副本:	
項目類別:	J853_Podium Glass Wall (第二批)	批准:	林仁安	日期:	11/5/2023		

B/M編號:	修改版次:	A/C Code: -	鐵件總重量KG:	15014.93
--------	-------	-------------	----------	----------

序號	修改內容	鐵件圖號	鐵件名稱	顏色	實用	後備	總數	單位	單件 (kg)	總重量 (kg)	備注
305		J853-4010-19a	50X40X5角鋼	熱浸鋅	2	0	2	件	5.208	10.416	
306		J853-4010-19b	50X40X5角鋼	熱浸鋅	2	0	2	件	5.147	10.294	
307		J853-4010-20	8mm厚鋼板	熱浸鋅	30	0	30	件	0.474	14.220	
308		J853-4010-135	50X42.5X5角鋼	熱浸鋅	14	0	14	件	0.566	7.924	
309		J853-4011-06	50X50X5角鋼	熱浸鋅	8	0	8	件	0.283	2.264	
310		J853-4011-07	120X60X5mm鋼通	熱浸鋅	2	0	2	件	48.804	97.608	
311		J853-4011-08	120X60X5mm鋼通	熱浸鋅	2	0	2	件	48.804	97.608	
312		J853-4011-09	120X60X8mm鋼通/55x40x5mm U槽(鋼通切)	熱浸鋅	2	0	2	件	60.694	121.388	
313		J853-4011-10	50X50X5角鋼	熱浸鋅	8	0	8	件	9.238	73.904	
314		J853-4011-11	50X50X5角鋼	熱浸鋅	8	0	8	件	9.238	73.904	
315		J853-4011-12a	50X30X5角鋼	熱浸鋅	2	0	2	件	4.505	9.010	
316		J853-4011-12b	50X30X5角鋼	熱浸鋅	2	0	2	件	5.467	10.934	
317		J853-4011-13a	50X40X5角鋼	熱浸鋅	2	0	2	件	5.113	10.226	
318		J853-4011-13b	50X40X5角鋼	熱浸鋅	2	0	2	件	6.205	12.410	
319		J853-4011-14a	50X60X5U槽(鋼通切)	熱浸鋅	2	0	2	件	6.568	13.136	
320		J853-4011-14b	50X60X5U槽(鋼通切)	熱浸鋅	2	0	2	件	4.992	9.984	
321		J853-4011-15	60X45X8角鋼	熱浸鋅	12	0	12	件	1.070	12.840	
322		J853-4011-16a	120X60X5mm鋼通/55x40x5mm U槽(鋼通切)	熱浸鋅	2	0	2	件	26.094	52.188	
323		J853-4011-16b	120X60X5mm鋼通/55x40x5mm U槽(鋼通切)	熱浸鋅	2	0	2	件	26.094	52.188	



美特鋁質 有限公司  
MTD Aluminium Fabricator Ltd.

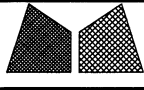
地盘鐵件BM表

工程號:	J853	計算:	李傳鵬	日期:	11/5/2023	送呈:	JOE
地盘名稱:	香港延坪路	核對:	練松文	日期:	11/5/2023	副本:	
項目類別:	J853_Podium Glass Wall (第二批)	批准:	林仁安	日期:	11/5/2023		
BM編號:		修改版次:		A/C Code: -		鐵件總重量KG:	15014.93

序號	修改內容	鐵件圖號	鐵件名稱	顏色	實用	後備	總數	單位	單件 (kg)	總重量 (kg)	備注
324		J853-4011-17a	50X50X5角鋼	熱浸鋅	4	0	4	件	6.377	25.508	
325		J853-4011-17b	50X50X5角鋼	熱浸鋅	4	0	4	件	6.377	25.508	
326		J853-4011-18a	40X40X5角鋼	熱浸鋅	2	0	2	件	4.572	9.144	
327		J853-4011-18b	40X40X5角鋼	熱浸鋅	2	0	2	件	4.519	9.038	
328		J853-4011-19a	50X40X5角鋼	熱浸鋅	2	0	2	件	5.208	10.416	
329		J853-4011-19b	50X40X5角鋼	熱浸鋅	2	0	2	件	5.147	10.294	
330		J853-4011-20	8mm厚鋼板	熱浸鋅	12	0	12	件	0.474	5.688	
331		J853-4011-135	50X40X5角鋼	熱浸鋅	12	0	12	件	0.566	6.792	

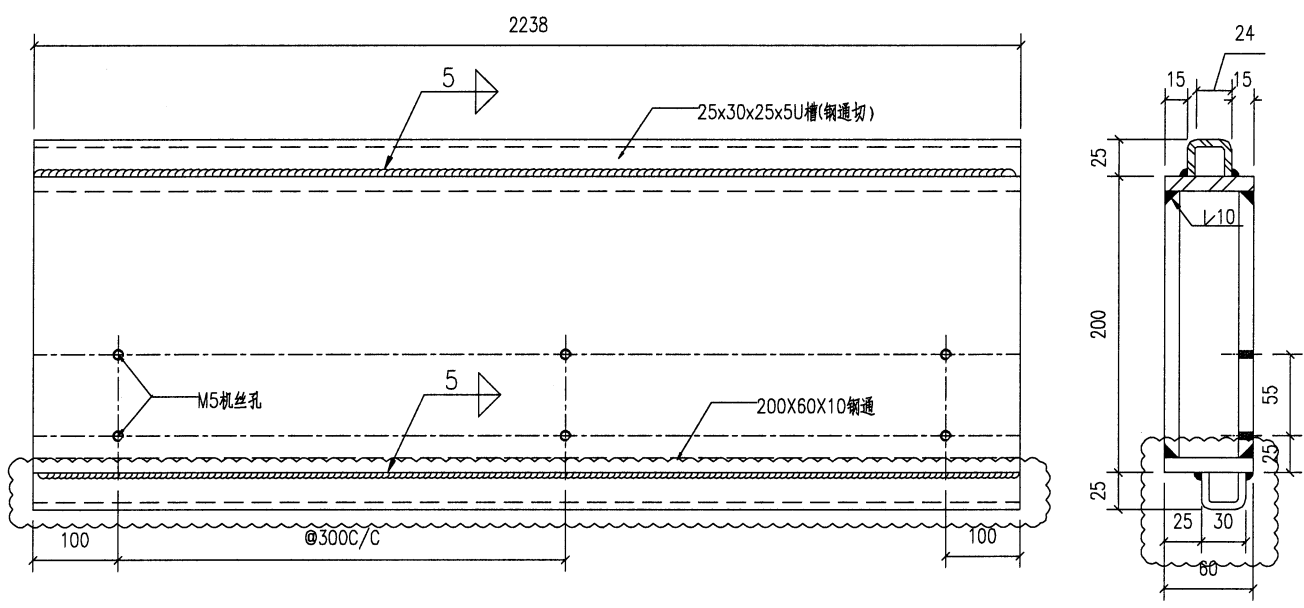
1195

15015



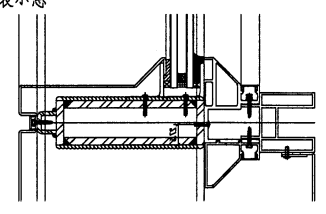
**美特鋁質有限公司**  
MIDI Aluminium Fabricator Ltd.

類別		物料號		
制圖	AN	2023/05/02	圖號	J853-4002-36
修改	A	B	數量	1
日期	03/19	05/02	單件重量 (KG)	89.642
復核	—	—		
批准	—	—		

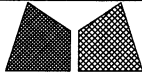


铁厂加工时要注意公差为负

安装示意

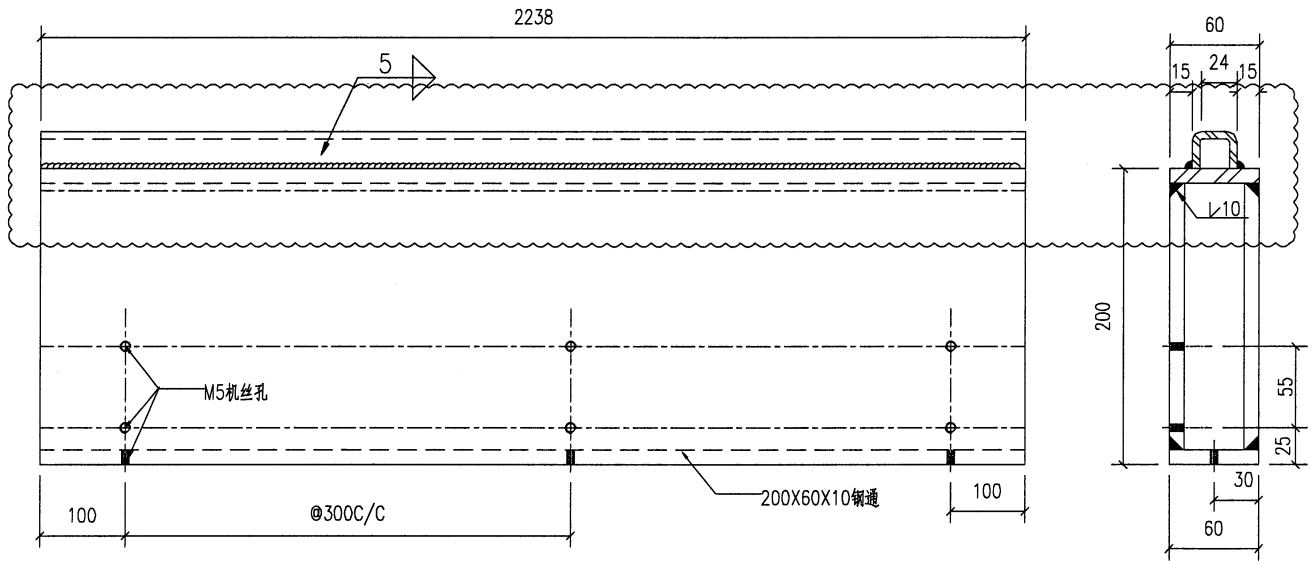


工程號	J853	地盤	香港延坪道		附 件	
名稱	鋼構件		採	用		—
材料	200X60X10鋼通/25x30x25x5U槽(鋼通切)		地盤			
顏色	熱浸鍍鋅		工廠			



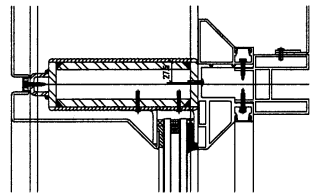
美特鋁質有限公司  
MIDI Aluminium Fabricator Ltd.

類別		物料號		
制圖	AN	2023/05/02	圖號	J853-4002-38
修改	A	B	數量	1
日期	03/19	05/02	單件重量 (KG)	87.50
復核	—	—		
批准	—	—		

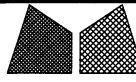


铁厂加工时要注意公差为负

安装示意

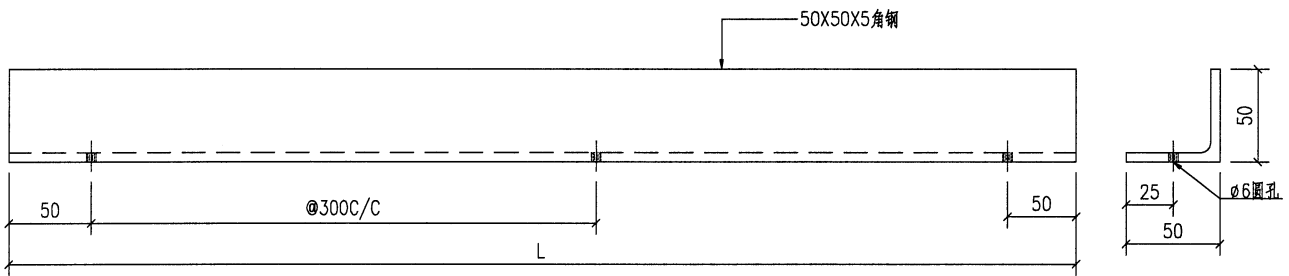


工程號	J853	地盤	香港冠坪道	附 件	
名稱	钢构件	採	用		—
材料	200X60X10钢通/25x30x25x5U槽(钢通切)	地盤			—
顏色	热浸镀锌	工廠			—



美特鋁質有限公司  
MIDI Aluminium Fabricator Ltd.

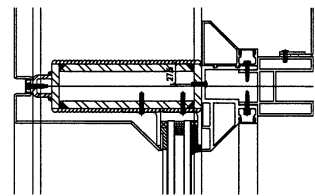
類別		物料號		
制圖	AN	2023/05/02	圖號	J853-4002-40
修改	A	B	數量	-
日期	03/19	05/02	單件重量 (KG)	63.920
復核	-	-		
批准	-	-		



序号	编号	长度	数量	加工图号	重量
1	J853-4002-40a	2138	6	J853-4002-40	8.067
2	J853-4002-40b	776	6	J853-4002-40	2.933
3	J853-4002-40c	567	8	J853-4002-40	2.1262

铁厂加工时要注意公差为负

安装示意

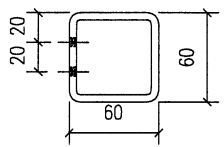
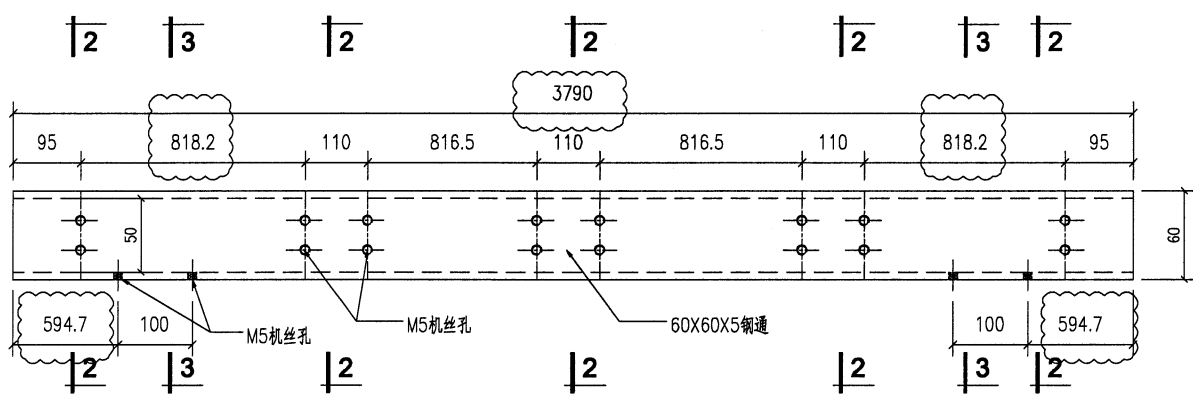


工程號	J853	地盤	香港延坪道		附 件	
名稱	鋼構件		採	用		
材料	50X50X5角鋼		地盤			
顏色	熱浸鍍鋅		工廠			

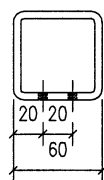


美特鋁質有限公司  
MIDI Aluminium Fabricator Ltd.

類別		物料號		
制圖	AN	2023/05/02	圖號	J853-4002-45
修改	A	B	數量	1
日期	03/19	05/02	單件重量 (KG)	15.582
復核	—	—		
批准	—	—		



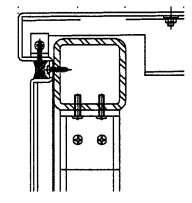
1-1



3-3

铁厂加工时要注意公差为负

安装示意

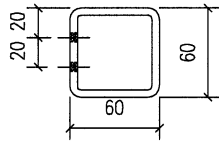
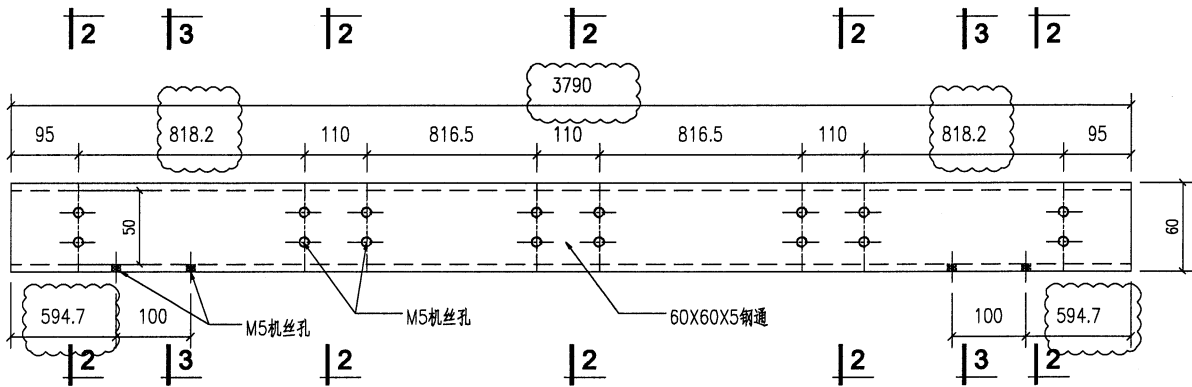


工程號	J853	地盤	香港延坪道		附件	
名稱	鋼構件		採	昂		—
材料	60X60X5鋼通		地盤			
顏色	熱浸鍍鋅		工廠			

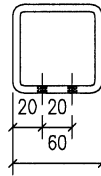


美特鋁質有限公司  
MIDI Aluminium Fabricator Ltd.

類別		物料號		
制圖	AN	2023/05/02	圖號	J853-4002-46
修改	A	B	數量	1
日期	03/19	05/02	單件重量 (KG)	15.582
復核	—	—		
批准	—	—		



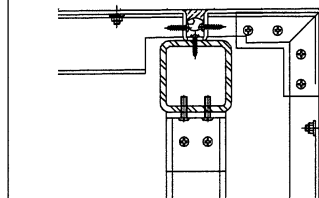
1-1



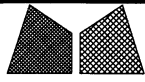
3-3

铁厂加工时要注意公差为负

安装示意

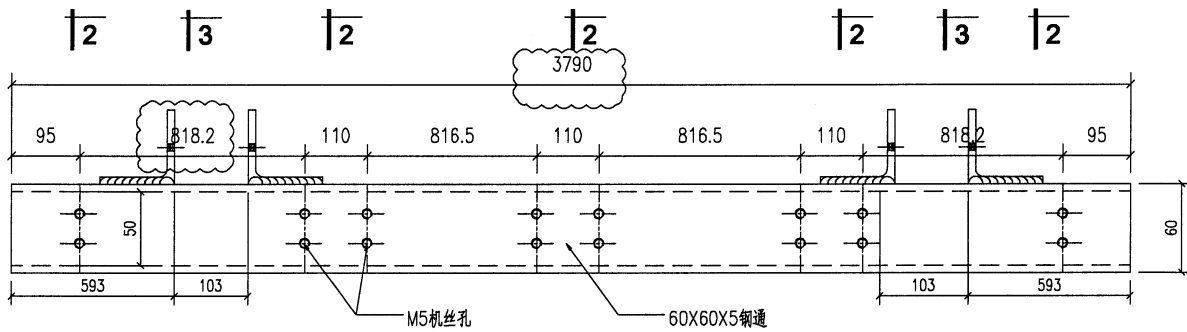


工程號	J853	地盤	香港延坪道		附件	
名稱	鋼構件		採	用		—
材料	60X60X5鋼通		地盤			
顏色	熱浸鍍鋅		工廠			

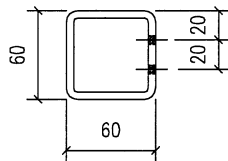


美特鋁質有限公司  
MIDI Aluminium Fabricator Ltd.

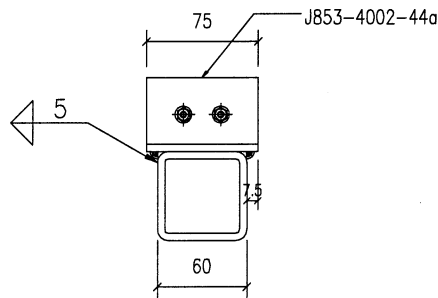
類別		物料號		
制圖	AN	2023/05/02	圖號	J853-4002-47
修改	A	B	數量	1
日期	03/19	05/02	單件重量 (KG)	15.582
復核	—	—		
批准	—	—		



2 | 3 | 2 | 2 | 2 | 3 | 2



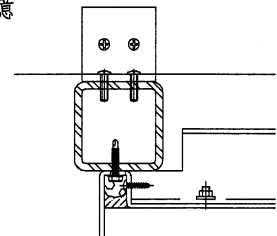
**2-2**



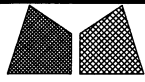
**3-3**

铁厂加工时要注意公差为负

安装示意

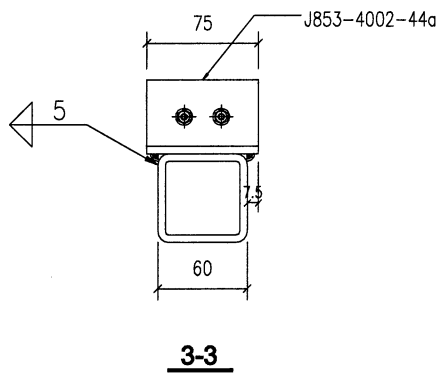
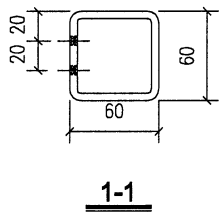
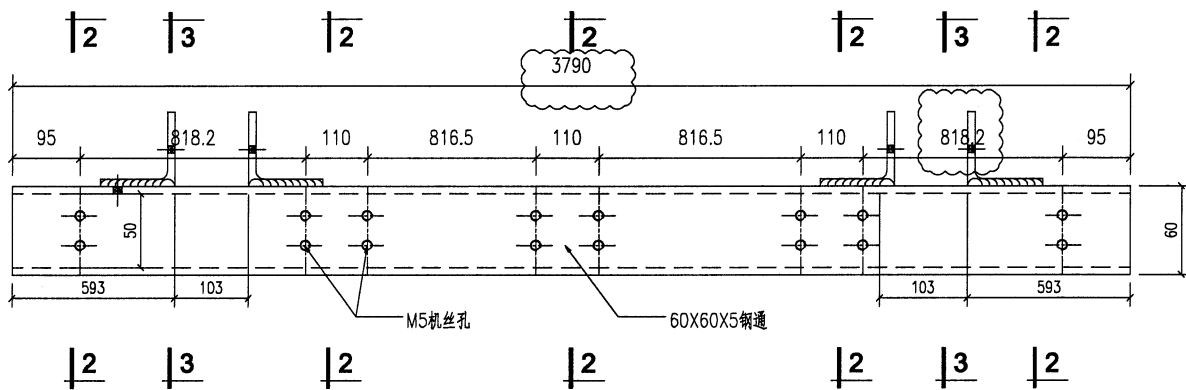


工程號	J853	地盤	香港延坪道		附 件		
名稱	鋼構件		採	用		—	—
材料	60X60X5鋼通		地盤				
顏色	熱浸鍍鋅		工廠				



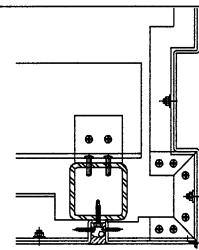
美特鋁質有限公司  
MIDI Aluminium Fabricator Ltd.

類別		物料號		
制圖	AN	2023/05/02	圖號	J853-4002-48
修改	A	B	數量	1
日期	03/19	05/02	單件重量 (KG)	15.582
復核	—	—		
批准	—	—		

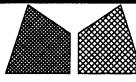


铁厂加工时要注意公差为负

安装示意

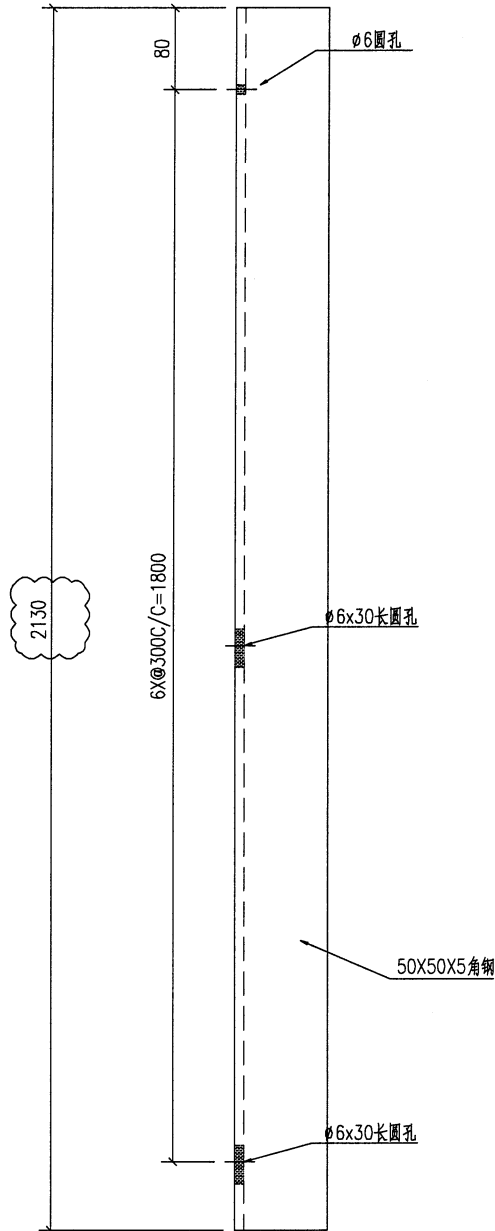


工程號	J853	地盤	香港延坪道		附 件	
名稱	鋼構件		採	用		—
材料	60X60X5鋼通		地盤			
顏色	熱浸鍍鋅		工廠			



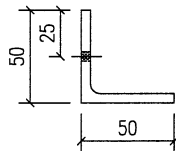
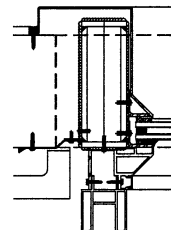
美特鋁質有限公司  
MIDI Aluminium Fabricator Ltd.

類別		物料號		
制圖	AN	2023/05/02	圖號	J853-4002-56
修改	A	B	數量	4
日期	03/19	05/02	單件重量 (KG)	7.6531
復核	—	—		
批准	—	—		

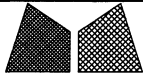


铁厂加工时要注意公差为负

安装示意

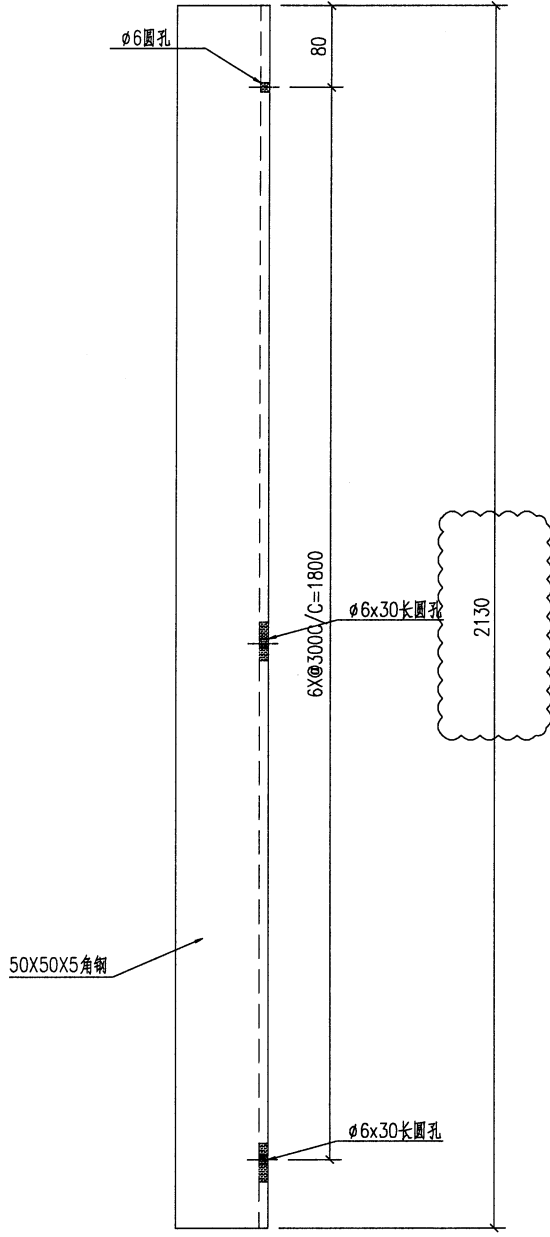


工程號	J853	地盤	香港延坪道		附 件		
名稱	鋼構件		採	用		—	—
材料	50X50X5角鋼		地盤				
顏色	熱浸鍍鋅		工廠				



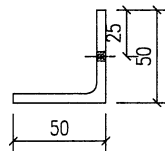
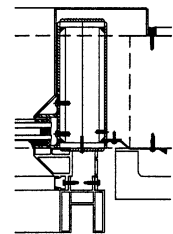
美特鋁質有限公司  
MIDI Aluminium Fabricator Ltd.

類別		物料號		
制圖	AN	2023/05/02	圖號	J853-4002-57
修改	A	B	數量	4
日期	03/19	05/02	單件重量 (KG)	7.653
復核	—	—		
批准	—	—		

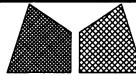


铁厂加工时要注意公差为负

安装示意

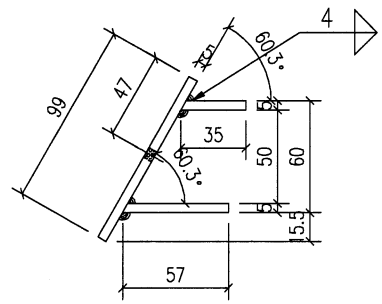
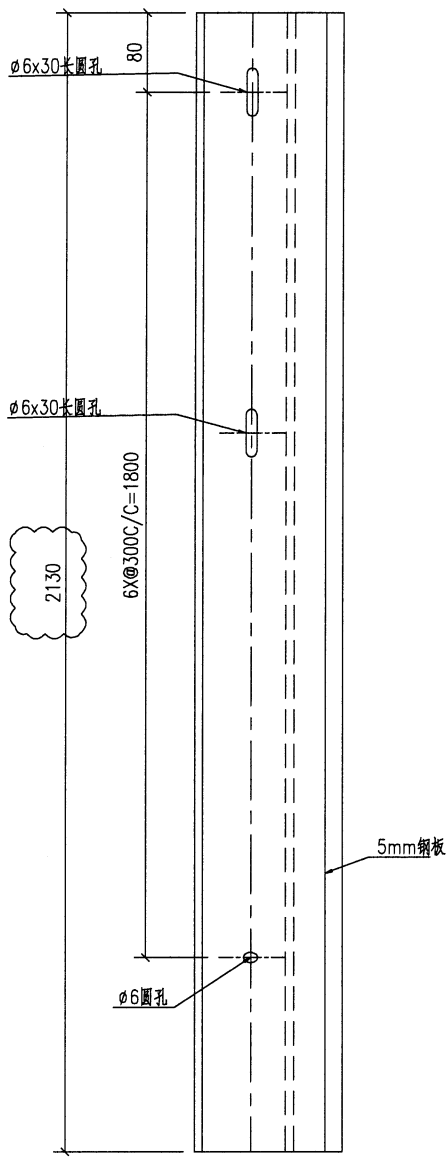


工程號	J853	地盤	香港延坪道		附 件		
名稱	鋼構件		採	用		—	—
材料	50X50X5角鋼		地盤				
顏色	熱浸鍍鋅		工廠				



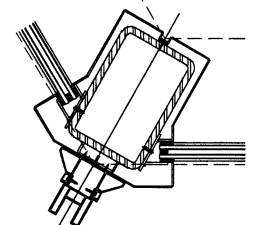
美特鋁質有限公司  
MIDI Aluminium Fabricator Ltd.

類別		物料號		
制圖	AN	2023/05/02	圖號	J853-4002-58
修改	A	B	數量	2
日期	03/19	05/02	單件重量 (KG)	14.896
復核	—	—		
批准	—	—		

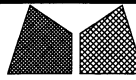


铁厂加工时要注意公差为负

安装示意

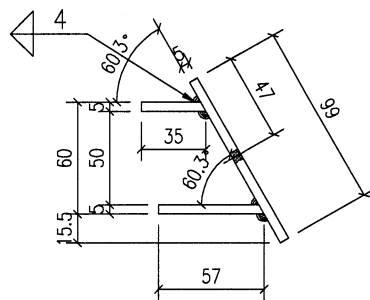
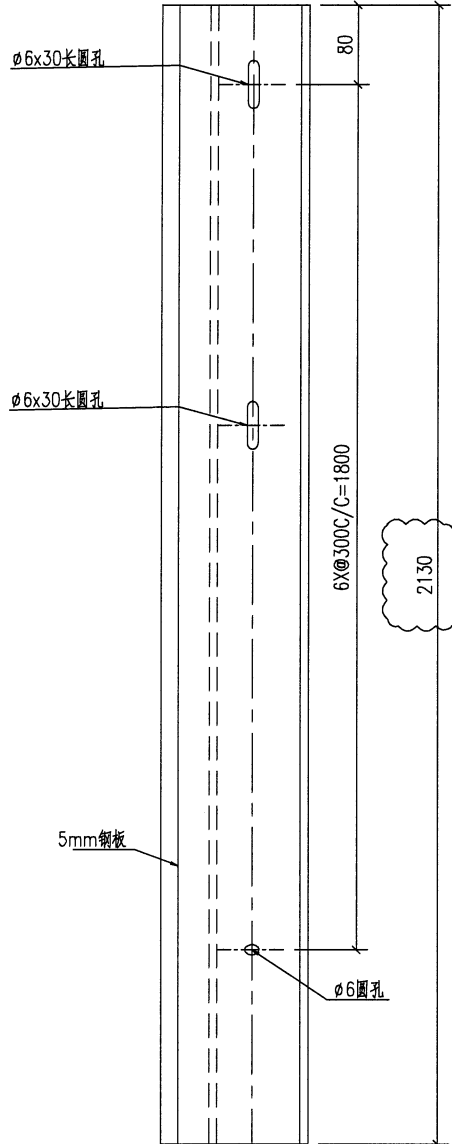


工程號	J853	地盤	香港延坪道	附 件	
名稱	鋼構件	採	用		—
材料	5MM鋼板U槽	地盤			
顏色	熱浸鍍鋅	工廠			



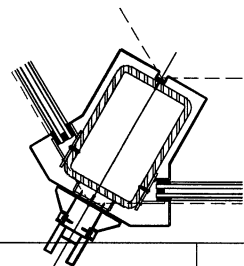
美特鋁質有限公司  
MIDI Aluminium Fabricator Ltd.

類別		物料號		
制圖	AN	2023/05/02	圖號	J853-4002-59
修改	A	B	數量	2
日期	03/19	05/02	單件重量 (KG)	14.896
復核	—	—		
批准	—	—		

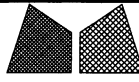


铁厂加工时要注意公差为负

安装示意

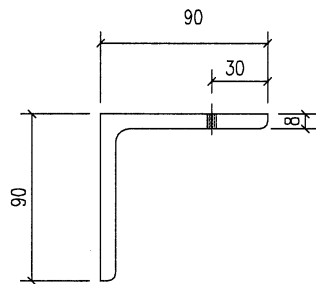
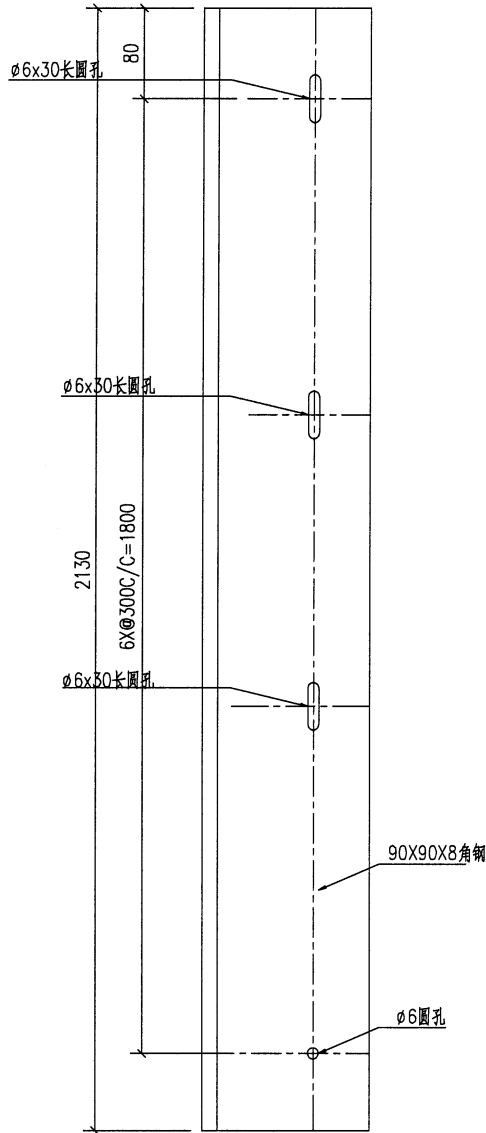


工程號	J853	地盤	香港延坪道	附 件	
名稱	鋼構件	採	用		—
材料	5MM鋼板U槽	地盤			
顏色	熱浸鍍鋅	工廠			



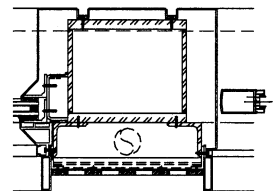
美特鋁質有限公司  
MIDI Aluminium Fabricator Ltd.

類別		物料號		
制圖	AN	2023/05/02	圖號	J853-4002-60
修改	A	B	數量	2
日期	03/19	05/02	單件重量 (KG)	18.108
復核	—	—		
批准	—	—		

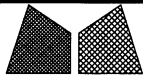


铁厂加工时要注意公差为负

安装示意

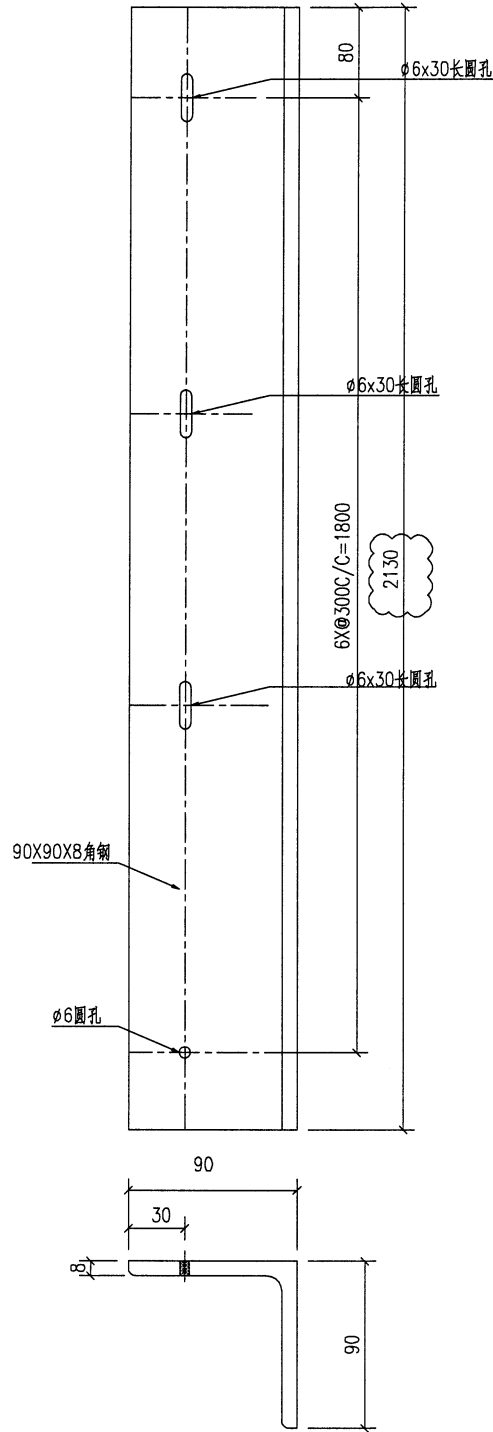


工程號	J853	地盤	香港延坪道	附 件	
名稱	鋼構件	採	昂		—
材料	90X90X8角鋼	地盤			
顏色	熱浸鍍鋅	工廠			



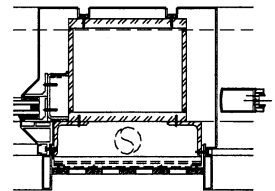
美特鋁質有限公司  
MIDI Aluminium Fabricator Ltd.

類別		物料號		
制圖	AN	2023/05/02	圖號	J853-4002-61
修改	A	B	數量	2
日期	03/19	05/02	單件重量 (KG)	18.108
復核	—	—		
批准	—	—		

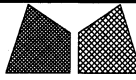


铁厂加工时要注意公差为负

安装示意

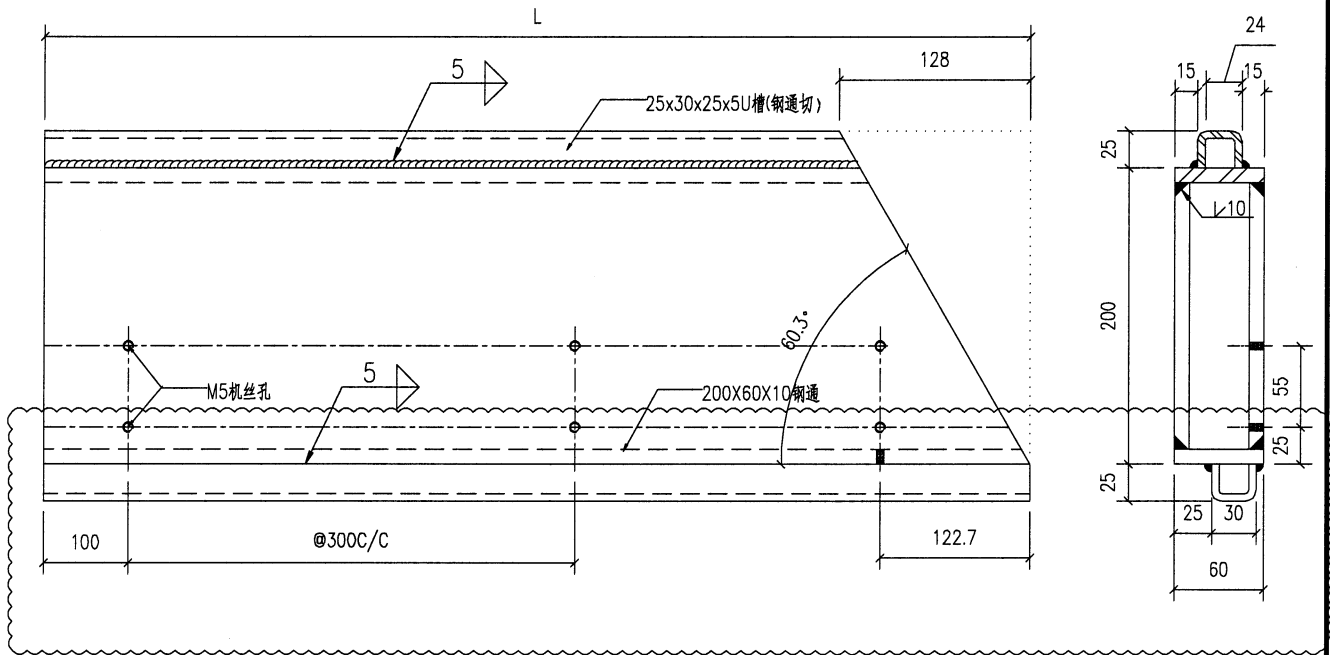


工程號	J853	地盤	香港延坪道	附 件	
名稱	鋼構件	採	用		—
材料	90X90X8角鋼	地盤			
顏色	熱浸鍍鋅	工廠			



美特鋁質有限公司  
MIDI Aluminium Fabricator Ltd.

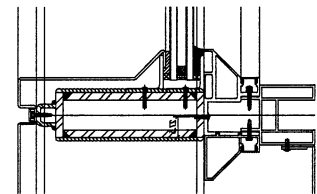
類別		物料號		
制圖	AN	2023/05/02	圖號	J853-4002-72b
修改	A	B	數量	1
日期	03/19	05/02	單件重量 (KG)	26.573
復核	—	—		
批准	—	—		



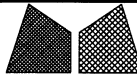
序号	编号	长度	数量	加工图号	重量
2	J853-4002-72b	708	1	J853-4002-72b	26.572

铁厂加工时要注意公差为负

安装示意

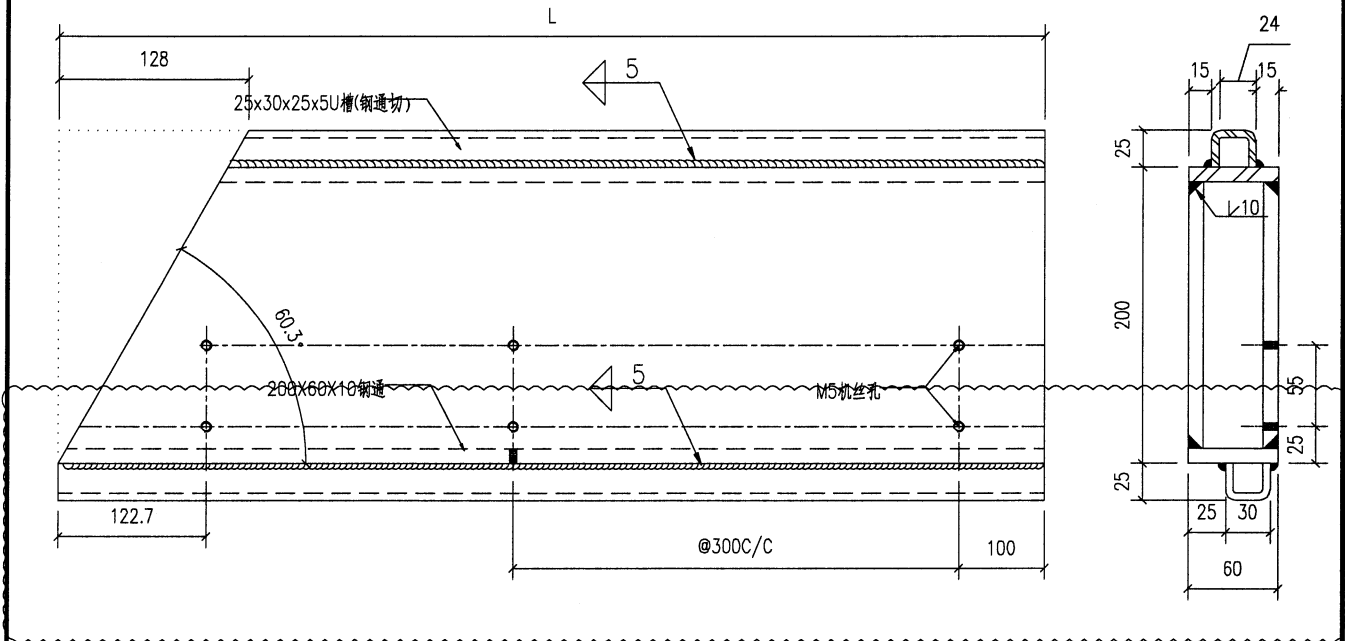


工程號	J853	地盤	香港延坪道	附件	
名稱	鋼構件	採	吊		
材料	200X60X10鋼通/25x30x25x5U槽(鋼通切)	地盤			
顏色	熱浸鍍鋅	工廠			



美特鋁質有限公司  
MIDI Aluminium Fabricator Ltd.

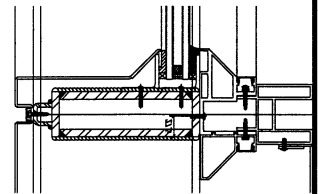
類別		物料號		
制圖	AN	2023/05/02	圖號	J853-4002-73b
修改	A	B	數量	1
日期	03/19	05/02	單件重量 (KG)	26.573
復核	—	—		
批准	—	—		



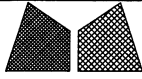
序号	编号	长度	数量	加工图号	重量
2	J853-4002-73b	708	1	J853-4002-73b	26.572

铁厂加工时要注意公差为负

安装示意

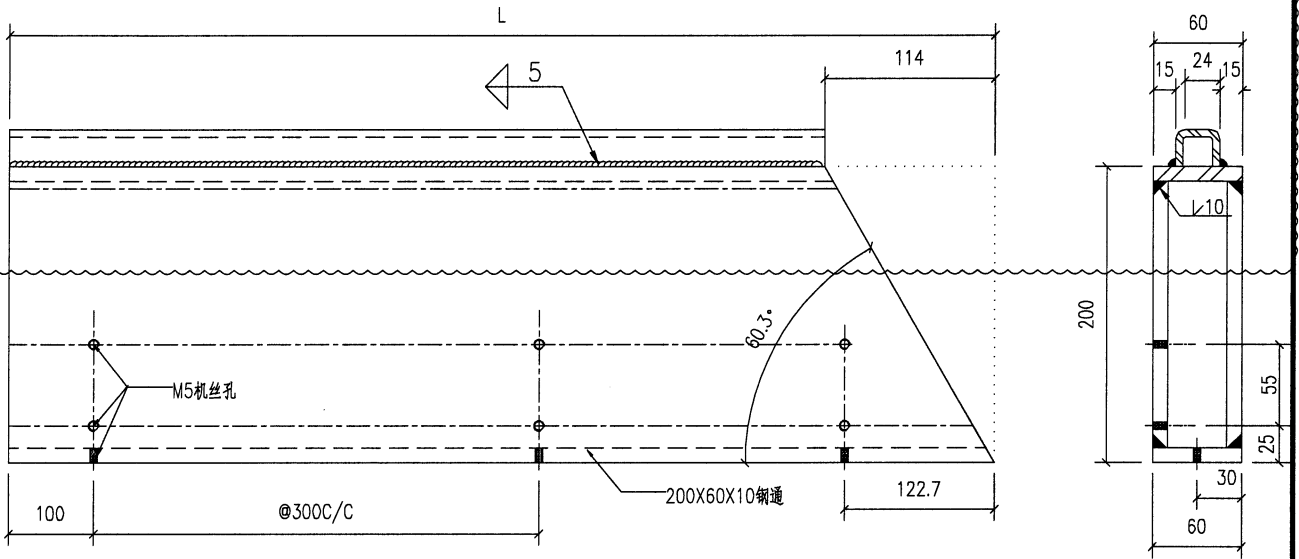


工程號	J853	地盤	香港延坪道		附 件	
名稱	鋼構件		採	用		
材料	200X60X10鋼通/25x30x25x5U槽(鋼通切)		地盤			
顏色	熱浸鍍鋅		工廠			



美特鋁質有限公司  
MIDI Aluminium Fabricator Ltd.

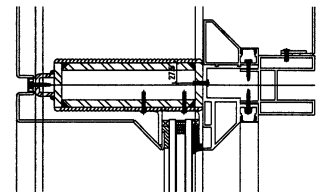
類別		物料號		
制圖	AN	2023/05/02	圖號	J853-4002-76
修改	A	B	數量	-
日期	03/19	05/02	單件重量 (KG)	63.920
復核	-	-		
批准	-	-		



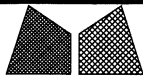
序号	编号	长度	数量	加工图号	重量
1	J853-4002-76a	697	1	J853-4002-76	35.137
2	J853-4002-76b	708	1	J853-4002-76	28.572

铁厂加工时要注意公差为负

安装示意

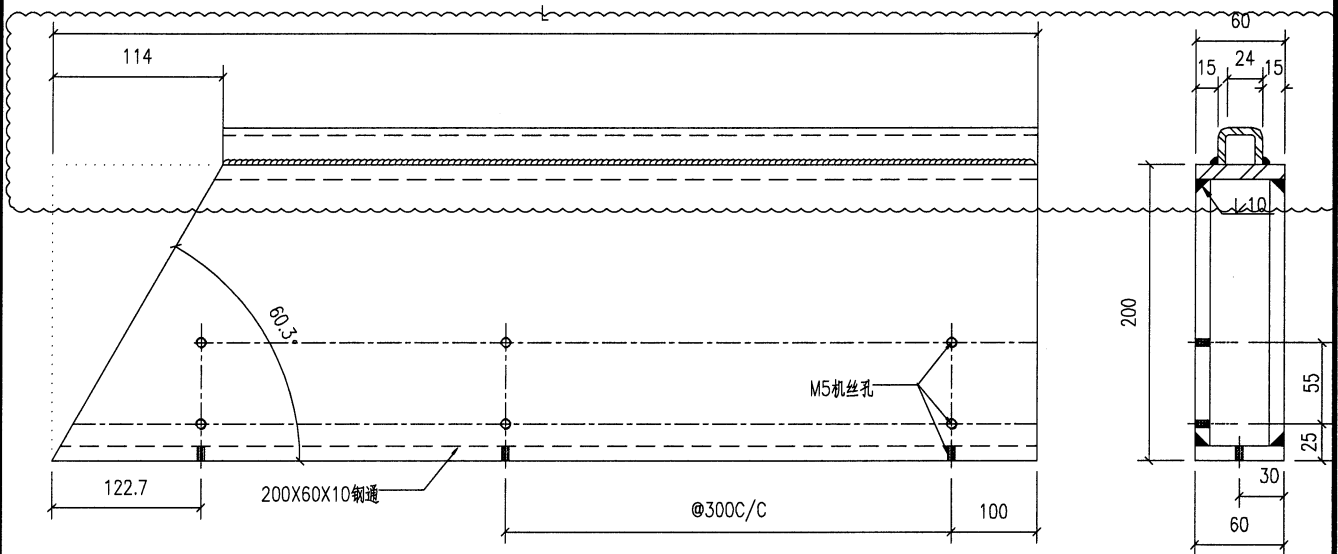


工程號	J853	地盤	香港延坪道	附件		
名稱	鋼構件		採		昂	
材料	200X60X10鋼通/25x30x25x5U槽(鋼通切)		地盤			
顏色	熱浸鍍鋅		工廠			



美特鋁質有限公司  
MIDI Aluminium Fabricator Ltd.

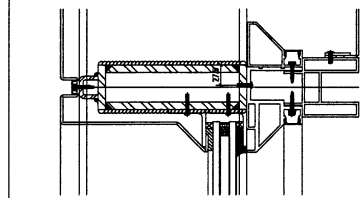
類別		物料號		
制圖	AN	2023/05/02	圖號	J853-4002-77
修改	A	B	數量	-
日期	03/19	05/02	單件重量 (KG)	63.920



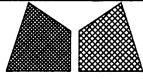
序号	编号	长度	数量	加工图号	重量
1	J853-4002-77a	897	1	J853-4002-77	35.137
2	J853-4002-77b	708	1	J853-4002-77	28.572

铁厂加工时要注意公差为负

安装示意

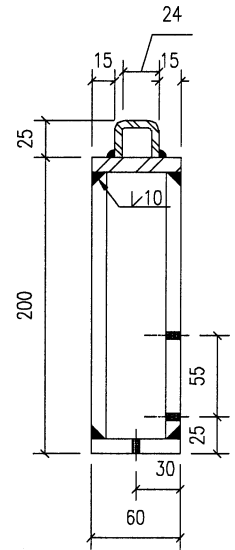
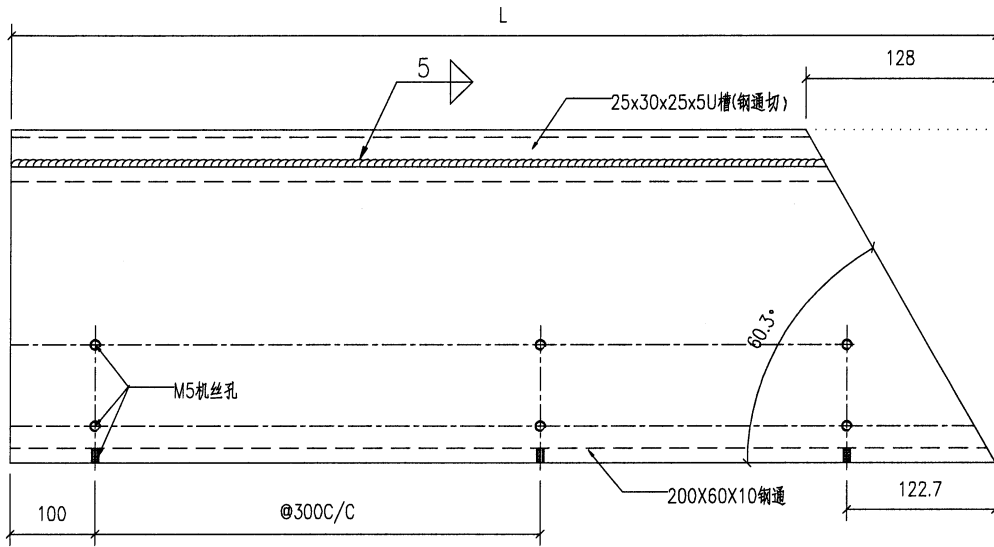


工程號	J853	地盤	香港延坪道	附 件	
名稱	鋼构件		採 用		
材料	200X60X10 鋼通/25x30x25x5U 槽(鋼通切)		地盤		
顏色	熱浸鍍鋅		工廠		



美特鋁質有限公司  
MIDI Aluminium Fabricator Ltd.

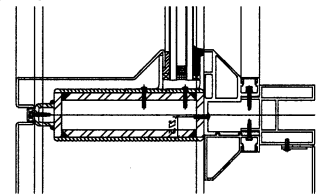
類別		物料號		
制圖	AN	2023/05/02	圖號	J853-4002-93
修改	A	B	數量	-
日期	03/19	05/02	單件重量 (KG)	63.920



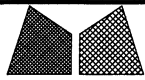
序号	编号	长度	数量	加工图号	重量
1	J853-4002-93a	697	1	J853-4002-93	35.137
2	J853-4002-93b	708	2	J853-4002-93	26.572

铁厂加工时要注意公差为负

安装示意

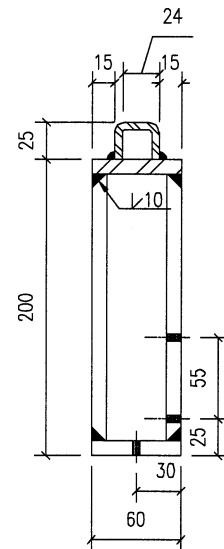
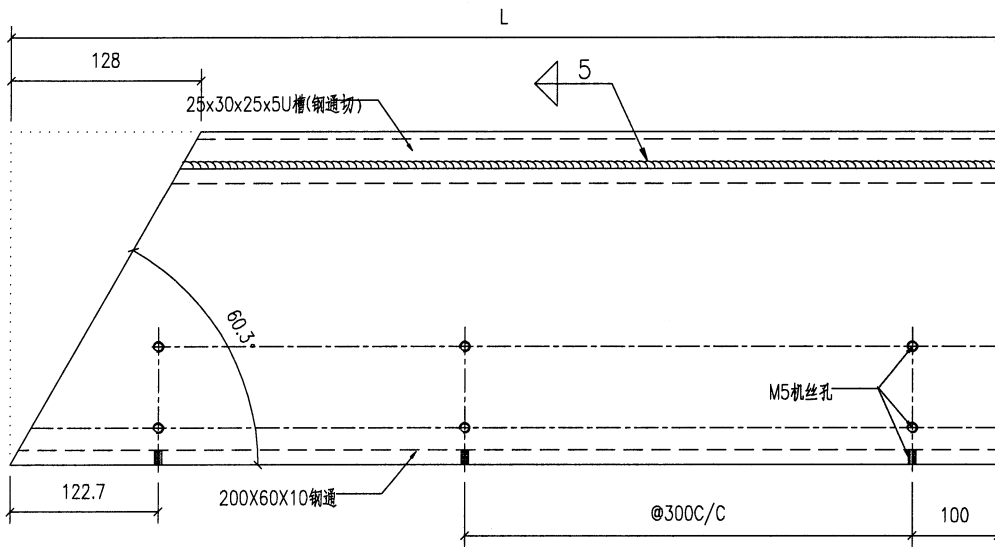


工程號	J853	地盤	香港延坪道		附 件	
名稱	鋼构件		採	用		
材料	200X60X10鋼通/25x30x25x5U槽(鋼通切)		地盤			
顏色	熱浸鍍鋅		工廠			



美特鋁質有限公司  
MIDI Aluminium Fabricator Ltd.

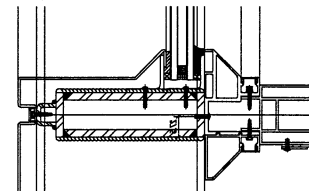
類別		物料號		
制圖	AN	2023/05/02	圖號	J853-4002-94
修改	A	B	數量	-
日期	03/19	05/02	單件重量 (KG)	63.920



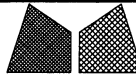
序号	编号	长度	数量	加工图号	重量
1	J853-4002-94a	897	2	J853-4002-94	35.137
2	J853-4002-94b	708	1	J853-4002-94	28.572

铁厂加工时要注意公差为负

安装示意

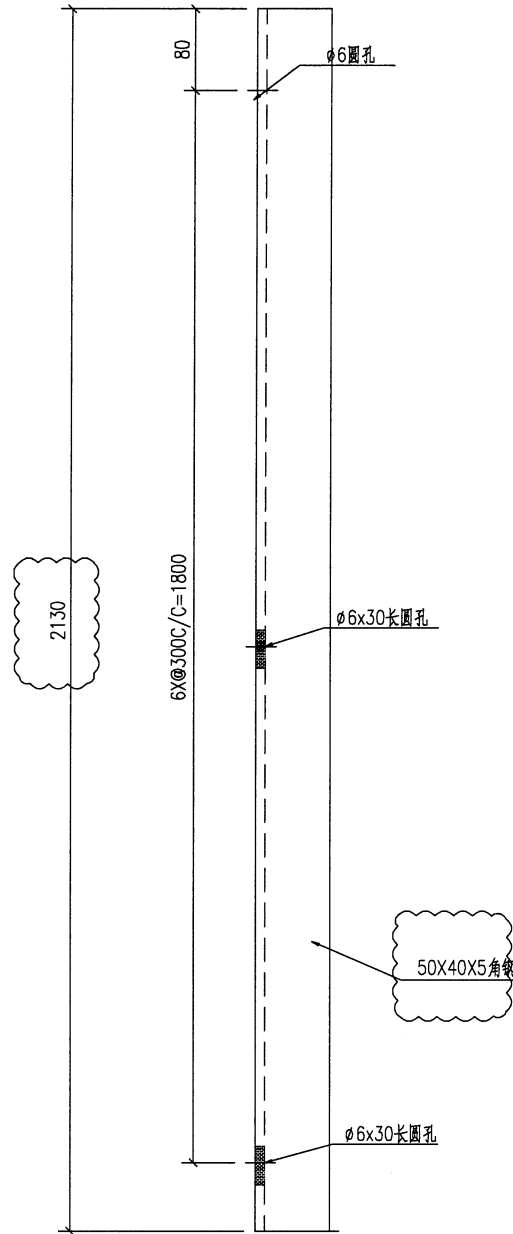


工程號	J853	地盤	香港延坪道	附 件	
名稱	鋼构件		採 用		
材料	200X60X10鋼通/25x30x25x5U槽(槽通切)		地盤		
顏色	熱浸鍍鋅		工廠		



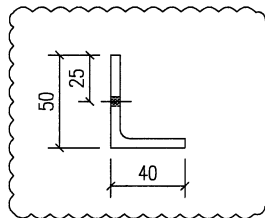
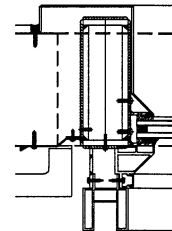
美特鋁質有限公司  
MIDI Aluminium Fabricator Ltd.

類別		物料號		
制圖	AN	2023/05/02	圖號	J853-4002-120
修改	A	B	數量	1
日期	03/19	05/02	單件重量 (KG)	7.653
復核	—	—		
批准	—	—		

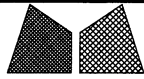


铁厂加工时要注意公差为负

安装示意

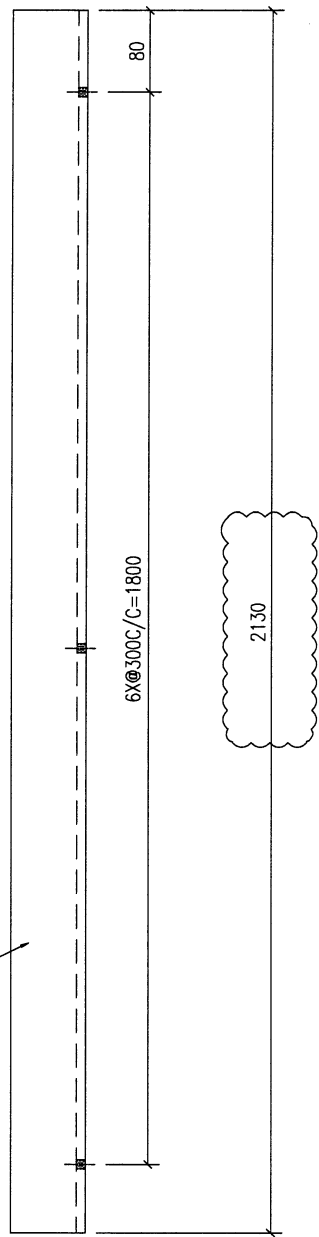


工程號	J853	地盤	香港延坪道	附 件	
名稱	鋼構件	採	用		—
材料	50X40X5角鋼	地盤			
顏色	熱浸鍍鋅	工廠			



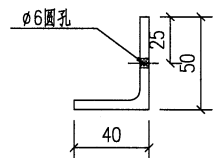
**美特鋁質有限公司**  
MIDI Aluminium Fabricator Ltd.

類別		物料號		
制圖	AN	2023/05/02	圖號	J853-4002-121
修改	A	B	數量	1
日期	03/19	05/02	單件重量(KG)	7.653
復核	—	—		
批准	—	—		

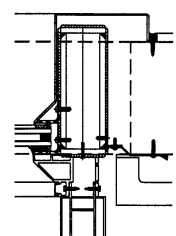


50X40X5角鋼

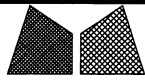
铁厂加工时要注意公差为负



安装示意

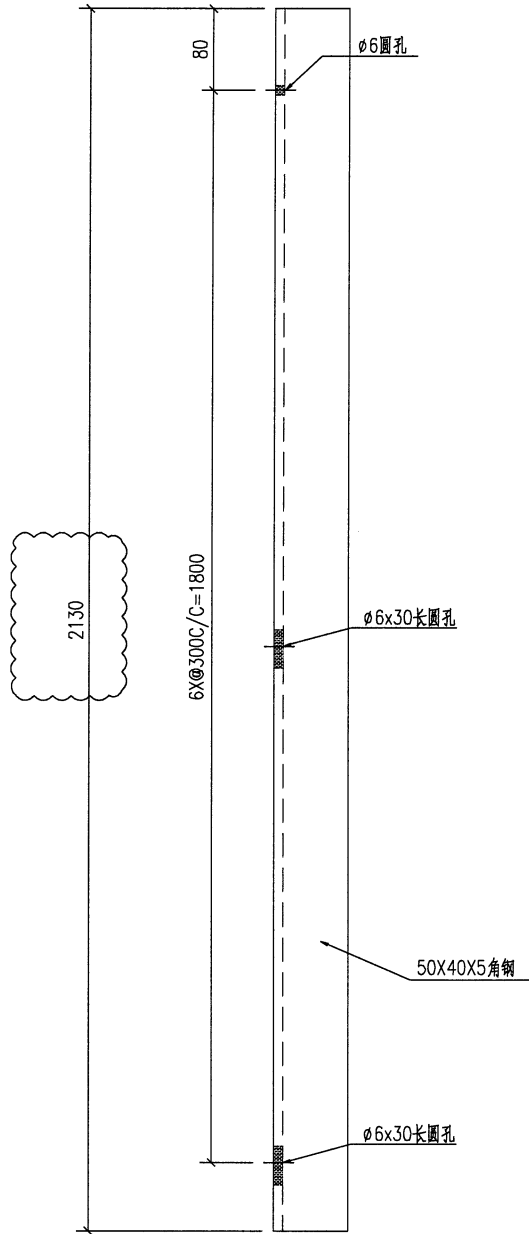


工程號	J853	地盤	香港延坪道		附 件	
名稱	鋼構件	採	吊			
材料	50X40X5角鋼	地盤				
顏色	熱浸鍍鋅	工廠				



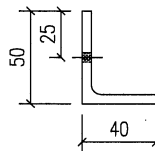
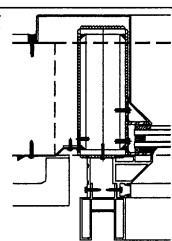
美特鋁質有限公司  
MIDI Aluminium Fabricator Ltd.

類別		物料號		
制圖	AN	2023/05/02	圖號	J853-4002-122
修改	A	B	數量	1
日期	03/19	05/02	單件重量 (KG)	7.653
復核	—	—		
批准	—	—		



铁厂加工时要注意公差为负

安装示意

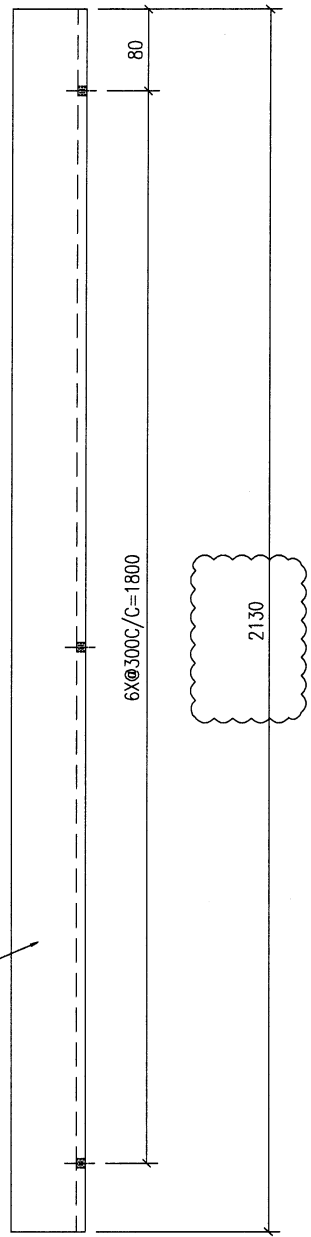


工程號	J853	地盤	香港延坪道		附 件	
名稱	鋼構件		採	用		—
材料	50X40X5角鋼		地盤			
顏色	熱浸鍍鋅		工廠			



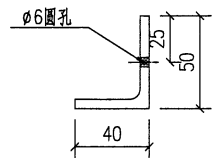
**美特鋁質有限公司**  
MIDI Aluminium Fabricator Ltd.

類別		物料號		
制圖	AN	2023/05/02	圖號	J853-4002-123
修改	A	B	數量	1
日期	03/19	05/02	單件重量 (KG)	7.653
復核	—	—		
批准	—	—		

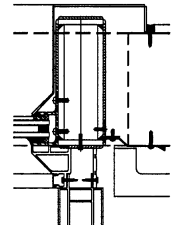


50X40X5角鋼

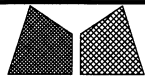
铁厂加工时要注意公差为负



安裝示意

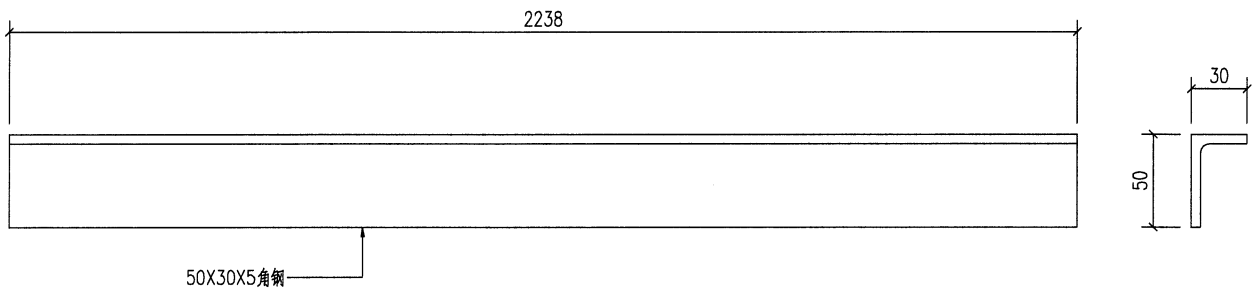


工程號	J853	地盤	香港延坪道		附 件	
名稱	鋼構件		採	用		—
材料	50X40X5角鋼		地盤			
顏色	熱浸鍍鋅		工廠			



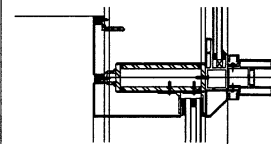
**美特鋁質有限公司**  
MIDI Aluminium Fabricator Ltd.

類別		物料號		
制圖	AN	2023/05/02	圖號	J853-4002-251
修改	A	B	數量	1
日期	03/19	05/02	單件重量 (KG)	8.437
復核	—	—		
批准	—	—		



铁厂加工时要注意公差为负

安装示意

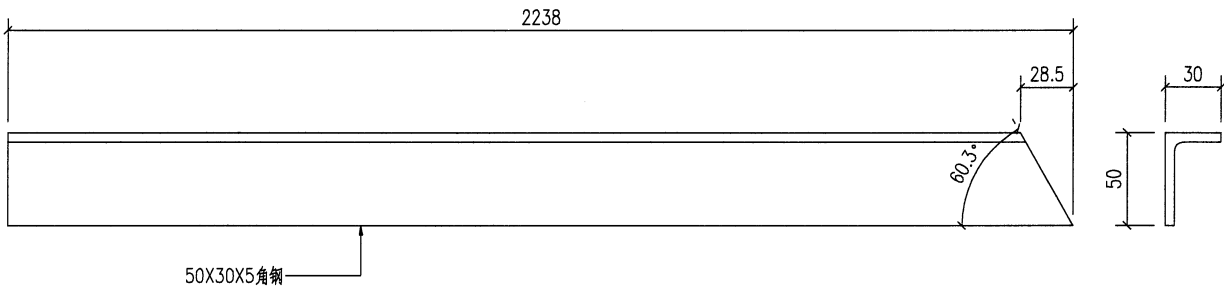


工程號	J853	地盤	香港延坪道		附 件	
名稱	鋼構件		採	昂		—
材料	50X30X5角鋼		地盤			
顏色	熱浸鍍鋅		工廠			



美特鋁質有限公司  
MIDI Aluminium Fabricator Ltd.

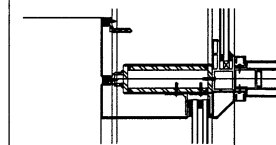
類別		物料號		
制圖	AN	2023/05/02	圖號	J853-4002-252
修改	A	B	數量	-
日期	03/19	05/02	單件重量 (KG)	-
復核	—	—		
批准	—	—		



序号	编号	长度	数量	加工图号	重量
1	J853-4002-252a	794.5	1	J853-4002-202	2.997
2	J853-4002-252b	605.2	1	J853-4002-202	2.280

铁厂加工时要注意公差为负

安装示意

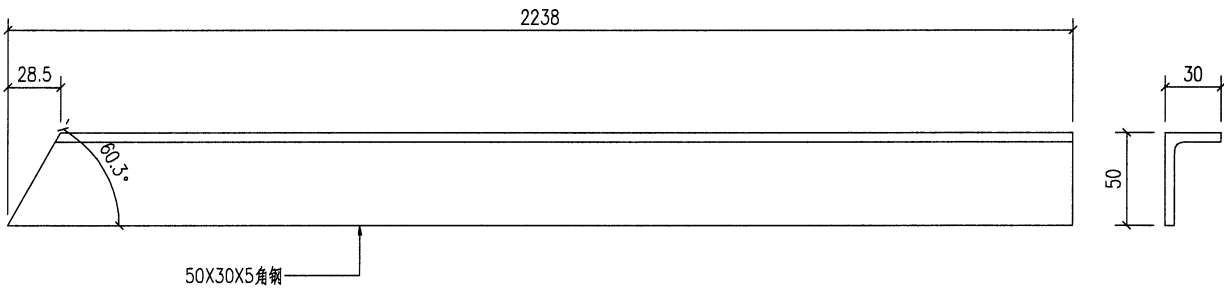


工程號	J853	地盤	香港延坪道		附 件	
名稱	鋼構件		採	吊		—
材料	50X30X5角鋼		地盤			
顏色	熱浸鍍鋅		工廠			



**美特鋁質有限公司**  
MIDI Aluminium Fabricator Ltd.

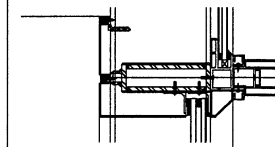
類別		物料號		
制圖	AN	2023/05/02	圖號	J853-4002-253
修改	A	B	數量	-
日期	03/19	05/02	單件重量(KG)	-
復核	—	—		
批准	—	—		



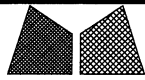
序号	编号	长度	数量	加工图号	重量
1	J853-4002-253a	794.5	1	J853-4002-203	2.997
2	J853-4002-253b	605.2	1	J853-4002-203	2.280

铁厂加工时要注意公差为负

安装示意

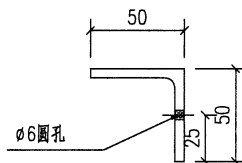
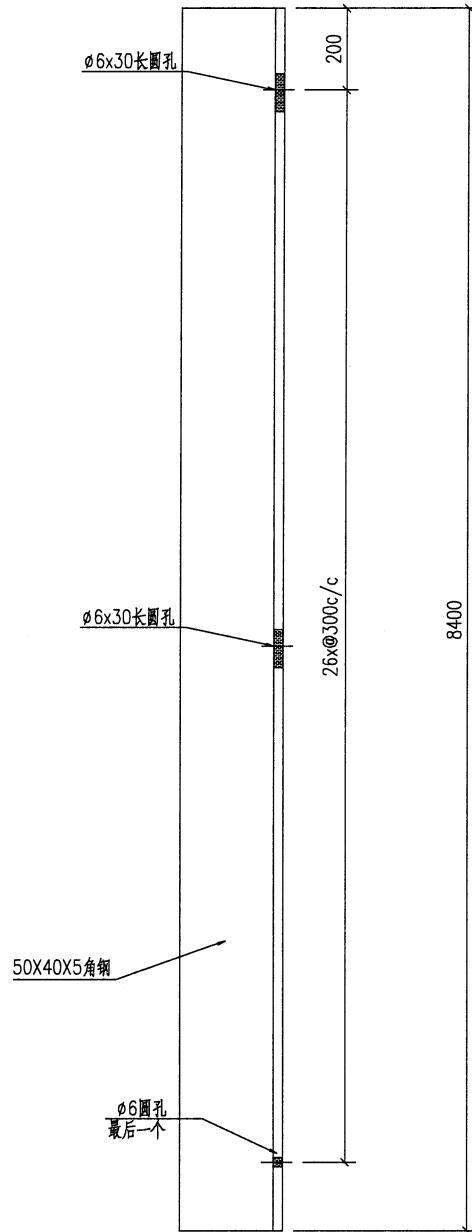


工程號	J853	地盤	香港延坪道		附件	
名稱	鋼構件		採	用		—
材料	50X30X5角鋼		地盤			
顏色	熱浸鍍鋅		工廠			

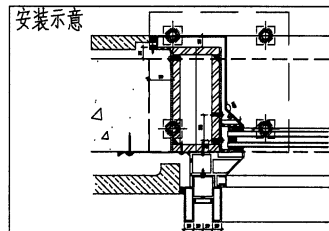


美特鋁質有限公司  
MIDI Aluminium Fabricator Ltd.

類別		物料號		
制圖	AN	2023/05/02	圖號	J853-4002-254
修改	A	B	數量	1
日期	03/19	05/02	單件重量 (KG)	13.663
復核	—	—		
批准	—	—		



铁厂加工时要注意公差为负

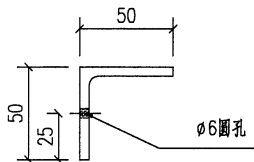
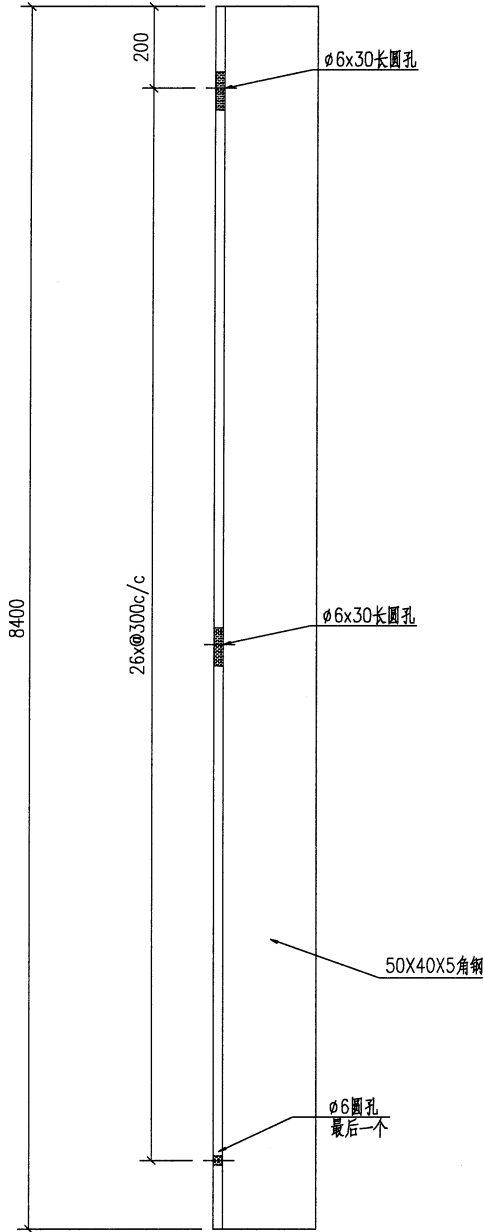


工程號	J853	地盤	香港延坪道	附 件	
名稱	鋼構件		採 用		
材料	50X40X5角鋼		地盤		
顏色	熱浸鍍鋅		工廠		

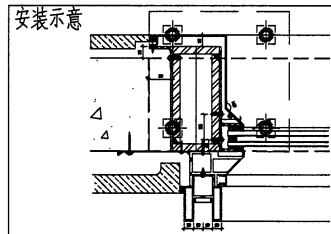


美特鋁質有限公司  
MIDI Aluminium Fabricator Ltd.

類別		物料號		
制圖	AN	2023/05/02	圖號	J853-4002-255
修改	A	B	數量	1
日期	03/19	05/02	單件重量 (KG)	13.663
復核	—	—		
批准	—	—		



铁厂加工时要注意公差为负

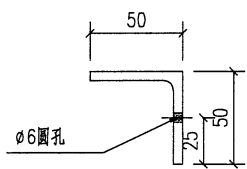
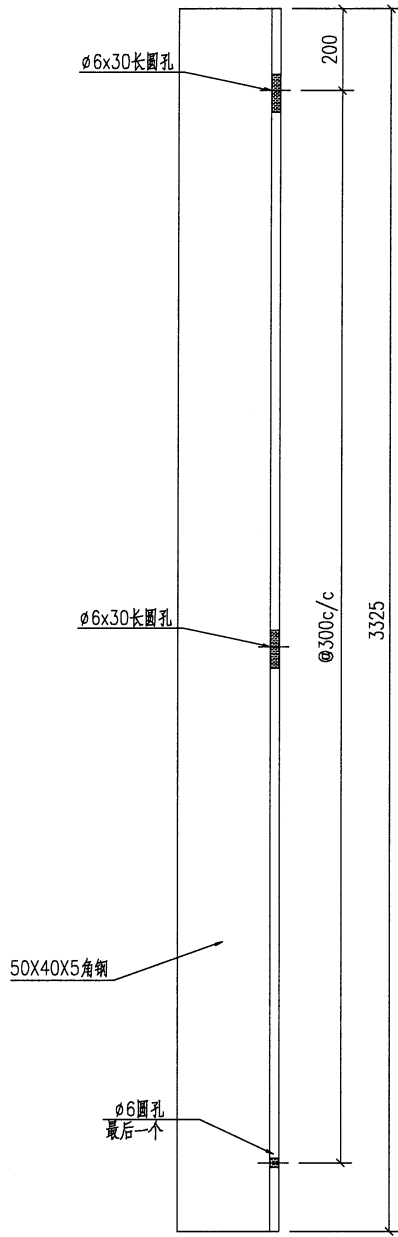


工程號	J853	地盤	香港延坪道		附 件	
名稱	鋼構件		採	用		—
材料	50X40X5角鋼		地盤			
顏色	熱浸鍍鋅		工廠			

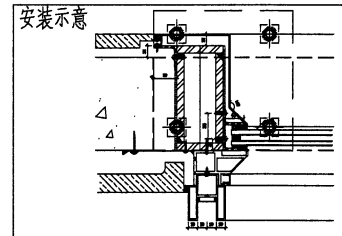


美特鋁質有限公司  
MIDI Aluminium Fabricator Ltd.

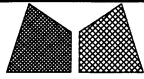
類別		物料號		
制圖	AN	2023/05/02	圖號	J853-4002-256
修改	A	B	數量	1
日期	03/19	05/02	單件重量 (KG)	13.663
復核	—	—		
批准	—	—		



铁厂加工时要注意公差为负

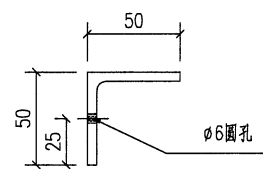
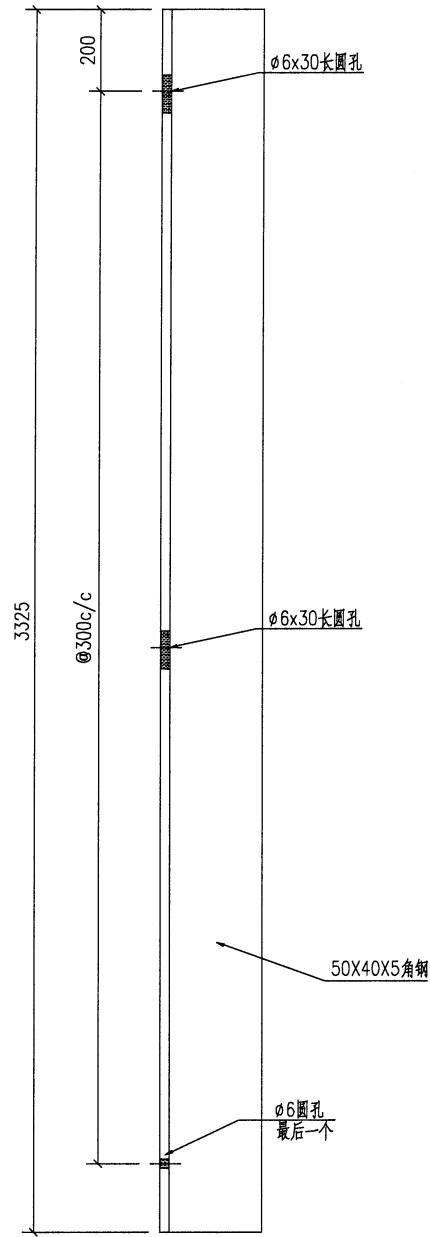


工程號	J853	地盤	香港延坪道		附件	
名稱	鋼構件		採	昂		—
材料	50X40X5角鋼		地盤			
顏色	熱浸鍍鋅		工廠			

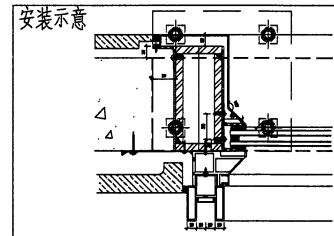


**美特鋁質有限公司**  
MIDI Aluminium Fabricator Ltd.

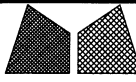
類別		物料號		
制圖	AN	2023/05/02	圖號	J853-4002-257
修改	A	B	數量	1
日期	03/19	05/02	單件重量 (KG)	13.663
復核	—	—		
批准	—	—		



铁厂加工时要注意公差为负

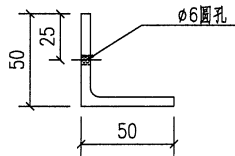
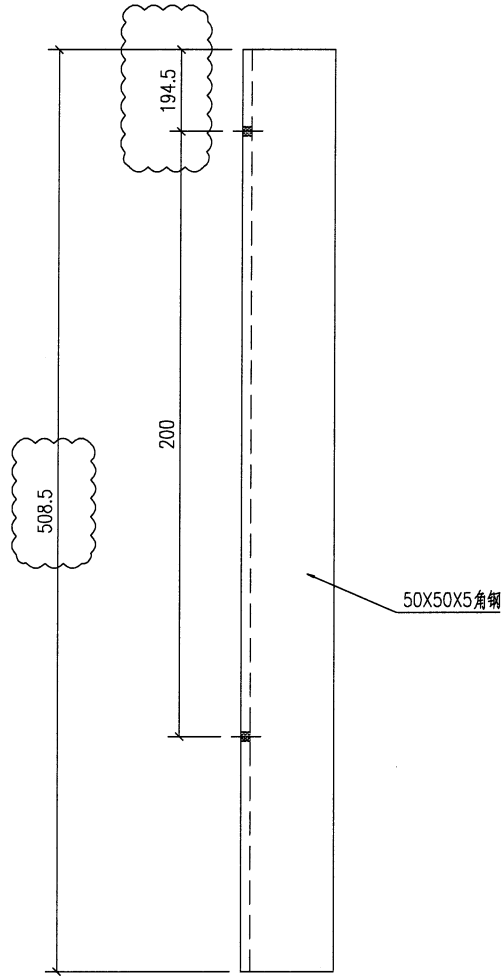


工程號	J853	地盤	香港延坪道		附件	
名稱	鋼構件		採	昂		—
材料	50X40X5角鋼		地盤			
顏色	熱浸鍍鋅		工廠			



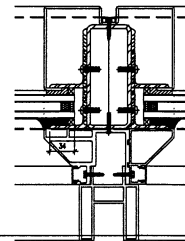
美特鋁質有限公司  
MIDI Aluminium Fabricator Ltd.

類別		物料號		
制圖	AN	2023/05/02	圖號	J853-4003-06
修改	A	B	數量	2
日期	03/19	05/02	單件重量 (KG)	1.056
復核	—	—		
批准	—	—		



铁厂加工时要注意公差为负

安装示意

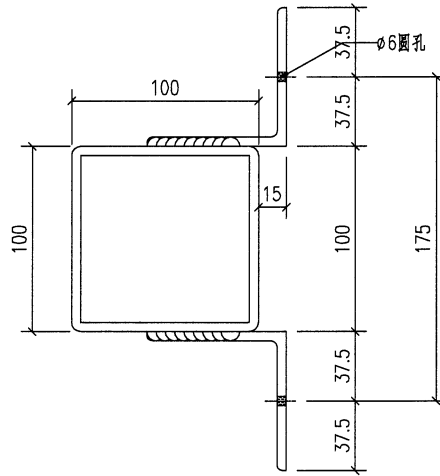
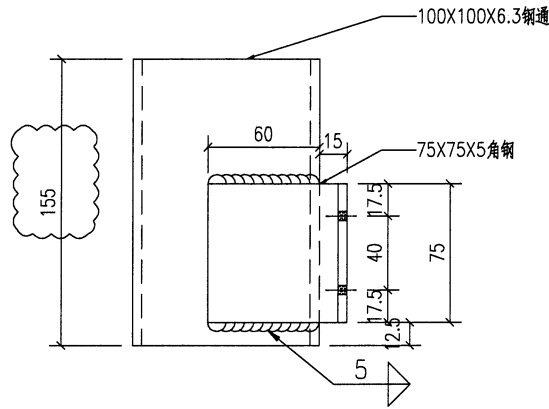


工程號	J853	地盤	香港延坪道	附 件	
名稱	鋼構件		採 用		—
材料	50X50X5角鋼		地盤		
顏色	熱浸鍍鋅		工廠		



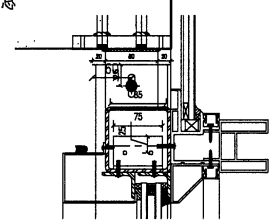
**美特鋁質有限公司**  
MIDI Aluminium Fabricator Ltd.

類別		物料號		
制圖	AN	2023/05/02	圖號	J853-4003-15
修改	A	B	數量	1
日期	03/19	05/02	單件重量 (KG)	3.754
復核	—	—		
批准	—	—		

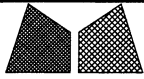


铁厂加工时要注意公差为负

安装示意

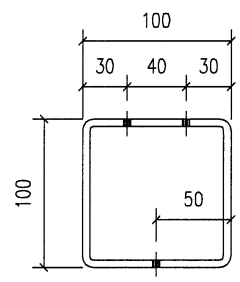
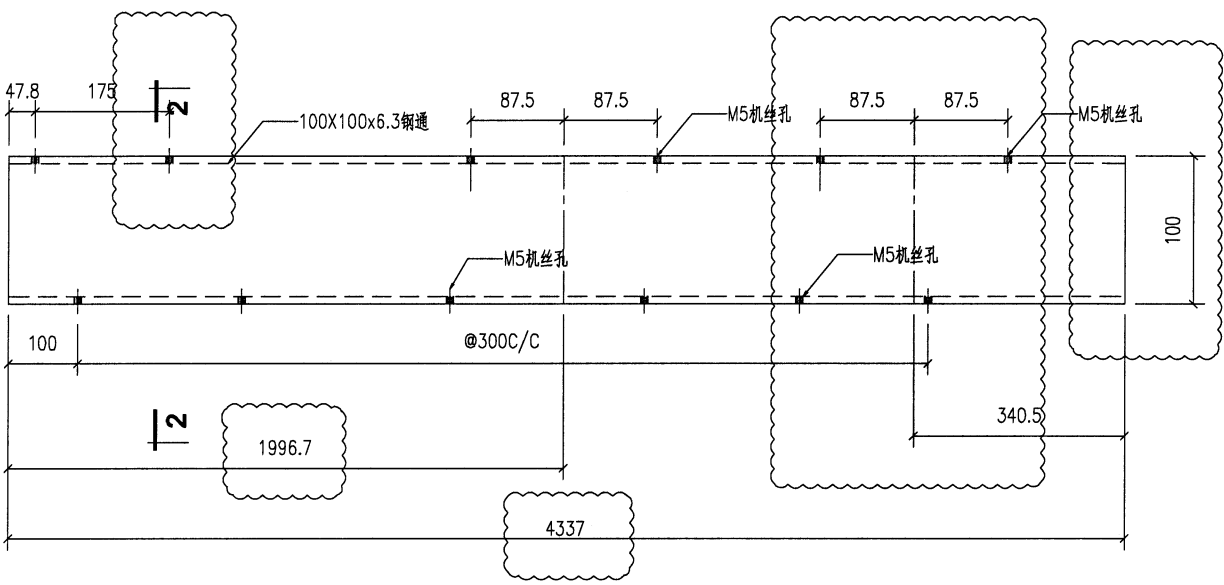


工程號	J853	地盤	香港延坪道		附件	—	—
名稱	鋼構件		採	昂		—	—
材料	75X75X5角鋼/100X100X6.3鋼通		地盤			—	—
顏色	熱浸鍍鋅		工廠			—	—



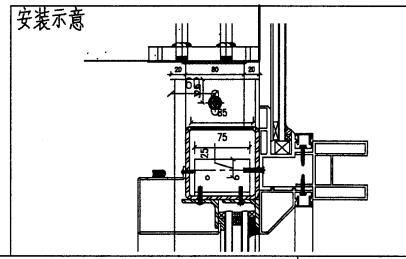
美特鋁質有限公司  
MIDI Aluminium Fabricator Ltd.

類別		物料號	
制圖	AN	2023/05/02	圖號 J853-4003-16
修改	A	B	數量 1
日期	03/19	05/02	單件重量 (KG) 64.084

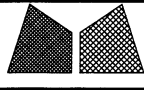


2-2

铁厂加工时要注意公差为负

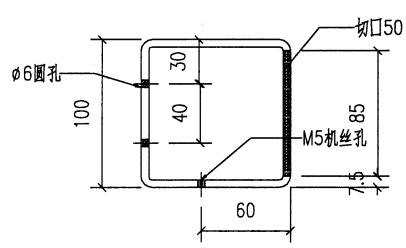
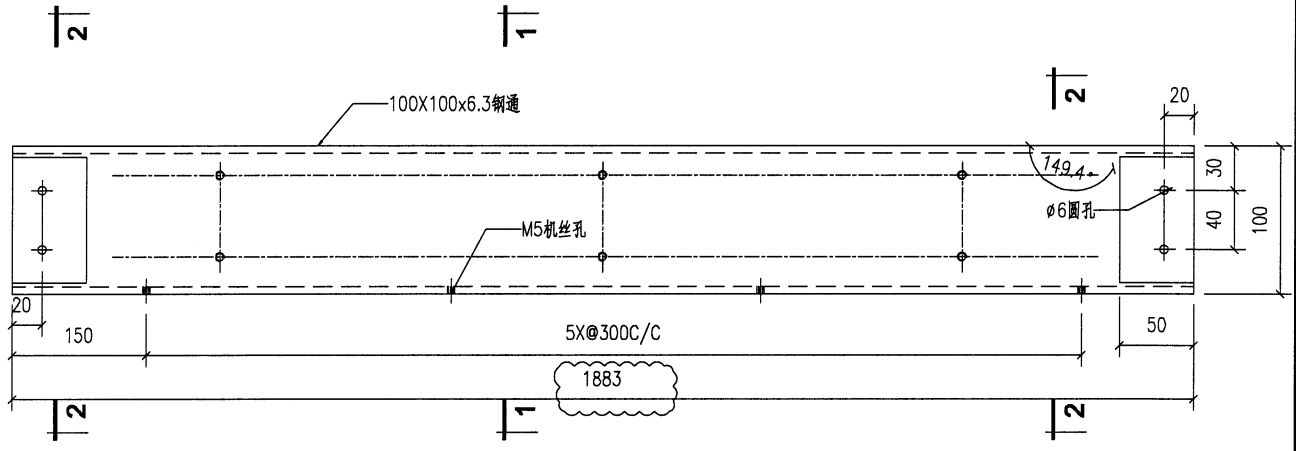


工程號	J853	地盤	香港延坪道	附件	
名稱	鋼構件	採	吊		
材料	100X100x6.3鋼通	地盤			
顏色	熱浸鍍鋅	工廠			

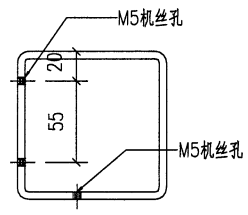


美特铝质有限公司  
MIDI Aluminium Fabricator Ltd.

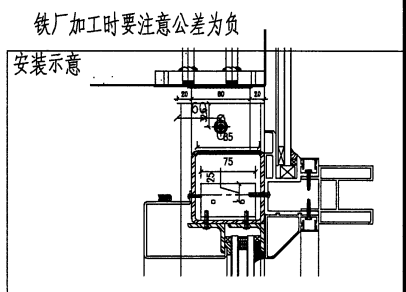
類別		物料號		
制圖	AN	2023/05/02	圖號	J853-4003-17
修改	A	B	數量	1
日期	03/19	05/02	單件重量 (KG)	27.439
復核	—	—		
批准	—	—		



**2-2**



**1-1**

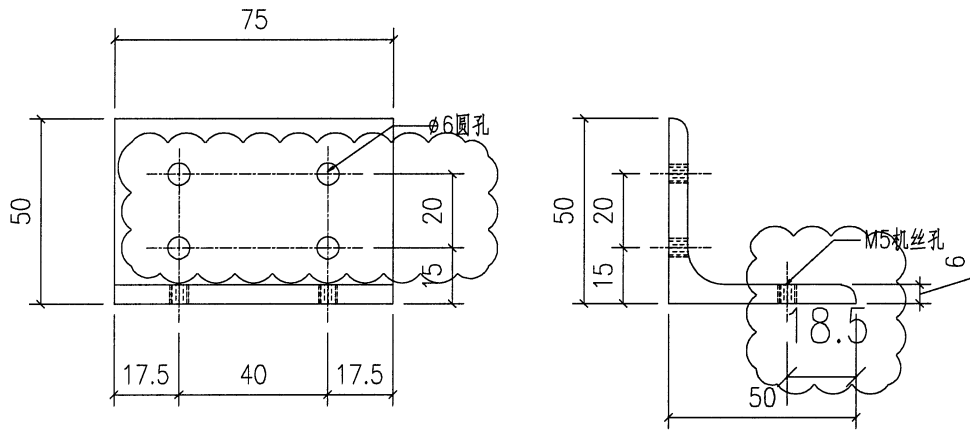


工程號	J853	地盤	香港延坪道		附 件	
名稱	鋼構件		採	用		—
材料	100X100x6.3鋼通		地盤			
顏色	熱浸鍍鋅		工廠			



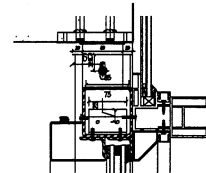
美特鋁質有限公司  
MIDI Aluminium Fabricator Ltd.

類別		物料號		
制圖	AN	2023/05/02	圖號	J853-4003-18a
修改	A	B	數量	16
日期	03/19	05/02	單件重量(KG)	0.283
復核	—	—		
批准	—	—		

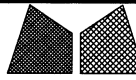


铁厂加工时要注意公差为负

安装示意

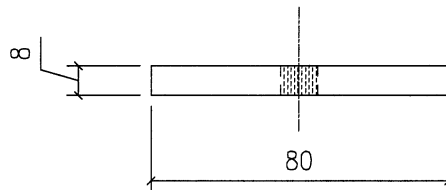
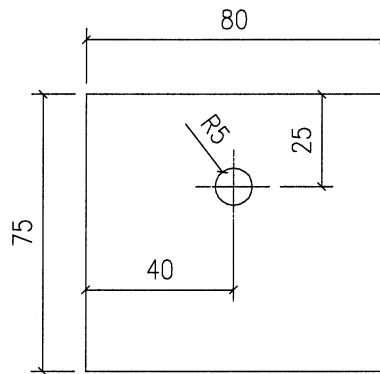


工程號	J853	地盤	香港延坪道		附 件	
名稱	鋼構件		採	用		—
材料	50X50X6角鋼		地盤			
顏色	熱浸鍍鋅		工廠			



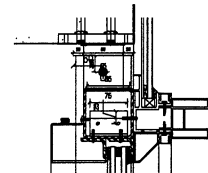
**美特鋁質有限公司**  
MIDI Aluminium Fabricator Ltd.

類別		物料號		
制圖	AN	2023/05/02	圖號	J853-4003-19a
修改	A	B	數量	10
日期	03/19	05/02	單件重量 (KG)	0.474
復核	—	—		
批准	—	—		



铁厂加工时要注意公差为负

安装示意

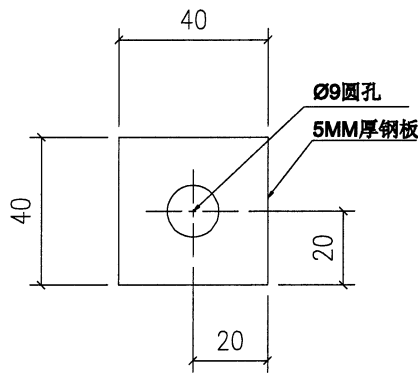


工程號	J853	地盤	香港延坪道		附 件		
名稱	鋼構件		採	昂		—	—
材料	8mm厚鋼板		地盤				
顏色	熱浸鍍鋅		工廠				



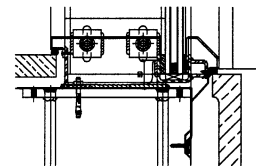
**美特鋁質有限公司**  
MIDI Aluminium Fabricator Ltd.

類別		物料號		
制圖	AN	2023/05/02	圖號	J853-4003-20B
修改	A	B	數量	28
日期	03/19	05/02	單件重量(KG)	12.837
復核	—	—		
批准	—	—		

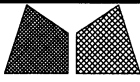


铁厂加工时要注意公差为负

安装示意

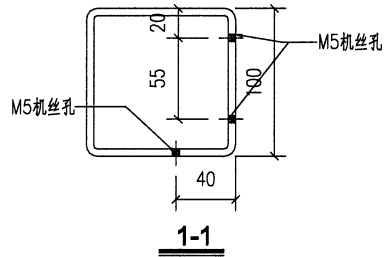
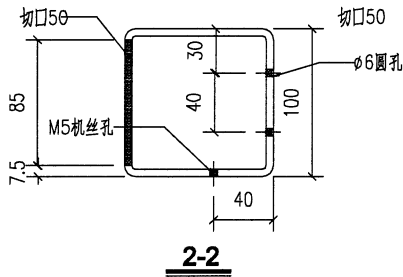
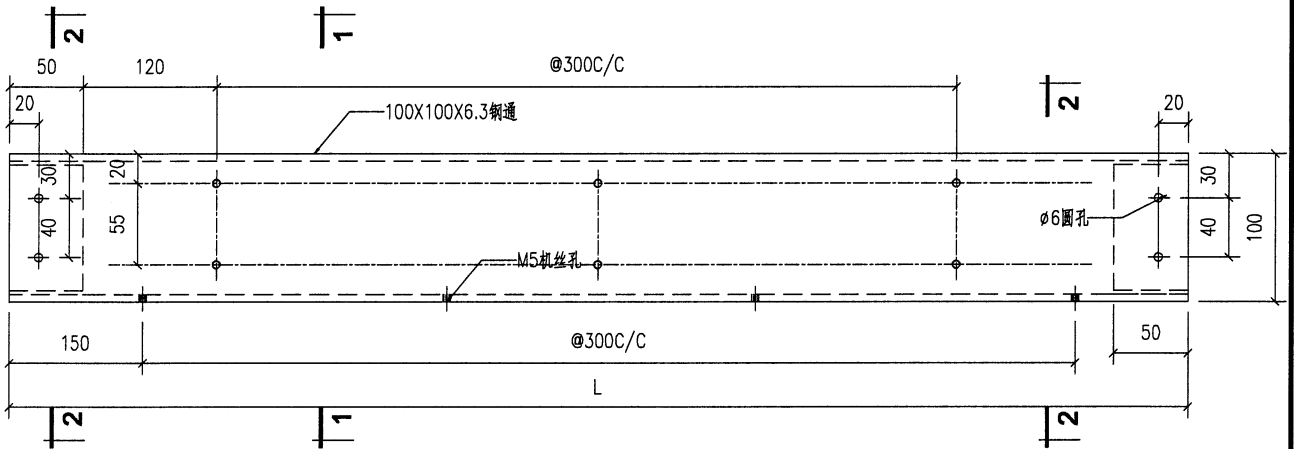


工程號	J853	地盤	香港延坪道		附 件		
名稱	鋼構件		採	用		—	—
材料	5MM厚鋼板		地盤				
顏色	熱浸鍍鋅		工廠				



美特铝质有限公司  
MIDI Aluminium Fabricator Ltd.

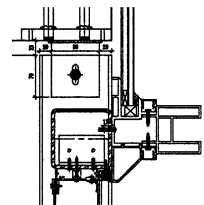
類別		物料號		
制圖	AN	2023/05/02	圖號	J853-4003-30
修改	A	B	數量	-
日期	03/19	05/02	單件重量 (KG)	63.920
復核	-	-		
批准	-	-		



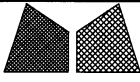
序号	编号	长度	数量	加工图号	重量
1	J853-4003-30b	1864.5	2	J853-4003-30	28.151
2	J853-4003-30c	2422	1	J853-4003-30	36.585

铁厂加工时要注意公差为负

安装示意

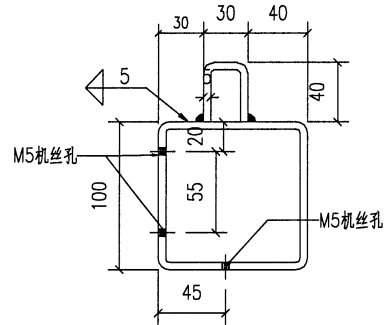
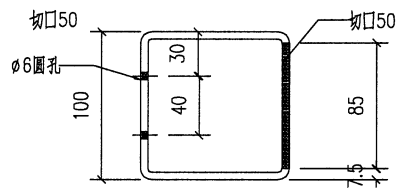
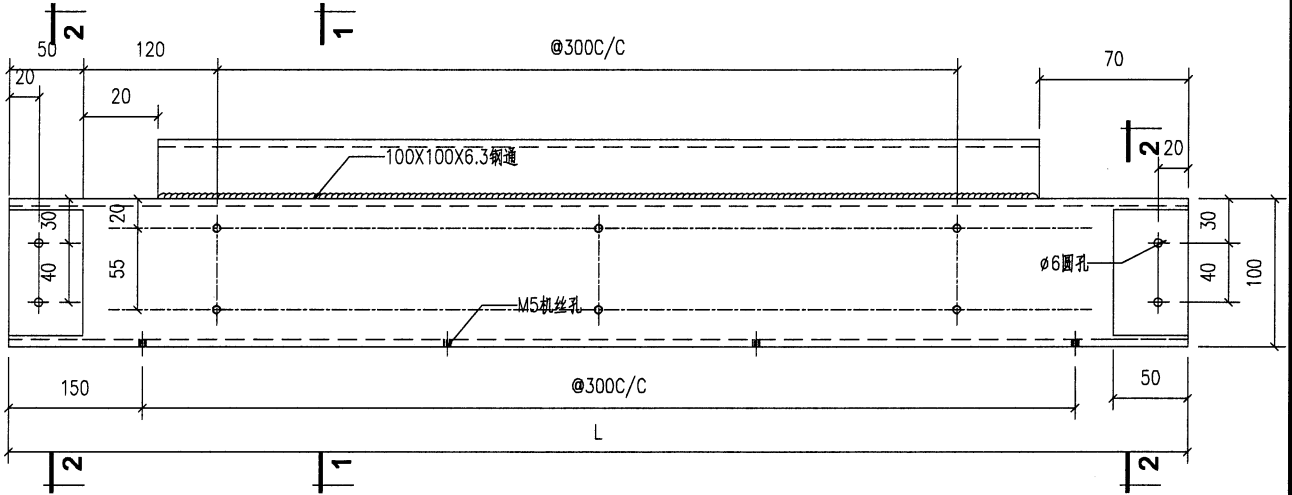


工程號	J853	地盤	香港延坪道	附 件	
名稱	鋼构件	採	用		
材料	100X100X6.3鋼通	地盤			
顏色	熱浸鍍鋅	工廠			



美特鋁質有限公司  
MIDI Aluminium Fabricator Ltd.

類別		物料號		
制圖	AN	2023/05/02	圖號	J853-4003-32
修改	A	B	數量	-
日期	03/19	05/02	單件重量(KG)	63.920
復核	-	-		
批准	-	-		

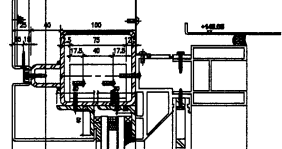


**2-2**

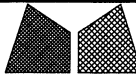
序号	编号	长度	数量	加工图号	重量
1	J853-4003-32b	1864.5	2	J853-4003-30	32.308
2	J853-4003-32c	2422	1	J853-4003-30	45.200

铁厂加工时要注意公差为负

安装示意

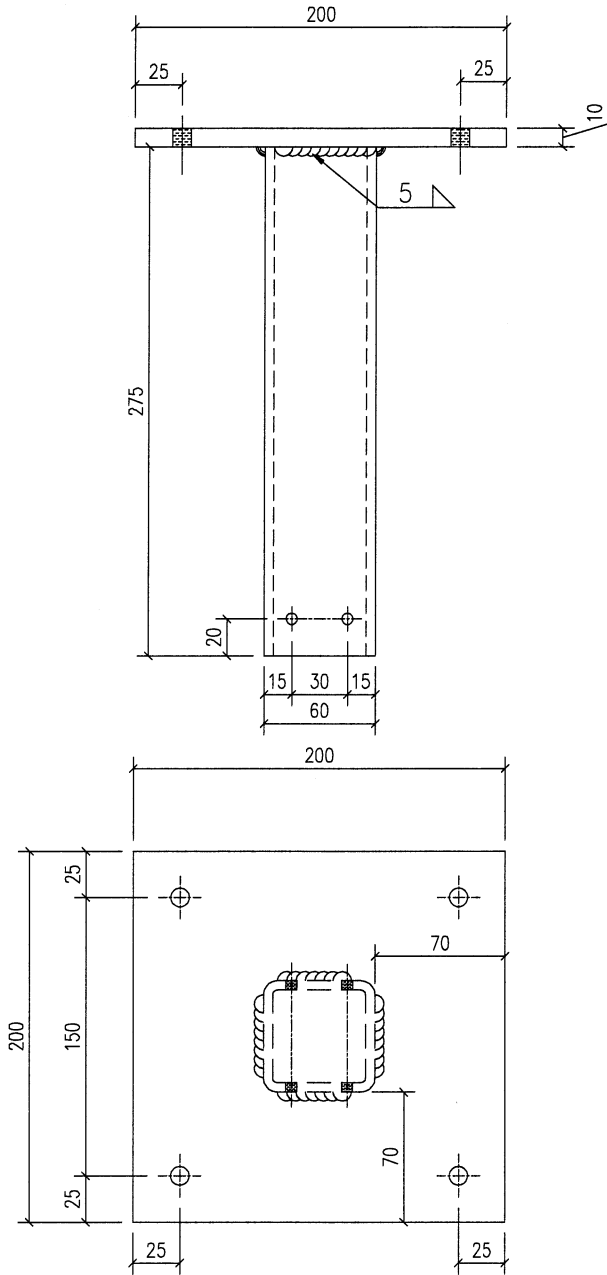


工程號	J853	地盤	香港延坪道	附件	
名稱	鋼构件	採	吊		
材料	100X100X6.3鋼通/30x40x30x5 折弯鋼U槽	地盤			
顏色	熱浸鍍鋅	工廠			



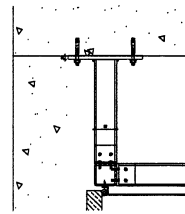
美特鋁質有限公司  
MIDI Aluminium Fabricator Ltd.

類別		物料號		
制圖	AN	2023/05/02	圖號	J853-4003-110
修改	A	B	數量	4
日期	03/19	05/02	單件重量 (KG)	52.336
復核	—	—		
批准	—	—		

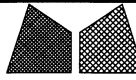


铁厂加工时要注意公差为负

安装示意

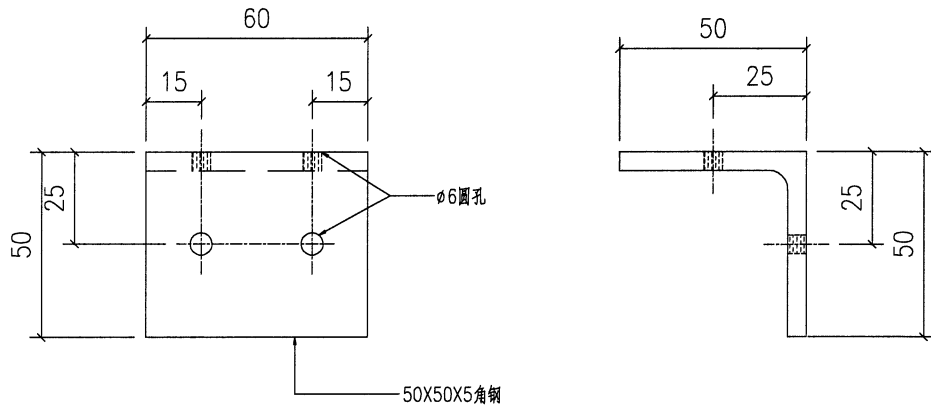


工程號	J853	地盤	香港延坪道	附件	
名稱	鋼構件	採	用		—
材料	60x60x5mm鋼通/10mm厚鋼板	地盤			
顏色	熱浸鍍鋅	工廠			



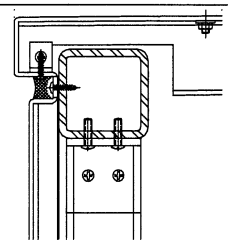
美特鋁質有限公司  
MIDI Aluminium Fabricator Ltd.

類別		物料號	
制圖	AN	2023/05/02	圖號 J853-4003-111
修改	A	B	數量 14
日期	03/19	05/02	單件重量 (KG) 0.189

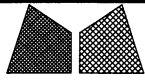


铁厂加工时要注意公差为负

安装示意

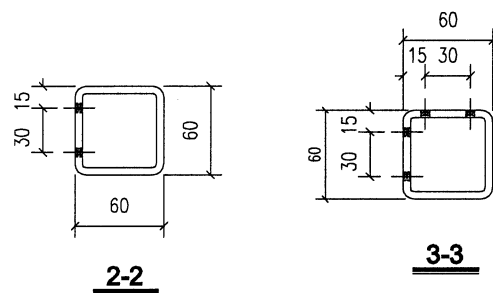
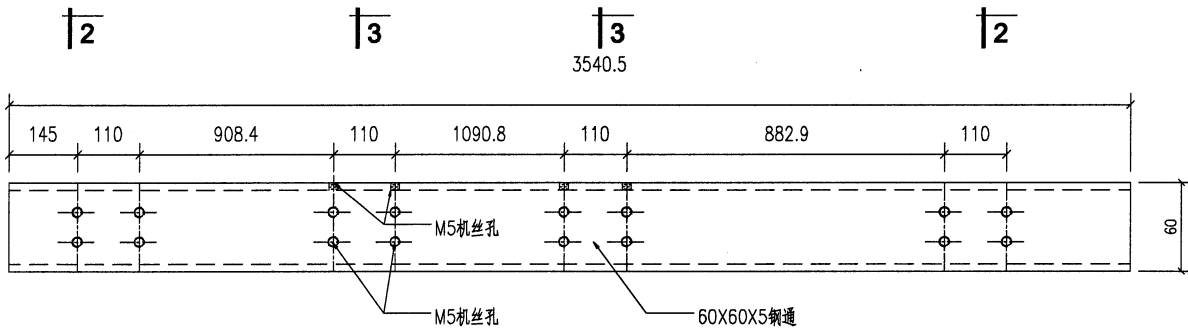


工程號	J853	地盤	香港延坪道	附 件	
名稱	鋼構件	採	昂		
材料	50X50X5角鋼	地盤			
顏色	熱浸鍍鋅	工廠			

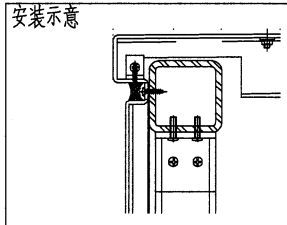


美特鋁質有限公司  
MIDI Aluminium Fabricator Ltd.

類別		物料號		
制圖	AN	2023/05/02	圖號	J853-4003-112
修改	A	B	數量	1
日期	03/19	05/02	單件重量 (KG)	15.582
復核	—	—		
批准	—	—		



铁厂加工时要注意公差为负

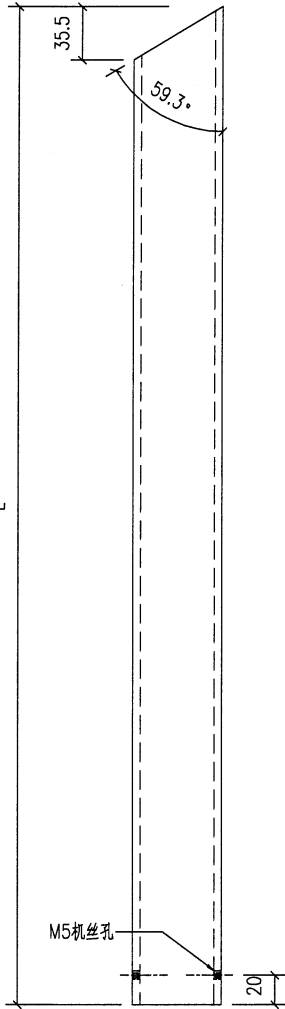


工程號	J853	地盤	香港延坪道		附件	
名稱	鋼构件		採	昂		—
材料	60X60X5钢通		地盤			
顏色	热浸镀锌		工廠			

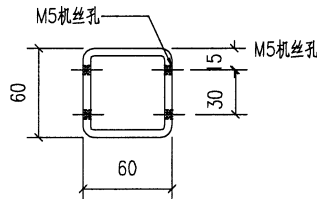


**美特鋁質有限公司**  
MIDI Aluminium Fabricator Ltd.

類別		物料號		
制圖	AN	2023/05/02	圖號	J853-4003-113
修改	A	B	數量	-
日期	03/19	05/02	單件重量 (KG)	-
復核	-	-		
批准	-	-		

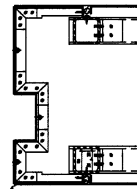


序号	编号	长度	数量	加工图号	重量
1	J853-4003-113a	1021	1	J853-4003-113	6.089
2	J853-4003-113b	1732	1	J853-4003-113	5.875



铁厂加工时要注意公差为负

安装示意



工程號	J853	地盤	香港延坪道		附 件	
名稱	鋼構件		採	用		-
材料	60X60X5鋼通		地盤			
顏色	熱浸鍍鋅		工廠			