



工程指示 / 要求簡箋 ENGINEER INSTRUCTIONS (E.I.)

工程指示編號:	EI- 5902	修改版本:	A
	HK- /		
工程編號:	J 853	工程名稱:	延坪道
收件人:	Maggie Lor	發件人:	Joe Chan
工程項目:	天面欄河 地盤用鐵件生產 (包邊鋁板鐵架)	日期:	3/4/2023

<input checked="" type="checkbox"/> 原合約工程包	<input type="checkbox"/> 原合約工程加 / 減賬 QT-	<input type="checkbox"/> 新工程報價 QT-
--	--	------------------------------------

信件批核號碼/圖紙參考編號:	批核模具圖紙編號:
客戶指示附件:	管理內部批簽署:

<input type="checkbox"/> 初步鋁料 B.M.	<input type="checkbox"/> 加工拆圖, 然後生產	<input type="checkbox"/> 尺寸表
<input type="checkbox"/> 正式鋁料 B.M.	<input type="checkbox"/> 技術上資料/指示	<input type="checkbox"/> 報價
<input type="checkbox"/> 配件 B.M.	<input type="checkbox"/> 樣辦或貨品說明書	<input type="checkbox"/> 分判合約
<input checked="" type="checkbox"/> 其他: 鐵件		

內容: 修改 A .
- 請依附件資料, 修改圖紙又取消部分鐵角.
(1+18頁)

完成上列要求日期: 20/04/2023 ASAP

國內


<input type="checkbox"/> 生產技術總監	<input type="checkbox"/> 連附件	<input type="checkbox"/> 技術部	<input type="checkbox"/> 連附件	<input type="checkbox"/> 生產部	<input type="checkbox"/> 連附件
<input type="checkbox"/> 採購部	<input type="checkbox"/> 連附件	<input type="checkbox"/> 生產統籌部	<input type="checkbox"/> 連附件	<input type="checkbox"/> 報關組	<input type="checkbox"/> 連附件
<input type="checkbox"/> 質檢部	<input type="checkbox"/> 連附件	<input type="checkbox"/> 會計部	<input type="checkbox"/> 連附件	<input type="checkbox"/> 機械設計部	<input type="checkbox"/> 連附件
<input type="checkbox"/> 香港辦	<input type="checkbox"/> 連附件	<input type="checkbox"/> 其他:			

香港

<input type="checkbox"/> 行政部	<input type="checkbox"/> 連附件	<input type="checkbox"/> 會計部	<input type="checkbox"/> 連附件	<input type="checkbox"/> 統籌部	<input type="checkbox"/> 連附件	<input type="checkbox"/> 工程部	<input type="checkbox"/> 連附件
<input type="checkbox"/> 採購部	<input type="checkbox"/> 連附件	<input type="checkbox"/> QS部	<input type="checkbox"/> 連附件	<input checked="" type="checkbox"/> 地盤管理	<input checked="" type="checkbox"/> 連附件	<input type="checkbox"/> 維修部	<input type="checkbox"/> 連附件

*發件人簽署:		*組別成員批核簽署:	
傳遞編號:	/	項目經理簽署:	

1

 美特鋁質有限公司 MIDI Aluminium Fabricator Ltd.	工程號:	J853	計算:	CJM	日期:	2023.03.18	送呈:
	地盤名稱:	錦上路/延平道	核對:		日期:		副本:
BM編號:	項目類別:		T1/T2/T3/T5/T6/T7欄河;BAL地盤用鋼件			修改:	總重量(kg): 6795.5


序號	修改標示	配件圖號	物料編號	配件名稱	顏色	實用	後備	總數	單位	單件重量	總重量	備註
1	A	GJ-A01	T1-GJ-A01	60*40*4*417mm鋼架	熱浸鋅	60	0	60	件	4.770	286.200	修改
2	A	GJ-A01	T2-GJ-A01	60*40*4*417mm鋼架	熱浸鋅	54	0	54	件	4.770	257.580	修改
3	A	GJ-A01	T3-GJ-A01	60*40*4*417mm鋼架	熱浸鋅	49	0	49	件	4.770	233.730	修改
4	A	GJ-A01	T5-GJ-A01	60*40*4*417mm鋼架	熱浸鋅	95	0	95	件	4.770	453.150	修改
5	A	GJ-A01	T6-GJ-A01	60*40*4*417mm鋼架	熱浸鋅	55	0	55	件	4.770	262.350	修改
6	A	GJ-A01	T7-GJ-A01	60*40*4*417mm鋼架	熱浸鋅	50	0	50	件	4.770	238.500	修改
7	A	GJ-A02	T1-GJ-A02	60*40*4*317mm鋼架	熱浸鋅	4	0	4	件	4.770	19.080	修改
8	A	GJ-A03	T2-GJ-A03	60*40*4*217mm鋼架	熱浸鋅	11	0	11	件	4.770	52.470	修改
9	A	GJ-Y01	T5-GJ-Y01	60*40*4*590mm鋼架	熱浸鋅	1	0	1	件	4.770	4.770	取消
10	A	GJ-Z01	T1-GJ-Z01	60*40*4*652mm鋼架	熱浸鋅	6	0	6	件	4.770	28.620	修改
11	A	GJ-Z01	T2-GJ-Z01	60*40*4*652mm鋼架	熱浸鋅	1	0	1	件	4.770	4.770	修改
12	A	GJ-Z01	T5-GJ-Z01	60*40*4*652mm鋼架	熱浸鋅	4	0	4	件	4.770	19.080	修改
13	A	GJ-Z01	T7-GJ-Z01	60*40*4*652mm鋼架	熱浸鋅	6	0	6	件	4.770	28.620	修改
14		GJ-Z02	T2-GJ-Z02	60*40*4*369mm鋼架	熱浸鋅	1	0	1	件	4.770	4.770	
15		GJ-HA01	T1-HA01-01	50*30*5mm鍍鋅角鋼	熱浸鋅	22	0	22	件	4.770	104.940	
16		GJ-HA01	T2-HA01-01	50*30*5mm鍍鋅角鋼	熱浸鋅	21	0	21	件	4.746	99.662	
17		GJ-HA01	T2-HA01-02	50*30*5mm鍍鋅角鋼	熱浸鋅	2	0	2	件	3.782	7.564	
18		GJ-HA01	T3-HA01-01	50*30*5mm鍍鋅角鋼	熱浸鋅	20	0	20	件	4.746	94.916	
19		GJ-HA01	T5-HA01-01	50*30*5mm鍍鋅角鋼	熱浸鋅	32	0	32	件	4.746	151.865	
20		GJ-HA01	T6-HA01-01	50*30*5mm鍍鋅角鋼	熱浸鋅	25	0	25	件	4.746	118.645	
21		GJ-HA01	T7-HA01-01	50*30*5mm鍍鋅角鋼	熱浸鋅	12	0	12	件	5.350	64.204	
22		GJ-HA01	T7-HA01-02	50*30*5mm鍍鋅角鋼	熱浸鋅	1	0	1	件	6.141	6.141	
23		GJ-HA01	T7-HA01-03	50*30*5mm鍍鋅角鋼	熱浸鋅	1	0	1	件	5.760	5.760	
24		GJ-HA02	T1-HA02-01	50*30*5mm鍍鋅角鋼	熱浸鋅	1	0	1	件	6.569	6.569	
25		GJ-HA03	T1-HA03-01	50*30*5mm鍍鋅角鋼	熱浸鋅	1	0	1	件	7.244	7.244	
26		GJ-HA03	T1-HA03-02	50*30*5mm鍍鋅角鋼	熱浸鋅	1	0	1	件	4.746	4.746	
27		GJ-HA03	T1-HA03-03	50*30*5mm鍍鋅角鋼	熱浸鋅	1	0	1	件	3.782	3.782	
28		GJ-HA03	T1-HA03-04	50*30*5mm鍍鋅角鋼	熱浸鋅	1	0	1	件	4.746	4.746	
29		GJ-HA03	T2-HA03-01	50*30*5mm鍍鋅角鋼	熱浸鋅	1	0	1	件	4.746	4.746	
30		GJ-HA03	T2-HA03-02	50*30*5mm鍍鋅角鋼	熱浸鋅	1	0	1	件	4.746	4.746	
31		GJ-HA03	T7-HA03-01	50*30*5mm鍍鋅角鋼	熱浸鋅	1	0	1	件	4.070	4.070	
32		GJ-HA03	T7-HA03-02	50*30*5mm鍍鋅角鋼	熱浸鋅	1	0	1	件	4.256	4.256	
33		GJ-HA04	T1-HA04-01	50*30*5mm鍍鋅角鋼	熱浸鋅	1	0	1	件	4.304	4.304	
34		GJ-HA04	T1-HA04-02	50*30*5mm鍍鋅角鋼	熱浸鋅	1	0	1	件	4.070	4.070	
35		GJ-HA04	T1-HA04-03	50*30*5mm鍍鋅角鋼	熱浸鋅	1	0	1	件	4.256	4.256	
36		GJ-HA04	T2-HA04-01	50*30*5mm鍍鋅角鋼	熱浸鋅	1	0	1	件	3.960	3.960	
37		GJ-HA04	T7-HA04-01	50*30*5mm鍍鋅角鋼	熱浸鋅	1	0	1	件	5.775	5.775	
38		GJ-HA04	T7-HA04-02	50*30*5mm鍍鋅角鋼	熱浸鋅	1	0	1	件	5.496	5.496	
39		GJ-HA04	T7-HA04-03	50*30*5mm鍍鋅角鋼	熱浸鋅	1	0	1	件	4.304	4.304	
40		GJ-HA05	T1-HA05-01	50*30*5mm鍍鋅角鋼	熱浸鋅	1	0	1	件	4.574	4.574	
41		GJ-HA06	T1-HA06-01	50*30*5mm鍍鋅角鋼	熱浸鋅	1	0	1	件	4.574	4.574	
42		GJ-HA06	T2-HA06-01	50*30*5mm鍍鋅角鋼	熱浸鋅	1	0	1	件	3.782	3.782	
43		GJ-HA07	T1-HA07-01	50*30*5mm鍍鋅角鋼	熱浸鋅	1	0	1	件	3.159	3.159	
44		GJ-HA07	T5-HA07-01	50*30*5mm鍍鋅角鋼	熱浸鋅	1	0	1	件	3.556	3.556	
45		GJ-HA07	T5-HA07-02	50*30*5mm鍍鋅角鋼	熱浸鋅	1	0	1	件	2.883	2.883	
46		GJ-HA07	T5-HA07-03	50*30*5mm鍍鋅角鋼	熱浸鋅	1	0	1	件	2.586	2.586	
47		GJ-HA07	T7-HA07-01	50*30*5mm鍍鋅角鋼	熱浸鋅	1	0	1	件	2.586	2.586	
48		GJ-HA08	T1-HA08-01	50*30*5mm鍍鋅角鋼	熱浸鋅	1	0	1	件	3.159	3.159	
49		GJ-HA08	T5-HA08-01	50*30*5mm鍍鋅角鋼	熱浸鋅	1	0	1	件	3.123	3.123	
50		GJ-HA08	T5-HA08-02	50*30*5mm鍍鋅角鋼	熱浸鋅	1	0	1	件	2.586	2.586	
51		GJ-HA08	T5-HA08-03	50*30*5mm鍍鋅角鋼	熱浸鋅	1	0	1	件	2.936	2.936	
52		GJ-HA08	T7-HA08-01	50*30*5mm鍍鋅角鋼	熱浸鋅	1	0	1	件	3.550	3.550	
53		GJ-HA08	T7-HA08-02	50*30*5mm鍍鋅角鋼	熱浸鋅	1	0	1	件	2.551	2.551	
54		GJ-HA09	T2-HA09-01	50*30*5mm鍍鋅角鋼	熱浸鋅	1	0	1	件	3.954	3.954	
55		GJ-HA09	T2-HA09-02	50*30*5mm鍍鋅角鋼	熱浸鋅	1	0	1	件	4.509	4.509	
56		GJ-HA09	T3-HA09-01	50*30*5mm鍍鋅角鋼	熱浸鋅	1	0	1	件	4.654	4.654	
57		GJ-HA10	T2-HA10-01	50*30*5mm鍍鋅角鋼	熱浸鋅	1	0	1	件	4.509	4.509	
58		GJ-HA10	T3-HA10-01	50*30*5mm鍍鋅角鋼	熱浸鋅	1	0	1	件	4.473	4.473	
59		GJ-HA10	T3-HA10-02	50*30*5mm鍍鋅角鋼	熱浸鋅	1	0	1	件	4.473	4.473	
60		GJ-HA11	T3-HA11-01	50*30*5mm鍍鋅角鋼	熱浸鋅	1	0	1	件	4.657	4.657	
61		GJ-HA12	T5-HA12-01	50*30*5mm鍍鋅角鋼	熱浸鋅	1	0	1	件	2.100	2.100	
62		GJ-HA12	T6-HA12-01	50*30*5mm鍍鋅角鋼	熱浸鋅	1	0	1	件	2.877	2.877	
63		GJ-HA13	T5-HA13-01	50*30*5mm鍍鋅角鋼	熱浸鋅	1	0	1	件	3.286	3.286	

②

BM編號:		工程號: J853		計算: CJM		日期: 2023.03.18		送呈:				
		地盤名稱: 錦上路/延平道		核對:		日期:		副本:				
		項目類別: T1/T2/T3/T5/T6/T7欄河;BAL地盤用鋼件		修改:				總重量(kg): 6795.5				
序號	修改標示	配件圖號	物料編號	配件名稱	顏色	實用	後備	總數	單位	單件重量	總重量	備註
										KG		
64		GJ-HA14	T5-HA14-01	50*30*5mm鍍鋅角鋼	熱浸鋅	1	0	1	件	1.854	1.854	
65		GJ-HA15	T5-HA15-01	50*30*5mm鍍鋅角鋼	熱浸鋅	1	0	1	件	2.850	2.850	
66		GJ-HA16	T5-HA16-01	50*30*5mm鍍鋅角鋼	熱浸鋅	1	0	1	件	3.728	3.728	
67		GJ-HA17	T5-HA17-01	50*30*5mm鍍鋅角鋼	熱浸鋅	1	0	1	件	1.358	1.358	
68		GJ-HA18	T5-HA18-01	50*30*5mm鍍鋅角鋼	熱浸鋅	1	0	1	件	4.657	4.657	
69		GJ-HA19	T5-HA19-01	50*30*5mm鍍鋅角鋼	熱浸鋅	1	0	1	件	2.797	2.797	
70		GJ-HA20	T5-HA20-01	50*30*5mm鍍鋅角鋼	熱浸鋅	1	0	1	件	4.820	4.820	
71		GJ-HA21	T1-HA21-01	50*30*5mm鍍鋅角鋼	熱浸鋅	1	0	1	件	5.057	5.057	
72		GJ-HA21B	T5-HA21B-01	50*30*5mm鍍鋅角鋼	熱浸鋅	1	0	1	件	4.772	4.772	
73		GJ-HA22	T5-HA22-01	50*30*5mm鍍鋅角鋼	熱浸鋅	1	0	1	件	3.218	3.218	
74		GJ-HA22	T5-HA22-02	50*30*5mm鍍鋅角鋼	熱浸鋅	1	0	1	件	2.100	2.100	
75		GJ-HA22	T7-HA22-01	50*30*5mm鍍鋅角鋼	熱浸鋅	1	0	1	件	2.901	2.901	
76		GJ-HA22	T7-HA22-02	50*30*5mm鍍鋅角鋼	熱浸鋅	1	0	1	件	2.901	2.901	
77		GJ-HA23	T5-HA23-01	50*30*5mm鍍鋅角鋼	熱浸鋅	1	0	1	件	2.533	2.533	
78		GJ-HA24	T5-HA24-01	50*30*5mm鍍鋅角鋼	熱浸鋅	1	0	1	件	2.951	2.951	
79		GJ-HA24	T7-HA24-01	50*30*5mm鍍鋅角鋼	熱浸鋅	1	0	1	件	3.924	3.924	
80		GJ-HA25	T5-HA25-01	50*30*5mm鍍鋅角鋼	熱浸鋅	1	0	1	件	2.803	2.803	
81		GJ-HA26	T5-HA26-01	50*30*5mm鍍鋅角鋼	熱浸鋅	1	0	1	件	1.436	1.436	
82		GJ-HA27	T5-HA27-01	50*30*5mm鍍鋅角鋼	熱浸鋅	1	0	1	件	3.085	3.085	
83		GJ-HA28	T5-HA28-01	50*30*5mm鍍鋅角鋼	熱浸鋅	1	0	1	件	4.811	4.811	
84		GJ-HA29	T6-HA29-01	50*30*5mm鍍鋅角鋼	熱浸鋅	1	0	1	件	2.877	2.877	
85		GJ-HA30	T6-HA30-01	50*30*5mm鍍鋅角鋼	熱浸鋅	1	0	1	件	3.286	3.286	
86		GJ-HA31	T7-HA31-01	50*30*5mm鍍鋅角鋼	熱浸鋅	1	0	1	件	3.547	3.547	
87		GJ-HA32	T7-HA32-01	50*30*5mm鍍鋅角鋼	熱浸鋅	1	0	1	件	2.981	2.981	
88		GJ-HA33	T7-HA33-01	50*30*5mm鍍鋅角鋼	熱浸鋅	1	0	1	件	3.806	3.806	
89		GJ-HA34	T7-HA34-01	50*30*5mm鍍鋅角鋼	熱浸鋅	1	0	1	件	3.049	3.049	
90		GJ-HA35	T7-HA35-01	50*30*5mm鍍鋅角鋼	熱浸鋅	1	0	1	件	5.013	5.013	
91		GJ-HA36	T7-HA36-01	50*30*5mm鍍鋅角鋼	熱浸鋅	1	0	1	件	2.575	2.575	
92		GJ-HA37	T2-HA37-01	50*30*5mm鍍鋅角鋼	熱浸鋅	1	0	1	件	2.284	2.284	
93		GJ-HA38	T2-HA38-01	50*30*5mm鍍鋅角鋼	熱浸鋅	1	0	1	件	3.954	3.954	
94		GJ-HB01	T1-HB01-01	50*30*5mm鍍鋅角鋼	熱浸鋅	1	0	1	件	4.891	4.891	
95		GJ-HB01	T1-HB01-02	50*30*5mm鍍鋅角鋼	熱浸鋅	21	0	21	件	3.025	63.534	
96		GJ-HB01	T1-HB01-03	50*30*5mm鍍鋅角鋼	熱浸鋅	1	0	1	件	4.746	4.746	
97		GJ-HB01	T1-HB01-04	50*30*5mm鍍鋅角鋼	熱浸鋅	1	0	1	件	3.014	3.014	
98		GJ-HB01	T1-HB01-05	50*30*5mm鍍鋅角鋼	熱浸鋅	1	0	1	件	2.670	2.670	
99		GJ-HB01	T1-HB01-06	50*30*5mm鍍鋅角鋼	熱浸鋅	1	0	1	件	2.670	2.670	
100		GJ-HB01	T1-HB01-07	50*30*5mm鍍鋅角鋼	熱浸鋅	1	0	1	件	2.856	2.856	
101		GJ-HB01	T2-HB01-01	50*30*5mm鍍鋅角鋼	熱浸鋅	21	0	21	件	2.856	59.984	
102		GJ-HB01	T2-HB01-02	50*30*5mm鍍鋅角鋼	熱浸鋅	1	0	1	件	4.746	4.746	
103		GJ-HB01	T3-HB01-01	50*30*5mm鍍鋅角鋼	熱浸鋅	20	0	20	件	2.560	51.195	
104		GJ-HB01	T5-HB01-01	50*30*5mm鍍鋅角鋼	熱浸鋅	32	0	32	件	4.746	151.865	
105		GJ-HB01	T6-HB01-01	50*30*5mm鍍鋅角鋼	熱浸鋅	25	0	25	件	4.746	118.645	
106		GJ-HB01	T7-HB01-01	50*30*5mm鍍鋅角鋼	熱浸鋅	13	0	13	件	4.746	61.695	
107		GJ-HB01	T7-HB01-02	50*30*5mm鍍鋅角鋼	熱浸鋅	1	0	1	件	4.746	4.746	
108		GJ-HB02	T1-HB02-01	50*30*5mm鍍鋅角鋼	熱浸鋅	1	0	1	件	3.263	3.263	
109		GJ-HB02	T1-HB02-02	50*30*5mm鍍鋅角鋼	熱浸鋅	1	0	1	件	2.951	2.951	
110		GJ-HB02	T2-HB02-01	50*30*5mm鍍鋅角鋼	熱浸鋅	1	0	1	件	3.174	3.174	
111		GJ-HB02	T2-HB02-02	50*30*5mm鍍鋅角鋼	熱浸鋅	1	0	1	件	3.954	3.954	
112		GJ-HB02	T3-HB02-01	50*30*5mm鍍鋅角鋼	熱浸鋅	1	0	1	件	4.093	4.093	
113		GJ-HB02	T7-HB02-01	50*30*5mm鍍鋅角鋼	熱浸鋅	1	0	1	件	4.657	4.657	
114		GJ-HB03	T1-HB03-01	50*30*5mm鍍鋅角鋼	熱浸鋅	1	0	1	件	5.028	5.028	
115		GJ-HB03	T2-HB03-01	50*30*5mm鍍鋅角鋼	熱浸鋅	1	0	1	件	3.174	3.174	
116		GJ-HB03	T3-HB03-01	50*30*5mm鍍鋅角鋼	熱浸鋅	1	0	1	件	4.509	4.509	
117		GJ-HB03	T3-HB03-02	50*30*5mm鍍鋅角鋼	熱浸鋅	1	0	1	件	4.473	4.473	
118		GJ-HB03	T7-HB03-01	50*30*5mm鍍鋅角鋼	熱浸鋅	1	0	1	件	4.657	4.657	
119		GJ-HB04	T1-HB04-01	50*30*5mm鍍鋅角鋼	熱浸鋅	2	0	2	件	4.835	9.670	

3

美特鋁質有限公司 MIDI Aluminium Fabricator Ltd.		工程號:	J853	計算:	CJM	日期:	2023.03.18	送呈:				
		地盤名稱:	錦上路/延平道	核對:		日期:		副本:				
BM編號:		項目類別:	T1/T2/T3/T5/T6/T7欄河,BAL地盤用鋼件			修改:		總重量(kg):	6795.5			
序號	修改標示	配件圖號	物料編號	配件名稱	顏色	實用	後備	總數	單位 件	單件重量 KG	總重量	備註
120		GJ-HB04	T5-HB04-01	50*30*5mm鍍鋅角鋼	熱浸鋅	1	0	1	件	1.759	1.759	
121		GJ-HB04	T5-HB04-02	50*30*5mm鍍鋅角鋼	熱浸鋅	1	0	1	件	1.723	1.723	
122		GJ-HB04	T5-HB04-03	50*30*5mm鍍鋅角鋼	熱浸鋅	1	0	1	件	2.156	2.156	
123		GJ-HB04	T5-HB04-04	50*30*5mm鍍鋅角鋼	熱浸鋅	2	0	2	件	1.483	2.966	
124		GJ-HB04	T5-HB04-05	50*30*5mm鍍鋅角鋼	熱浸鋅	1	0	1	件	1.186	1.186	
125		GJ-HB04	T7-HB04-01	50*30*5mm鍍鋅角鋼	熱浸鋅	1	0	1	件	1.536	1.536	
126		GJ-HB04	T7-HB04-02	50*30*5mm鍍鋅角鋼	熱浸鋅	1	0	1	件	2.150	2.150	
127		GJ-HB05	T3-HB05-01	50*30*5mm鍍鋅角鋼	熱浸鋅	1	0	1	件	1.151	1.151	
128		GJ-HB05	T5-HB05-01	50*30*5mm鍍鋅角鋼	熱浸鋅	1	0	1	件	2.100	2.100	
129		GJ-HB05	T5-HB05-02	50*30*5mm鍍鋅角鋼	熱浸鋅	1	0	1	件	2.877	2.877	
130		GJ-HB05	T5-HB05-03	50*30*5mm鍍鋅角鋼	熱浸鋅	1	0	1	件	3.331	3.331	
131		GJ-HB05	T5-HB05-04	50*30*5mm鍍鋅角鋼	熱浸鋅	1	0	1	件	4.111	4.111	
132		GJ-HB05	T5-HB05-05	50*30*5mm鍍鋅角鋼	熱浸鋅	1	0	1	件	3.218	3.218	
133		GJ-HB05	T5-HB05-06	50*30*5mm鍍鋅角鋼	熱浸鋅	1	0	1	件	3.533	3.533	
134		GJ-HB05	T6-HB05-01	50*30*5mm鍍鋅角鋼	熱浸鋅	1	0	1	件	3.411	3.411	
135		GJ-HB05	T6-HB05-02	50*30*5mm鍍鋅角鋼	熱浸鋅	1	0	1	件	3.286	3.286	
136		GJ-HB05	T7-HB05-01	50*30*5mm鍍鋅角鋼	熱浸鋅	1	0	1	件	3.547	3.547	
137		GJ-HB05	T7-HB05-02	50*30*5mm鍍鋅角鋼	熱浸鋅	1	0	1	件	4.123	4.123	
138		GJ-HB05	T7-HB05-03	50*30*5mm鍍鋅角鋼	熱浸鋅	1	0	1	件	4.025	4.025	
139		GJ-HB05	T7-HB05-04	50*30*5mm鍍鋅角鋼	熱浸鋅	1	0	1	件	3.844	3.844	
140		GJ-HB06	T5-HB06-01	50*30*5mm鍍鋅角鋼	熱浸鋅	1	0	1	件	1.892	1.892	
141		GJ-HB06	T5-HB06-02	50*30*5mm鍍鋅角鋼	熱浸鋅	1	0	1	件	1.987	1.987	
142		GJ-HB06	T5-HB06-03	50*30*5mm鍍鋅角鋼	熱浸鋅	1	0	1	件	2.536	2.536	
143		GJ-HB06	T6-HB06-01	50*30*5mm鍍鋅角鋼	熱浸鋅	1	0	1	件	2.877	2.877	
144		GJ-HB06	T7-HB06-01	50*30*5mm鍍鋅角鋼	熱浸鋅	1	0	1	件	3.286	3.286	
145		GJ-HB06	T7-HB06-02	50*30*5mm鍍鋅角鋼	熱浸鋅	1	0	1	件	2.803	2.803	
146		GJ-HB06	T7-HB06-03	50*30*5mm鍍鋅角鋼	熱浸鋅	1	0	1	件	4.271	4.271	
147		GJ-HB07	T5-HB07-01	50*30*5mm鍍鋅角鋼	熱浸鋅	1	0	1	件	2.284	2.284	
148		GJ-HB07	T7-HB07-01	50*30*5mm鍍鋅角鋼	熱浸鋅	1	0	1	件	5.036	5.036	
149		GJ-HB07	T7-HB07-02	50*30*5mm鍍鋅角鋼	熱浸鋅	1	0	1	件	4.375	4.375	
150		GJ-HB07	T7-HB07-03	50*30*5mm鍍鋅角鋼	熱浸鋅	1	0	1	件	2.907	2.907	
151		GJ-HB07	T7-HB07-04	50*30*5mm鍍鋅角鋼	熱浸鋅	1	0	1	件	4.096	4.096	
152		GJ-HB08	T5-HB08-01	50*30*5mm鍍鋅角鋼	熱浸鋅	1	0	1	件	2.904	2.904	
153		GJ-HB09	T5-HB09-01	50*30*5mm鍍鋅角鋼	熱浸鋅	1	0	1	件	2.581	2.581	
154		GJ-HB10	T5-HB10-01	50*30*5mm鍍鋅角鋼	熱浸鋅	1	0	1	件	1.735	1.735	
155		GJ-HB10	T5-HB10-02	50*30*5mm鍍鋅角鋼	熱浸鋅	1	0	1	件	2.233	2.233	
156		GJ-HB11	T5-HB11-01	50*30*5mm鍍鋅角鋼	熱浸鋅	1	0	1	件	1.628	1.628	
157		GJ-HB12	T5-HB12-01	50*30*5mm鍍鋅角鋼	熱浸鋅	1	0	1	件	4.772	4.772	
158		GJ-HB13	T5-HB13-01	50*30*5mm鍍鋅角鋼	熱浸鋅	1	0	1	件	5.541	5.541	
159		GJ-HB13	T7-HB13-01	50*30*5mm鍍鋅角鋼	熱浸鋅	1	0	1	件	3.500	3.500	
160		GJ-HB14	T1-HB14-01	50*30*5mm鍍鋅角鋼	熱浸鋅	1	0	1	件	3.352	3.352	
161		GJ-HB14	T2-HB14-01	50*30*5mm鍍鋅角鋼	熱浸鋅	1	0	1	件	3.203	3.203	
162		GJ-HB15	T1-HB15-01	50*30*5mm鍍鋅角鋼	熱浸鋅	1	0	1	件	4.891	4.891	
163		GJ-HB16	T2-HB16-01	50*30*5mm鍍鋅角鋼	熱浸鋅	1	0	1	件	8.762	8.762	
164		GJ-HB16	T2-HB16-02	50*30*5mm鍍鋅角鋼	熱浸鋅	2	0	2	件	2.299	4.597	
165		GJ-HB16	T2-HB16-03	50*30*5mm鍍鋅角鋼	熱浸鋅	1	0	1	件	3.782	3.782	
166		GJ-HB17	T2-HB17-01	50*30*5mm鍍鋅角鋼	熱浸鋅	1	0	1	件	3.841	3.841	
167		GJ-HB18	T2-HB18-01	50*30*5mm鍍鋅角鋼	熱浸鋅	1	0	1	件	5.413	5.413	
168		GJ-HC01	T2-HC01-01	30*30*4mm鍍鋅角鋼	熱浸鋅	1	0	1	件	3.782	3.782	
169		GJ-HC01	T2-HC01-02	30*30*4mm鍍鋅角鋼	熱浸鋅	2	0	2	件	2.303	4.606	
170		GJ-HC01	T2-HC01-03	30*30*4mm鍍鋅角鋼	熱浸鋅	2	0	2	件	1.238	2.476	
171		GJ-HC01	T3-HC01-01	30*30*4mm鍍鋅角鋼	熱浸鋅	1	0	1	件	1.835	1.835	
172		GJ-HC01	T3-HC01-02	30*30*4mm鍍鋅角鋼	熱浸鋅	2	0	2	件	2.152	4.304	
173		GJ-HC01	T3-HC01-03	30*30*4mm鍍鋅角鋼	熱浸鋅	2	0	2	件	1.241	2.483	
174		GJ-HC01	T5-HC01-01	30*30*4mm鍍鋅角鋼	熱浸鋅	1	0	1	件	1.844	1.844	

 美特鋁質有限公司 MIDI Aluminium Fabricator Ltd.		工程號:	J853	計算:	CJM	日期:	2023.03.18	送呈:				
		地盤名稱:	錦上路/延平道	核對:		日期:		副本:				
BM編號:		項目類別:	T1/T2/T3/T5/T6/T7欄河;BAL地盤用鋼件				修改:		總重量(kg):	6795.5		
序號	修改標示	配件圖號	物料編號	配件名稱	顏色	實用	後備	總數	單位	單件重量	總重量	備註
									件	KG		
175		GJ-HC01	T5-HC01-02	30*30*4mm鍍鋅角鋼	熱浸鋅	1	0	1	件	1.255	1.255	
176		GJ-HC01	T5-HC01-03	30*30*4mm鍍鋅角鋼	熱浸鋅	1	0	1	件	1.454	1.454	
177		GJ-HC01	T5-HC01-04	30*30*4mm鍍鋅角鋼	熱浸鋅	1	0	1	件	1.065	1.065	
178		GJ-HC01	T5-HC01-05	30*30*4mm鍍鋅角鋼	熱浸鋅	1	0	1	件	1.498	1.498	
179		GJ-HC01	T6-HC01-01	30*30*4mm鍍鋅角鋼	熱浸鋅	1	0	1	件	1.264	1.264	
180		GJ-HC01A	T6-HC01-02	30*30*4mm鍍鋅角鋼	熱浸鋅	1	0	1	件	1.454	1.454	
181		GJ-HC01A	T6-HC01-03	30*30*4mm鍍鋅角鋼	熱浸鋅	2	0	2	件	1.350	2.701	
182		GJ-HC01A	T6-HC01-04	30*30*4mm鍍鋅角鋼	熱浸鋅	2	0	2	件	1.420	2.839	
183		GJ-HC01A	T7-HC01-01	30*30*4mm鍍鋅角鋼	熱浸鋅	1	0	1	件	2.649	2.649	
184		GJ-HC01A	T7-HC01-02	30*30*4mm鍍鋅角鋼	熱浸鋅	1	0	1	件	2.649	2.649	
185		GJ-HC02	T2-HC02-01	30*30*4mm鍍鋅角鋼	熱浸鋅	1	0	1	件	1.454	1.454	
186		GJ-HC02	T2-HC02-02	30*30*4mm鍍鋅角鋼	熱浸鋅	2	0	2	件	2.788	5.575	
187		GJ-HC02	T2-HC02-03	30*30*4mm鍍鋅角鋼	熱浸鋅	2	0	2	件	2.476	4.952	
188		GJ-HC02	T3-HC02-01	30*30*4mm鍍鋅角鋼	熱浸鋅	3	0	3	件	6.060	18.180	
189		GJ-HC02	T3-HC02-02	30*30*4mm鍍鋅角鋼	熱浸鋅	2	0	2	件	2.476	4.952	
190		GJ-HC02	T5-HC02-01	30*30*4mm鍍鋅角鋼	熱浸鋅	2	0	2	件	6.060	12.120	
191		GJ-HC02	T5-HC02-02	30*30*4mm鍍鋅角鋼	熱浸鋅	1	0	1	件	2.562	2.562	
192		GJ-HC02	T5-HC02-03	30*30*4mm鍍鋅角鋼	熱浸鋅	1	0	1	件	9.488	9.488	
193		GJ-HC02	T6-HC02-01	30*30*4mm鍍鋅角鋼	熱浸鋅	1	0	1	件	2.216	2.216	
194		GJ-HC02	T6-HC02-02	30*30*4mm鍍鋅角鋼	熱浸鋅	1	0	1	件	9.488	9.488	
195		GJ-HC02	T6-HC02-03	30*30*4mm鍍鋅角鋼	熱浸鋅	2	0	2	件	2.874	5.748	
196		GJ-HC02	T6-HC02-04	30*30*4mm鍍鋅角鋼	熱浸鋅	2	0	2	件	2.788	5.575	
197		GJ-HC02A	T7-HC02-01	30*30*4mm鍍鋅角鋼	熱浸鋅	1	0	1	件	6.501	6.501	
198		GJ-HC02A	T7-HC02-02	30*30*4mm鍍鋅角鋼	熱浸鋅	1	0	1	件	6.501	6.501	
199		GJ-HC03	T2-HC03-01	30*30*4mm鍍鋅角鋼	熱浸鋅	1	0	1	件	2.720	2.720	
200		GJ-HC03	T2-HC03-02	30*30*4mm鍍鋅角鋼	熱浸鋅	2	0	2	件	2.303	4.606	
201		GJ-HC03	T2-HC03-03	30*30*4mm鍍鋅角鋼	熱浸鋅	2	0	2	件	1.238	2.476	
202		GJ-HC03	T3-HC03-01	30*30*4mm鍍鋅角鋼	熱浸鋅	1	0	1	件	1.835	1.835	
203		GJ-HC03	T3-HC03-02	30*30*4mm鍍鋅角鋼	熱浸鋅	2	0	2	件	2.152	4.304	
204		GJ-HC03	T3-HC03-03	30*30*4mm鍍鋅角鋼	熱浸鋅	2	0	2	件	1.241	2.483	
205		GJ-HC03	T5-HC03-01	30*30*4mm鍍鋅角鋼	熱浸鋅	1	0	1	件	1.844	1.844	
206		GJ-HC03	T5-HC03-02	30*30*4mm鍍鋅角鋼	熱浸鋅	1	0	1	件	1.255	1.255	
207		GJ-HC03	T5-HC03-03	30*30*4mm鍍鋅角鋼	熱浸鋅	1	0	1	件	1.454	1.454	
208		GJ-HC03	T5-HC03-04	30*30*4mm鍍鋅角鋼	熱浸鋅	1	0	1	件	1.039	1.039	
209		GJ-HC03	T5-HC03-05	30*30*4mm鍍鋅角鋼	熱浸鋅	1	0	1	件	1.498	1.498	
210		GJ-HC03	T6-HC03-01	30*30*4mm鍍鋅角鋼	熱浸鋅	1	0	1	件	1.264	1.264	
211		GJ-HC03A	T6-HC03-02	30*30*4mm鍍鋅角鋼	熱浸鋅	1	0	1	件	1.454	1.454	
212		GJ-HC03A	T6-HC03-03	30*30*4mm鍍鋅角鋼	熱浸鋅	2	0	2	件	1.350	2.701	
213		GJ-HC03A	T6-HC03-04	30*30*4mm鍍鋅角鋼	熱浸鋅	2	0	2	件	1.420	2.839	
214		GJ-HC03A	T7-HC03-01	30*30*4mm鍍鋅角鋼	熱浸鋅	1	0	1	件	2.649	2.649	
215		GJ-HC03A	T7-HC03-02	30*30*4mm鍍鋅角鋼	熱浸鋅	1	0	1	件	2.649	2.649	
216		GJ-HC04	T5-HC04-01	30*30*4mm鍍鋅角鋼	熱浸鋅	1	0	1	件	1.454	1.454	
217		GJ-HC05	T5-HC05-01	30*30*4mm鍍鋅角鋼	熱浸鋅	1	0	1	件	2.502	2.502	
218		GJ-HD01	T2-HD01-01	75*50*5mm鍍鋅角鋼	熱浸鋅	1	0	1	件	0.876	0.876	
219		GJ-HD01	T2-HD01-02	75*50*5mm鍍鋅角鋼	熱浸鋅	2	0	2	件	2.267	4.533	
220		GJ-HD01	T2-HD01-03	75*50*5mm鍍鋅角鋼	熱浸鋅	2	0	2	件	1.070	2.140	
221		GJ-HD01	T3-HD01-01	75*50*5mm鍍鋅角鋼	熱浸鋅	1	0	1	件	1.741	1.741	
222		GJ-HD01	T3-HD01-02	75*50*5mm鍍鋅角鋼	熱浸鋅	2	0	2	件	2.097	4.195	
223		GJ-HD01	T3-HD01-03	75*50*5mm鍍鋅角鋼	熱浸鋅	2	0	2	件	1.074	2.148	
224		GJ-HD01	T5-HD01-01	75*50*5mm鍍鋅角鋼	熱浸鋅	1	0	1	件	1.751	1.751	
225		GJ-HD01	T5-HD01-02	75*50*5mm鍍鋅角鋼	熱浸鋅	1	0	1	件	1.090	1.090	
226		GJ-HD01	T5-HD01-03	75*50*5mm鍍鋅角鋼	熱浸鋅	1	0	1	件	1.313	1.313	
227		GJ-HD01	T5-HD01-04	75*50*5mm鍍鋅角鋼	熱浸鋅	1	0	1	件	0.876	0.876	
228		GJ-HD01	T5-HD01-05	75*50*5mm鍍鋅角鋼	熱浸鋅	1	0	1	件	1.362	1.362	
229		GJ-HD01	T6-HD01-01	75*50*5mm鍍鋅角鋼	熱浸鋅	1	0	1	件	1.099	1.099	

5

BM編號:		工程號: J853		計算: CJM		日期: 2023.03.18		送呈:				
MIDI Aluminium Fabricator Ltd.		地盤名稱: 錦上路/延平道		核對:		日期:		副本:				
		項目類別: T1/T2/T3/T5/T6/T7/欄河;BAL地盤用鋼件		修改:				總重量(kg): 6795.5				
序號	修改標示	配件圖號	物料編號	配件名稱	顏色	實用	後備	總數	單位	單件重量	總重量	備註
										KG		
230		GJ-HD01	T6-HD01-02	75*50*5mm鍍鋅角鋼	熱浸鋅	1	0	1	件	1.313	1.313	
231		GJ-HD01A	T6-HD01-03	75*50*5mm鍍鋅角鋼	熱浸鋅	2	0	2	件	1.197	2.393	
232		GJ-HD01A	T6-HD01-04	75*50*5mm鍍鋅角鋼	熱浸鋅	2	0	2	件	1.274	2.549	
233		GJ-HD01A	T7-HD01-01	75*50*5mm鍍鋅角鋼	熱浸鋅	1	0	1	件	2.656	2.656	
234		GJ-HD01A	T7-HD01-02	75*50*5mm鍍鋅角鋼	熱浸鋅	1	0	1	件	2.656	2.656	
235		GJ-HD02	T2-HD02-01	75*50*5mm鍍鋅角鋼	熱浸鋅	1	0	1	件	1.313	1.313	
236		GJ-HD02	T2-HD02-02	75*50*5mm鍍鋅角鋼	熱浸鋅	2	0	2	件	2.490	4.981	
237		GJ-HD02	T2-HD02-03	75*50*5mm鍍鋅角鋼	熱浸鋅	2	0	2	件	2.140	4.280	
238		GJ-HD02	T3-HD02-01	75*50*5mm鍍鋅角鋼	熱浸鋅	3	0	3	件	6.168	18.503	
239		GJ-HD02	T3-HD02-02	75*50*5mm鍍鋅角鋼	熱浸鋅	2	0	2	件	2.140	4.280	
240		GJ-HD02	T5-HD02-01	75*50*5mm鍍鋅角鋼	熱浸鋅	2	0	2	件	6.168	12.335	
241		GJ-HD02	T5-HD02-02	75*50*5mm鍍鋅角鋼	熱浸鋅	1	0	1	件	2.237	2.237	
242		GJ-HD02	T5-HD02-03	75*50*5mm鍍鋅角鋼	熱浸鋅	1	0	1	件	10.020	10.020	
243		GJ-HD02	T6-HD02-01	75*50*5mm鍍鋅角鋼	熱浸鋅	1	0	1	件	1.848	1.848	
244		GJ-HD02	T6-HD02-02	75*50*5mm鍍鋅角鋼	熱浸鋅	1	0	1	件	10.020	10.020	
245		GJ-HD02	T6-HD02-03	75*50*5mm鍍鋅角鋼	熱浸鋅	2	0	2	件	2.588	5.175	
246		GJ-HD02	T6-HD02-04	75*50*5mm鍍鋅角鋼	熱浸鋅	2	0	2	件	2.490	4.981	
247		GJ-HD02A	T7-HD02-01	75*50*5mm鍍鋅角鋼	熱浸鋅	1	0	1	件	6.664	6.664	
248		GJ-HD02A	T7-HD02-02	75*50*5mm鍍鋅角鋼	熱浸鋅	1	0	1	件	6.664	6.664	
249		GJ-HD03	T2-HD03-01	75*50*5mm鍍鋅角鋼	熱浸鋅	1	0	1	件	2.415	2.415	
250		GJ-HD03	T2-HD03-02	75*50*5mm鍍鋅角鋼	熱浸鋅	2	0	2	件	2.267	4.533	
251		GJ-HD03	T2-HD03-03	75*50*5mm鍍鋅角鋼	熱浸鋅	2	0	2	件	1.070	2.140	
252		GJ-HD03	T3-HD03-01	75*50*5mm鍍鋅角鋼	熱浸鋅	1	0	1	件	1.741	1.741	
253		GJ-HD03	T3-HD03-02	75*50*5mm鍍鋅角鋼	熱浸鋅	2	0	2	件	2.097	4.195	
254		GJ-HD03	T3-HD03-03	75*50*5mm鍍鋅角鋼	熱浸鋅	2	0	2	件	1.074	2.148	
255		GJ-HD03	T5-HD03-01	75*50*5mm鍍鋅角鋼	熱浸鋅	1	0	1	件	1.751	1.751	
256		GJ-HD03	T5-HD03-02	75*50*5mm鍍鋅角鋼	熱浸鋅	1	0	1	件	1.090	1.090	
257		GJ-HD03	T5-HD03-03	75*50*5mm鍍鋅角鋼	熱浸鋅	1	0	1	件	1.313	1.313	
258		GJ-HD03	T5-HD03-04	75*50*5mm鍍鋅角鋼	熱浸鋅	1	0	1	件	1.362	1.362	
259		GJ-HD03	T6-HD03-01	75*50*5mm鍍鋅角鋼	熱浸鋅	1	0	1	件	1.099	1.099	
260		GJ-HD03	T6-HD03-02	75*50*5mm鍍鋅角鋼	熱浸鋅	1	0	1	件	1.313	1.313	
261		GJ-HD03	T6-HD03-03	75*50*5mm鍍鋅角鋼	熱浸鋅	2	0	2	件	1.197	2.393	
262		GJ-HD03A	T6-HD03-04	75*50*5mm鍍鋅角鋼	熱浸鋅	2	0	2	件	1.274	2.549	
263		GJ-HD03A	T7-HD03-01	75*50*5mm鍍鋅角鋼	熱浸鋅	1	0	1	件	2.656	2.656	
264		GJ-HD03A	T7-HD03-02	75*50*5mm鍍鋅角鋼	熱浸鋅	1	0	1	件	2.656	2.656	
265		GJ-HD04	T5-HD04-01	75*50*5mm鍍鋅角鋼	熱浸鋅	1	0	1	件	1.313	1.313	
266		GJ-HD05	T5-HD05-01	75*50*5mm鍍鋅角鋼	熱浸鋅	1	0	1	件	2.833	2.833	
267		GJ-HE01	T2-HE01-01	30*30*4mm鍍鋅角鋼	熱浸鋅	1	0	1	件	0.700	0.700	
268		GJ-HE01	T2-HE01-02	30*30*4mm鍍鋅角鋼	熱浸鋅	2	0	2	件	3.175	6.351	
269		GJ-HE01	T2-HE01-03	30*30*4mm鍍鋅角鋼	熱浸鋅	2	0	2	件	2.111	4.221	
270		GJ-HE01	T3-HE01-01	30*30*4mm鍍鋅角鋼	熱浸鋅	1	0	1	件	2.708	2.708	
271		GJ-HE01	T3-HE01-02	30*30*4mm鍍鋅角鋼	熱浸鋅	2	0	2	件	3.025	6.049	
272		GJ-HE01	T3-HE01-03	30*30*4mm鍍鋅角鋼	熱浸鋅	2	0	2	件	2.114	4.228	
273		GJ-HE01	T5-HE01-01	30*30*4mm鍍鋅角鋼	熱浸鋅	1	0	1	件	2.717	2.717	
274		GJ-HE01	T5-HE01-02	30*30*4mm鍍鋅角鋼	熱浸鋅	1	0	1	件	2.138	2.138	
275		GJ-HE01	T5-HE01-03	30*30*4mm鍍鋅角鋼	熱浸鋅	1	0	1	件	2.327	2.327	
276		GJ-HE01	T5-HE01-04	30*30*4mm鍍鋅角鋼	熱浸鋅	1	0	1	件	1.937	1.937	
277		GJ-HE01	T5-HE01-05	30*30*4mm鍍鋅角鋼	熱浸鋅	1	0	1	件	2.370	2.370	
278		GJ-HE01	T6-HE01-01	30*30*4mm鍍鋅角鋼	熱浸鋅	1	0	1	件	2.137	2.137	
279		GJ-HE01A	T6-HE01-02	30*30*4mm鍍鋅角鋼	熱浸鋅	1	0	1	件	2.327	2.327	
280		GJ-HE01A	T6-HE01-03	30*30*4mm鍍鋅角鋼	熱浸鋅	2	0	2	件	2.223	4.446	
281		GJ-HE01A	T6-HE01-04	30*30*4mm鍍鋅角鋼	熱浸鋅	2	0	2	件	2.292	4.585	
282		GJ-HE01A	T7-HE01-01	30*30*4mm鍍鋅角鋼	熱浸鋅	1	0	1	件	3.522	3.522	
283		GJ-HE01A	T7-HE01-02	30*30*4mm鍍鋅角鋼	熱浸鋅	1	0	1	件	3.522	3.522	
284		GJ-HE02	T2-HE02-01	30*30*4mm鍍鋅角鋼	熱浸鋅	1	0	1	件	2.327	2.327	

6

美特鋁質有限公司 MIDI Aluminium Fabricator Ltd.		工程號:	J853	計算:	CJM	日期:	2023.03.18	送呈:				
		地盤名稱:	錦上路/延平道	核對:		日期:		副本:				
BM編號:		項目類別:	T1/T2/T3/T5/T6/T7攔河;BAL地盤用鋼件			修改:		總重量(kg):		6795.5		
序號	修改標示	配件圖號	物料編號	配件名稱	顏色	實用	後備	總數	單位	單件重量	總重量	備註
										KG		
285		GJ-HE02	T2-HE02-02	30*30*4mm鍍鋅角鋼	熱浸鋅	2	0	2	件	2.801	5.603	
286		GJ-HE02	T2-HE02-03	30*30*4mm鍍鋅角鋼	熱浸鋅	2	0	2	件	2.490	4.979	
287		GJ-HE02	T3-HE02-01	30*30*4mm鍍鋅角鋼	熱浸鋅	3	0	3	件	6.074	18.221	
288		GJ-HE02	T3-HE02-02	30*30*4mm鍍鋅角鋼	熱浸鋅	2	0	2	件	2.490	4.979	
289		GJ-HE02	T5-HE02-01	30*30*4mm鍍鋅角鋼	熱浸鋅	2	0	2	件	6.074	12.147	
290		GJ-HE02	T5-HE02-02	30*30*4mm鍍鋅角鋼	熱浸鋅	1	0	1	件	2.576	2.576	
291		GJ-HE02	T5-HE02-03	30*30*4mm鍍鋅角鋼	熱浸鋅	1	0	1	件	9.502	9.502	
292		GJ-HE02	T6-HE02-01	30*30*4mm鍍鋅角鋼	熱浸鋅	1	0	1	件	2.230	2.230	
293		GJ-HE02	T6-HE02-02	30*30*4mm鍍鋅角鋼	熱浸鋅	1	0	1	件	9.502	9.502	
294		GJ-HE02	T6-HE02-03	30*30*4mm鍍鋅角鋼	熱浸鋅	2	0	2	件	2.888	5.776	
295		GJ-HE02	T6-HE02-04	30*30*4mm鍍鋅角鋼	熱浸鋅	2	0	2	件	2.801	5.603	
296		GJ-HE02A	T7-HE02-01	30*30*4mm鍍鋅角鋼	熱浸鋅	1	0	1	件	6.515	6.515	
297		GJ-HE02A	T7-HE02-02	30*30*4mm鍍鋅角鋼	熱浸鋅	1	0	1	件	6.515	6.515	
298		GJ-HE03	T2-HE03-01	30*30*4mm鍍鋅角鋼	熱浸鋅	1	0	1	件	2.734	2.734	
299		GJ-HE03	T2-HE03-02	30*30*4mm鍍鋅角鋼	熱浸鋅	2	0	2	件	3.175	6.351	
300		GJ-HE03	T2-HE03-03	30*30*4mm鍍鋅角鋼	熱浸鋅	2	0	2	件	2.111	4.221	
301		GJ-HE03	T3-HE03-01	30*30*4mm鍍鋅角鋼	熱浸鋅	1	0	1	件	2.708	2.708	
302		GJ-HE03	T3-HE03-02	30*30*4mm鍍鋅角鋼	熱浸鋅	2	0	2	件	3.025	6.049	
303		GJ-HE03	T3-HE03-03	30*30*4mm鍍鋅角鋼	熱浸鋅	2	0	2	件	2.114	4.228	
304		GJ-HE03	T5-HE03-01	30*30*4mm鍍鋅角鋼	熱浸鋅	1	0	1	件	2.717	2.717	
305		GJ-HE03	T5-HE03-02	30*30*4mm鍍鋅角鋼	熱浸鋅	1	0	1	件	2.138	2.138	
306		GJ-HE03	T5-HE03-03	30*30*4mm鍍鋅角鋼	熱浸鋅	1	0	1	件	2.327	2.327	
307		GJ-HE03	T5-HE03-04	30*30*4mm鍍鋅角鋼	熱浸鋅	1	0	1	件	1.911	1.911	
308		GJ-HE03	T5-HE03-05	30*30*4mm鍍鋅角鋼	熱浸鋅	1	0	1	件	2.370	2.370	
309		GJ-HE03	T6-HE03-01	30*30*4mm鍍鋅角鋼	熱浸鋅	1	0	1	件	2.137	2.137	
310		GJ-HE03A	T6-HE03-02	30*30*4mm鍍鋅角鋼	熱浸鋅	1	0	1	件	2.327	2.327	
311		GJ-HE03A	T6-HE03-03	30*30*4mm鍍鋅角鋼	熱浸鋅	2	0	2	件	2.223	4.446	
312		GJ-HE03A	T6-HE03-04	30*30*4mm鍍鋅角鋼	熱浸鋅	2	0	2	件	2.292	4.585	
313		GJ-HE03A	T7-HE03-01	30*30*4mm鍍鋅角鋼	熱浸鋅	1	0	1	件	3.522	3.522	
314		GJ-HE03A	T7-HE03-02	30*30*4mm鍍鋅角鋼	熱浸鋅	1	0	1	件	3.522	3.522	
315		GJ-HE04	T5-HE04-01	30*30*4mm鍍鋅角鋼	熱浸鋅	1	0	1	件	2.327	2.327	
316		GJ-HE05	T5-HE05-01	30*30*4mm鍍鋅角鋼	熱浸鋅	1	0	1	件	2.507	2.507	
317		GJ-HF01	T2-HF01-01	125*50*8mm鍍鋅角鋼	熱浸鋅	1	0	1	件	0.881	0.881	
318		GJ-HF01	T2-HF01-02	125*50*8mm鍍鋅角鋼	熱浸鋅	2	0	2	件	19.496	38.991	
319		GJ-HF01	T2-HF01-03	125*50*8mm鍍鋅角鋼	熱浸鋅	2	0	2	件	12.979	25.959	
320		GJ-HF01	T3-HF01-01	125*50*8mm鍍鋅角鋼	熱浸鋅	1	0	1	件	16.635	16.635	
321		GJ-HF01	T3-HF01-02	125*50*8mm鍍鋅角鋼	熱浸鋅	2	0	2	件	18.574	37.148	
322		GJ-HF01	T3-HF01-03	125*50*8mm鍍鋅角鋼	熱浸鋅	2	0	2	件	13.001	26.001	
323		GJ-HF01	T5-HF01-01	125*50*8mm鍍鋅角鋼	熱浸鋅	1	0	1	件	16.688	16.688	
324		GJ-HF01	T5-HF01-02	125*50*8mm鍍鋅角鋼	熱浸鋅	1	0	1	件	13.085	13.085	
325		GJ-HF01	T5-HF01-03	125*50*8mm鍍鋅角鋼	熱浸鋅	1	0	1	件	14.304	14.304	
326		GJ-HF01	T5-HF01-04	125*50*8mm鍍鋅角鋼	熱浸鋅	1	0	1	件	11.920	11.920	
327		GJ-HF01	T5-HF01-05	125*50*8mm鍍鋅角鋼	熱浸鋅	1	0	1	件	14.569	14.569	
328		GJ-HF01	T6-HF01-01	125*50*8mm鍍鋅角鋼	熱浸鋅	1	0	1	件	13.138	13.138	
329		GJ-HF01	T6-HF01-02	125*50*8mm鍍鋅角鋼	熱浸鋅	1	0	1	件	14.304	14.304	
330		GJ-HF01A	T6-HF01-03	125*50*8mm鍍鋅角鋼	熱浸鋅	2	0	2	件	13.668	27.336	
331		GJ-HF01A	T6-HF01-04	125*50*8mm鍍鋅角鋼	熱浸鋅	2	0	2	件	14.092	28.184	
332		GJ-HF01A	T7-HF01-01	125*50*8mm鍍鋅角鋼	熱浸鋅	1	0	1	件	21.615	21.615	
333		GJ-HF01A	T7-HF01-02	125*50*8mm鍍鋅角鋼	熱浸鋅	1	0	1	件	21.615	21.615	
334		GJ-HF02	T2-HF02-01	125*50*8mm鍍鋅角鋼	熱浸鋅	1	0	1	件	14.304	14.304	
335		GJ-HF02	T2-HF02-02	125*50*8mm鍍鋅角鋼	熱浸鋅	2	0	2	件	17.271	34.541	
336		GJ-HF02	T2-HF02-03	125*50*8mm鍍鋅角鋼	熱浸鋅	2	0	2	件	15.363	30.727	
337		GJ-HF02	T3-HF02-01	125*50*8mm鍍鋅角鋼	熱浸鋅	3	0	3	件	37.296	111.888	
338		GJ-HF02	T3-HF02-02	125*50*8mm鍍鋅角鋼	熱浸鋅	2	0	2	件	15.363	30.727	
339		GJ-HF02	T5-HF02-01	125*50*8mm鍍鋅角鋼	熱浸鋅	2	0	2	件	37.296	74.592	

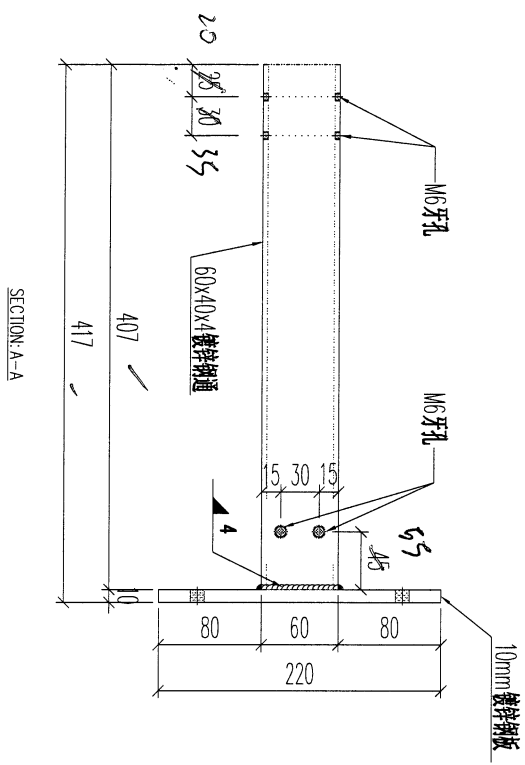
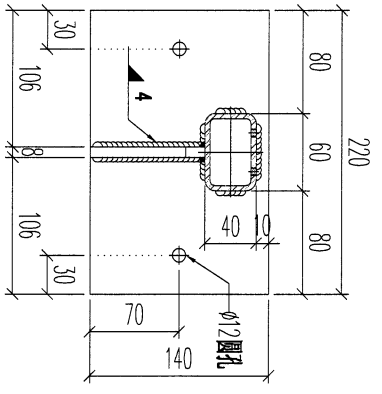
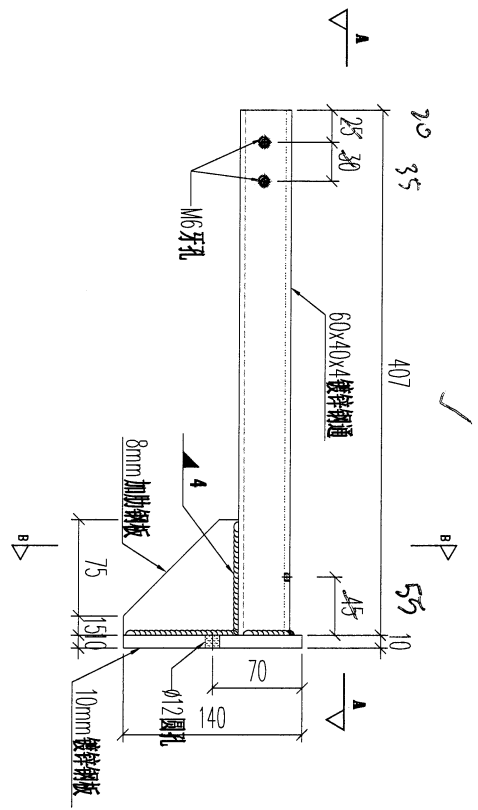
7

美特鋁質有限公司 MIDI Aluminium Fabricator Ltd.		工程號:	J853	計算:	CJM	日期:	2023.03.18	送呈:				
		地盤名稱:	錦上路/延平道	核對:		日期:		副本:				
BM編號:		項目類別:	T1/T2/T3/T5/T6/T7欄河;BAL地盤用鋼件			修改:		總重量(kg):	6795.5			
序號	修改標示	配件圖號	物料編號	配件名稱	顏色	實用	後備	總數	單位	單件重量	總重量	備註
										KG		
340		GJ-HF02	T5-HF02-02	125*50*8mm鍍鋅角鋼	熱浸鋅	1	0	1	件	15.893	15.893	
341		GJ-HF02	T5-HF02-03	125*50*8mm鍍鋅角鋼	熱浸鋅	1	0	1	件	58.275	58.275	
342		GJ-HF02	T6-HF02-01	125*50*8mm鍍鋅角鋼	熱浸鋅	1	0	1	件	13.774	13.774	
343		GJ-HF02	T6-HF02-02	125*50*8mm鍍鋅角鋼	熱浸鋅	1	0	1	件	58.275	58.275	
344		GJ-HF02	T6-HF02-03	125*50*8mm鍍鋅角鋼	熱浸鋅	2	0	2	件	17.800	35.601	
345		GJ-HF02	T6-HF02-04	125*50*8mm鍍鋅角鋼	熱浸鋅	2	0	2	件	17.271	34.541	
346		GJ-HF02	T7-HF02-01	125*50*8mm鍍鋅角鋼	熱浸鋅	1	0	1	件	39.998	39.998	
347		GJ-HF02	T7-HF02-02	125*50*8mm鍍鋅角鋼	熱浸鋅	1	0	1	件	39.998	39.998	
348		GJ-HF03	T2-HF03-01	125*50*8mm鍍鋅角鋼	熱浸鋅	1	0	1	件	16.857	16.857	
349		GJ-HF03	T2-HF03-02	125*50*8mm鍍鋅角鋼	熱浸鋅	2	0	2	件	19.496	38.991	
350		GJ-HF03	T2-HF03-03	125*50*8mm鍍鋅角鋼	熱浸鋅	2	0	2	件	12.979	25.959	
351		GJ-HF03	T3-HF03-01	125*50*8mm鍍鋅角鋼	熱浸鋅	1	0	1	件	16.635	16.635	
352		GJ-HF03	T3-HF03-02	125*50*8mm鍍鋅角鋼	熱浸鋅	2	0	2	件	18.574	37.148	
353		GJ-HF03	T3-HF03-03	125*50*8mm鍍鋅角鋼	熱浸鋅	2	0	2	件	13.001	26.001	
354		GJ-HF03	T5-HF03-01	125*50*8mm鍍鋅角鋼	熱浸鋅	1	0	1	件	16.688	16.688	
355		GJ-HF03	T5-HF03-02	125*50*8mm鍍鋅角鋼	熱浸鋅	1	0	1	件	13.085	13.085	
356		GJ-HF03	T5-HF03-03	125*50*8mm鍍鋅角鋼	熱浸鋅	1	0	1	件	14.304	14.304	
357		GJ-HF03	T5-HF03-04	125*50*8mm鍍鋅角鋼	熱浸鋅	1	0	1	件	11.761	11.761	
358		GJ-HF03	T5-HF03-05	125*50*8mm鍍鋅角鋼	熱浸鋅	1	0	1	件	14.569	14.569	
359		GJ-HF03	T6-HF03-01	125*50*8mm鍍鋅角鋼	熱浸鋅	1	0	1	件	13.138	13.138	
360		GJ-HF03	T6-HF03-02	125*50*8mm鍍鋅角鋼	熱浸鋅	1	0	1	件	14.304	14.304	
361		GJ-HF03A	T6-HF03-03	125*50*8mm鍍鋅角鋼	熱浸鋅	2	0	2	件	13.668	27.336	
362		GJ-HF03A	T6-HF03-04	125*50*8mm鍍鋅角鋼	熱浸鋅	2	0	2	件	14.092	28.184	
363		GJ-HF03A	T7-HF03-01	125*50*8mm鍍鋅角鋼	熱浸鋅	1	0	1	件	21.615	21.615	
364		GJ-HF03A	T7-HF03-02	125*50*8mm鍍鋅角鋼	熱浸鋅	1	0	1	件	21.615	21.615	
365		GJ-HF04	T5-HF04-01	125*50*8mm鍍鋅角鋼	熱浸鋅	1	0	1	件	14.304	14.304	
366		GJ-HF05	T5-HF05-01	125*50*8mm鍍鋅角鋼	熱浸鋅	1	0	1	件	15.448	15.448	
367	A	GJ-MA01	T1-MA01	100*75*6mm鍍鋅角鋼	熱浸鋅	140	0	140	件	5.499	769.866	修改
368	A	GJ-MA01	T2-MA01	100*75*6mm鍍鋅角鋼	熱浸鋅	140	0	140	件	0.335	46.864	修改
369	A	GJ-MA01	T3-MA01	100*75*6mm鍍鋅角鋼	熱浸鋅	110	0	110	件	0.335	36.821	修改
370	A	GJ-MA01	T5-MA01	100*75*6mm鍍鋅角鋼	熱浸鋅	200	0	200	件	0.335	66.948	修改
371	A	GJ-MA01	T6-MA01	100*75*6mm鍍鋅角鋼	熱浸鋅	120	0	120	件	0.335	40.169	修改
372	A	GJ-MA01	T7-MA02	100*75*6mm鍍鋅角鋼	熱浸鋅	110	0	110	件	0.335	36.821	修改
373	A	GJ-MA02	T1-MA02	75*50*8mm鍍鋅角鋼	熱浸鋅	70	0	70	件	0.335	23.432	修改
374	A	GJ-MA02	T2-MA02	75*50*8mm鍍鋅角鋼	熱浸鋅	70	0	70	件	0.309	21.632	修改
375	A	GJ-MA02	T3-MA02	75*50*8mm鍍鋅角鋼	熱浸鋅	55	0	55	件	0.309	16.996	修改
376	A	GJ-MA02	T5-MA02	75*50*8mm鍍鋅角鋼	熱浸鋅	100	0	100	件	0.309	30.902	修改
377	A	GJ-MA02	T6-MA02	75*50*8mm鍍鋅角鋼	熱浸鋅	60	0	60	件	0.309	18.541	修改
378	A	GJ-MA02	T7-MA02	75*50*8mm鍍鋅角鋼	熱浸鋅	55	0	55	件	0.309	16.996	修改
379	A	GJ-MA03	T1-MA03	6mm折彎角碼	熱浸鋅	14	0	14	件	0.309	4.326	取消
380	A	GJ-MA03	T2-MA03	6mm折彎角碼	熱浸鋅	6	0	6	件	0.345	2.070	取消
381	A	GJ-MA03	T5-MA03	6mm折彎角碼	熱浸鋅	10	0	10	件	0.345	3.450	取消
382	A	GJ-MA03	T7-MA03	6mm折彎角碼	熱浸鋅	14	0	14	件	0.345	4.830	取消
383	A	GJ-MA04	T1-MA04	75*50*8mm鍍鋅角鋼	熱浸鋅	7	0	7	件	0.345	2.415	取消
384	A	GJ-MA04	T2-MA04	75*50*8mm鍍鋅角鋼	熱浸鋅	3	0	3	件	1.133	3.399	取消
385	A	GJ-MA04	T5-MA04	75*50*8mm鍍鋅角鋼	熱浸鋅	5	0	5	件	1.133	5.665	取消
386	A	GJ-MA04	T7-MA04	75*50*8mm鍍鋅角鋼	熱浸鋅	7	0	7	件	1.133	7.932	取消
387	A	GJ-MA05	T5-MA05	6mm折彎角碼	熱浸鋅	2	0	2	件	1.133	2.266	取消
388	A	GJ-MA06	T5-MA06	75*50*8mm鍍鋅角鋼	熱浸鋅	2	0	2	件	0.345	0.690	取消
389		GJ-AK01	T2-AK01	50*50*5mm鍍鋅角鋼	熱浸鋅	90	0	90	件	0.633	57.015	
390		GJ-AK01	T3-AK01	50*50*6mm鍍鋅角鋼	熱浸鋅	90	0	90	件	0.374	33.653	
391		GJ-AK01	T5-AK01	50*50*7mm鍍鋅角鋼	熱浸鋅	100	0	100	件	0.374	37.393	
392		GJ-AK01	T6-AK01	50*50*8mm鍍鋅角鋼	熱浸鋅	90	0	90	件	0.374	33.653	
393		GJ-AK01	T7-AK01	50*50*9mm鍍鋅角鋼	熱浸鋅	80	0	80	件	0.374	29.914	
								總計	2835	件	6795.5	

地盤用

美特鋁質有限公司
MIDI Aluminium Fabricator Ltd.

工程號	J-853	地盤	延平道
-----	-------	----	-----



序號	物料編號	數量	使用位置	樓層
01	T1-GJ-A01	60	BAL-3105	T1/(ROOF/F)
02	T2-GJ-A01	54	BAL-3206	T2/(ROOF/F)
03	T3-GJ-A01	49	BAL-3305	T3/(ROOF/F)
04	T5-GJ-A01	95	BAL-3507	T5/(ROOF/F)
05	T6-GJ-A01	55	BAL-3608	T6/(ROOF/F)
06	T7-GJ-A01	50	BAL-3608	T7/(ROOF/F)
		363		

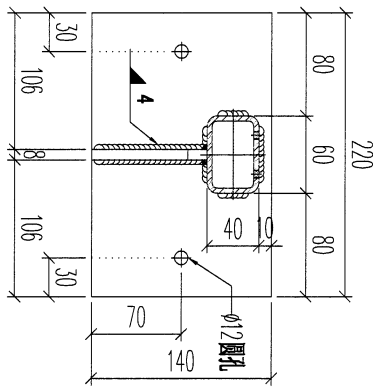
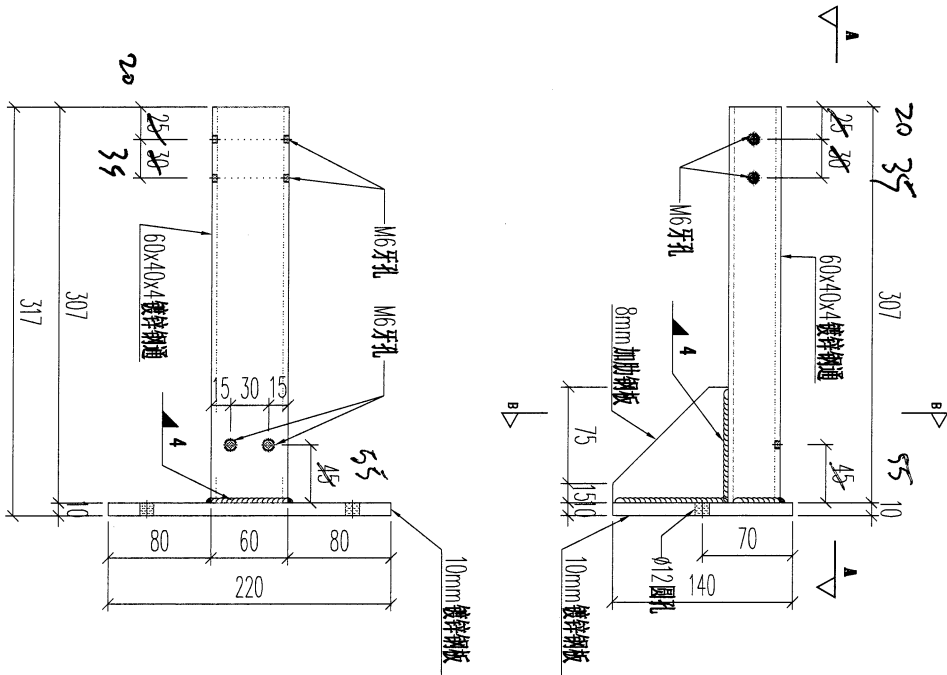
名稱	欄河鋼橫樑	制圖	CJM	2022.01.10	修改		
材料	60x40x4mm 鍍鋅鋼(材質: SJ275)	復核	SHUI	2022.01.15	日期		
顏色		批准			圖號	GJ-A01	

地盤用



美特鋁質有限公司
MIDI Aluminium Fabricator Ltd.

工程號 J-853 地盤 延平道



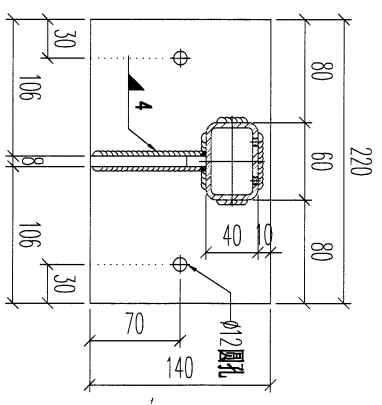
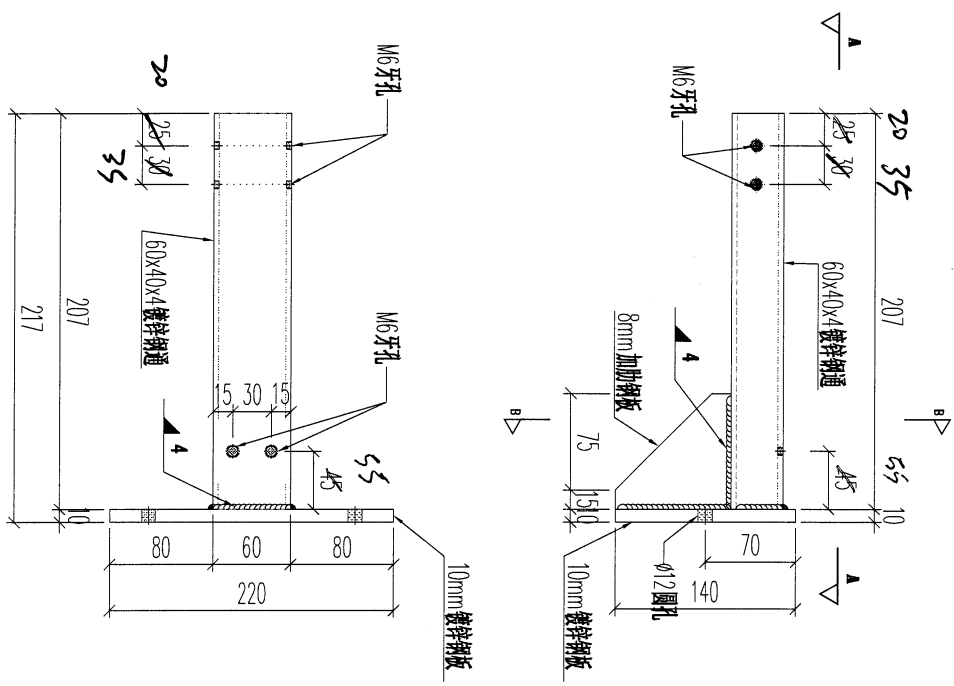
序號	物料編號	數量	使用位置	樓層
01	T1-GJ-A02	4	BAL-3105	T1/(ROOF/F)

名稱	橫河鋼橫樑	制圖	CJM	2022.01.10	修改		
材料	60x40x4mm 鍍鋅鋼通(材質: SJ275)	復核	SHUI	2022.01.15	日期		
顏色		批准			圖號	GJ-A02	

地盤用


美特鋁質 有限公司
 MIDI Aluminium Fabricator Ltd.

工程號	J-853	地盤	延平道
-----	-------	----	-----



序號	物料編號	數量	使用位置	樓層
01	T2-GJ-A03	11	BAL-3206	T2/(ROOF/F)

名稱	欄杆鋼橫樑	制圖	CJM	2022.01.10	修改		
材料	60x40x4mm 鍍鋅鋼通(材質: SJ275)	復核	SHUI	2022.01.15	日期		
顏色		批準			圖號	GJ-A03	

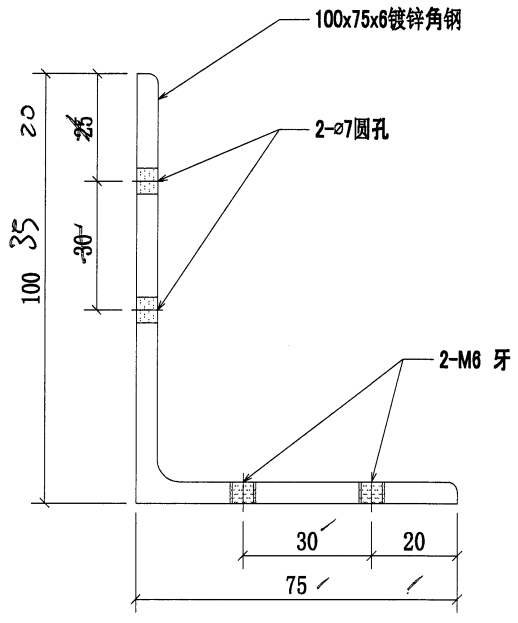
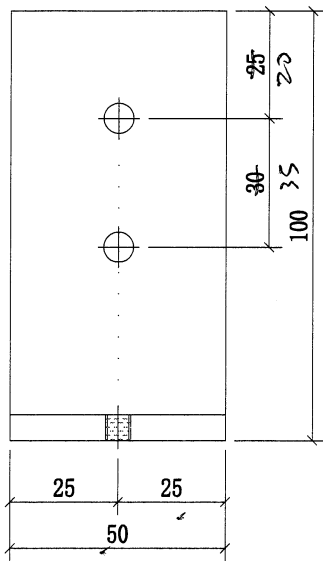
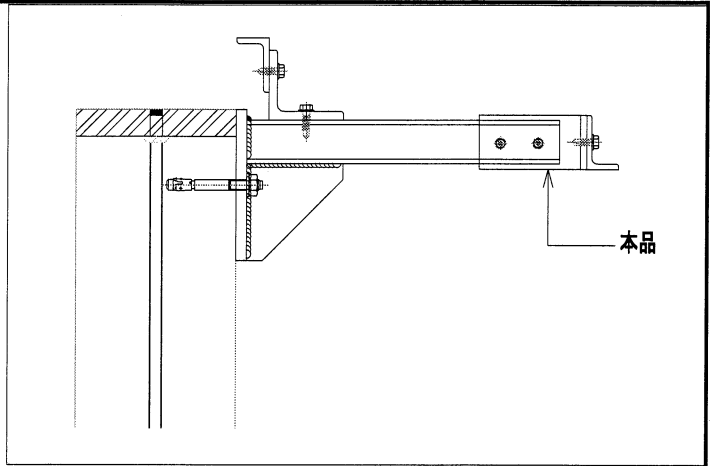
12



美特鋁質有限公司
MIDI Aluminium Fabricator Ltd.

工程號 J-853 地盤 延平道

地盤用



序號	物料編號	數量	使用位置	樓層
01	T1-MA01	140	BAL-3105	T1/(ROOF/F)
02	T2-MA01	140	BAL-3206	T2/(ROOF/F)
03	T3-MA01	110	BAL-3305	T3/(ROOF/F)
04	T5-MA01	200	BAL-3507	T5/(ROOF/F)
05	T6-MA01	120	BAL-3608	T6/(ROOF/F)
06	T7-MA01	110	BAL-3608	T7/(ROOF/F)
		820		

名稱	欄河UP用镀锌角碼	制圖	CJM	2022.01.10	修改		
材料	50x50x6mm 镀锌角鋼 (材質: SJ275)	復核	SHUI	2022.01.15	日期		
顏色	100x75x6	批准			圖號	GJ-MA01	

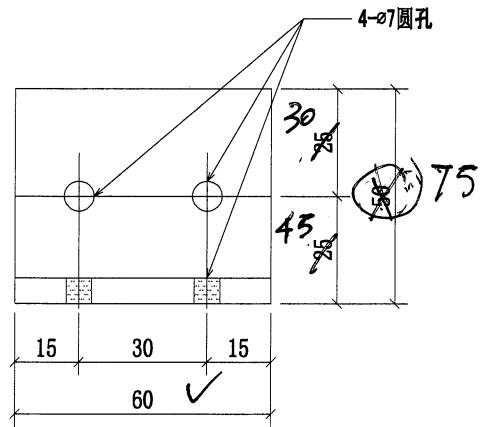
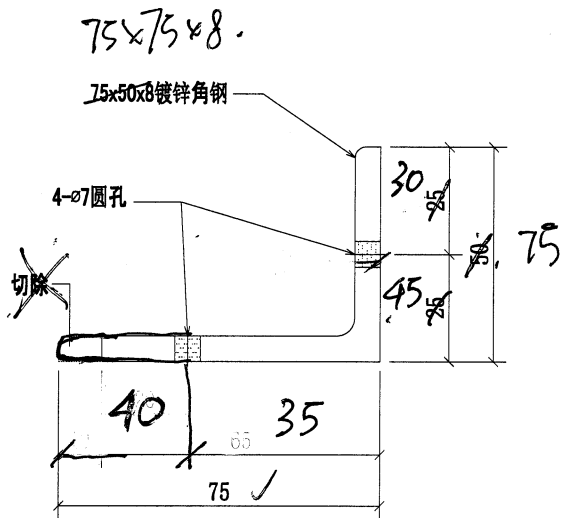
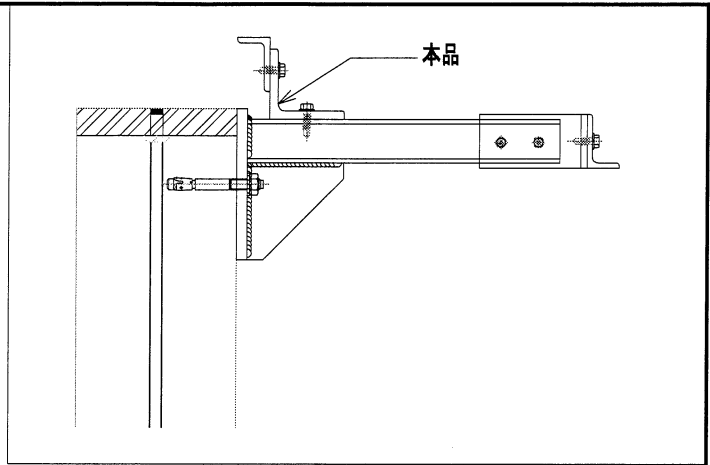
(13)



美特鋁質有限公司
MIDI Aluminium Fabricator Ltd.

工程號 J-853 地盤 延平道

地盤用



序號	物料編號	數量	使用位置	樓層
01	T1-MA02	70	BAL-3105	T1/(ROOF/F)
02	T2-MA02	70	BAL-3206	T2/(ROOF/F)
03	T3-MA02	55	BAL-3305	T3/(ROOF/F)
04	T5-MA02	100	BAL-3507	T5/(ROOF/F)
05	T6-MA02	60	BAL-3608	T6/(ROOF/F)
06	T7-MA02	55	BAL-3608	T7/(ROOF/F)
		410		

名稱	欄杆用鍍鋅角碼	制圖	CJM	2022.01.10	修改	A		
材料	50x50x5mm 鍍鋅角鋼 (材質: SJ275)	復核	SHUI	2022.01.15	日期	20220214		
顏色	75x75x8	批准			圖號	GJ-MA02		

14



美特鋁質有限公司
MIDI Aluminium Fabricator Ltd.

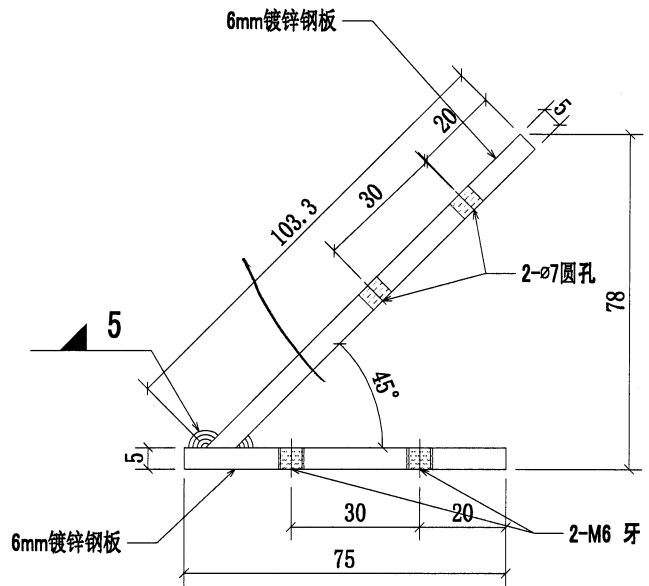
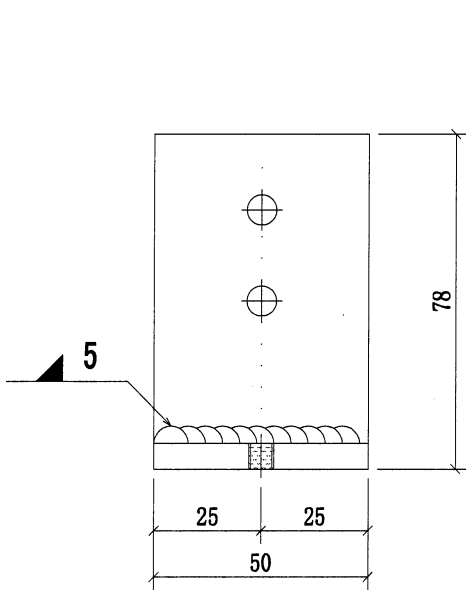
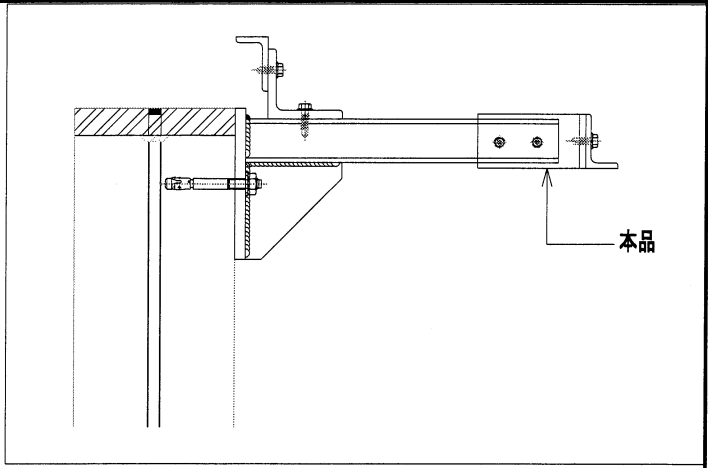
工程號

J-853

地盤

延平道

地盤用



取銷

序號	物料編號	數量	使用位置	樓層
01	T1-MA03	14	BAL-3105	T1/(ROOF/F)
02	T2-MA03	6	BAL-3206	T2/(ROOF/F)
03	T5-MA03	10	BAL-3507	T5/(ROOF/F)
04	T7-MA03	14	BAL-3608	T7/(ROOF/F)
		44		

名稱	攔河UP用鍍鋅角碼	制圖	CJM	2022.01.10	修改		
材料	50x50x6mm 鍍鋅角鋼(材質: SJ275)	復核	SHUI	2022.01.15	日期		
顏色		批准			圖號	GJ-MA03	

15



美特鋁質有限公司
MIDI Aluminium Fabricator Ltd.

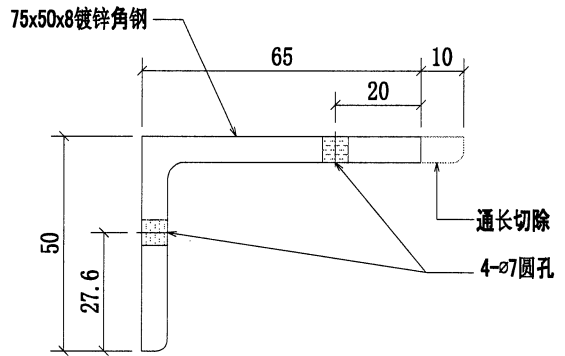
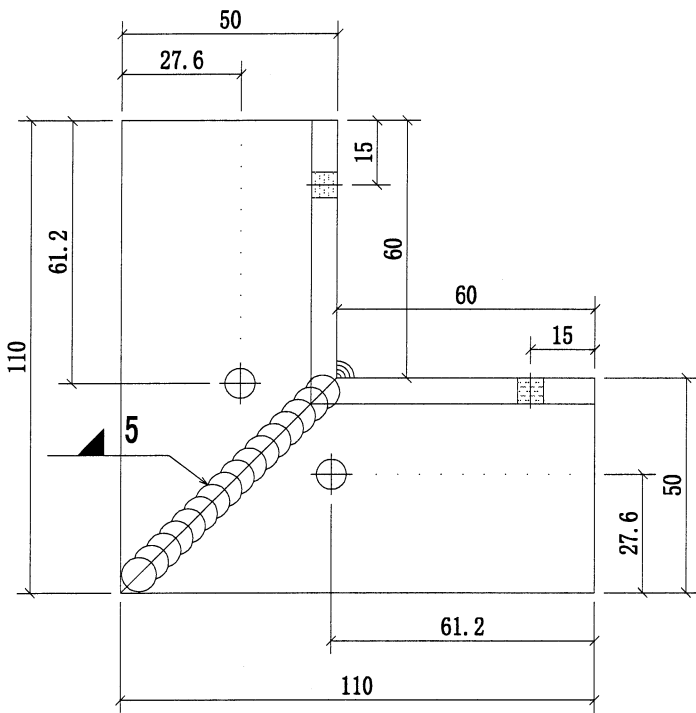
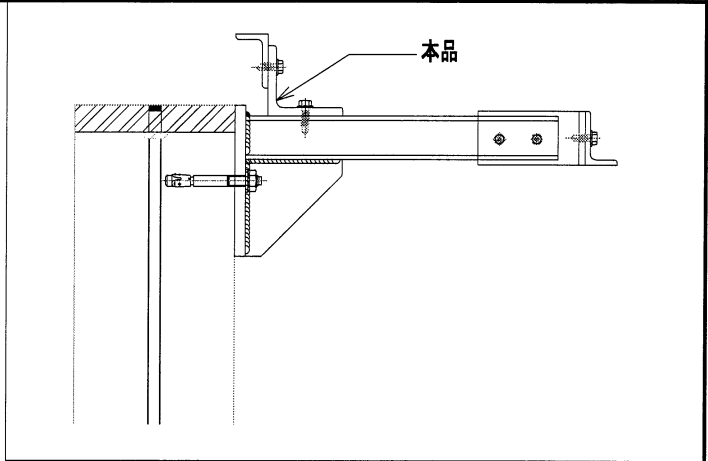
工程號

J-853

地盤

延平道

地盤用



取消

序號	物料編號	數量	使用位置	樓層
01	T1-MA04	7	BAL-3105	T1/(ROOF/F)
02	T2-MA04	3	BAL-3206	T2/(ROOF/F)
03	T5-MA04	5	BAL-3507	T5/(ROOF/F)
04	T7-MA04	7	BAL-3608	T7/(ROOF/F)
		22		

名稱	欄河UP用鍍鋅角碼	制圖	CJM	2022.01.10	修改	A		
材料	50x50x5mm 鍍鋅角鋼(材質: SJ275)	復核	SHUI	2022.01.15	日期	20220214		
顏色		批準			圖號	GJ-MA04		

(16)



美特鋁質有限公司
MIDI Aluminium Fabricator Ltd.

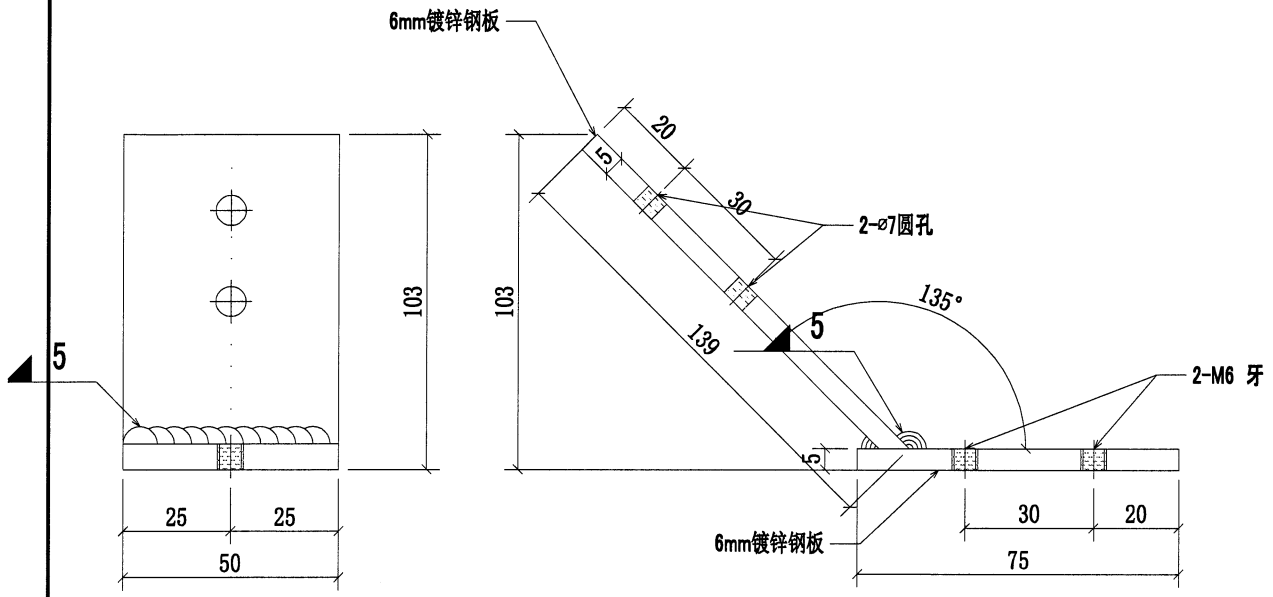
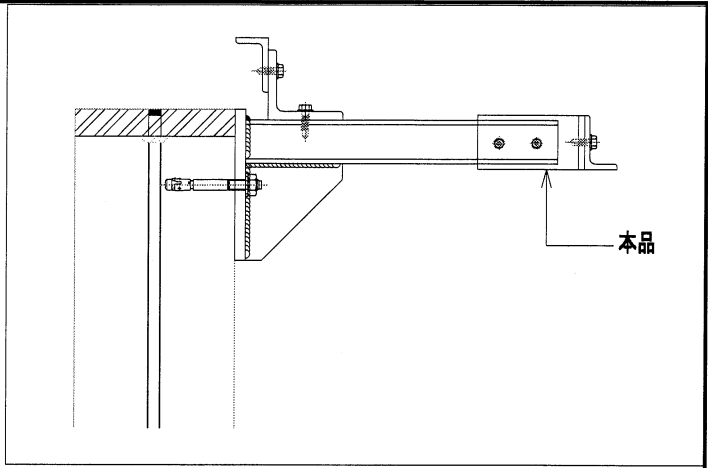
工程號

J-853

地盤

延平道

地盤用



Handwritten signature and initials

序號	物料編號	數量	使用位置	樓層
01	T5-MA05	4	BAL-3507	T5/(ROOF/F)
		4		

名稱	欄河UP用鍍鋅角碼	制圖	CJM	2022.01.10	修改		
材料	50x50x6mm 鍍鋅角鋼(材質: SJ275)	復核	SHUI	2022.01.15	日期		
顏色		批準			圖號	GJ-MA05	

(17)



美特鋁質有限公司
MIDI Aluminium Fabricator Ltd.

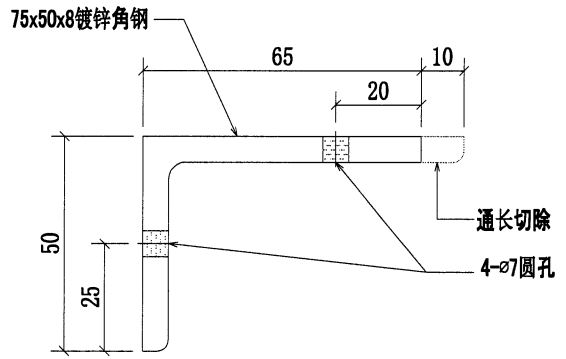
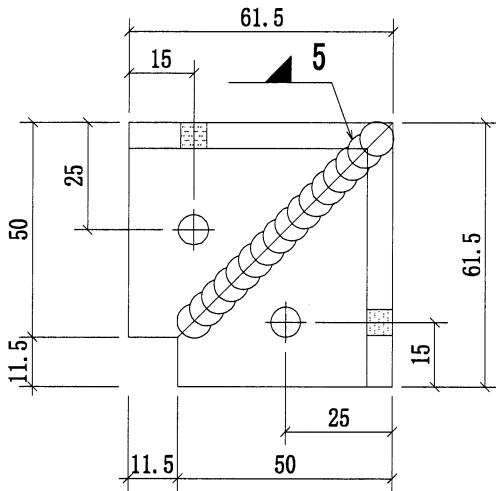
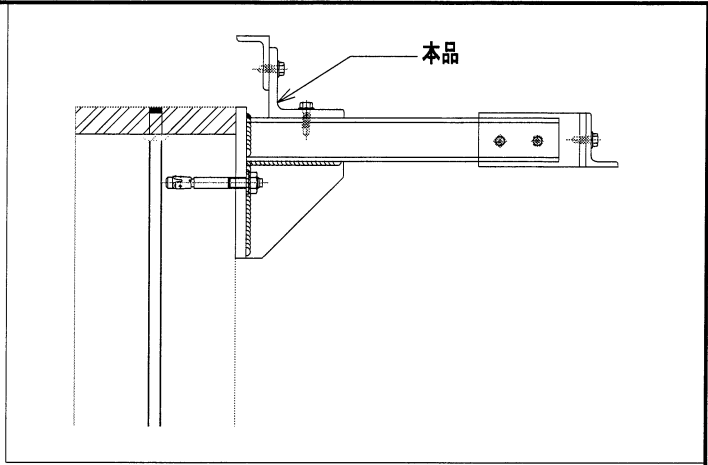
工程號

J-853

地盤

延平道

地盤用



原圖

序號	物料編號	數量	使用位置	樓層
01	T5-MA06	2	BAL-3507	T5/(ROOF/F)
		2		

名稱	攔河UP用鍍鋅角碼	制圖	CJM	2022.01.10	修改	A		
材料	50x50x5mm 鍍鋅角鋼(材質: SJ275)	復核	SHUI	2022.01.15	日期	20220214		
顏色		批準			圖號	GJ-MA06		

