

工程指示 / 要求簡箋 ENGINEER INSTRUCTIONS(E.I.)

工程指示編號:	EI- 5849	修改版本:	A
	HK- 0552		
工程編號:	J 853	工程名稱:	延坪道
收件人:	生統 / 謝永林	發件人:	Joe Chan
工程項目:	T2, T3 & T5 幕牆室外鋁板生產 (橫向收口鋁板)	日期:	14/03/2023

<input checked="" type="checkbox"/> 原合約工程包	<input type="checkbox"/> 原合約工程加 / 減賬 QT-	<input type="checkbox"/> 新工程報價 QT-
--	--	------------------------------------

信件批核號碼/圖紙參考編號:	批核模具圖紙編號:
客戶指示附件:	管理內部批簽署:

<input type="checkbox"/> 初步鋁料 B.M.	<input type="checkbox"/> 加工拆圖, 然後生產	<input type="checkbox"/> 尺寸表
<input type="checkbox"/> 正式鋁料 B.M.	<input type="checkbox"/> 技術上資料/指示	<input type="checkbox"/> 報價
<input type="checkbox"/> 配件 B.M.	<input type="checkbox"/> 樣辦或貨品說明書	<input type="checkbox"/> 分判合約
<input type="checkbox"/> 其他:		

內容: 請依附件資料, 生產鋁板, 送地盤.

鋁板請分座分層包裝出貨.

(149頁)

修改A: 鋁板加去水孔.

完成上列要求日期: 17/04/2023      ASAP


國內

<input type="checkbox"/> 生產技術總監	<input type="checkbox"/> 連附件	<input type="checkbox"/> 技術部	<input type="checkbox"/> 連附件	<input type="checkbox"/> 生產部	<input type="checkbox"/> 連附件
<input type="checkbox"/> 採購部	<input type="checkbox"/> 連附件	<input checked="" type="checkbox"/> 生產統籌部	<input checked="" type="checkbox"/> 連附件	<input type="checkbox"/> 報關組	<input type="checkbox"/> 連附件
<input type="checkbox"/> 質檢部	<input type="checkbox"/> 連附件	<input type="checkbox"/> 會計部	<input type="checkbox"/> 連附件	<input type="checkbox"/> 機械設計部	<input type="checkbox"/> 連附件
<input type="checkbox"/> 香港辦	<input type="checkbox"/> 連附件	<input type="checkbox"/> 其他:			

香港


<input type="checkbox"/> 行政部	<input type="checkbox"/> 連附件	<input type="checkbox"/> 會計部	<input type="checkbox"/> 連附件	<input type="checkbox"/> 統籌部	<input type="checkbox"/> 連附件	<input type="checkbox"/> 工程部	<input type="checkbox"/> 連附件
<input type="checkbox"/> 採購部	<input type="checkbox"/> 連附件	<input type="checkbox"/> QS部	<input type="checkbox"/> 連附件	<input checked="" type="checkbox"/> 地盤管理	<input checked="" type="checkbox"/> 連附件	<input type="checkbox"/> 維修部	<input type="checkbox"/> 連附件

*發件人簽署:		*組別成員批核簽署:	
傳遞編號:	HK 0552/23	項目經理簽署:	

 <b>美特鋁質</b> MIDI Aluminium Fabricator Ltd.	工程號: J-853	計算: 黃瓊玉	日期: 2023.02.27	送呈: 胡哥
	地盤名稱: 九龍延坪道	核對: 謝永林	日期: 2023.03.04	副本:
	項目類別: T2, T3, T5單元	批准:	日期:	
地盤用鋁板 B. M. 表		A/C Code:	總 V.F.:	總重量: 220.66
修改版次:			23.83	此BM依據拆圖 資料計算

序號	修改內容	鋁板圖號	鋁板名稱	顏色	實用	後備	總數	總重量	單件展開面積		總展開面積	單件 V.F.		總 V.F.	備註	座數
									平方米	平方米		平方米	平方米			
1	A	T-AP201	橫向收口鋁板	EC-DG-D334232-ZD1 (閃粉古銅)	1		1	1.788	0.220	0.220	0.220	0.20	0.20	0.20		T2
2	A	T-AP201	橫向收口鋁板	EC-DG-D334232-ZD1 (閃粉古銅)	1		1	1.788	0.220	0.220	0.220	0.20	0.20	0.20		T2
3	A	T-AP202	橫向收口鋁板	EC-DG-D334232-ZD1 (閃粉古銅)	1		1	2.092	0.257	0.257	0.257	0.24	0.24	0.24		T2
4	A	T-AP203	橫向收口鋁板	EC-DG-D334232-ZD1 (閃粉古銅)	1		1	2.135	0.263	0.263	0.263	0.24	0.24	0.24		T2
5	A	T-AP203	橫向收口鋁板	EC-DG-D334232-ZD1 (閃粉古銅)	1		1	2.135	0.263	0.263	0.263	0.24	0.24	0.24		T2
6	A	T-AP203	橫向收口鋁板	EC-DG-D334232-ZD1 (閃粉古銅)	1		1	2.135	0.263	0.263	0.263	0.24	0.24	0.24		T2
7	A	T-AP203	橫向收口鋁板	EC-DG-D334232-ZD1 (閃粉古銅)	1		1	2.135	0.263	0.263	0.263	0.24	0.24	0.24		T2
8	A	T-AP204	橫向收口鋁板	EC-DG-D334232-ZD1 (閃粉古銅)	1		1	2.482	0.305	0.305	0.305	0.28	0.28	0.28		T2
9	A	T-AP205	橫向收口鋁板	EC-DG-D334232-ZD1 (閃粉古銅)	1		1	2.526	0.311	0.311	0.311	0.28	0.28	0.28		T2
10	A	T-AP206	橫向收口鋁板	EC-DG-D334232-ZD1 (閃粉古銅)	2		2	5.086	0.313	0.626	0.626	0.29	0.57	0.57		T2
11	A	T-AP209	橫向收口鋁板	EC-DG-D334232-ZD1 (閃粉古銅)	1		1	3.046	0.375	0.375	0.375	0.34	0.34	0.34		T2
12	A	T-AP210	橫向收口鋁板	EC-DG-D334232-ZD1 (閃粉古銅)	1		1	3.220	0.396	0.396	0.396	0.36	0.36	0.36		T2
13	A	T-AP210	橫向收口鋁板	EC-DG-D334232-ZD1 (閃粉古銅)	1		1	3.220	0.396	0.396	0.396	0.36	0.36	0.36		T2
14	A	T-AP211	橫向收口鋁板	EC-DG-D334232-ZD1 (閃粉古銅)	2		2	6.700	0.412	0.824	0.824	0.38	0.75	0.75		T2
15	A	T-AP213	橫向收口鋁板	EC-DG-D334232-ZD1 (閃粉古銅)	1		1	3.567	0.439	0.439	0.439	0.40	0.40	0.40		T2
16	A	T-AP215	橫向收口鋁板	EC-DG-D334232-ZD1 (閃粉古銅)	1		1	4.218	0.519	0.519	0.519	0.48	0.48	0.48		T2
17	A	T-AP215	橫向收口鋁板	EC-DG-D334232-ZD1 (閃粉古銅)	1		1	4.218	0.519	0.519	0.519	0.48	0.48	0.48		T2
18	A	T-AP217	橫向收口鋁板	EC-DG-D334232-ZD1 (閃粉古銅)	2		2	8.800	0.541	1.082	1.082	0.50	0.99	0.99		T2
19	A	T-AP301	橫向收口鋁板	EC-DG-D334232-ZD1 (閃粉古銅)	1		1	1.788	0.220	0.220	0.220	0.20	0.20	0.20		T3
20	A	T-AP301	橫向收口鋁板	EC-DG-D334232-ZD1 (閃粉古銅)	1		1	1.788	0.220	0.220	0.220	0.20	0.20	0.20		T3
21	A	T-AP303	橫向收口鋁板	EC-DG-D334232-ZD1 (閃粉古銅)	1		1	2.135	0.263	0.263	0.263	0.24	0.24	0.24		T3
22	A	T-AP303	橫向收口鋁板	EC-DG-D334232-ZD1 (閃粉古銅)	2		2	4.270	0.263	0.525	0.525	0.24	0.48	0.48		T3
23	A	T-AP303	橫向收口鋁板	EC-DG-D334232-ZD1 (閃粉古銅)	1		1	2.135	0.263	0.263	0.263	0.24	0.24	0.24		T3
24	A	T-AP303	橫向收口鋁板	EC-DG-D334232-ZD1 (閃粉古銅)	1		1	2.135	0.263	0.263	0.263	0.24	0.24	0.24		T3
25	A	T-AP304	橫向收口鋁板	EC-DG-D334232-ZD1 (閃粉古銅)	1		1	2.482	0.305	0.305	0.305	0.28	0.28	0.28		T3
26	A	T-AP306	橫向收口鋁板	EC-DG-D334232-ZD1 (閃粉古銅)	2		2	5.086	0.313	0.626	0.626	0.29	0.57	0.57		T3
27	A	T-AP308	橫向收口鋁板	EC-DG-D334232-ZD1 (閃粉古銅)	1		1	2.959	0.364	0.364	0.364	0.33	0.33	0.33		T3
28	A	T-AP310	橫向收口鋁板	EC-DG-D334232-ZD1 (閃粉古銅)	1		1	3.220	0.396	0.396	0.396	0.36	0.36	0.36		T3
29	A	T-AP311	橫向收口鋁板	EC-DG-D334232-ZD1 (閃粉古銅)	2		2	6.700	0.412	0.824	0.824	0.38	0.75	0.75		T3
30	A	T-AP312	橫向收口鋁板	EC-DG-D334232-ZD1 (閃粉古銅)	1		1	3.393	0.417	0.417	0.417	0.38	0.38	0.38		T3
31	A	T-AP313	橫向收口鋁板	EC-DG-D334232-ZD1 (閃粉古銅)	1		1	3.567	0.439	0.439	0.439	0.40	0.40	0.40		T3

2

 <b>美特鋁質</b> MIDI Aluminum Fabricator Ltd.	工程號: J-853	計算: 黃瓊玉	日期: 2023.02.27	送呈: 胡哥
	地盤名稱: 九龍延坪道	核對: 謝永林	日期: 2023.03.04	副本:
	項目類別: T2, T3, T5單元	批准:	日期:	
地盤用鋁板B.M.表		A/C Code:	總V.F.: 23.83	總重量: 220.66
修改版次:				此BM依據拆圖 資料計算

序號	修改內容	鋁板圖號	鋁板名稱	顏色	實用	後備	總數	總重量	單件展開面積		總展開面積	單件V.F.		備註	座數
									平方米	平方米		平方米	平方米		
32		T-AP313	橫向收口鋁板	EC-DG-D334232-ZD1 (閃粉古銅)	1		1	3.567	0.439	0.439	0.439	0.40	0.40		T3
33		T-AP314	橫向收口鋁板	EC-DG-D334232-ZD1 (閃粉古銅)	1		1	3.827	0.471	0.471	0.471	0.43	0.43		T3
34		T-AP316	橫向收口鋁板	EC-DG-D334232-ZD1 (閃粉古銅)	1		1	4.305	0.529	0.529	0.529	0.48	0.48		T3
35		T-AP317	橫向收口鋁板	EC-DG-D334232-ZD1 (閃粉古銅)	2		2	8.800	0.541	1.082	1.082	0.50	0.99		T3
36	A	T-AP219	橫向收口鋁板	EC-DG-D334232-ZD1 (閃粉古銅)	1		1	4.902	0.603	0.603	0.603	0.55	0.55		T2
37	A	T-AP220	橫向收口鋁板	EC-DG-D334232-ZD1 (閃粉古銅)	1		1	2.871	0.353	0.353	0.353	0.32	0.32		T2
38	A	T-AP319	橫向收口鋁板	EC-DG-D334232-ZD1 (閃粉古銅)	1		1	4.902	0.603	0.603	0.603	0.55	0.55		T3
39	A	T-AP320	橫向收口鋁板	EC-DG-D334232-ZD1 (閃粉古銅)	1		1	2.871	0.353	0.353	0.353	0.32	0.32		T3
40	A	T-BP201	橫向收口鋁板	EC-DG-D334232-ZD1 (閃粉古銅)	2		2	4.082	0.251	0.502	0.502	0.23	0.46		T2
41	A	T-BP203	橫向收口鋁板	EC-DG-D334232-ZD1 (閃粉古銅)	1		1	2.923	0.360	0.360	0.360	0.33	0.33		T2
42	A	T-BP204	橫向收口鋁板	EC-DG-D334232-ZD1 (閃粉古銅)	1		1	3.691	0.454	0.454	0.454	0.41	0.41		T2
43	A	T-BP205	橫向收口鋁板	EC-DG-D334232-ZD1 (閃粉古銅)	1		1	3.729	0.459	0.459	0.459	0.42	0.42		T2
44	A	T-BP205	橫向收口鋁板	EC-DG-D334232-ZD1 (閃粉古銅)	1		1	3.729	0.459	0.459	0.459	0.42	0.42		T2
45	A	T-BP206	橫向收口鋁板	EC-DG-D334232-ZD1 (閃粉古銅)	1		1	6.069	0.747	0.747	0.747	0.68	0.68		T2
46	A	T-BP301	橫向收口鋁板	EC-DG-D334232-ZD1 (閃粉古銅)	2		2	4.082	0.251	0.502	0.502	0.23	0.46		T3
47	A	T-BP302	橫向收口鋁板	EC-DG-D334232-ZD1 (閃粉古銅)	1		1	2.847	0.350	0.350	0.350	0.32	0.32		T3
48	A	T-BP305	橫向收口鋁板	EC-DG-D334232-ZD1 (閃粉古銅)	1		1	3.729	0.459	0.459	0.459	0.42	0.42		T3
49	A	T-BP305	橫向收口鋁板	EC-DG-D334232-ZD1 (閃粉古銅)	1		1	3.729	0.459	0.459	0.459	0.42	0.42		T3
50	A	T-BP305	橫向收口鋁板	EC-DG-D334232-ZD1 (閃粉古銅)	1		1	3.729	0.459	0.459	0.459	0.42	0.42		T3
51	A	T-BP306	橫向收口鋁板	EC-DG-D334232-ZD1 (閃粉古銅)	1		1	6.069	0.747	0.747	0.747	0.68	0.68		T3
52		T-CP201	橫向收口鋁板	EC-DG-D334232-ZD1 (閃粉古銅)	1		1	2.594	0.319	0.319	0.319	0.30	0.30		T2
53		T-CP302	橫向收口鋁板	EC-DG-D334232-ZD1 (閃粉古銅)	1		1	4.907	0.604	0.604	0.604	0.56	0.56		T3
54		T-CP203	橫向收口鋁板	EC-DG-D334232-ZD1 (閃粉古銅)	1		1	5.017	0.617	0.617	0.617	0.57	0.57		T2
55		T-CP301	橫向收口鋁板	EC-DG-D334232-ZD1 (閃粉古銅)	1		1	2.594	0.319	0.319	0.319	0.30	0.30		T3
56		T-DP202	橫向收口鋁板	EC-DG-D334232-ZD1 (閃粉古銅)	1		1	4.819	0.593	0.593	0.593	0.54	0.54		T2
57		T-DP301	橫向收口鋁板	EC-DG-D334232-ZD1 (閃粉古銅)	1		1	4.536	0.558	0.558	0.558	0.51	0.51		T3
58		T-EP202	露台防水件	鍍化	1		1	2.056	0.506	0.506	0.506	0.00	0.00		T2
59		T-EP301	露台防水件	鍍化	1		1	2.022	0.497	0.497	0.497	0.00	0.00		T3
60		T-EP503	露台防水件	鍍化	1		1	2.358	0.580	0.580	0.580	0.00	0.00		T5
61		T-EP504	露台防水件	鍍化	1		1	2.359	0.580	0.580	0.580	0.00	0.00		T5
							合計:	70	220.661	28.223		23.83			

3

圖則登記表  
DRAWING REGISTER

工程名稱 Project Title: 九龍延坪道		接收日期 Receiving Date (適用於客戶圖則)						
T2.T3.T5-地盤橫向收口鋁折件拆圖		年	月	日				
工程編號 Project No: J-853								
分發予 Distributed To		年	月	日				
		23	03	04	23	03	21	
圖則編號 Drg. No.	圖則名稱 Drawing Title	修訂編號 Revision No.						
T-AP101	橫向收口鋁板	1	-	A				
T-AP101(1)	橫向收口鋁板 (數據表)	2	-	A				
T-AP319	橫向收口鋁板	3	-	A				
T-AP320	橫向收口鋁板	4	-	A				
T-BP101	橫向收口鋁板	5	-	A				
T-BP101(1)	橫向收口鋁板 (數據表)	6	-	A				
T-CP203	橫向收口鋁板	7	-	-				
T-CP201	橫向收口鋁板	8	-	-				
T-DP202	橫向收口鋁板	9	-	-				
T-EP202	露台防水件	10	-	-				
J853-SD-CW-4201	位置圖	11	-	-				
J853-SD-CW-4202	位置圖	12	-	-				
J853-SD-CW-4203	位置圖	13	-	-				
J853-SD-CW-4204	位置圖	14	-	-				
J853-SD-CW-4204A	位置圖	15	-	-				
J853-SD-CW-4205	位置圖	16	-	-				
J853-SD-CW-4206	位置圖	17	-	-				
J853-SD-CW-4301	位置圖	18	-	-				
J853-SD-CW-4302	位置圖	19	-	-				
J853-SD-CW-4303	位置圖	20	-	-				
J853-SD-CW-4304	位置圖	21		-				
J853-SD-CW-4304A	位置圖	22		-				
J853-SD-CW-4305	位置圖	23	-	-				
J853-SD-CW-4306	位置圖	24	-	-				
J853-SD-CW-4501	位置圖	25	-	-				







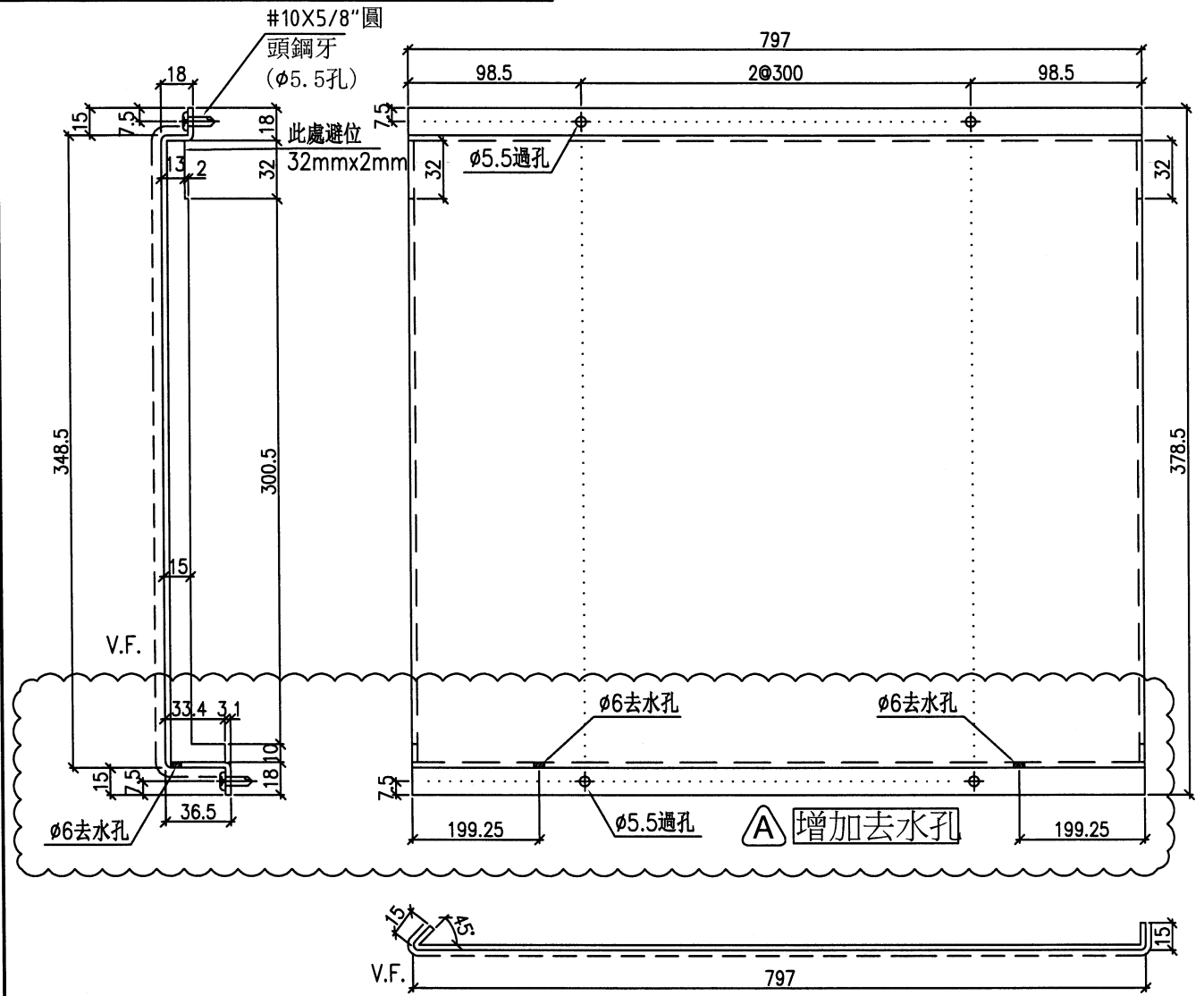
7



美特鋁質有限公司  
MIDI Aluminium Fabricator Ltd.

工程號 J-853 地盤 延坪道住宅

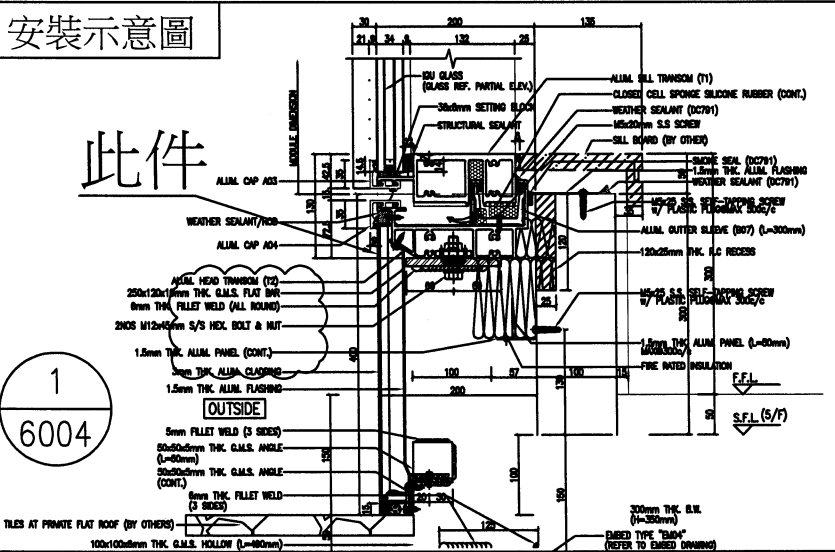
使用位置	樓層	數量	物料編號
J853-SD-CW-4203	5/F	1	T-AP220
J853-SD-CW-4301	5/F	1	T-AP320



安裝示意圖

此件

1  
6004



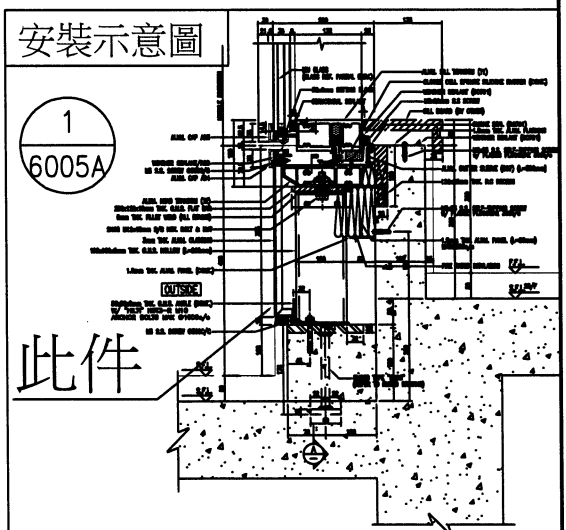
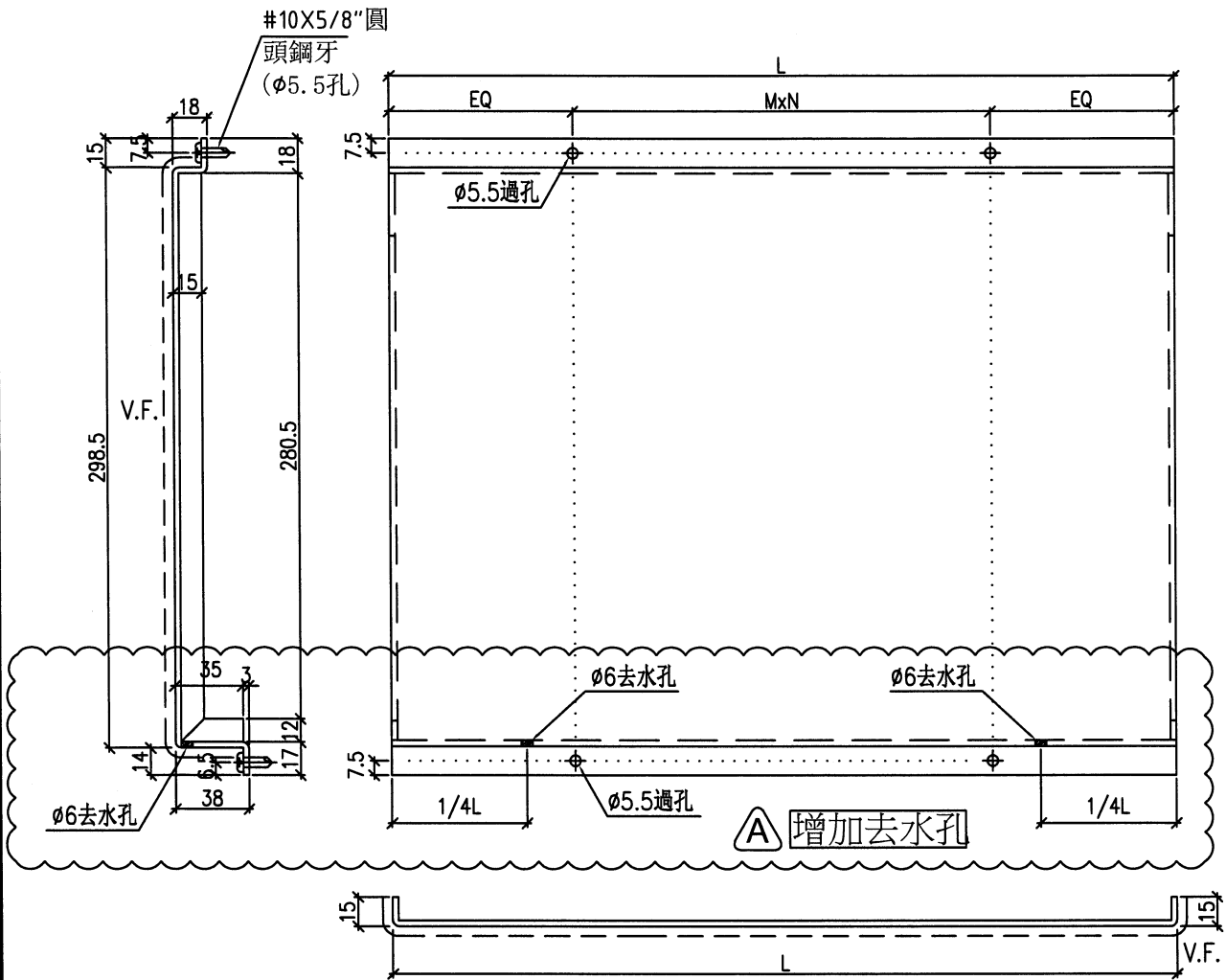
名稱	橫向收口鋁板	制圖	黃瓊玉	2023.02.26	修改	A	
材料	3mm鋁板	復核	謝永林	2023.03.02	日期	23.03.21	
顏色	EC-DG-D334232-ZD1(閃粉古銅)	批准	Daniel		圖號	T-AP320	

8




美特鋁質有限公司  
MIDI Aluminium Fabricator Ltd.

工程號 J-853 地盤 延坪道住宅



名稱	橫向收口鋁板	制圖	黃瓊玉	2023.02.26	修改	A		
材料	3mm鋁板	復核	謝永林	2023.03.02	日期	23.03.21		
顏色	EC-DG-D334232-ZD1(閃粉古銅)	批准	Daniel		圖號	T-BP101		

 美特鋁質有限公司  
MIDI Aluminium Fabricator Ltd.

工程號 J-853 地盤 延坪道住宅

序號	物料編號	L	1/4L	數量	EQ	M	x	N	位置	分格尺寸	樓層	樓層數	每層數量	座數
1	T-BP201	635	158.75	2	17.5	2	x	300	J853-SD-CW-4206	650	26/F	1	2	T2
2	T-BP203	922.5	230.63	1	26.25	3	x	290	J853-SD-CW-4206	937.5	26/F	1	1	T2
3	T-BP204	1172.5	293.13	1	26.25	4	x	280	J853-SD-CW-4202	1187.5	25/F	1	1	T2
4	T-BP205	1185	296.25	1	142.5	3	x	300	J853-SD-CW-4201	1200	17/F	1	1	T2
5	T-BP205	1185	296.25	1	142.5	3	x	300	J853-SD-CW-4203	1200	17/F	1	1	T2
6	T-BP206	1947.5	486.88	1	73.75	6	x	300	J853-SD-CW-4206	1962.5	26/F	1	1	T2
7												合計：	7	
8	T-BP301	635	158.75	2	17.5	2	x	300	J853-SD-CW-4306	650	26/F	1	2	T3
9	T-BP302	897.5	224.38	1	148.75	2	x	300	J853-SD-CW-4306	912.5	26/F	1	1	T3
10	T-BP305	1185	296.25	1	142.5	3	x	300	J853-SD-CW-4301	1200	17/F	1	1	T3
11	T-BP305	1185	296.25	1	142.5	3	x	300	J853-SD-CW-4302	1200	17/F	1	1	T3
12	T-BP305	1185	296.25	1	142.5	3	x	300	J853-SD-CW-4303	1200	25/F	1	1	T3
13	T-BP306	1947.5	486.88	1	73.75	6	x	300	J853-SD-CW-4306	1962.5	26/F	1	1	T3
												合計：	7	
												總計：	14	

**A** 增加去水孔

名稱	橫向收口鋁板(數據表)	制圖	黃瓊玉	2023.02.26	修改	A		
材料	3mm鋁板	復核	謝永林	2023.03.02	日期	23.03.21		
顏色	EC-DG-D334232-ZD1(閃粉古銅)	批准	Daniel		圖號	T-BP101(1)		