

工程指示 / 要求簡箋 ENGINEER INSTRUCTIONS (E.I.)

工程指示編號:	EI- 5848	修改版本:	A
	HK- 0716		
工程編號:	J 853	工程名稱:	延坪道
收件人:	生統	發件人:	Joe Chan
工程項目:	幕牆 T2, T3 室外企向鋁板 修改	日期:	13/04/2023

<input checked="" type="checkbox"/> 原合約工程包	<input type="checkbox"/> 原合約工程加 / 減賬 QT-	<input type="checkbox"/> 新工程報價 QT-
--	--	------------------------------------

信件批核號碼/圖紙參考編號:	批核模具圖紙編號:
客戶指示附件:	管理內部批簽署:

<input type="checkbox"/> 初步鋁料 B.M.	<input type="checkbox"/> 加工拆圖, 然後生產	<input type="checkbox"/> 尺寸表
<input type="checkbox"/> 正式鋁料 B.M.	<input type="checkbox"/> 技術上資料/指示	<input type="checkbox"/> 報價
<input type="checkbox"/> 配件 B.M.	<input type="checkbox"/> 樣辦或貨品說明書	<input type="checkbox"/> 分判合約
<input checked="" type="checkbox"/> 其他: 鋁板.		

內容: 請依附件資料, 修改鋁板.

- 取消部份鋁板, 如已生產, 則繼續生產, 送地盤用於其他位置.
- 有新增鋁板.

(1+30頁)

完成上列要求日期: ASAP

國內

<input type="checkbox"/> 生產技術總監	<input type="checkbox"/> 連附件	<input type="checkbox"/> 技術部	<input type="checkbox"/> 連附件	<input type="checkbox"/> 生產部	<input type="checkbox"/> 連附件
<input type="checkbox"/> 採購部	<input type="checkbox"/> 連附件	<input checked="" type="checkbox"/> 生產統籌部	<input checked="" type="checkbox"/> 連附件	<input type="checkbox"/> 報關組	<input type="checkbox"/> 連附件
<input type="checkbox"/> 質檢部	<input type="checkbox"/> 連附件	<input type="checkbox"/> 會計部	<input type="checkbox"/> 連附件	<input type="checkbox"/> 機械設計部	<input type="checkbox"/> 連附件
<input type="checkbox"/> 香港辦	<input type="checkbox"/> 連附件	<input type="checkbox"/> 其他:			

香港

<input type="checkbox"/> 行政部	<input type="checkbox"/> 連附件	<input type="checkbox"/> 會計部	<input type="checkbox"/> 連附件	<input type="checkbox"/> 統籌部	<input type="checkbox"/> 連附件	<input type="checkbox"/> 工程部	<input type="checkbox"/> 連附件
<input type="checkbox"/> 採購部	<input type="checkbox"/> 連附件	<input type="checkbox"/> QS部	<input type="checkbox"/> 連附件	<input checked="" type="checkbox"/> 地盤管理	<input checked="" type="checkbox"/> 連附件	<input type="checkbox"/> 維修部	<input type="checkbox"/> 連附件


*發件人簽署: 7C	*組別成員批核簽署: P.P. 7C.
傳遞編號: HK0716 / 23	項目經理簽署:

①

圖則登記表 DRAWING REGISTER		接收日期 Receiving Date (適用於客戶圖則)							
工程名稱 Project Title: 九龍延坪道		年							
T2T3-企向室外收邊鋁折件拆圖		月							
工程編號 Project No: J-853		日							
分發予 Distributed To									
		年	23	23					
		月	3	4					
		日	3	6					
圖則編號 Drg. No.	圖則名稱 Drawing Title	1a	修訂編號 Revision No.						
M-MA03	企向收口鋁板	-	新增						
M-MS01-1	企向收口鋁板	1	-	-					
M-MS01-1(1)	企向收口鋁板(數據表)	2	-	-					
M-MS01-5	企向收口鋁板	3	-	-					
M-MS01-6	企向收口鋁板	4	-	-					
M-MA01L-1	企向收口鋁板	5	-	-					
M-MA01L-1(1)	企向收口鋁板(數據表)	6	-	A					
M-MA01R-1	企向收口鋁板	7	-	-					
M-MA01R-1(1)	企向收口鋁板(數據表)	8	-	A					
M-MA01L-8	企向收口鋁板	9	-	A					
M-MA01L-8(1)	企向收口鋁板(數據表)	10	-	A					
M-MA01R-8	企向收口鋁板	11	-	A					
M-MA01R-8(1)	企向收口鋁板(數據表)	12	-	A					
M-MA01L-27	企向收口鋁板	13	-	A					
M-MA01L-27(1)	企向收口鋁板(數據表)	14	-	A					
M-MA01R-27	企向收口鋁板	15	-	A					
M-MA01R-27(1)	企向收口鋁板(數據表)	16	-	A					
M-MA02-1	企向收口鋁板	17	-	-					

圖則登記表 DRAWING REGISTER								
工程名稱 Project Title: 九龍延坪道		年	接收日期 Receiving Date (適用於客戶圖則)					
T2T3-企向室外收邊鋁折件拆圖			月					
工程編號 Project No: J-853			日					
分發予 Distributed To		年						
			月	23	23			
			日	3	4			
			3	6				
圖則編號 Drg. No.	圖則名稱 Drawing Title		修訂編號 Revision No.					
M-MA02-2	企向收口鋁板	18	-	-				
M-MA02-3	企向收口鋁板	19	-	-				
J853-SD-CW-4201	位置圖	20	-	-				
J853-SD-CW-4202	位置圖	21	-	A				
J853-SD-CW-4203	位置圖	22	-	-				
J853-SD-CW-4204	位置圖	23	-	-				
J853-SD-CW-4204A	位置圖	24	-	A				
J853-SD-CW-4205	位置圖	25	-	-				
J853-SD-CW-4206	位置圖	26	-	-				
J853-SD-CW-4301	位置圖	27	-	-				
J853-SD-CW-4302	位置圖	28	-	-				
J853-SD-CW-4303	位置圖	29	-	A				
J853-SD-CW-4304	位置圖	30	-	-				
J853-SD-CW-4304A	位置圖	31	-	A				
J853-SD-CW-4305	位置圖	32	-	-				
J853-SD-CW-4306	位置圖	33	-	-				

3

 美特鋁質 有限公司 MTD Aluminium Fabricator Ltd.	工程號: J-853	計算: 方強	日期: 2023.02.28	送呈: 胡哥
	地盤名稱: 九龍延坪道	核對: 謝永林	日期: 2023.04.06	副本:
	項目類別: T2T3單元件	批准:		
	修改版本: A 2023.04.06	A/C Code:	138.22	總重量: 1494.36

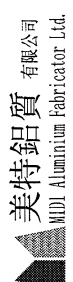
此BM依據拆圖資料計算

序號	修改內容	鋁板圖號	鋁板名稱	顏色	實用	後備	總數	總重量	展開面積		備註	
									單件展開面積	總展開面積		單件V.F.
									平方米		平方米	
1		M-MS01-1	企向收口鋁板	EC-DG-D334232-ZD1 (閃粉古銅)	18		18	98.548	0.673	12.121	0.67	12.00
2		M-MS01-2	企向收口鋁板	EC-DG-D334232-ZD1 (閃粉古銅)	14		14	177.084	1.556	21.782	1.51	21.19
3		M-MS01-3	企向收口鋁板	EC-DG-D334232-ZD1 (閃粉古銅)	3		3	40.561	1.663	4.989	1.62	4.85
4		M-MS01-4	企向收口鋁板	EC-DG-D334232-ZD1 (閃粉古銅)	1		1	14.101	1.734	1.734	1.68	1.68
5		M-MS01-1	企向收口鋁板	EC-DG-D334232-ZD1 (閃粉古銅)	18		18	98.548	0.673	12.121	0.67	12.00
6		M-MS01-2	企向收口鋁板	EC-DG-D334232-ZD1 (閃粉古銅)	14		14	177.084	1.556	21.782	1.51	21.19
7		M-MS01-3	企向收口鋁板	EC-DG-D334232-ZD1 (閃粉古銅)	3		3	40.561	1.663	4.989	1.62	4.85
8		M-MS01-4	企向收口鋁板	EC-DG-D334232-ZD1 (閃粉古銅)	1		1	14.101	1.734	1.734	1.68	1.68
9		M-MS01-5	企向收口鋁板	EC-DG-D334232-ZD1 (閃粉古銅)	1		1	2.759	0.339	0.339	0.35	0.35
10		M-MS01-5	企向收口鋁板	EC-DG-D334232-ZD1 (閃粉古銅)	1		1	2.759	0.339	0.339	0.35	0.35
11		M-MS01-6	企向收口鋁板	EC-DG-D334232-ZD1 (閃粉古銅)	1		1	15.844	1.949	1.949	1.89	1.89
12		M-MS01-6	企向收口鋁板	EC-DG-D334232-ZD1 (閃粉古銅)	1		1	15.844	1.949	1.949	1.89	1.89
13		M-MA01L-1	企向收口鋁板	EC-DG-D334232-ZD1 (閃粉古銅)	16		16	12.505	0.096	1.538	0.05	0.86
14		M-MA01L-21	企向收口鋁板	EC-DG-D334232-ZD1 (閃粉古銅)	14		14	25.280	0.222	3.109	0.12	1.70
15		M-MA01L-22	企向收口鋁板	EC-DG-D334232-ZD1 (閃粉古銅)	1		1	1.930	0.237	0.237	0.13	0.13
16		M-MA01L-1	企向收口鋁板	EC-DG-D334232-ZD1 (閃粉古銅)	9		9	7.034	0.096	0.865	0.05	0.48
17		M-MA01L-21	企向收口鋁板	EC-DG-D334232-ZD1 (閃粉古銅)	8		8	14.446	0.222	1.777	0.12	0.97
18		M-MA01L-22	企向收口鋁板	EC-DG-D334232-ZD1 (閃粉古銅)	1		1	1.930	0.237	0.237	0.13	0.13
19	取消	M-MA04	企向收口鋁板	EC-DG-D334232-ZD1 (閃粉古銅)	0		0	0.000	0.000	0.000	0.00	0.00
20		M-MA04	企向收口鋁板	EC-DG-D334232-ZD1 (閃粉古銅)	7		7	3.611	0.063	0.444	0.04	0.25
21		M-MA01L-1	企向收口鋁板	EC-DG-D334232-ZD1 (閃粉古銅)	1		1	0.782	0.096	0.096	0.05	0.05
22		M-MA01L-22	企向收口鋁板	EC-DG-D334232-ZD1 (閃粉古銅)	1		1	1.930	0.237	0.237	0.13	0.13
23		M-MA04	企向收口鋁板	EC-DG-D334232-ZD1 (閃粉古銅)	10		10	5.158	0.063	0.634	0.04	0.36
24		M-MA01L-1	企向收口鋁板	EC-DG-D334232-ZD1 (閃粉古銅)	6		6	4.689	0.096	0.577	0.05	0.32
25		M-MA01L-21	企向收口鋁板	EC-DG-D334232-ZD1 (閃粉古銅)	5		5	9.029	0.222	1.111	0.12	0.61
26		M-MA04	企向收口鋁板	EC-DG-D334232-ZD1 (閃粉古銅)	18		18	9.284	0.063	1.142	0.04	0.65
27	取消	M-MA01L-1	企向收口鋁板	EC-DG-D334232-ZD1 (閃粉古銅)	0		0	0.000	0.000	0.000	0.00	0.00
28	取消	M-MA01L-21	企向收口鋁板	EC-DG-D334232-ZD1 (閃粉古銅)	0		0	0.000	0.000	0.000	0.00	0.00
29	取消	M-MA01L-22	企向收口鋁板	EC-DG-D334232-ZD1 (閃粉古銅)	0		0	0.000	0.000	0.000	0.00	0.00

美特鋁質有限公司 MDI Aluminium Fabricator Ltd.		工程號: J-853	計算: 方強	日期: 2023.02.28	送呈: 胡哥								
地盤名稱: 九龍延坪道			核對: 謝永林	日期: 2023.04.06	副本:								
項目類別: T2T3單元件			批准:										
修改版次: A-2023.04.06			A/C Code:	138.22	總重量: 1494.36								
此BM依據拆圖資料計算													
序號	修改內容	鋁板圖號	鋁板名稱	顏色	實用	後備	總數	總重量	平方米		備註		
									單件展開面積	總展開面積		單件V.F.	總V.F.
30	取消	M-MA01L-25	企向收口鋁板	EC-DG-D334232-ZD1 (閃粉古銅)	0		0	0.000	0.000	0.00	0.00		
31		M-MA01L-1	企向收口鋁板	EC-DG-D334232-ZD1 (閃粉古銅)	18		18	14.068	0.096	1.730	0.05	0.96	
32		M-MA01L-21	企向收口鋁板	EC-DG-D334232-ZD1 (閃粉古銅)	14		14	25.280	0.222	3.109	0.12	1.70	
33		M-MA01L-22	企向收口鋁板	EC-DG-D334232-ZD1 (閃粉古銅)	3		3	5.790	0.237	0.712	0.13	0.39	
34		M-MA01L-25	企向收口鋁板	EC-DG-D334232-ZD1 (閃粉古銅)	1		1	2.013	0.248	0.248	0.14	0.14	
35		M-MA04	企向收口鋁板	EC-DG-D334232-ZD1 (閃粉古銅)	10		10	5.158	0.063	0.634	0.04	0.36	
36		M-MA01L-1	企向收口鋁板	EC-DG-D334232-ZD1 (閃粉古銅)	6		6	4.689	0.096	0.577	0.05	0.32	
37		M-MA01L-21	企向收口鋁板	EC-DG-D334232-ZD1 (閃粉古銅)	5		5	9.029	0.222	1.111	0.12	0.61	
38		M-MA01L-1	企向收口鋁板	EC-DG-D334232-ZD1 (閃粉古銅)	16		16	12.505	0.096	1.538	0.05	0.86	
39		M-MA01L-21	企向收口鋁板	EC-DG-D334232-ZD1 (閃粉古銅)	14		14	25.280	0.222	3.109	0.12	1.70	
40		M-MA01L-22	企向收口鋁板	EC-DG-D334232-ZD1 (閃粉古銅)	1		1	1.930	0.237	0.237	0.13	0.13	
41		M-MA01L-1	企向收口鋁板	EC-DG-D334232-ZD1 (閃粉古銅)	9		9	7.034	0.096	0.865	0.05	0.48	
42		M-MA01L-21	企向收口鋁板	EC-DG-D334232-ZD1 (閃粉古銅)	8		8	14.446	0.222	1.777	0.12	0.97	
43		M-MA01L-22	企向收口鋁板	EC-DG-D334232-ZD1 (閃粉古銅)	1		1	1.930	0.237	0.237	0.13	0.13	
44	取消	M-MA04	企向收口鋁板	EC-DG-D334232-ZD1 (閃粉古銅)	0		0	0.000	0.000	0.000	0.00	0.00	
45		M-MA04	企向收口鋁板	EC-DG-D334232-ZD1 (閃粉古銅)	7		7	3.611	0.063	0.444	0.04	0.25	
46		M-MA01L-1	企向收口鋁板	EC-DG-D334232-ZD1 (閃粉古銅)	1		1	0.782	0.096	0.096	0.05	0.05	
47		M-MA01L-22	企向收口鋁板	EC-DG-D334232-ZD1 (閃粉古銅)	1		1	1.930	0.237	0.237	0.13	0.13	
48		M-MA04	企向收口鋁板	EC-DG-D334232-ZD1 (閃粉古銅)	18		18	9.284	0.063	1.142	0.04	0.65	
49	取消	M-MA01L-1	企向收口鋁板	EC-DG-D334232-ZD1 (閃粉古銅)	0		0	0.000	0.000	0.000	0.00	0.00	
50	取消	M-MA01L-21	企向收口鋁板	EC-DG-D334232-ZD1 (閃粉古銅)	0		0	0.000	0.000	0.000	0.00	0.00	
51	取消	M-MA01L-22	企向收口鋁板	EC-DG-D334232-ZD1 (閃粉古銅)	0		0	0.000	0.000	0.000	0.00	0.00	
52	取消	M-MA01L-25	企向收口鋁板	EC-DG-D334232-ZD1 (閃粉古銅)	0		0	0.000	0.000	0.000	0.00	0.00	
53		M-MA01L-1	企向收口鋁板	EC-DG-D334232-ZD1 (閃粉古銅)	18		18	14.068	0.096	1.730	0.05	0.96	
54		M-MA01L-21	企向收口鋁板	EC-DG-D334232-ZD1 (閃粉古銅)	14		14	25.280	0.222	3.109	0.12	1.70	
55		M-MA01L-22	企向收口鋁板	EC-DG-D334232-ZD1 (閃粉古銅)	3		3	5.790	0.237	0.712	0.13	0.39	
56		M-MA01L-25	企向收口鋁板	EC-DG-D334232-ZD1 (閃粉古銅)	1		1	2.013	0.248	0.248	0.14	0.14	
57		M-MA01L-22	企向收口鋁板	EC-DG-D334232-ZD1 (閃粉古銅)	1		1	1.930	0.237	0.237	0.13	0.13	
58		M-MA04	企向收口鋁板	EC-DG-D334232-ZD1 (閃粉古銅)	10		10	5.158	0.063	0.634	0.04	0.36	

美特鋁質有限公司 M.T. Aluminium Fabricator Ltd.		工程號: J-853		計算: 方強		日期: 2023.02.28		送呈: 胡哥																			
地盤名稱: 九龍延坪道		核對: 謝永林		日期: 2023.04.06		日期: 2023.04.06		副本:																			
項目類別: T2T3單元件		批准:		日期:		日期:		日期:																			
修改版本: A 2023.04.06		A/C Code:		總V.F.:		138.22		總重量: 1494.36																			
地盤用鋁板B.M.表		修改內容		鋁板圖號		鋁板名稱		顏色		實用		後備		總數		總重量		單件展開面積		總展開面積		單件V.F.		總V.F.		備註	
序號	修改內容	鋁板圖號	鋁板名稱	顏色	實用	後備	總數	總重量	單件展開面積	總展開面積	單件V.F.	總V.F.	備註														
					平方米	平方米		平方米	平方米	平方米	平方米	平方米															
59		M-MA01R-1	企向收口鋁板	EC-DG-D334232-ZD1(閃粉古銅)	8		8	6.253	0.096	0.769	0.05	0.43															
60		M-MA01R-21	企向收口鋁板	EC-DG-D334232-ZD1(閃粉古銅)	5		5	9.029	0.222	1.111	0.12	0.61															
61		M-MA01R-22	企向收口鋁板	EC-DG-D334232-ZD1(閃粉古銅)	2		2	3.860	0.237	0.475	0.13	0.26															
62		M-MA01R-25	企向收口鋁板	EC-DG-D334232-ZD1(閃粉古銅)	1		1	2.013	0.248	0.248	0.14	0.14															
63		M-MA01R-1	企向收口鋁板	EC-DG-D334232-ZD1(閃粉古銅)	16		16	12.505	0.096	1.538	0.05	0.86															
64		M-MA01R-21	企向收口鋁板	EC-DG-D334232-ZD1(閃粉古銅)	14		14	25.280	0.222	3.109	0.12	1.70															
65		M-MA01R-22	企向收口鋁板	EC-DG-D334232-ZD1(閃粉古銅)	1		1	1.930	0.237	0.237	0.13	0.13															
66		M-MA01R-1	企向收口鋁板	EC-DG-D334232-ZD1(閃粉古銅)	10		10	7.816	0.096	0.961	0.05	0.53															
67		M-MA01R-21	企向收口鋁板	EC-DG-D334232-ZD1(閃粉古銅)	8		8	14.446	0.222	1.777	0.12	0.97															
68		M-MA01R-22	企向收口鋁板	EC-DG-D334232-ZD1(閃粉古銅)	1		1	1.930	0.237	0.237	0.13	0.13															
69		M-MA01R-1	企向收口鋁板	EC-DG-D334232-ZD1(閃粉古銅)	8		8	6.253	0.096	0.769	0.05	0.43															
70		M-MA01R-21	企向收口鋁板	EC-DG-D334232-ZD1(閃粉古銅)	6		6	10.834	0.222	1.333	0.12	0.73															
71		M-MA01R-22	企向收口鋁板	EC-DG-D334232-ZD1(閃粉古銅)	2		2	3.860	0.237	0.475	0.13	0.26															
72		M-MA01R-25	企向收口鋁板	EC-DG-D334232-ZD1(閃粉古銅)	1		1	2.013	0.248	0.248	0.14	0.14															
73		M-MA01R-1	企向收口鋁板	EC-DG-D334232-ZD1(閃粉古銅)	10		10	7.816	0.096	0.961	0.05	0.53															
74		M-MA01R-21	企向收口鋁板	EC-DG-D334232-ZD1(閃粉古銅)	8		8	14.446	0.222	1.777	0.12	0.97															
75		M-MA01R-22	企向收口鋁板	EC-DG-D334232-ZD1(閃粉古銅)	1		1	1.930	0.237	0.237	0.13	0.13															
76		M-MA01R-1	企向收口鋁板	EC-DG-D334232-ZD1(閃粉古銅)	6		6	4.689	0.096	0.577	0.05	0.32															
77		M-MA01R-21	企向收口鋁板	EC-DG-D334232-ZD1(閃粉古銅)	6		6	10.834	0.222	1.333	0.12	0.73															
78		M-MA01R-1	企向收口鋁板	EC-DG-D334232-ZD1(閃粉古銅)	18		18	14.068	0.096	1.730	0.05	0.96															
79		M-MA01R-21	企向收口鋁板	EC-DG-D334232-ZD1(閃粉古銅)	14		14	25.280	0.222	3.109	0.12	1.70															
80		M-MA01R-22	企向收口鋁板	EC-DG-D334232-ZD1(閃粉古銅)	3		3	5.790	0.237	0.712	0.13	0.39															
81		M-MA01R-25	企向收口鋁板	EC-DG-D334232-ZD1(閃粉古銅)	1		1	2.013	0.248	0.248	0.14	0.14															
82	取消	M-MA01R-1	企向收口鋁板	EC-DG-D334232-ZD1(閃粉古銅)	0		0	0.000	0.000	0.000	0.00	0.00															
83	取消	M-MA01R-21	企向收口鋁板	EC-DG-D334232-ZD1(閃粉古銅)	0		0	0.000	0.000	0.000	0.00	0.00															
84	取消	M-MA01R-22	企向收口鋁板	EC-DG-D334232-ZD1(閃粉古銅)	0		0	0.000	0.000	0.000	0.00	0.00															
85	取消	M-MA01R-25	企向收口鋁板	EC-DG-D334232-ZD1(閃粉古銅)	0		0	0.000	0.000	0.000	0.00	0.00															
86		M-MA04	企向收口鋁板	EC-DG-D334232-ZD1(閃粉古銅)	18		18	9.284	0.063	1.142	0.04	0.65															
87		M-MA01R-22	企向收口鋁板	EC-DG-D334232-ZD1(閃粉古銅)	1		1	1.930	0.237	0.237	0.13	0.13															

美特鋁質有限公司 MIDI Aluminium Fabricator Ltd.		工程號: J-853	計算: 方強	日期: 2023.02.28	送呈: 胡哥								
地盤名稱: 九龍延坪道			核對: 謝永林	日期: 2023.04.06	副本:								
項目類別: T2T3單元件			批准:										
修改版次: A 2023.04.06			A/C Code:	總重量: 1494.36	此BM(依據拆圖)資料計算								
			138.22										
序號	修改內容	鋁板圖號	鋁板名稱	顏色	實用	後備	總數	總重量	單件展開面積	總展開面積	單件V.F.	總V.F.	備註
					平方米	平方米		平方米	平方米		平方米		
88		M=MA01R-1	企向收口鋁板	EC-DG-D334232-ZD1 (閃粉古銅)	10		10	7.816	0.096	0.961	0.05	0.53	
89		M=MA01R-21	企向收口鋁板	EC-DG-D334232-ZD1 (閃粉古銅)	8		8	14.446	0.222	1.777	0.12	0.97	
90		M=MA01R-22	企向收口鋁板	EC-DG-D334232-ZD1 (閃粉古銅)	1		1	1.930	0.237	0.237	0.13	0.13	
91		M=MA01R-1	企向收口鋁板	EC-DG-D334232-ZD1 (閃粉古銅)	6		6	4.689	0.096	0.577	0.05	0.32	
92		M=MA01R-21	企向收口鋁板	EC-DG-D334232-ZD1 (閃粉古銅)	6		6	10.834	0.222	1.333	0.12	0.73	
93		M=MA04	企向收口鋁板	EC-DG-D334232-ZD1 (閃粉古銅)	10		10	5.158	0.063	0.634	0.04	0.36	
94		M=MA01R-1	企向收口鋁板	EC-DG-D334232-ZD1 (閃粉古銅)	8		8	6.253	0.096	0.769	0.05	0.43	
95		M=MA01R-21	企向收口鋁板	EC-DG-D334232-ZD1 (閃粉古銅)	5		5	9.029	0.222	1.111	0.12	0.61	
96		M=MA01R-22	企向收口鋁板	EC-DG-D334232-ZD1 (閃粉古銅)	2		2	3.860	0.237	0.475	0.13	0.26	
97		M=MA01R-25	企向收口鋁板	EC-DG-D334232-ZD1 (閃粉古銅)	1		1	2.013	0.248	0.248	0.14	0.14	
98		M=MA01R-1	企向收口鋁板	EC-DG-D334232-ZD1 (閃粉古銅)	16		16	12.505	0.096	1.538	0.05	0.86	
99		M=MA01R-21	企向收口鋁板	EC-DG-D334232-ZD1 (閃粉古銅)	14		14	25.280	0.222	3.109	0.12	1.70	
100		M=MA01R-22	企向收口鋁板	EC-DG-D334232-ZD1 (閃粉古銅)	1		1	1.930	0.237	0.237	0.13	0.13	
101		M=MA01R-1	企向收口鋁板	EC-DG-D334232-ZD1 (閃粉古銅)	10		10	7.816	0.096	0.961	0.05	0.53	
102		M=MA01R-21	企向收口鋁板	EC-DG-D334232-ZD1 (閃粉古銅)	8		8	14.446	0.222	1.777	0.12	0.97	
103		M=MA01R-22	企向收口鋁板	EC-DG-D334232-ZD1 (閃粉古銅)	1		1	1.930	0.237	0.237	0.13	0.13	
104		M=MA01R-1	企向收口鋁板	EC-DG-D334232-ZD1 (閃粉古銅)	8		8	6.253	0.096	0.769	0.05	0.43	
105		M=MA01R-21	企向收口鋁板	EC-DG-D334232-ZD1 (閃粉古銅)	6		6	10.834	0.222	1.333	0.12	0.73	
106		M=MA01R-22	企向收口鋁板	EC-DG-D334232-ZD1 (閃粉古銅)	2		2	3.860	0.237	0.475	0.13	0.26	
107		M=MA01R-25	企向收口鋁板	EC-DG-D334232-ZD1 (閃粉古銅)	1		1	2.013	0.248	0.248	0.14	0.14	
108		M=MA01R-1	企向收口鋁板	EC-DG-D334232-ZD1 (閃粉古銅)	18		18	14.068	0.096	1.730	0.05	0.96	
109		M=MA01R-21	企向收口鋁板	EC-DG-D334232-ZD1 (閃粉古銅)	14		14	25.280	0.222	3.109	0.12	1.70	
110		M=MA01R-22	企向收口鋁板	EC-DG-D334232-ZD1 (閃粉古銅)	3		3	5.790	0.237	0.712	0.13	0.39	
111		M=MA01R-25	企向收口鋁板	EC-DG-D334232-ZD1 (閃粉古銅)	1		1	2.013	0.248	0.248	0.14	0.14	
112	取消	M=MA01R-1	企向收口鋁板	EC-DG-D334232-ZD1 (閃粉古銅)	0		0	0.000	0.000	0.000	0.00	0.00	
113	取消	M=MA01R-21	企向收口鋁板	EC-DG-D334232-ZD1 (閃粉古銅)	0		0	0.000	0.000	0.000	0.00	0.00	
114	取消	M=MA01R-22	企向收口鋁板	EC-DG-D334232-ZD1 (閃粉古銅)	0		0	0.000	0.000	0.000	0.00	0.00	
115	取消	M=MA01R-25	企向收口鋁板	EC-DG-D334232-ZD1 (閃粉古銅)	0		0	0.000	0.000	0.000	0.00	0.00	
116		M=MA04	企向收口鋁板	EC-DG-D334232-ZD1 (閃粉古銅)	18		18	9.284	0.063	1.142	0.04	0.65	

 美特鋁質 有限公司 MIDI Aluminium Fabricator Ltd.	工程號: J-853	計算: 方強	日期: 2023.02.28	送呈: 胡哥
	地盤名稱: 九龍延坪道	核對: 謝永林	日期: 2023.04.06	副本:
	項目類別: T2T3單元件	批准:		
	修改版本: A-2023.04.06	A/C Code:	138.22	總重量: 1494.36

此BM依據拆圖 資料計算

序號	修改內容	鋁板圖號	鋁板名稱	顏色	實用	後備	總數	總重量	總展開面積		備註		
									單件展開面積	平方米		單件V.F.	總V.F.
117		M-MA01R-22	企向收口鋁板	EC-DG-D334232-ZD1 (閃粉古銅)	1		1	1.930	0.237	0.237	0.13	0.13	
118		M-MA01L-26	企向收口鋁板	EC-DG-D334232-ZD1 (閃粉古銅)	1		1	1.901	0.234	0.234	0.13	0.13	
119		M-MA01L-8	企向收口鋁板	EC-DG-D334232-ZD1 (閃粉古銅)	1		1	0.394	0.048	0.048	0.03	0.03	
120		M-MA01L-26	企向收口鋁板	EC-DG-D334232-ZD1 (閃粉古銅)	1		1	1.901	0.234	0.234	0.13	0.13	
121		M-MA01L-8	企向收口鋁板	EC-DG-D334232-ZD1 (閃粉古銅)	1		1	0.394	0.048	0.048	0.03	0.03	
122		M-MA01L-8	企向收口鋁板	EC-DG-D334232-ZD1 (閃粉古銅)	1		1	0.394	0.048	0.048	0.03	0.03	
123		M-MA01L-8	企向收口鋁板	EC-DG-D334232-ZD1 (閃粉古銅)	1		1	0.394	0.048	0.048	0.03	0.03	
124		M-MA01L-8	企向收口鋁板	EC-DG-D334232-ZD1 (閃粉古銅)	1		1	0.394	0.048	0.048	0.03	0.03	
125		M-MA01L-26	企向收口鋁板	EC-DG-D334232-ZD1 (閃粉古銅)	1		1	1.901	0.234	0.234	0.13	0.13	
126		M-MA01L-26	企向收口鋁板	EC-DG-D334232-ZD1 (閃粉古銅)	1		1	1.901	0.234	0.234	0.13	0.13	
127		M-MA01L-8	企向收口鋁板	EC-DG-D334232-ZD1 (閃粉古銅)	1		1	0.394	0.048	0.048	0.03	0.03	
128		M-MA01L-8	企向收口鋁板	EC-DG-D334232-ZD1 (閃粉古銅)	1		1	0.394	0.048	0.048	0.03	0.03	
129		M-MA01L-8	企向收口鋁板	EC-DG-D334232-ZD1 (閃粉古銅)	1		1	0.394	0.048	0.048	0.03	0.03	
130		M-MA01L-8	企向收口鋁板	EC-DG-D334232-ZD1 (閃粉古銅)	1		1	0.394	0.048	0.048	0.03	0.03	
131		M-MA01L-8	企向收口鋁板	EC-DG-D334232-ZD1 (閃粉古銅)	1		1	0.394	0.048	0.048	0.03	0.03	
132		M-MA01L-8	企向收口鋁板	EC-DG-D334232-ZD1 (閃粉古銅)	1		1	0.394	0.048	0.048	0.03	0.03	
133		M-MA01R-8	企向收口鋁板	EC-DG-D334232-ZD1 (閃粉古銅)	1		1	0.394	0.048	0.048	0.03	0.03	
134		M-MA01R-26	企向收口鋁板	EC-DG-D334232-ZD1 (閃粉古銅)	1		1	1.901	0.234	0.234	0.13	0.13	
135		M-MA01R-8	企向收口鋁板	EC-DG-D334232-ZD1 (閃粉古銅)	1		1	0.394	0.048	0.048	0.03	0.03	
136		M-MA01R-26	企向收口鋁板	EC-DG-D334232-ZD1 (閃粉古銅)	1		1	1.901	0.234	0.234	0.13	0.13	
137		M-MA01R-8	企向收口鋁板	EC-DG-D334232-ZD1 (閃粉古銅)	1		1	0.394	0.048	0.048	0.03	0.03	
138		M-MA01R-8	企向收口鋁板	EC-DG-D334232-ZD1 (閃粉古銅)	1		1	0.394	0.048	0.048	0.03	0.03	
139		M-MA01R-8	企向收口鋁板	EC-DG-D334232-ZD1 (閃粉古銅)	1		1	0.394	0.048	0.048	0.03	0.03	
140		M-MA01R-8	企向收口鋁板	EC-DG-D334232-ZD1 (閃粉古銅)	1		1	0.394	0.048	0.048	0.03	0.03	
141		M-MA01R-8	企向收口鋁板	EC-DG-D334232-ZD1 (閃粉古銅)	1		1	0.394	0.048	0.048	0.03	0.03	
142		M-MA01R-26	企向收口鋁板	EC-DG-D334232-ZD1 (閃粉古銅)	1		1	1.901	0.234	0.234	0.13	0.13	
143		M-MA01R-8	企向收口鋁板	EC-DG-D334232-ZD1 (閃粉古銅)	1		1	0.394	0.048	0.048	0.03	0.03	
144		M-MA01R-26	企向收口鋁板	EC-DG-D334232-ZD1 (閃粉古銅)	1		1	1.901	0.234	0.234	0.13	0.13	
145		M-MA01R-8	企向收口鋁板	EC-DG-D334232-ZD1 (閃粉古銅)	1		1	0.394	0.048	0.048	0.03	0.03	

8

美特鋁質有限公司 MIDI Aluminium Fabricator Ltd.		工程號: J-853	計算: 方強	日期: 2023.02.28	送呈: 胡哥								
地盤名稱: 九龍延坪道			核對: 謝永林	日期: 2023.04.06	副本:								
項目類別: T2T3單元件			批准:										
修改版本: A 2023.04.06			A/C Code:	138.22	總重量: 1494.36								
地盤用鋁板B.M.表					此BM依據拆圖資料計算								
序號	修改內容	鋁板圖號	鋁板名稱	顏色	實用	後備	總數	總重量	展開面積		備註		
									單件展開面積	總展開面積		單件V.F.	總V.F.
									平方米		平方米		
146		M=MA01R-8	企向收口鋁板	EC-DG-D334232-ZD1 (閃粉古銅)	1		1	0.394	0.048	0.048	0.03	0.03	
147		M=MA01R-8	企向收口鋁板	EC-DG-D334232-ZD1 (閃粉古銅)	1		1	0.394	0.048	0.048	0.03	0.03	
148		M=MA01R-8	企向收口鋁板	EC-DG-D334232-ZD1 (閃粉古銅)	1		1	0.394	0.048	0.048	0.03	0.03	
149		M=MA01R-8	企向收口鋁板	EC-DG-D334232-ZD1 (閃粉古銅)	1		1	0.394	0.048	0.048	0.03	0.03	
150		M=MA01R-8	企向收口鋁板	EC-DG-D334232-ZD1 (閃粉古銅)	1		1	0.394	0.048	0.048	0.03	0.03	
151		M=MA01L-27	企向收口鋁板	EC-DG-D334232-ZD1 (閃粉古銅)	1		1	2.256	0.277	0.277	0.15	0.15	
152		M=MA01L-27	企向收口鋁板	EC-DG-D334232-ZD1 (閃粉古銅)	1		1	2.256	0.277	0.277	0.15	0.15	
153		M=MA01L-23	企向收口鋁板	EC-DG-D334232-ZD1 (閃粉古銅)	1		1	2.214	0.272	0.272	0.15	0.15	
154		M=MA01L-24	企向收口鋁板	EC-DG-D334232-ZD1 (閃粉古銅)	1		1	2.090	0.257	0.257	0.14	0.14	
155	取消	M=MA01L-27	企向收口鋁板	EC-DG-D334232-ZD1 (閃粉古銅)	0		0	0.000	0.000	0.000	0.00	0.00	
156		M=MA01L-27	企向收口鋁板	EC-DG-D334232-ZD1 (閃粉古銅)	1		1	2.256	0.277	0.277	0.15	0.15	
157		M=MA01L-28	企向收口鋁板	EC-DG-D334232-ZD1 (閃粉古銅)	1		1	2.173	0.267	0.267	0.15	0.15	
158		M=MA01L-24	企向收口鋁板	EC-DG-D334232-ZD1 (閃粉古銅)	1		1	2.090	0.257	0.257	0.14	0.14	
159		M=MA01L-27	企向收口鋁板	EC-DG-D334232-ZD1 (閃粉古銅)	1		1	2.256	0.277	0.277	0.15	0.15	
160		M=MA01L-27	企向收口鋁板	EC-DG-D334232-ZD1 (閃粉古銅)	1		1	2.256	0.277	0.277	0.15	0.15	
161		M=MA01L-23	企向收口鋁板	EC-DG-D334232-ZD1 (閃粉古銅)	1		1	2.214	0.272	0.272	0.15	0.15	
162	取消	M=MA01L-27	企向收口鋁板	EC-DG-D334232-ZD1 (閃粉古銅)	0		0	0.000	0.000	0.000	0.00	0.00	
163		M=MA01L-27	企向收口鋁板	EC-DG-D334232-ZD1 (閃粉古銅)	1		1	2.256	0.277	0.277	0.15	0.15	
164		M=MA01L-1D	企向收口鋁板	EC-DG-D334232-ZD1 (閃粉古銅)	1		1	0.782	0.096	0.096	0.05	0.05	
165	修改長度	M=MA01L-28	企向收口鋁板	EC-DG-D334232-ZD1 (閃粉古銅)	1		1	2.173	0.267	0.267	0.15	0.15	
166		M=MA01R-24	企向收口鋁板	EC-DG-D334232-ZD1 (閃粉古銅)	1		1	2.090	0.257	0.257	0.14	0.14	
167		M=MA01R-27	企向收口鋁板	EC-DG-D334232-ZD1 (閃粉古銅)	1		1	2.256	0.277	0.277	0.15	0.15	
168		M=MA01R-27	企向收口鋁板	EC-DG-D334232-ZD1 (閃粉古銅)	1		1	2.256	0.277	0.277	0.15	0.15	
169		M=MA01R-27	企向收口鋁板	EC-DG-D334232-ZD1 (閃粉古銅)	1		1	2.256	0.277	0.277	0.15	0.15	
170		M=MA01R-27	企向收口鋁板	EC-DG-D334232-ZD1 (閃粉古銅)	1		1	2.256	0.277	0.277	0.15	0.15	
171	取消	M=MA01R-27	企向收口鋁板	EC-DG-D334232-ZD1 (閃粉古銅)	0		0	0.000	0.000	0.000	0.00	0.00	
172		M=MA01R-1D	企向收口鋁板	EC-DG-D334232-ZD1 (閃粉古銅)	1		1	0.782	0.096	0.096	0.05	0.05	
173		M=MA01R-27	企向收口鋁板	EC-DG-D334232-ZD1 (閃粉古銅)	1		1	2.256	0.277	0.277	0.15	0.15	
174		M=MA01R-24	企向收口鋁板	EC-DG-D334232-ZD1 (閃粉古銅)	1		1	2.090	0.257	0.257	0.14	0.14	

美特鋁質有限公司 MIDI Aluminium Fabricator Ltd.		工程號: J-853	計算: 方強	日期: 2023.02.28	送呈: 胡哥								
地盤名稱: 九龍延坪道 <td></td> <th>核對: 謝永林</th> <th>日期: 2023.04.06</th> <th>副本:</th>			核對: 謝永林	日期: 2023.04.06	副本:								
地盤用鋁板B.M.表 <td>項目類別: T2T3單元件 <th>批准:</th> <td></td> <td></td> </td>		項目類別: T2T3單元件 <th>批准:</th> <td></td> <td></td>	批准:										
修改版次: A 2023.04.06 <td>A/C Code:</td> <td>138.22</td> <td>總重量: 1494.36</td> <td>此BM依據拆圖資料計算</td>		A/C Code:	138.22	總重量: 1494.36	此BM依據拆圖資料計算								
序號	修改內容	鋁板圖號	鋁板名稱	顏色	實用	後備	總數	總重量	單件展開面積 平方米	總展開面積 平方米	單件V.F. 平方米	總V.F.	備註
175		M-MA01R-27	企向收口鋁板	EC-DG-D334232-ZD1 (閃粉古銅)	1		1	2.256	0.277	0.277	0.15	0.15	
176		M-MA01R-27	企向收口鋁板	EC-DG-D334232-ZD1 (閃粉古銅)	1		1	2.256	0.277	0.277	0.15	0.15	
177		M-MA01R-27	企向收口鋁板	EC-DG-D334232-ZD1 (閃粉古銅)	1		1	2.256	0.277	0.277	0.15	0.15	
178	取消	M-MA01R-27	企向收口鋁板	EC-DG-D334232-ZD1 (閃粉古銅)	0		0	0.000	0.000	0.000	0.00	0.00	
179		M-MA01R-ID	企向收口鋁板	EC-DG-D334232-ZD1 (閃粉古銅)	1		1	0.782	0.096	0.096	0.05	0.05	
180		M-MA02-1	企向收口鋁板	EC-DG-D334232-ZD1 (閃粉古銅)	1		1	1.632	0.201	0.201	0.20	0.20	
181		M-MA02-2	企向收口鋁板	EC-DG-D334232-ZD1 (閃粉古銅)	1		1	4.031	0.496	0.496	0.48	0.48	
182		M-MA02-3	企向收口鋁板	EC-DG-D334232-ZD1 (閃粉古銅)	1		1	0.823	0.101	0.101	0.10	0.10	
183	新增	M-MA03	企向收口鋁板	EC-DG-D334232-ZD1 (閃粉古銅)	1		1	0.541	0.067	0.067	0.04	0.04	
184	新增	M-MA03	企向收口鋁板	EC-DG-D334232-ZD1 (閃粉古銅)	1		1	0.541	0.067	0.067	0.04	0.04	
合計:							764	1494.361	183.808	183.808	138.216		

				T2企向室外收邊鋁折件/樓層/數量派位																							
序號	座數	位置	圖號	5F	6F	7F	8F	9F	10F	11F	12F	15F	16F	17F	18F	19F	20F	21F	22F	23F	25F	26F	合計				
1	T2	J853-SD-CW-4201左	M-MS01-1	1	1	1	1	1	1	1	1	1	1	1	1	1	1	1	1	1	1	1	18				
2	T2	J853-SD-CW-4201左	M-MS01-2		1	1	1	1	1	1	1	1	1	1	1	1	1	1	1	1			14				
3	T2	J853-SD-CW-4201左	M-MS01-3										1									1	1	3			
4	T2	J853-SD-CW-4201左	M-MS01-4																		1		1	1			
5	T2	J853-SD-CW-4201左	M-MS01-5																			1	1	1			
6	T2	J853-SD-CW-4201左	M-MS01-6	1																			1	1			
7	T2	J853-SD-CW-4201右	M-MA01L-1	1	1	1	1	1	1	1	1	1	1	1	1	1	1	1	1				16				
8	T2	J853-SD-CW-4201右	M-MA01L-21		1	1	1	1	1	1	1	1	1	1	1	1	1	1	1				14				
9	T2	J853-SD-CW-4201右	M-MA01L-22										1										1	1			
10	T2	J853-SD-CW-4202左	M-MA01L-1	1	1	1	1	1	1	1	1	1											9				
11	T2	J853-SD-CW-4202左	M-MA01L-21		1	1	1	1	1	1	1	1											8				
12	T2	J853-SD-CW-4202左	M-MA01L-22										1										1	1			
13	T2	J853-SD-CW-4202左	M-MA04										0										0	0			
14	T2	J853-SD-CW-4202右	M-MA04											1	1	1	1	1	1	1			7	7			
15	T2	J853-SD-CW-4202右	M-MA01L-1																		1		1	1			
16	T2	J853-SD-CW-4202右	M-MA01L-22																			1	1	1			
17	T2	J853-SD-CW-4203左	M-MA04	1	1	1	1	1	1	1	1	1	1										10	10			
18	T2	J853-SD-CW-4203右	M-MA01L-1											1	1	1	1	1	1				6	6			
19	T2	J853-SD-CW-4203右	M-MA01L-21												1	1	1	1	1				5	5			
20	T2	J853-SD-CW-4204	M-MA04	1	1	1	1	1	1	1	1	1	1	1	1	1	1	1	1	1	1	1	18	18			
21	T2	J853-SD-CW-4204A	M-MA01L-1	0	0	0	0	0	0	0	0	0	0	0	0	0	0	0	0	0	0	0	0	0			
22	T2	J853-SD-CW-4204A	M-MA01L-21		0	0	0	0	0	0	0	0	0	0	0	0	0	0	0				0	0			
23	T2	J853-SD-CW-4204A	M-MA01L-22										0									0	0	0			
24	T2	J853-SD-CW-4204A	M-MA01L-25																		0		0	0			
25	T2	J853-SD-CW-4205左	M-MA01L-1	1	1	1	1	1	1	1	1	1	1	1	1	1	1	1	1	1	1	1	18	18			
26	T2	J853-SD-CW-4205左	M-MA01L-21		1	1	1	1	1	1	1	1		1	1	1	1	1	1				14	14			
27	T2	J853-SD-CW-4205左	M-MA01L-22										1									1	1	3			
28	T2	J853-SD-CW-4205左	M-MA01L-25																	1			1	1			
29	T2	J853-SD-CW-4201左	M-MA04	1	1	1	1	1	1	1	1	1	1										10	10			
30	T2	J853-SD-CW-4201左	M-MA01R-1												1	1	1	1	1	1	1	1	8	8			
31	T2	J853-SD-CW-4201左	M-MA01R-21													1	1	1	1	1			5	5			
32	T2	J853-SD-CW-4201左	M-MA01R-22																		1	1	2	2			
33	T2	J853-SD-CW-4201左	M-MA01R-25																		1		1	1			
34	T2	J853-SD-CW-4201右	M-MA01R-1	1	1	1	1	1	1	1	1	1	1	1	1	1	1	1	1				16	16			
35	T2	J853-SD-CW-4201右	M-MA01R-21		1	1	1	1	1	1	1	1		1	1	1	1	1	1				14	14			
36	T2	J853-SD-CW-4201右	M-MA01R-22										1										1	1			
37	T2	J853-SD-CW-4202左	M-MA01R-1	1	1	1	1	1	1	1	1	1	1										10	10			
38	T2	J853-SD-CW-4202左	M-MA01R-21		1	1	1	1	1	1	1	1											8	8			
39	T2	J853-SD-CW-4202左	M-MA01R-22										1										1	1			
40	T2	J853-SD-CW-4202右	M-MA01R-1											1	1	1	1	1	1	1	1		8	8			
41	T2	J853-SD-CW-4202右	M-MA01R-21											1	1	1	1	1	1				6	6			
42	T2	J853-SD-CW-4202右	M-MA01R-22																			1	1	2			
43	T2	J853-SD-CW-4202右	M-MA01R-25																		1		1	1			
44	T2	J853-SD-CW-4203左	M-MA01R-1	1	1	1	1	1	1	1	1	1	1										10	10			
45	T2	J853-SD-CW-4203左	M-MA01R-21		1	1	1	1	1	1	1	1											8	8			
46	T2	J853-SD-CW-4203左	M-MA01R-22										1										1	1			
47	T2	J853-SD-CW-4203右	M-MA01R-1											1	1	1	1	1	1				6	6			
48	T2	J853-SD-CW-4203右	M-MA01R-21											1	1	1	1	1	1				6	6			
49	T2	J853-SD-CW-4204	M-MA01R-1	1	1	1	1	1	1	1	1	1	1	1	1	1	1	1	1	1	1	1	18	18			
50	T2	J853-SD-CW-4204	M-MA01R-21		1	1	1	1	1	1	1	1		1	1	1	1	1	1				14	14			
51	T2	J853-SD-CW-4204	M-MA01R-22										1									1	1	3			
52	T2	J853-SD-CW-4204	M-MA01R-25																		1		1	1			
53	T2	J853-SD-CW-4204A	M-MA01R-1	0	0	0	0	0	0	0	0	0	0	0	0	0	0	0	0	0	0	0	0	0			
54	T2	J853-SD-CW-4204A	M-MA01R-21		0	0	0	0	0	0	0	0		0	0	0	0	0	0				0	0			
55	T2	J853-SD-CW-4204A	M-MA01R-22										0									0	0	0			
56	T2	J853-SD-CW-4204A	M-MA01R-25																		0		0	0			
57	T2	J853-SD-CW-4205左	M-MA04	1	1	1	1	1	1	1	1	1	1	1	1	1	1	1	1	1	1	1	18	18			
58	T2	J853-SD-CW-4206左	M-MA01R-22																				1	1			
59	T2	J853-SD-CW-4201右	M-MA01L-26																		1		1	1			
60	T2	J853-SD-CW-4202右	M-MA01L-8																				1	1			

				T2企向室外收邊鋁折件/樓層/數量派位																							
序號	座數	位置	圖號	5F	6F	7F	8F	9F	10F	11F	12F	15F	16F	17F	18F	19F	20F	21F	22F	23F	25F	26F	合計				
61	T2	J853-SD-CW-4203右	M-MA01L-26																		1			1			
62	T2	J853-SD-CW-4204	M-MA01L-8																				1	1			
63	T2	J853-SD-CW-4204A	M-MA01L-8																				1	1			
64	T2	J853-SD-CW-4205左	M-MA01L-8																				1	1			
65	T2	J853-SD-CW-4206右	M-MA01L-8																				1	1			
66	T2	J853-SD-CW-4201左	M-MA01R-8																				1	1			
67	T2	J853-SD-CW-4201右	M-MA01R-26																		1			1			
68	T2	J853-SD-CW-4202右	M-MA01R-8																				1	1			
69	T2	J853-SD-CW-4203右	M-MA01R-26																		1			1			
70	T2	J853-SD-CW-4204	M-MA01R-8																				1	1			
71	T2	J853-SD-CW-4204A	M-MA01R-8																				1	1			
72	T2	J853-SD-CW-4205左	M-MA01R-8																				1	1			
73	T2	J853-SD-CW-4206左	M-MA01R-8																				1	1			
74	T2	J853-SD-CW-4206右	M-MA01R-8																				1	1			
75	T2	J853-SD-CW-4201右	M-MA01L-27	1																				1			
76	T2	J853-SD-CW-4202左	M-MA01L-27	1																				1			
77	T2	J853-SD-CW-4202右	M-MA01L-23																			1		1			
78	T2	J853-SD-CW-4203右	M-MA01L-24												1									1			
79	T2	J853-SD-CW-4204A	M-MA01L-27	0																				0			
80	T2	J853-SD-CW-4205左	M-MA01L-27	1																				1			
81	T2	J853-SD-CW-4206右	M-MA01L-28																				1	1			
82	T2	J853-SD-CW-4201左	M-MA01R-24												1									1			
83	T2	J853-SD-CW-4201右	M-MA01R-27	1																				1			
84	T2	J853-SD-CW-4202左	M-MA01R-27	1																				1			
85	T2	J853-SD-CW-4203左	M-MA01R-27	1																				1			
86	T2	J853-SD-CW-4204	M-MA01R-27	1																				1			
87	T2	J853-SD-CW-4204A	M-MA01R-27	0																				0			
88	T2	J853-SD-CW-4206左	M-MA01R-1D																			1		1			
89	T2	J853-SD-CW-4206左	M-MA02-1																			1		1			
90	T2	J853-SD-CW-4206左	M-MA02-2																				1	1			
91	T2	J853-SD-CW-4206左	M-MA02-3																				1	1			
92	T2	J853-SD-CW-4202左	M-MA03												1									1			
合計：				20	20	20	20	20	20	20	20	20	20	20	20	21	21	21	21	21	21	17	16	23	382		

				T3企向室外收邊鋁折件/樓層/數量派位																							
序號	座數	位置	圖號	5F	6F	7F	8F	9F	10F	11F	12F	15F	16F	17F	18F	19F	20F	21F	22F	23F	25F	26F	合計				
1	T3	J853-SD-CW-4302左	M-MS01-1	1	1	1	1	1	1	1	1	1	1	1	1	1	1	1	1	1	1	1	18				
2	T3	J853-SD-CW-4302左	M-MS01-2		1	1	1	1	1	1	1	1	1	1	1	1	1	1	1	1			14				
3	T3	J853-SD-CW-4302左	M-MS01-3										1									1	1	3			
4	T3	J853-SD-CW-4302左	M-MS01-4																		1			1			
5	T3	J853-SD-CW-4302左	M-MS01-5																				1	1			
6	T3	J853-SD-CW-4302左	M-MS01-6	1																				1			
7	T3	J853-SD-CW-4301左	M-MA04	1	1	1	1	1	1	1	1	1	1											10			
8	T3	J853-SD-CW-4301右	M-MA01L-1												1	1	1	1	1	1				6			
9	T3	J853-SD-CW-4301右	M-MA01L-21													1	1	1	1	1				5			
10	T3	J853-SD-CW-4302右	M-MA01L-1	1	1	1	1	1	1	1	1	1	1	1	1	1	1	1	1	1				16			
11	T3	J853-SD-CW-4302右	M-MA01L-21		1	1	1	1	1	1	1	1	1	1	1	1	1	1	1	1				14			
12	T3	J853-SD-CW-4302右	M-MA01L-22										1											1			
13	T3	J853-SD-CW-4303右	M-MA01L-1	1	1	1	1	1	1	1	1	1												9			
14	T3	J853-SD-CW-4303左	M-MA01L-21		1	1	1	1	1	1	1	1												8			
15	T3	J853-SD-CW-4303左	M-MA01L-22										1											1			
16	T3	J853-SD-CW-4303左	M-MA04										0											0			
17	T3	J853-SD-CW-4303右	M-MA04											1	1	1	1	1	1	1				7			
18	T3	J853-SD-CW-4303右	M-MA01L-1																			1		1			
19	T3	J853-SD-CW-4303右	M-MA01L-22																				1	1			
20	T3	J853-SD-CW-4304	M-MA04	1	1	1	1	1	1	1	1	1	1	1	1	1	1	1	1	1	1	1	1	18			
21	T3	J853-SD-CW-4304A	M-MA01L-1	0	0	0	0	0	0	0	0	0	0	0	0	0	0	0	0	0	0	0	0	0			
22	T3	J853-SD-CW-4304A	M-MA01L-21		0	0	0	0	0	0	0	0			0	0	0	0	0	0				0			
23	T3	J853-SD-CW-4304A	M-MA01L-22										0										0	0			
24	T3	J853-SD-CW-4304A	M-MA01L-25																			0		0			
25	T3	J853-SD-CW-4305左	M-MA01L-1	1	1	1	1	1	1	1	1	1	1	1	1	1	1	1	1	1	1	1	1	18			
26	T3	J853-SD-CW-4305左	M-MA01L-21		1	1	1	1	1	1	1	1			1	1	1	1	1	1				14			
27	T3	J853-SD-CW-4305左	M-MA01L-22										1										1	1	3		
28	T3	J853-SD-CW-4305左	M-MA01L-25																			1		1			
29	T3	J853-SD-CW-4306左	M-MA01L-22																				1	1			
30	T3	J853-SD-CW-4301左	M-MA01R-1	1	1	1	1	1	1	1	1	1	1											10			
31	T3	J853-SD-CW-4301左	M-MA01R-21		1	1	1	1	1	1	1	1												8			
32	T3	J853-SD-CW-4301左	M-MA01R-22										1											1			
33	T3	J853-SD-CW-4301右	M-MA01R-1											1	1	1	1	1	1					6			
34	T3	J853-SD-CW-4301右	M-MA01R-21											1	1	1	1	1	1					6			
35	T3	J853-SD-CW-4302左	M-MA04	1	1	1	1	1	1	1	1	1												10			
36	T3	J853-SD-CW-4302左	M-MA01R-1											1	1	1	1	1	1	1	1	1		8			
37	T3	J853-SD-CW-4302左	M-MA01R-21												1	1	1	1	1					5			
38	T3	J853-SD-CW-4302左	M-MA01R-22																			1	1	2			
39	T3	J853-SD-CW-4302左	M-MA01R-25																			1		1			
40	T3	J853-SD-CW-4302右	M-MA01R-1	1	1	1	1	1	1	1	1	1	1	1	1	1	1	1	1	1				16			
41	T3	J853-SD-CW-4302右	M-MA01R-21		1	1	1	1	1	1	1	1			1	1	1	1	1	1				14			
42	T3	J853-SD-CW-4302右	M-MA01R-22										1											1			
43	T3	J853-SD-CW-4303左	M-MA01R-1	1	1	1	1	1	1	1	1	1	1											10			
44	T3	J853-SD-CW-4303左	M-MA01R-21		1	1	1	1	1	1	1	1												8			
45	T3	J853-SD-CW-4303左	M-MA01R-22										1											1			
46	T3	J853-SD-CW-4303右	M-MA01R-1											1	1	1	1	1	1	1	1	1		8			
47	T3	J853-SD-CW-4303右	M-MA01R-21												1	1	1	1	1	1				6			
48	T3	J853-SD-CW-4303右	M-MA01R-22																			1	1	2			
49	T3	J853-SD-CW-4303右	M-MA01R-25																			1		1			
50	T3	J853-SD-CW-4304	M-MA01R-1	1	1	1	1	1	1	1	1	1	1	1	1	1	1	1	1	1	1	1	1	18			
51	T3	J853-SD-CW-4304	M-MA01R-21		1	1	1	1	1	1	1	1			1	1	1	1	1	1				14			
52	T3	J853-SD-CW-4304	M-MA01R-22										1										1	1	3		
53	T3	J853-SD-CW-4304	M-MA01R-25																			1		1			
54	T3	J853-SD-CW-4304A	M-MA01R-1	0	0	0	0	0	0	0	0	0	0	0	0	0	0	0	0	0	0	0	0	0			
55	T3	J853-SD-CW-4304A	M-MA01R-21		0	0	0	0	0	0	0	0			0	0	0	0	0	0				0			
56	T3	J853-SD-CW-4304A	M-MA01R-22										0										0	0	0		
57	T3	J853-SD-CW-4304A	M-MA01R-25																			0		0			
58	T3	J853-SD-CW-4305左	M-MA04	1	1	1	1	1	1	1	1	1	1	1	1	1	1	1	1	1	1	1	1	18			
59	T3	J853-SD-CW-4306左	M-MA01R-22																				1	1	1		
60	T3	J853-SD-CW-4301右	M-MA01L-26																			1		1			
61	T3	J853-SD-CW-4302右	M-MA01L-26																			1		1			

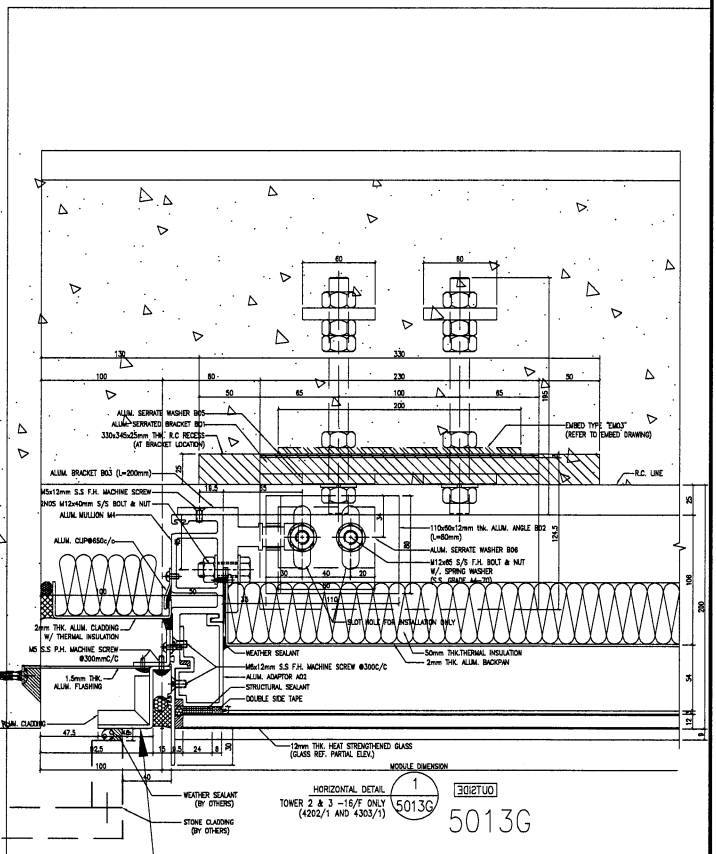
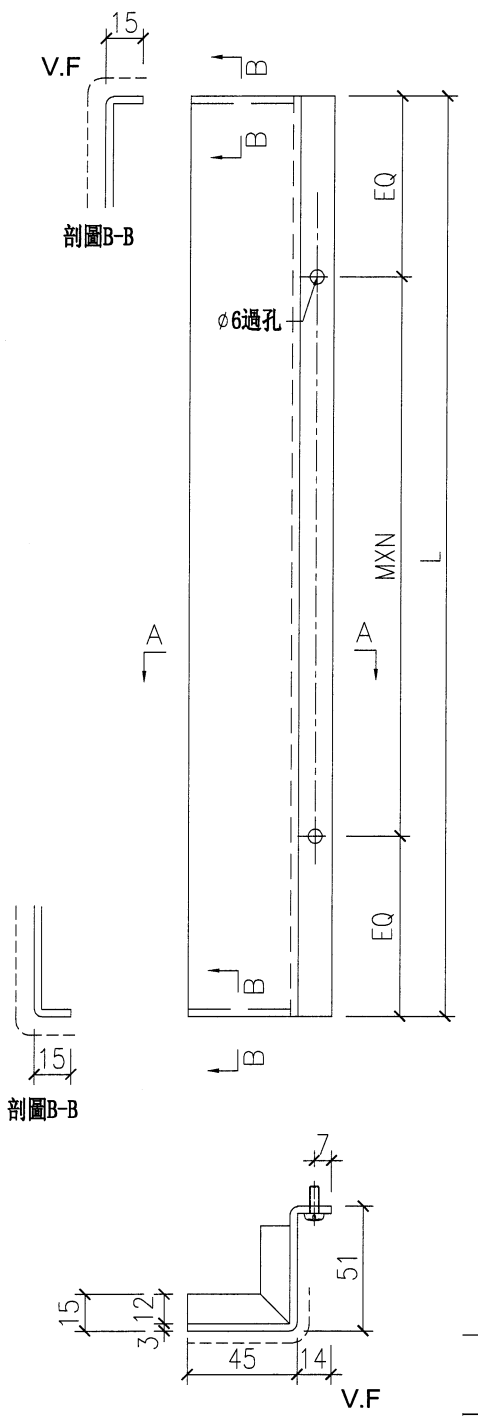
13

				T3企向室外收邊鋁折件/樓層/數量派位																							
序號	座數	位置	圖號	5F	6F	7F	8F	9F	10F	11F	12F	15F	16F	17F	18F	19F	20F	21F	22F	23F	25F	26F	合計				
62	T3	J853-SD-CW-4303左	M-MA01L-8																				1	1			
63	T3	J853-SD-CW-4304	M-MA01L-8																				1	1			
64	T3	J853-SD-CW-4304A	M-MA01L-8																				1	1			
65	T3	J853-SD-CW-4305左	M-MA01L-8																				1	1			
66	T3	J853-SD-CW-4306左	M-MA01L-8																				1	1			
67	T3	J853-SD-CW-4306右	M-MA01L-8																				1	1			
68	T3	J853-SD-CW-4301右	M-MA01R-26																		1		1	1			
69	T3	J853-SD-CW-4302左	M-MA01R-8																				1	1			
70	T3	J853-SD-CW-4302右	M-MA01R-26																		1		1	1			
71	T3	J853-SD-CW-4303右	M-MA01R-8																				1	1			
72	T3	J853-SD-CW-4304	M-MA01R-8																		1		1	1			
73	T3	J853-SD-CW-4304A	M-MA01R-8																				1	1			
74	T3	J853-SD-CW-4305左	M-MA01R-8																				1	1			
75	T3	J853-SD-CW-4306左	M-MA01R-8																				1	1			
76	T3	J853-SD-CW-4306右	M-MA01R-8																				1	1			
77	T3	J853-SD-CW-4301右	M-MA01L-24											1										1			
78	T3	J853-SD-CW-4302右	M-MA01L-27	1																				1			
79	T3	J853-SD-CW-4303左	M-MA01L-27	1																				1			
80	T3	J853-SD-CW-4303右	M-MA01L-23																			1		1			
81	T3	J853-SD-CW-4304A	M-MA01L-27	0																				0			
82	T3	J853-SD-CW-4305左	M-MA01L-27	1																				1			
83	T3	J853-SD-CW-4306左	M-MA01L-1D																			1		1			
84	T3	J853-SD-CW-4306右	M-MA01L-28																				1	1			
85	T3	J853-SD-CW-4301左	M-MA01R-27	1																				1			
86	T3	J853-SD-CW-4302左	M-MA01R-24											1										1			
87	T3	J853-SD-CW-4302右	M-MA01R-27	1																				1			
88	T3	J853-SD-CW-4303左	M-MA01R-27	1																				1			
89	T3	J853-SD-CW-4304	M-MA01R-27	1																				1			
90	T3	J853-SD-CW-4304A	M-MA01R-27	0																				0			
91	T3	J853-SD-CW-4306左	M-MA01R-1D																			1		1			
92	T3	J853-SD-CW-4303左	M-MA03										1											1			
合計：				20	20	20	20	20	20	20	20	20	20	21	21	21	21	21	21	21	21	18	16	22	382		

美特鋁質有限公司
MIDI Aluminium Fabricator Ltd.

工程號 J-853 地盤 延坪道住宅

序號	物料編號	L	數量	EQ	M	X	N	位置	分格尺寸	樓層	樓層數	每層數量	座數
1	M-MA03	622	1	161.0	300	x	1	J853-SD-CW-4202左	637	16/F	1	1	T2
2	M-MA03	622	1	161.0	300	x	1	J853-SD-CW-4303左	637	16/F	1	1	T3
		總數:	2										



安裝位置 安裝示意图

名稱	企向收口鋁板	制圖	方強	2023.04.06	修改	新增	
材料	3mm鋁板	復核	謝永林	2023.04.06	日期	2023.04.06	
顏色	EC-DG-D334232-ZD1 (閃粉古銅)	批准	Daniel		圖號	M-MA03	



美特鋁質有限公司
MIDI Aluminium Fabricator Ltd.

依據EI5959修改新增節點取消原鋁板



工程號 J-853 地盤 延坪道住宅

序號	物料編號	L	數量	EQ	M	X	N	位置	分格尺寸	樓層	樓層數	每層數量	座數
1	M-MA01L-1	942.5	16	21.3	300	x	3	J853-SD-CW-4201右	957.5	5/F-22/F	16	1	T2
2	M-MA01L-21	2177.5	14	38.8	300	x	7	J853-SD-CW-4201右	2192.5	6/F-15/F,17/F-22/F	14	1	T2
3	M-MA01L-22	2327.5	1	113.8	300	x	7	J853-SD-CW-4201右	2342.5	16/F	1	1	T2
4	M-MA01L-1	942.5	9	21.3	300	x	3	J853-SD-CW-4202左	957.5	5/F-15/F	9	1	T2
5	M-MA01L-21	2177.5	8	38.8	300	x	7	J853-SD-CW-4202左	2192.5	6/F-15/F	8	1	T2
6	M-MA01L-22	2327.5	1	113.8	300	x	7	J853-SD-CW-4202左	2342.5	16/F	1	1	T2
7	M-MA04	622	0	161.0	300	x	1	J853-SD-CW-4202左	637	16/F	1	1	T2
8	M-MA04	622	7	161.0	300	x	1	J853-SD-CW-4202右	637	17/F-23/F	7	1	T2
9	M-MA01L-1	942.5	1	21.3	300	x	3	J853-SD-CW-4202右	957.5	25/F	1	1	T2
10	M-MA01L-22	2327.5	1	113.8	300	x	7	J853-SD-CW-4202右	2342.5	26/F	1	1	T2
11	M-MA04	622	10	161.0	300	x	1	J853-SD-CW-4203左	637	5/F-16/F	10	1	T2
12	M-MA01L-1	942.5	6	321.3	300	x	1	J853-SD-CW-4203右	957.5	17/F-22/F	6	1	T2
13	M-MA01L-21	2177.5	5	38.8	300	x	7	J853-SD-CW-4203右	2192.5	18/F-22/F	5	1	T2
14	M-MA04	622	18	161.0	300	x	1	J853-SD-CW-4204	637	5/F-25/F	18	1	T2
15	M-MA01L-1	942.5	0	21.3	300	x	3	J853-SD-CW-4204A	957.5	5/F-25/F	18	1	T2
16	M-MA01L-21	2177.5	0	38.8	300	x	7	J853-SD-CW-4204A	2192.5	6/F-15/F,17/F-22/F	14	1	T2
17	M-MA01L-22	2327.5	0	113.8	300	x	7	J853-SD-CW-4204A	2342.5	16/F,25/F,26/F	3	1	T2
18	M-MA01L-25	2427.5	0	163.8	300	x	7	J853-SD-CW-4204A	2442.5	23/F	1	1	T2
19	M-MA01L-1	942.5	18	21.3	300	x	3	J853-SD-CW-4205左	957.5	5/F-25/F	18	1	T2
20	M-MA01L-21	2177.5	14	38.8	300	x	7	J853-SD-CW-4205左	2192.5	6/F-15/F,17/F-22/F	14	1	T2
21	M-MA01L-22	2327.5	3	113.8	300	x	7	J853-SD-CW-4205左	2342.5	16/F,25/F,26/F	3	1	T2
22	M-MA01L-25	2427.5	1	163.8	300	x	7	J853-SD-CW-4205左	2442.5	23/F	1	1	T2
23	M-MA04	622	10	161.0	300	x	1	J853-SD-CW-4301左	637	5/F-16/F	10	1	T3
24	M-MA01L-1	942.5	6	21.3	300	x	3	J853-SD-CW-4301右	957.5	17/F-22/F	6	1	T3
25	M-MA01L-21	2177.5	5	38.8	300	x	7	J853-SD-CW-4301右	2192.5	18/F-22/F	5	1	T3
26	M-MA01L-1	942.5	16	21.3	300	x	3	J853-SD-CW-4302右	957.5	5/F-22/F	16	1	T3
27	M-MA01L-21	2177.5	14	38.8	300	x	7	J853-SD-CW-4302右	2192.5	6/F-15/F,17/F-22/F	14	1	T3
28	M-MA01L-22	2327.5	1	113.8	300	x	7	J853-SD-CW-4302右	2342.5	16/F	1	1	T3
29	M-MA01L-1	942.5	9	21.3	300	x	3	J853-SD-CW-4303左	957.5	5/F-15/F	9	1	T3
30	M-MA01L-21	2177.5	8	38.8	300	x	7	J853-SD-CW-4303左	2192.5	6/F-15/F	8	1	T3
31	M-MA01L-22	2327.5	1	113.8	300	x	7	J853-SD-CW-4303左	2342.5	16/F	1	1	T3
32	M-MA04	622	0	161.0	300	x	1	J853-SD-CW-4303左	637	16/F	1	1	T3
33	M-MA04	622	7	161.0	300	x	1	J853-SD-CW-4303右	637	17/F-23/F	7	1	T3
34	M-MA01L-1	942.5	1	21.3	300	x	3	J853-SD-CW-4303右	957.5	25/F	1	1	T3
35	M-MA01L-22	2327.5	1	113.8	300	x	7	J853-SD-CW-4303右	2342.5	26/F	1	1	T3
36	M-MA04	622	18	161.0	300	x	1	J853-SD-CW-4304	637	5/F-25/F	18	1	T3
37	M-MA01L-1	942.5	0	21.3	300	x	3	J853-SD-CW-4304A	957.5	5/F-25/F	18	1	T3
38	M-MA01L-21	2177.5	0	38.8	300	x	7	J853-SD-CW-4304A	2192.5	6/F-15/F,17/F-22/F	14	1	T3
39	M-MA01L-22	2327.5	0	113.8	300	x	7	J853-SD-CW-4304A	2342.5	16/F,25/F,26/F	3	1	T3
40	M-MA01L-25	2427.5	0	163.8	300	x	7	J853-SD-CW-4304A	2442.5	23/F	1	1	T3
41	M-MA01L-1	942.5	18	21.3	300	x	3	J853-SD-CW-4305左	957.5	5/F-25/F	18	1	T3
42	M-MA01L-21	2177.5	14	38.8	300	x	7	J853-SD-CW-4305左	2192.5	6/F-15/F,17/F-22/F	14	1	T3
43	M-MA01L-22	2327.5	3	113.8	300	x	7	J853-SD-CW-4305左	2342.5	16/F,25/F,26/F	3	1	T3
44	M-MA01L-25	2427.5	1	163.8	300	x	7	J853-SD-CW-4305左	2442.5	23/F	1	1	T3
45	M-MA01L-22	2327.5	1	113.8	300	x	7	J853-SD-CW-4306左	2342.5	26/F	1	1	T3
總數：			267										

香港取消，取消的鋁板可用到其他座數

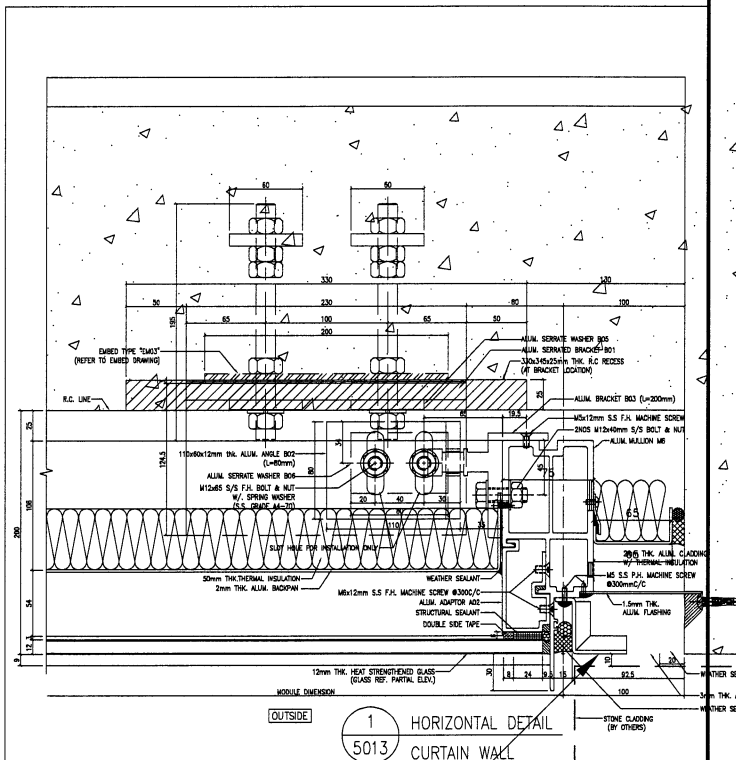
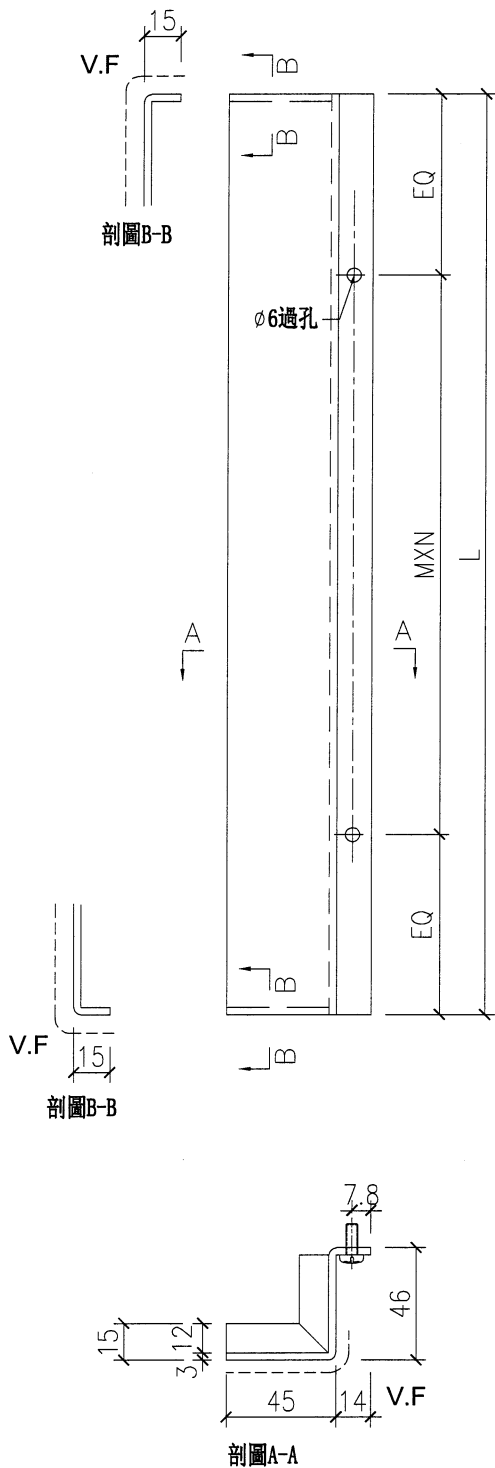
名稱	企向收口鋁板(數據表)	制圖	方強	2023.02.28	修改	A	
材料	3mm鋁板	復核	謝永林	2023.03.03	日期	2023.04.06	
顏色	EC-DG-D334232-ZD1(閃粉古銅)	批准	Daniel		圖號	M-MA01L-1(1)	

依據EI5959修改新增節點取消原鋁板

A

工程號 J-853 地盤 延坪道住宅

香港取消，取消的鋁板可用到其他座數



安裝位置

安裝示意图

名稱	企向收口鋁板	制圖	方強	2023.02.28	修改		
材料	3mm鋁板	復核	謝永林	2023.03.03	日期		
顏色	EC-DG-D334232-ZD1(閃粉古銅)	批准	Daniel		圖號	M-MA01R-1	

18

序號	物料編號	L	數量	EQ	M	X	N	位置	分格尺寸	樓層	樓層數	每層數量	座數
1	M-MA04	622	10	161.0	300	x	1	J853-SD-CW-4201左	637	5/F-16/F	10	1	T2
2	M-MA01R-1	942.5	8	21.3	300	x	3	J853-SD-CW-4201左	957.5	17/F-25/F	8	1	T2
3	M-MA01R-21	2177.5	5	38.8	300	x	7	J853-SD-CW-4201左	2192.5	18/F-22/F	5	1	T2
4	M-MA01R-22	2327.5	2	113.8	300	x	7	J853-SD-CW-4201左	2342.5	25/F-26/F	2	1	T2
5	M-MA01R-25	2427.5	1	163.8	300	x	7	J853-SD-CW-4201左	2442.5	23/F	1	1	T2
6	M-MA01R-1	942.5	16	21.3	300	x	3	J853-SD-CW-4201右	957.5	5/F-22/F	16	1	T2
7	M-MA01R-21	2177.5	14	38.8	300	x	7	J853-SD-CW-4201右	2192.5	6/F-15/F,17/F-22/F	14	1	T2
8	M-MA01R-22	2327.5	1	113.8	300	x	7	J853-SD-CW-4201右	2342.5	16/F	1	1	T2
9	M-MA01R-1	942.5	10	21.3	300	x	3	J853-SD-CW-4202左	957.5	5/F-16/F	10	1	T2
10	M-MA01R-21	2177.5	8	38.8	300	x	7	J853-SD-CW-4202左	2192.5	6/F-15/F	8	1	T2
11	M-MA01R-22	2327.5	1	113.8	300	x	7	J853-SD-CW-4202左	2342.5	16/F	1	1	T2
12	M-MA01R-1	942.5	8	21.3	300	x	3	J853-SD-CW-4202右	957.5	17/F-25/F	8	1	T2
13	M-MA01R-21	2177.5	6	38.8	300	x	7	J853-SD-CW-4202右	2192.5	17/F-22/F	6	1	T2
14	M-MA01R-22	2327.5	2	113.8	300	x	7	J853-SD-CW-4202右	2342.5	25/F-26/F	2	1	T2
15	M-MA01R-25	2427.5	1	163.8	300	x	7	J853-SD-CW-4202右	2442.5	23/F	1	1	T2
16	M-MA01R-1	942.5	10	21.3	300	x	3	J853-SD-CW-4203左	957.5	5/F-16/F	10	1	T2
17	M-MA01R-21	2177.5	8	38.8	300	x	7	J853-SD-CW-4203左	2192.5	6/F-15/F	8	1	T2
18	M-MA01R-22	2327.5	1	113.8	300	x	7	J853-SD-CW-4203左	2342.5	16/F	1	1	T2
19	M-MA01R-1	942.5	6	21.3	300	x	3	J853-SD-CW-4203右	957.5	17/F-22/F	6	1	T2
20	M-MA01R-21	2177.5	6	38.8	300	x	7	J853-SD-CW-4203右	2192.5	17/F-22/F	6	1	T2
21	M-MA01R-1	942.5	18	21.3	300	x	3	J853-SD-CW-4204	957.5	5/F-25/F	18	1	T2
22	M-MA01R-21	2177.5	14	38.8	300	x	7	J853-SD-CW-4204	2192.5	6/F-15/F,17/F-22/F	14	1	T2
23	M-MA01R-22	2327.5	3	113.8	300	x	7	J853-SD-CW-4204	2342.5	16/F,25/F,26/F	3	1	T2
24	M-MA01R-25	2427.5	1	163.8	300	x	7	J853-SD-CW-4204	2442.5	23/F	1	1	T2
25	M-MA01R-1	942.5	0	21.3	300	x	3	J853-SD-CW-4204A	957.5	5/F-25/F	18	1	T2
26	M-MA01R-21	2177.5	0	38.8	300	x	7	J853-SD-CW-4204A	2192.5	6/F-15/F,17/F-22/F	14	1	T2
27	M-MA01R-22	2327.5	0	113.8	300	x	7	J853-SD-CW-4204A	2342.5	16/F,25/F,26/F	3	1	T2
28	M-MA01R-25	2427.5	0	163.8	300	x	7	J853-SD-CW-4204A	2442.5	23/F	1	1	T2
29	M-MA04	622	18	161.0	300	x	1	J853-SD-CW-4205左	637	5/F-25/F	18	1	T2
30	M-MA01R-22	2327.5	1	113.8	300	x	7	J853-SD-CW-4206左	2342.5	26/F	1	1	T2
31	M-MA01R-1	942.5	10	21.3	300	x	3	J853-SD-CW-4301左	957.5	5/F-16/F	10	1	T3
32	M-MA01R-21	2177.5	8	38.8	300	x	7	J853-SD-CW-4301左	2192.5	6/F-15/F	8	1	T3
33	M-MA01R-22	2327.5	1	113.8	300	x	7	J853-SD-CW-4301左	2342.5	16/F	1	1	T3
34	M-MA01R-1	942.5	6	21.3	300	x	3	J853-SD-CW-4301右	957.5	17/F-22/F	6	1	T3
35	M-MA01R-21	2177.5	6	38.8	300	x	7	J853-SD-CW-4301右	2192.5	17/F-22/F	6	1	T3
36	M-MA04	622	10	161.0	300	x	1	J853-SD-CW-4302左	637	5/F-16/F	10	1	T3
37	M-MA01R-1	942.5	8	21.3	300	x	3	J853-SD-CW-4302左	957.5	17/F-25/F	8	1	T3
38	M-MA01R-21	2177.5	5	38.8	300	x	7	J853-SD-CW-4302左	2192.5	18/F-22/F	5	1	T3
39	M-MA01R-22	2327.5	2	113.8	300	x	7	J853-SD-CW-4302左	2342.5	25/F-26/F	2	1	T3
40	M-MA01R-25	2427.5	1	163.8	300	x	7	J853-SD-CW-4302左	2442.5	23/F	1	1	T3
41	M-MA01R-1	942.5	16	21.3	300	x	3	J853-SD-CW-4302右	957.5	5/F-22/F	16	1	T3
42	M-MA01R-21	2177.5	14	38.8	300	x	7	J853-SD-CW-4302右	2192.5	6/F-15/F,17/F-22/F	14	1	T3
43	M-MA01R-22	2327.5	1	113.8	300	x	7	J853-SD-CW-4302右	2342.5	16/F	1	1	T3
44	M-MA01R-1	942.5	10	21.3	300	x	3	J853-SD-CW-4303左	957.5	5/F-16/F	10	1	T3
45	M-MA01R-21	2177.5	8	38.8	300	x	7	J853-SD-CW-4303左	2192.5	6/F-15/F	8	1	T3
46	M-MA01R-22	2327.5	1	113.8	300	x	7	J853-SD-CW-4303左	2342.5	16/F	1	1	T3
47	M-MA01R-1	942.5	8	21.3	300	x	3	J853-SD-CW-4303右	957.5	17/F-25/F	8	1	T3
48	M-MA01R-21	2177.5	6	38.8	300	x	7	J853-SD-CW-4303右	2192.5	17/F-22/F	6	1	T3
49	M-MA01R-22	2327.5	2	113.8	300	x	7	J853-SD-CW-4303右	2342.5	25/F-26/F	2	1	T3
50	M-MA01R-25	2427.5	1	163.8	300	x	7	J853-SD-CW-4303右	2442.5	23/F	1	1	T3
51	M-MA01R-1	942.5	18	21.3	300	x	3	J853-SD-CW-4304	957.5	5/F-25/F	18	1	T3
52	M-MA01R-21	2177.5	14	38.8	300	x	7	J853-SD-CW-4304	2192.5	6/F-15/F,17/F-22/F	14	1	T3
53	M-MA01R-22	2327.5	3	113.8	300	x	7	J853-SD-CW-4304	2342.5	16/F,25/F,26/F	3	1	T3
54	M-MA01R-25	2427.5	1	163.8	300	x	7	J853-SD-CW-4304	2442.5	23/F	1	1	T3
55	M-MA01R-1	942.5	0	21.3	300	x	3	J853-SD-CW-4304A	957.5	5/F-25/F	18	1	T3
56	M-MA01R-21	2177.5	0	38.8	300	x	7	J853-SD-CW-4304A	2192.5	6/F-15/F,17/F-22/F	14	1	T3
57	M-MA01R-22	2327.5	0	113.8	300	x	7	J853-SD-CW-4304A	2342.5	16/F,25/F,26/F	3	1	T3
58	M-MA01R-25	2427.5	0	163.8	300	x	7	J853-SD-CW-4304A	2442.5	23/F	1	1	T3
59	M-MA04	622	18	161.0	300	x	1	J853-SD-CW-4305左	637	5/F-25/F	18	1	T3
60	M-MA01R-22	2327.5	1	113.8	300	x	7	J853-SD-CW-4306左	2342.5	26/F	1	1	T3
	總數：		358										

名稱	企向收口鋁板(數據表)	制圖	方強	2023.02.28	修改	A
材料	3mm鋁板	復核	謝永林	2023.03.03	日期	2023.04.06
顏色	EC-DG-D334232-ZD1(閃粉古銅)	批准	Daniel		圖號	M-MA01R-1(1)



美特鋁質有限公司
MIDI Aluminium Fabricator Ltd.

依據EI5959修改新增節點取消原鋁板



工程號 J-853 地盤 延坪道住宅

序號	物料編號	L	數量	EQ	M	X	N	位置	分格尺寸	樓層	樓層數	每層數量	座數
1	M-MA01L-26	2292.5	1	96.3	300	x	7	J853-SD-CW-4201右	2242.5	23/F	1	1	T2
2	M-MA01L-8	475	1	87.5	300	x	1	J853-SD-CW-4202右	490	26/F	1	1	T2
3	M-MA01L-26	2292.5	1	96.3	300	x	7	J853-SD-CW-4203右	2242.5	23/F	1	1	T2
4	M-MA01L-8	475	1	87.5	300	x	1	J853-SD-CW-4204	490	26/F	1	1	T2
5	M-MA01L-8	475	1	87.5	300	x	1	J853-SD-CW-4204A	490	26/F	1	2	T2
6	M-MA01L-8	475	1	87.5	300	x	1	J853-SD-CW-4205左	490	26/F	1	1	T2
7	M-MA01L-8	475	1	87.5	300	x	1	J853-SD-CW-4206右	490	26/F	1	1	T2
8	M-MA01L-26	2292.5	1	96.3	300	x	7	J853-SD-CW-4301右	2242.5	23/F	1	1	T3
9	M-MA01L-26	2292.5	1	96.3	300	x	7	J853-SD-CW-4302右	2242.5	23/F	1	1	T3
10	M-MA01L-8	475	1	87.5	300	x	1	J853-SD-CW-4303左	490	26/F	1	1	T3
11	M-MA01L-8	475	1	87.5	300	x	1	J853-SD-CW-4304	490	26/F	1	1	T3
12	M-MA01L-8	475	1	87.5	300	x	1	J853-SD-CW-4304A	490	26/F	1	2	T3
13	M-MA01L-8	475	1	87.5	300	x	1	J853-SD-CW-4305左	490	26/F	1	1	T3
14	M-MA01L-8	475	1	87.5	300	x	1	J853-SD-CW-4306左	490	26/F	1	1	T3
15	M-MA01L-8	475	1	87.5	300	x	1	J853-SD-CW-4306右	490	26/F	1	1	T3
總數：			15										

香港取消，取消的鋁板可用到其他座數

名稱	企向收口鋁板(數據表)	制圖	方強	2023.02.28	修改	A	
材料	3mm鋁板	復核	謝永林	2023.03.03	日期	2023.04.06	
顏色	EC-DG-D334232-ZD1(閃粉古銅)	批準	Daniel		圖號	M-MA01L-8(1)	

(21)



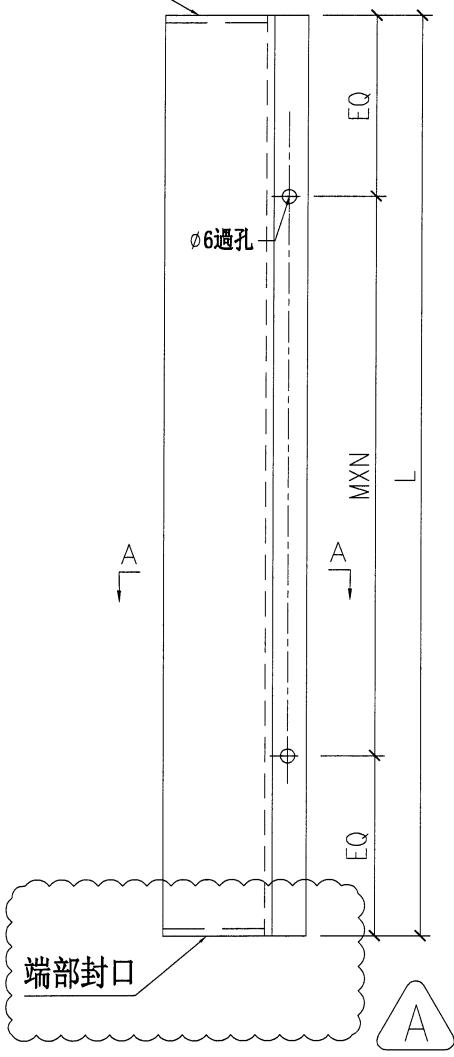
美特鋁質有限公司
MIDI Aluminium Fabricator Ltd.

工程號 J-853 地盤 延坪道住宅

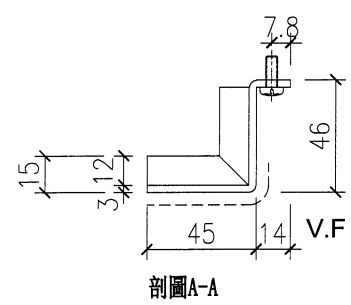
增加封口



端部封口

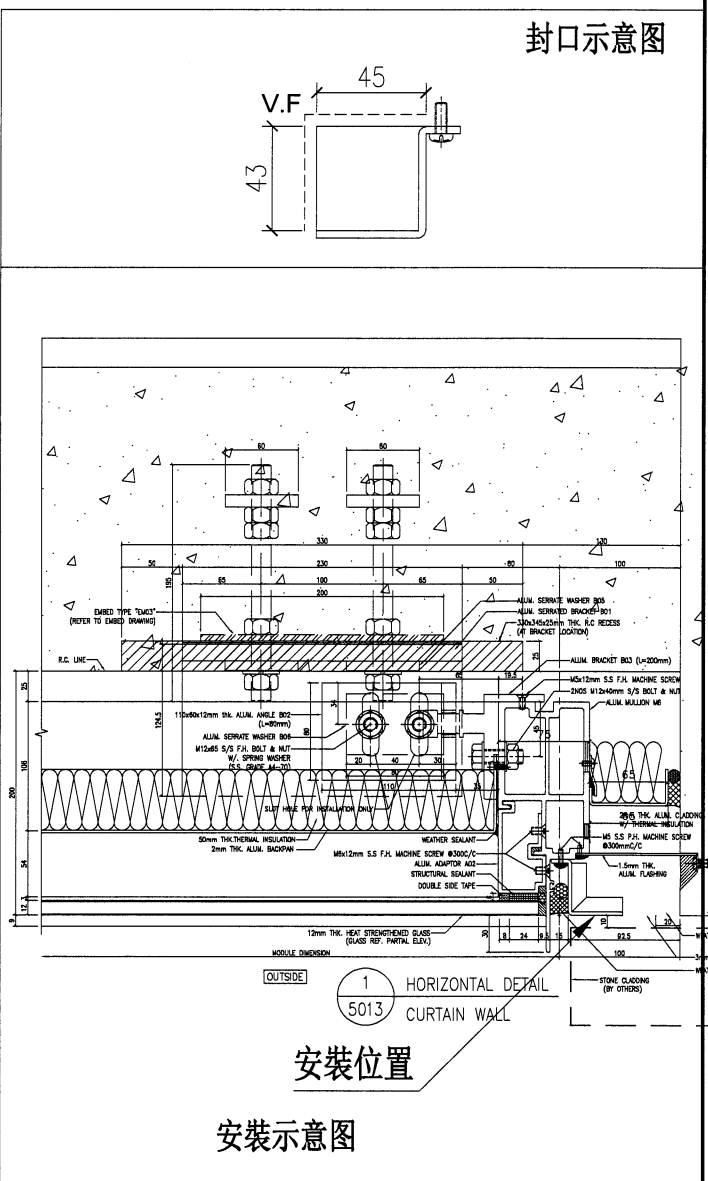
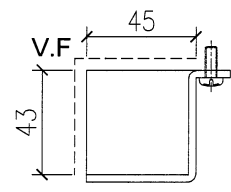


端部封口



剖面A-A

封口示意图



安装位置

安装示意图

名稱	企向收口鋁板	制圖	方強	2023.02.28	修改	A	
材料	3mm鋁板	復核	謝永林	2023.03.03	日期	2023.04.06	
顏色	EC-DG-D334232-ZD1(閃粉古銅)	批准	Daniel		圖號	M-MA01R-8	

22



美特鋁質 有限公司
MIDI Aluminium Fabricator Ltd.

依據EI5959修改新增節點取消原鋁板



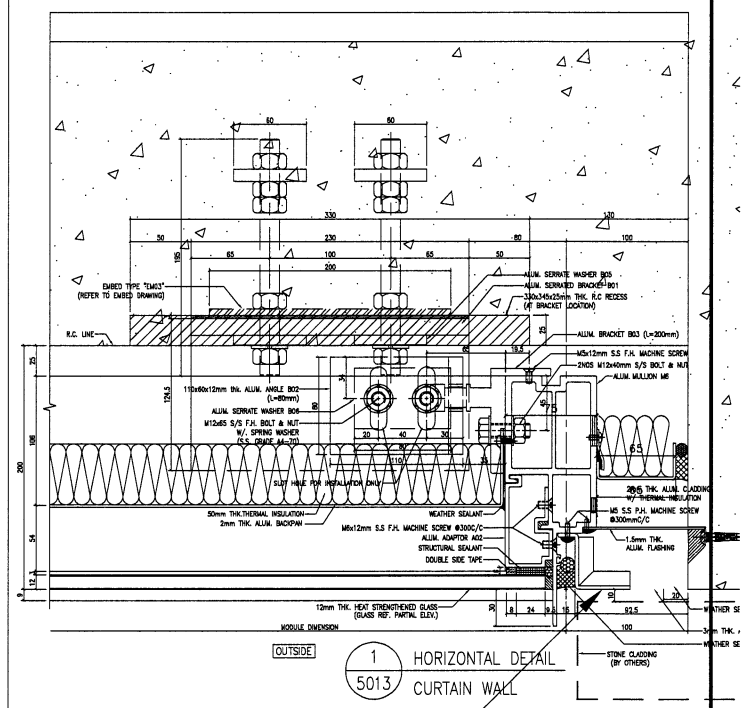
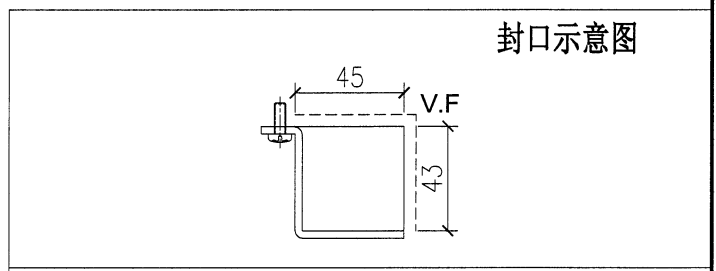
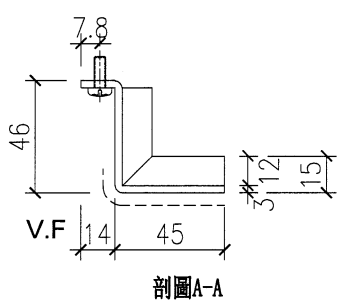
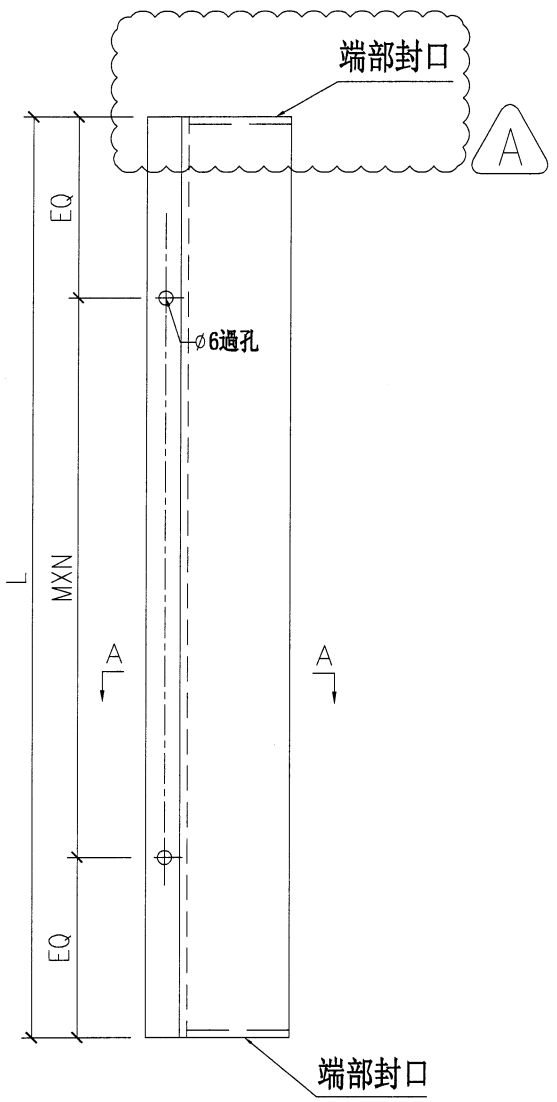
工程號 J-853 地盤 延坪道住宅

序號	物料編號	L	數量	EQ	M	X	N	位置	分格尺寸	樓層	樓層數	每層數量	座數
1	M-MA01R-8	475	1	87.5	300	x	1	J853-SD-CW-4201左	490	26/F	1	1	T2
2	M-MA01R-26	2292.5	1	96.3	300	x	7	J853-SD-CW-4201右	2242.5	23/F	1	1	T2
3	M-MA01R-8	475	1	87.5	300	x	1	J853-SD-CW-4202右	490	26/F	1	1	T2
4	M-MA01R-26	2292.5	1	96.3	300	x	7	J853-SD-CW-4203右	2242.5	23/F	1	1	T2
5	M-MA01R-8	475	1	87.5	300	x	1	J853-SD-CW-4204	490	26/F	1	1	T2
6	M-MA01R-8	475	1	87.5	300	x	1	J853-SD-CW-4204A	490	26/F	1	2	T2
7	M-MA01R-8	475	1	87.5	300	x	1	J853-SD-CW-4205左	490	26/F	1	1	T2
8	M-MA01R-8	475	1	87.5	300	x	1	J853-SD-CW-4206左	490	26/F	1	1	T2
9	M-MA01R-8	475	1	87.5	300	x	1	J853-SD-CW-4206右	490	26/F	1	1	T2
10	M-MA01R-26	2292.5	1	96.3	300	x	7	J853-SD-CW-4301右	2242.5	23/F	1	1	T3
11	M-MA01R-8	475	1	87.5	300	x	1	J853-SD-CW-4302左	490	26/F	1	1	T3
12	M-MA01R-26	2292.5	1	96.3	300	x	7	J853-SD-CW-4302右	2242.5	23/F	1	1	T3
13	M-MA01R-8	475	1	87.5	300	x	1	J853-SD-CW-4303右	490	26/F	1	1	T3
14	M-MA01R-8	475	1	87.5	300	x	1	J853-SD-CW-4304	490	26/F	1	1	T3
15	M-MA01R-8	475	1	87.5	300	x	1	J853-SD-CW-4304A	490	26/F	1	2	T3
16	M-MA01R-8	475	1	87.5	300	x	1	J853-SD-CW-4305左	490	26/F	1	1	T3
17	M-MA01R-8	475	1	87.5	300	x	1	J853-SD-CW-4306左	490	26/F	1	1	T3
18	M-MA01R-8	475	1	87.5	300	x	1	J853-SD-CW-4306右	490	26/F	1	1	T3
總數：			18										

香港取消，取消的鋁板可用到其他座數

名稱	企向收口鋁板(數據表)	制圖	方強	2023.02.28	修改	A	
材料	3mm鋁板	復核	謝永林	2023.03.03	日期	2023.04.06	
顏色	EC-DG-D334232-ZD1(閃粉古銅)	批准	Daniel		圖號	M-MA01R-8(1)	

增加封口 



安裝位置

安裝示意图

名稱	企向收口鋁板	制圖	方強	2023.02.28	修改	A
材料	3mm鋁板	復核	謝永林	2023.03.03	日期	2023.04.06
顏色	EC-DG-D334232-ZD1(閃粉古銅)	批准	Daniel		圖號	M-MA01L-27



美特鋁質有限公司
MIDI Aluminium Fabricator Ltd.

依據EI5959修改新增節點取消原鋁板



工程號 J-853 地盤 延坪道住宅

序號	物料編號	L	數量	EQ	M	X	N	位置	分格尺寸	樓層	樓層數	每層數量	座數
1	M-MA01L-27	2720.0	1	160.0	300	x	8	J853-SD-CW-4201右	2742.5	5/F	1	1	T2
2	M-MA01L-27	2720.0	1	160.0	300	x	8	J853-SD-CW-4202左	2742.5	5/F	1	1	T2
3	M-MA01L-23	2670.0	1	135.0	300	x	8	J853-SD-CW-4202右	2692.5	25/F	1	1	T2
4	M-MA01L-24	2520.0	1	60.0	300	x	8	J853-SD-CW-4203右	2542.5	17/F	1	1	T2
5	M-MA01L-27	2720.0	0	160.0	300	x	8	J853-SD-CW-4204A	2742.5	5/F	1	1	T2
6	M-MA01L-27	2720.0	1	160.0	300	x	8	J853-SD-CW-4205左	2742.5	5/F	1	1	T2
7	M-MA01L-28	2620.0	1	110.0	300	x	8	J853-SD-CW-4206右	2642.5	26/F	1	1	T2
8	M-MA01L-24	2520.0	1	60.0	300	x	8	J853-SD-CW-4301右	2542.5	17/F	1	1	T3
9	M-MA01L-27	2720.0	1	160.0	300	x	8	J853-SD-CW-4302右	2742.5	5/F	1	1	T3
10	M-MA01L-27	2720.0	1	160.0	300	x	8	J853-SD-CW-4303左	2742.5	5/F	1	1	T3
11	M-MA01L-23	2670.0	1	135.0	300	x	8	J853-SD-CW-4303右	2692.5	25/F	1	1	T3
12	M-MA01L-27	2720.0	0	160.0	300	x	8	J853-SD-CW-4304A	2742.5	5/F	1	1	T3
13	M-MA01L-27	2720.0	1	160.0	300	x	8	J853-SD-CW-4305左	2742.5	5/F	1	1	T3
14	M-MA01L-1D	942.5	1	21.3	300	x	3	J853-SD-CW-4306左	957.5	25/F	1	1	T3
15	M-MA01L-28	2620.0	1	110.0	300	x	8	J853-SD-CW-4306右	2642.5	26/F	1	1	T3
總數:			13										

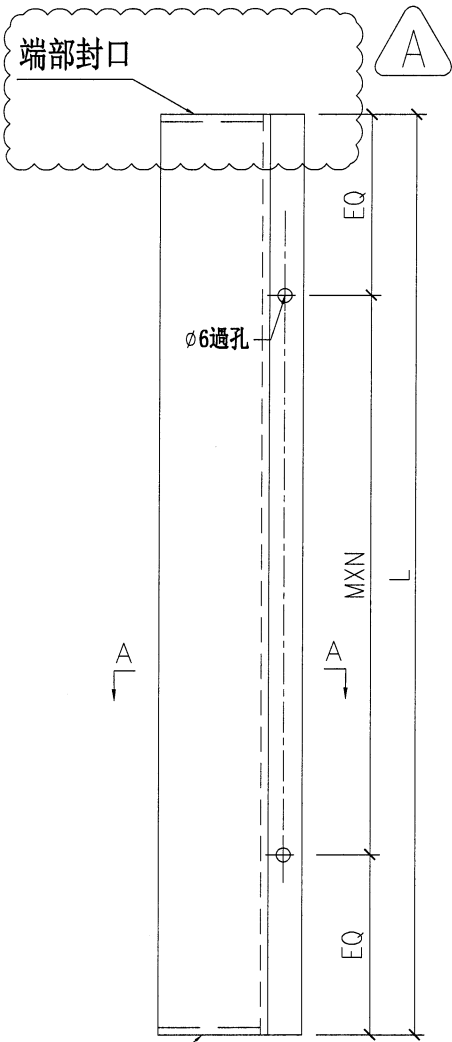
修改長度



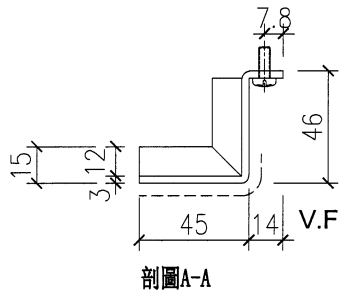
香港取消，取消的鋁板可用到其他座數

名稱	企向收口鋁板(數據表)	制圖	方強	2023.02.28	修改	A	
材料	3mm鋁板	復核	謝永林	2023.03.03	日期	2023.04.06	
顏色	EC-DG-D334232-ZD1(閃粉古銅)	批准	Daniel		圖號	M-MA01L-27(1)	

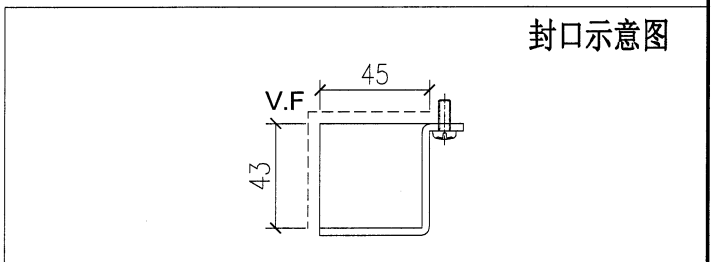
增加封口 



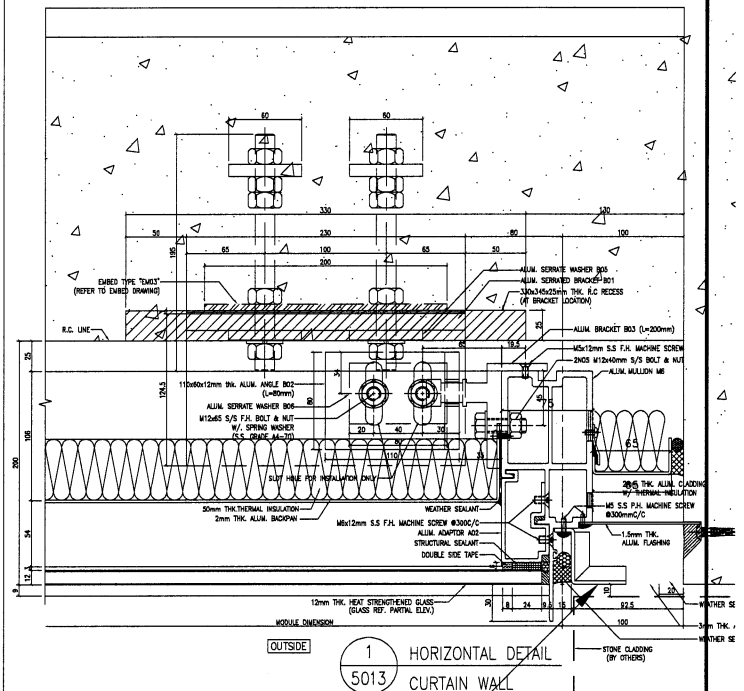
端部封口



剖面A-A



封口示意图



1 HORIZONTAL DETAIL
5013 CURTAIN WALL

安裝位置

安裝示意图

名稱	企向收口鋁板	制圖	方強	2023.02.28	修改	A
材料	3mm鋁板	復核	謝永林	2023.03.03	日期	2023.04.06
顏色	EC-DG-D334232-ZD1(閃粉古銅)	批准	Daniel		圖號	M-MA01R-27



美特鋁質有限公司
MIDI Aluminium Fabricator Ltd.

依據EI5959修改新增節點取消原鋁板



工程號 J-853 地盤 延坪道住宅

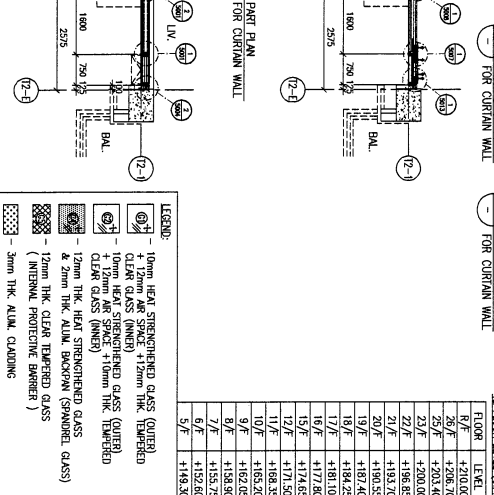
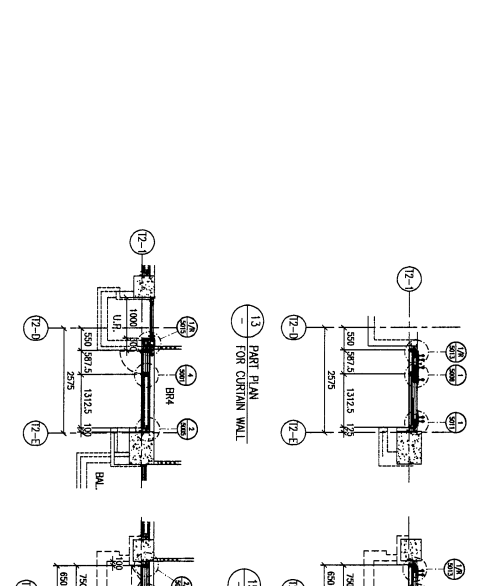
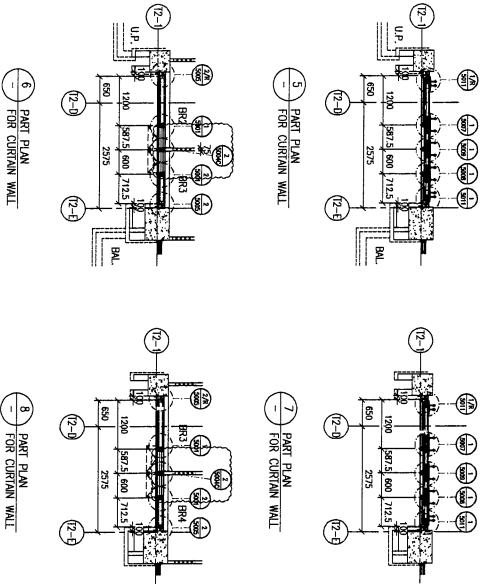
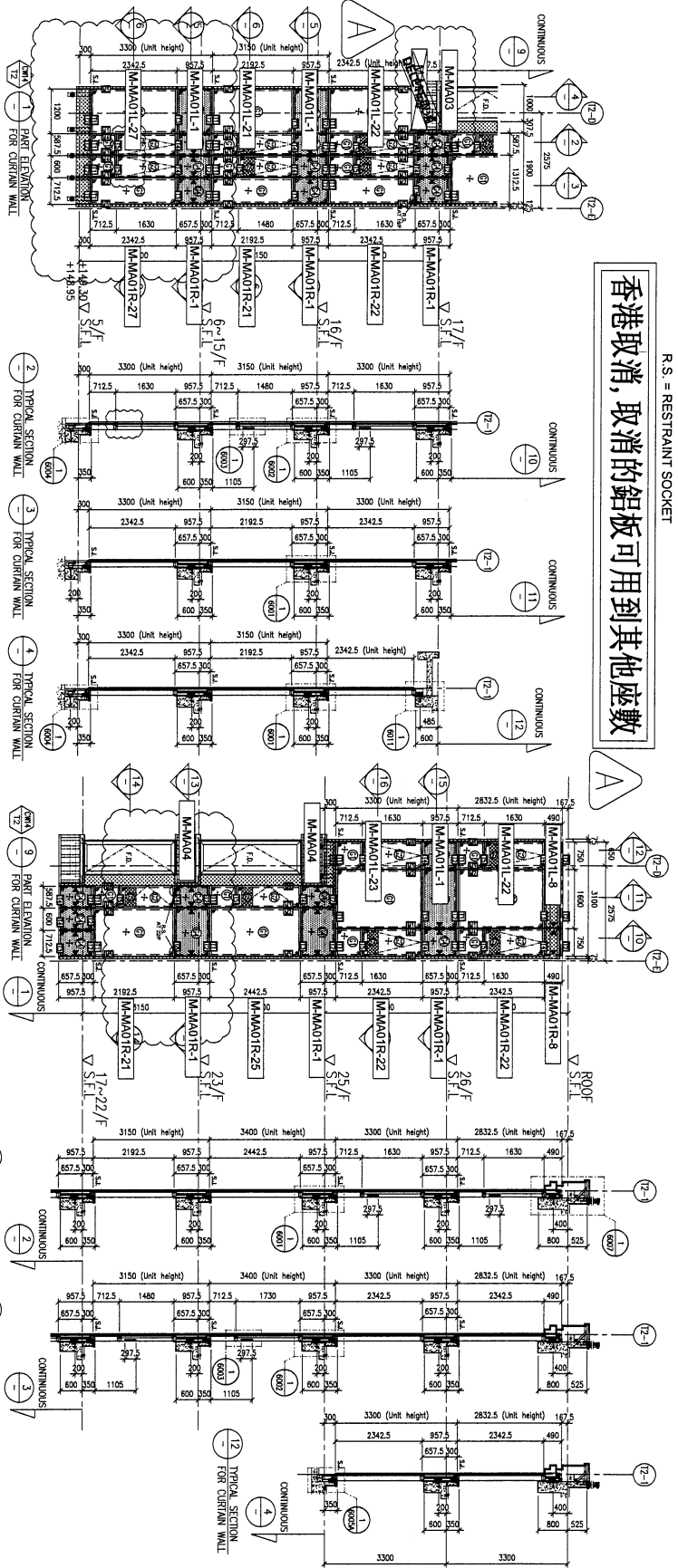
序號	物料編號	L	數量	EQ	M	X	N	位置	分格尺寸	樓層	樓層數	每層數量	座數
1	M-MA01R-24	2520.0	1	60.0	300	x	8	J853-SD-CW-4201左	2542.5	17/F	1	1	T2
2	M-MA01R-27	2720.0	1	160.0	300	x	8	J853-SD-CW-4201右	2742.5	5/F	1	1	T2
3	M-MA01R-27	2720.0	1	160.0	300	x	8	J853-SD-CW-4202左	2742.5	5/F	1	1	T2
4	M-MA01R-27	2720.0	1	160.0	300	x	8	J853-SD-CW-4203左	2742.5	5/F	1	1	T2
5	M-MA01R-27	2720.0	1	160.0	300	x	8	J853-SD-CW-4204	2742.5	5/F	1	1	T2
6	M-MA01R-27	2720.0	0	160.0	300	x	8	J853-SD-CW-4204A	2742.5	5/F	1	1	T2
7	M-MA01R-1D	942.5	1	21.3	300	x	3	J853-SD-CW-4206左	957.5	25/F	1	1	T2
8	M-MA01R-27	2720.0	1	160.0	300	x	8	J853-SD-CW-4301左	2742.5	5/F	1	1	T3
9	M-MA01R-24	2520.0	1	60.0	300	x	8	J853-SD-CW-4302左	2542.5	17/F	1	1	T3
10	M-MA01R-27	2720.0	1	160.0	300	x	8	J853-SD-CW-4302右	2742.5	5/F	1	1	T3
11	M-MA01R-27	2720.0	1	160.0	300	x	8	J853-SD-CW-4303左	2742.5	5/F	1	1	T3
12	M-MA01R-27	2720.0	1	160.0	300	x	8	J853-SD-CW-4304	2742.5	5/F	1	1	T3
13	M-MA01R-27	2720.0	0	160.0	300	x	8	J853-SD-CW-4304A	2742.5	5/F	1	1	T3
14	M-MA01R-1D	942.5	1	21.3	300	x	3	J853-SD-CW-4306左	957.5	25/F	1	1	T3
總數：			12										

香港取消，取消的鋁板可用到其他座數

名稱	企向收口鋁板(數據表)	制圖	方強	2023.02.28	修改	A	
材料	3mm鋁板	復核	謝永林	2023.03.03	日期	2023.04.06	
顏色	EC-DG-D334232-ZD1(閃粉古銅)	批准	Daniel		圖號	M-MA01R-27(1)	

LEGEND:
R.S. = RESTRAINT SOCKET

香港取消, 取消的鋁板可用到其他座數

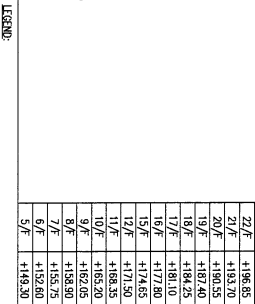
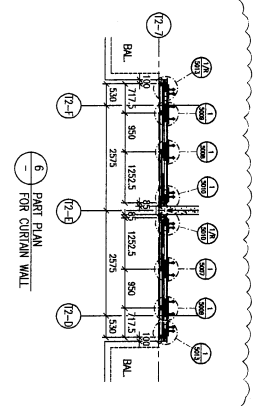
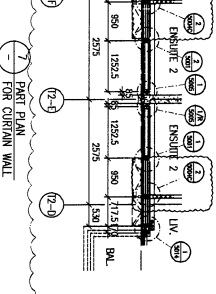
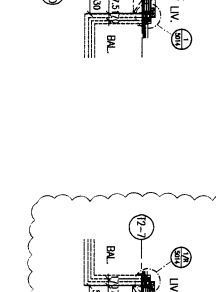
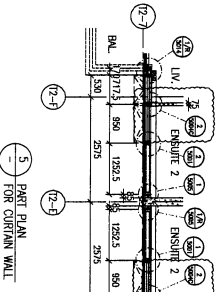
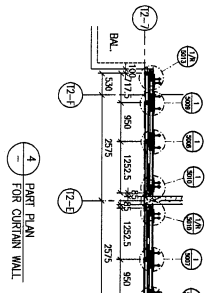
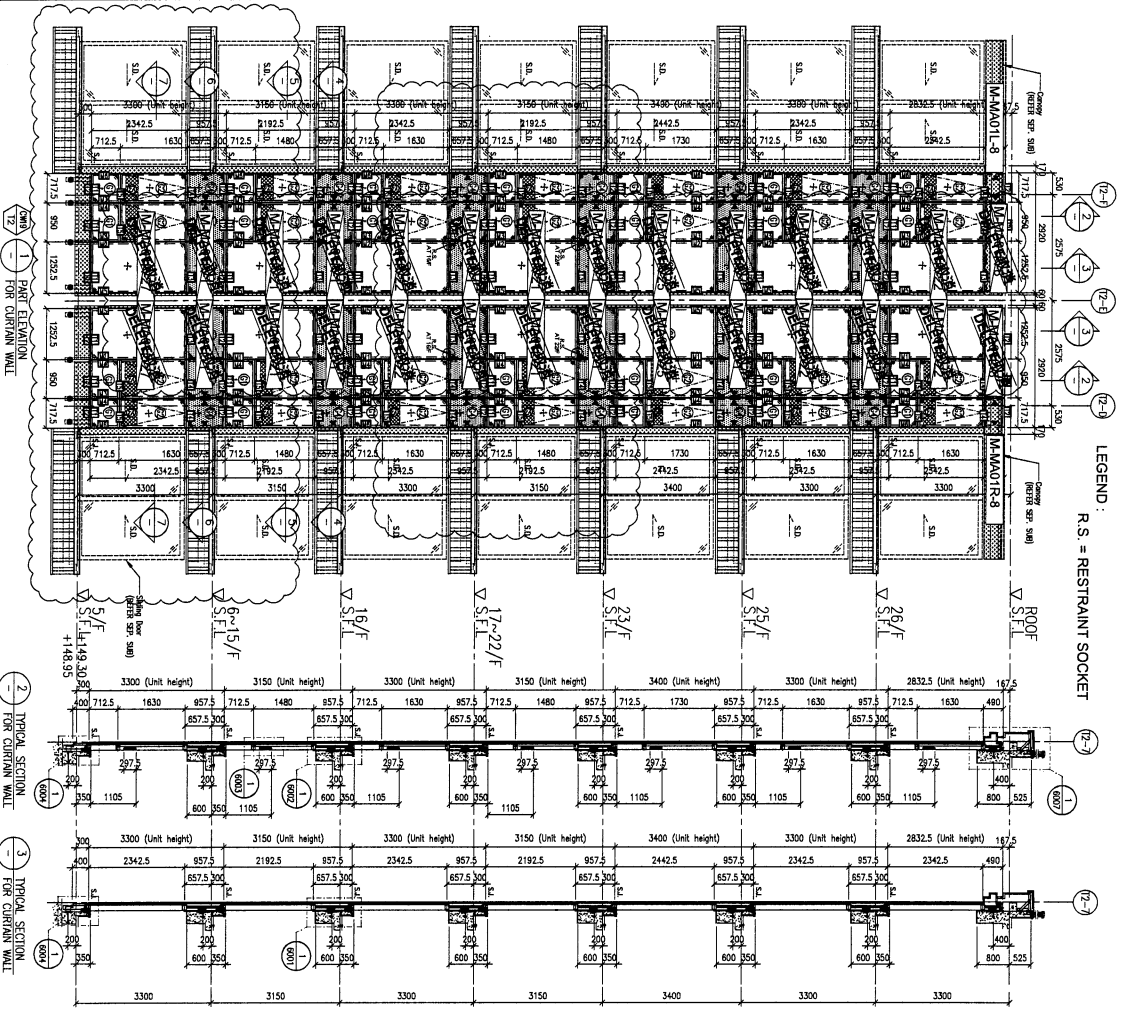


12 FLOOR LEVEL (S.F.L.)

FLOOR	LEVEL
8/F	+210.00
7/F	+206.70
6/F	+203.40
5/F	+200.10
4/F	+196.80
3/F	+193.50
2/F	+190.20
1/F	+186.90
0/F	+183.60
-1/F	+180.30
-2/F	+177.00
-3/F	+173.70
-4/F	+170.40
-5/F	+167.10
-6/F	+163.80
-7/F	+160.50
-8/F	+157.20
-9/F	+153.90
-10/F	+150.60
-11/F	+147.30
-12/F	+144.00
-13/F	+140.70
-14/F	+137.40
-15/F	+134.10
-16/F	+130.80
-17/F	+127.50
-18/F	+124.20
-19/F	+120.90
-20/F	+117.60
-21/F	+114.30
-22/F	+111.00
-23/F	+107.70
-24/F	+104.40
-25/F	+101.10
-26/F	+97.80
-27/F	+94.50
-28/F	+91.20
-29/F	+87.90
-30/F	+84.60
-31/F	+81.30
-32/F	+78.00
-33/F	+74.70
-34/F	+71.40
-35/F	+68.10
-36/F	+64.80
-37/F	+61.50
-38/F	+58.20
-39/F	+54.90
-40/F	+51.60
-41/F	+48.30
-42/F	+45.00
-43/F	+41.70
-44/F	+38.40
-45/F	+35.10
-46/F	+31.80
-47/F	+28.50
-48/F	+25.20
-49/F	+21.90
-50/F	+18.60
-51/F	+15.30
-52/F	+12.00
-53/F	+8.70
-54/F	+5.40
-55/F	+2.10
-56/F	-1.20
-57/F	-4.50
-58/F	-7.80
-59/F	-11.10
-60/F	-14.40
-61/F	-17.70
-62/F	-21.00
-63/F	-24.30
-64/F	-27.60
-65/F	-30.90
-66/F	-34.20
-67/F	-37.50
-68/F	-40.80
-69/F	-44.10
-70/F	-47.40
-71/F	-50.70
-72/F	-54.00
-73/F	-57.30
-74/F	-60.60
-75/F	-63.90
-76/F	-67.20
-77/F	-70.50
-78/F	-73.80
-79/F	-77.10
-80/F	-80.40
-81/F	-83.70
-82/F	-87.00
-83/F	-90.30
-84/F	-93.60
-85/F	-96.90
-86/F	-100.20
-87/F	-103.50
-88/F	-106.80
-89/F	-110.10
-90/F	-113.40
-91/F	-116.70
-92/F	-120.00
-93/F	-123.30
-94/F	-126.60
-95/F	-129.90
-96/F	-133.20
-97/F	-136.50
-98/F	-139.80
-99/F	-143.10
-100/F	-146.40
-101/F	-149.70
-102/F	-153.00
-103/F	-156.30
-104/F	-159.60
-105/F	-162.90
-106/F	-166.20
-107/F	-169.50
-108/F	-172.80
-109/F	-176.10
-110/F	-179.40
-111/F	-182.70
-112/F	-186.00
-113/F	-189.30
-114/F	-192.60
-115/F	-195.90
-116/F	-199.20
-117/F	-202.50
-118/F	-205.80
-119/F	-209.10
-120/F	-212.40
-121/F	-215.70
-122/F	-219.00
-123/F	-222.30
-124/F	-225.60
-125/F	-228.90
-126/F	-232.20
-127/F	-235.50
-128/F	-238.80
-129/F	-242.10
-130/F	-245.40
-131/F	-248.70
-132/F	-252.00
-133/F	-255.30
-134/F	-258.60
-135/F	-261.90
-136/F	-265.20
-137/F	-268.50
-138/F	-271.80
-139/F	-275.10
-140/F	-278.40
-141/F	-281.70
-142/F	-285.00
-143/F	-288.30
-144/F	-291.60
-145/F	-294.90
-146/F	-298.20
-147/F	-301.50
-148/F	-304.80
-149/F	-308.10
-150/F	-311.40
-151/F	-314.70
-152/F	-318.00
-153/F	-321.30
-154/F	-324.60
-155/F	-327.90
-156/F	-331.20
-157/F	-334.50
-158/F	-337.80
-159/F	-341.10
-160/F	-344.40
-161/F	-347.70
-162/F	-351.00
-163/F	-354.30
-164/F	-357.60
-165/F	-360.90
-166/F	-364.20
-167/F	-367.50
-168/F	-370.80
-169/F	-374.10
-170/F	-377.40
-171/F	-380.70
-172/F	-384.00
-173/F	-387.30
-174/F	-390.60
-175/F	-393.90
-176/F	-397.20
-177/F	-400.50
-178/F	-403.80
-179/F	-407.10
-180/F	-410.40
-181/F	-413.70
-182/F	-417.00
-183/F	-420.30
-184/F	-423.60
-185/F	-426.90
-186/F	-430.20
-187/F	-433.50
-188/F	-436.80
-189/F	-440.10
-190/F	-443.40
-191/F	-446.70
-192/F	-450.00
-193/F	-453.30
-194/F	-456.60
-195/F	-459.90
-196/F	-463.20
-197/F	-466.50
-198/F	-469.80
-199/F	-473.10
-200/F	-476.40
-201/F	-479.70
-202/F	-483.00
-203/F	-486.30
-204/F	-489.60
-205/F	-492.90
-206/F	-496.20
-207/F	-499.50
-208/F	-502.80
-209/F	-506.10
-210/F	-509.40
-211/F	-512.70
-212/F	-516.00
-213/F	-519.30
-214/F	-522.60
-215/F	-525.90
-216/F	-529.20
-217/F	-532.50
-218/F	-535.80
-219/F	-539.10
-220/F	-542.40
-221/F	-545.70
-222/F	-549.00
-223/F	-552.30
-224/F	-555.60
-225/F	-558.90
-226/F	-562.20
-227/F	-565.50
-228/F	-568.80
-229/F	-572.10
-230/F	-575.40
-231/F	-578.70
-232/F	-582.00
-233/F	-585.30
-234/F	-588.60
-235/F	-591.90
-236/F	-595.20
-237/F	-598.50
-238/F	-601.80
-239/F	-605.10
-240/F	-608.40
-241/F	-611.70
-242/F	-615.00
-243/F	-618.30
-244/F	-621.60
-245/F	-624.90
-246/F	-628.20
-247/F	-631.50
-248/F	-634.80
-249/F	-638.10
-250/F	-641.40
-251/F	-644.70
-252/F	-648.00
-253/F	-651.30
-254/F	-654.60
-255/F	-657.90
-256/F	-661.20
-257/F	-664.50
-258/F	-667.80
-259/F	-671.10
-260/F	-674.40
-261/F	-677.70
-262/F	-681.00
-263/F	-684.30
-264/F	-687.60
-265/F	-690.90
-266/F	-694.20
-267/F	-697.50
-268/F	-700.80
-269/F	-704.10
-270/F	-707.40
-271/F	-710.70
-272/F	-714.00
-273/F	-717.30
-274/F	-720.60
-275/F	-723.90
-276/F	-727.20
-277/F	-730.50
-278/F	-733.80
-279/F	-737.10
-280/F	-740.40
-281/F	-743.70
-282/F	-747.00
-283/F	-750.30
-284/F	-753.60
-285/F	-756.90
-286/F	-760.20
-287/F	-763.50
-288/F	-766.80
-289/F	-770.10
-290/F	-773.40
-291/F	-776.70
-292/F	-780.00
-293/F	-783.30
-294/F	-786.60
-295/F	-789.90
-296/F	-793.20
-297/F	-796.50
-298/F	-799.80
-299/F	-803.10
-300/F	-806.40
-301/F	-809.70
-302/F	-813.00
-303/F	-816.30
-304/F	-819.60
-305/F	-822.90
-306/F	-826.20
-307/F	-829.50
-308/F	-832.80
-309/F	-836.10
-310/F	-839.40
-311/F	-842.70
-312/F	-846.00
-313/F	-849.30
-314/F	-852.60
-315/F	-855.90
-316/F	-859.20
-317/F	-862.50
-318/F	-865.80
-319/F	-869.10
-320/F	-872.40
-321/F	-875.70
-322/F	-879.00
-323/F	-882.30
-324/F	-885.60
-325/F	-888.90
-326/F	-892.20
-327/F	-895.50
-328/F	-898.80
-329/F	-902.10
-330/F	-905.40
-331/F	-908.70
-332/F	-912.00
-333/F	-915.30
-334/F	-918.60
-335/F	-921.90
-336/F	-925.20
-337/F	-928.50
-338/F	-931.80
-339/F	-935.10
-340/F	-938.40
-341/F	-941.70
-342/F	-945.00
-343/F	-948.30
-344/F	-951.60
-345/F	-954.90
-346/F	-958.20
-347/F	-961.50
-348/F	-964.80
-349/F	-968.10
-350/F	-971.40
-351/F	-974.70
-352/F	-978.00
-353/F	-981.30
-354/F	-984.60
-355/F	-987.90
-356/F	-991.20
-357/F	-994.50
-358/F	-997.80
-359/F	-1001.10
-360/F	-1004.40
-361/F	-1007.70
-362/F	-1011.00
-363/F	-1014.30
-364/F	-1017.60
-365/F	-1020.90
-366/F	-1024.20
-367/F	-1027.50
-368/F	-1030.80
-369/F	-1034.10
-370/F	-1037.40
-371/F	-1040.70
-372/F	-1044.00
-373/F	-1047.30
-374/F	-1050.60
-375/F	-1053.90
-376/F	-1057.20
-377/F	-1060.50
-378/F	-1063.80
-379/F	-1067.10
-380/F	-1070.40
-381/F	-1073.70
-382/F	-1077.00
-383/F	-1080.30
-384/F	-1083.60
-385/F	-1086.90
-386/F	-1090.20
-387/F	-1093.50
-388/F	-1096.80
-389/F	-1100.10
-390/F	-1103.40
-391/F	-1106.70
-392/F	-1110.00
-393/F	-1113.30
-394/F	-1116.60
-395/F	-1119.90
-396/F	-1123.20
-397/F	-1126.50
-398/F	-1129.80
-399/F	-1133.10
-400/F	-1136.40
-401/F	-1139.70
-402/F	-1143.00
-403/F	-1146.30
-404/F	-1149.60
-405/F	-1152.90
-406/F	-1156.20
-407/F	-1159.50
-408/F	-1162.80
-409/F	-1166.10
-410/F	-1169.40
-411/F	-1172.70
-412/F	-1176.00
-413/F	-1179.30
-414/F	-1182.60
-415/F	-1185.90
-416/F	-1189.20
-417/F	-1192.50
-418/F	-1195.80
-419/F	-1199.10
-420/F	-1202.40
-421/F	-1205.70
-422/F	-1209.00
-423/F	-1212.30
-424/F	-1215.60
-425/F	-1218.90
-426/F	-1222.20
-427/F	-1225.50
-428/F	-1228.80
-429/F	-1232.10
-430/F	-1235.40
-431/F	-1238.70
-432/F	-1242.00
-433/F	-1245.30
-434/F	-1248.60
-435/F	-1251.90
-436/F	-1255.20
-437/F	-1258.50
-438/F	-1261.80
-439/F	-1265.10
-440/F	-1268.40
-441/F	-1271.70
-442/F	-1275.00
-443/F	-1278.30
-444/F	-1281.60
-445/F	-1284.90
-446/F	-1288.20
-447/F	-1291.50
-448/F	-1294.80
-449/F	-1298.10
-450/F	-1301.40
-451/F	-1304.70
-452/F	-1308.00
-453/F	-1311.30
-454/F	-1314.60
-455/F	-1317.90
-456/F	-1321.20
-457/F	-1324.50
-458/F	-1327.80
-459/F	-1331.10
-460/F	-1334.40
-461/F	-1337.70
-462/F	-1341.00
-463/F	-1344.30
-464/F	-1347.60
-465/F	-1350.90
-466/F	-1354.20

趟門邊鋁板已在E15220出

香港取消，取消的鋁板可用到其他座數



FLOOR LEVEL (S.L.)	LEVEL
ROOF	+210.00
20/F	+206.70
20/F	+203.30
20/F	+200.00
20/F	+196.50
20/F	+193.20
20/F	+189.50
20/F	+186.50
18/F	+181.20
17/F	+177.80
16/F	+174.65
15/F	+171.50
12/F	+168.35
10/F	+165.20
9/F	+162.05
7/F	+158.90
6/F	+155.75
5/F	+152.60
5/F	+149.30

LEGEND:

- 10mm HEAT STRENGTHENED GLASS (OUTER)
- 12mm AIR SPACE +12mm THK. TENUERED CLEAR GLASS (INNER)
- 10mm HEAT STRENGTHENED GLASS (OUTER)
- 12mm AIR SPACE +12mm THK. TENUERED CLEAR GLASS (INNER)
- 12mm THK. HEAT STRENGTHENED GLASS & 20mm THK. CLEAR TENUERED GLASS (INTERNAL PROTECTIVE GLASS)
- 12mm THK. ALUM. BACKGAIN (SPANDREL GLASS)
- 3mm THK. ALUM. CAPPING
- STACK JOINT (WIND LOAD)
- ALUM. EXTENSION (DE NO.)
- SUPPORT POINT (WIND LOAD + DEAD LOAD)
- SUPPORT POINT (WIND LOAD)

NOTE:

- ALL DIMENSIONS ARE IN mm.
- ALL ELEVATIONS ARE VIEWED FROM OUTSIDE, BUT DIMENSIONS TO BE VIEWED ON SITE ARE THE FURNISHMENT.
- SEE REVERSE SHEET.

LEGEND:

- ① DETAIL MARK NO.
- ② REFR. SHEET NO.
- ③ FINISHED FLOOR LEVEL
- ④ STRUCTURAL FLOOR LEVEL
- ⑤ REVERSED DETAIL

B.O. REF. :

CLIENT : SHIMAO GROUP HOLDINGS LIMITED

ARCHITECT : HONG TUNG & PARTNERS LIMITED

MAIN CONTRACTOR : 協美建築有限公司 HHP HING CONSTRUCTION CO. LTD

STRUCTURAL ENGINEER : C M WONG & ASSOCIATES LTD 莫志明建築工程師有限公司

PACKAGE CONSULTANT : MENYARDT

PROJECT : PROPOSED RESIDENTIAL DEVELOPMENT AT P.K.L.L. 6542 THE PING ROAD KOWLOON

TITLE : PART ELEVATION FOR CURTAIN WALL AT TOWER 2

DATE : 22-OCT-21 SCALE : 1:60 (A1)

DRAWN BY : LHR CHECKED BY :

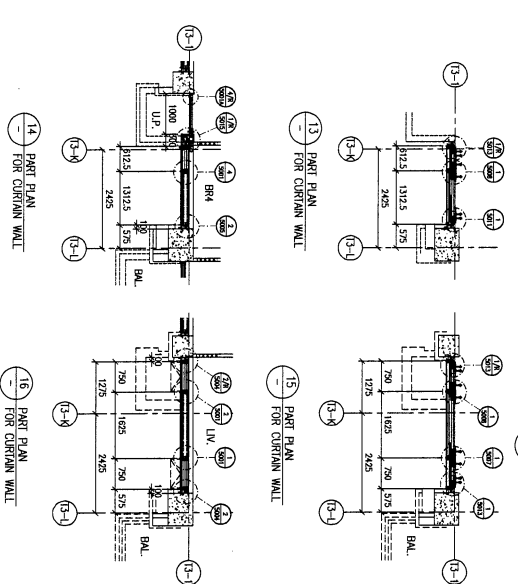
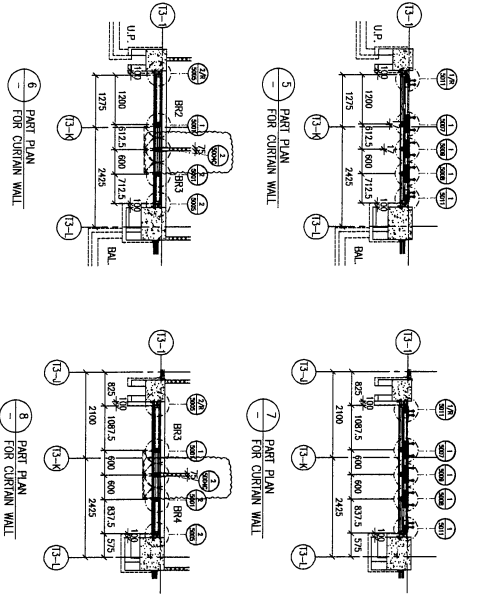
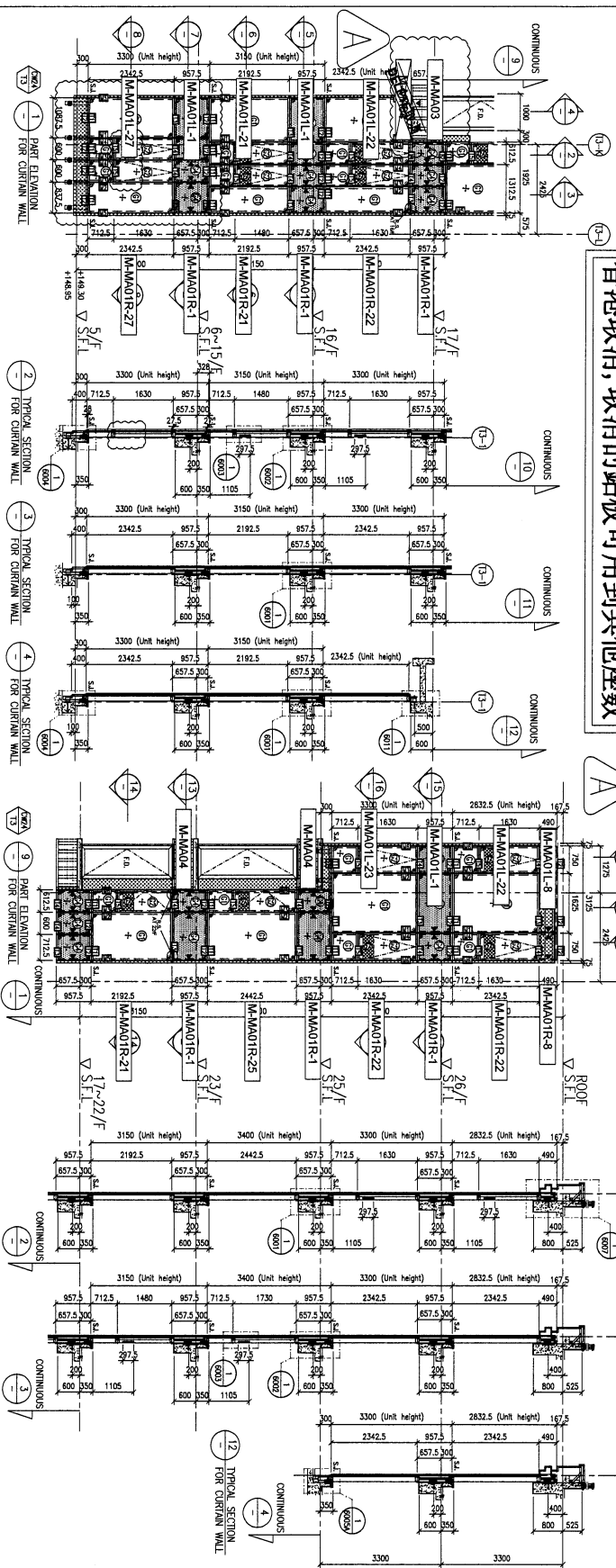
DATE : 22-OCT-21

DESIGNED BY : MTDI ARCHITECTURAL ENGINEERING LTD. 610 Cheung Kwan Road, Kowloon, Tel: 23489211-4 Fax: (852) 27727866

DWG NO. : J853-SD-CW-42004 REV. : B

LEGEND :
R.S. = RESTRAINT SOCKET

香港取消，取消的鋁板可用到其他座數

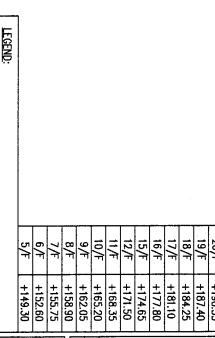
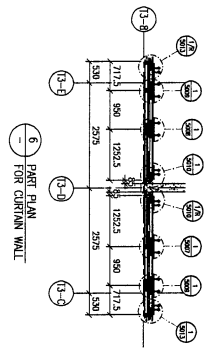
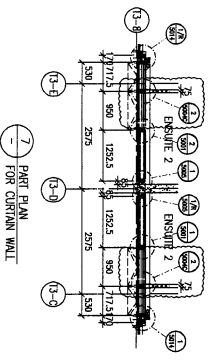
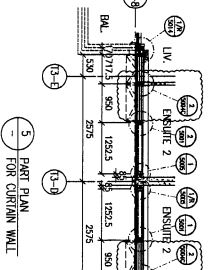
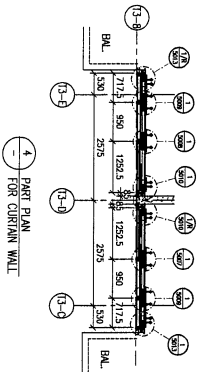
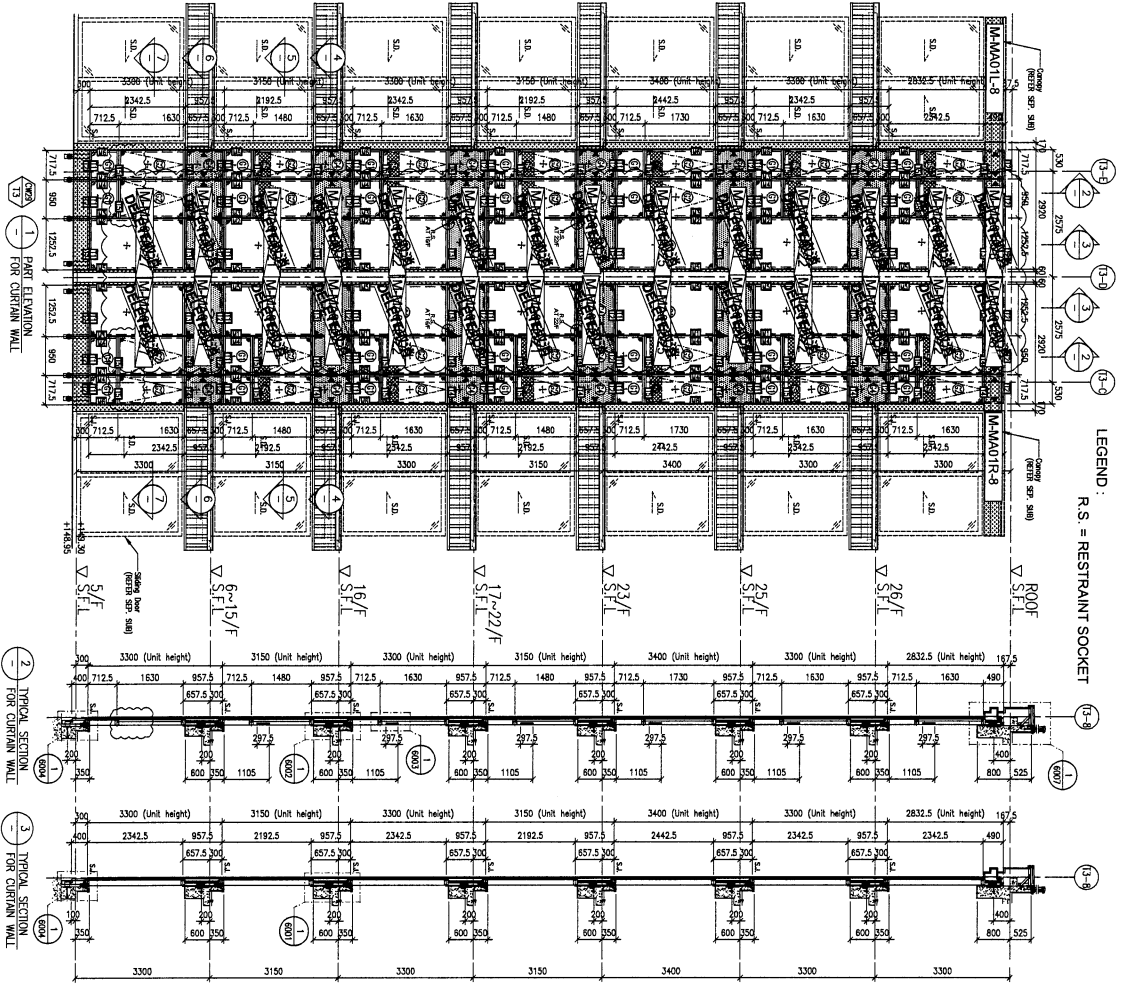


12 FLOOR LEVEL (S.F.L.)

FLOOR	LEVEL
B/F	+210.00
5/F	+206.70
6/F	+203.40
7/F	+200.10
8/F	+196.80
9/F	+193.50
10/F	+190.20
11/F	+186.90
12/F	+183.60
13/F	+180.30
14/F	+177.00
15/F	+173.70
16/F	+170.40
17/F	+167.10
18/F	+163.80
19/F	+160.50
20/F	+157.20
21/F	+153.90
22/F	+150.60
23/F	+147.30
24/F	+144.00
25/F	+140.70
26/F	+137.40
27/F	+134.10
28/F	+130.80
29/F	+127.50
30/F	+124.20
31/F	+120.90
32/F	+117.60
33/F	+114.30
34/F	+111.00
35/F	+107.70
36/F	+104.40
37/F	+101.10
38/F	+97.80
39/F	+94.50
40/F	+91.20
41/F	+87.90
42/F	+84.60
43/F	+81.30
44/F	+78.00
45/F	+74.70
46/F	+71.40
47/F	+68.10
48/F	+64.80
49/F	+61.50
50/F	+58.20
51/F	+54.90
52/F	+51.60
53/F	+48.30
54/F	+45.00
55/F	+41.70
56/F	+38.40
57/F	+35.10
58/F	+31.80
59/F	+28.50
60/F	+25.20
61/F	+21.90
62/F	+18.60
63/F	+15.30
64/F	+12.00
65/F	+8.70
66/F	+5.40
67/F	+2.10
68/F	-1.20
69/F	-4.50
70/F	-7.80
71/F	-11.10
72/F	-14.40
73/F	-17.70
74/F	-21.00
75/F	-24.30
76/F	-27.60
77/F	-30.90
78/F	-34.20
79/F	-37.50
80/F	-40.80
81/F	-44.10
82/F	-47.40
83/F	-50.70
84/F	-54.00
85/F	-57.30
86/F	-60.60
87/F	-63.90
88/F	-67.20
89/F	-70.50
90/F	-73.80
91/F	-77.10
92/F	-80.40
93/F	-83.70
94/F	-87.00
95/F	-90.30
96/F	-93.60
97/F	-96.90
98/F	-100.20
99/F	-103.50
100/F	-106.80
101/F	-110.10
102/F	-113.40
103/F	-116.70
104/F	-120.00
105/F	-123.30
106/F	-126.60
107/F	-129.90
108/F	-133.20
109/F	-136.50
110/F	-139.80
111/F	-143.10
112/F	-146.40
113/F	-149.70
114/F	-153.00
115/F	-156.30
116/F	-159.60
117/F	-162.90
118/F	-166.20
119/F	-169.50
120/F	-172.80
121/F	-176.10
122/F	-179.40
123/F	-182.70
124/F	-186.00
125/F	-189.30
126/F	-192.60
127/F	-195.90
128/F	-199.20
129/F	-202.50
130/F	-205.80
131/F	-209.10
132/F	-212.40
133/F	-215.70
134/F	-219.00
135/F	-222.30
136/F	-225.60
137/F	-228.90
138/F	-232.20
139/F	-235.50
140/F	-238.80
141/F	-242.10
142/F	-245.40
143/F	-248.70
144/F	-252.00
145/F	-255.30
146/F	-258.60
147/F	-261.90
148/F	-265.20
149/F	-268.50
150/F	-271.80
151/F	-275.10
152/F	-278.40
153/F	-281.70
154/F	-285.00
155/F	-288.30
156/F	-291.60
157/F	-294.90
158/F	-298.20
159/F	-301.50
160/F	-304.80
161/F	-308.10
162/F	-311.40
163/F	-314.70
164/F	-318.00
165/F	-321.30
166/F	-324.60
167/F	-327.90
168/F	-331.20
169/F	-334.50
170/F	-337.80
171/F	-341.10
172/F	-344.40
173/F	-347.70
174/F	-351.00
175/F	-354.30
176/F	-357.60
177/F	-360.90
178/F	-364.20
179/F	-367.50
180/F	-370.80
181/F	-374.10
182/F	-377.40
183/F	-380.70
184/F	-384.00
185/F	-387.30
186/F	-390.60
187/F	-393.90
188/F	-397.20
189/F	-400.50
190/F	-403.80
191/F	-407.10
192/F	-410.40
193/F	-413.70
194/F	-417.00
195/F	-420.30
196/F	-423.60
197/F	-426.90
198/F	-430.20
199/F	-433.50
200/F	-436.80
201/F	-440.10
202/F	-443.40
203/F	-446.70
204/F	-450.00
205/F	-453.30
206/F	-456.60
207/F	-459.90
208/F	-463.20
209/F	-466.50
210/F	-469.80
211/F	-473.10
212/F	-476.40
213/F	-479.70
214/F	-483.00
215/F	-486.30
216/F	-489.60
217/F	-492.90
218/F	-496.20
219/F	-499.50
220/F	-502.80
221/F	-506.10
222/F	-509.40
223/F	-512.70
224/F	-516.00
225/F	-519.30
226/F	-522.60
227/F	-525.90
228/F	-529.20
229/F	-532.50
230/F	-535.80
231/F	-539.10
232/F	-542.40
233/F	-545.70
234/F	-549.00
235/F	-552.30
236/F	-555.60
237/F	-558.90
238/F	-562.20
239/F	-565.50
240/F	-568.80
241/F	-572.10
242/F	-575.40
243/F	-578.70
244/F	-582.00
245/F	-585.30
246/F	-588.60
247/F	-591.90
248/F	-595.20
249/F	-598.50
250/F	-601.80
251/F	-605.10
252/F	-608.40
253/F	-611.70
254/F	-615.00
255/F	-618.30
256/F	-621.60
257/F	-624.90
258/F	-628.20
259/F	-631.50
260/F	-634.80
261/F	-638.10
262/F	-641.40
263/F	-644.70
264/F	-648.00
265/F	-651.30
266/F	-654.60
267/F	-657.90
268/F	-661.20
269/F	-664.50
270/F	-667.80
271/F	-671.10
272/F	-674.40
273/F	-677.70
274/F	-681.00
275/F	-684.30
276/F	-687.60
277/F	-690.90
278/F	-694.20
279/F	-697.50
280/F	-700.80
281/F	-704.10
282/F	-707.40
283/F	-710.70
284/F	-714.00
285/F	-717.30
286/F	-720.60
287/F	-723.90
288/F	-727.20
289/F	-730.50
290/F	-733.80
291/F	-737.10
292/F	-740.40
293/F	-743.70
294/F	-747.00
295/F	-750.30
296/F	-753.60
297/F	-756.90
298/F	-760.20
299/F	-763.50
300/F	-766.80
301/F	-770.10
302/F	-773.40
303/F	-776.70
304/F	-780.00
305/F	-783.30
306/F	-786.60
307/F	-789.90
308/F	-793.20
309/F	-796.50
310/F	-799.80
311/F	-803.10
312/F	-806.40
313/F	-809.70
314/F	-813.00
315/F	-816.30
316/F	-819.60
317/F	-822.90
318/F	-826.20
319/F	-829.50
320/F	-832.80
321/F	-836.10
322/F	-839.40
323/F	-842.70
324/F	-846.00
325/F	-849.30
326/F	-852.60
327/F	-855.90
328/F	-859.20
329/F	-862.50
330/F	-865.80
331/F	-869.10
332/F	-872.40
333/F	-875.70
334/F	-879.00
335/F	-882.30
336/F	-885.60
337/F	-888.90
338/F	-892.20
339/F	-895.50
340/F	-898.80
341/F	-902.10
342/F	-905.40
343/F	-908.70
344/F	-912.00
345/F	-915.30
346/F	-918.60
347/F	-921.90
348/F	-925.20
349/F	-928.50
350/F	-931.80
351/F	-935.10
352/F	-938.40
353/F	-941.70
354/F	-945.00
355/F	-948.30
356/F	-951.60
357/F	-954.90
358/F	-958.20
359/F	-961.50
360/F	-964.80
361/F	-968.10
362/F	-971.40
363/F	-974.70
364/F	-978.00
365/F	-981.30
366/F	-984.60
367/F	-987.90
368/F	-991.20
369/F	-994.50
370/F	-997.80
371/F	-1001.10
372/F	-1004.40
373/F	-1007.70
374/F	-1011.00
375/F	-1014.30
376/F	-1017.60
377/F	-1020.90
378/F	-1024.20
379/F	-1027.50
380/F	-1030.80
381/F	-1034.10
382/F	-1037.40
383/F	-1040.70
384/F	-1044.00
385/F	-1047.30
386/F	-1050.60
387/F	-1053.90
388/F	-1057.20
389/F	-1060.50
390/F	-1063.80
391/F	-1067.10
392/F	-1070.40
393/F	-1073.70
394/F	-1077.00
395/F	-1080.30
396/F	-1083.60
397/F	-1086.90
398/F	-1090.20
399/F	-1093.50
400/F	-1096.80
401/F	-1100.10
402/F	-1103.40
403/F	-1106.70
404/F	-1110.00
405/F	-1113.30
406/F	-1116.60
407/F	-1119.90
408/F	-1123.20
409/F	-1126.50
410/F	-1129.80
411/F	-1133.10
412/F	-1136.40
413/F	-1139.70
414/F	-1143.00
415/F	-1146.30
416/F	-1149.60
417/F	-1152.90
418/F	-1156.20
419/F	-1159.50
420/F	-1162.80
421/F	-1166.10
422/F	-1169.40
423/F	-1172.70
424/F	-1176.00
425/F	-1179.30
426/F	-1182.60
427/F	-1185.90
428/F	-1189.20
429/F	-1192.50
430/F	-1195.80
431/F	-1199.10
432/F	-1202.40
433/F	-1205.70
434/F	-1209.00
435/F	-1212.30
436/F	-1215.60
437/F	-1218.90
438/F	-1222.20
439/F	-1225.50
440/F	-1228.80
441/F	-1232.10
442/F	-1235.40
443/F	-1238.70
444/F	-1242.00
445/F	-1245.30
446/F	-1248.60
447/F	-1251.90
448/F	-1255.20
449/F	-1258.50
450/F	-1261.80
451/F	-1265.10
452/F	-1268.40
453/F	-1271.70
454/F	-1275.00
455/F	-1278.30
456/F	-1281.60
457/F	-1284.90
458/F	-1288.20
459/F	-1291.50
460/F	-1294.80
461/F	-1298.10
462/F	-1301.40
463/F	-1304.70
464/F	-1308.00
465/F	-1311.30
466/F	-1314.60
467/F	-1317.90
468/F	-1321.20
469/F	-1324.50
470/F	-1327.80
471/F	-1331.10
472/F	-1334.40
473/F	-1337.70
474/F	-1341.00
475/F	-1344.30
476/F	-1347.60
477/F	-1350.90
478/F	-1354.20
479/F	-1357.50
480/F	-1360.80
481/F	-1364.10
482/F	-1367.40

趟門邊鉛板已在EI5220出

香港取消，取消的鉛板可用到其他座數



LEGEND:

- ① 10mm HEAT STRENGTHENED GLASS (OUTER)
- ② 12mm ALU. STRIPS + 12mm THK. TAPERED CLEAR GLASS (INNER)
- ③ 10mm HEAT STRENGTHENED GLASS (OUTER)
- ④ 12mm THK. HEAT STRENGTHENED GLASS & 20mm THK. CLEAR TEMPERED GLASS (INNER)
- ⑤ 12mm THK. HEAT STRENGTHENED GLASS & 20mm THK. CLEAR TEMPERED GLASS (INNER)
- ⑥ 12mm THK. HEAT STRENGTHENED GLASS (INTERNAL PROTECTIVE BARRIER)
- ⑦ 3mm THK. ALUM. CLADDING
- ⑧ STACK JOINT (WIND LOAD)
- ⑨ ALUM. EXTENSION (DE NO.)
- ⑩ SUPPORT POINT (WIND LOAD + DEAD LOAD)
- ⑪ SUPPORT POINT (WIND LOAD)

FLOOR LEVEL (S.F.L.)	LEVEL
FLOOR	+210.00
ROOF	+210.00
26/F	+206.70
25/F	+203.40
24/F	+200.00
23/F	+196.85
22/F	+193.50
21/F	+190.20
20/F	+186.90
19/F	+183.60
18/F	+180.30
17/F	+177.00
16/F	+173.70
15/F	+170.40
14/F	+167.10
13/F	+163.80
12/F	+160.50
11/F	+157.20
10/F	+153.90
9/F	+150.60
8/F	+147.30
7/F	+144.00
6/F	+140.70
5/F	+137.40

NOTE:

- ALL DIMENSIONS ARE IN mm.
- ALL ELEVATIONS ARE VIEWED FROM OUTSIDE.
- ALL DIMENSIONS TO BE VIEWED ON SITE.
- BEFORE CONSTRUCTION.

LEGEND:

- ① DENAL MARK NO.
- ② REFER SHEET NO.
1. F.F.L. -- FINISHED FLOOR LEVEL
2. S.F.L. -- STRUCTURAL FLOOR LEVEL
3. Ⓢ -- DIMENSIONED DETAIL

CLIENT: SHIMAO GROUP HOLDINGS LIMITED

ARCHITECT: HOKU TING & PARTNERS LIMITED

MAIN CONTRACTOR: 協榮建築有限公司 HYP HING CONSTRUCTION CO. LTD

STRUCTURAL ENGINEER: C M WONG & ASSOCIATES LTD 莫志明建築工程師有限公司

FAÇADE CONSULTANT: MENHART

PROJECT: PROPOSED RESIDENTIAL DEVELOPMENT AT P.K.K.L.E. 6542 THE PING ROAD KOWLOON

TITLE: PART ELEVATION WALL FOR CURTAIN WALL AT TOWER 3

DATE: 23-OCT-21 SCALE: 1:50 (A1)

DRAWN BY: LHR CHECKED BY:

DATE: 18-SEP-21

REVISION SUBJECT TO AEC/CUSTOMER

DATE: 18-SEP-21

JOB NO.: J-853

DWG. NO.: 453-SD-CW-4304A REV.: B