

工程指示 / 要求簡箋 ENGINEER INSTRUCTIONS (E.I.)

工程指示編號:	EI- 5847	修改版本:	-
	HK- 0461		
工程編號:	J 853	工程名稱:	延坪道
收件人:	生統 / 謝永林	發件人:	Joe Chan
工程項目:	T1 幕牆室外鋁板生產 (企身收口鋁板)	日期:	13/03/2023

<input checked="" type="checkbox"/> 原合約工程包	<input type="checkbox"/> 原合約工程加 / 減賬 QT-	<input type="checkbox"/> 新工程報價 QT-
--	--	------------------------------------

信件批核號碼/圖紙參考編號:	批核模具圖紙編號:
客戶指示附件:	管理內部批簽署:

<input type="checkbox"/> 初步鋁料 B.M.	<input type="checkbox"/> 加工拆圖, 然後生產	<input type="checkbox"/> 尺寸表
<input type="checkbox"/> 正式鋁料 B.M.	<input type="checkbox"/> 技術上資料 / 指示	<input type="checkbox"/> 報價
<input type="checkbox"/> 配件 B.M.	<input type="checkbox"/> 樣辦或貨品說明書	<input type="checkbox"/> 分判合約
<input checked="" type="checkbox"/> 其他: 鋁板加工圖		

內容: 請依附件資料, 生產鋁板, 送地盤.

(143頁)

完成上列要求日期: 31/03/2023 ASAP

國內

<input type="checkbox"/> 生產技術總監	<input type="checkbox"/> 連附件	<input type="checkbox"/> 技術部	<input type="checkbox"/> 連附件	<input type="checkbox"/> 生產部	<input type="checkbox"/> 連附件
<input type="checkbox"/> 採購部	<input type="checkbox"/> 連附件	<input checked="" type="checkbox"/> 生產統籌部	<input checked="" type="checkbox"/> 連附件	<input type="checkbox"/> 報關組	<input type="checkbox"/> 連附件
<input type="checkbox"/> 質檢部	<input type="checkbox"/> 連附件	<input type="checkbox"/> 會計部	<input type="checkbox"/> 連附件	<input type="checkbox"/> 機械設計部	<input type="checkbox"/> 連附件
<input type="checkbox"/> 香港辦	<input type="checkbox"/> 連附件	<input type="checkbox"/> 其他:			

香港

<input type="checkbox"/> 行政部	<input type="checkbox"/> 連附件	<input type="checkbox"/> 會計部	<input type="checkbox"/> 連附件	<input type="checkbox"/> 統籌部	<input type="checkbox"/> 連附件	<input type="checkbox"/> 工程部	<input type="checkbox"/> 連附件
<input type="checkbox"/> 採購部	<input type="checkbox"/> 連附件	<input type="checkbox"/> QS部	<input type="checkbox"/> 連附件	<input checked="" type="checkbox"/> 地盤管理	<input checked="" type="checkbox"/> 連附件	<input type="checkbox"/> 維修部	<input type="checkbox"/> 連附件

炳哥

*發件人簽署:		*組別成員批核簽署:	
傳遞編號:	HK 0461 / 23	項目經理簽署:	

2

圖則登記表 DRAWING REGISTER		
工程名稱 Project Title: 九龍延坪道 T1-企向室外收邊鋁折件拆圖	接收日期 Receiving Date (適用於客戶圖具)	
工程編號 Project No: J-853	年 月 日	
分發予 Distributed To	年 月 日	
	23	
	2	
	24	
圖則編號 Drg. No.	圖則名稱 Drawing Title	修訂編號 Revision No.
M-MP01-2	企向鋁折件收口鋁板	19 -
M-MZ01-1	企向鋁折件收口鋁板	20 -
M-MZ01-2	企向鋁折件收口鋁板	21 -
M-MZ01-3	企向鋁折件收口鋁板	22 -
M-MZ02-1	企向鋁折件收口鋁板	23 -
M-MZ02-2	企向鋁折件收口鋁板	24 -
M-MZ03-1	企向鋁折件收口鋁板	25 -
M-MZ03-2	企向鋁折件收口鋁板	26 -
M-MZ04-1	企向鋁折件收口鋁板	27 -
M-MZ04-2	企向鋁折件收口鋁板	28 -
M-MZ05-1	企向鋁折件收口鋁板	29 -
J853-SD-CW-4101	位置圖	30 -
J853-SD-CW-4102	位置圖	31 -
J853-SD-CW-4103	位置圖	32 -
J853-SD-CW-4104	位置圖	33 -
J853-SD-CW-4105	位置圖	34 -
J853-SD-CW-4106	位置圖	35 -

3

美特鋁質有限公司 MIDI Aluminium Fabricator Ltd.		工程號: J-853		計算: 方強		日期: 2023.02.20		送呈: 胡哥					
地盤名稱: 九龍延坪道		核對: 謝永林		日期: 2023.02.24		日期: 2023.02.24		副本:					
項目類別: TI單元件		批准:		日期:		日期:							
修改版次:		A/C Code:		總V.F.:		135.74		總重量: 1508.38					
此BM依據拆圖 資料計算													
序號	修改內容	鋁板圖號	鋁板名稱	顏色	實用	後備	總數	總重量	單件展開面積	總展開面積	單件V.F.	總V.F.	備註
1		M-MA01L-1	3mm厚鋁板	EC-DG-D334232-ZD1 (閃粉古銅)	15		15	11.724	0.096	1.442	0.05	0.80	
2		M-MA01L-1	3mm厚鋁板	EC-DG-D334232-ZD1 (閃粉古銅)	16		16	12.505	0.096	1.538	0.05	0.86	
3		M-MA01L-1	3mm厚鋁板	EC-DG-D334232-ZD1 (閃粉古銅)	17		17	13.287	0.096	1.634	0.05	0.91	
4		M-MA01L-1	3mm厚鋁板	EC-DG-D334232-ZD1 (閃粉古銅)	15		15	11.724	0.096	1.442	0.05	0.80	
5		M-MA01L-1	3mm厚鋁板	EC-DG-D334232-ZD1 (閃粉古銅)	15		15	11.724	0.096	1.442	0.05	0.80	
6		M-MA01L-1	3mm厚鋁板	EC-DG-D334232-ZD1 (閃粉古銅)	15		15	11.724	0.096	1.442	0.05	0.80	
7		M-MA01L-1	3mm厚鋁板	EC-DG-D334232-ZD1 (閃粉古銅)	1		1	0.782	0.096	0.096	0.05	0.05	
8		M-MA01L-1	3mm厚鋁板	EC-DG-D334232-ZD1 (閃粉古銅)	15		15	11.724	0.096	1.442	0.05	0.80	
9		M-MA01L-1	3mm厚鋁板	EC-DG-D334232-ZD1 (閃粉古銅)	17		17	13.287	0.096	1.634	0.05	0.91	
10		M-MA01L-1	3mm厚鋁板	EC-DG-D334232-ZD1 (閃粉古銅)	15		15	11.724	0.096	1.442	0.05	0.80	
11		M-MA01L-1	3mm厚鋁板	EC-DG-D334232-ZD1 (閃粉古銅)	1		1	0.782	0.096	0.096	0.05	0.05	
12		M-MA01L-1	3mm厚鋁板	EC-DG-D334232-ZD1 (閃粉古銅)	1		1	0.782	0.096	0.096	0.05	0.05	
13		M-MA01L-1	3mm厚鋁板	EC-DG-D334232-ZD1 (閃粉古銅)	1		1	0.782	0.096	0.096	0.05	0.05	
14		M-MA01L-2	3mm厚鋁板	EC-DG-D334232-ZD1 (閃粉古銅)	28		28	57.526	0.253	7.076	0.14	3.86	
15		M-MA01L-3	3mm厚鋁板	EC-DG-D334232-ZD1 (閃粉古銅)	2		2	4.192	0.258	0.516	0.14	0.28	
16		M-MA01L-3	3mm厚鋁板	EC-DG-D334232-ZD1 (閃粉古銅)	1		1	2.096	0.258	0.258	0.14	0.14	
17		M-MA01L-2	3mm厚鋁板	EC-DG-D334232-ZD1 (閃粉古銅)	14		14	28.763	0.253	3.538	0.14	1.93	
18		M-MA01L-3	3mm厚鋁板	EC-DG-D334232-ZD1 (閃粉古銅)	3		3	6.288	0.258	0.773	0.14	0.42	
19		M-MA01L-2	3mm厚鋁板	EC-DG-D334232-ZD1 (閃粉古銅)	14		14	28.763	0.253	3.538	0.14	1.93	
20		M-MA01L-3	3mm厚鋁板	EC-DG-D334232-ZD1 (閃粉古銅)	1		1	2.096	0.258	0.258	0.14	0.14	
21		M-MA01L-2	3mm厚鋁板	EC-DG-D334232-ZD1 (閃粉古銅)	14		14	28.763	0.253	3.538	0.14	1.93	
22		M-MA01L-3	3mm厚鋁板	EC-DG-D334232-ZD1 (閃粉古銅)	1		1	2.096	0.258	0.258	0.14	0.14	
23		M-MA01L-2	3mm厚鋁板	EC-DG-D334232-ZD1 (閃粉古銅)	14		14	28.763	0.253	3.538	0.14	1.93	
24		M-MA01L-3	3mm厚鋁板	EC-DG-D334232-ZD1 (閃粉古銅)	1		1	2.096	0.258	0.258	0.14	0.14	
25		M-MA01L-3	3mm厚鋁板	EC-DG-D334232-ZD1 (閃粉古銅)	1		1	2.096	0.258	0.258	0.14	0.14	
26		M-MA01L-2	3mm厚鋁板	EC-DG-D334232-ZD1 (閃粉古銅)	14		14	28.763	0.253	3.538	0.14	1.93	
27		M-MA01L-3	3mm厚鋁板	EC-DG-D334232-ZD1 (閃粉古銅)	1		1	2.096	0.258	0.258	0.14	0.14	
28		M-MA01L-2	3mm厚鋁板	EC-DG-D334232-ZD1 (閃粉古銅)	28		28	57.526	0.253	7.076	0.14	3.86	
29		M-MA01L-3	3mm厚鋁板	EC-DG-D334232-ZD1 (閃粉古銅)	2		2	4.192	0.258	0.516	0.14	0.28	

美特鋁質有限公司 MIDI Aluminium Fabricator Ltd.		工程號: J-853		計算: 方強		日期: 2023.02.20		送呈: 胡哥					
地盤用鋁板B.M.表		地盤名稱: 九龍延坪道		核對: 謝永林		日期: 2023.02.24		副本:					
		項目類別: T1單元件		批准:		日期:							
		修改版次:		A/C Code:		總V.F.:		總重量: 1508.38					
序號	修改內容	鋁板圖號	鋁板名稱	顏色	實用	後備	總數	總重量	單件展開面積	總展開面積	單件V.F.	總V.F.	備註
					平方米	平方米	平方米	平方米	平方米	平方米	平方米	平方米	
30		M-MA01L-3	3mm厚鋁板	EC-DG-D334232-ZD1 (閃粉古銅)	2		2	4.192	0.258	0.516	0.14	0.28	
31		M-MA01L-3	3mm厚鋁板	EC-DG-D334232-ZD1 (閃粉古銅)	1		1	2.096	0.258	0.258	0.14	0.14	
32		M-MA01L-3	3mm厚鋁板	EC-DG-D334232-ZD1 (閃粉古銅)	1		1	2.096	0.258	0.258	0.14	0.14	
33		M-MA01L-3	3mm厚鋁板	EC-DG-D334232-ZD1 (閃粉古銅)	1		1	2.096	0.258	0.258	0.14	0.14	
34		M-MA01R-1	3mm厚鋁板	EC-DG-D334232-ZD1 (閃粉古銅)	16		16	12.505	0.096	1.538	0.05	0.86	
35		M-MA01R-1	3mm厚鋁板	EC-DG-D334232-ZD1 (閃粉古銅)	15		15	11.724	0.096	1.442	0.05	0.80	
36		M-MA01R-1	3mm厚鋁板	EC-DG-D334232-ZD1 (閃粉古銅)	17		17	13.287	0.096	1.634	0.05	0.91	
37		M-MA01R-1	3mm厚鋁板	EC-DG-D334232-ZD1 (閃粉古銅)	15		15	11.724	0.096	1.442	0.05	0.80	
38		M-MA01R-1	3mm厚鋁板	EC-DG-D334232-ZD1 (閃粉古銅)	15		15	11.724	0.096	1.442	0.05	0.80	
39		M-MA01R-1	3mm厚鋁板	EC-DG-D334232-ZD1 (閃粉古銅)	15		15	11.724	0.096	1.442	0.05	0.80	
40		M-MA01R-1	3mm厚鋁板	EC-DG-D334232-ZD1 (閃粉古銅)	15		15	11.724	0.096	1.442	0.05	0.80	
41		M-MA01R-1	3mm厚鋁板	EC-DG-D334232-ZD1 (閃粉古銅)	17		17	13.287	0.096	1.634	0.05	0.91	
42		M-MA01R-1	3mm厚鋁板	EC-DG-D334232-ZD1 (閃粉古銅)	1		1	0.782	0.096	0.096	0.05	0.05	
43		M-MA01R-1	3mm厚鋁板	EC-DG-D334232-ZD1 (閃粉古銅)	1		1	0.782	0.096	0.096	0.05	0.05	
44		M-MA01R-1	3mm厚鋁板	EC-DG-D334232-ZD1 (閃粉古銅)	1		1	0.782	0.096	0.096	0.05	0.05	
45		M-MA01R-2	3mm厚鋁板	EC-DG-D334232-ZD1 (閃粉古銅)	28		28	57.526	0.253	7.076	0.14	3.86	
46		M-MA01R-3	3mm厚鋁板	EC-DG-D334232-ZD1 (閃粉古銅)	2		2	4.192	0.258	0.516	0.14	0.28	
47		M-MA01R-3	3mm厚鋁板	EC-DG-D334232-ZD1 (閃粉古銅)	1		1	2.096	0.258	0.258	0.14	0.14	
48		M-MA01R-2	3mm厚鋁板	EC-DG-D334232-ZD1 (閃粉古銅)	14		14	28.763	0.253	3.538	0.14	1.93	
49		M-MA01R-3	3mm厚鋁板	EC-DG-D334232-ZD1 (閃粉古銅)	3		3	6.288	0.258	0.773	0.14	0.42	
50		M-MA01R-2	3mm厚鋁板	EC-DG-D334232-ZD1 (閃粉古銅)	14		14	28.763	0.253	3.538	0.14	1.93	
51		M-MA01R-3	3mm厚鋁板	EC-DG-D334232-ZD1 (閃粉古銅)	1		1	2.096	0.258	0.258	0.14	0.14	
52		M-MA01R-2	3mm厚鋁板	EC-DG-D334232-ZD1 (閃粉古銅)	14		14	28.763	0.253	3.538	0.14	1.93	
53		M-MA01R-3	3mm厚鋁板	EC-DG-D334232-ZD1 (閃粉古銅)	1		1	2.096	0.258	0.258	0.14	0.14	
54		M-MA01R-2	3mm厚鋁板	EC-DG-D334232-ZD1 (閃粉古銅)	14		14	28.763	0.253	3.538	0.14	1.93	
55		M-MA01R-3	3mm厚鋁板	EC-DG-D334232-ZD1 (閃粉古銅)	1		1	2.096	0.258	0.258	0.14	0.14	
56		M-MA01R-2	3mm厚鋁板	EC-DG-D334232-ZD1 (閃粉古銅)	28		28	57.526	0.253	7.076	0.14	3.86	
57		M-MA01R-3	3mm厚鋁板	EC-DG-D334232-ZD1 (閃粉古銅)	2		2	4.192	0.258	0.516	0.14	0.28	
58		M-MA01R-3	3mm厚鋁板	EC-DG-D334232-ZD1 (閃粉古銅)	2		2	4.192	0.258	0.516	0.14	0.28	

5

美特鋁質有限公司 MIDI Aluminium Fabricator Ltd.		工程號: J-853	計算: 方強	日期: 2023.02.20	送呈: 胡哥								
地盤名稱: 九龍延坪道			核對: 謝永林	日期: 2023.02.24	副本:								
地盤用鋁板B.M.表			批准:										
項目類別: T1單元件			A/C Code:	總V.F.: 135.74	總重量: 1508.38								
修改版次:					此BM依據拆圖資料計算								
序號	修改內容	鋁板圖號	鋁板名稱	顏色	實用	後備	總數	總重量	展開面積		單件V.F.		備註
									單件展開面積	總展開面積	平方米	平方米	
59		M-MA01R-3	3mm厚鋁板	EC-DG-D334232-ZD1 (閃粉古銅)	1		1	2.096	0.258	0.258	0.14	0.14	
60		M-MA01R-3	3mm厚鋁板	EC-DG-D334232-ZD1 (閃粉古銅)	1		1	2.096	0.258	0.258	0.14	0.14	
61		M-MA01R-3	3mm厚鋁板	EC-DG-D334232-ZD1 (閃粉古銅)	1		1	2.096	0.258	0.258	0.14	0.14	
62		M-MA01L-4	3mm厚鋁板	EC-DG-D334232-ZD1 (閃粉古銅)	2		2	4.760	0.293	0.585	0.16	0.32	
63		M-MA01L-4	3mm厚鋁板	EC-DG-D334232-ZD1 (閃粉古銅)	1		1	2.380	0.293	0.293	0.16	0.16	
64		M-MA01L-4	3mm厚鋁板	EC-DG-D334232-ZD1 (閃粉古銅)	1		1	2.380	0.293	0.293	0.16	0.16	
65		M-MA01L-4	3mm厚鋁板	EC-DG-D334232-ZD1 (閃粉古銅)	1		1	2.380	0.293	0.293	0.16	0.16	
66		M-MA01L-4	3mm厚鋁板	EC-DG-D334232-ZD1 (閃粉古銅)	1		1	2.380	0.293	0.293	0.16	0.16	
67		M-MA01L-4	3mm厚鋁板	EC-DG-D334232-ZD1 (閃粉古銅)	2		2	4.760	0.293	0.585	0.16	0.32	
68		M-MA01L-4	3mm厚鋁板	EC-DG-D334232-ZD1 (閃粉古銅)	1		1	2.380	0.293	0.293	0.16	0.16	
69		M-MA01R-4	3mm厚鋁板	EC-DG-D334232-ZD1 (閃粉古銅)	2		2	4.760	0.293	0.585	0.16	0.32	
70		M-MA01R-4	3mm厚鋁板	EC-DG-D334232-ZD1 (閃粉古銅)	1		1	2.380	0.293	0.293	0.16	0.16	
71		M-MA01R-4	3mm厚鋁板	EC-DG-D334232-ZD1 (閃粉古銅)	1		1	2.380	0.293	0.293	0.16	0.16	
72		M-MA01R-4	3mm厚鋁板	EC-DG-D334232-ZD1 (閃粉古銅)	2		2	4.760	0.293	0.585	0.16	0.32	
73		M-MA01L-6	3mm厚鋁板	EC-DG-D334232-ZD1 (閃粉古銅)	1		1	0.473	0.058	0.058	0.03	0.03	
74		M-MA01L-7	3mm厚鋁板	EC-DG-D334232-ZD1 (閃粉古銅)	1		1	0.448	0.055	0.055	0.03	0.03	
75		M-MA01L-8	3mm厚鋁板	EC-DG-D334232-ZD1 (閃粉古銅)	1		1	0.394	0.048	0.048	0.03	0.03	
76		M-MA01L-6	3mm厚鋁板	EC-DG-D334232-ZD1 (閃粉古銅)	1		1	0.473	0.058	0.058	0.03	0.03	
77		M-MA01L-6	3mm厚鋁板	EC-DG-D334232-ZD1 (閃粉古銅)	1		1	0.473	0.058	0.058	0.03	0.03	
78		M-MA01L-9	3mm厚鋁板	EC-DG-D334232-ZD1 (閃粉古銅)	1		1	0.497	0.061	0.061	0.03	0.03	
79		M-MA01L-8	3mm厚鋁板	EC-DG-D334232-ZD1 (閃粉古銅)	1		1	0.394	0.048	0.048	0.03	0.03	
80		M-MA01L-6	3mm厚鋁板	EC-DG-D334232-ZD1 (閃粉古銅)	1		1	0.473	0.058	0.058	0.03	0.03	
81		M-MA01L-8	3mm厚鋁板	EC-DG-D334232-ZD1 (閃粉古銅)	1		1	0.394	0.048	0.048	0.03	0.03	
82		M-MA01L-8	3mm厚鋁板	EC-DG-D334232-ZD1 (閃粉古銅)	1		1	0.394	0.048	0.048	0.03	0.03	
83		M-MA01L-8	3mm厚鋁板	EC-DG-D334232-ZD1 (閃粉古銅)	1		1	0.394	0.048	0.048	0.03	0.03	
84		M-MA01L-8	3mm厚鋁板	EC-DG-D334232-ZD1 (閃粉古銅)	1		1	0.394	0.048	0.048	0.03	0.03	
85		M-MA01R-6	3mm厚鋁板	EC-DG-D334232-ZD1 (閃粉古銅)	1		1	0.473	0.058	0.058	0.03	0.03	
86		M-MA01R-7	3mm厚鋁板	EC-DG-D334232-ZD1 (閃粉古銅)	1		1	0.448	0.055	0.055	0.03	0.03	
87		M-MA01R-8	3mm厚鋁板	EC-DG-D334232-ZD1 (閃粉古銅)	1		1	0.394	0.048	0.048	0.03	0.03	

美特鋁質有限公司 MIDI Aluminium Fabricator Ltd.		工程號: J-853	計算: 方強	日期: 2023.02.20	送呈: 胡哥								
地盤名稱: 九龍延坪道			核對: 謝永林	日期: 2023.02.24	副本:								
項目類別: T1單元件			批准:										
修改版次:		A/C Code:	135.74	總重量: 1508.38	此BM依據拆圖 資料計算								
序號	修改內容	鋁板圖號	鋁板名稱	顏色	實用	後備	總數	總重量	單件展開面積 平方米	總展開面積 平方米	單件V.F. 平方米	總V.F.	備註
88		M-MA01R-6	3mm厚鋁板	EC-DG-D334232-ZD1(閃粉古銅)	1		1	0.473	0.058	0.058	0.03	0.03	
89		M-MA01R-6	3mm厚鋁板	EC-DG-D334232-ZD1(閃粉古銅)	1		1	0.473	0.058	0.058	0.03	0.03	
90		M-MA01R-6	3mm厚鋁板	EC-DG-D334232-ZD1(閃粉古銅)	1		1	0.473	0.058	0.058	0.03	0.03	
91		M-MA01R-8	3mm厚鋁板	EC-DG-D334232-ZD1(閃粉古銅)	1		1	0.394	0.048	0.048	0.03	0.03	
92		M-MA01R-8	3mm厚鋁板	EC-DG-D334232-ZD1(閃粉古銅)	1		1	0.394	0.048	0.048	0.03	0.03	
93		M-MA01R-8	3mm厚鋁板	EC-DG-D334232-ZD1(閃粉古銅)	1		1	0.394	0.048	0.048	0.03	0.03	
94		M-MA01R-8	3mm厚鋁板	EC-DG-D334232-ZD1(閃粉古銅)	1		1	0.394	0.048	0.048	0.03	0.03	
95		M-MB01-1	3mm厚鋁板	EC-DG-D334232-ZD1(閃粉古銅)	30		30	80.227	0.329	9.868	0.31	9.37	
96		M-MB01-2	3mm厚鋁板	EC-DG-D334232-ZD1(閃粉古銅)	28		28	196.828	0.865	24.210	0.80	22.54	
97		M-MB01-3	3mm厚鋁板	EC-DG-D334232-ZD1(閃粉古銅)	2		2	14.343	0.882	1.764	0.82	1.64	
98		M-MB01-4	3mm厚鋁板	EC-DG-D334232-ZD1(閃粉古銅)	2		2	16.287	1.002	2.003	0.93	1.86	
99		M-MB01L-5	3mm厚鋁板	EC-DG-D334232-ZD1(閃粉古銅)	1		1	4.115	0.506	0.506	0.49	0.49	
100		M-MB01R-5	3mm厚鋁板	EC-DG-D334232-ZD1(閃粉古銅)	1		1	4.115	0.506	0.506	0.49	0.49	
101		M-MP01-1	3mm厚鋁板	EC-DG-D334232-ZD1(閃粉古銅)	2		2	4.715	0.290	0.580	0.29	0.58	
102		M-MP01-2	3mm厚鋁板	EC-DG-D334232-ZD1(閃粉古銅)	2		2	22.069	1.357	2.715	1.30	2.60	
103		M-MZ01-1	3mm厚鋁板	EC-DG-D334232-ZD1(閃粉古銅)	17		17	39.144	0.283	4.815	0.26	4.49	
104		M-MZ01-2	3mm厚鋁板	EC-DG-D334232-ZD1(閃粉古銅)	17		17	33.967	0.246	4.178	0.25	4.22	
105		M-MZ01-3	3mm厚鋁板	EC-DG-D334232-ZD1(閃粉古銅)	17		17	17.052	0.123	2.097	0.13	2.21	
106		M-MZ02-1	3mm厚鋁板	EC-DG-D334232-ZD1(閃粉古銅)	14		14	84.738	0.744	10.423	0.68	9.53	
107		M-MZ02-2	3mm厚鋁板	EC-DG-D334232-ZD1(閃粉古銅)	14		14	112.232	0.986	13.805	0.96	13.45	
108		M-MZ03-1	3mm厚鋁板	EC-DG-D334232-ZD1(閃粉古銅)	3		3	18.525	0.760	2.279	0.69	2.08	
109		M-MZ03-2	3mm厚鋁板	EC-DG-D334232-ZD1(閃粉古銅)	3		3	24.535	1.006	3.018	0.98	2.94	
110		M-MZ04-1	3mm厚鋁板	EC-DG-D334232-ZD1(閃粉古銅)	1		1	7.012	0.862	0.862	0.79	0.79	
111		M-MZ04-2	3mm厚鋁板	EC-DG-D334232-ZD1(閃粉古銅)	1		1	9.287	1.142	1.142	1.11	1.11	
112		M-MZ05-1	3mm厚鋁板	EC-DG-D334232-ZD1(閃粉古銅)	1		1	1.160	0.143	0.143	0.14	0.14	
							合計:	737	1508.376	185.532		135.737	

7

				T1企向室外收邊鋁折件/樓層/數量派位																							
序號	座數	位置	圖號	5F	6F	7F	8F	9F	10F	11F	12F	15F	16F	17F	18F	19F	20F	21F	22F	23F	25F	26F	合計				
1	T1	J853-SD-CW-4101	M-MA01L-1	1	1	1	1	1	1	1	1	1	1	1	1	1	1	1						15			
2	T1	J853-SD-CW-4101	M-MA01L-1	1	1	1	1	1	1	1	1	1	1	1	1	1	1	1	1	1				16			
3	T1	J853-SD-CW-4102左	M-MA01L-1	1	1	1	1	1	1	1	1	1	1	1	1	1	1	1	1	1	1			17			
4	T1	J853-SD-CW-4102右	M-MA01L-1	1	1	1	1	1	1	1	1	1	1	1	1	1	1	1	1					15			
5	T1	J853-SD-CW-4103左	M-MA01L-1	1	1	1	1	1	1	1	1	1	1	1	1	1	1	1	1					15			
6	T1	J853-SD-CW-4103右	M-MA01L-1	1	1	1	1	1	1	1	1	1	1	1	1	1	1	1	1					15			
7	T1	J853-SD-CW-4103右	M-MA01L-1																		1			1			
8	T1	J853-SD-CW-4104左	M-MA01L-1	1	1	1	1	1	1	1	1	1	1	1	1	1	1	1	1					15			
9	T1	J853-SD-CW-4104右	M-MA01L-1	1	1	1	1	1	1	1	1	1	1	1	1	1	1	1	1	1	1			17			
10	T1	J853-SD-CW-4104右	M-MA01L-1	1	1	1	1	1	1	1	1	1	1	1	1	1	1	1	1					15			
11	T1	J853-SD-CW-4105左	M-MA01L-1																		1			1			
12	T1	J853-SD-CW-4105右	M-MA01L-1																		1			1			
13	T1	J853-SD-CW-4106左	M-MA01L-1																		1			1			
14	T1	J853-SD-CW-4101	M-MA01L-2		2	2	2	2	2	2	2	2	2	2	2	2	2	2	2					28			
15	T1	J853-SD-CW-4101	M-MA01L-3																		2			2			
16	T1	J853-SD-CW-4101	M-MA01L-3																		1			1			
17	T1	J853-SD-CW-4102左	M-MA01L-2		1	1	1	1	1	1	1	1	1	1	1	1	1	1	1					14			
18	T1	J853-SD-CW-4102左	M-MA01L-3																		1	1	1	3			
19	T1	J853-SD-CW-4102右	M-MA01L-2		1	1	1	1	1	1	1	1	1	1	1	1	1	1	1					14			
20	T1	J853-SD-CW-4102右	M-MA01L-3																		1			1			
21	T1	J853-SD-CW-4103左	M-MA01L-2		1	1	1	1	1	1	1	1	1	1	1	1	1	1	1					14			
22	T1	J853-SD-CW-4103左	M-MA01L-3																		1			1			
23	T1	J853-SD-CW-4103右	M-MA01L-2		1	1	1	1	1	1	1	1	1	1	1	1	1	1	1					14			
24	T1	J853-SD-CW-4103右	M-MA01L-3																		1			1			
25	T1	J853-SD-CW-4103右	M-MA01L-3																			1		1			
26	T1	J853-SD-CW-4104左	M-MA01L-2		1	1	1	1	1	1	1	1	1	1	1	1	1	1	1					14			
27	T1	J853-SD-CW-4104左	M-MA01L-3																		1			1			
28	T1	J853-SD-CW-4104右	M-MA01L-2		2	2	2	2	2	2	2	2	2	2	2	2	2	2	2					28			
29	T1	J853-SD-CW-4104右	M-MA01L-3																		2			2			
30	T1	J853-SD-CW-4104右	M-MA01L-3																		1	1		2			
31	T1	J853-SD-CW-4105左	M-MA01L-3																			1		1			
32	T1	J853-SD-CW-4105左	M-MA01L-3																			1		1			
33	T1	J853-SD-CW-4106	M-MA01L-3																			1		1			
34	T1	J853-SD-CW-4101	M-MA01R-1	1	1	1	1	1	1	1	1	1	1	1	1	1	1	1	1					16			
35	T1	J853-SD-CW-4101	M-MA01R-1	1	1	1	1	1	1	1	1	1	1	1	1	1	1	1	1					15			
36	T1	J853-SD-CW-4102左	M-MA01R-1	1	1	1	1	1	1	1	1	1	1	1	1	1	1	1	1	1	1			17			
37	T1	J853-SD-CW-4102右	M-MA01R-1	1	1	1	1	1	1	1	1	1	1	1	1	1	1	1	1					15			
38	T1	J853-SD-CW-4103左	M-MA01R-1	1	1	1	1	1	1	1	1	1	1	1	1	1	1	1	1					15			
39	T1	J853-SD-CW-4104左	M-MA01R-1	1	1	1	1	1	1	1	1	1	1	1	1	1	1	1	1					15			
40	T1	J853-SD-CW-4104右	M-MA01R-1	1	1	1	1	1	1	1	1	1	1	1	1	1	1	1	1					15			
41	T1	J853-SD-CW-4104右	M-MA01R-1	1	1	1	1	1	1	1	1	1	1	1	1	1	1	1	1	1	1			17			
42	T1	J853-SD-CW-4105左	M-MA01R-1																			1		1			
43	T1	J853-SD-CW-4105右	M-MA01R-1																			1		1			
44	T1	J853-SD-CW-4106	M-MA01R-1																			1		1			
45	T1	J853-SD-CW-4101	M-MA01R-2		2	2	2	2	2	2	2	2	2	2	2	2	2	2	2					28			
46	T1	J853-SD-CW-4101	M-MA01R-3																		2			2			
47	T1	J853-SD-CW-4101	M-MA01R-3																		1			1			
48	T1	J853-SD-CW-4102左	M-MA01R-2		1	1	1	1	1	1	1	1	1	1	1	1	1	1	1					14			
49	T1	J853-SD-CW-4102左	M-MA01R-3																		1	1	1	3			
50	T1	J853-SD-CW-4102右	M-MA01R-2		1	1	1	1	1	1	1	1	1	1	1	1	1	1	1					14			
51	T1	J853-SD-CW-4102右	M-MA01R-3																		1			1			
52	T1	J853-SD-CW-4103左	M-MA01R-2		1	1	1	1	1	1	1	1	1	1	1	1	1	1	1					14			
53	T1	J853-SD-CW-4103左	M-MA01R-3																		1			1			
54	T1	J853-SD-CW-4104左	M-MA01R-2		1	1	1	1	1	1	1	1	1	1	1	1	1	1	1					14			
55	T1	J853-SD-CW-4104左	M-MA01R-3																		1			1			
56	T1	J853-SD-CW-4104右	M-MA01R-2		2	2	2	2	2	2	2	2	2	2	2	2	2	2	2					28			
57	T1	J853-SD-CW-4104右	M-MA01R-3																		2			2			
58	T1	J853-SD-CW-4104右	M-MA01R-3																		1	1		2			

8

				T1企向室外收邊鋁折件/樓層/數量派位																									
序號	座數	位置	圖號	5F	6F	7F	8F	9F	10F	11F	12F	15F	16F	17F	18F	19F	20F	21F	22F	23F	25F	26F	合計						
59	T1	J853-SD-CW-4105左	M-MA01R-3																				1	1					
60	T1	J853-SD-CW-4105右	M-MA01R-3																				1	1					
61	T1	J853-SD-CW-4106	M-MA01R-3																				1	1					
62	T1	J853-SD-CW-4101	M-MA01L-4	2																				2					
63	T1	J853-SD-CW-4102右	M-MA01L-4	1																				1					
64	T1	J853-SD-CW-4103左	M-MA01L-4	1																				1					
65	T1	J853-SD-CW-4103右	M-MA01L-4	1																				1					
66	T1	J853-SD-CW-4103右	M-MA01L-4																		1			1					
67	T1	J853-SD-CW-4104右	M-MA01L-4	2																				2					
68	T1	J853-SD-CW-4106	M-MA01L-4																		1			1					
69	T1	J853-SD-CW-4101	M-MA01R-4	2																				2					
70	T1	J853-SD-CW-4102右	M-MA01R-4	1																				1					
71	T1	J853-SD-CW-4103左	M-MA01R-4	1																				1					
72	T1	J853-SD-CW-4104右	M-MA01R-4	2																				2					
73	T1	J853-SD-CW-4101	M-MA01L-6																	1				1					
74	T1	J853-SD-CW-4101	M-MA01L-7																		1			1					
75	T1	J853-SD-CW-4102左	M-MA01L-8																			1		1					
76	T1	J853-SD-CW-4102右	M-MA01L-6																1					1					
77	T1	J853-SD-CW-4103左	M-MA01L-6																1					1					
78	T1	J853-SD-CW-4103右	M-MA01L-9																1					1					
79	T1	J853-SD-CW-4103右	M-MA01L-8																		1			1					
80	T1	J853-SD-CW-4104左	M-MA01L-6															1						1					
81	T1	J853-SD-CW-4104右	M-MA01L-8																			1		1					
82	T1	J853-SD-CW-4105左	M-MA01L-8																			1		1					
83	T1	J853-SD-CW-4105右	M-MA01L-8																			1		1					
84	T1	J853-SD-CW-4106	M-MA01L-8																			1		1					
85	T1	J853-SD-CW-4101	M-MA01R-6																1					1					
86	T1	J853-SD-CW-4101	M-MA01R-7																	1				1					
87	T1	J853-SD-CW-4102左	M-MA01R-8																		1			1					
88	T1	J853-SD-CW-4102右	M-MA01R-6																1					1					
89	T1	J853-SD-CW-4103左	M-MA01R-6																1					1					
90	T1	J853-SD-CW-4104左	M-MA01R-6																1					1					
91	T1	J853-SD-CW-4104右	M-MA01R-8																			1		1					
92	T1	J853-SD-CW-4105左	M-MA01R-8																			1		1					
93	T1	J853-SD-CW-4105右	M-MA01R-8																			1		1					
94	T1	J853-SD-CW-4106	M-MA01R-8																			1		1					
95	T1	J853-SD-CW-4101	M-MB01-1	2	2	2	2	2	2	2	2	2	2	2	2	2	2	2	2					30					
96	T1	J853-SD-CW-4101	M-MB01-2		2	2	2	2	2	2	2	2	2	2	2	2	2	2	2					28					
97	T1	J853-SD-CW-4101	M-MB01-3																	2				2					
98	T1	J853-SD-CW-4101	M-MB01-4	2																				2					
99	T1	J853-SD-CW-4101	M-MB01L-5																	1				1					
100	T1	J853-SD-CW-4101	M-MB01R-5																	1				1					
101	T1	J853-SD-CW-4101	M-MP01-1																		2			2					
102	T1	J853-SD-CW-4101	M-MP01-2																		2			2					
103	T1	J853-SD-CW-4103右	M-MZ01-1	1	1	1	1	1	1	1	1	1	1	1	1	1	1	1	1	1	1	1	1	17					
104	T1	J853-SD-CW-4103右	M-MZ01-2	1	1	1	1	1	1	1	1	1	1	1	1	1	1	1	1	1	1	1	1	17					
105	T1	J853-SD-CW-4103右	M-MZ01-3	1	1	1	1	1	1	1	1	1	1	1	1	1	1	1	1	1	1	1	1	17					
106	T1	J853-SD-CW-4103右	M-MZ02-1		1	1	1	1	1	1	1	1	1	1	1	1	1	1	1					14					
107	T1	J853-SD-CW-4103右	M-MZ02-2		1	1	1	1	1	1	1	1	1	1	1	1	1	1	1					14					
108	T1	J853-SD-CW-4103右	M-MZ03-1																		1	1	1	3					
109	T1	J853-SD-CW-4103右	M-MZ03-2																		1	1	1	3					
110	T1	J853-SD-CW-4103右	M-MZ04-1	1																				1					
111	T1	J853-SD-CW-4103右	M-MZ04-2	1																				1					
112	T1	J853-SD-CW-4103右	M-MZ05-1																			1		1					
合計：				39	43	43	43	43	43	43	43	43	43	43	43	43	43	43	43	43	43	43	43	43	41	30	25	0	737

	美特鋁質 有限公司 MIDI Aluminium Fabricator Ltd.	
---	--	--

工程號	J-853	地盤	延坪道住宅	
-----	-------	----	-------	--

序號	物料編號	L	數量	EQ	M	X	N	位置	分格尺寸	樓層	樓層數	每層數量
1	M-MA01L-1	942.5	15	21.3	300	x	3	J853-SD-CW-4101	957.5	5/F-21/F	15	1
2	M-MA01L-1	942.5	16	21.3	300	x	3	J853-SD-CW-4101	957.5	5/F-22/F	16	1
3	M-MA01L-1	942.5	17	21.3	300	x	3	J853-SD-CW-4102左	957.5	5/F-23/F	17	1
4	M-MA01L-1	942.5	15	21.3	300	x	3	J853-SD-CW-4102右	957.5	5/F-21/F	15	1
5	M-MA01L-1	942.5	15	21.3	300	x	3	J853-SD-CW-4103左	957.5	5/F-21/F	15	1
6	M-MA01L-1	942.5	15	21.3	300	x	3	J853-SD-CW-4103右	957.5	5/F-21/F	15	1
7	M-MA01L-1	942.5	1	21.3	300	x	3	J853-SD-CW-4103右	957.5	23/F	1	1
8	M-MA01L-1	942.5	15	21.3	300	x	3	J853-SD-CW-4104左	957.5	5/F-21/F	15	1
9	M-MA01L-1	942.5	17	21.3	300	x	3	J853-SD-CW-4104右	957.5	5/F-23/F	17	1
10	M-MA01L-1	942.5	15	21.3	300	x	3	J853-SD-CW-4104右	957.5	5/F-21/F	15	1
11	M-MA01L-1	942.5	1	21.3	300	x	3	J853-SD-CW-4105左	957.5	23/F	1	1
12	M-MA01L-1	942.5	1	21.3	300	x	3	J853-SD-CW-4105右	957.5	23/F	1	1
13	M-MA01L-1	942.5	1	21.3	300	x	3	J853-SD-CW-4106左	957.5	23/F	1	1
14	M-MA01L-2	2477.5	28	38.8	300	x	8	J853-SD-CW-4101	2492.5	6/F-21/F	14	2
15	M-MA01L-3	2527.5	2	63.8	300	x	8	J853-SD-CW-4101	2542.5	22/F	1	2
16	M-MA01L-3	2527.5	1	63.8	300	x	8	J853-SD-CW-4101	2542.5	23/F	1	1
17	M-MA01L-2	2477.5	14	38.8	300	x	8	J853-SD-CW-4102左	2492.5	6/F-21/F	14	1
18	M-MA01L-3	2527.5	3	63.8	300	x	8	J853-SD-CW-4102左	2542.5	22/F-25/F	3	1
19	M-MA01L-2	2477.5	14	38.8	300	x	8	J853-SD-CW-4102右	2492.5	6/F-21/F	14	1
20	M-MA01L-3	2527.5	1	63.8	300	x	8	J853-SD-CW-4102右	2542.5	22/F	1	1
21	M-MA01L-2	2477.5	14	38.8	300	x	8	J853-SD-CW-4103左	2492.5	6/F-21/F	14	1
22	M-MA01L-3	2527.5	1	63.8	300	x	8	J853-SD-CW-4103左	2542.5	22/F	1	1
23	M-MA01L-2	2477.5	14	38.8	300	x	8	J853-SD-CW-4103右	2492.5	6/F-21/F	14	1
24	M-MA01L-3	2527.5	1	63.8	300	x	8	J853-SD-CW-4103右	2542.5	22/F	1	1
25	M-MA01L-3	2527.5	1	63.8	300	x	8	J853-SD-CW-4103右	2542.5	25/F	1	1
26	M-MA01L-2	2477.5	14	38.8	300	x	8	J853-SD-CW-4104左	2492.5	6/F-21/F	14	1
27	M-MA01L-3	2527.5	1	63.8	300	x	8	J853-SD-CW-4104左	2542.5	22/F	1	1
28	M-MA01L-2	2477.5	28	38.8	300	x	8	J853-SD-CW-4104右	2492.5	6/F-21/F	14	2
29	M-MA01L-3	2527.5	2	63.8	300	x	8	J853-SD-CW-4104右	2542.5	22/F	1	2
30	M-MA01L-3	2527.5	2	63.8	300	x	8	J853-SD-CW-4104右	2542.5	23/F-25/F	2	1
31	M-MA01L-3	2527.5	1	63.8	300	x	8	J853-SD-CW-4105左	2542.5	25/F	1	1
32	M-MA01L-3	2527.5	1	63.8	300	x	8	J853-SD-CW-4105左	2542.5	25/F	1	1
33	M-MA01L-3	2527.5	1	63.8	300	x	8	J853-SD-CW-4106	2542.5	25/F	1	1
		總數：	288									

--	--	--	--	--	--	--	--	--	--	--	--	--

名稱	企向鋁折件收口鋁板(數據表)	制圖	方強	2023. 02. 20	修改			
材料	3mm鋁板	復核	謝永林	2023. 02. 24	日期			
顏色	EC-DG-D334232-ZD1(閃粉古銅)	批准	Daniel		圖號	M-MA01L-1(1)		



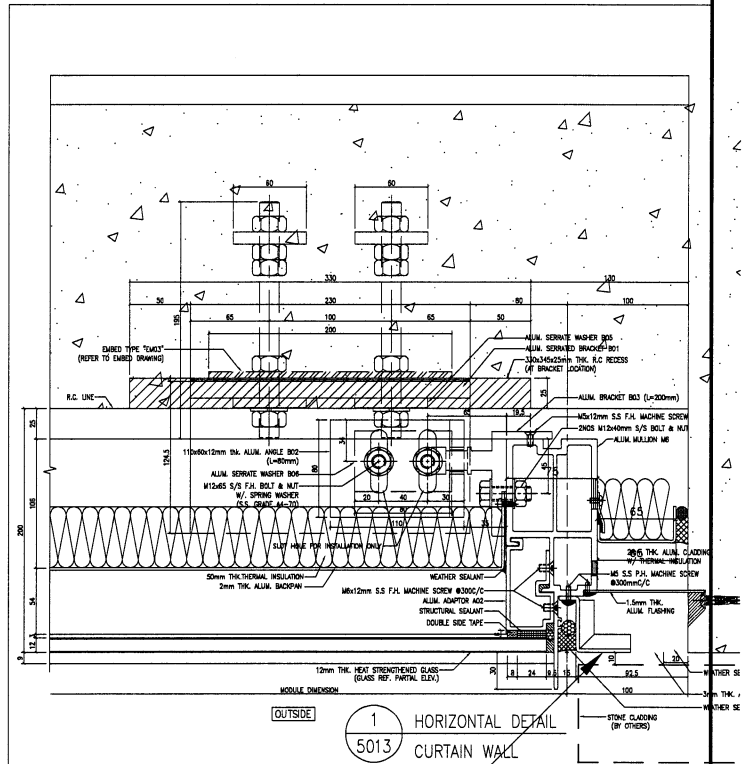
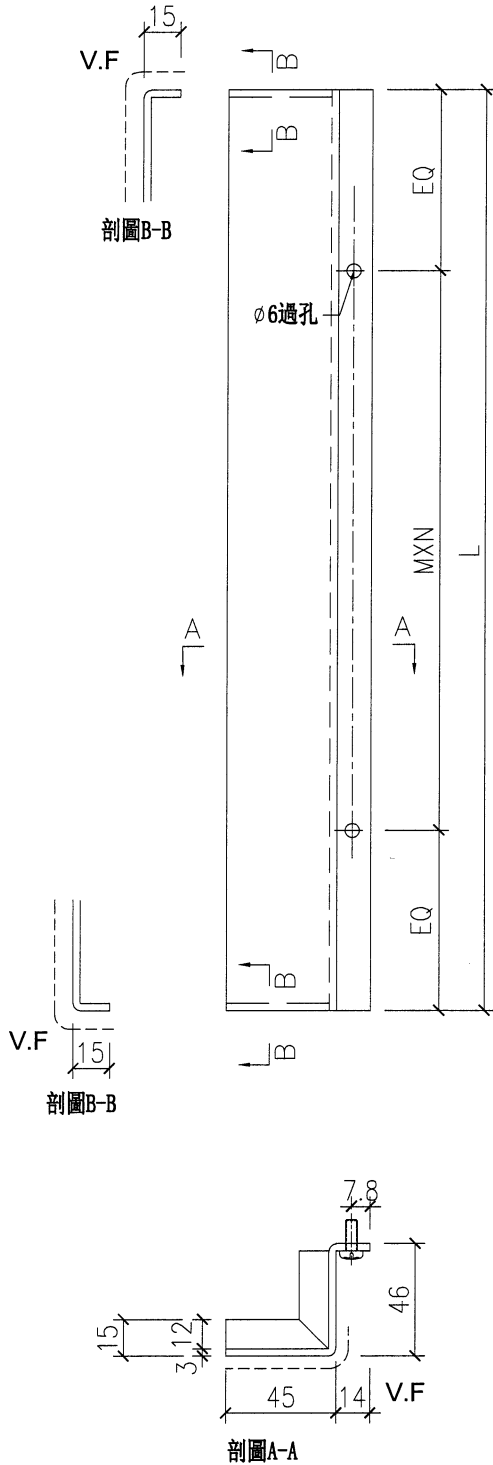
美特鋁質有限公司
MIDI Aluminium Fabricator Ltd.

工程號

J-853

地盤

延坪道住宅



安裝位置

安裝示意图

名稱	企向鋁折件收口鋁板	制圖	方強	2023. 02. 20	修改		
材料	3mm鋁板	復核	謝永林	2023. 02. 24	日期		
顏色	EC-DG-D334232-ZD1(閃粉古銅)	批准	Daniel		圖號	M-MA01R-1	



美特鋁質有限公司
MIDI Aluminium Fabricator Ltd.

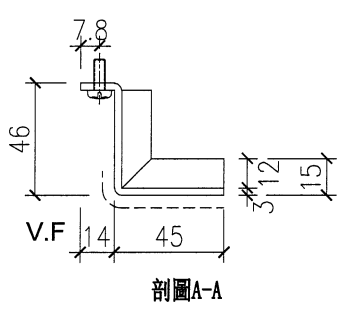
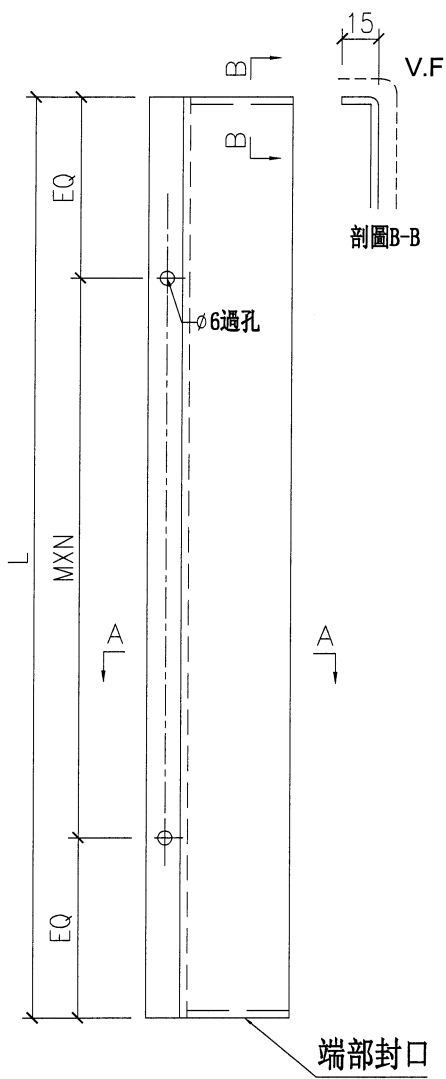
工程號 J-853 地盤 延坪道住宅

序號	物料編號	L	數量	EQ	M	X	N	位置	分格尺寸	樓層	樓層數	每層數量
1	M-MA01R-1	942.5	16	21.3	300	x	3	J853-SD-CW-4101	957.5	5/F-22/F	16	1
2	M-MA01R-1	942.5	15	21.3	300	x	3	J853-SD-CW-4101	957.5	5/F-21/F	15	1
3	M-MA01R-1	942.5	17	21.3	300	x	3	J853-SD-CW-4102左	957.5	5/F-23/F	17	1
4	M-MA01R-1	942.5	15	21.3	300	x	3	J853-SD-CW-4102右	957.5	5/F-21/F	15	1
5	M-MA01R-1	942.5	15	21.3	300	x	3	J853-SD-CW-4103左	957.5	5/F-21/F	15	1
6	M-MA01R-1	942.5	15	21.3	300	x	3	J853-SD-CW-4104左	957.5	5/F-21/F	15	1
7	M-MA01R-1	942.5	15	21.3	300	x	3	J853-SD-CW-4104右	957.5	5/F-21/F	15	1
8	M-MA01R-1	942.5	17	21.3	300	x	3	J853-SD-CW-4104右	957.5	5/F-23/F	17	1
9	M-MA01R-1	942.5	1	21.3	300	x	3	J853-SD-CW-4105左	957.5	23/F	1	1
10	M-MA01R-1	942.5	1	21.3	300	x	3	J853-SD-CW-4105右	957.5	23/F	1	1
11	M-MA01R-1	942.5	1	21.3	300	x	3	J853-SD-CW-4106	957.5	23/F	1	1
12	M-MA01R-2	2477.5	28	38.8	300	x	8	J853-SD-CW-4101	2492.5	6/F-21/F	14	2
13	M-MA01R-3	2527.5	2	63.8	300	x	8	J853-SD-CW-4101	2542.5	22/F	1	2
14	M-MA01R-3	2527.5	1	63.8	300	x	8	J853-SD-CW-4101	2542.5	23/F	1	1
15	M-MA01R-2	2477.5	14	38.8	300	x	8	J853-SD-CW-4102左	2492.5	6/F-21/F	14	1
16	M-MA01R-3	2527.5	3	63.8	300	x	8	J853-SD-CW-4102左	2542.5	22/F-25/F	3	1
17	M-MA01R-2	2477.5	14	38.8	300	x	8	J853-SD-CW-4102右	2492.5	6/F-21/F	14	1
18	M-MA01R-3	2527.5	1	63.8	300	x	8	J853-SD-CW-4102右	2542.5	22/F	1	1
19	M-MA01R-2	2477.5	14	38.8	300	x	8	J853-SD-CW-4103左	2492.5	6/F-21/F	14	1
20	M-MA01R-3	2527.5	1	63.8	300	x	8	J853-SD-CW-4103左	2542.5	22/F	1	1
21	M-MA01R-2	2477.5	14	38.8	300	x	8	J853-SD-CW-4104左	2492.5	6/F-21/F	14	1
22	M-MA01R-3	2527.5	1	63.8	300	x	8	J853-SD-CW-4104左	2542.5	22/F	1	1
23	M-MA01R-2	2477.5	28	38.8	300	x	8	J853-SD-CW-4104右	2492.5	6/F-21/F	14	2
24	M-MA01R-3	2527.5	2	63.8	300	x	8	J853-SD-CW-4104右	2542.5	22/F	1	2
25	M-MA01R-3	2527.5	2	63.8	300	x	8	J853-SD-CW-4104右	2542.5	23/F-25/F	2	1
26	M-MA01R-3	2527.5	1	63.8	300	x	8	J853-SD-CW-4105左	2542.5	25/F	1	1
27	M-MA01R-3	2527.5	1	63.8	300	x	8	J853-SD-CW-4105右	2542.5	25/F	1	1
28	M-MA01R-3	2527.5	1	63.8	300	x	8	J853-SD-CW-4106	2542.5	25/F	1	1
		總數：	256									

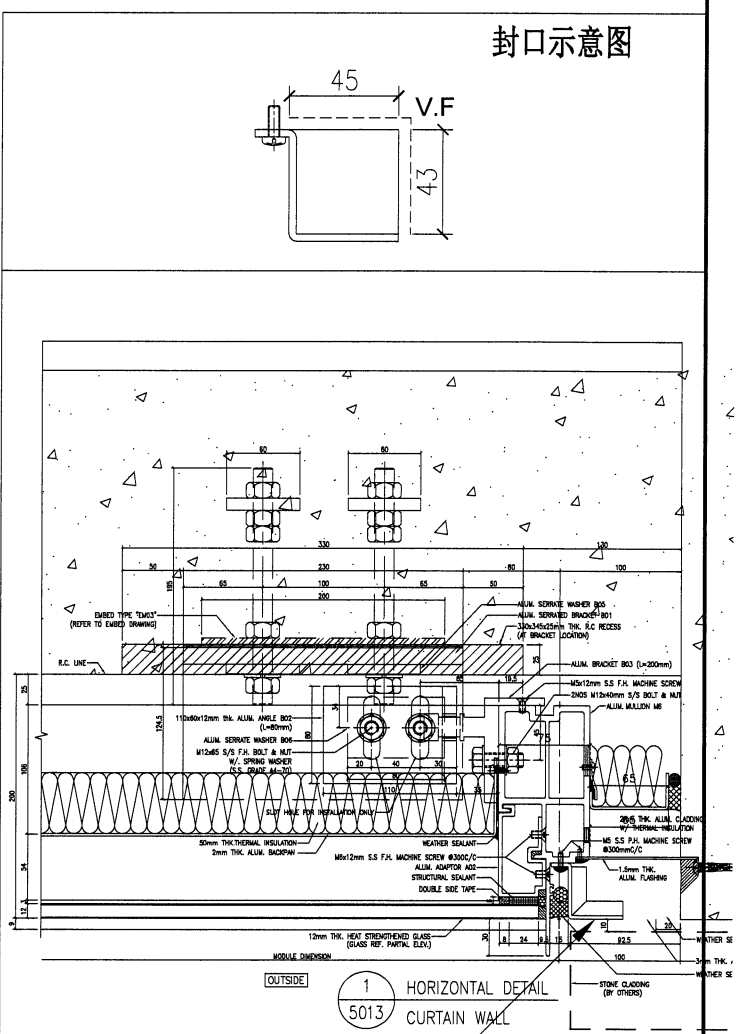
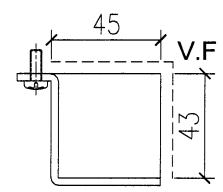
名稱	企向鋁折件收口鋁板(數據表)	制圖	方強	2023. 02. 20	修改			
材料	3mm鋁板	復核	謝永林	2023. 02. 24	日期			
顏色	EC-DG-D334232-ZD1(閃粉古銅)	批准	Daniel		圖號	M-MA01R-1(1)		

美特鋁質 有限公司
MIDI Aluminium Fabricator Ltd.

工程號	J-853	地盤	延坪道住宅
-----	-------	----	-------



封口示意图



安裝示意图

名稱	企向鋁折件收口鋁板	制圖	方強	2023. 02. 20	修改		
材料	3mm鋁板	復核	謝永林	2023. 02. 24	日期		
顏色	EC-DG-D334232-ZD1(閃粉古銅)	批准	Daniel		圖號	M-MA01L-4	



美特鋁質有限公司
MIDI Aluminium Fabricator Ltd.

工程號 J-853 地盤 延坪道住宅

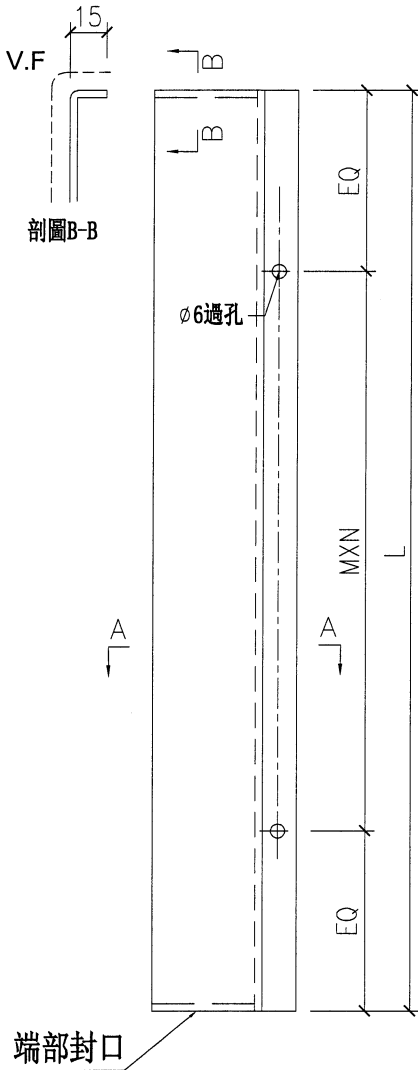
序號	物料編號	L	數量	EQ	M	X	N	位置	分格尺寸	樓層	樓層數	每層數量
1	M-MA01L-4	2870.0	2	85.0	300	x	9	J853-SD-CW-4101	2892.5	5/F	1	2
2	M-MA01L-4	2870.0	1	85.0	300	x	9	J853-SD-CW-4102右	2892.5	5/F	1	1
3	M-MA01L-4	2870.0	1	85.0	300	x	9	J853-SD-CW-4103左	2892.5	5/F	1	1
4	M-MA01L-4	2870.0	1	85.0	300	x	9	J853-SD-CW-4103右	2892.5	5/F	1	1
5	M-MA01L-4	2870.0	1	85.0	300	x	9	J853-SD-CW-4103右	2892.5	23/F	1	1
6	M-MA01L-4	2870.0	2	85.0	300	x	9	J853-SD-CW-4104右	2892.5	5/F	1	2
7	M-MA01L-4	2870.0	1	85.0	300	x	9	J853-SD-CW-4106	2892.5	23/F	1	1
總數：			9									

名稱	企向鋁折件收口鋁板(數據表)	制圖	方強	2023. 02. 20	修改			
材料	3mm鋁板	復核	謝永林	2023. 02. 24	日期			
顏色	EC-DG-D334232-ZD1(閃粉古銅)	批准	Daniel		圖號	M-MA01L-4(1)		

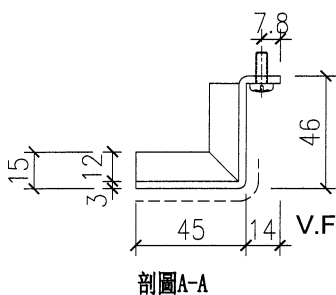


美特鋁質 有限公司
MIDI Aluminium Fabricator Ltd.

工程號 J-853 地盤 延坪道住宅

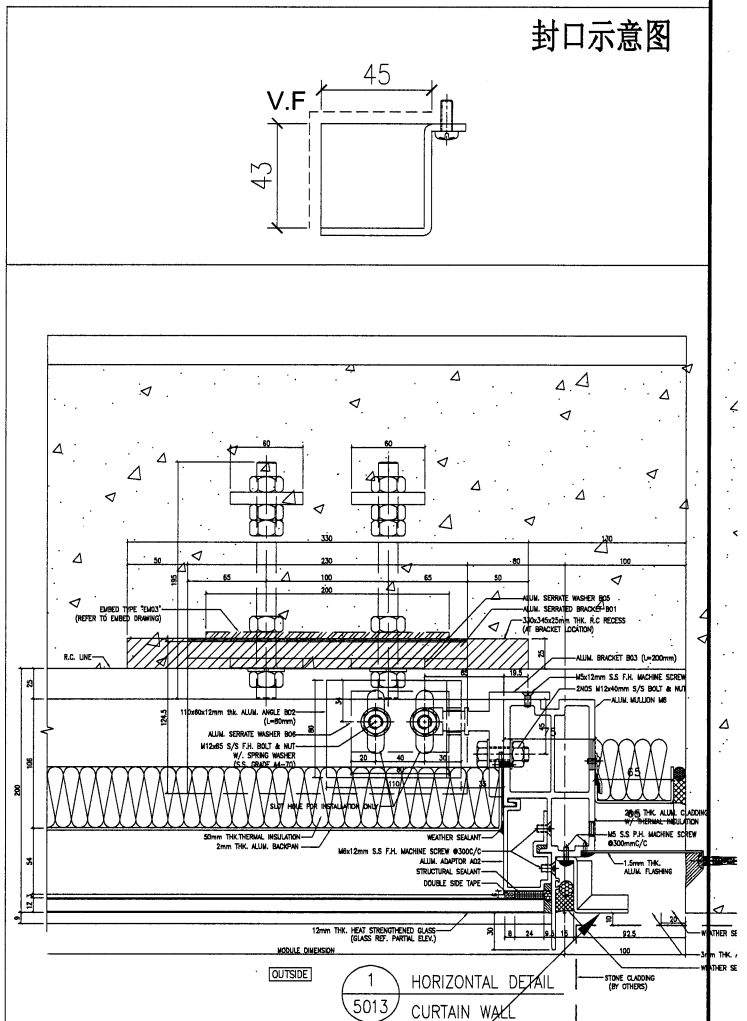
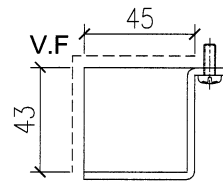


端部封口



剖圖A-A

封口示意图



安装位置

安装示意图

名稱	企向鋁折件收口鋁板	制圖	方強	2023.02.20	修改			
材料	3mm鋁板	復核	謝永林	2023.02.24	日期			
顏色	EC-DG-D334232-ZD1(閃粉古銅)	批准	Daniel		圖號	M-MA01R-4		



美特鋁質 有限公司
MIDI Aluminium Fabricator Ltd.

工程號 J-853 地盤 延坪道住宅

序號	物料編號	L	數量	EQ	M	X	N	位置	分格尺寸	樓層	樓層數	每層數量
1	M-MA01R-4	2870.0	2	85.0	300	x	9	J853-SD-CW-4101	2892.5	5/F	1	2
2	M-MA01R-4	2870.0	1	85.0	300	x	9	J853-SD-CW-4102右	2892.5	5/F	1	1
3	M-MA01R-4	2870.0	1	85.0	300	x	9	J853-SD-CW-4103左	2892.5	5/F	1	1
4	M-MA01R-4	2870.0	2	85.0	300	x	9	J853-SD-CW-4104右	2892.5	5/F	1	2
總數：			6									

名稱	企向鋁折件收口鋁板(數據表)	制圖	方強	2023.02.20	修改			
材料	3mm鋁板	復核	謝永林	2023.02.24	日期			
顏色	EC-DG-D334232-ZD1(閃粉古銅)	批準	Daniel		圖號	M-MA01R-4(1)		

(18)



美特鋁質有限公司

MIDI Aluminium Fabricator Ltd.

工程號

J-853

地盤

延坪道住宅

序號	物料編號	L	數量	EQ	M	X	N	位置	分格尺寸	樓層	樓層數	每層數量
1	M-MA01L-6	570	1	135.0	300	x	1	J853-SD-CW-4101	585	22/F	1	1
2	M-MA01L-7	540	1	120.0	300	x	1	J853-SD-CW-4101	555	23/F	1	1
3	M-MA01L-8	475	1	87.5	300	x	1	J853-SD-CW-4102左	490	25/F	1	1
4	M-MA01L-6	570	1	135.0	300	x	1	J853-SD-CW-4102右	585	22/F	1	1
5	M-MA01L-6	570	1	135.0	300	x	1	J853-SD-CW-4103左	585	22/F	1	1
6	M-MA01L-9	599	1	149.5	300	x	1	J853-SD-CW-4103右	614	22/F	1	1
7	M-MA01L-8	475	1	87.5	300	x	1	J853-SD-CW-4103右	490	25/F	1	1
8	M-MA01L-6	570	1	135.0	300	x	1	J853-SD-CW-4104左	585	22/F	1	1
9	M-MA01L-8	475	1	87.5	300	x	1	J853-SD-CW-4104右	490	25/F	1	1
10	M-MA01L-8	475	1	87.5	300	x	1	J853-SD-CW-4105左	490	25/F	1	1
11	M-MA01L-8	475	1	87.5	300	x	1	J853-SD-CW-4105右	490	25/F	1	1
12	M-MA01L-8	475	1	87.5	300	x	1	J853-SD-CW-4106	490	25/F	1	1
		總數：	12									

名稱	企向鋁折件收口鋁板(數據表)	制圖	方強	2023.02.20	修改			
材料	3mm鋁板	復核	謝永林	2023.02.24	日期			
顏色	EC-DG-D334232-ZD1(閃粉古銅)	批准	Daniel		圖號	M-MA01L-6(1)		



美特鋁質有限公司
MIDI Aluminium Fabricator Ltd.

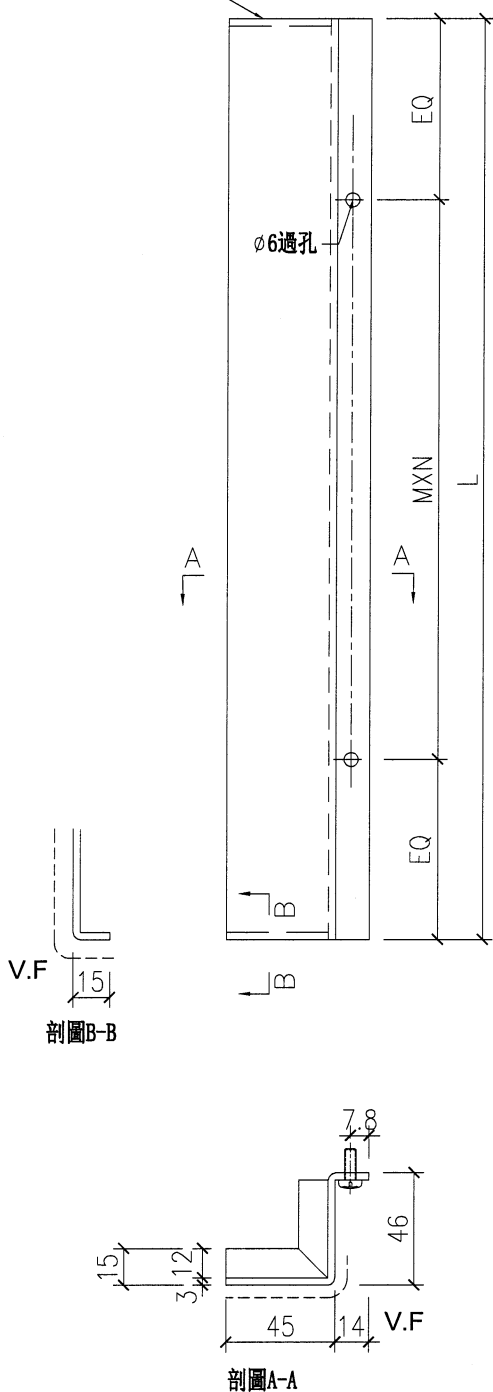
工程號

J-853

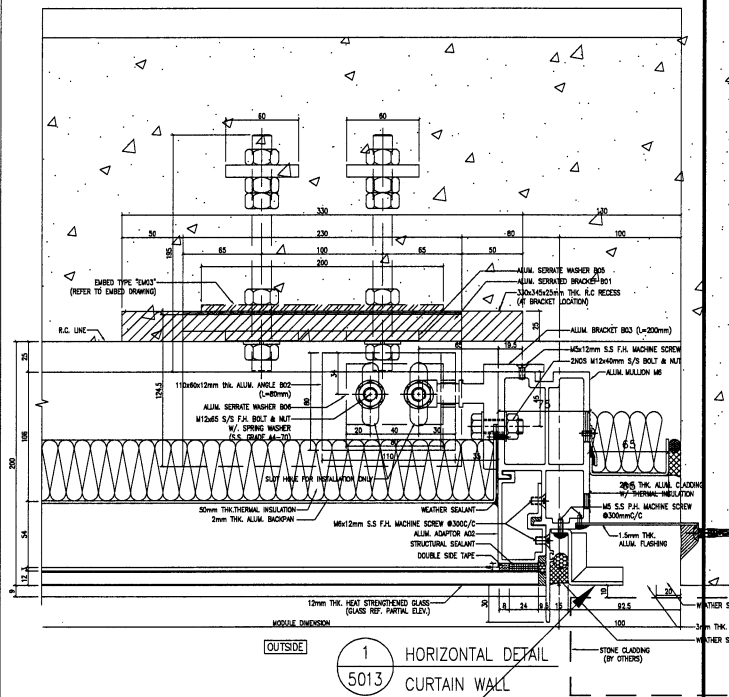
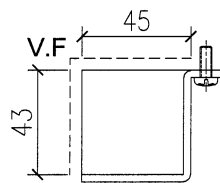
地盤

延坪道住宅

端部封口



封口示意图



安裝位置

安裝示意图

名稱	企向鋁折件收口鋁板	制圖	方強	2023. 02. 20	修改		
材料	3mm鋁板	復核	謝永林	2023. 02. 24	日期		
顏色	EC-DG-D334232-ZD1(閃粉古銅)	批准	Daniel		圖號	M-MA01R-6	



美特鋁質有限公司
MIDI Aluminium Fabricator Ltd.

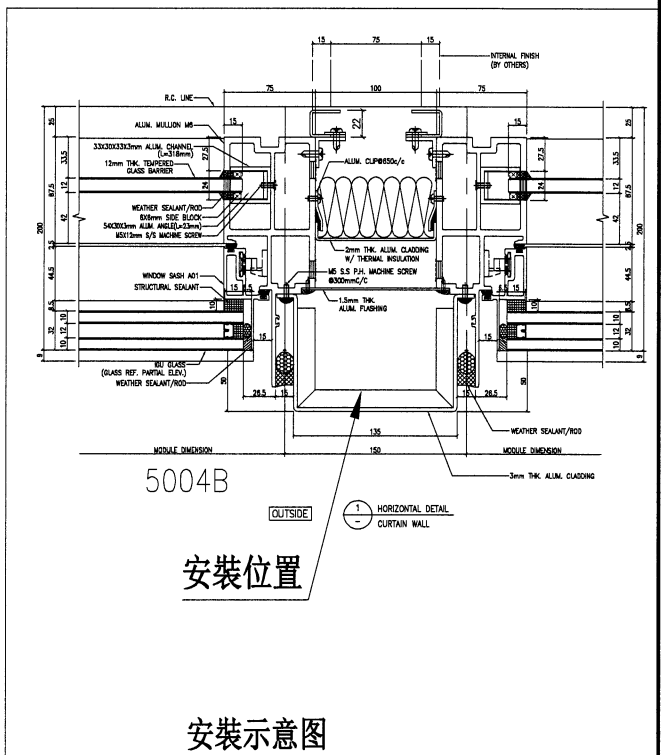
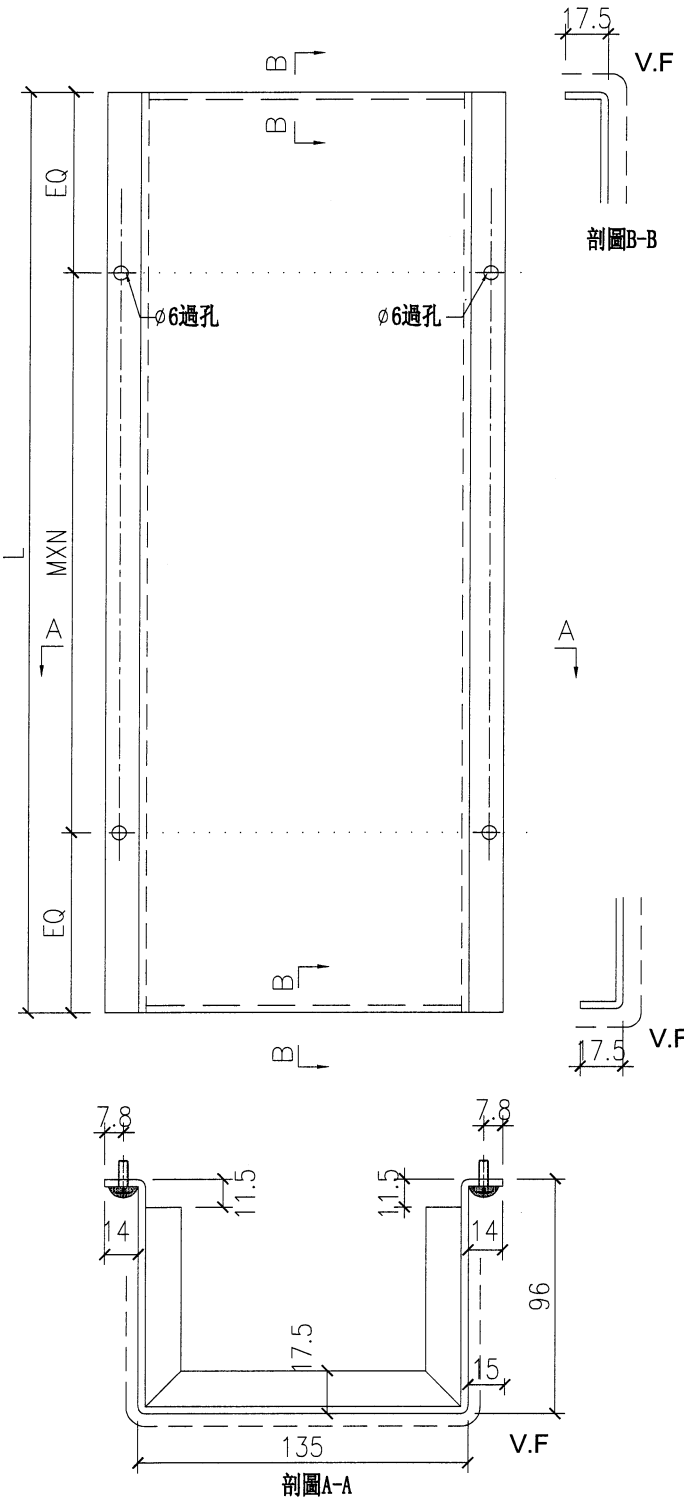
工程號 J-853 地盤 延坪道住宅

序號	物料編號	L	數量	EQ	M	X	N	位置	分格尺寸	樓層	樓層數	每層數量
1	M-MA01R-6	570	1	135.0	300	x	1	J853-SD-CW-4101	585	22/F	1	1
2	M-MA01R-7	540	1	120.0	300	x	1	J853-SD-CW-4101	555	23/F	1	1
3	M-MA01R-8	475	1	87.5	300	x	1	J853-SD-CW-4102左	490	25/F	1	1
4	M-MA01R-6	570	1	135.0	300	x	1	J853-SD-CW-4102右	585	22/F	1	1
5	M-MA01R-6	570	1	135.0	300	x	1	J853-SD-CW-4103左	585	22/F	1	1
6	M-MA01R-6	570	1	135.0	300	x	1	J853-SD-CW-4104左	585	22/F	1	1
7	M-MA01R-8	475	1	87.5	300	x	1	J853-SD-CW-4104右	490	25/F	1	1
8	M-MA01R-8	475	1	87.5	300	x	1	J853-SD-CW-4105左	490	25/F	1	1
9	M-MA01R-8	475	1	87.5	300	x	1	J853-SD-CW-4105右	490	25/F	1	1
10	M-MA01R-8	475	1	87.5	300	x	1	J853-SD-CW-4106	490	25/F	1	1
總數：			10									

名稱	企向鋁折件收口鋁板(數據表)	制圖	方強	2023.02.20	修改			
材料	3mm鋁板	復核	謝永林	2023.02.24	日期			
顏色	EC-DG-D334232-ZD1(閃粉古銅)	批准	Daniel		圖號	M-MA01R-6(1)		

工程號	J-853	地盤	延坪道住宅
-----	-------	----	-------

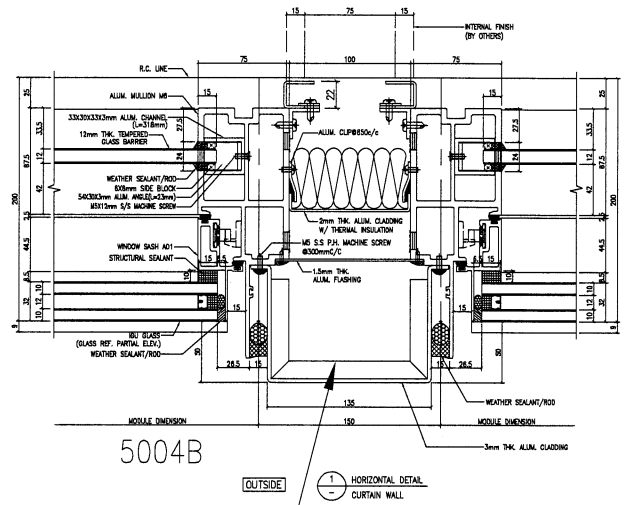
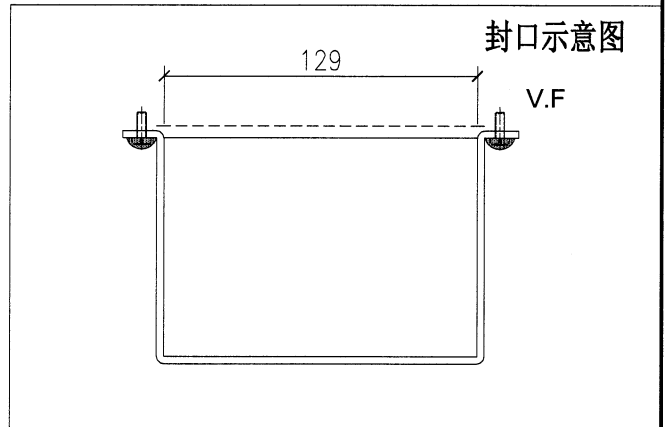
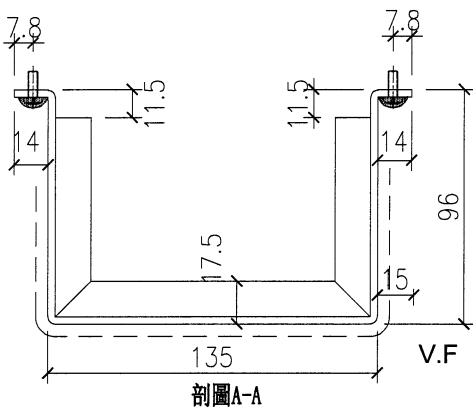
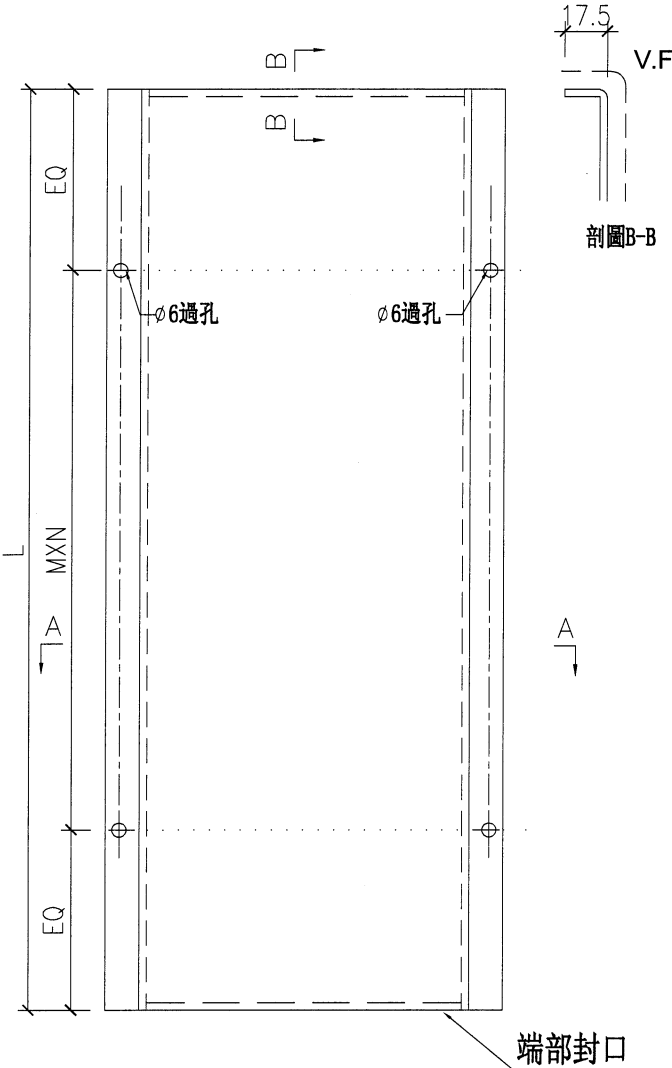
序號	物料編號	L	數量	EQ	M	X	N	位置	分格尺寸	樓層	樓層數	每層數量
1	M-MB01-3	2527.5	2	63.8	300	x	8	J853-SD-CW-4101	2542.5	22/F	1	2



名稱	企向鋁折件收口鋁板	制圖	方強	2023. 02. 20	修改		
材料	3mm鋁板	復核	謝永林	2023. 02. 24	日期		
顏色	EC-DG-D334232-ZD1(閃粉古銅)	批准	Daniel		圖號	M-MB01-3	

工程號	J-853	地盤	延坪道住宅
-----	-------	----	-------

序號	物料編號	L	數量	EQ	M	X	N	位置	分格尺寸	樓層	樓層數	每層數量
1	M-MB01-4	2870	2	85.0	300	x	9	J853-SD-CW-4101	2892.5	5/F	1	2



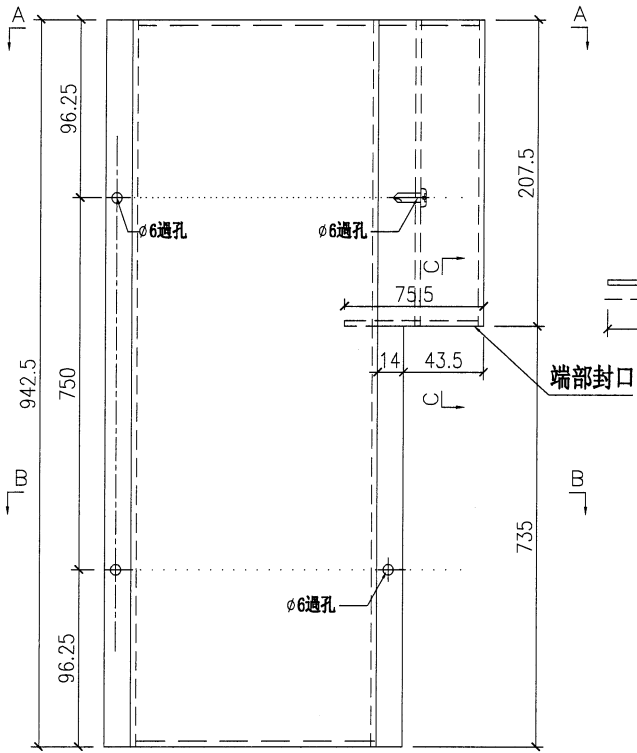
安裝位置

安裝示意图

名稱	企向鋁折件收口鋁板	制圖	方強	2023. 02. 20	修改		
材料	3mm鋁板	復核	謝永林	2023. 02. 24	日期		
顏色	EC-DG-D334232-ZD1 (閃粉古銅)	批准	Daniel		圖號	M-MB01-4	

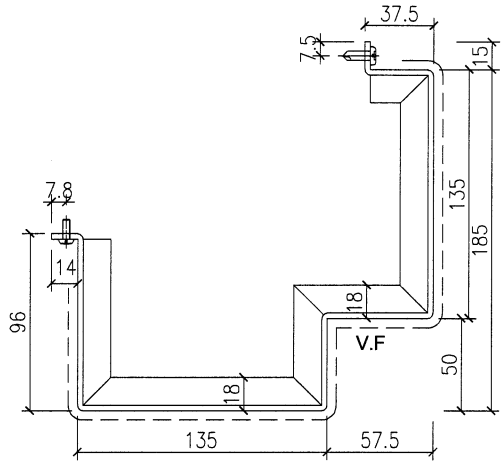
工程號	J-853	地盤	延坪道住宅
-----	-------	----	-------

序號	物料編號	L	數量	位置	分格尺寸	樓層	樓層數	每層數量
1	M-MB01L-5	942.5	1	J853-SD-CW-4101	957.5	22/F	1	1

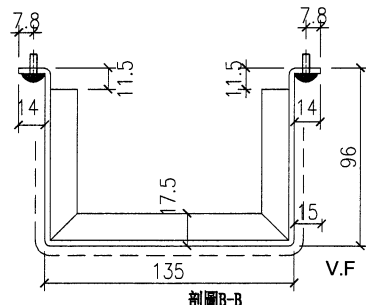


端部封口

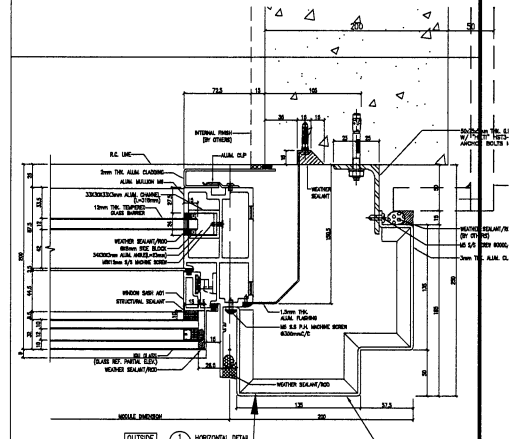
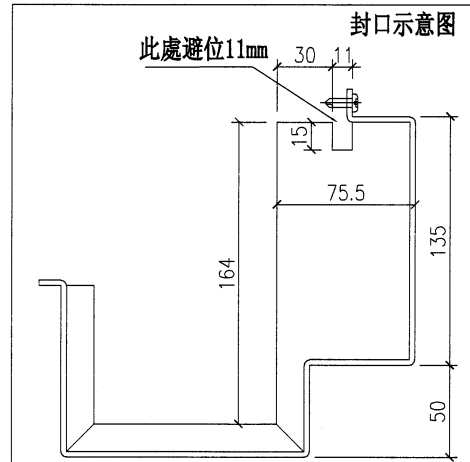
剖面C-C



剖面A-A



剖面B-B



5005C 安装位置
安装示意图 調整寬度，與下格尺寸一致

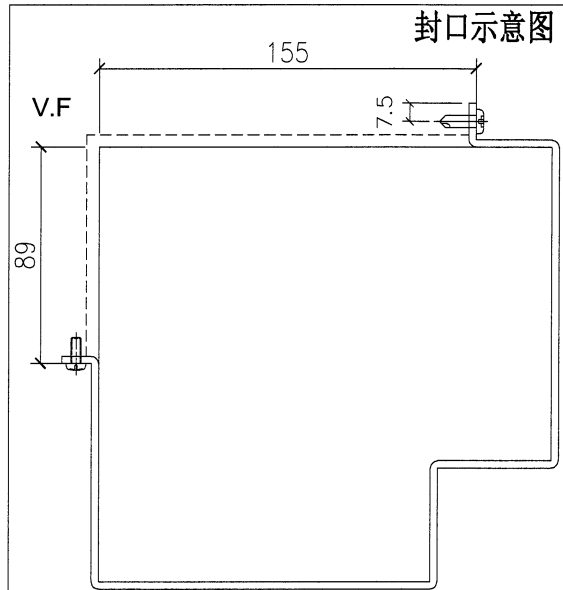
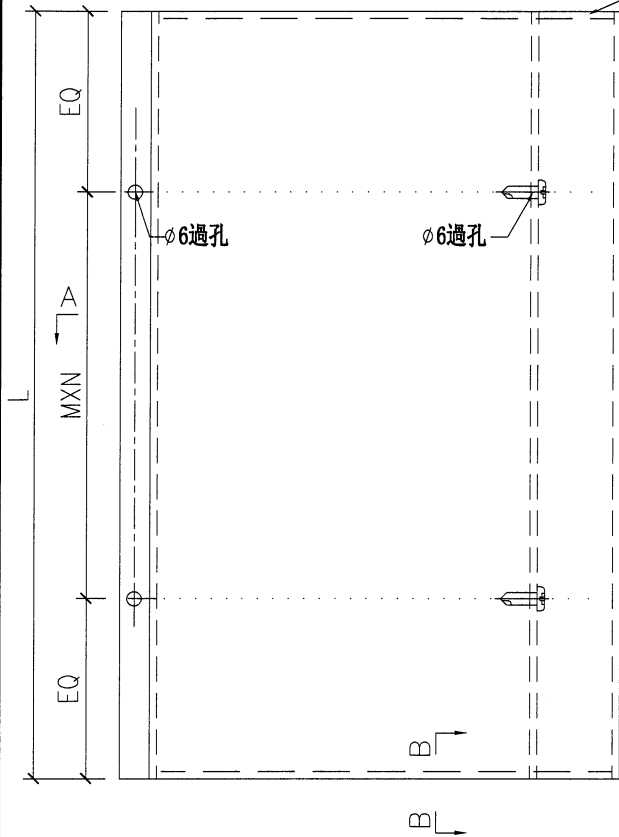
名稱	企向鋁折件收口鋁板	制圖	方強	2023. 02. 20	修改			
材料	3mm鋁板	復核	謝永林	2023. 02. 24	日期			
顏色	EC-DG-D334232-ZD1(閃粉古銅)	批准	Daniel		圖號	M-MB01L-5		

美特鋁質有限公司
MIDI Aluminium Fabricator Ltd.

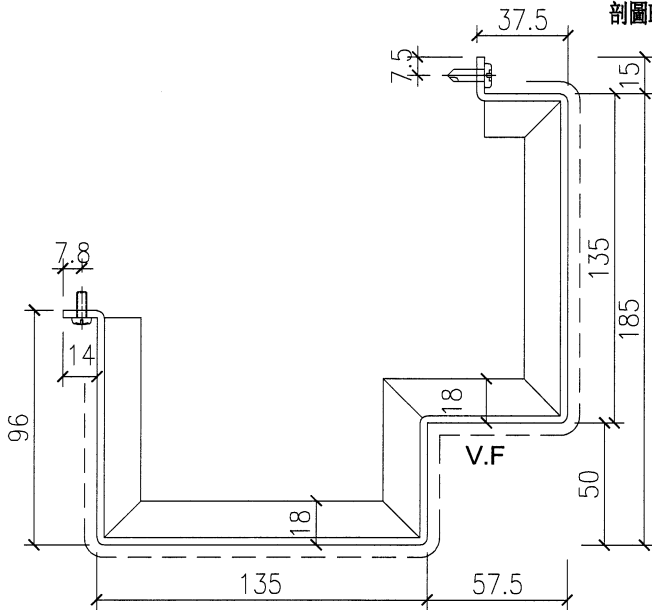
工程號 J-853 地盤 延坪道住宅

序號	物料編號	L	數量	EQ	M	X	N	位置	分格尺寸	樓層	樓層數	每層數量
1	M-MP01-1	540	2	120.0	300	x	1	J853-SD-CW-4101	555	23/F	1	2

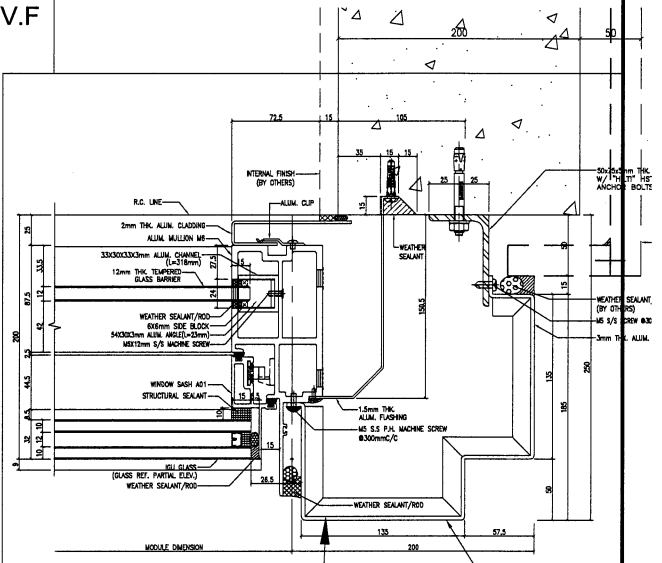
端部封口



剖圖B-B



剖圖A-A



安裝位置

安裝示意图

調整寬度，與下格尺寸一致

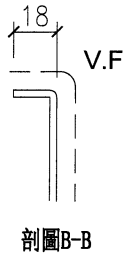
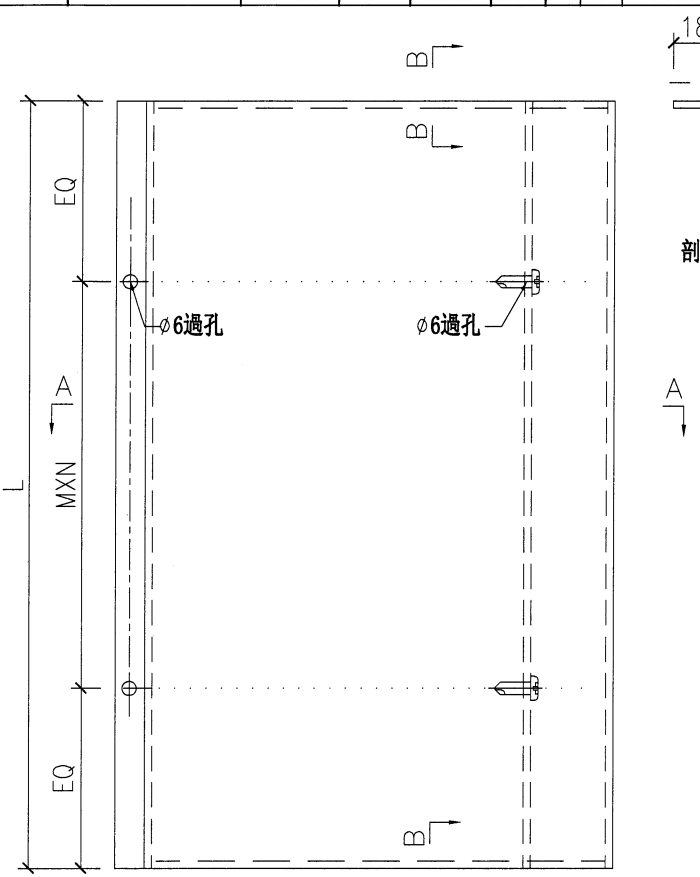
5005C

名稱	企向鋁折件收口鋁板	制圖	方強	2023.02.20	修改			
材料	3mm鋁板	復核	謝永林	2023.02.24	日期			
顏色	EC-DG-D334232-ZD1 (閃粉古銅)	批准	Daniel		圖號	M-MP01-1		

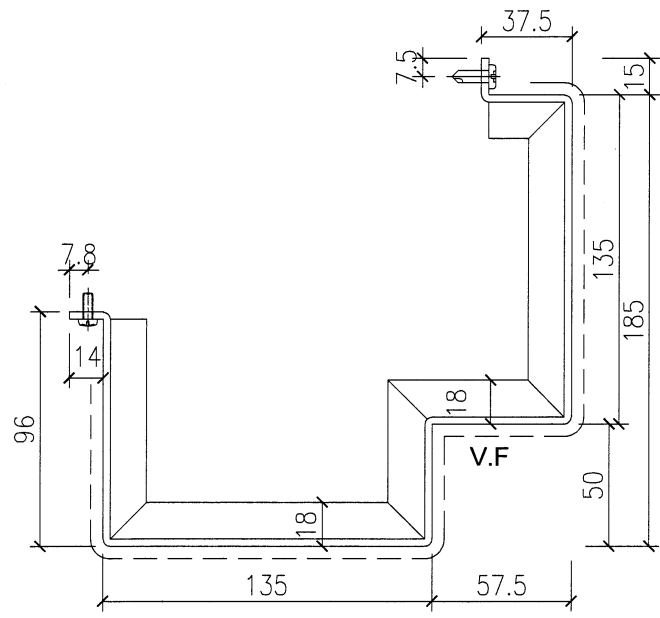
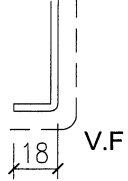
美特鋁質 有限公司
MIDI Aluminium Fabricator Ltd.

工程號	J-853	地盤	延坪道住宅
-----	-------	----	-------

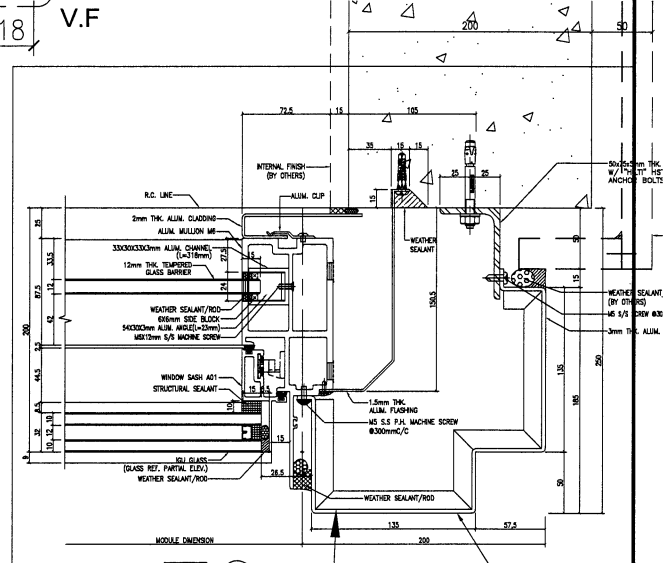
序號	物料編號	L	數量	EQ	M	X	N	位置	分格尺寸	樓層	樓層數	每層數量
1	M-MP01-2	2527.5	2	63.8	300	x	8	J853-SD-CW-4101	2542.5	23/F	1	2



A



剖圖A-A

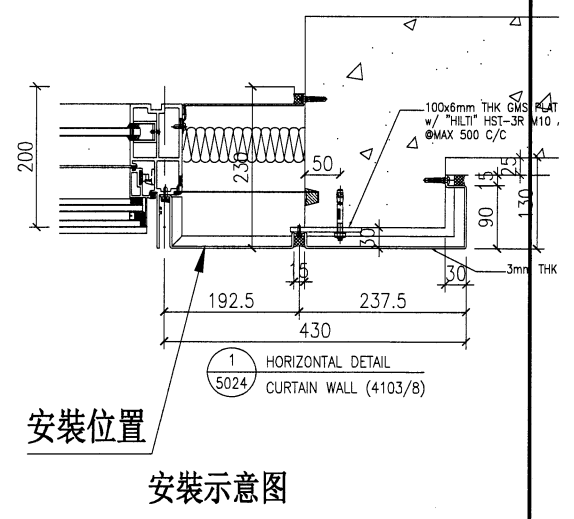
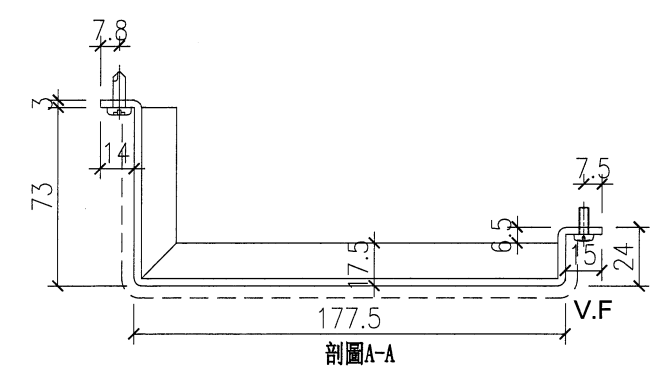
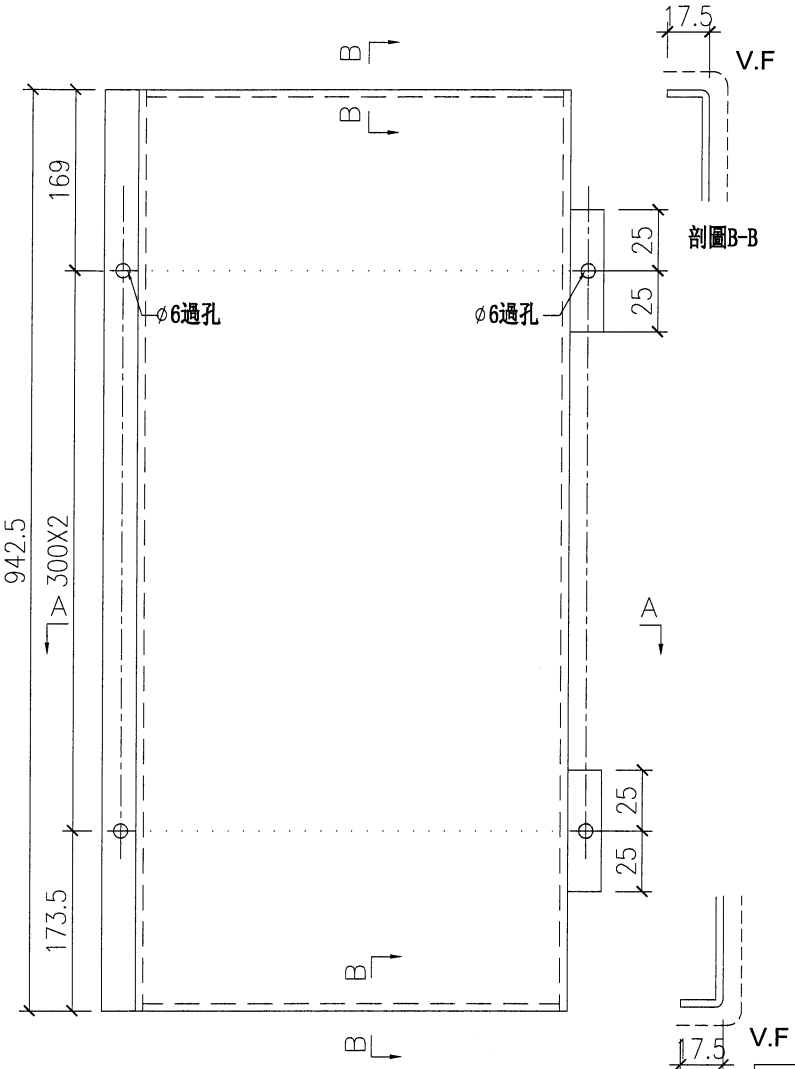


5005C
安裝示意图 調整寬度，與下格尺寸一致

名稱	企向鋁折件收口鋁板	制圖	方強	2023. 02. 20	修改		
材料	3mm鋁板	復核	謝永林	2023. 02. 24	日期		
顏色	EC-DG-D334232-ZD1(閃粉古銅)	批准	Daniel		圖號	M-MP01-2	

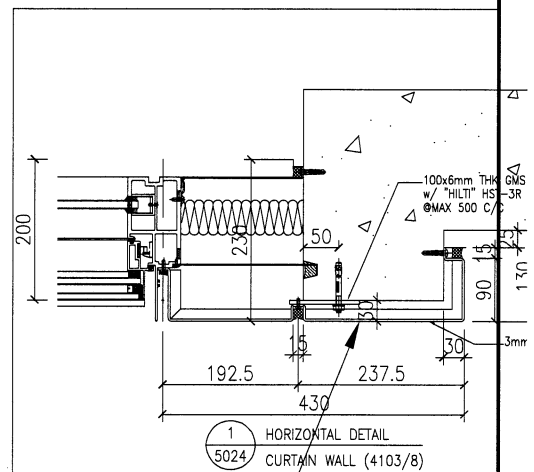
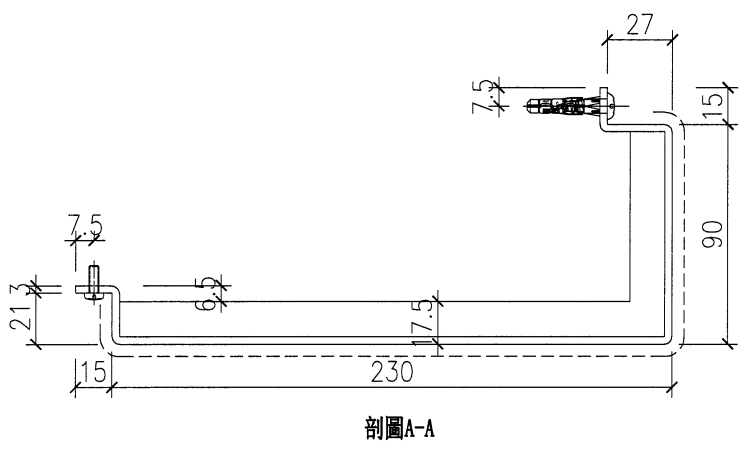
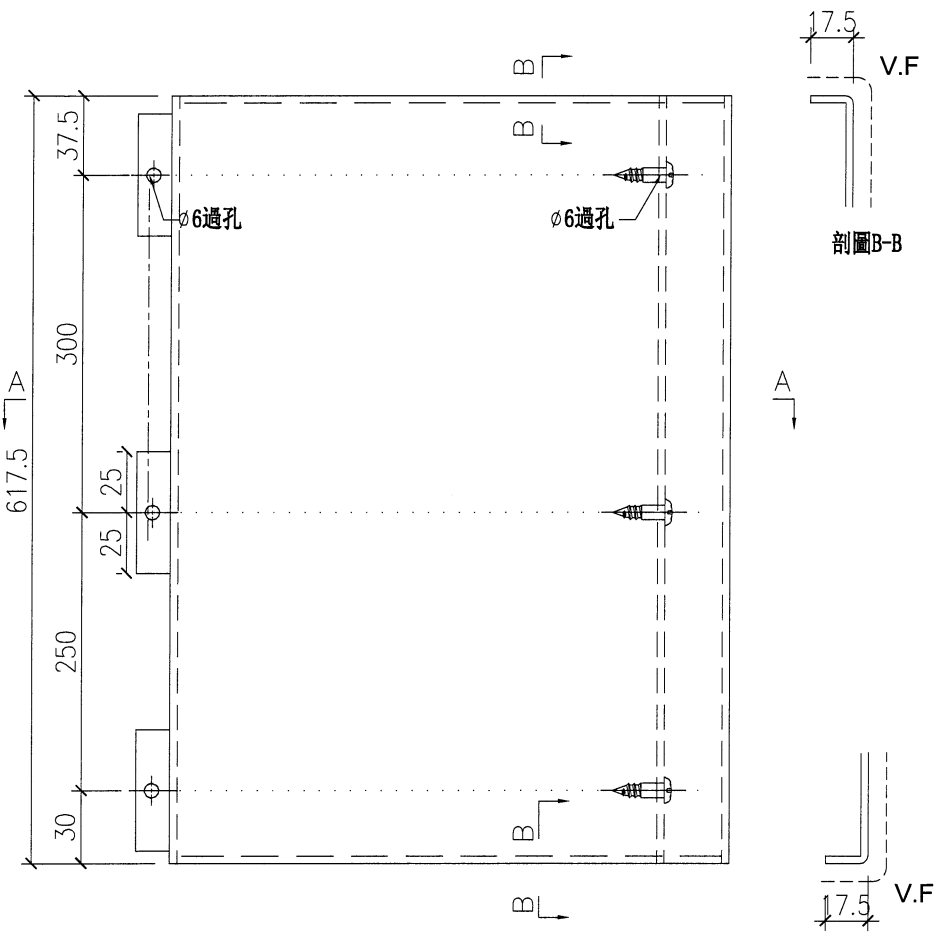
 美特鋁質有限公司 MIDI Aluminium Fabricator Ltd.			
工程號	J-853	地盤	延坪道住宅

物料編號	數量	位置	座號	樓層
M-MZ01-1	17	J853-SD- CW-4103	T1	5/F-23/F



名稱	企向鋁折件收口鋁板	制圖	方強	2023. 02. 20	修改		
材料	3mm鋁板	復核	謝永林	2023. 02. 24	日期		
顏色	EC-DG-D334232-ZD1(閃粉古銅)	批准	Daniel		圖號	M-MZ01-1	

 美特鋁質 有限公司 MIDI Aluminium Fabricator Ltd.				物料編號	數量	位置	座號	樓層
工程號	J-853	地盤	延坪道住宅	M-MZ01-2	17	J853-SD-CW-4103	T1	5/F-23/F




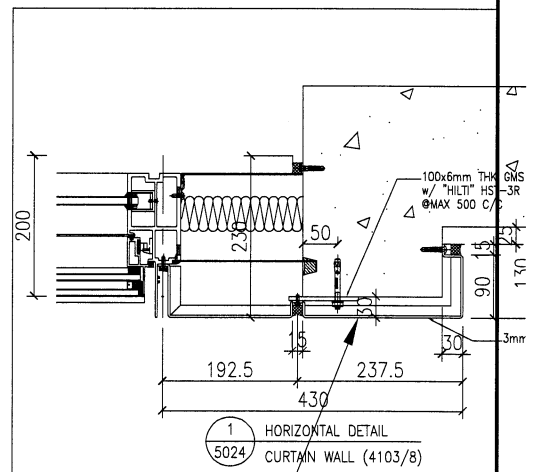
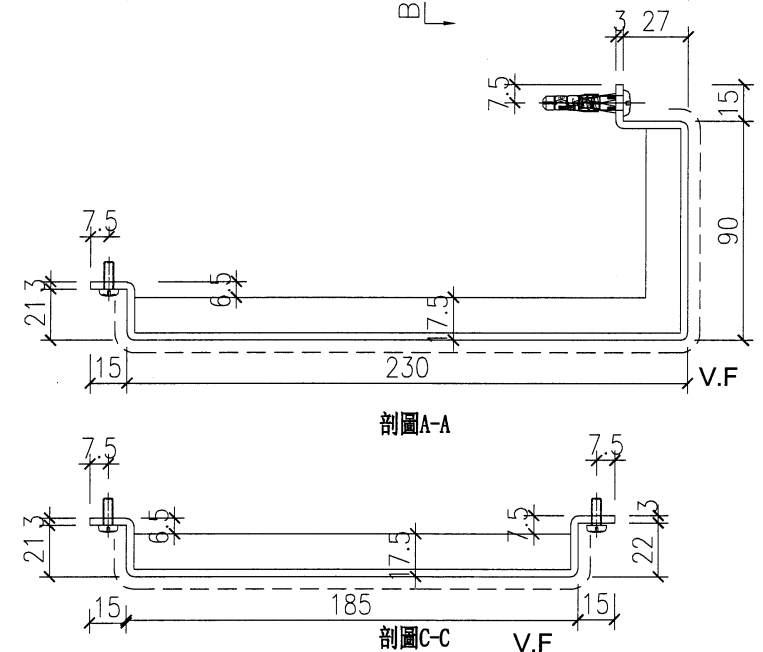
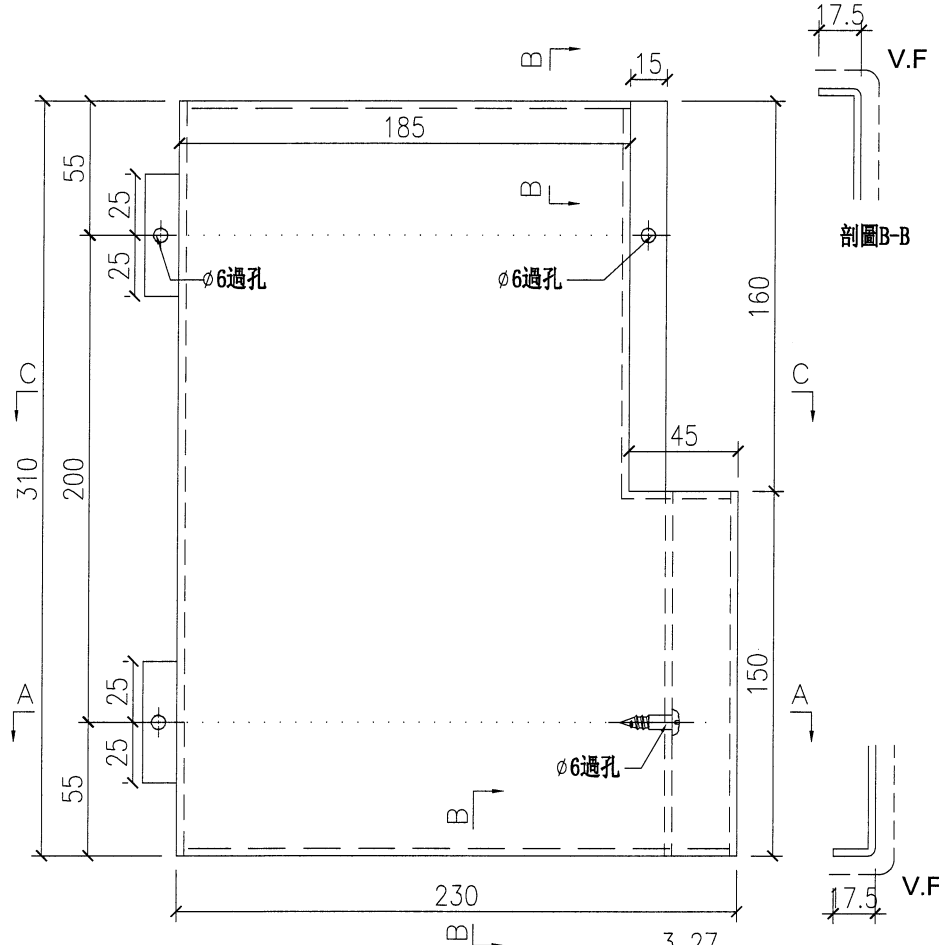
安裝位置

安裝示意图

名稱	企向鋁折件收口鋁板	制圖	方強	2023.02.20	修改			
材料	3mm鋁板	復核	謝永林	2023.02.24	日期			
顏色	EC-DG-D334232-ZD1(閃粉古銅)	批准	Daniel		圖號	M-MZ01-2		

30

 美特鋁質有限公司 MIDI Aluminium Fabricator Ltd.				物料編號	數量	位置	座號	樓層
工程號	J-853	地盤	延坪道住宅	M-MZ01-3	17	J853-SD-CW-4103	T1	5/F-23/F



安裝位置
安裝示意图

名稱	企向鋁折件收口鋁板	制圖	方強	2023. 02. 20	修改			
材料	3mm鋁板	復核	謝永林	2023. 02. 24	日期			
顏色	EC-DG-D334232-ZD1 (閃粉古銅)	批准	Daniel		圖號	M-MZ01-3		

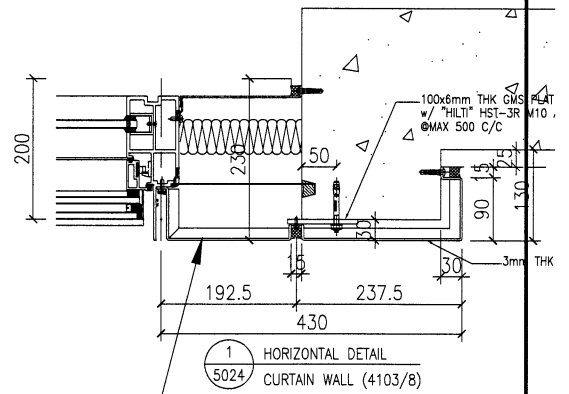
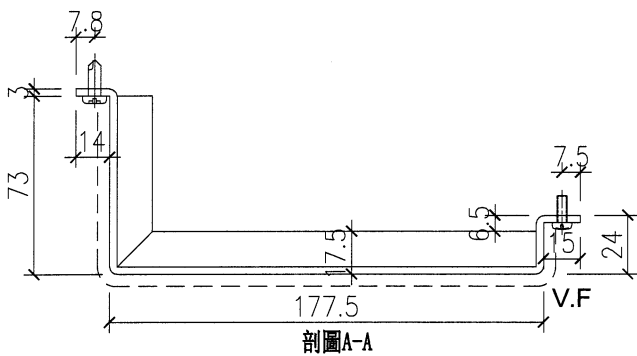
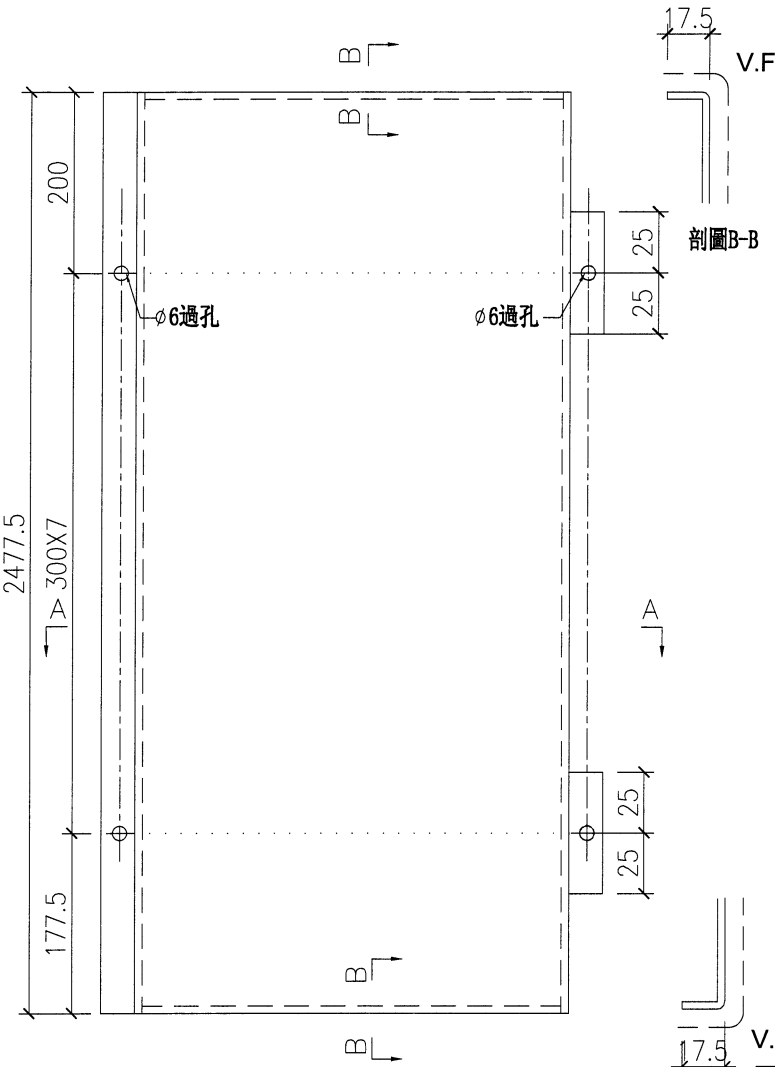
31



美特鋁質有限公司
MIDI Aluminium Fabricator Ltd.

工程號 J-853 地盤 延坪道住宅

物料編號	數量	位置	座號	樓層
M-MZ02-1	14	J853-SD- CW-4103	T1	6/F-21/F



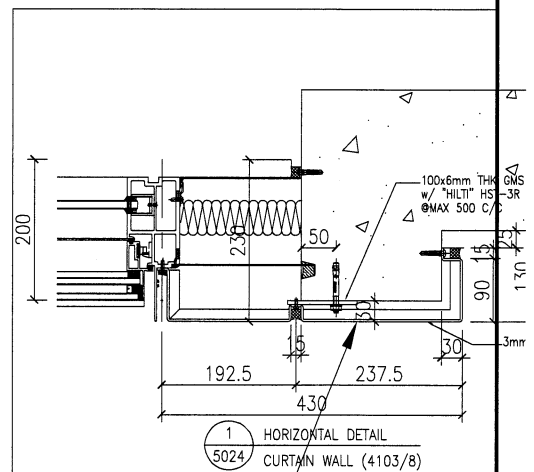
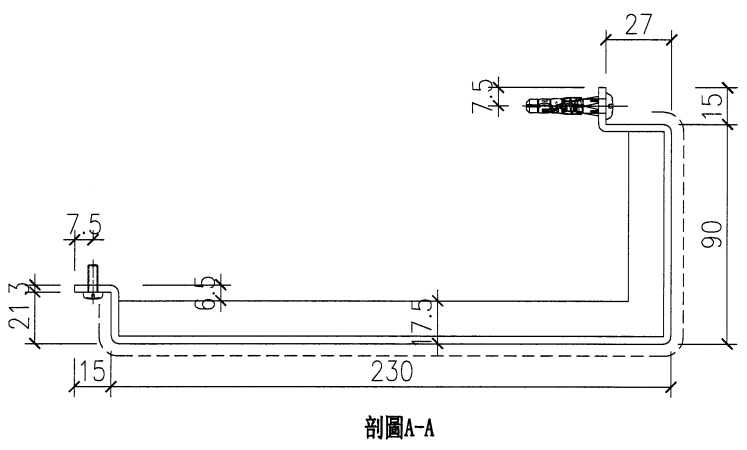
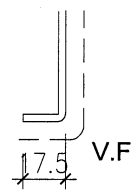
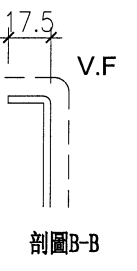
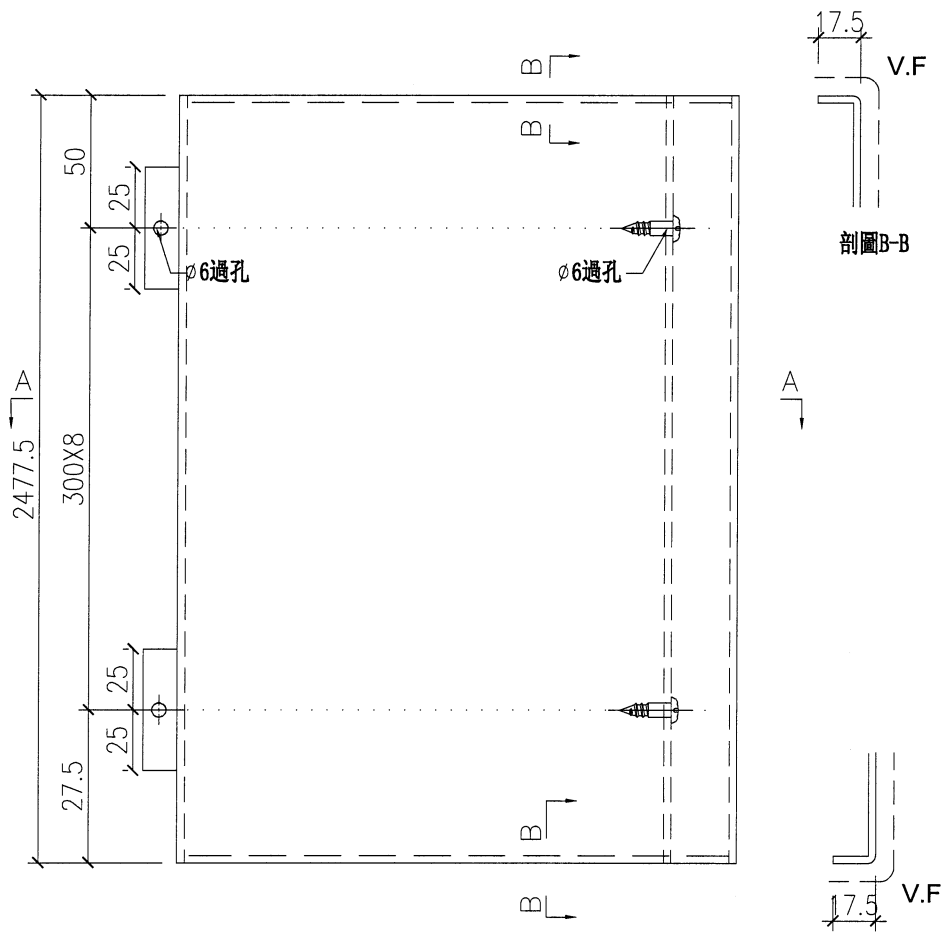
安裝位置
安裝示意图

名稱	企向鋁折件收口鋁板	制圖	方強	2023.02.20	修改			
材料	3mm鋁板	復核	謝永林	2023.02.24	日期			
顏色	EC-DG-D334232-ZD1 (閃粉古銅)	批准	Daniel		圖號	M-MZ02-1		

32

 美特鋁質有限公司 MIDI Aluminium Fabricator Ltd.			
工程號	J-853	地盤	延坪道住宅

物料編號	數量	位置	座號	樓層
M-MZ02-2	14	J853-SD-CW-4103	T1	6/F-21/F



安裝位置

安裝示意图

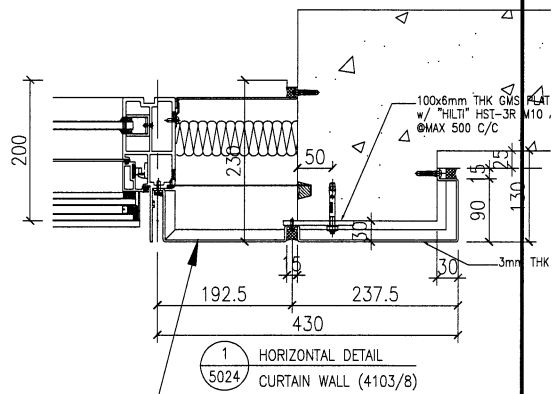
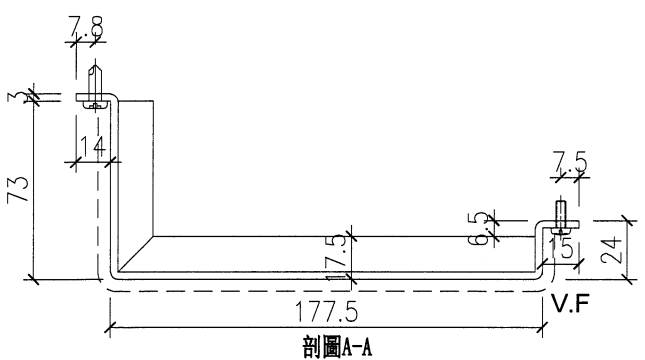
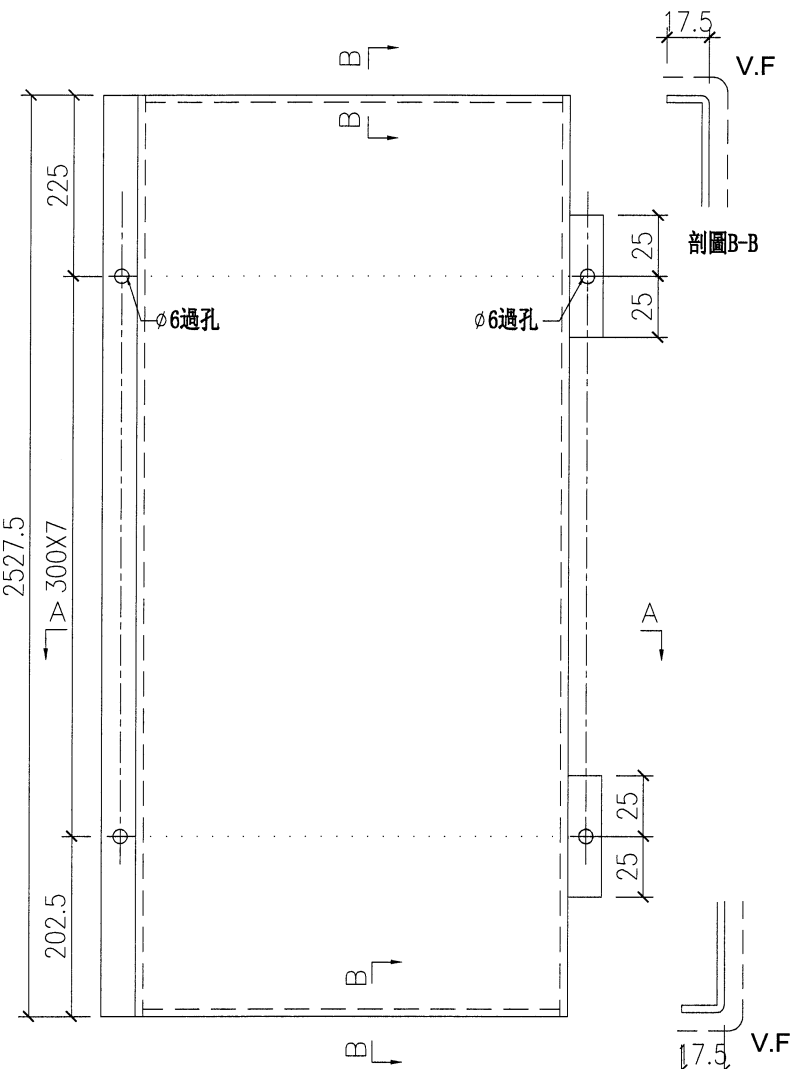
名稱	企向鋁折件收口鋁板	制圖	方強	2023. 02. 20	修改		
材料	3mm鋁板	復核	謝永林	2023. 02. 24	日期		
顏色	EC-DG-D334232-ZD1(閃粉古銅)	批准	Daniel		圖號	M-MZ02-2	



美特鋁質有限公司
MIDI Aluminium Fabricator Ltd.

工程號 J-853 地盤 延坪道住宅

物料編號	數量	位置	座號	樓層
M-MZ03-1	3	J853-SD-CW-4103	T1	22/F-25/F



安裝位置
安裝示意图

名稱	企向鋁折件收口鋁板	制圖	方強	2023.02.20	修改			
材料	3mm鋁板	復核	謝永林	2023.02.24	日期			
顏色	EC-DG-D334232-ZD1 (閃粉古銅)	批准	Daniel		圖號	M-MZ03-1		

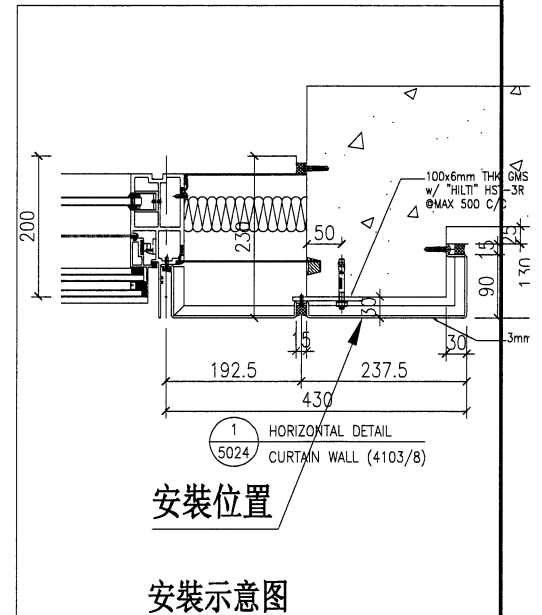
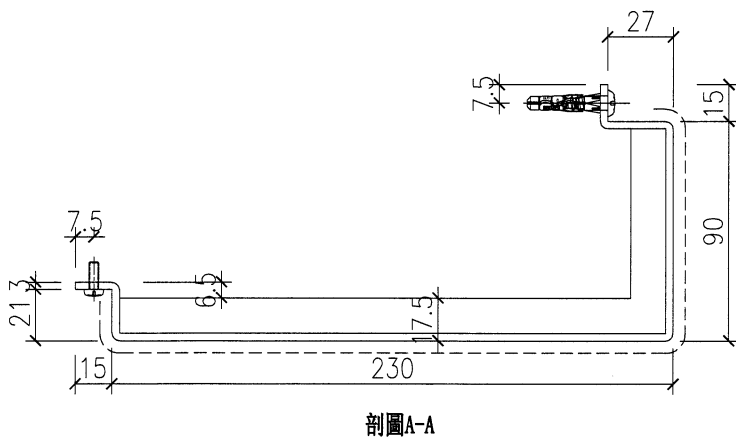
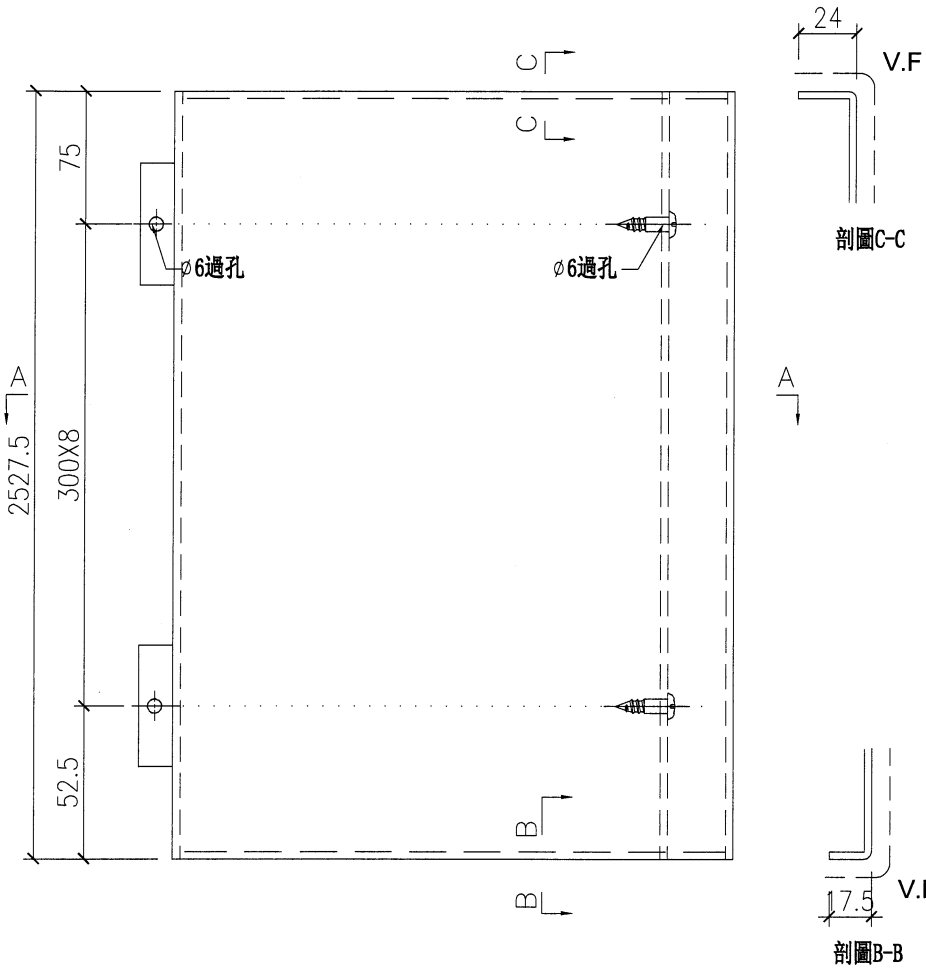
34



美特鋁質有限公司
MIDI Aluminium Fabricator Ltd.


工程號 J-853 地盤 延坪道住宅

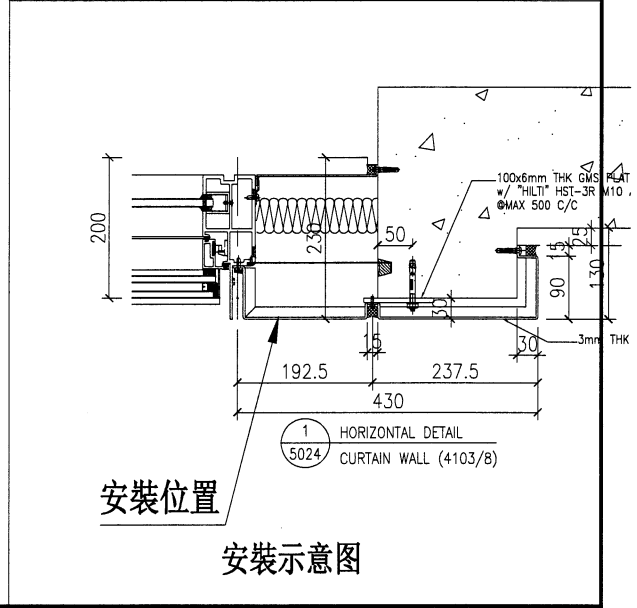
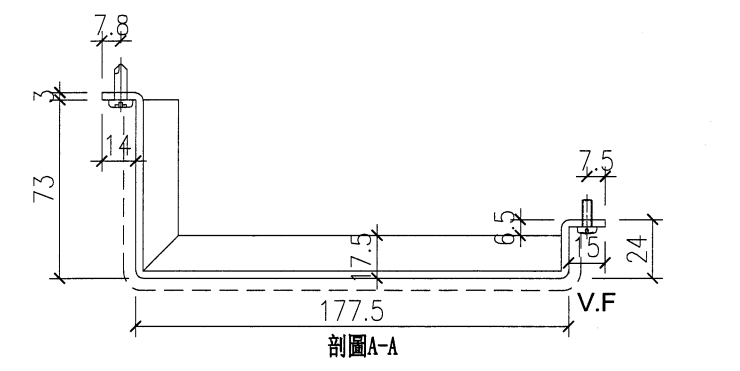
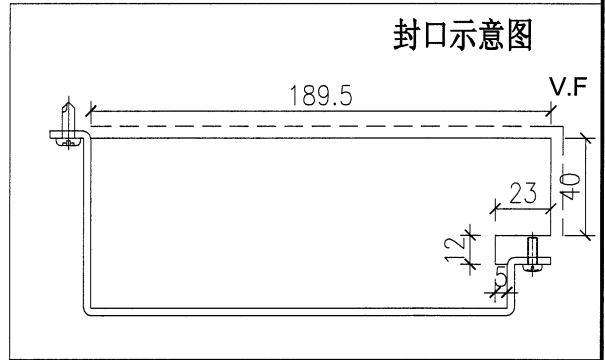
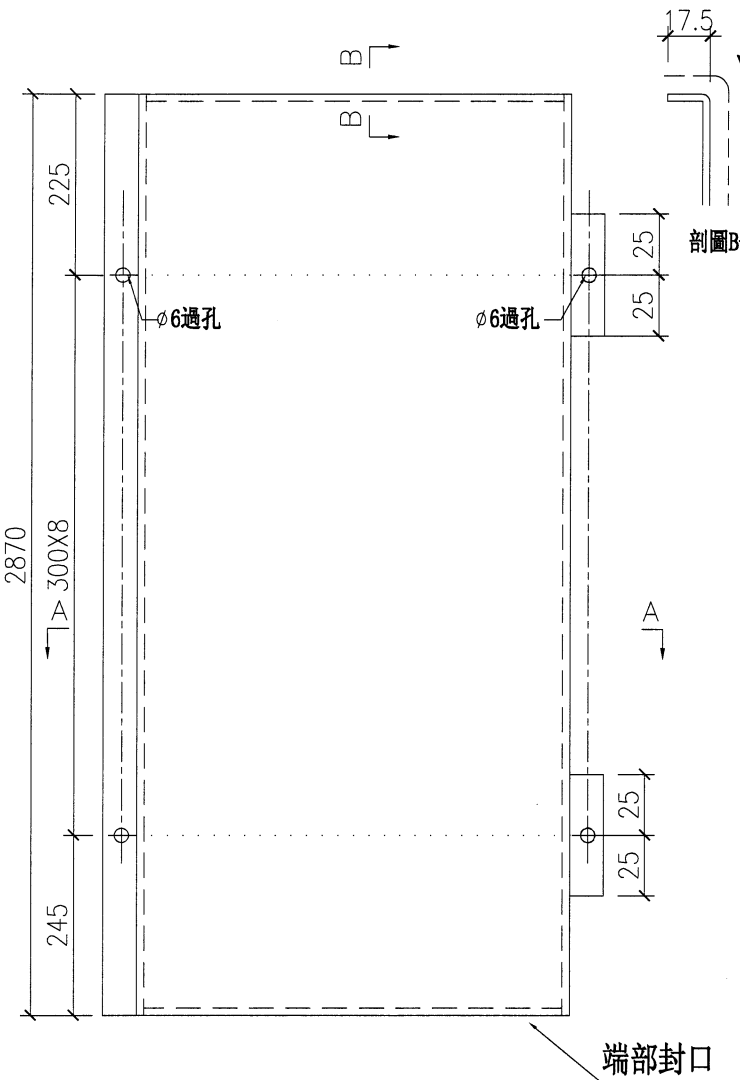
物料編號	數量	位置	座號	樓層
M-MZ03-2	3	J853-SD-CW-4103	T1	22/F-25/F



名稱	企向鋁折件收口鋁板	制圖	方強	2023.02.20	修改			
材料	3mm鋁板	復核	謝永林	2023.02.24	日期			
顏色	EC-DG-D334232-ZD1 (閃粉古銅)	批准	Daniel		圖號	M-MZ03-2		

35

 美特鋁質 有限公司 MIDI Aluminium Fabricator Ltd.				物料編號	數量	位置	座號	樓層
工程號	J-853	地盤	延坪道住宅	M-MZ04-1	1	J853-SD-CW-4103	T1	5/F



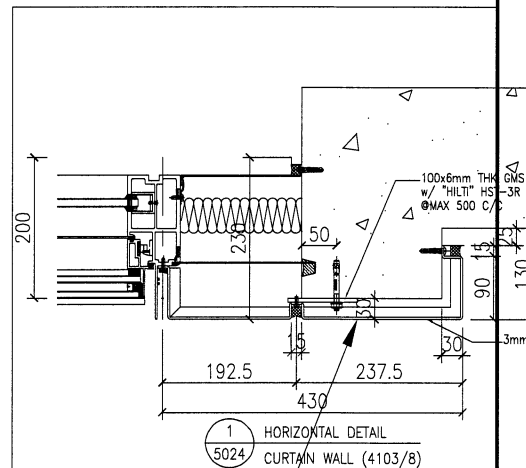
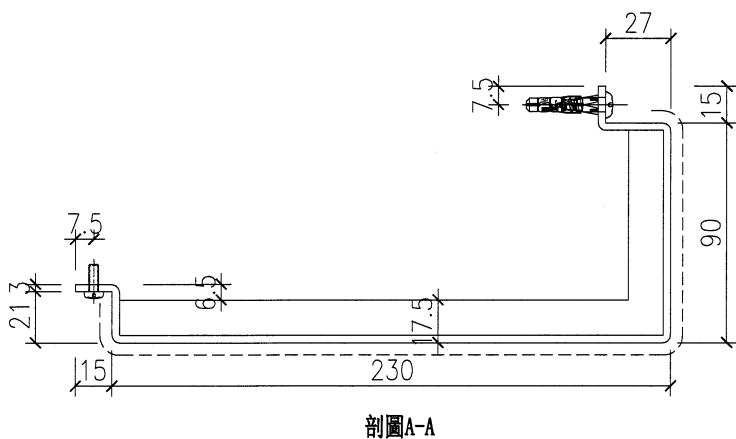
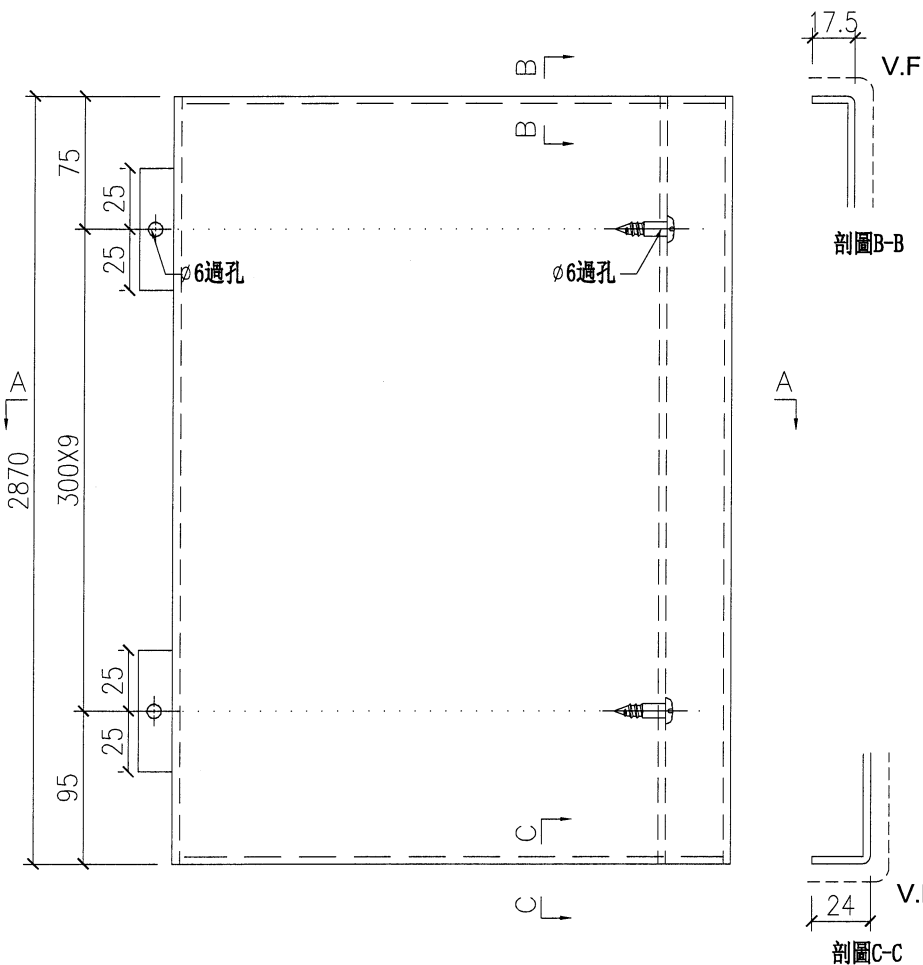
名稱	企向鋁折件收口鋁板	制圖	方強	2023.02.20	修改			
材料	3mm鋁板	復核	謝永林	2023.02.24	日期			
顏色	EC-DG-D334232-ZD1 (閃粉古銅)	批准	Daniel		圖號	M-MZ04-1		



美特鋁質有限公司
MIDI Aluminium Fabricator Ltd.

工程號 J-853 地盤 延坪道住宅

物料編號	數量	位置	座號	樓層
M-MZ04-2	1	J853-SD-CW-4103	T1	5/F



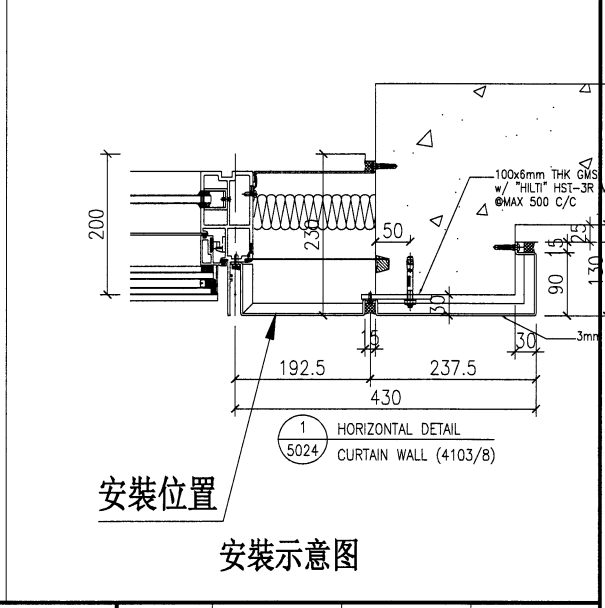
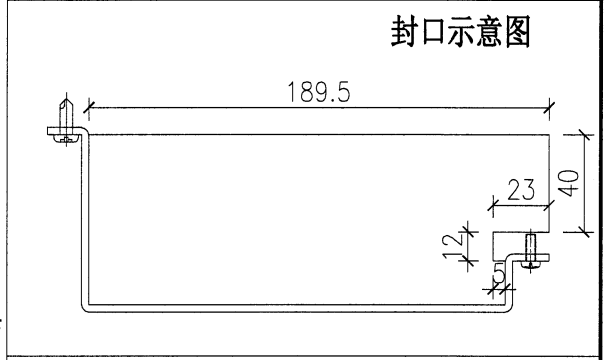
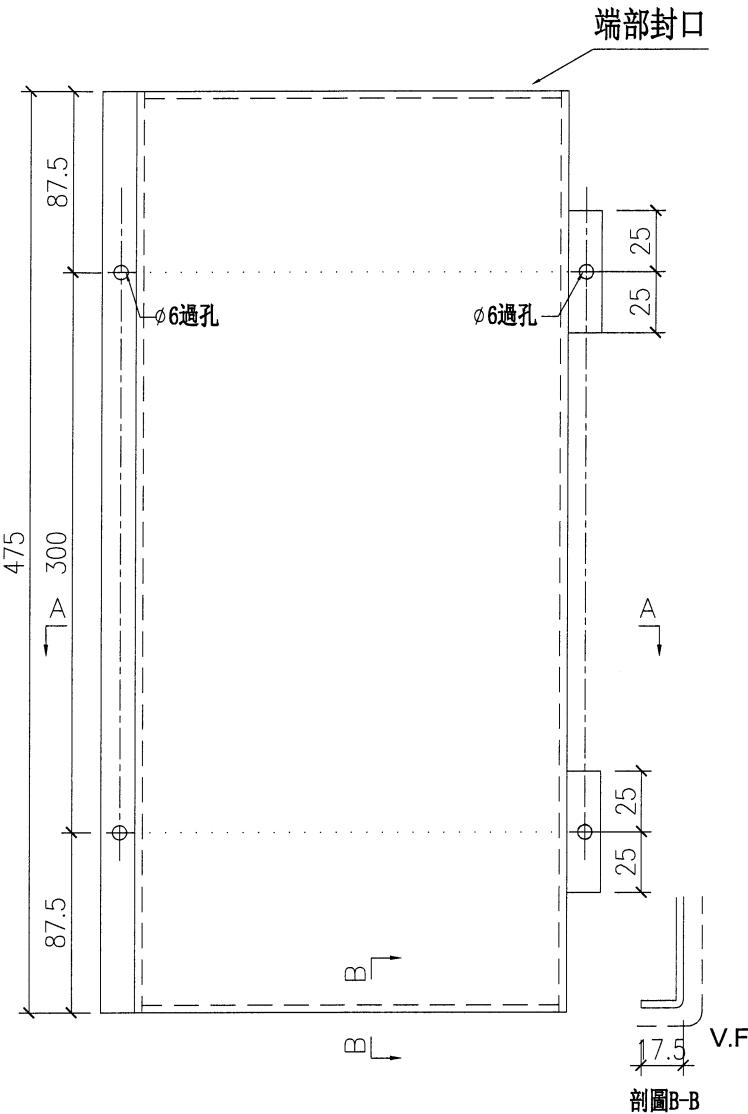
安裝位置

安裝示意图

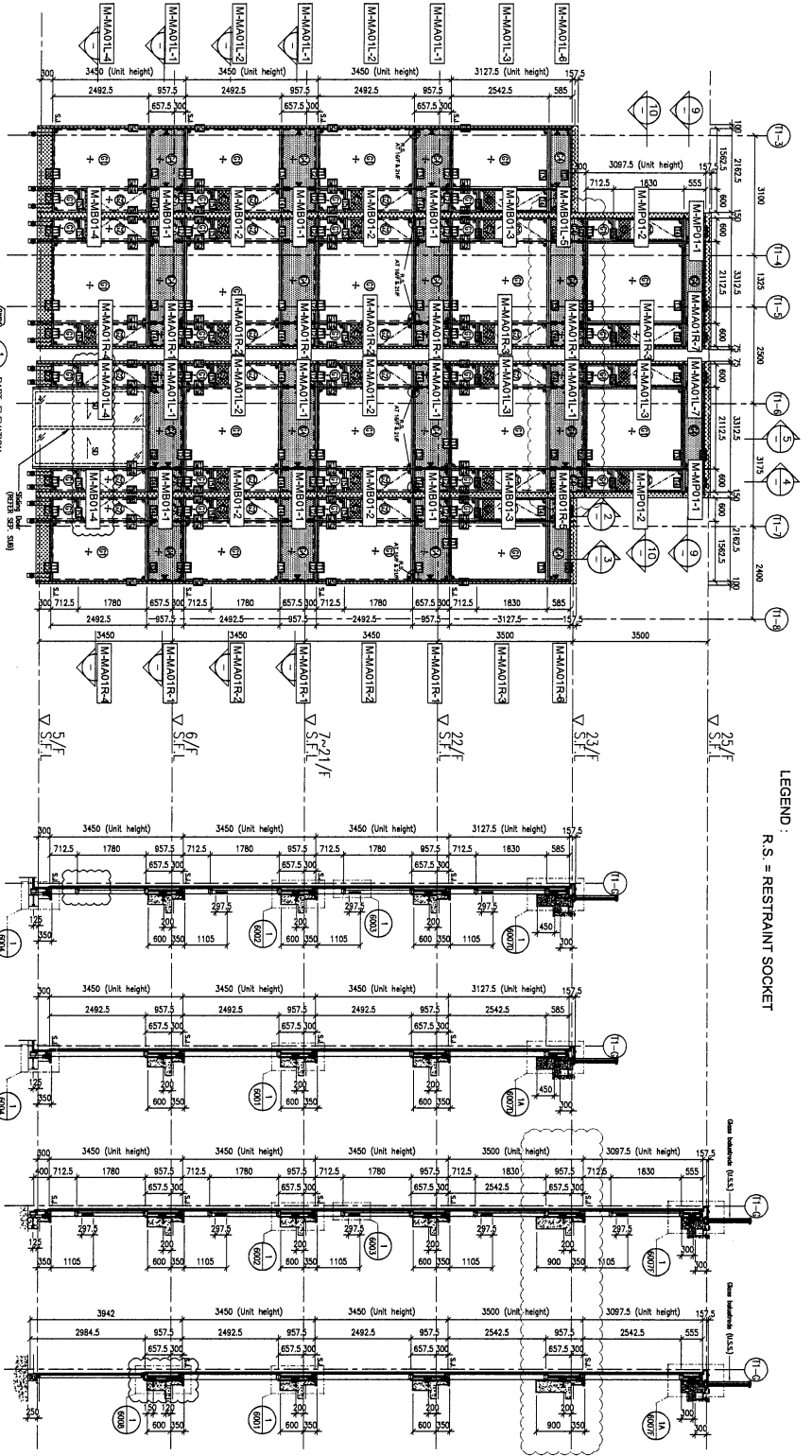
名稱	企向鋁折件收口鋁板	制圖	方強	2023.02.20	修改		
材料	3mm鋁板	復核	謝永林	2023.02.24	日期		
顏色	EC-DG-D334232-ZD1(閃粉古銅)	批准	Daniel		圖號	M-MZ04-2	

37

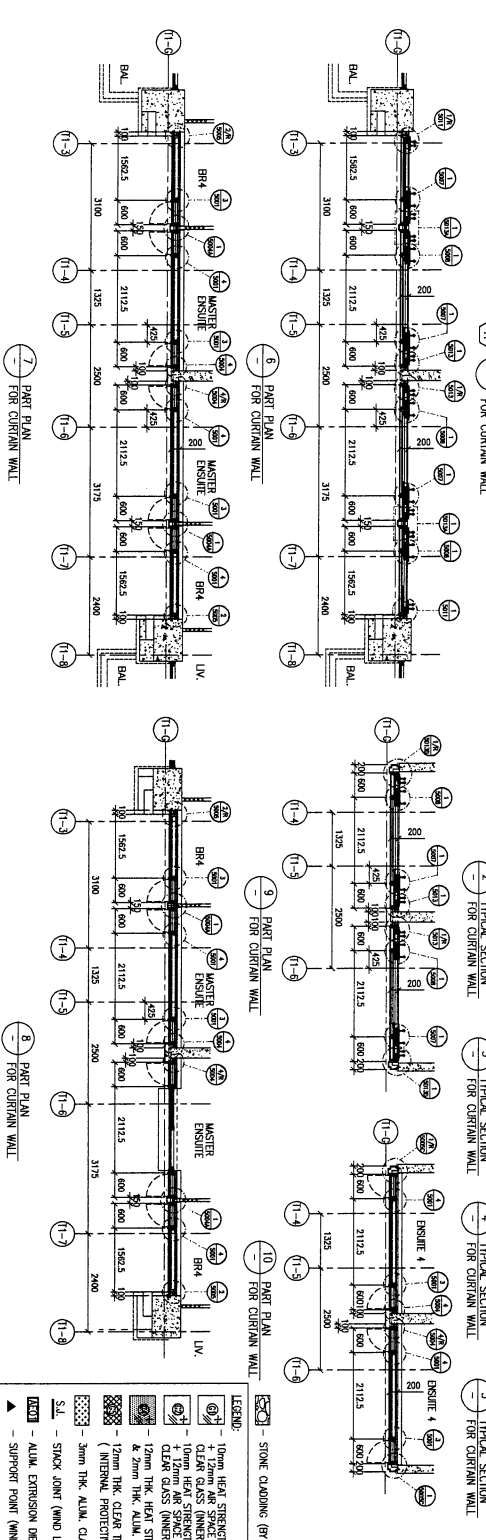
 美特鋁質 有限公司 MIDI Aluminium Fabricator Ltd.				物料編號	數量	位置	座號	樓層
工程號	J-853	地盤	延坪道住宅	M-MZ05-1	1	J853-SD-CW-4103	T1	25/F



名稱	企向鋁折件收口鋁板	制圖	方強	2023. 02. 20	修改			
材料	3mm鋁板	復核	謝永林	2023. 02. 24	日期			
顏色	EC-DG-D334232-ZD1 (閃粉古銅)	批准	Daniel		圖號	M-MZ05-1		



LEGEND:
R.S. = RESTRAINT SOCKET



LEGEND:
STONE CLADDING (BY OTHERS)

- 10mm HEAT STRENGTHENED GLASS (OUTER CLEAR GLASS)
- 10mm HEAT STRENGTHENED GLASS (INNER CLEAR GLASS)
- 10mm HEAT STRENGTHENED GLASS (OUTER CLEAR GLASS (INNER))
- 12mm THK. HEAT STRENGTHENED GLASS & 2mm THK. ALUM. BACKWAX (SPANNER GLASS) (INTERNAL PROTECTIVE BARRIER)
- 3mm THK. ALUM. CLADDING
- S.L. - STICK JOINT (WIND LOAD)
- ALU - ALUM. EXTENSION (BY NO.)
- ▲ - SUPPORT POINT (WIND LOAD + DEAD LOAD)
- - SUPPORT POINT (WIND LOAD)

FLOOR LEVEL (S.F.L.)	R/F	LEVEL
1	10/F	+210.00
2	9/F	+195.50
3	25/F	+205.50
4	23/F	+193.50
5	22/F	+193.50
6	20/F	+180.00
7	19/F	+182.00
8	18/F	+185.20
9	17/F	+182.25
10	16/F	+178.80
11	15/F	+175.35
12	11/F	+171.90
13	10/F	+165.00
14	9/F	+161.55
15	7/F	+158.10
16	6/F	+154.65
17	5/F	+151.20

B.D. REF.:

CLIENT: SHIMAO GROUP HOLDINGS LIMITED

ARCHITECT: SHINE TUNG & PARTNERS LIMITED

MAIN CONTRACTOR: 協興建築有限公司 HOP HING CONSTRUCTION CO LTD

STRUCTURAL ENGINEER: C M WONG & ASSOCIATES LTD 黃志明建築工程師有限公司

FAÇADE CONSULTANT: MENHARDT

NOTE:
1. ALL DIMENSIONS ARE IN mm.
2. ALL DIMENSIONS ARE VIEWED FROM OUTSIDE.
3. ALL DIMENSIONS TO BE VERIFIED ON SITE.
4. THE FABRICATION.

LEGEND:
A - DETAIL MARK NO.
R - REFER SHEET NO.
1. F.F.L. - FINISHED FLOOR LEVEL
2. S.F.L. - STRUCTURAL FLOOR LEVEL
3. H.F.L. - HANDED DETAIL

PROJECT: PROPOSED RESIDENTIAL DEVELOPMENT AT N.K.L.L. 6542 YIN HING ROAD KOWLOON

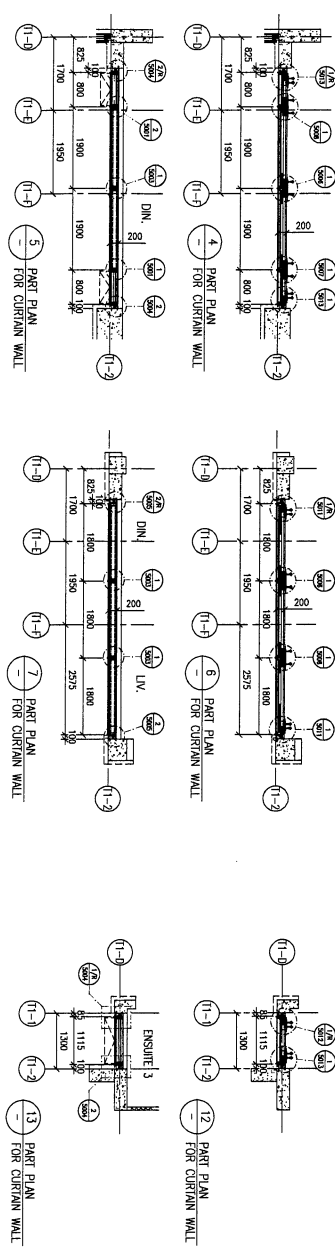
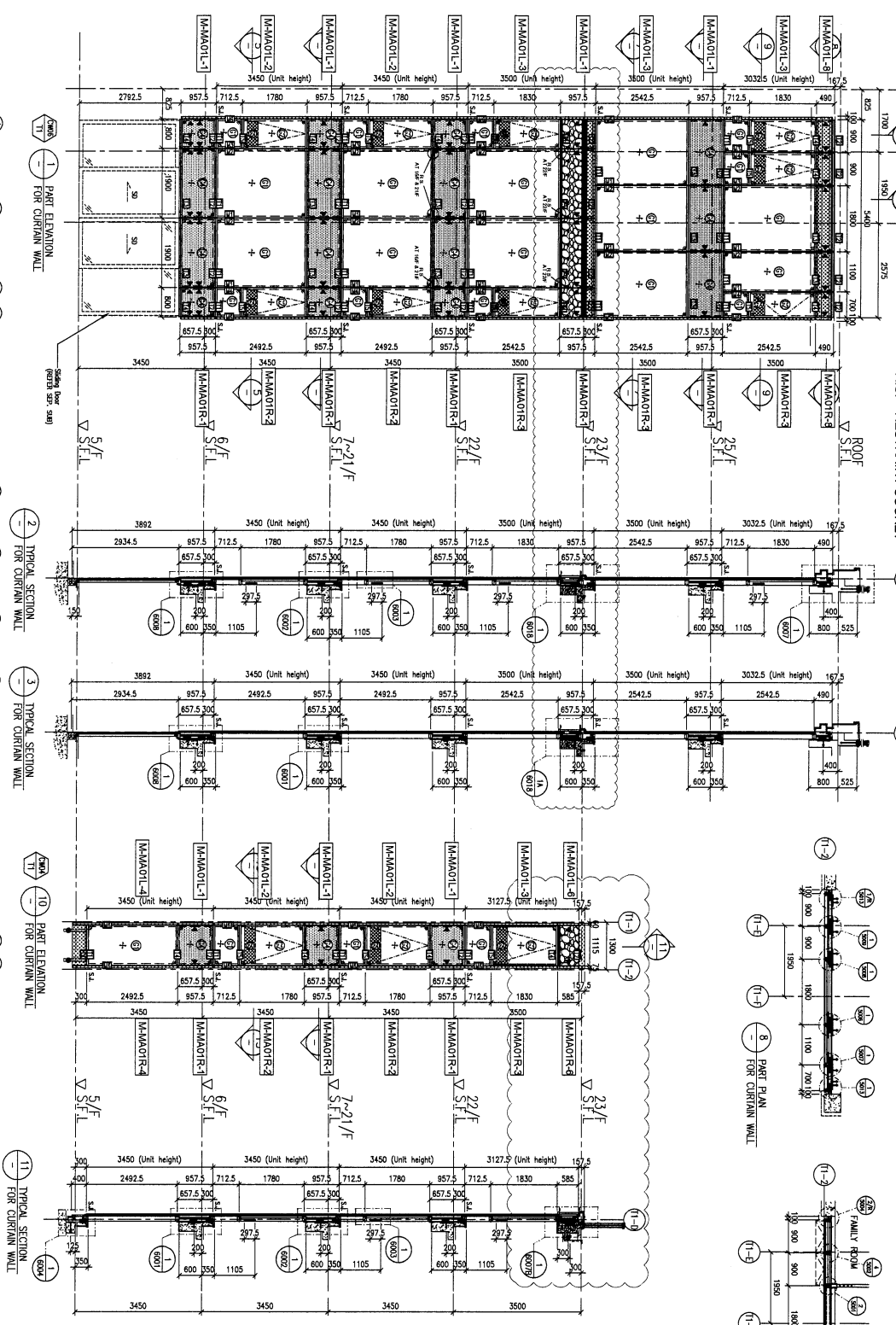
TITLE: PART ELEVATION OF CURTAIN WALL AT TOWER 1

DATE: 18-MAR-21 SCALE: 1:60 (A1)

DRAWN BY: JLRH CHECKED BY: -

DESIGNED BY: MTDI ARCHITECTURE CONSULTANTS LTD
810 Cheong Yee Ping Road, London
Tel: +44 (0)20 77272866
DWG NO.: 0553-03-CW-4101 REV.: C

LEGEND:
R.S. = RESTRAINT SOCKET



LEGEND:

- ① 10mm HEAT STRENGTHENED GLASS (INNER)
- ② 10mm HEAT STRENGTHENED GLASS (OUTER)
- ③ 10mm HEAT STRENGTHENED GLASS (INNER) + 12mm AIR SPACE + 10mm HEAT STRENGTHENED GLASS (INNER)
- ④ 12mm THK. HEAT STRENGTHENED GLASS
- ⑤ 12mm THK. CLEAR TEMPERED GLASS
- ⑥ 8mm THK. ALUM. BACKPAN (SPRINKLED GLASS)
- ⑦ 3mm THK. ALUM. CLADDING
- ⑧ ALUM. EXTRUSION (WIND LOAD)
- ⑨ ALUM. EXTRUSION (WIND LOAD + DEAD LOAD)
- ⑩ SUPPORT POINT (WIND LOAD + DEAD LOAD)
- ⑪ SUPPORT POINT (WIND LOAD)

FLOOR LEVEL (S.F.L.)

FLOOR	LEVEL
ROOF	+120.00
25/F	+126.50
24/F	+120.00
23/F	+126.50
22/F	+120.00
21/F	+126.50
20/F	+120.00
19/F	+126.50
18/F	+120.00
17/F	+126.50
16/F	+120.00
15/F	+126.50
12/F	+120.00
11/F	+126.50
10/F	+120.00
9/F	+126.50
8/F	+120.00
7/F	+126.50
6/F	+120.00
5/F	+126.50

ID. REF.:

CLIENT:
SHIMAO GROUP HOLDINGS LIMITED

ARCHITECT:
WONG TUNG & PARTNERS LIMITED

STRUCTURAL ENGINEER:
CAMWONG & ASSOCIATES LTD
美志明建築工程師有限公司

MAIN CONTRACTOR:
HP HING CONSTRUCTION CO LTD
協興建築有限公司

FAÇADE CONSULTANT:
WENHARDT

NOTE:

- ALL DIMENSIONS ARE IN mm.
- ALL DIMENSIONS ARE UNLESS STATED OTHERWISE.
- ALL DIMENSIONS TO BE VERIFIED ON SITE BEFORE FABRICATION.

LEGEND:

- ① DETAIL MARK NO.
- ② REFER SHEET NO.
- ③ FINISHED FLOOR LEVEL.
- ④ S.F.L. - STRUCTURAL FLOOR LEVEL.
- ⑤ REVERSED DETAIL.

DATE: 18-MAR-21 SCALE: 1:60 (A1)

DRAWN BY: LHR CHECKED BY:

JOB NO.: J-853

PROJECT: PROPOSED RESIDENTIAL DEVELOPMENT AT N.K.L.L. 6542 YIN PING ROAD KOWLOON

TITLE: PART ELEVATION FOR CURTAIN WALL AT TOWER 1

DATE: 18-MAR-21 SCALE: 1:60 (A1)

DRAWN BY: LHR CHECKED BY:

JOB NO.: J-853

PROJECT: PROPOSED RESIDENTIAL DEVELOPMENT AT N.K.L.L. 6542 YIN PING ROAD KOWLOON

TITLE: PART ELEVATION FOR CURTAIN WALL AT TOWER 1

DATE: 18-MAR-21 SCALE: 1:60 (A1)

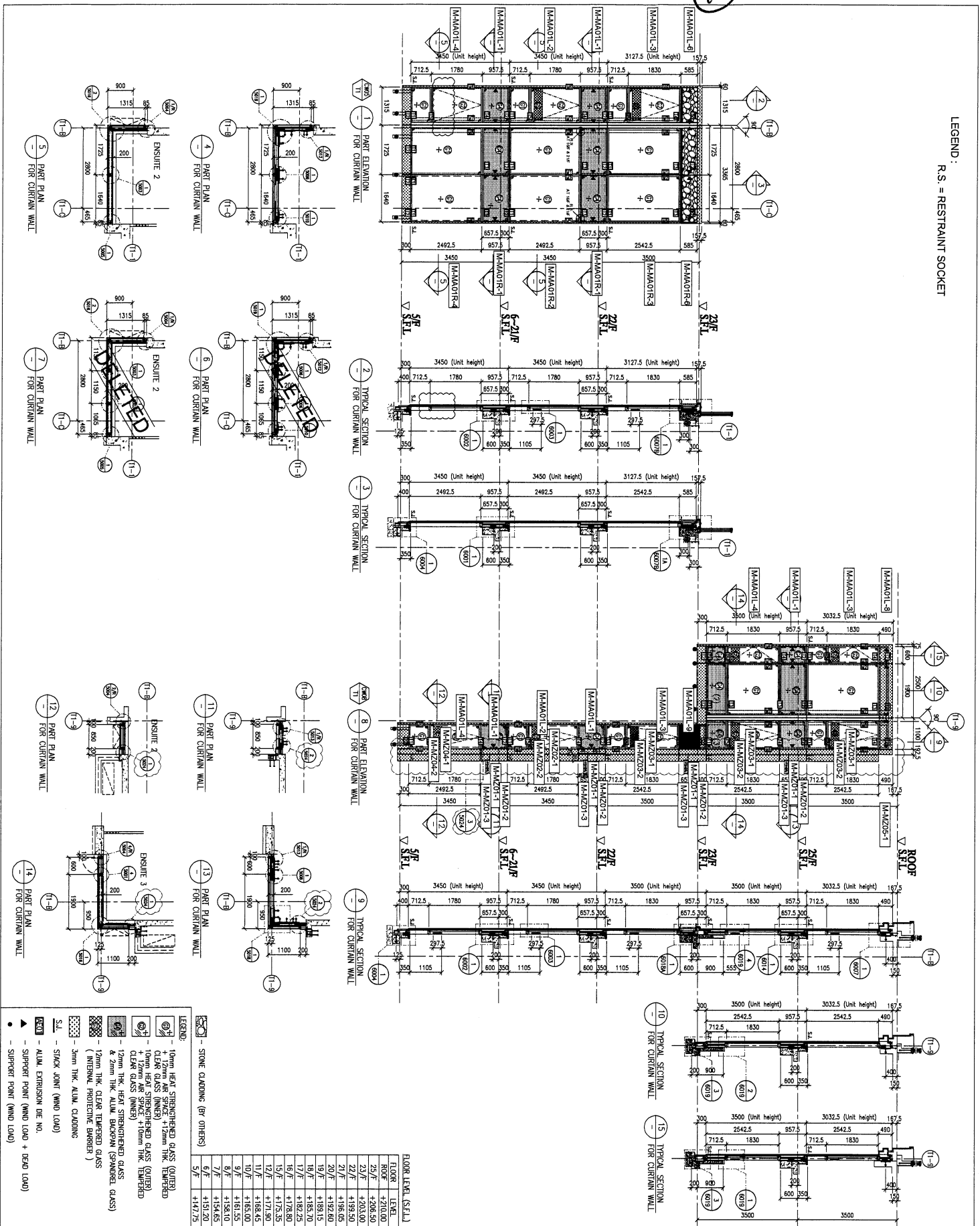
DRAWN BY: LHR CHECKED BY:

JOB NO.: J-853

PROJECT: PROPOSED RESIDENTIAL DEVELOPMENT AT N.K.L.L. 6542 YIN PING ROAD KOWLOON

TITLE: PART ELEVATION FOR CURTAIN WALL AT TOWER 1

LEGEND :
R.S. = RESTRAINT SOCKET



CLIENT : SHIMAO GROUP HOLDINGS LIMITED

ARCHITECT : WONG TUNG & PARTNERS LIMITED

STRUCTURAL ENGINEER : C.M.WONG & ASSOCIATES LTD
黃志明建築工程師有限公司

FAÇADE CONSULTANT : MENHARDT

MAIN CONTRACTOR : 協興建築有限公司
HIP HING CONSTRUCTION CO LTD

DATE : 18-MAR-21

SCALE : 1:60 (A1)

PROJECT : PROPOSED RESIDENTIAL DEVELOPMENT AT N.K.I.L. 6542 YUN PING ROAD KOWLOON

TITLE : PART ELEVATION FOR CURTAIN WALL AT TOWER 1

DRAWN BY : LHR

CHECKED BY : [Signature]

DATE : 18-MAR-21

JOB NO. : J-853

REV. : B

NOTE :

1. ALL DIMENSIONS ARE IN MM.
2. ALL ELEVATIONS ARE VIEWED FROM OUTSIDE.
3. ALL DIMENSIONS TO BE CHECKED ON SITE BEFORE FABRICATION.

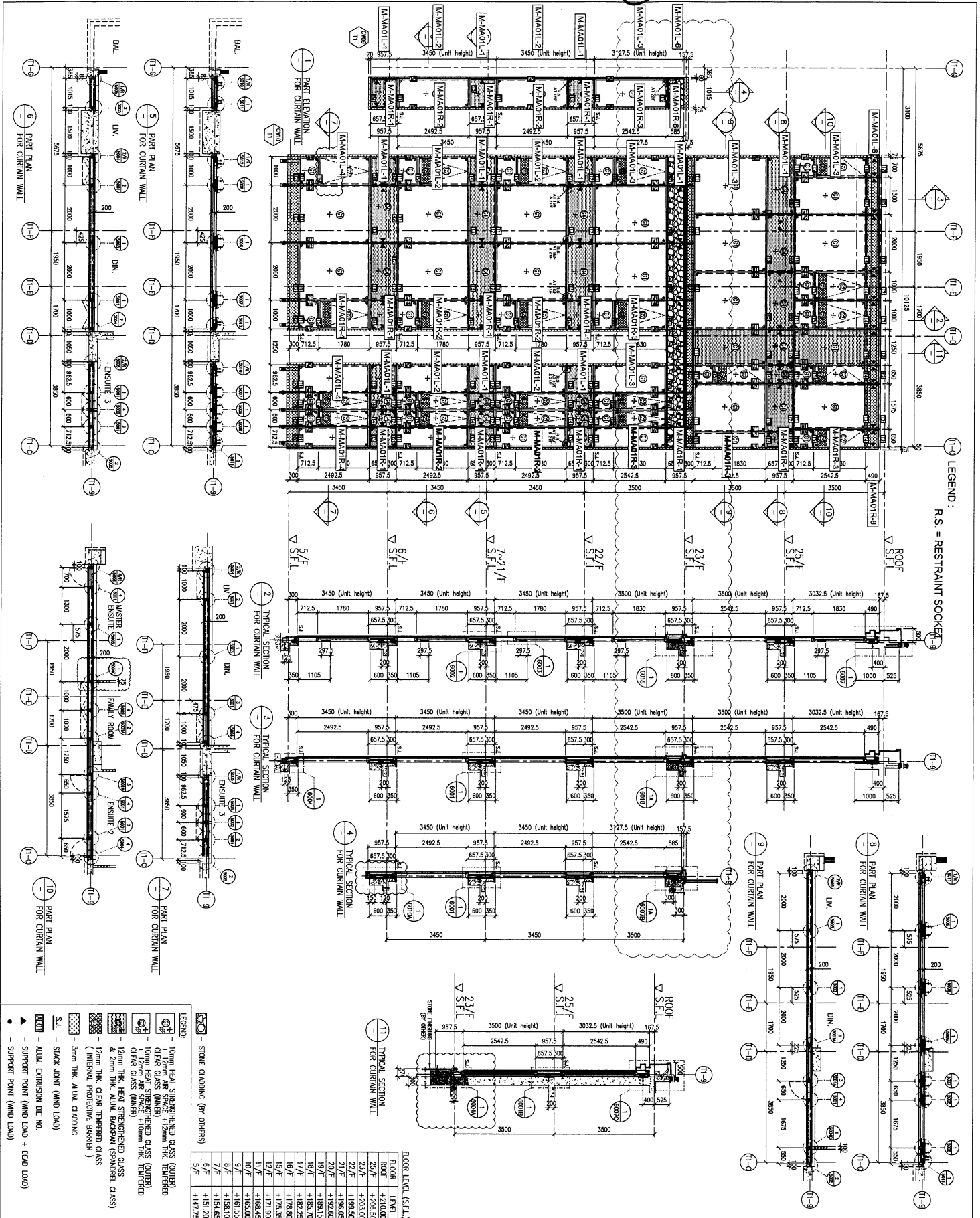
LEGEND :

1. (A1) - DETAIL MARK NO.
2. (A00) - REFER SHEET NO.
1. F.F.L. - FINISHED FLOOR LEVEL.
2. S.F.L. - STRUCTURAL FLOOR LEVEL.
3. (R) - REVERSED DETAIL.

LEGEND:

- STONE CLADDING (BY OTHERS)
- 10mm HEAT STRENGTHENED GLASS (OUTER CLEAR GLASS (INNER))
- 10mm HEAT STRENGTHENED GLASS (OUTER CLEAR GLASS (INNER)) + 12mm AIR SPACE + 10mm HEAT STRENGTHENED GLASS (INNER)
- 12mm THK. HEAT STRENGTHENED GLASS & 21mm THK. ALUM. BACKUP (SPARKABLE GLASS) (INTERNAL PROTECTIVE DAMPER)
- 3mm THK. ALUM. CLADDING
- S.L. - STACK JOINT (WIND LOAD)
- ALUM. EXTENSION DET. NO.
- RESTRAINT POINT (WIND LOAD + DEAD LOAD)
- SUPPORT POINT (WIND LOAD)

美特銘實有限公司
M.T.M. ARCHITECTURAL ENGINEERING LTD.
Unit 5-B, Sheung Lung Road, Kowloon
Tel: 24248971-4 Fax: (852)27277666
PKK NO. : JB53-SO-CW-4103



CLIENT: SHIMAO GROUP HOLDINGS LIMITED

ARCHITECT: HOK TUNG & PARTNERS LIMITED

MAIN CONTRACTOR: HPH HING CONSTRUCTION CO LTD

STRUCTURAL ENGINEER: C M WONG & ASSOCIATES LTD

FAÇADE CONSULTANT: MENYARD

DATE: 18-MAR-21

PROJECT: PROPOSED RESIDENTIAL DEVELOPMENT AT N.K.I.L. 6542 KOWLOON

TITLE: PART ELEVATION FOR CURTAIN WALL

SCALE: 1:60 (A1)

DRAWN BY: LHR

CHECKED BY:

JOB NO.: J-853

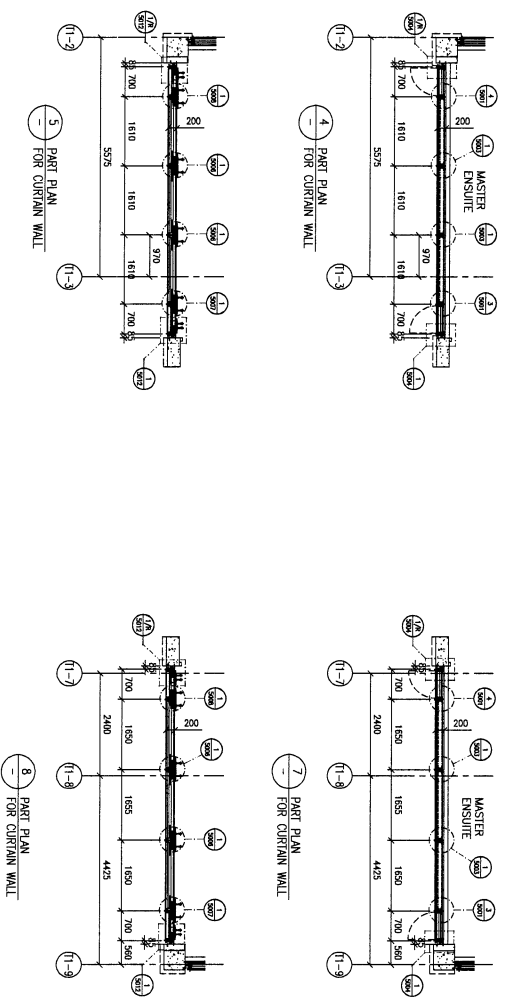
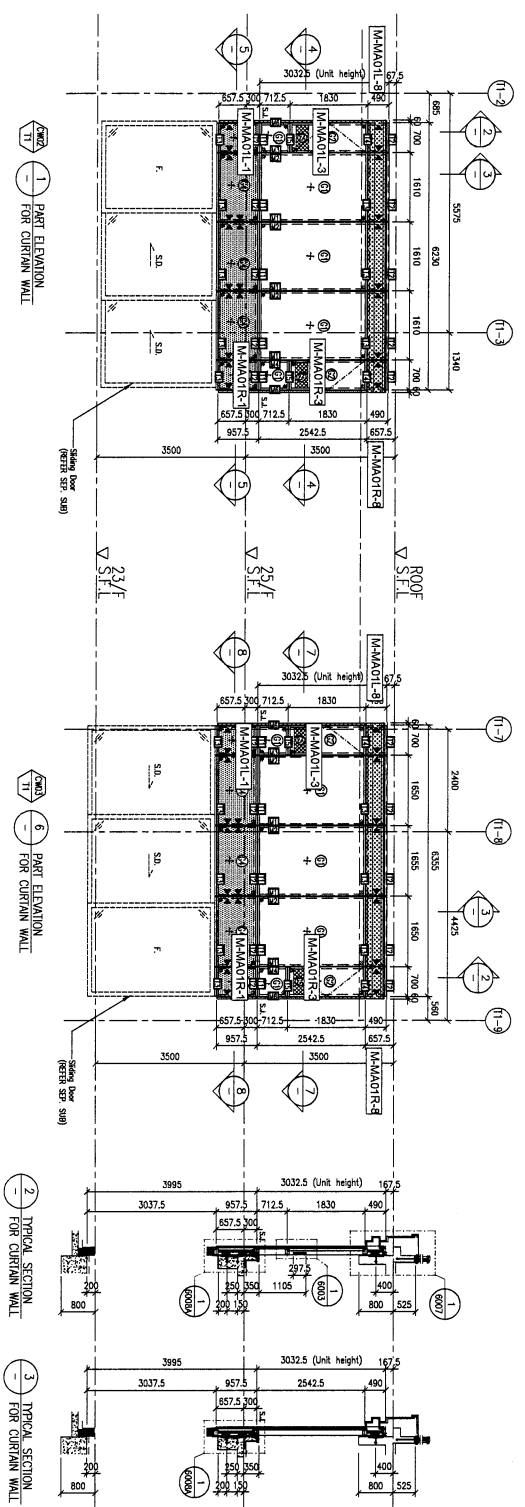
REVISION SUBJECT TO M.C. COMMENT

NO.	DATE	REVISION
1	08-10-2020	REVISION SUBJECT TO M.C. COMMENT
2		
3		

NOTES:
 1. ALL DIMENSIONS ARE IN mm.
 2. ALL DIMENSIONS ARE UNLESS OTHERWISE SPECIFIED.
 3. ALL DIMENSIONS TO BE VERIFIED ON SITE BEFORE FABRICATION.

REVISIONS:
 1. F.F.L. --- FINISHED FLOOR LEVEL
 2. S.F.L. --- STRUCTURAL FLOOR LEVEL
 3. (R) --- REVERSED DETAIL

COMPANY INFORMATION:
 HOK TUNG & PARTNERS LIMITED
 HPH HING CONSTRUCTION CO LTD
 C M WONG & ASSOCIATES LTD
 MENYARD



FLOOR LEVEL (S.F.L.)	LEVEL
FLOOR	+210.00
ROOF	+206.50
23/F	+203.00

- LEGEND:**
- 10mm HEAT STRENGTHENED GLASS (OUTER CLEAR GLASS)
 - 10mm HEAT STRENGTHENED GLASS (INNER CLEAR GLASS)
 - 12mm HEAT STRENGTHENED GLASS (OUTER CLEAR GLASS)
 - 12mm HEAT STRENGTHENED GLASS (INNER CLEAR GLASS)
 - 12mm THK. CLEAR TEMPERED GLASS
 - 12mm THK. ALUM. DIOPPAN (SPANDELL GLASS)
 - 2mm THK. ALUM. DIOPPAN (SPANDELL GLASS)
 - 3mm THK. ALUM. CLADDING
 - STACK JOINT (WIND LOAD)
 - ALUM. EXPANSION JOINT NO. SUPPORT POINT (WIND LOAD + DEAD LOAD)

CLIENT :
SHIMAO GROUP HOLDINGS LIMITED

ARCHITECT :
YIP TING & PARTNERS LIMITED

MAIN CONTRACTOR :
裕興建築有限公司
HIP HING CONSTRUCTION CO LTD

STRUCTURAL ENGINEER :
C/MONG & ASSOCIATES LTD
美志明建築工程師有限公司

TRACER CONSULTANT :
MENYHARDT

NOTE:

1. ALL DIMENSIONS ARE IN MM.
2. ALL DIMENSIONS ARE VIEWED FROM OUTSIDE.
3. ALL DIMENSIONS TO BE VERIFIED ON SITE BEFORE FABRICATION.

LEGEND:

- DETAIL MARK NO.
- SHEET NO.
- STRUCTURAL FLOOR LEVEL
- REFERENCED DETAIL.

PROJECT :
PROPOSED RESIDENTIAL DEVELOPMENT AT N.K.I.L. 6542 YIN PING ROAD KOWLOON

TITLE :
PART ELEVATION FOR CURTAIN WALL AT TOWER 1

DATE : 02-OCT-21 **SCALE :** 1:60 (A1)

DRAWN BY : LHR **CHECKED BY :**

DESIGNER : 美特銘實有限公司
MIDI Architecture & Interiors Ltd.
610 Che Kwoi Ling Road, Kowloon
Tel: 248971-4 Fax: 85277277865

DWG NO. : JB53-S0-CW-4105 **REV. :** B

