

工程指示 / 要求簡箋 ENGINEER INSTRUCTIONS(E.I.)

工程指示編號:	EI-5220	修改版本:	-
	HK-1800		
工程編號:	J 853	工程名稱:	大窩坪 (延坪道)
收件人:	生統	發件人:	Lai Sik Hung
工程項目:	T2-T7 趟門邊碰幕牆收口鋁板 生產	日期:	19/10/2022

<input type="checkbox"/> 原合約工程包	<input type="checkbox"/> 原合約工程加 / 減賬 QT-	<input type="checkbox"/> 新工程報價 QT-
---------------------------------	--	------------------------------------

信件批核號碼/圖紙參考編號:	批核模具圖紙編號:
客戶指示附件:	管理內部批簽署:

<input type="checkbox"/> 初步鋁料 B.M.	<input type="checkbox"/> 加工拆圖, 然後生產	<input type="checkbox"/> 尺寸表
<input type="checkbox"/> 正式鋁料 B.M.	<input type="checkbox"/> 技術上資料/指示	<input type="checkbox"/> 報價
<input type="checkbox"/> 配件 B.M.	<input type="checkbox"/> 樣辦或貨品說明書	<input type="checkbox"/> 分判合約
<input type="checkbox"/> 其他:		

內容: T2-T7 趟門邊碰幕牆收口鋁板 生產
請先行生產16樓及以下樓層, 需分座包裝
完成上列要求日期: 31/10/2022

國內

<input type="checkbox"/> 生產技術總監	<input type="checkbox"/> 連附件	<input checked="" type="checkbox"/> 技術部	<input checked="" type="checkbox"/> 連附件	<input type="checkbox"/> 生產部	<input type="checkbox"/> 連附件
<input type="checkbox"/> 採購部	<input type="checkbox"/> 連附件	<input checked="" type="checkbox"/> 生產統籌部	<input checked="" type="checkbox"/> 連附件	<input type="checkbox"/> 報關組	<input type="checkbox"/> 連附件
<input type="checkbox"/> 質檢部	<input type="checkbox"/> 連附件	<input type="checkbox"/> 會計部	<input type="checkbox"/> 連附件	<input type="checkbox"/> 機械設計部	<input type="checkbox"/> 連附件
<input checked="" type="checkbox"/> 香港辦	<input checked="" type="checkbox"/> 連附件	<input type="checkbox"/> 其他:			

<input type="checkbox"/> 行政部	<input type="checkbox"/> 連附件	<input type="checkbox"/> 會計部	<input type="checkbox"/> 連附件	<input type="checkbox"/> 統籌部	<input type="checkbox"/> 連附件	<input type="checkbox"/> 工程部	<input type="checkbox"/> 連附件
<input type="checkbox"/> 採購部	<input type="checkbox"/> 連附件	<input type="checkbox"/> QS部	<input type="checkbox"/> 連附件	<input type="checkbox"/> 地盤管理	<input type="checkbox"/> 連附件	<input type="checkbox"/> 維修部	<input type="checkbox"/> 連附件

*發件人簽署:		*組別成員批核簽署:	
傳遞編號:		項目經理簽署:	

圖則登記表
DRAWING REGISTER

接收日期 Receiving Date (適用於客戶圖則)		年							
工程名稱 Project Title: 九龍延坪道		月							
T6-室內外趟門鋁板拆圖		日							
工程編號 Project No: J-853									
分發予 Distributed To									
		年	22						
		月	10						
		日	4						
圖則編號 Drg. No.	圖則名稱 Drawing Title	修訂編號 Revision No.							
M-MA04	鋁折件	1	-						
M-MB04-1	鋁折件	2	-						
M-MC04-1	鋁折件	3	-						
M-MD04-1	鋁折件	4	-						
M-ME04-1	鋁折件	5	-						
J853-SD-CW-4602	位置圖	6	-						

 美特鋁質 有限公司 MIDI Aluminium Fabricator Ltd.	工程號: J-853	計算: 方強	日期: 2022.10.04	送呈: 胡哥
	地盤名稱: 九龍延坪道	核對: 謝永林	日期: 2022.10.04	副本:
地盤用鋁板B.M.表	項目類別: T6單元件	批准:	日期:	
	修改版次:	A/C Code:	總V.F.: 41.15	總重量: 471.11 此BM依據拆圖 資料計算

序號	修改內容	鋁板圖號	鋁板名稱	顏色	實用	後備	總數	總重量	單件展開面積	總展開面積	單件V.F.	總V.F.	備註
									平方米		平方米		
1		M-MA04	3mm厚鋁板	EC-DG-D334232-ZD1(閃粉古銅)	36		36	19.115	0.065	2.351	0.04	1.26	
2		M-MB04-1	3mm厚鋁板	EC-DG-D334232-ZD1(閃粉古銅)	28		28	135.906	0.597	16.717	0.42	11.79	
3		M-MB04-2	3mm厚鋁板	EC-DG-D334232-ZD1(閃粉古銅)	6		6	30.871	0.633	3.797	0.45	2.68	
4		M-MB04-3	3mm厚鋁板	EC-DG-D334232-ZD1(閃粉古銅)	2		2	10.599	0.652	1.304	0.46	0.92	
5		M-MB04-4	3mm厚鋁板	EC-DG-D334232-ZD1(閃粉古銅)	2		2	10.679	0.657	1.314	0.46	0.93	
6		M-MC04-1	1mm厚鋁板	EC-DG-D334232-ZD1(閃粉古銅)	28		28	6.445	0.085	2.378	0.00	0.00	
7		M-MC04-2	1mm厚鋁板	EC-DG-D334232-ZD1(閃粉古銅)	6		6	1.464	0.090	0.540	0.00	0.00	
8		M-MC04-3	1mm厚鋁板	EC-DG-D334232-ZD1(閃粉古銅)	2		2	0.503	0.093	0.185	0.00	0.00	
9		M-MC04-4	1mm厚鋁板	EC-DG-D334232-ZD1(閃粉古銅)	2		2	0.506	0.093	0.187	0.00	0.00	
10		M-MD04-1	3mm厚鋁板	EC-DG-D334232-ZD1(閃粉古銅)	28		28	138.006	0.606	16.975	0.61	17.07	
11		M-MD04-2	3mm厚鋁板	EC-DG-D334232-ZD1(閃粉古銅)	2		2	10.214	0.628	1.256	0.63	1.26	
12		M-MD04-3	3mm厚鋁板	EC-DG-D334232-ZD1(閃粉古銅)	4		4	20.871	0.642	2.567	0.65	2.58	
13		M-MD04-4	3mm厚鋁板	EC-DG-D334232-ZD1(閃粉古銅)	2		2	10.752	0.661	1.322	0.66	1.33	
14		M-MD04-5	3mm厚鋁板	EC-DG-D334232-ZD1(閃粉古銅)	2		2	10.821	0.665	1.331	0.67	1.34	
15		M-ME04-1	3mm厚鋁板	鉻化	28		28	46.584	0.205	5.730	0.00	0.00	
16		M-ME04-2	3mm厚鋁板	鉻化	2		2	3.448	0.212	0.424	0.00	0.00	
17		M-ME04-3	3mm厚鋁板	鉻化	4		4	7.045	0.217	0.867	0.00	0.00	
18		M-ME04-4	3mm厚鋁板	鉻化	2		2	3.629	0.223	0.446	0.00	0.00	
19		M-ME04-5	3mm厚鋁板	鉻化	2		2	3.653	0.225	0.449	0.00	0.00	
							合計:	188	471.111	60.141	41.155		

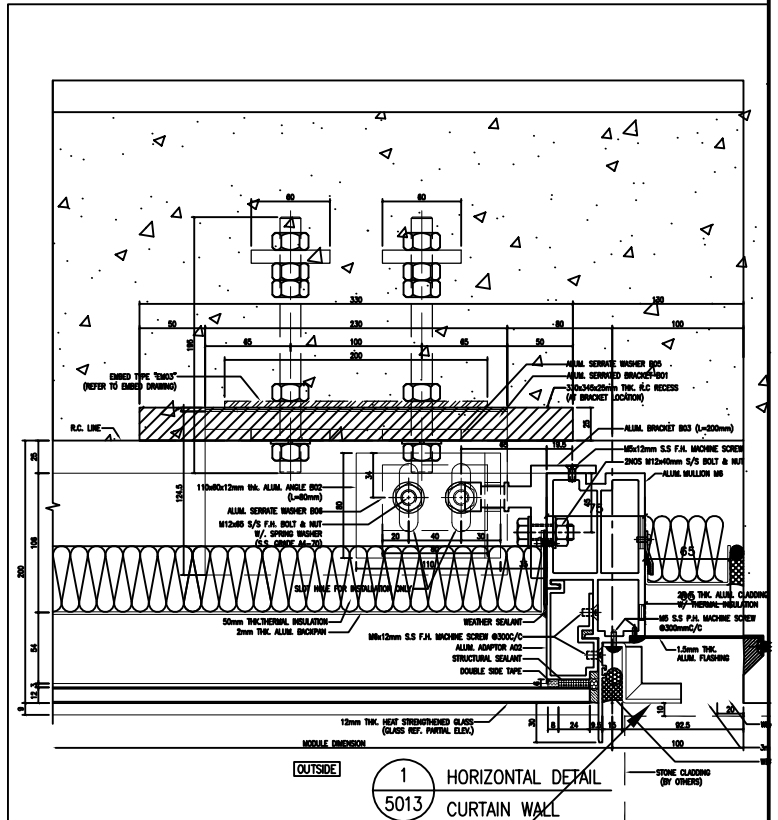
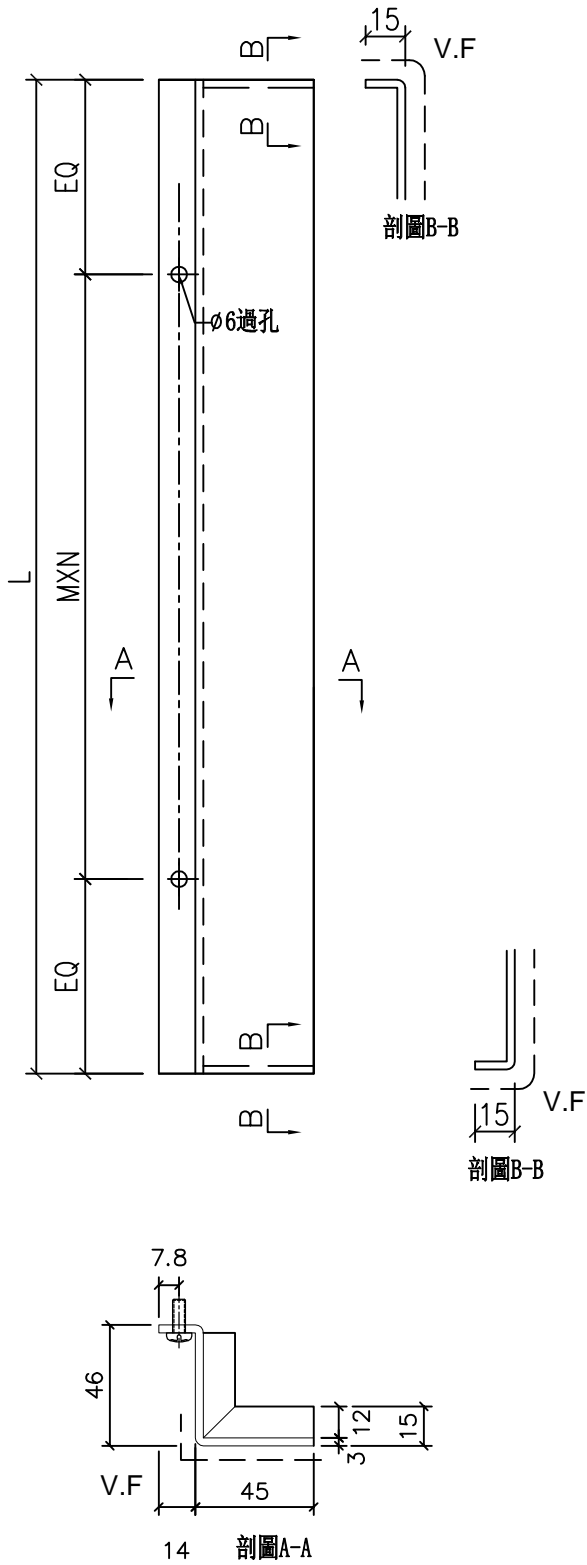
			T6室內外趟門鋁板/樓層/數量派位																			
序號	位置	圖號	5F	6F	7F	8F	9F	10F	11F	12F	15F	16F	17F	18F	19F	20F	21F	22F	23F	25F	26F	合計
1	J853-SD-CW-4602	M-MA04	2	2	2	2	2	2	2	2	2	2	2	2	2	2	2	2	2	2	2	36
2	J853-SD-CW-4602	M-MB04-1		2	2	2	2	2	2	2	2		2	2	2	2	2	2				28
3	J853-SD-CW-4602	M-MB04-2										2								2	2	6
4	J853-SD-CW-4602	M-MB04-3	2																			2
5	J853-SD-CW-4602	M-MB04-4																	2			2
6	J853-SD-CW-4602	M-MC04-1		2	2	2	2	2	2	2	2		2	2	2	2	2	2				28
7	J853-SD-CW-4602	M-MC04-2										2								2	2	6
8	J853-SD-CW-4602	M-MC04-3	2																			2
9	J853-SD-CW-4602	M-MC04-4																	2			2
10	J853-SD-CW-4602	M-MD04-1		2	2	2	2	2	2	2	2		2	2	2	2	2	2				28
11	J853-SD-CW-4602	M-MD04-2																			2	2
12	J853-SD-CW-4602	M-MD04-3										2								2		4
13	J853-SD-CW-4602	M-MD04-4	2																			2
14	J853-SD-CW-4602	M-MD04-5																	2			2
15	J853-SD-CW-4602	M-ME04-1		2	2	2	2	2	2	2	2		2	2	2	2	2	2				28
16	J853-SD-CW-4602	M-ME04-2																			2	2
17	J853-SD-CW-4602	M-ME04-3										2								2		4
18	J853-SD-CW-4602	M-ME04-4	2																			2
19	J853-SD-CW-4602	M-ME04-5																	2			2
		合計：	10	10	10	10	10	10	10	10	10	10	10	10	10	10	10	10	10	10	8	188



美特鋁質 有限公司
MIDI Aluminium Fabricator Ltd.

工程號 J-853 地盤 延坪道住宅

序號	物料編號	L	數量	EQ	M	x	N	位置	分格尺寸	樓層	樓層數	每層數量
1	M-MA04	622.0	36	161.0	300	x	1	J853-SD-CW-4602	637	5/F-25/F	18	2



安裝位置

安裝示意图

名稱	铝折件	制圖	方強	2022.10.04	修改			
材料	3mm铝板	復核	謝永林	2022.10.04	日期			
顏色	EC-DG-D334232-ZD1 (閃粉古銅)	批準	Daniel		圖號	M-MA04		



美特鋁質 有限公司

MIDI Aluminium Fabricator Ltd.

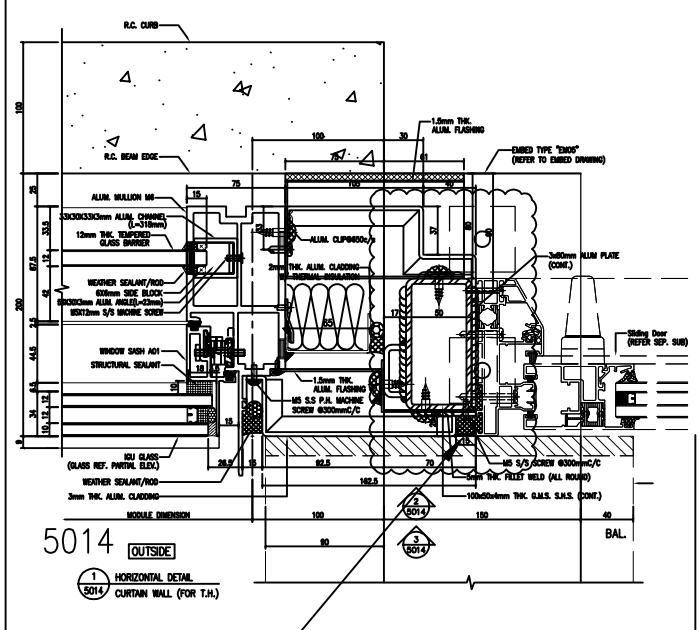
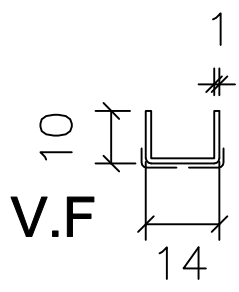
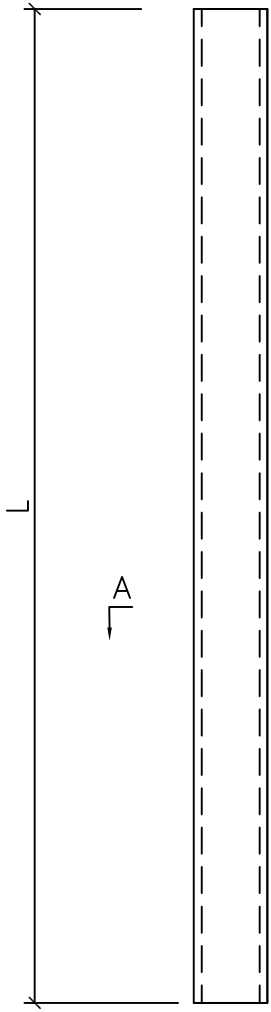
工程號

J-853

地盤

延坪道住宅

序號	物料編號	L	數量	位置	分格尺寸	樓層	樓層數	每層數量
1	M-MC04-1	2498.0	28	J853-SD-CW-4602	2513	6/F-15/F,17/F-22/F	14	2
2	M-MC04-2	2648.0	6	J853-SD-CW-4602	2663	16/F,25/F,26/F	3	2
3	M-MC04-3	2727.5	2	J853-SD-CW-4602	2742.5	5/F	1	2
4	M-MC04-4	2748.0	2	J853-SD-CW-4602	2763	23/F	1	2
		總數：	38					



安裝位置

安裝示意图

名稱	铝折件	制圖	方強	2022. 10. 04	修改			
材料	1mm铝板	復核	謝永林	2022. 10. 04	日期			
顏色	EC-DG-D334232-ZD1(閃粉古銅)	批準	Daniel		圖號	M-MC04-1		



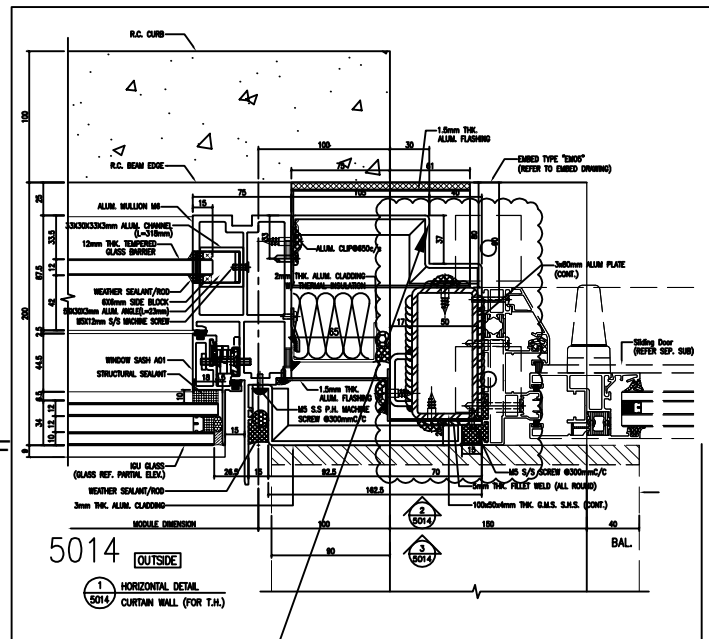
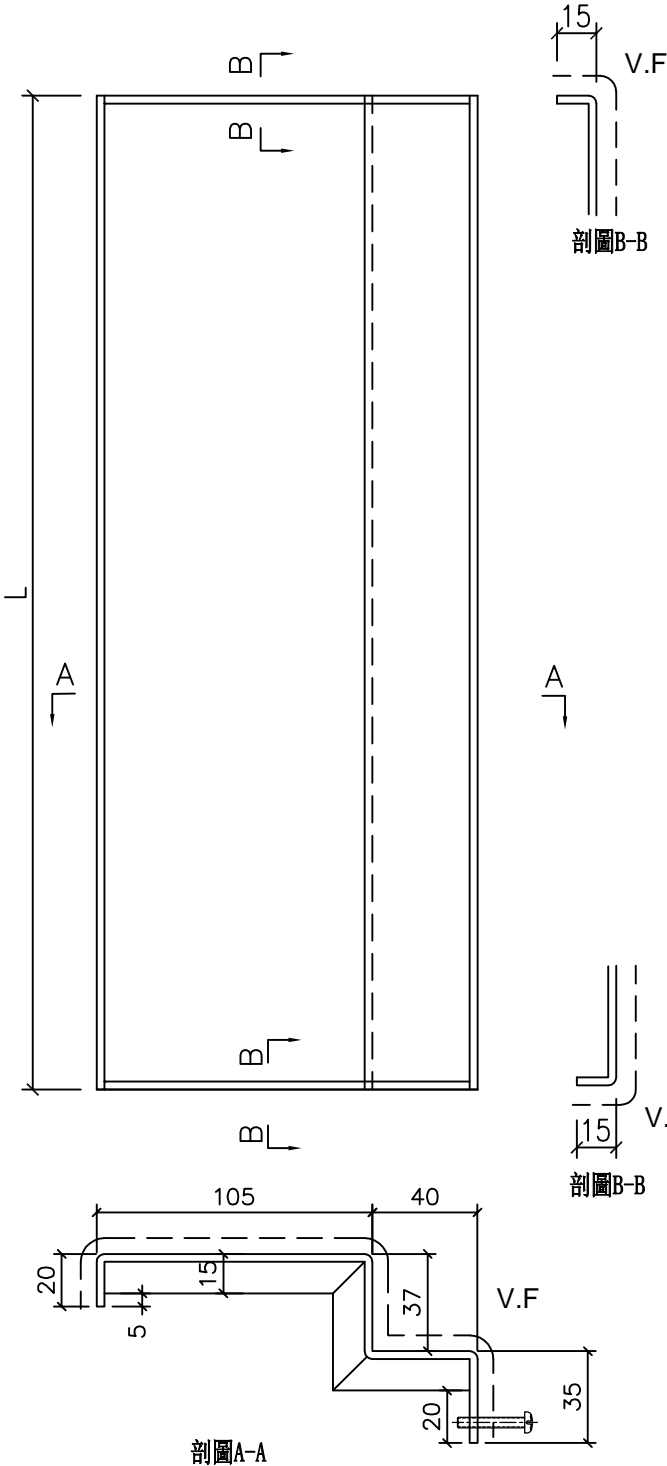
美特鋁質 有限公司
MIDI Aluminium Fabricator Ltd.

地盤請復尺，
此尺寸僅供參考
待定？

室內鋁板

工程號	J-853	地盤	延坪道住宅
-----	-------	----	-------

序號	物料編號	L	數量	位置	分格尺寸	樓層	樓層數	每層數量
1	M-MD04-1	2558.0	28	J853-SD-CW-4602	2578	6/F-15/F,17/F-22/F	14	2
2	M-MD04-2	2650.5	2	J853-SD-CW-4602	2670.5	26/F	1	2
3	M-MD04-3	2708.0	4	J853-SD-CW-4602	2728	16/F,25/F	2	2
4	M-MD04-4	2790.0	2	J853-SD-CW-4602	2800	5/F	1	2
5	M-MD04-5	2808.0	2	J853-SD-CW-4602	2828	23/F	1	2
		總數：	38					



安裝位置

安裝示意图

名稱	鋁折件	制圖	方強	2022.10.04	修改			
材料	3mm鋁板	復核	謝永林	2022.10.04	日期			
顏色	EC-DG-D334232-ZD1 (閃粉古銅)	批準	Daniel		圖號	M-MD04-1		



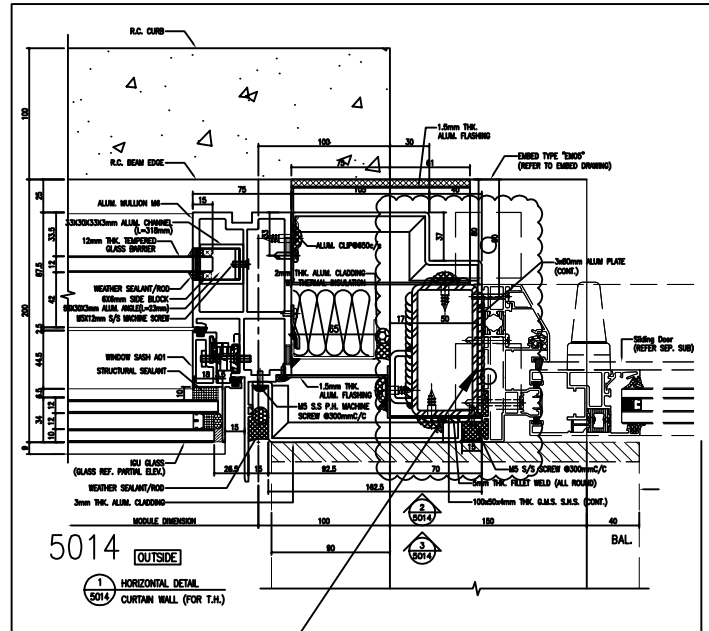
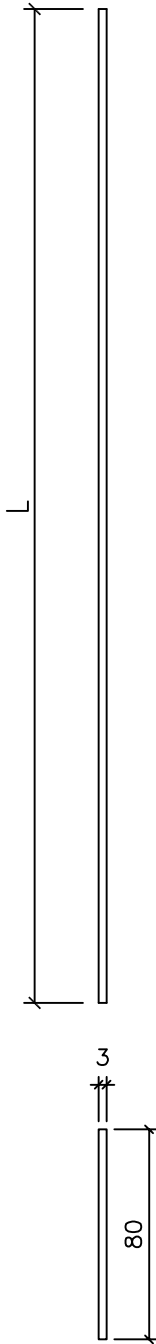
美特鋁質 有限公司
MIDI Aluminium Fabricator Ltd.

地盤請復尺，
此尺寸僅供參考
待定？

室內鋁板

工程號 J-853 地盤 延坪道住宅

序號	物料編號	L	數量	位置	分格尺寸	樓層	樓層數	每層數量
1	M-ME04-1	2558.0	28	J853-SD-CW-4602	2578	6/F-15/F,17/F-22/F	14	2
2	M-ME04-2	2650.5	2	J853-SD-CW-4602	2670.5	26/F	1	2
3	M-ME04-3	2708.0	4	J853-SD-CW-4602	2728	16/F,25/F	2	2
4	M-ME04-4	2790.0	2	J853-SD-CW-4602	2800	5/F	1	2
5	M-ME04-5	2808.0	2	J853-SD-CW-4602	2828	23/F	1	2
		總數：	38					

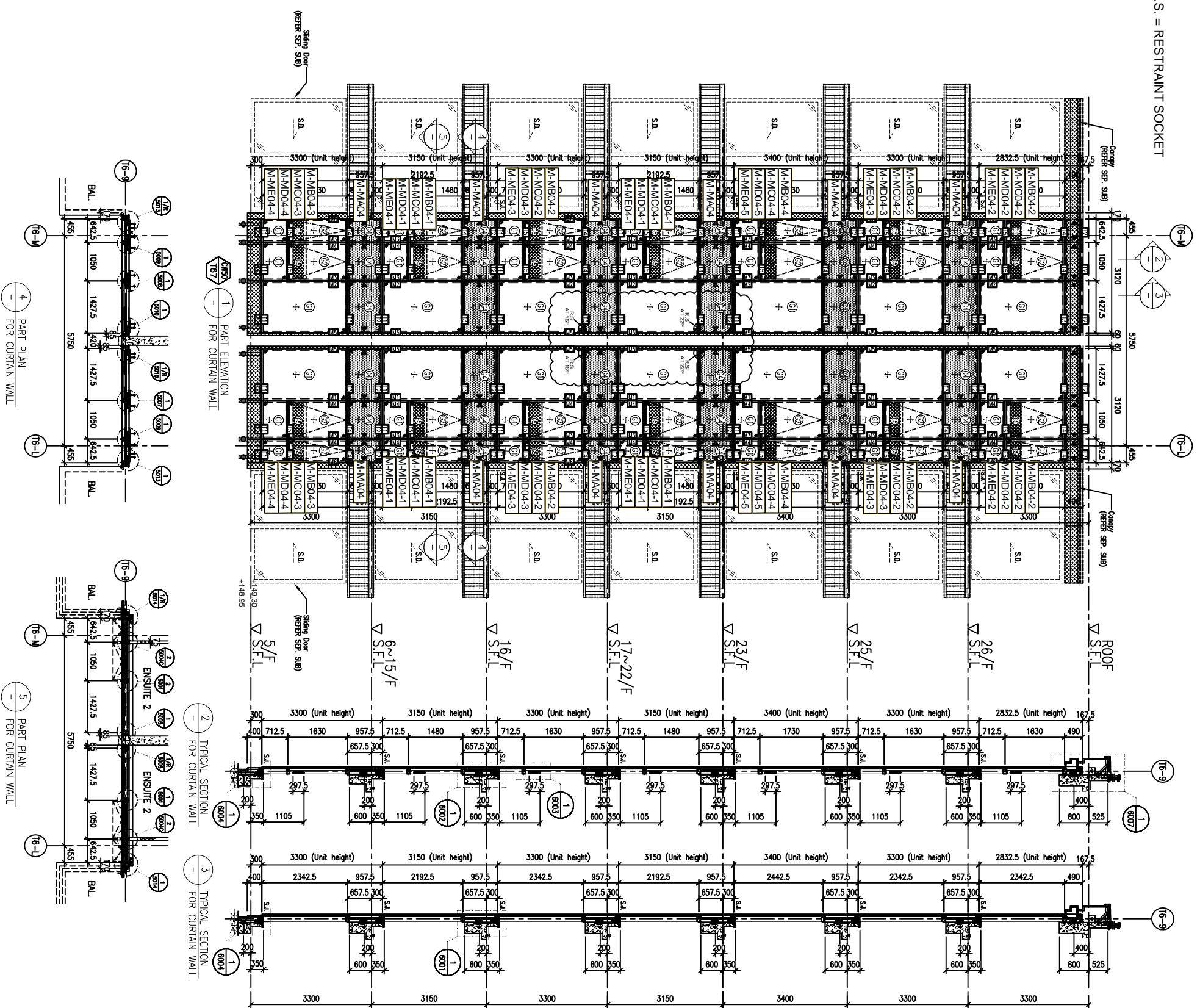


安裝位置

安裝示意图

名稱	鋁折件	制圖	方強	2022.10.04	修改			
材料	3mm鋁板	復核	謝永林	2022.10.04	日期			
顏色	鉻化	批準	Daniel		圖號	M-ME04-1		

LEGEND :
R.S. = RESTRAINT SOCKET



FLOOR LEVEL (S.F.L.)

FLOOR	LEVEL
ROOF	+210.00
28/F	+208.70
25/F	+203.40
23/F	+200.00
22/F	+196.85
21/F	+193.70
20/F	+190.55
19/F	+187.40
18/F	+184.25
17/F	+181.10
16/F	+177.80
15/F	+174.65
12/F	+171.50
11/F	+168.35
10/F	+165.20
9/F	+162.05
8/F	+158.90
7/F	+155.75
6/F	+152.60
5/F	+149.30

- LEGEND:
- ① 10mm HEAT STRENGTHENED GLASS (OUTER)
 - ② 12mm AIR SPACE (+12mm THK. TEMPERED CLEAR GLASS (INNER))
 - ③ 10mm HEAT STRENGTHENED GLASS (OUTER) + 12mm AIR SPACE (+10mm THK. TEMPERED CLEAR GLASS (INNER))
 - ④ 12mm THK. HEAT STRENGTHENED GLASS & 2mm THK. ALUM. BACKPAN (SPANDREL GLASS) (INTERNAL PROTECTIVE BARRIER)
 - ⑤ 3mm THK. ALUM. CLADDING
 - S.L. STACK JOINT (WIND LOAD)
 - ALUM. EXTRUSION DIE NO.
 - SUPPORT POINT (WIND LOAD + DEAD LOAD)
 - SUPPORT POINT (WIND LOAD)

B.D. REF. :

CLIENT :
SHIMAO GROUP HOLDINGS LIMITED

ARCHITECT :
WONG TUNG & PARTNERS LIMITED
ARCHITECTS & PLANNERS

MAIN CONTRACTOR :
協興建築有限公司
HIP HING CONSTRUCTION CO LTD

STRUCTURAL ENGINEER :
CGMA
C M WONG & ASSOCIATES LTD
黃志明建築工程師有限公司

FAÇADE CONSULTANT :
MEINHARDT

NOTE :
1. ALL DIMENSIONS ARE IN mm.
2. ALL ELEVATIONS ARE VIEWED FROM OUTSIDE.
3. ALL DIMENSIONS TO BE VERIFIED ON SITE BEFORE FABRICATION.

LEGEND :
ⓧ DETAIL MARK NO.
ⓧ REFER SHEET NO.
1. F.F.L. --- FINISHED FLOOR LEVEL
2. S.F.L. --- STRUCTURAL FLOOR LEVEL
3. ⓧ --- REVERSED DETAIL

NO.	DATE	REVISION SUBJECT TO ARCH. COMMENT	BY
1	08-16-2021	REVISION SUBJECT TO ARCH. COMMENT	
		REVISION	

JOB NO. : J-853

PROJECT :
PROPOSED RESIDENTIAL DEVELOPMENT AT N.K.I.L. 6542
YIN PING ROAD
KOWLOON

TITLE :
PART ELEVATION FOR CURTAIN WALL AT TOWER 6 & 7


DATE : 12-APR-21 SCALE : 1:50 (A1)

DRAWN BY : LHR CHECKED BY :


美特铝业有限公司
MIDI ALUMINIUM FABRICATOR LTD.
Units 6-8, Sunny Industrial Centre, 1/F
610 Chee Kwo Ling Road, Kowloon
Tel: 23489211-4 Fax: (852) 27270686
DWG NO. : J853-SD-CW-4602 REV. : B

圖則登記表
DRAWING REGISTER


接收日期 Receiving Date (適用於客戶圖則)		年							
工程名稱 Project Title: 九龍延坪道		月							
T2,T3,T5,T7-室內外趟門鋁板拆		日							
工程編號 Project No: J-853									
分發予 Distributed To		年	22						
		月	10						
		日	18						
圖則編號 Drg. No.	圖則名稱 Drawing Title		修訂編號 Revision No.						
M-MA04	鋁折件	1	-						
M-MA04(1)	鋁折件(數據表)	2	-						
M-MB04-1	鋁折件	3	-						
M-MB04-1(1)	鋁折件(數據表)	4	-						
M-MC04-1	鋁折件	5	-						
M-MC04-1(1)	鋁折件(數據表)	6	-						
M-MD04-1	鋁折件	7	-						
M-MD04-1(1)	鋁折件(數據表)	8	-						
M-ME04-1	鋁折件	9	-						
M-ME04-1(1)	鋁折件(數據表)	10	-						
J853-SD-CW-4204A	位置圖	11	-						
J853-SD-CW-4205	位置圖	12	-						
J853-SD-CW-4304A	位置圖	13	-						
J853-SD-CW-4305	位置圖	14	-						
J853-SD-CW-4503	位置圖	15	-						
J853-SD-CW-4505	位置圖	16	-						
J853-SD-CW-4603	位置圖	17	-						
J853-SD-CW-4604	位置圖	18	-						

 美特鋁質 有限公司 MIDI Aluminium Fabricator Ltd.	工程號: J-853	計算: 方強	日期: 2022.10.14	送呈: 胡哥
	地盤名稱: 九龍延坪道	核對: 謝永林	日期: 2022.10.18	副本:
	項目類別: T2,T3,T5,T7單元件	批准:	日期:	
	修改版次:	A/C Code:	總V.F.: 180.17	總重量: 1939.81

序號	修改內容	鋁板圖號	鋁板名稱	顏色	實用	後備	總數	總重量	單件展 開面積	總展開面 積	單件V.F.	總V.F.	備註
									平方米		平方米		
1		M-MA04	3mm厚鋁板	EC-DG-D334232-ZD1(閃粉古銅)	36		36	19.115	0.065	2.351	0.04	1.29	
2		M-MA04	3mm厚鋁板	EC-DG-D334232-ZD1(閃粉古銅)	18		18	9.557	0.065	1.176	0.04	0.65	
3		M-MA04	3mm厚鋁板	EC-DG-D334232-ZD1(閃粉古銅)	36		36	19.115	0.065	2.351	0.04	1.29	
4		M-MA04	3mm厚鋁板	EC-DG-D334232-ZD1(閃粉古銅)	18		18	9.557	0.065	1.176	0.04	0.65	
5		M-MA04	3mm厚鋁板	EC-DG-D334232-ZD1(閃粉古銅)	9		9	4.779	0.065	0.588	0.04	0.32	
6		M-MA04	3mm厚鋁板	EC-DG-D334232-ZD1(閃粉古銅)	4		4	2.124	0.065	0.261	0.04	0.14	
7		M-MA04	3mm厚鋁板	EC-DG-D334232-ZD1(閃粉古銅)	16		16	8.496	0.065	1.045	0.04	0.57	
8		M-MA04	3mm厚鋁板	EC-DG-D334232-ZD1(閃粉古銅)	14		14	7.434	0.065	0.914	0.04	0.50	
9		M-MB04-1	3mm厚鋁板	EC-DG-D334232-ZD1(閃粉古銅)	28		28	135.906	0.597	16.717	0.42	11.86	
10		M-MB04-1	3mm厚鋁板	EC-DG-D334232-ZD1(閃粉古銅)	16		16	77.661	0.597	9.552	0.42	6.78	
11		M-MB04-2	3mm厚鋁板	EC-DG-D334232-ZD1(閃粉古銅)	6		6	30.871	0.633	3.797	0.45	2.69	
12		M-MB04-2	3mm厚鋁板	EC-DG-D334232-ZD1(閃粉古銅)	2		2	10.290	0.633	1.266	0.45	0.90	
13		M-MB04-3	3mm厚鋁板	EC-DG-D334232-ZD1(閃粉古銅)	2		2	10.599	0.652	1.304	0.46	0.92	
14		M-MB04-4	3mm厚鋁板	EC-DG-D334232-ZD1(閃粉古銅)	2		2	10.679	0.657	1.314	0.47	0.93	
15		M-MB04-1	3mm厚鋁板	EC-DG-D334232-ZD1(閃粉古銅)	28		28	135.906	0.597	16.717	0.42	11.86	
16		M-MB04-1	3mm厚鋁板	EC-DG-D334232-ZD1(閃粉古銅)	16		16	77.661	0.597	9.552	0.42	6.78	
17		M-MB04-2	3mm厚鋁板	EC-DG-D334232-ZD1(閃粉古銅)	6		6	30.871	0.633	3.797	0.45	2.69	
18		M-MB04-2	3mm厚鋁板	EC-DG-D334232-ZD1(閃粉古銅)	2		2	10.290	0.633	1.266	0.45	0.90	
19		M-MB04-3	3mm厚鋁板	EC-DG-D334232-ZD1(閃粉古銅)	2		2	10.599	0.652	1.304	0.46	0.92	
20		M-MB04-4	3mm厚鋁板	EC-DG-D334232-ZD1(閃粉古銅)	2		2	10.679	0.657	1.314	0.47	0.93	
21		M-MB04-1	3mm厚鋁板	EC-DG-D334232-ZD1(閃粉古銅)	8		8	38.830	0.597	4.776	0.42	3.39	
22		M-MB04-1	3mm厚鋁板	EC-DG-D334232-ZD1(閃粉古銅)	3		3	14.561	0.597	1.791	0.42	1.27	
23		M-MB04-2	3mm厚鋁板	EC-DG-D334232-ZD1(閃粉古銅)	1		1	5.145	0.633	0.633	0.45	0.45	
24		M-MB04-2	3mm厚鋁板	EC-DG-D334232-ZD1(閃粉古銅)	1		1	5.145	0.633	0.633	0.45	0.45	
25		M-MB04-1	3mm厚鋁板	EC-DG-D334232-ZD1(閃粉古銅)	6		6	29.123	0.597	3.582	0.42	2.54	
26		M-MB04-1	3mm厚鋁板	EC-DG-D334232-ZD1(閃粉古銅)	13		13	63.099	0.597	7.761	0.42	5.50	
27		M-MB04-2	3mm厚鋁板	EC-DG-D334232-ZD1(閃粉古銅)	3		3	15.436	0.633	1.899	0.45	1.35	
28		M-MB04-2	3mm厚鋁板	EC-DG-D334232-ZD1(閃粉古銅)	1		1	5.145	0.633	0.633	0.45	0.45	
29		M-MB04-4	3mm厚鋁板	EC-DG-D334232-ZD1(閃粉古銅)	1		1	5.340	0.657	0.657	0.47	0.47	

 美特鋁質 有限公司 MIDI Aluminium Fabricator Ltd.	工程號: J-853	計算: 方強	日期: 2022.10.14	送呈: 胡哥
	地盤名稱: 九龍延坪道	核對: 謝永林	日期: 2022.10.18	副本:
	地盤用鋁板B.M.表	項目類別: T2,T3,T5,T7單元件	批准:	
	修改版次:	A/C Code:	總V.F.: 180.17	總重量: 1939.81

序號	修改內容	鋁板圖號	鋁板名稱	顏色	實用	後備	總數	總重量	單件展	總展開面	單件V.F.	總V.F.	備註
									開面積	積	平方米		
30		M-MB04-5	3mm厚鋁板	EC-DG-D334232-ZD1(閃粉古銅)	7		7	35.058	0.616	4.312	0.44	3.06	
31		M-MB04-5	3mm厚鋁板	EC-DG-D334232-ZD1(閃粉古銅)	1		1	5.008	0.616	0.616	0.44	0.44	
32		M-MC04-1	1mm厚鋁板	EC-DG-D334232-ZD1(閃粉古銅)	28		28	6.445	0.085	2.378	0.06	1.70	
33		M-MC04-1	1mm厚鋁板	EC-DG-D334232-ZD1(閃粉古銅)	16		16	3.683	0.085	1.359	0.06	0.97	
34		M-MC04-2	1mm厚鋁板	EC-DG-D334232-ZD1(閃粉古銅)	6		6	1.464	0.090	0.540	0.06	0.39	
35		M-MC04-2	1mm厚鋁板	EC-DG-D334232-ZD1(閃粉古銅)	2		2	0.488	0.090	0.180	0.06	0.13	
36		M-MC04-3	1mm厚鋁板	EC-DG-D334232-ZD1(閃粉古銅)	2		2	0.503	0.093	0.185	0.07	0.13	
37		M-MC04-4	1mm厚鋁板	EC-DG-D334232-ZD1(閃粉古銅)	2		2	0.506	0.093	0.187	0.07	0.13	
38		M-MC04-1	1mm厚鋁板	EC-DG-D334232-ZD1(閃粉古銅)	28		28	6.445	0.085	2.378	0.06	1.70	
39		M-MC04-1	1mm厚鋁板	EC-DG-D334232-ZD1(閃粉古銅)	16		16	3.683	0.085	1.359	0.06	0.97	
40		M-MC04-2	1mm厚鋁板	EC-DG-D334232-ZD1(閃粉古銅)	6		6	1.464	0.090	0.540	0.06	0.39	
41		M-MC04-2	1mm厚鋁板	EC-DG-D334232-ZD1(閃粉古銅)	2		2	0.488	0.090	0.180	0.06	0.13	
42		M-MC04-3	1mm厚鋁板	EC-DG-D334232-ZD1(閃粉古銅)	2		2	0.503	0.093	0.185	0.07	0.13	
43		M-MC04-4	1mm厚鋁板	EC-DG-D334232-ZD1(閃粉古銅)	2		2	0.506	0.093	0.187	0.07	0.13	
44		M-MC04-1	1mm厚鋁板	EC-DG-D334232-ZD1(閃粉古銅)	8		8	1.841	0.085	0.679	0.06	0.49	
45		M-MC04-1	1mm厚鋁板	EC-DG-D334232-ZD1(閃粉古銅)	3		3	0.690	0.085	0.255	0.06	0.18	
46		M-MC04-2	1mm厚鋁板	EC-DG-D334232-ZD1(閃粉古銅)	1		1	0.244	0.090	0.090	0.06	0.06	
47		M-MC04-2	1mm厚鋁板	EC-DG-D334232-ZD1(閃粉古銅)	1		1	0.244	0.090	0.090	0.06	0.06	
48		M-MC04-1	1mm厚鋁板	EC-DG-D334232-ZD1(閃粉古銅)	6		6	1.381	0.085	0.510	0.06	0.36	
49		M-MC04-1	1mm厚鋁板	EC-DG-D334232-ZD1(閃粉古銅)	13		13	2.992	0.085	1.104	0.06	0.79	
50		M-MC04-2	1mm厚鋁板	EC-DG-D334232-ZD1(閃粉古銅)	3		3	0.732	0.090	0.270	0.06	0.19	
51		M-MC04-2	1mm厚鋁板	EC-DG-D334232-ZD1(閃粉古銅)	1		1	0.244	0.090	0.090	0.06	0.06	
52		M-MC04-4	1mm厚鋁板	EC-DG-D334232-ZD1(閃粉古銅)	1		1	0.253	0.093	0.093	0.07	0.07	
53		M-MC04-5	1mm厚鋁板	EC-DG-D334232-ZD1(閃粉古銅)	7		7	1.662	0.088	0.613	0.06	0.44	
54		M-MC04-5	1mm厚鋁板	EC-DG-D334232-ZD1(閃粉古銅)	1		1	0.237	0.088	0.088	0.06	0.06	
55		M-MD04-1	3mm厚鋁板	EC-DG-D334232-ZD1(閃粉古銅)	28		28	138.006	0.606	16.975	0.61	17.17	
56		M-MD04-1	3mm厚鋁板	EC-DG-D334232-ZD1(閃粉古銅)	16		16	78.860	0.606	9.700	0.61	9.81	
57		M-MD04-2	3mm厚鋁板	EC-DG-D334232-ZD1(閃粉古銅)	2		2	10.214	0.628	1.256	0.64	1.27	
58		M-MD04-2	3mm厚鋁板	EC-DG-D334232-ZD1(閃粉古銅)	2		2	10.214	0.628	1.256	0.64	1.27	

 美特鋁質 有限公司 MIDI Aluminium Fabricator Ltd.	工程號: J-853	計算: 方強	日期: 2022.10.14	送呈: 胡哥
	地盤名稱: 九龍延坪道	核對: 謝永林	日期: 2022.10.18	副本:
	項目類別: T2,T3,T5,T7單元件	批准:	日期:	
	修改版次:	A/C Code:	總V.F.: 180.17	總重量: 1939.81

序號	修改內容	鋁板圖號	鋁板名稱	顏色	實用	後備	總數	總重量	單件展開面積	總展開面積	單件V.F.	總V.F.	備註
									平方米	平方米	平方米	平方米	
59		M-MD04-3	3mm厚鋁板	EC-DG-D334232-ZD1(閃粉古銅)	4		4	20.871	0.642	2.567	0.65	2.60	
60		M-MD04-4	3mm厚鋁板	EC-DG-D334232-ZD1(閃粉古銅)	2		2	10.752	0.661	1.322	0.67	1.34	
61		M-MD04-5	3mm厚鋁板	EC-DG-D334232-ZD1(閃粉古銅)	2		2	10.821	0.665	1.331	0.67	1.35	
62		M-MD04-1	3mm厚鋁板	EC-DG-D334232-ZD1(閃粉古銅)	28		28	138.006	0.606	16.975	0.61	17.17	
63		M-MD04-1	3mm厚鋁板	EC-DG-D334232-ZD1(閃粉古銅)	16		16	78.860	0.606	9.700	0.61	9.81	
64		M-MD04-2	3mm厚鋁板	EC-DG-D334232-ZD1(閃粉古銅)	2		2	10.214	0.628	1.256	0.64	1.27	
65		M-MD04-2	3mm厚鋁板	EC-DG-D334232-ZD1(閃粉古銅)	2		2	10.214	0.628	1.256	0.64	1.27	
66		M-MD04-3	3mm厚鋁板	EC-DG-D334232-ZD1(閃粉古銅)	4		4	20.871	0.642	2.567	0.65	2.60	
67		M-MD04-4	3mm厚鋁板	EC-DG-D334232-ZD1(閃粉古銅)	2		2	10.752	0.661	1.322	0.67	1.34	
68		M-MD04-5	3mm厚鋁板	EC-DG-D334232-ZD1(閃粉古銅)	2		2	10.821	0.665	1.331	0.67	1.35	
69		M-MD04-1	3mm厚鋁板	EC-DG-D334232-ZD1(閃粉古銅)	8		8	39.430	0.606	4.850	0.61	4.91	
70		M-MD04-1	3mm厚鋁板	EC-DG-D334232-ZD1(閃粉古銅)	2		2	9.858	0.606	1.212	0.61	1.23	
71		M-MD04-2	3mm厚鋁板	EC-DG-D334232-ZD1(閃粉古銅)	1		1	5.107	0.628	0.628	0.64	0.64	
72		M-MD04-6	3mm厚鋁板	EC-DG-D334232-ZD1(閃粉古銅)	1		1	4.914	0.604	0.604	0.61	0.61	
73		M-MD04-7	3mm厚鋁板	EC-DG-D334232-ZD1(閃粉古銅)	1		1	5.260	0.647	0.647	0.65	0.65	
74		M-MD04-1	3mm厚鋁板	EC-DG-D334232-ZD1(閃粉古銅)	6		6	29.573	0.606	3.637	0.61	3.68	
75		M-MD04-1	3mm厚鋁板	EC-DG-D334232-ZD1(閃粉古銅)	12		12	59.145	0.606	7.275	0.61	7.36	
76		M-MD04-2	3mm厚鋁板	EC-DG-D334232-ZD1(閃粉古銅)	1		1	5.107	0.628	0.628	0.64	0.64	
77		M-MD04-3	3mm厚鋁板	EC-DG-D334232-ZD1(閃粉古銅)	2		2	10.436	0.642	1.284	0.65	1.30	
78		M-MD04-3	3mm厚鋁板	EC-DG-D334232-ZD1(閃粉古銅)	1		1	5.218	0.642	0.642	0.65	0.65	
79		M-MD04-5	3mm厚鋁板	EC-DG-D334232-ZD1(閃粉古銅)	1		1	5.410	0.665	0.665	0.67	0.67	
80		M-MD04-8	3mm厚鋁板	EC-DG-D334232-ZD1(閃粉古銅)	7		7	35.473	0.623	4.363	0.63	4.41	
81		M-MD04-8	3mm厚鋁板	EC-DG-D334232-ZD1(閃粉古銅)	1		1	5.068	0.623	0.623	0.63	0.63	
82		M-MD04-9	3mm厚鋁板	EC-DG-D334232-ZD1(閃粉古銅)	1		1	4.818	0.593	0.593	0.60	0.60	
83		M-ME04-1	3mm厚鋁板	鉻化	28		28	46.584	0.205	5.730	0.00	0.00	
84		M-ME04-1	3mm厚鋁板	鉻化	16		16	26.620	0.205	3.274	0.00	0.00	
85		M-ME04-2	3mm厚鋁板	鉻化	2		2	3.448	0.212	0.424	0.00	0.00	
86		M-ME04-2	3mm厚鋁板	鉻化	2		2	3.448	0.212	0.424	0.00	0.00	
87		M-ME04-3	3mm厚鋁板	鉻化	4		4	7.045	0.217	0.867	0.00	0.00	

 美特鋁質有限公司 MIDI Aluminium Fabricator Ltd.		工程號: J-853 地盤名稱: 九龍延坪道 項目類別: T2,T3,T5,T7單元件 修改版次:	計算: 方強 核對: 謝永林 批准:	日期: 2022.10.14 日期: 2022.10.18 日期:	2022.10.14 2022.10.18 總V.F.: 180.17	送呈: 胡哥 副本:	總重量: 1939.81 此BM依據拆圖資料計算						
序號	修改內容	鋁板圖號	鋁板名稱	顏色	實用	後備	總數	總重量	單件展 開面積	總展開面 積	單件V.F.	總V.F.	備註
									平方米		平方米		
88		M-ME04-4	3mm厚鋁板	鉻化	2		2	3.629	0.223	0.446	0.00	0.00	
89		M-ME04-5	3mm厚鋁板	鉻化	2		2	3.653	0.225	0.449	0.00	0.00	
90		M-ME04-1	3mm厚鋁板	鉻化	28		28	46.584	0.205	5.730	0.00	0.00	
91		M-ME04-1	3mm厚鋁板	鉻化	16		16	26.620	0.205	3.274	0.00	0.00	
92		M-ME04-2	3mm厚鋁板	鉻化	2		2	3.448	0.212	0.424	0.00	0.00	
93		M-ME04-2	3mm厚鋁板	鉻化	2		2	3.448	0.212	0.424	0.00	0.00	
94		M-ME04-3	3mm厚鋁板	鉻化	4		4	7.045	0.217	0.867	0.00	0.00	
95		M-ME04-4	3mm厚鋁板	鉻化	2		2	3.629	0.223	0.446	0.00	0.00	
96		M-ME04-5	3mm厚鋁板	鉻化	2		2	3.653	0.225	0.449	0.00	0.00	
97		M-ME04-1	3mm厚鋁板	鉻化	8		8	13.310	0.205	1.637	0.00	0.00	
98		M-ME04-1	3mm厚鋁板	鉻化	2		2	3.327	0.205	0.409	0.00	0.00	
99		M-ME04-2	3mm厚鋁板	鉻化	1		1	1.724	0.212	0.212	0.00	0.00	
100		M-ME04-6	3mm厚鋁板	鉻化	1		1	1.659	0.204	0.204	0.00	0.00	
101		M-ME04-7	3mm厚鋁板	鉻化	1		1	1.776	0.218	0.218	0.00	0.00	
102		M-ME04-1	3mm厚鋁板	鉻化	6		6	9.982	0.205	1.228	0.00	0.00	
103		M-ME04-1	3mm厚鋁板	鉻化	12		12	19.965	0.205	2.456	0.00	0.00	
104		M-ME04-2	3mm厚鋁板	鉻化	1		1	1.724	0.212	0.212	0.00	0.00	
105		M-ME04-3	3mm厚鋁板	鉻化	2		2	3.523	0.217	0.433	0.00	0.00	
106		M-ME04-3	3mm厚鋁板	鉻化	1		1	1.761	0.217	0.217	0.00	0.00	
107		M-ME04-5	3mm厚鋁板	鉻化	1		1	1.826	0.225	0.225	0.00	0.00	
108		M-ME04-8	3mm厚鋁板	鉻化	7		7	11.974	0.210	1.473	0.00	0.00	
109		M-ME04-8	3mm厚鋁板	鉻化	1		1	1.711	0.210	0.210	0.00	0.00	
110		M-ME04-9	3mm厚鋁板	鉻化	1		1	1.626	0.200	0.200	0.00	0.00	
						合計:	779	1939.813		247.627		180.175	

				T2, T3, T5, T7室內外趟門鋁板/樓層/數量派位																						
序號	座數	位置	圖號	5F	6F	7F	8F	9F	10F	11F	12F	15F	16F	17F	18F	19F	20F	21F	22F	23F	25F	26F	合計			
1	T2	J853-SD-CW-4204A	M-MA04	2	2	2	2	2	2	2	2	2	2	2	2	2	2	2	2	2	2	2	36			
2	T2	J853-SD-CW-4205右	M-MA04	2	2	2	2	2	2	2	2	2											18			
3	T2	J853-SD-CW-4204A	M-MB04-1		2	2	2	2	2	2	2	2		2	2	2	2	2	2				28			
4	T2	J853-SD-CW-4205右	M-MB04-1		2	2	2	2	2	2	2	2											16			
5	T2	J853-SD-CW-4204A	M-MB04-2										2									2	2	6		
6	T2	J853-SD-CW-4205右	M-MB04-2										2											2		
7	T2	J853-SD-CW-4204A	M-MB04-3	2																				2		
8	T2	J853-SD-CW-4204A	M-MB04-4																		2			2		
9	T2	J853-SD-CW-4204A	M-MC04-1		2	2	2	2	2	2	2	2		2	2	2	2	2	2				28			
10	T2	J853-SD-CW-4205右	M-MC04-1		2	2	2	2	2	2	2	2											16			
11	T2	J853-SD-CW-4204A	M-MC04-2										2									2	2	6		
12	T2	J853-SD-CW-4205右	M-MC04-2										2											2		
13	T2	J853-SD-CW-4204A	M-MC04-3	2																				2		
14	T2	J853-SD-CW-4204A	M-MC04-4																		2			2		
15	T2	J853-SD-CW-4204A	M-MD04-1		2	2	2	2	2	2	2	2		2	2	2	2	2	2				28			
16	T2	J853-SD-CW-4205右	M-MD04-1		2	2	2	2	2	2	2	2											16			
17	T2	J853-SD-CW-4204A	M-MD04-2																				2	2		
18	T2	J853-SD-CW-4205右	M-MD04-2										2											2		
19	T2	J853-SD-CW-4204A	M-MD04-3										2									2		4		
20	T2	J853-SD-CW-4204A	M-MD04-4	2																				2		
21	T2	J853-SD-CW-4204A	M-MD04-5																		2			2		
22	T2	J853-SD-CW-4204A	M-ME04-1		2	2	2	2	2	2	2	2		2	2	2	2	2	2				28			
23	T2	J853-SD-CW-4205右	M-ME04-1		2	2	2	2	2	2	2	2											16			
24	T2	J853-SD-CW-4204A	M-ME04-2																				2	2		
25	T2	J853-SD-CW-4205右	M-ME04-2										2											2		
26	T2	J853-SD-CW-4204A	M-ME04-3										2									2		4		
27	T2	J853-SD-CW-4204A	M-ME04-4	2																				2		
28	T2	J853-SD-CW-4204A	M-ME04-5																		2			2		
			合計：	12	20	20	20	20	20	20	20	20	18	10	10	10	10	10	10	10	10	10	8	278		

				T2, T3, T5, T7室內外趟門鋁板/樓層/數量派位																					
序號	座數	位置	圖號	5F	6F	7F	8F	9F	10F	11F	12F	15F	16F	17F	18F	19F	20F	21F	22F	23F	25F	26F	合計		
29	T3	J853-SD-CW-4304A	M-MA04	2	2	2	2	2	2	2	2	2	2	2	2	2	2	2	2	2	2	2	36		
30	T3	J853-SD-CW-4305右	M-MA04	2	2	2	2	2	2	2	2	2											18		
31	T3	J853-SD-CW-4304A	M-MB04-1		2	2	2	2	2	2	2	2		2	2	2	2	2	2				28		
32	T3	J853-SD-CW-4305右	M-MB04-1		2	2	2	2	2	2	2	2											16		
33	T3	J853-SD-CW-4304A	M-MB04-2										2									2	2	6	
34	T3	J853-SD-CW-4305右	M-MB04-2										2										2	2	
35	T3	J853-SD-CW-4304A	M-MB04-3	2																			2	2	
36	T3	J853-SD-CW-4304A	M-MB04-4																	2			2	2	
37	T3	J853-SD-CW-4304A	M-MC04-1		2	2	2	2	2	2	2	2		2	2	2	2	2	2				28	28	
38	T3	J853-SD-CW-4305右	M-MC04-1		2	2	2	2	2	2	2	2											16	16	
39	T3	J853-SD-CW-4304A	M-MC04-2										2									2	2	6	6
40	T3	J853-SD-CW-4305右	M-MC04-2										2										2	2	2
41	T3	J853-SD-CW-4304A	M-MC04-3	2																			2	2	2
42	T3	J853-SD-CW-4304A	M-MC04-4																		2		2	2	2
43	T3	J853-SD-CW-4304A	M-MD04-1		2	2	2	2	2	2	2	2		2	2	2	2	2	2				28	28	
44	T3	J853-SD-CW-4305右	M-MD04-1		2	2	2	2	2	2	2	2											16	16	
45	T3	J853-SD-CW-4304A	M-MD04-2																				2	2	2
46	T3	J853-SD-CW-4305右	M-MD04-2										2										2	2	2
47	T3	J853-SD-CW-4304A	M-MD04-3										2									2	2	4	4
48	T3	J853-SD-CW-4304A	M-MD04-4	2																			2	2	2
49	T3	J853-SD-CW-4304A	M-MD04-5																	2			2	2	2
50	T3	J853-SD-CW-4304A	M-ME04-1		2	2	2	2	2	2	2	2		2	2	2	2	2	2				28	28	
51	T3	J853-SD-CW-4305右	M-ME04-1		2	2	2	2	2	2	2	2											16	16	
52	T3	J853-SD-CW-4304A	M-ME04-2																				2	2	2
53	T3	J853-SD-CW-4305右	M-ME04-2										2										2	2	2
54	T3	J853-SD-CW-4304A	M-ME04-3										2									2	2	4	4
55	T3	J853-SD-CW-4304A	M-ME04-4	2																			2	2	2
56	T3	J853-SD-CW-4304A	M-ME04-5																		2		2	2	2
			合計：	12	20	20	20	20	20	20	20	20	18	10	10	10	10	10	10	10	10	10	8	278	

				T2, T3, T5, T7室內外趟門鋁板/樓層/數量派位																						
序號	座數	位置	圖號	5F	6F	7F	8F	9F	10F	11F	12F	15F	16F	17F	18F	19F	20F	21F	22F	23F	25F	26F	合計			
57	T5	J853-SD-CW-4503左	M-MA04	1	1	1	1	1	1	1	1	1											9			
58	T5	J853-SD-CW-4505左	M-MA04							1	1	1	1										4			
59	T5	J853-SD-CW-4503左	M-MB04-1		1	1	1	1	1	1	1	1											8			
60	T5	J853-SD-CW-4505左	M-MB04-1							1	1	1											3			
61	T5	J853-SD-CW-4503左	M-MB04-2										1										1			
62	T5	J853-SD-CW-4505左	M-MB04-2										1										1			
63	T5	J853-SD-CW-4503左	M-MC04-1		1	1	1	1	1	1	1	1											8			
64	T5	J853-SD-CW-4505左	M-MC04-1							1	1	1											3			
65	T5	J853-SD-CW-4503左	M-MC04-2										1										1			
66	T5	J853-SD-CW-4505左	M-MC04-2										1										1			
67	T5	J853-SD-CW-4503左	M-MD04-1		1	1	1	1	1	1	1	1											8			
68	T5	J853-SD-CW-4505左	M-MD04-1									1	1										2			
69	T5	J853-SD-CW-4503左	M-MD04-2										1										1			
70	T5	J853-SD-CW-4505左	M-MD04-6										1										1			
71	T5	J853-SD-CW-4505左	M-MD04-7							1													1			
72	T5	J853-SD-CW-4503左	M-ME04-1		1	1	1	1	1	1	1	1											8			
73	T5	J853-SD-CW-4505左	M-ME04-1									1	1										2			
74	T5	J853-SD-CW-4503左	M-ME04-2										1										1			
75	T5	J853-SD-CW-4505左	M-ME04-6										1										1			
76	T5	J853-SD-CW-4505左	M-ME04-7							1													1			
			合計：	1	5	5	5	5	5	10	10	10	9	0	0	0	0	0	0	0	0	0	65			

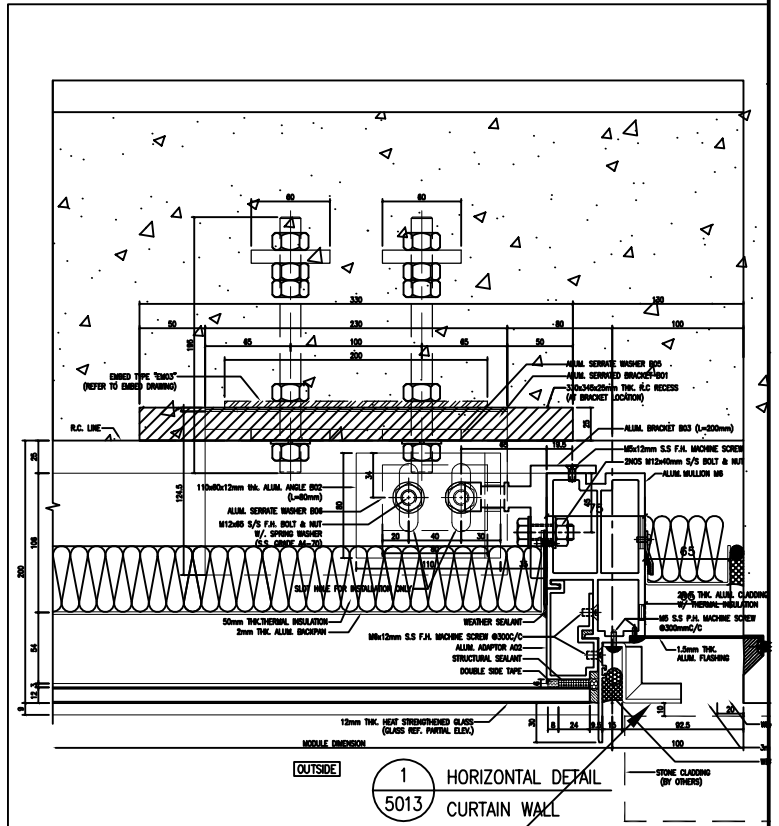
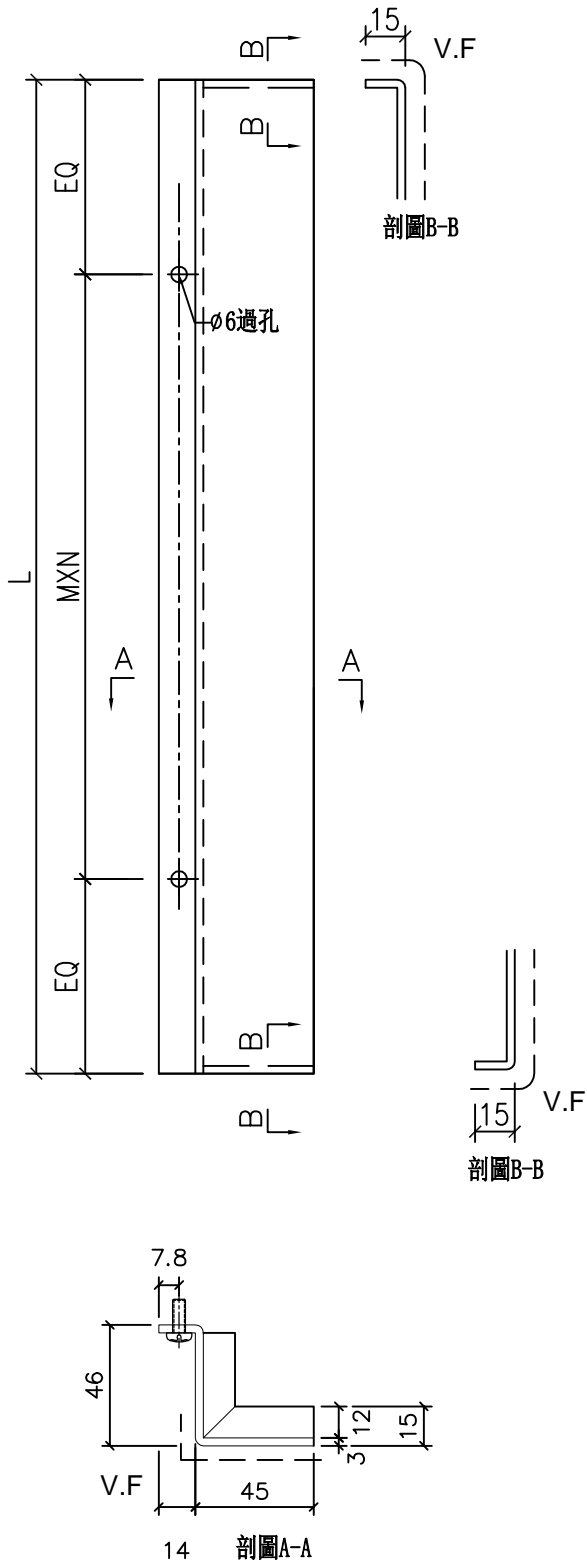
				T2, T3, T5, T7室內外趟門鋁板/樓層/數量派位																					
序號	座數	位置	圖號	5F	6F	7F	8F	9F	10F	11F	12F	15F	16F	17F	18F	19F	20F	21F	22F	23F	25F	26F	合計		
77	T7	J853-SD-CW-4603左	M-MA04			1	1	1	1	1	1	1	1	1	1	1	1	1	1	1	1		16		
78	T7	J853-SD-CW-4604左	M-MA04			1	1	1	1	1	1	1	1	1	1	1	1	1	1				14		
79	T7	J853-SD-CW-4603左	M-MB04-1											1	1	1	1	1	1				6		
80	T7	J853-SD-CW-4604左	M-MB04-1				1	1	1	1	1	1		1	1	1	1	1	1	1			13		
81	T7	J853-SD-CW-4603左	M-MB04-2										1									1	1	3	
82	T7	J853-SD-CW-4604左	M-MB04-2										1											1	
83	T7	J853-SD-CW-4603左	M-MB04-4																		1			1	
84	T7	J853-SD-CW-4603左	M-MB04-5			1	1	1	1	1	1	1												7	
85	T7	J853-SD-CW-4604左	M-MB04-5			1																		1	
86	T7	J853-SD-CW-4603左	M-MC04-1											1	1	1	1	1	1					6	
87	T7	J853-SD-CW-4604左	M-MC04-1				1	1	1	1	1	1		1	1	1	1	1	1	1				13	
88	T7	J853-SD-CW-4603左	M-MC04-2										1									1	1	3	
89	T7	J853-SD-CW-4604左	M-MC04-2										1											1	
90	T7	J853-SD-CW-4603左	M-MC04-4																		1			1	
91	T7	J853-SD-CW-4603左	M-MC04-5			1	1	1	1	1	1	1												7	
92	T7	J853-SD-CW-4604左	M-MC04-5			1																		1	
93	T7	J853-SD-CW-4603左	M-MD04-1											1	1	1	1	1	1					6	
94	T7	J853-SD-CW-4604左	M-MD04-1				1	1	1	1	1	1		1	1	1	1	1	1					12	
95	T7	J853-SD-CW-4603左	M-MD04-2																				1	1	
96	T7	J853-SD-CW-4603左	M-MD04-3										1									1		2	
97	T7	J853-SD-CW-4604左	M-MD04-3										1											1	
98	T7	J853-SD-CW-4603左	M-MD04-5																		1			1	
99	T7	J853-SD-CW-4603左	M-MD04-8			1	1	1	1	1	1	1												7	
100	T7	J853-SD-CW-4604左	M-MD04-8			1																		1	
101	T7	J853-SD-CW-4604左	M-MD04-9																		1			1	
102	T7	J853-SD-CW-4603左	M-ME04-1											1	1	1	1	1	1					6	
103	T7	J853-SD-CW-4604左	M-ME04-1				1	1	1	1	1	1		1	1	1	1	1	1					12	
104	T7	J853-SD-CW-4603左	M-ME04-2																				1	1	
105	T7	J853-SD-CW-4603左	M-ME04-3										1									1		2	
106	T7	J853-SD-CW-4604左	M-ME04-3										1											1	
107	T7	J853-SD-CW-4603左	M-ME04-5																		1			1	
108	T7	J853-SD-CW-4603左	M-ME04-8			1	1	1	1	1	1	1												7	
109	T7	J853-SD-CW-4604左	M-ME04-8			1																		1	
110	T7	J853-SD-CW-4604左	M-ME04-9																		1			1	
合計：				0	0	10	10	10	10	10	10	10	10	10	10	10	10	10	10	10	10	9	5	4	158



美特鋁質有限公司
MIDI Aluminium Fabricator Ltd.

地盤請復尺，
此尺寸僅供參考
待定？

工程號 J-853 地盤 延坪道住宅



安裝位置

安裝示意图

名稱	鋁折件	制圖	方強	2022.10.14	修改			
材料	3mm鋁板	復核	謝永林	2022.10.18	日期			
顏色	EC-DG-D334232-ZD1(閃粉古銅)	批準	Daniel		圖號	M-MA04		



美特鋁質 有限公司
MIDI Aluminium Fabricator Ltd.

地盤請復尺，
此尺寸僅供參考
待定？

工程號 J-853 地盤 延坪道住宅

物料編號	L	數量	EQ	M	x	N	位置	分格尺寸	樓層	樓層數	每層數量	座數
M-MA04	622.0	36	161.0	300	x	1	J853-SD-CW-4204A	637	5/F-25/F	18	2	T2
M-MA04	622.0	18	161.0	300	x	1	J853-SD-CW-4205右	637	5/F-15/F	9	2	T2
	總數：	54										
M-MA04	622.0	36	161.0	300	x	1	J853-SD-CW-4304A	637	5/F-25/F	18	2	T3
M-MA04	622.0	18	161.0	300	x	1	J853-SD-CW-4305右	637	5/F-15/F	9	2	T3
	總數：	54										
M-MA04	622.0	9	161.0	300	x	1	J853-SD-CW-4503左	637	5/F-15/F	9	1	T5
M-MA04	622.0	4	161.0	300	x	1	J853-SD-CW-4505左	637	11/F-16/F	4	1	T5
	總數：	13										
M-MA04	622.0	16	161.0	300	x	1	J853-SD-CW-4603左	637	7/F-25/F	16	1	T7
M-MA04	622.0	14	161.0	300	x	1	J853-SD-CW-4604左	637	7/F-22/F	14	1	T7
	總數：	30										
	總計：	151										

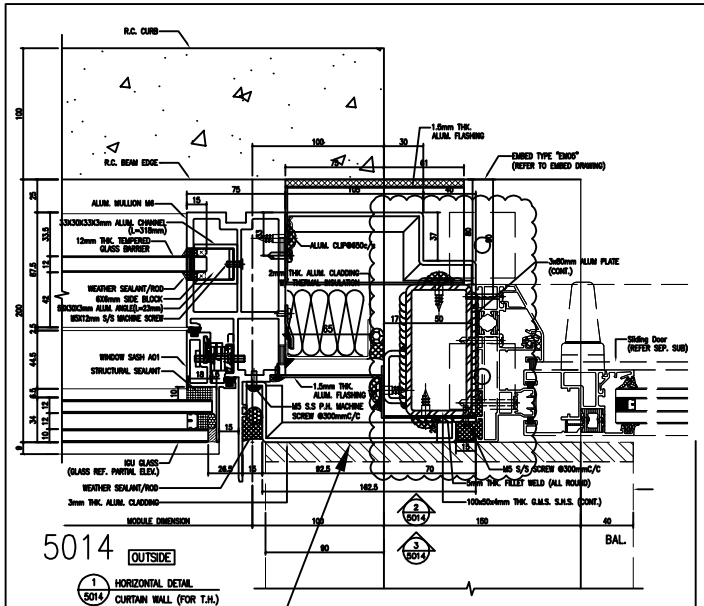
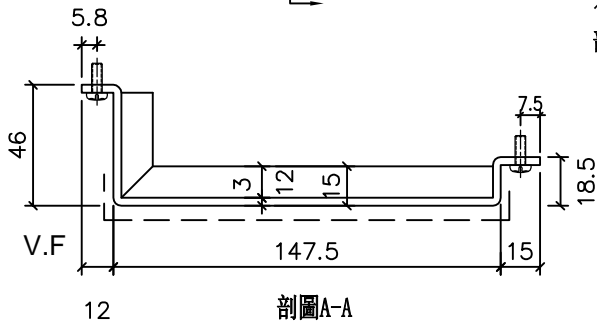
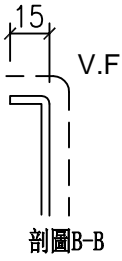
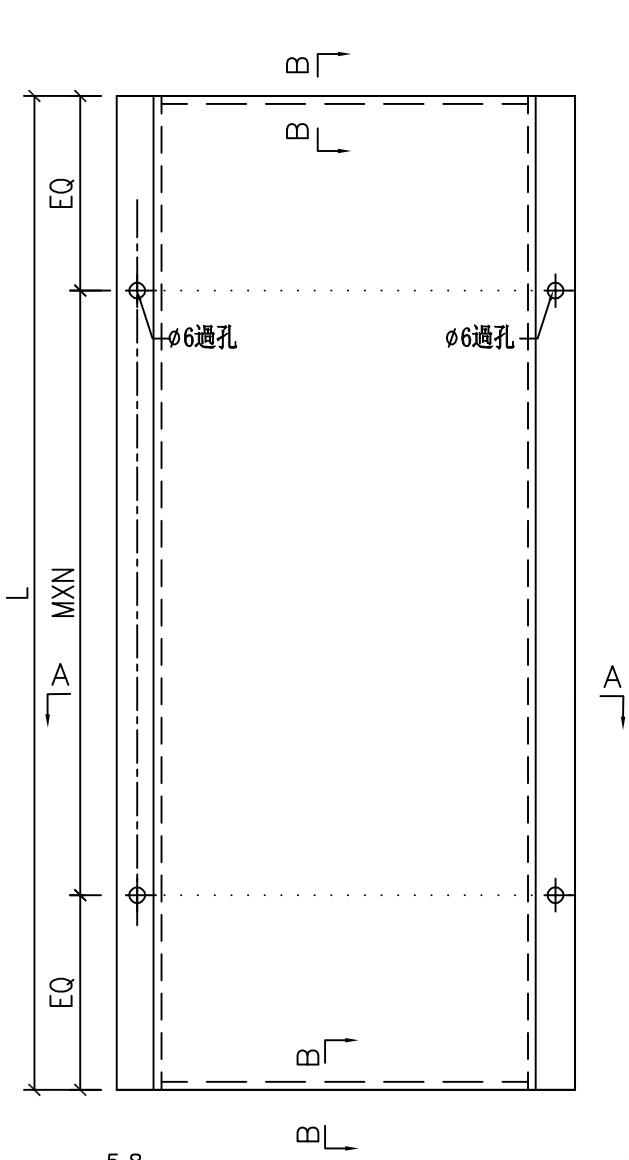
名稱	铝折件(數據表)	制圖	方強	2022.10.14	修改			
材料	3mm铝板	復核	謝永林	2022.10.18	日期			
顏色	EC-DG-D334232-ZD1(閃粉古銅)	批準	Daniel		圖號	M-MA04(1)		



美特鋁質有限公司
MIDI Aluminium Fabricator Ltd.

地盤請復尺，
此尺寸僅供參考
待定？

工程號	J-853	地盤	延坪道住宅
-----	-------	----	-------



安裝位置

安裝示意图

名稱	铝折件	制圖	方強	2022. 10. 14	修改			
材料	3mm铝板	復核	謝永林	2022. 10. 18	日期			
顏色	EC-DG-D334232-ZD1 (閃粉古銅)	批準	Daniel		圖號	M-MB04-1		



美特鋁質 有限公司
MIDI Aluminium Fabricator Ltd.

地盤請復尺，
此尺寸僅供參考
待定？

工程號 J-853 地盤 延坪道住宅

物料編號	L	數量	EQ	M	x	N	位置	分格尺寸	樓層	樓層數	每層數量	座數
M-MB04-1	2498.0	28	49.0	300	x	8	J853-SD-CW-4204A	2513	6/F-15/F,17/F-22/F	14	2	T2
M-MB04-1	2498.0	16	49.0	300	x	8	J853-SD-CW-4205右	2513	6/F-15/F	8	2	T2
M-MB04-2	2648.0	6	124.0	300	x	8	J853-SD-CW-4204A	2663	16/F,25/F,26/F	3	2	T2
M-MB04-2	2648.0	2	124.0	300	x	8	J853-SD-CW-4205右	2663	16/F	1	2	T2
M-MB04-3	2727.5	2	163.8	300	x	8	J853-SD-CW-4204A	2742.5	5/F	1	2	T2
M-MB04-4	2748.0	2	24.0	300	x	9	J853-SD-CW-4204A	2763	23/F	1	2	T2
	總數：	56										
M-MB04-1	2498.0	28	49.0	300	x	8	J853-SD-CW-4304A	2513	6/F-15/F,17/F-22/F	14	2	T3
M-MB04-1	2498.0	16	49.0	300	x	8	J853-SD-CW-4305右	2513	6/F-15/F	8	2	T3
M-MB04-2	2648.0	6	124.0	300	x	8	J853-SD-CW-4304A	2663	16/F,25/F,26/F	3	2	T3
M-MB04-2	2648.0	2	124.0	300	x	8	J853-SD-CW-4305右	2663	16/F	1	2	T3
M-MB04-3	2727.5	2	163.8	300	x	8	J853-SD-CW-4304A	2742.5	5/F	1	2	T3
M-MB04-4	2748.0	2	24.0	300	x	9	J853-SD-CW-4304A	2763	23/F	1	2	T3
	總數：	56										
M-MB04-1	2498.0	8	49.0	300	x	8	J853-SD-CW-4503左	2513	6/F-15/F	8	1	T5
M-MB04-1	2498.0	3	49.0	300	x	8	J853-SD-CW-4505左	2513	11/F-15/F	3	1	T5
M-MB04-2	2648.0	1	124.0	300	x	8	J853-SD-CW-4503左	2663	16/F	1	1	T5
M-MB04-2	2648.0	1	124.0	300	x	8	J853-SD-CW-4505左	2663	16/F	1	1	T5
	總數：	13										
M-MB04-1	2498.0	6	49.0	300	x	8	J853-SD-CW-4603左	2513	17/F-22/F	6	1	T7
M-MB04-1	2498.0	13	49.0	300	x	8	J853-SD-CW-4604左	2513	8/F-15/F,17/F-23/F	13	1	T7
M-MB04-2	2648.0	3	124.0	300	x	8	J853-SD-CW-4603左	2663	16/F,25/F,26/F	3	1	T7
M-MB04-2	2648.0	1	124.0	300	x	8	J853-SD-CW-4604左	2663	16/F	1	1	T7
M-MB04-4	2748.0	1	24.0	300	x	9	J853-SD-CW-4603左	2763	23/F	1	1	T7
M-MB04-5	2577.5	7	88.8	300	x	8	J853-SD-CW-4603左	2592.5	7/F-15/F	7	1	T7
M-MB04-5	2577.5	1	88.8	300	x	8	J853-SD-CW-4604左	2592.5	7/F	1	1	T7
	總數：	32										
	總計：	157										

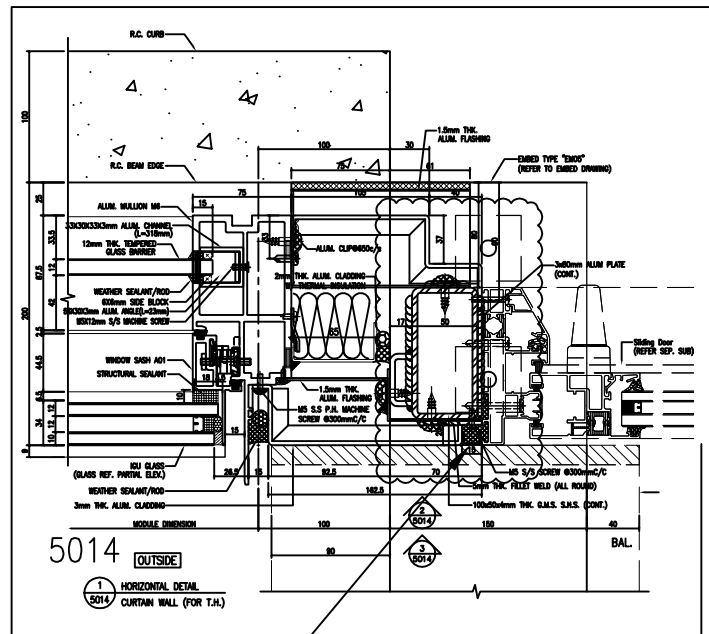
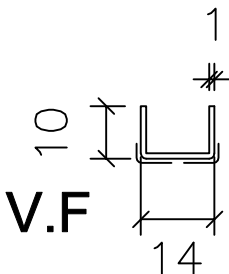
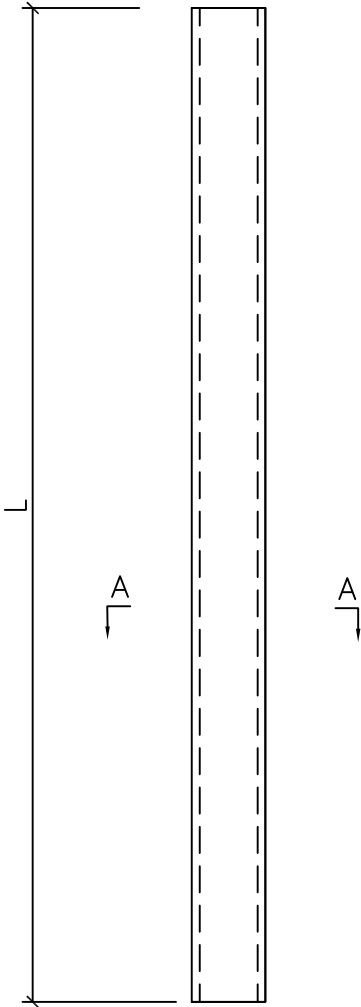
名稱	铝折件(數據表)	制圖	方強	2022.10.14	修改			
材料	3mm铝板	復核	謝永林	2022.10.18	日期			
顏色	EC-DG-D334232-ZD1(閃粉古銅)	批準	Daniel		圖號	M-MB04-1(1)		



美特鋁質有限公司
MIDI Aluminium Fabricator Ltd.

地盤請復尺，
此尺寸僅供參考
待定？

工程號 J-853 地盤 延坪道住宅



安裝位置

安裝示意图

名稱	铝折件	制圖	方強	2022. 10. 14	修改		
材料	1mm铝板	復核	謝永林	2022. 10. 18	日期		
顏色	EC-DG-D334232-ZD1 (閃粉古銅)	批準	Daniel		圖號	M-MC04-1	



美特鋁質 有限公司
MIDI Aluminium Fabricator Ltd.

地盤請復尺，
此尺寸僅供參考
待定？

工程號 J-853 地盤 延坪道住宅

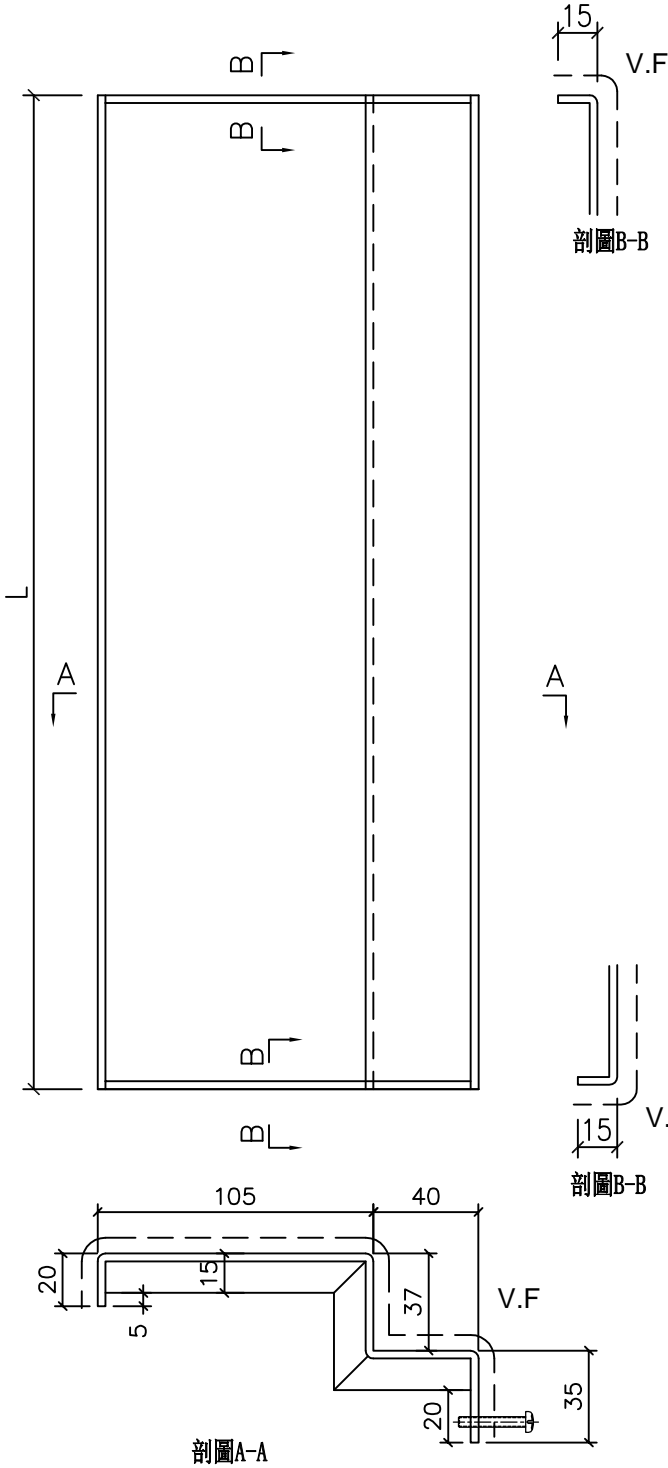
物料編號	L	數量	位置	分格尺寸	樓層	樓層數	每層數量	座數
M-MC04-1	2498.0	28	J853-SD-CW-4204A	2513	6/F-15/F,17/F-22/F	14	2	T2
M-MC04-1	2498.0	16	J853-SD-CW-4205右	2513	6/F-15/F	8	2	T2
M-MC04-2	2648.0	6	J853-SD-CW-4204A	2663	16/F,25/F,26/F	3	2	T2
M-MC04-2	2648.0	2	J853-SD-CW-4205右	2663	16/F	1	2	T2
M-MC04-3	2727.5	2	J853-SD-CW-4204A	2742.5	5/F	1	2	T2
M-MC04-4	2748.0	2	J853-SD-CW-4204A	2763	23/F	1	2	T2
	總數：	56						
M-MC04-1	2498.0	28	J853-SD-CW-4304A	2513	6/F-15/F,17/F-22/F	14	2	T3
M-MC04-1	2498.0	16	J853-SD-CW-4305右	2513	6/F-15/F	8	2	T3
M-MC04-2	2648.0	6	J853-SD-CW-4304A	2663	16/F,25/F,26/F	3	2	T3
M-MC04-2	2648.0	2	J853-SD-CW-4305右	2663	16/F	1	2	T3
M-MC04-3	2727.5	2	J853-SD-CW-4304A	2742.5	5/F	1	2	T3
M-MC04-4	2748.0	2	J853-SD-CW-4304A	2763	23/F	1	2	T3
	總數：	56						
M-MC04-1	2498.0	8	J853-SD-CW-4503左	2513	6/F-15/F	8	1	T5
M-MC04-1	2498.0	3	J853-SD-CW-4505左	2513	11/F-15/F	3	1	T5
M-MC04-2	2648.0	1	J853-SD-CW-4503左	2663	16/F	1	1	T5
M-MC04-2	2648.0	1	J853-SD-CW-4505左	2663	16/F	1	1	T5
	總數：	13						
M-MC04-1	2498.0	6	J853-SD-CW-4603左	2513	17/F-22/F	6	1	T7
M-MC04-1	2498.0	13	J853-SD-CW-4604左	2513	8/F-15/F,17/F-23/F	13	1	T7
M-MC04-2	2648.0	3	J853-SD-CW-4603左	2663	16/F,25/F,26/F	3	1	T7
M-MC04-2	2648.0	1	J853-SD-CW-4604左	2663	16/F	1	1	T7
M-MC04-4	2748.0	1	J853-SD-CW-4603左	2763	23/F	1	1	T7
M-MC04-5	2577.5	7	J853-SD-CW-4603左	2592.5	7/F-15/F	7	1	T7
M-MC04-5	2577.5	1	J853-SD-CW-4604左	2592.5	7/F	1	1	T7
	總數：	32						
	總計：	157						

名稱	铝折件(數據表)	制圖	方強	2022.10.14	修改			
材料	1mm铝板	復核	謝永林	2022.10.18	日期			
顏色	EC-DG-D334232-ZD1(閃粉古銅)	批準	Daniel		圖號	M-MC04-1(1)		

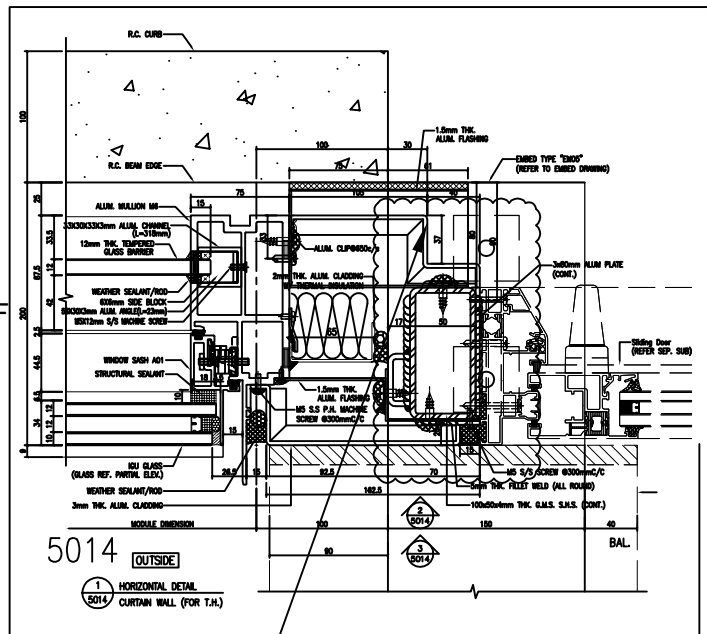


地盤請復尺，
此尺寸僅供參考
待定？

工程號	J-853	地盤	延坪道住宅
-----	-------	----	-------



跟趟門地盤配孔



安裝示意图

名稱	铝折件	制圖	方強	2022. 10. 14	修改		
材料	3mm铝板	復核	謝永林	2022. 10. 18	日期		
顏色	EC-DG-D334232-ZD1 (閃粉古銅)	批準	Daniel		圖號	M-MD04-1	



美特鋁質 有限公司
MIDI Aluminium Fabricator Ltd.

地盤請復尺，
此尺寸僅供參考
待定？

工程號	J-853	地盤	延坪道住宅						
物料編號	L	數量	位置	分格尺寸	樓層	樓層數	每層數量	座數	
M-MD04-1	2558.0	28	J853-SD-CW-4204A	2578	6/F-15/F,17/F-22/F	14	2	T2	
M-MD04-1	2558.0	16	J853-SD-CW-4205右	2578	6/F-15/F	8	2	T2	
M-MD04-2	2650.5	2	J853-SD-CW-4204A	2670.5	26/F	1	2	T2	
M-MD04-2	2650.5	2	J853-SD-CW-4205右	2670.5	16/F	1	2	T2	
M-MD04-3	2708.0	4	J853-SD-CW-4204A	2728	16/F,25/F	2	2	T2	
M-MD04-4	2790.0	2	J853-SD-CW-4204A	2800	5/F	1	2	T2	
M-MD04-5	2808.0	2	J853-SD-CW-4204A	2828	23/F	1	2	T2	
	總數：	56							
M-MD04-1	2558.0	28	J853-SD-CW-4304A	2578	6/F-15/F,17/F-22/F	14	2	T3	
M-MD04-1	2558.0	16	J853-SD-CW-4305右	2578	6/F-15/F	8	2	T3	
M-MD04-2	2650.5	2	J853-SD-CW-4304A	2670.5	26/F	1	2	T3	
M-MD04-2	2650.5	2	J853-SD-CW-4305右	2670.5	16/F	1	2	T3	
M-MD04-3	2708.0	4	J853-SD-CW-4304A	2728	16/F,25/F	2	2	T3	
M-MD04-4	2790.0	2	J853-SD-CW-4304A	2800	5/F	1	2	T3	
M-MD04-5	2808.0	2	J853-SD-CW-4304A	2828	23/F	1	2	T3	
	總數：	56							
M-MD04-1	2558.0	8	J853-SD-CW-4503左	2578	6/F-15/F	8	1	T5	
M-MD04-1	2558.0	2	J853-SD-CW-4505左	2578	12/F-15/F	2	1	T5	
M-MD04-2	2650.5	1	J853-SD-CW-4503左	2670.5	16/F	1	1	T5	
M-MD04-6	2550.5	1	J853-SD-CW-4505左	2570.5	11/F	1	1	T5	
M-MD04-7	2730.0	1	J853-SD-CW-4505左	2750	16/F	1	1	T5	
	總數：	13							
M-MD04-1	2558.0	6	J853-SD-CW-4603左	2578	17/F-22/F	6	1	T7	
M-MD04-1	2558.0	12	J853-SD-CW-4604左	2578	8/F-15/F,17/F-22/F	12	1	T7	
M-MD04-2	2650.5	1	J853-SD-CW-4603左	2670.5	26/F	1	1	T7	
M-MD04-3	2708.0	2	J853-SD-CW-4603左	2728	16/F,25/F	2	1	T7	
M-MD04-3	2708.0	1	J853-SD-CW-4604左	2728	16/F	1	1	T7	
M-MD04-5	2808.0	1	J853-SD-CW-4603左	2828	23/F	1	1	T7	
M-MD04-8	2630.0	7	J853-SD-CW-4603左	2650	7/F-15/F	7	1	T7	
M-MD04-8	2630.0	1	J853-SD-CW-4604左	2650	7/F	1	1	T7	
M-MD04-9	2500.5	1	J853-SD-CW-4604左	2520.5	23/F	1	1	T7	
	總數：	32							
	總計：	157							
名稱	铝折件(數據表)		制圖	方強	2022.10.14	修改			
材料	3mm铝板		復核	謝永林	2022.10.18	日期			
顏色	EC-DG-D334232-ZD1(閃粉古銅)		批準	Daniel		圖號	M-MD04-1(1)		

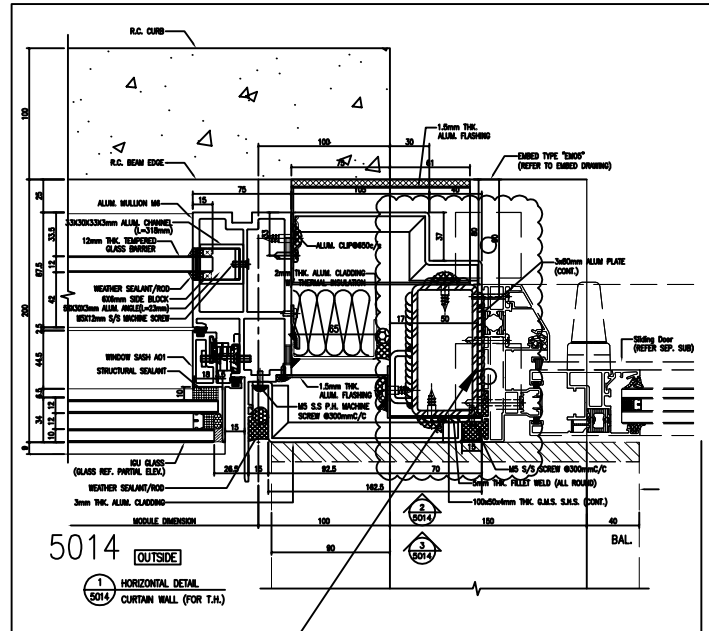
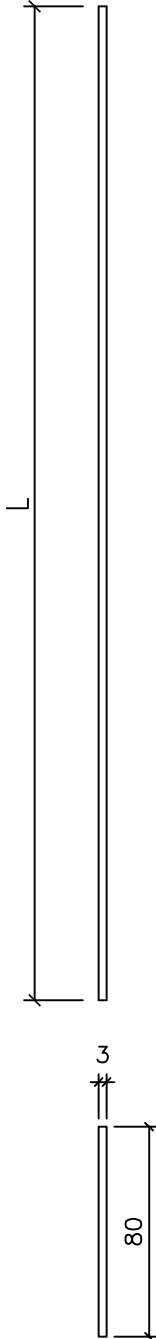


美特鋁質 有限公司
MIDI Aluminium Fabricator Ltd.

地盤請復尺，
此尺寸僅供參考
待定？

室內鋁板

工程號	J-853	地盤	延坪道住宅
-----	-------	----	-------



安裝位置

安裝示意图

名稱	鋁折件	制圖	方強	2022. 10. 14	修改		
材料	3mm鋁板	復核	謝永林	2022. 10. 18	日期		
顏色	鉻化	批準	Daniel		圖號	M-ME04-1	

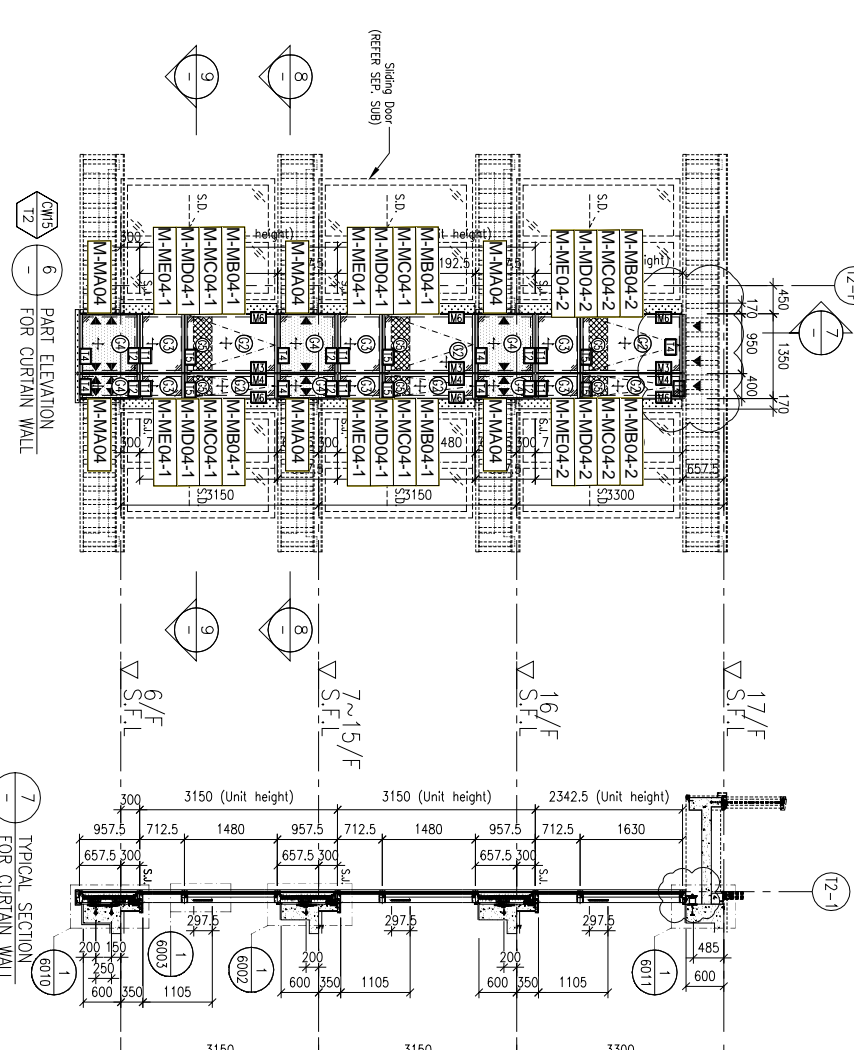
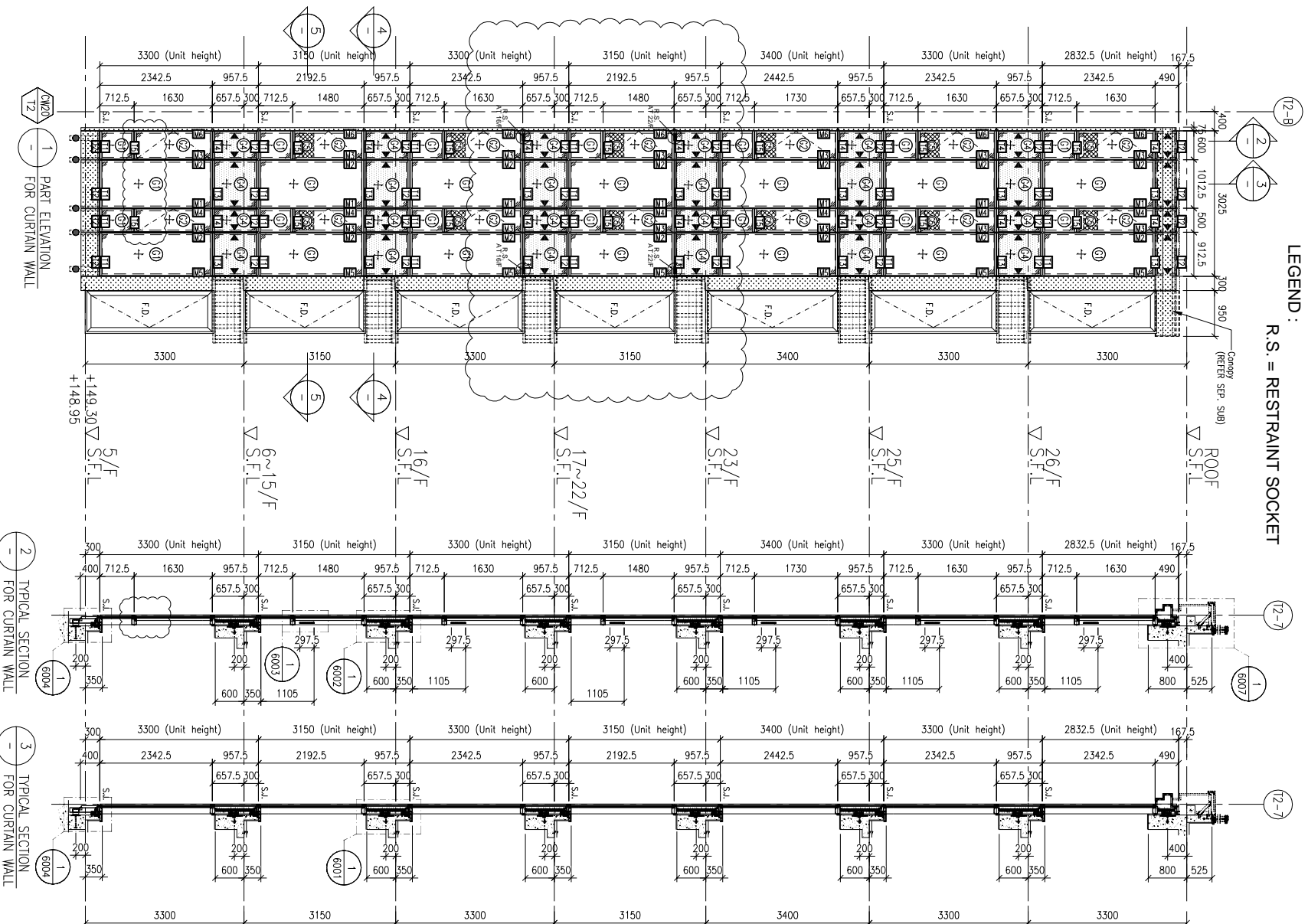


美特鋁質 有限公司
MIDI Aluminium Fabricator Ltd.

地盤請復尺，
此尺寸僅供參考
待定？

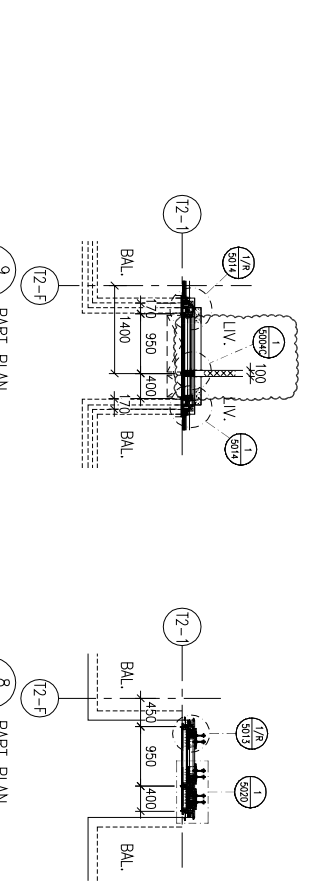
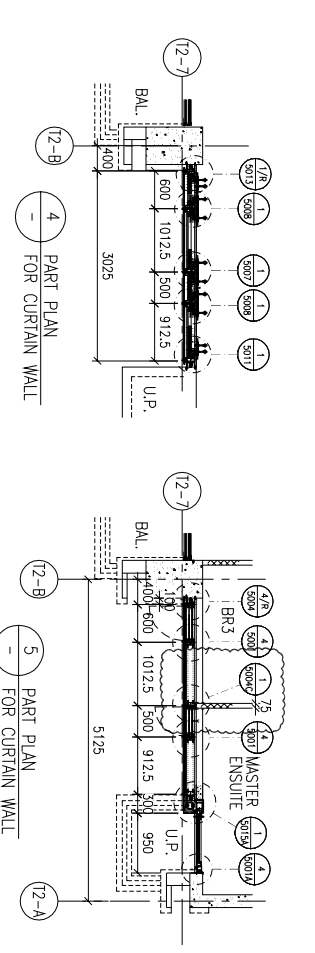
工程號	J-853	地盤	延坪道住宅						
物料編號	L	數量	位置	分格尺寸	樓層	樓層數	每層數量	座數	
M-ME04-1	2558.0	28	J853-SD-CW-4204A	2578	6/F-15/F,17/F-22/F	14	2	T2	
M-ME04-1	2558.0	16	J853-SD-CW-4205右	2578	6/F-15/F	8	2	T2	
M-ME04-2	2650.5	2	J853-SD-CW-4204A	2670.5	26/F	1	2	T2	
M-ME04-2	2650.5	2	J853-SD-CW-4205右	2670.5	16/F	1	2	T2	
M-ME04-3	2708.0	4	J853-SD-CW-4204A	2728	16/F,25/F	2	2	T2	
M-ME04-4	2790.0	2	J853-SD-CW-4204A	2800	5/F	1	2	T2	
M-ME04-5	2808.0	2	J853-SD-CW-4204A	2828	23/F	1	2	T2	
	總數：	56							
M-ME04-1	2558.0	28	J853-SD-CW-4304A	2578	6/F-15/F,17/F-22/F	14	2	T3	
M-ME04-1	2558.0	16	J853-SD-CW-4305右	2578	6/F-15/F	8	2	T3	
M-ME04-2	2650.5	2	J853-SD-CW-4304A	2670.5	26/F	1	2	T3	
M-ME04-2	2650.5	2	J853-SD-CW-4305右	2670.5	16/F	1	2	T3	
M-ME04-3	2708.0	4	J853-SD-CW-4304A	2728	16/F,25/F	2	2	T3	
M-ME04-4	2790.0	2	J853-SD-CW-4304A	2800	5/F	1	2	T3	
M-ME04-5	2808.0	2	J853-SD-CW-4304A	2828	23/F	1	2	T3	
	總數：	56							
M-ME04-1	2558.0	8	J853-SD-CW-4503左	2578	6/F-15/F	8	1	T5	
M-ME04-1	2558.0	2	J853-SD-CW-4505左	2578	12/F-15/F	2	1	T5	
M-ME04-2	2650.5	1	J853-SD-CW-4503左	2670.5	16/F	1	1	T5	
M-ME04-6	2550.5	1	J853-SD-CW-4505左	2570.5	11/F	1	1	T5	
M-ME04-7	2730.0	1	J853-SD-CW-4505左	2750	16/F	1	1	T5	
	總數：	13							
M-ME04-1	2558.0	6	J853-SD-CW-4603左	2578	17/F-22/F	6	1	T7	
M-ME04-1	2558.0	12	J853-SD-CW-4604左	2578	8/F-15/F,17/F-22/F	12	1	T7	
M-ME04-2	2650.5	1	J853-SD-CW-4603左	2670.5	26/F	1	1	T7	
M-ME04-3	2708.0	2	J853-SD-CW-4603左	2728	16/F,25/F	2	1	T7	
M-ME04-3	2708.0	1	J853-SD-CW-4604左	2728	16/F	1	1	T7	
M-ME04-5	2808.0	1	J853-SD-CW-4603左	2828	23/F	1	1	T7	
M-ME04-8	2630.0	7	J853-SD-CW-4603左	2650	7/F-15/F	7	1	T7	
M-ME04-8	2630.0	1	J853-SD-CW-4604左	2650	7/F	1	1	T7	
M-ME04-9	2500.5	1	J853-SD-CW-4604左	2520.5	23/F	1	1	T7	
	總數：	32							
	總計：	157							
名稱	铝折件(數據表)		制圖	方強	2022.10.14	修改			
材料	3mm铝板		復核	謝永林	2022.10.18	日期			
顏色	鉻化		批準	Daniel		圖號	M-ME04-1(1)		

LEGEND :
R.S. = RESTRAINT SOCKET



FLOOR LEVEL (S.F.L.)	LEVEL
ROOF	+210.00
26/F	+206.70
25/F	+203.40
23/F	+200.00
22/F	+196.85
21/F	+193.70
20/F	+190.55
19/F	+187.40
18/F	+184.25
17/F	+181.10
16/F	+177.80
15/F	+174.65
12/F	+171.50
11/F	+168.35
10/F	+165.20
9/F	+162.05
8/F	+158.90
7/F	+155.75
6/F	+152.60
5/F	+149.30

- LEGEND:
- 10mm HEAT STRENGTHENED GLASS (OUTER) + 12mm AIR SPACE + 12mm THK. TEMPERED CLEAR GLASS (INNER)
 - 10mm HEAT STRENGTHENED GLASS (OUTER) + 12mm AIR SPACE + 10mm THK. TEMPERED CLEAR GLASS (INNER)
 - 12mm THK. HEAT STRENGTHENED GLASS & 2mm THK. ALUM. BACKPAN (SPANDREL GLASS) (INTERNAL PROTECTIVE BARRIER)
 - 12mm THK. CLEAR TEMPERED GLASS
 - 3mm THK. ALUM. CLADDING
 - STACK JOINT (WIND LOAD)
 - ALUM. EXTRUSION DETAIL
 - SUPPORT POINT (WIND LOAD + DEAD LOAD)
 - SUPPORT POINT (WIND LOAD)



B.O. REF :

CLIENT :
SHIMAO GROUP HOLDINGS LIMITED

ARCHITECT :
WONG TUNG & PARTNERS LIMITED ARCHITECTS & PLANNERS

MAIN CONTRACTOR :
協興建築有限公司 HIP HING CONSTRUCTION CO LTD

STRUCTURAL ENGINEER :
ICMA C M WONG & ASSOCIATES LTD 黃志明建築工程師有限公司

FAÇADE CONSULTANT :
MEIN-HARDT

NOTE:

- ALL DIMENSIONS ARE IN mm.
- ALL ELEVATIONS ARE VIEWED FROM OUTSIDE.
- ALL DIMENSIONS TO BE VERIFIED ON SITE BEFORE FABRICATION.

LEGEND:

- DETAIL MARK NO. (X1)
- REFER SHEET NO. (X001)
- 1. F.F.L. --- FINISHED FLOOR LEVEL
- 2. S.F.L. --- STRUCTURAL FLOOR LEVEL
- 3. (R) --- REVERSED DETAIL

TITLE :
PART ELEVATION FOR CURTAIN WALL AT TOWER 2

DATE : 26-MAR-21 SCALE : 1:60 (A1)

DRAWN BY : LHR CHECKED BY :

PROJECT : PROPOSED RESIDENTIAL DEVELOPMENT AT N.K.I.L. 6542 YIN PING ROAD KOWLOON

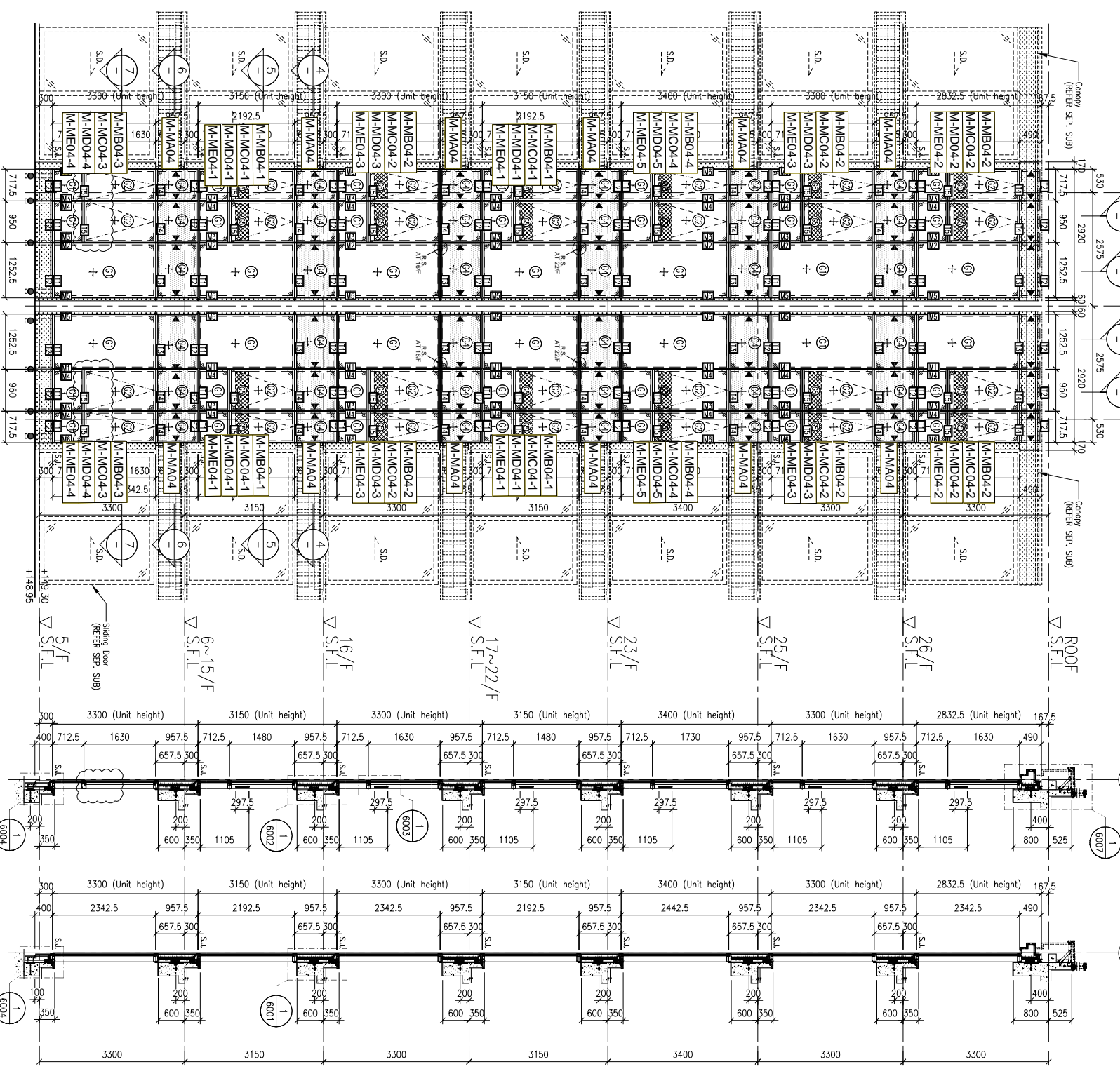
JOB NO. : J-853

NO.	DATE	REVISION SUBJECT TO DRAW COMMENT	BY
A	05-10-2021	REVISION SUBJECT TO DEPT. COMMENT	

UNITED ALUMINIUM FABRICATOR LTD.
Units 6-8, Sunray Industrial Centre, 1/F
610 Cho Kwo Ling Road, Kowloon
Tel: 23489211-4 Fax: (852) 27272666

DMG NO. : J853-SD-CW-4205 REV. : B

LEGEND :
R.S. = RESTRAINT SOCKET



1 PART ELEVATION FOR CURTAIN WALL

2 TYPICAL SECTION FOR CURTAIN WALL

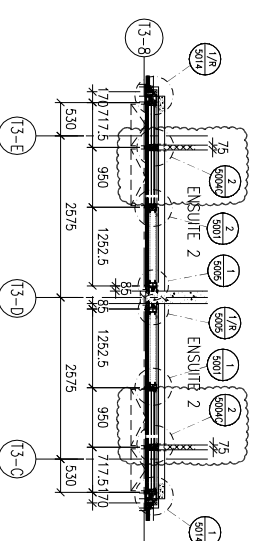
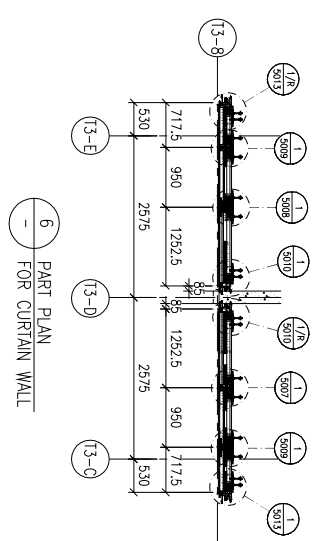
3 TYPICAL SECTION FOR CURTAIN WALL

6 PART PLAN FOR CURTAIN WALL

4 PART PLAN FOR CURTAIN WALL

5 PART PLAN FOR CURTAIN WALL

7 PART PLAN FOR CURTAIN WALL



LEGEND:

- 10mm HEAT STRENGTHENED GLASS (OUTER) + 12mm AIR SPACE + 12mm THK. TEMPERED CLEAR GLASS (INNER)
- 10mm HEAT STRENGTHENED GLASS (OUTER) + 12mm AIR SPACE + 10mm THK. TEMPERED CLEAR GLASS (INNER)
- 12mm THK. HEAT STRENGTHENED GLASS & 2mm THK. ALUM. BACKPAIN (SPANDREL GLASS) (INTERNAL PROTECTIVE BARRIER)
- 3mm THK. ALUM. CLADDING
- S.J. - STACK JOINT (WIND LOAD)
- A.E.D.I. - ALUM. EXTRUSION DIE NO.
- SUPPORT POINT (WIND LOAD + DEAD LOAD)
- SUPPORT POINT (WIND LOAD)

FLOOR LEVEL (S.F.L.)

FLOOR	LEVEL
ROOF	+210.00
26/F	+206.70
25/F	+203.40
23/F	+200.00
22/F	+196.85
21/F	+193.70
20/F	+190.55
19/F	+187.40
18/F	+184.25
17/F	+181.10
16/F	+177.80
15/F	+174.65
12/F	+171.50
11/F	+168.35
10/F	+165.20
9/F	+162.05
8/F	+158.90
7/F	+155.75
6/F	+152.60
5/F	+149.30

NOTE:
1. ALL DIMENSIONS ARE IN mm.
2. ALL ELEVATIONS ARE VIEWED FROM OUTSIDE.
3. ALL DIMENSIONS TO BE VERIFIED ON SITE BEFORE FABRICATION.

LEGEND:
 X1 - DETAIL MARK NO.
 X001 - REFER SHEET NO.
 1. F.F.L. --- FINISHED FLOOR LEVEL
 2. S.F.L. --- STRUCTURAL FLOOR LEVEL
 3. (R) --- REVERSED DETAIL

PROJECT : PROPOSED RESIDENTIAL DEVELOPMENT AT N.K.I.L. 6542 YIN PING ROAD KOWLOON

TITLE : PART ELEVATION FOR CURTAIN WALL AT TOWER 3

DATE : 23-OCT-21 SCALE : 1:60 (A1)

DRAWN BY : LHR CHECKED BY :

DESIGNER : MIDT ALUMINIUM FABRICATOR LTD.
 Units 6-8, Sunray Industrial Centre, 1/F
 610 Cho Kwo Ling Road, Kowloon
 Tel:23489211-4 Fax:(852)2727666

DWG NO. : J853-SD-CW-4304A REV. : B

B.D. REF. :

CLIENT : SHIMAO GROUP HOLDINGS LIMITED

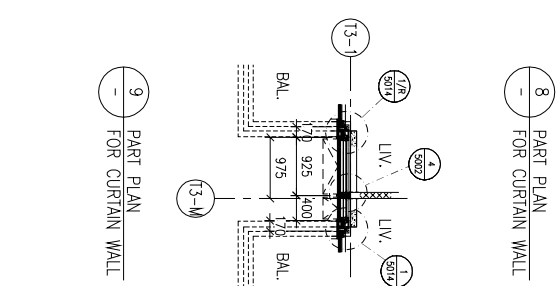
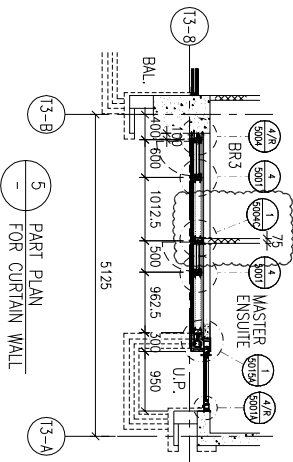
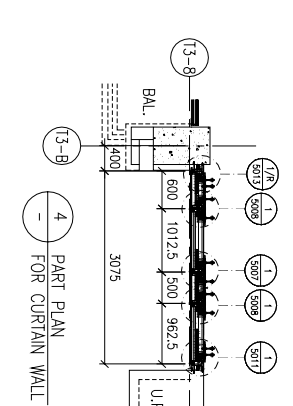
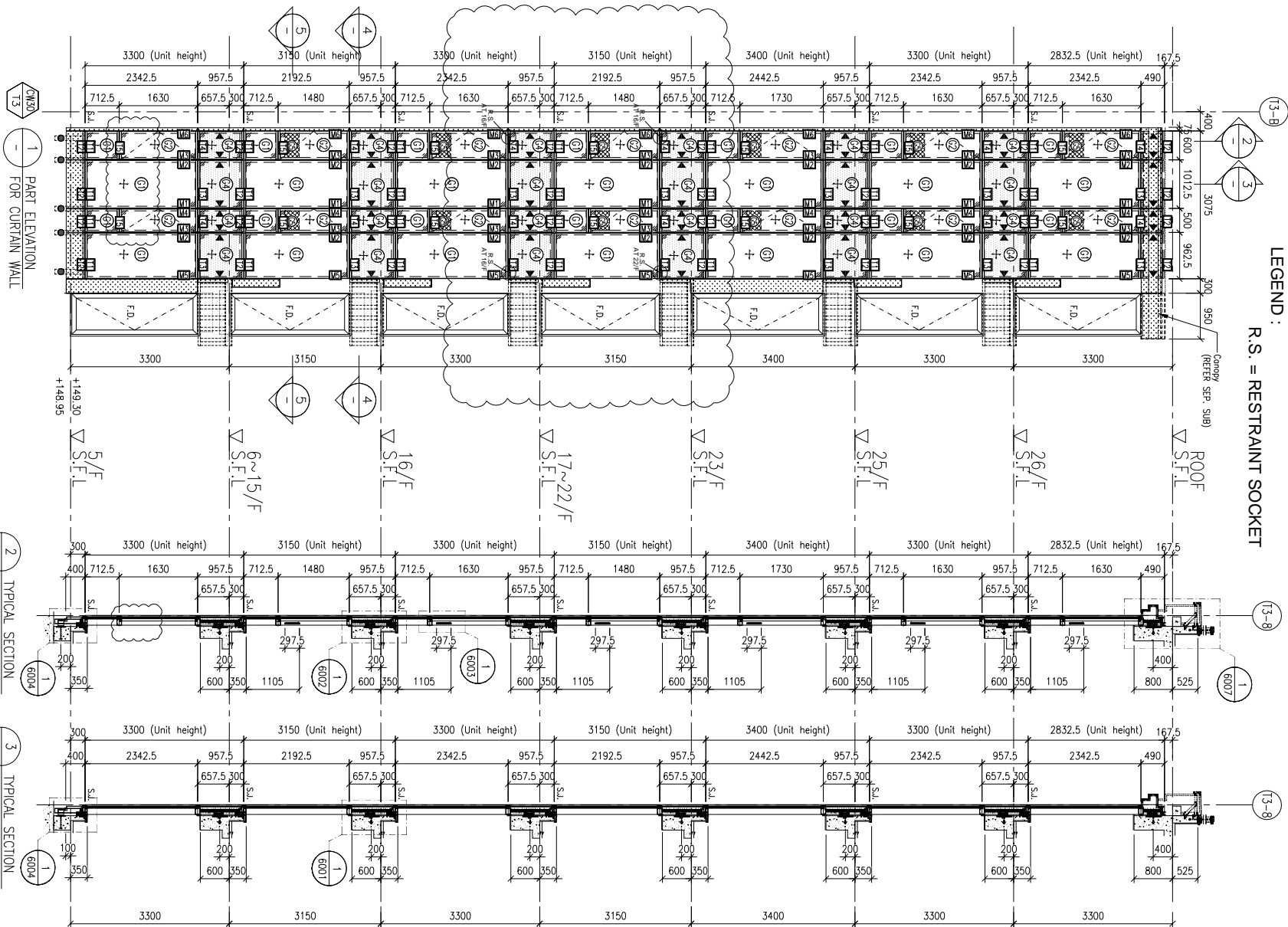
ARCHITECT : WONG TUNG & PARTNERS LIMITED ARCHITECTS & PLANNERS

MAIN CONTRACTOR : 協興建築有限公司 HIP HING CONSTRUCTION CO LTD

STRUCTURAL ENGINEER : CMA C M WONG & ASSOCIATES LTD 黃志明建築工程師有限公司

FAÇADE CONSULTANT : MENHARDT

LEGEND :
R.S. = RESTRAINT SOCKET

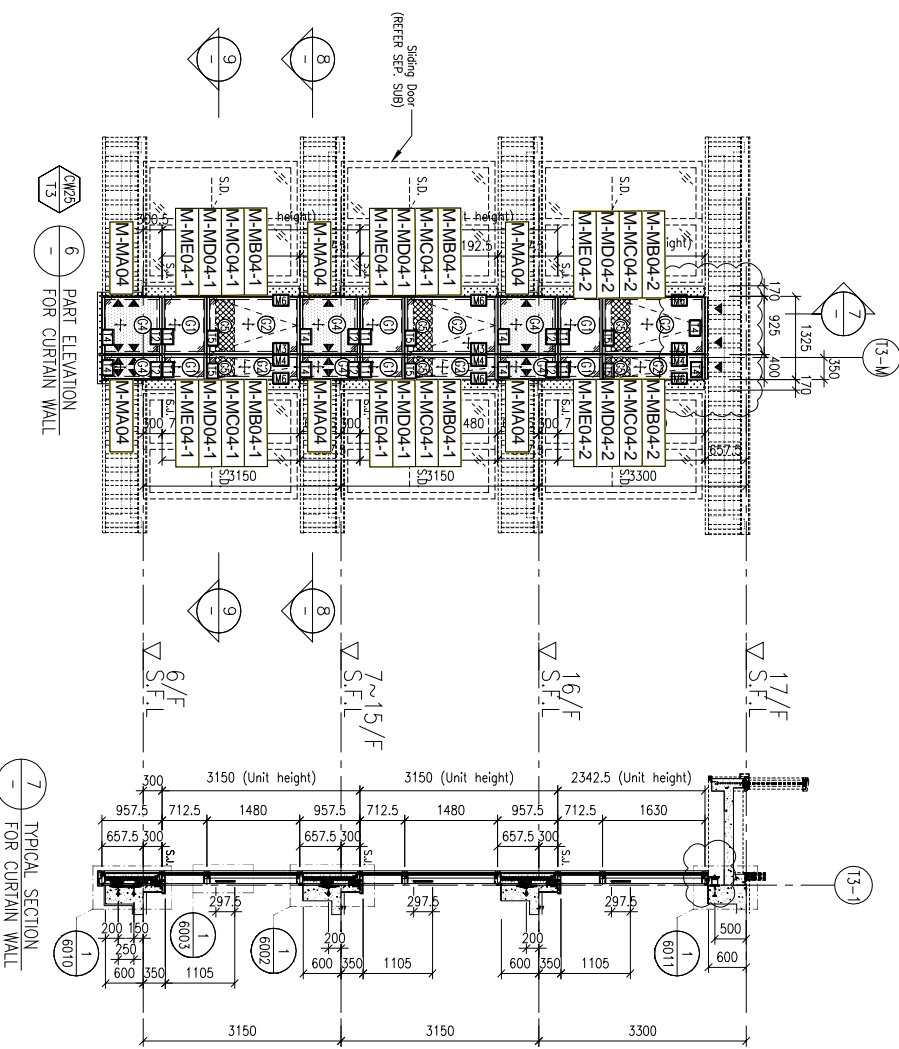


LEGEND:

- 10mm HEAT STRENGTHENED GLASS (OUTER)
- 10mm HEAT STRENGTHENED GLASS (INNER)
- 10mm HEAT STRENGTHENED GLASS (OUTER) + 12mm AIR SPACE + 12mm THK. TEMPERED CLEAR GLASS (INNER)
- 10mm HEAT STRENGTHENED GLASS (INNER) + 12mm AIR SPACE + 10mm THK. TEMPERED CLEAR GLASS (INNER)
- 12mm THK. HEAT STRENGTHENED GLASS & 2mm THK. ALUM. BACKPAN (SPANDREL GLASS)
- 12mm THK. CLEAR TEMPERED GLASS (INTERNAL PROTECTIVE BARRIER)
- 3mm THK. ALUM. CLADDING
- STACK JOINT (WIND LOAD)
- ALUM. EXTRUSION DE NO.
- SUPPORT POINT (WIND LOAD + DEAD LOAD)
- SUPPORT POINT (WIND LOAD)

FLOOR LEVEL (S.F.L.)

FLOOR	LEVEL
ROOF	+210.00
26/F	+206.70
29/F	+203.40
23/F	+200.00
22/F	+198.85
21/F	+193.70
20/F	+187.40
19/F	+184.25
17/F	+177.80
15/F	+174.65
12/F	+171.50
11/F	+168.35
10/F	+165.20
9/F	+162.05
8/F	+158.90
7/F	+155.75
6/F	+152.60
5/F	+149.30



7 TYPICAL SECTION FOR CURTAIN WALL

6 PART ELEVATION FOR CURTAIN WALL

8 PART ELEVATION FOR CURTAIN WALL

9 PART ELEVATION FOR CURTAIN WALL

B.O. REF :

CLIENT :
SHIMAO GROUP HOLDINGS LIMITED

ARCHITECT :
WONG TUNG & PARTNERS LIMITED
ARCHITECTS & PLANNERS

MAIN CONTRACTOR :
協興建築有限公司
HIP HING CONSTRUCTION CO LTD

STRUCTURAL ENGINEER :
ICMA
C M WONG & ASSOCIATES LTD
黃志明建築工程師有限公司

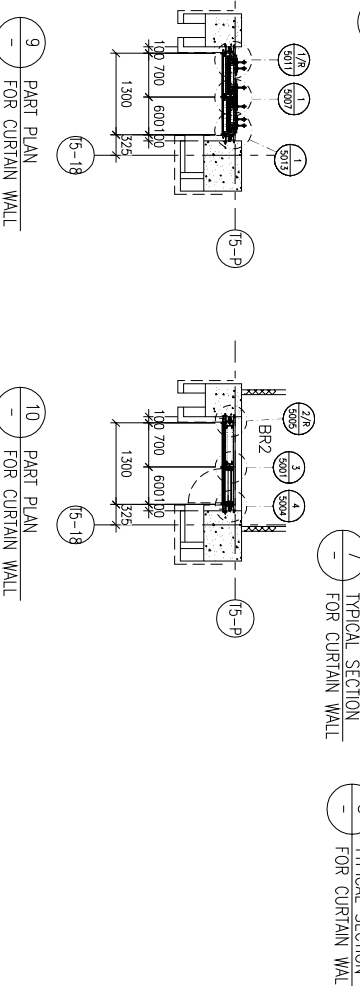
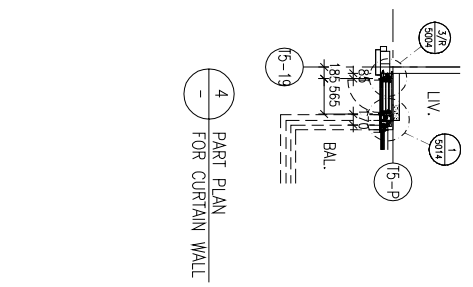
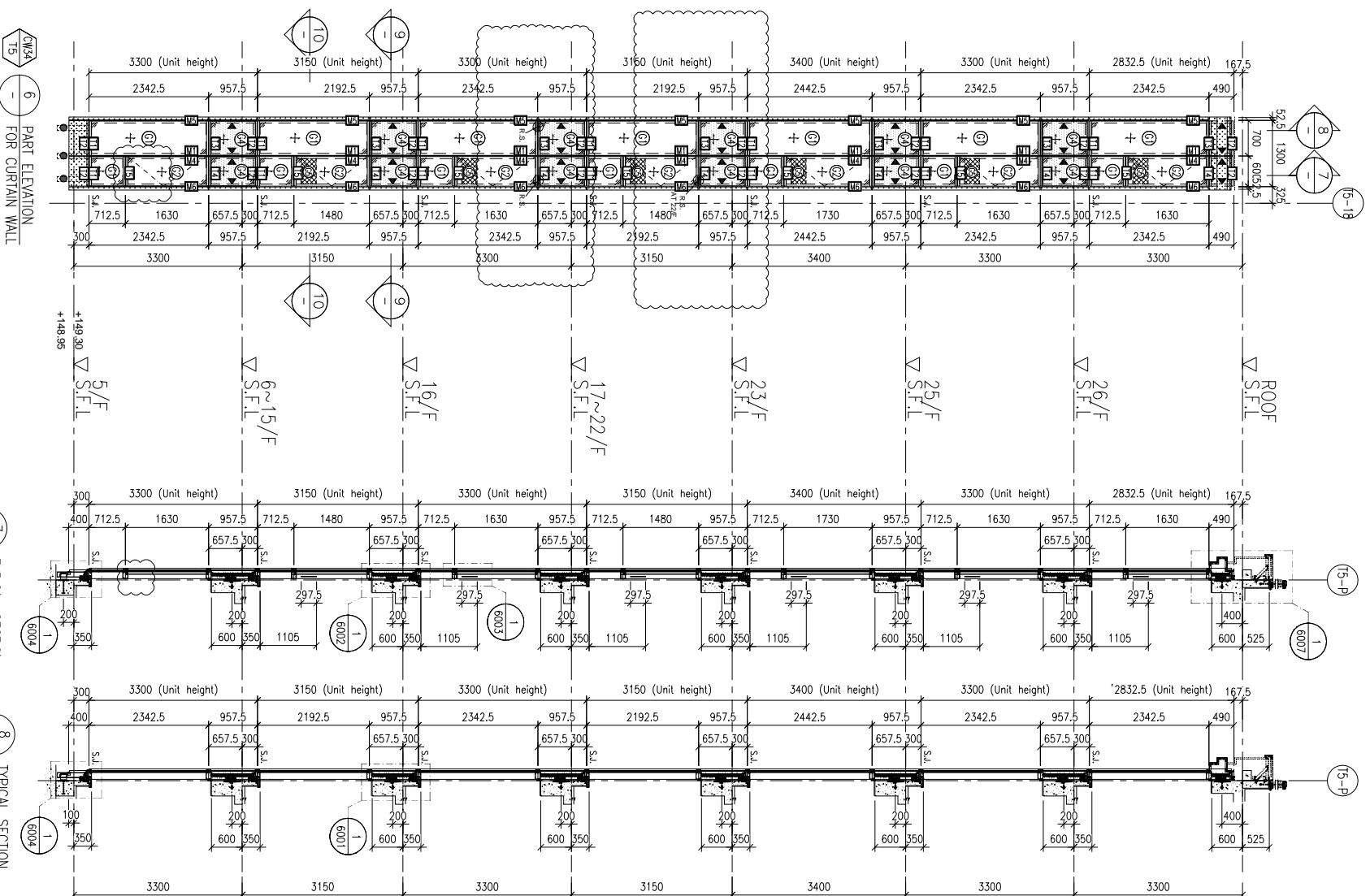
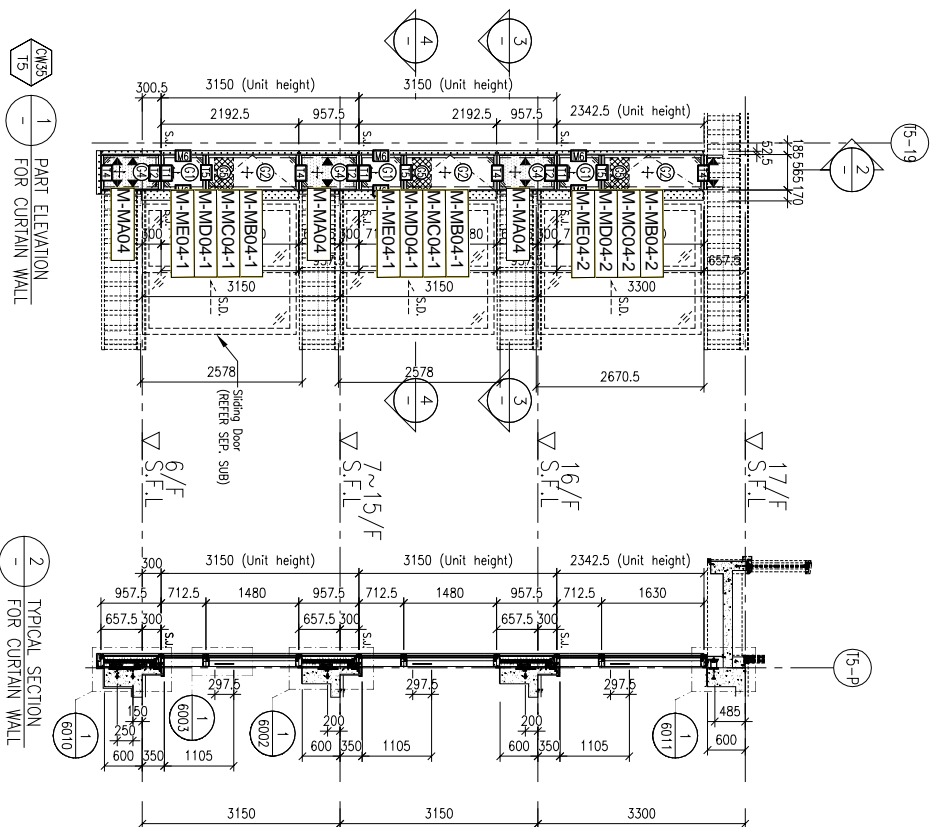
FAÇADE CONSULTANT :
MEIN-HARDT

NOTE:
1. ALL DIMENSIONS ARE IN mm.
2. ALL ELEVATIONS ARE VIEWED FROM OUTSIDE.
3. ALL DIMENSIONS TO BE VERIFIED ON SITE BEFORE FABRICATION.

LEGEND:
①1---DETAIL MARK NO.
①001---REFER SHEET NO.
1. F.F.L.---FINISHED FLOOR LEVEL
2. S.F.L.---STRUCTURAL FLOOR LEVEL
3. (R)---REVERSED DETAIL

NO.	DATE	REVISION	BY
J-853			
JOB NO. : J-853			
PROJECT : PROPOSED RESIDENTIAL DEVELOPMENT AT N.K.I.L. 6542 YIN PING ROAD KOWLOON			
TITLE : PART ELEVATION FOR CURTAIN WALL AT TOWER 3			
DATE : 05-OCT-21	SCALE : 1:60 (A1)		
DRAWN BY : LHR	CHECKED BY :		
美特鋁寶有限公司 MIDI ALUMINIUM FABRICATOR LTD. Units 6-8, Sunray Industrial Centre, 1/F 610 Cho Kwo Ling Road, Kowloon Tel:23489211-4 Fax:(852)2727666 DWG NO. : J853-SD-CW-4305			
REV. : C			

LEGEND :
R.S. = RESTRAINT SOCKET



FLOOR LEVEL (S.F.L.)

FLOOR	LEVEL
ROOF	+210.00
26/F	+206.70
25/F	+203.40
23/F	+200.00
22/F	+196.85
21/F	+193.70
20/F	+190.55
19/F	+187.40
18/F	+184.25
17/F	+181.10
16/F	+177.80
15/F	+174.65
12/F	+171.50
11/F	+168.35
10/F	+165.20
9/F	+162.05
8/F	+158.90
7/F	+155.75
6/F	+152.60
5/F	+149.30

LEGEND:

	10mm HEAT STRENGTHENED GLASS (OUTER)
	+ 12mm HEAT STRENGTHENED GLASS (INNER)
	10mm HEAT STRENGTHENED GLASS (OUTER)
	+ 12mm HEAT STRENGTHENED GLASS (INNER)
	12mm THK. HEAT STRENGTHENED GLASS
	+ 2mm THK. ALUM. BACKPAIN (SPANDREL GLASS)
	12mm THK. CLEAR TEMPERED GLASS
	(INTERNAL PROTECTIVE BARRIER)
	3mm THK. ALUM. CLADDING
	S.J. - STACK JOINT (WIND LOAD)
	ALUM. EXTRUSION DIE NO.
	SUPPORT POINT (WIND LOAD + DEAD LOAD)
	SUPPORT POINT (WIND LOAD)

B.D. REF :

CLIENT :
SHIMAO GROUP HOLDINGS LIMITED

ARCHITECT :
WONG TUNG & PARTNERS LIMITED
ARCHITECTS & PLANNERS

MAIN CONTRACTOR :
協興建築有限公司
HIP HING CONSTRUCTION CO LTD

STRUCTURAL ENGINEER :
ICMA
C M WONG & ASSOCIATES LTD
黃志明建築工程師有限公司

FAÇADE CONSULTANT :
MEIN-HARDT

NOTE:
1. ALL DIMENSIONS ARE IN mm.
2. ALL ELEVATIONS ARE VIEWED FROM OUTSIDE.
3. ALL DIMENSIONS TO BE VERIFIED ON SITE BEFORE FABRICATION.

LEGEND:
① -- DETAIL MARK NO.
② -- REFER SHEET NO.
③ -- STRUCTURAL FLOOR LEVEL
④ -- REVERSED DETAIL

NO.	DATE	REVISION SUBJECT TO CHECK COMMENT	BY
A	06-10-2021	REVISION SUBJECT TO CHECK COMMENT	
		REVISED	

JOB NO. : J-853

PROJECT : PROPOSED RESIDENTIAL DEVELOPMENT AT N.K.1.L. 6542 YIN PING ROAD KOWLOON

TITLE : PART ELEVATION FOR CURTAIN WALL AT TOWER 5

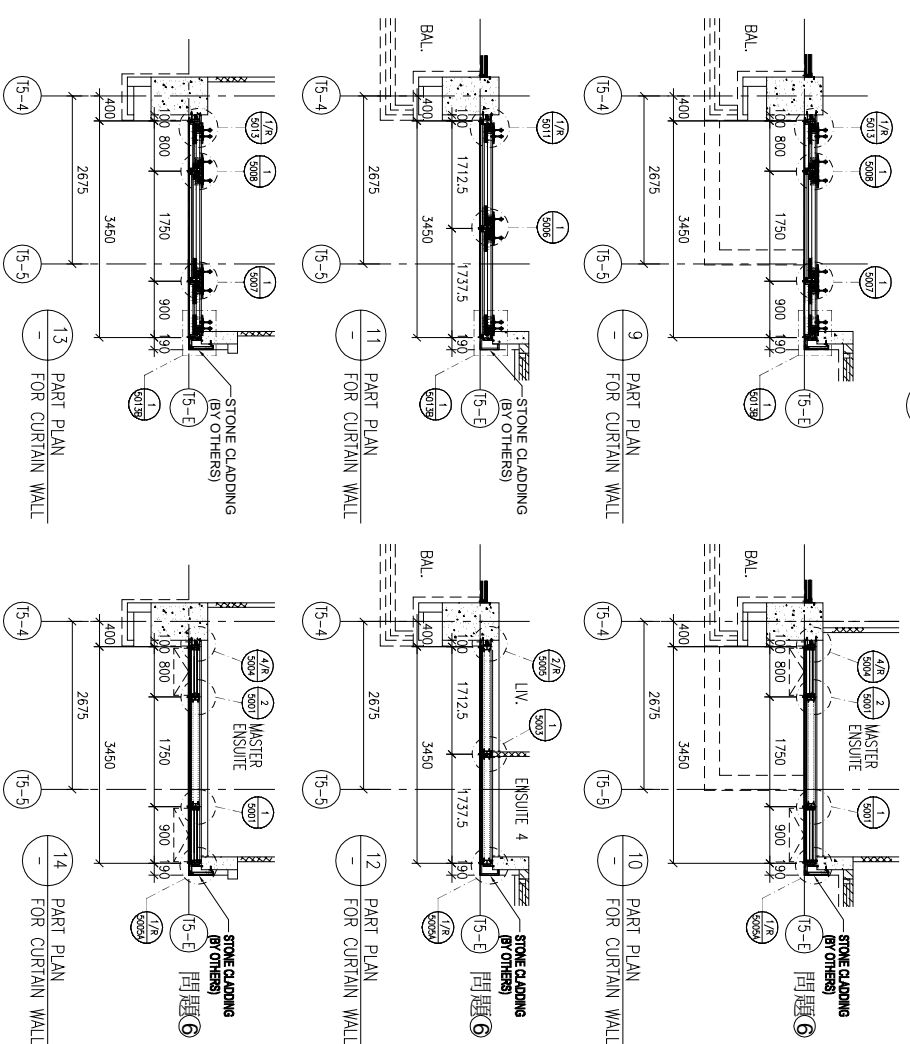
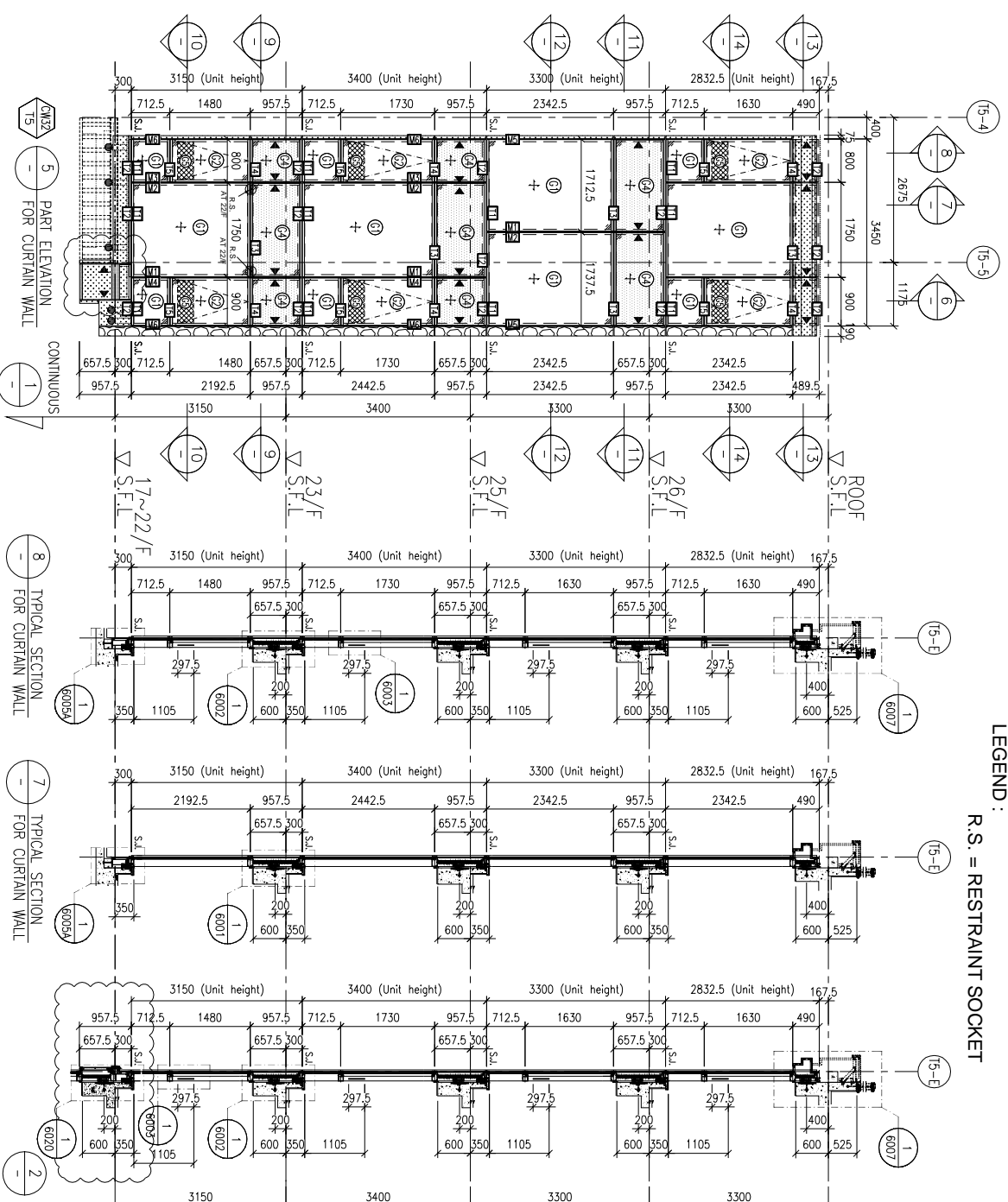
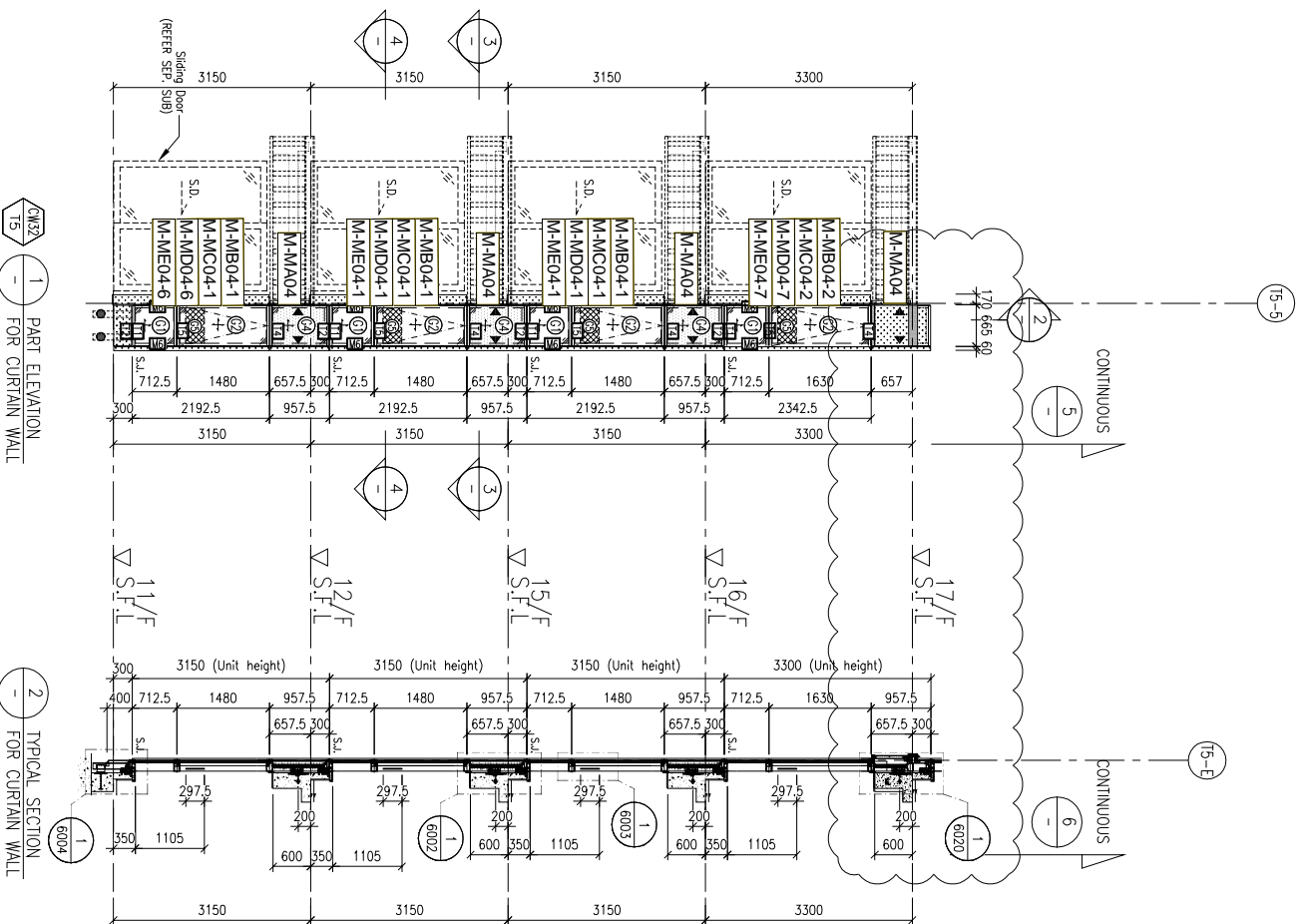
DATE : 31-MAR-21 SCALE : 1:60 (A1)

DRAWN BY : LHR CHECKED BY :

UNIT 6-8, Sunray Industrial Centre, 1/F
610 Che Kwo Ling Road, Kowloon
Tel: 23489211-4 Fax: (852) 2727666

DMG NO. : J853-SD-CW-4503 REV. : B

LEGEND :
R.S. = RESTRAINT SOCKET



FLOOR LEVEL (S.F.L.)	LEVEL
FLOOR	+210.00
ROOF	+206.70
26/F	+203.40
25/F	+200.00
23/F	+196.85
22/F	+193.70
20/F	+187.40
19/F	+184.25
18/F	+181.10
17/F	+177.80
16/F	+174.65
15/F	+171.50
12/F	+168.35

- LEGEND:
- ① 10mm HEAT STRENGTHENED GLASS (OUTER)
 - ② 12mm AIR SPACE +12mm CLEAR GLASS (INNER)
 - ③ 10mm HEAT STRENGTHENED GLASS (OUTER)
 - ④ 12mm AIR SPACE +10mm CLEAR GLASS (INNER)
 - ⑤ 12mm THK. HEAT STRENGTHENED GLASS
 - ⑥ 12mm THK. ALUM. BACKPAN (SPANDREL GLASS)
 - ⑦ 3mm THK. ALUM. CLADDING
 - S.L. - STACK JOINT (WIND LOAD)
 - ALU-DI - ALUM. EXTRUSION DIE NO.
 - ▲ - SUPPORT POINT (WIND LOAD + DEAD LOAD)
 - - SUPPORT POINT (WIND LOAD)

CLIENT : SHIMAO GROUP HOLDINGS LIMITED

ARCHITECT : WONG TUNG & PARTNERS LIMITED ARCHITECTS & PLANNERS

MAIN CONTRACTOR : 協興建築有限公司 HIP HING CONSTRUCTION CO LTD

STRUCTURAL ENGINEER : C M WONG & ASSOCIATES LTD 黃志明建築工程師有限公司

FAÇADE CONSULTANT : MENHARDT

NOTE:

1. ALL DIMENSIONS ARE IN mm.
2. ALL ELEVATIONS ARE VIEWED FROM OUTSIDE.
3. ALL DIMENSIONS TO BE VERIFIED ON SITE BEFORE FABRICATION.

LEGEND:

- (X1) - DETAIL MARK NO.
- (X001) - REFER SHEET NO.
- 1. F.F.L. --- FINISHED FLOOR LEVEL
- 2. S.F.L. --- STRUCTURAL FLOOR LEVEL
- 3. (R) --- REVERSED DETAIL

PROJECT : PROPOSED RESIDENTIAL DEVELOPMENT AT N.K.I.L. 6542 YIN PING ROAD KOWLOON

JOB NO. : J-853

DATE : 06-10-2021

REVISION SUBJECT TO CHECK COMMENT BY

DATE : 01-APR-21

SCALE : 1:60 (A1)

DRAWN BY : LHR

CHECKED BY :

TITLE : PART ELEVATION FOR CURTAIN WALL AT TOWER 5

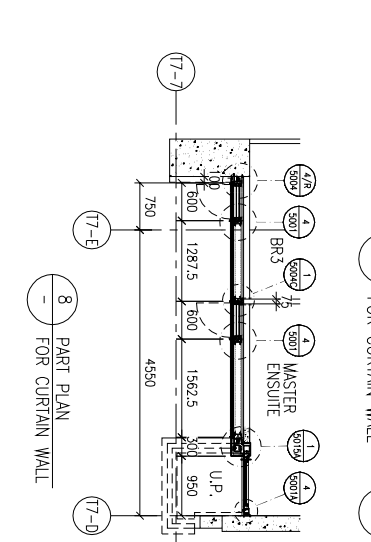
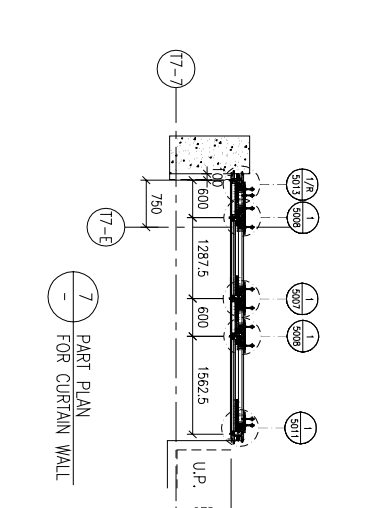
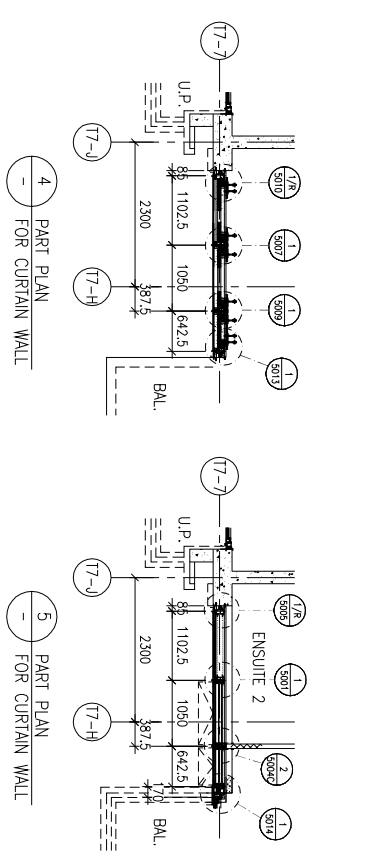
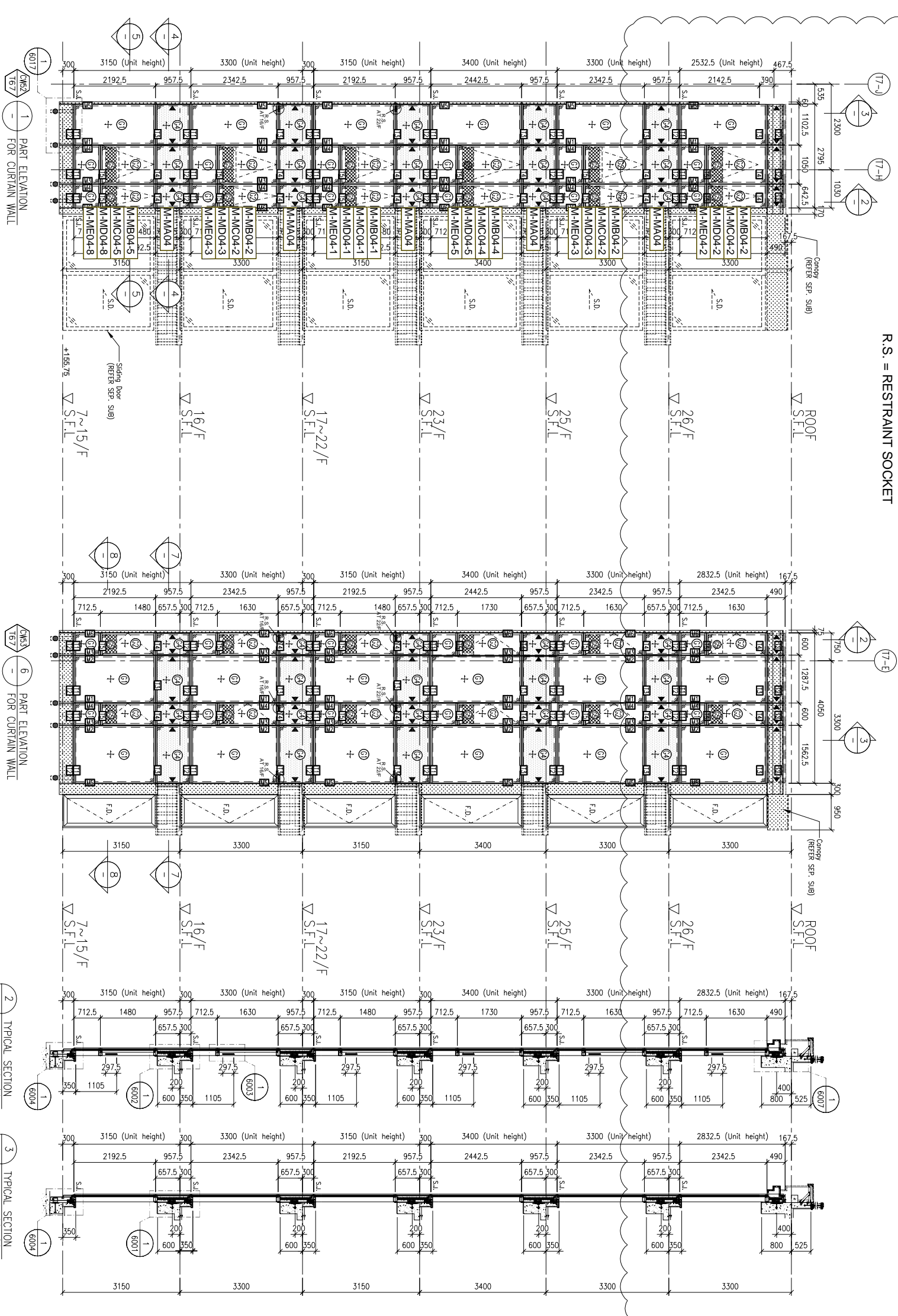
Units 6-8, Sunray Industrial Centre, 1/F
610 Cho Kwo Ling Road, Kowloon
Tel:24892111-4 Fax:(852)2727666

美特鋁質有限公司
MIDI ALUMINIUM FABRICATOR LTD.

DWG NO. : J853-SD-CW-4505

REV. : C

LEGEND:
R.S. = RESTRAINT SOCKET



LEGEND:

- 10mm HEAT STRENGTHENED GLASS (OUTER)
- 12mm AIR SPACE + 12mm HEAT STRENGTHENED GLASS (INNER)
- 10mm HEAT STRENGTHENED GLASS (OUTER) + 12mm AIR SPACE + 10mm HEAT STRENGTHENED GLASS (INNER)
- 12mm THK. CLEAR TEMPERED GLASS
- 12mm THK. CLEAR TEMPERED GLASS (INTERNAL PROTECTIVE BARRIER)
- 3mm THK. ALUM. CLADDING
- STACK JOINT (WIND LOAD)
- ALUM. EXTRUSION DIE NO.
- SUPPORT POINT (WIND LOAD + DEAD LOAD)
- SUPPORT POINT (WIND LOAD)

FLOOR LEVEL (S.F.L.)

FLOOR	LEVEL
ROOF	+210.00
26/F	+206.70
25/F	+203.40
23/F	+200.00
22/F	+196.85
21/F	+193.70
20/F	+190.55
19/F	+187.40
18/F	+184.25
17/F	+181.10
16/F	+177.80
15/F	+174.65
12/F	+171.50
11/F	+168.35
10/F	+165.20
9/F	+162.05
8/F	+158.90
7/F	+155.75

CLIENT: SHIMAO GROUP HOLDINGS LIMITED

ARCHITECT: WONG TUNG & PARTNERS LIMITED

MAIN CONTRACTOR: 協興建築有限公司
HIP HING CONSTRUCTION CO LTD

STRUCTURAL ENGINEER: C M WONG & ASSOCIATES LTD
黃志明建築工程師有限公司

FAÇADE CONSULTANT: MENHARDT

NOTE:
1. ALL DIMENSIONS ARE IN mm.
2. ALL ELEVATIONS ARE VIEWED FROM OUTSIDE.
3. ALL DIMENSIONS TO BE VERIFIED ON SITE BEFORE FABRICATION.

LEGEND:
X1 - DETAIL MARK NO.
X001 - REFER SHEET NO.
1. F.F.L. - FINISHED FLOOR LEVEL
2. S.F.L. - STRUCTURAL FLOOR LEVEL
3. (R) - REVERSED DETAIL

PROJECT: PROPOSED RESIDENTIAL DEVELOPMENT AT N.K.I.L. 6542 YIN PING ROAD KOWLOON

TITLE: PART ELEVATION FOR CURTAIN WALL AT TOWER 6 & 7

DATE: 12-APR-21
SCALE: 1:60 (A1)

DRAWN BY: LHR
CHECKED BY:

JOB NO.: J-853

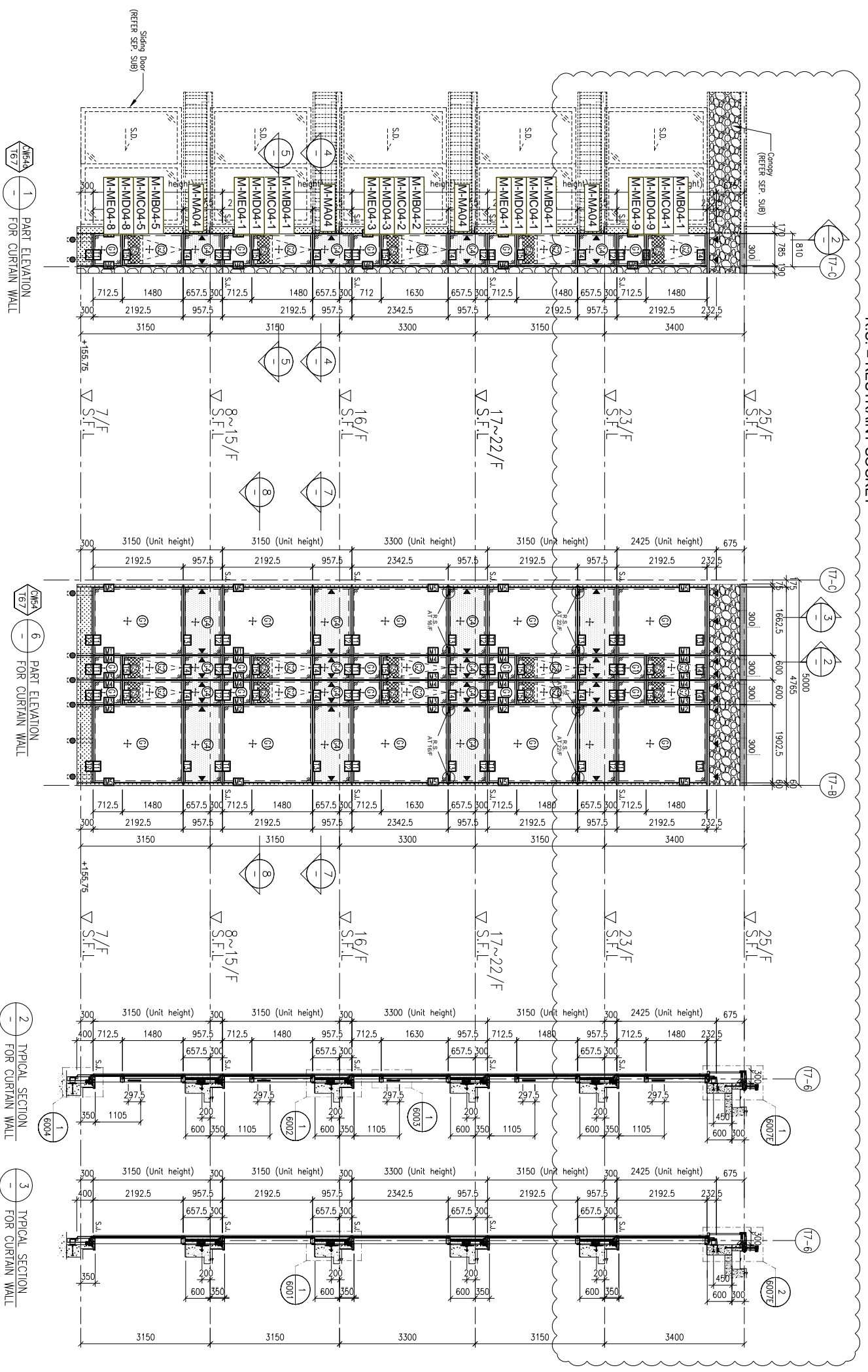
REVISION SUBJECT TO CHECK COMMENT BY DATE

1	09-10-2021	REVISION SUBJECT TO CHECK COMMENT	BY
2			

UNIT: 美特鋁質有限公司
MIDI ALUMINIUM FABRICATOR LTD.
Units 6-8, Sunray Industrial Centre, 1/F
610 Cho Kwo Ling Road, Kowloon
Tel: 23489211-4 Fax: (852) 2727666

DWG NO.: J853-SD-CW-4603
REV.: C

LEGEND :
R.S. = RESTRAINT SOCKET



FLOOR LEVEL (S.F.L.)

FLOOR	LEVEL
25/F	+203.40
23/F	+200.00
22/F	+196.85
21/F	+193.70
20/F	+190.55
19/F	+187.40
18/F	+184.25
17/F	+181.10
16/F	+177.80
15/F	+174.65
12/F	+171.50
11/F	+168.35
10/F	+165.20
9/F	+162.05
8/F	+158.90
7/F	+155.75

LEGEND:

- 10mm HEAT STRENGTHENED GLASS (OUTER)
- + 12mm AIR SPACE + 12mm THK. TEMPERED CLEAR GLASS (INNER)
- 10mm HEAT STRENGTHENED GLASS (OUTER) + 12mm AIR SPACE + 10mm THK. TEMPERED CLEAR GLASS (INNER)
- 12mm THK. HEAT STRENGTHENED GLASS & 2mm THK. ALUM. BACKPAN (SPANDREL GLASS) (INTERNAL PROTECTIVE BARRIER)
- 3mm THK. ALUM. CLADDING
- S.J. - STACK JOINT (WIND LOAD)
- A.C.D.I. - ALUM. EXTRUSION DIE NO.
- SUPPORT POINT (WIND LOAD + DEAD LOAD)
- SUPPORT POINT (WIND LOAD)

CLIENT : SHIMAO GROUP HOLDINGS LIMITED

ARCHITECT : WONG TUNG & PARTNERS LIMITED ARCHITECTS & PLANNERS

MAIN CONTRACTOR : 協興建築有限公司 HIP HING CONSTRUCTION CO LTD

STRUCTURAL ENGINEER : C M WONG & ASSOCIATES LTD 黃志明建築工程師有限公司

FAÇADE CONSULTANT : MENHARDT

NOTE :
1. ALL DIMENSIONS ARE IN mm.
2. ALL ELEVATIONS ARE VIEWED FROM OUTSIDE.
3. ALL DIMENSIONS TO BE VERIFIED ON SITE BEFORE FABRICATION.

LEGEND :
① - DETAIL MARK NO.
X1001 - REFER SHEET NO.
1. F.F.L. --- FINISHED FLOOR LEVEL
2. S.F.L. --- STRUCTURAL FLOOR LEVEL
3. (R) --- REVERSED DETAIL

PROJECT : PROPOSED RESIDENTIAL DEVELOPMENT AT N.K.I.L. 6542 YIN PING ROAD KOWLOON

JOB NO. : J-853

DATE : 09-10-2021

REVISION SUBJECT TO ARCH. COMMENT

NO.	DATE	BY
1	09-10-2021	REVISION

DATE : 12-APR-21 **SCALE :** 1:60 (A1)

DRAWN BY : LHR **CHECKED BY :**

美特鋁寶有限公司
MIDI ALUMINIUM FABRICATOR LTD.
Units 6-8, Sunray Industrial Centre, 1/F
610 Cho Kwo Ling Road, Kowloon
Tel: 23489211-4 Fax: (852) 27272666

DMG NO. : J853-SD-CW-4604 **REV. :** C

