



工程指示 / 要求簡箋 ENGINEER INSTRUCTIONS(E.I.)

工程指示編號:	EI- 5196	修改版本:	-
	HK- 1755		
工程編號:	J 853	工程名稱:	大窩坪 (延坪道)
收件人:	生統	發件人:	Lai Sik Hung
工程項目:	T1 地盤企防水件	日期:	12/10/2022

<input type="checkbox"/> 原合約工程包	<input type="checkbox"/> 原合約工程加 / 減賬 QT-	<input type="checkbox"/> 新工程報價 QT-
---------------------------------	--	------------------------------------

信件批核號碼/圖紙參考編號:	批核模具圖紙編號:
客戶指示附件:	管理內部批簽署:

<input type="checkbox"/> 初步鋁料 B.M.	<input type="checkbox"/> 加工拆圖, 然後生產	<input type="checkbox"/> 尺寸表
<input type="checkbox"/> 正式鋁料 B.M.	<input type="checkbox"/> 技術上資料/指示	<input type="checkbox"/> 報價
<input type="checkbox"/> 配件 B.M.	<input type="checkbox"/> 樣辦或貨品說明書	<input type="checkbox"/> 分判合約
<input type="checkbox"/> 其他:		

內容: T1 地盤企防水件

完成上列要求日期: 21/10/2022

國內

<input type="checkbox"/> 生產技術總監	<input type="checkbox"/> 連附件	<input checked="" type="checkbox"/> 技術部	<input checked="" type="checkbox"/> 連附件	<input type="checkbox"/> 生產部	<input type="checkbox"/> 連附件
<input type="checkbox"/> 採購部	<input type="checkbox"/> 連附件	<input checked="" type="checkbox"/> 生產統籌部	<input checked="" type="checkbox"/> 連附件	<input type="checkbox"/> 報關組	<input type="checkbox"/> 連附件
<input type="checkbox"/> 質檢部	<input type="checkbox"/> 連附件	<input type="checkbox"/> 會計部	<input type="checkbox"/> 連附件	<input type="checkbox"/> 機械設計部	<input type="checkbox"/> 連附件
<input checked="" type="checkbox"/> 香港辦	<input checked="" type="checkbox"/> 連附件	<input type="checkbox"/> 其他:			

<input type="checkbox"/> 行政部	<input type="checkbox"/> 連附件	<input type="checkbox"/> 會計部	<input type="checkbox"/> 連附件	<input type="checkbox"/> 統籌部	<input type="checkbox"/> 連附件	<input type="checkbox"/> 工程部	<input type="checkbox"/> 連附件
<input type="checkbox"/> 採購部	<input type="checkbox"/> 連附件	<input type="checkbox"/> QS部	<input type="checkbox"/> 連附件	<input type="checkbox"/> 地盤管理	<input type="checkbox"/> 連附件	<input type="checkbox"/> 維修部	<input type="checkbox"/> 連附件

*發件人簽署:		*組別成員批核簽署:	
傳遞編號:		項目經理簽署:	

 美特鋁質 有限公司 MIDI Aluminium Fabricator Ltd.	工程號: J-853	計算: 方強	日期: 2022.09.26	送呈: 胡哥
	地盤名稱: 九龍延坪道	核對: 謝永林	日期: 2022.09.28	副本:
地盤用鋁板B.M.表	項目類別: T1單元件	批准:	日期:	
	修改版次:	A/C Code:	總V.F.: 0.00	總重量: 1309.50
此BM依據拆圖 資料計算				

序號	修改內容	鋁板圖號	鋁板名稱	顏色	實用	後備	總數	總重量	單件展開面積	總展開面積	單件V.F.	總V.F.	備註
									平方米		平方米		
1		FSA-01	2mm厚鋁板	鉻化	15		15	7.395	0.091	1.364	0.00	0.00	
2			2mm厚鋁板	鉻化	15		15	7.395	0.091	1.364	0.00	0.00	
3			2mm厚鋁板	鉻化	15		15	7.395	0.091	1.364	0.00	0.00	
4			2mm厚鋁板	鉻化	1		1	0.493	0.091	0.091	0.00	0.00	
5			2mm厚鋁板	鉻化	1		1	0.493	0.091	0.091	0.00	0.00	
6			2mm厚鋁板	鉻化	1		1	0.493	0.091	0.091	0.00	0.00	
7		FSA-01a	2mm厚鋁板	鉻化	1		1	0.301	0.056	0.056	0.00	0.00	
8			2mm厚鋁板	鉻化	1		1	0.301	0.056	0.056	0.00	0.00	
9			2mm厚鋁板	鉻化	1		1	0.301	0.056	0.056	0.00	0.00	
10		FSA-01R	2mm厚鋁板	鉻化	15		15	7.395	0.091	1.364	0.00	0.00	
11			2mm厚鋁板	鉻化	1		1	0.493	0.091	0.091	0.00	0.00	
12			2mm厚鋁板	鉻化	1		1	0.493	0.091	0.091	0.00	0.00	
13			2mm厚鋁板	鉻化	1		1	0.493	0.091	0.091	0.00	0.00	
14		FSA-01aR	2mm厚鋁板	鉻化	1		1	0.301	0.056	0.056	0.00	0.00	
15		FSA-01-11	2mm厚鋁板	鉻化	15		15	19.251	0.237	3.552	0.00	0.00	
16			2mm厚鋁板	鉻化	15		15	19.251	0.237	3.552	0.00	0.00	
17			2mm厚鋁板	鉻化	14		14	17.967	0.237	3.315	0.00	0.00	
18		FSA-01-12	2mm厚鋁板	鉻化	1		1	1.309	0.242	0.242	0.00	0.00	
19			2mm厚鋁板	鉻化	1		1	1.309	0.242	0.242	0.00	0.00	
20			2mm厚鋁板	鉻化	1		1	1.309	0.242	0.242	0.00	0.00	
21			2mm厚鋁板	鉻化	1		1	1.309	0.242	0.242	0.00	0.00	

 美特鋁質 有限公司 MIDI Aluminium Fabricator Ltd.	工程號: J-853	計算: 方強	日期: 2022.09.26	送呈: 胡哥
	地盤名稱: 九龍延坪道	核對: 謝永林	日期: 2022.09.28	副本:
地盤用鋁板B.M.表	項目類別: T1單元件	批准:	日期:	
	修改版次:	A/C Code:	總V.F.: 0.00	總重量: 1309.50
此BM依據拆圖資料計算				

序號	修改內容	鋁板圖號	鋁板名稱	顏色	實用	後備	總數	總重量	單件展開面積	總展開面積	單件V.F.	總V.F.	備註
									平方米		平方米		
22		FSA-01-12	2mm厚鋁板	鉻化	1		1	1.309	0.242	0.242	0.00	0.00	
23			2mm厚鋁板	鉻化	2		2	2.618	0.242	0.483	0.00	0.00	
24		FSA-01R-11	2mm厚鋁板	鉻化	15		15	19.251	0.237	3.552	0.00	0.00	
25		FSA-01R-12	2mm厚鋁板	鉻化	1		1	1.309	0.242	0.242	0.00	0.00	
26			2mm厚鋁板	鉻化	1		1	1.309	0.242	0.242	0.00	0.00	
27			2mm厚鋁板	鉻化	1		1	1.309	0.242	0.242	0.00	0.00	
28			2mm厚鋁板	鉻化	1		1	1.309	0.242	0.242	0.00	0.00	
29		FSB-01	1.5mm厚鋁板	鉻化	15		15	6.480	0.106	1.594	0.00	0.00	
30			1.5mm厚鋁板	鉻化	15		15	6.480	0.106	1.594	0.00	0.00	
31			1.5mm厚鋁板	鉻化	15		15	6.480	0.106	1.594	0.00	0.00	
32			1.5mm厚鋁板	鉻化	1		1	0.432	0.106	0.106	0.00	0.00	
33			1.5mm厚鋁板	鉻化	1		1	0.432	0.106	0.106	0.00	0.00	
34			1.5mm厚鋁板	鉻化	1		1	0.432	0.106	0.106	0.00	0.00	
35		FSB-01a	1.5mm厚鋁板	鉻化	1		1	0.280	0.069	0.069	0.00	0.00	
36			1.5mm厚鋁板	鉻化	1		1	0.280	0.069	0.069	0.00	0.00	
37			1.5mm厚鋁板	鉻化	1		1	0.280	0.069	0.069	0.00	0.00	
38		FSB-01-11	1.5mm厚鋁板	鉻化	15		15	15.887	0.261	3.908	0.00	0.00	
39			1.5mm厚鋁板	鉻化	15		15	15.887	0.261	3.908	0.00	0.00	
40			1.5mm厚鋁板	鉻化	14		14	14.828	0.261	3.648	0.00	0.00	
41		FSB-01-12	1.5mm厚鋁板	鉻化	1		1	1.080	0.266	0.266	0.00	0.00	
42			1.5mm厚鋁板	鉻化	1		1	1.080	0.266	0.266	0.00	0.00	
43			1.5mm厚鋁板	鉻化	1		1	1.080	0.266	0.266	0.00	0.00	

 美特鋁質 有限公司 MIDI Aluminium Fabricator Ltd.		工程號: J-853	計算: 方強	日期: 2022.09.26	送呈: 胡哥								
		地盤名稱: 九龍延坪道	核對: 謝永林	日期: 2022.09.28	副本:								
地盤用鋁板B.M.表		項目類別: T1單元件	批准:	日期:									
		修改版次:	A/C Code:	總V.F.: 0.00	總重量: 1309.50								
此BM依據拆圖 資料計算													
序號	修改內容	鋁板圖號	鋁板名稱	顏色	實用	後備	總數	總重量	單件展開面積	總展開面積	單件V.F.	總V.F.	備註
									平方米		平方米		
44		FSB-01-12	1.5mm厚鋁板	鉻化	1		1	1.080	0.266	0.266	0.00	0.00	
45			1.5mm厚鋁板	鉻化	1		1	1.080	0.266	0.266	0.00	0.00	
46			1.5mm厚鋁板	鉻化	2		2	2.159	0.266	0.531	0.00	0.00	
47		FSB-01R	1.5mm厚鋁板	鉻化	15		15	6.480	0.106	1.594	0.00	0.00	
48			1.5mm厚鋁板	鉻化	1		1	0.432	0.106	0.106	0.00	0.00	
49			1.5mm厚鋁板	鉻化	1		1	0.432	0.106	0.106	0.00	0.00	
50			1.5mm厚鋁板	鉻化	1		1	0.432	0.106	0.106	0.00	0.00	
51		FSB-01aR	1.5mm厚鋁板	鉻化	1		1	0.280	0.069	0.069	0.00	0.00	
52		FSB-01R-11	1.5mm厚鋁板	鉻化	15		15	15.887	0.261	3.908	0.00	0.00	
53		FSB-01R-12	1.5mm厚鋁板	鉻化	1		1	1.080	0.266	0.266	0.00	0.00	
54			1.5mm厚鋁板	鉻化	1		1	1.080	0.266	0.266	0.00	0.00	
55			1.5mm厚鋁板	鉻化	1		1	1.080	0.266	0.266	0.00	0.00	
56			1.5mm厚鋁板	鉻化	1		1	1.080	0.266	0.266	0.00	0.00	
57		FSA-02	2mm厚鋁板	鉻化	30		30	17.126	0.105	3.160	0.00	0.00	
58			2mm厚鋁板	鉻化	17		17	9.705	0.105	1.791	0.00	0.00	
59			2mm厚鋁板	鉻化	16		16	9.134	0.105	1.685	0.00	0.00	
60			2mm厚鋁板	鉻化	1		1	0.571	0.105	0.105	0.00	0.00	
61			2mm厚鋁板	鉻化	17		17	9.705	0.105	1.791	0.00	0.00	
62			2mm厚鋁板	鉻化	15		15	8.563	0.105	1.580	0.00	0.00	
63		FSA-02a	2mm厚鋁板	鉻化	1		1	0.349	0.064	0.064	0.00	0.00	
64			2mm厚鋁板	鉻化	1		1	0.349	0.064	0.064	0.00	0.00	
65		FSA-02b	2mm厚鋁板	鉻化	1		1	0.601	0.111	0.111	0.00	0.00	

 美特鋁質 有限公司 MIDI Aluminium Fabricator Ltd.	工程號: J-853	計算: 方強	日期: 2022.09.26	送呈: 胡哥
	地盤名稱: 九龍延坪道	核對: 謝永林	日期: 2022.09.28	副本:
地盤用鋁板B.M.表	項目類別: T1單元件	批准:	日期:	
	修改版次:	A/C Code:	總V.F.: 0.00	總重量: 1309.50
此BM依據拆圖 資料計算				

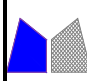
序號	修改內容	鋁板圖號	鋁板名稱	顏色	實用	後備	總數	總重量	單件展開面積	總展開面積	單件V.F.	總V.F.	備註
									平方米		平方米		
66		FSA-02R	2mm厚鋁板	鉻化	30		30	17.126	0.105	3.160	0.00	0.00	
67			2mm厚鋁板	鉻化	17		17	9.705	0.105	1.791	0.00	0.00	
68			2mm厚鋁板	鉻化	15		15	8.563	0.105	1.580	0.00	0.00	
69			2mm厚鋁板	鉻化	15		15	8.563	0.105	1.580	0.00	0.00	
70			2mm厚鋁板	鉻化	15		15	8.563	0.105	1.580	0.00	0.00	
71			2mm厚鋁板	鉻化	17		17	9.705	0.105	1.791	0.00	0.00	
72		FSA-02aR	2mm厚鋁板	鉻化	1		1	0.349	0.064	0.064	0.00	0.00	
73			2mm厚鋁板	鉻化	1		1	0.349	0.064	0.064	0.00	0.00	
74			2mm厚鋁板	鉻化	1		1	0.349	0.064	0.064	0.00	0.00	
75			2mm厚鋁板	鉻化	1		1	0.349	0.064	0.064	0.00	0.00	
76		FSA-02bR	2mm厚鋁板	鉻化	1		1	0.601	0.111	0.111	0.00	0.00	
77		FSA-02-11	2mm厚鋁板	鉻化	30		30	44.581	0.274	8.225	0.00	0.00	
78			2mm厚鋁板	鉻化	14		14	20.804	0.274	3.838	0.00	0.00	
79			2mm厚鋁板	鉻化	15		15	22.290	0.274	4.113	0.00	0.00	
80			2mm厚鋁板	鉻化	30		30	44.581	0.274	8.225	0.00	0.00	
81		FSA-02-12	2mm厚鋁板	鉻化	1		1	1.516	0.280	0.280	0.00	0.00	
82			2mm厚鋁板	鉻化	2		2	3.032	0.280	0.559	0.00	0.00	
83			2mm厚鋁板	鉻化	3		3	4.548	0.280	0.839	0.00	0.00	
84			2mm厚鋁板	鉻化	1		1	1.516	0.280	0.280	0.00	0.00	
85			2mm厚鋁板	鉻化	2		2	3.032	0.280	0.559	0.00	0.00	
86			2mm厚鋁板	鉻化	3		3	4.548	0.280	0.839	0.00	0.00	
87			2mm厚鋁板	鉻化	1		1	1.516	0.280	0.280	0.00	0.00	

 美特鋁質 有限公司 MIDI Aluminium Fabricator Ltd.	工程號: J-853	計算: 方強	日期: 2022.09.26	送呈: 胡哥
	地盤名稱: 九龍延坪道	核對: 謝永林	日期: 2022.09.28	副本:
地盤用鋁板B.M.表	項目類別: T1單元件	批准:	日期:	
	修改版次:	A/C Code:	總V.F.: 0.00	總重量: 1309.50
此BM依據拆圖 資料計算				

序號	修改內容	鋁板圖號	鋁板名稱	顏色	實用	後備	總數	總重量	單件展開面積	總展開面積	單件V.F.	總V.F.	備註
									平方米		平方米		
88		FSA-02R-11	2mm厚鋁板	鉻化	30		30	44.581	0.274	8.225	0.00	0.00	
89			2mm厚鋁板	鉻化	14		14	20.804	0.274	3.838	0.00	0.00	
90			2mm厚鋁板	鉻化	15		15	22.290	0.274	4.113	0.00	0.00	
91			2mm厚鋁板	鉻化	14		14	20.804	0.274	3.838	0.00	0.00	
92			2mm厚鋁板	鉻化	30		30	44.581	0.274	8.225	0.00	0.00	
93		FSA-02R-12	2mm厚鋁板	鉻化	2		2	3.032	0.280	0.559	0.00	0.00	
94			2mm厚鋁板	鉻化	1		1	1.516	0.280	0.280	0.00	0.00	
95			2mm厚鋁板	鉻化	3		3	4.548	0.280	0.839	0.00	0.00	
96			2mm厚鋁板	鉻化	1		1	1.516	0.280	0.280	0.00	0.00	
97			2mm厚鋁板	鉻化	1		1	1.516	0.280	0.280	0.00	0.00	
98			2mm厚鋁板	鉻化	1		1	1.516	0.280	0.280	0.00	0.00	
99			2mm厚鋁板	鉻化	3		3	4.548	0.280	0.839	0.00	0.00	
100		FSB-02	1.5mm厚鋁板	鉻化	30		30	14.895	0.122	3.664	0.00	0.00	
101			1.5mm厚鋁板	鉻化	17		17	8.441	0.122	2.076	0.00	0.00	
102			1.5mm厚鋁板	鉻化	16		16	7.944	0.122	1.954	0.00	0.00	
103			1.5mm厚鋁板	鉻化	1		1	0.497	0.122	0.122	0.00	0.00	
104			1.5mm厚鋁板	鉻化	17		17	8.441	0.122	2.076	0.00	0.00	
105			1.5mm厚鋁板	鉻化	15		15	7.448	0.122	1.832	0.00	0.00	
106		FSB-02a	1.5mm厚鋁板	鉻化	1		1	0.322	0.079	0.079	0.00	0.00	
107			1.5mm厚鋁板	鉻化	1		1	0.322	0.079	0.079	0.00	0.00	
108		FSB-02b	1.5mm厚鋁板	鉻化	1		1	0.520	0.128	0.128	0.00	0.00	
109		FSB-02-11	1.5mm厚鋁板	鉻化	30		30	36.516	0.299	8.983	0.00	0.00	

 美特鋁質 有限公司 MIDI Aluminium Fabricator Ltd.	工程號: J-853	計算: 方強	日期: 2022.09.26	送呈: 胡哥
	地盤名稱: 九龍延坪道	核對: 謝永林	日期: 2022.09.28	副本:
地盤用鋁板B.M.表	項目類別: T1單元件	批准:	日期:	
	修改版次:	A/C Code:	總V.F.: 0.00	總重量: 1309.50
此BM依據拆圖資料計算				

序號	修改內容	鋁板圖號	鋁板名稱	顏色	實用	後備	總數	總重量	單件展開面積	總展開面積	單件V.F.	總V.F.	備註
									平方米		平方米		
110		FSB-02-11	1.5mm厚鋁板	鉻化	14		14	17.041	0.299	4.192	0.00	0.00	
111			1.5mm厚鋁板	鉻化	15		15	18.258	0.299	4.492	0.00	0.00	
112			1.5mm厚鋁板	鉻化	30		30	36.516	0.299	8.983	0.00	0.00	
113		FSB-02-12	1.5mm厚鋁板	鉻化	1		1	1.241	0.305	0.305	0.00	0.00	
114			1.5mm厚鋁板	鉻化	2		2	2.481	0.305	0.610	0.00	0.00	
115			1.5mm厚鋁板	鉻化	3		3	3.722	0.305	0.916	0.00	0.00	
116			1.5mm厚鋁板	鉻化	1		1	1.241	0.305	0.305	0.00	0.00	
117			1.5mm厚鋁板	鉻化	2		2	2.481	0.305	0.610	0.00	0.00	
118			1.5mm厚鋁板	鉻化	3		3	3.722	0.305	0.916	0.00	0.00	
119			1.5mm厚鋁板	鉻化	1		1	1.241	0.305	0.305	0.00	0.00	
120		FSB-02R	1.5mm厚鋁板	鉻化	30		30	14.895	0.122	3.664	0.00	0.00	
121			1.5mm厚鋁板	鉻化	17		17	8.441	0.122	2.076	0.00	0.00	
122			1.5mm厚鋁板	鉻化	15		15	7.448	0.122	1.832	0.00	0.00	
123			1.5mm厚鋁板	鉻化	15		15	7.448	0.122	1.832	0.00	0.00	
124			1.5mm厚鋁板	鉻化	15		15	7.448	0.122	1.832	0.00	0.00	
125			1.5mm厚鋁板	鉻化	17		17	8.441	0.122	2.076	0.00	0.00	
126		FSB-02aR	1.5mm厚鋁板	鉻化	1		1	0.322	0.079	0.079	0.00	0.00	
127			1.5mm厚鋁板	鉻化	1		1	0.322	0.079	0.079	0.00	0.00	
128			1.5mm厚鋁板	鉻化	1		1	0.322	0.079	0.079	0.00	0.00	
129			1.5mm厚鋁板	鉻化	1		1	0.322	0.079	0.079	0.00	0.00	
130		FSB-02bR	1.5mm厚鋁板	鉻化	1		1	0.520	0.128	0.128	0.00	0.00	
131		FSB-02R-11	1.5mm厚鋁板	鉻化	30		30	36.516	0.299	8.983	0.00	0.00	

 美特鋁質 有限公司 MIDI Aluminium Fabricator Ltd.	工程號: J-853	計算: 方強	日期: 2022.09.26	送呈: 胡哥
	地盤名稱: 九龍延坪道	核對: 謝永林	日期: 2022.09.28	副本:
地盤用鋁板B.M.表	項目類別: T1單元件	批准:	日期:	
	修改版次:	A/C Code:	總V.F.: 0.00	總重量: 1309.50
此BM依據拆圖 資料計算				

序號	修改內容	鋁板圖號	鋁板名稱	顏色	實用	後備	總數	總重量	單件展開面積	總展開面積	單件V.F.	總V.F.	備註
									平方米		平方米		
132		FSB-02R-11	1.5mm厚鋁板	鉻化	14		14	17.041	0.299	4.192	0.00	0.00	
133			1.5mm厚鋁板	鉻化	15		15	18.258	0.299	4.492	0.00	0.00	
134			1.5mm厚鋁板	鉻化	14		14	17.041	0.299	4.192	0.00	0.00	
135			1.5mm厚鋁板	鉻化	30		30	36.516	0.299	8.983	0.00	0.00	
136		FSB-02R-12	1.5mm厚鋁板	鉻化	2		2	2.481	0.305	0.610	0.00	0.00	
137			1.5mm厚鋁板	鉻化	1		1	1.241	0.305	0.305	0.00	0.00	
138			1.5mm厚鋁板	鉻化	3		3	3.722	0.305	0.916	0.00	0.00	
139			1.5mm厚鋁板	鉻化	1		1	1.241	0.305	0.305	0.00	0.00	
140			1.5mm厚鋁板	鉻化	1		1	1.241	0.305	0.305	0.00	0.00	
141			1.5mm厚鋁板	鉻化	1		1	1.241	0.305	0.305	0.00	0.00	
142			1.5mm厚鋁板	鉻化	3		3	3.722	0.305	0.916	0.00	0.00	
143		FSA-07	2mm厚鋁板	鉻化	30		30	20.240	0.124	3.734	0.00	0.00	
144		FSA-07a	2mm厚鋁板	鉻化	2		2	0.895	0.083	0.165	0.00	0.00	
145		FSA-07-1	2mm厚鋁板	鉻化	32		32	56.199	0.324	10.369	0.00	0.00	
146		FSB-07	1.5mm厚鋁板	鉻化	30		30	15.733	0.129	3.870	0.00	0.00	
147		FSB-07a	1.5mm厚鋁板	鉻化	2		2	0.729	0.090	0.179	0.00	0.00	
148		FSB-07-1	1.5mm厚鋁板	鉻化	32		32	41.142	0.316	10.121	0.00	0.00	
149		FSB-08	1.5mm厚鋁板	鉻化	2		2	1.051	0.129	0.259	0.00	0.00	
150		FSB-08a	1.5mm厚鋁板	鉻化	2		2	1.258	0.155	0.309	0.00	0.00	
151		FSB-08-1	1.5mm厚鋁板	鉻化	2		2	4.867	0.599	1.197	0.00	0.00	
152		FSA-22R	2mm厚鋁板	鉻化	17		17	18.527	0.201	3.418	0.00	0.00	
153		FSA-22R-1	2mm厚鋁板	鉻化	15		15	42.554	0.523	7.851	0.00	0.00	
154		FSA-22R-2	2mm厚鋁板	鉻化	3		3	8.682	0.534	1.602	0.00	0.00	
155		FSB-22R	1.5mm厚鋁板	鉻化	17		17	15.748	0.228	3.874	0.00	0.00	
156		FSB-22R-1	1.5mm厚鋁板	鉻化	15		15	34.066	0.559	8.380	0.00	0.00	
157		FSB-22R-2	1.5mm厚鋁板	鉻化	3		3	6.945	0.569	1.708	0.00	0.00	
合計:							1344	1309.503		278.199			

			T1地盤企防水件/樓層/數量派位																				
序號	位置	圖號	5F	6F	7F	8F	9F	10F	11F	12F	15F	16F	17F	18F	19F	20F	21F	22F	23F	25F	26F	合計	
1	J853-SD-CW-4102右	FSA-01	1	1	1	1	1	1	1	1	1	1	1	1	1	1	1					15	
2	J853-SD-CW-4103左		1	1	1	1	1	1	1	1	1	1	1	1	1	1	1						15
3	J853-SD-CW-4104左		1	1	1	1	1	1	1	1	1	1	1	1	1	1	1						15
4	J853-SD-CW-4105左																			1			1
5	J853-SD-CW-4105右																			1			1
6	J853-SD-CW-4106																			1			1
7	J853-SD-CW-4102右	FSA-01a																1				1	
8	J853-SD-CW-4103左																		1				1
9	J853-SD-CW-4104左																		1				1
10	J853-SD-CW-4103左	FSA-01R	1	1	1	1	1	1	1	1	1	1	1	1	1	1	1					15	
11	J853-SD-CW-4105左																			1			1
12	J853-SD-CW-4105右																			1			1
13	J853-SD-CW-4106																		1			1	
14	J853-SD-CW-4103左	FSA-01aR																1				1	
15	J853-SD-CW-4102右	FSA-01-11	1	1	1	1	1	1	1	1	1	1	1	1	1	1	1					15	
16	J853-SD-CW-4103左		1	1	1	1	1	1	1	1	1	1	1	1	1	1	1						15
17	J853-SD-CW-4104左			1	1	1	1	1	1	1	1	1	1	1	1	1	1						14
18	J853-SD-CW-4102右	FSA-01-12																1				1	
19	J853-SD-CW-4103左																		1				1
20	J853-SD-CW-4104左																		1				1
21	J853-SD-CW-4105左																				1		1
22	J853-SD-CW-4105右																				1		1
23	J853-SD-CW-4106																		1	1			2
24	J853-SD-CW-4103左	FSA-01R-	1	1	1	1	1	1	1	1	1	1	1	1	1	1	1					15	
25	J853-SD-CW-4103左	FSA-01R-12																1				1	
26	J853-SD-CW-4105左																				1		1
27	J853-SD-CW-4105右																				1		1
28	J853-SD-CW-4106																				1		1
29	J853-SD-CW-4102右	FSB-01	1	1	1	1	1	1	1	1	1	1	1	1	1	1	1					15	
30	J853-SD-CW-4103左		1	1	1	1	1	1	1	1	1	1	1	1	1	1	1						15
31	J853-SD-CW-4104左		1	1	1	1	1	1	1	1	1	1	1	1	1	1	1						15
32	J853-SD-CW-4105左																			1			1
33	J853-SD-CW-4105右																			1			1
34	J853-SD-CW-4106																		1			1	
35	J853-SD-CW-4102右	FSB-01a																1				1	
36	J853-SD-CW-4103左																		1				1
37	J853-SD-CW-4104左																		1				1
38	J853-SD-CW-4102右	FSB-01-11	1	1	1	1	1	1	1	1	1	1	1	1	1	1	1					15	
39	J853-SD-CW-4103左		1	1	1	1	1	1	1	1	1	1	1	1	1	1	1						15
40	J853-SD-CW-4104左	FSB-01-11		1	1	1	1	1	1	1	1	1	1	1	1	1						14	
41	J853-SD-CW-4102右	FSB-01-12																1				1	
42	J853-SD-CW-4103左																		1				1
43	J853-SD-CW-4104左																		1				1
44	J853-SD-CW-4105左																				1		1
45	J853-SD-CW-4105右																				1		1
46	J853-SD-CW-4106																		1	1			2
47	J853-SD-CW-4103左	FSB-01R	1	1	1	1	1	1	1	1	1	1	1	1	1	1	1					15	
48	J853-SD-CW-4105左																			1			1
49	J853-SD-CW-4105右																			1			1
50	J853-SD-CW-4106																			1			1
51	J853-SD-CW-4103左	FSB-01aR																1				1	
52	J853-SD-CW-4103左	FSB-01R-	1	1	1	1	1	1	1	1	1	1	1	1	1	1	1					15	

			T1地盤企防水件/樓層/數量派位																				
序號	位置	圖號	5F	6F	7F	8F	9F	10F	11F	12F	15F	16F	17F	18F	19F	20F	21F	22F	23F	25F	26F	合計	
53	J853-SD-CW-4103左	FSB-01R-12																	1			1	
54	J853-SD-CW-4105左																				1		1
55	J853-SD-CW-4105右																				1		1
56	J853-SD-CW-4106																				1		1
57	J853-BD-CW-4101	FSA-02	2	2	2	2	2	2	2	2	2	2	2	2	2	2	2					30	
58	J853-SD-CW-4102左			1	1	1	1	1	1	1	1	1	1	1	1	1	1	1	1	1			17
59	J853-SD-CW-4103右			1	1	1	1	1	1	1	1	1	1	1	1	1	1	1	1				16
60	J853-SD-CW-4103右																				1		1
61	J853-SD-CW-4104右			1	1	1	1	1	1	1	1	1	1	1	1	1	1	1	1	1			17
62	J853-SD-CW-4104右			1	1	1	1	1	1	1	1	1	1	1	1	1	1	1	1				15
63	J853-BD-CW-4101	FSA-02a																	1			1	
64	J853-BD-CW-4101																			1			1
65	J853-BD-CW-4101	FSA-02b																	1			1	
66	J853-BD-CW-4101	FSA-02R	2	2	2	2	2	2	2	2	2	2	2	2	2	2	2					30	
67	J853-SD-CW-4102左			1	1	1	1	1	1	1	1	1	1	1	1	1	1	1	1	1			17
68	J853-SD-CW-4102右			1	1	1	1	1	1	1	1	1	1	1	1	1	1	1					15
69	J853-SD-CW-4104左			1	1	1	1	1	1	1	1	1	1	1	1	1	1	1					15
70	J853-SD-CW-4104右			1	1	1	1	1	1	1	1	1	1	1	1	1	1	1					15
71	J853-SD-CW-4104右			1	1	1	1	1	1	1	1	1	1	1	1	1	1	1	1	1			17
72	J853-BD-CW-4101	FSA-02aR																	1			1	
73	J853-BD-CW-4101																			1			1
74	J853-BD-CW-4102																			1			1
75	J853-SD-CW-4104左																			1			1
76	J853-BD-CW-4101	FSA-02bR																	1			1	
77	J853-BD-CW-4101	FSA-02-11	2	2	2	2	2	2	2	2	2	2	2	2	2	2	2					30	
78	J853-SD-CW-4102左				1	1	1	1	1	1	1	1	1	1	1	1	1	1					14
79	J853-SD-CW-4103右	FSA-02-11	1	1	1	1	1	1	1	1	1	1	1	1	1	1	1					15	
80	J853-SD-CW-4104右			2	2	2	2	2	2	2	2	2	2	2	2	2	2	2					30
81	J853-BD-CW-4101	FSA-02-12																	1			1	
82	J853-BD-CW-4101																			1	1		2
83	J853-SD-CW-4102左																			1	1	1	3
84	J853-SD-CW-4103右																			1			1
85	J853-SD-CW-4103右																				1	1	2
86	J853-SD-CW-4104右																			1	1	1	3
87	J853-SD-CW-4104右																		1			1	
88	J853-BD-CW-4101	FSA-02R-11	2	2	2	2	2	2	2	2	2	2	2	2	2	2	2					30	
89	J853-SD-CW-4102左				1	1	1	1	1	1	1	1	1	1	1	1	1	1					14
90	J853-SD-CW-4102右			1	1	1	1	1	1	1	1	1	1	1	1	1	1	1					15
91	J853-SD-CW-4104左				1	1	1	1	1	1	1	1	1	1	1	1	1	1					14
92	J853-SD-CW-4104右			2	2	2	2	2	2	2	2	2	2	2	2	2	2	2					30
93	J853-BD-CW-4101	FSA-02R-12																	1	1		2	
94	J853-BD-CW-4101																			1			1
95	J853-SD-CW-4102左																			1	1	1	3
96	J853-SD-CW-4102右																			1			1
97	J853-SD-CW-4104左																			1			1
98	J853-SD-CW-4104右																			1			1
99	J853-SD-CW-4104右																			1	1	1	3
100	J853-BD-CW-4101	FSB-02	2	2	2	2	2	2	2	2	2	2	2	2	2	2	2					30	
101	J853-SD-CW-4102左			1	1	1	1	1	1	1	1	1	1	1	1	1	1	1	1	1			17
102	J853-SD-CW-4103右			1	1	1	1	1	1	1	1	1	1	1	1	1	1	1	1				16
103	J853-SD-CW-4103右																				1		1
104	J853-SD-CW-4104右			1	1	1	1	1	1	1	1	1	1	1	1	1	1	1	1	1	1		17
105	J853-SD-CW-4104右			1	1	1	1	1	1	1	1	1	1	1	1	1	1	1	1				15

			T1地盤企防水件/樓層/數量派位																				
序號	位置	圖號	5F	6F	7F	8F	9F	10F	11F	12F	15F	16F	17F	18F	19F	20F	21F	22F	23F	25F	26F	合計	
106	J853-BD-CW-4101	FSB-02a																1				1	
107	J853-BD-CW-4101																			1			1
108	J853-BD-CW-4101		FSB-02b																1				1
109	J853-BD-CW-4101	FSB-02-11	2	2	2	2	2	2	2	2	2	2	2	2	2	2	2					30	
110	J853-SD-CW-4102左				1	1	1	1	1	1	1	1	1	1	1	1	1					14	
111	J853-SD-CW-4103右			1	1	1	1	1	1	1	1	1	1	1	1	1	1					15	
112	J853-SD-CW-4104右			2	2	2	2	2	2	2	2	2	2	2	2	2	2					30	
113	J853-BD-CW-4101	FSB-02-12																1				1	
114	J853-BD-CW-4101																	1	1			2	
115	J853-SD-CW-4102左																	1	1	1		3	
116	J853-SD-CW-4103右																	1				1	
117	J853-SD-CW-4103右	FSB-02-12																	1	1		2	
118	J853-SD-CW-4104右																	1	1	1		3	
119	J853-SD-CW-4104右																	1				1	
120	J853-BD-CW-4101	FSB-02R	2	2	2	2	2	2	2	2	2	2	2	2	2	2	2					30	
121	J853-SD-CW-4102左			1	1	1	1	1	1	1	1	1	1	1	1	1	1	1	1	1		17	
122	J853-SD-CW-4102右			1	1	1	1	1	1	1	1	1	1	1	1	1	1					15	
123	J853-SD-CW-4104左			1	1	1	1	1	1	1	1	1	1	1	1	1	1					15	
124	J853-SD-CW-4104右			1	1	1	1	1	1	1	1	1	1	1	1	1	1					15	
125	J853-SD-CW-4104右		1	1	1	1	1	1	1	1	1	1	1	1	1	1	1	1	1			17	
126	J853-BD-CW-4101	FSB-02aR																1				1	
127	J853-BD-CW-4101																			1			1
128	J853-BD-CW-4102																		1				1
129	J853-SD-CW-4104左																		1				1
130	J853-BD-CW-4101	FSB-02bR																1				1	
131	J853-BD-CW-4101	FSB-02R-11	2	2	2	2	2	2	2	2	2	2	2	2	2	2	2					30	
132	J853-SD-CW-4102左				1	1	1	1	1	1	1	1	1	1	1	1	1					14	
133	J853-SD-CW-4102右			1	1	1	1	1	1	1	1	1	1	1	1	1	1					15	
134	J853-SD-CW-4104左				1	1	1	1	1	1	1	1	1	1	1	1	1					14	
135	J853-SD-CW-4104右			2	2	2	2	2	2	2	2	2	2	2	2	2	2					30	
136	J853-BD-CW-4101	FSB-02R-12																1	1			2	
137	J853-BD-CW-4101																		1				1
138	J853-SD-CW-4102左																		1	1	1		3
139	J853-SD-CW-4102右																		1				1
140	J853-SD-CW-4104左																		1				1
141	J853-SD-CW-4104右																		1				1
142	J853-SD-CW-4104右																	1	1	1		3	
143	J853-SD-CW-4101	FSA-07	2	2	2	2	2	2	2	2	2	2	2	2	2	2	2					30	
144	J853-SD-CW-4101	FSA-07a																2				2	
145	J853-SD-CW-4101	FSA-07-1	2	2	2	2	2	2	2	2	2	2	2	2	2	2	2	2				32	
146	J853-SD-CW-4101	FSB-07	2	2	2	2	2	2	2	2	2	2	2	2	2	2	2					30	
147	J853-SD-CW-4101	FSB-07a																2				2	
148	J853-SD-CW-4101	FSB-07-1	2	2	2	2	2	2	2	2	2	2	2	2	2	2	2	2				32	
149	J853-SD-CW-4101	FSB-08																	2			2	
150	J853-SD-CW-4101	FSB-08a																	2			2	
151	J853-SD-CW-4101	FSB-08-1																	2			2	
152	J853-SD-CW-4103右	FSA-22R	1	1	1	1	1	1	1	1	1	1	1	1	1	1	1	1	1			17	
153	J853-SD-CW-4103右	FSA-22R-1	1	1	1	1	1	1	1	1	1	1	1	1	1	1						15	
154	J853-SD-CW-4103右	FSA-22R-2																1	1	1		3	
155	J853-SD-CW-4103右	FSB-22R	1	1	1	1	1	1	1	1	1	1	1	1	1	1	1	1	1			17	
156	J853-SD-CW-4103右	FSB-22R-1	1	1	1	1	1	1	1	1	1	1	1	1	1	1						15	
157	J853-SD-CW-4103右	FSB-22R-2																1	1	1		3	
		合計：	72	80	80	80	80	80	80	80	80	80	80	80	80	80	80	76	52	24	0	1344	



美特鋁質 有限
MIDI Aluminium

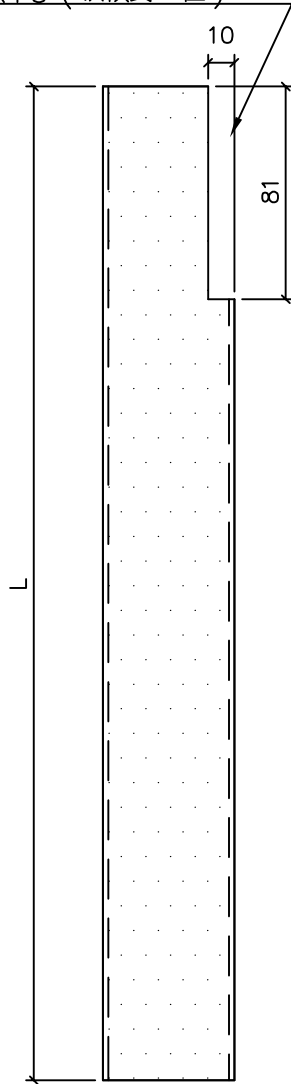
工程號

J-853

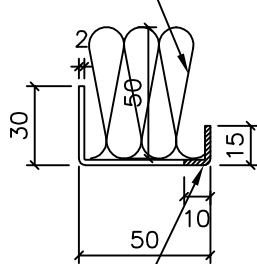
地盤

序號	物料編號	L	數量	位置	分格尺寸	樓層	樓層數	每層數量
1	FSA-01	957.5	15	J853-SD-CW-4102右	957.5	5/F-21/F	15	1
2	FSA-01	957.5	15	J853-SD-CW-4103左	957.5	5/F-21/F	15	1
3	FSA-01	957.5	15	J853-SD-CW-4104左	957.5	5/F-21/F	15	1
4	FSA-01	957.5	1	J853-SD-CW-4105左	957.5	23/F	1	1
5	FSA-01	957.5	1	J853-SD-CW-4105右	957.5	23/F	1	1
6	FSA-01	957.5	1	J853-SD-CW-4106	957.5	23/F	1	1
7	FSA-01a	585.0	1	J853-SD-CW-4102右	585	22/F	1	1
8	FSA-01a	585.0	1	J853-SD-CW-4103左	585	22/F	1	1
9	FSA-01a	585.0	1	J853-SD-CW-4104左	585	22/F	1	1
		總數：	51					

避位81X10 (頂橫封口位)

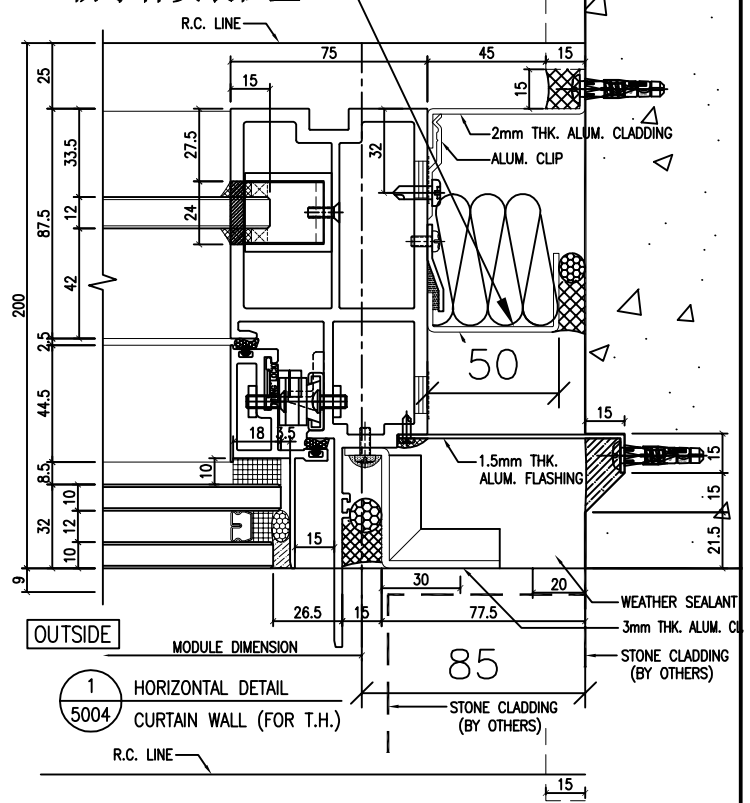


保溫棉地盤安裝



避位10mm

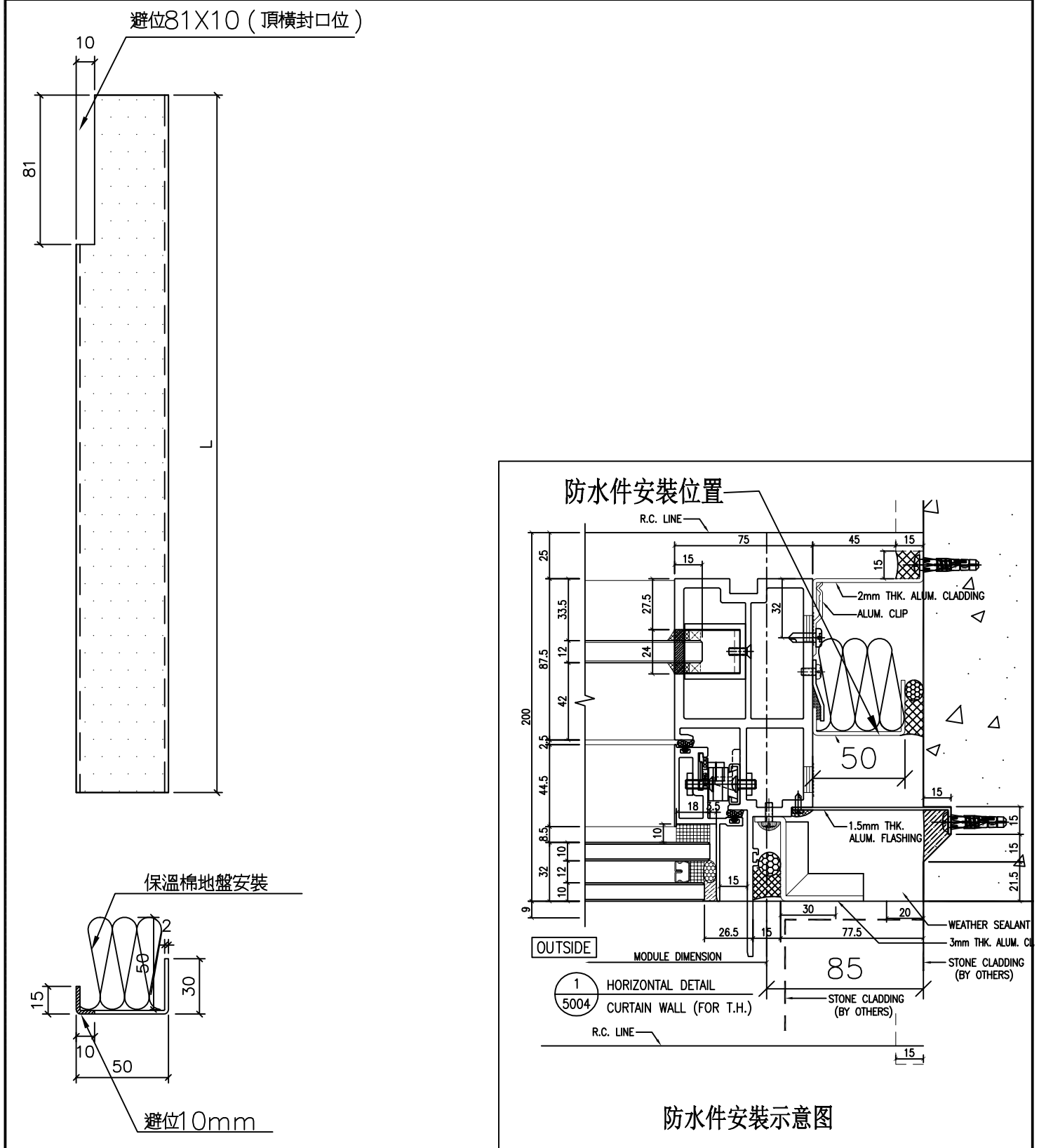
防水件安裝位置



防水件安裝示意图

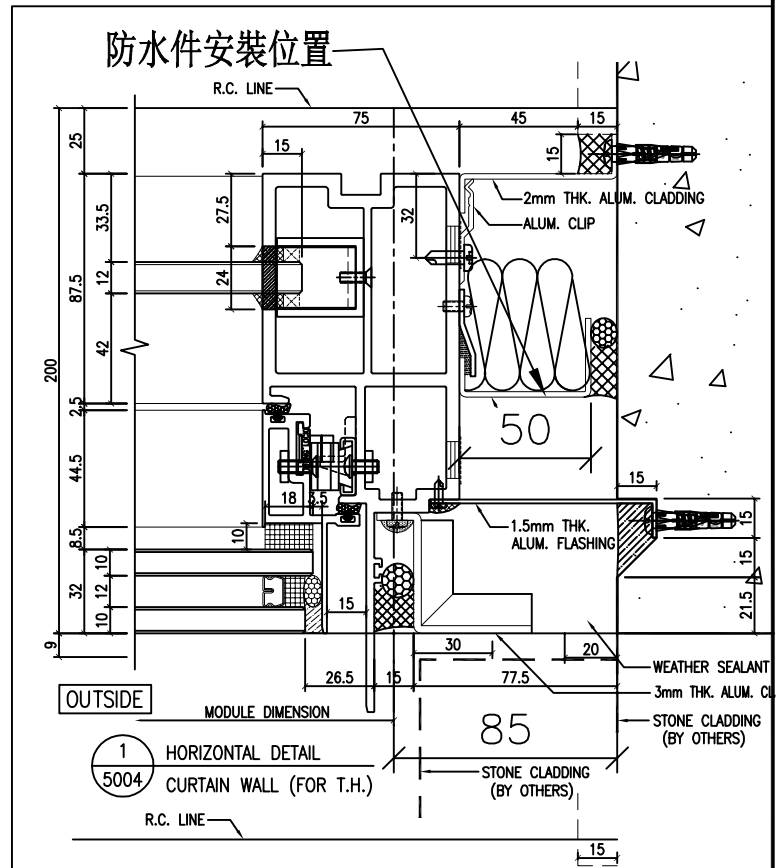
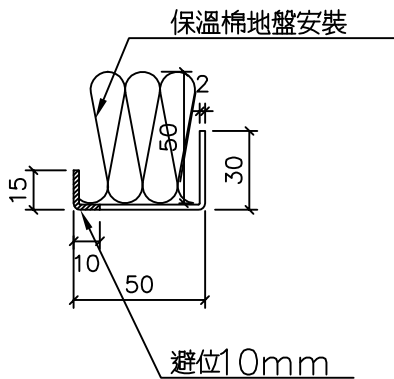
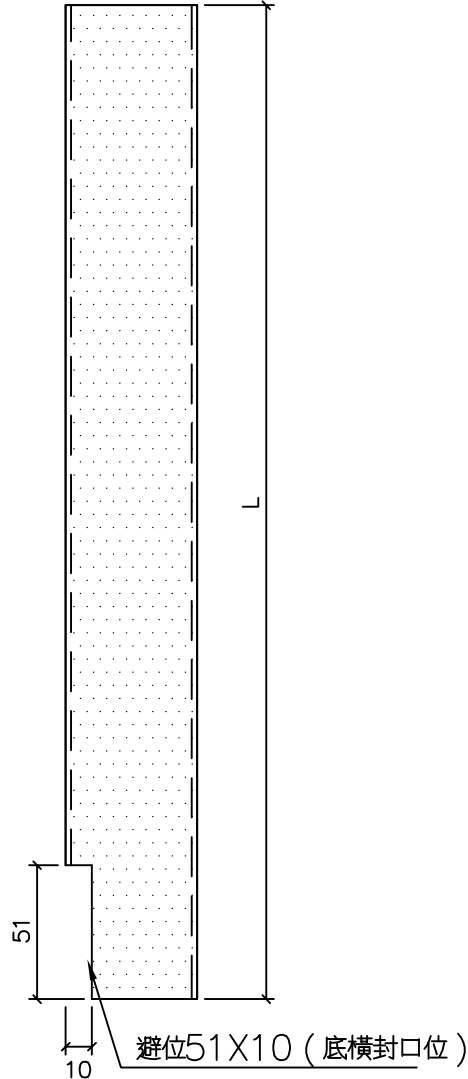
名稱	防水铝板	制圖	方強	2022.09.26	修改			
材料	2mm铝板	復核	謝永林	2022.09.28	日期			
顏色	鉻化	批准	Daniel		圖號	FSA-01		

序號	物料編號	L	數量	位置	分格尺寸	樓層	樓層數	每層數量
1	FSA-01R	957.5	15	J853-SD-CW-4103左	957.5	5/F-21/F	15	1
2	FSA-01R	957.5	1	J853-SD-CW-4105左	957.5	23/F	1	1
3	FSA-01R	957.5	1	J853-SD-CW-4105右	957.5	23/F	1	1
4	FSA-01R	957.5	1	J853-SD-CW-4106	957.5	23/F	1	1
5	FSA-01aR	585.0	1	J853-SD-CW-4103左	585	22/F	1	1
		總數：	19					



名稱	防水铝板	制圖	方強	2022.09.26	修改			
材料	2mm铝板	復核	謝永林	2022.09.28	日期			
顏色	鉻化	批準	Daniel		圖號	FSA-01R		

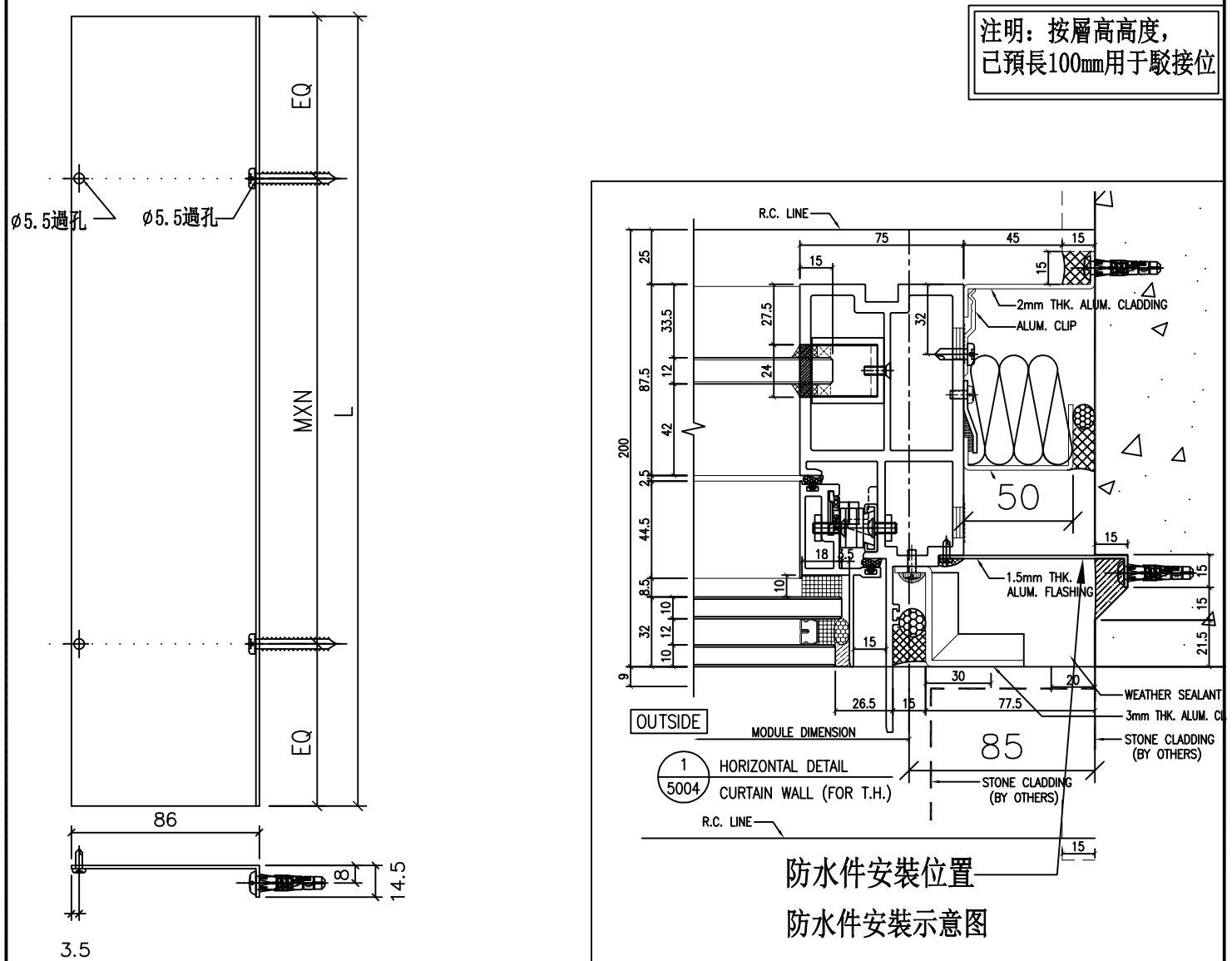
序號	物料編號	L	數量	位置	分格尺寸	樓層	樓層數	每層數量
1	FSA-01R-11	2492.5	15	J853-SD-CW-4103左	2492.5	5/F-21/F	15	1
2	FSA-01R-12	2542.5	1	J853-SD-CW-4103左	2542.5	22/F	1	1
3	FSA-01R-12	2542.5	1	J853-SD-CW-4105左	2542.5	25/F	1	1
4	FSA-01R-12	2542.5	1	J853-SD-CW-4105右	2542.5	25/F	1	1
5	FSA-01R-12	2542.5	1	J853-SD-CW-4106	2542.5	25/F	1	1
		總數：	19					



防水件安裝示意图

名稱	防水铝板	制圖	方強	2022.09.26	修改			
材料	2mm铝板	復核	謝永林	2022.09.28	日期			
顏色	鉻化	批準	Daniel		圖號	FSA-01R-11		

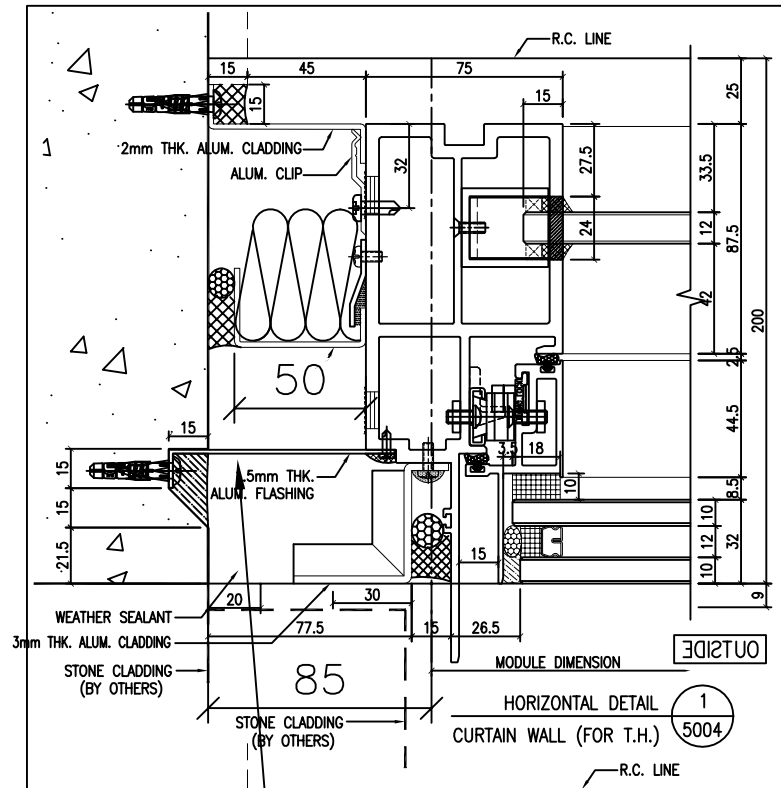
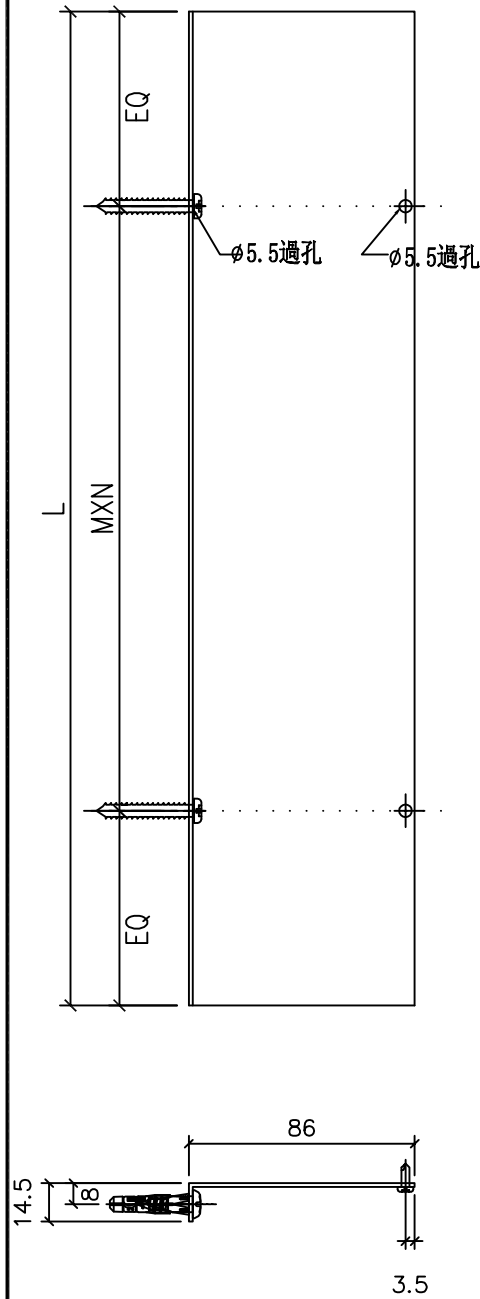
序號	物料編號	L	數量	EQ	M	X	N	位置	分格尺寸	樓層	樓層數	每層數量
1	FSB-01	1057.5	15	78.8	300	x	3	J853-SD-CW-4102右	957.5	5/F-21/F	15	1
2	FSB-01	1057.5	15	78.8	300	x	3	J853-SD-CW-4103左	957.5	5/F-21/F	15	1
3	FSB-01	1057.5	15	78.8	300	x	3	J853-SD-CW-4104左	957.5	5/F-21/F	15	1
4	FSB-01	1057.5	1	78.8	300	x	3	J853-SD-CW-4105左	957.5	23/F	1	1
5	FSB-01	1057.5	1	78.8	300	x	3	J853-SD-CW-4105右	957.5	23/F	1	1
6	FSB-01	1057.5	1	78.8	300	x	3	J853-SD-CW-4106	957.5	23/F	1	1
7	FSB-01a	685.0	1	42.5	300	x	2	J853-SD-CW-4102右	585	22/F	1	1
8	FSB-01a	685.0	1	42.5	300	x	2	J853-SD-CW-4103左	585	22/F	1	1
9	FSB-01a	685.0	1	42.5	300	x	2	J853-SD-CW-4104左	585	22/F	1	1
10	FSB-01-11	2592.5	15	96.3	300	x	8	J853-SD-CW-4102右	2492.5	5/F-21/F	15	1
11	FSB-01-11	2592.5	15	96.3	300	x	8	J853-SD-CW-4103左	2492.5	5/F-21/F	15	1
12	FSB-01-11	2592.5	14	96.3	300	x	8	J853-SD-CW-4104左	2492.5	6/F-21/F	14	1
13	FSB-01-12	2642.5	1	121.3	300	x	8	J853-SD-CW-4102右	2542.5	22/F	1	1
14	FSB-01-12	2642.5	1	121.3	300	x	8	J853-SD-CW-4103左	2542.5	22/F	1	1
15	FSB-01-12	2642.5	1	121.3	300	x	8	J853-SD-CW-4104左	2542.5	22/F	1	1
16	FSB-01-12	2642.5	1	121.3	300	x	8	J853-SD-CW-4105左	2542.5	25/F	1	1
17	FSB-01-12	2642.5	1	121.3	300	x	8	J853-SD-CW-4105右	2542.5	25/F	1	1
18	FSB-01-12	2642.5	2	121.3	300	x	8	J853-SD-CW-4106	2542.5	23/F-25/F	2	1
		總數：	102									



名稱	防水铝板	制圖	方強	2022.09.26	修改			
材料	1.5mm铝板	復核	謝永林	2022.09.28	日期			
顏色	鉻化	批準	Daniel		圖號	FSB-01		

序號	物料編號	L	數量	EQ	M	X	N	位置	分格尺寸	樓層	樓層數	每層數量
1	FSB-01R	1057.5	15	78.8	300	x	3	J853-SD-CW-4103左	957.5	5/F-21/F	15	1
2	FSB-01R	1057.5	1	78.8	300	x	3	J853-SD-CW-4105左	957.5	23/F	1	1
3	FSB-01R	1057.5	1	78.8	300	x	3	J853-SD-CW-4105右	957.5	23/F	1	1
4	FSB-01R	1057.5	1	78.8	300	x	3	J853-SD-CW-4106	957.5	23/F	1	1
5	FSB-01aR	685.0	1	42.5	300	x	2	J853-SD-CW-4103左	585	22/F	1	1
6	FSB-01R-11	2592.5	15	96.3	300	x	8	J853-SD-CW-4103左	2492.5	5/F-21/F	15	1
7	FSB-01R-12	2642.5	1	121.3	300	x	8	J853-SD-CW-4103左	2542.5	22/F	1	1
8	FSB-01R-12	2642.5	1	121.3	300	x	8	J853-SD-CW-4105左	2542.5	25/F	1	1
9	FSB-01R-12	2642.5	1	121.3	300	x	8	J853-SD-CW-4105右	2542.5	25/F	1	1
10	FSB-01R-12	2642.5	1	121.3	300	x	8	J853-SD-CW-4106	2542.5	25/F	1	1
		總數：	38									

注明：按層高高度，
已預長100mm用于駁接位



防水件安裝位置
防水件安裝示意图

名稱	防水铝板	制圖	方強	2022.09.26	修改			
材料	1.5mm铝板	復核	謝永林	2022.09.28	日期			
顏色	鉻化	批準	Daniel		圖號	FSB-01R		

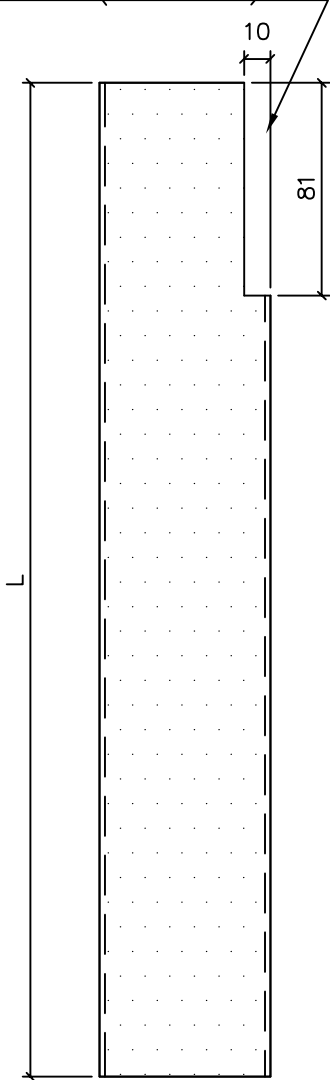


美特鋁質有限公司
MIDI Aluminium Fa

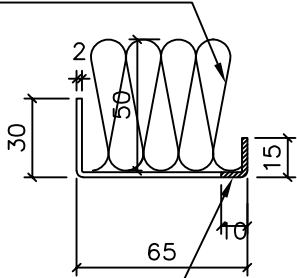
工程號 J-853 地盤 延

序號	物料編號	L	數量	位置	分格尺寸	樓層	樓層數	每層數量
1	FSA-02	957.5	30	J853-BD-CW-4101	957.5	5/F-21/F	15	2
2	FSA-02	957.5	17	J853-SD-CW-4102左	957.5	5/F-23/F	17	1
3	FSA-02	957.5	16	J853-SD-CW-4103右	957.5	5/F-22/F	16	1
4	FSA-02	957.5	1	J853-SD-CW-4103右	957.5	23/F	1	1
5	FSA-02	957.5	17	J853-SD-CW-4104右	957.5	5/F-23/F	17	1
6	FSA-02	957.5	15	J853-SD-CW-4104右	957.5	5/F-21/F	15	1
7	FSA-02a	585.0	1	J853-BD-CW-4101	585	22/F	1	1
8	FSA-02a	585.0	1	J853-BD-CW-4101	585	23/F	1	1
9	FSA-02b	1007.5	1	J853-BD-CW-4101	1007.5	22/F	1	1
			總數：	99				

避位81X10 (頂橫封口位)

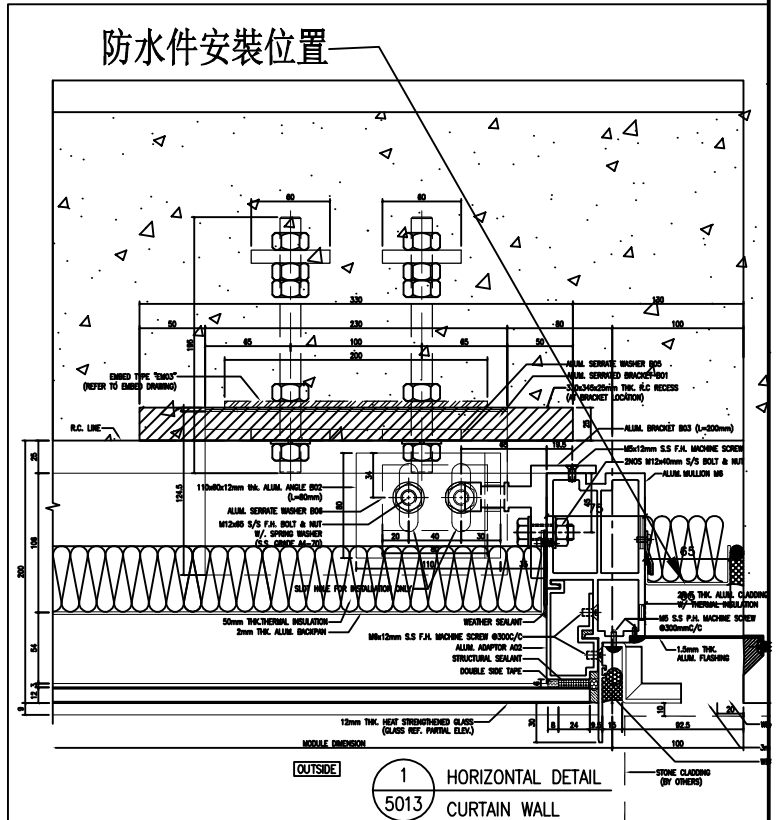


保溫棉地盤安裝



避位10mm

防水件安裝位置



防水件安裝示意图

名稱	防水铝板	制圖	方強	2022.09.26	修改			
材料	2mm铝板	復核	謝永林	2022.09.28	日期			
顏色	鉻化	批準	Daniel		圖號	FSA-02		



美特鋁質有限公司

MIDI Aluminium Fabricator

工程號

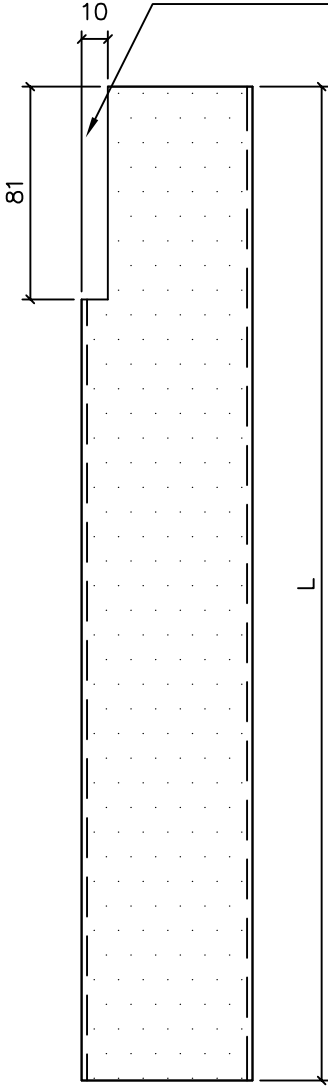
J-853

地盤

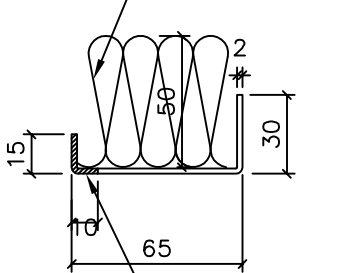
延坪道住

序號	物料編號	L	數量	位置	分格尺寸	樓層	樓層數	每層數量
1	FSA-02R	957.5	30	J853-BD-CW-4101	957.5	5/F-21/F	15	2
2	FSA-02R	957.5	17	J853-SD-CW-4102左	957.5	5/F-23/F	17	1
3	FSA-02R	957.5	15	J853-SD-CW-4102右	957.5	5/F-21/F	15	1
4	FSA-02R	957.5	15	J853-SD-CW-4104左	957.5	5/F-21/F	15	1
5	FSA-02R	957.5	15	J853-SD-CW-4104右	957.5	5/F-21/F	15	1
6	FSA-02R	957.5	17	J853-SD-CW-4104右	957.5	5/F-23/F	17	1
7	FSA-02aR	585.0	1	J853-BD-CW-4101	585	22/F	1	1
8	FSA-02aR	585.0	1	J853-BD-CW-4101	585	23/F	1	1
9	FSA-02aR	585.0	1	J853-BD-CW-4102右	585	22/F	1	1
10	FSA-02aR	585.0	1	J853-SD-CW-4104左	585	22/F	1	1
11	FSA-02bR	1007.5	1	J853-BD-CW-4101	1007.5	22/F	1	1
			總數:	114				

避位81X10 (頂橫封口位)

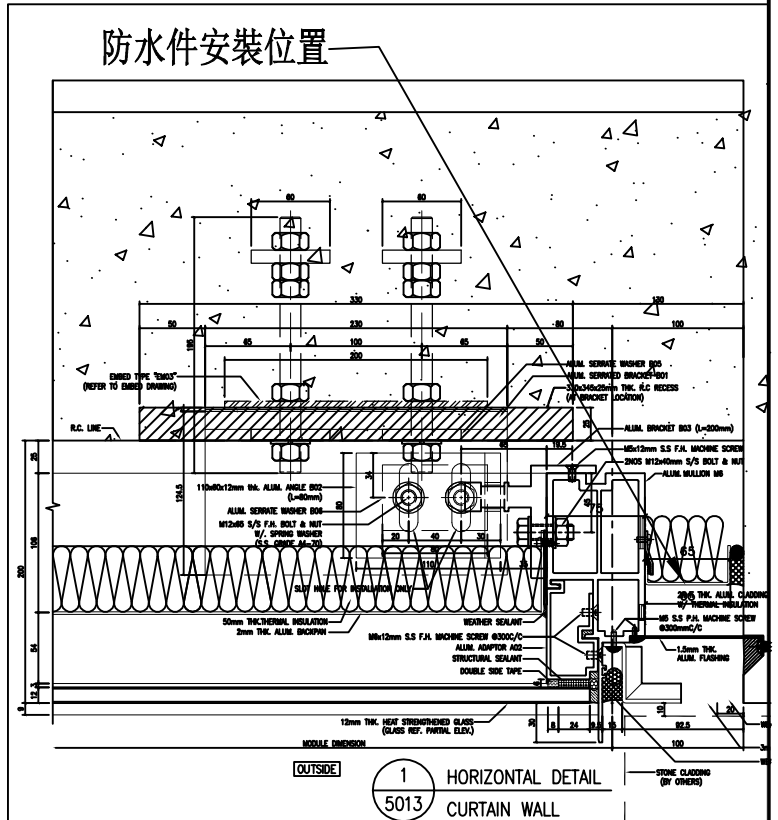


保溫棉地盤安裝



避位10mm

防水件安裝位置



防水件安裝示意图

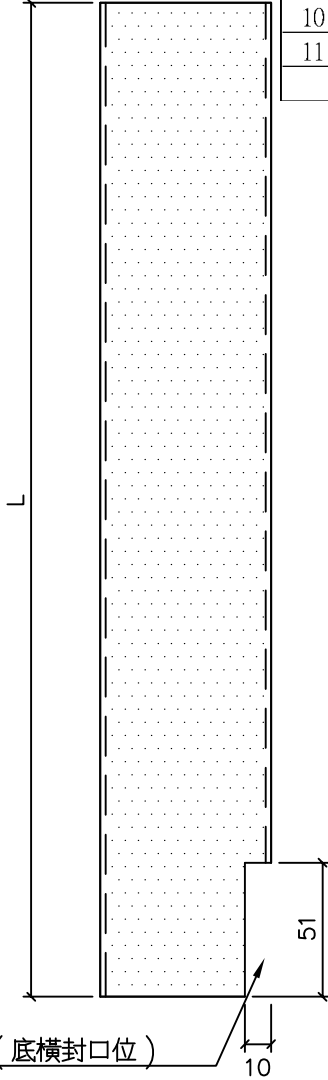
名稱	防水铝板	制圖	方強	2022.09.26	修改			
材料	2mm铝板	復核	謝永林	2022.09.28	日期			
顏色	鉻化	批準	Daniel		圖號	FSA-02R		



美特鋁質有限公司
MIDI Aluminium Fabrication

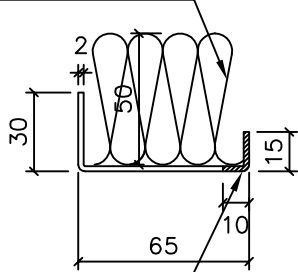
序號	物料編號	L	數量	位置	分格尺寸	樓層	樓層數	每層數量	
1	FSA-02-11	2492.5	30	J853-BD-CW-4101	2492.5	5/F-21/F	15	2	
2	FSA-02-11	2492.5	14	J853-SD-CW-4102左	2492.5	6/F-21/F	14	1	
3	FSA-02-11	2492.5	15	J853-SD-CW-4103右	2492.5	5/F-21/F	15	1	
4	FSA-02-11	2492.5	30	J853-SD-CW-4104右	2492.5	5/F-21/F	15	2	
5	FSA-02-12	2542.5	1	J853-BD-CW-4101	2542.5	22/F	1	1	
6	FSA-02-12	2542.5	2	J853-BD-CW-4101	2542.5	22/F-23/F	2	1	
7	FSA-02-12	2542.5	3	J853-SD-CW-4102左	2542.5	22/F-25/F	3	1	
8	FSA-02-12	2542.5	1	J853-SD-CW-4103右	2542.5	22/F	1	1	
9	FSA-02-12	2542.5	2	J853-SD-CW-4103右	2542.5	23/F-25/F	2	1	
10	FSA-02-12	2542.5	3	J853-SD-CW-4104右	2542.5	22/F-25/F	3	1	
11	FSA-02-12	2542.5	1	J853-SD-CW-4104右	2542.5	22/F	1	1	
		總數：	102						

工程號 J-853 地盤 延坪



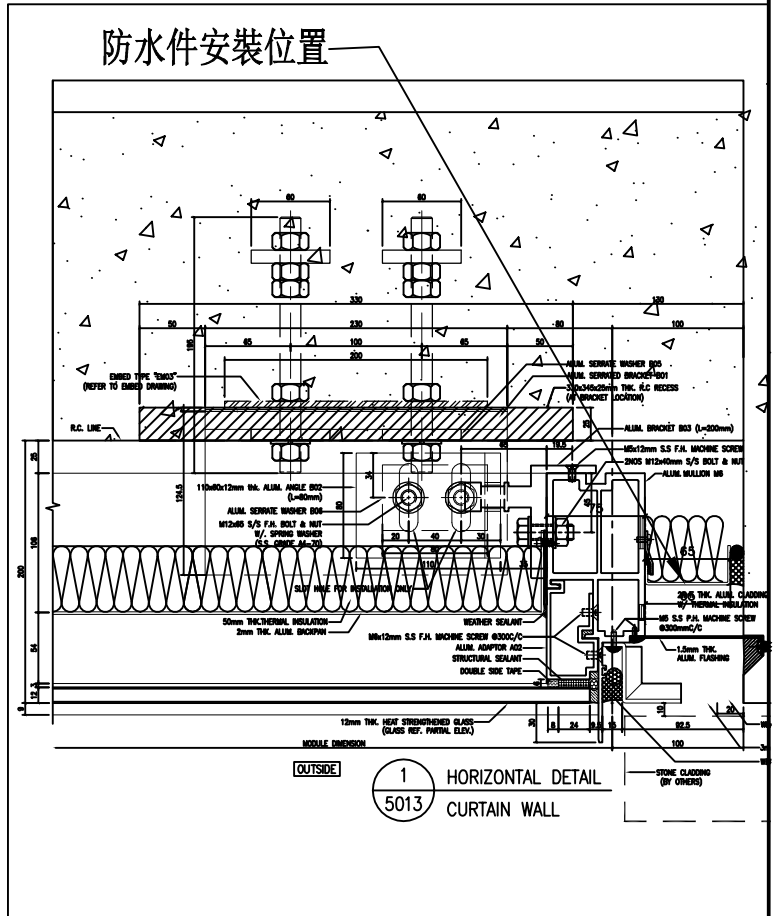
避位51X10 (底橫封口位)

保溫棉地盤安裝



避位10mm

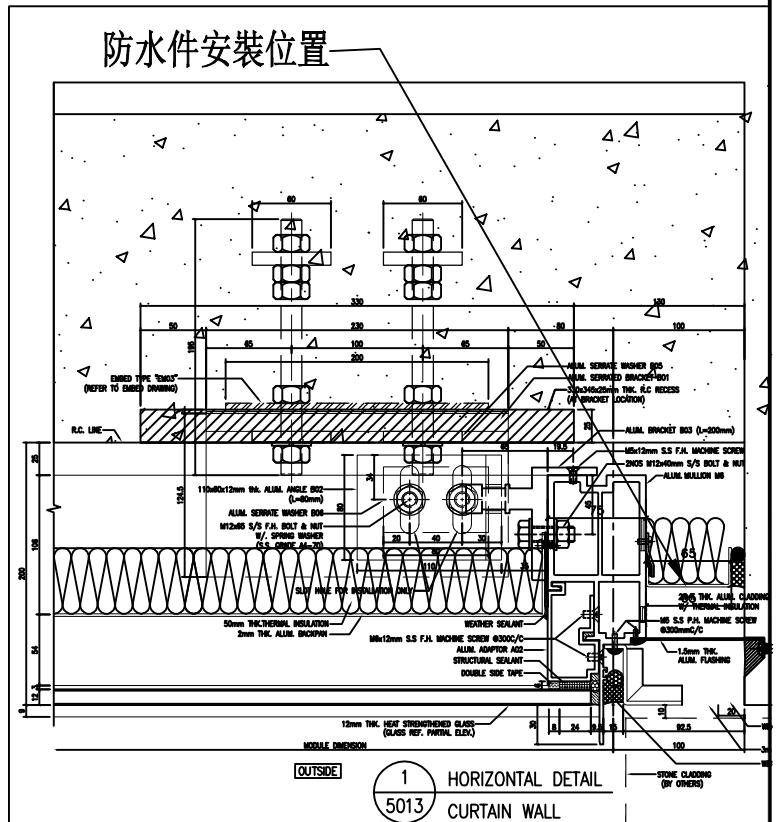
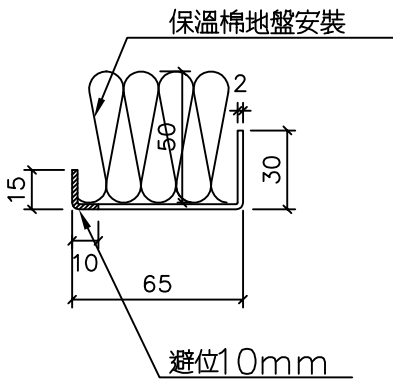
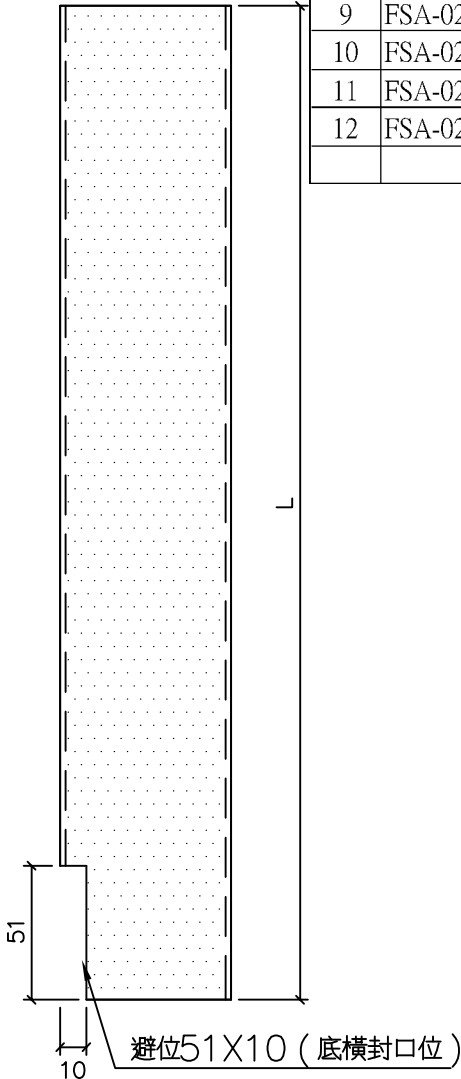
防水件安裝位置



防水件安裝示意图

名稱	防水铝板	制圖	方強	2022.09.26	修改			
材料	2mm铝板	復核	謝永林	2022.09.28	日期			
顏色	鉻化	批準	Daniel		圖號	FSA-02-11		

序號	物料編號	L	數量	位置	分格尺寸	樓層	樓層數	每層數量
1	FSA-02R-11	2492.5	30	J853-BD-CW-4101	2492.5	5/F-21/F	15	2
2	FSA-02R-11	2492.5	14	J853-SD-CW-4102左	2492.5	6/F-21/F	14	1
3	FSA-02R-11	2492.5	15	J853-SD-CW-4102右	2492.5	5/F-21/F	15	1
4	FSA-02R-11	2492.5	14	J853-SD-CW-4104左	2492.5	6/F-21/F	14	1
5	FSA-02R-11	2492.5	30	J853-SD-CW-4104右	2492.5	5/F-21/F	15	2
6	FSA-02R-12	2542.5	2	J853-BD-CW-4101	2542.5	22/F-23F	2	1
7	FSA-02R-12	2542.5	1	J853-BD-CW-4101	2542.5	22/F	1	1
8	FSA-02R-12	2542.5	3	J853-SD-CW-4102左	2542.5	22/F-25/F	3	1
9	FSA-02R-12	2542.5	1	J853-SD-CW-4102右	2542.5	22/F	1	1
10	FSA-02R-12	2542.5	1	J853-SD-CW-4104左	2542.5	22/F	1	1
11	FSA-02R-12	2542.5	1	J853-SD-CW-4104右	2542.5	22/F	1	1
12	FSA-02R-12	2542.5	3	J853-SD-CW-4104右	2542.5	22/F-25/F	3	1
			總數：	115				

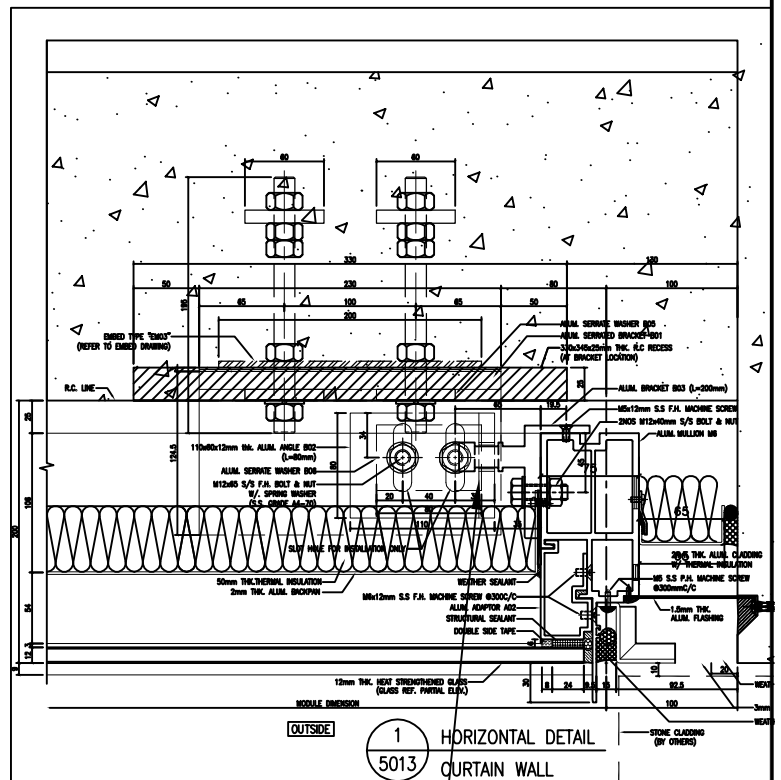
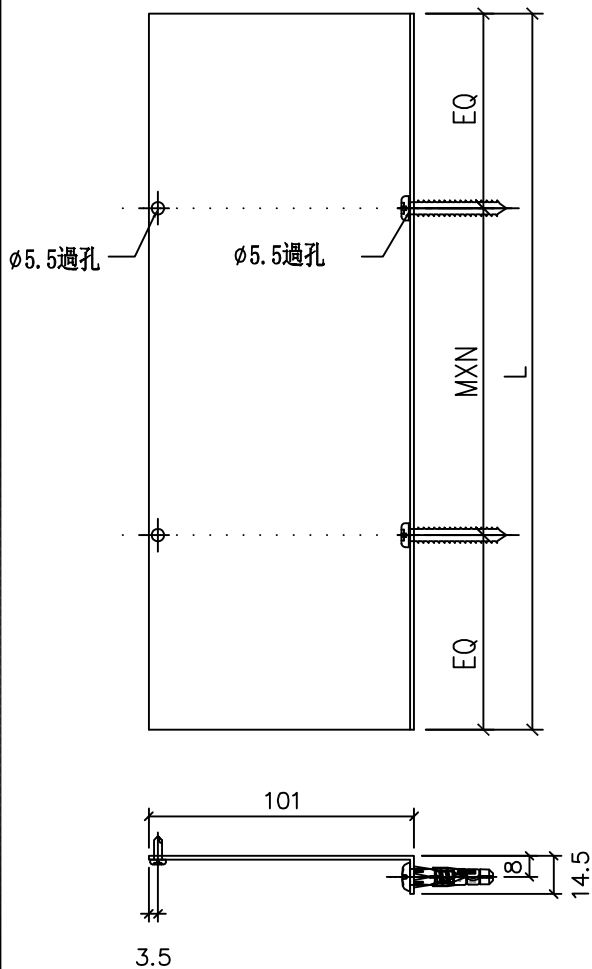


防水件安裝示意图

名稱	防水铝板	制圖	方強	2022.09.26	修改			
材料	2mm铝板	復核	謝永林	2022.09.28	日期			
顏色	鉻化	批準	Daniel		圖號	FSA-02R-11		

序號	物料編號	L	數量	EQ	M	X	N	位置	分格尺寸	樓層	樓層數	每層數量
1	FSB-02	1057.5	30	78.8	300	x	3	J853-BD-CW-4101	957.5	5/F-21/F	15	2
2	FSB-02	1057.5	17	78.8	300	x	3	J853-SD-CW-4102左	957.5	5/F-23/F	17	1
3	FSB-02	1057.5	16	78.8	300	x	3	J853-SD-CW-4103右	957.5	5/F-22/F	16	1
4	FSB-02	1057.5	1	78.8	300	x	3	J853-SD-CW-4103右	957.5	23/F	1	1
5	FSB-02	1057.5	17	78.8	300	x	3	J853-SD-CW-4104右	957.5	5/F-23/F	17	1
6	FSB-02	1057.5	15	78.8	300	x	3	J853-SD-CW-4104右	957.5	5/F-21/F	15	1
7	FSB-02a	685.0	1	42.5	300	x	2	J853-BD-CW-4101	585	22/F	1	1
8	FSB-02a	685.0	1	42.5	300	x	2	J853-BD-CW-4101	585	23/F	1	1
9	FSB-02b	1107.5	1	103.8	300	x	3	J853-BD-CW-4101	1007.5	22/F	1	1
10	FSB-02-11	2592.5	30	96.3	300	x	8	J853-BD-CW-4101	2492.5	5/F-21/F	15	2
11	FSB-02-11	2592.5	14	96.3	300	x	8	J853-SD-CW-4102左	2492.5	6/F-21/F	14	1
12	FSB-02-11	2592.5	15	96.3	300	x	8	J853-SD-CW-4103右	2492.5	5/F-21/F	15	1
13	FSB-02-11	2592.5	30	96.3	300	x	8	J853-SD-CW-4104右	2492.5	5/F-21/F	15	2
14	FSB-02-12	2642.5	1	121.3	300	x	8	J853-BD-CW-4101	2542.5	22/F	1	1
15	FSB-02-12	2642.5	2	121.3	300	x	8	J853-BD-CW-4101	2542.5	22/F-23/F	2	1
16	FSB-02-12	2642.5	3	121.3	300	x	8	J853-SD-CW-4102左	2542.5	22/F-25/F	3	1
17	FSB-02-12	2642.5	1	121.3	300	x	8	J853-SD-CW-4103右	2542.5	22/F	1	1
18	FSB-02-12	2642.5	2	121.3	300	x	8	J853-SD-CW-4103右	2542.5	23/F-25/F	2	1
19	FSB-02-12	2642.5	3	121.3	300	x	8	J853-SD-CW-4104右	2542.5	22/F-25/F	3	1
20	FSB-02-12	2642.5	1	121.3	300	x	8	J853-SD-CW-4104右	2542.5	22/F	1	1
	總數：		201									

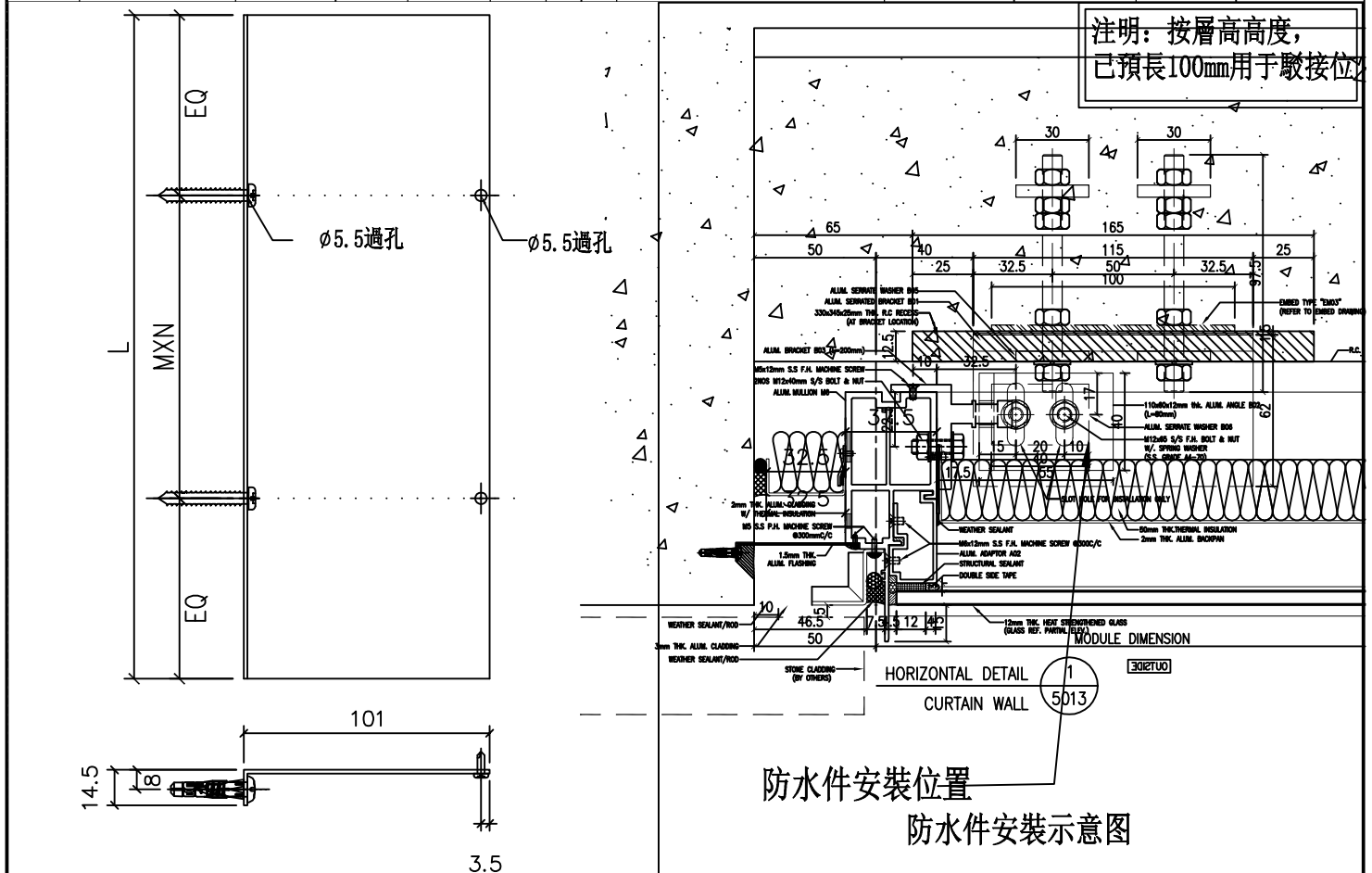
注明：按層高高度，
已預長100mm用于駁接位



防水件安裝位置
防水件安裝示意图

名稱	防水铝板	制圖	方強	2022.09.26	修改			
材料	1.5mm铝板	復核	謝永林	2022.09.28	日期			
顏色	鉻化	批準	Daniel		圖號	FSB-02		

序號	物料編號	L	數量	EQ	M	X	N	位置	分格尺寸	樓層	樓層數	每層數量
1	FSB-02R	1057.5	30	78.8	300	x	3	J853-BD-CW-4101	957.5	5/F-21/F	15	2
2	FSB-02R	1057.5	17	78.8	300	x	3	J853-SD-CW-4102左	957.5	5/F-23/F	17	1
3	FSB-02R	1057.5	15	78.8	300	x	3	J853-SD-CW-4102右	957.5	5/F-21/F	15	1
4	FSB-02R	1057.5	15	78.8	300	x	3	J853-SD-CW-4104左	957.5	5/F-21/F	15	1
5	FSB-02R	1057.5	15	78.8	300	x	3	J853-SD-CW-4104右	957.5	5/F-21/F	15	1
6	FSB-02R	1057.5	17	78.8	300	x	3	J853-SD-CW-4104右	957.5	5/F-23/F	17	1
7	FSB-02aR	685.0	1	42.5	300	x	2	J853-BD-CW-4101	585	22/F	1	1
8	FSB-02aR	685.0	1	42.5	300	x	2	J853-BD-CW-4101	585	23/F	1	1
9	FSB-02aR	685.0	1	42.5	300	x	2	J853-BD-CW-4102右	585	22/F	1	1
10	FSB-02aR	685.0	1	42.5	300	x	2	J853-SD-CW-4104左	585	22/F	1	1
11	FSB-02bR	1107.5	1	103.8	300	x	3	J853-BD-CW-4101	1007.5	22/F	1	1
12	FSB-02R-11	2592.5	30	96.3	300	x	8	J853-BD-CW-4101	2492.5	5/F-21/F	15	2
13	FSB-02R-11	2592.5	14	96.3	300	x	8	J853-SD-CW-4102左	2492.5	6/F-21/F	14	1
14	FSB-02R-11	2592.5	15	96.3	300	x	8	J853-SD-CW-4102右	2492.5	5/F-21/F	15	1
15	FSB-02R-11	2592.5	14	96.3	300	x	8	J853-SD-CW-4104左	2492.5	6/F-21/F	14	1
16	FSB-02R-11	2592.5	30	96.3	300	x	8	J853-SD-CW-4104右	2492.5	5/F-21/F	15	2
17	FSB-02R-12	2642.5	2	121.3	300	x	8	J853-BD-CW-4101	2542.5	22/F-23F	2	1
18	FSB-02R-12	2642.5	1	121.3	300	x	8	J853-BD-CW-4101	2542.5	22/F	1	1
19	FSB-02R-12	2642.5	3	121.3	300	x	8	J853-SD-CW-4102左	2542.5	22/F-25/F	3	1
20	FSB-02R-12	2642.5	1	121.3	300	x	8	J853-SD-CW-4102右	2542.5	22/F	1	1
21	FSB-02R-12	2642.5	1	121.3	300	x	8	J853-SD-CW-4104左	2542.5	22/F	1	1
22	FSB-02R-12	2642.5	1	121.3	300	x	8	J853-SD-CW-4104右	2542.5	22/F	1	1
23	FSB-02R-12	2642.5	3	121.3	300	x	8	J853-SD-CW-4104右	2542.5	22/F-25/F	3	1
	總數：	229										



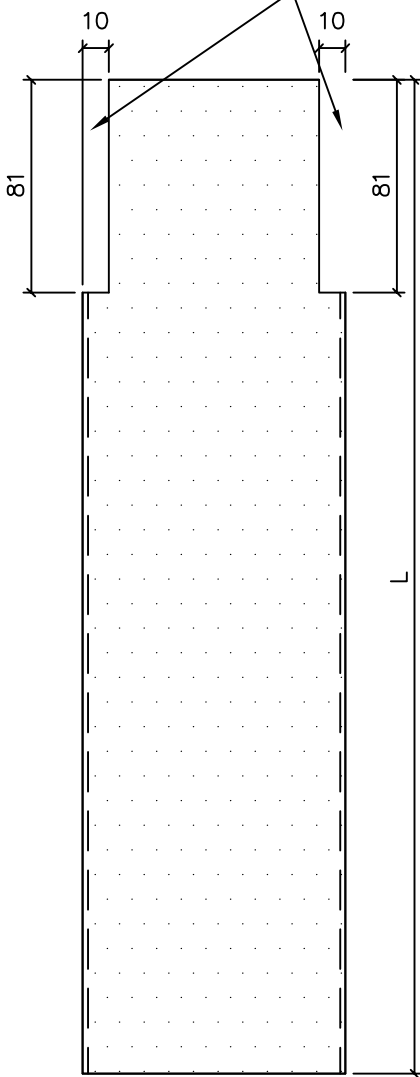
名稱	防水铝板	制圖	方強	2022.09.26	修改			
材料	1.5mm铝板	復核	謝永林	2022.09.28	日期			
顏色	鉻化	批準	Daniel		圖號	FSB-02R		



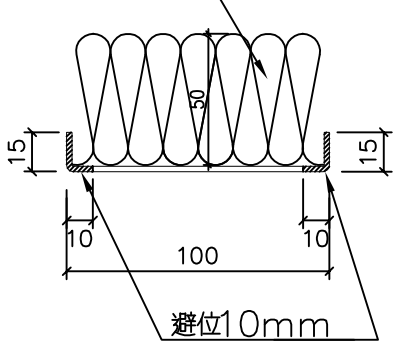
美特鋁質
MIDI Alur

序號	物料編號	L	數量	位置	分格尺寸	樓層	樓層數	每層數量
1	FSA-07	957.5	30	J853-SD-CW-4101	957.5	5/F-21/F	15	2
2	FSA-07a	635.0	2	J853-SD-CW-4101	635	22/F	1	2
工程號			J-853	總數：	32			

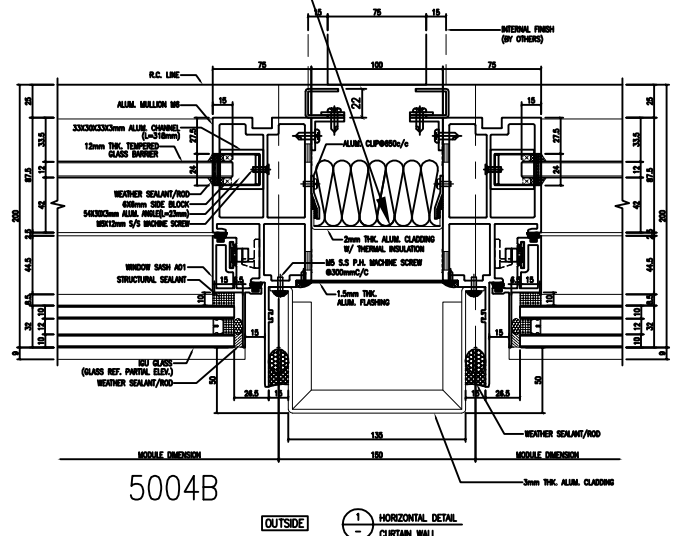
避位81X10 (頂橫封口位)



保溫棉地盤安裝



防水件安裝位置



防水件安裝示意图

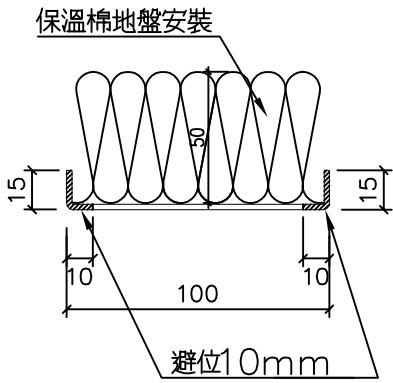
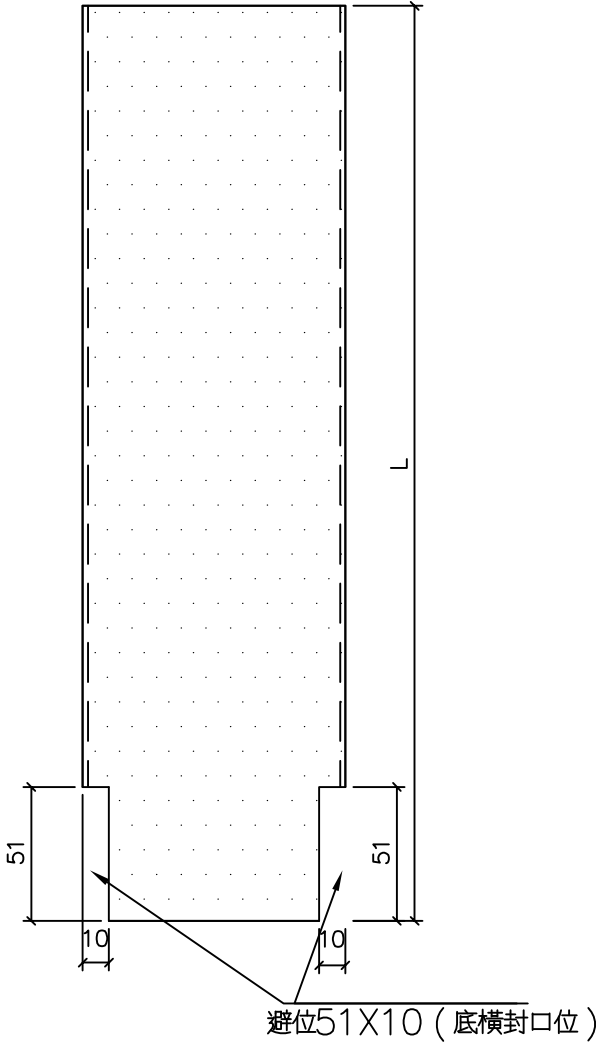
名稱	防水铝板	制圖	方強	2022.09.26	修改			
材料	2mm铝板	復核	謝永林	2022.09.28	日期			
顏色	鉻化	批準	Daniel		圖號	FSA-07		



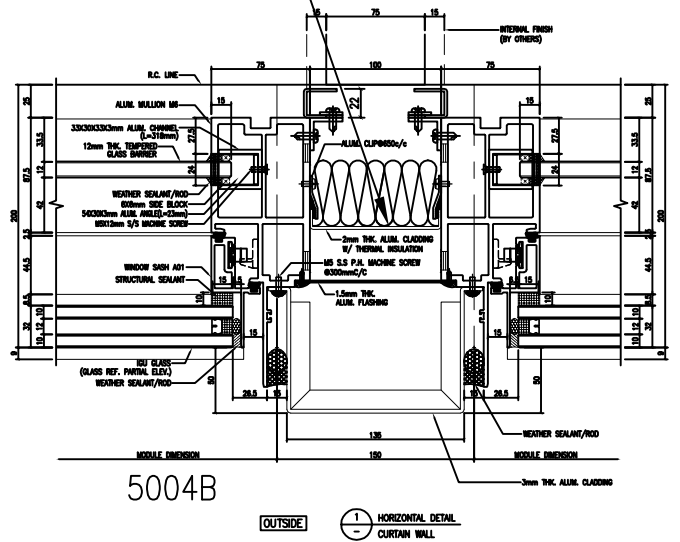
美特鋁質有限公司
MIDI Aluminium Fabricator Ltd.

工程號 J-853 地盤 延坪道住宅

序號	物料編號	L	數量	位置	分格尺寸	樓層	樓層數	每層數量
1	FSA-07-1	2492.5	32	J853-SD-CW-4101	2492.5	5/F-22/F	16	2



防水件安裝位置



防水件安裝示意图

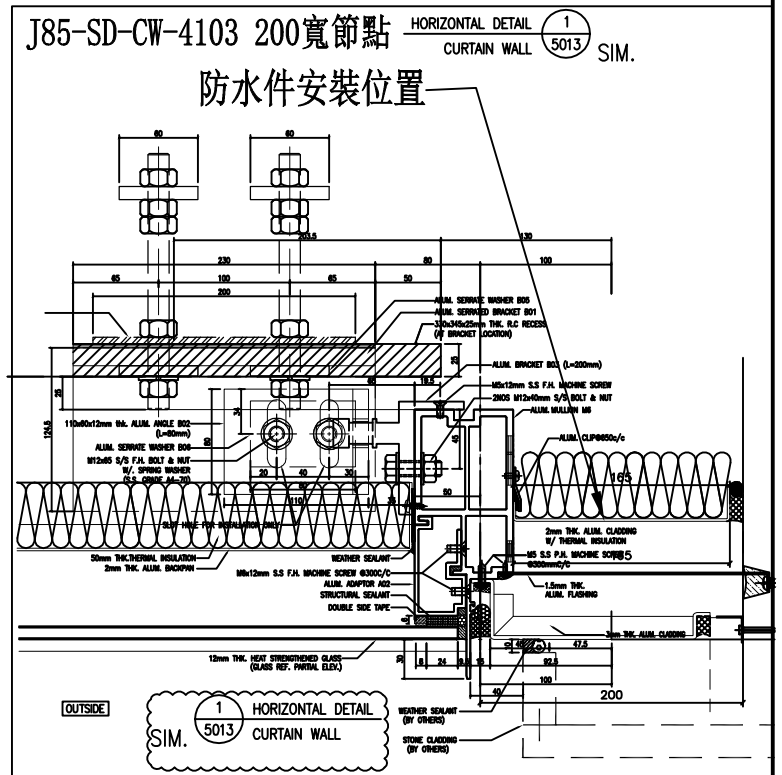
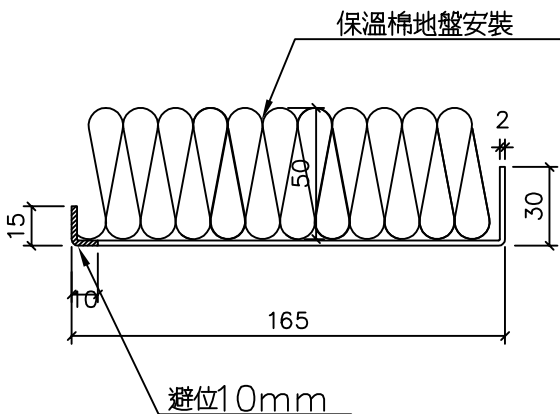
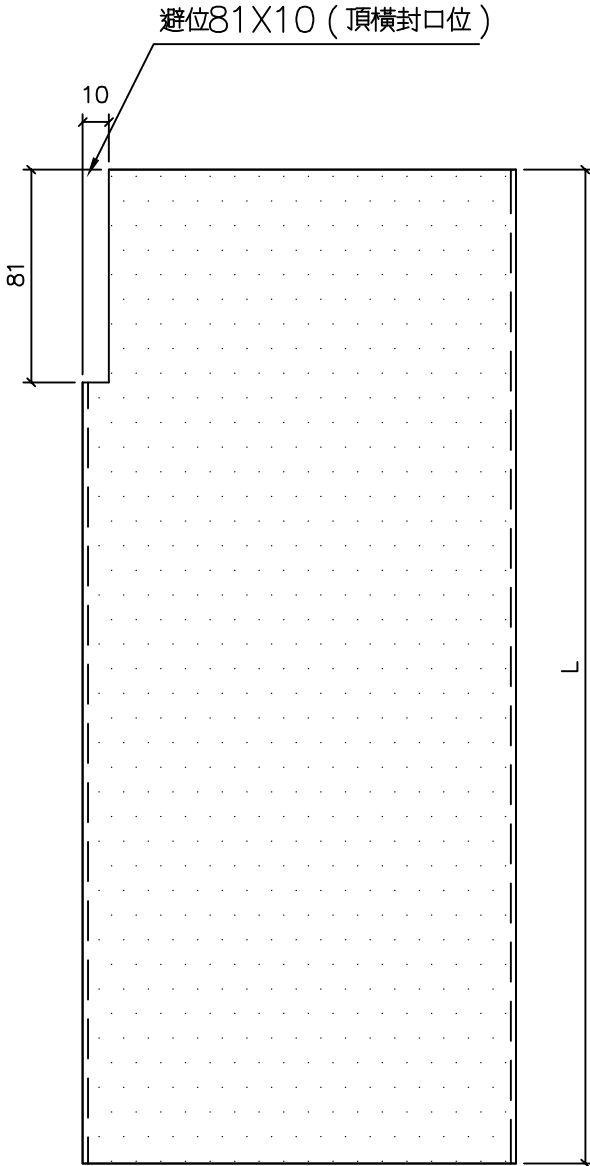
名稱	防水铝板	制圖	方強	2022.09.26	修改			
材料	2mm铝板	復核	謝永林	2022.09.28	日期			
顏色	鉻化	批準	Daniel		圖號	FSA-07-1		



美特鋁質有限公司
MIDI Aluminium Fabricator Ltd.

工程號	J-853	地盤	延坪道住宅
-----	-------	----	-------

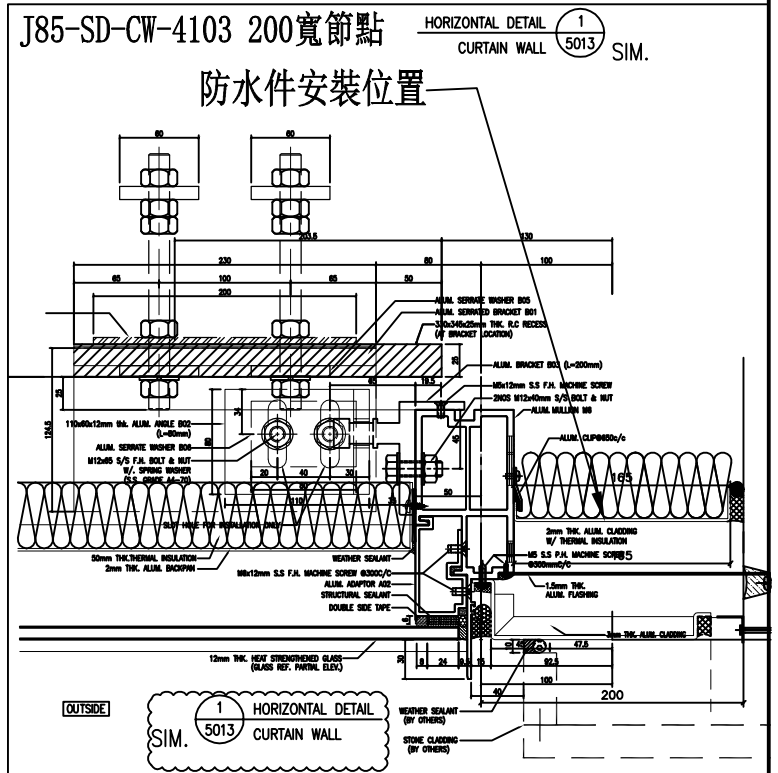
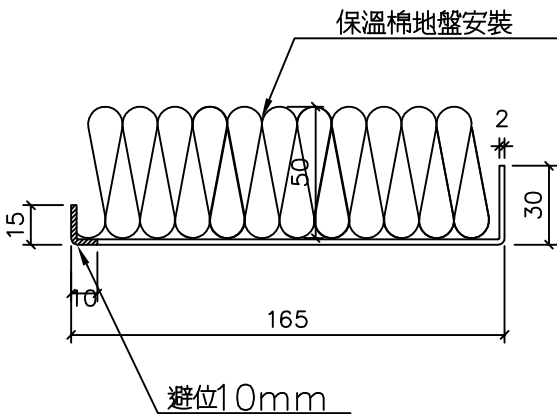
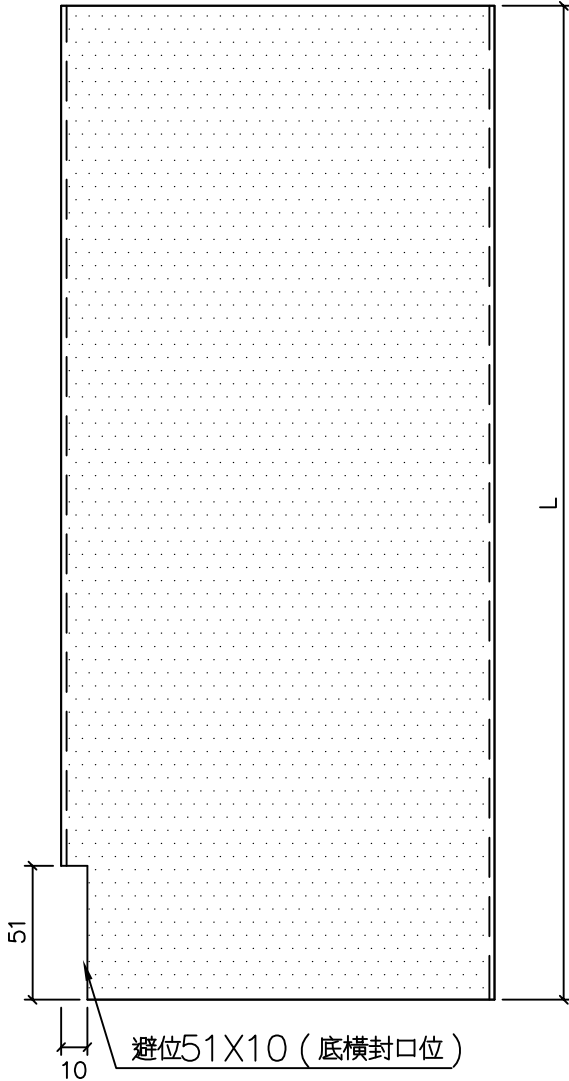
序號	物料編號	L	數量	位置	分格尺寸	樓層	樓層數	每層數量
1	FSA-22R	957.5	17	J853-SD-CW-4103右	957.5	5/F-23/F	17	1



名稱	防水铝板	制圖	方強	2022.09.26	修改			
材料	2mm铝板	復核	謝永林	2022.09.28	日期			
顏色	鉻化	批準	Daniel		圖號	FSA-22R		



序號	物料編號	L	數量	位置	分格尺寸	樓層	樓層數	每層數量
1	FSA-22R-1	2492.5	15	J853-SD-CW-4103右	2492.5	5/F-21/F	15	1
2	FSA-22R-2	2542.5	3	J853-SD-CW-4103右	2542.5	22/F-25/F	3	1
工程號	J-853	總數：	18					



防水件安裝示意图

名稱	防水铝板	制圖	方強	2022.09.26	修改			
材料	2mm铝板	復核	謝永林	2022.09.28	日期			
顏色	鉻化	批準	Daniel		圖號	FSA-22R-1		

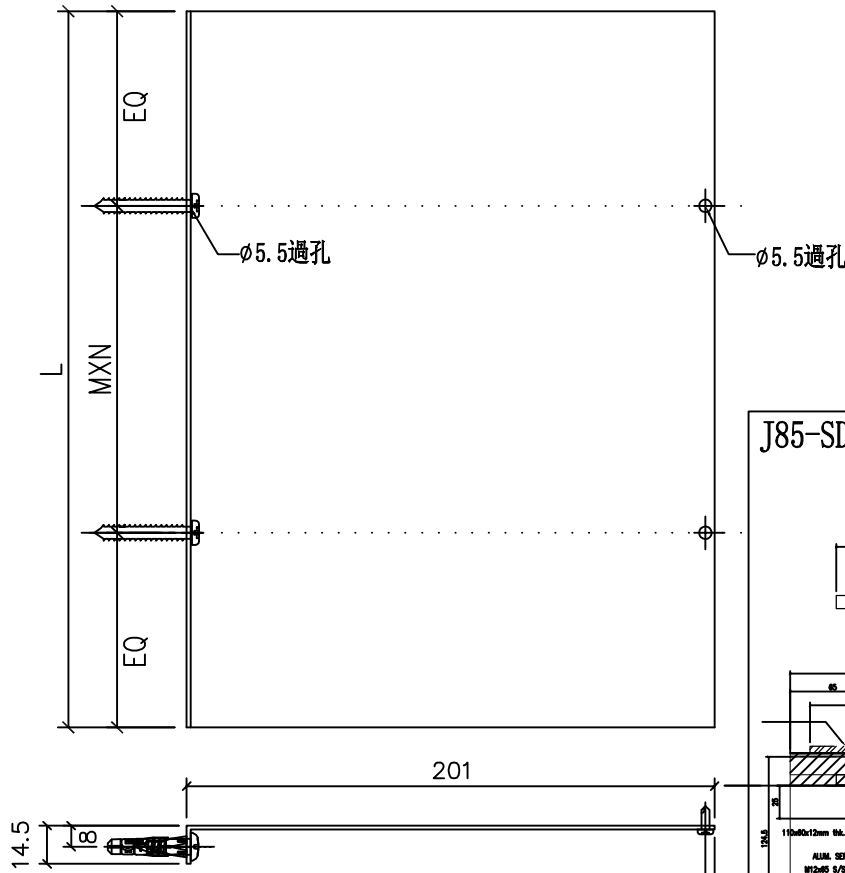


美特鋁質
MIDI Alum

序號	物料編號	L	數量	EQ	M	X	N	位置	分格尺寸	樓層	樓層數	每層數量
1	FSB-22R	1057.5	17	78.8	300	x	3	J853-SD-CW-4103右	957.5	5/F-23/F	17	1
2	FSB-22R-1	2592.5	15	96.3	300	x	8	J853-SD-CW-4103右	2492.5	5/F-21/F	15	1
3	FSB-22R-2	2642.5	3	121.3	300	x	8	J853-SD-CW-4103右	2542.5	22/F-25/F	3	1
			總數:	35								

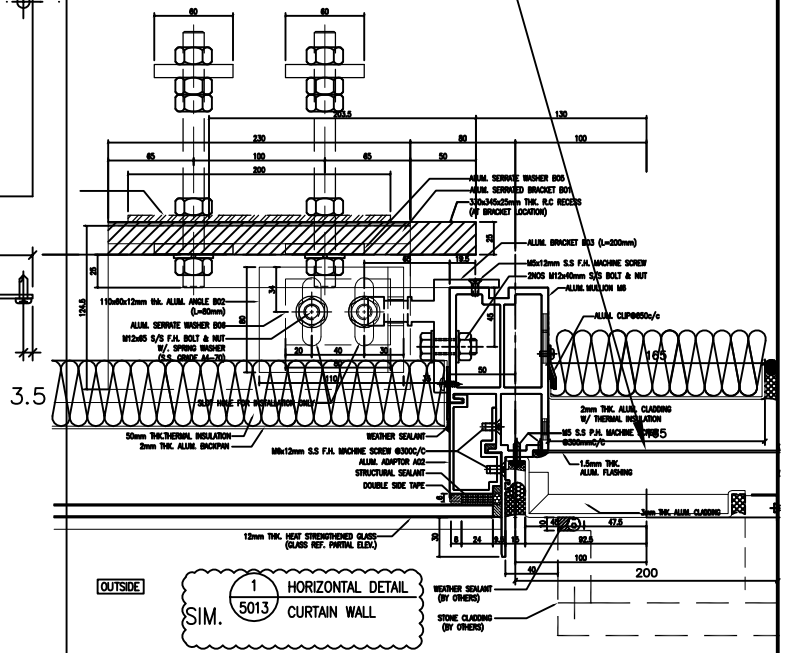
工程號 J-853

注明：按層高高度，
已預長100mm用于駁接位



J85-SD-CW-4103 200寬節點 HORIZONTAL DETAIL 1 5013 SIM. CURTAIN WALL

防水件安裝位置

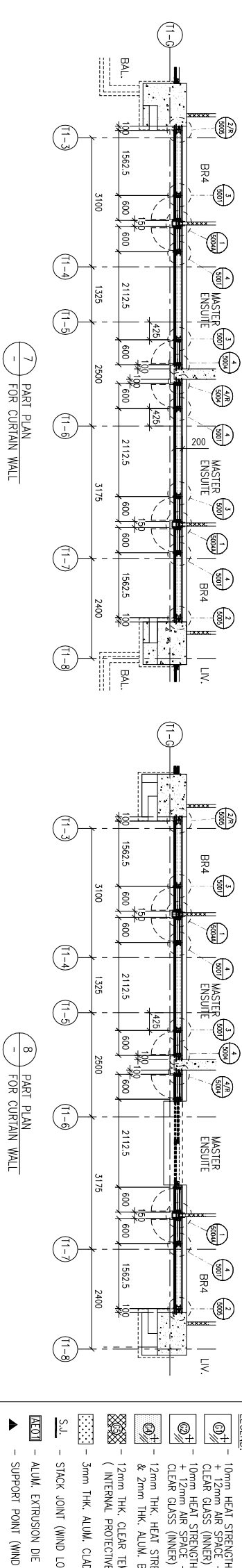
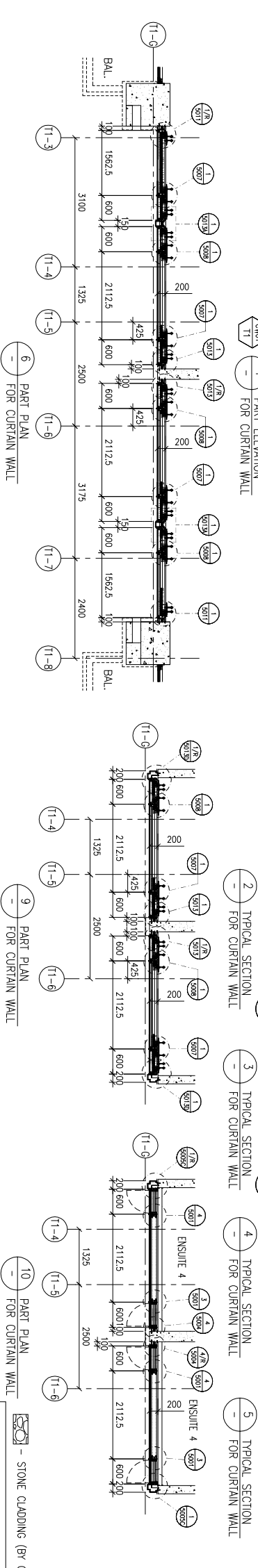
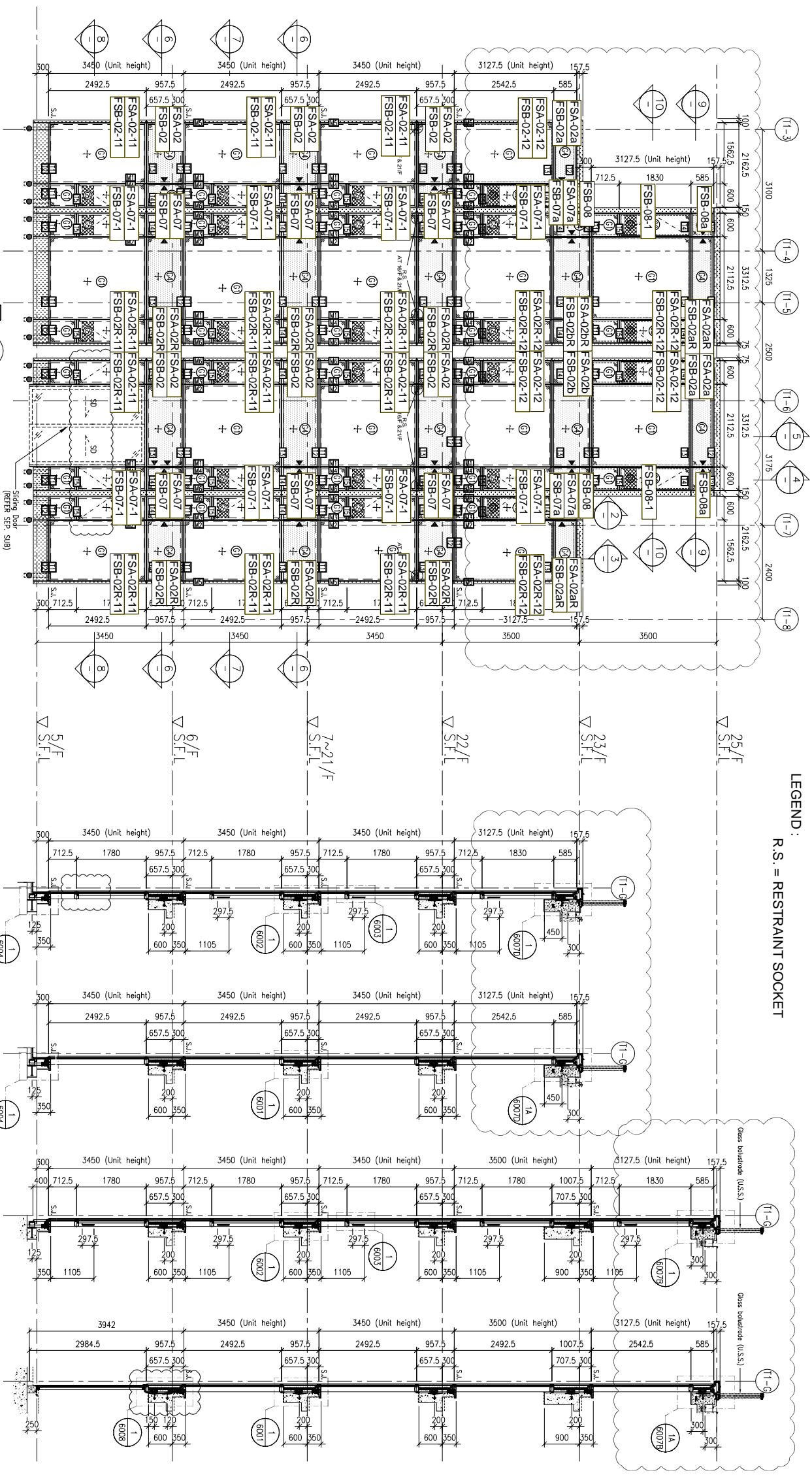


防水件安裝示意图

名稱	防水铝板	制圖	方強	2022.09.26	修改			
材料	1.5mm铝板	復核	謝永林	2022.09.28	日期			
顏色	鉻化	批準	Daniel		圖號	FSB-22R		

B.D. REF :

LEGEND :
R.S. = RESTRAINT SOCKET



FLOOR LEVEL (S.L.L.)	LEVEL
R/F	+210.00
25/F	+206.50
23/F	+203.00
22/F	+199.50
21/F	+196.00
20/F	+192.50
19/F	+189.00
18/F	+185.50
17/F	+182.00
16/F	+178.50
15/F	+175.00
12/F	+171.50
11/F	+168.00
10/F	+164.50
9/F	+161.00
8/F	+157.50
7/F	+154.00
6/F	+150.50
5/F	+147.00

NOTE:
1. ALL DIMENSIONS ARE IN mm.
2. ALL ELEVATIONS ARE VIEWED FROM OUTSIDE.
3. ALL DIMENSIONS TO BE VERIFIED ON SITE BEFORE FABRICATION.

LEGEND:
 (X1) DETAIL MARK NO.
 (X00) REFER SHEET NO.
 1. F.L. -- FINISHED FLOOR LEVEL
 2. S.F.L. -- STRUCTURAL FLOOR LEVEL
 3. (P) -- HANDED DETAIL

CLIENT : SHIMAO GROUP HOLDINGS LIMITED

ARCHITECT : WONG TUNG & PARTNERS LIMITED ARCHITECTS & PLANNERS

STRUCTURAL ENGINEER : HIP HING CONSTRUCTION CO LTD

FAÇADE CONSULTANT : C M WONG & ASSOCIATES LTD 黃志明建築工程師有限公司

MEINHARDT

PROJECT : PROPOSED RESIDENTIAL DEVELOPMENT AT N.K.I.L. 65+42 YIN PING ROAD KOWLOON

TITLE : PART ELEVATION OF CURTAIN WALL AT TOWER 1

DATE : 18-MAR-21 SCALE : 1:50 (A1)

DRAWN BY : LHR CHECKED BY : -

JOB NO. : J-853

NO. DATE REVISION

1 02-10-2021 REVISION SUBJECT TO ARCH. COMMENT BY

2 02-10-2021 REVISION

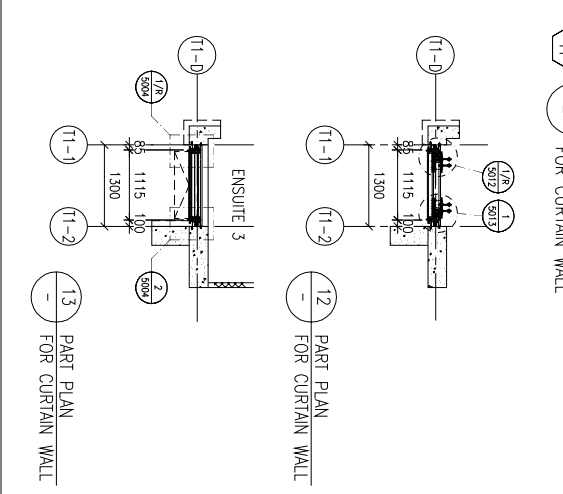
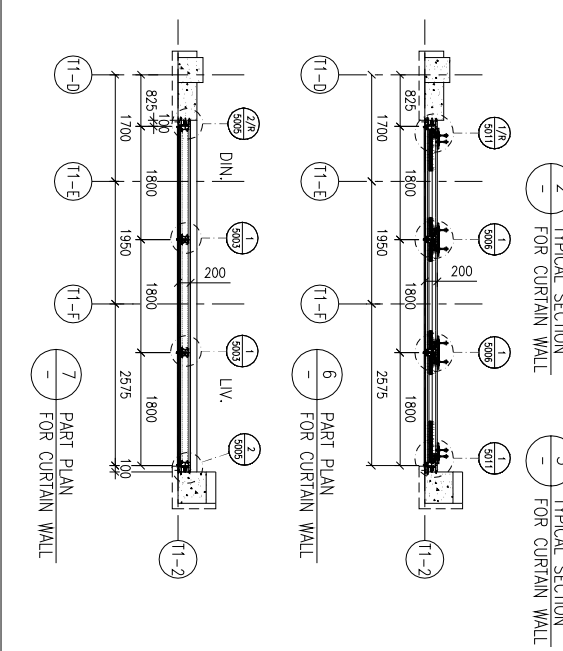
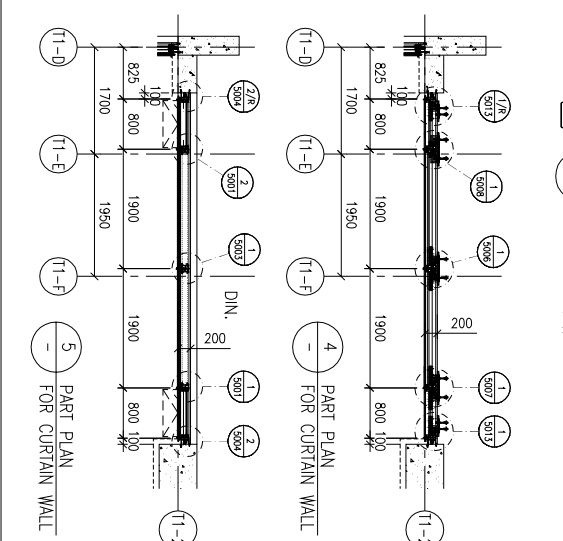
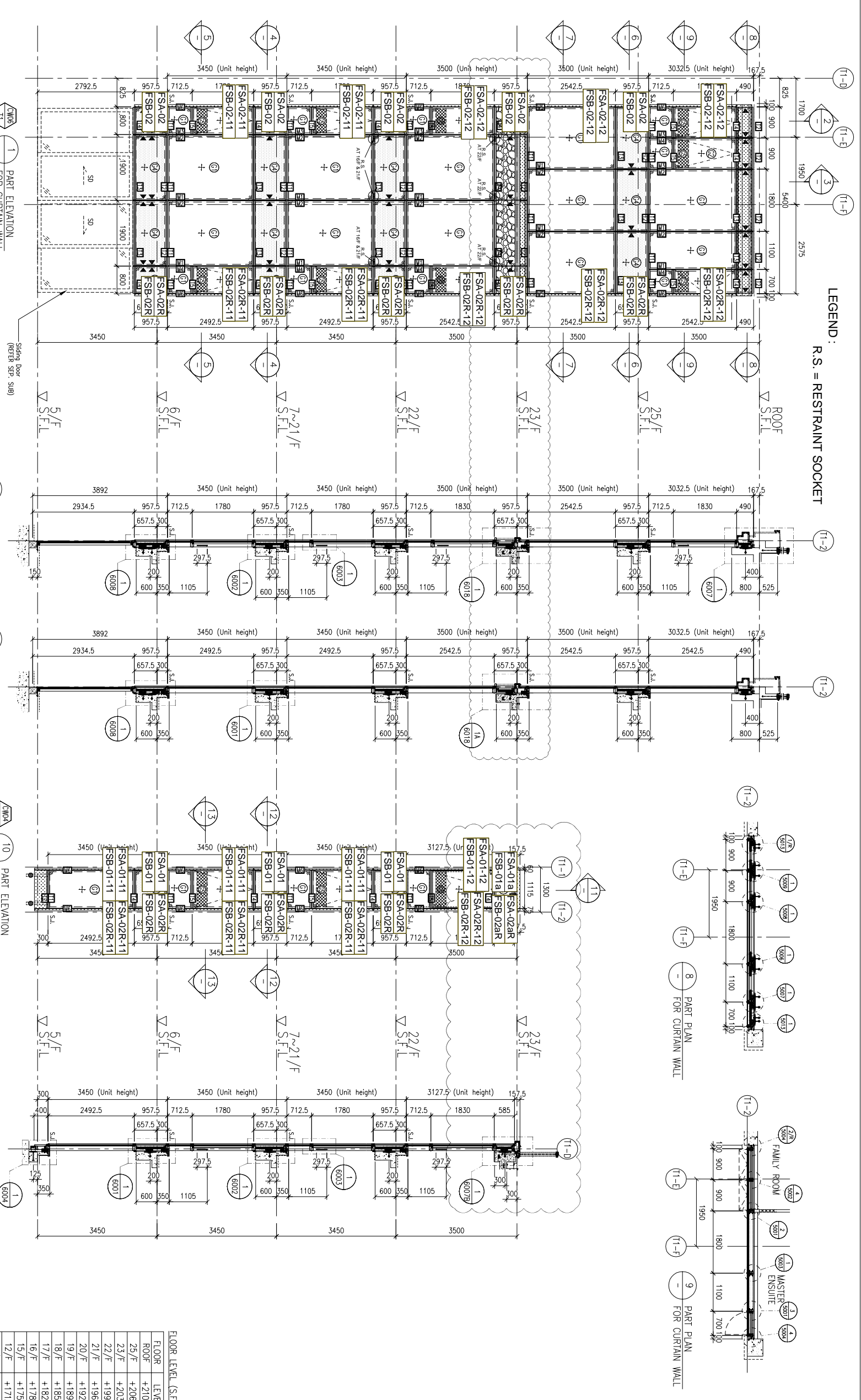
3 02-10-2021 REVISION

LEGEND:

- (1) 10mm HEAT STRENGTHENED GLASS (OUTER)
- (2) 12mm AIR SPACE +12mm THK. TEMPERED CLEAR GLASS (INNER)
- (3) 10mm HEAT STRENGTHENED GLASS (OUTER)
- (4) 12mm AIR SPACE +10mm THK. TEMPERED CLEAR GLASS (INNER)
- (5) 12mm THK. HEAT STRENGTHENED GLASS & 2mm THK. ALUM. BACKSPAN (SPANDREL GLASS)
- (6) 12mm THK. CLEAR TEMPERED GLASS (INTERNAL PROTECTIVE BARRIER)
- (7) 3mm THK. ALUM. CLADDING
- (8) S.L. -- STACK JOINT (WIND LOAD)
- (9) ALUM. EXTRUSION DIE NO.
- (10) SUPPORT POINT (WIND LOAD + DEAD LOAD)
- (11) SUPPORT POINT (WIND LOAD)
- (12) STONE CLADDING (BY OTHERS)

UNITED ALUMINIUM FABRICATOR LTD.
 Units 6-8, Sunny Industrial Centre, 1/F
 810 Chee Kwo Ling Road, Kowloon
 Tel: 23489211-4 Fax: (852) 2727666
 DMG NO. : J853-BD-CN-4101 REV. : A

LEGEND :
R.S. = RESTRAINT SOCKET



LEGEND:

- STONE CLADDING (BY OTHERS)
- 10mm HEAT STRENGTHENED GLASS (OUTER)
- 12mm HEAT STRENGTHENED GLASS (INNER)
- 10mm HEAT STRENGTHENED GLASS (OUTER) + 12mm AIR SPACE + 12mm HEAT STRENGTHENED GLASS (INNER)
- 12mm HEAT STRENGTHENED GLASS (OUTER) + 12mm AIR SPACE + 10mm THK. TEMPERED CLEAR GLASS (INNER) (INTERNAL PROTECTIVE BARRIER)
- 3mm THK. ALUM. CLADDING
- STACK JOINT (WIND LOAD)
- ALUM. EXTRUSION DIE NO.
- SUPPORT POINT (WIND LOAD + DEAD LOAD)
- SUPPORT POINT (WIND LOAD)

FLOOR LEVEL (S.F.L.)	LEVEL
ROOF	+210.00
25/F	+206.50
23/F	+203.00
22/F	+199.50
21/F	+196.05
20/F	+192.60
19/F	+189.15
18/F	+185.70
17/F	+182.25
16/F	+178.80
15/F	+175.35
12/F	+171.90
11/F	+168.45
10/F	+165.00
9/F	+161.55
8/F	+158.10
7/F	+154.65
6/F	+151.20
5/F	+147.75

CLIENT : SHIMAO GROUP HOLDINGS LIMITED

ARCHITECT : WONG TUNG & PARTNERS LIMITED ARCHITECTS & PLANNERS

MAIN CONTRACTOR : 協興建築有限公司 HIP HING CONSTRUCTION CO LTD

STRUCTURAL ENGINEER : C M WONG & ASSOCIATES LTD 黃志明建築工程師有限公司

FAÇADE CONSULTANT : MENHARDT

NOTE:

- ALL DIMENSIONS ARE IN mm.
- ALL ELEVATIONS ARE VIEWED FROM OUTSIDE.
- ALL DIMENSIONS TO BE VERIFIED ON SITE BEFORE FABRICATION.

LEGEND:

- DETAIL MARK NO.
- REFER SHEET NO.
- 1. F.F.L. --- FINISHED FLOOR LEVEL
- 2. S.F.L. --- STRUCTURAL FLOOR LEVEL
- 3. (R) --- REVERSED DETAIL

PROJECT : PROPOSED RESIDENTIAL DEVELOPMENT AT N.K.1.L. 6542 YIN PING ROAD KOWLOON

JOB NO. : J-853

DATE : 02-10-2021

SCALE : 1:60 (A1)

DATE : 18-MAR-21

DRAWN BY : LHR

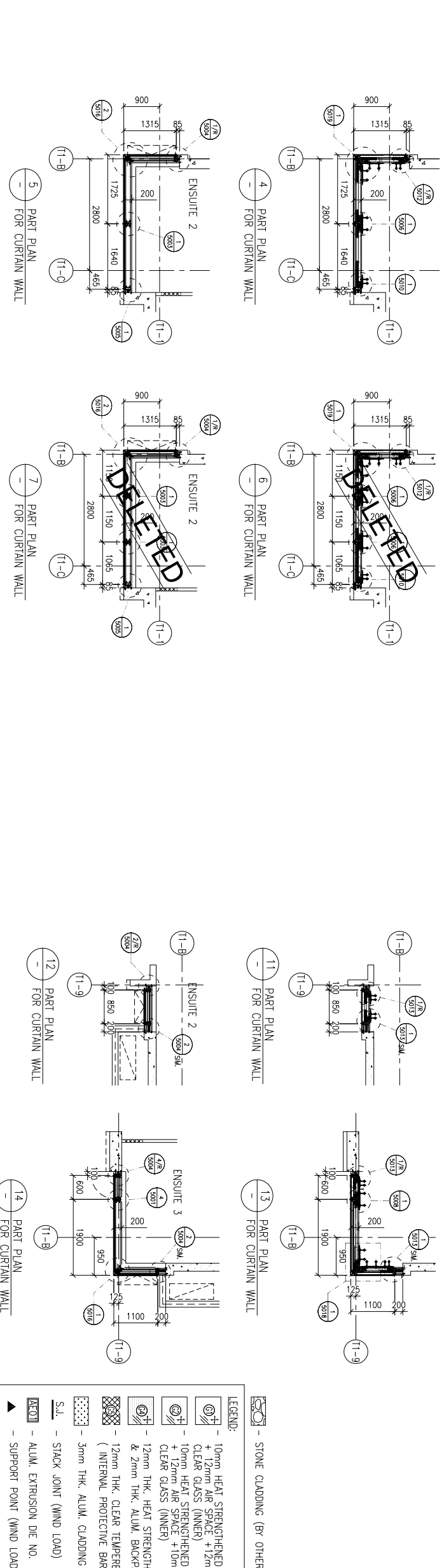
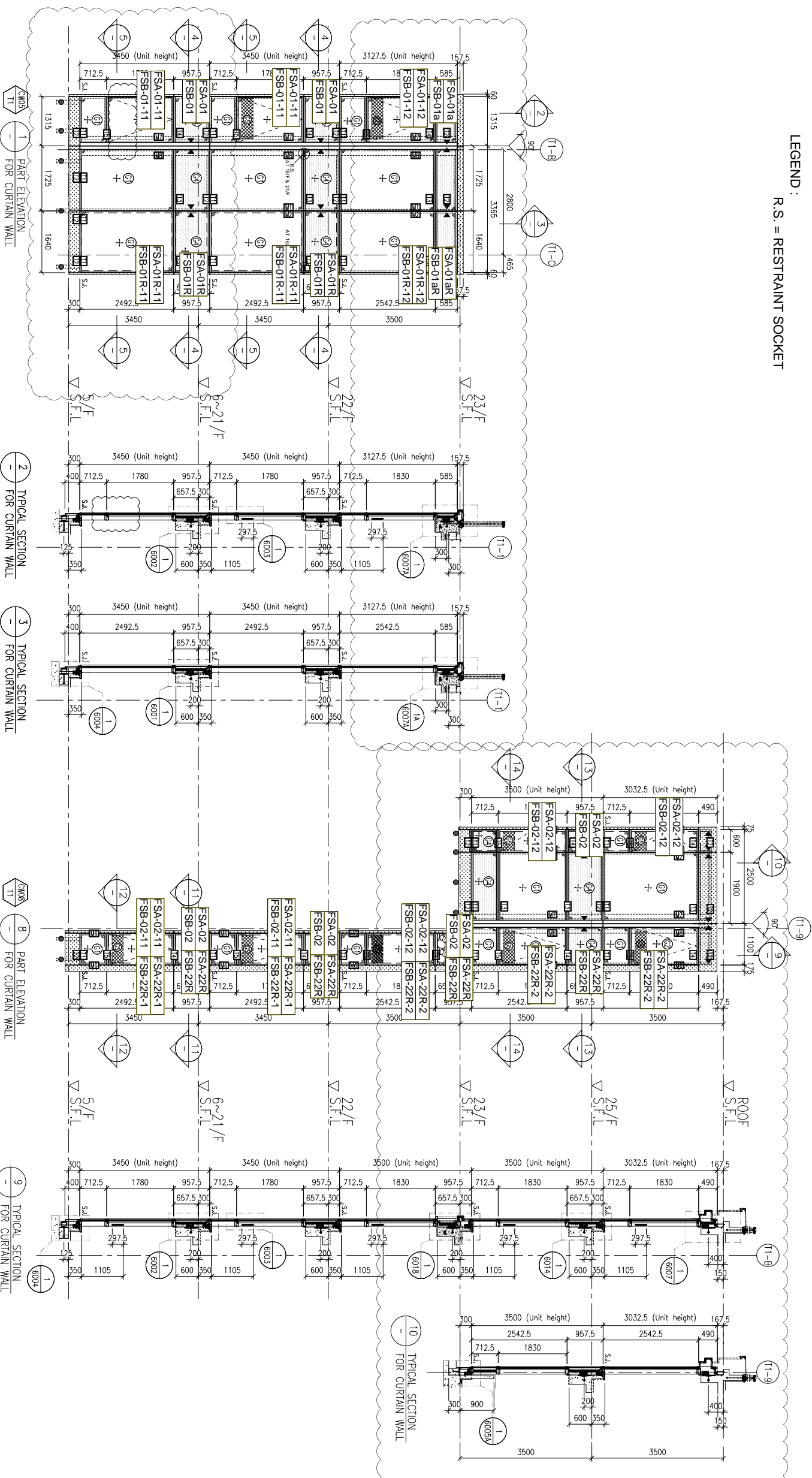
CHECKED BY :

DESIGNER : 美特鋁質有限公司 MIDY ALUMINIUM FABRICATOR LTD. Units 6-8, Sunray Industrial Centre, 1/F, 610 Cho Kwo Ling Road, Kowloon. Tel:23489211-4 Fax:(852)2727666

DWG NO. : J853-SD-CW-4102

REV. : A

LEGEND :
R.S. = RESTRAINT SOCKET



FLOOR LEVEL (S.F.L.)

FLOOR	LEVEL
ROOF	+210.00
25/F	+206.50
23/F	+203.00
22/F	+199.50
21/F	+196.05
20/F	+192.60
19/F	+189.15
18/F	+185.70
17/F	+182.25
16/F	+178.80
15/F	+175.35
12/F	+171.90
11/F	+168.45
10/F	+165.00
9/F	+161.55
8/F	+158.10
7/F	+154.65
6/F	+151.20
5/F	+147.75

- LEGEND:
- STONE CLADDING (BY OTHERS)
 - 10mm HEAT STRENGTHENED GLASS (OUTER) + 12mm AIR SPACE + 12mm THK. TEMPERED CLEAR GLASS (INNER)
 - 10mm HEAT STRENGTHENED GLASS (OUTER) + 12mm AIR SPACE + 10mm THK. TEMPERED CLEAR GLASS (INNER)
 - 12mm THK. HEAT STRENGTHENED GLASS & 2mm THK. ALUM. BACKPAIN (SPANDREL GLASS) (INTERNAL PROTECTIVE BARRIER)
 - 3mm THK. ALUM. CLADDING
 - STACK JOINT (WIND LOAD)
 - ALUM. EXTRUSION DIE NO.
 - SUPPORT POINT (WIND LOAD + DEAD LOAD)
 - SUPPORT POINT (WIND LOAD)

B.D. REF :

CLIENT :
SHIMAO GROUP HOLDINGS LIMITED

ARCHITECT :
WONG TUNG & PARTNERS LIMITED
ARCHITECTS & PLANNERS

MAIN CONTRACTOR :
協興建築有限公司
HIP HING CONSTRUCTION CO LTD

STRUCTURAL ENGINEER :
ICMA
C M WONG & ASSOCIATES LTD
黃志明建築工程師有限公司

FAÇADE CONSULTANT :
MEIN-HARDT

NOTE:
1. ALL DIMENSIONS ARE IN mm.
2. ALL ELEVATIONS ARE VIEWED FROM OUTSIDE.
3. ALL DIMENSIONS TO BE VERIFIED ON SITE BEFORE FABRICATION.

LEGEND:
 - DETAIL MARK NO.
 - REFER SHEET NO.
 - FINISHED FLOOR LEVEL
 - STRUCTURAL FLOOR LEVEL
 - REVERSED DETAIL

JOB NO. : J-853

PROJECT : PROPOSED RESIDENTIAL DEVELOPMENT AT N.K.I.L. 6542 YIN PING ROAD KOWLOON

TITLE : PART ELEVATION FOR CURTAIN WALL AT TOWER 1

DATE : 18-MAR-21 SCALE : 1:60 (A1)

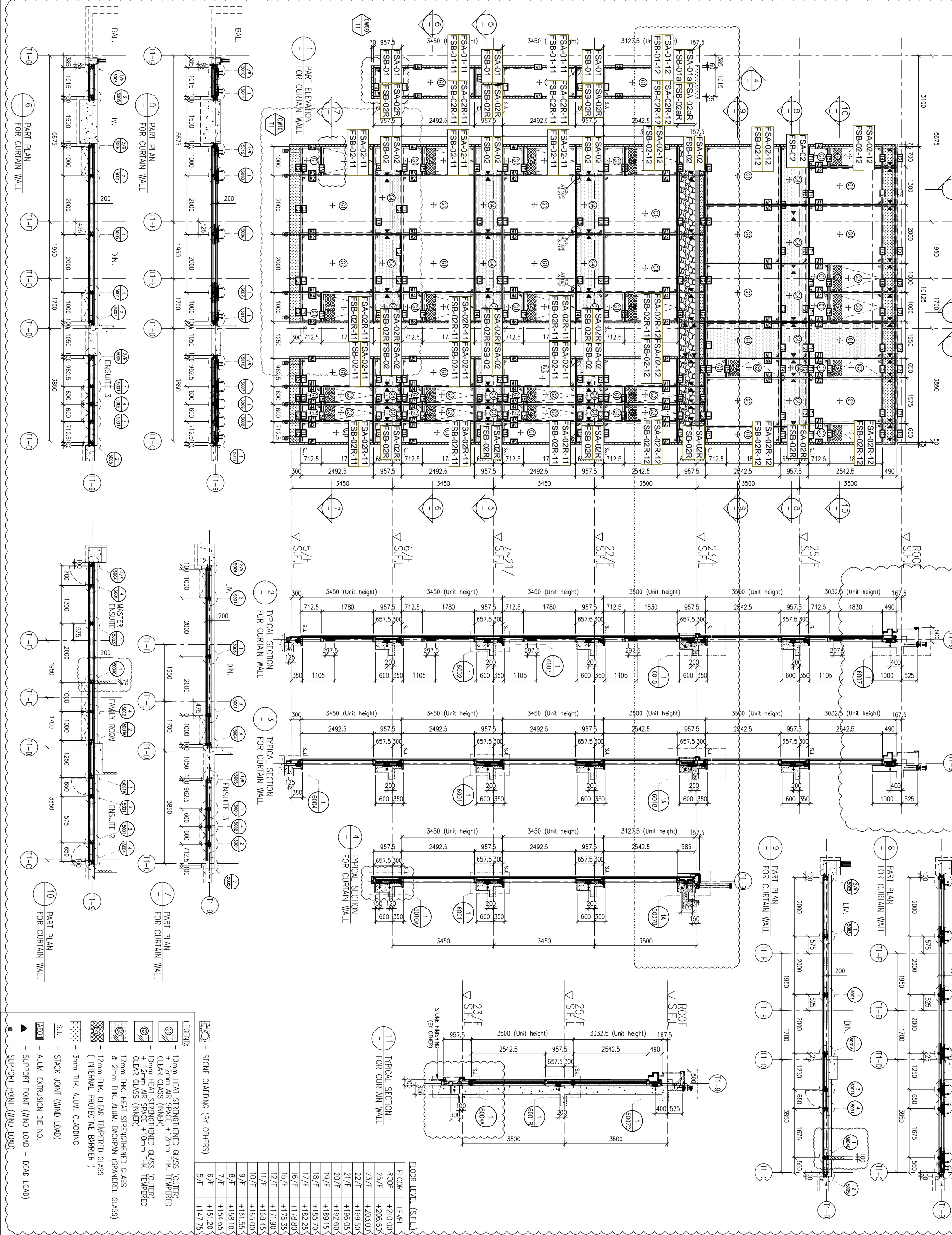
DRAWN BY : LHR CHECKED BY :

DESIGNER : 美特鋁質有限公司
MIDI ALUMINIUM FABRICATOR LTD.
Units 6-8, Sunray Industrial Centre, 1/F
610 Che Kwo Ling Road, Kowloon
Tel:23489211-4 Fax:(852)2727666

DWG NO. : J853-SD-CW-4103 REV. : A

NO.	DATE	REVISION SUBJECT TO CHECK COMMENT	BY
A	02-10-2021	REVISION SUBJECT TO CHECK COMMENT	

LEGEND : R.S. = RESTRAINT SOCKET



<p>CLIENT : SHIMAO GROUP HOLDINGS LIMITED</p> <p>ARCHITECT : WONG TUNG & PARTNERS LIMITED ARCHITECTS & PLANNERS</p> <p>MAIN CONTRACTOR : 協興建築有限公司 HIP HING CONSTRUCTION CO LTD</p> <p>STRUCTURAL ENGINEER : CMA C M WONG & ASSOCIATES LTD 黃志明建築工程師有限公司</p> <p>FAÇADE CONSULTANT : MENHARDT</p>		<p>NOTE :</p> <ol style="list-style-type: none"> 1. ALL DIMENSIONS ARE IN mm. 2. ALL ELEVATIONS ARE VIEWED FROM OUTSIDE. 3. ALL DIMENSIONS TO BE VERIFIED ON SITE BEFORE FABRICATION. <p>LEGEND :</p> <p>(X1) --- FINISHED FLOOR LEVEL</p> <p>(X001) --- RETER SHEET NO.</p> <p>(R) --- STRUCTURAL FLOOR LEVEL</p> <p>(R) --- REVERSED DETAIL</p>																																					
<p>FLOOR LEVEL (S.F.L.)</p> <table border="1"> <tr><td>FLOOR</td><td>LEVEL</td></tr> <tr><td>ROOF</td><td>+210.00</td></tr> <tr><td>25/F</td><td>+206.50</td></tr> <tr><td>23/F</td><td>+203.00</td></tr> <tr><td>22/F</td><td>+199.50</td></tr> <tr><td>21/F</td><td>+196.05</td></tr> <tr><td>20/F</td><td>+192.60</td></tr> <tr><td>19/F</td><td>+189.15</td></tr> <tr><td>18/F</td><td>+185.70</td></tr> <tr><td>17/F</td><td>+182.25</td></tr> <tr><td>16/F</td><td>+178.80</td></tr> <tr><td>15/F</td><td>+175.35</td></tr> <tr><td>11/F</td><td>+171.90</td></tr> <tr><td>10/F</td><td>+168.45</td></tr> <tr><td>9/F</td><td>+165.00</td></tr> <tr><td>8/F</td><td>+161.55</td></tr> <tr><td>7/F</td><td>+158.10</td></tr> <tr><td>6/F</td><td>+154.65</td></tr> <tr><td>5/F</td><td>+151.20</td></tr> </table>	FLOOR	LEVEL	ROOF	+210.00	25/F	+206.50	23/F	+203.00	22/F	+199.50	21/F	+196.05	20/F	+192.60	19/F	+189.15	18/F	+185.70	17/F	+182.25	16/F	+178.80	15/F	+175.35	11/F	+171.90	10/F	+168.45	9/F	+165.00	8/F	+161.55	7/F	+158.10	6/F	+154.65	5/F	+151.20	<p>LEGEND :</p> <ul style="list-style-type: none"> 10mm HEAT STRENGTHENED GLASS (OUTER) + 12mm AIR SPACE + 12mm THK. TEMPERED CLEAR GLASS (INNER) 10mm HEAT STRENGTHENED GLASS (OUTER) + 12mm AIR SPACE + 10mm THK. TEMPERED CLEAR GLASS (INNER) 12mm THK. HEAT STRENGTHENED GLASS & 2mm THK. ALUM. BACKPAIN (SPANDREL GLASS) (INTERNAL PROTECTIVE BARRIER) 3mm THK. ALUM. CLADDING S.L. --- STACK JOINT (WIND LOAD) ALUM. --- ALUM. EXTRUSION DIE NO. ▲ --- SUPPORT POINT (WIND LOAD + DEAD LOAD) ● --- SUPPORT POINT (WIND LOAD)
FLOOR	LEVEL																																						
ROOF	+210.00																																						
25/F	+206.50																																						
23/F	+203.00																																						
22/F	+199.50																																						
21/F	+196.05																																						
20/F	+192.60																																						
19/F	+189.15																																						
18/F	+185.70																																						
17/F	+182.25																																						
16/F	+178.80																																						
15/F	+175.35																																						
11/F	+171.90																																						
10/F	+168.45																																						
9/F	+165.00																																						
8/F	+161.55																																						
7/F	+158.10																																						
6/F	+154.65																																						
5/F	+151.20																																						
<p>JOB NO. : J-853</p> <p>PROJECT : PROPOSED RESIDENTIAL DEVELOPMENT AT N.K.I.L. 6542 YIN PING ROAD KOWLOON</p> <p>TITLE : PART ELEVATION FOR CURTAIN WALL AT TOWER 1</p> <p>DATE : 18-MAR-21</p> <p>SCALE : 1:60 (A1)</p> <p>DRAWN BY : LHR</p> <p>CHECKED BY :</p>	<p>REVISION SUBJECT TO ARCH. COMMENT</p> <table border="1"> <tr><th>NO.</th><th>DATE</th><th>REVISION</th><th>BY</th></tr> <tr><td>A</td><td>02-10-2021</td><td>REVISION SUBJECT TO ARCH. COMMENT</td><td></td></tr> </table>	NO.	DATE	REVISION	BY	A	02-10-2021	REVISION SUBJECT TO ARCH. COMMENT																															
NO.	DATE	REVISION	BY																																				
A	02-10-2021	REVISION SUBJECT TO ARCH. COMMENT																																					
<p>Units 6-8, Sunray Industrial Centre, 1/F, 610 Chee Kwo Ling Road, Kowloon. Tel:23489211-4 Fax:(852)2727666</p> <p>DMG NO. : J853-SD-CW-4104</p> <p>REV. : A</p>	<p>美特鋁質有限公司</p> <p>MIDI ALUMINIUM FABRICATOR LTD.</p>																																						

CLIENT :

SHIMAO GROUP HOLDINGS LIMITED

ARCHITECT :
WONG TUNG & PARTNERS LIMITED
ARCHITECTS & PLANNERS

MAIN CONTRACTOR :
協興建築有限公司
HIP HING CONSTRUCTION CO LTD

STRUCTURAL ENGINEER :
ICMA C M WONG & ASSOCIATES LTD
黃志明建築工程師有限公司

FAÇADE CONSULTANT:

MEIN-HARDT

NOTE:
1. ALL DIMENSIONS ARE IN mm.
2. ALL ELEVATIONS ARE VIEWED FROM OUTSIDE.
3. ALL DIMENSIONS TO BE VERIFIED ON SITE BEFORE FABRICATION.

LEGEND:
①---DETAIL MARK NO.
②---REFER SHEET NO.
1. F.F.L.---FINISHED FLOOR LEVEL
2. S.F.L.---STRUCTURAL FLOOR LEVEL
3. (R)---REVERSED DETAIL

NO.	DATE	REVISION	BY

JOB NO. : J-853

PROJECT : PROPOSED RESIDENTIAL DEVELOPMENT AT N.K.I.L. 6542 YIN PING ROAD KOWLOON

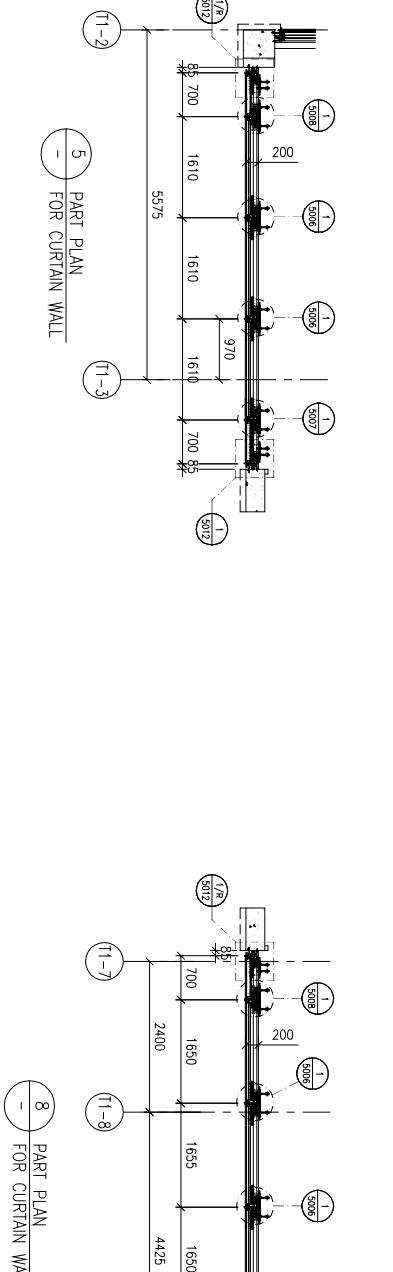
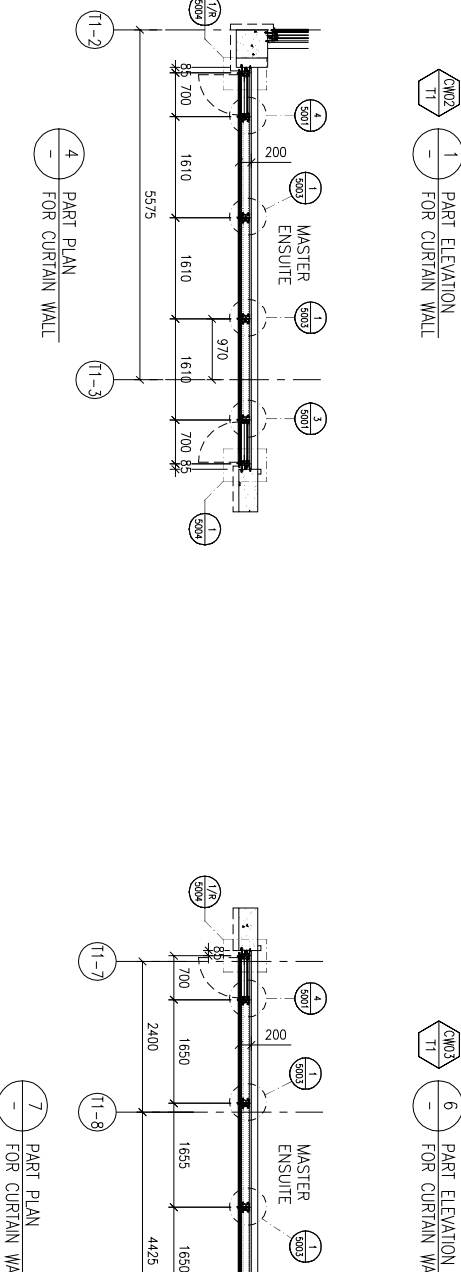
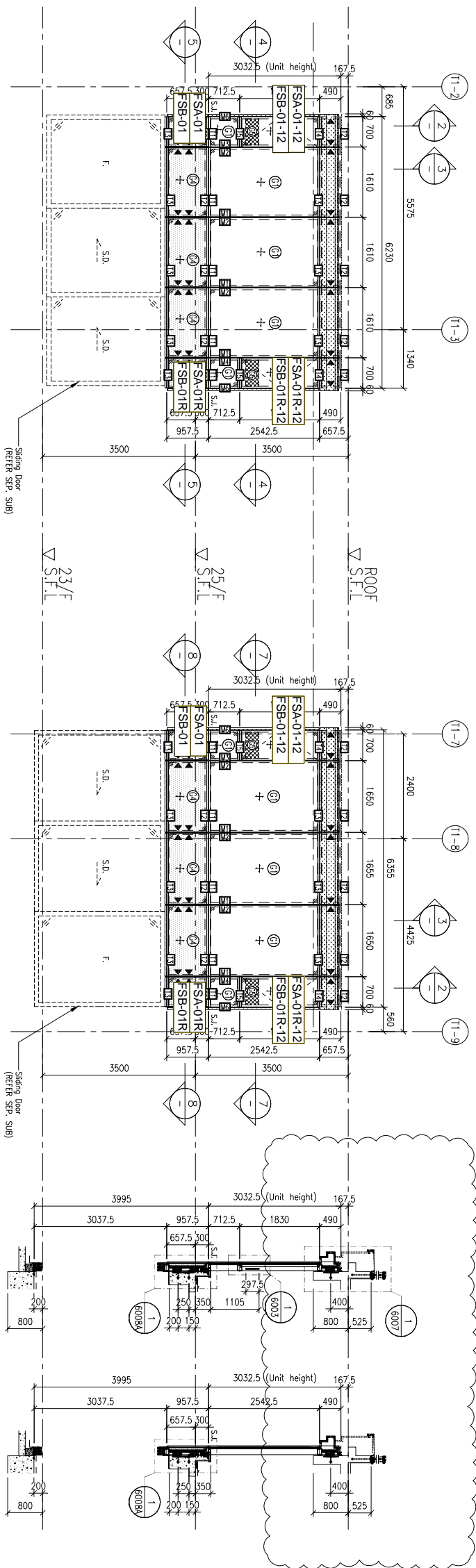
TITLE : PART ELEVATION FOR CURTAIN WALL AT TOWER 1

DATE : 02-OCT-21 SCALE : 1:60 (A1)

DRAWN BY : LHR CHECKED BY :

FLOOR LEVEL (S.F.L.)	LEVEL
FLOOR	+210.00
ROOF	+206.50
23/F	+203.00

- LEGEND:
- ①--- 10mm HEAT STRENGTHENED GLASS (OUTER) + 12mm AIR SPACE + 12mm HEAT STRENGTHENED GLASS (INNER)
 - ②--- 10mm HEAT STRENGTHENED GLASS (OUTER) + 12mm AIR SPACE + 10mm THK. TEMPERED CLEAR GLASS (INNER)
 - ③--- 12mm THK. HEAT STRENGTHENED GLASS & 2mm THK. ALUM. BACKPAN (SPANDREL GLASS) (INTERNAL PROTECTIVE BARRIER)
 - ④--- 3mm THK. ALUM. CLADDING
 - S.L.--- STACK JOINT (WIND LOAD)
 - ALUM.--- ALUM. EXTRUSION DIE NO.
 - ▲--- SUPPORT POINT (WIND LOAD + DEAD LOAD)
 - SUPPORT POINT (WIND LOAD)



美特鋁寶有限公司
MIDI ALUMINIUM FABRICATOR LTD.
Units 6-8, Sunroy Industrial Centre, 1/F
610 Cho Kwo Ling Road, Kowloon
Tel:23489211-4 Fax:(852)2727666
DWG NO. : J853-SD-CW-4105 REV. : A

CLIENT :

SHIMAO GROUP HOLDINGS LIMITED

ARCHITECT :
WONG TUNG & PARTNERS LIMITED
ARCHITECTS & PLANNERS

MAIN CONTRACTOR :
協興建築有限公司
HIP HING CONSTRUCTION CO LTD

STRUCTURAL ENGINEER :
ICMA
C M WONG & ASSOCIATES LTD
黃志明建築工程師有限公司

FAÇADE CONSULTANT:

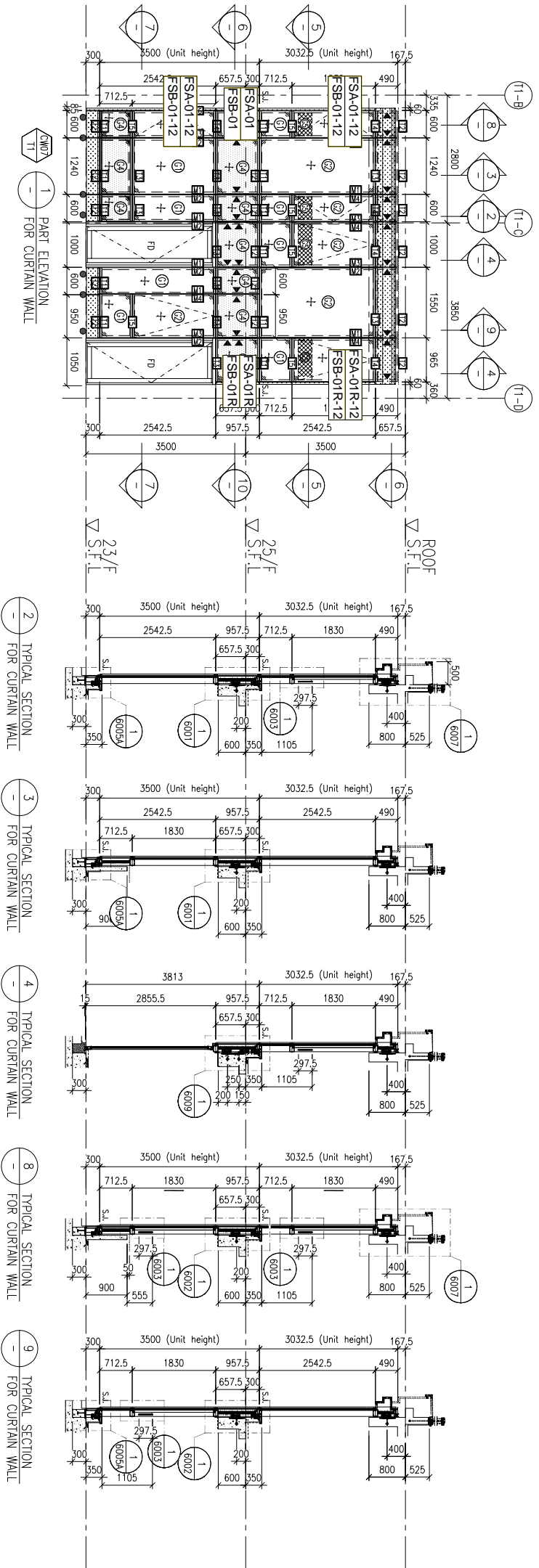
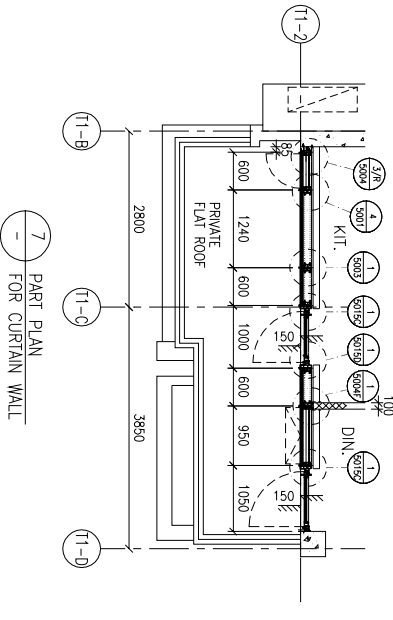
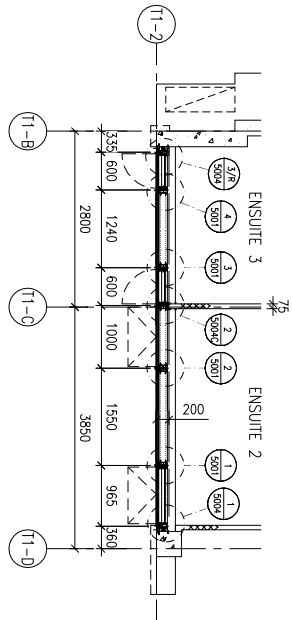
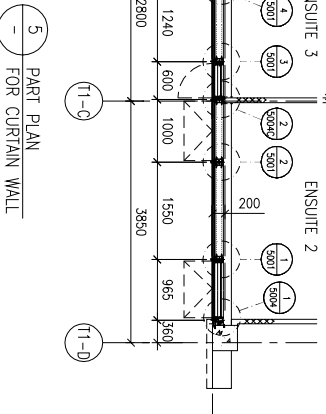
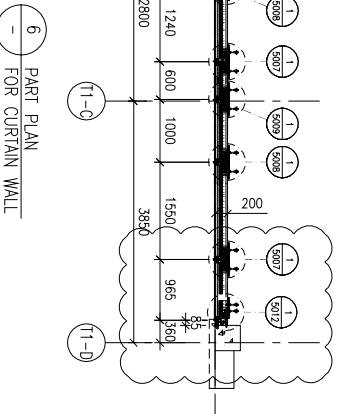
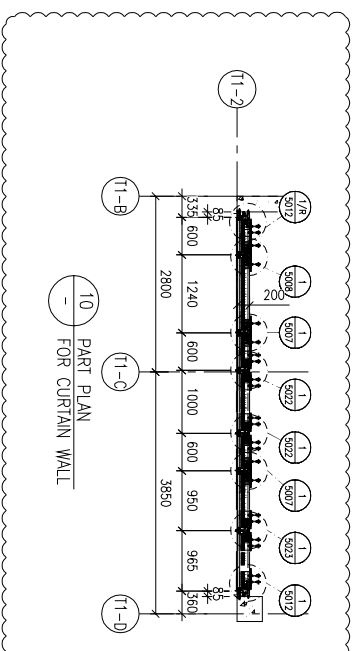
MEIN-HARDT

NOTE:
1. ALL DIMENSIONS ARE IN mm.
2. ALL ELEVATIONS ARE VIEWED FROM OUTSIDE.
3. ALL DIMENSIONS TO BE VERIFIED ON SITE BEFORE FABRICATION.

LEGEND:
①1 --- DETAIL MARK NO.
①0001 --- REFER SHEET NO.
1. F.F.L. --- FINISHED FLOOR LEVEL
2. S.F.L. --- STRUCTURAL FLOOR LEVEL
3. (R) --- REVERSED DETAIL

NO.	DATE	REVISION	BY
JOB NO. :	J-853		
PROJECT :	PROPOSED RESIDENTIAL DEVELOPMENT AT N.K.I.L. 6542 YIN PING ROAD KOWLOON		
TITLE :	PART ELEVATION FOR CURTAIN WALL AT TOWER 1		
DATE :	02-OCT-21	SCALE :	1:60 (A1)
DRAWN BY :	LHR	CHECKED BY :	

FLOOR LEVEL (S.F.L.)	LEVEL
FLOOR	+210.00
ROOF	+210.00
	29/F
	+206.50
	23/F
	+203.00



LEGEND:

- ①1 --- 10mm HEAT STRENGTHENED GLASS (OUTER) + 12mm AIR SPACE + 12mm THK. TEMPERED CLEAR GLASS (INNER)
- ①2 --- 10mm HEAT STRENGTHENED GLASS (OUTER) + 12mm AIR SPACE + 10mm THK. TEMPERED CLEAR GLASS (INNER)
- ①3 --- 12mm THK. HEAT STRENGTHENED GLASS & 2mm THK. ALUM. BACKPAIN (SPANDREL GLASS) (INTERNAL PROTECTIVE BARRIER)
- ①4 --- 3mm THK. ALUM. CLADDING
- S.L. --- STACK JOINT (WIND LOAD)
- ①5 --- ALUM. EXTRUSION DIE NO.
- ①6 --- SUPPORT POINT (WIND LOAD + DEAD LOAD)
- ①7 --- SUPPORT POINT (WIND LOAD)

美特鋁業有限公司
MIDI ALUMINIUM FABRICATOR LTD.
Units 6-8, Sunray Industrial Centre, 1/F
610 Cho Kwo Ling Road, Kowloon
Tel:23489211-4 Fax:(852)27272666

DWG NO. : J853-SD-CW-4106 REV. : A