



美特鋁質有限公司

MIDI ALUMINIUM FABRICATOR LTD.



工程指示 / 要求簡箋 ENGINEER INSTRUCTIONS(E.I.)

工程指示編號:	EI- 5140A	修改版本:	A
	HK- 1668		
工程編號:	J 853	工程名稱:	大窩坪 (延坪道)
收件人:	生統	發件人:	Lai Sik Hung
工程項目:	幕牆單元件 側身保溫綿改為地盤安裝生產指示 (修訂A:新增詳細位置圖紙)	日期:	26/09/2022

<input type="checkbox"/> 原合約工程包	<input type="checkbox"/> 原合約工程加 / 減賬 QT-	<input type="checkbox"/> 新工程報價 QT-
---------------------------------	--	------------------------------------

信件批核號碼/圖紙參考編號:	批核模具圖紙編號:
客戶指示附件:	管理內部批簽署:

<input type="checkbox"/> 初步鋁料 B.M.	<input type="checkbox"/> 加工拆圖, 然後生產	<input type="checkbox"/> 尺寸表
<input type="checkbox"/> 正式鋁料 B.M.	<input type="checkbox"/> 技術上資料 / 指示	<input type="checkbox"/> 報價
<input type="checkbox"/> 配件 B.M.	<input type="checkbox"/> 樣辦或貨品說明書	<input type="checkbox"/> 分判合約
<input type="checkbox"/> 其他:		

內容: 修訂A: 新增詳細位置圖紙

幕牆單元件 側身保溫綿改為地盤安裝生產指示

完成上列要求日期: ASAP

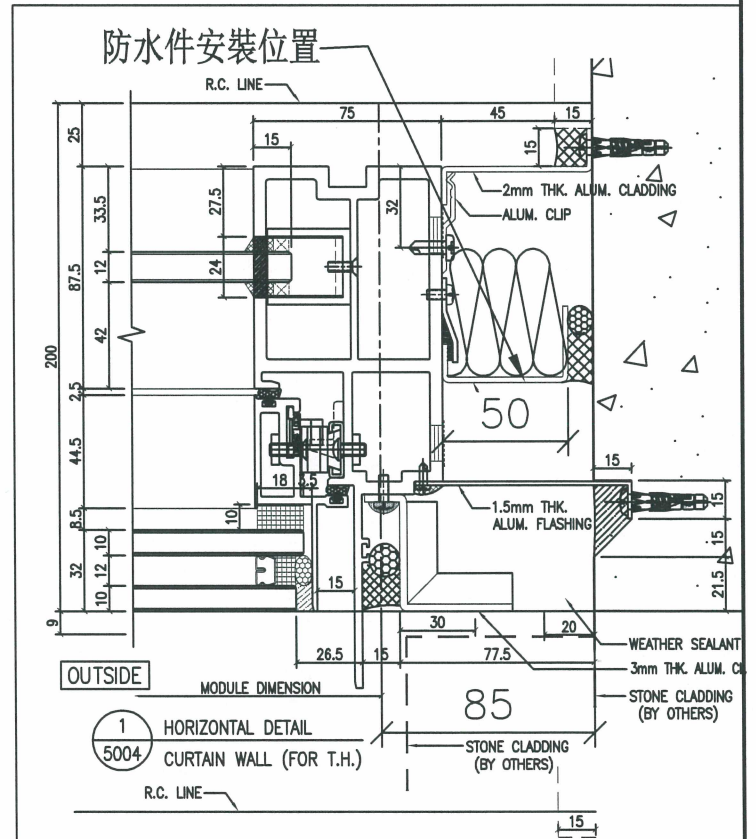
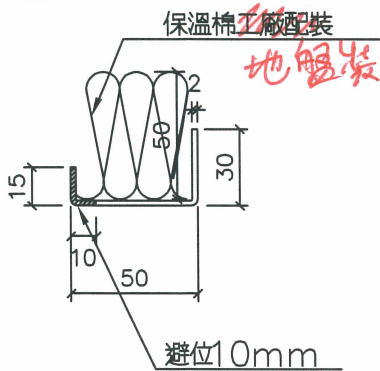
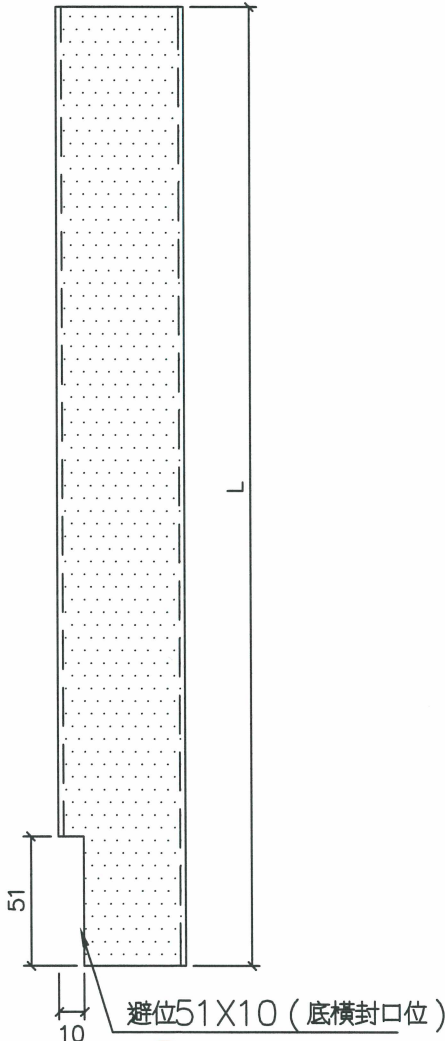
國內

<input type="checkbox"/> 生產技術總監	<input type="checkbox"/> 連附件	<input checked="" type="checkbox"/> 技術部	<input checked="" type="checkbox"/> 連附件	<input type="checkbox"/> 生產部	<input type="checkbox"/> 連附件
<input type="checkbox"/> 採購部	<input type="checkbox"/> 連附件	<input checked="" type="checkbox"/> 生產統籌部	<input checked="" type="checkbox"/> 連附件	<input type="checkbox"/> 報關組	<input type="checkbox"/> 連附件
<input type="checkbox"/> 質檢部	<input type="checkbox"/> 連附件	<input type="checkbox"/> 會計部	<input type="checkbox"/> 連附件	<input type="checkbox"/> 機械設計部	<input type="checkbox"/> 連附件
<input checked="" type="checkbox"/> 香港辦	<input checked="" type="checkbox"/> 連附件	<input type="checkbox"/> 其他:			

<input type="checkbox"/> 行政部	<input type="checkbox"/> 連附件	<input type="checkbox"/> 會計部	<input type="checkbox"/> 連附件	<input type="checkbox"/> 統籌部	<input type="checkbox"/> 連附件	<input type="checkbox"/> 工程部	<input type="checkbox"/> 連附件
<input type="checkbox"/> 採購部	<input type="checkbox"/> 連附件	<input type="checkbox"/> QS部	<input type="checkbox"/> 連附件	<input type="checkbox"/> 地盤管理	<input type="checkbox"/> 連附件	<input type="checkbox"/> 維修部	<input type="checkbox"/> 連附件

*發件人簽署:		*組別成員批核簽署:	
傳遞編號:		項目經理簽署:	

序號	物料編號	L	數量	位置	分格尺寸	樓層	樓層數	每層數量
1	FSA-01R-1	2192.5	14	J853-SD-CW-4602	2192.5	6/F-15/F,17/F-22/F	14	1
2	FSA-01R-2	2342.5	4	J853-SD-CW-4602	2342.5	5/F,16/F,25/F,26/F	4	1
3	FSA-01R-3	2442.5	1	J853-SD-CW-4602	2442.5	23/F	1	1
		總數：	19					



防水件安裝示意图

名稱	防水铝板	制圖	方強	2022.09.15	修改			
材料	2mm铝板	復核	謝永林	2022.09.17	日期			
顏色	鉻化	批準	Daniel		圖號	FSA-01R-1		

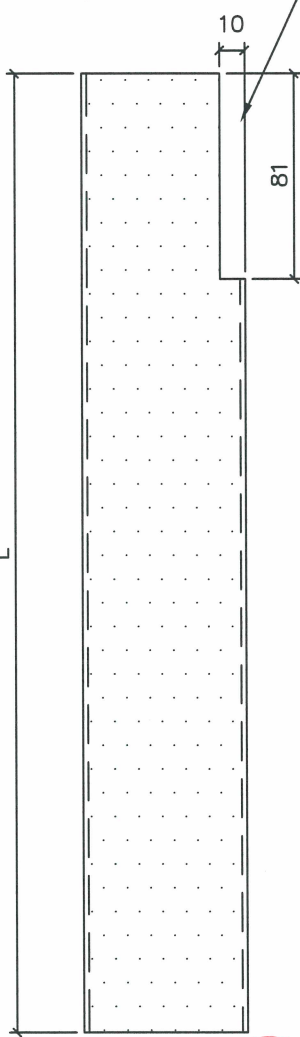


美特鋁質有限公司
MIDI Aluminium Fabrication

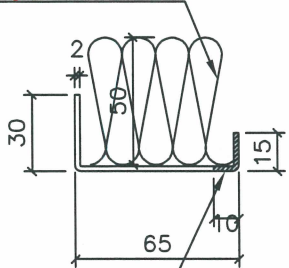
工程號 J-853 地盤 延埤

序號	物料編號	L	數量	位置	分格尺寸	樓層	樓層數	每層數量
1	FSA-02	957.5	18	J853-SD-CW-4601右	957.5	5/F-25/F	18	1
2	FSA-02	957.5	18	J853-SD-CW-4602A	957.5	5/F-25/F	18	1
3	FSA-02	957.5	13	J853-SD-CW-4606右	957.5	10/F-25/F	13	1
4	FSA-02	957.5	13	J853-SD-CW-4607右	957.5	10/F-25/F	13	1
			總數:	62				

避位81X10 (頂橫封口位)

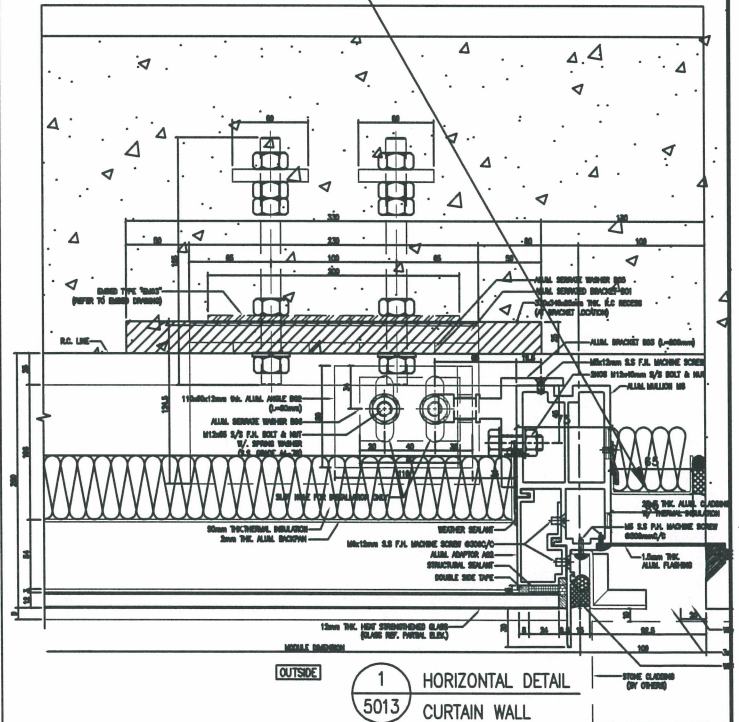


地盤裝
保溫棉工廠配裝



避位10mm

防水件安裝位置



防水件安裝示意图

名稱	防水铝板	制圖	方強	2022.09.15	修改			
材料	2mm铝板	復核	謝永林	2022.09.17	日期			
顏色	鉻化	批准	Daniel		圖號	FSA-02		

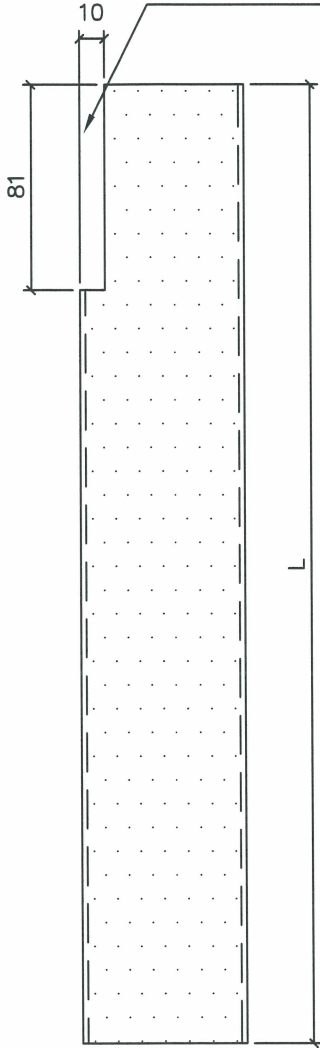


美特鋁質有限公司
MIDI Aluminium

序號	物料編號	L	數量	位置	分格尺寸	樓層	樓層數	每層數量
1	FSA-02R	957.5	18	J853-SD-CW-4601右	957.5	5/F-25/F	18	1
2	FSA-02R	957.5	13	J853-SD-CW-4606右	957.5	10/F-25/F	13	1
3	FSA-02R	957.5	13	J853-SD-CW-4607右	957.5	10/F-25/F	13	1
			總數:	44				

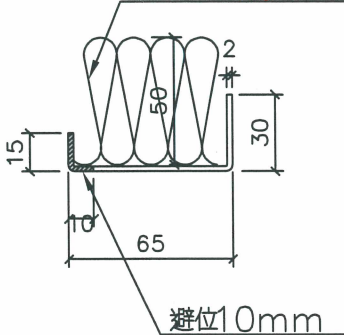
工程號 J-853 地盤

避位81X10 (頂橫封口位)

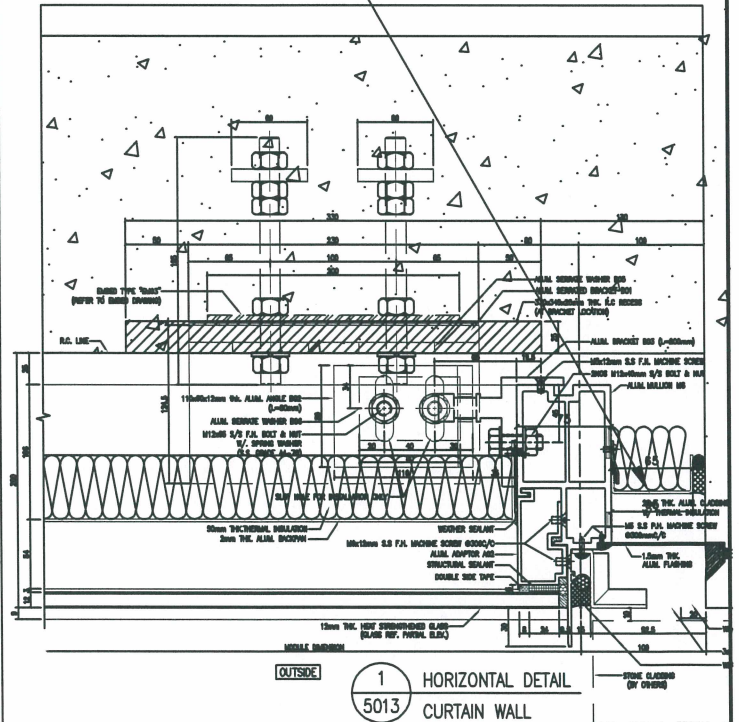


地盤裝

保溫棉工廠配裝



防水件安裝位置



防水件安裝示意图

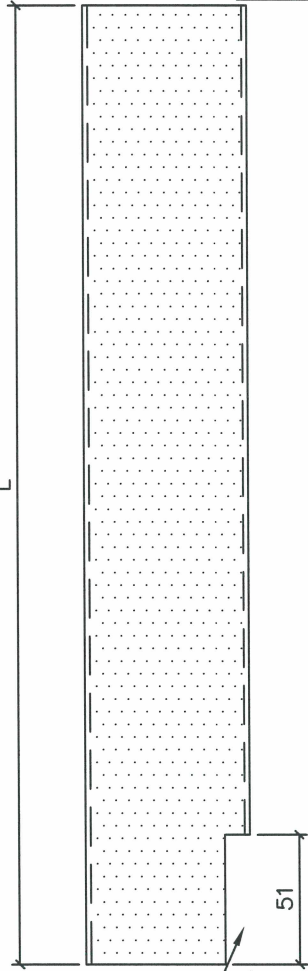
名稱	防水铝板	制圖	方強	2022.09.15	修改			
材料	2mm铝板	復核	謝永林	2022.09.17	日期			
顏色	鉻化	批准	Daniel		圖號	FSA-02R		



美特鋁質有限公司
MIDI Aluminium Fab

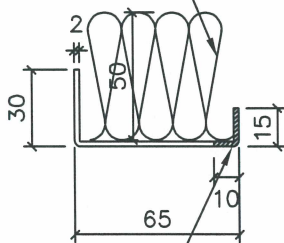
工程號 J-853 地盤 延埗

序號	物料編號	L	數量	位置	分格尺寸	樓層	樓層數	每層數量
1	FSA-02-1	2192.5	14	J853-SD-CW-4601右	2192.5	6/F-15/F,17/F-22/F	14	1
2	FSA-02-1	2192.5	14	J853-SD-CW-4602A	2192.5	6/F-15/F,17/F-22/F	14	1
3	FSA-02-1	2192.5	10	J853-SD-CW-4606右	2192.5	10/F-15/F,17/F-22/F	10	1
4	FSA-02-1	2192.5	10	J853-SD-CW-4607右	2192.5	10/F-15/F,17/F-22/F	10	1
5	FSA-02-2	2342.5	4	J853-SD-CW-4601右	2342.5	5/F,16/F,25/F,26/F	4	1
6	FSA-02-2	2342.5	4	J853-SD-CW-4602A	2342.5	5/F,16/F,25/F,26/F	4	1
7	FSA-02-2	2342.5	3	J853-SD-CW-4606右	2342.5	16/F,25/F,26/F	3	1
8	FSA-02-2	2342.5	3	J853-SD-CW-4607右	2342.5	16/F,25/F,26/F	3	1
9	FSA-02-3	2442.5	1	J853-SD-CW-4601右	2442.5	23/F	1	1
10	FSA-02-3	2442.5	1	J853-SD-CW-4602A	2442.5	23/F	1	1
11	FSA-02-3	2442.5	1	J853-SD-CW-4606右	2442.5	23/F	1	1
12	FSA-02-3	2442.5	1	J853-SD-CW-4607右	2442.5	23/F	1	1
			總數 :	66				



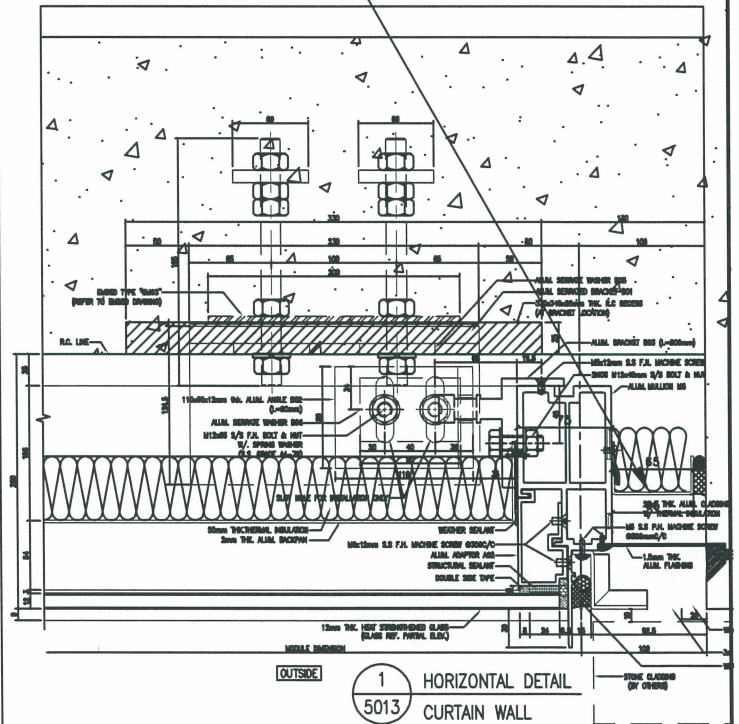
避位51X10 (底橫封口位)

保溫棉工廠配裝地盤裝



避位10mm

防水件安裝位置

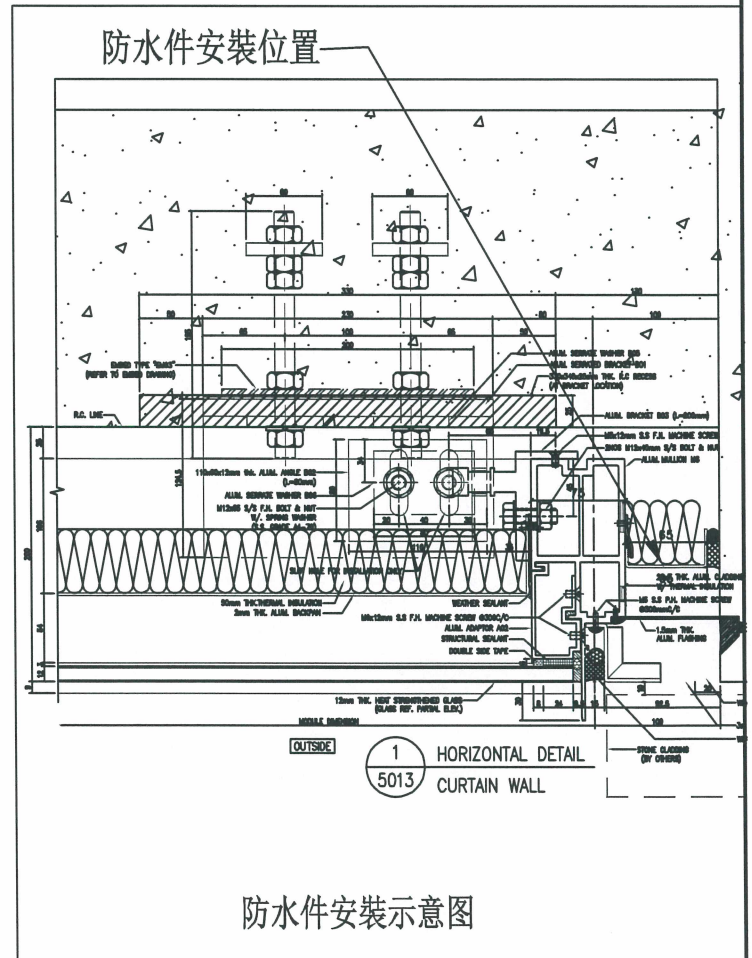
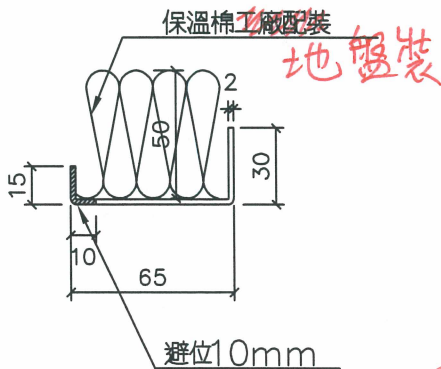
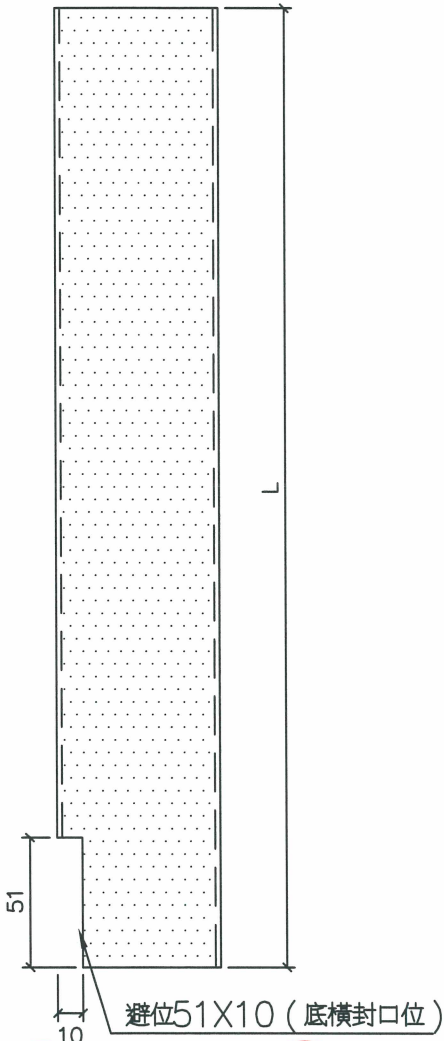


防水件安裝示意图

名稱	防水铝板	制圖	方強	2022.09.15	修改			
材料	2mm铝板	復核	謝永林	2022.09.17	日期			
顏色	鉻化	批準	Daniel		圖號	FSA-02-1		

序號	物料編號	L	數量	位置	分格尺寸	樓層	樓層數	每層數量
1	FSA-02R-1	2192.5	14	J853-SD-CW-4601右	2192.5	6/F-15/F,17/F-22/F	14	1
2	FSA-02R-1	2192.5	10	J853-SD-CW-4606右	2192.5	10/F-15/F,17/F-22/F	10	1
3	FSA-02R-1	2192.5	10	J853-SD-CW-4607右	2192.5	10/F-15/F,17/F-22/F	10	1
4	FSA-02R-2	2342.5	4	J853-SD-CW-4601右	2342.5	5/F,16/F,25/F,26/F	4	1
5	FSA-02R-2	2342.5	3	J853-SD-CW-4606右	2342.5	16/F,25/F,26/F	3	1
6	FSA-02R-2	2342.5	3	J853-SD-CW-4607右	2342.5	16/F,25/F,26/F	3	1
7	FSA-02R-3	2442.5	1	J853-SD-CW-4601右	2442.5	23/F	1	1
8	FSA-02R-3	2442.5	1	J853-SD-CW-4606右	2442.5	23/F	1	1
9	FSA-02R-3	2442.5	1	J853-SD-CW-4607右	2442.5	23/F	1	1
		總數：	47					

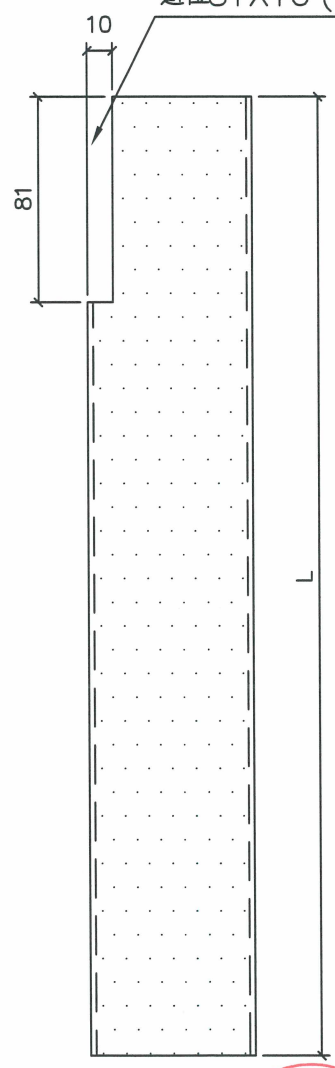
工程號



名稱	防水铝板	制圖	方強	2022.09.15	修改			
材料	2mm铝板	復核	謝永林	2022.09.17	日期			
顏色	鉻化	批準	Daniel		圖號	FSA-02R-1		

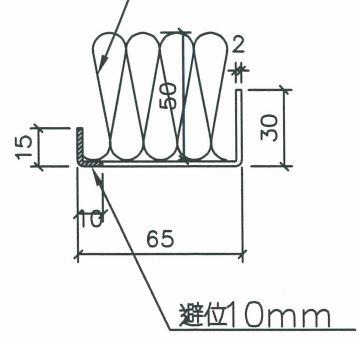
 美特鋁質 有限 MIDI Aluminium		序號	物料編號	L	數量	位置	分格尺寸	樓層	樓層數	每層數量	
工程號	J-853	地盤	1	FSA-03R	957.5	18	J853-SD-CW-4601左	957.5	5/F-25/F	18	1
			2	FSA-03R	957.5	18	J853-SD-CW-4602A	957.5	5/F-25/F	18	1
			3	FSA-03R	957.5	13	J853-SD-CW-4607左	957.5	10/F-25/F	13	1
			總數:	49							

避位81X10 (頂橫封口位)



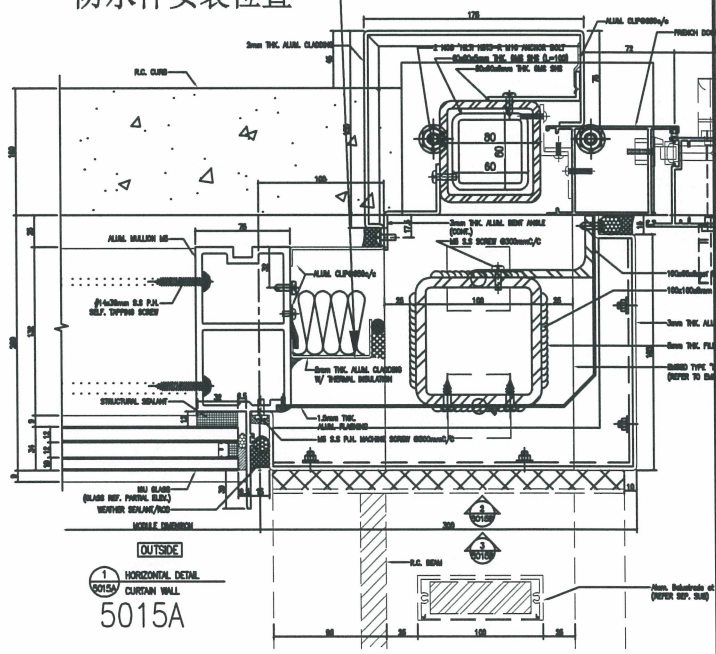
地盤裝

保溫棉工廠配裝



避位10mm

防水件安裝位置



防水件安裝示意图

名稱	防水铝板	制圖	方強	2022.09.15	修改			
材料	2mm铝板	復核	謝永林	2022.09.17	日期			
顏色	鉻化	批准	Daniel		圖號	FSA-03R		

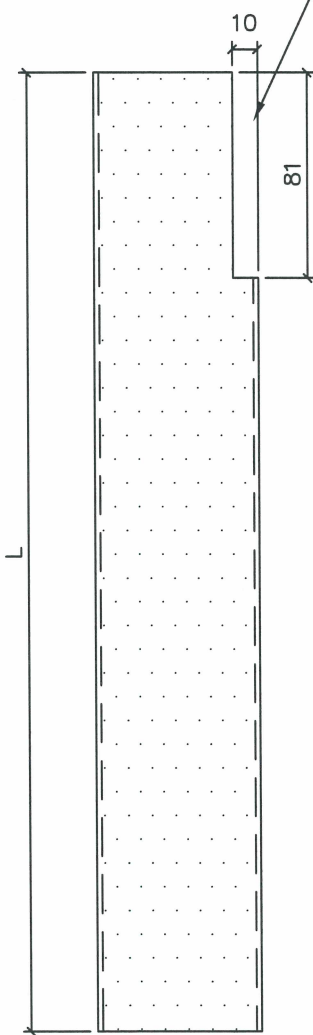


美特鋁質有限公司
MIDI Aluminium Fabricator Ltd.

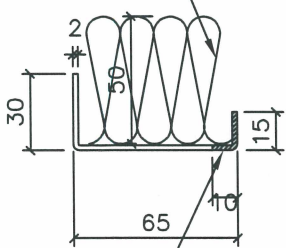
序號	物料編號	L	數量	位置	分格尺寸	樓層	樓層數	每層數量
1	FSA-04	957.5	18	J853-SD-CW-4602	957.5	5/F-25/F	18	1

工程號 J-853 地盤 延坪道住宅

避位81X10 (頂橫封口位)

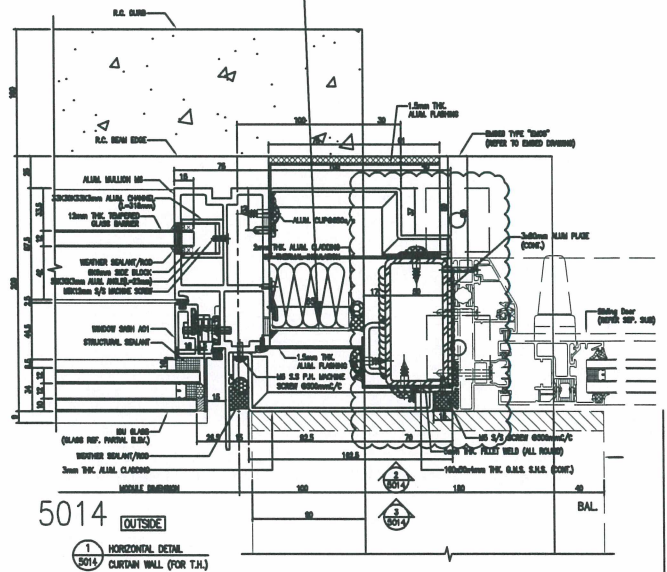


保溫棉工廠配裝地盤裝



避位10mm

防水件安裝位置



防水件安裝示意图

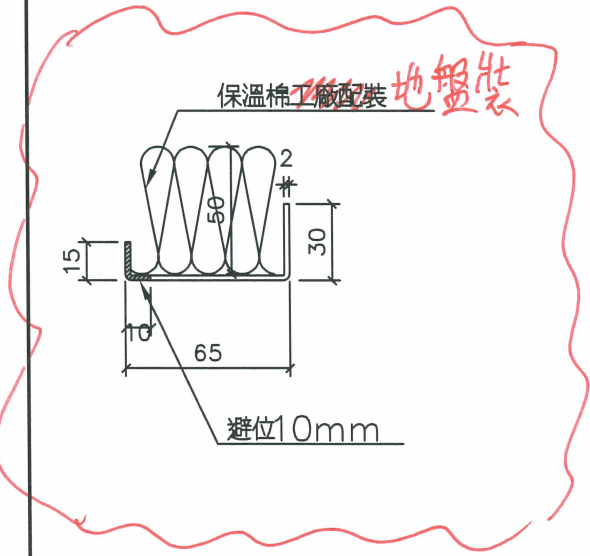
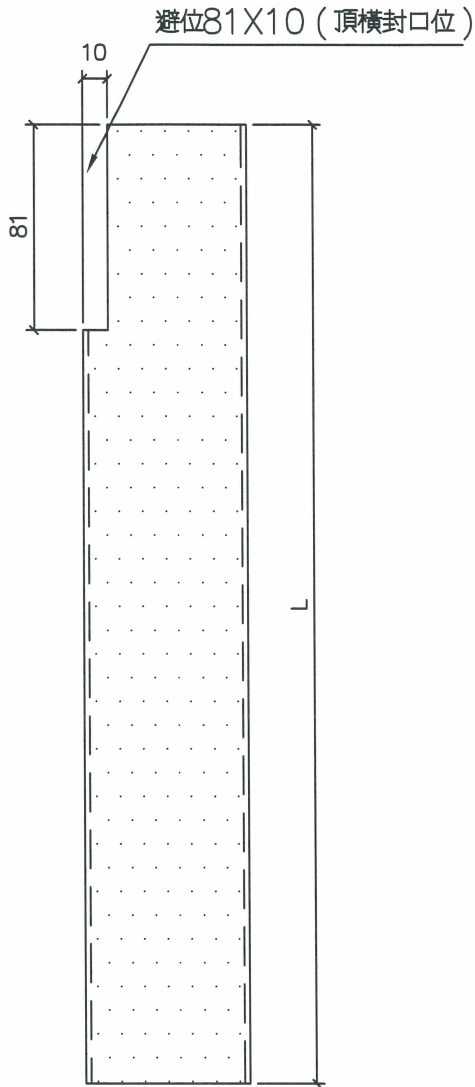
名稱	防水铝板	制圖	方強	2022.09.15	修改			
材料	2mm铝板	復核	謝永林	2022.09.17	日期			
顏色	鉻化	批準	Daniel		圖號	FSA-04		



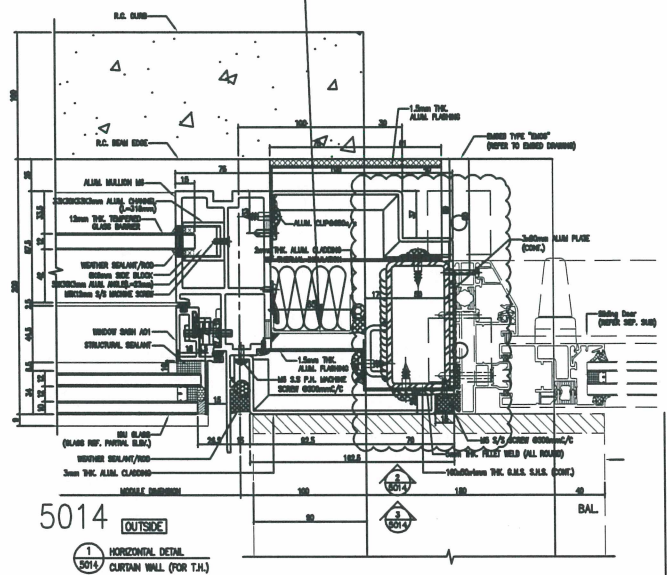
美特鋁質有限公司
MIDI Aluminium Fabricator Ltd.

序號	物料編號	L	數量	位置	分格尺寸	樓層	樓層數	每層數量
1	FSA-04R	957.5	18	J853-SD-CW-4602	957.5	5/F-25/F	18	1

工程號 J-853 地盤 延坪道住宅

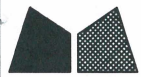


防水件安裝位置



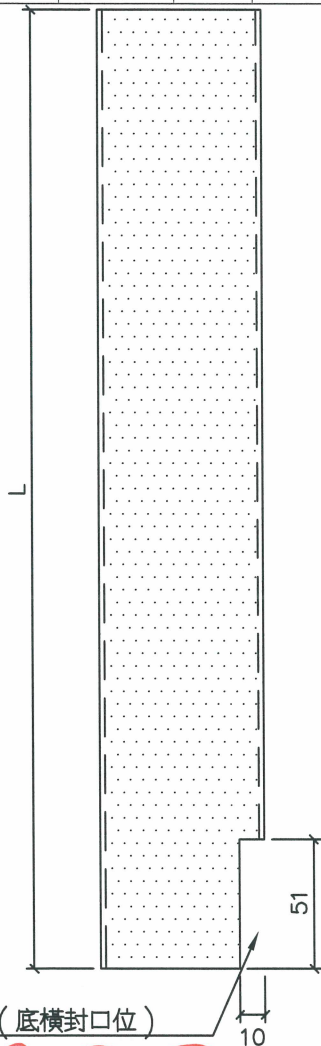
防水件安裝示意图

名稱	防水铝板	制圖	方強	2022.09.15	修改			
材料	2mm铝板	復核	謝永林	2022.09.17	日期			
顏色	鉻化	批準	Daniel		圖號	FSA-04R		



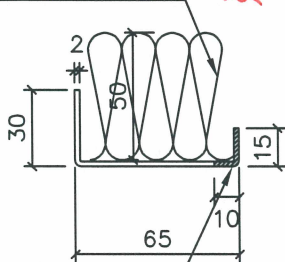
美特鋁質有限公司
MIDI Aluminium Fabricator Ltd.

序號	物料編號	L	數量	位置	分格尺寸	樓層	樓層數	每層數量
1	FSA-04-1	2192.5	14	J853-SD-CW-4602	2192.5	6/F-15/F,17/F-22/F	14	1
2	FSA-04-2	2342.5	4	J853-SD-CW-4602	2342.5	5/F,16/F,25/F,26/F	4	1
3	FSA-04-3	2442.5	1	J853-SD-CW-4602	2442.5	23/F	1	1
		總數：	19					



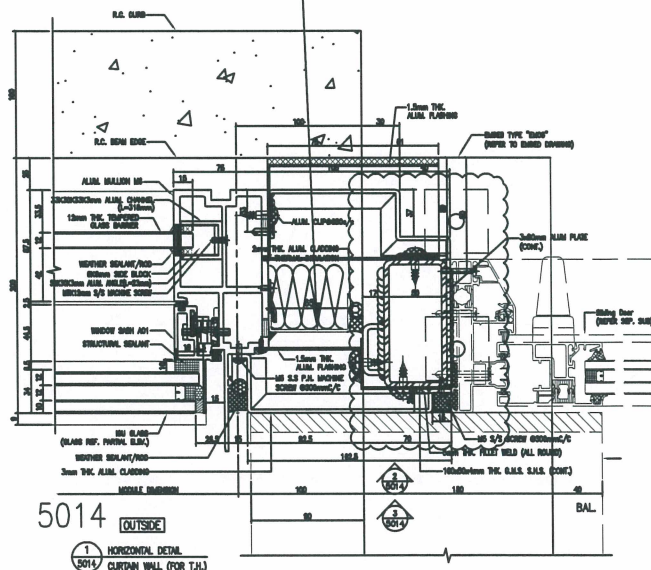
避位51X10 (底橫封口位)

保溫棉工廠包裝 地盤裝



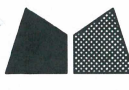
避位10mm

防水件安裝位置

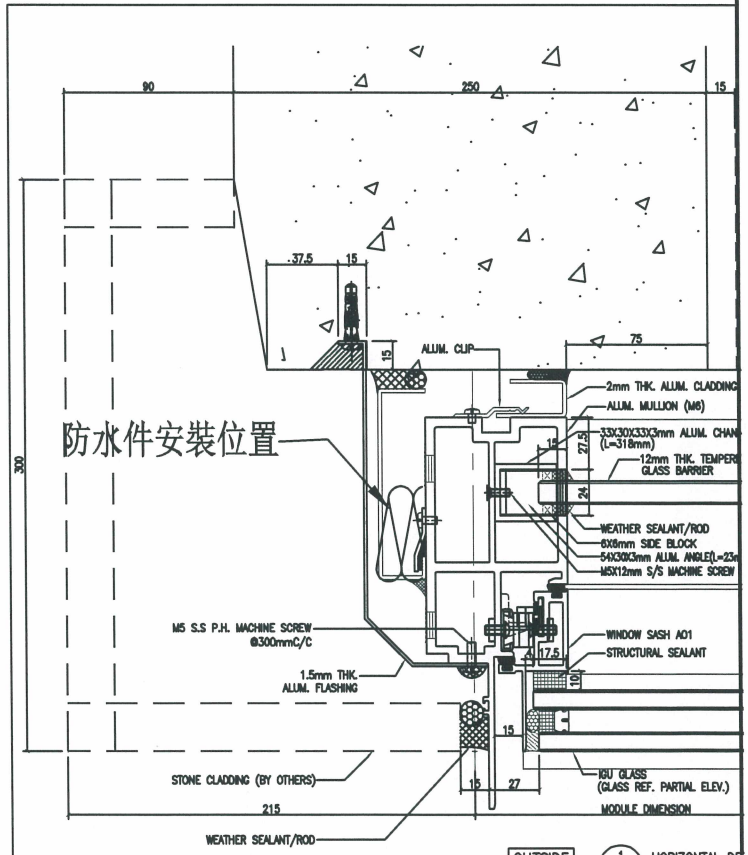
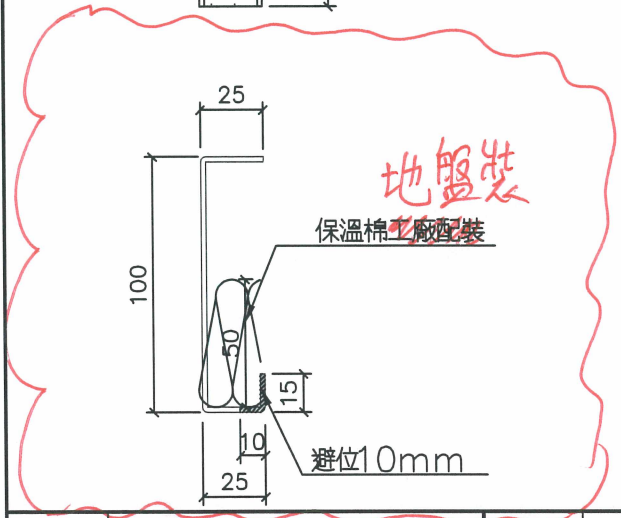
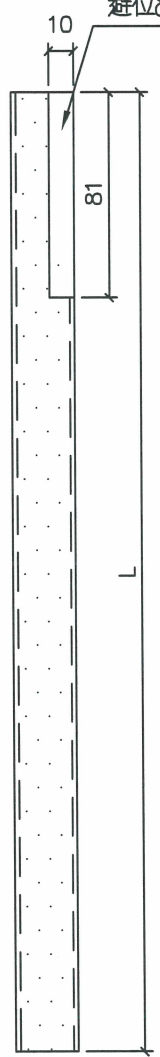


防水件安裝示意图

名稱	防水铝板	制圖	方強	2022.09.15	修改		
材料	2mm铝板	復核	謝永林	2022.09.17	日期		
顏色	鉻化	批準	Daniel		圖號	FSA-04-1	

 美特鋁質有限公司 MIDI Aluminium			序號	物料編號	L	數量	位置	分格尺寸	樓層	樓層數	每層數量
工程號	J-853	地盤	1	FSA-05	957.5	18	J853-SD-CW-4601左	957.5	5/F-25/F	18	1
			2	FSA-05	957.5	13	J853-SD-CW-4607左	957.5	10/F-25/F	13	1
						總數：	31				

避位81X10 (底橫封口位)



防水件安裝位置

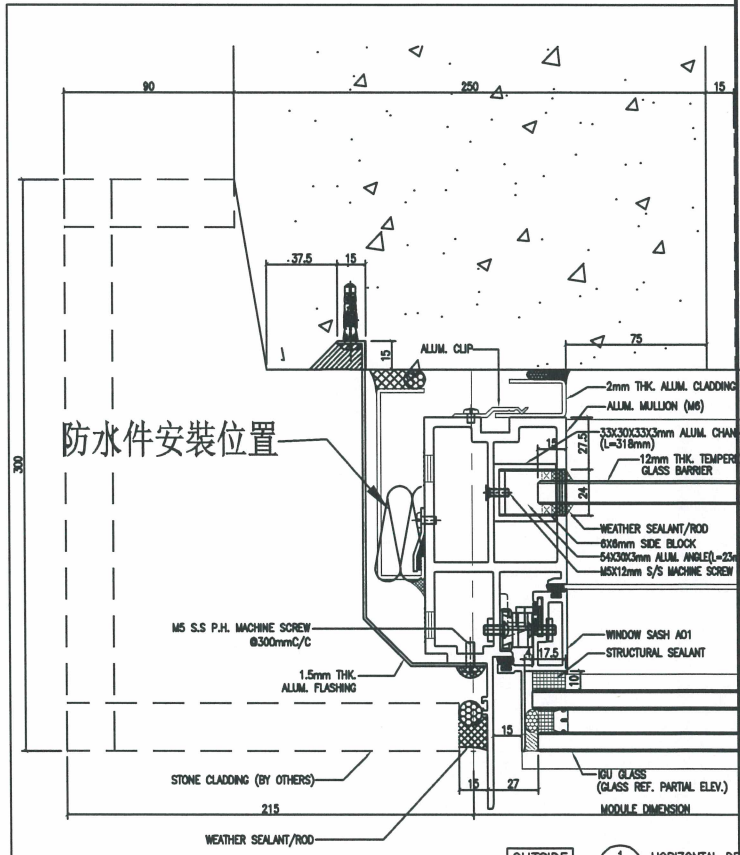
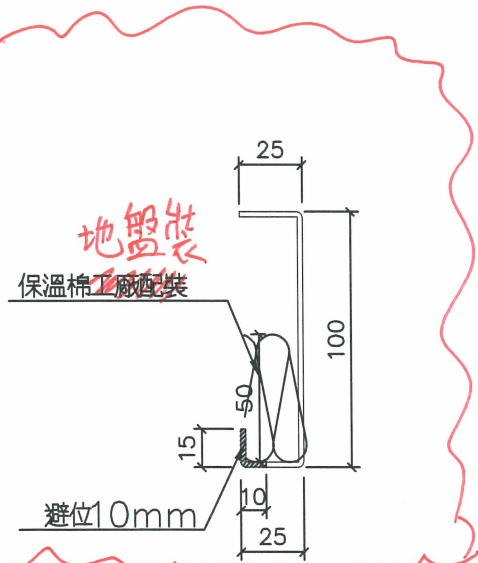
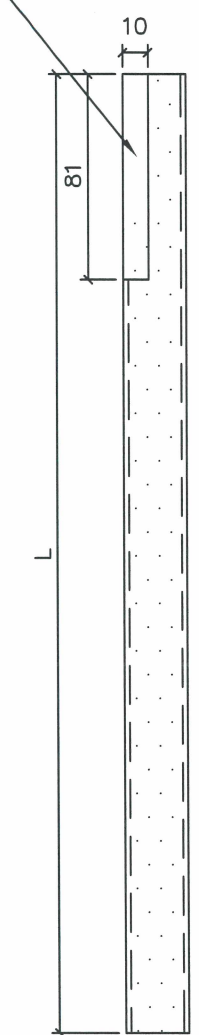
5005/3

防水件安裝示意图

名稱	防水铝板	制圖	方強	2022.09.15	修改				
材料	2mm铝板	復核	謝永林	2022.09.17	日期				
顏色	鉻化	批准	Daniel		圖號	FSA-05			

 美特鋁質有限公司 MIDI Aluminium Fab		序號	物料編號	L	數量	位置	分格尺寸	樓層	樓層數	每層數量		
工程號	J-853	地盤	延	1	FSA-05R	957.5	13	J853-SD-CW-4606左	957.5	10/F-25/F	13	1

避位81X10 (底橫封口位)



防水件安裝位置

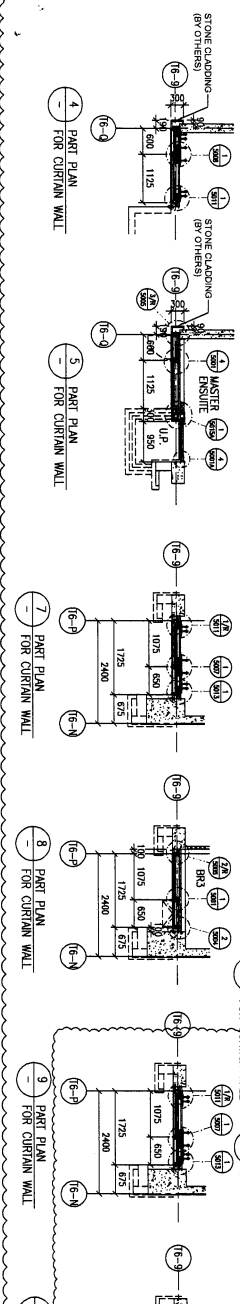
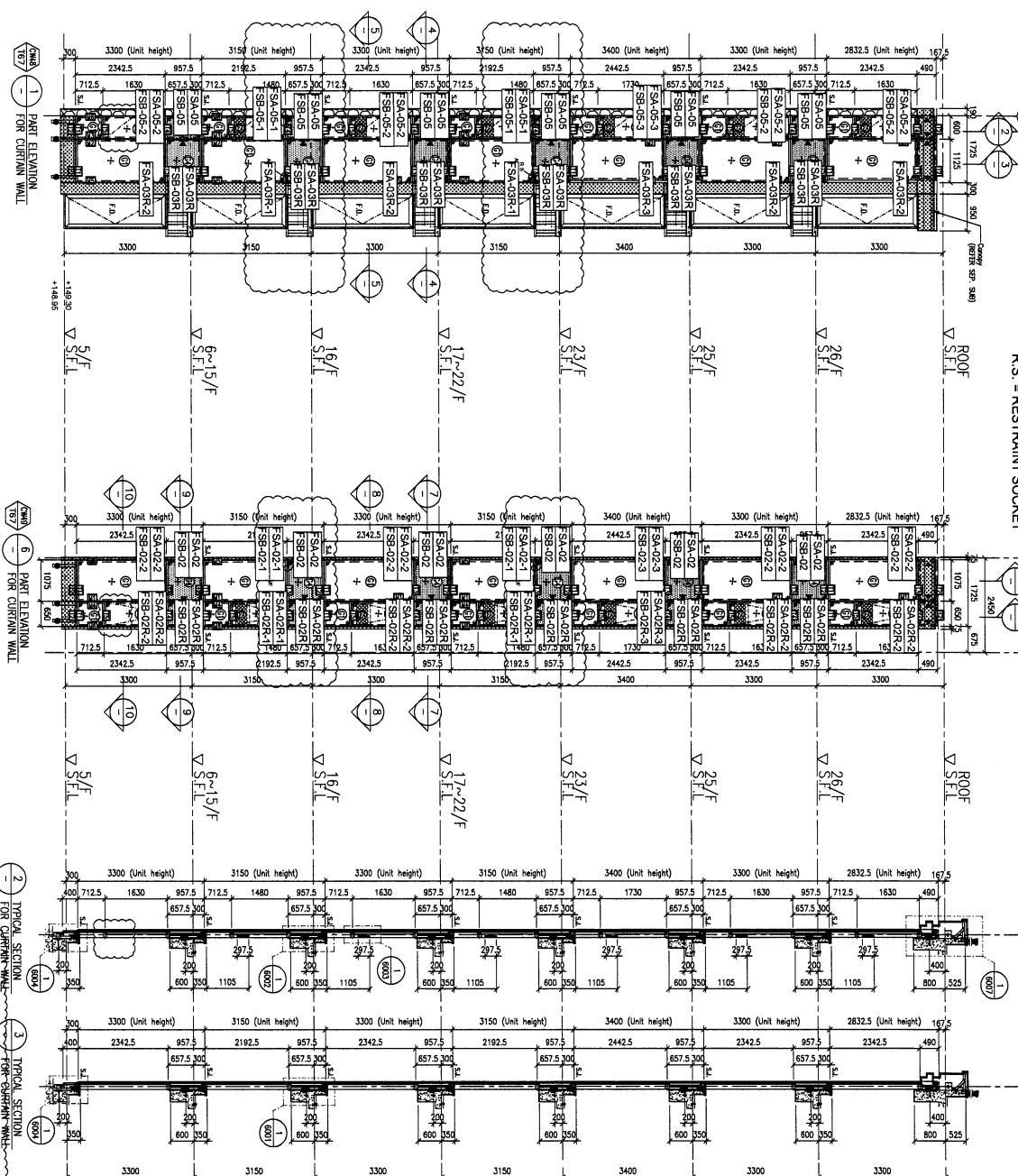
5005/3

防水件安裝示意图

OUTSIDE 1 HORIZONTAL DE 5005A TOWER 3

名稱	防水铝板	制圖	方強	2022.09.15	修改			
材料	2mm铝板	復核	謝永林	2022.09.17	日期			
顏色	鉻化	批準	Daniel		圖號	FSA-05R		

LEGEND:
R.S. = RESTRAINT SOCKET



FLOOR LEVEL (S.F.L.)	LEVEL
FLOOR	+210.00
ROOF	+206.70
26/F	+203.40
25/F	+200.00
24/F	+196.85
23/F	+193.70
22/F	+190.55
21/F	+187.40
20/F	+184.25
19/F	+181.10
18/F	+177.95
17/F	+174.80
16/F	+171.65
15/F	+168.50
14/F	+165.35
13/F	+162.20
12/F	+159.05
11/F	+155.90
10/F	+152.75
9/F	+149.60
8/F	+146.45
7/F	+143.30
6/F	+140.15
5/F	+137.00

LEGEND:

- 10mm HEAT STRENGTHENED GLASS (OUTER)
- 10mm HEAT STRENGTHENED GLASS (INNER)
- 10mm HEAT STRENGTHENED GLASS (OUTER CLEAR GLASS)
- 10mm HEAT STRENGTHENED GLASS (INNER CLEAR GLASS)
- 12mm THK. CLEAR TEMPERED GLASS (INTERNAL PROTECTIVE BARRIER)
- 12mm THK. CLEAR TEMPERED GLASS
- 12mm THK. HEAT STRENGTHENED GLASS
- 12mm THK. ALUM. BARRIER (SPANDREL GLASS)
- 3mm THK. ALUM. CLADDING
- STICK JOINT (WIND LOAD)
- ALUM. EXTRUSION (WIND LOAD)
- SUPPORT POINT (WIND LOAD + SEISMIC LOAD)

CLIENT: SHIMAO GROUP HOLDINGS LIMITED

ARCHITECT: HOKI TAKI & PARTNERS LIMITED

MAIN CONTRACTOR: 協興建築有限公司
HAP HING CONSTRUCTION CO. LTD.

STRUCTURAL ENGINEER: C M WONG & ASSOCIATES LTD
黃志明建築工程師有限公司

FAÇADE CONSULTANT: MENHARDT

NOTE:

- ALL DIMENSIONS ARE IN mm.
- ALL ELEVATIONS ARE VIEWED FROM OUTSIDE.
- ALL DIMENSIONS TO BE VERIFIED ON SITE BEFORE FABRICATION.

LEGEND:

- Ø DETAIL MARK NO.
- ENTER SHEET NO.
- F.F.L. - FINISHED FLOOR LEVEL
- S.F.L. - STRUCTURAL FLOOR LEVEL
- Ø - REVERSED DETAIL

PROJECT: PROPOSED RESIDENTIAL DEVELOPMENT AT KAKI L. 6542 TIN PHOON KOMLOON

TITLE: PART ELEVATION FOR CURTAIN WALL AT TOWER 6 & 7

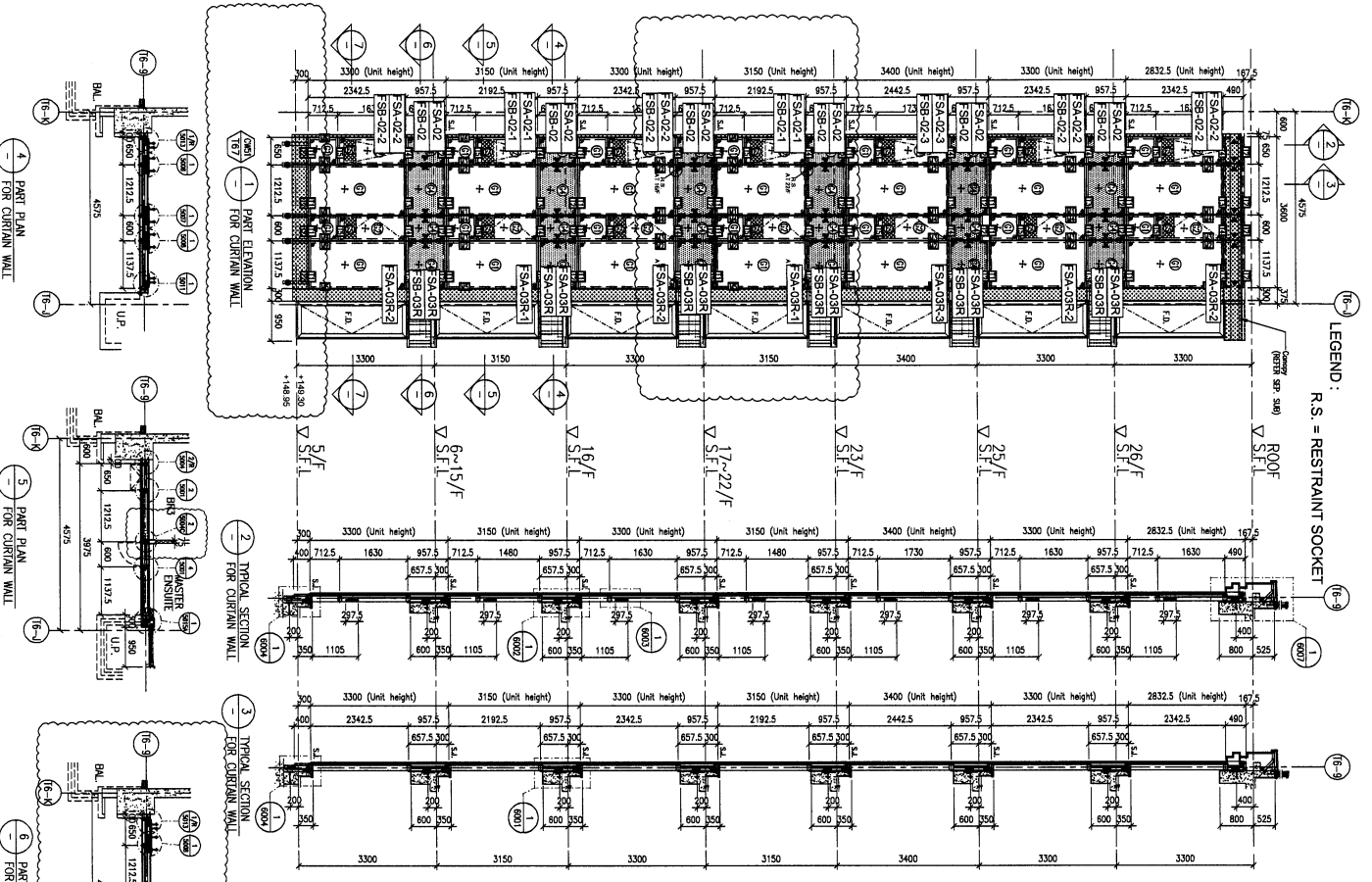
DATE: 12-APR-21 **SCALE:** 1:60 (A1)

DRAWN BY: LHR **CHECKED BY:**

UNITA 6-8, Sunny Industrial Centre, 1/F
610 Chee Koo Ling Road, Kowloon
Tel: 23234921/4 Fax: 65272788

REV: A

LEGEND:
R.S. = RESTRAINT SOCKET



LEGEND:

- ① 10mm HEAT STRENGTHENED GLASS (INNER)
- ② 12mm AIR SPACE, 12mm HEAT STRENGTHENED GLASS (INNER)
- ③ 10mm HEAT STRENGTHENED GLASS (OUTER)
- ④ 12mm HEAT STRENGTHENED GLASS (INNER)
- ⑤ 10mm HEAT STRENGTHENED GLASS (INNER)
- ⑥ 12mm HEAT STRENGTHENED GLASS & 2mm THK CLEAR TEMPERED GLASS (INTERNAL PROTECTIVE GLASS)
- ⑦ 3mm THK ALUM. CLADDING
- ⑧ S.L. - STICK JOINT (WIND LOAD)
- ⑨ ALUM. EXTRUSION (WIND LOAD)
- ⑩ ALUM. EXTRUSION (WIND LOAD)
- ⑪ ALUM. EXTRUSION (WIND LOAD)
- ⑫ ALUM. EXTRUSION (WIND LOAD)
- ⑬ ALUM. EXTRUSION (WIND LOAD)
- ⑭ ALUM. EXTRUSION (WIND LOAD)
- ⑮ ALUM. EXTRUSION (WIND LOAD)
- ⑯ ALUM. EXTRUSION (WIND LOAD)
- ⑰ ALUM. EXTRUSION (WIND LOAD)
- ⑱ ALUM. EXTRUSION (WIND LOAD)
- ⑲ ALUM. EXTRUSION (WIND LOAD)
- ⑳ ALUM. EXTRUSION (WIND LOAD)
- ㉑ ALUM. EXTRUSION (WIND LOAD)
- ㉒ ALUM. EXTRUSION (WIND LOAD)
- ㉓ ALUM. EXTRUSION (WIND LOAD)
- ㉔ ALUM. EXTRUSION (WIND LOAD)
- ㉕ ALUM. EXTRUSION (WIND LOAD)
- ㉖ ALUM. EXTRUSION (WIND LOAD)
- ㉗ ALUM. EXTRUSION (WIND LOAD)
- ㉘ ALUM. EXTRUSION (WIND LOAD)
- ㉙ ALUM. EXTRUSION (WIND LOAD)
- ㉚ ALUM. EXTRUSION (WIND LOAD)
- ㉛ ALUM. EXTRUSION (WIND LOAD)
- ㉜ ALUM. EXTRUSION (WIND LOAD)
- ㉝ ALUM. EXTRUSION (WIND LOAD)
- ㉞ ALUM. EXTRUSION (WIND LOAD)
- ㉟ ALUM. EXTRUSION (WIND LOAD)
- ㊱ ALUM. EXTRUSION (WIND LOAD)
- ㊲ ALUM. EXTRUSION (WIND LOAD)
- ㊳ ALUM. EXTRUSION (WIND LOAD)
- ㊴ ALUM. EXTRUSION (WIND LOAD)
- ㊵ ALUM. EXTRUSION (WIND LOAD)
- ㊶ ALUM. EXTRUSION (WIND LOAD)
- ㊷ ALUM. EXTRUSION (WIND LOAD)
- ㊸ ALUM. EXTRUSION (WIND LOAD)
- ㊹ ALUM. EXTRUSION (WIND LOAD)
- ㊺ ALUM. EXTRUSION (WIND LOAD)
- ㊻ ALUM. EXTRUSION (WIND LOAD)
- ㊼ ALUM. EXTRUSION (WIND LOAD)
- ㊽ ALUM. EXTRUSION (WIND LOAD)
- ㊾ ALUM. EXTRUSION (WIND LOAD)
- ㊿ ALUM. EXTRUSION (WIND LOAD)

FLOOR LEVEL (S.F.L.)	LEVEL
FLOOR	+210.00
ROOF	+206.70
29/F	+203.40
28/F	+200.00
27/F	+196.85
26/F	+193.70
25/F	+190.55
24/F	+187.40
23/F	+184.25
22/F	+181.10
21/F	+177.95
20/F	+174.80
19/F	+171.65
18/F	+168.50
17/F	+165.35
16/F	+162.20
15/F	+159.05
14/F	+155.90
13/F	+152.75
12/F	+149.60
11/F	+146.45
10/F	+143.30
9/F	+140.15
8/F	+137.00
7/F	+133.85
6/F	+130.70
5/F	+127.55
4/F	+124.40
3/F	+121.25
2/F	+118.10
1/F	+114.95
0/F	+111.80
Basement	+108.65

CLIENT: SHIMAO GROUP HOLDINGS LIMITED

ARCHITECT: HOKI TIME & PARTNERS LIMITED

MAIN CONTRACTOR: 協興建築有限公司
HIP HING CONSTRUCTION CO LTD

STRUCTURAL ENGINEER: C M WONG & ASSOCIATES LTD
陳志明建築工程師有限公司

FAÇADE CONSULTANT: MENHARDT

NOTE:
1. ALL DIMENSIONS ARE IN mm.
2. ALL ELEVATIONS ARE VIEWED FROM OUTSIDE.
3. ALL DIMENSIONS TO BE VERIFIED ON SITE BEFORE FABRICATION.

LEGEND:
① DETAIL MARK NO.
② REFER SHEET NO.
1. F.F.L. - FINISHED FLOOR LEVEL.
2. S.F.L. - STRUCTURAL FLOOR LEVEL.
3. @ - REVERSED DETAIL.

DATE: 24-OCT-21
SCALE: 1:60 (A1)

TITLE: PART ELEVATION FOR CURTAIN WALL AT TOWER 6 & 7

DRAWN BY: LHR
CHECKED BY:

PROJECT: PROPOSED RESIDENTIAL DEVELOPMENT AT NIKILL 6542 YIN PING ROAD KOWLOON

UNIT: 8888
JOB NO.: J-853

DATE: 2021.10.21
BY:

SHIMAO GROUP HOLDINGS LIMITED

HOKI TIME & PARTNERS LIMITED

協興建築有限公司
HIP HING CONSTRUCTION CO LTD

C M WONG & ASSOCIATES LTD
陳志明建築工程師有限公司

MENHARDT

SHIMAO GROUP HOLDINGS LIMITED

HOKI TIME & PARTNERS LIMITED

協興建築有限公司
HIP HING CONSTRUCTION CO LTD

C M WONG & ASSOCIATES LTD
陳志明建築工程師有限公司

MENHARDT

SHIMAO GROUP HOLDINGS LIMITED

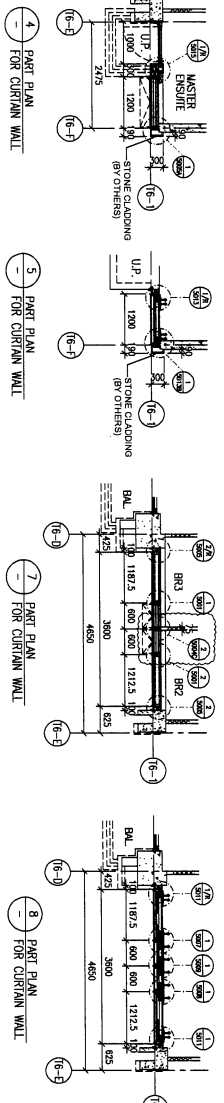
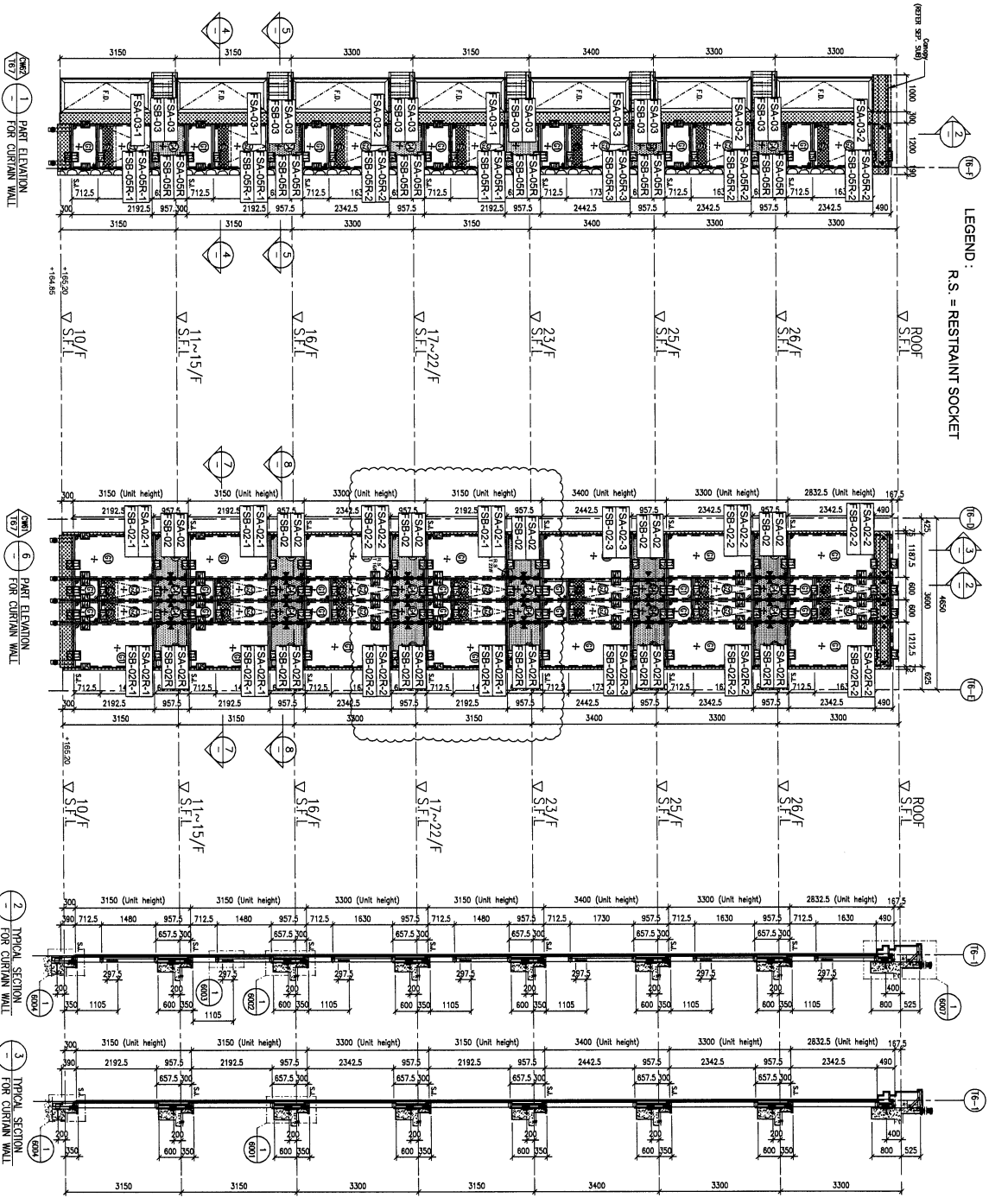
HOKI TIME & PARTNERS LIMITED

協興建築有限公司
HIP HING CONSTRUCTION CO LTD

C M WONG & ASSOCIATES LTD
陳志明建築工程師有限公司

MENHARDT

LEGEND:
R.S. = RESTRAINT SOCKET



LEGEND:

- 10mm HEAT STRENGTHENED GLASS (OUTER)
- 12mm AIR SPACE 12mm THK TEMPERED CLEAR GLASS (INNER)
- 10mm HEAT STRENGTHENED GLASS (OUTER)
- 12mm THK HEAT STRENGTHENED GLASS & 2mm THK ALUM. BACKUP (SPANDREL GLASS) (INTERNAL PROTECTIVE BARRIER)
- 3mm THK ALUM. CLADDING
- S.S. - STAINLESS STEEL
- ALUM. EXTRUSION DIE CAST
- SUPPORT POINT (WIND LOAD + DEAD LOAD)
- SUPPORT POINT (WIND LOAD)

FLOOR LEVEL (S.F.L.)	FLOOR LEVEL
ROOF	+216.00
29/F	+208.70
28/F	+203.40
27/F	+200.00
26/F	+198.85
25/F	+198.70
24/F	+198.55
23/F	+198.40
22/F	+198.25
21/F	+198.10
20/F	+197.95
19/F	+197.80
18/F	+197.65
17/F	+197.50
16/F	+197.35
15/F	+197.20
14/F	+197.05
13/F	+168.20
10/F	+168.20

NOTE:

- ALL DIMENSIONS ARE IN mm.
- ALL DIMENSIONS ARE VERNED FROM OUTSIDE BEFORE FABRICATION.
- ALL DIMENSIONS TO BE VERNED ON SITE.

LEGEND:

- ① - DETAIL MARK NO.
- ② - ENTER SHEET NO.
- 1. F.F.L. - FINISHED FLOOR LEVEL.
- 2. S.F.L. - STRUCTURAL FLOOR LEVEL.
- 3. @ - REVERSED DETAIL.

CLIENT: SHIMAO GROUP HOLDINGS LIMITED

ARCHITECT: WONG TUNG & PARTNERS LIMITED

MAIN CONTRACTOR: 協興建築有限公司 HOP HING CONSTRUCTION CO. LTD

STRUCTURAL ENGINEER: C M WONG & ASSOCIATES LTD 黃志明建築工程師有限公司

FAÇADE CONSULTANT: MENHARDT

PROJECT: PROPOSED RESIDENTIAL DEVELOPMENT AT NIKILL 6542 YIN PING ROAD KOWLOON

TITLE: PART ELEVATION FOR CURTAIN WALL AT TOWER 6 & 7

DWG NO.: 0853-SD-CW-4606

DATE: 13-APR-21

DRAWN BY: LHR

CHECKED BY:

SCALE: 1:60 (A1)

REVISIONS:

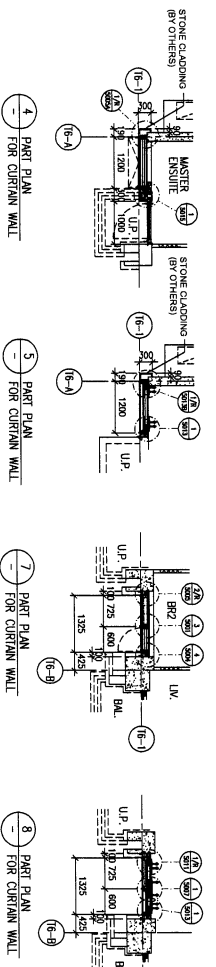
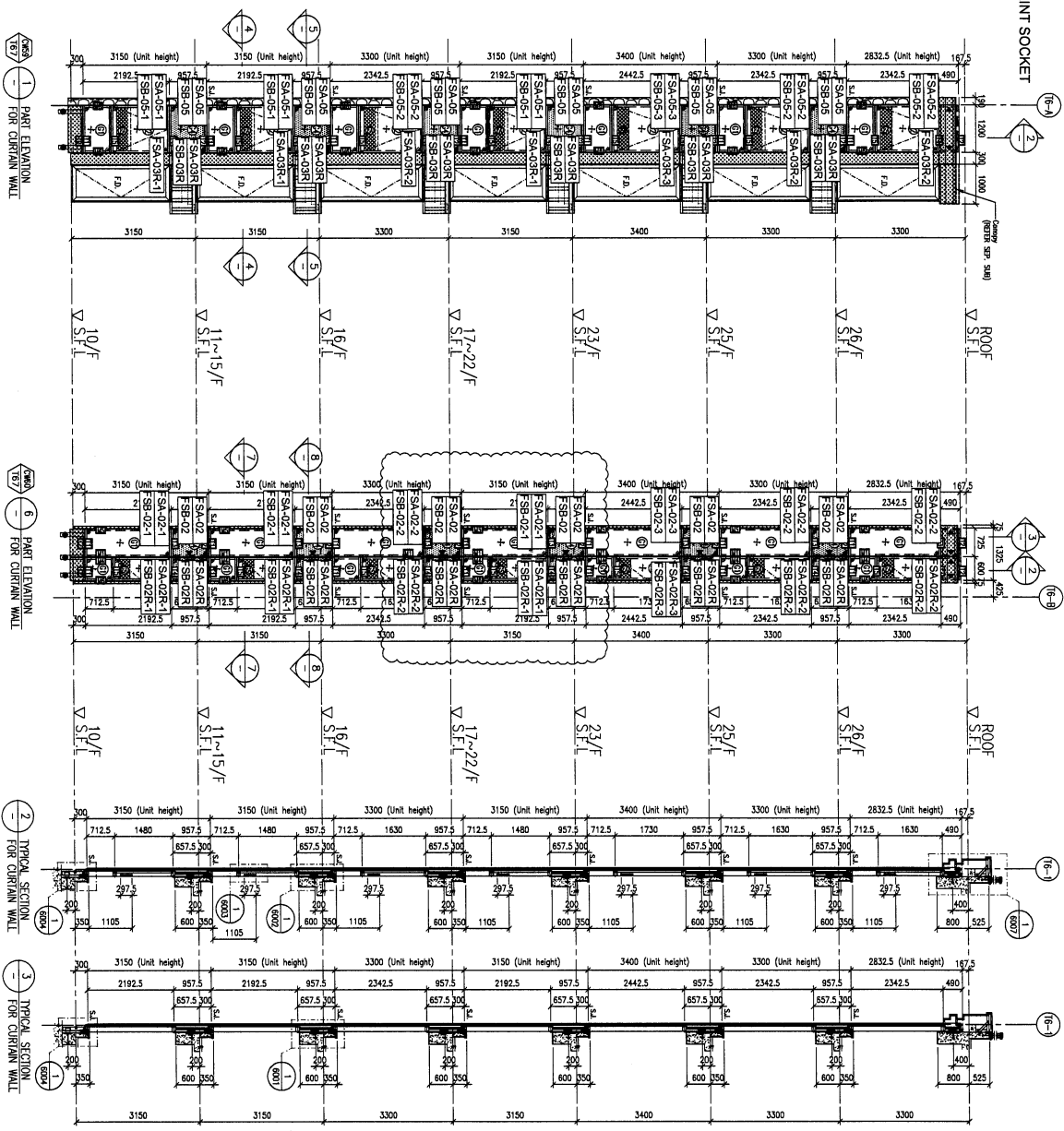
NO.	DATE	REVISION	BY
1	08-10-2021	REVISION SUBJECT TO ARCH. COMMENT	BT
2			
3			

JOB NO.: J-653

DWG NO.: 0853-SD-CW-4606

REV: A

LEGEND:
R.S. = RESTRAINT SOCKET



LEGEND:

- 10mm HEAT STRENGTHENED GLASS (OUTER)
- 10mm HEAT STRENGTHENED GLASS (INNER)
- 10mm HEAT STRENGTHENED GLASS (OUTER) CLEAR GLASS (INNER)
- 12mm HEAT STRENGTHENED GLASS CLEAR GLASS (INNER)
- 12mm THK CLEAR TEMPERED GLASS (INTERNAL PROTECTIVE BARBER)
- 3mm THK ALUM. CLADDING
- STICK JOINT (WIND LOAD)
- ALUM. EXTRUSION DIE NO.
- SUPPORT POINT (WIND LOAD + DEAD LOAD)

FLOOR LEVEL (S.F.L.)	LEVEL	HEIGHT
ROOF	+210.00	
26/F	+208.75	
25/F	+203.40	
24/F	+200.00	
23/F	+198.85	
22/F	+193.50	
21/F	+189.15	
20/F	+185.80	
19/F	+181.45	
18/F	+177.10	
17/F	+172.75	
16/F	+168.40	
15/F	+164.05	
14/F	+159.70	
13/F	+155.35	
12/F	+151.00	
11/F	+146.65	
10/F	+142.30	

BD. REF.:

CLIENT: SHIMAO GROUP HOLDINGS LIMITED

ARCHITECT: WONG TUNG & PARTNERS LIMITED

MAIN CONTRACTOR: 協興建築有限公司 HOP HING CONSTRUCTION CO. LTD

STRUCTURAL ENGINEER: C M WONG & ASSOCIATES LTD 葉志明建築工程師有限公司

FAÇADE CONSULTANT: MENHARDT

NOTE:

- ALL DIMENSIONS ARE IN mm.
- ALL DIMENSIONS ARE VERIFIED FROM OUTSIDE.
- ALL DIMENSIONS TO BE VERIFIED ON SITE BEFORE FABRICATION.

LEGEND:

- (X) DETAIL MARK NO.
- (R) REVERSE SHEET NO.
- 1. F.F.L. - FINISHED FLOOR LEVEL
- 2. S.F.L. - STRUCTURAL FLOOR LEVEL
- 3. (R) - REVERSED DETAIL

PROJECT: PROPOSED RESIDENTIAL DEVELOPMENT AT NIKILL 6542 TOWER PING ROAD KOWLOON

TITLE: PART ELEVATION FOR CURTAIN WALL AT TOWER 6 & 7

DATE: 13-APR-21 SCALE: 1:60 (A1)

DRAWN BY: LHR CHECKED BY:

Units 6-8, Sunny Industrial Centre, 1/F
 610 Chee Yee Ping Road, Kowloon
 (Tel: 852) 2722666
 DWE NO.: 9553-SI-CW-4607 REV: A